

BULLETIN D'INFORMATION SUR LES PRIX DES PRODUITS PÉTROLIERS AU QUÉBEC

Régie de l'énergie
Le 26 octobre 1998 vol.1, n° 44

Site Internet : www.regie-energie.qc.ca

Description du Bulletin :

Suite à la mise en vigueur des articles 55 à 58 (97-11-01) du Chapitre 5 de la *Loi sur la Régie de l'énergie*, le **Bulletin d'information sur les prix des produits pétroliers** a été créé dans le but de mettre à la disposition du public une information globale sur l'évolution des prix des marchés de la vente au détail de l'essence, du carburant diesel et de l'huile à chauffage pour toutes les régions du Québec. Les observations¹ contenues dans ce bulletin sont mises à jour sur une base hebdomadaire et incluent des informations sur l'huile lourde n°6. Les prix de la vente au détail de l'huile légère n°2 sont recueillis mensuellement et uniquement durant la période de chauffage.

Contenu du Bulletin :

Section A : Le marché au détail de l'essence et du carburant diesel

1. Relevés hebdomadaires des prix à la pompe

Tableau 1 : Bilan régional – Essence ordinaire

Tableau 2 : Relevés par région :

- | | |
|--------------------------|-----------------------------------|
| 1. Bas-St-Laurent | 9. Côte-Nord |
| 2. Saguenay–Lac-St-Jean | 10. Nord-du-Québec |
| 3. Québec | 11. Gaspésie–Îles-de-la-Madeleine |
| 4. Mauricie | 12. Chaudière–Appalaches |
| 5. Estrie | 13. Laval |
| 6. Montréal | 14. Lanaudière |
| 7. Outaouais | 15. Laurentides |
| 8. Abitibi–Témiscamingue | 16. Montérégie |
| | 17. Centre du Québec |

¹Sources : NYMEX (New York Mercantile Exchange), Bloomberg Oil Buyer's Guide (tél. : 609-279-5175), Ministère des Ressources naturelles à Québec et Régie de l'énergie. (Pour renseignements : tél. : 514- 873-5050 ou 1-888-873-2452)

2. Observations sur l'évolution du marché

- a) Ensemble du Québec
- b) Région de Montréal
- c) Région de Québec

Section B : Le marché au détail de l'huile à chauffage

1. Relevés mensuels des prix affichés

2. Observations sur l'évolution du marché

- a) Ensemble du Québec
- b) Région de Montréal
- c) Région de Québec

Section C : Le marché de gros de l'huile n°6

1. Observations sur l'évolution du marché

Section D : Le marché des produits pétroliers en chiffres

- 1. Essence ordinaire
- 2. Huile à chauffage n°2 et huiles lourdes n°6, 1,5 % et 2 % de soufre.

Section E : Approvisionnements : Essences et distillats

- 1. Offre de produits pétroliers au Québec
- 2. Demande de produits pétroliers au Québec
- 3. Ventes au détail d'essence et de carburant diesel.

Annexe A : Réduction de la taxe spécifique sur les carburants

Section A : Le marché de l'essence au Québec

1. Relevés hebdomadaires des prix à la pompe²

**Tableau 1 :
Bilan régional – Essence ordinaire
Prix moyen affiché à la pompe vs prix minimum³
(¢/litre)**

Régions/Semaines:	S 28-09-98		S 05-10-98		S 12-10-98		S 19-10-98		Écart Taxe incluses Prix moyen v/s prix min.
	Moy	Min	Moy	Min	Moy	Min	Moy	Min	
1. Bas-St-Laurent ³	51.3	50.0	51.4	49.4	51.8	50.7	51.9	48.2	3.7
2. Saguenay-Lac-St-Jean ³	56.7	47.6	56.7	47.0	56.7	48.3	56.7	45.8	10.9
3. Québec	56.8	52.0	56.9	51.3	56.5	52.7	56.4	50.2	6.2
4. Mauricie	55.9	52.1	55.9	51.4	56.1	52.8	55.2	50.3	5.0
5. Estrie	54.5	52.5	53.5	51.8	53.8	53.2	56.6	50.7	5.9
6. Montréal	59.6	53.7	55.0	53.0	55.6	54.4	56.7	51.9	4.8
7. Outaouais ³	53.5	48.7	52.2	48.0	52.2	49.4	55.2	46.9	8.3
8. Abitibi-Témiscamingue ³	60.3	49.5	60.3	48.8	60.3	50.2	60.3	47.7	12.6
9. Côte-Nord ³	55.5	49.3	55.8	48.7	55.8	50.0	55.9	47.5	8.4
10. Nord-du-Québec ³	66.2	49.9	66.6	49.2	66.6	50.6	66.6	48.1	18.5
11. Gaspésie-Îles-de-la-M. ³	53.4	49.5	52.4	48.8	51.9	50.2	51.2	47.7	3.5
12. Chaudière-Appalaches	56.9	52.1	56.9	51.4	57.0	52.8	57.4	50.3	7.1
13. Laval	59.1	53.8	54.8	53.1	55.8	54.5	56.7	52.0	4.7
14. Lanaudière	57.2	52.1	55.4	51.4	55.0	52.8	57.7	50.2	7.5
15. Laurentides	55.9	51.1	58.0	50.4	57.0	51.8	58.0	49.3	8.8
16. Montérégie	58.9	52.1	56.8	51.4	55.3	52.8	56.5	50.3	6.3
17. Centre du Québec	56.3	52.4	56.3	51.7	56.3	53.1	55.9	50.6	5.3
Québec (Moyenne pondérée) :	57.3	51.8	56.0	51.1	55.7	52.5	56.6	49.9	6.7

Source: Régie de l'énergie.

Légende : Moy : Moyenne des prix à la pompe échantillonnés.
 Min : Prix à la pompe minimum selon les alinéas de l'article 139 en vigueur (Loi 50).
 (Prix minimum = prix de gros présumé⁴ + transport minimum moyen + taxes)
 N.B. Le prix minimum est calculé sur la base du prix de gros présumé du jeudi de la semaine précédente selon l'Arrêté ministériel en date du 26 novembre 1997, remplaçant l'Arrêté 96-350.

² Prix moyen et minimum incluent toutes taxes applicables : accises, routières, urbaine (Montréal seulement, 1,5 ¢/litre), TPS et TVQ.

³ Réduction de la taxe spécifique : les comtés d'Abitibi-Est, Abitibi-Ouest, Bonaventure, Chicoutimi, Dubuc, Duplessis, Gaspé, Îles-de-la-Madeleine, Jonquière, Lac-St-Jean, Matane, Matapédia, Roberval, Rouyn-Noranda-Témiscamingue, Saguenay, Ungava sont parmi les régions considérées « périphériques » où la taxe provinciale est réduite de 4,65 ¢/litre. Le comté de Rimouski et une partie de Gatineau ont une réduction de taxe de 2,3 ¢/litre. Les régions dites « frontalières » avec l'Ontario, le Nouveau-Brunswick, le Labrador où les États-Américains ont une réduction de taxe variant entre 1 ¢/litre et 8 ¢/litre selon la distance. Pour plus de détails sur les réductions de taxes, voir Annexe A à la fin du Bulletin.

⁴ Prix de gros présumé : Les prix de gros utilisés dans ce Bulletin proviennent du Bloomberg Oil Buyer's Guide. Les achats en gros étant souvent faits à un prix inférieur au prix de gros « affiché », les valeurs du prix de gros Bloomberg ont été utilisées en tant que prix de gros présumé.

**Tableau 2 :
Relevés par région (¢/litre)**

Légende :
 ↓ Prix affiché à la pompe, le plus bas
 ↑ Prix affiché à la pompe, le plus élevé
 Moy Moyenne des prix à la pompe échantillonnés
 Min Prix à la pompe minimum selon les alinéas de l'article 139 en vigueur (Loi 50).
 (Prix minimum = prix de gros présumé + transport minimum moyen+ taxes)

1. Bas-St-Laurent (Échantillon : 6 essenceries)												
Semaines :	Essence ordinaire				Essence super				Diesel			
	↓	↑	Moy	Min	↓	↑	Moy	Min	↓	↑	Moy	Min
S 28-09-98	46.9	58.9	51.3	50.0	52.9	66.9	59.4	53.3	55.9	60.9	57.9	52.2
S 05-10-98	46.8	58.9	51.4	49.4	53.8	66.9	59.6	52.6	55.9	60.9	58.1	51.2
S 12-10-98	48.1	58.9	51.8	50.7	55.1	66.9	59.7	54.0	55.9	60.9	58.1	50.9
S 19-10-98	45.6	58.9	51.9	48.2	52.6	66.9	59.9	51.4	55.9	59.9	57.2	50.1
Moyenne :	46.9	58.9	51.6	49.6	53.6	66.9	59.6	52.8	55.9	60.7	57.8	51.1

2. Saguenay-Lac-St-Jean (Échantillon : 8 essenceries)												
Semaines :	Essence ordinaire				Essence super				Diesel			
	↓	↑	Moy	Min	↓	↑	Moy	Min	↓	↑	Moy	Min
S 28-09-98	56.4	56.9	56.7	47.6	63.8	65.4	64.4	51.7	52.3	58.9	55.5	50.2
S 05-10-98	56.4	56.9	56.7	47.0	63.8	65.4	64.4	51.1	52.3	58.9	55.5	49.2
S 12-10-98	56.4	56.9	56.7	48.3	63.8	65.4	64.4	52.4	52.3	58.9	55.5	48.9
S 19-10-98	56.4	56.9	56.7	45.8	63.9	65.4	64.7	49.9	52.3	58.9	55.5	48.1
Moyenne :	56.4	56.9	56.7	47.2	63.8	65.4	64.5	51.3	52.3	58.9	55.5	49.1

3. Québec (Échantillon : 11 essenceries)												
Semaines :	Essence ordinaire				Essence super				Diesel			
	↓	↑	Moy	Min	↓	↑	Moy	Min	↓	↑	Moy	Min
S 28-09-98	54.7	57.9	56.8	52.0	62.1	66.4	64.5	56.2	54.9	59.9	57.3	53.6
S 05-10-98	56.1	57.4	56.9	51.3	62.1	65.9	64.4	55.5	54.9	59.9	57.3	52.6
S 12-10-98	55.4	58.9	56.5	52.7	62.1	66.9	64.0	56.9	54.9	59.9	57.3	52.4
S 19-10-98	55.4	57.9	56.4	50.2	61.4	64.9	64.1	54.3	54.9	59.9	57.3	51.6
Moyenne :	55.4	58.0	56.6	51.6	61.9	66.0	64.2	55.7	54.9	59.9	57.3	52.5

4. Mauricie												
(Échantillon : 9 essenceries)												
Semaines :	Essence ordinaire				Essence super				Diesel			
	↓	↑	Moy	Min	↓	↑	Moy	Min	↓	↑	Moy	Min
S 28-09-98	50.9	57.9	55.9	52.1	59.9	67.4	64.0	56.5	55.9	60.9	57.7	53.8
S 05-10-98	52.9	57.9	55.9	51.4	61.9	67.4	64.1	55.8	55.9	60.9	57.7	52.7
S 12-10-98	52.9	58.9	56.1	52.8	61.9	67.4	64.2	57.2	55.9	60.9	57.7	52.5
S 19-10-98	52.9	57.9	55.2	50.3	61.9	66.4	63.6	54.7	55.9	60.9	57.7	51.7
Moyenne :	52.4	58.2	55.8	51.6	61.4	67.2	64.0	56.1	55.9	60.9	57.7	52.7

5. Estrie												
(Échantillon : 6 essenceries)												
Semaines :	Essence ordinaire				Essence super				Diesel			
	↓	↑	Moy	Min	↓	↑	Moy	Min	↓	↑	Moy	Min
S 28-09-98	51.9	57.9	54.5	52.5	58.9	67.9	62.3	56.6	52.9	60.9	57.9	54.1
S 05-10-98	51.9	57.9	53.5	51.8	58.9	67.9	61.4	55.9	52.9	60.9	57.3	53.1
S 12-10-98	51.9	57.9	53.8	53.2	58.9	67.9	61.6	57.3	52.9	60.9	57.3	52.9
S 19-10-98	53.9	57.9	56.6	50.7	61.9	65.9	64.4	54.8	52.9	58.9	56.7	52.1
Moyenne :	52.4	57.9	54.6	52.1	59.7	67.4	62.4	56.2	52.9	60.4	57.3	53.0

6. Montréal												
(Échantillon : 17 essenceries)												
Semaines :	Essence ordinaire				Essence super				Diesel			
	↓	↑	Moy	Min	↓	↑	Moy	Min	↓	↑	Moy	Min
S 28-09-98	54.4	60.4	59.6	53.7	65.9	69.4	67.5	57.8	56.9	61.1	57.6	55.3
S 05-10-98	53.7	57.9	55.0	53.0	59.9	67.9	62.7	57.1	56.9	61.1	57.8	54.3
S 12-10-98	53.7	58.9	55.6	54.4	59.9	66.9	63.3	58.5	56.9	61.1	57.8	54.1
S 19-10-98	54.9	58.9	56.7	51.9	61.9	68.9	64.5	56.0	56.9	61.1	57.8	53.3
Moyenne :	54.2	59.0	56.7	53.3	61.9	68.3	64.5	57.4	56.9	61.1	57.8	54.2

7. Outaouais												
(Échantillon : 6 essenceries)												
Semaines :	Essence ordinaire				Essence super				Diesel			
	↓	↑	Moy	Min	↓	↑	Moy	Min	↓	↑	Moy	Min
S 28-09-98	48.7	57.9	53.5	48.7	57.9	67.9	61.9	53.9	50.7	56.9	54.7	54.4
S 05-10-98	49.9	57.9	52.2	48.0	55.9	67.9	60.6	53.2	50.7	56.9	54.7	53.4
S 12-10-98	49.9	57.9	52.2	49.4	55.9	67.9	60.6	54.5	50.7	56.9	54.7	53.1
S 19-10-98	54.4	57.9	55.2	46.9	62.4	67.9	63.9	52.0	50.7	56.9	54.7	52.3
Moyenne :	50.7	57.9	53.3	48.3	58.0	67.9	61.7	53.4	50.7	56.9	54.7	53.3

8. Abitibi-Témiscamingue (Échantillon : 8 essenceries)												
Semaines :	Essence ordinaire				Essence super				Diesel			
	↓	↑	Moy	Min	↓	↑	Moy	Min	↓	↑	Moy	Min
S 28-09-98	58.9	60.9	60.3	49.5	64.9	69.9	67.4	53.6	55.4	59.9	57.9	52.1
S 05-10-98	58.9	60.9	60.3	48.8	64.9	69.9	67.4	52.9	55.4	59.9	57.9	51.1
S 12-10-98	58.9	60.9	60.3	50.2	64.9	69.9	67.4	54.2	55.4	59.9	57.9	50.8
S 19-10-98	58.9	60.9	60.3	47.7	65.9	69.9	67.7	51.7	55.4	59.9	57.9	50.0
Moyenne :	58.9	60.9	60.3	49.1	65.2	69.9	67.5	53.1	55.4	59.9	57.9	51.0

9. Côte-Nord (Échantillon : 4 essenceries)												
Semaines :	Essence ordinaire				Essence super				Diesel			
	↓	↑	Moy	Min	↓	↑	Moy	Min	↓	↑	Moy	Min
S 28-09-98	55.4	55.9	55.5	49.3	62.4	65.4	63.8	53.4	52.9	52.9	52.9	51.9
S 05-10-98	55.4	55.9	55.8	48.7	62.9	65.4	64.0	52.7	52.9	52.9	52.9	50.9
S 12-10-98	55.4	55.9	55.8	50.0	62.9	65.4	64.0	54.1	52.9	52.9	52.9	50.6
S 19-10-98	55.9	55.9	55.9	47.5	63.9	65.9	64.4	51.5	52.9	52.9	52.9	49.8
Moyenne :	55.5	55.9	55.7	48.9	63.0	65.5	64.1	52.9	52.9	52.9	52.9	50.8

10. Nord-du-Québec (Échantillon : 4 essenceries)												
Semaines :	Essence ordinaire				Essence super				Diesel			
	↓	↑	Moy	Min	↓	↑	Moy	Min	↓	↑	Moy	Min
S 28-09-98	59.9	73.6	66.2	49.9	66.9	66.9	66.9	54.0	65.5	65.7	65.6	52.5
S 05-10-98	59.9	74.4	66.6	49.2	66.9	66.9	66.9	53.3	67.2	67.7	67.5	51.5
S 12-10-98	59.9	74.4	66.6	50.6	66.9	66.9	66.9	54.7	67.2	67.7	67.5	51.2
S 19-10-98	59.9	74.4	66.6	48.1	66.9	67.9	67.4	52.1	67.2	67.7	67.5	50.4
Moyenne :	59.9	74.2	66.5	49.5	66.9	67.2	67.0	53.5	66.8	67.2	67.0	51.4

11. Gaspésie-Îles-de-la-Madeleine (Échantillon : 5 essenceries)												
Semaines :	Essence ordinaire				Essence super				Diesel			
	↓	↑	Moy	Min	↓	↑	Moy	Min	↓	↑	Moy	Min
S 28-09-98	47.4	56.9	53.4	49.5	54.4	65.9	61.6	53.6	56.9	59.9	58.9	52.1
S 05-10-98	46.8	56.9	52.4	48.8	53.9	65.9	61.8	52.9	56.9	59.9	58.9	51.1
S 12-10-98	44.5	56.9	51.9	50.2	53.9	65.9	62.0	54.2	56.9	59.9	58.9	50.8
S 19-10-98	45.6	56.9	51.2	47.7	52.9	65.9	61.1	51.7	56.9	59.9	58.9	50.0
Moyenne :	46.1	56.9	52.2	49.1	53.8	65.9	61.6	53.1	56.9	59.9	58.9	51.0

12. Chaudière-Appalaches												
(Échantillon : 12 essenceries)												
Semaines :	Essence ordinaire				Essence super				Diesel			
	↓	↑	Moy	Min	↓	↑	Moy	Min	↓	↑	Moy	Min
S 28-09-98	56.1	57.9	56.9	52.1	63.1	67.4	65.0	56.2	55.9	57.9	56.9	53.7
S 05-10-98	56.0	57.9	56.9	51.4	63.0	67.4	65.1	55.5	55.9	57.9	56.9	52.7
S 12-10-98	55.4	58.9	57.0	52.8	62.9	67.4	65.2	56.9	55.9	57.9	56.9	52.4
S 19-10-98	56.4	58.9	57.4	50.3	63.4	67.9	65.7	54.4	55.9	57.9	56.9	51.6
Moyenne :	56.0	58.4	57.0	51.6	63.1	67.5	65.3	55.8	55.9	57.9	56.9	52.6

13. Laval												
(Échantillon : 8 essenceries)												
Semaines :	Essence ordinaire				Essence super				Diesel			
	↓	↑	Moy	Min	↓	↑	Moy	Min	↓	↑	Moy	Min
S 28-09-98	53.7	59.9	59.1	53.8	64.4	68.9	66.7	56.1	56.9	59.9	58.7	53.7
S 05-10-98	53.9	59.9	54.8	53.1	60.9	69.9	63.8	55.4	56.9	59.9	58.7	52.7
S 12-10-98	52.9	59.9	55.8	54.5	60.9	69.9	65.3	56.8	56.9	59.9	58.7	52.5
S 19-10-98	54.9	59.9	56.7	52.0	62.9	69.9	65.4	54.3	56.9	59.9	58.3	51.6
Moyenne :	53.9	59.9	56.6	53.4	62.3	69.7	65.3	55.7	56.9	59.9	58.6	52.6

14. Lanaudière												
(Échantillon : 13 essenceries)												
Semaines :	Essence ordinaire				Essence super				Diesel			
	↓	↑	Moy	Min	↓	↑	Moy	Min	↓	↑	Moy	Min
S 28-09-98	51.9	59.9	57.2	52.1	57.9	73.4	65.9	56.2	54.9	61.1	57.7	53.7
S 05-10-98	53.4	59.9	55.4	51.4	59.7	73.4	64.3	55.5	54.9	61.1	57.7	52.7
S 12-10-98	53.4	59.9	55.0	52.8	59.7	73.4	64.0	56.9	54.9	61.1	57.7	52.4
S 19-10-98	55.9	59.9	57.7	50.2	61.9	73.4	66.2	54.4	54.9	61.1	57.7	51.6
Moyenne :	53.7	59.9	56.4	51.6	59.8	73.4	65.1	55.7	54.9	61.1	57.7	52.6

15. Laurentides												
(Échantillon : 7 essenceries)												
Semaines :	Essence ordinaire				Essence super				Diesel			
	↓	↑	Moy	Min	↓	↑	Moy	Min	↓	↑	Moy	Min
S 28-09-98	54.8	58.4	55.9	51.1	60.9	69.9	64.6	55.6	54.9	58.9	56.5	53.9
S 05-10-98	54.9	59.9	58.0	50.4	63.8	69.9	66.3	54.9	54.9	58.9	56.5	52.9
S 12-10-98	53.9	58.9	57.0	51.8	62.9	69.9	65.5	56.3	54.9	58.9	56.5	52.7
S 19-10-98	55.9	58.9	58.0	49.3	64.9	69.9	66.7	53.8	54.9	58.9	56.5	51.9
Moyenne :	54.9	59.0	57.2	50.7	63.1	69.9	65.8	55.1	54.9	58.9	56.5	52.8

16. Montérégie (Échantillon : 19 essenceries)												
Semaines :	Essence ordinaire				Essence super				Diesel			
	↓	↑	Moy	Min	↓	↑	Moy	Min	↓	↑	Moy	Min
S 28-09-98	54.4	59.9	58.9	52.1	59.9	68.9	66.8	56.2	56.9	58.9	57.2	53.7
S 05-10-98	54.9	59.9	56.8	51.4	60.9	68.9	64.5	55.5	56.9	58.9	57.2	52.7
S 12-10-98	53.9	58.9	55.3	52.8	60.9	68.9	63.3	56.9	56.9	58.9	57.2	52.5
S 19-10-98	54.9	58.9	56.5	50.3	62.9	68.9	64.8	54.4	56.9	58.9	57.2	51.6
Moyenne :	54.5	59.4	56.9	51.6	61.2	68.9	64.9	55.7	56.9	58.9	57.2	52.6

17. Centre du Québec (Échantillon : 4 essenceries)												
Semaines :	Essence ordinaire				Essence super				Diesel			
	↓	↑	Moy	Min	↓	↑	Moy	Min	↓	↑	Moy	Min
S 28-09-98	54.9	57.4	56.3	52.4	63.9	66.9	64.9	56.5	56.9	56.9	56.9	54.1
S 05-10-98	54.9	57.4	56.3	51.7	63.9	65.9	64.7	55.8	56.9	56.9	56.9	53.0
S 12-10-98	54.9	57.4	56.3	53.1	63.9	64.4	64.2	57.2	56.9	56.9	56.9	52.8
S 19-10-98	54.9	57.4	55.9	50.6	63.9	65.4	64.5	54.7	56.9	56.9	56.9	52.0
Moyenne :	54.9	57.4	56.2	52.0	63.9	65.7	64.6	56.1	56.9	56.9	56.9	53.0

2- Observations sur l'évolution du marché

a) Ensemble du Québec

Observations hebdomadaires :

Les résultats du dernier relevé des prix de l'essence, pour la semaine du 19 octobre, démontrent une légère augmentation du prix moyen par rapport à la semaine précédente. La moyenne pondérée du prix affiché pour l'ensemble du Québec s'élève à 56,6 ¢/litre, soit une hausse de 0,9 ¢/litre par rapport à la semaine dernière. Le prix minimum pondéré pour l'ensemble du Québec a diminué à 49,9 ¢/litre suite à une baisse de 2,2 ¢/litre du prix à la rampe de chargement pour atteindre 18,1 ¢/litre. Pour la semaine en cours, i.e. celle du 26 octobre, le prix minimum est de 49.6 ¢/litre.

Tel que présenté au Tableau 3, le prix courant de l'essence à New York a légèrement augmenté la semaine dernière. Les tendances sur le marché international du New York Mercantile Exchange (NYMEX) pour l'essence ordinaire sont à la hausse pour le prochain mois mais à la baisse pour le mois suivant.

Tableau 3
Tendances du prix de l'essence ordinaire

Semaines :	Tendance du NYMEX						Prix de gros
	Prix à New York						Rampe à Montréal
	¢ US/gal			¢ CAN/litre			¢ CAN/litre
	Prix Courant	Tendances +1 mois +2 mois		Prix Courant	Tendances +1 mois +2 mois		Prix du jeudi applicable la semaine suivante*
S 28-09-98	46.53	46.77	46.56	18.75	18.85	18.76	19.10
S 05-10-98	44.32	45.73	45.84	18.06	18.63	18.68	20.30
S 12-10-98	42.25	43.64	43.87	17.25	17.79	17.88	18.10
S 19-10-98	42.68	42.81	42.65	17.40	17.45	17.39	17.80

Source: Bloomberg, Oil Buyer's Guide

* Selon l'Arrêté ministériel n° 1997 en date du 26 novembre 1997, remplaçant l'Arrêté 96-350.

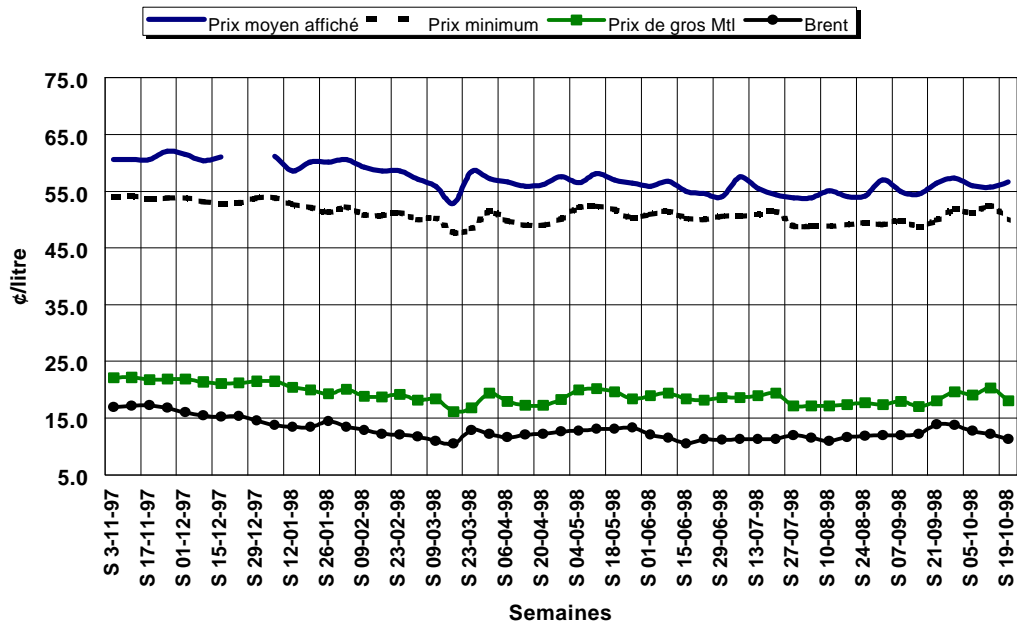
Observations mensuelles :

La moyenne du prix à la pompe en septembre a été de 55,8 ¢/litre, en hausse de 0,94¢/litre par rapport aux résultats mensuels d'août.

De son côté, le prix de l'essence à la rampe de chargement (prix de gros présumé) à Montréal a augmenté. En effet, le prix de l'essence à la rampe a été de 18,23 ¢/litre en septembre, une hausse de 0,85 ¢/litre par rapport au mois précédent.

Suite à la hausse du prix de gros présumé à la rampe de chargement, le prix minimum moyen pour l'ensemble du Québec est passé de 49,16 ¢/litre en août à 50,1 ¢/litre en septembre. L'écart moyen entre le prix moyen affiché à la pompe et le prix minimum, représenté au Graphique n°2, est de 6,5 ¢/litre pour les douze derniers mois.

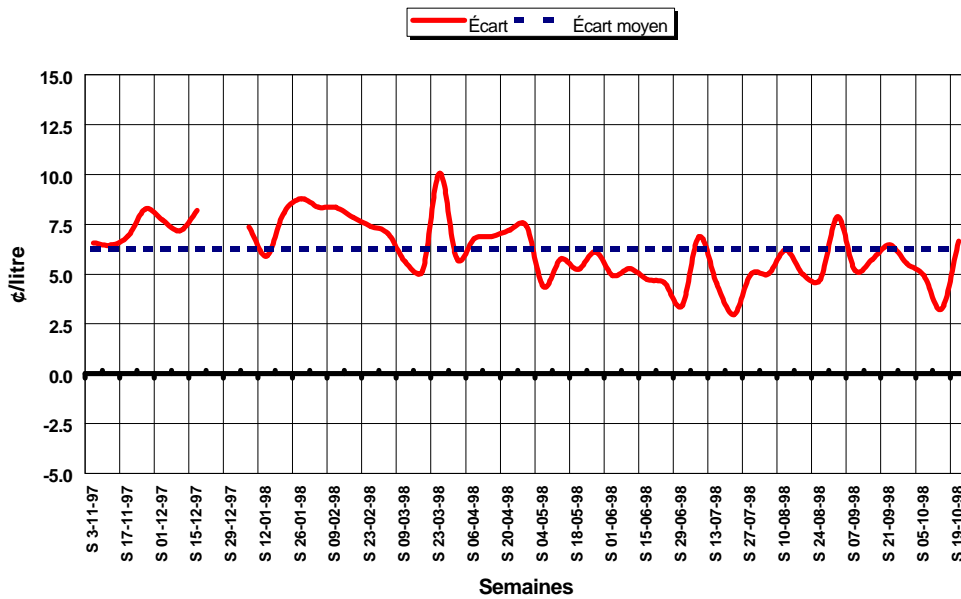
Graphique n°1
Prix moyen à la pompe - Essence ordinaire
Ensemble du Québec



*Il n'y a pas eu de relevé les 25 décembre et 31 janvier.

Sources : Régie de l'énergie et Bloomberg.

Graphique n°2
Écart entre le prix moyen à la pompe et le prix minimum - Essence ordinaire
Ensemble du Québec



*Il n'y a pas eu de relevé les 25 décembre et 31 janvier.

Sources : Régie de l'énergie et Bloomberg.

b) Région de Montréal :

Observations hebdomadaires :

Dans la région de Montréal, les résultats du dernier relevé des prix de l'essence, représentés au Graphique n°3, démontrent une légère augmentation du prix de l'essence à la pompe. Le prix moyen affiché de l'essence ordinaire sans plomb est passé de 55,6 ¢/litre à 56,7 ¢/litre la semaine du 19 octobre. Le prix minimum a diminué de 2,5 ¢/litre pour atteindre 51,9 ¢/litre. Pour la semaine en cours, i.e. celle du 26 octobre, le prix minimum est de 51,5 ¢/litre.

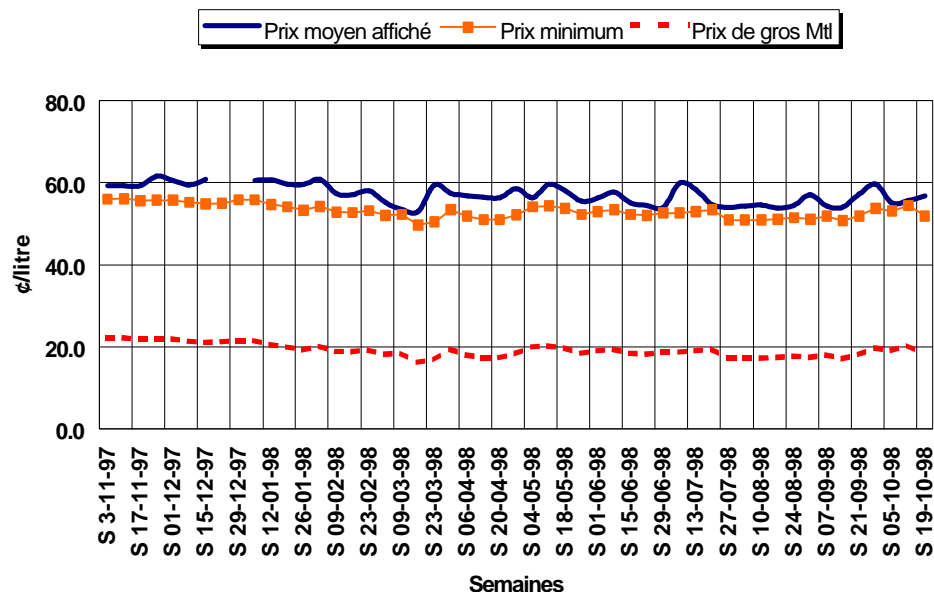
Observations mensuelles :

Le prix de l'essence a légèrement augmenté ce mois-ci à Montréal. Le prix moyen affiché de l'essence ordinaire est passé de 54,8 ¢/litre en août à 56,25 ¢/litre en septembre.

Suite à la hausse du prix de l'essence à la rampe de chargement, mentionnée précédemment, le prix minimum est passé de 51,1 ¢/litre en moyenne pour le mois de août à 52,03 ¢/litre en moyenne pour le mois de septembre.

Le Graphique n°4 illustre, pour la région de Montréal, la variation de l'écart entre le prix moyen affiché de l'essence ordinaire et du prix minimum. L'écart moyen pour les douze derniers mois est de 4,5 ¢/litre.

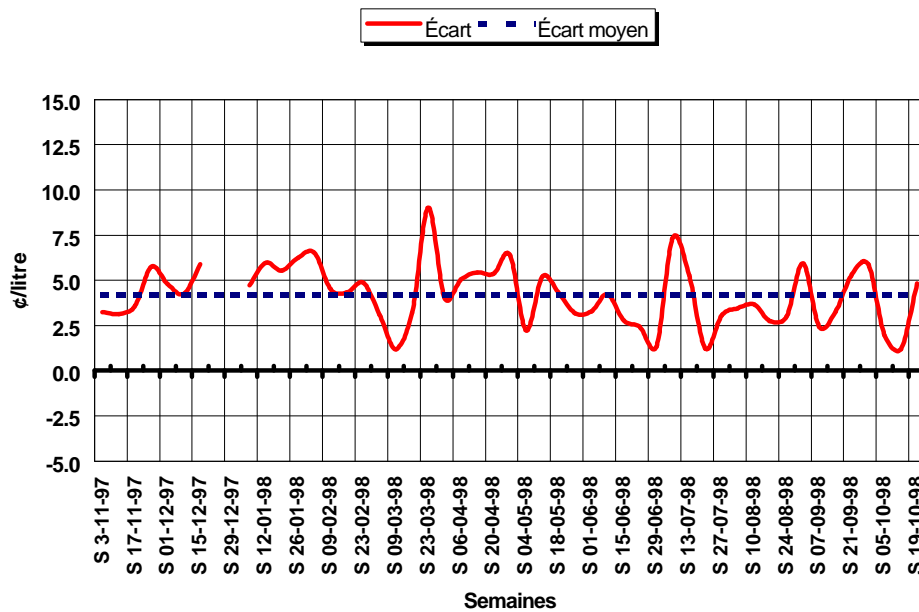
Graphique n°3
Prix moyen à la pompe - Essence ordinaire
Région de Montréal



*Il n'y a pas eu de relevé les 25 décembre et 31 janvier.

Sources : Régie de l'énergie et Bloomberg.

Graphique n°4
Écart entre le prix moyen à la pompe et le prix minimum - Essence ordinaire
Région de Montréal



*Il n'y a pas eu de relevé les 25 décembre et 31 janvier.

Sources : Régie de l'énergie et Bloomberg.

c) Région de Québec :

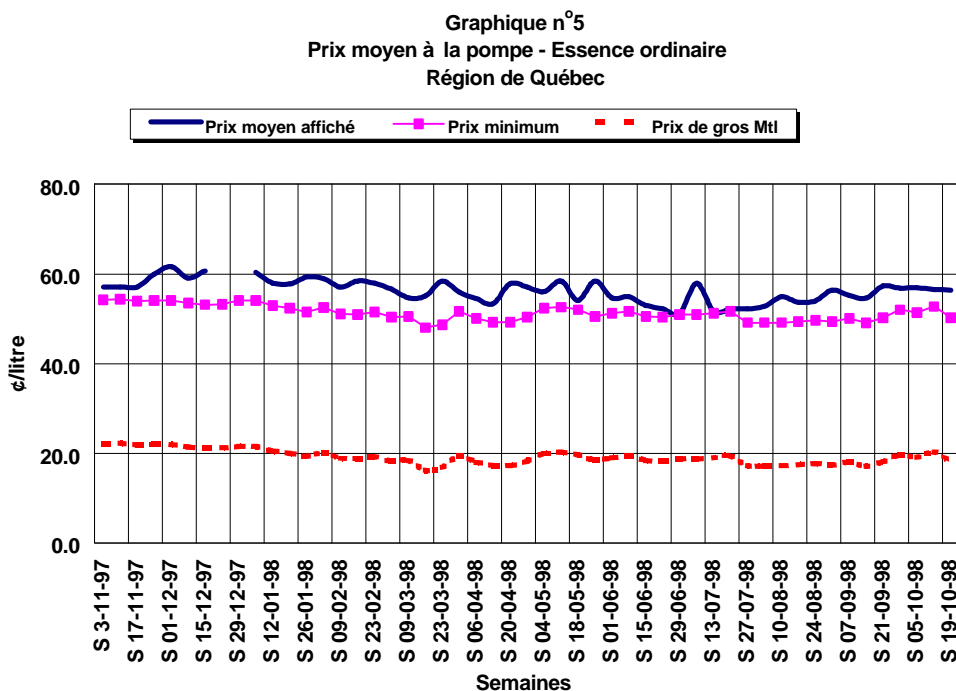
Observations hebdomadaires :

Dans la région de Québec, les résultats du dernier relevé sur les prix de l'essence ordinaire, illustrés au Graphique n°5, démontrent une légère baisse de 0,1 ¢/litre du prix moyen pour atteindre 56,4 ¢/litre. Le prix minimum pour cette même semaine a diminué pour atteindre 50,2 ¢/litre. Pour la semaine du 26 octobre, il se situe à 49,8 ¢/litre.

Observations mensuelles :

À Québec, le prix à la pompe de l'essence ordinaire a légèrement augmenté passant de 54,34 ¢/litre en août à 55,98¢/litre en septembre.

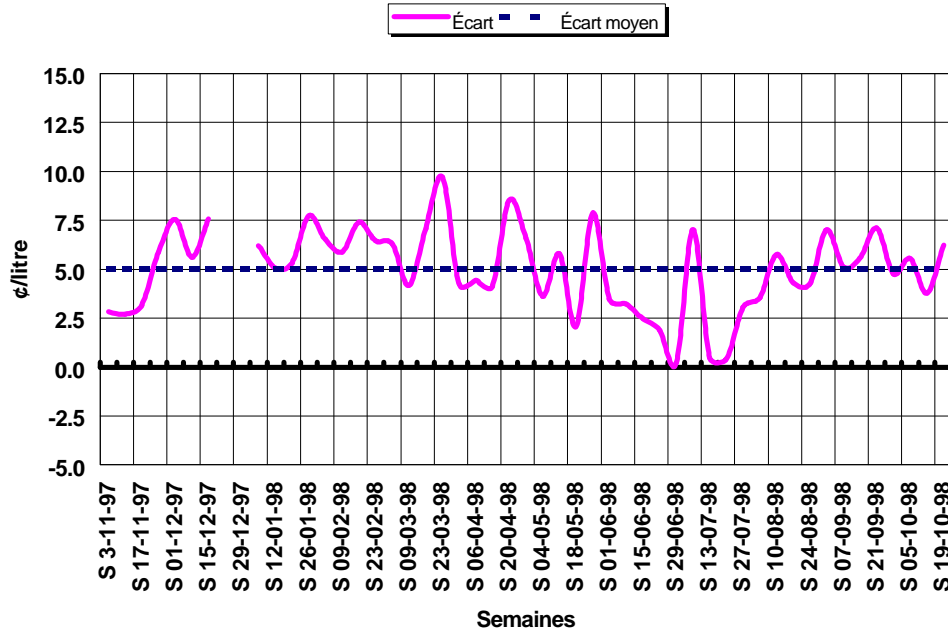
Suite à la hausse du prix de l'essence à la rampe de chargement, le prix minimum dans la région est alors passé de 49,38 ¢/litre en moyenne en août à 50,33 ¢/litre pour septembre. L'écart moyen entre le prix affiché et le prix minimum pour les douze derniers mois est de 5,1 ¢/litre.



*Il n'y a pas eu de relevé les 25 décembre et 31

Sources : Régie de l'énergie et Bloomberg

Graphique n° 6
Écart entre le prix moyen à la pompe et le prix minimum - Essence ordinaire
Région de Québec



*Il n'y a pas eu de relevé les 25 décembre et 31

Sources : Régie de l'énergie et Bloomberg.

Section B : Le marché au détail de l'huile à chauffage

1. Relevés mensuels des prix affichés⁵

Tableau 1
Bilan régional – Huile à chauffage
Prix de détail et de gros⁶ et moyenne d'hiver⁷

Régions:	Moyenne Hiver 97-98	janv-98	févr-98	mars-98	oct-98	Moyenne Hiver 98-99
	Détail	Détail	Détail	Détail	Détail	à date
1. Bas-St-Laurent	33.8	34.2	34.2	32.2	28.5	28.5
2. Saguenay-Lac-St-Jean	39.4	39.3	39.3	39.6	35.5	35.5
3. Québec	34.5	35.3	34.3	33.6	32.4	32.4
4. Mauricie	33.3	33.9	33.2	31.9	30.6	30.6
5. Estrie	31.5	32.2	31.6	30.2	28.6	28.6
6. Montréal	31.5	32.3	31.7	30.5	29.1	29.1
7. Outaouais	36.2	36.2	36.2	35.6	33.9	33.9
8. Abitibi-Témiscamingue	33.0	32.9	32.9	32.6	29.4	29.4
9. Côte-Nord	40.9	40.8	40.8	40.8	38.4	38.4
10. Nord-du-Québec	37.8	38.2	38.2	37.2	34.9	34.9
11. Gaspésie-Îles-de-la-M.	33.1	32.8	32.9	32.7	30.9	30.9
12. Chaudière-Appalaches	32.2	33.7	31.2	32.2	27.2	27.2
13. Laval	29.6	29.9	29.9	29.9	27.2	27.2
14. Lanaudière	30.5	31.2	30.9	29.7	27.2	27.2
15. Laurentides	31.4	32.2	32.4	31.2	27.9	27.9
16. Montérégie	30.3	31.1	30.1	29.4	26.2	26.2
17. Centre du Québec	30.8	30.2	32.8	29.7	26.9	26.9
Québec (Moyenne pondérée) :	32.9	33.4	32.8	32.1	29.5	29.5

⁵ Prix incluant le transport et excluant les taxes de vente fédérales et provinciales (TPS et TVQ).

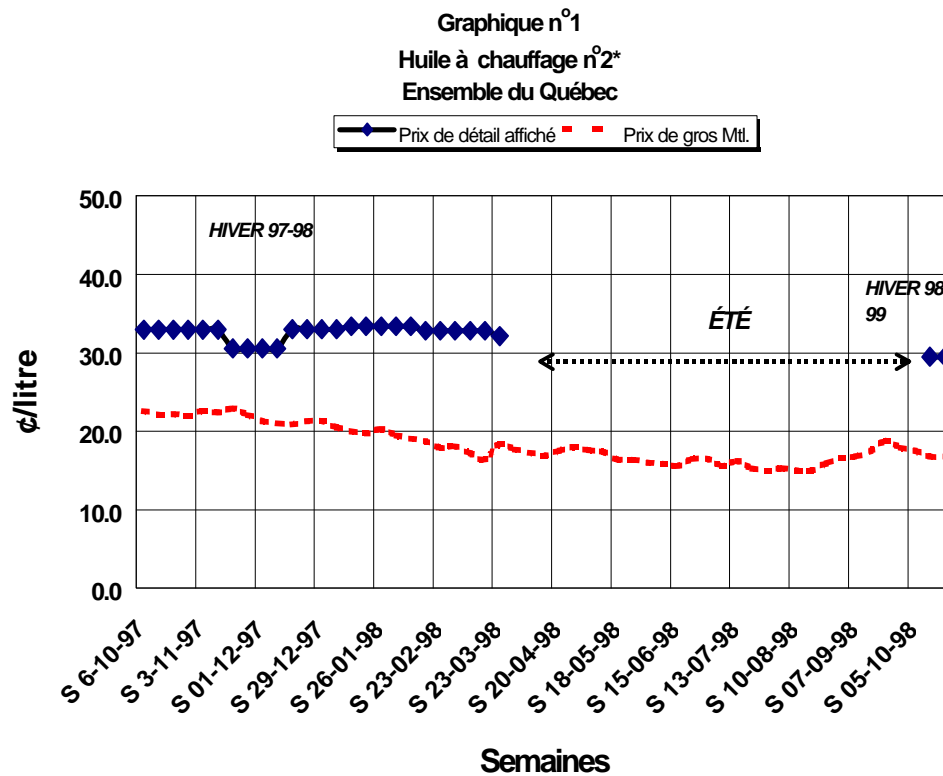
⁶ Prix de gros présumé : Les prix de gros utilisés dans ce Bulletin proviennent du Bloomberg Oil Buyer's Guide. Les achats en gros étant souvent faits à un prix inférieur au prix de gros « affiché », les valeurs du prix de gros Bloomberg ont été utilisés en tant que prix de gros *présumé*.

⁷ Les enquêtes téléphoniques se font pour la période de chauffage uniquement, i.e. à partir d'octobre et ce jusqu'à avril de chaque année.

2. Observations sur l'évolution du marché

a) Ensemble du Québec :

Les résultats du dernier relevé des prix de l'huile à chauffage effectué auprès de 65 détaillants démontrent une diminution du prix moyen affiché de l'huile no.2 pour l'ensemble des régions administratives du Québec. Le prix de détail affiché est passé de 32,1 ¢/litre en mars à 29,5 ¢/litre en octobre.



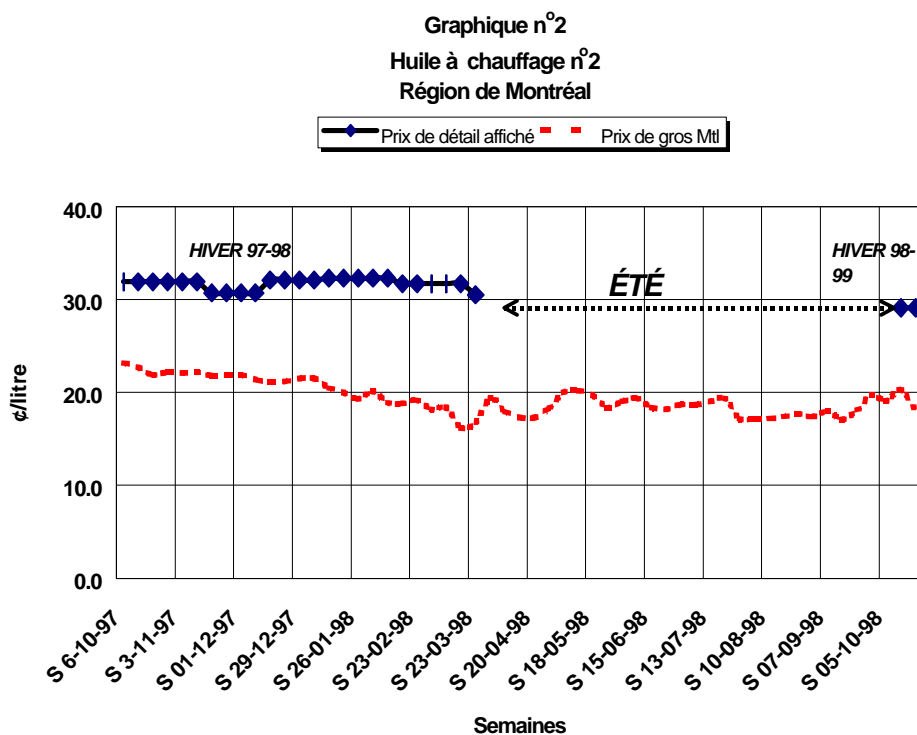
*Note : Les données sur le prix de détail affiché ne sont pas disponibles durant la période d'été.

Sources : Régie de l'énergie et Bloomberg.

b) Région de Montréal :

La région de Montréal, telle qu'illustrée au Graphique no.2, présente des résultats assez stables. En effet, les résultats du dernier relevé ne démontrent qu'une très légère diminution du prix affiché de l'huile à chauffage passant de 30,5 ¢/litre en mars à 29,1 ¢/litre en octobre.

La moyenne mensuelle du prix de gros présumé de l'huile no.2 pour septembre est de 17,75 ¢/litre.



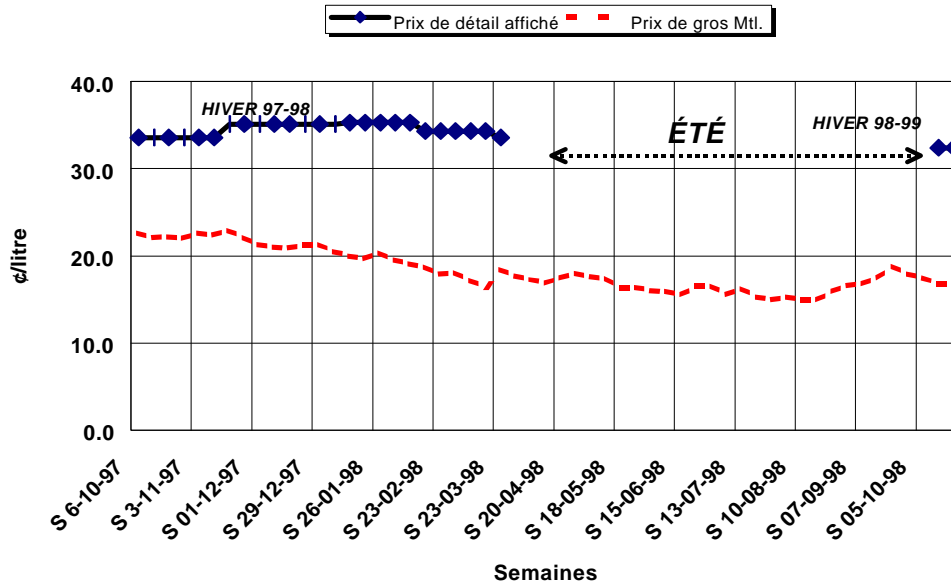
*Note : Les données sur le prix de détail affiché ne sont pas disponibles durant la période d'été.

Sources : Régie de l'énergie et Bloomberg.

c) Région de Québec:

Les résultats du plus récent relevé des prix de l'huile no.2, tel qu'illustré au Graphique no.3, démontrent une légère tendance à la baisse en octobre par rapport à mars dernier. En effet, le prix affiché moyen a diminué, passant de 33,6 ¢/litre en mars à 32,4 ¢/litre en octobre.

Graphique n°3
Huile à chauffage (n°2)
Région de Québec



*Note : Les données sur le prix de détail affiché ne sont pas disponibles durant la période d'été.

Sources : Régie de l'énergie et Bloomberg.

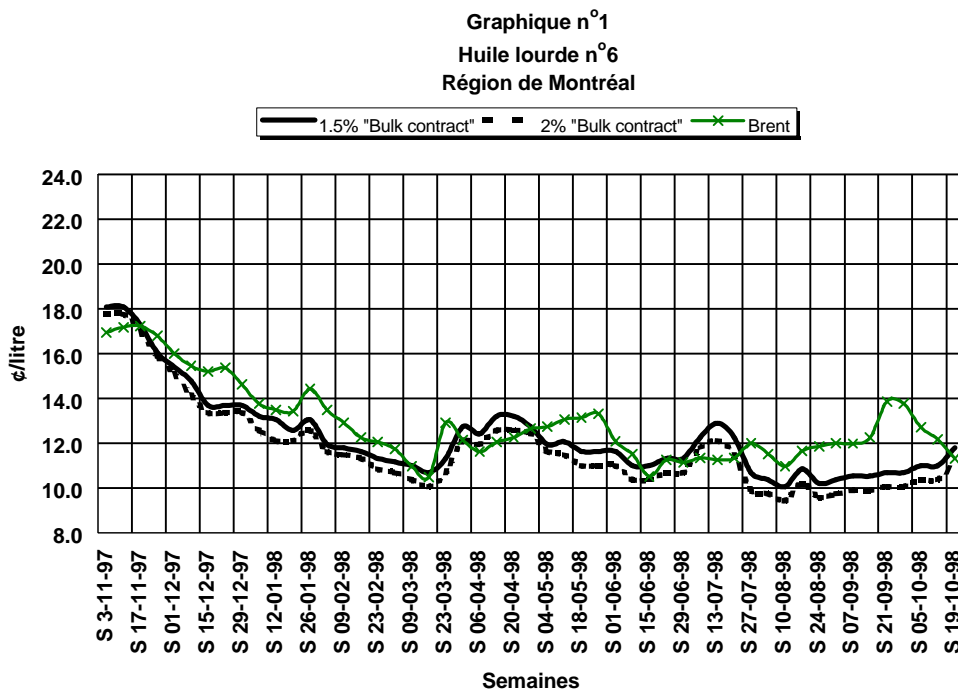
Section C : Le marché de gros de l'huile n°6

1. Observations mensuelles sur l'évolution du marché

Le prix moyen hebdomadaire du pétrole a légèrement diminué la semaine dernière. Il est passé de 12,2 ¢/litre à 11,3 ¢/litre, pour une diminution de 0,9 ¢/litre.

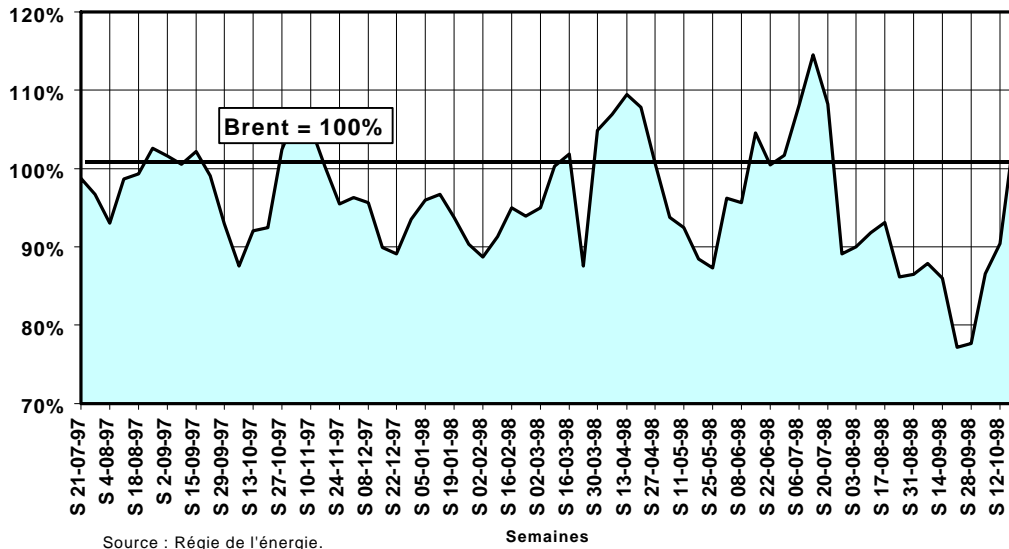
Tel qu'illustré au Graphique n°1, le prix du pétrole brut de référence, Brent, est passé de 11,6 ¢/litre en août à 13 ¢/litre pour septembre. Pour la même période, le prix de l'huile n°6, à 1,5% de soufre, est passé de 10,38 ¢/litre à 10,6 ¢/litre. Des fluctuations similaires ont été enregistrées pour l'huile n°6 à 2% de soufre.

Le ratio du prix de l'huile n°6, 1,5% par rapport au prix du pétrole brut Brent a légèrement diminué, se situant à 85 % en août.



Source : Bloomberg.

Graphique n°2
Ratio Huile n°6, 1,5 % de soufre versus prix du Brent
(Prix du Brent = 100)



Source : Régie de l'énergie.

Section D : Le marché en chiffres

1. Essence ordinaire (¢ CAN/litre)								
Semaine :	Essence ordinaire - Ensemble du Québec				Essence Ordinaire Tendances NYMEX			Diesel Montréal
	Prix de gros présumé	Prix minimum	Prix moyen affiché	Écart	Prix courant	+1 mois	+2 mois	Prix de gros présumé
S 04-05-98	20.0	52.1	56.5	4.4	18.9	20.0	20.3	19.0
S 11-05-98	20.2	52.3	58.1	5.8	18.7	19.6	20.1	18.6
S 18-05-98	19.7	51.8	57.0	5.2	17.3	18.7	19.2	18.4
S 25-05-98	18.4	50.3	56.4	6.1	18.2	19.0	19.3	17.4
S 01-06-98	19.0	51.0	55.9	4.9	18.0	19.2	19.6	17.4
S 08-06-98	19.4	51.4	56.7	5.3	16.6	18.1	18.6	17.0
S 15-06-98	18.4	50.3	55.0	4.7	16.8	17.8	18.2	16.9
S 22-06-98	18.2	50.0	54.6	4.6	17.0	18.4	18.7	16.6
S 29-06-98	18.7	50.6	54.0	3.4	17.6	18.3	18.6	17.5
S 06-07-98	18.7	50.6	57.5	6.9	17.4	18.4	18.5	17.5
S 13-07-98	19.0	51.0	55.5	4.5	17.1	18.5	18.3	16.6
S 20-07-98	19.4	51.4	54.4	3.0	15.7	16.8	17.1	17.2
S 27-07-98	17.2	48.9	53.9	5.0	15.4	16.3	16.7	16.3
S 03-08-98	17.2	48.9	53.9	5.0	16.5	16.9	17.0	20.7
S 10-08-98	17.2	48.9	55.1	6.2	16.3	16.4	16.4	16.3
S 17-08-98	17.4	49.1	54.1	5.0	16.0	16.5	16.4	16.0
S 24-08-98	17.7	49.5	54.2	4.7	16.3	16.8	16.6	16.0
S 31-08-98	17.4	49.1	57.0	7.9	16.4	16.9	17.0	16.9
S 07-09-98	18.0	49.8	55.0	5.2	16.0	16.9	17.2	17.6
S 14-09-98	17.1	48.8	54.5	5.7	16.8	17.3	17.3	17.8
S 21-09-98	18.1	49.9	56.4	6.5	18.3	18.4	18.4	18.5
S 28-09-98	19.7	51.8	57.3	5.5	18.8	18.8	18.8	20.1
S 05-10-98	19.1	51.1	56.0	4.9	18.1	18.6	18.7	19.2
S 12-10-98	20.3	52.5	55.7	3.2	17.3	17.8	17.9	19.0
S 19-10-98	18.1	49.9	56.6	6.7	17.4	17.4	17.4	18.3
S 26-10-98	17.8	49.6						18.3
S 02-11-98								

2. Huiles légères et lourdes- Ensemble du Québec (¢ CAN/litre)						
Semaine :	Huile n°2			Pétrole	Huile n°6	
	Prix de gros préssumé (Montréal)	Prix moyen affiché	Écart entre prix de gros et prix affiché	Brent	Prix de gros préssumé (1,5 %) (Montréal)	Prix de gros préssumé (2 %) (Montréal)
S 04-05-98	17.7	*	*	12.7	11.9	11.6
S 11-05-98	17.3	*	*	13.1	12.1	11.5
S 18-05-98	16.9	*	*	13.1	11.6	11.0
S 25-05-98	17.5	*	*	13.3	11.6	11.0
S 01-06-98	18.0	*	*	12.1	11.6	11.0
S 08-06-98	17.6	*	*	11.5	11.0	10.4
S 15-06-98	17.4	*	*	10.5	11.0	10.4
S 22-06-98	16.4	*	*	11.3	11.3	10.7
S 29-06-98	16.4	*	*	11.1	11.3	10.7
S 06-07-98	16.0	*	*	11.3	12.3	11.8
S 13-07-98	15.9	*	*	11.3	12.9	12.1
S 20-07-98	15.6	*	*	11.3	12.3	11.5
S 27-07-98	16.5	*	*	12.0	10.7	9.9
S 03-08-98	16.5	*	*	11.5	10.4	9.7
S 10-08-98	15.6	*	*	11.0	10.1	9.4
S 17-08-98	16.2	*	*	11.6	10.8	10.2
S 24-08-98	15.3	*	*	11.9	10.2	9.6
S 31-08-98	15.0	*	*	12.0	10.4	9.7
S 07-09-98	15.3	*	*	12.0	10.5	9.9
S 14-09-98	15.0	*	*	12.3	10.5	9.9
S 21-09-98	15.0	*	*	13.9	10.7	10.1
S 28-09-98	15.9	*	*	13.8	10.7	10.1
S 05-10-98	16.6	*	*	12.7	11.0	10.4
S 12-10-98	16.8	*	*	12.2	11.0	10.4
S 19-10-98	17.5	29.5	12.0	11.3	11.8	11.2
S 26-10-98	18.8	29.5	10.7			
S 02-11-98						

* Aucun relevé n'a été effectué au cours de la période des fêtes ni pendant l'été.

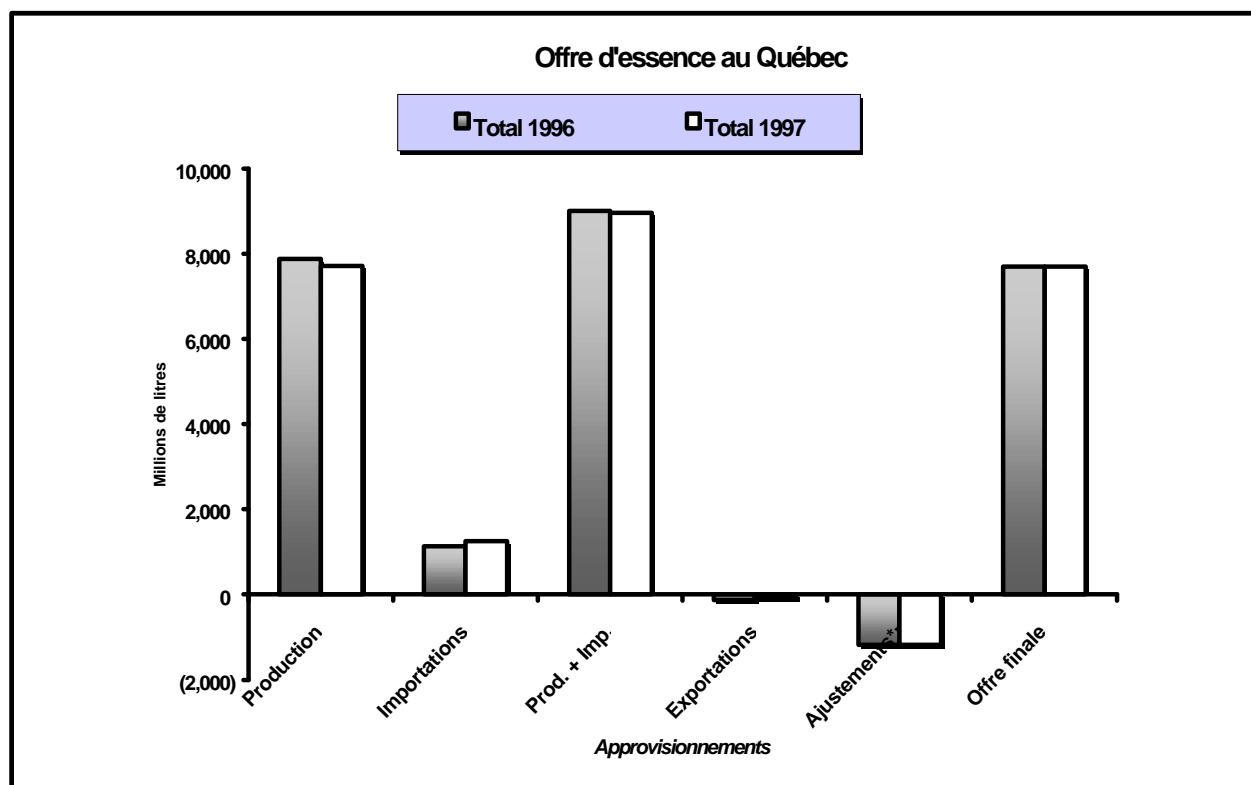
Section E : Approvisionnements : Essences et distillats

1. Offre de produits pétroliers au Québec (millions de litres)

	Total 1996				Total 1997			
	Essence	Diesel	Autres	Total des produits pét.	Essence	Diesel	Autres	Total des produits pét.
Production	7,876.20	4,129.10	8,595.30	20,600.60	7,718.80	4,138.20	9,111.20	20,968.20
Importations	1,134.10	101.00	1,226.40	2,461.50	1,250.10	222.60	1,275.00	2,747.70
Prod. + Imp.	9,010.30	4,230.10	9,821.70	23,062.10	8,968.90	4,360.80	10,386.20	23,715.90
Exportations	(127.60)	(180.60)	(1,237.80)	(1,546.00)	(80.10)	(197.20)	(39.90)	(1,827.90)
Ajustements*	(1,185.80)	(763.80)	(3,466.30)	(5,415.90)	(1,182.20)	(623.10)	(4,382.40)	(6,187.70)
Offre finale	7,696.90	3,285.70	5,117.60	16,100.20	7,706.60	3,540.50	4,453.20	15,700.30

* Transferts, variation des stocks, transformation, autoconsommation, usage énergétique et autres.

Portion des importations sur offre finale	15%	3%	24%	15%	16%	6%	29%	18%
---	-----	----	-----	-----	-----	----	-----	-----



2. Demande de produits pétroliers au Québec

Tableau A : Consommation de produits pétroliers par type de produits (millions de litres)		
Produits	Total 1996	Total 1997
Essence à moteur	7696.90	7,706.50
Mazout pour poêles	193.80	181.90
Carburant diesel	3285.70	3,540.50
Mazout léger	2060.60	1,900.70
Mazout lourd	1772.00	1450.00
Coke pétrolier	170.40	129.60
Essence d'aviation	18.70	17.20
Carburéacteur	902.10	773.90
Total des produits :	16,100.20	15,700.30

Tableau B : Consommation de produits pétroliers par secteur (millions de litres)		
Secteurs	Total 1996	Total 1997
Industriel	2,067.50	1,696.40
Transport	10,616.50	10,713.10
Agriculture	241.20	264.70
Domestique	1,596.00	1,464.70
Administration publique	193.10	215.40
Commerce et autres inst.	1,385.90	1,346.10
Total des secteurs :	16,100.20	15,700.30

3. Ventes au détail d'essence et de carburant diesel

Produits	Total 1996	Total 1997
Essence à moteur	6,990.70	7,088.80
Carburant diesel	716.00	817.90
Total essence et diesel :	7,706.70	7,906.70

Source : Statistique Canada, Cat. 57-003, Disponibilité et écoulement d'énergie au Canada

ANNEXE A

Réduction de la taxe spécifique sur les carburants (¢/litre)

	Réduction	Essence ¹	Taux Applicable
Régions à l'intérieur desquelles le taux courant s'applique			15,2
Régions frontalières			
Avec l'Ontario			
- 0 à moins de 5 km	4,0		11,2
- 5 à moins de 10 km	3,0		12,2
- 10 à moins de 15 km	2,0		13,2
- 15 à moins de 20 km	1,0		14,2
Avec le Nouveau-Brunswick et le Labrador			
- 0 à moins de 5 km	4,0		11,2
- 5 à moins de 10 km	3,0		12,2
- 10 à moins de 15 km	2,0		13,2
- 15 à moins de 20 km	1,0		14,2
Avec les États Américains			
- 0 à moins de 5 km	8,0		7,2
- 5 à moins de 10 km	6,0		9,2
- 10 à moins de 15 km	4,0		11,2
- 15 à moins de 20 km	2,0		13,2
Régions périphériques²	4,65		10,55
Régions spécifiques³	2,3		12,9
Régions en bordure des régions périphériques			
- 0 à moins de 5 km	4,65		10,55
- 5 à moins de 10 km	3,1		12,1
- 10 à moins de 15 km	1,7		13,5
- 15 à moins de 20 km	0,2		15,0
Régions en bordure des régions spécifiques			
- 0 à moins de 10 km	1,2		14,0

1. En ce qui a trait aux montants de réduction relatifs au gaz propane vendu dans ces régions, ils correspondent à la moitié de ceux prévus à l'égard de l'essence.
2. Les comtés suivant : Abitibi-Est, Abitibi-Ouest, Baie-James, Bonaventure, Chicoutimi, Dubuc, Ville de La Baie, Duplessis, Sept-Iles, Gaspé, Iles-de-la-Madeleine, Jonquière, Lac-St-Jean, Matane, Matapédia, Roberval, Rouyn-Noranda-Témiscamingue, Saguenay, Baie-Comeau, Ungava, Chibougamau et une partie des comtés de Pontiac, Laviolette et Gatineau.
3. Le comté de Rimouski et une partie des comtés de Labelle, Laviolette, Pontiac et Gatineau.