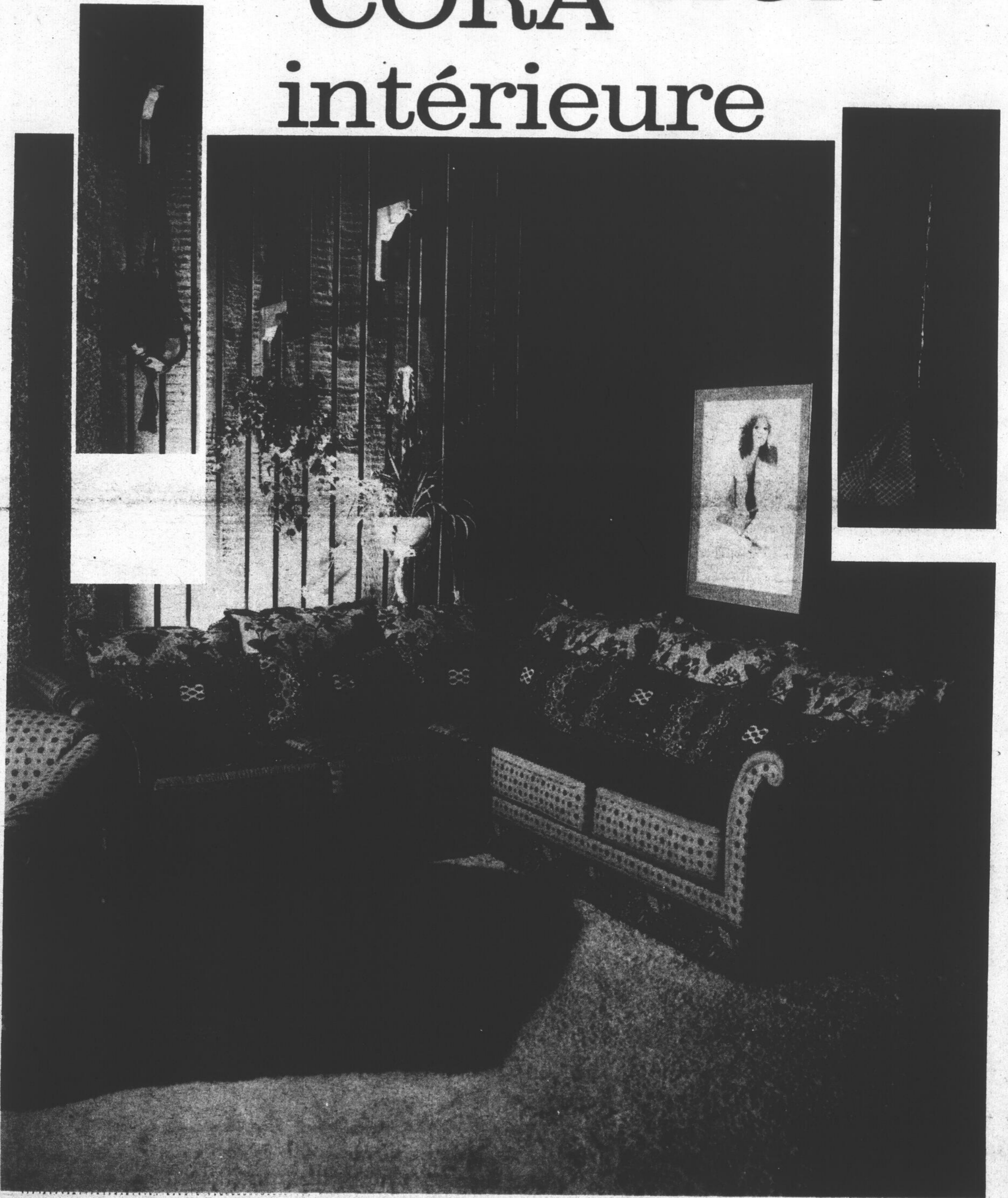
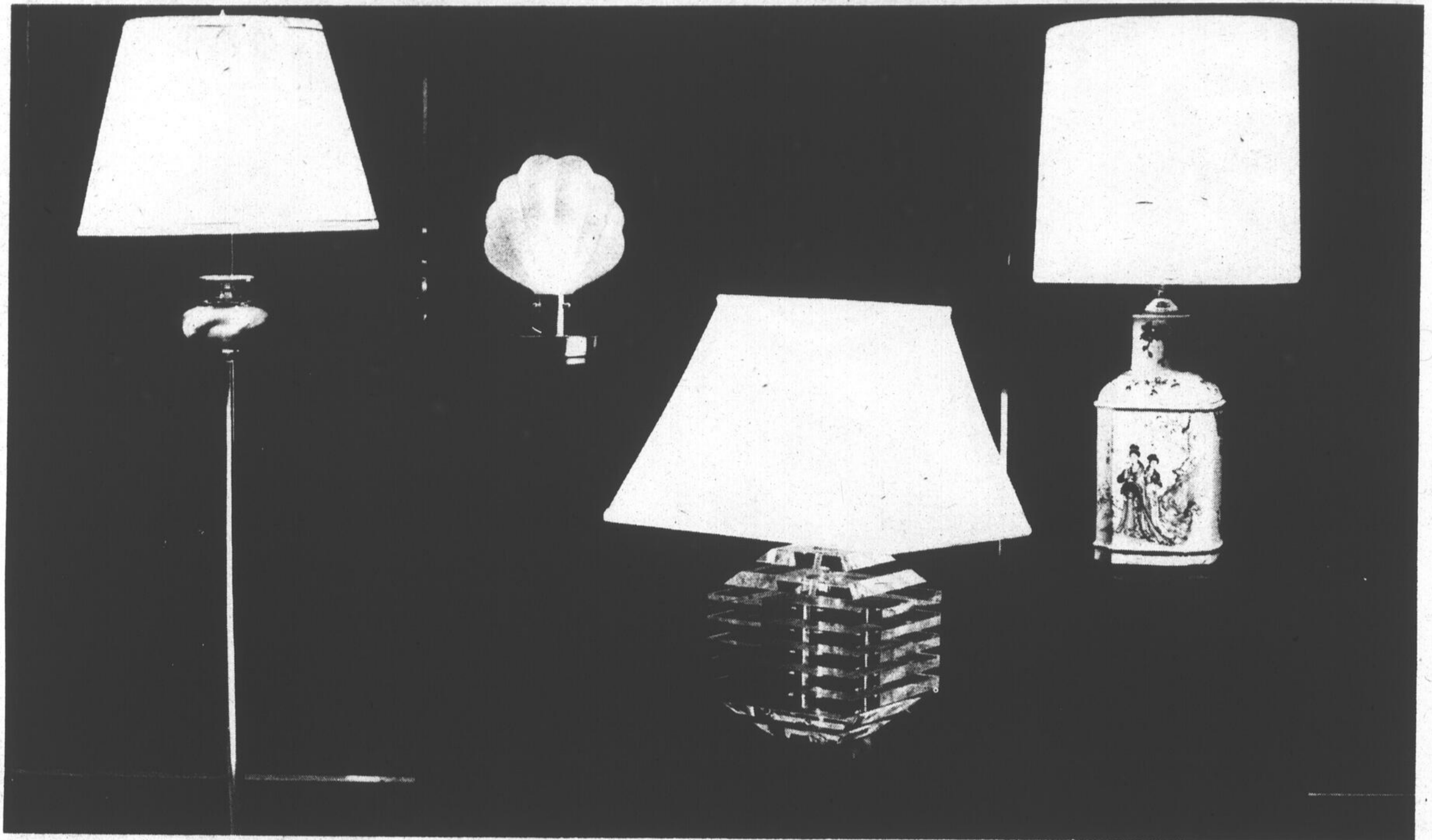


DÉCORATION intérieure



DÉCORATION intérieure



Les lampes de vos rêves

(de gauche à droite) SINGER LIGHTING... témoigne de la popularité toujours croissante du laiton avec cette lampe sur pied qui marie un fini lustré à un fini brossé, rehaussé d'un abat-jour de soie beige doté de plis "champignons". JOHNSON-LAZARE... présente une délicate petite coquille de verre givré qui s'illumine sur une base circulaire en laiton. LAMPES SICOTTE... nous offre une superbe lampe de style contemporain façonnée de multiples carrés de lucite suspendus les uns au-dessus des autres, le tout couronné d'un abat-jour de soie en forme de pyramide. THAU'S LAMPS... dévoile une lampe en céramique dont la forme évoque les jarres orientales. Les personnages et motifs fleuris sont délicatement peints en tons de pêche, corail, bleu azur et taupe sur un fond ivoire. L'abat-jour de taffetas à plis "champignons" adopte une forme classique.

Ne jetez pas vos vieilles chaises de cuisine

Avec la moitié d'un drap de lit jumeau vous pouvez donner une nouvelle vie à une vieille chaise de cuisine que vous vous disposiez à jeter avec vos vidanges. La compagnie de textiles Dominion vous suggère de lui donner une autre chance!

... Après avoir bien examiné le schéma, rembourser le dossier et le siège de la chaise avec de la mousse (facultatif).

... Pour recouvrir le dossier: Tailler deux morceaux de drap, un peu plus grands que le dossier. Coudre trois côtés ensemble. Glisser sur le dossier.

... Pour recouvrir le siège: Tailler un morceau de drap qui déborde le siège, bien centrer sur le siège, bien tendre et agraffer en dessous au moyen d'un agrafeur à meubles.

... Pour faire le volant: Tailler un autre morceau de drap dont le périmètre sera le double de celui du siège et 3" de plus long que la mesure du siège au sol. Faire un petit ourlet au bord supérieur puis passer un élastique. Ourler le bas à la main. Ajuster les plis du volant autour du siège et agraffer pour plus de sécurité.

Et voilà!

*À chacun son décor,
À chaque décor,
sa solution!*

*Cet automne plus
que jamais
la boutique de
Serge Fleuriste
regorge d'idées
de décoration.*

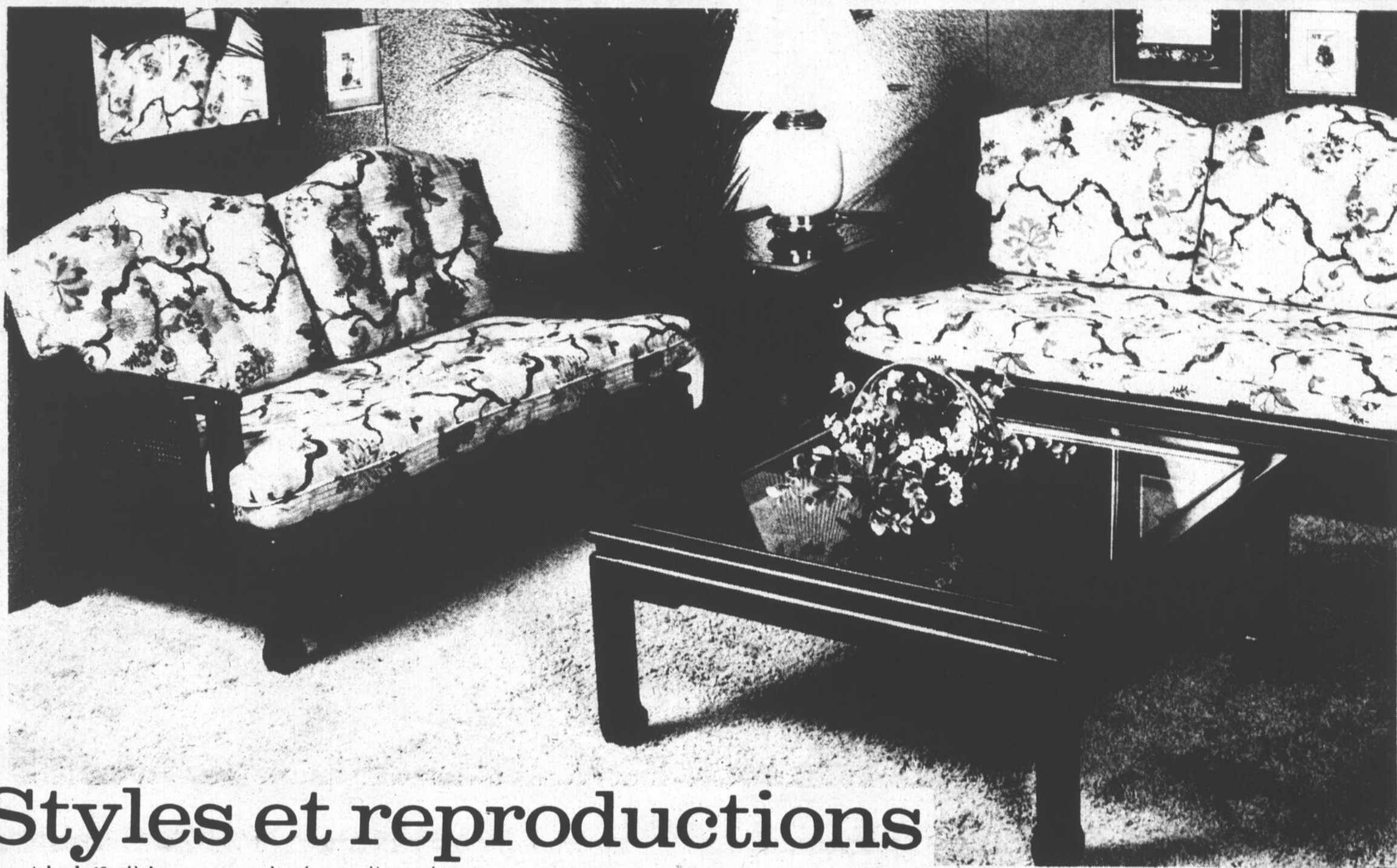
*Nous nous ferons un
plaisir
de vous aider à trouver
la vôtre!*



FLEURISTE
Serge

191, rue Saint-Laurent, Louiseville, 228-9131.

DÉCORATION intérieure



Styles et reproductions

Les styles du 18^e siècle

L'introduction de versions adaptées des styles classiques américains ou anglais tels le Queen Anne, le Chippendale ou le Sheraton continue son essor. Ils sont de plus en plus populaires puisque l'élégance de leurs lignes attirent les goûts traditionnels, et parce que la simplicité de ces lignes attirent ceux qui aiment un environnement plus formel, sans l'être excessivement.

Les reproductions d'antiquités canadiennes et américaines

Le style plus décontracté des meubles nord-américains, tels le "Canadiana", le "Colonial" et le "Early American", demeure toujours très populaire à mesure que les consommateurs étoffent leurs collections. De nouvelles approches aux besoins quotidiens ont donné naissance à une grande variété de pièces tels des ensembles muraux de style "Colonial", des étagères à vin et un choix d'accessoires qui peuvent être

Les styles dits "transitionnels"

Ceux-ci sont toujours très populaires à cause de leur versatilité sans parallèle. Ils s'adaptent aussi facilement à un milieu très raffiné qu'à un milieu plus décontracté. Ils sont à l'aise autant dans une maison plus vieille que dans une maison contemporaine. Les tissus et accessoires orientaux tombent dans cette catégorie puisqu'ils marient bien les styles contemporains à ceux traditionnels (d'où le terme "transitionnels").

C'est ce style que présente BRAEMORE dans un sofa à trois places, une causeuse et un fauteuil d'une élégance classique et qui créent un ensemble de salon raffiné que complètent des tables à café et d'appoint assorties. Les côtés des fauteuils et sofas sont en rotin inséré dans une charpente de pin, tous deux ayant le même fini "tabac" foncé.

coordonnés aux pièces existantes.

Le moderne: clair et naturel

L'usage de bois naturels et clairs, particulièrement le pin blanc, connaît une hausse de popularité dans la fabrication des meubles modernes de bois. Le renouveau d'intérêt dans le pin blanc et les autres bois de ce type peut être expliqué par sa valeur de "retour aux sources" quand ils sont utilisés dans la fabrication de meubles modernes qui mettent l'accent sur les formes solides et la simplicité des lignes.

La qualité

Le consommateur d'aujourd'hui exige un produit de meilleure qualité, peu importe le prix. Un meilleur produit veut dire de meilleurs tissus, des bois de haute qualité et une méthode de fabrication raffinée.

Les fabricants de meubles canadiens réagissent positivement à ces demandes depuis plusieurs années.



"FIELDCREST"

en exclusivité
chez-nous

Des idées originales pour la décoration de votre intérieur.

Décor Larose Enr.

Place 175

175, Saint-Laurent, Louiseville, 228-3208

Spécialité:

- Salles de bains
- Draperies
- Vénitienes et rideaux verticaux
- Couvre-lits
- Draps et serviettes Fieldcrest
- Rotin

DÉCORATION intérieure

Les petits imprimés
des papiers peints

Un nouvel atout pour la décoration

Après avoir connu un regain de vie auprès des modistes de haute couture, les petits imprimés - du simple calicot au guingan, en passant par les motifs floraux délicats si chers à grand-maman - font maintenant leur apparition sur les papiers peints, et s'avèrent donc un nouvel atout pour la décoration intérieure de bon goût. Les nouvelles possibilités qu'offrent ces papiers peints sont nombreuses si la décoratrice d'intérieur fait preuve d'une imagination créatrice dans l'utilisation de motifs attrayants.

"Qu'il s'agisse d'un motif veiné traditionnel, d'un imprimé contemporain ou d'un motif écossais, les petits motifs ont leur place un peu partout dans la maison, y compris les endroits où la décoration présente un problème particulier", souligne Mary Prud'homme, décoratrice d'intérieur et conseiller en couleur chez Sunworthy.

On peut utiliser les petits imprimés avec succès dans la cuisine et les salles de bain, tout comme dans la chambre d'invités (tout particulièrement s'il s'agit d'une chambre à lucarne), où les motifs floraux et les bandes de fleurs peuvent contribuer à réchauffer l'atmosphère. Couvrez-en les murs et même le plafond si vous souhaitez obtenir un effet unifié. On peut aussi utiliser les petits motifs dans les chambres d'enfants; un petit imprimé aux couleurs gais, qu'il s'agisse du calicot ou du guingan par exemple, sera aussi agréable aux yeux des enfants que les motifs traditionnels, voire les héros des bandes dessinées. En outre, un petit imprimé "vieillit avec l'enfant", éliminant la nécessité de changer le papier peint.

Un motif délicat sur fond foncé dans l'étude ou la salle de bain d'un homme. Les autres membres de la famille peuvent utiliser ces pièces sans ressentir l'impression d'une décoration ultra-masculine. La même remarque s'applique à une salle de repos ou à une bibliothèque.

Tout en facilitant la décoration, les petits imprimés rehaussent le charme d'une petite pièce, comme la pièce de couture, une étude, la salle de lessive, le hall d'entrée ou un petit foyer, où de gros motifs risqueraient d'être étouffants.

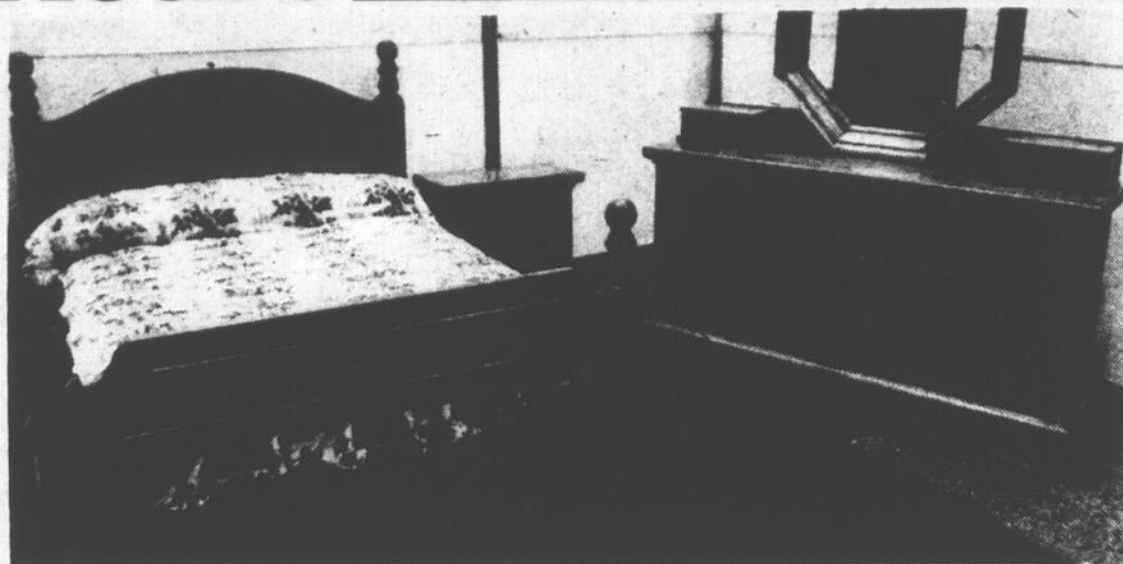
Une autre façon d'utiliser les petits imprimés consiste à combiner plusieurs motifs dans une même pièce. Si tel est le cas, la graduation est importante, et un petit imprimé sur le mur formera un arrière-plan efficace pour des tissus à imprimés de différentes grosseurs.

On peut aussi utiliser les petits imprimés à l'intérieur des placards, au fond d'une étagère, etc. Ils sont à leur place même sur les accessoires de cuisine ou de chambre de bain, sur une

vieille valise ou une boîte à chapeaux. Même les vieux meubles - par exemple un coffre à tiroirs - semblent reprendre vie dans une chambre d'invités ou celle

d'un enfant si on les recouvre d'un papier peint assorti (quand ce n'est pas le même) au papier peint utilisé sur le mur.

Dans la toute dernière collection de papiers peints Sunworthy, les petits motifs sont connus sous le vocable de "Minuscules trésors". Tous les papiers peints à petits imprimés sont encolés et lavables, tout en résistant aux taches. En outre, on peut les enlever à sec sans problème.



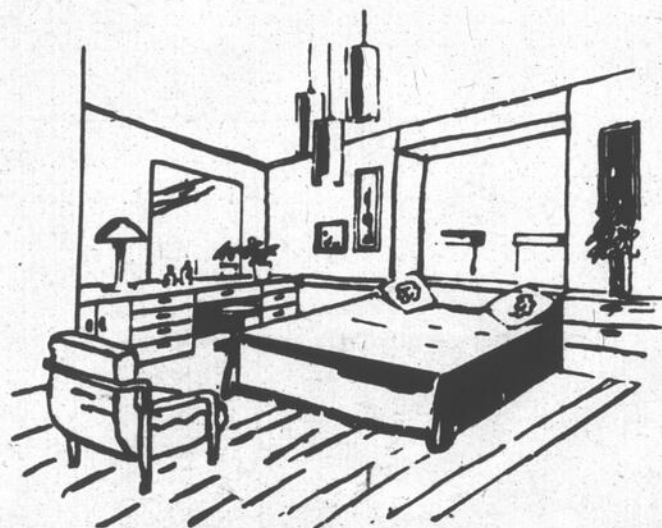
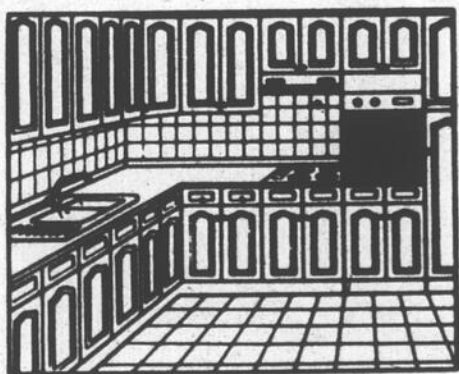
Robustesse et élégance

La structure en érable solide, la technique de renforcement des dessus, de même que la finition antique faite à la main, font de ce mobilier l'un des plus robustes et

élégants de l'industrie. Conçu en fonction de la richesse, de la qualité et de la durabilité du bois, il a été dessiné de façon à satisfaire les goûts les plus raffinés.

**Pour nous c'est «l'art de bâtir» votre maison,
pour vous c'est «l'art de vivre» dans votre
maison.**

**VENEZ VOIR
L'INTÉRIEUR DE NOTRE
MAISON MODÈLE
AU 911 SAGALA, BERTHIERVILLE**



UNE MAISON delvista

C'EST DU BONHEUR EN PLUS.



- Hall d'entrée en céramique
- Plafond cathédrale
- Poutres au plafond
- Armoires en chêne massif (verrière)
- Pharmacie et lingerie de salle de bain en chêne
- Bain en fibre de verre
- Fenêtres à battants
- Porte patio
- Planchers de parqueterie
- Plancher de salle de bain en céramique
- Escalier d'accès au sous-sol
(Rampe en pin)
(Marches en chêne)

BRISSETTE

Les Aménagements G. Brissette Inc.

(514) 836-6231 — C.P. 1140 — (514) 836-4027
880, Notre-Dame — Berthierville J0K 1A0



Impact 2000

Des papillons aux contours piqués flottent librement dans des couleurs vibrantes de rose, d'abricot et de vert perroquet sur un fond d'ébène. Cet ensemble sectionnel comprend un sofa à trois places, une

causeuse et une chaise longue à bras simple dont le dos et les bras sont profondément roulés. Les coins de laiton à la base ajoutent un accent unique à ce mobilier original.



Cimon...

où la douceur de la villégiature s'adapte au rythme de la ville. Des tons d'abricot et de violet sont merveilleusement agencés sous forme de bordures florales, d'imprimés courtepointe et de paisleys. L'ensemble de salon comprend des divans à bras

évasés pour deux ou trois personnes sur lesquels reposent des coussins étagés recouverts d'imprimés variés. Un fauteuil en demi-cercle recouvert d'un imprimé assorti complète l'ensemble.

**CENTRE
DU
MATELAS**



JEAN HOULE Enr.

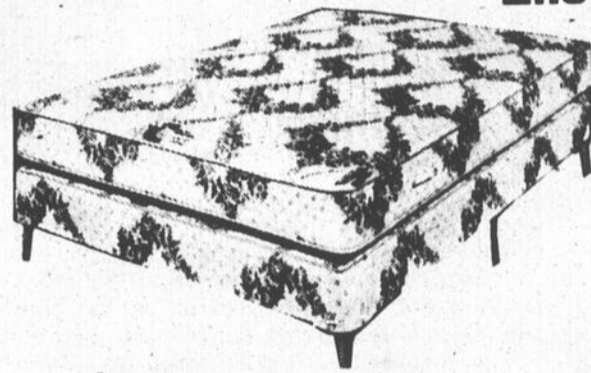


EN EXCLUSIVITÉ

Matelas centurion

Ensemble Excellence 54"

Garantie de 20 ans

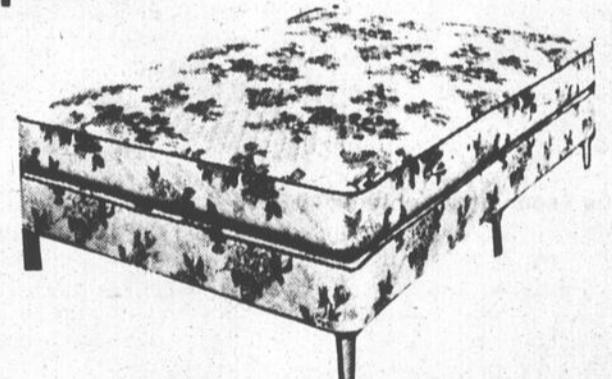


**SPECIAL
\$464⁹⁵**

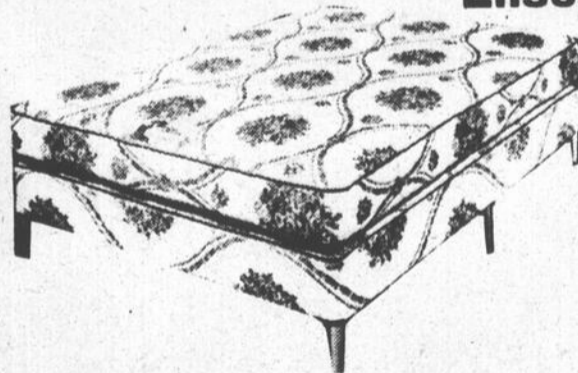
Ensemble Chiro Repos 54"

Garantie de 15 ans

**SPECIAL
\$264⁹⁵**



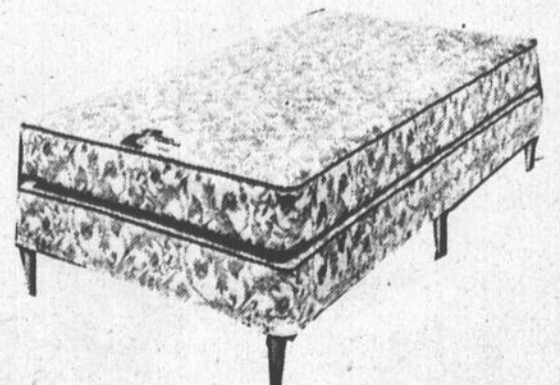
Ensemble Princesse 54"



**SPECIAL
\$224⁹⁵**

Ensemble Cadet 36"

**SPECIAL
\$99⁰⁰**



951, du Collège,

Berthierville,

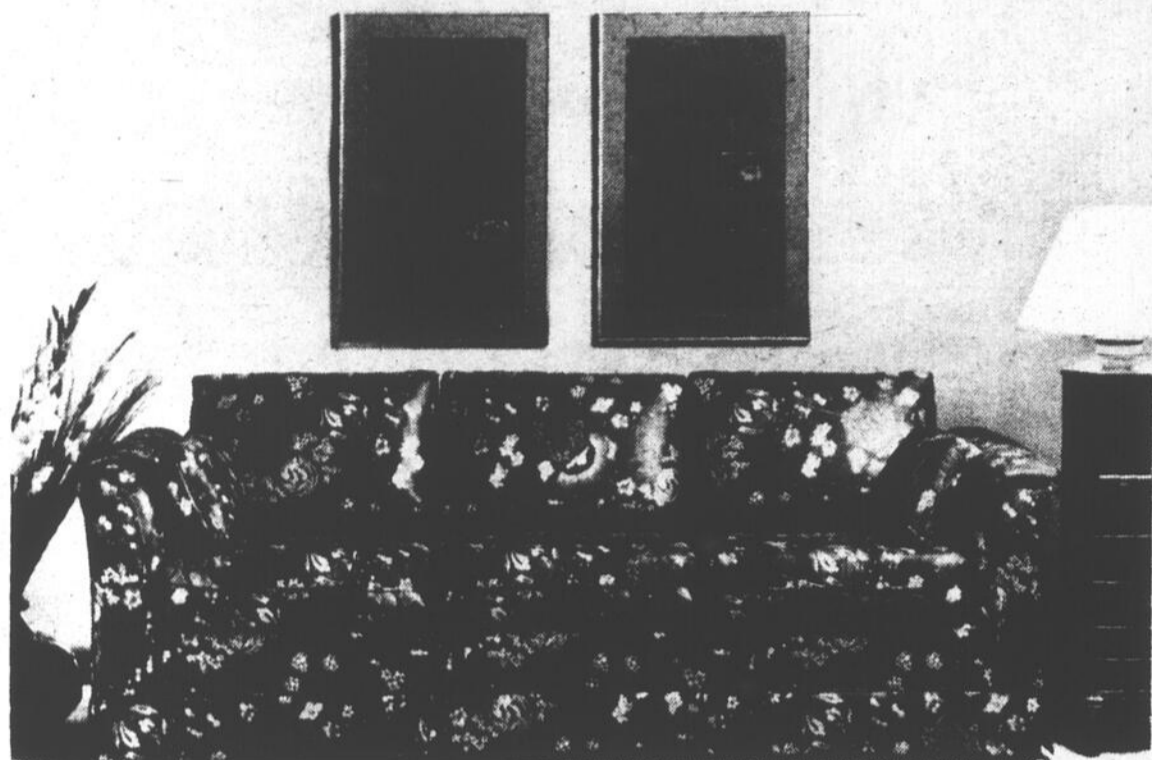
836-4733

Les meubles d'aujourd'hui

Lors de la tenue du Salon du Meuble de Montréal en juin dernier l'on a pu constater des tendances vers l'adoucissement des formes,

bien proportionnée. Les styles classiques tels les sofas "lawson" et "tuxedo" ont plus souvent des bras arrondis ou roulés. Pour

d'un motif ou d'un dessin. Ce jeu de tons offre un coup d'oeil harmonieux d'apparence apaisante, qui peut toutefois devenir stimulante.



Édition spéciale

Sofa transformable "Hide-A-Bed", format Queen, dans un modèle de transition au confort douillet et de proportions généreuses. Recouvert d'un séduisant imprimé rouge, pur coton, d'influence orientale, une exclusivité Simmons. Les deux autres coloris (brun et bleu) sont également disponibles. Le modèle "Édition Spéciale"

est pourvu du fameux matelas "Beautyrest", comme caractéristique standard - un matelas fabriqué spécialement pour les sofas "Hide-A-Bed et la causeuse conventionnelle peuvent aussi être obtenus. Le sofa Hide-A-Bed, format Queen: environ \$999.00.

des silhouettes aux contours plus arrondis, particulièrement dans le meuble rembourré.

Ces tendances sont considérées comme étant une réaction du consommateur vis-à-vis l'environnement moderne. Les pénuries d'énergie, l'inflation, les conflits internationaux et l'incertitude face au futur contribuent à une période de stress et, en période de stress, les gens semblent instinctivement vouloir contrebalancer les forces négatives par une recherche d'items qui créent une impression de chaleur, de sécurité et de confort dans leur demeure.

Les couleurs

Les tons neutres, très en vogue depuis plusieurs années, adoptent une teinte plus rougeâtre. Les teintes brunes, incluant les beiges très pâles et les blancs cassés, deviennent rose, corail et apricot. Du côté des couleurs sombres, celles qui prennent du terrain sont le rose, cannelle, bourgogne, framboise et lie de vin, accentués des couleurs brique et argile.

Même le très populaire brun chocolat est teinté de rouge - d'où la couleur "raisin". Ce développement proviendrait-il d'une certaine psychologie de la couleur qui ferait en sorte que, lorsqu'on baisse ses thermostats, des couleurs plus chaudes donnent l'illusion d'une demeure plus chaude?

Les nouveautés dans le rembourrage

Les styles dans le meuble rembourré tendent de plus en plus vers une silhouette

équilibrer l'ensemble, les fabricants montrent aussi des charpentes plus lourdement coussinées. Les styles de bras de ces meubles varient d'un léger évase-ment à un roulé coussiné de 180 degrés.

Les coussins, autant le dossier que le siège, sont très épais et somptueusement doux. Quelques sofas contemporains sans bras ont une courbe prononcée vers l'arrière en concordance avec ce style.

En général, la tendance du meuble rembourré est vers une apparence d'aise et de confort. Ce style vous invite à vous asseoir, vous enfoncer et oublier vos soucis. Les couleurs qui entourent ces meubles, ainsi que leurs propres coloris, contribuent à une atmosphère de "sécurité" ou de refuge du monde extérieur et de ses intempéries.

De plus, il y a une variété d'autres modes qui se développent parallèlement aux deux styles ci-haut mentionnés.

Les tissus

Les velours maintiennent leur popularité. Leur éventail comprend maintenant les velours unis, à motifs géométriques, fleuris, rayés ou chenille. La dernière mode est aux surfaces moelleuses, soyeuses et scintillantes. Quelques imprimés à carreaux deux tons font leur apparition, parmi les couleurs marine et beige, brique et taupe, ivoire et blanc, beige et raisin. Les plus récents imprimés floraux ont des motifs larges et audacieux, mais dans des coloris deux-tons voilés.

Les tissus imprimés ont de plus en plus d'effets monochromatiques, avec des variations de tons d'une même couleur à l'intérieur

DRAPERIES DANIELLE Enr.

49, rue Saint-Antoine, Louiseville

(ancien local Marché Voisard)

Tél.: (819) 228-4580



Rideaux — Rideaux Bonne Femme —

Couvre-lits — Toiles sur mesure.

- Lattes à bandes verticales et horizontales
- Tringles en bois et autres
- Comme nouveauté: articles de salles de bain

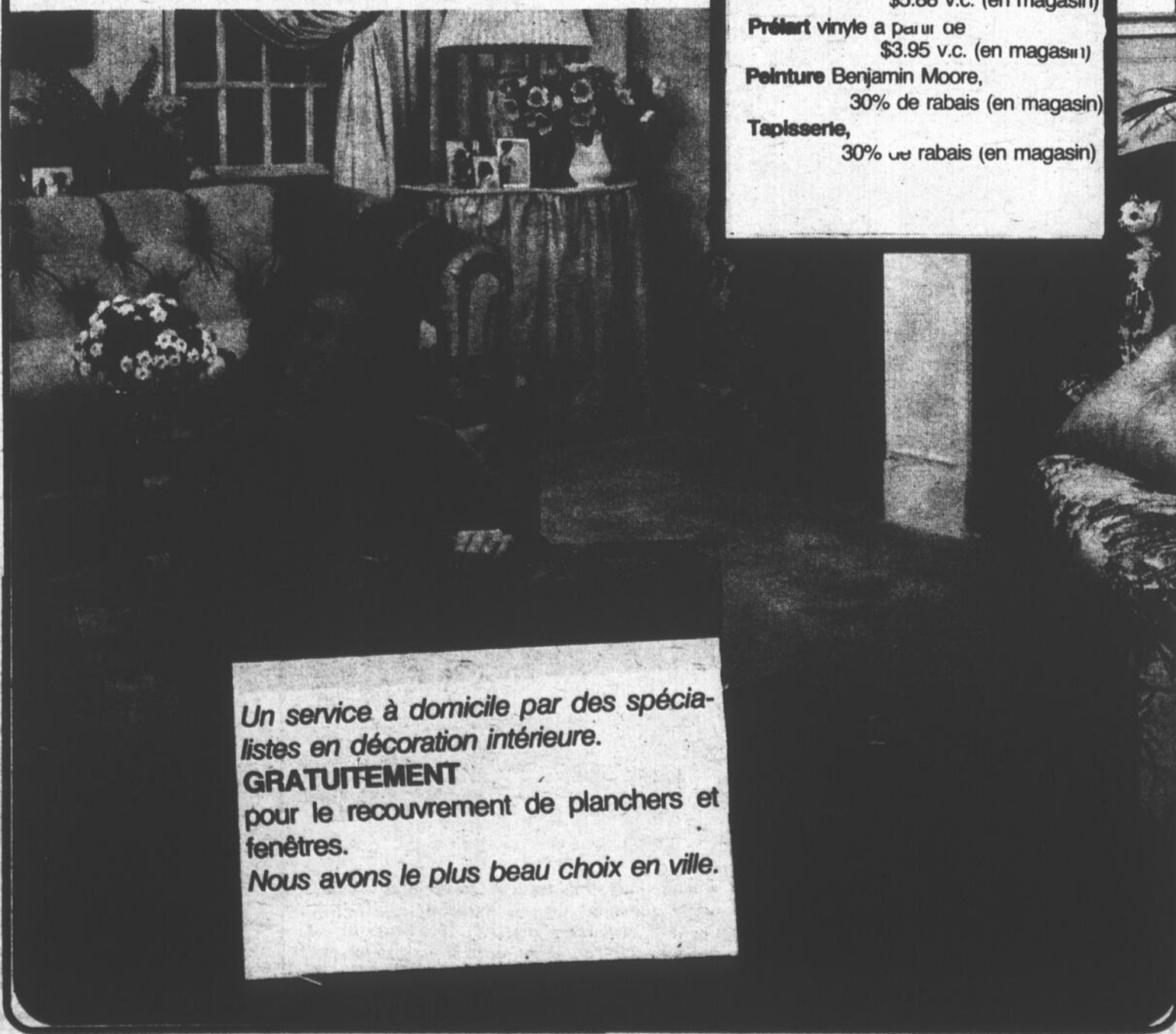
N'hésitez pas à nous consulter pour votre décoration intérieure.

Confection avec soin.

Mesures et estimation gratuites à domicile.

M. et Mme Rosaire Lessard, prop.

LA MAISON ROBERT BELLEHUMEUR INC. 481 Montcalm Berthierville 836-4114



FAUT VOIR ÇA!

Le grand SOLDE se continue

Tapis bouclé à partir de \$5.88 v.c. (en magasin)

Prêtart vinyle à partir de \$3.95 v.c. (en magasin)

Peinture Benjamin Moore, 30% de rabais (en magasin)

Tapisserie, 30% de rabais (en magasin)

Un service à domicile par des spécialistes en décoration intérieure. **GRATUITEMENT** pour le recouvrement de planchers et fenêtres. Nous avons le plus beau choix en ville.

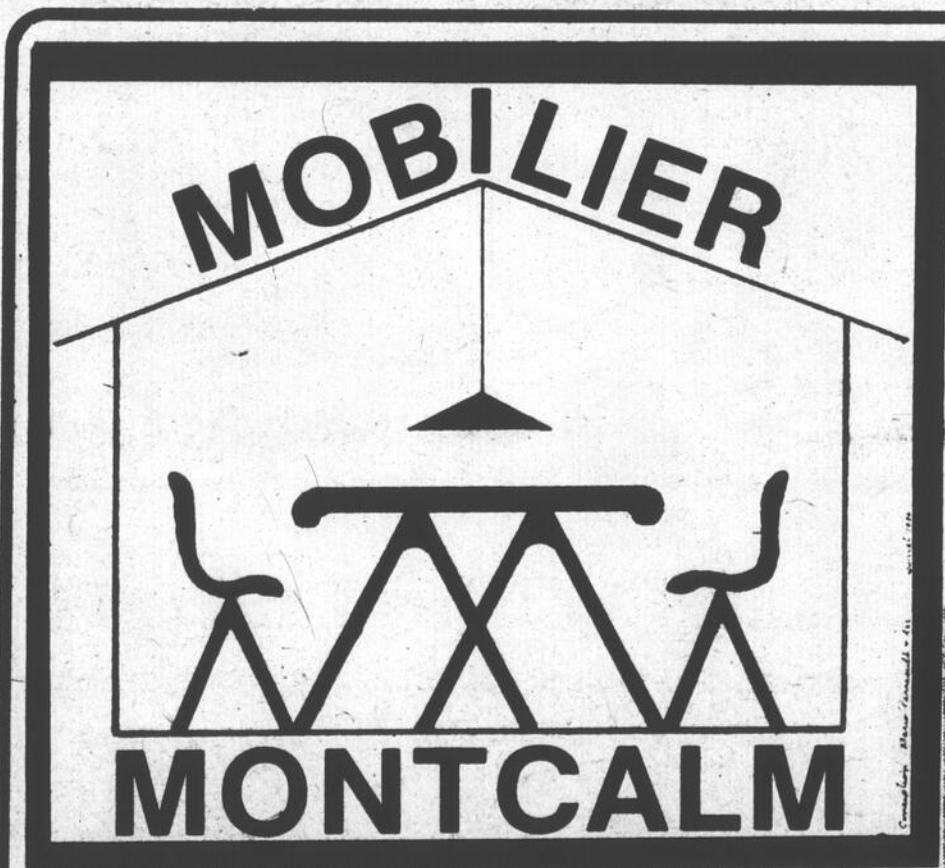
DÉCORATION intérieure



Huppe...

présente une collection de tables d'inspiration orientale qui s'harmonisent aux décors autant traditionnels que contemporains. Des coffres, des buffets, des consoles et des tables d'appoint sont fabriqués de

bois solides et de laminés où le bois de pacane poli contraste avec un fini noir ébène mat. Ils sont de plus agrémentés d'accessoires décoratifs en laiton.



Rég.: \$1130.00



Livraison gratuite

565, De Montcalm,

Berthierville,

836-6121

MOBILIER DE CUISINE

*Ensemble 7 morceaux
comprenant:* 1 table

4 chaises

1 bahut

1 huche 2 portes avec vitres



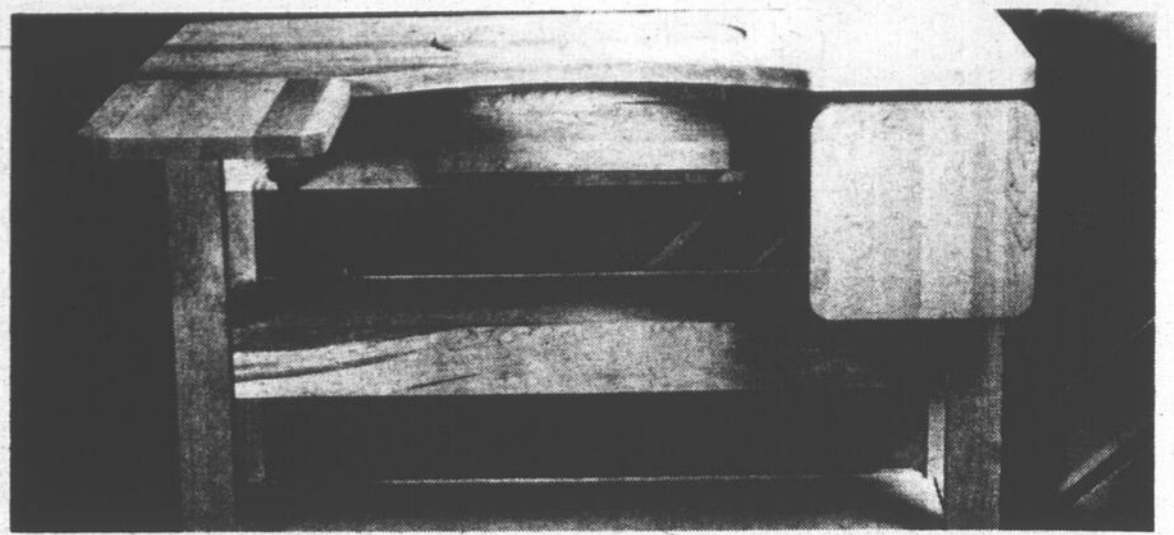
DÉCORATION intérieure



Rougier...

ouvre de nouveaux horizons avec sa collection de tables d'appoint en forme de pentagones, d'hexagones et d'autres con-

figurations géométriques. Leurs surfaces de "poly-glass" couleur vert d'eau sont soulignées par de fines bordures de laiton.



Norca...

fait renaître l'érable naturel. Cette desserte pour gourmets combine plusieurs avantages tels des surfaces massives, un tiroir à ustensiles et deux tablettes amovibles, le tout monté sur roulettes. La

simplicité de ses lignes et la qualité de sa fabrication en fait un meuble "passe-partout": dans la cuisine, salle à diner, salle de séjour, ou enfin sur le patio. C'est un centre de service pratique et élégant.



Collection le mélanie

Ce mobilier de salle à manger est fabriqué de frêne blanc solide et comprend: chaises à dossier haut rembourré en velours de nylon, table rectangulaire de 6 pieds, extension de 2 pieds, avec deux bases piedestales. Le vaisselier bas est muni de quatre portes et de trois tiroirs recouvert de "duvetine" dont

un grand tiroir au milieu pour nappes et un tiroir avec rangement pour cutellerie, en "duvetine". Le vaisselier haut est vitré et le dos est en frêne solide. Les tablettes sont vitrées. Les portes du centre sont en vitre claire, celles de droite et gauche sont en vitre meulées en diagonale.

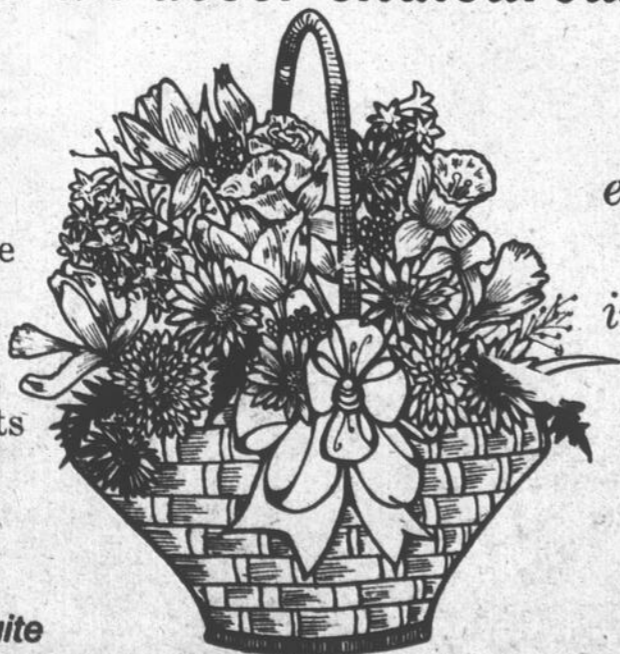
VENEZ VOIR LA COLLECTION ENTIÈRE DES COUVRE-PLANCHER ARMSTRONG DANS UN SEUL RAYON MAGNIFIQUE.

Voici plusieurs bonnes raisons de visiter d'abord notre rayon lorsque vous recherchez un magnifique nouveau couvre-plancher.

- Un choix complet de couvre-planchers Armstrong.
- Un nouveau mode de magasinage pratique.
- Des conseils pour l'agencement des couleurs.
- La formation Armstrong.
- La pose professionnelle.
- La satisfaction doublement garantie.

Un accent naturel pour un décor chaleureux

- plantes vertes
- plantes et fleurs de soie
- jardinières
- arrangements pour toutes occasions.



Le tout pour enjoliver votre intérieur

Livraison gratuite

Ouvert tous les dimanches de 9.00h. à 1.00h.

FLEURISTE MANDEVILLE

J. Reynaerts, prop.

91, Ave du Parc, Louiseville, (819) 228-2608



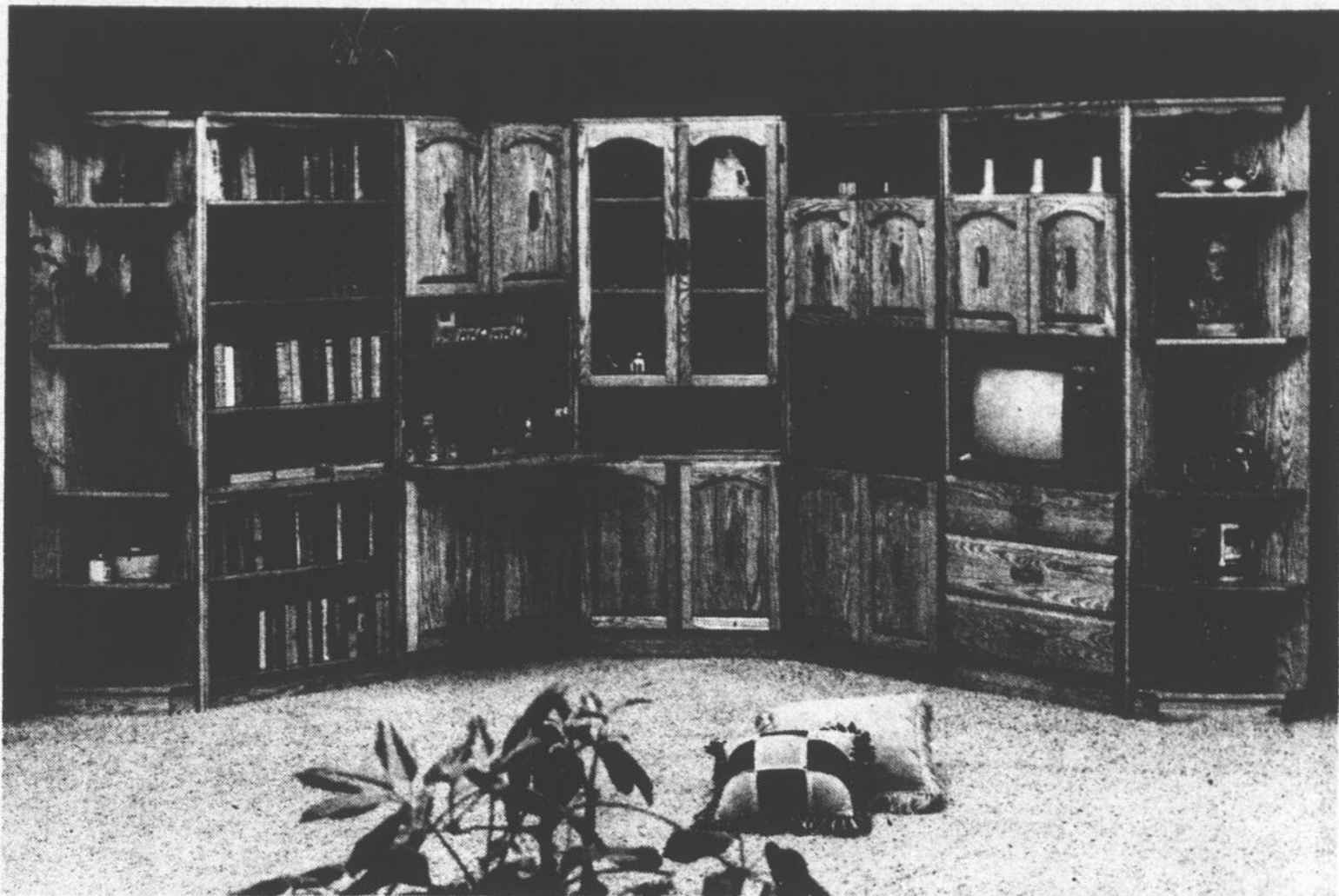
Membre UFC



SPÉCIAL PRÉLART ROYELLE

CLAUDE GOSSELIN TAPIS

671 rue Denis
Louiseville 228-2817



Les systèmes muraux

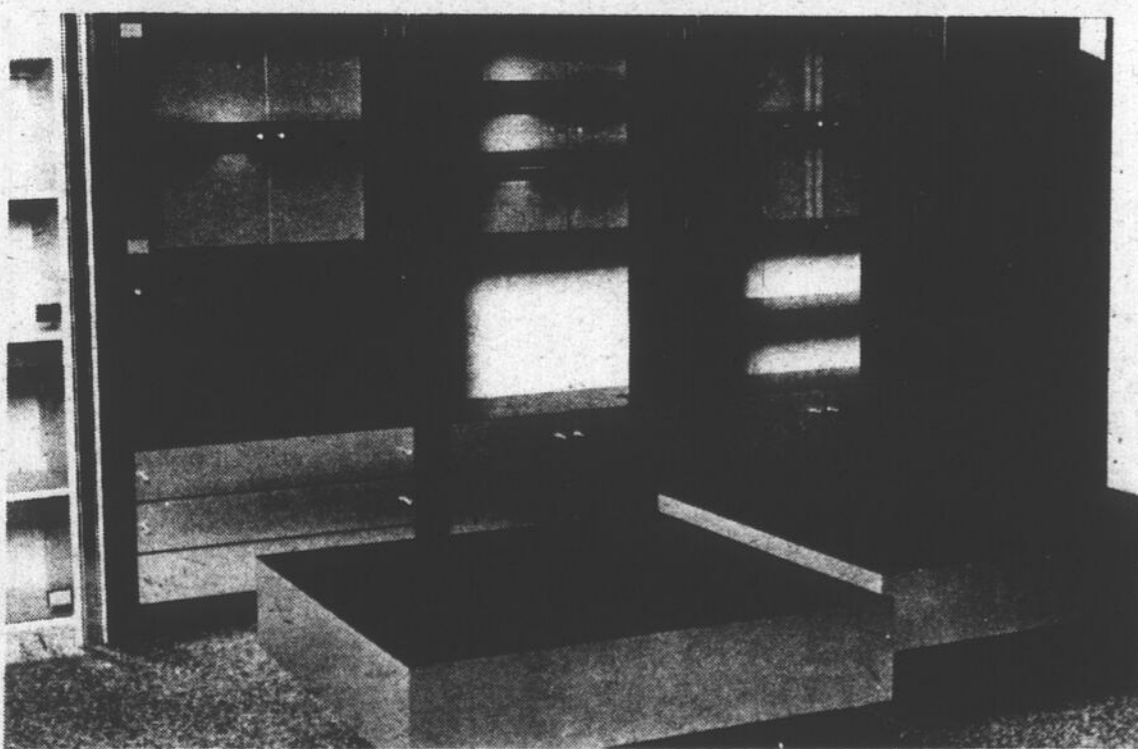
Les fabricants de meubles de bois offrent de plus en plus un choix de systèmes muraux et pour une bonne raison. La réaction du consommateur étant très positive, leur demande augmente.

Nous avons enfin trouvé une méthode d'utiliser les espaces verticaux pour fins d'entreposage fonctionnel.

Autrefois, seuls les meubles encastrés sur mesure et très dispendieux, avaient cette propriété. Les ensembles muraux sont aujourd'hui disponibles dans tous les styles, avec une variété quasi infinie de fonctions et de prix. Ils sont disponibles sous des formes et des finis adaptables à toutes les pièces d'une maison.

Les Industries J.S.P. inc., manufacturiers de meubles canadiens, présentent dans sa collection Le Mélanie ces unités murales fabriquées en frêne blanc solide avec pattes ajustables. Chacune des unités est composée de deux parties interchangeables. Les sections supérieures se font en cinq modèles; bibliothèque, bar avec trois portes et une tablette, portes vitrées, deux portes et tablette coulissante pour table tournante, avec deux portes et deux tablettes dont une pour télévision 20". Les sections inférieures se font en trois modèles; soit deux portes, bibliothèque et trois tiroirs. Pour compléter ces unités murales s'ajoutent les unités de coin.

DÉCORATION intérieure



Gervais...

ajoute des tables d'appoint à ses modules de rangement. Ce groupe allie des surfaces de mélamine noir à des parois de chrome brossé de formes pures et géométriques. Un

design moderne créé pour combler les désirs d'une clientèle aux goûts contemporains et raffinés.



Les plus belles tapisseries se trouvent chez:

MME ALBERT LESSARD

221, rue Saint-Augustin, Louiseville, 228-5204

VOTRE VIEUX TÉLÉVISEUR VAUT BEAUCOUP DE \$\$\$ CHEZ
J. A. Laforest Ltée

REPRISES RCA FANTASTIQUES

de **\$40.00** à **\$120.00**
D'ALLOCATION DE REPRISE

Faites reprendre votre vieux téléviseur dès aujourd'hui à l'achat d'un nouveau téléviseur ColorTrak ou XL-100 de RCA... et épargnez! Outre les 2 modèles de table illustrés ici, nous disposons d'un beau choix de meubles 26 po dont beaucoup sont dotés de la télécommande ChannelLock. Mais faites vite car les quantités sont limitées, et lorsqu'il n'y en aura plus... il n'y en aura plus!

POUR UN TEMPS LIMITÉ SEULEMENT!

FD488



ColorTrak de 20 po* à télécommande ChannelLock

La télécommande ChannelLock vous permet de mettre l'appareil en marche, de l'éteindre et de régler le volume; elle indique même le numéro des canaux et l'heure sur l'écran par affichage lumineux. De plus, les 8 dispositifs automatisés de ColorTrak livrent des couleurs de haute qualité en plus de l'économie d'énergie.



FD475

ColorTrak de 20 po* à syntonisation par boutons-poussoirs

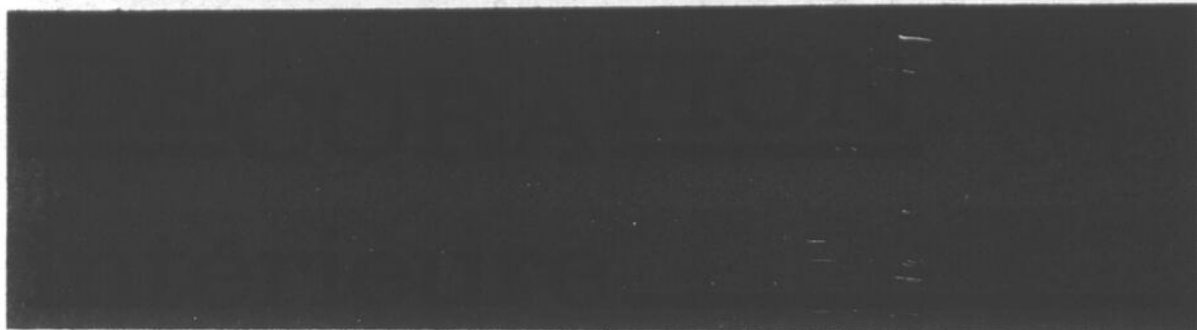
Doté de l'autorégulation de la couleur, de la correction automatique des teintes du visage, du châssis LONGUE VIE à faible consommation d'énergie en plus de 5 autres dispositifs automatisés... y compris la pratique syntonisation électronique SignalLock à boutons-poussoirs. Un téléviseur de prix!

SERVIMEUBLES

J.A. Laforest Ltée

Votre maison de confiance depuis plus de 40 ans.
351, Frontenac, Berthierville, (514) 836-3789

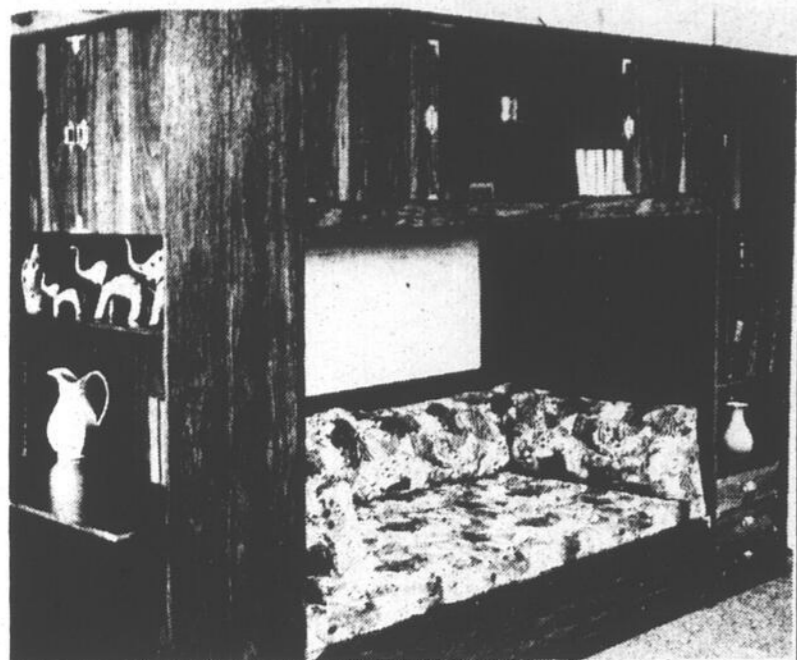
* Tube-image de 20 po (image de 48 cm en diagonale)



Basset...

La simplicité de la forme et de la matière fait de cette table de salle à dîner un chef d'oeuvre visuel. Une surface de verre

biseauté ultra-épais flotte sur deux bases transparentes en forme de "Y", enrichies d'accents dorés ayant un fini mat.

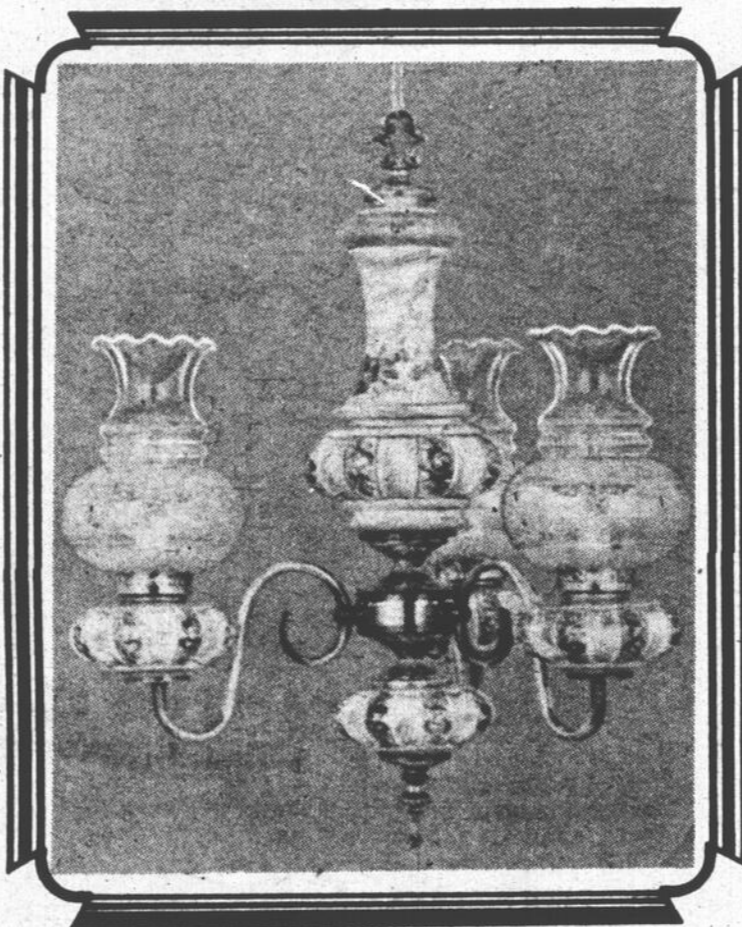


Interline...

multiplie les rôles des modules de rangement afin de doubler leur utilité le jour et la nuit. Fabriqué de mélamine finie bois, accentué d'encoignures en laiton, cet ensemble évoque un peu le style dit "militaire". Le groupe comprend des armoires et des étagères placées au-dessus du sofa-lit simple. Des deux côtés, on retrouve des unités qui comprennent un pupitre et des tablettes (avec lumières en niche) ainsi que des compartiments d'entreposage additionnels pour disques ou tout autre objet.



L'éclairage crée l'ambiance... Pensez-y!



- variété de fixtures électriques pour l'intérieur et l'extérieur
- ampoules électriques du modèle standard à l'exclusif
- appareillage et fils électriques de toutes grosseurs, couleurs assorties, raccords, fiches, etc...
- abat-jour en métal de plusieurs modèles
- raccord pour poêle et sècheuse
- les meilleurs prix en luminaires

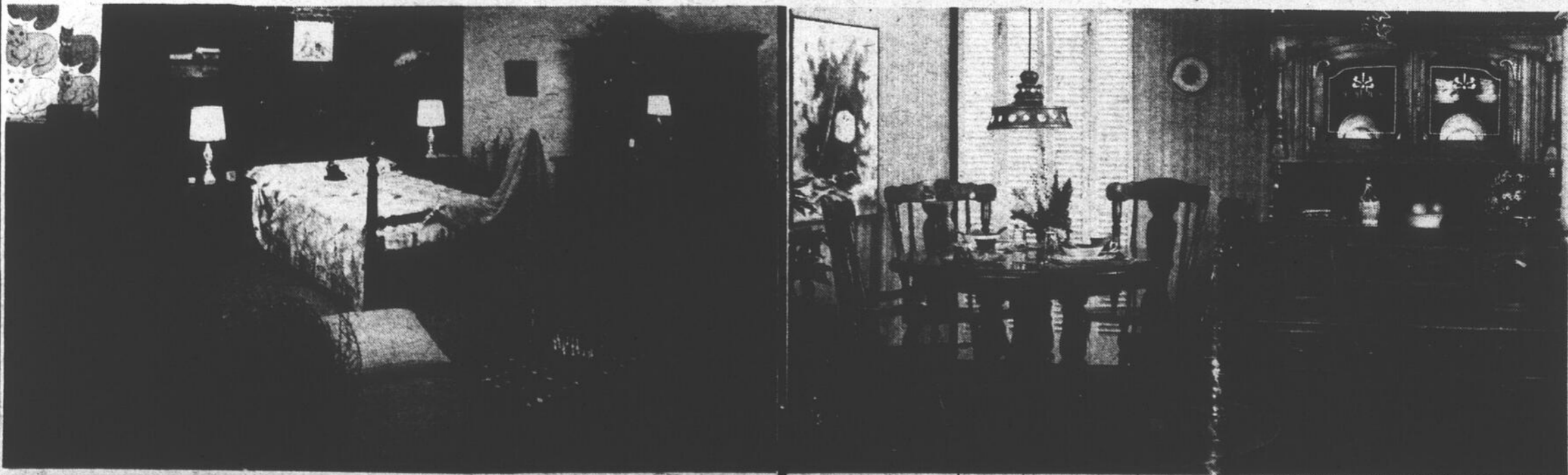
DÉSAULNIERS & FRÈRE ENR.

221, rue Saint-Laurent, Louiseville, 228-4855

J.L. LAFRENIÈRE

vous présente du grand luxe à prix intéressant

Profitez de notre vente 56e anniversaire pour vous meubler à votre goût



J.L. LAFRENIÈRE & FILS inc.

88, Saint-Laurent, Maskinongé, (819) 227-2223



Comment choisir vos tapis et carpettes

Tapis et carpettes n'ont jamais été aussi beaux qu'ils ne le sont aujourd'hui!

Mais lequel convient le mieux à votre foyer? Vous hésitez devant le choix imposant des nouveaux styles qui ont été mis sur le marché.

Il est fort probable que vous n'avez pas envisagé l'achat d'un tapis depuis longtemps. Après tout, ce n'est pas un article qu'on se procure tous les jours, comme la nourriture ou le vêtement, en plus, il représente un investissement important pour votre foyer.

La texture et les motifs

Le marché du tapis comme tout autre marché, s'est grandement modernisé et les manufacturiers sont donc en mesure d'offrir une grande variété de tapis: en velours, frisés, bouclés, coupés et non coupés, à pointes affinées, sculptés, ciselés, à poils longs, ainsi que de nombreux autres.

Vous préférez peut-être une texture d'un type défini avec boucles épaisses qui

s'harmonise élégamment au fini soyeux de vos meubles ou à la forme élancée de dessins contemporains. Peut-être aimeriez-vous l'élégance des tapis "sculptés", ou "ciselés". Les textures unies ou "velours" sont souvent conventionnelles alors que les "frisés" donnent une apparence rude. En un mot, votre goût est votre seul principe directeur.

L'époque de vos meubles peut influencer le choix de la texture mais il influencera davantage lorsqu'il s'agira du choix d'un dessin défini. Certains motifs de tapis sont estompés et peuvent être utilisés dans une variété de thèmes de décoration. D'autres sont créés dans le but d'éviter l'adoption d'un style défini. Étant donné que ces modèles présentent des motifs définis de plusieurs couleurs, leur choix exige une planification plus attentive.

On devrait cependant se guider sur la règle la plus simple qui consiste à se servir de petits motifs pour les petites pièces, de grands motifs pour les grandes pièces ou pour créer un effet

dramatique.

Les tapis à motifs sont pratiques et offrent un thème décoratif incorporé. Étant donné que vous changerez probablement plus souvent de draperies et de tissus d'ameublement que vous ne changerez de tapis, vous pouvez choisir une des couleurs dominantes ap-

paraissant dans le dessin du tapis, pour les autres pièces du mobilier afin de varier votre thème de décoration. Vous pouvez même vous permettre la fantaisie de poser du tapis sur les murs ou le plafond - vous serez surpris de constater la nouvelle dimension que prendra votre pièce.

Vous utilisez un motif particulier pour vos draperies, votre tissu d'ameublement, ou votre papier-tenture? Faites de ce motif votre guide. Après tout, un dessinateur professionnel a agencé les couleurs dans un motif parce qu'elles s'harmonisent bien ensemble.

Choisissez la couleur

N'importe quel vendeur se fera un plaisir de vous guider dans le choix de la couleur, mais votre goût est votre seul principe directeur. Vous seul devez choisir. Il y a deux raisons valables pour commencer

(suite à la page 13)



Un tapis dans la cuisine

Si vous avez l'intention de rénover votre cuisine ou tout simplement faire de votre balcon une pièce de séjour pour l'été, pensez à l'agrément d'un tapis intérieur/extérieur.

VENTE DE POÊLE À BOIS COMBUSTION CONTRÔLÉE

Ouvert tous les jeudis et vendredis soirs jusqu'à 9:00 hres et samedis jusqu'à 3:00 hres p.m.

KINGSMAN

Largeur: 25 1/2"
Profondeur: 15 1/2"
Hauteur: 26 1/2"
Conduit fumée 6"
Garantie 5 ans
Chauffe 1,200 pi. ca.
Porte noire ou porte nickelée
Qualité + beauté + efficacité = poêle chalet de Kingsman



FINDLAY

Gage de qualité et de service
Conestogo
Modèle C11
Largeur: 25 1/2"
Profondeur: 23 1/2"
Hauteur: 31 1/2"
Poids: 384 lbs
Chauffe 1,500 pi. ca.
Modèle C111
Largeur: 30" Hauteur: 31 1/2"
Profondeur: 27"



Garantie 5 ans
Chauffe 2,000 pi. ca.

KINGSMAN 30"

Un champion
Hauteur: 30 1/2"
Largeur: 30 1/2"
Profondeur: 33"
Poids: 485 lbs
Chauffe 2,000 pi. ca.
Garantie écrite 5 ans



L'intelligence derrière l'élégance.

WOODSMAN

La sécurité de l'avenir en 3 modèles

Hauteur	Largeur	Profondeur	Poids
24"	28"	24"	27" = 320 lbs
30"	31"	30"	27" = 415 lbs
36"	31"	36"	27" = 450 lbs

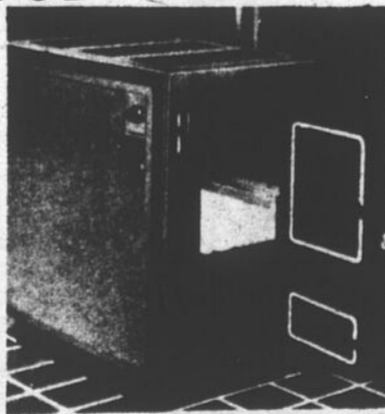
Garantie écrite 5 ans



WONDERWOOD

Intérieur brique à feu

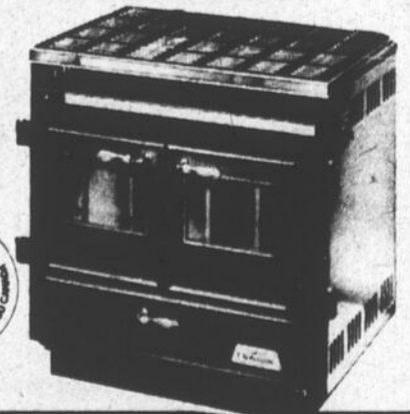
L'extraordinaire fournaise à bois qui hausse la température des pièces et fait baisser les comptes d'huile. Grand foyer pouvant produire jusqu'à 10 hres de chaleur avec un seul chargement.
Dimension
Hauteur: 33"
Largeur: 19"
Longueur: 32 1/2"
Poids: 220 lbs



FINDLAY CHÂTELAINE

Seul un poêle qui brûle aussi bien peut mériter le nom de Findlay

Largeur: 33"
Profondeur: 21"
Hauteur: 32"
Tuyau: 7"
Poids: 325 lbs
Chauffe 1,800 pi. ca.



Demandez-nous un circulaire de nos poêles
Venez constater par vous-même le choix le plus complet et à des prix défiant toute compétition.

Tuyaux acier 20 gauges, noir mat, cheminée Selkirk

Au service de notre clientèle depuis 45 ans.

QUINCAILLERIE PAUL LACOURSE & FILS Inc.

97, Saint-Laurent Maskinongé 227-4555

MARCEL LAPORTE Inc.



Gril de dessus de cuisson qui se branche en quelques secondes.

Ventilation en surface sans hotte qui aspire la chaleur, la fumée et les odeurs à leur origine même.

Éléments à cuisson conventionnels ou éléments à cuisson en verre céramique.

Élimine la hotte traditionnelle en surplomb et donne plus d'espace.

Plateau à frire et friteuse disponibles.

Démonstration installation pièces et service personnel et exclusif à Marcel Laporte

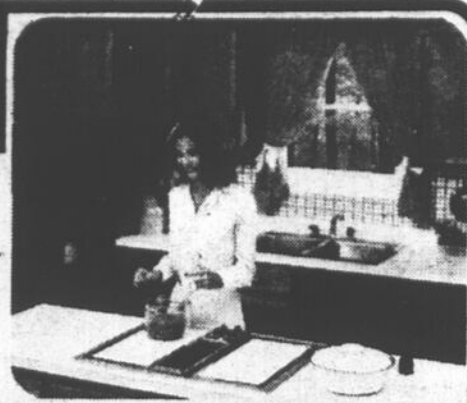
Jenn-Air extraordinaire

La cuisinière tout aussi unique que l'aménagement de votre cuisine.

5 surfaces de cuissons interchangeables pour vous permettre toutes les fantaisies.

Jenn-Air

Le système de cuisson qui respire



MARCEL LAPORTE Inc.

Débutez l'automne avec:

Inqlis

- Distributeur à glace automatique
- Distributeur d'eau froide automatique
- 3 portes

**VENTE
INSTALLATION
SERVICE
pièces**

Inqlis

Un spécialiste à votre service.
1051, Bayonne Sud,
Berthierville
836-3634

Démonstration et service personnel par des experts exclusifs à Marcel Laporte.



Sculpture du tapis

La nouvelle mode pour les tapis met l'accent sur le classique et des couleurs mises en sourdine pour créer une ambiance

plus douce à votre décor. La texture "berbère" de celui-ci donne un effet doux à cause du motif sculpté de la fibre.

(suite de la page 11)

par la couleur, quand vous envisagez l'achat d'un tapis ou d'une carpe. Premièrement, vous ne faites que chercher, jusqu'à ce que vous trouviez un tapis qui vous plaise.

La couleur est toujours importante dans une maison surtout quand elle couvre une grande surface comme par exemple un plancher. Bien entendu vous désirez une couleur qui du point de vue décoratif, met en valeur chaque pièce de votre maison.

Deuxièmement, la couleur doit être choisie pour son côté pratique. En effet, il n'existe pas d'autres articles d'ameublement sur lesquels on marche tous les jours et vous ne voulez pas que l'apparition soudaine de taches dépare la beauté de votre tapis ou de votre carpe. Il ne faut pas croire cependant que vous devez vous résigner à choisir des couleurs fades et sans vie.

Dans chaque famille de couleurs, il existe une gamme de variations allant du pâle au foncé, dans des teintes pures ou résultant d'un mélange subtil de couleurs. Cette grande variété vous permet de choisir la teinte exacte qui vous plaît et sans pour cela négliger le côté pratique.

Par exemple, si vous aimez les teintes pâles et vous voulez utiliser votre tapis dans une zone de circulation intense où la saleté peut créer un problème, vous choisirez un mélange de deux tons d'une même couleur ou une version "wood". Ce choix est

pratique car en plus d'offrir un complément intéressant dans un thème de décoration, la saleté n'apparaîtra qu'après un certain temps.

Soyez réaliste en choisissant votre couleur!

Vous pouvez prévoir une variété de thèmes de décoration avec votre tapis comme point de départ. Par la couleur, une pièce peut paraître plus grande, plus petite, plus chaude ou plus froide.

Il y a trois familles de couleurs - les couleurs chaudes, les couleurs neutres et les couleurs froides.

L'Institut Canadien du Tapis nous informe que les tendances pour les années '80 se font vers un certain raffinement, un classique qui avait quelque peu disparu avec les "shags" flamboyants des années passées. On n'en trouve d'ailleurs à peu près plus dans les nouvelles collections. Ils en sont même bannis dans la plupart. À leur place on trouve des "peluchés" ou "saxony". L'allure européenne du velours luxueux est favorite dans les peluchés et les dessins délicats des "saxony" prennent la vedette.

Le bleu retrouve sa popularité mais avec une touche de gris pour adoucir l'indigo et quelque fois mélangé avec du vert. Les tons aqua, écume de mer et jade pâle sont aussi des teintes populaires.

Mais le grand changement dans la couleur des tapis est l'introduction de la teinte pourpre qui se retrouve dans des roses lavé jusqu'aux tons riches de claret et de bourgogne.

c'est la rentrée

CROWN DIAMOND

Latex monocouche blanc, semi-lustré China White pas plus de \$19⁷⁸ gal.

Latex d'intérieur blanc, fini mat Crown Diamond pas plus de \$14⁷⁸ gal.

Vernis plastique fini perle au polyuréthane Crown Diamond pas plus de \$15⁷⁸ gal.

CROWN DIAMOND

CAYER PEINTURE TAPISSERIE enr.

Pierre Bérard, prop.
241, Sainte-Marie, Louiseville, 228-2671

Heures d'ouverture:
Lun. mar. mer.: 9:00 h. à 5:30 h.
Jeu. ven.: 9:00 h. à 9:00 h.
Samedi: 9:00 h. à 5:00 h.

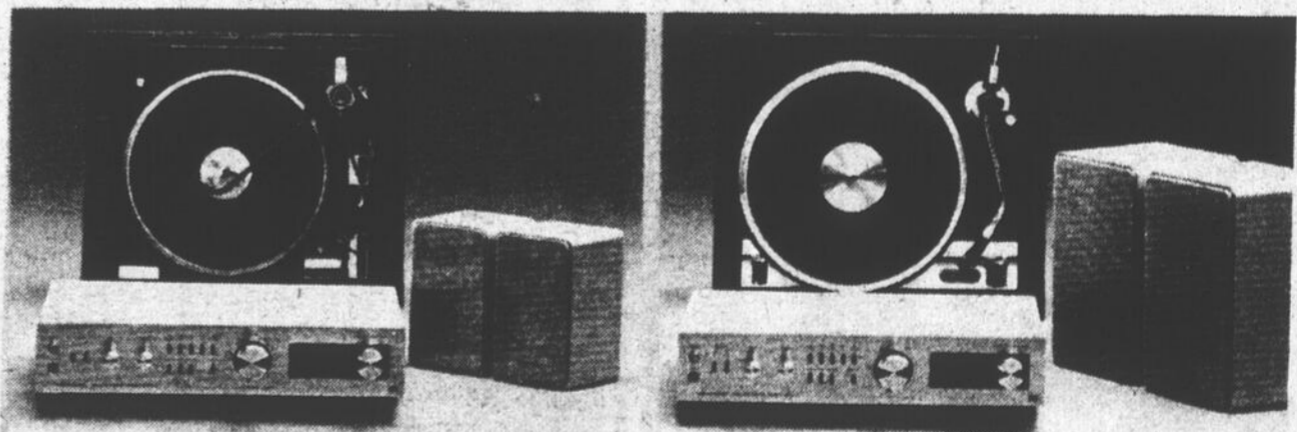
Radio Shack

DU NEUF
POUR 87

Récepteur à accord de précision Auto-Magic en FM, à profil surbaissé et à affichage numérique de fréquence!

DU BON

DU PLUS QUE BON



25W
efficaces minimum
par canal
dans 8 ohms
de 20 à 20,000 Hz,
avec distorsion
harmonique totale
de 0.05% maximum

- Radios
- Tourne-disques
- Téléphones
- Antennes
- Interphones, etc...

CENTRE DE VENTE AUTORISÉ

Radio Shack

LOUISEVILLE AUDIO ENR.

330 St-Laurent, Louiseville, 228-9191

DÉCORATION intérieure

La qualité des meubles

Quand on recherche la qualité dans le meuble, on doit s'attendre à en payer le prix. Il semble que l'inverse soit également vrai, du moins si vous achetez chez un marchand de confiance.

Quand vous y mettez le prix, vous avez la qualité. Cette qualité se retrouve à tous les niveaux: matériaux, assemblage et forme.

Au niveau du bois, le chêne vient en premier. Il est suivi de près par l'érable, lui-même suivi de l'orme et du merisier pour les bois durs.

Cependant si vous faites bien attention à votre table, une bonne construction en pin fera tout aussi bien votre affaire. Il s'agit surtout d'une question d'utilisation.

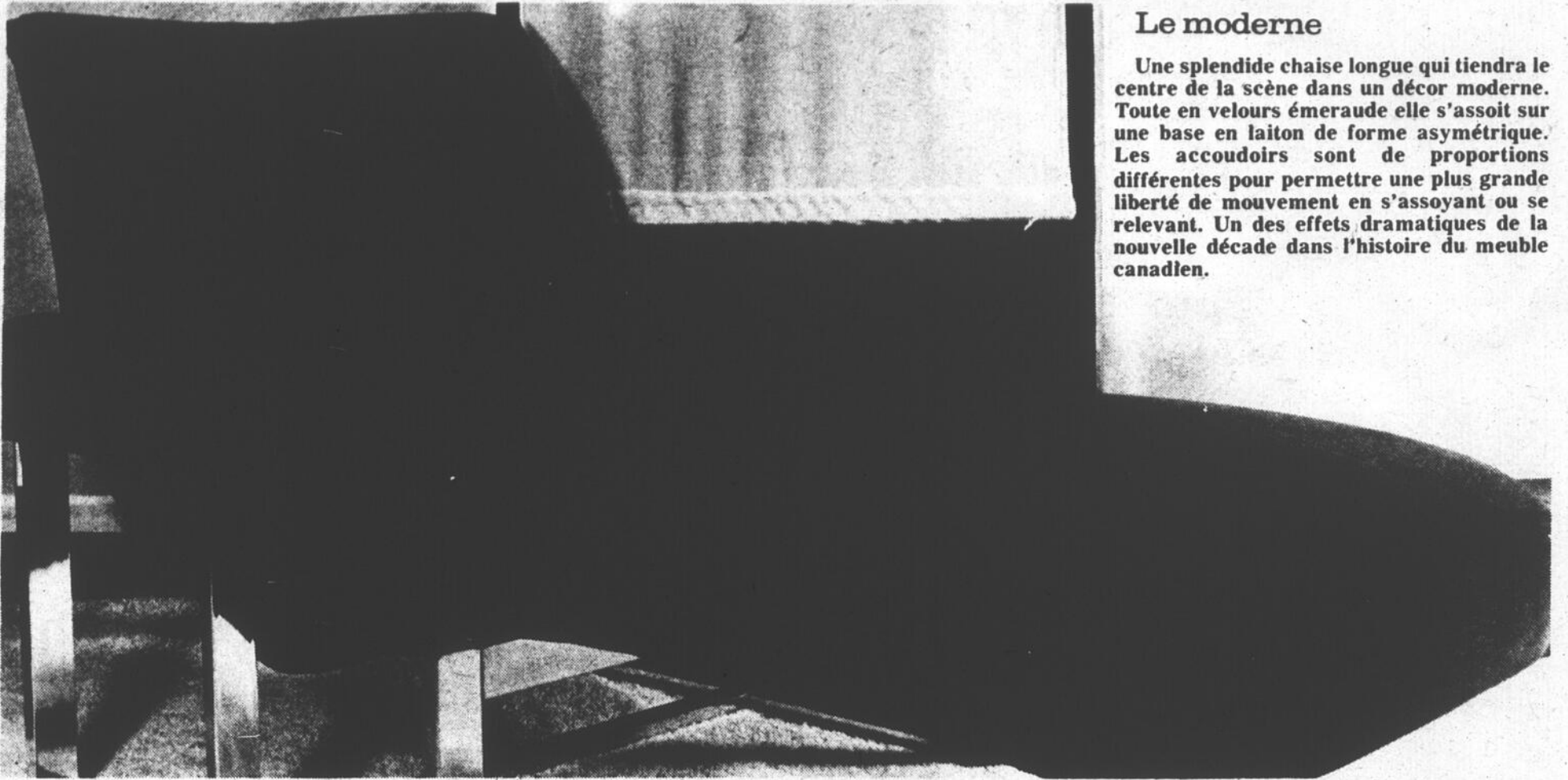
Comme disait un vendeur, la table de cuisine n'est pas faite pour monter dessus afin de peindre le plafond...

Au chapitre du tissu, il faut rechercher une étoffe qui alliera durabilité et entretien facile.

La qualité intérieure du meuble est primordiale pour la durabilité. A titre d'exemple, l'armature en bois dur d'un fauteuil de bouleau ou d'érable doit être renforcée aux points faibles, par des joints d'assemblage. Les joints sont solidement fixés par des doubles chevilles en bois, renforcés par du contreplaqué ou des blocs triangulaires bien collés.

Le meuble doit être beau mais confortable aussi. Inspectez donc le rembourrage, les ressorts et la forme.

N'hésitez pas à ouvrir la glissière pour examiner la mousse; si elle est poreuse ou perforée de gros trous, le



Le moderne

Une splendide chaise longue qui tiendra le centre de la scène dans un décor moderne. Toute en velours émeraude elle s'assoit sur une base en laiton de forme asymétrique. Les accoudoirs sont de proportions différentes pour permettre une plus grande liberté de mouvement en s'asoyant ou se relevant. Un des effets dramatiques de la nouvelle décade dans l'histoire du meuble canadien.

coussin perdra rapidement son apparence et son confort. Enlevez le coussin et assoyez-vous directement sur le sommier du fauteuil. Si vous sentez le bois de l'armature, le meuble risque d'être de qualité médiocre. Remettez le coussin en place, et essayez-le de nouveau. Est-il trop dur, trop mou, trop droit, trop par en arrière?

Les accoudoirs sont-ils bien rembourrés et les coutures peuvent-elles céder sous la pression à l'utilisation?

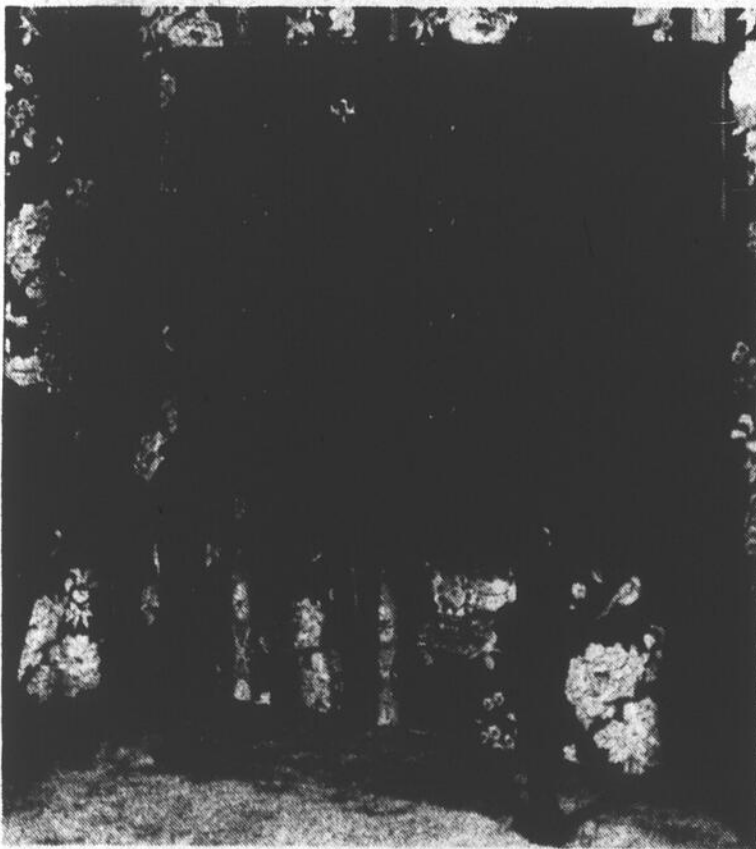
Vérifiez également l'étiquette. La loi 69 du Québec oblige le fabricant de tout meuble rembourré vendu au Québec à le doter d'une étiquette révélatrice. L'étiquette blanche indique que seuls les matériaux

neufs ont été utilisés pour le rembourrage tandis que la bleue démontre qu'il s'agit de matériaux recyclés. S'il n'y a pas d'étiquette de ce genre, la prudence est de mise et le consommateur a même le droit de porter

plainte auprès du ministre de l'Industrie et du Commerce.

Par ailleurs, il ne faut pas lésiner sur le choix du matelas. Il vaut mieux couper sur autre chose que de sacrifier sa qualité. Il ne

s'agit pas seulement de confort, mais d'un besoin essentiel pour assurer un support convenable à la colonne vertébrale au moment du repos.



L'ancien

Des compagnons d'une suprême élégance présentés par Kaufman de Collingwood, Ont. dans ces meubles de style "Queen Anne" traditionnel du 18ième siècle. Le meuble à bibelots et la commode à couteillerie sont en érable solide plaqués cerisier dans une magnifique finition appelée "wild cherry" ou cerise sauvage. Le cabinet a de grandes vitres et une lumière à l'intérieur pour mettre en valeur les figurines et objets de prix. Les deux tiroirs du haut de la commode sont doublés de velours.



Aventurez-vous dans la décoration et réalisez d'importantes économies en la faisant vous-même!

C'EST FACILE!

- robinets PEERLESS
- colonnettes décoratives CANFOR



- briques décoratives et rustiques Z-BRICK
- ferronnerie de finition AMEROCK

D'élégantes finitions pour décorer superbement votre maison.

Monsieur dismat Caron & Gagnon Ltée
171, Avenue Dalcourt Louiseville 228-2753

DÉCORATION intérieure

Les meubles modulaires

Ce type de meuble ne perd pas de popularité, au contraire. Le meuble modulaire, tant pour s'asseoir que pour le rangement, offre une solution facile aux problèmes de déménagement et réaménagement de pièces de dimensions différentes. Les modules rembourrés ne sont plus que des

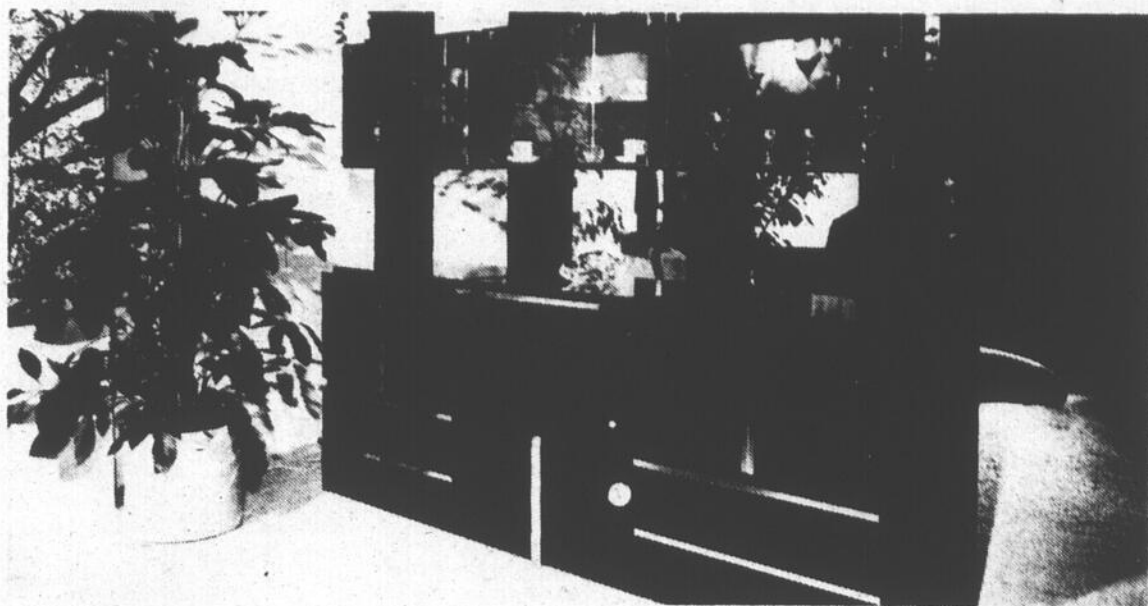
sections simples. Aujourd'hui, on les retrouve dans une variété de dimensions, tels sofas à deux ou trois places, les chaises longues, les causeuses à un bras, les ottomans et une variété d'autres pièces inusitées.



Liberty...

présente un nouveau groupement modulaire rembourré dont les modules à bras simple ont deux ou trois places selon le cas. Une chaise longue avec accoudoir simple complète cet ensemble douillet. Les motifs de nuages et de mouettes de couleur

sienne et coquille, accentués d'aqua, sont mis en évidence par le fond bleu marine foncé. L'effet de vague est subtilement rehaussé par les coussins de dos festonnés et le doux roulé des bras.



Impact 2000...

donne aux unités modulaires une double personnalité afin qu'ils puissent servir de partitions. Cette unité émaillée noir de jais allie des étagères ouvertes à des armoires fermées pour créer un effet dégagé et aéré. Les panneaux arrières sont entièrement

finis afin de permettre leur usage comme partition au centre d'une pièce. L'impact visuel est accentué par des bandes et des pentures décoratives de laiton. Des modules additionnels sont disponibles pour diversifier les agencements et les usages.

Un sol unique.

Le Solarian BCP Armstrong.



Qu'il s'agisse d'une seule pièce ou de coordonner l'ensemble des couvre-planchers de la salle de séjour à la cuisine, on cherche toujours quelque chose qui soit à la fois différent, chic et fonctionnel.

La réponse: les sols Solarian* BCP Imperial Armstrong. Le fini super-durable exclusif Mirabond* fait des sols Armstrong de véritables couvre-planchers sans cirage. Faciles d'entretien, ils gardent leur apparence de neuf beaucoup plus longtemps que les couvre-planchers en vinyle ordinaires. L'incorporation de milliers de granules multicolores dans la robuste construction de vinyle confère aux motifs un relief d'un réalisme et d'une profondeur inégalés.

Le Solarian Imperial Armstrong ajoutera un cachet unique aux zones particulièrement achalandées de votre foyer. Vous ne pouvez vous le procurer que chez le détaillant autorisé de la Boutique du couvre-plancher Armstrong.

Illustrés ci-contre, le Vallero, le Marble Frost et le Kenneth Square... trois motifs chatoyants Solarian BCP Armstrong.

Environ \$390

Pour une aire normale de 12' sur 15'

(Prix de détail suggéré du fabricant pour le matériel seulement, pose en sus; les prix peuvent varier d'une boutique à l'autre).

Les sols Solarian Imperial BCP Armstrong

*Marque de commerce d'Armstrong Cork Company. Usages autorisés: Les Industries Armstrong Cork Ltd.



Lun. mar. mer.: de 9h.00 à 6h.00
Jeu. ven.: de 9h.00 à 6h.00
Samedi: de 9h.00 à 6h.00



Égayez votre intérieur avec du papier peint

20% Plus de 100 modèles en magasin.
Profitez de nos spéciaux
de rabais sur papier peint en magasin.

10% de rabais sur commande.

CAYER PEINTURE TAPISSERIE Enr.

Pierre Bérard, prop.

241, Sainte-Marie, Louiseville, 228-2671

Heures d'ouverture:
Lun. mar. mer.: 9:00 h. à 5:30 h.
Jeu. ven.: 9:00 h. à 9:00 h.
Samedi: 9:00 h. à 5:00 h.

LE GRAND MAGASIN DE LA REGION 835-4718 175 RUE DE LAMAUDIERE VILLE ST-GABRIEL

DÉCORATION intérieure

Des papiers peints aux quatre murs et au plafond

Les voici les Minis... Ils ont fait la conquête des milieux de la décoration et cela n'a étonné personne!

Ils sont la solution idéale pour tous ceux qui désirent revêtir les murs de leur maison de motifs mais qui manquent d'audace. En fait, en matière de revêtement mural, nous finissons toujours par adopter un compromis et choisir une texture simple ou un motif très doux qui ne risque pas de détruire l'harmonie de la pièce. Ou, au contraire, nous optons pour le papier peint à motifs qui habille un seul mur et abandonne aux autres parois leur traditionnelle nudité.

Alors, voici les Minis! Ils constituent pour vous la solution rêvée, car ils vous permettent d'employer des motifs partout où cela vous

semble beau! Ils orneront les quatre murs... et aussi le plafond! Ils feront merveille dans toutes les pièces, petites ou grandes, séparées l'une de l'autre ou communicantes. Vous pourrez même harmoniser plus d'un motif dans la même pièce, car les Minis savent demeurer discrets. Ils respecteront les autres imprimés et rehausseront la beauté de vos tableaux. Toile de fond indispensable au mobilier, ils imprèneront votre décor de couleurs chaleureuses.

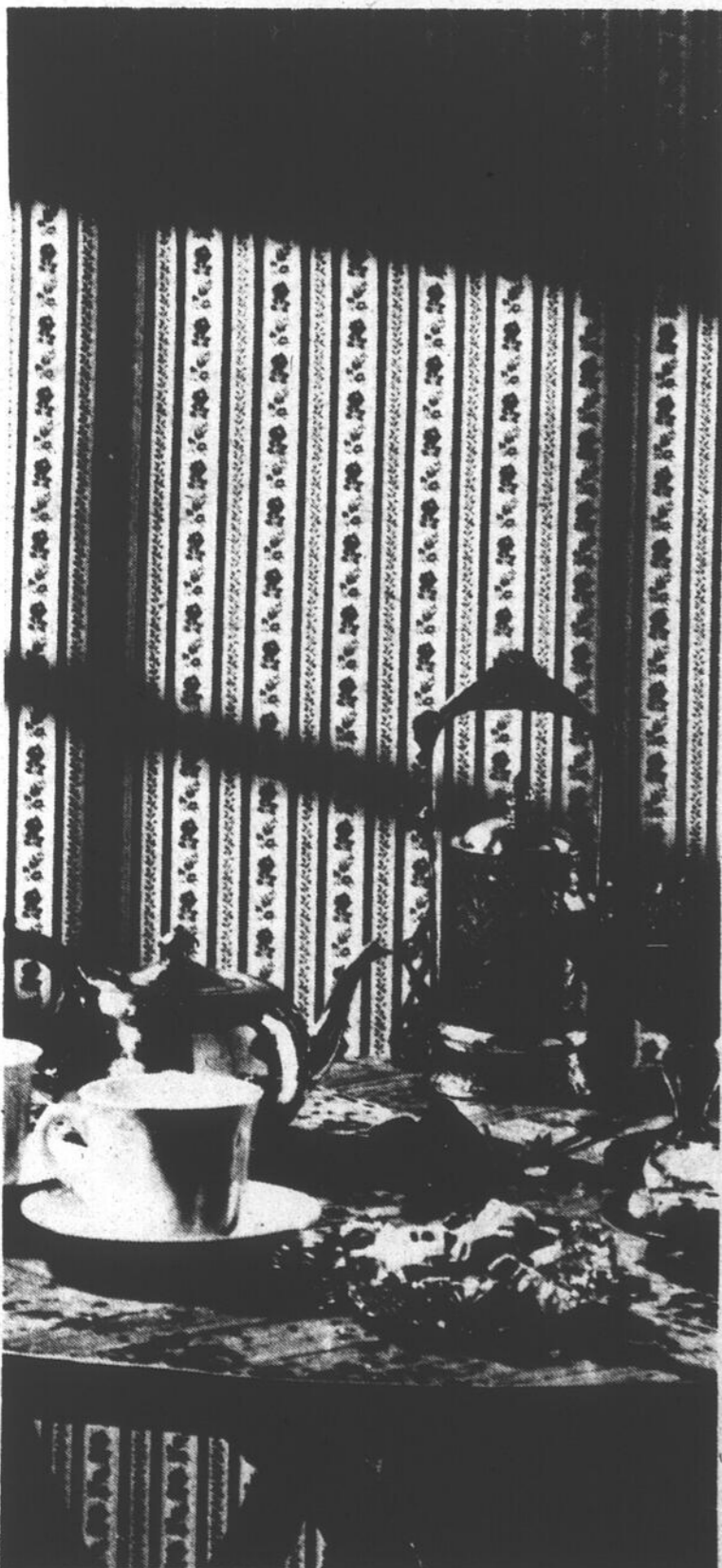
Les Minis, nouvelle collection de revêtements muraux Sunworthy, proposent une gamme décorative des plus variées, les petits imprimés étant assortis en dix groupes de couleurs et motifs différents. Quelle merveilleuse source d'inspira-

tion pour le décorateur le plus intrépide!

A chaque couleur correspondent de sept à douze motifs différents. Comme les dessins sont de dimension très réduite, vous pourrez créer de jolis effets partout, selon votre bon plaisir.

Comment ne pas être captivé par les couleurs romantiques et nostalgiques de "Canneberge et sucre d'érable", qui évoquent immédiatement l'heure du thé au petit salon. Transposées aujourd'hui, ces couleurs se marient parfaitement au mobilier de rotin, d'érable ou de pin. Et que diriez-vous de "Porcelaine bleue et fleurs de neige"? Ce duo d'été, si frais et reposant, sera le complément idéal de vos meubles foncés ou polis.

"Glaçage rose et amandine" revêtera de romantisme la chambre à coucher, la chambre d'hôte ou la chambre de jeune fille sous les toits. Un papier peint Mini en ces tons conviendrait bien près d'un lit en fer, de meubles d'osier et de reproductions de fleurs aux murs. Voilà le décor planté pour vous. Puis bien sûr, votre travail sera d'autant plus facilité que la collection Minis de Sunworthy est préencollée, lavable et décollable à sec.



Canneberge et sucre d'érable

Le romantisme de l'ère victorienne est révélé par ce décor orné du revêtement mural Mini "Drury Lane" en tons canneberge et sucre d'érable. Il provient de la collection Mini des papiers peints préencollés, lavables et décollables à sec de Sunworthy.

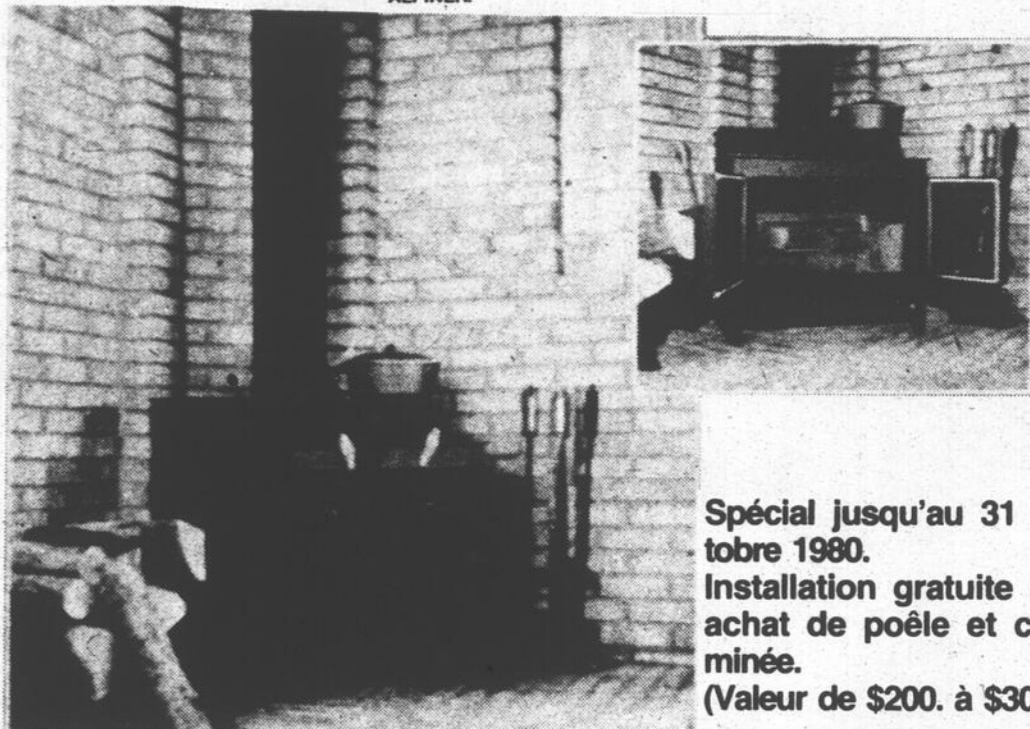
ALPINEER Les garde-chaleur contrôlables de chez-nous

Les poêles ALPINEER sont entièrement fabriqués au Québec par des artisans québécois et répondent aux besoins des nord-américains en matière de production de chaleur et d'économie d'énergie renouvelable.

Chambre de combustion en acier en plaque. Portes hermétiques en fonte robuste. Parois intérieures munies de briques à feu super-résistantes à la chaleur.

Combustion lente et allumage facile et rapide... voilà les principales qualités des poêles ALPINEER.

ALPINEER récupère la chaleur perdue, augmente l'efficacité et diffuse la chaleur également. Demande grandissante au Québec pour l'ALPINEER. Des milliers de québécois en sont déjà satisfaits.

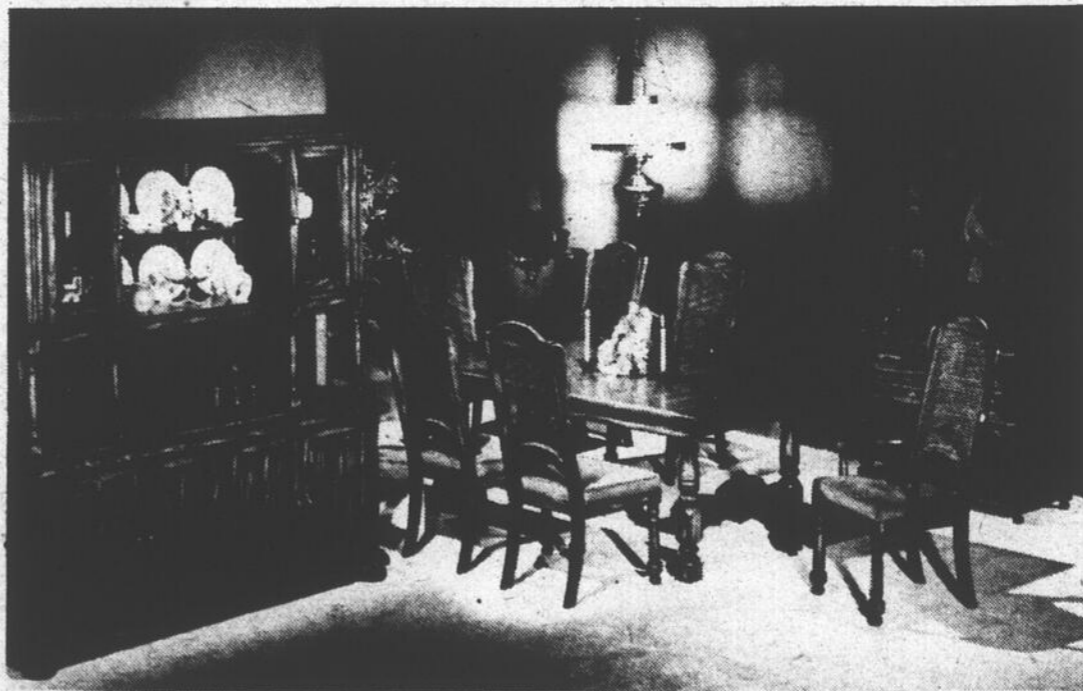


Spécial jusqu'au 31 octobre 1980. Installation gratuite sur achat de poêle et cheminée. (Valeur de \$200. à \$300.)

LE POËLIER DE BERTHIER enr.

300, rue de Bienville, Berthierville, 836-6888

Mobilier de salle à manger convenant parfaitement bien aux salles à manger modernes.



L'ensemble comprend: table extensible, armoire à porcelaine et 4 chaises le tout confectionné en véritable érable piqué.



GÉRARD TREMBLAY MEUBLES

95, rue Saint-Denis, Saint-Élie-de-Caxton, (819) 221-2080

DÉCORATION intérieure.

Un retour au romantisme

Le retour au romantisme, telle est la "Direction '79" proposée par le Salon du meuble de Montréal, le grand festival du meuble qui s'est déroulé du 18 au 22 juin à la Place Bonaventure.

Les meubles de toutes catégories, le rustique, le traditionnel et le contemporain - moderne, entrent dans une nouvelle période d'élégance et de distinction.

Le mouvement de retour à l'essentiel et aux simples nécessités qui avait marqué la fin des années soixante et le début des soixante-dix et qui a permis de redécouvrir les matières, fibres, tons et textures proches de la nature s'ouvre désormais sur un nouveau raffinement.

Un peu comme dans la mode féminine, où les tissus ajourés et les dentelles ont succédé au coton non traité, les ameublements purement fonctionnels cèdent la place à des modèles plus "travaillés". Dans toutes les catégories d'articles d'ameublement et d'accessoires, on constate à des degrés divers la renaissance du romantisme.

Styles très raffinés

Les meubles modernes et contemporains, qu'ils soient tout assemblés ou non retrouvent des lignes incurvées, plus recherchées. Dans le moderne plus que tout autre catégorie, on s'aperçoit que le souci du fonctionnel est désormais tempéré par l'interprétation artistique. Le style d'aujourd'hui s'affirme avec beaucoup d'élégance et d'esthétique. Les tons de bois naturel toujours à la mode sont rehaussés de laques, de miroirs ou de cuivres étincelants qui donnent aux nouveaux décors des chatoyements plus luxueux.

L'inspiration est internationale - comme dans la haute couture, le réseau relie Rome, New York et Montréal, tandis que quelques touches orientales révèlent de plus l'influence exotique des cultures de l'Extrême-Orient, de l'Égypte et de la Perse.

Par ailleurs, le meuble classique et traditionnel connaît un regain de faveur qui devrait s'amplifier au cours des années à venir.

Certains styles qui semblaient oubliés suscitent un intérêt nouveau, tels les Duncan Phyfe, Hepplewhite, Chippendale et Sheraton, redécouverts par la jeune génération. Peut-être est-ce vrai que la popularité d'un style "saute" une génération?

En effet, certains sont d'avis que chaque génération tente d'affirmer son identité propre en achetant un ameublement différent de celui qui décorait la maison paternelle. Mais parce qu'ils sont aussi passionnés par leur patrimoine, les jeunes se tournent alors vers les styles qui étaient à la mode deux générations avant eux et qui évoquent pour eux la douceur de vivre d'une époque révolue, préservée dans les photos de famille aux couleurs effacées par le temps. Si ces observations sont justes, on peut s'attendre, au cours des prochaines années, à un retour en

force des styles classiques en cerisier, en noyer et en acajou.

Quant aux meubles rustiques, axés ces dernières années sur les styles colonial ancien canadien et Early American, on y trouve désormais de nouvelles lignes en chêne d'allure victorienne et post-victorienne,

mêle, tout s'agence dans de fantastiques juxtapositions de motifs complémentaires.

Il n'y a pas de frontières pour les textiles, spécialement le coton et le chintz qui se retrouvent avec autant d'aisance dans les chambres, les salles à dîner, les boudoirs, les salles de bain, de séjour ou de tout ce qu'on voudra.

Les tissus envahissent murs, fenêtres, stores et coussins dans une profusion de couleurs, de motifs et

de textures. Désormais, les pièces elles-mêmes s'habillent, du plancher au plafond.

Les tons très "nature" et la palette monochromatique des dernières années cèdent la place aux pastels primaires et secondaires dont les motifs se détachent nettement sur des fonds bien contrastés, d'un chic très raffiné.

Le luxe et le lyrisme renaissent!



Élégance raffinée

Cet ensemble de salle à dîner en orme fini Regency Walnut donne une fière allure à cette pièce de la maison. La table de 38" x 60" s'ouvre avec un ou deux panneaux de 18" pour donner 96 pouces. La chaise avec dos en ratan et fond rembourré avec un

velours de couleurs rouille ajoute à la richesse de ce mobilier. Le buffet est muni d'un tiroir à l'intérieur et l'étagère, d'une lampe. Un mobilier de style contemporain de haute qualité.

et pleines d'un charme nostalgique avec leurs courbes fuselées, leur fini de vernis clair et leurs poignées de porcelaine.

Dans tous les styles, on a tenu compte des besoins actuels d'espace de rangement en offrant des meubles d'appoint et des ensembles muraux aux multiples usages, bien adaptés à la grande mobilité des ménages d'aujourd'hui.

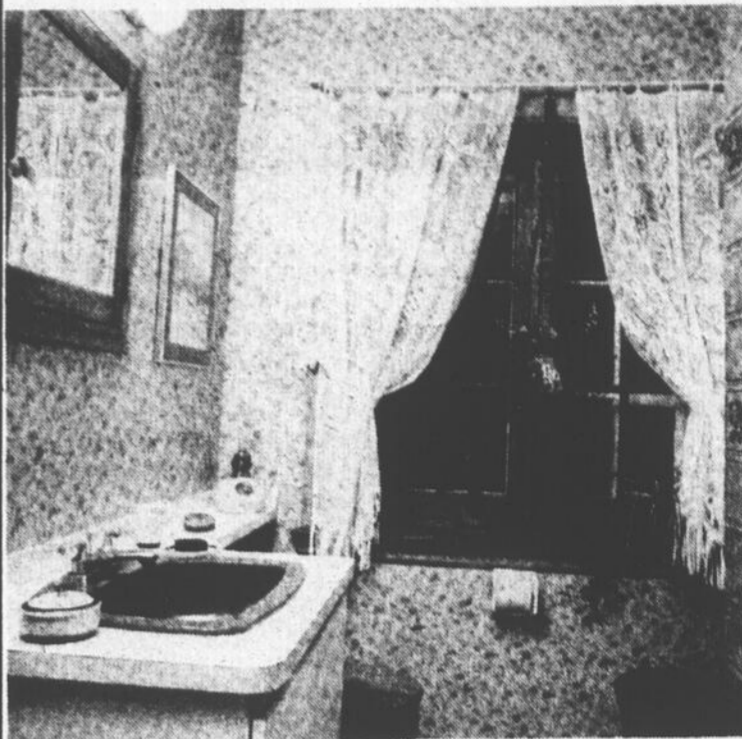
Tissus extravagants et omniprésents

Dans le domaine des tissus, c'est l'exubérance qui règne! Ce médium évolue à la rapidité du caméléon.

Les motifs mini-maxi combinés en structures géométriques, les couleurs inversées, les délicats imprimés de fleurs impressionniste et même les scènes de vie sauvagées inspirées de l'école des Fauves, tout se



Personnalisez votre salle de bains!



Tout un choix de modèles et de couleurs d'accessoires de salles de bains: Porte-serviettes — porte-verre porte-papier — porte-savon, etc...

Nouvelle collection de descentes de bains, serviettes et accessoires exclusifs à

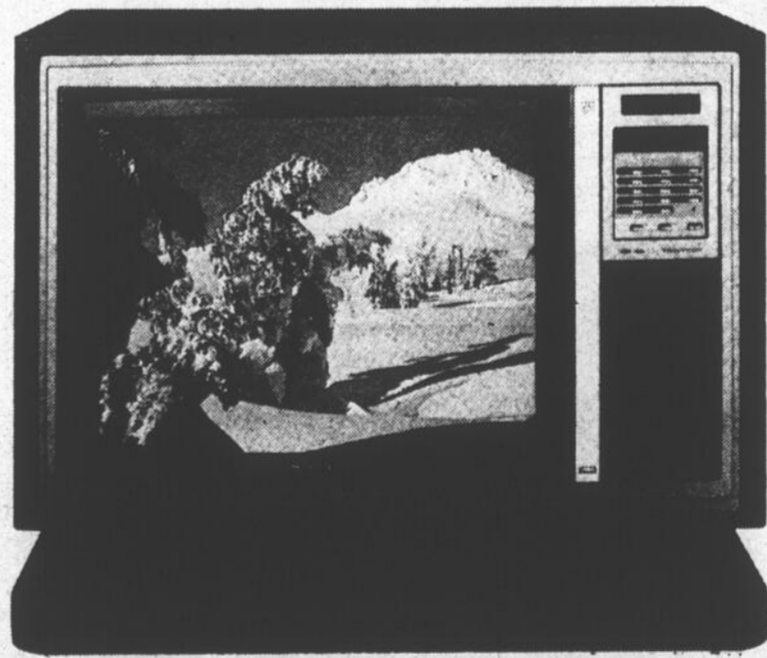
DÉCOR JACQUES Liée

Jacques Chevalier, prop.

1591, rue Lottinville,
Saint-Paulin — Tél.: (819) 268-2641

PRIMEUR

écran de 28 pouces



KV-2643R

SONY®

Télécouleur SONY 28 po. console — contrôle à distance — système couleur TRINITRON — 100% transistorisé — tube image amélioré de haute définition même dans les coins.

RENE JOURDAIN

Meubles et appareils électriques
264, rue Saint-Laurent
Louiseville 228-5252

DÉCORATION intérieure

L'humidité dans votre maison

Le fait de surchauffer une maison qui a de mauvais pare-vapeurs risque de lui faire perdre de son humidité.

De plus, si le logis est mal isolé, il laissera pénétrer l'air froid et sec de l'hiver. La situation se corse davantage pour ceux qui ont une bibliothèque bien garnie et des tapis mur-à-mur car les livres et les tapis absorbent beaucoup de vapeur d'eau.

La sécheresse de l'air, c'est-à-dire le manque d'humidité, entraîne alors des saignements de nez, des rhumes et même des malaises respiratoires. De plus, un air sec provoque les petits chocs électriques au contact d'objets métalliques.

Pour combattre la sécheresse de l'air, associée au surchauffage du logement, certaines personnes ont alors la mauvaise idée d'ajuster le degré d'humidité à la chaleur de la maison. Ils vivent alors dans un bain de vapeur permanent et ont de sérieux

problèmes de condensation d'eau dans leurs fenêtres sur les murs et leur plafond.

En effet, un degré d'humidité supérieur à 40%, combiné à des températures très froides à l'extérieur, pourra causer la formation de glace aux plafonds et sur les murs et provoquer des traînées d'eau qui souleveront la peinture.

Le surplus d'humidité est aussi responsable de la condensation sur la vitre intérieure des fenêtres à double vitrage (deux vitres sur un même cadre de bois) et du gel des fenêtres elles-mêmes. Pourtant il est in-

dispensable que celles-ci puissent s'ouvrir pour permettre l'aération, comme nous le verrons plus loin. Enfin les boiseries et les meubles gorgés de vapeur d'eau, ont tendance à travailler et même à se détériorer.

En fait, et vous l'avez déjà compris, il faut ajuster le degré d'humidité à la température extérieure: plus il fait froid dehors, plus il faut baisser le degré d'humidité à l'intérieur de la maison.

À ce propos voici les recommandations des experts:

Température
extérieure

Moins de -30° C (-22° F)
De -30 à -24° C (-22° à -10° F)
De -24 à -18° C (-10° à 0° F)
De -18 à -12° C (0° à 10° F)
À -12° C (10° F) et plus

Degré d'humidité
recommandé
à l'intérieur

15%
20%
25%
35%
40%

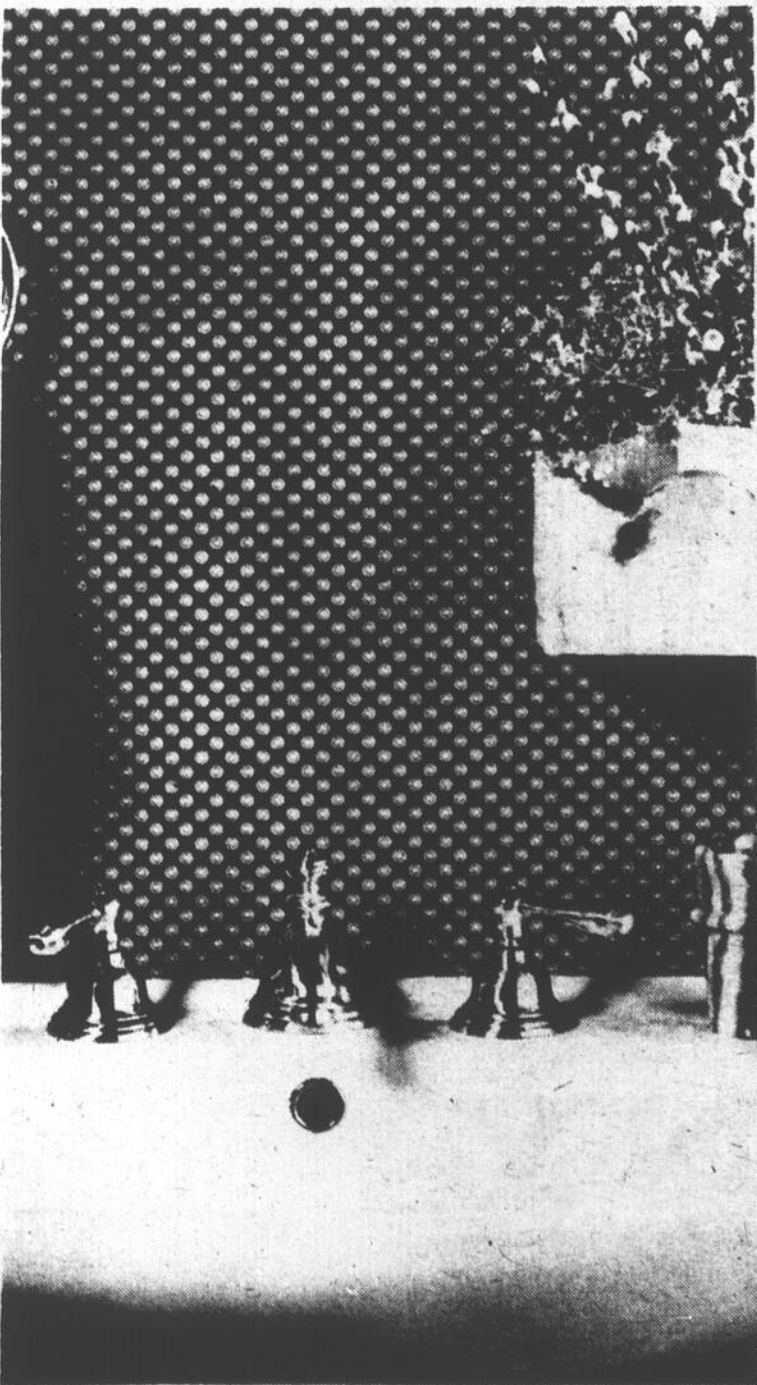
(Source: Protégez-vous)



Liberty...

présente un ensemble de salle à diner pratique et très contemporain. La table à tréteaux, avec surface en formica couleur amande, repose sur une base d'émail cuit. Les chaises de style "directeur" ont une charpente assortie à celle de la table et sont

accentuées par des accoudoirs en hêtre naturel. Leur siège et leur dossier, sont recouverts d'ondulations terra cotta, biscuit et noir imprimés sur une robuste gabardine d'acrylique.



Oxford

Un revêtement mural inspiré d'un document plus que centenaire constitue la toile de fond idéale à un décor éclectique que marie avec bonheur l'élégance des lignes contemporaines à la sobriété de quelques accessoires antiques. Ce papier peint préencollé, lavable et décollable à sec fait partie

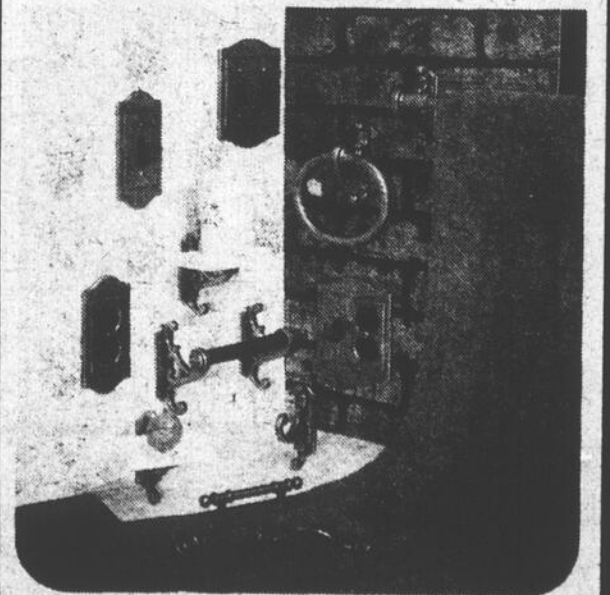
KRESNO
DÉSIRE VOUS GARDER AU CHAUD



Plusieurs autres
modèles en magasin.

Amerock

La
Collection
Charter



"Reno
vateur"
RONE

Outils
et
matériaux

De bons
prix

Y'a
du choix

Les conseils
d'un ami

"Reno
vateur"
RONE

CHARLES LACOURSIÈRE Inc.
TOUT EST LÀ!

681, Avenue du Collège, Berthierville, (514) 836-3595

Les meubles à double-usage

Les meubles à double-usage pour dormir et s'asseoir sont encore populaires par leur élégance et de leur très grande utilité. On s'attend à ce que leur usage croisse au cours de cette décennie puisqu'ils offrent une façon pratique et élégante de créer un espace de sommeil additionnel la nuit. Le développement le plus récent dans ce domaine est l'introduction d'unités de lits simples plutôt que doubles. On peut n'en ouvrir qu'un seul si l'on veut et laisser ainsi plus d'espace à l'invité pour se mouvoir. Ce système offre une plus grande versatilité.



Style unique

Shermag Inc. est une jeune compagnie mise sur pied en mai 1977 à Sherbrooke. Le produit principal qu'elle a mis sur le marché à l'origine fut la chaise sur roulement à billes, désignée sous le vocable "chaise miracle". Depuis, elle met sur le marché de nouveaux produits tel cet ensemble de style unique au Québec fabriqué en bois naturel selon un design européen.



Ambiance chaleureuse

Un mobilier en orme fini naturel (miel). L'ouverture de cette petite table (35" x 36") se fait en glissant le panneau sur sa base pour donner une ouverture de 36" x 72". Le matériel payé 100% nylon, avec ses différentes teintes de blanc jusqu'au brun en passant par le rouille, crée une ambiance chaleureuse autour de ce mobilier. Les lignes sont sobres et agencées de façon à donner une construction solide. Le buffet-étagère fabriqué d'une seule pièce réunit tous les éléments que le consommateur espère lors de l'achat de son meuble (tiroirs, rangement, espace).

Des idées en dentelles exclusives à Décor Jacques.

Nouveau chez
Décor Jacques

Spécialité:
Couvre-lits faits sur mesure
aux grandeurs demandées.



Rideaux — Couvre-lits et douillettes —
Couvre-lits en dentelles — Couvre-lits piqués artisans
fabriqués sur place à Saint-Paulin

chez:

Décor Jacques Ltée

1591, rue Lottinville, Saint-Paulin, (819) 268-2641

SERVIMEUBLES

MPD

Le décor de style colonial, fruit d'une tradition prestigieuse, procure un enchantement et une satisfaction des plus durables pour les familles d'aujourd'hui.



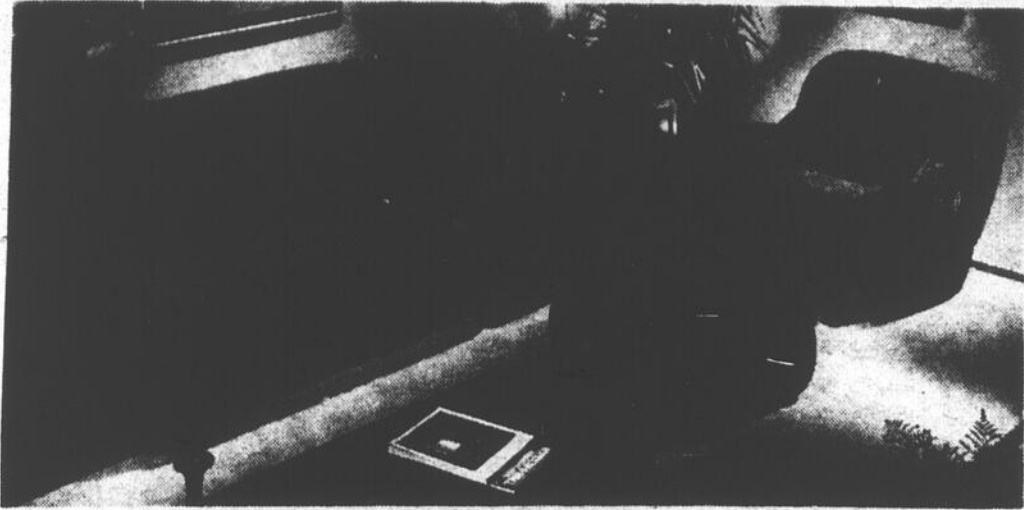
Ameublement de tous styles: colonial, canadien, moderne, contemporain fabriqué par des compagnies fiables, de qualité et à des prix plus que concurrentiels.

Meubles Paul Désaulniers

Saint-Sévère, 296-3377 ou 264-2149



ELLE EST ARRIVÉE LA VENTE 56e ANNIVERSAIRE AVEC DES PRIX FOUS, FOUS, FOUS ...



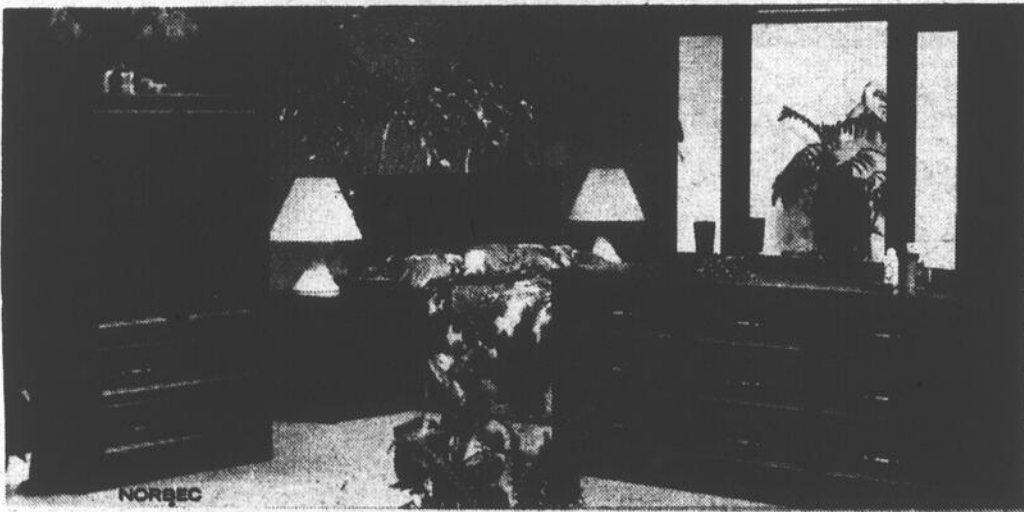
Meublez 3 pièces modernes comprenant 14 morceaux

Mobilier de chambre: Bureau triple — miroir — commode tête de lit 54 po. — table de nuit

Mobilier de salon: C.F.M. de Sklar 2 morceaux — sofa et chaise (2 tables de salon autres que modèle illustré)

Mobilier de cuisine: De bonne qualité, tel qu'illustré
Le prix de détail de cet ensemble: \$2,710.80

Spécial 56e anniversaire: \$1,795⁵⁶



Meublez 3 pièces colonial comprenant 14 morceaux

Mobilier de chambre: Bureau triple — miroir huche — commode 5 tiroirs — lit 54 po. — 1 table de nuit

Mobilier de salon: Sofa et berceuse — 2 tables de salon

Mobilier de cuisine: Table et 4 chaises.

Le prix de détail de cet ensemble: \$1,940.60

Spécial 56e anniversaire: \$1,249⁵⁶



Meublez 3 pièces — canadien en merisier solide — 14 morceaux

Mobilier de chambre: Bureau triple — miroir commode — tête de lit — 1 table de nuit

Mobilier de salon: Sofa et chaise berçante — 2 tables de salon

Mobilier de cuisine: 1 table et 4 chaises

Le prix de détail de cet ensemble: \$3,326.00

Spécial 56e anniversaire: \$2,326⁵⁶

Nous avons plusieurs ensembles en magasin à prix et qualité moindre et supérieure réduits aux meilleurs prix pour notre vente.

Nous vous offrons même de meubler 3 pièces 14 morceaux — de style colonial pour aussi peu que **\$839⁰⁰**

T.V. NOIR ET BLANC 14 po.

\$99⁰⁰

Ensemble de matelas et sommier

39 pouces \$ **99⁰⁰**

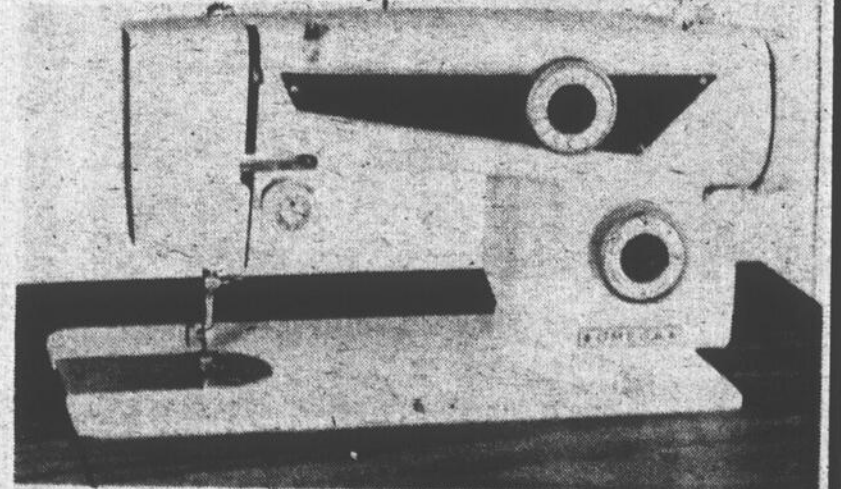
54 pouces \$ **139⁰⁰**

Pour un ensemble de matelas et sommier de qualité, venez voir nos modèles "Élégance" **\$239⁰⁰** 54 pouces

MACHINES À COUDRE BERNINA ET OMÉGA

Tous nos modèles de plancher sortent en grand spécial
Premier arrivé, premier servi!
Prix à partir de

\$129⁰⁰



J.L. LAFRENIÈRE & FILS Inc.

88, SAINT-LAURENT, MASKINONGÉ, (819) 227-2223