

L'ACTION

D'AUTRAY

450.887.2041
ESTIMATION GRATUITE

TRANSPORT • SABLE • GRAVIER • TERRE

- TERRASSEMENT
- INSTALLATION DE FOSSES SEPTIQUES
- ECO-FLO, BIONEST

BONNE SAISON!
450 887-2041
R.B.Q. 8008-2281-31

QUATRE STRATÉGIES POUR REVITALISER LE VIEUX-BERTHIERVILLE

À lire en pages 3 et 4



ultations dans le cadre de l'élaboration de la
n Berthierville 2050

réglementaire v
ouvelles réalités

dremement discrétion
projets d'une
ine densité qui entraîne des délais et réduit
visibilité

Découvrir le fleuve en pagayant
page 4

**Une conférence pour prévenir
les AVC et intervenir**
page 5

MÉDIALO

27 août 2025 • Volume 104 N° 15 • GRATUIT



Monsieur **Robert Poirier**, denturologiste, tient à informer sa fidèle clientèle qu'il met fin à sa pratique.

Il vous remercie pour ces belles années!

Pour le suivi, vous pouvez communiquer avec le denturologiste **Éric Guilbault, dd** au **450 759-7104**. Il se fera un plaisir de vous servir.

Centre de denturologie
Eric Guilbault inc.

FABRICATION ET RÉPARATIONS DE PROTHÈSES DENTAIRES

Fournisseur officiel du Régime canadien de soins dentaires (RCSD)

450 759-7104 • 28, Chemin du Golf Est, Suite 404
Saint-Charles-Borromée

**VOTRE SOURIRE
C'EST NOTRE AFFAIRE!**



Ordre des
denturologistes
du Québec



Fermeture d'une portion de l'autoroute 40

Au cours de la fin de semaine dernière, l'autoroute 40 en direction ouest, entre la route 158, à Berthierville, et le chemin de Joliette, à Lanoraie, a dû être fermée pour une durée indéterminée. Cette fermeture, qui est en cours depuis le 23 août en début de soirée, est survenue en raison de l'affaissement d'un ponceau situé entre le rang de la Rivière-Bayonne Sud et le chemin de Joliette, à Lanoraie. La circulation est déviée sur la route 138. L'entrave, qui était toujours en place au moment de publier, cause bien des maux de tête aux automobilistes. Les usagers sont invités à se référer au Québec 511 où les mises à jour par rapport à cette fermeture seront publiées.



Photo Médialo - Jason Joly

Un père est arrêté après avoir laissé son enfant dans sa voiture

Le 14 août dernier, les policiers ont procédé au sauvetage d'un enfant âgé d'environ un an alors qu'il avait été laissé seul dans une voiture, dans un stationnement de la Place du Marché à Berthierville. Le père du bébé, un homme de 33 ans de Repentigny, est sorti quelques instants plus tard du bar de danseuses Body Girl et a été appréhendé. Les ambulanciers ont été demandés sur place pour évaluer l'état de santé du bébé. Ce dernier aurait été laissé au minimum 45 minutes dans la voiture sans surveillance. Malgré cela, il ne nécessitait heureusement pas de transport à l'hôpital. Une enquête pour abandon d'enfant est en cours.

Les policiers rappellent que toute personne ayant été témoin des déplacements d'un homme et d'un bébé d'un an dans une coquille, se déplaçant dans une Hyundai Venue rouge, au centre-ville de Berthierville, le 14 août en après-midi, est priée d'aider les enquêteurs du poste de la SQ de la MRC de D'Autray en les contactant au 450 836-6272.



Photo Médialo - Archives

À lire sur le web



Photo gracieuseté

Une jeunesse engagée devant le conseil municipal de Lavaltrie

Les élèves de l'école primaire de la Source de Lavaltrie ont franchi une étape marquante dans leur découverte de la démocratie municipale et ce, à l'occasion de la deuxième phase du projet « Maire d'un jour ».



Photo Médialo - Archives

Plus de 1M\$ pour des organismes communautaires de Berthier

Afin d'aider davantage de jeunes dans leur réussite éducative, Caroline Proulx, députée de la circonscription de Berthier et ministre responsable de la région de Lanaudière, a annoncé l'attribution d'une aide financière de 1 010 228 \$ aux organismes communautaires du secteur de Berthier, grâce au Programme d'action communautaire sur le terrain de l'éducation.



Photo Médialo - Archives

Un automobiliste dangereux arrêté grâce à la vigilance des citoyens

Les policiers de la Sûreté du Québec de la MRC de D'Autray ont reçu des appels de citoyens, le 19 août à 10h40, concernant une automobile qui louvoyait sur l'autoroute 40 ouest, entre les km 149 à 142, de Saint-Cuthbert à Sainte-Geneviève-de-Berthier.



VIEUX-BERTHIERVILLE

Un travail acharné pour actualiser le cadre bâti

Quelques dizaines de Berthelais étaient réunis pour assister à la consultation du Plan particulier d'urbanisme (PPU) du Vieux-Berthierville qui s'est déroulée le 6 août dernier. Marc-André Bourgault, directeur de projet pour l'Atelier urbain, a pu présenter les grandes propositions du plan visant à modifier ou à moderniser le secteur pour adapter ses règlements aux enjeux et aux impératifs actuels.

Jason Joly | jjoly@medialo.ca

De prime abord, M. Bourgault précise qu'un PPU est une annexe que la Ville peut associer à son plan d'urbanisme. Alors que ce dernier permet de planifier tout le territoire municipal, le PPU vise un secteur particulier pour dicter les usages, l'aménagement et les normes à respecter par les promoteurs potentiels. De plus, il se distingue des règlements d'urbanisme. M. Bourgault illustre cette différence en mentionnant que le premier présente « les grandes orientations » alors que les règlements dictent la marche à suivre pour des projets plus concrets. « La consultation concerne donc à la fois la planification, mais aussi les règlements qui vont mettre en œuvre cette planification », indique le directeur de projet.

Ce travail était devenu nécessaire afin d'améliorer le cadre réglementaire qui est considéré comme vieillissant, mais également pour clarifier les normes de construction, particulièrement dans un contexte où le développement immobilier est en hausse pour contrer le manque de logements. Plusieurs changements s'appliqueront autant pour le zonage (usages, hauteurs et types de bâtiments), le lotissement (possibilité de diviser les lots) ou encore dans l'élaboration d'un plan d'implantation et d'intégration architecturale (PIIA) au sein du centre-ville seulement.

Une vision en quatre orientations

Le plan prévoit quatre principales stratégies pour améliorer le Vieux-Berthierville. La première mise sur le paysage, principalement riverain, et le patrimoine en améliorant le secteur historique et en rajeunissant le cadre bâti. Dans cette logique, le PPU recommande de protéger le patrimoine et de favoriser l'entretien des constructions plus anciennes. Marc-André Bourgault mentionne que la Ville pourra émettre un constat dans le cas où un propriétaire ne prend pas soin de son immeuble. En outre, les critères pour la démolition de bâtiments patrimoniaux seront plus rigoureux. Pour ce qui est du zonage, des changements seront apportés par rapport aux marges ou aux hauteurs, notamment avec l'ajout d'une hauteur d'insertion. « Un troisième étage ne sera pas accepté si les voisins sont à deux étages », résume M. Bourgault. Finalement, les normes en lien avec les



Marc-André Bourgault a présenté les propositions du Plan particulier d'urbanisme du Vieux-Berthierville qui pourraient être adaptées en règlements.

projets intégrés seront davantage détaillées, concernant, par exemple, le pourcentage de végétalisation à conserver sur le terrain.

La deuxième stratégie met l'accent sur la mixité et le dynamisme du centre-ville. « Il y a déjà des commerces, mais il faut faire attention de ne pas les perdre au profit des grandes artères commerciales », conseille Marc-André Bourgault. L'idée a donc été de réfléchir aux façons de prendre soin du centre-ville. Le PPIA servira ainsi à appliquer des critères pour rendre les vitrines et les façades plus attrayantes. La mixité d'usages sera autorisée sous la condition d'avoir un petit commerce. « Nous recherchons une desserte de proximité, donc un café ou une boulangerie qui ne causeront pas de nuisance pour les voisins », souligne le directeur de projet. Du côté résidentiel, des changements dans la réglementation seront apportés afin de simplifier certaines initiatives, telles que l'implantation d'un logement dans une maison ou la construction d'une petite résidence supplémentaire sur un terrain privé.


De plus, le PPU vient réfléchir à une structuration des rues qui offrira des déplacements sécuritaires et agréables. M. Bourgault avoue que pour certaines artères très passantes, comme l'avenue Gilles-Villeneuve, le transport actif (marche, vélo, trottinette, etc.) est complexe ou ne semble pas sécuritaire : « Dès qu'il y aura des réaménagements


de rues dans le secteur, nous avons l'objectif de penser au confort des usagers actifs et non seulement aux voitures ». Des efforts seront mis pour implanter des bornes électriques ou des supports pour les vélos. L'idée est aussi de créer un corridor récréotouristique, grâce à des lieux et des commerces qui vont attirer les touristes et les inciter à rester dans le Vieux-Berthierville.

La dernière stratégie se concentre sur le déploiement d'un secteur vert et résilient. Un travail sera notamment réalisé pour réduire les îlots de chaleur et améliorer la couverture de la canopée. Lors de la présentation d'un projet ou la création d'une rue, des espaces seront identifiés pour implanter de la verdure. La réglementation sera également changée pour améliorer la conservation des arbres en cas de rénovation ou de construction. Des exigences de surfaces végétales et d'arbres seront imposées selon les quartiers. Le PPU encourage également l'usage d'infrastructures vertes et bleues dans les nouveaux aménagements ou espaces. Marc-André Bourgault donne comme exemple des stationnements conçus pour rediriger l'eau de pluie dans des noues végétalisées.


Suite en page 4

Crédit photo de couverture: Médialo - Jason Joly







Orthèses plantaires sur mesure




Évaluation posturale par ordinateur



Infiltration écho-guidée



Traitement de douleurs



**Clinique podiatrice
Mélanie LaPlante inc.**
docteure en médecine podiatrique

**Votre santé passe
par la santé de vos pieds**

AUCUNE RÉFÉRENCE MÉDICALE REQUISE.

55 rue Coulombe, Notre-Dame-des-Prairies | 450 753-4554 | www.laplantedupied.com

« Suite de la page 3 »

Le plan encourage finalement l'installation de bacs, de potagers, de plantes nourricières ou d'arbres pour faire de l'agriculture urbaine.

Période de questions

Les citoyens ont été invités à poser leurs questions lors de la consultation et certains ont pris la parole. M^{me} Magnan a commencé en déplorant que le PPU ne considérait pas de proposer l'aménagement de toits blancs pour lutter contre les îlots de chaleur. « Partout on en parle, mais pas vous. Alors, je trouve ça décevant. J'aurais voulu que vous en parliez parce que les changements climatiques, nous les avons en pleine face! », a-t-elle rappelé. Marc-André Bourgault a rassuré la dame en disant que les toits blancs

étaient une exigence proposée. Il avait omis de le mentionner dans sa présentation du plan à cause de la quantité volumineuse de suggestions que comporte celui-ci, mais il confirme que les toits blancs en font partie. Une réponse qui a réjoui la Berthelaise.

Robert Hudson a aussi pris la parole pour dénoncer un nombre de cases de stationnement insuffisant selon lui pour les logements. Marc-André Bourgault avait annoncé que le ratio proposé est désormais de 1,5 case par logement dans les futurs projets du secteur. L'urbaniste estime que ce nombre respecte les standards pour une ville comme Berthierville, mais M. Hudson ne semblait pas convaincu: « J'ai une famille avec deux enfants qui vont au cégep. Nous sommes dans une région où il n'y a pas vraiment de transports en commun. J'ai donc quatre

voitures dans ma cour. » Le directeur de projet pour l'Atelier urbain rappelle que ce nombre concerne seulement les multilogements, mais il ajoute que beaucoup de projets proposent désormais des logements pour personnes seules, ce qui peut expliquer le nombre de cases suggéré. Finalement, une autre citoyenne, M^{me} Bergeron, a recommandé le reverdissement de la rue St-Viateur. « Elle a été minéralisée l'an dernier et nous en sentons les effets », confie-t-elle. Le maire de Berthierville, Pierre Lahaie, a acquiescé à cette proposition, disant que la Ville « se ferait un plaisir » d'intervenir.

Pour tout connaître à propos du PPU, les citoyens peuvent consulter les avis publics relatifs aux règlements 747-2 et 987 au <https://www.ville.berthierville.qc.ca/ville/affaires-municipales/avis-publics>.

Trois parcours pagayables pour découvrir le fleuve autrement

La Ville de Lavaltrie annonce son intégration officielle au réseau de la Route bleue. Ce dernier a pour but de promouvoir les activités nautiques non motorisées dans un cadre sécuritaire, accessible et écoresponsable. Fruit d'une collaboration entre la Ville de Lavaltrie, Loisir et Sport Lanaudière et Canot Kayak Québec, le projet a notamment pu voir le jour grâce au Programme d'aide à la relance de l'industrie touristique (PARIT) du ministère du Tourisme, du Loisir et du Sport.

Salle de rédaction | ebrouillette@medialo.ca

« La Ville de Lavaltrie est fière de faire partie de ce réseau qui met en valeur notre magnifique patrimoine naturel, tout en encourageant la pratique d'activités physiques et de plein air. Le développement d'activités nautiques sur le fleuve s'inscrit dans les actions prévues à notre planification stratégique. Le Saint-Laurent est sans contredit l'un des éléments phares du paysage lavaltrien, et nous souhaitons que nos citoyens et visiteurs puissent en profiter pleinement », mentionne le maire de Lavaltrie, Christian Goulet.

Trois parcours pour tous les niveaux

L'intégration de Lavaltrie au réseau national de la Route bleue se concrétise par l'inauguration de trois parcours pagayables certifiés, accessibles dès maintenant. De niveau débutant à intermédiaire, ces trajets permettent aux amateurs de kayak, de canot et de planche à pagaie de découvrir les paysages et la biodiversité de Lavaltrie, directement depuis le fleuve.

Ces nouveaux parcours enrichissent l'offre touristique locale, valorisent le plein air et encouragent l'écotourisme :



Photo gracieuseté

Lavaltrie à Lanoraie: Départ du parc Gérard-Lavallée pour un parcours de 10 km en aller simple, idéal pour les débutants. Environ trois heures de navigation à travers des vues pittoresques sur Lavaltrie, l'île Hervieux et Lanoraie.

Tour de l'île Hervieux: Un circuit circulaire permettant d'explorer les berges et la faune locale dans un cadre paisible.

Tour de l'île Mousseau: Un parcours intermédiaire offrant une immersion complète dans les milieux naturels du fleuve.

Les citoyens et les visiteurs sont invités à explorer ces parcours dès maintenant. Il suffit d'apporter son embarcation, sa curiosité et de partir à la découverte de Lavaltrie autrement.

Excursions guidées en kayak

La Ville de Lavaltrie propose également des excursions guidées avec un guide certifié Pagaie pour tous par Canot Kayak Québec. Ces sorties, qui suivent le parcours du tour de l'île Mousseau, ont connu un fort engouement cet été, témoignant de l'intérêt grandissant pour les activités nautiques à Lavaltrie. Bien que les places soient actuellement complètes, cette popularité confirme l'attrait du fleuve et la pertinence d'offrir des expériences encadrées, sécuritaires et enrichissantes.

Pour plus d'informations sur les parcours et les excursions guidées : <https://www.ville.lavaltrie.qc.ca/recreatifs/route-bleue>.

Joignez-vous à une équipe dynamique pour développer des services innovants en première ligne.

Benoît Bouffard
Directeur Général

Tania
Infirmière Clinicienne

Restez Branché!

Des mini-cliniques sans rendez-vous en août 2025

Grâce à une entente avec D^{re} Thanh, des cliniques sans rendez-vous seront offertes aux citoyens des 7 municipalités pour des besoins ponctuels nécessitant une consultation rapide.

8, 20, 21, 26, 27 août et 12 septembre (avant-midi)

Attention : inutile d'appeler à l'avance pour ces cliniques. Vous pouvez réserver seulement la veille ou le matin même en composant le 450-835-2720.

D^{re} Thanh

LOCATION POUR PROFESSIONNEL·LE DE LA SANTÉ

Nous cherchons à accueillir des travailleur·euse·s sociaux·ales, des physiothérapeutes, des nutritionnistes, des psychoéducateur·trice·s, et d'autres spécialistes de la santé souhaitant contribuer à une offre de services innovante en première ligne.

La Coop Santé du Grand Brandon invite les professionnel·le·s de la santé à se joindre à son équipe en louant un local au sein de sa clinique. Ensemble, développons une pratique multidisciplinaire adaptée aux besoins de notre communauté.

Joignez-vous à un milieu dynamique, engagé et tourné vers l'avenir!

450-835-2720 (demandez à parler à la direction générale)
administration@csgb.ca

Une conférence pour prévenir les AVC et intervenir

Dans le cadre de la conférence d'accueil de l'UTA Joliette de Lanaudière, la neurologue Dre Louise-Hélène Lebrun présentera la conférence *L'accident vasculaire cérébral: une urgence à traiter, une prévention à adopter. Il s'agira d'une occasion précieuse d'en apprendre plus sur le sujet le 8 septembre prochain, à 13 h 30, au Centre communautaire Jeannette-Lavoie de Saint-Paul.*

Salle de rédaction | mblouin@medialo.ca

« Nous étudierons trois histoires d'AVC représentant les différentes présentations cliniques les plus fréquentes. Pour chaque accident, nous apprendrons comment s'alerter et comment réagir. Nous réviserons l'intervention urgente préconisée, dont les examens cliniques radiologiques sanguins et cardiaques », peut-on lire au cœur de la description présentée par M^{me} Lebrun.

Cette dernière a ajouté que les traitements sont décidés par une équipe formée à cette intervention et sont adaptés en fonction du type d'AVC. « La réadaptation précoce et l'instauration d'une prévention des récives sont importantes. Divers groupes et organismes représentent un excellent soutien pour avoir une qualité de vie après l'AVC. »

Native de Berthierville et diplômée en 1967 du Séminaire de Joliette, M^{me} Lebrun a obtenu son doctorat en médecine à l'Université de Montréal (l'UdeM) en 1972, puis s'est spécialisée en neurologie à l'Institut neurologique de Montréal.

Neurologue au CHUM de 1977 à 2015, elle a été professeure agrégée à l'UdeM, a fondé l'Unité des maladies vasculaires cérébrales du CHUM et était directrice des services professionnels de l'hôpital de réadaptation Villa Medica.

Sa carrière a été saluée par de nombreux prix, dont le prix Cœur argent et or pour l'engagement de la Fondation des maladies du cœur du Québec, le prix d'excellence de carrière de l'Association des neurologues du Québec en 2020 et le prix Persiller-Lachapelle du ministère de la Santé et des Services sociaux du Québec en 2022.

Les personnes intéressées par cette conférence gratuite doivent s'inscrire à l'adresse ageautajl@gmail.com (en fournissant nom et numéro de téléphone) avant le 4 septembre afin de permettre à l'équipe de l'AGÉAUTAJL de préparer adéquatement la salle et la pause goûter. La capacité de la salle étant limitée, il est important de s'inscrire le plus tôt possible. Rappelons que le Centre communautaire Jeannette-Lavoie de Saint-Paul est situé au 20, boulevard Brassard.



Photo gracieu

MRC DE D'AUTRAY

Les Projections Sauvages en tournée

Le projet des Projections Sauvages a entamé une tournée dans la MRC de D'Autray. Il y a déjà eu une projection à l'église de Saint-Didace et d'autres sont à venir.

Salle de rédaction | ebrouillette@medialo.ca

Le concept des Projections Sauvages consiste en la présentation d'une série de performances gratuites en plein air intégrant la vidéo, la danse, la musique et la poésie dans l'espace urbain et naturel de la MRC de D'Autray.

Que ce soit sur le mur d'une église, dans une cour arrière ou le long d'un sentier dans un parc, les images étonnantes des vidéos présentées amèneront les citoyens à contempler autrement ces lieux qu'ils connaissent bien.

Imaginée par Pierre-Alexandre Saint-Yves, la performance multidisciplinaire implique des technologies de mapping architectural, en adaptant la projection à l'environnement choisi. Les tableaux vidéo sont accompagnés de compositions musicales originales et de textes poétiques signés Jean-François Caron, interprétés en direct au micro. Au

cœur des images projetées, la chorégraphe Julie Pilon insuffle le mouvement et prolonge la prestation par une discussion conviviale d'une durée de quinze minutes avec le public, dévoilant les coulisses de la création.

Basé à Sainte-Béatrix, Empreinte Vague est un organisme artistique fondé par Pierre-Alexandre Saint-Yves et Julie Pilon, un couple d'artistes passionnés par la mise en valeur du territoire et l'accessibilité des arts. Depuis 18 ans, ils sillonnent la région pour offrir des spectacles clé en main, accessibles à tous, sans technicien ni infrastructure complexe. Avec des équipements mobiles (écrans, projecteurs, sonorisation), Empreinte Vague transforme chaque espace en scène artistique éphémère, invitant les citoyens à redécouvrir le paysage sous un nouvel angle.

Ce projet a été créé en 2023 pour la Ville de Joliette et fut présenté en 2024 au parc de l'étang de Sainte-Marcelline-de-Kildare. La cuvée 2025, présentement en tournée dans la MRC de D'Autray, a permis la création de nouveaux tableaux avec des images provenant de partout au Canada. Il a bénéficié du soutien du



Sur la photo, l'artiste Julie Pilon.

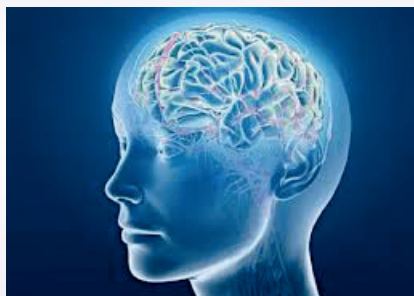
Photo gracieu

Programme de développement des initiatives culturelles de la MRC de D'Autray.

Les projections suivantes auront lieu au Parc L'Escale-du-Roy à Lanoraie, le 29 août à 20 h, à l'église de Saint-Cuthbert, le 12 septembre à 19h30 et à la Chapelle des Cuthbert, le 26 septembre à 19 h.

C'est gratuit et il faut apporter ses chaises. Remis au lendemain en cas de pluie. Pour informations: www.empreintevague.ca.

ENTENDRE POUR MIEUX PENSER



**DÉPISTAGE
AUDITIF
SANS FRAIS**

Valide jusqu'au
31 décembre 2025

La surdité, même légère, exige plus d'effort mental concentré à deviner le sens des mots.

Libérez cette charge mentale et consacrez-la à mieux réfléchir, penser, mémoriser et profitez des moments de conversation avec vos proches et amis.

Saviez-vous que la connectivité Bluetooth est maintenant intégrée dans les prothèses auditives? Diffusez le son depuis vos téléphones intelligents compatibles, pour une meilleure expérience de divertissement.

Communiquez avec votre audioprothésiste afin d'élaborer un plan prothétique et découvrir les nouvelles technologies.

**PRENEZ RENDEZ-VOUS SANS TARDER
ET PORTEZ ATTENTION À VOTRE AUDITION.**

**Sébastien
Lauzon**
AUDIOPROTHÉSISTE INC.
Améliorez votre qualité de vie!

Prothèses auditives

450 755-1005
slauzondaudio.ca

110, St-Barthélemy Sud, JOLIETTE
610, ch. Joliette, ST-FÉLIX-DE-VALOIS

Des performances remarquables pour les athlètes du Club Jet

Le Club Jet s'est illustré avec fierté lors du Championnat québécois de triathlon de Valleyfield. L'élite du triathlon était présente, lors de cet événement qui se déroulait les 16 et 17 août, pour se disputer les meilleures places de la Coupe Québec.

Salle de rédaction | mblouin@medialo.ca

Dans la catégorie Championnat québécois Grand Prix, Robi Racine a obtenu la deuxième place. Du côté du Championnat québécois U15, Lucas Faust a terminé en troisième position. Puis, chez les U13, Liam Cousineau a décroché la première place. Finalement, en Jeunesse 4, Noah Faust a terminé premier et Jérôme Ratelle troisième.

Du côté du Triathlon Sprint – Groupe d'âge, Norah Kelley a obtenu la troisième position chez les Femmes 16-19 ans.

En triathlon initiation, plusieurs adultes du club ont bien performé. Claudie Aubé (Femmes 35-39 ans) a obtenu la seconde place, tout comme David Cousineau (Hommes 40-44 ans) et Isabelle Boutin (Femmes 40-44 ans). Cette dernière était suivie par Caroline Ratelle qui a terminé troisième dans cette même catégorie.



Robi Racine a obtenu la deuxième place dans la catégorie Championnat québécois Grand Prix.

Photo: gracieuseté

Festival canadien d'eau libre

Les 16 et 17 août, Montréal a accueilli pour la toute première fois le Festival canadien d'eau libre, un rendez-vous unique qui rassemblait toute la communauté de la nage en eau libre, du grand public aux meilleurs nageurs du pays. Isabelle Turcot du Club Jet a brillé en remportant la première place au 3 km dans la catégorie 50 ans et plus.

PARC LAROCHELLE | REPENTIGNY SORTIE 98, AUT. 40



FELIX AUGER-ALIASSIME
FINALISTE AU TOURNOI, 2015
GAGNANT ATP 250, ADÉLAÏDE, AUSTRALIE, 2025

38^E ÉDITION ADMISSION GÉNÉRALE

24 AU 30 AOÛT 2025 **GRATUITE**

REPENTIGNY
INTERNATIONAUX
DE TENNIS JUNIOR
BANQUE NATIONALE

REPENTIGNY
LES A LANCÉS!

présenté par
Grenier BMW



IGA SWIATEK
GAGNANTE AU TOURNOI, 2016
GAGNANTE ROLAND-GARROS, PARIS, FRANCE, 2024

6 | Mercredi 27 août 2025


























Regard sur ma région

Sourires, anecdotes, nouvelles, photos : c'est dans cette page que chaque semaine, nous plongeons avec vous au cœur de notre économie locale. Partons à la rencontre de nos sympathiques entrepreneurs et immisçons-nous dans les coulisses des commerces de chez nous!



Photo gracieuseté

BBQ de Familiprix Extra – Mélanie Boulanger

Le vendredi 8 août dernier avait lieu un évènement BBQ au profit de *Enfant Soleil* à la pharmacie Familiprix Extra – Mélanie Boulanger au 49, chemin de Lavaltrie à Lavaltrie.

Dîner hot-dogs, animations, jeux et activités étaient au menu, en compagnie des mascottes de Mario Bros et Stitch.

Un montant de 3 487 \$ a été récolté et sera remis pour la cause.

Un grand merci à tous ceux qui ont participé et contribué à faire de cette journée un succès!



Photo gracieuseté

Magie, feu et pleine lune : une première soirée de conte féérique au Parc Régional des Chutes Monte-à-Peine-et-des-Dalles

C'est dans une ambiance chaleureuse, qu'a eu lieu, samedi le 9 août dernier, la toute première soirée de la série « Randonnées et Contes au clair de lune » organisée par le Parc Régional des Chutes Monte-à-Peine-et-des-Dalles à Ste-Mélanie.

Une vingtaine de participants ont emboîté le pas des guides-accompagnateurs lors d'une randonnée nocturne. Le site, illuminé à la lueur des flambeaux et de la lune, était l'endroit parfait pour tomber sous le charme des mots de la conteuse invitée, madame Isabelle Crépeau. Rires, frissons, biscuits maison et airs musicaux ont ponctué la soirée, pour le plus grand bonheur des petits et des grands.

Ces soirées ludiques, rassembleuses et empreintes de respect pour la nature, s'inscrivent dans la volonté du Parc d'offrir une programmation culturelle originale, en harmonie avec son territoire d'exception.

Trois autres soirées à ne pas manquer : 6 septembre, 6 décembre et 3 janvier. L'activité est au coût de 10 \$ par personne. Réservation : <https://parcdechutes.com/events>.

Pour vendre, louer ou acheter

514 394-7156, poste 2222
1 888 767-7156, poste 2222

annoncesclassées@medialo.ca

Réservation : vendredi 16h30

205 Logement / app. à louer

SAINT-GABRIEL 3 1/2 libre, excellente référence demandé 450-559-7163

245 Chambre et pension

Chambre à louer en colocation, salle de bain dans la chambre, à partir de 600\$/mois. 438-833-8064

413 Massages

ESPACEEST.CA MASSAGES SPAS PERSONNEL FÉMININ 577-A NOTRE DAME REPENTIGNY 450-932-7990

442 Construction, rénovation, réparation

Homme à tout faire, je répare, peinture toutes vos maison, chalet, garage, toit de cabanon, etc. 450-541-0123

L'ACTION

D'AUTRAY

La vitalité de notre région anime notre communauté.

Ensemble, faisons vivre notre région et profitons de tout ce qu'elle a à offrir.

Soutenons nos commerçants locaux pour une région dynamique et prospère.

L'ACTION
D'AUTRAY

216, rue Beaudry Nord, bureau 101
Joliette, Québec, J6E 6A6
1 888 767-7156
www.lactiondautray.com

Rédactrice en chef : Élise Brouillette
Journalistes : Mélissa Blouin et Jason Joly
Directrice des ventes Médialo : Audrey Darcy
Éditeur : André Juteau

Conseiller(ère)s en solutions média :
Nathalie Jobin et Guy Laffeur
Adjointe aux ventes : Nathalie Frigon
Directrice web : Sabrina Giguère
Directeur de production : Cédric Juguet

Publié par Médialo inc.
Président : Frédéric Couture
Vice-Présidente : Véronique Gauthier
Impression : Transcontinental inc.
Distribution : Messageries Dynamiques
ISSN : 2562-167X (Imprimé) - ISSN : 2562-1688 (En ligne)
Plus de 40 points de dépôt



RÉINVENTER SA VIE EN HAUTE-MATAWINIE

Saint-Zénon | Saint-Michel-des-Saints

Sortez de vos habitudes et créez une vie à votre image!

LA HAUTE-MATAWINIE, SUFFISAMMENT ÉLOIGNÉE DE LA VILLE, MAIS PAS TROP, OFFRANT:

- Emplois à combler dans divers domaines
- Adieu au stress lié à la vie en ville
- Milieu en effervescence
- Communauté accueillante
- Commerces et services variés à proximité



MUNICIPALITÉ DE SAINT-ZÉNON | www.saint-zenon.com

Saint-Zénon est une municipalité dynamique où le bien-être du citoyen est mis de l'avant. S'y établir, c'est choisir de vivre dans un endroit calme et paisible avec un regard sur des espaces verts à perte de vue, dans un environnement sécuritaire, favorisant une qualité de vie exceptionnelle.

MUNICIPALITÉ DE SAINT-MICHEL-DES-SAINTS | www.smds.quebec

Saint-Michel-des-Saints est une municipalité en plein essor, une communauté où il fait bon vivre, avec sa nature luxuriante, ses parcs, ses lacs, l'accessibilité à toutes sortes d'activités de plein air et sans oublier les services offerts, tels que : garderie, école primaire, école secondaire, CLSC, résidence pour personnes âgées et CHSLD, etc.

VOICI QUELQUES OPPORTUNITÉS :

AUBERGE DU LAC TAUREAU

Maître d'hôtel, massothérapeute, serveur, commis en salle à manger, commis cuisine, hôte

Pour plus d'informations ou pour envoyer votre CV : ressourceshumaines@lactaureau.com ou 450 833-1814 poste 8411.

EXCAVATION PARENTEAU INC.

Camionneur Classe 1

Tu camionnes les dompeurs avec la gang et tu voyages du matériel et des machines ici et là sur les chantiers. Chaque soir, tu vas être à maison pour faire ton gazou.

Manoeuvre de chantier

L'emploi consiste à assister le chef de chantier sur nos diverses jobs, un emploi souvent physique qui va te permettre d'être bronzé et musclé.

Début immédiat! Bon salaire selon aptitudes et efficacité «sul» chantier. Si tu te reconnais, appelle-nous au 450 884-5417 ou encore envoie ton CV à : excavationparenteau@hotmail.com.

RÉSIDENCES ST-GEORGES

Préposé aux résidents - aide-soignant

Tu es formé ou tu souhaites faire les courtes formations pour le devenir? Contacte Véronique Lasalle pour en discuter au 450 833-1111, poste 503. On a une belle équipe, une belle ambiance de travail et de beaux avantages.

MAXI

Assistant gérant de viande, assistant gérant de fruits, assistant gérant d'épicerie, collègues pour les caisses et les départements de viande, fruits, boulangerie et charcuterie

Envoyez votre CV par courriel à dir07215@loblaw.ca ou à marjolaine.ducharme@loblaw.ca.

DÉPANNEUR ROND'EAU

Commis caissier

Poste de 40 h/semaine, de soir, de 15 h à 23 h, horaire variable, une fin de semaine sur deux.

Cuisinier

Poste de 30 h à 40 h/semaine, de jour, une fin de semaine sur deux.

Venez nous remettre votre CV au Dépanneur Rond'Eau au 6940, ch. Brassard, Saint-Zénon. Contactez Vicky Beauséjour au 450 884-5274 ou par courriel : depanneurrondeau@hotmail.com.

MICROBRASSERIE DU TAUREAU

Barman, serveur, aide-cuisinier et cuisinier

Emplois temps plein ou partiel, horaire et salaire à discuter. Acheminez votre CV au 862, rue Brassard à Saint-Michel-des-Saints ou par courriel à microbrasserieledutaureau@gmail.com, info : 579 424-0125.

BIOMASSE DU LAC TAUREAU

Opérateur de presses, mécanicien, électromécanicien, technicien comptable, contremaitre

Acheminez votre CV à Catherine Fortin au 1801, ch. Manawan, SMDS ou par courriel à catherine.fortin@albioma.com. Info : 514 977-6209.

NOUVEAU MONDE GRAPHITE

Technicien laboratoire

Tu participes aux activités en effectuant les analyses et collabores avec les autres membres de l'équipe. Tu opères et maintiens en bon état de fonctionnement les équipements et appareils de laboratoire.

Opérateur concentrateur

Tu seras responsable des différentes opérations de surveillance et de transformation du minerai.

Mécanicien industriel

Tu feras partie de l'équipe de mécaniciens qui s'affaire aux travaux mécaniques dans l'usine.

Soumets ta candidature par courriel à emplois@nmg.com en indiquant le titre du poste ou directement sur le site web nmg.com.

Voir les emplois en Haute-Matawinie mis à jour régulièrement au haute-matawinie.com/emploi



> 1301303

VENEZ VIVRE LA HAUTE-MATAWINIE DURANT CES ÉVÉNEMENTS



12^e édition
du 28 au 31 août

Sortez vos bottes et votre chapeau durant la fin de semaine de la fête du Travail! Venez vivre l'ambiance unique et l'accueil chaleureux qui font la renommée de cette grande célébration, organisée avec cœur par une équipe locale passionnée. Cette année, profitez d'une programmation élargie : country, trad et rock, avec des artistes de tous horizons, comme Artifaïlle, Dani Daraïche, Merle Marlow Band, Laurence Doire, Michel Canapé et le groupe Petapan, Rick Duff (Quel Talent! 2024), Jay Kutcher (La Voix 2013), Martin Deschamps et d'autres!

Pour tout savoir : 450 833-1334 | infocchm@satelcom.qc.ca
haute-matawinie.com/rendez-vous-country
Facebook Chambre de commerce de la Haute-Matawinie



Venez découvrir de nombreux kiosques

d'exposants et d'artisans

Produits locaux, régionaux & Agro-alimentaires

POUR INFORMATIONS / KIOSQUES

loisirs-communications@st-zenon.org
450 884-5987 poste 7917

ENTRÉE GRATUITE!



Chapiteau et Salle Alcide-Marcel
DE 10 H À 17 H
30 AOÛT 2025

INFORMATION: ☎ 450 833-1334 @ [infocchm@satelcom.qc.ca](https://www.facebook.com/infocchm@satelcom.qc.ca) 🌐 haute-matawinie.com