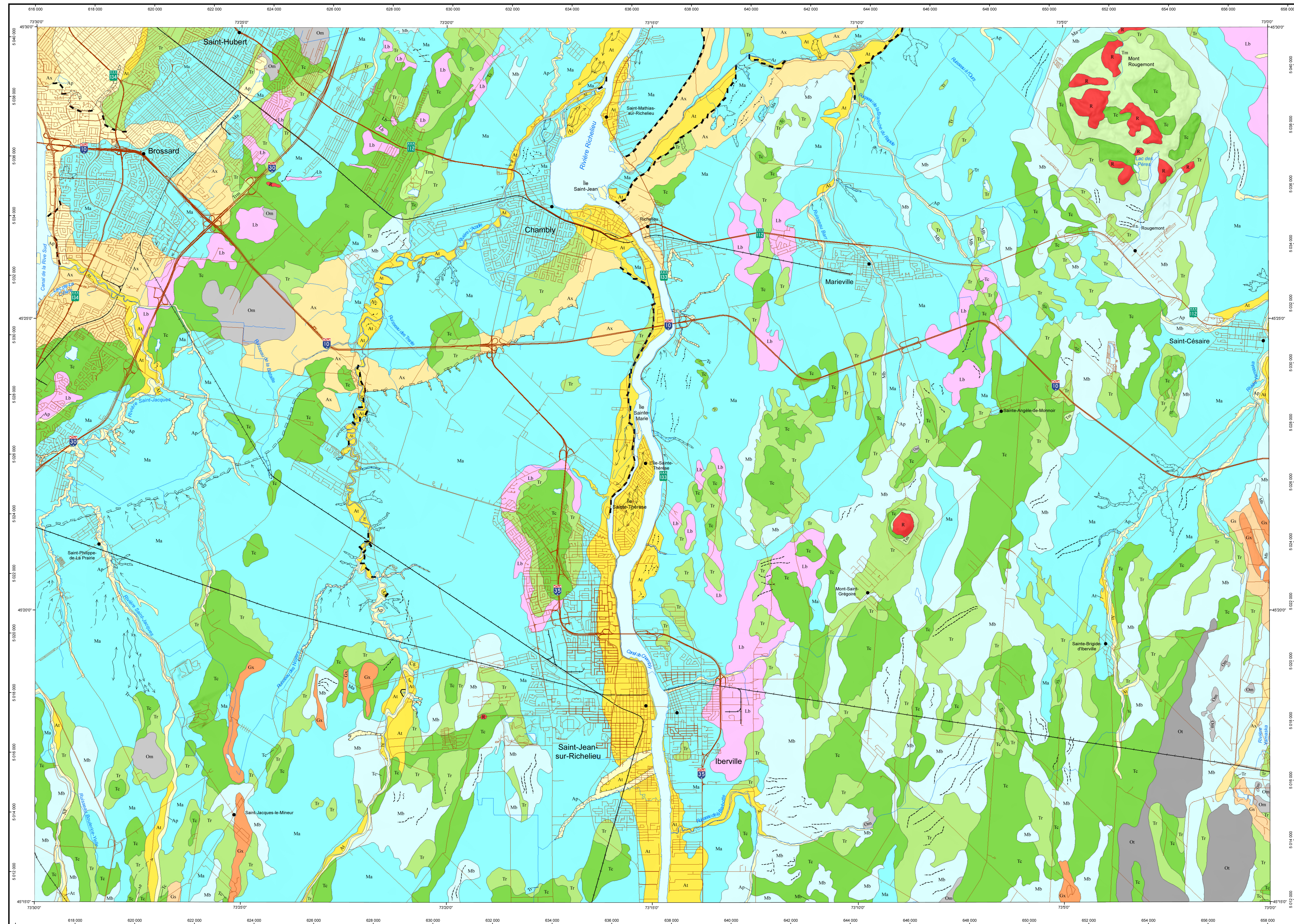


# Géologie des formations superficielles - SAINT-JEAN-SUR-RICHELIEU

31H06



## LÉGENDE DU QUATERNAIRE

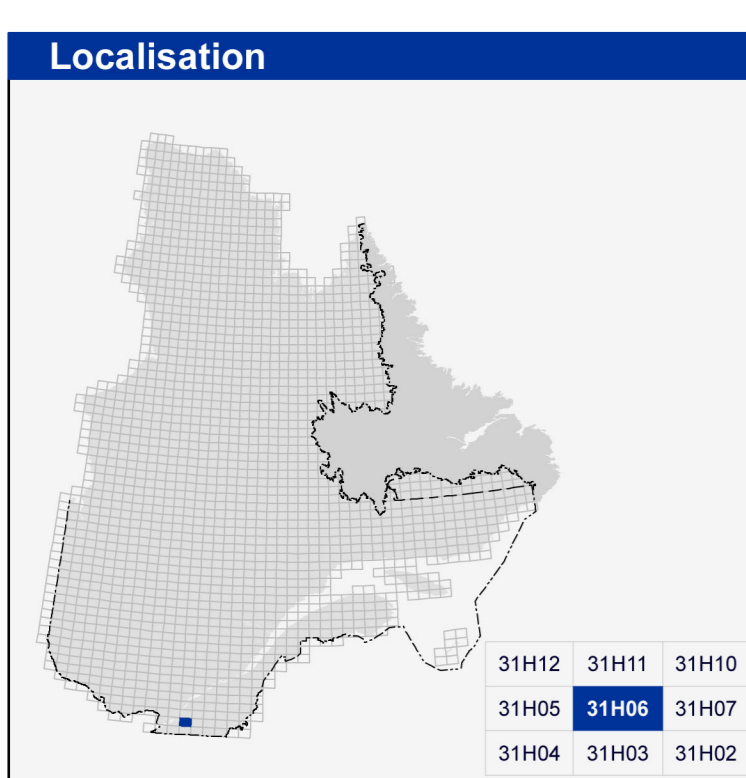
- Dépôts de versant**
- Diapirs de glissement de terrain
- Sédiments organiques**
- Sédiments de tourbière
- Sédiments de marécage et de marais
- Sédiments alluviaux**
- Alluvions actuelles
- Alluvions des terrasses fluviales
- Alluvions des terrasses fluviales anciennes
- Sédiments lacustres**
- Sédiments lacustres littoraux et pré-littoraux
- Sédiments marins**
- Sédiments marins littoraux et pré-littoraux
- Sédiments marins fins d'eau profonde
- Sédiments fluvioglaciaires**
- Sédiments d'épandage proglaciaire subaquatique
- Sédiments jurtaglaciaires
- Sédiments glaciaires**
- Till remanié en couverture discontinue
- Till remanié en couverture continue
- Till en couverture généralement continue
- Till en couverture mince et discontinue
- Substrat rocheux**
- Roche en place non différenciée

## SYMBOLES

- Cicatrice de glissement de terrain
- Ravinement (mineur)
- Rabord de ravinement
- Chenal fluvial (direction d'écoulement inconnue)
- Levées ou barres alluviales
- Rabord de terrasse fluviale
- Rabord de terrasse marine
- Crête de plage

31H06

RG 2014-01-C005



### Métadonnées

Surface de référence géodésique : Ellipsoïde GRS 80  
 Système de référence géodésique : NAD 83 compatible avec le système mondial WGS 84  
 Projection cartographique : Mercator transverse universelle (MTU), fuseau 18  
 Longitude d'origine : 73°15'  
 Latitude d'origine : 0°

### Sources

Données : Base de données pour aménagement du territoire (BDAT) échelle 1/100 000

### Organisme

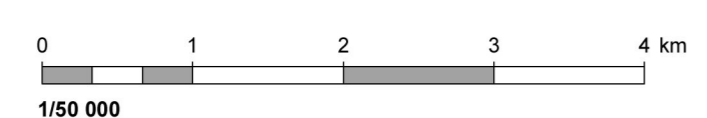
Ministère des Ressources naturelles

### Réalisation

Géologie : Hugo Dubé-Loubert, André Brazeau, Michel Parent (2011)  
 Références : Gauthier, N.R. (1971) - CGG, Mémoire 359  
 Goulet, D., Dubreuil, P. (1978) - Service de l'hydrogéologie, Québec  
 MER (1984) - CVR 84-10  
 Tremblay, T. (2006) - Mémoire de maîtrise en sciences, UQAM  
 Assistance technique : Pierre-Thomas Poulin, Claude Guérin, Julie Sauvageau

Production : Ministère des Ressources naturelles  
 Direction générale de Géologie, Québec  
 Diffusion : Ministère des Ressources naturelles  
 Direction de l'information géologique du Québec

Le présent document n'a aucune portée légale  
 Dépôt légal - Bibliothèque et Archives nationales du Québec  
 © Gouvernement du Québec, 1<sup>er</sup> trimestre 2014



**SIGÉOM**  
 Système d'information géométrique du Québec

**Ressources naturelles Québec**