



Théâtre
du Rideau
Vert

Le théâtre en plein cœur



SAISON HIVER-PRINTEMPS
2022

QUÉBECOR EST FIÈRE D'APPUYER
LE THÉÂTRE DU RIDEAU VERT,
UN ACTEUR CULTUREL
DE PREMIER PLAN.

GRAND
PARTENAIRE

QUÉBECOR

MOT DE LA DIRECTRICE ARTISTIQUE

Cher public,
Enfin !

Enfin, je peux me réjouir de vous dévoiler les pièces qui constitueront la saison Hiver-Printemps 2022 du Théâtre du Rideau Vert. Ces trois pièces, initialement prévues aux saisons 2019-2020 et 2020-2021 (qui n'ont pu être présentées pour les raisons que l'on sait), vous seront enfin livrées sur scène !

L'année 2022 démarrera avec une puissante pièce dépeignant les relations teintées d'amour et de cruauté entre membres d'une même famille. Retrouvez Maude Guérin et Raymond Bouchard dans *Long voyage vers la nuit*, une pièce cathartique du grand Eugene O'Neill, dans laquelle Yves Desgagnés puisera son inspiration.

En mars, Serge Denoncourt jouera d'intrigues en compagnie de Magalie Lépine-Blondeau et David Boutin dans *Mademoiselle Julie*, un concentré tragique d'une seule nuit aux allures de duel, où on ne sait pas très bien qui est le dominant et qui est le dominé...

Puis, en mai, le comédien Marc St-Martin — qui brûle nos planches dans *Revue et corrigée* — portera pour une première fois au Rideau Vert le chapeau de metteur en scène et dirigera, entre autres, Sylvie Léonard, Nathalie Mallette et Roger La Rue, qui donneront vie aux colorés personnages de *Vania et Sonia et Macha et Spike*, une parodie-hommage à l'œuvre d'Anton Tchekhov.

En terminant, je tiens à vous remercier chaleureusement de votre résilience, votre confiance et votre fidélité au cours des derniers mois. Maintenant que nous avons retrouvé une certaine normalité, nous avons le privilège de prononcer à nouveau ces mots réjouissants et magiques : place au théâtre !

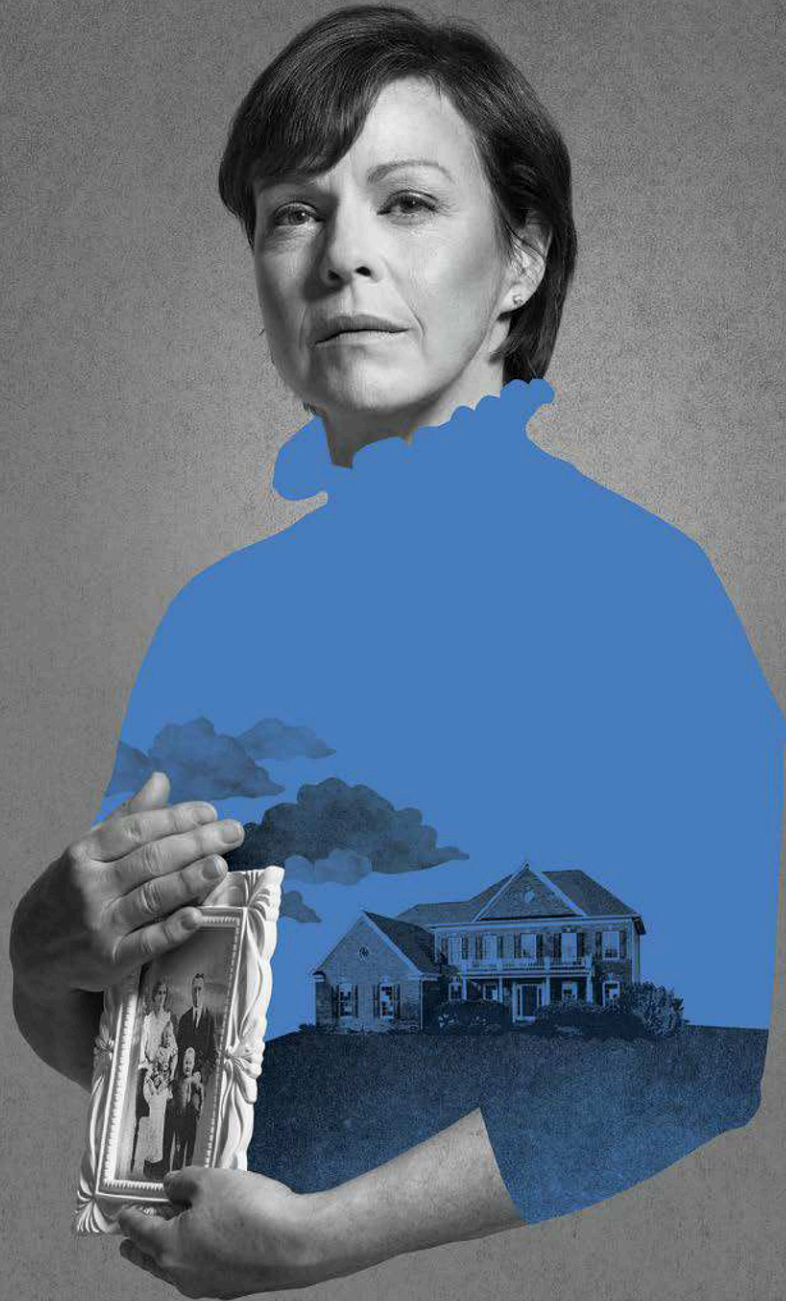
Je vous souhaite une excellente saison parmi nous.



Denise Filiatrault



Photo : © Dominic Gouin



25 janvier » 26 février 2022

LONG VOYAGE VERS LA NUIT

Un concerto américain pour quatuor familial désaccordé

Au soir de leur vie, James et Mary Tyrone demeurent incapables de faire la paix avec leurs angoisses et leurs ressentiments. L'ancien acteur est avare et amer, son épouse s'abîme dans la morphine. La pomme ne tombant jamais bien loin de l'arbre, leurs deux fils doivent aussi composer avec la mélancolie héréditaire qui les habite. Le temps d'une journée, l'alcool aidant, ils tâcheront tous les quatre, non sans cruauté, de dissiper le brouillard qui enveloppe leur vie.

« Nous sommes de l'étoffe dont est fait le fumier, alors buvons et oublions ! »

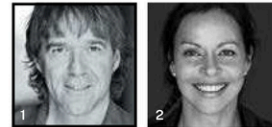
S'inspirant de sa famille et de sa propre jeunesse, l'écrivain Eugene O'Neill (1888-1953) laisse à sa mort cette pièce-testament, créée en 1956. Pionnier du drame réaliste, lauréat de plusieurs prix Pulitzer et du Prix Nobel de littérature en 1936, O'Neill complète le trio des grands auteurs dramatiques américains du XX^e siècle, avec Tennessee Williams et Arthur Miller. Le metteur en scène Yves Desgagnés et le traducteur René Gingras, complices de longue date, recomposent pour nous la dure journée des Tyrone, autour d'un couple en pleine possession de ses moyens : Raymond Bouchard et Maude Guérin.

Une pièce de
Eugene O'Neill

Traduction et adaptation
René Gingras

Mise en scène
Yves Desgagnés¹

Avec
Maude Guérin²
Raymond Bouchard³
Ximena Ferrer Olasso⁴
Xavier Huard⁵
Simon Rousseau⁶



Photos : 1 © Marc-Antoine Zouéki | 2 © Neil Mota |
3 © Marcel La Haye | 4 + 5 © Camille Tellier |
6 © Annie Éthier



15 mars » 16 avril 2022

MADemoiselle JULIE

En traînant ce soir dans la cuisine, la fille du maître de la maison se moque des convenances... mais dans quel but, et à quel prix ?

Sous les yeux de la cuisinière Kristin se joue un badinage qui prend bientôt des allures de duel : que cherche mademoiselle Julie en tournant ainsi autour de Jean, le valet qui ne s'en laisse pas imposer ? D'une indépendance farouche, la jeune aristocrate refuse le chemin qu'on semble avoir tracé d'avance pour elle. Reste à savoir si l'émancipation personnelle doit nécessairement passer par la domination d'autrui, pari risqué s'il en est...

« Il faut toujours étudier la nature des autres avant de donner libre cours à la sienne. »

Concentré tragique d'une seule nuit, entre lutte des classes et guerre des sexes, *Mademoiselle Julie* demeure la pièce la plus connue d'August Strindberg, maître suédois du drame de la fin du XIX^e siècle. Après *Électre*, présentée en 2019 au Théâtre Espace Go, Serge Denoncourt et Magalie Lépine-Blondeau poursuivent leur exploration des grands rôles féminins de la dramaturgie. Face à la comédienne, David Boutin sera l'ambitieux valet Jean.

Une pièce de
August Strindberg
Adaptation et mise en scène
Serge Denoncourt¹

Avec
Magalie Lépine-Blondeau²
David Boutin³
+ 1 comédienne

Photos : 1 © Charles Mercier | 2 © Julie Perreault |
3 © Serge Paré





3 mai » 4 juin 2022

VANIA ET SONIA ET MACHA ET SPIKE

Actrice vedette, Macha rend visite à sa sœur et son frère, gardiens de la maison familiale depuis la mort de leurs parents.

Il y a longtemps que Sonia et Vania vivent à son crochet et il est maintenant temps que tous se résignent à prendre leur vie en main. Ce délicat processus se complexifiera encore plus quand entreront en jeu Spike, l'amant de Macha toujours prompt à exposer son corps d'Apollon, la jeune voisine Nina et les costumes de contes de fées qu'impose Macha à ses proches...

Une satire mordante et remuante, quelque part entre Tchekhov et *Blanche-Neige et les sept nains*

Rarement montées à Montréal, les œuvres de l'Américain Christopher Durang explorent avec causticité les petites névroses de la société américaine contemporaine. Prix Tony de la meilleure pièce sur Broadway en 2013, *Vania et Sonia et Macha et Spike* est décrite par son auteur comme un condensé du théâtre d'Anton Tchekhov (*La mouette*, *La cerisaie*) passé au robot mélangeur. Bien connu du public du Rideau Vert grâce à sa participation de longue date à nos revues annuelles à titre de comédien, Marc St-Martin revêt cette fois sa veste de metteur en scène pour orchestrer cet irrésistible ballet auquel prendront notamment part Roger La Rue (Vania) et Sylvie Léonard (Macha).

Une pièce de
Christopher Durang

Traduction
Maryse Warda

Mise en scène
Marc St-Martin ¹

Avec
Sylvie Léonard ²
Alex Bergeron ³
Roger La Rue ⁴
Nathalie Mallette ⁵
Rebecca Vachon ⁶
+ 1 comédienne

Une présentation

Hydro Québec



Photos : 1+2 © Andréanne Gauthier | 3 © Kelly Jacob |
4 © Louis Ruel | 5 © Julie Perreault | 6 © Maxime Côté

TARIFS

FORFAIT

Procurez-vous les trois pièces, en choisissant votre semaine, votre journée et votre siège, et obtenez 25 % de rabais sur le montant total.

FORMULE

Procurez-vous les trois pièces, en sélectionnant un siège et une date différente pour chaque spectacle, et obtenez 15 % de rabais sur le montant total.

	FORFAIT (- 25 %)	FORMULE (- 15 %)
Long voyage vers la nuit	36,75 \$	41,50 \$
Mademoiselle Julie	36,75 \$	41,50 \$
Vania et Sonia et Macha et Spike	36,75 \$	41,50 \$
Total :	110,25 \$	124,50 \$

MESSAGE AUX ABONNÉS 2019-2020

Les abonnés de la saison 2019-2020 qui ne souhaitent pas se réabonner à la saison Hiver-Printemps 2022 **ne perdront pas leur priorité de siège**; ils pourront retrouver leurs sièges habituels lors des abonnements pour la prochaine saison complète régulière.

TARIFS RÉGULIERS

Les billets individuels sont offerts à tarif unique. Les tarifs 30 ans et moins ainsi que 65 ans et plus ne seront pas disponibles pour la saison Hiver-Printemps 2022.

Long voyage vers la nuit	52,00 \$
Mademoiselle Julie	52,00 \$
Vania et Sonia et Macha et Spike	52,00 \$

MISE EN VENTE DES BILLETS

La campagne d'abonnement débutera le lundi 25 octobre 2021.

Il sera possible de se procurer des billets à tarif régulier, sans abonnement, dès le lundi 15 novembre 2021.

Notez que les billets ne sont ni remboursables, ni échangeables.

PLAN DE SALLE

Retrouvez le plan de salle sur le site Internet du Théâtre du Rideau Vert, sous l'onglet « Billetterie et tarifs ».

CALENDRIER DES REPRÉSENTATIONS 2022

1	2	3
LONG VOYAGE VERS LA NUIT	MADemoiselle JULIE	VANIA ET SONIA ET MACHA ET SPIKE

SEMAINE 1

Mardi 19 h 30	25 janvier	15 mars	3 mai
Mercredi 19 h 30	26 janvier	16 mars	4 mai
Vendredi 19 h 30	28 janvier	18 mars	6 mai
Samedi 16 h	29 janvier	19 mars	7 mai
Samedi 20 h	29 janvier	19 mars	7 mai

SEMAINE 2

Mardi 19 h 30	1 ^{er} février	22 mars	10 mai
Mercredi 19 h 30	2 février	23 mars	11 mai
Judi 19 h 30	3 février	24 mars	12 mai
Vendredi 19 h 30	4 février	25 mars	13 mai
Samedi 16 h	5 février	26 mars	14 mai
Dimanche 15 h	6 février	27 mars	15 mai

SEMAINE 3

Mardi 19 h 30	8 février	5 avril*	17 mai
Mercredi 19 h 30	9 février	30 mars	18 mai
Judi 19 h 30	10 février	31 mars	19 mai
Vendredi 19 h 30	11 février	1 ^{er} avril	20 mai
Samedi 16 h	12 février	2 avril	21 mai
Samedi 20 h	12 février	2 avril	28 mai**

SEMAINE 4

Judi 19 h 30	17 février	7 avril	26 mai
Vendredi 19 h 30	18 février	8 avril	27 mai
Samedi 16 h	19 février	9 avril	28 mai

SEMAINE 5

Judi 19 h 30	24 février	14 avril	2 juin
Vendredi 19 h 30	25 février	15 avril	3 juin
Samedi 16 h	26 février	16 avril	4 juin

* Exceptionnellement, le 3^e mardi 19 h 30 sera le 5 avril.

** Exceptionnellement, le 3^e samedi 20 h sera le 28 mai.

PLANIFIEZ VOTRE SORTIE AU TRV !

4664, rue Saint-Denis, Montréal QC

MÉTRO

Station Laurier, sortie Saint-Joseph
Station Mont-Royal

Les autobus 14, 30 et 55 ont des arrêts près du Théâtre du Rideau Vert. Consultez le site de la STM pour connaître les heures de passage et les points d'arrêt.



STATIONNEMENT

L'ajout récent de vignettes de stationnement dans les rues avoisinantes au Théâtre a considérablement diminué les espaces disponibles; il peut être très ardu de trouver une place.

Nous vous recommandons fortement, si cela vous est possible, d'utiliser les transports en commun.

Un stationnement payant est disponible du lundi au vendredi au 4401, rue Drolet, derrière la librairie Renaud-Bray. Ce stationnement est accessible trois (3) heures avant la représentation au coût de 13 \$, sur présentation de votre billet de spectacle.

Un deuxième stationnement payant est disponible en semaine et en fin de semaine au Conservatoire de musique et d'art dramatique de Montréal, sur l'avenue Henri-Julien, à l'angle de la rue Gilford.

Une application mobile nommée **clicnpark** vous permet aussi de repérer d'autres stationnements payants dans le secteur.

DÉBARCADÈRE

Un débarcadère est situé tout juste devant le Théâtre, au 4664, rue St-Denis, afin de faciliter l'arrivée des personnes en taxi, en transport adapté ou en voiture.

MOBILITÉ RÉDUITE

Le Théâtre du Rideau Vert ne possède pas d'ascenseur pour se rendre au balcon. Des places spécifiques sont réservées aux personnes se déplaçant en fauteuil roulant. Il suffit d'en faire mention à notre équipe en se procurant des billets par téléphone.

PERSONNES MALENTENDANTES

Les personnes malentendantes peuvent apporter leurs écouteurs et leur baladeur, qu'elles doivent régler sur la fréquence 105.3 FM, afin de profiter de la version sonore amplifiée du spectacle.

RESTAURANTS PARTENAIRES

Le Théâtre du Rideau Vert bénéficie d'ententes avec plusieurs restaurants avoisinants. Visitez notre site Internet sous l'onglet « Le Théâtre » pour tous les détails.

SOUTENIR, CONTRIBUER, RÉSEAUTER



Un dynamique cercle de donateurs provenant de tous les horizons, les *Philanthropes du premier acte* permettent, grâce à leur implication et leurs dons, de soutenir le projet social du TRV qui consiste à amener des élèves du 2^e cycle du secondaire, issus de la diversité, à s'initier au théâtre.

Pendant trois ans, les élèves viennent deux fois par saison au Théâtre et bénéficient de rencontres avec une médiatrice culturelle. Des ateliers concrets pendant lesquels ils explorent différentes facettes d'une production théâtrale sont également au programme.

« Ce projet rend notre mission encore plus importante, dans une logique de bien commun et de diffusion de la culture, nécessaire au développement de notre société. »
- Brudis Limar III, vice-président - Philanthropes du premier acte

À titre de *Philanthropes du premier acte*, vous serez invités à participer à des activités originales qui vous feront découvrir cette grande institution culturelle montréalaise qu'est le Théâtre du Rideau Vert, et à rencontrer ses artisans.

Pour tout savoir sur les prochaines activités, abonnez-vous à la page Facebook des *Philanthropes du premier acte* !

Pour devenir membre, remplissez le formulaire en ligne sur notre site Internet, sous l'onglet « Faire un don / Philanthropes du premier acte » ou contactez Katherine Fournier | kfournier@rideauvert.qc.ca | 514 845-0267 poste 2103.

SOUTENIR VOTRE THÉÂTRE

Le Théâtre du Rideau Vert (TRV) a pour mission d'offrir à la collectivité des productions théâtrales symboliques de l'existence humaine et d'enrichir son imaginaire.

Afin de pouvoir continuer à proposer, saison après saison, une programmation de qualité et assurer le maintien de ses actifs, le TRV a besoin de diversifier ses revenus en tenant une vaste campagne annuelle de collecte de fonds.

Vous aimeriez soutenir le Rideau Vert ?
Voici deux façons de le faire :

INSCRIVEZ-VOUS DANS L'HISTOIRE DU TRV !

Faites graver votre nom ou celui d'un être cher (ou les deux !) sur une plaque de reconnaissance qui sera apposée à même un fauteuil de la salle.

PLANIFIEZ UN DON

À la portée de tous les budgets et accessible à tout âge, le don planifié permet d'envisager l'intégration de dons de bienfaisance à votre planification financière, fiscale ou successorale, tout en bénéficiant d'avantages importants.

Ces dons, immédiats ou différés, peuvent prendre plusieurs formes : monétaires, actions, obligations, don en nature, rente de bienfaisance, don testamentaire, et plus encore.

Un reçu pour fins fiscales sera émis dans tous les cas.

Pour plusieurs, être abonné au Rideau Vert est une affaire de cœur. Le don planifié représente une excellente façon de contribuer à la pérennité de l'institution et de l'épauler dans la poursuite de sa mission.

Informations :
dons@rideauvert.qc.ca

NOUS JOINDRE

Théâtre
du Rideau
Vert



Le théâtre en plein cœur

4664, rue Saint-Denis
Montréal QC
514 845-0267

ABONNEMENTS

514 845-0267

BILLETTERIE ET SERVICE À LA CLIENTÈLE

514 844-1793 | info@rideauvert.qc.ca

Pour tout savoir sur le Théâtre du Rideau Vert,
visitez notre site Internet

rideauvert.qc.ca

RESTONS EN CONTACT! NOUVELLES, COULISSES ET BIEN PLUS !

 facebook.com/rideauvert  @rideauvertofficiel  rideauvert

Pour être les premiers à apprendre nos nouveautés et promotions,
abonnez-vous à notre infolettre sur notre site Internet.

LE THÉÂTRE DU RIDEAU VERT REMERCIE SES PARTENAIRES

GRAND PARTENAIRE | **QUÉBECOR**



Québec
Le TRV remercie le Conseil
des arts et des lettres du Québec
de son appui financier



Québec
Crédit d'impôt
spectacles
SODEC



RÉALISATION DE LA BROCHURE

Design **orangetango** | Photos **pierre manning shootstudio**
Conception graphique **folio&garetti** | Rédaction des textes **Alexandre Cadieux**
Coordination et corrections **Alice Côté Dupuis** | **Katherine Fournier** | **Martine Poulin**

UN GRAND RETOUR !

VIDÉOTRON

présente

2021 REVUE ET CORRIGÉE

23 novembre »
23 décembre 2021



Textes de

Caroline Allard

Nicolas Forget

Simon Laroche

Luc Michaud

Dominic Quarré

Annie-Claude St-Pierre

Script-édition

Luc Michaud

Mise en scène

Natalie Lecompte

Avec

Véronique Claveau

Marc St-Martin

Tommy Joubert

Joëlle Lanctôt

Benoit Paquette

Vous l'attendiez avec impatience - la toujours très appréciée revue de fin d'année est enfin de retour au Théâtre du Rideau Vert !

L'équipe de la Revue, en pleine forme, est fin prête à prendre d'assaut la scène du Rideau Vert à grands coups de sketches irrésistibles et de parodies mordantes. Il n'y a aucun doute : les figures marquantes et les événements sur lesquels braquer nos projecteurs ne manqueront pas !

Les billets pour *2021 revue et corrigée* sont en vente dès maintenant, au tarif unique de 65 \$.