



SHAKESPEARE  
**SONGE D'UNE  
NUIT D'ÉTÉ**

du 12 avril au 7 mai 1988

Le Théâtre du Nouveau Monde  
84, rue Ste-Catherine ouest, Montréal  
Métro Place-des-Arts

Mardi au vendredi 20h  
Samedi à 16h et 21h  
Réservations 861-0563

**tnm** UN RÔLE  
ESSENTIEL

Avant le lever du rideau,  
après le dernier rappel...



Dans un décor verdoyant et chaleureux  
un repas raffiné et savoureux...  
et un brunch du dimanche délicieux.

LE  
CAFÉ  
FLEURI

Le restaurant de l'HOTEL MERIDIEN en face de la Place des Arts.  
Pour réservations, composez le 285-1450 poste 2269.

# SHAKESPEARE

# SONGE D'UNE NUIT D'ÉTÉ

---

Traduction	Michelle Allen
Mise en scène	Robert Lepage
Décor	Michel Crête
Costumes	Méridith Caron assistée de Jean-Yves Cadieux
Musique originale et interprétation	Daniel Toussaint
Éclairages	Michel Beaulieu assisté de Jean Marcouiller
Accessoires	Claude Roberge
Direction de scène	Allain Roy assisté de Jeanne Laperle

---

Distribution (par ordre d'entrée en scène)

THÉSÉE	Éric Cabana
HIPPOLYTA	Diane Aubin
ÉGÉE	José Descombes
HERMIA	Hélène Mercier
LYSANDRE	René Gagnon
DÉMÉTRIUS	Jacques Lussier
HÉLÉNA	Élise Guilbault
L'ÉGOÏNE	Alain Fournier
SERRE-JOINT	Claude Godbout
BOTTOM	Rémy Girard
FLÛTE	Pierre Auger
LENEZ	Roger Léger
PUCK	Markita Boies
OBÉRON	Normand Chouinard
TITANIA	Sophie Clément

---

L'action se passe à Athènes.

---

Il y aura un entracte de 20 minutes.

---

Le Théâtre du Nouveau Monde est membre de Théâtres Associés Inc. (TAI) et est subventionné par le Conseil des Arts du Canada, le ministère des Affaires culturelles du Québec et le Conseil des Arts de la Communauté Urbaine de Montréal.

En vertu des règlements provinciaux et municipaux, il est interdit de fumer dans cette salle. L'usage d'appareils-photos, de magnétophones et de caméras-vidéo est strictement interdit.

Les sorties d'urgence sont situées à votre droite ainsi que derrière la salle au parterre.

# L'ÉQUIPE DE PRODUCTION

## Direction de production

### Direction technique

Assistance à la direction technique

Les décors ont été réalisés par  
Sous la supervision de  
Menuiserie et soudure

Mécanique de scène  
Sous la supervision de  
Brossage du décor

Les costumes ont été réalisés par  
Sous la supervision de  
1er assistant  
Assistants

Coupe

Couture

Sylvain Labelle  
Jacinthe Vézina  
Brigitte Desroches  
Jocelyne Gauthier  
Nouanne Giguère  
Doris Kavcic  
Polyne Noël

Photos du spectacle  
Photos de répétition  
Affiche: illustration  
graphisme

Programme  
Collaboration à la rédaction  
Publicité pour le programme

Nous tenons à remercier  
monsieur Marcel Proulx, horticulteur  
et la Société protectrice des animaux (SPCA)  
pour leur précieuse collaboration.

## Pierre Phaneuf

### Claude Lapointe

Jeanne Laperle\*  
Carol Lechasseur\*

Les Ateliers Marcel Desrochers Inc.  
Marc-André Therrien  
Sylvio Beaudin  
Jean Talbot  
Gagnon Laforest Inc.  
Pierre Laforest  
Gilles Desmarais

Les Ateliers Tous Azimuts Inc.  
Lorraine Turpin  
Jean-Yves Cadieux  
Caroline Bourgeois  
France Baillargeon

Confection des têtes  
assistée de  
Armurier  
Maquillages  
Coiffeur  
Transport

Lisa Dorais  
Catherine Lauda  
Robert Desjarlais  
Jacques Lafleur  
Pierre Lafontaine  
Arsenault Transport Ltée  
Michel Lussier

Robert Etcheverry  
Les Paparazzi  
Zilon  
Charron  
Luc Mondou  
Paul Lefebvre  
Suzanne Lambert

\* Ces postes sont rendus possible grâce  
à Emploi et Immigration Canada (Programme  
de développement de l'Emploi).

---

# L'ÉQUIPE DE SCÈNE

Chef-machiniste  
Électricien  
Sonorisateur  
Accessoiriste  
Habilleuse

John Nagorny  
Jean Marcouiller  
Paul Béland  
Dale Blondin  
Denise Lessard

---

## LE MOT DU DIRECTEUR ARTISTIQUE

Chères spectatrices, chers spectateurs,

Bienvenue à ce cinquième et dernier (déjà!) spectacle de notre saison 1987-88. Saison de succès, de surprises, de controverses (la controverse n'est-elle pas, comme le scandale, un des plaisirs de l'art?) et surtout d'enthousiasme des deux côtés de la rampe, la saison qui s'achève nous laissera le souvenir de la complicité merveilleuse qui s'est établie entre le TNM et son public.

Pour *SONGE D'UNE NUIT D'ÉTÉ* place à la jeunesse, à la modernité, à l'imagination débordante, à l'énergie vitale. Place à Michelle Allen et sa traduction vivante et contemporaine, place à Robert Lepage et ses coups-de-pieds-de-nez à la tradition, place à Michel Crête, Mérédith Caron et Daniel Toussaint et leurs délires. Place enfin au corps, aux voix et aux cœurs des interprètes, à leur feu, à leur passion. Place au théâtre qui se rêve.

Déjà notre campagne d'abonnements pour la saison 1988-89 est bien en marche, et plus loin dans ce programme vous découvrirez les cinq pièces que nous avons choisies pour vous : les grands mythes du passé et du présent vous donnent rendez-vous au TNM l'an prochain. Ces mythes qui nous parlent de nous, nous révèlent ce que nous sommes, nous touchent profondément, nous éclairent sur notre condition, et qui, par-dessus tout, sont l'essence même de ce qu'est «le spectacle de la vie».

Cinq pièces majeures, cinq spectacles à savourer. Ne laissez pas passer votre chance et abonnez-vous sans tarder. C'est tellement plus simple.

Au nom de toute l'équipe du TNM, de tous les artistes, artisans et techniciens, merci de votre présence et de votre appui, merci de votre plaisir qui devient le nôtre, bon été, et à l'automne...

**Olivier Reichenbach**

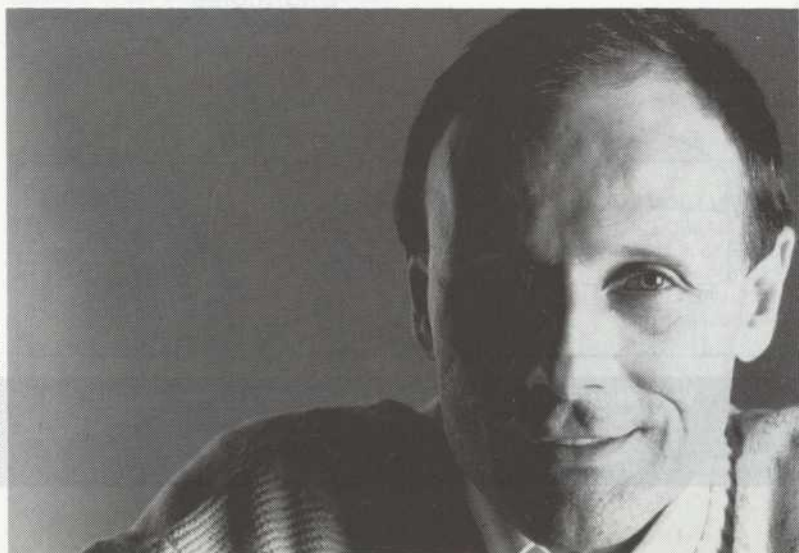


Photo: Les Papparazzi

UN LEADER DANS LES COMMUNICATIONS ÉCRITES



**Groupe  
Transcontinental  
G.T.C. Itée**

et ses filiales:

- *Imprimerie Trans-Continentale inc.*
- *Publications Les Affaires inc.*
- *Messageries Publi-Maison Itée*

Groupe Transcontinental G.T.C. Itée  
375, boul. Lebeau, Ville St-Laurent, Qc H4N 1S2  
Tél.: 337-8560

*Price Waterhouse*



L'harmonie  
des  
Affaires  
et des  
Arts



**Vérificateurs, fiscalistes, conseillers en administration et en informatique**  
1100, boul. Dorchester Ouest, Montréal (Québec) H3B 2G4 (514) 879-5600  
2, Place Québec, Québec (Québec) G1R 2B5 (418) 529-9181  
1175, av. Lavigerie, Ste-Foy (Québec) G1V 4P1 (418) 658-5782

## LE MOT DU METTEUR EN SCÈNE

Écrite pour les noces d'un vigoureux duc et d'une charmante duchesse dans le but de meubler l'éternité de trois heures qui séparerait la fin du repas et l'heure du coucher, le *SONGE D'UNE NUIT D'ÉTÉ* avait la double tâche de faire digérer les invités et d'érotiser les jeunes mariés.

Le *SONGE...* est sans aucun doute la plus érotique de toutes les pièces de Shakespeare. Pour l'acteur et le metteur en scène la seule chose indispensable est de comprendre que le *SONGE...* est une pièce sur l'amour, extrêmement véridique, pleine de brutalité et de violence.

Chez Shakespeare, il y a toujours cette merveilleuse soudaineté de l'amour. La fascination existe dès le premier regard; l'asphyxie, dès le premier toucher des mains. L'amour s'abat comme un épervier, le monde a cessé d'exister et les amants ne voient rien qui ne soit eux.

Depuis longtemps, le théâtre nous montre le *SONGE...* comme il le ferait d'un conte de Walt Disney, et sans doute est-ce la raison pour laquelle la violence, la brutalité des situations et des dialogues sont totalement estompées sur la scène.

Cet érotisme animal, Titania et Bottom le vivront au sens le plus littéral et le quatuor énamouré, Lysandre, Hermia, Démétrius et Héléna, pénétrera également dans les zones sombres de cette forêt qui symbolise, ici, rien de moins que leur propre inconscient.

Dans le *SONGE D'UNE NUIT D'ÉTÉ*, la forêt apparaît comme une île comme celle de Prospéro dans *LA TEMPÊTE* ou comme l'Angleterre c'est-à-dire l'île de Shakespeare. L'île est soit le monde, soit la scène. Pour les élisabéthains, cela revenait du reste au même; la scène était le monde et le monde était la scène.

Les pièces de Shakespeare sont d'admirables concentrés de la vie qu'il faut faire pivoter sur elles-mêmes telles de précieux bijoux pour en faire scintiller toutes les facettes.

Le metteur en scène doit donc approcher l'œuvre de Shakespeare simplement et avec l'humilité d'un apprenti-orfèvre à qui l'on a demandé de tailler un diamant brillant.

**Robert Lepage**

 **FAUCHER  
DAVIAULT  
& ASSOCIÉS**  
comptables agréés

210, RUE MONTARVILLE  
BUREAU 3020  
BOUCHERVILLE, QUÉBEC  
J4B 6T3  
(514) 641-2305  
(514) 522-9841



**GAGNON LAFOREST INC.**

930 Wellington, Montréal, Québec H3C 1V1  
Téléphone (514) 861-6768; Télex 05-25862

Équipement scénique



*Marcel Drouot*

HORTICULTEUR  
& ASSOCIÉS

3835 RUE ST DENIS MONTRÉAL  
H2W 2M4 TEL 849 1344

FLEURS COUPÉES  
ORCHIDÉES  
FINES HERBES  
BONSAÏ  
PLANTES ODORANTES  
AMÉNAGEMENT PAYSAGER

## WILLIAM SHAKESPEARE

Né dans la petite ville de Stratford-upon-Avon, William Shakespeare y est aussi mort en 1616. Il avait été acteur, actionnaire d'une compagnie de théâtre, poète et dramaturge.

William Shakespeare avait du génie et il a eu la chance de vivre à une époque qui, elle aussi, avait du génie. C'était la Renaissance et l'homme découvrait avec effroi et curiosité que Dieu n'était pas tout-puissant et que, lui, l'homme, avait à redéfinir sa liberté comme ses devoirs. C'était aussi l'époque où l'Angleterre, sous le règne éclatant d'Elizabeth Première, devenait une puissance importante, tant militairement que politiquement, économiquement et culturellement. La langue anglaise, considérée comme un dialecte peu important et que les gens de lettres considéraient trop rude pour évoquer toute la grandeur des réalités du monde et de l'homme, devient alors un outil privilégié pour des écrivains avides de décrire ce monde changeant autour d'eux. Et il y a aussi le théâtre qui change, le théâtre qui, dans cette société anglaise, devient le moyen par lequel le peuple se sent devenir nation et vient regarder sa nouvelle image.

Shakespeare est là, au centre de la Renaissance, de l'Angleterre et du théâtre et ne fixe aucune limite à sa dramaturgie. Sur la scène, les grandes questions philosophiques côtoient les besoins organiques les plus triviaux, la poésie la plus sublime voisine des mots grossiers et les tavernes juxtaposent les palais. L'époque provoque des débats profonds dans la conscience humaine et Shakespeare les transforme en situations dramatiques tellement concrètes que le plus illettré des journaliers de Londres peut comprendre ce dont il s'agit.

En trente-sept pièces, écrites entre 1588 et 1612, des drames historiques, des comédies et des tragédies, William Shakespeare, en saisissant son époque, a donné des formes aux grandes et petites questions que posaient les hommes de son temps et dans lesquelles nous retrouvons de façon si lumineuse nos propres interrogations.

**Paul Lefebvre**



## Valois

### Fleuriste-décorateur

372 rue Sherbrooke est  
Montréal (Québec)  
H2X 1E6

**842-7849**



*Maintenant ouvert le dimanche  
Prière de réserver*

**Millaine**

Salle à manger  
Salle de réception

**911, rue Jean-Talon est  
271-6103**

*Restaurant*

## *Le Piémontais*

Cuisine typiquement  
italienne et française

**861-8122**



1145 A De Bullion, MONTRÉAL  
(coin Dorchester)

Du lundi au vendredi de 11 h. à 24 h.  
Samedi de 17 h. à 24 h.  
Dimanche: fermé



**CONFÉRENCES  
CULTURELLES**

BROCHURE GRATUITE  
SUR DEMANDE

HIVER-PRINTEMPS 1988

**Renseignements: 343-6090**



Université de Montréal  
Faculté de l'éducation  
permanente



### **Hôtel Château Versailles**

Un hôtel unique au centre-ville de  
Montréal où style, élégance et service  
personnalisé vous attendent.

Stationnement gratuit  
sans frais      Canada: 1-800-361-7199  
U.S.A.: 1-800-361-3664  
Télex: 05-267-412

1659 ouest, rue Sherbrooke, Montréal  
Canada H3H 1E3      Tél.: (514) 933-3611

## SONGE D'UNE NUIT D'ÉTÉ

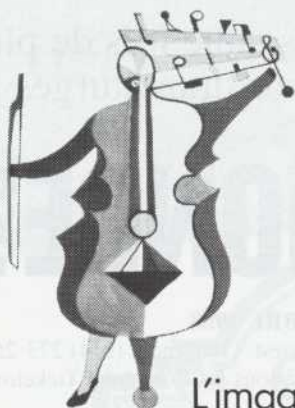
Dans l'Athènes du duc Thésée qui s'apprête à épouser Hippolyta, la reine des Amazones, des ouvriers, dont le tisserand Bottom, répètent pour les noces, un spectacle intitulé : *Tableau bref et fastidieux du jeune Pyramus et de sa flamme Thysbée, réjouissance tragique*. Pour ne pas être dérangés, ils vont répéter dans la forêt où Obéron et Titania, le roi et la reine des fées, se querellent au sujet d'un petit garçon que chacun veut posséder pour son plaisir exclusif. Et dans cette même forêt, se retrouvent quatre adolescents mal assortis : Lysandre et Hermia s'aiment et veulent se marier contre la volonté du père d'Hermia, mais ils sont poursuivis par Démétrius qui aime Hermia et par Héléna, amoureuse de Démétrius.

Obéron, pour humilier Titania, demande au lutin Puck de répandre un suc de fleur magique sur les yeux de la fée endormie, qui la fera tomber amoureuse du premier être qu'elle verra à son réveil. Et cette première créature, c'est Bottom, que Puck a affublé d'une tête d'âne.

Obéron, témoin du désordre amoureux des adolescents, demande à Puck de régler le tout avec la fleur magique, mais se trompant d'amoureux, Puck augmente la confusion. Tout le monde finit par tomber de sommeil et Thésée, le matin, qui chasse dans la forêt, les réveille tous les quatre pour les trouver miraculeusement accordés. Thésée invite les deux couples à se joindre à ses noces où tous assistent au spectacle conçu par Bottom et ses compagnons.

Sous l'aspect d'un aimable divertissement, créé pour une noce aristocratique où chaque spectateur guettait avec délices doubles sens et allusions, Shakespeare nous offre, sur un plateau, un objet qui est à la fois un modèle réduit du monde, avec ses jeux de pouvoir et de désir, et une image inquiétante des visions qui se cachent dans les replis de l'âme humaine.

**Paul Lefebvre**



L'imagination... une autre source  
d'énergie inépuisable

Alfred Pellán, Musicien B, 1946. (photo: Le Centre de documentation Yvan Boulicrice)

**L'ELECTRIFICACITÉ**



**MICHELLE ALLEN**  
TRADUCTRICE



**THÉÂTRE**

Elle écrit LA PASSION DE JULIETTE, FUGUE EN MORT MINEURE, LA RÉSURRECTION DE LA CHAIR. Elle adapte PIÈGE POUR CENDRILON de Sébastien Japrisot. Elle joue dans WILLIAM BILL BRIGHTON, VIE ET MORT DU ROI BOÎTEUX, PROFESSION, JE L'AIME, TREIZE TABLEAUX. Elle met en scène FUGUE EN MORT MINEURE, LA PASSION DE JULIETTE, LIBERTÉ À BRÈME.

**CINÉMA**

Elle collabore au scénario de L'OMBRE CHIMIQUE, LETTRE D'AILLEURS. Elle joue dans DU POIL AUX PATTES COMME LES CWACKS et dans AU PIED DE LA LETTRE.

**TRAGÉDIE MUSICALE**

Elle vient de terminer la première version de TERRE DE FEU.

Elle est membre fondatrice et codirectrice des Productions Germaine Larose.

---

## LA REPRISE LA PLUS ATTENDUE

«Le retour magistral de Tremblay»

Robert Lévesque

«**Michel Tremblay** s'impose une fois de plus  
comme le plus grand de nos dramaturges»

Raymond Bernatchez

# LE VRAI MONDE?

DU 6 AU 24 SEPTEMBRE 1988

Au Théâtre Outremont, 1248 avenue Bernard ouest, Outremont (514) 273-2525  
Billets en vente le **11 AVRIL** au Théâtre et à tous les comptoirs Ticketron

la presse

*Théâtre*  
**OUTREMONT**

CKAC 973

## ROBERT LEPAGE METTEUR EN SCÈNE

La carrière de Robert Lepage est la plus spectaculaire qu'ait connue un créateur québécois dans le domaine du théâtre. Auteur, comédien, metteur en scène, sa polyvalence ne cesse de nous éblouir. Robert Lepage s'est fait connaître avec *CIRCULATIONS*, qui remporte le prix de la meilleure création canadienne à la première Quinzaine internationale de théâtre (1984). Puis, coup sur coup, il nous livre *VINCI* et *LA TRILOGIE DES DRAGONS*, deux spectacles dont la feuille de route est impressionnante et qui marquent les débuts de sa carrière de globe-trotter.



Photo: Robert Barzel

Robert Lepage se signale également au sein de la LNI (Ligue Nationale d'Improvisation) où il remporte de nombreux trophées:

- Trophée Pierre Curzi (1984)  
recrue de l'année
- Trophée O'Keefe (1984)  
joueur s'étant mérité le plus grand nombre d'étoiles
- Trophée Molson Golden (1987)  
joueur s'étant mérité le plus grand nombre d'étoiles
- Trophée La Presse (1987)  
Grand prix du public

En février dernier, on lui décerne un Prix Gémeaux (catégorie émission ou série de variétés ou des arts de la scène) comme meilleur interprète pour sa remarquable performance lors d'une Soirée de l'Impro.

Il travaille présentement à l'écriture d'un spectacle qui sera présenté en tournée aux Etats-Unis, en Angleterre et en Écosse.



**LES OUVRIERS**



Alain Fournier  
LÉGOÏNE



Claude Godbout  
SERRE-JOINT



Rémy Girard  
BOTTOM



Pierre Auger  
FLÛTE

Roger Lége  
LENEZ

# SONGE D'UNE

René Gagnon  
LYSANDRE

Hélène Mercier  
HERMIA

Jacques Lussier  
DÉMÉTRIUS

Élise Guilbault  
HÉLÈNE



**LES AMOUREUX**

**LES GENS DE LA FORÊT**



Roger L'Éger  
ÉNEZ



Sophie Clément  
TITANIA



Normand Chouinard  
OBÉRON



Markita Boies  
PUCK

# LA NUIT D'ÉTÉ

José Descombes  
ÉGÉE

Eric Cabana  
THÉSÉE

Diane Aubin  
HIPPOLYTA



**LES ESPRITS**

FLEUR DE POIS  
FIL D'ARAIGNÉE  
PAPILLON DE NUIT  
GRAINE DE MOUTARDE



**LA COUR**



Photos de répétition: Les Paparazzi

# ABONNÉS À VOS MARQUES !

## LES PRIX GASCON-ROUX DU TNM

### SAISON 1987-88

D'ici quelques semaines, vous serez appelé-e à élire les grands gagnants des PRIX GASCON-ROUX DU TNM saison 1987-88. C'est votre privilège d'abonné-e de participer à ce vote de popularité et de couronner un grand vainqueur dans chacune des catégories suivantes :

- meilleure interprète féminine
- meilleur interprète masculin
- meilleure mise en scène
- meilleure scénographie (décor et/ou costumes)

Créés en 1986 à l'occasion du 35e anniversaire du TNM, les PRIX GASCON-ROUX DU TNM sont ainsi nommés en l'honneur des deux grands hommes de théâtre qui ont bâti le TNM : Jean Gascon et Jean-Louis Roux et sont remis annuellement à la rentrée d'automne.

L'élection se fait par voie de scrutin et chacun des gagnants reçoit une sculpture unique de l'artiste Walter Schleppe accompagnée d'un prix en argent. Votre vote sera, pour les lauréats, un témoignage d'appréciation prestigieux, et pour tous un encouragement à faire plus, à faire mieux. Votez nombreux : vous y trouverez du plaisir et vous vous amusez sûrement à comparer vos choix avec les résultats.

Rappelons enfin les noms des gagnants de la saison dernière : Sophie Clément, meilleure interprète féminine, Normand Chouinard, meilleur interprète masculin, Guillermo de Andrea, meilleure mise en scène et Paul Bussières, meilleure scénographie.

## L'ENVERS DU DÉCOR

Publication semestrielle (août, janvier), offerte gracieusement aux abonné-es du TNM, abondamment illustrée et présentant des articles divers sur les pièces, les auteurs et metteurs en scène, la vie des coulisses et de la technique etc.

La publication de L'ENVERS DU DÉCOR est rendue possible grâce à l'appui d'Alcan.



**THÉÂTRE  
DU NOUVEAU  
MONDE  
SAISON 1988-89**

15 NOVEMBRE AU 10 DÉCEMBRE 1988

**IONESCO  
LE ROI  
SE MEURT**  
MISE EN SCÈNE  
JEAN-PIERRE RONFARD

21 FÉVRIER AU 18 MARS 1989  
CHRISTOPHER  
HAMPTON  
**LES LIAISONS  
DANGEREUSES**  
D'APRÈS C. DE LACLOS  
TRADUCTION ET  
MISE EN SCÈNE  
OLIVIER REICHENBACH

4 AU 29 OCTOBRE 1988  
**MOLIÈRE  
LE MALADE  
IMAGINAIRE**  
MISE EN SCÈNE  
ANDRÉ MONTMORENCY

10 JANVIER AU 4 FÉVRIER 1989  
MICHEL MARC BOUCHARD

**LES FELUETTES**  
ou la répétition d'un drame romantique  
**MISE EN SCÈNE  
ANDRÉ BRASSARD**  
ASSISTÉ DE LOU FORTIER  
UNE CRÉATION DU THÉÂTRE PETIT À PETIT  
EN COPRODUCTION AVEC LE THÉÂTRE  
FRANÇAIS DU CENTRE NATIONAL DES ARTS

11 AVRIL AU 6 MAI 1989  
**SHAKESPEARE  
ROMÉO ET  
JULIETTE**  
MISE EN SCÈNE  
GUILLERMO DE ANDREA  
TRADUCTION  
JEAN-LOUIS ROUX

DEMANDEZ NOTRE MAGAZINE D'ABONNEMENT: 931-4113

gilles  
*vigneault*



LE TEMPS DE DIRE



UN RÔLE  
ESSENTIEL

*Avec une chaise, un micro, un piano, et son pianiste, un Spectacle-voyage multiforme où se retrouvent trente-trois personnages joués, chantés et racontés par un... bavard.*

*Gilles Vigneault*

À COMPTER DU 7 SEPTEMBRE 1988

Pendant la Quinzaine internationale du théâtre à Québec

# CENT ANS DE THÉÂTRE À MONTRÉAL

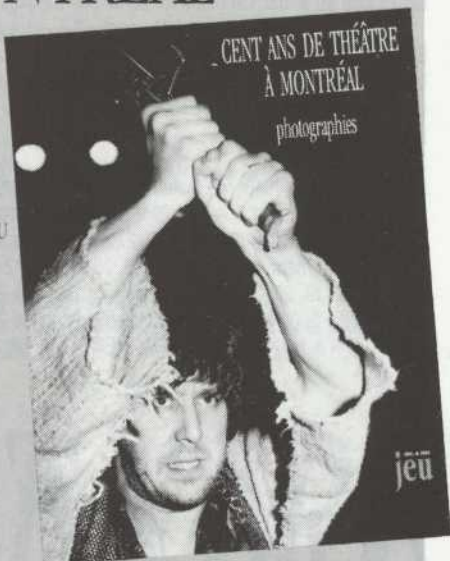
**Exposition:** 100 photos noir et blanc  
Bibliothèque Gabrielle-Roy  
350, rue St-Joseph Est, Québec  
du 26 mai au 12 juin

**Catalogue:** 9 1/4" x 12", 160 pages,  
219 photos, en vente en librairie,  
à la Bibliothèque Gabrielle-Roy et à JEU  
Prix: 25 \$

Information  
Bibliothèque Gabrielle-Roy:  
(418) 529-0924  
JEU: (514) 288-2808

clubs de théâtre  
**jeu**

CONSEIL  
DES ARTS  
COMMUNAUTÉ  
URBAINE  
DE MONTRÉAL



La tenue de l'exposition et la publication du catalogue ont été rendues possibles grâce à des subventions du Conseil des arts de la communauté urbaine de Montréal et du ministère des Affaires culturelles du Québec.

## QU'EN PENSEZ-VOUS?

Vous voulez nous donner votre avis sur nos spectacles? À la sortie, vous trouverez une boîte de vote et quatre séries de cartons de couleurs différentes portant un code facilement identifiable:

EXCELLENT  
BON  
PASSABLE  
MÉDIOCRE



Prenez un carton, glissez-le dans la boîte et le tour est joué! Quelques secondes de votre temps nous seront précieuses à tous! Merci.

## DÜRRENMATT PLAY STRINDBERG

Résultats du vote des spectateurs

55% (2 985 spectateurs)  
ont accordé 4 masques  
35% (1 898 spectateurs)  
ont accordé 3 masques  
7% ( 376 spectateurs)  
ont accordé 2 masques  
3% ( 145 spectateurs)  
ont accordé 1 masque

42% des spectateurs ont donné  
leur appréciation du spectacle

COMPAGNIE JEAN DUCEPPE: Place des Arts (842-2112)  
BLOXI BLUES de Neil Simon, m. en. s. de Gilbert Lepage. Traduction de Benoît Girard.  
Du 6 avril au 14 mai 1988. Du mardi au vendredi 20h. Samedi 17h et 21h.

LA CHACONNE: 342, rue Ontario est, Montréal (598-8214)  
ERIK SATIE, UN BUVEUR D'ABSENCE, collage de Michel Forgues. Texte de Erik Satie.  
M. en s. de Michel Forgues. Une production de Les Productions à Guichet Fermé.  
Du 12 avril au 8 mai. Du mardi au dimanche à 20h30.

• ESPACE GO: 5066, rue Clark, Montréal (271-5381)  
• LA CHORÉGRAPHIE DES ABSENTS, performance de Francine Arsenault.  
• Une coproduction Arsenault-Espace Go.  
• Du 25 au 29 mai.

• ESPACE LIBRE: 1945, rue Fullum, Montréal (521-4191)  
• RICHARD II — HENRI IV — HENRI V de William Shakespeare, m. en s. de Jean Asselin.  
• RICHARD II: 30 mars, 5, 6, 7, 8, 9, 27 avril, 4, 11 mai à 20h.  
• HENRI IV: 31 mars, 12, 13, 14, 15, 16, 28 avril, 5, 12 mai à 20h.  
• HENRI V: 1, 19, 20, 21, 22, 23, 29 avril, 6, 13 mai à 20h.  
• Les samedis 2, 30 avril et 7, 14 mai; les dimanches 24 avril et 1<sup>er</sup> mai:  
• RICHARD II à 14h, HENRI IV à 17h, HENRI V à 20h. Une production de Omnibus.

# À L'AFFICHE

HANGAR No. 9: Vieux port de Montréal (499-9811)  
SQUAT de Raymond Villeneuve d'après COMME IL VOUS PLAIRA de Shakespeare.  
M. en s. de Pierre Gendron. Une production Béton Blues.  
Du 10 mai au 2 juillet. Mardi au samedi à 20h.

L'ESKABEL: 1235, rue Sanguiet, Montréal (849-7164)  
CONCERT DANS LA JUNGLE DES SENS, texte et m. en s. de Pierre A. Larocque.  
Une production de Opéra-Fête Inc.  
Du 20 mai au 21 juin. Mercredi au samedi à 20h30. Dimanche à 15h.  
L'ÎLE de Marie-Claire Blais, m. en s. de Jacques Crête.  
Du 26 avril au 22 mai 1988. Du mardi au samedi à 20h30.

L'ILLUSION, THÉÂTRE DE MARIONNETTES: C.P. 580, Dépôt N, Montréal, H2X 3M6 (843-4173)  
CIRQUE, collectif de création, m. en s. de Claire Voisard.  
En tournée à Montréal et banlieue: avril, mai, juin.

LA LICORNE: 2075, boul. St-Laurent, Montréal (843-4166)  
CERTAINS HOMMES ONT BESOIN D'AIDE de John Ford-Noonan. Traduction québécoise de Louise Roy.  
M. en s. de Gilbert Lepage. Une production Forget-L'Espérance.  
Du 22 avril au 28 mai à 20h30. Relâche les lundis.

**LA MAISON THÉÂTRE:** 255, rue Ontario est, Montréal (288-7211)

NIGHT LIGHT de John Lazarus, m. en s. de Dennis Foon.

Une production du Green Thumb Theatre for Young People (Vancouver). Samedi 23 avril à 15h.

Dimanche 24 avril 13h et 15h. Matinées scolaires du 19 au 22 avril. À partir de 6 ans.

LES LECTURES DE FLORENCE, texte et m. en s. de Claudine Raymond.

Du 3 au 22 mai. Matinées scolaires en semaine. Les samedis et dimanches à 13h et 15h. Public 4 à 10 ans.

Une production de Bis Atelier-Théâtre.

**SALLE FRED-BARRY:** 4353, Ste-Catherine est, Montréal (253-8974)

242 M 106 ELLE S'EN SOUVIENT de Hélène Lasnier, m. en s. de Alain Grégoire.

Une coproduction Théâtre le Carrousel et Nouvelle compagnie théâtrale.

Du 5 au 28 mai. Du mardi au jeudi à 19h. Les vendredis et samedis à 20h30.

**THÉÂTRE D'AUJOURD'HUI:** 1297, rue Papineau, Montréal (523-1211)

FUGUES POUR UN CHEVAL ET UN PIANO de Hervé Dupuis.

M. en s. de Alain Fournier. Une production du Théâtre d'aujourd'hui.

Du 27 avril au 21 mai. Du mardi au samedi 20h30. Dimanche 15h.

**THÉÂTRE DE CARTON:** C.P. 7, succ. A, Longueuil J4H 3W2 (674-3061)

LES ENFANTS N'ONT PAS DE SEXE? Adaptation du texte du collectif allemand Rote Grütze,

m. en s. de Claude Poissant. En tournée au Québec du 28 mars au 3 juin. Contact: Sylvie Provencher.

# AU THÉÂTRE

**THÉÂTRE DENISE-PELLETIER:** 4353, rue Ste-Catherine est, Montréal (253-8974)

LES ARCHANGES de Dario Fo, m. en s. de André Montmorency.

Une production de la Nouvelle Compagnie Théâtrale.

Jusqu'au 30 avril. Les vendredis et samedis à 20h30.

**THÉÂTRE DU RIDEAU-VERT:** 4664, rue St-Denis, Montréal (844-1793)

BEING AT HOME WITH CLAUDE, texte et mise en scène de René-Daniel Dubois.

Du 20 avril au 21 mai. Mardi au vendredi à 20h. Samedi 17h et 21h. Dimanche 15h.

**THÉÂTRE LE CARROUSEL:** 7644, rue Edouard #218, Ville LaSalle H8P 1T3

LA MARELLE de Suzanne Lebeau, m. en s. de Alain Grégoire.

Du 6 au 15 mai. Tournée en France et en Belgique. Contact: Nicole Mongrain (364-9810)

**THÉÂTRE SANS FIL:** 2050, rue Dandurand #412, Montréal H2G 1Y9 (273-2286)

LE SEIGNEUR DES ANNEAUX de J.R.R. Tolkien, m. en s. de André Viens.

En tournée au Québec, en avril, mai et juin.

## VIEUX PORT DE MONTRÉAL

DUBLIN/LACHINE, texte et m. en s. de Dennis O'Sullivan. Une production du Théâtre Zoopsie.

Du 1er juillet au 14 août. Du mercredi au dimanche 19h. Contact: Sylvie Dubé 844-5128

## LE CONSEIL D'ADMINISTRATION DE LA FONDATION DU THÉÂTRE DU NOUVEAU MONDE

Président  
Vice-président  
Trésorier  
Secrétaire et conseiller juridique

Jean-Claude Lebel\*  
Gilles Hébert\*  
André Bisson\*  
Me Michel Proulx\*

Administrateurs

Alban Asselin  
Lise Bissonnette  
Jacqueline Boutet\*  
André Caillé  
Roch Carrier  
Jo-Ann Cohen  
Jacques Desmarais\*  
Peter Duffield  
Lorraine Duguay

Monic Houde  
Pierre Mantha  
Jacques Nepveu  
Jacques Parizeau  
Marc Régnier  
Olivier Reichenbach\*  
Antonio Sacconaghi  
Yves Sanssouci  
\*Membres du comité exécutif

---

## L'ÉQUIPE DU T N M

Directeur artistique  
Directeur administratif  
Directrice des relations publiques  
Adjointe aux relations publiques  
Directeur de production  
Directeur technique  
Contrôleur  
Gérante du théâtre  
Assistante-gérante du théâtre  
Secrétaire de direction  
Archiviste-réceptionniste  
Responsable abonnement et billetterie  
Commis-comptable de la billetterie  
Responsable des groupes

Olivier Reichenbach  
André Leclerc  
Martyne Robertson  
France Ouellet  
Pierre Phaneuf  
Claude Lapointe  
Monique Besner  
Lucie Lacoursière  
Michèle Patry  
Sylvie Laforest  
Christian Beaulieu  
Claudette Lamoureux  
Roland Bréard  
Tessa Goulet

Préposé(e)s au guichet

Louise Choinière  
Serge Clermont  
Elaine Desorcy  
Pierre Drolet  
France Fournier  
Sylvain Legris  
Ginette Mann  
Maryse Pothier  
Yvon Roy

Préposé(e)s à la salle

Michel Bélanger  
Chantal Besner  
Marie Bono  
Normand Bréard  
Marie-Hélène de l'Étoile  
Martine Jacques  
Patrick Lamontagne  
Chantale Laplante  
Pierre Lemelin

Diane Lequy  
Sylvain Noël  
Michèle Nolin  
Maryse Pothier  
Sylvain Robert  
Johanne St-Cerny  
Philippe St-Onge  
Virginie Rouyère

Surintendant  
Concierge

Arsène Noël  
Denis Thériault

# COUP DE THÉÂTRE!

## LE TNM S'ASSOCIE À PERIODICA

**tnm** UN RÔLE  
ESSENTIEL

**PERIODICA**  
INC.

**Abonnez-vous** à la saison 1988-89 du Théâtre du Nouveau Monde et profitez d'une réduction de 10\$ sur le prix de votre abonnement par PERIODICA à l'une des revues suivantes:



**VIE DES ARTS**  
8 numéros/2 ans  
**35\$**  
au lieu de 45\$

**SÉQUENCES**  
10 numéros/2 ans  
**22\$**  
au lieu de 32\$

**GÉO**  
12 numéros/1 an  
**60\$**  
au lieu de 70\$

**PSYCHOLOGIES**  
11 numéros/1 an  
**56\$**  
au lieu de 66\$

Vous recevrez vos coupons-rabais en même temps que vos billets d'abonnement à la saison 1988-89 du TNM.

Limite de 1 coupon par abonnement au TNM.

Cette offre est valable jusqu'au 30 septembre 1988.

Depuis plus de 40 ans, Periodica est la plus importante agence internationale d'abonnements en Amérique du Nord pour tous les journaux et revues de langue française. Periodica: une seule adresse, un seul numéro de téléphone pour tous vos abonnements.

**PERIODICA**  
INC.

*la maison de l'abonnement*

C.P. 444, Outremont (Québec) H2V 4R6  
Montréal (514) 274-5468  
Le Québec et l'Outaouais 1-800-361-1431

NOUS TENONS À REMERCIER POUR LEUR APPUI FINANCIER:

# LES AMIS DU TNM

GENEVIÈVE BARRETT  
ANDRÉ BAZERGUI  
MARC BEAUCHAMP  
MANON BEAULIEU  
JEAN-GUY BELZILE  
IVAN BISAILLON  
GAËTAN BORDUAS  
LÉOPOLD J. BOUCHER  
DANIEL BOUTIN  
ISABELLE BRAULT  
DIANE BRIÈRE  
MARC CARBONNEAU  
JOAN CLEATHER  
ANDRÉ CORNEAU  
JEAN CRÉPEAU  
DENISE L. DAGENAIS  
JEAN-MARIE DAGENAIS  
LISE DAVIGNON  
ANGELE DE BLOIS  
JEAN DESMARAIS  
SOPHIE DESROSIERS  
ÉRIC DROUIN  
NATHALIE ÉBACHER  
PIERRETTE ÉBACHER  
ABRAHAM FEINER  
KONRAD FILLION  
LUCIE FORGET  
DIANE FULLUM  
RICHARD GAGNÉ  
JACQUES M. GAGNON  
ODETTE GAGNON  
FERNAND GASCON  
JAMES P. GIMBERT  
MICHÈLE HARDY  
GHISLAIN HAWAY  
J. HURTEAU

JUNE KIROUACK  
IRÈNE LACHANCE  
ANDRÉ LACROIX  
SERGE LAFLAMME  
PHILIPPE LAMARRE  
DANIEL LALONDE  
LOUISE LEGAULT  
DANIELLE LÉTOURNEAU  
YVES LORD  
PAULETTE MAJZELS  
ALMAS MATHIEU  
MARIE-LOUISE MAUCIERI  
JULIAN McDUFF  
HÉLÈNE MONETTE  
ROGER MONGEON  
MARIE-JOSÉE MONTY  
ANDRÉ NADEAU  
SYLVIE NÉRON  
MARIE THÉRÈSE NICHELE  
RACHÈLE PAQUET  
ANDRÉ PILON  
PAULINE PILON  
SUZANNE PRIMEAU  
MARIE-FRANCE ROCHON  
NORMAND ROCHON  
J.E. ROY  
J. ROYER  
CLAUDE SAINT-LAURENT  
JEAN SCHNEIDER  
NATALIE-ANN SHORTENO  
MAURICE SHRIQUI  
MADELEINE SICOTTE  
MARCEL SIGOUIN  
THOMAS SIMARD  
NICOLAS TARABOULSI  
SERGE F. TURCOTTE

AIR CANADA  
ALCAN  
BANQUE DE COMMERCE  
BANQUE DE MONTRÉAL  
BANQUE LAURENTIENNE DU CANADA  
BANQUE NATIONALE DU CANADA  
BANQUE ROYALE DU CANADA  
BANQUE FÉDÉRALE DE DÉVELOPPEMENT  
BELL CANADA  
BG CHECO INTERNATIONAL INC  
LA BRASSERIE O'KEEFE LTÉE  
CANADA AIR LIQUIDE INC.  
CARON BÉLANGER WOODS GORDON  
CIP INC.  
COMPAGNIE PÉTROLIÈRE IMPÉRIALE LTÉE  
LES COOPÉRANTS  
COSMAIR CANADA  
DISTRIBUTION RICHELIEU (1976) INC.  
DOMTAR  
DONOHUE INC.  
FAUCHER DAVIAULT & ASSOCIÉS  
FÉDÉRATION DES CAISSES POPULAIRES  
DES JARDINS DE MONTRÉAL  
ET DE LOUEST-DU-QUÉBEC  
FIDUCIE, PRÊT ET REVENU  
FONDATION STEINBERG INC.  
FONDS F-I-C INC.  
FONDATION J. ARMAND BOMBARDIER  
FONDATION YVON BOULANGER  
GEOFFRION LECLERC  
GROUPE BOYER INC.  
GROUPE CANAM MANAC  
GROUPE CGI  
GROUPE COMMERCE  
GROUPE OPTIMUM INC.  
GROUPE PRENOR  
GROUPE SGF  
GROUPE TRANSCONTINENTAL  
GUILLEVIN INTERNATIONAL INC.  
HYDRO-QUÉBEC  
IMASCO  
LAVALIN  
L'INDUSTRIELLE-ALLIANCE  
MARINE INDUSTRIE LIMITÉE  
MERRYLL LYNCH  
MULTIMAT INC.  
NOVERCO  
OUIMET CORDON-BLEU  
PETROMONT  
PRATT & WHITNEY CANADA  
PRODUITS FORESTIERS SAUCIER LTÉE  
LES PRODUITS SHELL CANADA LTÉE  
PROVIGO  
SAMSON BÉLAIR  
SOCANAV INC.  
SODARCAN INC.  
SUN LIFE DU CANADA  
TRUST ROYAL  
UAP INC.  
WALDORF REALITIES  
WESTBURN INDUSTRIES

R I S T O R A N T E

L'AVENTURA



*Le goût  
del'Italie*

99, Laurier ouest  
(coin St-Urbain)  
Rés. 271-3095



861-7076

RESTAURANT  
1121 Anderson, Mtl



*Chez  
Gautier*  
RESTAURANT FRANÇAIS

Redécouvrez les dîners  
après spectacle!

Réservation  
845 2992

3487 Avenue du Parc  
Montréal Québec H2X 2H6



AU  
PAPILLON  
GOURMAND  
RESTAURANT  
PIANO BAR

Cuisine française  
Table d'hôte  
Tous les jours et soirs  
Tél.: 935-4255

2310, rue Guy, Montréal



**N**ous concevons le théâtre  
comme une véritable opération  
de magie...

A. Artaud

**LA BRASSERIE O'KEEFE LIMITÉE**  
UNE PRÉSENCE ACTIVE DANS LA VIE DU TNM

LE RAFFINEMENT DE LA CUISINE ITALIENNE

**la sila**

10 ANS DÉJÀ

OUVERT À PARTIR DE 17H30

2040, ST-DENIS, MONTRÉAL, CANADA  
844-5083



(514) 866-1515

*La*  
**Boucherie**  
RESTAURANT

Vos hôtes Shirley Théroix et Pierre Marcotte  
343 est, rue St-Paul, Montréal, Québec H2Y 1H3

LA  
PIAF

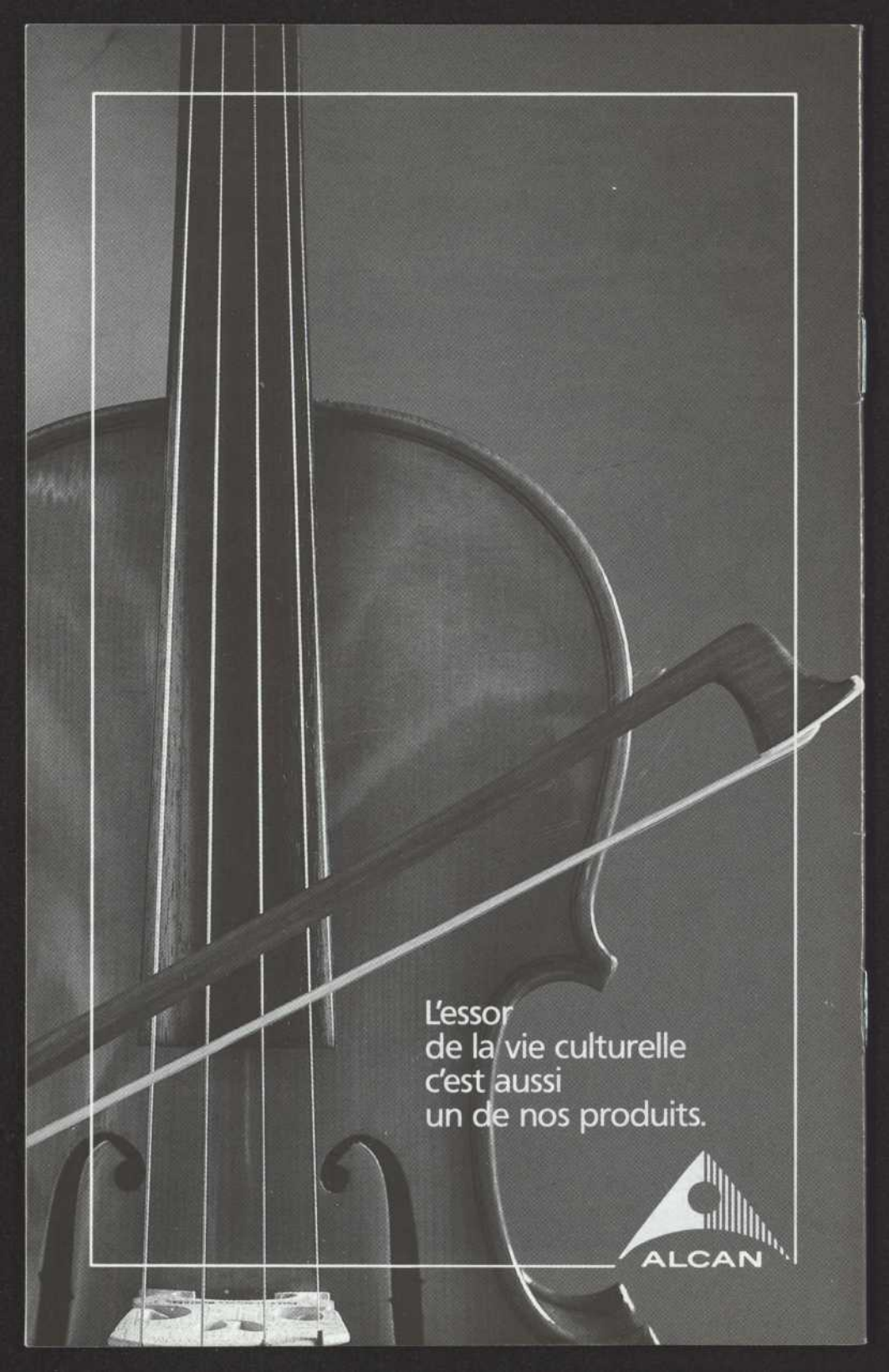
COIFFURE



Le Magicien de vos fantaisies

5958A ave Monkland

485-1507



L'essor  
de la vie culturelle  
c'est aussi  
un de nos produits.

