

DES MOULINS

*nature
culture
aventure*

GUIDE TOURISTIQUE



LAPLAINE
LACHENAIE
MASCOUCHE
TERREBONNE





BRASSERIE - BAR

prop. Jean Tremblay



Au cœur de Terrebonne,
venez découvrir
une brasserie, un
restaurant, un bar...

**Bienvenue aux groupes
et associations
(max. 150 pers.)**

1411, Grande Allée, Lachenaie
964-2525

**Plage
Camping**



Village du Campeur

*Être bien...
sans être loin*



Sites naturels et boisés - Pique-nique -
Baignade - Plage sablonneuse - Camping

Prix pour groupe et carte familiale disponible

**Demander notre dépliant
477-5461**

2400 ave. du Lac, Terrebonne (par le chemin Gascon et le chemin Comtois)



GARAGE J. C. GOUGEON INC.

STATION SERVICE

**EN CAS DE PANNE OU D'ACCIDENT
APPELEZ NOTRE REMORQUEUR**



SPÉCIALITÉS :

Transmission automatique et
manuelle - Mécanique générale

**SERVICE DE
REMORQUAGE
24 HEURES**

808, MONTÉE MASSON, TERREBONNE - 471-3477

*OFFREZ-VOUS un parfum de fruits, un bouquet de
vitamines, la fraîcheur, le goût et la santé...*

Fraises - Framboises
- Bleuets

Pommes - Abricots
- Mais sucré

**Bienvenue
à la
FERME L.N. DUTIL**



474-5569

Autoroute 25 - Sortie St-Henri
(direction Iberville)
Sur Côte St-Philippe entre
la 25 et le ch. de la
Cabane Ronde

La Municipalité Régionale de Comté des Moulins vous accueille à bras ouverts. En parcourant ce guide touristique, vous serez étonnés de découvrir les nombreux attraits qu'offre le territoire composé des municipalités de La Plaine, Lachenaie, Mascouche et Terrebonne.

Bien que la M.R.C. des Moulins soit de plus en plus connue comme un cadre de vie accueillant pour de nouvelles familles issues de la grande région métropolitaine, la M.R.C. des Moulins a su également planifier son développement de façon harmonieuse, tout en conservant, et même en développant, sa vocation touristique.

Grande porte d'entrée de la région de Lanaudière, la région Des Moulins est située à dix minutes à peine des ponts Pie IX et Le Gardeur. Venez donc y prendre une bouffée d'air frais, que ce soit par un beau soir d'été, ou tout simplement pour y passer une journée, ou même davantage!

De l'agriculture à la culture

Le nom "Des Moulins" est bien représentatif de la place qu'occupe le patrimoine dans le développement de notre région. Les moulins à eau et à vent ont d'ailleurs, par le passé, fortement contribué à l'essor de l'économie régionale, alors qu'aujourd'hui, ils témoignent de notre fierté patrimoniale et constituent dorénavant le reflet de notre société de loisir.

Faut-il rappeler que notre territoire a connu ses premiers développements à compter de 1672, lorsque les premiers colons arrivent sur les berges de l'ancienne seigneurie de Lachenaie puis, par la suite, à compter de 1700, dans celle de Terrebonne. Malgré des débuts difficiles causés par la guerre franco-iroquoise (1684-1701) à Lachenaie, notre région connut par la suite un développement prospère sur les meilleures terres agricoles du nord de Montréal, ce qui donna lieu entre autres, à la naissance des paroisses de Mascouche (1750), et, beaucoup plus tard, à celle de La Plaine (1915). Le 19^e siècle fut marqué,

DES MOULINS 264 KM² DE NATURE, CULTURE ET AVENTURE

CLAUDE MARTEL

entre autres, par les actions des familles Masson et Moody, qui ont contribué à faire de Terrebonne, un centre industriel d'importance. On verra également à l'implantation de maisons d'enseignement qui atteindront de grandes renommées. Le 20^e siècle fut celui de la villégiature, d'abord le long de la rivière des Millelles, où les activités nautiques étaient rois et maîtres, puis, à l'intérieur des terres, où l'on assista à la naissance de nouveaux quartiers de villégiature, tels Mascouche-Heights, Moorecrest, Lac Samson, etc.

En 1964, avec l'avènement des autoroutes 25 et 40, l'essor résidentiel allait s'amorcer et contribuer à faire de la M.R.C. des Moulins, la région où l'on retrouve la plus forte croissance démographique du pays. Aujourd'hui, avec ses 92 000 habitants et une superficie de 264 km², la M.R.C. des Moulins se présente comme une région qui se prend en main et qui est déterminée à faire sa marque, tant dans le monde de l'industrie, des affaires, du commerce, que dans le secteur touristique.



SOMMAIRE

Mot de bienvenue..... 3

CULTURE

- **À l'aventure avec les circuits du patrimoine** 5
Une balade au cœur de notre patrimoine bâti dans les quatre villes de la région des Moulins.
- **Des «perles» de culture**..... 8
Expositions thématiques et artistiques, théâtre historique, pique-nique, musique classique, spectacles en plein air et animation ; telles sont les "Perles" de l'Île des Moulins. L'écrin du Vieux-Terrebonne propose, quant à lui, "Le Dindon" au Théâtre du Vieux-Terrebonne cet été, sans compter ses nombreux commerces et restaurants. Le T.V.T. offre un très grand cru pour sa programmation automne-hiver. S'ajoutent le Festival de peinture de Mascouche, les grands concerts et les bibliothèques.
- **Calendrier des événements** 12

NATURE

- **En toute tranquillité** 13
Les nombreux espaces verts suggèrent jeux et détente mais aussi une panoplie de loisirs : tennis, piscine, vélo, pétanque, rouli-roulant, go-kart, cueillette de petits fruits, pêche en étang et rivière, pique-nique... Sans évidemment oublier la magnifique Oasis Florale Moorecrest à Mascouche.
- **Sur les «verts» et à cheval** 16
Les golfs et centres équestres de la région moulinoise figurent parmi les plus grands au Québec. Partez à leur découverte. Les amateurs de golf peuvent profiter, en outre, des minis-golfs et d'un Par-T-Golf.
- **Sur terre, en rivière et dans les airs**..... 22
Du Salon de quilles au tour d'avion en passant par le kayak et le tir à l'arc, les loisirs sont à l'honneur dans la région.
- **Loisirs d'hiver**..... 27
Au rythme de l'hiver, glissez, patinez et skiez mais ne manquez pas d'aller dans les sentiers pour pratiquer la motoneige et le ski de fond.

RENSEIGNEMENTS PRATIQUES

- **Bien manger, bien se loger, bien se renseigner**..... 24

SERVICES TOURISTIQUES

- **La Société de Développement Touristique des Moulins vous accueille** 29
Documentation, tours de ville, forfaits, visites pour groupes spéciaux résumant les services offerts par la Société de Développement Touristique des Moulins.

MOT DE LA FIN

- **Tous les chemins y mènent** 32
- **Index des annonceurs**..... 32
- **Carte touristique régionale**..... 34-35 et 36

PAGE COUVERTURE

L'auteur de la photo de l'Île des Moulins est M. Robert Leblanc, membre de l'Association des Photographes Artisans de Mascouche que nous remercions ainsi que l'Oasis florale Moorecrest de Mascouche et Fraisière Lebeau pour leur aimable collaboration.

MOT DE L'ÉDITEUR

Né d'un désir et d'une volonté de combler la population et les visiteurs de la région moulinoise du plus large éventail d'informations possible, l'hebdomadaire LA REVUE présente son dernier-né, le GUIDE TOURISTIQUE DES MOULINS, avec grande fierté.

L'équipe de ce projet spécial a réuni avec attention et ferveur la documentation appropriée afin que tous puissent profiter des multiples richesses dont la région abonde, ceci en terme d'information autant qu'au niveau commercial.

Un merci bien spécial s'adresse à notre partenaire, la Société de développement touristique des Moulins ainsi que Tourisme Lanaudière qui assure la distribution.

Nous avons voulu ce GUIDE le plus complet et utile pour découvrir la nature, la culture et l'aventure dans la magnifique région des Moulins. Pour ce faire quoi de mieux qu'une...bonne lecture!

Marie-France Despatis
Éditeur

ONT COLLABORÉ

RÉDACTION

Sébastien Arbour
Gilles Bordonado
Luc Laurin
Claude Martel

PUBLICITÉ

Marguerite Lachapelle

CONCEPTION

CONCEPTION
GRAPHIQUE
BRISEBOIS
966-1616

MONTAGE

Cynthia Hayes,
La Revue de Terrebonne

QUADRICHROMIE

Litho Mille-Iles

COORDINATION

Louise Despatie

RÉALISATION

La Revue de Terrebonne
en collaboration avec
la Société de Développement
Touristique des Moulins et
Tourisme Lanaudière



Dernier bâtiment à avoir été restauré, «La Boulangerie» complète admirablement l'ensemble historique de l'île-des-Moulins.



Les bâtiments patrimoniaux de l'île-des-Moulins s'inscrivent dans un site champêtre où jeunes et moins jeunes prennent plaisir à cotoyer une faune et une flore variées.

À L'AVENTURE AVEC LES CIRCUITS DU PATRIMOINE

CLAUDE MARTEL

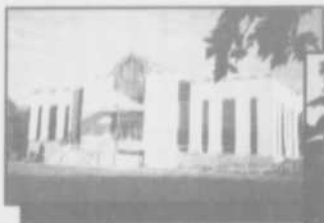
Riche d'un passé de plus de trois siècles, le territoire de la M.R.C. des Moulins regorge d'une variété architecturale qui témoigne du solide travail de nos ancêtres. Nous vous invitons, ici, à faire une ballade au coeur de notre patrimoine et à découvrir le paysage sous un angle nouveau. En traversant tour à tour les municipalités de Terrebonne, La Plaine, Mascouche et Lachenaie, vous découvrirez la maison dite "française", la "québécoise", la maison de colon, la "mansarde", la "victorienne", la "vernaculaire", la boîte carrée, la "monumentale", et bien d'autres styles typiques de notre région. La richesse de notre patrimoine bâti se remarque également par le fait que cinq de nos 200 maisons historiques ont été classées "monuments historiques", par le gouvernement du Québec. Nous parlons ici des Maisons: Bouvier-Allard (4471 ch. St-Charles, Lachenaie); François Mathieu (3840 ch. St-Charles, Lachenaie); Noël-Théodore Roussille (870 rue St-Louis, Terrebonne); Jacques Perra (844 rue St-François-Xavier, Terrebonne); et Auger (993 rue St-Louis, Terrebonne). Partons donc maintenant vers "une aventure au coeur du passé".

Suite à la page 6



Lachenaie...

pour sa culture et sa nature!



*«Passeport
pour
l'avenir»*

• **Bibliothèque**
SERVICES ADMINISTRATIFS
3060, chemin St-Charles

• **Permis et Urbanisme**
SERVICE TECHNIQUE
3355, chemin St-Charles

471-2424

Terrebonne: Débutez votre aventure naturelle et culturelle par la visite du site historique de l'île des Moulins. Poursuivez votre excursion au cœur du Vieux-Terrebonne, et parcourez à pied les différentes rues de cet arrondissement historique. Vous y découvrirez des résidences de bourgeois, d'artisans, d'ouvriers et d'anciennes boutiques villageoises. Le grand incendie de 1922, a modifié radicalement le paysage au sud de la rue St-Pierre; on y découvre donc la petite ville industrielle du début du siècle. Reprenez votre voiture ou votre vélo et dirigez-vous vers la Côte Terrebonne, pour savourer notre patrimoine rural. Admirez le magnifique panorama de la rivière des Mille-Iles qui vous charmera par sa quiétude! Terminez la boucle de Terrebonne en empruntant la montée Gagnon et le chemin Comtois afin de savourer quelques fraises, et admirer, au passage, l'étendue de nos plaines agricoles.



La Plaine: La dernière née des paroisses "moulineuses", La Plaine, se distingue par sa diversité. La porte d'entrée de La Plaine nous dévoile une municipalité en effervescence résidentielle. Continuez sur le boul. Laurier, et admirez, au 5781, le manoir du Ravin, lequel témoigne des grandes villas de villégiature du début du siècle, inspirées de l'architecture des "vieux pays".

Le village démontre encore son caractère typique des petites localités agricoles du début du siècle. Sur la rue de l'Église, vous trouverez la maison Thérien qui, dit-on, est la plus vieille maison de La Plaine (+ ou - 1800). Elle est d'autant plus remarquable, du fait qu'elle est la seule maison de pierres ancestrale dans cette municipalité. Le ch. Curé-Barette nous plonge, pour sa part, au cœur de l'agriculture moderne où cohabite le monde équestre.



Le CONSEIL
INTERMUNICIPAL
DE TRANSPORT
DES MOULINS

Le conseil intermunicipal
de transport (CIT) des Moulins :

- | | |
|--------------|---|
| La Plaine : | Madame Monique-Andrée Beaudin
Madame Diane Trudel |
| Lachenaie : | Monsieur Michel Lefebvre (vice-président)
Monsieur Jean-Guy Sénécal |
| Mascouche : | Monsieur Gaston Guilbeault
Monsieur Robert Tranchemontagne |
| Terrebonne : | Monsieur Jean-Luc Labrecque (président)
Monsieur Jean-Pierre Laperle |



LE TRANSPORT EN COMMUN...

Embarquez!

SERVICE DE TRANSPORT EN COMMUN

Un service de navette est offert à l'intérieur du territoire ainsi qu'un service express jusqu'aux métros Henri-Bourassa et Radisson. Les horaires en vigueur sont disponibles auprès des agences de vente et un service d'information téléphonique (477-1110) permet aux usagers du transport en commun d'obtenir toutes les informations pertinentes sept (7) jours par semaine de 6h à 22h.

SERVICE DE TRANSPORT ADAPTÉ

Un service de transport adapté pour les personnes handicapées résidant dans les municipalités membres est offert par le CIT Des Moulins. Le transport adapté s'adresse uniquement aux personnes handicapées. Pour bénéficier du transport adapté, une personne doit communiquer avec le CIT des Moulins au 964-1098 pour obtenir toutes les informations pertinentes et recevoir un formulaire de demande d'admission.



Mascouche: Le chemin Ste-Marie vous plonge depuis La Plaine, dans un décor champêtre qui nous fait oublier le modernisme environnant. La présence des anglophones, depuis la fin du 18e siècle, nous a laissé l'ancien hameau de "Mascouche Rapids" avec sa vieille église United church; puis les environs du Domaine seigneurial des Pangman avec le moulin; le vieux manoir restauré à la mode des années '30; l'église Grace Anglican church (1840); le secteur Moorecrest et son magnifique jardin à l'anglaise; l'Oasis florale Moorecrest, qu'il ne faut surtout pas manquer. Le noyau villageois de Mascouche se présente comme un village québécois typique de la fin du 19e siècle, où artisans et rentiers se regroupaient autour de l'église catholique et de ses institutions d'enseignement. L'église St-Henri, le buste de Pierre Legardeur de Repentigny, la salle du conseil, l'Hôtel de ville (ancien couvent), et la maison Renaud (1741) (1162 Renaud), valent la peine qu'on s'y arrête quelques instants.

Lachenaie: Depuis Charlemagne, empruntez le chemin St-Charles (rte 344 ouest) qui longe les rivières des Prairies et des Mille-Iles. Lachenaie figure comme la 34e plus vieille paroisse du Québec et la plus ancienne de la M.R.C. des Moulins; elle regorge donc d'un patrimoine bâti des plus exceptionnels. Le charme de cette petite route qui borde la rivière nous dévoile un panorama qui invite à la détente; c'est d'ailleurs, le parcours que choisissent de nombreux vélocouristes. Différents aires d'arrêt permettront aux visiteurs de se recréer en cours de route.



Racine de Vie inc.

Librairie Nouvel Âge

- Livres
- Tarots
- Cartes
- Musique
- Chandelles
- Affiches
- Encens
- Pendules
- Cristaux, etc.

OUVERT LE DIMANCHE DE 12H À 17H

548, boul. des Seigneurs, Terrebonne - **471-3622**

DES «PERLES» DE CULTURE

GILLES BORDONADO

À l'oeil de ses visiteurs et de ses résidents, la MRC des Moulins offre le charme et la beauté de son environnement, mais également la richesse d'une vie culturelle sans pareille.

L'ÎLE-DES-MOULINS: RICHE EN HISTOIRE...

L'un de ses bijoux est assurément l'Île-des-Moulins de Terrebonne, deuxième site historique en importance après la Place Royale à Québec.

L'Île-des-Moulins est forte de quatre bâtiments historiques de grande valeur: le bureau seigneurial, le Moulin Neuf (ancien moulin à carder), la bibliothèque (moulins à scie et à farine) et l'ancienne Boulangerie dont on vient de terminer la restauration.

Pendant l'été, le site regorge d'animation. On y organise des visites guidées animées par des comédiens en habit d'époque.

Deux expositions expliquent le rôle commercial et industriel primordial joué par l'Île au fil des ans. Une première est permanente et sise au Bureau Seigneurial, à l'entrée du site; et une seconde, estivale au Moulin Neuf. Celle-ci porte sur la transformation de la laine.

Le rez-de-chaussée du Moulin Neuf reçoit sur une base mensuelle les oeuvres d'artistes sélectionnés par la Galerie d'art de l'Île-des-Moulins. En juillet, six céramistes présenteront l'exposition "Feu et Flammes" et en août, huit peintres membres du regroupement «Virage» présenteront leurs oeuvres.

Le sous-sol du Moulin Neuf, qui accueillait anciennement les turbines générant son moulin, reçoit un théâtre historique d'été de grande qualité. Du 30 juin au 28 août, c'est la pièce "Mc Tavich story" ou l'Empire de la pelleterie qui tiendra l'affiche. On racontera l'histoire de Simon Mc Tavich, un riche marchand Écossais qui fut propriétaire des lieux. Des représentations sont présentées du mercredi au samedi à 20h30. Le coût d'entrée est de 7\$ (adultes) et 5\$ (enfants et aînés).



Pendant l'été, l'Île-des-Moulins regorge d'animation. On y organise des visites guidées animées par des comédiens en habit d'époque.

L'ÎLE-DES-MOULINS: UN SITE ENCHANTEUR

A cette richesse historique se double un site enchanteur. Il s'agit d'un lieu idéal pour pique-niquer et profiter de très belles vues sur la rivière des Milles-Iles et sur l'étang Masson et ses très célèbres canards!

Les dimanches matins de l'été sont animés de spectacles de musique classique et des spectacles de haut niveau animent certaines soirées de l'été dans l'Île.

Sur place, le service d'un casse-croûte est offert au public, celui-ci étant installé au rez-de-chaussée de la Boulangerie.

POUR LES MÉLOMANES...

Les dimanches estivaux de l'Île sont complétés de belle façon pendant le reste de l'année par les beaux concerts de musique classique de la Société des arts T.M.L.. Pendant toute l'année (excluant les mois de juillet et août), la Chapelle de l'école Secondaire St-Sacrement (ancien Manoir Masson) sur la rue St-Louis à Terrebonne reçoit à tous les premiers mardis du mois d'excellents musiciens qui présentent des concerts appréciés des mélomanes.



*Bienvenue dans notre magnifique région
où la qualité de la vie culturelle allée
à un accueil chaleureux vous permettront
un séjour agréable parmi nous.*

La députée du comté de Terrebonne
JOCELYNE CARON

**195, rue Sainte-Marie,
Terrebonne - J6W 3E2**

492-7207



LE THÉÂTRE DU VIEUX-TERREBONNE: UNE PERLE CULTURELLE

À deux pas de l'Île-des-Moulins, on retrouve une autre des perles culturelles de la région, Le Théâtre du Vieux-Terrebonne qui est sis au 867 rue St-Pierre.

Récipiendaire d'un Félix lors du gala 1992 de l'ADISQ dans la catégorie de Salle de spectacle de l'année, le Théâtre du Vieux Terrebonne est reconnu pour sa riche programmation.

LE DINDON PENDANT L'ÉTÉ...

Du 18 juin au 4 septembre, c'est la pièce "Le Dindon" de Georges Feydeau, un vaudeville au mille rebondissements, qui tient l'affiche. La distribution compte 12 comédiens, dont Luc Durand, Edgar Fruitier, Patricia Tulasne et Jean-Bernard Hébert.

Le Dindon est produit par le Théâtre Pro-Fusion qui présentera à Terrebonne sa 4e pièce estivale, qui ont toutes connues un grand succès. A noter, que "Le Dindon" est mis en scène par Luc Durand. Celui-ci tient également le rôle titre de la pièce: Pontagnac, l'infâme coureur de jupons, qui est pris à son propre jeu ... et deviendra par conséquent le dindon de la farce!

Cette farce sans condition n'a rien de grotesque ou de grossier. Ces personnages issus d'un milieu riche et aisé du début du 20e siècle, vivent des quiproquos amoureux qui s'enchaînent à un rythme effréné.

La pièce est jouée les mercredis, jeudis, vendredis à 20h30 et les samedis à 17h et à 20h30. De nombreux forfaits incluant visite guidée de l'Île et repas dans l'un des nombreux restaurants du secteur sont offerts.

Suite à la page 10



N° 1 financier

Un point c'est tout!



Caisse populaire Desjardins Terrebonne

André Shatskoff, directeur général

Siège social

513, rue Masson, Terrebonne, Qc. J6W 2Z2

(Services financiers jusqu'à 20h le mercredi)

Centres de services financiers

4725, boul. des Seigneurs, Terrebonne

2250, Chemin Gascon, Terrebonne

1365, Grande-Allée, Lachenaie

11 GUICHETS AUTOMATIQUES

471-3735



Le Théâtre du Vieux-Terrebonne a remporté le Félix de Salle de spectacle de l'année lors du gala 1992 de l'ADISQ. Mme Suzanne Aubin directrice du Théâtre tient ici le trophée tant recherché. Elle est entourée de MM. Mario Lavoie, Pierre Fontaine (directeurs) et André Shatskoff (président), tous administrateurs de la Société de Développement Culturel de Terrebonne, organisme gestionnaire du Théâtre.



LA PROGRAMMATION AUTOMNE 1993-HIVER 1994: UN TRÈS GRAND CRU !

La programmation du Théâtre du Vieux-Terrebonne pour l'automne 1993 et l'hiver 1994 laisse voir de belles surprises.

Le beau théâtre prend une grande place avec sept pièces: La chance aux coureurs (3 octobre), Marius et Fanny (24 octobre), Jamais deux sans toi (13 et 14 novembre), La course au vison (28 novembre), Un tramway nommé désir (4 mars '94), Houdini (1er mai '94) et Yonkers (22 mai '94).

Six spectacles humoristiques inonderont le Théâtre de rires: Bernard Fortin et Patrice L'Écuyer dans le spectacle Jacques & Normand (les 9 et 10 septembre), Pierre Légaré (1er octobre), Jean-Marc Parent (les 30 et 31 octobre), Pierre Verville (les 19 et 20 novembre), ainsi que Claudine Mercier et Patrick Huard (hiver 1994).

Laurence Jalbert (17 septembre), Julie Masse (24 septembre), Mario Pelchat (10 octobre), Vilain Pingouin (22 octobre), Paul Piché (5 novembre), Daniel Bélanger (26 novembre), Gilles Vigneault (7 novembre), ainsi que Jean Leloup et Louise Forestier (printemps 94) se succéderont sur les planches du Théâtre.

S'ajouteront en plus, trois grands spectacles de musique classique: Angele Dubeau et Alvaro Pieri (25 septembre), les petits chanteurs du Mont-Royal (18 décembre) et le quartet à corde Alcan (16 avril). Le jazz fera un retour au T.V.T. avec Michel Cusson and the wild unit (15 octobre).

A ce feu roulant de spectacles s'ajouteront: 3 spectacles pour enfants à l'automne et six conférences de Grands Explorateurs. Quelle saison !



Bistro de l'île

Spectacles tous les jeudis, vendredis et samedis

Superbe grande terrasse



724, rue St-Pierre

Vieux-Terrebonne - 492-8193



ON PEUT Y PASSER DE BELLES SOIRÉES

Le Vieux-Terrebonne, où sont situés l'Île-des-Moulins et le Théâtre du Vieux-Terrebonne, compte une dizaine de bistrots, bars, de restaurants avec terrasses et plusieurs espaces verts, qui permettent de passer de belles soirées.

Le quartier a un cachet qui plaît à ces visiteurs, qui peuvent aussi en profiter pour faire des achats dans les nombreux commerces et boutiques qui y sont installés.

La MRC des Moulins dispose d'un impressionnant cinéma ultramoderne qui compte 8 salles climatisées, qui présentent les dernières nouveautés. Ces salles peuvent recevoir 1800 spectateurs à la fois! A noter qu'un vaste stationnement dessert les lieux.



FESTIVAL DE PEINTURE À MASCOUCHE

L'un des événements culturels majeurs de la région est assurément le Festival de peinture à Mascouche. La 5e édition de cette fête se tient les 15, 16 et 17 octobre dans trois bâtiments municipaux au cœur de la vieille ville sur le chemin Ste-Marie (hôtel de ville, salle du conseil et centre René-Lévesque).

C'est l'oeuvre du peintre figuratif et surréaliste Jean Dallaire qui est à l'honneur cette année. Ce créateur et professeur, qui a été décrit comme "Un étranger chez lui", fait découvrir de nouveaux aspects de la peinture.

Plusieurs artistes professionnels prennent part en même temps à un symposium sous le thème "Terre étrangère". Il s'agit là d'un moment privilégié pour eux de s'entretenir sur leur art, tout en présentant au public leurs plus belles créations. Une nuit de la peinture ponctue ce Symposium.

Une grande exposition d'oeuvres d'artistes amateurs et de dessins collectifs d'écoliers complètent ce 5e Festival qui est enrichi d'animation, de concours et de conférences.



LES BIBLIOTHÈQUES

La région compte quatre bibliothèques: deux à Terrebonne -les bibliothèques de l'Île-des-Moulins et André-Guérard, une à Lachenaie et une à Mascouche.

Chacune offre des aires de lecture. Pour emprunter, l'on doit être résidant de ces villes. Le visiteur peut cependant, sans gêne, relaxer et lire sur place.

POUR EN SAVOIR PLUS:

Site historique de l'Île-des-Moulins à Terrebonne: 471-0619

Théâtre du Vieux-Terrebonne: 867 rue St-Pierre, Terrebonne: 492-4777

Festival de peinture à Mascouche: 474-4133

Bibliothèque de l'Île-des-Moulins:

855 Île-des-Moulins, Terrebonne: 471-4192 (jour) 471-4042 (soir)

Bibliothèque André-Guérard:

3425, rue Camus, Terrebonne: 433-2628

Bibliothèque de Lachenaie: 3060,

chemin St-Charles, Lachenaie: 471-9267

Bibliothèque de Mascouche: 2685, chemin

Ste-Marie (local P), Mascouche: 474-4159.

Cinéma de Terrebonne (8 salles):

1071, chemin Du Coteau à Terrebonne.

471-6644

Société des arts T.M.L.: 477-0082

Bienvenue

dans notre belle région !

Pour faciliter votre visite, nous offrons :

- Services intercaisses
- Guichets automatiques

La Caisse populaire Desjardins de Mascouche

3100, boul. Mascouche
Mascouche

474-2474

CALENDRIER DES ÉVÉNEMENTS

GILLES BORDONADO



Du 22 mai au 6 septembre 1993

Visite du centre d'interprétation historique, de l'exposition thématique et tenue de visites guidées (extérieur et intérieur)

Accueil à l'Île-des-Moulins

Du 9 juin au 11 août 1993

Coupe Norco-Shimano de vélo de montagne

Tous les mercredis à 19h

Centre de la Côte Boisée

Du 18 juin au 4 septembre 1993

"Le Dindon" de Georges Feydeau (théâtre d'été)

Forfaits avec visite guidée de l'Île et repas disponibles

Du mercredi au samedi à 20h30

Théâtre du Vieux-Terrebonne

Du 27 juin au 29 août 1993

"Les Dimanches de l'Île" des Moulins

Petits concert de musique classique

de 11h à 12h et animations théâtrales

de 13h à 17h

Du 30 juin au 28 août 1993

"Mc Tavich story", l'empire de la pelletterie (théâtre historique)

Du mercredi au samedi à 20h30

Moulin Neuf de l'Île-des-Moulins à Terrebonne

24 juin 1993

Festivités de la St-Jean

Messe, animation et spectacle.

Feux d'artifices à 21h

À l'Île-des-Moulins de 10h30 à 23h

Du 1er au 4 et du 8 au 11 juillet 1993

Tournoi provincial pee wee de baseball des Moulins

Aux parcs Charles-Bruneau et

Arc-en-ciel de Lachenaie

3 juillet 1993

Soirée de ball-room (danse en plein-air)

À l'Île-des-Moulins à 20h30

Les 16 et 17 juillet 1993

Événement Jeunesse (musique avec le groupe Rudeluck et animation)

À l'Agora de l'Île-des-Moulins



31 juillet 1993

Théâtre familial avec Frippe et Pouille

À l'Agora de l'Île-des-Moulins à 19h30

Du 5 au 8 août 1993

Championnat provincial Atome de baseball

Aux parcs Charles-Bruneau et

Arc-en-ciel de Lachenaie

7 août 1993

Ensemble Vocal-Jazz

Bémol-9

À l'Agora de l'Île-des-Moulins à 20h30

14 août 1993

Spéciale à déterminer

À l'Île-des-Moulins à 20h30

Les 14 et 15 août 1993

11e Festival optimiste de

soccer atome de Mascouche

Parc du Domaine de Mascouche

Les 15, 16 et 17 octobre 1993

5e Festival de peinture à Mascouche

Hôtel de ville, salle du conseil et Centre René-Lévesque à Mascouche

Les 27 et 28 novembre 1993

2e Salon des métiers d'arts de Lachenaie

Centre Lachenaie-Action-jeunesse

(1735, rue Rochon, Lachenaie)

6 au 16 janvier 1994

13e Tournoi provincial du

hockey mineur de Terrebonne

Aréna de Terrebonne

Au cours du mois de février 1994

Tournoi de bienfaisance de hockey de Terrebonne (tournoi adulte)

Invitation Terrebonne (patinage artistique)

Aréna de Terrebonne

Fête de la Pleine Lune à Terrebonne

En différents lieux culturels et sportifs de Terrebonne

Fin avril, début mai 1994

12e Expo-régionale de la Chambre de commerce des Moulins

Aréna de Terrebonne

COMMUNICATION-QUÉBEC

420, de Lanaudière, Joliette (Qué.)

16E 7X1, 1-800-567-5798



*Le passe-partout de
l'information
gouvernementale
dans Lanaudière*



Communication-Québec
Ministère des Communications
Direction régionale de
Laval-Laurentides-Lanaudière

L'un des attraits majeurs de la MRC des Moulins est que l'on peut retrouver à quelques minutes de Montréal toute la tranquillité de la campagne sans se priver de la vie et des services de la ville.

Outre le golf et l'équitation qui font l'objet d'articles spécifiques dans cette section nature et aventure, les amateurs de plein-air sont choyés dans la MRC des Moulins.

DE TRÈS NOMBREUX ESPACES VERTS

Chacune des quatre villes de la MRC des Moulins dispose de très nombreux espaces verts.

Dans les quartiers résidentiels, il n'est pas rare que ces parcs offrent des jeux pour les tout-petits et des tables à pique-nique pour ses visiteurs. Certains comptent quant à eux un chalet avec toilettes et fontaine d'eau ou des terrains sportifs (baseball, soccer ou rouli-roulant).

Parmi les plus beaux parcs de détente, soulignons l'Île-des-Moulins, le parc de la Pointe de l'Île St-Jean et le parc des Braves à Terrebonne; la superbe Oasis florale Moorecrest de Mascouche.

NATURE EN TOUTE TRANQUILITÉ

GILLES BORDONADO

Celui-ci situé en bordure de la rivière Mascouche à l'intersection des chemins Ste-Marie et Pincourt, montre à ses visiteurs des centaines de variétés de fleurs, de plantes et d'arbres qui ont été entretenus écologiquement par son créateur M. Dyson Moore.

Suite à la page 14



L'Oasis florale Moorecrest de Mascouche est l'un des parcs les plus intéressants à visiter de la MRC des Moulins.

Arthur Lavoie

Tél. : 968-1879



L'ÉTANG DE PÊCHE CHEZ ARTHUR

**Pêche
Truites mouchetées
12 pouces et plus**

3055, CHEMIN COMTOIS • TERREBONNE, QC J6W 5C7



TENNIS, PISCINE ET VÉLO

On retrouve plusieurs courts de tennis sur le territoire, soit aux Parcs St-Sacrement et Angora (en août 1993) à Terrebonne; aux Parc des Ancêtres et Marie-des-Hauts Bois et à l'école Le Manoir à Mascouche; et au Parc du Gouffre à Lachenaie.

La région compte une piscine publique située au Complexe scolaire Armand-Corbeil (795, J.-F.-Kennedy à Terrebonne). Celle-ci est ouverte plusieurs heures par semaine pour des bains libres ouverts à tous. Fermée du 2 au 15 août, elle offre des heures d'ouverture étendues du 28 juin au 30 juillet 1993. L'entrée est de 2\$ pour les adultes et 1\$ pour les aînés et les enfants.

Les amateurs de vélo de montagne peuvent se confronter librement à la Côte-Boisée de Terrebonne qui accueille les amateurs de ce sport.

Ceux qui préfèrent les compétitions plus structurées peuvent prendre part à la Coupe Norco-Shimano de vélo de montagne. En effet, tous les mercredis soirs à 19h du 9 juin au 11 août 1993, le Groupe Plein-air de Terrebonne invite les amateurs de vélo de montagne de tous les âges à prendre part à cette compétition. Les inscriptions sont prises sur les lieux dès 16h.

Les routes régionales offrent également aux cyclistes sur routes des panoramas naturels et historiques de toute beauté.



*Venez cueillir vos fraises aussi
vente de framboises et maïs!*

**FERME MARCEL BEAUDOIN
ET FILS**



**954 boul. Ste-Marie
Mascouche
474-2949**



CUEILLETTE ET PÊCHE EN ÉTANG

La cueillette des petits fruits est assurément l'une des activités récréatives familiales des plus populaires.

La région compte plusieurs producteurs de fraises, de framboises et même de bleuets qui accueillent avec chaleur et attention ses visiteurs adeptes de l'auto-cueillette de petits fruits.

Ceux et celles ne désirant pas mettre la main à la pâte ou plutôt aux fraisiers, aux framboisiers et aux bleuets, pourront toujours ramener des petits fruits déjà cueillis et vendus à l'un des petits marchés qui bordent les chemins.

Plusieurs producteurs proposent à leurs visiteurs des promenades en cariole, des espaces pour pique-niquer et différentes animations.

La meilleure période pour la cueillette de la fraise est la fin juin et des framboises est le mois de juillet. Quelques 20 variétés de fraises différentes sont cultivées et cueillies dans la région celles-ci à l'odeur, à la couleur et au goût différents.

LES AMATEURS DE PÊCHE SONT CHOYÉS

Les amateurs de pêche seront heureux d'apprendre qu'ils pourront pratiquer leur sport favori dans la région.

La rivière des Mille-Iles compte de nombreuses espèces de poissons que le ministère du Loisir, de la Chasse et de la Pêche recommande de consommer de façon modérée.

Pour ceux qui désirent se nourrir des fruits de leur pêche, ils peuvent visiter l'un des 3 étangs d'élevage que compte la région. On peut y pêcher de la truite mouchetée (ou saumonée). L'un d'eux propose même la pêche à l'Achigan et à la truite arc-en-ciel, en plus d'offrir des cours de lancer à la mouche.

Bien aménagés pour recevoir les pique-niqueurs, ces étangs prêtent sans frais les cannes à pêche et les appâts. Ces centres sont ouverts 12 mois par ans, mais dans certains cas, il est préférable de réserver pendant la période hivernale et lorsqu'un groupe est de 50 personnes et plus.



L'Étang Chez Arthur vous assure d'une pêche à la truite des plus fructueuse.

POUR EN SAVOIR PLUS:

Service des loisirs de Terrebonne
et piscine municipale:
471-4192 (le jour) et 492-3431 (piscine le soir)

Service des loisirs de Mascouche: 474-4133

Services communautaires de Lachenaie:
471-2424

Service des loisirs de La Plaine: 478-2555

Oasis florale Moorecrest,
1455, chemin Pincourt, Mascouche

Ferme Léon Dutil,
2272 chemin de La Vérendry,
Mascouche 474-5569

Ferme France et Marcel Lebeau,
2789 chemin St-Henri, Mascouche 966-9491

Ferme Marcel Beaudoin,
754 chemin Ste-Marie, Mascouche, 474-2949

Étang Chez Arthur,
3055, chemin Comtois, Terrebonne, 968-1879.

Fraisière Lebeau

France et Marcel Lebeau, propriétaires

Vente et cueillette

**Tables à pique-nique
Balade en tracteur**

966-9491

2789, chemin St-Henri - Mascouche
(Route 25 nord, sortie 30) 1re maison à droite



SUR LES VERTS ET À CHEVAL!

CUC LAURIN

Notons entre autre le Golf du Boisé, un des magnifiques sites Lachenois, situé au 689 chemin du Coteau. Laissez vous séduire par ce superbe 18 trous, sur lequel vous trouverez grand plaisir à vous évader. On peut réserver un départ en téléphonant au 492-6071.

Si la température se fait indésirable et que vos bâtons de golf n'en peuvent plus de se morfondre dans votre sac, un Par-T-Golf vous offrira huit des plus merveilleux terrains de golf du monde, sur un de ses cinq écrans, grâce à son système de reproduction par ordinateur.



La région des Moulins est en plein développement, c'est vrai. Mais, ses habitants ont su préserver de nombreux grands espaces verts dont tous ont avantage à porter grand intérêt. Grâce à ces merveilleux sites, la région possède plusieurs des plus beaux centres de golf au Québec, ainsi que de nombreux centres équestres et fermes d'élevage.

On peut compter six superbes centres de golf dans les Villes de Lachenaie, Mascouche et Terrebonne, dont certains tiennent tête haute parmi les plus grands centres du Québec. On dit même que c'est à Terrebonne que se trouve le plus grand club de golf au Québec, avec trois 18 trous dont un par 3, et même un centre de pratique éclairé.

À l'ère de la miniaturisation, peut-être que vous et votre famille serez d'avantage attirés par le mini-golf. La popularité de ce loisir est toujours grandissante dans toutes les municipalités de la région. Ainsi, où que ce soit, durant une visite à bicyclette ou en voiture, vous croiserez sûrement un de ces nombreux petits lieux fantaisistes qui attireront votre attention, ou du moins, celle de vos enfants!



La Capitale
MAÎTRE COURTIER INC.

Engagez-la



VOTRE PARTENAIRE EN AFFAIRES IMMOBILIÈRES

NICOLE FORGET

Résidence :

471-3209



Bureau :

667-3333





Toute l'excitation de Blue Bonnet se retrouve à la Piste de course de Lachenaie où une trentaine de chevaux prennent le départ à chaque dimanche. Il s'agit d'une activité que tous les membres de la famille apprécieront, d'autant plus qu'on donne accès aux écuries.

À cheval! La municipalité de Mascouche porte à elle seule près d'une dizaine de centres où on peut pratiquer l'équitation, dont aussi un circuit professionnel de rodéo. Le vaste territoire sur lequel la région de Moulins s'étend ne demande qu'à être découvert par les amateurs de randonnées équestres.

À Mascouche, les centres équestres vous offrent plusieurs activités intéressantes. Vous pourrez y faire la location à l'heure, comme au Ranch de la Cabane Ronde où vous recevrez un accueil et un service excellents.

Pour ceux qui désirent initier à l'équitation (enfants et adultes), le domaine Cana est une école fortement conseillée pour le premier contact avec l'animal. Vous êtes invités à venir visiter les lieux au 2907 de la voie de service de l'autoroute 640, sortie 45, à Lachenaie. Au téléphone: 474-4254.

Et si vous recherchez une activité peu coûteuse à réaliser en famille, rendez-vous à deux pas du centre-ville de Terrebonne à la Piste de Course de Lachenaie. Pour seulement 3\$ par personne et gratuitement pour les moins de 12 ans, vous pourrez assister à des courses continues de chevaux miniatures. Les courses ont lieu depuis le 25 avril et jusqu'au 18 septembre, à tous les

dimanches à 13:30. Près d'une trentaine par jour, c'est encore plus qu'à Blue Bonnet et tout aussi excitant! De plus, vous aurez toute liberté sur le site afin que vous puissiez admirer la préparation et l'entraînement des bêtes.

Les Moulinois ont une chance indéniable de pouvoir vivre dans une aussi belle région. À vous de savoir la découvrir et d'en profiter.



À l'heure, à la journée ou pour un moonlight romantique, la location de chevaux est chose aisée dans la région où une dizaine de centres équestres proposent leur service.

689, Ch. du Côteau
Lachenaie
492-5235

ROYAL MOUNTAIN
A. Lachenaie-Québec

Leroux
DODGE CHRYSLER

Plus de 50 ans
au service des gens
de la région...

1115, chemin du Côteau
(Angle Moody) Terrebonne
471-4111

Ville de
Terrebonne



*Une ville
et des gens*

*À vol d'oiseau,
j'ai vu des hommes, des femmes,
j'ai vu une ville,
où il fait bon de s'attarder*



Gilles Wigbeault
le 2 novembre
Chanson



Marie Perle
le 16 octobre
Chanson



Jean-Marc Parent
le 30 et 31 octobre
Humour



Salle de
spectacle de
l'année à
l'ADISQ



THÉÂTRE
de Deux-Terrebonne

867, rue St



Le Théâtre historique, une nouvelle façon d'interpréter l'histoire.

édition

LES GRANDS
PRIX
DU TOURISME
QUÉBÉCOIS

1993

- Cinq bâtiments historiques
- Centre d'interprétation
- Visites commentées
- Théâtre historique
- Animation musicale
- Expositions
- Forfaits

71-0619

Iles des Moulins

**Au Théâtre du
Vieux-Terrebonne :**

DUNLOP

du 18 juin au 4 septembre 1993
Du mercredi au samedi à 20h

Une production
du Théâtre
ProFusion inc.
964-7162



Distribution :

Luc Durand
Jean-Bernard Hébert
Marc Béland
Sylvia Gariépy
Patricia Tulasne
Marie-France Lambert

Annick Bergeron
Charles Lafortune
Edgar Fruitler
Bernard Meney
Jean-Marie Moncelet
Catherine Sénart

St-Pierre, Terrebonne - 492-4777

Vieux - Terrebonne



Centre de santé
Le Nénuphar
181, St-Joseph
Terrebonne - 471-7193

LA JOIE DE
LA TERRE

La Joie de la terre
701, St-Pierre
Terrebonne - 471-7328



Librairie Lincourt
191, St-André
Terrebonne - 471-3142

Traiteur du Vieux-Terrebonne
179, Chapleau
Terrebonne - 471-4148





Entre Fleurs et Papiers
197, St-André
Terrebonne - 964-2106



Fabien

Restaurant Chez Fabien
778, St-Pierre
Terrebonne - 492-6032



Boutique Le Présent
155, St-André
Terrebonne - 492-6096

boutique
le Présent

Boutique Le Présent
155, St-André
Terrebonne - 492-6096



SUR TERRE, EN RIVIÈRE ET DANS LES AIRS

LUC LAURIN

La région des Moulins est d'une richesse incomparable en ce qui concerne les loisirs. Il est difficile d'en résumer le tout, mais toute personne à l'affût d'activités intéressantes trouvera grand plaisir à s'y adonner.

Pour les amateurs de loisirs intérieurs, deux salons de quilles sont à leur disposition à Lachenaie et Mascouche, ainsi qu'un club de billard à Lachenaie. Si vous préférez le tir à l'arc et à la carabine, vous trouverez aussi à Terrebonne et à La Plaine de nombreux sites de cibles de



pratique ainsi que des parcours. L'Archerie de La Plaine organise plusieurs activités pour toute la famille, de façon sécuritaire et agréable, dont entre autre une dizaine de tournois de chasse et de FITA 1 à chaque année. Pour découvrir les nombreuses activités en ce qui concerne la chasse et la pêche, informez vous auprès des magasins spécialisés et auprès des associations.



Outre la pêche, la rivière des Mille-Îles permet une foule d'activités dont les expéditions en canot et kayak.

l'éveillé TOYOTA

Avec vous
depuis 1969

501 boul. Terrebonne,
Terrebonne 471-4117

Cinéma Terrebonne 8 salles





Les gens avers d'action et de sensations auront avantage à connaître la piste de go-kart à Mascouche. Pour une ballade plus détendue, ou si vous préférez tout simplement découvrir la région du haut des airs, l'Aéroport de Mascouche offre des tours d'avion en saison estivale.

Ceux qui préfèrent garder les pieds sur terre peuvent aussi surveiller les activités du Club Mars. Cette association qui regroupe tous les mordus de l'aéromodélisme organise parfois de grands regroupements, présentant ainsi en spectacle leurs oeuvres miniatures tels avions, hélicoptères, et prototypes de tous genres.

Voici quelques bonnes références:
 Archerie de La Plaine, 478-6269
 Les Archers de Terrebonne, 964-5393
 Aéroport de Mascouche, 3475 de l'aéroport, Mascouche, 474-2477
 Club Chasse et Pêche Terrebonne, 492-2650
 Association Chasse et Pêche Mascouche, 968-1661.



Le tir à l'arc s'adresse à tous : hommes, femmes, jeunes et adultes. Sport familial, encadré de manière hautement sécuritaire, le tir à l'arc permet de s'amuser, tout en se délassant. La MRC des Moulins compte deux clubs de tir à l'arc, un premier à La Plaine et un second à Terrebonne. Des associations de chasse et pêche du territoire offrent aussi des services reliés à ce sport.

LA PLACE DU HOBBY

Prendre le temps... de se trouver un passe-temps!



- Pochette pour Canada 125
- Cartes sportives et non sportives
- Modèles réduits à coller
- Donjons et Dragons • Figurines
- Cassé-tête • Jeux de société
- Peintures par numéros
- Trains électriques et accessoires
- Comics

Timbres et monnaies

Accessoires philatéliques
et numismatiques



**OUVERT
7 JOURS**

Lundi, mardi 10h à 18h
 Merc. - Jeudi - Vend. 10h à 21h
 Samedi 09h à 17h
 Dimanche 10h à 17h

892, boul. des Seigneurs, Terrebonne 492-6729

BIEN MANGER, BIEN SE LOGER, BIEN SE RENSEIGNER

SÉBASTIEN ARBOUR

POUR BIEN MANGER

La région des Moulins offre à ses résidents et visiteurs une vaste gamme de restaurants, allant de la cuisine-minute jusqu'à la fine gastronomie italienne, française... et québécoise!

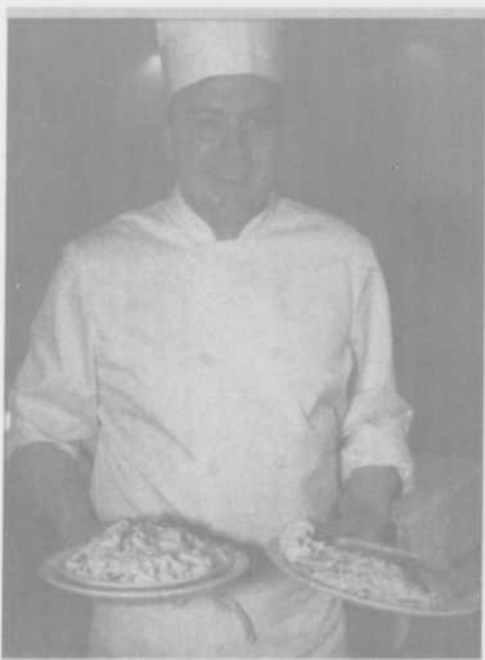
Les gastronomes en auront plein les yeux et la bouche.

En effet, tous les types de restaurations sont offerts chez nous. On peut y déguster de la haute cuisine française, des fruits de mer, des mets italiens raffinés, des brochettes, de délectables crêpes, des fondues, des repas maisons et y manger sur le pouce dans un des casse-croûtes ou bistros de la région!

La région dispose aussi de steakeries, rôtisseries, pizzerias, mets chinois, sandwicheries et d'endroits spécialisés dans les déjeuners.

Situé à l'intersection de la rue St-Louis et du boulevard des Braves, le restaurant L'Étang des Moulins a été honoré en 1992 du titre de Relais gastronomique par excellence de Lanaudière.

À cet effet, le quartier du Vieux-Terrebonne regorge de bistros européens et de restaurants de



Fabien Poirier, l'un des chefs cuisiniers qui vous accueillera avec plaisir à son restaurant situé dans le Vieux-Terrebonne.

fine cuisine que vous découvrirez en sillonnant ses rues pittoresques.

La plupart des grandes chaînes de restauration comptent une ou plusieurs succursales dans la région.

Amoureux des produits de l'érablé, la région des Moulins vous invite à passer à l'une des trois cabanes à sucre, situées sur la Côte St-George à Mascouche.



Commission scolaire des Manoirs

EXIGENCE,
VALORISATION
RESPONSABILISATION



LA COMMISSION
SCOLAIRE
DES MANOIRS

DÉSIRE

- QUE *les écoles, les centres de services et chaque classe soient des lieux de formation où prédominent l'exigence, la valorisation, la responsabilisation.*
- QUE *chaque élève se reconnaisse - et qu'on le reconnaisse - comme le premier responsable de son développement et le dépositaire de talents uniques.*
- QUE *chaque enseignante ou chaque enseignant propose à ses élèves des projets de formation exigeant, valorisant et les responsabilise constamment.*
- QUE *les parents, premiers éducateurs parmi tous, les syndicats, les associations et tous les organismes de notre communauté donnent une pleine mesure de complicité pour réaliser l'oeuvre d'éducation et de formation.*
- QUE *chacune et chacun qui aura lu ces lignes éprouve de la fierté de s'associer aux membres de la grande famille des Manoirs*

*parce que nous avons l'ambition, pour chaque élève,
d'une éducation et d'une formation de la meilleure qualité!*

775, rue Saint-Louis, Terrebonne J6W 1J7 - 492-3535



Dans la région des Moulins, les cliniques médicales privées sont nombreuses à dispenser des soins de santé, tout comme le CLSC Lamater, situé au 4625 boulevard des Seigneurs Terrebonne. Dans le Vieux-Terrebonne, la clinique médicale Terrebourg se situe au 883, rue St-Pierre.

POUR BIEN SE LOGER

En plus de la restauration, la région Des Moulins vous offre l'embaras du choix lorsque vient le temps de vous loger. On y compte un hôtel-restaurant haut-de-gamme, un motel, un centre naturiste et quelques terrains de camping. D'autres institutions hôtelières se trouvent également à proximité. Le camping Village du Campeur, établi au 2400 avenue du Lac à Terrebonne (477-5461), vous accueillera avec plaisir.

Vous obtiendrez des détails à ce sujet et bien d'autres au kiosque d'information touristique saisonnier, au 1091 boulevard Moody à Terrebonne.

SERVICES GÉNÉRAUX

• Chambre de commerces

DES MOULINS: 414 St-Louis,

Terrebonne 471-8779

MASCOUCHE: 2822 Chemin Ste-Marie

966-1536

ASSOCIATION DES GENS D'AFFAIRES

DU VIEUX-TERREBONNE: 471-3142

ASSOCIATION DES GENS D'AFFAIRES

DE LA PLAINE: 968-2839

• Hôtels de villes

TERREBONNE: 775 St-Jean-Baptiste 471-4192

MASCOUCHE: 3034 Ste-Marie 474-4133

LACHENAIE: 3355 Chemin St-Charles

(Centre administratif au

3060 Chemin St-Charles) 471-2424

LA PLAINE: 675 rue de l'Eglise 478-2555

• Bibliothèques

TERREBONNE: 855 Ile-des-Moulins et au Centre

André-Guérard (rue Camus), Terrebonne-Ouest.

MASCOUCHE: 2685 Chemin Ste-Marie.

LACHENAIE: 3060 Chemin St-Charles.

• Police

TERREBONNE: 471-4121

MASCOUCHE/LACHENAIE: 474-4151

LA PLAINE: 838-9000

SÛRETÉ DU QUÉBEC: 471-2116.

• Incendies

TERREBONNE/LACHENAIE: 471-4121

MASCOUCHE: 474-4151

LA PLAINE 478-1220

• Hôpitaux et services de santé

AMBULANCE: 435-4242

Hôpital Le Gardeur

135 Claude-David, Repentigny 585-7525

Cité de la Santé de Laval

1755 René-Laennec, Vimont (Laval) 669-1010

CLSC Lamater 4625 boulevard des Seigneurs,

Terrebonne 471-2881

De nombreuses autres cliniques privées sont établies dans le secteur.

• Aéroport

Aéroport de Mascouche,

3475 de l'Aéroport 474-2477.

• Transport en commun

CIT des Moulins (horaires): 477-1110.

AGENTS OFFICIELS:

Dépanneur Bronco 1264 Rodrigue à La Plaine

Entreprises P. Bergeron centre commercial

Carrefour des Fleurs à Lachenaie

Pharmacie Jean Coutu

3131 boulevard Mascouche à Mascouche

Pharmacie Pharmaprix centre commercial

Les Galeries de Terrebonne

Tabagie Richard 753 St-Pierre, Terrebonne

Tabagie Rolland 2992 Ste-Marie à Mascouche.

• Poste Canada

TERREBONNE:

Pharmacie Pharmaprix

1185 boul. Moody (Les Galeries de Terrebonne)

Dépanneur Laverdure 623 St-Pierre

Dépanneur Pageau 940 Chemin St-Roch

La Tabathèque 4476 des Seigneurs.

LACHENAIE:

Pharmacie Méthot et Parisé

1740 Chemin St-Charles

Pharmacie Jean Coutu 2225 Chemin Gascon

Pharmacie Uniprix 297 Chemin des Pionniers

(voie de service de l'autoroute 40).

MASCOUCHE:

Bureau de poste, 1000 Montée Masson

Pharmacie Jean Coutu 3131 boul. Mascouche

Bonisoir 464 Chemin Pincourt.

LA PLAINE:

Bureau de poste 7503 Laurier (route 337)

Dépanneur Charbonneau 49 rue Francine



Il est utile de conserver à portée de main un numéro d'urgence. Ici, on aperçoit un camion de service d'incendie de Terrebonne/Lachenaie.



BANQUE NATIONALE DU CANADA

LA BANQUE NATIONALE VOUS OFFRE
UNE GAMME COMPLÈTE DE
SERVICES FINANCIERS EN RELATION
AVEC VOS BESOINS

- Prêt personnel
- Prêt hypothécaire
- Prêt PME
- Service de placement
- Guichets automatiques

852, boul. des Seigneurs, Terrebonne - 471-0000

857, rue St-Pierre, Terrebonne - 471-8195

2075, boul. des Seigneurs O. Terrebonne - 964-4889

1100, Montée Masson, Mascouche - 966-0303

RODÉO



**Tous les samedis soirs
à 20h**

Gratuit : enfants 12 ans et moins

* Aréna intérieure chauffée

1 000 sièges

Restauration • Permis S.A.Q.

Musique et danse au bar country

1991, Barrette, La Plaine



Festival country
du Cowboy de
La Plaine
28-29-30 mai
4-5-6- juin '93



circuit
professionnel
de rodéo du Québec

AUTRES ACTIVITÉS

Team penning, cutting, tire de chevaux lourds,
gymkhana, encan, reining, gala de lutte, course
de chiens, concours de danse, cours de danse
country, spectacle de cheval savant

Informations : 478-1798

Ferme
PANCHO



875, Chartrand (coin Montée Masson)
Terrebonne (Qc) J6W 2M3

Tél. : (514) 471-2020

Les loisirs d'hiver ne sont pas en reste avec les activités estivales. De nombreux aménagements ont été faits à travers la région pour permettre aux sportifs et amateurs de plein-air de pratiquer leurs sports et loisirs préférés.

CENTRE DE LA CÔTE-BOISÉE

Le Centre de la Côte-Boisée, opéré par le Groupe plein-air Terrebonne, est assurément l'un des points d'intérêts dans la pratique des sports d'hiver.

Située au 4525, boulevard Hauteville à Terrebonne, la Côte-Boisée offre une dénivellation de 325 pieds et deux pistes, une première aux skieurs et une seconde aux amateurs de glissade. Un nouveau remonte-pente permet aux sportifs d'accéder plus rapidement en haut des pistes.

Les fondeurs apprécient les quelques 25 kilomètres de sentiers entretenus de ski de fond qu'offre le Centre. Ces pistes offrent des panoramas naturels fort intéressants.

Le Centre propose également des cours de ski alpin et de ski de fond aux jeunes et adultes intéressés. Pendant la période des fêtes et la semaine hivernale de congé scolaire, le Centre élargit ses heures d'ouverture pour répondre à la demande de sa jeune clientèle.

Suite à la page 28

LOISIRS D'HIVER

GILLES BORDONADO



L'étang Masson, célèbre pour ses canards l'été, devient un rendez-vous parfait pour les patineurs et patineuses. À deux pas de l'île-des-Moulins, l'étang reçoit des milliers d'amateurs de patinage pendant l'hiver.



*Le plus québécois
des restaurants français*

10% de rabais
sur présentation du Guide

402, L'Ange-Gardien
L'Assomption - 589-6739
(Fermé le dimanche et le lundi)

DE SUPERBES SENTIERS EN FORÊT

La piste municipale de ski de fond de Mascouche attire aussi les fondeurs. Le domaine skiable est d'une quarantaine de kilomètres, dont plusieurs en pleine forêt.

Le départ de ces six pistes bien entretenues et balisées se fait du Parc du Domaine de Mascouche. Celui-ci dispose d'un vaste stationnement. Les fins de semaine, le chalet du Domaine est ouvert donnant accès aux toilettes du centre et à son casse-croûte.

Les amateurs de glissade peuvent se donner rendez-vous au parc des Pins (ou Côte des Bassins) de Mascouche. Celui se trouve à l'intersection du chemin Ste-Marie et de la rue Châteaubriand.

ARÉNAS, MOTONEIGE ET V.T.T.

La région des Moulins compte trois arénas comptant au total quatre patinoires: l'aréna

municipal de Terrebonne, les deux glaces de l'aréna de Mascouche et le Forum de Lanaudière à La Plaine.

De plus, de nombreuses patinoires extérieures sont aménagées pendant l'hiver dans de nombreux parcs de la région. Plusieurs d'entre elles comptent sur les services d'un surveillant et offrent de l'animation musicale et autres. L'étang Masson, célèbre pour ses canards l'été, devient un rendez-vous parfait pour les patineurs et patineuses. A deux pas de l'Île-des-Moulins, l'étang reçoit des milliers d'amateurs de patinage pendant l'hiver.

Notons également que la MRC des Moulins est traversée par plusieurs pistes de motoneiges et de véhicules tout-terrain (quatre roues) qui donnent accès aux lieux de villégiatures des régions Lanaudière et Laurentides.



NOUVEAU ET UNIQUE

La maison de César



Un voyage dans le temps
Venez passer une soirée
vétus comme à l'époque
romaine dans une
ambiance inoubliable.

Table : 6 à 8
personnes

Nous fournissons
COSTUME REPAS ET AMBIANCE

Pour informations et réservations

15 455, Notre-Dame
Pointes-aux-Trembles **642-8181**
Demandez notre dépliant

POUR EN SAVOIR PLUS :

Groupe Plein-air Terrebonne
(Centre de la Côte-Boisée)
4525, boulevard Hauteville à Terrebonne
471-1933

Forum de Lanaudière de La Plaine
6333, boulevard Laurier à La Plaine
477-4937

Aréna de Mascouche
840, rue J.I. Brien à Mascouche
474-0303

Aréna de Terrebonne
600, rue St-Sacrement à Terrebonne
471-2121

Les membres de la Société de développement touristique des Moulins (S.D.T.M.) vous souhaitent la plus cordiale des bienvenues dans la M.R.C. des Moulins. Afin que vous puissiez passer un séjour des plus agréables dans notre région, la S.D.T.M. offre à tous nos visiteurs, une gamme de services qui contribueront à agréer votre passage parmi nous. Vous trouverez donc ci-dessous, nos services:

• **Informations touristiques:**

On peut obtenir des renseignements et de la documentation touristique sur la M.R.C. des Moulins en communiquant:

• **Par téléphone:**

(514) 964-0681 (à l'année).

• **Par écrit:**

Société de développement touristique des Moulins, C.P. 63
Terrebonne, Qc. J6W 3L5

• **Au comptoir:**

Bureau d'information touristique des Moulins,
1091 boul. Moody
Terrebonne, Qc. J6W 3K9

LA SOCIÉTÉ DE DÉVELOPPEMENT TOURISTIQUE VOUS ACCUEILLE

CLAUDE MARTEL

Géographe-historien
Animateur touristique de la S.D.T.M.

Heures d'affaires :

Du 21 juin au 6 septembre 1993
D lundi au mercredi de 10h00 à 18h00
Du jeudi au vendredi de 10h00 à 20h00
Du samedi au dimanche de 9h00 à 20h00



Les vieux moulins de l'île ont donné naissance à une région dynamique mais aussi à une société de développement touristique qui porte fièrement le nom Des Moulins.



396, rue Principale
St-Sauveur-des-Monts
227-5434

819, St-François-Xavier
Terrebonne
471-3334

394, Grande Côte
Boisbriand
434-1500



Le Manoir ancestral Mascouche longe les eaux de la rivière Mascouche et un domaine dont la valeur écologique est inestimable. En effectuant un Tour de Ville, vous le découvrirez ainsi que de nombreux autres.

• **Tour de ville; Les découvertes du dimanche:**
"Faites le tour... des Moulins, c'est ce qu'on vous propose de faire les dimanches après-midi! Ces tours de villes vous permettront de découvrir des sites et paysages insoupçonnés, de même que notre petite histoire d'hier à aujourd'hui.

• **À retenir:**

- De nombreux arrêts sont prévus.
- Une pochette-souvenir vous sera remise.
- Vous participerez au tirage d'un souper-cadeau.
- Les visites se font à bord d'un autobus confortable.
- Les visites sont d'une durée de 2h30.
- Les inscriptions se font sur place à compter de midi.
- Les groupes sont invités à s'inscrire à l'avance par téléphone.
- Les départs ont lieu à 13h00 à l'entrée de l'île des Moulins.
- Le coût de participation est de 5.00\$ par personne (gratuit pour les moins de 6 ans).

PAUL DUMAS

Propriétaire



Les Placements Seltec Ltée.

1400, Boul. moody
Terrebonne (Québec) J6W 3K9
(514) 471-9022



**Horaire de l'été 1993:
«Tour de Ville»**

- **LACHENAIE:**
4 juillet, 25 juillet, 15 août.
- **MASCOUCHE:**
11 juillet, 1 août, 22 août.
- **TERREBONNE:**
18 juillet, 8 août, 29 août.

Pour informations ou réservations: 964-0681



C'est au 1091 boulevard Moody à Terrebonne que le kiosque d'information touristique accueille les visiteurs.

• **Les forfaits des Moulins:**

La S.D.T.M. dispose pour les groupes organisés, d'une banque de forfaits variés dont la souplesse permet aux organismes participants de bénéficier d'un séjour adapté à leurs intérêts. Ces forfaits comprennent les services d'animation d'un guide-accompagnateur, la restauration et l'hébergement, les taxes et services, de même que des souvenirs de la région. Les organisateurs de groupes sont priés d'entrer en contact avec notre bureau, en appelant au 964-0681.

• **Organisation et animation de visites pour groupes spécialisés:**

Afin de satisfaire une clientèle plus variée, la S.D.T.M. offre aux clubs sociaux, aux associations culturelles, aux groupes scolaires ou à tout autre type de regroupement d'individus, un service d'organisation et d'animation de visites à des fins éducatives, thématiques ou tout simplement touristiques. Pour se prévaloir de ce service, vous n'avez qu'à communiquer avec M. Claude Martel au 964-0681.

Claude Martel
Géographe-historien
Animateur touristique de la S.D.T.M.



ÉQUIPEMENT
CLASSIQUE ET WESTERN

976, boul. Moody
Terrebonne - 964-0462



RANCH DE LA
CABANE RONDE

1649, Ch. de la Cabane Ronde
Route 25- Sortie 26,
Mascouche - 474-3965
LOCATION DE CHEVAUX



DOMAINE CANA

2907, voie de service
Aut. 640 - Sortie 45
Lachenaie - 474-4254

À 5 minutes de Terrebonne, Mascouche, Repentigny,
Lachenaie.



PISTE DE COURSE
SOUS HARNAIS
DE LACHENAIE

918, Sarrazin
Aut 25, sortie 19 dir. sud, Latour, gauche, Janssens
Lachenaie - 492-9675

TOUS LES CHEMINS Y MÈNENT

CLAUDE MARTIN

Que ce soit en automobile, en autobus, ou même en avion, tous les chemins mènent aux moulins. Le réseau routier jouit d'une excellente structure avec ses autoroutes 19, 25, 40 et 640, ainsi que les routes provinciales # 125, 335, 337 et 344. Ce réseau facilite les communications entre la M.R.C. des Moulins et les grands centres urbains du Québec.

La présence de l'autoroute 40 permet aux voyageurs en provenance de Québec vers Montréal de faire une halte chez nous. Mentionnons aussi, la présence d'un réseau de transport en commun opéré par le Conseil intermunicipal de transport (C.I.T.) des Moulins, depuis les terminus des stations de métro Henri-Bourassa et Radisson à Montréal. Enfin, l'aéroport de Mascouche bénéficie d'une situation géographique enviable hors des périmètres de contrôle de Mirabel et Dorval.

Des Moulins, c'est plus d'une centaine de sites qui valent la peine d'être découverts, c'est aussi plus de 200 maisons d'intérêts historiques, un paysage où défilent plus de 200 fermes, des activités récréatives, culturelles et sportives, des gens accueillants, plus de 75 restaurants allant de la plus grande gastronomie à l'arrêt de la petite fringale, le paradis des golfeurs, des cyclistes et des cowboys, un jardin de plein air, un haut lieu de la culture nationale, bref, un milieu au passé évocateur et à l'avenir rempli de promesses!

INDEX DES ANNONCEURS

ACTIVITÉS ÉQUESTRES

- Boutique Équestre Rive-Nord 31
- Domaine Cana 31
- Ranch de la Cabane Ronde 31
- Circuit professionnel de rodéo du Québec 26
- Piste de course Lachenaie 31

COMMERCES DIVERS

- Billard, Salon Le Sieur 33
- Boutique Le Présent 20-21
- Boutique Sensations 20-21
- Cinéma Terrebonne 22
- Entre Fleurs et Papiers 20-21 et couvert 6
- Garage Crevier Couvert 2
- La cuve à vin 26
- La joie de la terre 20-21
- Bains flottants Le Nénuphar 20-21
- Leroux, Dodge-Chrysler 17
- Léveillé Toyota 22
- Librairie Lincourt 20-21
- Place du Hobby 23
- Promenades Le Sieur de Lachenaie 33
- Racine de vie 7
- Techni-Quilles Plus 33
- Vidéo Le Sieur 33

DIVERS

- Camping : Village du Campeur Couvert 2
- Étang de pêche Chez Arthur 13
- La Revue de Terrebonne Couvert 5
- Litho Mille-Îles Couvert 6

FRAISIÈRES

- Ferme Marcel Beaudoin 14
- Ferme L.N. Dutil Couvert 2
- Fraisière Lebeau 15

GOLFES

- Golf Du Boisé 17
- Par-T-Golf 33

ÎLE-DES-MOULINS

18-19

SERVICES

- Banque Nationale 25
- Caisse populaire Desjardins Mascouche 11
- Caisse populaire Desjardins Terrebonne 9
- Clinique dentaire Terrebourg Couvert 6
- Clinique médicale Terrebourg Couvert 6
- Communication-Québec 12
- Commission scolaire des Manoirs 24
- Conception Graphique Brisebois Couvert 4
- Conseil intermunicipal de Transport des Moulins 6
- Députée Jocelyne Caron 8
- Forget, Nicole, La Capitale 16
- Forget, René R. psychologue Couvert 6
- Fournier, Guylaine, pharmacienne Couvert 6
- Vallée, Monique, Re/Max 32

RESTAURATION

- Bistro de l'île 10
- Brasserie 4-Étoiles Couvert 2
- Chez Fabien 20-21
- La Gourmandise 29
- Maison de César 28
- Traiteur du Vieux-Terrebonne 20-21
- Relais gastronomique, Le Prieuré 27
- Restauration rapide, Mc Donald 30

THÉÂTRE

- Profusion 18-19
- Théâtre du Vieux-Terrebonne 18-19
- Théâtre de l'Île-des-Moulins 18-19

VILLES

- Lachenaie 5
- Terrebonne 18-19

RE/MAX

PREMIER DEVANT VOTRE MAISON



Monique Vallée

964-2093

Dans une région typique, pour un service dynamique, un agent unique, chez Re/Max, c'est Monique

Re/Max des Mille-Îles, 980 boul. des Seigneurs, Terrebonne 471-5503

PREMIER DEVANT TOUTE COMPÉTITION



Les Promenades
Le Sieur de Lachenaie

- IGA
- Centre de Services Desjardins Lachenaie
- Brasserie-Bar 4 Étoiles
- Nettoyeur Larose
- Techni-Quilles
- Salon de coiffure Iza
- Salle du Boulevard
- Salon de Billard Le Sieur
- Vidéo «Le Sieur»
- Bar laitier
- Par-T-Golf

Le regroupement d'activités le plus important de la région des Moulins pour s'amuser!!!



par-t-golf

1377, boul. Grande allée Lachenaie

471-4400

Billard Salon Le Sieur



1369, boul. Grande Allée Lachenaie

492-8888



1375, boul Grande Allée Lachenaie

471-2203

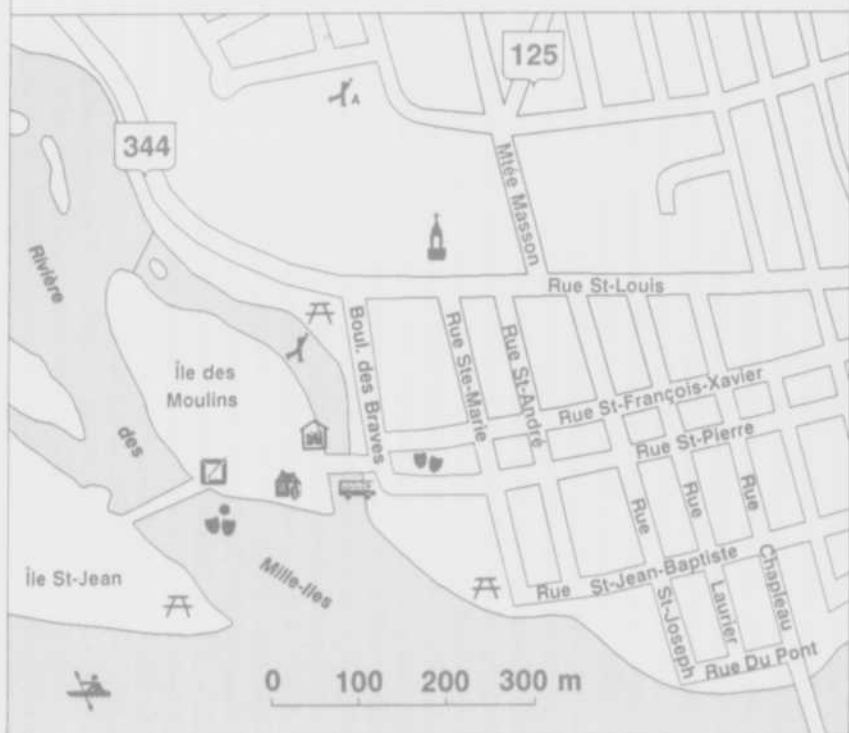
1381, boul. Grande Allée Lachenaie



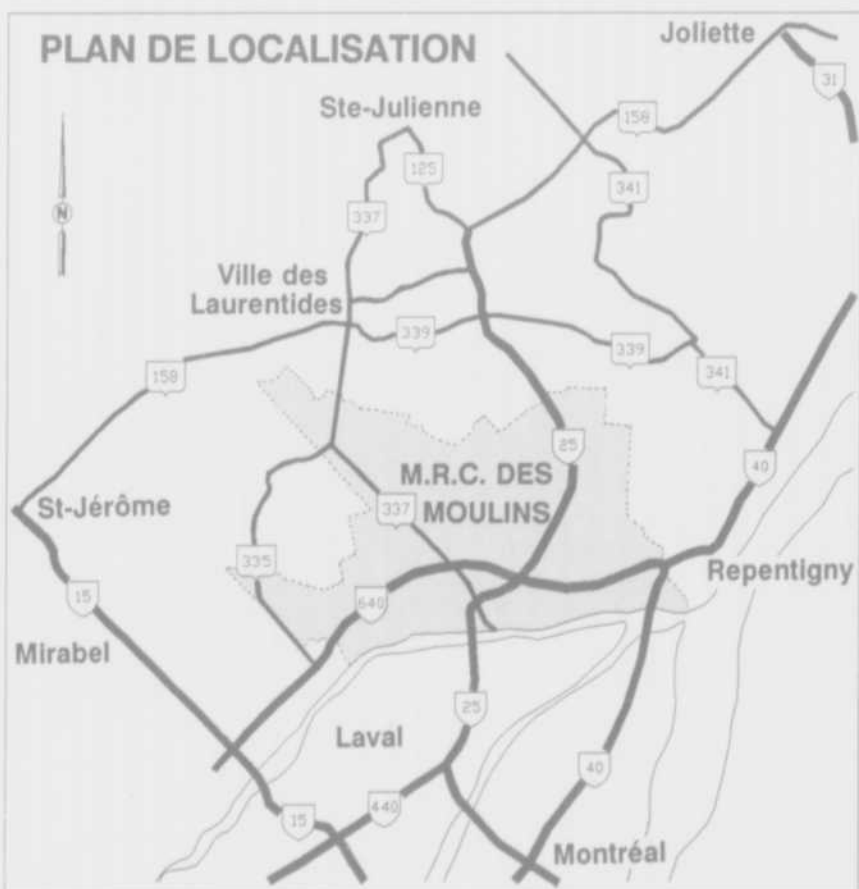
VIDÉO «LE SIEUR»
964-7888

ADMINISTRATION 964-7497

VIEUX TERREBONNE



PLAN DE LOCALISATION



*nature
culture
aventure
et
lecture*

NAÏF YOUNG DEPUIS
1959 **La Revue**

journal hebdomadaire










471-4444

Éditeur du Guide Touristique







Conception cartographique: Claude Manel Géographe-Conseil, 1993

Unités touristiques

-  Plage
-  Piscine publique intérieure
-  Site de descente en kayak
-  Arènes
-  Patinage d'hiver
-  Glissoires de neige
- Hébergement - camping**
-  Hôtel et motel
-  Terrains de camping et caravanage
-  Centre naturiste

Services touristiques

-  Bureau d'information touristique (été)
-  Aires de pique-nique
-  Sources d'eau
-  Terminus d'autobus

*Entre
Fleurs et
Papiers*



**BOUTIQUE SPÉ-
CIALISÉE**

ART DÉCORATIF

•
ARRANGEMENTS
FLORAUX

•
CADEAUX

•
DÉCOR À DOMICILE

Janie Lamontagne

CONSEILLIÈRE EN DÉCORATION - DIPLÔMÉE EN FLEURISTE
197, St-André, Vieux-Terrebonne - 964-2106

Clinique Dentaire TERREBOURG
879, RUE ST-PIERRE, TERREBONNE
471-3559

CMJ Clinique Médicale
TERREBOURG
883, RUE ST-PIERRE, TERREBONNE
471-4711

Guyline Fournier
Pharmacienne

885, RUE ST-PIERRE, TERREBONNE
492-2001

René M. Forget M.A.
Psychologue

877, RUE ST-PIERRE, TERREBONNE
964-1798



LITHO
MILLE-ILES LTÉE.

CRÉATION
INFOGRAPHIE

SÉPARATION DE COULEURS
PHOTOLITHOGRAPHIE

QUADRICHROMIE
PRESSE ROTATIVE

IMPRESSIONS TOUS GENRES

• PAPETERIES • DEPLIANTS • BROCHURES • REVUES • PRESENTOIRS/BOITIERS • POSTERS

355, Georges VI, Terrebonne J6W 5C8

621-4856

**CONCEPTION
GRAPHIQUE
BRISEBOIS**

INCORPORÉE

Renaud Brisebois
conception graphique
966-1616

Pour vos projets publicitaires

• dépliants • brochures • catalogues • annonces

3494, rue Lavoie, Mascouche (Québec) J7K 2L9