



## CAMPAGNE DE LEVÉE DE FONDS POUR L'AMÉNAGEMENT D'UN PARC MULTIGÉNÉRATIONNEL **Page 8**



### À SURVEILLER

25 mars : Spectacle Club de patinage artistique St-Henri (page 19)

25 mars : Samedi du maire (page 4)

15 avril : Heure du conte de Pâques (page 16)

29 avril : Concert-bénéfice avec le  
Chœur de Bellechasse (page 17)

30 avril : Brunch des Chevaliers de Colomb (page 20)

6 mai : Heure du conte Kamishibai (page 16)

7 mai : Scout-Bouffe (page 19)

20-21 mai : Marché aux puces intérieur  
aréna de Saint-Henri (page 7)

26 mai : Tournoi de golf Chevaliers de Colomb (page 20)

### **S**ervices municipaux

Administration, Centre récréatif, Loisirs, Urbanisme et Garage municipal :

Un seul numéro à retenir **418-882-2401**

ou [www.municipalite.saint-henri.qc.ca](http://www.municipalite.saint-henri.qc.ca)

### **P**rochaine parution

Date de publication :  
**17 avril 2017**

Date de tombée :  
**30 mars 2017**

À la recherche de solutions  
visant à produire  
votre comptabilité ?

**Johanne Proulx**  
Coaching comptable

**Un choix payant  
pour votre  
entreprise !**

419, rue Lachance  
St-Henri (QC) G0R 3E0

**418.882.0225**

johanneproulx@globetrotter.net



- Démarrage système comptabilité
- Formation comptabilité (tenue de livres)
- Soutien technique

**AUTO  
EXCELLENCE**

Un nom d'excellence



**À ST-HENRI**

FIX AUTO ST-HENRI  
500, boul. Campagna  
St-Henri, Québec

**418.882.0333**

Tout sous le même toit  
Carrosserie - vente auto - mécanique - lavage - location court terme  
[Auto-excellence.com](http://Auto-excellence.com)

DEPUIS **1973**



**Les Buffets chez Paule**  
Service de traiteur

Buffet pour toutes occasions

- Baptême
- Funérailles
- Party de Noël
- Mariage
- Etc...

Paule Labbé

62, route Kennedy  
Saint-Henri, Lévis  
Québec G0R 3E0  
Tél.: 418 882-0664

**Construction Sylvain Larose**  
Entrepreneur général  
**(418) 559-5467**

- Résidentiel
- Commercial
- Rénovation
- Conception de plan

**A louer**  
Grand 4 1/2  
Saint-Anselme 690\$ / mois  
climatisation  
Insonorisation supérieur

**RONA**  
L'OUTILLEUR

2739, route du Président-Kennedy  
Saint-Henri, Québec  
**418 882-2231**

1325, du Pont  
Saint-Lambert-de-Lauzon, Québec  
**418 889-9521**

**MATÉRIAUX • QUINCAILLERIE  
PORTES ET FENÊTRES  
PEINTURE • DÉCORATION**

L'OUTILLEUR  
AGRICOLE  
DEVIENT



Outillage agricole, accessoires et équipements  
Moulée pour animaux de ferme et domestiques  
Insecticides, pesticides et rodenticides  
Vêtements et boîtes de travail  
Conseillers spécialisés sur place

Boutique en ligne accessible sur  
notre nouveau site web  
24h/24, 7jours/7

**JNBoutilleur.com**



Photos à titre indicatif

**GRAINES  
DE TOURNESOL**

**Spécial  
14.99\$**

**RÉGULIER 16.99\$**

**SM VITRERIE**  
• VERRE • MIROIR • PLEXIGLAS  
**SAINTE-MARIE INC.**

Luc Boutin

**VERRE LAMINÉ, VERRE  
TREMPÉ OU LEXAN  
VÉHICULE DE FERME ET  
MACHINERIE LOURDE**



**NOUS INSTALLONS VOTRE  
PARE-BRISE ET VOS VITRES DE MAISON  
DIRECTEMENT CHEZ-VOUS !**

**OFFERT  
GRATUITEMENT**

**125\$ D'ESSENCE**

**AVEC CHANGEMENT  
DE PARE-BRISE  
Détails en magasin**

POUR INFORMATION 418.387.3977 • SANS FRAIS 1 866 387.3977

695, BOUL. VACHON NORD, SAINTE-MARIE (FACE AU P.F.K.)  
[WWW.VITRERIESTEMARIE.COM](http://WWW.VITRERIESTEMARIE.COM)

## Voici les décisions du conseil municipal prises lors de la séance du 6 mars 2017.

La version complète des procès-verbaux est disponible sur [municipalite.saint-henri.qc.ca](http://municipalite.saint-henri.qc.ca).

### Lors de la séance ordinaire tenue le 6 mars 2017, le conseil municipal de Saint-Henri a :

- approuvé des dépenses décembre 2016 de 26 886,58\$, des dépenses février 2017 de 53 6205,63\$ et des salaires nets de 87 293,17\$.
- acheté 10 cartes pour le concert-bénéfice pour le soutien financier au Regroupement des Proches Aidants de Bellechasse et de la Société Alzheimer Chaudière-Appalaches qui aura lieu le 29 avril prochain à l'église de Saint-Henri.
- décrété que le mois d'avril est le Mois de la jonquille et a encouragé la population à accorder généreusement son appui à la cause de la Société canadienne du cancer.
- participé au plan de visibilité du souper-conférence du 27 avril prochain au Domaine Franco de la Chambre de Commerce Bellechasse-Etchemins concernant le gaz naturel en accordant un montant de 100\$.
- accepté l'offre de **Banque Royale du Canada** pour son emprunt par billets en date du 14 mars 2017 au montant de 1 172 200 \$ effectué en vertu des règlements d'emprunt numéros 433-06, 515-11, 496-10, 589-16 et 577-15.
- demandé une enveloppe de 23 914\$ provenant du Fonds de développement du territoire, volet municipal, pour permettre l'implantation du projet téléphonique IP et de lien Internet entre les bâtiments municipaux.
- accepté l'offre de services de Thermeca Services de génie au montant de 8 850\$ plus taxes applicables pour la réalisation de plans et devis pour appel d'offres, de gestion de l'appel d'offre, d'approbation de dessins d'atelier, de services durant la construction au bureau et au chantier ainsi que la production de plans après construction.
- donné un avis de motion de l'adoption d'un règlement d'emprunt pour la construction d'un système géothermique pour le bâtiment abritant le CPE L'Amhironnelle.
- résolu de demander par écrit une lettre de fin à l'entente à Contrôle d'Animaux Domestiques.
- autorisé l'achat de vêtements identifiés avec le logo de la Municipalité de Saint-Henri chez Broderie SA-MI.
- confirmé son adhésion au regroupement de l'UMQ pour retenir les services professionnels d'un consultant en assurances collectives pour les municipalités et organismes, dans le cadre d'un achat regroupé.
- adopté le Règlement no 615-17 ayant pour but de modifier l'annexe concernant les stationnements interdits du Règlement sur la sécurité publique et la protection des personnes et des propriétés pour ajouter une interdiction de stationnement sur la rue Dusseault du 1er novembre au 15 avril, en tout temps.
- procédé à l'engagement de M. Louis-Philippe Dionne comme stagiaire de traitement de l'eau potable et des eaux usées pour l'été 2017.
- résolu que le comité consultatif de sécurité publique soit également un comité consultatif de signalisation pour la Municipalité de Saint-Henri.
- octroyé le mandat de mise aux normes du Cahier des normes environnementales à APEX Expert Conseil pour un montant de 11 700\$ plus taxes.
- octroyé le contrat de modification du système de chauffage de la caserne incendie au gaz naturel aux Entreprises Marcel Têtu pour un montant de 9 672\$ plus taxes.
- annulé la résolution no 190-16 concernant une demande de dérogation mineure pour la propriété au 220-222 rue des Prés-Verts et a accordé la nouvelle dérogation mineure au règlement de zonage telle qu'elle a été demandée par Immeubles Etchemin S.E.C.
- accordé une dérogation mineure au Règlement de zonage no 409-05 pour un empiètement de 1,5 mètre dans la marge avant de la résidence au 2244 route du Président-Kennedy.
- acheté une autorécurveuse à plancher au montant de 8 670\$ plus taxes chez ONYS.
- autorisé le paiement du décompte #6 au montant de 89 033,67\$ plus taxes applicables à l'entrepreneur Construction Citadelle inc.

### Prochaine séance du conseil municipal : Lundi 3 avril 2017, à 20h00

**Cell.: 418 576.0702**  
**Bur.: 418 839.0001**  
**Fax.: 418 839.8600**

**André Veilleux**  
COURTIER IMMOBILIER

**Via Capitale Cité**  
Agence immobilière  
940, rue Du Sault  
Saint-Romuald (Québec) G6W 5M6  
aveilleux@viacapitale.com  
www.viacapitalevendu.com

**QSC**  
Qualité Service & Clientèle

PROTECTION hypothécaire PROTECTION domiciliaire

Courtier depuis 2004

Franchisé autonome et indépendant de Via Capitale, Franchiseur



CONSTRUCTION  
**ÉRIC LESSARD**  
ENTREPRENEUR GÉNÉRAL

COMMERCIAL RÉSIDENTIEL AGRICOLE

**CONSTRUCTION NEUVE  
AGRANDISSEMENT  
REVÊTEMENT  
COFFRAGE DE TOUT GENRE**

**TOITURE**  
Bardeau asphalte  
Bardeau acier  
Tôle

**LOCATION DE  
PLAFOLIFT PH40**

**CONSTRUCTION AGRICOLE**  
Ferme laitière de tout genre  
Porcherie  
Poulailler  
Écurie  
Cabane à Sucre

**NOUVEAU EXCAVATRICE  
POUR TERRASSEMENT**

**418 858-0334**

[eric-lessard@hotmail.com](mailto:eric-lessard@hotmail.com)

264 chemin St-Jean-Baptiste, Saint-Henri

**UN TRAVAIL RAPIDE DE QUALITÉ!**

**C**ommuniqués de la municipalité

## SAMEDI DU MAIRE

Je vous invite cordialement à assister au prochain samedi du maire qui se déroule une fois par mois.

Date : Samedi 25 mars 2017

Heure : 10h00 à 12h00

Endroit : Salle du conseil municipal (219 rue Commerciale)

Le **Samedi du maire** à Saint-Henri : une belle occasion de me faire part de vos commentaires, de vos questions et de vos suggestions relativement à tous sujets d'intérêt municipal.

**Yvon Bruneau, maire**

## Congé de Pâques services municipaux ouverts ou fermés

En raison de la fête de Pâques,

**Bureau municipal** : fermé vendredi 14 avril et lundi 17 avril;

**Aréna** : fermé le dimanche 16 avril;

**Bibliothèque** : fermée le lundi 17 avril

## Avril : Mois de la jonquille

Chaque printemps, les jonquilles reflorissent. Cette petite fleur nous rappelle des gens que nous aimons ou que nous avons aimés. Le Mois de la jonquille, qui a lieu chaque année en avril, est une campagne nationale de collecte de fonds de la Société canadienne du cancer.

Lors de la séance du 6 mars 2017, le conseil municipal de Saint-Henri a décrété que le mois d'avril est le Mois de la jonquille à Saint-Henri et encourage la population à accorder généreusement son appui à la cause de la Société canadienne du cancer.

### Comment donner son appui à cette cause?

Pendant le Mois de la jonquille, la Société canadienne du cancer vend des jonquilles fraîches, symbole d'espoir et de solidarité, partout au Québec.

**Du 30 mars au 2 avril, achetez une petite fleur pour une grande cause!**



**S** SOUDURE  
**DAVCO** INC.  
ACIER INOXYDABLE SANITAIRE • ALUMINIUM • ACIER

**418 570.0056**

**David  
Couture**  
propriétaire

66, rte du Président-Kennedy  
Saint-Henri (Qc) G0R 3E0

[souduredavco@videotron.ca](mailto:souduredavco@videotron.ca)  
[www.souduredavco.com](http://www.souduredavco.com)

Conception • Fabrication • Sous-traitance

**Royal**  
St-Henri  
20, rue de la Gare  
St-Henri-de-Lévis QC  
G0R 3E0

**Tél.: 418 882-1314**

Courriel: [leroyal1@globetrotter.net](mailto:leroyal1@globetrotter.net)



## Distribution des barils récupérateurs d'eau de pluie et de composteurs domestiques

Dans le cadre du programme Clé en main, le Fonds Éco IGA distribuera des barils récupérateurs d'eau de pluie et des composteurs domestiques à Saint-Henri!

**Coût** Les barils et les composteurs seront offerts au coût de 30\$ chacun.

**Quantité** 70 articles (barils et composteurs) sont disponibles par magasin (Marché IGA Saint-Henri). S'il y a plus de 70 inscriptions, le Fonds Éco IGA procédera à un tirage au sort électronique. Un courriel sera envoyé aux gagnants ainsi qu'aux non-gagnants les informant du résultat du tirage environ 10 jours avant la date de distribution (vérifiez bien vos courriels indésirables).

**Comment s'inscrire?** Une inscription est obligatoire pour courir la chance de se procurer l'un ou l'autre. Inscrivez-vous à partir du **20 mars** en cliquant sur le lien en page d'accueil du site Internet de la Municipalité à [www.municipalite.saint-henri.qc.ca](http://www.municipalite.saint-henri.qc.ca). Une seule inscription par adresse municipale est autorisée. Notez que seules les inscriptions en ligne sont acceptées.

**Distribution** Les barils et composteurs seront distribués au supermarché IGA de Saint-Henri le **vendredi 26 mai 2017, entre 16h00 et 19h00**.

**Informations :** [www.jourdelaterre.org](http://www.jourdelaterre.org)

## La croissance démographique se poursuit à Saint-Henri

Le recensement de 2016, rendu disponible le 8 février dernier par Statistique Canada, affiche la population de Saint-Henri à 5611, soit une augmentation de 558 habitants par rapport à sa population du recensement de 2011 qui était de 5023. On doit bien sûr cette augmentation au dynamisme de la construction résidentielle, qui aura permis l'ajout de 267 unités de logements entre 2011 et 2015, mais surtout par la naissance de 447 Henriçois et Henriçoises durant cette même période.

Saint-Henri occupe donc la 6e position sur les 136 municipalités de la région de Chaudière-Appalaches pour son augmentation du nombre d'habitants (+558 habitants) et la 11e position pour son taux de croissance (+11,7%). Pour les fins de comparaison, la municipalité occupait respectivement la 4e (+929 habitants) et 1ère position (+22,7%) lors de la parution du recensement de 2011.

La MRC de Bellechasse a, quant à elle, fait très bonne figure du côté démographique, puisque son augmentation de 1915 habitants la classe au 3e échelon sur les 10 MRC de la région de Chaudière-Appalaches, derrière Lévis et Lotbinière. Son taux de croissance de 5,4% est nettement supérieur à la moyenne régionale de 2,3% et à la moyenne provinciale de 3,3%.

## Réduction de la limite de vitesse dans une section du chemin de la Grande-Grillade

La Municipalité de Saint-Henri a récemment modifié la limite de vitesse d'une section du chemin de la Grande-Grillade pour la réduire à 70 km/h à partir du numéro civique 1138 et jusqu'à l'intersection du chemin Saint-Félix. La signalisation du 70 km/h est maintenant en place. La Municipalité de Saint-Henri invite les usagers de la route à la prudence et au respect de la nouvelle signalisation. **Informations :** (418) 882-2401



**LUC  
OUELLET  
ÉLECTRIQUE inc.**

COMMERCIAL - RÉSIDENTIEL - INDUSTRIEL  
R.B.Q.: 5692-3709

ÉCLAIRAGE PUBLIC  
PLANTAGE DE POTEAUX  
CONSTRUCTION DE  
LIGNE HAUTE-TENSION

- Cell : 581 309-7001
- Bur. : 418 700-1001
- info@lucouelletelectrique.com
- 46, Route du Président-Kennedy  
Saint-Henri QC G0R 3E0



# Constructions G. Lessard

Construction rénovation

Spécialisé en construction agricole de tous genres

30 ans d'expérience pour vous servir

## 418 882-7092

1034, Grande-Grillade St-Henri

prop. Gilbert Lessard

## Une aide financière de 700 000\$ pour la mise à niveau de l'aréna de Saint-Henri

La Municipalité de Saint-Henri est très heureuse d'annoncer qu'elle a obtenu du gouvernement du Québec une aide financière de 700 000\$ dans le cadre du Programme de soutien pour le remplacement ou la modification des systèmes de réfrigération fonctionnant aux gaz R-12 ou R-22 : arénas et centres de curling.

- Remplacement du système de réfrigération fonctionnant au R-22 par un système fonctionnant au CO2;
- Installation de nouveaux systèmes de récupération de chaleur pour la ventilation, le chauffage et de l'eau chaude du bâtiment.

Le projet estimé à 2 007 716\$ vise à mettre à niveau l'aréna de Saint-Henri et comprendra les travaux suivants :

- Agrandissement du bâtiment du côté nord-est d'environ 720 pieds carrés sur deux niveaux afin de loger la nouvelle salle mécanique;

### Ces travaux seront effectués au cours de l'année 2018.

Mentionnons que la Municipalité de Sainte-Claire a également obtenu une aide financière de 605 536,72\$ dans le cadre de ce programme pour le remplacement du système de réfrigération de son aréna.

**ÉDUCATION**

**Tamylee**

**AGILITÉ - COMPORTEMENT - OBÉISSANCE**

**COMMENCEZ DÈS SON PLUS JEUNE ÂGE ET TOUT SERA PLUS FACILE POUR VOUS.**

**Votre chien détruit tous, N'est pas propre, agressif et j'en passe.**

**Une équipe de professionnels à votre service à la boutique ainsi qu'au centre. Avec plus de 25 ans d'expérience**

**Votre chien a un trop plein d'énergie venez essayer l'agilité**

160, Grand-Buckland, Ste-Claire  
T. 418 883 5937  
www.tamylee.net

## Marché aux puces

Aréna de Saint-Henri – 20 et 21 mai 2017

Pour la 2e année, il y aura un marché aux puces à l'intérieur de l'aréna les 20 et 21 mai 2017.

Réservez votre ou vos tables de 8 pieds au 418-882-2401 poste 501, Nicole Roussin ou au n.roussin@globetrotter.net.

### Transport de personnes



2 TAXIS ADAPTÉS, 2 TAXIS RÉGULIERS, 2 MINIBUS ADAPTÉS ET 1 AUTOBUS DE 30 PASSAGERS AU SERVICE DE LA CLIENTÈLE DE BELLECHASSE

**TRANSPORT: COLLECTIF, ADAPTÉ ET INTERURBAIN**

UN GUICHET POUR VOS BESOINS:

SANTÉ • LOISIR • ÉTUDE  
ACCÈS AUX SERVICES • TRAVAIL  
ACTIVITÉ FAMILIALE • MAGASINAGE

DESTINATION:

BELLECHASSE • LÉVIS • QUÉBEC  
MONTMAGNY • BEAUCE

RÉSERVATION 24 HEURES,  
OUVERT DU LUNDI AU VENDREDI

HEURES DE SERVICE: 5H00 À 21H00  
HEURES DE BUREAU: 6H45 À 12H00  
ET 13H00 À 15H30

ADAPTÉ (MEMBRE):

4,00 \$ / PASSAGE BELLECHASSE  
6,00 \$ / PASSAGE LÉVIS  
10,00 \$ / PASSAGE QUÉBEC

COLLECTIF:

5,00 \$ / PASSAGE ÉTUDIANT  
6,00 \$ / PASSAGE TRAVAILLEUR  
7,50 \$ / PASSAGE À L'INTÉRIEUR DE 2 MUNICIPALITÉS  
12,50 \$ / PASSAGE PLUS DE 2 MUNICIPALITÉS  
15,00 \$ / PASSAGE LÉVIS, MONTMAGNY ET BEAUCE  
25,00 \$ / PASSAGE QUÉBEC ET ST-GEORGES

INTERURBAIN:

6,00 \$ / PASSAGE OU CARTE PRÉPAYÉE À COÛT MOINDRE  
DE SAINT-LÉON À LÉVIS AVEC WI-FI ET ATTACHE-VÉLOS

TÉLÉPHONE: 418-883-2437 ET 418-883-4218

418-883-3347 POSTE 680

COURRIEL: MHENRY@MRCBELLECHASSE.QC.CA



- Système d'alarme • Système d'intercom
- Système de surveillance par caméra accessible par internet
- Centrale d'alarme 24 H
- Système de contrôle d'accès
- Feu • Vol • Urgence
- Porcherie • Poulailier

# 418.882.2469

Dominic Vallières / Gérald Vallières

33, de la Concorde, C.P. 539

St-Henri, QC GOR 3E0

[www.alarmevec.com](http://www.alarmevec.com)



Fleuriste  
Saint-Anselme inc.

Tél : 418 885-9611  
Télec. : 418 885-9611

DÈS LE 1<sup>ER</sup> AVRIL  
NOUS DÉMÉNAGEONS

*juste en face*  
au 626, ROUTE BÉGIN

623, route Bégin, St-Anselme, QC GOR 2N0

[www.fleuristestanselme.com](http://www.fleuristestanselme.com)



PAVAGE  
**Audet**  
418 833-3599 418 885-4747  
À votre service depuis 40 ans  
Martin Bernier, propriétaire



## Appel à la population : Campagne de levée de fonds pour l'aménagement d'un parc multigénérationnel

### Résumé du projet

La Corporation d'Aide et de Soutien aux Organismes Henriçois (C.A.S.O.H.), en collaboration avec la Municipalité de Saint-Henri, projette l'aménagement d'un parc multigénérationnel sur le terrain de la rue Dusseault à côté de la piscine municipale. Ce projet comporte les éléments suivants :

- installation de jeux d'eau;
- aménagement du bord de la rivière pour redonner accès à ce magnifique cours d'eau qu'est la rivière Etchemin;
- réfection des abords de la piscine actuelle;
- construction d'un stationnement;
- plantation d'arbres, d'arbustes et de fleurs.

### Objectifs visés par ce nouveau parc

- Offrir un endroit vivant et stimulant pour toute la famille.
- Aménager un parc multigénérationnel pour que la population puisse s'amuser, relaxer, échanger et redécouvrir la nature en plein cœur du village.

### But de la levée de fonds

La C.A.S.O.H a obtenu une subvention de 192 500\$ du gouvernement fédéral dans le cadre du Programme d'infrastructure communautaire de Canada 150. La Municipalité de Saint-Henri a investi en 2013 un montant de 220 000\$ pour l'achat du terrain, de 110 000\$ pour l'achat de la piscine et du terrain l'entourant et en 2016 un montant de 18 000\$ pour la réalisation des plans et devis.

Dans le but d'offrir un parc de qualité à la hauteur des besoins de la population henriçoise, la C.A.S.O.H. est à la recherche de financement supplémentaire pour la réalisation de ce beau projet.

### Objectif de la levée de fonds

Coût total du projet d'aménagement du parc 465 000 \$

#### Participations confirmées

Gouvernement fédéral 192 500 \$  
Municipalité de Saint-Henri 200 000 \$

**Somme manquante 72 500 \$**

### Visibilité

Les donateurs verront leur participation publiée dans le mensuel L'Henriçois et sur une affiche installée en permanence dans le parc.

### CATÉGORIES DE PARTICIPATION

Diamant	10 000\$ et plus
Or	5000 \$ à 9 999 \$
Argent	2 500 \$ à 4 999 \$
Bronze	1000 \$ à 2 499 \$
Dons	25 \$ à 999 \$



**Tous ensemble, donnons et créons un magnifique parc pour les générations d'aujourd'hui et futures !**

**Informations :** Alain Cadoret, secrétaire-trésorier de la C.A.S.O.H.

219 rue Commerciale, Saint-Henri G0R 3E0

Téléphone (418) 882-2401 poste 211

a.cadoret@globetrotter.net





# AU CŒUR DE VOTRE VIE



# INVITATION

## ASSEMBLÉE GÉNÉRALE ANNUELLE DE LA CAISSE DESJARDINS DU CŒUR DE BELLECHASSE

Vous êtes cordialement invité à y participer  
et à prendre connaissance des résultats de votre caisse.

**Date :** Mardi 18 avril 2017

**Heure :** Assemblée générale annuelle – 19 h

**Lieu :** Centre récréatif de Saint-Henri  
120, rue Belleau

**Assemblée générale extraordinaire – 20 h**

Venez vous prononcer à l'égard du projet de regroupement  
entre votre caisse et les caisses Desjardins des Monts et  
Vallées de Bellechasse et des Seigneuries de Bellechasse.



### Trajet 1

**18 h** Église de Sainte-Claire  
**18 h 20** Église de Saint-Anselme

### Trajet 2

**18 h** Église de Saint-Lazare  
**18 h 20** Église de Honfleur

Prière de réserver votre place auprès de M<sup>me</sup> Vanessa Lacroix  
avant le jeudi 13 avril en précisant le trajet emprunté :

- au 418 885-4421, poste 7472246
- à [vanessa.lacroix@desjardins.com](mailto:vanessa.lacroix@desjardins.com)

**BIENVENUE À TOUS NOS MEMBRES!**



**Desjardins**  
Caisse du Cœur de Bellechasse

## Inondation

Une grande partie du Québec, bâtie le long des cours d'eau, est soumise aux inondations. Celles-ci constituent le principal risque naturel au Québec et engendrent les conséquences les plus importantes pour les collectivités. Depuis les 15 dernières années, les inondations sont plus fréquentes et surviennent en toute saison, que ce soit des crues éclair, des embâcles de glace et de frazil l'hiver et le printemps, de la submersion côtière ou du ruissellement des eaux de surface.

Vous pouvez en limiter les dégâts et les inconvénients en accomplissant certains gestes.

### Que faire en cas d'alerte d'inondation?

- Rangez en hauteur ou montez à l'étage supérieur les objets qui se trouvent au sous-sol ou au rez-de-chaussée.
- Bouchez le drain au sous-sol.
- Fermez le gaz et l'électricité. Si l'eau a commencé à monter, assurez-vous d'avoir les pieds sur une surface sèche et utilisez un bâton de bois pour couper le courant.
- Suivez l'évolution de la situation à la radio, à la télévision ou sur Internet. Respectez les consignes de sécurité transmises.

### Que faire pendant l'inondation?

- Quittez votre domicile si le niveau d'eau vous y oblige ou si les autorités vous le demandent.
- Emportez certains articles essentiels comme des vêtements chauds et, s'il pleut, des imperméables.
- Si vous utilisez un véhicule, conduisez prudemment et n'hésitez pas à l'abandonner si le moteur cale.
- Prévenez les autorités municipales du lieu où vous joindre si vous n'allez pas dans un centre d'hébergement de la municipalité.

### Que faire après que l'eau s'est retirée?

- Consultez un électricien avant de rebrancher le courant.
- Consultez un spécialiste avant de remettre en marche les appareils de chauffage.
- Communiquez avec la municipalité pour vous assurer que l'eau de l'aqueduc est potable. En cas de doute, faites-la bouillir cinq minutes. Si votre eau potable provient d'un puits, faites-la analyser avant de la consommer.
- Nettoyez les pièces contaminées par l'inondation : retirez l'eau et jetez tous les matériaux absorbants, comme le placoplâtre, la laine minérale, les tapis, le bois pressé, etc.
- Jetez tous les aliments, périssables ou non, et les médicaments qui ont été en contact avec l'eau.
- Stérilisez à l'eau bouillante les articles de cuisine contaminés.
- Portez attention à la présence de moisissures (odeurs de moisi, de terre ou d'alcool, taches vertes ou noires sur le sol ou les murs) qui peuvent entraîner des problèmes de santé. Si vous éprouvez des problèmes de santé, consultez sans tarder un médecin ou demandez de l'aide psychosociale, notamment auprès d'un CLSC de votre territoire.
- Dressez un inventaire des dommages causés par l'eau à votre propriété, avec photos ou bandes vidéo à l'appui. Informez-en votre municipalité et votre assureur. Conservez tous les reçus et les preuves d'achat des biens endommagés pour vos réclamations.

Source : Site Internet du Ministère de la Sécurité publique du Québec

OUVERT LE DIMANCHE POUR LES MOIS DE MAI, JUIN, JUILLET ET AOÛT  
Mario Allen, propriétaire



**BOUCHERIE MARIO ALLEN**

129, Commerciale, St-Henri, Qc G0R 3E0 • Tél. : 418 882-0909

**GROS ET DÉTAIL • VIANDE FRAÎCHE ET CONGELÉE**

**Pilotis Excavation Lessard Inc**



Terrière de toutes dimensions (6 pouces à 12 pouces)  
Réparation de fissures de solage  
Réparations de drains  
Déchaumage de la pelouse  
Installation de pieux vissés  
Mini excavation  
Déneigement

62, Route Kennedy, C.P. #512  
Saint-Henri (Qc) G0R 3E0  
Tél.: (418) 882-0664 Cell.: (418) 882-6951 Téléc.: (418) 882-1981



**GSI Environnement**  
Filiale d'Englobe

CENTRE DE TRAITEMENT  
DE LA BIOMASSE



## LE PLAN D'ENGAGEMENT COMMUNAUTAIRE DE GSI ENVIRONNEMENT AU CENTRE DE COMPOSTAGE DE SAINT-HENRI

Auparavant connu sous le nom de Composts du Québec, GSI Environnement, division d'Englobe, opère le centre de traitement de la biomasse de Saint-Henri. En tant que citoyen corporatif de la municipalité de Saint-Henri depuis plus de 35 ans, le centre de compostage souhaite participer de façon proactive au développement et à l'épanouissement de la collectivité. Au cours des derniers mois, grâce à un dialogue concerté avec plusieurs organismes de la région, GSI environnement a pris plusieurs engagements afin de s'impliquer au maximum dans sa communauté. De ces rencontres découle un document, notre Plan d'engagement communautaire.

Brièvement, les objectifs de notre approche à l'aide de ce document se résument en ces quelques points :

- Présenter, structurer et guider les initiatives d'engagement à mettre en place par GSI Environnement sur la base des besoins et attentes des acteurs et membres de la collectivité;
- Présenter, structurer et guider les procédures et mécanismes de dialogue participatif mis en place par GSI Environnement afin d'entretenir des relations harmonieuses avec les membres de la collectivité;
- Prévoir notre implication communautaire à Saint-Henri afin de la faire connaître et assurer une cohérence des actions qu'elle implique à moyen et long terme.

Il est à noter que les engagements pris dans le présent document visent les citoyens de Saint-Henri et donc, se limitent aux organismes et acteurs ayant leur siège social et/ou développant des actions sur le territoire administratif de la municipalité. Chacun des engagements convenus avec un organisme doit faire l'objet d'une entente spécifique et, évidemment, ces actions évolueront au gré de la communauté henriçoise. Les axes suivants ont été choisis afin d'articuler notre engagement: l'éducation, l'environnement, les sports et loisirs.

Plusieurs types d'actions sont possibles puisque notre implication se décline en quatre volets :

- Les dons matériels : offre et distribution de dons matériels (ex. : don de compost)
- La philanthropie : octroi d'appui financier
- L'implication humaine : bénévolat de nos employés (ex. : ateliers formatifs sur le compost auprès d'étudiants)
- Concertation et dialogue : gestion de mécanismes participatifs

Plusieurs actions sont déjà en place, notamment nos dons de compost annuels qui seront maintenus au plaisir des Henriçois et Henriçoises. Restez à l'affût, GSI annoncera les dates précises des prochains dons de compost dans l'édition du mois d'avril.

Afin d'évoluer au gré de la communauté henriçoise, GSI s'engage à considérer toute nouvelle proposition reçue à la fin des mois de janvier et de juin de chaque année.



Pour de plus amples informations sur l'admissibilité des projets et les conditions à respecter, veuillez communiquer avec Mme Frédérique Sauro Cinq-Mars :  
**Courriel : Frederike.Cinq-Mars@englobecorp.com**  
**Tel : 418-704-8091 # 106655**

**CENTRE DE COMPOSTAGE  
GSI ENVIRONNEMENT,  
ENGLOBE CORP.**

**415, chemin Plaisance  
Saint-Henri (Québec) GOR 3E0  
418-882-2736**

## Activités de loisirs – printemps/été 2017

D'autres activités s'ajouteront dans les prochaines semaines. Surveillez les prochains communiqués de L'Henriçois ou [www.municipalite.saint-henri.qc.ca](http://www.municipalite.saint-henri.qc.ca).

### POUR LES ENFANTS HOCKEY BOTTINE

**Pour qui :** Parents et enfants

**Horaire :** Lundi et mercredi 18h30 à 19h30  
Samedi 9h à 10h

**Dates :** Dès le 3 avril jusqu'au 30 octobre

**Coût :** Gratuit

**Endroit :** Patinoire 4 saisons parc Fleurbec

Les équipes seront formées sur place. Vous n'avez qu'à vous présenter 15 minutes avant.

Informations : Gilles Beaulieu 418-882-2190

### SOCCER LES GRIFFONS DE BELLECHASSE

Le club des Griffons a le plaisir de vous informer que la 21<sup>e</sup> saison de soccer débutera le 8 mai 2017 selon la température.

**Inscription :** Pour toute inscription, consultez le site des Griffons de Bellechasse au [www.griffonsdebellechasse.ca/](http://www.griffonsdebellechasse.ca/) ou le site des loisirs de St-Anselme au [www.loisirst-anselme.com](http://www.loisirst-anselme.com)

Le formulaire d'inscription doit être retourné avant le vendredi 24 mars 2017. **Des frais supplémentaires de 25\$** seront appliqués sur toutes inscriptions reçues entre le **24 mars 2017 et le 9 avril 2017**. **Les inscriptions reçues après le 9 avril 2017 seront inscrites sur une liste d'attente.**

Nous accueillons avec grand plaisir les joueurs de soccer, mais nous aurons aussi le grand bonheur de prendre l'inscription de toutes personnes qui veulent être bénévoles (soit en tant qu'entraîneur, arbitre ou pour faire partie du comité des Griffons de Bellechasse). **Votre implication est primordiale pour le bon déroulement du club.**

#### CATÉGORIE, TARIF ET HORAIRES

- U-5 (2012) 50\$ un soir semaine à confirmer 18h à 19h15 places limitées
- U-6 (2011) 80\$ lundi et mercredi 18h à 19h15 places limitées
- U-8 (2010-2009) 120\$ lundi et mercredi 18h à 19h15
- U-10 (2008-2007) 120\$ mardi et jeudi 18h à 19h15
- U-12 (2006-2005) 120\$ lundi et mercredi 19h15 à 20h30
- U-14 (2004-2003) 120\$ mardi et jeudi 19h15 à 20h30
- U-16 (2002-2001) 120\$ vendredi 19h15 à 20h30
- U-9 (2008-2009-2010) féminin 120\$ jours à confirmer

- U-11 ou U-12 (2005-2006-2007) jours féminin 120\$ à confirmer
- Rabais de 10\$ sur la deuxième inscription.
- Rabais de 20\$ sur la troisième inscription et plus

**N'OUBLIEZ PAS !!!!**

Date limite pour les inscriptions 24 mars 2017

Une soirée d'information aura lieu le mercredi 3 avril 2017, à 19h00, à la salle de l'OTJ au 160 rue Saint-Marc à Saint-Anselme, et ce pour tous les niveaux.

Informations : 418-885-9360



*Michel Lessard*  
**DÉBOSSELAGE - PEINTURE**

Peinture de tout genre  
Auto, Camion, Moto,  
remplacement de pare-brise,  
Vitres teintées, Pare-pierre

2644, route Kennedy | [michelsuzanne65@globetrotter.net](mailto:michelsuzanne65@globetrotter.net)  
St-Henri, Qc GOR 3E0 | **418 882-7448**



**Alain Vallée**  
Services comptables  
États financiers  
Cycle comptable complet

**IMPÔT**  
particuliers  
corporatif

**30 ans**  
d'expérience

2 de la Gare, Saint-Henri  
**418-700-1547** [valleéalain19@gmail.com](mailto:valleéalain19@gmail.com)

## Activités de loisirs (suite)

### POUR LES ENFANTS

#### SOFTBALL – SAISON 2017

La saison de softball sera bientôt de retour. Tu es intéressé à apprendre le jeu, à perfectionner les techniques et à mieux comprendre les règles? Joins-toi à nous!

**Information :** Mathieu Brouillette 581-928-1400 ou Marie-Lyne Blais 418-803-9031  
ou page Facebook Softball-mineur-St-Henri

**Inscriptions :** Mercredi 12 avril, 15h30 à 19h30, aréna de Saint-Henri

**Coût :** 50\$ ou 60\$ selon le groupe d'âge (argent comptant ou chèque)

Catégorie	Âge	Notes
Bibitte	Doit avoir 5 ans au 30 septembre 2016	<ul style="list-style-type: none"> <li>• Coût 50\$</li> <li>• Parties locales</li> <li>• Entraîneur rémunéré</li> <li>• Présence des parents obligatoire</li> </ul>
Atome	2007-2008 + fille 2006	<ul style="list-style-type: none"> <li>• Coût 60\$</li> <li>• Parties dans la ligue Interparcs</li> <li>• Présence d'un adulte responsable obligatoire</li> </ul>
Moustique	2005-2006	<ul style="list-style-type: none"> <li>• Coût 60\$</li> <li>• Parties dans la ligue Interparcs</li> </ul>
Benjamin	2003-2004 + fille 2002	
Cadet	2001-2002 + fille 2000	

Peu importe la catégorie de votre enfant, impliquez-vous comme bénévole, entraîneur, marqueur et/ou arbitre.

### POUR LES ADULTES

#### BALLON BALAI (EN COUPLE)

**Pour qui :** Adultes (4 par équipe)

**Horaire :** Lundi et mercredi dès 19h30

**Dates :** Dès le 3 avril jusqu'au 30 octobre

**Coût :** Gratuit

**Endroit :** Patinoire 4 saisons parc Fleurbec

**Informations :** Gilles Beaulieu 418-882-2190

#### MISE EN FORME POUR 50 ANS ET PLUS

Mise en forme sur musique dans le but d'améliorer votre condition physique et votre bien-être. Un entraînement typique comprend : échauffement, partie aérobique à votre rythme, musculation et relaxation. En groupe, une belle façon de se motiver.

**Clientèle :** 50 ans et plus

**Endroit :** Centre récréatif de Saint-Henri

**Jour/heure :** Lundi 8h45 à 9h45

**Durée :** 6 semaines

**Coût :** 47\$ ou 84\$ pour les 2 cours de Rest'Actif (Mise en forme + Combo circuit plein air et tonus pour 50 ans et plus)

**Dates :** 24 avril au 5 juin  
Congé 22 mai (Fête des Patriotes)

**Participants :** Minimum 8 et maximum 22

**Animation :** Julie Faucher, kinésiologue de Rest'Actif

**Inscription :** Avant le 19 avril par Internet ([www.municipalite.saint-henri.qc.ca/loisirs-et-vie-communautaire/programme-des-loisirs](http://www.municipalite.saint-henri.qc.ca/loisirs-et-vie-communautaire/programme-des-loisirs)) ou par téléphone au 418-882-2401 ou au comptoir de la mairie (219 rue Commerciale)

#### COMBO CIRCUIT PLEIN AIR ET TONUS (POUR 50 ANS ET PLUS)

Offrez-vous le meilleur des deux mondes! Première partie du cours à l'extérieur avec un échauffement cardio-vasculaire et des exercices de mobilité et la deuxième partie du cours à l'intérieur avec des exercices fonctionnels de renforcement musculaire.

**Clientèle :** 50 ans et plus

**Endroit :** Centre récréatif de Saint-Henri (120 rue Belleau)

**Jour/heure :** Lundi 10h00 à 11h00

**Durée :** 6 semaines

**Coût :** 47\$ ou 84\$ pour les 2 cours de Rest'Actif (Mise en forme + Combo circuit plein air et tonus pour 50 ans et plus)

**Dates :** 24 avril au 5 juin  
Congé 22 mai (Fête des Patriotes)

**Participants :** Minimum 8 et maximum 15

## Activités de loisirs (suite)

**Animation :** Julie Faucher, kinésiologue de Rest'Actif, 418-834-7312

**Inscription :** Avant le 19 avril par Internet ([www.municipalite.saint-henri.qc.ca/loisirs-et-vie-communautaire/programme-des-loisirs](http://www.municipalite.saint-henri.qc.ca/loisirs-et-vie-communautaire/programme-des-loisirs)) ou par téléphone au 418-882-2401 ou au comptoir de la mairie (219 rue Commerciale)



### VOLLEY-BALL DE PLAGE (LIGUE)

La ligue de volley-ball de plage à Saint-Henri est de retour cet été!

**Catégorie Mixte 4x4 :** 2 filles obligatoire - Les gars doivent attaquer du 3 mètres.

**Calibre :** Semi-compétitif B ou C utilisant une formule Motion/Dé-motion

**Quand :** Jeudi soir dès 18h30

**Durée :** 14 semaines (incluant les éliminatoires)

**Début :** 25 mai 2017

**Date limite d'inscription :** 31 mars 2017

**Coût :** 200\$ par équipe et 50\$ par joueur seul

**Où :** Sur les terrains éclairés et aménagés dans le Parc Fleurbec en arrière du Petro-Canada

Possibilité de s'inscrire seul si vous n'avez pas d'équipe

Pour ceux et celles qui désirent s'inscrire, veuillez vous rendre sur notre site web afin de compléter le formulaire ou communiquer avec Patrick Gagnon aux coordonnées suivantes :

**Cellulaire :** 418-929-3050

**Courriel :** [beachvolleysthenri@hotmail.com](mailto:beachvolleysthenri@hotmail.com)

**Site web :** [www.beachvolleysthenri.yolasite.com](http://www.beachvolleysthenri.yolasite.com)



### ULTIMATE FRISBEE

#### À SAINT-HENRI (PARC DU SECTEUR BOCAGE)

L'Ultimate Frisbee est un sport en pleine croissance au Québec et ailleurs dans le monde. Facile à apprendre, ce sport combine des habiletés de course et de lancer. Se jouant en équipe, dans la bonne humeur, c'est une activité parfaite pour garder la forme et pour s'amuser.

Pour une septième année, une ligue amicale s'organise à Saint-Henri. L'activité est ouverte à tous les adultes (15 ans et plus), homme ou femme.

**Quand :** Tous les mercredis, de 19h00 à 20h30, à compter du 31 mai 2017, ou selon la météo

**Où :** Parc Bo-Pré (secteur rue du Bocage-près du chemin des Îles)

**Coût :** 20\$ pour tout l'été

#### Inscription et informations :

Guillaume Leduc au

418-895-6658 ou

[guileduc@hotmail.com](mailto:guileduc@hotmail.com)

## AIDE FINANCIÈRE EN ACCOMPAGNEMENT EN LOISIR POUR LES PERSONNES HANDICAPÉES

Vous êtes parents d'un enfant vivant avec un handicap (auditif, intellectuel, physique, visuel, trouble envahissant du développement, santé mentale)? Vous souhaitez qu'il participe cet été au camp de jour avec un accompagnateur?

Il existe un programme d'aide financière en accompagnement en loisir pour les personnes handicapées. Si vous désirez obtenir de l'aide financière pour un accompagnateur

au camp de jour pour votre enfant ou si vous désirez obtenir des informations supplémentaires, nous vous invitons à communiquer avec Alain Cadoret au numéro 418 882-2401 poste 211.

**Date limite pour déposer votre demande d'aide financière à la Municipalité : 31 mars 2017**

**IGA**  
**Défi Santé**  
 Financière Sun Life  
 - DU 30 MARS AU 10 MAI -  
**TOUT LE QUÉBEC**  
 SE MET AU  
**DEFI!**  
 INSCRIVEZ-VOUS AVANT LE 30 MARS  
 A DEFISANTE.CA

**15 000 \$ DE PRIX À GAGNER\*** - GRATUIT - CARTE PORTE-CLÉS IGA\*\*

Partenaires: Québec, Food TELUS, Hydro Québec, Compétit, Bevo, ATHLETIQUES, OMAX

*Esthétique  
 Peau-se Beauté*

Denise Couture Marie-Philippe Poirier Joanie Delage

Massothérapie tous les mercredis avec Johanne Lauzon. Reçus disponible  
 Coiffure Joanie Delage 418 559-3388  
 659, route Bégin, St-Anselme

**Soin lumière Clayton Shagal**  
 Spécial 75\$  
 CRÈMES -25%  
 CLAYTON SHAGAL

**Vernis UV 35\$**  
 Pose de cils

Esthétique et massothérapie :  
**418 885-9013**

**Réparation de motoneige et VTT  
 Mécanique automobile**

**Benoit Lambert  
 auto inc**

**Réparation de petits moteurs à essence.**  
 Souffleuse à neige • Tondeuse à gazon  
 Scie mécanique • Etc.

**Vente de scie mécanique et débroussailleuse  
 Moulin à scie portatif et chargeuse à bois**

**Liquidation**  
 de vêtements et casques de motoneige **50% de rabais**

**Produits efco**

2641, route Kennedy  
 St-Henri, Qc GOR 3E0  
**Tél. 418 882-0445**

*Appelez-nous pour plus d'informations*

**BIENVUE**  
**Bar Croteau**

183, Commerciale Saint-Henri  
 Tél. : (418) 882-2405  
 Prop.: Clermont Lachance

**À LOUER**  
 Logement 2 1/2 chauffé, éclairé, meublé  
 Logement 3 1/2 chauffé, éclairé, meublé  
 Logement 4 1/2 chauffé, éclairé, semi-meublé

**BUANDERIE PUBLIQUE**  
 OUVERT 7 JOURS • 8 H À 21 H

Mario Gagné, chargé de projets  
 Tél. : 418 883-6912  
 Courriel : mario.ga@videotron.ca

**ÉDITIONS Labonté**

## Chronique de la « Maison de la culture »

### Notre horaire régulier :

Lundi : 12h30 à 15h30 et 18h30 à 20h30  
 Mardi : 12h30 à 15h30  
 Mercredi : 12h30 à 15h30 et 18h30 à 20h30  
 Jeudi : 12h30 à 15h30  
 Samedi : 10h à 12h  
 418-882-2401 poste 401

### GAGNANTS DES CONCOURS!

Bravo à Anne Côté qui a remporté la tablette Samsung dans le cadre de notre concours « Moi je lis ».  
 Bravo à Karène Couture qui a remporté la boîte de surprises de la revue Cool!  
 Finalement, bravo à Sylvain Fiset qui a remporté le crédit de 200\$ pour une toile de l'artiste Marie-Ève Perron. Merci à tous les participants!

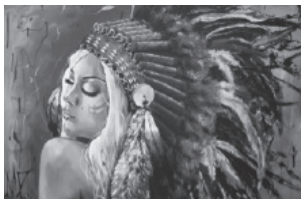
### NOUVEAUX SERVICES

Le saviez-vous? La bibliothèque vous offre de nouveaux services soit **Zinio** pour des revues gratuites sur vos appareils mobiles et **Muséo** pour des visites gratuites dans de nombreux musés. Curieux? Allez sur [www.mabibliotheque.ca](http://www.mabibliotheque.ca)

### EXPOSITION

#### DES ŒUVRES DE MARIE-ÈVE PERRON JUSQU'AU 13 AVRIL

Venez découvrir une artiste émergente de notre village: Marie-Ève Perron. Son exposition « Les elles » offre la possibilité d'observer, à travers ses tableaux de jeunes femmes aux personnalités diverses, un univers bien à elle. Du pastel à l'aérosol, en passant aussi par l'encre, l'acrylique et le métal; les médiums et les



différentes techniques sont, pour cette artiste, un terrain de jeu dans lequel elle a soif sans cesse de se réinventer.

### L'HEURE DU CONTE

#### DE PÂQUES\*

**SAMEDI 15 AVRIL,  
 11H, GRATUIT**

Lecture d'une histoire de Pâques pour les jeunes de 4 à 10 ans!



#### L'HEURE DU CONTE KAMISHIBAI\*

**SAMEDI 6 MAI,  
 13H, GRATUIT**

Deux histoires racontées pour les 4 à 10 ans avec un petit théâtre kamishibai : La Belle au bois dormant Le cirque Saperlotte.



### JEUX DE SOCIÉTÉ ENFANTS ET ADULTES \* NOUVEAU!

Nous avons désormais un coin « jeux de société » à la bibliothèque! Vous pouvez donc venir jouer durant les heures d'ouverture. Donnez-vous rendez-vous et passez nous voir!

Nous avons: Dixit, Dr. Eureka, Chronomino, Scrabble, Sardines, Jok-R-ummy, Le jeu des 7 familles, Gobb'it, en plus des classiques jeu de cartes et jeu d'échecs. Des heures de plaisir!



**LAMONTAGNE**  
*paysagistes inc.*

David et Richard Lamontagne prop.  
 Plus de 10 ans d'expertise

**418-883-6389**  
**418-670-5414**

457, route 279, St-Damien-de-Buckland

**RÉALISATION D'AMÉNAGEMENT  
 PAYSAGER ET ENTRETIEN**

SPÉCIALITÉS

- Aménagement complet
- Murs de blocs, bois et pierres naturelles
- Sentiers de pavés
- Terrasses de dalles et pavés
- Bordures de stationnement
- Plantations, etc.

ESTIMATION GRATUITE

[lamontagnepaysagistes@hotmail.com](mailto:lamontagnepaysagistes@hotmail.com)



*Caroline Fournier* 418 575-2102

## Ostéopathie

*Douleurs, problèmes respiratoire, digestif, urinaire, hormonal, vertige, fracture, blessure sportive, post-chirurgie et tout autre problème de santé...*

**L'ostéopathie peut vous aider !**  
*(Traitement aîné, adulte, femme enceinte, enfant, bébé)*

Bébé: torticolis, plagiocéphalie, retard de développement, colique...  
 Enfant: douleur, grippe, problème de concentration...  
 Femme enceinte: préparation à l'accouchement, douleur...

- Ostéopathe - membre d'Ostéopathie-Québec
- Diplômée en massothérapie et thérapeute en réadaptation physique
- Reçu d'assurance disponible

**Caroline Fournier,**  
 18, rue Auguste-Lavallée St-Anselme G0R 2N0



# Concert-bénéfice

Avec le Chœur de Bellechasse

## « La beauté du monde... Chantée! »

Chef de chœur : Carole Bellavance Pianiste : France Marquis



Sous la présidence d'honneur

- Hymne à la beauté du monde
- Une chance qu'on s'a
- Le cœur est un oiseau
- Les étoiles filantes
- Ave Maria
- ... et plusieurs autres



de monsieur Yvon Bruneau  
Maire de Saint-Henri

Samedi 29 avril 2017 20 h  
À l'église de Saint-Henri  
Coût : 20\$  
admission générale

Réservez-tôt places limitées

Pour information : 418 883-1587 poste 4

Sans frais : 1 866 523-4484

[www.rpab.ca](http://www.rpab.ca)

### Points de vente:

- Bonichoix de Saint-Gervais
- Centre de rénovation Georges Lafflamme Inc.
- Home Hardware de Saint-Charles et Sainte-Claire
- Dépanneur Pétro Canada Saint-Henri
- Écolivres à Lévis
- Marché Coop de Saint-Nérée
- Marché St-Raphaël - François Aubry - Raymond Potvin, prop.
- Regroupement des proches aidants de Bellechasse à Saint-Lazare
- Société Alzheimer Chaudière-Appalaches à Sainte-Marie

Au profit de :



Société Alzheimer  
CHAUDIÈRE-APPALACHES



REGROUPEMENT DES  
PROCHES AIDANTS  
DE BELLECHASSE

## Softball mineur St-Henri – Offre d'emploi pour la saison 2017

Plusieurs postes disponibles. Joins-toi à l'équipe! Emploi offert à tous, incluant joueurs, parents des joueurs et/ou autres.

### Arbitre

- Âge minimum 13 ans
- Intérêt pour le Softball, un atout
- Formation payée (printemps prochain)
- Rémunération entre 16\$ et 20\$ la partie selon l'endroit occupé sur le terrain
- Partie d'une durée de 1h30
- Rémunération hebdomadaire ou selon entente
- Nouveauté 2017 : les arbitres qui auront une présence de plus de 6 parties sur le terrain de Saint-Henri se verront attribuer un bonus «disponibilité» équivalent à la rémunération d'une partie.

### Marqueur

- Âge minimum 13 ans
- Intérêt pour le Softball, un atout
- Formation et accompagnement
- Rémunération de 14\$ la partie
- Partie d'une durée de 1h30
- Rémunération hebdomadaire ou selon entente

### Informations :

**Marie-Lyne Blais 418-803-9031**

## CPA DE ST-HENRI

Le CPA de St-Henri a fait le plein de médailles lors de la compétition Yolande Barrette et Mes premiers jeux qui se déroulaient du 27 au 29 janvier 2017 à Saint-Isidore. Dans un premier temps, soulignons que Lili-Rose Turcotte et Léanne Boucher sont revenues avec un ruban argent dans la catégorie star 1. Anaïs Brochu et Océanne Caron ont aussi remporté un ruban bronze dans la catégorie star 1 alors que Caroline Lavoie méritait un ruban argent dans la classe star 5.



Sur la photo nous reconnaissons Caroline Lavoie, Anaïs Brochu, Océanne Caron, Léanne Boucher et Lili-Rose Turcotte

Dans la catégorie étape 2 Alice Morneau a reçu un ruban or, Kelly-Ann Grégoire un ruban argent et Elsy Brochu un ruban bronze, alors que Juliette Boucher remportait un ruban argent étape 3.



Patineuses sur la photo Elsy Brochu, Juliette Boucher, Alice Morneau, Marianne Bélanger, Élodie

Pour l'étape 4 Marianne Bélanger a reçu un ruban argent alors que Élodie Buteau un ruban de bronze.

Lors de la compétition Interclubs du 9 au 12 février, Maria Bernier a remporté une médaille de bronze dans la catégorie star 4.

Mégane Légaré est revenue avec un ruban argent dans la catégorie star 3 alors que ses coéquipières Mary-Ann



Patineuses sur la photo

À l'avant : Claudy Bernier, Juliette Couture, Maria Bernier, Émy Drouin et Mégane Légaré

2e rangée : Mary-Ann Roy, Forence Ouellet, Annabelle Leblond et Émylia Provencher



- Serre/Pépinière
- Terreau/Paillis
- Engrais/Composte
- Centre de vrac
- Distributeur Permacon Transpavé

**Réservez vos paniers de légumes**  
C'est le temps d'y penser :

- Renouvellement traitement de pelouse
- Venez choisir vos semences
- Aménagement et entretien des plates-bandes

**418-885-1555**

719, Rang de la montagne, Saint-Anselme  
[www.fermerouleau.com](http://www.fermerouleau.com)

## Au 140<sup>e</sup> Groupe Scout «Être scout c'est tempête»



Nos Louveteaux et Castors se souviendront longtemps du camporee d'hiver «Être scout c'est tempête» du secteur Rive-Sud/Beauce du district des Rivières qui se tenait durant la fin de semaine du 17 au 19 février 2017. À cette occasion, c'est plus de 1000 jeunes et bénévoles qui se sont réunis dans les locaux et sur le terrain du Juvénat Notre-Dame situé dans le quartier Saint-Romuald de la ville de Lévis. Ils ont vécu de nombreuses activités, telles que le bain de

neige, de la sculpture sur neige, Quidditch, le Baby-foot géant, un atelier de fabrication de flocons de neige pour en faire une murale, une simulation du jeu «Une minute pour gagner», ou encore une course sur un parcours d'hébertisme hivernal entre autres. De plus, ils ont eu la chance d'assister à un spectacle du groupe lévisien La Banquette arrière le samedi soir. Ce groupe a interprété les succès populaires de l'heure pour le plus grand plaisir des jeunes. Merci au comité organisateur ainsi qu'aux animateurs et bénévoles du 140<sup>e</sup> Gpe qui ont assuré le succès de cette expérience unique.



Notre regard s'oriente maintenant vers le printemps. Ainsi, nos jeunes débiteront bientôt la vente des billets pour notre grand rassemblement régional, la Scout-

Bouffe édition 2017. Ce brunch familial au profit du 140<sup>e</sup> Gpe Scout se tiendra le 7 mai à Saint-Henri. Veuillez prendre note que les jeunes seront mobilisés le samedi 22 avril dans quatre grands commerces de la région afin de vendre des cartes Scout-Bouffe; IGA St-Henri, IGA St-Anselme, Metro Ste-Claire ainsi que le Marché Richelieu de Ste-Hénédiine. C'est grâce à votre participation et à la générosité de nos commanditaires que nous pouvons perpétuer cette tradition et ainsi assurer le soutien financier de nos activités.

**ALARMES V.E.C.**  
(2013) INC.

**RÉSIDENTIEL  
AGRICOLE  
COMMERCIAL**

MEMBRE  
CANASA

- *Système d'alarme* • *Système d'intercom*
- *Système de surveillance par caméra accessible par internet*
- *Centrale d'alarme 24 H*
- *Système de contrôle d'accès*
- *Feu • Vol • Urgence*
- *Porcherie • Poulaille*

**418.882.2469**

Dominic Vallières / Gérald Vallières

**33, de la Concorde, C.P. 539**  
**St-Henri, QC GOR 3E0**

**www.alarmevec.com**

Le Club de Patinage Artistique de St-Henri  
vous présente

**J'ai mon voyage!**

CPA ST-HENRI  
25 MARS 2017

**BILLETS**  
ADULTE 7\$  
ENFANT 3\$  
(6-12 ans)

Le SAMEDI  
**25 mars** 2017  
Aréna de St-Henri

**14h00**

Avec les invités  
Thierry Ferland et  
Lori-Ann Matte  
ainsi que Léa Paquet et  
Olivier Boulianne

Desjardins  
Caisse du Cœur de Bellechasse

Flodie Brazeau

## ASSEMBLÉE GÉNÉRALE ANNUELLE 2017 DE L'ADOZONE

Veillez prendre note que l'assemblée générale annuelle de la maison des jeunes de Saint-Henri se tiendra le 23 mars 2017, à 18h15, à la maison des jeunes située au 126 rue Belleau.

Bienvenue à tous et à toutes!



### Chevaliers de Colomb

#### SOIRÉE DE RECONNAISSANCE DE NOTRE EX-GRAND CHEVALIER

Le samedi 28 janvier dernier, parents et amis(es) se sont réunis à notre local pour reconnaître l'excellent travail de M. Laurent L'Heureux, grand chevalier du conseil #6416 de St-Henri lors des deux dernières années. Des témoignages furent énoncés pour raconter son excellent travail.



#### BRUNCH DU DISTRICT #96

Le dimanche 30 avril 2017, au Centre récréatif de Saint-Henri, de 9h00 à 12h00, un brunch regroupant les cinq conseils du District #96 des Chevaliers de Colomb, soit

Lauzon, Lévis, Pintendre, Saint-Henri et Saint-Charles ainsi que l'assemblée du Cardinal Louis-Nazaire Bégin, sera organisé pour venir en aide à la famille de Liam-Philippe Tremblay de Saint-Charles.

La vente des cartes va bon train auprès des cinq conseils ci-haut mentionnés.

#### 33<sup>E</sup> ÉDITION DE NOTRE TOURNOI DE GOLF

Le comité est déjà au travail pour faire de la 33<sup>e</sup> édition un succès grandiose. La date du 26 mai 2017 a été retenue au Club de golf Dorchester (Frampton) au coût de 100\$/personne et de 35\$ pour des soupers supplémentaires. Le tournoi aura lieu sous une nouvelle appellation en l'honneur d'un frère Chevalier qui a œuvré sur le comité lors des 32 dernières éditions. Dorénavant notre tournoi s'appellera : L'omnium de golf Daniel Turgeon.

**Réservation auprès de Mario Allen de la Boucherie Allen.  
Information auprès de André Dallaire et de son comité**

## IMPORTANT BRUNCH-BÉNÉFICE À SAINT-HENRI

Les Chevaliers de Colomb du conseil de Saint-Charles-de-Bellechasse, appuyés des autres conseils du district 96 (Lauzon, Lévis, Pintendre et Saint-Henri), ainsi que de l'Assemblée Cardinal-Louis-Nazaire Bégin, organisent un brunch-bénéfice qui aura lieu le dimanche 30 avril prochain, à compter de 9 h, à l'aréna de Saint-Henri.

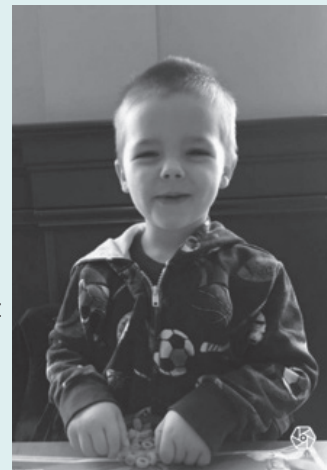
Cette activité-bénéfice vise à venir en aide à la famille du petit Liam-Philippe Tremblay de Saint-Charles-de-Bellechasse. Âgé de trois ans et demi, le jeune Liam-Philippe souffre d'une maladie auto-immune et dégénérative très rare, la cryopyrinopathie, communément appelée le syndrome de Muckle-Wells, qui l'oblige à recevoir un traitement au coût de 18 000 \$ par période de 6 semaines. Comme ce médicament n'est pas homologué par le Régime d'assurance-maladie du Québec et que l'assurance privée des parents ne rembourse qu'une partie des coûts, la famille ne peut assumer seule une telle dépense.

Toute la gestion humaine de ce brunch sera assurée par des bénévoles de l'Ordre des chevaliers de Colomb

du district 96. Les billets au coût de 15 \$ pour les 12 ans et plus, 5 \$ pour les 6 à 11 ans (gratuit pour les 5 ans et moins) sont en vente auprès des membres des conseils du district 96. Prenez note qu'aucun billet ne sera vendu à la porte.

Les personnes qui souhaitent faire un don pour cette cause des plus importantes peuvent le faire par le biais d'un compte spécial ouvert à la Caisse Desjardins des Seigneuries de Bellechasse au folio 84088, transit 815-20067.

Les personnes qui souhaitent avoir plus d'information sont invitées à communiquer avec Rodrigue Pouliot, Grand Chevalier, au 418-884-2107, Réjean Lemieux, président, au 418-887-3186, Normand Leblond, secrétaire-trésorier, au 418-887-3013 ou Michel Labrie, secrétaire-financier, au 418-887-3191.





## CERCLE DE FERMIÈRES ST-HENRI LES CFQ, DES LIENS D'APPRENTISSAGE TISSÉS SERRÉS!

Chères Fermières,

Voici quelques dates à retenir:

Le mercredi 12 avril 2017 de 13h30 à 20h00 date limite pour l'entrée des pièces pour le congrès régional. Amenez vos pièces à la salle des métiers ou lors de notre réunion.

Le 12 avril, il y a aussi notre rencontre du mois, à 19h30 à la salle no 2 du Centre récréatif de Saint-Henri. Nous soulignerons Pâques.

Le congrès régional du jeudi 27 avril au samedi 29 avril, lieu à déterminer. Venez voir les belles pièces:

Classe tissage : des foulards technique Léo.

Classe couture : des couvertures de bébé technique courte pointe.

Classe tricot : des guêtres (jambières).

Classe fantaisie : broderie d'assise.

Classe spéciale : pochette technique fléchée.

Concours jeunes Fermières 14-25 ans : des projets à partir de recyclage.

Classe jeunesse : une doudou chat.

Il y aura un concert-bénéfique, avec le cœur de Bellechasse, au coût de 20\$ pour le profit de la Société Alzheimer, le samedi 29 avril 2017 à 20 heures, à l'Église de Saint-Henri, avec comme président d'honneur M. Yvon Bruneau, maire de Saint-Henri. Billets en vente au Dépanneur Pétro Canada.

**Rachelle Bouchard,**

**responsable comité communications**



**Propriétaire : Alain Roy**

**262, route Campagna, Saint-Henri G0R 3E0**

**\* ESTIMATION GRATUITE \*  
41 ans d'expérience**

**T 418 882-2509 F 418 882-6310  
graviersroy@globetrotter.net**



### En vrac :

Pierre concassée, gravier  
sable, tuf, terre et compost,  
terre à jardin et gazon.

### Équipements :

Pelles, bull, camion, loader  
niveau avec transit au laser.

### Travaux variés :

Creusage de caves, travaux de ferme,  
drains agricoles, fossés,  
fourches pour terre neuve,  
terrassement.

## MARDI GRAS ST-HENRI

28 février dernier...

C'était près de 600 personnes rassemblées afin de célébrer la vie!

Une église pleine de jeunes familles et de grands parents pour faire la fête ensemble.

Félicitations au Comité des célébrations de la Parole et à tous les bénévoles pour cette belle réalisation.

Une rencontre qui avait du cœur!

Merci d'avoir participé en grand nombre.

À suivre...



fadoq

## FADOQ St-Henri

La FADOQ de St-Henri vous invite à sa soirée dansante le 25 mars, à 20h, au Centre récréatif. Musique Alain Plante.

Le dimanche 22 avril, nous aurons un après-midi dansant de 13h30 à 17h00. Musique Alain Plante.

Le 6 avril, activité à la cabane à sucre Réal Bruneau. Souper 17h30. Musique, danse et tire en soirée. Réservation : 418-882-2942

### Prévoir des sorties d'une journée avec la FADOQ :

Le 10 août : Découverte du terroir à la Ferme Bissonnière de Saint-Prosper-de-Champlain et visite commentée costumée du Domaine Seigneurial de Sainte-Anne. Fromagerie Sainte-Anne-de-la-Pérade. Visite et dégustation des produits des Boissons du Roy à Sainte-Anne-de-la-Pérade. Réservation : Gilles 418-882-2942

Le 18 octobre : Visite au Sommet et des Jardins de lumière au Jardin Botanique de Montréal. Restaurant Les Enfants terribles au sommet de Place Ville-Marie. Réservation : Gilles 418-882-2972

**Tel-Écoute** DU LITTORAL  
Ligne d'écoute téléphonique.  
Confidentiel.

**APPELLE-MOI** Pour te libérer un peu  
418 838-4095 Lévis et environs  
1 877 559-4095 Sans frais

## CENTRE DE VIE DE BELLECHASSE

**MARDI:** Conditionnement physique adapté et activités intellectuelles  
8h30 à 11h30 : Saint-Henri (9, rue Laliberté)  
13h30 à 15h30 : Sainte-Claire (55 rue de la Fabrique)

**MERCREDI :** Sainte-Claire (55 rue de la Fabrique)  
9h15 à 10h30 cours de danse  
Coût 60.00\$/ 12 semaines (début : 8 mars 2017)  
10h30 à 11h30 conditionnement physique adapté  
12h00 dîner communautaire  
coût 10.00\$/personne

**5 AVRIL :** Partie de sucre en après-midi

**12 AVRIL :** APRÈS-MIDI DANSANT PÂQUES  
13h30 (musiciens-chansons-danse)  
PS. Après-midi dansant est gratuit, bienvenue à tous.

**24 avril :** SORTIE MAGASINAGE  
GALERIES DE LA CAPITALE

Départ : 8h45 55b de la Fabrique Sainte-Claire  
9h00 Normandin Saint-Anselme  
9h10 Église Saint-Henri

Retour : 16h00 et le coût est de 10.00\$

Réserver=418-883-4167

**JEUDI:**  
Conditionnement physique adapté et activités intellectuelles  
8h30 à 11h30 : Saint-Lazare (Villa sous le Clocher, 178 rue Principale)  
13h30 à 15h30 : Honfleur (Salle Fleur de Lys, 336 Saint-Jean)

**Pour réservation et information: M. Yvon Dubé**  
**(418-883-4167) ou (418-883-4058)**  
**Site internet=centreviebellechasse.jimdo.com**



## La sortie annuelle au Salon international du livre de Québec

À nouveau cette année, Alpha Bellechasse invite la population de la MRC de Bellechasse à visiter le Salon International du Livre de Québec SILQ le vendredi 7 avril 2017, en soirée. Cette sortie est une opportunité de visiter le SILQ, de voir et d'acheter des livres en plus de rencontrer des auteurs célèbres.

Le départ est prévu à 17h45 à partir d'Alpha Bellechasse situé au 5, rue Morin à Saint-Anselme. Le transport s'effectuera en autobus scolaire. Le retour se fera aux alentours de 22h. Seuls les participants qui se seront inscrits préalablement et les accompagnateurs désignés seront admis. Le nombre de participants est limité à 45.

Il n'y aura pas de frais d'inscription. Comme dans les années passées, Alpha Bellechasse a déposé une demande d'aide financière au ministère de la Culture et des Communications afin de couvrir les frais afférents à l'activité. Tous sont les bienvenus, jeunes et adultes. Pour s'inscrire, il suffit de téléphoner au 418-885-1587 ou sans frais au 1-888-985-1587.

Cette activité intéressante est devenue un rituel pour l'organisme Alpha Bellechasse. Pour plus d'information sur le SILQ, visitez le site <http://www.silq.ca/>

**Nouveau à St-Henri**

**Kennedy Pneus  
et Mécanique inc**

**147 route Kennedy, St-Henri G0R 3E0  
anciennement Centre du Pneu Kennedy**



**VENTE DE PNEUS NEUF ET USAGÉS DE TOUS GENRES :**

**PASSAGER, POIDS LOURDS,  
AGRICOLE ET HORS ROUTE**

**Roues et accessoires**

**Entreposage de vos pneus**

**Mécanique générale**

**Sections (cuites)**

**Service routier 7/7 jours 24heures/24**

**SERVICE DE RACCOMPAGNEMENT**

**David Audet, propriétaire  
Sylvio Turgeon, vendeur**

**Tél.: 418 882-2234  
Fax: 418 882-5547**

**RABAIS  
DES FABRICANTS**

**à partir de 35\$**

**jusqu'à 160\$**

**à l'achat de 4 pneus selon  
la marques sélectionnés**

**SOUSSION EN LIGNE**

**[kennedypneusmecanique@gmail.com](mailto:kennedypneusmecanique@gmail.com)**

## Pour un aménagement à votre image!



30 ans d'expérience

En conception et réalisation  
d'aménagement paysager

- Aménagement paysager
- Centre jardin
- Entretien paysager
- Traitement de pelouse
- Centre de vrac
- Service d'excavation et de livraison

maître  
paysagiste

Serres  
**Laliberte**  
PAYSAGISTE & CENTRE JARDIN

428, Ch. Rivière Etchemin, Ste-Claire QC G0R 2V0  
418 883-3998 [www.serreslaliberte.com](http://www.serreslaliberte.com)



Suivez-nous sur



## "PRENEZ L'AIR AVEC LE RÉSEAU VIACTIVE"



**Invitation à nos sorties-raquettes sur le territoire de Bellechasse.**

Site du Lac Vert

161, route 279, Saint-Damien

**Samedi 1er avril 2017 de 9h30 à 11h30**

Entrée gratuite. Départ 10h. Niveau facile

Apportez vos raquettes.

Prêt de raquettes et bâtons: 15 paires pour ceux qui n'en ont pas.

Collation offerte: chocolat chaud.

Réservations- informations: Émilie Doyon 418-883-3699  
ou 1-877-935-3699



## Organismes de l'extérieur

### Les plateaux d'insertion de Bellechasse

#### **Vous êtes sans emploi ? Appelez-nous!**

Vous voulez prendre de l'expérience en milieu de travail et augmenter vos chances de trouver un emploi stable? Vous êtes prêt à participer à un stage de travail de 26 semaines dans Bellechasse? Appelez-nous.

Nous offrons des stages de travail dans les domaines suivants :

- Manutentionnaire et trieur/trieuse à la Ressourcerie Bellechasse, à Saint-Léon;
- Aide-cuisinier/cuisinière, aide aux stocks et à l'entretien ménager aux Frigos Pleins, à St-Damien;
- Démonteur d'appareils électroniques au CFER, à Saint-Raphaël;
- Trieur/trieuse de matières plastiques chez Environek, à Saint-Malachie;
- Préposé à l'entretien résidentiel, Maison de la Famille, à Saint-Lazare;
- Aide d'atelier, L'Arche le Printemps, à Saint-Malachie.

#### **Vous êtes sans moyen de transport? Des solutions existent. Appelez-nous.**

Ce programme de soutien vers l'emploi s'adresse aux personnes sans emploi:

- qui reçoivent de l'assistance de dernier recours;
- ou qui reçoivent ou ont reçu des prestations d'assurance chômage au cours des quatre dernières années;
- ou qui sont sans aucun revenu.

Vous pourriez être éligibles à un soutien d'Emploi-Québec selon votre situation.

Contactez-nous :

**Bruno Bernard au**

**418-883-1587, poste 204**

**Les Plateaux d'insertion de Bellechasse**

**[Insertion.bellechasse@globetrotter.net](mailto:Insertion.bellechasse@globetrotter.net)**



## Claude Laliberté

PROPRIÉTAIRE

354, Boul. Campagna  
St-Henri (Qc) G0R 3E0



#### Location de

- Locaux
- Machineries industrielles

#### Vente et location à court et long terme

- Skyjack (intérieur & extérieur)
- Nacelles remorques
- Nacelles sur chenilles
- Pépines sur chenilles (petites & moyennes)



[lalibert22@hotmail.com](mailto:lalibert22@hotmail.com)

Cell.: 418 858-2809 | Fax: 418 882-2809



## Une belle programmation estivale

Vous êtes parents d'enfants ayant des besoins particuliers ?  
Votre enfant vit avec :

- Une déficience intellectuelle ;
- Un trouble du spectre autistique ;
- Une déficience physique ;
- Une trisomie 21 ;
- Le syndrome de Prader-Willy;
- Une dystrophie;
- Un traumatisme craniocérébral;
- Ou autre trouble neurodéveloppemental.

Vous désirez qu'ils puissent participer à des activités stimulantes durant la saison estivale ? Les plus jeunes comme les plus vieux ont l'opportunité d'avoir une belle gamme de services dans Bellechasse.

Les enfants de 5 à 12 ans ont le droit d'être intégrés dans les camps de jour offerts par les municipalités. Si ce n'est pas le cas, contactez-nous, nous vous aiderons à obtenir des services adaptés.

Pour les jeunes de 13 à 21 ans, l'APHB offre un camp de jour adapté. Comptant sur les installations nécessaires, des intervenants expérimentés et bienveillants prendront vos enfants sous leurs ailes afin de leur faire vivre des moments de plaisir selon leurs besoins spécifiques.

Pour information, contactez Hélène Lacroix à l'Association des personnes handicapées de Bellechasse au 418 982-3328 poste 3.



CONSTRUCTION  
RÉJEAN MORIN.COM



**PLUS QUE 3 LOGEMENTS  
DISPONIBLES!**

**GRANDS 4 ½ NEUFS  
À LOUER À ST-HENRI  
POUR LE 1<sup>ER</sup> JUILLET 2017**

6 logements à **850 \$/mois**

3 logements au  
rez-de-chaussée sans escalier

3 logements à l'étage


Inclus : 2 espaces de stationnement,  
un cabanon, un patio.

**SI LOUER AVEC OPTION D'ACHAT  
VOUS INTÉRESSE, CONTACTEZ-NOUS!  
UNE PARTIE DU LOYER VERSÉE,  
VOUS SERA RENDUE À  
L'ACHAT DE L'UNE DE  
NOS CONSTRUCTIONS.**

**Tel. : 418 882-6199 Cell. : 418 573-1588**

Nom entreprise	Téléphone	Nom entreprise	Téléphone
Abattoir Rolland Pouliot & fils inc.	418-882-2370	Centre d'esthétique en remise à neuf automobile Carl Émond	418-802-2523
AD Boivin	418-882-1946	Centre d'esthétique d'Auto	418-882-2178
Aiguillages R.M. Rive-Sud inc.	418-882-2465	Centre du pneu Kennedy	418-882-2234
Alain Vallée comptable	418-700-1547	Céramiques Mathieu Arbour inc.	418-670-9635
Alarmes V.E.C.	418-882-2469	Claude Brochu	418-882-0443
Alcool anonyme	418-386-7267	Clinique d'Acupuncture Richard Létourneau	418-885-0011
Allen Entrepreneur Général inc.	418-882-2277	Clinique de Massothérapie Anne-Marie Jomphe	581-999-0180
Altesse Coiffure Stéphanie Grenier	418-700-1777	Clinique de soins infirmiers Marianne Lamontagne	418-700-0580
Atelier Michel Demers	418-882-2291	Clinique dentaire Saint-Henri	418-882-0221
Atelier Multi-Drive (1999) inc.	418-882-5115	Clinique médicale Saint-Henri	418-882-2268
Auto Excellence	418-882-0355	Coifferie Michaëlle	418-882-3530
Autobus B. Vallières	418-882-5953	Coiffure Nouvel Éclat	418-882-3530
Automobiles Norman Lee Pro Carrossier	418-882-2220	Comptabilité Nancy Bouffard	418-454-4846
Banque nationale du Canada	418-882-2264	Composts du Québec inc. (Les) - filiale de GSI	418-882-2736
Banquets Morin (Les)	418-882-5994	Confections Amélie Lacasse	418-882-0522
Bar Croteau	418-882-2405	Construction CHACAL inc.	418-956-3508
Benoît Lambert auto inc.	418-882-0445	Construction ER Plante	418-882-2193
Bleuetière Aux Fruits des champs	418-882-5283	Construction et rénovation LG inc.	418-571-2024
BME Techno Groupe Construction	418-895-0640	Construction G. Lessard	418-882-7092
Boucherie Mario Allen	418-882-0909	Construction M. Demers et fils inc.	418-882-0990
Boulangerie artisanale L'Ami d'Antan	418-882-0461	Construction NR	418-891-1120
Brochu Asselin Lajeunesse, notaires	418-882-3456	Construction & Rénovation Vincent Asselin	418-956-9969
Broderie SA MI inc.	418-882-5272	Construction Réjean Morin	418-882-6199
		Construction Serge Pouliot Inc.	418-833-6875
		Construction Sylvain Larose inc.	418-559-5467
		Cordonnerie St-Henri	418-882-2879
		Côté Décor - Home Staging	418-271-7101
		Couvre-planchers Dany Bélanger inc.	418-882-2928
		Couvre-toit D.R.	418-882-3712
		Déménagement AGB	418-833-8366
		Demers G Auto inc.	418-882-2377
		Déneigement Bruno Lessard	418-882-0664
		Déneigement Jastien	418-572-2748
		Déneigement Joey Lessard	418-905-2441
		Déneigement Roberge	418-882-6566

**BRUNO MARCOUX ÉLECTRIQUE INC.**  
 ENTREPRENEUR ÉLECTRICIEN



Corporation des maîtres électriciens du Québec

● CHAUFFAGE ÉLECTRIQUE R. B. Q. : 5660-1461-01  
 ● ENTRÉE ÉLECTRIQUE  
 ● SPA - PISCINE  
 ● SERVICE  
 ● RÉSIDENTIEL & COMMERCIAL

**BRUNO MARCOUX  
 ÉLECTRIQUE INC.**  
 St-Henri-de-Lévis  
 Tél. : (418) 802-7242

Buffets chez Paule (Les)	418-882-0664
C'est juste des poils (toiletage animaux)	418-262-6121
CPE L'Amhironnelle	418-882-2831
Café Corazon	418-700-1333
Caisse Desjardins du Coeur de Bellechasse	418-885-4421
Casse-croûte chez Dave	418-882-0350
Centre de formation en montage de lignes	418-834-2463
Centre de formation professionnel en esthétique automobile Carl Émond	418-802-2523

Détails des entreprises sur [www.municipalite.saint-henri.qc.ca](http://www.municipalite.saint-henri.qc.ca)

Nom entreprise	Téléphone
Denturologiste Nolet Jalbert inc.	418-882-0427
Dépanneur Pétro-Canada	418-895-0871
Direct Tire	418-609-0124
Distribution DSA (2012) inc.	418-700-1056
Domaine Franco	418-882-2193
DRF inc. (taille et récupération haies de cèdres)	418-945-1010

**ÉBÉNISTERIE S. POULIOT INC.**  
250, Trait-Carré Ouest  
Saint-Henri  
Tél. : (418) 882-0744

École Belleau	418-834-2465
École de langues - Langues Illico	418 806-8597
École d'équitation La Chevalerie	418-882-0669
École Gagnon	418-834-2468
Enduits Carapace inc. (Les)	418-882-0712
Entreposage Etchemin	418-571-7632
Entreposage Johanne Labbé et Mathieu Buteau	418-882-0967
Entreposage Kennedy	418-421-0059
Entreposage G. Gosselin	418-882-3462
Entreprises Gosselin & Chouinard (Les)	418-700-3534
Entreprises Luc Mondoux inc. (Les)	418-882-0372
Epicerie L. Caron	418-882-2388
Équipements de ferme Raymond E. Laliberté (Les)	418-882-2408
Erablière Réal Bruneau	418-882-0630
Etoile du cœur	418-882-0770
Excavation Les Gravières Roy inc.	418-882-2509
Excavation Stephan Roy inc.	418-882-2864
F.B. Entrepreneur Électricien	418-882-2249
Fabri-Concept D.M. inc.	418-882-2122
Ferme Palyn	418-882-6184
Finitions de béton SJ	418-882-0126
Fix Auto	418-882-0333
Forages Nella inc. (Les)	418-882-2002
Forfaits Carlac	581-996-3099

Nom entreprise	Téléphone
Fortier 2000 Itée	418-882-2205
G.R. Service	418-882-6849
Gabriel Gosselin Services forestiers	418-882-5021
Garage Pierre Allaire	418-882-3675
Garage Raymond Larose	418-882-0423
Gaz bar Ultramar	418-700-1771
Genest pneus et mécanique	418-262-7522
Germain Caron comptable	418-882-3453

**GERVAIS ROY**  
Saint-Henri-de-Lévis

Tél. : (418) 882-0444


Gestion Felma	418-882-0550
GoliathTech	418-700-1088
Gouttières Laliberté	418-882-6813
Groupe-conseil en gestion agricole Lévis-Bellechasse	418-882-0306
HJN Lefebvre	418-882-2564
Hôtel Motel Le Manoir	418-882-5174
I.G.A. Deraîche Saint-Henri	418-882-5375
Industries de meubles Classic 2002 inc. (Les)	418-882-0841
Inspect Habitation	418-580-2500
Institut Beauté Chantal Lecomte	418-882-6151
Institut Cravate & Talons hauts	418-655-4356
Institut Marissa	418-882-0244
Institut Reflet Beauté	418-882-1978
Institut Solène Tremblay	418-882-0202
Jeld-Wen of Canada ltd	418-882-2223
Kognitiv-it inc.	418-934-8331
Labonté Pare-brise d'auto	418-882-0851
Lave-auto automobile Carl Émond	418-802-2523
Lembex Import inc.	418-895-6333
Lemieux Assurances	418-882-0801
Léo Brochu	418-882-0695
Liquidation C.K.L.D. inc.	418-700-0507
Location de garages Olivier	418-882-0910

Détails des entreprises sur [www.municipalite.saint-henri.qc.ca](http://www.municipalite.saint-henri.qc.ca)

Nom entreprise	Téléphone
Location NG & fils	418-700-1707
Logispro inc	418-951-4655
Luc Ouellet électrique	418-700-1001
Marco Anctil Entrepreneur spécialisé ébénisterie	418-700-0735
Martin Couture	418-563-3522
MCS Informatique inc.	418-882-2923
Mécanique Auto MB	418-700-0990
Melcy Coiffure	418-882-6400
Michel Lessard Débosselage Peinture	418-882-7448
Mini-excavation André Gilbert	418-882-0862
Mini-excavation Blouin	418-575-1760
Monsieur Muffler	418-882-2320
Motel Le Villageois	418-882-0434
Multi-Soudure R.D.	581-888-8129
Nadeau & Associés Pneus et Mécanique	418-700-1330
Ninja Média	581-777-0329
Norac Transport	418-882-0457
Office municipal d'habitation de St-Henri	418-882-6157
Olymel	418-882-2282
Optométrie Michèle Mercier	418-882-6345
Pavages St-Henri (Les)	418-882-6023
Paysagiste S. Roberge	418-882-6566
Pharmacie Marc Falardeau	418-882-2246
Phoenix Services Environnementaux	418-882-0014
Pierre-Luc Masson arpenteur-géomètre	418-254-0615
Pilotis Excavation Lessard Inc.	418-882-0664
Plante Agri-Concept inc.	418-882-3698
Plomberie JPR inc.	418-882-6320
Pneus KD.com	418-700-1157
Potager Yvanhoé Brochu	418-882-2342
Premier Horticulture Itée	418-882-0735
Prestolam	418-882-2242
Prévention d'Incendies A.B. Inc.	418-571-9690
Produits métalliques Bussières	418-882-0812

Nom entreprise	Téléphone
	<b>PUITS ARTÉSIENS ÉMILIE BLAIS</b> Saint-Henri <b>Tél. : (418) 891-8021</b>
Réal Brochu inc.	418-882-0762
Recouvrements métalliques Bussières	418-882-0811
Rénovation Karl Mercier	418 895-6523
Rénovation Lavertu et fils	418-882-0932
Rénovations Mario Audesse	418 882-0201
Répartitions A. Lessard	418-882-0606
Restaurant Le Sagittaire	418-882-0750
Resto Le P'tit Jeannot	418-882-0667
Roland Caron & fils inc.	418-882-0457
RONA L'outilleur agricole	418-882-2231
Royal St-Henri (Le)	418-882-1314
Salon Élisianne	418-882-2110
Salon funéraire Gonzague Valois – Groupe Garneau Thanatologue	418-839-8823
Salon d'épilation Diane Labrecque	418-683-6870
Salon Johanne Bellavance	418-882-0281
Salon Lucia	418-882-0282
Salon de coiffure Zone Style	418-554-3404
SAQ Agence (Dépanneur Pétro-Canada)	418-895-0871
Services de comptabilité CG	418-882-0126
S'IMPORT - Auto Importée Simon	418-882-0478
Solution Comptabili-T Inc	418-570-0861
Soudure Davco	418-570-0056
Soudure Dion	418-882-2553
Studio coiffure Dominique	418-882-0835
Studio Delta	418-882-3569
Studio Pureté Beauté esthétique	418-700-0596
Tempérament Sauvage	418-882-0558
TMS Système	418-895-6877
Toitures Normand Gagné	418-891-1120
Traiteur Pizza Guylou	418-882-0795

Détails des entreprises sur [www.municipalite.saint-henri.qc.ca](http://www.municipalite.saint-henri.qc.ca)

Nom entreprise	Téléphone
Transport Alain Roy inc.	418-882-2509
Transport d'Agrégats du Québec inc.	418-741-1010
<b>Transport Eddy Lacasse</b> 	<b>TRANSPORT EDDY LACASSE</b> eddylacasse@hotmail.com Tél. : (418) 882-7245
Transport Serro	418-882-0074
Transport Stephan Roy	418-882-2864
Transport TriCam inc.	418-882-0059
Transport Saint-Isidore	418-882-5639
Valérie Fournier Photographe	418-700-0547
Verger et Vignoble Casa Breton	418-882-2929

Nom entreprise	Téléphone
Verger Saint-Patrice	418-882-2812
Viandes Délecta (Les)	418-882-0821
Villa Couture (La)	418-882-2600
Vitrierie Décor	418-882-2151
Vitrierie et vitres d'auto mobile	418-998-7778
Vitres et accessoires d'auto Chrystian Héту	418-895-0415
VOOBAN /réalisateurs d'idées logicielles pour visionnaires	418-800-0027 #101

Mario Gagné, chargé de projets  
Tél. : 418 883-6912  
Courriel : mario.ga@videotron.ca



À L'ACHAT D'UN RAM 1500 2017, OBTENEZ  
**2 500\$ D'ACCESSOIRES**  
**SANS FRAIS**



DERNIERS MODÈLES 2016  
**DES RABAIS**

JUSQU'À **30%**

**PROGRAMME VIP**

DEVENEZ CLIENT VIP  
ET PROFITEZ DE PLUSIEURS  
AVANTAGES EXCLUSIFS



**2<sup>E</sup> CHANCE  
AU CREDIT**

**DISPONIBLE**  
À PARTIR DE **4.99%**

**Daniel Paré**

TOUJOURS  
LE PLUS PRÈS DE VOUS

615, RTE CAMERON  
1 888 387-7273  
**STE-MARIE**

692, BOUL. HENDERSON  
1 800 665-2855  
**ST-MALACHIE**



MAGASINEZ EN LIGNE  
**DANIELPARE.COM**

† Photos à titres indicatifs. Offres à changements sans préavis. Sur approbation du crédit. Détails en concession.



# JE SUIS LE MIEUX ASSURÉ!

MEILLEUR SERVICE, MEILLEUR CHOIX, MEILLEUR PRIX



- AUTO
- HABITATION
- ENTREPRISE

**LEMIEUX ASSURANCES**

**Saint-Henri :**  
186, rue Commerciale  
Saint-Henri (Québec) G0R 3E0

**418 882-0801**

CABINET DE SERVICES FINANCIERS

lemieuxassurances.com

## Garage JC Lachance



Monsieur Muffler St-Henri

Jean-Philippe et Brigitte, propriétaires  
34 1/2 Route Kennedy St-Henri (Qc) G0R 3E0  
Tél. : 418 882-2320 • Fax : 418 882-0808

FREINS  
SILENCIEUX

ALIGNEMENT  
PNEUS

SUSPENSION  
AIR CLIMATISÉ



Vos partenaires en matière de produits de béton préfabriqués



146, rue Commerciale  
Saint-Henri-de-Lévis (Québec)  
G0R 3E0  
Tél. : 418 882-2205  
Télé. : 418 882-2067



Construction neuve  
Rénovation  
Revêtement extérieur

**PROJET CLÉ EN MAIN  
OU MAIN D'OEUVRE  
À L'HEURE**

- Construction agricole de tous genres
- Écurie
- Ferme laitière
- Porcherie
- Poulailier
- Cabane à sucre
- Réaménagement intérieur de bâtiments agricole

Toiture de bardeau asphalte,  
bardeaux d'acier  
et toiture de tôle

Des travaux professionnels à des prix exceptionnels

### SERVICE D'EXCAVATION

EXCAVATRICE POUR TRAVAUX DE TOUS GENRES

Marteau hydraulique • Terrassement  
Cassage de béton • Drain de fondation

Transport en vrac de tous genres  
Sable • Terre  
Gravier • paillis

**EXCAVATION**

APPELÉZ-NOUS POUR  
UNE SOUMISSION

ENTREPRENEUR GÉNÉRAL  
418 882-8277

EXCAVATION  
418 670-8434



Licence RBQ : 8320-8512-49

418 882-6023  
WWW.PAVAGESAINTHENRI.COM

**ESTIMATION GRATUITE**

- Pavage commercial, municipal et résidentiel
- Bordures déco, universelle ou de béton coulé
  - Réparations mineures
  - Lignage de stationnement
- Pavé uni • Grille d'égoûts pluviaux

François Marquis  
www.pavagesainthenri.com  
francois.marquis@globetrotter.net

Bur. : 418.882.6023  
Cell. : 418.882.8352  
Fax. : 418.882.0833  
197, Trait-Carré Ouest, Saint-Henri, Qc G0R 3E0



Accessoires autos  
Vitres d'autos et camions  
Rembourrage-automobile  
**SERVICE MOBILE**

Lebeau Vitres d'autos MD  
98, boul. Campagna, St-Henri, Qc G0R 3E0  
lebe6619@belroncanada.com  
lebeau.ca

Valère Santerre & Carole Tremblay  
Propriétaires

**418 882-0851**  
**FAX : 418 882-5439**

# Brochu Asselin Lajeunesse, Notaires



Josianne Asselin, Jessie Labrecque, Chantal Brochu, Isabelle Lajeunesse, Annie Pelletier

17, route du Président-Kennedy, Saint-Henri, Québec G0R 3E0  
Tél. : 418 882-3456 [www.notairesbal.com](http://www.notairesbal.com)



**Germain Caron**  
Comptable, B.A.A. Le. Sc. Ctb.

Comptabilité - Fiscalité  
Corporation, particulier

17, route Kennedy  
Saint-Henri (Québec) G0R 3E0  
Tél.: 418 882-3453  
Télé.: 418 882-3454  
Courriel: [gcaron.ctb@videotron.ca](mailto:gcaron.ctb@videotron.ca)

## TOITURES

R.B.Q. : 5651-7550-01

**CONSTRUCTION  
M. DEMERS & FILS INC.**  
ENTREPRENEUR GÉNÉRAL

Tél. : 418 882-0990 Cell. : 418 929-6059

- CONSTRUCTION DE MAISONS NEUVE
- COUVERTURES DE BARDEAUX
- TÔLE ET MEMBRANE ÉLASTOMÈRE
- RÉPARATIONS DE TOUS GENRES
- REVÊTEMENT EXTÉRIEUR

[www.toituresmdemers.com](http://www.toituresmdemers.com)

URGENCE  
24/7

RÉSIDENTIEL - COMMERCIAL

## LOCATION NG & FILS

LOCATION D'OUTILS ET DE REMORQUES  
SERVICE DE LIVRAISON

418 700-1707

[locationng@videotron.ca](mailto:locationng@videotron.ca)

2733 route Kennedy, St-Henri (Lévis) G0R 3E0

Nancy et Ghislain pour vous servir



- Scie à céramique
- Couteau plancher flottant
- Remorques de déménagements disponibles
- Service de fax et photocopies couleurs

VENTE D'ACCESSOIRES  
DE REMORQUE.

Location d'outils de tout genre

SALLE DE MONTRE  
pour mieux  
vous servir

**Plomberie  
J.P.R.**  
Inc.

2511, route Kennedy  
Saint-Henri, Québec  
G0R 3E0

Tél.: 418 882-6320  
Fax: 418 882-6311

[info@plomberiejpr.com](mailto:info@plomberiejpr.com)



Licence R.B.Q. : 5599-7589-01

R.B.Q. : 8262-2275-48

**CONSTRUCTION  
RÉJEAN MORIN**.COM

PORTES OUVERTES LES DIMANCHES



TERRAINS À VENDRE  
MAISONS, JUMELÉS ET CONDOS  
MODELES À VISITER  
CONFECTION DE PLAN  
SELON VOTRE BUDGET  
SERVICE DE DÉCORATION

418 882.6199  
418 573.1588

[www.rejeanmorin.com](http://www.rejeanmorin.com)



R.B.Q. : 5586-2221

**FB**

LES  
ENTREPRISES  
**FRÉDÉRIC BOIVIN** 2008 inc.,  
ENTREPRENEUR / ÉLECTRICIEN

Résidentiel-Commercial-Industriel

Tél.: 418 882-2249 Cell.: 418 891-1370 Fax: 418 700-0804  
210, rue du Parc, Saint-Henri, G0R 3E0  
[boivinelectrique@gmail.com](mailto:boivinelectrique@gmail.com)



### Pourquoi vous déplacer?

Remplacement et réparation  
de pare-brise directement chez-vous  
sans frais supplémentaires

Recevez 125\$ en argent  
pour votre vieux pare-brise

Aussi offert  
Verre de meuble,  
Thermos, moustiquaire etc.

[www.vitrieriemobile.com](http://www.vitrieriemobile.com)  
103, de la Rive, Saint-Henri

Jean Boutin  
cell : 418 998-7778