

Cahier



Ma maison

NOS VEDETTES DE LA SEMAINE



Par nos

159,646

lecteurs au Saguenay-Lac-St-Jean

progrès-dimanche

En collaboration avec:



Chambre d'Immeuble Saguenay-Lac St-Jean INC



CHICOUTIMI:

238, des Vingt-et-un. Style canadien, tout briques, planchers bois franc sur les 2 étages, 50% du sous-sol aménagé.

Inf.: 696-4888

Gilles Parrot / 545-3126

Céline Bouffard / 696-4454

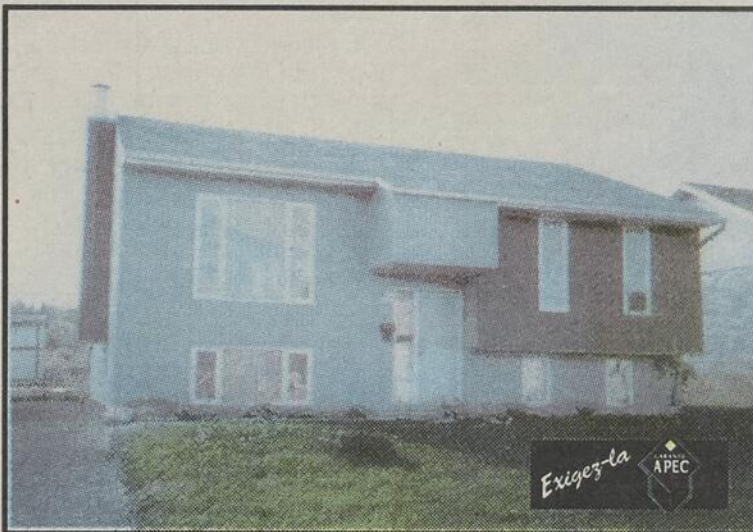
Le Permanent

Le Permanent Québec inc./Courtier

CHICOUTIMI 696-4888

JONQUIERE 695-4888

LA BAIE 677-2226 / 544-8365



ELLE VOUS ATTEND! CHICOUTIMI-NORD:

147, Belleville, 4 chambres, très propre, super moderne, prix imbattable.

Inf.: Lise Caron / 690-2569

La Capitale

MAÎTRE COURTIER INC.

CHICOUTIMI / 543-5511

JONQUIERE / 695-5511



CHICOUTIMI:

939-941 Dequen. Construction 1986, planchers bois d'érable, puits de lumière, salle de bain moderne, piscine, garage, sans voisin arrière. Revenu au sous-sol

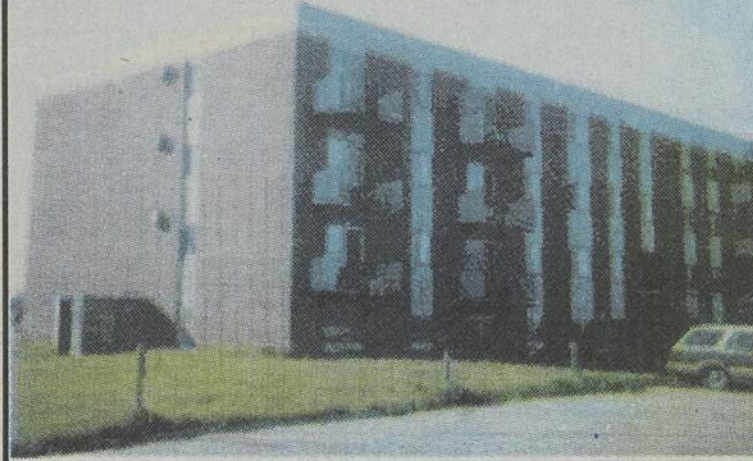
Inf.: Léon Lavoie / 543-5352

RE/MAX saguenay inc.

CHICOUTIMI 545-1515

JONQUIERE 548-9191

REPRISE DE FINANCE



27 unités de logements, REVENU ANNUEL 123,638\$, possibilité financement 100%
Inf.: Denis de Champlain 543-2761

LES IMMEUBLES PROPRIO COURTIER

1319, DES ROITELETS, CHICOUTIMI
BUR:543-2111/RÉS:543-276
CELL:693-3113



CHICOUTIMI:

Secteur polyclinique, près Université, 2 logements, très propre, terrain super!

Inf.: Michelle Larivière / 548-3585

Michel Bouchard / 545-0571

GROUPE SAGAMI VIP

2147, BOUL. TALBOT,

CHICOUTIMI 690-0146

Courtier (2734-1833) Québec Inc.

Le prix de votre maison se fixe en fonction de ce que les acheteurs veulent payer

(S.O.P.) - N'oubliez jamais que la véritable valeur d'une maison, c'est le prix que les acheteurs sont prêts à payer. Et tous les professionnels de l'immobilier le disent: le secret pour vendre une maison rapidement est de fixer un prix réaliste.

Les propriétaires qui s'obstinent à surestimer la valeur marchande de leur maison perdent souvent beaucoup. Leur maison restera plus longtemps sur le marché et finalement au bout de quelques mois, ils accepteront un prix inférieur à celui qu'ils auraient pu obtenir s'ils avaient demandé un prix réaliste dès le départ.

N'oubliez pas que pour l'acheteur, votre maison n'a aucune valeur sentimentale. Un sauna ou un bain tourbillon ne plaisent pas à tout le monde. Ne faites pas l'erreur de vouloir récupérer le coût complet des rénovations des cinq dernières années plus le prix de la moquette et des persiennes.

Souvenez-vous également qu'une maison qui met trop de temps à trouver preneur devient suspecte aux yeux des acheteurs éventuels.

Première étape

Le fait de connaître les prix en cours dans son secteur est très utile pour fixer le prix de vente de sa maison.

Il faut savoir à quel prix le même type de maison s'est récemment vendu dans le voisinage et ce, tout en tenant compte de l'état de la propriété et des récentes améliorations.

Avant de mettre votre maison en vente, demandez à deux ou trois agents immobiliers une opinion sur sa valeur marchande en ce moment.

L'analyse

Plusieurs facteurs entrent



A VENDRE - Les propriétaires qui s'obstinent à surestimer la valeur marchande de leur maison perdent souvent beaucoup.

dans l'analyse de la valeur marchande d'une propriété. L'emplacement est un élément déterminant. Le prix des maisons varie d'un secteur à l'autre; il peut également varier d'une rue à l'autre.

La valeur des autres maisons du quartier, les services disponibles, la proximité des écoles, des parcs, des transports en commun et des magasins peu-

vent créer un écart considérable entre le prix de deux maisons semblables.

La grandeur du terrain, son aménagement et son environnement sont de première importance.

La façade du terrain est un aspect plus important que sa profondeur ou sa superficie.

Enfin, il faut tenir compte des caractéristiques de la maison: architecture, conception de l'ensemble, construction, entretien, âge, système de chauffage, qualité de l'isolation, état de la cuisine et des salles de bains, etc.

Le prix à demander que vous suggère l'agent immobilier équivaut au prix de vente obtenu dans la majorité des transactions effectuées récemment dans le même secteur pour des propriétés semblables.

L'état du marché, l'engouement de l'acheteur pour le voisinage et la rapidité avec laquelle vous voulez vendre sont autant de conditions qui peuvent influencer le prix de vente.

Un solde de prix de vente consenti par le vendeur permet souvent d'obtenir un meilleur prix.

Choisir un agent

L'agent immobilier sert d'intermédiaire entre l'acheteur et le propriétaire vendeur.

En plus de choisir un agent avec qui vous êtes à l'aise et en qui vous avez confiance, il est souvent préférable de faire affaire avec un agent qui connaît bien votre quartier. Il aura ainsi une liste d'acheteurs éventuels qui cherchent à se loger dans les alentours.

S'il participe activement à la vie de votre quartier ou de votre communauté, il sera d'autant plus en mesure de bien vendre votre propriété.

Le Permanent

Le Permanent Québec Inc./Courtier

Chicoutimi — Chicoutimi-nord



CHICOUTIMI: 743, des Crécerelles, 1 an, tout brique, 36 x 36, 3 étages aménagés, 4 chambres, 3 salles de bains, 2 halls d'entrée, garage, qualité supérieure. Inf.: 696-4888, Huguette L. Vallancourt, 696-0617.



CHICOUTIMI: Chemin du Plateau, superbe maison de qualité supérieure, grand terrain, à quelques minutes du centre-ville. Prix en bas de l'évaluation. Inf.: 696-4888, Georges Leclerc, 549-0178.



CHICOUTIMI-NORD: NOUVEAU MANDAT - TRANSFERT - Hors-sol 1987, 217, Marco. Secteur paisible, décorée avec goût, prix raisonnable. Inf.: 696-4888, Marcel Aumont, 543-1866.



CHICOUTIMI-NORD: NOUVEAU MANDAT. Moderne 1990, 184, Pierre de la Vérendrye, sous-sol aménagé, possession rapide. Une visite vous convaincra. Inf.: 696-4888, Marcel Aumont, 543-1866.



CHICOUTIMI-NORD: A VENDRE OU A LOUER! - 100, rue Boulogne, rez-de-chaussée loué 600 \$/mois, chauffé, éclairé, 4 1/2 pièces loué bas, 425 \$/mois, grand terrain paysager. Inf.: 696-4888, Marcel Aumont, 543-1866.



CHICOUTIMI-NORD: 1375, Vimy. Construction 1 an, salon surbaissé, 3 chambres, planchers de bois, armoires mélamine, bain tourbillon. Inf.: 696-4888, Huguette Vallancourt, 696-0617.



CHICOUTIMI-NORD: 1639, du Portage, DOMAINE DU ROI, vous cherchez de grandes espaces? Un intérieur digne de votre goût et plus de 24 000 pi. car. Une visite vous convaincra. 696-4888, Céline Bouffard, 696-4454, Gilles Parrot, 545-3126.



CHICOUTIMI: 684, des Perdrix. Maison à piliers, avec revenu, abri d'auto + garage. Inf.: 696-4888, Céline Bouffard, 696-4454, Gilles Parrot, 545-3126.



CHICOUTIMI: 453, de Provence, maison avec revenu, secteur très intéressant. Inf.: 696-4888, Céline Bouffard, 696-4454, Gilles Parrot, 545-3126.



ARVIDA: 2485, Boivin. Bungalow 6 chambres à coucher, sous-sol aménagé. Piscine hors-sol avec accessoires, très intéressant. Inf.: 696-4888, Céline Bouffard, 696-4454, Gilles Parrot, 545-3126.



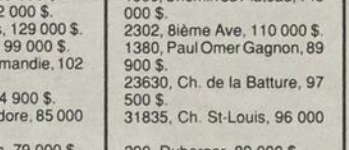
LA BAIE: 165, J.C. Lévesque, 3 chambres, planchers de bois, foyer au salon. Vue sur le fjord. Inf.: 696-4888, Céline Bouffard, 696-4454, Gilles Parrot, 545-3126.



LA BAIE: 942, Chemin du Plateau. Inf.: 696-4888, Céline Bouffard, 696-4454, Gilles Parrot, 545-3126.



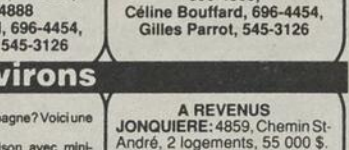
CHICOUTIMI: 2840, des Rosiers, 69 900 \$. 175, Daudet, 115 000 \$. 146, Michaud, 69 900 \$. 167, Giffard, 69 900 \$. 1423, Hémingway, 77 000 \$. 701-03, des Perdrix, 109 900 \$.



LA BAIE: 765, Victoria, 135 000 \$. 1560, Chemin du Plateau, 140 000 \$. 2302, Bième Ave, 110 000 \$. 1380, Paul Omer Gagnon, 89 900 \$. 23630, Ch. de la Batture, 97 500 \$. 31835, Ch. St-Louis, 96 000 \$.



TERRAINS: CHICOUTIMI-NORD: Au choix, financement par le vendeur. LA BAIE: Des Tulipes, avec tous les services. LATERRIERE: Portage Sud, 32 000 pi. car. BÂTIMENTS COMMERCIAUX: ENTREPOT A JONQUIERE: 23 000 pi. car. ANSE-ST-JEAN: Avocallons multiples (boulangerie), dépanneur et autre commerce. CONDO: CHICOUTIMI: 4 1/2 et 5 1/2, près des centres commerciaux. Prix avantageux. Inf.: 696-4888, Gérald Bergeron, 549-9332.



LA BAIE: 290, Duberger, 89 000 \$. 3520, St-Jean-Baptiste, 82 500 \$. 696-4888, Céline Bouffard, 696-4454, Gilles Parrot, 545-3126.

Les environs

VALINQUET: Maison moderne habitable à l'année, meublée. PERE LACASSE: Près du CEGEP, université, 2 revenus et garage. STE-GENEVIÈVE: 4 logements avec piscine, très rentable. CHEMIN DE LA RESERVE: 4 logements, électricité locale. Inf.: 696-4888, Ahmed Hassan, 545-1052.

A REVENUS JONQUIERE: 4859, Chemin St-André, 2 logements, 55 000 \$. **KENOGAMI:** 3676-78, St-Louis, 2 logements, rénovés. **JONQUIERE:** 4098, Château-guay, 2 logements, 49 000 \$. Inf.: 696-4888, Rachel B. Fortin, 547-0955.

LA BAIE: Terrain boul. Grande-Baie Nord. SUPER SPECIAL, emplacement de choix, pour une construction adaptée à vos besoins. Inf.: 544-8365, Léo Waltzing, 544-4122, Pierre Tremblay, 544-8838.

REVENUS JONQUIERE: 1923, de Montfort, 5 revenus 2 x 5 1/2 et 3 x 4 1/2 pièces. **JONQUIERE:** 4058, Mgr Plessis, 3 revenus 1 6 1/2 et 2 x 4 1/2 pièces. **JONQUIERE:** 2170, Jodoin, 2 revenus, 1 x 5 1/2 et 1 x 4 1/2 pièces. Inf.: 696-4888, Jacqueline Thériault, 547-0035.

CHALET ET MAISONS AU BORD DE L'EAU LATERRIERE: 230-232, Kiwanis. **LATERRIERE:** 5133, rang St-Pierre, rivière Chicoutimi. **SHIPSHAW:** 14, rue Lemieux, maison à la campagne. **LAROCHE:** 532, des Outardes, maison au bord de l'eau. **LAC KENOGAMI:** 8262, Route du Parc, Inf.: 696-4888, Rachel B. Fortin, 547-0955.

CONDOS JONQUIERE: 1939 #4, de la Gaillarde, (haut) avec mezzanine, grande verrière, patio sur toit. **JONQUIERE:** 1937 #3, de la Gaillarde, (bas) avec sous-sol, grande verrière. **JONQUIERE:** 3425, Cabot, (bas) superbe décoration, porte française. Inf.: 696-4888, Jacqueline Thériault, 547-0035.

CHICOUTIMI: Terrain près Place du Saguenay, intéressant, commercial, avantageux, CONTACTEZ-MOI. Inf.: 696-4888, Benoît Tremblay, 696-2154.

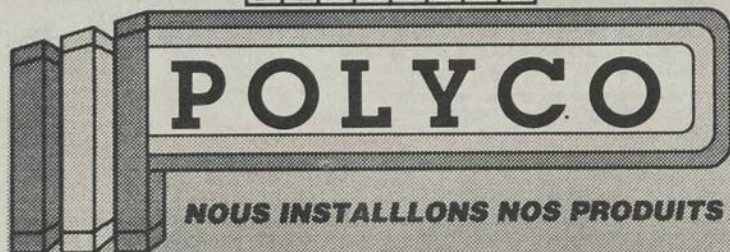
CHICOUTIMI-NORD: 640, Clovis. Super bien rénové piscine. 714, Clovis, 7 chambres, près de tous les services. **CHICOUTIMI:** 439-441, Tache, 3 grands logements rentables. **ST-FULGENCE:** Terrain 33 000 pi. car. garage. Inf.: 696-4888, Victoire Tremblay, 549-3114.

CHICOUTIMI: Malraux, rez-de-chaussée, 8 pièces + 2 revenus. Terrain boul. St-Jean-Baptiste, 27 000 pi. car. construction bungalow ou jumelé. Boul. Talbot, 80 000 pi. car. commercial. St-Luc, Chicoutimi, entrepôt, 28 x 34. **CHICOUTIMI-NORD:** Des Eperviers, 160 x 100, construction 2 x 3 logements ou 1 x 6 logements. Bungalow, 5 chambres, libre immédiatement. **ARVIDA:** Rue Barrette, 6 1/2 avec 2 revenus. Rue Genest, extra-moderne, construction 7 ans, faites vite. **LAC EMMURAILLE:** Maison d'été avec petit chalet pour visiteurs. Inf.: 696-4888, Jean-Guy Asselin, 549-8822.

CHICOUTIMI-NORD: 640, Clovis. Super bien rénové piscine. 714, Clovis, 7 chambres, près de tous les services. **CHICOUTIMI:** 439-441, Tache, 3 grands logements rentables. **ST-FULGENCE:** Terrain 33 000 pi. car. garage. Inf.: 696-4888, Victoire Tremblay, 549-3114.

Chicoutimi: 1055 boul. Talbot, 696-4888 / Jonquière: 3600, boul. Harvey 696-4888 / La Baie: 358, Victoria 544-8365 / La Base: 677-2226

FENÊTRES



NOUS INSTALLONS NOS PRODUITS

ESTIMATION GRATUITE
3521, rue du Parc Industriel
C.P. 2397 Jonquière (Kénogamie)

DU 1er SEPTEMBRE AU 20 NOVEMBRE 91, COUREZ LA CHANCE DE GAGNER VOTRE ACHAT, JUSQU'À UN MAXIMUM DE 10.000\$

Jonquière
(418) 695-1856

Chicoutimi
(418) 543-6606

Lac-St-Jean
(418) 662-1145

Fax:
(418) 695-3811

- Fenêtre en u: P.V.C.
- Portes d'acier
- Portes d'acier recouvertes de vinyle
- Portes jardin
- Porte-patio

Le Permanent

Le Permanent Québec inc./Courtier

Jonquière et Arvida



JONQUIÈRE: Secteur Kenogami, 3605, rue Radin, très propre, prix 49 000 \$ Pour Inf.: 696-4888, Léon Dion, 543-0153.



JONQUIÈRE: 3548, Massey, abri d'auto remise, armoires mélamine, planchers de frêne, pas de voisin en arrière. Inf.: 695-4888, Clément Dion, 547-9068.



JONQUIÈRE: 2497, Bellevue, maison mobile 3 chambres avec terrain, très propre. Inf.: 695-4888, Clément Dion, 547-9068.



JONQUIÈRE: 2568, des Pélicans, CONDO NEUF, 1 an, prix 54 000 \$, quelle aubaine, prix d'achat était à 59 000 \$ Inf.: 695-4888, Rachel B. Fortin, 547-0955.



JONQUIÈRE: 2456, des Meris, canadienne avec piscine creusée, terrain de 17 000 pi. car, garage, près du CEGEP. Inf.: 695-4888, Rachel B. Fortin, 547-0955.



LAC KENOGAMI: 5560, Chemin du Quai, maison à deux niveaux, construction 6 ans, 26 x 44, 8 pièces, impeccable TERRAIN adjacent de 135 x 200. Inf.: 695-4888, Michel Gauthier, 547-4607.



JONQUIÈRE: 2644, Longsault, jumelle, 34 x 31, beaucoup de rangement, planchers de bois franc. Inf.: 696-4888, Lina Viel, 543-2150.



ST-HONORE: 3711, boul. Martel, propriété tout brique, bien centrée, grand terrain, très bon état. Inf.: 696-4888, Lina Viel, 543-2150.



JONQUIÈRE: 2552, des Plaines, QUARTIER CEGEP, jumelle, 2 étages, très moderne, de quatre supérieures, 3 chambres, 2 salles de bains, sous-sol aménagé, terrain 40 x 160. Inf.: 695-4888, Jacqueline Thériault, 547-0035.



JONQUIÈRE: 3371, des Pivoines, superbe jumelle ultra-moderne, plan spécial, mezzanine, 2 salles de bains, garage, terrain 10 365 pi. car. Inf.: 695-4888, Jacqueline Thériault, 547-0035.



JONQUIÈRE: 4053, Rembrandt, maison 1 3/4 étage, style VIGÉROY, 3 chambres, planchers de bois, foyer, armoires mélamine. Inf.: 695-4888, Jacqueline Thériault, 547-0035.



JONQUIÈRE: Chemin St-Damien, près de Jonquière, hangar de 75 pieds, impeccable, 5 chambres, prix raisonnable, évaluation d'un évaluateur agréé à voir. Inf.: 695-4888, Francine Boly, 542-8344.



JONQUIÈRE: 4141, Rembrandt, NOUVEAU MANDAT, joli bungalow, tout brique avec abri d'auto, bien rénové, piscine avec deck. Inf.: 695-4888, Ivy Tremaine, 548-3484.



JONQUIÈRE: NOUVEAU MANDAT, rénove rue tranquille, plan ouvert, armoires en mélamine, libre rapidement pour acheteur de première maison. Inf.: 695-4888, Francine Boly, 542-8344.



JONQUIÈRE: NOUVEAU MANDAT, près de l'hôpital, libre rapidement, garage, piscine creusée, planchers de bois, rénove, liste au prix de l'évaluation à voir. Inf.: 695-4888, Francine Boly, 542-8344.



JONQUIÈRE: 2519, Pelleter, très canadienne, tout brique, 4 chambres, foyer, planchers de bois, sous-sol aménagé, garage intégré, porte-patio. Inf.: 695-4888, Jacqueline Thériault, 547-0035.



BEGIN: 341, Rang 5, maison avec garage et remise, terrain de 23 acres. **BEGIN:** 438, Rang IV, maison avec garage-atelier. Inf.: 695-4888, Gérard Vachon, 548-7418.



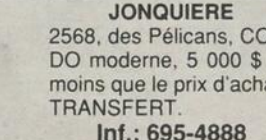
JONQUIÈRE: 4153, Ronsard, bungalow tout brique, toit-NORMAND, 3 chambres, foyer, porte-patio. Inf.: 695-4888, Jacqueline Thériault, 547-0035.



JONQUIÈRE: Secteur du CEGEP, rénove rentable, 3 1/2 et 4 1/2 pièces plus 1 4 1/2 pièces au sous-sol, loué à des étudiants avec entrée indépendante, très intéressant, à voir. Inf.: 695-4888, Francine Boly, 542-8344.



JONQUIÈRE: 2568, des Pélicans, CONDO moderne, 5 000 \$ de moins que le prix d'achat - TRANSFERT. Inf.: 695-4888, Rachel B. Fortin, 547-0955.



JONQUIÈRE: NOUVEAU MANDAT, Vente rapide, près du Cégep et d'un parc, hors-sol avec 4 1/2, planchers bois, armoires neuves, solarium. Inf.: 695-4888, Francine Boly, 542-8344.



JONQUIÈRE: 2138, St-Dominique LOCAL COMMERCIAL A LOUER 800 pi. car, 2381, de la Metallurgie, entrepôt avec bureau à vendre ou à louer avec promesse d'achat. Inf.: 695-4888, Jacqueline Thériault, 547-0035.



CHICOUTIMI: 1186, Lorenzo-Genest, très beau CONDO avec foyer, 2 chambres, belle décoration, bon prix. Inf.: 695-4888, Ivy Tremaine, 548-3484.



ARVIDA: 2233, rue Dion, BIJOU, superbe maison neuve, impeccable avec un décor magnifique, garage en annexe. Inf.: 695-4888, Ivy Tremaine, 548-3484.



ARVIDA: 2969, Berthier, 49 000 \$ maison en rangée, très accessible au petit budget, 2 chambres. Inf.: 695-4888, Ivy Tremaine, 548-3484.



ARVIDA: 1720, Ampère, belle grande maison rénovee au complet et beaucoup d'autres attraits. Inf.: 695-4888, Ivy Tremaine, 548-3484.



ARVIDA: 2331, Dieppe, colonial anglais, 4 chambres, bain tourbillon, foyer, garage, grand terrain. Inf.: 695-4888, Clément Dion, 547-9068.



ARVIDA: 2170, de Calais, jumelle 3 chambres, remise, quartier St-Philippe. Inf.: 695-4888, Gérard Vachon, 548-7418, Jacqueline Thériault, 547-0035.



ARVIDA: 2604, Laure, très bien décorée, plan ouvert, 3 chambres. **CHICOUTIMI-NORD:** 198, Lajeunesse, SUPER PRIX REDUIT, tout brique, moins de 55 000 \$. Inf.: 695-4888, Sandra M. Gauthier, 548-4918.



ARVIDA: JUMELLE - IDEAL POUR JEUNE FAMILLE OU PRE-RETRAITE, Informez-vous vite. Inf.: 696-4888, Marie-Reine Belzile, 549-8124.



ARVIDA: Grande propriété, Planchers de bois, Revenu si désiré au sous-sol. Inf.: 696-4888, Marie-Reine Belzile, 549-8124.



ARVIDA: Beau quartier - douceur - confort vous sont offerts ci. Demandez donc une visite. Inf.: 696-4888, Marie-Reine Belzile, 549-8124.



ARVIDA: 2823, Berthier, Maison seule, 3 chambres à coucher, belle révision de prix. Visitez, faites une offre raisonnable et le tour est joué. Inf.: 696-4888, Robert G. Larouche, 696-2173.



LA BAIE: 115-117, Elzéar Bovin, Préparez votre automne et passez vos soirées au coin du feu. De plus avec revenu. Inf.: 544-8365, Léo Waltzing, 544-4122, Pierre Tremblay, 544-8838.



JONQUIÈRE: 4243, des Pins, bungalow tout brique, 4 chambres, rénové en 1983, FAUT VOIR, beau quartier. Inf.: 695-4888, Michel Gauthier, 547-4607.

LA BAIE



LA BAIE: 340, Armé Gravel, Investisseur maison avec revenu. Achetez et récoltez des profits. Inf.: 544-8365, Léo Waltzing, 544-4122, Pierre Tremblay, 544-8838.



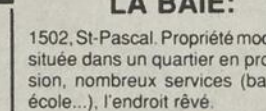
LA BAIE: 1205-07, des Mesanges, Impeccable propriété de qualité supérieure, terrain de 10 000 pi. car, nombreux avantages FAUT LA VOIR. Inf.: 544-8365, Léo Waltzing, 544-4122, Pierre Tremblay, 544-8838.



LA BAIE: 31335, Ch. St-Louis, Elle n'attend que vous. Les avantages de la campagne à proximité de la ville. Inf.: 544-8365, Léo Waltzing, 544-4122, Pierre Tremblay, 544-8838.



LA BAIE: 1680 #18, rue Bagot, Relevez au coin d'un feu. Située près des Galeries de la Baie, remise extérieure et nombreuses commodités. Inf.: 544-8365, Léo Waltzing, 544-4122, Pierre Tremblay, 544-8838.



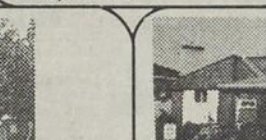
LA BAIE: 1502, St-Pascal, Propriété moderne, située dans un quartier en progression, nombreux services (banque, école...), l'endroit rêvé. Inf.: 544-8365, Léo Waltzing, 544-4122, Pierre Tremblay, 544-8838.



CHICOUTIMI: 402-404, du Lavandou, propriété impeccable, construction 5 ans, terrain clôturé, foyer au sous-sol. Inf.: 695-4888, Bertrand Gagnon, 548-6649.



LA BAIE: 32465, Chemin St-Louis, NOUVEAU, Un air de campagne... chaleureuse propriété deux étages, grand terrain. Inf.: 544-8365, Sylvie Tremblay, 544-5606.



LA BAIE: 1640, Georges-Martin, VIVEZ INTENSEMENT. Voici tout l'espace rêvé en dedans comme en dehors. A voir maintenant. Inf.: 544-8365, Sylvie Tremblay, 544-5606.



LATERRIERE: Terrain: Chemin des Chutes, Arpenté et piqueté, pour une construction adaptée à vos besoins. Inf.: 544-8365, Léo Waltzing, 544-4122, Pierre Tremblay, 544-8838.



LA BAIE: 1291, John Kane, Grande propriété, revenu, occupation rapide, prix raisonnable. Inf.: 696-4888, Benoît Tremblay, 696-2154.



LA BAIE: 1561, Johnny Chayer, Jumelle, 4 chambres, foyer, garage, nouveau sur le marché. Inf.: 696-4888, Benoît Tremblay, 696-2154.



LATERRIERE: 4260-62, rang St-Isidore, 2 LOGEMENTS, logez-vous à bon marché, revenu de 775 \$/mos. Inf.: 695-4888, Ivy Tremaine, 542-8344.



LA BAIE: 1955, rue Bagot, Première maison pour bricoleur averti: 55 000 \$, négociable. Contactez: Pierre Tremblay, 544-8838, Léo Waltzing, 544-4122, 544-8365.



LA BAIE: 645, Victoria, Le charme incomparable des maisons d'autrefois avec une excellente rentabilité. Inf.: 544-8365, Léo Waltzing, 544-4122, Pierre Tremblay, 544-8838.



LA BAIE: 1891, Arthur-Beaulieu, Magnifique vue sur La Baie, finition moderne, tout l'espace dont vous rêvez. Inf.: 544-8365, Léo Waltzing, 544-4122, Pierre Tremblay, 544-8838.



LA BAIE: 1891, Arthur-Beaulieu, Magnifique vue sur La Baie, finition moderne, tout l'espace dont vous rêvez. Inf.: 544-8365, Léo Waltzing, 544-4122, Pierre Tremblay, 544-8838.



LATERRIERE: 111, des Cascades, Bord de l'eau, près de la campagne à 15 minutes de la ville. Inf.: 696-4888, Suzanne Leclerc, 693-0020.



JONQUIÈRE: 2115, Evangéline, 4 logements avec revenu annuel de 15 120 \$. Inf.: 695-4888, Clément Dion, 547-9068.

LES ENVIRONS



ST-LEONARD: 3980, St-Leonard, maison rénovee, planchers de bois franc, remise, terrain 7 000 pi. car, A VOIR SANS FAUTE. Inf.: 695-4888, Gérard Vachon, 548-7418, Jacqueline Thériault, 547-0035.



LAROUCHE: Lac Hypolite, Chalet meublé au bord de l'eau. Inf.: 696-4888, Gérard Bergeron, 549-9332.



LAROUCHE: 582, Gauthier, Au prix de l'évaluation - Aubaine! Inf.: 696-4888, Gérard Bergeron, 549-9332.



LAROUCHE: 681, Richer, garage, aubaine, FAUT VOIR. Inf.: 696-4888, Gérard Bergeron, 549-9332.



LAROUCHE: 681, Richer, garage, aubaine, FAUT VOIR. Inf.: 696-4888, Gérard Bergeron, 549-9332.



JONQUIÈRE: NOUVEAU MANDAT, PRES DE L'HOPITAL, PRIX ABORDABLE, LIBRE RAPIDEMENT. Garage, possibilité de revenu, rénovee, à voir. Inf.: 695-4888, Francine Boly, 542-8344.



CHICOUTIMI-NORD: 83, St-Maurice, Grande propriété, secteur intéressant, cuisine très moderne. Inf.: 696-4888, Lise Bouchard, 543-2150.



CHICOUTIMI: 120, Flaubert, Bungalow brique et acier, intérieur remarquable, à voir. Inf.: 696-4888, Doris Blackburn, 543-5472.



CHICOUTIMI-NORD: 4 logements de 5 1/2 pièces, rue Panet, tout brique, rénové, possible d'ajouter 2 logements. Inf.: 696-4888, Ahmed Hassan, 545-1052.



ADIEU LOYER! Cette année, l'accès à la propriété vous est possible. Inf.: 544-8365, Pierre Tremblay, 544-8838.



VOTRE MAISON DE REVE POURRAIT DEVENIR REALITE, PARLONS-EN ENSEMBLE. Inf.: 544-8365, Léo Waltzing, 544-4122.



JONQUIÈRE: NOUVEAU MANDAT, PRES DE L'HOPITAL, PRIX ABORDABLE, LIBRE RAPIDEMENT. Garage, possibilité de revenu, rénovee, à voir. Inf.: 695-4888, Francine Boly, 542-8344.

Chicoutimi: 1055, boul. Talbot, 696-4888/Jonquière: 3600, boul. Harvey 696-4888/La Baie: 358 Victoria 544-8365/La Base: 677-2226

Le Permanent

Le Permanent Québec inc./Courtier

CHICOUTIMI CHICOUTIMI-NORD

VENDEUR DE LA SEMAINE

5 maisons ouvertes aujourd'hui de 14h à 16h



Avez-vous vu le 2272. De Dieppe, à Arvida? C'est peut-être pour vous!
Inf.: 696-4888, Robert G. Larouche, 696-2173



CHICOUTIMI: Unifamiliale, 530, des Fauvettes, Place du Royaume, patio, porte-patio. **Inf.: 696-4888, Marcel Aumont, 543-1866.**



CHICOUTIMI: NOUVEAU MANDAT Place Saguenay, 316, Belleau, brique, 2 x 2 1/2 pièces, meublés. Revenu 400 \$/mois, piscine, patio. **Inf.: 696-4888, Marcel Aumont, 543-1866.**



CHICOUTIMI: Triplex, 639, Ste-Anne. Rev. actuel 1 015 \$/mois, rénovations majeures en 1990. **Inf.: 696-4888, Marcel Aumont, 543-1866.**



Lina Viel
696-4888
543-2150



Maison ouverte

CHICOUTIMI 522, Malraux, maison à paliers, 3 chambres, style moderne, de très belle qualité. Une visite vous décidera de passer à l'action.
Inf.: 696-4888, Georges Leclerc, 549-0178



CHICOUTIMI-NORD 108, Victor. Même en périodes difficiles, voici la réponse à vos besoins et à votre budget.
Inf.: 696-4888, Suzanne Leclerc, 693-3020



CHICOUTIMI: 207, de Crespeul. Transfert du propriétaire, profitez de la chance, superbe propriété, secteur recherché. **Inf.: 544-8365, Léo Waltzing, 544-4122.**



CHICOUTIMI: 157, Côte D'Azur. A paliers, moderne, comptant minimum, prix dérisoire. **Inf.: 696-4888, Régis Morin, 690-0591, Gilles Parrot, 543-3126.**



CHICOUTIMI: PLACE DU ROYAUME. 2 étages, 2 x 5 1/2 pièces, construction récente, terrain peloué, paysager, clôture, idéal pour propriétaire occupant. **Inf.: 696-4888, Huguette Vaillancourt, 696-0617.**



CHICOUTIMI: 4028, Ch. de L'Église. Commerce intéressant pour acheteur sérieux. **Inf.: 696-4888, Réjean Martin, 696-3685, Léon Dion, 543-0153.**



Maison ouverte

CHICOUTIMI 145, Lavolette, près de l'église St-Joachim, 4 chambres, extérieur flambant neuf, intérieur à revoir. BIENVENUE!
Inf.: 696-4888, Robert G. Larouche, 696-2173



Maison avec garage double moins de 65 000 \$, à Chicoutimi-Nord. De belle qualité - pour vente rapide.
Inf.: 696-4888, Georges Leclerc, 549-0178



CHICOUTIMI: CENTRE-VILLE. 2 étages, rénové en partie, revenu 430 \$/mois, garage, soyez propriétaire pour moins de 300 \$/mois. **Inf.: 696-4888, Huguette Vaillancourt, 696-0617.**



CHICOUTIMI: 159, Price est, grande maison, 5 chambres, endroit idéal pour bureau de professionnel! **Inf.: 696-4888, Victoire Tremblay, 549-3114.**



CHICOUTIMI: 388, de L'Assomption, quartier Notre-Dame-du-Saguenay, maison avec revenu, il vous faut la visiter pour la découvrir, c'est surprenant! **Inf.: 696-4888, Georges Leclerc, 549-0178.**



CHICOUTIMI: Propriété à revenus, bien située, rénovée. à bas prix. **Inf.: 696-4888, Colombe Cyr, 696-0977.**



Maison ouverte

LA BAIE 1775, Frédéric-Fortin. PRIX REVISE. Impeccable, beaucoup d'espace 30 x 40, terrain paysager. Je serai sur place pour vous accueillir.
544-8365
Léo Waltzing
544-4122



CHICOUTIMI 122, Jacques Ferron, 4 chambres à coucher, moderne, prix: 87 000. **Faut vendre!**
Inf.: 696-4888, Régis Morin, 690-0591



CHICOUTIMI: 1462-64, Alphonse Desjardins, jumelé avec 2 logements. **Inf.: 696-4888, Gérard Bergeron, 549-9332.**



CHICOUTIMI: 159, Price est, grande maison, 5 chambres, endroit idéal pour bureau de professionnel! **Inf.: 696-4888, Victoire Tremblay, 549-3114.**



CHICOUTIMI: 82, Duvernay 4 paliers, 4 chambres, construction tout pierre, terrain 7 200 pi. car., pas de voisin arrière. **696-4888, Huguette L. Vaillancourt, 696-0617.**



CHICOUTIMI: 659, Rabelais. Maison à paliers, 3 chambres, planchers de bois franc, grand salon, cuisine et salle de bains modernes. Terrain de 1 000 pi. car. **696-4888, Gaston Vachon, 696-2240.**



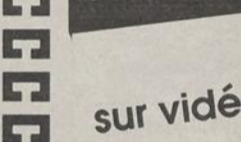
Maison ouverte

ARVIDA 2444, Genest. Venez me rencontrer, j'ai une superbe propriété pour vous.
696-4888
Jean-Guy Asselin
549-8822

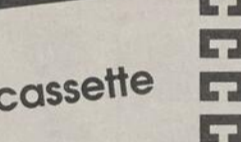


3902, Rembrandt, Jonquière, piscine, remise, super-moderne. Prix: 79 000 \$. - Urgent.
Inf.: 696-4888, Nicole Potvin, 690-0591

FAUT VENDRE CHICOUTIMI: 74, boul. Université, idéal comme 1er achat, 3 chambres, moins de 40 000 \$.
Inf.: 696-4888, Doris Blackburn, 543-5472.



CHICOUTIMI: 1423, Olivier Asselin. Près des écoles et centres commerciaux. **Inf.: 696-4888, Régis Morin ou Nicole Potvin, 690-0591.**



CHICOUTIMI: Rue des Actionnaires. Près du Boul. St-Paul, Industriel, en trespôt 25 x 40. Pour **Inf.: 696-4888, Léon Dion, 543-0153.**



CHICOUTIMI: Rue Malraux, 2 revenus, 25 326 pi. car. de terrain, pas de voisin arrière. **696-4888, Jean-Guy Asselin, 549-8822.**



Maison ouverte

JONQUIERE 2528, de la Charente, super moderne, 4 chambres, fenêtres «ARCON», triple verre. Gâtez-vous, venez visiter.
Inf.: 695-4888
Rachel B. Fortin
547-0955



Marie-Reine Belzile
Inf.: 696-4888
549-8124

IL FAUT VENDRE, ABRI D'AUTO

CHICOUTIMI: 1423, Olivier Asselin. Près des écoles et centres commerciaux. **Inf.: 696-4888, Régis Morin ou Nicole Potvin, 690-0591.**



CHICOUTIMI: 716-718, des Perdrix. A liquider, 2 logements, piscine, moderne. **696-4888, Régis Morin ou Nicole Potvin, 690-0591.**



CHICOUTIMI: 1338, Jean-Bourdon, tout brique, intérieur rénové, près de tous les services. **Inf.: 695-4888, Clément Dion, 547-9068.**



CHICOUTIMI: Du Portage, NOUVEAU MANDAT, libre, ancien propriétaire Réal Moisan Décorateur, grandes pièces, 4 chambres, prix intéressant. **Inf.: 695-4888, Francine Boly, 542-8344.**



CHICOUTIMI: 2610, Whiteker. Propriété de 3 chambres au rez-de-chaussée, ET GARAGE à même.

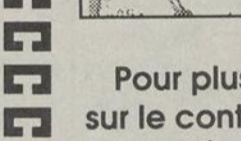
ST-HONORE 3691, boul. Martel. Belle propriété, près des services, très moderne, grand terrain, beaucoup d'extra, prix négociable, construction de 6 ans.
696-4888
Gaston Vachon
696-2240



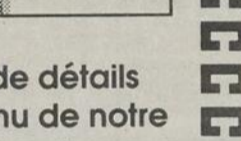
Pour le service que vous méritez, contactez-moi!
Inf.: 544-8365
Sylvie Tremblay
544-5606

SECTEUR PLACE DU ROYAUME

CHICOUTIMI: 716-718, des Perdrix. A liquider, 2 logements, piscine, moderne. **696-4888, Régis Morin ou Nicole Potvin, 690-0591.**



CHICOUTIMI-NORD: 161, René Bergeron, très beau duplex de 5 chambres et 3 salles de bains, très intéressant. **Inf.: 696-4888, Réjean Martin, 696-3685, Léon Dion, 543-0153.**



CHICOUTIMI-NORD: 175, Marco. Bungalow rénové, armoires mélamine. bon secteur, idéal comme 1^{er} maison. **Inf.: 696-4888, Doris Blackburn, 543-5472.**



CHICOUTIMI-NORD: Secteur paisible, 130, Cargnan, piscine creusée, garage poêle combustion lente. **Inf.: 696-4888, Marcel Aumont, 543-1866.**



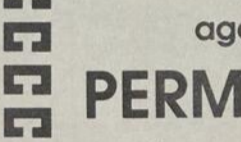
CHICOUTIMI-NORD: 1060, Route Madoc. La campagne à 5 minutes du centre-ville. **Inf.: 696-4888, Gérard Bergeron, 549-9332.**

ARVIDA 2610, Whiteker. Propriété de 3 chambres au rez-de-chaussée, ET GARAGE à même.
696-4888,
Pierre Boivin
543-5021

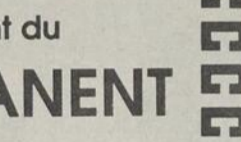


JONQUIERE 3937, des Sizérins, superbe condo, moderne, ensoleillé, verrière.
Inf.: 696-4888, Victoire Tremblay, 549-3114

CHICOUTIMI: CONDO. 319, Malraux, 69 900 \$, négociable, 2 étages avec sous-sol, terrain sans voisin arrière. **696-4888, Micheline Fortin Paradis, 545-6354.**



CHICOUTIMI-NORD: Pour qui aime le raffinement, la simplicité et le bien-être... osez visiter! **696-4888, Marie-Reine Belzile, 549-8124.**



CHICOUTIMI-NORD: 197, Lambert,oyer ext., bois franc, secteur paisible. **Inf.: 696-4888, Marcel Aumont, 543-1866.**



CHICOUTIMI-NORD: 56 000 \$ Pour vente rapide. 1405, Adam, piscine hors-terre, 26 x 30. Faites votre offre! **Inf.: 696-4888, Marcel Aumont, 543-1866.**



CHICOUTIMI-NORD: 135, de la Carrière, PRIX REDUIT, belle grande propriété avec terrain immense, loyer au sous-sol. **Inf.: 695-4888, Ivy Tremaine, 542-3484.**

CHICOUTIMI 840, D'Iberville. Propre, rénové, environnement privilégié.
696-4888,
Benoit Tremblay
696-2154



IMMEUBLES A REVENUS, 16 logements, rentable, comptant minime. A qui la chance?
Inf.: 696-4888, Gérard Bergeron, 549-9332



CHICOUTIMI-NORD: Splendide résidence, 185, Solange, 1984, bois franc, sous-sol aménagé, prix raisonnable. **Inf.: 696-4888, Marcel Aumont, 543-1866.**



CHICOUTIMI-NORD: NOUVEAU MANDAT Bungalow, 197, Lambert,oyer ext., bois franc, secteur paisible. **Inf.: 696-4888, Marcel Aumont, 543-1866.**



CHICOUTIMI-NORD: LIBRE - PRIX REVISE - Bungalow 1976, 192, Thibault, transfert, secteur paisible, très négociable. **Inf.: 696-4888, Marcel Aumont, 543-1866.**



CHICOUTIMI-NORD: AVEC REVENU Duplex, 30-32, rue Marie-France. Revenu 400 \$/mois, nc ne, pas de voisin arrière. **Inf.: 696-4888, Marcel Aumont, 543-1866.**



CHICOUTIMI-NORD: 702-703, des Perdrix Duplex, à prix intéressant. Secteur Place du Royaume. **696-4888, Gilles Parrot, 543-3126.**

VOTRE PROPRIETE EST DIFFICILE A VENDRE? Profitez de mon expérience. Je suis un vendeur de carrière.
696-4888
Léon Dion
543-0153



JE SUIS DISPONIBLE POUR FAIRE L'EVALUATION DE VOTRE PROPRIETE SANS OBLIGATION DE VOTRE PART.
696-4888,
Jean-Guy Asselin,
549-8822



CHICOUTIMI-NORD: 197, Lambert,oyer ext., bois franc, secteur paisible. **Inf.: 696-4888, Marcel Aumont, 543-1866.**



CHICOUTIMI-NORD: NOUVEAU MANDAT Bungalow, 197, Lambert,oyer ext., bois franc, secteur paisible. **Inf.: 696-4888, Marcel Aumont, 543-1866.**



CHICOUTIMI-NORD: 56 000 \$ Pour vente rapide. 1405, Adam, piscine hors-terre, 26 x 30. Faites votre offre! **Inf.: 696-4888, Marcel Aumont, 543-1866.**



CHICOUTIMI-NORD: AVEC REVENU Duplex, 30-32, rue Marie-France. Revenu 400 \$/mois, nc ne, pas de voisin arrière. **Inf.: 696-4888, Marcel Aumont, 543-1866.**



CHICOUTIMI-NORD: 702-703, des Perdrix Duplex, à prix intéressant. Secteur Place du Royaume. **696-4888, Gilles Parrot, 543-3126.**

LA BAIE 1380, Paul-Omer Gagnon. Unifamiliale avec reven. Secteur polyvalente.
696-4888,
Céline Bouffard,
696-4454



CHICOUTIMI Bang St-Pierre terrain: 39 000 pi. car., prêt à construire, pas de voisin arrière. Prix: 14 500 \$.
696-4888,
Huguette L. Vaillancourt,
696-0617



CHICOUTIMI Boutique de fine lingerie pour dames, Place du Royaume, rentable.
696-4888,
Monique Girard
543-0608



POUR UNE OPINION REALISTE DE LA VALEUR DE VOTRE PROPRIETE, CONSULTEZ UN AGENT DE 7 ANS D'EXPERIENCE.
696-4888
Lina Viel
543-2150



Je peux vous offrir mes services pour l'achat ou la vente de votre propriété avec rapidité et efficacité.
696-4888,
Réjean Martin
696-3685



CHICOUTIMI-NORD 392, Ste-Catherine. **CHICOUTIMI** 3706, Chemin St-Pierre. **696-4888,**
Colombe Cyr
696-0977



CHICOUTIMI Terrain commercial, boul. St-Paul, très bien situé.
696-4888,
Micheline Fortin
Paradis
545-6354



CHIC. 702-703, des Perdrix Duplex, à prix intéressant. Secteur Place du Royaume. **696-4888, Gilles Parrot, 543-3126.**

EXCLUSIF

sur vidéocassette



Pour plus de détails sur le contenu de notre vidéocassette, communiquez avec un agent du

PERMANENT



Choix de votre entrepreneur

Prenez soins d'avoir des références

(S.O.P.) - Les propriétaires ont entendu tellement d'histoires de consommateurs frustrés et d'ouvriers peu scrupuleux qu'ils hésitent souvent à faire un choix quand vient le temps d'effectuer certains travaux dans leur maison.

Si c'est un architecte ou un décorateur qui a conçu vos travaux de rénovation, il pourra sans doute vous conseiller un entrepreneur de sa connaissance.

Prêtez aussi l'oreille à ce que disent vos voisins ou les membres de votre famille qui ont fait effectuer des travaux dans leur maison.

Les entrepreneurs reconnaissent eux-mêmes que le baril peut contenir quelques pommes pourries et que celles-ci suffisent à ternir la réputation des autres. Les professionnels compétents ne s'offusquent pas

lorsqu'un propriétaire demande à voir leurs références ou le travail qu'ils ont déjà réalisé.

Même s'il est important d'entretenir de bons rapports avec un entrepreneur, surtout lorsque des problèmes imprévus ou des malentendus surviennent en cours de route, vous devez éviter de le choisir parce que vous le trouvez sympathique.

Si un entrepreneur discute ou s'impatiente lorsque vous vous informez de ses réalisations antérieures et de sa compétence, il se pourrait que vos relations futures laissent à désirer.

Lorsqu'un entrepreneur accuse certains retards avant la conclusion du contrat - pour les discussions préalables ou les estimations par exemple - c'est peut-être que son intérêt ou son enthousiasme fait défaut.

Demandez toujours des esti-

mations à au moins trois entrepreneurs, et informez chacun d'eux que vous avez l'intention de comparer les prix. Le fait de

savoir que d'autres entrepreneurs fournissent des estimés pour le même projet risque de maintenir les coûts dans certai-

nes limites acceptables.

Méfiez-vous de certains rabais ou suppléments spéciaux, surtout s'ils ne sont pas indiqués par écrit. Ces soi-disant aubaines dissimulent peut-être des ouvriers incompetents ou sans expérience, des matériaux de qualité inférieure ou un travail bâclé.

Bricoleurs

Gare aux incendies causés par négligence



DANGER - Les bricoleurs négligeants sont solvant à l'origine d'incendies.

Combien d'incendies sont causés par la négligence et l'incompétence de certains bricoleurs qui, par souci d'économie, effectuèrent eux-mêmes une réparation majeure. Bien sûr, il y a bien quelques réparations que nous puissions faire, mais de grâce quand il s'agit d'électricité, laissons la place aux experts.

Cela coûte peut-être un peu plus cher mais c'est tellement plus rassurant! Car seul un électricien qualifié a le droit de toucher à l'installation électrique

d'une maison; aussi méfiez-vous de celui qui fait ça en «side-line»...

Les réparations de petits appareils ménagers - tels les grille-pains, fer à repasser - devraient aussi être faites par une personne compétente; deux simples petits fils «court-circuités» peuvent suffire à mettre le feu!

Alors ne prenez pas de risques inutiles, la sécurité des nôtres c'est un bien qu'on ne retrouvera jamais... si on les perd!

RE/MAX La Baie

Les courtiers associés de l'immobilier



159, rue Victoria
Ville de La Baie, G7B 3M5
544-3373
Base de Bagotville
677-2293

Maison ouverte dimanche de 14h00 à 16h00



LA BAIÉ
Rue des Gadeliers, venez visiter nos magnifiques condos à prix populaire, 4 1/2 et 5 1/2 pièces avec vue sur la baie, aire ouverte, insonorisation supérieure, financement 8 1/2% pour 3 ans. Je vous attends.
Normand Simard, 544-9896
radio: 693-7222



LA BAIÉ: ALFRED, 4511. Style suisse, à l'angle de montagne. Vue imprenable sur la Baie. Thérèse Bilodeau, Denis Houle, 677-2293, 677-2103.



LA BAIÉ: 250, des Peupliers, jumelé situé dans un beau quartier. Inf.: Louise Deschênes, 677-2605, radio, 696-6021.



LA BAIÉ: CHEMIN DE LA RIVIERE, 11270. Résidence habitable à l'année. Prix réduit: 25 000 \$ négociable. Thérèse Bilodeau, Denis Houle, 677-2293, 677-2103.



LA BAIÉ: DES FRENES, 1851. Construction 1990, 1 1/2 étage, plancher en bois franc. Pas de voisins à l'arrière. Thérèse Bilodeau, Denis Houle, 677-2293, 677-2103.



LA BAIÉ: 165, des Bouleaux, le voir c'est la vouloir; élégance, style une occasion à saisir. Normand Simard, 544-9896, radio: 693-7222.



LA BAIÉ: ARTHUR BEAULIEU, 1211. Abris d'auto, sous-sol fini, 4 chambres à coucher, très propre. Thérèse Bilodeau, Denis Houle, 677-2293, 677-2103.



LA BAIÉ: 170, des Bouleaux, aucun voisin derrière, fenestration et portes neuves, téléphonez pour les détails. Normand Simard, 544-9896, radio: 693-7222.



LA BAIÉ: CHEMIN ST-ANTOINE, 210. Sentier Bourget. Très jolie maison chalet, habitable à l'année, secteur paisible, site enchanteur. Thérèse Bilodeau, Denis Houle, 677-2293, 677-2103.



LA BAIÉ: Tout ce que vous recherchez, vous le trouverez au 775, Des Nîmes, nouveau principe de construction, murs en béton, isolation maximale. Normand Simard, 544-9896, radio: 693-7222.

AUTRES SECTEURS

A VENDRE OU A LOUER CHICOUTIMI-NORD: 223, Beaugelais, 25' x 38', 4 chambres, sous-sol aménagé, le tout bien rénové, livraison rapide, agissez vite pour de bons résultats.
Conrad Bergeron, 544-8811, radio: 693-9697



LA BAIÉ: 1105, Des Mésanges, le summum de l'élégance, une conception distinguée, style ouvert, foyer, plancher de bois, cuisine moderne avec puits de lumière. Vous voulez en savoir plus? Normand Simard, 544-9896, radio: 693-7222.

République Dominicaine: 2 semaines à vie 13 000 \$. 810, De Nomes, maison neuve, luxe, 8.5%, 3 ans. 135, Desrosiers, moderne, 1988, un bon chez-soi. 502, 9ième Rue, 8 1/2 pièces, tout briques, sous-sol aménagé à 100%. 230, Sentier du Vieux Pin, élégance, luxe et confort. 1771-73-75, Alfred Dubuc, 3x4 1/2 pièces, très beau quartier. 6740, boul. Grande-Baie Sud, 1 1/2 étage, garage 3 portes, très belle vue sur la Baie. 969-71, Chemin Des Chutes, 2 logements, terrain de 28 000 p.c. 3010 #11, St-Anicet, modulaire 16 x 68, le grand luxe. 1251, 3ième Avenue, 4 logements, très propre, bien situé, à voir. Cap à l'Ouest, 465 acres de boisé, chalet rénové. Restaurant-bar bien établi, inf. au bureau. Inf.: Conrad Bergeron, 544-8811, radio: 693-9697



JONQUIERE: COUSINEAU, 2277. Très fonctionnelle, avec sauna. Une visite vous convaincra. Thérèse Bilodeau, Denis Houle, 677-2293, 677-2103.



LA BAIÉ: RUE DES CERISIERS. Condo 4 1/2 pièces, à partir de 57 500 \$. Eligible au programme Mon taux Mon toit 8 1/2%. Thérèse Bilodeau, Denis Houle, 677-2293, 677-2103.

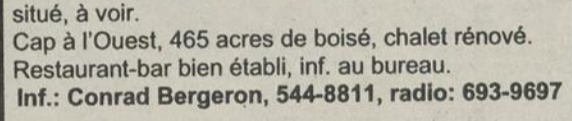
ANSE-ST-JEAN: 58, St-Jean-Baptiste, maison de 2 étages, intérieur très propre, armoires de cuisine refaites il y a 4 ans, grands espaces de rangement, près du Mont Edouard. Inf.: Martial Waltzing, 544-9104, radio: 690-5401.



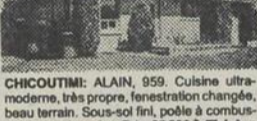
CHICOUTIMI: ALAIN, 959. Cuisine ultra-moderne, très propre, fenestration changée, beau terrain. Sous-sol fini, poêle à combustion lente. Transfert. Prix: 67 500 \$. Thérèse Bilodeau, Denis Houle, 677-2293, 677-2103.



LA BAIÉ: 2160, John Kane, très beau semi-détaché, très propre, piscine hors-terre avec patio, terrain bien aménagé avec plusieurs arbres. Inf.: Martial Waltzing, 544-9104, radio: 690-5401.



LA BAIÉ: ST-STANISLAS, 290. Près des services, toiture et fenêtres ont été changées, pas de voisins à l'arrière. Prix: 69 900 \$. Thérèse Bilodeau, Denis Houle, 677-2293, 677-2103.



JONQUIERE: 4101, Gauguin, très beau bungalow, bien entretenu, entrée asphaltée, planchers en érable dans la cuisine, beau terrain bien aménagé. Inf.: Martial Waltzing, 544-9104, radio: 690-5401.



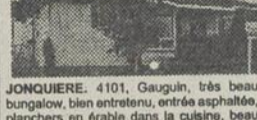
LA BAIÉ: PAUL-OMER GAGNON, 1215. Haute gamme. A prix populaire. Thérèse Bilodeau, Denis Houle, 677-2293, 677-2103.



LA BAIÉ: 315, Sentier du Hameau, bungalow style chalet Suisse, grand terrain, un peu hors ville. Informations: Madame Louise Deschênes, 677-2605, radio, 696-6021.



LA BAIÉ: ARTHUR BEAULIEU, 1451. 5 chambres à coucher, tout briques, remise, poêle à combustion lente. Thérèse Bilodeau, Denis Houle, 677-2293, 677-2103.



CHICOUTIMI-NORD: 115, rue Madeleine, bungalow en briques, quartier tranquille. Inf.: Louise Deschênes, 677-2607, radio: 696-6021.



LA BAIÉ: 530, Victoria, restaurant bien situé, près du Guinness Pub, très bonne clientèle, vente cause de maladie. Inf.: Martial Waltzing, 544-9104, radio: 690-5401.



LA BAIÉ: 1111-1113, Avenue Lavioie, pour quoi attendre? Pour le prix d'un logement devenez propriétaire, tout rénové. Normand Simard, 544-9896, radio: 693-7222.



A LOUER
Grand local commercial ou à bureau, situé 5ième Avenue, libre immédiatement. Informations: Normand Simard, 544-9896, radio, 693-7222



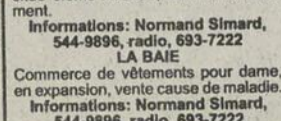
ST-FELIX: Principale, 2 chalets avec lac artificiel, 10.5 acres, prix demandé: 29 000 \$. Inf.: Normand Simard 544-9896 radio: 693-7222



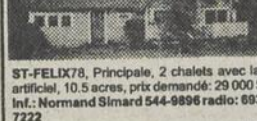
LA BAIÉ: Chemin Frémillions, première annonce, une québécoise authentique, sur terrain de 13 000 m2. A voir.



LA BAIÉ: TERRAIN PLACE DES HIRONDELLES. 50' x 90', terrain pour maison mobile, service d'eau et d'égout. Prix. Thérèse Bilodeau, Denis Houle, 677-2293, 677-2103.



LA BAIÉ
Commerce de vêtements pour dame, en expansion, vente cause de maladie. Informations: Normand Simard, 544-9896, radio, 693-7222



ST-FELIX: Principale, 2 chalets avec lac artificiel, 10.5 acres, prix demandé: 29 000 \$. Inf.: Normand Simard 544-9896 radio: 693-7222



Courtier Normand Simard 544-9896 Radio:693-7222



Conrad Bergeron 544-8811 Radio: 693-9697



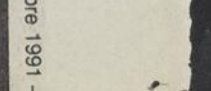
Thérèse Bilodeau 677-2103 - 677-2293



Louise Deschênes 677-2605 Radio:696-6021



Denis Houle, courtier 677-2103 - 677-2293



Martial Waltzing 544-9104 Radio: 690-5401

Réduction des frais d'énergie

Planification et analyse sont de mise

Bon nombre de propriétaires de maisons s'efforcent d'économiser l'énergie. La réduction des frais d'énergie domiciliaires comporte des avantages économiques, mais c'est une initiative qui exige une analyse et une planification minutieuse.

La question que l'on se pose le plus souvent est celle-ci: «Par où vais-je commencer?» La toute première chose à faire est d'examiner le système énergétique de votre maison: son âge, sa construction, sa forme et sa dimension, la quantité d'isolant en place, le type, la quantité et le coût du combustible utilisé et tous les autres facteurs de même nature.

Cet examen vous permet de déterminer quelles améliorations thermiques pourraient être apportées et d'établir dans quel ordre il faut s'attaquer aux autres étapes en tenant compte de leur importance et de la possibilité de les réaliser. Certains travaux sont faciles à effectuer et peu coûteux, et certains peuvent être effectués sans frais; d'autres, par contre, relèvent d'un professionnel et requièrent un investissement plus considérable.

Conservez un dossier de vos frais énergétiques mensuels; cela vous permettra d'épargner du temps lorsque vous demanderez conseil et d'obtenir de meilleurs résultats.

Il existe un certain nombre de services pouvant répondre à vos questions sur l'énergie, qu'elles soient d'ordre général ou spécifique.

Le THERMOPHONE, que vous rejoignez sans frais à Ottawa en composant 1-800-267-9563 donne de l'information sur les programmes et les mesures spécifiques d'économie d'énergie.

Le THERMOPHONE offre également sans frais le service d'analyse Ener\$ag pour les coûts, les économies et les périodes de recouvrement des frais concernant les améliorations que vous aimeriez apporter en vue d'étanchéiser et d'isoler votre maison. Energie, Mines



ECONOMIE - Les meilleures économies d'énergie ne sont pas toujours les plus évidentes. Des gestes simples de tous les jours comme la lessive à l'eau froide, par exemple, sont des moyens efficaces d'économiser.

et Ressources Canada a des bureaux dans chaque province et territoire. Vous obtiendrez toute l'information relative aux programmes de subventions, aux publications et autres services particuliers à chaque province.

Votre système énergétique domiciliaire exigera toujours un entretien suivi et des vérifications périodiques. Etant donné qu'il s'agira de l'un de vos plus importants investissements, vous devriez voir à le protéger. Rappelez-vous que:

Les meilleures économies d'énergie ne sont pas toujours les plus évidentes. Essayez d'établir un équilibre entre les facteurs, les coûts, la période de recouvrement et ce qui est le plus commode;

Ce à quoi vous avez accès sur le plan local, comme l'utilisation du bois comme combustible, peut vous amener à changer l'ordre de vos priorités et vous permettre de recouvrer plus rapidement les frais engagés dans d'autres mesures;

Tirez le meilleur parti des

possibilités d'économies d'énergie qui sont peu coûteuses ou ne coûtent rien du tout.

saguenay inc.
courtier 545-1515

 Hélène Lavoie 696-4293	 CHICOUTIMI: Place Belvédère (1972). La crème de la crème. Un mode de vie exceptionnel qui vous fera vivre à la hauteur de vos rêves. Piscine intérieure, verrière, planchers de bois et de marbre, le tout sur magnifique terrain boisé, sans voisin arrière. Inf.: Hélène Lavoie 696-4293.
 CHICOUTIMI-NORD: 1905, boul. Ste-Geneviève, 2 logements de 5 1/2 pièces, terrain clôturé, piscine, armoires mélamine. Prix plus qu'abordable! Inf.: Hélène Lavoie 696-4293.	 CHICOUTIMI: 25, Smith O, au coeur de la ville, 2x4 1/2, idéal pour propriétaire occupant avec 2 chambres au sous-sol en plus. Prix d'aubaine. N'attendez plus. Inf.: Hélène Lavoie 696-4293.
 CHICOUTIMI: 701, Ste-Anne, vous en avez assez d'entendre vos amis parler de leur maison? Pourquoi louer quand vous pouvez acheter? Si vous aimez la ville. Inf.: Hélène Lavoie 696-4293.	 CHICOUTIMI-NORD: 115 Boischatel, 3 chambres au rez-de-chaussée, un magnifique terrain boisé, sans voisin arrière, un secteur tranquille, idéal pour les enfants. Inf.: Hélène Lavoie 696-4293.
 CHICOUTIMI: 1529, Beaudelaire, un magnifique terrain et l'impression d'être à la campagne, ne vous fiez pas à l'extérieur modeste de cette magnifique maison toute rénovée. Demandez une visite. Hélène Lavoie, 696-4293.	 CHICOUTIMI: 2210, Elisabeth-Riverin. Un coup d'oeil suffit. De grandes ouvertures inondent les pièces de lumière. Planchers en bois franc. Demain il sera trop tard. Inf.: Hélène Lavoie 696-4293.
 CHICOUTIMI: 720-722, Chardonnerets. Second regard inutile, des pièces claires et aérées, une cuisine laboratoire, sans voisin arrière. Inf.: Hélène Lavoie 696-4293.	 CHICOUTIMI-NORD: 1665, boul. Ste-Geneviève. Beaucoup d'espaces maison, garage communiquant, avantageux pour travailler autonome. Inf.: Hélène Lavoie 696-4293.

CHICOUTIMI
670, chemin St-Thomas
saguenay inc.
COURTIER IMMOBILIER
INDEPENDANT
545-1515
JONQUIERE
2655, Faubourg Sagamie
548-9191

CHASSE ET PECHÉ
LATTERIERE: Lac Fournier, parc des Laurentides chalet 30 x 30 hors zec, foyer en pierre. Ameublement et équipement au propane et delco. A 30 kilomètres de Chicoutimi. Inf.: Diane Bolduc, 690-7747.

ST-FULGENCE: 18 Rang X, très belle résidence, site exceptionnel, vue sur les Monts Valin, futur développement pour le Valinquet. Inf.: Laurier Dufour, 542-4243.

COMMERCE
JONQUIERE: Restaurant.
JONQUIERE: Restaurant ouvert 24/24.
JONQUIERE: Garage + maison. Profitez d'une belle opportunité de vous lancer en affaires, avec revenus assurés.
Inf.: Laurier Dufour
542-4243 ou 690-5465

CHALET
Chalet sur le bord du Saguenay avec vue de la ville de Chicoutimi. Libre immédiatement.
Inf.: Laurier Dufour
542-4243 ou 690-5465

ENTREPOT
Vous pensez vous lancer en affaires? Cet entrepôt commercial situé au 2520, St-Jean-Baptiste est à vous pour moins de \$30 000.
Inf.: Gaétane Landry
695-2432

TERRAINS/CHALET
— Terrain à Baie des deux-Iles (pour fuir la ville). Moins de \$13 000, villégiature ou résidentiel.
— Terrain boulevard Gagnon à St-Ambroise \$10 000 pour construire.
— Terre Rang Ste-Geneviève, 90,630 acres, vue sur le Saguenay. Résidentiel.
— Chalet au Lac Surprise à Shipshaw \$22,000.
— Chalet au Rang 7, à St-Nazaire, \$10 000 négociable.
Inf.: Gaétane Landry
695-2432

TERRAIN CHICOUTIMI-NORD
Rue Ste-Claire, 13 000 pi. car., commercial, industriel ou multifamiliale.
Inf.: Hélène Lavoie
696-4293

4 MAISONS DE CHAMBRES AU CENTRE-VILLE, SUPER PROPRES, RENOVEES, REVENUS TRES INTERESSANTS.
Inf.: Jérôme Côté
549-9255

A REVENUS
CHICOUTIMI: St-Paul, 2 x 4 1/2.
CHICOUTIMI: 178 à 184, Jean-Langevin.
JONQUIERE: 3532, boul. Saguenay, 1 x 5 1/2 et 1 x 3 1/2 pièces.
CHICOUTIMI: 1141, St-Timothée, 2 x 4 1/2 pièces.
Inf.: Muriel Godin
Ghislain Martel
696-2844

CHICOUTIMI
Comptoir-lunch.
Devenez votre propre patron avec ce commerce intéressant. Prix très abordable.
Inf.: Hélène Lavoie
696-4293

Isabelle D. Girard
545-6614

Camil Simard
690-0390

MALHERBE - 2 jumelés de brique
TERRAIN - La Baie - avec vue superbe
ALAIN - Disponible immédiatement
RANG ST-PIERRE - Sans voisin arrière
388 ST-EMILE - 3 ch. garage - tout brique
DE L'EGLISE - 95 000 p.c. de terrain
ST-DOMINIQUE - Très grandes pièces
PERE HONORAT - 9' de haut - très grand
MONTAIGNE - Avec revenu
MARCEL PORTAL - 2 chambres
MARCEL PORTAL - 3 + 1 chambres
OILIER - Avec 3 chambres louées au sous-sol
DES SAGUENEENS - Sous-sol aménagé
DES FRANCISCAINES - 1138\$ de revenus
TALBOT - Garage, sortie ext. au sous-sol

655 DU CANAL - Semi-étagé
GRANDIN - Planchers de bois
ADELARD PLOURDE - Sous-sol aménagé (libre)
FRANCOIS-RENALD - 5 log. très rentables

CHICOUTIMI
735 des Chardonnerets: 92 500\$
121 Côte d'Azur: 119 000\$
1327 Père Honorat: 59 000\$
Du Portage: 159 000\$

CHICOUTIMI-NORD:
133 Ste-Agathe: 269 000\$
153 Belleville: 94 500\$
202 Ste-Marie: 64 500\$
231 Giffard: 78 000\$

JONQUIERE:
2366 Hébert: 114 000\$
4169 Legardeur: 78 000\$
3607 St-Léandre: 5 logements 120 000\$
3744 du Roi-Georges: 7 logements 144 500\$
4003 Chardin: 335 000\$
CHALET Baie Cascouia: 18 000\$
CHALET Lac Durand: 35 000\$
TERRAIN Shipshaw: Rue Cleary 14 000\$
TERRAIN Falardeau: 16 500\$

saguenay inc.
courtier
545-1515

LE 6 - PROGRES-DIMANCHE, LE 15 septembre 1991

A VENDRE

La société Canadienne d'Hypothèques et de Logement offre à vendre un immeuble locatif de 27 unités de logement, situé au 2475 rue Langeller à Jonquière, le revenu-potentiel est de 123,700 \$ annuellement et le prix demandé est de 500,000 \$. Pour information, contacter M. Normand Néron à 549-2381 ou votre agent d'immeuble.



RE/MAX

saguenay inc.

COURTIER IMMOBILIER
INDÉPENDANT

CHICOUTIMI

670, chemin St-Thomas
545-1515

JONQUIÈRE

2655, Faubourg Sagamie
548-9191

MAISON OUVERTE AUJOURD'HUI
DE 14h00 à 16h00

CHICOUTIMI



ARRIVEZ BON PREMIER au 2409, Du Bataillon. Bungalow à paliers de 4 chambres à coucher et un beau grand terrain. Je vous attends...
Ginette Gaudreault
548-1181

CHICOUTIMI



RIVIERE DU MOULIN, 359 Marie-Rollet
Maison spacieuse. Construction d'architecte.
Piscine creusée 18 x 42. Vue panoramique.
Inf.: Jérôme Côté 545-1515 Muriel Godin/
Ghislain Martel 545-1515.



CHICOUTIMI, 519 du Stade. Belle propriété,
pas de voisin à l'arrière. Inf.: Jérôme Côté
549-9255.



LIBRE IMMEDIATEMENT
MOINS DE 65,000\$
CHICOUTIMI: 438, Maupassant. Inf.: Jean-
Rock Girard, 543-6484.

Agents de garde cette semaine

CHICOUTIMI
**DIANE
BOLDUC**
690-7747

JONQUIÈRE
**GAËTANE
LANDRY**
695-2432



MAISON OUVERTE AUJOURD'HUI
DE 14h00 à 16h00

LATERRIERE



LATERRIERE
2650, Portage Sud. OFFERT A L'ADMIRATION
dans un site enchanteur qui vous fera rêver.
Ayez la nature comme voisine. Si vous êtes
ferme de carrière, célibataire, jeunes mariés
ou à la retraite, ce magnifique condo vous
conviendra parfaitement. Je vous y attends.
Inf.: Hélène Lavoie, 696-4293
Ginette Gaudreault, 548-1181



CHICOUTIMI, 707, Ste-Anne, 30 x 34 plus
abris d'auto, 3 chambres. Vue superbe avec
ou sans logement. Prix en bas de l'évaluation
municipale. Inf.: André Dallaire 545-6588.



CHICOUTIMI, 222 Domaine du Roi. Propriété
de gamme dans quartier recherché.
Libre immédiatement, 4 chambres, 1 bureau.
La visite vaut le déplacement. Inf.: Diane
Bolduc 690-7747.



CHICOUTIMI, 1563 Bégin 1/2 étage brique,
abri d'auto piscine creusée, 3 chambres, foyer
2 portes-patio. Inf.: Jean-Rock Girard 543-
6484.



JONQUIERE, 2446, St-Jean-Baptiste. Magnifique
résidence avec revenus séparés. Inf.:
Laurier Dufour, 542-4243 ou 690-5465.



ARVIDA, 2638, Paré, 1/2 jumelée de 16 x 50,
4 chambres, intérieur moderne, armoires
en chênes en pointe de diamant. Inf.: Ghislain
Maltais, 542-3434.

MAISON OUVERTE AUJOURD'HUI
DE 14h00 à 16h00

CHICOUTIMI



1172 de l'Estacade. A voir de plus
près... Abordable et accessible.
Construction 1991. SANS TPS.
N'attendez plus. Je serai sur place
pour vous accueillir.
Inf.: Hélène Lavoie
696-4293



CHICOUTIMI: 1514, Bois de Boulogne. Maison
1 1/2 étage, 30 x 40, endroit tranquille,
maison avec grandes pièces. Bon prix. Inf.:
Jérôme Côté, 549-9255.



CHICOUTIMI: 629, des Roselins. Soyez le
premier. La voir, c'est la vouloir. Fin sur 2
étages, moderne, plan ouvert. Inf.: Muriel
Godin/Ghislain Martel, 696-2844.



CHICOUTIMI: 1570, Place Caprice. Bungalow
4 chambres, garage isolé, sous-sol
aménagé, aucun voisin arrière. Vue sur le
Saguenay. Inf.: Jean-Rock Girard, 543-
6484.



JONQUIERE, 3203, St-Dominique. Rendez
la vie à cette maison de 34 x 28 tout brique et
vous aurez fait un bon placement. Terrain de
21,395 p.c. Inf.: Gaétane Landry, 695-2432.



ARVIDA, 1694, De La Normandie. 27 x 42,
tout brique avec bain tourbillon, armoire
centrale, super terrain de 12,327 p.c. boisé.
Intérieur impeccable. Inf.: Ghislain Maltais,
542-3434.

MAISON OUVERTE AUJOURD'HUI
DE 14h00 à 16h00

CHICOUTIMI



553, Marcel Portel. La propriété idéale
pour un 1er ou 2e achat. 3 chambres,
bois franc, armoires de mélamine.
Quartier jeune. Venez m'y rencontrer.
Je vous y attends
Inf.: Isabelle Duguay Girard
545-6614



CHICOUTIMI: 1699, Place Royale. A palier,
super propre et bien décorée. Il y a un appa-
rtement séparé pour loger des grands-parents.
Inf.: Jérôme Côté, 549-9255.



CHICOUTIMI: 1779, Zola. La voir, c'est la
vouloir. 4 chambres, bois franc repeint et
décoré à neuf. Grand terrain. Secteur jeune.
Inf.: Muriel Godin/Ghislain Martel, 696-
2844.



COMMERCIAL
CHICOUTIMI: 2643-2649, boul. Talbot, installez
votre commerce au rez-de-chaussée et
encassez les revenus de loyer des locataires.
N'attendez plus, demain il sera trop tard.
Inf.: Hélène Lavoie, 696-4293.



JONQUIERE: 3363, Des Pivoines, style
moderne de 28 x 40, 4 chambres, 2 salles de
toilette, plancher de bois franc, toit cathédrale,
terrain sans voisin arrière. Inf.: Ghislain
Maltais, 542-3434.



ARVIDA: 2082, Burma. Secteur St-
Philippe. Jumelée avec plancher de bois
franc, bien rénové et garage de 14 x 20,
piscine de 21' avec accessoires. Cou-
verture et extérieur refait. Inf.: Ghislain
Maltais, 542-3434.

MAISON OUVERTE AUJOURD'HUI
DE 14h00 à 16h00

CHICOUTIMI



CHICOUTIM
112, Côte d'Azur. Une
maison impeccable. Venez
me rencontrer.
Inf.: Camil Simard
690-0390



CHICOUTIMI: 1181, Lorenzo Genest, 4
chambres, salle de famille, 2 salles de bain,
terrain clôturé, bon prix. Inf.: Jérôme Côté,
549-9255.



CHICOUTIMI: Avis aux investisseurs, 12 x 4
1/2 pièces. Construction 1 an. Pas de T.P.S.
Informez-vous: Muriel Godin/Ghislain
Martel, 696-2844.



CHICOUTIMI: 818, Malraux. Bungalow, façade
en pierre. Abri d'auto, garage. Sous-sol
aménagé. Inf.: Jean-Rock Girard, 543-6484.



JONQUIERE: 3849, De l'Avignon. Tout brique
avec 2 petits logements au sous-sol avec
bain qui rapp. 660 \$/mois. Logez-vous pour
pas cher. Aussi garage de 18 x 24. Secteur
Cégep. Inf.: Ghislain Maltais, 542-3434.



ARVIDA: 2505, Dans, bungalow en brique
de 6 chambres avec sortie indépendante au
sous-sol, terrain de 13,994 pi. car., garage
double, 2 ports électriques, 110-200v dispo-
nible. Inf.: Marc Bellemare, 548-1181.

MAISON OUVERTE AUJOURD'HUI
DE 14h00 à 16h00

CHICOUTIMI



CHICOUTIMI
741-743 des Chardonnerets. Une
visite vaut la peine. Logez-vous et
profitez d'un revenu. Je vous at-
tend.
Inf.: Ghislain Martel
696-2844



CHICOUTIMI: 1089, Père-Champagnat.
Maison de ville finie sur 3 étages. Bois franc,
foyer et plus encore. Inf.: Muriel Godin/
Ghislain Martel, 696-2844.



CHICOUTIMI: 359, Marie-Rollet, maison
spacieuse, piscine creusée, belle vue, sec-
teur tranquille. Inf.: Jérôme Côté, 549-9255,
Muriel Godin, Ghislain Martel, 696-2844.



CHICOUTIMI: 1522, Bois de Boulogne, libre
immédiatement. TRANSFERT, dot vendre,
piscine incluse. Inf.: Pierre Roy, 696-3415.



JONQUIERE: 4172, Des Pins, bungalow,
fenêtres neuves à 90%, couverture et soifite
1988, patio de 14x12. Inf.: Marc Bellemare,
548-1086.



SHIPSHAW, 1635, Hôtel de Ville, 26 x 38
avec 4 chambres, sous-sol fini, super beau
terrain avec piscine et patio 2 paliers. Inf.:
Ghislain Maltais, 542-3434.

MAISON OUVERTE AUJOURD'HUI
DE 14h00 à 16h00

CHICOUTIMI



CHICOUTIMI
1784 des Mésanges 3 paliers,
moderne, aire ouverte. Il faut visi-
ter. Je serai sur place pour vous
recevoir.
Inf.: Muriel Godin
696-2844



CHICOUTIMI-NORD, Ste-Emilie. Tout brique
25 x 40. Prix 69 000\$ ou moins. Inf.: Jean-
Yves Gagnon, 693-9447.



CHICOUTIMI-NORD, 3102 bl. Ste-Gen-
evève. Grande maison de campagne entière-
ment rénovée près de 70 000 p.c. de terrain.
Inf.: Jean-Yves Gagnon 693-9447 ou André
dallaire 545-6588



CHICOUTIMI-NORD, 96 Richard 1 1/2 étage,
3 chambres, planchers en bois. Belle vue avec
garage 16x22. Inf.: André Dallaire 545-6588.



JONQUIERE: 4161, Marc-Aurèle. Style
moderne de 26 x 36, de construction 1988,
fenêtres triple-voies, foyer au salon, 2 paliers
avec toit cathédrale, int. impeccable. Inf.:
Ghislain Maltais, 542-3434.



SHIPSHAW, 4501, Fortin. La ville à distance
de vélo. Vous cherchez une maison pour votre
famille? Venez voir ce bungalow en brique et
acier SUPERBE. Inf.: Gaétane Landry, 695-
2432.

MAISON OUVERTE AUJOURD'HUI
DE 14h00 à 16h00

CHICOUTIMI



CHICOUTIMI
1414 des Eboulements 4 chambres,
toiture et fenestration rénovée, 1ère qua-
lité. Vous ne pourriez y résister, nous vous
attendons!
Inf.: Diane Bolduc
690-7747



CHICOUTIMI-NORD, Rue Colbert. Tout brique,
4 niveaux de planchers. Fenêtre, toiture
et autre rénovation. Prix 57 000\$. Inf.: Jean-
Yves Gagnon, 693-9447.



CHICOUTIMI-NORD, 130 Madeleine IDEAL
pour première résidence. Entrée indépen-
dante au sous-sol pour logement éventuel.
Une Aubaine à ne pas manquer! Inf.: Diane
Bolduc 690-7747.



JONQUIERE: 3643, St-Jules, bungalow de
26 x 39, tout brique avec 4 chambres, 2 salles
de bain, entrée pavée uni et sous-sol com-
plètement aménagé. Inf.: Ghislain Maltais,
542-3434.



JONQUIERE: 3856-58, Ste-Cécile, 2 étages,
2 logis, revenus de 350\$/mois, 3 chambres,
garage communquant. Inf.: Marc Belle-
mare, 548-1086.



ST-AMBROISE, 93, Bouchard. Les joies de
la campagne et le confort de la ville. La voir,
c'est la vouloir! Demandez une visite... Inf.:
Gaétane Landry, 695-2432

CHICOUTIMI-NORD

JONQUIÈRE



CHICOUTIMI-NORD
133, Ste-Agathe, résidence
haute gamme. Vue sur Chi-
coutimi. A voir.
Inf.: Camil Simard
690-0390



JONQUIERE, 3560, D'Iberville. Secteur re-
cherché près de l'Hôpital. Très propre. Cause
de départ. FAUT VOIR. Inf.: Laurier Dufour,
542-4243 ou 690-5465.



JONQUIERE, 3801-03, de Vienne. Loge-
ments de 7 1/2 + 5 1/2 pces, conviendrait
pour 2 familles. Inf.: Ghislain Maltais, 542-
3434.



JONQUIERE, 1798, Monet. Bungalow de 3
chambres, terrain clôturé. Nous aimerions
vous en dire plus, téléphonez dès maintenant.
Inf.: Ginette Gaudreault, 5481181 ou Ghis-
lain Maltais, 542-3434



JONQUIERE: 3856-58, Ste-Cécile, 2 étages,
2 logis, revenus de 350\$/mois, 3 chambres,
garage communquant. Inf.: Marc Belle-
mare, 548-1086.



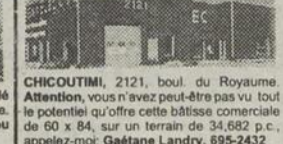
Sur le bord du lac, Quatre saison idéal pour
les amateurs de la nature. Inf.: Jean-Yves
Gagnon 693-9447.

CHICOUTIMI

NOUVEAU MANDAT



CHICOUTIMI, Malherbe. Tout brique, jumelé
pouvant se vendre en totalité ou en partie.
Inf.: Isabelle Duguay Girard 545-6614 ou
Jean-Yves Gagnon 693-9447.



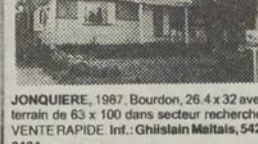
CHICOUTIMI, 2121, boul. du Royaume
Attention, vous n'avez peut-être pas vu tout
le potentiel qu'offre cette bâtisse commerciale
de 60 x 84, sur un terrain de 34,682 p.c.,
appelez-moi. Gaétane Landry, 695-2432.



JONQUIERE, 3841-43, de Belfort. Tirez le
meilleur parti possible de votre argent. Spacieuse,
bien située, bien entretenue et avec
loyer. Ne ratez pas l'occasion. Inf.: Ginette
Gaudreault, 548-1181.



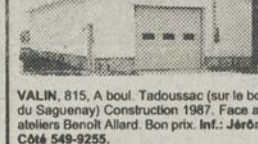
JONQUIERE, 4310, Ch. St-Eloi. Lieu idéal
pour se détendre. Bungalow avec beaucoup
de possibilités. Terrain clôturé, piscine et
remise. Inf.: Ginette Gaudreault, 548-1181.



JONQUIERE, 1987, Bourdon, 26.4 x 32 avec
terrain de 63 x 100 dans secteur recherché.
VENTE RAPIDE. Inf.: Ghislain Maltais, 542-
3434.



JONQUIERE: 2399, De La Martine. Bungal-
ow de 6 chambres, const. 81 en brique avec
abri d'auto. Terrain de 7,495 p.c. Inf.: Marc
Bellemare, 548-1086.



VALIN, 815, A boul. Tadoussac (sur le bord
du Saguenay) Construction 1987. Face aux
ateliers Benoit Allard. Bon prix. Inf.: Jérôme
Côté 549-9255.



CHICOUTIMI, 235 Blackburn. Bungalow tout
brique 2 foyers piscine hors-terre, porte-patio.
Inf.: Jean-Rock Girard 543-6484.



CHICOUTIMI, 669 des Bernaches Bungalow
+ 1 logement, piscine creusée, secteur par
Rivière du Moulin. Inf.: Jean-Rock Girard
543-6484.



JONQUIERE, 4070, Marc-Aurèle, 28 x 42,
tout brique avec log. de 3 1/2 pièces rapport
\$350/mois. Terrain clôturé avec piscine. Très
propre. Inf.: Ghislain Maltais, 542-3434.



JONQUIERE, 2671, St-Dominique. Split le-
vel de 2 logements (5 1/2 + 4 1/2), vous feriez
un placement avisé en investissant dans cette
propriété qui génère un bon revenu. Inf.:
Gaétane Landry, 695-2432.



JONQUIERE, 3645, De l'Eglise. 5 logements
avec possibilité d'en faire un 6ième. Bons
placements. Inf.: Laurier Dufour, 542-4234
ou 690-5465.



ARVIDA: 2803, Blackburn, Le quartier,
la propriété, le terrain = le + pour élever vos
enfants et vivre vraiment. Venez la visiter!
Inf.: Gaétane Landry 695-2432.



LATERRIERE: 5440, boul. Talbot,
chalet situé sur une baie, rivière Chi-
coutimi, terrain de 51 000 pi. car. Inf.:
Marc Bellemare, 548-1086.



CHICOUTIMI, St-Urbain. Tout brique avec
revenu. Beau secteur. Inf.: André Dallaire
545-6588 ou Jean-Yves Gagnon 693-9447.



CHICOUTIMI, 4116-18, Rang St-Joseph.
Une véritable carte postale ou votre coquette
posera. 2 logements type jumelé 1987 super
propre. Rien n'a été négligé pour le confort.
Inf.: Gaétane Landry, 695-2432



JONQUIERE, 4188-90, Châteauguay. Bloc
de 2 étages avec revenu d'un 4 1/2 pces à
\$349/mois. Terrain en pente. Inf.: Marc
Bellemare, 548-1086



JONQUIERE, 3737, Angers. Résidence Ultra
moderne toute rénovée. Possibilité d'un bon
revenu au sous-sol. Inf.: Laurier Dufour, 542-
4243 ou 690-5465.



JONQUIERE, 1932, Pellan. Belle construc-
tion, beau terrain, cuisine moderne à l'image
de votre goût, avec revenu de \$400/mois. Inf.:
Laurier Dufour, 542-4234 ou 690-5465.



ARVIDA: 2803, Blackburn, Le quartier,
la propriété, le terrain = le + pour élever vos
enfants et vivre vraiment. Venez la visiter!
Inf.: Gaétane Landry 695-2432.



BEGIN: 619, rang Il Ouest, maison de
13/4 étage, 4 chambres, terrain de 103
acres. Inf.: Marc Bellemare, 548-1086.

PROGRES-DIMANCHE, LE 15 septembre 1991 - E7

Avant d'acheter une maison

Une simple inspection est insuffisante

(S.O.P.) - Avant de procéder à l'achat le plus important de votre vie, il est important de prendre certaines précautions.

L'inspection d'une maison n'est pas une garantie absolue de l'absence de problèmes majeurs. Toutefois, elle diminue grandement le risque de voir surgir des problèmes sérieux et inattendus à brève échéance.

L'inspection est tout aussi nécessaire dans le cas d'un condominium que dans celui d'une maison. Puisque tous les copropriétaires sont conjointement responsables des parties communes, il importe de vous assurer que des travaux importants et urgents ne viendront pas gonfler vos frais de condo dans les mois qui suivent, ce qui augmenterait votre investissement.

A moins d'avoir de très bonnes connaissances dans le domaine de la construction, il vaut mieux confier l'inspection à un professionnel qui aura une vision impartiale et juste des choses.

Engager un inspecteur

La profession d'inspecteur en bâtiment n'étant soumise à aucun contrôle gouvernemental, syndical ou corporatif, exigez des références. Plusieurs ingénieurs et architectes font également des inspections. Le fait qu'ils appartiennent à une association professionnelle et qu'ils soient soumis à une code de déontologie est une protection pour le public.

Références

Les agents immobiliers connaissent habituellement plusieurs inspecteurs et peuvent vous diriger vers celui qui possède la meilleure expérience dans le type de maison que vous voulez acheter.

Les frais d'inspection sont raisonnables (quelques centaines de dollars) et vous permettent de savoir exactement ce que vous achetez.

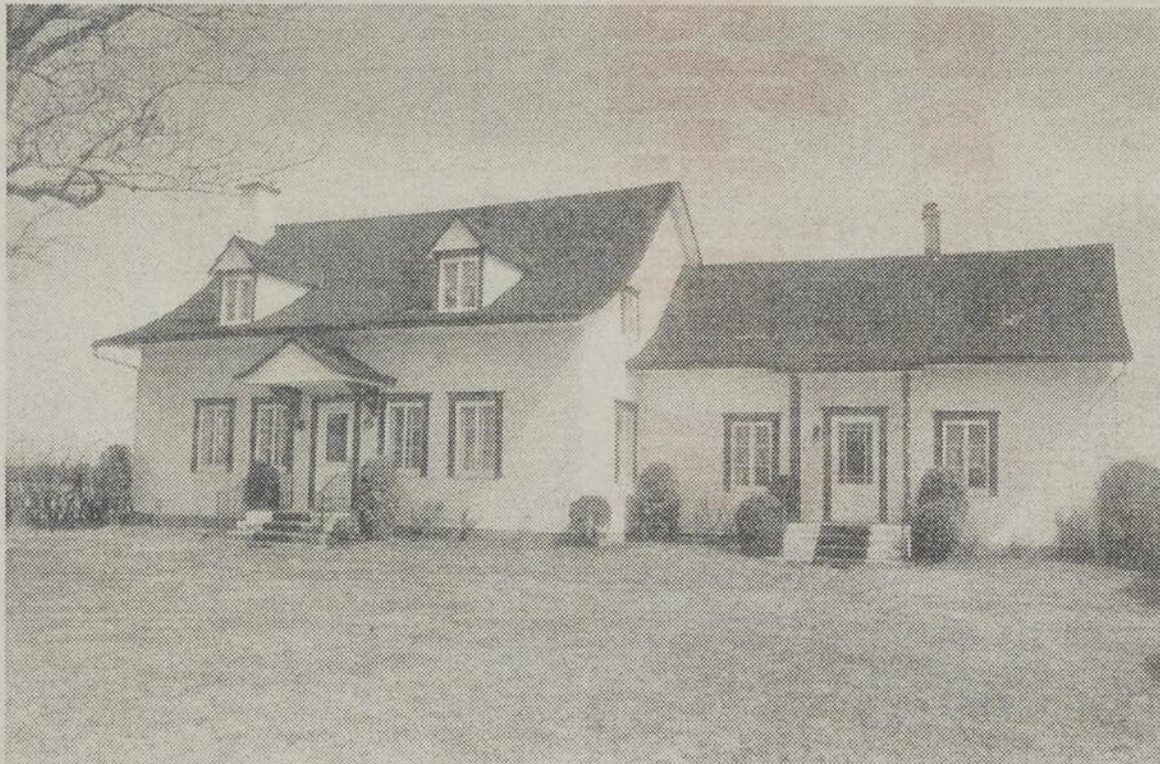
Assurez-vous que l'inspecteur vous remettra un rapport écrit et signé dans les jours qui suivent sa visite de la maison.

Les éléments d'inspection

Un inspecteur professionnel vous donne une appréciation de l'état de la maison qui vous intéresse. De plus, il vous indique les réparations qui devront être faites au cours des prochaines années et leur coût approximatif. Si vous le désirez, vous pouvez l'accompagner lors de l'inspection.

Structure

L'inspecteur vérifie tous les éléments de la structure et s'assure qu'il n'y a pas de défauts majeurs dans les fondations. Il vérifie si le système électrique



INSPECTION - En confiant l'inspection de votre maison à un inspecteur professionnel, vous donnerez une appréciation de l'état de la résidence en plus de vous indiquer les réparations qui devront être faites au cours des prochaines années et leur coût approximatif.

particulière. Il examine l'entretoit pour voir s'il n'y a pas de traces d'humidité ou d'infiltration d'eau. Il peut vous dire si l'isolation correspond aux normes en vigueur.

Eviter les problèmes

L'inspecteur vérifie l'état de la toiture et des cheminées. Il peut également vous mettre en garde contre des problèmes de condensation ou d'humidité excessive, d'absence de ventilation appropriée.

L'inspection de la plomberie vous permettra de savoir si tous les tuyaux sont en cuivre, si la pression est suffisante et si les robinets sont en bon état.

Vous pouvez aussi demander à l'inspecteur de vérifier certains autres éléments de la maison. Par exemple, un mur dont le plâtre semble fragile pourra-t-il être réparé ou devra-t-il être entièrement refait? La structure de la maison pourra-t-elle supporter un ajout?

correspond aux normes en vigueur, si l'ampérage, le nombre de prises de courant et le nombre des unités de chauffage sont suffisants.

Il évalue le système de chauffage et vous indique si la chau-

dière est encore bonne pour plusieurs années ou si elle devra être remplacée dans peu de temps.

L'isolation intérieure et extérieure est un autre élément auquel il accorde une attention



Constructions Cécile Pearson Inc.

543-9515

Constructions neuves — Rénovations

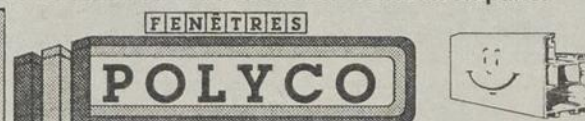
Taux 8 1/2% - 3 ans

Garantie APCHQ

Terrains disponibles



Gaston LALIBERTÉ
conseiller



Produit de première qualité
GARANTIE 10 ans sur le PRODUIT et 7 ans sur l'INSTALLATION

3521, rue du Parc Industriel, JONQUIÈRE (Kénogami)
Bur.: 695-1856 - Rés.: 696-0664



1651 ouest, Boul. du Royaume
Chicoutimi, Qc, G7H 5B3



- Planchers et toitures
- Porté: plus de 30 pieds
- Installation facile
- Coupage sur place

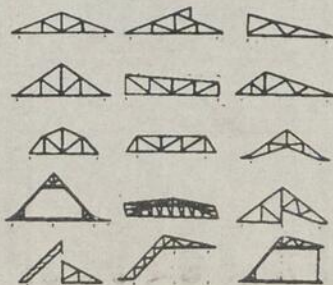
"RÉVOLUTIONNAIRE"

Tél.: 549-7731
Fax.: 543-8754

SPÉCIALITÉS

- Fermes de toit
- Solives de plancher
- Revêtement d'acier

MODELES TYPIQUES



LES CONSTRUCTIONS C.L.D. 1985 INC.

3540, rue du Parc Industriel
Kénogami, Jonquière, 547-4773

Entrepreneur résidentiel et commercial

- Programme de rénovation PARCQ
- Aménagement par office des handicapés
- Construction de votre nouvelle maison
- Rénovation: résidentielle, commerciale

PETIT OU GRAND PROJET
CONFIEZ-LES À DES GENS D'EXPÉRIENCE

Soir et fin de semaine: Raynald Bouchard, 548-5225

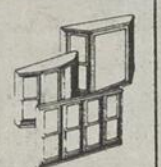
TOITUREX

FABRICANT ET MANUFACTURIER DE FENÊTRES
PRÉSENTE SA NOUVELLE CRÉATION DE FENÊTRE EN P.V.C.

"Qualité et performance"

- U-PVC de qualité supérieure se nettoyant à l'eau;
- Pour maison de brique ou de bois, en construction ou en rénovation et ne demandant jamais de peinture;
- Espace ventilé autour du vitrage pour empêcher la condensation;
- Coins soudés par fusion;
- Efficacité thermique pour une économie d'énergie, ferme hermétiquement, empêchant les infiltrations d'air même par température extrême et par grand vent.

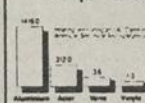
Fin la peinture



Disponible en baie ou arquée

Laissez courir votre imagination!

Perte de chaleur en BTU par heure.



Des fenêtres supérieures qui fonctionnent parfaitement fabriquées dans notre usine à Saint-Bruno

TOITUREX

695, av. Melançon, St-Bruno, Lac-St-Jean,
P. Qué. - G0W 2L0

Ligne sans frais: 1-800-363-1989

343-3315

- PORTES ET FENÊTRES
- FERMES DE TOIT ET PLANCHER
- REVÊTEMENT MÉTALLIQUE

Protéger vos biens

Consulter un spécialiste pour vos assurances

(S.O.P.) Les propriétaires doivent à la fois assurer la maison et son contenu, alors que les locataires n'ont qu'à s'occuper de protéger l'intérieur de leur logement. Dans un cas comme dans l'autre, il faut éviter l'erreur la plus courante qui consiste à ne pas assurer ses biens à leur juste valeur.

La maison

Une maison n'est jamais assurée à 100 pour cent de sa valeur. Il est en effet très rare de voir une maison brûler sans laisser de traces ni des fondations ni de la plomberie. La plupart des assureurs conseillent donc d'assurer la maison dans une certaine proportion de sa valeur de reconstruction. Votre agent saura vous conseiller sur la proportion à respecter.

Ne pas tenir compte de cette proportion peut vous occasionner des déboursés importants. Des dommages causés à une maison de 65 000\$, assurée pour seulement 40 000\$, obligera le propriétaire à payer de sa poche tous les frais non remboursés par l'assureur. Il est donc très important de réviser chaque année le montant de son assurance.



ASSURANCE - Afin d'éviter un désastre financier, les propriétaires et les locataires se doivent d'assurer leurs biens à leur juste valeur.

La valeur de reconstruction C'est la valeur de reconstruction qui est importante lors de la rédaction de votre contrat d'assurance.

Celle-ci n'est pas nécessairement égale à la valeur marchande de la propriété. Elle représente plutôt le prix qu'il

faut payer pour reconstruire la même maison aux coûts actuels des matériaux et de la main-d'oeuvre.

Une maison dont la valeur marchande est de 95 000\$ pourrait coûter seulement 90 000\$ à reconstruire. L'agent d'assurance ou l'évaluateur agréé peut vous fournir des indications précises sur la valeur de reconstruction de votre maison.

Vos biens

Le contenu de la maison est habituellement assuré pour une somme équivalente à la moitié de la protection accordée à la bâtisse. Une propriété assurée pour 80 000\$ voit donc son contenu assuré automatiquement pour 40 000\$.

Il faut donc faire l'inventaire de ses biens afin de savoir si la protection automatique est suffisante. La rédaction d'un inventaire détaillé vous aidera aussi à accélérer la procédure de réclamation en cas de sinistre. Vous pourrez plus facilement faire la preuve que vous étiez propriétaire de tous les biens pour lesquels vous réclamez un dédommagement.

L'inventaire peut être fait par type de biens: meubles, vêtements, appareils électriques, nourriture, etc.

<p>V.I.P. COURTIER (2734-1833) Québec Inc. 2147, boul. Talbot Chicoutimi 690-0146</p>		<p>SANS VOISINS ARRIERE</p> <p>ARVIDA: 3 chambres, foyer, grand terrain boisé. Pour Inf.: Michel Bouchard, 545-0571, Michelle Larivière, 548-3585.</p>	<p>CHICOUTIMI 1051-53, Anthyme Larouche, 69 000 \$, 262-68, Chemin de la Réserve, 165 000 \$, 345-49, Malraux, PRIX REDUIT, 129 900 \$, 242, boul. Tadoussac, 109 900 \$, 436-440, boul. du Saguenay, 75 000 \$.</p>	<p>47 500 \$</p> <p>KÉNOGAMI: 2 logements (5 1/2 + 3 1/2) Pour Inf.: Michel Bouchard 545-0571, Michelle Larivière 548-3585.</p>	<p>MAISON NEUVE</p> <p>CHICOUTIMI: Rue de Clermont, construction 1990. 2 chambres (possibilité de 3), coin tranquille, garage avec contrôle, échangeur d'air. Inf.: Jules Bouchard 690-0146 ou 696-1461.</p>	<p>NON BLOQUÉ</p> <p>SHIPSHAW: 4 chambres, super propre, bien décoré, comme neuf. Pour Inf.: Michel Bouchard, 545-0571, Michelle Larivière, 548-3585.</p>	<p>AGENT DE GARDE</p> <p>Carl Thibeault 696-4793 696-7232</p>	
<p>LINE QUANNEVILLE RÉS.: 690-0146 BUR.: 545-0229</p>	<p>MICHEL BOUCHARD RÉS.: 690-0146 BUR.: 545-0571</p>	<p>MICHELLE LARIVIÈRE RÉS.: 690-0146 BUR.: 548-3585</p>	<p>JULES BOUCHARD RÉS.: 690-0146 BUR.: 696-1461</p>	<p>CHALET JONQUIÈRE 5949-7, Chemin St-Pierre, 28 500 \$, 2949-2951A, St-Dominique, 79 500 \$, LA BAIE 683-890, boul. Grande-Baie-Nord, 129 000 \$. Pour Inf.: Carl Thibeault 696-4793, rés. ou 696-8805, rad.</p>	<p>DE L'EAU DU BOIS</p> <p>LAC MIAL: Le clapotis des vagues vous tendra lieu de berceuse. Pour Inf.: Michel Bouchard, 545-0571, Michelle Larivière, 548-3585.</p>	<p>OCCASION NEUVE</p> <p>CHICOUTIMI: Vous attendiez une aubaine? N'attendez plus la voici! PRIX REVISE. Inf.: Michel Bouchard, 545-0571, Michelle Larivière, 548-3585.</p>	<ul style="list-style-type: none"> • Pourvoies à vendre. • Terrains avec services. • Fond de commerce. <p>Pour Inf.: Jules Bouchard 690-0146 ou 696-1461</p>	<p>POSSIBILITÉ D'ÉCHANGE</p> <p>CHICOUTIMI-NORD: Esthétiquement différente, financièrement accessible à voir. Pour Inf.: Michel Bouchard, 545-0571, Michelle Larivière, 548-3585.</p>

<p>Rodolphe Girard courtier RÉS.: 543-2904 BUR.: 696-2710</p>	<p>André Gagnon courtier RÉS.: 545-7469 BUR.: 693-6069</p>	<p>CHICOUTIMI-NORD: 108, Louvois, bungalow avec grand garage. Inf.: R. Lavoie, 543-1280</p>	<p>CHICOUTIMI: unifamiliale au 754, D'Argenson sous-sol fini, quartier Murdoch. Inf.: Jos Laliberté, rés.: 549-2299, bur.: 696-2710.</p>	<p>CHICOUTIMI-NORD: 391, Courcellette, impeccable. Inf.: Réjean Lavoie, rés.: 543-1280, bur.: 696-2710.</p>	<p>PRIX REDUIT</p> <p>CHICOUTIMI: 474, Chabanel, magnifique résidence, quartier Notre-Dame-du-Saguenay, foyer de marbre, garage, intérieur impeccable. Inf.: Rodolphe Girard, 543-2904, Bur.: 696-2710.</p>	<p>A VENDRE OU A LOUER</p> <p>CHICOUTIMI-NORD: 178, Claudel, bungalow 1989, 7 pièces, possibilité location, option d'achat, proximité des écoles et parcs. Inf.: Louise Tremblay, 547-3055.</p>	<p>Dary Thibeault Dolbeau 276-2768</p>	<p>Roland Tremblay RÉS.: 548-5164 BUR.: 696-2710</p>	
<p>Dominique Auclair RÉS.: 693-6076 BUR.: 693-6069</p>	<p>G. Benoit Ruelland RÉS.: 549-2305 BUR.: 696-6069</p>	<p>ATTENTION - ATTENTION - ATTENTION CHICOUTIMI: 307, Courtois, garage, 79 900 \$ CHICOUTIMI: 4 logements, commercial, 80 000 \$ CHICOUTIMI-NORD: 180, Beaupré, piscine, 79 900 \$ LA BAIE: 133, Chemin de l'aéroport, maison usinée, 55 000 \$ Dominique Auclair 693-6076 - 693-6069</p>		<p>287, St-Ephrem, 1 1/2 étage, rénové, 4 chambres, verrière, garage, belle vue, près des services, école, église, etc. Inf.: Benoit Ruelland, 549-2305.</p>	<p>Attention! Bon petit commerce saisonnier, crèmerie et petit casse-croûte. Idéal pour pré-retraité ou 2ième emploi. Inf.: André Gagnon RÉS.: 545-7469 ou 693-6069</p>	<p>BAS PRIX FAUT VENDRE</p> <p>ST-HONORE: 1020, Hôtel de ville, 4 chambres à coucher, pas de voisins arrière, prix négociable pour vente rapide. Inf.: Louise Thibeault 693-6069</p>	<p>Bertrand Potvin RÉS.: 543-8848 BUR.: 693-6069</p>	<p>Robert Lebeuf Dolbeau RÉS.: 276-0067</p>	
<p>Louissette Julien RÉS.: 673-7379 BUR.: 693-6069</p>	<p>Louise Tremblay RÉS.: 547-3055 BUR.: 696-2710</p>	<p>MAISON OUVERTE</p>	<p>CHICOUTIMI-NORD Visites libres dimanche le 15 septembre de 14h00 à 16h00 au 148 Flamand. Inf.: Rodolphe Girard, rés.: 543-2904, bur.: 696-2710</p>	<p>TERRAIN(S) FALARDEAU Chemin Lévesque (direction Valinouët), prêt à construire, prix imbattable. Inf.: Louissette Julien, 673-7379.</p>	<p>LAC DOCTEUR</p> <p>LAC DOCTEUR: St-Honoré. Magnifique terrain de 69 000 p.c. avec deux chalets. 4 saisons à prix abordable, faites vite! Inf.: Louise Julien, 673-7379</p>	<p>Marc Gagnon RÉS.: 543-8984 BUR.: 693-6069</p>	<p>Laurier Lavoie RÉS.: 547-4602 BUR.: 696-2710</p>	<p>Marcel Pelletier RÉS.: 548-8328 BUR.: 696-2710</p>	<p>Joseph Laliberté RÉS.: 549-2299 BUR.: 696-2710</p>
<p>Bernard Dufour courtier RÉS.: 547-9066 BUR.: 696-2710</p>	<p>Réjean Lavoie RÉS.: 543-1280 BUR.: 696-2710</p>	<p>Hélène Martin 543-2804</p>	<p>CHICOUTIMI-NORD: propriété impeccable au 101 Potvin, sous-sol aménagé, pas de voisins à l'arrière. Inf.: Rodolphe Girard, rés.: 543-2904, bur.: 696-2710.</p>	<p>CHICOUTIMI-NORD: rue Roussel, 5 logements, non chauffés, non éclairés, revenu annuel 16 800 \$ Inf.: Benoit Ruelland, 549-2305</p>	<p>SPECIAL: 52 500\$</p> <p>ARVIDA: 2729, Lasalle, semi-détaché armoire, réfrigérateur, planchers bois franc et garage. Inf.: André Gagnon, 545-7469 ou 693-6069.</p>	<p>L'ENTREPRISE DE CHEZ NOUS!</p> <p>André Gagnon Inc. 693-6069 Courtier Rodolphe Girard Enr. 696-2710 Courtier</p>			<p>GROUPE SAGAMI MD 110, rue de la Baie, Local 230 - Chicoutimi</p>

La salle de bain se modernise

Une pièce qui reflète votre personnalité

La salle de bains est à la mode. Jusqu'ici parent pauvre du logement, aussi bien en terme de superficie que de composants, elle est désormais considérée comme une pièce à part entière qui prolonge les autres et reflète la personnalité de ses utilisateurs.

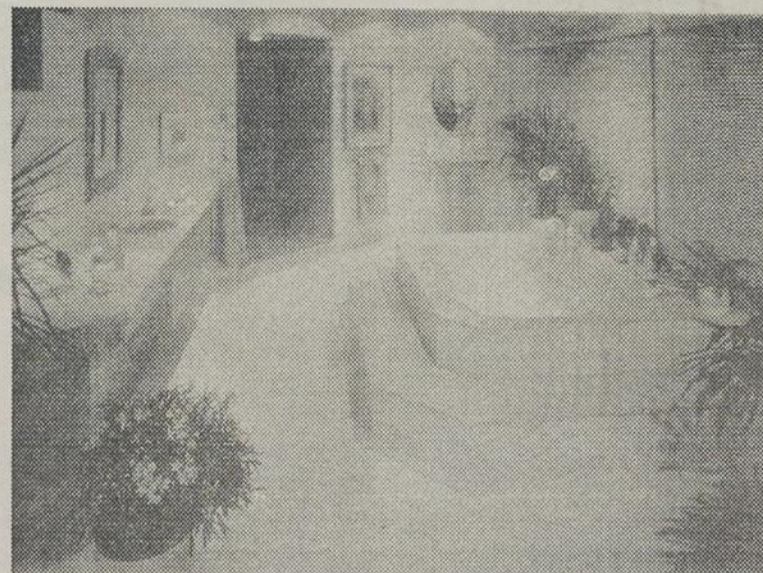
Pour certains, la salle de bains doit être un espace intime,

fonctionnel, comportant de nombreux rangements et ayant plutôt une fonction d'hygiène et de détente.

D'autres la souhaitent vaste pour y permettre la relaxation et une remise en forme avec des appareils de gymnastique. Ce peut être aussi un lieu de rêve et d'évasion dans un cadre lumineux avec une grande fenêtre

et un décor de plantes vertes ouverts sur la nature.

En fait l'idéal serait d'avoir deux salles de bains: l'une, vaste pour la détente et le palisir, l'autre plus utilitaire, contigue à la chambre, intime et individuelle. Bref, si chacun a ses idées sur la salle de bains, tous ces désirs impliquent un bon nombre de changements dans les éléments qui la composent.



AMENAGEMENT - La salle de bains peut être un espace intime, fonctionnel ou un lieu de rêve où l'on peut se permettre quelques petites folies

Choisir un tapis

L'acheteur doit se préparer avant d'effectuer un achat

«Préparez-vous avant d'aller magasiner», voilà ce que vous recommande l'Institut canadien du tapis, l'association nationale des fabricants de tapis et de carpettes.

Vendeurs

Les vendeurs de tapis sont formés pour vous aider à identi-

texture du tapis en fonction de l'usage auquel il sera soumis. Le sens du trafic pédestre, l'usage réel de la pièce et vos préférences personnelles quant à la couleur devraient également jouer un rôle critique dans votre prise de décision.

vous posez certaines questions comme: «La pièce sera-t-elle soumise à une circulation intense?» «Combien d'enfants l'utiliseront-ils et à quel degré?» «Ma famille et ses invités y mangeront-ils et y boiront-ils?» «Quelle importance est-ce que j'attache à l'élégance?» «Quelle importance est-ce que j'attache au nettoyage?»

Questions
L'ICTT suggère que vous



TAPIS - Il est essentiel que le produit choisi convienne à l'usage auquel il est destiné. Prenez le temps de considérer certains des principaux éléments qui s'appliquent dans le choix d'un tapis.

fier ce que vous recherchez dans un revêtement de sol textile. Il est essentiel que le produit choisi convienne à l'usage auquel il est destiné. Prenez le temps de considérer certains des principaux éléments qui s'appliquent dans le choix d'un tapis.

Couleurs

D'abord et avant tout, vous devriez choisir la couleur et la

Pour votre construction ou votre rénovation, CONTACTEZ-MOI

Estimation gratuite à domicile

FENÊTRES

POLYCO

MANUFACTURIER FENÊTRE PVC PORTES D'ACIER

MANUFACTURIER - NORME D'EXCELLENCE

Produit de première qualité

GARANTIE 10 ans sur le PRODUIT et 7 ans sur l'INSTALLATION

1656, Boul. St-Paul - CHICOUTIMI

Téls Bur.: 543-6606 - Rés.: 549-7784

Serge Brassard

TOITUREX

Tél.: 1-800-363-1989
Tél.: 343-3315
Fax: 343-3390

Manufacturier

- Fermes de toit
- Solives à plancher
- Portes et fenêtres
- Fenêtres en P.V.C.
- Revêtement d'acier

DESIGN DE FENÊTRE REHAU

ESTIMATION GRATUITE

695, avenue Melançon - ST-BRUNO

FERRONNERIE du SAGUENAY inc.

MATERIAUX DE CONSTRUCTION

DISTRIBUTEUR:

- Crown Diamond & M.-F.
- Produits Bâtiment Alcan
- Domtar
- Canweld
- Totes Gauffre
- Portes et fenêtres "Supervision"
- Makita
- Crane
- Moen & Waltec
- Etc.

SERVICE DE DÉCORATION À DOMICILE

2762, DE LA SALLE - JONQUIÈRE

Tél.: 548-4676

G7S 2A4

VOTRE QUINCAILLIER CONSEIL

Tout pour le Bricoleur

Luc Grenon, président **David Grenon, vice-président**

NOMINATION

Monsieur Robert Boivin, directeur à La Capitale Maître Courtier Inc., est heureux de souhaiter la plus cordiale bienvenue à **Madame Marjolaine Villeneuve**, à titre d'agent immobilier à la place d'affaires de Jonquière.

Madame Villeneuve compte 10 années d'expérience dans l'immobilier et demeure toujours soucieuse d'offrir à sa distinguée clientèle un service toujours accru.

Que ce soit pour la vente ou l'achat d'une propriété, vous pouvez rejoindre Madame Villeneuve en composant les numéros suivants:

Téls Bur.: **695-5511** Rés.: **548-7705**

La Capitale MAÎTRE COURTIER INC. Exigez-la APEC

UNE PRESENCE TOUJOURS ACTIVE

DEVELOPPEMENT DOMICILIAIRE

secteur nord Chicoutimi rue Brûlé

Terrains de 6000 à 14 000 p. c.

sans voisin arrière, partie boisée, vue sur le Saguenay

Maison modérée à visiter

184, rue Pierre-de-la-Vérandrie, Chicoutimi-Nord; taux d'intérêt 8 1/2% garantie pour 3 ans.

Maison disponible

Clé en main

A partir de: **83 500\$**

TPS incluse

LLC LUDOVIC LAVOIE CONSTRUCTION INC. 173, rue Brûlé, Chicoutimi (secteur Nord)

5-8657 ou 543-2866

PORTES ET FENÊTRES L.G.C. inc.

Pour une satisfaction totale, des fenêtres toutes PVC de haute technologie

REHAU

DESIGN DE FENÊTRE REHAU

1292, boul. St-Paul, Chicoutimi
Tél.: 549-7837 Fax: 549-6179

MANUFACTURIER RÉGIONAL

- Fenêtres coulissantes
- Fenêtres à manivelles, bois et recouvertes d'aluminium
- Portes extérieures
- Portes patio
- Verrières

OPTIONS:

- Thermos triple verre
- Thermos energiver
- Fabrication selon vos dimensions

L.G.C. inc.

Calme et tranquillité dans la maison

Prendre des mesures pour éliminer le bruit



TRANQUILITE - Réduire le bruit à la source comme éteindre le poste de télévision qu'on écoute pas ou placer du tapis sur un escalier qui craque, est une bonne façon d'éliminer le bruit.

De nos jours, la pollution est une préoccupation de beaucoup de gens. Les produits toxiques et les sages environnementaux retiennent principalement l'attention. Peu de gens se préoccupent du bruit qui est une source de pollution qu chacun a dans sa maison.

A certains moments de la journée, on est tellement agressé par les bruits de la maison qu'on aurait envie de se boucher les oreilles. C'est peut-être la solution ultime mais ça ne règle pas le problème. Que faire alors? Voici quelques suggestions susceptibles d'améliorer l'environnement quotidien.

Réduire le bruit à la source. Vous pouvez éviter de faire fonctionner plusieurs appareils à la fois, en répartissant les activités bruyantes de la journée. Fermez la radio, la télé ou le tourne-disque si personne ne les écoute.

Si cela s'avère possible, mettez un tapis dans les pièces les plus bruyantes et les escaliers. Parlez doucement aux enfants et incitez-les à faire de même. Si les parents crient dans la maison, les enfants crieront également pour se parler ou répondre à leurs parents.

Apprenez à fermer douce-

ment les portes et même, s'il y a lieu, poser des amortisseurs. Vérifiez l'intensité du bruit d'un appareil électrique au moment de l'achat, en demandant au vendeur de le faire fonctionner.

Vous pouvez aussi créer une atmosphère de repos, de détente au moment du repas en diminuant l'éclairage, en allumant une chandelle, etc.

Pour intercepter le bruit, vous pouvez utiliser des matériaux acoustiques dans la salle de jeux des enfants. Essayez d'habiller les murs de plâtre qui ont un niveau élevé de résonance, en utilisant une tenture, une bibliothèque, du macramé, etc.

Pour vous protéger du bruit, surveillez l'intensité de la musique lorsqu'on utilise des écouteurs.

Utilisez des protecteurs conçus pour se protéger du bruit lorsqu'on doit faire un travail avec un instrument électrique très bruyant. Eloignez-vous des sources de bruits trop intenses lorsque votre présence n'est pas indispensable. Considérez le facteur insonorisation avant de louer ou d'acheter une résidence.

Vous pouvez apprendre à goûter le silence. Faites remarquer à chaque membre de la

famille qu'ils sont détendus lorsque le niveau sonore est bas.

Le silence est nécessaire pour des activités comme la nutrition, la lecture, la détente

ou le repos. Il est d'autant plus nécessaire pendant la nuit alors que la fonction auditive n'est jamais interrompue. Le moindre bruit importun peut provoquer

immédiatement le réveil ou diminuer de façon sensible la profondeur du sommeil.

Source: Ministère de l'Environnement

543-1144 TRUST PRÊT ET REVENU 543-1144

COURTIER

1448, Boul. Talbot, Chicoutimi

CHICOUTIMI

JONQUIERE

AUTRES



NOUVEAU MANDAT
CHICOUTIMI-NORD: 1, rue du Cap, magnifique résidence avec vue sur la ville et le Saguenay. Agent: Noëlla Morissette, 696-0288 ou Lise Bélanger, 696-4143.



NOUVEAU MANDAT
SHIPSHAW: 4631, des Champs, beau garage, piscine, secteur tranquille, maison impeccable. Pour Inf.: Placide Fortin, 693-7985, Louisa Fortin, 549-4890.



VOUS AIMEZ LA CAMPAGNE, LES GRANDS ESPACES ET LA TRANQUILLITE, VOICI UNE BELLE OCCASION AU 168, RANG STE-ANNE, ST-FULGENCE. POUR VISITES, INF.: REMY GAGNON, 674-2759.



NOUVEAU MANDAT
CHICOUTIMI-NORD: 388, Masson, maison à papiers, très luxueuse, de construction supérieure, vue et terrasse sur le Saguenay. Inf.: Olivier Fillon, 693-1024, Gilbert Fortin, 549-5391.



NOUVEAU MANDAT
SHIPSHAW: 4240, Rte Mathias, unifamilial, garage, patio, grand terrain, coin paisible en campagne, près chasse et pêche. PRIX: 64 500 \$, à qui la chance. Inf.: Guy Tremblay, 542-4791.



FALARDEAU: 118, Emb. 2, Bras-du-Nord, CHALET HABITABLE A L'ANNEE, CHEMIN DU VALINQUET, POUR VISITE, INF.: REMY GAGNON, 674-2759.



A REVENU TRES RENTABLE
CHICOUTIMI: 313, Bégin. Inf.: Olivier Fillon, 693-1024.



NOUVEAU MANDAT
JONQUIERE: 3872, de la Picardie, près du CEGEP, chambre et cuisine au sous-sol pour chambre, très propre. PRIX REDUIT. Inf.: Guy Tremblay, 542-4791.



CHICOUTIMI: 1622 des Maristes, jolie maison sans voisin arrière, plancher de bois franc. Intérieur et extérieur impeccable. Inf.: Lise Bélanger 696-4143, Noëlla Morissette 696-0288.



NOUVEAU MANDAT
CHICOUTIMI: 90, des Saguenéens, belle grande maison, sous-sol bien aménagé, terrassement extraordinaire, idéal pour famille. Inf.: Placide Fortin, 693-7985.



NOUVEAU MANDAT
JONQUIERE: 3820-3822, De Belfort, magnifique résidence avec plancher bois franc, armoires médiane, patio, clôture, coin recherché. Inf.: Guy Tremblay, 542-4791.



LAC LA BOITEUSE: Chalet chasse et pêche, isolé, meublé, équipé au propane, LIBRE IMMEDIATEMENT. Inf.: Marthe Tremblay, 543-9278.



NOUVEAU MANDAT
Salon de coiffure et esthétique, ainsi que résidence privée, idéal pour personne qui veut travailler pour soi-même. Inf.: Placide Fortin, 693-7985.



NOUVEAU MANDAT
JONQUIERE: 2563, Longsault, maison 4 chambres, 2 foyers, verrière, piscine creusée, terrain 85 x 200, pour apprécier tout son confort, il faut visiter. Agent: Noëlla Morissette, 696-0288.



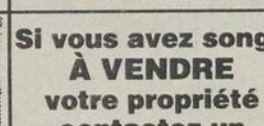
Si vous avez songé À VENDRE votre propriété contactez un spécialiste de l'immobilier OLIVIER FILLION



NOUVEAU MANDAT
CHICOUTIMI: 649, Ste-Anne, beau terrain, 2 log. 4 1/2, 2 log. 2 1/2, revenu 14 000 \$ annuel. Inf.: Placide Fortin, 693-7985 ou Louis Fortin, 549-4890.



NOUVEAU MANDAT
JONQUIERE: De la Galliarde, CONDO AVEC VERRIÈRES, SANS VOISIN ARRIERE VISITEZ-MOI. Vos agents: Lise Bélanger, 696-4143 ou Noëlla Morissette, 696-0288.



REPRISE 74 500 \$
JONQUIERE: 3713, Ch. St-Damien, 74 500 \$



VENTE RAPIDE: 62 000 \$
CHICOUTIMI-NORD: 106, Gravel, bungalow 3 chambres, très bien aménagé, beau secteur. Inf.: Marilène Tremblay, 548-3025.



NOUVEAU MANDAT
JONQUIERE: 2579 de la Charente. Vous logez c'est facile, nous avons pour vous une jolie maison 4 chambres, entièrement aménagée. Téléphonez vite vos agents Lise Bélanger 696-4143 ou Noëlla Morissette 696-0288.



ARVIDA: 2313, Dubose, impeccable, 78 500 \$

DE GARDE EN SOIRÉE



Placide Fortin 693-7985

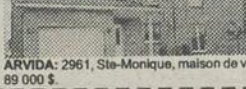
GRAND MAÎTRE VENDEUR Jocelyne T. Maltais 542-5531



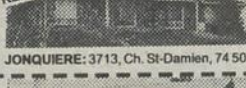
JONQUIERE: 3979, de l'Anjou, 79 500 \$



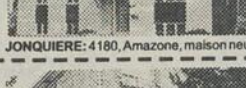
PRIX REDUIT
JONQUIERE: 3964, des Passereaux, 1 1/2 étage, 99 000 \$



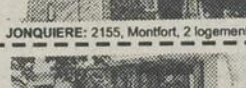
ARVIDA: 2961, Ste-Monique, maison de ville, 89 000 \$



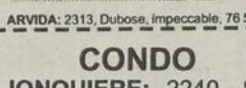
JONQUIERE: 4180, Amazone, maison neuve.



JONQUIERE: 2155, Montfort, 2 logements.



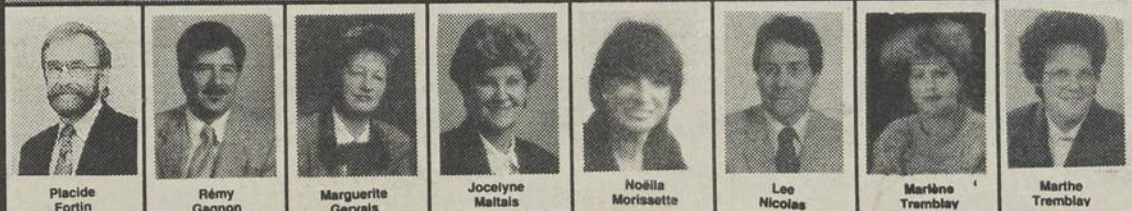
ARVIDA: 2313, Dubose, impeccable, 78 500 \$



CONDO
JONQUIERE: 2240, St-Jacques, CENTREVILLE.



VOUS VOULEZ VENDRE: UN DE NOS SPÉCIALISTES PEUT VOUS AIDER.



543-1144 1448, Blvd Talbot chicoutimi



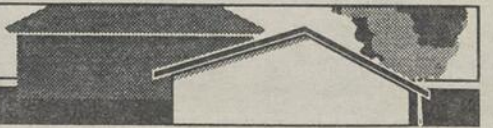
ÉPILEPSIE

EPILEPSY CANADA
ÉPILEPSIE CANADA

Il reste beaucoup à faire. Poursuivons la recherche.

L'Épilepsie: Pensons-y. Donnons généreusement.

Epilepsie Canada
2099 Alexandre DeSève,
Suite 27
Mtl., Qc, H2L 4K8
(514) 876-7455



Préparer adéquatement les surfaces à peindre

L'état des lieux est le premier examen auquel vous devez procéder avant d'effectuer toute estimation concernant le temps nécessaire aux travaux, matériels et produits de peinture. L'état des murs et des plafonds, des fenêtres et des portes détermine l'importance de la préparation des surfaces qui doivent être peintes; il est en général étroitement lié à l'époque de la construction de la maison.

S'il s'agit de maisons modernes, les bâtiments sont généralement construits de murs propres et lisses (si la maçonnerie est bien faite); la préparation des fonds n'est pas très importante. Les chassis de fenêtres sont

souvent en aluminium (et n'ont donc pas besoin d'être peints) on rencontre parfois des problèmes avec les parties en bois (mal séché) le bois travaille, il est donc nécessaire, d'effectuer un travail de rebouchage.

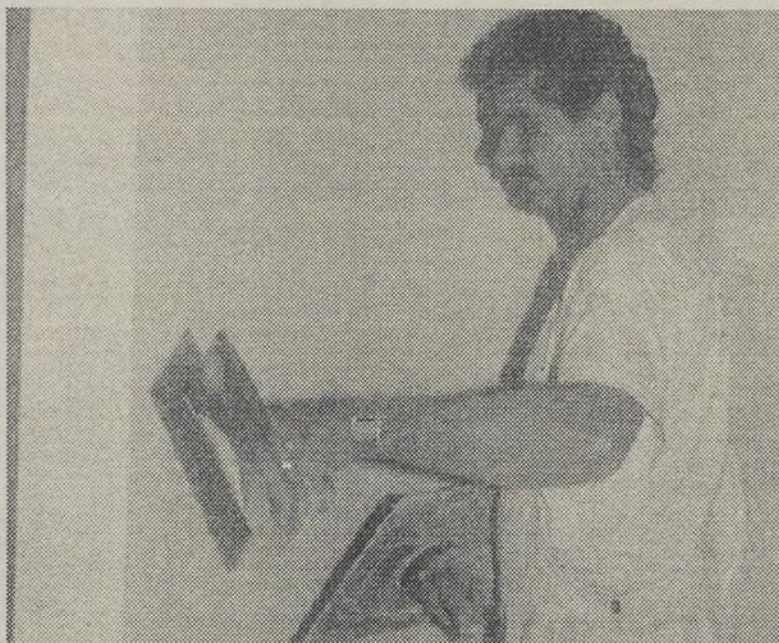
Le bâtiment a fréquemment «travaillé», il faut donc reboucher les fissures et les trous; il est parfois nécessaire de refaire complètement l'enduit, sinon les plâtres.

On sous-estime souvent le temps nécessaire à la peinture d'une maison ou d'un appartement. Nous vous donnons des chiffres approximatifs pour une pièce de 3 mètres sur 4, que vous pouvez utiliser pour dresser une estimation en fonction de la dimension de vos pièces. N'oubliez pas dans vos calculs, le nombre de couches de peinture. En outre, il faut tenir compte d'une variation liée à l'état des murs.

Le temps des travaux est considérablement plus long s'il faut décaper une vieille peinture ou enlever du papier peint. Sans compter les mauvaises surprises (humidité à éliminer ou enduit à refaire) que l'on peut rencontrer. La peinture des surfaces plates et lisses est assez rapide. Celle des moulures, tuyauteries ou encadrements est beaucoup plus longue.

N'oubliez pas de tenir compte du temps de séchage entre les différentes couches de peinture.

Pour les plafonds, lavages et rebouchage: une heure, une heure et demie, application d'un apprêt, même temps, application d'une émulsion: environ une heure. Pour les murs préparation et apprêt deux à trois heures, application d'une émulsion: une petite heure. Portes, fenêtres et plinthes deux à trois heures de décapage-rebouchage. Produit d'imprégnation d'une demi-heure; sous-couche environ



PREPARATION - Une surface bien préparée se peint plus facilement.

quatre heures. Application d'une laque environ quatre heures.

Même les nuls en mathématiques excelleront dans le calcul du volume de peinture nécessaire à la couverture d'une pièce préalablement débarrassée de ses meubles, aux murs propres et sains et préparés à recevoir le coup de pinceau salutaire.

On multipliera donc la longueur par la largeur (ou la hauteur) des différents murs et plafonds pour obtenir, comme dans un exercice d'école, la surface.

Il faut savoir que chaque type de peinture se définit en particulier par son pouvoir couvrant (en litre par mètre carré). Le pouvoir couvrant d'une laque de bonne qualité est nettement supérieur aux émulsions à l'eau.

Portes, fenêtres et plinthes sont souvent recouvertes d'une peinture différente de celle utilisée pour l'ensemble de la couverture.

Un calcul à part s'impose: vous compterez de deux à quatre mètres carrés par fenêtre.

Les TOITURES RÉGIONALES inc.

Manufacturier

- FERMES DE TOIT
- SOLIVES DE PLANCHER
- POUTRES DE BC-FIR

Distributeur

- POUTRES, LINTEAUX
- COLONNES et POTEAUX de

Parallam

Tél.: 668-3366

1615, BOUL. AUGER SUD - ALMA, P.Q. - G8B 5V2 - Fax: 668-2071

NOMINATION



Monsieur Robert Boivin, directeur de la Capitale Maître Courtier Inc., est heureux de souhaiter la plus cordiale bienvenue à **Madame Lise R. Sénéchal**, à titre d'agent immobilier à la place d'affaires de Jonquière. Madame Sénéchal apporte avec elle, en plus de son dynamisme et de sa détermination, une vaste expérience dans le monde immobilier où elle a atteint les plus hauts sommets. Son passé rempli de succès est un gage pour ses nombreux clients et amis. Que ce soit pour l'achat ou la vente d'une propriété, vous pouvez rejoindre Madame Sénéchal en composant les numéros suivants:

Tél. Bur.: 695-5511 Rés.: 548-3284

La Capitale MAÎTRE COURTIER INC. Exigez-la APEC

QUALITÉ - RAPIDITÉ - EXCLUSIVITÉ

LE GROUPE DONCO INC.

MANUFACTURIER STRUCTURE DE TOITURES ET DE PLANCHERS (FLOOR TRUSS)

- Service d'ingénierie • Service d'estimation gratuite
- Assistance professionnelle • Des délais rapides

Vous avez un projet de construction ou de rénovation!

DONCO ... Un produit de qualité pour vous ...

- Distributeur revêtement d'acier
- Distributeur poutrelle "RAMLAM"

C'est là où l'on retrouve toute la différence entre DONCO et les autres

1000, boul. du Royaume
Tél.: 696-4289 — FAX: 696-3661

L'EXPERIENCE À VOTRE SERVICE!

543-2111

LES IMMOBILES PROPRIO COURTIER INC.

1319 des Roitelets, Chicoutimi



Denis DE Champlain
Spécialiste en Immobilier
courtier
Rés.: 543-2761
Tél. cell.: 693-3113



Roland Chouinard
courtier
543-9477
Bur.: 543-2111

MAISON OUVERTE MAISON OUVERTE AUX VISITEURS DE 14H00 A 16H00 CHICOUTIMI: 1473, les Eboullements, toute offre sera considérée. Inf.: Roland Chouinard 543-9477	JONQUIERE JONQUIERE: 2518, des Plaines, jumelé, 2 chambres, près du Cégep. Inf.: Roland Chouinard, 543-9477.
CHICOUTIMI: près du Parc industriel, bâtisse 16 585 p.c., terrain 257 160 p.c.. Faites une offre! Inf.: Denis de Champlain 543-2761	REPRISE DE FINANCE JONQUIERE: 1853, Powell, jumelé. Inf.: Roland Chouinard 543-9477, Denis de Champlain 543-2761.
REPRISE DE FINANCE CHICOUTIMI CHICOUTIMI: 48, rue William, maison semi-rénovée. Inf.: Roland Chouinard 543-9477, Denis de Champlain 543-2761.	REPRISE DE FINANCE CHICOUTIMI: 223 Pépin, bungalow 5 1/2. Inf.: Roland Chouinard 543-9477, Denis de Champlain 543-2761.
CHICOUTIMI: 286, Rimbaud, bloc 6 logements. Inf.: Denis de Champlain 543-2761.	CHICOUTIMI: 961, St-Paul, 6 logements. Inf.: Denis de Champlain 543-2761.
CHICOUTIMI: 963, St-Paul, 8 logements. Inf.: Denis de Champlain 543-2761.	CHICOUTIMI: 967, St-Paul, 8 logements. Inf.: Denis de Champlain 543-2761.
CHICOUTIMI: 965, St-Paul, 8 logements. Inf.: Denis de Champlain 543-2761.	CHICOUTIMI: 322, Talon, jumelé, construction juin 91, fini au complet, un bijou. Inf.: Roland Chouinard, 543-9477; Denis de Champlain, 543-2761.
CHICOUTIMI: 1631-1635-1641, des Grands-Ducs, ensemble immobilier, 30 unités de logements neufs, bon placement. Inf.: Denis de Champlain, 543-2761.	CHICOUTIMI: 877, des Défriseurs, condo neuf, 5 1/2 pièces, design spécial. Inf.: Denis de Champlain 543-2761.
CHICOUTIMI: 552, de Provence, maison 26'x32'x49', garage, piscine, 8 pièces, un bijou. Inf.: Denis de Champlain 543-2761 / Cell.: 693-3113.	Boulevard du Royaume Local de 6000 p.c. à louer, neuf, 3,00 \$ le pied carré, aubaine. Inf.: Denis de Champlain 543-2761.
CHICOUTIMI: 1434, Cyrille Vaillancourt, style canadien, brique, sous-sol fini. A voir! Inf.: Denis de Champlain 543-2761	REPRISE DE FINANCE CHICOUTIMI: 6668, William, jumelé les 2 côtés. Spécial. Inf.: Denis de Champlain 543-2761.
CHICOUTIMI: 1242, Joliette, 25.5 X 42, sous-sol fini. A voir! Inf.: Denis de Champlain 543-2761.	SITUE BORD DE LA RIVIERE: 216, chemin Kwanis, construction 1990. Inf.: Denis de Champlain, 543-2761.
CHICOUTIMI-NORD: 1169, boul. Tadousac, résidence 2 logements, 28x42.	LA BARE: 621, rue Victoria, bâtisse 14 logements + commercial. Prix spécial. Inf.: Denis de Champlain, 543-2761.

Inspiré par les couleurs de l'automne

Mettez de la gaieté dans la maison

L'arrivée de l'automne, avec la coloration des feuilles incite souvent les propriétaires de maison et les locataires à mettre de la couleur dans leur résidence. Cependant, avant d'étaler un beau gâchis sur le mur, regardez bien votre peinture. De quelle couleur est-elle? Bleu, rose, vert, jaune, votre teinte favorite quoi, rien d'anormal. Vous l'avez choisie selon vos goûts. Oui, oui, vous avez tenu compte également des meubles et de la pièce, ou peut-être de la nouvelle moquette.

Mais la luminosité, elle, qu'en faites-vous? Pardon, vous ne saviez pas que la couleur de la peinture choisie augmente ou diminue la luminosité naturelle de la pièce? Laissez-moi vous expliquer.

Les couleurs claires réfléchissent davantage la lumière et créent une impression d'espace et de distance. On les utilise si l'on veut profiter au maximum de la lumière du jour et pour ne pas avoir à allumer les lampes trop tôt. Cependant, ce sont souvent des couleurs un peu froides.

Les couleurs plus foncées sont plus chaudes et animent la pièce. Mais elles absorbent la lumière, font paraître les pièces plus petites et ont tendance à les écraser.

Quant aux couleurs vives, elles font apparaître une pièce plus grande mais, sur une large surface, elles peuvent créer une impression de vague qui empêche de se concentrer. Il est donc préférable de les utiliser pour les détails (coussins, rideaux, petits meubles...) plutôt qu'en masse.

Les tons chauds, (rouge, orange, jaune) sont stimulants et créent une atmosphère de cordialité.

Les couleurs fraîches (bleu, vert) créent une impression de fraîcheur et de détente.

Eclairage

Les couleurs apparaissent plus brillantes avec la lumière du jour. L'éclairage incandescent donne aux choses un éclat lumineux et chaud tandis que l'éclairage fluorescent leur donne une teinte bleutée qui dégage la fraîcheur.

Quand vous regardez des échantillons pour choisir une couleur, rappelez-vous que celle-ci aura plus d'intensité sur une grande surface que sur l'échantillon. Choisissez toujours une couleur un peu plus claire que celle que vous voulez en réalité.

Utilisez des tons chauds pour les pièces sans fenêtres ou exposées au nord et des tons frais dans les pièces qui sont ensoleillées ou exposées au sud.

La couleur de vos tentures aura aussi une influence sur la luminosité de la pièce. Pour choisir leur couleur, appliquez les mêmes règles que pour la peinture.



LUMINOSITE - Les couleurs apparaissent plus brillantes avec la lumière du jour. L'éclairage incandescent donne aux choses un éclat lumineux et chaud tandis que l'éclairage fluorescent leur donne une teinte bleutée qui dégage la fraîcheur. L'harmonisation des couleurs et de l'éclairage déterminera l'atmosphère d'une pièce.

Couleur dominante

Généralement, une couleur dominante est donnée dans la pièce, soit par le sol ou les murs, et les autres apports colorés se décident autour de cette couleur de base.

Il est également possible d'adopter une certaine neutralité pour tous les revêtements et d'apporter la couleur uniquement pour les meubles ou les

rideaux.

Mais plutôt qu'utiliser une couleur unique, un peu monotone, jouez avec toutes les possibilités d'harmonisation et de coordination entre les divers éléments.

Inspirez-vous des recherches actuelles des créateurs de tissus, par exemple, osez des associations de couleurs très

différentes, à condition toutefois de toujours garder un certain équilibre, une même idée de base qui assure l'unité.

Donc, avant de vous armer d'un pinceau, demandez-vous bien quel effet aura la couleur choisie dans votre pièce. Est-ce que ça vous plaît?

Alors à vos pinceaux, prêts, couleur!

IMMEUBLES BELLEY

COURTIER EN IMMEUBLES

543-0795

PLACE DU ROYAUME CHICOUTIMI

AGENT DE GARDE

NICOL

GAUTHIER

693-8500

"En tout temps"

693-7131

L'ÉQUIPE À CONSULTER:

Une photo-couleur "GRAND FORMAT" de votre maison annoncée sur notre CUBE-VEUNDEUR dans le MAIL de PLACE DU ROYAUME (où passe plus de 75 000 acheteurs par semaine). Publicité EXCLUSIVE à IMMEUBLES BELLEY INC., sans tarder composer le: **543-0795**

Samuel Desbiens	549-8482
Marie-C. Desbiens	549-8482
Robin Villeneuve	543-1362
Nicol Gauthier	693-8500
Alain Boily	545-3211
(radio)	693-9922
Danielle Hudon	549-9481

<p>CHICOUTIMI 1314, rue Adélarde-Plourde:</p> <ul style="list-style-type: none"> - abri d'auto; - maison à paliers; - piscine creusée; - FINANCEMENT à 9% pour un 1 an. 	<p>CHICOUTIMI: 656, rue Balzac, toit cathédrale, foyer, sous-sol aménagé.</p>
--	---

<p>CUBE-VEUNDEUR</p> <p>CHICOUTIMI: 369, rue Du Roussillon, garage annexé, revenu d'un 3 1/2 possible.</p>	<p>CUBE-VEUNDEUR</p> <p>CHICOUTIMI: 536, rue Rabelais, sans voisin arrière, très propre et bien équipée.</p>	<p>CUBE-VEUNDEUR</p> <p>CHICOUTIMI: 538, rue Malraux, "split-level" bien aménagé.</p>
---	---	--

<p>PRIX COMPÉTITIF</p> <p>CHICOUTIMI: 1728, rue Des Mésanges, aire couverte, porte-fenêtre, patio, sous-sol fini.</p>	<p>CUBE-VEUNDEUR</p> <p>CHICOUTIMI: 550, rue De Gascogne, situé près du "Ricochet".</p>	<p>CUBE-VEUNDEUR</p> <p>CHICOUTIMI (s. nord): 161, rue St-Denis, hors-sol.</p>
--	--	---

<p>CUBE-VEUNDEUR</p> <p>JONQUIÈRE, 3960, rue Ouellet, 02 logements.</p>	<p>DÉVELOPPEMENT PRIVÉ</p> <p>Terrains disponibles pour constructions immédiates:</p> <ul style="list-style-type: none"> - magnifiquement boisés; - plus de 24,500 pieds carrés. <p>INFORMATIONS: 543-0795</p>	<p>CUBE-VEUNDEUR</p> <p>EN BORDURE DE LA RIVIERE-A-MARS: 430, Sentier des Eboulis, style suisse "neuf" avec toit cathédrale.</p>
--	---	---

<p>CUBE-VEUNDEUR</p> <p>CHICOUTIMI (s. nord): 202, rue Pasteur sud.</p>	<p>CUBE-VEUNDEUR</p> <p>CHICOUTIMI (s. nord): 247, Pierre De La Vérandry, hors-sol bien aménagé, terrain 15,354 p.c.</p>	<p>CUBE-VEUNDEUR</p> <p>CHICOUTIMI (s. nord): 195, rue Nérée, abri-d'auto, fenêtres triple verre, combustion lente.</p>
--	---	--

<p>PRIX RÉDUIT</p> <p>CHICOUTIMI (s. Nord): 127, rue Fréchet, vue sur la ville et le Saguenay.</p>	<p>02 LOGEMENTS HORS-SOL</p> <p>JONQUIÈRE (s. Arvida), 2095-2097, rue Laliberté.</p>	<p>VUE SUR LE SAGUENAY</p> <p>CHICOUTIMI: 868, boulevard Saguenay ouest.</p>
---	---	---

<p>CUBE-VEUNDEUR</p> <p>CHICOUTIMI (s. Nord): 107, rue Boisclair.</p>	<p>CUBE-VEUNDEUR</p> <p>CHICOUTIMI (s. nord): 321, rue Giffard, hors-sol avec abri-d'auto, revenu possible au sous-sol.</p>	<p>PRIX RÉDUIT</p> <p>CHICOUTIMI (s. Nord): 174, rue St-Ambroise, REDUISEZ LE PRIX ENCORE PLUS en vendant une partie de terrain.</p>
--	--	---

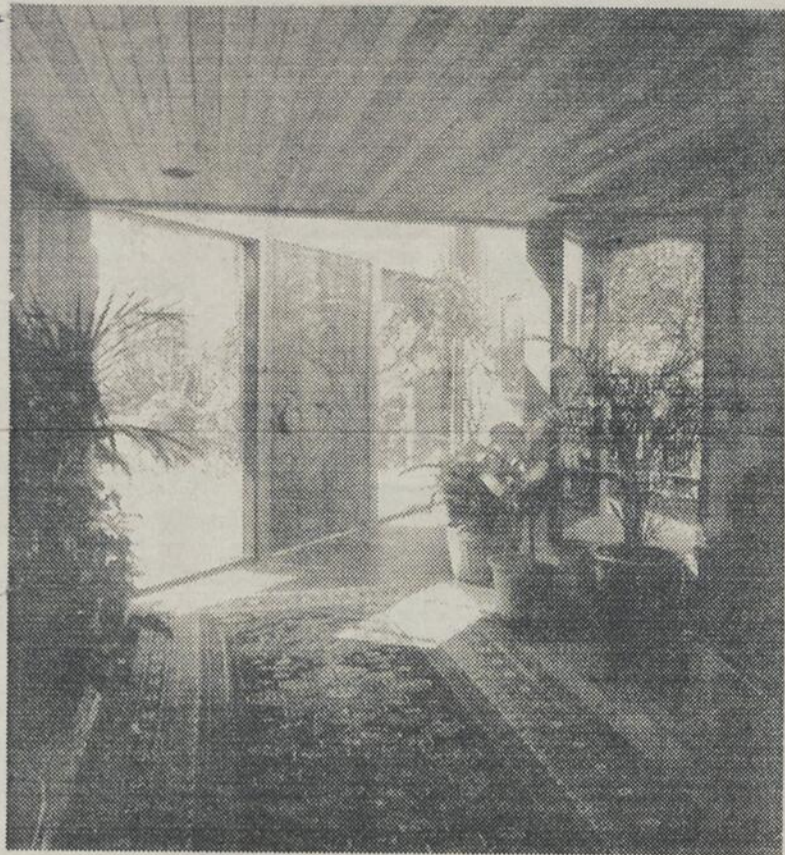
<p>SUPER MODERNE AVEC GARAGE</p> <p>CHICOUTIMI (s. nord): 109, rue Des Ardonnes.</p>	<p>CUBE-VEUNDEUR</p> <p>CHICOUTIMI (s. Nord): 239, rue René-Bergeron, sous-sol aménagé.</p>	<p>STE-ROSE-DU-NORD</p> <p>STE-ROSE-DU-NORD: 134, rue Du Quai, vue imprenable sur le Fjord du Saguenay.</p>
---	--	--

<p>SUPERBE</p> <p>CHICOUTIMI (s. Nord): 9, rue St-Roch, VUE PANORAMIQUE, construction personnalisée.</p>	<p>TERRAIN prêt à construire rue Rabelais, Chicoutimi (prix réduit);</p> <p>CONDO 4 1/2 pièces, secteur Place du Royaume, foyer, porte-fenêtre, patio;</p> <p>COMMERCE de traiteur (clientèle établie)</p> <p>PETIT SAGUENAY maison mobile sur solage, sou-sol fini;</p> <p>DÉPANNEUR avec garage et maison + revenu à l'Ascension</p>
---	---

<p>Inf.: Clément Thibeault Bur.: 543-5511 Rés.: 549-0894</p> <p>Membre du club Président exécutif depuis 5 ans.</p>	<p>Pour l'achat ou la vente d'une propriété, votre homme d'affaires à consulter:</p>	<p>La Capitale MAÎTRE COURTIER INC.</p>
---	--	--

<p>RB CONSTRUCTION LOGEX</p> <p>ENTREPRENEUR EN CONSTRUCTION 1905, BOUL. ST-PAUL - CHICOUTIMI 693-8196</p>	<p>5 ans de garantie</p> <p>PROGRAMME DE CERTIFICATION DES MAISONS NEUVES DE LA RC HQ</p> <p>Compétence et solvabilité!</p>
<p>MON TAUX, MON TOIT</p> <p>8 1/2 - 3 ans</p> <p>Programme gouvernemental</p>	<p>Construction de maisons neuves</p> <p>Jour, tél. bur.: 693-8196 Soir et fin de semaine, rés.: 543-4577</p>
<p>Rémi Boucher Conseiller-estimateur</p>	<p>Pour rendez-vous</p>

<p>1038, Père-Champagnat, Seigneurie des Lis, Chicoutimi. Jumelé luxueux sur 2 étages, qualité supérieure.</p>	<p>Tous nos projets de construction et de rénovations incluent une garantie de l'APCHQ</p> <p>TAUX 8 1/2 % 3 ANS</p> <p>Pour informations, composez: 696-1817</p>
<p>LES ENTREPRISES DE CONSTRUCTION Gigari INC.</p> <p>Qualité supérieure Service personnalisé Rénovation commerciale</p>	<p>Maître Constructeur</p>



DECORATION - Souvent, il suffit d'un rien pour donner une personnalité à une pièce! Un vase de fleurs séchées, une photo de famille, un tableau ou un tapis tissé à la main font l'affaire.

(PUBLI-REPORTAGE)

Consultez des spécialistes Créer une décoration qui reflète vos goûts

La décoration de votre résidence ne doit pas être faite à la légère. Il existe sur le marché de nombreux conseillers dans les quincailleries ou chez des marchands spécialisés en aménagement intérieur. Pour obtenir de bons résultats il est sage de bien s'informer.

Touche personnelle

L'intérieur de votre maison ou de votre appartement est le reflet de vos goûts. La décoration et les meubles aident à créer l'ambiance et la chaleur de votre chez vous. Evidemment, au fur à mesure que l'on vieillit, les besoins et les intérêts évoluent.

Quand on se marie et que l'on a des enfants, il est parfois difficile de décorer ou d'apporter une touche bien personnelle à une pièce. On ne placera pas des bibelots ou des objets précieux à des endroits que les enfants peuvent atteindre.

Le jeune couple apportera plus d'attention à la décoration de la chambre des enfants. Ces derniers, peu importe leur âge, apprécient une belle chambre à coucher et toutes les petites filles seront fières d'y inviter leurs copines. Un ours ou une poupée, des photos sur le mur ou un livre à la portée de l'enfant contribueront à lui donner une certaine sécurité; il se sentira moins seul.

Quant aux adultes, ils s'attachent souvent à certaines choses qui leur rappellent de bons moments ou de beaux voyages; ils désirent que cela fasse partie de leur existence quotidienne; qu'ils les voient sur une table dans le salon ou dans une pièce de séjour. Ces objets font partie du décor d'une pièce et créent une ambiance personnelle. En d'autres mots, chaque maison ou chaque appartement a son cachet.

Une vieille commode à laquelle vous êtes attaché, une oeuvre artisanale accrochée dans le hall d'entrée, une bibliothèque faite sur commande, un meuble antique, des plantes vertes, des draperies aux teintes multicolores, tout témoigne de votre personnalité et de vos goûts.

Changements

Si vous voulez changer la décoration d'une pièce ou même de plusieurs, voici quelques conseils.

Commencez par analyser la situation en déterminant les types de changements que vous voulez faire et la facilité avec laquelle ils peuvent être faits.

S'il y a des choses auxquelles vous tenez, faites-en l'inventaire et planifiez vos changements de décoration en conséquence.

Vous avez besoin d'inspiration? Jetez un coup d'oeil sur des magazines spécialisés; on en trouvera un bon choix dans les tabagies et les kiosques à journaux. Vous pouvez ensuite faire le tour des magasins de décoration et d'ameublement. Cela vous donnera sûrement des idées.

Souvent, il suffit d'un rien pour donner une personnalité à une pièce! Un vase de fleurs séchées, une photo de famille, un tableau, un tapis tissé à la main. Vos proches, vos amis et vos invités sauront apprécier votre esprit de créativité.

Cette touche personnelle que l'on donne à une pièce en fait souvent tout le charme et l'attrait. Il n'est pas nécessaire de dépenser des fortunes pour créer de l'ambiance dans son chez soi.

Et si vous avez vous-même fait la décoration d'une pièce, vous en éprouverez une grande satisfaction.



La Capitale

MAÎTRE COURTIER INC.

Exigez-la



<p style="text-align: center;">JONQUIÈRE</p> <p style="text-align: center; font-size: small;">CAUSE TRANSFERT</p>  <p style="font-size: x-small;">JONQUIÈRE: 4097 Gaugin, bungalow br. que 4 murs, 4 chambres, chauffage électrique. Raoul Savard, 549-7019.</p>	 <p style="font-size: x-small;">ARVIDA: 2272, LRI, bungalow, 3 chambres, bon secteur, prix raisonnable. Lise Sénéchal, 548-3284.</p>	<p style="text-align: center;">MEILLEUR AGENT INSCRIPTEUR</p>  <p style="font-size: x-small;">Monsieur Robert Boivin, directeur de la Capitale Maître Courtier Inc. succursale de Chicoutimi, est fier de souligner l'excellente performance de M. Gérard Nadeau qui s'est mérité le titre de Meilleur Agent Inscripteur pour le mois d'août 1991. M. Nadeau est avantageusement connu dans le secteur du Saguenay et peut être rejoint à notre succursale de Chicoutimi en composant les numéros suivants: Agent immobilier Tél. Rés.: 549-3372 - Bur.: 543-5511</p>	
<p style="text-align: center; font-size: small;">TRANSFERT</p>  <p style="font-size: x-small;">JONQUIÈRE: 4111 Chemin St-André, maison coquette, rénover, très beau terrain. Louise Belley, 543-3464.</p>	 <p style="font-size: x-small;">ARVIDA: 1920, Powell, jumelé 2 étages, rénovations récentes, garage, beau secteur. Jeanne A. Comeau, 549-1476.</p>	<p style="text-align: center; font-size: small;">HAUT GAMME</p>  <p style="font-size: x-small;">ARVIDA: 1774, Launière, 4 chambres, intérieur impeccable, construction 1985, libre immédiatement. Gisèle Julien, 548-9397.</p>	 <p style="font-size: x-small;">LATERRIÈRE: 1026, du Boulevard, avec revenu, sans voisin arrière. Louise Belley, 543-3464.</p>
<p style="text-align: center; font-size: small;">TRANSFERT</p>  <p style="font-size: x-small;">JONQUIÈRE: 2545, des Alpes, 2 ans très claire, patio, remise, très bon prix. Louise Belley, 543-3464.</p>	 <p style="font-size: x-small;">ARVIDA: 2224, Labrecque, joli cottage, 4 chambres, bien rénové, faut visiter. Lise Sénéchal, 548-3284.</p>	<p style="text-align: center; font-size: small;">RENOVE. 69 900 \$</p>  <p style="font-size: x-small;">ARVIDA: 4 chambres, plancher bois, fenêtres manivelles, aspirateur central, piscine. Gisèle Julien, 548-9397.</p>	 <p style="font-size: x-small;">349, Lac des Îlets, près du Mont Edouard, beau chalet bois rond, habitable à l'année, superbe emplacement, bon prix. Robin Lévesque, 983-8333.</p>
<p style="text-align: center;">ARVIDA</p>  <p style="font-size: x-small;">ARVIDA: 2740, Davy, 1 1/2 étage, 3 chambres, sous-sol partiel, bien rénové, piscine, quartier paisible. Bernard Dallaire, 547-1473.</p>	 <p style="font-size: x-small;">ARVIDA: 2514, Hébert, bungalow, 3 chambres, à prix populaire, bon secteur. Lise Sénéchal, 548-3284.</p>	<p style="text-align: center; font-size: small;">REVENUS</p>  <p style="font-size: x-small;">ARVIDA: Intérieur de luxe, 2094, Régina, «A VOIR». André Laliberté, 695-3922.</p>	<p style="text-align: center; font-size: small;">AUBAINE</p>  <p style="font-size: x-small;">SHIPSHAW: 3803, Côte, sous-sol haut de gamme, 22 000 pi. car. André Laliberté, 695-3922.</p>
 <p style="font-size: x-small;">ST-JEAN-EUDES: 4 logements, bonne rentabilité, bon état. Charlemagne Girard, 542-2033.</p>	 <p style="font-size: x-small;">ARVIDA: 2981, Ste-Marie, beau grand bungalow, 4 chambres, très propre, grand terrain. Lise Sénéchal, 548-3284.</p>	<p style="text-align: center; font-size: small;">SECTEUR RECHERCHÉ</p>  <p style="font-size: x-small;">ARVIDA: 2238, St-Philippe, hors-sol, 4 chambres, plan ouvert, grand terrain paysager. A VOIR. Liz Bouchard, 695-3854.</p>	<p style="text-align: center; font-size: small;">CANADIENNE PIERRE</p>  <p style="font-size: x-small;">SHIPSHAW: Garage chauffé, 21 200 pi. car. bas prix. André Laliberté, 695-3922.</p>
 <p style="font-size: x-small;">ARVIDA: 2739, McLeod, jumelé, très propre, beau terrain, secteur recherché. Henri Carrier, 548-3586.</p>	 <p style="font-size: x-small;">ARVIDA: 2384, Maltais, bungalow, 26 x 50, logement 4 1/2 sous-sol, près de tous les services. Lise Sénéchal, 548-3284.</p>	<p style="text-align: center; font-size: small;">GARAGE</p>  <p style="font-size: x-small;">ARVIDA: 2680, Hocquart, 1 1/2 étage avec plancher bois franc, sans voisin arrière, très propre. Liz Bouchard, 695-3854.</p>	<p style="text-align: center; font-size: small;">DOMAINE</p>  <p style="font-size: x-small;">SHIPSHAW: 4825, Rte St-Léonard, vue sur le Saguenay. André Laliberté, 695-3922.</p>
 <p style="font-size: x-small;">ARVIDA: 2263, Mathias, jumelé, 3 chambres, idéal pour jeune couple, prix très bas. Henri Carrier, 548-3586.</p>	<p style="text-align: center; font-size: small;">À QUI LA CHANCE?</p>  <p style="font-size: x-small;">ARVIDA: 2236, Burma, très belle propriété entièrement rénovée, garage, piscine. PRIX REDUIT. Madeline Lagaçé, 545-4215.</p>	<p style="text-align: center; font-size: small;">LA BAIE</p>  <p style="font-size: x-small;">LA BAIE: 32675, Ch. St-Louis, bungalow stucco, abri d'auto, beau terrain, pas de voisin arrière, fenêtres neuves. Gérard Nadeau, 549-3372.</p>	<p style="text-align: center; font-size: small;">LE TOUT 20 000 \$</p>  <p style="font-size: x-small;">NOTRE-DAME-DU-ROSAIRE: 144 et 146, Principale, doit se vendre avec le 150, Principale. Gérard Lacelle, 695-5511.</p>
 <p style="font-size: x-small;">ARVIDA: 1725, Lavoisier, tout brique, beau coup de potentiel, planchers bois franc, très bon secteur. Henri Carrier, 548-3586.</p>	 <p style="font-size: x-small;">ARVIDA: 1884, Nelson, belle maison rénovée au complet, bien située, vente rapide, prix moins de 60 000 \$. Gérard Nadeau, 549-3372.</p>	<p style="text-align: center; font-size: small;">LA BAIE</p>  <p style="font-size: x-small;">LA BAIE: 12715, Ch. St-Bruno, petit domaine avec maison et cabane à sucre, 56 acres, terrain boisé, ci-haut photo de la cabane à sucre. Gérard Nadeau, 549-3372.</p>	<p style="text-align: center; font-size: small;">LE TOUT 20 000 \$</p>  <p style="font-size: x-small;">NOTRE-DAME-DU-ROSAIRE: 150 à 156, Principale, doit se vendre avec le 144, Principale. Claudette T. Cantin, 696-0659.</p>
 <p style="font-size: x-small;">ARVIDA: 2492, Muckle, pas de voisin arrière, piscine creusée. Gabriel Tremblay, 695-5511.</p>	<p style="text-align: center;">ARVIDA</p> <p style="font-size: x-small;">2613, Patenaude, bungalow très propre, 5 ans, piscine, clôturé, entrée asphaltée.</p> <p style="text-align: center;">ST-FULGENCE</p> <p style="font-size: x-small;">199, Saguenay, maison 2 étages, très bas prix.</p> <p style="text-align: center;">Clément Thibeault, 549-0894</p>	 <p style="font-size: x-small;">VILLE DE LA BAIE: 31550, Ch. St-Louis, maison moderne, plancher de bois, grand terrain, garage. Gérard Nadeau, 549-3372.</p>	 <p style="font-size: x-small;">LAC SEBASTIEN: 422, Emb. 9, Chalet habitable à l'année, grand terrain, superbe, à voir. Claudette T. Cantin, 696-0659.</p>
 <p style="font-size: x-small;">ARVIDA: 2538, Hébert, possibilité de revenus, prix révisé. Gabriel Tremblay, 695-5511.</p>	<p style="text-align: center; font-size: small;">SUPER BELLE PROPRIÉTÉ</p>  <p style="font-size: x-small;">ARVIDA: 1675, Gay Lussac, A VOIR, pas de voisin arrière. Gabriel Tremblay, 695-5511.</p>	<p style="text-align: center; font-size: small;">IMPECCABLE</p>  <p style="font-size: x-small;">LATERRIÈRE: 2692, Chemin Batture, maison chaleureuse et bien éclairée, terrain 33 184 pi. car. Jocelyne Aubry, 696-1619.</p>	<p style="text-align: center; font-size: small;">PRIX IMBATTABLE</p>  <p style="font-size: x-small;">ST-AMBROISE: 1222-28, rang Chutes, 4 x 5 1/2, 2. très propre, très clair. Quel bel achat! Lise Caron, 690-2569.</p>
 <p style="font-size: x-small;">ARVIDA: 1789, Powell, semi-détaché, 2 étages, 3 chambres, plancher bois franc. A VOIR. SANS FAUTE. Lise Sénéchal, 548-3284.</p>	<p style="text-align: center; font-size: small;">PARFAIT POUR JEUNE COUPLE</p>  <p style="font-size: x-small;">ARVIDA: 1818, Beaujeu, cottage anglais, 2 x 4 1/2 pièces, rénové, très bas prix. Nancy Braudet, 548-9549.</p>	 <p style="font-size: x-small;">LATERRIÈRE: Portage Nord, endroit de rêve, maison neuve, qualité supérieure, 2 chambres, s'adresse au professionnel. André Simard, courtier, 543-5619.</p>	 <p style="font-size: x-small;">CANTON TREMBLAY: 1583, Chemin St-Marc, style canadien, 2 étages, garage, piscine. Lynda Caron, 673-7176.</p>

Succursale Chicoutimi, 1212, boul. Talbot, suite 204
543-5511

Succursale Jonquières, 3885, boul. Harvey, suite 101
695-5511



La Capitale

MAÎTRE COURTIER INC.

Exigez-la



CHIC.-NORD



CHICOUTIMI-NORD: 115-117, La Chesnaye, jumelé, sans voisin arrière, beau secteur, propre et impeccable. Martine Tremblay, 549-3767.



CHICOUTIMI-NORD: 137, Ste-Hélène, bungalow 3 chambres au rez-de-chaussée, logement 4 1/2 pièces au sous-sol. Raouf Savard, 549-7019.



CHICOUTIMI: 380, Roussillon, belle maison avec revenu, beau terrain, entretien impeccable. Gérard Nadeau, 545-3372.



JONQUIERE: Toutbricé, sous-sol fini. À voir, 1981, Fluhman. André Laliberté, 695-3922.



ST-AMBROISE FERME 640 acres partie boisée résineux, partie en culture, bâtiment en bonne condition sur la route Bégin. Denis Hudon, 549-1012, Roger Lévesque, 549-0207



RECHERCHE PETITE FERME DE 100 000 \$ ET MOINS Roger Lévesque 549-0207



LATERRIERE Chemin Kwanis, 43 057 pi. car., prêt à construire, situé sur le bord de l'eau. JONQUIERE Boul. du Royaume et St-Michel, grand terrain commercial, très bien situé. Liz Bouchard, 695-3854



CHICOUTIMI-NORD: 518, Courcellette, 3 chambres, poêle combustion lente, portepatio, terrain 19 700 pi. car., remise 16 x 16 isolée, faites une offre. André Maziade, 549-5979.



CHICOUTIMI 2937, Route 170, Via Bagot, maison bricé avec garage, sous-sol fini, atelier à bois. CHICOUTIMI 133, Albert-Sorel, bungalow 38 x 29, garage, terrain: 10 966 pi. car., tout bricé. Inf.: Clément Thibeault 549-0894



JONQUIERE: 5666, Ch. St-André, terrain 30 000 pi. car., prix spécial Jacques Boudreau, 547-1825.



JONQUIERE: 2121, St-Denis, quartier recherché, log. sous-sol, pas de voisin arrière et coté. 3 chambres, prix réduit. Robin Lévesque, 543-9833.



LATERRIERE: 5059, rang St-Pierre. Petit domaine avec maison, Grand garage, étable. Terrain 100 000 pi. car. le long de la rivière. Gérard Nadeau, 549-3372.



MEILLEUR AGENT IMMOBILIER INSCRIPTEUR CHAMBRE IMMEUBLE DU SAGUENAY DEPUIS 7 ANS D'AFFILÉES Serg Tremblay 548-1525



Pour une transaction réussie et un service professionnel. Me contactez. Marjolaine Villeneuve 548-7705



CHICOUTIMI-NORD: 148, Belleville, neuve, 3 chambres, au même palier. Louise Belley, 543-3464.



CHICOUTIMI-NORD 137, Ste-Hélène, avec revenu, tout bricé, abri d'auto. PORTAGE-NORD 1840, Place Caravane, maison mobile, terrain: 90 x 100, remise 16 x 16. Inf.: Clément Thibeault 549-0894



JONQUIERE: 1872, Pellan, 5 1/2 pièces, sous-sol vaste, très beau quartier. Charlemagne Girard, 542-2033.



JONQUIERE: 2667, St-Hubert, maison à revenu, près du cégep, beau terrain clôturé, sans entretien extérieur. Martine Tremblay, 549-3767.



CHICOUTIMI-NORD 1338, Boul. Tadoussac, maison pouvant servir de chalet, accès au Lac Bouchard. Martine Tremblay 549-3767 ou 693-5579



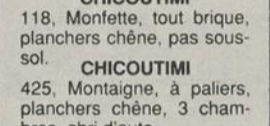
André Gendron 695-0143



CANTON TREMBLAY 13 Terres Rompues, chalet d'été sur bord du Saguenay. Jeanne A. Corneau 549-1476



CHICOUTIMI-NORD: 50, Piché, bon prix, belle maison, beau terrain. Je vous attends. Louise Belley, 543-3464.



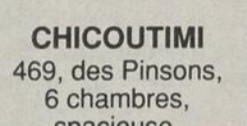
CHICOUTIMI 118, Monfette, tout bricé, planchers chêne, pas sous-sol. CHICOUTIMI 425, Montaigne, à paliers, planchers chêne, 3 chambres, abri d'auto. Inf.: Clément Thibeault 549-0894



JONQUIERE: 3576, Cabot, 2 étages, impeccable, style exceptionnel, près de tous les services. Henri Carrier, 548-3586.



JONQUIERE: 1820, St-Jean-Baptiste, sous-sol fini. André Laliberté, 695-3922.



CHICOUTIMI 469, des Pinsons, 6 chambres, spacieuse, 3 chambres de bain, foyer, piscine creusée, terrain 3 900 pi. car., site avantageux. André Maziade, 549-5979



J.-E. Falardeau 548-6997



CHICOUTIMI 1347, R.E. Joron, maison 2 logements, bon revenu, piscine. Lynda Caron 673-7176



CHICOUTIMI-NORD: 60, Carillon, magnifique demeure, vue panoramique, piscine, 2 étages complètes, rénovation. André Simard, courtier, 543-5619.



ST-AMBROISE 1118, Rang des Chutes, bungalow tout bricé, garage chauffé. CHICOUTIMI 1661, des Mésanges, avec logement 5 1/2 pièces, hors-sol. Inf.: Clément Thibeault 549-0894



JONQUIERE: 4120, Rubens, très grand bungalow, sous-sol aménagé, possibilité de revenu. Lisa Sénéchal, 548-3284.



JONQUIERE: 3934, des Outardes, sous-sol fini, clôturé. André Laliberté, 695-3922.



LAC ST-JEAN Ferme d'élevage avec équipement complet. Raouf Savard, 678-2389 549-7019



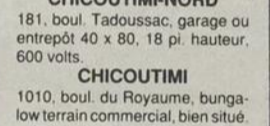
JONQUIERE NOUVEAU PRIX 4919, boul. du Royaume 5192, boul. du Royaume Bernard Dallaire 547-1473



1258-60, Bizez, maison 2 logements 5 1/2 pièces, bons revenus, très propre, secteur recherché. Pierre Blackburn 545-8814



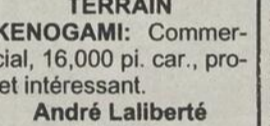
CHICOUTIMI-NORD: 1963, Fauteux, bungalow rénové, aire ouverte, fenêtres Arcon, prix moins de 60 000 \$. André Simard, courtier, 543-5619.



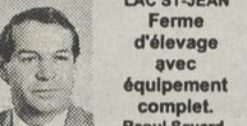
CHICOUTIMI-NORD 181, boul. Tadoussac, garage ou entrepôt 40 x 80, 18 pi. hauteur, 600 volts. CHICOUTIMI 1010, boul. du Royaume, bungalow terrain commercial, bien situé. Inf.: Clément Thibeault 549-0894



JONQUIERE: 4024, du Bocage maison mobile, 3 chambres, foyer salon, terrain au vendeur. Lisa Sénéchal, 548-3284.



TERRAIN KENOGLAM: Commercial, 16,000 pi. car., projet intéressant. André Laliberté 695-3922



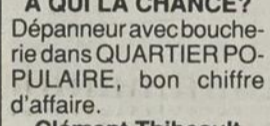
CHICOUTIMI Rue Rimbaud, 6 logements, concept pour propriétaire occupant, beau terrain, construction 1989. À voir. Inf.: Gérard Nadeau 549-3372



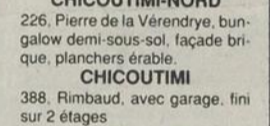
AUBAINES JONQUIERE: 4105, Carillon, 1 1/2 impeccable ARVIDA: 3265, des Ouillets, 4 ans avec 1 revenu, garage intégré. Henri Carrier 548-3586



LATERRIERE 4266, Portage Sud, accès au Lac Kénogami. PRIX REDUIT. Louise Belley 543-3464



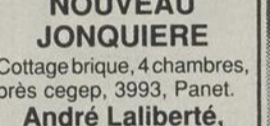
A QUI LA CHANCE? Dépanneur avec boucherie dans QUARTIER POPULAIRE, bon chiffre d'affaire. Clément Thibeault 549-0894



CHICOUTIMI-NORD 226, Pierre de la Vérendrye, bungalow demi-sous-sol, façade bricé, planchers érable. CHICOUTIMI 388, Rimbaud, avec garage, fini sur 2 étages. Inf.: Clément Thibeault 549-0894



JONQUIERE: 3966, des Pinsons, très belle propriété, 3 chambres, sous-sol entièrement fini, beau terrain. Nancy Bradet, 548-9549.



NOUVEAU JONQUIERE Cottage bricé, 4 chambres, près cégep, 3993, Panet. André Laliberté, 695-3922



CHICOUTIMI Rue Rimbaud, 6 logements, concept pour propriétaire occupant, beau terrain, construction 1989. À voir. Inf.: Gérard Nadeau 549-3372



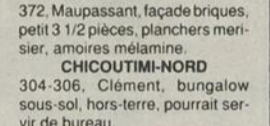
POUR INVESTISSEUR JONQUIERE: 2090, St-Dominique, 5 supers condos, très moderne, 2 étages + sous-sol aménagé. Lisa Sénéchal 548-3284



ST-FELIX D'OTIS 244, Chemin Lac Rond, chalet d'été sur le bord du Lac, vue superbe. Jocelyne Aubry 696-1619



CHICOUTIMI-NORD: 132, Bocage, piscine creusée, sous-sol aménagé, quartier tranquille. Serg Tremblay, 548-1525.



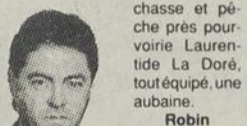
CHICOUTIMI 372, Maupassant, façade bricé, petit 3 1/2 pièces, planchers merisier, ammoires mélamine. CHICOUTIMI-NORD 304-306, Clément, bungalow sous-sol, hors-terre, pourrait servir de bureau. Inf.: Clément Thibeault 549-0894



JONQUIERE: 3695, St-Damase, 3 logements, rénovés. Gisèle Julien, 548-9397.



REVENUS 58 940 \$ ANNUELS JONQUIERE: 2001-2003, Ste-Famille, 2 bâtisses, 22 chambres. AUBAINE Gérard Laclef, 695-5511, Jacques Boudreau, 547-1825.



Beau chalet chasse et pêche près pour-voine Laurentide La Doré, tout équipé, une aubaine. Robin Lévesque, 543-9833.



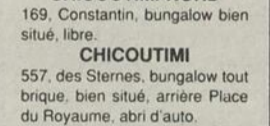
ST-AMBROISE 52, Gaudreault, maison tout bricé, 3 chambres, sous-sol fini. Louer avec options d'achat, prix excellent. Nancy Bradet 548-9549



CHICOUTIMI Commerce de produits naturels, bien situé, chiffre d'affaires intéressant. COMMERCE CHICOUTIMI Mercerie pour dames dans centres d'achats Place du Royaume. Basile Savard 549-5652



CHICOUTIMI-NORD: 141, Belleville, très belle maison, beau terrain clôturé, piscine. À voir. Serg Tremblay, 548-1525.



CHICOUTIMI-NORD 169, Constantin, bungalow bien situé, libre. CHICOUTIMI 557, des Stermes, bungalow tout bricé, bien situé, arrière Place du Royaume, abri d'auto. Inf.: Clément Thibeault 549-0894



JONQUIERE: 3868-70, St-Damase, 2 x 4 1/2 pièces, idéal propriétaire occupant. Gisèle Julien, 548-9397.



JONQUIERE: 4892, Ch. St-André, magnifique résidence, type canadien, 4 chambres, très grand terrain paysager. Régina Imhoff, 547-5369.



Pour l'achat ou la vente de votre propriété, communiquez avec moi. Jeanne Durand 545-2767



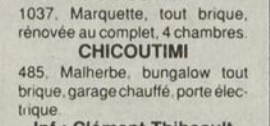
ARVIDA 2840, boul. Saguenay, 2 côtés jumelés, garage double, tout bricé, secteur recherché. JONQUIERE 3890, St-Clément, 5 chambres, bain sauna, foyer, idéal pour foyer. Gisèle Julien, 548-9397.



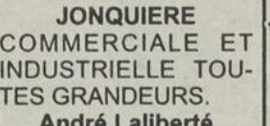
CHICOUTIMI-NORD 2659, Roussel CHICOUTIMI 585-87, de Provence. CHICOUTIMI-NORD De la Gaillarde. Lisa Caron 269-2569



CHICOUTIMI-NORD: 210, Daudet, tout bricé, beau terrain, libre immédiatement. Serg Tremblay, 548-1525.



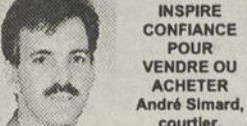
CHICOUTIMI 1037, Marquette, tout bricé, rénovation au complet, 4 chambres. CHICOUTIMI 485, Malherbe, bungalow tout bricé, garage chauffé, porte électrique. Inf.: Clément Thibeault 549-0894



LOCATION JONQUIERE COMMERCIALE ET INDUSTRIELLE TOUTES GRANDEURS. André Laliberté 695-3922



JONQUIERE: 3990, de la Loire, bricé, 3 chambres, très éclairé, aire ouverte, foyer. Régina Imhoff, 547-5369.



INTÉGRITÉ INSPIRE CONFIANCE POUR VENDRE OU ACHETER André Simard, courtier, 543-5619



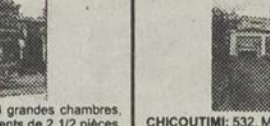
INDUSTRIEL JONQUIERE: 2000 pi. car., 2383, de la Métallurgie. André Laliberté, 695-3922



TERRAINS Rue Colbert, commercial, blocs ou autres. Rue Anna, Valin, pour jumelés, bas prix. Alain Maltais, 545-8705



CHICOUTIMI: 534, Chabanel, 7 1/2 pièces, 3 grandes chambres, armoires mélamine, grand solarium + 3 logements de 2 1/2 pièces, revenu 935 \$/mois, piscine creusée, bon secteur. À voir. Basile Savard, 549-5652.



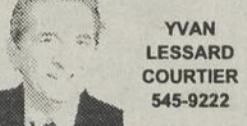
CHICOUTIMI: 532, Mgr Laflamme, bungalow bricé, 3 chambres, 2 salles de bain, sous-sol fini, fenêtres et couverture refaites il y a 5 ans, garage isolé. Impeccable. Basile Savard, 549-5652.



JONQUIERE: 4063, Marc-Aurèle, bungalow avec foyer au salon, armoires chêne, sous-sol aménagé. Liz Bouchard, 695-3854.



JONQUIERE: 2276-78, St-Simon, 2 logements rénovés avec sous-sol aménagé, centre-ville, prix réduit. Liz Bouchard, 695-3854.



YVAN LESSARD COURTIER 545-9222



A VENDRE OU A LOUER JONQUIERE: 3320, boul. St-François, terrain 15 000 pi. car., bâtisse 7742 pi. car. Gérard Laclef, 695-5511



1429, du Portage, superbe. 1255, Roitelets, superbe. 1520, Bégin, aubaine. Claudette T. Cantin, 696-0659



JONQUIERE: 4022, de la Loire, 4 paliers finis. André Laliberté, 695-3922.



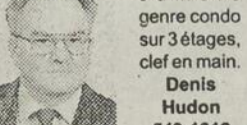
SHIPSHAW: Etat neuf, transfert, 2401, Route Coulombe. André Laliberté, 695-3922.



JONQUIERE: 2276-78, St-Simon, 2 logements rénovés avec sous-sol aménagé, centre-ville, prix réduit. Liz Bouchard, 695-3854.



JONQUIERE: 2276-78, St-Simon, 2 logements rénovés avec sous-sol aménagé, centre-ville, prix réduit. Liz Bouchard, 695-3854.



Jumelé genre condo sur 3 étages, clef en main. Denis Hudon 549-1012



ARVIDA 2954, St-Sava, 3 chambres, plancher bois franc, armoires mélamine, beaucoup d'inclus, grand terrain, secteur recherché, foyer au sous-sol. Régina Imhoff, 547-5369



1708, Colette, propriété très propre, abri d'auto, remise, sous-sol aménagé, terrain paysagé. Madeleine Lagaçé 545-4215

Succursale Jonquière, 3885, boul. Harvey, suite 101

695-5511

Succursale Chicoutimi, 1212, boul. Talbot, suite 204

543-5511



La Capitale

MAÎTRE COURTIER INC.

Exigez-la



VISITE LIBRE DE 14H00 À 16H00



CHICOUTIMI
890, d'Argenson, quartier Murdock, bungalow brique avec abri, libre immédiatement.
Jeanne A. Corneau
549-1476



CHICOUTIMI
105, des Vingt et Un, moderne, 2 chambres, plancher de bois, sous-sol aménagé, grand terrain.
Jeanne Durand,
545-2767



CHICOUTIMI: Maison de prestige, garage, très moderne. **Louise Belley,** 543-3464.



419, Montaigne, tout brique, hors-sol, 5 chambres, foyer. **Claudette T. Cantin,** 696-0659.



CHICOUTIMI: 1799, des Cents Associés, libre immédiatement, maison superbe. **Serg Tremblay,** 548-1525.

VISITE LIBRE DE 14H00 À 16H00



CHICOUTIMI-NORD
180, Daudet, entièrement rénové, moderne. Je vous attends.
Inf.: Louise Belley,
543-3464

CHANCE UNIQUE

4 logements + commerce, comptant minimum.

Reprise de finance
4 logements rentables

Daniel Vinette
545-7487



CHICOUTIMI: 749, St-Paul, 4 logements, bien situé, loges-toi pour le prix d'un locataire en étant propriétaire. **André Simard,** courtier, 543-5619.



CHICOUTIMI: 3670, Ch. St-Pierre, à palier, grand terrain, sans voisin arrière, 3 chambres, foyer, log. 3 1/2, entrée indépendante. **Robin Lévesque,** 543-9833.



CHICOUTIMI: 382, St-Hilaire, superbe 2 logements, très grande maison, terrain magnifique. **Serg Tremblay,** 548-1525.

VISITE LIBRE DE 14H00 À 16H00



CHICOUTIMI
563-65, des Chevaliers, propriété à revenu, tout brique, piscine creusée, prix réduit.
Madeleine Lagacé
545-4215

CHALET LAC DOCTEUR

Terrain environ 139 000 pi. car., paysager, court de tennis, habitable à l'année.

Pour plus d'informations
Denis Allaire
673-7524



CHICOUTIMI: 780, de Tracy, quartier Murdock, rénové, paysager, terrain 18 225 pi. car., impeccable. **Jocelyne Aubry,** 696-1619.



CHICOUTIMI: 463-65-67, St-Philippe, triplex, centre-ville, rénovations majeures, jamais de vacances, prix intéressant. **Robin Lévesque,** 543-9833.



CHICOUTIMI
1186, app. 403, Condo 6 1/2 pièces, 3 chambres. Foyer. Balcon. Isolation A1. Très propre. Libre immédiatement. Télé-vidé. Garantie APEC.
Basile Savard
549-5652



CHICOUTIMI
424, du Cran, terrain boisé, sans voisin arrière, idéal pour première maison.
Jocelyne Aubry
696-1619

PLACE DU ROYAUME

Propriété tout brique, armoires mélamine, bois franc, sous-sol aménagé, libre rapidement, communiquez avec moi.

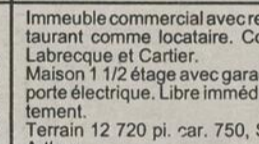
Jeanne Durand
545-2767



CHICOUTIMI: 1088, Murray, 4 chambres, beau terrain, bien paysager, plancher de bois franc. **Martine Tremblay,** 549-3767.



CHICOUTIMI: 347, du Cran, brique et clapboard, terrain superbe, sans voisin arrière, aire ouverte, libre immédiatement, transfert. **Robin Lévesque,** 543-9833.



Immeuble commercial avec restaurant comme locataire. Coin Labrecque et Cartier. Maison 1 1/2 étage avec garage porte électrique. Libre immédiatement. Terrain 12 720 pi. car. 750, St-Arthur.
Clément Thibeault
549-0894



CHICOUTIMI
1679, de Poitou, joli jumelé, très propre, 3 chambres, faites votre offre.
Lise Caron
690-2569

CHICOUTIMI

CHICOUTIMI: 335, Marcel Portal, sans voisin arrière, piscine, prix réduit. **Denis Hudon,** 549-1012, **Roger Lévesque,** 549-0207.

CONDO
CHICOUTIMI: 1190, Lorenzo-Genest. Condo, 2 chambres, foyer, porte-patio, piscine et ascenseur. **Jeanne A. Corneau,** 549-1476.



CHICOUTIMI: 1186, Murray, belle propriété, 4 chambres, plafond cathédrale, plancher bois. **Martine Tremblay,** 549-3767.



CHICOUTIMI: 88-90, d'Youville, 2 logements avec bon revenu, c'est à voir. **Gabriel Tremblay,** 695-5511.



CHICOUTIMI: 407, Jacques-Cartier, 3 logements, excellente zone locale. **Serg Tremblay,** 548-1525.



CHICOUTIMI
1350, R.E. Joron, on doit vendre quartier recherché, façade brique, 3 chambres, sous-sol aménagé, aménagement paysager, libre immédiatement, faites une offre.
Robin Lévesque
543-9833



CHICOUTIMI: 151, Jacques Ferron, maison moderne, tout le confort, prix réduit. **Denis Hudon,** 549-1012, **Roger Lévesque,** 549-0207.



DOMAINE DU ROI
CHICOUTIMI: Maison moderne, à paliers avec garage, armoires stratifiés, plancher bois, foyer. **Jeanne A. Corneau,** 549-1476.



CHICOUTIMI: 837, Bouchette, près piscine Murdock, belle propriété, rénovation intérieur + logement 3 1/2 pièces, voir Télé-Vidé. **Basile Savard,** 549-5652.



CHICOUTIMI: Près université et centres d'achats, 779, Turgeon. **André Laliberté,** 695-3922.



Local à bureaux centre-ville, chauffé, éclairé, 4 000 pi. ca.
BUREAUX ET ENTREPOT, 250 000 pi. ca. et 5 000 pi. ca. et entrepôt seulement grandeur 60 x 319, hauteur 22 pi.
GARAGE de 40 x 60 plus 20 x 40, bureau et porte de 16 x 16 électrique.
Clément Thibeault,
549-0894



CHICOUTIMI
219, Mgr Martel, brique et clapboard d'acier, pas de voisin arrière, fenêtres neuves, abri, armoires mélamine, aire ouverte, près des services et écoles. Faites une offre.
Robin Lévesque
543-9833



CHICOUTIMI: Coin Price et Bégin, Immeuble 5 logements, bonne rentabilité. **Jeanne A. Corneau,** 549-1476.



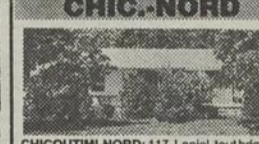
CHICOUTIMI: 751, de Tracy, 2 étages + logement 4 1/2 pièces, plancher bois, idéal pour loger ses parents. **Andrée Bolly,** 696-4939.



CHICOUTIMI: 340, J.R. Thiberge, propriété à paliers, revenu, pas de voisin arrière. **Alain Maltais,** 545-8705.



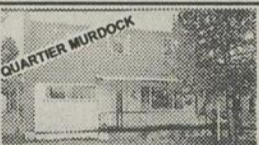
CHICOUTIMI: 788-790, Sydenham, maison à revenus, bien située, prix abordable, conviendrait pour propriétaire occupant ou comme placement. **Gérard Nadeau,** 549-3373.



CHICOUTIMI-NORD: 1398, Roussel, bungalow près du Saguenay, piscine, cause de transfert. **Lynda Caron,** 673-7176.



SHIPSHAW
Maison neuve, garantie du constructeur, prix exceptionnel, \$73,500.
Jacques Boudreault
547-1825
Gérard Lacelle
695-5511



CHICOUTIMI: A vendre ou à louer: maison 2 étages, 5 chambres, 890, Papineau. **Jeanne A. Corneau,** 549-1476.



CHICOUTIMI: 1690, des Hérons, maison moderne, décor chaleureux, 3 chambres, verrière, puits lumière. **Andrée Bolly,** 696-4939.



CHICOUTIMI: 664, Balzac, bungalow récent, terrain paysager, libre, vente rapide! **Alain Maltais,** 545-8705.



CHICOUTIMI: 149, Lavolette, 1 1/2 étage, propre avec salon de coiffure.



CHICOUTIMI-NORD: 167, Chapleau, maison chaleureuse, terrain paysager et piscine. **Jocelyne Aubry,** 696-1619.



ST-HONORE
3710, boul. Martel, 1 1/2 étage, joli, très propre, 3 chambres, 2 salles de bains, prix super.
Lise Caron,
690-2569



CHICOUTIMI: 495, des Franciscaines, grand bungalow avec revenus. **Jeanne A. Corneau,** 549-1476.



CHICOUTIMI: Maison canadienne, 1 1/2 étage, au 360, rue Petit, 4 chambres, grand veranda, garage rénové en 1989. **Basile Savard,** 549-5652.



38-40, St-Siméon, bungalow tout brique, garage, poss. logement. **Claudette T. Cantin,** 696-0659.



CHICOUTIMI-NORD: 376, Verdun, quartier jeune, prix incroyable. **Jocelyne Aubry,** 696-1619.



CHICOUTIMI-NORD
328, St-Ephrem.
187, rue Gouin.
239, de la Gaillarde, immense.
Madeleine Lagacé
545-4215



CHICOUTIMI
1462, Estacade, nouveau sur trois étages, condo fini, clé en main, programme mon taux mon toit, T.P.S. incluse, fin du programme 30 septembre.
Denis Hudon, 549-1012
Roger Lévesque, 549-0207



CHICOUTIMI: Rue Morin, 2 étages, avec logement 5 1/2 pièces. **Jeanne A. Corneau,** 549-1476.



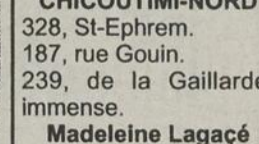
CHICOUTIMI: 1390, des Maristes, bungalow très propre, tout brique, sous-sol aménagé, site idéal, bon prix. **Pierre Blackburn,** 545-8814.



71, Lorne, 3 logements, 84 000 \$, bonne rentabilité. **Claudette T. Cantin,** 696-0659.



CHICOUTIMI: 99, St-Urbain. En construction. Terrain peloué. **Louise Belley,** 543-3464.



CHICOUTIMI-NORD
124, Julie, superbe propriété 3 chambres, 2 salles de bains, verrière, terrain 16 600 p. c.
JONQUIERE
Secteur St-Jean-Eudes, 2 étages, 3 logements rénovés, grand terrain intéressant.
Basile Savard
549-5652



CHICOUTIMI
1618, du Portage, résidence 5 chambres, plancher bois, sous-sol aménagé, beau terrain, piscine creusée, clôturé, construction supérieure.
Jeanne Durand
545-2767



CHICOUTIMI: 378, Montaigne, maison récente à paliers, plancher bois, solarium. **Jeanne A. Corneau,** 549-1476.



CHICOUTIMI: 1167, boul. Saguenay 3logements, impeccable. **Louise Belley,** 543-3464.



639, Chardonnerets, 2 logements, bois franc, 3 chambres. **Claudette T. Cantin,** 696-0659.



CHICOUTIMI: 282, Bossé, maison 3 logements, garage. **Lynda Caron,** 673-7176.

Succursale Jonquière, 3885, boul. Harvey, suite 101

Succursale Chicoutimi, 1212, boul. Talbot, suite 204

695-5511

543-5511