

BIBLIOTHEQUE
NATIONALE
26 JUN 1968
PÉRIODIQUES

TIRAGE CERTIFIE 10,000 COPIES

LA VOIX

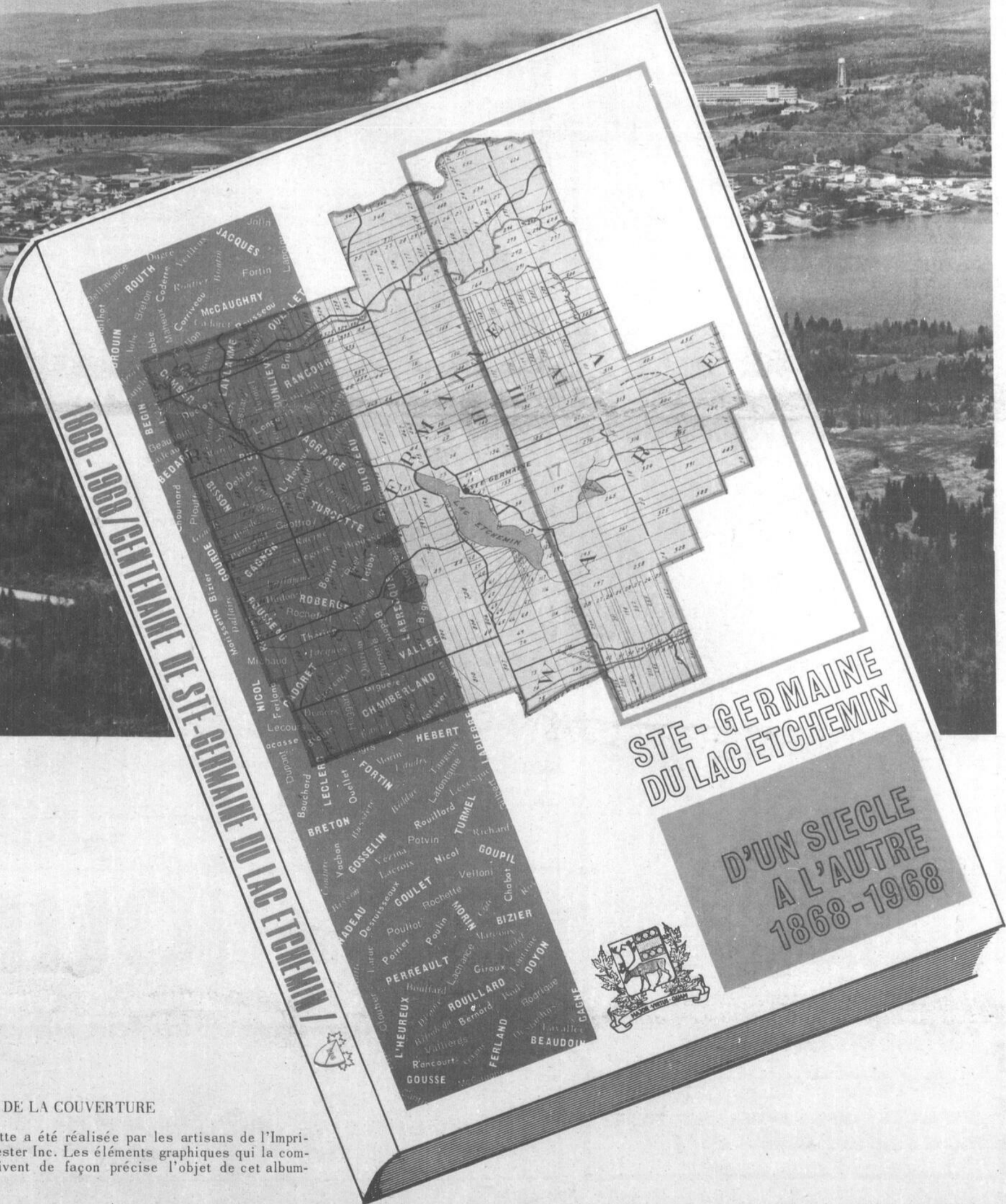
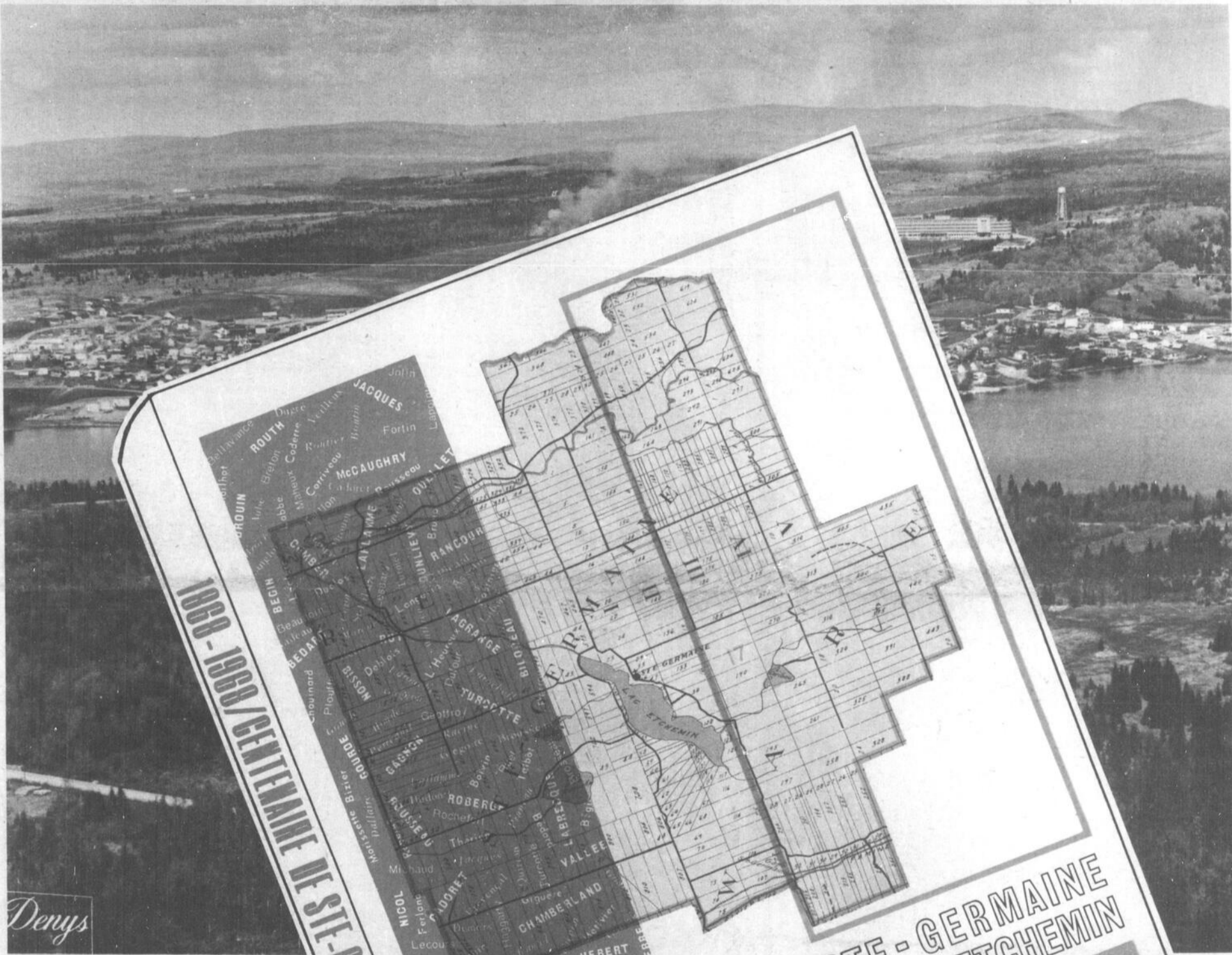
DU SUD

VOLUME 7 NUMERO 11

LAC ETCHEMIN, LE 20 JUN 1968

PORT PAYE A LAC ETCHEMIN

20



Derlys

MAQUETTE DE LA COUVERTURE

Cette maquette a été réalisée par les artisans de l'Imprimerie Dorchester Inc. Les éléments graphiques qui la composent décrivent de façon précise l'objet de cet album-souvenir.

20

20

PIERRE POULIOT

Avocat

Bureau à Lac Etchemin

le mardi de 7.30 à 9 heures p.m.

le jeudi de 7.30 à 9 heures p.m.

le samedi de 9 heures à midi.

(bureau du notaire Dufour)

TEL.: 5971

LUCIEN BERNARD

Transport général

Déménagement de Lac Etchemin à n'importe quel endroit.

Service prompt et courtois

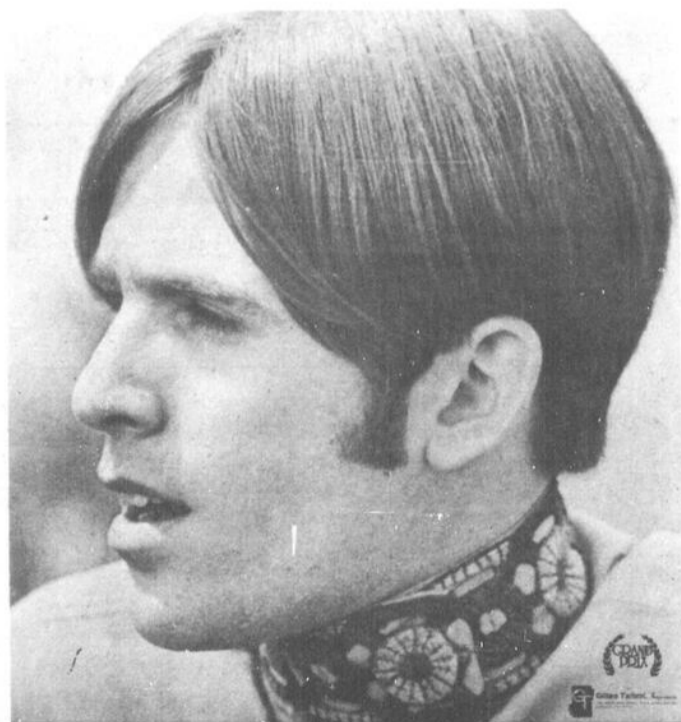
Lac Etchemin, Tél.: 2-5911

ENTREPOT CENTRAL, QUEBEC Tél.: 525-7111

A L'Auberge des Apalaches Inc. LAC ETCHEMIN

SAMEDI 22 JUIN

L'homme aux jambes de caoutchouc



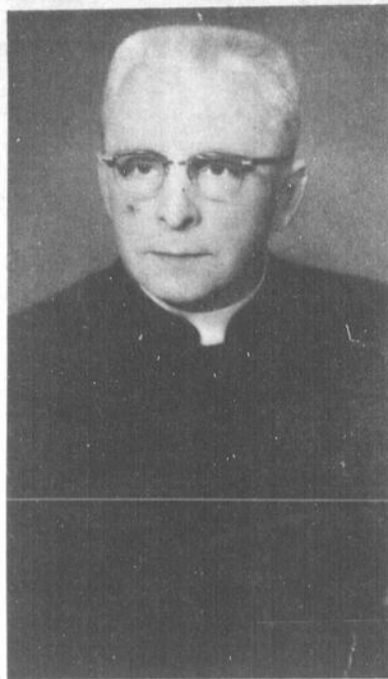
SERGES TURBIDE

SAMEDI 29

GENE WILLIAMS ET CAROLINE

TERRAIN DE CAMPING ENTIEREMENT EQUIPE
PISCINE PUBLIQUE.

Messages du Centenaire des autorités paroissiales le curé de ste germaine du lac etchemin



Chers paroissiens,

Votre curé, en cette année du Centenaire, est heureux de vous exprimer sa grande admiration et sa vive satisfaction pour la généreuse collaboration que vous avez apportée à l'organisation de ces fêtes qui marquent le centième anniversaire de votre paroisse.

Un premier siècle d'histoire fait de durs labeurs, de constance, parfois héroïque, dans l'effort, de foi ardente et profonde.

Un second siècle s'amorce, qui sera aussi riche et glorieux que le premier, j'en formule le voeu, mais, qui, assurément, portera l'empreinte de la révolution de l'homme du XXe siècle.

De grandes tâches attendent les générations montantes: aménagement du milieu physique suivant les exigences du progrès, pour qu'il fasse bon y vivre, fidélité à des vertus ancestrales, qui doivent survivre à toutes les transformations, parce qu'elles sont inhérentes à la nature de l'homme, fidélité à la Foi, qui a inspiré les ancêtres et qui doit continuer, dans une perspective rajeunie par le Concile, à être une source d'inspiration pour ceux d'aujourd'hui et ceux de demain.

Dans le respect d'une solidarité qui doit unir les générations: celle qui a passé, celle qui passe et celle qui monte, chacun apportera le meilleur de ses talents à l'édification d'une cité terrestre progressive et d'un "milieu divin" où se réalisera le Royaume de Dieu.

Que la Patronne de votre paroisse, l'humble et sainte bergère de Pibrac, sainte Germaine Cousin, soutienne votre effort humain et spirituel!

Joseph-J. Nadeau, ptre, curé

le maire de ste-germaine du lac etchemin



Au nom de mes collègues du conseil municipal de Ste-Germaine-du Lac Etchemin et en mon nom personnel, je suis particulièrement fier de souhaiter à tous mes concitoyens un heureux centenaire.

Permettez-moi d'honorer de façon spéciale la classe agricole de Ste-Germaine qui, depuis cent ans, défriche nos terres et refoule la forêt.

Si Ste-Germaine est dotée d'un paysage aussi pittoresque il n'en a pas moins fallu beaucoup de courage et de tenacité de la part de nos ancêtres pour arracher à ce sol impitoyable des champs et des prairies dont notre génération et les générations futures bénéficieront jusqu'à la fin de ce monde.

A la gloire de nos pionniers et à la santé de la jeune génération.

Joyeux Centenaire!

Rosaire Cadoret, maire

Dites...

bonjour!

ça ne coûte rien et ça fait plaisir

GOVERNEMENT DU QUÉBEC
ministère du tourisme, de la chasse et de la pêche

Φ

le maire de la ville de lac etchemin



Cent ans se sont écoulés depuis que William Henderson rêvait d'un site de ville sur les rives du Lac Etchemin.

Cent ans de labeur et de courage ont fait du Township de Ware, découpé dans le coin le plus merveilleux des Apalaches, une campagne agricole prospère et une petite ville moderne.

Cent ans dans une vie communautaire, c'est à peine trois générations, et la plupart des citoyens de Ste-Germaine sont de la troisième génération de nos pionniers. Ils ont relevé le défi en façonnant la société d'aujourd'hui.

Les générations passent rapidement mais leurs oeuvres ne meurent pas. Témoin et participant depuis plus d'un quart de siècle de notre évolution, je suis fier d'appartenir à la communauté des citoyens de Ste-Germaine du Lac Etchemin et je m'engage à déployer tous mes efforts pour que notre société progresse et soit un modèle pour notre entourage.

J'invite la jeune génération à prendre une part active dans l'évolution de notre société moderne et je lui demande de se préparer à accepter le défi pour le siècle qui commence.

Cette jeune génération réussira, j'en suis sûr, si elle marche sur les traces de ses ancêtres, c'est-à-dire: si elle a le même esprit de travail; le même respect de la propriété et de la réputation de ses concitoyens; si elle pratique la sobriété et est animée d'une foi vive et d'un grand patriotisme. Elle acceptera les épreuves avec courage et devra apprendre à pardonner les injustices qui lui sont faites. Ce sera une preuve de sa grandeur.

Je souhaite que ce Centenaire ne soit qu'une escale entre certains souvenirs dont nous devons nous rappeler et la large tâche qui nous incombe à tous pour faire de notre patelin, le plus beau des paradis que l'on puisse trouver sur terre.

A tous mes concitoyens, Joyeux Centenaire.

J.-D. Bégin, maire
Ville de Lac Etchemin,

le président de la commission scolaire



A l'occasion du centenaire de fondation de la paroisse de Ste-Germaine, il me fait plaisir, au nom de la Commission Scolaire de Ste-Germaine, de souligner le travail accompli par tous les anciens commissaires d'écoles qui, j'en suis convaincu, n'ont pas toujours eu la tâche facile.

J'en profite pour souhaiter "Bonne Chance" aux organisateurs de ce premier centenaire, qui marquera pour la paroisse de Ste-Germaine, le départ d'une ère de prospérité et de développement, qui fera de la Ville de Lac Etchemin et de la paroisse de Ste-Germaine, la fierté de ses citoyens et l'envie des paroisses avoisinantes.

Marc A. Nadeau,
Président de la
Commission Scolaire de
Ste-Germaine

LA VOIX DU SUD

Journal bi-mensuel desservant toutes les familles de Dorchester, entièrement dévoué aux intérêts du comté. Tirage 10,000 copies.

Le Ministère des Postes à Ottawa, a autorisé l'affranchissement en numéraire et l'envoi comme objet de 2ième classe de la présente publication.

L.R. MORENCY, EDITEUR
Imprimé aux Ateliers

"LES PRESSES LITHOGRAPHIQUES (1965) INC."

Lac Etchemin, Cté Dorchester, P.Q.

C.P. 338 - Tél: 2-6311

"LA VOIX DU SUD" EST DISTRIBUE GRATUITEMENT A TOUTES LES FAMILLES
DU COMTE DE DORCHESTER.

"La Voix du Sud", le 20 juin 1968/Page 3

DR ALAIN LANGIS O.D.

OPTOMETRISTE

Lac Etchemin, Dorchester
Tél.: 4-9811

Bureau: Dr Lafontaine
Mercredi: 10 A.M. à 10 P.M.
Examen de la vue Ste-Clair

L'assurance vous
rembourse toutes
vos pertes

Voyez

J.S. POULIOT

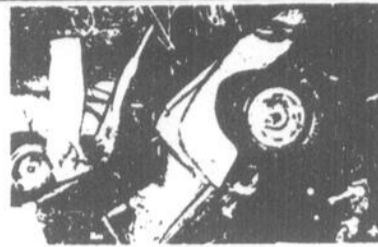
Courtier d'assurances agréé

Automobile - Feu - Vol - Accident

Responsabilité - Cautionnement, etc...

Lac Etchemin, Dorchester, P.Q.

Tél.: 5971



MEMBRE DE
L'ASSOCIATION
DES COURTIER
D'ASSURANCES
DE LA PROVIN
CE DE QUÉBEC

Philippe Bernard courtier
d'ass. A.

Lac Etchemin Dorch. tel.2-5612

"Pour ceux qui désirent la Perfection"



NETTOYEUR Moderne INC.

SERVICE DE LAVAGE DE CHEMISES

ENTREPOSAGE DE FOURRURES

Lac Etchemin,

Tél.: 3-8211

Le chauffe-eau

aqua thermic 

est une source quasi
inépuisable d'eau chaude plus
vite que
tout autre
chauffe-eau

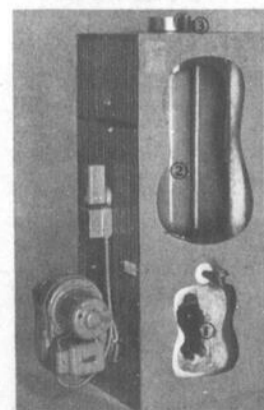
81
FOIS
82

30 gallons d'eau

bouillante en 16 minutes

COMPAREZ AVEC CE QU'IL
VOUS EN CÔTÉ!
Le chauffe-eau Aquathermic Esso pro-
duira plus d'eau chaude que vous ne
pouvez en utiliser, de façon plus ra-
pide que tout autre chauffe-eau con-
ventionnel. Vous obtiendrez de l'eau
chaude à un prix inférieur grâce au
taux d'efficacité de l'huile et à son
bas prix.

en vente
chez



LUCIEN GAGNON

PLOMBERIE ET CHAUFFAGE

Lac Etchemin

Tél.: 3-8311

20

20

20



Une nouvelle direction à votre service.
Le nouveau bar salon LE VICOMTE D'ETCHEMIN.
Musique à l'orgue tous les soirs de la semaine.
Deux salles de réception pour banquets, salles privées pour groupes...

à partir de dimanche le 23 juin

Salle à dîner ouverte tous les jours
DIMANCHE COMPRIS

Le chef Fidèle Jolin vous invite à venir déguster son fameux buffet froid, son rosbif et le menu à la carte.

Prix spéciaux pour personnes qui désirent prendre des vacances.

RESERVEZ EN APPELANT
ANDRE JEAN, GERANT

Le Manoir

Lac Etchemin

Tél.: 2-1011

Le message du président général du centenaire



Au cours de l'automne dernier un nombre impressionnant de citoyens de notre paroisse se sont réunis dans le but de mettre sur pied, une commission qui s'occuperait de l'organisation de fêtes à l'occasion du centenaire de Ste-Germaine du Lac Etchemin.

Des cadres ont été formés et plus d'une centaine de personnes ont bien voulu partager des tâches aussi difficiles les unes que les autres. Celle qui m'a été confiée n'est pas la moindre. Mais l'esprit d'équipe qui règne au sein de l'organisation, le sérieux avec lequel chacun s'acquiesce de sa tâche, la franche collaboration qui existe entre la Commission et les citoyens m'ont rendu mon devoir si agréable que je suis heureux d'avoir fait mon humble part pour mes concitoyens dans cette circonstance.

Au nom de la Commission du Centenaire et de toute la population, je désire adresser des remerciements très spéciaux aux révérends frères de l'Instruction Chrétienne pour leur empressée et totale collaboration au sein de l'organisme. Ils ont même mis, gratuitement, les salles et locaux de l'Institut La Mennais à la disposition des responsables et de la population de Ste-Germaine.

C'est un grand plaisir pour moi de souhaiter la bienvenue chez-nous à tous nos anciens paroissiens, à nos concitoyens des paroisses voisines, aux gens de St-Luc qui ont toujours eu des liens étroits avec nous, aux gens de Ste-Germaine et de Palmarolle en Abitibi qui sont presque tous des descendants de la région et que j'ai eu le bonheur de visiter dernièrement.

Je partage avec vous tous la joie qui nous anime aujourd'hui et je vous invite à profiter pleinement de la période d'activités intenses qui se déroulera du 22 au 30 juin.

Et je vous souhaite à tous, un JOYEUX CENTENAIRE!

Benoit Laflamme,
président général,
Commission du Centenaire.

B. DUPONT AUTO Inc.
Lac Etchemin Tél.: 3-4312 ou 5431

**PONTIAC
BUICK
GMC
ACADIAN
BEAUMONT**

PRESIDENT



BERTRAND DUPONT
LAC ETCHEMIN
Tél.: 3-4312 ou 5431

Notre équipe de vendeurs

MARCEL DROUIN St-Juste	TEL.: Bureau 3-4312
FERNAND BOUCHER St-Prosper	TEL.: Bureau 3-4312 Rés. 594-2941
HORACE LAPOINTE Ste-Germaine	TEL.: Bureau 3-4312
ALBERT DUPONT St-Odilon	TEL.: Bureau 3-4312 Rés. 8-2151
YVES GOURDE Lac Etchemin	TEL.: Bureau 3-4312 Rés. 5341

Liste de nos voitures usagées

1966 Isuzu Bellet Sedan transmission ordi. 4 cylindres, radio.
1965 Plymouth Sedan, 6 cylindres automatique radio
1964 Pontiac Parisienne Hard-top 2 portes V8 automatique, vitre électrique
1964 Oldsmobile F 85 Sedan V8 automatique, radio
1964 Chevy II sedan 6 cylindres automatique
1963 Rambler Station-Wagon 6 cylindres automatique, radio
1963 Chrysler Saratoga Sedan V8, automatique, très propre
1963 Plymouth Sedan 6 cylindres automatique, radio
1962 Chevrolet Bel Air 6 cylindres à transmission ordinaire
1962 Pontiac Laurentian Sedan V8 automatique
1960 Chevrolet Sedan 6 cylindres à transmission ordinaire
1959 Pontiac Laurentian 2 portes 6 cylindres a transmission ordinaire
1957 Météor Sedan V8 automatique
1954 Mercury Sedan V8 automatique, très propre
CAMIONS
1966 Dodge 1/2 tonne, boîte longue moteur V8 radio
1965 G.M.C. 1/2 tonne boîte longue, moteur V8
1964 Chevrolet 1/2 tonne boîte longue 6 cylindres
1964 G.M.C. 1/2 tonne boîte longue moteur V8
1963 International 5 tonnes, boîte, Dunkey et dompeuse
1961 Jeep Austin avec grappe, moteur neuf

Transiger chez B. Dupont - c'est obtenir satisfaction

Début de la saison
de balle-molle

à Ville

Lac Etchemin

Dimanche le 9 juin, la ligue de balle-molle commerciale Laurentide de Ville Lac Etchemin inaugurerait officiellement une nouvelle saison d'activités sous la présidence d'honneur de M. J.J. Nadeau, curé de Ste-Germaine du Lac Etchemin; Yves Caron commanditaire de la ligue; et Jean-Noël Roy, président de la ligue.

A cette occasion, les équipes du J. A. Labbé de St-Odilon et du O'Frigidaire se livrèrent une partie extrêmement contestée, le O'Frigidaire l'emportant finalement par 4 à 3. Simon Nolet du J.-A. Labbé obtint la meilleure fiche au baton chez les deux équipes avec 2 coups sûrs en 3 apparitions. Le lanceur gagnant fut Jean St-Hilaire (1-0), le perdant Yvon Gagnon (0-1)

Lundi soir le 10 juin, les équipiers du O'Frigidaire s'en donnèrent à coeur joie en écrasant l'équipe de la Bijouterie Demers par 15 à 2. Le versatile receveur Jacques Rochefort fut un des grands artisans de cette brillante victoire avec une performance de 4 coups sûrs en 5 apparitions. Normand Gagnon, Marc Gourde, Camil Turmel et Jean St-Hilaire se distinguèrent également à l'offensive avec 2 coups sûrs chacun. Le lanceur gagnant fut Jean St-Hilaire (2-0), le perdant Roger Ferland (0-1).

Mardi soir le 11, le Léo Giguère se rallia en comptant 8 points à la dernière manche pour difficilement l'emporter par le pointage de 10 à 8 contre le J. A. Labbé de St-Odilon. C'est un long triple au champ centre du receveur Jacques Turmel avec les buts remplis qui déclencha le spectaculaire ralliement. Le lanceur gagnant fut Michel Morin (1-0), le perdant Yvon Gagnon (0-2).

Mercredi soir, le Léo Giguère a ployé sous une avalanche de coups sûrs des équipiers de la Bijouterie Demers pour essuyer une cinglante râclée de 25 à 7. Ce pointage est le plus haut à avoir été enregistré depuis que la Ligue est fondée. Serge Bernard a canonné un coup de circuit pour les vainqueurs. Le lanceur gagnant fut Paul Normand (1-0), le perdant Serge Deblois (0-1).

Enfin, jeudi soir, le O'Frigidaire a continué sa poussée victorieuse en enregistrant un troisième gain d'affilée par le pointage de 13 à 2 aux dépens du Léo Giguère. Pierre St-Hilaire a frappé un circuit à l'intérieur pour les vainqueurs. Le lanceur gagnant fut Jean St-Hilaire (3-0) le perdant Michel Morin (1-1).

TERRE A VENDRE

Bien située à Ste-Marie, Beauce, côté Ouest de la rivière Chaudière. 154 arpents. Roulant au complet. Sucrière. Bonnes bâtisses. Prix raisonnable. S'adresser à:

PHILIPPE CORRIVEAU

Ste-Marie, Beauce,

TEL.: 387-2001

Appelez à toutes heures

MEUBLES NOUVEAUX VACANCES PROCHAINES

AMEUBLEMENTS ETCHEMIN

R. Bernard,
LAC ETCHEMIN

ENR.

Tél.: 5991



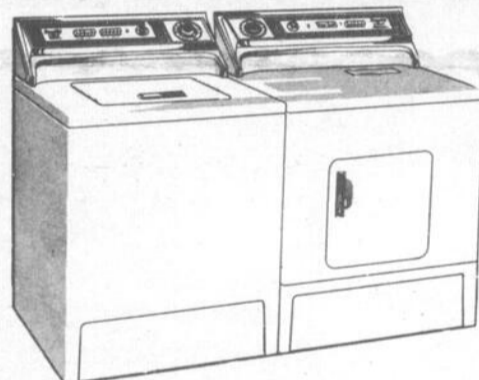
PRIX DE BANLIEUE

RENE VEND TOUT PAS CHER

1868 VENTE DU CENTENAIRE 1968



Inqlis '68



Laveuse et sècheuse Royale ensemble automatique

Inqlis '68



Laveuse de vaisselles CENTENIAL



Le tout nouveau réfrigérateur-congélateur ROYAL 16

"Le plus grand pouvoir d'achat dans l'Etchemin"

GERARD RUEL MEUBLES

PRIX CENTENAIRES

GERARD SACRIFIE

PRIX DE BANLIEUE



ST-MALACHIE,

TEL.: 642-2112

20

20

20

★ CINEMA ★
★ **ETOILE** ★
★ STE-JUSTINE Qué. ★

SAM.DIM. 22-23

Le film
Le PLUS DRÔLE de l'année
JERRY LEWIS
JANET LEIGH
3 SUR UN SOFA
en COULEURS

SPECIAL

Pas facile de jouer
3 personnages!

PROGRAMME DOUBLE

**"FEMMES...
vous êtes en danger!"**
Couleurs - Cinemascope

Sherlock Holmes
contre
JACK L'EVENTREUR
(14 ANS)

John Neville
Barbara Windsor

SAM.DIM. 29-30

Voilà les étapes
de l'agent
secret Jason Love
au pays
des espions
(14 ANS)
METRO GRYNBERG MAHER
AV. GURST PRODUCTION

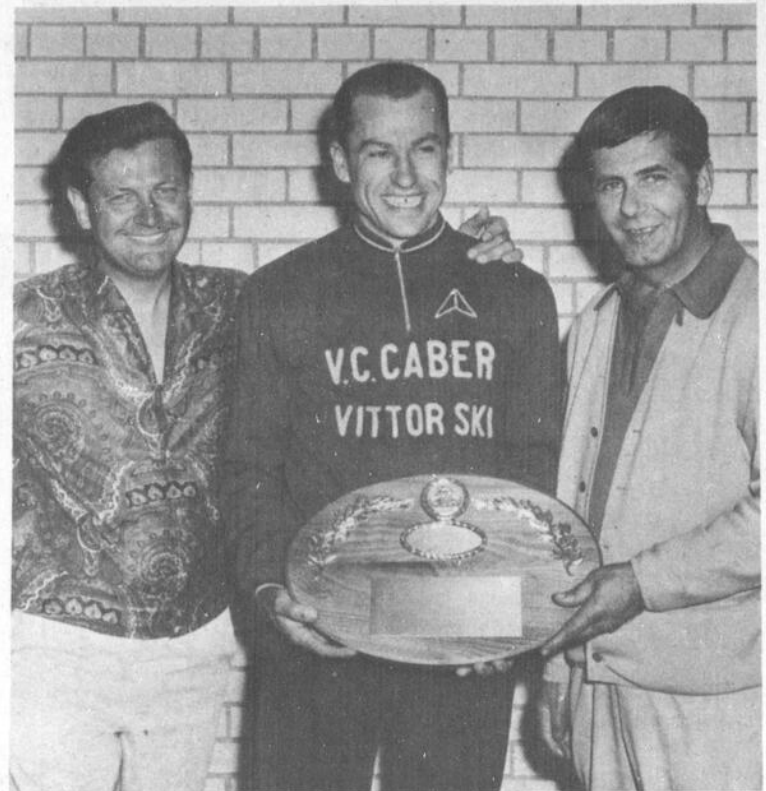
DAVID NIVEN
FRANCOISE DORLEAG
LA SENSATION CAPTIVANTE - EN FRANCE

EN PANAVISION ET COULEUR

**PASSEPORT
POUR L'OUBLI**

PROGRAMME DOUBLE COULEURS

ROBERT TAYLOR
Les Justiciers de l'Arizona



CHAMPION CYCLISTE - La course cycliste "Labatt" organisée dans les cadres des activités du 6e Bar.B.Q. de Saint-Anselme, dans le comté de Dorchester, a été remportée par Marcel Roy, de Lac-Mégantic. Le départ de cette compétition a été donné à Ville Saint-Georges, de Beauce, avec arrivée à l'Institut Sainte-Marie, de Saint-Anselme. Le trajet de 82 milles dans la région des Appalaches a été Saint-Georges, Saint-Prospier, Sainte-Justine, Sainte-Germaine Station, Lac Etchemin, Saint-Léon de Standon, Saint-Malachie, Sainte-Claire et Saint-Anselme. Une quarantaine de coureurs prirent part à cette épreuve d'un jour, cependant à l'arrivée il n'y avait qu'une vingtaine de coureurs qui complétèrent le trajet. Sur la vignette, de gauche à droite, MM. Hervé-Emile Allen, président du 6e Bar.B.Q. de Saint-Anselme, qui aura lieu, dimanche prochain le 23 juin; le champion Marcel Roy recevant le trophée "Labatt" par l'entremise du commanditaire M. Nelson Jalbert, de Ville Saint-Georges, de Beauce.

P.A. MORIN

MARCHAND DE MEUBLES

et

Simplicity

vous invitent à venir voir
les nouveaux appareils en montre

La lessiveuse et la sécheuse

La laveuse de vaisselles

P.A. MORIN

MARCHAND DE MEUBLES

St-Anselme Dorchester

THEATRE DORCHESTER Vous présente
LAC ETHEMIN

JEU. SAM. DIM.
20-22-23

DANIEL BOONE
EN COULEUR

**O.S.S. CONTRE
GESTAPO**

SUSPENSE
POLICIER

JEU. SAM. DIM. 27-29-30

A NE PAS MANQUER!

PARDONNEZ-MOI!

La **RELIGIEUSE** GIOVANNA RALLI
GABRIELE FERZETTI
de **MONZA**

LE FILM QUI A
BOULVERSE
L'EUROPE

(14 ans et plus)

en plus
FILLES CASSE COU!
GADGETS MEURTREIERS
NIEN NI ARRÊTE

**AGENT
GORDON
se DÉCHAÎNE**
EN COULEURS

CE FILM SERA PRÉSENTÉ SOUS PEU
À VOTRE "CINEMA DORCHESTER"

Tout ce que vous devez savoir
sur l'éducation sexuelle!
• LA CONCEPTION
• LA FÉCONDATION
• LA NAISSANCE... etc.

HELGA

la vie INTIME
d'une jeune femme

la chanson du centenaire

Air: Mariann' s'en va-t-au moulin

Il y a cent ans était fondée
Sur les bords du Lac Etchemin
Un' paroiss' qui a prospéré
Et devenue un centr' urbain

Refrain:

S'il y a tant de joie dans l'air
Il ne faut pas s'en faire
C'est l'ambiance populair'
Pour fêter le Cent'nair'.

Travailleurs et fort courageux
Avec beaucoup de dévouement
Les projets les plus audacieux
Eurent toujours d'heureux
dénouements.

Et que de charmants souvenirs
Nous pourrions ici rappeler
Mais nous laisserons ce plaisir
A nos chers et vaillants pionniers.

Si Dame Nature nous a choyés
Nous savons bien en profiter
Les touristes qui sont invités
Sont chez-eux dès leur arrivée

Nous citoyens de St'-Germaine
Avons une grande fierté
De notr' paroiss', de ce domaine
Que nos ancêtres nous ont légué

Ce Centenaire est le couronnement
De tout un siècle de labeur
Soyons heureux, soyons contents
Profitions-en, chantons en chœur.

CHRONIQUE DU CENTENAIRE

"La Commission du Centenaire a fait un don de \$600, à la fabrique de Ste-Germaine afin de défrayer le coût d'achat de nouveaux Fonds baptismaux."

"Un achat qu'il vous faut absolument faire: 'L'album du Centenaire' sera, en vente dès le début des fêtes du Centenaire. Ce document extrêmement intéressant de plus de 200 pages recèle un grand nombre de photos anciennes à caractère historique. Le prix de l'album? Seulement \$2.00!"

"On vous demande d'agir au plus tôt: Réservez vos places, pour le banquet du Cardinal. Un repas fastueux agrémenté de fleurs naturelles y sera servi pour la modique somme de \$3.00. Une aubaine quoi!"

A noter que le tarif au centenaire de St-Agapit pour la même manifestation était de \$5.00."

"M. Gervais Gagnon fera les frais de la musique tous les soirs de la période intensive de nos fêtes. Ce musicien très bien coté partout où il a passé saura sûrement vous faire vivre d'agréables moments."

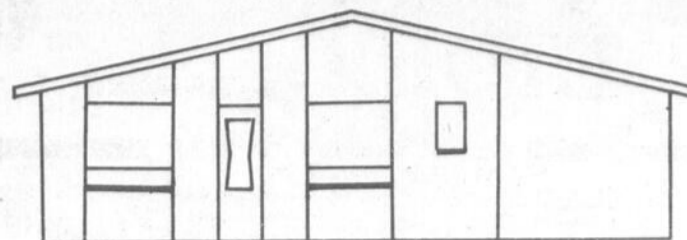
"Dimanche, immédiatement, après la parade du Centenaire, il y aura grand défilé aux flambeaux en canots-automobiles. Une invitation est lancée à tous les propriétaires d'embarcations à moteur de Ville Lac Etchemin ainsi qu'à tous nos bons amis de l'extérieur qui voudraient prendre part à cette démonstration qui ne manquera sûrement pas d'éclat. La commission du Centenaire fournira les flambeaux. Pour tous renseignements, veuillez communiquer avec l'organisateur en chef de cette manifestation M. Jean-Marie Jacques (Rue du club Nautique) au Numéro 2-0811.

"Les danseurs-animateurs du Centre Durocher seront parmi nous durant la période intensive de nos fêtes. Cette période vous réserve également de nombreuses surprises..."

"Rappelez-vous: Le Centenaire, c'est l'affaire de tout le monde. On espère que toute la population de Ste-Germaine participera activement à la célébration de ces fêtes et que tous nos visiteurs entreront gaiement dans la danse sans aucun soupçon de gêne."

ARRETEZ DE FAIRE DES PEANUTS

Attention spéciale aux vendeuses de produits et aux professeurs d'école. Nous vous garantissons \$6.00 de l'heure facilement. Clients fournis sur appointments. Aucune livraison à faire. Aucun capital à débours. Aucune expérience requise. Aucun crédit à supporter. Travail à temps partiel ou à plein temps. Auto nécessaire. Vous devez vous présenter en personne. Compagnie établie depuis 21 ans, avec 20 bureaux de service, dont un à St-Georges. Voici la chance de votre vie. Téléphonnez pour un rendez-vous frais renversé au numéro 228-5704 à St-Georges.



GERARD LACASSE

Entrepreneur - Menuisier

Matériaux de construction de toutes sortes tels que:

Veneer, portes et châssis, peinture etc...

Maison neuve à vendre, à Ste-Claire, sur route 53, près de l'école du village.

Ste-Claire, Dorchester

Tél.: 883-3035

Grande vente PONTIAC V8 à voie large



A l'avant, le coupé sport Parisienne. A l'arrière, à gauche, le sedan sport Grande Parisienne. A l'arrière, au centre, le sedan 4 portes Strato-Chief. A l'arrière, à droite, le sedan 4 portes Laurentian.

Il est encore temps d'en profiter!

[De l'équipement spécial à prix sans rival.]

Nos cinq Pontiac les plus demandées. Le sedan sport Grande Parisienne. Le coupé sport. Le sedan sport Parisienne. Le sedan 4 portes Laurentian. Le sedan 4 portes Strato-Chief. Chacune est spécialement équipée. Moteur V8 de 327 po. cu. Radio à boutons-poussoirs avec haut-parleur arrière. Ceintures et baudriers de luxe. Démonseur de glace arrière. Couvre-tapis à l'avant et à l'arrière. Rétroviseur extérieur télé-commandé. Chacune porte un prix spécialement réduit. Choisissez votre modèle préféré et vous en mènerez large cet été.

Voulez-vous ajouter davantage à votre Pontiac? Vous économiserez davantage sur les quatre groupes suivants:

1. V8 327 de 275 CV avec transmission Powerglide.
2. V8 327 de 275 CV avec Hydra-Matic à trois rapports.
3. Servo-direction avec servo-freins.
4. Servo-direction avec servo-freins à disque et volant inclinable.

Chez le concessionnaire Pontiac, vous trouverez une Pontiac à votre goût... et à bon prix. Faites vite.

**C'est le temps de faire des économies
pendant la vente Pontiac V8 à voie large.**

Chaque Pontiac doit faire sa marque pour recevoir cette marque



Voyez le concessionnaire Pontiac de votre localité

P-1568CF

DORCHESTER AUTOMOBILES. LTEE.,
Tél: 645-3344
St. Claire, Cte. Dorchester, P.Q.

B. DUPONT AUTO INC.,
Ste. Germaine, Dorchester Co. P.Q.

20

20

20

Rambler

En vente
maintenant
chez:



Plymouth 1966 sedan 6 cylindres auto., radio	Rambler 1965 Classic auto. radio	Plymouth 1966 sedan 6 cylindres trans. ordinaire
Meteor 1966 sedan 6 cylindres automatique	Ford 1964 Fairlane radio V8	Rambler 1964 Classic radio V8
Meteor 1965 sedan 8 cylindres auto. radio	TRES BEAU CHOIX DE TRACTEURS USAGES JOHN DEERE, CASE, INTERNATIONAL.	

LA CIE FERLAND & BÉGIN LTÉE
Machines aratoires - Tracteurs- Camions International -
Distributeur FRANKLIN W-D Automobiles "Rambler"
CONSULTEZ NOTRE NOUVEAU VENDEUR: PATRICK RAMSAY
STE-GERMAINE DU LAC ETCHEMIN TEL.: 4-6611, 2-4411, 2-3611

COMFORT ET ALLURE SPORT

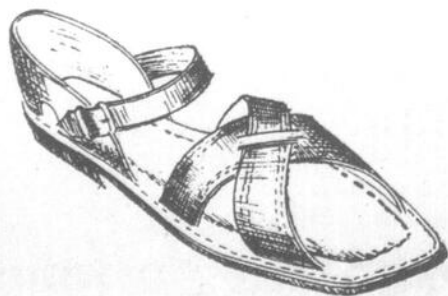


GILET A COLLET ROULE EN COTON ET LYCRA.
COUPE AMPLE - FACILE A LAVER - PAS DE REPAS-
SAGE - COULEUR: BLANC - JAUNE OR - VERT.

SPECIAL \$ 2.⁹⁵

PANTALONS FORTRELET COTON - LAVABLE - PLIS
PERMANENT KORATRON - FACILE D'ENTRETIEN.

PRIX \$ 8.⁹⁵ et plus



SANDALES POUR HOMMES

SANDALES EN CUIR BRUN ANTIQUE
AVEC RENFORT - SEMELLES EN
CAOUTCHOUC MOUSSE - INTERIEUR
COUSSINE.

Prix \$ 5.⁹⁵

POUR DE MEILLEURS ACHATS, ALLEZ AU MAGASIN

Lac Etchemin

LEO GIGUERE

TEL.: 3-5411
Cté Dorchester

Le Centenaire de la paroisse de Ste-Germaine

Le slogan choisi par la Commission du Centenaire: "d'un siècle à l'autre", suggère aux paroissiens de Ste-Germaine un double regard: l'un sur le siècle écoulé, l'autre sur l'avenir.

La semaine du 22 au 30 juin va fournir une occasion favorable pour ce double regard.

Qu'on le veuille ou non, on est redevable de quelque chose aux générations qui ont précédé et qui ont fait, en grande partie, l'histoire de la paroisse.

Au cours de la semaine des célébrations, l'occasion sera donnée de rendre hommage aux pionniers, à ceux qui, les premiers, se sont enracinés sur le territoire de Ste-Germaine. C'est difficilement, péniblement et obscurément qu'ils ont oeuvré.

Ceux qui les premiers se sont installés étaient accompagnés de Dame Pauvreté. Elle a présidé aux premiers enracinements. L'Album-souvenir évoque la vie simple, rude et courageuse de plusieurs d'entre eux...

L'hommage qui leur sera rendu en sera un de justice, d'admiration, de reconnaissance et d'amitié. Il faudra souligner leurs qualités d'âme: leur foi, leur endurance, leur esprit d'abnégation, d'une abnégation active, qui avait pour point d'appui un courage indomptable et un immense espoir.

Ils ont oeuvré seuls, sans guère de soutien de la part des pouvoirs publics. Ce n'était pas de mode à cette époque! Avec un esprit fraternel émouvant, ils étaient unis dans leurs pauvretés, leurs durs labeurs de défricheurs, leurs joies et leurs espérances...

(SUITE A LA PAGE 9)

A VENDRE

Chaise roulante de valeur et à l'état de neuf. Extracteur de miel en très bonne condition. Machine à coudre, à pédale, de marque "Singer".

S'adresser à:

M. AMELEE NADEAU,
St-Léon-de-Standon,
Cté Dorchester, P.Q.
Tél.: 226-5249.

Compagnie Canadienne demande vendeur et vendeuse. Pas de porte en porte. Chance d'avancement dans le comté de Dorchester et Bellechasse.

Ecrire ou téléphoner à:
MME MAURICE CARRIER
Ste-Rose, Dorchester,
Tél.: 5-3548.

ALPHONSE LACASSE L.L. M.Sc. C.

Avocat

61 rue d'Auteuil
Québec (4)

Bur.: 522-1581
Rés.: 653-5837

HERVE EMILE
Allen

Tel.: 100W

St-Anselme, Dorchester

SPECIALITE
Cour en asphalte
Pelouse
ESTIME GRATUIT
Sans obligation de
votre part
GRAVIER CIMENT
TERREAU A PELOUSE

EXCAVATION
Aqueduc
Puits
Egout
Fossés
Drainage,
OCTROI
D'HEURES
MECANISEES.



(SUITE DE LA PAGE 8)

La forêt a résonné de leurs coups de hache; les proches horizons ont été éclairés des lueurs rouges des feux nourriciers de la terre neuve; dans les clairières, à travers les souches calcinées, on accomplissait généreusement les "gestes augustes du semeur". Dans ces mêmes clairières, se dressaient des maisonnettes d'où s'élevait, les soirs tièdes, des filets de fumée bleue, symboles de vie d'espérance. Maisonnettes remplies d'enfants. Admirable revanche des berceaux!

Au terme d'une vie dure, laborieuse, que soutenaient une foi simple et profonde, une espérance invincible, ils sont allés dormir leur dernier sommeil dans la glèbe gagnée sur la forêt, à l'ombre du clocher.

En faisant quelques transpositions, on peut leur appliquer ces vers du grand poète Péguy:

"Heureux ceux qui sont morts pour la terre charnelle.
"Heureux ceux qui sont morts pour quatre coins de terre.
"Heureux ceux qui sont morts d'une mort solennelle.
"Heureux ceux qui sont morts pour des cités charnelles.
"Car elles sont le corps de la cité de Dieu.
"Heureux ceux qui sont morts pour leur âtre et leur feu,
"Et les pauvres honneurs des maisons paternelles.

L'autre panneau de ce diptyque qu'est l'histoire de la paroisse évoque une réalité plus riante où se déroule une vie plus facile. Sur les bords du lac, l'humble Mission de 1867 est devenue Ville de Lac Etchemin avec son église, ses institutions, ses bureaux, ses commerces et ses industries. Métropole de la région, elle l'est assurément, à plus d'un titre.

Et, cette métropole doit regarder l'avenir avec confiance. "D'un siècle à l'autre!" Le second siècle à ses débuts plein d'espoir à ses origines dans le premier. Les labeurs obscurs du premier fondent les espoirs du second.

Paroissiens, anciens paroissiens et amis de Ste-Germaine vous êtes tous conviés aux fêtes du Centenaire. Occasion d'un acte de reconnaissance, occasion d'une salutaire méditation et d'une prise de conscience des problèmes sociaux et économiques d'un âge nouveau et encore incertain qui se posent à toute communauté humaine.

L'oeuvre des devanciers en a été une de foi et de courage. Avec une foi égale, avec un égal courage, la génération présente doit relever tous les défis...

Ces jours de fête doivent être des jours d'actions de grâces au Seigneur. Que ce même Seigneur, par l'intercession de l'humble bergère de Pibrac, sainte Germaine Cousin, inspire les responsables du destin de la paroisse, qu'il conserve la Foi des ancêtres dans un climat renouvelé par les lumières. L'espérance et l'amour, dont le Concile de Vatican II doit être la source inépuisable et toujours jaillissante.

Joseph-J. NADEAU, ptre, curé

ON DEMANDE

Jeune homme demandé possédant au moins sa 11ième année et ayant des aptitudes pour le dessin et sachant la dactylographie. Position d'avenir.

LES PRESSES LITHOGRAPHIQUES (1965) INC.
C.P. 400,
LAC ETCHEMIN.

Téléphone local 254

LES

**INDUSTRIES
FORTIER LTÉE**



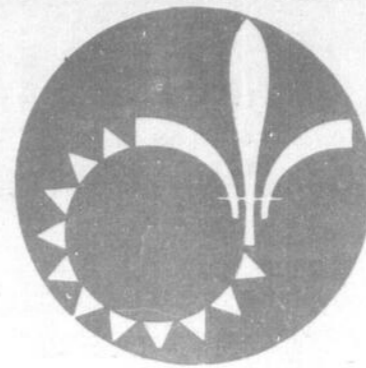
Manufacturiers de tuyaux et de blocs de béton
Joint "o" ring volumétrique

Fabriquons maintenant le bloc de béton.
Livraison Québec et St-Henri

Siège Social
St-Henri, Cté Lévis, Qué.
Tél.: 692-0152

Division Valère Côté
90 sud, Dorchester, Québec
Tél.: 525-4745

**Dans le cadre
des fêtes
du centenaire
de Ste-Germaine**



LE GRAND DÉFILE

DE LA SAINT-JEAN

DIMANCHE, LE 23 JUIN

le programme

- 9.30 hres a.m. MESSE SOLENNELLE
- 11.00 hres a.m. DEVOILEMENT D'UNE PLAQUE
COMMEMORATIVE
- 12.00 hres p.m. MUSIQUE, FANFARE DE ST-ZACHARIE
- 2.30 hres p.m. PARADE DES CHARS ALLEGORIQUES
- 6.00 hres p.m. SOUPER CANADIEN (A L'INTERIEUR)
- 7.00 hres p.m. DEMONSTRATION PAR LES
MARJORETTES
- 8.00 hres p.m. DANSE DANS LES RUES
- 10.30 hres p.m. FEUX-DARTIFICE AU-DESSUS
DU LAC

Participez à cette ambiance de fêtes

DIMANCHE TOUT LE MONDE SE REND A STE-GERMAINE

POURQUOI PAS VOUS?

20

20

20

**NOUVEL ATELIER A LAC ETCHEMIN
LE MANS ELECTRONIQUE ENR**

REPARATIONS
RADIO AM FM TRANSISTOR - STEREO - AUTO RA-
DIO - T.V. - MAGNETOPHONE.

RUE DU SANCTUAIRE, TEL.: 5132
VILLE LAC ETCHEMIN



Manivette & Frères, Inc.
Déboussage-Peinture
Réparations générales de carrosseries

Remorquage jour et nuit

STE-CLAIRE, Co. Dorch. Tél: 645-3381

ABATTOIR CHEVALIN

MONSIEUR,

Nous achetons des animaux de toutes sortes.

SPECIALITE: animaux morts ou malades: che-
vaux, vaches, etc... etc...

AMEDEE FORTIER

Ste-Claire, Tél.: 883-3575

**ASSEMBLEES DE
M. PAUL EMILE DUBE
CANDIDAT CONSERVATEUR,
COMTE DE LEVIS**

Samedi, 22 juin, à 8 heures p.m.
St-Isidore, salle du Collège

Dimanche soir, 23 juin à 8 heures p.m.
Salle du Manège Militaire, Lévis

Lundi soir, 24 juin à 8 heures p.m.
Salle du Collège

GRANDE ASSEMBLEE POUR CLOTURER
LA CAMPAGNE DU
DEPUTE DE DEMAIN

**COBEQ SE CHOISIT
UN PRESIDENT
DANS L'ETCHEMIN**



M. LAURENT CARON

Au cours de son dernier congrès le Conseil des Oeuvres et du Bien-Etre du diocèse de Québec s'est choisi un nouveau président dans la personne de Laurent Caron, de St-Anselme de Dorchester.

Formé au dévouement par l'accomplissement d'une oeuvre plutôt localisée, poursuivant des objectifs du même ordre sur une période de près de trente ans, le nouveau président de COBEQ, Laurent Caron, très sensible à l'évolution qui se manifeste partout au Québec, a vite compris la nécessité d'une oeuvre collective sur une échelle plus large, dépassant les horizons restreints d'une paroisse et s'est attaché depuis quelques années aux problèmes de collectivités plus vastes; ainsi sur le plan économique et social, a-t-il marqué par exemple l'orientation que s'est donné l'Office de Développement Régional de l'Etchemin; ainsi sur le plan religieux, oeuvre t'il dans le Conseil diocésain de la Pastorale; ainsi le retrouve t'on également agissant au sein du Conseil des Oeuvres du Diocèse de Québec dont il est devenu le premier président qui ne soit pas originaire du Québec Métropolitain.

Que COBEQ veuille être perçu non pas seulement comme une agence de perception de fonds, mais aussi et surtout comme une agence de bien être sensibilisée aux problèmes des milieux les moins favorisés, de ceux qui souffrent, en se plaçant sur la même longueur d'ondes que ces milieux; que COBEQ dans ce but s'efforce d'obtenir la participation de toutes les catégories de la population, qu'il poursuive directement des études dans les milieux défavorisés, dans les régions rurales, qu'il tente d'animer la population et de l'amener à trouver et à mettre en oeuvre, elle même des solutions valables à ses problèmes; que COBEQ soit de plus en plus disponible pour tous; que COBEQ emploie des méthodes nouvelles, des formules nouvelles, établisse des structures nouvelles, ce ne sera pas là le fait d'un nouveau président, nous dit monsieur Caron. C'est tout simplement l'aboutissement normal d'une évolution qui se poursuit depuis un bon bout de temps déjà au sein de l'organisme.

Retenons tout de même, malgré la modestie du nouveau président de COBEQ, que COBEQ et les armes contre la pauvreté, la misère et la souffrance sont entre bonnes mains.

**LA CAISSE D'ECONOMIE DES EMPLOYES
DES SERVICES HOSPITALIERS DU LAC ETCHEMIN**

VOUS PRESENTE

SES 3 ANNEES DE PROGRES

	1968	1967	1966
Epargne	209,646.17	117,269.80	56,376.09
Prêts	212,858.90	99,605.79	44,811.31
Revenus	20,962.69	9,551.46	3,106.06
Dépenses	9,040.91	4,087.75	1,047.78
Excédent (non réparti)	11,921.78	5,463.71	2,058.28
Dividendes	7,867.53	3,735.07	1,191.50
Ristournes	1,936.34	1,142.76	254.55
Membres	566	400	283
Emprunteurs	198	142	87

LA CAISSE D'ECONOMIE PAIE:

5½% sur l'épargne, assurance-vie incluse

6 % sur dépôts à terme de trois ans assurance-vie incluse.

Invitation à tous ceux qui ne sont pas membres de la Caisse d'Economie à ouvrir un compte chez nous

VICTOIRE AUGUSTE CHOQUETTE

LE 25 JUIN PROCHAIN



AUGUSTE CHOQUETTE à la T.V.

Vendredi soir de 9 heures trente à 10 heures
AU CANAL 4

Samedi soir de 6 heures trente à 7 heures
AU CANAL 4

REPONSE FINALE AUX CREDITISTES

Le 25 juin prochain:

- VOTONS POUR LE COMTE - VOTONS CHOQUETTE
- VOTONS POUR LE CANADA - VOTONS TRUDEAU
- VOTONS POUR LES CULTIVATEURS - VOTONS LIBERAL

GRANDE ASSEMBLEE, JEUDI SOIR A MONTMAGNY

20

20

20

GARAGE FLORENT BEGIN INC

VOUS OFFRE LES MEILLEURS PRIX D'ÉCHANGE

NOS AUTOMOBILES USAGÉES SE VENDENT TELLEMENT BIEN QUE NOTRE STOCK EST TROP BAS DANS LES MODÈLES 1962 A 1967. NOUS OFFRONS DONC LES PLUS HAUTS PRIX POUR VOTRE VÉHICULE USAGE EN ÉCHANGE D'UNE AUTOMOBILE NEUVE DE MARQUE

**CHEVY II - CAMARO - CHEVELLE - CHEVROLET - F-85 - OLDSMOBILE
ET CAMIONS CHEVROLET**

VOYEZ NOS VENDEURS: ADRIEN TURCOTTE -TEL.: 2-3511 ou 2-4312 RES.: 3-3212
 GERVAIS BEGIN 2-3511 ou 2-4312 2-0311
 JEANNOT LECLERC 2-3511 ou 2-4312 5462
 GABRIEL BEGIN président 2-3511 ou 2-4312 2-3512

Voici notre choix de voitures usagées

CHRYSLER 66 "300" tout équipé	PONTIAC 1967 V8 automatique, STRATO CHIEF.	RAMBLER 61 Classic 6 cylindres	PONTIAC 1966 PARISIENNE, 4 portes- automatique, radio.	PONTIAC 65 V8 automatique	PONTIAC GRANDE PARISIENNE 1966, 4 portes V8, automatique.
CHRYSLER 1964 Hard Top 4 portes	PLYMOUTH 1964 V8 Fury	OLDSMOBILE 1966 4 portes équipement complet.	Camion Chevrolet 65 5 tonnes avec Dunkey	CHEVROLET 1967 IMPALA, 2 portes H.T. automatique, radio.	Camion CHEVROLET 63 ½ tonne moteur neuf, pneus neufs.
CHEVROLET 1967, IMPALA, V8, automatique, tout équipé.	F85 OLDSMOBILE 64 V6 automatique	CHEVROLET 65 Camion 3 tonnes avec boîte et pompeuse.	OLDSMOBILE 1964, automatique V8 servo direction, servo freins - radio	Camion Chevrolet 64 5 tonnes	METEOR 1967 V8 automatique



GARAGE FLORENT BEGIN INC

Ville de Lac-Etchemin

tél: 2-3511 OU 2-4312

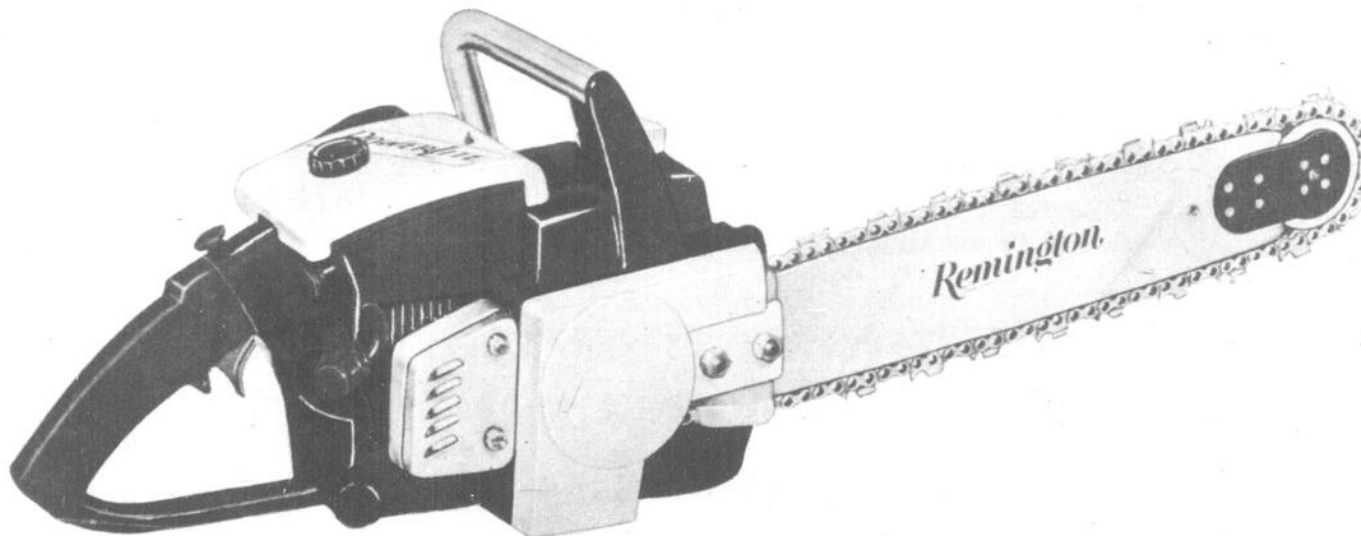


VOYEZ ET ESSAYEZ LES TOUTES NOUVELLES

SCIES A CHAÎNE

Remington

POWERLITE



le POIDS-PLUME avec la **COUPE DE POIDS-LOURD**

VOYEZ LES MODÈLES SUIVANTS:

CHOIX DE CHAINES de 3/8" et .404 à bout dur ou à rouleau

Les personnes intéressées à prendre une agence de scies à chaînes REMINGTON sont priées de communiquer avec RENE PEPIN, ST-CYPRIEN.

La powerlite SL-9 - la plus facile à manipuler et la plus légère qui soit: le moteur ne pèse que 9 livres.

La powerlite PL-4 - un poids plume d'une capacité de 3.6 pouces cubes.

La powerlite PL-5 et PL-5 auto. - puissance étonnante - légèreté parfaitement balancée, 4 pouces cubes.

La powerlite PL-6 et PL-6 auto. - au premier plan en puissance, rendement, un moteur de 5.8 pouces cubes.

RENE PEPIN marchand général,

VENTE ET SERVICE

DISTRIBUTEUR REGIONAL

ET AGENT VENDEUR

**POUR LA COMPAGNIE REMINGTON DANS LA BRANCHE DES SCIES A CHAINES, POUR L'EST DU QUEBEC
ST-CYPRIEN, DORCHESTER**

TEL: 6-4661



CONSEIL MUNICIPAL DE VILLE DE LAC ETHEMIN - Son Honneur le maire J.-D. Bégin, MM. les échevins: René Morency, Dr Jules A. Talbot, Guy Bouchard, Benoît Laflamme, Josaphat Therrien, Martial Laflamme, Me Yves Létourneau, sec.-trés. absent lors de la prise de la photo.



CONSEIL MUNICIPAL DE LA PAROISSE DE STE-GERMAINE - M. Rosaire Cadoret, maire; CONSEILLERS: Omer vachon, Paul-Emile Turmel, Armand Rochefort, Robert Asselin, Dominique Métivier, Marc Fortin, sec.-trés.; Maurice Nadeau.



LES COMMISSAIRES D'ECOLES DE STE-GERMAINE DU LAC ETHEMIN - De gauche à droite: MM. Jean Gagnon, Davila Nadeau, Marc-A. Nadeau, prés., Antonio Bouchard et Raoul Bédard.

VERIFIEZ LES DETAILS TECHNIQUES VOUS VERREZ QUE L'ANDAINÉUSE EST LE MEILLEUR CHOIX



GARAGE EDOUARD AUDET

Vendeur autorisé de
tracteurs de ferme et industriels
J. I. CASE

STE-CLAIRE, DORCHESTER

TEL.: 883-3926

Avocat RENE OUELLET, B.A. L.L.L.,

115 rue Commerciale, St-Anselme de Dorchester
(Bureau de Jules Mercier, Courtier en assurance générale)
Tél.: 885-4228.
TOUS LES MERCREDIS SOIRS DE 7:00 à 9:00 HEURES

DORCHESTER REFRIGERATION

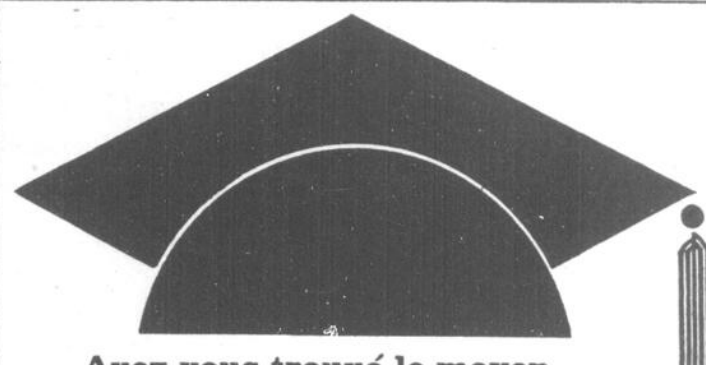
Ste-Claire, Dorchester

TEL.: 883-3383

VENTE ET REPARATION

de tous systèmes de réfrigération, vente et installation de chambre froide. Réfrigérateurs et congélateurs, meubles et accessoires électriques, prélatris de tous genres, tapis de vinyle et tuiles ainsi que vaste choix de cadeaux.

L. G. LACASSE, prop.



Avez-vous trouvé le moyen d'assurer à vos enfants des études universitaires?

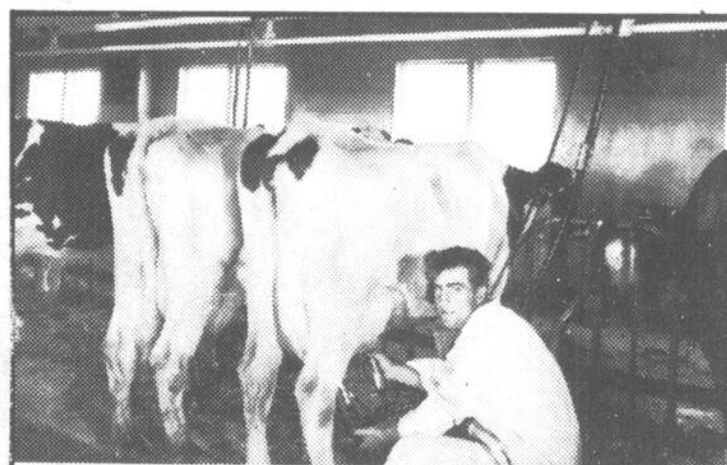
Consultez
la Mutual Life du Canada



PAUL-EMILE VEZINA

Sainte-Rose, (Dorchester) Quebec.

Ph: 5-2312



La douceur même

Tous les systèmes de traite sur le marché peuvent traire les vaches . . . mais seule la traite plus douce d'une De Laval protège, améliore même, la santé du pis. Vous obtenez en même temps une traite 25% plus rapide.

De Laval fabrique tous les systèmes de traite populaires. Salle de traite herringbone. Stalles tandem. Stalles parallèles. Pipeline dans une étable à stabulation entravée. Le système avec seau, incluant ou non l'appareil de transfert.

Faites le premier pas vers une traite plus saine, plus rapide. Voyez-nous aujourd'hui-même.

MARCEL MORISSETTE

dépositaire
Ventes et services

DE LAVAL

STE-CLAIRE

Tél.: 883-3975

20

20

20



Annonces classées

Lisez-les chaque semaine. Vous en tirerez profit. Les petites annonces doivent être payées avant publication. Minimum 25 mots: 1.50 et .05 du mot additionnel, première publication. Les publications subséquentes sont de 1.00 minimum et .05 du mot additionnel.

Les annonces encadrées sont de 2.50 + 0.05 du mot additionnel et 2.00 + 0.05 publications subséquentes.



A VENDRE OU A LOUER

70 terrains de chalets situés sur le bord de la rivière Etchemin (Grande Rivière) en aval des chutes. 4 terrains permettant la construction de lacs artificiels à vendre. (La truite monte dans le cours d'eau qui traverse les terrains).

A un endroit, la rivière Etchemin forme une presqu'île de sable fin de près de 600 pieds de long par 300 pieds de large sur laquelle vous pourrez vous rendre en automobile.

DES CONDITIONS TRES AVANTAGEUSES
S'ADRESSER A: MONSIEUR ALBERT POULIOT,
LAC ETCHEMIN,
TEL.: 4-2511.

A VENDRE

Sur première avenue, 2 beaux terrains pour construction résidentielle - en face du futur foyer pour personnes âgées.

Pour toutes informations:
TEL.: 5741

COMMENT SOULAGER LE MAL DE DOS

Prenez des Pilules Dodd's pour les Reins pour un soulagement rapide de l'affection qui cause le mal de dos. Bientôt, vous vous sentez mieux. Vous pouvez compter sur Dodd's.

A VENDRE

Un tracteur John Deere sur chenilles et avec "Winch", bonne condition s'adresser à:

D. JACQUES
TEL.: 226-5212
St-Léon de Standon



La CROIX-ROUGE
c'est vous
c'est moi - c'est nous
tous



TERRE A VENDRE

Pour cause de santé. Un rang de St-Odilon.

S'adresser à:
NAPOLEON BOLDOC,
St-Odilon, Cranbourne.

Dame ou demoiselle, intéressée à faire du travail à temps plein ou partiel, dans St-Magloire, St-Raphaël, St-Philémon, Ste-Germaine Sud, St-Anselme et St-Prosper sont priées de communiquer avec la gérante:

Mme Charles LACASSE,
C.P. 63, Ste-Claire, Dorch.
ou Tél.: 883-3530



VILLE DE LAC ETCHEMIN
CTE DORCHESTER, P.Q.

Canada,
Province de Québec,
Ville de Lac Etchemin

AVIS PUBLIC

REFERENDUM A VILLE DE LAC ETCHEMIN

Avis est donné par le soussigné que les électeurs municipaux de la Ville de Lac Etchemin seront appelés à voter au référendum qui sera tenu au bureau du soussigné (ancienne salle paroissiale), de 9 hres a.m. à 7 p.m. le 8 juillet 1968, sur le règlement No 35 concernant l'établissement dans la Municipalité d'une succursale de la Régie des Alcools.

Donné à Ville de Lac Etchemin ce 14^{ième} jour de juin 1968.

Yves Létourneau, avocat
Secrétaire-trésorier.



VILLE DE LAC ETCHEMIN
CTE DORCHESTER, P.Q.

Canada,
Province de Québec,
Ville de Lac Etchemin

DEMANDE DE SOUMISSIONS

La Ville de Lac Etchemin demande des soumissions pour la cueillette des ordures ménagères dans les rues de la Ville.

Les soumissionnaires pourront se procurer une copie des renseignements utiles au secrétariat de la Ville (ancienne salle paroissiale).

Toutes soumissions à ce sujet seront reçues par le soussigné jusqu'à 5 hres p.m. mardi le 2 juillet 1968, au secrétariat de la Ville, C.P. 116, Lac Etchemin Cte Dorchester.

Toutes les soumissions seront ouvertes publiquement à compter de 8 hres du soir, le 2 juillet 1968, au cours d'une séance du Conseil de Ville de Lac Etchemin tenue au Centre Culturel.

La Ville de Lac Etchemin ne s'engage à accepter ni la plus basse ni aucune des soumissions.

Chaque soumission devra être déposée dans une enveloppe scellée portant la mention: "Soumission pour cueillette d'ordures ménagères."

Ville de Lac Etchemin, le 14 juin 1968.

Yves Létourneau, avocat
Secrétaire-trésorier.

Province de Québec

COMMISSION SCOLAIRE REGIONALE DE LA CHAUDIERE
Erigée en 1961 - Siège social: St-Georges-Est, Cte de Beauce

AVIS PUBLIC

Aux commissions scolaires affiliées à
La Commission Scolaire Régionale de la Chaudière

AVIS PUBLIC est par les présentes donné selon des dispositions des articles 493-494 du Recueil des Lois de l'Education, aux délégués des commissions scolaires des paroisses ci-énumérées: l'Assomption, Beauceville, Notre-Dame de la Providence, St-Alfred, Sts-Anges, Ste-Aurélie, St-Benjamin, St-Camille, Village St-Côme de Kennebec, St-Cyprien, St-Edouard de Frampton, St-Ephrem, St-Frédéric, St-Gédéon, Ste-Germaine, St-Georges, St-Honoré de Shenley, St-Jean de la Lande, St-Joseph, St-Jules, Ste-Justine, St-Luc Dijon, St-Ludger, St-Martin de Jersey, St-Odilon de Cranbourne, St-Philibert, St-Prosper, St-Robert Bellarmin, Ste-Rose de Watford, Ste-Sabine, St-Séverin, St-Simon les Mines, St-Théophile, St-Victor, Tring Jonction et Vallée Jonction, qu'une session du bureau des délégués sera tenue à l'école Lacroix, boulevard Lacroix, Ville St-Georges, le lundi 8 juillet 1968, à 8 heures P.M., pour procéder:

1- A l'élection du président du bureau des délégués; (Art. 476 et 483).

2- A l'élection de 6 commissaires en remplacement de ceux dont le terme expire en 1968, conformément aux prescriptions de l'arrêté en conseil No 764, en date du 26 avril 1966, touchant la nouvelle distribution des sièges; (Art. 479).

Secteur *B: MM. Victor Lessard, de St-Benjamin,
Georges Maheux, de Ste-Aurélie.

Secteur *C: M. Emilien Lachance, de St-Robert Bellarmin

Secteur *D: M. Henri-Louis Thibodeau, de Beauceville

Secteur *F: M. Emilien Soucy, de Frampton

Secteur *G: M. Roland Carbonneau, de Ste-Justine.

3- A la désignation du président de la commission scolaire régionale: (Art. 483).

4- A la nomination du vérificateur; (Art. 479 et 486)

Donné à Saint-Georges Est, sous notre seing, ce quatorzième jour de juin 1968.

J.-GERARD FOURNIER,

SYLVIO BÉDARD, c.i.u.
Alliance
compagnie mutuelle d'assurance-vie
C.P. 176, S.T.E.-GERMAINE (DORCHESTER)
Tél.: 3-1411

A VENDRE
Plein-pied à vendre. Cause de départ.
S'adresser à:
PAUL ANDRE GIGUERE
3ième avenue,
Lac Etchemin.

FERME A VENDRE
Ferme à vendre à St-Léon de Standon.
TEL.: 226-5465

A VENDRE
Un coffre fort très propre.
S'adresser à:
St-Léon de Standon
TEL.: 226-5212

SOUSSIONS POUR LA CONSTRUCTION D'UN FOYER POUR PERSONNES AGEES LAC ETCHEMIN, CTE DORCHESTER

OBTENTION DES PLANS
Les plans seront disponibles au bureau des architectes DORVAL & FORTIN, 1075 Louis Riel, Ste-Foy, Québec 10, à partir de jeudi le 6 juin 1968. Tout entrepreneur général désireux d'obtenir des plans et devis devra avertir l'architecte une journée à l'avance.

PROPRIETAIRE DU PROJET
Le propriétaire du présent projet est le Foyer du Lac Etchemin (Corporation).

ARCHITECTES
Dorval & Fortin, 1075 Louis Riel, Ste-Foy - Québec 10

INGENIEURS EN STRUCTURE
Labrie, Roy et Labrecque, 72 Latourelle, Québec.

INGENIEURS EN MECANIQUE
Paquet, Dutil, Potvin, Trépanier & Masson, 1009 Route de l'Eglise, Ste-Foy, Québec 10.

INGENIEUR EN PLANIFICATION ALIMENTAIRE
Léonard Savé, 2860 Chemin des Quatre-Bourgeois, Ste-Foy, Qué. 10.

DEPOT POUR PLANS
Le dépôt que l'entrepreneur général devra faire pour l'obtention des plans sera de cent dollars (\$100.00) sous forme de chèque visé à l'ordre de l'architecte, ou en espèces. Cette somme lui sera remise sur réception des plans, par l'architecte, au plus tard dix (10) jours après l'ouverture des soumissions, soit lundi le 8 juillet 1968, avant 5:00 heures p.m.

Dans le cas où les documents seraient retournés après cette date, le dépôt de cent dollars (\$100.00) sera confisqué par l'architecte.

OBLIGATION DE PRESENTER UNE SOUMISSION
Tout entrepreneur général qui aura obtenu une copie des plans pour soumissions devra présenter une soumission. S'il ne présente pas de soumission, son dépôt pour plans sera confisqué.

L'architecte fournira au soumissionnaire trois (3) copies de formule de soumission et l'entrepreneur devra retourner deux (2) de ces copies sous enveloppe scellée, portant en plus de l'adresse, le nom de l'ouvrage en question. Seules ces formules dûment remplies seront acceptées.

AVERTISSEMENT
Le propriétaire ne s'engage à retenir ni la plus basse ni aucune des soumissions.

GARANTIE
Chaque entrepreneur devra inclure dans sa soumission un chèque visé fait à l'ordre du propriétaire pour un montant de quarante-cinq-mille dollars (\$45,000.00) ou une garantie de soumission par une compagnie d'assurance réputée et reconnue pour un montant de quarante-cinq-mille dollars (\$45,000.00).

DATE DE REMISE DES SOUMISSIONS
(Entrepreneurs généraux)
Les soumissions des entrepreneurs généraux seront reçues au bureau du Service Social Ste-Germaine, 2ème avenue, Lac Etchemin, Case Postale 307, à l'attention de M. Marius Laflamme, avant 5:00 heures p.m. le 27 juin 1968.

OUVERTURE DES SOUMISSIONS
L'ouverture des soumissions sera faite à 5:00 heures p.m. le 27 juin 1968, au bureau du Service Social, Ste-Germaine. Les soumissionnaires sont invités à assister à l'ouverture des soumissions.

SOUS-TRAITANTS
Les sous-traitants en:
--- Plomberie et chauffage
--- Electricité
--- Ventilation
--- Réfrigération
--- Intercom
--- Buanderie
remettront leurs prix au Bureau des Soumissions Déposées de Québec, avant 3:00 heures p.m. le 25 juin 1968. Les soumissionnaires de ces spécialités devront accompagner leur soumission d'un chèque visé égal à 10 p.c. du montant de leur soumission fait au nom du Foyer Lac Etchemin (Corporation). Les plans de mécanique, structure et planification alimentaire seront disponibles aux bureaux des ingénieurs concernés.

DEPOT POUR PLANS
Un dépôt de cent dollars (\$100.00) sera exigé pour les plans et devis complets. Pour obtenir des copies séparées de plans et devis, soit généraux, soit de mécanique de structure ou de planification alimentaire, les sous-traitants devront faire un dépôt de cinquante dollars (\$50.00) sous forme de chèque visé ou en espèces. Tous les sous-traitants qui désirent obtenir des plans et devis devront aviser l'architecte une journée à l'avance.

ENTREE DES SOUMISSIONS
Aucun sous-traitant ne pourra exécuter des travaux ou fournir des matériaux à moins qu'il ait fait parvenir au bureau des Soumissions Déposées de Québec, copie de sa soumission conformément aux règlements de cet organisme.

AUTRES SOUS-TRAITANTS
Tous les autres sous-traitants ne sont tenus de présenter leur prix qu'aux entrepreneurs généraux seulement.

IMPORTANT :
Veuillez prendre note du changement suivant : Les sous-traitants devront remettre leur prix au bureau des soumissions déposées, au Service Social de Ste-Germaine, le 3 juillet 1968 et les entrepreneurs généraux le 5 juillet.

OFFRE D'EMPLOI
SECRETAIRES DEMANDEES
LE CONCOURS
SERA TERMINE LE 28 JUIN
S'ADRESSER A: C.P. 307,
Lac Etchemin.

Les plus belles photographies en couleur sont signées....



CARTES DE SOIREES FAIRE PARTS

PREVOST ALUMINIUM ENR.,
Vente et installation - revêtements extérieurs - clap board aluminium - portes - fenêtres auvents.
RAYMOND PREVOST, PROP.,
St-Damien, Bellechasse.
TEL.: 202

TAPIS DRAPERIE - PRELART - TUILES TAPIS AU PRIX DU GROS
GRATUITS: SOUS-TAPIS ET POSAGE DRAPERIE - RIDEAUX - MODELES EXCLUSIFS
Estimation gratuite à domicile avec échantillons
PLAN MISE DE COTE
Mode de Paiement allant jusqu'à 42 mois.
Ecrivez ou téléphonez-nous à Québec. Un de nos représentants se rendra chez vous avec ses échantillons et vous fournira une estimation gratuite.
CHEZ:

ROBERT SIMARD ENR.,
couvre-planchers
614 Christophe Colomb Ouest
Québec 8
MAISON ETABLI EN 1940
TELS: 683-1983 - 683-1984 - 683-0462 - 681-8547
RES.: 683-9273

Epargnez pour votre Assurance Automobile

Achetez maintenant votre assurance automobile à meilleurs prix. Informez-vous des conditions très avantageuses de Wawanesa; taux moins élevés, mode de paiement à la portée de tous. Vous serez à même de comprendre pourquoi de plus en plus d'automobilistes se protègent avec Wawanesa. Dès aujourd'hui, postez ce coupon-réponse; sans obligation—



Wawanesa 8585 Décarie, Montréal 9, Qué.

S.V.P. m'expédier votre documentation

NOM _____

ADRESSE _____

VILLE _____ TÉL: _____

N _____



ELLE FONCTIONNE COMME VOTRE APPAREIL DE T.V.

Vous n'avez qu'à choisir le point désiré sur votre écran. Vous tournez le bouton, et vous cousez!

Même votre fille de 10 ans peut s'en servir. Couture droite, point zig-zag, surfilage, boutons sans tourner le tissu, point de faulfil, pose-boutons, motifs multiples de broderie à une ou deux aiguilles, reprisage, point invisible, plis religieuse, point cocotte se font comme par enchantement. **DEUX MACHINES DANS UNE**

La Necchi 544 est une machine à plateau qui se convertit en bras libre pour repriser les bas et les manches.

- Prix à compter de \$169.00
 - Garantie à vie
 - Grand choix de meubles
 - Une vie entière de satisfaction et d'économie.
- NECCHI rapporte plus que tout bon placement. Consultez le concessionnaire Necchi de votre localité.**

DEMONSTRATION GRATUITE A DOMICILE

JEAN MARIE JACQUES

vente et réparation
de toutes marques de machines à coudre
et de balayuses et polisseuses
RUE DU CLUB NAUTIQUE
LAC ETCHEMIN, TEL.: 2-0811

20

20

20

INVITATION A TOUS DE PARTICIPER AUX FETES DU CENTENAIRE DE STE-GERMAINE

8 JOURS DE FESTIVITES

Le programme:

Ouverture des Fêtes

SAMEDI 22 JUIN

Activités des Jeunes

10.00 a.m. Messe en plein air
12.00 a.m. Dîner gratuit pour tous les enfants
1.30 p.m. Course de Tacots
4.00 p.m. Parade des Majorettes de Ste-Brigitte de Laval
5.00 p.m. Remise des trophées
6.00 p.m. Souper gratuit pour tous les enfants
8.00 p.m. Lancement officiel de l'album-souvenir
9.00 p.m. Couronnement de la Reine du Centenaire
10.00 p.m. Partie récréative

DIMANCHE 23 JUIN

Journée de la St-Jean-Baptiste - Fanfare de St-Zacharie

11.00 a.m. Dévoilement d'une plaque commémorative
2:30 Parade de chars allégoriques de la St-Jean et du Centenaire
6.00 p.m. Souper Champêtre
8.30 p.m. Danse dans les rues
11.00 p.m. Feux d'artifice.

LUNDI 24 JUIN

Journée des visiteurs

3.00 p.m. Visite des industries et du Sanatorium
5.00 p.m. Cocktail offert par la Ville (Institut La Mennais)
6.00 p.m. Buffet offert par la Municipalité de Ste-Germaine
7.30 p.m. Films
8.00 p.m. Soirée pour tous. Chants de folklore -
Danse - danse dans les rues.
Spectacle avec Caroline et Jane Williams

MARDI 25 JUIN

8.30 p.m. Danse dans les rues
Veillée canadienne à Ste-Germaine Station

MERCREDI 26 JUIN

Journée des religieux et religieuses

2.30 p.m. Visite au Sanctuaire N.-D. d'Etchemin et au Sanatorium Bégin

4.30 Messe

5.30 p.m. Cocktail offert par la Ville
6.30 p.m. Banquet des religieux et religieuses
8.30 p.m. Soirée pour tous, Chants de Folklore, Danse dans les rues

JEUDI 27 JUIN

Journées de l'Age d'Or

3.00 p.m. Messe
4.00 p.m. La Criée
5.00 p.m. Cocktail offert par la Ville
6.00 p.m. Banquet
8.00 p.m. Soirée pour tous - Chants de Folklore - Films, Interviews - Amateurs - Danse - Danse dans les rues.

VENREDI 28 JUIN

P.M. Tournoi de balle-molle
6.00 p.m. Souper paroissial en plein air
8.00 p.m. Danse dans les rues, Attractions spéciales,
Feu de camp

SAMEDI 29 JUIN

3.00 p.m. Mariage d'Epoque
4.00 p.m. Parade des mariés
5.00 p.m. Baptême d'Epoque
9.00 p.m. Veillée de nocés (Institut La Mennais)

DIMANCHE 30 JUIN

9.30 a.m. Arrivée du Cardinal
10.00 a.m. Messe concélébrée par Son Eminence
11.30 a.m. Photo-Souvenir
12.00 a.m. Banquet (Institut La Mennais)
3.00 p.m. Attractions spéciales
7.30 p.m. Parade du Centenaire, avec Fanfare St-Georges Beauce
9.30 p.m. Danse dans les rues
11.00 p.m. Feux d'artifice

D'un siècle à l'autre

20

20

20