

GUIDE SUR LA SIGNATURE
ARCHITECTURALE

UNE NOUVELLE GÉNÉRATION D'ÉCOLES

ÉTABLISSEMENTS SCOLAIRES

PRIMAIRES



GUIDE SUR LA SIGNATURE
ARCHITECTURALE

UNE NOUVELLE GÉNÉRATION D'ÉCOLES

ÉTABLISSEMENTS SCOLAIRES

PRIMAIRES

Pour tout renseignement, s'adresser à l'endroit suivant :

Renseignements généraux
Ministère de l'Éducation
1035, rue De La Chevrotière, 27^e étage
Québec (Québec) G1R 5A5
Téléphone : 418 643-7095
Ligne sans frais : 1 866 747-6626

© Gouvernement du Québec
Ministère de l'Éducation

ISBN 978-2-550-96278-6 (PDF)

Dépôt légal – Bibliothèque et Archives nationales du Québec, 2023

Crédit couverture : École primaire Maribel, CSS de la Beauce-Etchemin
Consortium ONICO | CCM2 | Aura architecture

Table des matières

<u>Des écoles adaptées aux nouvelles réalités d'apprentissage</u>	3
<u>Des écoles qui font partie de leur communauté</u>	4
<u>Des écoles écoresponsables</u>	7
<u>Une toute nouvelle identité architecturale</u>	9

Offrir des lieux de collaboration
qui répondent à la diversité des pratiques
pédagogiques et aux particularités des jeunes
(connectivité, partage, échanges)

**La classe est au cœur
de la réussite de l'élève,
car c'est dans la classe et à travers
l'enseignant que la réussite
scolaire s'articule et se définit.**

Nouveau espace collaboratif
favorisant les échanges et le partage

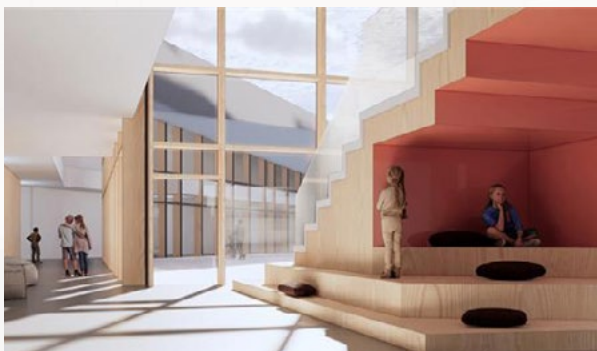
Des écoles adaptées aux nouvelles réalités d'apprentissage

Des classes pour stimuler l'apprentissage des élèves et favoriser le travail collaboratif afin de contribuer à la réussite éducative

En préconisant :

- Des locaux pédagogiques qui favorisent les pratiques pédagogiques différenciées
- Des milieux propices à la socialisation, aux échanges et à l'intégration des nouvelles technologies
- Une diversité de lieux et d'aménagements pour appuyer des possibilités d'apprentissage flexibles
- Des espaces flexibles dont l'usage pourra varier et évoluer dans le temps

Espaces pour la pédagogie active et inclusive, qui favorisent la mise en valeur des compétences informationnelles



École des Grands-Bâtisseurs, CSS des Premières-Seigneuries, ABCP architecture + Leclerc architectes



École Quinn, CSS Marie-Victorin, Rucolo Faubert + Barin architectes

Espace collaboratif conçu pour pouvoir accueillir le travail calme ou les pratiques coopératives



École Saint-Pierre, CSS des Milles-Îles, Prisme Architecture + TLA Architectes

Des écoles qui font partie de leur communauté

Une école ancrée dans son quartier
au sein de sa communauté



École du Quartier, CSS Marie-Victorin, UN architecture



École de Rivière-du-Loup, CSS de Kamouraska-Rivière-du-Loup, Onico + ABCP architecture

En intégrant:

- Une cour d'école et des aménagements extérieurs engageants, inclusifs et diversifiés répartis au travers d'espace verts et d'arbres
- Des espaces extérieurs couverts permettant diverses activités sociales ou pédagogiques, peu importe les conditions climatiques
- Des installations fonctionnelles pouvant être partagées avec la communauté comme les plateaux sportifs ou la cour d'école

Une cour comme une continuité de l'école et un lieu d'apprentissage

Plateaux sportifs partagés avec la communauté



École Saint-Philippe, CSS de la Rivière-du-Nord, Héroïse Thibodeau architecte-Inc.

Des écoles intégrées et arrimées
à leurs milieux, ouvertes et accessibles
à la communauté environnante

Des aménagements extérieurs
adaptés qui favorisent l'activité
physique et la socialisation



École Dagenais, CSS de la Rivière-du-Nord, Birtz Basile Beaudoin Laforest + Bergeron Thoin architectes

Avoir des écoles intégrant des espaces
où la végétation sera présente,
cultivée et mise en valeur



Des écoles écoresponsables

Faire de nos écoles des exemples en matière de développement durable et d'architecture résiliente

En misant sur :

- Une implémentation et une orientation permettant d'optimiser l'apport de lumière naturelle et la performance énergétique, ce qui contribue au confort des occupants et au développement durable
- L'utilisation de la géothermie, de l'aérothermie et d'autres technologies vertes, pour des écoles à faible empreinte carbone
- Une conception respectant l'environnement et intégrant des matériaux sains
- Des espaces conçus pour être performants acoustiquement afin de favoriser la concentration et l'apprentissage



École primaire des Deux Rivières, CSS des Chênes, Un à Un architectes et Régis Côté et associés inc.

Permettre aux élèves de développer de meilleurs liens avec le territoire et de se responsabiliser face à leur milieu de vie



École Le Prélude, CSS de Rouyn-Noranda, Artcad architectes

Le jardinage comme occasion d'apprentissage multidisciplinaire

Privilégier la lumière et les matériaux naturels pour favoriser le confort des élèves et leur réussite éducative

Présence du bois en parement intérieur

Mur-rideau en aluminium

Gradin à l'échelle de l'enfant dans les espaces polyvalents

Une toute nouvelle identité architecturale

Des écoles porteuses de fierté
mettant en valeur le savoir-faire québécois



École primaire Marguerite-Bourgeoys, CSS du Chemin-du-Roy, BLH architectes inc.



École primaire Félix-Antoine-Savard, CSS de Charlevoix, RDL + Groupe A en consortium

En intégrant :

- Le bois dans les classes et les espaces communs en parement intérieur ou en structure
- L'aluminium en parement extérieur
- Des accents de bleu fleurdelisé intégrés dans la composition architecturale des façades principales
- Une stèle identitaire commune à toutes les nouvelles écoles

L'utilisation de l'aluminium
en parement

L'utilisation du bois
en structure apparente



École primaire de Charlesbourg, CSS des Premières-Seigneuries, Brigad + Coarchitecture

NOS ÉCOLES,
NOTRE FIERTÉ

