



ENSEMBLE  
CONTEMPORAIN  
DE MONTRÉAL

Véronique Lacroix  
Directrice artistique

présente en coproduction  
avec l'émission Navire «Night» de la

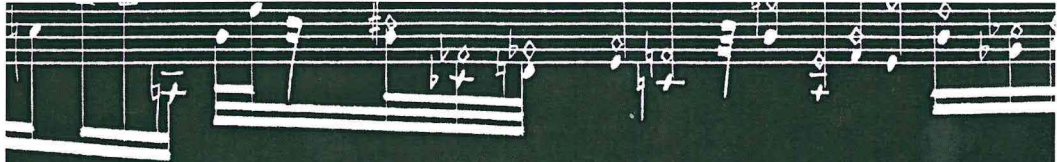


chaîne culturelle

Radio-Canada



CONSERVATOIRE DE MUSIQUE  
ET D'ART DRAMATIQUE DU QUÉBEC



L'ECM, nouvellement en résidence  
au Conservatoire de musique  
du Québec à Montréal

# ATELIERS ET CONCERT

## Concert final



Sur les traces des compositeurs...

Samedi 6 mars 1999, 20h00

Conservatoire de musique du Québec à Montréal, Salle Gabriel-Cusson



CONSEIL QUÉBÉCOIS DE LA  
MUSIQUE



# APPEL AUX COMPOSITEURS!

ATELIERS & CONCERT – édition spéciale 2000  
ENSEMBLE CONTEMPORAIN DE MONTRÉAL

Date limite: 20 mars 1999

Pour célébrer le passage à l'an 2000, l'Ensemble contemporain de Montréal lance une édition spéciale de ses ATELIERS & CONCERT en ouvrant le concours à tous les jeunes compositeurs du Canada. Le comité de sélection de l'ECM choisira en effet un participant dans chacune des cinq régions suivantes: Ouest (CB, Ab), Prairies (Sk, Ma), Ontario, Québec et Maritimes (TN, IPE, NS, NB). Les cinq compositeurs retenus participeront aux ateliers d'exploration avec les musiciens de l'Ensemble avant d'écrire leur œuvre en vue du concert final.

Étant donné le caractère spécial de l'événement, les compositeurs ayant déjà participé à l'une des éditions précédentes d'ATELIERS & CONCERT sont admissibles.

Le projet ATELIERS & CONCERT envisage une tournée pancanadienne (à confirmer) où les œuvres des cinq participants seront jouées à travers le pays. Une chance exceptionnelle qu'auront ces compositeurs de se faire connaître d'un océan à l'autre. De quoi commencer une carrière en beauté!

Le concours est ouvert à tous les compositeurs canadiens nés le ou après le 20 mars 1966. Pour y participer, vous devez contacter l'ECM pour vous procurer le guide d'inscription (disponible sur notre site Internet).

Les compositeurs résidant au Québec doivent déposer leur projet à l'ECM au plus tard le 20 mars 1999.

## ENSEMBLE CONTEMPORAIN DE MONTRÉAL : L'ÉQUIPE

### Les musiciens

VÉRONIQUE LACROIX,  
*directrice artistique et chef*

JULIE BÉCHARD, *percussion*  
VALÉRIE GRATTON, *flûte*  
SYLVAIN JACOB, *trombone*  
ÉRIC LAGACÉ, *contrebasse*  
STÉPHANIE MEYER, *violoncelle*  
JOHANNE MORIN, *violin*  
VINCENT PARIZEAU, *basson*  
PIERRE SIMARD, *hautbois*  
DAVID VEILLEUX, *clarinette*  
JOCELYN VEILLEUX, *cor*

### L'équipe administrative

VÉRONIQUE LACROIX, *directrice générale*  
LAURENT MONTPETIT, *directeur administratif*  
ÉRIC LAGACÉ, *gérant des musiciens*  
MARIE MARAIS, *relationniste de presse*  
FILOFÉIA NITA, *comptable*  
MARIE-NOELLE LAVOIE, *responsable des communications et de la promotion*  
JULIE FORGET, *secrétaire réceptionniste*

### L'équipe technique

LUC MALTAIS, *directeur technique*  
DANIELE P. ROGER, *régisseuse*

### Les membres du Conseil d'administration

SUZANNE COTÉ,  
*Sodeplan*  
VALÉRIE GRATTON,  
*Ensemble contemporain de Montréal*  
VÉRONIQUE LACROIX,  
*Ensemble contemporain de Montréal*  
GILLES LECLERC,  
*Desjardins, Ducharme, Stein Monast*  
VALÉRY PIGEON,  
*St. Remy MULTIMEDIA*  
JOEL STE-MARIE,  
*Groupe Uniconseil*  
ISABELLE SÉNÉCAL,  
*Polymos*  
DAVID VEILLEUX,  
*Ensemble contemporain de Montréal*  
LAURENT WERMENLINGER,  
*Parkyn, Wermenlinger, Layton Capital*

### Ensemble contemporain de Montréal

1908, rue Panet, bureau 301  
Montréal (Québec) H2L 3A2  
Téléphone: (514) 524-0173  
Télécopieur: (514) 524-7874  
Courriel: ecm@stremy.com  
Site internet: www.gourdet.com/ecm

## C O M M E N T N O U S J O I N D R E ?

ENSEMBLE CONTEMPORAIN DE MONTRÉAL

1908, RUE PANET

BUREAU 301

MONTRÉAL, QUÉBEC H2L 3A2

TÉLÉPHONE: (514) 524-0173

TÉLÉCOPIEUR: (514) 524-7874

COURRIEL: ecm@stremy.com

SITE INTERNET: www.gourdet.com/ecm

## ENSEMBLE CONTEMPORAIN DE MONTRÉAL

### Historique

Dès ses débuts en 1987, l'Ensemble contemporain de Montréal (ECM) s'est rapidement distingué par son concept original de *Concerts thématiques*, où se côtoient des créations de jeunes compositeurs québécois et des oeuvres classiques du répertoire pour orchestre de chambre. En 1993-94, l'activité *Ateliers et Concert* est venue se greffer à sa saison régulière afin d'offrir un outil de création musicale favorisant l'exploration et la collaboration entre interprètes et compositeurs. En 1997, s'ajoute le spectacle jeune public *J'écoute, J'imagine, Je compose...*, un événement de type interactif et pouvant également être présenté en milieu scolaire.

L'ECM a présenté de nombreux concerts et participé à des échanges nationaux et internationaux à titre d'ambassadeur de la jeune relève québécoise, notamment à Kiev (1999), à Winnipeg (1997) et à Barcelone (1993). En mai 1994, l'ECM prenait part au concert d'ouverture du Festival International de musique actuelle de Victoriaville et inaugurait en 1995, avec le concert final de ses *Ateliers et Concert*, les Journées du XXe siècle à Montréal, un événement parrainé par l'Orchestre symphonique de Montréal.

En célébrant la musique d'aujourd'hui, l'ECM tient aussi à en favoriser la diffusion à travers les différentes régions du Québec.

C'est pourquoi chaque année, depuis 1994, l'ensemble entreprend une tournée au cours de laquelle est présenté son *Concert thématique*. Ainsi, un public enthousiaste et exceptionnellement nombreux a déjà accueilli l'ECM à Québec, Sillery, Chicoutimi, Rivière-Du-Loup, Lennoxville et Pointe-Claire.

L'ECM peut être entendu sur quatre disques compacts. Il a aussi à son actif plus de soixante créations musicales québécoises dont la plupart ont été captées par la Société Radio-Canada.

### Mandat

- Promouvoir et stimuler la création musicale en interprétant les oeuvres de jeunes compositeurs québécois;
- Offrir à ceux-ci une visibilité et un outil de formation professionnelle en mettant à leur disposition un ensemble spécialisé dans le répertoire contemporain;
- Développer et fidéliser de nouveaux publics grâce à une programmation originale et diversifiée incluant des éléments qui rendent accessible la musique contemporaine;
- Prolonger l'existence et le rayonnement d'oeuvres nouvelles par un nombre accru de représentations dans les grands centres et en région.

## Véronique Lacroix Directrice artistique

Audace, originalité et énergie, voilà ce qui a permis à la chef d'orchestre Véronique Lacroix de se tailler une place de choix sur la scène musicale canadienne. C'est à 18 ans qu'elle se voit confier la direction de son premier orchestre et depuis, succès et réalisations jalonnent son impressionnante feuille de route.

Elle termine en 1988 des études au Conservatoire de musique de Montréal couronnées de nombreux prix. Entre 1987 et 1996, elle occupe la direction artistique de plusieurs formations symphoniques au Québec et en Ontario dont le Scarborough Philharmonique.

Véronique Lacroix poursuit une carrière qu'elle consacre désormais presque entièrement à la création québécoise, soit au sein de l'ECM qu'elle a fondé en 1987,

soit auprès de la classe d'interprétation de musique contemporaine du Conservatoire de Montréal où elle enseigne depuis 1995. Déjà elle a dirigé les créations de plus d'une soixantaine d'oeuvres de compositeurs québécois.

À titre de chef invitée, Madame Lacroix est régulièrement appelée à diriger diverses formations symphoniques et contemporaines partout au Canada.

Véronique Lacroix a été récipiendaire de plusieurs distinctions dont le *Prix Heinz Unger 1994*, décerné par le Conseil des Arts de l'Ontario, de même que le *Prix Jean-Marie Beaudet* du Conseil des Arts du Canada qui lui a été attribué à deux reprises (1990 et 1991).

## - PROGRAMME -

**Nur\*** (création)

Patrice Coulombe

**Urbs Extraneus** (création)

Vincent Collard

**I. Prologue** (dédié à Stéphanie Meyer)

**II. URBS** (dédié à Michael Baker)

**III. Épilogue** (à la mémoire de Claude Vivier)

Pause

**Souper de famille\*** (création)

Alain Beaubesne

**relapse\*** (création)

Justin Mariner

\* La création de cette oeuvre a été rendue possible grâce à l'appui financier du Conseil des arts et des lettres du Québec

Ce concert est enregistré par la Chaîne culturelle de Radio-Canada et sera diffusé ultérieurement dans le cadre de l'émission Le Navire "Night", le dimanche soir à 21h30.  
Réalisation : Hélène Prévost.

### - Prochain concert -

**D'UN CHATEAU L'AUTRE**  
L'ECM et le Quatuor à cordes Arthur Leblanc

**Mardi 4 mai 1999, 20h00**  
Centre Pierre-Péladeau, Salle Pierre-Mercure  
Prix spéciaux en prévente : ECM (514) 524-0173

## NOTES DE PROGRAMME

### **Nur**

(pour 10 musiciens et électronique)

*Le projet de cette pièce était de construire un discours musical inspiré par l'étude morphologique d'un son instrumental, en l'occurrence le son d'un crotale effleuré par un archet et transformé électroniquement. Le profil en désinence de ce son, sa couleur spectrale, sa légèreté en suspension, son déploiement modéré sont autant de facteurs qui ont guidé la composition en inspirant des gestes instrumentaux, en proposant une harmonie, un caractère, des processus musicaux.*

### **Patrice Coulombe**

Né à Montréal en 1973, ce jeune compositeur termine présentement ses études supérieures sous la direction de Serge Provost au Conservatoire de musique du Québec à Montréal. Il a, auparavant, acquis une formation à la fois en musique électroacoustique et en composition avec Francis Dhomont et Michel Longtin à l'Université de Montréal.

Patrice Coulombe s'est mérité différents prix dont celui offert par le Choeur des Clarinettes de Montréal dirigé par André Moisan avec sa pièce *Metanoïa*.

## NOTES DE PROGRAMME

### **Urbs Extraneus**

*À l'aube du départ mon angoisse était grande  
et longue fut la route et froide et longue  
encore*

*mais elle eut une fin; et j'aperçus là-bas  
le spectre rouge et noir de la reine des villes*

*J'ai bel et bien revu cette étrange cité  
hantée par moult fantômes aux tempes  
grisonnantes*

*j'ai vu là des matins plus sombres que la nuit  
des monstres de béton aux gueules formidables  
j'ai souffert de l'exil et de la solitude  
de l'incompréhension et de l'hostilité  
j'ai travaillé trop dur et j'ai beaucoup trop bu  
j'ai pleuré dans mon lit le soir en me couchant*

*Puis je me suis assis sur le bord du grand lac  
où j'ai joui d'un printemps inattendu et doux  
j'ai laissé s'envoler mes chimères nocturnes  
vers ma Lune adorée qui les a englouties*

### **Vincent Collard**

Né le 11 juillet 1970 à Saint-Jean-sur-Richelieu, Vincent Collard a étudié la guitare classique de 1981 à 1992. Après un bref détour du côté du théâtre, il a fait ses études de baccalauréat en composition à l'Université de Montréal auprès d'André Prévost, puis de Michel Longtin. En septembre 1996, il devenait le premier compositeur en résidence à la Société de musique contemporaine du Québec (SMCQ), qui a créée son oeuvre pour l'ensemble Shin Kán Sen au printemps 1997. Cette même année, il participait à l'Atelier pour jeunes compositeurs de l'ensemble Arraymusic de Toronto, puis aux *Ateliers* de l'ECM. Parallèlement à ses activités musicales, Vincent Collard travaille comme agent de relations publiques et journaliste : on peut notamment lire sa chronique chaque semaine dans l'hebdomadaire culturel montréalais *ICI*. Compositeur prolifique, Collard compte une quinzaine d'oeuvres à son jeune catalogue.

## NOTES DE PROGRAMME

### **Souper de famille**

*Enregistrer sa famille peut paraître très singulier. On pourrait même y déceler une certaine arrogance et un mépris bienveillant. Tel était l'état psychologique du compositeur lors de l'éclosion de "Souper de famille". Tout au long de la réalisation de l'oeuvre, cette condescendance n'a pas cessé de le tourmenter. La perception qu'il avait de sa famille s'est teintée d'innombrables impressions jusqu'au moment où il a ressenti du respect et de l'admiration envers elle. Ce qui n'était a priori qu'une simple intention artistique s'est transmuée en une véritable auto-psychanalyse. Le travail de composition fut donc un remède pour l'artiste. Aujourd'hui, Souper de famille incarne l'essence même du désir obsessionnel d'exercer un contrôle artistique sur un objet... sa propre famille.*

### **Alain Beuchesne**

Alain Beuchesne est né en 1975 à Cap-de-la-Madeleine et étudie la composition depuis 1996. À ce propos, voici comment il décrit sa source d'inspiration:

*«[...] puis se retournant, il aperçut son ombre. Il s'approcha et lui chanta une mélodie si belle qu'il en oublia le sens. L'ombre fut prise de panique et s'enfuit, le laissant seul à lui-même. C'est alors qu'il comprit qu'il n'était plus traqué et que maintenant il était... libre! »*

## NOTES DE PROGRAMME

### relapse

Lorsque j'ai abordé la composition de cette pièce, ma première intention était d'écrire un type de musique très symbolique, où des parties individuelles allaient s'entrechoquer, voire s'annihiler entre elles à certains moments. Ces couches devaient représenter des lignes de force contrastées et coexistantes à la fois, réunissant tradition et originalité, nostalgie et présent, ainsi que vie urbaine et vie rurale.

Après avoir amorcé le travail avec l'Ensemble contemporain de Montréal, j'ai mis de côté cette idée de départ. De toute évidence, une approche plus virtuose s'imposait. Du même coup, je me suis rendu compte que la notion de virtuosité doit autant à Eddie Van Halen qu'à Jascha Heifetz. Je me suis plongé dans différents types de musique que j'avais fréquentés étant plus jeune (d'où le titre relapse, ou "rechute") et j'espère bien que relapse dégage une certaine arrogance juvénile. Cela dit, regarder ainsi vers le passé est aussi susceptible d'évoquer des souvenirs. Des matériaux à caractère sentimental apparaissent à l'occasion, bien qu'ils soient modifiés et même dominés par des événements plus violents, en accord avec mon intention initiale.

Relapse a été commandée par l'Ensemble contemporain, avec l'aide du Conseil des arts et des lettres du Québec.

### Justin Mariner

Le compositeur Justin Mariner est établi à Montréal. Né en 1971, il a grandi à Indian Harbour, sur la côte sud de la Nouvelle-Écosse. En 1993, l'Université de Dalhousie lui décernait la *University Medal* en musique. Il poursuit actuellement un doctorat à l'Université McGill et était le compositeur en résidence à l'Orchestre symphonique de McGill en 1997-1998. M. Mariner est le récipiendaire d'une bourse de recherche du Fonds pour la Formation de Chercheurs et l'Aide à la Recherche (FCAR). Depuis 1996, il est professeur assistant en composition au Conservatoire de musique de McGill.

L'Ensemble contemporain de Montréal a commandé l'oeuvre *relapse* à Justin Mariner avec l'aide du Conseil des arts et des lettres du Québec. En juin dernier, M. Mariner faisait un stage à l'Académie d'été de l'Institut de recherche et de coordination acoustique/musique (IRCAM) de Paris avec l'aide financière du programme *Subventions aux musiciens* du Conseil des Arts du Canada.

En 1998, son oeuvre pour piano solo *loJic* a remporté le premier prix dans la catégorie *Prix Pierre-Mercure Oeuvres solo ou en duo*, dans le cadre du concours de la SOCAN pour jeunes compositeurs. Il était également choisi pour les finales du 13<sup>e</sup> Concours national des jeunes compositeurs de Radio-Canada, édition 1998-1999, qui auront lieu en mars à Montréal. Sa pièce pour orchestre *Landmarks* lui a récemment mérité le Prix du public lors de la 8<sup>e</sup> édition du Concours de composition du *New Music Festival* de l'Orchestre de Winnipeg.

## Remerciements

Commanditaire principal des Ateliers et Concert



St. Remy Multimedia Inc.

Les organismes subventionneurs

Le Conseil des arts et des lettres du Québec  
Le Conseil des Arts du Canada  
Le Conseil des arts de la Communauté urbaine  
de Montréal  
Le Conseil québécois de la musique

Donateur

L'Équipe Spinelli

Les commanditaires

La Fondation SOCAN  
Albert Dupuis, C.A., C.M.A.  
Fonds mutuels Guardian  
Groupe de fonds O'Donnell  
Métro Richelieu inc.  
Couvre-planchers Labrosse inc.  
DuPont Canada  
Parkyn, Wermenlinger, Layton Capital inc.  
Ultramar ltée



DuPont Canada



FONDS MUTUELS  
GUARDIAN

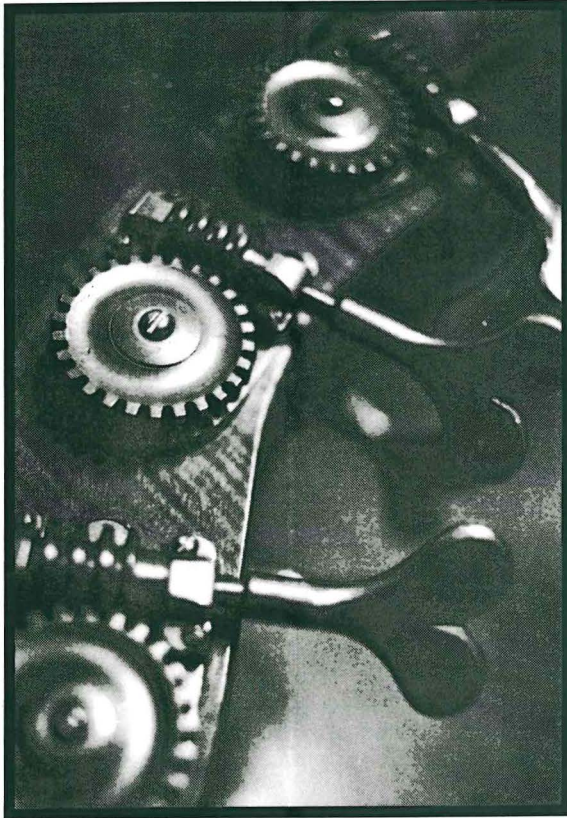
L'ÉQUIPE  
SPINELLI

METRO-RICHELIEU

Parkyn | Wermenlinger | Layton Capital inc.

O'DONNELL  
GROUPE DE FONDS

Albert Dupuis C.A., C.M.A.  
Comptable agréé - Chartered accountant



Martin Beaulieu, photographe



est heureuse de s'associer à l'Ensemble contemporain de Montréal