

École professionnelle de Saint-Hyacinthe

29 programmes
9 secteurs

Préparez-vous à une
carrière excitante



Cultivez votre
passion

(450) 773-8400, poste 6601

info@epsh.cssh.qc.ca • www.epsh.cssh.qc.ca

École
professionnelle de
Saint-Hyacinthe

Cultivez votre
passion

École
professionnelle de
Saint-Hyacinthe

DEP

Vente conseil

ASP
Lancement
d'une entreprise

(450) 773-8400, poste 6601

Inscription dès maintenant

VENTE CONSEIL

Formation à temps plein de jour
Débutant en février prochain

Thèmes couverts :

- Opérations d'approvisionnement
- Prospection de territoire
- Promotion : produits et services
- Processus de conseil en vente
- Information liée à la vente

LANCMENT D'UNE ENTREPRISE

Formation à temps partiel
de jour ou de soir

Durée de 12 à 20 semaines selon la formule choisie

Thèmes couverts :

- Plan d'affaires
- Gestion d'entreprise
- Mise en marché
- Finances
- Fiscalité
- Coaching par un expert tout au long de la formation

1455, boul. Casavant Est, Saint-Hyacinthe
Courriel : info@epsh.cssh.qc.ca • Site Internet : www.epsh.cssh.qc.ca

Le personnel de soutien à l'EPSH

L'équipe de direction est fière de pouvoir compter sur l'efficacité du personnel de soutien à l'école professionnelle de Saint-Hyacinthe.

N'hésitez pas à faire appel à eux!



À l'avant Réjeanne Guilbert, Joanne Arcand, Johanne Morin, Stéphanie Lussier, Lorraine Pétrin, France Lussier, Diane Fafard.

À l'arrière : Julien Bernier, Edith Bérard, Diane Hébert, Dominique Messier, Tania Cloutier, Maryse Marcotte, Daniel McDermott, Manon Gauthier, Jocelyne Labonté Luc Lafleur

RONA

Le Régional

NOUS AVONS TOUS
LES PRODUITS POUR RÉALISER
VOS RÊVES ET VOS PROJETS

MATÉRIAUX, PLOMBERIE, ÉLECTRICITÉ,
OUTILLAGE, PEINTURE, DÉCORATION,
HORTICULTURE ET PLUS ENCORE

SERVICE D'ANALYSE DE PLAN

SERVICE COMPLET POUR VOS PROJETS
DE PORTES ET FENÊTRES

La destination de la région
pour vos projets de construction
et de rénovation

RONA
Le Régional

ENTRÉE



Vous voulez. Vous pouvez. Visitez irona.ca

RONA
Le Régional

555, Johnson Est
Saint-Hyacinthe (Québec)
J2S 7V6
Tél. : (450) 773-9787

Mot du directeur

C'est avec beaucoup de plaisir et de fierté que nous vous présentons dans les pages suivantes le secteur de la formation professionnelle de la Commission scolaire de Saint-Hyacinthe.

La formation professionnelle est un secteur d'activités qui est en pleine expansion. La demande de main-d'oeuvre qualifiée est très grande. Les perspectives d'avenir sont bonnes et notre taux de placement frôle le 100 %. C'est une occasion de vous façonner un avenir à votre image.

À l'École professionnelle de Saint-Hyacinthe, nous prenons à coeur la réussite de tous nos élèves. Tous les efforts sont axés sur l'acquisition de connaissances dans un milieu de vie que nous voulons le plus sécuritaire possible.



*Bonne Lecture
Gaston Vachon*

L'équipe de direction de l'École professionnelle de Saint-Hyacinthe est composée de Gaston Vachon, Michel Hacala, Madeleine Méthé, France Bergeron, Pierre Sainte-Marie et Jacques St-Amand.

L'École professionnelle de Saint-Hyacinthe Une fierté pour les représentants de la Commission scolaire!

On s'enorgueillit de compter l'École professionnelle de Saint-Hyacinthe (ÉPSH) parmi les établissements d'enseignement de la Commission scolaire de Saint-Hyacinthe. Et avec raison! Notre école est devenue, au fil des ans, une référence en matière de formation professionnelle. En ce sens, plusieurs de nos formateurs ont été et sont toujours des personnes-ressources pour le ministère de l'Éducation du Québec en matière de développement de programmes de formation et d'approches pédagogiques. Mais notre fierté réside aussi dans le fait que les élèves qui font partie de notre clientèle sont toujours de plus en plus nombreux et qu'ils nous témoignent ainsi une confiance certaine pour les accompagner dans leur projet de formation.

Depuis deux ans, le nombre d'inscriptions a augmenté de 35 %. C'est ainsi que nous accueillons, cette année, 1636 élèves à l'intérieur de 29 programmes de formation. Plus encore, les inscriptions enregistrées à ce jour nous permettent d'avancer que plus de 1800 élèves façonneront leur avenir avec nous l'an prochain. Ainsi, permettez-nous d'adresser toutes nos félicitations à ceux et celles qui font la renommée de cette institution, c'est-à-dire les membres du personnel de l'ÉPSH. Votre engagement, votre dynamisme et votre professionnalisme sont reconnus. Cela ne fait aucun doute!

Merci aux élèves qui choisissent l'ÉPSH aujourd'hui et merci aussi aux élèves qui, il y a quelques années déjà, ont complété leur

programme de formation dans cet établissement. En nous ayant témoigné votre confiance, vous nous avez permis de grandir... Et chose certaine, ce sont vos réalisations et vos succès sur le marché du travail qui sont, aujourd'hui, notre gage d'avenir!



*Richard Flibotte,
président*



*René St-Germain,
directeur général*

VOTRE SÉCURITÉ NOUS TIENS À COEUR



NORTH

Produits de sécurité

- ✓ protection de la tête
- ✓ protection des yeux
- ✓ protection auditive
- ✓ protection respiratoire
- ✓ protection des mains
- ✓ vêtement de protection
- ✓ premiers soins
- ✓ produits de circulation
- ✓ enseignes
- ✓ protection antichute
- ✓ produits d'environnement contrôlé
- ✓ protection des pieds
- ✓ produits de consommateurs
- ✓ produits pour la sécurité électrique

CENTRE-VILLE ST-HYACINTHE

1805 Des Cascades, Tél.: (450) 774-4828 •
St-Hyacinthe J2S 3J4 Fax: (450) 774-3266

**GALERIES
ST-HYACINTHE**
3200 Laframboise,
St-Hyacinthe J2S 4Z5
(entrée #1)
Tél.: (450) 774-3621

**LES PROMENADES
DE SOREL**
450, Boul. Poliquin,
Sorel J3P 7R5
Tél.: (450) 746-0832

DRUMMONDVILLE
965, boul. St-Joseph,
Drummondville J2C 2C4
Tél.: (819) 479-7388 •
Fax: (819) 479-7389

**GALERIES
D'ACTON**
1530, rue Acton,
Acton Vale, J0H 1A0
Tél.: (450) 546-4419

École professionnelle de Saint-Hyacinthe

- Précision • Efficacité • Respect • Perfection • Respect
- Discrétion • Bienveillance • Communication
- Indépendance • Discipline • Méthodisme

SECRETARIAT

Formation donnée principalement sur ordinateur;

De nouveaux groupes débutent à tous les deux mois;

- Un enseignement individualisé respectant le rythme d'apprentissage de chacun
- Présence en classe obligatoire
- Un enseignement multi-disciplinaire
- Une approche qui vise le développement personnel et professionnel
- Une approche basée sur l'apprentissage de l'anglais (255 heures)
- L'exploitation de logiciels de bureautique
- Accueil d'un « élève d'un jour »
- 75 heures de stage
- Excellent taux de placement



Sur la photo à l'avant : Annette Gaucher, Françoise Pinault,
Louise Drainville

2e rangée : Diane Lépine, Ginette Guillemette, Denise Pouliot

3e rangée : Carole Bélanger, Jacqueline Cordeau, Louis Brodeur

à l'arrière : Ginette Fillion

- Méthode • Calcul • Classification • Patience • Minutie
- Précision • Souci • Rigueur • Discrétion

Comptabilité

Formation donnée principalement sur ordinateur;

De nouveaux groupes débutent à tous les 2 mois

- Un enseignement individualisé respectant le rythme d'apprentissage de chacun;
- Présence obligatoire en classe;
- De l'équipement à la fine pointe de la technologie;
- Une approche basée sur l'apprentissage de l'anglais;
- Un environnement très près de la réalité professionnelle;
- Accueil d'un « élève d'un jour ».
- 120 heures de stage
- Excellent taux de placement
- Activités pratiques pour intégration de la matière



Depuis 65 ans
www.antoniomoreau.com

Cultivez votre passion

École professionnelle de Saint-Hyacinthe



Sur la photo :
Gaétan Couture,
Chantal Fontaine,
Sophie Labonté,
Sylvain Demers

- Motivation • Curiosité • Dynamisme • Disponibilité
- Créativité • Écoute • Initiative • Honnêteté • Entregent

VENTE ET REPRÉSENTATION

Environ 1/3 du programme est consacré à la théorie alors que 1/3 est axé sur la pratique et 328 heures en entreprise

De nouveaux groupes débutent en février, août et octobre

- Les principaux domaines d'études :
- La conception publicitaire
- La psychologie du client
- L'élaboration d'un dossier de produits et services
- La possibilité d'un salaire très intéressant
- Excellent taux de placement
- Enseignement par projets

Cette année on se démarque par...

- L'implication des élèves aux Jeux du Québec
- L'organisation d'une friperie aux Portes ouvertes
- L'implication des élèves à Expo-Carières
- La participation à la compétition « Vendeur professionnel AAA »



Sur la photo à l'avant :
Linda Lebeau
à l'arrière :
Jean-Martin Lachance,
Paul Thomassin,
Édith Bergeron

- Minutie • Précision • Patience • Logique • Rigueur
- Persévérance • Débrouillardise • Efficacité • Détermination

DESSIN DE BÂTIMENT

Environ 25 % du programme est consacré à la théorie alors que 75% est axé sur la pratique
À la fine pointe de la technologie informatique

Le programme débute en août

- Un enseignement polyvalent
- Des enseignants en contact avec la réalité du marché du travail
- Bonne perspective professionnelle dans les firmes d'ingénieurs, bureaux d'architectes, etc.
- Possibilité de reconnaissance des acquis au niveau du cégep
- 120 heures de stage
- Excellent taux de placement

Cette année on se démarque par...

- Nos VFP : « On est pas sans dessin » activité pour les élèves de 6e année du primaire;
- Notre réussite aux Olympiades canadiennes.

LONGTEST

PLACE LEVELCO

Distributeur

Matériel électrique et éclairage

MATÉRIEL ÉLECTRIQUE

Toujours présent et à l'écoute de vos besoins

Heures d'affaires:
Lundi à Mercredi : 9 h à 17 h 30
Jeudi et Vendredi : 9 h à 21 h
Samedi : 9 h à 17 h

COMPTOIR ÉLECTRIQUE PERSONNEL QUALIFIÉ COMPTOIR ÉCLAIRAGE

Tous genres d'ampoules disponibles

Divers types de ballasts sont disponibles

Électronique
Électromagnétique
D.H.I.
etc...

Fluorescents...

PHILIPS

4', 8'...

Cool White et Day Light

Fluorescents
*Rough Service
*Incassable
Aussi Disponible

ETC...

Lampes en "U"



LONGTEST

PLACE LEVELCO
centre-ville

Local: 450 774.3661
Ext.: 1.800.363.1343

1405, rue Saint-Antoine Saint-Hyacinthe
www.longtest.pj.ca
longtest@hy.cgocable.ca

Télé: (450) 778.7042
Livraison partout au Québec
AGRICOLE - INDUSTRIEL - COMMERCIAL

Service de Commandes téléphoniques

MATELAS ROBERT

NOTRE DIFFÉRENCE...
L'EXPÉRIENCE



Sealy Posturematic
Le support Posturepedic unique à Sealy

Fabriqué au Québec

SYSTÈME DE LIT

Ajustable
Loyall & Platt.

accord D
Desjardins

Heures d'ouverture : lundi, mardi, mercredi : de 9 h à 17 h 30
jeudi, vendredi : de 9 h à 21 h • samedi : de 9 h à 17 h • dimanche : de 12 h à 16 h 30

590, ave de la Concorde Nord, Saint-Hyacinthe (450) 774-4787



Sur la photo à l'avant :
Gina Lamontagne,
Jean-Paul Hutton,
Nathalie Payette
à l'arrière :
André Gaumont,
Carol Girard,
Hacène Chaoutène,
Marc-Éric Plante,
Luc Durand

PRODUCTION PORCINE

Environ 60 % du programme est consacré à la théorie alors que 40 % est axé sur la pratique

Un nouveau groupe débute en août

- L'alternance travail-études
 - Environ 240 heures de stage en production porcine
 - Environ 245 heures de travaux pratique dans les champs, sur les tracteurs, en soudure et en entretien de bâtiments
 - 100 % de placement
- Cette année on se démarque par...**
- Un stage en Europe
 - Plusieurs visites agricoles
 - Participation au salon de l'Agriculture et aux Congrès du porc

• Sens pratique • Endurance physique
• Minutie • Débrouillardise • Confiance
• Planification • Prudence
• Logique • Calme

• Sens pratique • Endurance physique
• Minutie • Débrouillardise • Confiance
• Planification • Prudence
• Logique • Calme

PRODUCTION DE BOVINS DE BOUCHERIE

Environ 60 % du programme est consacré à la théorie alors que 40% est axé sur la pratique

Un groupe débute en août

- L'alternance travail-études
 - Environ 240 heures de stage sur une ferme;
 - Environ 245 heures de travaux pratique dans les champs, sur les tracteurs, en soudure et en entretien de bâtiments;
 - Excellent taux de placement;
- Cette année on se démarque par...**
- Participation concours Agri-génie
 - Voyage organisé avec visites d'entreprises agricoles
 - Partenariat avec des fermes de production de bovins de boucherie

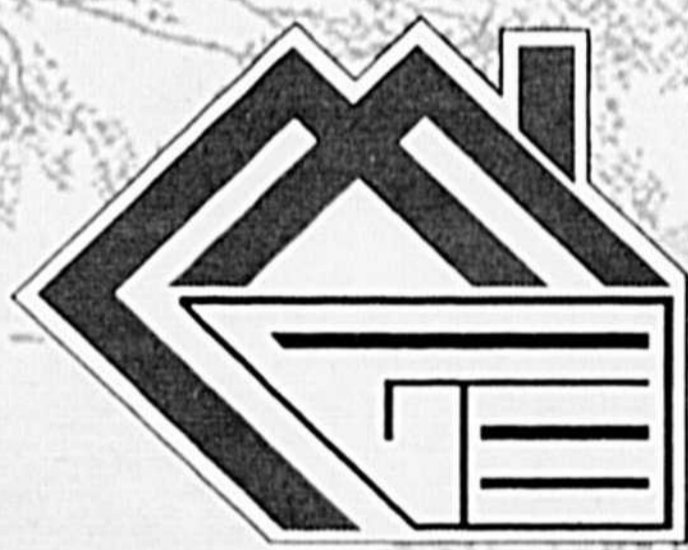
• Sens pratique • Endurance physique
• Minutie • Débrouillardise • Confiance
• Planification • Prudence
• Logique • Calme

PRODUCTION LAITIÈRE

Environ 60 % du programme est consacré à la théorie alors que 40% est axé sur la pratique

Un nouveau groupe débute en août

- L'alternance travail études
 - Environ 240 heures de stage en production laitière
 - Environ 245 heures de travaux pratique dans les champs, sur les tracteurs, en soudure et en entretien de bâtiments
 - Excellent taux de placement
- Cette année on se démarque par...**
- Participation concours Agri-génie
 - Voyage organisé avec visites d'entreprises agricoles
 - Partenariat avec des fermes laitières



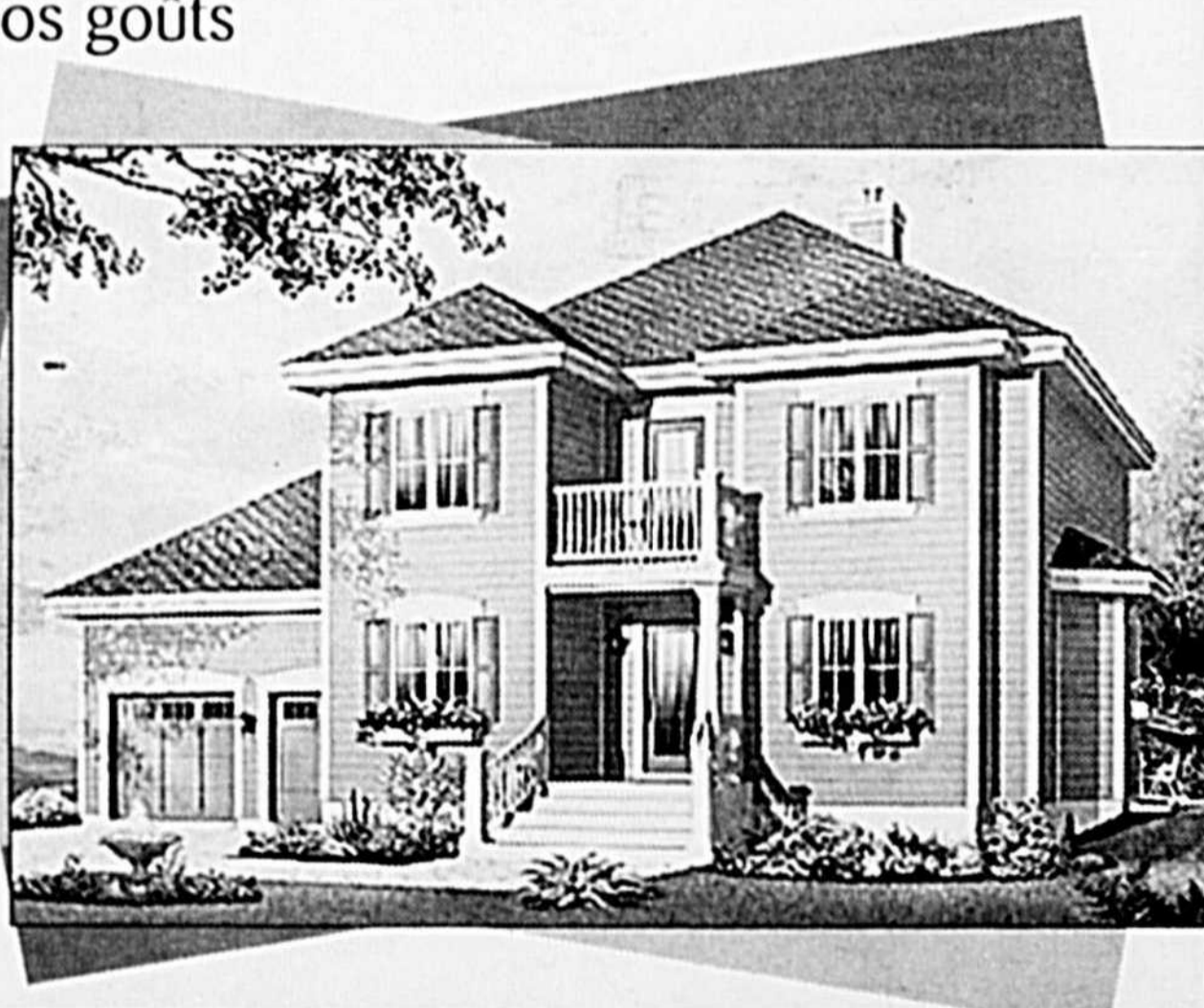
LES CONSTRUCTIONS
MARYCO
ENTREPRENEUR GÉNÉRAL

• Résidentiel • Commercial • Industriel

Réalisez votre rêve !

- Nous avons le modèle de maison correspondant à vos goûts et à votre budget.

Vous servir est un plaisir !



Constant Tétreault
propriétaire

R.B.O. 2945 0525 13

Pour un travail bien fait !

322, rue Saint-Jean, Saint-Pie, Qc J0H 1W0
Tél. : (450) 772-6387
Fax : (450) 772-5762

0588601



**Conrad
Laflamme Ltée**

*est heureux d'être associé
au succès de
l'École Professionnelle
Merci pour ce partenariat
garant de notre
réussite mutuelle*

16 755 Saint-Louis,
Saint-Hyacinthe
(secteur St-Joseph)

773-2569

0591466

Cultivez votre passion

École professionnelle de Saint-Hyacinthe



Sur la photo à l'avant : Michel Prévost, Louis Caron, Gilles Couillard Després à l'arrière : Caroline Longpré, Diane Martin absent sur la photo : François Ducasse

- Patience • Minutie • Persévérance • Souci • Précision
- Vigilance • Efficacité • Exactitude • Débrouillardise

HORTICULTURE ORNEMENTALE

Environ 60 % du programme est consacré à la théorie alors que 40% est axé sur la pratique

De nouveaux groupes débutent en avril et août

- La formation en entreprise
 - La conception de projets réels
 - L'entretien d'espaces verts
 - La vente en centre de jardinage
 - 90 heures de stage
 - Excellent taux de placement
 - Enseignement par projets
- Cette année on se démarque par...**
- Un tout nouveau complexe de serres



Sur la photo : Jacques Perreault, Hugues Potvin et Gaétan Couture

Vous voulez décider vous-même de votre avenir?

LANCEMENT D'UNE ENTREPRISE

Programme qui s'échelonne sur une période de 12 à 22 semaines

Cours offert de jour ou de soir à temps partiel

- Les groupes débutent régulièrement
- 96 heures de cours et de conférences;
- 10 heures de consultation individualisée sur projet d'entreprise;
- Travail individuel et horaires flexibles;
- Laboratoire informatique et centre de références disponibles;
- Plusieurs de nos finissants ont déjà démarré leur entreprise
- Préparation de votre plan d'affaires tout en apprenant comment démarrer et gérer votre entreprise
- Préparation d'un plan de financement qui intéressera les banquiers

MÉGA VENTE!

Jusqu'à **36** paiements égaux sans intérêt!

à travers nos 130 magasins!

KONICA MINOLTA ÉPARGNEZ 30\$

Chargeur et piles inclus!

368⁸⁸
Rég. : 398⁸⁸

COMPATIBLE PictBridge

Caméra photo numérique DiMAGE G530

- 5.0 mégapixels • Zoom optique 3x • Écran ACL 1.5"

SONY XpLoD

À PARTIR de **88⁸⁸**

Haut-parleurs d'extrêmes-graves

ALPINE ClearMP3

ÉPARGNEZ 80\$

388⁸⁸
Rég. : 478⁸⁸

OU **16⁸²**
x 24 mois, sans intérêt!

Récepteur DC - Bass Engine PlusSM

- Amplificateur haute puissance de 4x50 watts
- Lecture CD-R/RW • Écran multicolore

hp Processeur Intel[®] Pentium[®] 4 HT 3.0 GHz

- Mémoire de 512 Mo
- Disque rigide de 60.0 Go
- Graveur DVD + R/RW

ÉPARGNEZ 300\$

1698⁸⁸
Rég. : 1998⁸⁸

OU **141⁵⁷**
x 12 mois, sans intérêt!

Maillette TARGUS TLE400 en cuir INCLUSE!
(Valeur de 120\$)

Panasonic DVD

Ensemble cinéma maison DOLBY DIGITAL MP3

- Puissance audio totale de 1000 watts
- Décodeurs DTS, Dolby Digital, Dolby ProLogic II
- Lecteur DVD/DC de 5 disques
- 2 haut-parleurs frontaux + 2 haut-parleurs ambiophoniques
- 1 haut-parleur central
- Haut-parleur d'extrêmes-graves amplifié

ÉPARGNEZ 100\$

698⁸⁸
Rég. : 798⁸⁸

Benq DV2050

WOW WOW

888⁸⁸

Téléviseur ACL de 20"

- Aspect d'écran 4:3
- Résolution 800 x 600 pixel

Moins de 4" de profondeur

LG RU42PX10

ÉPARGNEZ 700\$

3288⁸⁸
Rég. : 3988⁸⁸

OU **91³⁷**
x 36 mois, sans intérêt!

Téléviseur plasma 42" TVED

- Aspect d'écran cinéma 16:9
- XD Engine™

SONY

Téléviseur ultraplat 27"

- Tube-image plat
- Aspect d'écran 4:3
- Contrôle automatique du volume

ÉPARGNEZ 110\$

468⁸⁸
Rég. : 578⁸⁸

1Accus tous en intérêt pendant 12, 24 ou 36 mois. Le prix de vente est payé par le biais de 12, 24 ou 36 versements mensuels égaux à un taux d'intérêt de 0%. Toute somme non payée à la date prévue sera soumise aux termes et taux d'intérêts de 29.9% avec HFC, 29.75% avec Citi Finance et 17.9% avec Visa Desjardins. Taxes payables en magasin lors de l'achat. Soujet à l'approbation de HFC, Citi Finance ou Visa Desjardins. Les illustrations peuvent différer. Détails en magasin.

PROPRIÉTAIRE À ST-HYACINTHE : M.S. AUDIO ENR.

Dumoulin

Électronique • Informatique • Photo • Communications



SURVEILLEZ NOTRE CIRCUILAIRE!

FINANCEMENT 0% disponible!
Ajusté à vos besoins!

2487 avenue Ste-Anne, St-Hyacinthe 773-7353

École professionnelle de Saint-Hyacinthe

UN PARCOURS ATYPIQUE

Nathalie Venne travaille aujourd'hui en ressources humaines. Le chemin a été tortueux pour arriver jusqu'à elle puisqu'elle a commencé sa vie comme substitut du procureur général avant de suivre une formation professionnelle en production porcine. L'important pour cette fonceuse, ce n'est pas la carrière, mais simplement de se sentir utile.

« Quand on décide de quitter une carrière florissante qui ne nous convient plus pour retourner à l'école, la première chose qu'on apprend c'est l'humilité! s'exclame-t-elle en riant. J'étais une spécialiste en droit qu'on pouvait considérer comme reconvenue, et je me suis retrouvée dernière de classe. J'étais celle qui ne savait jamais rien faire! »

Elle avait le souvenir de ses jeunes années passées sur la ferme de son oncle, à faire les

foins et à s'occuper des vaches. Quand elle a songé à changer de profession, elle aurait voulu devenir vétérinaire. Seulement, elle ne se sentait pas capable de reprendre quatre années d'études. Elle s'est donc tournée vers une formation professionnelle

« **Quand on a du cœur au ventre, la formation professionnelle peut mener à tout!** »

en production porcine. Elle savait qu'ainsi elle pourrait être proche des animaux et apprendre à les soigner. Elle a donc jeté son attaché case et s'est retrouvée à conduire des machines agricoles, à mettre bas des truies et à faire des inséminations artificielles.

Ce qui a été le plus difficile pour elle, se sont les travaux manuels. Nathalie n'avait aucun talent là-dedans et a dû apprendre les bases de la plomberie ou de la mécanique. Elle a même reçu des cours en bâtiment, pour savoir entretenir une grange, et en ventilation pour savoir comment garder l'air sain pour les animaux qui vivent de longues périodes à l'intérieur, en hiver.

Son maître de stage l'a présentée à des gens qui cherchaient des agronomes pour faire de la représentation, puis elle a travaillé à la direction d'un département de marketing pour un vétérinaire et enfin la voilà en ressources humaines. Nathalie Venne est certainement la preuve que, quand on a du cœur au ventre, la formation professionnelle peut mener à tout!

LA FILLE DE SON PÈRE



Marie-Lyne TREMBLAY

À dix-neuf ans à peine, Marie-Lyne Tremblay sait déjà ce qu'elle veut : continuer le travail de son grand-père et de son père à la ferme. Elle finit son cours en production laitière en juin prochain et veut encore se perfectionner pour bientôt mettre en pratique tout ce qu'on lui a enseigné. Rien ne lui fait peur et surtout pas le travail!

À l'école, elle espérait apprendre de nouvelles techniques et de nouvelles méthodes de travail, c'est ce qu'elle y a trouvé : mécanique, soudure, travail des champs, tout l'intéresse. Elle est très fière de pouvoir montrer à son père des choses qu'elle ne savait pas encore. Ce qu'elle apprécie, c'est que ses professeurs connaissent bien leur métier : ils sont tous agriculteurs ou l'ont déjà été. Une de ses professeurs les emmène même sur sa ferme pour leur montrer comment vacciner ou cliper les vaches.

« Marie-Lyne a hâte au printemps pour pouvoir travailler sur les terres avec son père et lui montrer tout ce qu'elle a appris. »

On lui a aussi appris à prévenir les maladies ainsi que quelques rudiments de gestion du personnel. Rien ne semble bien compliqué pour la jeune élève qui souligne en riant : « La seule chose difficile dans tout ça, c'est de convaincre mon père que les techniques que j'ai apprises peuvent être meilleures que les siennes! » Pendant les quatre stages qu'elle a fait dans différentes fermes, Marie-Lyne a pu glaner d'autres façons de travailler. Elle garde un bon souvenir d'une ferme en particulier qui fait beaucoup de compétitions avec ses vaches qui se classent souvent parce que les propriétaires ont développé des méthodes de génétique haut de gamme et qu'ils sont très pointilleux sur l'hygiène. Ce sont des méthodes qu'elle aimerait peut-être utiliser, un jour, dans sa propre ferme.

RETOURNER AUX ÉTUDES À 40 ANS



Guy DION

Guy Dion est représentant en machinerie agricole depuis trois ans. Il voyage à travers tout le Canada et aux États-Unis pour présenter les engins de Kuhn et Knight, une entreprise internationale spécialisée en machinerie agricole. Ce n'est pas un jeune travailleur, mais un homme de 43 ans qui a toujours travaillé sur les terres.

À 18 ans, il était vacher et travaillait fort avec les bêtes, réparant comme il le pouvait les machines agricoles qui brisaient. Un jour, son médecin lui a conseillé de mettre la pédale douce : son métier trop physique, trop exigeant qu'il pratiquait avec ardeur était en train de le tuer.

Guy Dion ne se voyait pas au chômage alors qu'il n'avait même pas 40 ans. Il a donc décidé de retourner à l'école pour devenir mécanicien de machines agricoles. Après une mise à niveau qui lui a permis de

« **Quand on fait ce qu'on aime et que c'est notre passion, on va toujours tout donner pour y arriver.** »

recupérer son secondaire 4 et 5 en mathématiques et en français-anglais, il a pu commencer sa formation de deux ans à l'école professionnelle de Saint-Hyacinthe. Le plus difficile a été de se trouver avec des jeunes dont il aurait pu être le père. Puis, l'école, il n'avait jamais été heureux là-dedans. Seulement, il n'avait pas le choix et comme il le dit lui-même : « Moi, quand c'est là que je passe, c'est là que je passe. » Et à force de travail, il est passé par-dessus les difficultés et a obtenu son diplôme sans problème.

Guy Dion est aujourd'hui heureux dans son nouveau travail qui lui permet de voyager et de rencontrer beaucoup de monde de son milieu professionnel. Il est sollicité comme spécialiste en machinerie agricole et travaille dans un domaine qui a toujours été sa passion. S'il a un conseil à donner à ceux qui veulent commencer une formation professionnelle, c'est de faire attention à choisir un domaine qui nous plaît. « Quand on fait ce qu'on aime et que c'est notre passion, on va toujours tout donner pour y arriver. »



Gaëtan BENJAMIN

Il se peut qu'une mise à pied, loin d'être un événement malheureux, soit l'occasion de reprendre les études et de faire enfin le métier qu'on a toujours voulu faire. C'est ce qui est arrivé à Gaëtan Benjamin, finissant de l'école professionnelle de Saint-Hyacinthe en 2002.

« Quand j'ai été renvoyé de mon dernier emploi, j'ai voulu me réorienter dans un domaine qui m'avait toujours attiré : l'horticulture. Il fallait que j'aille chercher des connaissances et un diplôme pour pouvoir réaliser mon projet. » Alors, Gaëtan s'est inscrit en production horticole. Il avait déjà travaillé comme fleuriste, mais ce qui l'intéressait c'était de contrôler la culture des plantes dans les serres. Sa formation lui a permis d'acquérir les connaissances qu'il recherchait. Il s'est alors

« **Manipuler des éléments vivants et voir ce qu'il a semé et soigné s'épanouir est la plus grande récompense qu'il puisse recevoir.** »

rendu compte de toutes les possibilités qui s'offriraient à lui après son diplôme. Puis, les nombreux stages qu'il a fait en entreprises lui ont confirmé qu'il avait choisi la bonne voie. Il travaille aujourd'hui aux Serres Gallo, un producteur de plantes situé à Saint-Louis, comme superviseur de toute la production à partir des semis et des plantules. De plus, son travail lui permet d'utiliser son goût pour la création puisqu'il s'occupe aussi des arrangements de paniers suspendus, de potées fleuries ou de balconnières. Il est heureux dans son nouvel emploi. Ce qui le motive particulièrement est la res-

UN MÉDAILLÉ AUX OLYMPIADES ENTREPRENEUR À 30 ANS



Patrick GAUDETTE

ponsabilité qu'il a dans la production. Manipuler des éléments vivants et voir ce qu'il a semé et soigné, s'épanouir est la plus grande récompense qu'il puisse recevoir : « Ce sont comme mes enfants et je fais tout mon possible pour qu'ils grandissent heureux. Travailler dans une serre, c'est ce qui pouvait m'arriver de mieux : j'y suis comme dans un cocon! »

En 2000, après sept ans de travail dans une entreprise de Saint-Hubert, il a décidé de fonder sa propre entreprise : Usinage Accuratech Inc.. L'entreprise emploie aujourd'hui sept employés et fabrique des pièces de composantes de machinerie pour le milieu industriel au Québec, au Canada et aux États-Unis. Ce qui le rend heureux dans son travail, c'est le contact avec les clients, car il passe beaucoup de temps avec eux, mais c'est aussi le bonheur du travail bien fait : « Comme entrepreneur, je passe beaucoup de temps à faire de la comptabilité, de la gestion de personnel et des relations publiques, mais ce qui me fait le plus plaisir c'est quand une pièce sort des machines et que je peux constater qu'elle est parfaite. »

« **J'aurais peut-être pu apprendre sur le tas, mais ça m'aurait pris dix ans à apprendre ce qu'on m'a enseigné en deux.** »

Patrick Gaudette n'a jamais eu en tête de faire un autre métier que celui de machiniste. Il ne se souvient pas avoir eu de difficultés lors de sa formation car pour lui : « Quand on aime ce qu'on fait, c'est toujours facile ». Il a même été médaillé aux Olympiades de la formation professionnelle : premier de la Montérégie et du Canada et 9e au rang mondial. Toutefois, s'il a pu réussir de telles performances, il reste modeste et souligne que c'est certainement parce que la formation qu'il a reçue était bonne.

Quand on lui demande s'il aurait pu faire ce métier sans son diplôme d'étude professionnelle, il n'hésite pas trop longtemps : « C'est un métier qui demande beaucoup de connaissances techniques. J'aurais peut-être pu apprendre sur le tas, mais ça m'aurait pris dix ans à savoir ce qu'on m'a enseigné en deux. Et je ne serai pas près de pouvoir créer mon entreprise! »

École professionnelle de Saint-Hyacinthe

29 programmes
9 secteurs



INSCRIPTIONS

Une priorité sera accordée aux élèves
qui s'inscriront avant le 1^{er} mars
Après le 1^{er} mars nous continuerons
de vous accueillir avec plaisir

SECTEUR ADMINISTRATION

- Comptabilité - 14 mois
- Secrétariat - 15 mois
- Vente-conseil - 8 mois

SECTEUR AGRO-ALIMENTAIRE ET HORTICOLE

- Fleuristerie - 10 mois
- Grandes cultures - 10 mois
- Horticulture ornementale - 18 mois
- Production de bovins de boucherie - 11 mois
- Production horticole - 1 an
- Production laitière - 11 mois
- Production porcine - 11 mois
- Réalisation d'aménagements paysagers - 9 mois

SECTEUR DES ARTS

- Décoration intérieure et étalage - 2 ans

SECTEUR BÂTIMENTS ET TRAVAUX PUBLICS

- Briquetage-maçonnerie - 8 mois
- Charpenterie-menuiserie - 18 mois
- Dessin de bâtiment - 2 ans
- Plomberie-chauffage - 18 mois

SECTEUR ÉLECTROTECHNIQUE

- Électricité de construction - 18 mois
- Réparation d'appareils électroniques - 2 ans

SECTEUR DE LA MÉCANIQUE

- Mécanique agricole - 2 ans
- Mécanique automobile - 2 ans
- Techniques d'usinage - 2 ans
- Usinage sur machines-outils à commande numérique (ASP) - 4 mois

SECTEUR DE SANTÉ

- Assistance aux bénéficiaires en établissement de santé - 7 mois
- Assistance familiale et sociale aux personnes à domicile - 10 mois
- Santé, assistance et soins infirmiers - 2 ans

SECTEUR DES SOINS ESTHÉTIQUES

- Coiffure - 18 mois
- Esthétique - 18 mois

TOUS LES SECTEURS

- Lancement d'une entreprise (ASP) - 12 à 22 semaines
- Représentation (ASP) - 450 heures

(450) **773-8400**, poste 6601
info@epsh.cssh.qc.ca • www.epsh.cssh.qc.ca

École professionnelle de Saint-Hyacinthe

Cultivez votre passion



Sur la photo de gauche à droite : Michel Auclair, Benoît Guillemette, Pierre Cantin

- Minutie • Patience • Curiosité • Persévérance • Logique • Rigueur
- Sens de la mécanique • Débrouillardise • Optimisme

RÉPARATION D'APPAREILS ÉLECTRONIQUES AUDIOVIDÉOS

Un programme axé sur la pratique

Un nouveau groupe débute en août

- Des laboratoires électroniques très bien équipés
- La manipulation de différents appareils électroniques
- Un programme branché sur la réalité du métier
- Des enseignants en contact avec le marché du travail
- 75 heures de stage
- Bon taux de placement
- Enseignement par projets

Cette année on se démarque par un comptoir de service



Sur la photo : à l'avant Carole Dubuc et Nathalie Dupont
2e rangée : Annie Houde et Christiane Gingras
à l'arrière : Ronald Poirier et Isabelle Hébert

- Imagination • Originalité • Passion • Expression • Intuition
- Flexibilité • Observation Persévérance • Dévouement

DÉCORATION INTÉRIEURE ET ÉTALAGE

25 % du programme est consacré à la théorie alors que 75 % est axé sur la pratique

- Une équipe d'enseignants en contact constant avec le marché du travail.
- Différentes visites d'exposition.
- Différentes visites dans l'industrie.
- Des matériaux à la fine pointe de la technologie.
- Des conférences avec des gens de métier.
- 150 heures de stage
- très bon taux de placement
- enseignement par projets

Cette année on se démarque par...

- Notre participation à la conception et la production de décors et de stands de vente pour les Jeux du Québec;
- Une étroite collaboration avec Hôtel-Dieu pour la décoration thématique de lieux publics;
- L'organisation d'un nouvel atelier de plus de 5,000 pi² pour la fabrication de décors et d'étalage.



On rajeunit votre cuisine

18 325, rue St-Louis
Saint-Hyacinthe
(Québec) J2T 3H5
Tél. : (450) 778-1206
Télec. : (450) 773-5000

Armoires

BM

0588531

MARCHAND AFFILIÉ **La clef de soi** PLUS DE 180 MAGASINS

On fait plus que vendre ...



... nous offrons aussi l'installation et le service !



Serge Lusignan
Sébastien Audette
Luc Audette
Mario Gagnon
Nicole Dion Audette
François Gauthier
Joël Bilodeau
Éric Audette

JE SALON DE L'ELECTRONIQUE INC.
Audette
Vente, service et location sur tout appareil électronique
Tél.: 774-7896
Fax: 774-8747
2783 Nichols, Saint-Hyacinthe J2S 2X2
salon.electronique@nlje.qc.ca

0584812



Sur la photo : Johanne Patenaude et Marlyne Falardeau

- Capacité d'adaptation • Débrouillardise • Capacité d'empathie
- Compréhension • Esprit d'équipe • Facilité à s'exprimer

ASSISTANCE FAMILIALE ET SOCIALE AUX PERSONNES À DOMICILE

Le programme est axé sur l'être humain

Le cours débute en août

- 50 % du programme est consacré à la théorie et 50 % à la pratique
- Le travail a pour but de maintenir le plus longtemps possible les personnes à domicile
- Un avenir dans le domaine de la santé
- 270 heures de stage en CLSC, en résidence (pour personnes atteintes d'Alzheimer, de déficits physiques et/ou intellectuels, de problèmes de santé mentale), en centre de bénévolat et en résidences pour personnes âgées en perte d'autonomie.

Cette année on se démarque par :

- Un code de déontologie qui permet aux élèves de développer des attitudes nécessaires pour travailler dans le domaine de la santé
- L'accès, pour les élèves, à un équipement à la fine pointe de la technologie pour le soutien à domicile
- Un taux de placement élevé.



Sur la photo : à l'avant : Éline Brodeur, Francine Labé, Line Lemay, Johanne Patenaude, Sandy Frenette, Sophie Lemieux
à l'arrière : Line Lamoureux, Micheline Ladurantaye, France Grenier

- Savoir-être • Sens des responsabilités • Facilité d'adaptation
- Patience • Endurance physique • Respect • Travail d'équipe

ASSISTANCE AUX BÉNÉFICIAIRES EN ÉTABLISSEMENT DE SANTÉ

Environ 60 % du programme est consacré à la théorie alors que 40 % est axé sur la pratique

Cours de concentration seulement :
De nouvelles classes débutent en août

- Un avenir dans le domaine de la santé
- Des stages en résidence pour personnes âgées, dans les hôpitaux ou centres de déficience physique et/ou intellectuelle.
- 240 heures de stage
- Très bon taux de placement

Cette année on se démarque par :

- Laboratoires aménagés représentant la réalité du métier
- Milieux de stage diversifiés
- Application d'un nouveau code de déontologie

- Coopération • Perspicacité • Dévouement • Intuition
- Flexibilité • Discipline • Rigueur Tolérance • Prudence
- Esprit d'équipe • Facilité d'adaptation

SANTÉ, ASSISTANCE ET SOINS INFIRMIERS

Programme qui s'échelonne sur 2 ans
Environ 50% du programme est consacré à la théorie alors que 50 % est axé sur la pratique

Le programme débute en août

- Un avenir dans le domaine de la santé
 - Des enseignants en contact constant avec le milieu du travail
 - 885 heures de stage
 - Excellent taux de placement
- Cette année on se démarque par...
- Clinique de sang
 - Clinique de T.A. (Tension artérielle)
 - Grande diversité de milieux de stage
 - Trois grands laboratoires complètement réaménagés et équipés à la fine pointe
 - 42 enseignantes dynamiques heureuses de vous accueillir



Sur la photo : Josée Brodeur, Ginette Charlebois, Line Daunais, Linda Deslandes, Carole Desrosiers, Hélène Dufault, Guylaine Fournier, Sandy Frenette, France Grenier, Jocelyne Huneault, Linda Jodoin, Francine Labbé, Micheline Ladurantaye, Line Lamoureux, Line Lemay, Sophie Lemieux, Marylène Lussier, Sylvie Marcoux, Nadia Morin, Johanne Patenaude, Cynthia Proteau, Lucie Robitaille.



Sur la photo du haut vers le bas : Annie Lehoux, Manon Audet, Nathalie Bernard, Chantal Lussier, Susy Laliberté, Manon Gauthier, Christine Noël, Carole Laramée, Julie Verrier, Mélissa Lavoie, Marie-Lyse Pelletier



Sur la photo : Claude-André Beauchemin, Sonia Savard, Chantal Ledoux, Richard Ledoux.

- Créativité • Habileté manuelle • Travail d'équipe • Minutie • Débrouillardise • Organisation

FLEURISTERIE

Environ 50 % du programme est consacré à la théorie alors que 50 % est axé sur la pratique

De nouveaux groupes débutent en août

- Une équipe passionnée par le métier et soucieuse de l'avancement et de la réussite de leurs élèves
 - 93 heures de stage et 126 heures en ATE
 - Bon taux de placement
 - Enseignement par projets
- Cette année on se démarque par...**
- Le développement de projets créatifs



Sur la photo : Jérôme Royer et Alain Robitaille

- Sens de la mécanique • Minutie • Constance • Organisation • Persévérance • Logique • Souci • Sens de l'observation

PRODUCTION HORTICOLE

Environ 30 % du programme est consacré à la théorie alors que 70 % est axé sur la pratique

Un nouveau groupe débute en août

- Une équipe d'enseignants en contact avec le marché du travail
 - L'alternance travail études
 - Des cours adaptés aux différentes saisons
 - 39 heures de stage et 344 heures en ATE
 - Très bon taux de placement
 - Enseignement par projets
- Cette année on se démarque par...**
- Un tout nouveau complexe de serres
 - Des essais en contrôle biologique des mauvaises herbes

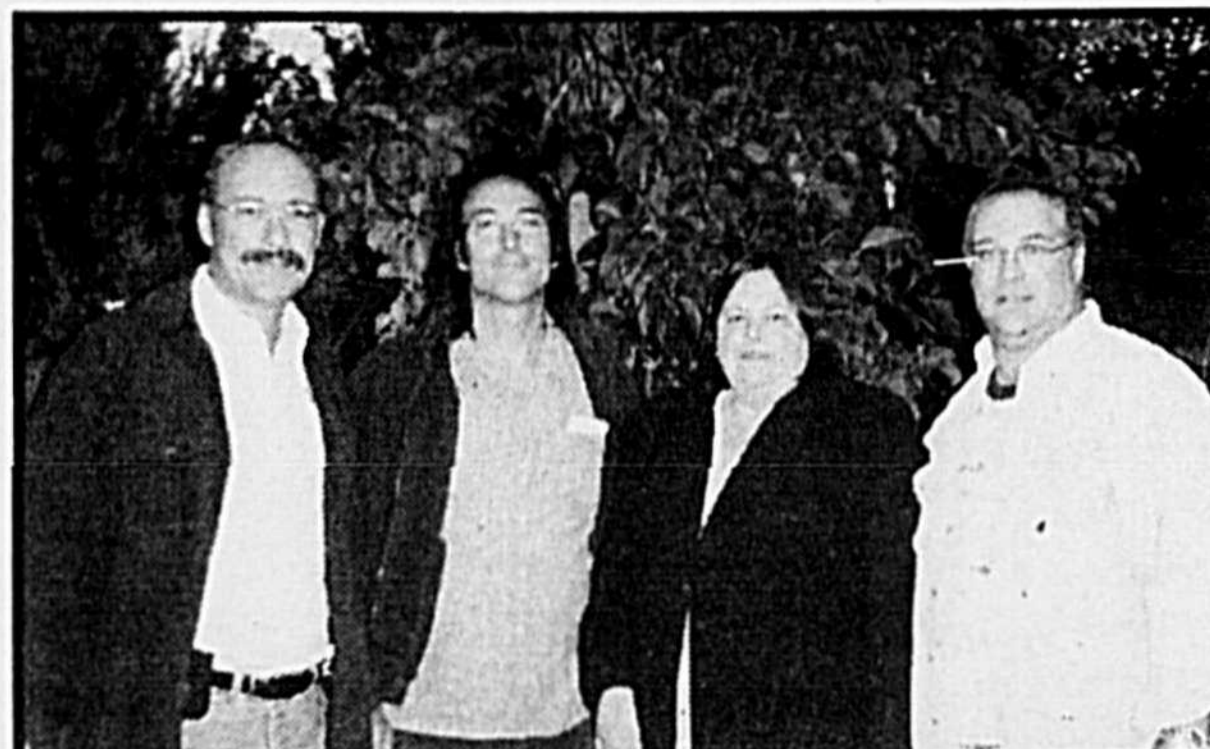
GRANDES CULTURES

Environ 40 % du programme est consacré à la théorie alors que 60% est axé sur la pratique

Un nouveau groupe débute en août

- Un programme intensif
 - Une équipe d'enseignants en contact avec le marché du travail
 - L'alternance travail études
 - Des cours adaptés aux différentes saisons
 - 350 heures de stage
 - Très bon taux de placement
 - Enseignement par projets
- Cette année on se démarque par...**
- Voyage pédagogique au Honduras
 - Participation au concours Agri-génie
 - Travaux pratiques sur fermes coopérantes

- Sens de la mécanique • Minutie
- Constance • Organisation • Planification
- Débrouillardise • Persévérance • Logique
- Souci • Bonne condition physique



Sur la photo : Jacques Ledoux, Guillaume Vincent, Marie-Andrée Fortier, Raymond Fournier.

- Endurance physique • Dextérité manuelle • Patience • Persévérance • Curiosité • Tolérance • Efficacité • Organisation • Loyauté • Adaptabilité • Aimer travailler en équipe • Passion

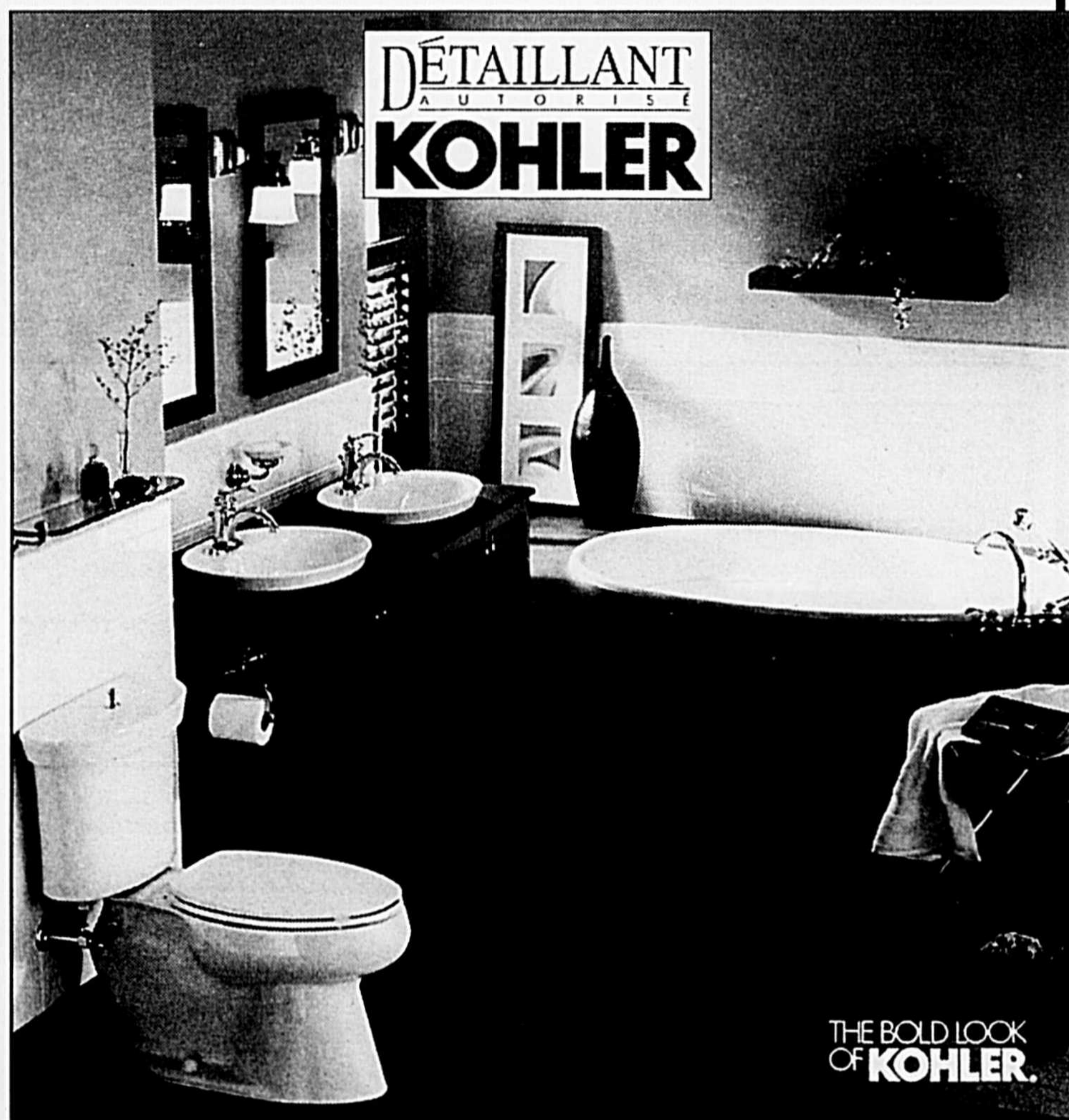
RÉALISATION D'AMÉNAGEMENTS PAYSAGERS

Environ 20 % est consacré à la théorie alors que 80 % est axé sur la pratique

Le programme débute en août

- 75 heures de stage
- Bon taux de placement
- Enseignement pas projets

Cette année on se démarque par un projet d'aménagement paysager à l'Hôtel-Dieu de Saint-Hyacinthe



THE BOLD LOOK
OF KOHLER.

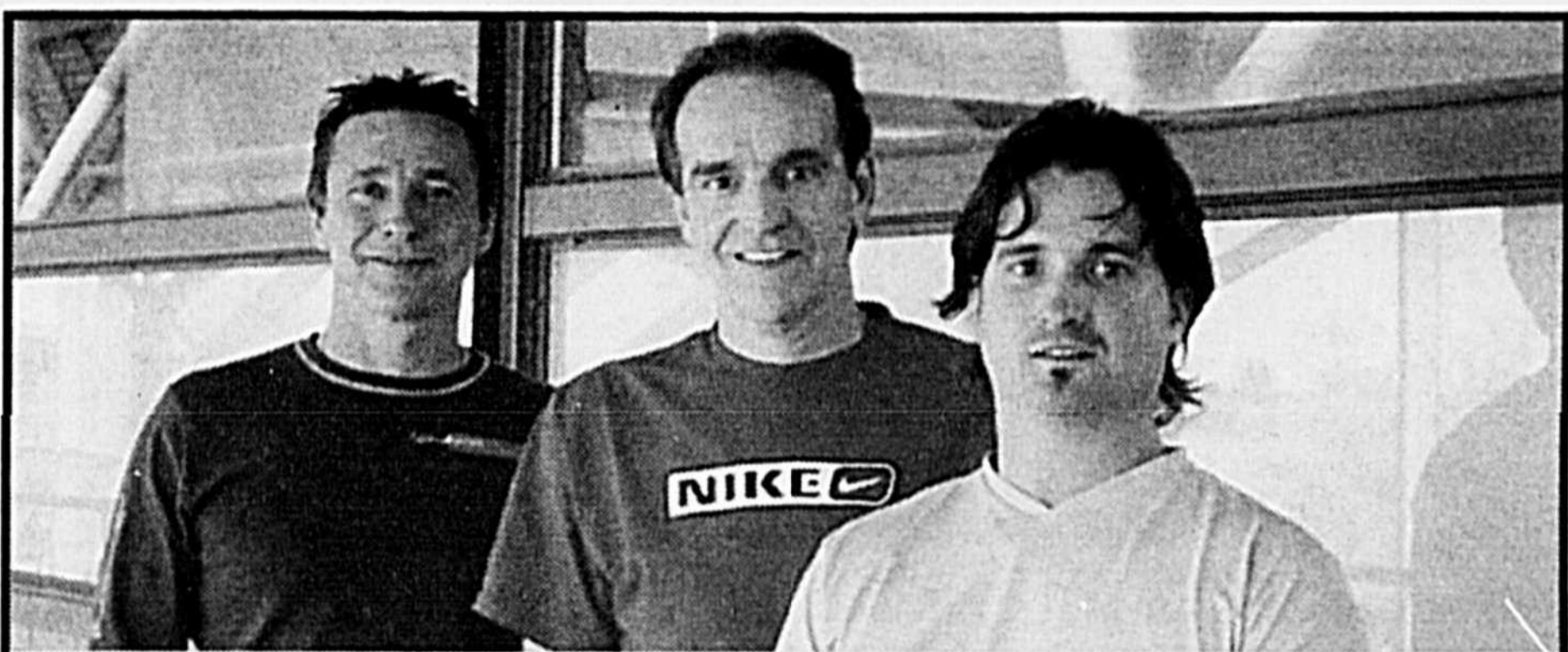
**PLOMBERIUM.
PICHÉ &
RICHARD INC.**

DANS LE DOMAINE DEPUIS 30 ANS

Licence R.B.O. 8107-8560-38 • Membre CMMTQ et AECO

- Service-conseils pour l'installation et l'aménagement
- Accessoires décoratifs
- Département de pièces
- Vente et installation

6380 boul. Laframboise Saint-Hyacinthe
Secteur St-Thomas-D'Aquin 796-3561



Sur la photo : Pierre Boulais, Gilles Bérubé, Guy Larocque

- Minutie • Précision • Endurance physique • Perfection
- Efficacité • Coopération • Collaboration

BRIQUETAGE-MAÇONNERIE

Environ 10 % du programme est consacré à la théorie alors que 90% est axé sur la pratique

Début des cours en août et en avril

- L'émission de la carte de l'ASP Construction (Santé sécurité sur les chantiers de construction)
- Un métier régi par la CCQ
- Des heures de formation reconnues au carnet de l'apprenti
- Un très bon salaire de départ (16,00 \$/l'heure)
- Excellent taux de placement
- Enseignement par projets

Cette année on se démarque par

- L'implication des élèves lors du déménagement de l'atelier dans de nouveaux locaux plus vaste et mieux adaptés au contexte de chantier
- La participation des élèves à l'aménagement d'une salle d'exposition de produits de maçonnerie
- La participation des élèves à des aménagements spécifiques à l'extérieur de l'école.



Sur la photo : à l'avant : Martin Cordeau, Cathie St-Onge, Gaston Marginean

à l'arrière : David Melançon, Mathieu Bastien, Martin Lévesque, Jocelyn Ménard.

- Réalisme • Patience • Concret • Persévérance • Curiosité
- Jugement • Perfectionnisme • Conscience • Exactitude

ÉLECTRICITÉ DE CONSTRUCTION

Environ 40 % du programme est consacré à la théorie alors que 60% est axé sur la pratique

Le programme débute en août

- Un métier régi par la CCQ
- Des réalisations centrées sur le marché du travail
- Un salaire intéressant
- Un fond de retraite enviable
- Excellent taux de placement
- Enseignement par projets

Cette année on se démarque par le réalisme de nos projets



Sur la photo : à l'avant : Gilles Nadeau, Robert Raymond, Serge Lemelin à l'arrière : Jean-François Morin, André Charest, Michel Boucher, Michel Lapointe.

- Précision • Minutie • Sens de la mécanique • Rigueur • Curiosité
- Persévérance Débrouillardise • Détermination • Optimisme

PLOMBERIE-CHAUFFAGE

Environ 40 % du programme est consacré à la théorie alors que 60 % est axé sur la pratique

De nouvelles classes débiteront en janvier, avril, octobre 2005

- L'émission de la carte ASP construction
- Un programme régi par la CCQ
- Des heures de formation reconnues au carnet de l'apprenti
- L'utilisation de matériel accessible sur le marché
- Un très bon salaire de départ
- Des ateliers conçus en fonction de la réalité professionnelle
- Enseignement par projets

Cette année on se démarque par...

- Un stage de 2 semaines en France;



Sur la photo : à l'avant : Richard Benoit, Gérald Bertrand et Robin Castonguay

à l'arrière : Martin Ménard, Jean Smith, Yves Arbour, Luc Lamarche, Jessey Girard et Mathieu Godère.

- Minutie • Précision • Endurance physique • Loyauté
- Exactitude • Organisation • Curiosité • Jugement • Rigueur

CHARPENTERIE-MENUISERIE

Environ 40 % du programme est consacré à la théorie alors que 60 % est axé sur la pratique

- L'émission de la carte ASP construction
- Un métier régi par la CCQ
- Des heures de formation reconnues au carnet de l'apprenti
- De l'équipement à la fine pointe de la technologie
- Des projets branchés sur la réalité
- Une équipe d'enseignants en contact avec le marché du travail
- Excellent taux de placement
- Enseignement par projets

Cette année on se démarque par :

- La participation des élèves à l'installation de décors pour les Jeux du Québec
- La fabrication d'un cabanon-jardin
- La participation des élèves à un échange Franco-Québécois
- La participation des élèves à des travaux dans différents départements de l'EPSH, ex. : couler une dalle de béton pour les serres, ou dans le sous-sol.



Sur la photo : à l'avant : Jocelyne Lussier et Sylvain Labrecque
à l'arrière : Bruno Zanoni et David Letellier

- Sens de la mécanique • Minutie • Précision • Logique • Persévérance
- Curiosité • Débrouillardise • Planification • Efficacité • Vue spatiale
- Aimer les mathématiques

TECHNIQUES D'USINAGE

Environ 30 % du programme est consacré à la théorie
alors que 70 % est axé sur la pratique

Un nouveau groupe débute en août

- Une équipe d'enseignants en contact avec le marché du travail
- L'usinage de pièces variées
- La possibilité d'une spécialité sur les machines et outils à commande numérique et autre.
- 30 heures de stage DEP 1
- 90 heures de stage DEP II
- Très bon taux de placement
- Enseignement par projets



Sur la photo : à l'avant : Jean-Pierre Daigneault et Michel Messier
à l'arrière : Dorès Dubreuil, Jonathan Vachon, Joël Bergeron et Norbert Girouard

- Minutie • Patience • Précision • Persévérance • Rigueur
- Compréhension • Efficacité • Audace • Débrouillardise

MÉCANIQUE AGRICOLE

Environ 40 % du programme est consacré à la théorie
alors que 60 % est axé sur la pratique

Début des cours en août

- Une formation très recherchée par les employeurs de l'industrie agricole;
- Avec stage en entreprise
- Excellent taux de placement



Sur la photo :
à l'avant :
Loïck Vincent,
Marc Tanguay,
François Bourbonnière
et Luc Malo
à l'arrière :
Jean Gaudreau,
Steve Gauthier et
Marc Gadbois.

- Patience • Minutie • Précision • Efficacité • Persévérance
- Curiosité • Rigueur • Débrouillardise • Optimisme

MÉCANIQUE AUTOMOBILE

Près de 40 % du programme est consacré à la théorie
alors que 60 % est axé sur la pratique.

Nouveaux groupes débutent en août et janvier

- Des enseignants reconnus pour leur grande expertise dans le métier;
- Une équipe d'enseignants en contact constant avec le marché du travail;
- Un outillage spécialisé
- Du matériel à la fine pointe de la technologie.
- 130 heures de stage
- Excellent taux de placement

**Les Boiseries
MG inc.**

**Voyez
la magie de nos
portes et
moulures
en décoration !**

15, St-Joseph, Ste-Madeleine
Fax : (450) 795-3767
Tél. : (450) 795-6970

Vous voulez réparer, ajuster, agrandir, rénover, changer, etc...

...Nous avons l'outil qu'il vous faut!

LOU-TEC
Enregistré ISO 9002

Expert en location

LOCATION • VENTE
SERVICE

OUTILS INDUSTRIELS
CONSTRUCTION
RÉSIDENTIELLE
LOCATION DE
TOILETTES SANITAIRES

SAINTE-MADELEINE
555, boul. Laurier
Aux limites de Douville
Saint-Hyacinthe

774-1313
Fax : 774-4902

SAINT-HYACINTHE
17550, av. St-Louis
Secteur Saint-Joseph

778-2020
Fax : 778-1818

École professionnelle de Saint-Hyacinthe



Sur la photo : Nancy Dumont, Manon Phoenix, Jessika Lessard

- Sensibilité • Discipline • Intuition • Perspicacité
- Discrétion • Respect • Efficacité • Maturité • Responsabilité

ESTHÉTIQUE

Environ 30 % du programme est consacré à la théorie
alors que 70 % est axé sur la pratique

Un nouveau débute au mois d'août

- Des enseignantes impliquées dans leur métier
- 105 heures de stage
- Bon taux de placement
- Enseignement par projets

Cette année on se démarque par :

- Une médaille d'Or Canadienne aux Olympiades
- La participation au Mondial des métiers en mai 2005
- Un apport de bien-être aux personnes hospitalisées à l'Hôtel-Dieu de Saint-Hyacinthe
- La participation de nos élèves pour l'exécution de maquillages lors de parades de mode et lors des cérémonies d'ouverture et de fermeture des Jeux du Québec.



Sur la photo à l'avant : André Faille
à l'arrière : Brigitte Leblanc, Josée Dontigny, Vicky Santerre et Carole Rémy

- Esprit d'équipe • Responsable • Autonome • Sympathie
- Dévouement • Vigilance • Expression • Imagination • Compréhension

COIFFURE

Environ 25 % du programme est consacré à la théorie
alors que 75 % est axé sur la pratique

105 heures de stage
Excellent taux de placement

Un nouveau groupe débute en août

On se distingue par :

- La pratique du métier sur une clientèle réelle
 - Des enseignants branchés sur la réalité professionnelle
- Cette année on se démarque par :
- L'implication des élèves aux cérémonies d'ouverture et de fermeture des Jeux du Québec.
 - La participation au concours de Pivot-Point où les élèves ont obtenu la quatrième position en coiffure personnalisée.



CARREFOUR
jeunesse • emploi
MASKOUTAIN

805, rue des Cascades
Saint-Hyacinthe
(Québec) J2S 3G3
téléphone: (450) 771-9253
télécopieur: (450) 771-7776

www.cjemaskoutain.ca

SERVICES GRATUITS

- Conseiller d'orientation
- Atelier de choix de carrière
- Support à la rédaction de curriculum vitae
- Simulations d'entrevues
- Service de placement
- Stratégies de recherche d'emploi
- Projets d'employabilité-jeunesse
- Solidarité jeunesse
- Stages en milieu de travail
- Conseils sur les attitudes et aptitudes à l'emploi
- Soirées conférences reliées à des thématiques jeunesse
- Salle de références spécialisées en informations scolaires et professionnelles
- Salle informatique accessible pour recherche d'emploi
- Références aux services professionnels appropriés
- Entrepreneurship



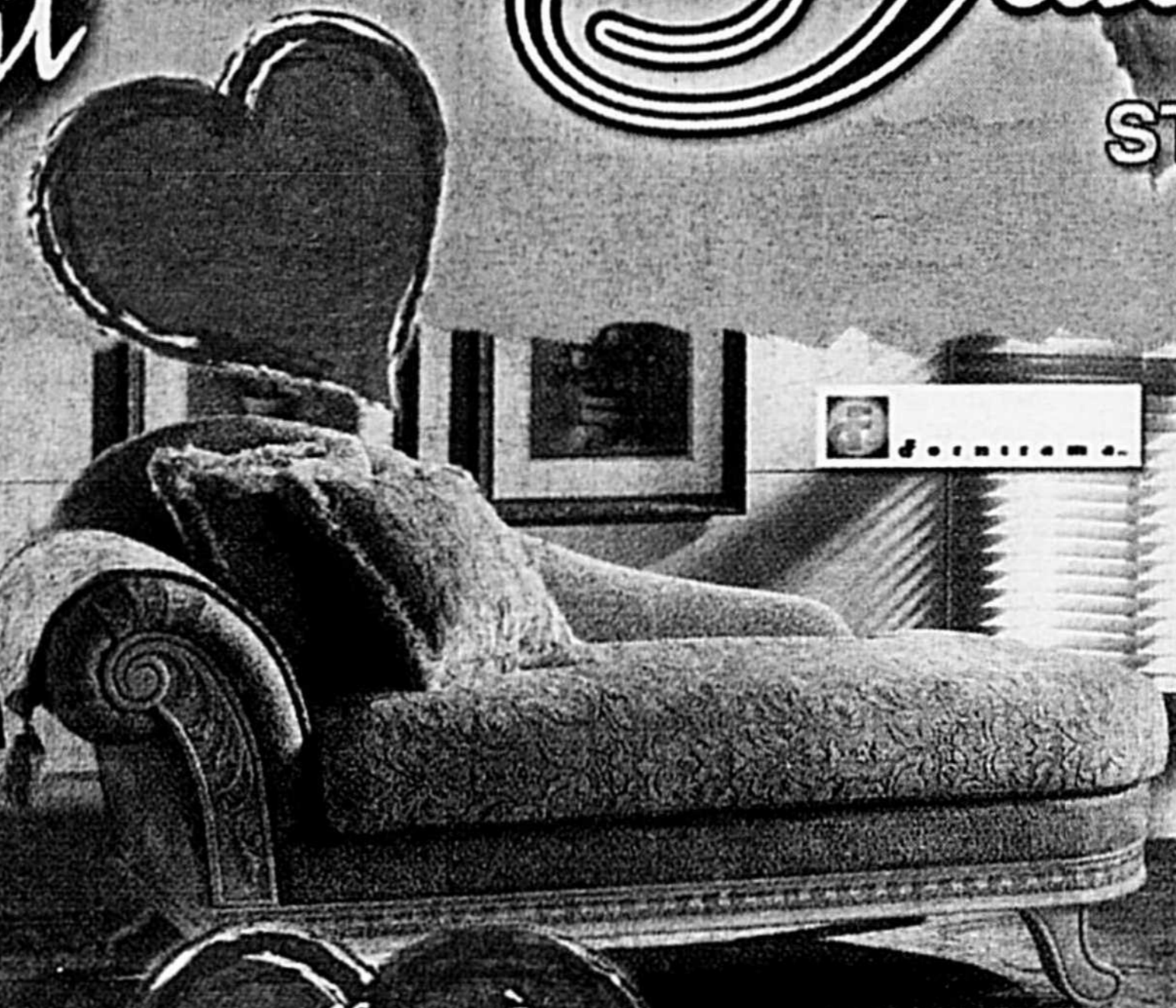
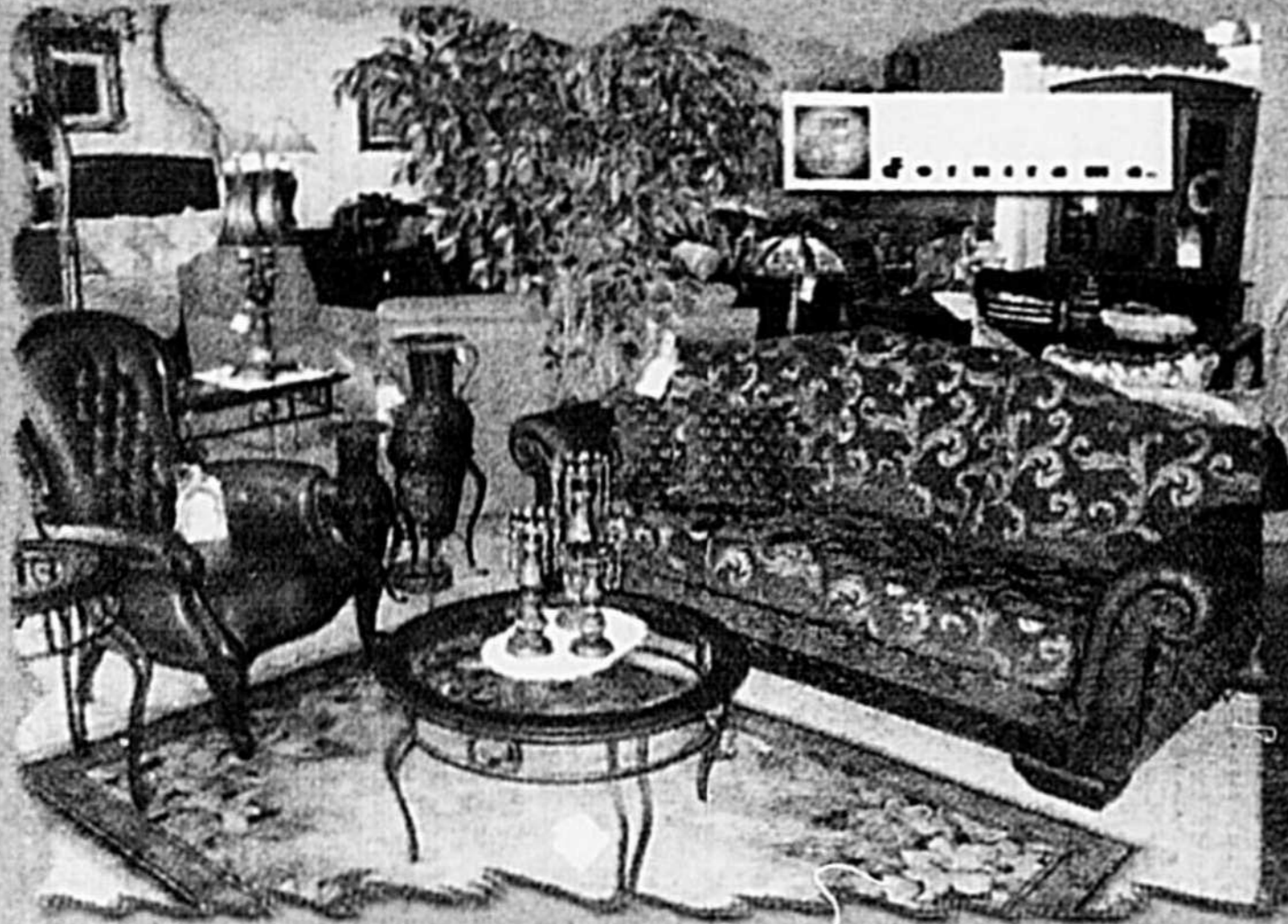
<http://www.cjemaskoutain.ca>

en février
**mon coup de
 COEUR** c'est

M E U B L E S

**Bernard
 Tanguay**

ST-DOMINIQUE



Offrez à
 l'être aimé
 un nouveau
 décor !



Nous payons les
 2 taxes
 sur les mobiliers
 de cuisine
MASSON
 en magasin



**Rabais
 séduisants**
 sur plusieurs modèles
 de meubles et
 électroménagers
 en inventaire



Meubles
 Bernard Tanguay
 une histoire d'amour
 qui dure depuis
 plus de
32 ans

1903, Principale, St-Dominique - 773-0785