

# L'âge d'entrée à l'école serait abaissé

L'âge d'entrée des enfants en maternelle et première année de l'élémentaire pour-

rait être révisé dès septembre, selon plusieurs indices recueillis.

Mme Kathleen Francoeur-Hendriks, directrice de l'enseignement élémentaire et

secondaire (DGEES), nous affirmait, pour sa part, la semaine dernière, que cette question était à l'étude, mais dans le cadre d'une série d'études visant à "améliorer les services" de sa direction.

On se souviendra cependant qu'outre le cas "Nathalie" (signalé dans l'article voisin) qui témoigne d'un assouplissement du ministère à ce sujet, le ministre de l'Éducation lui-même a men-

tionné, au cours d'une conférence de presse, qu'on songeait à repousser l'âge d'entrée des enfants à l'école. Viennent aussi renforcer cette hypothèse le fait qu'une telle décision serait à même de contrer temporairement les effets négatifs de la dénatalité sur la clientèle à l'élémentaire et le fait que les études menées par le ministère devraient être terminées dans un mois environ, selon Mme Francoeur, ce qui laisse

le temps au Conseil des ministres d'amender le règlement no 7 pour qu'il soit en force à la rentrée scolaire d'automne 75.

### Trois formules

Trois formules sont étudiées, sans qu'aucune ne soit privilégiée, selon Mme A. Francoeur. Celle dont on parle le plus dans les milieux de l'enseignement veut que l'âge d'entrée des enfants à l'école soit repoussé au 31

octobre de la prochaine rentrée scolaire et que, d'année en année, cette date en vienne à être le 31 décembre. Les deux autres sont l'admission de l'enfant dès qu'il en a la maturité et l'établissement d'un seul coup de la date du 31 décembre.

Madame Francoeur affirmait aussi que deux autres études portant sur la maternelle plein temps et la généralisation des maternelles

quatre ans devaient être poussées à leur terme avant qu'une décision ne soit prise.

Quoi qu'il en soit, c'est une question de coûts en ressources humaines et en équipement qui devrait guider le choix du ministère. Quant à savoir si le ministère a l'intention d'agir en septembre, madame Francoeur répondait qu'"on le fera si on le peut".



## Pas d'écart au règlement no 7 à la commission scolaire de Ste-Foy

par Marie CAOUILLE

Les enfants âgés de moins de six ans au 31 septembre peuvent, semble-t-il, accéder à la première année du cours élémentaire et être admissibles aux subventions du ministère s'ils ont déjà entrepris leur scolarisation dans une institution publique en France ou dans une autre province canadienne.

C'est l'avis qui donnait en effet Mme Francoeur-Hendriks directrice de l'enseignement élémentaire et secondaire (DGEES), à la commission scolaire de Sainte-Foy qui lui soumettait le cas de la petite Nathalie Dubois, en novembre dernier. Madame Francoeur passait ainsi outre au fameux règlement no 7 qui régit l'admission des élèves à la maternelle et à la première année.

Ces enfants doivent être soumis à une évaluation par des professionnels afin de déterminer si leur scolarisation antérieure leur permet effectivement de s'engager dans des "apprentissages formels", disait Mme Francoeur dans sa lettre.

Nathalie Dubois ne passa cependant pas les tests et ne fut pas admise à s'inscrire en première année à l'école Notre-Dame-de-Foy paré que la commission scolaire estima, en janvier, que seule une directive générale, formelle, décrivant les critères selon lesquels les cas d'exception admissibles pour fins de subvention, lui ferait passer outre à la politique générale établie par les commissaires de ne déroger en aucun cas à l'article du règlement no 7 établissant l'admission au cours élémentaire aux enfants âgés de six ans avant le 31 septembre.

"Ce n'est pas en sollicitant l'avis du ministère chaque fois qu'un cas-limite se présente qu'on administre une

commission scolaire de façon autonome", explique le directeur général de la commission scolaire de Sainte-Foy, M. Aldège Sincennes. C'est aussi l'avis du président, Me Claude Belleau, qui soutient qu'on aurait de plus commis une injustice envers la quarantaine de cas-limites qui durent se plier à la règle du "pas d'exception" cette année.

Il existerait aussi trop de cas à peu près semblables à celui de Nathalie sur le territoire de la commission scolaire de Sainte-Foy (coopérants, étudiants revenus de l'étranger) pour procéder à de telles études spéciales dans chaque cas, affirmait encore Me Belleau.

Le cas de Nathalie Dubois est le seul à s'être rendu jusqu'au ministère en appel de la décision de la commission scolaire. La commission scolaire Saint-Foy décourage ce genre de recours, nous disait M. Dubois. Celui-ci, qui n'a pas "digéré" encore cette histoire, a pris la peine d'en faire un dossier. On y trouve l'histoire du cas Nathalie.

### Le cas Nathalie

Nathalie est née en décembre 68, elle avait donc cinq ans en septembre 74. Elle était inscrite en première année dans le système public, en France, l'année précédente. Son père étudiait en France. Ses parents revinrent au Québec à la mi-octobre et voulurent l'inscrire en première année. La commission scolaire de Sainte-Foy refusa.

M. Dubois fit des démarches et la commission scolaire communiqua le cas au ministère de l'Éducation en novembre. Sans avoir fait preuve de trop de célérité, reconnaît le directeur général de la commission scolaire, parce que la règle du ministère n'avait pas, à de

très rares occasions près, connu d'exceptions à ce jour, le ministère se montrant inflexible quant au respect de son règlement. Fin novembre, parvient la réponse de Mme Francoeur; vers la mi-janvier, les commissaires refusèrent définitivement l'admission de Nathalie.

Refus tout à fait légal, de l'avis du directeur de l'organisation de l'enseignement à la DGEES, M. Bernard Thibault, qui eut en main le dossier "Nathalie". "Nous leur avons

fourni un avis favorable à l'admission de cette enfant. Ils avaient le droit de le suivre ou non. La liberté d'une commission scolaire est totale dans un cas comme celui-ci."

Le cas de Nathalie Dubois pourrait se reproduire à la commission scolaire de Sainte-Foy. Le président Belleau affirmait que la commission scolaire allait maintenir la politique du "pas d'exception à la règle", même si le ministère autorise des cas d'exception tel celui de la petite Dubois, tant et aussi longtemps que "les règles du jeu" ne seraient pas clairement établies entre la commission et le ministère.

Or, à moins que le ministère ne modifie ses normes d'admission à l'élémentaire l'an prochain, telle ne semble pas être l'intention de la DGEES. Mme Francoeur dans sa lettre commence en effet par approuver et la conduite de la commission scolaire qui a "normalement

respecté la prescription du règlement no 7 en inscrivant cette enfant dans une classe maternelle" avant de qualifier le cas de Nathalie de "situation particulière" qui mérite une "étude spéciale" de la part de la commission scolaire.

### Ei Nathalie?

Cette histoire a néanmoins une fin heureuse. Nathalie est étudiante en première année dans une école privée de Sainte-Foy où elle a rattrapé tout le retard accumulé en trois mois de tergiversations et d'attente. Une psychologue de la pratique privée, qui a évalué Nathalie en janvier, avait d'ailleurs jugé que l'enfant était parfaitement capable de suivre et de réussir sa première année.

### Ca alors!

On s'attendait bien à tout, sauf à un accouchement, lorsque les frères Steven et Albert Duguay ont amené à leur école de Hamilton, en Ontario, un rat comme mascotte. Ce dernier avait été nommé Willard, mais, il y a une semaine, Willard a accouché d'une portée et révélé ainsi sa vraie personnalité. Les enfants renommeront le rat Wilma et auront 11 mascottes au lieu d'une.

### Morte dans un incendie

MONTREAL (PC) — Une femme de 77 ans est morte dans un incendie qui a complètement ravagé un immeuble de trois étages contenant 14 logements, dans le quartier Côte-des-Neiges de Montréal.

Il semble que la vieille dame aurait été incapable de quitter son logement.

Selon les pompiers, l'incendie, qui a provoqué quatre alertes, pourrait être d'origine criminelle.



*Pas toutes les femmes ayant des "poils superflus" exigent l'électrolyse*

par Dorothy Gregory, Le Système Gregory

Ce qu'il vous faut faire au sujet de poils superflus dépend de leur effet sur vous. Il existe des femmes qui ignorent les poils superflus que d'autres femmes trouveraient intolérables. Certaines femmes sont conscientes de ces poils superflus, mais essayent de prouver quelque chose en restant "au naturel".

Evidemment, ces femmes n'ont aucun besoin d'épilation temporaire ou permanente.

MAIS SI VOUS attrachez les poils ou cirez la même surface encore et encore, vous devez, sans délai, examiner le "Traitement Royal" Gregory. Les pinces et les cires ne résolvent aucun problème, mais en amènent souvent de pires: boutons, pores élargis, infections et irritations de l'épiderme et autres marques. Arracher les poils tend aussi à stimuler la croissance de poils progressivement plus tenaces, plus foncés, plus épais et plus enracinés que jadis.

Pourquoi risquer ces conséquences quand vous avez, à votre portée, la clinique Gregory pour enlever les poils de façon permanente?

Téléphonez immédiatement au Système Gregory pour un rendez-vous. Faites examiner votre problème par la Directrice, faites vous donner une estimation du temps ainsi que du coût de la dépilation, et traitez vous à un échantillon du "Traitement Royal" qui a fait de Gregory la plus grande organisation d'électrolyse du monde.

IL VOUS faut la thermolyse Gregory si vous avez des poils non féminins et si vous ne pouvez pas les supporter.

Ciniques d'Épilation Permanente

**Système Gregory**

101, rue St-Jean, Québec

VILLE DE QUÉBEC - SUITE 2 - BUREAU MONSIEUR 500 EST, BOULEVARD CHAREST - TEL. 528-1839

Écrivez pour brochure gratuite "RÉPONSES À VOS QUESTIONS"



**PÂTISSERIE  
EN SPECIAL**

Jeudi - Vendredi - Samedi

**DELICIEUX  
GATEAUX FUDGE**

Valeur 1.99

**1 79**  
Spécial ch.

(Frais du jour de notre cuisine)

**POUR VOS RECEPTIONS**  
Choix de viandes — Salades — Sandwichs  
Hors-d'oeuvre — Canapés — Pâtisseries

Pour réservations: 523-5793  
529-8801

**Woolworth**  
ST-ROCH SEULEMENT — TEL.: 523-5793

**Pepsi lance la bouteille qui en a dedans.**



**53oz, c'est pratique en grand.**  
La bouteille la plus facile à trouver dans le magasin.

**A nouvelle saison...  
Nouvelle collection!**



... comme cet imperméable et sa jupe assortie, nouvelle longueur, nouveau style, en gabardine et polyester très léger. Un exemple parmi notre collection imperméables et manteaux printaniers, importés ou de fabrication canadienne, dans les tons clairs et grandeurs 6 à 16 ans.

**salon Jade**

1148, RUE ST-JEAN  
Stationnement gratuit à l'Hôtel de Ville

PLACE LAURIER  
Stationnement dans le mail nord de Place Laurier, à deux pas du magasin.

# abc de la cuisine

Par Marie-Jo CHARLOTIN

Offrez cette gratinée dorée, fumante et réconfortante à tous ceux qui viendront chez vous après le défilé, ou toutes autres activités du Carnaval...

Vous pouvez la servir dans des petits poêlons individuels ou encore dans un grand poêlon en terre ou en grès.

Soupe à l'oignon gratinée (6 personnes)

ingrédients:

- 6 oignons moyens
- 3 c. à table de beurre
- 6 tasses de bouillon de boeuf
- 1/2 tasse de fromage gruyère ou cheddar râpé
- 1 pain baguette (12 tranches) (facultatif 1/2 tasse de sherry sec)
- Cuisson de 30 à 35 minutes pour gratiner 4 à 5 minutes

Préparation

Émincer les oignons aussi fin que possible. Dans une casserole, faire revenir au beurre les oignons sans toutefois les brûler (ce qui donne un goût amer).

Mouiller avec le bouillon, saler et poivrer. Cuire à feu doux de 30 à 35 minutes.

Couper le pain baguette en tranches de 1/4 pouce d'épaisseur. Les griller au four quelques instants.

Disposer dans les poêlons individuels, 2 tranches de pain par poêlon. Saupoudrer de fromage râpé et

## Une gratinée carnavalesque

verser le bouillon. Remplir au 3/4 seulement pour permettre au pain de gonfler.

Lorsque le pain est remonté à la surface, saupoudrer de fromage râpé.

Placer dans un four à 450 pour 4 à 5 minutes. Le temps de bien gratiner.

Vous pouvez ajouter à votre bouillon chaud, 1/2 tasse de sherry.

Gratinée Express

ingrédients (pour 6 personnes)

- 2 boîtes de soupe à l'oignon
- 6 biscottes
- 1/2 tasse de fromage râpé (gruyère ou cheddar)

Vous suivez les instructions de la boîte pour diluer, par la suite vous procédez comme la recette plus haut.

Petit conseil pour ne pas pleurer en épluchant les oignons.

Frotter de temps en temps votre lame de couteau avec un morceau de pain ou encore, vous passez sous l'eau chaude votre couteau au cours de l'épluchage et du découpage.



Le Soleil, Jacques Deschênes

## Le maquillage, une habitude de notre vie quotidienne

par Louise PICARD

Pour la majorité des femmes, le maquillage et les soins de beauté font partie intégrante de leurs habitudes de vie quotidienne. Les résultats dépendent de leurs connaissances et des produits les mieux adaptés à leur épiderme et de leur habileté à s'en servir.

A-t-on déjà songé cependant aux aveugles qui ne peuvent s'offrir tous les soins esthétiques du visage? Un styliste-visagiste qui enseigne, depuis 4 ans, l'art du maquillage a songé à mettre au point une technique en vue de venir en aide à cette catégorie de femmes trop longtemps négligées par la plupart des esthéticiennes.

Cette idée vint à Alain Moizé au cours d'une réception à Paris, où on lui présentait une invitée qui était aveugle. L'oeil exercé du visagiste remarqua aussitôt ce visage intéressant, sans aucun fard et se demanda ce qu'il était possible de faire pour ces personnes totalement oubliées, jusqu'à ce jour, par les spécialistes de la beauté.

S'adressant à l'Institut des aveugles à Paris, on lui apprit que rien ne s'était encore fait de ce côté. "J'ai cru que ces gens étaient préoccupés par ce problème, mais on m'a ri au nez, en me traitant de fantaisiste", raconte-t-il au cours d'une récente entrevue avec LE SOLEIL. Loin de se décourager, il procéda à l'élaboration d'une méthode de maquillage pour aveugles, laquelle peut être enseignée en quatre cours d'une heure.

La capacité sensitive du toucher étant beaucoup plus développée chez un aveugle, il s'agit tout d'abord de lui aider à bien identifier les reliefs de son visage. Quant aux divers produits, on prend soin d'entourer les contenants de bandes perforées s'apparentant à l'écriture Braille.

Il faudra, par exemple, que la texture d'un fard à paupières soit toujours de la même consistance — ni trop dure ni trop souple — l'effet désiré s'obtenant par une simple pression sur la peau: une ombre plus dégradée lorsqu'on fruite et moins colorée si on n'appuie que légèrement.

L'innovateur de cette technique n'a jamais songé à

commercialiser ce procédé conçu pour des personnes déjà défavorisées du seul fait d'être privées de la vue. Bien qu'il ait déjà eu l'occasion de l'enseigner à plusieurs aveugles au cours de ses nombreux voyages à l'étranger, il croit préférable de le faire auprès des esthéticiennes, lesquelles pourront à leur tour le diffuser plus largement. Il n'a pas encore eu l'occasion de le faire au Canada.

Libre de toute attache commerciale avec des maisons de cosmétiques, Alain Moizé peut parler tout à son aise des produits de beauté lesquels, croit-il, sont souvent mal utilisés et en trop grande quantité. "L'erreur, pour bon nombre de femmes, est de s'en remettre à des vendeuses de cosmétiques plutôt qu'aux spécialistes en soins esthétiques.

Il déplore ces ventes de "promotion" des grands magasins, alors que les produits de beauté doivent se vendre à tout prix, sans trop tenir compte des besoins de la cliente. Souvent mal conseillée, elle achètera n'importe quoi et en trop grande quantité. Il estime que les trois quarts des vendeuses n'ont pas la compétence voulue pour le faire.

L'absence de formule déclarée sur les étiquettes de cosmétiques garde les esthéticiens dans l'ignorance totale de leur contenu. Cette formule, qu'on exige pourtant sur n'importe quelle boîte de conserve ou autre produit de consommation, aurait pour effet d'éliminer certains produits de beauté aux emballages attrayants dont se soucient beaucoup plus certains fabricants que le

contenu des matières premières, estime le visagiste français.

Quant aux produits français, il trouve qu'ils ne conviennent pas toujours au climat canadien, tout au moins durant les mois d'hiver, alors que la peau nécessite des corps beaucoup plus gras. Il créait, il y a deux ans, une école de maquillage à Paris pour la formation et le perfectionnement des élèves: esthéticiennes, et maquilleuses de cinéma et de télévision. Ces cours sont maintenant étendus à sept pays dont le Brésil, le Mexique, le Japon, le Canada et les Etats-Unis.

Que signifie pour lui un maquillage réussi? Celui qui saura mettre le visage en valeur tout en donnant un maximum d'éclat aux yeux et au teint. Pour la femme affairée, ce maquillage doit pouvoir tenir toute la journée.

Pour le printemps et l'été de 1975, il préconise un maquillage "transparent". Le teint sera unifié dans un ton très lumineux en accord avec la teinte des cheveux et la carnation naturelle.

Pour l'oeil, un léger trait d'eye liner, tracé au ras des cils supérieurs, un fard à paupière liquide dans le creux de l'orbite en suivant le pli de la paupière. Un fard poudre est ensuite appliqué sur toute la paupière, plus clair sous le sourcil et en tournant l'oeil. La bouche est soulignée à l'aide d'un crayon rosé et ensuite poudrée, le rouge à lèvres est alors appliqué.

Pour le soir, un rouge à lèvres blanc est ensuite appliqué au centre des lèvres afin de donner plus de relief.

ANN.

### L'AVORTEMENT EST-IL LA SOLUTION?

Nombre de personnes voient dans l'avortement un moyen commode de remplacer la contraception ou de résoudre, une fois pour toutes, le problème des grossesses non désirées. L'opinion publique en est même venue à croire qu'il s'agit d'une opération banale et sans risques. Dans Sélection du Reader's Digest de février, un éminent gynécologue explique pourquoi ce serait une erreur tragique de faire de l'avortement une méthode de régulation des naissances. Apprenez pourquoi cette opération n'est pas aussi anodine qu'on voudrait le faire croire et ce qu'on pourrait faire pour en réduire les risques. Achetez Sélection de février aujourd'hui même.

**SAVOIR DANSER**  
C'est plaisir... avec VALENTINO... apprendre c'est facile. Ecole gratuite.  
523-2400  
Permis du Ministère de l'Éducation 606336

### Régime Naran: la recette pour maigrir chez soi.

Le régime Naran vous aidera à vous débarrasser de vos livres superflus de graisse, et ce sans que vous ayez à sortir de chez vous. Un tel régime est économique et aussi, facile à suivre. Rendez-vous d'abord à la pharmacie et demandez le régime amaigrissant Naran. Chaque emballage contient tous les détails: quant au mode d'emploi, il est clairement décrit sur l'étiquette. Vous n'avez qu'à verser la formule liquide dans un contenant d'une chopine, puis à ajouter du jus de pamplemousse jusqu'à la pleine contenance. Deux cuillerées à soupe suffisent, deux fois par jour, selon vos besoins. Absorbent toutefois le supplément vitaminique inclus et tenez-vous-en au régime alimentaire quotidien à faible teneur en calories.

Dès le premier essai, vous saurez qu'il s'agit là de la meilleure façon, car la plus simple, de diminuer votre embonpoint et de vous redonner grâce et sveltesse. Cou, menton, bras, hanches, poitrine, mollets et chevilles reprendront bonne forme, par suite de la perte de poids excédentaire et des poudres superflues de graisse. Si vous ne retirez pas entière satisfaction au premier essai, retournez-nous la boîte vide: nous vous la rembourserons. Optez donc pour la méthode facile que plusieurs personnes ont déjà expérimentée avec succès. Voyez vous-même avec quelle rapidité les boursoufflures disparaîtront et le regain de bien-être qui en naîtra. Vous retrouverez votre apparence de jeunesse, votre entrain et votre vivacité. (ANN.)

Collections Prêt-à-Porter Printemps-Eté

boutique GIGI inc.

Paule Dorion, prop.

3272 boul. Neilson, Ste-Foy/651-0414

ECOLE D'HOTESSES & DE MANNEQUINS

Réalisez votre rêve... Devenez hôtesse ou mannequin professionnel.

DEBUT DES COURS: 5 MARS 1975

Pauline G. Monast Doris Etienne  
653-7398 658-2569

service d'hotesses et de mannequins

3480, ch. St-Louis, Suite 306 Ste-Foy, Québec — 61W 158

**L'INSTITUT THERESE GENEST INC.**  
CULTURE PHYSIQUE  
432, RUE DE L'ÉGLISE, MAIL ST-ROCH - QUÉBEC TEL.: 529-3386

Services et heures d'ouverture: du lundi au vendredi de 9h00 a.m. à 10h00 le soir

**MAIGRIR SANS EXERCICE EST NEFASTE**

...parce que vos tissus deviendront flasques et vos muscles s'affaibliront. Consultez votre médecin si vous doutez de votre état de santé.

**A Découper**

Ne manquez pas l'émission: "AU BOUT DU FIL" au canal 4

Lundi 17 février à 9h30 a.m.

Sujet: Amaigrissement • trucs pour maigrir Période réservée aux appels téléphoniques

**CHEZ NOUS, VOUS NE SIGNEZ AUCUN CONTRAT**

### VETEMENTS DE DESSOUS SAUNA de PARIS!

Les vêtements de dessous SAUNA sont extrêmement populaires en France depuis de nombreuses années. Fabriqués en "CELLUPAN", une matière première spécialement conçue qui procure tout le confort désiré.

Pour aider à réduire les parties désirées, portez le modèle approprié à vos besoins pour produire une sudation localisée, puis faites quelques exercices simples et agréables et améliorez votre nourriture courante.

**NOUVEAU**

**LE "SHORT SAUNA"**  
Couvre le corps de la taille aux genoux.  
\$8.38 seulement

**LA COMBINETTE SAUNA**  
Couvre le torse, la taille, les hanches et les cuisses.  
\$11.53 seulement

**LE PYJAMA SAUNA**  
Couvre toute la taille, les hanches et les jambes jusqu'aux chevilles.  
\$14.68 seulement

**LA COMBINAISON SAUNA**  
Le Sauna complet. Couvre tout le corps.  
\$25.18 seulement

**LA CULOTTE SAUNA**  
A porter comme le short ordinaire. Couvre la taille et les hanches.  
\$6.28 seulement

DISPONIBLES EN TROIS TAILLES: PETITE (Taille 2); MOYENNE (Taille 3); et GRANDE (Taille 4). Précisez la taille désirée.

**VEUILLEZ M'ENVOYER SOUS PLI DISCRET, LE OU LES VETEMENTS DE DESSOUS SAUNA INDIQUE(S) DANS LES CARRÉS CI-DESSOUS:**

Plan de la beauté du cou \$14.49  LA CULOTTE seulement \$6.28

LE SHORT seulement \$8.38  LE PYJAMA seulement \$14.68

LA COMBINETTE seulement \$11.53  LA COMBINAISON seulement \$25.18

NOM ..... ADRESSE .....

# Les cours par correspondance, ça existe toujours!

par Anne-Marie VOISARD

Vous avez envie d'étudier... mais ça ne vous tente pas de retourner vous asseoir sur les bancs de l'école, ou bien vos autres occupations ne vous le permettent pas.

Tout n'est pas encore perdu. Vous pouvez vous inscrire aux cours par correspondance du ministère de l'Éducation. Ça existe depuis 25 ans... pas le ministère, mais les cours.

Quand on nous parle de cours par correspondance, on est toujours porté à se méfier un peu... et c'est normal. Il y en a tellement eu de ces cours pour lesquels il fallait mettre le gros prix au moment de l'inscription et qui finalement, malgré la publicité, ne conduisaient à rien.

Les cours du ministère n'appartiennent pas à cette catégorie. Premièrement, il en coûte \$10 pour s'inscrire. L'étudiant devra en outre payer le matériel didactique, c'est-à-dire manuels, volumes de documentation ou autres. Voilà pour les frais!

### 91 programmes

Quant aux programmes offerts, oublions ceux d'il y a 25 ans, qui étaient le reflet de l'ensemble du système d'éducation de l'époque, pour nous arrêter à ceux d'aujourd'hui. Présentement, le ministère offre le choix entre 91 cours de formation générale ou professionnelle, avec crédits ou attestation d'études.

La plupart des cours de formation générale, soit 37

sur un total de 42, donnent des crédits, c'est-à-dire qu'ils sont reconnus pour fin d'obtention d'un diplôme, au même titre que les cours réguliers de jour ou que ceux de l'éducation permanente, le soir. Ces cours sont du niveau de secondaire 1 à 5 et correspondent aux programmes réguliers.

Les cinq cours de formation générale qui, au lieu de comporter des crédits, ne conduisent qu'à une attestation d'études, sont d'anciens programmes qu'on ne retrouve plus aujourd'hui dans le système régulier. On conserve ces cours parce qu'ils peuvent rendre de grands services aux personnes qui, ayant étudié dans l'ancien système, ne peuvent être admises au Cégep à cause d'un

échec en trigonométrie, en algèbre ou en géométrie analytique. Le cours par correspondance permet de combler ces trous.

### Cours non reconnus

Du côté de la formation professionnelle, il reste cependant beaucoup de progrès à faire au niveau de la reconnaissance des cours. Sur un total de 49 cours, 13 seulement comportent des crédits. Les autres ne conduisent qu'à une attestation d'études.

Le directeur du Service des cours par correspondance au ministère de l'Éducation, M. Gilles Farmer, reconnaît d'ailleurs que tout n'est pas parfait. "On vise, dit-il, à recomposer ces cours — c'est-à-dire les 36 programmes

qui touchent particulièrement le secteur commercial, l'électricité, la mécanique, la construction et le dessin industriel — de façon à les rendre "créditables". Ces cours ne sont pas reconnus actuellement parce que les programmes diffèrent de ceux du cours régulier.

Quoi qu'il en soit, M. Farmer constate que ce problème de crédits ne touche en réalité que la moitié de la clientèle inscrite aux cours. En effet, 50 p.c. des candidats refusent de s'astreindre à des examens et se disent motivés uniquement par le désir d'accroître leurs connaissances.

### A qui s'adresser

Les personnes intéressées

à suivre un cours par correspondance peuvent écrire au Service des cours par correspondance du ministère, C.P. 1.000, succursale C, Montréal. Elles peuvent également, avec autant de profit, s'adresser au service de l'Éducation permanente de leur commission scolaire. Les deux services travaillent en collaboration. Ce sont d'ailleurs les commissions scolaires qui se chargent d'administrer les examens.

plus à se déplacer... sauf pour les examens.

Tout se fait par l'entremise de la poste. Une fois l'inscription faite, l'étudiant reçoit une première tranche de cours, qui comporte un devoir. Ce travail est retourné au ministère qui confie la correction à des professeurs engagés à contrat. L'étudiant reçoit son devoir corrigé, accompagné d'une nouvelle partie du programme... et ainsi de suite.

Un des avantages des cours par correspondance, c'est qu'on peut s'y inscrire en tout temps de l'année, même durant l'été. De même, l'étudiant n'est jamais limité par le temps lorsqu'il suit un cours. Il travaille à son propre rythme. Il n'a pas non

rer les cours de formation générale, tandis que les hommes s'inscrivent, dans une proportion de 55 p.c., aux cours de formation professionnelle. Beaucoup de femmes sont mariées et ont de jeunes enfants à la maison. On croit aussi que des étudiants du cours régulier qui subissent un échec profitent du cours par correspondance pour se rattraper durant l'été... c'est ce qui expliquerait la recrudescence des inscriptions en mai et en juin.

On s'attend, cette année, à ce que 15,000 personnes s'inscrivent à un programme de cours par correspondance. L'augmentation est appréciable si on compare aux inscriptions des deux dernières années: 11,547, en 1973-74; 8,688, en 1972-73.

## Harrison

# VENTE D'ENTREPÔT

**HARRISON RABAT SENSIBLEMENT SES PRIX!**  
Profitez-en pour faire provision



**Rideaux en Polyester**

sans coutures, avec tête à plis pincés

Légères imperfections qui n'affecteront pas l'apparence ni l'usage.

Pur polyester blanc, motif de feston couleur dans les tons de or, vert, rouge ou violet. Lavable, sèche en s'égouttant. Plis pincés, prêts à suspendre.

144" de large x 95" de long

**14<sup>97</sup>** pai.

tant qu'il en restera

**Rideau de douche imprimé** MAINTENANT

Vinyle très résistant imprimé de fleurs des champs dans les tons d'or, bleu, brun, ou couleurs naturelles.

Ord. \$7.99

**4<sup>97</sup>** chacun

**Ensembles de Descente de bain**

en peluche de nylon

Tons unis de vert, or, bleu, rouge, violet, rose, garnies d'une frange épaisse, envers antidérapant. Couvre-sièges assortis.

Ord. \$13.49

**9<sup>97</sup>** l'ens.

**2 assortiments de tissus-mode à solder**

Tissus tout dernier cri et de première qualité: mailles interlocks, imprimés, unis, mélanges acrylique et polyester, crêpe, laine, etc... motifs et couleurs désassortis.

Val. jusqu'à \$7.99



**1<sup>47</sup>** ver. et **1<sup>97</sup>** ver.



**Ajour ovale 'OVAL NET'**

Tissu à rideaux en polyester, lavable, sèche en s'égouttant, choix de couleurs et en blanc, 116" de large... ne nécessite aucune couture.

Ord. 2.49 ver.

**1<sup>77</sup>** ver.

**Filet "Pêcheur"**

100% polyester, lavable, sèche en s'égouttant. Choix de couleurs et blanc, 45" de large.

Val. jusqu'à \$1.29

**67¢** ver.

**Couvre-lits**

en toile de coton

Ord. jusqu'à \$25.99 MAINTENANT

Choix de motifs, style housse, disponibles jusqu'à l'écoulement de la marchandise.

**14<sup>97</sup>** chacun

**VELOURS finement côtelé**

Couleurs printemps-été: or, beige, écarlate, bordeaux, vert, brun, noir. Lavables, 36" de large.

Ord. \$2.99

**1<sup>97</sup>** ver.

**CREPE de polyester imprimé**

Magnifiques motifs printaniers; la plupart sont des fleuris sur fonds pastel: rose, bleu, jaune ou blanc. Lavables, 45" de large.

Ord. \$3.49

**1<sup>97</sup>** ver.



**Couvre-lits espagnols réversibles**

Jeté garni d'une frange épaisse. Motifs traditionnels damassés à deux couleurs. Lavables à la main. Simple ou double.

Ord. \$27.99

**19<sup>97</sup>** chacun

**Tentures**

en acrylique à plis pincés

50" de large x 95" de long

Prêtes à poser

Tissage façon rustique, rayures dans les tons de or, melon, bleu, vert, rouge. Plis pincés, prêts à suspendre. Ord. \$18.49

**13<sup>47</sup>** pai.

100" de large x 95" de long Ord. \$36.99

**26<sup>97</sup>**

150" de large x 95" de long. Ord. \$54.99

**39<sup>97</sup>**

**"TRIGGER" Dacron / coton**

Solide, résistant et sans souci. Très indiqué pour vêtements sport. Toutes les couleurs les plus récentes ainsi que tons de base. Lavables, 45" de large.

Ord. \$3.99

**2<sup>97</sup>** ver.

**Tissus-mode COUPONS 1/3 de RABAIS**

Quantité d'autres aubaines non annoncées. Venez tôt pour effectuer un meilleur choix.

PLACE STE-FOY  
TEL.: 656-1575

**Harrison**  
TISSUS ET DRAPERIES

LES GALERIES CHARLESBOURG  
TEL.: 626-7813



# "Mon bon marché"



Entrez chez Métro, y a de l'ambiance, il est facile de trouver le produit que l'on cherche, tout est bien disposé, pas de fouillis, c'est propre! Faites vos achats sans problèmes. Chez Métro, on vous rend la tâche agréable. Métro, c'est MON BON MARCHÉ, parce que ça me plaît et que je m'y sens bien.

*Lucie Royette*

**BOEUF**  
CANADA CATEGORIE A



**La bonne coupe à tout coup**

<b>BIFTECK DE RONDE</b> Tranche entiere <b>1 48</b> RÔTI DE GROUPE Coupe silver 2 a 3 lbs	<b>ÉPAULE DE PORC FUMÉ</b> "MERITE", genre picnic 5 à 7 lb <b>75¢</b>
<b>LONGES DE PORC</b> Bout des côtes environ 3 lb <b>99¢</b> Bout du filet environ 3 lb <b>1 09</b>	<b>BOUCHÉES POULET-DINDE</b> "FLAMINGO" enrobées de pâte frite 1 lb <b>1 09</b>
<b>CUISSES DE POULET CONGELÉES</b> "FLAMINGO" bte 5 lb <b>3 59</b>	<b>SAUCISSE PORC-BOEUF</b> "MAPLE LEAF" 1 lb <b>75¢</b> <b>SAUCISSE FUMÉE</b> "HYGRADE" 1 lb <b>85¢</b> <b>JAMBON CUIT TRANCHÉ</b> "HYGRADE" 6 oz <b>89¢</b>
	<b>GIGOT D'AGNEAU</b> Nouvelle-Zélande Importé, 4 à 6 lb <b>1 19</b>
	<b>BACON</b> "MERITE" SANS COUENNE 1 lb <b>1 19</b> <b>TOURTIÈRES</b> "MERITE" 16 oz <b>1 03</b> <b>FESSE DE JAMBON</b> "MERITE" prêt a servir decouenné. un brut ou l'autre lb <b>1 03</b>

- POUDRE À RÉCURER**  
AJAX bte 22 oz **37¢**
- NETTOYEUR LIQUIDE**  
AJAX, régulier au pin bouteille 32 oz **99¢**
- DÉTERSIF EN POUDRE**  
PUNCH bte 42 oz **1 19**
- SAVON LIQUIDE**  
VEL rose bouteille 32 oz **69¢**
- CORNICHONS CORONATION**  
— Cornichons tranches sucrés bocal 24 oz **79¢**  
— Petits cornichons à l'aneth bocal 24 oz **79¢**  
— Cornichons à l'aneth Polskie bocal 32 oz **79¢**
- OLIVES CORONATION**  
— cocktail bocal 15 oz **49¢**  
— nature queen bocal 15 oz **65¢**  
— fèves manzanilla bocal 15 oz **99¢**
- EAU DE JAVEL**  
LAVO cont. 128 oz PP 89 **79¢**
- NOURRITURE POUR CHATS**  
BALLARD, foe de boeuf, poulet, poisson entier, rognons bte 15 oz **21¢**
- DENTIFRICE**  
PEPSODENT tube 100 ml **89¢**
- BROSSE À DENTS**  
PEPSODENT adulte reg. **39¢**

**POUDRE POUR GELÉE**  
JELL-O saveurs variées bte 6 oz **50¢**

**POUDING INSTANTANÉ**  
ROYAL, saveurs variées bte 3.8 oz **32¢**

**PATES ALIMENTAIRES**  
CATELLI spaghetti, spaghetti, macaroni coupe bte 32 oz **69¢**

- BISCUITS DAD'S**  
farine d'avoine paquet 24 oz **1 35**
- FLÛTES D'AIGLEFIN**  
BLUE WATER paquet 8 oz **79¢**
- GÂTEAU CARAMEL**  
YACHON bte 8s **73¢**
- PAPIER MOUCHOIR**  
SCOTTIES, blanc, 2 épaisseurs bte 200F **51¢**
- JUS DE TOMATES**  
BRIGHT Canada de fantasia bte 48 oz **56¢**
- SHORTENING CRISCO** 1 livre **76¢**  
3 livres **2 27**
- CRISTAUX À SAVEUR D'ORANGE TANG** 4 env. 3.5 oz **1 19**
- CAFÉ MOULU**  
CHASE N SANBORN, régulier sac 1 lb **1 28**
- CAFÉ INSTANTANÉ**  
CHASE N SANBORN bocal 10 oz **2 29**

- HUILE D'ARACHIDE**  
PLANTERS bout. 32 oz **1 98**
- SACS DE THÉ**  
TENDER LEAF, orange pekoe bte 60s **97¢**
- MARGARINE**  
BLUE BONNET 1 lb **85¢**
- MARGARINE FLEISCHMAN** 2 lb **1 79**
- NOURRITURE POUR CHATS**  
MISS MEW, assiette du chef, boeuf, foe, foe et bacon, poulet, rognons, thon bte 6 oz **23¢**
- JUS GARDEN COCKTAIL**  
SMITH, de légumes bout. 28 oz **51¢**  
de fruits bout. 28 oz **73¢**

**PAPIER DE TOILETTE VIVA**, couleurs variées 2 épaisseurs  
paquet 2 rouleaux **47¢**

**ESSUIE-TOUT SCOTT**  
blanc assorti ou orné  
paquet 2 rouleaux **89¢**

- MÉLANGE À GÂTEAU**  
MONARCH, pouch pak, chocolat, blanc, doré bte 10 oz **37¢**
- RAGOÛT CORDON BLEU**  
— boeuf bourguignon bte 15 oz **57¢**  
— irlandais  
— poulet
- NETTOYEUR À TOILETTE**  
SAMI FLUSH bte 34 oz **59¢**
- SERVIETTES FÉMININES**  
CONFIDETS bte 48 oz **2 65**
- JUS F.B.I.**  
D'orange par, de pamplemousses non sucré, de pommes, nectar de raisin, breuvage punch fruit paquet 6 6 oz **79¢**
- BISCUITS LIDO**  
— Goglu bte 28 oz **1 05**  
Graham paquet 18 oz **89¢**

- JUS DE TOMATES**  
METRO Canada de fantasia bte 19 oz **28¢**
- MÉLANGE POUR CROÛTE À TARTE MONARCH** bte 18 oz **57¢**
- CÉRÉALES KELLOGG**  
Rice Krispies bte 17 oz **95¢**
- BREUVAGE ALLEN**, orange, raisin, punch bte 48 oz **45¢**
- DINER FRENCH**  
Macaroni provençal, boeuf et nouilles, riz oriental bte 7 oz **55¢**
- PÂTES ALIMENTAIRES EN CONSERVE**  
BOYARDEE beafarom, spaghetti boulettes de viande, mini ravioli bte 15 oz **52¢**
- SAVON EN POUDRE**  
ZENO bte 12 oz **99¢**
- LAIT EN POUDRE**  
CARNATION bte 3 lb **1 93**



**CHOUX DE BRUXELLES**  
E.U., frais, tendre boîte chopine **48¢**

**POMMES "McINTOSH"**  
Juteuses, croquantes, Atmosphere contrôlée Canada de Fantaisie sac poly lb **5 98¢**

**BANANES**  
"DÔLE" Qualité supérieure lb **18¢**

- Fruits et Légumes**
- TOMATES mûries sur vigne** Fraiches du Mexique Catégorie Canada No 1 **55¢**
  - CONCOMBRES** Super Select, E.U. Catégorie Canada No 1 **2 / 49¢**
  - ORANGES "SUNKIST"** Navel, sans pepin Grosseur 113 **98¢**
  - RADIS** Frais, E.U. 2 sacs poly **25¢**
  - POIRES "ANJOU"** Sucrées, juteuses, Canada de Fantaisie **3 lb 95¢**



**Une voisine qui a fait le bon choix**

# Il entend démystifier l'astrologie en l'enseignant

par Richard COTE  
"L'astrologie est une science et non pas une théorie mystérieuse qu'on peut exploiter commercialement en profitant de l'ignorance et de la crédulité d'une clientèle trop souvent mal renseignée."



L'astrologue Jean-Pierre Paquette

ce et non pas une théorie mystérieuse qu'on peut exploiter commercialement en profitant de l'ignorance et de la crédulité d'une clientèle trop souvent mal renseignée."

L'astrologue Jean-Pierre Paquette croit que l'astrologie est une chose sérieuse dont les applications, quoique nombreuses, demeurent tout de même limitées. C'est d'ailleurs ce qu'il entend démontrer durant les prochaines semaines par un cours qu'il donnera dans le cadre des programmes d'éducation aux adultes.

"L'intention n'est pas de donner un cours pour fabriquer des astrologues, mais plutôt de fournir un enseignement qui aidera à une meilleure compréhension de cette science et à la démystification de ce qu'on en connaît généralement", de dire M. Paquette, un membre à la retraite de l'aviation canadienne.

Déjà les responsables du secteur socio-culturel de l'éducation aux adultes ont été convaincus de la valeur du cours puisqu'ils ont accepté de l'intégrer au programme de la session qui débute à la fin de février.

"C'est à titre expérimental, doit-on dire, que nous avons pris cette initiative, a indiqué un porte-parole du service d'éducation aux adultes, en tenant compte évidemment de l'intérêt que porte à l'astrologie une bonne partie de la population."

Le cours ne sera pas sub-

ventionné par le ministère de l'Éducation, c'est donc dire qu'il en coûtera environ \$35 pour 45 heures, à raison de trois heures par semaine. Les autorités du service ont cependant confiance que ce problème d'autofinancement ne viendra pas freiner l'intérêt que beaucoup de gens portent à cette science et que les inscriptions seront suffisantes à la tenue du cours.

De l'historique complet au fonctionnement concret, en passant par une description des faux problèmes de l'astrologie, le plan de cours présente toutes les facettes de cette science, même celles qui pourraient être défavorables.

C'est ainsi que les étudiants éventuels apprendront qu'il fut une époque où les cardinaux consultaient des astrologues avant de faire

leur choix en vue de l'élection d'un pape. Ils apprendront aussi que cette pratique a cessé quand on se rendit compte que certains candidats à la papauté sou-doyaient lesdits astrologues.

Mais ce n'est là qu'une anecdote concernant la partie historique, on ne négligera pas, d'autre part, de décrire l'influence de l'astrologie sur la société, la politique, les traits physiques des individus ainsi que sur la psychologie de ceux-ci.

"La prédiction de l'avenir n'est pas l'astrologie, affirme M. Paquette, mais lorsque l'on connaît la position et l'influence des astres au moment de la naissance d'une personne, il est possible de connaître son bagage psychologique et d'évaluer ensuite son cheminement dans la vie."

C'est pourquoi, à son avis, l'astrologie bien utilisée pourrait apporter un intérêt dans le domaine de l'orientation professionnelle.

Mais les applications de cette science sont nombreuses et il faut la voir comme un outil servant à aider l'homme à se mieux comprendre pour mieux s'accomplir, et non pas comme un gadget qui permet d'apprendre aujourd'hui qu'on gagnera le million dans cinq mois.

"Car, en fin de compte, l'astrologie implique tout le système et est basée sur des lois astronomiques et mathématiques, donc ses applications sont illimitées et, qui mieux est, vérifiables au moyen des données scientifiques de plus en plus importantes et des statistiques."

M. Paquette affirme, d'ailleurs, que l'université de Fribourg, en Suisse, a créé une chaire d'astrologie, chose qui ne se fait généralement pas à la légère, ce qui démontre

qu'on ne traite pas toujours l'astrologie comme un moyen furtif de faire de l'argent.

L'astrologue est, d'un autre côté, prêt à défendre son point de vue devant les sceptiques qui voudront bien s'inscrire à ses cours.

Sceptiques et convaincus pourront tout aussi facilement s'informer et s'inscrire en s'adressant directement à M. Jean-Pierre Paquette, au numéro de téléphone 844-2376.

## C'est l'inflation qui rit jaune...



Il y a deux bonnes raisons de préférer le dentifrice Listerine: son efficacité et sa valeur. Le dentifrice Listerine a bon goût, il nettoie vraiment les dents et il se vend en sacs économiques de

quatre tubes, à un prix beaucoup moins élevé que ce que vous payez normalement pour les autres marques bien connues. Choisissez donc la marque qui vous en donne pour votre argent.

**Épargnez à belles dents...régulièrement.**

### Une classe bien à eux plutôt que les écoles publiques

WINNIPEG (PC) — Un groupe d'enfants de Saint-Norbert, au Manitoba, reçoivent leur enseignement de quelques parents et d'une enseignante à temps partiel, dans une roulotte appartenant au gouvernement, parce que leurs parents s'opposent au système éducatif des écoles publiques.

Mme Valérie Nielson, mère de l'un des enfants et enseignante qui a collaboré à ouvrir cette école communautaire, a déclaré, que le groupe est bien déterminé à garder les 23 enfants dans cette école en dépit des pressions croissantes.

"Nous sommes l'objet d'hostilité venant de toutes les directions, a-t-elle expliqué durant un séminaire sur les alternatives à l'éducation à l'école élémentaire. Nous sommes un sujet d'irritation pour l'administration de la division scolaire... J'ai entendu dire qu'on parlait de notre école, comme d'une école d'idiots, de toxicomanes, de communistes parmi les autres enfants de la communauté."

La nouvelle école manque de financement adéquat, elle est surpeuplée et ses élèves sont la cible de préjugés, mais les parents la considèrent meilleure que celles du système d'écoles publiques.

"Mes enfants ont un plus fort sentiment de ce qu'ils valent vraiment, dit Mme Nielson. Ils ont adopté des attitudes où le sexe ne joue aucun rôle, et j'estime que cela est très important. Et ils savent accepter les divergences d'opinions."

L'école en est maintenant à sa quatrième année de fonctionnement, avec une enseignante à temps partiel qui vient chaque matin. Les parents doivent contribuer un minimum d'une demi-journée par semaine aux activités des classes.

Diverses alternatives ont été étudiées quant à l'avenir des élèves, dit encore Mme Nielson, mais les parents n'ont pas pris de décision pour le moment sur la question de l'enseignement secondaire à donner à leurs enfants.

# Une offre des plus extravagantes! Remboursement de \$100 à l'achat de 3 gâteries Sara Lee.\*

De belles oranges fraîches, mûries au soleil, entrent dans la préparation de notre gâteau aux oranges fraîches pur beurre.

Vous goûtez toute la différence des bananes fraîches et mûres quand vous savourez notre gâteau aux bananes fraîches pur beurre.

Un pain de savoir des plus légers qu'on vous présente tel quel, sans glace. Sara Lee le prépare avec des œufs frais entiers, du lait entier et du beurre de première catégorie.

Chaque année, nous utilisons des montagnes de chocolat hollandais véritable pour la préparation de nos gâteaux au chocolat pur beurre. Aucun succédané ne pourrait dégager la même délicieuse saveur.

Une proportion importante de nos milliers de livres de chocolat hollandais véritable entre dans la préparation de nos carrés au chocolat pur beurre.

Formule officielle de demande de remboursement

### Qui mérite bien un remboursement de \$100 de Sara Lee? Vous!

Achetez trois gâteaux Sara Lee (à un seul étage)\*. Découpez le nom du dessert des trois couvercles en carton, joignez ces noms à cette "Formule officielle de demande" et postez le tout à: Offre de remboursement Sara Lee, Casier postal 8340, Saint-Jean, Nouveau-Brunswick. Nous vous enverrons la somme d'un dollar (\$1.00). Ajoutez trois semaines pour recevoir votre remboursement. L'offre prend fin le 30 mai 1975. Un seul remboursement par famille. Seuls seront honorés les envois accompagnés de cette formule officielle de demande. L'offre est limitée aux personnes résidant au Canada.  
\*Pain de Savoie, Carrés au chocolat, et gâteaux aux bananes, aux oranges, au chocolat diablo, au chocolat, aux épices à l'ancienne mode et au chocolat German.

NOM \_\_\_\_\_  
ADRESSE \_\_\_\_\_  
VILLE \_\_\_\_\_  
CODE POSTAL \_\_\_\_\_ PROVINCE \_\_\_\_\_

10¢ Utilisez ce coupon aujourd'hui même! 10¢  
10¢ de rabais à l'achat de n'importe quel gâteau Sara Lee (à un seul étage)!

Au marchand: La valeur nominale de ce coupon, plus 3¢ pour frais de manutention, vous sera remboursée à condition que ce coupon vous ait été remis par votre client à l'achat du produit de marque indiquée. Toute autre utilisation de ce coupon constitue une fraude. Nous nous réservons le droit d'exiger la preuve que vous avez acheté, durant les 90 jours qui précèdent, une quantité de marchandise suffisante pour couvrir le nombre de coupons à rembourser. À défaut de preuve d'achat, les coupons seront annulés. Pour remboursement, poster à: Sara Lee (Canada) Limited, Casier postal 3000, Saint-Jean, Nouveau-Brunswick.



# Le phénomène "drop out" atteint 10 p.c. des collégiens

par Damien GAGNON

La forte attraction du marché du travail et l'incapacité de l'école de répondre aux goûts et aspirations des jeunes sont les deux principaux facteurs qui font que, chaque année, 10 à 12 pour cent des étudiants des niveaux secondaire et collégial abandonnent leurs études.

C'est ce que révèle "Relance 1973", une étude effectuée par la direction générale de la planification au ministère de l'Éducation et portant entre autres sur le phénomène "drop out".

Cette étude a été menée auprès d'étudiants d'une cinquantaine d'établissements d'enseignement secondaire et collégial au cours des mois de janvier et de février 1973. Ces étudiants avaient abandonné leurs études au cours de l'année 1971-1972.

Le phénomène "drop out", comme on se plaît à l'appeler, a pris de l'ampleur au cours des dernières années. Ainsi, dans une école polyvalente ou un Cégep de 2,000 élèves, on doit s'attendre à ce qu'au moins 150 à 200 étudiants abandonnent leurs études.

Soulignons que c'est la première fois que le ministère de l'Éducation se penche sur les causes qui ont amené des jeunes à mettre fin à leur formation.

L'obtention d'un emploi, l'écoeurement et le fait que la poursuite des études n'est pas une garantie d'emploi, sont les trois principales causes qui ont amené les étudiants de niveau secondaire à abandonner leurs études.

En effet, plus de 17 pour cent des quelque 800 étudiants interrogés ont affirmé avoir mis fin à leurs études parce que, pour eux, "continuer" n'était pas une garantie d'un emploi.

Par ailleurs, plus de 18 pour cent disent avoir abandonné leurs études parce qu'ils se sont trouvés un emploi et plus de 15 pour cent étaient écoeurés d'aller à l'école. Plus de 14 pour cent ne répondent que leurs études ne répondaient plus à leurs goûts et aspirations.

Quant aux causes de l'a-

### Laval invitée à redéfinir sa politique du service d'orientation

La Commission des affaires étudiantes de l'université Laval, qui vient de déposer son "avis" au Conseil de l'université sur le rapport du directeur général de la Vie étudiante, M. Laurent Bouchard, estime que, étant donné l'évolution rapide de la situation tant à l'université Laval qu'au niveau provincial, il est bon qu'elle reconsidère sa position quant à l'amélioration des services de psychiatrie et d'orientation et counseling.

Pour ce faire, elle a consulté plusieurs sources dont les directeurs des services concernés. Ces consultations lui ont permis de constater que les besoins de services psychologiques et psychiatriques dépassent largement les capacités dont dispose l'université Laval. Cette situation n'est d'ailleurs pas unique à Laval et des études ont lieu à différents niveaux sur la philosophie, l'organisation, le financement et le fonctionnement de tels services au niveau universitaire.

En conséquence, la Commission des affaires étudiantes recommande que le Service d'orientation et de counseling redéfinisse sa politique.

Le besoin d'un psychologue au Service de psychiatrie a été confirmé. Cependant, avant qu'on ne procède à son engagement, la Commission des affaires étudiantes recommande que le dit service définisse les fonctions de ce psycho-clinicien pour utiliser de façon optimale ses compétences professionnelles.

De plus, il est recommandé que soit créé un comité chargé de définir les politiques et de coordonner les activités des services de psychiatrie et de celui d'orientation et de counseling à la lumière des besoins du milieu des compétences de chacun, des politiques de l'université et de celles du ministère de l'Éducation.

Enfin, la Commission des affaires étudiantes invite l'université à accélérer ses démarches avec les autorités religieuses du diocèse de Québec, afin que celles-ci prennent charge de la communauté chrétienne du campus.

bandon, plus de 25 pour cent des étudiants l'attribuent au mauvais fonctionnement du système d'enseignement et 25 pour cent prétendent qu'ils ont été amenés à poser ce geste parce qu'ils n'avaient pas fait les efforts nécessaires pour réussir.

Par contre, et c'est là le fait marquant, plus de 28 pour cent ont été incapables d'établir la cause de l'abandon de leurs études.

On note aussi que très peu d'étudiants ont été amenés à laisser leurs études dans des

circonstances ou des causes relevant de la situation familiale.

Au niveau collégial, 27,6 des étudiants interrogés ont mentionné comme cause d'abandon, le système scolaire

lui-même; 15 pour cent, la société et le système social qui empêchent l'individu de vivre selon ses goûts et aspirations; 25 pour cent s'en prennent à leur attitude; et 19 pour cent n'ont rien mentionné.

Quant aux circonstances, 24 pour cent affirment avoir abandonné parce que les études n'étaient pas à leur goût; 13,5 pour cent, absence de garantie d'emploi en poursuivant des études; 13,2 pour cent, obtention d'un

emploi; et 13,2 pour cent, besoin d'argent.

Cette enquête démontre également de façon très précise que ce sont les étudiants des milieux socio-économiques défavorisés qui

se dirigent vers le secteur professionnel. Ce sont également les étudiants de ces milieux défavorisés, dont le père a une faible scolarité et gagne un salaire médiocre, qui sont portés à abandonner leurs études.



## Dan River®

Jumeau	Double	"Queen"	Tales
3 <sup>66</sup>	4 <sup>66</sup>	6 <sup>96</sup>	2 <sup>46</sup>
chacun	chacun	chacun	la paire

Jumeau	Double	"Queen"	Tales
4 <sup>66</sup>	5 <sup>26</sup>	6 <sup>96</sup>	2 <sup>46</sup>
chacun	chacun	chacun	la paire



**Faites provision maintenant de ces draps sans repassage. Leurs minimes imperfections n'affectent en rien leur apparence et leur durabilité. Profitez de ces bas prix!**

C'est le moment d'acheter des draps qui sauront habiller votre lit d'une façon raffinée de la tête au pied ou encore, qui pourront créer un décor personnel en les suspendant comme rideaux ou tentures. A ce prix, c'est une expérience à tenter!

Ces draps légèrement imparfaits sont en tissu 50% coton et 50% polyester, lavables à la machine, sans repassage. Leurs minimes imperfections n'affectent en rien leur durabilité ni leur apparence et vous, vous profitez de prix plus bas!

Variété de motifs et de teintes. Cependant, tous les motifs et teintes sont incomplets dans chaque dimension.  
 Jumeau, emboltant 39" x 75", droit 72" x 100"  
 Double, emboltant 54" x 75", droit 81" x 100"  
 "Queen", emboltant 60" x 80", droit 90" x 110"  
 Tales, 42 pouces

En vente jusqu'à épuisement du stock. Hâtez-vous.....vous profiterez d'un meilleur choix!



**Miracle Mart, le magasin attiré de la famille**  
 4350 1re Av., Charlesbourg, Québec | Place Ste-Foy, 2440 boul. Laurier Ste-Foy, Québec

Achetez vos billets pour les matchs des Canadiens, à Montréal, aux comptoirs TRS dans tous les magasins Miracle Mart de la Province de Québec.  
 Billets en vente maintenant pour les matchs suivants:  
 15 février - Montréal - Chicago  
 22 février - Montréal - Islanders de N.Y.  
 28 février - Montréal - Vancouver

OUVERT • Lundi à mercredi 9h à 18h • Jeudi et vendredi 9h à 21h • Samedi 9h à 17h



POUR VOTRE MAISON  
**FEVRIER**  
**VENTE**

**LES 28 JOURS ROCHETTE**

**TAPIS**

**EN SOLDE:**

**Tapis, moquettes,  
couvre-sols durs**

**10% à 50% de RABAIS**

*"La qualité en plus"*



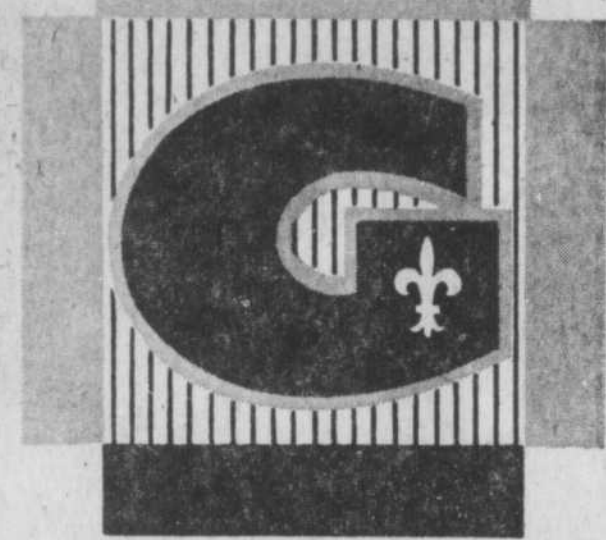
**LA MAISON DU TAPIS A QUEBEC**

**■ ÉMILIE N ROCHETTE**

555 DE LA COURONNE, COIN ST-VALLIER, 529-4164

# DES AUBAINES

## JEUDI - VENDREDI - SAMEDI



**GREENBERG**



**À prix imbattable! Vestes de ski  
100% nylon imperméable pour garçons**

**5.99**

Les 2 modèles en taffetas de nylon sont caractérisés par une fermeture à glissière recouverte d'une patte pressionnée, des poches plaquées à rabat, une capuche escamotable et un garnissage isotherme isolant et très chaud. L'une a des poches poitrine, l'autre, des piqûres matelassées. Marine, vin, vert, brun, bleu, chocolat en tailles P.M.G. 8-16.



**Rabais sur gants  
de ski pour hommes**

**1.96**

En vinyle qui pourrait par sa souplesse et son toucher passer pour du cuir. Confort absolu par froid intense grâce à l'intérieur isotherme. Modèles à 2 ou 3 coutures bandelées de couleurs contrastantes. Agrafe. Noir. Pointures P.M.G.TG.



**Pulls et justaucorps 100% nylon  
à prix très réduits pour dames**

**1.00**

Nos pulls au cachet indiscutable sont doux, solides, agréables à porter et faciles à laver. Encolures boutonnées sur patte, encolures bouillonnées, encolures rondes... en tricot rectiligne, en fin côtelé ou en tricot à côtes irrégulières. Joli justaucorps à col polo, contrasté de petits pois à l'encolure et au bord des manches. Tous à manches longues dans une gamme de coloris nouveaux en tailles petite, moyenne et grande.

**Chemisiers et t-shirts  
à rabais pour dames**

**1.88**

Les chemisiers à manches longues sont en nylon ou en crêpe de Chine 100% polyester. Le modèle sans manches est aussi en crêpe de polyester. Tous sont dotés d'une patte de boutonnage. P.M.G. 32-38, 40-44. Le T-shirt, en tailles P.M.G. est en maille nylon. Gais coloris.



**THERMAL**

**Offre spéciale !**

**Camisoles et caleçons  
en tricot isotherme**

pour garçons

**1.48** ch.

pour hommes

**2.16** ch.

- Tricot coton isotherme aux qualités climatisantes.
  - Durabilité éprouvée. Traités pour un minimum de rétrécissement.
  - Caleçon long, panneau double devant et ceinture élastique.
  - Camisoles à manches courtes et à encolure ronde côtelée.
- Tailles: petite, moyenne et grande.



**33** MAGASINS STORES

**90 EST, rue ST-JOSEPH**

CENTRE D'ACHATS  
**La CANARDIERE**

CENTRE D'ACHATS  
**ROND-POINT (LEVIS)**

• Montréal (13) • Granby • St-Jérôme • St-Jean • St-Hyacinthe • Trois-Rivières • Ste-Thérèse • Joliette • Alma • Châteauguay • Chambly • Drummondville • Sherbrooke • Thetford Mines • Digby • Bridgewater • St-Georges de Beauce • Hawkesbury, Ont.

# FANTASTIQUES

Jusqu'à épuisement du stock



Achetez les plus beaux séparables qui soient, en doux tricot laine et angora, à une fraction de leur coût !

- Jupe et pantalon en laine d'agneau
- Robe et chandail : laine d'agneau et angora

Croyez-le ou non, mais Greenberg a complètement perdu le sens des valeurs! Voilà qu'il vous propose ces séparables d'une beauté rare, en laine moelleuse, à des prix moindres qu'il en coûte pour les fabriquer. Vous prendrez un plaisir fou à les assembler, les contraster... vous aimerez aussi les coloris et les rayures qui leur donnent un cachet distinctif. La finition est soignée dans tous les détails, et le tricot entièrement diminué pour votre confort. Rose, bleu, jaune en tailles P.M.G. Incroyable!

Pull, jupe, pantalon  
**2.88** ch.

Cardigan, robe courte  
**4.88** ch.

Robe longue  
**6.88**

Pantalons  
**2.88**



Réduction! Bas-culottes "Miss Style" de taille unique

Ord. 1.00 **.66**

Notre exclusivité! Ce qui entre dans leur fabrication est de toute première qualité. Achetez-en plusieurs à ce bas prix. Le tricot de nylon, diaphane de la ceinture à la pointe, affine la silhouette. En beige, épices ou miel doré. Pointure unique pour dames de 100 à 150 lb. Faites provision!



Tee-shirts pour enfants

**.66**

Absolument sans repassage. Encolure ronde, manches longues ou courtes, boutonnage d'épaule dans une gamme de jolis motifs Jacquard aux gais coloris. Tailles 1-3, 2-3x.



Mi-bas extensibles pour dames, adolescentes

3 paires pour **1.00**

\*Marque déposée

Ils sont élégants et si pratiques pour porter avec vos tenues sport. Une bande extensible en Lycra\* les maintient bien en place. Coloris mode. Pointure unique 8-11.



Solde! Chaudes coiffures

**.50** ch.

Choix considérable de tuques, de bérets, de cloches, de cagoules, etc., en maille acrylique pour dames, fillettes, enfants. Coloris unis ou multicolores.



Pas cher pour des marques connues

Un solde incroyable de marques de prestige telles que Peter Pan et Form Fit, conçues pour avantager vos formes naturelles. Le choix est très varié: décolletés plongeants, bretelles transformables pour "dos nu", légers garnissages de fiber-fill, etc. Blanc ou ton chair. Bonnets: A-B-C 32 à 38.

**1.26**

33 MAGASINS STORES

90 EST, rue ST-JOSEPH

CENTRE D'ACHATS La CANARDIERE

CENTRE D'ACHATS ROND-POINT (LEVIS)

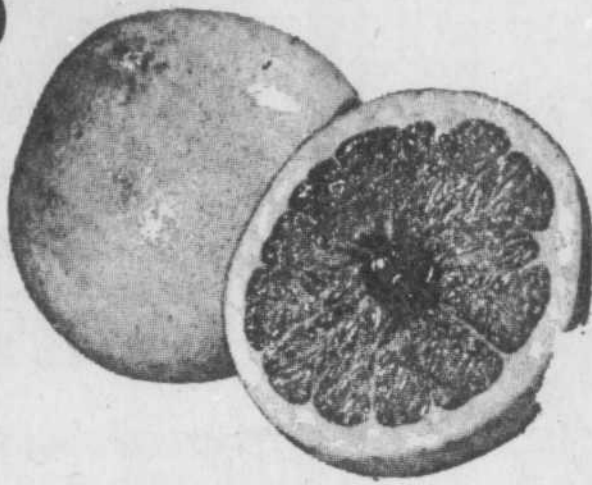
• Montréal (13) • Granby • St-Jérôme • St-Jean • St-Hyacinthe • Trois-Rivières • Ste-Thérèse • Joliette • Alma • Châteauguay • Chambly • Drummondville • Sherbrooke • Thetford Mines • Digby • Bridgewater • St-Georges de Beauce • Hawkesbury, Ont.

# CASINO d'aubaines

PLUS QU'UNE EPICERIE, MIEUX QU'UN SUPER-MARCHE

## PAMPLEMOUSSES

A CHAIR BLANCHE  
DE LA FLORIDE  
GROSSEUR 48



6/  
**.57**

### POIRES

DE LA COLOMBIE-CANADIENNE  
VARIETE ANJOU, GROSSEUR 165  
CAT. CANADA EXTRA DE FANTAISIE

b .29

### CITRONS

DE CHOIX  
GROSSEUR 140  
PRODUIT DES E.-U.

6/  
**.37**

### LAITUE

VARIETE 'BOSTON', GROSSEUR 24  
PRODUIT DES E.-U.  
CAT. CANADA # 1

ch. **.31**

### NAVETS

CULTURE DU QUEBEC  
CAT. CANADA # 1

Cello 2 lb **.19**

### RADIS

DE LA FLORIDE  
PRODUIT DES E.-U.

2/  
**.19**

PRIX SUJETS  
AUX FLUCTUATIONS  
DU MARCHÉ

## CAFE MOULU

CHASE &  
SANBORN

**1.23**

Sac 1 lb

## MARMELADE

3 FRUITS OU ORANGE

VACHON

**.95**

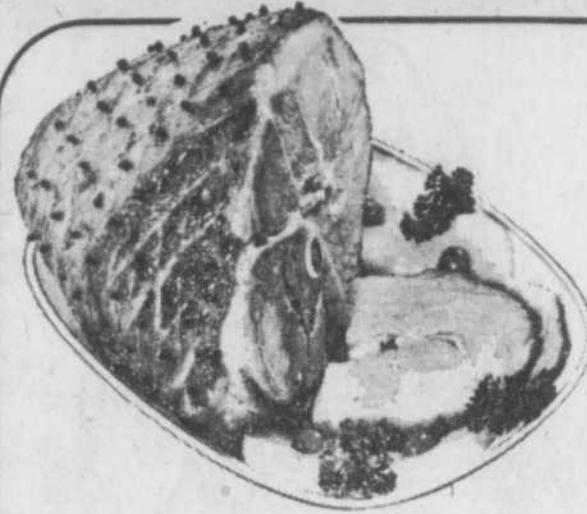
Bocal 24 oz

## MELANGE A GATEAUX

BLANC OU CHOCOLAT  
TWINKLE

Bte 15 oz

2/  
**.89**



## JAMBON CUIT

DANS LA FESSE  
DECOUENNE - DEGRAISSE  
PRET-A-MANGER  
SWIFT PREMIUM

Bout. de  
la croupe

**.95** lb

Quart

**1.09** lb

Centre

**1.29** lb

## SAUCISSES FUMÉES

SWIFT PREMIUM

Pqt 1 lb **.79**

## BACON TRANCHE

SANS COUENNE  
SWIFT PREMIUM

lb **1.29**

## JAMBON CUIT

TRANCHE  
SWIFT PREMIUM

lb **.99**

## POINTE DE SURLONGE

(STEER) IMPORTE - CONGELE  
COMPLET OU MOITIE

lb **1.19**

## BOUCHÉES DE DINDE

ET POULET ENROBÉES DE PÂTE  
FLAMINGO

Cont. 16 oz **1.19**

## TOURTIÈRES

BILOPAGE

16 oz **1.09**

## SAUCISSES FRAICHES

PORC & BOEUF  
CUISINES ROCHETTE

lb **.79**

## TÊTE FROMAGÉE

CUISINES ROCHETTE

Cont. 10 oz **.79**

## FILET DE SOLE

CONGELE

Bte 1 lb **1.19**

AVEC LES PRODUITS  
DE QUALITÉ



C'EST CERTAIN

### MIEL

PUR LIQUIDE  
ST-CASTIN

**.98**

### POIS VERTS

ASSORTIS  
QUALITÉ DE CHOIX  
ST-CASTIN

**.36**

### LIQUEUR

ESSENCES  
ASSORTIES  
ST-CASTIN

**.33**

### KETCHUP

AUX TOMATES  
ST-CASTIN

**.95**

### BEURRE

D'ARACHIDES  
CRÉMEUX  
ST-CASTIN

**.79**

### TOMATES

EN CONSERVE  
QUALITÉ DE CHOIX  
ST-CASTIN

**.63**

### EAU

MINÉRALE  
ST-CASTIN

**.27**

### BISCUITS

SODA SALES  
OU NON SALES  
ST-CASTIN

**1.13**

### MOUTARDE

PRÉPARÉE  
ST-CASTIN

**.39**

## MARGARINE DURE GOLDEN GIRL

PAPIER ALUMINIUM

**.53**

1 lb

## CEREALES ALPHA-BITS

POST

**.79**

Bte 15 oz

AVEC LES VIANDES  
DE QUALITÉ



C'EST CERTAIN

## JAMBON DEMI-COTTAGE (MIDGET)

ST-CASTIN

**1.39**

lb

## GRETONS FRANÇAIS

ST-CASTIN

**.89**

Cont. 10 oz

## GRAISSE DE ROTI

ST-CASTIN

**.49**

Cont. 6 oz

## POULET PRESSE

ST-CASTIN

**.99**

lb

## SAUCISSON

ST-CASTIN

Morceau **.65** lb

Tranché **.75** lb

## JAMBON 1/4 DE FESSE

(DINNER HAM)  
DESOSSE,  
TOUT CUIT  
ST-CASTIN

**1.99**

lb

## SAUCE A SALADE MIRACLE WHIP

KRAFT

**1.15**

Bocal 32 oz

## DETERSIF EN POUDRE

OXYDOL

**2.03**

Bte familiale

## SAUCE HOT CHICKEN

ESTA

bte 14 oz 5/  
**.95**

## PAPIER DE TOILETTE

BLANC OU COULEURS ASS.

DELSEY  
BOUTIQUE

**.49**

Pqt 2 roul.

## BISCUITS RITZ

CHRISTIE

**.53**

Bte 8 oz

NOUS VOUS PERMETTONS DE MIEUX MANGER, SANS VOUS RUINER

### GARNITURE A SUNDAE

(BUTTERSOTCH, CARAMEL, CHOCOLAT) SHIRIFF

Bocal 8 oz **.55**

### MAIS EN CREME

QUALITÉ DE CHOIX IDEAL

Bte 19 oz 2/  
**.85**

### GELEE A DESSERT

SAVENDS ASSORTIES SHIRIFF

Bte 3 oz 4/  
**.95**

### RAGOUT

BOEUF - POULET IRLANDAIS CLARK

Bte 24 oz **.88**

### SAVON DE TOILETTE

IVORY PERSONNEL

Pqt de 4 **.65**

### SAUCE A LA VIANDE

POUR SPAGHETTI CUISINES ROCHETTE

Bocal 24 oz **1.25**

### MARGARINE MOLLE

GOLDEN GIRL

Cont. 1 lb **.73**

### HARICOTS JAUNES

COUPES IDEAL

Bte 19 oz 2/  
**.59**

### CAROTTES EN CUBES

IDEAL

Bte 19 oz **.29**

### EAU DE JAVEL

JAVEX CONT. 128 OZ + 1/4 GRATIS - 190 OZ

**1.11**

### JUS DE TOMATE

QUALITÉ DE FANTAISIE AYLMEYER

Bte 19 oz **.28**

### PATATES INSTANTANÉES

CARNATION

Bte 12 oz **.72**

### FÈVES BLANCHES

ST-ARNAUD

Cello 2 lb **.65**

### GATEAUX FAMILIALE

ASSORTIS STUART

Bte 8 **.69**

### RECURANT EN POUDRE

COMET

Bte 22 oz 2/  
**.90**

### SAUCE A PIZZA

CUISINES ROCHETTE

Bocal 12 oz **.71**

### MAGEDOINE DE LEGUMES

IDEAL

Bte 19 oz 2/  
**.69**

### POULET EN CONSERVE

ESTA

Bte 7 oz **.71**

### MOUCHOIRS DE PAPIER

COULEURS ASSORTIES KLEENEX BOUTIQUE

Bte 130 **.51**

### BISCUITS EMPIRE

(QUINAUVE ENROBÉE DE CHOCOLAT PUR) DAVID

Sac 14 oz **1.25**

### BISCUITS EMPRESS

(CHOCOLAT PUR AVEC COCO) DAVID

Sac 14 oz **1.25**

### FIXATIF POUR CHEVEUX

NORMAUX ou REBELLES - HALO

Aérosol 10 oz **.95**

### GOTON-TIGES

Q-TIPS

Bte 90 **.61**

### BUCHES POUR FOYERS

A FLAMMES MULTICOLORES FIRE POWER

Ch. **.85**

### SOUPES AYLMEYER

POULET ET LEGUMES, TOMATES ET NOUILLES, BOEUF ET LEGUMES

Bte 19 oz 4/  
**.95**

### JUS D'ORANGE

SUCRE - NON SUCRE, FBI

Bocal 64 oz **.91**

### SIROP DORE

GAUVIN

Bout. 32 oz **.99**

### SERVIETTES DE PAPIER

KLEENEX BOUTIQUE

Pqt 75 **.55**

### ONGUENT

VASELINE

Bocal 3 oz **.43**

### COUPE-CAFE

COFFEE-MATE

Bocal 18 oz **1.23**

### ASSOUPPLISSEUR DE TISSUS

FLECY

Cont. 64 oz **.99**

VENEZ VOIR COMMENT ON S'Y PREND!

# Les livres de catéchèse sont tour à tour modifiés

par Georges Bhéret

Les 30 livres publiés jusqu'ici par la Catéchèse du Québec sont appelés à être modifiés en tout ou en partie, de façon à assurer le progrès constant de cette catéchèse. Son Eminence le cardinal Roy admet, dans une entrevue à l'occasion de son 10e anniversaire comme cardinal, que les critiques contre la catéchèse diminuent à mesure que les rééditions se poursuivent.

D'ailleurs, ajoute le cardinal, des changements se sont produits depuis deux siècles, soit depuis que l'épiscopat, dès les débuts de la colonie, s'est préoccupé de l'enseignement catéchistique.

A Mgr de Saint-Vallier, deuxième évêque de Québec, revient l'honneur d'avoir composé et imprimé le premier catéchisme en Nouvelle-France. Pas surprenant

que des changements s'imposent aujourd'hui encore.

### Les critiques

Nous demandions alors à Mgr l'archevêque si les critiques contre la catéchèse avaient encore libre cours et causaient des soucis à l'épiscopat. "Il y a encore des critiques, avoue Mgr Roy, et il y en aura toujours. Je pense que c'est nécessaire, parce que nous devons tou-

jours tenter d'améliorer la situation.

"Après le concile, dit-il, devant la pédagogie moderne, nous devions complètement renouveler la catéchèse avec des manuels "ad hoc". Nous avons prévu qu'au bout de dix ans, il y aurait encore du changement à faire dans les quelque 30 livres déjà imprimés.

"Comme l'on doit s'attendre à ce qu'un livre sera même périmé à tous les trois ou cinq ans, il faut corriger les livres: celui de l'élève, celui du maître, même celui des parents.

"Nous ne sommes donc pas surpris qu'il y ait des critiques. Certaines ont été violentes, trop violentes peut-être. Je crois qu'on a exagéré certaines lacunes, certains défauts qui étaient pratiquement inévitables dans une oeuvre déjà très difficile, qu'on a dû réaliser trop vite; mais je crois que dans l'ensemble, ces critiques sont beaucoup moins vives."

### Consultation

Au cours de cette entrevue, Mgr Roy a annoncé également qu'une pastorale des Jeux olympiques s'imposait; de fait, elle était mise sur pied à Montréal même. Or, le comité des Jeux collabore avec l'épiscopat québécois; c'est un Québécois qui dirigera cette pastorale, soit l'abbé Gilles Poulin. Ce sera une occasion pour le diocèse de Québec d'être présent dans l'organisation des Olympiques.

Parlant de ses relations avec le pape, depuis son entrée au Sacré-Colège, le cardinal Roy se réjouit du fait qu'il ait plus souvent l'occasion de communiquer avec le pape, soit oralement, soit autrement, puisqu'il fait maintenant partie des membres que le pape consulte dans la direction des affaires de l'Eglise.

Mgr Roy est membre de la commission pontificale "Justice et Paix" et de celle du clergé et de l'éducation dans l'Eglise, où les membres se préoccupent particulièrement des écoles, notamment des séminaires et des universités.

Membre de ces commis-

sions, il a le privilège de rencontrer nombre d'évêques du monde entier. En lui demandant si la foi connaît un renouveau par les temps qui courent, il admet qu'il y a bien une certaine confusion dans un monde où des désastres même sont détectés, où la foi est ébranlée et où l'on se demande parfois si l'Eglise ne vit pas une nouvelle ère

des catacombes. Cependant, dans certains pays, on constate un réveil des vocations sacerdotales; dans certains pays, on sent, surtout du côté de la jeunesse, un besoin de recherche, de soif de justice et de soif de Dieu.

### Pastorale

Dans le diocèse de Québec,

particulièrement, le travail des laïcs engagés dans une pastorale, dont les structures sont de plus en plus connues et acceptées par les fidèles qui collaborent avec les prêtres, est de bon augure, tant chez les jeunes que chez les gens plus âgés.

Mgr Roy constate avec plaisir que les changements sont généralement bien acceptés dans les 15 régions du conseil de pastorale. Un très grand zèle, une maturité, mé-

me une audace permettent à ces gens engagés de rendre service au diocèse, au pays, même au monde entier.

Le cardinal va jusqu'à dire que tout le monde travaille si bien qu'il pourrait arriver que l'épiscopat songe à inviter même des présidents de région à devenir éventuellement vicaires épiscopaux pour remplir le rôle de collaborateurs dont Mgr Grégoire songe à doter son archidiocèse à Montréal.

## Nominations pour vingt-neuf cures

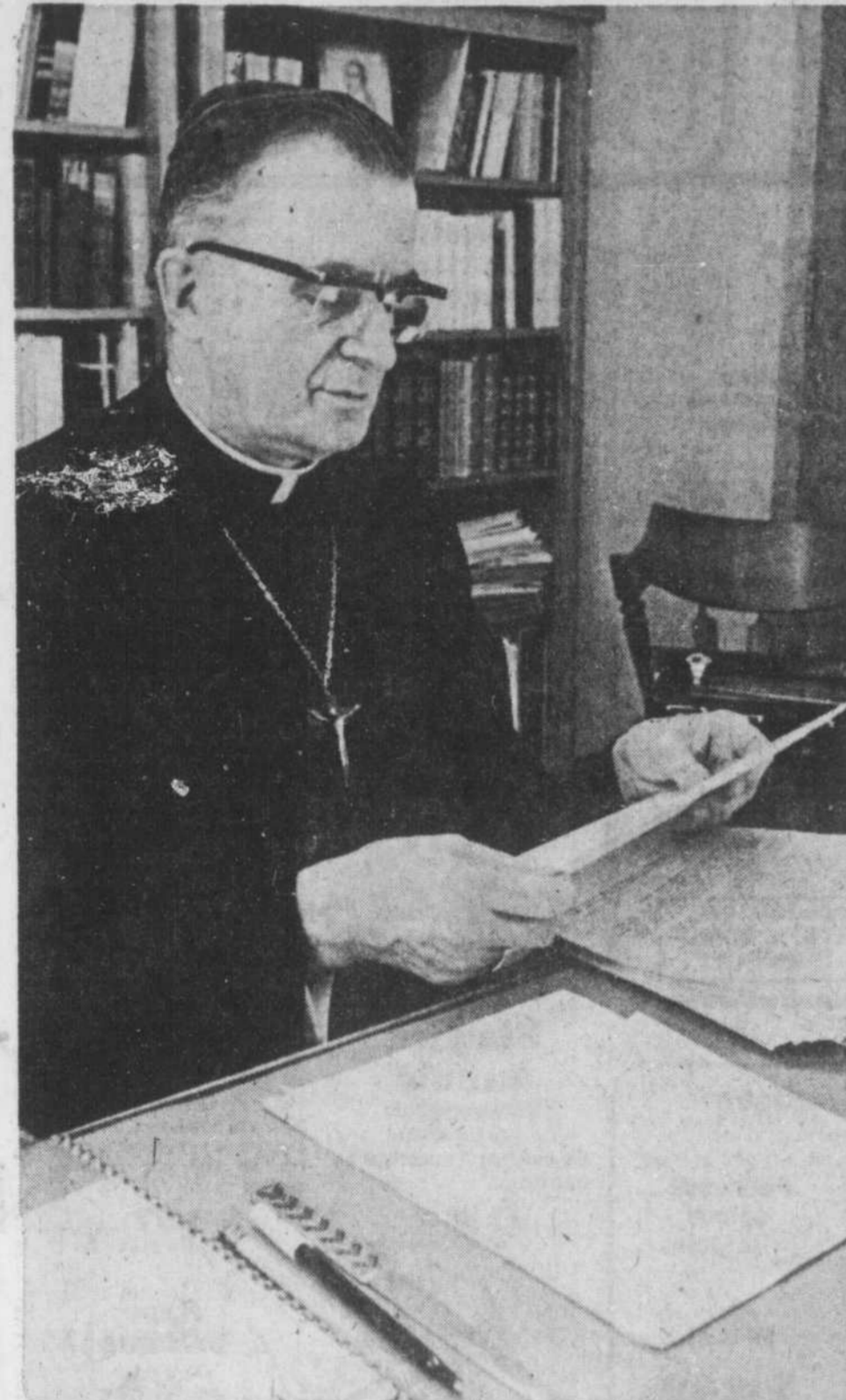
Depuis le 7 janvier 1969, Mgr l'Archevêque Roy a obtenu de Rome un indult lui permettant de nommer les curés pour un terme de six ans, renouvelable une seule fois.

Les membres du clergé se sont déclarés favorables à cette formule, dans 75 pour cent des cas, au cours d'une consultation poursuivie par le conseil presbytéral, qui, lui, s'est prononcé unanimement en faveur de cette législation.

Le renouvellement du mandat revient cette année pour 29 membres du clergé en place depuis six ans.

Cependant, ce renouvellement n'est pas nécessairement automatique. Aussi, le comité des nominations a défini le mode à suivre dans l'avenir.

Il a été décidé d'abord que Mgr Audet, président du comité des nominations, rencontrera le curé intéressé, pour discuter de ses préférences. Après cela, un comité ira sur place rencontrer l'équipe presbytérale, le conseil de pastorale et le corps des marguilliers de la paroisse concernée. Le comité des nominations fera ensuite ses recommandations à Mgr l'Archevêque, qui prendra la décision finale.



Le cardinal Maurice Roy au travail

Le Soleil, Roland Marcoux

## \$67,087 fournis grâce au Rallye Tiers-Monde

Les marches du Rallye Tiers-Monde ont rapporté en 1973-74 la somme de \$67,087 à l'Organisation catholique canadienne pour "Développement et Paix", au bénéfice des pays en voie de développement.

Cette organisation (OCCDP) fondée par les évêques du Canada a pu ainsi disposer d'une somme de \$7,058,104 dont \$2,666,016 a été fournie par l'Agence canadienne de développement international (ACDI). On sait que le directeur général de cette agence est M. Paul Gérin-Lajoie, ancien ministre de l'Éducation dans le cabinet Jean Lesage dans les années 1960-66.

C'est pendant la période du Carême dit du "Partage" que l'épiscopat canadien invite les catholiques du pays à faire leur part en faveur des pays en voie de développement.

Ainsi, durant 1973-74, l'OCCDP a pu ainsi coopérer à l'exécution de 251 projets dans 56 pays différents. Parmi les sources qui fournissent ces montants, mentionnons le "Carême de Partage" pour une somme de \$2,356,605; les dons de communautés, institutions et particuliers qui y sont allés de \$759,992; la campagne pour le Sahel qui a rapporté \$911,589, sans oublier la contribution de l'ACDI et d'autres revenus de \$67,087.

Grâce à ces contributions canadiennes, outre les 251 projets mis de l'avant, l'organisation centrale a disposé d'une somme de \$280,000 pour faire face à une promotion qui défraye les besoins "d'urgence", pour venir en aide immédiatement aux victimes des catastrophes dues à la sécheresse, aux tremblements de terre, aux raz-de-marées ou conflits armés.

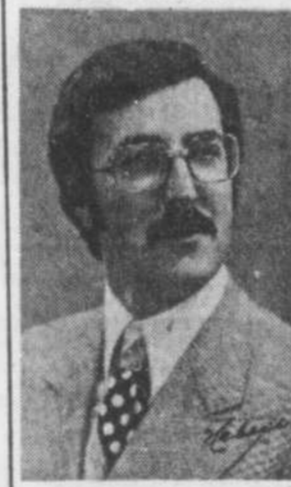
Au cours du Carême de 1975, la campagne se poursuivra les 1er et 2 mars dans la plupart des paroisses de la région de Québec. A cette

occasion, un évêque du Brésil visitera Québec et la région pour sensibiliser les catholiques sur ce grave problème des démunis du Tiers-Monde.

Le Révérend Dom Batista Fragoso, évêque du diocèse de Cratus, de la province de Ceara, au Brésil, tiendra plusieurs colloques le 24 février, notamment au Pavillon Pollack, à l'université Laval, au Grand Séminaire de Québec et au sous-sol de l'église

Saint-Roch, où il prononcera une conférence devant les membres et sympathisants du mouvement "Développement et Paix". L'entrée est libre et les personnes engagées dans la Pastorale, les organismes syndicaux, les membres des Caisses populaires et les groupes populaires de Québec sont invités à venir rencontrer ce témoin de la vie du Tiers-Monde. Une discussion suivra la conférence de Mgr Fragoso qui aura lieu à 20h.

### ANIMATEUR



M. Gilles Morin C.L.U. Président provincial de l'Éthique professionnelle de l'A.A.V.Q. M. Gilles Morin sera l'animateur en collaboration avec Me André Falard, du débat sur le code d'éthique, lors de la réunion des Assureurs-Vie de Québec, jeudi le 13 février 1975, 9h.30 a.m. au QUALITY INN, à Ste-Foy. (ANN.)

LES ORANGES FRAÎCHES DE L'ARBRE-SOLEIL DE LA FLORIDE

**LES JUTEUSES**

Département des citrus de la Floride, 1975

**ASSEMBLÉE GÉNÉRALE ANNUELLE**  
L'assemblée générale annuelle des sociétaires de la CAISSE POPULAIRE DE NOTRE-DAME DE GRÂCE DE QUÉBEC sera tenue à la SALLE PAROISSIALE NOTRE-DAME DE GRÂCE rue Colbert, Québec 8  
**LUNDI LE 24 FÉVRIER 1975**  
à 19.45 heures (7.45 heures P.M.)  
**BIENVENUE À TOUS — PRIX DE PRÉSENCE**  
LE DIRECTEUR  
JEAN-HERCULE DUBÉ

**NOTRE VENTE APRES INVENTAIRE SE CONTINUE JUSQU'AU SAMEDI LE 15 FEVRIER**

des escomptes de **20% A 50%** sont accordés

CHARGEX

**Photo LIVERNOIS**

1200 RUE ST-JEAN - TEL.: 692-3940

**prestige** Votre magasin prestige à Québec

**dussault meubles**

9, Courcelette, Québec, Tél.: 683-2327

**Le yogourt Crescent, j'comprends!**

**14 SAVEURS DÉLICIEUSES**

NATURE	PÊCHES
FRAMBOISES	ABRICOTS
FRAISES	POMMES ÉPICES
ANANAS ET ORANGES	MÛRES DE BOYSÉN
BLEUETS	BANANES
CERISES	CAFÉ
ANANAS	VANILLE

Toute la famille mange du yogourt Crescent. Le matin, le midi ou le soir, on ne s'en lasse pas!

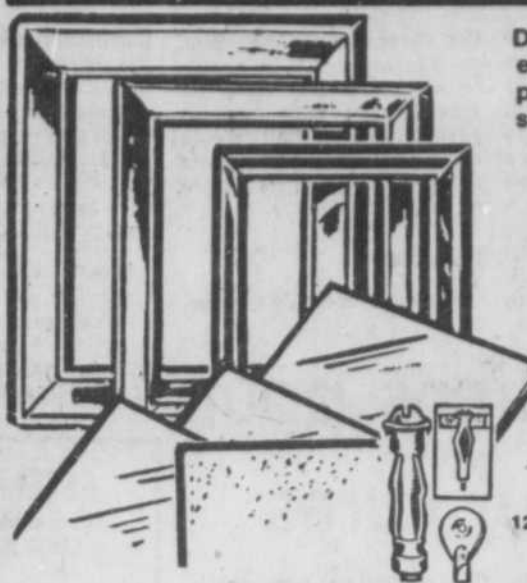
Le Crescent est entre autres, le seul yogourt aux fruits **deux façons.**

Vous pouvez prendre un peu de fruits dans chaque cuillère ou vous agitez le pot et mangez fruits et yogourt ensemble. Régalez-vous!

**CRESCENT**  
Rien d'artificiel!



## ENCADREMENT AVEC VITRE ET ENDOS SANS FRAIS SUPPLÉMENTAIRES.



Désormais vous pouvez acheter ces encadrements avec vitre et endos prêts à encadrer. Ci-dessous nous donnons une liste partielle des dimensions, mais nous en avons plusieurs autres en stock.

Dim.	1/2" Noir ou Naturel	3/8" Chêne Vert	3/4" Noyer	1 1/2" Chêne
5" x 7"	83¢	\$1.08	\$1.40	\$2.10
6" x 8"	90¢	\$1.15	\$1.50	—
8" x 10"	\$1.14	\$1.50	\$1.90	\$2.95
9" x 12"	\$1.35	\$1.70	\$2.30	\$3.35
12" x 16"	\$1.80	\$2.35	\$3.40	\$4.60
16" x 20"	\$3.60	—	\$4.50	\$5.70

**Chevilles de fixation**  
Avec auto-serrage et prise de raffermissement, pour plâtre ou béton.

12 pour 98¢ 50 pour \$2.95  
Crochet de cadre 12 pour 39¢



**Fil métallique de 3 pi.**  
Pour cadre. Avec 1 crochet et 2 vis à oeil.

PRIX PASCAL **23¢**

## STYLE DÉCORATIF



**Plaque d'interrupteur**  
De style Provincial Français et plusieurs autres styles.

Valeur limite \$1.90 ch.

**99¢**

Plaques pour prises simple ou double

**Plaque \$1.49 double**  
Valeur limite \$2.90

**Pinceaux**  
En pur crin de porc  
1" - 1 1/2" - 2"  
PRIX PASCAL **\$1.33**  
le paquet

**Choix de couteaux importés, vente de liquidation de la "Ligne Gourmet" de la fameuse marque "Dione Lucas"**  
**Couteaux de cuisine en acier Molybdenum**  
**ÉPARGNEZ 50% DU PRIX DE DÉTAIL D'IMPORTATION**

Acier inoxydable Molybdenum pour une lame de qualité supérieure. Robuste et très résistante, elle coupe, émince, tout en conservant son tranchant qui est de longue durée.

Manche en noyer poli. Taillé spécialement pour vous donner un confort de maintien. Ce manche vous offre sécurité et longue durée.

Manche de pleine longueur, serti de trois rivets polis, de la meilleure qualité qui soit pour garantir la fixation du manche à la lame.

**A. Couteau du chef (13 1/4")** - Avec lame de 9" pour les coupes importantes, et pour dépecer, trancher et émincer. C'est un couteau idéal pour découper la viande. - Prix \$7.80

**B. Couteau de cuisine (11 1/2")** - Avec lame de 6 1/2", idéal pour la préparation des aliments. Pratique pour couper, hacher, dépecer et émincer. - Prix \$7.20

**C. Couteau tout usage (11")** - Avec lame de 6" pratique pour éplucher fruits et légumes, trancher le fromage et pour les petites coupes, tel le découpage d'un poulet, etc. - Prix \$5.95

**D. Couteau (6 1/2")** - Avec lame de 4 1/2", il est utilisé spécialement pour parer les viandes. Vous pourrez également peler, émincer et découper à l'aide de ce couteau très pratique. - Prix \$3.95

**Ensemble de 3 dimensions pour la cuisine**  
Présenté sur un support en noyer.  
PRIX PASCAL **\$16.95**  
**SPECIAL \$8.47** l'ensemble

Quantité limitée PAS DE COMMANDES TELEPHONIQUES

**Échelle "Safe-T-Lock" à usage multiple**

C'est un escabeau de 5 pi. qui se transforme en échelle de 10 échelons. Robustes pieds en acier tubulaire léger qui se plient pour un remisage facile. 4 extrémités de pieds en caoutchouc pour plus de sécurité.

PRIX PASCAL **\$29.95**  
PRIX DE VENTE **\$25.99**

**Chaîne de porte à ressort**  
Se retire automatiquement. Porte fermée ou entrouverte cette chaîne n'est jamais encombrante.

**Chaîne de sécurité**  
De cuivre plaqué **59¢**

**Serrure de sécurité**  
Au complet avec 2 clés **\$2.95**

**Pêne dormant**  
Fini cuivre **\$4.95**  
Double cylindre **\$6.95**

**Serrure inoxydable**  
À insertion de clé dans la poignée  
À pêne dormant **\$5.95**

**Poignée Intérieure**  
En bronze l'ensemble **\$2.45**

**Verre et brosses à dents sur un support**  
de plastique translucide

Pour 4 brosses - Avec fixation murale adhésive.

**\$1.49**

**Plateau à épices pratique**

Pour vos 5 épices principales

PRIX PASCAL **\$1.49**

**Étagère de coin**  
Pour votre bain ou douche  
Se fixe par 2 suctions au carrelage.

**99¢** chacune

**Aspirateur miniature à pile**  
Pour vos vêtements, meubles capitonnés et également pratique en tant que ramasse-miettes.

**\$3.97** Pile en sus

**Rape pratique**  
en plastique pour la cuisine  
Pour légumes **39¢** chacune

## OUTILS à prix d'Aubaines

**Robustes étaux de machiniste avec surface d'enclume lisse**

**Étaux rigides**  
3" - \$9.95  
3 1/2" - \$14.95  
4" - \$20.95  
5" - \$27.95

**Étaux pivotants**  
3" - \$14.95  
4" - \$26.95  
5" - \$37.95

**Étaux de bricoleur**  
Mordaches 2 1/2"  
Pour la maison et l'atelier **\$3.95**

**Clé à molette en métal moulé**  
Outil pratique de bonne qualité pour mécanicien et pour d'autres différents usages. Quelques-unes sont chromées et d'autres ont un fini "Parker" noir.

4" \$1.77 | 6" \$1.97 | 8" \$2.77 | 10" \$2.97 | 12" \$3.97

**Accessoires pour votre perceuse "Black & Decker"**  
Votre choix **\$8.97** chacun

Scie circulaire de 5", accessoire avec garde et jauge de coupe

Accessoire de sablage par oscillation monté sur coussin à billes, verrouillage de sécurité

Accessoire de scie sauteuse avec verrou de sûreté, souffleur de sciure de bois

**Nouveau! Fermeture à levier pour scie à métaux**  
Épargnez du temps - La fermeture à levier vous évite de perdre du temps - Aucun risque de perdre d'écrou  
Poignée confortable - Robuste cadre plaqué chrome. **\$5.95**

**Tournevis à manche de caoutchouc**  
Grand choix de dimensions  
Confortable, pratique pour la maison et l'atelier, isolé, choix de Phillips, Régulier ou Robertson.

Lame de 3" 49¢ | 4" 69¢ | 6" 89¢ | 8" 99¢ | 10" \$1.33

## Épargnez! ACHATS SPECIAUX PASCAL

**Ruban blanc de 3/4" - 12 pi.**  
No 7312  
**Ruban à mesurer "Lufkin Rule"**  
Avec verrouillage sur la mesure de désirée.  
PRIX PASCAL **\$7.35**  
**\$5.99**

**Cadenas à combinaison**  
**\$1.79** chacun

**Corde en Polypropylène**  
1/4" x 40 pi. 3/8" x 35 pi.  
**77¢ \$1.57**

**Accessoires de ventilation**  
Pour sècheuses électriques.  
Boyaux flexibles de 3" ou 4".  
**79¢**  
Hotte de ventilation \$1.50 chacune  
Brides 42" chacune

**Tube en vinyle Flexible - Transparent**  
1/2" 3/16" 1/4" 5/16" 3/8" 1/2" 5/8" 3/4" 1" 1 1/8" 1 1/4" 1 1/2" 1 3/4" 2" 2 1/4" 2 1/2" 3" 3 1/2" 4" 4 1/2" 5" 5 1/2" 6" 6 1/2" 7" 7 1/2" 8" 8 1/2" 9" 9 1/2" 10" 10 1/2" 11" 11 1/2" 12" 12 1/2" 13" 13 1/2" 14" 14 1/2" 15" 15 1/2" 16" 16 1/2" 17" 17 1/2" 18" 18 1/2" 19" 19 1/2" 20" 20 1/2" 21" 21 1/2" 22" 22 1/2" 23" 23 1/2" 24" 24 1/2" 25" 25 1/2" 26" 26 1/2" 27" 27 1/2" 28" 28 1/2" 29" 29 1/2" 30" 30 1/2" 31" 31 1/2" 32" 32 1/2" 33" 33 1/2" 34" 34 1/2" 35" 35 1/2" 36" 36 1/2" 37" 37 1/2" 38" 38 1/2" 39" 39 1/2" 40" 40 1/2" 41" 41 1/2" 42" 42 1/2" 43" 43 1/2" 44" 44 1/2" 45" 45 1/2" 46" 46 1/2" 47" 47 1/2" 48" 48 1/2" 49" 49 1/2" 50" 50 1/2" 51" 51 1/2" 52" 52 1/2" 53" 53 1/2" 54" 54 1/2" 55" 55 1/2" 56" 56 1/2" 57" 57 1/2" 58" 58 1/2" 59" 59 1/2" 60" 60 1/2" 61" 61 1/2" 62" 62 1/2" 63" 63 1/2" 64" 64 1/2" 65" 65 1/2" 66" 66 1/2" 67" 67 1/2" 68" 68 1/2" 69" 69 1/2" 70" 70 1/2" 71" 71 1/2" 72" 72 1/2" 73" 73 1/2" 74" 74 1/2" 75" 75 1/2" 76" 76 1/2" 77" 77 1/2" 78" 78 1/2" 79" 79 1/2" 80" 80 1/2" 81" 81 1/2" 82" 82 1/2" 83" 83 1/2" 84" 84 1/2" 85" 85 1/2" 86" 86 1/2" 87" 87 1/2" 88" 88 1/2" 89" 89 1/2" 90" 90 1/2" 91" 91 1/2" 92" 92 1/2" 93" 93 1/2" 94" 94 1/2" 95" 95 1/2" 96" 96 1/2" 97" 97 1/2" 98" 98 1/2" 99" 99 1/2" 100" 100 1/2" 101" 101 1/2" 102" 102 1/2" 103" 103 1/2" 104" 104 1/2" 105" 105 1/2" 106" 106 1/2" 107" 107 1/2" 108" 108 1/2" 109" 109 1/2" 110" 110 1/2" 111" 111 1/2" 112" 112 1/2" 113" 113 1/2" 114" 114 1/2" 115" 115 1/2" 116" 116 1/2" 117" 117 1/2" 118" 118 1/2" 119" 119 1/2" 120" 120 1/2" 121" 121 1/2" 122" 122 1/2" 123" 123 1/2" 124" 124 1/2" 125" 125 1/2" 126" 126 1/2" 127" 127 1/2" 128" 128 1/2" 129" 129 1/2" 130" 130 1/2" 131" 131 1/2" 132" 132 1/2" 133" 133 1/2" 134" 134 1/2" 135" 135 1/2" 136" 136 1/2" 137" 137 1/2" 138" 138 1/2" 139" 139 1/2" 140" 140 1/2" 141" 141 1/2" 142" 142 1/2" 143" 143 1/2" 144" 144 1/2" 145" 145 1/2" 146" 146 1/2" 147" 147 1/2" 148" 148 1/2" 149" 149 1/2" 150" 150 1/2" 151" 151 1/2" 152" 152 1/2" 153" 153 1/2" 154" 154 1/2" 155" 155 1/2" 156" 156 1/2" 157" 157 1/2" 158" 158 1/2" 159" 159 1/2" 160" 160 1/2" 161" 161 1/2" 162" 162 1/2" 163" 163 1/2" 164" 164 1/2" 165" 165 1/2" 166" 166 1/2" 167" 167 1/2" 168" 168 1/2" 169" 169 1/2" 170" 170 1/2" 171" 171 1/2" 172" 172 1/2" 173" 173 1/2" 174" 174 1/2" 175" 175 1/2" 176" 176 1/2" 177" 177 1/2" 178" 178 1/2" 179" 179 1/2" 180" 180 1/2" 181" 181 1/2" 182" 182 1/2" 183" 183 1/2" 184" 184 1/2" 185" 185 1/2" 186" 186 1/2" 187" 187 1/2" 188" 188 1/2" 189" 189 1/2" 190" 190 1/2" 191" 191 1/2" 192" 192 1/2" 193" 193 1/2" 194" 194 1/2" 195" 195 1/2" 196" 196 1/2" 197" 197 1/2" 198" 198 1/2" 199" 199 1/2" 200" 200 1/2" 201" 201 1/2" 202" 202 1/2" 203" 203 1/2" 204" 204 1/2" 205" 205 1/2" 206" 206 1/2" 207" 207 1/2" 208" 208 1/2" 209" 209 1/2" 210" 210 1/2" 211" 211 1/2" 212" 212 1/2" 213" 213 1/2" 214" 214 1/2" 215" 215 1/2" 216" 216 1/2" 217" 217 1/2" 218" 218 1/2" 219" 219 1/2" 220" 220 1/2" 221" 221 1/2" 222" 222 1/2" 223" 223 1/2" 224" 224 1/2" 225" 225 1/2" 226" 226 1/2" 227" 227 1/2" 228" 228 1/2" 229" 229 1/2" 230" 230 1/2" 231" 231 1/2" 232" 232 1/2" 233" 233 1/2" 234" 234 1/2" 235" 235 1/2" 236" 236 1/2" 237" 237 1/2" 238" 238 1/2" 239" 239 1/2" 240" 240 1/2" 241" 241 1/2" 242" 242 1/2" 243" 243 1/2" 244" 244 1/2" 245" 245 1/2" 246" 246 1/2" 247" 247 1/2" 248" 248 1/2" 249" 249 1/2" 250" 250 1/2" 251" 251 1/2" 252" 252 1/2" 253" 253 1/2" 254" 254 1/2" 255" 255 1/2" 256" 256 1/2" 257" 257 1/2" 258" 258 1/2" 259" 259 1/2" 260" 260 1/2" 261" 261 1/2" 262" 262 1/2" 263" 263 1/2" 264" 264 1/2" 265" 265 1/2" 266" 266 1/2" 267" 267 1/2" 268" 268 1/2" 269" 269 1/2" 270" 270 1/2" 271" 271 1/2" 272" 272 1/2" 273" 273 1/2" 274" 274 1/2" 275" 275 1/2" 276" 276 1/2" 277" 277 1/2" 278" 278 1/2" 279" 279 1/2" 280" 280 1/2" 281" 281 1/2" 282" 282 1/2" 283" 283 1/2" 284" 284 1/2" 285" 285 1/2" 286" 286 1/2" 287" 287 1/2" 288" 288 1/2" 289" 289 1/2" 290" 290 1/2" 291" 291 1/2" 292" 292 1/2" 293" 293 1/2" 294" 294 1/2" 295" 295 1/2" 296" 296 1/2" 297" 297 1/2" 298" 298 1/2" 299" 299 1/2" 300" 300 1/2" 301" 301 1/2" 302" 302 1/2" 303" 303 1/2" 304" 304 1/2" 305" 305 1/2" 306" 306 1/2" 307" 307 1/2" 308" 308 1/2" 309" 309 1/2" 310" 310 1/2" 311" 311 1/2" 312" 312 1/2" 313" 313 1/2" 314" 314 1/2" 315" 315 1/2" 316" 316 1/2" 317" 317 1/2" 318" 318 1/2" 319" 319 1/2" 320" 320 1/2" 321" 321 1/2" 322" 322 1/2" 323" 323 1/2" 324" 324 1/2" 325" 325 1/2" 326" 326 1/2" 327" 327 1/2" 328" 328 1/2" 329" 329 1/2" 330" 330 1/2" 331" 331 1/2" 332" 332 1/2" 333" 333 1/2" 334" 334 1/2" 335" 335 1/2" 336" 336 1/2" 337" 337 1/2" 338" 338 1/2" 339" 339 1/2" 340" 340 1/2" 341" 341 1/2" 342" 342 1/2" 343" 343 1/2" 344" 344 1/2" 345" 345 1/2" 346" 346 1/2" 347" 347 1/2" 348" 348 1/2" 349" 349 1/2" 350" 350 1/2" 351" 351 1/2" 352" 352 1/2" 353" 353 1/2" 354" 354 1/2" 355" 355 1/2" 356" 356 1/2" 357" 357 1/2" 358" 358 1/2" 359" 359 1/2" 360" 360 1/2" 361" 361 1/2" 362" 362 1/2" 363" 363 1/2" 364" 364 1/2" 365" 365 1/2" 366" 366 1/2" 367" 367 1/2" 368" 368 1/2" 369" 369 1/2" 370" 370 1/2" 371" 371 1/2" 372" 372 1/2" 373" 373 1/2" 374" 374 1/2" 375" 375 1/2" 376" 376 1/2" 377" 377 1/2" 378" 378 1/2" 379" 379 1/2" 380" 380 1/2" 381" 381 1/2" 382" 382 1/2" 383" 383 1/2" 384" 384 1/2" 385" 385 1/2" 386" 386 1/2" 387" 387 1/2" 388" 388 1/2" 389" 389 1/2" 390" 390 1/2" 391" 391 1/2" 392" 392 1/2" 393" 393 1/2" 394" 394 1/2" 395" 395 1/2" 396" 396 1/2" 397" 397 1/2" 398" 398 1/2" 399" 399 1/2" 400" 400 1/2" 401" 401 1/2" 402" 402 1/2" 403" 403 1/2" 404" 404 1/2" 405" 405 1/2" 406" 406 1/2" 407" 407 1/2" 408" 408 1/2" 409" 409 1/2" 410" 410 1/2" 411" 411 1/2" 412" 412 1/2" 413" 413 1/2" 414" 414 1/2" 415" 415 1/2" 416" 416 1/2" 417" 417 1/2" 418" 418 1/2" 419" 419 1/2" 420" 420 1/2" 421" 421 1/2" 422" 422 1/2" 423" 423 1/2" 424" 424 1/2" 425" 425 1/2" 426" 426 1/2" 427" 427 1/2" 428" 428 1/2" 429" 429 1/2" 430" 430 1/2" 431" 431 1/2" 432" 432 1/2" 433" 433 1/2" 434" 434 1/2" 435" 435 1/2" 436" 436 1/2" 437" 437 1/2" 438" 438 1/2" 439" 439 1/2" 440" 440 1/2" 441" 441 1/2" 442" 442 1/2" 443" 443 1/2" 444" 444 1/2" 445" 445 1/2" 446" 446 1/2" 447" 447 1/2" 448" 448 1/2" 449" 449 1/2" 450" 450 1/2" 451" 451 1/2" 452" 452 1/2" 453" 453 1/2" 454" 454 1/2" 455" 455 1/2" 456" 456 1/2" 457" 457 1/2" 458" 458 1/2" 459" 459 1/2" 460" 460 1/2" 461" 461 1/2" 462" 462 1/2" 463" 463 1/2" 464" 464 1/2" 465" 465 1/2" 466" 466 1/2" 467" 467 1/2" 468" 468 1/2" 469" 469 1/2" 470" 470 1/2" 471" 471 1/2" 472" 472 1/2" 473" 473 1/2" 474" 474 1/2" 475" 475 1/2" 476" 476 1/2" 477" 477 1/2" 478" 478 1/2" 479" 479 1/2" 480" 480 1/2" 481" 481 1/2" 482" 482 1/2" 483" 483 1/2" 484" 484 1/2" 485" 485 1/2" 486" 486 1/2" 487" 487 1/2" 488" 488 1/2" 489" 489 1/2" 490" 490 1/2" 491" 491 1/2" 492" 492 1/2" 493" 493 1/2" 494" 494 1/2" 495" 495 1/2" 496" 496 1/2" 497" 497 1/2" 498" 498 1/2" 499" 499 1/2" 500" 500 1/2" 501" 501 1/2" 502" 502 1/2" 503" 503 1/2" 504" 504 1/2" 505" 505 1/2" 506" 506 1/2" 507" 507 1/2" 508" 508 1/2" 509" 509 1/2" 510" 510 1/2" 511" 511 1/2" 512" 512 1/2" 513" 513 1/2" 514" 514 1/2" 515" 515 1/2" 516" 516 1/2" 517" 517 1/2" 518" 518 1/2" 519" 519 1/2" 520" 520 1/2" 521" 521 1/2" 522" 522 1/2" 523" 523 1/2" 524" 524 1/2" 525" 525 1/2" 526" 526 1/2" 527" 527 1/2" 528" 528 1/2" 529" 529 1/2" 530" 530 1/2" 531" 531 1/2" 532" 532 1/2" 533" 533 1/2" 534" 534 1/2" 535" 535 1/2" 536" 536 1/2" 537" 537 1/2" 538" 538 1/2" 539" 539 1/2" 540" 540 1/2" 541" 541 1/2" 542" 542 1/2" 543" 543 1/2" 544" 544 1/2" 545" 545 1/2" 546" 546 1/2" 547" 547 1/2" 548" 548 1/2" 549" 549 1/2" 550" 550 1/2" 551" 551 1/2" 552" 552 1/2" 553" 553 1/2" 554" 554 1/2" 555" 555 1/2" 556" 556 1/2" 557" 557 1/2" 558" 558 1/2" 559" 559 1/2" 560" 560 1/2" 561" 561 1/2" 562" 562 1/2" 563" 563 1/2" 564" 564 1/2" 565" 565 1/2" 566" 566 1/2" 567" 567 1/2" 568" 568 1/2" 569" 569 1/2" 570" 570 1/2" 571" 571 1/2" 572" 572 1/2" 573" 573 1/2" 574" 574 1/2" 575" 575 1/2" 576" 576 1/2" 577" 577 1/2" 578" 578 1/2" 579" 579 1/2" 580" 580 1/2" 581" 581 1/2" 582" 582 1/2" 583" 583 1/2" 584" 584 1/2" 585" 585 1/2" 586" 586 1/2" 587" 587 1/2" 588" 588 1/2" 589" 589 1/2" 590" 590 1/2" 591" 591 1/2" 592" 592 1/2" 593" 593 1/2" 594" 594 1/2" 595" 595 1/2" 596" 596 1/2" 597" 597 1/2" 598" 598 1/2" 599" 599 1/2" 600" 600 1/2" 601" 601 1/2" 602" 602 1/2" 603" 603 1/2" 604" 604 1/2" 605" 605 1/2" 606" 606 1/2" 607" 607 1/2" 608" 608 1/2" 60



# Vente spectaculaire



## ASPIRATEURS HOOVER



Nous travaillons dur pour vous rendre la vie plus douce.

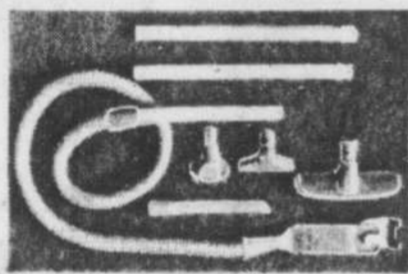
### Hoover "Convertible"

- Deux aspirateurs en un seul.
- Moteur 2 vitesses.
- Grand sac à jeter.
- Manche 3 positions.
- Réglage instantané au tapis... convertible pour tapis à laine courte - normal - longue - très longue.
- Capot passant sous les meubles bas
- Protège-meubles qui ne marque pas
- Se convertit facilement par divers accessoires.
- Triple action de nettoyage: "Il bat, il balaye et il nettoie, tout en même temps".
- Phare à large faisceau.
- Nettoyage des bords de tapis.

**\$89<sup>95</sup>**



**\$22<sup>95</sup>**  
Modèle 1073



### Sélection d'accessoires illustrés se composant de:

- Tuyau Tufflex en vinyle double, renforcé de mailles de nylon pour en prolonger l'usage.
- Rallonge deux pièces, utilisable en long ou en court.
- Bec rallonge pour tissus d'ameublement, rideaux, fauteuils, etc...
- Brosse à plancher pour revêtement de sol.
- Brosse à poussière pour tableaux, lampes, livres, appareils, miroirs, etc...
- Bec pour recoins, s'introduit sous le réfrigérateur, la cuisinière, etc...

### Les Handivacs "Hoover"

Aspirateurs maniables pour tous travaux

Caractéristiques que vous apprécierez:

- Conçus pour nettoyage rapide des tapis, planchers ou revêtement de sol.
- Léger - rangement facile.
- Poignée de transport incorporée.
- Interrupteur pratique "ON/OFF".
- Commande du moteur à deux vitesses.



Modèle 2908 \$15.95  
Ensemble d'accessoires

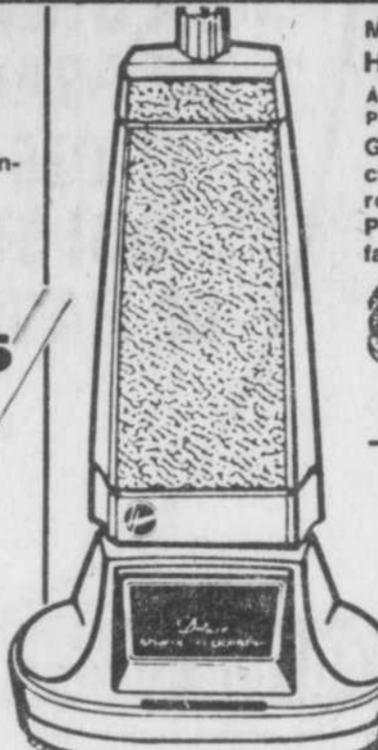


Pour la voiture



Pour la maison

**44<sup>95</sup>**



### Modèle F4003 HOOVER DELUXE Cireuse

À DOUBLE FONCTION CIRE VOS PLANCHERS et SHAMPONNE VOS TAPIS

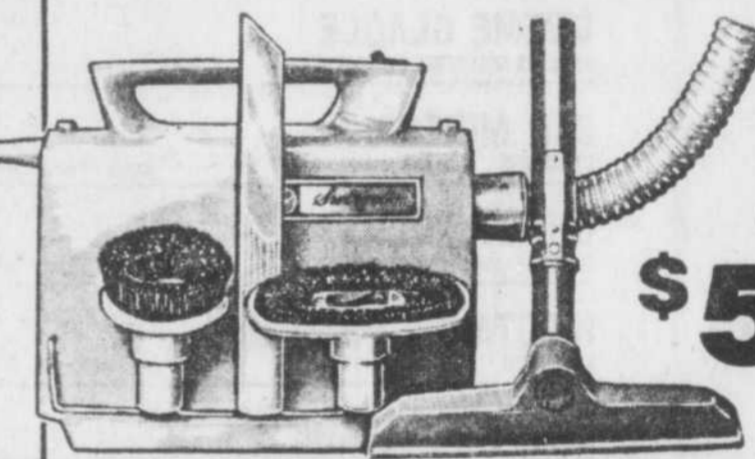
Grand réservoir - Contrôle à gâchette du réservoir - Montée sur roulettes - N'éclabousse pas - Protecteur de meubles - Légère facile à utiliser.

COMPLÈTE AVEC ACCESSOIRES  
**\$59<sup>95</sup>**



### Modèle S-1003 Hoover Aspirateur SWINGETTE

- Moteur très puissant de 815 watts
- Sac à poussière facile à vider.
- Système de triple filtrage.
- Au complet avec accessoires.
- Support pour accessoires amovible.
- Cordon extra long - se range avec facilité.
- Se convertit en souffleur.



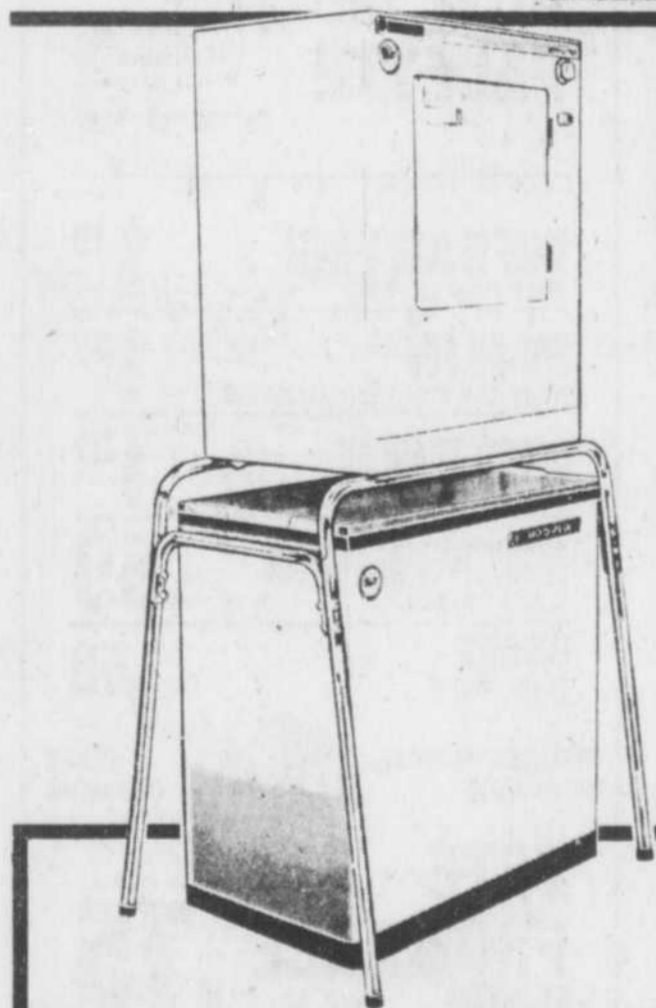
**\$59<sup>95</sup>**  
PRIX PASCAL



### Hoover électriques, mobiles

## Laveuse/essoreuse ou sècheuse

Démonstrations dans presque tous les magasins Pascal, le jeudi, vendredi et samedi.

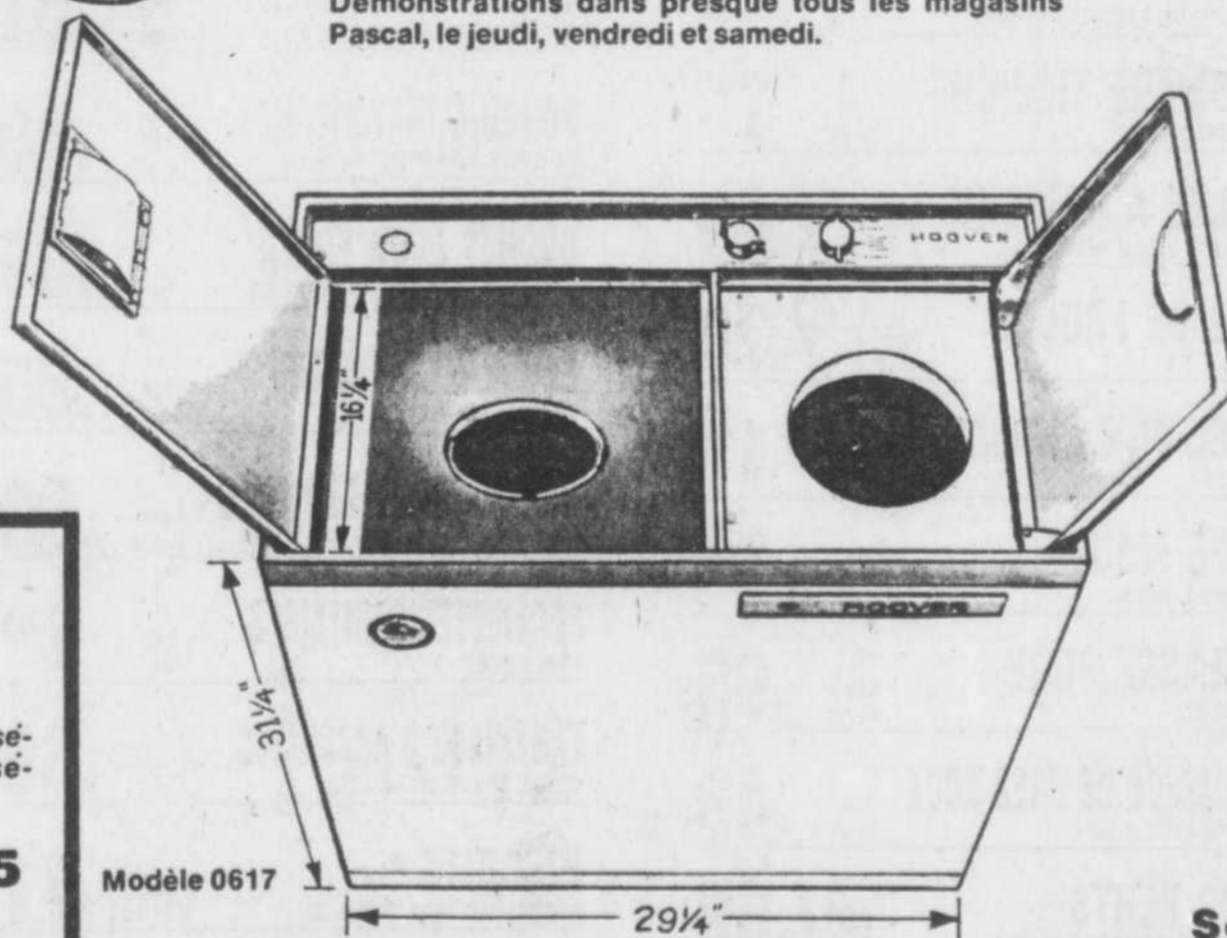


À l'achat d'une laveuse/essoreuse et d'une sècheuse, nous vous offrons ce support à sècheuse, idéal pour les espaces restreints.

PRIX PASCAL \$29.95 **\$19<sup>95</sup>**  
Pour

Ce tableau démontre le coût d'utilisation d'une buanderie publique pour une période de 24 mois.

Le coût de lavage et de séchage d'une brassée	Nombre de brassées par semaine			
	4	6	8	10
35"	\$145.60	\$218.40	\$291.40	\$364.00
40"	\$166.40	\$249.60	\$332.80	\$416.00
45"	\$187.20	\$280.80	\$374.40	\$468.00
50"	\$208.00	\$312.00	\$416.00	\$520.00



Modèle 0617

### Laveuse/essoreuse

Caractéristiques que vous apprécierez:

- Compacte... 29 1/4" sur 16 1/4" sur 31 1/4"
- Couleur blanc neige seulement
- Mobile... se déplace sur roulettes... rangement facile.
- Cuve super-hygiénique monobloc robuste.
- Commandes pratiques sur le dessus... faciles à lire... à portée de la main.
- L'action centrifuge imprime un mouvement de va-et-vient à la lessive.
- Lave 24 lb en 30 minutes.
- Rince le linge d'une façon incroyable.

PRIX PASCAL

**\$199<sup>95</sup>**



### Sècheuse électrique mobile

Modèle 0914

Caractéristiques que vous apprécierez:

- Compacte... largeur 24" sur 16 1/4" de profondeur et 31 1/4" de hauteur.
- Couleur blanc neige.
- Se branche sur toutes prises standards (15 amp.)
- Programmeur automatique avec abaissement de température pour les tissus prêts à porter.
- Cycle d'aération et d'adoucissement.
- Ouverture de la porte: commande l'arrêt du séchage et du chauffage.
- Bouton de mise en route empêchant tout départ accidentel.
- Gros tambour en acier... fonctionnement silencieux.
- Filtre à charge facile d'accès.

PRIX PASCAL

**\$179<sup>95</sup>**

Special... Economisez 10.00 La sècheuse est disponible en vert avocat ou doré sans frais supplémentaires.

IL Y A UNE SUCCURSALE PASCAL PRÈS DE CHEZ VOUS

CENTRE D'ACHATS DE LA PLACE LAURIER  
STE-FOY, QUÉBEC, TEL.: 653-9307

LIVRAISON MINIMUM \$10.00

CHARGEX OU MASTER CHARGE

alimentation




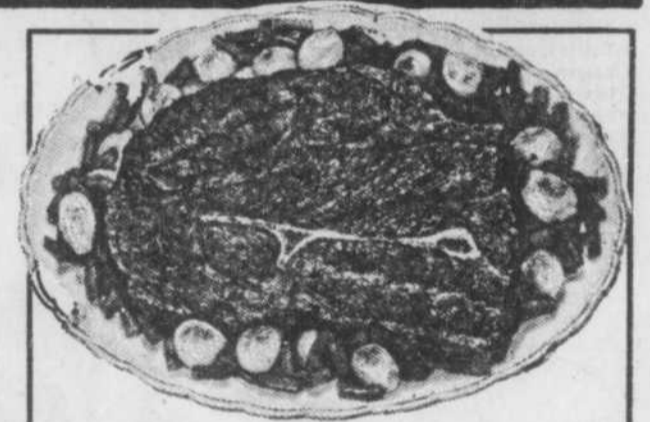
bière  
et  
cidre

**CHEZ GEM,  
VOTRE EPICIER  
AU GRAND COEUR,  
VOUS OBTENEZ  
COMME IL SE DOIT  
UN SERVICE AMICAL  
DE GRANDE CLASSE  
ET DES PRODUITS  
QUI SONT TOUS  
DE HAUTE QUALITE.**



**LA SATISFACTION DU CLIENT SUR TOUTE LA LIGNE NOUS TIENT A COEUR**

<p><b>AVEC LES PRODUITS DE QUALITE</b></p>  <p><b>C'EST CERTAIN !</b></p>	<p><b>CREME GLACEE</b> SAVEURS ASSORTIES ST-CASTIN carton 1/2 gallon <b>1.19</b></p>	<p><b>LIQUEUR</b> ESSENCES ASSORTIES ST-CASTIN bout. 26 oz <b>.33</b></p>
	<p><b>EAU MINERALE</b> ST-CASTIN bout. 30 oz <b>.27</b></p>	<p><b>ASPERGES LONGUES</b> QUALITE DE FANTAISIE ST-CASTIN bte 12 oz <b>.74</b></p>
	<p><b>CHAMPIGNONS</b> TIGES ET MORCEAUX ST-CASTIN bte 10 oz <b>.52</b></p>	<p><b>BEURRE D'ARACHIDES</b> CREMEUX ST-CASTIN bocal 16 oz <b>.79</b></p>
	<p><b>MOUTARDE PREPAREE</b> ST-CASTIN bocal 24 oz <b>.39</b></p>	<p><b>KETCHUP AUX TOMATES</b> ST-CASTIN bout. 20 oz <b>.63</b></p>
	<p><b>SAUCE A SALADE</b> ST-CASTIN bocal 16 oz <b>.73</b></p>	<p><b>SAUCE HOT CHICKEN</b> ST-CASTIN bte 14 oz <b>.23</b></p>



**BOEUF DE MARQUE ROUGE  
ROTI DE PALETTE** lb **.73**



**RAISINS ROUGES  
SUCRES**

VARIETE EMPEREUR  
PRODUIT DES E.-U.  
CAT. CANADA # 1

lb **.31**

---

**JUS D'ORANGE PUR**  
TROPICANA DE LA FLORIDE bocal 64 oz **1.05**

---

**POIRES VARIETE "ANJOU"**  
DE LA COLOMBIE-CANADIENNE  
CAT. CANADA EXTRA DE FANTAISIE lb **.29**

---

**CELERI DE LA FLORIDE**  
FRAIS ET CROUSTILLANT  
GROSSEUR 24, CAT. CANADA # 1  
le pied **.29**

---

**BROCOLI FRAIS**  
PRODUIT DES E.-U.  
GROSSEUR 14 ch. **.45**

---

**OIGNONS ESPAGNOLS**  
PRODUIT DE L'IDAHU U.S.A.  
Cat CANADA # 1 lb **.15**

PRIX SUJETS AUX FLUCTUATIONS DU MARCHÉ

<p><b>MARMELADE</b> GOOD MORNING bocal 24 oz <b>1.29</b></p>	<p><b>BREUVAGE AU CHOCOLAT</b> INSTANTANE NESTLE QUIK bte 2 lb <b>1.85</b></p>
<p><b>JUS DE TOMATE</b> QUALITE DE FANTAISIE LIBBY bte 19 oz <b>.29</b></p>	<p><b>SPAGHETTI PREPARE</b> AVEC SAUCE TOMATES HEINZ bte 28 oz <b>.51</b></p>
<p><b>FROMAGE TRANCHE</b> CANADIEN KRAFT pqt 1 lb <b>1.17</b></p>	<p><b>POUDING INSTANTANE</b> SAVEURS ASSORTIES ROYAL bte 3 oz <b>.30</b></p>
<p><b>GELEE A DESSERT</b> SAVEURS ASSORTIES ROYAL bte 3 oz <b>2/.49</b></p>	<p><b>BUCHES POUR FOYER</b> A FLAMMES MULTICOLORES FIRE POWER ch. <b>.89</b></p>
<p><b>JUS DE FRUITS</b> ASST. F.B.J. bout. 6 oz <b>6/.79</b></p>	<p><b>SAUCE A LA VIANDE</b> POUR SPAGHETTI CATELLI bte 14 oz <b>.55</b></p>
<p><b>MIEL PUR LIQUIDE</b> CANTIN bocal 16 oz <b>1.05</b></p>	<p><b>NETTOYEUR LIQUIDE</b> TOUT USAGE LESTOIL bout. 15 oz <b>.60</b></p>
<p><b>CAFE MOULU</b> MAXWELL HOUSE sac 1 lb <b>1.29</b></p>	<p><b>SERVIETTES SANITAIRES</b> REG. KOTEX bte 24 <b>1.54</b></p>
<p><b>MELASSE PURE</b> GRAND-MA cont. 40 oz <b>.95</b></p>	<p><b>TARTINAGE D'ARACHIDES</b> VANILLE OU CHOCOLAT KOGGLE bocal 12 oz <b>.69</b></p>
<p><b>FRICASSEE DE CHEZ NOUS</b> SURPRISE DU CHEF bte 14 oz <b>.49</b></p>	<p><b>BISCUITS</b> GRAHAM AU MIEL CHRISTIE bte 13 1/2 oz <b>.71</b></p>
<p><b>POIS VERTS</b> ASSORTIS, RAPIDES LACHINE bte 10 oz <b>3/.59</b></p>	<p><b>BOUDIN EN CONSERVE</b> GAZA bte 19 oz <b>.59</b></p>
<p><b>PATATES INSTANTANEEES</b> SHIRRIFF bte 12 oz <b>.78</b></p>	<p><b>MARSMALLOW MINIATURE</b> BLANC KRAFT cello 10 oz <b>.54</b></p>
<p><b>MARGARINE DURE</b> BLUE BONNET pqt 3 lb <b>2.15</b></p>	<p><b>LITIERE POUR CHATS</b> KITTY LITTER sac 10 lb <b>.98</b></p>
<p><b>GATEAUX SNACKIN</b> SAVEURS ASSORTIES BETTY CROCKER bte 15 oz <b>.93</b></p>	

<p><b>ROSBIF DE COTES CROISEES</b> (PRET POUR LE FOUR) lb <b>1.19</b></p>
<p><b>POT-AU-FEU</b> (HAUT DE COTES DESOSSEES) lb <b>1.39</b></p>
<p><b>BACON TRANCHE</b> SANS COUENNE FEDERAL pqt 1 lb <b>1.29</b></p>
<p><b>CROQUETTES DE POISSON</b> CUIITES - PANEEES lb <b>.59</b></p>
<p><b>BOEUF</b> FRAIS - HACHE lb <b>.59</b></p>
<p>AVEC LES VIANDES DE QUALITE  C'EST CERTAIN !</p>
<p><b>TETE FROMAGEE</b> ST-CASTIN cont. 10 oz <b>.75</b></p>
<p><b>CRETONS</b> FRANCAIS cont. 10 oz <b>.89</b></p>
<p><b>GRAISSE DE ROTI</b> ST-CASTIN cont. 6 oz <b>.49</b></p>
<p><b>POULET PRESSE</b> ST-CASTIN lb <b>.99</b></p>
<p><b>SAUCISSON</b> ST-CASTIN morceau - lb <b>.65</b> tranché - lb <b>.75</b></p>
<p><b>JAMBON DEMI-COTTAGE</b> (MIDGET) ST-CASTIN lb <b>1.39</b></p>

<p><b>TOMATES EN CONSERVE</b> QUALITE DE CHOIX ARKELL bte 19 oz <b>.51</b></p>	<p><b>CEREALES RICE KRISPIES</b> KELLOGG bte 13 oz <b>.69</b></p>	<p><b>FROMAGE FONDU</b> A TARTINER CHEEZ WHIZ KRAFT bocal 1 lb <b>1.05</b></p>	<p><b>DETERGENT LIQUIDE</b> POUR LA VAISSELLE JOY cont. 32 oz <b>.79</b></p>	<p><b>BISCUITS SODA</b> SALES OU NON SALES CHRISTIE bte 2 lb <b>1.19</b></p>	<p><b>DETERSIF EN POUDRE</b> PUNCH bte familiale <b>1.89</b></p>	<p><b>SOUPE AUX TOMATES</b> HEINZ bte 10 OZ <b>.18</b></p>	<p><b>MAÏS EN CREME</b> QUALITE DE CHOIX AYLNER bte 19 oz <b>2/.75</b></p>
--	---	--	--	--	--	--	--

# La loi sur l'écoute électronique joue en faveur de la pègre

OTTAWA (PC) — La loi régissant l'écoute électronique aurait donné des résultats probants dans le cas du déstabilisation et de la prévention des activités subversives au pays, ainsi que dans l'implication de personnages hautement placés dans le milieu du trafic de la drogue, mais aurait restreint l'efficacité de la lutte contre le crime organisé.

C'est ce que révèle le rapport annuel du solliciteur général M. Warren Allmand, déposé lundi afin de rendre compte à la Chambre des autorisations accordées à la Gendarmerie royale du Canada pour intercepter au moyen de l'écoute électronique des communications privées pour fins d'enquête policière du 1er juillet 1974, date d'entrée en vigueur de la loi, au 31 décembre 1974.

C'est particulièrement en raison de l'article de la loi requérant qu'un avis soit donné après 90 jours à toute personne sujette à l'écoute électronique, ainsi qu'à l'insatisfaction des juges à délimiter le type de criminalité faisant partie du crime organisé, que les activités des services de renseignements policiers s'occupant de ce secteur ont été restreintes par la législation, indique M. Allmand.

Précisant qu'aucune demande d'autorisation n'a été présentée par la GRC à ce jour pour enquêter sur le crime organisé lui-même, bien que dans 92 cas elle ait été justifiée de le faire, démontre, selon M. Allmand, que "le fait qu'une autorisation puisse finalement n'aboutir à aucune inculpation et que les sujets soient avertis de l'action entreprise contre eux rend les services de renseignements très hésitants."

"De plus, bien souvent la police a des difficultés à identifier une infraction particulière aux fins d'autorisation."

Interrogé par la presse, le solliciteur général a affirmé qu'il est encore trop tôt pour songer à amender la loi à cet égard, préférant attendre les commentaires des forces policières d'Ontario et du Québec, ainsi que des grandes villes canadiennes avant d'effectuer une étude plus détaillée sur les mécanismes de la loi d'ici le 30 juin 1975, date anniversaire de l'entrée en vigueur de la législation.

Lors de l'adoption du projet de loi aux Communes au début de 1974, les libéraux minoritaires, appuyés en cette matière par le Sénat, avaient tenté vainement d'obtenir de la Chambre qu'elle rejette l'amendement demandant aux autorités policières d'aviser une personne ayant fait l'objet d'écoute électronique après 90 jours si l'enquête n'avait pas conduit à une mise en accusation.

Subversion  
En ce qui concerne la lutte à la subversion, le rapport du solliciteur général se limite à indiquer que les 339 mandats pour écoute électronique décernés en vertu de la Loi sur les secrets officiels, ont été "utiles pour dépister et, dans certains cas, prévenir des activités subversives tant dans le domaine des activités de renseignements d'origine étrangère visant à réunir des renseignements sur le Canada que dans celui des activités visant à opérer un changement de gouvernement au Canada ou ailleurs par la violence, le terrorisme ou le crime."

M. Allmand, qui a indiqué être disposé à apporter plus de précisions dans ce domaine s'il est invité à le faire en comité parlementaire, a été peu loquace devant la presse.

se bornant à relier les activités subversives ayant fait l'objet d'enquête électronique aux groupements extrémistes arabes, aux lettres piégées, à la fourniture d'armes en destination des groupes extrémistes irlandais et à l'émergence en sol canadien de groupes terroristes américains, indiens et noirs.

Quant au FLQ, sa vigueur aurait considérablement diminué au Québec depuis plusieurs années, bien que la GRC continue d'entretenir une surveillance vigilante, a déclaré M. Allmand.

Le rapport indique que la durée moyenne des 339 mandats accordés en vertu de la loi sur les secrets officiels était de 143 jours. Dans le cas de la lutte à la subversion, les autorités policières ne sont pas tenues à avertir les personnes sujettes à l'écoute électronique après 90 jours.

Arrestations  
D'autre part, le rapport indique que 210 personnes dont l'identité est arrivée à la connaissance de la police au moyen de l'écoute électronique, ont été arrêtées, au cours de la période indiquée, en vertu d'infractions relevant en majeure partie de complot ou de la Loi sur les stupéfiants.

Aucune poursuite pénale engagée sous l'instance du procureur général du Canada n'a été produite en preuve, de même qu'aucune condamnation n'en est résulté à ce jour, bien qu'elles n'aient pas toutes été examinées par les tribunaux et que nombre d'entre elles soient actuellement en cours de jugement.

Sur les 210 poursuites intentées, 79 concernent des personnes dont l'identité était indiquée dans la demande d'autorisation, et 131, des personnes dont l'identité n'était pas indiquée.

Sur le nombre global, huit poursuites ont été par ailleurs intentées pour des infractions pour lesquelles une autorisation ne peut être donnée. D'autre part, 74 poursuites concernant des infractions autres que celle spécifiée dans l'autorisation.

Aucun des 140 demandes d'autorisation et des 109 demandes de renouvellement n'ont été refusées. Quarante autorisations, en raison d'un ou plusieurs renouvellements ont été valides pendant plus de 30 jours, 13, pendant plus de 60 jours, 10, pendant plus de 90 jours, et aucune pendant plus de 180 jours.

Quant aux genres de lieux spécifiés dans les autorisations d'écoute électronique, on compte 208 domiciles permanents, 28 locaux provisoires, 23 locaux commerciaux, un véhicule et neuf saïles d'entree, contenants, ou pavillons cellulaires.

Les méthodes d'interception utilisées concernant, dans 235 cas, l'écoute téléphonique et, dans 49 cas, l'usage de microphones.



LES ORANGES FRAÎCHES DE L'ARBRE-SOLEIL DE LA FLORIDE  
**LES JUTEUSES**  
Département des citrus de la Floride, 1975

# vente finale



# laliberté

AU COEUR DU MAIL ST-ROCH



**LOT SPECIAL BLOUSES, CHANDAILS JUPES, PANTALONS**  
Aubaines pour dames. Variété de tissus et couleurs. Grandeurs désassorties.  
**50% REDUCTION**

**LOT DE LINGERIE ET VETEMENTS DE BASE A PRIX REDUITS DE 50%**  
Comprend soutiens-gorge courts, corselettes, gâmes, jupons, pyjamas et pantalons pour dames. Grandeurs, couleurs et tissus variés.

**CAR-COATS D'HIVER VALEURS JUSQU'A \$100 A SOLDER POUR DAMES 33 1/3**  
Choix de plusieurs modèles en similicuir, similifourrure ou tweed. Couleurs désassorties. 7 à 15 et 10 à 18 pour dames.

**PANTALONS DE SKI VALEURS \$25, \$28, \$35 A LA MOITIE DU PRIX 50%**  
Confection soignée en nylon extensible bleu, brun, vert ou rose. Grandeurs 8 à 14.

**LOT DE SACS A MAIN VALEURS JUSQU'A \$35 A LA MOITIE DU PRIX 50%**  
Choix de modèles variés en cuir ou similicuir. Couleurs désassorties.

**PANTIES "BIKINI" REG. 2.50 A \$3 PRIX DERISOIRE .99**  
Confection soignée en nylon et dentelle bleu, blanc, rose et jaune. P.M.G.

**CORSETS "NU-BACK" REG. \$16 A SACRIFIER 8.99**  
Confortable modèle lacé et bien baleiné. Couleur chair. Grandeurs variées.



**REDUCTION 50% SUR UN LOT DE ROBES COURTES ET LONGUES**  
Robes courtes, valeurs de \$26 à \$118 et robes longues, valeurs de \$32 à \$260 à liquider. Variété de modèles 1 ou 2 pièces en polyester, tricot double, chiffon ou tricot de fantaisie. Teintes unies ou imprimées. 7 à 15 - 10 à 20 - 16 1/2 à 22 1/2.

**LOT SPECIAL ROBES LONGUES A PRIX DERISOIRE 9.99**

**2 LOTS DE VETEMENTS DE PRINTEMPS A SACRIFIER \$14 et \$20**

- Manteaux de toilette
- Manteaux promenade
- Imperméables

Des modèles pour tous les goûts dans un choix de couleurs et tissus variés. Gr: 7 à 15 et 10 à 20. Venez voir ça au 2e étage et hâtez-vous d'en profiter!



**PANTAILLEURS REDUITS DE 60%**

**DES VALEURS DE \$45 A \$100 ECONOMISEZ DE \$27 A \$60**  
Modèles automne-hiver, à liquider tant qu'il y en aura. Tweed, tricot double et denim broissé. Couleurs assorties. 7 à 15 et 10 à 18. Une autre belle chance d'économiser.



**REDUCTION 60% SUR UN LOT DE ROBES COURTES ET LONGUES**

**REDUCTION 60% SUR LOT DE MANTEAUX DE LA SAISON VALANT DE \$100 A \$400**  
• Manteaux cuir ou suède  
• Manteaux de drap  
• Manteaux similifourrure  
• Modèles unis ou garnis  
Gr: 7 à 15 et 10 à 18 dans le lot.  
**RABAIS 50% sur tous nos autres manteaux automne-hiver PROFITEZ-EN!**

**REDUCTION 60% SUR LOT DE MANTEAUX DE LA SAISON VALANT DE \$100 A \$400**

## Mère détenue

La jeune femme dont le bébé de quatre mois est mort à l'hôpital du Saint-Sacrement, le 3 février dernier, est détenue à la centrale du parc Victoria, depuis hier, à la suite de la signature d'un mandat par Me J.-Armand Drouin, coroner de Québec.

L'autopsie pratiquée par le Dr Richard Authier, médecin légiste de Québec, a établi que l'enfant avait succombé à une fracture du crâne. La mère aurait raconté à la police que son bébé était tombé de la table.

Par ailleurs, les enquêteurs ont constaté que l'autre enfant de cette mère de 21 ans était en mauvais état de santé. Sur instruction de la cour du bien-être social, l'enfant de 18 mois a été placé sous la protection de la police.

Le mari de la jeune femme était absent de la maison, le 3 février dernier. La police l'a joint, il y a quelques jours. Entre-temps, elle a obtenu une déclaration de la détenue.

L'enquête du coroner a été fixée à cet après-midi, 14h, à la morgue provinciale. Elle devait être présidée par Me J.-Armand Drouin.

## Chicane terminée à l'hôpital

Une chicane entre deux individus occupant la même chambre, au 13<sup>e</sup>, rue Lacroix, à Québec, a pris une tournure violente, hier soir. L'un des antagonistes a dû être conduit à l'Hôtel-Dieu.

La police précise que René Dynes, âgé de 60 ans, a reçu un coup de couteau au thorax. A l'hôpital, les médecins ont constaté que la blessure était à un pouce en bas du cœur.

Le présumé agresseur est détenu à la centrale du parc Victoria, où il a été interrogé, dès hier soir, par le détective Gerry Dionne.

Un autre individu est aussi détenu par la police de Québec. Il est soupçonné d'avoir violé une jeune fille de 22 ans domiciliée à Lévis.

Le délit s'est produit à la suite de la parade du Carnaval de samedi dernier. Le suspect aurait invité la plaignante à venir regarder le défilé de la fenêtre de sa chambre située sur la rue Dorchester.

D'autre part, la police estime à \$385 la somme d'argent dérobée par un individu seul, avant-hier soir, au "Coq rôti Enr.", du 2750, 1<sup>ère</sup> Avenue, à Québec. Plutôt jeune, le voleur portait un habit de motoneigiste et une cagoule. Sous la menace d'un revolver, il a forcé la caissière à lui remettre l'argent, qu'il a placé dans un sac de papier brun, et il est parti à pied vers le nord, sur la 1<sup>ère</sup> Avenue.

## Mort accidentelle de Diane Burns

La mort de Mlle Diane Burns a été jugée violente et accidentelle. Ce verdict a été rendu par le Dr Roger Roberge, de Saint-Henri de Lévis, coroner de ce comté de la Rive-Sud.

Agée de 24 ans, et demeurant au 899, rue de Bourgogne, à Sainte-Foy, Mlle Burns a péri dans l'écrasement d'un petit avion sur le pont de la rivière Etchemin, à Saint-Henri de Lévis, le 9 novembre dernier. Le pilote de l'appareil, Réal Allard, âgé de 28 ans, avait aussi perdu la vie à la même occasion.

L'enquête de la Sûreté de Québec a établi que le petit avion de type Aeronka Chief avait effectué du slalom et du rase-mottes quelques instants avant la tragédie et qu'il avait heurté un fil avant de s'écraser sur le pont.

Par ailleurs, les analyses en laboratoire ont révélé que Réal Allard, qui demeurait à Saint-Anselme, avait un taux d'alcool de 14 dans le sang au moment de l'accident. Au cours d'un précédent vol, des gens ont déclaré à la police qu'ils avaient eu peur et qu'Allard avait piloté d'une façon dangereuse.



# laliberté

AU COEUR DU MAIL ST-ROCH



## COMPLETS ET VESTONS SPORT A LIQUIDER!

### LOT SPECIAL COMPLETS

VAL. JUSQU'A \$120 POUR SEULEMENT

# \$57

Une telle vente ne se présente pas tous les jours et, la quantité étant limitée, venez au plus tôt. Confection soignée dans un beau tissu tout laine ou polyester et laine. Couleurs et patrons assortis. Gr: 36 à 44 dans le lot.

### VESTONS SPORT

VALEURS JUSQU'A \$60 POUR

# 29<sup>99</sup>

Tous des vestons de qualité supérieure et de riche apparence, soigneusement confectionnés en beau tissu polyester et laine, dans un choix de motifs et couleurs désassortis. Gr: 36 à 44 dans le lot.



### CONFORTABLES PALETOTS "TRENCH"

avec doublure sur glissière

# 29<sup>99</sup>

Modèle droit avec manche semi-raglan. Confection impeccable dans un solide tissu polyester et coton imperméabilisé. Pratique doublure détachable en similifourrure. Bleu, beige, brun. 36 à 44.

## CHEMISES SPORT A PRIX D'AUBAINE

# 5<sup>99</sup>

Confection soignée 65% polyester 35% coton peigné. Modèle à manches longues avec poignets simples et col à pointes. Teintes unies: beige, blanc, vert pâle, or, bleu pâle. P.M.G.XG.



## POPULAIRES CARDIGANS A SOLDER

VAL. JUSQU'A \$35 PRIX TRES SPECIAL

# 19<sup>99</sup>

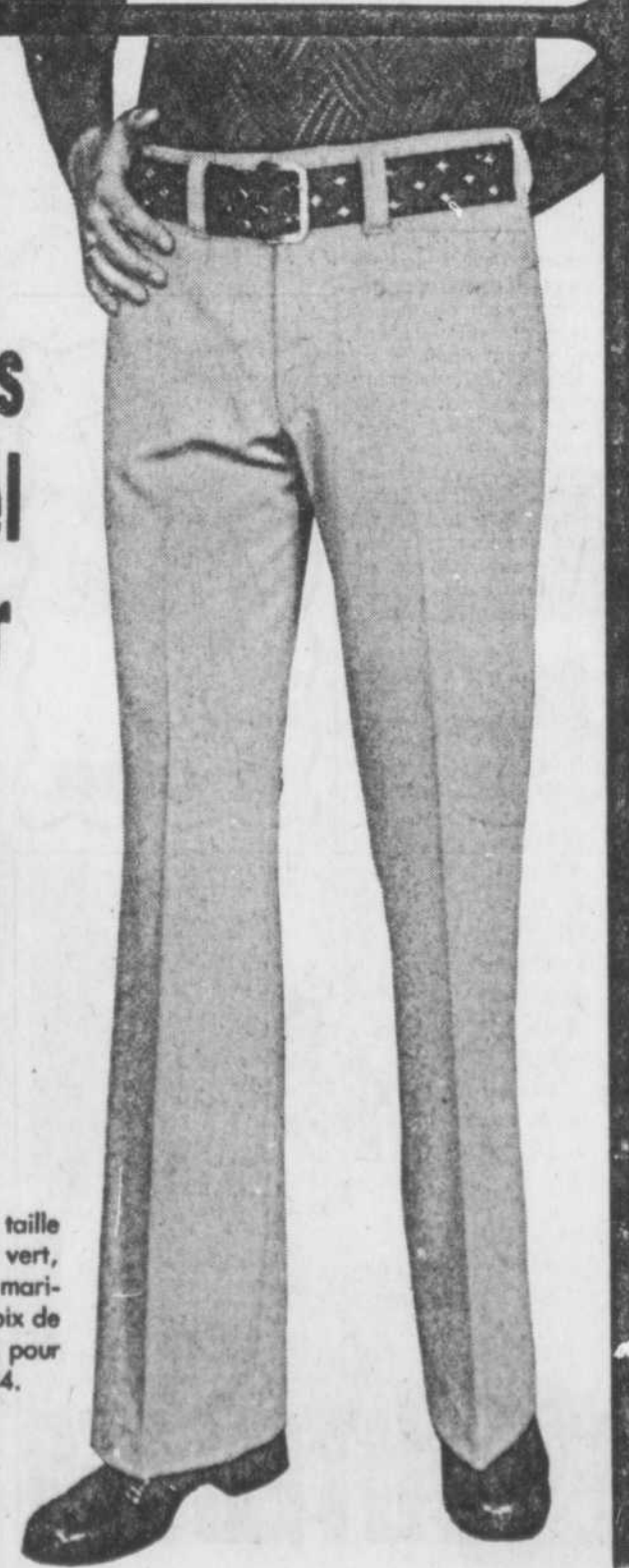
Aussi pratiques qu'un veston sport. Tricot double polyester et laine dans un choix de couleurs assorties. P.M.G. Aubaine alléchante pour les jeunes comme pour les moins jeunes.



## Lot de pantalons en fortrel polyester lavable

# 9<sup>99</sup>

Élegants modèles à taille demi-basse en brun, vert, bleu poudre, noir ou marine. Jambe évasée. Choix de jolis motifs ton sur ton, pour tous les goûts. 30 à 44.



au palais  
de justice

# La "cour du banc de la reine" change de nom

**Par Jean-Claude RIVARD**  
Ces pauvres royalistes en seront déçus... au bon plaisir des nationalistes!

Il n'y aura maintenant plus de tribunal, au Québec, portant le nom de "cour du banc de la reine".

Cette division dont relevaient les procès aux assises

et les procès "de novo", sera dorénavant connue sous le nom de "cour supérieure", juridiction criminelle.

Cette autre division, siégeant exclusivement en appel, s'appellera tout simplement, la Cour d'appel.

Deux sessions  
Soit dit en passant, afin de

débloquer le rôle chargé de la Cour d'appel, cette instance siégera pendant deux semaines consécutives, au cours du mois de mars.

Un avis transmis aux avocats par le greffier Guy Fortier insiste sur le fait que l'audition de toutes les causes prêtes à procéder ne sera possible que si l'on peut compter sur leur collaboration.

L'obligation du poinçon...

Depuis lundi, les "crieurs-huissiers-audienciers-messagers" ne sont plus au service exclusif d'un seul juge. Ils sont au service de tous les juges, tout en continuant d'assurer un service préférentiel à leur ancien "patron".

Inutile de dire que la mise en vigueur d'une politique décidée au ministère de la

Justice, brise beaucoup de coutumes et d'habitudes qui ont fait "rechigner" bien du monde, de prime abord.

Mais il semble que, le temps aidant, les mauvaises impressions du moment vont se résorber en contribuant à éliminer les abus qui ont été commis dans le passé, tant de la part des juges que de la part des messagers eux-mêmes.

Les romantiques déplorent,

sans doute, que c'est un autre élément du décorum qui s'en va: plus de messager personnel...

Ce dernier cumulait déjà, depuis quelques années, des fonctions judiciaires qui ont progressivement été supprimées: celles de crieur, de huissier-audencier (huissier à la verge noire), et enfin de messager...

Une tuque et des claques...  
De plus en plus, le palais

de justice de Québec, que l'on est en train d'agrandir par l'intérieur (voir le corridor de l'étage de la cour d'appel) s'aménage une "succursale" dans un édifice situé au 39, rue Saint-Louis, là où était jadis le siège du ministère québécois de la Justice.

Plusieurs juges y ont maintenant leur bureau; leurs secrétaires aussi. La cour des

poursuites sommaires est en train d'y aménager son greffe en attendant de déménager définitivement, le 1er avril.

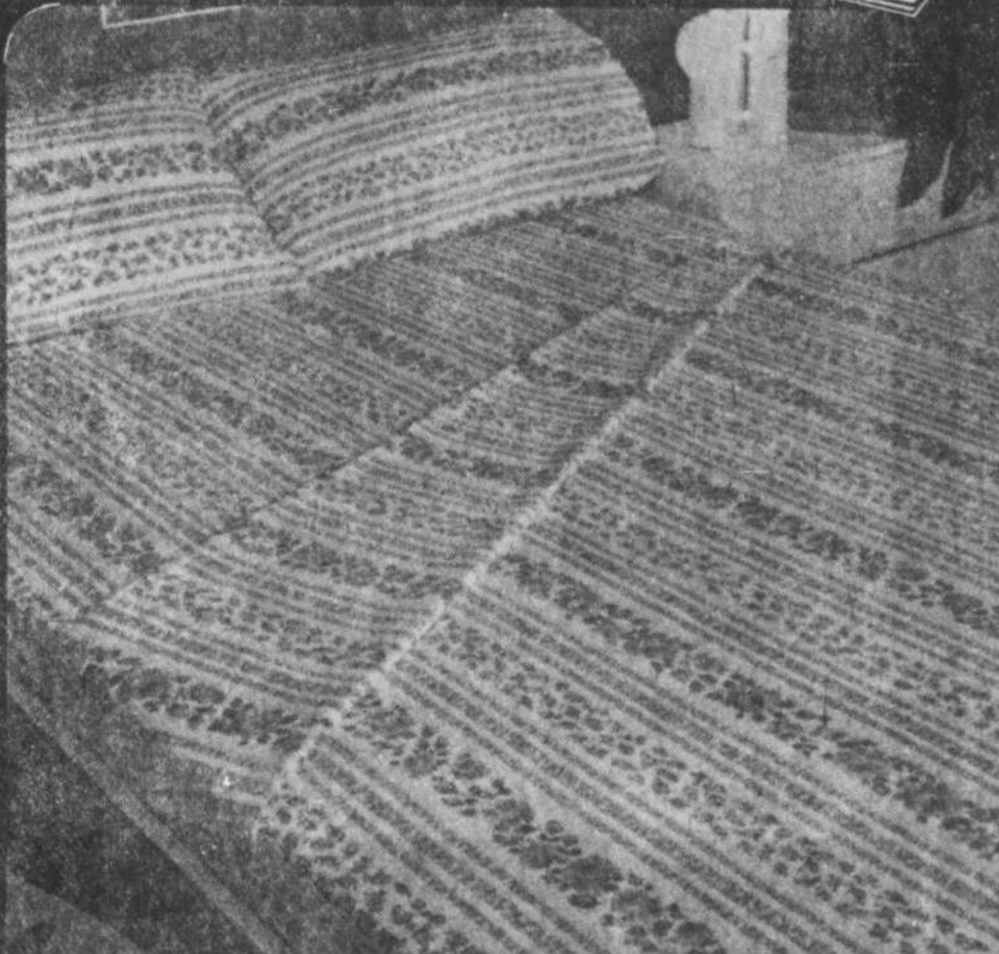
Mais comme il n'y a pas encore de tunnel souterrain pour relier cet édifice au palais de justice, c'est le cas de dire que pour aller, de ce temps-ci, d'un bureau de juge à un autre, il faut "une tuque et des claques"...

## ECONOMISEZ AU TROISIEME ETAGE



# laliberté

AU COEUR DU MAIL ST-ROCH

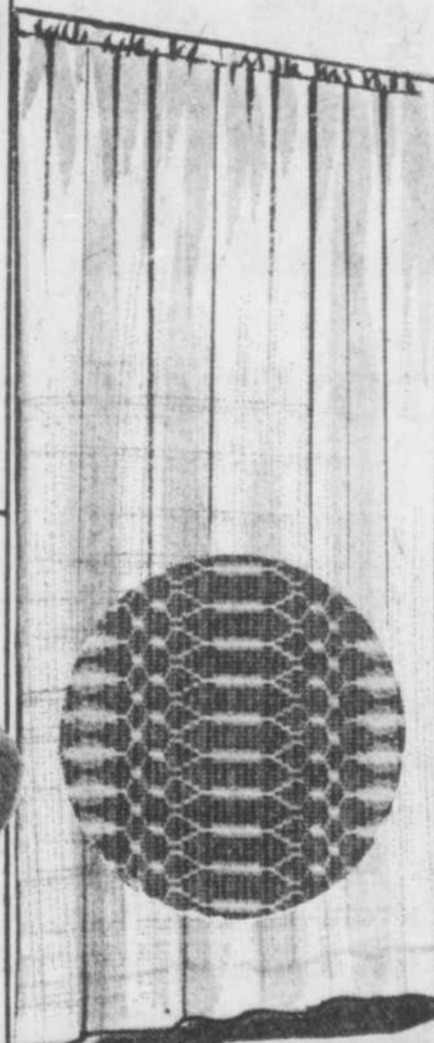


### JOLIS PANNEAUX DE RIDEAUX A LIQUIDER

Confection soignée en fin tissu 100% polyester lavable sans repassage. Joli motif de bulles blanches ou de couleurs. Blanc sur blanc, ou vert, or, rouille, sur fond blanc. Tête finie passe-tringle. Ils sont prêts à suspendre.

SPECIAL LE PANNEAU

## 7.49



### ATTRAYANTS PANNEAUX DE RIDEAUX PRETS A SUSPENDRE

Joli motif tel qu'illustré. Confection en beau tissu 100% polyester lavable. Tête finie passe-tringle. Grandeur 44 X 95. A solder tant qu'il y en aura!

TRES SPECIAL  
LE PANNEAU

## 6.99

## SERVICE GRATUIT -A DOMICILE- POUR LA DÉCORATION DE VOTRE FOYER

COMPOSEZ

525-4841



Sans obligation de votre part, M. Charles Cloutier, conseiller en décoration, se rendra chez vous avec une vaste sélection des plus nouveaux échantillons de tissus, tentures, rideaux, valences et tapis. Vous apprécierez ses précieux conseils dans le choix de votre nouvelle décoration.



### NOUVEAUTE! DRAPS ET TAIES D'OREILLER 50% COTON 50% POLYESTER SANS REPASSAGE

Des amours de draps... qui vous feront rêver en couleurs! Ils conserveront leur fraîcheur et resteront toujours frais, doux et souples après le lavage. Attrayant motif floral tel qu'illustré. Disponibles en drap droit ou ajusté. Rose, bleu, vert, mais, sur fond blanc.

LIT SIMPLE **6.49**    LIT DOUBLE **6.98**    TAIES LA PAIRE **3.49**

### CHAUDS COUVERTURES A PRIX D'AUBAINE

Fabrication canadienne, laine et viscose. Texture thermique ou ordinaire. Large bordure de satin aux extrémités. Légères imperfections. Variété de couleurs et motifs. 72 X 84.

## 5.99



## VENTE DE MALLES DE VOYAGE DAMES ET HOMMES, AU 3e ETAGE

### Pour dames

Superbes malles à côtés souples, recouvertes de vinyle expansé au riche fini cuir. Accessoires au fini chrome brillant. Ouvertures avec fermoir éclair indémaillable en nylon. Doublure en "Celanese" piqué à motifs légers. Or, beige ou bleu.



- A - Sac fourre-tout de luxe, 16 po. REG. \$32 pour ..... **26.95**
- B - Malle court-séjour, 21 po. REG. \$38.50 pour ..... **32.95**
- C - Malle pullman junior, 25 po. REG. \$50 pour ..... **42.95**
- D - Sac fourre-tout junior, 14 po. REG. \$25 pour ..... **20.95**
- Non illustrée, malle pullman sur roulettes, 27 po. REG. \$75.50 pour ..... **55.95**
- Non illustré, sac pour l'auto, 50 po. REG. \$36 pour ..... **29.95**

### Pour hommes

De même fabrication que les malles pour dames, mais avec compartiment à fermoir éclair de chaque côté; un pour les accessoires et l'autre pour les complets. Brun seulement.



- A - Sac continental, 21 po. REG. \$36 pour ..... **28.95**
- B - Malle un complet, 21 po. REG. \$49 pour ..... **39.95**
- C - Malle trois complets, 25 po. REG. \$60 pour ..... **52.95**
- D - Sac sport, 19 po. REG. \$29.50 pour ..... **24.95**
- Non illustrée, malle trois complets sur roulettes, 25 po. REG. \$70 pour ..... **58.95**
- Non illustré, sac d'avion, 40 po. REG. \$34.50 pour ..... **28.95**



**Les deux fers en l'air**

Le nez au vent, le reste à l'avenant, le vrai plaisir du traîneau, c'est quand il ne traîne pas au sol. C'est là une façon de ne pas avoir les pieds sur terre, même si on se retrouve sur le dos.

## 53 enfants par jour incarcérés dans les prisons pour adultes

MONTREAL (PC) — Selon les listes d'entrée, il y a eu en moyenne 53 enfants par jour dans les prisons réservées aux adultes du Québec, depuis le début de l'année.

Compte tenu de la population enfantine par rapport à la population adulte, le taux moyen d'incarcération des enfants est ainsi supérieur à celui des adultes.

Cette situation, selon "Le

Jour", est causée par le manque de places dans centres d'accueil pour enfants.

Au centre Saint-Vallier à Montréal par exemple, on ne peut recevoir que 70 enfants à la fois, même si le ministère des Affaires sociales voudrait que ce chiffre soit porté à 90.

Lorsque le centre est plein, les policiers doivent amener les enfants au quartier général de la police, réservé aux adultes.

## Grave accident, boul. Charest est

Un Québécois a subi des blessures graves, hier soir, lorsqu'il a été heurté par une auto, en face du 785 est, boulevard Charest, à Québec.

La police précise que N. Amédée Papillon, âgé de 60 ans et demeurant sur la rue Mgr-Gauvreau, près de la rue Saint-François, a été transporté à l'Hôtel-Dieu.

Une fillette a aussi été transportée à l'hôpital de l'Enfant-Jésus à la suite d'un

accident survenu à Saint-Tite-des-Caps. Chantale Lantaigne, âgée de 9 ans, demeurant au 2, rue Fortin, avait une entaille à la tête et une fracture à la jambe. L'ambulance Tremblay, de Beauport, a effectué son transport.

Quelques personnes ont subi des blessures mineures, vers 17h, lors d'un carambolage sur le boulevard Henri IV, à Sainte-Foy. La circulation a dû être détournée.

# LE SOLEIL

désire aviser ses clients de la mise en service d'un nouveau système téléphonique

# LE SYSTEME CENTREX

dès le 15 février



Ce nouveau système permettra de rejoindre directement, sans l'aide d'aucune téléphoniste, le service ou la personne demandée, libérant les circuits et accélérant les communications, le présent système connaissant un engorgement des lignes à certaines heures. D'ici le 15 février, conservez l'ancien numéro: 525-7131.

- Renseignements **647-3233**
- Rédaction **647-3233**
- Administration - achats **647-3241**
- Administration - comptabilité **647-3225**
- Administration - crédit **647-3236**
- Promotion **647-3342**
- Tirage (Abonnements) **647-3334**
- Publicité locale (Détailants) **647-3435**
- Publicité générale **647-3536**
- Carrières et Professions **647-3266**
- Annonces Classées **647-3311**

Pour vous mieux servir

# LE SOLEIL

# towers

Grands magasins - Filiale du groupe **Globe**

## Parade de sons



### Michel Fugain:

Quand l'oiseau chante, Je n'aurai pas le temps + 25 Succès

MICROSILLON

**399** ch.



### Mireille Mathieu:

Disque d'Or Vol. 2

MICROSILLON

**539** ch.



### Serge Lama:

Pleins Feux sur

ENS. 2 MICROSILLONS

**599** ch.

MICROSILLONS

A. à J.  
Au choix

**449** ch.



### A. Beau Dommage:

Beau Dommage



### B. Mireille Mathieu:

Disque d'Or



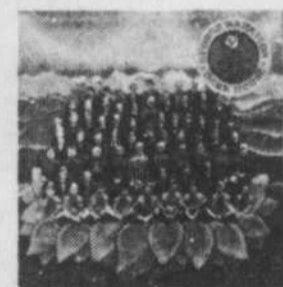
### C. John Lennon:

Walls and Bridges



### D. Ringo Starr:

Goodnight Vienna



### E. George Harrison:

Dark Horse



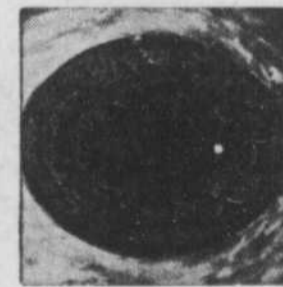
### F. Elton John:

Greatest Hits



### G. Barry White:

Can't Get Enough



### H. Mike Oldfield:

Hergest Ridge



### J. Michel Fugain:

& Le Big Bazar

### GRANDS SUCCÈS SUR CARTOUCHES 8 PISTES

Au choix

**559** ch.

Un choix comprenant: Les Grands Succès de Chantal Pary, Yes: Relayer, Pauline Julien: Licence Complète et Mike Oldfield: Hergest Ridge.

### MICROSILLONS SUPPRIMÉS DU MANUFACTURIER

Au choix

**187** ch.

Vaste choix comprenant: Focus: In And Out of Focus, Rod Stewart/Faces Live: Coast To Coast/Overture and Beginners et The Ray Conniff Singers: Somebody Love Me.

### Lecteur stéréo d'auto Strauss à 8 pistes

Monté sous le tableau de bord. Curseurs pour volume, tonalité et équilibre. Bouton de sélection de canaux et lampes indicatrices de canaux. (Haut-parleurs non compris).

**2988** ch.

Tous les prix sont en vigueur jusqu'à la fermeture samedi. Nous nous réservons le droit de limiter les quantités.

# Le récidiviste Claude Savard écope de six mois de prison

Le récidiviste Claude Savard, de Val Bélar, que la Cour d'appel a condamné à quatre mois de prison pour avoir assailli un chauffeur d'autobus de la compagnie "Voyageur", à la suite d'un accrochage de leurs véhicules, en face de l'édifice du quotidien LE SOLEIL, dans la soirée du 19 avril 1974, vient d'écopier d'une peine non cumulée de six mois de prison.

Cette dernière lui a été imposée par le juge Jean Grenier, de la cour des sessions de la paix. Le juge l'avait trouvé coupable, l'an dernier, d'extorsion et d'avoir causé des méfaits, en juillet 1971, aux dépens des propriétaires du restaurant chinois Sam Lee, de la troisième avenue, MM. Tommy Lee et Humphrey Tom. Le juge avait différé le prononcé de la sentence en attendant la décision de la Cour d'appel.

Vers les 8h, le soir en question, Savard s'est amené au restaurant avec deux acolytes en demandant à voir les propriétaires; comme ils étaient absents, les "visiteurs" sont revenus en fin de soirée.

Savard lui aurait alors demandé, à M. Lee, de lui consentir un "prêt", en affirmant que c'était urgent et qu'il lui fallait \$200 au cours

de la nuit. Le restaurateur chinois aurait refusé. Claude Savard et ses amis seraient revenus vers les 2h pour formuler la même demande: ils auraient reçu la même réponse. En quittant l'éta-

blissement, ils auraient fracassé une fenêtre. C'est à ce moment que la police fut alertée et qu'elle intercepta l'accusé alors qu'il faisait route avec sa voiture.

En rendant jugement, le juge Grenier avait décidé qu'il ne croit pas du tout à cette histoire de "prêt", mais qu'au contraire il saisissait de façon très claire les dessous de l'affaire.



## Il accuse la police

James Powless, 40 ans, de Fort Erie, en Ontario, se rétablit chez lui entouré de sa femme Theda et de sa fille Terrylynn. L'individu a été poursuivi, tôt samedi dernier, à la frontière du Canada et des Etats-Unis par la police de Buffalo. Accusant cette dernière d'avoir tiré sur lui, il a déclaré que la blessure qu'une balle lui a faite au front a nécessité sept points de suture.

## Incendie d'origine criminelle à Matane

Un incendie d'origine criminelle a endommagé, hier matin, une maison de rapport située au 229, rue Côté, à Matane. Heureusement, la police ne déplore aucun mort ni blessé.

L'incendie a éclaté dans le corridor du rez-de-chaussée, à la porte du logement de Mme Ginette Tremblay. Il était 3h30 et le thermomètre était sous zéro.

Les flammes n'ont eu le temps que de lécher la porte du logement en question avant que les pompiers de Matane n'interviennent. Mais la fumée s'était répandue partout.

Tous les locataires se sont échappés sains et saufs. Certains ont été tirés du sommeil par la fumée envahissant leur logis et ils ont fui en toute hâte.

Le chef de police A. Laforest précise que l'incendie a été rapidement éteint et qu'il est heureux que l'alerte ait été lancée à temps.

Deux suspects ont été recherchés, hier. L'un a été

rejoint et il a pu fournir un alibi indiscutable. L'autre devait être retrouvé, aujourd'hui. L'enquête est menée par le sergent Gauthier, de la police de Matane, avec la collaboration de la Sûreté du Québec à Rimouski.

La police de Ville de Vanier fait également enquête, avec la Sûreté du Québec, concernant l'incendie qui a endommagé une maison de 16 logements située au 495, rue Claude-Martin. Aucune arrestation n'avait été effectuée, hier soir.

Cet incendie qui a causé des dommages d'environ \$10,000, a pris naissance dans des cases de rangement du sous-sol et il a lourdement endommagé le logement situé juste au-dessus du foyer d'incendie. Par précaution, les autres logements ont aussi été évacués.

Les pompiers de Ville de Vanier ont été alertés vers 18h30 et cinq lances ont été utilisées pour noyer le brasier. Ils ont travaillé jusqu'à 22h et personne n'a été blessé.

## Ajournement au 14 mars de l'enquête sur la mort de Clément Jobin

L'enquête du coroner concernant la mort de Clément Jobin a débuté à Matane, hier, et elle a été ajournée au 14 mars afin de permettre au Dr J.-P. Bachand de venir témoigner. Elle est présidée par le Dr R.-A. Lepage, de Mont-Joli.

Agé de 27 ans, Jobin qui demeurait à Sept-Îles a été abattu par des policiers de la Sûreté du Québec, le 9 septembre dernier, lors d'un complot de vol à main armée à Matane. Un projectile l'a atteint à la tête.

Les notes sténographiques de l'enquête préliminaire des cinq présumés complices de Jobin ont été versées au dossier, du consentement des

deux parties. La défense a toutefois exigé la présence du Dr Bachand qui a pratiqué l'autopsie sur la victime.

Les cinq accusés et Jobin étaient arrivés à Matane dans deux autos. Tous viennent de la Côte-Nord. Leurs allées et venues ont été suivies de près et c'est ainsi que des agents de la SQ les ont vus déposer une valise dans une carrière de gravier, un peu en dehors de Matane.

Après avoir enlevé les armes à feu que contenait la valise, les policiers l'ont remise à sa place et ils se sont postés aux aguets. Lorsque le groupe de suspects a voulu reprendre la valise, des coups de feu ont claqué et Jobin a été tué.

## Hold-up à Charlesbourg: deux suspects arrêtés

Deux individus étaient détenus par la police de Charlesbourg, la nuit dernière. Le détective Etienne Lévesque les interrogeait en rapport avec le hold-up survenu à la tabagie M.J. Inc., située au 8405 boulevard Henri-Bourassa.

Un peu avant 23h, hier soir, un jeune homme non masqué s'est présenté à la tabagie. Sous la menace d'un revolver, il a forcé le commis à lui remettre le contenu de la caisse, soit environ \$300.

Le voleur est parti dans une auto occupée par deux autres individus. Des témoins ont pu fournir la description du véhicule que les policiers ont entrepris de retrouver.

Environ une demi-heure plus tard, une auto était interceptée et ce sont ses deux occupants qui ont été

conduits au poste de police de Charlesbourg pour fin d'interrogatoire.



ti-oiso

# INVITATION

# Spécial

### SPÉCIAUX D'OUVERTURE

**TELECOULEUR PORTATIF "ADVENTURER 20" DE PHILIPS**

Régule automatique "Auto-color" et commande "Autotrac" pour une image de clarté insurpassable. Châssis Modular 4 à microcircuits. Garantie 2 ans sur tube-écran et 1 an sur l'appareil. Meuble de style contemporain. Une valeur remarquable.

**TELECOULEUR 26" "CAMBRIAN" DE PHILIPS**

Commande "Autotrac" et réglage automatique "Auto-color". Châssis Modular 4 à microcircuits et régulateur automatique de tension. Meuble style Transition avec fini plaqué. Un téléviseur qui vous permettra des années de bon divertissement.

**CONSOLE STEREO "LE CALEDON" DE PHILIPS**

Radio AM/FM à indicateur stéréo. Prises pour enregistrement, lecture magnétique et écouteurs. Lecteur 8 pistes. Tourne-disque 3 vitesses, 4 haut-parleurs. Meuble de style Colonial fabriqué à la main. Un appareil de grande qualité.

Des prix "invitation" à nos deux succursales. Voilà l'occasion de vous procurer un de ces appareils reconnus et appréciés de marque

## PHILIPS

**FOYER DU MEUBLE INC.**

200, RUE SAINT-JOSEPH EST 529-9648  
144, SAINT-VALLIER OUEST 529-9640

A NOS FRAIS:  
2 HEURES DE STATIONNEMENT  
1-Stationnement du boul. Charest  
2-Stationnement Place Jacques-Cartier  
3-Stationnement Ste-Hélène

**VOTRE PORTRAIT DE LA MAIN D'UN ARTISTE**

FUTURS MARIÉS, profitez de nos prix invitation pour choisir votre ménage à l'un ou l'autre de nos 2 magasins. Pendant cette vente, votre achat vous méritera un portrait au fusain de vous et votre conjoint, exécuté à nos frais par un artiste de talent. Une oeuvre précieuse que vous afficherez à la place d'honneur dans votre foyer.

**VISITEZ NOTRE NOUVEAU MAGASIN**

**FACILITES DE PAIEMENT**  
Payez à notre magasin

# à la demande générale

Le Syndicat de Québec Ltée est heureux de vous présenter sa  
Collection Mode-Printemps '75 sur les ondes de Télé-Capitale

(télé-4)

vendredi le 14 février, à 21 heures 30

## LE **S**yndicat DE QUÉBEC

• MAIL ST-ROCH • PLACE LAURIER • PLACE FLEUR DE LYS



### SPECIAL

pour 3 jours seulement  
les 13, 14 et 15 février

Complets sur mesure  
Valeurs de 150.00 à 195.00

**SPECIAL 119.97 ch.**  
ou 2 pour **200.00**

A votre choix: fissus unis, rayés, quadrillés, dans des mélanges  
de 45% laine/55% polyester ou 55% laine/45% polyester ou  
100% laine. Des coloris de bleu, brun, beige, gris et autres.

Syndicat. Confection pour hommes. Mail St-Roch, 2e étage.  
Place Laurier et Place Fleur de Lys.

