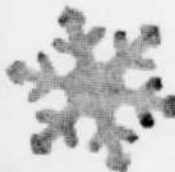




PHOTO CANADIEN PACIFIQUE

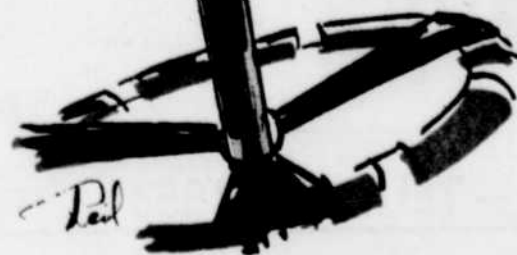


plaisirs du ski



LA TRIBUNE

LE PLUS GRAND QUOTIDIEN DE LA RIVE SUD



AUBAINES D'HIVER à ne pas manquer!

Grandes économies pour le propriétaire d'une auto-neige!
COUVERTURE DE SKI-DOO
 parfaitement ajustée et de haute qualité.

En robuste tissu de coton recouvert de vinyle, avec ventilateurs prévenant la rouille. Aussi "grumants" permettant d'ajuster solidement la couverture pour voyager ou entreposer. Jolie couleur d'or cendré pour la plupart des Ski-Doo, sauf ceux à chenille double.

12.98

COUVERTURE DE SNOW CRUISER OMC
 Couleur de bleu éclatant. Pour la plupart des modèles.

14.95



Chauds mocassins
 genre "Voyageur"

Idéal pour après-ski. Cuir tanné souple et confortable. Semelle très robuste. Pointures 6 à 12.

Paire **7.99**



Raquettes
 genre "trappeur"

Idéal pour la pratique de l'auto-neige et toutes activités à l'extérieur. Pointure pratique 14" x 42".

Paire **12.49**



Huile MotoMaster
 pour auto-neige

Mélange instantané SAE 40. Formule vous protégeant contre les températures sous-zéro.

Pinte **.74**



Chaufferette
 catalytique 2400 BTU

Merveilleux pour la cabane sur la glace. Chauffage sans risques pour 12 à 15 heures.

Essence Mor-Power Pinte **.49**



Nouveau poêle
 A CUIRE

Sterno modèle "Speed" Pour les pêcheurs optimistes! Commode et sûr.

Avec couvercle **1.79**
 Boîte de chauffe Sterno **.29**



MODELE SUEDOIS
 Tarière

Coupe 6 1/2" de diamètre dans la glace jusqu'à 44" de profondeur. Se plie pour le transport. — Dim. 60".

Chaque **11.95**



Pêche sur glace
 Bascule automatique

Drapsau basculant pour vous signaler que vous avez une prise! Filé de bois, moulinet aluminium. Se plie pour remises.

Chacun **1.29**



THERMOS AUTHENTIQUE
 Bouteille vacuum

Garde café, soupe, etc. bien au chaud! Muni d'un couvercle-bas. — Contenant 19 oz.

15 oz. 2.29 36 oz. 4.29



OFFICIEL N.H.L.
 Rondelle hockey

Authentique "tampe orange" Tour strié, bord arrondi. — Chaque

.25



MASTERCRAFT
 Bâton jr

Pour le petit gardien amateur — jusqu'à 12 ans. Robuste construction. — Longueur 42"

à 48" **1.69**



Equipement de ski
 Canadian Tire pour
 une performance
 inégalée!

ECONOMISEZ ENSEMBLE de SKI
 "Garmish" de première qualité **31.88** PAIR

Montez à l'assaut des pentes avec élégance! Construction lamellée avec carreaux d'acier pleine longueur s'embrasant. Protège-bouts et talons. Base genre Kofix. Fixations de sécurité Nord-Kapp. 5'9", 5'11", 6'1", 6'5" ou 6'9"

Valeur vedette "Tyrol" **ENSEMBLE SKI 26.88** la paire

Base lamellée enduite de laque plastique. Carres pleine longueur en acier trempé, protège-bouts et talons. Fixations de sécurité Nordkapp. 5'9", 5'11", 6'5" ou 6'9"

Bâtons de ski
 en acier de marque "Panther" **GRANDE AUBAINE! 7.49** la paire

Simple en caoutchouc moulé, disque tubulaire, poignée et dragonne pratiques en cuir. 44", 47", 50", 53" ou 56".



Chaussures de ski "MONTAN" RENOMMEES
 A boucles — Qualité européenne à semelles vulcanisées. Empeignes du meilleur cuir. Boucles de modèle "benke". Point 8 à 12. Paire **49.95**

Chaussures de ski "TYROL" QUALITE "TYROL"
 Fabricées sur forme et à la main, support de talon renforcé. Intérieur et languette caoutchoués. Pointures d'enfants 13. La paire **16.95**

Presse-chaussures TYROL ROBUSTE
 Préviend le grandissement des semelles. Bâti d'acier robuste et léger. S'ajuste à toute pointure. **3.39**

Canadian Tire s'impose pour passer un bel hiver!



ACIER AIRCRAFT
 Câble de tassage
 Ne soyez pas pris! 1/4" de diam., 14 pi. de longueur, tire jusqu'à 3,000 lb. Au complet avec coses et crochets **6.99**



Poly protecteur
 Couvre-parebrise
 Démarrés sans délai. Robuste poly jauge 4. 4 crochets et courroies élastifiées. S'adapte sur la plupart des autos **1.44**



Dimension valise
 Pelle à neige
 Palette d'acier 9"x 13". Poignée formée D. Dim. totale, 34". Chacune **1.99**
 Palette aluminium **2.99**



MOTO-MASTER
 Gas Flow
 Une nécessité pour la conduite en hiver. Préviend le gel des conduits, pompe et carburateur. **.19** 4 oz.



JAUGE 6, 12 Volts
 Câbles de renfort
 Dépannez-vous. 200 amp. — Pincés pliqués **3.75**
 Autres **1.85**
 à **13.50**

EXTRA! Coupons-bonis sur achats comptant sans livraison.



430, RUE MINTO — SHERBROOKE — TEL.: 562-1558



Lunettes de ski
 QUALITE PARA SKI
 Au complet avec doubles verres-antidistorsion interchangeables, (vert et ambre). Faciles à remplacer. **3.89**
 Bien ventilée



Bandeau
 TOUT LAINE
 Une nécessité! Excellent et chaud tricot canadien. Four tous. Noir, bleu ou rouge. Chacun **.79**



Courroie de transport
 PRATIQUE
 Garde les skis ensemble. Robuste construction de caoutchouc avec fermoir à pression. Paire **.29**

PAIEMENT aussi par TERMES

Le plus ancien ski retrouvé en Suède, à Hoting

Le ski le plus ancien a été retrouvé, en Suède, à Hoting plus exactement, et a 4,500 ans... à peu près. La première représentation artistique du ski figure dans une sculpture sur roche, découverte dans le nord de la Norvège, et qui date d'environ 2,000 avant J.-C. Ces témoignages des temps anciens nous permettent de penser que longtemps avant eux l'homme avait déjà inventé des chaussures ressemblant au ski pour chasser, se déplacer, et faire la guerre dans des régions couvertes de neige.

Procope, historien de l'empire byzantin, qui vécut au sixième siècle avant J.-C., a parlé déjà dans ses oeuvres de "Finlandais qui glissaient" en opposition avec Finlandais sédentaires. Comme toujours en notre bas monde cette innovation fut vite mise à profit par les militaires. Ainsi, l'historien danois Saxo fit mention, en 1199 de l'usage de ce moyen par les Finnois à des fins belliqueuses. Cette découverte fut exploitée dès l'année suivante par le roi Sverre de Suède qui dépêcha une compagnie sur skis en reconnaissance avant la bataille d'Oslo...

Pendant la première guerre mondiale, sur le front austro-italien on fit appel aux skieurs qui firent merveille sur le front alpin. Pendant les deux campagnes d'hiver imposées par l'URSS à la Finlande au cours de la seconde guerre mondiale, la petite armée du Maréchal Mannerheim sut résister à la masse des divisions soviétiques grâce à la mobilité de ses éléments à skis; seul l'isolement de ce pays nordique eut raison de l'héroïsme par manque d'approvisionnements...

Dans le domaine sportif le ski ne prit ses lettres de noblesse qu'en 1767 à Oslo, au cours d'une course militaire.

En 1888, sous la conduite de Fridtjof Nansen, explorateur norvégien des régions polaires, une équipe de skieurs entreprit une expédition à travers le Groenland. A son retour, Nansen publia un livre qui exerça une grande influence sur le développement du ski en Europe, et c'est à cette époque que remontent les premières importations de ski dans les Alpes et en Forêt Noire en Allemagne.





Le ski, un sport en pleine expansion... 600,000 Canadiens

Le ski est un sport en pleine expansion et il est devenu aujourd'hui un des sports qui recrutent le plus d'adeptes. Selon les évaluations les plus modérées de l'Association de ski amateur du Canada, 600,000 Canadiens iront faire du ski dans les mois de janvier et février alors que l'on évalue la vente de plus de 50,000 paires de skis à l'occasion de la dernière période des Fêtes.

D'où viennent-ils et comment le ski a-t-il pu prendre une telle ampleur en si peu d'années?

La moitié des skieurs ont à l'heure actuelle moins de 25 ans, mais l'engouement atteint aussi les personnes plus âgées. Le travail fait par les dirigeants des stations au niveau du ski pour toute la famille a permis du même coup de peupler les centres de ski. Toute la famille pratique ce sport poussés par la station du ski, se retrouvent chaque hiver sur les pentes neigeuses d'un bout à l'autre du Canada. On skie à Corner Brook (Terre-Neuve), comme on skie à Moose Jaw, ou au lac Wabush (Labrador), c'est-à-dire partout où il y a de la neige. Il y a quelques années, il n'y avait que deux monte-pente en Nouvelle-Ecosse: il y en a aujourd'hui plus de quarante.

Et tous ces gens, jeunes et vieux, "dans l'vent".

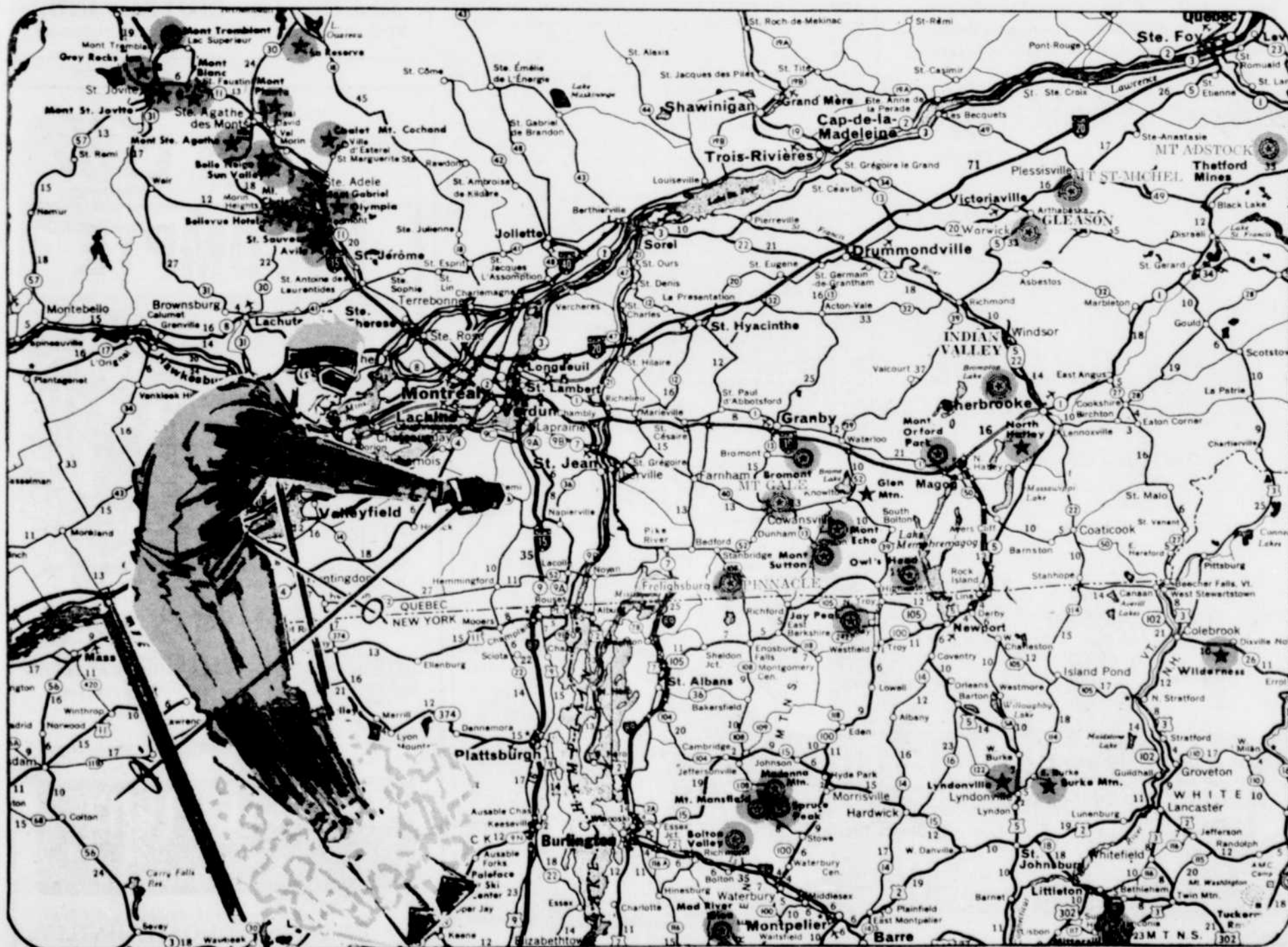
Au Québec, où l'on compte en milliers de dollars par pouce de neige, certains propriétaires de stations font leur propre neige et illuminent les pistes pour que l'on puisse skier la nuit tombée. Au mont Orford, dépourvu presque totalement d'équipement il y a dix ans, les monte-pente qui y sont aujourd'hui peuvent transporter 12,000 skieurs par heure.

Le nombre des stations et des skieurs continue d'augmenter à un rythme rapide. Partout de nouvelles pistes surgissent: à la tête des Grands Lacs, dans les Prairies et, grâce aux nouvelles routes asphaltées, dans les Rocheuses. Cette dernière est considérée comme une des meilleures régions pour le ski alpin.

La réunion d'un groupe de centres de ski sous le nom de "Ski dans l'Est" a aidé grandement à populariser le ski à travers notre région et aussi dans les villes près de la frontière des Etats-Unis.

Sport complet, le ski allie le plaisir de la neige à la joie de l'effort et de la détente. Et le Québec est loin d'être le dernier dans ce domaine car de plus en plus le ski se pratique chez nous et sur une forte échelle.

Nos centres de ski sont fréquentés par un nombre toujours grandissant de jeunes et les moniteurs n'hésitent pas à les aider.



D'après la carte The National Survey, Chester, Vermont,



Au pieds de la piste municipale l'action ne manque jamais.

Le Mont Bellevue, une station de ski à 5 minutes du centre de Sherbrooke

A seulement cinq minutes du centre de la ville de Sherbrooke, Reine des Cantons de l'Est, se trouve une station de ski pour toute la famille, soit la piste municipale du Mont Bellevue.

Le touriste des Etats-Unis et aussi des autres centres du Canada et de la "belle province" se réunissent à ce centre de ski en fin de journée, soit après avoir vaqué à leur occupation dans notre ville. La station étant à la portée de tous, nous y retrouvons en fin de journée plusieurs skieurs qui avant un succulent repas n'hésitent pas à pratiquer ce sport de plus en plus populaire.

Le Mont Bellevue est sous la direction du Service des Pares et opéré par la cité de Sherbrooke qui d'ailleurs en retire annuellement un excellent profit. Cet endroit est d'ailleurs de plus en plus populaire.

Le Mont Bellevue offre aux skieurs une verticale de 250 pieds et aussi de nombreuses pistes. La direction de cette station apporte d'ailleurs des améliorations tous les ans.

Elle offre aussi deux "pomma lifts" avec 2,500 pieds chacun pour le bon plaisir du skieur intermédiaire et le novice y trouve lui aussi du plaisir.

La station du Mont Bellevue offre elle aussi un restaurant pour permettre à chacun de refaire ses forces et un chalet très luxueux

pour le repos. L'automobiliste va lui trouver lui de la place pour garer sa voiture en toute sécurité.

Le directeur est Roland Lessard

Le sympathique Roland Lessard est le directeur de l'Ecole de Ski du Mont Bellevue et à nouveau cette année ce professionnel s'est adjoint un bon groupe d'instructeurs pour enseigner le ski aux nombreux adeptes.

Roland a tracé aussi un programme à l'intention des jeunes tout comme il l'avait fait par le passé.

Lionel Daigle est le gérant de cette station de ski et l'équipe des Ambulanciers St-Jean est toujours sur les lieux afin d'assurer à chacun toute la sécurité nécessaire.

Les taux pour la saison au Mont Bellevue sont aussi à la portée de toute la famille et la direction de cette station va se faire un plaisir de renseigner les intéressés. On a apporté des changements cette année, mais le tout est fort abordable.

Au sommet du Mont Bellevue, le skieur possède une excellente vue sur la ville de Sherbrooke et ses environs. Le soir, il est facile pour lui de déterminer plusieurs endroits de la ville illuminée.

Le Mont Bellevue est situé au bout des rues Brébeuf et Jogues. Du centre de la ville, le skieur emprunte

la rue Galt. A la fin d'une journée de ski, les visiteurs peuvent aussi se loger facilement dans les nombreux hôtels et motels de Sherbrooke et sa banlieue.

Un relevé des chiffres montre bien que la station de ski du Mont Bellevue est fort populaire ouvrant ses portes tous les jours et aussi en soirée.

Allons-y, c'est l'heure du ski!

et faites de la maison **Bégin Sports Enr.** votre quartier général pour votre équipement et accessoires de ski.

Venez voir notre vaste assortiment de:
Pantalons de ski — Vestes de ski — Bottines de ski — Bottillons après-ski — Skis — Fixations — Bâtons — Mitaines — Lunettes de ski — Et tous les accessoires nécessaires.

Bégin Sports Enr.
70, rue Albert (près de l'entrée du parc de stationnement Webster).

Chaud en hiver, frais en été, grâce à **ISOLATION des Cantons de l'Est Ltée**
Florent BROCHU, prés.
POUR RENSEIGNEMENTS :
20, 8e Avenue, Sherbrooke, 562-9806
Thetford Mines, 335-6232.

BIENVENUE
AUX CLUBS DE SKI DES CANTONS DE L'EST!
78 unités à votre disposition.
Situé à peu de distance du Hillcrest et du Mont Orford.

- SALLE DE RECEPTION POUR SOIREES APRES-SKI
- CHAMBRES MODERNES — SALLE A DINER —
- LICENCE COMPLETE

— Nous pouvons accommoder des clubs entiers.

ALOUETTE MOTEL INC.
BOULEVARD BOURQUE, Tél.: 567-5266, Sherbrooke.

Visitez notre rayon du... **Ski**

Ouvert tous les soirs jusqu'à 9h.

ESCOMPTE
sur lots particuliers de

- bottines de ski ● skis
- Chandails et vestes de ski

SKIS
FIBRE DE VERRE : Yamaha, St-Moritz, Toni Sailor, Portillo.
METAL : Attenhoffer, Arlberg, Metal Master, Fis.
BOIS : Volk, Gastein, Veldena, Zakopane, Arlberg, Alpine, Gastein.

BOTTINES DE SKI
— Henke - Ricker - Zermatt
— Hochland - Garmont - Kastinger

Nous vous accordons une généreuse **ALLOCATION D'ECHANGE** pour vos bottines et skis usagés.

Informez-vous chez

H. MUNKITTRICK
1020, rue Wellington Sud — Sherbrooke
Tél. : 569-0529

aussi au Centre de Ski **HILLCREST à NORTH HATLEY**

La piste de ski municipale... l'endroit idéal pour le ski!

MONT BELLEVUE
SHERBROOKE, QUE.

MONITEURS COMPETENTS!
DES MONITEURS COMPETENTS SONT A LA DISPOSITION DES USAERS DE LA PISTE DE SKI
LES CONDITIONS DE SKI SONT ACTUELLEMENT EXCELLENTES!

TARIFS POUR LES MONTE-PENTE

MONTE-PENTE NO 1		MONTE-PENTE NO. 1 et NO. 2	
DU LUNDI AU VENDREDI INCLUSIVEMENT			
ENFANTS ET ETUDIANTS			
0.75	Pour la journée : 10h. à 4h.30	1.00	
0.50	Pour l'après-midi : 1 h. à 4h.30	0.75	
0.50	Pour la soirée : 7 h. à 10h.	0.75	
0.05	Pour une montée individuelle	0.10	
0.50	Pour 10 montées	0.50	(5 montées 0.50)
ADULTES			
1.50	Pour la journée : 10h. à 4h.30	2.00	
1.00	Pour l'après-midi : 1 h. à 4h.30	1.50	
1.00	Pour la soirée : 7 h. à 10h.	1.50	
1.50	Pour un livret	1.50	
SAMEDIS, DIMANCHES ET FETES			
ENFANTS ET ETUDIANTS			
1.00	Pour la journée : 10h. à 4h.30	1.25	
0.75	Pour l'après-midi : 1 h. à 4h.30	1.00	
1.00	Pour la soirée : 7h. à 10h.	1.25	
0.05	Pour une montée individuelle	0.10	
0.50	Pour 10 montées	0.50	(5 montées 0.50)
ADULTES			
2.00	Pour la journée : 10h. à 4h.30	2.50	
1.50	Pour l'après-midi : 1 h. à 4h.30	2.00	
1.50	Pour la soirée : 7 h. à 10h.	2.00	
1.50	Pour un livret	1.50	

AVANTAGES:

- Située à deux pas de chez vous.
- Site idéal au pied de la croix lumineuse
- 2 Pomalifts d'une capacité de 2,000 skieurs à l'heure.
- Instructeurs sur place.
- Chalet moderne.
- Stationnement facile.

Pour renseignements, signalez: **569-7476**
PISTE DE SKI MUNICIPALE

Cité de Sherbrooke

DIFFICILE
INTERMEDIAIRE
TRES FACILE

Le ski fait partie de l'éducation



Un magnifique travail accompli par Ski dans l'Est a aidé les jeunes et toute la famille à faire du ski.

Le ski n'est plus un sport réservé aux mondains. Il s'est développé d'une façon si étonnante qu'il fait maintenant partie de l'éducation physique des jeunes et qu'il est fortement recommandé comme passe-temps aux gens de tous âges qui ont besoin de se revigorer.

D'un bout à l'autre du pays, le ski a pris une nouvelle orientation et des professionnels sont à la disposition des jeunes pour leur apprendre les rudiments de ce sport devenu si populaire et les faire progresser ensuite dans leur entraînement.

Le Ski dans l'Est, une association groupant sept stations des Cantons de l'Est, du Québec et du nord du Vermont, est à l'avant-garde dans ce domaine. Aux sept stations des programmes d'entraînement sont prévus pour les jeunes, avec promotion de saison en saison — et plus rapidement si c'est justifié. Cette formation va des rudiments de ski jusqu'aux cours avancés des écoles de compétition. Puis vient la préparation pour l'admission dans les équipes de zone, de division et enfin l'équipe nationale.

Tout dernièrement, Ben Fuller, président de l'Association canadienne de ski amateur, signalait que son association met de nouveau l'accent sur l'aspect récréatif du ski, car on avait quelque peu reproché à l'ACSA de puiser largement dans les fonds de la santé nationale et de l'aptitude physique pour des fins de compétition.

L'ACSA tend donc à s'intéresser maintenant aux cliniques de ski et aux cours de formation. De ces cliniques et de ces cours à l'intention des jeunes sortiront sans aucun doute un plus grand nombre d'aspirants pour les compétitions. C'est faire d'u-

ne pierre deux coups et de façon grandiose.

On évalue à tout près d'un millier le nombre de jeunes qui, l'an dernier, ont suivi les cours d'apprentissage et subi un premier entraînement pour les compétitions, dans la région du Ski dans l'Est. Plusieurs de ces jeunes sont prêts à suivre un entraînement plus avancé, qui leur sera fourni, tandis que d'autres débutants se présenteront.

Les prévisions actuelles sont que plus de 1,200 jeunes suivront les cours offerts à Jay Peak et Burke Mountain dans le Vermont et à Sutton, Bromont, Orford, Owl's Head et North Hatley dans les Cantons de l'Est.

Toutes les classes, à chaque palier d'entraînement, sont confiées à des instructeurs reconnus. Aux cinq stations canadiennes, ce sont des instructeurs de l'Association canadienne des instructeurs de ski; à Jay Peak et à Burke Mountain, les instructeurs ont des certificats américains.

LESSARD BUS LINES REG'D.



"L'autobus blanc et vert"
NOUVEL AUTOBUS
avec suspension à l'air et fenêtres panoramiques.

POUR UN SERVICE COURTOIS ET DE TOUTE SECURITE

APPELEZ 569-3380

et renseignez-vous au sujet de nos tarifs et services.
4, rue Massawippi — Lennoxville, Qué.

Bienvenue aux skieurs à l'hôtellerie la plus près du Mt Bellevue.

MANOIR DE L'ESTRIE



GRILL DANSANT
"PETIT CANADA"

Chambres confortables — Bonne cuisine

1299, rue Denault — Tél.: 569-5518
Sherbrooke

ETES-VOUS UN FERVENT DU SKI?



Il vous faut une protection... contre toutes sortes d'accidents; contre la perte par cassure des skis; contre le vol et le feu.

Pour plus de renseignements communiquez avec un membre de l'



Association des courtiers d'assurance du Québec
(section de Sherbrooke)

17145

LE BARON

SHERBROOKE



Le tout dernier-né des hôtels au cœur même de la région des Cantons de l'Est.

Situé à l'extrémité de l'Auto-route des Cantons de l'Est, à quelques minutes du Mont Orford et de North Hatley. Le Baron vous offre l'hospitalité civile. 126 unités insonorisées — TV — Système de radio AM/FM — Thermostats individuels — Haute cuisine — Entièrement licencié — Danse.

HOSTELLERIE



Pour réservations, signalez:

567-3941

3200 ouest, rue King
SHERBROOKE

17263

TOUT POUR LE SKIEUR AU MONT BELLEVUE SHERBROOKE PISTE MUNICIPALE TEL.: 569-7476 A 5 minutes du centre-ville.



Vue intérieure de la BOUTIQUE de SKI ROLAND LESSARD



Leçons de groupes durée de 2 heures livret

4 leçons	\$10
6 leçons	\$15
8 leçons	\$18

Leçons privées

1 personne, 1 heure	\$ 6
2 personnes, 1 heure	\$10
3 personnes, 1 heure	\$12

cours par le directeur \$2.00 de plus

Leçons de groupes le soir lundi, mercredi: 8 à 10 h. mardi, jeudi: 8 à 10 h.

Leçons privées en tout temps

Leçons pour enfants: 10h à midi, tous les samedis de l'hiver. — \$1.50 monte-pente-inclus

17264

Cordiale bienvenue aux SKIEURS



AU RESTAURANT DU CHALET MT BELLEVUE

Votre hôte: Jack Lévillé. Venez déguster une excellente collation

- Hot-Dogs ● Soupes
- Hamburgers ● Patates frites ● Gâteaux
- Pop Corn chaud ● Liqueurs
- Breuvages chauds ● Chocolat ● Cigarettes etc.

17260

East Angus, un centre progressif et populaire

La station de ski d'East Angus est un des centres les plus progressifs et les plus populaires de la région des Cantons de l'Est. Cette station est située à 14 milles de Sherbrooke et à 2 milles seulement d'East Angus et la route conduisant à Thetford Mines et Québec.

Les skieurs novices tout comme les plus experts trouvent au centre de ski d'East Angus la piste qui convient à leurs aptitudes. Cinq magnifiques pistes sont à la disposition des skieurs et sont très bien entretenues durant toute la saison hivernale.

de la tournure des événements dans cette station de ski. Si l'on en juge par les propos de Carbonneau, la présente saison de ski va être la meilleure de cette station. East Angus entreprend cette année sa septième saison.

Cette magnifique station de ski est ouverte tous les jours de la semaine, sauf le lundi, de 1h. p.m. à 4h. p.m. et en soirée de 7h. p.m. à 10h. p.m. Un excellent système de réflecteurs est à la disposition des adeptes du ski pour le ski en soirée de plus en plus populaire dans notre région.

Les prix comptés pour une journée de ski dans cette station sont les plus bas dans la région des Cantons de l'Est. L'adepte du ski et même toute la famille a donc l'occasion de passer une journée agréable dans ce centre de ski sans qu'il en coûte trop cher.

La direction a fait savoir qu'un nouveau système d'éclairage est actuellement en force pour permettre le ski en soirée pour les experts. Ce centre est le premier à offrir ceci et la direction invite les skieurs expérimentés tout comme les débutants à venir se récréer sur les pentes de la station d'East Angus.



Un pomalift de 1,300 pieds est en opération pour une capacité de 800 personnes à l'heure. Le stationnement est aussi très facile dans ce centre tout en étant à proximité de la piste.

Une vue du monte-pente de la station de ski d'East Angus, un centre de plus en plus populaire.

Un chalet moderne, comprenant un restaurant où l'on sert de légers repas, est situé au pied de la montagne. Le président de la station de ski, Jean Carbonneau, s'est dit hier très heureux

Bienvenue à tous les skieurs au CLUB DE SKI D'EAST ANGUS!



Bois — Matériaux de construction — Menuiserie
82, rue Grondin — East Angus — Tél.: 832-2960

Cordiale bienvenue à tous les skieurs des Cantons de l'Est!

DONAT CHAPDELEINE INC.
Marchands de grain
Cookshire, Qué. — Tél.: 875-3321

Bienvenue à tous les skieurs de la Province et meilleurs vœux de succès au Club de Ski East Angus Inc.

CLAUDE-G. GOSSELIN
Ministre des Terres et Forêts du Québec
Député provincial du comté de Compton

L'ENDROIT IDEAL POUR SEJOURNER ET FAIRE DU SKI...
AU CENTRE DE SKI EAST ANGUS

C'est un endroit charmant et accueillant comme chez vous!

Quand vous êtes de passage dans la région d'East Angus, séjournerez à l'

HOTEL EAST ANGUS
RUE ST-JEAN TEL.: 832-2424

SKIEURS
Bienvenue au CLUB DE SKI EAST ANGUS INC.

GENERAL PLASTICS CO. LTD.
Paul Talbot, gérant
Cookshire, Qué. — Tél.: 875-3343

Nous invitons bien cordialement les skieurs à nous rendre visite et à profiter des commodités que nous mettons à leur disposition...

EAST ANGUS, QUE.

— Pistes en parfait état	Billets de saison
— Pomalift	ETUDIANTS \$20.00
— Restaurant	ADULTES \$50.00
Salle à manger; repas légers	Plan familial
— Ecole de ski	l'époux, l'épouse et les enfants....
sous la direction de Gaston Descôteaux	\$75.00
— Ski du soir	TARIFS
Piste de 3,100 pieds bien éclairée.	en semaine
Piste d'experts, 1700 pieds.	ADULTES \$1.50
Adultes: \$1.25	ENFANTS \$1.00
Enfants: 75c	Samedi et dimanche:
	ADULTES \$2.50
	ETUDIANTS \$1.50
	ENFANTS \$1.00

60 équipements de ski à louer.

CLUB DE SKI EAST ANGUS Inc.

"Un des plus populaires centres de ski des Cantons de l'Est".

2 PISTES DU SOIR
UNE PISTE POUR DEBUTANTS;
UNE PISTE DE 1700 PIEDS POUR EXPERTS.

Bienvenue à tous les skieurs des Cantons de l'Est au Club de Ski East Angus Inc.!

Dr MARCEL LAROSE
médecin-chirurgien
234, rue St-Jean — Tél.: 832-2188 — East Angus

Bienvenue aux skieurs!

LAURENT DUMONT
NOTAIRE
Cookshire — Tél.: 875-3328

SKI, PATIN CURLING AUTO-NEIGE

sont plusieurs sport d'hiver qui se pratiquent avantageusement dans notre région — où vos besoins en bijouterie, cadeaux, horlogerie et photographie sont les mieux pourvus.

OUI... NOUS AVONS DE LA MARCHANDISE QUI NOUS VIENT DES 5 CONTINENTS DU MONDE: CERAMIQUE, VAISSELLE, PIÈCES DECORATIVES, FIGURINES, POTELERIE, SOUVENIRS, DIVERS, ETC.

5 Continents
Ouvert tous les jours, jusqu'à 9h. 30 p.m., même le dimanche.
5 milles de Sherbrooke, sur la route 5, juste passé Lennoxville, voisin du motel Rolling Hills.

Magasin de cadeaux — Tous sont bienvenus!

Bienvenue à tous les skieurs de la province et meilleurs vœux de succès au Club de Ski East Angus Inc.

LA SAPINIÈRE DE L'ESTRIE

CONSEIL DE VILLE D'EAST ANGUS

S. H. le maire Hervé MALTAIS

Echevins: Oscar Bergeron, H. Lepitre, Kenneth Patton
Roland Boutin, Robert Fournier, Simon Logeux.

Chef de police: André Phaneuf
Contremaître: Roger Therriault
Secrétaire: Anselme Tourigny, N.P.

Cordiale bienvenue à tous les skieurs
AU CLUB DE SKI EAST ANGUS INC.!

jean carbonneau

COURTIER D'ASSURANCES
ASSURANCE-VIE, FEU, VOL, AUTOMOBILE, RESPONSABILITE.

BUREAU : 188, rue Dufresne, East Angus
Tél. : 832-3350

17482

Skieurs !
Bienvenue au CLUB DE SKI EAST ANGUS Inc.



**Boutique de Ski
EAST ANGUS**

LA GRANDE VENTE DE GREVE
SE CONTINUE A LA BOUTIQUE DE SKI
Située au Centre de Ski d'East Angus
East Angus, Qué. — Tél.: 832-9011

17483



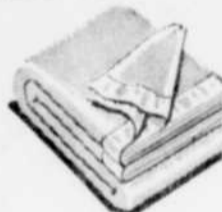
Skieurs de tous les
Cantons de l'Est,
vous êtes les
bienvenus à

EAST ANGUS !

**COOKSHIRE
WOOLLEN MILLS LTEE**

Manufacturiers:
Couvertures de laine
Laine à tricoter
Tissu à la verge

VENTE, ECHANGE —
GROS et DETAIL



COOKSHIRE — TEL.: 875-3338

17790



Félicitations et meilleurs
voeux de succès au Club
de Ski East Angus Inc. !

East Angus Brick & Tile Inc.

EAST ANGUS, Qué. — Tél.: 832-2414

17484



La station de ski d'East Angus prend elle aussi de l'expansion alors qu'un nombre toujours plus grande de skieurs s'y retrouvent. La photo nous montre une vue du sommet de cette station de ski.

Des cours pour les enfants le samedi

**Gaston Descôteaux à la tête de
l'Ecole de ski d'East Angus**

Gaston Descôteaux est le directeur de l'Ecole de ski à la station d'East Angus et avec l'aide de cinq moniteurs est toujours prêt à fournir un tas d'informations aux adeptes de ce sport.

La station de ski d'East Angus offre à nouveau cette année des cours le samedi en matinée aux enfants de quatre ans et plus. Actuellement, plus de 50 jeunes suivent les cours et la direction de ce centre de ski tente actuellement de compléter avec la Régionale une autre entente tout comme l'an dernier afin de faire profiter le plus possible les étudiants de cette région.

A la station d'East Angus, l'on y retrouve tout comme dans les autres centres de la région des Cantons de l'Est une boutique de ski moderne sous la direction des sportifs Jean Carbonneau et Félix Cormier. Avec cette boutique, la situation est en mesure de fournir l'équipement de ski et aussi en faire la réparation lorsque le besoin s'en fait sentir.

**Comment faire du ski
à bon marché chez nous**

Le ski a été longtemps considéré comme un sport des riches. Encore aujourd'hui, il faut avouer que passer une journée sur une pente de ski n'est pas la façon économique de s'amuser ou de faire du sport.

—Skier en semaine: La plupart des stations de ski offrent des réductions subs-

tantielles pour les skieurs en semaine, du lundi au jeudi.

—Louez votre équipement: Si vous ne pouvez skier souvent, il sera peut-être plus économique de louer votre équipement sur place, des bottes aux bâtons de ski.

—Pour les enfants: Les enfants grandissent vite et il revient cher de les équiper à neuf chaque année. Sachez donc que des magasins offrent des plans permettant d'acheter l'équipement pour enfants à demi-prix après le premier achat.

— Choisissez une station peu achalandée: Si vous n'êtes pas un skieur expert et qu'une pente moyenne vous satisfait, recherchez une station moins populaire, d'habitude un peu plus éloignée des autres, où les prix sont plus bas. Vous aurez autant de plaisir.

— Pourquoi faudrait-il absolument manger au restaurant quand on pratique les sports d'hiver? Apportez votre goûter.

...Et pourquoi pas faire l'expérience d'un pique-nique dans la neige?

**UNITED
SKIS
MOITIE
PRIX**



OUI...

NOUS SACRIFIONS TOUT NOTRE STOCK
DE SKIS

**A MOITIE PRIX
ET MEME MOINS**

Skis pour adultes **\$18.00**
rég. : 39.99
1/2 PRIX

BATONS CHROMES **\$3.50**
pour adultes, rég. : 7.99
1/2 PRIX ou moins

BOTTINES DE SKI **\$20.00**
"Gemele" pour adultes.
Modèle à boucles, rég. : 44.95.
1/2 PRIX ou moins

BOTTINES DE SKI **\$6.50**
pour enfants, modèle lacé.
Rég. : 14.99 — 12.99
1/2 PRIX ou moins

BOTTINES DE SKI **\$13.00**
pour adultes, rég. : 25.99
1/2 PRIX

Stationnement gratuit
avec tout achat de \$3.00 et plus

**124 NORD
RUE WELLINGTON**

17831

Le Mont Adstock sera l'hôte les 18 et 19 janvier des meilleurs skieurs du Québec

La station de ski du Mont Adstock sera l'hôte les 18 et 19 janvier des meilleurs skieurs de la "belle province"

centre la course annuelle au niveau de la Division du Québec. Le Club de ski du Mont Adstock est responsable de

la tenue de cette course, soit un slalom géant et un slalom spécial. Tout porte à croire que plus de 80 skieurs de la Zone des Cantons de l'Est ainsi que des autres Zones seront sur les lieux pour se disputer les grands honneurs.

Le sportif Lionel Bourgault a fait savoir au cours d'une entrevue que cette épreuve suscitait encore plus d'intérêt cette année en raison de la venue de plusieurs nouvelles figures. Le groupe des "Espoirs" ne sera pas en mesure de participer à la course, devant se rendre dans un autre endroit et faire la lutte à la formation des Etats-Unis. L'absence de ce groupe nous porte donc à croire que la lutte sera plus vive entre un bon groupe de jeunes compétiteurs au niveau du Québec.

André Pomerleau, ancien membre de l'équipe nationale, sera l'un des favoris de cette course se tenant au Mont Adstock, un centre de ski qui n'a plus aucune cachette pour lui.

Une autre figure qui a fait sa marque l'an dernier dans la compétition en vue de la Coupe de l'Est du Canada, Arthur Bourbeau, sera lui aussi à surveiller de très près. Bourbeau a fait belle figure à Stoneham et cet athlète membre de la station de Sutton est en mesure de livrer une belle lutte aux meilleurs skieurs du Québec.

Le nouveau directeur de l'Ecole de ski du Mont Adstock, Jean-Pierre Emieux, va faire le tracé du slalom spécial de 60 portes et aussi celui du spécial pour un total de 30 portes. Les conditions sont excellentes actuellement pour le ski au Mont Adstock et tout laisse croire que la course va être la plus intéressante des dernières années.

Au cours d'une récente entrevue, Lionel Bourgault a attiré notre attention sur le progrès que font les jeunes de la Zone des Cantons de l'Est au niveau de la compétition.



Lionel Bourgault



André Pomerleau

"Le rendez-vous des sportifs"

DESROCHERS SPORTS INC.

Centre d'auto-neige et de camping, assortiment complet d'articles de sport

Dépositaire des autos-neige Sno-Jet. Skis : Kastle, Kneissel, Strief. Bottines — Fixations Tyrolia

En exclusivité : Skis, bâtons, fixations de marque "Adstock"

Jean-Charles Desrochers prop.

2135, Notre-Dame Nord — 34, rue St-Joseph THETFORD MINES, Qué. — Tél. : 338-1818

17150



Bienvenue à tous les skieurs au mont Adstock

EN ROUTE ARRETEZ AU



REJEAN VACHON

Poste de Service Esso

Angle Notre-Dame et Pie XI, Thetford Mines, Qué.

Tél. : 335-5166

Lubrification — Accessoires Atlas — Service de route

17676

Bien manger: un des grands plaisirs de l'hiver au Québec

AUX DELICES RESTAURANT
TEL : 335-6960
1188, Notre-Dame Nord THETFORD MINES

17448

Les touristes viennent au Québec pour skier plutôt que d'aller ailleurs? Pourquoi? La réponse est simple: parce que, dans la Belle Province, il est un plaisir particulier qui s'ajoute aux autres plaisirs de l'hiver, et plus particulièrement du ski: celui de bien manger.

Une visite des stations de ski montre clairement que le touriste en hiver vient dans notre province en aussi grand nombre que durant la période estivale.

Il n'y a pas de meilleure façon de terminer une journée de ski que de prendre un succulent repas. Une bonne soupe chaude qu'il faut une demi-heure pour la déguster avant d'entreprendre au gré de son goût, et aussi de son appétit, un steak juteux ou encore un bon vieux spaghetti italien au fromage.

Il y a aussi le plaisir de parcourir les routes de la région des Cantons de l'Est et de tout le Québec où l'on trouve un petit restaurant qui nous permet de nous détendre tout en donnant l'occasion à chacun de refaire ses forces.

Nous connaissons des skieurs acharnés qui écourtent leur journée de ski d'une demi-heure afin d'être sûrs de retrouver leur place favorite, souvent au coin du feu, dans telle ou telle petite auberge.

Aller à la découverte d'un bon coin pour manger est l'un des sports les plus agréables de notre hiver québécois.

Bienvenue à Thetford Mines à tous les skieurs de la province.

ANDRE CARRIER, prop.

THETFORD AUTOMOTIVE INC.
Tél.: 335-7337
Boulevard Smith — Thetford Mines

17449

Pour être à la page, aux domaines de l'information et du divertissement

ECOUTEZ CHLD THETFORD MINES

RADIO MEGANTIC CKFL LAC-MEGANTIC

17679

à Thetford Mines...

Bienvenue aux

QUARTIERS GENERAUX

pour les articles de sport

Vous y trouverez

- les fameux skis HART FISHER
- les bottes de ski TYROL
- bâtons de ski et accessoires



J.E. Ferland LIMITEE

55 sud, rue Notre-Dame THETFORD MINES

Téléphone : 335-2961

17161



Succès aux skieurs, bonne chance sur les pentes en '69



EMILE LAMONTAGNE

Huile à chauffage

737, rue Johnson Ouest — Tél. : 335-2202 THETFORD MINES

17678



Jean-Pierre Emieux

LE CHALET MODERNE DE SKI DU MONT ADSTOCK, THETFORD MINES



Cordiale bienvenue à tous les skieurs
au mont ADSTOCK !

CONRAD LESSARD LTEE

Directeur du Club de Ski Thetford
Entrepreneur général en construction
Tél.: 338 8531

759, avenue Labbé — Thetford Mines, Qué.

17443

Beaucoup de plaisir à tous les skieurs qui viendront
pratiquer leur sport sur les pentes de notre région!

Campeau, Lafontaine,

Duval Inc.

C. d'A. A.

Assurances générales



56, rue St-Joseph — Tél.: 338-4571
THETFORD MINES

17446

**Le Mont Adstock est le point de repère
des skieurs de Thetford**

Le Mont Adstock est le point de repaire d'un bon groupe de sportifs de la région de Thetford n'étant qu'à six milles des limites de la ville. Tous les jours de la semaine, cette station accueille un bon nombre de skieurs qui viennent se délasser tout en pratiquant leur sport favori.

En soirée, le ski se pratique aussi au Mont Adstock sur des pistes éclairées par des réflecteurs et aussi sur un tracé bien entretenu.

L'adepte du ski peut aussi se choisir une piste à sa taille alors que le Mont Adstock en offre trois pour les novices, deux intermédiaires et trois à l'intention des experts. Le Mont Adstock ouvre ses portes chaque jour de 10h. a.m. à 4h.30 p.m. et en soirée à l'exception de la fin de semaine.

Le dynamique Lionel Bourgault est le gérant de cette station et les pentes sont aussi sous la surveillance de la Patrouille Canadienne de Ski.

Le chalet moderne et accueillant du Mont Adstock est équipé d'un restaurant, licence complète et aussi une boutique de ski. Ce centre est aussi en mesure de louer l'équipement.

Toute la famille y trouvera dans ce centre de ski l'occasion de passer d'agréables moments.

Cordiale bienvenue à tous les visiteurs et aux
skieurs qui participeront aux épreuves du
Mont Adstock !

HOTEL-MOTEL

Balmoral



Le plus moderne de toute la région

—116 unités avec douche, bain et téléphone.

—Radio et TV

—Salle pouvant accommoder 400 personnes pour réceptions, banquets, noces, conventions sociales, etc.

Chemin Robertson—Thetford Mines—335-9138

17444

Le Tremplin de la
La Boutique de Ski
COSTUMES Comprenant:
PANTALON, ANORAK
ET CHANDAIL
... plein élan en toute élégance... et confort absolu dans ces vêtements signés:
Pedigree, Val Hughes, White Stag, Head, et les importations européennes Mossant — Bogner

JOLIS ACCESSOIRES
POUR COMPLETER VOTRE
ENSEMBLE :

MITAINES — TUQUES
LUNETTES — CAGOULES
ETUI PORTE-MONNAIE

à la ceinture et à la cuisse: création Sylvie Vartan pour l'élégante des pentes.

DEPOSITAIRE DES SKIS
ROSSIGNOL, DYNAMIC OR-17, HEAD,
TONIE SAILER,
CHAUSSURES DE SKI
"LE TRAPPEUR", "LANGE"

LES PLUS GRANDS
MAGASIN A RAYONS
DES CANTONS DE L'EST

THETFORD MINES, DISRAELI, STE-MARIE,
SHERBROOKE.

17448

Mes meilleurs vœux
de succès à tous les
skieurs en province.

**MARC
BERGERON**

Député provincial du
comté de Mégantic et
député du Commissariat
Jeunesse—Sport

—Loisirs

17477



Marc Bergeron

Bienvenue au mont Adstock
et bon succès aux compétiteurs
et amateurs de ski.

**STE MARIE
FORD
LIMITEE**



2186, Notre-Dame Nord — Tél.: 335-9131

THETFORD MINES

17447

Meilleurs vœux
de succès
aux skieurs !



La
Laiterie Beaudoin

Lait et crème pasteurisés ou homogénéisés
CREME GLACEE REGAL

Thetford Mines, Qué. — Tél.: 335-7543

17448

Une nouvelle vie
vous attend cet
hiver avec

SNOJET



Voyez-les chez

EVARISTE GRENIER ENR.

Vente — Service — Réparation
420, rue Goulet — 423-4502 — Black Lake

17182



Une vue générale sur les pentes de ski de la nouvelle station de ski du Mont Gleason.

Le centre de ski Mont Gleason, une réalité

Le centre de ski du Mont Gleason est maintenant une réalité et d'ailleurs il est en opération depuis plus de cinq semaines. Ce tout nouveau centre est situé entre Warwick et Tingwick. De n'importe quel endroit d'où viendront les skieurs, ils pourront circuler sur le chemin asphalté pour atteindre ce nouveau centre.

A Warwick ainsi que dans un rayon de six milles (Victoriaville et Arthabaska entre autres), toutes les commodités d'hôtellerie, de repas et autres services complets à prix modique seront offertes.

Le mont Gleason est situé à un endroit stratégique. A 30 milles ou 30 minutes de Drummondville, à 43 milles ou 50 minutes de Trois-Rivières, à 15 minutes environ d'Asbestos. De partout dans les Bois-Francs, on peut atteindre le Centre de Ski du

Mont Gleason en l'espace de quelques minutes.

Un chalet en forme "d'igloo" et pouvant accueillir 200 personnes est à la disposition des amateurs de ski. Il abrite un restaurant, une boutique de ski, un atelier de réparation, un local pour la location d'équipement, un service de casiers. Un bar viendra bientôt s'ajouter.

Des excursions genre "sleigh ride" seront organisées de façon régulière.

Un excellent système d'éclairage permet d'éclairer une piste et ainsi pratiquer le sport en soirée.

Au chalet du Centre de ski du Mont Gleason, on sera à la disposition des gens pour les accommoder à tout point de vue. Numéro de téléphone: 82-S-2.

Une patrouille de ski sous la direction de Pierre Hamel, de Victoriaville, sera

au travail durant toute la saison. Une école de ski sous l'égide du réputé Jean Thibault, de la célèbre famille du même nom, sera à la disposition de tous.

Le Centre de ski du Mont Gleason sera ouvert 7 jours par semaine.

Le samedi soir de chaque semaine, on offrira, au chalet, des soirées récréatives, repas canadiens, spectacles.

Les 100 premiers détenteurs d'abonnement de saison auront la chance de se mériter l'un des 5 billets offerts en tirage par le Centre de ski du Mont Gleason.

Six (6) pistes seront en exploitation avec un monte-pente (t-bar). Il y a deux pistes longues pour le ski familial, trois pistes pour les skieurs de classe intermédiaire et une autre piste pour les experts.

La longueur des pistes variera entre 3,300 pieds et 1

mille; leur dénivellation atteindra 600 pieds.

Les promoteurs ont voulu répondre à tous les besoins des skieurs en aménageant le mont Gleason en Centre de ski.

Le mont Gleason est situé près de Warwick, en direction de Tingwick.

L'année '69 sera celle de la bottine de ski

Dans le domaine du ski, cette année sera certainement celle de l'équipement, sinon celle de la bottine... En effet, jamais encore, les fabricants spécialisés de chaussures n'avaient présenté une collection aussi variée que révolutionnaire. Jusqu'à maintenant utilisée uniquement pour renforcer, la matière plastique devient la matière de base de plus en plus employée dans la fabrication des bottines. De la voûte plantaire à la cheville, la bottine '69 présente un aspect plus conforme à l'élégance et à l'aérodynamisme, tout en assurant un meilleur maintien, donc confort et sécurité et ce dans une gamme très étendue de prix.

rend plus résistantes et surtout absolument étanches, et leur donne une efficacité latérale notablement accrue. Ce support moulé fixé à une attache de sécurité fermée réduit le mouvement du sportif à une seule flexion en avant. L'intérieur de la bottine '69 est moulé par injection pour offrir un support variable selon les besoins. Le rembourrage en cuir épais assure un confort maximum.

Si l'attache de sécurité, le talon rehaussé et une surface droite restent incorporés, le mariage plastique-cuir a engendré la meilleure bottine pour le skieur de cette année.

Les fabricants de skis ont su, eux aussi, profiter de la vogue du plastique. La fibre de verre soudée "Epoxy" remplace le bois dans de très nombreux modèles. D'un seul tenant, l'arrête plastique du ski est une grande innovation qui réduit les torsions donnant un meilleur contrôle particulièrement sur les surfaces dures.

Généralement, les semelles ont la même largeur que le ski qui permet une transmission directe, plus efficace de la puissance tranchante.

La nouvelle tendance veut aussi que l'on coule à l'extérieur des bottines un véritable revêtement de fibre de verre "Epoxy" ce qui les

INVITATION à tous les skieurs des Cantons de l'Est et aux étudiants à venir goûter l'atmosphère agréable qui règne dans notre milieu.

LE CENTRE DE SKI DU MONT GLEASON Inc.



La plus nouvelle station de ski de la région

Jean Thibault, directeur et instructeur de l'école de ski

SKIS :

- ROSSIGNOL
- VITTOR
- Schrvendener
- TONI SAILOR

BOTTINES :

- LE TRAPPEUR
- CABER
- HENKE

Aussi ouvert les **VENDREDIS SOIR** de 4h. à 10h. p.m.

SAMEDIS de 9h. à 5h. p.m.

Pour rendez-vous : 478-1177

VETEMENTS: White Stag — Pedegree — Fuslap

Pour équipements complets, consultez :

BOUTIQUE DE SKI MONT D'OR

Alain Madore, prop.

Membre de l'Alliance des Moniteurs de Ski du Canada
Quincaillerie — Bois — Matériaux de construction

184, rue Hériot — DRUMMONDVILLE — (Sous-sol du Continental)

- Routes asphaltées (No 5 et No 20) jusqu'au mont Gleason.
- Superbe chalet genre "Igloo".
- Piste éclairée le soir.
- Toutes les commodités voulues: restaurant, boutique de ski, atelier de réparation, location d'équipement, service de cases,
- Ecole de ski.
- Ouvert 7 jours par semaine.
- 2 pistes familiales; 3 pistes intermédiaires; 1 piste d'experts.

WARWICK (sur la route de Tingwick) (Tingwick) Tél.: 82-s-2

De meilleures voies d'accès pour le Mont Echo

La station de ski Mont Echo, près de Knowlton, en direction de Sutton Junction, Knowlton, soit par Sutton Junction, via la route 13 menant à la frontière américaine.



Le magnifique chalet de la station de ski du Mont Echo est fort invitant comme nous le fait voir cette photo. En plus, il offre aux skieurs toutes les commodités afin de l'aider à passer d'agréables moments.

Le magnifique chalet de ce centre de ski qui devient de plus en plus populaire abrite un restaurant qui peut accommoder plus de 600 invités à la fois.

En plus de pistes de ski pour débutants et intermédiaires, Mont Echo dispose l'une pente de 3/4 de mille sous bois, pour les experts. On compte aussi 15 autres pistes totalisant un parcours de plus de 11 milles de pistes variées et attrayantes pour la pratique du ski.

On oublie vite l'ascension de 2,500 pieds grâce aux commodités que nous offre le restaurant du sommet. De ce point, les skieurs profitent d'une descente verticale de 1,545 pieds.

Les remontées mécaniques fonctionnent 7 jours par semaine. En plus du plus long télésiège double du Canada (7,200 pieds), il y en a un autre de 4,200 pieds, qui vous mène au haut d'une piste de 1,100 pieds de longueur. On met aussi à votre disposition un "Pomalift" de 800 pieds de longueur.

Le vaste terrain de stationnement à proximité du chalet de Mont Echo peut

accommoder plusieurs centaines de voitures.

Plusieurs milliers de skieurs ont dévalé les pentes du Mont Echo l'an dernier, et vu l'excellente condition

de neige actuelle on prévoit un nouveau record d'affluence au cours de la présente saison hivernale.

"Skieur qui vise nouveau, très haut, visite Mont Echo".

Skieurs...

vous êtes les bienvenus au Mont Echo !

Arrêtez-vous en passant...

ou réservez d'avance en signalant :

(514) 243-6102



—Idéalement située au pied du mont Echo.

—Licence bière et vin.

—OUVERT A L'ANNEE

—Spéciaux pour les skieurs

—Spéciaux: semaines de ski



17419

BOUTIQUE de SKI

LOCATION

M. ERIC SCHILLER



ski Mt. Echo

KNOWLTON

Tél.: 243-6722

Les conditions de pistes au Mont Echo ont été grandement améliorées par suite de l'acquisition du meilleur opérateur de Snow Cat de tout l'est.

ECOLE DE SKI

"La fameuse Ecole de Ski Snow Larks" fonctionne maintenant au Mt Echo sous l'habile direction de Allan Luck, assisté de 15 moniteurs hautement qualifiés, membres de l'Alliance des Moniteurs hautement qualifiés, membres de l'Alliance des Maîtres de cours pour le débutant ou l'expert.

Site du plus long télésiège de l'Est du Canada

CONDITIONS DE SKI

Pour les pronostics de 24 heures, appelez l'opératrice et demandez 243-6722 (aucuns frais d'interurbain), ou encore écoutez les postes de radio CKAC et CFOX.



MONT ECHO

C-17692

Le Mont Pinnacle, un site enchanteur accessible pour tous

La station de ski Pinnacle située près du Lac Selby donne aux skieurs l'occasion de passer des moments agréables dans un site enchanteur et qui se prête fort bien à

notre décor de l'hiver canadien. Se situant à seulement trois milles de la frontière Canada-US, la station du Mont Pinnacle offre aux

adeptes du ski un choix de quatre pistes, soit deux à l'intention des novices et deux pour les skieurs plus expérimentés.

Le Mont Pinnacle est situé à 1300 pieds au-dessus du ni-

veau de la mer avec une dénivellation de 500 pieds. Par temps clair, le skieur au haut du Mont Pinnacle peut voir le Lac Champlain à l'Est et aussi une vue sur le Mont Sutton. A la disposition des

visiteurs, ce centre de ski dispose d'un poma lift de 1500 pieds. Les skieurs sont sur la surveillance des Ambulanciers St-Jean pour une première année et tout comme dans les autres centres le Mont Pinnacle assure à chacun toute la sécurité. Jean-Claude Ravary est le responsable de ce groupe qui veille sur les skieurs.

Le ski en soirée est aussi fort populaire dans cette station ouverte tous les soirs de la semaine. Le Mont Pinnacle ouvre ses portes chaque après-midi à compter de 1h. p.m. et la fin de semaine ce centre ouvre dès 9h. a.m.

Gerry Boucher, un type fort sympathique et très dynamique, est le nouveau gérant de la station de ski du Mont Pinnacle et occupe aussi le poste de directeur de

l'école de ski de même que la boutique. La direction de la station n'a fait aucun changement sur ses tracés alors que l'on retrouve au chalet de la station une nouvelle administration à sa tête le sportif Denis Bourdeau.

Une école de ski à l'intention des jeunes se tient chaque samedi dans cette station pour les jeunes de 14 ans et moins. Le tarif est de \$15 pour la saison et cette clinique serait fort populaire tout en assurant la relève.

Aucun changement ne fut apporté dans les tarifs pour la présente saison de ski et en consultant cette liste, il faut admettre que le Mont Pinnacle est accessible à tous et que la famille au complet en mesure d'y passer des heures agréables sans trop de frais.

Bienvenue au Centre de Ski



Ville de Bromont, Qué.

GARAGE
POTVIN & FILS Enr.
Jean-Marc Potvin, prop.
VENTE — SERVICE REPARATIONS
Ville de Bromont
Téléphone : 372-4801



Bienvenue au Centre de Ski



Ville de Bromont, Qué.

Visitez la nouvelle
Boutique de ski
Murray Yeudall
Ski Shop
Bromont, Qué. — Tél.: 372-6614



BIENVENUE AU NOUVEAU ET UNIQUE CENTRE DU SKI FAMILIAL "PINNACLE"
(situé tout juste au sud-est de Frelighsburg, Qué.)

HEURES —	TARIFS —
Fin de semaine et congés: 9.00 a.m. à 4.00 p.m. 7.30 p.m. à 10.30 p.m.	Billet de jour — fin de semaine \$4.00 Billet de jour — sur semaine \$3.50 Demi-journée — fin de semaine 9.00-1.00 \$2.50 1.00-4.00 \$3.00 Demi-journée — sur semaine 1.00-4.00 \$2.50 Billet du soir \$2.50 Après-midi et soirée \$1.00
Sur semaine — 1.00 p.m. à 4.00 p.m. 7.30 p.m. à 10.30 p.m.	



COMMODITES RECREATIVES AU CENTRE DE SKI PINNACLE
1 Arbalète de 1500 pieds de longueur, montée verticale de 260 pieds, capacité de 800 skieurs à l'heure.
ECOLE DE SKI. BOUTIQUE DE SKI ET DE REPARATIONS.

SKI LE SOIR

PISTES POUR NOVICES—Excellentes pentes pour le plaisir familial. 4 pistes uniques, bien entretenues; 4 pentes de 800, 1800 et 2200 pieds. Le terrain le plus bas est à 1,300 pieds au-dessus du niveau de la mer. Les pentes sont sur le versant nord et la neige est abondante. Parc pour stationner approximativement 300 voitures; salle à diner pouvant recevoir 80 invités — repas complets et repas rapides pour les skieurs. Une deuxième salle de repos pour 30 à 40 personnes. Patrouille de ski canadienne. Clinique d'urgence.

Pour plus amples renseignements, écrivez à
CENTRE DE SKI FRELIGHSBURG, QUE. — C. P. 2
Tél.: 298-5144
GERRY BOUCHER, président et gérant général.

BIENVENUE!
HOTEL MOTEL PINNACLE LODGE

— Sur le bord d'un lac magnifique	— Bain et douche
— Centre de sports d'hiver	— Bar — Salle à diner
— Centre de ski	— Ouvert l'année durant
— 20 Unités modernes	— Salle de réceptions
— Tapis mur à mur	— 2 milles de Dunham
— T.V.	— 7 milles de Cowansville

LAC SELBY — Tél.: 295-2137
R. BREAU, prop.



Les 6 commandements du skieur courtois

- 1— Des skieurs s'approchant l'un de l'autre sur une même piste doivent prendre leur droite pour se croiser.
- 2— Un skieur qui désire doubler un autre doit avertir ce dernier en lui criant "A votre droite" ou "A votre gauche".
- 3— Le skieur qui est au-dessus est responsable des accidents qu'il pourrait provoquer à celui qui le précède en descente.
- 4— Un skieur arrivant latéralement doit céder le droit de passage au skieur déjà engagé sur la piste.
- 5— Pour la sécurité et par courtoisie, un skieur en mouvement doit éviter un skieur immobile à l'arrêt ou tombé en passant à distance raisonnable.
- 6— Un skieur ne doit pas s'arrêter aux endroits où il peut gêner les autres ainsi qu'aux passages où il n'est pas nettement visible à une distance importante. En tels cas, le skieur qui est tombé doit se relever et dégager la piste le plus rapidement possible.

BIENVENUE AUX SKIEURS!
Situé à 5 minutes du

CENTRE DE SKI



Ville de Bromont, Qué.



HOTEL NEW SHEFFORD
W. Joly, prop.
Entièrement licencié
Chambres — Salon-Bar — Salle à diner.
Attractions à toutes les fins de semaine avec orchestre.
Bromont, Qué. — Tél.: 372-3644

Glen Mountain, une station de ski à "la mode de chez nous"

La station de ski Glen Mountain prend elle aussi de l'ampleur alors que les adeptes du ski y vont plus nombreux afin de pratiquer leur sport favori.

Situé à seulement trois milles du centre touristique de Knowlton, Glen Mountain se retrouve à 18 milles de la frontière Canada-US et à 40 milles de Sherbrooke, la Reine des Cantons de l'Est.

La station de Glen Mountain offre à l'adepte du Ski le choix d'un "chair lift"

d'une longueur de 4,700 pieds et deux "T-Bar" de 2,500 et 2,600 pieds. La capacité est de 1,800 skieurs à l'heure.

Les skieurs y retrouveront sept milles de piste pour répondre à la demande des skieurs novices, intermédiaires et experts. Ces tracés sont aussi bien travaillés par les responsables afin d'assurer à tous la plus grande prudence.

L'après-midi est aussi excellent à Glen Mountain avec le chalet de cette station

qui offre des mets succulents ainsi qu'une licence complète. De plus, Glen Mountain est en mesure de loger un bon groupe de skieurs tout en possédant une boutique de ski pour la réparation et la location.

Bob Ray est le dynamique directeur de l'école de ski de Glen Mountain avec une affiliation avec la CSIA et PSIA. Ray est le directeur de la boutique de ski avec un groupe de 17 instructeurs, dont trois sont avec lui en

tout temps pour conseiller les skieurs.

Le ski en soirée se pratique à Glen Mountain les mercredi et vendredi de chaque semaine de 7h. à 10h. p.m. et l'on rapporte que ceci est fort populaire.

Glen Mountain est située à 2,200 pieds au-dessus du niveau de la mer avec une dénivellation de 1,050 pieds.

Eddie Persons est le gérant général de cette station de ski qui marche elle aussi

sur les traces des plus grands centres de la "belle province".

Le ski se pratique dans ce centre depuis de nombreuses années et en tout temps à "la mode de chez nous". Le ski est une excellente récréation, un plaisir et une détente maintenant nécessaire pour tous en raison du mode de vie d'aujourd'hui... beaucoup trop rapide.

La station de Glen Mountain va vous aider à passer vos moments de loisirs car ce coin est unique, éblouissant de soleil et de neige.

La direction va se faire un plaisir de vous recevoir et prête aussi en raison de la présence d'instructeurs réputés à vous fournir de nombreux conseils afin de faire de votre séjour dans ce centre des moments inoubliables.

Le meilleur service à Knowlton et les environs...



CHARLIE'S GARAGE

VENTE ET SERVICE D'AUTOS-NEIGE
Tél.: 243-6095

SNOJET

REMORQUAGE — REPARATIONS GENERALES
KNOWLTON, Qué.



Jean Thibault, instructeur de l'école de ski du Mont Gleason et directeur.

Bienvenue aux skieurs à la

TUDOR HOUSE

KNOWLTON, QUE.

SPECIALITES — SPECIALTIES:

- Soupe faite à la maison — Home made soup
- Sandwiches chauds — Hot sandwiches
- Délicieuses pâtisseries — Pastries
- Repas chauds (le samedi seulement)
- Hot meals on Saturday

HEURES D'AFFAIRES — BUSINESS HOURS
Mardi au ven. 10h. a.m. 6h. p.m. Tuesday to fri
Samedi 10h. a.m. 8h. p.m. Saturday
Fermé les dim. et lun. — Closed Sund. and Mond.
Commandes pour emporter.

MAIN ST.
A 3 portes de la bibliothèque
Tél.: 243-6773

CET HIVER FAITES DU SKI AVEC VOTRE FAMILLE ET VOS AMIS

AU PLUS RÉCENT

CENTRE de SKI des CANTONS de L'EST



à seulement 10 minutes de KNOWLTON, sur de beaux chemins.

GLEN MOUNTAIN

1 descente verticale 1050 pieds — excellentes descentes en très bon état. — 2 T-Bars, transportant 600 skieurs à l'heure jusqu'à 4.900 pieds, au sommet du Glen Mountain — Nouveau télésiège.

● CHALET MODERNE
Le nouveau chalet, rénové, au centre de ski Glen Mountain, est luxueusement fini pour le bénéfice des skieurs... à la cafétéria, nous servons brouillades, repas légers et repas complets.

● EXCELLENT PARC DE STATIONNEMENT GRATUIT
Ce n'est jamais un problème que de se trouver un espace pour stationner au Glen Mountain, et c'est gratis...

● PENTES PATROUILLEES
Le centre de ski possède une belle patrouille de ski magnifiquement entraînée, qui parcourt les pentes du centre de ski, et se tient en état d'alerte pour parer à toute urgence.

● MOTEL GLEN MOUNTAIN LODGE
ouvert à l'année longue, accommodation pour 40 personnes. Danse tous les samedis soir avec orchestre. Permis temporaire pour les samedis soir. Piscine, lac, route pavée, etc...

BAR-SALON ENTIEREMENT LICENCIE
LE CENTRE DE SKI GLEN MOUNTAIN EST UNE PROPRIETE DE BOLTON GLEN DEVELOPMENT COMPANY LIMITED, ET EST EXPLOITEE PAR CETTE MEME COMPAGNIE

Capacité totale à l'heure de 2,400 personnes, 4,600 pieds de long.

— TARIFS DU GLEN MOUNTAIN

	journalière	1/2 journée
Fins de semaines, adultes	\$5.00	\$3.00
enfants	\$5.00	\$1.50
étudiants	\$4.00	\$2.50

— TARIFS POUR LA SAISON

Billets de saison, adultes	\$75.00
étudiants	\$45.00

— TARIFS POUR UNE SEMAINE

5 jours avec leçons	\$28.00
5 jours sans leçons	\$20.00

— TARIFS POUR ECOLE DE SKI

Leçon simple privée d'une heure	\$8.00
Chaque classe	\$8.00

Pour réservations : signalez Knowlton tél.: 243-6044

Maintenant 3 boutiques de ski pour mieux vous servir

BOB RAY SKI SHOP

VENTE ET SERVICE

Skis Harts, Rossignol, Atomic
Sohler et Kneisel.

Boutique de ski au chalet de ski
Glen Mountain. Tél.: 243-6671
KNOWLTON, Qué.

VENEZ A KNOWLTON ET GLEN MOUNTAIN LES MEILLEURS

MONTE-PENTES

A VOTRE DISPOSITION

VASTE CHALET MODERNE
ECOLE DE SKI
BONNES ROUTES

SUPERBES PISTES DEUX ARBALETES
SPACIEUX STATIONNEMENT

Lorsque vous êtes à Knowlton, magasinez chez

ROBB'S HARDWARE INC.

Votre représentant Handy Andy

- Quincaillerie
- Peinture et accessoires
- Ustensiles de maison
- Accessoires électriques
- Equipement de sport

Nous avons aussi "THE FAMILY SHOP"

Vêtements de qualité pour toute la famille.

Tél.: 243-5845

Vern Anderson donne quatre conseils aux skieurs

Vern Anderson donne quatre conseils primordiaux aux amateurs de ski.

"Il faut d'abord, dit-il, être en bonne forme physique. Le ski est un sport dynamique et ne doit pas être pratiqué en faisant des efforts constants. Un mauvais skieur, ou un skieur mal préparé, fera beaucoup plus d'efforts qu'il ne le devrait normalement.

Un bon skieur se reconnaît à la souplesse de ses mouvements. Ses muscles sont bien rodés et il déploie le minimum d'énergie.

"L'équipement est naturellement essentiel. Pour bien

skier, il faut avoir un équipement de première qualité. Toutefois, si vous ne voulez pas vous lancer dans des dépenses inconsidérées dès le début, il est possible aujourd'hui de louer un bon équipement à la station même. C'est un bon moyen de se rendre compte d'abord si l'on aimera ou non le ski.

"Une fois sur la piste, il faut skier de la façon qui vous semble la plus confortable. Des moniteurs exigent de leurs élèves de prendre des positions difficiles. Je crois que beaucoup de personnes sont obsédées par les photographies des champions que l'on voit dans les maga-

zines. Or, il n'y a qu'une cinquantaine de skieurs dans cette catégorie au Canada.

Je recommande pour ma part de skier en faisant le minimum de mouvement.

Plantez-vous bien sur vos skis. Tournez votre corps dans la direction où vous

voulez aller et gardez le poids de votre corps sur le ski aval au cours du virage. N'essayez pas de prendre la position de l'oeuf. Ne vous tracassez pas si vos pieds ne sont pas parfaitement l'un contre l'autre quand vous skiez en parallèle. On y gagne en stabilité en séparant un peu les talons.

"Efforcez-vous plutôt de skier naturellement et d'épouser en quelque sorte la piste, en affrontant toutes ses difficultés, au lieu de descendre "schuss", c'est-à-dire d'une traite. Il faut améliorer sa technique et apprendre à vaincre une piste et non pas simplement à la descendre. Parvenu à ce stade, vous serez sur la bonne voie pour faire du ski de haute montagne."

Et pour les familles qui trouvent trop coûteuses les dépenses de monte-pente venant s'ajouter à celles de l'équipement, il y a la possibilité de faire du ski de fond, que redécouvrent beaucoup de gens. Skis et chaussures pour ce genre de sport coûtent moins cher et vous avez quand même l'agrément de la neige et du plein air.

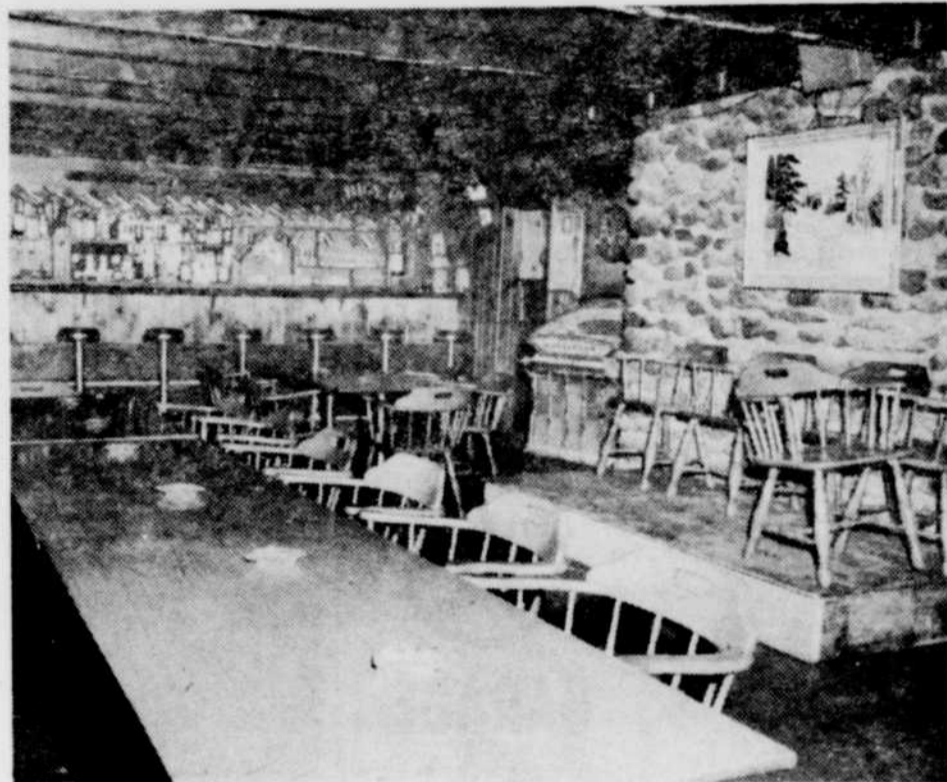
Le ski de compétition au Canada [Gilbert Mollard]

J'ai couru avec les Canadiens pendant les années 1957 à 1960. Je les ai regardé skier pendant plusieurs années étant entraîneur d'autres pays. Ce sont de bons skieurs, très beaux athlètes qui devraient rivaliser, même dominer avec les Européens. Mais plusieurs facteurs entrent en jeu, les parents, les études, la petite amie, etc.

Il faut commencer dès le début, dans les skis clubs à rechercher de jeunes skieurs 9-10 ans, les initier, les intéresser à la compétition (Nancy Green Little League) mais ne jamais les forcer au ski. Durant l'été tout en jouant la faire courir, nager, soccer, vélo, beaucoup d'exercices différents; et quand ils atteignent l'âge de 13-14 ans les envoyer dans les stages d'été seulement en vue du ski de compétition. Mais quand ils atteignent l'âge de 16-17 ans cela devient un problème, il y a les parents qui poussent pour les études, le ski qui permet de voyager, visiter d'autres pays, et surtout la petite amie qui occupe beaucoup de temps, de place dans la vie d'un jeune garçon et cela ne se rencontre que très peu en Europe. Si un garçon veut faire de la compétition, il faut l'aider moralement, et qu'il se force à un entraînement quotidien pour arriver déjà en forme aux stages d'entraînement physique au sein de l'Equipe nationale. Il faut aussi qu'il se prive de beaucoup de choses — cinéma, dancing, parties, etc.

C'est un travail très difficile, il faut s'entraîner, souffrir pendant des heures pour gagner 1/10 de seconde ou une seconde. Rien ne vient seul, il faut travailler, transpirer, se priver, souffrir pour obtenir un résultat et davantage dans le sport que dans la vie courante.

Je crois personnellement qu'un garçon avec beaucoup de volonté peut devenir un grand champion et aussi réussir dans la vie, car maintenant le ski est une très grande industrie qui augmente chaque année et fait vivre beaucoup de personnes.



Le salon-bar du nouveau chalet de ski à la station de Glen Mountain. La photo nous fait voir cette salle accueillante et qui va permettre aux skieurs de retrouver leurs forces.

LE SPORT DU SKI est une excellente récréation. . . un plaisir et une détente mentale qui constituent une nécessité dans notre mode de vie d'aujourd'hui !

Nous encourageons nos employés à faire un bon usage de leurs heures de loisirs, réalisant qu'un changement de leur routine normale de travail est généralement profitable. Les gens des comités de Brome, Missisquoi et Shefford sont grandement fortunés d'avoir les excellentes facilités qui leur permettent de s'adonner à diverses formes de récréation et avec l'accroissement rapide de l'intérêt que se gagne le sport du ski, nous sommes confiants qu'un grand nombre de nos employés accueilleront avec plaisir l'opportunité de se joindre à d'autres de cette région, pour aller passer des heures agréables au

Centre de Ski Glen Mountain

. . . un autre projet méritoire qui promet d'être un actif profitable aux Cantons de l'Est.

LES compagnies associées de

L'ORGANISATION PERSONS

SWEETSBURG, Qué.



E. J. PERSONS LTD. TRANSPORT

33e ANNIVERSAIRE

PERSONS AIR SERVICE LTD.



A la sortie 61 de l'autoroute à Eastman vous prenez la route du mont Owl's Head. En route, arrêtez-vous à l'

**HÔTEL
BOLTON CENTRE**

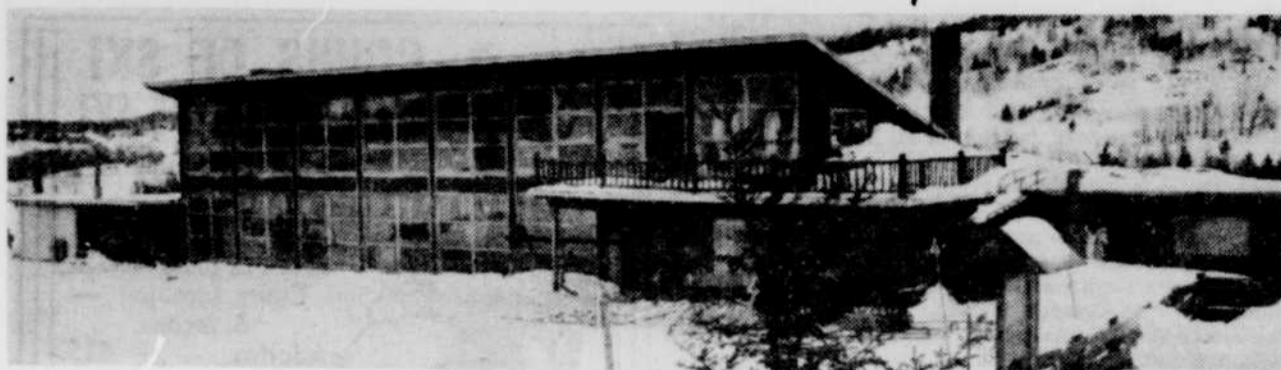
D. BEAULIEU, prop.

COCKTAIL LOUNGE — LICENCE COMPLETE
CUISINE DE CHEZ NOUS

situé à peine à 5 minutes des pistes de ski

Bolton Centre, Qué.

Tél. : 292-5767



Des améliorations ont été apportées au magnifique chalet de la station de ski de Glen Moutain pour le plus grand confort des visiteurs à ce centre.

2005 skieurs secourus par la Patrouille Canadienne de ski l'an dernier au Québec

Pour bien illustrer le rôle vital que jouent les membres de la Patrouille canadienne de ski aux abords des pentes, voici quelques statistiques fort impressionnantes. Elles sont tirées du rapport annuel déposé au congrès de la patrouille, en juin dernier, sur les accidents dont des skieurs avaient été victimes au cours de l'hiver précédent.

En 1967-68 donc, 4,854 skieurs — 2,418 hommes et 2,436 femmes avaient subi des blessures au cours de la pratique de leur sport favori. De ces accidents, 2,005 sont arrivés à des skieurs du Québec. Ce total québécois se répartit comme suit: Région de la Gatineau, 153 hommes, 183 femmes, total 336; zone laurentienne, 291 hommes et 401 femmes, total 692; région de Québec, 97 hommes et 108 femmes, total 205; secteur des Cantons de l'Est, 208 hommes, 247 femmes, total 455. On estime que 317 autres skieurs des deux sexes ont subi des accidents sur les pentes du Saguenay et autres régions du Québec.

Au chapitre de l'habileté en ski, on a établi que c'est en pratiquant le chasse-neige que 13 p.c. des skieurs masculins subissaient 40 pour cent des accidents imputables à leur catégorie. Chez les femmes, 32 p.c. des skieuses récoltaient de la même façon 60 pour cent des accidents dans leur groupe.

Chez les hommes, 48 pour cent des skieurs étaient des étudiants. Ils étaient victimes de 68 p.c. des accidents. Du côté féminin, les étudiantes représentaient 45 p.c. des skieuses et récoltaient 59 p.c. des blessures.

A quoi attribuer tous ces accidents? Les statistiques de 1967-68 en ont réparti les causes comme suit: Montepentes, 5p.c. chez les hommes, 6 p.c. chez les femmes; compétitions, 3 et 2 p.c.; collisions, 6 et 5 p.c.; équipement défectueux, 7 et 8 p.c. chez les deux sexes; conditions de la couche de neige, 28 et 26 p.c. négligence pure et simple 19 et 17 p.c.; accidents de terrain (bosses) 11 et 10 p.c.; causes diverses, 19 et 22 p.c.

Les deux sexes se sont partagé comme suit le genre de blessures enregistrées: fractures, hommes 32 p.c., femmes 30 p.c.; entorses, 30 p.c. et 46 p.c.; coupures, 25 et 9 p.c.; engelures, 1 p.c. dans les deux cas; dislocation de membres, 4 et 3 p.c.; autres blessures, 8 et 11 p.c.

Chez les hommes, 26 p.c. avaient été blessés aux chevilles; 24 p.c. au bas de la jambe; 16 p.c. aux genoux; 3 p.c. à la hanche; 7 p.c. aux bras; 4 p.c. à l'épaule; 18 p.c. à la tête; 1 p.c. au dos; 1 p.c. à l'abdomen.

Chez les femmes, 32 p.c. avaient été blessées à la cheville; 18 p.c. au bas de la

jambe; 27 p.c. au genou; 2 p.c. à la hanche; 6 p.c. aux bras; 2 p.c. à l'épaule; 10 p.c. à la tête; 1 p.c. au dos, et 1 p.c. à l'abdomen.

Vingt-sept pour cent avaient aggravé d'anciennes blessures chez les hommes, et 24 p.c. chez les femmes.

De tous les cas analysés chez les hommes, 58 p.c. avaient suivi des cours de ski. Leur part d'accidents était de 30 pour cent. Chez les femmes, 64 pour cent avaient suivi des cours de

ski et leur part d'accidents, dans l'ensemble, atteignait seulement 34 pour cent.

Cet hiver, quelque 450 membres de la Patrouille canadienne de ski seront en devoir sur les pentes de quelque 25 centres de ski de la province de Québec. A vous de profiter des bons conseils de ces skieurs avertis. Ils ne vous en voudront certes pas si vous traversez toute la saison sans avoir recours à leurs bons offices de spécialistes en premiers soins.



Un beau décor s'offre aux skieurs à la station de ski Jay Peak, Vermont.

Service de remorquage
24 heures par jour.

REPARATIONS GÉNÉRALES



GARAGE BOUFFARD ENR.
Rue Principale, AYER'S CLIFF, QUE. Tél. : 838-4986
17420

Cordiale Bienvenue

AUX AMATEURS DE SKI

DES CENTRES

- GLEN MOUNTAIN
- MONT SUTTON
- MONT ECHO
- BROMONT
- JAY PEAK
- OWL'S HEAD

VENEZ DEGUSTER

UNE DE NOS
DELICIEUSES
SPECIALITES :



Salle à manger de la maison du steak

L'auberge
du **RELAIS**
KNOWLTON
STAGE HOUSE ENR.



Steaks grillés sur charbon de bois
Canards du lac Brome
HOMARDS

Venez vous détendre dans une atmosphère de bien-être à notre

BAR RUSTIQUE

ou à la

CAVE DE L'ESTRIE

Vos hôtes: M. et Mme Maurice Proteau

KNOWLTON, Qué.

à l'intersection
des routes 39 et 52.

Tél. : **243-6636**

Faites du ski dans notre région...on l'a surnommée la

**SUISSE QUEBECOISE
BROME-MISSISQUOI
DEVELOPPEMENT INC.**

5 modèles de chalets à votre choix dans la région de Sutton.

Propriétés et terrains dans les régions suivantes :
Mont Sutton — Mont Echo — Mont Glen — Bromont — Mont Orford
Nouveaux modèles de chalets tout récemment construits dans la région du Mont Glen.

Mme H. Choplin — Sutton, Qué. — Tél. : Sutton: 538-2509.
Agents : G.B. Mizener — Foster, Qué. — Tél. : Waterloo: 539-1832

Renseignez-vous auprès de

A. C. TODD, COURTIER

170B, rue Principale—COWANSVILLE—Tél. : 263-0682

La station de ski Wilderness au Balsams à Dixville Notch, N. H., un endroit unique situé à 75 minutes de Sherbrooke.



Le chalet de ski Wilderness est un des plus luxueux dans l'Est et au pied duquel on retrouve les télé-sièges.



"Sleigh Rides" quotidiennes, superbe terrain pour l'auto-neige où les équipes du Canada et des E. U. se disputent une bourse de \$2,500. et la coupe "Balsams" aujourd'hui et demain, ainsi que le Wilderness Room et La Cave, agréables rendez-vous d'après-ski, ne sont que quelques-uns des attraits de ce centre renommé.

Un groupe dynamique à North Hatley

Une équipe dynamique opère depuis maintenant trois ans la station de ski de North Hatley et elle ne ménage pas d'ailleurs ses efforts pour satisfaire les nombreux adeptes du ski qui fréquentent cette station de ski située à peu de distance de Sherbrooke sur la route conduisant à Newport.

Le programme de ce centre que dirige Marc Bruneau est fort chargé tout en fournissant l'occasion aux adeptes du ski de se spécialiser en raison de nombreuses cliniques qui sont offertes par les moniteurs de l'école de ski.

La station de ski de North Hatley a aussi un programme de neuf semaines avec

deux heures chaque samedi pour les instructions. Ce programme débute d'ailleurs aujourd'hui et pour de plus amples informations les intéressés sont priés de communiquer avec le directeur Marc Bruneau à North Hatley.

De nombreux changements ont été apportés plus tôt cette année dont l'érection d'un nouveau chalet qui n'oblige plus les skieurs à traverser le chemin pour attaquer les pistes. De plus, une nouvelle école de ski et une boutique opérée par H. Munkittrick Sport Shop pour un meilleur service aux habitués de ce centre.

Marc Bruneau est en charge de l'équipe de ski et reçoit l'aide de son épouse Joan. Les deux sont des professionnels des Laurentides. L'école de ski de Marc Bruneau compte aussi sur 20 instructeurs et 6 patrouilleurs pour la sécurité des gens.

La station de ski de North Hatley souhaite être la station de toute la famille et elle offre deux arbalètes et un total de 12 pistes. La plus longue est d'environ 3/4 de mille. Les conditions du ski sont d'ailleurs excellentes dans cette station tout comme dans les autres centres de Ski dans l'Est. Faire du ski à North Hatley est une très belle expérience et vous aurez l'occasion d'y passer des heures agréables.

SKI SADDLEBACK ET SUGARLOAF
Séjournes au **Rangeley Inn and Motel**
RANGELEY, MAINE
Salle à diner... Cocktail Lounge
Salle de jeu

En semaine et fin de semaine. Plans tous frais inclus. Bienvenue aux groupes de collégiens. Demandez une brochure.

THE RANGELEY Inn and Motel
RANGELEY MAINE 04970
Tél. (207) 864-3341

COURS DE SKI

ECOLE DE SKI LAC BROMPTON

Roger Godbout, v.a., directeur, assisté de 10 instructeurs.

Cours (groupe) — 6 leçons.

Adultes	\$15.
Jeunes	\$ 8.
Cours privés	—
Adultes	\$ 6.
Cours pour 2 personnes	\$ 8.
4 personnes	\$10.

Pour plus de renseignements signalez Windsor 845-33510.

A WINDSOR, Qué.

Visitez la

BOUTIQUE DE SKI René Godbout Ltée

33, Principale N.—845-3510 WINDSOR

Bottines de ski Tyrol, Caber. Skis Toni Sayler, Hart, Arlberg. Fixations Tyrolia.

SKI WILDERNESS

AT THE Balsams DIXVILLE NOTCH N.H.

11 superbes pistes, télésiège de 4,000'. 750' de pentes pour débutants. Une verticale de 1,000' du "toit" du New Hampshire, à peine 1 h. de Sherbrooke. Luxueuse auberge de ski, cafétéria, boutique de ski, service complet de location.

L'école de ski Uel Gardner... technique américaine. Leçons pour les enfants en plus d'activités sous surveillance. Les BALSAMS offrent d'excellentes accommodations. Fin de semaine de ski, 2 jours \$45.00. Semaine de ski, depuis \$95.00, y compris 2 repas quotidiens, leçons de ski et monte-pentes gratuits. Flotte privée d'auto-neige. Sleigh rides. Divertissements agréables après le ski: La Cave, le Wilderness Room, danse chaque soir. Route 22 jusqu'à la frontière, Norton, Vt., dirigez-vous à l'est sur la route 114 jusqu'à la route 3 à West Stewartstown, puis direction sud vers Colebrook, puis roulez 10 milles direction est sur la route 26.

POUR RENSEIGNEMENTS SUR LE SKI, APPELEZ (603) 255-3951

POUR RESERVATIONS A L'HOTEL, APPELEZ (603) 255-3400

LAS DE 20% de SKI 80% D'ATTENTE AUX MONTE-PENTES?

Venez au Maine, où les lignes d'attente sont courtes, la saison longue et la neige excellente.

C'est du ski agréable — loin des foules mais pourvu de toutes les commodités modernes de l'état idéal du ski.

APPELEZ

Montréal 514 866-0854 ou Dept. of Economic Dev. du Maine 514 861/1360

POUR LES PLUS RECENTES CONDITIONS DE SKI

Maine
DEPARTMENT OF ECONOMIC DEVELOPMENT

TAUX — TOUS LES MONTE-PENTE

ADULTES
en semaine—3.00 — Fin de semaine et congé — \$4.

ENFANTS
moins de 14 ans. En semaine: \$1.50
Fin de semaine et congé: \$1.75

ETUDIANTS
Sur semaine: \$2.25 — Fin de semaine et congé: \$2.75

10 pentes pour novices, intermédiaires, experts, des mieux entretenues par un équipement moderne.

LOCATION D'EQUIPEMENT — disponible à la boutique de ski

MONTE PENTE — 2500' de long — 550' de haut.
MONTE-PENTE — 1400' de long — 275' de haut.

Marc Bruneau,
nouvel instructeur originaire des Laurentides.

Chalet de ski à l'Hôtel Domaine Montjoie situé à proximité des pistes.

NORTH HATLEY SKI AREA CO. LTD.
Tél.: 819-842-2332 — C.P. 418 North Hatley, Qué.

C.S.P.S. C.S.A. **Ecole de ski restaurant**

Le CENTRE de SKI "INDIAN VALLEY" Le PARADIS du SKIEUR

LA DIRECTION

met à votre disposition une équipe de 10 instructeurs en mesure de satisfaire vos besoins et de vous faire partager les grandes joies que le ski peut procurer.

L'ECOLE DE SKI D'INDIAN VALLEY

sous l'habile direction de Roger Godbout, offre cette année un programme d'enseignement des plus intéressants pour jeunes et adultes. Ces cours se donnent tous les jours ainsi qu'en soirée sur semaine. Taux spéciaux pour groupes.

"INDIAN VALLEY", LE PLUS GRAND CENTRE D'ATTRACTION DANS LES CANTONS DE L'EST

Afin d'accueillir un plus grand nombre de skieurs, 2 nouvelles pistes ont été aménagées et en plus on a effectué des travaux d'agrandissement du chalet et du centre de location.

Depuis quelques années, "Indian Valley" est devenu le plus grand centre d'attraction des Cantons de l'Est pour amateurs d'autos-neige en offrant plus de 100 milles de pistes sur lacs et sentiers, sans oublier les services intérieurs; bar-salon et salle à diner.

GRAND RALLYE PROVINCIAL D'AUTOS-NEIGE LES 1 ET 2 MARS 1969

POUR COMPLETER LE TOUT

la direction met à votre disposition: carrioles avec chevaux qui vous permettront de faire des randonnées comme au bon vieux temps, le tout se terminant par un souper "à la canadienne" servi à la salle à manger "La Chouette" de l'Auberge du Lac Brompton.

situé dans un endroit enchanteur et des plus pittoresque, le Centre de Ski "Indian Valley" offre cette année un programme des plus spécial pour vous et toute votre famille.

L'ECOLE DE SKI D'INDIAN VALLEY

sous la direction de Roger Godbout de Windsor



Cette photo nous fait voir de gauche à droite: Huguette Massé, Claude Godbout, Jean-Pierre Noël, Michel Boulanger, Roger Godbout, Robert Allard, Carol Aubin, Denis Demers, Nicole Cormier et n'apparaissant pas sur cette photo Paul Turgeon.

La Station de SKI

INDIAN VALLEY Ski Area

est la propriété de: is owned and operated by:

Auberge LAC BROMPTON Lake

— NATATION SWIMMING
— EQUITATION HORSE RIDING
— CAMPING RUSTIQUE RUSTIC CAMPING

ENJOY QUEBEC'S EASTERN TOWNSHIPS "THE LAND OF CORDIALITY"

Reservez dès maintenant
Reserve now and assure accommodation

Tel. 819 / 846-2020
Lac Brompton Lake, Que.

Vos hôtes — Your hosts
BOB & MADO DESMARAIS

Plan Américain & European Plan

— CARRIOLES A LOUER —
— SLEIGHS FOR RENT

Indian Valley est le site idéal pour une promenade en carriole.
A sleigh ride is simply enchanting at Indian Valley.

Winter Wonderland of the East

ARBALETTE T-BAR 1 MILE

PISTE TOBOGGAN SLOPE

DANGER SAUT - JUMP

8 Pistes pour un total de 4 milles
Trails totaling 4 miles
Très Facile à difficile
Very Easy to difficult

RECONNU POUR SES SPECTACLES "THE" SHOWPLACE OF THE EAST

UN AUTRE COIN ENCHANTEUR DES Cantons de l'Est

ROUTES BIEN ENTRETENUES
NICE WINTER ROADS

DISTANCES	
Shawville	17
Windsor	18
St. Basile	20
Ch. du Lac	21
Windsor	22
St. Basile	23
St. Basile	24
St. Basile	25
St. Basile	26
St. Basile	27
St. Basile	28
St. Basile	29
St. Basile	30
St. Basile	31
St. Basile	32
St. Basile	33
St. Basile	34
St. Basile	35
St. Basile	36
St. Basile	37
St. Basile	38
St. Basile	39
St. Basile	40
St. Basile	41
St. Basile	42
St. Basile	43
St. Basile	44
St. Basile	45
St. Basile	46
St. Basile	47
St. Basile	48
St. Basile	49
St. Basile	50

SKI-DOO

Piste de 125 milles de longueur
A most thrilling 125 mile trail

Classique Provinciale Annuelle
Annual Provincial Race

7 pentes de ski sont éclairées

LOCATION SKI DOO
JOURS et SOIRS
7 jours par semaine

WHETHER YOU LIKE TO SPEND YOUR VACATION IN A BIKINI or in a SKI SUIT
BROMPTON LAKE HOTEL
IS THE PLACE TO GO

L'HOTEL LAC BROMPTON
EST UN ENDROIT UNIQUE POUR VACANCES EN
Bikini or en *Costume de Ski*

Rallye provincial les 1 et 2 mars 1969



Comment on devient un patrouilleur

On ne devient pas patrouilleur de ski du jour au lendemain... car dès octobre un type intéressé à assurer les skieurs sur les pentes doit se soumettre à une série d'examens.

Le président Pierre Michaud, président de la Zone Laurentienne de la Patrouille Canadienne de Ski, a expliqué que des cours de premiers soins à raison de deux soirs par semaine pendant une période de deux mois sont donnés.

De cette façon, nous arrivons au début de la saison de ski, à la première neige, prêts à nous lancer sur les pistes pour assurer les premiers pas des skieurs. Une séance de cours pratiques sur les pentes ainsi qu'un examen de ski complet permet à chacun de se préparer encore plus à son travail.

"Ceux qui ont obtenu les meilleurs résultats dans leurs divers examens peuvent patrouiller aux pentes de leur choix. Il est entendu qu'une certaine discipline est requise afin de donner un bon service. C'est alors que certains règlements doivent être appliqués. Par exemple, le patrouilleur doit se rendre pour l'ouverture des pentes et se rapporter à son chef de patrouille, aller vérifier son équipement sur place, traîneaux, couvertures etc., et faire la tournée des pistes pour voir si tout est en bonne condition. Tout en skiant, le patrouilleur doit voir à la sécurité de tous les skieurs. A la fin de la journée, c'est au patrouilleur qu'incombe de voir à ce qu'il n'y reste personne sur les pentes."

L'organisation de la patrouille se compose de volontaires qui sont bien entraînés à donner les premiers soins et qui offrent leurs services gratuitement aux skieurs chaque fin de semaine de ski.

Pour devenir un patrouilleur vous devez être âgé de vingt ans minimum et être au moins un skieur intermédiaire.

Sous l'habile direction de son directeur médical le Dr Dough Ackman, spécialiste de l'hôpital Royal Victoria de Montréal, la Patrouille Canadienne de Ski multiplie les cours de sécurité en ski. Chaque saison elle donne un nombre incalculable de conférences, forums, démonstrations, cours de premiers soins, films, brochures, afin de permettre aux skieurs canadiens de pratiquer leur sport favori en toute quiétude conscients de pouvoir s'amuser raisonnablement sans s'exposer à des graves accidents.

Rappelons que c'est M. Pierre Hamel qui est président de la zone qui englobe le Centre de Ski Mont Gleason pour la Patrouille canadienne du Ski.

Pour avoir du plaisir, faites du ski dans l'est

Pour tous renseignements sur logement et facilités, téléphonez ou écrivez à:

Assoc. Touristique de Bromont, Bromont, Qué., 514/372-6614

Jay Peak Lodging Assoc., North Troy, Vermont 05859. 802/988-2647

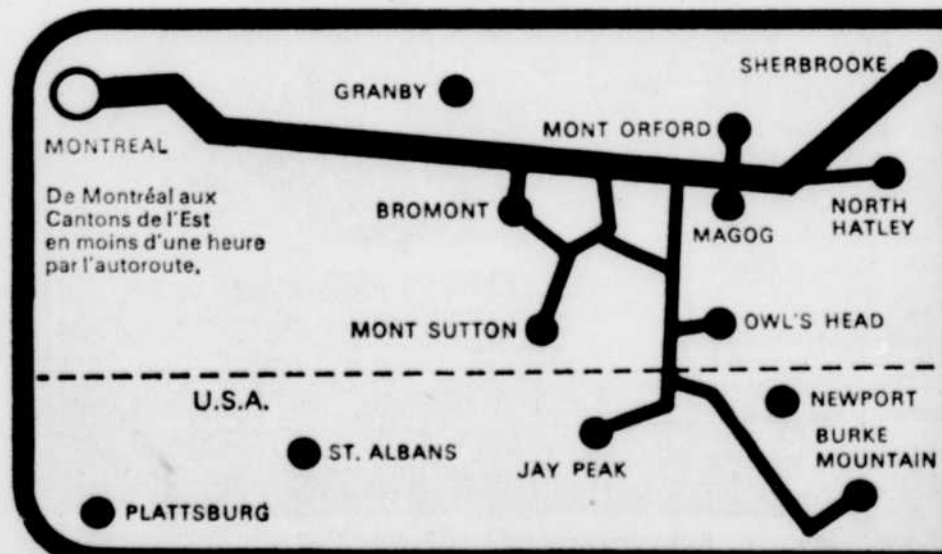
Assoc. Hôtelière du Mont Orford, Magog, Qué., 819/843-4200

Assoc. Touristique de Sutton, C.P. 418, Sutton, Qué. 514/538-2646

Burke Mountain Ski Area, East Burke, Vermont, 802/626-5221

Assoc. Touristique de Owl's Head, Mansonville, Qué., 514/292-5592

À une heure de Montréal, sept régions de ski s'offrent aux skieurs en quête de plaisir et d'exaltation. Ski dans l'Est, c'est un choix parmi 110 milles de pentes variées qui semblent s'étendre jusqu'à l'infini sur un tapis de 15 pieds de neige. Ski dans l'Est, c'est aussi le paradis de l'après-ski où l'on peut goûter la joie de vivre et la détente, déguster la fondue, danser ou simplement se réunir entre amis. Quant aux familles de skieurs, elles raffolent du Ski dans l'Est. Il y a des garderies-écoles pour les tout petits et des leçons de ski chaque samedi pour les juniors. Profitez de notre "Semaine d'apprentissage" *garantie* (argent remis si vous n'avez pas appris). Nos écoles de ski sont dirigées par des skieurs professionnels et instructeurs diplômés. Pour avoir du plaisir, venez faire du Ski dans l'Est.



DANS L'EST SKI

Cette station fait partie du parc provincial

Orford demeure le paradis des skieurs

Le paradis des skieurs de ski du Mont Orford, et dans les Cantons de l'Est ce même si dans d'autres demeure toujours la station endroits des améliorations

sont apportées au jour le jour.

En raison de la présence de Magog, situé à seulement trois milles de la station du Mont Orford, ce centre de ski est pris d'assaut chaque jour par un nombre imposant de skieurs.

Le Mont Orford est d'ailleurs la plus haute montagne de la région des Cantons de l'Est et fait partie du magnifique parc provincial Orford. De plus, le skieur au haut du Mont Orford possède une magnifique vue sur le lac Memphrémagog d'une longueur de 33 milles.

La station de ski d'Orford offre aussi un autre point important, soit la présence de trois montagnes dans une seule. Du magnifique chalet au bas de la station, nous avons une vue sur le Mont Giroux d'une hauteur de 2200 pieds à la gauche. Sur la droite, une autre s'élève à 2300 pieds pour rejoindre Orford à une altitude de 1800 pieds.

Actuellement, la station d'Orford offre plus de 16 milles de piste de première

classe pour les skieurs débutants et aussi les experts. Cette station possède aussi plusieurs facilités pour transporter les skieurs avec deux "chair lift" de 5500 et 4700 pieds de long et une capacité de 800 et 600. Deux "T-Bars" de 3000 et 17000 pieds avec une capacité de 800 skieurs à l'heure.

Six tracés sont actuellement à la disposition des débutants, trois pour le skieur intermédiaire et quatre à l'intention des experts.

Au cours des derniers mois, la station d'Orford a apporté aussi des changements à son chalet afin de le rendre plus utile aux skieurs qui fréquentent régulièrement cette station.

Ainsi, un travail considérable s'est fait du côté des monte-pente et des téléphériques en vue d'accroître leur rendement. Sans que l'on ait eu à recourir à un nouvel équipement, ce rendement a été augmenté de 10 pour cent, de sorte qu'à chaque heure plus de 3,200 skieurs pourront regagner le sommet de la montagne en partant de n'importe quel endroit aux 15 pistes.

Le programme junior joue un rôle dans l'expansion du ski

Le programme junior à Orford joue un rôle très important dans l'expansion du ski alors que des centaines

de skieurs adultes aujourd'hui ont appris le ski avec l'aide de ce programme.

Sous les auspices du Club de Ski du Mont Orford, le programme junior existe depuis vingt ans et est considéré comme un des plus grands projets de cette station de ski. Ce programme est sous la commandite de la gent sportive de Magog, les industriels et la Compagnie de Gestion d'Orford. Cette dernière opère la station de ski tout en permettant l'utilisation de son matériel.

Plus de 150 garçons et filles sont inscrits annuellement dans ce programme junior. Ernest Fields a été un des grands responsables de ce programme et il continue d'ailleurs avec l'aide de sportifs à s'intéresser à ce programme.

En mettant de l'avant un programme junior de la sorte à l'intention des membres du Club de Ski Mont Orford, la direction donne l'occasion au jeune public de Magog de pratiquer un sport qui devient de plus en plus populaire.

Le samedi matin à Orford, l'action ne manque pas alors que sous la surveillance d'instructeurs compétents l'on multiplie les conseils aux jeunes pour ainsi pouvoir assurer la relève sur l'équipe alpine du Québec et aussi avec l'espérance qu'un jour la station d'Orford et le club de l'endroit applaudisse les performances d'un des siens sur l'équipe nationale.

BIENVENUE DANS STANSTEAD...

Le comté de Stanstead s'acquiert une popularité de plus en plus grandissante comme secteur de récréation et de vacances... à l'année longue. A titre de député de ce comté au parlement provincial, je suis fier du développement de l'industrie touristique qui y est réalisé. C'est là une preuve que le touriste y trouve ce qu'il désire.



Notre région est dotée des grandes artères nécessaires pour avoir des visiteurs en affluence. L'auto-route des Cantons de l'Est et l'Interoute 91 la favorisent grandement. A nous de continuer à faire notre propre part.

Même ceux qui n'ont rien à faire avec l'industrie touristique peuvent prêter leur concours en appuyant ceux qui descendent les touristes. Quant à moi je continue à faire tout mon possible pour que le comté de Stanstead soit parmi les plus progressifs des Cantons de l'Est.

Georges Vaillancourt
député du comté de Stanstead à l'Assemblée Législative. 17706

EN PLEINE ACTIVITE

Mt. Orford Snowmobiles

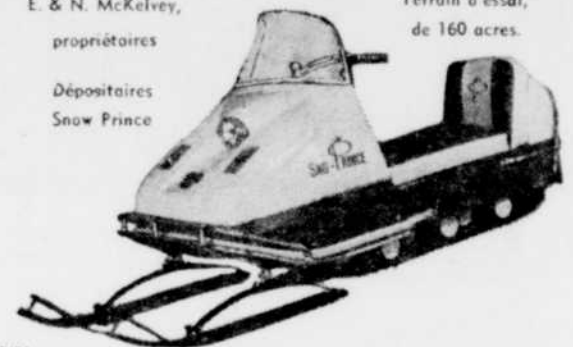
Vente — Location — Réparations

CHERRY RIVER, Magog, R.R. 2 — Tél. : 843-5429

E. & N. McKelvey,
propriétaires

Dépositaires
Snow Prince

Terrain d'essai,
de 160 acres.



17424

FAITES DES ECONOMIES A L'ACHAT DE VOS ALIMENTS !

Soyez libre pour jouer du ski, donnez votre commande par téléphone... nous la remplirons à votre goût et vous pourrez la cueillir à votre départ pour la maison... même vous la livrer.



KERR'S

476, rue Hatley
(Magog Sud, juste
l'autre côté du
pont)

Tél.: 843-2992



OU IL EST TOUJOURS FACILE DE
STATIONNER. — VIANDES DE QUALITE —
EPICERIES — BIERES et LIQUEURS 17425

Pour une bonne santé,
faites beaucoup de ski,
buvez beaucoup
de lait !



LAITERIE MAGOG INC.

650, rue Georges, Magog — Tél. : 843-5727

Bienvenue aux Skieurs

AU

MAGOG

BAR- & STEAK
B-Q HOUSE

où vous dégusterez les meilleurs repas d'après ski

- REPAS LEGERS
- REPAS COMPLETS
- VOUS APPRECIEREZ NOTRE SERVICE COURTOIS

475 ouest,
rue Principale
Tél.: 843-4448 — MAGOG



17706

Les meilleurs plats

sont encore meilleurs
avec notre
margarine

Pour un goûter d'après-ski qui fera vraiment les délices de tous, utilisez notre margarine de haute qualité... il n'y a rien de mieux !

Les PRODUITS BLANCHET Inc.

Tél.: Deauville 864-4218

ROCK FOREST, Qué.

17710

Meilleurs vœux de succès
à la direction du
MONT ORFORD



FÉDÉRAL

SAVEUR SPÉCIALE



FEDERAL PACKING INC.

MONTREAL MAGOG QUEREC

239, rue Dollard, Magog

17707



Quelques conseils — Sur la photo, Jean Perrault, entraîneur de l'équipe de ski représentative du Mont Orford, prodiguant quelques conseils aux jeunes athlètes. De gauche à droite, Jérôme Crépeau, Jean-Marc Borduas, Johanne Martin, Don Gualipeau, Bertin Castonguay, France Martin et Lise Cloutier.



L'équipe représentative d'Orford — Sur la photo, les membres de l'équipe de ski qui représentera le Mont Orford dans les compétitions pour la saison 68-69. De gauche à droite, Jérôme Crépeau, Jean-Marc Borduas, Johanne Martin, l'entraîneur Jean Perrault, M. Bernard Matte, propriétaire de Nap Côté Sport et commanditaire de l'équipe, Don Gualipeau, Bertin Castonguay, France Martin, Lise Cloutier.

BOB FUGERE A LA TETE DES "ESPOIRS"

Au cours des trois dernières années, le programme de l'Equipe Nationale de ski du Canada s'est développée à un point tel que désormais, les skieurs canadiens pourrons préparer leur avenir sans inquiétudes, dans une université, tout en développant leurs talents de compétiteurs.

Le noyau de l'équipe nationale de ski a été formé il y a trois ans, et c'est de façon tout à fait spectaculaire qu'on a démontré nos possibilités; il est maintenant évident qu'avec l'appui d'une organisation nationale, un plan à long terme, quoique audacieux, permet à nos athlètes de figurer en tête de liste du ski mondial. Or, lorsque les membres de l'équipe actuelle se retireront de la compétition internationale, il faudra leur substituer des skieurs expérimentés et rompus à cette discipline; et c'est là qu'apparaît la nécessité d'avoir des jeunes qui soient académiquement prêts à se donner au ski de compétition.

La position géographique aidant, c'est grâce à l'hospitalité et la compréhension des autorités de l'Université de Sherbrooke que "Les Espoirs" se sont de nouveau installés dans cette ville du

sud du Québec. Les jeunes skieurs étudient aux institutions avoisinantes du shop, ou dans différents universités de Sherbrooke ou Bicampus universitaire.

Après une longue journée de ski, reposez-vous devant la TV par câble aux hôtels et motels de Magog.

TRANSVISION (MAGOG) Inc.

15, rue St-Patrice Ouest, Magog, Qué.

Tél. : 843-3358

17128



Votre retour à une demeure mal chauffée gâcherait les plaisirs du ski. Soyez prévenants, téléphonez à

GORDON HURLBUT LTD

Nous sommes toujours en communication avec nos camions, radio-téléphone.

497, BELLEVUE OUEST

Tél.: 843-3540

MAGOG

17797



Bienvenue à tous les skieurs au

Mont Orford

CLEMENT FILLION ENR.

Agent autorisé

1140, rue Sherbrooke, MAGOG 843-5726

- VENTE
- SERVICE
- REPARATIONS

17796



Bienvenue à Magog et au mont Orford où le ski est excellent et les gens affables!

N. H. GRENIER, ENR.

MANUFACTURIER

EMILIEN GRENIER, prop.

147, rue Victoria MAGOG
Tél.: 843-3379

17125

Les plaisirs du ski seront plus grands si vous choisissez le meilleur moyen de transport:

MEMPHREMAGOG AUTOMOBILE INC.

Chevrolet — Oldsmobile — Chevelle — Chevy II

1310 ouest, rue Main — Magog, Qué.
Tél. : 843-3311

17422

La beauté des hivers québécois

L'hiver québécois offre de magnifiques scènes où la neige projette sa brillante blancheur sur le bleu métallique d'un firmament glacial. C'est le décor incomparablement beau et serein dans lequel les Québécois, exubérants de nature, extériorisent leur goût des sports et des réjouissances.

Nulle part au monde, peut-être, le froid, la neige et la glace ne favorisent-ils autant de divertissements populaires. Le gel persistant et l'enneigement tenace permettent une gamme fort étendue de loisirs et de manifestations en plein air. Le ski règne en maître mais, chez les visiteurs et les Québécois, le hockey garde ses adeptes, de même que le curling, la luge, la raquette, les courses de chiens et un nouveau sport qui fait fureur, les randonnées en traîneaux motorisés... auxquels s'ajoutent des activités moins trépidantes, comme les promenades en traîneau et la pêche sous la glace.

N'est-il pas logique qu'à cet esprit sportif, les Québécois joignent leur hospitalité incomparable? Elle se manifeste par l'excellence des services offerts aussi bien dans l'auberge la plus modeste, où l'on peut savourer de succulents mets régionaux, que dans l'hôtel luxueux renommé pour ses repas gastronomiques.

Chez MONT ORFORD AUTO INC., OMERVILLE

NOUS NOUS SPECIALISONS DANS LE SERVICE A SEPT GENRES DE SKIEURS HEUREUX ET SATISFAITS:

       	<p>LE CONDUCTEUR DE VOLKSWAGEN qui exige un service garanti, le genre de service que nous fournissons.</p> <p>LE SKIEUR VOLKSWAGEN qui recherche un représentant qui donne de bons conseils comme les nôtres.</p> <p>LE SKIEUR SAGE qui choisit un concessionnaire qui cherche à satisfaire ses clients, comme nous.</p> <p>LE SKIEUR A LA MODE qui recherche une ligne variée de voitures, comme la nôtre.</p> <p>LE SPORTIF ECONOMIQUE qui sait se procurer la meilleure valeur... une Volkswagen.</p> <p>LE CHAUFFEUR PREVOYANT qui achète à notre garage parce qu'il sait que nous offrons toujours la meilleure valeur.</p> <p>LES HOMMES ET LES FEMMES EXIGEANTS qui réalisent que Volkswagen leur offre une valeur supérieure.</p>	       
--	---	--

FAITES-VOUS PARTIE D'UNE DE CES CATEGORIES ?

MONT ORFORD AUTO INC.

A UN DEMI-MILLE DE MAGOG

TEL.: 843-3368

VENTE ET SERVICE COMPLET DE VOLKSWAGEN

17798

A OMERVILLE A LA SORTIE 72 DE L'AUTOROUTE

Cette station près du lac Memphrémagog est membre de Ski dans l'Est

BIENVENUE AUX SKIEURS

HOTEL JOHN LECH GRILL

— Ouvert à l'année — Cuisine de chez nous.

Tél.: 292-5291

Route 39, 1 mille de South Bolton, Mansonville.

17438

Owl's Head, le centre de ski de la famille

Un autre centre de ski de la grande famille Ski dans l'Est attire de plus en plus l'attention et il s'agit de Owl's Head, situé sur le lac Memphrémagog. Ce centre est lui aussi tout nouveau et situé dans un site fort enchanteur. Lui aussi est le rendez-vous de toute la famille.

La station de ski Owl's Head fait face à de petits problèmes, mais comme le soulignait son sympathique gérant Fred Korman, il n'y a rien pour s'alarmer alors que tout va rentrer dans l'ordre.

La station de Owl's Head se retrouve à 35 milles de

'65 et le skieur est en mesure d'y faire du ski par une température idéale de décembre à avril.

Les dirigeants de la station ont travaillé d'arrache-pied pour aménager plus de pistes pour les débutants et les classes intermédiaires.

"Nous reconnaissons que nous avons besoin de plus de pistes, explique le gérant Korman, mais les gens qui viennent ici insistent pour que nous gardions les excellentes pistes que nous avons".

La direction a donc apporté des améliorations avec une nouvelle piste de plus de 8,000 pieds et qu'on a net-

Bienvenue à OWL'S HEAD et à Mansonville!





Notre marché

G. M. McDUFF

Epicier licencié — Boucherie

MANSONVILLE, QUE. — Tél.: 292-5727

17436

BOUTIQUE DE SKI

OWL'S HEAD SKI SHOP

BOB RICHARDSON



Vente et réparations de skis

— Skis HART'S et KNEISS

— Plan de location Harts.

Mansonville — 292-5592

17433

Skieurs, BIENVENUE AU MONT OWL'S HEAD

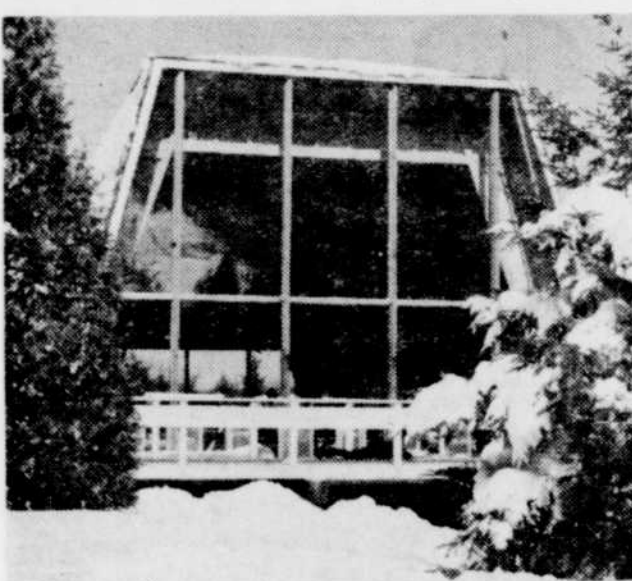


Mansonville Plastics Ltd.



MANSONVILLE — TEL.: 292-5858

17435



Le chalet de ski de la station de Owl's Head... un endroit de plus en plus populaire de ski dans l'Est.

Sherbrooke et à seulement deux milles de la frontière. Un total de 14 milles de pistes allant du débutant à

l'intermédiaire. La hauteur à Owl's Head est de 2,425 pieds pour une dénivellation de 1,325 pieds.

Owl's Head a ouvert ses portes au mois de décembre toyé. Des travaux de rénovation et d'élargissement ont aussi été entrepris. La piste du Centenaire a été elle aussi transformée, de sorte que le skieur débutant tout comme celui plus avancé pourra s'adonner à son sport favori et en toute sécurité.

Sa loge de style alpin est aussi fort accueillante et complètement équipée pour répondre aux demandes des skieurs. Chacun pourra aussi s'y reposer d'une dure journée en ski.

Ecole de ski

Le sympathique Bob Richardson est le directeur de l'Ecole de ski de Owl's Head et opère aussi la boutique de ski. Tout comme dans les autres centres, Owl's Head se penche aussi sur le développement du ski junior par la tenue de cliniques et de concours.

Bienvenue à MANSONVILLE et à OWL'S HEAD

SKI-DOO



l'auto-neige par excellence pour les sports d'hiver est vendue exclusivement au

GARAGE EMERY MARCOUX



VENTE — SERVICE — REPARATIONS
SEUL AGENT SKI-DOO A MANSONVILLE ET LA REGION

Mansonville, Qué. — Tél.: 292-5757

17440

Le bois de construction qui a servi à l'érection du CENTRE DE SKI




a été fourni par

MANSONVILLE LUMBER LIMITED

Mme G. Jacques, gérante

Bois de construction de dimensions variées.

Route 39, Mansonville, Highwater, Qué.

Tél.: 292-5966

17434

Nous sommes fiers d'avoir fourni divers matériaux de construction au CENTRE DE SKI




GIROUX & GIROUX Enr.

MAGASIN GENERAL

EPICERIE — FERRONNERIE — PEINTURE —

MATERIAUX DE CONSTRUCTION

Mansonville, comté de Brome — Tél.: 292-5272




17437

Bienvenue au Centre de Ski MONT OWL'S HEAD


FRED KORMAN

INC.



Entrepreneur électricien

Mansonville-Tél.: 292-5777



17432



La station de ski de Sutton possède un tremplin qui fait la joie de plusieurs adeptes de ski.

Le moniteur Jean Lessard est le point de mire à Sutton

Le professionnel de la station de ski du Mont Sutton, Jean Lessard, est peut-être celui qui au Québec retient le plus l'attention en raison de son grand talent pour enseigner le ski et aussi étant des plus sympathique avec tous.

Jean Lessard, un ancien membre de l'équipe nationale, a mis sur pied une excellente école de ski avec des

ce club un adversaire de taille dans la Zone de Ski des Cantons de l'Est.

A tous les ans, Jean Lessard met fin à la saison de ski avec la course Invitation Jean Lessard et ce concours prend de plus en plus d'ampleur. Cette compétition groupe d'ailleurs les meilleurs skieurs du Québec.

En plus d'enseigner le ski, Jean Lessard est un excellent ambassadeur pour cette station de ski et naturellement il invite les adeptes du ski à le visiter le plus souvent possible. En dépit de ses nombreuses occupations, Jean n'hésite jamais à se rendre sur les pistes avec les visiteurs.



Jean Lessard

moniteurs d'un fort calibre et qui sont membres de l'Alliance Canadienne des Instructeurs.

Le programme junior tient à cœur le moniteur en chef Jean Lessard et il faut dire que cette station ne ménage rien pour promouvoir ce camp.

Jean Lessard est aussi fort actif dans les activités du Club de Ski Mont Sutton et oriente son travail plus particulièrement sur la technique du ski afin de faire de

Le ski familial implanté au Québec

Il n'est plus impensable pour des parents qui ont de jeunes enfants, de pratiquer ce sport si populaire qu'est le ski tout comme au temps . . . disons des fréquentations.

La situation a bien changé depuis, une quinzaine d'années.

Dans ce temps-là les quelques rares écoles de ski pour enfants n'étaient à la portée que des familles riches.

Mais on a tout à coup compris que plus on convertirait de jeunes en adeptes de ski plus on s'assurerait d'une nombreuse et régulière clientèle d'adultes plus tard.

Le mouvement a été appuyé d'emblée d'abord par l'Alliance des moniteurs de ski, dont le président était M. Raymond Lanctôt, et dont plusieurs collègues ont entrepris de convaincre les propriétaires des centres de ski

auxquels ils étaient attachés comme instructeurs. Puis, il y a eu le grand mouvement en faveur du "ski pour tous", sous l'égide du Père Marcel de la Sablonnière, directeur du Centre des Loisirs de l'Immaculée-Conception, déjà connu pour ses succès à promouvoir le camping familial.

Autour de ce grand ami des jeunes, imbu de la pédagogie des loisirs et du sens familial, l'unanimité s'est faite entre divers mouvements dont plusieurs se comportaient auparavant comme des ennemis jurés.

Propriétaires de centres de ski, aubergistes, moniteurs professionnels, groupements et clubs amateurs, fournisseurs ont mis l'épaule à la roue et, en deux mois, réalisé conjointement la première exposition "Ski pour

tous". L'expo ne fit pas ses frais, mais constitua quand même un tour de force qui devait avoir des suites. Le mouvement était lancé.

Depuis, les écoles de ski pour les jeunes se sont multipliées, les centres de ski ont investi des millions de dollars pour conditionner leur entreprise à la pratique familiale du ski, certains offrant même les services de garderies pour s'occuper des petits encore trop jeunes pour s'aventurer sur des skis.

Garçons et fillettes sont classés selon leur âge, soit de 5 à 8 ans; de 9 à 11 ans, et de 12 à 18 ans. Sous la direction d'un moniteur professionnel chevronné, des étudiants qui se destinent à le devenir à leur tour prennent charge de l'instruction théorique de base de ces jeunes. Dans le secteur des Laurentides, l'an dernier, plus d'un millier de skieurs en bas âge ont bénéficié des enseignements d'instructeurs qualifiés.

Bienvenue à Sutton, amateurs de ski!

GEO. A. SHEPARD & SON

Etablie en 1921
Quincaillerie — Porcelaine anglaise
Équipement de sport

Tél.: 538-2336 — SUTTON, Qué.

17399

L. A. OUIMETTE



VIANDES DE MARQUE
ROUGE OU BLEU

EXCELLENT POULET
BAR-B-Q —
FRAIS DU JOUR

CHOIX COMPLET
D'ÉPICERIE

BIÈRE ET PORTER

SATISFACTION
GARANTIE



Tel.: 538-2448

RUE PRINCIPALE

SUTTON, Qué.

17132



RED AND BLUE
BRAND BEEF

DAILY FRESH
BAR-B-Q CHICKEN

FULL LINES OF
GROCERIES

BEER & PORTER

SATISFACTION
GUARANTEED

LIVRAISON GRATUITE • FREE DELIVERY

Cordiale bienvenue à tous les skieurs au mont Sutton!



OUVERT À L'ANNÉE



HOTEL MOTEL HORIZON INC.

Cocktail lounge—Permis complet
12 chambres confortables et 24 unités
de motel chauffées.

CUISINE CANADIENNE

excellent endroit pour conventions, réceptions de noces, banquets, showers. Nous pouvons accommoder 400 personnes.



17400



SUTTON — TEL.: 538-3212

La station de ski du Mont Sutton est le point de mire des skieurs

Sutton est actuellement celle qui dans le Québec prend de plus en plus d'ampleur et la direction n'hésite pas non plus à y faire des transformations pour la rendre populaire auprès de toute la masse des skieurs qui au jour le jour s'y retrouvent pour y passer des moments agréables.

La station de Sutton est un centre de ski qui se développe avec une rapidité étonnante et sa situation la favorise d'ailleurs. Cette station se retrouve à 64 milles de Sherbrooke et 58 milles de la Métropole. Aussi, ce centre accueille tous les jours un bon nombre de skieurs des Etats-Unis étant

tout près de la frontière.

Le Mont Sutton offre de magnifiques pistes pour les skieurs de tous les âges tout en ayant le matériel nécessaire pour mener au haut des pentes les skieurs avec rapidité et toute la sécurité que ceci exige. Nous retrouvons à Sutton quatre chaises pour des longueurs de 4,000,

4,300, 2,700 et 3,800 pieds de long pour une capacité totale de 4,500 skieurs.

La montagne est la plus haute du Québec avec une vue d'un rayon de 100 milles et d'une hauteur de 3,750 pieds.

Le propriétaire de la station de ski de Sutton est le sympathique Réal Boulanger, qui en plus est l'âme dirigeante de cette station et ne ménageant pas ses efforts. Il a su s'entourer de sportifs compétents et bien expérimentés pour mener à bonne fin les nombreuses activités de cette station.

La station du Mont Sutton offre 17 milles de piste pour le bon plaisir des skieurs. Le skieur "professionnel" tout comme le débutant y trouve de la satisfaction à dévaler les pentes.

Le gérant Réal Boulanger caresse de nombreux projets pour l'avenir de ce centre de ski et il espère bien pouvoir en réaliser dans les prochaines années.

Cette station se spécialise dans ses prix réduits pour le ski sur semaine, les billets de saison et autres arrangements spéciaux.

Jack Westover est un autre type qui a fait sa large part pour populariser ce centre de ski et il a été tout particulièrement actif dans les compétitions alors que Sutton présentait le championnat junior du Québec, le titre canadien et plusieurs autres concours d'un excellent calibre. Cette station est certes la plus active de Ski dans l'Est.

En plus d'offrir aux adeptes du ski d'excellentes pistes, la station de ski du Mont Sutton par suite de nombreux travaux à son chalet de la station est en mesure de servir les nombreux skieurs et leur fournir une nourriture de premier plan. De plus, les skieurs peuvent s'y reposer confortablement.



La vue est magnifique pour un skieur dévalant une pente dans plusieurs des centres de ski de l'Est. Notre photo le montre d'ailleurs clairement.





JEAN LESSARD
instructeur en chef.

JOIGNEZ-VOUS A
L'ECOLE DE SKI

JEAN LESSARD

...et à ses moniteurs qualifiés, canadiens, français, suisses (membres de la C.S.T.A.) ils sauront vous faire profiter de leur expérience

LEÇONS DE GROUPE
tous les jours, de 10h. à midi, de 2h. à 4h. p.m.

\$ 3.00

Réervations:
538-2548

SUTTON,
Qué.

EN VENTE A LA BOUTIQUE
JEAN LESSARD

Les SKIEURS de PARTOUT
viennent séjourner au MONT SUTTON
où il y a accommodation pour plus de 900 invités



**ASSOCIATION
TOURISTIQUE
DE
Sutton
ENR.**

Pour informations,
signalez :
Sutton, Qué. — (514) 538-2646



BIENVENUE AUX SKIEURS ET VISITEURS Ci-dessus l'Auberge de Sutton qui compte maintenant 50 unités.

auberge de sutton

**50 UNITES DE MOTEL AVEC
SALLE DE BAIN ET DOUCHE**

- Bar-salon
- Cuisine soignée
- Conventions
- Terrain de golf sur place

PERMIS COMPLET

Tél.: 538-2324

SUTTON, Qué.



Bienvenue à tous les skieurs

OU

GAZ BAR



Prop. F. Forget

Rue Principale — Sutton

Tél.: 538-9916

Soyez sages: prenez soin de tout votre équipement de ski pour plus de plaisir

Le ski est un sport à la portée de presque tous, mais il peut devenir très coûteux si une personne ne prend pas soin de son équipement de ski.

Tout comme une auto, les skis ont besoin de certaines précautions, si l'on veut qu'ils nous rendent de fiers services. Une personne est parfois plus "gagnante" de "reconditionner" ses skis que de s'en acheter des neufs.

Bien souvent, les skis reconditionnés sont encore très bons pour quelques saisons, et on évite de la sorte les dépenses inutiles.

Le skieur devra voir à la mise en état de la semelle, l'affûtage des carres et l'entretien de la semelle "fartage".

Implantation du ski familial au Québec grâce à "Ski pour tous"

"Il est impensable que les parents qui ont des enfants puissent pratiquer le ski comme au temps de leurs fréquentations."

Cela était vrai il y a enco-

compter parmi une clientèle adulte.

Le mouvement a été appuyé d'emblée d'abord par l'Alliance des moniteurs de ski, dont le président était

dians qui se destinent à le devenir à leur tour prennent charge de l'instruction théorique de base de ces jeunes. Dans le secteur des Laurentides, l'an dernier, plus d'un

millier de skieurs en bas âge ont bénéficié des enseignements d'instructeurs qualifiés. Autrement dit ce sont autant de jeunes qui ont commencé "en skiant sur le bon pied". Dans les Cantons de l'Est, où l'on avait amorcé le mouvement sur une haute échelle, il y a cinq ou six ans, les résultats ont été tout aussi encourageants, sinon plus.

Ces classes de ski libèrent les parents qui peuvent alors profiter pleinement de leurs congés de fin de semaine pour skier sans inquiétude, tandis que leurs enfants s'ébattent au grand air tout en apprenant à pratiquer le ski à l'âge le plus propice de leur jeunesse.

Initiés en bas âge aux techniques du ski, ces jeunes grossiront d'année en année les rangs de nos skieurs de fort calibre, parmi lesquels surgiront sans doute des vedettes de taille olympique et internationale.

Québec peut s'enorgueillir du fait qu'elle est la seule province canadienne où la cause du ski familial ait été aussi ardemment et fructueusement moussée.



Le directeur de l'École de ski du Mont Sutton, Jean Lessard, prodigue des conseils à un jeune skieur lors d'une récente clinique de ski dans ce centre populaire de la région.

A 1000 PIEDS DES PISTES DE SKI DU MONT SUTTON
Terrace Eldorado
 21 confortables unités, genre chalets suisses, comportant chacune 3 1/2 pièces spacieuses, avec douche, cuisinette, poêle, réfrigérateur, vaisselle, ustensiles, literie, etc., pouvant accommoder de 4 à 6 personnes.

TAUX EN SEMAINE

5 jours — dimanche soir jusqu'au vendredi midi.	
6 personnes	\$10.00 par personne
5 personnes	\$12.00 par personne
4 personnes	\$15.00 par personne
3 personnes	\$20.00 par personne
2 personnes	\$29.00 par personne

Pour renseignements concernant les réservations
C. P. 659 — SUTTON, Qué.
 Tél.: Montréal 677-5251 — Sutton 538-5524
 Pour les conditions des pistes — Appelez 866-7718 ou 866-7639

Raynald Pagé, prop. Normand Brousseau, gérant.

Bienvenue au Mont Sutton
 Votre agent SKI-DOO BOMBARDIER

Sutton Motor Sales Ltd
 Vendeurs: Dodge, Chrysler, Valiant, Plymouth
 Sutton, Qué. — Tél.: 538-23316

re une quinzaine d'années, mais aujourd'hui c'est un mythe qu'il faut s'empresse de démentir, car la situation a bien changé.

Il y a 15 ans, il existait au Québec deux ou trois écoles de ski pour enfants, mais c'étaient des institutions de luxe à la portée des seuls parents riches.

Puis, il s'est produit une explosion qui a semblé secouer d'un seul impact tout le monde du ski. Tous et chacun ont semblé réaliser d'une même inspiration que plus on formerait jeunes des adeptes du ski, mieux on serait plus tard assuré de les

M. Raymond Lanctôt et dont plusieurs collègues ont entrepris de convaincre les propriétaires des centres de ski auxquels ils étaient attachés comme instructeurs. Puis, il y a eu le grand mouvement en faveur du "ski pour tous", sous l'égide du Père Marcel de la Sablonnière, directeur du Centre des Loisirs de l'Immaculée-Conception, déjà connu pour ses succès à promouvoir le camping familial.

Autour de ce grand ami des jeunes, imbu de la pédagogie des loisirs et du sens familial, l'unanimité s'est faite entre divers mouvements dont plusieurs se comportaient auparavant comme des ennemis jurés.

Propriétaires de centres de ski, aubergistes, moniteurs professionnels, groupements et clubs amateurs, fournisseurs, ont mis l'épaule à la roue et, en deux mois réalisé conjointement la première exposition "Ski pour tous".

Depuis, les écoles de ski pour les jeunes se sont multipliées, les centres de ski ont investi des millions de dollars pour conditionner leur entreprise à la pratique familiale du ski, certains offrant même les services de garderies pour s'occuper des petits encore trop jeunes pour s'aventurer sur des skis.

Garçons et fillettes sont classés selon leur âge, soit de 5 à 8 ans; de 9 à 11 ans, et de 12 à 18 ans. Sous la direction d'un moniteur professionnel chevronné, des étu-

duofold.

Evitez les froids subits. Soyez bien au chaud et bien au sec dans un Duofold. Son action thermique exclusive vous gardera en forme aussi bien à 20 sous zéro qu'à 70 au-dessous... que ce soit pour le travail ou pour les sports. Le Duofold confectionné tout spécialement, est à l'épreuve de la transpiration. NI DEMANGEAISON, NI FROID, NI TRANSPARATION A CRAINDRE. Il y a aussi un Duofold pour la jeune fille dans l'vent. En couleur, ou à rayures bonbons.

Pour dames, grandeurs 6 à 18 ans **\$5.95**
 Pour hommes, grandeurs 30 à 46 ans **\$6.95**

OUELLET & FRERE
 LTEE
 153, Lindsay—Drummondville
 Tél.: 472-4806

Bienvenue à tous les skieurs au Mont Sutton!

PRODUITS LAITIERS

SUTTON LIMITEE

FABRICANTS DE :

- BEURRE ● LAIT EN POUDRE
- PROTEINE DE LAIT CONCENTRE

Tél.: 538-2339 Sutton, Qué.
 Tél.: 866-5156 Montréal, Qué.

Gilles Rousseau est le dynamique gérant de ce centre de ski à deux pas de l'Autoroute

Bromont, la plus jeune station de Ski dans l'Est

La plus jeune station de ski dans la région des Cantons de l'Est et qui fait partie de Ski dans l'Est est celle de Bromont. Inutile de dire que la direction de ce centre caresse de nombreux projets et avec l'addition du dynamique Gilles Rousseau, professionnel au Club de Golf Bromont durant l'été, il faut s'attendre à tout car Gilles possède de nombreuses idées pour promouvoir dans ce centre le ski et autres activités.

La station de Bromont est située à sept milles de Granby et à 40 milles de Sherbrooke. De tout les centres de ski, Bromont est celui le plus près de l'Autoroute des Cantons de l'Est et sa situation lui permet d'accueillir de nombreux skieurs de la Métropole.

La direction de Bromont a procédé cette année à l'installation d'un nouveau T-Bar pour atteindre le sommet de la montagne et ceci pour le plaisir des skieurs expérimentés. De ce fait, l'on envisage une saison plus longue au printemps.

Au pied de la montagne, on a ouvert un nouveau secteur. Il s'agit d'une pente strictement réservée pour les débutants et les tout-petits.

Le Mont Bromont possède donc un nouveau télésiège double de 4,400 avec une dénivellation de 1,305 pieds. Il

ya en plus deux autres télésièges doubles de même qu'une arbalète. La station de ski de Bromont compte 12 pistes pour plusieurs milles au service des skieurs.

Si vous aimez faire du ski, la station de Bromont est aujourd'hui un centre complet avec un magnifique chalet pour permettre à chacun de refaire ses forces et aussi se reposer avant d'entreprendre la remontée des pentes.

Tout comme dans les autres centres, Bromont offre lui aussi tout le service d'une boutique de ski et aussi le local pour faire les réparations urgentes. La patrouille de ski est aussi sur place tout en possédant une clinique pour les Rayons-X.

Les amateurs de ski auront aussi le plaisir de se loger tout près de la station de ski.

Cette nouvelle station de ski a été l'hôte l'an dernier de la finale de la Coupe de l'Est et ceci lui a permis de retirer une excellente publicité en raison de la présence des meilleurs skieurs de l'Est du Canada.

Le sympathique gérant Gilles Rousseau est très heureux de la tournure des événements depuis le début de la saison et d'avis que la station de ski de Bromont est l'endroit idéal pour le ski de toute la famille.

Yeudall moniteur de ski à Bromont

Murray Yeudall, membre senior de l'Alliance des Moniteurs de Ski du Canada, est le directeur de l'École de Ski de Bromont et opère aussi une magnifique boutique pour répondre à la demande des adeptes du ski.

L'École du sympathique Murray Yeudall est reconnue comme étant une des mieux organisée en Amérique du Nord grâce à son attention pour les membres.

Murray Yeudall a su lui aussi s'entourer d'un personnel compétent afin de mener à bien ses nombreuses cliniques à l'intention des skieurs.

Le directeur Yeudall s'intéresse lui aussi comme tout les autres au développement du ski junior.

En parlant de la station de Bromont, Murray a tout simplement fait remarquer que la direction avait fait du travail pour améliorer les pistes actuelles. Les nouvelles pistes viendront plus tard dans ce centre, mais pas avant que tout ce qu'offre actuellement Bromont soit en parfait ordre.

AU PIED DU MONT BROMONT... vous trouverez un superbe motel moderne!



VILLE DE BROMONT, P.Q.

21 unités chauffées à l'électricité. Tranquillité absolue.

NOS TARIFS SONT RAISONNABLES

1 PERSONNE \$8. par jour plus la taxe.

2 PERSONNES \$12. par jour plus la taxe.

4 PERSONNES \$14. par jour plus la taxe.

de 2 lits doubles, tapis mur à mur, douche et téléphone.

UNITES EQUIPEES

Service de téléphone samedi et dimanche de 8h.00 a.m. à 11h. p.m. Aucun service durant la semaine jusqu'à l'ouverture du ski.

Les services d'électricité du motel BROMONT ont été réalisés par

GILL LANGLOIS ELECTRIQUE ENR.

Entrepreneur-électricien

232, Déragon — 378-3574 — GRANBY

Nos meilleurs vœux de succès à la station de ski BROMONT!

COWANSVILLE WHOLESALERS LIMITED

Tabacs — Cigarettes — Bonbons en gros

1303, rue Sud — Tél. : 263-0122 — COWANSVILLE

Hommage de

ANDRE COTE

Peintre : enseignes, camions, bulletins.

647 A, Foster, — WATERLOO — TEL. : 539-1357

Meilleurs vœux de succès à la direction de la station de ski BROMONT

CENTRE ELECTRONIQUE de Granby Enr.

Constant Alivizatos, prop.

VENTE—SERVICE—RADIO et TELEVISION
SPECIALITE : Location de TV — Intercommunications.
247, rue Principale — Granby — Tél. : 372-3120

17129

SKI DU SOIR

DU LUNDI AU SAMEDI
INCLUSIVEMENT de 6h. p.m. à 10 p.m.
POPULAIRE A BROMONT



Le Centre de Ski Bromont, situé dans les Cantons de l'Est à mi-chemin entre Montréal et Sherbrooke, offre maintenant du ski le soir qui remporte un grand succès.

Le système de neige artificielle de Bromont aide à conserver les pistes de ski en excellent état, et les skieurs du soir, comme ceux du jour, peuvent se divertir à leur aise. Il y a maintenant un nouveau salon-bar pour les sportifs. Le centre de ski ouvre à 8h. a.m. les fins de semaine et jours de fête.

Skieurs... **BROMONT**
bienvenue à
Bromont Service



Bert Houle, prop.

Lubrification — Service de Remorquage, 24 heures.
PNEUS — BATTERIES — ACCESSOIRES

Bromont, Qué. Tél.: 372-2113

17285

A Bromont on compte plus de 12 milles de piste pour les novices et intermédiaires, un club d'auto-neige mettant à la disposition des amateurs 45 milles de pistes dans les montagnes, une patinoire, des trains sauvages pour les plus jeunes, un club équestre, un terrain de golf (18 trous) et une cabane à sucre ainsi qu'un chalet pour le club d'auto-neige, où l'on fait la location d'auto-neige. La station de ski organise aussi des sleigh-rides. Les livrets de billets et billets de saison sont interchangeables avec les autres membres de la Région de Ski des Cantons de l'Est et de la frontière américaine. Des jours de ski spéciaux sont offerts les mardis et jeudis aux dames et les mercredis aux hommes d'affaires. Un caféteria et deux casse-croûte sont à la disposition des sportifs affamés au pied de la pente centrale.

L'école de ski est sous la direction de Murray Yeudall.
Facilités de réceptions. Messes tous les dimanches à 8h. 30 a.m. au chalet de ski.



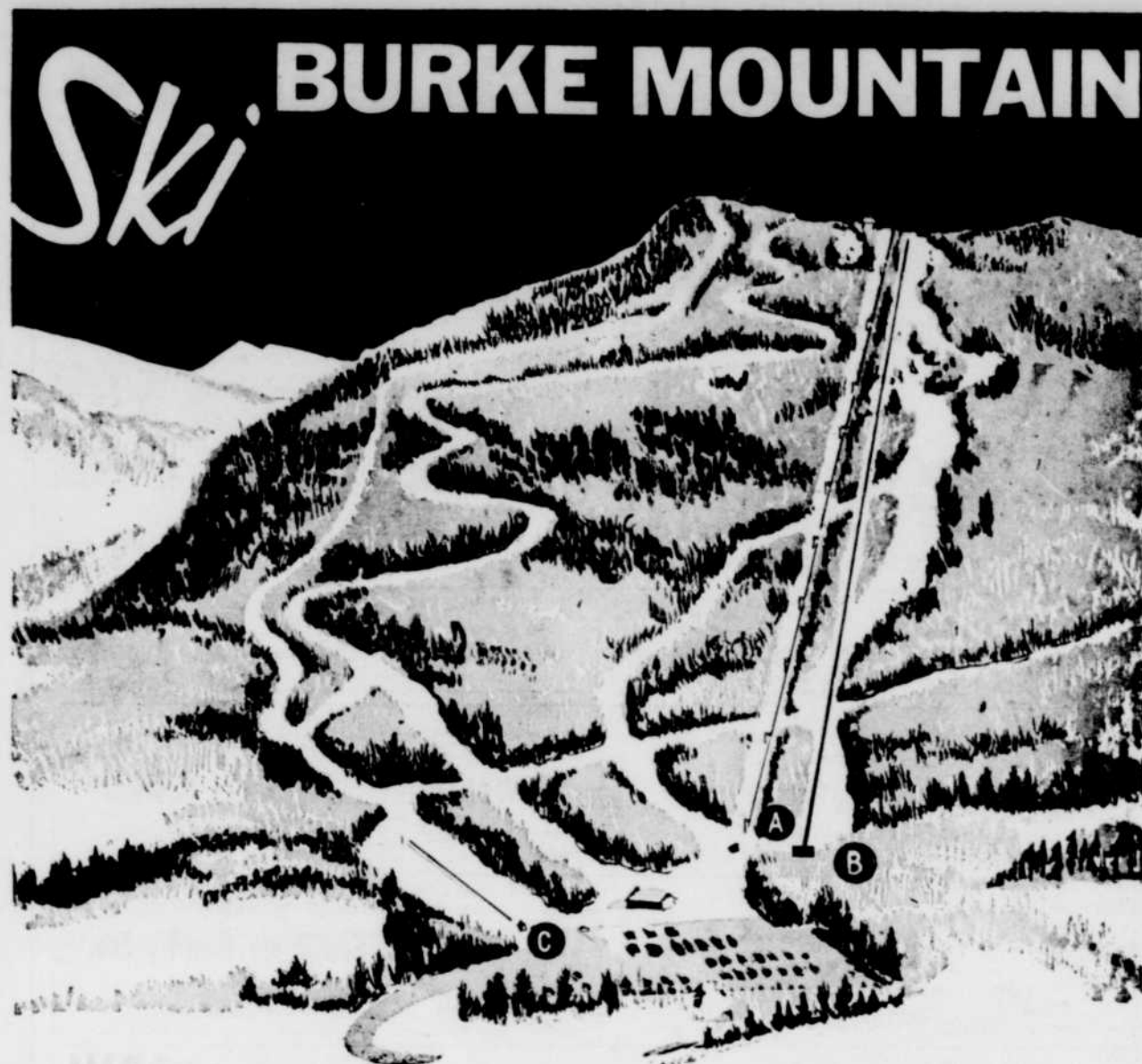
A une heure à peine de Montréal, via l'autoroute, sortie 44.

SKI BROMONT

Le Centre de Ski pour toute la famille...

Pour réservations :
372-6614

17126



Burke Mountain fait son entrée dans la famille "Ski dans l'Est"

L'adepte du ski fréquente depuis une dizaine d'années la station de Burke, mais au fait elle ne fait que commencer à bouger et par le fait même s'attire l'atten-

tion d'un plus grand nombre de gens.

Cette station, qui se trouve sur le versant est du mont Burke, à une quarantaine de milles au sud de Newport, Vermont, sur la route 5, a été achetée il y a deux ans par un sportif, le sénateur Kitchell du Vermont, et fait son entrée cette année dans le Ski dans l'Est.

Chose étrange, alors que maintes stations de la Nouvelle-Angleterre sont fréquentées par des Canadiens, celle de Burke était surtout fréquentée par des gens de Boston et aussi quelques gens de New York. On s'attend à ce qu'elle soit fréquentée par des Canadiens dès la présente saison.

Depuis deux ans on a dépensé passablement d'argent à cette station dont les 22 pistes offrent un peu plus de 26 milles pour le ski. Les spécialistes sont servis à souhait il y a amplement de terrain pour les classes intermédiaires, mais pas tellement pour les débutants. Tout de même, une nouvelle piste part cette saison du sommet de la montagne et s'étend sur deux milles et demi en passant par-dessus un chemin d'été pavé, ce qui est l'idéal pour les débutants.

Présentement, les chambres disponibles sont en nombre restreint, mais il y a bien un millier de lits dans un rayon de 15 milles. L'auberge de la station est une ancienne maison de ferme que l'on a rénovée, mais on est à construire une nouvelle auberge.

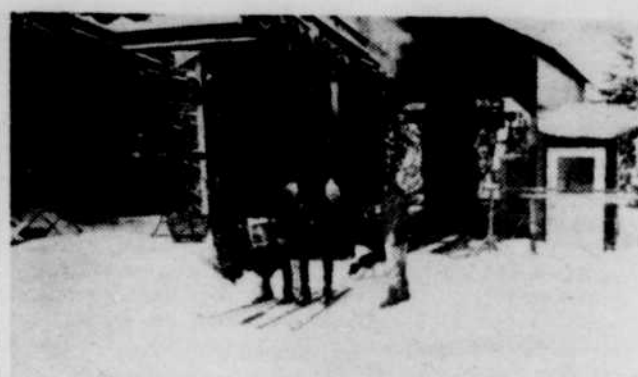
Le gérant général Joe-Pete Wilson et le directeur de l'école de ski Steve Cahil annoncent qu'un programme junior sera inauguré cette saison et qu'il y aura un club de ski. On inaugurera également cette année des "semaines de ski".

LA CHAMBRE DE COMMERCE DE LYNDONVILLE

souhaite la bienvenue à ses nombreux amis canadiens adeptes du ski.

AU CENTRE DE SKI DU MONT BURKE

situé sur la route 114
2, EAST BURKE, Vermont
à seulement 7 milles de Lyndonville.



Le télé-siège double du Burke Mountain.

En route pour Burke Mountain par les routes 5 et 5-A, arrêtez-vous au



WEST BURKE GARAGE INC.
OUVERT 7 JOURS PAR SEMAINE
WEST BURKE, VERMONT

Service de 24 heures
TEL. 467-8307

Réparations générales. Remorquage
Pièces et Service.

UN GARAGE FIABLE
A LA JONCTION DES ROUTES 5 et 5A



Arrêtez-vous pour bien manger au TOWN & COUNTRY RESTAURANT



à la jonction des routes 5 et 114
LYNDONVILLE, VERMONT

Ouvert tous les jours de 7 h. a.m. à 1 h. a.m.

Visitez aussi notre

SURREY ROOM COCKTAIL LOUNGE

(LICENCE COMPLETE)

3 h. p.m. à 1 h. a.m.

Le dimanche: 12 h. p.m. à 11 h. p.m.

Tél. 626-9713 — Bob et Ruth McNally



Bienvenue aux SKIEURS CANADIENS à BURKE MT.

A LA JONCTION U.S.5 ET 114
LYNDONVILLE, Vt.

TEL : 826-3346

NON LOIN DE BURKE MT. SKI AREA

VOS NOTES:
M. et Mme Andy et Claire TANYCH
Nous honorons les cartes de crédit.

17119



LYNBURKE



Motel



Burke Mountain, une station à la "mode"

La station de ski Burke Mountain en étroite collaboration avec les maisons d'affaires de cette région offre à nouveau cette année un excellent plan pour une visite de ce centre en fin de semaine et qui va certes plaire à tout le monde.

A la station de Burke

Mountain, il vous sera facile de vous faire des amis et vous trouverez aussi du plaisir à dévaler les pentes de ce centre.

La vue au sommet de Burke est très jolie et ce centre est aussi fort populaire pour le ski de printemps. En plus du ski, les visiteurs pourront

se recréer en dansant, "sleigh-ride", quilles. Pour toutes ces raisons, les gens sont toujours anxieux de revenir à Burke Mountain pour pratiquer leur sport favori, le ski.

Le projet mis de l'avant par la station et les hommes d'affaires fut fait en majeure partie pour les étudiants des collèges ainsi que les nombreux clubs de ski.

Vous avez le choix entre trois endroits pour demeurer à Burke Mountain, soit au Burke Mountain Ski Barn, pour la modique somme de \$33.95 par personne pour



Une classe de ski à la station de Burke Mountain. Cet endroit est reconnu pour un bon calibre de moniteurs.

deux jours et demi et aussi les endroits tels The Redwood-et Lynburke Motel pour le montant de \$39.95 et inclus les taxes.

LE SKI A SON MEILLEUR!
AU MONT BURKE
HEBERT & SONS INC.



Chauffage automatique — Plomberie — Accessoires
Lyndonville — Tél.: 626-3613—Vermont

17109

Bienvenue aux visiteurs canadiens!



Sherburne's Station
gazoline, huile accessoires
Lyndonville — Tél.: 626-3612 — Vermont

17114

Bienvenue chez nous aux skieurs canadiens!

LEON HOPKINS & SON
INC.

ASSURANCE GENERALE
Auto — accident — responsabilité publique, etc.
"Assuré pour être rassuré"

Charbon — Huile à chauffage



Rue Dépôt — LYNDONVILLE — Vermont
Tél.: 626-5555

17108

En route pour le Mont Burke, arrêtez-vous au



ROLAND'S ESSO CENTER

Lubrification—Accessoires—Pneus—Accumulateurs
ISLAND POND — VERMONT — 723-4760
Sur les routes 105 et 114

17106



La station de ski Burke Mountain et ses environs avec un tracé des routes.



L'entretien des pistes dans un centre de ski est un item fort important car il assure en même temps la sécurité des skieurs et une saison plus longue.

Bienvenue aux Canadiens au Mont Burke, et en cours de route arrêtez-vous chez

PAUL S. MOLLOY

Marché licencié Pleezing Food Store
épicerie à libre-service

Nous parlons français

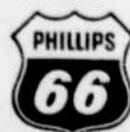
ouvert tous les soirs jusqu'à 10 heures.

Norton, Vt.—Tél.: 822-9411

A 1/2 mille de la route 22
(Canada) sur la route 114 (E. U.)

17104

STATION DE SERVICE



SKIEZ AU MONT BURKE!

RUSSELL'S DRUG STORE

... où vous trouverez toutes vos nécessités pharmaceutiques et produits de beauté.

Rue Dépôt — Lyndonville, Vt. — 626-5440

17106

Bienvenue aux skieurs canadiens au Mont Burke!

BURT'S HARDWARE

ski — équipement de sport

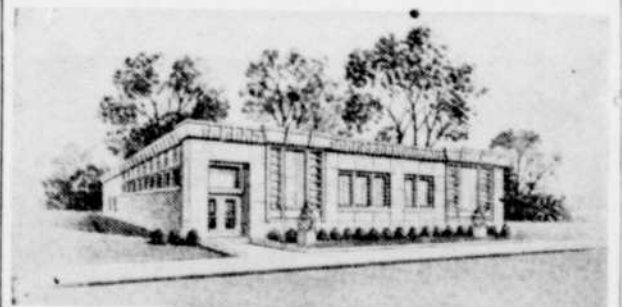
détenteur de l'agence pour vendre les spiritueux dans l'Etat du Vermont.

Rue DEPOT — LYNDONVILLE

17105

NOUS SOUHAITONS LA BIENVENUE A NOS AMIS

LES VISITEURS CANADIENS



LYNDONVILLE SAVINGS Bank & Trust Company

SERVICE BANCAIRE COMPLET

Membre: Federal Deposit Insurance Corporation

LYNDONVILLE, VT.

17118

Jay Peak est "dans l'vent"

La station de ski de Jay Peak, Vermont, est "dans le vent" même si le skieur tout au long de la saison de ski aura l'occasion de voyager à bord d'un téléphérique à l'abri du vent.

Ce tramway aérien, une idée de l'ex-gérant de cette station, Walter Foeger, est de plus en plus populaire et attire d'ailleurs l'attention des adeptes du ski. Il sert aussi au transport du simple sportif qui souhaite faire une randonnée au sommet de Jay Peak.

En Europe, ce genre de transport dans les pentes de ski est commun et Foeger a pris d'ailleurs l'idée de ce téléphérique après plusieurs visites dans les centres de ski d'outre-mer.

L'installation du téléphérique fut le premier fait par par la station de Jay Peak et jour après jour la direction entreprend des travaux pour faire de cette station la plus agréable en Amérique du Nord.

Un coup d'oeil sur la station de ski de Jay Peak nous porterait à croire que nous sommes à Chamonix, Bolzono ou Garmish-Partenkirchen. La remarque des visiteurs est souvent celle-ci: "Oh, quelle vue merveilleuse sur les montagnes".

L'architecture est définitivement européenne et la vue de tout ceci renverse des centaines de gens.

Jay Peak est un centre de ski avant tout, mais par suite des derniers développements il devient un centre de villégiature à l'année longue. Situé à peu de distance de Newport, sur la route 105, les skieurs canadiens peuvent y accéder facilement soit par la route 5, via Rock Island, soit par la route 13 via Abercorn.

La station de Jay Peak s'est enrichie d'un comptoir à pizza et de la bière canadienne fut servie au Trambahaus. Il y a là un solarium vitré et un budget a été consacré au divertissement tant dans le lounge et salle à manger Crest Room que dans le bar Barrell Room.

Ce centre est le plus populaire du Vermont et de tout l'Est du pays.

La station de Jay Peak fut nommée en l'honneur de John Jay.



Le téléphérique de Jay Peak transporte au moins 60 skieurs au sommet de la montagne rapidement et en douceur. Il est d'ailleurs le plus rapide en Amérique du Nord.



Une autre vue magnifique s'offre à ces deux skieurs du sommet d'un des nombreux centres de ski de notre région et aussi des endroits près de la frontière.

En route pour JAY PEAK et BURKE Mt. en passant par NEWPORT, ... faites le plein d'essence

chez **GENE'S**  **SERVICE**


Service sur la route — Gene Lessard, prop.
Tél.: 334-7702

Vendeur autorisé des autos-neige
BOA-SKI

NEWPORT — SUR LA ROUTE 5 VERS ST-JOHSBURY
A la jonction 105 vers Jay Peak.


16757

AIR CLIMATISE



SALLE A DINER ET LOUNGE
"Où les aliments sont fameux"
45, rue Main, Newport
NEWPORT, VERMONT

MEMBRE DE :



Frank's Steak House and TROPHY ROOM

Frank Lachance, prop.

16761



Un excellent endroit à Newport, pour trouver toutes vos nécessités pharmaceutiques et vos produits de beauté.

PHARMACIE
EASTMAN
PHARMACY

Newport, Vermont
(Ouverte en soirée jusqu'à 8h 30)

16790

Meilleurs vœux de succès à la direction du "JAY PEAK" Vermont!

ORLEANS COUNTY AUTOMOBILE DEALERS ASSOCIATION

<p>Ken Frawley Chevrolet Inc. Agent pour Chrysler Corporation</p> <p>Natole Motor Company Inc.</p> <p>Poutres's Ford Sales Ford — Mercury — Lincoln</p> <p>Howard's Auto Sales Rambler — Jeep</p>		<p>Kerr Auto Sales Inc. Buick - Oldsmobile - G.M.C. - Cadillac - Pontiac</p> <p>Barton Motor Co. - Ford</p> <p>North Country Motors Camions International</p>
---	---	--

16748



La fabrication de la neige artificielle est bien plus une assurance plus que tout autre chose dans un centre comme Jay Peak.

La neige artificielle, une assurance plus que tout autre chose à Jay Peak, Vermont

On ne compte pas autant qu'ailleurs à Jay Peak sur la neige artificielle, et pour l'excellente raison qu'elle n'est pas nécessaire.

«Nous sommes avantagés de ce côté, explique le nouveau gérant Mac Matheson, de Montréal. Nous avons une bonne épaisseur de neige avant la mi-novembre et tant que le froid persiste, il se fait beaucoup de ski à ce moment».

Mais en dépit de la bonne fortune, la station de Jay Peak fabrique quand même de la neige artificielle et en fera un plus grand usage cette année. De plus, cette neige est en même temps une assurance pour les nombreux skieurs et habitués de cette station de façon à inclure toute la pente réservée aux débutants et skieurs de la classe intermédiaire, depuis le point de départ du tramway aérien

jusqu'au sommet de la montagne. Il s'agit d'une distance de trois quarts de mille.

«La fabrication de neige artificielle est strictement une garantie contre la disparition de la neige naturelle, dit Matheson. Nous avons de l'équipement pour fabriquer de la neige artificielle au sommet de la piste, l'an dernier. Nous l'avons tout simplement augmenté».



Bienvenue
aux SKIEURS
canadiens !

WEDEL-INN

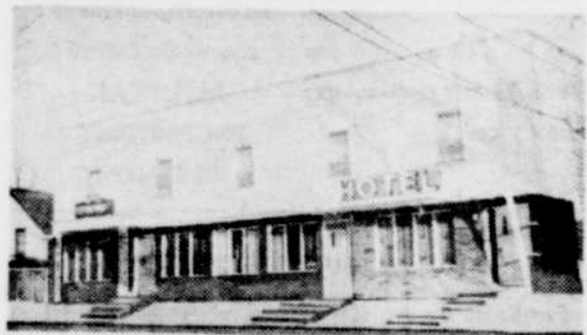
- Entièrement licencié
- Bière importée en fût (hollandaise, allemande)
- Capacité de 400 personnes.
- Orchestre tous les vendredis et samedis soir
- L'unique endroit qu'elle est servie dans le secteur de New York.
- Salle à manger pour 100 personnes
- Chambres avec bain et douche

MONTGOMERY CENTER, Vt.

RES. : 326 4545

17143

Cordiale bienvenue aux skieurs et aux visiteurs



Lieu de rencontre des Lions

Marcel
Lavallée

**ROGERS
HOTEL**

Une hôtellerie
licenciée

● Chambres ● Repas ● Banquets ● Réceptions

Richford
Vermont

Tél.: 848-7708



17441



George Stephanec est le nouveau directeur de l'école de ski de Jay Peak et va poursuivre l'enseignement du ski à la manière du Natur Teknik rendue célèbre par Walter Foeger. — Mlle Gerry Cahill est l'instructeur de l'équipe de compétition junior.

Cordiale bienvenue aux Canadiens à la station de ski JAY



PROUTY & MILLER INC.

Quincaillerie — Bois — Matériaux de construction

Newport, Vt.

Tél.: 334-6533

16763

Notre montagne a profité au cours de l'été dernier.

- Elle n'est pas plus grande, mais meilleure (4,000 pieds c'est déjà assez haut!)
- Pendant que les oiseaux gazouillaient, nous avons exécuté des travaux de dynamitage et de bulldozer dans notre gigantesque réseau de pistes afin de les améliorer. Puis nous avons étendu 3500 ballots de paille à coussiner. La dernière mesure a été de simplifier les points de repère afin de suivre plus facilement les pistes.
- Les débutants aimeront notre nouvelle piste, la Northway. Vous pouvez maintenant faire "la charrue" depuis le sommet de Jay Peak. Et peut-être même sans tomber.
- Entendu qu'il vous serait plus profitable d'apprendre à faire du ski parallèle à notre école de ski. 35 instructeurs. Classes peu nombreuses. Cette année, sous la direction de George Stepanik.
- Quoi de nouveau? Une patrouille de ski internationale. Service rapide de repas légers. Une nouvelle salle pourvue de vastes fenêtres panoramiques donnant sur les pistes, où l'on sert bière et pizza. Aussi bière canadienne en fût.
- Et d'autres vieux favoris nous reviennent cet hiver. Le train rapide et confortable. Les toujours populaires Barrel Room et Crest Room. Les attentes aux monte-pente sont inexistantes ou de courte durée. Et de la neige à profusion.
- Venez constater comme nous avons profité. — Appelez (802) 988-2611, pour renseignements, (802) 988-2641 pour toute réservation.

SKI JAY

Jay Peak, Inc., North Troy, Vermont.

17140

Le ski en plein essor à Jay Peak

SES PISTES Des pistes s'allongeant sur plusieurs milles — 21 pour tout dire — classées en fonction de leurs adeptes, à partir des débutants jusqu'aux skieurs chevronnés! Il y a même une nouvelle piste pour débutante qui descend du sommet jusqu'au pied de la montagne.

De novembre à avril, les pistes sont recouvertes de l'une des meilleures neiges poudreuses qui soient sur la côte est.

SON TELEFERIQUE Le fameux téléferique transporte rapidement et en douceur au moins 60 skieurs à la fois. L'ascension leur permet d'embrasser l'un des plus beaux paysages du Vermont. Il est si rapide qu'il peut augmenter de 33% votre temps en piste.

SON APRES-SKI Alors que le soleil disparaît derrière les Montagnes Vertes du Vermont, Jay Peak cède à une nouvelle ambiance. Le tout Jay Peak s'amuse ferme au Crest Room et au Barrel Room, boîtes à la mode aménagées au pied du téléferique et où se produisent des artistes sympathiques. Dans une nouvelle salle où l'on peut déguster bière et pizza, la grande baie vitrée qui fait tout un pan de mur permet d'admirer la montagne dans toute sa splendeur. Les environs offrent d'excellentes possibilités de logement et une cuisine délectable. La vie nocturne y est des plus divertissantes.

SON ECOLE DE SKI A Jay Peak cette année, les skieurs s'inscrivent par milliers à l'école de ski. Les méthodes les plus modernes, y compris les reprises instantanées sur rubans magnétoscopiques, permettent aux novices de se tirer d'affaire en tout juste une semaine.

SON MODE DE VIE David Jay Flood, A.I.A., a intégré d'élégantes résidences à la montagne même. Ces nouvelles habitations ont été construites cet été à deux pas des pentes. Suivront bientôt des chalets toutes saisons, des immeubles de rapport, des magasins, des boutiques et même un hôtel de villégiature, signés par un architecte de renom.

Venez le constater vous-même; Jay Peak a pris un nouveau visage!

Flattez-vous d'être parmi les premiers adeptes de ce qui sera bientôt, au fil des saisons, la plus célèbre station d'hiver et de villégiature. Dorénavant, vous ferez de Jay Peak... la montagne des quatre saisons!



Le Tram Haus, le plus beau chalet du Vermont et de l'Est du pays flatte l'oeil à la station de ski Jay Peak.



16756

Quartiers généraux des skieurs

à **JAY PEAK**

Vêtements de ski de la dernière mode pour toute la famille



3 succursales: -

JAY - DERBY - MONTGOMERY

CENTER

Dans le nouvel édifice
AUSTRIAHAUS — Vermont, E.U.

TEL.: 988-2940



16764

Un excellent endroit de séjour au pied du mont Jay Peak. Le centre de ski par excellence.

An excellent place to stay at the foot of **JAY PEAK** THE FRIENDLY SKI CENTER

Atmosphère accueillante.

Excellente cuisine.



A cinq minutes des monte-pentes de Jay Peak. Excellentes accommodations pour plus de 60 personnes. Chambres privées, chambres semi-privées, et dortoirs, Lounge avec foyer, salles de lecture et de jeu, salle à diner — galerie avec un soupçon de cuisine italienne. Service de garderie dans la spacieuse salle de jeu. Ecrivez ou appelez 802-988-2643, pour information ou réservation. Vos hôtes Bob et Mary Caslen.

Rte 242, Jay, Vermont. Pour réservations, signalez (802) 988-2643



Hôtel NEWPORT

où se rencontrent les clubs

- 65 chambres
- Salle à diner
- Coffee Shop
- Lounge
- Licence complète



Un véritable chez soi loin de chez soi où se rencontrent les voyageurs et skieurs.



Newport — Tél.: 334-6573 — Vermont

16758



Choix de Bières et Vins importés.
NORTH TROY, Vt.

16758

Cordiale bienvenue au Mont Jay Peak!

SUPER IGA MARCHE
STE-MARIE

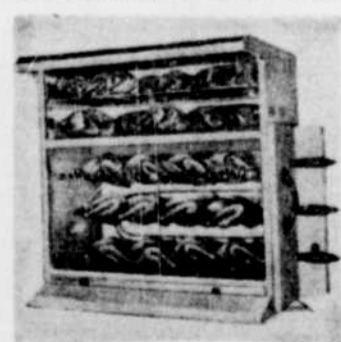
EPICERIE — VIANDE DE CHOIX
Poulet BAR-B-Q pour emporter
DEPOSITAIRE DES AUTOS-NEIGE

Snow Cruiser et **BLOUETTE**
P. E. Ste-Marie, prop.

Nous vendons les vêtements de ski "PROFILE"

Visitez notre nouveau département de vêtements et chaussures pour toute la famille au deuxième plancher.

Ouvert tous les soirs



ROTISSOIRE AUTOMATIQUE A POULETS

LICKING GOOD

Bon à s'en lécher les doigts.

Tél.: 988-2285

Ste - Agathe - des - Monts se présente comme le "berceau laurentien" du ski

Ste-Agathe-des-Monts mérite à juste titre la description de "berceau laurentien du ski et des sports d'hiver", car il y a à peine 25 ans neuf personnes sur 10 se rendant dans les Laurentides, au nord de Montréal, filaient directement vers Ste-Agathe.

Aujourd'hui, Ste-Agathe-des-Monts, malgré l'exode annuel des sportifs vers d'autres lieux, n'a rien perdu de sa popularité d'antan. Ce n'est plus "le centre de ski et de sports d'hiver des Laurentides", comme on disait jadis, mais elle n'en demeure pas moins une Mecque des skieurs et autres

sportifs. Dans le développement magistral qu'ont connu les Laurentides depuis un quart de siècle, Ste-Agathe-des-Monts a su tenir le coup et demeurer l'endroit dont le nom est le mieux connu en Amérique du Nord du fervent du ski ayant visité les Laurentides.

Dans les seules limites de la municipalité, on compte six stations différentes pour la pratique du ski.

Les petites Alpes, centre municipal et familial sont dotés d'un monte-pente de type Poma, long de 800 pieds et d'une hauteur de 200. A la piste du Chalet, il y a un télésiège de 1,100 pieds et à

l'hôtel La Calèche un autre de 800 pieds, tous deux atteignant une élévation de 200 pieds.

Pour les plus audacieux, il n'y a à courte distance que l'embaras du choix. D'abord, le Mont-Castor avec ses monte-pente de 1,200 et 1,500 pieds, avec élévation à 350 pieds; le Mont-Fugère, dont le téléski atteint 1,800 pieds et le pomaski 1,600, tous deux avec une élévation de 425 pieds.

La chaîne des Laurentides offre des montagnes et des pentes des plus variées sur les 42 milles de distance séparant St-Sauveur, porte d'entrée, et la célèbre "mon-

tagne tremblante" le Mont Tremblant, plus au nord.

Entre ces deux points, il existe présentement pas moins de 35 centres de ski.

Les Laurentides ont d'ailleurs vu couler énormément d'eau sur la "diable" depuis

qu'ont été installés les premiers "monte-pente" à Shawbridge, il y a déjà 38 ans.

Shawbridge a maintenant été éclipsé et l'action débute plus précisément à St-Sauveur. Dans les basses Laurentides, il y a environ 15

centres de ski. Quelque 20 milles plus au nord, à Ste-Agathe, vous y trouverez encore 12 centres importants. Et, encore plus au nord, autour du Mont Tremblant, à seulement 80 milles de Montréal, 8 centres fort populaires.

Mont Ste-Anne: le paradis des skieurs

Au Québec, on compte en 1968 au moins trois grands secteurs géographiques hautement fréquentés pour la pratique du ski et autres sports d'hiver.

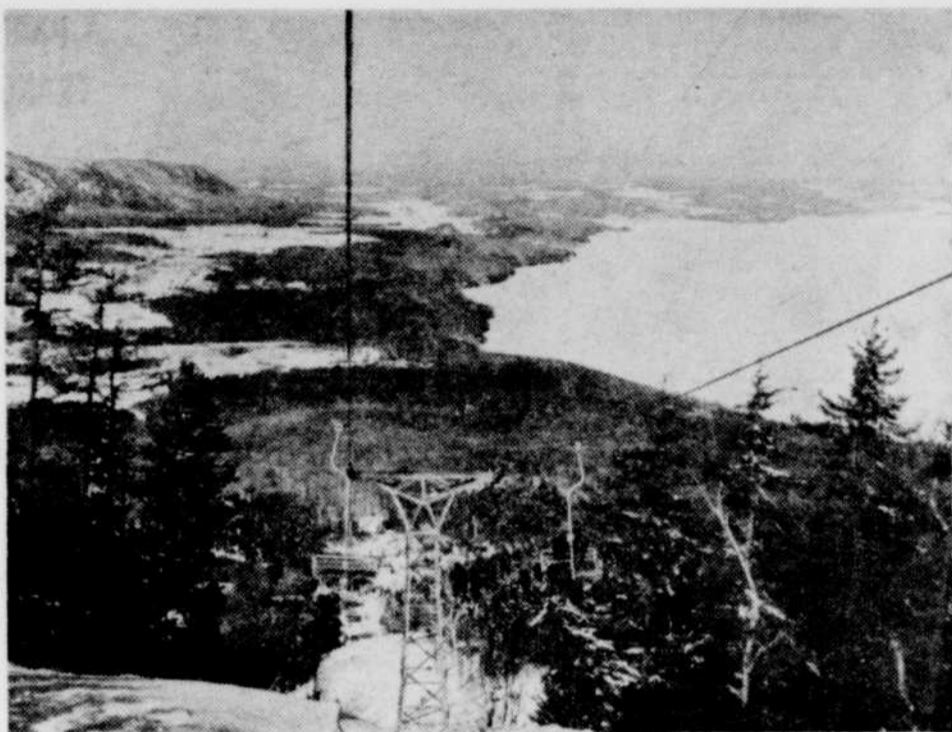
Ce sont par ordre d'importance et d'ancienneté, le secteur des Laurentides (au nord de Montréal); le secteur des Cantons de l'Est, qui a pris son essor véritable avec l'ouverture de l'Autoroute Montréal-Sherbrooke, et secteur des Laurentides au nord de la ville de Québec.

Ce dernier secteur connaît un essor sans précédent depuis l'aménagement et l'ouverture en 1965 du centre de ski du Mont Ste-Anne, dont les caractéristiques le plaçaient dès lors au rang des grands centres internationaux et le désignaient pour devenir deux ans plus tard le site des premiers jeux d'hiver canadiens.

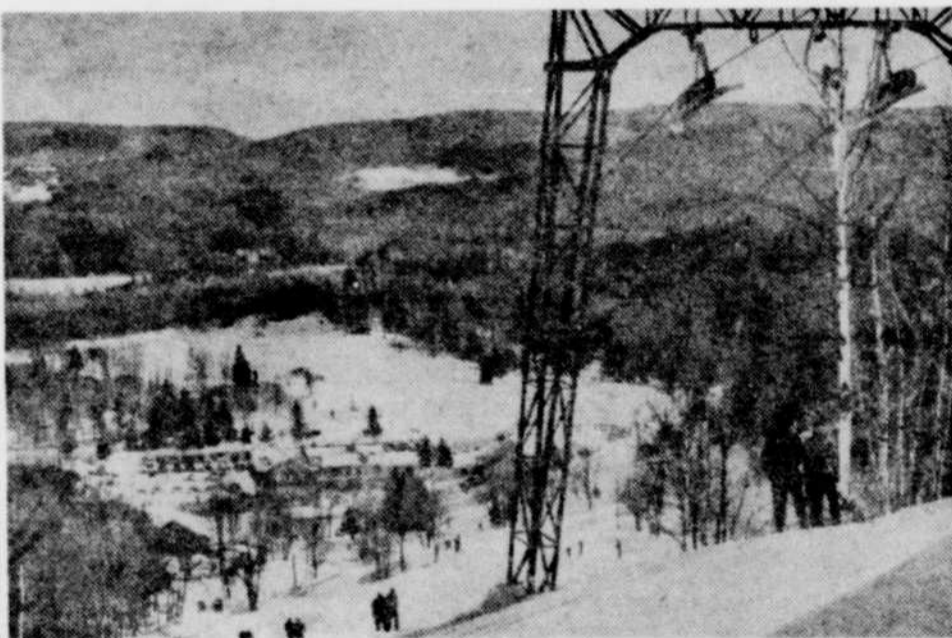
Le centre de ski du Mont Ste-Anne se trouve situé à 25 milles à l'est de Québec, non loin du fameux sanctuaire

de Ste-Anne-de-Beaupré. C'est le seul centre à être pourvu d'une remontée téléphérique à cabines dans l'est du Canada. Ses 74 cabines à quatre places peuvent transporter les skieurs et visiteurs jusqu'au sommet, une distance de 7,700 pieds en seulement 14 minutes, ce qui permet à ses usagers plusieurs descentes de ski au cours d'une même journée.

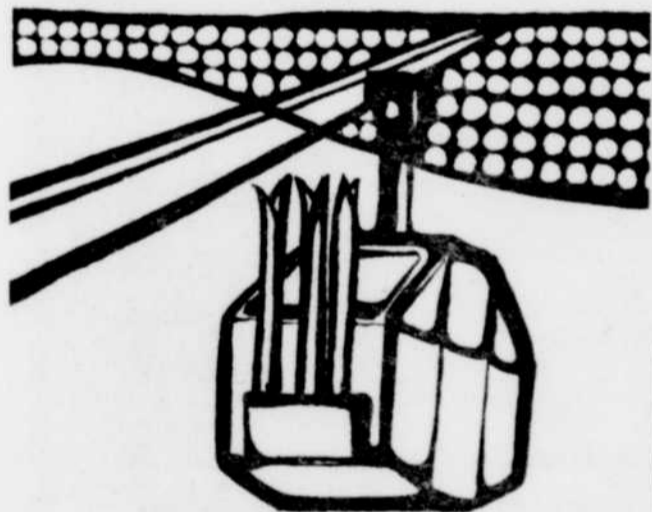
On y trouve aussi des télésièges doubles, des arbalètes et un tremplin. Le mont Ste-Anne a une élévation de 2,625 pieds et une dénivellation de 2,050 pieds. La plus longue de ses 15 pentes atteint 17,400 pieds. La longueur totale des pistes est de 17 milles. Très bien équipé, le mont Ste-Anne offre: chalets, restaurants, cafétérias, bars, boutique et atelier de ski, moniteurs et garderie. La remontée à télécabine fonctionne à l'année.



La jeune station de ski du Mont Owl's Head offre à son sommet une magnifique vue sur le lac Memphrémagog comme nous le fait voir cette splendide photo.



Une magnifique vue d'un centre de ski des Laurentides, un endroit visité par de nombreux skieurs et aussi par les touristes durant la saison estivale.



mont ste-anne:
le grand ski
sur une vraie montagne



Cette année, venez faire du ski au MONT STE-ANNE. Du grand ski! 15 pistes, pour toutes catégories de skieurs. La plus longue — 3 milles. Des télésièges sur un mille et demi. Vivez les émotions d'une descente vertigineuse ou glissez doucement en promenade pour admirer le grandiose panorama. Le seul téléphérique à cabines dans l'Est du Canada vous transporte au sommet en 13 petites minutes seulement, sur une distance de 7,700 pieds.

Les Alpes à votre porte? C'est presque vrai! Du grand ski? Définitivement. Un vif plaisir et de grandes émotions? Pour sûr! Et l'accueil des Québécois... inoubliable.

mont ste-anne

Parc du Mont Ste-Anne — sur la grande route 15 — à peine 25 milles à l'est de Québec.

semaines
de ski suisses
dans les
laurentides



Ne rêvez plus de vacances exceptionnelles... un coin suisse typique vous en offre l'exclusivité. Moins d'une heure de Montréal par l'autoroute... semaines de ski à partir de \$90.00... un coin de cent pieds de haut... 4 L-bars et un télé-chauss double... 12 pistes... trois jours pour la danse... course le week-end.

NOUVEAU
NEIGE ARTIFICIELLE
Information et Réservation

Sun Valley Hôtel Suisse
Ste-Adèle, Québec
Tél.: 861-4801
DIRECTION SUISSE

vacances par excellence



Situé à seulement 45 milles de Montréal par l'autoroute des Laurentides (sortie 27), Le TOTEM vous offre le summum des plaisirs d'hiver. • Chambres et suites avec téléviseur, radio, chambres de bain privées, service téléphonique; casse-croûte et magnifique salle à manger. — Danse tous les soirs.

SEMAINES DE SKI À PARTIR DE \$90.00
Le TOTEM est localisé au pied du Mt-Gabriel

renseignements et réservations

HÔTEL MOTEL LE TOTEM
route 11, Piedmont, P.Q.
(514) 866-4249

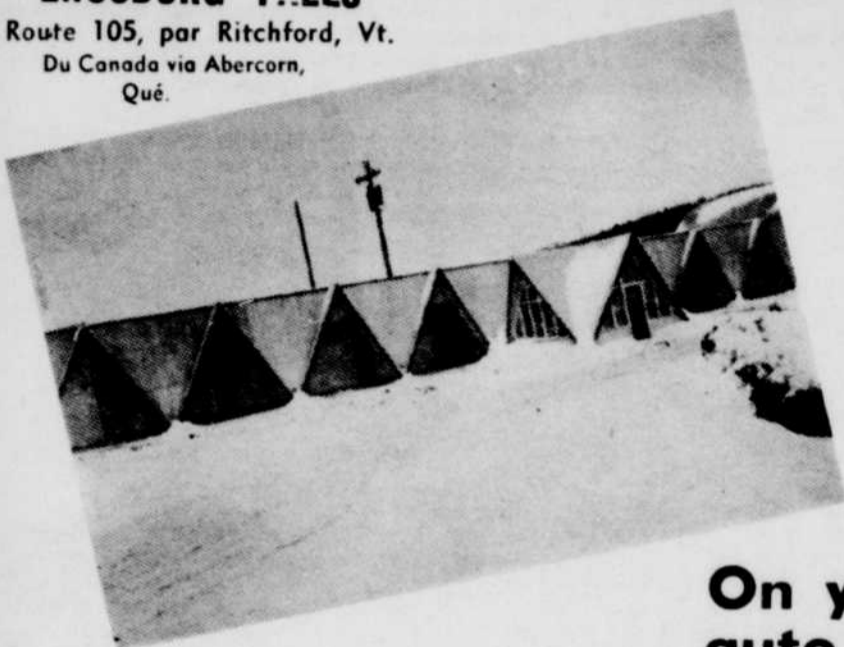
UN ENDROIT UNIQUE SUR LA FRONTIERE CANADO-AMERICAINE

ENTREPRISES DAIRY CENTER ENTREPRISES

ENOSBURG FALLS

Route 105, par Richford, Vt.
Du Canada via Abercorn,
Qué.

Vos hôtes — Your hosts
Ralph et Cécile Demers



ON
PARLE
FRANÇAIS



On y vient en
auto ou avion

LES COMMODITES :

Banquets (jusqu'à 700 personnes). Réceptions de mariage (10 à 300 personnes). Anniversaires — avec gâteau s'il y a demande préalable. Menu variant des fruits de mer jusqu'aux gros steaks. Piscine intérieure, chauffée. Quilles — Brunswick, 10 quilles (automatique A 2). Piste de courses d'autos, pour jeunes et vieux. Motel Dairy Center — une nuit de repos au vieux Vermont. Aéroport Enosburg sur les lieux — fermé la nuit.

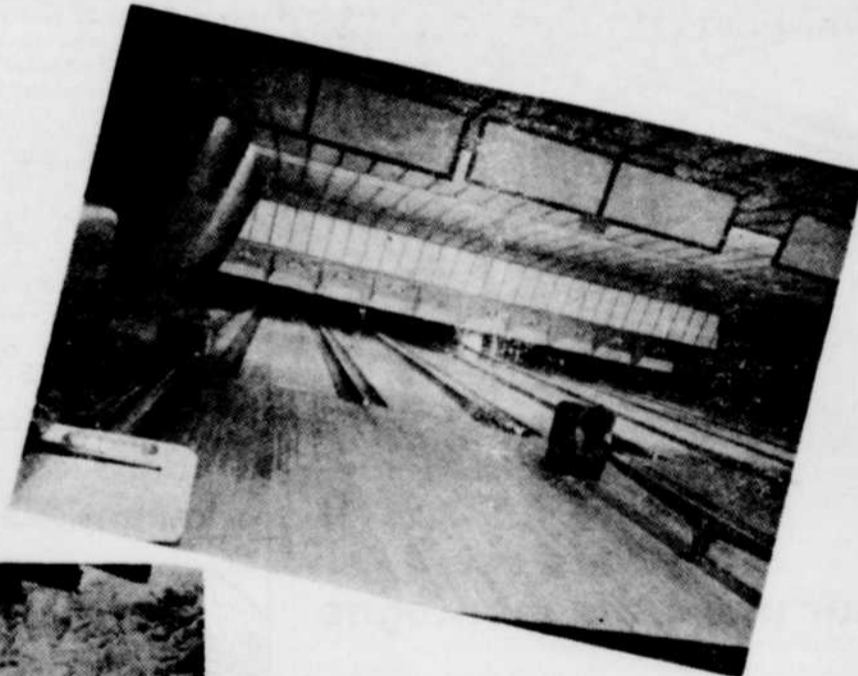


FACILITIES

Banquet facilities for up to 700 people. Weddings of all sizes. From 10 to 300. Birthday parties — cake if requested prior to party. Our menu consists of seafood plates to jumbo steaks. An indoor heated swimming pool. Brunswick ten pin bowling house, (Automatic A2). Model car raceway for young and old. Dairy Center Motel — a night of rest in good old Vermont. Enosburg Airport on premises — no night flying.



Un coin du Bar-Salon
où l'on offre un bar
automatique unique aux E.U.



Idéalement situé
près des stations
de ski Jay Peak, Sutton,
Mt Echo, Owl's Head.



Pour réservations: -----

Tél: 933-2030

DAIRY CENTER ENTREPRISES

ENOSBURG FALLS, Vt. Rte 105, via Abercorn, Qué., Rte 13 à Richford, Rte 105, Vermont.