

Agence de la santé
et des services
sociaux de l'Abitibi-
Témiscamingue

Québec 

Étude sur l'allaitement maternel en Abitibi-Témiscamingue en 2005-2006

JUIN 2008



Ce document a été réalisé par :

Agence de la santé et des services sociaux de l'Abitibi-Témiscamingue
1, 9^e Rue
Rouyn-Noranda (Québec) J9X 2A9

Téléphone : 819 764-3264

Télécopieur : 819 797-1947

Site Web : www.sante-abitibi-temiscamingue.gouv.qc.ca

Rédaction

Sylvie Bellot, agente de recherche
Direction de santé publique

Mise en page

Annette Picard, agente administrative
Direction de santé publique

ISBN : 978-2-89391-350-6 (version imprimée)

978-2-89391-351-3 (version pdf)

Dépôt légal - Bibliothèque et Archives nationales du Québec, 2008

Dépôt légal - Bibliothèque et Archives Canada, 2008

Prix : 7,00 \$ + frais de manutention

Toute reproduction totale ou partielle de ce document est autorisée, à condition que la source soit mentionnée.

Note : Dans ce document, le générique masculin est utilisé sans aucune discrimination et uniquement dans le but d'alléger le texte. Il désigne tant les hommes que les femmes.

© Gouvernement du Québec

TABLE DES MATIÈRES

1. SOMMAIRE DE L'ÉTUDE.....	3
1.1 Informations techniques	3
1.2 Principaux résultats pour le territoire du CSSS de Témiscaming-et-de-Kipawa	7
2. TABLEAUX DE DONNÉES	
• Partie 1 : Information complétée dans les unités de maternité.....	11
• Partie 2 : Information complétée lors des visites de vaccination.....	13
3. FIGURES	
○ Figure 1 : Type d'alimentation du bébé à l'hôpital, CSSS de Témiscaming-et-de-Kipawa, année 2005-2006	23
○ Figure 2 : Type d'alimentation du bébé à 2 mois, CSSS de Témiscaming-et-de-Kipawa, année 2005-2006	23
○ Figure 3 : Type d'alimentation du bébé à 4 mois, CSSS de Témiscaming-et-de-Kipawa, année 2005-2006	24
○ Figure 4 : Type d'alimentation du bébé à 6 mois, CSSS de Témiscaming-et-de-Kipawa, année 2005-2006	24
○ Figure 5 : Type d'alimentation du bébé à 12 mois, CSSS de Témiscaming-et-de-Kipawa, année 2005-2006	25
○ Figure 6 : Taux d'allaitement (exclusif, prédominant ou mixte) à différents âges, CSSS de Témiscaming-et-de-Kipawa, année 2005-2006	25
○ Figure 7 : Type d'allaitement selon l'âge du bébé chez les bébés allaités seulement, CSSS de Témiscaming-et-de-Kipawa, année 2005-2006...	26
4. MODÈLE DE GRILLE DE COLLECTE DES DONNÉES	29



1. Sommaire de l'étude

1. SOMMAIRE DE L'ÉTUDE

1.1. Informations techniques

Cette étude a été réalisée en collaboration avec les infirmières des unités de maternité des cinq hôpitaux de la région et les infirmières en charge de la vaccination des bébés âgés de 2 à 12 mois des six centres de santé et de services sociaux (CSSS). En effet, la collecte de données a été effectuée en plusieurs étapes ; une première collecte avait lieu à l'hôpital après que la mère ait accouché et quatre autres étapes de collecte avaient lieu lors des visites de la mère au CLSC pour la vaccination du bébé à 2 mois, 4 mois, 6 mois et 12 mois.

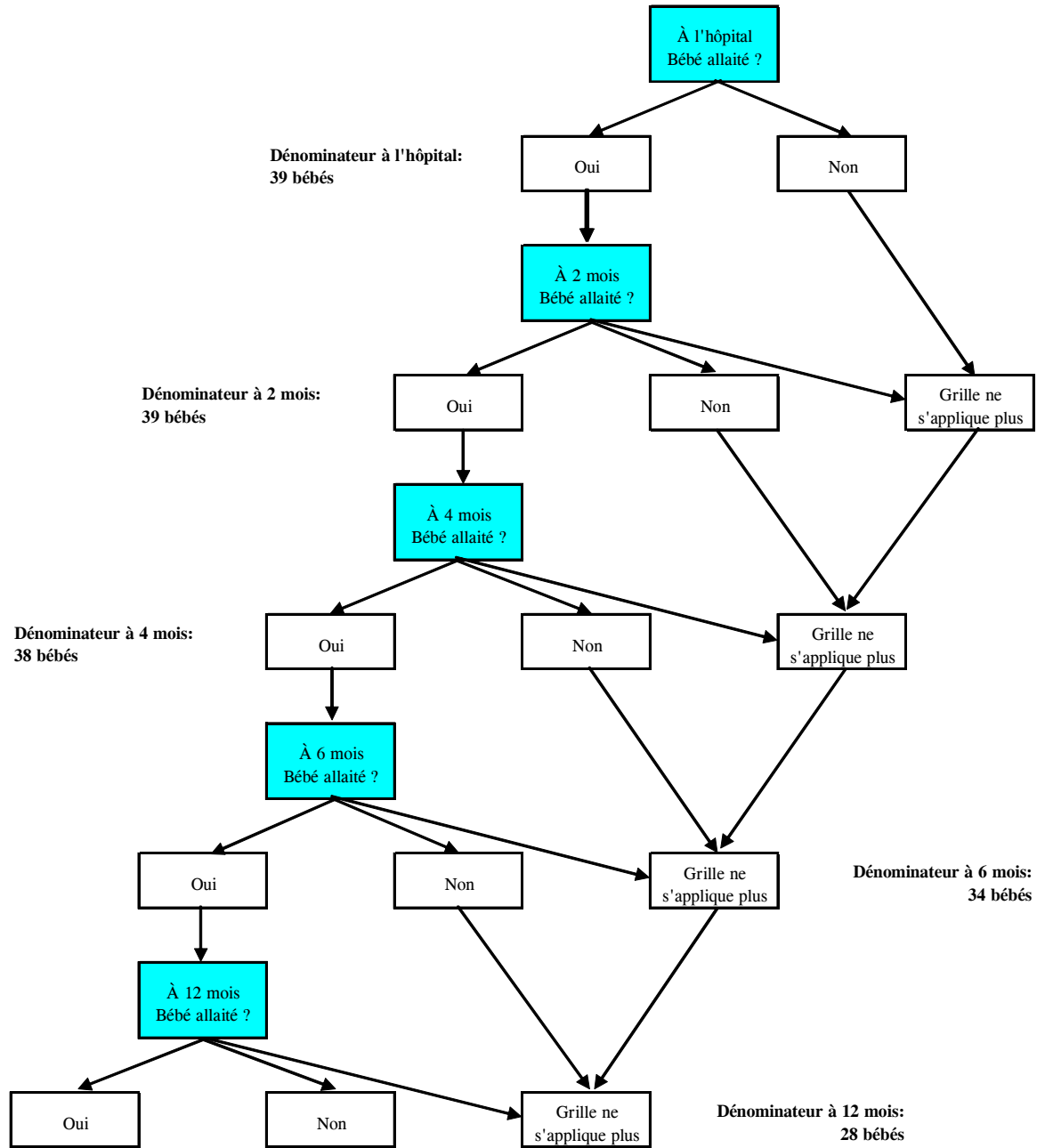
L'étude a permis de recueillir des informations auprès de 1 257 bébés nés en 2005-2006 (1^{er} avril au 31 mars) de mères résidant en Abitibi-Témiscamingue, soit environ 83 % de l'ensemble des nouveau-nés de la région, compte tenu des estimations disponibles actuellement. Pour le CSSS de Témiscaming-et-de-Kipawa, les informations recueillies portent sur 39 bébés nés en 2005-2006 (1^{er} avril au 31 mars) de mères résidant sur le territoire, ce qui semble correspondre à la totalité des naissances de ce secteur compte tenu des estimations disponibles actuellement. Ajoutons que les bébés nés de mères provenant de l'extérieur de la région ont été exclus de l'étude car ils ne font pas l'objet d'un suivi par les CLSC de l'Abitibi-Témiscamingue pour la vaccination, étant pris en charge par les CLSC de leur propre région.

La grille utilisée pour la collecte des données est disponible à la section 4 de ce document¹.

Les données collectées ont été saisies sur Excel puis traitées avec le logiciel SPSS. L'analyse réalisée est uniquement descriptive. À titre indicatif, la page suivante illustre le modèle logique d'analyse utilisé pour calculer les taux d'allaitement aux différentes étapes.

¹ Pour plus de détails sur l'instrument de collecte, le lecteur peut se référer au document suivant :
Sylvie BELLOT. *L'allaitement maternel : état de la situation en Abitibi-Témiscamingue pour les bébés nés au cours de l'année financière 2004-2005*. Agence de la santé et des services sociaux de l'Abitibi-Témiscamingue, janvier 2007, p.3.

MODÈLE LOGIQUE POUR L'ANALYSE



1.2 Principaux résultats pour le territoire du CSSS de Témiscaming-et-de-Kipawa

À l'hôpital

- Taux d'allaitement : 82,1 %.
- Parmi les bébés allaités, 2 sur 3 le sont de façon exclusive, 6 % de façon prédominante et un peu plus du quart reçoivent une alimentation mixte.
- Parmi les mères qui allaitent, près d'1 sur 4 souhaite le faire le plus longtemps possible tandis que plus du quart espèrent allaiter pour une période allant de plus de 3 mois jusqu'à 6 mois et près d'un autre quart ont pour objectif d'allaiter pour une durée de 3 mois ou moins.

À 2 mois

- Taux d'allaitement : 53,8 %.
- La quasi-totalité des bébés allaités le sont de façon exclusive.
- Pour les bébés qui ne sont plus allaités, on ne connaît pas l'âge auquel l'allaitement a cessé pour la quasi-totalité d'entre eux.
- Les principales raisons expliquant la cessation de l'allaitement avant l'âge de 2 mois ne sont pas précisées. On retrouve tout de même pour quelques mères « la fatigue de la mère », « les douleurs ou problèmes aux seins » et « le manque d'intérêt ou le fait de considérer l'allaitement comme trop exigeant ».

À 4 mois

- Taux d'allaitement : 47,4 %.
- La plupart des bébés allaités le sont de façon exclusive.
- Pour les 2 bébés qui ne sont plus allaités, la cessation de l'allaitement s'est produite respectivement à 2 mois et près de 4 mois.
- Les raisons mentionnées expliquant la cessation de l'allaitement entre 2 et 4 mois sont la « fatigue de la mère », et le fait de « considérer l'allaitement comme trop exigeant ».

À 6 mois

- Taux d'allaitement : 35,3 %.
- La plupart des bébés allaités le sont encore de façon exclusive.
- Pour les 2 bébés qui ne sont plus allaités, la cessation de l'allaitement s'est produite entre l'âge de 4 1/2 mois et 5 mois pour un des deux.
- Une seule raison expliquant la cessation de l'allaitement entre 4 et 6 mois est mentionnée pour un seul des 2 bébés, « *le bébé refuse le sein ou a de la difficulté à téter* ».

À 12 mois

- Taux d'allaitement : 7,1 %.
- Tous les bébés allaités reçoivent une alimentation mixte.
- Pour les bébés qui ne sont plus allaités, la cessation de l'allaitement s'est produite entre l'âge de 10 et 12 mois pour 2 sur les 3.
- Les raisons expliquant la cessation de l'allaitement entre 6 et 12 mois ne sont pas précisées.

2. Tableaux de données

PARTIE 1 : Information complétée dans les unités de maternité

Tableau 1

ou CS participants	N	%
Témiscaming	39	3,1
Ville-Marie	107	8,5
Rouyn-Noranda	380	30,2
La Sarre	155	12,3
Amos	211	16,8
Val-d'Or	365	29,0
TOTAL	1 257	100,0

Tableau 2

du bébé à l'hôpital	N	%
Allaitement exclusif	21	53,8
Allaitement prédominant	2	5,1
Mixte	9	23,1
<i>Prévalence de l'allaitement au CH</i>	32	82,1
Lait artificiel	7	17,9
TOTAL	39	100,0

Tableau 3

Si bébé est allaité :

usqu'à quel âge la mère	N	%	% ajusté *
De 0 à 3 mois	5	15,6	22,7
Plus de 3 mois à 6 mois	6	18,8	27,3
Plus de 6 mois à 9 mois	0	0,0	0,0
Plus de 9 mois à 12 mois	2	6,3	9,1
Plus de 12 mois	2	6,3	9,1
Le plus longtemps possible	5	15,6	22,7
Ne sais pas	2	6,3	9,1
Sous total	22	68,8	100,0
Sans réponse	10	31,3	
TOTAL	32	100,0	

* : le pourcentage ajusté est calculé sur le total des cas excluant les "sans réponse".

Tableau 4

	N	%
Sein maternel	28	77,8
Biberon	15	41,7
Gobelet "cup"	0	0,0
Autre	2	5,6
TOTAL	36	100,0

** Il ne s'agit pas d'une liste mutuellement exclusive, plusieurs moyens peuvent avoir été utilisés pour nourrir le bébé. À titre indicatif, chaque moyen est rapporté au total des bébés pour lesquels un moyen a été mentionné.

PARTIE 2 : Information complétée lors des visites de vaccination

Tableau 5

	N	%	% ajusté *
Témiscaming	39	3,1	3,6
Ville-Marie	107	8,5	9,8
Rouyn-Noranda	278	22,1	25,4
La Sarre	155	12,3	14,2
Amos	147	11,7	13,4
Val-d'Or	303	24,1	27,7
Malartic	64	5,1	5,9
<i>Sous total Vallée-de-l'Or</i>	<i>367</i>	<i>29,2</i>	<i>33,6</i>
Sous total	1 093	87,0	100,0
Sans réponse	164	13,0	
TOTAL	1 257	100,0	

* : le pourcentage ajusté est calculé sur le total des cas excluant les "sans réponse".

La situation lors de la visite à 2 mois

Tableau 6

	N	%
Oui	21	53,8
Non	11	28,2
Ne s'applique pas car non allaité au CH	7	17,9
TOTAL	39	100,0

La situation lors de la visite à 2 mois

Tableau 7

Si bébé est allaité :

pe d'allaitement	N	%	% ajusté *
Allaitement exclusif	19	90,5	95,0
Allaitement prédominant	1	4,8	5,0
Mixte	0	0,0	0,0
Sous total	20	95,2	100,0
Sans réponse	1	4,8	
TOTAL	21	100,0	

* : le pourcentage ajusté est calculé sur le total des cas excluant les "sans réponse".

La situation lors de la visite à 2 mois

Tableau 8

Si bébé n'est plus allaité :

l'arrêt de l'allaitement	N
5 à 6 semaines	1
Sous total	1
Sans réponse	10
TOTAL	11

La situation lors de la visite à 2 mois

Tableau 9

Si bébé n'est plus allaité :

raison mentionnée pour avoir	N
Pas d'intérêt ou jugé trop exigeant	2
Douleur ou problèmes aux seins	2
Autre raison	7
TOTAL	11

La situation lors de la visite à 2 mois

Tableau 10

Si bébé n'est plus allaité :

raison mentionnée pour avoir	N
Fatigue de la mère	3
Autre raison	1
Sous total	4
Sans réponse	7
TOTAL	11

La situation lors de la visite à 4 mois

Tableau 11

	N	%	% ajusté *
Oui	18	46,2	47,4
Non	2	5,1	5,3
Ne s'applique pas car non allaité à 2 mois	18	46,2	47,4
Sous total	38	97,4	100,0
Sans réponse	1	2,6	
TOTAL	39	100,0	

* : le pourcentage ajusté est calculé sur le total des cas excluant les "sans réponse".

La situation lors de la visite à 4 mois

Tableau 12

Si bébé est allaité :

	N	%	% ajusté *
Allaitement exclusif	15	83,3	88,2
Allaitement prédominant	1	5,6	5,9
Mixte	1	5,6	5,9
Sous total	17	94,4	100,0
Sans réponse	1	5,6	
TOTAL	18	100,0	

* : le pourcentage ajusté est calculé sur le total des cas excluant les "sans réponse".

La situation lors de la visite à 4 mois

Tableau 13

Si bébé n'est plus allaité :

l'arrêt de l'allaitement	N
Plus de 2 mois à 2 1/2 mois	1
Plus de 3 1/2 mois à 4 mois	1
TOTAL	2

La situation lors de la visite à 4 mois

Tableau 14

Si bébé n'est plus allaité :

^{re} raison mentionnée pour avoir	N
Fatigue de la mère	1
Sous total	1
Sans réponse	1
TOTAL	2

La situation lors de la visite à 4 mois

Tableau 15

Si bébé n'est plus allaité :

^e raison mentionnée pour avoir	N
Pas d'intérêt ou jugé trop exigeant	1
Sous total	1
Sans réponse	1
TOTAL	2

La situation lors de la visite à 6 mois

Tableau 16

	N	%	% ajusté *
Oui	12	30,8	35,3
Non	2	5,1	5,9
Ne s'applique pas car non allaité à 4 mois	20	51,3	58,8
Sous total	34	87,2	100,0
Sans réponse	5	12,8	
TOTAL	39	100,0	

* : le pourcentage ajusté est calculé sur le total des cas excluant les "sans réponse".

La situation lors de la visite à 6 mois

Tableau 17

Si bébé est allaité :

	N	%	% ajusté *
Allaitement exclusif	9	75,0	81,8
Allaitement prédominant	0	0,0	0,0
Mixte	2	16,7	18,2
Sous total	11	91,7	100,0
Sans réponse	1	8,3	
TOTAL	12	100,0	

* : le pourcentage ajusté est calculé sur le total des cas excluant les "sans réponse".

La situation lors de la visite à 6 mois

Tableau 18

Si bébé n'est plus allaité :

l'arrêt de l'allaitement	N
Plus de 4 1/2 mois à 5 mois	1
Sous total	1
Sans réponse	1
TOTAL	2

La situation lors de la visite à 6 mois

Tableau 19

Si bébé n'est plus allaité :

raison mentionnée pour avoir	N
Bébé refuse le sein ou a de la difficulté à téter	1
Sous total	1
Sans réponse	1
TOTAL	2

La situation lors de la visite à 6 mois

Tableau 20

Si bébé n'est plus allaité :

^e raison mentionnée pour avoir	N
Fatigue de la mère	0
Bébé refuse le sein ou a de la difficulté à téter	0
Pas assez de lait ou bébé non satisfait	0
Pas d'intérêt ou jugé trop exigeant	0
Autre raison	0
Sous total	0
Sans réponse	2
TOTAL	2

La situation lors de la visite à 12 mois

Tableau 21

	N	%	% ajusté *
Oui	2	5,1	7,1
Non	4	10,3	14,3
Ne s'applique pas car non allaité à 6 mois	22	56,4	78,6
Sous total	28	71,8	100,0
Sans réponse	11	28,2	
TOTAL	39	100,0	

* : le pourcentage ajusté est calculé sur le total des cas excluant les "sans réponse".

La situation lors de la visite à 12 mois

Tableau 22

Si bébé est allaité :

ent	N
Allaitement exclusif	0
Allaitement prédominant	0
Mixte	2
TOTAL	2

La situation lors de la visite à 12 mois

Tableau 23

Si bébé n'est plus allaité :

l'arrêt de l'allaitement	N
De 6 à 8 mois	1
Plus de 10 mois à 12 mois	2
Sous total	3
Sans réponse	1
TOTAL	4

La situation lors de la visite à 12 mois

Tableau 24

Si bébé n'est plus allaité :

re raison mentionnée pour avoir	N
Autre raison	2
Sous total	2
Sans réponse	2
TOTAL	4

La situation lors de la visite à 12 mois

Tableau 25

Si bébé n'est plus allaité :

e raison mentionnée pour avoir	N
Pas d'intérêt ou jugé trop exigeant	0
Pas assez de lait ou bébé non satisfait	0
Bébé refuse le sein ou a de la difficulté à téter	0
Autre raison	0
Sous total	0
Sans réponse	4
TOTAL	4

3. Figures

3. FIGURES

Figure 1

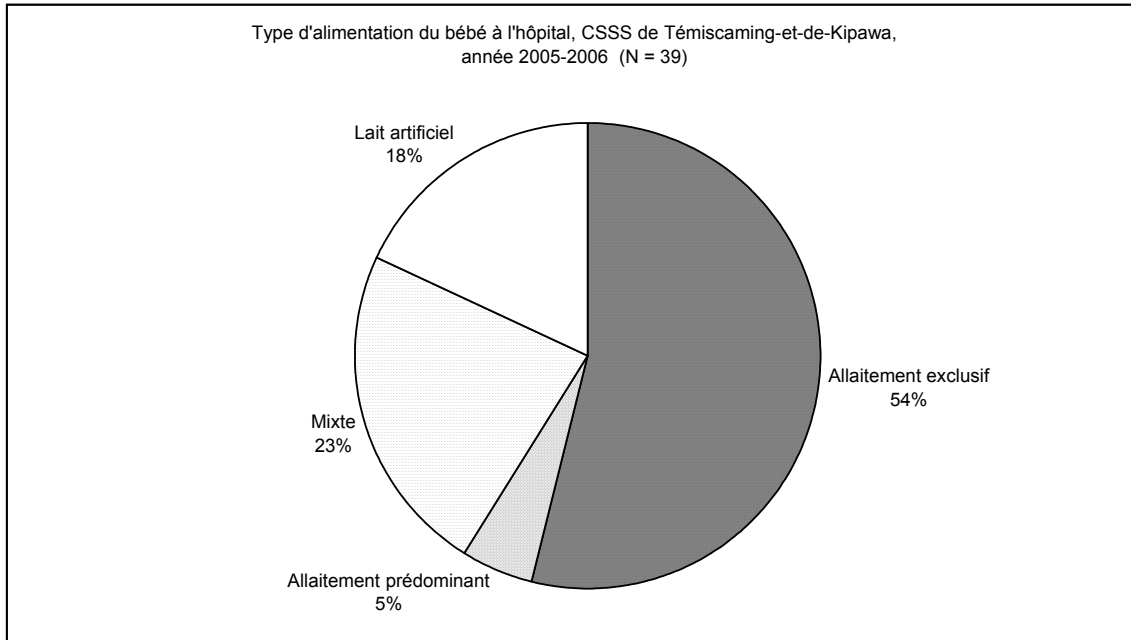


Figure 2

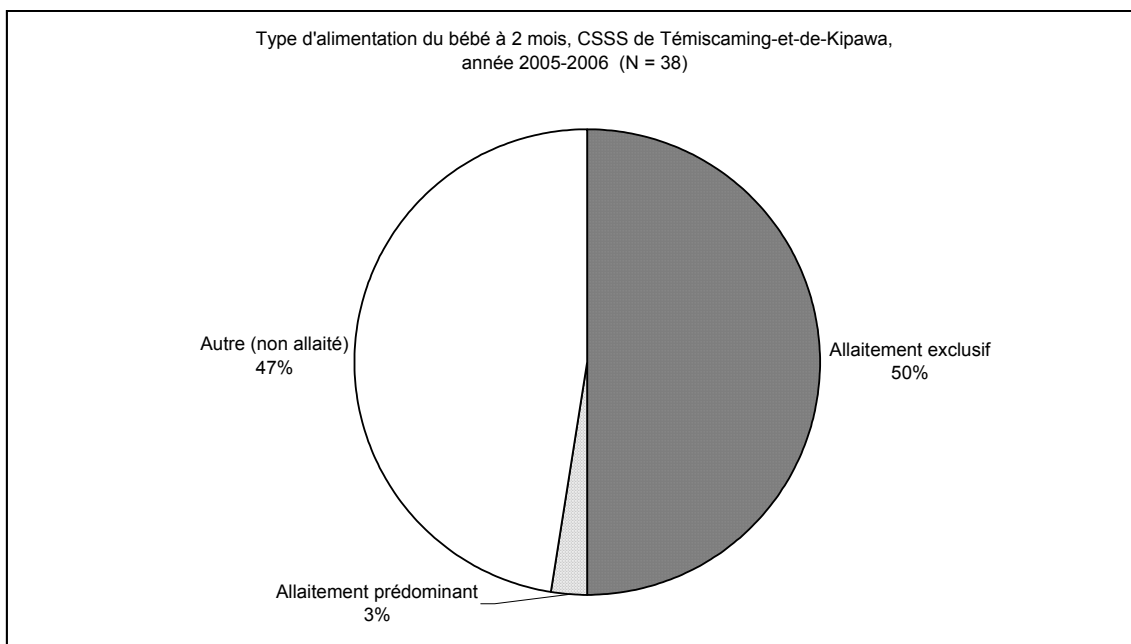


Figure 3

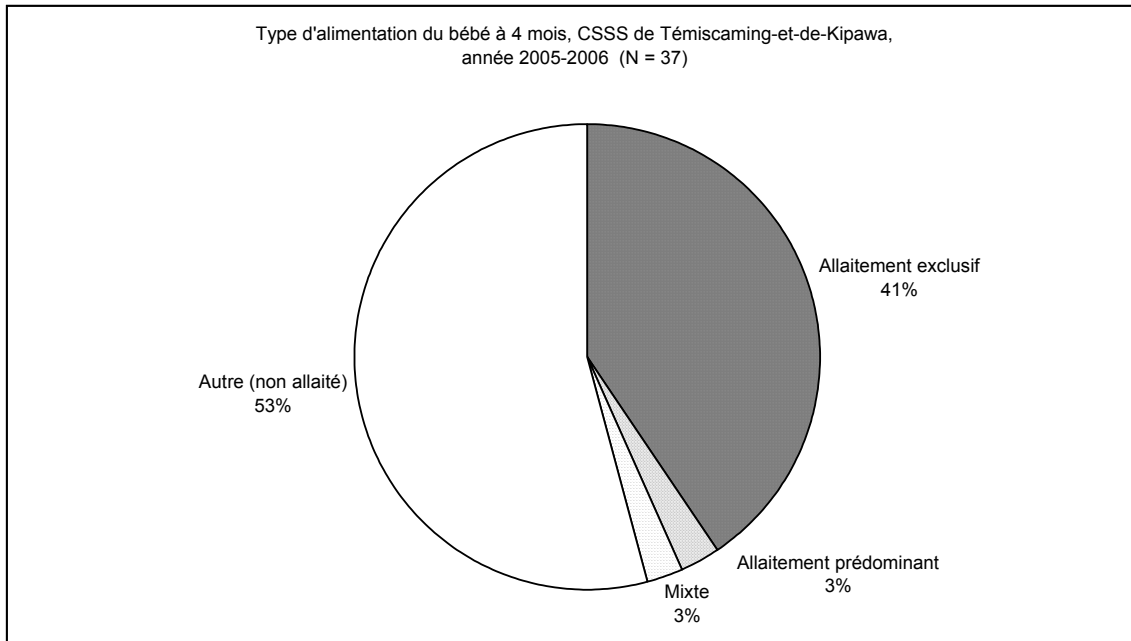


Figure 4

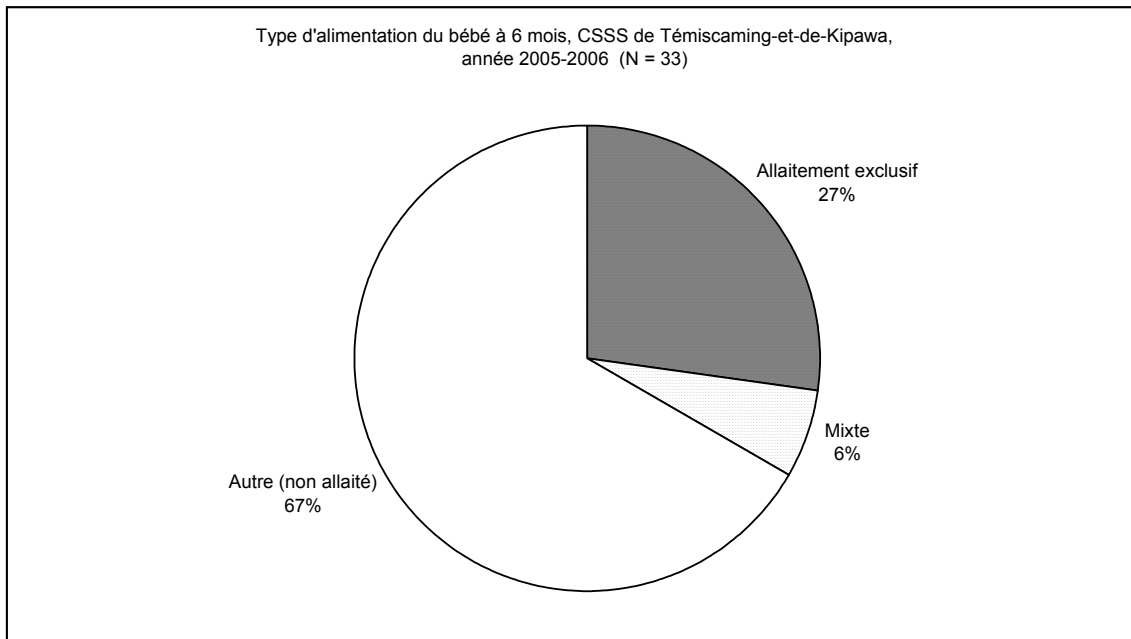


Figure 5

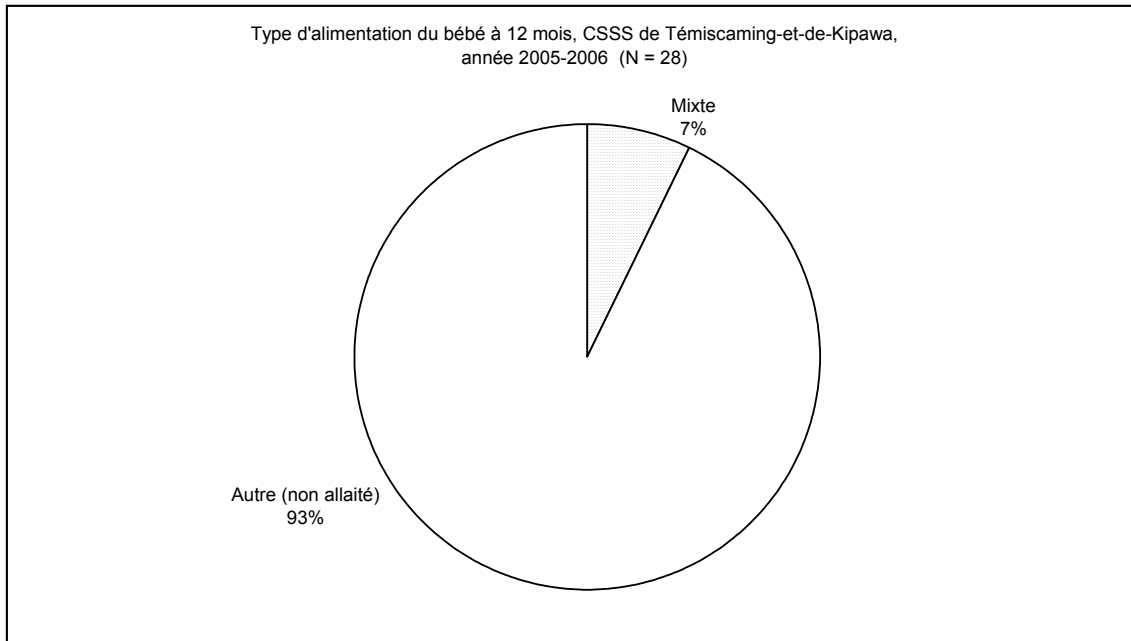


Figure 6

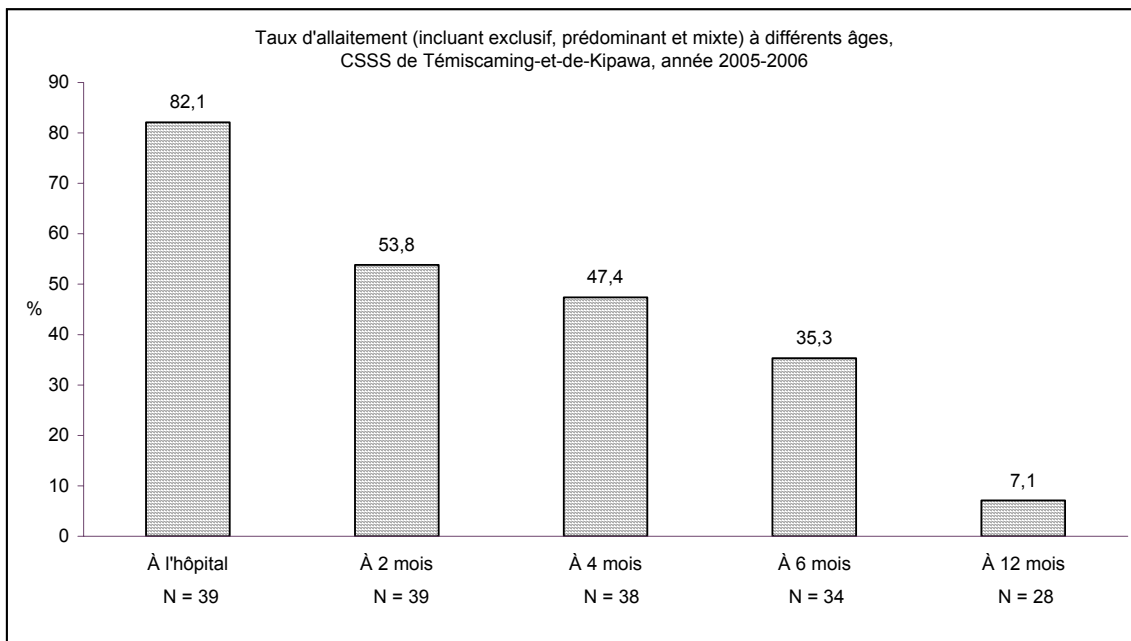
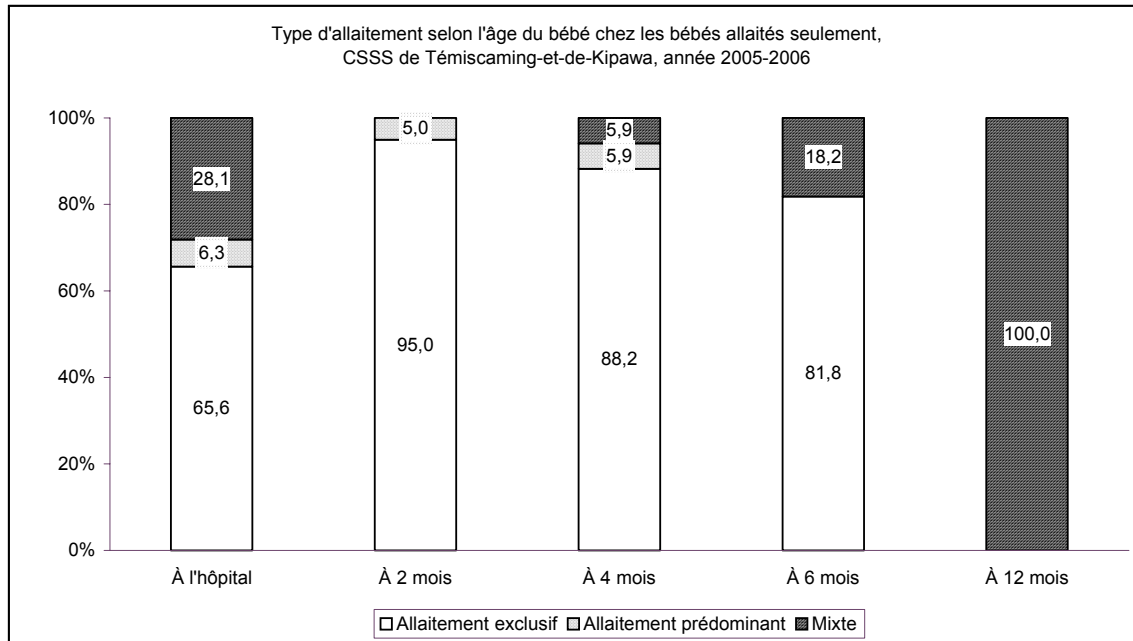


Figure 7



4. Modèle de grille de collecte des données

SECTION À REMPLIR PAR LE CLSC (*encercler le code correspondant*) :

- | | |
|------------------|-------------------|
| 1. Témiscaming | 4. La Sarre |
| 2. Ville-Marie | 5. Amos |
| 3. Rouyn-Noranda | 6. Vallée-de-l'Or |

Visites au CLSC lors de la vaccination (<i>encercler ou inscrire la réponse ou le code uniquement dans chacune des colonnes</i>)				
	2 mois	4 mois	6 mois	12 mois
• Date de la visite :	Jour__ Mois__ An__	Jour__ Mois__ An__	Jour__ Mois__ An__	Jour__ Mois__ An__
• Actuellement, l'enfant est-il allaité ?	1. Oui 2. Non	1. Oui 2. Non	1. Oui 2. Non	1. Oui 2. Non
• <u>Si oui</u>, quel est le type d'allaitement ?	1. Exclusif 2. Prédominant 3. Mixte	1. Exclusif 2. Prédominant 3. Mixte	1. Exclusif 2. Prédominant 3. Mixte	1. Exclusif 2. Prédominant 3. Mixte
• <u>Si non</u>, allaitement cessé à l'âge de : • <u>Si non</u>, nommez les <u>deux principales raisons</u> ayant incité à arrêter l'allaitement ou à ne pas le faire : 1. Pas assez de lait ou bébé non satisfait 2. Fatigue de la mère 3. Pas d'intérêt ou trop exigeant 4. Bébé refuse le sein ou a de la difficulté à téter 5. Douleur ou problèmes aux seins 6. Autre	Âge : _____ (précisez en jours, en semaines ou en mois) 99. Ne s'applique pas (jamais allaité) Raison 1 : _____ Raison 2 : _____ Commentaires (s'il y a lieu) : _____ _____ _____			

MERCI !