

272
BUREAU DU DEPOT LEGAL
DEPARTEMENT DES PERIODES
BIBLIOTHEQUE NATIONALE DU QUEBEC
1700 RUE ST-DENIS
MONTREAL 18, P.Q.
COMP.

**UN LATUQUOIS
CHEZ NOS VOISINS
LES FRANCAIS**

**REFECTION DE \$250,000
SUR LA ROUTE DU
LAC EDOUARD**

POUR LES ANCIENS COMBATTANTS

* VENTE DU COQUELICOT, VENDREDI

* JOUR DU SOUVENIR, DIMANCHE

L'ECHO DE LA TUQUE

15¢

VOTRE HEBDO AU SERVICE DE LA HAUTE-AURICIE

Vol. 37 - No. 44

Mercredi, 4 Novembre 1970.

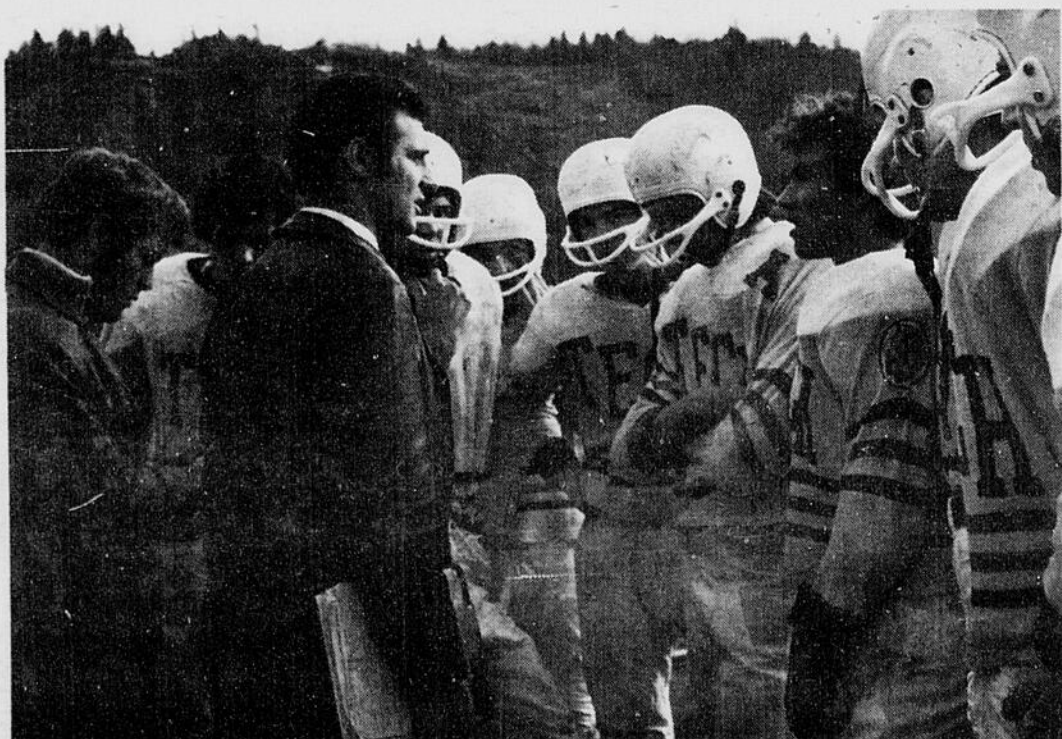
36 Pages

LE TOURISME INDUSTRIE DE L'AVENIR

EST-IL SUFFISAMMENT EXPLOITE
A LA TUQUE ?

(Voir page 3)

LE FOOTBALL SCOLAIRE GAGNE EN POPULARITE



Les Alouettes de la Ligue de Football Scolaire ont remporté une importante victoire samedi dernier sur les Colts, 30 à 2. On remarque sur cette photo, les deux instructeurs Guy Doré et J.P. Trudel des Alouettes.



L'Halloween, c'est naturellement une fête d'enfants, au début de la soirée, mais quand on arrive sur les heures tardives, c'est au tour des parents de s'amuser. C'est ainsi que samedi soir dernier, dans plusieurs établissements de notre ville, étaient organisées des soirées pour souligner cette fête. Cette photo a été prise au Club de Curling de La Tuque où se déroulait l'une de ces manifestations.

AU CONSEIL DE VILLE

**ON FAIT
RENAITRE LE
PROJET
D'HABITATIONS
A LOYERS
SUBVENTIONNES**

(Voir page 8)

CHEZ ALLARD, ON DONNE UN BON COUP DANS



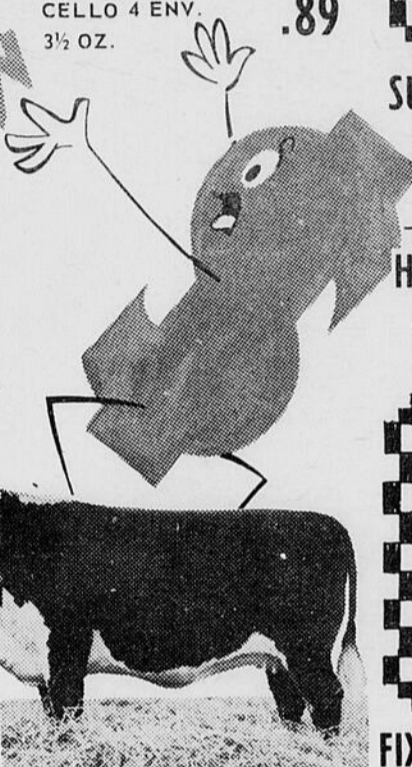
LES
BAS
PRIX

SARAN WRAP
PAPIER POUR ALIMENT
FORMAT JUMBO
100' **.69**

CRISTAUX TANG
A L'ORANGE
CELLO 4 ENV.
3 1/2 OZ. **.89**

PREPARATIONS A GATEAUX
DUNCAN HINES ASS. 2 BTES 19 OZ. **.89**

PAPIER DE TOILETTE
FACELLE MODERNE
PQT 2 ROUL. 6 ROUL. **.89**



VENTE DE BOEUF DE L'OUEST DE MARQUE ROUGE OU BLEUE

ROTI de BOEUF
DANS LA PALETTE
TENDRE ET ECONOMIQUE **.55**

ROTI de BOEUF
DANS LE HAUT COTE
DELICIEUX POUR POT AU FEU **.69**

ROTI de BOEUF
DANS L'ÉPAULE
OS ROND **.89**

BOEUF HACHE
FRAIS
TOUTES LES HEURES
2 LBS **1.29**

ROTI de LARD
JEUNE FRAIS DANS L'ÉPAULE
TENDRE ET MAIGRE **.59**



JELLO
SAVEURS ASS. **.11**
3 OZ.

OEUFs
CATEGORIE "A"
FRAIS
GROS DOUZ. **.59**

SUGAR CRISP
CEREALES DE POST
9 OZ. **.39**

HONEY COMB
CEREALES DE POST
9 OZ. **.47**

KOTEX
SERVIETTES
SANITAIRES
BT^e 12 **.49**

PEANUTS
BLANCHES
PLANTERS
2 BTES 10 OZ. **.85**

FIXATIF A CHEVEUX HELEN CURTIS REG. 99¢ **.69**

REPLISSAGE A TARTE FRAISES, FRAMBOISES, BLEUETS ET CERISES VACHON 19 OZ. **.53**

DETERGENT en POUDRE SURF 3 LBS **.79**

GRAISSE
CRISCO
2 LBS **.79**
PATE A DENTS
FORMAT FAMILIAL
CREST MENTHE
OU REG. **.89**

MOUCHOIRS
POUR HOMMES
FACELLE ROYALE
3 BTES **.99**

THE en SACS
ORANGE PEKOE
SALADA
BTE DE 60'S **.83**

MARMELADE
GOOD MORNING
DE SHIRRIFF
24 OZ. **.49**

MARGARINE
SOIA
MOULE 1 LB. 3 LBS **1.00**

PECHES EN DEMIES
DELMONTE
3 BTES 19 OZ. **1.00**

PAINS TRANCHES
FRAIS 2 PAINS **.47**

OIGNONS
JAUNES
CELLO 5 LBS **.35**

SALADE
"ICEBERG"
GR. 24 DES ETATS-UNIS **.25**

PATATES
LOCALES
SAC 25 LBS **.69**

BANANES
JAUNES DOREES
2 LBS **.29**

ECHALOTES
FRAICHES NO. 1
PQT. **.10**

P & A ALLARD
688 ST-ANTOINE TEL. 523-4596



A La Tuque pendant l'été

Qui profite du tourisme, et comment?

PAR: CLAUD TREMBLAY

Après une saison très bien remplie comme l'a été l'été 1970, on doit, à ce stage-ci de l'année, se poser des questions sérieuses sur l'avenir touristique de notre ville. Doit-on poursuivre ce qui a été commencé par le Camping Municipal? Est-on en droit d'attendre encore plus de cette mamelle à laquelle s'accrochent tant de personnes ou au contraire, doit-on la délaisser un peu pour s'intéresser à autre chose?

Est-ce que la population de La Tuque croit au tourisme et à ce qu'il faut pour faire de la ville de La Tuque, un attrait touristique? Quelles seraient les choses à développer davantage pour faire chez-nous, un second Ste-Agathe? En effet, des dizaines de questions viennent à notre esprit. A ces questions, tout le monde peut répondre dans le meilleur intérêt de chacun, mais est-ce que chacun peut faire un effort qui serait dans l'intérêt de tout le monde? Là, c'est une autre question.

Avant toute chose, on se doit de faire le bilan de l'activité touristique qui s'est passée dans notre région au cours des quelques derniers mois. Cette semaine, nous allons regarder ce qui saute aux yeux, le Camping Municipal. La plus belle réalisation dans le genre en province et même au Canada. Le Camping Municipal, qui fait l'envie de toutes les villes, ce Camping sur lequel on prend exemple ailleurs, dans les régions voisines, et qu'on contemple en se demandant comment on ferait pour réaliser un projet similaire?

Le Camping par lui-même se fait vivre, et il rapporte même des projets appréciables à l'administration, \$118,511.00

pour trois mois d'opérations, ce n'est pas si mal. Reste maintenant, l'impact économique que cela a créé parmi notre population.

Chacun des groupes de campeurs qui est passé dans notre ville au cours de l'été, a laissé de l'argent, qu'on le veuille ou non. Au Camping Municipal, un total de 6,154 réservations ont été enregistrées pendant les quelques semaines d'opérations. Ces 6,154 groupes de campeurs ont laissé dans notre ville, ces chiffres ont été fournis par eux-mêmes avant leur départ, \$8.29 en moyenne pour l'automobile, \$28.96 de moyenne chacun pour l'épicerie et la boucherie, \$3.26 pour le sport, \$4.96 pour le vêtement, \$5.45 de moyenne chacun pour le restaurant, \$4.14 pour le logement, \$4.45 pour les loisirs, et \$6.58 pour les autres dépenses.

Tous ces nombres additionnés ensemble donnent que chacun des groupes de campeurs a laissé \$66.11 d'argent neuf dans notre ville. Ce dernier chiffre multiplié par le nombre de groupes de campeurs, nous donne le chiffre fabuleux de \$406,840.94. Ajoutez à cela le montant de \$118,511. et vous obtenez facilement un impact économique se chiffrant à \$525,351.94.

On peut donc dire que le Camping Municipal de La Tuque, qui n'est qu'un seul attrait touristique parmi tant d'autres dont peut bénéficier la ville, aura cause pendant un peu plus de deux mois, 42 emplois directs sans compter toutes les personnes qui ont été engagées pendant les vacances pour accueillir ce flot de touristes.

Du point de vue strictement humain, les statistiques relevées par l'administration muni-

cipale nous permettent de dire que la région qui fournit le plus de campeurs, est celle de Montréal avec 1,924 réservations au total. Il ne faut donc surtout pas cesser la publicité dans ce coin de notre province qui compte le plus de potentiel humain. La région qui après Montréal a fourni le plus de campeurs est le Saguenay-Lac St-Jean, avec un total de 1,134 réservations, 5,323 jours-camping pour un total fabuleux de 23,347 jours présence au camping de personnes provenant du Lac St-Jean-Saguenay. Pour sa part, Montréal a fourni un total de 34,212 jours présence. Les autres régions du Québec qui ont fourni des groupes campeurs sont les suivantes: Mauricie 618, La Tuque 105, Québec 623, Sherbrooke

Très prochainement

La réfection de la route du Lac Edouard

Le Ministre de la Voirie et des Travaux Publics, Me Bernard Pinard, C.R., annonce qu'une somme de \$250,000 sera consacrée à la réfection de la route du Lac Edouard. Il s'agit d'un tronçon de route provinciale qui relie le village du Lac Edouard à la route 19 (La Tuque - Lac Bouchette).

Plusieurs motifs ont milité en faveur de la réfection de cette voie de communication. Qu'il suffise de mentionner l'état actuel de la chaussée et les nombreuses requêtes du conseil municipal et du député de Chauvreau, M. André Harvey.

Des instructions ont été données au divisionnaire de

821, autres au Québec 833. Les autres provinces canadiennes 70, les Etats-Unis 126 locations.

Avec tous ces chiffres on en arrive au total de 6,154 locations au total, 25,397 jours-camping, 25,341 campeurs et 111,660 jours présence au camping.

Le tableau suivant vous donne maintenant une petite idée des revenus qui ont été réalisés avec les différents items du Camping Municipal de La Tuque. Il est à noter qu'au bas de la colonne revenus, on en arrive à un total de \$119,357 ceci est dû au fait que ce rapport a été produit le 3 octobre dernier, donc à la toute fin de l'année, tandis que l'autre l'avait été le 1er septembre; il

donnait donc une idée des revenus du Camping avant la fin complète de toutes les opérations.

D'après ce que l'on voit ici, la population de La Tuque doit croire au tourisme dans l'avenir, comme elle l'a fait dans le passé, aussi cette fois-ci, on ne doit pas craindre de faire une grande "OFFENSIVE TOURISME", l'industrie de l'avenir pour La Tuque.

J'étais de ceux qui préconisaient l'installation d'une industrie secondaire à La Tuque et j'en suis encore, mais cette fois-ci je m'attache à l'idée du développement touristique comme industrie secondaire, c'est peut-être ainsi qu'on réussira à faire de notre coin de pays, l'un des plus beaux à visiter dans toute la province.

CAMPING MUNICIPAL		
Revenus & dépenses au 3 octobre 1970		
	REVENUS	DEPENSES
Location	\$ 70,632.50	\$ —
Barrière	3,877.50	2,322.00
Restaurant "A"	19,350.28	16,099.10
Restaurant "B"	12,821.68	11,400.63
Boutique et Atelier	1,934.25	3,385.47
Jeux	1,422.95	58.95
Musique	479.95	—
Banquette	152.16	—
Éclairage	4,479.02	1,344.09
Cinéma	1,923.60	1,683.98
Disc-O-Camp	359.60	371.57
Marina	782.00	—
Ring & Courses	476.47	167.98
S.V.S. Camping	847.00	692.67
Divers	198.14	—
Administration	—	2,132.81
Gains marginaux	—	771.66
Assurances diverses	—	444.50
Electricité	—	4,608.71
Enregistrement	—	2,515.00
Piscines et Pataugeuses	—	6,229.48
Entretien - gazon	—	2,562.92
Entretien général	—	21,386.60
TOTAL :	\$ 119,357.00	\$ 78,178.12

la région, M. Yvon Tremblay de Roberval pour que les plans et devis soient prêts pour aller en soumission publique l'an prochain.

La nouvelle route servira, de plus, à ces centaines de personnes qui visitent régulièrement les malades de l'hôpital du Lac Edouard. Le transport des étudiants vers la Régionale de La Tuque sera également amélioré à cause de ces travaux routiers.

ENTRETIEN D'HIVER

Répondant à une demande du conseil municipal du Lac Edouard, le Ministre de la Voirie a aussi accepté de prendre à la charge du Minis-

tere, l'entretien d'hiver de cette route. On sait qu'à cause d'une foule de facteurs, l'entretien de cette route est devenu fort dispendieux.

Lorsque les travaux de réfection de la route du Lac Edouard seront complétés, l'entretien en sera plus facile et moins onéreux et les usagers rouleront en sécurité en toute saison.

En apprenant ces deux excellentes nouvelles, le député de Chauvreau à l'Assemblée Nationale, M. André Harvey, s'est dit heureux pour ses électeurs et entend bien continuer ses requêtes dans l'intérêt de tous les citoyens de son vaste comté.

DEVENEZ
MEMBRE DU

CLUB SPAIN

GAGNANT de la SEMAINE

M. ALCIDE RIOUX
305 Rue Jacques Buteux

EDITORIAL

L'OBJECTIF DU P.Q. MIS EN VEILLEUSE

Par: GERMAIN GAGNON

Lorsque le chef du Parti Québécois déclare ne pas mettre en veilleuse l'objectif de son parti lors de la récente proposition de mesures d'urgence au Québec, nous ne le croyons pas. Et quand M. Lévesque assure donner son appui à ce qu'il appelle "l'Etat Québécois", nous soutenons qu'il n'y a là aucun mérite, car c'est le devoir d'un parti de l'opposition dans des circonstances semblables, de donner son aide au gouvernement directement et non sur la place publique, et surtout ne pas le crier sur les toits comme il l'a récemment fait.

M. Lévesque agit en ce moment en "Grand Patriarche" de la nation québécoise. Avec les récentes propositions afin de désamorcer la crise actuelle, M. Lévesque ne semble pas réaliser que la majorité des québécois désirent que ce soit le gouvernement qu'ils ont élu, qui prenne

les dispositions nécessaires.

A quoi servent donc tout ce verbiage, ces discours provocateurs, ces allusions malveillantes? Et M. Lévesque viendra nous dire qu'il ne met nullement en veilleuse l'objectif final du P.Q. qui est et sera toujours l'indépendance du Québec? Dans ce cas, pourquoi avoir rajouté "qui est et sera toujours, etc?"

Nous ne croyons pas que M. Lévesque n'y voyait pas là une occasion rêvée d'y aller à fond de train. Il est certain que le gouvernement ne fera pas grand état de ces propositions. Si le parti que dirige M. Lévesque était au pouvoir, accepterait-il un programme détaillé sur une situation analogue ou un point en litige? Nous en doutons et nous n'avons pas besoin d'en expliquer davantage. Nous ne connaissons pas de gouver-

nement intéressé à perdre la face en acceptant les recommandations ou le programme d'un parti de l'opposition.

Non, un gouvernement a ses conseillers, ses avocats, ses électeurs et le jeu interprété par certains partis de l'opposition, n'est qu'une tendance au capital politique. Et puis, en acceptant tel ou tel projet venant de l'opposition, les électeurs pourraient bien se dire qu'ils ont mal agi en menant au pouvoir le gouvernement qui devait sauvegarder leurs intérêts. Ils comprendraient fort mal et avec raison, que leur gouvernement élu ne prenne pas ses responsabilités.

Que des partis de l'opposition s'acharnent à prouver l'incompétence d'un gouvernement dans les circonstances que nous sommes en train de vivre, nous soutenons que c'est là capital politique, et placer en veilleuse l'objectif d'un parti, et c'est ce qu'est en train de faire M. Lévesque!

LE CHOC DES IDEES

ON AVANCE A LA CSHSM

Claud Tremblay.

Depuis un certain temps, la Commission Scolaire du Haut St-Maurice tenait le silence. On entendait parler de ses activités que très rarement. L'information, si elle n'était pas difficile à obtenir, les dirigeants ne se faisaient certainement pas un point d'honneur de la diffuser.

Ces dernières semaines cependant, derrière les branches, on entendait qu'il se brassait quelque chose de pas ordinaire parmi les commissaires. Il était question d'un comité de gestion, de transférer un principal d'école pour le nommer président du comité en question, et de procéder à certaines transformations du contexte administratif et des employés de cadre.

Pendant plusieurs jours, les commissaires se sont réunis très fréquemment afin de mettre sur pied cette nouvelle structure administrative qui se voudra le plus souple possible. Des gens ont été nommés à de nouveaux postes, d'autres ont découvert une nouvelle orientation de leur travail; d'autres encore se

sont vus donner des responsabilités accrues tandis que certains étaient confinés à d'autres travaux.

Lors de la dernière assemblée de la Commission Scolaire, une résolution parmi celles qui furent présentées, contenait ceci: "L'administration de la Commission Scolaire du Haut St-Maurice soit confiée à un comité de gestion composé des personnes suivantes: M. Jacquelin Audy, président, M. Gaston Perreault, M. J.-René Paradis, M. Pierre Vézina, et M. Henri Legaré.

Voilà un grand pas de l'avant qui a été franchi ces dernières semaines par le groupe de commissaires de La Tuque et de la région.

Jusqu'à maintenant, le travail du commissaire d'école consistait en beaucoup, de différents item, dont une partie était constituée, lors des réunions, de faire tout le travail de préparation, d'analyse, de recherche et de finalisation. Le commissaire devait donc engager sur chaque problème présenté à la table

des réunions, une discussion et un travail d'analyse devenu très ardu et fastidieux, dû au nombre toujours croissant et à la complexité de plus en plus grandissante de toutes les facettes de la juridiction scolaire.

Le comité de gestion, dans son mandat, aura la tâche de faire tout ce travail de préparation et de contrôle vis-à-vis les échelons inférieurs et la tête dirigeante. Le comité de gestion ainsi formé, fait à l'heure actuelle, un travail concret et bien évident. Le commissaire élu par le peuple comme patron, pourra donc exercer son rôle véritable d'une manière sans équivoque.

Nous sommes persuadés qu'en agissant de cette façon, les commissaires du Haut St-Maurice produiront beaucoup plus sur le plan simplement administratif et les objets et problèmes soumis à la compétence des commissaires, recevront une attention plus grande du fait qu'ils seront analysés avec soin par le comité de gestion.

COMMENTAIRE

PREVENIR ET NON GUERIR

Par: Claud Tremblay

La situation économique où se trouve actuellement le domaine de la construction dans toute la province, fait craindre une dépression progressive de la part des gens intéressés de près au problème.

Chacun de leur côté, les industries font des efforts évidents pour apporter une solution qui serait à la satisfaction de toutes les personnes impliquées dans la construction. Que ce soient le contracteur, le grossiste en matériaux, le revendeur, le transporteur ou le propriétaire, tous ces gens travaillent pour le même objectif.

De tous côtés, on préconise des solutions à ce problème qu'est le coût toujours croissant de l'habitation familiale. Que ce soient maisons pré-fabriquées, maisons construites avec de nouveaux matériaux peu coûteux, ou encore maisons mobiles, on essaie de vendre sa marchandise à un prix répondant le plus possible aux aspirations de l'acheteur, payer toujours moins cher.

Il est une de ces modes qui remporte présentement en province, un grand succès et qui n'est pas près de disparaître, et c'est justement la maison mobile. Déjà plusieurs villes ont procédé à l'aménage-

ment de parcs de stationnement pour maisons mobiles pouvant contenir des dizaines de ces habitations.

Certains de ces stationnements vont très loin dans leur audace, en installant pour le bénéfice des locataires, piscines publiques, terrains de jeu, et salles communes. Nous devons avouer qu'il n'est pas disgracieux du tout de voir s'installer toutes ensemble ces demeures dont le prix de certaines, dépasse quelquefois les \$13,000.00.

Notre ville, pour sa part, n'a pas encore de ces stationnements pour maisons mobiles, et c'est à se poser des questions. Lors d'une dernière assemblée du Conseil Municipal, un contribuable s'est présenté en public avec une demande pour s'installer en ville. C'est alors qu'on a rétorqué qu'il ne fallait pas accorder cette permission, afin de respecter le plan d'urbanisme, et nous sommes pleinement d'accord avec ces assertions.

Cependant, une administration municipale qui se veut aussi moderne et dynamique que celle de La Tuque, se doit dans un avenir rapproché, de penser à une modification du plan, afin qu'un territoire soit réservé pour les gens qui désirent se loger dans des maisons

mobiles.

On nous signalait qu'à Roberval, au Lac St-Jean, il y avait un problème avec les dizaines de ces roulettes qui se sont installées ces derniers mois, à l'entrée de la ville. Pourquoi pensez-vous que ces gens ont agi de cette manière? Tout simplement parce que l'administration municipale de Roberval n'a pas été en mesure d'apporter une solution, même de rechange, au problème qui s'est présenté à eux à cette époque, et je parle en connaissance de cause.

A La Tuque, on veut garder des entrées de ville bien aménagées et répondant au bon voeu de l'esthétique, alors qu'on s'intéresse le plus vite possible, à ce stationnement de roulettes. Allez voir à l'entrée nord de la ville, vous verrez que depuis quelques mois seulement, plusieurs maisons mobiles ont déjà pris place définitivement, et ce n'est pas terminé, croyez-moi.

La mode des maisons mobiles est sur le point de faire une hémorragie chez-nous, et c'est à nous d'y voir. La seule manière d'enrayer cette course aux terrains aux entrées de la ville, c'est d'aménager, par le biais de l'administration municipale, un "beau" stationnement pour maisons mobiles.

L'ECHO DE LA TUQUE

"Courrier de la deuxième classe - Enregistrement no. 1140"

Editeur:
RADIO LA TUQUE LTEE

Directeur:
JEAN TREPANIER

Rédacteur en chef:
CLAUD TREMBLAY

Composition:
THERESE TREPANIER

DENYSE LECLERC

Editorialiste:
GERMAIN GAGNON

Chroniqueur sportif:
ANDRE COTE

Montage:
JEAN ST-PIERRE
MONIQUE GINGRAS

Commercial:

JEAN TREPANIER
YVON BOUCHARD

Secrétariat adm:
LAURETTE LECLERC

Annonces classées:
CLAUDETTE GIRARD

Chef de circulation:
JEAN ST-PIERRE

Abonnements extérieur seul:
\$5.00 par année

Adresse:
529 RUE ST-LOUIS
LA TUQUE

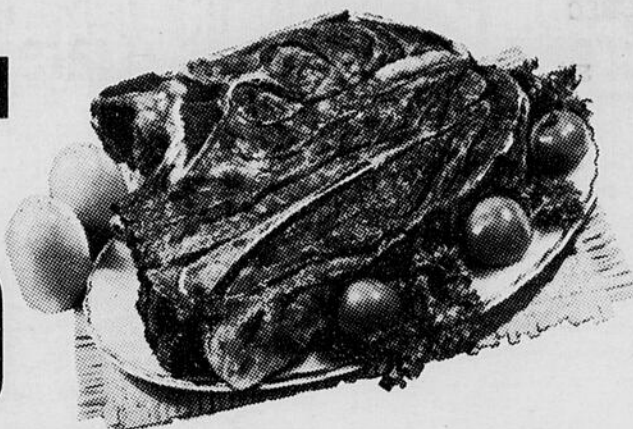
TEL: 523-4575 C.P. 310

Dépôt légal - Bibliothèque
nationale du Québec

ROTI PALERON

DESOSSE TRES MAIGRE
DELICIEUX AVEC
SOUPE A L'OIGNON

.79



ROTI POINTE d'EPAULE

COUPE TRES ECONOMIQUE

.89

ROTI HAUT-COTE

DESOSSE SANS PERTE

.79

ROTI RIBS

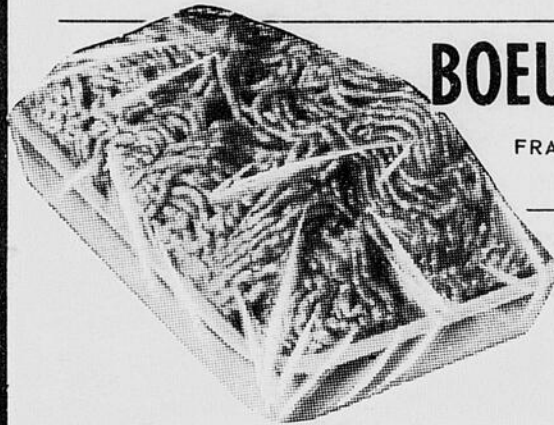
DESOSSE POUR UN ROTI TENDRE

1.29

SMOKED MEAT

MAPLE LEAF PAQUET 2 OZ

4/.79



BOEUF HACHE

FRAIS TRES MAIGRE 2 LBS

1.19

PAINS HAMBURGERS

PAQUET DE 6

.19

VENTE DE BOEUF QUALITE DE CHOIX

DE MARQUE

ROUGE OU BLEUE

JELL-O	SAVEURS DIVERSES 3 ONCES	.11
SUGAR CRISP	CEREALES DE POST 9 OZ	.39
ALPHABITS	CEREALES DE POST 10 OZ	.43
HONEY COMB	CEREALES DE POST 9 OZ	.47
SAVON EN POUVRE SURF	DETERGENT 3 LBS	.79
MOUCHOIRS	POUR HOMMES ROYALE	3/.99
PEANUTS	BLANCHES PLANTERS CELLO DE 10 OZ	2/.85
GRAISSE	VEGETALE CRISCO 2c DE RABAIS 1 LIVRE	2/.79
MELANGE A GATEAUX	DUNCAN HINES SAVL DIVERSES 19 OZ	2/.89
DENTIFRICE	CREST SAVEUR MENTHE OU REGULIER 10c DE RABAIS FORMAT FAMILIAL	.89
KOTEX	SERVIENTTES SANITAIRES BOITE DE 12	.49
THE en SAC	SALADA BOITE DE 60	.83
MARMELADE	GOOD MORNING POT DE 24 OZ	.49
PECHES	MOITIEES DEL MONTE BOITE 19 OZ	3/1.00
PAPIER TOILETTE	DELSEY PAQUET 2 ROULEAUX 6 ROULEAUX	.85

SARAN WRAP	PAPIER POUR ALIMENTS JUMBO 100'	.69
CRISTAUX TANG	SAVEUP D'ORANGE 3 1/2 ONCES	4/.89
REPLISSAGE A TARTE	FRAISES, FRAMBOISES, BLEUETS, CERISES VACHON 19 OZ	.53



RADIS
CELLO **2/.19**

CHOUX
FRAIS LA LB **.05**



SALADE
GR. 24 **2/.49**

POIRES
2 LBS **.45**



ORANGES
FLORIDE GR. 125 2 DOZ **.79**

PAMPLEMOUSSE 10
GR. 48 **.79**

CAROTTES
5 LBS **.29**



BANANES
CHIQUITA 2 LBS **.25**

MARCHE GRAVEL LTEE

424 ST-JOSEPH

TEL. 523-2768

A La Tuque

Vente du coquelicot vendredi, journée spéciale dimanche

La Légion Canadienne de La Tuque soulignera de très belle façon le 11 novembre, "Jour du Souvenir". En effet,

On dit que...

Les gens du Festival de Chasse de La Tuque ont semblé très satisfaits de la façon dont s'est déroulée la manifestation de cette année. Cependant, plusieurs chasseurs et participants au Festival n'ont pas prisé du tout cette nouvelle façon de donner des prix qui veut qu'un ours ou un loup ait autant de chances de gagner, qu'un original dont le panache a une belle envergure.

A ce sujet, il faudrait apporter quelques précisions et dire que les panaches n'ont pas été jugés comme tels; ils ont plutôt été soumis à une mesure très sévère, et ce de la façon la plus juste pour tous. Les différentes dimensions qui comptaient pour l'obtention de points, étaient celles de l'envergure du panache, du nombre de pointes anormales, du nombre de normales, de l'envergure en largeur de chaque palmure, de la longueur de ces mêmes palmures, de la circonférence de l'anneau. On peut donc dire que le panache gagnant n'était pas nécessairement le plus large, mais il était certainement le plus beau.

Le Club Farou de La Tuque, reprendra dans quelques semaines, ses activités pour la prochaine année. A ce club, il en coûte \$2.00 à l'étudiant, ce qui lui permet de profiter de 7 représentations cinématographiques. De plus, les films projetés sont intéressants, instructifs et à la portée des jeunes.

Le comité de parents qui représentera l'autorité au sein du bureau de direction de la "Place des Jeunes" et que les jeunes avaient refusé catégoriquement lors de l'assemblée publique tenue au Chalet Municipal, sera probablement instauré dans quelque temps. Le Conseil de Ville qui est l'instigateur du projet, en a fait une condition essentielle pour l'existence de la "Place des Jeunes".

Il semble bien que le comité de parents en question ait été mal compris par les étudiants. Les personnes siégeant sur le comité n'auront aucunement juridiction sur les activités que les jeunes voudront organiser. Il servira de représentant du Conseil de Ville lors de la prise de décisions importantes ayant une implication économique d'une certaine envergure.

une journée de manifestations a été prévue pour dimanche le 8 novembre prochain, alors qu'on pourra voir tous les anciens combattants de La Tuque réunis sous la même bannière.

Avant cette journée prévue pour dimanche, vendredi prochain, la Légion Canadienne fera la vente dans les demeures et sur la rue, du coquelicot rouge. Le tout débutera à 7 heures dans la ville. L'argent ainsi recueilli servira uniquement pour les anciens combattants de La Tuque.

Dimanche prochain, sera une journée uniquement consacrée aux anciens combattants de La Tuque. Ainsi, à 9.15 heures du matin à l'église St-Zéphirin se chantera une messe spécialement à leurs intentions. Les membres qui sont au nombre

de 180 à La Tuque devront se rassembler avant la messe en la salle de la Légion Canadienne.

Par la suite, à 11 heures, une autre messe sera chantée en l'église St. Andrew's. Après cette messe, à midi trente, banquet servi en la salle de la Légion rue St-Louis. Dans l'après-midi, à 2.30 heures, parade au cénotaphe, accompagnée de l'Harmonie de La Tuque.

Le tout se déroulera le 8 novembre prochain et sera sous la responsabilité de la Légion Canadienne, division de La Tuque, sous la présidence de M. Jean-Paul Aubé.

Nous souhaitons bonne chance et bonne journée à tous les membres de la Légion Canadienne de La Tuque.



EXEMPLE

SET de SALON

2 PIÈCES SOFA 4 PLACES
AVEC FAUTEUIL

Prix ULTRA FORMIDABLE \$118⁵⁰



FAUTEUIL DE REPOS

SPECIAL

\$29⁸⁸

AUSSI

DE NOMBREUX AUTRES MODELES

A PRIX ULTRA SPECIAL



T.V. PORTATIVE

SPECIAL

\$99⁸⁸

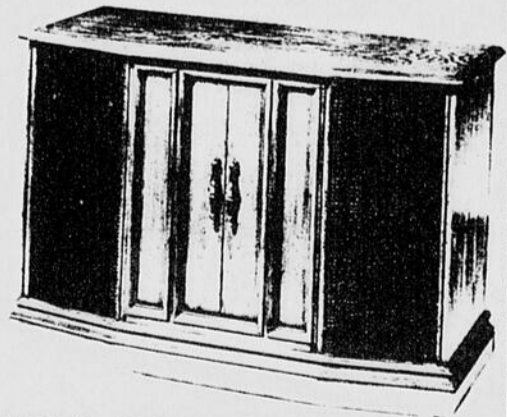
STEREOS

\$259⁵⁰

MAGNIQUE MEUBLE COMBINE

APPAREIL STEREO,
AVEC RADIO AM-FM,
BAR A BOISSON ET FOYER

Prix SPECIAL



PLUSIEURS MOBILIERS DE SALON
AU PRIX DE LA MANUFACTURE

REFRIGERATEURS \$239⁸⁸
2 PORTES ULTRA SPECIAL

POELES ELEC. \$188⁰⁰
30" REGULIER \$250.00 SPECIAL

LIT CONTINENTAL

SOMMIER CAISSE

AVEC MATELAS COUSU

Spécial \$49⁵⁰

MATELAS

LEGEREMENT SALIS

Prix ULTRA SPECIAL



J.-P. BOISVERT MEUBLES

568 St-Antoine

Tel: 523-2755



Les activités débutent le 14 novembre

Pour ceux qui s'intéressent au cinéma

Vos enfants vous parleront sans doute bientôt du Club Faroun et peut-être même vous demanderont-ils la somme de \$2.00 pour se procurer la "carte de membre du Club" qui leur permettra de voir 7 programmes de films de très grande qualité au cours de la présente année scolaire.

La Commission Scolaire du Haut St-Maurice dans un geste de franche collaboration, autorise la distribution de feuillet publicitaire dans les écoles primaires de la municipalité ainsi que la vente des cartes de membre. Le Ciné-Club Faroun est un organisme à but éducatif, culturel et récréatif. Voici quelques détails importants qui inciteront sans aucun doute les parents des jeunes du primaire à se procurer une carte de membre.

QUELS EN SONT LES BUTS?

Les buts de cet organisme sont donc d'introduire dans notre milieu, ce nouvel élément culturel que sont les films récréatifs de qualité, spécialement réalisés pour les jeunes à travers le monde; de faire en sorte que le plus grand nombre de films de ce type soient vus par le plus grand nombre possible d'enfants (d'où le prix d'admission très bas); de voir à ce que ces films soient présentés dans des conditions idéales, c'est-à-dire que les programmes ne dépassent pas 90 à 100 minutes, que la projection soit bonne, les fauteuils confortables, etc., de voir enfin à ce que les

films soient précédés d'une brève introduction.

IL FAUT METTRE UN TERME A LA VIOLENCE

Inutile d'insister sur l'avalanche de films de mauvaise qualité auxquels sont soumis les jeunes, soit à travers la télévision, soit à travers les cinémas, ou même les salles paroissiales: films de monstres, d'horreur, de "gangster" d'une violence extrême, et films d'une naïveté sans borne ou du plus mauvais goût. Il nous semble donc plus que souhaitable de mettre aussi en circulation des films de "bon goût", sereins, vivants, adaptés aux besoins des jeunes et propres à stimuler leur imagination tout en les amusant ferme!

Le Club FAROUN veut donc offrir aux jeunes un divertissement de qualité et leur permettre d'en tirer profit au niveau de leur formation artistique et culturelle.

Le Comité Cinéma est sous la responsabilité de M. Bernard Fromentin et de Mlle Lynn Veillette.

Le Comité socio-culturel de La Tuque anticipe un grand succès de cette initiative.

Voici quelques détails concernant les films présentés par le Club Faroun. Le 14 novembre, la Pantoufle Dorée, le 19 décembre, Invention Diabolique, le 16 janvier, Monde de Bombi, le 13 février, Chevalier

du Fève, le 13 mars, Le gros et le Petit, le 17 avril, Ta patte mon chien, le 8 mai, Si j'étais le Chevalier Blanc.

Le ciné Club Faroun est à caractère éducatif. Un animateur sera présent à chacune des séances pour présenter et commenter le film. En ce qui concerne le prix d'entrée, le membre Faroun est admis gratuitement sur présentation de sa carte, les autres enfants, .50 cents et les adultes .75 cents.

On dit que...

La Commission Scolaire du Haut St-Maurice a décidé de se placer au même diapason que beaucoup d'autres organismes en matière d'information. En effet, à compter de maintenant, c'est M. Jacquelin Audy qui s'occupera de donner aux journalistes l'information dont ils ont besoin. Beau geste, messieurs, dames.

Le comité de coordination mis de l'avant par la CSHSM aura comme tâche principale de faire le gros du travail de préparation en rapport avec les différentes demandes et nombreux problèmes qui viennent à la table des discussions. Somme toute, le commissaire n'aura plus la tâche très lourde de voir à tout.

RECHERCHÉ!



VOICI LES SERVICES QUE VOUS OFFRE VOTRE CAISSE POPULAIRE



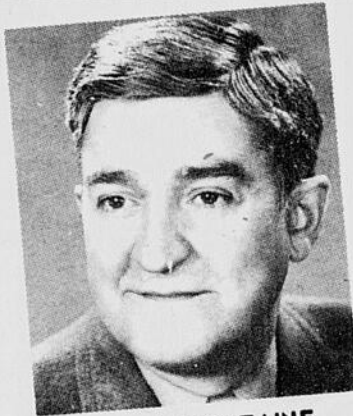
"pop-sac-a-vie-sau-sec-fi-co-pin"

la fédération des caisses populaires desjardins
la société d'assurance des caisses populaires
l'assurance-vie desjardins
la sauvegarde compagnie d'assurance sur la vie
la sécurité compagnie d'assurances générales du canada
la société de fiducie du québec
l'association coopérative desjardins
l'institut coopératif desjardins
les placements collectifs inc.

CAISSE POPULAIRE DE LA TUQUE

324 St-Joseph

Tel: 3-2705



YVAN LAFONTAINE

VOUS NE POUVEZ VOUS PERMETTRE UNE AUTO NEUVE...

YVAN LAFONTAINE

A LA MEILLEURE AUTO USAGÉE POUR VOUS

GRANDE VENTE D'OUVERTURE

CHRYSLER 1968

"300" 2 portes hard top, tout vinyl, vitres électriques, radio AM-FM, servo-direction, servo-freins.

BUICK 1968

"Wildcat", 2 portes hard top, tout vinyl, servo-freins, servo-direction, transmission automatique. Balance garantie

RAMBLER 1967

"Rebel" 550, 4 portes, sedan, 6 cylindres, radio, transmission automatique, peinture neuve.

PLYMOUTH 1966

"Fury III", 8 cylindres, radio, transmission automatique, servo-direction, servo-freins, à l'état de neuf.

PONTIAC 1966

8 cylindres, 4 portes, hard top, radio, transmission automatique, servo-freins, servo-direction, peinture neuve.

BUICK 1965

"Sabre", 2 portes harp top, tout vinyl, servo-freins, servo-direction, transmission automatique, radio.

TOUTES CES VOITURES PORTENT LA GARANTIE "GODWILL"

VENEZ VOIR LES PLUS BELLES AUTOS USAGÉES EN VILLE

L'ENDROIT OU VOUS N'AVEZ JAMAIS DE PROBLÈME DE FINANCEMENT.

LE CONCESSIONNAIRE LE PLUS PROGRESSIF EN VILLE.



NOUS SOMMES PRÊTS A FAIRE L'IMPOSSIBLE POUR VOUS SATISFAIRE. VOYEZ UN DE NOS VENDEURS.

298 rue BOSTONNAIS

Tel: 523-7322

"LA CARTE ROYALE"

GAGNEZ, \$10 - \$20 - \$100

4 CARTES GAGNANTES



LES "4 ROIS"

C.F.L.M. SUR LES LIEUX

LE JEUDI SOIR

DE 10.00 P.M. A 11.00 P.M.

AVEC ANDRÉ CÔTÉ

AUCUN PROBLÈME DE STATIONNEMENT

HOTEL ROYAL

(LA TUQUE) LTÉE

549 ST-LOUIS

Tel: 523-2765

Au Conseil de Ville

On s'intéresse à l'habitation plus que jamais

PAR: CLAUD TREMBLAY

La Société d'Habitation du Québec et la municipalité sont toujours prêtes, semble-t-il, à

On dit que...

Le Club de Ski a arrêté ses activités pour un an. Certes, il n'en cessera pas moins de présenter quelques petites manifestations aux membres qui voudront bien se joindre à eux pour la modique somme de \$1.00. Lors de la rencontre entre les membres du Conseil et le Club de Ski, on en est venu à un genre d'entente qui, on l'espère bien, sera profitable à tous.

En somme dans cette affaire, il s'agissait d'augmenter le coût du remontepente sans pour autant augmenter le prix que doit payer l'adepte du ski pour pratiquer son sport, c'est-à-dire enlever la cotisation de \$6.00 qui va directement au Club de Ski, et la placer sur le budget du centre de ski. La ville a aussi convenu de s'occuper des diverses compétitions au cours de l'année. C'est Jean-Marie Laforge qui aura cette charge.

débuter la construction de plusieurs logements à La Tuque. La ville de La Tuque a rencontré, la semaine dernière, des représentants de la CIP en rapport avec un projet du genre, qui semble-t-il, pourrait prendre forme à La Tuque. Sans en dire plus long, le maire et le gérant ont laissé entendre qu'il est fort probable que dans un avenir très rapproché, on assistera à une mise de fond assez importante de la part de la SHQ et de l'administration municipale.

Si l'on se rapporte à une enquête menée il y a quelques semaines par le service sanitaire du gouvernement, il existerait à La Tuque, un grand nombre de logements insalubres et impropres à l'habitation par des familles. L'enquête révélait que plusieurs de ces logements devraient disparaître dans un avenir très rapproché et qu'une action concertée devra être entreprise prochainement pour pallier à cette situation.

Il y a également le fait qu'à l'heure actuelle, un très grand nombre de propriétaires de maisons de la ville ne se soucient guère de la propreté et de l'habitabilité des logements qu'ils offrent en location. Certains ne conviendraient même pas au minimum d'exigences. C'est principalement pour cette raison que le gérant municipal aurait dans ses projets, d'instituer un règlement en rapport a-

vec les locations de logements.

Il nous a signalé lors d'une rencontre, qu'il avait demandé depuis plusieurs années aux échevins, que soit exigé un permis de la part d'un propriétaire qui désire louer des logements dans les limites de la ville. Le permis en question serait remis après enquête de la part d'un service d'habitation compétent en la matière. Malheureusement, la chose ne lui a jamais été accordée dans le passé, mais il entend bien faire une autre demande auprès du nouveau Conseil de Ville.

Toutes ces raisons incitent le Conseil Municipal à travailler sur de nouveaux projets afin de donner à la population, un service de logements décents et répondant au minimum d'exigences. Le plan proposé par une compagnie de maisons pré-fabriquées, est semble-t-il, très fonctionnel et il répondrait aux aspirations de la population.

Les discussions se poursuivent à l'heure actuelle et nous sommes persuadés qu'elles seront fructueuses.

Rappelons que les argents qui avaient été mis à la disposition de la municipalité par la Société d'Habitation du Québec sont toujours disponibles pour la construction de ces bâtiments à loyers subventionnés. La seule question qui viendrait nuire au travail du conseil, serait la limite qu'a fixée le gouverne-

ment fédéral pour la hauteur des demeures construites sur le terrain dont la ville vient tout juste de se porter acquéreur, non loin de l'aéroport.

Naturellement, s'il se réalise, ce projet sera principalement destiné aux personnes actuellement dans le besoin et dont le logement qu'elles habitent actuellement, est considéré comme insalubre.

Selon le projet qui est présentement à l'étude, les loyers demandés pour la location d'un appartement, seraient en partie défrayés par le gouvernement et le coût qu'aurait à payer chacun des locataires, serait déterminé par un comité de logements, qui lui, devra fixer le prix à payer d'après les revenus du chef de famille. C'est ainsi qu'un locataire paiera \$50 ou \$60 pour un loyer qui autrement se louerait \$100 ou \$120, le reste étant défrayé par les gouvernements.

La décision sera prise prochainement par le Conseil de Ville, si ce n'est déjà fait à la séance d'hier soir, et dans notre prochaine édition, nous pourrons expliciter davantage sur le sujet advenant une réponse affirmative de la part des conseillers. Dans le cas contraire, nous pouvons dire que ce sera probablement la dernière fois que le Conseil actuel se penchera sur la question.

Grenier, Ruel & Cie Inc.

Membres de l'Association Canadienne
des Courtiers en Valeurs Mobilières

2 AV. CHAUVEAU QUÉBEC 4 TEL. 522-5251

rendement

7 3/4 %

obligations
d'épargne
du Canada

Jean Lambert

633, RUE ROY, LA TUQUE
TEL. 523-2107

LES JOURS...

SONT IMBATTABLES
A LA MERCERIE ROY ENR.

AVEC TOUT ACHAT...

QUELOU'EN SOIT LA VALEUR
OBTENEZ-EN UN AUTRE DE MEME VALEUR
A MOITIE PRIX

CETTE OFFRE EST VALABLE JEUDI SEULEMENT

SURVEILLEZ LES JOURS **J**

MERCERIE ROY Enr.

503 COMMERCIALE

Tel: 523-2488

Chez les Optimistes

\$2,000.00 pour la jeunesse

(CT) - Le Club Optimiste de La Tuque a vraiment connu une année fructueuse. En effet, Gaston Bolduc l'un des membres et ancien président du Club Optimiste de La Tuque, nous apprenait ces jours derniers, qu'un total de \$2,000.00 avait été distribué et dépensé en dons et activités de toutes sortes pour améliorer le sort de notre jeunesse. Que ce soit lors de la Semaine de l'Appréciation de la Jeunesse, d'achats de trophées pour diverses manifestations ou concours organisés spécialement pour les jeunes, le Club Opti-

miste a fait sa grande part tout au cours de l'année.

Cette semaine plus précisément jeudi, les membres du club auront le plaisir de participer à un souper mixte en plus de recevoir le gouverneur-général, M. Pierre-Paul Prud'Homme. Ceci constitue certes une activité sociale, mais il n'y a pas que cela: du 9 au 15 novembre prochain, les quelques 40 membres de La Tuque organisent la Semaine d'Appréciation de la Jeunesse.

Comme nous le faisait remarquer Gaston Bolduc, pendant toute l'année, on s'intéresse dans les journaux, à la radio et dans notre vie de tous les jours, aux méfaits que font les jeunes, que ce soient vols, vandalisme ou autres, manifestations de tous genres, cela intéresse le public. Par contre, il est très rare qu'un groupe rende hommage à ceux qui n'ont rien à se reprocher, à ceux qui ne bougent pas, l'eau dans le mauvais sens. C'est pourquoi le Club Optimiste présente pendant cette semaine, diverses manifestations. Ils se rendront visiter les Scouts lors d'une de leur assemblée, les Cadets de l'Air ou encore les étudiants dans les écoles et à la fin de cette semaine, on choisira un jeune afin qu'il re-

présente "Le jeune de l'année" auprès de ses compagnons.

De plus, le président Denis Duchesneau se propose de faire

de l'année 1970-71, une année record au point de vue participation aux activités. Nous lui souhaitons bonne chance et beaucoup de courage.

MÉNAGE NEUF

AYANT SERVI POUR L'EXPOSITION DU MEUBLE
CES MEUBLES SONT NEUFS ET GARANTIS

COMPRENANT: Poêle de luxe McClary 1970, Réfrigérateur 2 portes Zéro Zone 14 pieds cubes 1969. Mobilier salon Espagnol table de centre, table de coin, avec lampe espagnol, 1 mobilier de chambre espagnol 3 morceaux, 2 lampes de bureau Terre des Hommes. 1 sommier caisse garantie 20 ans, 1 matelas garanti 20 ans. 1 mobilier de cuisine espagnol 5 morceaux. 1 pot à fleurs. Téléviseur Admiral 23 pouces, 2 haut-parleurs, 1 lessiveuse McClary, 1 sècheuse McClary, Valeur de \$2,835.00, laissée pour
Entreposage gratuit \$1,795. aucun comptant

536-4609 SHAWINIGAN

OPINION

"Nos bebelles et dans notre cour"

Après avoir lu l'article "Les deux pieds sur Terre" de Germain Gagnon qui paraissait dans L'Echo de La Tuque, édition du 28 octobre dernier, je me suis enfin décidé à écrire.

Les éditoriaux sont en général bien structurés mais pourquoi dissenter sur des problèmes d'actualité provinciale quand il y en a tant à l'intérieur de la ville? En effet, à quoi cela sert-il d'analyser des faits qui ont été discutés par tous les grands quotidiens et les média d'information. Il est déplorable que, dans un journal local tel que L'Echo, on s'attarde à émettre des opinions bourgeoises qui intéressent plus ou moins les lecteurs.

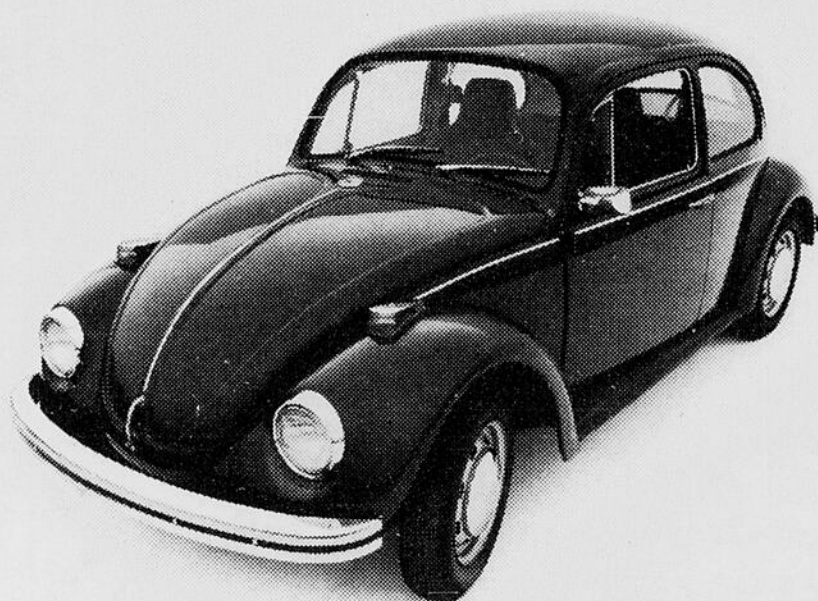
Pourquoi ne pas cesser ces commérages inutiles pour parler des problèmes qui nous touchent de plus près? Serait-ce par manque d'intérêt ou si vous n'avez pas le cran d'émettre votre opinion...?

Qu'on ne vienne pas me dire que les sujets d'éditoriaux manquent dans cette ville! Pourquoi ne pas parler, par exemple, de la future Place des Jeunes, du Club de Ski, et surtout de la dictature municipale vis-à-vis de ces deux projets?

En terminant, je voudrais mentionner que ceci n'est pas une critique qui tendrait à minimiser les talents de Monsieur Gagnon comme écrivain mais plutôt une suggestion quant au choix des sujets...

Bien à vous,

Roger Côté.



Prix fondé sur le prix de détail maximum suggéré F.O.B. ports d'entrée de l'Est et de l'Ouest. Taxes provinciales et frais de transport non compris.

22 ans de travaux forcés pour \$1999.

Tout le monde, cette année, présente une nouvelle voiture économique.

"Au prix de la Volkswagen."

"De la taille d'une Volkswagen."

Alors, pour ne pas être en reste, nous en avons fait autant.

Toutefois, nous n'avons pas eu besoin de commencer à zéro.

Car depuis 22 ans nous travaillons d'arrache-pied à améliorer le fonctionnement de la Volks.

Aussi, aujourd'hui, il se peut fort bien que notre voiture économique ne soit pas la plus nouvelle en apparence, mais elle n'en est pas moins

la plus perfectionnée.

C'est la seule à être dotée d'un tablier en acier qui en protège les dessous contre tout, y compris les outrages du temps.

La seule pourvue d'un moteur refroidi par air, qui ne peut geler ni bouillir.

Et la seule offrant un service gratuit de diagnostic électronique.

Et, de plus, c'est la seule qui se vende moins de \$2,000, avec un moteur de 1,600 cm³.

De sorte que même si elle n'est pas la plus nouvelle en apparence, il semble bien qu'elle soit la meilleure.



BOUTIQUE "ELLE et LUI"

LA NOUVEAUTE D'AUTOMNE

EST ARRIVEE

H.-R. HILLIER
& FILS LTEE

533-537 Commerciale

Tel: 523-3377

Pour vous

Madame

CASSEROLE DE POULET A LA BIÈRE

Pour préparer ce plat, il n'est pas nécessaire d'employer un poulet à griller, mais un bon poulet à bouillir. On ne le prépare pas à la volée car il faut y consacrer un peu de temps. On le déguste ensuite avec d'autant plus de plaisir, surtout accompagné d'un grand verre de bière fraîche et pétillante.

INGREDIENTS (4-6 PORTIONS)

1 gros poulet à bouillir
1 oignon
2 branches de céleri, 2 brins de persil, 1 brin de thym, le tout ficelé dans un morceau de linge à fromage
¼ tasse de beurre
1 tasse de champignons coupés en cubes
2 piments verts, coupés en cubes

1 piment, coupé en cubes
4 tasses de bière
2 tasses de sauce blanche
2 livres d'épinards
2 gousses d'ail, hachées
Fromage fort, râpé

PREPARATION

Couper le poulet en morceaux. Placer dans une grande casserole avec l'oignon les herbes ficelées dans un linge à fromage, 3½ tasses de bière. Porter à ébullition. Recouvrir. Laisser mijoter 1

heure ou jusqu'à ce que le poulet soit tendre. Enlever le poulet du bouillon. Couper la viande en petits cubes. Tamiser le bouillon et garder pour emploi ultérieur.

Faire fondre le beurre et sauter les champignons coupés en cubes, les piments, jusqu'à ce qu'ils soient tendres. Ajouter les cubes de poulet et la ½ tasse de bière qui reste. Laisser cuire le mélange jusqu'à ce que le liquide soit complètement évaporé. Incorporer la sauce blanche (2 c. à table de beurre, 2 c. à table de farine et 2 tasses de lait).

Faire cuire les épinards dans le bouillon de poulet que vous aviez mis de côté, avec l'ail réduit en purée. Egoutter et hacher les épinards finement. Disposer les épi-

(suite à la page 13)

Vente de pâtisserie

Il y aura vente de pâtisseries jeudi le 12 novembre à la St. Andrew's rue Beckler, entre 4 et 7 heures p.m.

Food Sale at the St. Andrew's Parish Hall, November 12th, from 4 p.m. to 7 p.m.



LITTÉRATURE CANADIENNE-FRANÇAISE

ROBERT CHOQUETTE, A. Mélançon
LAURE CONAN, M. Dumont
ARTHUR BUIES, L. Lamontagne
ALAIN GRANDBOIS, J. Brault
ALBERT LOZEAU, Y. de Margerie
SAINT-DENYS GARNEAU, Romain Légaré, OFM
JEAN-CHARLES HARVEY, Guildo Rousseau
FRANCOIS-XAVIER GARNEAU, A. Lauzière
FELIX LECLERC, L. Bérimont
ANNE HEBERT, Pierre Pagé
RINGUET, J. Panneton
GABRIELLE ROY, J.N. Samson
LITTÉRATURE CANADIENNE-FRANÇAISE.

THEATRE EMPIRE

COMMENCANT SAMEDI LE 7
JUSQU'À VENDREDI LE 13 NOVEMBRE

ADM: \$1.75
ANDRE LAWRENCE

Un Voyage
Sensuel

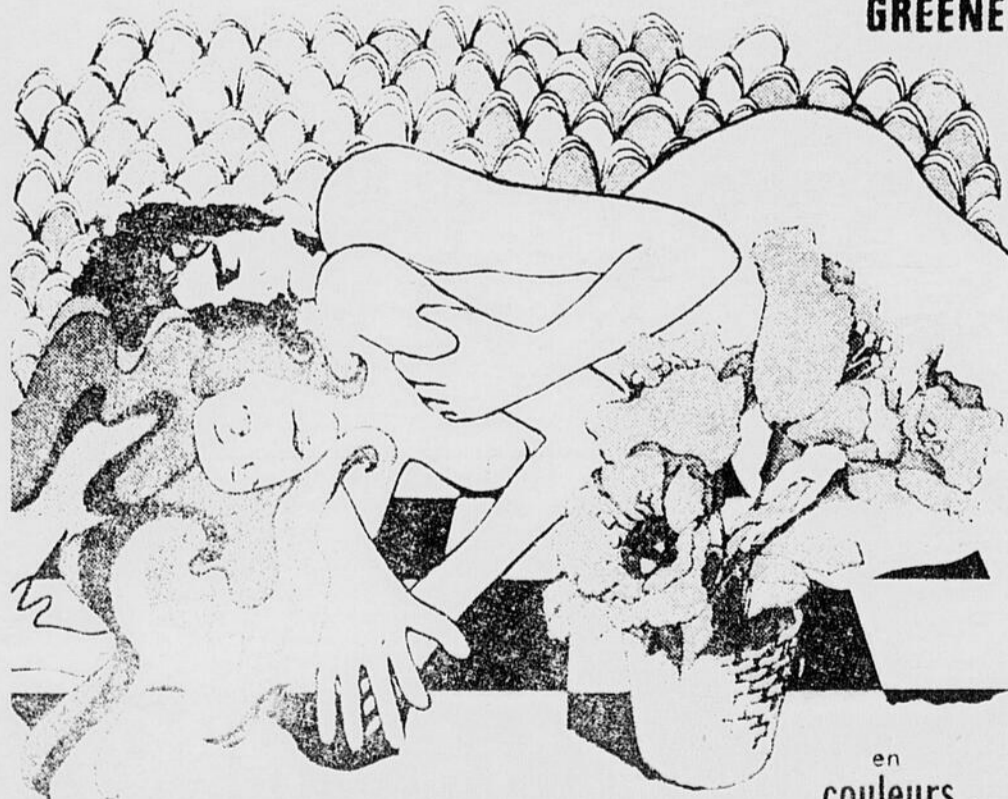
18 ANS
Adultes

PIERRE LÉTOURNEAU

d'Une Génération
à l'Autre

MONIQUE MERCURE

CANDY GREENE



en
couleurs

BIENS, MON AMOUR



M. GASTON TREMBLAY



MLLE CAROLE CARPENTIER

VENUS ???

CE N'EST PAS UNE PLANÈTE,
MAIS LE MEILLEUR RESTAURANT
EN VILLE

VENEZ VOUS REPOSER
AU

Bar-Salon Barcarolle (TV couleur)

Les Propriétaires, M. Gaston Tremblay et Mlle Carole Carpentier ont le plaisir de vous inviter à rencontrer Mme Carmen Poitras, la nouvelle Gerante

LE CHARCOAL STEAK
A SON MEILLEUR AU
RESTAURANT VENUS

342 ST-JOSEPH

TEL: 523-5565

on ne se
moque pas
de vous...
chez



UN "SPÉCIAL" SICO C'EST VRAIMENT UN "SPÉCIAL"
LA PREUVE: CES SPÉCIAUX POUR L'AUTOMNE



SICO-SATIN (120-110)
LATEX BLANC
POUR L'INTÉRIEUR
PRIX DE DÉTAIL
SUGGÉRÉ 11.80
RABAIS 3.81

VRAI SPÉCIAL 7.99
(le gallon)



PERL-OPAC (120-111) BLANC
EMAIL LUSTRE-PERLE
POUR L'INTÉRIEUR
PRIX DE DÉTAIL
SUGGÉRÉ 14.75
RABAIS 5.26

VRAI SPÉCIAL 9.49
(le gallon)

VERNIS CRISTALLIN
A L'URETHANNE

VRAI SPÉCIAL 10.95
PRIX DE DÉTAIL
SUGGÉRÉ 15.85
RABAIS 5.00

SCORÉTHANE
• LUSTRE-PERLE POUR L'INTÉRIEUR
• SUPER BRILLANT POUR L'INTÉRIEUR
ET L'EXTÉRIEUR

VRAI SPÉCIAL 3.30
PRIX DE DÉTAIL
SUGGÉRÉ 4.80
RABAIS 1.50
LA PINTÉ



vraiment
gratuite!

Une grande bombe-aérosol de
laque-émail PERSHIN (14 onces) -
couleurs au choix.
(Prix de détail suggéré: \$1.55)
AVEC TOUT ACHAT DE:
2 gallons de SICO-SATIN (160-110)
ou
2 gallons de PERL-OPAC (120-111)
ou
1 gallon de SICO-SATIN (160-110)
et 1 gallon de PERL-OPAC (120-111)
(1 gal. se substitue aux 2 autres quantités des mêmes spécimens)



MARMO-PLAST

NOUS L'AVONS
EN MAGASIN

VENEZ LE VOIR !

Votre spécialiste

MARTIN TESSIER

389 ST-JOSEPH

TEL: 523-3400



Miroir,

Dis-moi?

"La beauté, un problème social"

La femme, sa beauté, sa vie, ses enfants, son intérieur... Autant de domaines secrets, de rêves et d'espoirs qui s'entre-croisent. La beauté, un don qui s'entretient ou une image qui se crée.

Hier, les femmes belles avaient pignon sur rue, bijoux de collection et collection d'homages. On les montrait, les citait, on n'osait pas les copier. Puis le monde a bougé, soulevé par une vague de progrès qu'agitait une minorité de chercheurs croyants. La femme a osé se regarder, s'interroger et conclure par un "pourquoi pas?" qui fut le départ de l'évolution incontestable. Aujourd'hui, aucune femme n'a le droit de se négliger, de compter sans elle. D'abord, parce que souvent, elle travaille, et qu'elle se doit d'offrir une image agréable, soignée. Ensuite, si elle ne travaille pas, pour que cesse cette rivalité douteuse entre la secrétaire-bibelot et la femme au foyer.

Reprenons le cas de la femme qui travaille. Pour son patron, les gens avec lesquels elle est en contact, elle doit soigner particulièrement son aspect. Intervient aussi un sentiment de presque jalousie entre collègues. Et c'est tant mieux. Mais com-

Casserole...

(suite de la page 12)

nards dans le fond d'un plat de cuisson allant au fourneau.

ment, après avoir travaillé toute la journée avec des femmes conscientes de leur féminité, un mari pourrait-il se résigner à retrouver chez lui, une femme mal coiffée, en blouse ternie? Vous avez le droit, le devoir même et le temps de soigner votre beauté. Vous trouverez toujours une demi-heure dans la journée pour vous coiffer convenablement, dix minutes pour vous maquiller légèrement, une minute pour vous vêtir convenablement. On retrouve dans les magasins, des blouses ravissantes à très bon prix.

Vous aimez votre intérieur, vos enfants. Notre fierté de mère les veut les plus beaux, les mieux vêtus. Cette fierté de mère doit être aussi une fierté de femme. Soyez plus jolie maman, la plus charmante épouse. Combien de femmes pleurent le départ de leur mari? Elles disent: "Je n'ai pourtant rien à me reprocher. Je tenais bien la maison, mes enfants ne manquaient de rien. Je préférerais même me priver pour qu'ils aient toujours ce qu'il leur faut". Cette femme s'est privée sans doute. Elle a aussi privé son mari de la joie de retrouver chaque soir, une femme plutôt qu'une mère ou une ménagère. C'est une politesse physique à observer, que celle de faire un effort constant. Et si les voisines critiquent, observent, condamnent, il faut continuer.

Si la longueur d'un nez féminin pouvait changer la face du monde, n'est-il pas plus facile de changer l'atmosphère d'un foyer par la longueur des cheveux... ou de la jupe?

Ecrivez-moi à Case Postale 771, La Tuque.

Pauline Lévesque, Cosméticienne.

recouvrir du mélange de poulet, saupoudrer de fromage

râpé. Parsemer de rondelles de beurre et placer sous le gril pour faire gratiner le fromage.

PETITS TRUCS

Même si le roulé de dinde désossé vous paraît cher à \$1.19 ou \$1.30 la livre, ce même roulé, une fois servi, ne vous revient qu'à 30 ou 33¢ la portion. C'est ce qu'affirme l'Institut des produits avicoles du Canada. Au moment d'acheter la dinde, il suffit de calculer ¼ livre par portion pour des appétits moyens.

OFFRE D'EMPLOI

Une des plus importantes compagnies de recherche demande du personnel féminin, maitresse de maison ou autres, pour recueillir, de porte en porte ou au téléphone, des opinions sur divers produits et services; rien à acheter, rien à vendre.

Idéal pour toute personne qui désire employer profitablement ses loisirs, le jour ou le soir. L'usage d'une automobile est un avantage mais non une nécessité. S'adresser à: Réalités Canadiennes Limitée, 1374 ouest, rue Sherbrooke, Chambre 9, Montréal.

	SUCRE 10 LBS MINIMUM \$5.00 D'ACHAT LIMITE 2 PAR CLIENT	.99	
	MOUTARDE VACHON 5¼ OZ. JOLIS VERRES DECORATIFS	.19	
	KETCHUP 20 OZ.	.37	
	DETERSIF A.B.C. EN POUDRE 3 LBS	.79	
	LAIT EVAPORE CRINO 16 OZ.	5 / .85	
	BEURRE ARACHIDES KRAFT CROQUANT 40 OZ.	.89	
	PAPIER TOILETTE CAPRI 6 ROUL.	.85	
	JUS D'ORANGE RISE'N SHINE PQT DOUBLE 6½ OZ.	4 / .99	
	KOTEX BTE 12	.41	
	GRUAU OGILVIE RAPIDE 3 LBS OU INSTANTANE 44 OZ.	.53	
	JUS POMMES ALLENS 48 OZ.	.33	
	BANANES	.09	
	SALADE	.21	
	ORANGES FLORIDE	.39	

LIVRAISON GRATUITE DANS UN RAYON DE 5 MILLES

ESDRAS TOUSIGNANT
LICENÇIE DE LA REGIE

679 REAL TEL: 523-3946

PHARMACIE MARCHAND

Jacques Marchand, B.A., B.P.H., L.P.H.
LA SEULE PHARMACIE REXALL
A LA TUQUE

MOISTURE	PETAL DU BARRY REG. \$2.75 SPECIAL	1.95
HAPPINESS	CLAIROL REG. \$2.95 SPECIAL	2.25
MAALOX	12 ONCES REG. \$1.75 SPECIAL	1.19
CAPSULE	HUILE DE GERME DE BLE REG. \$2.25 SPECIAL	1.25
COMPRIMES	HUILE DE FOIE DE MORUE REG. \$1.95 SPECIAL	.95
ASPIRIN	BAYER BOUTEILLE DE 200 REG. \$1.73 SPECIAL	1.09
AGAROL	16 ONCES REG. \$1.49 SPECIAL	.99
BAS SUPPORT	BLANC POUR GARDE-MALADES REG. \$5.95 SPECIAL	3.95

FAITES DEVELOPPER VOS FILMS A LA PHARMACIE MARCHAND.
VOUS AUREZ DES MEILLEURES PHOTOS A MEILLEUR PRIX.

PHARMACIE MARCHAND

332 ST-JOSEPH

TEL: 523-4501



BOEUF DE L'OUEST
Marque rouge

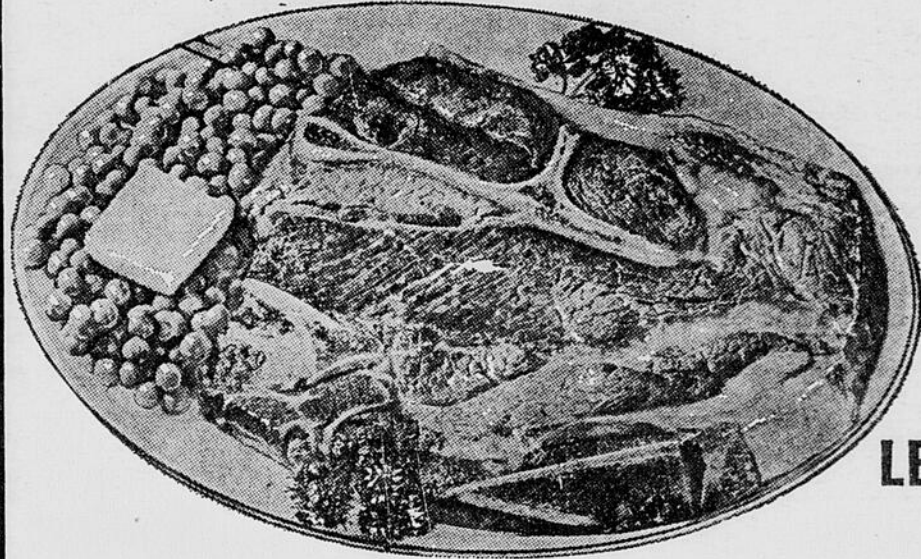
Vente

PATATES FRITES CONGELEES
VALLEY FARM 2 LBS .39

GRAISSE CRISCO
2 LBS .79

ROTI DE PALE

MAIGRE, TENDRE, ÉCONOMIQUE BOEUF DE MARQUE ROUGE



5
LB

RÔTI DE COTES CROISEES

LE MEILLEUR BOEUF AU CANADA, DE MARQUE ROUGE

LA LB **95¢** SAVOUREUX NOURRISSANT



PAMPLEMOUSSES

Floride No 1 — Grosseur 48

pour **649¢**

BANANES 12¢
CHIQUITA GROS FRUITS LB

CELERI 39¢
CALIFORNIE NO 1 GR. 24 CHACUN

ORANGES FLORIDE 2 DOUZ. 89¢
LES PREFEREES POUR LE JUS GROSSEUR 125 - CANADA NO 1

JUS de LEGUMES
V-8 BOITE 19 OZ 4/.79

GHERKINS
SUCRES HABITANT POT 16 OZ .43

TAMPONS A RECUPER
S.O.S. GROS FORMAT 2/.49


SARAN WRAP
BOITE JUMBO 100' .69

PEANUTS SALEES
BLANCHES 10 OZ 2/.85

SERVIETTES SANITAIRES
KOTEX BOITE DE 12 .49

PECHES DEL MONTE
BOITE 19 OZ 3/1.00

PAPIER de TOILETTE DELSEY
PAQUET 2 ROULEAUX

 3 PQTS .99

HUILE
MAZOLA BOUTEILLE 32 OZ .89

JUS DE FRUITS ALLEN
SAVEURS ASSORTIES BOITE 48 OZ 3/1.00

RIZ DAINTY
BOITE 2 LIVRES .43

CRISTAUX TANG
SAVEUR D'ORANGE PQT 3 1/2 ON 4/.89

DENTIFRICE CREST
MENTHE OU REGULIER FORMAT FAMILLE .89

THE SALADA
BOITE 60 SACS .83

DETERGENT SURF
EN POUDRE BOITE 3 LIVRES .79

HONEY COMB
CEREALES BOITE 9 OZ .47

J.A. BERTRAND

328 ST-JOSEPH

TEL 523-27

EST de Boeuf

INSPECTÉE PAR
LE GOUVERNEMENT FÉDÉRAL



LETTE
QUE ROUGE OU BLEUE
55¢

RÔTI DE HAUT DE CÔTE
DESOSSE, LE MEILLEUR BOEUF
DE CHOIX AU CANADA,
DE MARQUE ROUGE



LA LB **89**¢

BOEUF à RAGOUT
MARQUE ROUGE MAIGRE
COUPE EN CUBES
ECONOMIQUE



lb **89**

BISCUITS
CHOCOLAT
WHIPPET
BOITE
24 BISCUITS
.47

ROTI HAUT-COTE
POUR RAGOUT OU POT-AU-FEU
LE MEILLEUR BOEUF DE CHOIX AU CANADA
MARQUE ROUGE



69¢


- .89** ARTIC POWER **.87**
FORMAT GEANT
- 3/1.00** SAUCE CONDOR **3/.39**
HOT CHICKEN BAR-B-Q- REG 29¢
- .43** REMPLISSAGE A TARTES
VACHON
- 4/.89** FRAISES, FRAMBOISES, BLEUETS,
CERISES BOITE 19 OZ **.53**
- .89** MARMELADE **.49**
GOOD MORNING POT 24 OZ
- .83** SUGAR CRISP **.39**
CEREALES DE POST BOITE 9 OZ
- .79** ALPHABITS **.43**
CEREALES BOITE 10 OZ



GELÉE en POUDRE
"JELL-O"
SAVEURS ASSORTIES pqt 3 oz **11**¢

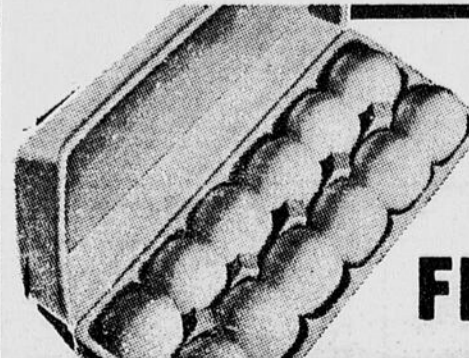
LIQUEURS
CREME SODA CANETTE 10 OZ **.09**
CAISSE DE 24 A 10 OZ **1.59**

AND
EL 523-2771

TISSUS FACIAUX KLEENEX
 **3 99**¢
pqt 400

OEUFs FRAIS GROS
DOUZ. **49**¢

CANADA CATÉGORIE "A"



Nettoyage Gratuit...!

Lavage de chemises Gratuit...!



NETTOYAGE A SEC
SANS ODEUR



NETTOYAGE
DE CHAPEAUX

\$45.00

EN PRIX CHAQUE SEMAINE



LAVAGE
DE CHEMISES

CONDITIONS

- 1° REMPLIR ET RETOURNER LE COUPON APPARAISSANT DANS CETTE ANNONCE.
- 2° LES 5 PREMIERS NOMS CHOISIS, POURRONT SE MERITER CHACUN \$5.00 EN ARGENT S'ILS ONT EN MAIN UNE FACTURE QUELCONQUE DU NETTOYEUR DROLET TAILLEUR ET DONT LE TOTAL SERA DE \$3.00 ET PLUS LIVREE ET PAYEE LA MEME SEMAINE QUE LE TIRAGE.

SI TOUTEFOIS LE GAGNANT NE POSSEDE PAS DE PREUVE D'ACHAT DE \$3.00 OU PLUS, IL RECEVRA UN CREDIT DE \$2.00 APPLICABLE SUR LE NETTOYAGE OU LAVAGE DE CHEMISES.
- 3° EN PLUS, 10 CREDITS DE \$2.00 APPLICABLES SUR LE NETTOYAGE OU LAVAGE DE CHEMISES
- 4° TIRAGE CHAQUE SAMEDI A "MIDI" AVANT LA FERMETURE.

REPARATIONS
TAILLEUR
DIPLOME



HABITS
SUR MESURES

1° TIRAGE, SAMEDI 7 NOVEMBRE

LES NOMS GAGNANTS SERONT CONNUS
AU MOYEN D'UNE CIRCULAIRE
QUI SERA DISTRIBUE AVEC LES COMMANDES

DECOUPEZ CE COUPON ET FAITES PARVENIR A:

Nettoyeur Drolet Tailleur Enr.

408 ST-JOSEPH

Tel: 523-4518

Nom _____

Adresse _____

Tel: _____





120 TIMBRES Gold Star

EXTRA

CETTE SEMAINE
SUR VOTRE
CARTE BONI
COUPON VALANT

(AVEC ACHAT DE \$5.00 OU PLUS EXCEPTÉ SUR CIGARETTES ET BIÈRE)
SI VOUS N'AVEZ PAS RECU VOTRE CARTE BONI, DEMANDEZ-EN UNE
À VOTRE AMICAL MARCHAND IGA.
(LIMITE 1 COUPON PAR FAMILLE)

NOUS NOUS RESERVONS LE DROIT DE LIMITER LES QUANTITES.

PRIX EN VIGUEUR JUSQU'AU 7 NOVEMBRE 1970.

JAMBONS MAPLE LEAF

PRET A MANGER

JARRET, COUENNE ET GRAS ENLEVES

UN BOUT
OU
L'AUTRE

49¢

COUPES DU CENTRE
OU TRANCHES

lb **69¢**

lb

JUS de TOMATES PRESIDENT

CANADA
DE CHOIX

BTE
48oz

28¢

FRUITS & LEGUMES RECUS FRAIS TOUS LES JOURS

TOMATES FRAICHES

CANADA CATEGORIE No: 1 -
PRODUITS DES U.S.A.

3 LBS
CELLO

69¢

CRISCO SHORTENING

RABAIS 2¢

PQT
1 lb CARTON

39¢

MONTCLAIR

EAU MINERALE

NATURELLE

4 bout.
30oz

100

CONFITURE de FRAISES NATIONAL

AVEC PECTINE

POT
24oz

35¢

MELANGES A GATEAUX DUNCAN HINES

VARIES
PQT
REG.

38¢

CREME GLACEE

IGA ROYAL GOLD

SAVEURS VARIEES
CONT. CARRÉ

3 CHOP.

59¢

BEIGNES I.G.A. ORDINAIRES ou SUCRES

PQT
12

19¢

GRATIS CHEF D'OEUVRE D'ART

Obtenez une reproduction
gratuite à chaque semaine
avec l'échange de ce cou-
pon et un achat de \$5.00.
Cette semaine reproduction
8 X 10. Epargnez jus-
qu'à 50% sur les cadres

ACHETEZ & EPARGNEZ

547 ST-LOUIS

LA TUQUE

L'ENCYCLOPEDIE
MEDICALE DE LA FAMILLE

1er VOLUME **1.49** LES
SUIVANTS \$1.99

ALPHA

CETTE SEMAINE,
FASCICULE NO. 9 **59¢**

DISPONIBLE RELIURE
POUVANT CONTENIR
18 FASCICULES **99¢**

TISSUS FACIAUX

I.G.A.

2 EPAISSEURS

3 POTS
200

100

★ PETITES ANNONCES ★

TEL: 523-4575

a louer

GARCONNIERE moderne pour couple ou 2 personnes, entrée privée. Pour informations tél: 3-3591.

GARCONNIERE 3 appartements, salle de bain, chauffée, éclairée, eau chaude, laveuse et sècheuse fournies. S'adresser à 790 rue Joffre, tél: 3-4807.

GARCONNIERE 3 appartements, chambre de bain, meublée, chauffée laveuse automatique. Pour informations tél: 3-4384.

GARCONNIERE 3 appartements, meublée, chauffée, située rue Jacques Buteux. Pour informations tél: 3-4315.

GARCONNIERE meublée, éclairée, chauffée, cuisine et chambre de bain, tapis mur à mur, eau chaude fournie, câble de TV. S'adresser à 388 rue Scott tél: 3-3768.

CHAMBRE ET PENSION pour jeune fille ou garçon. S'adresser au 310 rue Desbiens tél: 3-3670.

CHAMBRE ET PENSION pour deux étudiants. Pour informations tél: 3-3128.

CHAMBRE avec douche et cuisine, pour homme. S'adresser à 390 rue Desbiens tél: 3-4793.

CHAMBRES avec cuisinette et salon, entrée privée. S'adresser au 318 rue Lamarche tél: 3-5459.

GRANDE CHAMBRE avec toilette privée, possibilité de faire la cuisine, entrée privée, libre immédiatement. Aussi garage à louer \$10.00 par mois ou \$100.00 par année. S'adresser à 315 Ave du Coteau tél: 3-3505.

CHAMBRES, salon, cuisine, entrée privée. S'adresser à 284 rue St-Michel, tél: 3-9291.

CHAMBRE-SALON au centre de la ville. Pour informations tél: 3-2271.

LOYER moderne pour jeune couple, à prix raisonnable. Pour informations tél: 3-3753.

DEUX PIECES meublées, chauffées, salle de lavage, entrée privée, entrée pour auto, situées près de l'hôpital à 318 rue Bellevue. Pour informations tél: 3-4160.

TROIS GRANDS APPARTEMENTS plus chambre de bain complète, libre le 1er décembre. Pour informations tél: 3-5227.

LOYER 3 appartements, libre le 1er décembre. S'adresser à 284 rue St-Michel tél: 3-9291.

LOYER 3 appartements chauffés, plus salle de bain, tuiles dans toutes les pièces, libre immédiatement situé rue St-Benoit. Pour informations tél: 3-5373.

LOYER 3 appartements, meublés, au centre de la ville. Pour informations tél: 3-9093.

TROIS PIECES non chauffées, au centre-ville. Pour informations tél: 3-3552.

LOYER MODERNE 3½ appartements situé centre-ville, entrée laveuse et sècheuse. Pour informations tél: 3-2932.

LOYER 3½ appartements, chauffés, entrée laveuse et sècheuse, libre le 1er décembre. Prix: \$65.00 par mois, situé au 481 Ave du Coteau. Pour informations tél: 3-3973.

LOYER 4 appartements, entrée laveuse et sècheuse, situé au centre de la ville. Pour informations tél: 3-2271.

LOYER 4 appartements plus chambre de bain, chauffés, installation laveuse et sècheuse; libre à partir du 15 novembre, pour couple sans enfant ou couple âgé. Aussi 2 garages à louer au centre-ville. Pour informations tél: 3-5153.

LOYER 4 appartements plus chambre de bain, chauffés, éclairés avec prélatris et tapis. S'adresser au 818 rue Roy, tél: 3-4271.

LOYER neuf 4 pièces, chauffés, éclairés, libre immédiatement. S'adresser à 637 rue Joffre tél: 3-9147.

LOYER 4 pièces, chauffés, eau chaude fournie, libre immédiatement. Pour informations tél: 3-5048.

LOYER 2 chambres, salon, cuisine, chauffés, éclairés, meublés si désiré, pour couple sans enfant ou célibataires, situé près de l'hôpital, libre immédiatement. Pour informations tél: 3-3305.

LOYER 4½ pièces, meublés, libre immédiatement. Pour informations tél: 3-3787.

LOYER 5 appartements plus chambre de bain, situé Route 9. S'adresser à Jos Gaudreault tél: 3-3212.

LOYER 5 pièces plus salle de bain, salle de lavage, chauffés, eau chaude fournie, libre immédiatement. Pour informations tél: 3-5040 ou 3-2225 après 5 heures.

a vendre

MAISON NEUVE, fini brique coloniale, 5½ appartements, située Terrasse St-Maurice, rue Cardinal Léger; léger comptant. Prêt S.C.H.L. pour balance. Pour informations tél: 3-5178 après 4 heures.

DEUX TERRAINS 65 x 120, situés rue Roberval. Pour informations tél: 3-5180.

POELE ELECTRIQUE portatif a deux ronds; habit d'hiver grandeur 2 ans; enveloppe en peluche bleue set de laine; balance bleue pour bébé ainsi que différents articles, le tout en bonne condition. Pour informations tél: 3-5344.

FOURNAISE au plancher avec réservoir à l'huile de 200 gallons. Pour informations tél: 3-5393.

LIT 30 x 54 avec matelas. Prix: \$15.00. Pour informations tél: 3-5197.

DEUX RESERVOIRS à eau chaude de 22 gallons avec système électrique, thermostat et tous les tuyaux nécessaires; presque neufs et à très bas prix. Pour informations tél: 3-2468.



FAITES UN MARIAGE HEUREUX

Un service discret et efficace
Esprit chrétien, Informations:
Club Xm, 25 Gagnon, Arthabaska (Qué)

COURTIER en IMMEUBLES



- * ACHAT
- * VENTE

Evaluation et Prêts

A VENDRE

RUE ST-ANTOINE

Edifice commercial avec revenus. Me voir pour informations.

RUE BOSTONNAIS

Entrepôt, ancienne Coopérative Agricole.

* BOULEVARD DUCHARME

Entrepôt et 26.700' de terrain. Voir pour conditions.

* RUE JOFFRE

Terrain commercial à vendre 85 x 100. Bonnes conditions.

BOULEVARD DUCHARME

Terrain commercial 50 x 100 (face hôpital).

Rue Bostonnais

LOGEMENTS CHAUFFES, ECLAIRES,

EAU CHAUDE FOURNIE

CHAMBRE A LAVAGE, PLACE

DE RANGEMENT, STATIONNEMENT.

5½, 4½ et 3½ PIECES.

RESERVEZ IMMEDIATEMENT

RUE BOSTONNAIS

Il nous reste quelques logements seulement, 5½ et 4½ pièces, chauffés, éclairés, eau chaude fournie, chambre de lavage, place de rangement. Stationnement. Empressez-vous.

Garçonnière éclairée, chauffée.

**VOUS DESIREZ VENDRE, LOUER
VOTRE PROPRIETE RAPIDEMENT! CONSULTEZ:**

YVON RIBERDY

COURTIER EN IMMEUBLES

290 Ave. du Coteau 3-4521

SPECIAL

PHOTOS DE BEBE

1 PHOTO 3 x 10
FRAIS DE POSE
COMPRIS

1 PHOTO 8 x 10
avec Dépliant
+ 12 cartes de Noel

1 PHOTO 8 x 10
avec Dépliant
+ 6 cartes postales

\$399

\$699

\$599

GILLES BERTHIAUME

PHOTOGRAPHE

347 ST-JOSEPH

TEL: 523-5005

**INSCRIVEZ-VOUS
à notre CLUB**

\$1⁰⁰

M. GERMAIN BOUCHARD
3 RUE MONTCALM

Mercerie Roy

501 Commerciale

et **GAGNEZ**

\$50⁰⁰

par semaine

AUBAINES INCOMPARABLES

CHEZ SPAIN LTEE

AU RAYON
MARCHANDISE A LA VERGE

MILLE VERGES DE

CREPE ASSORTI

Prix rég: \$2.99 la verge SPECIAL

\$139

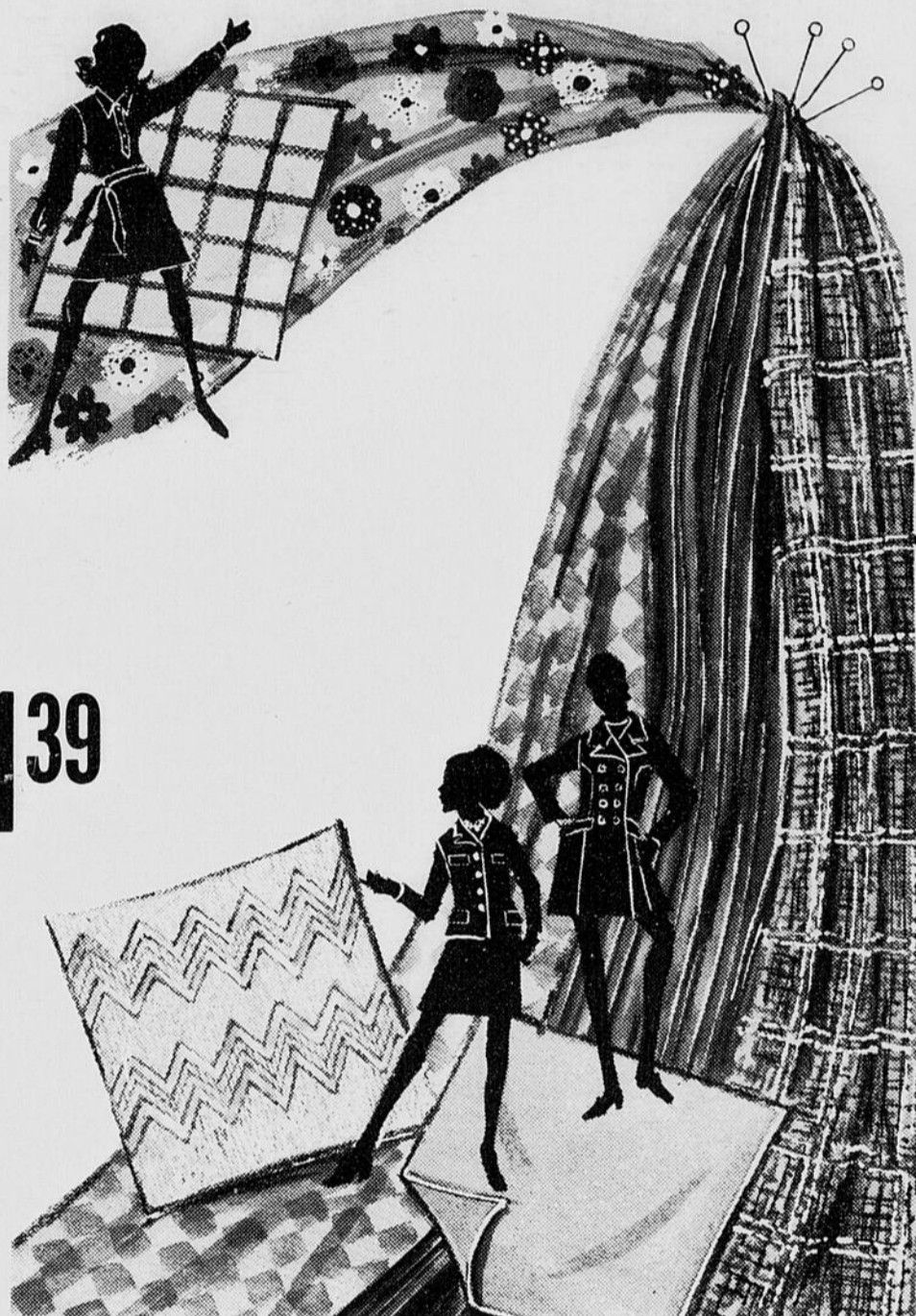
(tant qu'il y en aura)

LOT DE

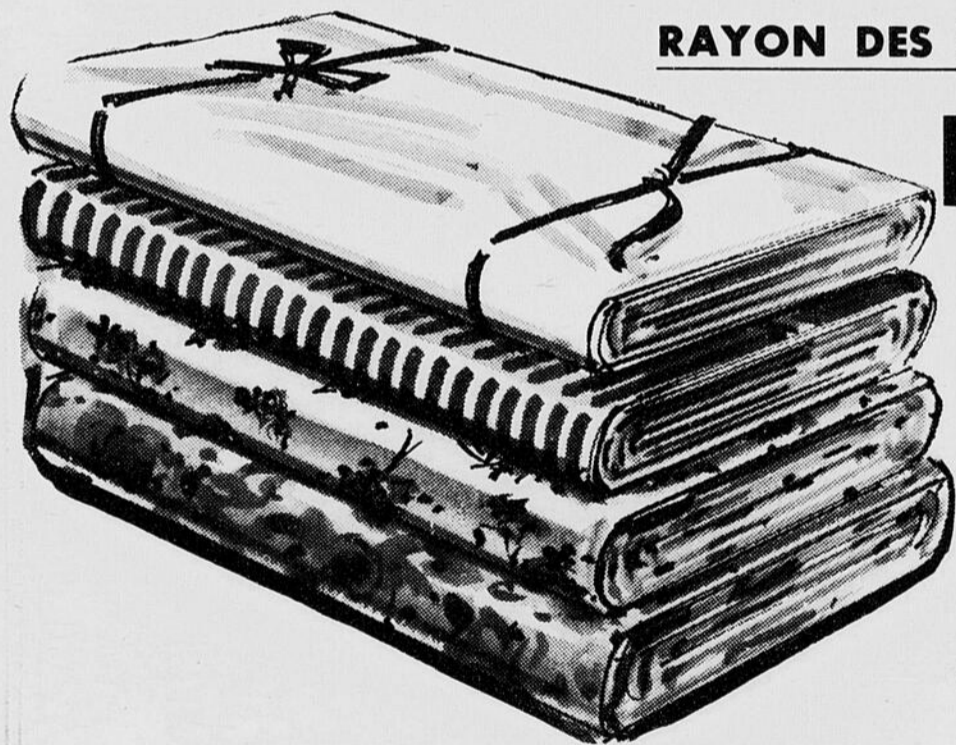
LAINAGE

se vendant rég: \$4.99
Pour SEULEMENT

\$199



RAYON DES DAMES



DRAPS

ET

TAIES d'OREILLERS

TEX-MADE DE TEINTES FLEURIES ET PASTELLES
POUR LIT SIMPLE ET LIT DOUBLE 1ère QUALITE

Val. de \$5.79
Grand Special

\$399

LES QUANTITES ETANT LIMITEES, NE MANQUEZ PAS VOTRE CHANCE,
EMPRESSEZ-VOUS DE FAIRE DES ECONOMIES

SPAIN LTEE

DEPARTEMENT DE
LA CHAUSSURE

BOTTES

AUTO-NEIGE POUR ENFANTS

En Grand Special

\$599

et

\$699



A la CSHSM

Le comité de gestion sera-t-il efficace?

(CT) - Comme nous l'avons souligné dans notre commentaire de la page 4, la Commission Scolaire du Haut St-Maurice a procédé, la semaine dernière, à une innovation dans le domaine de son administration. En effet, c'est à la suite de plusieurs heures de réflexion, que les commissaires de la CSHSM en sont venus à la conclusion de créer pour l'organisme, un comité de gestion dont la tâche sera de faire l'administration en surface de toutes les questions touchant la Commission Scolaire.

M. Jacquelin Audy qui occupait auparavant le poste de directeur d'écoles, a été nommé à la présidence du comité en question, qui est formé exclusivement de personnes ayant de fréquents contacts et dont l'activité se relie directement avec l'administration de la Commission.

Les personnes en question, sont, en plus de M. Audy, M. Gaston Perreault, directeur du département de la pédagogie, M. J.-René Paradis, directeur du département des finances, M. Pierre Vézina, directeur du département des services auxiliaires, M. Henri Légaré, secrétaire-trésorier de la Commission Scolaire.

Jusqu'à maintenant, le comité de gestion fonctionne de la façon suivante. A chaque jour, les cinq personnes se réunissent deux heures, afin d'étudier les différents problèmes qui demandent une approbation des commissaires d'écoles avant de procéder à l'exécution. Le résultat de cette étude se concrétise par une recommandation unanime des membres du comité de gestion, que celui-ci présente aux com-

missaires lors de l'assemblée mensuelle ou des assemblées spéciales. Les recommandations font ensuite l'objet d'une étude

rapide mais approfondie de la part des commissaires, qui par la suite, donnent leur approbation ou rejettent les recommandations présentées.

C'est ainsi que nous pouvons assister à une libération du commissaire d'école qui peut dans son secteur d'activités, s'intéresser encore davantage aux divers besoins des élèves, sans qu'il ait à se soucier trop des problèmes d'administration directe qui sont confiés au co-

mité de gestion.

Le rôle exact de chacun des membres du comité en question sera défini plus clairement lors d'une prochaine réunion des commissaires et du comité de gestion, et c'est alors qu'on pourra connaître et apprécier vraiment les services qui seront rendus par cette nouvelle initiative.

Déjà, lors de la dernière réunion spéciale, on a pu assis-

ter à des prises de décisions qui ne demandaient pas autant de discussions qu'il y a quelques semaines, alors que le comité de gestion n'existait pas. Aujourd'hui, le comité prépare, d'une façon très approfondie et après étude, une recommandation qui est présentée aux commissaires. Cela constituait le plus gros du travail, et l'on peut déjà avancer, qu'avec le comité de gestion, on progresse beaucoup plus rapidement et avec plus de sûreté.



La Datsun 1600 est en tête!

Non seulement elle est difficile à battre, elle n'est même pas facile à suivre. Elle possède une liste de rallyes victorieux longue comme le bras. Elle se faufile dans les petites rues tortueuses avec l'agilité d'un chat et vous place en tête de file sur l'autoroute. Conduisez une Datsun 1600. Devenez vous aussi chef de file.

On dit que...

Le reportage que nous avons produit la semaine dernière et qui traitait principalement de l'aménagement forestier intensif, a beaucoup plu à ceux qui s'intéressent à notre forêt.

L'événement annuel qu'est le souper à l'original à La Tuque, se déroulera cette année, samedi prochain à 6.30 heures en la salle des Chevaliers de Colomb. On a tué environ 150 orignaux dans la ville de La Tuque. On pourra donc déguster du steak à profusion.

Nous invitons les organismes publics qui ont des nouvelles à annoncer, de ne pas se gêner et de communiquer avec le service des nouvelles de CFLM et de L'Echo de La Tuque, en signalant 523-4575.

À l'intérieur:

On voit tout. Sa visibilité panoramique est phénoménale. Et il y a aussi de nombreux suppléments sans coût additionnel: sièges baquet inclinables. Ventilation indirecte. Chauffe-ventilateur à 3 vitesses. Colonne de direction télescopique. Appuie-tête, ceintures de sécurité et panneau de bord coussiné, le tout protégé par une construction monocoque pour plus de sécurité. Boîte automatique à 3 vitesses ou

avec levier au plancher à 4 vitesses synchronisées.

À l'extérieur:

Freins avant à disques pour arrêts sûrs, sans flottement. Suspension indépendante sur 4 roues pour aplanir les chemins les plus cahoteux. Modèles aux lignes élégantes à 2 ou 4 portes et wagonnette.

Sous le capot:

Un moteur de 1600 cc développant 96 cv avec arbre à came en tête

qui donne jusqu'à 35 milles au gallon. Carburateur jumelé. Alternateur.

Voici où vous pouvez la voir:

Chez l'un des 250 concessionnaires Datsun répartis dans tout le Canada. N'importe lequel sera heureux de vous faire faire une balade d'essai. La Datsun 1600. Difficile à battre.

DATSUN 1600

\$2235*

à partir de

La plus avantageuse de toutes

* Prix de détail suggéré F.A.B. Montréal Vancouver Toronto, Halifax. Plus transport, plaques et taxe provinciale s'il y a lieu.



50 BOSTONNAIS

LAVOIE AUTOMOBILES

TEL: 523-4929

Il y a plus de 1,000 concessionnaires Datsun à votre service au Canada et aux États-Unis.

POUR VOS PNEUS D'HIVER



CENTRE DU PNEU

BI. DUCHARME

Voyez:



Tel: 523-2545



DES ECONOMIES

SANS EGAL CHEZ VOS

MARCHANDS A.E.P.



	SUGAR CRISP	CEREALES DE POST 19 OZ.	.39	
	ALPHABITS	CEREALES DE POST 10 OZ.	.43	
	HONEY COMB	CEREALES DE POST 9 OZ.	.47	
	JELL-O	SAVEURS DIVERSES 3 OZ.	.11	
	MARMELADE	GOOD MORNING POT 24 OZ.	.49	
GRAISSE VEGETALE CRISCO			2/.79	
		2¢ DE RABAIS 1 LB.		
	PECHES	MOITIEES DELMONTE BTE 19 OZ.	3/1.00	
	SAVON en POUFRE	DETERGENT SURF 3 LBS	.79	
	MOUCHOIRS	POUR HOMMES ROYALE	3/.99	
	CRISTAUX A L'ORANGE	TANG 3½ OZ.	4/.89	
	MELANGES A GATEAUX	DUNCAN HINES SAVEURS DIVERSES 19 OZ.	2/.89	
	PATE DENTIFRICE CREST	SAVEUR MENTHE OU REGULIER 10¢ DE RABAIS FORMAT FAM.	.89	

Epargnez plus de \$30.00

**NOUVELLE
ENCYCLOPÉDIE UNIVERSELLE
ÉDITION DELUXE 1970
21 MAGNIFIQUES VOLUMES
ILLUSTRÉS**



VOLUME N°1 - POUR SEULEMENT .49¢
TOMES 2 à 21 \$1.99 CHACUN
VALEUR RÉELLE \$3.50

*Procurez-vous cet ouvrage en
achetant un volume par semaine*

SARAN WRAP	PAPIER POUR ALIMENTS JUMBO 100'	.69
PEANUTS	BLANCHES PLANTERS CELLO 10 OZ.	2/.85
REPLISSAGE A TARTE	VACHON FRAISES, FRAMBOISES 19 OZ.	.53
REPLISSAGE A TARTE	VACHON BLEUETS 19 OZ.	.53
REPLISSAGE A TARTE	VACHON CERISES 19 OZ.	.53
THE EN SACS	SALADA BTE 60	.83
KOTEX	SERVIETTES SANITAIRES BTE 12	.49
		
PAPIER de TOILETTE	MODERNE PQT 2 ROUL. 6 ROUL.	.89

MARCHE GRAVEL LTEE

424 ST-JOSEPH

523-2768

J. A. BERTRAND

328 ST-JOSEPH

523-2771

EMILE MORISSETTE

359 ST-FRANCOIS

523-4506

ANGELO ASTORINO

405 ST-JOSEPH

523-3350

HONORIUS TREMBLAY

401 ST-JOSEPH

523-2277

P. & A. ALLARD

688 ST-ANTOINE

523-4596

MARCHE LACOMBE

321 BOSTONNAIS

523-3931

AURELE AUGER

455 ST-GEORGES

523-2725



On dit que...

Il semble que les gens aiment mieux se mêler des affaires des autres plutôt de s'occuper des leurs. Le Conseil du Travail de La Tuque tenait la semaine dernière une assemblée à laquelle ont participé 17 membres. Rappelons que le Conseil compte environ 1,700 adhérents. Le rôle que pourrait jouer le Conseil du Travail dans la présente crise de chômage pourrait peut-être devenir plus grand, s'il avait l'appui de tous ses membres.

Il semble qu'on veut repartir à La Tuque, une association des enfants handicapés. C'est du moins ce que nous avons su la semaine dernière de Mme Sylvio Pelletier de La Tuque. Cette dame, en collaboration avec Mme Uldéric Carpentier, s'occuperont de trouver des membres à l'association, pour qu'elle connaisse de nouveau, un regain de vie. Nous leur souhaitons bonne chance.

A ne pas manquer, le souper mixte de l'Essor Féminin dimanche prochain à l'Hôtel Windsor. Le conférencier invité: M. Jules-Henri Gourgues. Les billets seront en vente aux endroits habituels.

Soucoupes volantes et extra-terrestres

PAR: GAETAN THIBEAULT

D'abord, théoriquement, les hommes de science les plus conservateurs, admettent qu'une étoile sur 100,000 possède un système planétaire. Comme il y a plus de 100,000,000 étoiles dans notre seule galaxie, on peut dire qu'il y a dans cette dernière seulement, au moins 1,000 étoiles possédant un système planétaire. On ne peut également nier la probabilité que, dans certains de ces systèmes solaires, la vie ait pu évoluer et que des êtres intelligents puissent y habiter. Comme ces systèmes solaires sont plus vieux que le nôtre, il est probable que s'il existe dans ces systèmes, des êtres intelligents, ceux-ci soient arrivés à un degré de civilisation plus avancé que le nôtre, et puissent avoir développé des moyens de transport qui leur permettent de voyager à des distances astronomiques. Notre

croyance en des civilisations extra-terrestres repose d'abord sur des probabilités scientifiques.

Des textes anciens, des découvertes archéologiques supportent l'hypothèse que des extra-terrestres aient visité notre planète à des époques reculées et qu'ils aient pris contact avec les terriens d'alors. Les légendes de presque toutes les civilisations racontent la venue sur terre d'hommes du ciel dans des vaisseaux volants. Siècle après siècle, les hommes ont observé dans le ciel de ces vaisseaux volants. Deuxièmement donc, notre croyance repose sur des faits historiques.

Enfin, depuis plus de vingt-cinq ans, des millions de témoins (12 millions aux Etats-Unis seulement) rapportent avoir observé dans le ciel, des objets volants exécutant des manoeuvres

dépassant notre entendement scientifique. Certains témoins ont vu ces objets atterrir puis repartir. D'autres ont vu évoluer autour de ces engins des humanoïdes (êtres d'apparence

humaine). Troisièmement donc, notre croyance repose sur des faits actuels.

INITIATION

CHEVALIERS DE COLOMB CONSEIL 1887 LA TUQUE



FRERES CHEVALIERS,
FAITES-VOUS UN DEVOIR
DE PRESENTER UN CANDIDAT
EN VUE DE CETTE INITIATION.

TOUTES LES FORMULES
D'APPLICATION DES CANDIDATS
DOIVENT ETRE RETOURNEES
AVANT LE 15 NOVEMBRE 1970.

LE COMITE.



DEVENEZ CITOYEN DU COSMOS
Le phénomène des Soucoupes Volantes vous intéresse? Alors pourquoi ne pas devenir membre de notre organisation?

Pour informations, écrire à:

LES CITOYENS DU COSMOS

C.P. 1002 — BAGOTVILLE

EN VIGUEUR LE 1er NOVEMBRE 1970

HAUSSE DU SALAIRE MINIMUM

dans tout le Québec

TRAVAILLEURS: Vous devez l'exiger! EMPLOYEURS: Vous devez l'accorder!

RÉGION NO UN: les îles de Montréal, Jésus, Bizard, ou les districts électoraux de Chambly ou Taillon
RÉGION NO DEUX: ailleurs, au Québec.

SEMAINE NORMALE: 48 HEURES. Taux majorés de 48 à 60 hres. Autres majorations: après 60 hres.
(sauf quelques catégories prévues par les ordonnances).

GRUPE A: Si vous avez moins de 18 ans. GRUPE B: Si vous avez plus de 18 ans.

LES TRAVAILLEURS DU QUÉBEC DOIVENT RECEVOIR LE SALAIRE MINIMUM SUIVANT:

ORDONNANCE GÉNÉRALE (ordonnance no. 4)

Tous les travailleurs, sauf ceux régis par d'autres ordonnances.
Le et après le 1er novembre 1970.

GRUPE	RÉGION NO 1			RÉGION NO 2		
	1 à 48 hres	48 à 60 hres.	60 hres et plus	1 à 48 hres.	48 à 60 hres.	60 hres et plus
A	1.30	1.95	2.60	1.25	1.87 1/2	2.50
B	1.40	2.10	2.80	1.35	2.02 1/2	2.70

ÉTABLISSEMENTS DE SERVICES

(ordonnance no. 5)

Hôpitaux, santé, culte, récréation, entretien, taxis, buanderie, nettoyage, cordonnerie, conciergerie, etc.
Le et après le 1er novembre 1970

GRUPE	RÉGION NO 1			RÉGION NO 2		
	1 à 48 hres.	48 à 60 hres.	60 hres. et plus	1 à 48 hres.	48 à 60 hres.	60 hres et plus
A	1.15	1.72 1/2	2.30	1.10	1.65	2.20
B	1.25	1.87 1/2	2.50	1.20	1.80	2.40

ÉTABLISSEMENTS D'HÔTELLERIE

(ordonnance no. 8)

Hôtel, restaurant, camping, bar, taverne, livraison à domicile.
Le et après le 1er novembre 1970

GRUPE	RÉGION NO 1			RÉGION NO 2		
	1 à 48 hres.	48 - 60 hres.	60 hres. et plus	1 à 48 hres.	48 à 60 hres.	60 hres. et plus
A	1.10	1.65	2.20	1.05	1.57 1/2	2.10
B	1.20	1.80	2.40	1.15	1.72 1/2	2.30

D'autres augmentations entreront en vigueur les 1er Mai 1971 et 1er Novembre 1971.

MAXIMUM DE DÉDUCTION POUR: Un repas: \$0.60 Une chambre: \$5.00 Chambre et pension: \$17.00 (par sem.)

2875 boulevard Laurier
Ste-Foy, Québec 10
Tél: 643-4940



GOUVERNEMENT DU QUÉBEC
COMMISSION DU SALAIRE MINIMUM

255 boulevard Crémazie est,
Montréal 354
Tel: 873-4908

EXPOSITION

A LA CAYUTE DU CLUB LATUQUOIS



Samedi & Dimanche Les 7 et 8 nov.

OUVERTURE: Samedi 1.00 hre P.M.
FERMETURE: Dimanche 10.00 hres P.M.

LES EXPOSANTS

SKI-DOO BOMBARDIER
CHARLES BILODEAU

MOTO-SKI
ANDRE NADEAU

DAUPHIN
JULES GOUDREAU

SNO JET
ARTHUR HARVEY

SKI-ROULE
LA TUQUE SCIE A CHAINE

AUTO-SKI
VEZINA & GAUVIN

ORGANISEE PAR LE

CLUB MOTO-NEIGE (La Tuque) INC.

EN COLLABORATION AVEC

REGENT TREMBLAY AGENT Dow & O'Keefe

LES VEGETTES '71 SERONT A



ELAN



Nous vendons plus
d'autos-neige parce que nous
donnons plus a nos clients

- ▶ MEILLEURE QUALITE
- ▶ MEILLEUR SERVICE

CHARLES 584 rue Réal

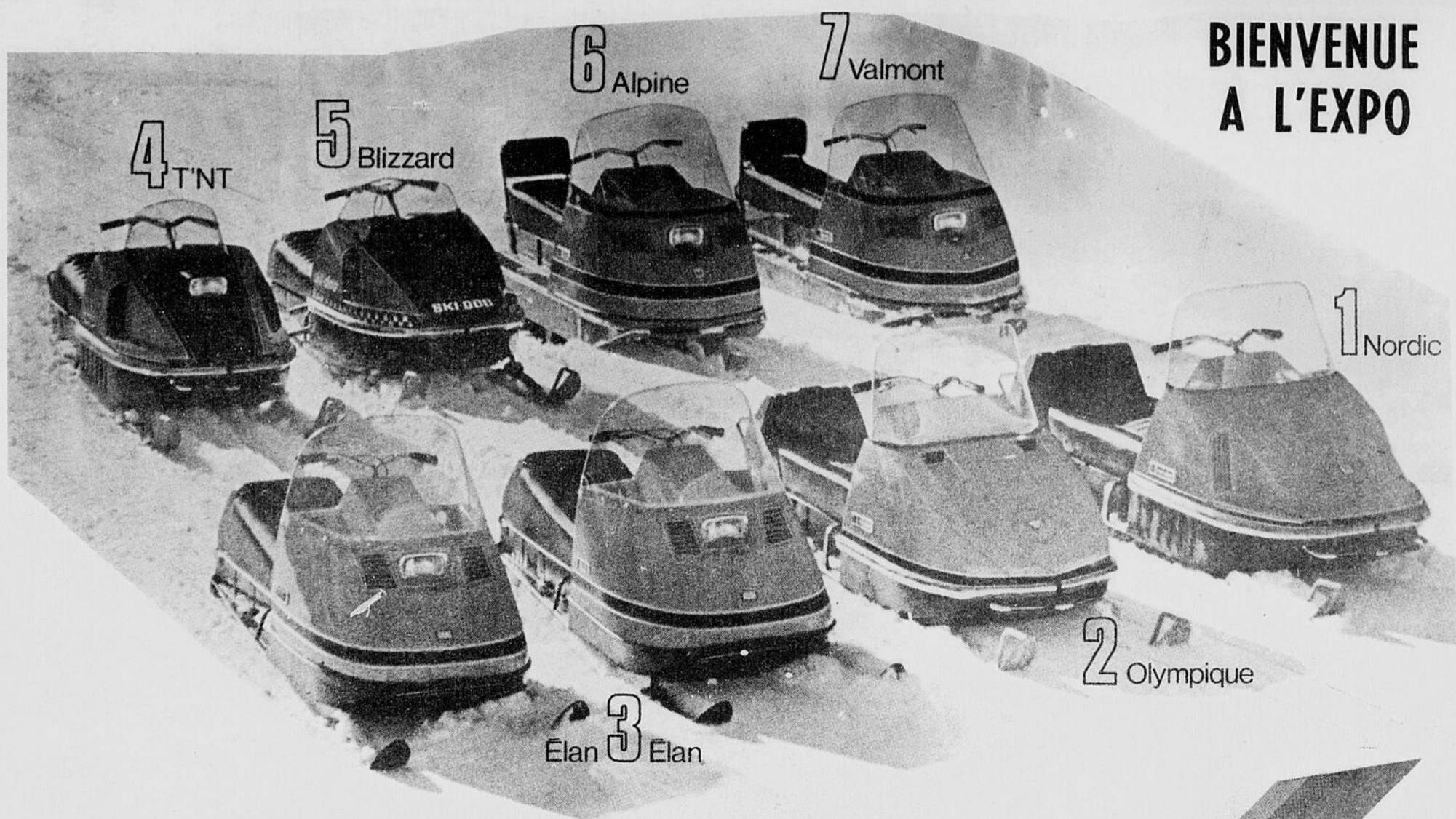
Tel: 523-9511

BILODEAU

EXPOSITION

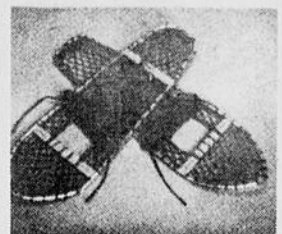
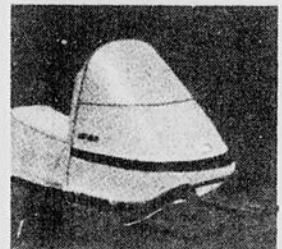
LA FAMILLE SERA LA AU COMPLET

BIENVENUE A L'EXPO



Qualité insurpassable de

- ▶ MECANIQUE
- ▶ ACCESSOIRES
- ▶ VETEMENTS



ski-doo sports

Vous trouverez
les vêtements
Ski-Doo Sports
chez

LE PLUS GROS VENDEUR D'AUTOS-NEIGE A LA TUQUE

CHARLES BILODEAU

584 rue Real

Tel: 523-9511

Pour le moto-neigiste

Une exposition à La Tuque

(CT) - Le Club Auto-Neige de La Tuque a pris l'initiative d'organiser une exposition d'autos-neige cette année, et c'est très heureux de sa part. En effet, le client qui projette de se porter acquéreur de l'un de ces véhicules, n'aura pas à courir à gauche et à droite pour connaître les différentes spécifications attendantes à chacune des marques ou catégories.

De plus, cela permet à tous les représentants de faire valoir sur le même plancher, les avantages marquants de l'une ou l'autre des marques. C'est ainsi qu'advenant le cas où un présumé client désire acheter une auto-neige ne connaît que quatre dépositaires de différentes marques, comme le cas se présente très souvent, il pourra, avec cette exposition, avoir la chance de connaître d'autres compagnies fabriquant d'autos-neige qui ont des représentants à La Tuque.

Pour l'auto-neige

Une nouvelle législation en 1970

Une nouvelle législation sur l'usage des motos-neige sera présentée devant l'Assemblée nationale du Québec dès cet automne, a déclaré, à l'occasion du deuxième congrès de sécurité routière du Club automobile de Québec, M. Pierre Mercier, directeur du service de sécurité routière au ministère québécois des transports. Cette législation est en voie d'élaboration avec la participation de tous les ministères intéressés.

Pour leur part, les manufacturiers de motos-neige, présents à ce congrès, ont fait l'énoncé des améliorations qui sont ou seront apportées à ces véhicules pour accroître la sécurité et l'agrément de leurs usagers. Par ailleurs, les représentants des associations de motos-neigistes ont exprimé leur ardent désir de regrouper tous les adeptes de ce sport afin de les éclairer judicieusement sur les normes de sécurité et les exhorter au respect des lois routières et de la propriété d'autrui.

Dans son exposé, M. Mercier a rendu hommage au magnifique travail accompli par ces associations, tant au chapitre de la sécurité que de la courtoisie. Il a également mis en valeur l'apport du ministère du tourisme, de la chasse et de la pêche dans cette nouvelle sphère sportive. Une douzaine de parcs provinciaux sont déjà dotés de sentiers avec haltes de repos, services de premiers soins, barrières de contrôle, et autres services à l'intention des moto-neigistes.

C.F.L.M./RADIO,

UNE IDÉE AU

DEJEUNER,

Parlant des exposants, nous devons dire qu'en 1970, les maisons d'autos-neige se sont faites un devoir d'apporter à leurs machines, diverses améliorations susceptibles de ravir et rassurer celui qui a des projets d'achat d'autos-neige. Que ce soit un renforcement de la conduite, des changements sur la chenille, nouvelles formes de cabine, cuir plus résistant au siège, freins ultra-sécuritaires, ou autres, toutes les compagnies se sont faites un devoir de donner au client éventuel, le maximum de satisfaction.

Il est assuré que certaines marques offrent plus d'avantages que d'autres sur certains plans, mais quand on regarde bien, dans l'ensemble, comme on dit à prix égal, elles se valent toutes. Ce qui ne veut pas nécessairement dire qu'en achetant n'importe quelle sorte d'autos-neige, chacun aura la même satisfaction, loin de là.

Tout dépend des besoins

que vous avez, de l'usage que vous en faites, et de votre façon de conduire. C'est ainsi qu'un sportif ne faisant que de la grande route, recherchera une machine avec un très bon moteur, un siège confortable, une suspension légère et souple. Un autre qui préfère circuler dans les sentiers non battus, se choisira un véhicule avec un embrayage très souple, une suspension très solide, une conduite sans reproche, mais il n'aura pas nécessairement besoin d'un moteur tournant à grande révolution.

En 1970, au Canada, on compte des dizaines de marques différentes d'autos-neige. Chacune offre des qualités différentes, selon l'usage qu'on veut en faire. Reste maintenant à l'acheteur de juger des qualités de chacune des machines, de juger de l'usage qu'il en fait habituellement, et de choisir selon son besoin. Ce n'est pas sorcier, mais ça représentera quelques difficultés pour celui qui n'est pas averti en la matière.

Donc l'exposition de 1970 réunira les meilleures marques d'autos-neige distribuées au Canada et nous sommes fiers qu'à La Tuque, on connaisse l'auto-neige aussi bien. Les distribu-

teurs qui seront présents à l'exposition, sont les suivants: Ski Doo Bombardier par Charles Bilodeau, Moto-Ski par André Nadeau, Dauphin par Jules Goudreault, Sno Jet par Arthur Harvey, Ski Roule par La Tuque Scie à Chaîne, Auto-Ski par Vézina et Gauvin.

L'exposition est ouverte à compter de samedi le 7 novembre à 1 heure de l'après-midi, jusqu'à dimanche le 8 novembre à 10 heures le soir. Elle est en montre au deuxième étage du Club Latuquois et organisée par le Club Autos-Neige de La Tuque.

NOMINATIONS



M. YVAN LAFONTAINE



M. CLAUDE GIGNAC

M. Ralph Vincent, président de Cascade Pontiac, Buick Ltée, a le plaisir d'annoncer la nomination de M. Yvan Lafontaine au poste de gérant des ventes, et de M. Claude Gignac, au poste de gérant de service pour la nouvelle division de La Tuque, de Cascade Pontiac, Buick Ltée. Yvan et Claude invitent tous leurs amis à venir les rencontrer pour tous problèmes d'achat ou de service d'automobiles. Ils feront l'impossible pour vous satisfaire.

Nous avons copié nos prédécesseurs... les constructeurs d'avions!

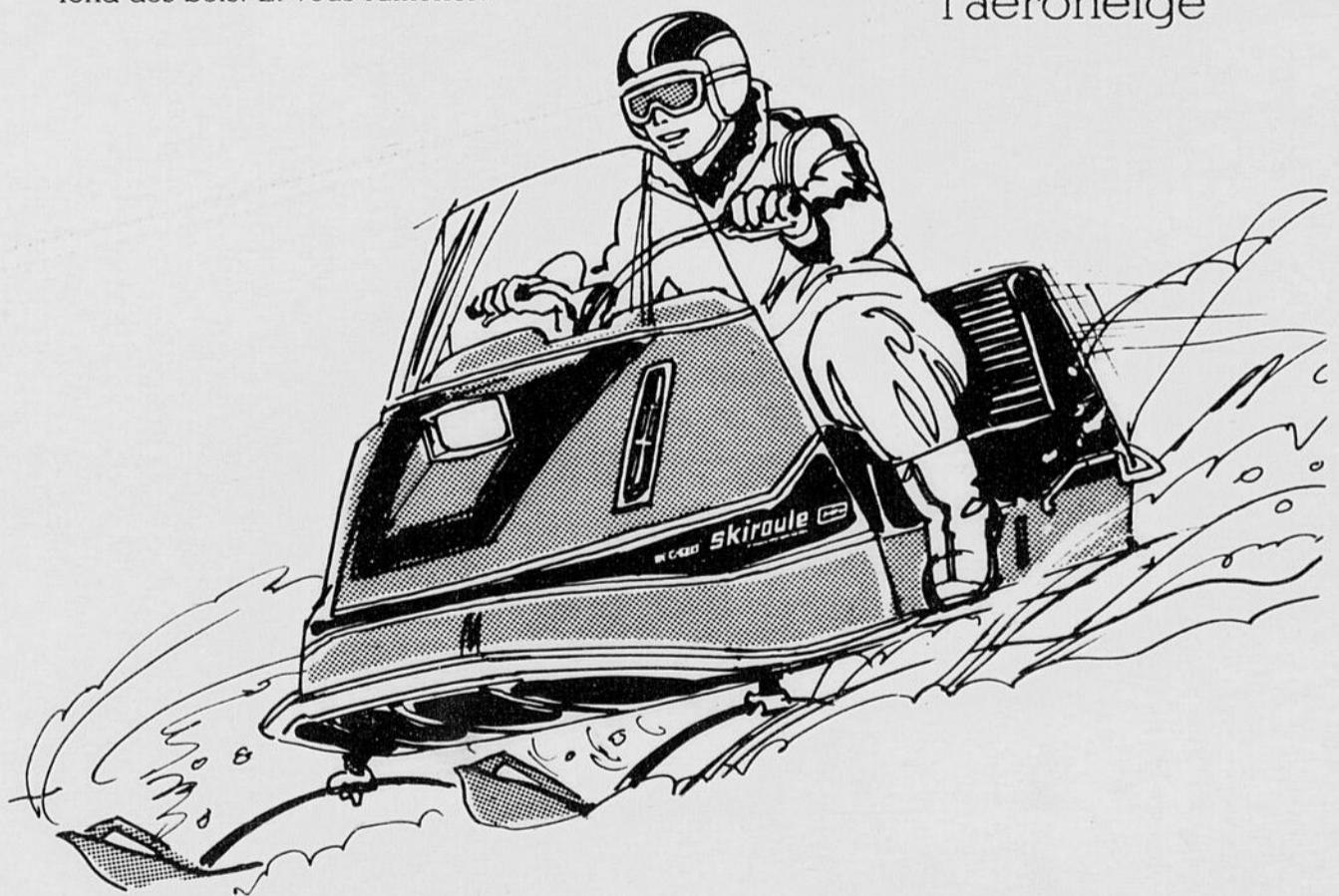
"Autoneige" et "motoneige" sont des termes qui trahissent l'attitude de ceux qui les ont inventés: l'attitude "véhicule d'autoroute".

Mais notre Skiroule n'est pas faite pour la route!

L'aéroneige Skiroule est construite avec autant de soins qu'un avion parce qu'elle peut, elle aussi, vous mener au fin fond des bois. Et vous ramener.

il y a tout un choix de motoneiges ordinaires... mais si vous voulez découvrir à fond un pays qui s'appelle l'hiver, il n'y a qu'un nom: l'aéroneige Skiroule.

skiroule[®]
l'aéroneige



*Une filiale de Coleman Company Inc.

CORDIALE BIENVENUE

A NOTRE KIOSQUE A L'OCCASION DE L'EXPO

5 MODELES 1971 EN MONTRE

LA TUQUE SCIÉS A CHAINES

BOUL. DUCHARME

TEL: 523-9559

"SNO-JET" VOUS INVITE A L'EXPO

SPECIAUX

BOTTES AUTO-NEIGE

ENFANTS

6 A 3 \$6.95

GARCONS ET FILLES

11 A 5 \$9.95



DAMES ET HOMMES 6 A 13 \$12.95

ACCESSOIRES D'AUTO-NEIGE

SPEEDOMETRE \$19.95

TACHOMETRE \$24.50

INDICATEUR de TEMPERATURE (GAUGE) \$21.50

CASQUES

AVEC

VISIERES

\$6.95



HABITS AUTO-NEIGE

EN VENTE POUR ENFANTS, DAMES ET HOMMES



La toute nouvelle S/S Jet '71 de Sno*Jet.

Jacques Duval ne voulait rien de moins que le meilleur moteur et le meilleur embrayage.

C'est pourquoi, maintenant, la sienne, c'est une

SNO-JET

On ne bourre pas un gars comme Jacques Duval. Si vous voulez lui vendre quelque chose, vous avez besoin d'avoir de bons arguments. Vous avez besoin d'avoir une vraie bonne machine. Ou vous avez besoin de vous préparer à répondre à "certaines" questions!

Alors, nous n'y sommes pas allés par quatre chemins. "La motoneige qui a le meilleur moteur et le meilleur embrayage, lui avons-nous dit, c'est notre Sno*Jet 71". Il a regardé la machine et répondu: "Ah oui? Montrez-moi donc ça!"

Ce que nous avons fait. Nous lui



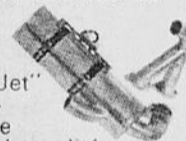
avons montré le meilleur moteur deux temps du monde, le fantastique nouveau moteur Sno*Jet/Yamaha qui a été mis à l'épreuve dans les pires conditions, sur toutes les pistes du globe.

Nous lui avons montré l'embrayage Sno*Jet/Yamaha haute performance accouplé à une poulie commandée. Chaque moteur de Sno*Jet a son embrayage "bien à lui", ce qui se traduit par un maximum de performance, de sûreté et d'endurance. Ainsi, chaque embrayage a sa quantité "personnelle" de contrepoids de conception spéciale. Alors, quand vous démarrez en Sno*Jet, ça y va par là!

Finalement, nous avons montré à Jacques le nouveau système d'échappement ACS "accordé", pièce standard de chaque Sno*Jet 71 de 19 cv et plus. Il réduit considérablement la pres-

sion arrière tout en gardant sa production en décibels bien en dessous du maximum tolérable.

Que Jacques Duval dise: "Maintenant, la sienne, c'est une Sno*Jet" résume assez bien, pensons-nous, la réussite de notre démonstration. Et la qualité de notre nouvelle machine pour 71!



SPECIAUX

SUR

EQUIPEMENT DE

SKI

SPECIAL MISE de COTE

BOTTES à BOUCLES
SKI garantie 1 an
HARNAIS de sécurité
BATONS & LANIERES
LE TOUT \$89.95

EQUIPEMENT DE LUXE

AVEC HARNAIS AUTOMATIQUES \$99.95

SKI fibre verre
BOTTES a boucles \$129.95
BATONS stainless
HARNAIS automatiques step-in



Quincaillerie

ARTHUR HARVEY

539, ST-ANTOINE

TEL: 523-2774



Le comité Socio-Culturel de La Tuque a présenté la semaine dernière, une exposition en collaboration avec le Ministère des Affaires Culturelles de la province. On remarque sur la photo, André Poitras coordonnateur au Service de la Récréation, Claud Tremblay chef des nouvelles à L'Echo de La Tuque et Jacques Doré, président du comité Socio-Culturel de La Tuque.

(Photo Gilles Berthiaume)



C'est avec grand plaisir que les officiers municipaux de même que les représentants municipaux ont signé l'entente qui renouvelait le contrat de travail pour une période de deux ans. Sur cette photo, on remarque M. le maire Lucien Filion, représentant la ville, M. Jean-Louis Gervais, président du syndicat, M. Alfred Soucy, secrétaire-archiviste, et M. Paul Bellemare, secrétaire.

On dit que...

Avez-vous déjà vu un rail mesurant 1170 pieds de longueur? C'est à la pose de l'un de ces rails, qu'un groupe de personnes a assisté la semaine dernière à La Tuque. Le rail en question pèse 88,000 livres et il exige 27 wagons pour son transport de l'usine de fabrication jusqu'à l'endroit où il sera installé. Sur les wagons en question, on place 42 rails du genre ce qui constitue le poids fabuleux de 3,696,000 livres.

Les autos-neigistes ont déjà commencé à être impatients que la neige arrive. Nous sommes persuadés que dès la première tempête, on pourra entendre gronder ces petits véhicules en ville et ailleurs. Avec l'exposition qui a lieu en fin de semaine, cela n'aide pas à rester patient.

Quand on regarde la télévision de ce temps-ci, surtout à l'heure des programmes d'enfants, on peut assister à presque un lavage de cerveau par la publicité faite autour des jouets d'enfants. Les parents, attendez-vous de recevoir une longue liste de cadeaux que vos jeunes aimeraient recevoir pour Noël. Dire qu'il n'y a pas si longtemps, on devait se contenter d'un présent de \$2.00 ou \$3.00.



Le 8 novembre prochain, sera la journée officielle où l'on célébrera à La Tuque, le "Jour du Souvenir". Cette journée est habituellement célébrée le 11 du 11ième mois de chaque année, mais pour accommoder tout le monde, on a cru bon de souligner cet anniversaire un dimanche. Nous voyons sur cette photo, M. Roger Gagné, M. le maire Lucien Filion et M. Jean-Paul Aubé, président de la Légion Canadienne de La Tuque. La vente des coquelicots pour venir en aide aux combattants de guerre handicapés, se fera vendredi prochain à La Tuque. (Photo Gilles Berthiaume)



Le fameux projet de \$300,000, mis de l'avant par le Canadien National et ce, dans le but de diminuer le trafic ferroviaire dans la ville, est sur le point d'être terminé. Nous voyons ici, la nouvelle artère de circulation qui sera utilisée par la CIP pour la circulation de ses wagons. Un travail gigantesque réalisé par le CN.

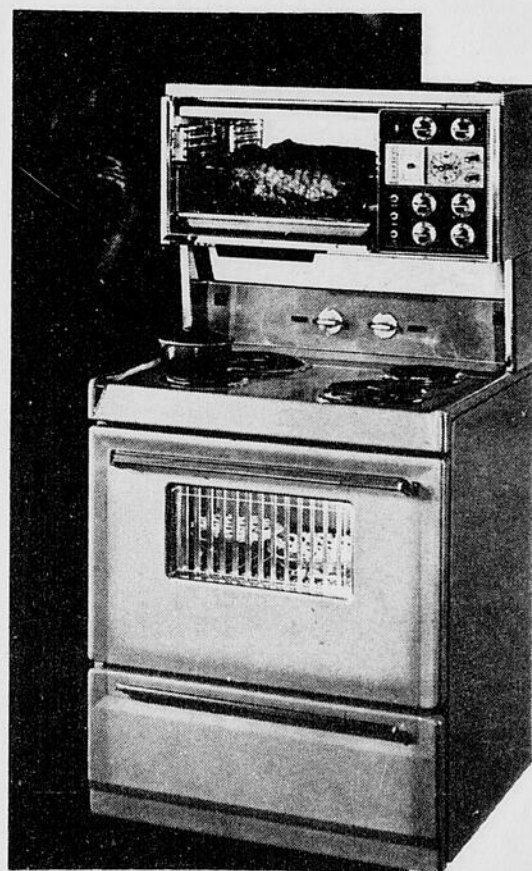
(Photo Gilles Berthiaume)

LA VENTE D'ENTREPOT SE CONTINUE CHEZ ALLARD ELECTRIQUE LTEE

MOFFAT
LAVEUSES ET SÈCHEUSES AUTOMATIQUES



RENDEZ-VOUS
VISITER LA
GRANDE
FAMILLE
DE MOFFAT



MOFFAT fait toute la différence

ALLARD ELECTRIQUE LTEE

580 ST-ANTOINE

TEL: 523-4549

On dit que...

Nous sommes en plein dans le temps des campagnes de recrutement, des campagnes de charité et

des campagnes de vente de billets. On pousse à bout la générosité de notre population. Non pas que les objectifs de chacun des clubs sociaux qui se lance dans une campagne

ne sont pas justifiés, mais bien que tout se produit en même temps. A force de venir en aide aux personnes dans le besoin, on finira par se croire généreux.

Le maire de La Tuque a encore acheté des billets la semaine dernière. A chaque fois qu'on ouvre une campagne de charité à La Tuque, on s'adresse au

maire Filion. Nous sommes persuadés que M. le maire aime bien aider tout le monde, et c'est un beau geste de sa part.

VOUS EST
12,012
POUR ASSURER
VOTRE
CONFORT

CONCOURS "TROUVEZ LE NOM"

JACQUES FORTIN

TABAGIE
JOURNAUX ET CADEAUX

379 ST-JOSEPH

TEL: 523-5432

PARTICIPEZ NOMBREUX
A CE
FAMEUX CONCOURS

RICHARD TREMBLAY



335 ST-FRANCOIS

TEL: 523-7300

RESTAURANT FLAMINGO

OUVERT 24 HEURES

585 COMMERCIALE

TEL: 523-3325

MISS FLORE

FLEURISTE
ARRANGEMENTS FLORAUX
POUR TOUTES OCCASIONS

569 COMMERCIALE

TEL: 523-3903

LA TUQUE SOUDURE

GAETAN CHARLAND, PROP.
DEPOSITAIRE "ESQUIMO"
VENTE ET SERVICE
EXTINCTEURS CHIMIQUES

772 ST-ANTOINE

TEL: 523-4939

LIBRAIRIE LA TUQUE ENR.

FABRICATION D'ESTAMPES DE CAOUTCHOUC
SERVICE 24 HEURES

528 ST-ANTOINE

TEL: 523-5242



PRESTONE \$2.69 LE GALLON

293 ST-JOSEPH

TEL: 523-2035

\$30

A GAGNER CHAQUE SEMAINE

1° Prix: \$15.00

2° Prix: \$10.00

3° Prix: \$5.00

IL EST TRES FACILE DE PARTICIPER
A CE NOUVEAU CONCOURS.

VOICI LES REGLEMENTS

Ce concours est organisé par votre journal L'Echo de La Tuque avec la collaboration des marchands mentionnés dans cette page.

Ce concours durera 10 semaines à compter du 21 octobre 1970.

POUR PARTICIPER:

1) Dans la case réservée au problème "TROUVEZ LE NOM", essayez de reconstruire le nom d'un marchand apparaissant dans une ou l'autre des annonces de cette page: Exemple: OLECH reconstruit devient L'Echo etc...

2) Inscrivez dans l'espace prévu dans cette page le nom reconstruit du marchand.

3) Faites parvenir vos réponses accompagnées d'une preuve d'achat d'un des marchands participants au journal L'Echo de La Tuque à C.P. 310, La Tuque, ou déposez-les dans la boîte-concours placée à cet effet au 529 rue St-Louis.

4) Les bonnes réponses seulement, accompagnées d'une preuve d'achat, seront acceptées.

5) PRIX A GAGNER: Il y aura à chaque semaine, tirage de trois prix, attribués le vendredi au cours de la journée. Les prix seront répartis comme suit: 1er prix: \$15.00, 2e prix: \$10.00 et 3e prix: \$5.00.

6) Vous pouvez faire parvenir autant de réponses que vous le désirez en autant que vous vous servez du coupon prévu à cet effet dans votre journal L'Echo de La Tuque.

POUR VOS REPONSES EMPLOYEZ CE COUPON

CONCOURS Trouvez le Nom "NIRUUIABTELEROALE"

Le nom exact est
Nom
Adresse
No. tél.

LES TIRAGES SE FERONT LE MARDI
SUR LES ONDES DE
CFLM

ANDRE BEAUDOIN

DISTRIBUTEUR
HUMPTY DUMPTY

561 BOSTONNAIS

TEL: 523-3530

JULES GOUDREULT

DEPOSITAIRE "DAUPHIN"
VENTE ET SERVICE
REPARATION MOTEUR 2 TEMPS
HORS BORD, TONDEUSES, ETC.

BOULEVARD DUCHARME

TEL: 523-7261

RENE BELLEMARE

HUILE A CHAUFFAGE
SERVICE D'ENTRETIEN
REP. A.L. TREMBLAY.

505 CARON

TEL: 523-5877

RUEL RADIO & T.V.

DEPOSITAIRE
DUMONT ET SYLVANIA

530 ST-ANTOINE

TEL: 523-2966

CENTRE DE COUTURE SINGER

VENTE - SERVICE - LOCATION

573 COMMERCIALE

TEL: 523-9565

ALLARD TEXTILES

MARCHANDISE A LA VERGE

334 ST-JOSEPH

TEL: 523-5305

BIJOUTERIE R. PILON

VENTE ET SERVICE
DE LA MONTRE TIMEX

588 ST-ANTOINE

TEL: 523-3911

Mlle Doris Thibault

ESTHETICIENNE - VISAGISTE

● Facial ● Maquillage ● Epilations

ELECTROLYSE

327 ST-JOSEPH

TEL: 523-5544

Firestone

MERCURY

CHRYSLER

FALCON

CHEVROLET

CHEVY II
VALIANT

APPEL À TOUTES LES VOITURES

OLDSMOBILE
PLYMOUTH
PONTIAC

FORD
VW



FORD, CHEVROLET
PLYMOUTH
PONTIAC
CHAMPION NYLON 4 PLUS
\$16³⁵
7.75 x 14, 7.75 x 15
8.25 x 14, 8.25 x 15
Flancs noirs

PNEUS D'HIVER TRACTIONNAIRE POUR
FALCON
VALIANT
CHEVY II
\$14²⁰
6.50 x 13
Flancs noirs

RECHAPÉS D'HIVER Town & Country
FORD, CHEVROLET
PLYMOUTH
2/\$27⁷⁷
7.75 x 14,
7.75 x 15
Flancs noirs.
Avec pneus repris

OLDSMOBILE
CHRYSLER
MERCURY
RECHAPÉS DLC-100
2/\$33³³
8.55 x 14,
8.15 x 15
Flancs noirs.
Avec pneus repris

PONTIAC
RECHAPÉS DLC-100
2/\$29⁹⁹
8.25 x 14
Flancs noirs.
Avec pneus repris

VW
CHAMPION NYLON 4 PLUS
\$14⁸⁰
5.60 x 15
Flancs noirs

EQUILIBRAGE
ELECTRONIQUE
La roue **2⁰⁰**

POUR VOS
PNEUS D'HIVER...
LES VRAIES AUBAINES,
VOUS LES TROUVEREZ
chez

RIEN À PAYER COMPTANT.
**ACHETEZ
À CRÉDIT!**
INSTALLATION
GRATUITE

COUVERTURE
D'AUTO LÉOPARD
Grande taille:
51" x 67"
Lavable.
Motif des deux côtés.
\$1⁹⁹

JEU DE 4
SEAUX
Seaux de 4, 8
et 14 pintes,
poubelles de
6 gallons avec
couvercle.
\$1⁸⁸

Quelle que soit votre voiture, Firestone vous fera faire une bonne affaire.



CANADIAN TIRE & REPAIR CO. LTD.

M. Robert Duchesneau, gérant

1600 Bl. Ducharme

LA TUQUE

Tel: 543-4557



Les touriss...

Les gars y doivent être ben contents après l'été qu'y ont passé. J'veux parler dé marchands de la ville, ceux qui ont tant critiqué quand le gérant pis le Conseil de Ville sont venus présentés le projet d'faire à La Tuque, un gros camping Municipal.

S'lon lé chiffres qui sont sortis de l'Hôtel de Ville, y s'é dépensé un demi-million de piastres dans not ville pendant l'été. Pis c'target-là, est venu de l'extérieur de la ville. Cé des touristes qui l'ont apporté de chez eux, comme on dit, cé d'argent ben neuf qui nous est tombé dans lé mains.

Vous avez t'y vu les tableaux pis les explications qu'on publie cette semaine dans l'journal; ça cé dé chiffres intéressants à voir, pis qu'on vienne pu nous froter lé oreilles en disant que l'touriste cé pas payant.

Quand on s'promène dans l'nord de Montréal, on voit la ville de Ste-Agathe, y on a pas une seule industrie, une ville aussi grosse que La Tuque, pis tout l'monde y vit du touriste. Lé gars y travaillent dans lé garages, lé hôtels, lé terrains d'camping, lé attractions, lé plages, lé cinémas, lé discothèques, lé magasins de souvenirs, pis cé comme ça qu'y réussissent à faire vivre c'te population de plusieurs milliers de personnes.

J'veux pas dire qu'aujourd'hui pour demain, on va réussir à faire la même chose à La Tuque, mé y a certainement un bon moyen d'augmenter encore lé revenus de la ville pis de not population en ayant plus de publicité plus d'attractions, enfin plus de ce que demandent lé visiteurs pour se distraire.

Le camping, on sait que cé beau. Ca fait cé preuves depuis deux ans, mais à l'heure actuelle, cé plein pis on peut pas presser le citron davantage, à moins d'installer d'autres emplacements, mé ça j'pense qu'on n'est pas intéressé pour tout de suite.

La solution, elle est ailleurs, pis pas trop loin de nous autres. Parsonne peut contredire que le touriste cé pas payant de ben dé façons, pis lé gens qui sont assez intelligents pour pas faire seulement en parler, pour agir pis met à leurs dispositions des installations qu'y aiment ceux-là y vont réussir à faire quelque chose de bon avec cette richesse naturelle renouvelable.

Dans dé régions, on dit que le touriste cé bon, pis qu'on devrait faire quelque chose pour l'attirer; mé chacun tire la couverture de son côté sans qu'parsonne veule se rallier ensemble pour faire quelque chose de bon. Y a un dicton qui dit "L'union fait la force". Ben unissons-nous, cé devenu essentiel pis nécessaire.

Le comité Socio-Culturel a le vent dans les voiles

Désireux de promouvoir les arts sous toutes ses formes, un appel pressant est lancé aux divers collectionneurs de la Ville de La Tuque ainsi qu'à tous ceux qui ont un violon d'Ingres (passe-temps favori) et qui, par suite de leur habilité et de leur talent, collectionnent ou fabriquent des oeuvres diverses. Ces personnes, à notre avis, doivent être connues et leur travail doit être apprécié à sa juste valeur par le grand public.

Le Comité Socio Culturel est disposé à aider en ce sens et à cet effet, les intéressés sont priés de communiquer avec M. Lucien Blackburn à 3-3502 ou Mlle Solange Lambert à 3-2204. On sait que le responsable de ce sous-comité dit de "Culture Générale" est M. Norman Hayes.

Il est plus que possible que ce comité vous réserve de belles surprises avec une exposition publique laquelle tiendrait place dans la salle polyvalente de la Bibliothèque Municipale, soit à la fin de novembre ou au tout début de décembre. Aux in-

On dit que...

Les usagers des postes sont priés de prendre note que le 11 novembre prochain, sera un jour chômé par les employés de la poste. En conséquence, il n'y aura pas de service de guichets, ni aucune livraison par facteurs ou sur les routes rurales.

À La Tuque, depuis quelques semaines, nous pouvons voir un nouveau concessionnaire d'automobiles. Il s'agit du Garage Cascade Auto qui est installé sur la rue Bostonnais à l'entrée nord de la ville. On sait que cette entreprise opère le même genre de commerce à Shawinigan depuis plusieurs années.

téressés de répondre.

au démontage des exhibits.

Le Comité fait également appel à l'aide de bénévoles ou sympathisants à la cause culturelle en sollicitant leur présence pour aider au montage de pièces exercer une surveillance pendant les expositions et enfin procéder

Si vous êtes intéressés à nous fournir cette aide à laquelle nous nous attendons, veuillez joindre le Comité sans tarder en vous adressant à M. Jacques Doré, président, téléphone 3-7288.

Me ROGER GOUDREAU NOTAIRE

CESSIONNAIRE DES GREFFES DE ME GREGOIRE, TREMBLAY,
RIBERDY

Bureau:
523-5484

559 COMMERCIALE
en haut de l'édifice Champoux.

Res:
523-9346



GRANDE VENTE

CETTE SEMAINE
SEULEMENT

LES MEILLEURS SKIS AU MONDE
SONT A NOTRE DEPARTEMENT

KASTLE - DYNAMIC - GRESVIG - SPALDING - ROSSIGNOL
STRAVER - SALHER

SKIS DE BOIS GRESVIG REG.	\$40.00 SPEC.	\$14.37
METALLIQUES KASTLE REG.	\$130.00 SPEC.	\$87.43
FIBRE DE VERRE STRAVER REG.	\$170.00	\$87.43
	REG. \$145.00 SPEC.	\$87.43
ALLAIS MAJOR REG.	\$160.00 SPEC.	\$97.43

GANTS, MITAINES, TUQUES 33 1/3% esc.
BOTTES LOUP-MARIN 50% esc.
BOTTES de SKI PRIX SPECIAL

LE MAGASIN PAR EXCELLENCE

J.-O. LEJEUNE LTEE

549 Commerciale

Tel: 523-2728

POSSEDEZ ENFIN LA TAILLE

DONT VOUS REVEZ...

LA METHODE MODERNE
QUI VOUS PERMET DE:

- PERDRE QUELQUES POUCES OU NECESSAIRE
- METTRE DES COURBES OU ELLES DOIVENT ETRE
- PAS D'EXERCICE EXTENUANT
- PAS DE REGIME
- PAS DE BAIN SAUNA
- PAS DE PILULE OU MEDICAMENT

AVEC



VOUS TRAITEREZ MIEUX ET VOUS PORTEREZ BIEN, C'EST UN
TRAITEMENT RELAXANT, RAFRAICHISSANT. DEMANDEZ PLUS DE DETAILS AU:

SALON ANITA

456 ST-MICHEL

TEL: 523-3980

SPECTACLE
ST LOUIS.

JAMAIS
DE FRAIS
D'ENTREE

Du 2 au 7 nov.



PHILIPPE MENARD
CHANTEUR-GUITARISTE

Du lundi au jeudi 10.30 et 12.30
Vend. & Sam. 9.30, 11.00 et 12.30

HOTEL ST-LOUIS

ENDROIT PAR EXCELLENCE

On dit que...

La Caisse d'Épargne et d'Entraide Économique de La Tuque a changé de nom la semaine dernière,

pour devenir la Caisse d'Entraide Économique de La Tuque.

Les syndicats à tra-

vers la province ne sont pas tous d'accord de ce temps-ci en regard de la loi des mesures de guerre. Certains sont en faveur, d'autres contre, mais une chose est certaine, tout le

monde se mêle de ce qui ne le regarde pas. Le gouvernement élu par le peuple n'a nullement besoin que des recommandations lui soient faites par des groupes qui ne sont pas au

courant du fond du problème. Si le peuple n'est pas content du dénouement de la situation, il pourra le dire lors des prochaines élections.

L'assurance-maladie est en vigueur!

Retenez bien ceci!

C'est officiel! L'assurance-maladie est en vigueur depuis le 1er novembre 1970.

Si vous avez demandé votre carte mais que vous ne l'avez pas encore reçue, ne vous inquiétez pas! Vous la recevrez prochainement. Entre-temps, vous pouvez quand même bénéficier des services assurés par le régime.

Si vous n'avez pas encore demandé votre carte, vous êtes prié de vous conformer à la loi. L'inscription est obligatoire pour tous les résidents du Québec.

Faites tout de suite votre demande à l'aide du coupon ci-dessous et adressez-le à:

La Régie de l'assurance-maladie
du Québec
Centre d'inscription
Case postale 6600
Québec 2 (Québec)

Paiement des honoraires

Les services rendus par les médecins, les chirurgiens-dentistes et les optométristes sont assurés par le régime de l'assurance-maladie.

Selon la loi, tous les professionnels de la santé sont participants et engagés au régime pour une période de 90 jours après son entrée en vigueur, à moins qu'une entente n'intervienne entre-temps. Après cette période, ou après la signature d'une entente, la situation sera la suivante:

- a. **Vous n'aurez rien à déboursier** si vous consultez un professionnel de la santé **engagé**. Ses honoraires lui seront payés directement par la Régie.

- b. **Le coût des services assurés vous sera payé** par la Régie si vous avez recours aux services d'un professionnel de la santé **désengagé**.
- c. **Vous paierez le coût des services assurés et ne serez pas remboursé** par la Régie si vous avez recours aux services d'un professionnel de la santé **non participant**. Ce dernier doit vous aviser de sa non-participation au régime. Un dépliant expliquant en détail ces dernières modalités sera disponible d'ici peu dans toutes les Caisses populaires de la province.

VEUILLEZ ME FAIRE PARVENIR
UN FORMULAIRE D'INSCRIPTION AU
RÉGIME D'ASSURANCE-MALADIE DU QUÉBEC

EN LETTRES MOULÉES S.V.P.

NOM DE FAMILLE

1

PRÉNOM

DATE DE NAISSANCE

JOUR MOIS ANNÉE

2

ADRESSE

NO

RUE

APPARTEMENT

MUNICIPALITÉ

ZONE POSTALE OU COMTE

Pour tout autre renseignement, écrire à l'adresse ci-dessus en mentionnant:
"Centre de renseignements"
ou composer: 529-6531 (Québec)
878-9261 (Montréal)

RÉGIE DE
L'ASSURANCE-MALADIE
DU QUÉBEC



Au Club de Curling

Une autre saison d'amorcée

Comme vous le savez tous, la saison de curling est déjà arrivée et le comité invite tous les membres à les seconder en participant aux futurs bonspiels. La même formule que l'an passé sera en vigueur, soit un bonspiel par semaine.

Voici le comité pour la saison 1970-71:

Président: Mathias Haché; secrétaire: Robert Duchesneau; comité des rencontres: Jimmy Adams, Paul Arcand, Valère Duchesneau; publicité: Jean Deslauriers; achat de prix: Roger Rowluck; divertissement: Jacques Fortin; côté technique: Jean-Guy Asselin.

Le premier bonspiel pour hommes sera le Bonspiel Initiation: un membre et trois non-membres ou deux membres et deux non-membres, vous avez le choix. Le membre jouera la position de skip, et s'il y a deux membres dans l'équipe, l'autre jouera deuxième; les non-membres joueront aux autres positions. Ce bonspiel débutera le dimanche, 1er novembre, pour se terminer samedi le 7 novembre, avec danse et orchestre en plus de la remise des prix.

Pour l'ouverture du curling cette année, le bonspiel Initiation de la section féminine. Ce bonspiel s'est déroulé la semaine dernière.

La cédule pour la période à venir est constituée ainsi: du 8 au 14 novembre: semaine de pratique; du 15 au 21 novembre: H.R. Hillier hommes - 16 équipes; du 22 au 28 novembre: Ayer's mixte - 24 équipes; du 29 novembre au 5 décembre: Texaco hommes - 16 équipes; du 5 au 11 décembre: dindes mixte - 24 équipes et du 13 au 19 décembre: bonspiel de Noël hommes - 16 équipes.

Un film sur la technique du curling sera présenté aux nouveaux comme aux anciens membres durant la semaine du 8 au 14 novembre; venez en grand nombre pratiquer durant cette semaine-là.

Espérant que cette cédule d'activités pour la saison de curling saura vous plaire, et que comme les membres du comité, vous mettrez l'épaule à la roue pour faire un succès de ce début de saison 1970-71.

**PARTICIPEZ
AU CONCOURS
JUEZ L'ECHO
SUR LES ONDES
DE CFLM
1240**



La grosse période de la chasse est maintenant terminée; nos forêts sont redevenues calmes telles qu'elles étaient pendant les mois d'août et de juillet. Tous les chasseurs se sont retirés des bois, sauf ceux qui sont intéressés par la capture de quelques lièvres ou par la chasse à la perdrix.

Cette année, le Ministère du Tourisme, de la Chasse et de la Pêche avait mis de l'avant une idée fort à propos, celle d'installer à La Tuque, une station d'enregistrement pour les orignaux abattus dans le secteur pendant la période de la chasse. Il faut dire que le tout s'est avéré un réel succès, puisque 249 chasseurs se sont faits un devoir de se présenter à cette station.

Pour sa part, St-Roch de Mékinac a comme toujours, procédé à l'enregistrement des chasseurs du coin, et des exceptionnels touristes qui ne l'ont pas fait à La Tuque, soit parce qu'ils ignoraient qu'il se trouvait chez-nous une station, ou qu'ils préféraient tout bonnement se rendre à St-Roch. A cette station, plus de 325 bêtes ont été rapportées par les chasseurs.

Si l'on compte celles qui n'ont pas été rapportées, celles qui l'ont été à l'extérieur de la région, on arrive très vite au chiffre magique de 700 à 725 bêtes qui sont sorties de nos forêts pendant l'automne '70.

Quand on parle de ce nombre à un chasseur expérimenté et connaissant ce qui se passe dans notre forêt, il ne s'en trouve pas scandalisé et il mentionne qu'il est absolument normal qu'un nom-

bre aussi impressionnant d'animaux aient été abattus par des chasseurs.

Celui qui par contre n'est pas tellement au courant du genre de faune que comporte la Mauricie, s'en trouvera scandalisé, et il se demandera même pourquoi on continue de permettre de tuer les femelles et les petits au cours de la chasse?

Et pourtant, le cheptel Mauricien est très bien garni, croyez-moi. Selon les derniers recensements, notre région aurait une densité moyenne de .8 orignal au mille carré. Ce chiffre représente beaucoup d'animaux en forêt. La Mauricie, enfin le territoire couvert par les biologistes qui logent à Shawinigan, compte aux environs de 16,000 milles carrés de territoire. De ce nombre, il faut naturellement enlever l'espace en culture et celui que prend les villes, soit environ 6,000 milles.

On retient donc qu'il reste 10,000 milles qui sont habitables par la faune de notre province. En prenant comme acquis que la densité moyenne est de .8 orignal au mille carré, on en arrive vite à la conclusion que la Mauricie est peuplée d'environ 7,500 à 8,000 orignaux.

Ici, nous sommes persuadés d'en faire sursauter plusieurs, et pourtant ce sont les chiffres exacts fournis après une étude approfondie du territoire. La relève est donc loin de s'éteindre, mais il ne faut pas pour autant se mettre à détruire cette richesse naturelle renouvelable, sur laquelle dans quelques années, on pourra compter pour fournir à notre région un revenu appréciable à ceux qui ne vivront que des profits réalisés par la chasse, et ils seront nombreux.

Pendant l'hiver, des 3,000 à 3,500 nouveaux-nés qui feront leur apparition dans ce bas monde, environ 50% seront anéantis, soient par les prédateurs naturels de l'orignal, le loup et l'ours. Du nombre restant, 25% subiront les foudres de l'homme, tandis que le reste pourra survivre et se reproduire à volonté.

F.M.H. F.-X. LAMONTAGNE Ltee F.M.H.
273 ST-JOSEPH Tel: 523-2721

LE SEUL ENDROIT POUR UN BON EQUIPEMENT DE SKI

Un nom à retenir: **F.M.H.**



Fischer IMPERATOR
Fischer SUPER GLASS
Fischer 707
Fischer PIONNEER
Fischer QUICK SUPER

F.M.H.



Marker ELASTOMAT
Marker ROTAMAT F.D.
Marker TELMAT



MARKER SIMPLEX SUPER



MARKER ROTAMAT FD

Les grands succès continuaient: Des victoires sur MARKER furent remportées à Bad Gastein en 1958, à Squaw Valley en 1960, à Chamonix 1962, à Innsbruck en 1964, à Portillo en 1966 et à Grenoble en 1968.

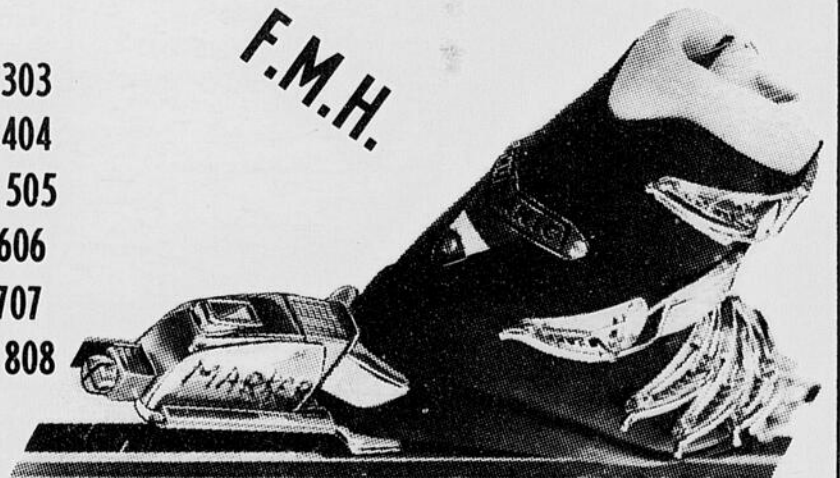
F.M.H.



HUMANIC

F.M.H. - F.M.H. - F.M.H. - F.M.H. - F.M.H. - F.M.H.

Humanic 303
Humanic 404
Humanic 505
Humanic 606
Humanic 707
Humanic 808



F.M.H.

AU CARREFOUR DU SPORT

PAR: ANDRE COTE

Avec l'équipe nationale de nos cousins

Michel Garceau à l'entraînement en France

PAR: ANDRE COTE

Afin de parfaire ses connaissances sur l'entraînement et sur la compétition, un jeune Latuquois partira vers Val



MICHEL GARCEAU

d'Isère, en France, afin de suivre un autre stage de trois semaines avec l'équipe de France.

Demandé récemment par la division du Québec afin de poursuivre son éducation dans le ski, Michel Garceau suivra les champions du monde, du 10 novembre au 2 décembre, c'est-à-dire, jusqu'à la première compétition de la Coupe du Monde, à Val d'Isère. Un cours avancé sur la technique, l'entraînement et la psychologie de l'entraînement envers le skieur, lui sera enseigné lors de son séjour.

C'est à la suite de la demande de l'entraîneur de l'équipe de France, afin que deux Québécois suivent l'équipe lors de l'entraînement et suivent un cours spécialisé, que Michel Garceau a été choisi pour ce stage.

Tout ceci ne fait qu'une suite au stage auquel Michel a eu l'occasion de participer

durant un mois cet été à Tignes, dans le même pays avec l'équipe du Québec. Ce stage organisé par la division du Québec pour l'entraînement de nos espoirs canadiens, sera certainement un tremplin vers des horizons meilleurs pour notre skieur local.

Ce sera donc un nouveau départ vers les Alpes Françaises, pour l'un des nôtres

**PARTICIPER
AU
CONCOURS
"L'ECHO"**

et certainement une aide précieuse pour notre région, puisque Michel Garceau est aussi entraîneur de l'équipe de compétition de la Vallée du St-Maurice dans les compétitions provinciales de la Coupe du Québec, compétition, qui soit dit en passant, sera probablement disputée à La Tuque.

On se souviendra que

Garceau avait toujours bien représenté notre ville dans le passé avant de quitter de façon active, la compétition pour décrocher le poste d'entraîneur de l'équipe de notre vallée. Espérons que l'expérience avec laquelle il reviendra, pourra être retransmise aux skieurs de La Tuque pendant la saison d'hiver qui vient à grand pas.

Avez-vous essayé l'huile à chauffage



SI NON!... ESSAYEZ-LA!

Plus raffinée - Plus propre

NETTOYAGE DE FOURNAISE
GRATUIT

HUILE A CHAUFFAGE GULF

AGENT A LA TUQUE

Dubois Huile à Chauffage

Pour de vraies économies — Téléphoner à

TEL 3-2753 3-3353

C'est un plaisir de vous servir

601 ST-ANTOINE

JOUEZ

L'ECHO

A 1240

J.P. BOISVERT

APPAREILS ELECTRIQUES

568 - ST-ANTOINE TEL: 3-2753

PIGNON ROUGE

RESTAURANT DE DISTINCTION

350 - ST-JOSEPH TEL: 3-4550

NETTOYEUR MODERNE

NETTOYAGE

556 - ST-ANTOINE TEL: 3-2787

CANADIAN Tire & Repair

SERVICE DE PNEUS

1600 - BOUL. DUCHARME TEL: 3-4557

Nos. 1 to 15 Nos. 16 to 30 Nos. 31 to 45 Nos. 46 to 60 Nos. 61 to 75

14 26 41 54 71

9 30 40 60 72

6 25 0 51 64

12 19 37 58 66

7 17 31 57 75

FREE
ORANGE
FREE

TUQUE ELECTRIQUE

ENTREPRENEUR ELECTRICIEN

7 - JOFFRE TEL: 3-9147

MAISON CROTEAU

LINGERIE

76 - ST-JOSEPH TEL: 3-4124

KEENAN LEE

CHEVROLET - OLDSMOBILE

1 - TESSIER TEL: 3-2743

DUBOIS VILLENEUVE

HUILE A CHAUFFAGE

9 - ST-ANTOINE TEL: 3-3261

Bazaar & Novelty Co. Ltd. Toronto

GAGNEZ JUSQU'A \$36.00 PAR SEMAINE

Pour une courte saison

Le football scolaire gagne en popularité

PAR: ANDRE CÔTE

Les sportifs de La Tuque se souviendront sûrement des beaux jours du football à La Tuque, c'est-à-dire, du temps des Roger Beaudet, Guy Doré et autres. A cette époque, ce sport en était un des plus populaires en Haute-Mauricie. Cependant, au cours des années suivantes, le matériel nécessaire à la pratique de ce sport a été relégué aux oubliettes.

Le professeur d'éducation physique, Yvon Morel, toujours soucieux de parfaire le conditionnement de ses élèves, a pensé en début d'année scolaire, de faire revivre une ligue de football, mais cependant avec le support du service de récréation de la ville de La Tuque. Comme on le sait, les dirigeants municipaux se penchent de plus en plus, du moins cette année, sur le sort de nos jeunes. C'est donc pour cette raison qu'un compromis a pu avoir lieu et que

les étudiants peuvent bénéficier maintenant de l'équipement de football de la ville de La Tuque afin de pratiquer ce sport toujours populaire.

La saison sera courte naturellement, puisque dans le nord de la province, le froid nous visite à bonne heure. Il y a actuellement trois équipes de formées et chacune de ces équipes disputeront 4 matchs avant les séries de fin de saison. L'an prochain, il est à prévoir que la saison sera beaucoup plus longue. Présentement Guy Doré et Jean-Paul Trudel sont à la barre des Alouettes; Michel Grandbois et Gilles Leclerc dirigent les destinées des Colts. Ces deux équipes sont formées de jeunes de l'Ecole Champagnat seulement. Par ailleurs, le pavillon de l'Enseignement Professionnel compte son équipe, qui est dirigée par les frères Scarpino, soient Denis et Roger. Comme dans les ligues majeure,

les parties sont disputées, beau temps mauvais temps, et elles sont jouées au Parc St-François.

Le premier but pour les instructeurs des équipes, est de mieux faire connaître ce sport qu'est le football, par ceux qui le pratiquent. Bien souvent les jeunes regardent un match à la télévision et ils se disent que cela est facile de pratiquer une telle discipline sportive. Par contre, le fait de le pratiquer n'est pas toujours aussi drôle. "Il faut inculquer les notions de base à nos joueurs". Tels ont été les propos de Guy Doré, instructeur des Alouettes à une question que nous lui avons posée cette semaine. Les joueurs veulent apprendre le plus grand nombre de jeux possible, mais bien souvent une partie se gagne avec 4 jeux seulement comme ce fut le cas dernièrement avec l'équipe de Guy Doré. Il faut apprendre et bien apprendre tout

en s'amusant. En fin de compte, ce sport doit être aussi un divertissement.

ne, que ce soit sur le terrain, qu'à l'intérieur du gymnase de l'Ecole Champagnat.

Il est possible qu'à la fin de la saison régulière, l'équipe qui remportera le championnat pourrait bien être opposée à une autre équipe de la Basse-Mauricie.



La Ligue de la Cité a ouvert pour cette année, ses activités, il y a déjà quelques jours. Nous pouvons revoir, de la sorte sur la glace du Colisée Municipal, des joueurs connus comme sur cette photo: Jean-Paul Boisvert, Guy Doré, Jean-Yves Guillemette, Jean St-Pierre et Yvon Bouchard. (Photo Gilles Berthiaume)

MARCEL ROY

COURTIER EN IMMEUBLES

286 ST-JOSEPH

TEL: 523-4281

BUNGALOW

Rte 19 4 milles de la Ville semi-terme terrain 195x230, \$4,000

COIN BOSTONNAIS-ROBERVAL

NOUS POUVONS VOUS OBTENIR DES PRETS DE LA SOCIETE CENTRALE D'HYPOTHEQUE DE LOGEMENTS POUR MAISONS EXISTANTES OU NEUVES.

MAISONS A LOGEMENTS MULTIPLES

RUE ST-AURICE 4 logements
RUE ST-PAUL COMPTANT RAISONNABLE, 4 LOGEMENTS
Rue JACQUES BUTEUX 2 LOGEMENTS
AVE BROWN 4 LOYERS

COMMERCE

BUANDERIE ALLARD-POTHIER COIN ST-FRANCOIS

TERRAINS

KITCHENER 50x100 PAYSAGE
DESBIENS 100 x 100 Entre Scott et St-Joseph
TERRAINS PRES DE CHEZ EMILE FILION
LAC A BEUCE 2 TERRAINS
Rte no. 1 2 terrains 50'x275'
CHALET habitable à l'année longue 23 milles de la ville 150x200 RTE 19

A LOUER

LOYERS A LOUER

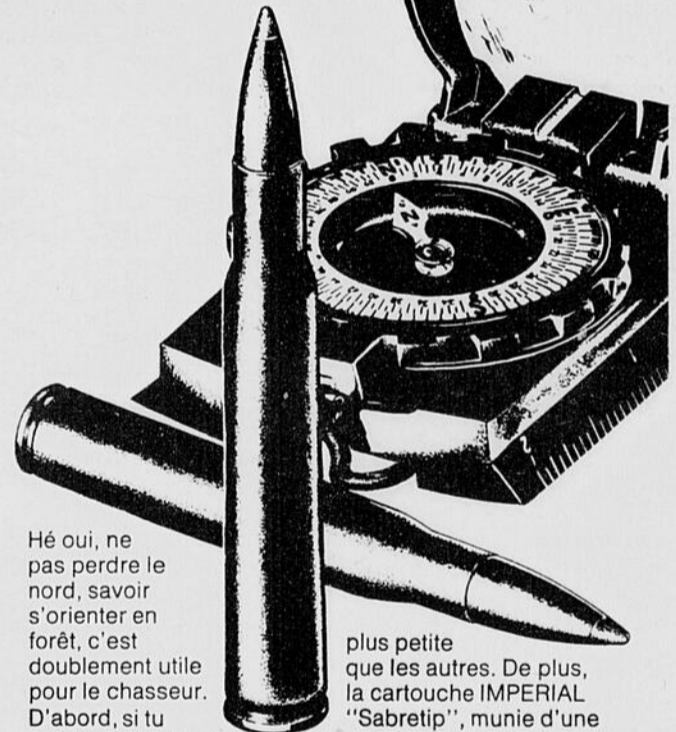
MAISON SEULE QUARTIER BEL-AIR 110.00 PAR MOIS

GARAGES

FERMES Route 19 NORD MAISON 2 LOGEMENTS AVEC BATIMENTS 3 MILLES DE LA VILLE 1 mille de profond x 4 acres de large. PETIT COMPTANT DESIRE

AU SERVICE DE LA POPULATION
A TITRE DE COURTIER EN IMMEUBLE

A la chasse, faut pas perdre le nord!



Hé oui, ne pas perdre le nord, savoir s'orienter en forêt, c'est

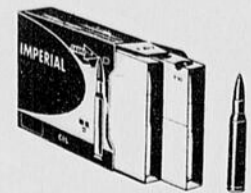
doublement utile pour le chasseur. D'abord, si tu fais la chasse fine (suivre un chevreuil ou un original à la piste), il est très important que tu saches te retrouver... après quatre ou cinq heures de marche. D'autre part, si tu as appris à te servir d'une boussole et à lire des cartes topographiques, tu as l'avantage de pouvoir visiter de nouveaux coins de chasse peut-être plus giboyeux... tout un atout, ne penses-tu pas? Une bonne façon de s'orienter dans l'achat des cartouches à percussion centrale, c'est de penser à la CIL. Les chasseurs savent que la CIL fabrique des cartouches de qualité supérieure portant le nom IMPERIAL. La nouvelle boîte de cartouches IMPERIAL est plus compacte; en fait, elle est 30%

plus petite que les autres. De plus, la cartouche IMPERIAL "Sabretip", munie d'une balle à bout de plastique, ne se déforme pas au chargement. Tu peux obtenir l'IMPERIAL "Sabretip" dans tous les calibres populaires.

As-tu ta carte de compétence?

Inscris-toi au cours de maniement des armes. Pour plus de détails, communique avec le club de tir ou l'association de chasse et pêche de ta localité ou avec la Fédération Québécoise de la Faune, 6424, rue St-Denis, Montréal 326.

On est chasseur ou on l'est pas!



Munitions et armes de sport

LES A. COTE DU SPORT

Il fait plaisir de revoir sur la glace du Colisée Municipal, des gens que l'on côtoie pendant la journée. C'est ainsi qu'il y a quelques jours, nous avons remarqué que Michel Cloutier du Club Optimiste, avait vraiment du talent comme défenseur...

oOo

Clément Lapointe, instructeur des Braves Pee Wee de La Tuque l'an dernier, soit les champions au baseball de cette catégorie pour l'Est du Québec, aura probablement gagné son point pour l'an prochain, soit de former une équipe de calibre Bantam afin de participer à différents tournois de l'extérieur.

oOo

Parlant baseball, il est à espérer qu'avec la popularité qu'a connue cette année ce sport, la ville de La Tuque fera en sorte qu'un nouveau stade soit construit, peut-être même pendant la saison hivernale.

oOo

Guy Doré, ex-gérant des Loups de La Tuque, effectue un retour au hockey cette saison. Nous avons eu l'occasion, la semaine dernière, de le voir évoluer dans la Ligue de la Cité. Malgré son "âge", Guy n'a rien perdu de sa vitalité au jeu...

oOo

Les Montagnards de La Tuque comptent actuellement deux joueurs qui viennent de Sept-Îles, soient Sylvain Bérubé, capitaine, et Mario Muir, qui s'est joint à l'équipe après le début de la saison. Il ne serait pas surprenant qu'un autre joueur de cette région vienne "au secours" des représentants de La Tuque.

oOo

Parlant de troubles dans une équipe junior, notre ami Jean Rougeau, président du National de Rosemont, a connu certaines difficultés avec son équipe depuis le début de la saison de la ligue junior "A". Cependant, il a su trouver un instructeur qui pourra aider son équipe tout en attirant des spectateurs, Claude Provost.

oOo

Après un court sondage parmi les joueurs, il nous a été donné de constater que les Montagnards de La Tuque détestent d'une façon peu ordinaire, évoluer au Cap-de-la-Madeleine. La population sportive serait un peu comme l'équipe de cette ville... rude.

oOo

Mon bon ami, le coiffeur Normand, est l'un des supporters assidus des Montagnards de La Tuque. Il assiste à chacune des parties en plus de faire son tour pendant la semaine aux pratiques. Par contre, il n'est pas satisfait des jeunes joueurs. C'est une chose qui se comprend facilement. Il ne faut

N'ATTREPEZ PAS LA
MALADIE DE COEUR
A PELLETER

Ne vous gelez pas les
mains à nettoyer votre
auto, cet hiver.

PENSEZ-Y MAINTENANT
ACHETEZ
UN GARAGE EN TOILE

LORENZO BEAULIEU

355 RUE ST-FRANCOIS

TEL: 523-3477

surtout pas désespérer.

oOo

Le président Fernand Cossette de la ligue de ballon sur glace ne change vraiment pas. Il sait garder sa publicité. Après chacune des parties, il ne manque pas de correspondre avec le poste de radio local, afin de donner ses résultats. Exemple à suivre, à qui le "chapeau" peut faire.

oOo

Jean-Guy Gauvin, vice-président des Montagnards de La Tuque, en prend pour son rhume actuellement. On sait que Jean-Guy est continuellement à la vue du public et ses amis ne manquent pas de le taquiner sur le sort des Montagnards.

oOo

La Ligue de la Cité compte d'excellents joueurs. Il sera surprenant de former une équipe d'étoiles parmi les joueurs de ce circuit et se greffer à une li-

gue, genre Mauricienne. La Tuque ferait certainement belle figure.

oOo

Encore une fois cette année la Brasserie Dow encouragera tous les joueurs qui réussiront des exploits, tels un tour du chapeau ou encore pour les gardiens, un blanchissage. Cette promotion est organisée depuis déjà deux ans et elle remporte un énorme succès, puisque les joueurs de toutes les ligues sont encouragés par ce "chapeau bas"...

oOo

Il semble que tout aille pour le mieux dans le meilleur des mondes pour notre ami Jean-Marie Laforge. La ville de La Tuque a fait "défricher" pour l'école, deux nouvelles pentes cette année. On sait aussi que l'équipe de Jean-Marie sera en charge de toutes les compétitions cet hiver.

oOo

Il y en a un autre pour qui les choses vont très bien, c'est André Poitras du Service de Ré-

création de la ville de La Tuque. Vous pourrez maintenant le rencontrer au volant d'une nouvelle voiture, soit une Chevrolet Impala '68 grise...

oOo

Mon confrère Yvon Bouchard était tout heureux la semaine dernière: son équipe les Maple Leafs de Toronto avaient enfin réussi à triompher du Canadien de Montréal. M. Bouchard... une

fois n'est pas coutume.

oOo

Pouvez-vous imaginer Jean-Paul (J.P.) Trudel à la barre d'une équipe de football, qui porterait le nom d'Alouettes? Piquez votre curiosité et rendez-vous le samedi après-midi au terrain de Pécote Champagnat. Votre surprise en sera probablement assez grande. Un vrai "petit" Sam Etcheverry.



Sur les allées...

LES JOYEUX TROUBADOURS

PHS: Jeannine Allard: 156; PHT Flore Martel: 396; PHSE: Hôtel Marineau: 673; PHTE: Pharmacie St-Joseph: 1884.

LIGUE DE LA BONNE HUMEUR

PHS: Marie-Blanche Veillette: 177; PHT: Hélène Veillette: 484; PHSE: Marché Gravel: 624;

POSITION DES EQUIPES

1.- Pignon Rouge: 14
2.- Mme Patrick: 12
3.- J.P. Boisvert: 11
4.- Marché Gravel: 11
5.- Optotek: 8
6.- Molson: 4.

LIGUE DE QUILLES MIXTE

PHSM: Paul Renaud: 204; PHTM Denis Arpin: 495; PHSF: Blanche Veillette: 180; PHTF: Blanche Veillette: 472; PHSE: Pizzaria: 782; PHTE: Pizzaria: 2171.

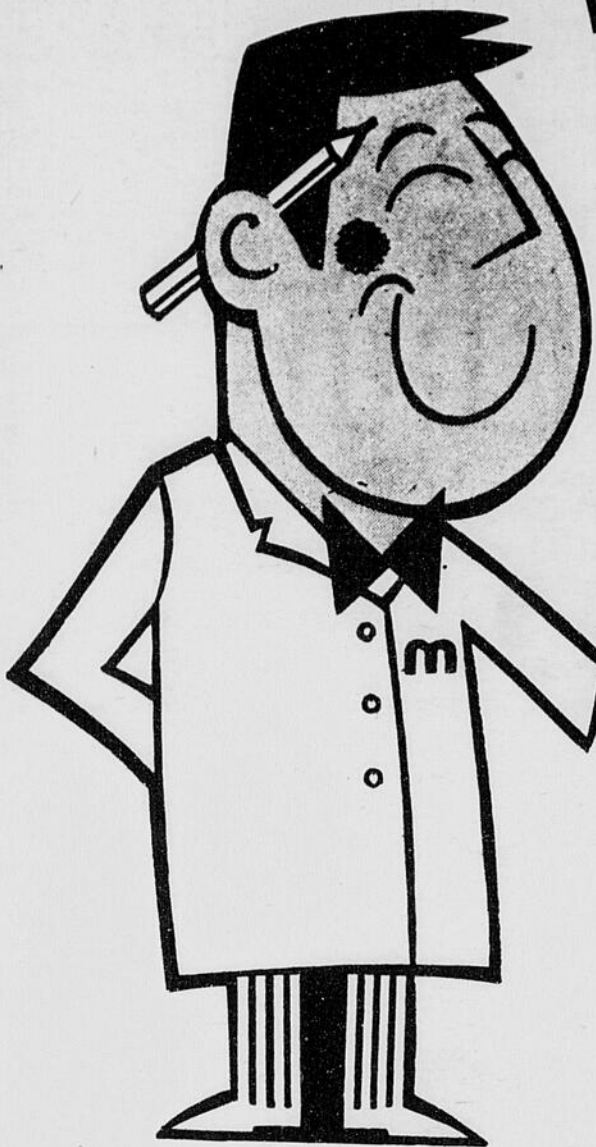
Seul



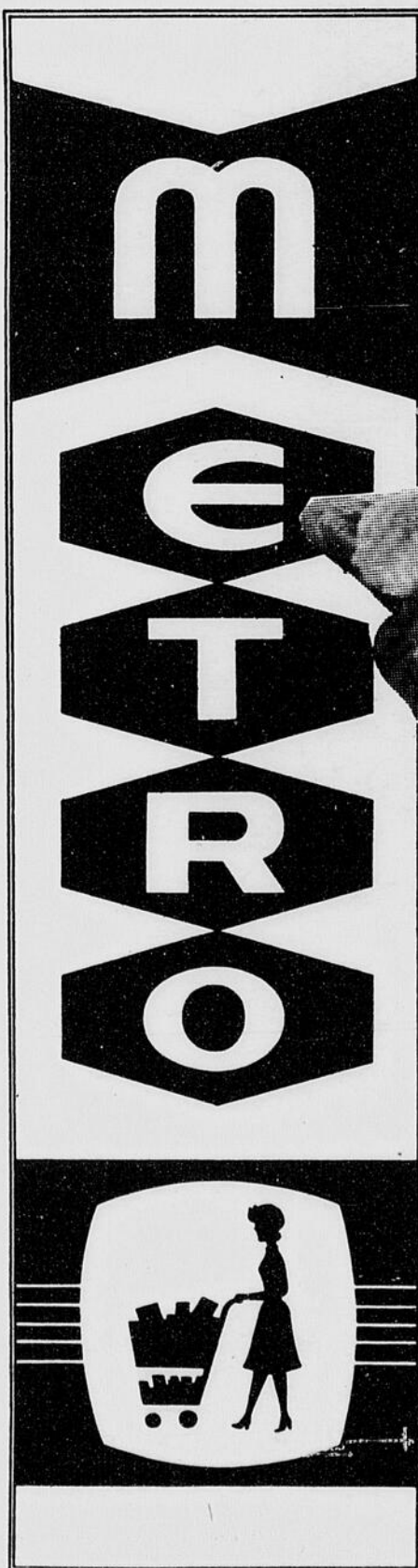
Mark Ten

prolonge votre plaisir
avec les cadeaux!

Le tabac à cigarettes Mark Ten, fameux pour sa saveur et sa douceur, est le seul à vous offrir des coupons-prime. Gardez-les. Amassez-les. Et obtenez des cadeaux aussi beaux que pratiques.



**Vous pouvez
vous fier a
nos bas prix,
car les faits
sont là!**



HARICOTS JAUNES OU VERTS "DELMONTE" BTE 14 OZ.	.20
PECHES DEMIES "AYLMER" BTE 19 OZ.	.32
DETERSIF a LESSIVE "A.B.C." FORMAT GEANT	.42
ESSUIE-TOUT "VIVA" BLANC OU COULEURS PQT 2 ROUL.	.47
CAFE MOULU MAXWELL HOUSE SAC 1 LB.	.99
CAFE INSTANT MAXWELL HOUSE BOCAL 6 OZ.	1.23

EPAULE de PORC

FUMEE A L'ANCIENNE
"ROYAL"

.39

CROQUETTES de BIFTECK

"BOEUF MERITE"
BTE 10 LBS \$5.59

LB **.59**

BIFTECK de RONDE

TRANCHE ENTIERE

.99

ROTI de PALETTE

COUPE REGULIERE

.59

SPARE RIBS

COTES LEVEES DE PORC

.69

ROTI de COTES CROISEES

.79

FOIE de BOEUF

TRANCHE DE CHOIX

.55

BOEUF HACHE

FRAIS TOUTES LES HEURES

.59

BIFTECK HACHE

.99

BIFTECK

PETIT FILET T-BONE

1.39

LONGE de PORC

BOUT DES COTES

.55

LONGE de PORC

BOUT DU FILET

.65

POULETS

CONGELES

"CHANTE CLERC" 2 A 4 LBS

.27

CHAPONS

CONGELES

"FLAMINGO" 5 A 7 LBS

.49

FESSES de JAMBON

"ROYAL"

PRETES A SERVIR

.59

SAUCISSES au PORC

PQT 1 LB.

.69

SAUCISSES FUMES

PELEES PQT 1 LB.

.55

POMMES de TERRE

NOUVEAU BRUNSWICK
OU QUEBEC SAC 10 LBS

.33

ORANGES

DE FLORIDE

SUCREES ET JUTEUSES GR. 125

2 DOUZ.

.79

BANANES

"CABANA"

EXCELLENTE QUALITE

.11

PAMPLEMOUSSES

JUTEUX DE FLORIDE GR. 48

8/.68

LAITUE

"ICEBERG"

GR. 24

2/.55

TOMATES

SAVOUREUSES CALIFORNIE

PANIER 3 LBS

.69

EPINARDS

FRAIS CROUSTILLANTS
E.U.

2 SACS
POLY.
10 OZ. **.49**

CHS.-E. GAGNON

640 REAL

TEL: 523-2777