

HEBDO RÉGIONAL DE BEAUCE

BEAUCE - 16 pages "39 500 copies" Vol. 3 - No 32 - Le dimanche 30 juin 1991

Pederson impose sa loi devant 2 500 amateurs

Avec la présence de deux des meilleurs coureurs au Canada, on pouvait s'attendre à une chaude lutte dans la classe Expert lors du 3^e championnat provincial de motocross de Saint-Éphrem, le 23 juin. Ross Pederson a toutefois imposé sa loi face à Carl Vaillancourt en remportant quatre des six épreuves qui les ont opposés.

par Pierre Saucier

Quelque 2 500 amateurs ont assisté aux prouesses de ces deux coureurs ainsi qu'à celles des 198 autres participants à cette tranche du circuit provincial. Sur ce circuit, l'épreuve de Saint-Éphrem se classe parmi celles qui attirent le plus grand nombre de spectateurs.

Si dans les deux courses 500 CC Expert Carl Vaillancourt a dominé son adversaire de l'Alberta, les spectateurs ont eu droit à un scénario inverse dans les quatre courses 125 CC et 250 CC. Ayant pris les devants dès le départ, Ross Pederson n'a pu être rattrapé par ses poursuivants dont Vaillancourt, victime d'une crevaison (en 125 CC) et d'une chute (en 250 CC). Ce dernier a toutefois remporté le concours de saut spectaculaire étant le plus chaudement applaudi par la foule.

Un prélude

Ce fut donc un excellent prélude pour les prochaines étapes du championnat canadien qui se tiendront à Sainte-Geneviève de Batiscan, Vallée-Jonction et Rimouski. Si Carl Vaillancourt

était heureux de la présence de son célèbre adversaire avant la compétition, la joie ne devait certainement pas être la même à l'issue de la journée. À sa première visite à Saint-Éphrem, Ross Pederson a apprécié ce qu'il a vu. «La piste est très spectaculaire et les gens n'ont rien manqué de la course. Si je le peux, je serai de retour à Saint-Éphrem l'an prochain», signale le Wayne Gretzky de la motocross.

Malchanceux ce Vincent

Participant de la course 125 CC Senior,

Vincent Bernard de Saint-Éphrem a chuté dans la deuxième manche se coupant aux deux bras, ce qui l'a empêché de terminer parmi les meilleurs. Il avait pris le quatrième échelon lors de la première manche.

Parmi les autres coureurs de la Beauce, on retrouve l'organisateur de la compétition, Alain Bolduc de Saint-Éphrem, qui a terminé cinquième dans la première manche du 125 CC Junior. Contraint à l'abandon dès le premier virage de la première manche, Christian Gilbert de Saint-Georges s'est repris dans la seconde

avec une cinquième place. Tony Fortin de Sainte-Clothilde et Justin Chouinard de Lac Etchemin ont eux aussi bien fait avec une deuxième position dans les catégories 250 CC Junior et 125 CC Senior.

Piste agrandie

«Pour la championnat 92, la piste va être agrandie afin de favoriser davantage les dépassements. Nous allons également essayer d'attirer d'autres gros noms», de lancer l'organisateur Alain Bolduc, fort satisfait des résultats de cette année.

L'organisateur Alain Bolduc a également pris part à la course.



Ross Pederson, la grande vedette du motocross de Saint-Éphrem.

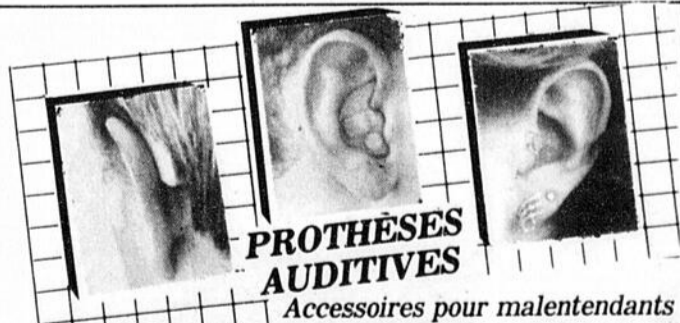


Dès le premier virage, Christian Gilbert de Saint-Georges fut coincé dans une embardée de plusieurs coureurs.



Carl Vaillancourt a remporté le concours de saut spectaculaire.

Dur d'oreille?
Moi?
Jamais!!!
Et pourtant...



PROTHÈSES AUDITIVES

Accessoires pour malentendants

COUSINEAU, DOUCET et PARENT AUDIOPROTHESISTES

SAINT-GEORGES:
Centre Professionnel de Beauce
2900, boul. Dionne, suite 101
Saint-Georges Ouest - 228-2970
Du lun. au vend. inclusivement

SUR RENDEZ-VOUS

SAINTE-MARIE:
450, boul. Vachon, Sainte-Marie
G6E 1M1 - 387-7988

Tous les vendredis: 10h à 18h
et lundis: 9h à midi

MICROTIC

INFORMATIQUE

150-C, boul. Vachon N.
Sainte-Marie
Tél.: 387-2266
Ligne directe:
1-800-463-3456

— SOURIS 3 boutons **\$34.95**
— SOURIS **INCONtroller** **\$69.95**
— WINDOWS + SOURIS S-9 **\$139.95**

Votre député vous informe

Gilles Bernier



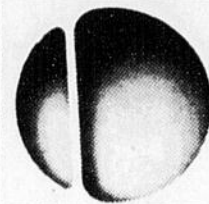
importantes.

Quand j'observe ce qui se passe dans plusieurs pays du monde, où la pauvreté, la misère, la famine, la torture, la guerre sont monnaie courante, il serait

peut-être opportun et sage pour nous Beauceron(ne)s de remercier le Seigneur de nous fournir l'opportunité de vivre dans une société libre et démocratique, où on y jouit des libertés

fondamentales de conscience, de pensée, de religion, de croyance, d'opinion et d'expression libre.
Bonne Fête!

Votre député,
Gilles Bernier



Clinique d'ophtalmologie
Sainte-Foy
et verres de contact
2590, boul. Laurier, suite 210,
Sainte-Foy, G1V 4M6
(418) 653-6655

Dr LISE ST-PIERRE, FRCS

1er juillet,
Fête du Canada
Salut Beauceron(ne)s
J'ai l'honneur et le privilège d'être le porte-parole des Beauceron(ne)s, Québécois(e)s au Parlement canadien. J'éprouve une joie profonde à vous servir en y donnant ma pleine mesure.

Je profite de cette journée de la Fête du Canada pour vous inviter, chacun et chacune d'entre vous, à réfléchir sur la place qu'il désire occuper au sein de ce beau et grand pays qu'il faudra nécessairement réaménager.

Nous vous attendons à ce qu'on propose au Québec, dans les mois à venir, la reconnaissance de notre société distincte, le foyer national des Canadiens français.

Actuellement, nous vivons des moments critiques de notre histoire. Soyons objectifs dans nos réflexions, dans nos agissements, mais du même souffle, j'ajoute que comme Québécois nous n'attendons pas de traitement de faveur, mais tout simplement plus d'ouverture d'esprit, plus de considération et de compréhension, plus de générosité à notre égard. De plus, nous insistons pour que le Canada procède à des réformes audacieuses, en profondeur et sans précédent. Le Québec attend une décentralisation des pouvoirs: évitons ainsi de perpétuer les chevauchements ou doubléments de programmes.

Notre pays a des liens de plus en plus forts avec la communauté mondiale, qu'il s'agisse de développement, de commerce international, d'aide au Tiers-Monde, etc... Ces relations fécondes et essentielles sont

80% **90%**
60% **70%**
40% **50%**

VENTE TROTTOIR

2 AU 6 JUILLET

MARIATCHIS
(Danseurs mexicains)

JEUDI
4 JUILLET
17H À 20H30

VENDREDI
5 JUILLET
18H30 À 20H30

SAMEDI
6 JUILLET
13H À 15H

Pour vous sans hésitation!

CARREFOUR ST-GEORGES

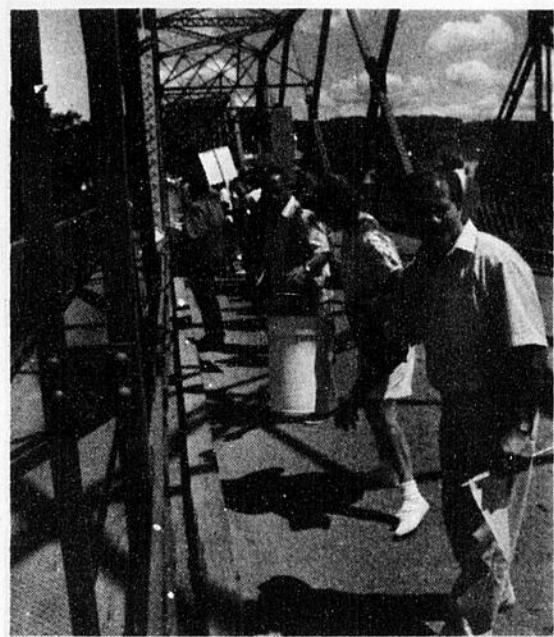
SURVEILLEZ NOTRE AGRANDISSEMENT

"L'appel à la pelle" entendu par 300 personnes

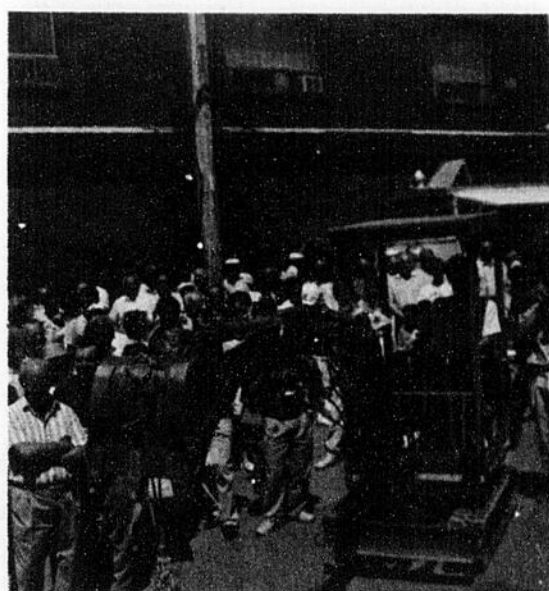
par Pierre Breton

Environ 300 personnes venues de toute la Beauce ont répondu à "l'appel" du Comité-

Saint-Georges, aucun représentant municipal n'étant sur place. On sait que le conseil municipal de Ville Saint-Georges témoigne une certaine ré-



Une longue chaîne humaine pour acheminer les chaudières jusqu'au bureau du député.



Cette excavatrice a apporté une pétition regroupant 8 000 noms. Sa petite taille symbolisait le peu d'efforts déployés jusqu'à maintenant par le gouvernement.

serve à l'égard de la démarche du Comité Action-Chaudière.

Ni oui, ni non
Au bureau du dé-

puté, les maires et le représentant de l'UPA ont fait don de leurs chaudières au député Jean Audet avec mission de les remettre

aux ministres concernés. Ils ont tour à tour pris la parole pour exprimer leur soutien à Action-Chaudière.

La présidente du Comité Action-Chaudière, Mme Renée Trachy, a

par la suite tenté d'obtenir du député Audet une promesse formelle comme quoi des travaux seraient entrepris dès cet été. Mme Trachy et les manifestants exigeaient

rien de moins qu'un "oui" ou un "non". Le député s'en est tiré avec un "oui, si... tout le monde collabore".



Le maire de Beauceville, J.-Raymond Mathieu réclame à son tour une intervention du gouvernement.

Action Chaudière et ont manifesté le 23 juin dernier à Sainte-Marie leur désir de voir creuser la rivière Chaudière dès cet été.

La Manif s'est fort bien déroulée. À l'extrémité ouest du pont de Sainte-Marie, les maires des municipalités riveraines, Saint-Georges exceptée, et les représentants de l'UPA de la Beauce ont rempli des chaudières avec de la vase puisée dans le lit de la rivière. Les manifestants qui formaient une longue chaîne humaine se sont ensuite passé ces chaudières de main à main jusqu'au bureau du député de Beauce-Nord, Jean Audet, point de ralliement de la manifestation.

Aucun des ministres invités n'était bien entendu sur place. Le député de Beauce-Sud, Robert Dutil, était représenté par un membre de son personnel politique. C'est le Comité Action-Chaudière qui portait la bannière de Ville



SERVICES DE FORMATION PROFESSIONNELLE

Liste des cours à **plein temps** offerts aux candidats(es) **ADULTES** par la Commission scolaire régionale de la Chaudière en 1991-1992.

Suite aux demandes d'admission nous prévoyons offrir ces cours au début de la prochaine année scolaire.

TITRE DU COURS	MENTION *	DURÉE 30 h / sem	TITRE DU COURS	MENTION *	DURÉE 30 h / sem
ADMINISTRATION, COMMERCE ET SECRÉTARIAT			IMPRIMERIE		
Comptabilité	DEP	45 sem	Conduite d'une presse offset	CEP	30 sem
Comptabilité Informatisée-finance	ASP	15 sem *	Imprimerie	DEP	45 sem
Secrétariat	DEP	45 sem	MÉTALLURGIE		
Secrétariat bureautisé	ASP	15 sem *	Soudage général	DEP	45 sem
ALIMENTATION, HÔTELLERIE, RESTAURATION			SANTÉ ET SERVICES SOCIAUX		
Boucherie et charcuterie	CEP	32 sem	Assistance aux personnes à domicile	CEP	32 sem
Cuisine d'établissement	DEP	45 sem	Santé, assistance et soins infirmiers	DEP	60 sem
Service de restauration	CEP	32 sem	Assistance aux bénéficiaires en établissement de santé	CEP	19 sem
CONSTRUCTION			SOINS ESTHÉTIQUES		
Charpenterie-menuiserie	DEP	45 sem	Coiffure	DEP	45 sem
ÉQUIPEMENT MOTORISÉ			Esthétique et maquillage	DEP	45 sem
Carrosserie	DEP	45 sem	* DEP Diplôme d'études professionnelles		
Débosselage-peinture	ASP	30 sem	CEP Certificat d'études professionnelles		
Mécanique automobile	DEP	45 sem	ASP Attestation de spécialisation professionnelle (Prérequis le DEP). *		
Mécanique auto (spécialité)	ASP	15 sem *	N.B.: L'ouverture d'un cours est conditionnelle au nombre d'inscriptions. Certains de ces cours peuvent être suivis le jour ou le soir.		
FABRICATION MÉCANIQUE					
Techniques d'usinage	DEP	60 sem			
Usinage sur machines-outils à commandes numériques	ASP	30 sem *			

Ces cours sont gratuits, pour plus d'informations, une rencontre sera organisée à la fin du mois d'août ou début de septembre.

FORMULAIRE D'INFORMATION OU D'INSCRIPTION

Cochez la case appropriée: Je désire de l'information Je désire m'inscrire

Nom _____ Prénom _____

Adresse _____

Ville _____ Code postal _____

Téléphone: résidence _____ travail _____

Cours envisagé _____ Jour Soir

Retournez ce formulaire aux

SERVICES DE FORMATION PROFESSIONNELLE

1925, 118e Rue
Ville de Saint-Georges
Beauce
G5Y 7R7

**Fondation
Canadienne
Rêves
d'enfants**
Secteur: Beauce
387-2640

On dépensera 4 M \$ au cours de l'été

par Jacques Légaré

Des 4,5 M \$ prévus pour «retaper» les anciens locaux du Séminaire, 4 M \$ seront dépensés cet été. Le Cégep Beauce-Appalaches est présentement un vaste chantier de construction.

Une conférence de presse a été donnée le 25 juin dernier à ce sujet. Le Cégep avait théoriquement trois ans pour dépenser les 4,5 M \$, mais dans le cadre de la lutte contre la récession, le gouvernement l'a incité fortement à faire le plus vite possible.

Les travaux touchant la sécurité de l'édifice comptent pour environ la moitié du budget. On aménagera de nouveaux escaliers intérieurs et extérieurs, en plus de rendre plus sécuritaires ceux qui existent déjà. On installe aussi des portes coupe-feu et un nouveau système d'alarme-incendie qui provoquera la fermeture automatique de ces portes. Notons également l'achat d'une génératrice, et



Les galeries de l'aile nord auraient coûté trop cher à rénover.

l'installation d'un système de contrôle pour les portes donnant sur l'extérieur. Les galeries de l'aile nord ont été démolies, parce qu'il aurait été trop coûteux de les réparer.

Les rénovations occupent aussi une part importante des travaux. Après avoir refait le toiture en décembre dernier, on a entrepris de changer toutes les portes extérieures et plus de la moitié des fenêtres de l'établissement. Des thermostats seront

installés dans chaque local de classe.

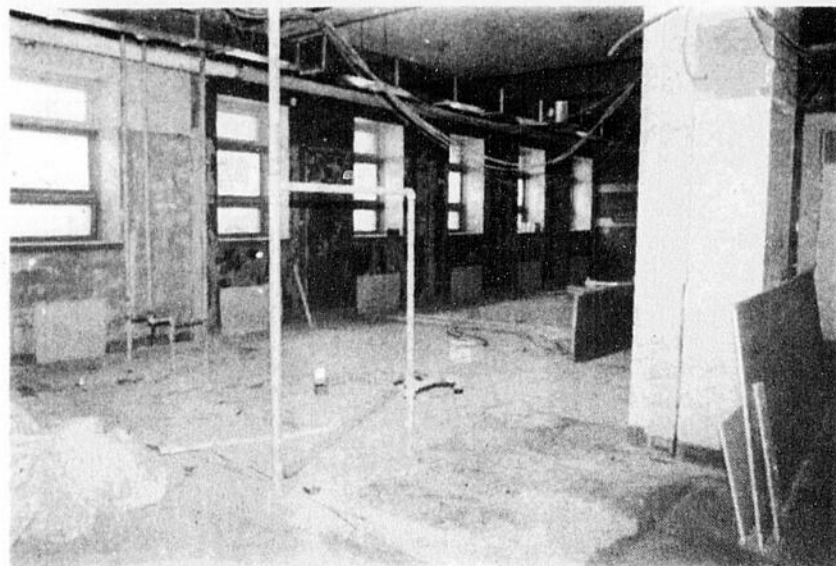
D'autres travaux visent à obtenir un aménagement plus fonctionnel. C'est ainsi qu'on regroupera tout le département de sciences humaines au 5ème étage de l'aile principale. En août, au moins six départements seront regroupés. Le gymnase sera agrandi, mieux aéré et doté d'un local pour les cours théoriques. Mentionnons enfin le regroupement des casiers d'étudiants et le réaménagement du

service de la réception, avec un nouveau système téléphonique.

Les contrats de construction ont été accordés à quatre entrepreneurs différents, le Cégep se réservant de plus certains travaux en régie interne. Les firmes Hervé Pomerleau (Saint-Georges) et René Bélisle (Québec) ont hérité des deux plus gros contrats, avec 1 M \$ chacun, alors que Martin Veilleux (Beauceville) obtenait un contrat de 830 000 \$, et Ernest Veilleux (Notre Dame des Pins) de 210 000 \$.

On pense que le fait d'avoir accordé les contrats à des entrepreneurs différents favorisera le respect des échéanciers, qui sont passablement serrés. On veut que la réalisation des travaux et l'achat de nouveaux équipements de laboratoires soient complétés pour le retour des étudiants, à la mi-août.

Malgré les inconvénients, les cours d'anglais et les cours aux adultes peuvent quand même avoir lieu au Cégep cet été.



C'est ici qu'on regroupera les casiers des étudiant(e)s.

RÊVEZ

À quoi rêvez-vous? Au remboursement total de votre hypothèque? À une retraite confortable? À l'achat d'un chalet près d'un lac? Quelque soit votre rêve, il vous faut probablement de l'argent pour le réaliser. Il est important que vous commenciez d'abord par économiser en vous payant en premier.



JACQUES PAGÉ
représentant
1505, 10e av.
Saint-Georges Ouest
228-8272



THÉRÈSE QUIRION
représentante
2125, 125e rue
Saint-Georges Est
228-5211



CÔME SIMARD
représentant
845, 25e rue
Saint-Georges Ouest
227-5111



Bâisseurs d'avenirs depuis 1940.



Un excellent choix... pour plusieurs raisons!



Jean-Denis Roy
assureur-vie
Rés.: 418-588-6743

Agence Thetford-Mines
1033, Notre-Dame Nord
G6G 2T4 - 335-9157

La compétence, l'intégrité et le dévouement. Voilà les qualités recherchées lorsque l'on choisit un conseiller en assurance-vie.

Associé à l'Union-Vie, une entreprise bien de chez-nous, M. Jean-Denis Roy est en mesure de vous fournir un service compétent dans les domaines suivants.

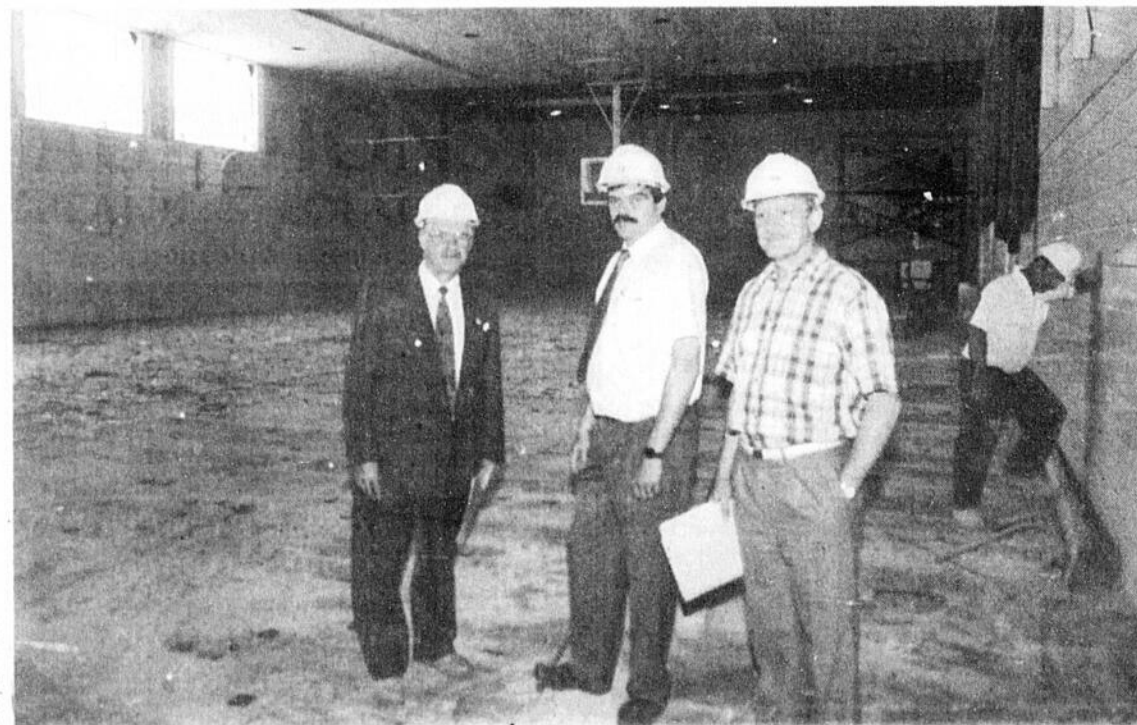
- assurance-vie
- assurance hypothécaire
- assurance pour associés
- rente d'invalidité
- régime d'épargne retraite (REER)
- planification financière personnelle.

M. Jean-Denis Roy est à votre service.

N'hésitez pas à communiquer avec lui.



142 Hériot, Drummondville, QC J2C 1J8



MM. Laval Bolduc, Jean-Pierre Pomerleau et Hervé Paquet surveillent les différents chantiers. On les voit ici dans le gymnase.

HEBDO RÉGIONAL

12625, 1re Ave, Saint-Georges, Bce G5Y 2E4 - 418-228-8858

Une division de
Groupe Quebecor Inc.
612 Ouest, rue St-Jacques,
Montréal, Québec
H3C 4M8 - (514) 877-9777

QUEBECOR INC.
ANDRÉ GOURD, Premier vice-président du Groupe Quebecor Inc.
MONIQUE LÉONARD, Directrice générale, Hebdo régionaux
NORMAND BELISLE, C.A., Contrôleur, Édition et Commerce de détail

Directeur général régional:
YVON ROY

Directeur général par intérim:
André Bolduc

Directeur des ventes:
Robert Quirion

Contrôleur:
Michel Aubertin

Directeur de l'Information:
Simon Busque

Repr. à Montréal:
REPCOR

612 ouest, rue St-Jacques,
Montréal H3C 1C8



Imprimé par Imprimerie St-Romuald de St-Romuald division Groupe Imprimerie Quebecor, Courrier de 2e classe. Permis no 1193. Toute reproduction des annonces ou informations en tout ou en partie, de la façon officielle ou déguisée, est formellement interdite sans la permission écrite de la compagnie.



Vous avez en main la meilleure information générale

«POMPIERS EN ALERTE» V.F. «BACKDRAFT»

LE FEU VOLE LA VEDETTE

Excitation, plaisir, montées d'adrénaline... La fascination face au feu ne se retrouve pas uniquement chez les incendiaires, mais aussi chez ceux qui doivent le combattre, les pompiers. Jamais incendies au cinéma n'ont semblé plus vrais.



"Backdraft"

Par moments, on ne peut s'empêcher de grimacer tellement les flammes semblent sur le point de nous roussir le poil des bras. Le feu court partout à la fois et, sournois, attaque de toutes ses forces souvent par derrière. Les images sont exceptionnelles et les scènes d'explosion tout à fait spectaculaires. Au centre de l'histoire, deux frères, fils d'un pompier mort au combat dans des circonstances douteuses. Après plusieurs années d'absence et un premier abandon à l'école de formation des pompiers, Brian (William Baldwin) revient à Chicago, bien décidé cette fois à réussir. Il fera partie de l'unité no 17, dirigée par son frère aîné, Steven (Kurt Russell) «le pompier des pompiers». Entre les deux frères, les sentiments sont ambigus, partagés entre l'amour et la haine ou la jalousie. Parallèlement à cette histoire de famille, Donald Rimgale (Robert De Niro) mène les enquêtes sur les incendies et est à la poursuite d'un incendiaire. Il y a bien sûr aussi un peu de politique et la romance n'est pas absente non plus, mais c'est vraiment le feu qui est en vedette. Pour plus de crédibilité, il faut dire que les acteurs principaux ont été entraînés, quatre heures par jour pendant trois semaines, par le Service d'incendie de la ville de Chicago où le film se déroule. Pour tenir son rôle d'enquêteur, De Niro a suivi un véritable enquêteur et s'est trouvé sur les lieux d'une bonne vingtaine d'incendies.

Intéressant surtout pour les images tout à fait spectaculaires.



Les scènes d'incendie sont tout à fait spectaculaires.

OUVERT
SON STEREO

CINÉ-PARC

ST-GEORGES 155e Rue Est
Inf.: 228-8383

LA PROJECTION DEBUTE AU CREPUSCULE PAR LE FILM PRINCIPAL

DÈS VEND. À JEUDI
5 AU 11 JUILLET
(fermé les lundis)

en Grande Primeur au Ciné-Parc
UNE COMÉDIE RENVERSANTE

FAUT PAS DIRE À MAMAN
QUE LA GARDIENNE
MANGE LES PISSENLITS
PAR LA RACINE...!



LA COMÉDIE
DE L'HEURE

2e
FILM

HISTOIRE
SANS FIN # 2

PROFITEZ DE NOS
SPÉCIAUX
FOU... FOU... FOU...

TOUS LES MARDIS:
Admission: 7,00 \$ par auto en écoutant
les Stations CKRB et CIRO FM

TOUS LES MERCREDIS:
Admission: 7,00 \$ par auto

TOUS LES JEUDIS:
Admission: 7,00 \$ par auto sur
présentation de cette annonce

À L'AFFICHE CE SOIR du 28 JUIN au 4 JUILLET 91

- CINÉ-PARC: "ROBIN DES BOIS" et "L'HABIT FAIT L'ESPION" (14 ANS)
SALLE 1: "POMPIER EN ALERTE" (14 Ans)
SALLE 2: "ROBIN DES BOIS" (14 ANS)
SALLE 3: "L'HOMME MARIÉ" (G)
SALLE 3: "OSCAR" avec Sylvester Stallone (G)

INFO: CINÉ-PARC: 228-8383 - CINÉMA: 228-7540

LA LÉGENDE FAIT FUREUR AU CANADA!

"LE FILM DE L'ÉTÉ
JOURNAL DE MONTREAL

"L'AVENTURE LA PLUS
DIVERTISSANTE QU'ON
AIT VUE DEPUIS BIEN
DES ANNÉES"
THE GAZETTE

4e SEMAINE

KEVIN
COSTNER

ROBIN DES BOIS
PRINCE DES VOLEURS

SALLE 2

2 Repr.: 7h - 9h40 - Sam. - Dim. p.m.: 1 Repr. 1h30

"LES PERFORMANCES SONT EXTRAORDINAIRES!"

- Gary Franklin, ABC-TV

"DEUX FOIS BRAVO!"

- SISKEL & EBERT

"UN SUJET DES
PLUS BRÛLANT!
Un film qui rend
justice aux efforts
des pompiers."

- Pia Lindstrom, WNBC-TV

"TOUCHANT ET
ÉMOUVANT! Il y a
suffisamment de
sensations pour
durer tout l'été!"

- Dennis Cunningham, CBS-TV



"DE LA VRAIE
DYNAMITE! Un
divertissement qui
fera crépiter les
applaudissements"

- Susan Granger, AMC

"UNE BOMBE!
-Le film par excellence
pour la saison chaude!

Le film le plus
puissant réalisé par
Ron Howard."

- Pat Collins, WWOR-TV

28 SEMAINE

KURT RUSSELL · WILLIAM BALDWIN · SCOTT GLENN
JENNIFER JASON LEIGH · REBECCA DEMORNAY
DONALD SUTHERLAND ET ROBERT DE NIRO

UN FILM DE RON HOWARD

POMPIERS EN ALERTE

SALLE 1 7h05 - 9h30 - Sam., Dim. p.m.: 1h05 - 3h25

CINÉMA
ST-GEORGES

- 3 SALLES -
CLIMATISÉES

CINÉ-RABAIS
4.00

- SAMEDI PM
- MARDI SOIR
- MERCREDI SOIR

Sauf moins de 14 ans
Admission: 3,00 \$

Tous les LUNDIS,
Admission "2 pour 1"
avec le mot de passe
fourni par les stations
CKRB et CIRO FM

UNE SEULE CHOSE PEUT FAIRE
TREMBLER UN TYPE COMME
DANNY MULDOON... SA MÈRE.

JOHN
CANDY

JAMES
BELUSHI

ANTHONY
QUINN

MAUREEN
O'HARA

DÈS LE
5 JUILLET

UN FILM DE JOHN HUGHES ET CHRIS COLUMBUS

MA BLONDE,
MA MÈRE ET MOI

SALLE 3

7h10 - 9h10 - Sam., Dim. p.m.: 1h15 - 3h05

Du théâtre à voir absolument

Le théâtre d'été Au Bois des Amoureux de Saint-Joseph présente cet été l'une des meilleures productions inscrites à sa programmation depuis les dix dernières

années. "La belle et l'air bête", c'est une histoire pleine de rebondissements qui sait tenir le spectateur en haleine du début à la fin.

par Lynda Cloutier

Il n'y a pas que le sujet de la pièce qui en fera sûrement un grand succès au cours de la saison estivale. La comédie signée par une auteure beauceronne, Line Perreault de Sainte-Marie, comprend un savant dosage d'ingrédients, ce

qui donne à "La belle et l'air bête" une saveur vraiment intéressante.

Tout d'abord, disons que l'histoire de Rolland Turcotte, chef d'entreprise grincheux, qui parle le langage des boulons et des écrous de son usine, de Lisette, l'épouse déçue, de

Michelle, la secrétaire indispensable qui vient de quitter son poste, du neveu Michel, un grand timide et de Rose-Ange, la sœur de Rolland, a le don de séduire les spectateurs. On ne sait jamais vraiment quels stratèges Rolland inventera pour conquérir ou reconquérir ceux qui font partie de son entourage.

le sujet de la pièce n'est pas à lui seul la formule gagnante de la recette. Les personnages campent bien leur rôle; les répliques sont mordantes, cinglantes et d'un humour incomparable. Line Perreault a vraiment réussi à écrire un texte intéressant, digne des comédies que l'on s'attend à voir dans des théâ-

tres d'été.

"La belle et l'air bête" met en vedette Solange Thibodeau de Saint-Georges qui incarne le personnage de Lisette avec brio, Richard Aubé dans le rôle du bouffon Rolland, Nancy Bernier

qui joue le personnage de Michelle et de Rose-Ange et Michel Pouliot dans le rôle de Michel.

La pièce, dont la mise en scène a été faite par Pierre Potvin, est présentée jusqu'au 17 août prochain. Il en

vaut la peine de réserver l'une de ses soirées d'été pour rire des travers de Rolland, cet air bête d'une grande indécatesse. On peut obtenir des billets en téléphonant au 397-5337.



Une pièce fertile en rebondissements.

(PHOTO: Jacques Légaré)

Gala de boxe

N'attendez pas à la dernière minute

Les gens sont pratiquement toujours à la dernière minute quand vient le temps de se procurer des billets pour un spectacle ou un événement sportif. Le gala de boxe du 5 juillet prochain à Beauceville n'échappe pas à cette pratique qui donne souvent des cheveux blancs aux organisateurs.

par Pierre Saucier

À une semaine de la levée du rideau, quelque 900 billets sur les 1 500 disponibles ont trouvé preneur. Une quarantaine de billets dans le «ring side» n'ont pas encore été vendus. Les amateurs peuvent s'en procurer à la Brasserie Le Vinier ou au Bar Le Petit Concorde à Saint-Alfred.

Rochette frappe dur

Dans un combat d'exhibition pour clôturer le gala de boxe, Michel Rochette de Québec affrontera Yvon Turgeon de Montréal, premier aspirant canadien, auteur d'une fiche de 12 gains, trois défaites et deux nulles. Richard Pagé devait à l'origine faire les frais de ce combat de kick boxing, mais il s'est fracturé la mâchoire à l'entraînement, gracieuseté de son ami Rochette, le champion mondial. On peut donc s'attendre à ce que ça joue dur le vendredi 5 juillet à la Polyvalente Saint-François de Beauceville.

La levée de rideau s'effectuera à 17h30 par la présentation de deux combats sur écran géant. La carte de boxe devrait se mettre en

branle vers les 19h45 avec quatre combats au programme.



Michel Rochette va en mettre plein la vue aux amateurs présents.

1125
rue du Parc
Saint-Georges
Ouest
Beauce
G5Y 6Y4



Carrière St-François
et
Sablière Vallée-Jonction

Division de Ciment St-Laurent Inc.

*Pour tous vos
besoins d'agregats:*

- Sable lavé
- Sable à mortier
- Pierre concassée
classifiée

PAUL
DOMINGUE
surintendant
des agrégats
Tél.:
1-800-463-7524



COMMISSION
SCOLAIRE
RÉGIONALE de la
CHAUDIÈRE

COURS D'ÉTÉ

La Commission scolaire régionale de la Chaudière avise les parents qu'elle organise, pendant le mois de juillet, des cours de récupération en français, en mathématique et en anglais pour les élèves ayant cumulé un échec dans l'une ou l'autre de ces matières pendant l'année scolaire.

Pour obtenir plus d'informations ou pour une inscription, communiquez avec le conseiller en orientation de votre école ou avec la Commission scolaire régionale de la Chaudière au numéro de téléphone

228-5541, poste 231.

ON PIÉTINE . . .



TOPAZ

\$1,500.

de remise en argent

ou \$750. PLUS TAUX DE 8.9%

+ \$1,609.

D'OPTIONS GRATUITES

AEROSTAR

\$2,000.

de remise en argent

ou \$1,000. PLUS TAUX DE 8.9%

+ \$1,776.

D'OPTIONS GRATUITES

LA PLUPART DE NOS MODÈLES À 8.9% OU RABAIS ALLANT JUSQU'À \$1,000.

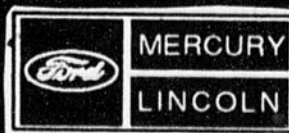
Ces offres sont d'une durée limitée

Chez Beauce Auto

la vente ne se résume pas à la signature du contrat.

Beauce auto

"Au premier rang... et pour longtemps"



LE SERVICE D'ABORD!

407, BOULEVARD RENAULT, BEAUCEVILLE — 774-9801 OU 228-1011

La Banque Nationale a son escouade tactique

par Michel Roy

La mise sur pied d'une équipe de redressement économique est un des moyens préconisés par les instances régionales de la Banque Nationale du Canada (B.N.C.) pour aider les entrepreneurs à traverser la récession en cours.

Cette idée de former une *escouade tactique* en matière économique a été lancée à la première réunion bi-annuelle du comité consultatif Beauce-Frontenac de la BNC, le 13 juin dernier à Sainte-Marie.

«Aussitôt qu'un problème sérieux est détecté dans une entreprise, nous expliquons M. Robert Mar-

chand, on envoie notre équipe de redressement qui, après examen, formule diverses solutions pour régler ce problème». «Au lieu d'attendre que le bateau cale, on bouche tout de suite la brèche», poursuit de façon colorée le directeur des activités régionales de la Banque.

Les comités consul-

tatifs, comme celui de Beauce-Frontenac, sont considérés comme une extension du conseil d'administration de la Banque en région. On en compte 16 en tout, qui sont formés de gens d'affaires représentatifs de leur communauté. C'est une façon de se rapprocher des régions où la BNC fait des affaires.

Dans Beauce-Frontenac, nous dit aussi M. Marchand, le vice-président du Centre régional, M. Réjean Lévesque en l'occurrence, a toute la latitude permise pour prendre des décisions adaptées au contexte particulier de la région.

«C'est sa région, il s'occupe de l'administration, du crédit, des ressources humaines, des dépôts, des cartes en plastique, bref, 90% des décisions sont prises sur place».

La Banque Nationale est présente en Beauce depuis 1893, alors qu'elle ouvrait sa première succursale à Beauceville (suivie peu après par celles de Saint-Georges et de Thetford Mines). On compte dans Beauce-Frontenac 11 succursales et un centre d'affaires bancaires commerciales donnant de l'emploi à 160 personnes.



Le comité de Beauce-Frontenac est composé de: M. Grégoire Gagnon, directeur des Services aux entreprises; M. Gilbert Chassé, président de Chassé Inc.; M. Georges L'Heureux, producteur laitier de Saint-Elzéar; M. Jean-Marie Laliberté, maire d'East-Broughton; Mme Ginette Caouette-Gardner, pharmacienne; M. François Vachon, administrateur; M. Pierre Desroches, vice-président exécutif pour l'Est du Québec et l'Atlantique; M. Rolland Veilleux, président du Groupe RGR; M. Pierre Thabet, président de Boa Franc (1983) Ltée; M. Réjean Lévesque, vice-président du Centre régional de Beauce-Frontenac et M. Jacques Labbé, président de Marché Beauceville Inc. (n'apparaît pas sur la photo).

«GENS DE CONSTRUCTION» Deux places d'affaires pour mieux vous servir!



Centre de services
à la construction
de Beauce Inc.
(C.S.C.B. Inc.)



Carole Thibodeau

BEAUCEVILLE
590-B, 1re av. Renault

SAINT-GEORGES
11008, 1re Avenue

EXPÉRIENCE: 18 ANS dans le domaine de la construction

COMPÉTENCE: Gagnante du concours «Femmes entrepreneurs» de la région de Québec pour l'EXCLUSIVITÉ de son COMMERCE

CLIENTÈLE: Petite, moyenne, grande et démarrage de nouvelle entreprise

RAPIDITÉ: Préparation des demandes de licence à la régie des entreprises (GÉNÉRALEMENT 48 HRES)

ADMINISTRATION: Cours privé pour l'examen d'administration de la régie des entreprises (TRÈS FORT TAUX DE RÉUSSITE)

MULTI-SERVICES: Comptable général licencié (16 ANS D'EXPÉRIENCE). Centre de gestion pour entreprise (10 ANS D'EXPÉRIENCE). Service de paye (18 ANS D'EXPÉRIENCE).

ASSURANCE: SPÉCIALISTE en assurance de CONSTRUCTION: Mme MIREILLE WAGNER (8 ANS D'EXPÉRIENCE).

Nous sommes heureux de servir les gens de la construction. N'hésitez pas à nous contacter.

JOUR: 774-3247

SOIR: 774-9065

ST-GEORGES: 228-0066

FAX: 774-9880

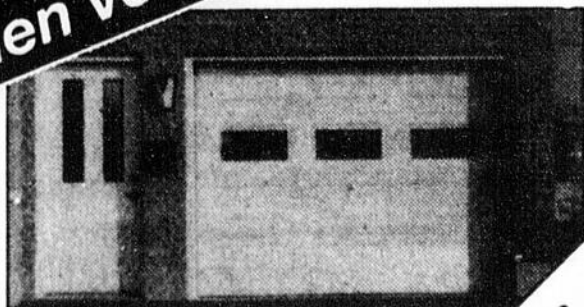
PORTES Garex

Manufacturier de portes en
acier et aluminium



- Commercial
- Industriel
- Résidentiel

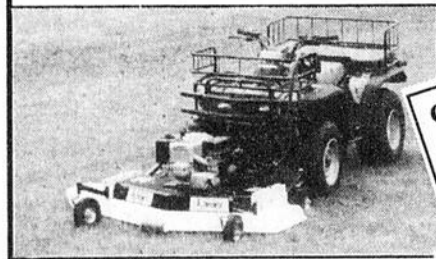
Offrez-vous une porte
câdrant bien vos objectifs



610, rue Principale, Val-Alain
Tél.: (418) 744-3317

Kimpex

TONDEUSE POUR 4 ROUES «VTT»



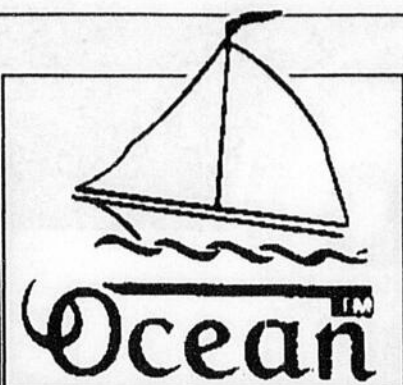
Cette tondeuse motorisée puissante et robuste est très polyvalente pour la coupe sur tout genre de terrain

- Moteur Tecumseh 12 C.V.
- Garantie: 2 ans
- Contenance du réservoir: 3.5 litres
- Démarrage électrique standard
- Tableau de commande à portée de la main
- Étrangleur à distance
- Entraînement / frein électromagnétique
- Résiste aux intempéries
- Tableau de bord en option
- 3 couteaux 16" (métal ultra-résistant)
- Des rouleaux avant et arrière assurent une hauteur de coupe uniforme, empêchant ainsi d'endommager le terrain
- Courroies d'entraînement incluses
- Roues avant et arrière 8" x 2 3/4"
- Attachement et détachement rapides
- Munie d'un bras spécialement conçu pour l'utilisation sur VTT

Beauce Sports

Pour la BEAUCE
1-387-5272

1722, rue St-Georges
SAINT-BERNARD, Beauce
(418) 475-4455



Directement de la
Manufacture **BOISVERT**
de Saint-Ludger

RÉDUCTION DE
70%

sur tous les VÊTEMENTS en
Twill de Coton
POUR L'ÉTÉ
pour HOMMES et DAMES
et sur toutes les blouses imprimées
(de coton) jusqu'à épuisement des stocks

JEANS GARNIS DE CUIR NOIR
POUR TOUTE LA FAMILLE

50% D'ESCOMPTE
Plus de 40
modèles à
MOITIÉ PRIX

Tous les
T-SHIRTS
sont laissés à **5⁰⁰\$**

Toutes les ROBES LONGUES
en JEANS laissées à

50⁰⁰\$

Les **DERNIÈRES
NOUVEAUTÉS**

SONT RÉDUITES DE

25%
À L'ANNÉE

Aussi les **DERNIÈRES
NOUVEAUTÉS** avec de
légères imperfections sont
TOUJOURS À DEMI-PRIX

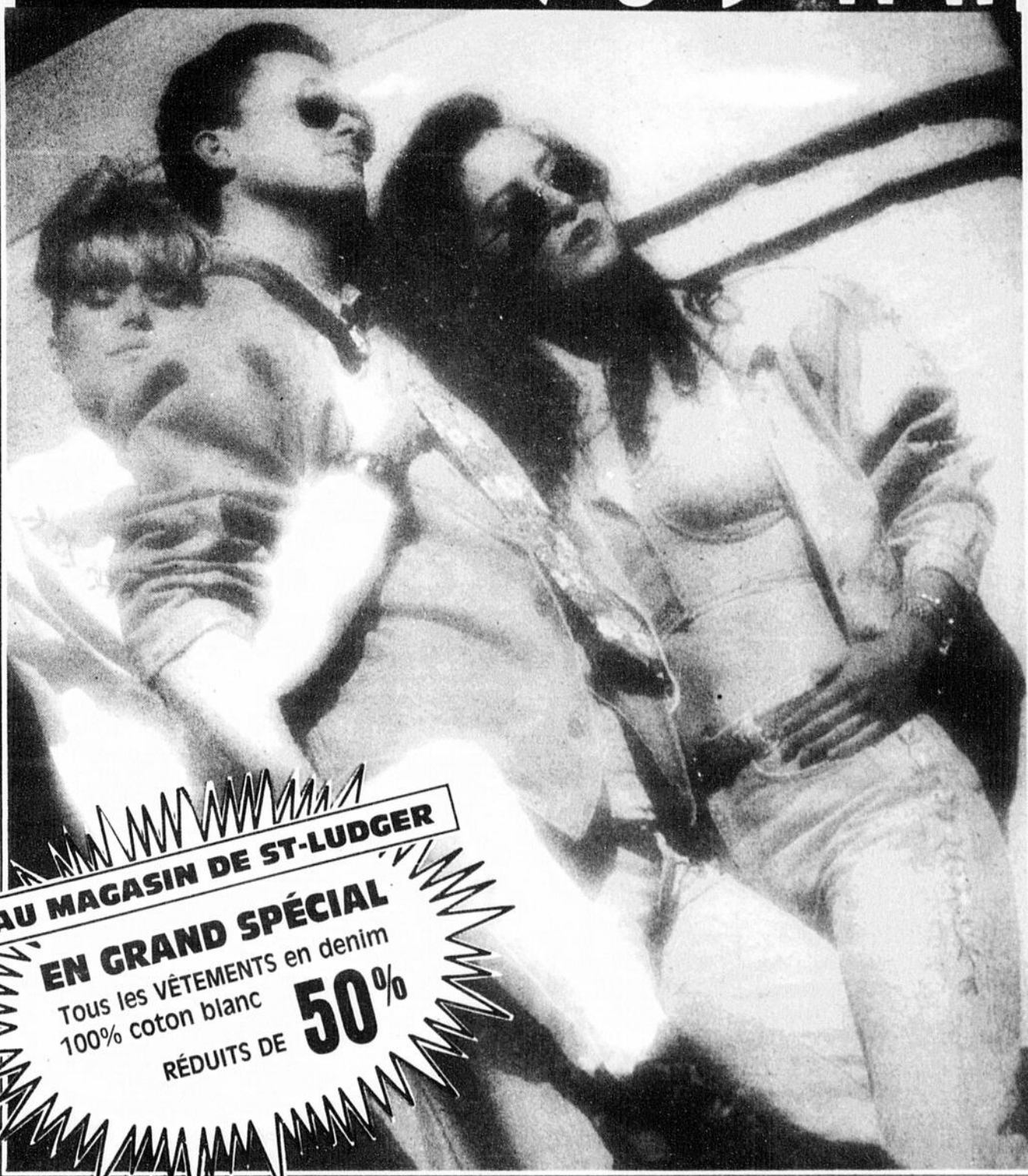
50%
D'ESCOMPTE

Aussi disponible:

Chez CROTEAU

12475, 1re Avenue, Saint-Georges, Beauce

COBRA



AU MAGASIN DE ST-LUDGER

EN GRAND SPÉCIAL

Tous les VÊTEMENTS en denim
100% coton blanc

RÉDUITS DE **50%**

AU MAGASIN DE L'USINE

RAY BOISVERT

172, rue Boisvert, Saint-Ludger, (819) 548-5550

HEURES D'OUVERTURE
Lun., Mar., Merc.: 9h00 à 17h30

Jeu., Vend.:
Samedi:

9h00 à 21h00
9h00 à 17h00

Au «MINI-PRIX»

1020, boul. Bégin, Saint-Anselme

FONDATION DU CENTRE HOSPITALIER DE BEAUCEVILLE



Aidez votre Fondation à financer l'achat d'appareil médical pour le traitement de l'incontinence, un problème dont souffre près de 15% de la population.

Ce nouveau service, unique en Beauce, vous sera offert par le:



Comment contribuer? Procurez-vous votre sachet ESSO de la Fondation du Centre hospitalier de Beauceville chez votre détaillant ESSO participant.

Obtenez un **PORTE-CLÉS** et un **livret de 4.00\$** d'essence ESSO pour seulement **3.00\$**

Informations: 774-3304

Page 10 / HEBDO REGIONAL DE BEAUCE, 30 juin 1991

 Garage PIERRE ROY <i>P. Roy, propriétaire</i> SPÉCIALITÉS: Graissage - Changement d'huile Lavage - Soudure MÉCANIQUE GÉNÉRALE Saint-Martin, Bce-Sud - 382-5442	 CADO-GAZ INC. RÉGINALD LARIVIÈRE, ESSO 713, 15e rue, C.P. 340 Saint-Zacharie, Beauce-Sud (Québec) G0M 2C0 593-6711	 LIBRE-SERVICE LAVE-AUTO PAUL MORISSETTE ENR. 1990 10420, boul. Lacroix, Ville St-Georges Beauce, Québec G5Y 6X9 (418) 228-8358	 GAZ BAR R.S. ENR. 1362, route de Contour Saint-Joseph de Beauce Qc, G0S 2V0 397-4130	 GARAGE RÉMI LAPOINTE INC. ENTRETIEN ET RÉPARATIONS GÉNÉRALES REMORQUAGE DE JOUR 671, avenue Renault - C.P. 825 Beauceville, G0S 1A0 Tél.: 774-6191
 GARAGE MARTIN FORTIN INC. MÉCANICIEN CLASSE "A" MISE AU POINT ÉLECTRIQUE - SYSTÈME INJECTION AIR CLIMATISÉ - ALIGNEMENT ET BALANCEMENT ÉLECTRONIQUE DES PNEUS 645, boul. Dionne Ouest Saint-Georges, Beauce Gar.: 228-8855 Rés.: 228-2874	 GARAGE VALÈRE CLOUTIER ENR. HUILE, GAZOLINE ESSO RÉPARATIONS GÉNÉRALES 568, boul. Renault, C.P. 185, Beauceville-Est Cté Beauce, G0S 1A0 GAR.: 774-6301 - Rés.: 774-6311	 GARAGE MATHIAS POULIN INC. Alignement et balancement des pneus électroniques, Système injection 114, 1ère ave, Saint-Martin - 382-5350	 R.C.R. BUTEAU GAZ BAR INC. 1600, 8e rue Saint-Prosper G0M 1Y0 594-5487	 HALTE ROUTIÈRE 525, Rte Cameron Saint-Marie Bce, Qué. G0S 2Y0 
  GÉRARD ET ROBERT NADEAU PROPRIÉTAIRES GARAGE LIONEL NADEAU INC. 2800, 6e av., St-Georges-Ouest G5Y 3Y2 - 228-2807	 THURIBE TURCOTTE & FILS INC. Réparations générales Mise au point (Dynavision) Balancement électronique Remorquage 24 heures Sainte-Marie, Beauce - Tél.: 387-2277	 Gaz Bar Restaurant Chez Lise Lise Nadeau et Serge Vachon, prop. 274, 3e Av., C.P. 456, Lac-Étchemin G0R 1S0 Gaz-Bar: 625-5229 Rest.: 625-7681	   1790, 6e Av. Ouest Saint-Georges G5Y 3W5	 GARAGE MARQUIS BRETON 343, rue St-Joseph East-Broughton G0N 1G0 (418) 427-3611

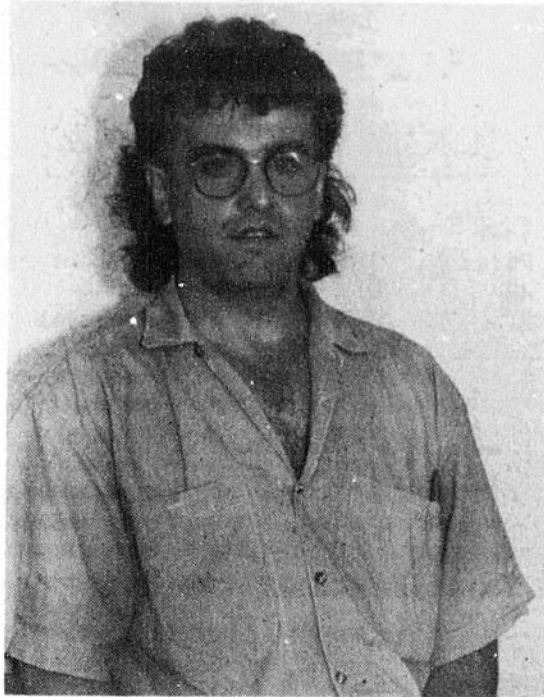
Une occasion de se produire ici

par Marie-Andrée Quirion

Les jeunes artistes de la région qui ont le goût de faire connaître leur talent au public bénéficieront maintenant d'une tribune toute spéciale: «Les auditions Beaux Spectacles».

Ces soirées réunissant de sept à huit artistes devraient avoir lieu tous les mois, la première représentation se déroulera le 8 juillet prochain au Complexe Sartigan.

L'instigateur de cette activité, M. Carold Poulin des Productions Beaux Spectacles, explique que les «Auditions» s'adressent aux artistes d'une discipline ou l'autre qui sortent de l'école et désirent prendre de l'expérience. «Je ne voulais pas d'une compétition», précise M. Poulin. «C'est la première fois que ce genre de soirée est organisée et elle devrait se repro-



M. Carold Poulin des Productions Beaux Spectacles organise «Les Auditions Beaux Spectacles».

duire une fois par mois selon la demande».

M. Poulin a, préalablement, monté une banque d'artistes intéressés à se produire. Pour la première présentation, le chant, l'humour et la danse seront au rendez-vous. France Landry, Les

Concaves, Josée Dubois, Marie Jacques, Mylène Giroux, Richard Alexandre et Réjean Labrie feront partie du spectacle.

Marcel Turcotte, caricaturiste et Nathalie Poulin, auteure-compositrice-interprète seront les invités

spéciaux à cette soirée où tout la population est invitée. Un orchestre de cinq musiciens accompagnera chacun des numéros. «Mon objectif est de faire connaître les jeunes talents au public ce qui pourra occasionner des possibilités pour ceux-ci», poursuit M. Poulin.

Soupers-variétés

M. Poulin parle de la possibilité de mettre sur pied des soupers-variétés pour l'automne prochain. «Ces soupers seraient sur le même principe que les soupers-théâtres et se dérouleraient dans des endroits différents à chaque fois, ce qui permettrait de créer un circuit intéressant pour les artistes», explique M. Poulin.

Pour l'instant, ce sont les Auditions Beaux Spectacles qui prennent leur envol. Les personnes intéressées à se produire ou à assister à la soirée peuvent composer le 227-5064.

Vente Anniversaire

DES ÉCONOMIES DE **15 à 50%** sur tous nos matelas et accessoires

DERNIÈRE SEMAINE



L'Ensemble* PRIVILÈGE

1 PLACE \$279⁹⁵

RÉG. À \$559⁹⁵

2 PLACES \$324⁹⁵

RÉG. À \$649⁹⁵

GR. 2 PLACES \$419⁹⁵

RÉG. À \$839⁹⁵

Lot de matelas échantillons de planchers ou avec de légères imperfections
À PRIX TRÈS TRÈS RÉDUIT

MATELAS À PARTIR DE **89\$**



ÉLECTRO-SOMMEIL

(1 PLACE)

Modèle Perfection avec matelas en latex

\$1615⁹⁵

RÉG. À \$2109⁹⁵

L'Ensemble* ENSACHÉ

1 PLACE \$645⁹⁵

RÉG. À \$759⁹⁵

2 PLACES \$866⁹⁵

RÉG. À \$1019⁹⁵

GR. 2 PLACES \$1062⁹⁵

RÉG. À \$1249⁹⁵

L'Ensemble* HORIZON

1 PLACE \$416⁹⁵

RÉG. À \$489⁹⁵

2 PLACES \$577⁹⁵

RÉG. À \$679⁹⁵

GR. 2 PLACES \$858⁹⁵

RÉG. À \$1009⁹⁵

COUVRE-MATELAS MATELASSÉS

1 PLACE \$27⁹⁵ RÉG. À \$39⁹⁵

2 PLACES \$34⁹⁵ RÉG. À \$49⁹⁵

G. 2 PLACES \$41⁹⁵ RÉG. À \$59⁹⁵

TG. 2 PLACES ... \$48⁹⁵ RÉG. À \$69⁹⁵

OREILLERS

-20%

DRAP SANTÉ

1 PLACE \$37⁹⁵ RÉG. À \$49⁹⁵

2 PLACES \$44⁹⁵ RÉG. À \$59⁹⁵

G. 2 PLACES \$52⁹⁵ RÉG. À \$69⁹⁵

BOÎTE MODULAIRE EN MÉLAMINE MATSOU

-15%

Aussi beaucoup d'autres spéciaux sur place

MATELAS DAUPHIN

MANUFACTURIER DE MATELAS

Charry • Québec • Sainte-Foy • Charlesbourg
Lévis • St-Georges • Scott-Jonction • Bic

Nos matelas sont disponibles séparément. Matelas séparément.

HEBDO REGIONAL DE BEAUCE, 30 Juin 1991, Page 11

L'AMICALE DE L'AUTOMOBILE



EXPOSITION à 10HRS

ENVIRON 200 VOITURES ANTIQUES ET SPORTS 1900 À 1976

INFORMATION

Normand Cliche 935-3914 Henri Ferland 935-3523
Germain Roy 935-3425 Paul Baillargeon 387-5198

EN douceur!



Les Snowbirds à Thetford mercredi

par Pierre Breton

Le 431^{ème} escadron de démonstration aérienne des Forces armées canadiennes, mieux connu sous le nom de Snowbirds, se produira mercredi pro-

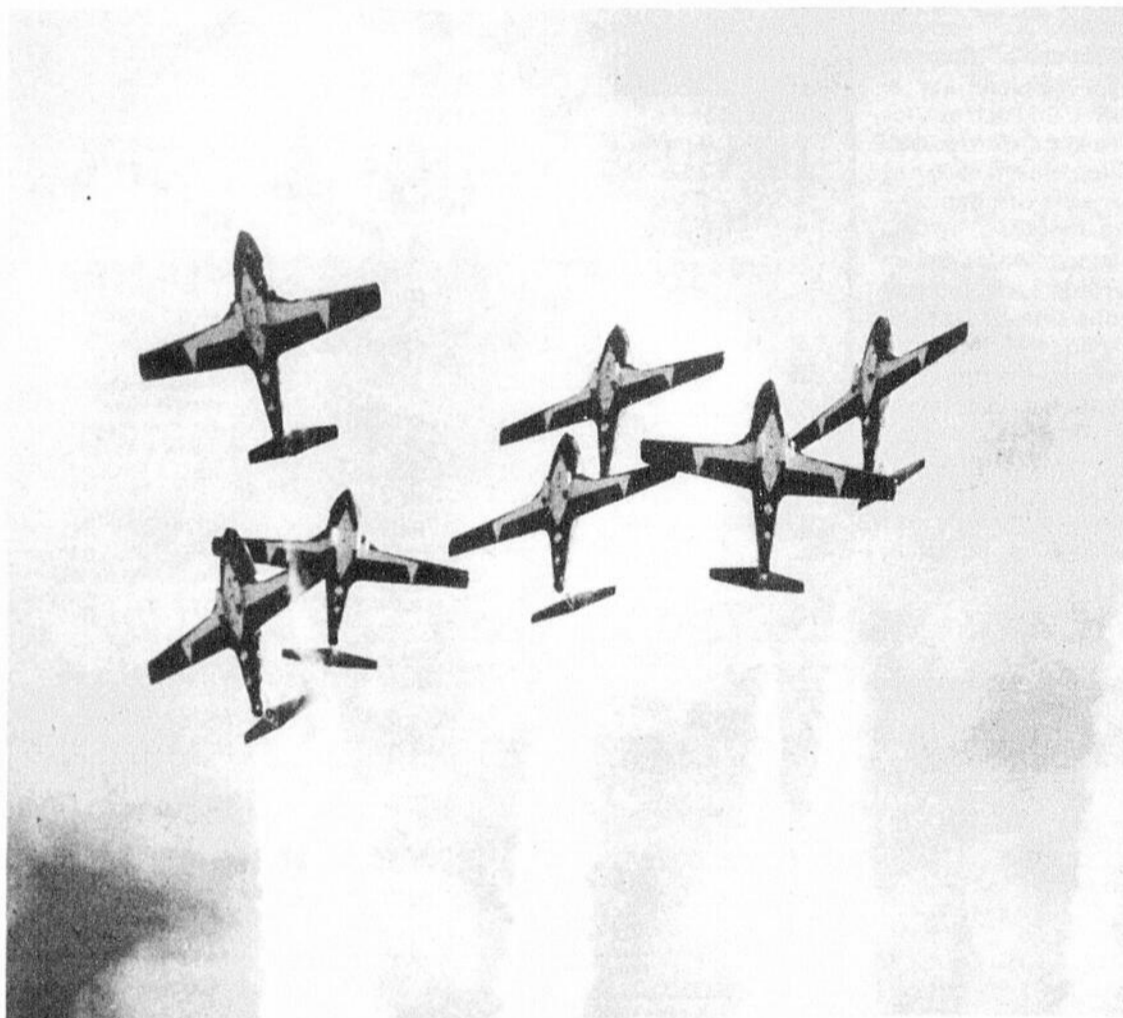
chent parfois à moins de quatre pieds les uns des autres.

Les Snowbirds sont des Tutor CT 114, un avion à réaction de construction canadienne servant à l'entraînement de base des pilotes des Forces

cadron des Snowbirds est en tournée 6 mois par année. Cette année, ils donneront 64 représentations dans 47 localités des USA et du Canada. Outre Thetford-Mines mercredi prochain, les Snowbirds seront à Québec

les 17 et 18 août.

Dans notre prochaine édition, vous pourrez faire plus ample connaissance avec le capitaine Réal Turgeon de Saint-Isidore et vous pourrez partager les péripéties d'un vol en Snowbird.



Les Snowbirds seront à Thetford-Mines la semaine prochaine.

chain à 17h30 à l'aéroport de Thetford-Mines.

Ce qui pour nous rend plus excitant la performance de ces as de l'aviation, c'est la présence parmi eux du capitaine Réal Turgeon, originaire de Saint-Isidore. Le capitaine Turgeon, pilote chevronné, est coordonnateur de l'équipe. Il en est à sa première année avec l'escadron et est l'un des deux francophones à faire partie de cette élite.

Le spectacle des Snowbirds dure 28 minutes environ mais ce sont 28 minutes bien remplies puisque pendant ce laps de temps, les neuf avions de la formation trouvent le moyen d'exécuter 45 manoeuvres séparées par un intervalle d'au plus 10 secondes. En vol, les avions s'appro-

chées. Sa vitesse maximale est de 475 milles à l'heure, il pèse environ 7 000 livres et est propulsé par un turboréacteur de 2 700 livres de poussée. Très manoeuvrable et relativement lent, le Tutor est l'avion idéal pour le vol de formation et acrobatique des Snowbirds.

L'équipe des Snowbirds se compose de 24 personnes dont 11 pilotes. Chaque appareil a son technicien attitré. À chaque année, on change la moitié des membres de la formation. C'est donc dire qu'aucun pilote ne peut voler plus de deux ans avec les Snowbirds. Tous sont des volontaires et les membres de l'escadron décident eux-mêmes du choix des nouveaux candidats.

Basé à Moose Jaw en Saskatchewan, l'es-

SOLARIUM QUÉBEC

Les années LUMIÈRE

ESTIMATION GRATUITE
VERRIÈRE - SERRE



Habitas Finaliste 88
Habitas Lauréat 88
Nobilis Finaliste 88

GESTION BEAUCE NORD ENR.

BEAUCE: 387-5974
QUÉBEC: 1-623-9572

PME PARTENAIRES
CONSULTANTS INC.

Sélection de personnel
Gestion des ressources humaines
Structure organisationnelle

... à la hauteur de vos ambitions!

Notre client, une entreprise progressive spécialisée dans la menuiserie architecturale et projets de construction "clé en main", située dans la région de Saint-Georges, est à la recherche d'un(e)

DIRECTEUR (DIRECTRICE) DE PROJETS

Le poste

Sous l'autorité du Directeur Général, le Directeur de projets effectue la coordination complète des activités reliées au développement et à l'exécution des projets de construction et/ou de menuiserie architecturale mis en chantier par la compagnie.

Les exigences

- Détenir un D.E.C. ou un BACC. en génie civil ou architecture avec expérience minimum de 3 ans dans le secteur de la construction. N.B.: Toute expérience pertinente aux fonctions sera également considérée.
- Posséder les connaissances nécessaires dans les spécialités techniques de construction et de menuiserie architecturale, administratives ou autres liées à la direction des projets de construction.
- Avoir une grande autonomie et des aptitudes pour le travail d'équipe.
- Être en mesure de prendre en charge la direction du personnel impliqué dans la réalisation complète des projets.
- La connaissance de l'anglais serait un atout sans être une exigence de base.

Les conditions de travail

Le poste est permanent. Les conditions de travail sont à discuter en fonction de l'expérience et des qualifications. Toute demande sera traitée confidentiellement.

Faire parvenir votre curriculum vitae au plus tard le 10 juillet 1991 en mentionnant le numéro de référence 346 à l'adresse suivante:

PME PARTENAIRES CONSULTANTS INC.
11535, 1^{re} Avenue, bureau 301, Saint-Georges de Beauce (Québec)
G5Y 2C7 — (418) 228-2055



Au Bois des Amoureux

THÉÂTRE PROFESSIONNEL

Saint-Joseph-de-Beauce

du 26 JUN au 17 AOÛT 1991

présente

La Belle et l'air-bête

Comédie de LINE PERREAULT

avec



Richard Aubé

Mise en scène
Pierre Potvin
Scénographie
Myriam Blais



Solange Thibodeau



Nancy Bernier



Michel Pouliot

**RENSEIGNEZ-VOUS
SUR NOS FORAITS
SOUPER-THÉÂTRE**

Salle climatisée

À L'AFFICHE

du mercredi au samedi à 20 h

Mercredi - Jeudi - Vendredi	17 \$
Âge d'Or et Étudiants(es)	15 \$
Samedi (pour tous)	19,50 \$
Groupe de 25 personnes et plus	15 \$
(Les prix incluent la T.P.S.)	

RÉSERVATIONS NÉCESSAIRES

du mardi au samedi de 10 h à 19 h

(418) 397-6094

(418) 397-5337 (après le 1er juin)

5 juillet

N'oubliez pas le tournoi de golf du GEBCI

par Pierre Saucier

Le premier tournoi de golf des gens d'affaires organisé par le Groupement économique de Beauce-Centre Inc (GEBCI) se déroulera le vendredi 5 juillet prochain. Des places sont encore disponibles.

Cette activité pour souligner le 10^e anni-

Club de golf de Beauveville est prévu pour 9h00 tandis que le souper devrait débiter vers les 18h30. Afin de permettre à tous les participants de bien s'amuser, c'est la formule «continuous mulligan» qui a été retenue. C'est Pier Dutil, vice-président et directeur général de Murox, qui agira à titre de président d'honneur de ce premier tournoi qui se



Pier Dutil, le président d'honneur du premier tournoi de golf du GEBCI.

versaire du GEBCI servira d'occasion pour honorer les membres du groupement présents depuis sa création.

Le premier départ sur le parcours du

veut une excellente occasion de rapprocher les gens d'affaires de la région.

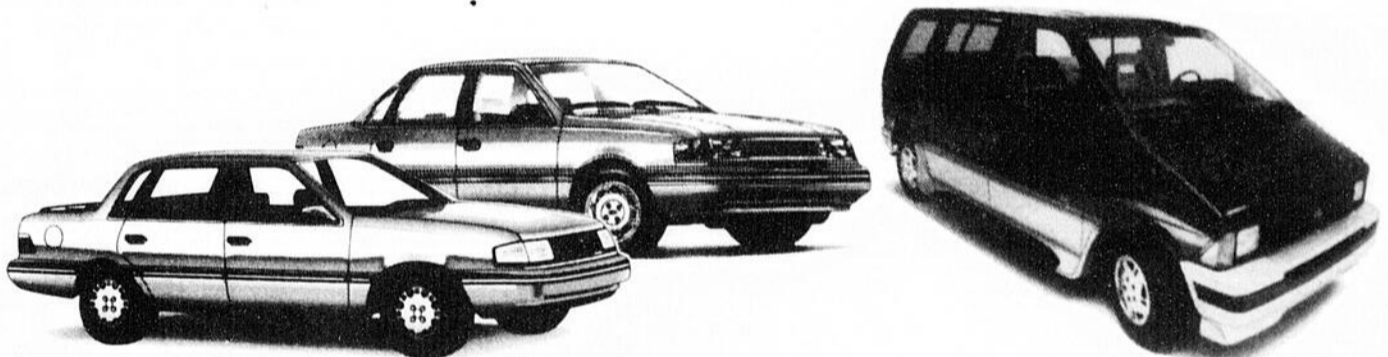
Pour plus de détails ou pour s'inscrire, composez le 397-4354.



CHEZ VOS CONCESSIONNAIRES FORD ET MERCURY. TEMPO / TOPAZ / AÉROSPORT

ENTIÈREMENT ÉQUIPÉS...

- Climatiseur
- Transmission automatique
- Radio AM/FM stéréo avec 4 haut-parleurs
- Servofreins
- Servodirection
- Essuie-glace à balayage intermittent
- Sièges baquets inclinables
- Verre teinté
- Etc.



ENCORE PLUS

TEMPO/TOPAZ (quatre portières)

P.D.S.F.: 11 395 \$*

REMISE FORD: 1 500 \$

TOTAL: 9 895 \$ OU

LE FINANCEMENT DU FABRICANT + REMISE DE 750\$*

AÉROSPORT

P.D.S.F.: 18 995 \$*

REMISE FORD: 2 000 \$

TOTAL: 16 995 \$ OU

LE FINANCEMENT DU FABRICANT + REMISE DE 1 000\$*

FAITES VITE, CETTE OFFRE SE TERMINE LE 10 JUILLET 1991.



Les concessionnaires Ford et Mercury du Québec



ON VOUS EN DONNE PLUS!

* P.D.S.F. pour la Tempo L 4 portières avec l'option d'équipement 101A, et la Topaz L 4 portières avec l'option d'équipement 331A. L'Aérosport est un Aerostar XL 4x2 à 7 passagers, modèle spécialement équipé et lettré "AÉROSPORT". La TPS, la TVP, la taxe d'accise sur climatiseurs, les frais de transport et les assurances sont en sus. Le concessionnaire peut vendre à prix inférieur et certains d'entre eux peuvent ne pas avoir les modèles spécialement équipés pour en effectuer la livraison immédiate. Cette offre s'applique aux modèles 1991 seulement. Les véhicules offerts peuvent différer de ceux ci-haut illustrés. Tous les détails chez votre concessionnaire Ford ou Mercury du Québec.

LES AUDITIONS BEAUX SPECTACLES (soirée d'amateurs)

France Landry	chant	St-Georges
Les Concaves	humour	Ste-Rose
Josée Dubois	chant	St-Cyprien
Marie Jacques	danse	St-Georges
Mylène Giroux	humour	St-Joseph
Richard Alexandre	aut. comp.	St-Georges
Réjean Labrie	animat.	Lac Etchemin

INVITÉS SPÉCIAUX
MARCEL TURCOTTE
Caricaturiste L'Éclaireur-Progress

NATHALIE POULIN
Aut. compos. inter.

ORCHESTRE DE 5 MUSICIENS

Lundi 8 juillet à 19h30
COMPLEXE SARTIGAN

Admission: 5,00 \$ Réservation: 227-5064

VOUS AIMERIEZ ÊTRE STAR D'UN SOIR? 227-5064

Présenté par: **CAROLD POULIN**
PRODUCTIONS BEAUX SPECTACLES
Chant, humour, magie, musique, danse, etc.
Sono, technicien

Le meilleur rendement... avec une
ANNONCE CLASSEE
partout en Beauce dans l'
Hebdo Régional de Beauce

Par la poste: C.P. 158, Ville de Saint-Georges, Beauce G5Y 5C4
 A nos bureaux: 12625, 1re Ave. Ville de Saint-Georges, Beauce
 Par tél.: 228-8858 - 9h00 à 17h00 sans interruption

TARIF DES ANNONCES CLASSÉES (taxe incluse)

ORDINAIRE	AVEC CADRE
Ventes au comptant (argent, chèque, Visa) payables avant parution vendredi 16h30.	Ventes au comptant (argent, chèque, Visa) payables avant parution, vendredi 16h30.
1 parution, le pouce: 5,35 \$	1 parution, le pouce: 6,45 \$
3 parutions, le pouce: 12,50 \$	3 parutions, le pouce: 15,00 \$
Ventes non comptant, facturées	Ventes non comptant, facturées
1 parution, le pouce: 6,35 \$	1 parution, le pouce: 7,45 \$

Nous acceptons la carte VISA

MAISONS A VENDRE

CHALET au grand lac St-François à Lambton, grand terrain, puits artésien, tout meublé. Inf. 418-486-7212 ou 486-7661 ou 486-7433 (4fs, 9-6-91)

MAISON RÉNOVÉE très propre, meubles intégrés (ch), 3 ch., cuisine moderne, aménagement paysager, patio, abri d'auto, 680, 12e Rue St-Georges Ouest (secteur résidentiel). Inf. 228-8400 après 17h00, sur rendez-vous. (3fs, 30-6-91)

JUMELÉ 2 ch. à coucher, 1 1/2 s. de bain, beau terrain, bien situé, endroit calme, au 810, 26e Rue St-Georges Ouest. Inf. 227-2717. (3fs, 16-6-91)

BELLE MAISON de campagne en très bon état, terrain 150 x 200 et plus si désiré, à St-Georges Est paroisse, à 1 mile de la ville, sur la 2e Ave. Acheur sérieux seulement. Inf. 227-0719 ou 387-5970. (4fs, 16-6-91)

LAC POULIN maison unique sur le bord du lac, terrain 50.000 pi.ca., 3 ch., 2 1/2 s. de bain, foyer, sous-sol fini, plancher chêne, garage double, terrain boisé, patio, antenne parabolique. Sur rendez-vous 418-228-9428 (3fs, 23-6-91)

GESTION MAT-EN-DEN INC. 17,100 Boul. Lacroix St-Georges Est, G5Y 5B8, devenez propriétaire d'une maison pour seulement 48,895\$ + tps, située dans la 118e Ave, maison modèle à visiter. Inf. Marcel 228-8813 ou Denis 594-5126. (3fs, 30-6-91 14681 G)

MAISON MOBILE 60', terrain 150 x 125, bien aménagée, à Lambton, Lac St-François, plage, qual. bateau, canot, pédalo. Inf. 418-833-2884. (1fs, 30-6-91 14702 LPB)

À VENDRE

— ÉPICERIE dans la région avec bon chiffre d'affaires. Comptant requis: \$100,000.00.
 — FERME avec résidence et bâtiments plus érablière.
POUR INFORMATIONS:
LES IMMEUBLES RÉAL BERNARD COURTIER
 Bur.: 228-5820 - Rés.: 227-4228

ST-VICTOR maison et bâtiments, direct du propriétaire, 53,000 pi. ca. terrain paysagé, plusieurs rénovation inf. terminées. Inf. 588-6485. (3fs, 16-6-91)

BEAUCEVILLE magnifique jumelé, const. 5 ans, vue exceptionnelle, 2 s. de bain, terrasse, 2 porte patio. Inf. après 17h00 de préférence, 418-464-4406. (2fs, 23-6-91 14527 CP)

AUTOS CAMIONS

CHEV. Chev. 3500 roues doubles 1989 diesel, man. 42,000 milles, très propre vec boîte 12', poss. d'enlever la boîte, spécial 16,995\$. Chev. 1500 pick up 1988, 8995\$. Chev. 510, 4 x 4, 1990, king cab, autom., V6, très propre, spécial 9900\$. Chev. 1/2 tonne, 1979, très propre, 2200\$. Inf. 227-3345. (3fs, 16-6-91)

AUTOS DE COURSE Plymouth Grand Fury, mot 360, Chrysler Newport 1969 mot 383, moteur 350 avec transm. et différentiel de Cie. Inf. 774-3437. (3fs, 30-6-91)

OLDSMOBILE Cutlass Suprême 1981, 2 portes, très propre, 81,000 km, prix à discuter. Inf. 228-2293. (2fs, 23-6-91)

BUICK Le Sabre, station wagon, 1987, tout équipé, 83,500 km, très bon ordre. Inf. 227-4844. (JNO 23-6-91 14517 PL)

RELIANT 1984, au propane, en bonne condition, 700\$. Inf. 882-0404. (3fs, 23-6-91 14512 M)

PLYMOUTH Laser 23,000 milles, 4 cyl., air clim., autom., couleur framboise, très propre. Inf. 227-1146. (3fs, 16-6-91 14437 GC)

BUICK Le Sabre Ltée, 1990, bleu, équipé au complet. Inf. après 17h00, 228-8790. (3fs, 23-6-91)

VÉHICULES POUR PIÈCES à l'unité: Escort 1989, auto; Ranger 1988, pick up; GMC 1988, pick up; Ford 1986, 4 x 4, pick; Chev. 1984, pick up; Dodge 1984, pick up; Chev. 198, Caprice. Ainsi que plusieurs autres en pièces. Inf. 227-3345. (3fs, 16-6-91)

PICK UP GMC S-10, pick up 1989, 4 cyl., 7895\$. GMC 1500 pick 1988, V6, 4.3, 8995\$. GMC 1500 pick 1984, 6 cyl., 4895\$. GMC 1500 pick 1982, 6 cyl., 2000\$. Inf. 227-3345. (3fs, 16-6-91)

FORD PROBE GL 1989, 33,000 km, autom., bleu, 10,900\$. Inf. jour 228-9233 ou soir 228-9609. (3fs, 23-6-91)

VOYAGEUR 1986, gris, siège arrière fait lit, 114,000 km, listé 8000\$, prix demandé 7000\$. Inf. soir 227-6224. (2fs, 23-6-91)

MOTEURS: 318, 8cyl., Dodge, 475\$. 350, 8 cyl., Chev. et Olds, 475\$. 250, 6 cyl., Dodge, 475\$. 351, M400, 8 cyl., Ford, 475\$. 251, V6, GM, 425\$. 4.3, V6, GM 675\$. auto 5 cyl. Dat. sun diesel, 302, 8 cyl. Ford 575\$. 1.9, 4 cyl., Ford 895\$. Inf. 227-3345. (3fs, 16-6-91)

CHEROKEE Larédo 4 x 4, 1985, 45,000 milles, bien équipé, air clim., 5 vit., 4 portes, 2.5L, 6500\$. Inf. 774-3842. (3fs, 30-6-91)

4 x 4 jeep Cherokee 1986, 4 x 4, 7900\$. Chev. Blazer 1984, 4 x 4, 2900\$. GMC Blazer 1977, 4 x 4, 1995\$. Mazda pick up 1988, king cab, 4 x 4, 8975\$. Ford pick up 1986, 4 x 4, king cab 7500\$. Ford pick up 1985, 4 x 2, king cab, 4995\$. Inf. 227-3345. (3fs, 16-6-91)

PICK UP Toyota 4 x 4, 1982, 5 vit., toit ouvrant, roll bar, pneus tout terrain, 1800\$. frame master en bonne condition, datant année 1970, 1500\$. Inf. 774-2117. (3fs, 30-6-91)

PANEL Dodge vitrée 1984, propane, 4995\$. Dodge vitrée, 1985, 15 passagers, 5895\$. GMC Cargo 1985, courte, 4895\$. Dodge vitrée 1984, propane 3695\$. Dodge Pick Up, 1984, 6 cyl., 2495\$. Inf. 227-3345. (3fs, 16-6-91)

CAMION Dodge 1975, 3 tonnes, 1395\$, propre; Inter 1980, 5 tonnes avec boîte et pompeuse 9500\$. Inter 1981, 5 tonnes, avec mat télescopique 40' hauteur, en très bonne condition; Inter 1980, 5 tonnes, 3995\$. Inf. 227-3345. (3fs, 16-6-91)

BUICK PARK AVE 1988, tout équipé, 142,000 km, très bon ordre. Inf. 227-4844. (JNO, 23-6-91 14518 PL)

OLDSMOBILE Cutlass S, 1971, moteur 350 rocket, très propre, 500\$. Inf. 459-3263 après 18h00. (3fs, 16-6-91)

SUNBIRD Turbo SE 1988, accidenté, 20,000 km, prix demandé 5000\$. Inf. 228-8724 Michel après 17h30. (3fs, 30-6-91 14687 DF)

CHEVROLET Cavalier 1989, tableau digital, air clim., tout équipé, excellente condition. Faites une offre. Inf. 227-6654. (3fs, 30-6-91 14612 JT)

HONDA CIVIC 1985, hatchback, transm. manuel, condition excellente, radiateur, freins et syst. d'échappement à neuf, prix très intéressant. Inf. 227-6283 ou 253-5338. (1fs, 30-6-91 14696 JL)

MOTOS VTT

TOUT TERRAIN Kawasaki 1986, en bon état, 1500\$ ou à discuter. Inf. 418-582-6474 soir ou 582-3331 jour. (3fs, 23-6-91 14580 AQ)

MACHINERIE

MACHINERIE pépinière 1978, 4 x 4, Inter, modèle 3820, très bonne condition, 12,800\$. pelle loader, 1973, JD 544, comme neuf, 20,000\$. Inf. 882-0404. (3fs, 23-6-91 14513 M)

ACHÈTERAIS machinerie, bull, pépinière, débuseuse, en bon ou mauvais état. Inf. 1-882-5773. (JNO, 2-9-90 8726 YG)

MACHINERIE à vendre ou à échanger, Bobjack Franklin 125B, mot. 4 cyl. Perkin, chargeuse rotar Rotobec, pneus forestiers 16.9.30, vérification complète, échangerai pour tracteur Kubota, diesel avec chargeur avant ou tracteur 45 à 50 forces, poss. de contrats de travail. Inf. 595-2324 après 18h00. (4fs, 9-6-91)

REMORQUE (Flat Bed) de marque Fruehauf, 1987, peinture neuve, 48", 3 essieux, une relevable, aussi chaînes, tendeurs, toile et coté de vaneur, etc. Aussi permis transport général intra et extra provincial. Inf. 418-397-4761. (4fs, 9-6-91)

ATELIER DE SOUDURE à vendre ou à louer, situé sur la Rte Princ. de Thetford Mines, 2000 pi.ca. et plus, terrain 39,000 pi.ca., commerce emploi 2 à 3 personnes à l'année. Cause vente: santé. Acheur sérieux. Inf. après 18h00, 418-335-5018. (4fs, 30-6-91 14629 LL)

CONCESSION DE FILM SÉCUR consiste à prendre l'inventaire sur cassettes scellées et incopiable, avant sinistre. Investis. minime, excellents revenus, cause vente: autre occupation à l'extérieur de la Beauce. Inf. 382-5903. (3fs, 30-6-91)

ANIMAUX

GOLDEN RETRIEVER 6 chiots nés le 18 mai pure race, vacc., vermif., beaux et grands, sans papier, prix raisonnable. Inf. 227-3757 (3fs, 30-6-91 14700 SP)

CHIEN Mini-Schnauzer mâle, 6 mois, vacciné et enregistré. Inf. 228-1559. (1fs, 30-6-91)

JUMENTS Q.H. et Arabe venant des Etats Unis, avec ou sans équipement, aussi selle de baril. Inf. 427-2665. (3fs, 30-6-91 14705 MD)

CHEVAL très bien dressé, aussi 2 brebis Suffolk. Inf. 426-2726. (3fs, 16-6-91)

2 CHEVAUX canadiens 7 ans, Guiding, 3500\$/2; attelage en cuir, 2 ans d'usage, 1000\$. Inf. 774-6470. (4fs, 9-6-91 14320 JM)

CHIOT très beau petit chiot Berger Allemand Labrador. Inf. 774-3801 ou 774-5311. (2fs, 23-6-91 14579 NP)

COMMERCE

CARRIÈRE COMMERCIALE récemment dans la région, je suis à la recherche de partenaires pour l'élaboration d'un projet d'affaires. Inf. P. Morin 418-227-1546. (3fs, 16-6-91)

BOISSONNÈRE-BATTERSE 1978, Inter-715, hydro., 13' table à grains, cabine, air clim., diesel, 6 cyl., propre, à vendre ou à échanger contre presse à balle rondes et râtelier faneur. Inf. 228-4343 ou 227-0530. (6fs, 9-6-91)

DIVERS A VENDRE

RÂTEAU À FOIN de marque Heston, en bon état. Inf. 774-5371. (3fs, 16-6-91 14362 MQ)

DIVERS: projecteur à diapo complètement autom. avec toile et access., 175\$; 3 lanternes d'ext. en verre taillée, très belle apparence, 85\$; banc de scie et tour à bois, 450\$/2; sècheuse de luxe très bonne cond., 75\$. Inf. 882-2546. (2fs, 30-6-91 14680 AR)

DIVERS: bateau 14 pi., moteur 35 forces Mercury avec remorque; Trans Am 1980, peinture originale, très propre; remises 10 x 12 et 12 x 16. Inf. 397-4747. (3fs, 16-6-91 14371 PB)

MOINS CHER QUE TOUS! treillis 5.99; 2 x 2 x 42, 5.99; 1 x 6 x 6, 1.09; 2 x 4 x 8, 1.99; 6 x 6 x 8, 9.99; aspenite 7/16, 4.99; bardeaux d'asphalte, 6.49; plancher de chêne, .79; Plywood 1/2, 13.59; méla-mine 9.95; gypse 2.99. Pour tout bois d'épinière, vérifiez nos bas prix. Argent comptant. Bernières 418-836-3636. (3fs, 30-6-91)

FAUTEUIL ROULANT motorisé, en bon état, prix à discuter. Inf. 228-2867. (JNO, 30-6-91 14678 SR)

DIVERS: 2 tables de salon en bois, 50\$; plusieurs lampes de 2\$ à 20\$; livres 0.50c; rameur d'exercice, 25\$. Inf. 459-3263 après 18h00. (3fs, 16-6-91)

BOIS DE CHAUFFAGE érable du Maine, fendu, livré; moteur Bridge Stratton; fendeuse à bois de chauffage. Inf. 228-1466 après 18h00. (3fs, 16-6-91)

2 TRAILERS Goosneck fabriqués aux USA, pour chevaux ou animaux, dim.: 6' larg x 6 1/2' h x 16' long, et l'autre 6' larg x 3' h x 15' long. Inf. 427-2665. (3fs, 30-6-91 14706 MD)

BOIS DE CHAUFFAGE en longeur, érable du Maine. Réservez dès maintenant, nous recommençons en juin. Inf. Transport André Roy 227-0530. (12fs, 19-5-91)

EQUIP. D'ÉRABLIÈRE Les Entreprises Denis Darveau Inc. Si vous êtes intéressés à vous informer des prix de tubulure, pompe, réservoir à eau d'érable usagé ou neuf, séparateur ou à échanger votre évaporateur. Communiquez avec le représentant Yvon Quirion, 471, Rue Champagne, St-Honoré. Inf. 418-485-6807. (JNO, 27-1-91 11161 YQ)

L'Agenda des Spécialistes HEBDO RÉGIONAL DE BEAUCE

B OIS DE CÈDRE
DUMAS & FRÈRES,
 St-Côme, Beauce G0M 1J0,
 685-2222 ou 685-3648
 Gros et détail. Bois carré, madriers, planches, bois plané ou brut, pour finition int. et ext., différentes grandeurs. (28-07-91)

C ONSTRUCTION/RÉNOVATION
Les Constructions B. Champagne Inc.
 SPÉCIALITÉS: Constructions, rénovations de tous genres. Tirage de joints, peinture. Meubles et armoires sur mesures.
 Bruno Champagne, prop.
 tél. 418-382-3306 (30-06-91)

C UIR
CUIROMA enr. 129, 95e rue, Beauceville, 774-6201 - Fabricant d'articles en cuir: porte-monnaie, ceintures, sacs et étuis de toutes sortes, etc. - Pose d'oeillets, boutons pression (snaps). Réparations diverses. Vente de cuir et de subde. L'expérience à votre service. (07-07-91)

D ISTRIBUTION CIRCULAIRES
L'ÉCLAIREUR-PROGRÈS/BEAUCE NOUVELLE
HEBDO RÉGIONAL de Beauce
 Inf.: 228-8858

F IBRES DE VERRE
GILLES BILODEAU ENR.
 Recouvrement de patios, galeries, ouvrage garanti, estimation gratuite.
 594-8160 ou 594-8169 (22-09-91)

F UTURS COUPLES
Grands spécialistes: batteries de cuisine 5 et 3 plis, vaisselle, coutellerie, lingerie, machines à coudre, sur-jeteuses, balayuses, alliances et joncs 10k, faire-parts, robes de mariées et mères, bouquetière, page et accessoires, bijoux or et argent mode.
 Boutique Lanadienne, St-Honoré 485-6304 (30-06-91)

J OURNAUX LOCAUX
L'ÉCLAIREUR-PROGRÈS/BEAUCE NOUVELLE
HEBDO RÉGIONAL de Beauce
 Inf.: 228-8858

M ASSAGE SUÉDOIS
 Élimine stress, fatigue, douleurs musculaires. Procure bien-être et détente. Par masseur diplômé.
 Inf.: 594-8708 (30-06-91)

N ETTOYAGE
ENTRETIEN SV ENR.
 Nettoyage à la vapeur de tapis et meubles. Résidentiel et commercial. Prix très compétitifs. Estimation gratuite.
 397-5364 (07-07-91)

S ALON DE BEAUTÉ
Studio Edith Serei enr.
 12615, 1re Ave, Saint-Georges Est
 Tél.: 228-9244

V ITRES TEINTÉES
 Améliore l'esthétique et le confort: autos, camions, bateaux, résidences, commerce. Estimation gratuite. Ouvrage garanti.
VITRES TEINTÉES MARC-ANDRÉ enr.
 Pour informations et rendez-vous: Marc-André Poulin, 228-9459 (21-07-91)

A GENDA DES SPÉCIALISTES
 4 sem. 25 \$
 13 sem. 70 \$
 26 sem. 135 \$
 52 sem. 250 \$
HEBDO RÉGIONAL
 Tél.: 228-8858

CAUSEUSE antique en velours rouge, 600\$. Inf. soir 227-6224. (2fs, 23-6-91)

MONTE-BALLES 42 pi. de long avec moteur 3/4 force, 575\$. Inf. après 18h00, 483-5729. (3fs, 16-6-91)

DONALD VALLIÈRES bois de chauffage, érable du Maine et merisier, fendu et livré. Inf. 228-9416. (JNO, 12-5-91 13765 DV)

BOUILLEUSES 4' x 10' avec panes Dalair et tuyaux, 2200\$; feu à sirop 2' x 4' avec panes et tuyaux, 600\$. Inf. 593-3511. (1fs, 30-6-91)

BOIS DE POËLE 4 pi., merisier, bouleau ou érable, 55\$/corde, près du terrain de golf St-Georges. Inf. 464-4791. (3fs, 23-6-91)

TERRAINS A VENDRE

TRÈS BELLE TERRE 7 arpents x 28 arp., avec bâtiments, située à Beauceville Ouest. Inf. 774-6854 ou 774-3175. (3fs, 23-6-91 14569 NJ)

ÉRABLIÈRE 9300 entailles capacité 10,000 et plus, équipement tubulaire 3 ans d'utilisation, prix à disc.; évaporateur à panne à rayon superposé, chauff. huile. Inf. soir 514-662-3203. (4fs, 16-6-91 13905 MB)

LOGEMENTS A LOUER

LOGEMENT 2 1/2 pi., semi meublé, ch., écl., refait à neuf, 150\$, situé au 104, 107e Rue Beauceville Est. Inf. 397-5836. (3fs, 16-6-91 14435 DJ)

LOGEMENT 4 1/2 pi., meub., ch., élect., taxe, t.v., libre immé., repeint à neuf, au 586, Boul. Renault Beauceville. Inf. 774-6896. (JNO, 30-6-91 14681 MP)

LOGEMENTS grand 3 1/2 pi., St-Georges Ouest, entrée lav.-séch., 278\$, libre immé., concierge sur place, au 540, 21e Rue; 3 1/2 pi., 210\$, libre immé. Inf. 227-5325, 1-426-2142, 426-2770, 426-2567. (JNO, 12-5-91 13705 S)

ST-ODILON logement 4 1/2 pièces, meublé ou non, libre immé., 270\$; aussi demi sous-sol à 260\$. Inf. 661-4798. (5fs, 2-6-91 14110 JGS)

LOCAUX A LOUER

GRAND LOCAL à sous-louer, Place Beauceville. Inf. jour 774-9006 ou soir 774-4139. (JNO, 2-6-91 14205 C)

2 LOCAUX commerciaux à louer, libre immé., au 19280 Boul. Lacroix près de la Butte à Mathieu, St-Georges Est, 1 de 1000 pi. ca. et 1 de 600 pi. ca., syst. d'alarme inclus, poss. de garage. Inf. 685-2283. (JNO, 23-6-91 14319 GB)

2 LOCAUX commerciaux à louer, libre immé., au 19280 Boul. Lacroix près de la Butte à Mathieu, St-Georges Est, 1 de 1000 pi. ca. et 1 de 600 pi. ca., syst. d'alarme inclus. Inf. 685-2283. (JNO, 9-6-91 14319 GB)

DIVERS A LOUER

BEAUCEVILLE maison 2 étages, à louer, très bonne condition. Inf. 774-5436 ou 228-1026. (3fs, 23-6-91 14506 LV)

A VENDRE OU A LOUER

MAISON à vendre ou à louer, 24 x 42, 3 ch., très bien située au centre de St-Frédéric, face à l'église au 404, Rue Grondin, libre immé. Inf. 426-2511. (3fs, 30-6-91)

ON RECHERCHE

ACHÈTERAIS CONCESSION alluvienne aurifère (placer claim) sur rivière Chaudière ou affluents. Inf. Gilles 514-951-2556 laissez message. (4fs, 30-6-91)

ON DEMANDE

INTERSECTION-TRAVAIL est à la recherche de candidats(es). Si vous êtes âgé(e) entre 25 et 40 ans, que vous êtes bénéficiaire de l'aide sociale et que vous désirez trouver du travail, nous pouvons vous aider par une formation de dix-huit (18) semaines où vous recevrez un salaire de 6\$/heure. Inf. 227-4933 et dem. Louise Jacques. (4fs, 9-6-91)

BESOIN URGENT de couturières à domicile et de groupe de couturières, plane ou overlock, expérimentées seulement pourront être acceptées. Pour rendez-vous 819-549-2824. (9fs, 9-6-91 14339 C)

LÉVIS personne d'exp. demandée (gouvernante) pour garder 3 enfants et entretenir résidence. Travail temps plein. Nourrie, logée chez l'employeur. Qualités requises: disponibilité, contact facile avec les enfants, savoir cuisiner, non fumeur. Condition de travail à disc. Inf. 833-2251. (3fs, 23-6-91)

POURQUOI ENTRE LES DEUX

IL EST IMPORTANT d'avoir entre les jantes et les pneus de votre véhicule, le lubrifiant à base de graphite et synthétique LQS-190. Formulé depuis 1982 par Laboratoire Presto-Net Inc. et mise en marché en 1984, ce lubrifiant est reconnu par les plus grands spécialistes en montage de pneus. Protège la jante contre la rouille et endommagement du pneu au démontage. EXIGER le lubrifiant à pneus LQS-190 ou LQS-214 de Laboratoire-Presto Inc.

Attention... Attention
Emploi permanent
Beauce Nord et Sud
De 25 000 \$ à 35 000 \$ par année
Revenu garanti à discuter lors de l'entrevue. Avantages sociaux. Formation à nos frais.
Si vous détenez un Sec. V ou l'équivalent ainsi qu'une automobile, appelez pour entrevue
(418) 228-3658
demandez Yvan

A VENDRE

- "Chain block" 1 à 3 tonnes de capacité.
- JACK À ROUES pour camion.
- POMPE À L'EAU 3" avec boyau.
- ORDINATEUR pour vérifier les moteurs à gazoline (auto, camion).
- SOUDEUSE à spot.
- TUYAU pour ventilation de garage, grosseur 6".
- VENTILATEUR 20".
- CHAINES de toutes sortes avec crochets.
- POMPE à graisse pour lubrifier.
- POMPE à diesel ou au gaz.
- "BUCKET" à tracteur, largeur 81".
Pour informations:
Scott Équipement Inc.
21, 7e rue, Scott Bce
387-8292 (bur.)
387-3541 (rés.)

CLASSIFICATEUR(TRICE) de bois franc avec exp., 2 à 3 ans minimum, bilinéaire et connaissance informatique serait un atout. Inf. Mario Rancourt, 514 655-6060 Inter Forêt, Boucherville. (2fs, 23-6-91 14628 I)

REPRÉSENTANT(E) demandée auprès des pépinières, centres de jardin, animaleries, vétérinaires et quincailleries. Ajoutez un répulsif animal révolutionnaire à votre ligne de produits. Territoires à travers la province. Inf. 1-418-648-0910. (3fs, 30-6-91)

POURQUOI ENTRE LES DEUX

IL EST IMPORTANT d'avoir entre les jantes et les pneus de votre véhicule, le lubrifiant à base de graphite et synthétique LQS-190. Formulé depuis 1982 par Laboratoire Presto-Net Inc. et mise en marché en 1984, ce lubrifiant est reconnu par les plus grands spécialistes en montage de pneus. Protège la jante contre la rouille et endommagement du pneu au démontage. EXIGER le lubrifiant à pneus LQS-190 ou LQS-214 de Laboratoire-Presto Inc.

Attention... Attention
Emploi permanent
Beauce Nord et Sud
De 25 000 \$ à 35 000 \$ par année
Revenu garanti à discuter lors de l'entrevue. Avantages sociaux. Formation à nos frais.
Si vous détenez un Sec. V ou l'équivalent ainsi qu'une automobile, appelez pour entrevue
(418) 228-3658
demandez Yvan

ATTENTION

ATTENTION J'offre mes services pour menu travaux, entretien de pelouse, etc. avec expérience. Inf. dem. Pascal 228-3158. (3fs, 16-6-91)

AGENCE DE RENCONTRE Amour Plus Enr. c.p. 365, St-Côme Linière Bce Sud G0M 1J0. Ns avons description de toutes tendances, hommes et femmes. Insc. gratuite pour tous. Album de description 20\$. Hrs d'ouverture 13h00 à 19h00 du lundi au vend. 5\$/1 nom, 12\$/3 noms. Envoyez env. affranchie, pas de chèque personnel. Inf. 418-685-2320. (JNO, 3-2-91 7127 A)

Gaston DeBlois

- DESSIN GENERAL •
- PLANS DE RESIDENCES •
- RENOVATION • DECORATION •
- AMENAGEMENT COMMERCIAL •

9120, 38e AV., ST-GEORGES, BEAUCE G5Y 5C2
2 2 8 - 5 2 2 5

LITS D'EAU l'investissement le plus reposant et durable de votre vie. Hygiénique, chauffant, support uniforme, le confort s'ajuste à votre convenance. Pour des nuits de sommeil inoubliables (lit d'eau). Conseiller d'exp. Lits d'Eau Rive-Sud, 567, Place 90, St-Georges Est. Inf. 227-6477. (3fs, 16-6-91)

L'Éclaireur-Progress/Beauce Nouvelle
est distribué en
25 000 exemplaires

INTERSECTION-TRAVAIL (25-40 ans)
Programme d'aide au développement de l'emploi
sommes à la recherche de candidat(e)s

Exigences:
- Être âgé(e) entre 25 et 40 ans, hommes et femmes;
- Bénéficiaires d'aide sociale;
- Avoir de la difficulté à décrocher un emploi ou avoir eu de la difficulté en emploi;
- Bonne motivation au travail.

Conditions:
- Salaire de 6,00\$/heure;
- 35 heures par semaine.

Durée:
- 18 semaines incluant 9 semaines d'apprentissage en milieu de travail.

Date de début:
- Le programme débute le 5 août 1991

Lieu de travail:
- 12420, 1re Avenue, 3e étage
Saint-Georges Est, Beauce (QC)
G5Y 2E1

Inscrivez-vous dès maintenant!!!
Pour tous renseignements, communiquer avec **LOUISE JACQUES**, au numéro de téléphone suivant:
227-4933

OFFRES D'EMPLOIS Canada

SERVICES
Un(e) **COIFFEUR(EUSE)** est demandé(e) pour salon dans le centre commercial. Une formation en coiffure est obligatoire, l'expérience serait un atout et avoir sa clientèle, si possible. Travail permanent à temps plein de jour/soir. Salaire selon compétence. - 6143-118 (1620593)
Un(e) **ASSISTANT(E) COIFFEUR(EUSE)** est recherché pour Saint-Georges. Un cours en coiffure ou l'équivalent est exigé et être débrouillard(e). Travail permanent à temps partiel, vendredi et samedi. Salaire 6\$/hre. - 6143-119 (1620609)
Nous recherchons un(e) **DÉCORATEUR(TRICE) DE GÂTEAUX**. La personne doit avoir 2 ans d'expérience dans la décoration de gâteaux et avoir une belle écriture. Travail permanent à temps partiel sur appel. Salaire 7\$/ ou plus selon ses compétences. - 8213-110 (1620602)

INDUSTRIE
Nous recherchons un **CLASSEUR ESTAMPILLEUR** pour le bois d'épinette. Une carte de classeur serait un atout et avoir 3 mois et + d'expérience. Travail temporaire à temps plein de nuit. Salaire 8\$/hre. - 8236-114 (1609253) - 597-3343
Un employeur d'usine est à la recherche d'un **RESPONSABLE DE NUIT** sur un planeur. Un (1) an d'expérience est exigée, être autonome et responsable. Travail temporaire à temps plein de nuit. Salaire 8,70\$/hre. - 8355-162 (1609232) - 597-3343
Nous recherchons des **COUTURIÈRES** sur surjetteuse. Les personnes doivent avoir de l'expérience sur surjetteuse. Travail permanent à temps plein de jour. Salaire selon le comité paritaire. - 8563-114 (1620588) - 597-3326
Des **COUTURIÈRES** sur machine à boutonsnières sont recherchées. Les personnes doivent avoir de l'expérience et être rapide. Travail permanent à temps plein, de jour. Salaire selon le comité paritaire. - 8563-126 (1620592) - 597-3326
Nous recherchons un **MENUISIER D'ATELIER**. Il faut avoir 2 ans d'expérience minimum dans la fabrication de portes d'armoires et être habile de ses mains. Travail permanent à temps plein de soir. Salaire selon compétences. - 8781-114 (1620608) - 593-3784

CENTRE D'EMPLOI DU CANADA 228-8806
11500, 1re Avenue, Ville Saint-Georges, Beauce

Unionnec

À LOUER
Bureaux de chantier
toutes grandeurs

1764, rte Kennedy Saint-Joseph **397-6517**

A VENDRE

2 logements près de l'aréna St-Georges; terrain commercial.

Revenus: \$28,560.
Prix abordable.
St-Georges Est.

Claude Couture
Courtier
227-0101

LINCOLN CONTINENTAL SIGNATURE 1991

DÉMONSTRATEUR 2000 km, tout équipé

Rég.: 43-995 \$
SPÉCIAL
38 495 \$
+ taxes

DROUIN
automobiles
L'IMBATTABLE

10350, 1re Av., St-Georges, 228-2077 - 680, 15e Av., St-Zacharie, 593-6501

Pourquoi les spécialistes de l'immobilier préfèrent-ils travailler auprès de Royal LePage?

Joignez-vous à notre équipe à la succursale de Charny et découvrez les avantages d'une équipe d'agents prestigieux, dynamiques, convaincus, performants, déterminés à réussir.

Que vous soyez débutants ou avec expérience, demandez une entrevue confidentielle.

Communiquez sans tarder avec **Ginette G. Beaupré**, Directrice des ventes au:
832-2997

FESTIVAL WESTERN DE ST-VICTOR BEAUCE INC.



DU 14 AU 21 JUILLET 1991

— 13^e ÉDITION —

PRÉ-VENTE

- Passe pour la semaine du 6 juin au 6 juillet pour le Festival du 15 au 21 juillet '91

- Prix: 25\$/personne au lieu de 42\$

Contactez: CLAUDE BERNARD: 588-6462

MICHEL BERNARD: 588-6425



HORAIRE DES ACTIVITÉS

Lundi, le 15 juillet 1991, DÉBUT DES ACTIVITÉS DES FESTIVITÉS WESTERN

6:00 Ouverture des déjeuners au Saloon
19:00 Double Défi avec Dean Brisson (vedette à la télévision),
ou terrain des Festivités sous la tente

Mardi, le 16 juillet 1991 JOURNÉE ONIGA SPORTWEAR

18:00 Attractions et compétitions amateurs organisées par le
Club de la Petite Randonnée.
Resp.: Paul Poulin Tél.: 588-3529
20:00 Présentation des Clubs équestres dans le Ring.
Resp.: Léonette Groleau
20:30 OUVERTURE OFFICIELLE DES TREIZIÈMES FESTIVITÉS
WESTERN DE ST-VICTOR au Saloon.
Orchestre invité: André Roy.
21:30 Concours de Mile Festivités Western et de M. Cowboy
1991 dans le Ring. Resp.: Léonette Groleau
1er spectacle à la tente.
Orchestre invité: La Bottine Souriante.
22:30 Couronnement de la Reine au Saloon.
2e partie du spectacle du groupe La Bottine Souriante
00:30 3e partie du spectacle du groupe La Bottine Souriante

Mercredi, le 17 juillet 1991 JOURNÉE BOULET BOTTES WESTERN

6:00 Déjeuner Western au Saloon
8:00 Inscription de la Randonnée sauvage organisée par le
Club de la Petite Randonnée. Resp.: Éric Mathieu
Tél.: 588-3376
9:00 Départ de la Randonnée sauvage.
9:30 Inscription des concours d'attelages et de voitures au
kiosque d'inscription. Resp.: Jean-Luc Grenier
Tél.: 685-3169
14:00 Présentation du concours d'attelages et de voitures
dans le Ring.
Début du circuit "tout risque".
14:30 Orchestre à la tente: Michel et Flo. Tél.: 774-3713
19:00 Animation de jeux humoristiques (pour adultes).
20:00 Grand Gymcana nord-américain professionnel.
Resp.: Charles Jobin. Tél.: 774-9898
Soirée dansante au Saloon avec André Roy
21:00 Spectacle Country Western: Johanne Provencher,
Denis Côté et le groupe Québec Country
22:00 Spectacle de Johanne Provencher
23:00 Spectacle du groupe Québec Country
00:15 Spectacle de Denis Côté
01:20 Spectacle du groupe Québec Country

Jeudi, le 18 juillet 1991 JOURNÉE UNIGLOBE VOYAGE SARTIGAN ET VACANCES CANADIEN, UN UNIVERS DE VOYAGES

6:00 Déjeuner Western
8:00 Inscription de la Grande Randonnée de 2 jours.
Resp.: Marcel Poulin, 588-6613,
Carmelle Bernard, 588-3896 et Pierre Mathieu, 588-6414

8:30 Départ de la Randonnée vers Tring-Jonction.
9:30 Inscription au Stade du circuit "tout risque" (pour
enfants).
12:00 Dîner de la Randonnée chez Réal Doyon et Raymond Doyon.
Resp.: Martial Gosselin. Tél.: 588-3992
13:30 Inscription circuit "tout risque" au Stade
Après-midi de l'Âge d'Or. Orchestre au Saloon.
Resp.: Alain Plante. Tél.: 588-5158
16:00 Arrivée de la Grande Randonnée Tring-Jonction sur le
terrain de M. Gustave Doyon.
18:00 Soirée de la Randonnée à Tring-Jonction.
Orchestre au programme.
20:00 Grand Gymcana nord-américain professionnel.
Resp.: Charles Jobin. Tél.: 774-9898
Défilé de mode avec danse.
21:00 Soirée exotique.
Orchestre Chouclack à la tente.
Resp.: Michel Bernard
21:30 Spécial: Grand magicien professionnel au Saloon
(1re représentation). Réalisation: Produ Québec
Orchestre Michel et Flo au Saloon (seconde partie).
22:00 Spécial: Grand magicien professionnel au Saloon (2e représentation).
23:00 Prix de présence: Forfait au Château Bonne Entente,
gracieuseté du Groupe Pomerleau, division Hôtellerie.
Tirage d'un voyage en République Dominicaine.
Commanditaires: Uniglobe Voyage Sartigan et
Vacances Canadien.

Vendredi, le 19 juillet 1991 JOURNÉE MICRO LOGIC, KIOSQUE D'ORDINATEURS SUR PLACE

8:30 Départ de la randonnée vers St-Victor.
12:00 Dîner de la randonnée sur le terrain de M. Louis-Ange Vachon.
Resp.: Martial Gosselin, 588-3992
13:30 Après-midi de l'Âge d'Or.
Orchestre Valère Gilbert au Saloon. Tél.: 228-4636
19:00 Exposition d'une diligence provenant de Frontier Town,
État de New York. É.-U. Resp.: Frank McGovern
21:00 Rodéo et Horse-Show professionnel.
Resp.: Charles et Dave Tardif (Robertsonville)
Orchestre Georges Hamel et ses musiciens à la tente.
20:30 Orchestre Les Sœurs Dessureault au Saloon.
21:00 Spécial: Grand magicien professionnel (1re représentation)
Spectacle de Gilles Gosselin à la tente.
22:00 Orchestre Les Sœurs Dessureault au Saloon.
22:30 Spécial: Grand magicien professionnel au Saloon (2e représentation).
Spectacle de Georges Hamel à la tente.
23:00 Spectacle de Gilles Gosselin à la tente.
00:30 Musique avec l'orchestre de Georges Hamel.
01:30 Prix de présence: Tirage d'un forfait au Georgesville,
gracieuseté du Groupe Pomerleau, division Hôtellerie.

Samedi, le 20 juillet 1991 JOURNÉE FRONTIER TOWN

6:00 Déjeuner Western.
9:00 Inscription de la Grande Parade dans les rues du
Village. Resp.: Nancy Cloutier, 426-2538 ou 588-6212
Exposition d'une diligence provenant de Frontier Town,
État de New York. É.-U. Resp.: Frank McGovern
9:30 Inscription au Stade du circuit "tout risque" (pour enfants).
10:00 Inscription dans le Ring du soccer à cheval.
Présence de clowns sur le terrain jusqu'à 18h00.
Début du soccer à cheval (dans le Ring).
13:00 Championnat régional de danses de ligne et de danses
de groupe avec orchestre invité: Antonine Paradis et
ses musiciens. Resp.: Gentleman Ghyll.
Départ de la Grande Parade dans les rues du Village.
Présence de la diligence dans le défilé.
Inscription du circuit "tout risque" au Stade (pour adultes).
Orchestre Les Géminix à la tente.
Resp.: Michel Lagrange. Tél.: 397-6692
14:00 Tire de chevaux provinciale, 3,200 lb et moins,
organisée par le Club de Tire de chevaux Beauce Estrie
Inc. Bourses et trophées.
Resp.: Lucien Lessard, 588-3504.
Début du circuit "tout risque" au Stade (pour adultes).
17:00 Spécial: Méchoui -Meurtre et Mystère-
200 billets disponibles, réservation au Saloon.
Resp.: L'Oisivan Inc.
19:00 Tire de chevaux provinciale, 3,200 lb et plus, Beauce Estrie Inc.
Resp.: Lucien Lessard, 588-3504
20:30 Orchestre Georges Hamel et ses musiciens à la tente.
21:00 Orchestre Les Sœurs Dessureault au Saloon.
22:00 Spectacle de Gilles Gosselin à la tente.
23:00 Spectacle de Georges Hamel à la tente.
00:30 Orchestre Les Sœurs Dessureault au Saloon.
01:30 Spectacle de Gilles Gosselin.
Musique avec l'orchestre de Georges Hamel.

Dimanche, le 21 juillet 1991

10:00 Présence de clowns sur le terrain jusqu'à 18h00.
Horse Show amateur et professionnel.
Resp.: Association amateur de ranch région d'Amiante
Resp.: Ghislain Chamberland
13:00 Super Gala folklorique au Saloon. Orchestre Les Géminix.
Resp.: Gentleman Ghyll, 387-7606 Martial Gosselin, 588-3992
14:00 Orchestre à la tente.
15:00 Courses de Chuck Wagon dans le Ring.
Resp.: Paul Poulin
15:30 Courses de chevaux.
Resp.: Paul Poulin
19:00 Suite du Super Gala folklorique.
20:30 Orchestre Les Sœurs Dessureault à la tente.
23:00 Remise des prix pour la décoration western.
Tirage du cheval de selle et clôture des Festivités Western.
Prix de présence: Tirage d'un forfait au Georgesville,
gracieuseté du Groupe Pomerleau, division Hôtellerie.

PLUSIEURS AUTRES AMUSEMENTS

18-19-20-21 JUILLET: TOURNÉE DU BONHOMME KOOL-AID DE MIDI À 18H00

«Pourquoi aller chercher du soleil dans le Sud quand il y en a à St-Victor?»

Tél.: 387-6270 Télé: 387-7403
387-3417

LES CONSTRUCTIONS
ENTREPRENEUR GÉNÉRAL
service d'excavation et
terrassament, gravier,
pierre, sable, terra à
pelouse, déneigement

UNIGLOBE
Voyage Sartigan

Vacances Canad en
UNIVERS DE VOYAGES

MICRO LOGIC
BEAUCE

Keper: 228-0005
Tél.: 228-0005

le Georgesville
L'hospitalité Pomerleau

LES Vacances
O'Keefe
au Québec

J'ai ça dans l'goût



Paul Bérubé
représentant

ORGANISATEURS

Michel Bernard, président 588-6425
Daniel Poulin, vice-président ... 588-6679
Donald Breton, trésorier 588-6171
Maryse Poulin, secrétaire 588-3556
Richard Doyon, directeur 588-3860
Carmelle Bernard, directrice 588-3896
Claude Bernard, directeur 588-6616

GENTRE D'ÉQUITATION
RANCH DES ÉTOILES
SARTIGAN
Prop.: Gilles Bédard & Fils
6e Av., Saint-Georges Ouest

BOULET
BOTTES WESTERN

Association touristique
Chaudière Appalaches

RESTAURANT
LE DÉLICE DU CHEF
St-Victor
Tél.: (418) 588-3947

997
FM COUNTRY

MATHIEU, HAMEL & MATHIEU
notaires et conseillers juridiques
126, rue Commerciale, St-Victor, P.O. GOM 280
ME MARIO MATHIEU L.L.B. D.D.N. Tél.: 588-6678
notaire résident à St-Victor Fax: 588-5798
Depuis 18 ans à votre service
ME HERMANN MATHIEU B.A. L.L.L. Bureau de St-Ephrem: 484-2042
ME MARTIN HAMEL L.L.L. D.D.N.

Tél.: 426-3246
Les Constructions M.B.M. Inc.
Entrepreneur général - Résidentiel -
Commercial - Industriel
104, de la Rivière, Tring-Jonction, G0N 1X0
Mario Groleau, Mario Cléche

ROBY
METAL
Poêles et fournaises
au bois écologique
Tél.: 588-6494

ROUTE 9
NORTH HUDSON
NY 12855
FRONTIER TOWN
FRANK MCGOVERN
Marketing director
(518) 532-7181

Ocean
Raymond Boisvert
Tél.:
(819) 548-5550