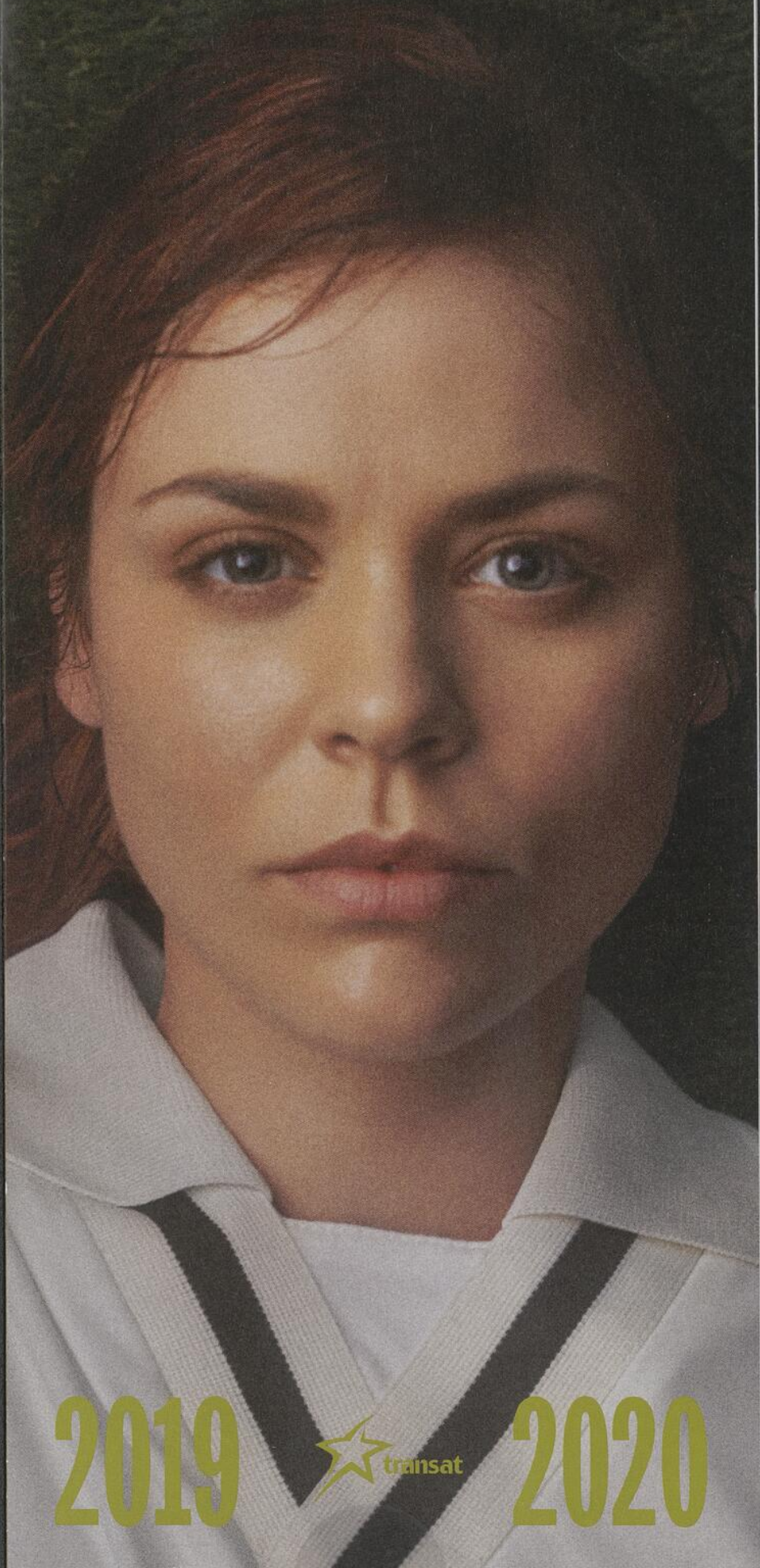


 ESPACE
GO

SAISON



2019



2020

CLAUDIA CHAN TAK
CLAUDIA CHILLIS-RIVARD
LÉILA DONABELLE KAZE
CÉLIA GOUIN-ARSENAULT
DOMINIQUE LEDUC
STEPHIE MAZUNYA
ALICE MOREAULT
NOÉMIE O'FARRELL
ELISABETH SMITH
ZOE TREMBLAY-BIANCO

10 SEPTEMBRE AU
6 OCTOBRE 2019

Mardi, mercredi à 19 h
Jeudi, vendredi à 20 h
Samedi, dimanche à 16 h

LES LOUVES

TEXTE – SARAH DELAPPE
TRADUCTION – FANNY BRITT
MISE EN SCÈNE – SOLÈNE PARÉ

Sur un terrain de soccer, neuf jeunes filles s'échauffent avant un match de qualification pour les championnats nationaux. Entre étirements, pas de course et jeux de jambes, les filles se livrent à de petites joutes internes. Les échanges sont dynamiques et les conversations se chevauchent. De Netflix à Harry Potter, de la religion aux serviettes sanitaires, de la pression sexuelle aux troubles de l'alimentation, les sujets sont variés et leur permettent de se positionner les unes par rapport aux autres, tout en se questionnant sur le monde dans lequel elles vivent. Chacune a sa personnalité, mais lorsqu'elles portent leur maillot, elles sont des louves, des guerrières prêtes à livrer bataille.

ASSISTANCE À LA MISE EN SCÈNE – SUZANNE CROCKER / SCÉNOGRAPHIE – ROBIN BRAZILL / LUMIÈRE – MARTIN SIROIS / COSTUMES – GINETTE NOISEUX / ASSISTANCE AUX COSTUMES – MARIE-LUC DESPATIES / ENVIRONNEMENT SONORE – ALEXANDER MACSWEEN / ENTRAÎNEMENT SPORTIF – JOEL CHANCY / MAQUILLAGES ET COIFFURES – JUSTINE DENONCOURT

UNE COPRODUCTION ESPACE GO
+ FANTÔME, COMPAGNIE DE CRÉATION
+ THÉÂTRE FRANÇAIS DU CENTRE NATIONAL DES ARTS
PRÉSENTÉE AVEC L'ACCORD DE SAMUEL FRENCH INC.

PARCE QUE LA NUIT

EN REPRISE

LIBREMENT INSPIRÉ DE LA VIE ET DE L'ŒUVRE DE PATTI SMITH

TEXTE – DANY BOUDREAU + BRIGITTE HAENTIENS,
AVEC LA COLLABORATION DE CÉLINE BONNIER
MISE EN SCÈNE – BRIGITTE HAENTIENS

PARCE QUE LA NUIT est de retour après avoir conquis le public et la critique au printemps 2019. Entre concert rock et théâtre, ce spectacle est à l'image de Patti Smith, éclaté et pluriel. À travers cette plongée dans la mise au monde artistique de cette voix américaine si singulière, on retrouve ceux qui l'ont nourrie (Arthur Rimbaud, Jean Genet, Jack Kerouac, Robert Mapplethorpe, Sam Shepard) et le contexte qui l'a vue naître, comme ce refus furieusement créatif de l'ordre établi par toute une génération d'artistes punk. Ce spectacle incarne la nécessité constamment renouvelée de se définir librement.

ASSISTANCE À LA MISE EN SCÈNE – ALEXANDRA SUTTO / DRAMATURGIE – ANDRÉANE ROY / SCÉNOGRAPHIE – ANICK LA BISSONNIÈRE / DIRECTION MUSICALE – BERNARD FALAISE / LUMIÈRE – MARTIN SIROIS / ASSISTANCE LUMIÈRE – CHANTAL LABONTÉ / VIDÉO – LIONEL ARNOULD / COSTUMES – JULIE CHARLAND / CONFECTION DES COSTUMES – YSO / ACCESSOIRES – JULIE MEASROCH / MAQUILLAGES ET COIFFURES – ANGELO BARSETTI / SONORISATION – FRÉDÉRIC AUGER / COLLABORATION AU MOUVEMENT – MÉLANIE DEMERS / COLLABORATION AU CHANT – ARIANE VAILLANCOURT

UNE COPRODUCTION ESPACE GO + SIBYLLINES
+ THÉÂTRE FRANÇAIS DU CENTRE NATIONAL DES ARTS

23 OCTOBRE AU
2 NOVEMBRE 2019

Mardi, mercredi à 19 h
Jeudi, vendredi à 20 h
Samedi, dimanche à 16 h

SAISON

GINETTE
NOISEUX
DIRECTION ARTISTIQUE
SOLÈNE PARÉ
ARTISTE EN RÉSIDENCE

LES SERPENTS

TEXTE – MARIE NDIAYE
MISE EN SCÈNE – LUCE PELLETIER

À la fois théâtre de la cruauté et polar inquiétant, LES SERPENTS est une pièce sur fond de règlement de comptes familial. Madame Diss a fait une longue route à travers les champs de maïs pour tenter d'emprunter de l'argent à son fils. Mais celui-ci n'a aucune intention de sortir de sa maison ni de permettre à sa mère d'y pénétrer. Madame Diss a deux belles-filles, Nancy (l'ex) et France (l'actuelle). Alors qu'une menace plane, les trois femmes se retrouvent sur le pas de la porte. À l'intérieur, le fils veille sur ses enfants, tel un ogre sorti d'un conte de fées, prêt à les dévorer au moindre signe de faiblesse.

ASSISTANCE À LA MISE EN SCÈNE – CLAIRE L'HEUREUX / DÉCOR – FRANÇOIS FARCY-LEMIEUX / LUMIÈRE – MARIE-AUBE ST-AMANT DUPLESSIS / MUSIQUE – CATHERINE GADOUAS / DRAMATURGIE – MYRIAM STÉPHANIE PERRATON-LAMBERT

UNE PRODUCTION DU THÉÂTRE DE L'OPIS,
AVEC LA COLLABORATION D'ESPACE GO

SOIFS MATÉRIAUX

TEXTE – MARIE-CLAIRE BLAIS
ADAPTATION – DENIS MARLEAU*
MISE EN SCÈNE – STÉPHANIE JASMIN + DENIS MARLEAU

Une île tropicale au cœur des Amériques. Alors que les habitants s'apprentent à faire la fête pendant trois jours et trois nuits, Mélanie et Daniel ont réuni famille et amis dans leur jardin pour souligner la naissance de leur fils Vincent. Sur l'île, l'heure est aux réjouissances. Mais ce paradis ensoleillé abrite ses propres démons. Et ni le bruit de la mer, ni les rires, ni les chants n'arrivent à dissiper l'atmosphère étouffante de mauvais présages. Dans SOIFS MATÉRIAUX, spectacle créé avec succès dans le cadre de l'édition 2019 du FTA, plus d'une vingtaine de personnages évoluent dans un microcosme qui prend la mesure du monde actuel. Ils sont de plusieurs origines, couleurs, générations et milieux sociaux et sont tous liés par leur soif... soif d'absolu, d'amour, de justice, d'espoir... soif de l'autre ou soif d'être autre.

SCÉNOGRAPHIE ET VIDÉO – STÉPHANIE JASMIN / DIRECTION MUSICALE – PHILIPPE BRAULT / COMPOSITION – PHILIPPE BRAULT + JÉRÔME MINIÈRE / COSTUMES – ELEN EWING / ASSISTANCE AUX COSTUMES – PASCALE BASSANI / LUMIÈRES – MARC PARENT / ASSISTANCE AUX LUMIÈRES – LEE ANHOLT / DIFFUSION ET MONTAGE VIDÉO – PIERRE LANIEL / DESIGN SONORE – JOËL LAVOIE / CONSEIL EN MOUVEMENT – VIRGINIE BRUNELLE / MAQUILLAGES ET COIFFURES – JULIE BÉGIN / ASSISTANCE MAQUILLAGES ET COIFFURES – MARIE-CHINDA SOK / DICTION – MARIE-CLAUDE LEFEBVRE / COMITÉ DE LECTURE – GABRIELLE COUILLARD + SOPHIE DEVIRIEUX + GABRIEL RÉMY-HANDFIELD / ASSISTANCE À LA MISE EN SCÈNE – CAROL-ANNE BOURGON SICARD / 2^e ASSISTANCE À LA MISE EN SCÈNE – RACHEL MORSE

ASSISTANCES (FINISSANT-ES DE L'ÉNTC)
SCÉNOGRAPHIE – MARINE PLASSE / VIDÉO – FLORENCE BLAIS-THIVIERGE / SON – RENAUD DIONNE / ÉCLAIRAGES – DELPHINE ROCHEFORT-BOULANGER / COSTUMES – JEANNE DUPRE + CLAUDIE LANDRY / DIRECTION TECHNIQUE – SOPHIE BERGERON

UNE CRÉATION D'UBU,
EN COPRODUCTION AVEC ESPACE GO + FESTIVAL TRANSAMÉRIQUES
AVEC LE PARTENARIAT DE L'ÉCOLE NATIONALE DE THÉÂTRE DU CANADA
DÉVELOPPÉE AVEC LE SOUTIEN DE NOUVEAU CHÂPITRE
+ FONDS NATIONAL DE CRÉATION DU CENTRE NATIONAL DES ARTS

* À partir du roman *Soifs* (1995) + extraits tirés du cycle *Soifs* de Marie-Claire Blais : *Naissance de Rebecca à l'ère des tourments* (2008), *Mai au bal des prédateurs* (2010), *Des chants pour Angel* (2017), *Une réunion près de la mer* (2018), Éditions du Boréal

2019 2020

PASCALE BUSSIÈRES
AMÉLIE GRENIER
NORA GUERCH
CHRISTINA TANNOUS
BRETT WATSON
+ UN COMÉDIEN

25 FÉVRIER AU
8 MARS 2020

Mardi, mercredi à 19 h
Jeudi, vendredi à 20 h
Samedi, dimanche à 16 h

L'ASSEMBLÉE EN REPRISE

TEXTE – ALEX IVANOVICI + ANNABEL SOUTAR + BRETT WATSON
MISE EN SCÈNE – CHRIS ABRAHAM

Êtes-vous de gauche ou de droite ? Alors que la polarisation politique atteint un point d'ébullition et exerce une pression croissante sur la pratique de la démocratie, Porte Parole (J'AIME HYDRO et FREDY) a organisé des rencontres autour de sujets chauds entre des personnes de tendances idéologiques et de cultures différentes. Des comédiennes et des comédiens interprètent chacune et l'un d'entre elles dans cette pièce de théâtre documentaire.

L'ASSEMBLÉE donne la parole à une économiste conservatrice, une vidéoblogueuse polémiste de droite, une progressiste de confession musulmane et une féministe de la génération des milléniaux. La pièce aborde les thèmes des accommodements raisonnables et du féminisme. Elle offre un espace d'échange de points de vue et démontre la nécessité de débattre face à face dans l'espace public, loin des médias sociaux.

ASSISTANCE À LA MISE EN SCÈNE – MARIE FARSI / LUMIÈRE – LUC PRAIRIE / CONCEPTION SONORE – ANTOINE BÉDARD / SCÉNOGRAPHIE – SIMON GUILBAULT / TECHNICIEN-NES VIDÉO – GUILLAUME ARSENAULT + AMELIA SCOTT / COSTUMES – DOMINIQUE COUGHLIN

UNE PRODUCTION DE PORTE PAROLE,
AVEC LA COLLABORATION D'ESPACE GO

J'AI CRU VOUS VOIR

EXPLORATION DE LA CORRESPONDANCE ENTRE
RACHEL LAFOREST ET PAUL-ÉMILE BORDUAS*

DRAMATURGIE ET MISE EN SCÈNE – ALEXIA BÜRGER

En 1954, Rachel Laforest débute une liaison épistolaire avec le peintre Paul-Émile Borduas. Cette relation prend abruptement fin en 1960, laissant pas moins de 98 lettres qui dessinent une passion avec en toile de fond l'amour de l'art. Celle que Borduas appelle affectueusement « ma belle, difficile, affolante Rachel » restera, de son propre aveu, l'un des pôles importants de sa vie. Leurs échanges empreints de questionnements moraux et artistiques scelleront une amitié inaltérable et libre, comme le deviennent parfois les amours impossibles. Libérées du secret dans lequel elles étaient précieusement conservées, les lettres révèlent Rachel Laforest, telle une amoureuse comme seules l'histoire et la littérature en décrivent.

ASSISTANCE À LA MISE EN SCÈNE – STÉPHANIE CAPISTRAN-LALONDE / LUMIÈRES – SONOYO NISHIKAWA / CONCEPTION SONORE – JOSEPH MARCHAND / COSTUMES – MÉRÉDITH CARON

UNE PRODUCTION D'ESPACE GO

* Tirée du recueil *Aller jusqu'au bout des mots*, Leméac Éditeur (2017)

FLORENCE BOURGET
VANESSA CROOME

19 MARS AU
28 MARS 2020

Mardi à 19 h 30
Jeudi à 19 h 30
Samedi à 19 h 30
Dimanche à 14 h

FRANCE BELLEMARE

PROGRAMME DOUBLE
PRÉSENTÉ PAR L'ATELIER LYRIQUE
DE L'OPÉRA DE MONTRÉAL

L'HIVER ATTEND BEAUCOUP DE MOI

COMPOSITION – LAURENCE JOBIDON
LIVRET – PASCALE ST-ONGE
MISE EN SCÈNE – SOLÈNE PARÉ
DIRECTION MUSICALE ET PIANO – JENNIFER SZETO

Dans le nord du Québec, au milieu d'un climat froid et hostile, Léa tente de trouver refuge pour elle et pour l'enfant qu'elle porte. Au hasard d'une route, elle rencontre Madeleine qui lui promet de la mener là où personne ne va jamais. Plus elles avancent, plus les deux femmes se révèlent l'une à l'autre. Pourront-elles se libérer de leurs secrets ?

+

LA VOIX HUMAINE

COMPOSITION – FRANCIS POULENC
LIVRET – JEAN COCTEAU
MISE EN SCÈNE – SOLÈNE PARÉ
DIRECTION MUSICALE ET PIANO – MARIE-ÈVE SCARFONE

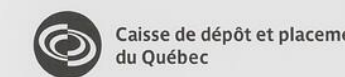
Dans sa chambre en désordre, une jeune femme répond à l'appel téléphonique de son amant qui s'apprête à la quitter. Au cours de cette conversation, elle tente de le reconquérir par tous les moyens, passant de la tendresse à la passion, de la menace au calme, des regrets aux accès de violence.

DÉCOR – ÉTIENNE RENÉ-CONTANT / COSTUMES – ROBIN BRAZILL / LUMIÈRE – MARTIN SIROIS

UNE PRODUCTION DE PRODUCTIONS ODM INC.,
AVEC LA COLLABORATION D'ESPACE GO



01-0002350 11/21 xx225(Q)
MONSIEUR YVES ARCHAMBAULT
2-3215 AV VAN HORNE
MONTRÉAL QC H3S 1R3



PARTENAIRE DU SPECTACLE
LES LOUVES

PARTENAIRE DES
VENDREDIS GO

PARTENAIRE
DE LA SÉRIE
NOS HÉROÏNES

THÉÂTRE ESPACE GO
4890, BOULEVARD SAINT-LAURENT
MONTRÉAL (QUÉBEC) H2T 1R5
514 845-4890

Pro 05-F460 2019-011105

LES

2019

OCTOBRE

6

AU

SEPTEMBRE

10

LOUVES

LE FORFAIT GO

L'abonnement le plus flexible en ville!

Choisissez trois ou quatre spectacles et profitez d'un tarif avantageux. Choisissez cinq spectacles ou plus et profitez du meilleur tarif.

ABONNEMENT 2019-2020 PAR SPECTACLE	3 OU 4 SPECTACLES	5 OU + SPECTACLES	À LA CARTE* PAR SPECTACLE
GÉNÉRAL	29 \$	27 \$	38 \$
65 ANS ET +	25 \$	24 \$	30 \$
30 ANS ET -	23 \$	22 \$	28 \$
DUO À 40 \$	20 \$	20 \$	—
VENDREDIS GO	—	—	20 \$ ^{30 ANS ET -}

* LES BILLETS À LA CARTE DE LA REPRISSE DE LA PIÈCE PARCE QUE LA NUIT SONT AU TARIF UNIQUE DE 45 \$. IL EST POSSIBLE D'AJOUTER CE SPECTACLE À VOTRE ABONNEMENT, AU TARIF DE VOTRE FORFAIT.

* LES BILLETS À LA CARTE DU PROGRAMME DOUBLE DE L'ATELIER LYRIQUE DE L'OPÉRA DE MONTRÉAL SONT AU TARIF UNIQUE DE 48 \$. IL EST POSSIBLE D'AJOUTER CE SPECTACLE À VOTRE ABONNEMENT, AU TARIF UNIQUE DE 38 \$.

LES TARIFS INDICÉS COMPRENNENT LES FRAIS DE SERVICE, LES TAXES FÉDÉRALE (5 %) ET PROVINCIALE (9,975 %) ET NE S'APPLIQUENT PAS AUX REPRÉSENTATIONS SUPPLÉMENTAIRES.

LES BILLETS À LA CARTE NE SONT NI REMBOURSABLES NI ÉCHANGEABLES.

Les avantages de l'abonnement

- Une chance de remporter deux billets d'avion pour Paris;
- Tarifs accessibles (jusqu'à 45 % de réduction);
- Possibilité d'étaler le paiement de votre abonnement en trois versements;
- Possibilité d'échanger vos billets pour un même spectacle, jusqu'à 72 heures d'avis (selon la disponibilité des sièges, sauf Duo à 40 \$);
- Possibilité d'inviter des amies au tarif d'abonnement applicable selon leur âge (communiqué avec la billetterie);
- Carte de réductions valable dans certains restaurants du quartier et dans d'autres lieux culturels.

L'envoi des billets

Vos billets peuvent vous être envoyés par la poste moyennant des frais de 2,50 \$ par envoi.

N.B. Veuillez noter qu'en raison de la configuration variable de la salle, nous ne pouvons réserver des sièges précis que quelques semaines avant le début de certains spectacles.

Comment s'abonner

→ 514 845-4890
4890, boulevard Saint-Laurent
Montréal (Québec) H2T 1R5
espacego.com

Le Duo à 40 \$

Les deux premières semaines de représentations. Choisissez trois spectacles ou plus parmi l'ensemble de la programmation et profitez du tarif exceptionnel de 40 \$ pour deux personnes par spectacle.

N.B. Les quantités sont limitées. Aucun changement de dates possible.

Nouveauté
Les Vendredis GO

Chaque vendredi après le spectacle, nous vous invitons à prolonger votre soirée dans le café-bar d'ESPACE GO pour un après-spectacle festif et décontracté: musique préparée par des DJ, choix de gins et de bières, pizzas... Pour ces représentations, les personnes de 30 ans et moins bénéficient d'un tarif exceptionnel de 20 \$ par billet.

Heures d'ouverture de la billetterie

Du mardi au samedi de 12 h à 18 h, et jusqu'au moment de l'entrée en salle les soirs de représentation. Les dimanches de 13 h à 16 h, lorsqu'il y a une représentation.

Envolez-vous vers Paris

Abonnez-vous à ESPACE GO avant le 27 décembre 2019 et courez la chance de gagner deux billets d'avion vers Paris*, gracieusement offerts par



Transat, fière de soutenir ESPACE GO, là où la créativité prend librement son envol.



*Règlement du concours disponible aux bureaux d'ESPACE GO.

LES RENCONTRES

Nos héroïnes

Depuis 35 ans, la directrice Ginette Noiseux met en lumière le travail des femmes artistes. Elle propose aujourd'hui, dans le prolongement du chantier féministe initié la saison dernière, une série de trois rencontres avec des femmes inspirantes venant de divers horizons.

Lundi 28 octobre 2019 à 19 h
Lundi 10 février 2020 à 19 h
Lundi 4 mai 2020 à 19 h

Les sentinelles

En 2016, les membres du mouvement des Femmes pour l'Équité en Théâtre constataient et dénonçaient, travaux et recherches exhaustives à l'appui, les inégalités criantes auxquelles sont confrontées les autrices et les metteuses en scène dans le milieu théâtral québécois. En continuité avec ce travail de grande qualité, ESPACE GO a organisé au printemps 2019 un premier chantier féministe portant sur la place des femmes en théâtre.

Cette saison, ESPACE GO poursuit sa veille et présente les résultats de l'évolution de la situation à partir de nouvelles statistiques.

De plus, divers ateliers permettront d'outiller les femmes artistes dans leurs parcours professionnels.

Les entretiens d'ESPACE GO

Chaque premier jeudi de la série de représentations, dès 18 h 30
Dans le café-bar

Découvrez les enjeux dramaturgiques des spectacles qui portent la signature d'ESPACE GO en compagnie des artistes à la mise en scène et de leurs dramaturges.

Les rencontres d'après-spectacle
Chaque deuxième mardi de la série de représentations, après la pièce
Dans la salle

À la fin de la représentation des spectacles qui portent la signature d'ESPACE GO, prolongez votre plaisir de la découverte et poursuivez avec les artistes votre réflexion sur les univers proposés.

Les cafés de conversation créatifs

Chaque troisième samedi de la série de représentations, dès 13 h 30
Dans le café-bar

Lors de ces ateliers, vous êtes invitées à exprimer votre créativité en regard des différents thèmes au cœur des pièces qui portent la signature d'ESPACE GO.

Les conférences à la
Bibliothèque Mordecai-Richler
5434, avenue du Parc, Montréal

Lors de ces conférences, des artistes de la saison présentent les démarches artistiques à l'origine des spectacles qui portent la signature d'ESPACE GO.

D'autres rendez-vous

D'autres rencontres initiées par les compagnies en accueil peuvent s'ajouter au cours de la saison.

N.B. Toutes ces activités sont gratuites. Surveillez notre site Internet pour en connaître les détails.

CAMPAGNE 2019-2020 / CONCEPTION - LG2 / DIRECTION DE CRÉATION - ÉLISE CROPSAL / DESIGN - SARAH DÉRY / SERVICE-CONSEIL - INGRID ROUSSEL + CONSTANCE DELILLE / PHOTOGRAPHIE - JEAN-FRANÇOIS SAUVÉ / PRODUCTION - MEGAN LORD-PATON (PRODUCTIONS ALT INC.) / ASSISTANCE NUMÉRIQUE - RENAUD LAFRENIÈRE / CHEF ÉLECTRO - ALEXANDRE NOUR DES JARDINS / ASSISTANCE PRODUCTION - MAXIME ST-JEAN + MARC-ANDRÉ SIMARD / MAQUILLAGES ET COIFFURES - CAROLE MÉTHOT + JEREMY KRUGER / STYLISME - ANDRÉE-JADE HÉLIE / RETOUCHES - MÉLANIE LAPOINTE / PRODUCTION IMPRIMÉE - LG2 / MODÈLES LES LOUVES - NOÉMIE O'FARRELL + CLAUDIA CHAN TAK + STEPHIE MAZUNYA + ALICE MOREAULT / SOIFS MATÉRIELLES - ANNE-MARIE CADIEUX + FLORENCE BLAIN MBAYE + SOPHIE CADIEUX + EMMANUEL SCHWARTZ / J'AI CRU VOUS VOIR - PASCALE BUSSIÈRES + JEAN-FRANÇOIS CASABONNE / IMPRESSION - TC TRANSCONTINENTAL

ESPACE
GO

SAISON

2019



2020

POSTES		CANADA
CANADA		POST
	Port payé Courrier personnalisé	Postage paid Personalized Mail
4353854		

01-0002350 11/21 xx225(Q)
 MONSIEUR YVES ARCHAMBAULT
 2-3215 AV VAN HORNE
 MONTRÉAL QC H3S 1R3



astral



L'ORÉAL CANADA



PARTENAIRES DES CRÉATIONS QUI PORTENT LA SIGNATURE D'ESPACE GO



PARTENAIRE DU SPECTACLE LES LOUVES



PARTENAIRE DES VENDREDIS GO

LEDEVOIR

PARTENAIRE DE LA SÉRIE NOS HÉROÏNES

lg2

THÉÂTRE ESPACE GO
 4890, BOULEVARD SAINT-LAURENT
 MONTRÉAL (QUÉBEC) H2T 1R5
 514 845-4890

PRO ESPACE GO ZOPA: 091105