

# FOURNAISES



## CHAUFFAGE A AIR CHAUD



Un grand nombre de ces Fournaises sont installées dans des édifices publics et privés à travers les différentes provinces du Canada.

Elles sont spécialement fabriquées pour le chauffage des églises et des institutions ainsi que des demeures privées où on exige les meilleurs résultats.

Les Fournaises **Kir-Ben** sont faciles à opérer, promptes à chauffer, économiques dans l'usage du combustible aussi bien que durables et fortes

dans la construction.

Les Fournaises **Kir-Ben** sont faites en **17 grandeurs** pour brûler toutes sortes de combustibles y compris le charbon, le bois ou le gaz.

Des détails complets du bon service donné dans diverses églises de la province de Québec seront fournis avec plaisir.

**ENTIEREMENT GARANTIES. DEMANDEZ NOS PRIX.**

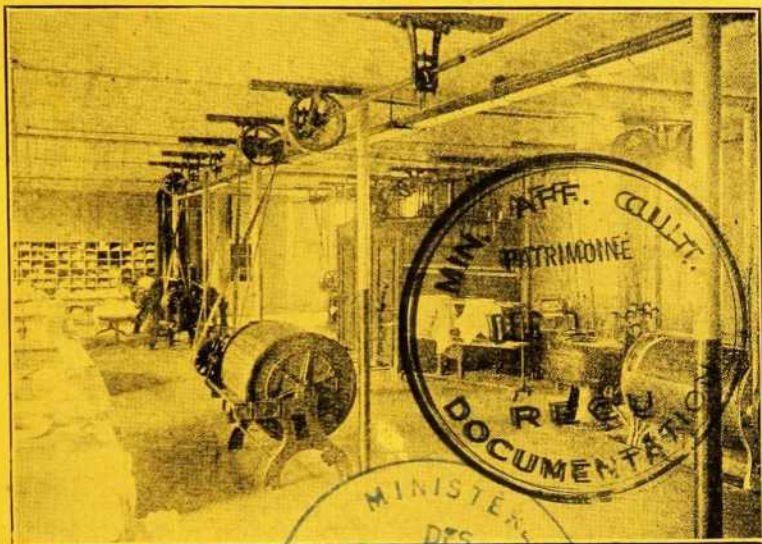
Ecrivez directement au bureau chef.

**KIR-BEN, LIMITED, ALMONTE, ONT.**

Les demandes de renseignements venant de la province de Québec recevront l'attention pressée de notre représentant résidant à Montréal.

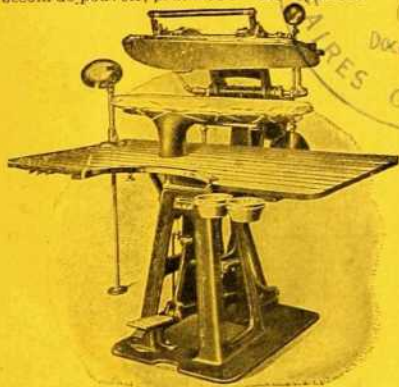
Notre départements d'ingénieurs est organisé pour dessiner et préparer des systèmes de chauffage donnant entière satisfaction.

# BUANDERIE MODERNE ET SANITAIRE DU COLLEGE DE ST-LAURENT, QUE.

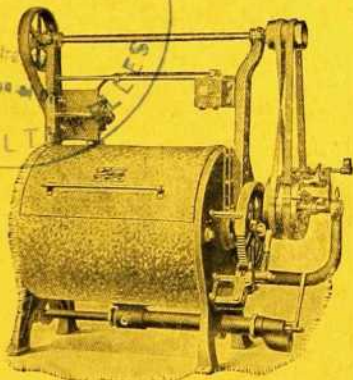


## PRESSE UNIVERSELLE A REPASSER

Les Aubes, Surplis, Dentelles, Broderies, Nappes, Flanelles, Serges, etc. N'ayant pas besoin de pouvoir, peut être installée partout.



## MACHINE A LAYER PAR LE FOUOIR ELECTRIQUE.



Ecrivez-nous, nous sommes à votre disposition.

# CANADIAN LAUNDRY MACHINERY CO., LTD.

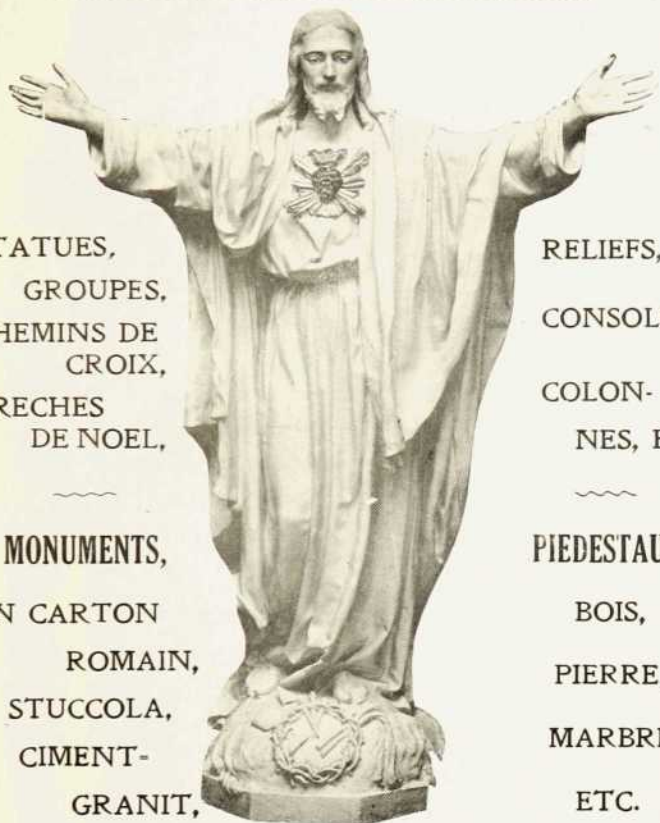
BUREAU GENERAL ET MANUFACTURE:

47-79, STERLING ROAD, TORONTO.

MANUFACTURE AU CANADA.



# .. ART RELIGIEUX ..



STATUES,  
GROUPES,  
CHEMINS DE  
CROIX,  
CRECHES  
DE NOEL,

RELIEFS,  
CONSOLES,  
COLON-  
NES, Etc.

MONUMENTS,  
EN CARTON  
ROMAIN,  
STUCCOLA,  
CIMENT-  
GRANIT,

PIEDESTAUX.  
BOIS,  
PIERRE,  
MARBRE,  
ETC.

Sujets de toutes sortes, des milliers de modèles différents.

Les plus beaux modèles du Sacré-Coeur de Jésus, de la Sainte-Vierge, de Saint-Joseph.

## T. CARLI

316-318-320, RUE NOTRE-DAME EST  
MONTREAL. - - - CANADA.

(Voir page 3 \* D.)

# UNE GRANDE ECONOMIE

## POUR LES COUVENTS, COLLEGES ET HOPITAUX ET AUTRES INSTITUTIONS.

En installant un système "SAYER" vous **économisez** le **coût de la glace**, ce qui, dans toutes les grandes institutions, est un item bien important.

Vous pouvez obtenir une **atmosphère douce et sèche** dans vos glacières, de sorte que les viandes fraîches et cuites, le lait et la crème, les fruits, le beurre, les œufs, en un mot, tous les aliments se conserveront mieux et auront **meilleur goût** que si vous les congeliez avec la glace.

Notre machine a un autre avantage que la glace ne possède pas.

Vous pouvez, quand les prix sont à la baisse, acheter, en grande quantité, vos provisions de beurre, viandes, volailles, etc., **qui se conserveront** dans votre glacière pendant plusieurs mois et vous réaliserez ainsi une **économie considérable**.

Nous sommes entièrement à votre disposition pour vous donner tous les renseignements nécessaires, au sujet de la conservation de vos aliments.

**WOLF, SAYER & HELLER, INC.**

76, rue St-Paul Est,

MONTREAL.

**VOICI LES ATTESTATIONS DE QUELQUES  
INSTITUTIONS QUI SE SERVENT  
DE NOS**

**MACHINES FRIGORIFIQUES:**

**LE COLLEGE du SACRE-COEUR de SUDBURY, Ont.**

“ La machine distribue le froid dans trois chambres, indépendantes les unes des autres. L'automne dernier nous y avons gardé **7000 lbs** de viande et **1800 lbs** de beurre. Viande et beurre se sont conservés en parfait état.

Nous avons de la sorte **réalisé une économie** moyenne de 8 sous par livre sur le beurre, et de 3 sous par livre sur la viande, etc., etc.”

**L'HOTEL-DIEU DU SACRE-COEUR, QUEBEC**

“ En réponse à votre lettre, je suis heureuse de vous dire que nous sommes de plus en plus satisfaites de notre installation frigorifique. Nous faisons congeler deux appartements, dont l'un à 28 degrés, et l'autre à 32 degrés, ce qui répond très bien à nos besoins particuliers, etc., etc.”

**LE COLLEGE DU MONT-ST-LOUIS, MONTREAL**

“ Nous avons installé un système comprenant 4 chambres, dans une desquelles sont gelés très dur les viandes et le beurre : les trois autres chambres servent seulement à faire refroidir le lait, la crème, les fruits, les viandes fraîches et cuites.”

**L'HOPITAL des INCURABLES, Notre-Dame-de-Grâce**

“ Nous recommandons avec plaisir notre réfrigérateur installé en 1912, par votre compagnie. Cette machine possède une capacité de cinq tonnes qui refroidit trois chambres et cinq armoires et peut fournir trois cents livres de glace par jour. Nous sommes satisfaites, sous tous rapports, de notre installation.”

Les Sœurs de la Providence.

**Nous avons reçu beaucoup d'autres lettres qu'il serait trop long d'énumérer ici.**

**WOLF, SAYER & HELLER, INC.**  
**76, rue St-Paul Est, MONTREAL.**

# AMEUBLEMENT D'ÉGLISE

Autels,  
Chaires à Prêcher,  
Tables de  
Communion,  
Baldaquins,  
Expositions  
d'Ostensoir,



Expositions  
de Statues,  
Lambris,  
Fonts Baptismaux,  
Bénitiers,  
Colonnes,  
Piédestaux, etc., etc.



EN MARBRE. SCAGLIOLA.  
STUCCOLA.

d'après nos plans et devis spéciaux ou ceux fournis par nos clients.

T. CARLI

316-318-320, Rue Notre-Dame Est, MONTREAL, Canada.  
(Voir page 3 \* A.)



*Cet échantillon représente une des  
32 divisions du cahier.*

*Allumez et laissez consumer sans flamme.*

**" LE PAPIER D'EGYPTE, "** puissant désinfectant, composé de produits antiseptiques et parfums recherchés.

Indispensable pour l'hygiène des habitations.

Il purifie l'air partout où on l'emploie, et répand la plus agréable odeur.

Supprime les mauvaises odeurs des cuisines, closets et appartements depuis longtemps fermés, dans les chambres d'hôtels, cabines de bateaux, etc.

Il assainit les chambres de malades et préserve ceux qui les entourent de toute maladie contagieuse.

Il chasse les mites et papillons des vêtements, lainages, fourrures et éloigne les moustiques et les mouches.

10 cents le cahier pour 32 usages ; la boîte de 12 cahiers, \$1.00  
**EN VENTE DANS TOUTES LES PHARMACIES, LIBRAIRIES, ETC.**

Dépôtaires pour l'Amérique du Nord

**ROUGIER FRÈRES**

**63, rue Notre-Dame Est,**

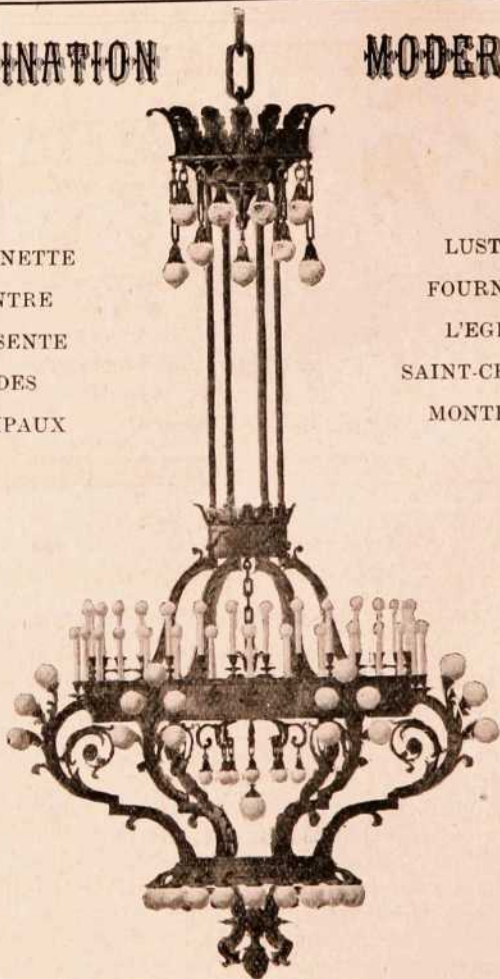
**MONTREAL**

ILLUMINATION

MODERNE

LA VIGNETTE  
CI-CONTRE  
REPRESENTE  
UN DES  
PRINCIPAUX

LUSTRES  
FOURNIS A  
L'EGLISE  
SAINT-CHARLES,  
MONTREAL.



**Le clergé est tout spécialement invité à visiter notre département d'électroliers, où des experts sont toujours en mesure de lui soumettre des dessins pour Lustres de Style Gothique, Renaissance ou Romain, et de fournir toute information au sujet des nouvelles installations électriques.**

La fabrication de ces lustres est notre spécialité.

**J. D. CAMIRAND LIMITEE**

149, rue ST-PAUL OUEST.

MONTREAL

# PARATONNERRES LEPROHON



Pour EGLISES

COUVENTS

ECOLES

EDIFICES

RESIDENCES

GRANGES

CHEMINEES

## LES PARATONNERRES-LEPROHON

Sont installés d'après la méthode approuvée par l'Association des Assureurs Canadiens, qui accorde une réduction considérable sur les taux d'assurance.

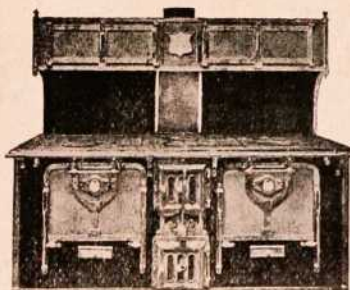
L'installation des PARATONNERRES-LEPROHON en cuivre, est gratuite puisqu'elle se gagne en réduction de primes en moins de cinq ans.

---

**JOS. LEPROHON**

EXPERT EN INSTALLATIONS DE PARATONNERRES

71, RUE ST-JACQUES, MONTREAL



No. 104-6 pieds

Poêles et Chauffettes de Buanderies, Travaux en Acier, Cuivre, Fer-blanc, etc., etc. Les poêles "BURNS" et l'Eplucheur "CYCLONE" sont en usage dans les principales communautés du Canada. Durant les 40 dernières années, le poêle "BURNS" a remporté 9 médailles, 15 premiers prix et 8 prix spéciaux.

Nous accordons des conditions spéciales de paiements à longs termes sans intérêt, aux Communautés religieuses.

**ECRIVEZ POUR NOS PRIX ET CATALOGUES,  
CORRESPONDANCE SOLLICITEE.**

**228, Rue Craig Ouest**

**MONTREAL**

MAISON FONDEE EN 1865

## JOHN BURNS & Cie.

.. MANUFACTURIERS DE ..

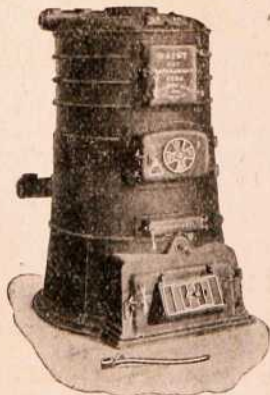
Poêles d'acier BURNS de toute grandeur pour le charbon, le bois et le gaz; "CYCLONE" Eplucheur de patates, légumes, etc.; Fourneaux à pâtisserie portatifs.

Maison fondée en 1900

## J. ALPH. LANGELIER

310-312-314, RUE WELLINGTON

OTTAWA, - - - ONT.



Installations modernes d'appareils  
de chauffage et plomberie.

*Travail garanti. Prix modérés.  
Soumissions à bref délai.*

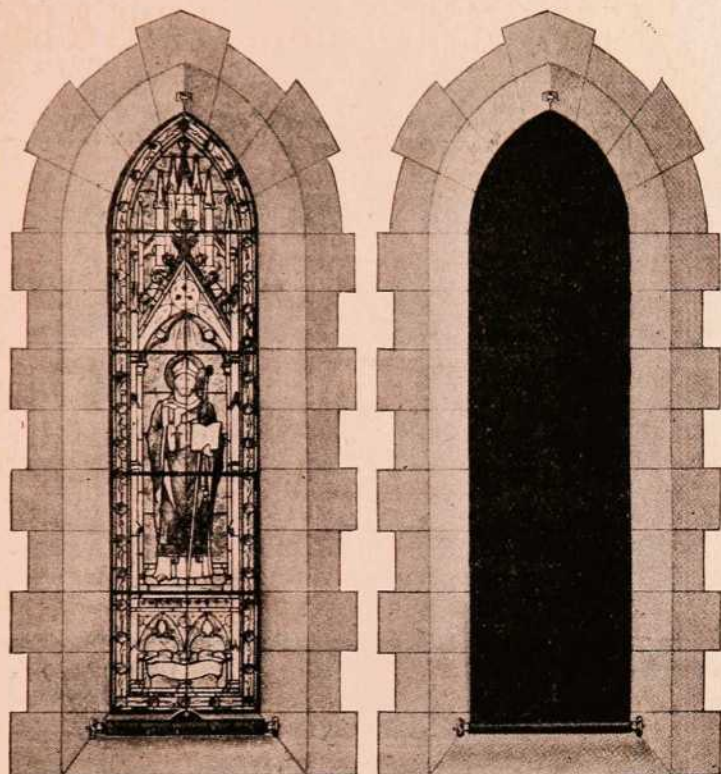
Escompte spécial au clergé et aux  
communautés religieuses.

Tous renseignements donnés avec plaisir  
et gratuitement.

**TELEPHONE: QUEEN 1928**

# Une Innovation.

Stores d'Églises pour services funèbres.



Ces stores sont faits en toile noire ou violette et sont montés sur rouleaux à ressort; ils peuvent être placés soit au bas ou au haut de la fenêtre et ils ont le grand avantage, sur les tentures employées à présent, d'assombrir l'église en quelques instants. Ils se dissimulent quand ils sont roulés et ne nuisent en rien à l'apparence de l'église, le dernier tour de la toile étant peint de la couleur du mur.

Sont peu coûteux, occupent peu d'espace et ne sont pas susceptibles de se détériorer, et sont surtout une économie de temps et de travail.

Toute demande de renseignements aura toute notre attention.

**DALY & MORIN LIMITEE**  
**LACHINE** **MONTREAL**

Romances,  
Chansonnettes,  
Choeurs d'Opéra.

Chants Sacrés  
et  
Musique d'Orgue.

Solos,  
Duos et Trios,  
Chants Montagnards.

**A. J. BOUCHER,** EDITEUR ET IMPORTATEUR  
DE MUSIQUE

28 Est, rue Notre-Dame, Montréal.

Études,  
Exercices,  
Cahiers de Principes.

Cantates et Opérettes.  
Dernières Nouveautés Musicales

Fantaisies,  
Musique de Danse,  
Musique à 4, 6, 8, 12 et 32 Mains

*Spécialités de la Maison :*

## CHANTS PATRIOTIQUES CANADIENS.

O CANADA ! MON PAYS, MES AMOURS, <i>Solo</i> , par J.-B. Labelle..	35 cts
LE DRAPEAU DE CARILLON, <i>Solo</i> , par Sabatier..	25 cts
LES SOIREEES DE QUEBEC, Chœur à trois voix, avec accompagnement de piano, par Ernest Gagnon..	75 cts
<i>(Superbe édition nouvelle, gravée.)</i>	
CHANT NATIONAL, "O Canada! terre de nos aïeux," chœur, à quatre voix, par Lavallée..	25 cts
CHANTS CANADIENS, Chœur à quatre voix, Ernest Gagnon..	90 cts
A LA CLAIRE FONTAINE, <i>Solo</i> , avec accompagnement de piano, par Ernest Gagnon, (chanté par Albani)..	40 cts
LA CONFEDERATION, ou La Conversion d'un Pêcheur, Opérette Canadienne, pour deux personnages, (hommes), par J.-B. Labelle..	\$1.25
~~~~~	
Le Célèbre Abécédaire musical de Gustave Smith..	\$0.30
Le Livre de Musique par CLAUDE AUGE, (édition canadienne) contenant 16 chants nationaux..	0.50
par maille..	0.60
Méthode pratique de Piano par G. Ludovic, (édition spéciale pour le Canada)..	1.00

**Accompagnement d'Orgue des Chants liturgiques en usage dans les Provinces Ecclésiastiques du Canada et les Diocèses des Etats-Unis.**

**Par ERNEST GAGNON**

Ancien Organiste de la Cathédrale de Québec.

Superbe volume relié, de 319 pages, grand format : renfermant :

Les Chants pour l'As- persion de l'Eau bénite, 42 Introits, 10 Messes complètes,	L'Office des Morts, 5 Proses, Les Psaumes des Vêpres, etc.,	63 Hymnes des Vêpres, 4 Grandes Antiennes, Motets pour saluts,
-------------------------------------------------------------------------------------------	----------------------------------------------------------------------	----------------------------------------------------------------------

Et un grand nombre d'autres Chants, pour divers Offices.  
Ces matières sont réparties en deux tables avec pagination.

**Prix : \$10.00,—frais d'expédition non compris.**

Le coût des frais de poste est de 45 cts, pour le Canada et les Etats-Unis.

☛ Prière d'envoyer le prix de l'ouvrage par mandat-poste ou d'express,  
en même temps que la commande.

# INSIGNES PELELINAGE

Prix fournis pour  
**BOUTONS et INSIGNES**  
à l'occasion de  
**Dédicaces, Jubilés,**  
**Célébrations,** et aussi  
pour **Sociétés Religieu-**  
**ses, Nationales** et de  
**Secours Mutuel.**

Spécifier le sujet de la  
fête à commémorer, la qua-  
lité et la quantité désirées,  
afin que nous puissions vous  
établir les modèles les plus  
avantageux que notre lon-  
gue expérience pourra nous  
suggérer.

~~~~~  
**La Cie d'Estampage**  
**en Or de Montréal.**

**Téléphone Main 1611**  
**52, rue Craig Ouest**  
**2ième porte de la Côte de la**  
**Place d'Armes**  
**MONTREAL.**



DALBE VIAU

ALPHONSE VENNE

# VIAU & VENNE

ARCHITECTES

76, RUE SAINT-GABRIEL, MONTREAL

TEL. M. 2714

MM. VIAU & VENNE ont à leur crédit un grand nombre de constructions très importantes. En voici une liste incomplète :

**EGLISES :**

Ste-Cécile des Trois-Rivières,  
 St-Anselme de Montréal,  
 St-Stanislas de Kotska de  
 Montréal,  
 N.-D. du Saint-Rosaire,  
 Villeray, Montréal,  
 St-Joseph de Bordeaux,  
 St-Athanase, Iberville,  
 Chelmsford, Ontario,  
 St-Hyacinthe (restauration de la  
 Cathédrale),  
 Eglise des Polonais, Montréal,  
 Oratoire Saint-Joseph  
 du Mont-Royal,  
 Cathédrale de Mont-Laurier.

**PRESBYTERES :**

Ste-Cécile des Trois-Rivières,  
 Notre-Dame des Victoires,  
 Parc Terminal, Montréal,  
 St-Stanislas de Kostka de  
 Montréal,  
 N.-D. du Saint-Rosaire,  
 Villeray, Montréal,  
 Le Presbytère de l'Oratoire  
 St-Joseph du Mont-Royal,  
 St-Lambert,  
 St-Anselme de Montréal,  
 Evêché, Mont-Laurier.

**ECOLES et COLLEGES :**

Noviciat des Frères des Ecoles  
 Chrétiennes à  
 Laval des Rapides,  
 Collège Laval à St-Vincent-de-  
 Paul (agrandissement),

Collège à Farnham,  
 Collège à l'Épiphanie,  
 " du Sacré-Cœur à Granby,  
 " " à St-Jérôme,  
 Ecole Frontenac,  
 rue Forsyth, Hochelaga,  
 Académie Saint-Joseph,  
 Cartierville,  
 Ecole Baril et agrandissement  
 rue Stadacona, Hochelaga,  
 Académie Laurier,  
 rue Chambly, Hochelaga,  
 Ecole Lajoie, rue Lajoie,  
 à Outremont,  
 Académie Desrosiers, à  
 St-Pierre-aux-Liens,  
 Ecole Technique (en  
 collaboration),  
 Académie des Garçons,  
 Ville St-Paul,  
 Externat des Filles,  
 Ecole Provost, à Lachine,  
 Ecole de l'Enfant-Jésus,  
 Boulevard St-Joseph,  
 Montréal,  
 Académie du Boulevard,  
 Boulevard St-Joseph,  
 Montréal,  
 Pensionnat de St-Lambert,  
 Ecole des Garçons à  
 St-Lambert,  
 Académie Savaria, Lachine,  
 Académie Piché, Lachine,  
 Etc., Etc., Etc.

# A. HUGO CEDERBERG

Successeur Montréal Bureau de C. W. NOBLE

## INGENIEUR ET ENTREPRENEUR D'EDIFICES

### New Birks Bldg., MONTREAL, QUE.

Plans des édifices modernes à l'épreuve du feu, en béton armé et en acier de construction. Marchand de matériaux armés ; barres d'acier pleines ou tordues, en acier doux ou en acier riche en carbone.

|  |                    |
|--|--------------------|
| L'Ecole Industrielle, Parc Laval, F. Dufresne...                           | Entrepreneurs gén. |
| L'Eglise St-Eusèbe de Verceil, Jos. Denis.. . . .                          | " "                |
| L'Ecole de Peace Centenary, Reid, MacGregor & Reid .. . . .                | " "                |
| L'Ecole de Rosemont, A. F. Byers & Co.. . . .                              | " "                |
| L'Ecole de Notre-Dame de Grâce, D. Cusson.. . .                            | " "                |
| L'Ecole de la rue Montagne, Filion & Fils.. . .                            | " "                |
| L'Ecole St-Jean L'Évangéliste, Jos. Denis.. . .                            | " "                |
| L'Eglise St-Michel, Atlas Construction Co.. . .                            | " "                |
| L'Édifice Demetre, George Kalfas.. . . .                                   | " "                |
| Le Théâtre Cinématographique, George Kalfas..                              | " "                |
| La Banque de Montréal, C. E. Deakin.. . . .                                | " "                |
| L'Édifice Vieillard, Atlas Construction Co... .                            | " "                |
| L'Édifice Glacial de Montréal Arena, Reid, MacGregor & Reid.. . . .        | " "                |
| L'aqueduc de Montréal, Cook Construction Co...                             | " "                |
| Chute d'eau et Usine hydraulique, Joliette, Arsenault & Plamondon.. . . .  | " "                |
| Ecole Bancroft, A. F. Byers & Co. . . . .                                  | " "                |
| Fabrique des Peintures, Martin Senour, Reid, MacGregor & Reid.....         | " "                |
| L'Eglise de Notre-Dame des Anges, Cartierville, Plouffe, Lagacé & Cie..... | " "                |

Sont quelques-unes des constructions en béton armé les plus importantes dont les plans ont été faits par moi pendant 1913-1915.

Je suis à la disposition des architectes et des entrepreneurs pour leur donner gratuitement les renseignements désirés.

Tél. Uptown 7322.

Bureau à Montréal: 403, New Birks Bldg.

SATISFACTION GARANTIE

Plume  
Fontaine



Modèles Réguliers



No 1 \$2.50  
 Anneaux  
 doublés or  
 18 car. \$3.50  
 Bout nickelé 25c. en plus.

No 2 \$3.00

No. 3 \$4.00

MODELE

Se porte droit

|      |                 |        |
|------|-----------------|--------|
| No 1 | Caoutchouc Noir | \$2.50 |
| " 2  | " "             | \$3.00 |
| " 3  | " "             | \$4.00 |
| " 4  | " "             | \$5.00 |
| " 5  | " "             | \$6.00 |

MODELE

Se porte dans

|      |                 |        |
|------|-----------------|--------|
| No 2 | Caoutchouc Noir | \$3.00 |
| " 3  | " "             | \$4.00 |
| " 4  | " "             | \$5.00 |
| " 5  | " "             | \$6.00 |

Plume-Fontaine "SWAN"

Recouvert en

Réguliers

de \$5.00 à \$50.00

LIBRAIRIE BEAUCHEMIN LIMITEE  
 79, rue St-Jacques,  
 MONTREAL.

SATISFACTION GARANTIE

Plume  
Fontaine



REGULIERS

dans la poche

|                  |        |
|------------------|--------|
| avec Anneau d'Or | \$3.50 |
| " "              | \$4.00 |
| " "              | \$5.00 |
| " "              | \$6.00 |
| " "              | \$7.00 |

Modèles Safety

SAFETY

toutes les positions

|                |        |
|----------------|--------|
| avec Anneau Or | \$4.00 |
| " "            | \$5.00 |
| " "            | \$6.00 |
| " "            | \$7.00 |



Réguliers ou Safety  
Argent, Doublé Or ou Or  
Safety  
de \$7.00 à \$40.00

Distributeurs de la  
plume **SWAN** pour la  
province de Québec.

No 2C  
Ann. uni.  
\$4.00

No 4C  
\$5.00

No 3C  
\$4.00

No 2C  
\$3.00

# SARDINES A L'HUILE

à la marque "BRUNSWICK"



Situés comme nous le sommes sur la côte même de l'Atlantique, nous obtenons le meilleur choix des produits de la pêche.

Notre usine est en tous points moderne, strictement sanitaire et fonctionne dans des conditions parfaites.

Les poissons à la Marque "BRUNSWICK" ont une réputation qui s'étend sur tout le continent américain.

Produits les plus populaires à la Marque "BRUNSWICK"

**Sardines à l'Huile,  
Kipped Herring,  
Finnan Haddies,**

**Sardines à la Moutarde,  
Harengs Sauce Tomate,  
Clams, Scallops.**

**CONNORS BROS., LIMITED**

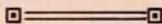
*Black's Harbor, N. B.*



# **BRUNEAU & MARTINEAU**

Nous pouvons vous fournir Costumes complets et nécessaires, pour cercles dramatiques, mascarades, théâtres, comprenant :

*Costumes modernes et anciens, Appareils d'Artillerie, Armes blanches, Masques, Perruques, Chapeaux, Plumes, Articles de Grimage, Banderoles, Drapeaux et Ecussons de toutes nationalités.*



Nous nous ferons un plaisir de vous fournir des prix satisfaisants si vous désirez retenir les services d'un grimeur expert.

Nous sommes en mesure de vous fournir les costumes à des prix défiant toute compétition et nous garantissons promptitude dans la livraison de nos marchandises qui sont d'une propreté et d'un goût exceptionnels.

*UN ESSAI VOUS EN CONVAINCRÀ.*

## **BRUNEAU & MARTINEAU COSTUMIERS**

265, rue HOTEL-DE-VILLE

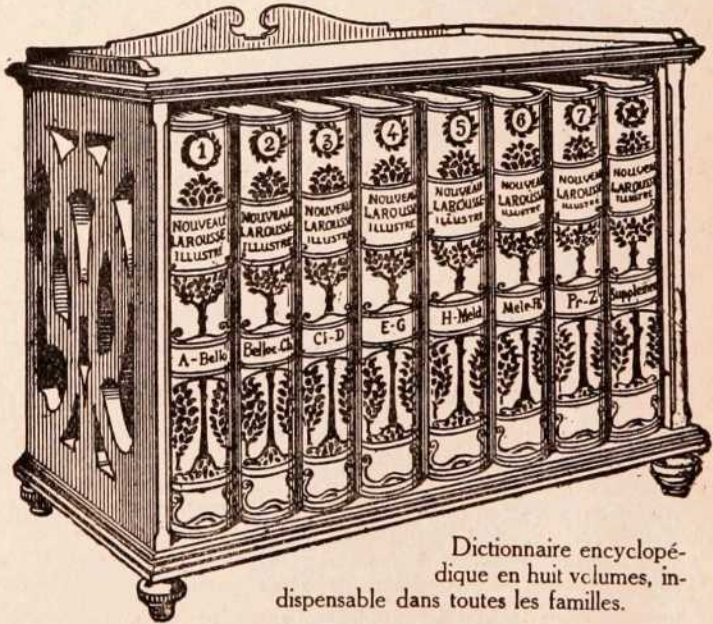
Coin Ste-Catherine

### **MONTREAL.**

. . . TELEPHONE BELL EST 697 . . .

LE PLUS GRAND SUCCES DE LIBRAIRIE DU  
MONDE. 200,000 SOUSCRIPTEURS A CE JOUR.

# Nouveau Larousse Illustré



Dictionnaire encyclopédique en huit volumes, indispensable dans toutes les familles.

Le plus récent, Le plus complet, Le plus remarquablement illustré des dictionnaires encyclopédiques existants.

237,000 ARTICLES, 49,000 GRAVURES

504 CARTES (en noir et couleurs)

89 PLANCHES (en couleurs)

Prix de l'ouvrage complet (huit volumes grands in-4<sup>o</sup> format

13 x 11 pouces): Relié demi-chagrin - - - -

**\$55.00**

Payable par versements mensuels de - - - -

**\$5.00**

Conditions spéciales pour argent comptant

DEPOSITAIRES:

**LIBRAIRIE BEAUCHEMIN LIMITÉE**

**79, RUE SAINT-JACQUES, MONTREAL**

ETABLIE DEPUIS 74 ANS.



### L'IMPRIMERIE BEAUCHEMIN

Est l'établissement français du genre, le plus important d'Amérique. Les ouvrages canadiens parmi les plus beaux, sont sortis de ses presses, comme on peut s'en rendre compte en consultant le catalogue de la Librairie Beauchemin Limitée.

### L'IMPRIMERIE BEAUCHEMIN

Possède un matériel considérable, constamment renouvelé et augmenté de machines modernes : Presses à photogravure, Presse automatique pour enveloppes, Machine à plier, Machine à coudre les livres, Machine à relier les livres, pouvant relier 7000 volumes par jour, Machine à régler, Machines à composer. Les dernières nouveautés de caractères, de vignettes, d'ornements français et américains.

Profitez de notre machinerie perfectionnée, qui nous permet de vous établir des prix très minimes, pour un travail soigné.

Demandez nos prix quand vous aurez des travaux d'impression à faire exécuter. Dans plusieurs cas, nous pourrions vous fournir gratuitement des dessins ou gravures provenant de notre grand fonds d'éditions.

**SPECIALITE :** Livres de comptabilité reliés et à feuillets mobiles.

**LIBRAIRIE BEAUCHEMIN Limitée**

79, Rue St-Jacques, MONTREAL

# GRAINES



De Legumes et de Fleurs

de la plus Haute Qualité

Outils et Accessoires de Jardinage; Pompes pour arroser les Patates et Arbres Fruitiers, Plantes vivaces, Arbres et Arbustes d'ornementation, Engrais chimiques, Etc.



Catalogue de 114 pages, plus de 300 illustrations et précieuses directions de culture **GRATIS**

55 premiers prix ont été accordés à M. F. S. Watson, un de nos clients, à l'exposition de la Société d'Horticulture de Montréal en Septembre 1916

## DUPUY & FERGUSON

38, PLACE JACQUES-CARTIER,

MONTREAL.

## RENTIERS EN 20 ANS

# LA CAISSE NATIONALE D'ECONOMIE

Incorporée en vertu du Statut 62 Victoria, chapitre 93.

Administrée par la Société St-Jean-Baptiste de Montréal.

### VERSEMENTS MENSUELS :

25 centins dans la classe A.

50 centins dans la classe B.

Hommes, femmes et enfants de tout âge doivent y appartenir! il n'en coûte qu'UN SOU par jour!

Cette société philanthropique et mutuelle, fondée le premier janvier 1899, a un capital inaliénable accumulé de plus d'un million de dollars.

**\$1,250,000.00 DOLLARS**

Les membres de la CAISSE NATIONALE D'ECONOMIE, retireront chaque année après 20 ans de société, DIX ou même QUINZE fois plus de revenus, sur leur placement, que si, individuellement, ils avaient placé leur argent à intérêt composé. La rente qui leur sera payée, leur vie durant, est INCCESSIBLE et INSAISSABLE La GARANTIE est la plus parfaite qui existe.

Les personnes qui s'inscrivent peuvent avoir plus d'un livret, et faire remonter leur admission au premier janvier de cette année. Demandez des blancs d'admission et tous renseignements, dans nos bureaux de perception de la Province ou au bureau de LA SOCIÉTÉ ST-JEAN-BAPTISTE, MONUMENT NATIONAL, MONTREAL.

ARTHUR GAGNON, Administrateur.

286, Boulev. St-Laurent, Montréal.

# AUTELS DE QUALITÉ SUPÉRIEURE

FAITS EN RIGALICO, SCAGLIOLA ET MARBRE



Église de Saint Jean-Baptiste  
à Montreal

- MONTREAL, P. Q., Église de  
St. Jean Baptiste  
MONTREAL, P. Q., Église du Saint Sacrement  
MONTREAL, P. Q., Église de Saint-Clément  
MONTREAL, P. Q., Église de Saint-Étienne  
MONTREAL, P. Q., Église de la Nativité de la  
B. V. M.  
MONTREAL, P. Q., Église de Saint-Willibrord  
QUEBEC CITY, Église de Saint Patrice  
ST. ANTOINE SUR RICHELIEU, Église de  
Saint-Antoine  
ST. BASIL, N. B., Hôtel-Dieu  
ST. BONIFACE, Man., École Provencher  
ST. HYACINTH, Que., Soeurs du Précieux Sang  
ST. LOUIS, P. Q., Église de Saint-Louis  
SPRING LAKE, Alta, Église de Saint-Boniface  
STURGEON FALLS, Ont., Église du Sacré-Coeur  
TERREBONE, P. Q., Pères du Saint-Sacrement  
TORONTO, Ont., Monastère du Précieux Sang  
VANCOUVER, B. C., Hôpital de Saint-Paul  
WELLAND, Ont., Église de Saint-Augustin  
WINNIPEG, MAN., Église de Saint-Édouard  
WINNIPEG, Man., Église de Sainte-Marie  
CHARLOTTETOWN, P. E. I., Cathédrale de  
Saint-Dunstan

Demandez des dessins et devis pour autels  
de votre église.

L' excellence des productions qualifie les  
ateliers de la Daprato Statuary Company  
et se fait voir évidemment partout au  
Canada. Nos autels et statues en sont  
le preuve.

Nos autels en Rigalico et Scagliola se trou-  
vent à présent dans les églises suivantes :

- ARNPRIOR, Église de Saint-Chrysostome  
BALGONIE, Sask., Église de Saint-Joseph  
BATHURST, N. B., Académie du Sacré-Coeur  
BEAUHARNOIS, P. Q., Église de Saint-Clément  
BERLIN, Église de Sainte-Marie  
ERINSVILLE, Ont., Église de l'Assomption  
FERNIE, B. C., Église de la Sainte-Famille  
Ft. WILLIAM, Ont., Orphelinat de Saint-Joseph  
GRENN POINT, N. B., Église Catholique  
INGONISH, N. S., Église de Saint-Pierre  
KINGSTON, Ont., Maison de la Providence  
KINGSTON, Ont., Couvent de Notre-Dame  
LONDON, Ont., Monastère du Précieux Sang



Église du Saint-Sacrement  
à Montreal

## DAPRATO STATUARY COMPANY

INSTITUT PONTIFICAL D'ART CHRÉTIEN

766-770 W. Adams St.  
Chicago, Ill., E. U. A.

Ateliers: Chicago, Illinois, E. U. A.  
et Pietrasanta, Italie

51 Barclay Street  
New York, E. U. A.

SUCCURSALE CANADIENNE :  
966, rue St-Denis, Montreal.

# SCULPTURES ET FOURNITURES POUR ÉGLISES



Fournie à l'Église  
Saint-Pierre, à  
Montreal

Fournisseurs de Statues et  
d'autels en Marbre.

D'une beauté artistique, ces  
statues inspirent vraiment la  
dévotion et donnent la plus  
grande satisfaction à tous ceux  
qui exigent une qualité véri-  
tablement supérieure.



Fournie à l'Église  
Saint-Pierre, à  
Montreal



Statue fournie à l'Église  
de Saint-Willibrord,  
Montreal, P. Q.

Nous avons des facilités spé-  
ciales pour fournir des chaires  
et des abat-voix.

Demandez nos circulaires illus-  
trées. Les églises ci-dessous  
nommées emploient à present  
les abat-voix de la Daprato  
Statuary Company.

Église de Saint-Jean Baptiste, à  
Sherbrooke, P. Q.

Église de Saint-Clément, à Montreal.

Église de Sainte-Anne, à Sudbury,  
Ont.

Église de Saint-Chrysostome, à Arn-  
prior, Ont.

et beaucoup d'autres.

Demandez notre catalogue.



Statue fournie à l'Église  
de Notre-Dame,  
Della Difesa

## DAPRATO STATUARY COMPANY

INSTITUT PONTIFICAL D'ART CHRÉTIEN

766-770 W. Adams St.  
Chicago, Ill., E. U. A.

Ateliers: Chicago, Illinois, E. U. A.  
et Pietrasanta, Italie

51 Barclay Street  
New York, E. U. A.

SUCCURSALE CANADIENNE : 966, rue St-Denis, Montréal.

# LES STATIONS DE LA CROIX



Copyright 1910,  
D. S. Co.

Faite en Rìgalico

Les acheteurs des Stations de la Croix trouveront nos modèles dignes de la plus haute considération. En ce qui concerne les effets vraiment naturels, représentés d'une façon riche et artistique, les ouvrages de nos ateliers ne peuvent pas être surpassés.



Copyright 1911,  
D. S. Co.

La composition la plus dure



Les Stations de la Croix fournies à l'Église de Saint-Bernard à Moncton, N. B.

Demandez notre catalogue.

Si vous êtes intéressés dans nos Stations de la Croix, demandez, s. v. p., des photographies de nos oeuvres. On envoie des échantillons sur demande.



Copyright 1914, D. S. Co.

Dessiné spécialement pour l'Église Saint-Clément de Viauville, Montréal, Can.



Station fournie à l'Église de Saint-Jean Chrysostome à Arnprior, Ont.

## DAPRATO STATUARY COMPANY

INSTITUT PONTIFICAL D'ART CHRÉTIEN

766-770 W. Adams St. Ateliers: Chicago, Illinois, E. U. A.  
Chicago, Ill., E. U. A. et Pietrasanta, Italie

51 Barclay Street  
New York, E. U. A.

SUCCURSALE CANADIENNE : 966, rue St-Denis, Montréal

# SCULPTURES EN "ORBRONZE"

TRÈS ARTISTIQUES — ABSOLUMENT DURABLES SOUS TOUS LES CLIMATS



Déposé 1911, D. S. Co.



"Orbronzé" est à l'épreuve de la pluie

Prix et Dimensions sur demande



Brevet sur cette croix demandé



C'est pour la première fois que nous offrons, à des prix raisonnables, des modèles choisis de sculptures pour l'usage en plein air, représentant des sujets d'importance de l'art ecclésiastique, faits d'un métal très fort et durable, dont la surface égale ressemble à celle du bronze véritable. Une fois placées, ces sculptures n'exigent plus d'attention. Elles ne rouillent point ni se carotent. Elles ne demandent aucune peinture ni nettoyage.

"ORBRONZE" — DÉFINITION: "Alliage de métaux supérieurs ayant une surface perfectionnée de cuivre, oxydée et brunie d'un effet de bronze." On envoie des échantillons d' "ORBRONZE" sur demande.

## DAPRATO STATUARY COMPANY

INSTITUT PONTIFICAL D'ART CHRÉTIEN

766-770 W. Adams St.  
Chicago, Ill., E. U. A.

Ateliers: Chicago, Illinois, E. U. A.  
et Pietrasanta, Italie

51 Barclay Street  
New York, E. U. A.

SUCCURSALE CANADIENNE: 966, rue St-Denis, Montréal.

# A. G. SPALDING & BROS.

FABRICANTS DE

Accessoires Athlétiques de Première Qualité.

Pour tous les sports et passe-temps.

HOCKEY

GOLF

BASKET-BALL



TENNIS

FOOT-BALL

TRACK ET FIELD

BASE-BALL

APPAREILS DE  
GYMNASE

Demandez notre catalogue.

## A. G. Spalding & Bros.

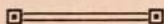
369-371, rue St. Catherine Ouest

207, rue Young

MONTREAL.

TORONTO.

FUMEZ LES  
CELEBRES CIGARES  
BOSTON  
OVIDO &  
PEG TOP



L. O. GROTHE LIMITEE

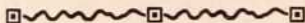
. . . MANUFACTURIERS . . .

MONTREAL.

# ELEVATEURS OTIS

DE TOUS GENRES

Electriques, Hydrauliques,  
a Courroie et a la Main.



FABRIQUES ET INSTALLEES AU CANADA PAR

**OTIS-FENSOM ELEVATOR COMPANY, LIMITED**

BUREAU PRINCIPAL:  
TORONTO, ONT.

BUREAU A MONTREAL:  
368, RUE ST-JACQUES

ATELIERS:

HAMILTON, ONT.

GARANTI PUR CACOA ET SUCRE

**... CHOCOLAT ...**

**DES RR. MM. TRAPPISTINES**

"Le chocolat est un bon et savoureux aliment. Il est fait de cacao torréfié, pulvérisé et additionné de sucre. Comme pour le thé, la falsification en est facile, et cet art coupable transforme trop souvent un aliment agréable et si utile en une drogue malsaine et dispendieuse; on y joint de l'huile, du suif; on le remplace en partie par des amandes quelconques grillées, ou même par des coques finement pulvérisées; on l'étend de fécule de maïs; on y met jusque de la brique pilée, de l'ocre, etc. Certains fabricants donnent une production très loyale, il est vrai, mais *avis au consommateur d'être sur ses gardes.*" (*L'Hygiène*, Fonsagrives.)

*En s'approvisionnant chez les Religieuses Trappistines, on sera assuré de la pureté du produit, on bénéficiera de prix modérés, et l'on fournira des moyens d'existence à une Communauté très pauvre.*

**ST-ROMUALD (Pont Etchemin,) Qué.**



# Cloture en Fer

Faite au Canada

Nous fabriquons au-delà de 100 modèles différents et à partir de 50 cents le pied courant en montant, aussi bancs pour parterres, vases pour fleurs, gardes pour les arbres et les fenêtres, échelles de sauvetage, escaliers, balcons et forges générales.

**Demandez notre Catalogue A (Gratis)**

**AGENTS DEMANDES**

## La Cie de Fer Ornamental DUPRE

567, avenue Delorimier, Montréal.

Tél. Lasalle 437



ETABLIE EN 1899

DORURE, ARGENTURE, REARGENTURE,  
VERNIS A L'OR ET REPARATIONS POUR

**LE CLERGE, LES COMMUNAUTES  
RELIGIEUSES, LES COLLEGES,  
LES ACADEMIES, Etc.**

*Envoyez-nous vos Ornaments d'Eglise, vos  
Argenteries, nous les réparerons et les rempla-  
querons comme neufs à des prix absolument bas.*

**LA COMPAGNIE ROYAL SILVER PLATE,**

A. GIROUX, Gérant.

57, St-Gabriel, Montréal.



Téléphone Main 3036

: Graines de Semence de Choix :

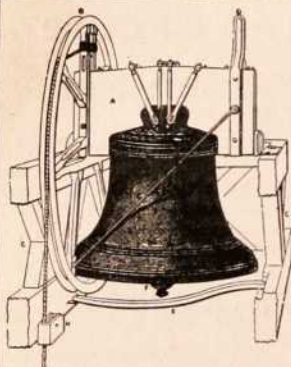
— « DERY » —

Assortiment le plus complet de Graines de légumes,  
fleurs, gazon, graines fourragères, grains de  
semence, etc., les mieux adaptés au climat  
du pays. *La première qualité seulement.*  
Gratis. Catalogue français, le plus complet publié en  
Amérique. Illustrations de 250 principales  
variétés et descriptions d'au delà 2,000 va-  
riétés de légumes, fleurs etc.

Demandez le Catalogue **GRATIS.**

**HECTOR L. DERY**

21, Rue Notre-Dame Est, Montréal.



Cloches pour Eglises  
**HUGH RUSSEL & SONS, LIMITED**

55, Royal Insurance Bldg.

MONTREAL

AGENTS POUR  
**MEARS & STAINBANK**

Fonderie de Cloches de Whitechapel, Londres, Ang.

(ETABLIE EN 1570)

Ont fondu le gros bourdon (27,560 lbs) et le carillon de 10 cloches (21,623 lbs) de Notre-Dame, Montréal, et aussi celui de Saint-Patrice, Montréal.

*Aussi Meneely & Co., fondeurs de Cloches, West Troy, N.Y.*

**HARMONIUMS-ORGUES**  
**.. PRATTE ..**

avec Clavier Transpositeur.

**POUR EGLISES, CHAPELLES, MAITRISES**

Indispensable partout où l'on chante.

Outre le clavier transpositeur (indispensable pour accompagnement), ces instruments, comme richesse du son et solidité de construction, sont infiniment supérieurs aux harmoniums ordinaires du commerce.

CATALOGUE ET PRIX SUR DEMANDE

*S'adresser directement à ANTONIO PRATTE*

2502, Boulevard St-Laurent

MONTREAL

Fondée en 1866

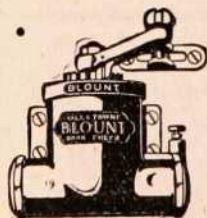
**L. J. A. SURVEYER**

IMPORTATEUR QUINCAILLIER

EN GROS ET EN DETAIL

SPECIALITE:

Ressorts "Blount" pour portes d'Eglises, Veilleuses en Nickel "Montreal Beauty," Rasoirs de sûreté "Gillette" et "Star," Numéros émailés pour bancs d'Eglises.

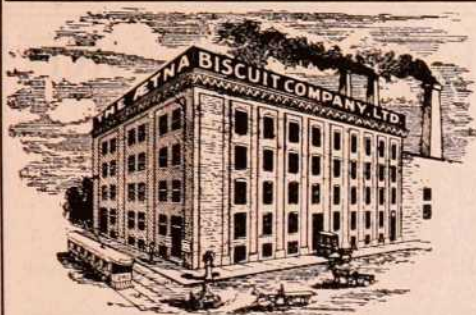


Prix les plus bas.

Qualité garantie.

52, Boulevard St-Laurent, MONTREAL.

à 2 portes de la rue Craig.



TEL. LASALLE 827

*Compagnie de Biscuits*  
**Aetna Limitée**

245, Ave Delormier, MONTREAL

En achetant vos biscuits et bonbons de la Compagnie de Biscuits Aetna Limitée vous aurez toujours satisfaction.

Une attention spéciale est portée aux commandes reçues par la malle.

Une visite est sollicitée.

Directeur et Gérant: Général,  
**J. B. JODOIN**

**J. G. YON, EDITEUR & IMPORTATEUR**

□ DE MUSIQUE & D'INSTRUMENTS □

936, RUE ST-DENIS, PRES RUE RACHEL.

MONTREAL.

Le plus grand choix de Musique en Canada.

Un assortiment considérable de musique en *Feuilles* et en *Recueils*, ainsi qu'un assortiment complet de l'édition de SCHIRMERS, PETERS et LITOLF.

Musique pour *Piano, Orgue, Violon, Violoncelle, Guitare, Mandoline, Banjo, Cornet, Flûte, Clarinette, Fanfare et Orchestre. Musique Religieuse, Romances et Chansonnettes.*

Fournisseurs des *Collèges et Couvents* du Canada et des Etats-Unis. Et aussi un assortiment de *Violons, Violoncelles, Guitares et Mandolines*, etc.

*Cordes* pour tout *Instrument* et *Accessoires*. Catalogue expédié sur demande. Téléphone St-Louis 7570

**L. G. ST-JEAN**

Marchand de Meubles

37, rue Notre-Dame Ouest

**MONTREAL.**

Toujours en main un grand assortiment de Meubles et Fournitures de Bureau. Spécialité pour le clergé et les communautés religieuses.

Nous manufacturons tous genres de Meubles sur commande.

**UNE VISITE EST SOLLICITEE.**

# COURS DE GRAMMAIRE

PAR

CLAUDE AUGÉ et

L'ABBE DESROSIERS

approuvé par le Conseil de l'Instruction  
publique et en usage dans les écoles  
de la ville de Montréal.

257e édition française, 1ère édition  
canadienne ; reliure parisienne.



L'abbé DESROSIERS  
principal de l'École Normale  
Jacques-Cartier.

Le *Cours de Grammaire* de Claude Augé jouit aujourd'hui auprès du corps enseignant d'une véritable popularité. Il comprend trois volumes : *La Grammaire Infantine*. — *Le 2e Livre de Grammaire*. — *Le 3e Livre de Grammaire*. — La grande expérience avec laquelle il a été rédigé, son plan essentiellement pratique, la simplicité et le réel attrait de sa méthode, apportent à l'étude toujours si ardue des règles grammaticales des facilités dont on ne trouverait pas facilement ailleurs l'équivalent. L'exposé des règles est remarquablement clair et présenté avec une expérience approfondie de l'enseignement. Les exercices sont nombreux, extrêmement variés et soigneusement gradués ; ils ne se composent pas de mots et de phrases pris au hasard, mais reposent d'une façon très ingénieuse sur des données empruntées à tous les genres de connaissances, de sorte qu'en se préoccupant uniquement d'appliquer une règle de grammaire, l'élève emmagasine, à son insu et sans aucune peine, une foule de notions d'histoire, de géographie, de science, etc. Une illustration abondante et très heureusement appropriée au texte ajoute encore à son caractère instructif et donne à l'enseignement une vie et un intérêt tout à fait exceptionnels.

A chaque volume correspond un *livre du maître*, qui donne le corrigé de tous les exercices, ce qui simplifie beaucoup le travail du professeur et présente, d'autre part, pour les personnes qui apprennent toute seules, une commodité toute particulière.

|                                  |        |
|----------------------------------|--------|
| Prix : Grammaire enfantine ..... | \$0.15 |
| 2e Livre de Grammaire.....       | \$0.25 |
| 3e Livre de Grammaire.....       | \$0.45 |

LIBRAIRIE BEAUCHEMIN Limitée

79, rue St-Jacques, MONTREAL. Can.





TÉL. BELL MAIN 2036

# J. O. TURGEON

## ARCHITECTE

55, RUE ST-FRANÇOIS-XAVIER  
MONTREAL

~~~~~  
Spécialité : " EDIFICES RELIGIEUX "   
~~~~~

Monsieur TURGEON a été l'architecte des églises de Saint-Edouard de Montréal, de Saint-Romuald de Farnham, de Saint-Jean-Baptiste de Keesville, N.-Y., de Saint-Timothée, du Séminaire de Saint-Boniface, Man., de l'église Notre-Dame aux Trois-Rivières, etc., etc.

## CONFORT ET ECONOMIE



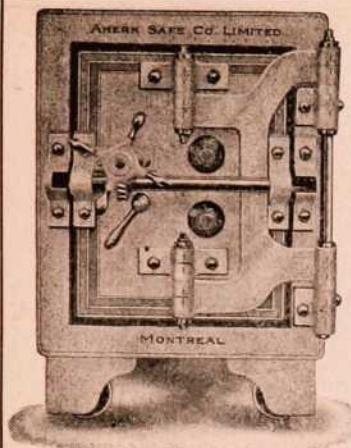
### Machine Automatique "TWINPLEX"

pour repasser les lames de rasoir "GILLETTE", absolument indispensable au possesseur d'un "Gillette".

Une lame de rasoir Gillette, avec la machine Twinplex, dure indéfiniment.

**Prix: \$4.00 par la poste**

DEPOSITAIRES POUR LE GROS ET LE DETAIL  
LIBRAIRIE BEAUCHEMIN LIMITEE  
79, rue St-Jacques, - - MONTREAL.



**COFFRES - FORTS**

**PORTES de VOÛTES**

A L'EPREUVE DU FEU  
ET DES VOLEURS.

GROS ASSORTIMENT  
BAS PRIX

**AMERN SAFE CO., Limited**  
390, Rue St-Jacques, — MONTREAL

**CHARBON**

**ANTHRACITE  
ET  
BITUMINEUX  
AINSI QUE  
COKE POUR FONDERIES**

Expédition sur les lignes du Grand-Tronc, du Pacifique-Canadien et leurs embranchements. Pour les prix, s'adresser à

**FARQUHAR ROBERTSON Limited**

TEL. BELL MAIN 4610

206, RUE ST-JACQUES

Ligne pour communiquer  
avec tous les départements

**MONTREAL.**

BUREAU ET ATELIER  
675, CHEMIN DE LA  
COTE - DES - NEIGES,  
MONTREAL.

Spécialité :  
STATUES EN GRANIT

**J. BRUNET, LIMITÉE**  
IMPORTATEURS ET MANUFACTURIERS DE  
**MONUMENTS en MARBRE et en GRANIT.**

Ouvrages de Bâtisses et de Cimetières, etc.

De toutes descriptions. En gros et en détail. Estimations données sur application.

**Téléphone Up. 1466**

Tel. Bell Est 1649  
1075



111, RUE ST-TIMOTHEE,  
MONTREAL

**LABRECQUE** —

... & ...

— **PELLERIN**

Manufacturiers

CONFITURES, GELÉES, SIROPS,  
KETCHUP, LESSIVE CONCENTRÉE  
CAUSTIQUES, Etc.

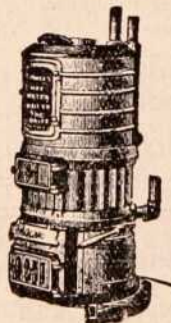
# L'ASSURANCE MONT-ROYAL

(Compagnie Indépendante)  
(INCENDIE)

BUREAUX:  
EDIFICE LEWIS  
17, rue St-Jean  
MONTREAL

*President*  
**Hon. H. B. RAINVILLE**  
*Gérant Général*  
**J. E. CLEMENT**

*MAISON FONDÉE EN 1899*



A. MARINEAU  
Rés. 374, Beaudry  
Tel. Est 532

J. N. LABELLE  
Rés. 125 G.  
Christophe-Colomb  
Tel. St-Louis 6297

TEL. BELL  
EST 1091

**MARINEAU & LABELLE**

38, Prince-Arthur Est près St-Lauren  
**FERBLANTIERS, PLOMBIERS ET COUVREURS,  
POSEURS D'APPAREILS A  
GAZ ET DE CHAUFFAGE.**

# CASAVANT FRÈRES ST-HYACINTHE

□=P. Q.=□

**FACTEURS  
D'ORGUES**

Mécanisme tubulaire ou  
électrique.  
Soufflerie hydraulique ou  
électrique.

MAISON FONDÉE EN 1852

# Ebas. Lavalée

SUCCESSEUR DE A. LAVALLEE

Importateur d'Instruments de  
Musique et de Musique  
en Feuilles.

Assortiment le plus considérable du Ca-  
nada. Toutes sortes de Réparations  
faites sur les lieux.

Agent pour *BESSON & Cie,*  
*Londres, Ang.,*  
*PELISSON, GUINET & Cie,*  
*COURTOIS & MIL,*  
*Paris, France.*

35, Boulevard Saint-Laurent,  
Montréal.

# A. Lafrance

707, rue Lafontaine  
Montréal.

Manufacturier de Meubles

Specialite de  
Mobilier de  
classes et  
d'eglises.

Prix speciaux pour institutions  
religieuses.

— LA CIE —

## MARBRERIE LEPAGE

. . LIMITEE . .

THE LEPAGE MARBLE WORKS LIMITED

Importateurs et Manufacturiers

Marbre, Granit, Ardoise,  
Mosaïque, Céramique, et  
Tuile Sanitaire

SPECIALITE:

MONUMENTS DE  
TOUT GENRE

Autels en Marbre, Planchers  
en Céramique et Terrazzo pour  
Eglises.

732-734, Boulevard St-Laurent  
MONTREAL.

Tél. Est 3014

## LE DROIT PAROISSIAL

par P. B. Mignault, Montréal,  
1903. 1 fort volume in-8. \$5.00

M. Mignault est un de nos avocats les plus érudits et un des travailleurs les plus consciencieux du barreau canadien. Son premier essai sur "Le droit parlementaire", dont la spécialité était accaparée par les Anglais, a puissamment servi à créer parmi les Canadiens-Français un mouvement dans le sens de l'examen de cette science. Les renseignements que contient cet ouvrage sont inappréciables. L'étude sur "La propriété littéraire," aujourd'hui piétrement définie et mal protégée au Canada, a ouvert les yeux sur les imperfections des lois existantes, et celle du "Droit Paroissial," a consacré la réputation de l'auteur qui est maintenant reconnu comme un de nos juriscultes éminents.

**QUALITE**



**SERVICE**

#### INSTALLATION DU TELEPHONE.

90 % de tous les téléphones maintenant en usage dans les villes et les districts ruraux du Canada sont manufacturés par la Compagnie "Northern Electric." L'appareil téléphonique no 1317 est renommé d'un océan à l'autre pour la qualité de la transmission et l'excellence de la construction.

#### ACCESSOIRES ELECTRIQUES.

Cette Compagnie est reconnue comme occupant le premier rang dans le commerce des accessoires électriques. Nous sommes en état de fournir tout ce qui est nécessaire pour les installations de systèmes d'éclairage dans les couvents, églises, écoles, hôpitaux, etc. Le couvent du Sacré-Cœur à Montréal, et le couvent des Sœurs Grises à Liesse sont quelques-unes des institutions qui ont confié leur installation électrique à la Cie "Northern Electric."

#### INSTALLATION DU SYSTEME D'ALARME A INCENDIE.

Un système d'alarme à incendie "Northern Electric Gamewell Auxiliary," devrait se trouver dans tout hôpital, couvent ou séminaire. Il sonnera l'alarme dans la bâtisse et appellera automatiquement le Département à incendie de la municipalité. Un "Fire Drill" peut être pratiqué sans appeler les quartiers-généraux. Aucune fausse alarme ne peut être sonnée, à moins que la boîte n'ait été dérangée intentionnellement par quelqu'un.

Donnez vos commandes à cette compagnie qui vous fournira des matériaux de la meilleure qualité à des prix raisonnables.

**Northern Electric Company**  
LIMITED

Manufacturiers des Téléphones de la "Nation."

PATES ALIMENTAIRES MARQUE

... "HIRONDELLE" ...



Macaroni,

Vermicelle,

Spaghetti, Etc.

Un paquet de Macaroni ou Spaghetti "HIRONDELLE",  
côûtant **10** centins, procurera un excellent repas pour **7**  
personnes.

La pâtes alimentaires HIRONDELLE sont délicieuses,  
côûtent infiniment moins cher, et au point de vue  
de la santé, sont de beaucoup préférables à la viande.

Pour obtenir gratis un livret de recettes, il suffit de  
mentionner "Le Canada Ecclésiastique" en écrivant à

**LA COMPAGNIE C. H. CATELLI**

LIMITEE

**201, rue BELLECHASSE**

**MONTREAL.**



# Le Cocoa de Baker

est aussi délicieux au goût qu'il est supérieur en qualité et absolu en pureté.

Toutes nos marchandises, vendues au Canada, sont fabriquées au Canada.

Brochurette contenant les meilleures recettes, envoyée sur demande.

## Walter Baker & Co., Limited

ETABLIS EN 1780

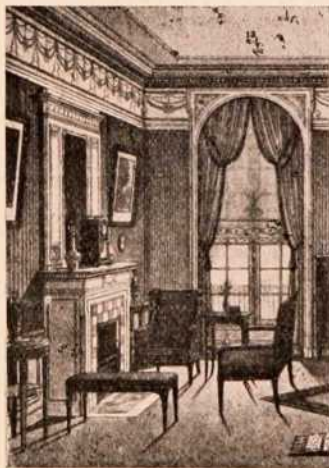
Registered Trade-Mark

Montréal, Can.

Dorchester, Mass.

## AMEUBLEMENT, DECORATIONS

### MEUBLES DECORATIFS



Faits sur commande et réparation de meubles antiques.

*Ameublement* de style,

*Sieges* de toutes sortes,

*Draperies*, Coussins,

Dessins et estimés sur demande.

*Armand Des Rosiers*

Tapissier, Ebéniste, Décorateur.

701, RUE ST-DENIS

PRES RUE ROY  
MONTREAL.

Téléphone Est 4090

### "Le Photographe connu"

Nous possédons tous les clichés de la Maison Dumas établie depuis 20 ans. : : :

*Albert Dumas*

249, Rue Ste-Catherine Est,

Pres Sanguinet,

Montreal.

Telephones : Bureau : Est 5556  
Res. : Est 229

# CARON FRERES

MANUFACTURIERS DE BIJOUTERIES



*Spécialités : Médailles et Insignes pour Congrégations, Sociétés, etc., de tous genres.*

*Médailles en or, argent, etc., etc., pour prix scolaires et d'événements sportifs.*

*Grande variété de Chapelets montés en or, en argent et en or plaqué, — Médailles-scapulaires.*

Nous sommes en état de fournir des dessins originaux pour insignes émaillés en or, en argent ou en bronze. : : :

Correspondance sollicitée.

Catalogue gratis

**CARON FRERES**

EDIFICE CARON

233-239, RUE BLEURY

MONTREAL, CANADA

## VINS DE MESSE

“ Sanctuaire ”

“ Vatican ”

Importation directe de Tarragone

ANDREU FERRATE

---

Ces vins se recommandent pour leur qualité et leur pureté.

Certificat d'authenticité et de pureté, approuvé par Sa Grandeur Mgr. l'Archevêque de Montréal.

---

**LAPORTE, MARTIN, Limitée**

TEL. MAIN 3766

584, rue ST-PAUL OUEST

# La Banque Provinciale du Canada

Fondée en 1900

**Siège Central : 7 et 9, Place d'Armes,**

## MONTREAL

|                         |                |   |                 |
|-------------------------|----------------|---|-----------------|
| Capital Autorisé        | -              | - | \$ 2,000,000.00 |
| Capital Payé et Surplus | 31 déc<br>1915 | - | \$ 1,650,000.00 |
| Total de l'Actif au     | 31 déc<br>1915 | - | \$14,369,491.76 |

### CONSEIL D'ADMINISTRATION :

PRÉSIDENT : M. H. LAPORTE, Ex-Maire de Montréal.  
de la maison Laporte, Martin Limitée.  
Administrateur du Crédit Foncier Franco-Canadien.  
VICE-PRÉSIDENT : M. W. F. CARSLY, Capitaliste.  
" M. TANCREDE BIENVENU,  
Administrateur Lake of the Woods Milling Co.  
M. G. M. BOSWORTH, Vice-Président " Canadian Pacific Railway Co."  
HONORABLE ALPHONSE RACINE, C. L., de la maison " A. Racine Ltée."  
M. L. J. O. BEAUCHEMIN, de la Librairie Beauchemin Limitée.  
M. M. CHEVALIER, Directeur Gérant Crédit Foncier Franco-Canadien.

### BUREAU DE CONTROLE :

Les fonds ou argents qui sont confiés à cette Banque pour son Département d'Epargne sont contrôlés par un Comité de Censeurs, et les placements sont examinés mensuellement par les Messieurs qui composent ce comité à savoir :

(COMMISSAIRES-CENSEURS)

PRÉSIDENT : HON. SIR ALEX. LACOSTE,  
Ex-Juge en Chef de la Cour du Banc du Roi.  
VICE-PRÉSIDENTS : Dr. E. PERSILLIER LACHAPELLE,  
Administrateur du Crédit Foncier Franco-Canadien.  
HON. N. PERODEAU,  
Ministre sans portefeuille du Gouvernement de Québec.

### DEPARTEMENT D'EPARGNE :

Pour la commodité des travailleurs, etc., des dépôts de toutes sommes, depuis un dollar (\$1) seront acceptés au Département d'Epargne.

### BUREAU CHEF :

Dir. Gérant-Général : M. TANCREDE BIENVENU. M. A. GIROUX, Secrétaire.  
M. M. LAROSE, Inspecteur en Chef. M. J. A. TURCOT, Inspecteur.  
M. A. THIBAUT, Assist. Inspec.eur.

## 75 Succursales

### Correspondants à l'Etranger :

Etats-Unis : New-York, Boston, Buffalo, Chicago. Angleterre, France, Belgique, Allemagne, Autriche, Italie.

**LE PATRONAGE DU CLERGE ET DES COMMUNAUTES  
RELIGIEUSES EST RESPECTUEUSEMENT SOLLICITE**

# AUX MESSIEURS DU CLERGE

— ET AUX —

# COMMUNAUTES RELIGIEUSES

Comme par le passé, la MAISON DUPUIS accordera avec plaisir un escompte spécial aux membres du clergé, ainsi qu'aux communautés religieuses.

Nous sollicitons la visite des membres du clergé à nos **rayons de confection et articles pour hommes**. Nos complets, pantalons et pardessus sont de coupe confortable et de confection soignée.

Nous faisons également sur mesure. Notre **rayon de chemiserie** est très bien assorti: chemises, sous-vêtements, chaussettes, pyjamas, bretelles, mouchoirs, etc., etc. Nos **rayons des Toiles, Cotonnades, Couvertures de Lit, Tapis, Prélart, Draperies, Meubles, Literie**, etc., etc, se recommandent d'eux-mêmes à cause du vaste assortiment de nos stocks et de nos bas prix.

Nous répondrons avec empressement à toute demande d'information.

Un soin particulier sera donné aux commandes qui nous viendront par la poste.

Notre devise est: **Satisfaction absolue ou argent promptement remis.**

# Dupuis Frères

LIMITED

“LE MAGASIN DU PEUPLE”

447-449, rue Ste-Catherine Est, MONTREAL.



M. GABRIEL HANOTAUX

# HISTOIRE ILLUSTRÉE DE LA GUERRE DE 1914

PAR GABRIEL HANOTAUX,  
DE L'ACADÉMIE FRANÇAISE

Nous croyons inutile d'insister sur l'importance considérable de cet ouvrage, dont deux volumes déjà sont en vente.

L'ouvrage complet comprendra 10 volumes, reliure demi-chagrin, au prix de \$5.00 chacun. Cette annonce annule les précédentes.



Dépositaires pour le Canada,  
**LIBRAIRIE BEACHEMIN** Limitée  
79, Rue St-Jacques, MONTREAL



## LES SOURDS.

ENTENDENT PARFAITEMENT BIEN AVEC L'AIDE D'UN ACOUSTICON.

Un instrument très recommandable pour le clergé. Il est petit, très effectif et permettra d'entendre les confessions, les sermons, etc. Envoyé en approbation pour un essai gratuit de dix jours.

Nous avons aussi l'Acousticon d'église qui permet d'entendre distinctement les sermons. Cet instrument sera installé dans votre église pour un essai gratuit de quatre semaines. L'Acousticon d'église est installé d'une manière permanente dans au-delà de 400 églises des Etats-Unis.

447-449, rue Ste-Catherine Est,  
MONTREAL.

**Dupuis Frères**  
LIMITED

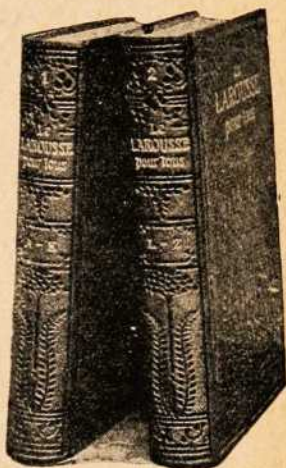
## J. A. R. SÉGUIN ENTREPRENEUR PLOMBIER

Poseur d'appareils de chauffage à eau chaude, à vapeur et à air chaud.  
SPECIALITES: Eglises, Presbytères et Communautés Religieuses.  
DRUMMONDVILLE, P., Q.

# Larousse Mensuel Illustré

Publié sous la direction de **CLAUDE AUGE**.

Le **Larousse mensuel** est le seul périodique véritablement *encyclopédique*. Il enregistre chaque mois dans l'ordre *alphabétique*, sous une forme précise, toutes les manifestations de la vie contemporaine : littérature, beaux-arts, découvertes et inventions scientifiques, politique, biographie des personnalités du jour, etc. Il forme ainsi la revue de l'actualité la plus complète et la plus documentée et constitue en même temps la mise à jour indéfinie du *Nouveau Larousse illustré* et de toutes les encyclopédies.



---

## TOME 1er

(Années 1907 à 1910)

Magnifique volume grand in-4 de 842 pages, illustré de 2812 gravures, 103 cartes, 6 planches en couleurs.

---

Relié demi-chagrin (reliure originale de GIRALDON).

**PRIX: \$7.00**

## TOME 2e

(Années 1911, 1912, 1913) CLAUDE AUGE

Magnifique volume grand in-4 de plus de 900 pages, illustré de 2300 gravures et cartes, et 6 planches en couleurs.

---

Relié demi-chagrin (reliure originale de GIRALDON).

**PRIX: \$ 7.00**

---

**LIBRAIRIE BEAUCHEMIN Limitée**

EDITEURS DU DICTIONNAIRE LAROUSSE CANADIEN

79, RUE ST-JACQUES, MONTREAL

# LIVRES DE PRIX CANADIENS



Appréciation  
de  
**S. E. le Cardinal Bégin**



Je suis heureux de pouvoir recommander tout spécialement la lecture des œuvres canadiennes-françaises publiées par la

**Librairie Beauchemin Limitée,**  
de Montréal.

Dans les diverses collections que le public connaît déjà, tous nos auteurs canadiens sont représentés par des ouvrages des plus instructifs et des plus intéressants au double point de vue historique et national.

Signé + **L. N. Cardinal BEGIN,**

15 Juillet 1914.

Archevêque de Québec.

Notre catalogue de Livres Canadiens sera envoyé sur demande.

**LIBRAIRIE BEAUCHEMIN Limitée**  
**79, rue St-Jacques, Montréal**

## MISSELS

### EDITIONS DE TOURS

**MISSALE ROMANUM.** Splendide édition gr. in-4° mesurant 13¾ x 10 pouces, richement illustrée d'après les œuvres de Rubens, imprimée en noir et rouge sur beau papier teinté et ornée de huit magnifiques estampes hors texte, reproduction de tableaux du grand maître. Encadrement de grand luxe à chaque page. (No 600). Ce missel se fait en très belles reliures variant dans les prix de \$25.00 à \$10.00.

**MISSALE ROMANUM.** Belle édition in-4, 13 x 9½ pouces, imprimée en noir et rouge sur beau papier très solide, caractères nouveaux, nets, gras, très lisibles. Texte encadré avec vignettes, lettrines et deux magnifiques sujets hors texte en héliogravure. (No 830).

**MISSALE ROMANUM.** Edition petit in-4, 11 x 7¾ pouces, imprimée en noir et rouge, et ornée d'une gravure sur acier. (No 1430). Ces missels se font en reliure chagrin et basane variant de \$7.50 à \$3.50.

**MISSAE PRO DEFUNCTIS.** Edition in-4, 13 x 9 pouces, imprimée en noir et rouge avec une gravure hors texte. Reliure basane noire gaufrée, tranche jaspée, \$1.10. Même reliure avec 2 signets supplémentaires. \$1.25

## NOUVEAUX BREVIAIRES DE LA MAISON MAME

### PRIX DEFINITIFS

| NUMERO<br>de la<br>RELIURE | DESIGNATION DE LA RELIURE  | In-12   | In-16 | In-48   |
|----------------------------|--|---------|-------|---------|
|                            |  | No 88   | No 52 | No 78   |
| 640                        | Chagrin 1er choix, noir, reliure molle, coins arrondis, tranche dorée,.....  | \$10.60 | \$10. | \$ 8.40 |
| 640 bis                    | Même reliure, avec tranche rouge sous or....   | 11.15   | 10.55 | 8.80    |
| 1002                       | Peau de phoque de l'Alaska 1er choix, uni, reliure molle, coins arrondis, doublé peau bordée or, pochette intérieure, tranche rouge sous or..... | 15.20   | 14.60 | 12.     |

### PRIX DES CUSTODES

|          | DESIGNATION   | PRIX en \$ |       |       |
|----------|---|------------|-------|-------|
|          |   | No 88      | No 52 | No 78 |
| Modèle Y | Avec patte rentrante recouvrant le dos.....                   | \$1.       | .80   | .70   |
| — Z      | Avec patte terminée par une languette genre portefeuille..... | 1.20       | 1.05  | .90   |

## REGISTRES DE PAROISSE

Nous nous chargeons de fournir à MM. les Curés, les Registres d'Etat Civil aux meilleures conditions. Ces Registres fabriqués par nous-mêmes à nos ateliers sont remarquables par leur solidité et leur fini soigné :

**LIBRAIRIE BEUCHEMIN LIMITEE**

## CHANT GREGORIEN

### EDITIONS CANADIENNES

GRADUEL ET ANTIPHONAIRE romain à l'usage de la province ecclésiastique de Montréal. Nouvelle édition imprimée sur des caractères neufs, beau papier, 2 volumes, reliure pleine toile. . . . . \$4.50

MANUALE CANTORUM GRADUALE ET ANTIPHONARIUM, juxta ritum sanctae Romanae Ecclesiae (Chant de Montréal). Nouveau tirage de l'édition de 1880. 1 vol., 927 pages, demi-reliure. Prix, \$12.00 la douzaine ; \$1.20 l'exemplaire.

CANTUS LITURGICI. Chants liturgiques (notation en plain-chant), à l'usage des collèges et des écoles ; suivis d'un recueil de prières, du chemin de la croix et d'un choix de cantiques. 1 vol. in-18, 423 pages, reliure toile. Prix, \$6.00 la douzaine ; 60 cts l'exemplaire.

CANTUS ECCLESIASTICI. Chants ecclésiastiques, notation en plain-chant, rubriques en latin et en français. 1 vol. in-18, 303 pages, reliure toile. Prix, \$5.00 la douzaine ; 50 cts l'exemplaire.

REPERTOIRE DE L'ORGANISTE, ou Recueil de chants grégoriens par J.-B. Labelle, organiste de l'église paroissiale de Notre-Dame de Montréal. 9e édition (nouveau tirage). 1 vol. gr. in-4, reliure toile. Prix, \$6.00 (port 30 cts).

LE PAROISSIEN NOTE, contenant l'Ordinaire de la messe, prières pour la confession et la communion, le chemin de la croix, le propre du temps, le propre des saints, le commun des saints, messes votives, saluts du saint Sacrement, etc. Edition de Québec. 1 fort volume 6¼ x 4, demi-reliure, tranche rouge. Prix, \$12.00 *net* la douzaine ; \$1.25 l'exemplaire (port 10 cts).

EXTRAIT DU PAROISSIEN NOTE. 1 vol. in-18, cartonné. Prix, \$1.50 la douzaine ; 15 cts l'exemplaire.

ACCOMPAGNEMENT DU PLAIN-CHANT. Accompagnement d'orgue des chants liturgiques en usage dans la province ecclésiastique de Québec, par M. Ernest Gagnon, ancien organiste de la cathédrale de Québec. 1 vol. grand in-4°, solidement relié (xii-307 pages) \$10.00. (Franco, 50 cts en plus).

QUATRE-VINGTS MOTETS (en chant grégorien et en musique moderne), pour les saluts du saint Sacrement. Beau petit volume. . . . . \$0.25

LE MEME avec accompagnement. 1 vol. in-4° cartonné. . . . . \$1.00  
Tout acheteur de 100 exemplaires de la brochure à 25c, recevra gratis l'accompagnement.

# LAROUSSE COMPLET

Seul Dictionnaire français approuvé par le Conseil  
de l'Instruction Publique.

**Est en usage dans tous les Collèges  
et Couvents du Canada.**

Un bon *Dictionnaire-Manuel* est le bon livre par excellence de la famille, de l'homme d'étude, de l'étudiant, des gens du monde. C'est un memento précieux que chacun doit avoir sous

la main, pour y puiser sûrement et instantanément tel renseignement dont il a besoin.

Le **Dictionnaire complet de LAROUSSE** réalise jusqu'ici le type le plus parfait du *Dictionnaire-Manuel*.

L'illustration est des plus complètes et des plus soignées.

Outre les vignettes répandues à profusion dans le texte, **25 tableaux synthétiques**, très étudiés, groupent méthodiquement les mots et les choses, dispersés à l'ordre alphabétique.

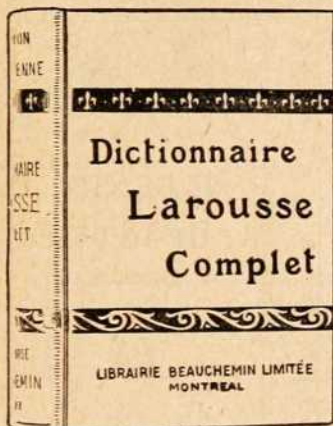
La partie historique et géographique, corrigée avec grand

soin et augmentée de 300 noms, contient 260 jolis portraits (partie neuve), des **Cartes géographiques, Cartes particulières pour le Canada**, gravées spécialement pour l'ouvrage et coloriés; une large part est faite aux hommes et aux choses du Canada. Tous les articles d'histoire et de géographie sont mis à jour et les populations sont données d'après les derniers recensements officiels de chaque pays. Format, 6½ x 4½, 1200 pages.

**Prix : 80 Cts. Par la poste : 90 Cts.**

En vente chez tous les Libraires du Canada et des Etats-Unis.

**MEFIEZ-VOUS!** Certains libraires offrent en vente l'édition française du *Dictionnaire Larousse*, qui ne contient pas les 5000 articles sur le Canada. Exigez l'édition canadienne.



# NUGENT'S UP-TO-DATE

Seul Dictionnaire Anglais-Français et Français-Anglais  
approuvé par le Conseil de l'Instruction Publique.

Ce Dictionnaire donne la prononciation figurée pour tous  
les mots anglais et français.

**Est en usage dans tous les Collèges  
et Couvents du Canada.**

Nouveau Dictionnaire FRANÇAIS-ANGLAIS et ANGLAIS-FRANÇAIS, rédigé d'après les meilleures autorités, et contenant tous les mots généralement en usage dans les deux langues. NOUVELLE EDITION revue, corrigée et considérablement augmentée par **Sylva Clapin.**

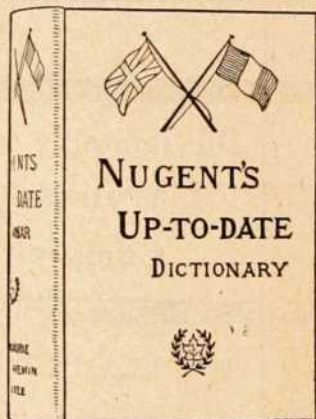
Ce dictionnaire se recommande surtout par une innovation, et non la moins précieuse. Nous voulons parler de la place qui a été faite aux Américanisms, c'est-à-dire aux mots et locutions en usage aux Etats-Unis, et qui sont soit de nouveaux vocables créés aux Etats-Unis ou des mots anglais ayant pris, dans la république voisine, un sens différent de celui qui s'y rattache en Angleterre.

Quelques exemples aideront à mieux faire saisir ici toute l'importance de cette innovation.

Nombre de mots d'usage courant dans notre monde politique, sont introuvables dans les dictionnaires anglais pour la bonne raison que ces mots sont des termes américains, et non anglais : **buncombe, carpet-bagger, caucus, filibuster, log-rolling, mug wump, gerrymander, e c.** Il y a aussi les mots se rattachant à des conditions climatiques particulières à l'Amérique, comme **blizzard, frost-smoke, silver thaw, etc.** Les termes en usage sur les chemins de fer sont complètement différents, aux Etats-Unis, de ceux qu'on entend en Angleterre, ainsi qu'on peut voir par la nomenclature suivante : **car, baggage, conductor, engineer, fireman, freight-train, switching off, ticket office,** qui se disent en Angleterre, et en suivant le même ordre respectif, **carriage, luggage, guard, driver, stoker, goods train, shunting, booking-office.** On voit d'ici la confusion qui peut en résulter pour une personne non prévenue.

**1 volume de 1200 pages, relié en toile, 75 cts**

Par la poste, 86 cts



**LIBRAIRIE BEAUCHEMIN LIMITEE**  
79, RUE ST-JACQUES, MONTREAL

# ECRITURE NORMALE

Cours gradué d'écriture normale en six cahiers

Nouvelle méthode d'écriture basée sur le mouvement naturel du bras. C'est la méthode la plus courte pour apprendre à l'élève à écrire et pour lui faire acquérir une calligraphie parfaite. Chaque cahier renferme le texte de la méthode illustrée, qui permet aux professeurs et aux élèves d'étudier la théorie de cette méthode moderne. Les exemples sont en français ainsi que les instructions qui les accompagnent.



Chaque cahier imprimé sur beau papier avec couverture solide, se vend **dix sous** chacun.

Cahiers du cours préparatoire, A et B, **5 sous** chacun

000999999999

X W Z L K K

N M R U Y

Nous enverrons gratuitement un échantillon de nos cahiers à toutes les maisons d'éducation qui nous en feront la demande.

**LIBRAIRIE BEUCHEMIN Limitée, 79, rue St-Jacques, MONTREAL**



L'abbé SYLVIO CORBEIL

**LA NORMALIENNE  
EN PHILOSOPHIE ET  
AUX SOURCES DE LA  
PEDAGOGIE**

PAR

**M. l'abbé SYLVIO CORBEIL**

**1 Volume in-12. Relié - 50 cents**

Dans moins de deux cents petites pages écrites avec clarté et méthode, M. l'abbé Corbeil a su renfermer un traité complet de philosophie. Le manuel est *pédagogique* : "il fait apercevoir dans les données de la philosophie, les origines de la méthodologie, des cultures et des disciplines scolaires." Le chapitre de la psychologie est particulièrement intéressant pour tous les maîtres et professeurs.

**Ces deux livres sont approuvés par le Comité Catholique du Conseil de l'Instruction Publique de la Province de Québec.**

**LIBRAIRIE BEAUCHEMIN Limitée**  
**Editeurs—Imprimeurs—Relieurs**

79, rue Saint-Jacques, Montréal

**LA NORMALIENNE  
en BELLES LETTRES**

PAR

**M. l'abbé SYLVIO CORBEIL**

Docteur en Théologie et en Droit canon

Principal de l'Ecole Normale de Hull

**1 volume in-12.—Relié 50 cents**

*La Normalienne en Belles-Lettres*, voilà le manuel de littérature qui rendra le meilleur service à toute institutrice et toute élève en préparation d'examens pour un brevet d'enseignement.

Ce manuel assure à son disciple trois précieux avantages : — une formation d'art littéraire, — une initiation à la causerie littéraire, — et une direction dans le labeur de la rédaction à la petite école.

*Une formation d'art littéraire.* Ce manuel n'est pas un vocabulaire comme le sont trop de traités de littérature, il est un moule. Toute âme qui a reçu le don du Cléi, sortira de cette étude avec une intelligence et une imagination entraînées, c'est-à-dire avec des facultés aptes à créer "la belle page."

*Une initiation à la causerie littéraire.* En effet, la jeune normalienne, familière avec ce manuel, aura un goût remarquablement averti sur les manières des auteurs, sur leurs conceptions si diverses des éléments d'une belle page : et par conséquent cette jeune fille, cette institutrice, ne manquera pas d'apercevoir et, par une facile analyse, de discerner les éléments de beauté, et ceux de vérité variée, et ceux de visions esthétiques, que peut contenir "la belle page," — fut-elle ample comme un chant d'épopée, brève et ardente comme l'ode, ou de vérité profondément humaine comme le poème dramatique.

*Une direction pour le labeur de la rédaction à la petite école.* "La Normalienne en Belles-Lettres" est un manuel à intention manifestement pédagogique. Guidée par les bons conseils qu'il contient, l'institutrice possèdera bientôt le secret de conduire l'élève dans le travail de la composition, en le lui faisant entendre et goûter. Et ce labeur à la fois rationnel et effectif aura pour récompense "une charmante efflorescence, chez l'enfant, du sens esthétique."

C.-J. MAGNAN.

# COURS FRANÇAIS DE LECTURES GRADUÉES



par l'abbé J. ROCH MAGNAN,  
approuvé par le Conseil de  
l'Instruction publique et en  
usage dans les écoles de la ville  
de Montréal.

L'abbé J. ROCH MAGNAN

Ce qui distingue le Cours de Lectures de l'abbé J. Roch Magnan, et en fait la célébrité, c'est le caractère essentiellement moderne qui a présidé à sa préparation. L'abbé Magnan prend l'enfant à ses premiers balbutiements, et par une série d'évolutions lentes et graduelles il lui inculque non seulement l'art de la lecture, mais développe aussi son intelligence, forme son cœur et fortifie sa volonté, en ne perdant jamais de vue que cet enfant sera plus tard un homme qui aura besoin de produire librement, sans le secours d'autrui, les actes que réclame sa fin déterminée.

Des notions d'écriture et de dessin linéaire accompagnent ces différents degrés de lecture, et partout les gravures sont répandues à profusion, illuminant le texte et fixant encore davantage le cœur et l'esprit de l'enfant.

|  |        |
|--|--------|
| Degré préparatoire (1ère partie).....      | \$0.07 |
| Degré préparatoire (2e partie).....        | .10    |
| Degré préparatoire (1e et 2e parties)..... | .15    |
| Degré inférieur .....                      | .30    |
| Cours moyen.....                           | .50    |
| Degré supérieur.....                       | .60    |

**LIBRAIRIE BEAUCHEMIN Limitée**

79, rue Saint-Jacques, MONTRAL, Can.



# LES CAUSERIES DU DIMANCHE

CHAQUE VOLUME BROCHE 0.25

## SUJETS TRAITES

Les *Causeries*, réunies par sujets logiques, forment actuellement 13 beaux volumes illustrés :

**1<sup>re</sup> série :** Pourquoi suis-je catholique ? Nécessité d'une religion, et de la religion catholique, la seule vraie, répondant à toutes les mauvaises raisons et aux prétextes allégués par l'incrédulité ou l'indifférence.

**2<sup>e</sup> série :** Qu'ai-je trouvé dans l'Eglise catholique ? Divinité de l'Eglise, sa constitution, ses bienfaits. Réfutation du protestantisme, des attaques dont sont l'objet les papes, les évêques, les prêtres, les Ordres religieux.

**3<sup>e</sup> série :** L'Ancien et le Nouveau Testament sont-ils des Fables ? Réfutation de toutes les inepties débitées contre la Bible par les libres-penseurs ; réponses aux objections populaires de notre temps contre l'Ancien Testament et l'Evangile.

**4<sup>e</sup> série :** L'Eglise a-t-elle changé ? Histoire de l'Eglise primitive ; bienfaits civilisateurs de l'Eglise ; justification par l'histoire de l'origine divine des dogmes : *Culte de la Sainte Vierge, Confession, etc.*

**5<sup>e</sup> série :** Pourquoi y a-t-il un Dieu ? Existence de Dieu, la Providence ; réfutation des négations absurdes des libres-penseurs et des sans-Dieu.

**6<sup>e</sup> série :** Qu'est-ce que l'homme, et pourquoi souffre-t-il ? La souffrance est utile par elle-même pour nous ramener au devoir, et elle est plus souvent encore un juste châtement.

**7<sup>e</sup> série :** Où allons-nous ? Au Ciel ou en Enfer ? Étude des Fins de l'homme : la Mort, le Jugement, l'Enfer, le Purgatoire et le Paradis.

**8<sup>e</sup> série :** Y a-t-il des Anges qui nous protègent ? Y a-t-il des démons qui nous tentent ?

**9<sup>e</sup> série :** Où nous mène la franc-maçonnerie ?

**10<sup>e</sup> série :** Qu'a produit la Révolution ?

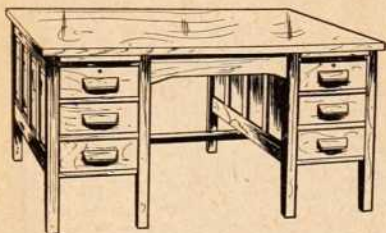
**11<sup>e</sup> série :** Qu'est-ce que Jésus-Christ ?

**12<sup>e</sup> série :** Quel culte est dû à Jésus-Christ ?

**13<sup>e</sup> série :** *Divers sujets :* Piété eucharistique. — Communion quotidienne. — Œuvres diverses. — Apologétique historique. — Culte des Saints. — Les convertis célèbres. — Actualité.

En vente à la LIBRAIRIE BEUCHEMIN Limitée,  
79, rue St-Jacques, MONTREAL.

## Ameublement de Bureau



PUPITRE No 1616  
Quart de chêne. Largeur,  
60 pces. Profondeur, 48 pces.  
Prix, \$50.00



FAUTEUIL No  
1610  
Bois franc, fini or.  
Prix, \$4.25



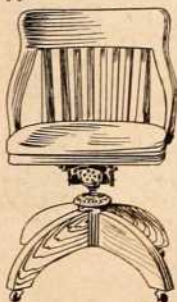
PUPITRE A RIDEAU No 1615  
Quart de chêne. Largeur,  
60 pces. Profondeur, 34 pces.  
Prix, \$59.00



FAUTEUIL No 1611  
Bois franc, fini or,  
siège et dossier en  
jonc. Prix, \$6.75



FAUTEUIL No 1614  
Quart de chêne, tour-  
nant sur billes.  
Prix, \$12.75



FAUTEUIL No 1613  
Quart de chêne, tour-  
nant sur billes.  
Prix, \$10.50



FAUTEUIL No 1612  
Quart de chêne.  
Prix, \$14.30

DEPOSITAIRES :

**LIBRAIRIE BEAUCHEMIN** Limitée  
79, rue Saint-Jacques, Montréal

## Ameublement de Bureau



Macey

CLASSEUR No 1627  
Largeur, 28 pces.

Prix, \$57.00



Macey

CLASSEUR No 1628  
Largeur, 18 pces.

Prix, \$40.00



Macey

CLASSEUR No 1629  
Largeur, 18 pces.

Prix, \$38.50



### CLASSEUR INTER-INTER MACEY.

Epargne du temps et de l'argent. Toutes les exigences de l'homme d'affaires, ont été étudiées et satisfaites. Faites-nous connaître vos besoins, et nous vous fournirons un meuble à votre convenance.

DEPOSITAIRES :

LIBRAIRIE BEACHEMIN Limitée

79, rue Saint-Jacques, Montréal

## Ameublement de Bureau



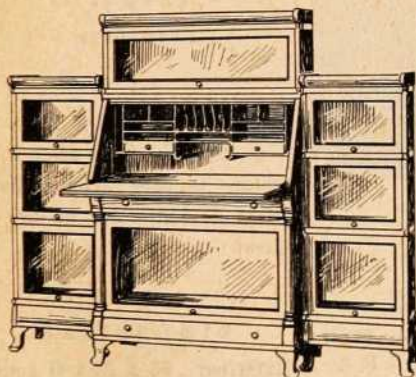
BIBLIOTHÈQUE No 1623  
Chêne.

Prix, \$13.50



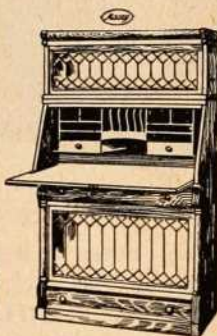
BIBLIOTHÈQUE No 1624.  
Chêne.

Prix, \$13.50



BIBLIOTHÈQUE No 1625  
Combinée avec pupitre.

Prix, \$64.00



BIBLIOTHÈQUE No 1626  
Bibliothèque avec  
Pupitre.

Prix, \$37.00

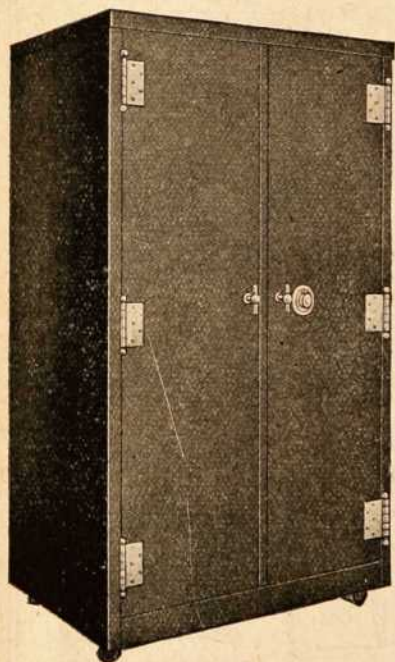
Le catalogue complet des bibliothèques Macey sera envoyé sur demande.

DEPOSITAIRES :

**LIBRAIRIE BEAUCHEMIN** Limitée

79, rue Saint-Jacques, Montréal

# COFFRES DE SURETE INCOMBUSTIBLES



## AVIS

Nous nous chargeons de l'installation des Voûtes pour **FABRIQUES, REGISTREURS, BANQUES, Etc.**, avec ameublements en acier, à l'épreuve du feu.

Prix et plans fournis gratuitement sur demande à la

**LIBRAIRIE BEAUCHEMIN Limitée**

79, rue St-Jacques, - - - MONTREAL.

### CONSTRUCTION:

Acier solidement renforcé, soudé en un seul morceau, formant au tour une chambre à air étanche, doublée d'amiante, qui empêche la chaleur d'endommager le contenu.

### SERRURE:

Combinaison à triple arrêt.

### FINI:

Vert Olive

### INTERIEUR:

Quatre tablettes en acier, ajustables. On peut varier la disposition de l'intérieur au gré du client.

### DIMENSIONS:

Extérieur: 66 x 24 x 41 pouces

Intérieur: 57 x 20 x 35 "

### POIDS:

environ 700 lbs.

### PRIX:

\$ 105.00

# CIERGES

CIRE D'ABEILLE PURE

QUALITÉ SUPÉRIEURE

APPROUVÉS POUR LE CULTE.



Marque de Commerce

DEMANDEZ NOS PRIX AVANT DE  
FAIRE VOS ACHATS ;  
VOUS Y GAGNEREZ SUREMENT.

Librairie Beauchemin Limitée

79, rue Saint-Jacques, - Montréal.

# Méthode d'Elocution et de Déclamation

Par P. COLONNIER

A l'usage des collèges, pensionnats et autres établissements d'instruction publique. *Collection de morceaux choisis*, classés suivant un ordre raisonné et accompagnés de *Signes Phonétiques* ayant pour but d'en rendre la récitation plus facile. 2<sup>e</sup> Edit. Ouvrage approuvé, le 10 septembre 1902, par le Conseil de l'Instruction publique. 3 volumes reliés, dos toile, 5 x 7½ pouces.

*Tome I. Cours élémentaire.* 127 pages. . . . . \$0.30

L'art de bien parler étant le complément nécessaire de l'art de bien écrire, il ne faut rien négliger pour corriger le langage des élèves, et les mettre en mesure de rendre avec naturel et élégance les passages les plus remarquables de nos meilleurs auteurs. Dans les nombreux ouvrages d'Elocution publiés jusqu'à ce jour, on ne fait guère qu'exposer des préceptes et des règles. Cela est insuffisant; l'étude d'un art est surtout pratique. Pourquoi ne pas procéder, quand il s'agit d'enseigner l'Elocution, comme on procède pour le dessin et la musique? On donne à l'élève, en effet, une série de morceaux choisis et classés par ordre de difficultés, depuis le genre le plus simple jusqu'au plus élevé. L'élève, durant l'étude de ces morceaux, reçoit du professeur les principes et les règles de l'art qu'il étudie et les met en pratique, au fur et à mesure qu'il les connaît. C'est l'idée qui a présidé à la composition de cet intéressant ouvrage.

*Tome II. Cours moyen.* 201 pages. . . . . \$0.50

Le *Cours Élémentaire* a donné certains préceptes de bonne prononciation, dont on a, autant que possible, simplifié l'énoncé, en avertissant l'élève que ces préceptes, sujets à des exceptions et à des combinaisons, seraient développés dans les cours suivants. C'est ce que l'on fait dans le *cours moyen*. Mais comme ce dernier, destiné aux élèves, est surtout un livre pratique, l'auteur n'y est point entré dans les détails minutieux qui sont traités à fond par les livres théoriques. Il donne seulement des indications puisées aux meilleures sources, et qui pourront être utiles aux personnes soucieuses de parler avec pureté et de déclamer avec naturel et vérité.

*Tome III. Cours supérieur.* *Collection de morceaux choisis*, classés suivant un ordre raisonné et accompagnés de nombreuses annotations et de préceptes sur le *Ton, l'Expression et la Manière de Dire*. 305 pages. . . . . \$0.75

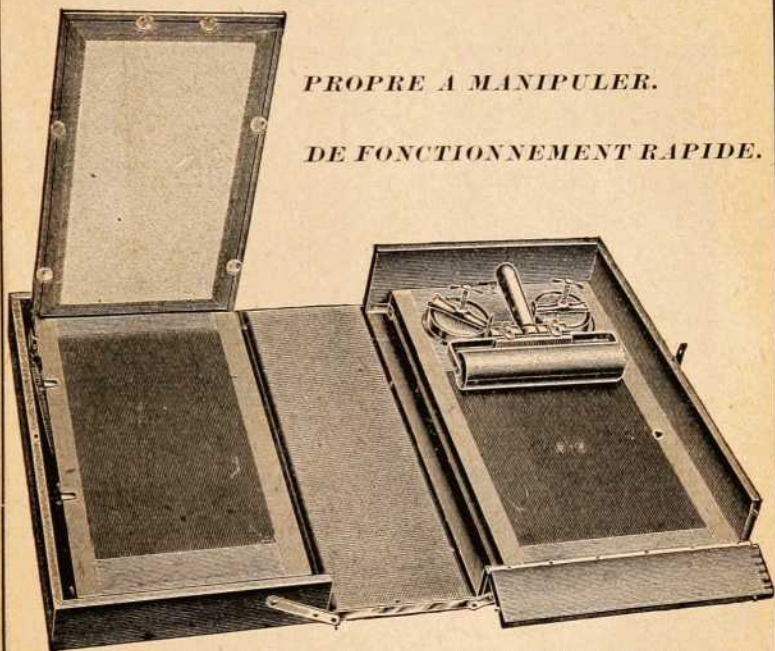
L'époque est venue où l'élève, ayant attentivement suivi les deux premiers cours, est en mesure de trouver lui-même le ton naturel, et peut être laissé à sa propre initiative, tout en suivant encore, naturellement, les indications du professeur. Voilà pourquoi, dans ce 3<sup>me</sup> volume, les signes ont disparu, faisant place à des annotations mises dans les interlignes, et qui, soigneusement méditées par les élèves, pourront les aider à progresser sûrement dans leurs études sur l'Art de bien dire.

LIBRAIRIE BEAUCHEMIN Limitée, 79, Rue St-Jacques, MONTREAL

# MULTICOPISTE ELLAMS

*PROPRE A MANIPULER.*

*DE FONCTIONNEMENT RAPIDE.*



Cette gravure laisse voir que toutes les pièces actives sont disposées de manière à être prêtes pour servir en ouvrant le cabinet.

**Complet, avec accessoires - - - \$22.50**

### **Avantages du Multicopiste Ellams :**

1. Il donne des copies absolument parfaites.
2. Dépense peu d'encre.
3. Toutes les pièces sont disposées pour usage immédiat.
4. Pas d'encre en tubes à manier.
5. Pourvu d'encre de deux couleurs.
6. Contient le cadre Ellams, breveté, s'ouvrant automatiquement.
7. Imprime des copies avec plus grande rapidité.
8. Toujours propre à manier.
9. Supprime l'ennui de la préparation de la feuille matrice.
10. N'emploie aucune feuille tendre et délicate.
11. Le diaphragme de soie est fixé au cadre.
12. Ne se dérange jamais.

**ACCESSOIRES POUR MULTICOPISTES DE TOUS MODELES.**

**Dépositaires : LIBRAIRIE BEAUCHEMIN LIMITEE  
79, Rue St-Jacques, MONTREAL.**

## Plaquettes en Verre Onyx



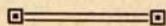
Ces jolies plaquettes sont fabriquées par nous-mêmes ;

Ce qui nous permet de les fournir à des prix plus avantageux, et aussi de pouvoir fabriquer tous les sujets que l'on désire.

Nous pouvons exécuter toute commande spéciale dans un très court délai.

Ces plaquettes sont très appréciées comme souvenirs de 1<sup>ère</sup> Communion, de Fêtes, Récompenses Scolaire et Primes.

DEMANDEZ NOS PRIX.



LIBRAIRIE BEAUCHEMIN LIMITEE

79, rue Saint-Jacques, MONTREAL

# STATUES RELIGIEUSES

## EN PLASTIQUE IVOIRE.



| Hauteur | Prix la pièce | se font dans les sujets suivants : |
|---------|---------------|------------------------------------|
| 6 pcs.  | .30           | " Immaculée, St Joseph             |
| 8 "     | .60           | " S.-C. de Jésus, St Ant.          |
| 10 "    | .80           | " S. C. de Marie, Lourd.           |
| 12 "    | 1.00          | " Ste Anne, Vrgè Mère              |
| 16 "    | 1.80          | " Ste Cécile, V. au Lys            |
| 20 "    | 2.60          | " St Gerard                        |

*Croix à suspendre en chêne  
avec christ ivoiré.*

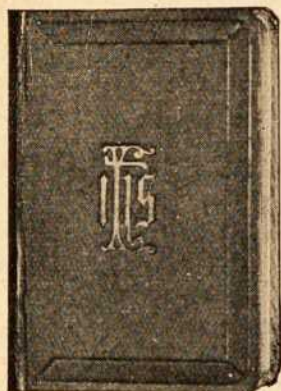


**LIBRAIRIE BEUCHEMIN**  
**LIMITEE**  
**79, rue St-Jacques, 79**  
**MONTREAL.**

| Longueur de la croix |     | Prix la pièce |
|----------------------|-----|---------------|
| 12 pouces            | - - | .50           |
| 16 "                 | - - | .85           |
| 20 "                 | - - | 1.00          |
| 24 "                 | - - | 1.25          |
| 32 "                 | - - | 2.00          |
| 40 "                 | - - | 4.00          |

**LIBRAIRIE BEAUCHEMIN Limitée, Montréal.**

Reliure No 326



**MANUEL DE L'IMMACULEE CONCEPTION  
No 1333**

Manuel de l'Immaculée Vierge Marie. Règlements, Avis et Prières à l'usage des Demoiselles de la Congrégation de l'Immaculée Conception.  $4\frac{3}{4} \times 3\frac{1}{4}$  pouces., 308 pages.

**RELIURES**

|      |                                       |        |
|------|---------------------------------------|--------|
| 326  | Percaline noire, souple, tr. rouge.   | \$0.30 |
| 654  | Pegamoïde souple, tr. dorée . . .     | 0.40   |
| 586  | Mouton uni, capitonné, tr. dorée. . . | 0.50   |
| 512D | Chagriné, capitonné, tr. dorée. . .   | 0.90   |

Reliure No 654



**MANUEL DE STE-ANNE  
No 1073**

Règles et Prières à l'usage des Dames de la Congrégation de Ste-Anne, avec 15 illustrations. Format  $5\frac{1}{2} \times 3\frac{1}{2}$  pouces, 457 pages.

**RELIURES**

|      |   |        |
|------|---|--------|
| 326  | Percaline, soie, souple, tr. rouge. . . | \$0.30 |
| 654  | Pegamoïde souple, tranche dorée. . .    | 0.40   |
| 586  | Mouton uni, capitonné, tr. dorée. . .   | 0.50   |
| 512D | Chagriné, capitonné, tr. dorée. . .     | 0.90   |

Reliure No 554



**MANUEL DE PIETE  
No 1074**

Manuel de Piété à l'usage des Académies, Collèges et Petits Séminaires, contenant le Petit office des SS. Anges Gardiens, les offices de la Ste Vierge et des Morts, quelques conseils sur la vocation, etc., etc. Format  $3\frac{1}{4} \times 5\frac{3}{4}$  pouces,  $\frac{3}{4}$  pouce d'épaisseur, 512 pages.

**RELIURES**

|      |   |        |
|------|---|--------|
| 326  | Percaline noire, souple, tr. rouge. . . | \$0.30 |
| 554  | Pegamoïde, capitonné, tr. dorée. . .    | 0.50   |
| 654  | Pemagoïde souple, tr. dorée. . .        | 0.50   |
| 601  | Chagrin, " " " " " " " " " " " "        | 0.60   |
| 586  | Mouton uni, capitonné, tr. dorée. . .   | 0.75   |
| 512  | Chagrin capitonné, tr. dorée. . .       | 0.80   |
| 517D | Veau capitonné, tr. dorée. . .          | 1.30   |

**LIBRAIRIE BEAUCHEMIN Limitée, Montréal.**

Reliure No 620N



**La Journée du Jeune Homme  
No 1068**

La Journée du Jeune Homme.  
Esto Vir ! Soyez discrets, restez dignes ! Format  $2\frac{1}{4} \times 4\frac{1}{4}$  pouces,  $\frac{1}{4}$  pouce d'épaisseur. 422 pages.

RELIURES

|      |  |       |
|------|--|-------|
| 326  | Percaline noire, souple, tr. rouge.                        | \$.30 |
| 601  | Chagriné, souple, tranche dorée.                           | 0.60  |
| 586  | Mouton uni capitonné, tr. dorée.                           | 0.75  |
| 512  | Chagrin capitonné, tr. dorée.                              | 0.80  |
| 620N | Chagrin souple, bords rabattus, et fermoir, tranche dorée. | 1.00  |
| 517D | Veau capitonné, tranche dorée.                             | 1.20  |

Reliure No 586

**GERBE DU CHRÉTIEN**

**No 1036**

Gerbe du Chrétien contenant la Messe, les Vêpres et autres Prières suivies du chemin de la croix. Nouvelle édition revue et augmentée. Format  $3\frac{3}{4} \times 2\frac{1}{4}$  pouces, 260 pages.

RELIURES

|      |   |       |
|------|---|-------|
| 601  | Chagriné, souple, tranche dorée.                          | \$.35 |
| 586  | Mouton uni capitonné, tr. dorée.                          | 0.40  |
| 512D | Chagrin capitonné, tranche dorée.                         | 0.50  |
| 517D | Veau capitonné, tranche dorée.                            | 0.85  |
| 518D | Cuir de Russie, capitonné, tr. dorée.                     | 0.85  |
| 620N | Chagrin souple, tranche dorée, bords rabattus et fermoir. | 0.85  |

Reliure No 512D



**LIVRE D'OR DES AMES PIEUSES  
No 1027**

OU CINQ LIVRES EN UN SEUL. I. *Imitation de Jésus-Christ*. II. *Choix de prières*, pour tous les temps de l'année. III. *Paroissien choisi*, pour mieux assister aux offices. IV. *Méditations et lectures*, pour les dimanches et les fêtes, etc. V. *Vies des principaux saints méditées*, par l'abbé Desbois. Ouvrage honoré d'un grand nombre d'approbations épiscopales. Mesurant 6 x 4 pcs. 1100 pages.

RELIURES

|      |                                     |       |
|------|-------------------------------------|-------|
| 326  | Percaline noire, souple, tr. rouge. | \$.25 |
| 512D | Chagrin capitonné, tranche dorée.   | 2.20  |
| 541  | Phoque capitonné, tranche dorée.    | 1.85  |
| 517D | Veau capitonné,                     | 3.25  |
| 720D | Veau " avec étui pliant, tr. d.     | 4.50  |

**LIBRAIRIE BEAUCHEMIN Limitée, Montréal.**

Reliure No 517D



**Livre de Piété de la Jeune Fille**

**No 1032**

Au pensionnat et dans sa famille. Par l'auteur des *Paillettes d'Or*. Ouvrage honoré de la bénédiction de Sa Sainteté Pie IX. Format 5½ x 3½ pcs. 850 pages.

**RELIURES.**

|      |   |        |
|------|---|--------|
| 326  | Percaline noire, souple, tranche rouge. | \$1.00 |
| 541  | Phoque capitonné, tranche dorée         | 1.50   |
| 512D | Chagrin                                 | 2.00   |
| 517D | Veau                                    | 2.75   |
| 518D | Cuir Russie                             | 2.75   |
| 720D | Veau avec étui pliant, tr. dr.          | 4.00   |

Reliure No 512D

**MINE D'OR DE L'AME CHRETIENNE**

**No 1043**

Nouveau Recueil de prières et de pratiques de piété (la plupart indulgenciées) pour les différentes circonstances de la vie.

A l'usage des fidèles de toutes les conditions. Ouvrage honoré de plusieurs approbations et recommandations épiscopales.

Beau volume, format 4 x 5½ pcs. 1103 pages.

**RELIURES**

|      |                                    |       |
|------|------------------------------------|-------|
| 326  | Percaline souple, tranche rouge    | \$.95 |
| 554  | Pegamoïde capitonné, tranche dorée | 1.00  |
| 601  | Chagriné, souple, tranche dorée    | 1.30  |
| 512D | Chagriné, capitonné, tranche dorée | 1.65  |



Reliure No 518D



**TRESOR DES AMES PIEUSES**

**No 1028**

Où divers moyens d'atteindre la perfection chrétienne, par un Prêtre du diocèse de Montréal. Ouvrage approuvé par plusieurs évêques. Un volume imprimé en caractères très lisibles, sur beau papier. Cette nouvelle édition est augmentée du chemin de la croix avec gravures. Mesurant 6 par 4 pouces, 800 pages.

**RELIURES**

|      |                                    |       |
|------|------------------------------------|-------|
| 326  | Percaline noire, souple, tr. rouge | \$.80 |
| 541  | Phoque capitonné, tranche dorée    | 1.40  |
| 512D | Chagrin                            | 1.80  |
| 517D | Veau                               | 2.75  |
| 518D | Cuir Russie                        | 2.75  |

## MEDAILLES DU SCAPULAIRE



Nos 927-210 Argent solide  
Prix : .50 pièce

Nos 927-200 Doublé Or  
garanti. Prix : .50 pièce

Nos 927-300 Or Solide 10k  
Prix : 1.25 pièce

Nos 1026-200 Métal Spécial.  
Prix : .05 pièce

Nos 1026-100 Aluminium.  
Prix : .45 la grosse



Nos 927 212 Argent solide. Prix : 1.00 pièce

Nos 927-202 Doublé Or  
Solide. Prix : 1.00 pièce

Nos 927-302 Or Solide  
10k. Prix : 2.50 pièce

Nos 1026-202 Métal  
Spécial. Prix : 08 pièce

Nos 1026-102 Aluminium  
Prix : 75 la grosse



Nos 927-211 Argent solide  
Prix : .75 pièce

Nos 927-201 Doublé Or  
garanti. Prix : .75 pièce

Nos 927-301 Or Solide 10k  
Prix : 1.75 pièce

Nos 927-201 Métal Spécial.  
Prix : .06 pièce

Nos 1026-101 Aluminium.  
Prix : 60 la grosse



Nos 927-213 Argent  
solide  
Prix : 1.25 pièce

Nos 927-203 Doublé  
Or garanti.  
Prix : 1.25 pièce

Nos 927-303 Or Solide  
10k. Prix : 4.00 pièce

Nos 1026-203 Métal  
Spécial. Prix : 10 pc.

Nos 1026-103 Aluminium  
Prix : 90 la grosse

## CHAINETTES EN ARGENT POUR MEDAILLES DES SCAPULAIRES

|            |                    |                 |
|------------|--------------------|-----------------|
| Nos 982-21 | Longueur 18 pouces | Prix : 25 pièce |
| " 33       | " 22 "             | " 35 "          |
| " 31       | " 12 "             | " 45 "          |
| " 32       | " 18 "             | " 75 "          |
| " 34       | " 18 "             | " 1.00 "        |

### CHAINETTES EN DOUBLE OR GARANTI POUR MEDAILLES DES SCAPULAIRES,

|           |                    |                 |
|-----------|--------------------|-----------------|
| Nos 927-9 | Longueur 18 pouces | Prix : 60 pièce |
| " 3       | " 18 "             | " 80 "          |
| " 8       | " 18 "             | " 1.00 "        |

### CHAINETTES EN OR SOLIDE 10 CARATS.

|            |                    |                  |
|------------|--------------------|------------------|
| Nos 982-23 | Longueur 12 pouces | Prix : 150 pièce |
| " 24       | " 18 "             | " 2.00 "         |
| " 11       | " 18 "             | " 3.00 "         |
| " 12       | " 18 "             | " 4.00 "         |

**LIBRAIRIE BEAUCHEMIN Limitée**

79, Rue St-JACQUES, 79—MONTREAL.

## CHAPELETS MONTES EN DOUBLE OR

FABRIQUÉS AU CANADA PAR LA LIBRAIRIE BEAUCHEMIN LIMITÉE

Perles rondes, grand format.

**No 7002.** — Chapelet en perles fines, rondes, taille à facettes. Monture "Oréa," avec anneau à ressort entre chaque grain. Cœur artistique, croix plate solide, avec Christ rapporté et Inri frappé. Fini or romain.

Se fait dans les couleurs suivantes : Cristal, Améthyste, Grenat, Saphir, Émeraude, Jais, Opale, Topaze, Rubis.

Longueur totale du chapelet, 17½ pouces. Prix, \$1.25 la pièce.

**No 7022.** — Chapelet en perles fines, rondes, taille à facettes. Monture en doublé or 10 k., avec anneau à ressort entre chaque grain. Cœur artistique, croix plate avec Christ et Inri rapportés. Fini or romain.

Se fait dans les couleurs suivantes : Cristal, Améthyste, Grenat, Saphir, Émeraude, Jais, Opale, Rubis, Pierre de Lune, Topaze.

Longueur totale du chapelet, 17½ pouces. Prix, \$2.25 la pièce.

**No 7032.** — Chapelet en perles fines, rondes, taille à facettes. Monture en doublé or 14 k., avec anneau à ressort entre chaque grain. Cœur artistique des deux côtés, croix épaisse avec Christ et Inri rapportés. Fini or romain.

Se fait dans les couleurs suivantes : Cristal, Améthyste, Grenat, Saphir, Émeraude, Jais, Pierre de Lune, Opale, Rubis, Topaze.

Longueur totale du chapelet, 17½ pouces. Prix, \$3.00 la pièce.

**No 8035.** — Chapelet en perles fines, "Extra Lourd," rondes, taille à facettes. Monture en doublé or 14 k., avec anneau à ressort entre chaque grain. Cœur artistique des deux côtés, croix épaisse avec Christ et Inri rapportés. Fini or romain.

Se fait dans les couleurs suivantes : Cristal, Améthyste, Grenat, Saphir, Émeraude, Jais, Opale, Rubis, Topaze, Pierre de Lune, Œil de chat, Œil de tigre, Saphir clair, Jaspé.

Longueur totale du chapelet, 17 pouces. Prix, \$3.50 la pièce.

**No 8038.** — Chapelet en perles fines, "Extra Lourd," rondes, taille à facettes. Monture spéciale en doublé or 18 k., avec anneau-clef à chaque crochet, le rendant incassable, et un anneau à ressort entre chaque grain. Cœur artistique des deux côtés, croix épaisse avec Christ et Inri rapportés. Fini or romain.

Se fait dans les couleurs suivantes : Cristal, Améthyste, Grenat, Saphir, Émeraude, Jais, Opale, Rubis, Topaze, Pierre de Lune, Œil de chat, Œil de tigre, Saphir clair, Jaspé.

Longueur totale du chapelet, 17 pouces. Prix, \$4.50 la pièce.

**No 8503.** — Chapelet avec boules en doublé or 14 k., monture en doublé or avec anneau à ressort entre chaque grain. Cœur artistique des deux côtés, croix épaisse avec Christ et Inri rapportés, fini grains et chaîne or brillant, cœur et croix or romain.

Longueur totale du chapelet, 16¾ pouces. Prix, \$7.50 la pièce.

**No 8508.** — Même chapelet en argent solide, "Sterling." Prix, \$7.50 la pièce.

Chapelets fabriqués et garantis par

LIBRAIRIE BEAUCHEMIN Limitée

79, rue St-Jacques, 79

MONTREAL, Canada.

Imprimerie et Reliure,

26, St-Gabriel, 26



## CHAPELETS MONTES EN DOUBLE OR

FABRIQUÉS AU CANADA PAR LA LIBRAIRIE BEAUCHEMIN LIMITÉE

Perles forme olive.

**No 7003.** — Chapelet en perles fines, rondes, taille à facettes. Monture "Oréa," avec anneau à ressort entre chaque grain. Cœur artistique, croix plate solide avec Christ rapporté et Inri frappé. Fini or romain.

Se fait dans les couleurs suivantes : Cristal, Améthyste, Grenat, Saphir, Émeraude, Jais, Opale, Topaze, Rubis.

Longueur totale du chapelet, 21 $\frac{3}{4}$  pouces. Prix, \$1.50 la pièce.

**No 7023.** — Chapelet en perles fines olives, taille à facettes. Monture en doublé or 10 k., avec anneau à ressort entre chaque grain. Cœur artistique, croix plate avec Christ et Inri rapportés. Fini or romain.

Se fait dans les couleurs suivantes : Cristal, Améthyste, Grenat, Saphir, Émeraude, Jais, Opale, Rubis, Pierre de Lune, Topaze.

Longueur totale du chapelet, 21 $\frac{3}{4}$  pouces. Prix, \$2.50 la pièce.

**No 7033.** — Chapelet en perles fines olives, taille à facettes. Monture en doublé or 14 k., avec anneau à ressort entre chaque grain. Cœur artistique des deux côtés, croix épaisse avec Christ et Inri rapportés. Fini or romain.

Se fait dans les couleurs suivantes : Cristal, Améthyste, Grenat, Saphir, Émeraude, Jais, Pierre de Lune, Opale, Rubis, Topaze.

Longueur totale du chapelet, 21 $\frac{3}{4}$  pouces. Prix, \$3.50 la pièce.

**No 8036.** — Chapelet en perles fines, "Extra Lourd," olives, taille à facettes. Monture en doublé or 14 k., avec anneau à ressort entre chaque grain. Cœur artistique des deux côtés, croix épaisse avec Christ et Inri rapportés. Fini or romain.

Se fait dans les couleurs suivantes : Cristal, Améthyste, Grenat, Saphir, Émeraude, Rubis, Topaze, Pierre de Lune.

Longueur totale du chapelet, 21 $\frac{3}{4}$  pouces. Prix, \$4.50 la pièce.

**No 8039.** — Chapelet en perles fines, "Extra Lourd," olives, taille à facettes. Monture spéciale en doublé or 18 k., avec anneau-clef à chaque crochet, le rendant incassable, et un anneau à ressort entre chaque grain. Cœur artistique des deux côtés. Croix épaisse avec Christ et Inri rapportés. Fini or romain.

Se fait dans les couleurs suivantes : Cristal, Améthyste, Grenat, Saphir, Émeraude, Rubis, Topaze, Pierre de Lune.

Longueur totale du chapelet, 21 $\frac{3}{4}$  pouces. Prix, \$5.00 la pièce.

Ces chapelets sont envoyés franco par la poste enregistrée sur réception du prix marqué.

Chapelets fabriqués et garantis par

**LIBRAIRIE BEAUCHEMIN Limitée**

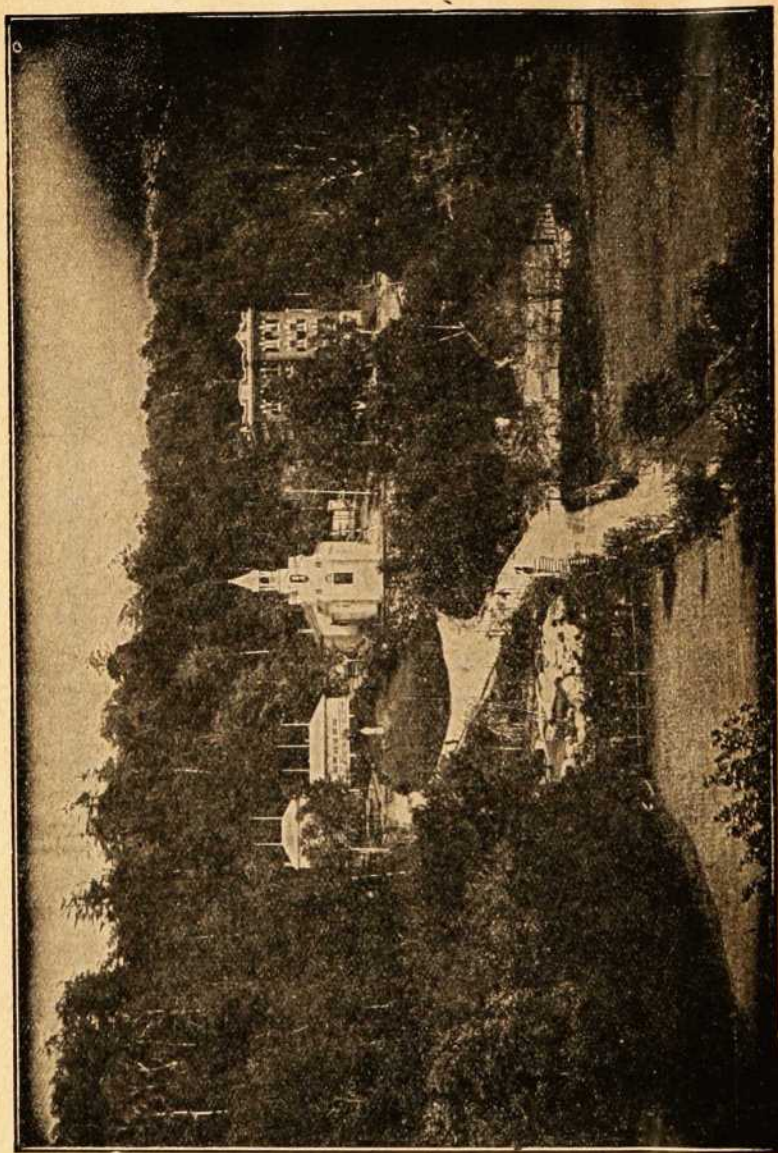
79, rue St-Jacques, 79

MONTREAL, Canada.

26, St-Gabriel, 26

Imprimerie et Reliure,





Oratoire Saint-Joseph du Mont-Royal

# Encre Antoine



## L'Encre Blue Black Antoine

est d'une limpidité parfaite. D'un bleu très prononcé au moment où l'on écrit, cette encre devient, en peu de temps, d'un noir intense.

Ses qualités ne s'altèrent ni sous des climats différents, ni à des températures variées. Elle n'oxyde pas les plumes et ne dépose pas dans l'encrier.

|                        |    |               |              |
|------------------------|----|---------------|--------------|
| Bouteille de 1 Litre.. | .. | ..            | 75 cts       |
| "                      | "  | $\frac{1}{2}$ | " .. .. 50 " |
| "                      | "  | $\frac{1}{4}$ | " .. .. 30 " |
| "                      | "  | $\frac{1}{8}$ | " .. .. 15 " |

## L'Encre Violette-Noire Communicative Antoine

est une spécialité importante de la Maison ; on a vainement, et à plusieurs reprises, cherché à l'imiter, mais sans résultats.

D'un violet noir au moment où l'on écrit, cette encre passe à un noir parfait. Elle peut donner plusieurs bonnes copies d'un seul coup de presse, aussitôt après l'écriture, et une année plus tard, elle fournit une bonne copie.

|                        |    |               |              |
|------------------------|----|---------------|--------------|
| Bouteille de 1 Litre.. | .. | ..            | 75 cts       |
| "                      | "  | $\frac{1}{2}$ | " .. .. 50 " |
| "                      | "  | $\frac{1}{4}$ | " .. .. 30 " |
| "                      | "  | $\frac{1}{8}$ | " .. .. 15 " |



**LIBRAIRIE BEUCHEMIN Limitée**  
Agents au Canada pour les Encre Antoine.  
79, Rue St-Jacques, Montréal.



# La Plume avec

## ← Boulon Magique

### Un Tour du Bouton Remplit la Plume

C'est aussi facile que de remonter votre montre.

Pendant des années le **REMPLEUSEUR AUTOMATIQUE "A. A."** a donné satisfaction générale. C'est la seule plume qui est toujours prête à servir. Elle peut s'emplier avec un encrier ou une bouteille et ne coulera ni ne tachera.

Chaque plume est complètement garantie.

- No 20—Avec une plume or 14c.—No 2... \$2.50
- No 30—Avec une plume or 14c.—No 3... \$3.00
- No 40—Avec une plume or 14c.—No 4... \$3.50
- No 50—Avec une plume or 14c.—No 5... \$4.00
- No 60—Avec une plume or 14c.—No 6... \$5.00
- No 70—Avec une plume or 14c.—No 7... \$6.00
- No 80—Avec une plume or 14c.—No 8... \$7.00

Avec des bandes en or de 18c.

Large de  $\frac{3}{8}$  pouce... \$1.00 en plus

Large de  $\frac{1}{2}$  pouce... \$1.50 en plus

Aussi des plumes montées en or solide de 18c. de \$8.00 à \$15.00

Gratis — Une agrafe "A. A." avec chaque plume "A. A."

### Arthur A. Waterman & Company

22 Thames Street, New York City

### Not Connected with the L. E. Waterman Co.

**LIBRAIRIE BEAUCHEMIN LIMITEE**

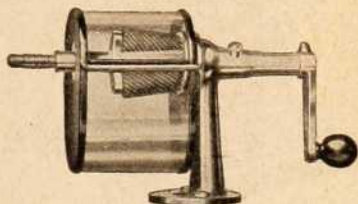
DEPOSITAIRES

79, RUE ST-JACQUES, :: MONTREAL



# GRATIS

HB \* THE VERY BEST PENCIL  
THE POINT NEVER BREAKS



Ce bel aiguiser de crayon, donné avec 12 douzaines de crayons de mine "Canada's Pride" à 50 cts. la douzaine. Le meilleur crayon de mine polygrade, de forme cylindrique.

La mine ne se brise jamais.

**LIBRAIRIE BEAUCHEMIN**

Limitée

79, rue St-Jacques, MONTREAL.

Veillez m'expédier par Express 12 douzaines de crayons "Canada's Pride", avec un aiguiser mécanique, tel qu'annoncé. Ci-inclus la somme de \$6.00.

Nom.....

Adresse.....

CANADA'S PRIDE

# Le Dactylographe "ROYAL"

est le plus simple, le plus robuste, le moins coûteux.



Modèle No 10—\$130.00



Modèle No 5—\$100.00



Modèle No 1—\$70.00

¶ Cette Machine à Ecrire vous est indispensable, quelles que soient les fonctions que vous exercez ou votre profession. : : : : :

Elle vous permettra d'établir votre *Correspondance*, vos *Devis*, *Factures*, *Etudes*, *Rapports*, *Discours*, *Articles de Journaux* ou de *Revue*s, *Cours*, *Leçons*, *Devoirs*, etc., dans une forme plus lisible. : : : : : :

*Vous écrivez plus vite et plus clairement et en 10 copies à la fois, si vous le désirez.*

*Nous réparons toutes les marques de machines à écrire à des prix très raisonnables.*

Agents Canadiens :

**LIBRAIRIE BEAUCHEMIN LIMITEE**

79, Rue ST-JACQUES, MONTREAL.

# POURQUOI LE RASOIR GILLETTE EST-IL LE PLUS PRATIQUE



## PARCE QUE:

- 1° Bien qu'il soit le plus cher, il a été trouvé si économique qu'il est employé aujourd'hui par 3,000,000 de personnes.
- 2° La vente du "**GILLETTE**" égale celle de tous les autres rasoirs réunis.
- 3° Son succès énorme a fait naître de nombreux imitateurs.
- 4° Le grand avantage du "**GILLETTE**" consiste dans la courbure de sa lame.
- 5° Les lames "**GILLETTE**" sont les meilleures qu'on ait jamais produites.
- 6° La vente du "**GILLETTE**" augmente toujours malgré les imitations serviles mais inefficaces qui en sont faites.

Le rasoir "**GILLETTE**" triplement argenté, en écrin de luxe, avec 12 lames de rechange. - - - - - **\$5.00**

DEPOSITAIRES POUR LE GROS ET LE DETAIL

## LIBRAIRIE BEUCHEMIN LIMITEE

79, rue Saint-Jacques, MONTREAL

# VIN DE MESSE ST-NAZAIRE

APPROBATION EPISCOPALE



ARCHEVÊCHÉ DE QUÉBEC, 1 août 1915.

Après m'être assuré que la fabrication du vin de messe dit de *ST-NAZAIRE*, vendu par la maison *A. TOUSSAINT & CIE*, se fait toujours *sous la surveillance immédiate d'un prêtre compétent*, (1) je n'hésite pas, sur le rapport de ce dernier, à renouveler l'approbation que j'ai déjà donnée à ce vin liturgique dans ma circulaire du 1er mars 1897.

† L. N. CARDINAL BEGIN,

Archevêque de Québec.

(1) Ce prêtre est M. l'abbé Ph. Filion de l'Université Laval.

# VIN DES CARMES



## CERTIFICAT DU GOUVERNEMENT.

J'ai fait l'analyse du *VIN DES CARMES*, et constaté que les principes actifs de la préparation sont conformes à la formule. Au point de vue médical c'est un excellent vin appelé à rendre de grands services aux personnes *FAIBLES*, aux *CONVALESCENTS*, *ANEMIQUES*, *DYSPEPTIQUES*, *Etc.*

Dr M. FISET, Analyste public.

Dépositaires-Généraux

## A. TOUSSAINT & CIE,

QUEBEC

181, Rue St-Paul.

# Vitraux d'Art pour vos Églises



Consultez-nous avant de placer vos commandes.

Une des Verrières dans la Basilique de  
Ste-Anne de Beaupré  
Exécutées par la Maison

**B. Léonard, = Québec, P.Q.**

## Messieurs Les ECCLESIASTIQUES

sont instamment priés de faire une visite à notre magasin moderne avant de placer leur ordre.

Ils trouveront chez nous les meubles et fournitures en général appropriés pour Eglises, Couvents, Ecoles et Presbytères.

### POUR MESSIEURS LES ECCLESIASTIQUES DE LA PROVINCE,

qui ne désirent pas faire un voyage spécial à Montréal, nous avons un REPRESENTANT qui ira les voir chez eux et leur fournira toutes les quotations et renseignements utiles.

### LEROUX, DAIGNAULT & BRAULT, LIMITEE

TELEPHONE EST: 7330-7331

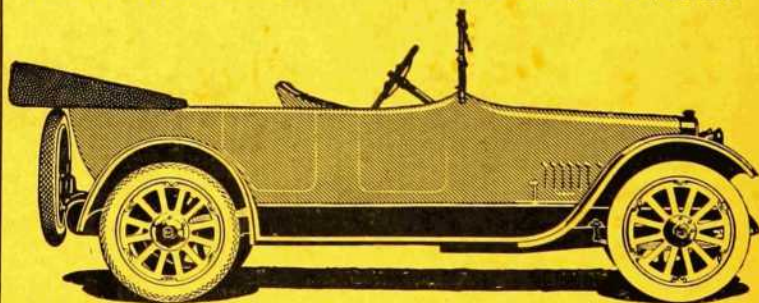
637-639, RUE STE-CATHERINE EST,

MONTREAL

## McLAUGHLIN CARRIAGE CO., LIMITED

Bureau Chef et Manufacture :

OSHAWA, ONT., Canada.



Nous ne fabriquons que des six cylindres pour la saison 1916.

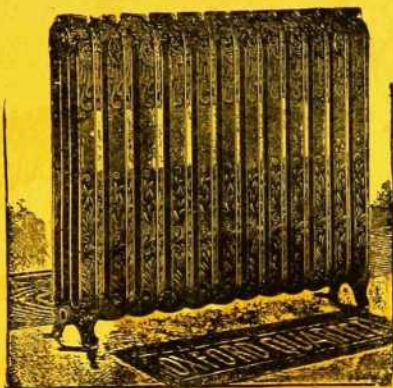
Neuf modèles de carrosseries sur trois grandeurs de châssis, avec moteurs de 35, 45 et 55 chevaux-vapeurs constituent, avec un camion, notre ligne complète. Notre chaîne de succursales et d'agences distribuées dans toute la Puissance, vous assurent un service prompt et exact.

Demandez notre catalogue.

SUCCURSALE DE LA PROVINCE DE QUEBEC

664-670, rue STE-CATHERINE OUEST, MONTREAL.

N. J. E. CATUDAL, Gerant.



Nous fabriquons des radiateurs pour la vapeur et pour l'eau chaude.

Nous employons pour les raccords des sections, des tubes en acier poli ou à vis, mais nous recommandons fortement les tubes en acier poli comme étant bien supérieurs.

**The GURNEY - MASSEY CO. Ltd.,** 169, rue ST-PAUL  
— OUEST —  
MONTREAL

Nouvelle fournaise Ronde  
à eau chaude. :

## **GURNEY-OXFORD**

Principaux avantages :

Pas de caoutchouc  
pour paqueter  
les joints.

Forme spéciale du  
foyer.

Forme spéciale de  
la première section au - dessus  
du feu.

Barres de grilles  
triangulaires.



Modèle de notre fournaise à vapeur  
**BRIGHT IDÉA**, à basse pression.

Nous fabriquons aussi des fournaises à air chaud et à vapeur ; des poêles en fonte et en acier pour le gaz, le charbon ou le bois.

Nous faisons une spécialité de gros poêles et accessoires de cuisine pour communautés religieuses, collèges, séminaires, hôpitaux, hôtels, etc., etc. Nous fabriquons des balances pour toutes les exigences.

**Ecrivez-nous pour catalogue.**