



Plomberie Express
Alain Delisle Inc

406, rue St-Joseph, La Tuque, G9X 1L8
Email: vente@plexad.qc.ca
Tél.: **819 523-9336**
Télé.: 819 523-3282 • Cell.: 819 676-7657

Toujours le même excellent service avec un vent de jeunesse !

LE MERCREDI 14 AOÛT 2019 | Volume 82, N° 33 | 6 406 exemplaires | www.lechodelatuque.com

Contrôle biologique des insectes piqueurs à La Tuque

(Photo courtoisie GDC Environnement)

UN TAUX D'EFFICACITÉ DE 95 %

PAGE 3

La médaille militaire d'un Latuquois vendue sur eBay

PAGE 2



École forestière Stabilité des inscriptions

PAGE 4

Jeep
L'ÉVÈNEMENT CÉLÈBREZ L'ÉTÉ

BONI 2000\$ DE BONI
AU COMPTANT À LA LOYAUTÉ
REDUCTION DE TAUX DE 1%
*Plus de détails chez votre concessionnaire.

jusqu'à **15%** De remise sur PDSF*
Pour une durée limitée
*Plus de détails chez votre concessionnaire.



Nouvel arrivage
Jeep Cherokee
2019

DUMAIS
Jeep DODGE RAM

1608, boul. Ducharme,
La Tuque
819 523-4541

*PLUS DE DÉTAILS CHEZ VOTRE CONCESSIONNAIRE

(Photo courtoisie GDC Environnement)

>214747

La médaille militaire d'un Latuquois vendue sur eBay

BERNARD LEPAGE

blepage@lehdodustmaurice.com

GUERRE. Une médaille militaire décernée à un Latuquois mort au combat en 1945 a été vendue la semaine dernière sur eBay pour 229 \$ CAN.

Résident au 271, rue Kitchener à La Tuque en 1941, Lewis Arthur Bachelder était membre du Black Watch (Royal Highland Regiment) du Canada lorsqu'il fut tué le 26 février 1945 à l'âge de 24 ans, soit un peu plus de deux mois avant que l'Allemagne nazie ne capitule. Le fils de George et Margaret Golley Bachelder a été inhumé au cimetière militaire canadien de Groesbeek, en Hollande.

La Croix du Souvenir (Memorial Cross) vendue sur eBay avait une mise initiale fixée à 99 \$ US et s'est vendue près du double. La médaille militaire était accompagnée d'une photo de son épitaphe et de la copie d'un certificat émis par la Canadian Active Service Force et signé le 9 juillet 1941 par Lewis Arthur Bachelder lui-même. Le Latuquois y mentionne notamment sa date de naissance (3 décembre 1920) et son état matrimonial. On apprend ainsi qu'il s'était marié un peu plus tôt avec Mary Whyte McLeod, d'Avonmore en Ontario.

Il est difficile de savoir comment cette

Croix du Souvenir s'est retrouvée sur les sites d'enchères comme eBay mais il existe un marché lucratif pour ces souvenirs de guerre. À la fin de la guerre, le gouvernement remettait cette médaille aux parents ou aux veuves des militaires morts au combat.

Peu connu ici au Québec, Dave Thomson est surnommé « medal detector » du côté du Canada anglais. L'Ontarien traque depuis plusieurs années ces médailles de guerre écoulées sur le web par des vendeurs plus attirés par l'appât du gain que par la préservation des souvenirs de soldats morts au combat.

Dave Thomson était l'un des enchérisseurs de la médaille du Latuquois

mais impossible de savoir s'il a remporté la mise, L'Écho ayant tenté en vain de le rejoindre. Par contre, dans un journal local, M. Thomson expliquait sa démarche, lui qui a acheté au fil des ans plus de 1000 souvenirs militaires, dont 400 Croix du Souvenir comme celle de Lewis Arthur Bachelder.

Lorsqu'il retrace ces objets commémoratifs aux enchères, l'Ontarien entreprend alors des démarches auprès des familles afin de leur offrir d'acquérir le souvenir au prix qu'il a lui-même payé. Dans d'autres cas, Dave Thomson fait des approches auprès de musées locaux, de légions ou de municipalités.

Dans le cas de la médaille militaire du Latuquois, Dave Thomson s'appretait à offrir au maire de North Stormont – dont fait partie Avonmore – et à la Royal Canadian Legion de Finch de rapatrier ce souvenir de guerre dont les véritables racines sont davantage latuquoises qu'ontariennes...



La sépulture du Latuquois Lewis Arthur Bachelder repose dans le cimetière militaire de Groesbeek, en Hollande où quelque 2338 Canadiens ont été inhumés. (Photo courtoisie)

UN DUR
Ford
DE DUR

GEORGE C. MARKETING FORD DU CANADA

C'EST LE TEMPS DES

PRIX EMPLOYÉS*

Ford

PREND FIN LE 3 SEPTEMBRE

OBTENEZ PLUS DE

15 000\$[^] + 1 000\$[†]

EN RAJUSTEMENTS DE PRIX TOTAUX

UN BONI D'ÉCHANGE DE

POUR LES CLIENTS ADMISSIBLES

SUR UN F-150 2019 LIMITED NEUF

F-150 2019 LIMITED

St-Onge Ford

* DÉCOUVREZ-EN PLUS SUR TROUVEZVOTREFORD.CA

1445, boulevard Ducharme, La Tuque | 819 523-6144

2 - ÉCHO DE LA TUQUE - www.lechodelatuque.com - Le mercredi 14 août 2019

>215027

Un taux d'efficacité de 95 % selon GDG

Contrôle biologique des insectes piqueurs à La Tuque

MICHEL SCARPINO

mscarpino@lechodelatuque.com

MOUCHES. La firme trifluvienne GDG Environnement évalue à 95,1 % le taux moyen d'efficacité de son contrôle biologique des insectes piqueurs, réalisé à La Tuque depuis le début du printemps.

« C'est de loin notre seul choix au Québec, d'intervenir de façon intelligente, écologique, de travailler avec des produits 100 % biologiques dans un cadre de développement durable »

- Richard Vadeboncoeur, vice-président au développement des affaires chez des GDG Environnement

Au moment où l'entrevue a été réalisée, au début du mois d'août, on notait peu de nuisance, dans le milieu urbain de La Tuque, lié à la présence des insectes indésirables résultats du traitement qui s'est terminé ces derniers jours.

ENVIRONNEMENT



Une Atikamekw vedette d'un documentaire

Passionnée d'économie et de nature, Karine Awashish, une Atikamekw de la Haute-Mauricie, part à la découverte de ces entreprises d'ici qui appliquent la symbiose industrielle dans leurs activités commerciales. Le documentaire *Tes déchets, ma richesse* invite à prendre part à une aventure au cœur de l'économie circulaire. À l'échelle mondiale, nous produisons trois millions de tonnes de déchets tous les jours et 90 % des matières que l'on extrait de la terre ne sont pas réutilisées. À lui seul, le Canada est le champion des pays de l'OCDE en matière de quantité d'ordures produites par habitant. Pourtant, des compagnies de chez nous ont décidé de s'inspirer du cycle de la nature et de faire des déchets des uns la richesse des autres. Vous ne verrez plus jamais les ordures de la même façon! Réalisé par la documentariste Karina Marceau, *Tes déchets, ma richesse* promet un vent d'espoir en présentant des entreprises dynamiques qui ont décidé de faire les choses autrement. Le documentaire est disponible en ligne sur ICITOU.TV. (Photo courtoisie)

Un produit écologique

Biologique, le produit utilisé, le bacillus thuringiensis var. israelensis (BTI), est inoffensif pour l'environnement. La protéine injectée ne demeure pas dans l'environnement et ne laisse pas de trace.

Outre la chaleur par moments, l'été 2019 aura surtout été marqué par la présence de mouches et moustiques, surtout en forêt. En ville, il y en avait nettement moins. C'est grâce au contrôle biologique des insectes piqueurs, appliqué depuis le milieu des années 80 par GDG Environnement à La Tuque.

Les gens qui ont été incommodés par la présence de nombreux moustiques et de mouches noires n'ont pas la berlue, pense Richard Vadeboncoeur, vice-président au développement des affaires chez des GDG Environnement: « On a eu des chiffres supérieurs à ce qu'on a vu dans les dernières années ». Des données confirmées à L'Écho de La Tuque par des utilisateurs assidus de la forêt, qui n'avaient pas vu une telle population de mouches depuis des lustres.

UN PRINTEMPS QUI A FAIT MOUCHE

Le printemps a été assez froid, humide et la fonte du couvert de neige s'est faite de façon progressive et tardive avec la présence de beaucoup d'eau. « C'est ce que les moustiques et les mouches noires aiment bien [...] C'est favorable à une grosse cohorte printanière », confirme M. Vadeboncoeur.

Certains printemps où le soleil et la chaleur sont très présents favorisent l'assèchement de l'eau dans les mares en forêt, mais ça n'a pas été le cas cette année. « Pour que la larve puisse se développer en mouche adulte, ça lui prend quelques semaines en eau froide. En été, ça va prendre sept jours à partir de l'œuf au stade adulte », poursuit-il. L'eau aura donc été présente assez longtemps pour favoriser l'émergence des mouches et moustiques.

Beaucoup de petits ruisseaux intermittents ont été alimentés par la fonte du couvert de neige, les précipitations et la fraîcheur, un facteur qui a alimenté l'abondance de mouches noires cette année.

« La nuisance a diminué passablement au cours des derniers jours et des dernières semaines », rassure M. Vadeboncoeur. Ces insectes du printemps sont arrivés à la fin de leur vie et sont remplacés par des espèces estivales, qui se forment dans de petites mares d'eau, dans des terrains. Fort heureusement, ces espèces d'été ne sont pas aussi nombreuses, mais leur développement est rapide. La pluie déterminera leur nombre.

UN BON BULLETIN

L'efficacité du traitement La Tuque est très bonne parce que GDG y travaille depuis longtemps. « À La Tuque, c'est un projet qui est bien connu. On a appris au fil des années, le traitement de la rivière Saint-Maurice n'est pas simple. Après autant d'années, on connaît la recette gagnante. Dans les circonstances, cette année, où c'est invivable dans l'ensemble du sud du Québec, c'est wow. On comprend qu'il y en a un peu plus, même en ville, mais

le pourcentage d'efficacité demeure », analyse Richard Vadeboncoeur. Normalement, on vise 80 % d'efficacité moyenne dans les traitements.

Les mouches et moustiques s'invitent de plus en plus dans nos sorties extérieures et c'est pourquoi les services de l'entreprise trifluvienne sont retenus par une cinquantaine de municipalités du Québec, un nombre en hausse: « Cette année, cinq ou six nouvelles municipalités ont fait appel à nos services ».

Ceux qui détestent ces bestioles peuvent dormir tranquilles pour encore quelques années. GDG Environnement s'est vu accorder, l'année dernière, le contrat de cinq ans de traitement biologique des insectes piqueurs par le conseil municipal de Ville de La Tuque.

« À La Tuque, c'est un enjeu, les gens l'apprécient. On a tellement de commentaires positifs depuis des années », conclut-il. La Tuque figure parmi les premières municipalités à avoir opté pour le contrôle biologique des insectes piqueurs.

Trois-Rivières Grand Chef, mâle Domestique, 2 ans et demi

Trois-Rivières Babouchka, femelle Malamute x Husky, 4 ans

PROTÉGER ♥ SOIGNER ♥ ADOPTER

www.spamauricie.com • Facebook

5000, boulevard Saint-Jean, Trois-Rivières 819 376-0806

2800, rue des Contremaîtres, Shawinigan 819 538-9683



Les mouches noires se développent dans les ruisseaux, les rivières, alors que les moustiques (photo) prolifèrent dans les eaux stagnantes non polluées, de même que les fossés humides et les tourbières peu profondes.

CHRONIQUE L'AVERTISSEUR

VOTRE ADRESSE EST-ELLE FACILEMENT IDENTIFIABLE PAR LES SERVICES D'URGENCE?

Afin de faciliter l'identification du lieu et de sauver de précieuses minutes aux différents intervenants d'urgence, nous sollicitons votre collaboration afin d'afficher clairement le numéro de votre bâtiment.

Conformément à l'article 3.10 du règlement 6032-2016 portant sur la prévention des incendies, l'adresse municipale doit répondre aux spécifications suivantes :

- ✓ Être identifiée par un numéro d'immeuble distinct en chiffre arabe ou en lettre à l'horizontale et visible à partir de la rue en tout temps;
- ✓ La taille des chiffres ou lettres doit être d'une largeur minimale de 7,6 cm (3 po) et d'une hauteur maximale de 12,7 cm (5 po);
- ✓ Le numéro d'immeuble doit être visible à partir de la voie publique.
- ✓ **ATTENTION :** Dans le cas où le mur avant du bâtiment est à 30 mètres (98,4 pi) et plus de la ligne de rue, le numéro d'immeuble doit être posé sur la boîte aux lettres ou sur une construction (ex. : colonne d'entrée véhiculaire), mais jamais sur un élément naturel (ex. : arbres, pierres, roches, etc.).

Pour obtenir plus d'information, n'hésitez pas à communiquer avec la division prévention du Service de sécurité incendie de Ville de La Tuque au 819 523-9797.



Alexandre Bilodeau, t.p.i.
Capitaine à la prévention

>214746

Eric Bonenfant
ENTREPRENEUR GÉNÉRAL

T. 819 676-6146 F. 819 523-4783
1631, des Avocats, La Tuque QC G9X 4C3
eric@ericbonenfant.ca | 9246-5665 québec inc.
www.ericbonenfant.ca | RBQ : 5631-8116-01

Stabilité des inscriptions à l'École forestière

PATRICK VAILLANCOURT
pvailancourt@lehdodustmaurice.com

ÉDUCATION. Alors que plusieurs établissements d'éducation professionnelle subissent une baisse de fréquentation moyenne de 30 % au cours des cinq dernières années, l'École forestière de La Tuque se tire bien d'affaire avec une stabilité concernant les inscriptions.

La rentrée du mois d'août a eu lieu la semaine dernière pour les étudiants des programmes Aménagement de la forêt et Protection et exploitation des territoires fauniques. Plus d'une trentaine d'étudiants étaient inscrits cette année, comparativement à 25 pour l'année dernière. Plus de 200 étudiants fréquenteront l'École forestière encore cette année.

« La rentrée du mois d'août est un bon baromètre pour nous afin d'évaluer le nombre d'étudiants qui seront inscrits dans l'année, commente le directeur de l'École forestière Gilles Renaud. On est capable d'établir des tendances avec la rentrée d'août. Dans les autres établissements d'éducation professionnelle en Mauricie, ils ont vécu une baisse de la clientèle de l'ordre de 30 % lors des cinq dernières années. C'est

plutôt alarmant ! De notre côté, nous n'avons pas vécu cette baisse en réussissant à stabiliser notre clientèle. »

« On recrute différemment et on recrute ailleurs pour attirer des jeunes. Depuis cinq ans, environ 5 % de la clientèle sont des Européens. La semaine dernière, nous avons accueilli neuf Européens. Ce n'est pas rien pour une ville comme La Tuque », ajoute M. Renaud.

Pour le directeur, l'École forestière a un défi supplémentaire comparativement aux autres métiers professionnels en raison de la crise majeure subie lors des dernières années. « Même si l'industrie ne va pas bien, la forêt est là, elle pousse, et il faut continuer de s'en occuper ! »

M. Renaud indique également que seulement 15 % des étudiants sont Latuquois. « On a essayé plusieurs stratégies, mais ce n'est pas évident. C'est certain que pour un employeur, quand il voit qu'un jeune diplômé de la forêt est de La Tuque, il veut l'avoir parce qu'il sait que les chances sont meilleures qu'il reste ici. Ce n'est pas toujours le cas pour la majorité de notre clientèle qui provient majoritairement de la Mauricie et du Centre-du-Québec. On doit être encore plus attractif dans notre propre milieu. »



Le nombre d'étudiants à l'École forestière est somme toute stable. (Photo L'Écho archives)

Salon Sports et Loisirs les 15 et 16 août de 18 h à 20 h 30

au Complexe culturel Félix-Leclerc, 725 boulevard Ducharme

Venez découvrir la programmation d'automne

Bionick Triathlon

Cadets policiers de la Sûreté du Québec

Groupe Vocal Brise du Nord

CIUSSS MCQ

Club de patinage artistique Les Pirouettes

Complexe sportif Champagnat

Club de taekwondo La Tuque

Danse country Suzie Hébert

École forestière de La Tuque

Gym Vision Fitness

Gym Rythme Action

Zone Espace Danse

Karaté Shito-Ryu La Tuque

Une initiative du
Service du loisir et
de la culture



Inscrivez-vous à nos activités et courez la chance de gagner des prix de participation

Bienvenue à tous!

L'Écho
VOTRE MÉDIA D'ICI
La Tuque / Haut-St-Maurice

POUR NOUS JOINDRE
333, rue Scott,
La Tuque, Qc G9X 1P3
Tél. : 819 523-6141
Annonces classées : 1 866 637-5236
www.icimedias.ca

RESEAU SÉLECT

Directrice générale : Amélie St-Pierre
Directrice Stratégies Médias : Amélie St-Pierre
Directrice support aux ventes : Katy Champagne
Adjointe-administrative : Suzanne Blanchette
Réceptionniste : Brigitte Caron

Veuillez recycler ce journal

DISTRIBUTION : 6 335 EXEMPLAIRES • TIRAGE : 6 406 EXEMPLAIRES IMPRIMÉS

Dépôt légal : Bibliothèque Nationale du Québec. Société Canadienne des postes - Envois de publications Canadiennes. Numéro de convention 126454. Toute reproduction des annonces ou informations, en tout ou partie de façon officielle ou déguisée est interdite sans la permission écrite du directeur général. L'Écho de La Tuque ne se tient pas responsable des erreurs typographiques pouvant survenir dans les textes publicitaires mais il s'engage à reproduire uniquement la partie du texte ou se trouve l'erreur. La responsabilité du journal et du directeur général ne dépassera en aucun cas le montant de l'annonce. Les articles publiés dans l'Écho de La Tuque sont sous la seule responsabilité des auteurs et la direction ne partage pas nécessairement les opinions émises.

Conseillère en solutions médias : Chantal Bousquet
Coordonnatrice aux ventes : Sylvie Héon
Rédactrice en chef : Sandra Lacroix
Journaliste : Michel Scarpino
www.icimedias.ca

Publié par : Icimédias inc.
Président : Renel Bouchard
Directeur-général : Marc-Noël Ouellette
Impression : Imprimeries Transcontinental 2005 s.e.n.c.,
division Transcontinental Transmag,
10807, rue Mirabeau, Anjou
Distribution : Distribution Transcontinental inc.
Division Publi-Sac Mauricie

Stage en France pour deux étudiantes en technique d'éducation spécialisée

MICHEL SCARPINO
mscarpino@lechodelatuque.com

STAGE. Deux étudiantes en technique d'éducation spécialisée au Collège Lafliche, Rosalie Masse, de Trois-Rivières et Annabelle Comeau-Harvey, de La Tuque, se préparent à vivre une expérience extrêmement formatrice, pendant leur dernière année d'études collégiales.

Elles se rendront à Nîmes, en France, pour y suivre un stage de huit semaines, avec des intervenants auprès d'enfants différents.

« Dans le cadre de notre cours, il faut faire deux stages, mais on a décidé d'en faire un à l'international pour voir comment ça se passe ailleurs dans le monde. Comme travail, on va effectuer un comparatif entre les deux pays, car on va avoir réalisé six semaines de stage ici au Québec. C'est après qu'on va faire huit semaines en France », explique Annabelle Comeau-Harvey.

Elle ne cache pas que cette expérience sera fort utile, d'un côté comme de l'autre, par un partage de connaissances. Elles partageront les connaissances

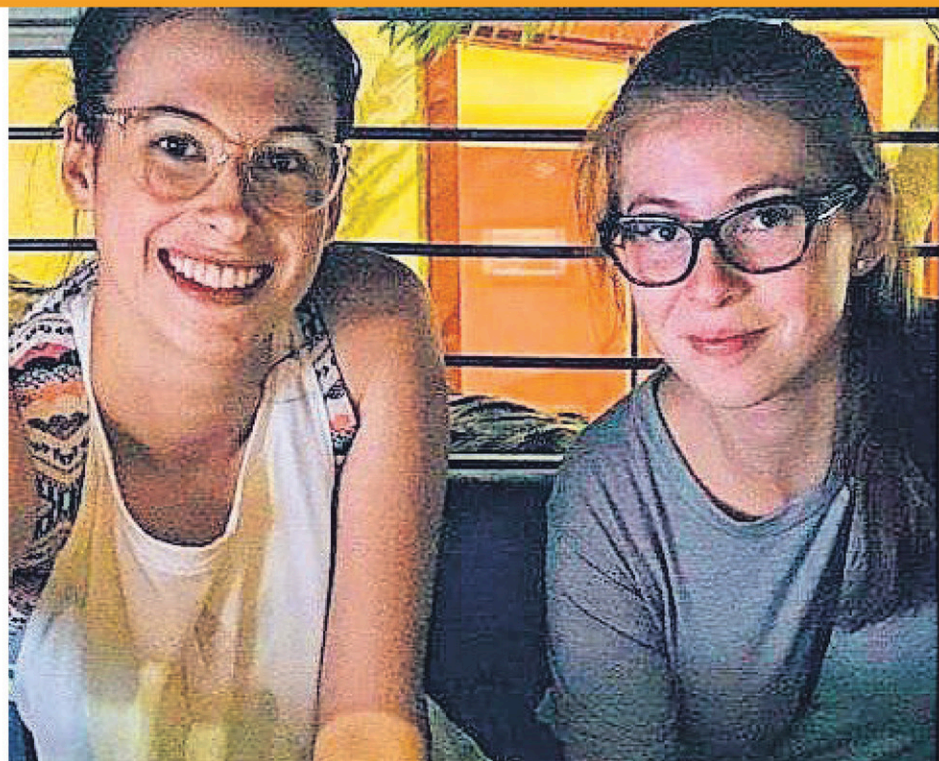
acquises lors de leur cours collégial et ramèneront ce qu'elles auront appris en France, en cette période où elles termineront leur troisième année de technique.

« Ils n'ont pas la même vision que nous, de ce que sont les éducateurs spécialisés. Le métier de technicien en éducation spécialisée n'existe pas en France. C'est un autre type de personnes, comme des travailleurs sociaux. Ils appellent cela autrement », explique l'étudiante latuquoise.

Le voyage aura lieu de mars à mai 2020. Elles se sont fixé un objectif de 6000 \$. Pour atteindre ce but, plusieurs campagnes de financement auront lieu, dont une où elles ont dernièrement fait l'emballage chez Maxi.

Leur objectif est de devenir enseignantes en adaptation scolaire, après la formation universitaire. « Nous sommes deux filles dynamiques qui avons à cœur l'épanouissement d'enfants différents ainsi que des personnes ayant des difficultés d'adaptation », résumant-elles.

Pour en apprendre plus sur leur projet, on peut suivre leur page Facebook (Stage international en Europe-mars à mai 2020).



Annabelle Comeau-Harvey et Rosalie Masse. (Photo Courtoisie)

Industrie forestière : les enjeux du Haut-St-Maurice

PATRICK VAILLANCOURT
pvailancourt@hebdomestmaurice.com

FORÊT. Plusieurs entreprises forestières et coopératives plus au nord sont inquiètes depuis quelque temps concernant la mise en place de mesures intérimaires du plan sur le caribou forestier de la forêt boréale. Mais qu'en est-il des enjeux pour le Haut-St-Maurice? L'Écho a discuté de ce point avec Karl Blackburn, directeur principal, Affaires publiques et relations gouvernementales pour Produits forestiers résolus.

Les compagnies actives dans la forêt boréale craignent d'avoir à faire face à une problématique majeure d'approvisionnement d'ici 18 mois. C'est pourquoi que les intervenants désirent interpeller le gouvernement Legault pour signifier cette incertitude.

« Il existe des problématiques importantes pour les régions de l'Abitibi, du Lac-Saint-Jean et à la Côte-Nord. En Mauricie, nous ne sommes pas confrontés aux mêmes enjeux. Notamment, la cohabitation entre les utilisateurs autres que les industries forestières comme les pêcheurs, les chasseurs et les populations autochtones. Il existe souvent des divergences d'intérêts entre les différents groupes. Il s'agit d'un défi constant pour la Mauricie: la mixité de la fibre entre le résineux et le feuillu. S'il

n'y a pas de preneur pour le feuillu, ça cause un certain défi pour les utilisateurs de la fibre résineuse », commente M. Blackburn.

Est-ce que l'industrie forestière pourrait se trouver un jour à faire face à une nouvelle réalité de la protection de l'original comme c'est le cas pour le caribou? « Je vais éviter de spéculer, et plutôt parler des faits. Les gouvernements mettent en place des plans pour la survie du caribou forestier. Pour les gouvernements, ce sont les taux de perturbation qui engendrent le déclin de l'espèce. Les perturbations, ce sont les opérations forestières. Mais aussi les lignes électriques, des chemins de villégiature, des feux de forêt... Malheureusement, les gouvernements ne tiennent pas compte d'éléments perturbateurs importants qui sont cruciaux pour nous dans l'industrie forestière. Quel est l'impact des changements climatiques sur le chemin parcouru par le caribou forestier? Quel est l'impact sur la nourriture du caribou? Quel est l'impact de la cohabitation du caribou forestier avec le cerf de Virginie? Anciennement, le cerf de Virginie se trouvait plus au sud et on en voit régulièrement au nord. Ils sont porteurs d'une tique mortelle pour le caribou, mais pas pour eux. Il y a plein de réponses que l'industrie et les communautés n'ont pas. Les gouvernements doivent avoir tous les éléments en main avant de prendre les décisions », ajout M. Blackburn.



La forêt du Haut-St-Maurice est un mixte de conifères et de feuillus. (Photo L'Écho archives)

PROFITEZ DE L'ÉTÉ
en Mauricie,
Nicolet et Bécancour
à petits prix

PLUSIEURS CENTAINES DE CERTIFICATS VENDUS EN MAURICIE!

L'Écho
La Tuque / Haut-St-Maurice

VISITEZ NOTRE BOUTIQUE!

<p>Golf Les Rivières</p> <p>Mini-golf pour 4 personnes 26\$ pour 10\$</p>	<p>Aquaparc H2O</p> <p>Entrée journalière 28\$ pour 14\$</p>	<p>Club de golf et Curling</p> <p>Foursome avec voiturette 148\$ pour 65\$</p>
<p>Centre de la biodiversité</p> <p>Forfait familial 43\$ pour 26\$</p>	<p>Voyages Arc-en-ciel</p> <p>Forfait spectacle Broue 318\$ pour 239\$</p>	<p>Cité de l'énergie</p> <p>Visite complète pour 2 adultes 50\$ pour 30\$</p>

Les offres disponibles en ligne peuvent différer.

MES ENTREPRISES, MA COLLECTIVITÉ MES ACHATS, C'EST PAYANT! Vos rabais se trouvent ici!



Merci à nos partenaires!

SADC Société d'aide au développement des collectivités
DU HAUT-ST-MURICE INC.
Canada Développement économique Canada pour les régions du Québec
appui financier de la SADC



**Centre d'esthétique
Beau/Belle**

10\$ DE RABAIS
Sur tout achat de
50 \$ et plus
avant taxes

Épilation : cire, électrolyse, laser • Soins du visage,
maquillage, soins des mains et des pieds
• Massage suédois, soins corporels

527, St-Louis La Tuque
819 523-2938
Marie-Josée Létourneau, prop.

**Librairie
A.B.C.**

10\$ de rabais
Applicable à l'achat de l'ensemble
Louis Garneau (enfants)

390, St-Joseph
La Tuque QC G9X 1L6
Tél.: 819 523-5828 Fax: 819 523-4900
librairieabc@tlb.sympatico.ca

10\$ DE RABAIS
SUR TOUT ACHAT DE
MARCHANDISE
DE 40\$ ET PLUS
*Excluant réparation et confection

- Matériel artistique
- Tissus et matériel de couture
- Laine et accessoires de tricot
- Réparation de vêtements sur place

La Créatek!
NEQ: 2272065451

531, rue Commerciale, La Tuque
Tel: 819 523-6662 | la.createk@hotmail.com

OK PNEUS
Mécanique, pneus
et alignement

10\$ DE RABAIS
AVEC TOUT ACHAT!

335, rue St-François, La Tuque G9X 1S2
Tél.: 819 523-7300 / Téléc.: 819 676-8815
Courriel: garagem.c@hotmail.com

MODE FEMME
SMALL À 3XL
Chantal Leclerc
PROPRIÉTAIRE

**BOUTIQUE
ELLE Plus**
À MON IMAGE

10\$ DE RABAIS
À L'ACHAT DE 50 \$ ET PLUS
*Ne peut être jumelé à toute autre promotion.

HEURES D'OUVERTURES
LUNDI-MARDI-MERCREDI 9H30 À 17H
JEUDI-VENDREDI 9H30 À 18H
SAMEDI 9H30 À 16H | DIMANCHE 12H À 16H
elleplus2008@live.ca

332, Scott La Tuque (Qc) G9X 1P3 819 523-6065

**ATELIER
ROULE VÉLO**

10\$ DE RABAIS
SUR ACHAT DE 100\$ ET PLUS
sur toute marchandise déjà à 20%
partout en magasin.

Venez nous rencontrer!

368, rue St-François, La Tuque
819 523-3254

ptm
ébénisterie
L'ART DE MEUBLER SON INTÉRIEUR AVEC DISTINCTION

10\$ SUR TOUT ACHAT
DE 50\$ ET PLUS
AVANT TAXES À
PRIX RÉGULIER

Flor deco
COUVRE-PLANCHERS ET DÉCORATION

1442, boul. Ducharme, La Tuque (Québec) G9X 4R6
T 819 523-6969 | F 819 523-6669

**CLINIQUE
VÉTÉRINAIRE MÉLIBLACK**

10\$ DE RABAIS
sur produits en inventaire
Sur achat minimum de 40 \$

- Consultation/examen sur RENDEZ-VOUS
- Radiographie numérique sur place
- Prise de sang (résultats en moins de 30 min)
- Chirurgie
- Service d'urgence 24 heures
- Produits et nourritures spécialisés
- Dentisterie
- Radiographies dentaires (Nouveauté avril 2018)

333, rue St-Joseph, La Tuque
819 523-2303
www.veterinairelatuque.com

CENTRE HI-FI
GROUPE SELECT

Le spécialiste en informatique et électronique

SONO 124 **OrdiPlus**
INFORMATIQUE

LE RENDEZ-VOUS DES MUSICIENS

OBTENEZ **10\$ DE RABAIS**
À L'ACHAT D'UN CB
ET D'UNE ANTENNE

Détaillant autorisé
Shaw) Direct

539, rue Commerciale, La Tuque
Tél : 819 523-6115 | 819 523-4424
819 523-4478

B3
communications

10\$ SUR LES ACCESSOIRES
LORS D'UNE NOUVELLE
ACTIVATION CELLULAIRE

* Certaines conditions s'appliquent,
voir détails en magasin.

Marchand autorisé **PC PROMO GROUP**
LIÉGEZ-VOUS À LA NOUVELLE PROMOTION!

347, St-Joseph, La Tuque (Qc) G9X 1L3
T. 819 523-5005 F. 819 523-3535
www.bbcomm.ca

**centre visuel
la tuque enr.**

10\$ DE RABAIS
À L'ACHAT DE VERRES,
MONTURES OU LENTILLES
CORNÉENNES
*Ne peut être jumelé à
aucune autre promotion

Dr. Josée Daniel O.D. | Dr. Nancy Déziel O.D. | Dr. Sharlee Déziel Gagnon O.D.
OPTOMÉTRISTES

Pour rendez-vous
819 523-2333
819 523-3356
Télé.: 819 523-5456

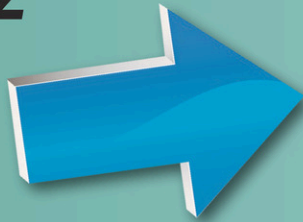
Carrefour La Tuque
290, rue St-Joseph
La Tuque (Québec)
G9X 3Z8

SMPJ
SERVICE MULTI PRO JET

10\$ DE RABAIS
SUR PIÈCES
PETITES MÉCANIQUE
À L'ACHAT DE 50\$ ET PLUS

464, RUE ST-LOUIS, LA TUQUE (QUÉBEC) G9X 2W9
TEL.: 819 676-3737
COURRIEL : SMPJ@LIVE.CA

CONSERVEZ et PRÉSENTEZ
votre 10\$ de rabais chez les
entreprises participantes!



FAITES VITE

Coupon valide pour une période
et une utilisation limitées,
du 14 août au 11 septembre 2019.

**DÉTACHEZ ET CONSERVEZ
CET AUTOCOLLANT**

MES ENTREPRISES
MA COLLECTIVITÉ

MES
ACHATS

10\$
de rabais
chez les
entreprises
participantes

Ce coupon est valide pour une période et une utilisation limitées.

VOIR PAGES BLEUES À L'INTÉRIEUR!



Meubles
Accessoires
Électroménagers
Accent

Obtenez
10\$
de rabais

à l'achat de 75 \$ et plus sur tout en magasin

Jean Spain
Administrateur
jean.spain@tlb.sympatico.ca

544, rue Commerciale, La Tuque (Québec) G9X 3A8
Tél.: 819 523-2761 Fax: 819 523-8791



YAMAHA

10\$

de rabais à l'achat de
50 \$ et plus
sur tout en magasin

1430, boul. Ducharme, La Tuque (Québec)

819 523-8881

M. LEMIEUX
Outils Industriels Boulons Écrous

**PRIX
DE
LIQUIDATION**

Milwaukee Makita HILTI



PIÈCES À
RABAIS

10\$ sur tout achat de
50\$ et plus
de rabais en magasin

2802, boulevard Ducharme
La Tuque

819 523-3939

Mégaburo

Manon Gobeil
Directrice succursale La Tuque

10\$
DE RABAIS

SUR TOUT ACHAT DE 50 \$ ET PLUS
à l'exception des cartouches d'encre

545, rue St-Antoine
La Tuque (Québec) G9X 2Y5

Tél.: 819 523-5242
Télééc.: 819 523-9713

mangob@megaburo.ca
latuque@megaburo.ca
www.megaburo.ca



Aliments en vrac et biologiques,
Produits de santé et soins naturels,
Thés, épices, Bio-cosmétiques,
Conseils et services sur place, Cadeaux

10\$ DE RABAIS À L'ACHAT DE
60\$ DE SUPPLÉMENTS NATURELS
ET/OU COSMÉTIQUES

548, Commerciale, La Tuque 819 523-7333

GPSANTE
Groupe professionnel santé

10\$

DE RABAIS À
L'ACHAT D'UNE
CARTE PRÉPAYÉE
DE 60\$ ET PLUS

T. 819-523-8029
info@gpsante.ca - www.gpsante.ca
273 rue St-Joseph, La Tuque
(anciennement FX Lamontagne)



10\$* DE RABAIS
À L'ACHAT DE 2 GALLONS
DE PEINTURE DE LA
GAMME PROLINE

* Ne peut être jumelé à toute autre promotion.

Angélica Morissette
Design intérieur

553, rue Commerciale, La Tuque
819 676-5020
peinturedeco@tlb.sympatico.ca
www.centrepeinturedeco.com

Auto Plus
Pièces d'Autos
La Tuque inc.

10\$ sur tout
achat de 50\$
de rabais et plus

585, rue St-Louis Tél. : 819 523-2789
La Tuque, QC G9X 2X6 Téléc. : 819 523-2240

Courriel : palt@lino.sympatico.ca
www.piecesdautoslatuque.com

VÊTEMENTS POUR TOUTE LA FAMILLE

AUBAINES **G.ROY**
Vêtements pour toute la famille

10\$
DE RABAIS

SUR TOUT ACHAT
DE 40\$ ET PLUS

542, RUE ST-ANTOINE
LA TUQUE
819 523-3230

**AVENTURES
TROPICALES**
Plus que du bronzage!

www.aventures-tropicales.ca Lun-ven de 10h à 21h
Info@aventures-tropicales.ca Samedi 10h à 17h

10\$
de rabais

Sur tout achat de 50\$ et plus à prix régulier

507 St-Antoine, La Tuque, Qc G9X 2Y5 • 1-819-523-7457

LE PIONNIER



10\$* DE RABAIS
SUR TOUT ACHAT
DE 50\$ ET PLUS
À PRIX RÉGULIER

*Ne peut être jumelé à aucune autre promotion

819 523-7681

313, rue St-Joseph, La Tuque Qc G9X 1K9

pionnier@tlb.sympatico.ca

Concours la RENTRÉE!

À GAGNER
Un certificat cadeau
de **250\$**
de chez **MÉGABURO**

2019-2020

L'Écho VOTRE MÉDIA D'ICI
La Tuque / Haut-St-Maurice

RÈGLEMENTS

Pour gagner, les lecteurs devront découvrir la phrase secrète, via les lettres insérées dans chacune des publicités sur ces deux pages des marchands participants à la promotion et l'inscrire dans le coupon de participation avec leurs coordonnées complètes. Le tirage d'un certificat cadeau de 250\$ de chez MÉGABURO sera effectué le jeudi 22 août à 14 h au bureau de l'Écho de La Tuque, 333 Scott. Les employés de l'icmédiat et leurs familles ne peuvent participer au concours.

...**SPÉCIAL** !
RENTRÉE...

99\$
TOUT COMPRIS
Verres et monture, traitement anti-rayures inclus

129\$
TOUT COMPRIS
Verres et monture, traitement anti-rayures inclus et anti-reflet inclus

Valide jusqu'au 30 septembre 2019

* Pour les étudiants, applicable sur le lot de montures sélectionnées, verres simple vision



Dr. Josée Daniel O.D.
Dr. Nancy Déziel O.D.
Dr. Sharlee Déziel-Gagnon O.D.
Optométristes

centre visuel
la tuque enr.

CARREFOUR LA TUQUE | 290, RUE ST-JOSEPH, LA TUQUE
POUR RENDEZ-VOUS
819 523-2333 • 819 523-3356
Fax: 819 523-5456



IGA **Marché IGA**
547, rue St-Louis (face à la gare)
Pour livraison 819 523-5968

Mégaburo **R**

De tout pour la rentrée!
Fournitures scolaires
et de bureaux

Manon Gobeil
Directrice succursale La Tuque
545, rue St-Antoine
La Tuque (Québec) G9X 2Y5
Tél.: 819 523-5242
Télé.: 819 523-9713
mangob@megaburo.ca
latuque@megaburo.ca
www.megaburo.ca

La légende du Frite-o-loups et son origine

PATRICK VAILLANCOURT
pvailancourt@lehdodustmaurice.com

LA TUQUE. Tous les Latuquois connaissent la Frite-o-loups, ce dérivé de la poutine dont le secret est d'ajouter du fromage râpé que l'on grille au four. Même après 50 ans, il est toujours possible de se procurer une frite-o-loups dans plusieurs restaurants.

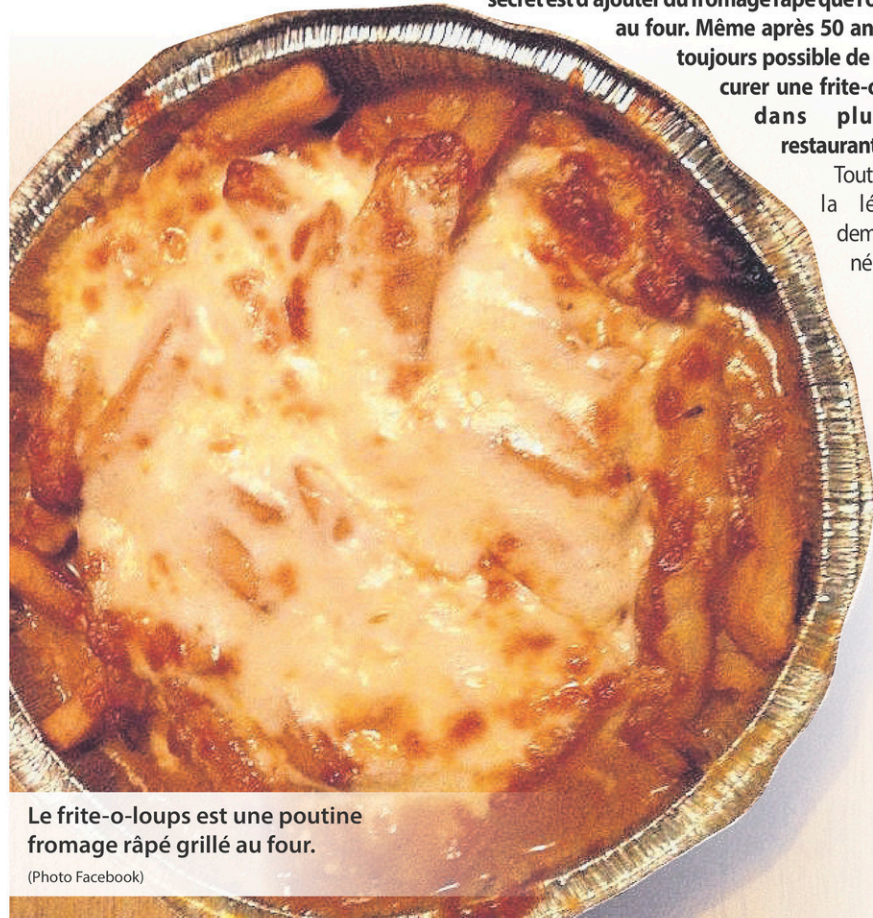
Toutefois, la légende demeure nébuleuse

à savoir quel restaurant a conçu la première frite-o-loups dans les années 1970 alors que les Latuquois ne connaissaient pas encore la poutine. S'agit-il du Pignon rouge de Gaston Fortin ou l'Empire BBQ de Roger Ruel?

Jean Mercier était disc jockey pour Gaston Fortin qui était alors le propriétaire du restaurant le Pignon rouge. «À l'époque, les joueurs des Loups juniors A provenaient de l'extérieur de La Tuque et ils étaient des vedettes. Il y a un joueur qui venait de Victoriaville ou de Drummondville qui avait demandé une poutine. Personne ne connaissait ça dans la cuisine, alors il est

passé en cuisine pour montrer au cuisinier comment faire. Je me rappelle l'avoir vu dans la cuisine. Le cuisinier avait suggéré à Gaston Fortin d'appeler ça un frite-o-loups. Ça partit comme ça et ça s'est retrouvé sur le menu. Ensuite, tous les restaurants se sont mis à faire des frites-o-loups comme ça fonctionnait beaucoup.»

Pierre Morin et sa conjointe travaillaient au Pignon rouge. «On n'avait pas de fromage en grains à La Tuque, c'est sans doute pourquoi le cuisinier a mis du fromage râpé à pizza et l'a fait griller au four. Ma conjointe est convaincue que c'est au Pignon rouge qu'a été servi la première frite-o-loups.»



Le frite-o-loups est une poutine fromage râpé grillé au four.

(Photo Facebook)

Activité citoyenne du BVSM

ORGANISME. La protection de l'eau et des écosystèmes aquatiques et riverains vous pré-occupe? Vous désirez vous impliquer, le temps d'une soirée, pour l'amélioration de la santé des cours d'eau et des rives?

Bassin Versant Saint-Maurice (BVSM) poursuit sa tournée des municipalités présentes sur son territoire afin de rencontrer les citoyens dans le cadre de son activité citoyenne de réflexion et d'échanges sur le thème de l'eau.

Les deux prochains arrêts se feront à la salle Paul Beaulieu à Saint-Michel-des-Saints (5 septembre, 18h30) et au salon du foyer du Complexe culturel Félix-Leclerc à La Tuque (10 septembre, 19h).

Ces activités permettront entre autres de mettre à jour les problématiques présentes sur le territoire et, par le fait même, de les classer en ordre d'importance, dans le but de mettre à jour le plan directeur de

l'eau de la zone de gestion de BVSM. «Les rencontres de participation citoyenne, comme celles prévues le 5 et le 10 septembre sont pour nous des moments privilégiés d'échanges avec les usagers de l'eau, mentionne Stéphanie Chabrun, directrice générale de BVSM. Ces activités permettent de recueillir les opinions de chacun sur l'état de cette ressource et sur son usage sur le territoire d'intervention tout en permettant de prioriser les problématiques observées et par le fait même les actions qui seront à entreprendre dans le futur. «Inconsciemment, chaque individu a une vision très personnelle de l'eau selon ses besoins et ses valeurs. En tant qu'organisme de bassin versant, il est donc primordial d'harmoniser ces usages dans une perspective de développement durable», termine la directrice générale.

Les places sont limitées. Inscription obligatoire au : www.bvsm.ca

COUPON DE PARTICIPATION

**Concours
la RENTRÉE!
2019-2020**

L'Écho
La Tuque / Haut-St-Maurice

Nom : _____

Adresse : _____

Tél.: _____

Courriel : _____

Phrase secrète : _____

Transport collectif du Haut St-Maurice

Vous avez besoin d'un transport?

Contactez le service de transport collectif au
819 523-4581, poste 2971

Rendez-vous médicaux • Travail • Études • Loisirs

Veuillez réserver **24 heures à l'avance** afin de faciliter l'organisation du transport.
Laissez votre message sur la boîte vocale. • Places limitées selon la disponibilité.

**La Tuque • La Croche
La Bostonnais • Lac Édouard**

Gratuit pour les enfants de 6 ans et moins. Les enfants de moins de 12 ans doivent obligatoirement être accompagnés d'un adulte.

N

885, boulevard Ducharme (sous-sol), La Tuque (Québec) G9X 3C1
819 523-4581, poste 2971
819 523-6800
transportcollectif.hsm@hotmail.com
www.ctachsm.org

>214876

**Passez voir
le tout nouveau**

Jeep

Gladiator
Sport 4 x 4
2020*

*Plus de détails chez votre concessionnaire

T

DUMAIS

Jeep DODGE RAM

1608, boul. Ducharme,
La Tuque

819 523-4541

U

ÉCHO DE LA TUQUE - www.lechodelatuque.com - Le mercredi 14 août 2019 - 9

105 Propriétés à vendre

21 CENTURY 21
Impact
AGENCE IMMOBILIÈRE
LAURIE PELLETIER
Courtier immobilier agréé, résidentiel et commercial
819.709.2121
Laurie a vendu!
>214748

205 Logements / appartements à louer

3-1/2, 4-1/2, meublés ou non, stationnement. Libres. La Tuque. 819-523-3505

4-1/2, ensoleillé demi sous-sol, bois flottant, stationnement, aucun animal, 819-523-7295

La Tuque: Beaux logements, 3-1/2, 4-1/2 avec garage. Aussi 5-1/2, 819-676-6050

215 Logements / appartements chauffés / meubles à louer

2-1/2, La Tuque, stationnement déneigé, 410\$. Non-fumeur, pas d'animaux, 819-523-7862

225 Propriétés à louer

MAISON 6-1/2 rue Ste-Paul, La Tuque. Pas d'animaux. Références demandées. 819-523-2228

105 Propriétés à vendre

424 Astrologie/occultisme

Ana Médium pure, 40 ans d'expérience, ne pose aucune question, réponses précises et datées, confidentielles. Tél.: 514-613-0179 (Avec ou sans Visa/ Mastercard)

Médium Québec réunit toujours pour vous les meilleurs voyant(e)s du Québec, reconnus pour leurs dons, leur sérieux, la qualité de leurs prédictions... Écoutez-les au 1-866-503-0830 et choisissez votre conseiller(e) personnel(le). Depuis votre cellulaire faite le #(carré)5722. Pour les voir et mieux les connaître: www.MediumQuebec.com

484 Services divers

SAAQ - SAAQ - SAAQ Victime d'un accident automobile? Vous avez des blessures? Contactez-nous. Consultation gratuite. M. Dion Avocats, tél: 1-855-282-2022 www.sossaaq.com

485 Agence de rencontre avec permis

CONTACTS directs et rencontres sur le service #1 au Québec! Conversations, rencontres inattendues, des aventures inoubliables vous attendent. Goûtez la différence. Appelez le 1-866-553-5652 pour les écouter ou bien, pour leur parler, depuis votre cellulaire, faites le #(carré)6910 (des frais peuvent s'appliquer) L'aventure est au bout de la ligne. www.lesseductrices.com

555 Argent à prêter

PRÊTEUR hypothécaire privé de premier et deuxième niveau. Financement rapide peu importe votre région. Service professionnel. Nos taux sont compétitifs et no conditions de financement flexibles. Financement Brisson. 1-866-566-7081

585 Services financiers divers

TROP de dettes? Harcelé par vos créanciers? Reprenez le contrôle. Un seul versement par mois (0% d'intérêt) Bureaux à Trois-Rivières à Grand-Mère et à Louiseville pour vous servir. MNP Ltée, Syndics autorisés en insolvabilité. 819-693-0004

985 Autos à vendre

À voir auto, camion, 4x4. Financement maison aucun cas refusé. Voitures 2010 à 2017, léger dépôt, aucun endosseur. 1-866-566-7081 www.financementbrisson.net

QUÉBEC 5-1-1
INFO TRANSPORTS
quebec511.gouv.qc.ca

Gagnants du tournoi de tennis du parc Bertrand

MICHEL SCARPINO
mscarpino@lechodelatuque.com

TENNIS. Le terrain de tennis du parc Bertrand accueillait tout dernièrement un tournoi de tennis, version Open.

Seize joueurs composaient les huit équipes qui se sont affrontées dans ce tournoi à la ronde où chaque équipe jouait un minimum de trois parties.

Le tournoi a été remporté par l'équipe formée de Daniel Braga et Alexis Braga, suite à une victoire sur l'équipe de Guillaume Tousignant et Jocelyn Renaud par la marque de 6 à 5. Il s'agit de leur troisième titre en trois saisons consécutives. « Une soirée de compétition et de plaisir », résume le président de l'Association de tennis La Tuque, Yves Bastarache.

Puisqu'il est question de tennis, mentionnons que la saison actuelle se déroule très bien. Selon M. Bastarache, entre 70 et 75 personnes détiennent leur carte de membre.

Trois ligues sont actives: celle des hommes, le lundi, accueille huit équipes, la ligue mixte du mardi est formée de 14 équipes et finalement, huit amateurs de tennis jouent en simple le mercredi. Les terrains sont accessibles tous les jours pour les amateurs de tennis.

Apposé l'an dernier, le nouveau revêtement du parc Bertrand fait toujours le bonheur des amateurs. « Le revêtement est bien apprécié », signale le président. Ceux qui ont des problèmes d'articulations le trouvent particulièrement confortable, semble-t-il. Le matériel, utilisé depuis 25 ans dans les terrains de tennis, a fait ses preuves.



On voit Yves Bastarache, président de l'Association de tennis La Tuque, Daniel et Alexis Braga, gagnants du tournoi et Mario Morin, de l'Association de tennis La Tuque.

(Photo L'Écho de La Tuque - Michel Scarpino)

Hydro Québec

Appel de propositions

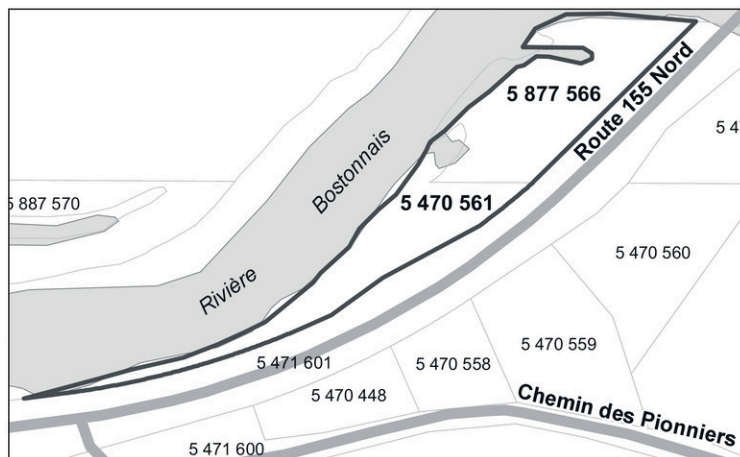
VENTE D'UN TERRAIN VACANT DANS LA VILLE DE LA TUQUE

Appel de propositions: IMM-19-009

Mise à prix: 25 000 \$

Date limite: Le 18 septembre à 14 h

Hydro-Québec souhaite se départir d'un terrain vacant situé sur la route 155 Nord. D'une superficie totale de 12 260,1 m², ce terrain est composé du lot 5 887 566, d'une superficie de 7 160,1 m², et du lot 5 470 561, d'une superficie de 5 100 m², du cadastre du Québec, dans la circonscription foncière de La Tuque.



Un dépôt représentant 10% du montant offert sous forme d'une traite bancaire au nom d'Hydro-Québec, tirée sur une banque à charte canadienne ou une caisse populaire, doit accompagner l'offre d'achat.

La proposition d'achat doit être présentée au moyen du formulaire de l'entreprise que l'on peut se procurer auprès de la personne responsable mentionnée dans le site Web au

www.hydroquebec.com/biens-immobiliers.

Hydro-Québec se réserve le droit de rejeter l'une ou l'ensemble des propositions reçues.

À JAMAIS DANS NOS COEURS

INMEMORIAM.CA

AVIS DE DÉCÈS

M. Victor Boivin 1935-2019

À La Tuque, au CIUSSS MCQ, le 4 août 2019 est décédé à l'âge de 84 ans, M. Victor Boivin, époux de M^{me} Huguette Drolet, fils de feu Gratiën Boivin et de feu Ernestine Cantin, demeurant à La Tuque.

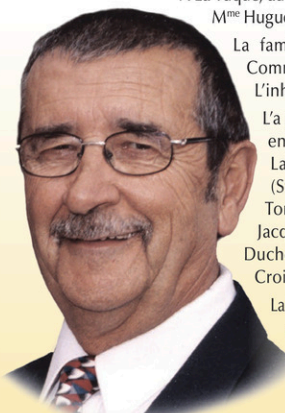
La famille accueillera parents et ami(e)s à la Résidence funéraire Caron, 602, rue Commerciale, La Tuque. Heures d'accueil: samedi le 17 août 2019 de 9h à 11h. L'inhumation aura lieu au Cimetière de La Tuque.

L'a précédé sa sœur Rose Boivin. M. Boivin laisse dans le deuil outre son épouse, ses enfants: Michel (Jocelyne Villeneuve), Guylaine (Céline Goupil) et Johanne (Marc Lambert); ses petits-enfants: Laurie MacDonald (Dany Roy), Stéphane MacDonald (Stéphanie Larouche) et Kévin Boivin (Alexandra Plourde); son arrière-petit-fils, Tommy Roy; ses belles-sœurs et ses beaux-frères: Ginette Drolet (Normand Issa), Jacques Drolet (Guylaine Pronovost), Luc Drolet (Dominique Bissonnette), Renald Duchesneau (Joan Munger), Micheline Morin (feu Roger Drolet) et Germain Drolet (Anne Croisetière); ainsi que plusieurs neveux, nièces, cousins, cousines et ami(e).

La famille désire témoigner sa reconnaissance au personnel du 3^e et du 5^e étage du CIUSSS MCQ pour les excellents soins et leurs attentions envers «Victor» ainsi qu'aux médecins traitants.

Des dons à la Fondation pour la Santé du Haut-Saint-Maurice seraient appréciés.

Renseignements: téléphone: 819 523-3566, télécopieur: 819 523-2701, courriel: info@residencecaron.com, site web: www.residencecaron.com.



AGENDA COMMUNAUTAIRE

LA SOURCE

Jeudi le 22 août tiendra une vente de hot-dog afin d'amasser des fonds. Cette vente aura lieu au Marché IGA sur la rue St-Antoine de 11h00 à 19h00.

LUCARNE

Pique-nique, dimanche le 18 août, enregistrement le 12 août de 13h30 à 16h. Au programme : tournoi de pétanque, dîner: blé d'inde, souper : Hamburger chaud ou lasagne. Infos.: Jocelyne Rioux 819 523-9155 ou André Pearson 819 680-0142. Bingo le 7 septembre ouvert au public.

GROUPE VOCAL BRISE DU NORD

Venez chanter avec nous dans la joie et le plaisir, sous la direction de Julie Hamel dès le 4 septembre, 19 h au sous-sol de l'église St-Zéphirin (entrée sur le côté). Les pratiques ont lieu au même endroit le mercredi 19 h. Info: Hélène 819 523-8441, 819 523-0351

LES MAINS AGILES

Ouverture au Parc des Chutes de la petite rivière Bostonnais. Horaire du mois de août, 7 jours semaines: Lundi au vendredi de 10h à 17h et Samedi et dimanche de Midi à 16h

ACTIVITÉS CAMPING LATUQUOIS

Les soirées à partir de 18h30: Lundi jeux de poche (resp. Lisette Moisan), Mardi jeux de dards (resp. Michel Moisan), Mercredi Pétanque (resp. Liliane Cleary) et un mercredi sur deux Bingo (resp. Guylaine Roy), vendredi Whist militaire (resp. Claudette Richer)

SAISON DE PÉTANQUE FADOQ

Inscriptions entre 12 h 15 et 12 h 45 et possibilité de le faire par téléphone au 819 523-6797 |3. Pour jouer il faut posséder sa carte de membre de la FADOQ et le coût pour la saison estivale est de 5\$.

PÉTANQUE TERRASSE ST-MAURICE

De 19 h à 21 h 30 à la Terrasse St-Maurice gratuit pour toute la saison. Bienvenue à tous. Info.: Richard P. 819 523-2720

LUCARNE

Dimanche: 3e du mois: Déjeuner, 19h: Baseball-poche. Lundi 13h30 à 15h30: bureau, 14h: VieActive, 19h: Pétanque sur tapis, Mercredi: 19h: Dards Jeudi: 13h30: danse country pop(débutant)19h:Whist Militaire. Souper pour certaines occasions suivi de soirée de danse. Bienvenue à tous nos membres!

L'OEUVRE DE LA SOUPE

Reprise des activités de service de repas aux heures habituelles, soit de 11 h 30 à 12 h 30 du lundi au vendredi.

LE CURSILLO

Le Cursillo peut t'accueillir pour parler : de ta spiritualité, de ta foi, du Seigneur. Alors viens partager avec nous. Pour informations : Léo Lemire, d.p. 819-523-4223 ou Odile Girard 819-523-5847 ou Mireille St-Arnaud 819 523-8762

SOCIÉTÉ CANADIENNE DU CANCER

Centre de services au CSSHSM 885, boul. Ducharme. Heures d'ouvertures: Mardi et jeudi de 13h30 à 16h30 et mercredi de 9h à 12h. Sur rendez-vous 819 523-4581 poste 2892.

CLUB DE SCRABBLE

Lundi 18h30 et jeudi 13h au Complexe culturel, porte arrière. Info: Irène 819 523-7951

Nous avons besoin de toi!

Viens faire carrière chez nous!



Tu as de la rigueur, tu aimes t'impliquer dans un projet en communiquant efficacement en équipe et tu aimes participer à l'évolution des travaux sur le terrain?

Accomplie-toi chez nous comme chargé(e) de projet - génie civil!

Tu aimes apprendre, tu as de bonnes notions comptables et administratives, de l'entregent tout en étant rigoureux(se) dans ton travail?

Joins-toi à l'équipe de la trésorerie comme technicien(ne) aux finances ou technicien(ne) à la taxation!

Tu as l'esprit d'équipe, de la rigueur, de la facilité avec la législation, un bon leadership et un bon sens de l'analyse?

Deviens notre coordonnateur(trice) à l'évaluation!

Tu es minutieux(se), organisé(e) et tu aimes le travail plutôt solitaire?

Viens prendre le relais de notre technicienne en documentation!

Tu aimes le travail à l'extérieur, tu aimes l'hiver et tu as à coeur le centre de ski?

Tu sais travailler en équipe, tu es polyvalent(e) et sécuritaire?

Joins-toi à l'équipe comme journalier au ski!

Tu aimes travailler dehors, tu aimes apprendre et tu détestes la routine?

Tu es polyvalent(e), tu as l'esprit d'équipe et tu es prudent(e)?

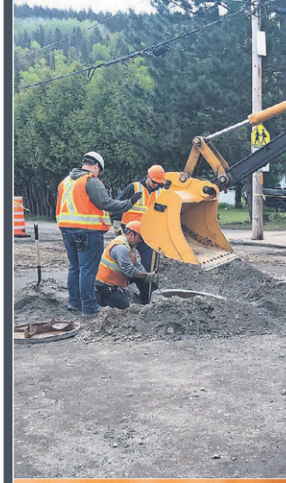
Viens participer aux travaux comme journalier aux travaux publics!

Tu es un(e) étudiant(e) passionné(e) de lecture et de culture? Tu es sociable et tu as besoin d'un travail avec un horaire stable durant tes études?

Viens nous aider en étant préposé(e) à la bibliothèque!

Postule dès maintenant!

www.ville.latuque.qc.ca
onglet Ville - section emplois disponibles



LA RENTRÉE DES RABAIS*

OBTENEZ JUSQU'À **-25%** SUR MEUBLES ET MATELAS

Accent
Mon Accent à moi!



ASHLEY
FURNITURE INDUSTRIES, INC.

974⁹⁹\$

5 mcx

Rég. 1299⁹⁹\$

Dimensions : 42 x 60 x30 (H)

Banc : 112⁴⁹\$



479⁹⁹\$

Format Grand lit

Rég. 649⁹⁹\$

Matelas Munich

*744 ressorts

*14 supports latéraux doubles

*Deux nappes de mousse ondulée 11/2 po.

*Multiplié de mousse 1/2 po.

*Garantie 5 ans ferme

-25%



ASHLEY
FURNITURE INDUSTRIES, INC.

1274⁹⁹\$

5 mcx

Rég. 1499⁹⁹\$

Mobilier de chambre.

Comprend : Tête de lit, 2

tables de nuit, bureau double

et miroir. Format Grand lit.

Matelas non inclus.

479⁹⁹\$

Rég. 599⁹⁹\$

Base de télé de style contemporain.

Disponible dans 3 grandeurs

-20%



→ Livraison rapide

Suivez-nous sur [facebook.com/accentmeubles](https://www.facebook.com/accentmeubles)

* Voir tous les détails en magasin. Prix en vigueur jusqu'au ????? 2019.

Inspirez-vous sur
accentmeubles.com

Spain Itée
544, rue Commerciale, La Tuque
819 523-2761