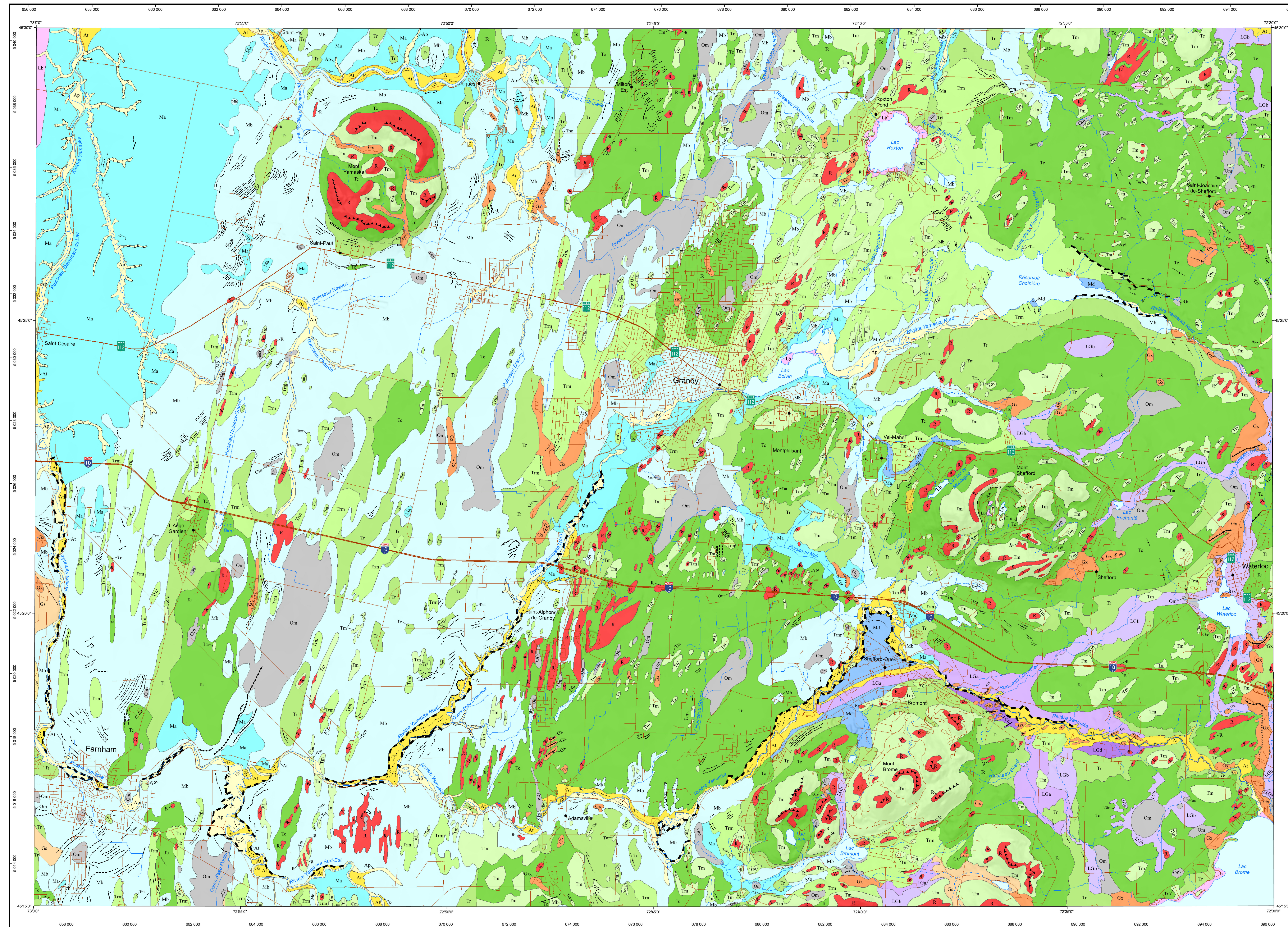


Géologie des formations superficielles - GRANBY

31H07



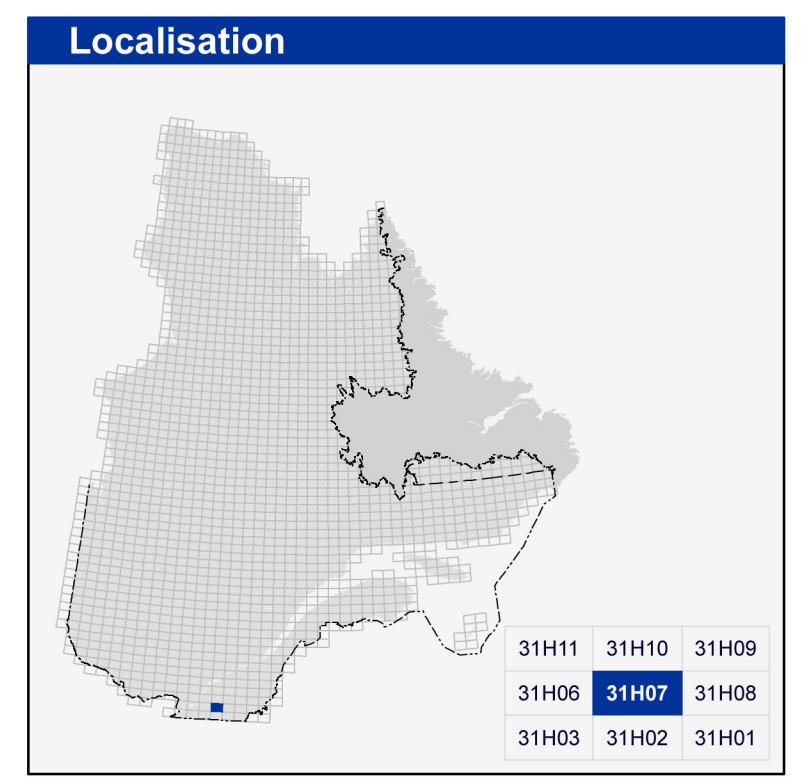
LÉGENDE DU QUATÉNAIRE

- Dépôts de versant**
 - Cd Dépôts d'éboulis
- Sédiments organiques**
 - Om Sédiments de marécage et de marais
- Sédiments alluviaux**
 - Ap Alluvions actuelles
 - At Alluvions des terrasses fluviales
 - Asv Alluvions des terrasses fluviales anciennes
- Sédiments lacustres**
 - Ls Sédiments lacustres littoraux et préléitoraux
- Sédiments marins**
 - Md Sédiments marins deltaïques et prodeltaïques
 - Mb Sédiments marins littoraux et préléitoraux
 - Mf Sédiments marins fins d'eau profonde
- Sédiments glaciolacustres**
 - LGM Sédiments glaciolacustres deltaïques et prodeltaïques
 - LGB Sédiments glaciolacustres littoraux et préléitoraux
 - LGF Sédiments glaciolacustres fins d'eau profonde
- Sédiments fluvio-glaciaires**
 - Gx Sédiments d'épandage proglaciaire subaérien
 - Gsa Sédiments d'épandage proglaciaire subaquatique
 - Gj Sédiments juxtaglaciaires
- Sédiments glaciaires**
 - Tm Till remanié en couverture discontinue
 - Tr Till remanié en couverture continue
 - Tc Till en couverture généralement continue
 - Tm Till en couverture mince et discontinue
- Substrat rocheux**
 - R Roche en place non différenciée

- ### SYMBOLES
- * Kame
 - Coctrice de glissement de terrain
 - Rebord de ravinement
 - Canal fluvial (direction d'écoulement connue)
 - Levées ou barres alluviales
 - Rebord de terrasse fluviale
 - Rebord de terrasse marine
 - Crête de plage
 - Esker (sens d'écoulement connu)
 - Crête morainique majeure
 - Crête morainique mineure
 - Drumlin (longueur réelle)
 - Cirque glaciaire
 - Rebord d'escarpement rocheux

31H07

RG 2014-01-C006



Métadonnées

Surface de référence géodésique : Ellipsoïde GRS 80
 Système de référence géodésique : NAD 83 compatible avec le système mondial WGS 84
 Projection cartographique : Mercator transverse universelle (MTU), fuseau 18
 Longitude d'origine : 74°45'
 Latitude d'origine : 0°

Sources

Données : Base de données pour aménagement du territoire (BDAT), échelle 1/100 000

Organisme : Ministère des Ressources naturelles

Réalisation

Géologie : Hugo Dubé-Loubert, André Brazeau, Michel Parent (2011)

Références : Doron, A. (1981) - Thèse de maîtrise, UQAM
 Gauthier, N.R. (1971) - CQG, Mémoire 359
 MER (1984) - D'É-10
 Pichonnet, G., Clacher, M. et Doron, A. (1982) - ACFAS, UQAM, Livre-Guide du 50^e congrès
 Pichonnet, G. (1984) - Étude géologique de la région de Granby, Québec, CQG, Étude 83-30

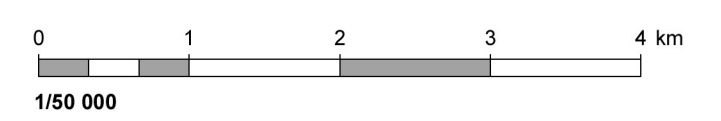
Assistance technique : Pierre-Thomas Poulin, Claude Guerin, Julie Sauvageau

Production : Ministère des Ressources naturelles
 Direction générale de Géologie Québec

Diffusion : Ministère des Ressources naturelles
 Direction de l'information géologique du Québec

Le présent document n'a aucune portée légale
 Dépôt légal - Bibliothèque et Archives nationales du Québec
 © Gouvernement du Québec, 1^{er} trimestre 2014

Carte du rapport RG 2014-01
 Pour obtenir les données les plus récentes concernant cette région,
 nous vous suggérons de consulter les produits géomatiques du
 Système d'information géomatrique du Québec (SIGEM)



SIGÉOM
 Système d'information géomatrique du Québec

Ressources naturelles
 Québec