

# MON TOIT



JARDINER  
FASCINANTES ARACHIDES PAGE 12

## PLACE À LA NATURE



Le jardin est fait pour qu'on y passe beaucoup de temps.

PHOTO BRUNO GADRAT DESIGN



PHOTO AMÉNAGEMENT CÔTÉ JARDIN

La popularité du bassin d'eau ne se dément pas. Son aspect tend lui aussi vers le nature.



PHOTO AMÉNAGEMENT CÔTÉ JARDIN

Les éléments décoratifs, comme la porte d'arche en fer forgé, sont appréciés.

## LE TEMPS EST VENU DE PLANIFIER L'AMÉNAGEMENT PAYSAGER

CHRISTIAN BENOIT-LAPOINTE  
COLLABORATION SPÉCIALE

L'aménagement paysager vit une période d'effervescence, alors que de plus en plus de propriétaires investissent dans leur confort, hiver comme été. Dans le jardin, une tendance au naturel et au développement durable se dessine clairement.

«Il y a certainement un engouement pour des aménagements plus champêtres, qui laissent une place aux pierres naturelles et aux pierres de rocaïlle, constate Mehdi El Gaied, président de l'Association des paysagistes professionnels du Québec. On assiste aussi à un retour du bois, comme le cèdre et le pin, car cette matière est naturellement chaleureuse.»

Ce virage nature n'empêche toutefois pas les paysagistes d'intégrer des éléments décoratifs très en vogue comme des urnes, des pots en grès, des sculptures, une porte d'arche en fer forgé, etc.

Pour mettre un peu de vie dans le jardin, de plus en plus de propriétaires demandent à leur paysagiste de tenir compte de la possibilité d'attirer des papillons avec des variétés de fleurs, alors que des mangeoires ou des arbres

fruitiers serviront de port d'attache aux oiseaux du quartier.

Mais si un changement affecte beaucoup les moeurs des jardiniers québécois, c'est bien l'interdiction d'utiliser des pesticides à moins d'une infestation, affirme Bob Lussier, d'Aménagement côté jardin.

«On devra trouver des solutions de rechange, et les pelouses de trèfle en sont une. D'autant plus que depuis quelques années, le ver blanc a causé beaucoup de dommages aux pelouses.»

De son côté, la popularité du bassin d'eau ne se dément pas. Son aspect tend lui aussi vers le naturel.

«Le bassin d'eau est un des éléments qui évoluent le plus rapidement, notamment à cause des techniques employées. Par exemple, on verra prochainement sur le marché des membranes de bassin en argile», dit Bruno Gadrat, architecte paysagiste chez Design végétal.

Les piscines, de leur côté, ne vivent pas leurs moments les plus glorieux...

«On les remplace de plus en plus par des spas, qui coûtent moins cher et sont plus faciles à entretenir, explique Mehdi El Gaied, qui travaille aussi pour Teronet paysagiste.

Les spas sont intégrés au plan d'aménagement et se fondent dans le décor. Ils sont parfois utilisés même en hiver.»

### Peu d'entretien S.V.P.!

Au-delà des rêves de grandeur, le jardin se heurte souvent à une réalité quotidienne bien terre à terre, remarque Bruno Gadrat.

«Souvent, la première chose qu'on nous demande, c'est qu'il y ait peu d'entretien à

« Il y a certainement un engouement pour des aménagements plus champêtres, qui laissent une place aux pierres naturelles et aux pierres de rocaïlle. »

faire, dit-il. Ce souci favorise l'utilisation de plantes moins horticoles, comme les graminées, mais dès que ça devient un peu «sale», les gens reculent, car s'ils recherchent du naturel, ils veulent quand même que cela ait l'air propre.»

Sur le plan de la facilité d'entretien, le système d'irrigation peut donner un solide

coup de main. «Puisque la plante se nourrit de peu de terre et de beaucoup d'eau, l'arrosage a une grande importance dans le jardin, poursuit Bruno Gadrat. Et comme la tendance au développement durable est assez forte, les systèmes qui arrosent goutte-à-goutte prennent de plus en plus de place.»

En plus d'éviter la saturation du sol et le ruissellement de l'eau jusqu'à la prochaine bouche d'égout, le système peut être muni d'une minuterie et d'une sonde qui détecte le taux d'humidité pour arroser seulement en cas de besoin.

### Un petit coin de campagne

Le jardin est l'expression du monde et aujourd'hui, il est fait pour qu'on y passe beaucoup de temps. Ainsi, de plus en plus de gens renoncent à avoir une maison en campagne car ils découvrent qu'ils peuvent avoir le même calme chez eux. Et on ne lésine plus sur le confort.

> Voir AMÉNAGEMENT en 2

VERRE VERT

Naturellement  
à l'Île des Sœurs

Verre sur Vert, c'est la ville, la verdure et la villégiature. Un nouveau complexe de condominiums de six étages sur la pointe sud de l'Île des Sœurs, entouré d'arbres et de sentiers.

Vous vous devez une visite!

Heures de visite  
Lundi au vendredi: 11h à 19h  
Samedi et dimanche: 11h à 17h

Bureau des ventes  
2, Place des Jardins des Vosges  
Île des Sœurs  
(514) 761-1333  
www.verresurvert.com



Gagnant du prix Domus. Constructeur de l'année 1997-2001-2003



# MON TOIT



PHOTO FOURNIE PAR AMÉNAGEMENT CÔTÉ JARDIN

Le jardin n'est pas le seul à recevoir une attention particulière. La devanture des maisons est aussi traitée avec soin. Cette demeure est très invitante avec ses pots en grès qui débordent de fleurs et son banc.



PHOTO FOURNIE PAR BRUNO GADRAT

Les aménagements champêtres ont la cote au Québec. Certains propriétaires choisissent des fleurs qui attirent les papillons et les oiseaux.

## Place à la nature

### AMÉNAGEMENT

suite de la page 1

« L'aire de réception extérieure est parfois presque aussi belle que la

cuisine, avec le barbecue, le frigo et parfois même un cellier », note Bob Lussier. La toiture verte s'implante aussi tranquillement, mais Bob Lussier souhaiterait qu'elle soit encore

plus populaire. « Nous sommes en retard sur les Européens. Les toitures plates en ville et les condos pourraient être des terreaux fertiles pour ce genre de jardin. »

Peu importe le style et l'ambiance choisis, les paysagistes peuvent mettre la main à la pâte dès que le sol est dégelé. D'ailleurs, les carnets de commandes sont déjà bien remplis et le

calendrier de plusieurs paysagistes est plein jusqu'à la fin du mois de juin. Il est donc temps de préparer les plans pour que le jardin subisse une métamorphose à l'été ou à l'automne. L'aménagement peut, selon l'ampleur des travaux, coûter très cher, parfois le prix d'une voiture ! C'est pourquoi il faut faire un jardin du moment, mais qui soit éternel.

Aménagement côté jardin : [www.cotejardin.com](http://www.cotejardin.com)  
 Association des paysagistes professionnels du Québec : [www.appq.org](http://www.appq.org)  
 Bruno Gadrat Design végétal : [www.designvegetal.com](http://www.designvegetal.com)  
 Teronet paysagiste : [www.appq.org/teronet](http://www.appq.org/teronet)

*Des habitations à votre image!*

RIVE-SUD > MONTRÉAL > LAVAL > RIVE-NORD

- **Le Village de la Gare** > Mont-Saint-Hilaire  
Condos, maisons en rangée et jumelées sur site champêtre.
- **Aux Pieds des Monts** > Saint-Jean-Baptiste  
Projet domiciliaire de maisons unifamiliales à prix abordable.
- **La Seigneurie du Monnoir** > Marieville  
Maisons unifamiliales et jumelées de qualité.
- **Les Cours Anne-Le Seigneur** > Chambly  
Condos et maisons unifamiliales de distinction.
- **Le Hameau des Pins** > Candiac  
Maisons jumelées avec garage. À proximité de nombreux services.
- **Les Havres de Chevrier** > Brossard  
Condos modernes de grand luxe. Secteur recherché.
- **Les Condos de l'Héritage** > Lachenaie  
Condos modernes de grand luxe. Secteur en pleine croissance.
- **Havre du Ruisseau** > Sainte-Thérèse  
Luxueux complexe de condos : ascenseur et garage intérieur.
- **Les Cours Cosmopolis** > Laval  
Luxueux condos : ascenseur, lounge, piscine et garage intérieur.
- **Le Parc des Seigneurs** > Laval  
Condos et maisons de ville au cœur du centre-ville de Laval.
- **Domaine du Bosquet** > Blainville  
Condos dans un environnement chaleureux. Proximité de nombreux services.

**GROUPE CHOLETTE**  
La meilleure expérience en habitation

(514) 388-4560  
[www.groupecholette.com](http://www.groupecholette.com)

NOUVEAU PROJET

## les lofts rosemont

à partir de 149 900 \$\* taxes incluses

3175, boulevard rosemont 3299727

**BUREAU DES VENTES** > Les Lofts Rosemont et Les Lofts Saint-Raphaël  
2055, rue Desjardins 514 253 6666  
\*taxes en sus [www.citycorpgroup.com](http://www.citycorpgroup.com)

En construction LES LOFTS Saint-Raphaël

**Le Cambridge** A Partir de 147 000 \$

EN CONSTRUCTION

- Condos 4 1/2
- Insonorisation supérieure
- Construction Supérieure en béton
- Planchers de bois franc
- Grand balcon
- Corridor d'entrée intérieur
- Près du parc de la Visitation
- Garage intérieur disponible
- Près du Métro
- 5 années de garantie ACQ

**Nouveau Project** 24 Logements  
Informations: (514) 387-7669  
Bureau des Ventes (514) 743-7475

Dans un quartier qui chante aux accents de l'Italie, porté par la langue envoiissante qui l'anime, un modèle de vie raffinée vient de naître. Éléance, Sophisticqué, Sophia.

Bureau des ventes : 7085, boul. Saint-Laurent Tél. : 514.276.3726 [www.sophiacondo.com](http://www.sophiacondo.com)

## SOPHIA. M'AVIE. MIA PASSIONE.

SOPHIA

**QUAI DES ÉCLUSIERS** sur le Canal

PHASE III en construction

BUREAU DES VENTES  
4300, rue Saint-Ambroise  
Lun.-jeu.: 11 h-20 h Ven.: 11 h-19 h  
Sam.-dim.: 10 h-17 h

**937-2100**

la nouvelle vague

le projet le plus grandiose des berges du canal

À deux pas du marché Atwater  
**450 Condos-Lofts**  
Occupation automne 2005

Construction de qualité supérieure en béton, plafond de 10 pieds de hauteur, grande fenestration, stationnement intérieur.

Marina, quai flottant, canot, kayak, patin à roues alignées, patin à glace, ski de fond, piscine, sauna, vélo, gym et plus.

Une réalisation Quai des Éclusiers inc.  
[www.lequai.ca](http://www.lequai.ca)

# Le jardin vit jour et nuit

CHRISTIAN BENOIT-LAPOINTE  
COLLABORATION SPÉCIALE

Le jardin prend une nouvelle dimension au crépuscule. Il est le lieu de soirées festives, romantiques ou même solitaires. Et pour créer une ambiance remarquable, les gros spots ont été remplacés par une véritable mise en scène du jardin, où minutie, harmonie et nouvelle technologie sont mises en commun.

Il n'est donc pas étonnant que certains spécialistes de l'éclairage paysager soient issus des arts de la scène. « On recherche de l'esthétisme, une ambiance dans laquelle les propriétaires se sentiront bien. La lumière, il ne faut pas qu'il y en ait trop ! » lance Jocelyn Labonté, des Éclairages LOU. Ainsi, un projecteur installé dans un arbre dessinera la silhouette du feuillage sur le sol, un autre mettra en valeur le détail d'une sculpture, un troisième baignera d'une lueur le coin repas, etc.

Traditionnellement, des lampes halogènes de faible tension étaient de mise pour créer des décors harmonieux. « Mais on utilise de plus en plus des diodes — ou DEL, diode électroluminescente — et de la fibre optique, explique France Jutras, des Jardins Lumières. La première consommation très peu d'énergie, alors que la fibre optique est excellente pour mettre en valeur un détail architectural. »



Dans le jardin, harmonie et nouvelles technologies sont mises en commun pour créer, la nuit, l'ambiance désirée.

La diode pourrait même un jour détrôner l'halogène, mais elle est très discrète et peut fonctionner durant 100 000 heures, soit 20 fois plus longtemps que l'halogène.

à de l'éclairage d'appoint, mais elle est très discrète et peut fonctionner durant 100 000 heures, soit 20 fois plus longtemps que l'halogène.

Règle d'or de l'éclairage paysager : cacher la source de lumière, puisqu'un projecteur est rarement intéressant à regarder. Dans ce dessein, Mehdi El Gaied, président de l'Asso-

ciation des paysagistes professionnels du Québec, utilise un système qui se fonde à merveille dans le décor, la Pierre lumière. « C'est une pierre de rocaïlle coupée en deux dans laquelle une lumière de 12 volts est insérée : elle se confond dans la nature ! »

### Un prolongement de la maison

La perception du jardin est en train de changer : sa relation avec le reste de la maison serait plus intime que jamais ! « De plus en plus, les gens veulent créer une ambiance dans leur jardin qui se veut un prolongement de celle du salon, surtout dans les jardins de ville », illustre France Jutras, qui a aussi remarqué que la sensibilité aux arts de ses clients semblait se transmettre côté cour.

Évidemment, comme pour un aménagement paysager, le client doit jouer un rôle assez actif, de l'étape de la soumission jusqu'à celle de la pose des projecteurs. « Une installation simple de lumière peut être faite en une seule journée. Au début, on installe tous les projecteurs en blanc. Puis, en soirée, on y ajoute la dimension de la couleur selon les goûts du client et on calibre l'intensité de la lumière, car les détails sont très importants dans ce qu'on fait. »

Les Éclairages LOU  
[www.loumiere.com](http://www.loumiere.com)  
Jardins Lumières  
[www.jardins-lumieres.com](http://www.jardins-lumieres.com)

**Le TriBeCa**

- Lofts
- Condos
- Penthouses

de 114 800\$ à 319 800\$

Bureau d'information  
2106, RUE RACHEL EST, MONTRÉAL

514 522.3294

Heures de visite :  
Lundi, mardi et mercredi : 14h à 21h  
Jeudi et vendredi : Sur rendez-vous  
Samedi et dimanche : 12h à 17h

HABITATIONS  
MONT-ROYAL INC.

**Le Plateau Mont-Royal, un mode de vie !**

À deux pas du Parc Lafontaine et de la rue Mont-Royal

**Différent et unique...**

*plouc ! plouc !*

Confiez votre toit à de vrais spécialistes.

Appelez maintenant et passez un été bien au sec. C'est garanti !

toitures **alto**

À l'abri une fois pour toutes.

(450) 467-5004  
1 877 444-ALTO (2586)  
[www.toituresalto.com](http://www.toituresalto.com)

**LE CARON**  
CONDOMINIUMS LUXUEUX

VIVRE LA DIFFÉRENCE !

**PHASE VI**  
En vente maintenant !

Venez nous voir !

[www.lecaron.ca](http://www.lecaron.ca)  
800 Muir, Ville St-Laurent

**NOUVEAU LOFT QUARTIER LA PETITE ITALIE**

**ESPACE DE BEAUTÉ D'INTIMITÉ ET DE LUMIÈRE**

70 UNITÉS LOFT OU 2 ET 3 CHAMBRES.

À proximité du marché Jean-Talon et du métro de Castelnau. Aux portes de la petite Italie

DÉJÀ 80% DE VENDU !

GAGNANT DU GALA DE L'HABITATION 2004 - PROJET MULTIFAMILIAL

**LE SOPRA**

3301268

PROJET: 55, RUE MOLIÈRE, MONTRÉAL, QUÉBEC H2R 1N7  
BUREAU DES VENTES: 40, RUE MOLIÈRE T. 514.273.9292  
VISITEZ-NOUS SANS TARDER AU [WWW.CORTIM.CA](http://WWW.CORTIM.CA)

**Montclair**

**Anjou-sur-le-Lac**

PHASE I 100 % VENDUE  
PHASE II 40 % VENDUE EN CONSTRUCTION

GAGNANT DE 2 DOMUS 2004

VENEZ VISITER NOS CONDOS TÉMOINS

À PARTIR DE 245 900 \$ TOUTES TAXES INCLUSES  
Unité de 1255 pi<sup>2</sup> avec stationnement intérieur, planchers de bois franc et air climatisé central

514.351.9580  
10 350, boul. Les Galeries d'Anjou au nord de la rue Bombardier



## QUAND DEUX TOURS SE DRESSENT AU CŒUR DU CENTRE VILLE

S'il est vrai qu'on ne vit qu'une seule fois, aussi bien vivre pleinement dans un intérieur de rêve.

### Faites partie des privilégiés

Inscrivez-vous dès maintenant pour devenir un des premiers à profiter du luxe, du confort et de la qualité à des prix hors du commun.

[www.condosle1200ouest.com](http://www.condosle1200ouest.com)



**LE 1200**  
OUEST

## MON TOIT

## Un beau gazon écolo, c'est possible

ANDRÉE-ANNE GUÉNETTE  
COLLABORATION SPÉCIALE

L'ère de la pelouse de type « terrain de golf » serait-elle révolue ? Du moins, les moyens d'y arriver changent progressivement au Québec depuis l'adoption du Code de gestion des pesticides du défunt Ministère de l'Environnement en avril 2003. Ces normes gouvernementales interdisent l'usage de 22 pesticides pour les pelouses qui sont particulièrement nocifs pour la santé humaine, tout en réglementant la vente et l'épandage de pesticides moins dommageables.

Le gouvernement du Québec a, par la même occasion, sommé les municipalités de mettre en place leur propre réglementation visant à interdire l'usage de plusieurs pesticides sur les espaces verts publics, privés et commerciaux d'ici avril 2006. Plusieurs municipalités n'ont pas attendu pour prendre le virage vert, en allant bien au-delà des normes proposées par le Ministère.

« Les municipalités de Blainville, Longueuil et Trois-Rivières sont des bons exemples de villes proactives qui ont interdit tous les pesticides et où des éco-conseillers sont en place pour veiller à l'application du règlement », soutient Édith Smeesters, porte-parole de la Coalition pour les alternatives aux pesticides (CAP).

La Ville de Montréal a adopté le Règlement sur l'utilisation des pesticides en avril 2004, interdisant tout épandage de pesticides dans les 27 arrondissements, à l'exception des terrains de golf et



Les enfants peuvent jouer sans problème sur un gazon écologique, où cohabitent plusieurs types de plantes et de graminées.

des terrains envahis par des insectes ou des plantes nuisibles.

Le déclin des pesticides aux fins esthétiques signifie-t-il pour autant le début du règne du pissenlit, la bête noire des amateurs de gazon ? « Pas du tout », réplique

Daniel Côté, propriétaire de Gazon écologique, une compagnie sherbrookoise d'entretien qui offre des solutions de rechange aux pesticides. Elle signifie plutôt une nouvelle approche de gestion des pelouses et une nouvelle atti-

tude. « L'ère de la monoculture est révolue ! Pour avoir un gazon écologique, oubliez l'image d'une graminée unique (habituellement un type de gazon appelé pâturin de Kentucky, celui vendu en plaques roulées) sur des grandes

surfaces. Il faut accepter la biodiversité, soit la cohabitation de plusieurs types de plantes et graminées », explique Édith Smeesters. Si cela inclut parfois des pissenlits, est-ce donc si grave ?

**Des trucs simples pour gazons sains**  
« Puisqu'une pelouse qui est traitée aux pesticides depuis des années est très appauvrie, il faut d'abord commencer par remettre de la vie dans le sol. De là l'importance de l'enrichir de compost et d'engrais écologiques », conseille Daniel Côté. Un bon compost qui ne coûte pas cher ? Les brins d'herbe coupés qu'on laisse sur le sol en tondant, réduisant par le fait même les ordures.

On propose également de sursemmer les endroits clairsemés avec des mélanges de graminées, comme du trèfle, le végétal par excellence pour les sols secs et pauvres, qui résiste bien aux canicules estivales et qui n'exige aucun engrais. Au quotidien, selon le CAP, on garde la pelouse à 8 ou 9 cm de hauteur, minimum, pour lui donner des racines profondes et des plants résistants, en la tondant moins souvent avec des lames bien affûtées, pour éviter de la fragiliser. De plus, on insiste sur l'importance d'arroser peu souvent (une fois tous les 10 jours s'il n'a pas plu) mais abondamment, avec un pouce d'eau (2,5 cm).

[www.gazonecologique.com](http://www.gazonecologique.com)

Coalition pour les alternatives aux pesticides :  
[www.cap-quebec.com](http://www.cap-quebec.com)

<b>Citadin du Plateau</b> Condo penthouse <b>189 000 \$</b> <b>DERNIÈRE UNITÉ</b> Au coeur du Plateau (Mont-Royal) Coin St-Urbain et Mt-Royal Occupation immédiate (514) 501-2039	<b>Président Kennedy</b> Condo Penthouse Condos témoins Vues de ville extraordinaire <b>Dernière unité</b> Face au (Place-des-Arts) 321 Président-Kennedy angle Bleury Occupation rapide (514) 501-2039	<b>Domaine des Manoirs</b> • Condos-lofts 2 ou 3 chambres • Mezzanine à partir de 131 900 \$ + taxes 650 \$ par mois <b>CONDOS MODÈLES</b> 2 pas de la gare Ste-Rose 15 min. de Montréal 137 Est. boul. Ste-Rose, Laval <b>EN CONSTRUCTION</b> (450) 624-1101	<b>Château Brossard</b> • Près de tous les services • 2 chambres à coucher <b>EN PRÉVENTE</b> 129 900 \$ à 149 000 \$ Taxes en sus Localisation de choix à Brossard (450) 656-2548
--	---	---	--

[www.aldoconstruction.ca](http://www.aldoconstruction.ca)

**LES PROPRIÉTÉS BELCOURT INC. VENEZ NOUS VOIR !**

**HABITER LE CARRÉ C'EST GAGNANT !**

**REDÉCOUVREZ VERDUN**

**VIEUX-LONGUEUIL SUPERBE EN TOUT**

**Plans d'étages et photos au [www.belcourtcondos.com](http://www.belcourtcondos.com)**

**Situé à Lachine dans un quartier paisible, à quelques minutes du centre-ville**

- 1 ch. à coucher à partir de 169 990 \$
- 2 ch. à coucher à partir de 185 990 \$
- Taxes et stationnement ext. inclus
- Ascenseur
- Planchers en céramique dans la cuisine et la salle de bain
- Planchers préfinis en bois d'ingénierie en chêne
- Stationnement int. disponible
- Quelques unités avec mezzanine
- Près du canal et du lac St-Louis
- Foyer au gaz naturel disponible

Bureau des ventes : 9893 boul. Lasalle App. 4  
Lundi au jeudi 13 h à 19 h, vendredi, samedi et dimanche 12 h à 17 h  
(514) 364-7305

**La nature à votre porte**

**Maisons de ville**

- 3 chambres à partir de 275 990 \$ taxes incluses
- Foyer au gaz naturel
- Céramique dans la salle de bain, cuisine et entrée
- Plancher en lattes de chêne rustique
- Sous-sol terminé
- Garage intérieur

Bureau des ventes :  
Coin boul. LaSalle et l'avenue Verdun  
Lun. - jeu. : 13 h à 19 h  
Sam. - dim. : 12 h à 17 h  
(514) 762-0198

**Projet superbe. Quartier superbe. Offre superbe.**

- Plancher préfini en bois de merisier
- Climatisation
- Ascenseur
- Plancher en céramique dans la cuisine et la salle de bain
- 1 Chambre à partir de 125 990 \$
- 2 chambres à partir de 179 990 \$
- Taxes et stationnement int. inclus

Bureau des ventes : coin Bord-de-l'Eau et Saint-Antoine, Longueuil  
Tél. : (450) 670-6188  
Lundi au jeudi de 13 h à 19 h  
Vendredi, samedi et dimanche de 12 h à 17 h

**LES HAVRES DE Chevrier**

**LES CONDOS DE L'HÉRITAGE PHASE 2**

BROSSARD LACHENAIE

329868A

329868B

329868C

329868D

329868E

329868F

329868G

329868H

329868I

329868J

329868K

329868L

329868M

329868N

329868O

329868P

329868Q

329868R

329868S

329868T

329868U

329868V

329868W

329868X

329868Y

329868Z

329868AA

329868AB

329868AC

329868AD

329868AE

329868AF

329868AG

329868AH

329868AI

329868AJ

329868AK

329868AL

329868AM

329868AN

329868AO

329868AP

329868AQ

329868AR

329868AS

329868AT

329868AU

329868AV

329868AW

329868AX

329868AY

329868AZ

329868BA

329868BB

329868BC

329868BD

329868BE

329868BF

329868BG

329868BH

329868BI

329868BJ

329868BK

329868BL

329868BM

329868BN

329868BO

329868BP

329868BQ

329868BR

329868BS

329868BT

329868BU

329868BV

329868BW

329868BX

329868BY

329868BZ

329868CA

329868CB

329868CC

329868CD

329868CE

329868CF

329868CG

329868CH

329868CI

329868CJ

329868CK

329868CL

329868CM

329868CN

329868CO

329868CP

329868CQ

329868CR

329868CS

329868CT

329868CU

329868CV

329868CW

329868CX

329868CY

329868CZ

329868DA

329868DB

329868DC

329868DD

329868DE

329868DF

329868DG

329868DH

329868DI

329868DJ

329868DK

329868DL

329868DM

329868DN

329868DO

329868DP

329868DQ

329868DR

329868DS

329868DT

329868DU

329868DV

329868DW

329868DX

329868DY

329868DZ

329868EA

329868EB

329868EC

329868ED

329868EE

329868EF

329868EG

329868EH

329868EI

329868EJ

329868EK

329868EL

329868EM

329868EN

329868EO

329868EP

329868EQ

329868ER

329868ES

329868ET

329868EU

329868EV

329868EW

329868EX

329868EY

329868EZ

329868FA

329868FB

329868FC

329868FD

329868FE

329868FF

329868FG

329868FH

329868FI

329868FJ

329868FK

329868FL

329868FM

329868FN

329868FO

329868FP

329868FQ

329868FR

329868FS

329868FT

329868FU

329868FV

329868FW

329868FX

329868FY

329868FZ

329868GA

329868GB

329868GC

329868GD

329868GE

329868GF

329868GG

329868GH

329868GI

329868GJ

329868GK

329868GL

329868GM

329868GN

329868GO

329868GP

329868GQ

329868GR

329868GS

329868GT

329868GU

329868GV

329868GW

329868GX

329868GY

329868GZ

329868HA

329868HB

329868HC

329868HD

329868HE

329868HF

329868HG

329868HH

329868HI

329868HJ

329868HK

329868HL

329868HM

329868HN

329868HO

329868HP

329868HQ

329868HR

329868HS

329868HT

329868HU

329868HV

329868HW

329868HX

329868HY

329868HZ

329868IA

329868IB

329868IC

329868ID

329868IE

329868IF

329868IG

329868IH

329868II

329868IJ

329868IK

329868IL

329868IM

329868IN

329868IO

329868IP

329868IQ

329868IR

329868IS

329868IT

329868IU

329868IV

329868IW

329868IX

329868IY

329868IZ

329868JA

329868JB

329868JC

329868JD

329868JE

329868JF

329868JG

329868JH

329868JI

329868JJ

329868JK

329868JL

329868JM

329868JN

329868JO

329868JP

329868JQ

329868JR

329868JS

329868JT

329868JU

329868JV

329868JW

329868JX

329868JY

329868JZ

329868KA

329868KB

329868KC

329868KD

329868KE

329868KF

329868KG

329868KH

329868KI

329868KJ

329868KK

329868KL

329868KM

329868KN

329868KO

329868KP

329868KQ

329868KR

329868KS

329868KT

329868KU

329868KV

329868KW

329868KX

329868KY

329868KZ

329868LA

329868LB

329868LC

329868LD

329868LE

329868LF

329868LG

329868LH

329868LI

329868LJ

329868LK

329868LL

329868LM

329868LN

329868LO

329868LP

329868LQ

329868LR

329868LS

329868LT

329868LU

329868LV

329868LW

329868LX

329868LY

329868LZ

329868MA

329868MB

329868MC

329868MD

329868ME

329868MF

329868MG

329868MH

329868MI

329868MJ

329868MK

329868ML

329868MM

329868MN

329868MO

329868MP

329868MQ

329868MR

329868MS

329868MT

329868MU

329868MV

329868MW

329868MX

329868MY

329868MZ

329868NA

329868NB

329868NC

329868ND

329868NE

329868NF

329868NG

329868NH

329868NI

329868NJ

329868NK

329868NL

329868NM

329868NN

329868NO

329868NP

329868NQ

329868NR

329868NS

329868NT

329868NU

329868NV

329868NW

329868NX

329868NY

329868NZ

329868OA

329868OB

329868OC

329868OD

329868OE

329868OF

329868OG

329868OH

329868OI

329868OJ

329868OK

329868OL

329868OM

329868ON

329868OO

329868OP

329868OQ

329868OR

329868OS

329868OT

329868OU

329868OV

329868OW

329868OX

329868OY

329868OZ

329868PA

329868PB

329868PC

329868PD

329868PE

329868PF

329868PG

329868PH

329868PI

329868PJ

329868PK

329868PL

329868PM

329868PN

329868PO

329868PP

329868PQ

329868PR

329868PS

329868PT

329868PU

329868PV

329868PW

329868PX

329868PY

329868PZ

329868QA

329868QB

329868QC

329868QD

329868QE

329868QF

329868QG

329868QH

329868QI

329868QJ

329868QK

329868QL

329868QM

329868QN

329868QO

329868QP

329868QQ

329868QR

329868QS

329868QT

329868QU

329868QV

329868QW

329868QX

329868QY

329868QZ

329868RA

329868RB

329868RC

329868RD

329868RE

329868RF

329868RG

329868RH

329868RI

329868RJ

329868RK

329868RL

329868RM

329868RN

329868RO

329868RP

329868RQ

329868RR

329868RS

329868RT

329868RU

329868RV

329868RW

329868RX

329868RY

329868RZ

329868SA

329868SB

329868SC

329868SD

329868SE

329868SF

329868SG

329868SH

329868SI

329868SJ

329868SK

329868SL

329868SM

329868SN

329868SO

329868SP

329868SQ

329868SR

329868SS

329868ST

329868SU

329868SV

329868SW

329868SX

329868SY

329868SZ

329868TA

329868TB

329868TC

329868TD

329868TE

329868TF

329868TG

329868TH

329868TI

329868TJ

329868TK

329868TL

329868TM

329868TN

329868TO

329868TP

329868TQ

329868TR

329868TS

329868TT

329868TU

329868TV

329868TW

329868TX

329868TY

329868TZ

329868UA

329868UB

329868UC

329868UD

329868UE

329868UF

329868UG

329868UH

329868UI

329868UJ

329868UK

329868UL

329868UM

329868UN

329868UO

329868UP

329868UQ

329868UR

329868US

329868UT

329868UU

329868UV

329868UW

329868UX

329868UY

329868UZ

329868VA

329868VB

329868VC

329868VD

329868VE

329868VF

329868VG

329868VH

329868VI

329868VJ

329868VK

329868VL

329868VM

329868VN

329868VO

329868VP

329868VQ

329868VR

329868VS

329868VT

329868VU

329868VV

329868VW

329868VX

329868VY

329868VZ

329868WA

329868WB

329868WC

329868WD

329868WE

329868WF

329868WG

329868WH

329868WI

329868WJ

329868WK

329868WL

329868WM

329868WN

329868WO

329868WP

329868WQ

329868WR

329868WS

329868WT

329868WU

329868WV

329868WW

329868WX

329868WY

329868WZ

329868XA

329868XB

329868XC

329868XD

329868XE

329868XF

329868XG

329868XH

329868XI

329868XJ

329868XK

329868XL

329868XM

329868XN

329868XO

329868XP

329868XQ

329868XR

329868XS

329868XT

329868XU

329868XV

329868XW

329868XX

329868XY

329868XZ

329868YA

329868YB

329868YC

329868YD

329868YE

329868YF

329868YG

329868YH

329868YI

329868YJ

329868YK

329868YL

329868YM

329868YN

329868YO

329868YP

329868YQ

329868YR

329868YS

329868YT

329868YU

329868YV

329868YW

329868YX

329868YY

329868YZ

329868ZA

329868ZB

329868ZC

329868ZD

329868ZE

329868ZF

329868ZG

329868ZH

329868ZI

329868ZJ

329868ZK

329868ZL

329868ZM

329868ZN

329868ZO

329868ZP

329868ZQ

329868ZR

329868ZS

329868ZT

329868ZU

329868ZV

329868ZW

329868ZX

329868ZY

329868ZZ

329868

329868



PHOTO FOURNIE PAR WHIRLPOOL CANADA

Les lessiveuses à chargement frontal consomment beaucoup moins d'eau et d'énergie que les modèles traditionnels.

# Une tonne de trucs pour réduire les gaz à effet de serre

MARTINE BOULIANE  
COLLABORATION SPÉCIALE

Grâce à des modifications simples, il est possible de réduire les émissions de gaz à effet de serre (GES) à la maison, et faire ainsi un pas en avant pour relever le Défi d'une tonne.

Lancé par le gouvernement fédéral il y a près d'un an, le programme Défi d'une tonne vise à amener chaque citoyen canadien à réduire ses émissions de GES... d'une tonne. En plus d'inciter les Canadiens à modifier leur habitudes en matière de transport, ce programme leur propose une foule de conseils permettant de diminuer les émissions produites à la maison.

En réduisant la consommation d'énergie, on diminue automatiquement les émissions de GES, note Julie Lavallée, agente du programme Défi d'une tonne. Même si l'hydroélectricité est beaucoup moins polluante que d'autres moyens de production d'énergie, ce n'est pas une raison pour se croiser les bras et ne rien faire. « Chaque effort compte, car ça nous rapproche de notre objectif. Ce sont les petites actions de tous les jours qui vont faire une différence. »

## Une tonne de trucs

Les solutions à mettre en pratique sont nombreuses. L'une, très simple et peu coûteuse, consiste à utiliser des ampoules fluorescentes compactes. Elles consomment quatre fois moins d'énergie que les ampoules traditionnelles et

ont une durée de vie 10 fois plus longue.

Limiter les infiltrations d'air est un autre point important. Le calfeutrage des portes et des fenêtres et l'installation de coupe-froid permettent de limiter de 20 % les pertes de chaleur. « Comme ça se fait dans les deux sens (les pertes), l'été, on perd moins l'air frais », dit M<sup>me</sup> Lavallée.

L'installation de scellant et de pellicule de plastique crée le même effet qu'une contre-fenêtre et aide à limiter la consommation d'énergie, souligne Anny Létour-

gétiques. Selon le guide pour relever le Défi d'une tonne, un réfrigérateur de l'année 2004 consomme jusqu'à 50 % moins d'énergie qu'un appareil vieux de 10 ans.

Sans nécessairement acheter un nouveau modèle à haute efficacité, il est possible de réduire les pertes de chaleur du chauffe-eau en isolant les deux premiers mètres de tuyaux qui sortent de l'appareil. L'installation d'une pomme de douche à débit réduit a aussi des effets bénéfiques sur la consommation d'énergie.

Une rangée d'arbres près de la maison permet de la protéger des vents froids en hiver et de l'ombrager l'été. Les besoins en chauffage et en climatisation sont alors réduits.

« Ce sont les petites actions de tous les jours qui vont faire une différence. »

## Des experts chez soi

Pour améliorer l'efficacité énergétique chez soi, Équiterre propose des visites de spécialistes moyennant 150 \$. L'organisme fait partie des agents accrédités de l'Agence de l'efficacité énergétique du Québec, et ce service est offert partout dans la province.

En plus de donner un bon coup de pouce à l'environnement, ces gestes ont un effet sur le porte-monnaie. « Ça vaut la peine, pas seulement du côté des GES, mais aussi du côté de la facturation », observe M<sup>me</sup> Lavallée.

**Défi d'une tonne :**  
www.changementsclimatiques.gc.ca  
Équiterre : www.equiterre.org/energie  
Agence de l'efficacité énergétique du Québec : www.aee.gouv.qc.ca

**Samcon**  
REDÉVELOPPEMENT URBAIN  
Votre constructeur de confiance depuis 15 ans

**André-Grasset**  
La nature dans la ville  
Splendides 3 1/2, 4 1/2, 5 1/2 et Penthouses  
Voisin du Centre sportif Claude-Robillard et des collèges André-Grasset et Ahuntsic

- Construction de qualité supérieure
- Six immeubles en béton
- Deux ascenseurs par immeuble
- Hall d'entrée très luxueux
- Plafonds de 9 pieds
- Planchers de bois franc
- Revêtement en pierre et brique
- Accès à la propriété sur plusieurs unités
- Superbe fenestration
- Terrasses aménagées avec gazébos
- Salle d'exercices et piscine extérieure
- Garages et rangements disponibles
- Climatisation
- De 621 à 1966 pieds carrés

**(514) 495-9009**  
Bureau des ventes : 8600, ave Christophe-Colomb  
Lundi au vendredi 13 à 21 h  
Samedi et dimanche 12 à 17 h  
Sur rendez-vous en dehors de ces heures

**Châteaux Davidson-Cuvillier**  
À deux pas de la Promenade Ontario  
4 1/2, 5 1/2 pièces  
À partir de 131 420\$ taxes en sus

- Revêtement en pierre et brique
- Planchers de bois franc
- Grands balcons à l'arrière
- Stationnement extérieur disponible
- Accès à la propriété sur plusieurs unités
- De 957 à 1083 pieds carrés

**(514) 527-8593 (514) 924-8589**  
Bureau des ventes : 1911, rue DeLorimier  
Lundi au mercredi 13 à 20 h  
Jeudi et vendredi 13 à 18 h  
Samedi et dimanche 12 à 17 h  
Nous vous accueillons sur rendez-vous en dehors de ces heures

**Le Lorimier**  
Coin DeLorimier et Ontario en face d'un magnifique parc  
3 1/2, 4 1/2 pièces  
À partir de 118 900\$ taxes en sus

- Terrasses sur le toit
- Planchers de bois franc
- Grands balcons à l'arrière
- Stationnement extérieur disponible
- Accès à la propriété sur plusieurs unités
- De 756 à 1007 pieds carrés

**(514) 527-8593 (514) 924-8589**  
Bureau des ventes : 1911, rue DeLorimier  
Lundi au mercredi 13 à 20 h  
Jeudi et vendredi 13 à 18 h  
Samedi et dimanche 12 à 17 h  
Nous vous accueillons sur rendez-vous en dehors de ces heures

**Le334 NOTRE DAME**  
ENTREZ DANS LE MEILLEUR DES DEUX MONDES  
UN ESPACE CONTEMPORAIN À MÊME LES VESTIGES DU PASSÉ  
33 UNITÉS ☎ 514.397.0334  
www.le334notredame.com  
(MÉTRO CHAMP-DE-MARS)

**BUREAU DES VENTES**  
443, RUE ST-CLAUDE  
(À L'ANGLE DE LA RUE NOTRE-DAME)



**Les Cours du Cavalier de LaSalle**

**Le confort près de tout, près de vous**

- À 10 minutes du centre-ville
- Près de la piste cyclable du canal Lachine
- Marché d'alimentation sur le site
- Constructeur du projet immobilier Bois-Franc dans Ville Saint-Laurent
- Finition de qualité supérieure avec matériaux de choix
- Garantie ACQ

**Groupe Sotramont**  
134 unités d'habitation  
Rue George (à angle de la rue Gagné), Lasalle  
514.595.7373  
www.sotramont.com

**SF LE SAINT-FRANÇOIS CONDOS**

Lorsque l'exclusivité se vit dans le Vieux-Montréal  
*rue Saint-François-Xavier.*

www.lesaintfrancois.ca Services, restaurants et activités culturelles véritablement à quelques pas.

**VOTRE SANTÉ**

- Piscine intérieure et Jacuzzi
- Salle d'exercice
- Sauna pour elle et lui
- Terrain de squash niveau professionnel

**VOTRE CONFORT**

- 1 et 2 chambres à coucher avec bois franc
- Penthouses deux étages avec vaste terrasse privée
- Balcon de style loggia
- Cuisines et salles de bains de style européen
- Aménagement adaptable selon vos désirs

**VOTRE PLAISIR DE VIVRE**

- Stationnement intérieur disponible
- Stationnement pour vos invités!
- Celliers disponibles
- Salon d'invités
- Cour intérieure

**VOTRE TRANQUILLITÉ**

- Concierge 24 hrs
- Surveillance électronique par caméras
- Stationnement à entrée sécurisée

Bureau des ventes : 230, rue Notre Dame Ouest, Montréal (514) 286-0005  
Lundi à jeudi 12h à 18h  
Samedi et dimanche 12h à 17h  
Nous vous accueillons sur rendez-vous en dehors de ces heures.

UNE RÉALISATION DE **QUORUM** VIEUX-MONTRÉAL INC.  
**LUCETTE HIVON, ESTI JEDEIKIN**  
Agents immobiliers affiliés  
Courtiers protégés

MON TOIT

# Remettre à neuf fauteuils et sofas

MICHÈLE BERNARD  
COLLABORATION SPÉCIALE

Que faire avec le mobilier de salon hérité de grand-maman ? S'il nous rappelle d'heureux souvenirs, ses châssis et ses tissus sont bien fatigués. Sans parler des ressorts qui refont surface ! L'artisa-

ne tapissière Jacqueline Gagné offre une seconde jeunesse à cet héritage affectif.

Toutes les raisons sont bonnes pour faire recouvrir son meuble préféré, chaise, fauteuil ou divan, contemporain ou d'époque. Jacqueline Gagné constate : « On recourt au rembourrage parce que

son bien-aimé sofa est avachi par des années de bons et loyaux services ; parce que recouvrement et couleur ne conviennent pas à un nouveau décor ; parce qu'on tend à prolonger la vie des objets, dans une logique d'investissement à long terme. Le consommateur responsable respecte l'environnement et préfère tapisser le mobilier existant plutôt qu'acheter du neuf. Il ne renonce pas pour autant au plaisir à un quelconque bien-être moelleux ! »

Le processus de remise à neuf est une aventure d'équipe où l'artisane travaille étroitement avec le client, en se rendant chez lui pour bien marier formes, tissus et

teintes au décor. Son principal souci : respecter l'âme de l'objet, selon le budget établi. À ce duo se joignent parfois un designer d'intérieur pour gérer l'ensemble du projet de rénovation et un chaisier lorsque la réfection touche l'armature de bois, interne ou apparente. Certaines personnes en profitent pour modifier l'apparence du meuble, arrondir les angles, gonfler le dossier ou épaissir les bras.

« Tapisser signifie déshabiller l'objet jusqu'à sa structure initiale et ensuite reconstruire un « bâti » aussi solide qu'à l'origine, incluant sangles et ressorts. Certains préfèrent la réfection à

l'identique, d'autres penchent plutôt pour le confort du siège. La plume douillette est alors un choix tout indiqué. La durée de vie du rembourrage varie. La paille et le crin, éléments traditionnels, durent une centaine d'années alors que le caoutchouc mousse moderne, environ 15 ans. Le recouvrement proprement dit comporte plusieurs étapes : fabriquer le patron qui servira à tailler le tissu, poser d'éventuelles bourrures, couper l'étoffe et coudre les pièces ; piquer,agrafer, punaiser et clouter jusqu'à la finition. »

jacquelinegagné@sympatico.ca



PHOTO RÉMI LEMÉE, LA PRESSE ©

Plusieurs ont recours au rembourrage pour prolonger la vie de leur mobilier, dans une logique d'investissement à long terme.



PHOTO RÉMI LEMÉE, LA PRESSE ©

L'artisane tapissière Jacqueline Gagné offre une seconde jeunesse aux meubles déformés par des années de bons et loyaux services.

**le rive gouin**

UN ENVIRONNEMENT ET UNE ARCHITECTURE REMARQUABLES

**30 % déjà vendu**  
Verrière 5 disponible seulement

**Phase II**

- Stationnement intérieur
- Climatiseur
- Salle d'exercice
- Piscine intérieure
- Baignoire à remous
- Sauna
- Salle communautaire
- Sécuritaire
- Accès au bord de l'eau
- Piste cyclable et sentier piétonnier

Condo modèle

514.955.5354  
3591, boul. Gouin Est  
Montréal (Qc) local 105  
www.rg2.info

3299513  
3292789

PLANS DE GARANTIE ACQ inc.

**FAITES LE BILAN** LA PRESSE AFFAIRES.com

**Nouveau Projet**  
en construction

3 1/2  
4 1/2  
5 1/2 (mezz.)

RBO 9287-7051-34  
MONTCAN inc.

Maitre constructeur GARANTIE MONTCAN INC. 3300952

**Au coeur du quartier Villeray (LE CARRÉ LAJEUNESSE)**  
À 2 pas du métro, marché Jean-Talon et parc Jarry.

**Prix préconstruction à partir de 118 000\$ taxes incluses.**  
Aussi : 4 1/2, 2e étage sur Plateau

Bur. ventes : 7430, Lajeunesse, app.101  
(514) 272-0661, (514) 246-5149

3301419

Subventions 6 500 \$ 7 500 \$

www.montcan.ca

Visite libre au 2486, Joliette

**Nouvelles constructions pour juillet 2005**

Sam. et dim. de 13 h à 17 h (semaine sur rendez-vous)  
Fermé dimanche de Pâques

**Projet « Le Ste-Catherine »**  
au 3457, Ste-Catherine Est (en face de la caisse populaire)  
5<sup>me</sup> de 1 480 à 1 520 pi car.  
6<sup>me</sup> de 1 900 pi car. avec mezzanine

À partir de **168 000 \$**

60% vendu

• Air climatisé  
• Stationnement disponible

**Projets Joliette et Hochelaga**  
En face du métro Joliette

**Condos neufs**  
4 1/2 et 5 1/2 Livraison immédiate

À partir de **178 900 \$**  
taxes incluses  
Livraison printemps 2006  
Plan disponible

**Aussi disponible :**  
Nouveau - Projet Aylwin  
4 unités de 1 200 pi car.  
à deux pas du métro Joliette  
À partir de 165 000 \$ taxes incluses  
Livraison printemps 2006  
Plan disponible

LES CONSTRUCTIONS D.L.A. INC. • Équipe de vente Procasa RBO 8239-9072-47  
(514) 522-5522 - Cell. : (514) 823-4148 - www.lesconstructionsdla.com

**le rive gouin**

DU SANCTUAIRE

**CONDOMINIUMS**

CENTRE D'INFORMATION  
**514.409.5555**

3505 DU BARRAGE, DUVERNAY, LAVAL  
(entre le pont pie-IX et le pont Papineau)

**WWW.LANDRYPEPIN.COM**

3296113

3300318

**LAVAL NOUVEAU PROJET**

**CONDOMINIUMS**

À L'ENTRÉE DE L'ÎLE PATON

23 condos par édifice

**Les Fontaines**

Inclus :

- stationnement intérieur
- climatisation centrale
- foyer au gaz
- planchers de bois
- ascenseurs
- piscine extérieure chauffée
- salle de réception
- espace pour lave-auto
- construction acier et béton à l'épreuve du feu

• 4 1/2 à partir de 178 900 \$  
• 5 1/2 taxes en sus à 1 435 pi car.

2e phase vendue à 75 % (1 045 pi car. à 1 435 pi car.)

GazMétro la vie en bleu

1re phase vendue à 100 %

Bureau des ventes : 39, Promenades des Îles (Île Paton) Chomedey Tél. : (450) 682-1717

**LE FAUBOURG HARMONIE**

Ascenseur, garage souterrain, climatisation centrale, foyer au gaz naturel, plafond de 9 pieds, aménagement extérieur, terrasse sur le toit, insonorisation supérieure.

Livraison automne 2005  
RBO: 2845-6408-05

**Les maisons Daniel Lamer**

Prix à partir de **149 900 \$** + taxes

Pour info : 705, Paul-Dayon  
(450) 655-1718

**À Boucherville...**

Maitre constructeur GARANTIE MONTCAN INC. 3300952

GazMétro la vie en bleu

Gagnant Domus 2004

# Dans la cour de Louis-Hippolyte LaFontaine

CHRISTIAN BENOIT-LAPOINTE  
COLLABORATION SPÉCIALE

De prime abord, l'emplacement laisse perplexe. La proximité de la rue Sherbrooke, de l'autoroute 25 et d'un poste de transformation d'Hydro-Québec sont de mauvais augure pour l'acheteur en quête d'un petit havre de paix. Pourtant, les Cours LaFontaine sont situés dans un coin retiré, entre l'hôpital Louis-Hippolyte-LaFontaine et un quartier résidentiel paisible.

De plus, ce projet laisse beaucoup de place à la verdure, nous dit Patrick Côté, du Groupe Axxco, promoteur et constructeur. « Nous avons réduit l'asphalte au minimum : chaque logement a donc au moins un stationnement intérieur et il n'y a pas de grands espaces bétonnés. Aussi, un parc d'environ 5600 mètres carrés fait partie de chacune des trois phases du projet, sans compter qu'il est bordé à l'est par le parc des employés de l'hôpital. »

Au terme des trois phases, ce sont environ 1050 unités d'habitation qui devraient animer ce coin de la ville situé à seulement quelques minutes à pied du métro Radisson et de tous les services : magasins, pharmacie, SAQ, cinéma, centre commercial, etc.

L'architecte du projet, Luc Desmarçais, avait comme mandat de



PHOTO FOURNIE PAR GROUPE AXSCO

Les Cours LaFontaine sont situés dans un coin retiré, entre l'hôpital Louis-Hippolyte-LaFontaine et un quartier résidentiel paisible.

construire des appartements fonctionnels et bien pensés. Mission accomplie : les condos comptent tous deux chambres et une superficie d'environ 93 mètres carrés (1000 pieds carrés). « La lumière abonde, parce qu'ils ont tous deux murs fenêtrés grâce à la forme en H des bâ-

timents, le milieu étant l'ascenseur et les espaces communs. » Les appartements les plus abordables se vendent 149 900 \$, un prix stratégiquement établi pour que les acheteurs d'une première maison soient admissibles à la subvention de 6500 \$ de la Ville de Montréal.

Pour ceux qui recherchent plus d'espace, le projet compte de nombreuses maisons de ville de deux ou trois chambres et des maisons jumelées de trois chambres, dont le prix de base est de 200 000 \$ et 265 000 \$ respectivement. Une mezzanine, offerte en option, permet

d'étirer en hauteur la maison choisie et de bénéficier d'un bel espace de vie.

## Limiter les intermédiaires

Comment vendre à bon prix alors que le marché explose et que les coûts de construction ne cessent d'augmenter? « En limitant le nombre d'intermédiaires, on peut réduire les coûts, répond Patrick Côté. Nous avons mis la main sur le grand terrain excédentaire de l'hôpital Louis-H.-LaFontaine en 2001, alors que l'institution a fait un appel d'offres pour le vendre, poursuit-il. Donc, le Groupe Axxco est à la fois le propriétaire du terrain, le promoteur du projet et le constructeur des habitations. »

Il ne faut pas s'attendre à trouver des cuisines importées d'Italie dans les Cours LaFontaine. Mais le promoteur n'a pas sacrifié l'essentiel : l'aspect extérieur des maisons et la continuité du projet. Entièrement briquetées et d'allure assez classique, les habitations devraient résister à l'épreuve du temps et des modes. À l'intérieur, la céramique dans la cuisine et la salle de bains sont de mise, tout comme le plancher en lattes de bois dans les appartements et le rez-de-chaussée des maisons. Évidemment, à l'instar de bien des projets, des options peuvent à la fois augmenter la qualité de l'habitation... et faire gonfler la facture !

# PROFIL

ADRESSE EXCLUSIVE À LA CITÉ DU HÂVRE  
LE SECRET LE MIEUX CACHÉ DE MONTRÉAL  
VENEZ VOIR POUR APPRÉCIER

GRAND LUXE, STYLE, CALME  
ARCHITECTURE UNIQUE  
PANORAMA EXCEPTIONNEL  
5 MIN. DU CENTRE-VILLE

Livraison en 90 jours après sélection des finitions intérieures.

**VISITES**

Sam-Dim 12h-17h  
Lun-Ven 12h-18h  
Ou sur rendez-vous

2380 Pierre-Dupuy  
Chemin du casino,  
voisin Tropiques Nord

514.931.2292  
514.220.7199  
www.canvar.ca

## LOFTS L'ADRESSE

Prix abordables  
Éligibles aux subventions

781, rue Bélanger

- Concept urbain
- Lofts ou chambres fermées
- Plafonds 12 pieds

Bureau des ventes : Sur rendez-vous  
**(514) 999-1218**  
courtiers protégés

## LE MARTINGAL AU COEUR DE LAVAL

CONDO TÉMOIN  
DANS LE BUREAU  
DES VENTES

Prescon

Boul. St-Martin O. Boul. Industriel  
Boul. le Corbusier Boul. Laval  
Boul. de la Concorde

lundi au vendredi de 9h à 21h  
samedi et dimanche de 10h à 17h

**Condo 4 1/2 1330 pi<sup>2</sup>**

Structure en béton  
Balcon + foyer au gaz  
Garage intérieur INCLUS

1430, boul. St-Martin Ouest

À QUELQUES MINUTES  
du Carrefour Laval  
du Centre Laval  
du nouveau métro

(450) 668-0101 PRIX PRÉ-CONSTRUCTION à partir de **189 900 \$\***

# EUROPA

Place d'Youville

LE PLUS BEAU SITE  
18 unités à partir de \$219,000  
LES MEILLEURS PRIX

514 844-0927  
www.projeteuropa.com

www.doraco-noiseux.com

American Standard

9150, boul. de l'Acadie Montréal (514) 385-1212  
1452, rue Bélanger Montréal (514) 729-1821

CONDOMINIUM • ÎLE-DES-SŒURS

«CHIC ET BRANCHÉ»  
— La Presse

«SÉDUISANT, CONTEMPORAIN»  
— Le Devoir

«... DESIGN-DRIVEN CONCEPT»  
— The Gazette

«SI LA VIE VOUS INTÉRESSE...»  
— Plaisirs de vivre

Bureau - Vente & visite  
1150, chemin du Golf, Île-des-Sœurs T 514.769.4343  
www.sax-1.com

PHASES 1 et 2 - 100% vendue PHASE 3 - En vente maintenant

TOUT, tout près de chez-vous • Vue imprenable sur Montréal • Lofts de 1 000 à 2 700 pi<sup>2</sup>

Les Lofts Waterman

SAINT-LAMBERT

Bureau des ventes  
2, rue Waterman, Saint-Lambert  
Lundi au jeudi : 12 h à 20 h  
Samedi-Dimanche : 12 h à 17 h  
www.villaswaterman.com

450.923.3669

UN AUTRE PROJET  
DÉVELOPPEMENT  
TGB INC.

# MON TOIT

LIVRE

# Comment la lumière fut

ISABELLE AUDET  
COLLABORATION SPÉCIALE

En perfectionnant l'ampoule électrique, l'Américain Thomas Edison ne se doutait probablement pas de l'effet de sa découverte sur le design intérieur. Les auteurs du livre *1000 Lights*, Charlotte et Peter Fiell (éditions Taschen) vont même jusqu'à dire que le métier de dessinateur industriel découle directement de cette invention.

À en juger par les lampes que présente *1000 Lights*, les créateurs ne sont pas près de se trouver en panne d'inspiration. Rien à voir avec le globe sur un socle dénudé que proposait Edison en 1879 !

Depuis, les lampes Tiffany et les autres oeuvres de grands créateurs comme Gio Ponti trônent au coeur du décor de millions de personnes, qui oublient qu'un jour, le principe du filament qui s'allume n'avait rien d'évident.

Très complet, jusqu'à en être un peu lourd, *1000 Lights* s'adresse aux grands passionnés de design. Les mille lampes illustrées dans l'ouvrage sont tantôt classiques, tantôt futuristes, mais elles sont toutes indéniablement le reflet des tendances de l'époque où elles ont été créées.

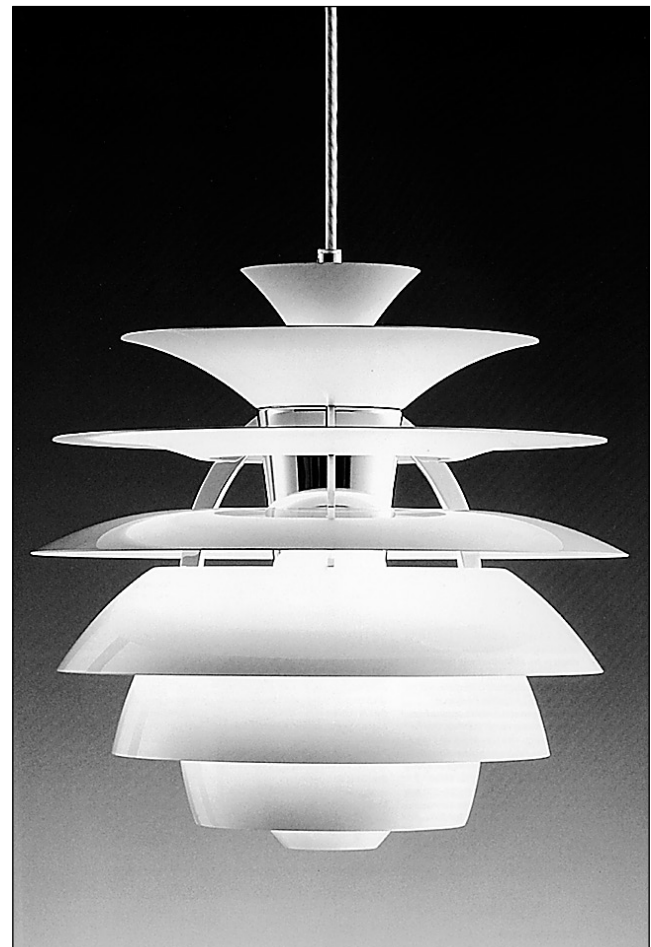
Parmi elles, le plafonnier de plastique jaune aux allures de soucoupe volante dessiné par Ettore Sottsass illustre ainsi l'esprit qui animait les créateurs à la fin des années 50.

Ce premier tome trace l'histoire de la lampe de 1878 à 1959. Les petites lampes de bureau halogènes et les ampoules sur rail apparaîtront donc dans le prochain livre que publieront les auteurs.

**1000 LIGHTS**  
Charlotte et Peter Fiell, éditions Taschen, 576 pages, 54,95 \$.



Cette lampe, fabriquée vers 1920, est la plus grande et sans doute la plus spectaculaire de toutes celles qui furent fabriquées dans les ateliers Gallé.



Joliment nommé Boule de neige, ce magnifique abat-jour danois séduit toujours. On est bien loin de la simple ampoule électrique de Thomas Edison.

PHOTOS TIRÉES DU LIVRE 1000 LIGHTS

**PARIS LOFTS DU PLATEAU**

**LOFT MODÈLE À VISITER**

**4225, rue St-Dominique**

BUREAU DES VENTES  
NOUVELLE ADRESSE  
**83, rue Rachel est**  
514.849.8998

[www.parislofts.com](http://www.parislofts.com)

**Lac Brome**

Condominiums, semi-détachés et maison de campagne sur le golf

- Vue sur le lac et les montagnes
- Piscine, tennis et accès au lac

À partir de **169 000\$**

[www.habitationinverness.com](http://www.habitationinverness.com) (450) 243-6446

# Peu d'acheteurs de meubles sur Internet

MARTINE BOULIANE  
COLLABORATION SPÉCIALE

Plusieurs magasins offrent le service de vente en ligne, même si pour l'instant bien peu de clients l'utilisent.

Le portail AZ déco, qui regroupe une trentaine de détaillants au Québec, fait en moyenne une à deux ventes par mois, malgré 5000 visites. Ameublements Tanguay estime à moins de 1 % de ses ventes totales celles effectuées via Internet. Chez Sears, environ 2 % des ventes de tous les meubles s'effectuent en ligne, une augmentation de 10 % par rapport à l'année précédente. Chez IKEA, les ventes par Internet dans ce domaine ont augmenté de 150 % en quatre ans, soit depuis l'ouverture d'un magasin en ligne.

Le service est-il méconnu ou tout simplement peu approprié à la vente de meubles ? Plusieurs

communications nationales pour Sears. Les différentes formes de magasinage sont complémentaires les unes aux autres. Après avoir vu les meubles présentés sur Internet, plusieurs clients se rendent au magasin pour procéder à l'achat. Le contraire est aussi vrai. « Certains clients retournent chez eux et achètent sur Internet », souligne M. Power.

Qui sont les clients ? Il y a d'abord les internautes habitués à naviguer dans le cyberspace. Mais selon IKEA, le commerce en ligne ratisse plus large. « Ce sont aussi des consommateurs à mobilité réduite, des familles dont les deux parents travaillent et des gens très occupés », estime Evie Koutountzas, porte-parole d'IKEA Montréal.

Vincent Trépanier est un habitué d'Internet. Âgé de la vingtaine, il s'est récemment procuré, en ligne, une table de salon et un miniréfrigérateur. « C'est bon pour profiter des soldes offerts en ligne seulement. Par contre, pour des gros morceaux, je préférerais les voir d'abord en magasin », dit-il.

Et qu'arrive-t-il si le meuble ne convient pas ? Les commerces reprennent habituellement la marchandise, sans frais, selon un délai qui varie de l'un à l'autre. Chose certaine, il est important de se renseigner sur les modalités de retour et de remboursement avant l'achat, rappelle l'Option consommateurs.

Pour Daniel Lévesque, directeur des ventes à Ameublements Tanguay, la vente par Internet n'arrivera jamais à supplanter la vente traditionnelle. L'aspect humain, sans oublier les conseils prodigués par les vendeurs, amèneront toujours des clients au magasin. « Le contact, c'est le plus important », résume-t-il.

Quelques sites où magasiner ses meubles sur Internet :

- Ameublements Tanguay [tanguay.ca](http://tanguay.ca)
- AZ déco [azdeco.com](http://azdeco.com)
- Brick [thebrick.com](http://thebrick.com)
- IKEA [ikea.ca](http://ikea.ca)
- Sears [sears.ca](http://sears.ca)

« Ce n'est pas facile d'acheter un mobilier de salon sans voir les dimensions, sans toucher le tissu. Il y a des choses qui ne s'achètent pas sur Internet. »

croient que la nature du produit constitue un obstacle au développement du commerce en ligne. « Ce n'est pas facile d'acheter un mobilier de salon sans voir les dimensions, sans toucher le tissu. Il y a des choses qui ne s'achètent pas sur Internet », conclut Jean-François Ranger, concepteur de AZ déco.

David Larivière, président aux achats chez Germain Larivière, ne conseille pas l'achat de meubles par Internet. « C'est difficile d'acheter sans essayer. Aux États-Unis, des sites de vente de meubles ont fait faillite », observe-t-il. Le marchand, qui mise sur la personnalisation de ses produits, ne prévoit pas faire de la vente sur Internet, malgré un site très élaboré.

L'achat en ligne s'apparente beaucoup aux achats par téléphone, à l'aide d'un catalogue, observe Vincent Power, directeur des

**Le Girouard Saint-Luc**

BUREAU DES VENTES  
Coin Girouard et Côte Saint-Luc  
Du lundi au Jeudi 14 H à 19 H  
Samedi et Dimanche 12 H à 17 H

Condo 3 1/2, 4 1/2  
Livraison Mars 2006  
**514.831.0383**

[www.legirouardstluc.com](http://www.legirouardstluc.com)  
PRO-URBAIN INC. R.B.Q. - 8300-5116-44

**PLATEAU MONT-ROYAL**

**Le Saint-Laurent** Loft, Condo, Penthouse

**En construction**

**À PARTIR DE 129 800 \$**

**85% vendu**

Le Groupe **LAGACE** HABITATIONS inc.

- Ascenseur
- Terrasses sur le toit
- Planchers bois francs
- Plafond de 9 pieds
- Stationnements

[www.grouplagace.com](http://www.grouplagace.com)

Bureau des ventes  
4590, boul. Saint-Laurent, Montréal  
**(514) 284-3600 ou (514) 961-2806**

**Les Cours Centrales**

VENEZ VISITER NOTRE CONDO MODÈLE

**PHASE I - 90% VENDU**  
**PHASE II - 50% VENDU**

2200, avenue Terry-Fox  
entre rue Edouard-Montpetit & av du Cosmodôme  
2 blocs au sud du Carrefour Laval

T (450) 687-1380  
[www.lescourscentrales.com](http://www.lescourscentrales.com)

Seulement 4 unités (2 c.à.c) par étage (1160 à 1320 pi²) • Immeuble en béton 7 étages (ascenseur) • Cour centrale paysagée • À proximité de tout

Samedi & Dimanche 12 h à 17 h • Lundi-Jeudi 13 h à 19 h

**PRESTIGIEUX CONDOMINIUMS SPACIEUX**  
OCCUPATION IMMÉDIATE  
Licence RBQ: 8301-8820-04

DERNIÈRES UNITÉS DISPONIBLES

Vue panoramique sur le centre-ville et le Mont Royal

**PLACE MONSANTO**

Occupation immédiate

1, rue de Castelnau est (coin St-Laurent)  
1600 pi.ca. et plus à partir de 289 000\$

Accès intérieur au métro de Castelnau et au Gym Urbain Kardiologik  
À deux pas du marché Jean-Talon • Stationnement intérieur disponible

Bureau des ventes ouvert : Mercredi et jeudi de 16h à 19h  
Samedi et dimanche de 13h à 16h  
Sur rendez-vous :  
**514.569.4485 ou 514.272.1487**

**Le Château du Parc**

condominiums

Condo modèle  
3550, rue Wellington  
Verdun

**(514) 769-0399**  
**(514) 374-6265**  
[www.condoverdun.com](http://www.condoverdun.com)

**VUE PANORAMIQUE DU CENTRE-VILLE**

**PHASE II 35% VENDU**  
Livraison juillet 2005

**PHASE I 90% VENDU**  
Occupation immédiate

À PARTIR DE **151 500\$**  
TPS et TVQ en sus  
**QUALITÉ SUPÉRIEURE**

- En bordure du Parc Therrien riverain du fleuve
- Piste cyclable
- À proximité du marché Atwater
- Planchers de bois franc
- Structure béton et acier
- Climatisation - chauffage central et individuel
- Ascenseur
- Salle d'exercice et spa
- Garage intérieur disponible

À deux pas des services et activités plein air

Une réalisation **Habitations la Poudrière**  
RBQ: 8245-4638-34

## EN BREF

### Visite Design Montréal

L'Institut de design Montréal vient de lancer un tout nouveau site Internet, Visite Design Montréal, qui permet de découvrir la ville, sa qualité de vie exceptionnelle et le caractère distinctif de son design. Le site propose différents parcours virtuels qui témoignent du renouveau urbain, tels le Quartier international et la Ci-

té du multimédia. Les institutions, musées, restaurants, boutiques et espaces publics choisis ont un caractère unique et sont des réalisations exemplaires du design d'ici, qu'il s'agisse d'architecture, d'urbanisme, d'architecture du paysage, de design industriel, de design d'intérieur ou de design graphique. Le site regroupe plusieurs établissements remarquables par leur design et en présente plusieurs photos.

Visite Design Montréal  
[www.visitedesignmontreal.com](http://www.visitedesignmontreal.com)

# La brique et la pierre sont en perte de vitesse

MARC BEAUCHAMP

La brique et la pierre ne sont plus très prisées sur les nouveaux chantiers de maisons unifamiliales. En fait, depuis 20 ans, la brique est en perte de vitesse. « Et ce, même si les ouvrages de maçonnerie donnent de la valeur à une propriété », affirme Jocelyn

Bélangier de l'Institut de la maçonnerie du Québec (IMQ).

Ces constatations sont corroborées par la majorité des marchands et grossistes de produits de maçonnerie du Québec et s'explique d'abord par des raisons économiques.

Mais il y a plus. L'industrie a commis des erreurs de stratégie

impardonnables au cours des 20 dernières années.

« Nous avons mal conçu notre mise en marché », admet Édouard Amborski, directeur général de la compagnie Montréal Brique et Pierre.

L'industrie de la brique et de la pierre a particulièrement dérapé en lançant entre autres, dans les

années 80, une brique de couleur « rose bonbon ».

« En tentant de nous insérer dans un courant de mode, mettant en vedette de nouveaux coloris, nous avons dévalué notre produit », avoue-t-il.

En effet, des propriétaires de maisons en briques de couleur non usuelle (rose cendré, vert

tendre, etc.) ont aujourd'hui beaucoup de difficultés à vendre leur maison.

Compte tenu du coût de remplacement de la brique, les acheteurs hésitent. « La brique ne fait pas partie d'un cycle ou d'une mode. C'est un produit durable qui doit traverser toutes les époques », explique M. Amborski.

## Trucs maison

LUDOVIC HIRTZMANN

### SUR LE NET

COLLABORATION SPÉCIALE

Trucsmaison.com se présente comme « le site des trucs pratiques pour la maison ». De fait, ce site Web très complet ne se lance pas dans de longues théories sur l'habitat mais donne des conseils pratiques. Par exemple, vous y trouverez un « guide des tâches ». Grâce à lui, venir à bout d'une tâche rebelle n'aura plus de secret pour vous. Vous trouverez des recettes pour faire disparaître les taches sur du marbre, du bois, du cuir ou de l'argent. Chaque pièce de la maison y est examinée avec soin et tout est expliqué avec les détails nécessaires, de l'entretien du rideau de douche aux dépôts de calcaire. Les auteurs du site invitent les internautes à confier leurs trucs afin d'enrichir la base de données de conseils pratiques. Ainsi, pour éliminer les taches noires entre les carreaux de céramique de la salle de bains, une internautes recommande « de tremper un coton-tige dans l'eau de Javel et de le passer sur les joints sales. Attendre environ une heure et les taches seront nettoyées. » À vous de jouer!

Trucs maison

www.trucsmaison.com

## Des idées maison

Le site Internet ideesmaison.com se présente comme « le guide de la maison et des économies », ce qui en résumé assez bien l'esprit. Le site propose également des astuces et des conseils, notamment dans le domaine de la construction. Ainsi, si vous décidez de participer à la construction de votre maison, les auteurs vous indiquent quels sont les travaux rentables et ceux à éviter. Grâce aux astuces, vous apprendrez à « bricoler simplement » ou encore à améliorer vos notions de plomberie ou d'électricité. L'une des grandes richesses du site est son catalogue de plans de maisons. Vous pourrez ainsi choisir la maison de vos rêves parmi 317 plans, en indiquant les critères de votre choix, tels que le nombre de pièces, l'aménagement d'un sous-sol et bien sûr le style de l'habitation. Ideesmaison.com présente également un dossier très complet et technique sur le chauffage. À noter: il s'agit d'un site français.

Idées maison

www.ideesmaison.com

**ESPACES MONT-ROYAL**  
CONFORT - QUALITÉ - BIEN-ÊTRE  
**EN CONSTRUCTION**  
**75% VENDU**

- Plafonds 9 pi
- Planchers de lattes
- Garage (en option)
- Foyer au gaz
- Fenestration en aluminium
- Terrasse (en option)

REPUTATION INSURPASSABLE  
**DEV MONT CONSTRUCTION INC.**  
(514) 899-5151  
ADRESSE DU PROJET : 3939, AV. DU MONT-ROYAL EST, MONTRÉAL  
BUREAU DES VENTES : 4834, 5<sup>E</sup> AVENUE, MONTRÉAL  
LUN., MAR., MERC., 14 H À 19 H • JEU. ET VEND. FERMÉ • SAM. ET DIM. DE MIDI À 17 H  
WWW.ESPACESMONTROYAL.COM

**5255 AVENUE DU PARC**

- LOFTS, APPARTEMENTS ET PENTHOUSES DISPONIBLES  
ENTRE 542 PI CAR. ET 1 400 PI CAR.  
ENTRE 150 000 \$ ET 400 000 \$  
TAXES ET RABAIS INCLUS
- STATIONNEMENTS INTÉRIEURS ET EXTÉRIEURS
- ASCENSEUR
- TERRASSE SUR LE TOIT

LIVRAISON DÉCEMBRE 2005  
514-270-6268  
WWW.5255AVENUEDUPARC.COM

[ 20 % VENDU DEPUIS LE 1<sup>ER</sup> FÉVRIER 2005 ]

Découvrez le Nouveau Saint-Laurent

**Maisons Exécutives**  
7032, boul. Henri-Bourassa O.  
(entre Félix-Leclerc et Guénette)  
(514) 832-0494  
Ouvert tous les jours de 13 h 30 à 17 h 30  
FERMÉ VENDREDI

NSL INC.  
www.fodimax.com

Projet **Les Terrasses Rielle**

22 unités de condos au cœur de Verdun, à deux pas du centre-ville

bureau des ventes: 494 rue Rielle

visites libres: SAM. et DIM. 13h à 16h  
3 1/2 4 1/2 5 1/2  
12 aménagements différents.

- Stationnement intérieur
- Surveillance pas camera
- Foyer au gaz disponible
- Unité climatisée individuelle
- Grande terrasse commune aménagée sur le toit
- Unités sur 2 niveaux ou avec mezzanines & terrasse privée
- Structure acier-béton
- Ascenseur
- Insonorisation supérieure

à proximité: marché Atwater, piste cyclable, centre hospitalier...

**Prévente à partir de 139 000\$**  
toutes taxes incluses

Pour infos, contactez : (514) 364-3222  
Yolande Chartier Nicole Lamothe  
www.yolandechartier.com

**Les Lofts St-Louis** Authentiques lofts centenaires

Classé patrimonial architectural supérieur

Seulement que 9 unités disponibles  
1 000 à 2 000 pi car. à partir de 154 900 \$  
PORTES OUVERTES SAMEDI ET DIMANCHE DE 13 H À 16 H  
Une dizaine de propriétaires vous invitent à visiter leurs lofts

Visitez un loft modèle au :  
201, rue Saint-Louis, app. 502  
Saint-Jean-sur-Richelieu  
Heures de visite: lun. - ven. de 11 h à 20 h  
sam., dim. de 12 h à 17 h  
(450) 349-0948  
(514) 884-4444

www.condos-lofts.ca • LIVRAISON POUR PRINTEMPS 2005 •

**P**

Pour :  
La vue...  
La Marina...  
L'espace...  
La vie...

Ou simplement le plaisir...

**PROMOTION DE MARS**  
électros haut de gamme en inox inclus

**Lofts Redpath**

Un site de qualité au cœur de Montréal.  
195 000 \$ et plus • Taxes et garage inclus

1721, RUE SAINT-PATRICK 514.849.LOFT (5638)  
Visites : Lundi au jeudi 12 h à 18 h  
samedi et dimanche 13 h à 17 h  
• et sur rendez-vous

www.loftsredpath.com

Ici. On peut se permettre d'y réfléchir. Au centre de l'île.

**ANGUS SUR LE PARC**

CONDOS 4 1/2, DE 224 900\$ À 269 900\$  
(TAXES ET STATIONNEMENT INTÉRIEUR INCLUS)

Plafonds de 9 pieds • Ascenseur semi-privé  
Balcons avant et arrière • Près du métro et piste cyclable  
Devant un parc aménagé de 250 000 p.c.  
Garderies, écoles, marché, et autres services à proximité  
À 5 minutes du Centre-Ville

BUREAU DES VENTES :  
4728, 5<sup>E</sup> AVENUE, MONTRÉAL (PRÈS DU LOBLAWS)  
www.angussurleparc.com

(514) 529-1234

**PLATEAU**

« On réapprend à **VIVRE** sur le plateau »

**LES COURS DU PARC LAURIER**

**LE JARDIN D'HERACLES**

Condos neufs 3 1/2 à 5 1/2  
À partir de 169 900 \$ (taxes incluses)  
Espaces de vie jusqu'à 1 728 pi car.  
Face au parc Laurier

Bureau des ventes :  
(514) 526-2220  
1351, rue Saint-Grégoire, bur. 101

Condos neufs 3 1/2 à 5 1/2  
À partir de 179 900 \$ (taxes incluses)  
Espaces de vie jusqu'à 1 683 pi car.  
Voisin du parc Laurier

Bureau des ventes :  
(514) 278-1191  
5410, De Mentana

www.lejardinenville.com

leJardinenville  
CRÉATEURS D'ESPACE

GazMétro  
la vie en bleu

**VIEUX-MONTRÉAL**  
Condos 3 1/2 • 4 1/2  
Superficie 710 pi car. à 1 500 pi car.  
À partir de 159 900\$ taxes incluses  
Nouveaux modèles et nouveaux standards inclus.

St-Luc HABITATION inc.  
Centre-Ville

BUREAU DES VENTES  
851, RUE SAINT-CHRISTOPHE  
(514) 398-9988  
WWW.STLUCHABITATION.COM

# MON TOIT

## TRANSACTIONS RÉCENTES

RHÉAL BERCIER



Prix demandé : 349 000 \$  
Prix de vente : 345 000 \$ (4 jours)

### Villeray

Ce duplex rénové en cottage a été construit en 1910. Il est situé au 6868-6870, rue Saint-Vallier, près de la rue Bélanger, dans le quartier Villeray, à proximité du marché Jean Talon et du parc Jarry. La résidence comprend pas moins de 10 pièces, dont cinq chambres. Elle a subi d'importantes transformations de sorte qu'elle offre de grandes pièces à aires ouvertes et une luminosité exceptionnelle. Le terrain a une superficie de 2500 pieds carrés. Il n'y a pas d'espace de stationnement. La Ville évalue la résidence à 159 100 \$ pour des impôts fonciers de 2384 \$ (scolaires : 519 \$). La transaction a été faite par l'entremise de Françoise Masure et de Marie Leclair, de Royal LePage Dynastie.



Prix demandé : 367 000 \$  
Prix de vente : 349 000 \$ (38 jours)

### Montréal centre

Cet appartement (2<sup>e</sup> étage) de l'immeuble en copropriété (Les Tropiques Nord) jouit d'une vue panoramique sur Montréal, sur l'eau, sur un jardin tropical et sur une piscine creusée. Situé au 2500, Pierre-Dupuy, près de la rue Université, il comprend cinq pièces (avec air climatisé central), dont une chambre, une salle à manger, une entrée et une salle de bains sur marbre, un solarium et un foyer. L'aire habitable est de 1441 pieds carrés et le plancher est en bois de chêne. Une place de stationnement est attribuée au logement. La Ville évalue la propriété à 264 500 \$ pour des impôts fonciers de 3985 \$ (scolaires : 862 \$). Les charges mensuelles de copropriété sont de 580 \$. Serge Morel et Louisa Fortin, de La Capitale de l'Île, ont servi d'intermédiaires dans cette vente.



Prix demandé : 142 500 \$  
Prix de vente : 130 000 \$ (86 jours)

### Fabreville

Ce plain-pied jumelé en brique du 4670, rue Panneton, près de la 12<sup>e</sup> Avenue, dans le quartier Fabreville, dans l'ouest de Laval, est situé dans un quartier tranquille, près des commerces, des écoles et des garderies. Construite en 1972, la maison bénéficie de l'air climatisé central et comprend neuf pièces, dont trois chambres, deux salles de bains, une salle à manger et une salle de jeux. Le sous-sol est totalement aménagé. Le terrain a une superficie de 3454 pieds carrés et comprend une piscine hors-terre. La Ville évalue la propriété à 87 400 \$ pour des impôts fonciers de 1582 \$ (scolaires : 306 \$). Pierre Dolan, de Royal LePage Versailles, a joué un rôle dans cette transaction.



Prix demandé : 205 000 \$  
Prix de vente : 195 000 \$ (19 jours)

### Anjou

Ce cottage en brique du 9221, boulevard Châteauneuf, près de la rue Rondeau, dans l'arrondissement Anjou, jouit d'un site exceptionnel, face à un immense parc avec centre culturel, une piscine publique et un golf. L'endroit est aussi proche des services de transport. La résidence construite en 1985 compte six pièces, dont trois chambres et une salle à manger. Le terrain mesure 20 pieds sur 100. La superficie du terrain est de 3454 pieds carrés. La Ville évalue la propriété à 127 800 \$ pour des impôts fonciers de 1969 \$ (scolaires : 417 \$). La vente s'est effectuée par l'intermédiaire de Denis Bureau et de Christiane Guy, de Royal LePage Versailles.

# Grande maison deviendra intergénérationnelle

## UN ARCHITECTE CHEZ VOUS

DANIELLE BONNEAU

Lorsque France Carmel-Spina a songé à vendre sa maison, après le décès de son mari, sa fille Karyne s'y est fortement opposé. Mère et fille ont examiné différentes options. Depuis environ deux ans, elles explorent l'idée de transformer le cottage, situé à Westmount, en une maison intergénérationnelle.

« Je suis très attachée à cette maison, explique Karyne. C'est mon père qui l'a bâtie et j'y ai grandi. J'aimerais qu'elle reste dans notre patrimoine familial. »

La jeune femme, qui s'est mariée l'été dernier, et sa mère, ont pensé à échanger leurs propriétés respectives. Karyne et son mari emménageraient alors dans la maison familiale et M<sup>me</sup> Carmel-Spina habiterait dans la maison fraîchement rénovée du jeune couple. Elles ont toutefois réalisé qu'elles auraient avantage à agrandir la maison de Westmount, pour que tous en profitent.

« Nous aimerions exploiter l'endroit au maximum, explique M<sup>me</sup> Carmel-Spina. Je pourrais voyager à ma guise et ne pas m'en faire si la maison est inoccupée. Éventuellement, je pourrais donner un coup de main avec les enfants. »

Selon elles, la maison pourrait facilement être agrandie et divisée en deux logements de deux étages. Au rez-de-chaussée, elles prolongeraient l'avant et l'arrière du salon. Elles en feraient l'accès en érigeant un mur entre le salon et la salle à manger. M<sup>me</sup> Carmel-Spina établirait ses quartiers dans cette nouvelle section. Pour qu'elle puisse avoir sa chambre, une salle de bains et un bureau, à l'étage, l'agrandissement, à l'avant de la maison, compterait deux étages. Par ailleurs, l'entrée serait modifiée. Elle ne compterait toujours qu'une seule porte, à l'extérieur. Un vestibule commun donnerait ensuite accès à chacun des appartements.

Elles se croient sur la bonne piste, mais aimeraient s'assurer qu'elles tirent profit au maximum de l'espace. Elles désirent aussi avoir une idée des coûts qu'une telle réalisation entraînerait.

« La maison se prête facilement à une pareille réalisation, confirme l'architecte Guy Demers. C'est dans sa logique. »

Selon lui, le cottage ne devra pas subir de grands changements pour remplir sa nouvelle vocation. Le principal problème? L'emplacement des escaliers, dans les deux logements.



PHOTO PIERRE McCANN. LA PRESSE

France Carmel-Spina et sa fille, Karyne, songent à transformer le cottage familial en une maison intergénérationnelle. Derrière elles, un mur serait érigé pour fermer l'accès entre le salon et la salle à manger.

« Acceptez-vous que l'escalier menant au sous-sol, dans votre section, empiète un peu sur la salle à manger, demande-t-il à Karyne. Tenez-vous, aussi, à conserver tel quel l'escalier menant à l'étage. Car il occupe beaucoup d'espace. »

Sinon, la section qu'occuperont Karyne et son mari demeure relativement inchangée. Le couple pourra convertir le bureau au rez-de-chaussée en un salon. Éventuellement, il pourrait agrandir une autre partie de la maison pour avoir une seconde salle de bains à l'étage.

Dans la section de M<sup>me</sup> Carmel-Spina, par ailleurs, la position des escaliers a aussi d'importantes répercussions. L'architecte, qui soumet une proposition pour le rez-de-chaussée et une autre pour l'étage, recommande de les placer de façon à tirer le meilleur parti de l'espace.

Au rez-de-chaussée, la propriétaire pourra ainsi aménager un bureau de bonne grandeur à l'avant de la maison. Elle descendra ensuite trois marches pour se rendre dans le spacieux salon. La nouvelle cuisine prendra place à l'autre extrémité, côté jardin.

À l'étage, la salle de bains et la penderie de la chambre sont réaménagées. On y trouve aussi un petit salon, qui pourra servir de chambre d'ami. Contrairement à ce qu'avaient envisagé Karyne et sa mère, aucune porte ne permettra aux membres de la famille de se rendre d'un logement à l'autre.

« On ne peut pas faire un mélange d'autonomie et de vie commune, précise l'architecte. Le vestibule sera commun, tout comme la salle de lavage et le garage, au sous-sol. Mais là s'arrêteront les échanges. Chacun aura son intimité. »

Le coût? Environ 100 000 \$ (taxes en sus). L'agrandissement à l'avant de la maison sur deux étages, avec la nouvelle entrée, coûtera à lui seul environ 50 000 \$, estime l'architecte. L'escalier, dans la nouvelle section, est inclus dans ce prix. Pour refaire l'escalier, du côté de chez Karyne et son mari, il faudra par ailleurs débours environ 5000 \$. À l'étage, la réorganisation de la penderie et de la salle de bains entraînera des coûts d'environ 10 000 \$. Quant à l'agrandissement à l'arrière et à l'aménage-

ment de la cuisine, il exigera des débours d'environ 35 000 \$.

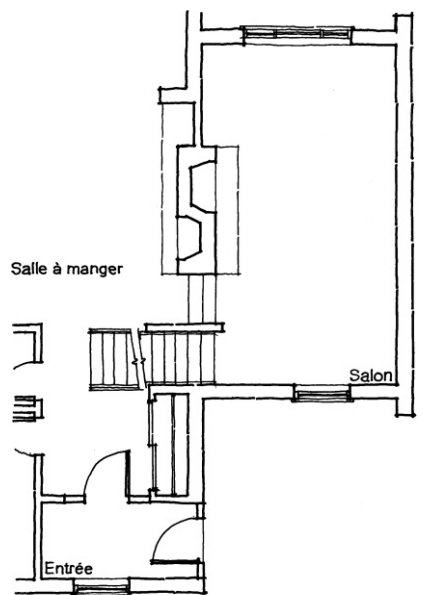
Vous voulez changer de maison sans déménager? Chaque semaine, l'architecte Guy Demers se rend chez des lecteurs de *La Presse* et les aide à résoudre leurs problèmes d'aménagement. Nous publions ses propositions en espérant qu'elles sauront vous inspirer à votre tour. Vous pouvez contacter Guy Demers par courriel, à [gdemers@lapresse.ca](mailto:gdemers@lapresse.ca).

### OBJECTIFS

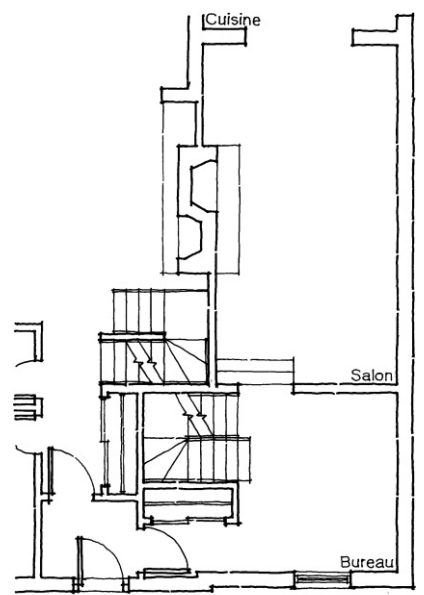
- Conserver la maison à l'intérieur du patrimoine familial
- Transformer le cottage en une maison intergénérationnelle
- Exploiter l'espace au maximum
- Être à l'aise d'un côté comme de l'autre

### BUDGET

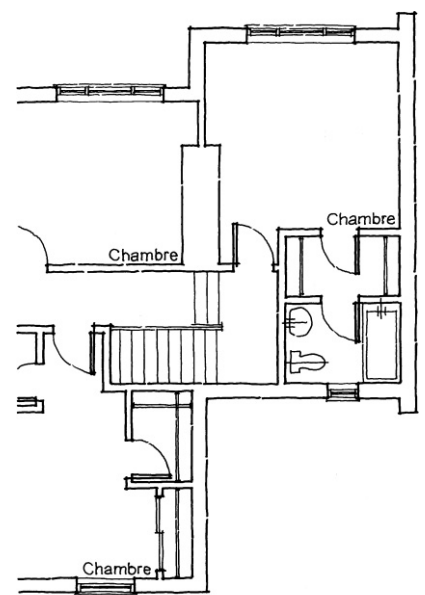
Environ 100 000 \$



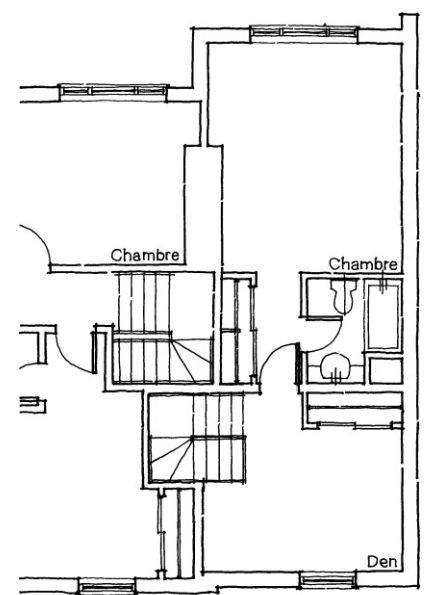
PLAN DU REZ-DE-CHAUSSÉE EXISTANT



PLAN DU REZ-DE-CHAUSSÉE PROPOSÉ



PLAN DE L'ÉTAGE EXISTANT



PLAN DE L'ÉTAGE PROPOSÉ

## LA MAISON DE LA SEMAINE



### > Le Maupassant (588)

Ce cottage de style anglais compte quatre chambres et un garage. Au rez-de-chaussée, la salle à manger est adjacente à la cuisine, qui comprend un immense garde-manger de type « walk-in ». Le salon, avec son plafond à dix pieds, est ouvert sur le coin-repas. Dans la section donnant accès au garage sont aménagés une salle d'eau, une buanderie, un espace de rangement. À l'étage, une salle de bains est attenante à la chambre principale. S'y trouvent aussi une seconde salle de bains complète et une pièce de lecture. Le coût de construction est d'environ 220 000 \$, terrain, taxes et options en sus.



Pour plus de renseignements ou pour commander le plan, communiquez avec Plans Design au (450) 651-3598 / ligne Montréal : (514) 941-0404. Internet : [www.plansdesign.qc.ca](http://www.plansdesign.qc.ca)

Venez  
nous rencontrer au  
Salon national de l'habitation  
du 18 au 27 mars 2005

Ce que vous devez  
absolument savoir  
lors de l'achat  
d'une maison neuve

# LA GARANTIE DES MAISONS NEUVES DE L'APCHQ VOUS INFORME!

[www.gomaison.com/gmn](http://www.gomaison.com/gmn)



Les protections et  
les exclusions de la Garantie  
La signature du contrat



L'inspection de réception,  
une étape essentielle  
L'après-réception du bâtiment  
(quoi faire pour obtenir satisfaction)

En collaboration avec :

LA PRESSE

Multi-Prêts  
COURTIER HYPOTHÉCAIRE  
MULTI-PRÊTS HYPOTHÉCAIRES  
COURTIER IMMOBILIÈRES AGÉES

Protectron  
SYSTÈMES DE SÉCURITÉ

GO  
MAISON.com

1950  
APCHQ  
Montréal métropolitain

GARANTIE  
MAISONS  
NEUVES  
APCHQ

Jusqu'à **50 000 \$** en prix à gagner!\*

**Concours « Mieux informés pour mieux acheter! ».** À GAGNER : ■ Offerts par Kaycan inc. - Un des cinq (5) bons d'achats d'une valeur de 5 000 \$ chacun, applicables à des portes et fenêtres de marque Weather Shield®. ■ Offerts par Tax-O-Matic® de Perceptech - Une (1) remise du compte de taxes foncières municipales de votre propriété résidentielle pouvant atteindre 5 000 \$ annuellement, pendant une période de quatre ans, à compter de l'année fiscale 2005. - Cinq (5) remises d'une valeur maximale de 1 000 \$ chacune, applicables sur votre compte de taxes de mutation. Déposez ce coupon dans la boîte de tirage du stand de l'APCHQ, au salon **Salon national de l'habitation du 18 au 27 mars 2005** (une remise de 1 000 \$ par salon participant).  
**Date limite de participation : 15 avril 2005, 17 h. Le tirage aura lieu le 21 avril 2005 à 12 h.**

Nom : \_\_\_\_\_ Prénom : \_\_\_\_\_  
Adresse : \_\_\_\_\_  
Ville : \_\_\_\_\_ Code postal : \_\_\_\_\_  
Téléphone : \_\_\_\_\_ Courriel : \_\_\_\_\_ Âge : \_\_\_\_\_

**Question mathématique (obligatoire) :**  $(6 \times 10) + (75 \times 3) - (75 - 3) =$  \_\_\_\_\_

Prévoyez-vous faire l'acquisition d'une propriété  
au cours des 12 prochains mois? Oui  Non

Êtes-vous propriétaire et détenez-vous un prêt hypothécaire? Oui  Non

Souhaitez-vous obtenir des renseignements sur  
les produits et services de nos commanditaires? Oui  Non

Déposez ce coupon dans une boîte prévue à cet effet ou postez-le à :

**CONCOURS : « Mieux informés pour mieux acheter! »**  
Comptoir postal St-Clément, C.P. 60538 • Montréal (Québec) H1V 3T8  
Pour participer via Internet : [www.gomaison.com/concours](http://www.gomaison.com/concours)

KAYCAN

Tax-O-Matic  
SERVICE DE GESTION DE TAXES

\* Certaines conditions s'appliquent. Pour être valide, ce coupon doit être dûment rempli. Aucun achat requis. Ce concours s'adresse aux résidents du Québec âgés de 18 ans et plus. Les règlements du concours sont disponibles au bureau provincial de l'APCHQ et sur le site [www.GoMaison.com](http://www.GoMaison.com). Les fac-similés ne sont pas acceptés.

# Un fruit qui mûrit sous terre



PIERRE GINGRAS  
pgingras@lapresse.ca

Son origine est confuse. Certains parlent du bassin de l'Amazone d'autres de la Chine. Chose certaine, l'arachide avait une place dans l'alimentation des populations locales d'Amérique du Sud, notamment des Aztèques, bien avant l'arrivée des Espagnols et surtout des Portugais qui l'introduisirent par la suite en Afrique puis aux Philippines. On en compte une dizaine d'espèces.

C'est avec la traite des esclaves que l'arachide arrive finalement aux États-Unis et c'est l'Oncle Sam qui, en 1890, inventa officiellement le célèbre beurre d'arachides même si on sait qu'une pâte semblable était fabriquée bien avant par les autochtones sud-américains. Aujourd'hui, les arachides sont omniprésentes dans notre alimentation notamment sous la forme d'huile et de sous-produits de toutes sortes. Il s'agit de la quatrième plante oléagineuse dans le monde après le soja, le coton et le colza. La production mondiale s'élève à autour de 30 millions de tonnes par année en grande partie consommée dans les pays producteurs, soit la Chine et l'Inde. Le marché mondial absorbe 15% des arachides produites et les principaux exportateurs sont la Chine l'Argentine et les États-Unis.

Et la production québécoise? Inexistante, me direz-vous. Ce n'est pas tout à fait le cas. L'automne dernier, j'ai compté une centaine de plants au Jardin botanique de Montréal et plusieurs offraient de belles arachides, ceux du moins que les écureuils avaient partiellement épargnés. Chez moi, la technique de production n'est pas

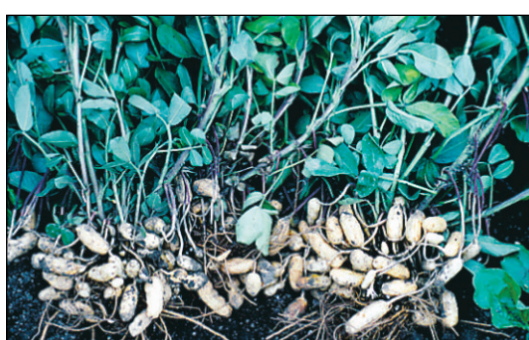


PHOTO FOURNIE PAR LE JARDIN BOTANIQUE DE MONTRÉAL

Même si elles ressemblent à des racines ou de petits tubercules, les arachides sont des fruits qui ont mûri sous terre. Elles sont d'ailleurs cueillies comme des pommes de terre.

encore au point et mes plants n'ont pas produit de fruits. Enfin ce n'est pas tout à fait exact, encore une fois. Ils ont produit des fruits qui ne se sont pas rendus à maturité. Je recommence aujourd'hui. Et pourquoi ne pas essayer? Allez! Vous aussi pouvez faire pousser vos cacahuètes, un terme qui vient directement de l'aztèque.

Ce n'est pas compliqué. Il vous faut d'abord des arachides en écales qui n'ont pas été salées ni rôties. Celles qui sont vendues en vrac pour nourrir les oiseaux font très bien l'affaire. Vous éliminez l'écale, conservez les graines avec leur enveloppe et vous les déposez dans un terreau à semis, à deux ou trois centimètres de profondeur, en maintenant votre pot à la chaleur et au soleil, en évitant de trop arroser.

Mais pour le plaisir de la chose et faire partager votre passion du jardinage expérimental avec les enfants, déposez les arachides dans un chiffon humide qui doit le rester, près d'une fenêtre et à la chaleur. En une semaine ou deux, si tout va bien, vous verrez les deux cotylédons s'ouvrir et une tige apparaître. Quand celle-ci aura atteint un ou deux centimètres,

vous pourrez la planter dans un pot mais presque à la surface, pour permettre à la lumière de bien éclairer les premières feuilles. Toujours à la chaleur évidemment. Maintenant, soyez patient et arrosez vos plants régulièrement mais pas trop. Vous pourrez les transplanter au jardin à la fin de mai, dans un sol très meuble, sablonneux en position ensoleillée et chaude. C'est tout. Enfin pas tout à fait.

L'arachide n'est pas une plante comme les autres. D'origine tropicale, *Arachis hypogaea*, de son nom scientifique, n'est pas une noix et ne pousse pas dans un arbre ou un arbuste comme on serait porté à le croire. Il s'agit plutôt d'une légumineuse annuelle comme le pois ou le haricot. Son allure est plutôt banale et dans votre jardin, elle devrait former un petit buisson d'environ 30 centimètres.. Banale certes, mais quel comportement fascinant!

Ses feuilles se ferment la nuit venue ou par temps sombre, comme l'oxalis par exemple. Les fleurs jaunes sont minuscules et apparaissent à l'aisselle des feuilles. Quand elles sont fécondées, une sorte de pédoncule s'allonge au fur et à mesure que la future gousse commence à se former. Puis le fruit pénètre dans le sol où il se rendra à maturité quelques mois plus tard. C'est pour cette raison qu'il est conseillé de rehausser les rangs d'arachides comme on le fait pour les pommes de terre. Et les cacahuètes seront cueillies de la même façon que les pommes de terre.

Au Jardin botanique, on procède aux semis à l'intérieur vers la mi-mars ou au début d'avril à raison d'un plant par pot de 10 centimètres de diamètre. Les racines envahiront tout le milieu de culture. En climat chaud, les arachides sont cueillies 120 à 150 jours après un semis en pleine terre, ce qui est impossible au Québec en raison du climat. D'ailleurs, si l'été n'a pas été chaud et ensoleillé, il y a des chances que les fruits n'aient pas assez de temps pour mûrir. En réalité, la cueillette devrait s'effectuer

après le premier gel, conseille Yves Gagnon dans son volume *La Culture écologique des plantes légumières*. Il faut alors faire sécher les gousses sur le plant, dans une pièce bien aérée, en le suspendant par la racine. Ce mûrissement et cette période de séchage devrait, dit-il, durer de trois à quatre semaines. Il conseille ensuite de les rôtir dans leurs écales au four, durant une heure, à une température de 150 à 200°C. On pourra ensuite les saupoudrer de sel avant de les croquer. Beaucoup de travail direz-vous! Mais quel plaisir!

## Noyaux surprenants

Une foule d'autres aliments se prêtent aussi à des expériences horticoles domestiques. Qui n'a pas essayé un jour de faire germer un noyau d'avocat? La plupart des noyaux de fruits peuvent germer et produire éventuellement un arbre. Quelques cas étonnants? Les semences de papayes poussent assez facilement après séchage. Elles donnent un joli arbuste qui a une forme caractéristique. Si vous êtes patient, très patient, il pourra produire quelques fruits une dizaine d'années après le semis. Le noyau de mangue (dénué de sa carapace) peut aussi donner naissance à un petit arbre dont les premières feuilles sont rougeâtres. Mais cette fois, votre patience n'en viendra pas à bout. Le manguier peut atteindre la taille d'un gros érable. Autre essai proposé: l'ananas à partir de semis. Les petites graines que vous découvrirez dans ce gros fruit vont donner des... bébés ananas. Mais j'ignore, je dois l'avouer, si vos plants fleuriront un jour.



Plant d'arachides dans mon jardin l'été dernier. Les fleurs sont minuscules.

PHOTO ALAIN ROBERGE, LA PRESSE ©

## Des plantes dont il faut se méfier... un peu



PHOTO PIERRE MC-CANN, LA PRESSE ©

En raison de ses fruits rouges aussi attirants que des bonbons, le cerisier de Jérusalem est l'une des plantes qu'il faut absolument placer hors de la portée des jeunes enfants. Ces belles «cerises» sont toxiques et peuvent causer des troubles neurologiques.

Innocentes, les plantes d'intérieur? Pas toujours, surtout si on a des enfants en bas âge.

Voilà qui inquiète un peu Isabelle Lemay, de Sainte-Julie, désireuse de mettre un peu de verdure dans sa maison. «Mon fiston Xavier, 9 mois, devrait se déplacer à quatre pattes bientôt et aura peut-être le goût de bouffer des plantes vertes, surtout qu'il adore les légumes. Puis, il y a mes deux chats. Je sais que certaines plantes peuvent être toxiques pour les humains et les animaux. Mais je ne connais rien dans ce domaine. Comme je suis du genre plutôt *killer* avec les plantes, je cherche des variétés faciles d'entretien.»

R D'abord vos chats. Il arrive que ceux-ci grignotent des plantes, mais je n'ai jamais eu connaissance de cas d'intoxication. Ensuite, les espèces de plantes d'intérieur se comptent par centaines. Pour plus de prudence, je vous

conseille d'acheter un ou deux livres sur le sujet. Il en existe d'excellents en français.

Le cas de fiston est beaucoup plus intéressant, évidemment. Le Centre antipoison du Québec indique qu'en 2002, on lui a signalé 1800 cas de personnes, adultes ou enfants, qui s'inquiétaient après avoir touché ou grignoté la feuille d'une plante pouvant causer des problèmes. Des plantes sauvages, de jardin ou d'intérieur? Impossible d'en savoir davantage puisque les cas ne sont pas vraiment suivis, sauf exception. Anne Letarte, spécialiste des activités cliniques au centre, raconte qu'une personne a été extrêmement malade après avoir ajouté à sa salade des pousses de dieffenbachia, une plante qu'elle a confondu avec du bambou. Dans son dépliant sur le sujet, le Centre présente 24 plantes populaires d'intérieur qui peuvent causer certains problèmes de toxicité.

*Dieffenbachia*, *pothos*, *spathiphyllum*, *Begonia rex*, *monstera* et *philodendron* vont provoquer une sensation de brûlure vive dans la bouche, comme si les muqueuses étaient piquées par des aiguilles, si on grignote les feuilles. Cette sensation, qui peut causer des problèmes respiratoires dans des cas graves mais extrêmement rares (si votre enfant dévore une partie du feuillage par exemple!), est attribuable

aux cristaux d'oxalate contenus dans la sève. On peut réduire la douleur par le froid. Les populaires crotons peuvent aussi provoquer la même sensation et diverses irritations digestives si ingérés.

Il va sans dire que chez les cactus et certains euphorbes, ce sont les aiguilles qui peuvent représenter un danger. Si la faim amène votre marmaille à croquer dans un bulbe d'amaryllis ou de cyclamen, elle souffrira d'irritations gastriques. La sève des ficus, aloès et euphorbes est susceptible de causer des dermatites.

Quant aux hortensias ou hydrangées, azalées et lauriers roses, ils peuvent provoquer des problèmes cardiaques si on mange les feuilles. Bien sûr, les problèmes augmentent selon la quantité avalée.

Surtout méfiez-vous des jolis fruits du cerisier de Jérusalem très attrayants pour les enfants. Ceux-ci peuvent occasionner des troubles neurologiques. Mais ne devenez pas obsessif en éliminant toute verdure. L'important est de se renseigner et de faire les bons choix. Et puis, il faudra bien que fiston apprenne à ne pas devorer tout ce qui lui tombe sous la main.

On pourra consulter le dépliant du centre sur les plantes toxiques en cliquant [www.cchvdr.qc.ca](http://www.cchvdr.qc.ca), puis Centre Anti-poison.