



A St-Ferdinand

# LES GENS ONT JASE DE LOISIRS

Par Jean Fontaine  
**ST-FERDINAND**...Les uns représentaient des mouvements sociaux, d'autres des organismes de sport et de

plein air mais tous ne voulaient qu'une seule chose, améliorer le sort du loisir dans la municipalité de St-Ferdinand. Ils étaient en

effet près de 25 à participer lundi le 27 août dernier à un souper causerie organisé par le comité des loisirs de St-Ferdinand.

Selon le président du comité des loisirs de l'endroit, Mario Gosselin, qui a pris la parole lors de cette rencontre, le loisir, à St-Ferdinand ne connaît pas de problèmes financiers mais bel et bien des problèmes de bénévoles, de ressources humaines. Soulignant brièvement qu'il ne faillit pas actuellement se lancer dans des discussions sur les grands problèmes tels que la construction d'un aréna ou d'une piscine, M. Gosselin a rappelé qu'à St-Ferdinand, les comités des loisirs ont tombé à l'eau successivement et que l'organisation avait été laissée à quelques bénévoles isolés.

Le président a aussi mentionné qu'il y avait une certaine absence de demande au conseil municipal sur la question des loisirs.

**Sondage**  
Parlant du sondage, le président a mentionné que

ce questionnaire avait amené l'engagement d'un permanent «temporaire», M. Jean-Marc Bédard mais aussi et surtout qu'il avait fait ressortir que les jeunes de 13-17 ans étaient nettement défavorisés, que les gens n'étaient pas satisfaits de la situation actuelle, etc.

Il a également invité les gens présents, et les autres, à s'impliquer davantage dans l'organisation d'activités, de s'engager de façon sérieuse tout en n'hésitant pas à inviter les organismes d'appui, qui oeuvrent surtout dans le domaine financier, à réévaluer leur rôle, surtout que le problème n'en est pas un d'argent.

Les questions ont été nombreuses de la part des bénévoles et plusieurs d'entre eux ont décidé de se porter volontaires pour prendre en charge des activités automnales.

### Activité Automne

De 120 à 125 jeunes et adultes se sont d'ailleurs inscrits pour ces activités automnales lors des 2 séances tenues mercredi et vendredi. Les sports intérieurs tels que le volley-

ball, le hockey boule, le trappage, les activités culturelles telles que le macramé, les voyages, etc... seront donc à

l'honneur cet automne à St-Ferdinand s'il faut en croire le permanent aux loisirs de St-Ferdinand Jean-Marc Bédard.



(Photo Plessis Fontaine)

Les gens de l'Age d'Or ont obtenu des informations de Jean-Marc Bédard permanent aux loisirs.

Plessisville

## TOURNOI FEMININ DE TENNIS BIEN REUSSI

Par Jean Fontaine  
**PLESSISVILLE**...Selon les responsables Andrée Houde et Louise Hainse, le Tournoi Féminin de tennis de l'association locale a connu un très bon succès la semaine dernière sur les courts du centre des loisirs.

soir et en plus des prix aux gagnantes, des souvenirs ont été remis aux finalistes. Francine Doyon s'est de plus méritée le prix d'inscription qui a été tiré au sort parmi les inscriptions reçues pour cette compétition.

### ASSEMBLEE ANNUELLE



(Photo Plessis Fontaine)

Louiselle Hainse, Louise Gilbert, Louise Fournier et Andrée Houde.

En simple, c'est Louise Gilbert qui a remporté les honneurs en défaisant en finale Michelle Painchaud en deux sets de 6-2 et 6-2. En double, Louise Gilbert a récidivé en compagnie de Louise Fournier pour vaincre le duo de Gilberte Nadeau et Michelle Painchaud en deux sets, 6-1 et 6-2.

La remise des trophées s'est effectuée vendredi

La présidente de l'Association de Tennis de Plessisville, Gilberte Nadeau a tenu à souligner que c'est jeudi le 6 septembre à compter de 19.00 hres à la Polyvalente de Plessisville que se tiendra l'assemblée annuelle des membres. Le tennis intérieur pour cet hiver, le bilan financier, le rapport des activités et les élections sont à l'ordre du jour.

Lyster

## TIR AU PIGEON ET PETANQUE

Par Jean Fontaine  
**LYSTER**...Le Club Les Neiges Lystannia de Lyster poursuit toujours ses activités, même en saison estivale. En effet, le Club qui est situé dans le rang 8 de Lyster accueillera le 9 septembre prochain des compétitions de pétanque et de tir au pigeon d'argile.

Ces tournois débiteront à compter de 13.30 hres et les inscriptions se prendront sur place à compter de midi.

Les responsables invitent donc la population de Lyster et des environs à profiter de cette occasion pour s'amuser et se recréer tout en participant à des activités sportives.

Jeux du Québec

## DES MEDAILLES POUR DES PLESSISVILLOIS

Par Jean Fontaine  
**ST-GEORGES-DE-BEAU-CE**...Si, au cours du premier bloc de compétition, aucun plessisvillois n'a remporté de médailles, même si ce n'est pas la chose la plus importante, il n'en a pas été de même lors des deuxième et troisième bloc puisque 2 des nôtres ont récolté des médailles tandis que les autres, à l'instar de nos représentants du premier bloc réussissaient à se classer dans de bonnes positions.

### Golf

Au golf, France Grégoire de Plessisville a enlevé les

Plessisville a remporté une médaille d'argent pour le Centre du Québec en athlétisme lors de la finale du 4 fois 400 mètres relais avec l'équipe de la région. Il était épaulé par Jacques Gagnon, Sylvain Morasse et Sylvain Pouliot. En plus, Richard a inscrit une 11ième position au 400 mètres juvénile avec un temps de 0:55.3 secondes et une 9ième au 4 fois 100 mètres, toujours avec l'équipe de la région. Chez les cadets, Martin Verville a pour sa part terminé 23ième au javelot avec un jet de 21.70 mètres et 23ième au poids. Denis Ruel a complété le

## CENTRE DU QUEBEC 14ième

Par Jean Fontaine  
**ST-GEORGES-DE-BEAU-CE**...En s'améliorant presque chacune des disciplines, le Centre du Québec a gagné 2 places pour terminer 14ième lors des finales des Jeux du Québec à St-Georges de Beauce. La région avait en effet terminé 16ième à Joliette l'an dernier.

Au total, quelque 11

médailles ont été décrochées par les athlètes soit 6 d'or, 7 d'argent et 4 de bronze.

Le chef de mission, Michel Hébert s'est déclaré très satisfait de ces résultats et il n'a pas caché sa satisfaction face à l'organisation et au comportement de ses athlètes et des membres de la mission.

honneurs du double mixte alors qu'elle formait équipe avec François Bernier de Victoriaville. Après cette première médaille, France devait ajouter une d'argent en se classant seconde dans la catégorie simple féminin. Nos deux plessisvilloises ont également obtenu une très bonne position lors du double féminin. France Grégoire et France Thiboutot ont en effet obtenu la cinquième position.

### Athlétisme

Suivant les traces de son frère Michel et de sa soeur Pauline, Richard Mercier de

800 mètres en 2:30.3 minutes pour une 29ième place et a terminé 19ième au 1500 mètres steeple avec un temps de 5:51.6 minutes. Dany Girard a terminé 29ième au 60 mètres, 31ième au 100 mètres et 25ième au saut en hauteur. Nancy Chouinard, elle, a inscrit une 25ième place au saut en hauteur et une 27ième place au 1200 mètres avec un temps de 6:09 minutes. Gilles Mercier a participé au 5000 mètres et a terminé 22ième alors que Louis Rivard finissait 14ième au javelot juvénile et 23ième au poids.



(Photo Plessis Fontaine)

Culture, plein air, sport et association, tous étaient représentés.

Patinage artistique

## LES INSCRIPTIONS VONT BON TRAIN

Par Jean Fontaine  
**PLESSISVILLE**.....

L'an dernier, il y en avait 143 et cette année, il y a déjà une centaine d'inscriptions qui ont été enregistrées par le Club de Patinage Artistique Les Gerris de Plessisville en vue de la saison qui débutera bientôt.

Selon un porte parole de l'organisation, M. Louis Lambert, c'est actuellement le groupe des nouveaux patineurs qui est visé par le recrutement puisque les anciennes ont été rejointes au cours des semaines précédentes. L'invitation est donc adressée particulièrement aux jeunes filles

et garçons intéressés à profiter de 2 heures de glace par semaine, de cours et de conseils donnés par des professionnels et des monitrices qualifiées, pour obtenir un meilleur équilibre, une bonne coordination des mouvements ainsi que de la vitesse afin de devenir un patineur ou une patineuse complet(e).

Pour les inscriptions, on peut s'adresser à M. Bruno Hébert à 362-3862 ou à M. Louis Lambert à 362-7804 le plus rapidement possible. Ces personnes pourront fournir à ceux et celles qui le désirent, tous les renseignements utiles.

## AGENDA SPORTIF

Par Jean Fontaine

**6 septembre:** Assemblée annuelle Association de Tennis de Plessisville.

**8-9 septembre:** Stage III pour arbitres et instructeurs de Hockey à Sherbrooke.

**8-9 septembre:** Invitation à pêcher la truite au Club Aux Versants à Ste-Sophie.

**9 septembre:** Pétanque et tir au pigeon au Club Lystannia de Lyster.

**10-16 septembre:** Début camp entraînement Ligue Intercité à l'Aréna.

**12 septembre:** Tournoi de Golf du Manoir Plessis.

**12 septembre:** Début Ligue Hockey Old Timers.

**15 septembre:** Motocross amateur au Club Gaulois de Plessisville.

**15-16 septembre:** 6ième Sialom Prov. 4x4 Bois-Francs à Arthabaska.

**16 septembre:** Rallye Familial du Hockey Mineur de Plessisville à l'Aréna.

**22 septembre:** Course Boîtes à Savon Optimiste.

**22 septembre:** Soirée C.B. Bois-Francs.

# ET SI ON RESUMAIT...

Par Jean Fontaine

**PLESSISVILLE**—Je connais au moins une personne qui n'a pas participé au concours de tir de l'Association Chasse et Pêche de Plessisville dimanche le 26 août dernier et qui aurait pu donner encore plus de compétition. Il s'agit de Jean-Claude Beaudette. Ce dernier a expliqué son absence en soulignant qu'il travaille actuellement dans la région du Saguenay Lac St-Jean.

-0-0-0-0-0-0-0-0-0-

**ST-FERDINAND**—Parlant de tir à la carabine, Jean-Claude Gamache de Plessisville a agi comme instructeur civil lors d'un stage de 2 semaines pour les cadets de l'armée, de la marine et de l'air au Mont Villeneuve. Evidemment, c'est au tir à la carabine qu'il a partagé ses connaissances avec les jeunes.

-0-0-0-0-0-0-0-0-0-

**PLESSISVILLE**—Pour certains, c'est un véritable sport, pour d'autres une manière de communiquer alors que les profanes les regardent encore avec une certaine curiosité et beaucoup d'envie. Je parle ici des C.B.'istes. Le Club C.B. Bois-Francis de Plessisville tiendra sa soirée annuelle le 22 septembre prochain à la Salle du Festival de l'Erable. 10-4.

-0-0-0-0-0-0-0-0-0-

**PLESSISVILLE**—Le Centre de Ski de Fond La Loutre de Plessisville qui opère les pistes situées en arrière de la Polyvalente locale recherche actuellement quelqu'un pour opérer le restaurant de

son chalet d'accueil. Les gens intéressés à louer peuvent donc communiquer avec Raymond Henri à 362-3619.

-0-0-0-0-0-0-0-0-0-

**PLESSISVILLE**—J'ai entendu dire dernièrement que la vente de piscine avait augmenté considérablement cet été pour atteindre semble-t-il un record. Selon Normand Isabelle, ce phénomène est attribuable à plusieurs facteurs tels la valeur de notre dollar, la pénurie d'essence aux «states», la belle température connue au début de l'été, etc. Normand aurait même, selon certaines mauvaises langues hâte de recommencer à enseigner...pour se reposer.

-0-0-0-0-0-0-0-0-0-

**PLESSISVILLE**—Non, le Club de Presse de l'Erable n'a pas eu peur de rencontrer l'équipe Bantam Claude Lafond Construction lundi dernier dans un match amical au stade municipal de baseball de Plessisville. Cependant, les obligations professionnelles de plusieurs ont obligé les responsables à annuler cette rencontre.

-0-0-0-0-0-0-0-0-0-

**PLESSISVILLE**—Si ça vous tente de travailler à l'organisation du prochain tournoi de hockey Pee-Wee de Plessisville aux côtés de Wee-Pee, le président Normand Paris se fera une joie de vous trouver un petit travail ou une petite responsabilité de rien. Plus on est de fous, plus on a de «fun.»

-0-0-0-0-0-0-0-0-0-

**PLESSISVILLE**—J'ai eu

l'occasion de juger le concours de décoration de bornes fontaines dimanche le 26 août dernier en compagnie de Claude Grégoire et de Paul Yargeau. Il faut absolument dire que toutes les créations étaient très belles et que la tâche des juges a été ardue. Comme me disait ma femme, maintenant, on sait qu'il a beaucoup de bouches d'incendie à Plessisville.

-0-0-0-0-0-0-0-0-0-

**PLESSISVILLE**—Parlant de ma femme, je lui ai promis de vous dire qu'il y a une parade de mode organisée par les Opti-Belles, mercredi le 12 septembre en soirée à la Brasserie Roule-Ta-Boule. C'est au profit de la jeunesse.

-0-0-0-0-0-0-0-0-0-

**PLESSISVILLE**—Les amateurs de golf qui sont également des clients du Manoir Plessis sont invités par le propriétaire Edouard Roberge à participer à «son tournoi» de golf prévu pour mercredi le 12 septembre prochain au Club de Golf de Plessisville. Pour les inscriptions, allez rencontrer Edouard.

-0-0-0-0-0-0-0-0-0-

**DRUMMONDVILLE**—François Dubuc du CRLCQ nous informe que les comités de loisirs et autres organismes qui projettent d'implanter de nouveaux équipements de loisirs ou de rénover ceux qui existent dans leur municipalité doivent préparer leurs projets dès maintenant. Pour plus d'informations, on peut rejoindre François Dubuc à 478-1483 à Drummondville.



## TOURNOI DE GOLF DE FORANO LTEE

(Photo Plessis Fontaine)

**PLESSISVILLE (JF)**—Le 9ième tournoi de golf de la compagnie Forano Ltée aura encore connu un succès cette année malgré la pluie, les éclairs et les difficultés naturelles du terrain. Quelque 95 joueurs ont participé à cette compétition amicale et à la soirée qui a suivi au Club de Golf de Plessisville. M. Jacques Villeneuve, président de la compagnie, a remis une magnifique peinture à M. Jacques Robichaud comme prix spécial de cette journée. L'oeuvre d'un peintre local fort bien coté, Bruno Lord a été tirée parmi les participants. Selon le responsable, M. Luc Ouellet le tournoi 10ième anniversaire qui sera présenté l'an prochain en sera tout un. On voit ici, M. Luc Ouellet, M. et Mme Jacques Robichaud, M. Jacques Villeneuve et Madeleine Thiboutot.

### Hockey Mineur

## STAGE POUR ARBITRES ET INSTRUCTEURS

Par Jean Fontaine

**SHERBROOKE**—Un stage régional de niveau III sera donné à Sherbrooke les 8 et 9 septembre prochains à l'intention des arbitres et des instructeurs de la région des Cantons de l'Est dont fait partie la zone de Plessisville.

### Arbitres

Pour les arbitres de niveau II désirant obtenir le

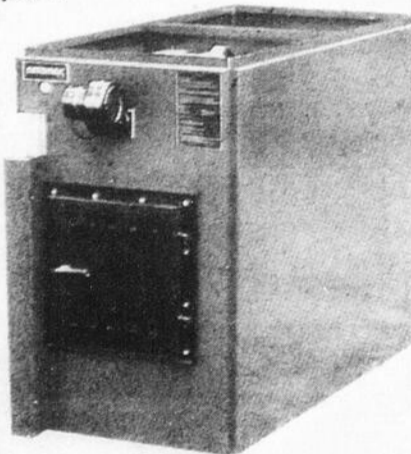
grade III et se perfectionner, le stage aura lieu au CEGEP de Sherbrooke, 475 rue Parc et pour plus de renseignements, on peut communiquer avec Richard Boulanger à 362-2770. Interprétation des règlements, premiers soins, pratique sur glace et examens sont les items au programme de ce stage régional.

### Instructeurs

C'est au Palais des Sports de Sherbrooke que les instructeurs de la région se rendront pour leur stage, les 8 et 9 septembre. Là encore, les détenteurs de grade II pourront se mériter le troisième degré. Le vice-président aux instructeurs de la zone, le Frère Paul de la Sablonnière vous donnera plus d'informations sur ce stage qui comprend une partie théorique et une autre pratique sur la glace.

### FOURNAISE A BOIS

Conçue pour être la seule source de chaleur dans votre maison et peut être utilisée comme chauffage d'appoint.



L'air préchauffé à l'action descendante procure un maximum de chaleur. Un rideau d'air empêche la fumée de refouler par la grande porte du foyer lors du ravitaillement en combustible. Débit 100,000 BTU.

### LES FOURNAISES

# NEWMAC

On Peut Compter Sur Ces caractéristiques

- AIR DE COMBUSTION A TIRE FORCEEE
- LE BOIS EST BRULE JUSQU'A PULVERISATION
- TRES GRANDE PORTE DE FOYER
- TRANSFERT DU BOIS A L'HUILE AUTOMATIQUEMENT
- EN CAS DE PANNE, L'APPAREIL PEUT FONCTIONNER SANS ELECTRICITE
- GARANTIE DE DIX ANS SUR L'ECHANGEUR DE CHALEUR

Ces caractéristiques combinées vous feront économiser de l'argent.

DISTRIBUE PAR:



FOURNAISES EN MONTRE

ENTREPRENEURS  
PLOMBERIE - CHAUFFAGE

AIR CLIMATISE  
COUVREURS

VENTE ET REPARATION DE POMPE A L'EAU



fernand breton (1975) inc.

839 Av. ST-LOUIS - PLESSISVILLE, QUE.

(819) 362-2432

## Soyez prêt pour la rentrée en classe

Au Coin de l'Habit offre pour les hommes et jeunes gens des vêtements de première qualité et à la dernière mode.

« Du beau - du pratique - du solide ! »

Choix de  
gilets  
Pantalons  
Vestons  
sport  
Chemises  
Jackets



De tout  
pour la  
rentrée  
scolaire.

Nous sommes  
toujours  
heureux  
de vous servir !

## AU COIN DE L'HABIT

PLESSISVILLE 1548 ST-LOUIS 362-6111  
LAURIEVILLE 515 PROVENCHER 365-4336

8-9 septembre à Ste-Sophie

# PECHE A LA TRUITE AUX VERSANTS

Par Gilles Pelletier

## STE-SOPHIE.....

Compte tenu des problèmes qu'a connus cette année l'Association Chasse et Pêche de Plessisville avec ses bassins d'élevage de poissons, c'est à Ste-Sophie de Mégantic, au Club de Ski de Fond Aux Versants que se tiendra cette année la grande activi-

té de pêche annuelle les 8 et 9 septembre prochains.

Pas moins de 2,500 truites mouchetées pourront être capturées par les amateurs au cours de ces deux jours. Selon les experts, la longueur pourra varier entre 8 et 14 pouces.

Pour participer, les

pêcheurs devront, comme par les années passées, se présenter au lac artificiel du Club Aux Versants à Ste-Sophie et se conformer aux exigences des organisateurs.

L'invitation est donc lancée à tous les amateurs de truites de la région à aller pêcher à Ste-Sophie les 8 et 9 septembre prochains.

## Club Optimiste

Par Jean Fontaine

**PLESSISVILLE**—C'est toujours le 22 septembre à 9.00 hres que se tiendront les compétitions régionales de Boîtes à Savon organisées par le Club Optimiste de Plessisville à l'intention des jeunes de St-Ferdinand, Ste-Sophie, St-Norbert, Princeville, St-Louis, Notre-Dame-

## BOITES A SAVON

de-Lourdes, Inverness, Laurierville, Villeroy, Val-Alain, Lyster, Ste-Julie et Plessisville.

Les responsables Raymond Vaillancourt et Gilles Perron ont tenu à rappeler la semaine dernière que les intéressés doivent se procurer les plans, les règlements et toute la documen-

tation le plus tôt possible afin d'être prêts pour la compétition. On sait que les jeunes doivent construire eux-mêmes leur bolide avec, l'aide, c'est permis, de leurs parents et amis.

Les formules d'inscriptions et les renseignements sont toujours disponibles au 1698 St-Paul à Plessisville à 362-2148.

## Forand Auto

## STATISTIQUES FINALES

Par Jean Fontaine

**PLESSISVILLE**—Le Forand Auto de Plessisville qui évoluait dans le circuit Régional des Bois-Francs a bel et bien terminé sa saison et les statistiques finales nous ont été communiquées la semaine dernière par le publiciste, Pierre Nadeau.

C'est Jocelyn Beaudoin qui a obtenu la meilleure moyenne des frappeurs avec .500 résultant de 2 coups sûrs en...4 apparitions au marbre. Chez ceux qui ont visité plus régulièrement la boîte des frappeurs, c'est Denis Beaudoin qui a obtenu la meilleure moyenne avec 23 coups sûrs en 50 apparitions soit .460.

Au monticule, Denis Beaudoin a obtenu 4 victoires et 4 défaites alors que Normand Daigle était crédité de 2 gains en 3 joutes.

### STATISTIQUES FINALES SAISON 1979

Total 19 parties

	AB	P	CS	C	PP	MOY.
Jocelyn Beaudoin	4	0	2	0	2	.500
Denis Beaudoin	50	10	23	5	16	.460
Michel Breton	14	4	6	1	4	.429
Raymond Painchaud	54	16	19	4	12	.352
Normand Daigle	54	11	18	1	10	.333
Pierre Bellemare	30	4	10	1	6	.333
Michel Dubois	12	1	4	0	1	.333
Serge Marcoux	55	13	17	4	11	.309
Jacques Beaudoin	61	14	18	2	10	.295
J.C. Doyon	63	11	18	0	11	.286
Gilles Tremblay	11	2	3	1	3	.273
Réal Turcotte	47	4	12	0	7	.255
Jude Fortier	18	3	4	0	4	.222
Rémi Garneau	26	9	5	1	4	.192
Marc Gendron	13	2	2	0	2	.154
Pierre Lachance	30	6	4	0	0	.133
Sylvain Faucher	3	0	0	0	0	.000
Richard Boulanger	2	0	0	0	0	.000
Ray. Vaillancourt	2	0	0	0	0	.000
<b>TOTAL</b>	<b>549</b>	<b>110</b>	<b>165</b>	<b>20</b>	<b>103</b>	<b>.301</b>

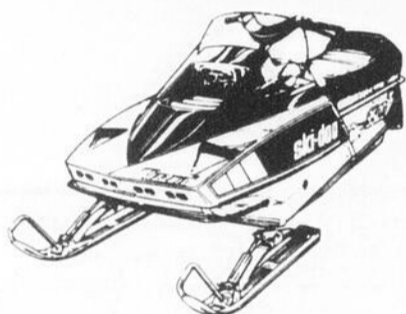
Lanceurs

	V	D
Denis Beaudoin	4	4
Normand Daigle	2	1
Michel Dubois	1	2

Pierre Lachance, Gaétan Brûlé, Raymond Vaillancourt, Jude Fortier et Pierre Bellemare ont encaissé un échec chacun.

# LA NOUVELLE SÉRIE BLIZZARD DE SKI-DOO.

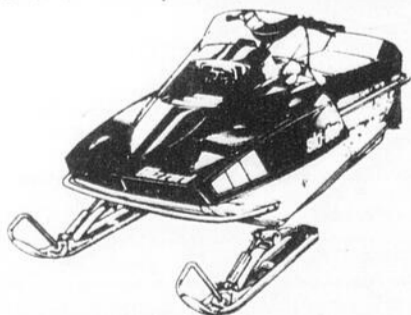
DÉCOUVREZ UN NOUVEAU MONDE DE VITESSE ET DE PERFORMANCES!



**LA NOUVELLE BLIZZARD 9500PLUS** — C'est la vitesse même! Elle surclasse toute autre motoneige soi-disant rapide. Moteur Bombardier-Rotax de 436.6 cm<sup>3</sup> à valve rotative. Refroidissement par liquide. Deux carburateurs Mikuni. Grand écartement des skis et centre de gravité bas pour une excellente stabilité. Suspension à glissières réglable Torque Reaction. Instrumentation complète. Lisses au carbure et l'allure Sno-Pro.



**LA NOUVELLE BLIZZARD 7500PLUS** — Elle peut filer à toute vitesse vers l'horizon ou être chef de file dans les sentiers. Entièrement nouvelle. Moteur Rotax de 339.2 cm<sup>3</sup> à valve rotative refroidi par liquide et alimenté par deux carburateurs Mikuni.



**LA NOUVELLE BLIZZARD 5500** — Vous serez surpris des performances de son moteur de 496.7 cm<sup>3</sup> refroidi par ventilateur. Avec deux carburateurs Mikuni et toutes les caractéristiques des Blizzard, c'est un véritable bolide!

## BLIZZARD 1980. D'LA VITESSE... ET PLUS ENCORE!

Chez nous c'est Ski-Doo.



Une offre spéciale de **Ski-Doo** pour la rentrée des classes

Costumes deux-pièces de Ski-Doo pour que vos enfants s'amusez chaudement cet hiver.

Taille enfant (2-6x)  
Une offre spéciale: **\$24.95** l'ensemble

Taille junior (7-16)  
Une offre spéciale: **\$29.95** l'ensemble

Offre valide chez tous les concessionnaires participants jusqu'à épuisement des stocks.

© Marques de commerce de Bombardier Ltée

**MOTOSPORTS**  
1431 Avenue Forand Plessisville  
Tél.: (819) 362-3549



**LES PERRONS PREVOST INC.**  
R.R. 2 Pontbriand  
Tél.: 1-418-424-3756

**PERRONS ET MARCHES** 

**EN BETON PREFABRIQUES.**

REPRESENTANT:  
**JEAN MATHIEU**  
PLESSISVILLE - 362-7563

**Mr. Rasoir**

**VENTE ET REPARATION**  
D'ACCESSOIRES ELECTRIQUES  
SERVICE RAPIDE  
1710 A ST-LAURENT  
PLESSISVILLE 362-6231  
NECESSAIRE DE COIFFURE ET SONA FACIAL

Ligue Old Timers... Ytoff Méyachève vous parle

# LE PORTRAIT D'UN CAPITAINÉ

«Aujourd'hui, avec vous nous ferons le portrait type du Capitaine d'une équipe sportive.

Donc, pour débiter, il faudrait bien s'entendre dans la tête que le Capitaine d'une équipe sportive n'est pas l'homme à tout faire de l'équipe. Le Capitaine n'exé-

cutera pas toutes les tâches mais verra à ce que tout soit bien fait et ce à temps.

Le Capitaine possédera une merveilleuse maîtrise de lui-même et saura inculquer cette qualité à ses joueurs. Maîtrisant parfaitement bien son système nerveux, le Capitaine paraîtra

calme, posé, capable de décisions rapides et équitables. Il sera capable d'efforts et exigera autant de lui-même que de ses joueurs. Il démontrera un esprit d'équipe hors de l'ordinaire sachant aussi bien motiver que calmer. Il délèguera les responsabi-

tés aux joueurs, il saura encourager et féliciter autant que d'aider, de réprimander et même sévir contre ceux qui l'auront mérité soit par un manque d'esprit sportif ou par manque au code d'éthique sportif.

Tous ces commentaires

ci-dessus mentionnés, il les émettra avec tact et diplomatie sans vouloir gonfler les têtes et sans vouloir blesser moralement. Le Capitaine respectant ses joueurs sera respecté de ceux-ci.

Nous félicitons ceux qui

ont accepté l'ingrate tâche qu'est celle d'être Capitaine. Il nous faut leur accorder notre entière collaboration et leur souhaiter le meilleur des succès pour la saison 1979-80.»

Bonne semaine à tous.

Ytoff Méyachève

Ligue des Chevaliers

## PNEUS ROUSSEAU NIVELLE LES CHANCES

Par Jean Fontaine

**PLESSISVILLE**—Après un premier match marathon qui s'est terminé par un verdict de 23 à 18 pour le Drolet Sports, la finale de la Ligue

des Chevaliers s'est poursuivie le 27 août dernier au terrain de l'école St-Edouard. Cette fois, le Rousseau a nivelé les chances 1 à 1 dans ce 3 de 5

en l'emportant 9-5.

Gaston Laliberté a mené l'attaque des vainqueurs avec 3 en 5 dont un coup de circuit. Réjean Pilote a aussi bien fait avec 2 en 3. Michel

Bourque, le lanceur perdant a bien essayé de sauver sa cause avec 2 coups sûrs en 4 apparitions tout comme son coéquipier Martin Beaudet mais peine perdu.

**SOMMAIRE**

Pneus Rousseau 9 13 2  
Drolet Sport 5 10 5  
LG: Roger Bourque  
LP: Michel Bourque.

La lutte se poursuit donc entre ces 2 clubs et les joutes de cette semaine devraient être passablement intéressantes si Dame Nature veut bien coopérer.

## LES CARACAS RIPOSTENT

Par Jean Fontaine

**PLESSISVILLE**—Les Caracas de Ste-Sophie menée par Luce Nadeau à l'offensive ont bien bataillé vendredi le 24 août dernier pour éviter l'élimination dans la grande finale de la Ligue de Balle Molle Féminine qui les oppose au Carrefour Sport Experts de Plessisville.

C'est donc au compte de 9 à 6 qu'elles l'ont emporté claquant 11 coups sûrs dont 3 pour Luce Nadeau en 4 apparitions et 2 pour Manon Morin en autant de voyages au marbre. Ginette Doyon et Dany Roy ont marqué 4 des 9 coups sûrs du Plessisville soit 2 en 3 chacune.

**SOMMAIRE**

Ste-Sophie 9 11 2  
Plessisville 6 9 1

LG: Pauline Mathieu

LP: Jocelyne Labrecque

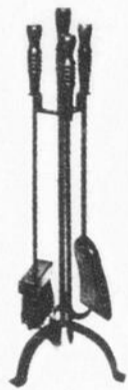
Plessisville ne mène donc plus que 2-1 dans la série 3 de 5 et le match décisif devait être disputé lundi le 27 août à Ste-Sophie.

Rappelons que Plessisville avait connu des victoires de 10-8 le 13 août et de 17-8 le 20 août mais qu'il devront travailler fort pour ne pas connaître l'amertume d'une autre défaite qui les conduirait dans un match décisif.

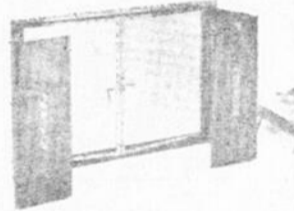
### SPECIAL SUR BOX STOVE



Portes de foyer en verre ou acier Standard ou sur mesure.



Articles de foyer tout genre. Cheminées pré-fabriquées. Poêle combustion lente.



Heures d'ouverture:

Lundi au vendredi 6h. à 9h. P.M. Samedi 9h. A.M. à 5h. P.M.

FOYERS INTÉRIEURS ET EXTÉRIEURS

## BO-FEU

ARTICLES DE FOYER

MARC & LUC GOUDREAULT

115 RUE MERCIER, LAURIEVILLE, QUÉ.

TÉL.: (819) 365-4754

# SPECIALS FIN D'ANNÉE

79-104

PRIX SUGGÈRE:

\$6,953.00

PRIX LEMAY:

\$5,995.<sup>00</sup>



Certaines pièces illustrées sur les photos sont livrables moyennant un léger supplément.

4 portes, 258 PC, 6 cylindres, automatique, servo-direction, servo-frein, groupe lumière, dégivreur de vitre arrière, radio AM, batterie extra-robuste, chauffe-moteur, pneus blancs.

D'autres spéciaux vous attendent chez...

PROP: M. Charles Lemay

TEL: 752-5252

324 Boul. Bois-Francs Sud VICTORIAVILLE



**LEMAY AUTOS INC.**  
VICTORIAVILLE



362-2237

## CHARLES & BEAULIEU

Courtiers en immobilier  
14 - Parroault - Victoriaville

Celui qu'un ami recommande!

Jacques Vallée  
2281 St-Calixte  
Plessisville

---

Bungalows Plessisville

VISITE SUR RENDEZ-VOUS.

27x41 - 5 1/2 + sous-sol.  
Brique - Bien paysagé. Abri d'auto. Patio et porte-patio.  
**1246 Forand Plessisville**

---

5 1/2 - Briques - Bien décoré - Atelier au sous-sol.  
**1777 Mercure**

---

**Maison 1 1/2 étage 9 1/2 pièces. Vaste terrain 291'x250'. 574 St-Calixte Rond point.**

---

5 1/2 - 32x36. Très joli - Près de l'église et du CLSC - Idéal pour personnes retraitées.  
**1647 Bélanger**

Visite sur rendez-vous seulement.

---

**Maison Mobile «Paramount» 14'x68'. Très propre. Prix à discuter.**

---

Bungalows Région

5 1/2 - 28x40 **Canadienne**. Terrain 100x350 - Presque neuve - Intérieur impeccable.  
**1514 Anc. Rte 5 Princeville**

6 1/2 - **Maison de campagne \$22,000.**  
**1240 Anc. Route 5 Princeville**

34'x40' - **Loyer au sous-sol.**  
**175 - Rivard - Princeville**

25x44 - Avec abri d'auto et garage. Sous-sol demi-fini avec «Franklin».  
**48 Raynald - Princeville**

**Bungalow 26x32 - 5 1/2 Plage Paquet** près de la plage pour baignade - Terrain 8000 pi.ca. **Rte 263 Princeville**

**3 grands logements** - Possibilité pour 5 ou 6 logements.  
**305 - 307 - 309 Tanguay Laurierville**

---

Commerces (renseignements par entrevues) Pless.

---

RESTAURANT à Plessisville - Excellent chiffre d'affaires.

Bar Salon Restaurant (Confidentiel)

---

Commerces (Région)

Quincaillerie à Daveluyville.  
Hôtel avec restaurant à 25 milles de Victoriaville.

---

Terrains chalets divers

Chalet «Le Rocher» - 2 grands terrains sur 7e rang. Le Lac Kelly.  
**7e Rang Kelly.**

Plessisville

## LES ARBITRES DU HOCKEY S'ASSOCIENT

Par Jean Fontaine

PLESSISVILLE—Long-temps oubliés, souvent bafoués et hués et parfois

même attaqués, les arbitres de Plessisville ont décidé dernièrement de s'associer. Oouvrant ou travaillant dans

la discipline du hockey, dans les ligues mineures ou dans des circuits tels que Chevaliers, ces arbitres ont

fondé une association qui verra à coordonner leurs activités, à s'assurer de leur qualification et les représenter.

Ils sont environ 25 à l'heure actuelle et le bureau de direction est formé de Pierre Fradette superviseur,

Richard Boulanger secrétaire, Armand Mercier trésorier, Jean-Paul Salvail et Réjean Poirier comme directeurs. Ce groupe est évidemment un groupe de bénévoles mais les arbitres qui travailleront recevront désormais une rémunéra-

tion ce qui signifie que certains circuits auront à déboursier sans doute un peu plus pour obtenir les services des «chevaliers du sifflet». Toutefois, si les services deviennent impeccables, nul doute que tout le monde sera satisfait.

# septembre, le mois MUNARI

**5** ANS DE GARANTIE



**innovation**  
pivot arrière exclusif pour une plus grande flexibilité



**confort**  
chausson amovible spécialement moule

FABRIQUE AU QUEBEC

**ÉCONOMISEZ \$46. JUSQU'À**

À l'achat du patin le plus léger et le plus rapide sur glace

Venez profiter de cette offre sensationnelle chez le marchand participant. Les patins MUNARI... pour ceux qui recherchent qualité, performance, confort et légèreté.

Une offre à ne pas manquer!

Modèle	Prix de vente	Prix de détail suggéré	Économie	*Poids (la paire) <small>*Grandeurs utilisées Adultes = 9 Juniors = 4</small>
REBEL	94.00	140.00	46.00	4.2 lb
REBEL JR.	70.00	100.00	30.00	3.2 lb
STRATOS	70.00	100.00	30.00	3.6 lb
STRATOS JR.	55.00	75.00	20.00	2.6 lb
SPRINT	58.00	80.00	22.00	3.3 lb
SPRINT JR. X	49.00	65.00	16.00	2.6 lb
SPRINT JR.	46.00	60.00	14.00	2.5 lb
MINI SPRINT	43.00	55.00	12.00	2.3 lb

Offre valable jusqu'au 30 septembre 1979 — Quantités limitées

EN VENTE CHEZ:

**GUAY SPORTS ENR.**  
1769 St-Calixte  
Plessisville

## BELLEMARE DIRIGERA LE JUVENILE INTERCITES

Par Jean Fontaine

PLESSISVILLE—C'est Pierre Bellemare, un sportif très bien connu à Plessisville qui dirigera les destinées de l'équipe locale Juvénile qui évoluera la saison prochaine dans la Ligue Intercité des Cantons de l'Est.

Bellemare aura comme adjoint Jacques Houde, un gardien de but également très connu qui a joué avec

de nombreuses formations de la région.

**Les autres**

Si l'annonce de la nouvelle concernant les juvéniles a été «la» nouvelle de la semaine, la semaine dernière dans le monde local du hockey, il ne faudrait pas oublier pour autant que d'autres formations locales font aussi partie de ce circuit et

qu'elles sont, elles aussi, dirigé par des hommes qui donnent beaucoup de leur temps pour la jeunesse.

Il y a Serge Boulanger avec les Atomes, Léopold Gagnon avec les Pee Wee, Jean-Marc Bédard avec les Bantams et Alain Boulanger avec les Midgets.

Notons que les camps d'entraînement sur glace pour toutes ces équipes débuteront du 10 au 16 septembre prochain.

## AU TOURNOI DE ST-FERDINAND



(Photo Plessis - Fontaine)

La lutte a été chaude mais le Ste-Sophie a perdu devant St-Ferdinand. Dans la consolation, Pietro de Thetford-Mines a gagné 4-3 devant BMR de Thetford.



(Photo Plessis Fontaine)

Les Royaux de St-Ferdinand, champions du tournoi, ont battu le Ste-Sophie 3-2 en grande finale. Tout un match tant pour les joueurs que les spectateurs.

**Old Timers**

## VOTRE PRESIDENT VOUS PARLE

Amis sportifs Old Timers,

Une nouvelle saison de hockey va débuter très bientôt, soit le 12 septembre. Votre bureau de direction, pour l'année 79-80, est composé de quatre personnes, soient Rosaire Blier, secrétaire; Claude Boulé, trésorier; André Bolduc, publiciste et Normand Levasseur, président.

Depuis la fin de saison 79, nous nous sommes réunis à plusieurs reprises pour planifier la saison 79-80. Nous avons entre-autre rédigé les Statuts de la Ligue Old Timers, modifié quelque peu les règlements de la ligue, sollicité des commanditaires, procédé au recrutement et formé les équipes, etc...

Soyez assurés de notre entière collaboration pour

vous rendre cette saison des plus agréables. Je profite de l'occasion pour vous rappeler que les objectifs de cette ligue en sont de Participation - Activités physiques et Amusement, et nous comptons sur votre esprit sportif pour atteindre ces objectifs.

Bonne saison à tous,  
Normand Levasseur,  
Président.

Compétition de tir de L'A.C.P.P.

## UNE TRES BONNE PARTICIPATION

Par Jean Fontaine

**PLESSISVILLE**—Pour qui aime entendre le bruit sec et retentissant des fusils et carabines et pour qui sait savourer l'odeur de la pou-

A». Son épouse, Lise Demers a pour sa part suivi les traces de son mari avec une victoire au petit calibre féminin position debout ou à genoux et une seconde

rondes au pigeon d'argile, «seulement pour le plaisir» a-t-il confié à notre reporter.

### Gros calibre classe A.

1- Pierre Leroux, Victoriaville, 96-6X. 2- Normand Demers Plessisville 95-5X. 3- Fernand Montreuil Montréal, 94-5X.

### Gros calibre Classe B.

1- Léopold Jacques, Laurier Station, 96-6X. 2- Jacques Neault, Plessisville, 88-4X. 3- Roger Charland Princeville 79.

### Petit calibre Classe A.

1- Normand Demers Plessisville, 100-8X. 1- Conrad

Binette Plessisville 100-8X. 2-Gervais Garneau Plessisville, 100-4X.

En série éliminatoire, Normand Demers a gagné au 100-8X.

### Petit calibre Classe B.

1- Jacques Neault, Plessisville, 100-5X. 2- Donald Roy Plessisville, 99-6X. 3- Jean Brière Plessisville, 99-3X.

### 22 Magnum

1- Normand Demers Plessisville, 91-2X. 2- Alain Pilote Notre-Dame-de-Lourdes, 86-3X. 3- Aurèle Tousignant Plessisville, 83-1X.

### Chevreuil 22 Magnum

1- Normand Demers, Plessisville, 95. 2- Aurèle Tousignant Plessisville, 90. 3- Claude Mercier Plessisville, 65.

### Chevreuil Gros calibre

1- Léopold Jacques, Laurier Station, 50. 2- Bruno Toutant Victoriaville, 45. 3- Conrad Binette, Plessisville, 40.

### Petit calibre Dame Couché.

1- Céline Perreault, Plessisville, 98-4X. 2- Lise Demers, Plessisville, 95-2X. 3- Micheline Gagnon, Plessisville, 94-1X.

### Petit calibre Debout ou genoux.

1- Lise Demers Plessisville, 76. 2- Ginette Charland Princeville, 75-1X. 3- Micheline Gagnon Plessisville 50.

### Pigeon d'argile finaliste

Plessisville, Denis Dion 24. Princeville, Lauréat Marcoux 18. Ste-Sophie, Jacques Bergeron 21. Villeroy, Normand Séguin 21. Autres endroits Bruno Toutant 24. En grande finale, Normand Séguin a triomphé avec 23.

Lise Demers et Adrien Barthel se sont mérités le fusil et la carabine lors du tirage. Ces armes étaient offertes par la Quincaillerie Somerset.



(Photo Gilles Pelletier)

Avec de puissantes carabines, les tireurs réussissent quand même à atteindre le centre de la cible.

dre qui flotte dans l'air pendant que les compétiteurs se concentrent pour atteindre le centre de la cible le plus souvent possible, le champ de tir de l'Association Chasse et Pêche de Plessisville était sans doute l'endroit rêvé dimanche le 26 août dernier alors que se tenait la compétition an-

place au petit calibre chez les dames position couché.

### Résultats complets

Grâce au publiciste Gilles Pelletier, voici les résultats complets de cette compétition qui s'est révélée un succès par cette belle journée. Le responsable était Dany Bédard et tout s'est



(Photo Gilles Pelletier)

Même si on l'appelle Classe Petit Calibre, le tir à la 22 demande beaucoup d'habileté.

nuelle de tir de cette association.

Normand Demers de Plessisville a été encore une fois la figure dominante remportant les honneurs des classes «petit calibre A», «22 magnum», et «22 magnum chevreuil» en plus de terminer bon deuxième dans la classe «gros calibre

bien déroulé avec les nombreux bénévoles qui ont prêté leur aide. Notons que plus de 200 inscriptions ont été enregistrées et que presque toutes les personnes présentes ont participé à une ou plusieurs épreuves. Ainsi, Gaétan «Dino» Fournier a, à lui seul, participé à au moins 5



(Photo Gilles Pelletier)

Léo Nadeau de la Quincaillerie Somerset et le président Daniel Bouffard ont procédé au tirage du fusil et de la carabine.

## DES ATHLETES BIONIQUES ?

La stimulation électrique des muscles squelettiques entraînerait une diminution de la force, selon M.A.W. Taylor, de l'Université de Montréal. Les résultats des expériences de M. Taylor s'opposent aux énoncés des spécialistes russes qui affirment avoir enregistré

jusqu'à 40% d'augmentation de la force musculaire dans certaines zones stimulées électriquement. On n'a sûrement pas fini d'entendre parler de ces nouvelles méthodes d'entraînement susceptibles de créer des athlètes «bioniques.»

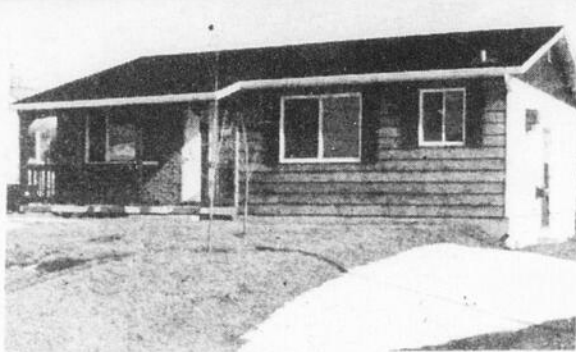
## MAISONS NEUVES A VENDRE POUR INFORMATIONS

SUR RENDEZ-VOUS SEULEMENT

TEL: 362-3580 (soir)  
364-2397 (jour)



DENIS ST-PIERRE  
CONSEILLER EN HABITATIONS



2112 rue Des Violettes Plessisville

## Jacques Construction (1977) Inc.

60 Saint-Pierre - Princeville Tél: 364-2397

Nos certificats d'épargne à terme de 5 ans vous offrent maintenant beaucoup de souplesse dans le versement des intérêts.

**11 1/2%** Intérêts versés à l'échéance

**10 1/4%** Intérêts versés annuellement

**10%** Intérêts versés semi-annuellement

## A VOS CAISSES POPULAIRES

D'autres taux d'intérêts vous sont aussi offerts pour des périodes de 30 jours à 5 ans. N'hésitez pas à communiquer avec nous pour plus de renseignements.

Ces taux sont en vigueur pour les Caisses Populaires affiliées à l'Union Régionale de Québec des Caisses Populaires.

## FOSSE SEPTIQUE

**MONO-BLOC en béton armé 1 à 5 chambres à coucher hermétique à 100%**

Conforme au **3680-510**

Vente et service **3680-901**

**Bergeron & Desharnais**

457 R.R. 2 Saint-Valère — 353-2504 — 357-8570

j.n.o.

**Enr.**

# COURS DE CONDUITE SUR VEHICULES LOURDS...

## CAMIONS - REMORQUES - AUTOBUS



Vous voulez faire carrière dans la conduite de véhicules lourds. Roubec Ecole de Conduite Appalaches est maintenant en mesure de vous donner la possibilité de suivre des cours de conduite sur véhicules lourds. Ces cours sont dispensés par Roubec Ecole des Routiers G.P. Inc.

Les compagnies de transport sont à la recherche de conducteurs ayant une bonne formation.

Chez Roubec Ecole des Routiers G.P. Inc., l'enseignement est dispensé par des professionnels, qui ont comme souci constant de former des conducteurs compétents.

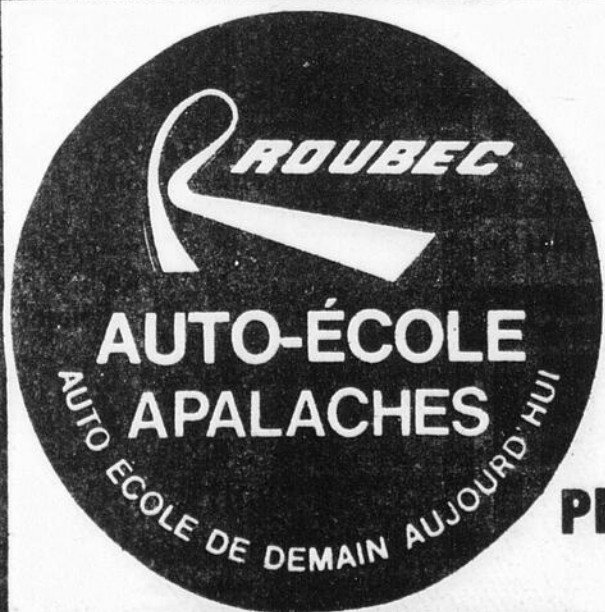
Pour de plus amples renseignements, venez assister à la soirée d'information qui se tiendra mardi le 18 septembre à 19h30 à l'Ecole de Conduite Appalaches située au 1134 des Bouleaux Plessisville, ou téléphonez à 819-362-7600.

Nous pouvons aussi dispenser des cours sur véhicules de promenade.

Roulez sûr avec Roubec! L'enseignement de la conduite du véhicule automobile ça nous connaît.

Roubec le seul groupe d'autos-écoles à enseigner la conduite sur tous genres de véhicules automobiles, et ce à travers la province.

« Faites votre choix » Soyez Roubecquois !



L'AUTO-ÉCOLE DES BONS  
CONDUCTEURS DE  
DEMAIN

1134 des BOULEAUX  
PLESSISVILLE TEL: 362-7600

Pierre Tourigny, directeur



Balle Molle Mineure

# GUAY SPORT CHAMPION DES SERIES

Par Jean Fontaine

**PLESSISVILLE**—Il aura fallu les 5 matches de la série 3 de 5 pour connaître les champions de la série finale de la Ligue de Balle Molle Mineure de Plessis-

ville. Les activités ont en effet pris fin dimanche le 26 août dernier par la victoire du Guay Sport au terme d'une très chaude lutte.

**Une série serrée**

C'est le 9 août que la série avait commencé avec un gain de 8-5 du Guay Sport. Ces derniers devaient rééditer l'exploit le lendemain en écrasant le Fleuriste Plessis une seconde fois au compte de 10 à 4. Les champions de la saison régulière ont toutefois réussi à arracher un premier gain au compte de 15 à 5 le 12 août sonnant ainsi le réveil des troupes.

**La série se corse**

Après une douzaine de jours de repos, le Fleuriste Plessis a profité de 6 erreurs et de 5 coups sûrs accordés par le lanceur Guy Barthell pour s'approprier une autre victoire, celle-là de 4-2, et ainsi niveller les chances 2 à 2 dans la série 3 de 5 et pousser le Guay Sport à disputer un match décisif, sans lendemain pour les perdants. C'était le vendredi

24 août, un jour mémorable pour le Fleuriste Plessis qui pouvaient encore espérer la double couronne.

**SOMMAIRE**

Fleuriste Plessis 4 5 6  
Guay Sport 2 9 0  
LG: Martin Bibeau  
LP: Guy Barthell.

**Guay Sport triomphe**

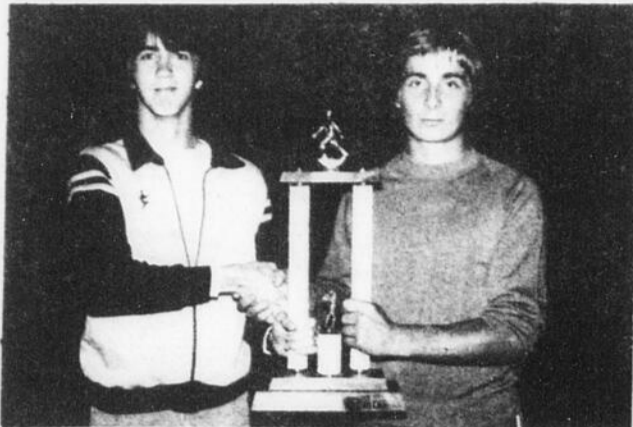
Dimanche le 26 août, le Guay Sport a ouvert le pointage avec 2 points dès la première manche. En deuxième, les joueurs du Fleuriste Plessis ont réussi à niveller les chances mais cette avance est demeurée fragile et dès qu'ils ont repris le bâton dans la seconde moitié de la deuxième strophe, le Guay Sport ne s'en est pas laissé imposé et a produit 4 points ce qui portait, à ce moment, le compte 6-2.

Toutefois, selon le publiciste du circuit, même avec cette avance, les champions en puissance ne se sont jamais senti en sécurité puisque le Fleuriste a tenté le tout pour le tout afin de reprendre la commande. Un point en troisième, puis 2 autres en sixième, mais ils n'arri-

veront jamais à faire produire leur sixième laissant ainsi la victoire au Guay Sport après une chaude lutte qui aura tenu les spectateurs en haleine

**SOMMAIRE**

Guay Sport 6 4 3  
Fleuriste Plessis 5 7 3  
LG: Gilles Tremblay  
LP: Bruno Hainse.



(Photo REMI)

Claude Grégoire Président de la Ligue Balle Molle Mineure remet ici au capitaine du Fleuriste Plessis Gaétan Blier, le trophée de l'équipe ayant terminé première au classement de la saison régulière.



(Photo REMI)

Claude Grégoire remet ici au capitaine du Guay Sports Guy Barthell le trophée de l'équipe championne des séries finales.



(Photo REMI)

Le Guay Sports, l'équipe championne des séries finales. Première rangée: Pierre Provencher, Denis Faucher, René Boutin, Stéphane Corriveau, Guy Barthell capitaine, Richard Boulanger, André Boutin. Deuxième rangée: Jean-Louis Guay le commanditaire, Gaétan Bellemare, Gilles Tremblay, Richard Bellemare, Gaétan Demers, Martin Labonté, André Lemieux, Claude Grégoire Président Balle-Molle Mineure.



(Photo REMI)

Le Fleuriste Plessis, premier au classement fin de saison et perdant au compte de 6 à 5 en dernier match des séries finales. Première rangée: Pierre Lapointe, Bruno Hainse, Yves Pellerin, Gaétan Blier capitaine, Alain Quirion. Deuxième rangée: Claude Grégoire, Président de la Ligue BMM, André Labonté, Yves Labrecque, Daniel Latulippe, André Bergeron, Jean-Noël Bergeron, Martin Bibeau.

## TAXI PLESSIS ENR.

Tel: 362-2111

## POURQUOI CHAUFFER LE DEHORS ?

Renseignez-vous sur notre service de laine isolante soufflée. Information à:

**Votre Centre de Rénovation BMR**  
**Isolation Matério Plessis Cie**

362-6333

Demandez M. Gérard Bergeron

## \$99 PAR SEMAINE

De 6 hrs P.M. à 10.30 hrs P.M.

4 soirs par semaine et samedi

Voiture nécessaire.

Appeler pour ouvertures à

758-6249

Votre radiateur est rendu au bout de son souffle?



**MEUNIER & FRÈRE enr.**

136, route 116 est  
Princeville

tel.: 364-5767

nous lui remonterons le moral... ainsi qu'à vous

**LES ASSURANCES RICHARD PEPIN INC.**  
ASSURANCE-VIE  
ASSURANCE-MALADIE (salaire)

**RICHARD PEPIN** Courtier  
TEL.: 362-3069

2151 St-Louis  
Plessisville

**LAVAGE MAURICE COTE**

**Les scies à chaîne Jonsereds**

reconnues dans le monde entier pour leur grande rapidité et leur extrême endurance.

Les modèles 361,451,49,52,621,801,70,90

Cinq modèles à compter de \$159.95 jusqu'à \$585.00

DES SCIES A CHAINE SURES, EFFICACES ET FIABLES DE DIMENSIONS REDUITES.

- Protecteur de sécurité exclusif à la main avant.
- Le huilage de la chaîne est automatique.
- Poignées avant et arrière totalement isolées contre les vibrations.
- Silencieux — Non bruyant.

Eugène Fortier	Princeville	364-5339
Jean-Marc Ruel	St-Ferdinand	428-3795
Petites Mécaniques Enr.	Laurierville	365-4676
Garage Paul Napoléon Mercier	Desquet	
André Bizier	Inverness	453-7787

L'ASSOCIATION PROVINCIALE DES ASSUREURS-VIE DU QUEBEC  
THE PROVINCIAL ASSOCIATION OF QUEBEC LIFE UNDERWRITERS

**SOLANGE GAGNON**  
ASSUREUR-VIE  
COURTIER

Bureau:  
1674, Ave, St-Louis  
PLESSISVILLE

362-7720 rés.

**PHOTO JULIEN JACQUES ENR.**

SPECIALITE: MARIAGE  
FINITION DE FILM  
PHOTO EN STUDIO

RANG 6 EST LAURIERVILLE  
TEL.: 365-4716



Tenu les 10 et 18 octobre

L'ENCAN DE VEAUX D'INVERNESS: UN POUMON POUR L'ASSOCIATION

Reportage textes et photos par Claude Forand

**INVERNESS**...Si les tendances des prix au marché continuent de se maintenir pour le boeuf, joint à des acheteurs sérieux et à des éleveurs bien préparés, alors l'Encan de veaux et de bouvillons d'embouche d'Inverness devrait cette année encore, maintenir sa réputation outre-frontières. Surtout qu'on innove en présentant deux encans à huit jours d'intervalle, soit les 10 et 18 octobre prochains.

Une réputation, d'ailleurs, acquise par les générations

antérieures, alors qu'Inverness s'est depuis longtemps taillé une place de choix dans le boeuf. Alors qu'avant 1972, les éleveurs du coin faisaient face à certaines formes d'exploitation, la mise sur pied cette année-là de l'Association des Éleveurs de bovins de boucherie du canton d'Inverness Inc. (A.E.B.B.C.I.) a, semble-t-il, le mérite de regrouper les éleveurs sous un même toit, et de favoriser la mise en marché communautaire.

«La région a toujours été forte à produire, mais il n'y avait pas de marché existant

tant avant», s'exprime le président-fondateur de l'Association, M. Irénée Pomerleau, lui-même éleveur. Ses propos seront confirmés par le secrétaire, M. Rosaire Labbé, tous deux rencontrés au domicile de

comme Inverness. Le circuit provincial, tenu en début d'automne, couvre plusieurs secteurs en province, et Inverness a toujours réussi à se tirer d'affaires fort bien, notamment pour les prix payés à la livre pour

vendre sur des marchés individuels, croyant obtenir de meilleurs prix. «Certaines inscriptions sont déjà entrées, précise M. Pomerleau, et plusieurs proviennent justement d'éleveurs ayant déserté l'an dernier», voulant régler la question des prix, une fois pour toutes.

Cet éleveur revenait la veille de l'entrevue d'une rencontre avec les acheteurs, réunis à Montréal. «Quand on parle devant eux d'Inverness, ajoute M. Pomerleau, c'est comme de prononcer un mot magique». Il ajoute qu'en plus de l'excellente renommée dont jouit le secteur, le rapport vétérinaire de l'an dernier ne contient que 0.4% de mortalité des veaux. Dans l'Association, on l'attribue à une meilleure sélection, et à

le terrain, le jour de l'encan, que l'Association intervient au niveau des éleveurs: reçu de consignment, refus à un membre de vendre des animaux jugés inaptes, certificat de vaccin IBR du vétérinaire.

M. Pomerleau croit que l'acheteur accorde peu d'importance à un veau castré et écorné. «Ce qu'il veut, l'acheteur, c'est une bête en santé», lance-t-il.

Les veaux vendus peseront en moyenne environ 500 livres, et se vendront près de \$500, pièce. «A ce prix-là, c'est facile de perdre rapidement de l'argent sur l'animal» d'ajouter le président.

L'Encan d'Inverness permet à un éleveur de constater une amélioration d'un groupe d'animaux, et non d'un seul animal. Les ani-

«L'Association a besoin de chacun de ses membres pour maintenir l'efficacité de ses ventes.»

A.E.B.B.C.I.

ce dernier jeudi dernier, sur le chemin Dublin, près d'Inverness.

L'année de fondation, quelques 1,200 bêtes sont ainsi écoulées sur un marché sans circuit provincial, par les 64 éleveurs-membres de l'époque. Commentant l'existence depuis quelques années d'un circuit provincial par le Ministère de l'Agriculture, M. Pomerleau croit que l'intérêt du gouvernement prouve justement le besoin d'un marché pour une région à fort potentiel

chaque veau encanté. C'était le cas l'automne dernier, alors que les acheteurs avaient payé près de 0.86 la livre. Pour cette année, la direction a bien en tête des chiffres plausibles, mais se refuse à les avancer...«On sait que les éleveurs vont aller chercher le maximum» déclare tout simplement M. Irénée Pomerleau.

UNE FORMULE NOUVELLE: CELLE DES DEUX ENCANS CET AUTOMNE

L'Association avait annoncé, il y a plusieurs semaines, une formule nouvelle de deux encans, tenus à une semaine d'intervalle les 10 et 18 octobre. Si cette initiative a visiblement plu à certains éleveurs pour diverses raisons, M. Pomerleau croit que ce système permettra de ne pas refuser d'animaux faute d'espace à l'encan.

En fait, l'encan croit pouvoir accueillir 2,000 veaux le 10 octobre, et près de 3,000 le 18 octobre. On se souviendra que l'an dernier, plusieurs éleveurs-membres avaient déserté l'encan pour

«Quand on parle de l'Encan d'Inverness, c'est comme de prononcer un mot magique!»

I. POMERLEAU

un bon pré-conditionnement des animaux.

C'EST DIFFICILE D'IMPOSER LE PRÉ-CONDITIONNEMENT DES VEAUX.

MM. Pomerleau et Labbé sont unanimes sur ce point: c'est difficile d'imposer le pré-conditionnement aux éleveurs. «On l'a fait il y a deux ans, à une époque où les prix étaient à la baisse, et ça n'a pas marché» mentionne le premier.

La direction croit néanmoins qu'un travail d'information devra être fait, en ce sens. C'est néanmoins sur

maux seront offerts, les 10 et 18 octobre, selon leur poids, sexe, race et conformation.

«L'Association a besoin de chacun de ses membres pour maintenir l'efficacité de ses ventes et aussi pour recruter de nouveaux membres afin de continuer d'élargir ses horizons» mentionne la note accompagnant la formule de consignment postée à tous les éleveurs par le secrétaire, M. Rosaire Labbé, du 1320 Rte Dublin R.R. 2 à Inverness. On peut le rejoindre au 453-2370.



M. Irénée Pomerleau



M. Rosaire Labbé

**VENTE par ENCAN**  
**DIMANCHE LE 9 SEPTEMBRE 1979 A 10:30 HRES A.M.**  
**POUR LA SUCCESSION DE**  
**M. FERNARD BRASKA A SA RESIDENCE SITUEE**  
**AU 303 RUE BOLDOC, BLACK LAKE**

SERA VENDU:

Tout le ménage de maison comprenant: 1 lot de vaisselle de toute sorte, dont plusieurs pièces sont antiques, appareils ménagers électriques et manuels, chaudrons de toutes dimensions, 1 réfrigérateur, poêle électrique 110 volts, 2 lessiveuses à tordeur, 1 téléviseur, set de salon, lazy boy, 1 set de chambre complet 5 morceaux, set de cuisine antique, table ronde avec 5 chaises, radio cabinet antique, 1 gramophone antique, valise antique, horloge antique, vaisselier antique, bureaux de chambre à coucher antique, couchette en fer, 1 moulin à coudre antique, fer à repasser au gaz, 1 sideboard antique, cadre et miroirs antiques, pharmacie, belle lampe à l'huile antique, fanal au gaz et à l'huile, 1 tête de chevreuil, lampe de salon, 1 balance à plateau antique, 1 set de salon en jonc complet antique aussi chaises en jonc. Lot d'outils de toutes sortes, skil saw, perceuse 1/4, marteaux, clefs, masse, pic, pelles, rateaux, 1 petite enclume, 1 cric à maison, 1 fournaise debout, 2 brouettes, 1 escabeau d'aluminium, coffre à outils, arrache roche, tondeuse à gazon, 1 moteur de chaloupe «Evenrude 3 forces», bidon à lait et très grande quantité de fer de toutes sortes.

Arrivez tôt, c'est un très bel encan.

INVITATION AUX ANTIQUAIRES

CONDITION: COMPTANT

Cette vente par encan est sous l'habile direction de nul autre que:

**NELSON LESSARD**  
**BLACK LAKE TEL: 423-5951**  
**A votre disposition pour tous genres d'encans.**



**CARTES PROFESSIONNELLES**

**MEDECINS**

**Dr. GABRIEL GIGUERE**

**SPECIALISTE EN CHIRURGIE GENERALE**  
Certifié du Collège des Médecins et Chirurgiens de la Province de Québec et du Collège Royal du Canada.  
**BUREAU SUR RENDEZ-VOUS SEULEMENT**  
LUNDI après-midi et LUNDI soir  
MARDI après-midi et JEUDI après-midi  
VENDREDI après-midi et VENDREDI soir.  
1565 Avenue St-Edouard - Tél.: 362-7777 - Plessisville, P.Q.

Tél. 362-2127

**Dr. Raymond Charron**

**Médecin - Chirurgien**  
**1836 ST-CALIXTE**  
Plessisville  
BUREAU lundi - mardi - jeudi - vendredi  
1 hre à 4 hres et 7 hres à 9 hres.  
Vaccin disponible dès maintenant.

**Dr. BERTHOLD HARVEY**

**Médecine Générale - Obstétrique**  
**Clinique Notre-Dame Inc.**  
**147 Notre-Dame Est**  
Victoriaville

**HEURES BUREAU**

Jour: Mardi au vendredi: 2 à 5 hres  
Soir: Mardi - vendredi: 7 à 10 hres

**Tél: 758-3165**

**OPTOMETRISTES**

EXAMEN DE LA VUE  
LUNETTES

**Dr. Jean-Denis Mauger, o.d.**

**OPTOMETRISTE**  
**1457, Avenue St-Edouard**

**Tél. 362-2188**

**PLESSISVILLE**

EXAMEN DE LA VUE

VERRES DE CONTACT

**Dr. Yvon Bédard, o.d.**

**OPTOMETRISTE**

1484 Ave. St-Louis

Tél. 362-3939

**PLESSISVILLE**

**VETERINAIRES**

TÉL.: 362-2728 - 389-5551

**Clinique Vétérinaire Bélanger Boutin et Associés**

Docteur Docteur  
**JOSEPH BELANGER REAL BOUTIN**

Docteur

**RENALD BRETON**

Médecins vétérinaires

2264, RUE COOP, PLESSISVILLE, P.Q.

362-2621

**CLINIQUE VETERINAIRE DE PLESSISVILLE**

Docteur

**Jacques Baron**

**MEDECIN - VETERINAIRE**

1820 ST-CALIXTE

PLESSISVILLE

P.Q.



**AGRO-REVUE**

14 septembre 1979

Voyage au Centre d'Insémination Artificielle du Québec à St-Hyacinthe, organisé par le C.A.B. de Plessisville. Départ: 9:30. Centre d'Etudes de Plessisville.

28 septembre 1979

Symposium «bovins laitiers» au Centre Municipal des Congrès à Québec. Inscription à 8:00.

2 octobre 1979

Encan Lotbinière du Club Holstein au Terrain de l'Exposition de St-Agapit, Cité Lotbinière.

3 octobre 1979

Encan - vente de promotion par «Les Eleveurs Progressifs du comté de Mégantic», chez Gilles Jutras, route 116, sortie ouest, Plessisville (face à la Ferme La Barillée) à 12:30.

4 octobre 1979

Encan Club Ayrshire Etchemin, terrain de l'exposition, St-Agapit, Lotbinière, Qué.

6 au 14 octobre 1979

Salon International de l'Alimentation au Stade Olympique, à Montréal.

10 octobre 1979

Encan de bovins de boucherie à Inverness, à 12:00.

17 octobre 1979

Encan du Club Holstein des Bois-Francs, sur le terrain de l'exposition à Victoriaville, à 12:00.

18 octobre 1979

2e encan de bovins de boucherie à Inverness, à 12:00.

19 octobre 1979

Encan Club Ayrshire des Bois-Francs, sur le terrain de l'exposition, à Victoriaville, à 12:00.

13 novembre 1979

Souper pour les Eleveurs de Bovins de Boucherie, à l'école Jean XXIII D'Inverness, subventionné par les C.A.B. de Plessisville, St-Patrice et Thetford. Conférencier invité: Dr. Wilfrid Holtman, agronome au Centre d'insémination artificielle de St-Hyacinthe. Pour réservations, prière de communiquer avec M. Marcel Grenier, 362-7655, ou à la Caisse Populaire, Banque Royale et S.C.A. d'Inverness ou aux encans des 10 et 18 octobre.

**ATTENTION:**

Il ne vous reste que quelques jours pour participer aux concours organisés par le Cercle d'Amélioration du Bétail de Plessisville.

Soit des trophées pour:

1. La plus grande augmentation de la M.C.R. du troupeau (variation entre 1977-1978).

2. La plus grande augmentation de moyenne de troupeau (contrôle régulier) (Période de 12 mois entre 1er août au 31 juillet 1979)

3. La plus haute M.C.R. d'une fille de taureau sur un programme d'épreuve.

A) Ayrshire

b) Holstein.

Inscription: Photocopie de M.C.R. ou rapports mensuels envoyés à Jeanne d'Arc Ruel, sec. avnt le 10 septembre 1979. R.R. 1 Plessisville.

Responsable: Marcel Grenier. Tél: 362-7655.

**CUEILLEURS DE POMMES DEMANDES**

Les pomiculteurs de la région de Montréal ont un urgent besoin de main-d'oeuvre. Alors que la récolte des pommes est sur le point de débuter, le nombre de cueilleurs disponibles s'avère nettement insuffisant. Aussi, une offre d'emploi est-elle lancée publiquement.

La récolte qui commencera entre le 4 et le 10 septembre, est d'une durée de 4 à 6 semaines. Un boni est prévu pour ceux qui fourniront un travail satisfaisant et qui garderont leur emploi jusqu'à la fin de la récolte. Une telle activité offre l'occasion de réaliser des revenus inté-

ressants et un court laps de temps.

Les coûts du transport aller-retour sont défrayés et le logement est fourni sur place. La semaine de travail est de 7 jours. Les candidats doivent être âgés de 18 ans et plus.

Les personnes intéressées par cette offre d'emploi sont priées de communiquer sans délai avec le Service de la main-d'oeuvre agricole du ministère de l'Agriculture du Québec à l'un ou l'autre des numéros de téléphone suivants: A QUEBEC: (418) 643-8495. A MONTREAL: (514) 873-2648.

**Votre aspirateur a-t-il des problèmes ?**

**Nous avons tout ce dont il a besoin**

- ★ Electrolux ★ Filter Queen ★ Hoover
- ★ Compact ★ Faifax ★ General Electric
- ★ Kenmore ★ Eureka ★ Sacs et filtres pour tout genre d'aspirateur.

- Service à domicile • Service rapide

- Vente

- De 90 jours à 2 ans de garantie selon réparations

- Plusieurs années d'expérience

**Aspirateur Domestique Enr.**

37 rue Boisvert - Victoriaville

Serge Forgues 1601 St-Calixte 362-6948

**Distributeur «FAIRFAX»**

**CARTES PROFESSIONNELLES**

**ARPENTEUR-GEOMETRE**

Tél. 362-3633, Plessisville

**Michel BENJAMIN**

**ARPENTEUR - GEOMETRE**

Cessionnaire du greffe de Jean-Marie LAIR, a.g.  
1945, avenue Painchaud - C.P. 40 - Plessisville

**CHIRURGIEN-DENTISTE**

**Dr. Jacques Fortier**

**CHIRURGIEN - DENTISTE**

1457 Avenue St-Edouard (Edifice Pelletier)  
Appt 2 Plessisville P.Q.

**Heures de bureau:**

Jour: Lundi au vendredi, de 8:30 à 5:00h.

**362-6553**

**COMPTABLES**

**Roy, Desrochers, Dumont & Pellerin**

Comptables Agréés

4 rue de l'Exposition

Tél. 758-1544

**VICTORIAVILLE**

Jean Roy, syndic, c.a.  
René Desrochers, c.a.

Donald Dumont, c.a.  
René Pellerin, c.a.

**THEBERGE, DAIGLE GRONDIN & HOUDE C.A.**

**COMPTABLES AGREES**

Gaëtan Théberge, C.A., Fernand C. Daigle, C.A.  
Rénéald Grondin, C.A. Gilles Houde, C.A.

257, Notre-Dame Sud

THETFORD MINES

**Guillemette, Longchamps et Associés**

**COMPTABLES AGREES**

Phil GUILLEMETTE, C.A.  
Clermont LONGCHAMPS, C.A.

2284, rue Coop  
Plessisville  
G6L 1X2  
Tél.: 362-2837

Téléphone: (code rég. 819) 758-1200 - 758-1300 - 357-8335

**Gaston Tardif, c.a.  
Marc Lafontaine, c.a.  
Jacques Charland, c.a.**

**COMPTABLES AGREES**

**Tardif, Lafontaine, Charland & Associés**

67, rue Girouard, Arthabaska, Qué., Canada - G6P 5T3

**CHIROPATICIENS**

**PAUL ALLY**

**CHIROPATICIEN**

**HEURES DES VISITES**

Ouverture de notre bureau  
le JEUDI seulement, de 2 à 9 heures p.m.

1508 St-Louis,

PLESSISVILLE,

Tél. 362-7894

# « VISITES A LA FERME »

N.D.L.R.: Les «Visites à la ferme», initiative bien de chez nous tenaient samedi et dimanche dernier leur deuxième édition. Tenues sous l'égide des Eleveurs progressifs du comté de Mégantic, et du Ministère de l'Agriculture du Québec, bureau local, elles visaient à informer sur les progrès enregistrés en agriculture, progrès de plus en plus rapides. Nous nous sommes rendus aux trois fermes visitées, soit M. Aurèle Cormier du rang 11 de Plessisville, (champs), M. Gilles Baril aussi du rang 11, (machinerie agricole), et M. Paul-Yvon Brunelle, (bovins laitiers), de Ste-Sophie.

Photos La Feuille d'Erable - Forand)



Les «Visites à la ferme» attirent des centaines de personnes. Vous en doutiez? Des files d'autos, elles témoignent du contraire...



Chez Aurèle Cormier, une pancarte bien en vue annonce que «du bon foin, c'est sacré!» M. Cormier a d'ailleurs accompagné les visiteurs dans la tournée des champs en charette à foin.



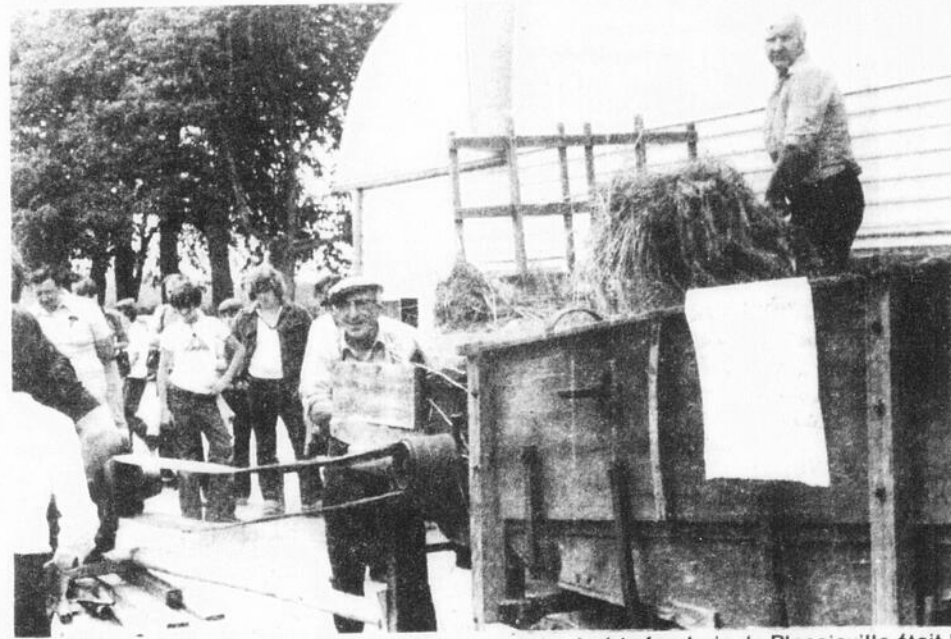
Cette dame a tellement aimé sa tournée en charette que l'agronome Denis Rémillard est obligé de lui forcer un peu la main pour en descendre. Tout cela, sous le regard de Mme Aline Nadeau, secrétaire au bureau local du MAQ, et Raymond Castonguay, directeur régional du programme P.A.T.L.Q.



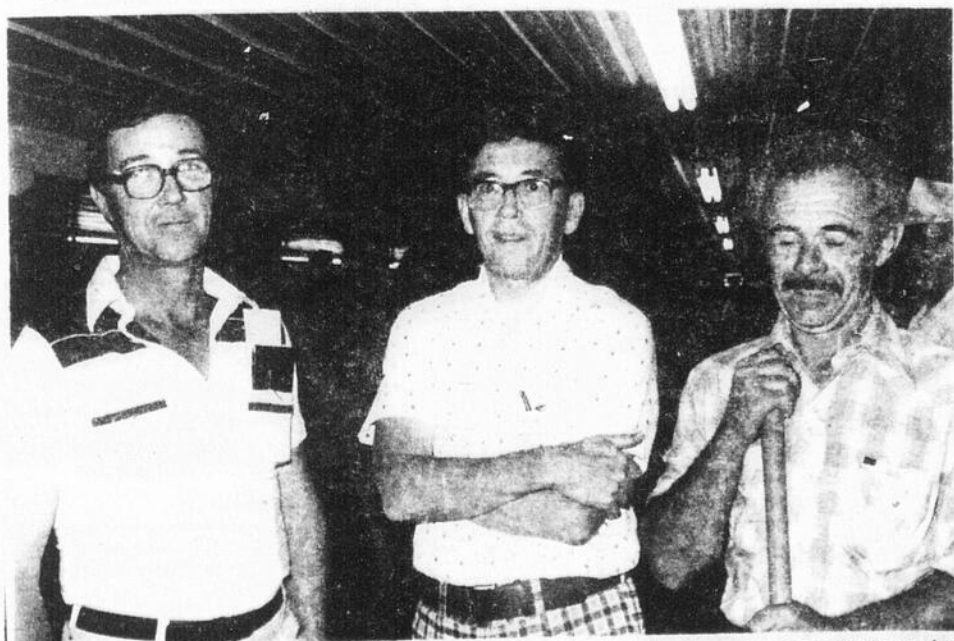
Sur chacune des fermes, un accueil inscrit le nom des visiteurs en vue du tirage de prix de présence. Par ailleurs, un kiosque de rafraichissements gratuits (lait, pommes, yogourt, etc.) était sur place, grâce à de nombreux commanditaires.



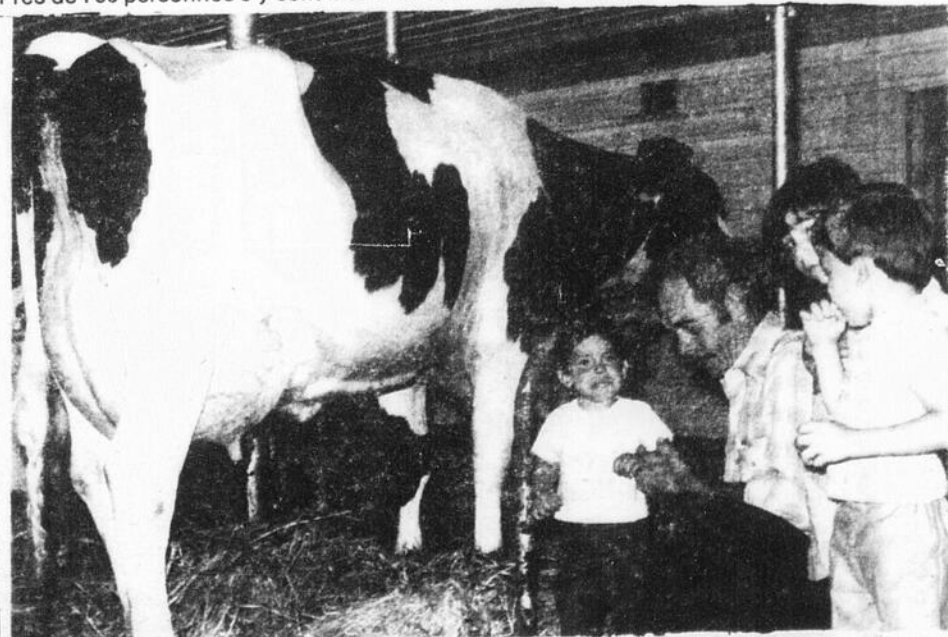
A la ferme de Gilles Baril, le maire et la mairesse de Ste-Sophie, M. Mme Ernest Pellerin profitent des explications données par M. Fernand Lemieux, quant à un antique Hache navets, datant de 1940.



Cette vieille batteuse à grain (début du siècle) fabriquée à la fonderie de Plessisville était le «clou» de la visite chez Baril. Le moteur de 5 forces produisait 300 minots de grains par jour. Près de 700 personnes s'y sont intéressées durant le week-end.



Rencontrés à la ferme de P-Y. Brunelle de Ste-Sophie, M. Léo Garneau, organisateur des visites, M. Paul-E. Tailleur, technicien au MAQ à Plessisville et M. Brunelle, profitant d'un moment de répit pour échanger.



Ce jeune garçon un peu craintif ne se doute pas qu'il visite la Grande Championne de l'Expo-Thetford-Mines 1979, «DESPOINTES AZTEC HILDA», sous le regard de M. Brunelle. A 16h. dimanche, on dénombrait quelques 400 visiteurs.

Agripop

## LANCEMENT DU NOUVEAU PROGRAMME DE CREDIT AGRICOLE DES CAISSES POPULAIRES DESJARDINS

Par Raymond Roy  
(Collaboration spéciale)  
**QUEBEC**—«La Fédération des Caisses Populaires Desjardins a un rôle de tout premier plan à jouer dans la

réforme du crédit agricole au Québec, mise de l'avant par la modification de la loi 10 en 1978.» C'est ce que déclarait le ministre de l'Agriculture du Québec, M.

Jean Garon, lors d'une conférence de presse tenue au Château Frontenac lundi le 27 août où l'Union régionale de Québec des Caisses Populaires Desjardins lançait officiellement son nouveau programme AGRIPOP, destiné à faciliter aux agriculteurs l'accès au crédit ainsi qu'à un système de comptabilité rapide et fiable.

d'Agriculture de l'Université Laval, session portant sur la gestion financière de l'entreprise agricole.»

«Au plan des ressources financières, a poursuivi M. Ouellet, la diminution récente de nos normes de liquidité rend l'argent disponible chez-nous.» Il a précisé par ailleurs, lors de la période de question, que la Caisse Populaire des petites localités ne possédant pas une très grande marge de manoeuvre pouvait grâce à ce programme recevoir l'appui des institutions du Mouvement des Caisses Populaires Desjardins ou d'autres Caisses régionales mieux nanties.

### UN APPORT MUTUEL: L'INFORMATIQUE

Un autre aspect du programme consiste à développer l'utilisation au service d'informatique pour la comptabilité et l'analyse financière en matière d'entreprise agricole. «Ce service, expliquait M. Ouellet, constituera un apport mutuel, puisque l'emprunteur connaîtra mieux sa situation financière, aura plus d'éclairage pour assumer ses obligations tout en prévoyant le développement futur de sa ferme.»

### FORMULE TANDEM ET CREDIT AGRICOLE APPLICABLE

Le directeur général de l'Union régionale, M. Raymond Blais a pour sa part précisé les deux formes de prêts que les cultivateurs pourront obtenir.

La première formule consiste à l'adhésion des Caisses populaires au système québécois de crédit agricole, en prêtant selon la formule tandem: En collaboration avec l'Etat qui garantit et alloue un rabais d'intérêt à l'emprunteur, la Caisse consent des prêts à même ses fonds.

La seconde consiste en l'opération d'un crédit agricole autonome applicable surtout dans les cas où l'emprunteur n'est pas éligible au rabais d'intérêt. La Caisse Populaire prend alors l'initiative et l'entière responsabilité du prêt. Notons que les normes d'éligibilité concernent l'ampleur des prêts demandés.

### COMPOSANTES DU REGIME

Les principales composantes du régime autonome sont:

1- Crédit d'exploitation: Avance sur récolte (engrais, semences, plants, carburant, pesticides, etc...) y compris la main-d'oeuvre et Avance sur élevage (troupeaux, aliments, soins vétérinaires, main-d'oeuvre, etc.)

2- Avance en compte courant: Crédit variable jusqu'à concurrence d'une avance préétablie. L'intérêt est calculé périodiquement sur le solde débiteur.

3- Prêts d'élevage: Crédit à moyen terme destiné au financement du matériel agricole.

4- Prêts d'équipement: Crédit hypothécaire à long terme destiné au financement du matériel agricole.

5- Prêts immobiliers: Crédit hypothécaire à long terme sur biens-fonds.

6- Prêts spéciaux: Crédit à court ou moyen terme à d'autres fins telle l'acquisition de quotas.

Le Programme AGRIPOP comprendra par ailleurs la publication d'un bulletin saisonnier à l'intention des agriculteurs. Il portera le titre: «Les Saisons» et traitera des composantes du programme et comprendra semble-t-il une chronique d'histoire du Québec.

### M. DOYON EST FAVORABLE AU PROGRAMME

Pour sa part, le Directeur de la Caisse Populaire de Plessisville, M. Jacques Doyon, présent à ce lancement, s'est dit très heureux de la définition plus précise qu'apporte le lancement de ce nouveau programme concernant des services qui se donnaient déjà, mais d'une façon semble-t-il moins complète.

## CARTES PROFESSIONNELLES

## AVOCATS

**Moisan Bellavance Aubert Lemelin**

**Labbé Poirier**

**AVOCATS ET PROCUREURS**

1457, St-Edouard - Plessisville - 362-7929, 3219, 3210

**HEURES DE BUREAU**

Lundi au vendredi: de 9:00 heures a.m. à 5:00 heures p.m.  
Vendredi soir: de 7:30 heures p.m. à 9:00 heures p.m.  
Autres soirs: sur rendez-vous  
ARTHABASKA: tous les jours, 9h. a.m. à 5h. p.m. 357-8266

**Provencher, Provencher & Neault**

**AVOCATS - PROCUREURS**

**Me Jean-Guy Provencher, B.A., LL.L.**

1661 St-Calixte, Plessisville

**HEURES DE BUREAU:**

PLESSISVILLE: Sur rendez-vous seulement  
Tél. (819) 362-2091  
VICTORIAVILLE: TOUS LES JOURS  
sans rendez-vous  
42 Boul. Carignan - Tél. (819) 758-0529

## NOTAIRES

**CHARTIER, CHARTIER & GAGNE**

Notaires et Conseillers juridiques

Benoit Chartier, B.A., LL.L. Pierre Chartier, B.A., LL.L.

Jean Gagné, D.E.C., LL.L., D.D.N.

Concessionnaires des greffes des notaires: L.R. GUILBAULT (1900-1933)  
C.E. GOSSELIN (1894-1945)  
CHS-EUG. GOSSELIN (1933-1954)  
1578, Ave St-Edouard - Plessisville, P.Q. - 362-3224

**TETREAU & LAUZON**

NOTAIRES,

CONSEILLERS JURIDIQUES

Tél.: (819) 362-7314

Me Jean Tétreau, B.A., LL.D. Me Yves Lauzon, DEC., LL.L., D.D.N.  
BUREAU A: Inverness, St-Jacques de Leeds, St-Ferdinand, St-Pierre de Broughton

## ASSURANCES

**MAURICE HOULE**

Assurances générales  
commerciales et résidentielles

REP.:

**LE GROUPE LA LAURENTIENNE**

VIE, FEU, VOL, AUTOS, ETC.

Du lundi au vendredi de 9h. a.m. à 1 h. p.m.

Tous les soirs

1244, St-Calixte - Tél.: 362-2177 - Plessisville

**LA SOCIETE MUTUELLE D'ASSURANCE**

**CONTRE L'INCENDIE**

des comtés de Lotbinière et Mégantic

(St-Pierre Baptiste)

ASSURANCES: Tél.: (418) 453-2638

FEU

FOUDRE

VENT

COLLISION

FLORENT LESSARD, gérant 453-2638



### UN PROGRAMME DE CREDIT RAPPROCHE DE L'AGRICULTEUR

La Caisse Populaire est la seule institution financière en place dans plusieurs villages de nos régions agricoles et l'initiative de ce nouveau programme de crédit est accueilli très favorablement par le ministre en raison du vaste réseau que représente le mouvement Desjardins (près de 500 villages).

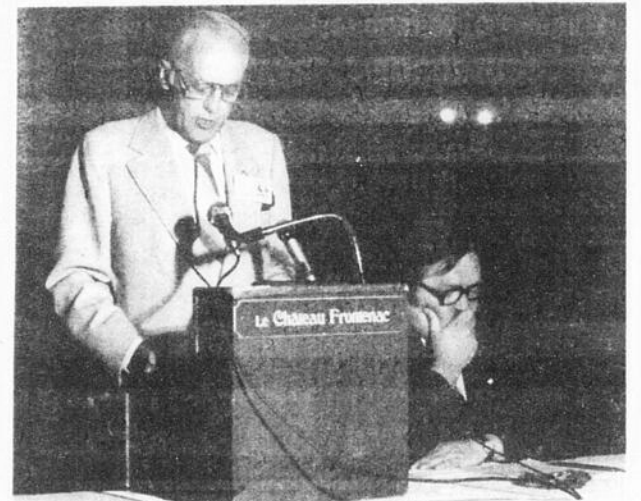
Rappelons que la loi sur le crédit agricole telle que modifiée en 1978 vise à augmenter la participation des institutions financières privées dans le domaine agricole, de manière à augmenter le volume des investissements et favoriser par ce biais la croissance de l'agriculture au Québec.

Le programme AGRIPOP tel que présenté par le président de l'Union régionale de Québec, M. Jean-Marie Ouellet et son directeur général M. Raymond Blais comprend quatre éléments principaux, soit: un nouveau plan de formation des cadres, une formule de crédit comportant 2 types de prêts, un plan de comptabilité par ordinateur et la publication d'un bulletin mensuel d'information saisonnier.

### UNE CONTINUITE

«Le lancement de ce nouveau programme, a expliqué M. Ouellet, n'est que la continuité d'un travail entrepris depuis plusieurs décennies auprès des agriculteurs. Sa nouveauté réside dans le fait que sa mise au point découle d'une longue période d'étude concernant les besoins de ce genre d'entreprise.»

«Au plan des ressources humaines a-t-il précisé, la grande majorité des directeurs en milieu rural ont bénéficié d'une session de perfectionnement avec le concours de la faculté



(Photo La Feuille d'Erable)  
M. Jean Marie Ouellet, prés. de l'Union régionale de Québec, à sa gauche, M. le Ministre de l'Agriculture, Jean Garon.

**ETES-VOUS LIBRE**

**APRES 5 HRES ?**

Nous avons besoin de quelques personnes pouvant travailler après 5 hres P.M.

Excellent salaire, voiture requise.

**POUR RENDEZ-VOUS 758-6240**



**ANDRE PHOTO SERVICE ENR.**

1310 St-Calixte

Plessisville 362-6291

**MAGASIN ET STUDIO PHOTOGRAPHIQUE**

**André Bolduc, prop.**

**ASPIRATEUR CENTRAL**

Avec tout ce qu'il faut pour installation complète, prix \$429.00.

Pour maison déjà construite ou maison en construction.

**LES ASPIRATEURS BOIS-FRANCS ENR.**

**132 Boul. Bois-Francis Sud.**

**Victoriaville, Qué., 752-7791**

**Grenier, Ruel & Cie Inc.**

Membres de l'Association Canadienne des Courtiers en Valeurs Mobilières

2 AV. CHAUVEAU QUEBEC 4 TEL. 522-5251

### OBLIGATIONS

1 an à 10 1/2%

10 ans Int. semi-annuel

Certificats de dépôts 10 1/2%

5 ans Int. Annuel 10 1/2%

Représentant HENRI-PAUL DION

1570 ST-LOUIS, PLESSISVILLE

Bureau 362-2450 Rés: 362-2669



# PETITES ANNONCES...



## A VENDRE

A VENDRE - Pianos neufs Lesage, ménages neufs et usagés, en excellente condition, et le tout à prix très raisonnables. ROBERT BOURQUE, 1435 Ave St-Edouard, Plessisville. Tél: 362-2781, 362-2031, 428-3829 (21-06-JNO)

A VENDRE - Princeville Ameublement usagés, à vendre, nous achetons, échangeons meubles, ameublements de chambre, de salon, de cuisine, poêles, et réfrigérateurs, stéréo, piano, chaises de toutes sortes, matelas bicyclettes et T.V. en couleur, noir et blanc, escaliers de fer, humidificateurs, ameublements d'enfants, lits superposés, caisse électrique, compresseur 1 1/2 force 22 volts. Tél.: 364-5374 ou 364-5315. (17-11-JNO)

TRES BON PLACEMENT - MAISON A REVENUS, 2 logements entrée laveuse-sécheuse, chauffage électrique, centre-ville, tapis mur à mur, léger comptant. Tél: 362-2323 364-2672 - 362-6544 (21-06-JNO)

A VENDRE-Paille. Aussi 4 soigneurs automatiques pour poulailler + abreuvoirs + des trémies. Inf: Lucien Boissonneault à Lyster. Tél: 389-5671. (05-09-P)

A Lyster-Bungalow, garage, terrain, 7560 pieds carrés, possession immédiate. Clémence Lord 1-885-4348 ou 1-837-3406. Montréal Trust Courtier 1-837-8836. (06-09-C)

A VENDRE - Une fendeuse verticale un ski-doo Bombardier, une boîte de camionnette 1/2 tonne chevrolet 1974, une batterie industrielle, 12 volts, 275 ampères. Tél: 362-3391 ou 362-3018 (23-08-JNO)

A VENDRE - Un bull John Deere 120, aussi un trailer sur «laye», un Pickup Ford 1974, bardeau. S'adresser à 362-7548 (06-09-P)

A VENDRE - Maison de 8 pièces, tapis mur à mur, extérieur fini pierres avec abri d'auto, terrain 150x150, situé sur la route 265 Sud à 2 milles de Plessisville. Pour informations, demandez Line ou Claude. Jour 362-6711 Soir (après 5 hres) 362-2534. (06-09-C)

TERRAIN A VENDRE - 60'x105', ne nécessite aucun remplissage, situé en face du 1975 Bélanger. S'adresser à L. Drolet & Fils. 362-7331 (23-08-JNO)

A VENDRE - Monte Carlo 1975, bas millage très bonne condition. Prix à discuter. Appeler à 453-2207. (06-09-P)

A VENDRE-Fluorescents usagés 4 pieds, (Environ une centaine) avec lentilles en plastique et tubes. S'adresser 895 Des Bouleaux Plessisville. Tél: 362-3559. (30-08-P)

A VENDRE-Terrain 149x150, avec puits. S'adresser à Inverness 453-7782. (06-09-P)

A VENDRE-Chienne Samoyède avec 2 petites chiennes (4 mois). Tél: 365-4565 Laurierville. (06-09-P)

A VENDRE-Poules de 1 an de ponte. Prêtes dans la semaine du 3 septembre. S'adresser à Roland Breton 9e rang ouest Plessisville. 362-3809. (06-09-P)

A VENDRE-Maison mobile «Bendix» 1976, 14'x62', très propre. 362-6586 après 5 hres. (06-09-P)

A VENDRE-Nova SS, 1973, très bonne condition. 362-2455. (13-09-P)

COMMERCE A VENDRE: SOYEZ VOTRE PATRON! Victoriaville (Centre-ville) TABAGIE, Cadeaux, livres, journaux. Idéal pour couple dynamique ayant de l'ambition...Directement du propriétaire. Cause: Changement de situation. Prix à discuter. Personnes intéressées seulement: Tél: après 6 hres p.m. (819) 362-6261. (27-09-C)

A VENDRE-Chevrolet Impala 1970, condition de carrosserie et moteur plus qu'excellente. Tél: 362-7186. (13-09-P)

TERRAINS A VENDRE-Situés sur la Rte 265 entre Plessisville et St-Ferdinand. De .06¢ à .08¢ du pied. Tél: 428-3826. (27-09-P)

A VENDRE-Maison à Plessisville, avec logement au sous-sol, garage, sur terrain 120x100, plus terrain adjacent 60x100. Tél: 362-3724 ou 364-2449. (20-09-P)

A VENDRE-Dodge Monaco Special 1973, 57,000 milles, 400 p.c., 4 portes, air conditionné, radio AM-FM. Michel Côté. 362-7093. (06-09-P)

A VENDRE-Un taureau Hereford, pur-sang, enregistré de 4 ans. Très doux. S'adresser à 385-4307. (06-09-P)

A VENDRE-1 roulotte «Ramblers» 1969, 6 places, longueur 15 1/2 pieds. Tél: 362-2709. (27-09-P)

A VENDRE-Balayeuse et laveuse à tapis Electrolux. Tél: 362-6948. (13-09-P)

A VENDRE-Chien Labrador, noir, enregistré, vacciné, vermifugé, doux pour les enfants, excellent pour la chasse. Pour informations: (418) 335-3847. (13-09-P)

A VENDRE-Maison. Endroit idéal pour commerce, maison 24x48, garage 30x40, à Ste-Agathe de Lotbinière. Tél: Jour: 418-599-2841. Soir 418-599-2514. (13-09-C)

A VENDRE-Table de billard 4'x8', avec équipement au complet. Appeler à 362-2423 après 5 hres. (13-09-P)

## A LOUER

CHAMBRES - Avec cuisine et salle de bain adjacente, entrée privée et téléphone. Au 1932 St-Charles. Tél: 362-7697. (09-12-JNO)

CHAMBRE MEUBLEE - Avec poêle et frigidaire. S'adresser à 362-7245 ou 362-3163. (10-05-JNO)

LOGEMENT-4 1/2 pièces, chauffage électrique, stationnement facile, disponible immédiatement, 1775 St-Louis. S'adresser à A. Mayer ou 362-7965 ou à (514) 889-2221. (13-09-P)

A LOUER - Logement 5 1/2 pièces, entrée laveuse-sécheuse. Libre le 1er octobre. Situé au 1968 Des Erables. Prix: \$160. par mois. Tél: 362-3784 ou 752-6926 (06-09-P)

A LOUER - Logement 3 1/2 pièces, meublé, situé au 1699 Savoie. Prix \$120.00 par mois. S'adresser au 1822 St-Edouard. (06-09-P)

A LOUER - Logement 6 1/2 pièces, disponible le 1er octobre ou avant si désiré. Situé Rue St-Louis. S'adresser à Arsène Rousseau. 362-7230 ou 362-7720. (23-08-JNO)

A LOUER - Logement 4 1/2 pièces, meublé. Tél: 362-7712 (09-08-JNO)

LOGEMENT-4 1/2 pièces, meublé, garage, tapis mur à mur, 1510 Savoie. Tél: 752-5942. (06-09-P)

APARTEMENT-2 1/2 pièces, meublé, chauffé, eau chaude fournie. 1665 St-Louis. Tél: 364-5875 ou 364-5077. (13-09-P)

LOGEMENT-3 1/2 pièces, chauffé, eau chaude fournie, 1735 St-Louis. Libre le 1er octobre. S'adresser au 1737 St-Louis. Tél: 362-3610. (30-08-JNO)

A SOUS-LOUER-Logement 5 1/2 pièces, tapis mur à mur, chauffé, eau chaude fournie. S'adresser à 362-7230 ou 362-7720. (06-09-JNO)

CHAMBRE-Meublée avec cuisine. S'adresser à 1435 Ave. St-Edouard. Tél: 362-2781 ou 428-3829. (13-09-C)

A LOUER-Maison 5 1/2 pces. (Rue Rousseau), avec garage fermé plus remise. Très propre. Tél: 362-7263. (13-09-P)

LOGEMENT-4 1/2 pièces au 1333 St-Jean Pless. Eau chaude fournie, stationnement. Libre immédiatement. Prix: \$118.00 par mois. Informations: 362-7559. (30-08-JNO)

LOGEMENTS-3 1/2 et 4 1/2 pièces, meublés, 4 1/2 pièces non meublé, entrée laveuse-sécheuse, situés au 1840 St-Edouard. Libres immédiatement. Inf: 362-3637. (20-09-P)

LOGEMENT-2 1/2 pièces et chambres avec poêle et frigidaire, tapis mur à mur, service laveuse-sécheuse, avec tous services compris, entrée privée. S'adresser à Jacques Mercier, 1398 St-Louis après 6 hres S.V.P. 362-3360. (22-02-JNO)

## DIVERS

BANQUE DE LOGEMENTS CLSC DE L'ERABLE - Les propriétaires sont invités à y inscrire leurs logements ou chambres à louer et les personnes à la recherche d'un logement ou d'une chambre à venir la consulter sur place seulement, au CLSC de l'Érable, 1353 St-Calixte, à Plessisville. (22-09-JNO)

DIVERS- LEON LABRECQUE, entrepreneur peintre, pour vos travaux de peinture et tapisserie. 1775 Vallée. Tél: 362-2197 (14-06-JNO)

DIVERS - Pour entreposage de roulettes etc... pour la saison hivernale. Grange située sur la 218 au centre de trois plages municipales. Lac Louise, Domaine Somerset, Plage Paquet. S'adresser à 385-4470 (06-09-P)

DIVERS - Les Entreprises ERIKA demandent hommes et femmes pour un travail chez soi. Aucune expérience nécessaire, très bons revenus, à temps partiel. Tél: 364-5028 (27-09-P)

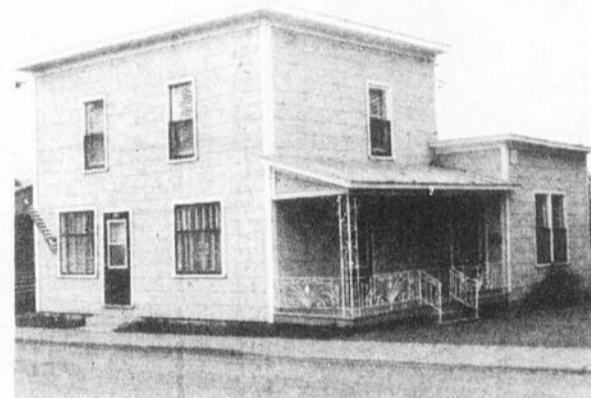
DIVERS-Prendrais couple âgé, ou personne âgée, ou tout autre pensionnaire, chambre et pension. Situé près de l'église et de la Forano. S'adresser à 362-7224 après 5 hres. (06-09-P)

DIVERS-Cherche à louer maison de campagne, située au maximum à 15 villes de Victoriaville. Tél: (Frais virés) 418-485-6698. (06-09-P)

DAME DEMANDEE-Pour garder deux jeunes enfants à la maison, 4 1/2 jours par semaine. Tél: 362-6926. (13-09-P)

DIVERS-J'offre mes services pour garder un jeune bébé à la semaine à son domicile. Tél: 362-3705. (06-09-P)

## AUCUNE OFFRE RAISONNABLE REFUSEE



SITE COMMERCIAL  
8 1/2 PIECES

LOCAL ATTENANT  
POUR COMMERCE

SITUEE  
1832-34  
ST-LOUIS

INFORMATIONS:  
MME LEO HENRI  
1785 ST-LOUIS  
PLESSISVILLE

## « La Feuille d'Érable »

Tél. 362-7049 - Plessisville

### TARIF ET CONDITIONS DES ANNONCES CLASSEES:

Minimum \$2.00 par insertion de 25 mots ou moins. Chaque mot supplémentaire: CINQ SOUS. Toute annonce classée doit être payée avant publication.

Les annonces classées devront être annulées pour le jeudi midi au plus tard. Toutefois, les nouvelles annonces sont acceptées jusqu'au JEUDI midi pour parution le jeudi suivant.

## ROLLAND FILLION

1924 DIONNE  
PLESSISVILLE  
TEL: 362-6630



Edifice commercial 8,000 p.c.  
Partie très bien isolée. Espaces pour bureaux. Accès sur 3 rues.  
Terrain 20,000 p.c.  
  
2014 St-Calixte

Bungalow 26x40-8 1/2 pièces avec abri d'auto. Entrée de cave ext. Finition de briques et pierres. Terrain 70x100.  
1875 Ave Marcoux Plessisville

2 TERRAINS  
Grandeur 71x100 chacun.  
Situés Boul. des Sucrieries dans Soplac.

3 logements. Deux 4 1/2 pièces et un 5 1/2 pièces. Finition clapboard. Chauffage électrique.  
  
1445-43 Savoie. 1831 St-Alfred

Deux petites terres à Ste-Sophie situées une de chaque côté de la route, avec un peu de bois et une source (très bonne eau). Grandeur de terrain irrégulier, terre du bas de la route 30 acres. Peut se vendre séparément.  
Haut du 2e rang de Ste-Sophie.

Bungalow 24x42 sous-sol semi-fini. Livraison au contrat.  
  
1091 Des Epinettes

Bâtisse commerciale en béton et tôle pré-peinte. Superficie 11,020 pi.ca. Chauffage eau chaude et électrique.  
Terrain 124x150.  
1975 Bélanger Plessisville

Chalet situé à la pointe de Plessisville.  
**VENDU**

COMMERCE (Maison, garage, dépanneur licencié)  
Garage avec équipement  
Terrain 80x100  
Chiffre d'affaires d'environ \$285,000.  
Finition bardeaux d'amiante.  
113 Principale Lyster

UNIFAMILIALE  
Maison de campagne 8 1/2 pièces. Terrain 100x125. Chauffage air chaud. Livraison rapide.  
Rang 3 à 2 milles du village de Val-Alain.

A QUI LA CHANCE?  
Petite ferme 12 arpents avec grange 20x35 et maison très propre. Aucune réparation à faire.  
Située dans le 16e rang Est Villerooy

**CINE-PARC**  
 Victoriaville  
 Rte 116 - Caplan Colibri  
 Téléphone: 753-3223

OUVERT TOUS LES SOIRS A 7:30 - LA PROJECTION DEBUTE VERS 8:15 - LES MOINS DE 14 ANS: GRATUIT

**Un essaim d'Abeilles**  
 Meurtrières se dirige vers les Etats-Unis, décimant la population des villages, et ne laissant derrière lui qu'un spectacle de désolation.

Après LA TOUR ENFERNALE (présenté par le réalisateur BRUNO ALLEN)

**l'inévitable catastrophe**

Plus

L'AVENTURE DE CETTE FAMILLE... VOUS NE L'OUBLIÉREZ JAMAIS...!

**'Les Naufragés de l'île Perdue'**

Vendredi-Samedi-Dimanche les 7-8-9 Septembre

**MANÈGE L'INVENTEUR**  
 25<sup>ème</sup> ÉCRIVAIN

**BUREAU TECHNIQUE FOURNIER**  
 Procureurs de Brevets d'Invention  
 1440 Ste-Catherine Ouest  
 Chambre 705 - Montréal (25)

**CEREMONIE DES VAINQUEURS A «VILLES ET VILLAGES FLEURIS DU QUEBEC»**



Dans le cadre de la «Journée nationale des villes et villages fleuris du Québec», 25 municipalités ont reçu chacune une bourse de \$1,000 et un certificat honorifique du ministère de l'Agriculture du Québec en tant que gagnantes régionales. Ces lauréates, qui faisaient partie des 176 municipalités inscrites au concours «Villes et villages fleuris du Québec» furent choisies par des jurys régionaux. Elles concouraient avec les autres municipalités de leur région agricole (catégorie ville ou catégorie village) ou de leur communauté urbaine. Les représentants de 19 des localités championnes apparaissent ici accompagnés du ministre de l'Agriculture du Québec, monsieur Jean Garon. On reconnaît le maire suppléant de Plessisville, M. Réjean Nadeau, à l'extrême droite, à l'arrière.

A titre de membre de l'Audit Bureau of Circulations, notre tirage peut être vérifié et il est assujéti à l'examen des vérificateurs, de même qu'aux règlements et normes établis par l'ABC.

**Jean-Jacques BERGERON**

Flouriste  
 R.R. No. 2  
 365-4643  
 Laurierville  
 P.Q.

Diplômé de l'Ecole Moderne d'Art Floral

Flours coupées pour toutes occasions  
 Plantes, couronnes  
 Arrangements floraux  
 Ouvert de 9 a.m. à 9 p.m.  
 Livraison à domicile  
 Plessisville, Laurierville, Lyster,  
 Ste-Julie, Inverness, Ste-Anastasie,  
 Princeville, Ste-Sophie, St-Ferdinand,  
 Lourdes, St-Pierre Baptiste.

**Fleuriste Plessis UBALD PELLERIN, propriétaire**

Flours naturelles et séchées présentées avec art et bon goût.  
 Flours télégraphiées dans le monde entier. Prix raisonnable.  
 A votre service depuis 1953. Venez nous voir ou consultez-nous.

1735 rue St-Calixte  
 Plessisville, P.Q.  
 Tél. 362-7567

Avons à notre disposition pour MIEUX vous servir TROIS ARTISTES DIPLOMES de l'Ecole Moderne d'Art Floral

**LA CHIROPRACTIQUE A VOTRE SERVICE**

**RESTEZ JEUNE...**

Vous ne pouvez pas empêcher les années de s'écouler. Les anniversaires arrivent à des intervalles réguliers qui semblent toujours augmenter en nombre. Le corps perd un peu de sa vicacité, mais ceci ne vous empêche pas de rester jeune en esprit et alerte dans les idées.

Le Professeur James a observé: «J'aime tellement un jeune homme dans lequel il y a un brin d'âge mûr. Néanmoins, j'adore un homme âgé possédant quelque chose de jeune; et celui qui observe cette maxime sera peut-être un peu vieux physiquement, mais son tempérament ne vieillira pas». Les gens vieillissent quand ils cessent de s'intéresser à la vie. Quand vous manquez de voir la beauté d'un lever du soleil, quand vos oreilles sont sourdes à la chanson des oiseaux, quand voir s'épanouir les choses ne vous touche plus, vous commencez à vieillir.

Si votre corps semblait moins jeune, sachez qu'il incombe à la nature de s'occuper de ses fonctions. Pourquoi vous en inquiéter inutilement? Chaque glande, chaque organe, chaque muscle et chaque cellule sont dirigés et contrôlés par le système nerveux. Gardez ce système libre de toute obstruction, et vous aurez bien peu de raisons de vous inquiéter. La nature sait ce qu'elle doit faire. La chiropratique enseigne que la colonne vertébrale est la clef principale du système nerveux. Elle signale que tous les filets nerveux, branchés sur la moelle épinière, irradient l'énergie à tous les tissus du corps; ainsi le fonctionnement normal est contrôlé et maintenu.

Quand une chute, un accident, un mauvais mouvement, un choc émotif ou une fatigue prolongée force la colonne vertébrale et déplace légèrement une vertèbre, les conduits nerveux sont coincés, la résistance est affaissée, la vitalité est amoindrie, la maladie se développe et la santé faiblit. Il s'agit pour le chiropraticien de trouver la cause vertébrale et faire les ajustements qui s'imposent. Et alors, les nerfs recommencent à distribuer leur énergie, la nature élimine le désordre fonctionnel et la santé redevient normale.

Voulez-vous rester jeune d'esprit? Alors, intéressez-vous à la vie, aux autres, aux problèmes autres que les vôtres. Gardez votre colonne vertébrale bien ajustée, et vous serez doublement réconforté, parce que vous aurez plus de vitalité, moins de malaises et une meilleure attitude devant l'avenir. Tout ceci ajoute de la vie aux années et des années à la vie.

**SERVICE de LAVEUSE PLESSIS**

REPARATION de laveuses, sècheuses et cuisinières de toutes marques y compris marque singla après garantie. Réparation à domicile et à l'atelier.

**YVON PARENT**  
 909, ST-CALIXTE  
 TEL.: 362-7984  
 PLESSISVILLE, P.Q.

**Bijouterie Labrecque**

Spécialités:  
 Vente et Réparation

1571, ave St-Louis  
 Ancien magasin Coop  
 362-3778 Plessisville

Mariage, 25ème Anniversaire  
 Faire-parts de mariage  
 Développement  
 Poster

**Studio de Photographie**

**A. DUSSAULT, prop.**  
 1750 Des Erables  
 Plessisville  
 Tél: 362-3602

**CENTRE DE COUTURE SINGER**

VENTE ET SERVICE  
 MACHINE A COUDRE  
 ET ASPIRATEUR SINGER  
 REPARATION DE TOUTES MARQUES

**P.E. TOURIGNY** 2000 ST-CALIXTE  
 TEL. 362-7574 PLESSISVILLE

**« Les Forges du Lac Enr »**

Fer ornemental et structures d'acier

SPECIALITES:  
 \* AUVENTS... \* RAMPES...  
 \* ESCALIERS... \* BALCONS...  
 ESTIMATION GRATUITE

**M. NOEL PARENT, PROPRIETAIRE**  
 Tél.: 428-3505 St-Ferdinand, P.Q.

**Maisons Sectionnelles**  
 Avec ou sans fondation

Plusieurs modèles différents avec ou sans abri - Plans approuvés par In SCHL s'adresser à

**ROBERT FILLION**  
 Réparations de tous genres  
 Plessisville - Tél. 362-7506

**delvista CONSTRUCTION INC**

4 camions pour vous servir

**IRVING**

Service de livraison automatique

**Les Pétroles Irving Inc.**  
 Plessisville, P.Q.  
 SERVICE DE NETTOYAGE DE BRULEURS  
 GRATUIT POUR TOUS LES CLIENTS

**LAUREAT BILODEAU** Bur. 362-2325  
 Gérant Rés. 362-7995

**LUXOR CHESTERFIELD**  
 Rémi Martineau, prop.

**REMBOURRAGE GENERAL**  
 TRANSFORMATION ET FABRICATION  
 TISSUS A LA VERGE - FOAM

ENCADREMENTS DE TOUS GENRES - MIROIRS  
**1527 ST-JEAN TEL.: (819) 362-7858**  
 PLESSISVILLE

**VOYEZ VOTRE CHIROPRACTICIEN REGULIEREMENT**

**Donald Aubin, d.c.**

DOCTEUR EN CHIROPRACTIQUE  
 HEURES DE BUREAU  
 Lundi - Mercredi - Vendredi  
 de 14 heures à 17 heures et de 18:30 à 20:30 h.  
**1457 Ave. St-Edouard, Plessisville**  
 TEL. 362-6161

# UN « MANQUE A GAGNER » CHEZ NOS PRODUCTEURS DE BEAUX D'EMBOUCHE

(Troupeaux de boucherie)

La saison d'hivernement approche et les propriétaires de vaches de boucherie commencent à penser qu'il va bientôt falloir vendre une partie des sujets de l'année. En effet, on n'a pas souvent l'espace nécessaire pour tout les garder et de plus, on cherche à toucher au moins une partie du fruit de ses efforts, le plus tôt possible.

Les encans spécialisés sont et resteront les meilleurs endroits pour vendre les veaux d'embouche. Ces veaux de l'année âgés d'environ de 5 à 8 mois (400-600 lbs), sont destinés surtout à approvisionner les parcs d'engraissement que vont leur fournir une alimentation poussée pour les rendre à l'abattage à 1100-1200 lbs avant l'âge d'un et demie.

La réputation de l'encan d'Inverness n'est plus à faire quant à la qualité des sujets qui y sont vendus. Ceci est dû au bon potentiel génétique dont les éleveurs de cette région ont su doter leurs troupeaux.

Malheureusement, beaucoup trop d'éleveurs laissent aux acheteurs le soin d'exploiter à profit ce potentiel. Je veux dire par là que les veaux vendus n'ont pas toujours le meilleur poids et par là la meilleure qualité qu'ils pourraient avantageusement avoir. De «NOUVELLES» PRATIQUES ALIMENTAIRES pourraient remédier fortement à cette situation.

**Alimentation complémentaire: MOULEE, foin et minéraux (\$\$)**

Pourquoi est-ce que la majorité de nos éleveurs de bovins de boucherie ne servent pas de MOULEE à leurs veaux dès le début d'août et mieux, un peu tout l'été? Voici pourquoi tous devraient le faire:

**Moulée:**

- habitue les veaux aux aliments secs: ceci diminue de beaucoup le stress (rebours) de sevrage. Les

la vente) un maximum de 150 lbs soit un coût de \$16.50 pour rapporter \$60.00 ou plus. Profit: \$60.00 - \$16.50: \$43.50. Pour 20 veaux: \$1200.00 - \$130.00: \$870.00.

**Comment servir la moulée?**

On peut construire à peu de frais une trémie portative pour le pacage (tel qu'illustré) à laquelle seulement les veaux ont accès: plan complet disponible au bureau du Ministère de l'Agriculture du Québec. On peut aussi placer des auges à moulée dans un petit enclos (ou bâtiment spécial) où les vaches ne peuvent aller;

- les avantages, donc les profits, sont ainsi multipliés: non seulement vous avez une meilleure qualité, donc un meilleur prix, mais en plus vous avez plus de poids de veau à vendre.

**Foin:**

Que dire de l'avantage de servir du foin sec au pâturage (surtout aux jeunes sujets)? Il est surprenant de voir que si peu d'éleveurs disposent des râteliers à l'extérieur pour que les animaux puissent profiter de cette année d'abondance de foin.

**Effets bénéfiques du foin sec au pacage:**

- sert de tampon pour équilibrer la forte teneur en eau de l'herbe (s'ils en mangent c'est qu'ils en sentent le besoin);  
- permet de mieux développer rapidement le système digestif du jeune veau et apporte donc une meilleure croissance.

**Minéraux:**

- tellement facile et peu dispendieux de compléter l'alimentation par les minéraux;  
- servir à volonté au pâturage dans une boîte couverte;  
- servir le minéral à bovins approprié au type de fourrage: en général rapport Ca: P, 1,5:1 ou 2:1.

En bref, pourquoi laisser aux acheteurs le profit de ce

100 à 200 lbs de poids supplémentaire? Surtout qu'ils préfèrent ces veaux plus lourds et les paient plus cher la livre. Ils sont prêts aussi à payer pour des veaux déjà un peu habitués à l'alimentation qu'ils vont leur donner au parquet d'engraissement (aliments secs concentrés). Ils savent les reconnaître sur les lieux de la vente.

Améliorez davantage votre revenu en donnant

pleine satisfaction aux acheteurs de vos sujets. Bâissez votre réputation d'éleveur et celle de votre association (encan spécialisé).

**BON SUCCES!**

**JEAN-YVES GOUBOUT, agr.**  
Conseiller en productions animales,  
Ministère de l'Agriculture,  
Bureau régional 03,  
St-Joseph, cté Beauce.

## LES ELEVEURS PROGRESSIFS DU COMTE DE MEGANTIC

Fort demande de jeunes vaches fraîches vélées ou vélant en septembre  
«Acheter une bête de qualité, c'est assurer sa rentabilité»

Georges Jutras (agent d'affaires) R.R. 1, Plessisville G6L 2Y2 362-3312

## A TOUS LES AGRICULTEURS

Des problèmes de roches? Mise en andains.

**INFORMATION: 362-6481**

**Bernard Marcoux**  
**Ste-Sophie**

## Le Centre de Ski de fond LA LOUTRE

offre son restaurant en location pour la saison.

**Informations: Raymond Henri Tél: 362-3619**

## ENTREPOT CHAUFFE A LOUER

Dans un sous-sol, avec ascenseur.

**Tél.: 362-6286**

## MAISON A VENDRE



Directement du propriétaire, grandeur 24x40, sous-sol semi-fini, située au 1760 Painchaud, Plessisville.

**Informations: Tél: 362-6114 à l'heure du midi ou après 17 hres.**

## MAISON A VENDRE

Située au 1906 Du Collège Plessisville. Grandeur 48'x32' avec grand terrain de 85'x145'.

CAUSE: Départ  
PRIX A DISCUTER.

**Directement du propriétaire.**  
**Inf: Tél: 362-7019 le midi et le soir après 17 hres.**

## MAISON A VENDRE DIRECTEMENT DU PROPRIETAIRE



TERRAIN 130x210  
PISCINE  
GARAGE FERME

12 pièces plus 2 salles de bain - Sous-sol fini - Foyer - Salle de billard - Pièce de rangement fini cèdre.

**Située 1317 Du Collège. INFORMATIONS: 362-6161**

## A VENDRE

Sucrerie de 3500 entailles, opérationnel sur chaudières avec feu 5x16, située à St-Pierre Baptiste.

**Tél: 362-3391 ou 362-3018**

## A VENDRE

Maison de campagne avec grand terrain, située au 5e rang Plessisville et aussi petite ferme de 84 arpents, 75 arpents en bois, avec maison et grange.

**S'adresser à: 365-4419**

## Directement du propriétaire

### MANOIR DANS LES APPALACHES

56 acres de terrain. Grand salon 24x45 avec foyer en pierres naturelles. 5 chambres. 3 salles de bain. Grande cuisine. Salle de séjour avec foyer. Environ 20 milles de Plessisville, Victoriaville et Thetford-Mines. Cause de la vente: Départ de la région.

**TEL: 418-428-3638**

Il faut une belle dose d'audace et un plan génial pour avoir conçu, projeté et exécuté le plus grand vol d'un envoi d'or dans un train en marche

POUR TOUS



LA GRANDE  
ATTAQUE  
DU TRAIN  
D'OR

avec  
**SEAN CONNERY** **DONALD SUTHERLAND**

**LESLEY-ANNE DOWN**

2ième grand film

## CHARLES BRONSON

### DANS UN ESPION DE TROP

(TELEFON)  
L'opération qui peut faire éclater 51 bombes humaines!

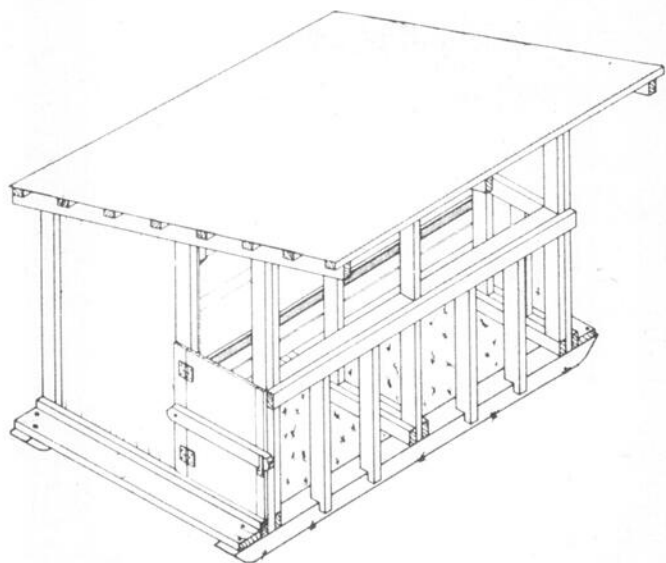


LE FILM LE PLUS EXPLOSIF

**CINEMA COLONIAL**  
PLESSISVILLE 362-2228

Vendredi à Jeudi  
7 au 13 sept.

**Admission pour enfants \$1.50**



veaux se sont alors sevrés presque d'eux-mêmes;  
- ajoute du poids supplémentaire tout en préparant le veau à l'alimentation subséquente au parc d'engraissement;  
- on devrait commencer à servir des concentrés 4-8 semaines avant la vente (c'est-à-dire 3-4 semaines avant le sevrage);  
- moulée mélassée pour les habituer (Début 18-20% P.B. et Croissance 14-16% P.B. sans urée) et même des grains de ferme dès que chacun en consomme de 2-4 lbs par jour;  
- 5 lbs de moulée donnent 2 lbs de poids supplémentaires soit un coût de 0.55¢ (0.11¢/lb) pour rapporter \$2.00 ou plus. En 4 semaines minimum (jusqu'à

# GRANDE LIQUIDATION DE VOITURES USAGÉES À TRÈS BAS PRIX POUR FAIRE PLACE AUX '80

## 1979 (Usagées)

9698A - Malibu - V6  
4 P. Servo - FR -  
Servo - DIR.

P-778 - Malibu - 305 PC.  
4 P. Servo - FR - Servo DIR

P-759 - Chevette - 4cyl  
4 P. 4 vitesses

9528A - Chrysler - 360 PC  
4 P. Vitres électriques

## 1978

P-780 - Cadillac Sed. -  
425 PC Ville - Equipement  
complet.

P-774 - Chevr. Bec. Famil  
305 PC. - Servo - Fr.  
Servo - Dir.

0281 TTA - Trans-Am  
400 TA - 4 vitesses  
+ TOP.

P-741 - Plym. - Volare  
6 cyl. Familiale

## 1977

P-660 - M. Carlo - 350 PC  
Air climatisé.

P-720 - Cutlass - 350 PC  
Air climatisé.

P-783 - Olds. Royale  
2 pts.

P-751 - Cadillac - 500 PC  
Eldorado

9228 TA - Buick Regal.  
350 PC. 2 pts. Vitres  
électriques.

P-743 - Malibu - 305 PC.  
2 pts. Servo - Fr. Servo -  
Dir.

P-758 - Chev. Belair -  
305 PC. 2 pts - Servo Fr.  
Servo - Dir.

0282 TA - Caprice -  
350 PC. 4 p. - Equipement  
complet.

## 1976

9215TTA - Olds. Toro -  
455 PC. Equipement  
complet.

9227TA - Pontiac -  
350 PC. Leman's - 2 Pts.

9349TA - Mercury -  
351 PC. Cougar - Siège -  
Vitres électriques.

9531A - Olds. Delta Royale  
350 PC. 4 portes.

## 1975

9065A - Thunderbird  
complet.

P-757A - Ford Custom  
4 portes

P-765TA  
- Olds. Royale  
4 pts.  
Vitres électriques.



# FORAND AUTO

LTEE

\* PLAN DE PROTECTION  
CONTINUE



1500 ave FORAND

PLESSISVILLE

TEL.: 362-7373



LOCATION