

# HEBDO RÉGIONAL

BEAUCE-NORD · BEAUCE-SUD · ETCHEMINS

LE SAMEDI 27 DÉCEMBRE 1997 - VOL. 10, No 07 - 16 pages - 45000 copies

4993 COU

Quincaillerie d'armoires 2000

9450, boul. Lacroix  
Saint-Georges  
227-3939



Distributeur régional  
RICHELIEU / BLUM

PLUS DE 1000 MODÈLES DE POIGNÉES D'ARMOIRES

QUINCAILLERIE SPÉCIALISÉE

Pour fabricants de meubles, d'armoires  
et travaux d'ébénisterie, etc....

- Comptoirs PRÉMOULÉS
- PORTES d'armoires thermoplastique
- Crampes et clous industriels à air
- COULISSES, PENTURES, VIS
- COLLE CONTACT: LEPAGE
- Stratifié: Wilsonart - Formica
- Forbo - Névarmar
- Produits de nettoyage:  
ORANGE GLO - PROLAV - CLENZ-ALL



21-06-96

# La Régie renfloue l'hôpital



## PROTHÈSES AUDITIVES

LE GROUPE  
**FORGET  
PARENT**

AUDIOPROTHÉSISTES



**SAINT-GEORGES:**  
Centre Professionnel de Beauce  
2900, boul. Dionne, suite 101  
Saint-Georges Ouest  
228-2970

Du lundi au vendredi inclusivement

- Aides techniques
- Protecteurs industriels
- Bouchons de natation

**SAINTE-MARIE:**  
760, boul. Vachon Nord  
Sainte-Marie, G6E 1M2  
Local adjacent à la Pharmacie Jean Coutu  
387-7988  
Lundi au Vendredi: 9h00 à 17h00  
Jeudi soir: sur rendez-vous



5 CENTRES  
VISION BÉGIN  
de la BEAUCE

Sainte-Marie 386-2929    Saint-Joseph 397-6344    Beauceville 774-6897

Saint-Georges 227-4800    La Guadeloupe 459-6060



98\$

LUNETTES À PARTIR DE

09-11-96



Achetez avant le 1er janvier 98 et évitez la hausse de 1% sur la TVQ

**DERNIÈRE CHANCE**

**de taux de crédit pendant 48 mois sur ces modèles 1998 en stock\***

**Série F • Windstar**



**DERNIÈRE CHANCE**

CETTE OFFRE SE TERMINE  
LE 31 DÉCEMBRE 1997

Chez Beauce Auto on vous monte tout un

**BAS TAUX**

- 0% D'intérêt
- Transport inclus
- Plein d'essence gratuit
- Aucun comptant
- Préparation incluse

• En plus, on vous remet un chèque au montant de votre versement mensuel

**en CADEAU**

sur nos modèles '97 en inventaire pour un temps limité :

- 2 Aspire, 3 Escort LX 4 portes, 2 Escort LX Wagon,
- 1 Villager GS, 2 Sable GS 4 portes, 1 Sable Wagon GS,
- 1 Grand Marquis LS, 1 Ranger Supercab 4x2,
- 2 Ranger Supercab 4x4, 1 F150 S-cab 4x4



**Aspire '97**  
3 portes 5 vitesses  
AM-FM/cassette  
Stripes, Groupe décor etc  
Seulement  
**12 733 \$\***  
ou  
**61<sup>22</sup> \$/sem.**

**Sable '97**  
4 portes, tout équipé  
Seulement  
**24 178 \$\***  
ou  
**116<sup>24</sup> \$/sem.**

**Ford F150 '97**  
4X2, 6 cyl., 5 vitesses  
Bien équipé  
Seulement  
**20 167 \$\***  
ou  
**420<sup>15</sup> \$/mois**  
(48 mois)

**Escort LX '97**  
4 portes, Air climatisé,  
5 vitesses,  
AM-FM/cassette, groupe  
sport, mags, télécom-  
mande  
Seulement  
**16 673 \$\***  
ou  
**347<sup>36</sup> \$/mois.**  
(48 mois)

**Aussi, 0% sur modèles série F '98 et Windstar '98**

**beauce #1 auto**

# L'hôpital reçoit 8,3M\$ de l'État

Par **JACQUES LÉGARÉ**

Le Centre hospitalier Beauce-Etchemins recevra 8,3M\$ du gouvernement pour atténuer les effets des coupures et de la transformation du réseau sur son budget. C'est près de la moitié des 19,3 M\$ disponibles, pour une vingtaine d'établissements de santé dans Chaudière-Appalaches.

C'est lors de sa réunion du 17 décembre dernier que la Régie a voté la distribution des sommes en provenance du ministère des Affaires sociales. On a aussi soulagé les CHSLD de Beauce d'un fardeau de 1,3 M\$, le CLSC de La Guadeloupe de 72 000\$, et celui de Nouvelle Beauce de 117 000\$. Les autres établissements de la Beauce n'ont rien reçu. Notons par ailleurs que

2,4M\$ sont accordés au Centre de santé des Etchemins.

Une bonne partie de la somme attribuée au C.H.B.E (3,5 M\$) servira à alléger l'effort budgétaire de l'année en cours. 2,4 M\$ serviront à supporter les dépenses engendrées par le programme d'incitatifs aux départs, et un autre 2,4 M\$ est destiné à financer les «mesures transitoires» mises en place dans le cadre de la transformation du réseau.

#### Sous-financé

Nous n'avons pu rejoindre la directrice du CHBE, Mme Huguette Giroux, pour commenter cette décision de la Régie, qu'on attendait avec impatience. Plus tôt la semaine dernière, Mme Giroux nous avait cependant indiqué qu'une nouvelle étude vient mettre

en évidence le fait que ce centre hospitalier est sous-financé.

Il ressort de cette étude, dont l'un des auteurs est l'ancien directeur de l'hôpital Beauceron le Dr Jacques Brunet, que le CHBE a une gestion efficace. Mais même si la gestion était parfaitement efficace, il manquerait quand-même 800 000\$ par année au budget. Si le CHBE avait la même efficacité que les autres hôpitaux de la région Chaudière-Appalaches, c'est 2,4 M\$ par année qui manqueraient au budget. Cette étude constitue une arme supplémentaire pour l'hôpital beauceron, dans sa tentative de faire réajuster son budget annuel.

Avant la décision de mercredi dernier de la Régie, l'hôpital avait des dettes totalisant 8,4 M\$, sans compter le déficit prévu cette année (environ 1,8 M\$).



Mme Huguette Giroux

## En Chaudière-Appalaches

### La Régie de la santé a reçu 216 plaintes en 1996-1997

Par **LYNDA CLOUTIER**

Dans le but de maintenir et d'améliorer la qualité des services offerts à la population, la Régie régionale de la santé de Chaudière-Appalaches a instauré un mécanisme de traitement des plaintes. Au cours de l'année 1996-1997, 216 dossiers totalisant 286 objets de plaintes ont été déposés.

Les centres hospitaliers en ont obtenu le plus grand nombre avec un total de 153 dossiers. Dans 22% des cas, les gens avaient à redire sur l'accessibilité et la continuité des services, 19 % des plaignants trouvaient inadéquates les relations interpersonnelles et 18 % des plaintes se rapportaient à des actes médicaux.

Dans les centres d'accueil publics, 18 dossiers ont été ouverts. Dans ce secteur, les soins et les services dispensés arrivaient en tête de liste des plaintes; la proportion atteignait 40 %.

Du côté des services dispensés par les CLSC, 24 plaintes ont été traitées. Elles concernaient plus spécifiquement les soins et les services (42 %). Du côté du Centre de protection de l'enfance et de la jeunesse, 21 plaintes ont été acheminées. Dans ce cas-ci, on souhaitait surtout une accessibilité et une continuité meilleures des services.

## Les Commissaires pourront rester à 25

Par **JACQUES LÉGARÉ**

Devant la vive opposition de plusieurs commissions scolaires rurales, dont celle de Beauce-Etchemin, la Ministre de l'Éducation Mme Pauline Marois a renoncé à son intention de limiter à 19 le nombre de commissaires. Le minimum sera bien de 19, mais chaque commission pourra décider de se rendre jusqu'à 25.

Cet aspect du projet de loi 185 avait suscité de vives réactions au sein de la Commission scolaire de Beauce-Etchemin, qui gèrera l'enseignement primaire et secondaire dans la région l'an prochain. Des représentants de la commission ont rencontré à ce sujet les députés Claude Lachance et Jean-Guy Paré. «Notre intervention a été vigoureuse», nous a affirmé son président M. Marc-Yvon Poulin lundi. Nos représentants ont soutenu qu'il est utile de conserver un plus grand nombre

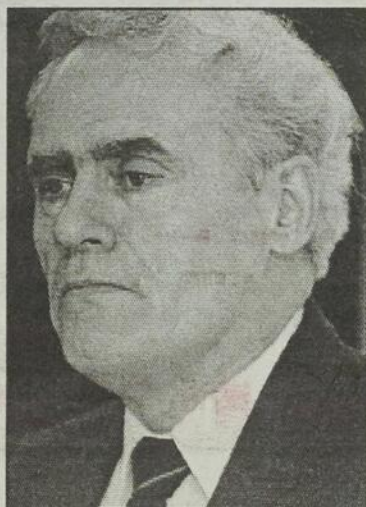
de commissaires pour tenir compte de la grandeur du territoire, du nombre de municipalités et du grand nombre (86) d'établissements gérés par cette commission scolaire rurale. Sans vouloir prendre tout le mérite, M. Poulin estime que l'intervention de la Beauce et des Etchemins, «ça a sûrement aidé».

#### Plan d'organisation

Le plan d'organisation de la future Commission scolaire de Beauce-Etchemins a par ailleurs été déposé. Conformément au vœu de la Ministre de l'Éducation, plusieurs pouvoirs ont été délégués aux écoles. La nouvelle organisation rendra notamment les écoles plus autonomes pour les ressources matérielles, l'informatique et la gestion des suppléances de courte durée.

#### Conseils d'établissement

Pour recevoir ces nouveaux pouvoirs, il est possible que certaines petites écoles décident de



M. Marc-Yvon Poulin

se regrouper en «conseils d'établissement». Ce n'est qu'en février prochain que la question des actes d'établissement sera débattue par les commissaires.

Le plan d'organisation prévoit par ailleurs un poste de «Responsable de la recherche et du développement», ce qui n'est pas monnaie courante dans les commissions scolaires. Cette personne aura pour responsabilité de mettre en place des projets éducatifs «d'avant-garde».

### BESOIN D'ARGENT

Apporte-nous tes objets de valeurs. Nous pouvons te dépanner.

LES SERVICES ARGENT-COMPTANT

\$T-GEORGES, Bce  
130, 120e Rue, St-Georges - (418) 228-0223  
PAWN SHOP

ACHAT VENTE ACCOMMODATION  
SUR TOUT ARTICLE DE VALEUR: Télévision, audio, CD vidéo, télécopieur, ordinateur, caméra, instrument de musique outils, etc.

27-12-97  
TRANSACTION PAYÉE IMMÉDIATEMENT

Saviez-vous que...

**CARREFOUR**  
**ST-GEORGES**

nos marchands sont en mesure de vous informer sur tous les services offerts à l'intérieur du Carrefour.

# Mike n'oubliera pas les enfants malades



M. Mike Roy

Par **JACQUES LÉGARÉ**

En janvier prochain, Mike Roy ne sera plus le Président de la *Fondation Ouvre ton coeur à l'espoir*. Mais il continuera d'aider l'organisme autant qu'il le pourra; et surtout, les enfants malades garderont toujours une place de choix dans son coeur.

M. Roy, qui avait accepté la présidence avec l'idée de ne rester qu'un an, mentionne que ce rôle est exigeant, et que ses fonctions de représentant chez Molson et à son tout nouveau poste de conseiller lui demandent elles-mêmes beaucoup de temps.

#### Enrichissant

Ce dernier est cependant loin de regretter son expérience, «C'est enrichissant devoir des enfants malades, mais avec le sourire... C'est assez spécial...»,



affirme-t-il avec un peu d'émotion dans la voix. On sait que la Fondation permet aux enfants malades et à leurs familles de réaliser des activités et d'obtenir du soutien. Au départ, on parlait surtout de cancer, mais on vient maintenant en aide aux victimes de plusieurs maladies graves.

M. Roy a de quoi être fier de son année à la présidence, durant

laquelle on a aidé une quinzaine d'enfants et leurs familles, et aménagé une chambre à l'intention des enfants hémophiles à l'hôpital. On y a aussi amassé 25 000\$. Pour cela, La Fondation a pu compter notamment sur la collaboration d'organismes comme l'Association bénévole des Cantons, les Aramis de Saint-Georges, et des commanditaires majeurs comme Desjardins et Molson.

#### Bureaux

L'année qui s'achève aura aussi vu l'engagement d'une nouvelle coordonatrice, Mme

Stéphanie Laliberté, et l'aménagement de bureaux dans le Centre hospitalier pour la Fondation. (228-2031, poste #7592.).

La personne qui remplacera M. Roy à la présidence sera connue au cours des prochaines semaines. Le président sortant continuera de prendre une part active aux activités de la Fondation, et notamment à l'organisation du tournoi de golf, où l'invité d'honneur sera cette année l'ancien joueur du Canadien M. Yvon Lambert.

## Beauce-Etchemins sur le NET

### Émotions sur le Net

Par **JACQUES LÉGARÉ**

L'Internet, ce n'est pas seulement pour les amateurs de publicité et les petits scientifiques. Dans des sites comme celui de Jacques Rancourt, on a rendez-vous avec la littérature, les émotions et la jeunesse.

Professeur de français à la Polyvalente de Saint-Georges, M. Rancourt en profite lui-même pour s'exprimer, en vers ou en prose, sur des sujets comme l'écologie, le vedettariat et Jim Morrison des Doors, une personne «faible et sans identité», estime Jacques Rancourt.

Le site du prof Rancourt est aussi un forum où ses élèves ont droit de parole, ou plutôt d'écriture. Ils s'extériorisent sur plusieurs sujets définis par M. Rancourt (Mort de Lady Diana, le vedettariat, la fréquentation à 16 ans vs la liberté, etc.) «Si je suis

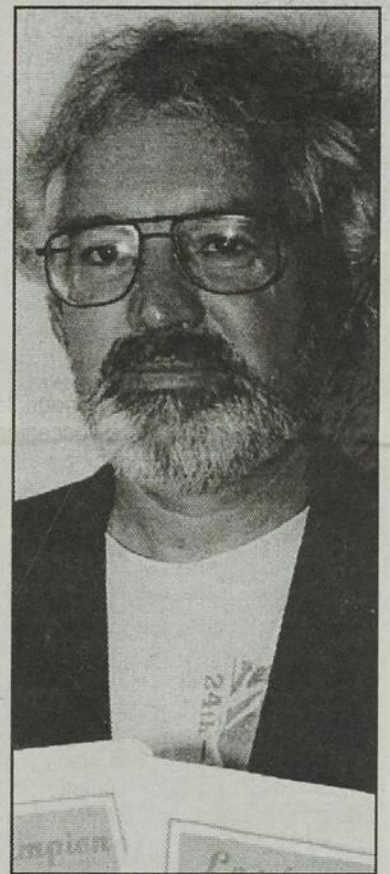
en vie présentement

c'est que je suis heureuse», dit l'une. «Faudrait retourner au temps de la noblesse» suggère l'autre. «La mort est-ce le début ou la fin de la vie?», s'interroge un troisième. Il y en a pour tous les goûts dans les petits textes des étudiant(e)s.

Outre ces morceaux de littérature le «site éducatif des écrivains en devenir» donne accès à un poème de Nelligan, une biographie de Victor Hugo, et au site de *Logiciels éducatifs Les productions D.L.P. enr.* C'est par le biais de cette compagnie que M. Rancourt met en marché des logiciels qu'il a conçus, comme le Réviseur grammatical, le Réviseur junior, etc..

#### Adresse:

<http://www.nouvelle.francite.com/education/index.html>



M. Jacques Rancourt.

## La relocalisation a souri au Club de recherche d'emploi

(MR) La relocalisation du Club de recherche d'emploi (C.R.E.) à Saint-Georges a eu un effet mesurable sur ses activités, notamment une augmentation de la clientèle provenant de la MRC de Beauce-Sartigan.

C'est ce qu'a indiqué la directrice générale du CRE, Mme Julie Quirion, lors de l'assemblée générale annuelle de l'organisme le 3 décembre dernier.

La clientèle de Beauce-Sartigan, qui comptait pour 34% du total l'an dernier, compte main-

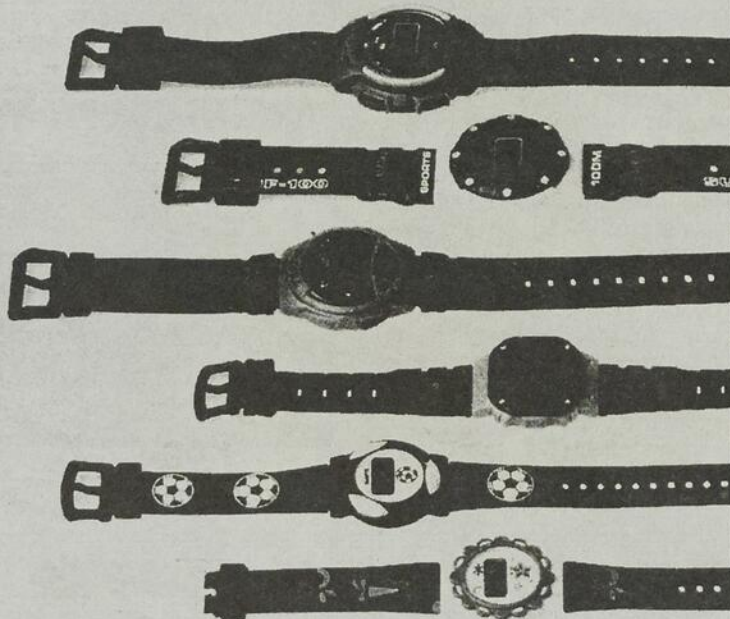
tenant pour 52%. Le Club a par ailleurs constaté une hausse des demandes de renseignements sur ses services et a obtenu un taux de placement de 78% de septembre 1996 à septembre 1997. «Les membres du conseil d'administration sont très satisfaits d'un résultat dépassant la barre du 75%», indique Mme Quirion. Elle précise que ce chiffre ne tient compte que des clients de la formule club de trois semaines, où 50% du temps est consacré à la recherche active d'emploi.

Notons aussi que parmi les clients ayant trouvé un emploi, 86% d'entre eux en ont obtenu un correspondant à leur objectif professionnel.

Les femmes comptent pour 60% de la clientèle du CRE. Globalement la moyenne d'âge est de 33 ans. Quarante-cinq pour cent des clients ont des études secondaires, 35% ont complété une formation collégiale et 20% ont poursuivi des études universitaires.

Une montre  
**GRATUITE**  
dans chaque\*  
**Échos Vedettes**

\* Édition du 20 décembre. Jusqu'à épuisement des stocks. Aucune limite par client.



Offrez-les en  
**CADEAU!** 6 différents modèles



L'équipe de l'ACEF s'est remémorée des luttes épiques qui ont été menées par cette association. De gauche à droite, on reconnaît: Normand Roy (conseiller budgétaire), Marie-Claude Savoie (communications), Johanne Carrier (secrétaire-comptable), Mario Dufresne (communications) et Danielle Morneau (conseillère budgétaire).

## L'Association coopérative fête son 30e anniversaire

(MR) C'est au Resto-pub le Bourre-joie à Saint-Joseph que l'Association coopérative d'économie familiale (A.C.E.F.) Amiante/Beauce/Etchemins a célébré son trentième anniversaire de fondation, en compagnie de membres et de collaborateurs.

Le tout s'est déroulé sous le signe de la simplicité, à l'occasion d'un 5 à 7 où les participants se sont remémoré quelques bons moments, comme le souligne le président Mario Lavoie.

Notons entre autres ces quelques luttes épiques que

l'ACEF a disputées avec le câblodistributeur Cogeco au cours des ans, contre des hausses tarifaires jugées excessives.

Rappelons que l'ACEF fut implantée à Thetford en 1967, avec un objectif de formation, d'éducation et de consultation dans le domaine du crédit, jouant un rôle de défense des droits des consommateurs.

En 1992, grâce au support de Centraide et du réseau des CLSC du territoire, l'ACEF étend ses services à la région de Beauce-Etchemins.

## Dans les trois MRC de la Beauce: Les jeunes diplômés sont invités à prendre leur place

(P.B.) Afin d'inciter les jeunes diplômés de 18-35 ans à s'installer dans leur région, Carrefour Jeunesse-Emploi lance dans les trois MRC de la Beauce le projet *Place aux jeunes*.

Aux jeunes originaires de ces trois MRC qui ont obtenu ou obtiendront sous peu un diplôme d'études universitaires, collégiales ou secondaire professionnelle, on propose de participer à trois fins de semaine d'animation.

Lors de la première de ces fins de semaine, les jeunes seront invités à découvrir ou à redécouvrir leur région. La seconde sera mise à profit pour développer des

réseaux de connaissances et de contacts alors que la dernière sera consacrée à imaginer et préparer des projets d'avenir en région.

Les dates où se tiendront ces fins de semaine dans chacune des trois MRC n'ont pas encore été arrêtées. L'inscription est gratuite tandis que les frais de déplacement et de repas seront remboursés.

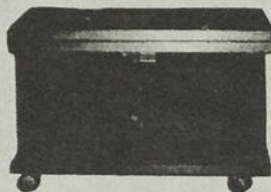
Les jeunes intéressés doivent contacter dans leur MRC respective le responsable du projet *Place aux jeunes*: Nancy Gilbert (397-8045) dans Robert-Cliche, Gervais Nadeau (386-2532) dans la Nouvelle-Beauce et Chantale Lemay (228-9610) dans Beauce-Sud.

# L'UNIQUE SOLDE DE JANVIER

JUSQU'À  
**80%**  
SUR TOUT EN MAGASIN

MEUBLE DE TÉLÉ

Tablette pivotante



**29<sup>95</sup>**  
Rég.: ~~99<sup>95</sup>~~

CAUSEUSE



**599\$**  
Rég.: ~~895\$~~

BERGÈRE



**529\$**  
Rég.: ~~729\$~~

## Les Mobiliers St-Georges

10380, 1re av., Saint-Georges – 228-4240

## LE GRAND SOLDE DE NOËL NISSAN

# Nous payons les 3 premiers mois. Au royaume du Bonhomme Nissan.

MAXIMA GXE 1998



398\$ par mois  
location 24 mois  
un cadeau de 1194\$

ALTIMA GXE 1998



298\$ par mois  
location 36 mois  
un cadeau de 894\$

PATHFINDER 1998



398\$ par mois  
location 24 mois  
un cadeau de 1194\$

SENTRA XE 1998



198\$ par mois  
location 36 mois  
un cadeau de 594\$



Votre <sup>très</sup> sympathique  
concessionnaire



OFFERT SUR TOUS LES MODÈLES NEUFS EN INVENTAIRE DU 20 DÉCEMBRE 1997 AU 5 JANVIER 1998 SEULEMENT

Les gens avisés lisent toujours les petits caractères, bouclent leur ceinture et ne mélangent pas alcool et volant. Cette offre d'exemption des trois premières mensualités est applicable à la location de tous véhicules Nissan neufs sujets à un bail d'une durée minimum de 24 mois avec NCFI. Location de 36 mois basée sur un taux de 6,8% pour l'Altima (T4RG78 AE00) et de 5,8% pour la Sentra (C4LG58 BK00), et 24 mois basée sur un taux de 5,8% pour la Maxima (U4RG78 CK00) et de 6,8% pour le Pathfinder Chilkoot Trail (5CRG58 AA00). Taxes, immatriculation et assurances en sus. Acompte ou échange équivalent de 995\$ pour l'Altima, de 1145\$ pour la Sentra, de 1995\$ pour le Pathfinder et 1700\$ pour la Maxima. Frais de transport et préparation de 916,50\$ pour la Sentra, 936,50\$ pour l'Altima et 966,50\$ pour la Maxima et le Pathfinder en sus. Dépôt de garantie de 225\$ pour la Sentra, 350\$ pour l'Altima, et 450\$ pour la Maxima et le Pathfinder requis à la livraison. Les valeurs garanties sont de 9 696,44\$ pour la Sentra, 13 533,42\$ pour l'Altima, 20 949,56\$ pour la Maxima et 24 504,64\$ pour le Pathfinder. Limite de 60 000 km pour l'Altima et la Sentra, et de 40 000 km pour la Maxima et le Pathfinder. Frais de 8 cents du kilomètre excédentaire. Sur approbation du crédit par NCFI. Offre spéciale de financement également offerte. Voir votre concessionnaire participant pour tous les détails.

www.nissancanada.com  
1 800 387-0122

# Les activités foisonnent sur la Zec Jaro

Par **SIMON BUSQUE**

Même si nous sommes en pleine période hivernale, il y énormément d'action sur le territoire de la Zec Jaro. Pêche sur la glace, randonnée en ski de fond, observation des chevreuils sont au nombre des activités qui ont commencé officiellement hier (vendredi).

La pêche sous la glace se déroule, pour une quatrième année consécutive, sur le Lac des Cygnes. Onze cabanes chauffées ont été réparties sur l'ensemble de la superficie du lac. Un pêcheur pourra aussi y trouver tout l'équipement nécessaire pour pratiquer son activité favorite. Le limite journalière permise est de 10 truites. L'an dernier, la moyenne de prises a été de six truites.

Souignons que la Société beauceronne de gestion faunique a pris possession du chalet de l'OPARC (Opti-centre de plein-air régional Chaudière), qui est justement situé aux abords du Lac des Cygnes. Ce chalet a une forte capacité d'accueil en plus d'offrir les services de restauration et de bar.

## Observation du chevreuil

Par ailleurs, les randonnées d'interprétation du chevreuil débiteront le 3 janvier prochain pour se poursuivre jusqu'au 15 avril. Les visiteurs auront ainsi la chance d'observer le chevreuil dans son habitat naturel en compagnie de guides spécialisés. Les intéressés n'ont aucun matériel à apporter, si ce n'est que de s'habiller chaudement, car les jumelles et les raquettes sont comprises.

Par ailleurs, les gens pourront participer à des randonnées en ski de fond autour du Lac des Cygnes. Le parcours de quelque 2 km a été aménagé à même le sentier pédestre.

Rappelons enfin que le Festival du faisan blanc se termine aujourd'hui même (samedi).

Les gens qui désirent obtenir plus d'informations sur les activités hivernales de la Zec Jaro ou encore réserver doivent composer le 597-3622 ou se présenter au poste d'accueil de la Zec.



M. Gilles Paquet, directeur général de la Zec Jaro, invite les gens à profiter du plein-air, même en hiver.

## Lionel Chouinard devient sous-ministre à la santé



Lionel Chouinard.

(P.B.) La Régie de la santé de Chaudière-Appalaches devra se trouver un nouveau directeur général puisque M. Lionel Chouinard vient d'être nommé sous-ministre adjoint au ministère de la Santé et des Services sociaux.

M. Chouinard occupera ses nouvelles fonctions à compter du 12 janvier. À leur prochaine réunion, les administrateurs de la Régie s'occuperont de lui nommer un successeur par intérim. M. Chouinard dirigeait la Régie depuis décembre 1992.

«M. Chouinard fut un bâtisseur de la régie. Son professionnalisme, ses talents de vulgarisateur et de mobilisateur demeureront gravés dans la région», a louangé M. Gaston Gourde, président de la

Régie régionale de Chaudière-Appalaches.

**Une corde de bois franc à 600\$ ?!**

Les billes de bois franc de qualité déroulage et sciage peuvent valoir plus que vous pensez!

Achetez: merisier et bouleau blanc déroulage 600 - 1300\$ / MPMP

Aussi: tremble, érable, déroulage, sciage

Pour renseignements guide gratuit: **(418) 588-8000**

INDUSTRIE MANUFACTURIÈRES MEGANTIC INC. TRANS FORET

«L'Institut Royal de l'Architecture du Canada félicite M. PAUL BAILLARGEON qui a été élu au Collège des fellows cette année. Le titre de fellow est conféré en reconnaissance des contributions hors pair à l'avancement de la profession d'architecte.»

27-12-97

**Voyages Rolande Paradis Bce Inc.**  
Détenteur de permis du Québec 227-0968

968, 158e rue, Ville de Saint-Georges

La direction et tout le personnel de Voyages Rolande Paradis Bce Inc. souhaitent à leur distinguée clientèle leurs Meilleurs Voeux pour une Année de Bonheur.

De Saint-Georges, **LA FLORIDE**  
21 février 98 - 20 jours accompagné en français  
- 4 déjeuners - 13 nuits Beacharbour, 2 nuits Orlando, Sawgrass, Bayside et plusieurs autres excursions  
CAD **1345\$** tx incl.

**Hollown** Départ 5 mars 98 **TUNISIE**  
CIRCUIT DÉCOUVERTE 8 jours + 1 sem. plage - 2 repas / jour - Hôtel 4 \*  
**1539\$** tx incl.

Départ 26 fév. 98  
2 repas / jour - Hôtel 5 \*  
**1639\$** tx incl.

Guyta, Johanne, Nathalie, Rolande, Louiselle, Christine

Une force conseil pas comme les autres!

**Boutique de l'Auto Beauceville**

"Une division de Fix Auto Beauceville"

ON ACCEPTE TOUS LES COUPONS RABAIS DE NOS COMPÉTITEURS

EN PLUS LA QUALITÉ

Spécialiste en vitre  
Démarreur à distance et carrosserie

137, boul. Renault, Beauceville  
**774-3327 - 774-5556**

27-12-97

**MORIN AUTOMOBILES**  
520, 87e Rue, Ville St-Georges  
**228-8801**

**LESSARD**  
PLYMOUTH • CHRYSLER  
15320 Boul. Lacroix  
Saint-Georges Tél.: 228-6671

Automobiles  
**B.G.P.** inc.  
550, 90e Rue, Ville de Saint-Georges  
Tél.: 228-5825 • Fax: 228-4177

**NATIONAL**  
ST-GEORGES - BEAUCE  
585, 90e rue Saint-Georges  
**228-8838**  
www.autonational.qc.ca  
**Beaucoup plus que des voitures!...**

**DERNIÈRE**  
**31**  
**ÉVITE**  
**L'AUGMENTATION**  
**DE TAUX**  
**EN JANVIER**  
**EXCEPTIONNELLE**  
**OUVERTURE**  
**LE 31 DÉCEMBRE**  
(de 9h00 à 18h00)

**E CHANCE!**

**DÉCEMBRE**

**ITEZ  
ENTATION  
AXES  
NVIER  
NELLEMENT  
VERT  
ÉCEMBRE  
(0 à 16h00)**

**mazda**  
EMPORTE-MOI



**AUTOMOBILES SITTELLE INC.**

15300, Lacroix E., Saint-Georges  
**228-4815**

**DROUIN**

Automobiles  **FORD**

*L'Incontournable!*

SAINT-GEORGES • 228-2077

SAINT-ZACHARIE • 593-6501

Centre du



camion Dodge

KENNEBEC DODGE CHRYSLER



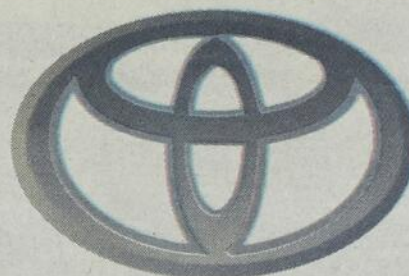
Jeep



10240, Boul. Lacroix, Ville de Saint-Georges, Beauce (Qc) G5Y 1K1

Tél.: 418-228-5575 • Fax: 418-228-1323

**NOTRE PRIORITÉ, VOTRE SATISFACTION!**



**ST-GEORGES TOYOTA**

8865, Boul. Lacroix, Saint-Georges  
*Des gens d'ici pour les gens d'ici*

Tél.: **227-1330**

## Des films que vous attendiez impatiemment

Enfin, ils sont arrivés! Je parle des films *Les Boys* de Louis Saïa, de *Frissons 2* de Wes Craven ainsi que de *Titanic*, une gigantesque-production de James Cameron.

*Les Boys* est un film québécois affichant une vaste distribution d'acteurs connus. *Frissons 2* dépasse en suspense

sa première version — ce n'est pas rien — et *Titanic* présente une facture de production touchant les 200 M\$ U.S.

### Les Boys

Comment résister à un film québécois mettant en vedette Marc Messier, Patrick Huard, Yvan Ponton, Serge Thériault,

Michel Barrette, Rémy Girard, Patrick Labbé, Sylvain Giguère et plusieurs autres? Impossible! Surtout quand on sait que les personnages mènent des vies privées absolument disparates et que ça ne les empêche pas de jouer au hockey à l'aréna du coin et d'y vivre une délirante séance de défoulement hebdomadaire.

### Frissons 2

En visionnant le premier *Frissons*, j'avais ressenti de fortes sensations; la tension m'avait coupé le souffle à plusieurs reprises. Les adolescents qui adorent ce genre de films, seront heureux d'apprendre que *Frissons 2* surpasse le

premier film en présentant encore plus d'intensité et plus de frayeur.

### Titanic

Leonardo Dicaprio et Kate Winslet campent les deux principaux personnages qui vivent une histoire d'amour intense à bord du *Titanic* dont nous connaissons tous la fin tragique. *Titanic* est une véritable fresque (3h14 min.), dans laquelle James Cameron aurait investi ses salaires. Le résultat est grandiose, les images sont convaincantes et magnifiques. La trame sonore est un pur enchantement. D'ailleurs, on pourra entendre «My Heart Will Go On» de Céline Dion.



Jack et Rose forment le couple au centre de l'action de *Titanic*, un film qui passera à l'histoire.

### Les dernières chances

*Anastasia*, *Matusalem* et *Plaxmoll*.

## Les atomes AA divisent

(S.B.) Les Élités atomes AA de Beauce-Amiante étaient la seule équipe à disputer deux rencontres en fin de semaine dernière.

Dans un premier temps, ils ont subi un revers 5-3 samedi face aux Gouverneurs de Sainte-Foy avant de l'emporter 4-1 dimanche devant les Seigneurs de Beaubourg. Alexandre Nadeau a connu toute une fin de semaine avec une récolte de cinq buts et une passe. Charles Bergeron et Mathieu Hamel ont aussi compté.

Les pee-wee ont, pour leur part, fait match nul au compte de 3-3 devant les Citadelles de Québec. Mathieu Vachon a marqué deux buts, l'autre étant l'oeuvre de Yan Mathieu-Girard.

Les bantams ont, quant à eux, signé une victoire de 3-2 sur les Citadelles. Marc-Antoine Pouliot, Simon Nadeau et Dave Quirion ont marqué.

Enfin, les midjets se sont inclinés au compte de 4-0 devant ces mêmes Citadelles.

### Prochains matches

Aujourd'hui (samedi), les atomes rendent visite aux Citadelles à



Alexandre Nadeau a amassé six points, dont cinq buts, en fin de semaine dernière.

Québec alors que les pee-wee reçoivent Sainte-Foy à compter de 16h20 à l'aréna de Sainte-Marie. Dimanche, les atomes reçoivent la Rive-Sud à Saint-Éphrem à 14h30.

Les bantams participeront, de leur côté, au tournoi de Sherbrooke alors que les midjets sont inactifs.

## Les Commandeurs restent quatrièmes

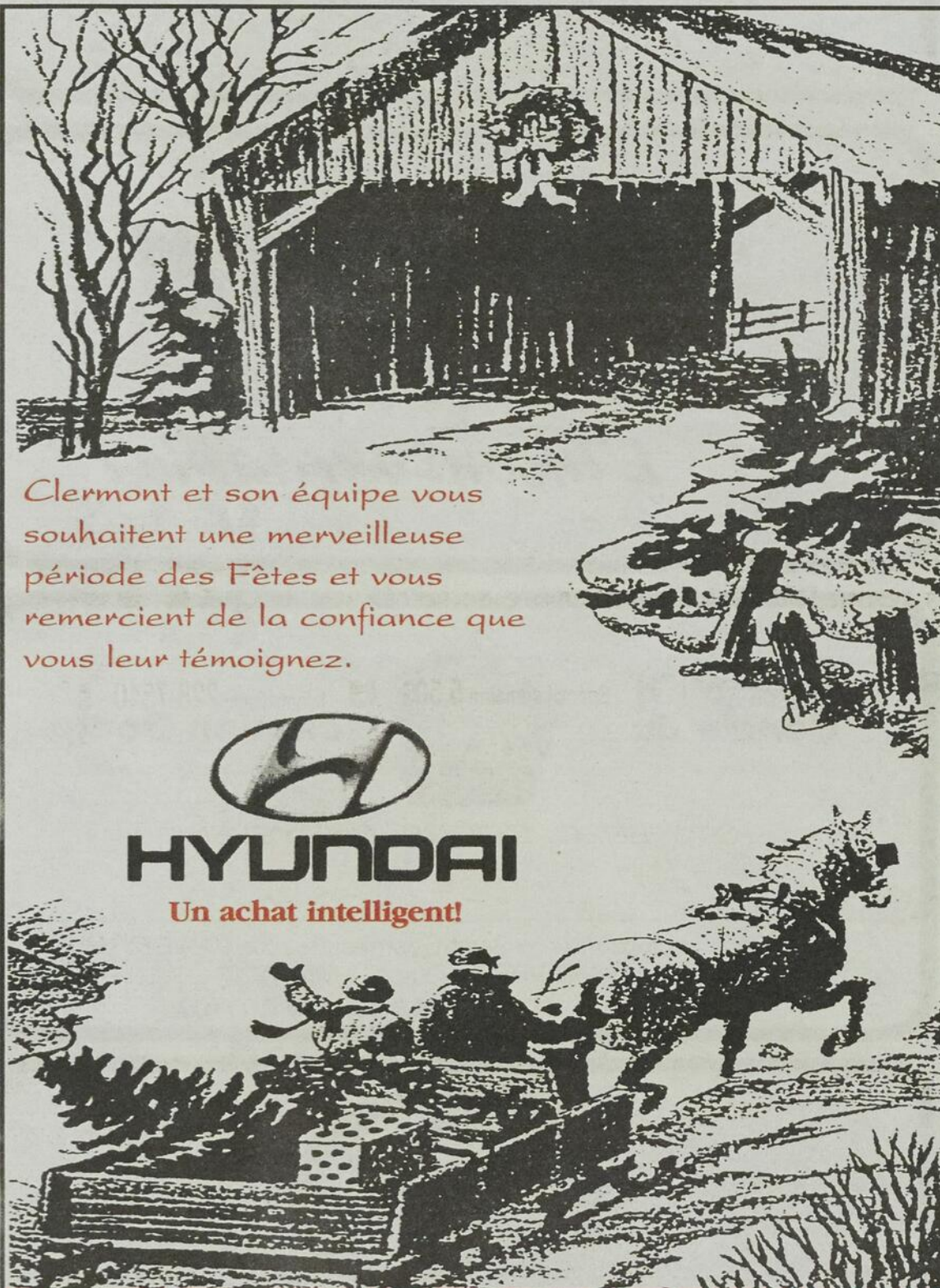
(S.B.) Les Commandeurs de Lévis ont remporté une victoire de 7-5 sur les Gaulois de Saint-Hyacinthe à leur dernier match avant la pause du congé des Fêtes.

Cette victoire est arrivée à point car elle a permis aux Commandeurs de conserver la quatrième position de leur division. Stéphane Veilleux et Kevin Cloutier ont amassé chacun un but et une aide alors que Jean-François Talbot récoltait deux

aides. C'est le gardien Jean-Christophe Caron qui protégeait la forteresse des Commandeurs.

Vendredi soir, les Commandeurs avaient disputé un match sans trop d'émotions pour s'incliner au compte de 6-3 face aux Gouverneurs de Sainte-Foy. Le défenseur Michaël Parent a reçu la deuxième étoile lors de ce match.

Les Commandeurs reprendront le collier le 4 janvier prochain alors qu'ils recevront la visite des Cantonniers de Magog.



Clermont et son équipe vous souhaitent une merveilleuse période des Fêtes et vous remercient de la confiance que vous leur témoignez.



# HYUNDAI

Un achat intelligent!

## HYUNDAI SAINT-GEORGES

1055, 1<sup>re</sup> Avenue, Saint-Georges - 228-8814

**cinéma**  
St-Georges

VENDREDI 26 DÉC.  
AU JEUDI 1er JAN.

Les JEUDIS-CINÉMA  
à 3,99\$

Spécial semaine 5,50\$  
Ainsi que toute  
représentation avant 18h

Informations: 228-7540  
1-800-361-7540



13  
ANS +

HORAIRE SPÉCIAL: TOUS LES JOURS: 13h00 - 15h20 - 18h50 - 21h30



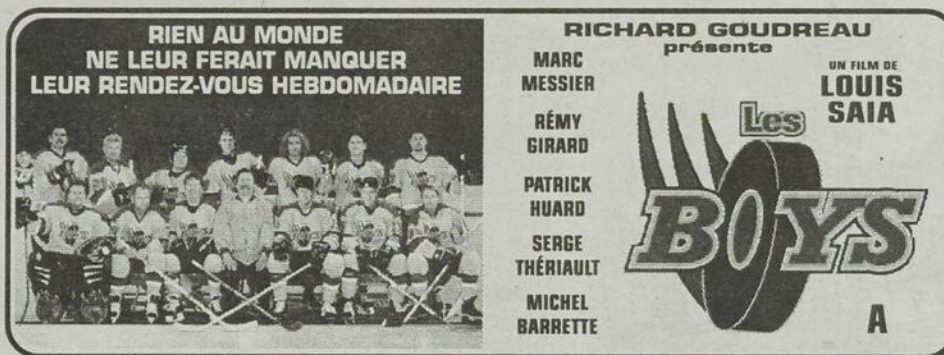
G

HORAIRE SPÉCIAL: TOUS LES JOURS 1 REPRÉSENTATION: 13h00



16  
ANS +

HORAIRE SPÉCIAL: TOUS LES JOURS 3 REPRÉSENTATIONS: 15h15 - 18h50 - 21h30



13  
ANS +

HORAIRE SPÉCIAL: TOUS LES JOURS: 13h00 - 15h20 - 18h50 - 21h30



Vos 2 Cinémas Vous Souhaitent  
Nos Meilleurs Voeux pour l'Année 1998 !

N.B.: Vos 2 cinémas seront FERMÉS le 31 décembre en soirée  
et le 1er janvier 1998 en matinée



**CENTRE**  
cinéma **VILLE**  
2e niveau, Place Centre-Ville

VENDREDI 26 DÉC.  
AU JEUDI 1er JAN.

Les JEUDIS-CINÉMA  
à 3,99\$

Spécial semaine 5,50\$  
Ainsi que toute  
représentation avant 18h

Informations: 228-7540  
1-800-361-7540



G

HORAIRE SPÉCIAL: TOUS LES JOURS:  
14h40 - 20h40



G

HORAIRE SPÉCIAL: TOUS LES JOURS:  
12h50 - 15h15 - 18h50 - 21h05



G

HORAIRE SPÉCIAL: TOUS LES JOURS: 14h40 - 20h40



G

HORAIRE SPÉCIAL: TOUS LES JOURS: 12h50 - 18h50



G

HORAIRE SPÉCIAL: TOUS LES JOURS: 2 REPRÉSENTATIONS: 12h50 - 18h50

# Les Justiciers n'ont pu tenir leur pari

Par **SIMON BUSQUE**

Les Justiciers de Saint-Joseph garantissaient la victoire ou remboursaient leurs spectateurs lors de la rencontre présentée vendredi dernier. Or, les Justiciers se sont inclinés au compte de 7-5 face à Sainte-Claire et ont dû remettre un billet pour le match du 16 janvier contre Princeville à chacun des 150 spectateurs qui assistaient à cette rencontre.

Les Justiciers avaient pourtant le vent dans les voiles et menaient au compte de 4-1 après deux périodes. Au troisième tiers, le plafond leur est tombé sur la tête. «On a couru après la défaite en prenant plusieurs punitions. Les joueurs ont nettement manqué de discipline», a fait valoir le relationniste de l'équipe, Michel Cliche.

Alain Roy a marqué deux buts dans la défaite.

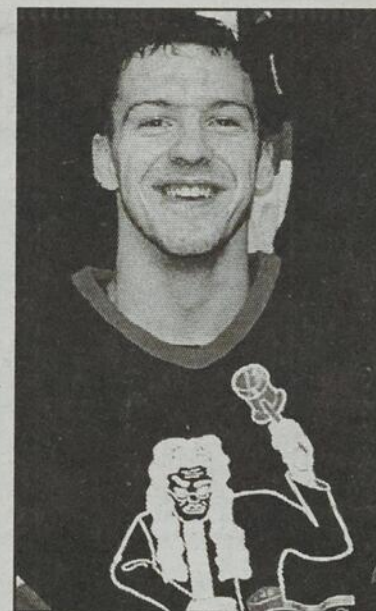
## Match nul

Samedi, les Justiciers se rendaient à Princeville et ils ont fait match nul au compte de 6-6. Les protégés de l'entraîneur René Maheux ont effectué toute une remontée puisqu'ils tiraient de l'arrière 5-2. Pascal Bernard fut la grande vedette de la rencontre avec une performance de deux buts et deux aides. L'entraîneur René Maheux a été chassé de la rencontre après avoir eu une vive discussion avec l'arbitre.

Avec une récolte d'un seul point sur une possibilité de quatre en fin de semaine dernière, les Justiciers ont cédé le premier rang de la Ligue Senior LDB à Saint-Gilles.

Ils disputeront leur prochain match demain (dimanche) en rendant visite à la formation de Saint-Pierre-Les-Becquets.

Pascal Bernard a amassé quatre points dans un match nul de 6-6.



## Le Parc de Frontenac ouvre ses sentiers de ski de fond

Par **SIMON BUSQUE**

Le Club de ski de fond de Saint-Romain a déménagé ses pénates cette année dans le sud du Parc de Frontenac, près de l'Auberge de la rivière Sauvage.

Les activités ont débuté le 20 décembre dernier et se poursuivront tant que la température le permettra. Trente kilomètres de sentier sont ouverts aux adeptes du

ski de fond, qui peuvent aussi profiter de services comme une salle de fartage et un relais chauffé.

Les sentiers ont été aménagés en plein cœur d'une forêt de conifères et de feuillus alors que les skieurs pourront aussi découvrir les barrages de castors.

On peut obtenir plus d'informations sur cette activité en composant le (418) 486-2305.

## Le Tournoi Comrie tient sa période d'inscriptions

(S.B.) La 48e édition du Tournoi Comrie aura lieu les 14 et 15 mars au Palais des sports de Saint-Georges. Ses dirigeants invitent déjà les équipes à s'inscrire le plus rapidement possible.

Les organisateurs du tournoi ont apporté plusieurs modifications à l'événement qui débutera le samedi en début de soirée afin de se terminer plus tôt le dimanche soir.

En tout, 20 équipes seront acceptées dont quelques-unes dans la toute nouvelle catégorie Vétérans 40 ans et plus. Les traditionnelles classes de compétition A et B seront de retour.

Les formulaires d'inscriptions sont disponibles dans les arénas de la région. On peut aussi obtenir plus d'informations auprès de M. Dany Côté au 228-8155.

**VOYAGE HOCKEY**  
**CENTRE MOLSON**  
**Samedi 10 janvier 98**  
Rangers -vs- Canadiens  
Très bon prix = 70\$  
incluant billet section "blanc"  
d'une valeur de 48,75\$  
Inf.: Martin Giguère  
228-7804 ou 227-6146

# cyberactualités

## Vendez ce que vous voulez à ceux qui en veulent.



Le succès en affaires dépend beaucoup de l'information que l'on détient sur sa clientèle, actuelle et potentielle. En effet, plus on en sait sur elle, plus on est en mesure de répondre à ses attentes.

C'est pourquoi il importe de considérer des outils qui vous permettront d'obtenir aisément les informations dont vous avez besoin pour ajuster vos techniques de vente. Comme en fait mention le titre de cette chronique, vous pouvez vendre ce que vous voulez, à condition de savoir qui en a besoin et de quelle façon leur parler.

À cet effet, Internet peut vous être d'un grand secours pour amorcer une démarche de prospection d'une nouvelle clientèle ou pour ajuster le tir vers votre clientèle actuelle.

Par exemple, votre site web devrait être doté d'un formulaire interactif pour que le client potentiel puisse commander de la documentation supplémentaire sur tel ou tel produit que vous vendez. Cependant (et c'est là la beauté de la chose), l'acheteur potentiel devra pour cela remplir le formulaire et y révéler ce que vous avez besoin de savoir sur lui pour le "relancer". Il est impératif que vous sachiez qui est cette per-

sonne, pour quelle entreprise elle travaille, quel est le profil de l'entreprise, etc. Plus vous en apprendrez sur cette personne ou sur cette entreprise, plus vous serez en mesure d'adopter un langage adéquat lors de la relance.

Faites attention cependant de ne pas tomber dans un autre piège: celui de demander trop d'information. Un formulaire trop élaboré découragera celui qui a à le remplir et votre tactique aura l'effet contraire à celui escompté.

Soyez donc concis et précis dans vos demandes. Outre ses coordon-

nées, ne demandez à celui qui veut de l'information sur vous que ce qui importe vraiment de savoir: secteur d'activités, produits qui l'intéresse, volume d'affaires, fournisseurs actuels, etc.

Compilez cette information et "lâchez" votre gros vendeur... Il saura à qui il a affaire.

**Luc Lapierre**  
**l'usine tactic inc.**

Ville de Saint-Georges (Québec)  
Tél. : (418) 227-4279  
Fax : (418) 227-3188  
llapierre@usinetactic.com

Vous pouvez également consulter cette chronique ainsi que les archives des chroniques précédentes sur notre site à l'adresse suivante:  
[www.beauceweb.com/actua3.asp](http://www.beauceweb.com/actua3.asp)

## À visiter:

Le Groupe Canam Manac possède sur son site internet un formulaire semblable à celui décrit dans cette chronique ([www.canammanac.com](http://www.canammanac.com)). Bien sûr, nous vous serions gré de ne pas effectuer de demande de documentation si cela n'est pas nécessaire.



Visitez notre site Web pour prendre connaissance des informations sur notre région mises à jour à chaque semaine sur BeauceWeb

# Petites annonces

3 FAÇONS DE PROCÉDER - Par la poste: C.P. 158, Saint-Georges Est G5Y 2E4  
- À nos bureaux: 12625, 1re Avenue, Saint-Georges Est - Tél.: 228-8858 - 8h à 17h sans interruption - Fax: 227-3091



## SERVICE DES PETITES ANNONCES COUPON DE RÉSERVATION (Écrire en lettres moulées, S.V.P.)

Nom: .....  
Adresse: .....  
Tél.: .....  
TOUTES LES PETITES ANNONCES SONT PAYABLES À  
L'AVANCE PAR CHÈQUE, CARTE DE CRÉDIT, ETC.

**PRIX D'UNE ANNONCE**  
ORDINAIRE  
-1 parution, le pouce .....6,50\$  
-3 parutions, le pouce .....16,00\$  
**CARACTÈRE GRAS**  
-1 parution, le pouce .....7,50\$  
-3 parutions, le pouce .....18,00\$

Faire chèque ou mandat-poste à:  
**HEBDO RÉGIONAL**  
BEAUCÉ-NORD - BEAUCÉ-SUD - ETCHEMINES  
12625, 1re Av., St-Georges G5Y 2E4

Voir  
date  
de  
tombée  
pour  
la  
prochaine  
semaine

## INSCRIRE LE TEXTE DE VOTRE ANNONCE ICI (ÉCRIRE EN LETTRES MOULÉES, S.V.P.)

\* Si une erreur se glisse lors de la parution de votre annonce,  
s.v.p. nous en aviser dans les 48 heures qui suivent au...

418-228-8858

**Veillez prendre note  
que pour le journal du  
3 janvier 1998, les an-  
nonces doivent nous  
parvenir avant 14h30  
le lundi.**

### AUTOS À VENDRE

**ACCIDENTÉS** 1998 Windstar GL autom., équipé, 5100 km; 1997 Grand Prix SE équipé; 1997 Saturn SLI autom., 16,800 km; 1997 Swift man., 8000 km; 1996 Escort 2 p., air, man., CD, 21,500 km; 1996 Jetta man., tout équipé, 35,100 km; 1995 Firefly man., 43,200 km. Inf.: Commerçant 397-6433 (JNO)

**ATTENTION ATTENTION** Nous vendons des pièces usagées, pneus hiver, beaucoup de grandeur à partir de 10\$, 12"-13"-14"-15" et 16" aussi 16 1/2 et 20" 750 et 1300 2V, aussi roue d'acier et mag 12"-13"-14"-15" et 16" et quelque roue de camion 20", prix compétitif. Inf.: 227-3345.

**ATTENTION ATTENTION** Nous vendons pièce d'auto usagée et de Pick Up tel que: aile, hood, grille, bumper, support de radiateur, porte, toit, boîte, valise, lumière, miroir, mag, roue, pneu, poignée de porte, cabine fibre de verre, siège, réservoir d'essence, essuie-glace, vitre et porte électr. etc... Inf.: 227-3345.

**ATTENTION** Nous vendons pièce d'auto usagée et de Pick Up tel que: aile, hood, grille, bumper, support de radiateur, porte, toit, boîte, valise, lumière, miroir, mag, roue, pneu, poignée de porte, cabine fibre de verre, siège, réservoir d'essence, essuie-glace, vitre et porte électr. etc... Inf.: 227-3345.

### ENTR. LOUIS ROY INC.

408, rang des Érables, Saint-Joseph, 418-397-6433  
TOUS NOS VÉHICULES SONT GARANTIS!  
FINANCIEMENT SUR PLACE

- 97-GRAND PRIX GTP, 5,000 km, tout équipé
- 97-SUNFIRE, 4 p., aut., équipé, 6,300 km
- 97-LUMINA LTZ, équipé, 21,400 km
- 97-FIREFLY, aut., 2 p., 4 cyl., 12,600 km
- 97-CAVALIER LS, 2.4, convertible, équipé, 2,000 km
- 97-JETTA GLS, équipé, 5,000 km
- 97-GOLF GTI, UR6, man., équipé, 5,000 km
- 97-GRAND AM SE, équipé, 30,900 km
- 96-CAVALIER Z22, aut., air, 36,000 km
- 96-JETTA GLS, man., équipé, 35,500 km
- 96-INTREPID, équipé, 27,000 km
- 96-GRAND AM GT, équipé, 22,000 km
- 95-ESCORT LX, 4 p., aut., équipé, 39,600 km
- 95-SATURN SCI, man., 2 p., air, 41,200 km
- 95-SCOUPE, man., 41,800 km
- 95-SUNFIRE, man., mags, aileron
- 95-WINDSTAR LX, équipé, 48,700 km
- 94-GRAND CARAVAN ES, équipé, 60,700 km
- 89-COLT, man., toit, mags

**AUTOS** Chevrolet 1989 4x4 king cab, super propre, autom., bi-  
en chaussé, 8995\$; Ford F 150 1982, 4x4, autom., tel quel 2795\$;  
Dodge 1985 1/2 tonne 4x4 tel quel 2995\$; GMC 1980, 4x4 au-  
tom., 1/2 tonne, transm. glisse, 1750\$ tel quel. Inf.: 227-3345.

**AUTOS** Chevrolet Cavalier 1996, 2 p. autom., vert, balance  
garantie GM; Mercury Sable LS 1994, vert, entièrement équipé,  
très belle voiture seulement 42,000 km, spécial 11,995\$; Mazda  
Protégé 1994 DX 4 p., autom., très propre, 1 seul proprio,  
balance garantie Mazda, seulement 7995\$; Pontiac 1989 Sun-  
bird GT man., 2 p., exc. cond., 3350\$. Inf.: 227-3345.

**AUTOS** Chevrolet Lumina Z34 1992, tout équipé, gris 2 p., avec  
spoiler, superbe, seulement 10,900\$ A qui la chance, Cadillac  
1990 Fleetwood Sixty spécial entièrement équipé, impeccable,  
seulement 64,000 km, spécial 12,900\$; Ford Taurus 1992, 4 p.,  
très propre, bien chaussé à voir absolument, seulement 5900\$.  
Inf.: 227-3345.

### AUTOS ACCIDENTÉES

prix imbattables, nouvel inventaire à chaque sem. Saturn 1997  
bien équipé, 5 vit.; Toyota Corolla 1996, autom., air; Honda  
PRV, 4x4, 1997, tout équipé; Acura Integra 1996 modèle GSR,  
5 vit., tout équipé; 1993 Miata 5 vit., tout équipé édition spé-  
cial; Ford Ranger autom., 1995, king cab, tout équipé; Dako-  
ta SLT 1996, 4x4, king cab, autom., tout équipé; Cavalier LS  
1997 tout équipé; Volkswagen Golf 1996, 1996 Tracker 4 p.,  
tout équipé modèle SLI aussi pièces de disp., pas de VGA Au-  
tos C.B. 554 R.R.5 St-Zacharie Inf.: 685-2488, 593-3460, 593-  
6312.

**AUTOS** Eagle Summit ES 1994, 2 p., man., très propre, 69,000  
km seulement, 7450\$; Ford Grand Marquis 1992, tout équipé,  
seulement 42,000 km, très luxueuse, à voir spécial sur place;  
Ford Taurus 1992 GL tout équipé avec moteur 3.8, spécial 5200\$  
pas cher; Jetta Carat 1986, autom., 4 p., bonne cond., spécial  
2995\$. Inf.: 227-3345.

**AUTOS** Pick Up Chevrolet Silverado 1994, 4x4 diésel, king cab,  
tout équipé, très propre, balance garantie; Chevrolet 1993, chas-  
sis et cab, 4x4, double roue, diésel, seulement 89,000 km, au-  
tom., tout équipé, très propre, spécial 19,950\$; Ford Ranger XL  
1993 4x4, king cab, man., V6, très propre, équipé, 13,995\$.  
Prenons échange avec garantie sur tout véhicule. Inf.: 227-3345.

**AUTOS** Pontiac Sunbird 1991 SE, 2 p., V6 3.1, man., très pro-  
pre, noir, spécial 4795\$; Dodge Shadow 1988 ES 2 p., man.,  
très bonne cond., spécial 2250\$; Pontiac Firefly 1987, autom.,  
propre, à 750\$; Pontiac Sunfire 1996, 20,000 km. Inf.: 227-  
3345.

**AUTOS** Van Chevrolet Lumina 1992, 6 pass., à voir, très propre, air  
clim., radio am/fm cass, spécial 9500\$; Ford Aerostar 1993 4x4,  
seulement 69,000 km, GMC Van 1991 3/4 tonne diésel, très pro-  
pre, méc. A-1, spécial 8900\$; GMC Van Cargo 1979, bonne méc.,  
spécial 650\$. Inf.: 227-3345.

**FORD THUNDERBIRD** 1983, V6 3.8 litres, miroirs et vitres élec-  
tr., 88,000 km, freins neufs aux 4 roues, 750\$. Inf.: 228-5226.

**PICK UP** Chevrolet 1991 king cab, V6, 4.3 autom., très propre,  
spécial 6400\$; Ford king cab, 1987, très propre, peinture ré-  
cente, pneus neufs, 4995\$; Ford F 150, 1987, king cab, autom.,  
quelque réparation à effectuer 2995\$; Toyota Pick Up 1987,  
man., propre, bien chaussé, 1995\$; Dodge 1987 et 1988 à par-  
tir de 1700\$ 1/2 tonne. Inf.: 227-3345.

**PICK UP** Chevrolet Blazer 1996, LT tout équipé, noir int. gris, en  
kid, 22,000 km, comme neuf, 4 p., mag, CD, air, vitre et barrure  
électr., balance garantie GMC, super beau faut voir; Géo track-  
er 1994 4x4, noir, garantie GM jusqu'à 2001, spécial 10,950\$;  
Géo Tracker 1990 4x4, autom., propre avec push bar, rouge,  
spécial 5995\$. Inf.: 227-3345.

**PICK UP** Chevrolet S10 1991, king cab, 4x4, autom., seulement  
69,000 km, très propre; Chevrolet S-10 1989, 4x4, très propre,  
man., 5 vit., seulement 49,000 km, 6995\$; Ford Ranger 1987,  
king cab, 4x4, très propre, man.; Nissan Pick Up 1987, king cab,  
propre, man., avec boîte fibre de verre, spécial 3450\$ à voir. Inf.:  
227-3345.

### MOTOS / VTT

**MOTONEIGE** Boa Ski 1973 325\$ négo, 292 2 cyl., bonne cond.  
Inf.: 397-4979 après 18h00.

### COMMERCE

**RESTAURANT**  
très bien situé sur la Route 112 avec très bonne clientèle à  
Tring Junction. Inf.: Nancy ou Dany 426-2897 ou 426-3493.

### MACHINERIE

**ACHETERAIS** tracteur de ferme, bon ou mauvais état. Inf.: 418-  
882-6230.

**VENTE/ACHAT** de tours à fer, Milling, Shears, Punch Press et  
autres machines-outils neuves et usagées, plus de 300 machines  
en inventaire à Lévis, Garant Machinerie. Inf.: 418-837-  
5832 (JNO, 14-5)

### DIVERS À VENDRE

**ARGENT À PRÊTER**  
A abaisser vos paiements en consolidant sur prêt personnel,  
hypothécaire Avco. Inf.: 1-800-463-1022.

**COMPRESSEUR** Surge 2 forces pour érablière, 450\$, bassin à  
lait de Laval 300 gal., 600\$; dome avec pré-chauffant pour  
bouillieuse 5x14, 1000\$. Inf.: 427-3686.

**PIANO LINDSAY**  
très beau piano tout à été refait le meuble et l'intérieur, couleur  
naturel acajou, avec 1 accord gratuit. Inf.: 227-0839.

**RAMEUR**  
électronique Healthware 332, acheté chez Sears, payé 350\$  
servi 99 fois seulement, laissé à 150\$. Inf.: 426-2726 le soir.

### ANIMAUX

**CHATONS** Hymalayens à vendre, enreg., vacc., garantie santé,  
mâle et femelle. Chatterie Sancé-J. Inf.: 774-9776.

**CHIOT** Collier pure race, dynastie de Lassie très belle femelle,  
parents sur place, vermif., vacc., santé, aussi croisés chiots ou  
adultes propre, de 6 à 35 lbs. Inf.: 418-774-6491.

**TAUREAU** Simental né janvier 1996 admissible pour Asra avec  
E.P.D. et papier de génétique supérieur disp., ce taureau provient  
de l'insémination artificielle lignée Fleckvieh (73SM21). Inf.: 593-  
5833.

**TROUPEAU** de vaches pour boucherie Limousin, Charolais Si-  
mental. Inf.: 418-253-5977.

### TERRAINS À VENDRE

**RABAIS DE 5000\$** si construction cet hiver, grand terrain St-  
Joseph à quelques min. de la sortie de l'autoroute, site tranquille,  
la campagne en ville, financement poss. bas taux. Inf.: 227-6651.

### LOGEMENTS À LOUER

**A QUÉBEC** terrasse Maricourt, à louer, 4 1/2 pi., bois francs, se-  
mi meublé, entrée lav.-séch., métrobus, janvier à juillet, prix ré-  
duit 460\$. Cause: travail Ottawa. Inf.: 228-4079 ou 1-418-658-  
6163.



## VOUS RECHERCHÉZ UN BUREAU, UNE USINE OU UN ENTREPÔT?

Tout ceci est disponible  
sous un même toit.  
(de 1000 à 10 000 pi. car.)

Beauceville / Facile d'accès  
Rénové / Avec stationnement  
Quai de chargement

ET TOUT ÇA BIEN SÛR À  
UN COÛT INTÉRESSANT!

RENSEIGNEMENTS:  
**774-3603**

27-12-97

### ON DEMANDE

**AGISSE MAINTENANT** Travail à domicile à votre compte, in-  
vestissement de 126\$ à 250\$, partiel jusqu'à 1000\$/mois, temps  
plein 5,000\$ et + par mois. Domaine Santé Beauté. Agissez au-  
jourd'hui. Inf.: Raymond Tomassin 1-800-336-5960.

### ON RECHERCHE

**URGENT AVANT LE 5 JANVIER!**  
jeune universitaire en stage chez Canam Manac recherche  
chambre paisible dans la région de St-Joseph de janvier à  
avril 1998, j'accepte les frais d'appel. Inf.: 514-585-7442.

### QUE DEMANDER DE PLUS!

Écoutez notre message inspirant!  
ECKANKAR CANADA ST-GEORGES  
St-Georges 418-226-4987

### ATTENTION

**RÉGIME**  
PERDRE JUSQU'À  
**30 LB** AU PRIX DE BASE DE  
**30\$** POUR  
**30 JRS**  
**MAGIQUE - 418-882-5246**

### FUTURS MARIÉS

**Création Mariage de Rêve**  
**VOUS OFFRE:** Vente, location, robes,  
accessoires pour la mariée. Voile, bouquet,  
bonbonnières. Décoration salle et église  
**228-2841**  
500, 12e Av. Nord (coin 48e Rue Nord)  
Saint-Georges

### AGENCE DE RENCONTRE

Reve d'Amour 2419-6040 Québec Inc. 3835 24e avenue St-  
Prosper GOM IYO. Nous avons album pour tendance avec  
nom, adresse et tél. pour 15\$. 1 nom 5\$ taxes en sus. Inf.: 418-  
594-5180 (JNO)

### CARTES ET TAROTS

Mme Jacynthe, cartes et tarot des Maîtres, relation d'aide,  
travail, amour, orientation. Sur rendez-vous 418-253-5406.

### VOYANCE

tarot - numérologie - astrologie, 2.99\$/min. 20 ans d'expér.  
Inf.: 1-900-451-5240.

### VOYANCE EN DIRECT

**1-900-830-2433**  
éso enr. 18+ 3,69\$/min. 24 hrs  
Visa 1-888-656-6156 Master

### RÉPARATION ET COUPE DE STORES 227-1002

Carrières ET  
professions

## ON RECHERCHE Décoratrice en aménagement intérieur

avec expérience  
pour un important  
magasin de meubles  
de la région.

Pour informations:  
DÉPARTEMENT T  
12625, 1ère avenue  
Saint-Georges Est  
G5Y 2E4

**Vous cherchez un  
produit Chrysler  
usagé? 228-6671**

Chez...  
**LESSARD**  
PLYMOUTH • CHRYSLER

15320 Boul. Lacroix  
Saint-Georges Tél.: 228-6671

### VOUS AUREZ DU CHOIX!

97-AVenger ES noir,  
27,000 km, tout  
équipé, cuir **Spécial 22,900\$**

96-NEW YORKER LHS  
vert, 22,000 km, tout  
équipé **Spécial 25,995\$**

96-GR VOYAGER SE  
vert, 35,000 km, tout  
équipé, 2 p. coulis. **Spécial 20,900\$**

96-CARAVAN SE vert,  
29,000 km, tout  
équipé, 2 p. coulis. **Spécial 19,900\$**

96-BREEZE 4 p., 39,500  
km, blanc, équipé **Spécial 13,995\$**

96-CADILLAC SEDAN  
DE VILLE 50,000 km,  
tout équipé, cuir, Bijou **Spécial 31,900\$**

95-NEW YORKER mauve,  
53,000 km, sièges  
velours, tout équipé **Spécial 17,995\$**

95-DAKOTA Cab rég. 4X4,  
bte 8', vert, 22,000 km,  
gar. 18/09/2002 **Spécial 15,995\$**

95-EAGLE TALON ES  
noir, 5 vit. À VOIR! **Spécial 14,995\$**

95-CHRYSLER SEBRING  
LX taupe, V6, tout  
équipé, spoiler **Spécial 15,995\$**

95-NEON SPORT 4 p., 5  
vit., rouge, air clim.,  
équipé **Spécial 9,895\$**

95-NEON 4 p., auto., bleu,  
60,000 km, radio am/fm,  
cassette **Spécial 7,995\$**

94-DAKOTA CLUB 4X4  
SPORT, 96,000 km, vert,  
auto., V8 **SUPER  
Spécial 15,995\$**

94-CHEROKEE SPORT 4  
p., 45,000 km, 4X4, gar.  
7 ans/115,000 km **Spécial 16,995\$**

94-DODGE RAM 4X4, bte  
8', 77,000 km. Plan d'Or  
100,000 km **Spécial 16,495\$**

94-CHRYSLER INTREPID  
blanc, 63,000 km,  
équipé. **Spécial 12,995\$**

94-VOYAGER bleu, 64,000  
km, 7 pass. Gar.  
25/11/2000 **Spécial 11,800\$**

94-SUNBIRD LE 2 p.,  
66,000 km, 5 vit., mauve **Spécial 6,995\$**

93-GR VOYAGER LE 88,000 km, 2 chauff.,  
gris, tout équipé, démar.  
à dist. Gar. 20/10/99 **Spécial 12,900\$**

93-GR VOYAGER SE  
rouge, 99,000 km, tout  
équipé, 2e chauff. **Spécial 11,800\$**

92-GR VOYAGER LE bleu  
55,000 km, tout équipé.  
Gar. 15/05/99 **Spécial 12,900\$**

92-COLT 200E rouge, 5  
vitesses **Spécial 4,995\$**

91-ACCLAIM gris, 111,000  
km **Spécial 4,995\$**

89-VOYAGER 5 pass. **Spécial 4,995\$**

**LESSARD PLYMOUTH  
CHRYSLER 228-6671**

"JOYEUSES FÊTES!"

Vos conseillers:

Marco Lapointe, 227-6044  
Sylvain Ménard, 227-3744  
Gilles Lessard, 228-8263

## L'Agenda des Spécialistes

04 sem. .... 38\$      26 sem. .... 221\$      418-228-8858  
13 sem. .... 120\$      52 sem. .... 385\$

# Carrières **ET** professions

## TECHNICIEN(NE) GÉNIE INDUSTRIEL

### Notre client:

Une entreprise dynamique de la région, spécialisée dans la confection de vêtements et chef de file dans son secteur.

### La tâche:

Effectuer des études de temps, déterminer des standards de production, participer aux aménagements d'usine, établir et assurer le suivi des statistiques de production.

### Les exigences:

Une formation en génie industriel (A.E.C. ou D.E.C.), avec de préférence trois (3) années d'expérience dans l'industrie du vêtement, une personnalité dynamique, autonome et déterminée, le goût du défi et le désir de progresser avec une entreprise avant-gardiste dans son secteur d'activités.

### Les conditions de travail:

Les avantages sociaux sont très concurrentiels et le salaire variera en fonction des qualifications et de l'expérience.

### Vous êtes intéressé(e) par ce défi...

Veillez faire parvenir votre curriculum vitae avant le 5 janvier 1998, en mentionnant le nom du poste chez:

P.S.: Nous respectons l'équité en matière d'emploi.

 Ressources Humaines  
Formation de personnel  
Évaluation de potentiel  
Structure organisationnelle  
**PME PARTENAIRES**  
11535, 1ère avenue, #301  
Ville de St-Georges (Québec)  
G5Y 7H5  
pmeperate@globetrotter.qc.ca

Notre client, une PME en pleine expansion, localisée en périphérie de Ville de St-Georges, spécialisée dans la fabrication d'équipement industriel sur mesure, désire s'adjoindre les services d'un:

## DESSINATEUR-CONCEPTEUR

### Responsabilités:

- Élaborer et préparer des dessins d'ingénierie.
- Concevoir et développer des pièces d'équipement industriel.

### Exigences:

- DEC en génie mécanique ou l'équivalent en expérience **OU** Formation en ajustage mécanique (machiniste) et une formation en dessin de conception mécanique.
- Expérience minimale d'un (1) an dans un atelier de conception d'équipement ou d'usinage.
- Maîtrise de l'Autocad 14.

### Conditions de travail:

- Poste permanent à plein temps.
- Salaire et avantages sociaux en fonction des qualifications et très compétitifs dans le marché.

Si ce défi vous intéresse, veuillez faire parvenir votre curriculum vitae avant le 7 janvier 1998, en mentionnant le nom du poste chez:

P.S.: Nous respectons l'équité en matière d'emploi.

 Ressources Humaines  
Formation de personnel  
Évaluation de potentiel  
Structure organisationnelle  
**PME PARTENAIRES**  
11535, 1ère avenue, #301  
Ville de St-Georges (Québec)  
G5Y 7H5  
pmeperate@globetrotter.qc.ca

## Transport Couture et Fils Ltée

Une entreprise en pleine expansion oeuvrant dans le domaine du transport depuis 25 ans, est à la recherche de chauffeur qualifié:



### Exigences:

- Expérience requise CAN/US 18 mois minimum (LTL - TL - "Dry-Box" 53 pi)
- Sérieux et disponible
- Bilingue de préférence
- Excellent dossier de conduite
- Dossier accident vierge

### Équipements:

- Flotte récente et bien maintenue
- Suspension à air

### Conditions:

- Salaire concurrentiel
- Assurance-groupe: (vie, salaire, dentaire, médicament)
- Bonus de performance
- Rémunération: (cueillette, livraison)
- Allocation pour uniformes
- 125 000/mi par année
- Emploi à long terme

Veillez envoyer votre curriculum vitae à l'adresse suivante:

Transport Couture & Fils Ltée  
Attention: Line Langlois  
99, route #271 Sud  
Saint-Ephrem, Québec  
G0M 1R0

## HEBDO RÉGIONAL

BEAUCÉ-NORD • BEAUCÉ-SUD • ET CHEMINS

Toutes les nouvelles de la semaine livrées chez vous le samedi

## La Beauce fait ... Place aux Jeunes !

- ◆ Tu veux élargir ton réseau de contacts ?
- ◆ Tu as entre 18 et 35 ans ?
- ◆ Tu es diplômé(e) ou sur le point de l'être ?



Place aux Jeunes peut être un tremplin pour lancer ta carrière !



## « CANDIDATS RECHERCHÉS »

Tu es intéressé(e) à participer ? Contacte nos coordonnateurs:

Nancy : (418) 397-8045

Gervais : (418) 386-2532

Chantale : (418) 228-9610



**Desjardins**  
Les Caisses populaires  
Secteur Chaudière-Nord



S.Q.D.M.



Développement des ressources humaines Canada



Leader canadien dans le domaine du meuble prêt-à-assembler, Bestar Inc. est une compagnie publique dont le siège social et l'usine sont situés à Lac-Mégantic. À l'équipe dynamique en place, nous désirons nous adjoindre du personnel supplémentaire:



## PERSONNEL DE PRODUCTION

Étant en pleine expansion, Bestar Inc. est présentement à la recherche de personnel de production en vue de créer une banque de candidats pour de nombreux postes actuels et éventuels.

Les personnes recherchées doivent détenir un diplôme d'études secondaires V complété ainsi que de l'expérience en milieu manufacturier. Nous prendrons en considération les profils jugés équivalents.

Des postes seront éventuellement disponibles sur les équipes de fin de semaine jour et de fin semaine nuit (vendredi, samedi, dimanche). Le salaire horaire est présentement de 13,97\$ l'heure f.s. jour et 14,79\$ l'heure f.s. nuit.

Les personnes intéressées sont priées de faire parvenir leur curriculum vitae ou de remplir le formulaire de demande d'emploi disponible chez Bestar, en y joignant une photocopie de leur(s) diplôme(s) et de leur dernier relevé de notes au Service des ressources humaines:

BESTAR INC.  
Concours personnel de production  
4220, rue Villeneuve  
Lac-Mégantic, Qué.  
G6B 2C3  
Télécopieur: (819) 583-0899  
Courrier électronique: bestar@megantic.net



Bestar Inc. appuie activement l'équité en matière d'emploi.  
Manufacturier de meubles • Furniture Manufacturer

PRIX DE RÉCLAME EN VIGUEUR DU LUNDI 29 DÉC. AU DIMANCHE 11 JANV. 1998 \*

# SEARS

ACHETEZ 1 ARTICLE À PRIX  
ORDINAIRE ET LE 2<sup>e</sup> À  
MOITIE PRIX

SOUS-VÊTEMENTS ET  
CHAUSSETTES POUR HOMMES  
Sauf les marques Jim<sup>®</sup>, Calvin Klein et  
Jockey<sup>®</sup>. Le 2<sup>e</sup> article doit être de  
valeur égale ou inférieure; l'inclure en  
cas de retour



MAINTENANT RABAIS  
30-50%<sup>T</sup>  
TOUTES LES TENUES DE  
NUIT POUR FEMMES

Le choix peut varier selon les magasins.  
<sup>T</sup> Rabais basés sur les prix Sears  
marqués à l'origine.

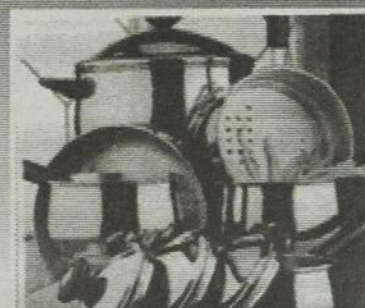


**Fabuleuse!**  
**Grandiose!**  
**Étonnante!**

RABAIS  
25-50%

TOUTES LES BATTERIES TOUT  
POUR LA MAISON GOURMET

Batteries de 5, 8 et 10 pièces en  
acier inoxydable ou  
anti-adhésives



RABAIS  
100\$

CHASSE-NEIGE  
À ESSENCE  
CRAFTSMAN<sup>®</sup>

Automoteur, avec  
moteur Tecumseh  
'Snow King' 8,5 hp;  
pneus 'Sno Hog'  
16 pouces, 6 vitesses  
avant et  
2 vitesses arrière.  
Rég. Sears 1199,99

1099<sup>99</sup>

**C'EST LA PREMIÈRE SEMAINE DE  
NOTRE PLUS GRANDE LIQUIDATION SEMESTRIELLE EN MAGASIN,  
sans oublier tous nos bons achats habituels!**

SAINT-GEORGES DE BEAUCE, Carrefour St-Georges • 418-228-2222

\* Sauf avis contraire, dans la limite des stocks disponibles

Marc  
Lessard  
588-6647

93-HYUNDAI SCOOP  
bal. gar.,  
automatique

**5,995\$**

96-GRAND AM SE  
V6, équi., air,  
38.000 km, bal. gar.  
**SPÉCIAL  
SUR PLACE**

MERCURY  
SABLE GS

4 p., tout équipé, air  
**8,495\$ ou 39\$  
/sem.**

TOUTES TAXES  
INCLUSES

95-CHEV. LUMINA  
4 p., tout équi.,  
dém. à distance  
**13,995\$**

95-TERCEL DX

5 vit., aileron, bal. gar.  
au 24 janv. 2001 ou  
120.000 km

**49\$  
/sem.**

95-BERETTA  
équipé, air, 5 vitesses  
**Spécial  
8,495\$**

ESCORT LX SPORT 3 p.

**5,995\$  
ou 29\$  
/sem.**

96-MERCURY SABLE GS  
tout équi., sièges  
élec., mags

**13,595\$ ou 45\$  
/sem.**

GRAND MARQUIS GS

tout équipé,  
1 seul. propr.

**14,895\$** 14.000 km

92-JETTA  
4 p., aut., équipé,  
seul. 77.000 km  
**SPÉCIAL  
SUR PLACE**

95-HONDA ACCORD EX

4 p., aut., full., bal. gar.

**16,995\$**

# LES GÉANTS DE L'USAGE

vous offrent  
plus de

# 175 VÉHICULES EN INVENTAIRE



Daniel Roy  
459-6972



Appolo Turcotte  
227-5165



François Poulin  
774-9770



Adrien Larochelle  
382-5071



GRAND CHEROKEE  
LAREDO tout équipé,  
gar. mars '99

**18,495\$**



GMC SLE 4X4 diesel,  
king cab, full, bal. gar.

**19,895\$**

97-RAV 4 4X4, 4 p.

97-4X4 KING CAB 3/4 t., diesel, full **DIESEL**

97-C-1500 4X4 KING CAB équipé, air

96-RANGER XLT 4X4 KING CAB

96-S10, 4X2, 5 vitesses

95-DAKOTA SLT 4X4 KING CAB

95-GRAND CHEROKEE LAREDO, full

95-EXPLORER XLT, full

95-C1500 4X4 KING CAB

95-DAKOTA KING CAB, aut.

95-RANGER 4X2, manuel

95-S10 LS, KING CAB, man.

95-TRACKER 4X4 " conv., 28.000 km

94-C1500 4X2, boîte longue

94-MAZDA 4X2 KING CAB

93-C1500 SLE 4X4 KING CAB **DIESEL**

93-GRAND CHEROKEE LAREDO, full

93-NISSAN 4X4 KING CAB

92-C1500, 4X2, aut.

89-NISSAN 4X2 KING CAB, aut.

**5 MINI-VANS  
EN INVENTAIRE**

95-VOYAGER SE  
V6, équipé, air, 7 pass.

**11,495\$**



## NOS CAMIONS



94-GMC SLE KING CAB 4X4 DIESEL  
full, sièges capitaine.

Diesel à partir de **17,900\$**



89-FORD RANGER XLT 4X4 KING CAB  
tout équipé, très très propre, pneus neufs,  
5 vitesses

96-SUZUKI Z90 t-top, équipé

95-4X4 KING CAB SILVERADO Z71 full, seul. 14.000 km

95-4X4 SONOMA SLS king cab, équi., 5 vit., 51.000 km,  
63\*/sem.

95-ECONOLINE 3/4 t., blanc, parfaite condition

95-NISSAN KING CAB XE, seul. 39.000 km,  
AUBAINE. 186\$/mois 48 mois

95-SUNRUNNER 4X4 conv., Spécial: 9,995\$

94-GRAND CHEROKEE LTE full, 46.000 km, 7/115

94-GMC SONOMA LS 4X4, king cab, air, aut., comme neuf

94-GMC 4X4 king cab, bte courte, 350, équi., 18,900\$

94-MAZDA 4X4 B4000, king cab, V6, aut. Spécial: 13,900\$

93-DAKOTA LE 4X4 KING CAB V8, gar. 7/115 comme neuf

93-CHEV. S10 5 vit., avec cabine, 56.000 km, 7,995\$

93-GMC C1500 w-top, aut., moteur 4.3 L, gris, 9,995\$

93-SONOMA SLE king cab, V6, seul, 8,995\$

93-GMC SIERRA SL C-1500 305, aut., bas mil.

92-EXPLORER 4X4 4 p., full, sièges élec. Spéc.: 12,450\$

92-D. DAKOTA bte courte, aut., V6, magnum, seul. 56.000 km.

87-DAKOTA 4X4 aut., propre, 4,900\$



De 1988 à 1998, 6 modèles  
de mini-vans disponibles  
de tous les prix.



310, 8<sup>e</sup> Rue, Saint-Prospér  
594-8844 /ext.: 227-3827  
ADRESSE INTERNET  
www.quebecweb.com/pglessard

Pierre  
Lessard  
594-8465

94-YUKON 4X4  
turbo, diesel, full.  
**BON PRIX, À VOIR!**

**PRIX IMBATTABLE**  
94-VOLKS GOLF CL  
5 vit., mags, spoiler, noir  
**8,995\$**

93-EAGLE TALON DL  
cass., vol., cruise, 5 vit.  
**Spécial  
8,900\$**

**TURBO DIESEL**  
93-VOLKS JETTA GL  
5 vit., vol. cruise  
**9,900\$**

96-PONTIAC SUNFIRE GTO  
cass., vol. vert, 5 vit.  
Qui dit mieux?  
**10,900\$**

95-DODGE COLT GL  
automatique, vert  
seulement  
39.000 km

95-FORD  
ESCORT LX  
laser, 2 portes, seul.  
35.000 km, vert  
**AUBAINE!**

94-GEO MÉTRO  
4 P., 5 vit., berline, cass.,  
seulement  
55.000 km

91-BUICK RÉGAL LTD  
full + sièges électriques,  
comme neuf  
**AUBAINE!**  
**6,995\$**

96-TOYOTA COROLLA DX  
aut., cass., s.f., s.d.,  
PRIX JAMAIS VU!  
**12,800\$**

95-HONDA CIVIC  
**Spécial Édition**  
5 vit., air, vol., cass.  
**12,500\$**

96-NÉON HIGHLINE  
2 p., 5 vit., spoiler.  
**AUBAINE**  
**9,995\$**

92-GEO  
2 portes, 5 vitesses,  
cass.  
**3,900\$**

94-GMC 4X4 noir, aut.,  
dém. à distance  
**Spécial  
14,900\$**