

Alcool au volant
**Les Gaspésiens
premiers de
classe**
PAGE 3

(PHOTO LE PHARILLON - JEAN-PHILIPPE THIBAUT)

ANNÉE IDÉALE POUR LE FESTI-PLAGE

Le Festi-Plage de Cap d'Espoir a accueilli près de 12 000 spectateurs à ses spectacles ; une 13^e édition à la hauteur des attentes des organisateurs.
PAGE 3



(PHOTO STEVEN MELANSON - FESTI-PLAGE DE CAP D'ESPOIR)

Caroll Gagnon
Épilation permanente
à la lumière pulsée

1/2 jambe
165\$*
(Par traitement)

Bikini complet
125\$*
(Par traitement)

>7146487



En **BONUS**
obtenez les aisselles
GRATUITEMENT
(valeur de 50\$)

*Plus confortable que le laser.
Taxes incluses.

5, Alex-Marc-Antoine
STE-THERÈSE-DE-GASPÉ
418 385-1544

Un prix régional pour Percé

PAGE 3



(PHOTO GRACIEUSETÉ)

Pour annoncer dans votre hebdo local

CONTACTEZ-MOI
J'AI LA SOLUTION
À VOS BESOINS.

Allyson Cahill-Vibert
Conseillère en solutions médias
Cell.: **418 370-9126**
allyson.cahill@medomedia.com



**FAITES-VOUS REMARQUER LÀ OÙ
LES CONSOMMATEURS SE TROUVENT !**

Pour annoncer dans votre hebdo local, contactez-moi !

Marie-Claude Poirier, conseillère en solutions médias
Cell.: **581 886-1344** • marie-claude.poirier@medomedia.com



ACTUALITÉS

Le Festi-Plage dépasse son objectif

FRÉDÉRIC DURAND

frederic.durand@medomedia.com

FESTIVAL. Le Festi-Plage de Cap d'Espoir a accueilli près de 12000 spectateurs à ses spectacles; une 13^e édition à la hauteur des attentes des organisateurs.

La météo a été favorable au succès de l'événement cette année. «Nous sommes très satisfaits. La température a été au rendez-vous. Tout est relié à ça, parce qu'un petit orage sur l'heure du souper gâche notre soirée. Il y a des irréductibles qui viennent toujours, mais un gros pourcentage est dépendant de la température», explique le président du comité organisateur, Ghislain Pitre.

Si le Festival a déjà reçu 13 500 spectateurs, l'objectif du comité est de dépasser les 10 000 entrées afin de faire ses frais. À près de 12 000, c'est idéal. «C'est bien en-haut des attentes. On peut difficilement avoir plus, parce que les services viennent qu'ils ne fournissent pas: la cantine, l'entrée, les toilettes... À 12 000, ça fonctionne bien et tout le monde est content», mentionne M. Pitre.

À lui seul, le spectacle du groupe La Chicane mettant en vedette Boom Desjardins et ses invités Dany Bédar et King Melrose a permis d'enregistrer une foule de plus de 4500 personnes samedi soir. Parmi les autres spectacles, notons le Gaspésien d'adoption Sam Tucker, l'étoile montante du country Robby Johnson, ainsi que les groupes Kaïn et Glass Tiger.

Par ailleurs, Ghislain Pitre ne pouvait pas passer



Le paddle board était une nouveauté cette année. (Photo Steven Melanson - Festi-Plage de Cap d'Espoir)

sous silence la popularité grandissante des DJ qui animent les fins de soirées. «Nous sommes agréablement surpris de constater à quel point ces DJ rejoignent un large public. Ce n'est pas seulement l'affaire des adolescents. Les adultes se manifestent également du début jusqu'à la fin les deux pieds dans le sable grâce à des performances électrisantes de nos DJ professionnels», dit-il.

S'il n'est pas possible de comptabiliser l'achalandage sur la plage, puisque l'accès y est gratuit, le président estime qu'entre 500 et 600 personnes ont participé aux autres activités: feux d'artifice musicaux, rallye automobile, tournoi de volley-ball, la petite saucette, le paddle board et le yoga familial.

Une 14^e édition du Festi-Plage de Cap d'Espoir est déjà prévue, du 25 au 29 juillet 2018.

Percé remporte le premier Prix Méduse

FRÉDÉRIC DURAND

frederic.durand@medomedia.com

HONNEUR. La Ville de Percé s'est vue décerner le premier Prix Méduse, par le Comité ZIP Gaspésie, pour son projet de protection et de réhabilitation du littoral de l'anse du sud.

Ce prix vise à souligner des actions visant l'amélioration du littoral ou du milieu marin gaspésien, dans une perspective de développement durable. «On voulait souligner les bons coups des gens de la région, en lien avec la mission de notre organisme», indique Geneviève Lemoyne, directrice du Comité ZIP.

Le choix de Percé s'est imposé de lui-même pour la remise de ce premier Prix Méduse. «Ils ont tellement un beau projet, ç'aurait été difficile de passer à côté de ça», ajoute-t-elle.

Pour Percé, le prix vient récompenser un projet qui met en œuvre une nouvelle approche pour lutter contre l'érosion des berges. «Notre approche représente une nouvelle tendance de l'ingénierie côtière, un moyen plus naturel et plus doux de lutter contre l'érosion», explique le directeur général, Félix Caron.

Si la recharge de plage n'est pas une réponse permanente, des tests de laboratoire ont confirmé qu'elle devrait durer une cinquantaine d'années.

«La Ville de Percé travaille depuis des années sur ce grand projet. Nous avons mis tous les efforts pour définir un projet rassembleur et durable. C'était important pour nous d'avoir une acceptabilité sociale du projet, et le prix est une reconnaissance que les efforts sont appréciés partout en Gaspésie», ajoute M. Caron.

PROJET

La première phase du projet consistait à déplacer cinq bâtiments.

La deuxième phase consiste à réaliser une recharge de plage sur une distance d'environ 900 mètres afin de protéger les infrastructures côtières de Percé avant la prochaine saison des tempêtes, à l'automne. Le montant du contrat est de 6,8 M\$, et les travaux devraient débuter sous peu. Au total, environ 10 000 voyages de camion seront nécessaires pour créer la nouvelle plage de galets de 4 m d'épaisseur.

La troisième phase prévoit la construction d'une

« Les travaux laisseront un héritage permanent aux citoyens et visiteurs de Percé. Conçu avec la collaboration d'éminents experts, le projet se verra également une vitrine scientifique et environnementale exceptionnelle, dans un contexte d'adaptation aux changements climatiques. »

- Lisa-Marie Gagnon, urbaniste et chargée de projet

nouvelle promenade et d'aménagements récréotouristiques qui moderniseront le visage du centre-ville pour les saisons touristiques à venir. Le coût de cette deuxième phase n'a pas été dévoilé, puisque la Ville ira en appel d'offres éventuellement.



Voici le visage anticipé du littoral de l'anse du sud après la complétion des travaux en 2018.

(Photo Gracieuseté)

Alcool au volant : les Gaspésiens exemples de sobriété

JEAN-PHILIPPE THIBAUT

jean-philippe.thibault@tc.tc

SOCIÉTÉ. En deux ans, les Gaspésiens sont passés du bonnet d'âne à premiers de classe en ce qui a trait à la consommation d'alcool au volant.

En septembre 2015, un sondage Éduc'alcool démontrait que 7% des répondants de la région avaient conduit plus de six fois avec un taux d'alcool supérieur à la limite permise, comparativement à 1% pour l'ensemble du Québec. Cette statistique conférait aux Gaspésiens le triste dernier rang. Hors voilà que deux ans plus tard, aucun répondant n'a avoué avoir conduit plus de six fois avec un taux d'alcool supérieur à la limite permise. De manière moins drastique, au Québec, ce sont 7% des conducteurs (ayant consommé de l'alcool dans les 12 derniers mois) qui disent avoir conduit au moins une fois sous l'emprise de l'alcool, au-delà de la limite autorisée. Cette proportion fond comme neige au soleil en Gaspésie et aux Îles-de-la-Madeleine et n'atteint que 2%. Tout un revirement de situation en deux ans seulement. Mais est-ce plausible ou bien le sondage mené par la firme CROP est déconnecté de la réalité?

«C'est certain qu'il faut prendre les sondages avec un grain de sel, mais je ne crois pas que les gens aient menti. Il y a des éléments de recherche sérieux qui permettent de croire que les gens disent la vérité. Alors, si c'est le cas, tant mieux. C'est une bonne nouvelle [...] Il est possible que les gens aient simplement décidé d'être plus consciencieux. Avec l'âge, la sagesse tend à faire son œuvre. Également, les gens boivent de moins en moins à l'extérieur de leur domicile», explique le directeur général d'Éduc'alcool, Hubert Sacy.

Une autre statistique semble lui donner raison, puisque les résultats de l'étude démontrent que 83% des Québécois âgés de 15 ans et plus ont consommé des boissons alcoolisées au cours de la dernière année. Le taux le plus faible se retrouve... en Gaspésie et aux Îles-de-la-Madeleine, à 74%.

Pour les curieux, à noter que la région est l'une des seules où est bu plus de bière que de vin. Ce sont 23% des Gaspésiens (23% dans tout le Québec également) qui disent consommer de la bière au moins une fois par semaine, contre 22% pour le vin (31% au Québec).

LA MÈRE TROLL

12 juillet au 17 août 2017

LE THÉÂTRE PETITE MARÉE

B THÉÂTRE BOULEVARD BEAUBASSIN

23^e SAISON

THÉÂTRE FAMILIAL 7 ans +

Mardi au vendredi 19 h 30
Samedi 10 h 30

DERNIÈRE SEMAINE

PRÉAU DU CAMPING PLAGE BEAUBASSIN
154, rue de Beaubassin, Bonaventure

Réservation : 418 534-2386
theatredelapetitemaree.com

CALQ Conseil des Arts du Québec

Conseil des Arts du Canada Canada Council for the Arts

7242787

AVIS PUBLIC VENTE PAR SOUMISSION

Le Magasin Coop de Rivière-au-Renard procèdera à une vente par soumission des équipements et articles décrits ci-dessous, tel que vu, sans garantie et sans appel.

Les soumissions pour la vente seront reçues jusqu'au 1^{er} septembre 2017, à 16 h, au bureau administratif du Magasin Coop de RAR, situé au 309 Montée Morris, Rivière-au-Renard, Gaspé, QC, G4X 5P7.

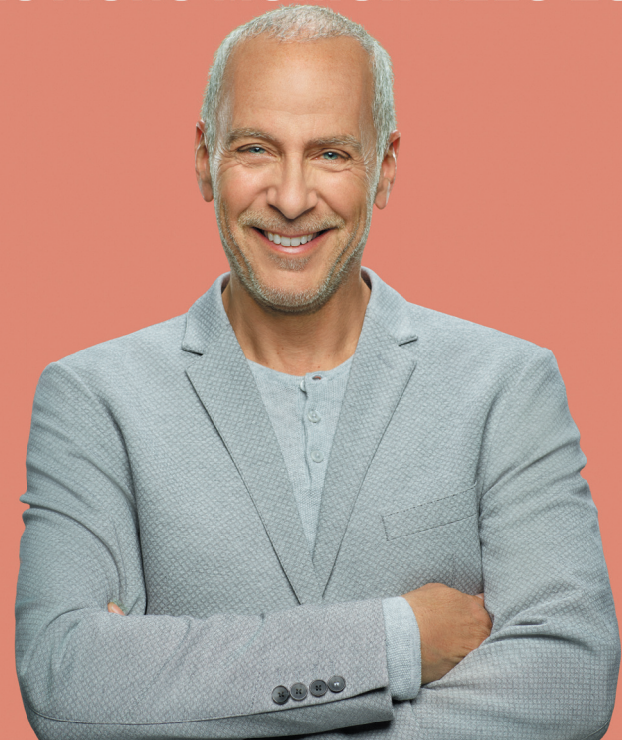
Conditions de la vente :

- Les offres sont faites par écrit et placées dans une enveloppe scellée et doivent être acheminées au bureau administratif, avant le 1^{er} septembre 2017, à 16 h.
- La vente sera consentie à la meilleure offre.
- Aucun remboursement.
- Les équipements sont vendus sans aucune garantie et aux risques de l'acheteur.
- La soumission doit être accompagnée d'un chèque certifié de 15 % du total de la proposition ; si l'offre n'est pas retenue, ce montant sera déduit du paiement total. Entre autres cas, votre dépôt vous sera remis.
- La prise de possession se fera après le paiement complet et le transfert de propriété, s'il y a lieu.
- Les frais d'inspection du matériel roulant et autres seront à la charge de l'acheteur.
- Les frais de démontage, préparation et transport de certains équipements seront à la charge de l'acheteur.
- Le Magasin Coop se réserve le droit de refuser toutes offres, même la plus avantageuse.
- Les équipements peuvent être inspectés au bureau administratif du Magasin Coop, par rendez-vous en communiquant avec M. Bernard Cloutier au 418 269-5476.

Liste des équipements :

Quantité	Description sommaire	Prix minimal
1	Camion Cube, boîte fermée de 18 pieds – Ford MDLX-F550 4X2 2012 – 88 500 km	30 000 \$
1	Camion de livraison avec Grue – Ford Sterling LT-9500 2008 (acheté neuf en 2010), Grue Hiab XS255K-3 (2010) avec plateforme de 24 pieds – 112 100 km	90 500 \$
1	Charriot élévateur HYSTER 1996 – modèle H50XM - gaz propane – 6 000 heures d'utilisation	2 500 \$
1	Charriot élévateur HYSTER 2007 – modèle H70FT - Moteur GM 2.4 – gaz propane – 3 900 heures d'utilisation	7 500 \$
2	Conteneurs maritimes, 40 pieds, bon état	2 500 \$ / ch.
1	Conteneur maritime, 40 pieds, état moyen	1 750 \$
2	Transpalettes DAKOTA 27 X 48 pouces, capacité 5 500 lbs	N/A
1	Transpalettes BT 21 X 48 pouces, capacité 5 500 lbs	N/A
1	Système de rangement industriel avec Mezzanine, garde de sécurité et escalier, rangement inférieur double de 65 pieds de long X 20 de large X 10 de haut – Mezzanine de 20 X 56 – Très bon état	N/A
8	Systèmes de rangement industriel – palettier à double rangement – 11 pieds de long X 3 de large X 13 de haut	N/A
9	Systèmes de rangement industriel – palettier à simple rangement - 11 pieds de long X 3 de large X 13 de haut	N/A
9	Systèmes de rangement industriel – palettier à simple rangement – 10 pieds de long X 3 de large X 10 de haut	N/A
8	Systèmes de rangement industriel – palettier à simple rangement – 9 pieds de long X 3 de large X 13 de haut	N/A
6	Systèmes de rangement industriels – palettier à simple rangement – 8 pieds de long X 3 de large X 16 de haut	N/A
2	Systèmes de rangement industriel – palettier à simple rangement – 8 pieds de long X 3 de large X 10 de haut	N/A
	Étagère de vente double – 4 pieds de large X 6 de haut, avec tablette et/ou crochet	N/A
	Étagère de vente simple – 4 pieds de large X 8 de haut, avec tablette et/ou crochet	N/A
	Étagère de vente bout d'ilot – 3 pieds de large X 6 de haut, avec tablette et/ou crochet	N/A
	Étagère de vente bout d'ilot – 3 pieds de large X 8 de haut, avec tablette et/ou crochet	N/A
	Comptoir de vente, bureau, caisse enregistreuse et matériel informatique (à voir sur visite)	N/A

ÉLECTIONS MUNICIPALES 2017



PRÉSENTEZ-VOUS

LA VIE MUNICIPALE A BESOIN
DE GENS ENGAGÉS

presentezvous.gouv.qc.ca

Philippe Falardeau, porte-parole des Percéides

JEAN-PHILIPPE THIBAUT
jean-philippe.thibault@tc.tc

CINÉMA. Le Festival international de cinéma et d'art de Percé a frappé un grand coup en mettant la main sur Philippe Falardeau à titre de porte-parole et d'invité d'honneur de l'événement.

Le réalisateur s'est notamment fait connaître par son docufiction *La moitié gauche du frigo* (2000), avec Paul Ahmarani en ingénieur factice au chômage, mais a été propulsé à un autre niveau avec son bien connu *Monsieur Lazhar* (2011). Son long-métrage a été distribué dans une cinquantaine de pays et a hérité d'une trentaine de prix de par le monde, de Hong Kong à Hambourg, en passant par Rotterdam, Sydney et Toronto. La production a même reçu une nomination aux Oscars dans la catégorie du meilleur film en langue étrangère.

Cette touchante histoire d'un Algérien s'improvisant enseignant au primaire lui a d'ailleurs ouvert les portes du cinéma américain, signant quelques années plus tard *The Good Lie* (2014), avec Reese Witherspoon. Plus récemment, il a réalisé *Chuck* (initialement intitulé *The Bleeder*), avec Liev Schreiber dans la peau de Chuck Wepner, devenu célèbre pour avoir affronté le champion Mohamed Ali en 1975 et pour avoir inspiré à Sylvester Stallone le personnage de Rocky.

Les cinéphiles seront heureux d'apprendre que dans le cadre de cette 9^e édition des Percéides, Philippe Falardeau présentera ce film lancé en grande première à la prestigieuse Mostra de Venise l'an dernier.

FALARDEAU, ENSEIGNANT

Pour sa première présence au Festival Les Percéides, le réalisateur présentera à Percé une classe de cinéma d'auteur portant sur son long métrage *Monsieur Lazhar*, qui a notamment obtenu le prix du meilleur film canadien au Toronto International Film Festival. Adapté de la pièce de théâtre de l'auteure québécoise Évelyne de la Chenelière, le film suit le parcours de Bashir Lazhar (interprété par Mohamed Fellag), un immigrant algérien vivant à Montréal embauché comme enseignant dans une école primaire afin de remplacer sa prédécesseuse s'étant enlevé la vie. Durant cette classe de maître, Philippe Falardeau parlera de son travail de création, de scénariste et de réalisateur, présentera des séquences d'images inédites du film tournées lors des auditions et s'entretiendra avec le public du festival. Une occasion en or à saisir et à ne pas manquer pour tout bon cinéphile ou tout bon cinéaste de la Gaspésie. Rappelons que le Festival se déroulera sur le site de la Vieille Usine de l'Anse-à-Beaufils du 23 au 27 août.



Pour sa première présence au Festival Les Percéides, le réalisateur présentera à Percé une classe de cinéma d'auteur portant sur son long métrage *Monsieur Lazhar*. (Photo tirée de Facebook)

De Gaspé à Montréal en fauteuil roulant

JEAN-PHILIPPE THIBAUT
jean-philippe.thibault@tc.tc

SOCIÉTÉ. Déjà, le trajet en automobile semble long pour certains touristes de retour de leurs vacances. Imaginez maintenant faire Gaspé-Montréal en fauteuil roulant électrique, à 10 km/h.

Le défi semble énorme, mais c'est celui que s'est lancé Julien Racicot, directeur et fondateur de la Fondation Adapte-Toit. Cette dernière a comme mission de repousser les limites et venir en aide aux personnes lésées médullaires, tout comme Julien, paralysé des pieds aux épaules depuis qu'il a 18 ans, en raison d'un accident d'auto.

Ce dernier ne s'est cependant pas laissé abattre et s'est trouvé un talent d'entrepreneur, s'étant notamment occupé de la gestion d'un parc immobilier de 300 logements sur la Rive-Sud de Montréal. Pour Julien, ce nouveau départ n'aurait cependant pas pu être possible sans les indemnités versées par la SAAQ, puisque son accident est survenu sur le réseau routier de la province. Il souligne cependant que d'autres ont moins de « chance » – s'il est possible d'utiliser ce terme dans les circonstances – et n'ont droit qu'au programme d'adaptation de domicile, qui n'offre qu'un peu plus de 20000\$, bien en deçà des besoins réels

selon le directeur de la Fondation.

«C'est un montant nettement insuffisant pour l'adaptation complète d'un logement. Moi ce qui a joué un rôle déterminant dans la redéfinition de ma vie, c'est d'avoir eu un accès à l'aide financière nécessaire pour faire adapter mon domicile et avoir accès à du personnel. Ça venait réduire mes incapacités physiques et me donner un maximum d'autonomie et être rendu où je le suis aujourd'hui.» Au Québec, ce sont environ 2000 qui deviennent paralysés à chaque année, dont 63% qui n'ont aucune indemnisation autre que programme d'adaptation de domicile.

ROULER

Julien Racicot s'est donc donné comme objectif de relier les 1200 kilomètres séparant les deux villes (en faisant quelques détours) en environ un mois, tout en amassant 375 000\$. Il s'agira de la plus grande traversée jamais faite au Canada en chaise roulante. Le départ se fera le 15 août prochain au centre-ville de Gaspé. Les fonds serviront à adapter des domiciles et évidemment pour venir en aide aux lésés médullaires.

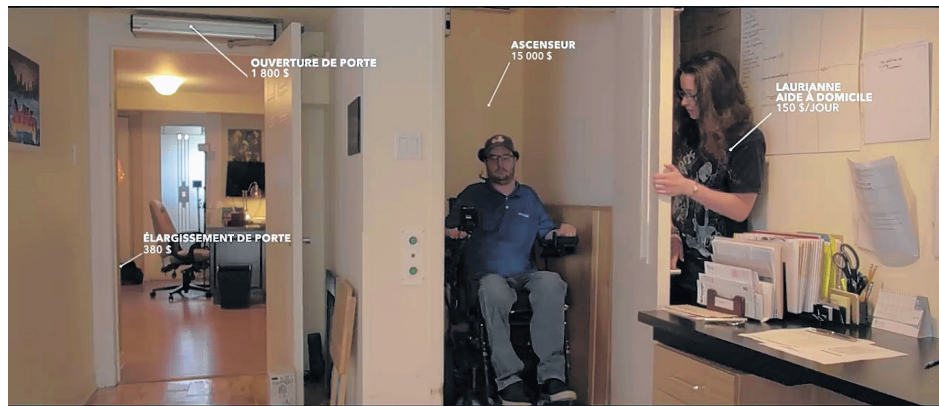
De la mi-août à la mi-septembre, pendant leur périple, l'équipe de la Fondation s'arrêtera aussi dans 25 villes de la province pour rencontrer des élus, des gens d'affaires, des chambres de commerce et des

personnes aux prises avec divers handicaps, pour sensibiliser la population à la cause. «Selon les montants qui auront été amassés, on espère pouvoir venir en aide à 25 personnes, de Gaspé à Montréal.»

RÉSUMÉ

Grossièrement, la lésion médullaire est une atteinte ou une lésion de la moelle épinière. Pour utiliser une comparaison simple, la moelle épinière agit comme un câble conducteur essentiel pour

les fonctions motrices et les sensations. Avec une atteinte ou une lésion modulaire, la conduction nerveuse est ralentie ou interrompue, ce qui mène la personne affligée à des états de paralysie partielle ou totale des membres. Une paraplégie ou une tétraplégie survient lorsque ce câble conducteur est endommagé, causant une coupure de communication entre le cerveau et le corps. La lésion médullaire peut notamment être causée par une chute, un accident ou encore le cancer.



Au Québec, selon la Fondation Adapte-Toit, ce sont 63% des lésés médullaires qui n'ont aucun soutien financier. (Photo tirée du site web de la Fondation Adapte-Toit)

Le Havre

144, rue Jacques-Cartier, Gaspé (Québec) G4X 1M9
Tél : 418 689-6686 • Vente: 418 689-6686
Annonces classées : 1 877 726-6730
Sans frais : 1 844 392-5083
www.lehavre.ca

MEDOMEDIA

Édité par
Radio du Rocher Percé inc.
Président: André Méthot
Directeur: Claude Dauphin
Conseiller: Jean Morissette
Journaliste :
Alain Lavoie
alain.lavoie@medomedia

Coordonnatrice aux ventes
Manon O'Connor
Infographie :
TC Media
Conseillère en solutions médias
Allyson Cahill-Vibert
Marie-Claude Poirier
ISSN 0226-6407



TIRAGE : 8 364
EXEMPLAIRES IMPRIMÉS

Imprimé par : Imprimeries Transcontinental inc., division Transcontinental de la Capitale, 5000, rue Hugues-Randoin, Québec (Québec), G2C 2B4

Veuillez recycler ce journal



L'ÉVÈNEMENT

ÉQUIPÉ POUR L'ÉTÉ

DE NISSAN



Innové
pour exalter

OBTENEZ JUSQU'À 5 000 \$⁺

de rabais au financement à un taux standard sur les modèles 2017 sélectionnés. (Le rabais de 5 000 \$ s'applique aux modèles Altima et Maxima.)



Sentra SR turbo illustrée *

SENTRA SV À BOÎTE AUTOMATIQUE

Location à partir de **214 \$** par mois, avec comptant initial de 995 \$.

C'EST COMME PAYER

49 \$^{##}
/SEMAINE

PENDANT

39
MOIS

OU OBTENEZ

4 000 \$⁺ DE RABAIS

AU FINANCEMENT À UN TAUX STANDARD
(sur les Sentra SR Turbo).



Micra SR illustrée *

MICRA SV À BOÎTE AUTOMATIQUE

Location à partir de **161 \$** par mois, avec comptant initial de 995 \$.

C'EST COMME PAYER

37 \$^{##}
/SEMAINE

PENDANT

39
MOIS

OU OBTENEZ

2 000 \$⁺

de rabais au financement à un taux standard (excluant le modèle S à boîte manuelle)



Versa Note SR illustrée*

VERSA NOTE SV À BOÎTE AUTOMATIQUE

Location à partir de **205 \$** par mois, avec comptant initial de 995 \$.

C'EST COMME PAYER

47 \$^{##}
/SEMAINE

PENDANT

39
MOIS

OU OBTENEZ

2 500 \$⁺

de rabais au financement à un taux standard



Qashqai SL Platine illustrée*

LE TOUT NOUVEAU QASHQAI

Prix à l'achat à partir de

19 998 \$ + 2 065 \$ = 22 063 \$*

(frais de transport et autres frais)

au total pour le Qashqai S

CONSULTEZ CHOISISSEZNISSAN.CA POUR PLUS DE DÉTAILS. | L'ASSOCIATION DES CONCESSIONNAIRES NISSAN DU QUÉBEC

Offres en vigueur du 1er au 31 août 2017. * Les offres de location sont basées sur une allocation de 20 000 km / an (allocation totale de 65 000 km pour un terme de 39 mois) avec kilométrage additionnel à 0,10 \$ / km. Le premier paiement est requis à la signature du contrat. Les frais d'inscription auprès du RDPRM et les frais d'agent pour l'inscription (jusqu'à 77 \$ au total) ne sont pas compris et sont payables à la signature du contrat. Les offres à la location des modèles illustrés 2017 suivants : Sentra SR Turbo à boîte manuelle / Micra SR à boîte automatique / Versa Note SR sont pour un terme de 39 mois et équivalent à 39 mensualités de 290 \$ / 250 \$ / 266 \$ (avec 0 \$ en comptant initial) lorsqu'ils sont loués par l'entremise de NCF. Taxes, immatriculation, droits spécifiques sur les pneus neufs (15 \$) et assurances en sus, et exigés à la signature du contrat. ## Les paiements ne peuvent être faits hebdomadairement. Ils sont uniquement mentionnés à titre informatif. + Le rabais de 5 000 \$ / 5 000 \$ / 4 000 \$ / 2 000 \$ / 2 500 \$ est applicable au financement à l'achat à un taux standard, uniquement par l'entremise de NCF, d'un modèle 2017 : Altima / Maxima / Sentra SR Turbo / Micra (à l'exception du modèle S à boîte manuelle) / Versa Note. Ce rabais ne peut être combiné à un taux de location ou de financement subventionné ni à aucune autre offre et il sera déduit du prix de vente négocié avant les taxes. * Prix de vente à partir de 22 063 \$ / 31 563 \$ pour les modèles 2017 : Qashqai S / Qashqai SL Platine montré. Taxes, les droits spécifiques sur les pneus neufs, immatriculation et assurances en sus. Les offres sont sous réserve de l'approbation de crédit par Nissan Canada Finance, elles peuvent être modifiées, prolongées ou annulées sans préavis. Modèles illustrés à titre indicatif. Les concessionnaires peuvent fixer leurs propres prix. Visitez www.choisisseznissan.ca ou votre concessionnaire Nissan du Québec participant pour tous les détails. Des conditions s'appliquent. © Nissan Canada inc., 2017.

>7320272

Profitez également de la parution GRATUITE
de votre annonce sur **VosClassées.ca**.

Heure de tombée : jeudi 14 h

Heures d'affaires du service téléphonique : de 8h30 à 12h00 et de 13h00 à 16h30

Mode de paiement :   

À NOS ANNONCEURS : Assurez-vous que le texte de votre annonce est exact dès sa parution, sinon il faut nous en aviser immédiatement. En cas d'erreur, notre responsabilité se limite uniquement au montant de l'achat de la première semaine de parution de votre annonce. Toute discrimination est illégale.

POUR TOUT ACHETER
ET TOUT VENDRE,
près de chez vous

Un seul numéro 1-866-637-5236

IMMOBILIER
100 à 299

MARCHANDISE
300 à 399

SERVICES
400 à 599

EMPLOI ET FORMATION
600 à 799

ÉVÈNEMENTS SPÉCIAUX
800 à 899

VÉHICULES
900 à 999

205 Logements/
appartements à louer

2-1/2, 3-1/2, 4-1/2, chauffés, éclairés. Chandler, Grande-Rivière, Cap-d'Espoir, 4 1 8 - 7 8 2 - 5 3 9 5, 418-782-6463

À Chandler: 3-1/2, 4-1/2, chauffés/éclairés, chiens interdits. 418-689-3799, message

CHANDLER: 3-1/2, près aréna. Non chauffé, non chauffé. Pas de chien. Libre, 418-689-4258

310 Divers à vendre

ADAM et Eve. Nudisme, gens libérés, chalets à louer, VR bienvenus. Brochure gratuite. Festival Échangistes Pink du 10 au 15 août. Festival échangiste bleu du 31 août au 5 septembre. camping-adam-et-eve.com Tél: 819-336-4320.

310 Divers à vendre

SCIERIES MOBILES à partir de 4,397\$ Coupez bois de toutes dimensions avec votre propre scierie à ruban portative. Info & DVD gratuits, www.ScieriesNorwood.ca/400qn 1-800-408-9995, poste: 400QN.

424 Astrologie/occultisme

ANA Médiu pure, 40 ans d'expérience, ne pose aucune question, réponses précises et datées, confidentielles. Tél.: 514-613-0179 (Avec ou sans Visa/ Mastercard)

484 Services divers

SAAQ - SAAQ - SAAQ Victime d'un accident automobile? Vous avez des blessures? Contactez-nous. Consultation gratuite. M. Dion Avocats, tél: 1-855-282-2022 www.sossaaq.com

485 Agence de rencontre
avec permis

CONTACTS directs et rencontres sur le service #1 au Québec! Conversations, rencontres inattendues, des aventures inoubliables vous attendent. Goûtez la différence. Appelez le 1-877-661-2626 pour les écouter ou bien, pour leur parler, depuis votre cellulaire, faites le # (carré) 6910 (des frais peuvent s'appliquer). L'aventure est au bout de la ligne.



Trouvez-en
encore plus sur
vosclassées.ca

TOUT VENDRE
TOUT ACHETER
24h/7j



Une course de 500 km jusqu'à Percé

FRÉDÉRIC DURAND

frederic.durand@medomedia.com

AVENTURE. Navid « La Bomba » Julien parcourra 500 kilomètres à la course, du 2 au 11 août entre Rimouski et Percé, à raison de 50 km par jour.

L'enseignant de 24 ans d'Ottawa visitera ainsi tout le côté nord de la péninsule. « Ça fait plusieurs années que j'ai ça en tête. Au début, je voulais faire une boucle à vélo à partir de Rimouski, mais depuis j'ai fait beaucoup de parcours à vélo ailleurs dans le monde, en Asie du Sud-Est, du Honduras au Canada, alors 800 km n'était plus un très gros défi. J'ai décidé de raccourcir le trajet et de le faire à la course », explique-t-il.

Navid Julien entreprend ce projet pour plusieurs raisons : l'aventure, le plaisir, dépasser ses limites personnelles, mais aussi rencontrer les gens. « Je peux parcourir les 50 km en trois ou quatre heures, alors je pourrai prendre le temps d'apprécier le voyage, de connaître les gens en chemin, de connaître les endroits où je m'arrêterai. J'ai comme but principal de rencontrer et connaître l'histoire des individus à travers la région », mentionne-t-il.

Il espère également que ces rencontres lui permettent d'inspirer les gens à adopter un mode de vie plus actif. « C'est un de mes objectifs. En socialisant, en racontant mon aventure, j'espère pouvoir inspirer les gens », ajoute-t-il.

M. Julien partira de l'hôtel de ville de Rimouski le 2 août à 10 h, et prévoit arriver à Percé le 11 août. Il s'arrêtera à tous les 50 km et invite les personnes intéressées à se joindre à lui pour faire un bout du trajet.



Navid Julien parcourra 500 km en 10 jours à la course. (Photo Gracieuseté)

BRÈVES

Début imminent de la campagne Portée-à-porte

La campagne Portée-à-porte de l'Association du cancer de l'Est du Québec (ACEQ) se déroulera du 12 août au 17 septembre. À cette occasion, environ 1800 bénévoles démarcheront sans relâche le territoire couvert par l'ACEQ, soit quelque 2700 rues du Bas-Saint-Laurent, de la Côte-Nord, de la Gaspésie et des Îles-de-la-Madeleine, avec l'objectif de récolter 205 000 \$ afin de développer et maintenir des services pour les personnes atteintes

par la maladie et leurs proches. L'an dernier, la campagne a permis de récolter 199 401 \$. Karine Giasson, agente de soutien – dons annuels, indique que plusieurs démarcheurs des années antérieures ont déjà confirmé leur retour en 2017. Néanmoins, dit-elle, il y a toujours de la place pour joindre leurs rangs et frapper au plus grand nombre de portes possible. Pour devenir démarcheur ou pour toute question au sujet de la campagne, communiquer avec M^{me} Giasson: kgiasson@aceq.org, ou 1 800 463-0806. (F.D.)



MAGASIN COOP DE MARIA

DIRECTEUR GÉNÉRAL
DIRECTRICE GÉNÉRALE

Principales responsabilités

Relevant directement du conseil d'administration de la coopérative, le directeur général gère l'ensemble des activités et les ressources de l'organisation (ressources humaines, matérielles et financières). Il coordonne les procédures administratives, les opérations, le développement, ainsi que les activités de promotion coopérative. Il répond aux demandes de sa clientèle et du conseil d'administration et doit s'assurer de la rentabilité du magasin.

Grands défis

- Être à l'écoute des besoins de ses membres et de sa clientèle en général et effectuer une offre de service concurrentielle qui présente une valeur ajoutée pour celle-ci
- Établir et maintenir des relations d'affaires personnalisées et de qualité avec les membres actuels et potentiels
- Assurer une présence active et une visibilité de la coopérative auprès des membres et de la population en général
- Entrettenir d'excellentes relations avec le grossiste

Exigences

- Formation universitaire ou collégiale dans les secteurs de l'administration des affaires ou toute autre formation ou expérience dans le domaine de l'alimentation jugée pertinente. La personne possédant une formation équivalente devra détenir une expérience pertinente de 5 à 10 ans en gestion dans le domaine alimentaire ou commerce de détail
- Expérience en gestion des ressources humaines, matérielles et financières
- Connaissances du secteur de l'alimentation, de l'environnement professionnel et de l'informatique représentent des atouts importants

Habilités et compétences recherchées

- Capacité d'analyse et excellent jugement
- Capacité à travailler avec un syndicat ou dans un contexte syndical
- Sens de la planification, de l'organisation et du contrôle
- Orienté vers le client et capacité à négocier
- Leadership et aptitude à mobiliser et impliquer le personnel
- Facilité à établir de bonnes relations interpersonnelles avec le personnel, les membres et le milieu
- Bonne connaissance du français (l'anglais serait un atout)

Lieu de travail : Magasin Coop de Maria

Rémunération : Selon l'expérience et les compétences
Toutes les démarches seront traitées de façon confidentielle.

Cette offre s'adresse autant aux hommes qu'aux femmes.

Veillez faire parvenir votre curriculum vitae avant le :

14 août 2017

17 h, aux coordonnées suivantes :

Comité de sélection
Fédération des coopératives
d'alimentation du Québec
1528, avenue Jules-Verne, 3^e étage
Québec (Québec) G2G 2R5

Télécopieur : 418-781-2076

info@fcaa.coop

Hisense

Téléviseur HD au DEL



49 pouces (668458)

493⁹⁹

ÉCOFRAIS INCLUS
469,99 + 24,00

19⁵⁸
24 mois

EXPO la méga vente TANGUAY



BRAVEN

Haut-parleur résistant à l'eau IPX7 et aux chocs (668652)

- Microphone intégré
- Fonction mains libres
- Autonomie jusqu'à 12 heures

NOTRE PRIX TANGUAY

80²⁴

ÉCOFRAIS INCLUS
79,99 + 0,25

Bluetooth



YAMAHA

Ensemble de cinéma maison de 5,1 canaux (675436)

- Comprend un récepteur de haute qualité, 2 haut-parleurs, un caisson de graves, 2 haut-parleurs «ExtraBass» et une enceinte de centre pour un son «Surround»

NOTRE PRIX TANGUAY

1000⁷⁹

ÉCOFRAIS INCLUS
999,99 + 0,80

19⁹⁹
50 mois



JUSQU'À 50 VERSEMENTS SUR TOUS LES ÉLECTROMÉNAGERS ET LES PRODUITS ÉLECTRONIQUES



Ensemble laveuse-sécheuse (912003)

- Laveuse de 4 picu (659062)
- 13 programmes
- 5 réglages de température
- Agitateur - 12 cycles
- Sécheuse de 7 picu (659063)
- 3 réglages de température
- Signal de fin de cycle - 14 cycles

NOTRE PRIX TANGUAY

1199⁹⁹

23⁹⁹
50 mois



CONGÉLATEUR CONVERTIBLE

NOTRE PRIX TANGUAY

999⁹⁹

27⁷⁷
36 mois

SAMSUNG

Réfrigérateur de 17,6 pi cu (668697)

- Affichage au DEL
- Congélateur convertible
- Tablette en verre anti-débordement

SAMSUNG

Lave-vaisselle (653630)

- Grande cuve en acier inoxydable
- Capacité de 15 couverts
- Mise en marche différée
- 6 cycles
- Panier supérieur ajustable
- Fonction d'ouverture automatique de la porte



FINI BLANC DISPONIBLE
AU MÊME PRIX

NOTRE PRIX TANGUAY

749⁹⁹

31²⁴
24 mois

AMEUBLEMENTS

TANGUAY

Livraison gratuite*



tanguay.ca

ABONNEZ-VOUS À
NOTRE INFOLETTRE
CONCOURS • ASTUCES

375, montée Industrielle-et-Commerciale RIMOUSKI 1 800 463-4411 • 418-725-4411



Les financements sont octroyés par Accord D Desjardins et les versements sont sujets à approbation du service de crédit Accord D Desjardins. Toutes les taxes (TPS et TVQ) et écofrais applicables sont payables à Ameublements Tanguay au moment de l'achat. Le montant payable en versements égaux exclut les taxes de vente (TPS et TVQ) et les écofrais. Si un versement vient en souffrance, un intérêt sera calculé à compter de la date d'échéance du versement au taux annuel de 19,5% et sera chargé mensuellement au compte du client par Accord D Desjardins. (Ex. : solde en souffrance de 100\$, l'intérêt pour une période de 30 jours sera de 1,63\$). Non jumelable à une autre promotion. Photos à titre indicatif. Prix, produits et modalités de paiements sont sujets à changements sans préavis. Cette offre est en vigueur jusqu'au 13 août 2017. **Livraison gratuite à la grandeur du Québec et du Nouveau-Brunswick, cependant certaines régions peuvent être assujetties à des frais. Détails en magasin