

Le **PROGRÈS**
dimanche

Édition spéciale

TOIT

& moi...

Produits Alba

Revêtements en «OR blanc»

pages 20 à 23

**Comptoirs
en verre
recyclé**

pages 12-13

Groupe Industriel
PGS
et Cervogaz inc.
se regroupent

pages 14-15



C'est
l'événement
poêles et foyers
nous payons

LES TAXES

Sur tous les poêles
et foyers pour
4 jours seulement
du 10 au 13 septembre

Poêle à bois
Nordica,
rustic 2100



Fournaise à
bois ATF 727
Ja Roby

Foyer à bois
Nordica Caisson
Everest (EV 20)



Poêle
Le Mystère
Rustique

Poêle à bois
Rotatif
Hearthstone



Harman
NOUVEAU

* Les accessoires sont exclus de la promotion en vigueur.
* Quantité limitée.

Granules LG
St-Félicien
Sac de 40 livres

4,99\$



BÛCHES Logik-ê

Boîte de 10 bûches
5,39\$
/boîte

CONSTRUCTION
LAURENT LAPOINTE
RENOVATION 783890

1150, boul. St-Paul
Chicoutimi
418-543-3391
www.laurentlapointe.com

RBQ 8003-1966-05

H A B I T A T I O N

Sécurité à la maison

Transformer la maison pour l'arrivée de bébé



(EN)—Vous êtes enceinte! La majorité des nouveaux parents se préoccupent de la façon dont l'arrivée de bébé va changer leur vie. Il est toutefois préférable d'envisager certains changements bien avant l'arrivée du nouveau-né. Il vous suffit de modifier légèrement certaines habitudes pour vous assurer que votre bébé sera en sécurité dès son arrivée.

PRISES ÉLECTRIQUES - Les bébés commencent à se déplacer très rapidement, c'est pourquoi il est prudent de préparer la maison dès maintenant. Pour assurer la sécurité de bébé, installez des accessoires de sécurité comme des capuchons pour les prises électriques.

La chambre de bébé

Décorer la chambre du bébé à naître est un projet excitant. Toutefois, lorsque vous serez prête à peindre les murs, mieux vaut remettre le pinceau à votre conjoint, votre père ou vos amis. La majorité des peintures, même les plus écologiques, émettent une certaine quantité de composés organiques volatils et leurs effets sur un bébé sont encore méconnus. C'est pourquoi vous devez rester à l'écart de ces émanations.



SALLE DE BAINS - Le Conseil de sécurité résidentielle recommande d'installer des barres d'appui autour du bain ou dans la douche. Les barres SecureMount de Moen sont idéales avec leur système d'ancrage unique qui permet de les installer rapidement et facilement sur le mur sans qu'il soit nécessaire d'utiliser de goujons.

Prendre un bain en toute sécurité
Au fur et à mesure que votre

ventre grossit, votre centre de gravité se déplace, ce qui vous rend instable et augmente vos risques de chute. Selon le Conseil de sécurité résidentielle, 66 % des blessures domestiques non mortelles sont causées par les chutes et elles se produisent surtout dans la salle de bains là où les surfaces

sont souvent mouillées et glissantes.

Le Conseil de sécurité résidentielle recommande d'installer des barres d'appui autour du bain ou dans la douche. Les barres SecureMount de Moen sont idéales avec leur système d'ancrage unique qui permet

La Capitale Saguenay-Lac-Saint-Jean courtier immobilier agréé

AMÉNAGÉE, INTIMITE, TRANQUILLITÉ
499 000 \$
LATERRIÈRE: 5825, Portage-des-Roches Nord. Luxueuse, aménagée avec goût. 175 pi de terrain dominant sur la rivière. Pier-Luc Fournier, 418-540-5461

339 990 \$
CHICOUTIMI: 152, de la Forêt-Noire. Luxueuse résidence style canadien sur rue privée, très bien entretenue. Pier-Luc Fournier, 418-540-5461

229 000 \$
CHICOUTIMI: 448, Marguerite-Tellier. Très belle maison avec revenu, rapportant 815 \$/mois, près de tous les services. Pier-Luc Fournier, 418-540-5461

PRIX RÉDUIT 159 900 \$
CHICOUTIMI: 1275, Adélar-Plourde. Jolie résidence en rangée, près du parc Rivière-du-Moulin. Pier-Luc Fournier, 418-540-5461

149 500 \$
VENDU
FALARDEAU: 21, boul. Martel. Joli bungalow entièrement rénové, grand terrain, aucun voisin arrière. Pier-Luc Fournier, 418-540-5461

199 000 \$
LAC-KÉNOGAMI: 6213, ch. du Quai. En bordure du lac Kénogami avec vue panoramique imprenable sur le lac et la chapelle St-Cyril. Pier-Luc Fournier, 418-540-5461

Pier-Luc FOURNIER
418-540-5461
agent immobilier affilié

La Capitale Saguenay-Lac-Saint-Jean courtier immobilier agréé

CHICOUTIMI: 71-75, rue Bossé. Beau grand 4 logements, 3 x 4 1/2 et 1 x 5 1/2, tous loués non chauffés, non éclairés, très bien situés. Bien insonorisés. Occasion pour investisseurs.

SAINT-AMBRIOISE: 66, rue de la Prairie. Très belle maison mobile bien située, clés en main et très bien décorée au goût, possibilité de 4 ch., garage, remise, patio, piscine.

A LOUER OU À VENDRE

JONQUIÈRE: 2185, de Montford. Près de l'hôpital et de tous les services. Belle grande propriété toute en pierre, 4 ch., 2 salles de bains, 2 loyers sur terrain aménagé de 19 788 pi ca.

CHICOUTIMI-NORD: 468, Delisle. Maison à étages avec abri d'auto, terrain de 10 049 pi ca., 4 chambres, bien située et près de tous les services. À voir!

A VOIR! 129 500 \$

SAINT-AMBRIOISE: 15, Dupont Ouest. Belle propriété en brique, toiture 2008, avec abri d'auto, 4 chambres, située dans un beau secteur et près de tous les services. Idéal pour jeune couple.

POUR PROPRIÉTAIRE OCCUPANT 129 000 \$

SAINT-AMBRIOISE: 17-19, Bergeron O. Belle propriété ayant eu plusieurs rénovations, grand terrain, garage 16' x 24' isolé, climatisé et chauffé. Baz: 4 1/2 avec sous-sol. Haut: 4 1/2 à 293 \$/mois.

Recrue de l'année 2008 pour le Réseau Immobilier La Capitale

POUR VENDRE OU ACHETER J'en ai pour... «mon agent!»
Optez pour l'efficacité et la compétence APPELEZ-MOI!

Bertrand TREMBLAY
418-818-8858
agent immobilier affilié

1er agent vendeur pour le mois d'août, La Capitale, succ. Chicoutimi

48e au Palmarès pour tout le Réseau Immobilier La Capitale

Contactez-moi pour vendre ou acheter, professionnalisme, disponibilité et efficacité assurée.

Claudette Maltais
Agent immobilier affilié
rés.: **696-3083**
cell.: **693-2111**

784054

La Capitale Saguenay-Lac-Saint-Jean courtier immobilier agréé

VENTE RAPIDE

JONQUIÈRE: 4093-4095, rue Châteauguay. Secteur recherché, près de tous les services, 2 grands 4 1/2 loués non chauffés, non éclairés, bien entretenus, bonne luminosité, plusieurs rénovations effectuées, beau terrain clôturé, bonne rentabilité.

Vous pensez vendre, un seul numéro

Chantal TREMBLAY
418-815-4545
agent immobilier affilié

784107

H A B I T A T I O N

de les installer rapidement et facilement sur le mur sans qu'il soit nécessaire d'utiliser de goujons. Elles sont offertes dans divers styles et finis qui s'agencent avec la plupart des accessoires de la salle de bains. Utilisez une chaise de douche lorsque vous rasez vos jambes ou lavez vos cheveux afin d'éviter de tomber.

sécurité de bébé, installez des accessoires de sécurité comme des coussins protecteurs pour les coins, des capuchons pour les prises de courant, et des serrures pour les armoires. De plus, assurez-vous d'enlever tous les articles cassables qui peuvent être à la portée de l'enfant ou les objets lourds qui pourraient tomber sur lui. Invitez vos amies avec leurs bébés et leurs enfants afin de tester vos mesures de sécurité.

Attention au chat
Vous avez un chat? Il est préférable d'éviter tout contact avec la litière à cause des risques de toxoplasmose, une infection causée par des parasites microscopiques qui se retrouvent souvent dans les excréments de chats. Rassurez-vous, il n'est pas nécessaire de vous défaire de votre chat: demandez plutôt à quelqu'un de se charger de nettoyer la litière pendant toute la durée de la grossesse.

Une maison à l'épreuve de bébé
Les bébés commencent à se déplacer très rapidement, c'est pourquoi il est prudent de préparer la maison dès maintenant. Pour assurer la

La grossesse devrait être une période heureuse, et en suivant ces quelques conseils, vous pourrez passer neuf mois en sécurité.



PEINTURE - Lorsque vous serez prête à peindre les murs, mieux vaut remettre le pinceau à votre conjoint, votre père ou vos amis. La majorité des peintures, même les plus écologiques, émettent une certaine quantité de composés organiques volatils et leurs effets sur un bébé sont encore méconnus.



CHAT - Vous avez un chat? Il est préférable d'éviter tout contact avec la litière à cause des risques de toxoplasmose, une infection causée par des parasites microscopiques qui se retrouvent souvent dans les excréments de chats.

La Capitale Saguenay-Lac-Saint-Jean courtier immobilier agréé

FÉLICITATIONS INSCRIPTEURS D'AÔÛT 2009

CHICOUTIMI Françoise BOISSONNEAULT 418-591-0384	JONQUIÈRE André BILODEAU 418-695-1240	LA BARRÉ Hélène TURGEON 418-590-1818
ALMA Micheline GUÉVIN 418-668-6755	AUTRES SECTEURS Nathalie IMBEAU 418-515-0732	

784051

La Capitale Saguenay-Lac-Saint-Jean courtier immobilier agréé

Chantal CASTONGUAY
418-812-5501
agent immobilier agréé

138 000 \$
JONQUIÈRE: 68, St-Dominique. CHUTE DE PRIX. ON DOIT VENDRE (transfert).

5 LOGEMENTS
CHICOUTIMI: 34, boul. Université. Avis aux investisseurs. Tous loués avec bonne rentabilité, près de tous les services. CHANCE À NE PAS MANQUER!

1580, de Nante. Superbe maison décorée au goût du jour. Plafond cathédrale, foyer, 3 chambres, piscine creusée, 4 logements, 3 1/2: 450 \$/mois.

Nathalie AMOUREUX
418-944-4222
agent immobilier agréé

POUR L'ANNÉE 2008
Grâce à votre confiance et à votre fidélité:
1^{er} INSCRIPTEUR pour tout le Saguenay
1^{er} VENDEUR pour tout le Saguenay
1^{er} VENDEUR pour tout le Québec
MERCI À VOUS, CHÈRE CLIENTÈLE!

Un agent qui a du cœur aux ventes!
818-3000

Isabelle Duguay
818-3000

229 900 \$ CHICOUTIMI: 294-296, DU LUBERON Plein de possibilités, luxueux 5 1/2.	339 000 \$ CHICOUTIMI: 3, COPAIN
69 900 \$ CHICOUTIMI: TERRAIN FELIX-LECLERC Terrain sans voisin arrière	229 900 \$ CHICOUTIMI: 852, CROISSANT-RABELAIS Terrain isolé
379 900 \$ CHICOUTIMI: 1610, DES GOUVERNEURS Bonheur, beauté, espace	209 900 \$ CHICOUTIMI: 510, VERLAINE De toute beauté, garage 22 X 29.
259 900 \$ CHICOUTIMI: 359, MARIE-ROLLET Architectural et archi-fonctionnel	239 900 \$ CHICOUTIMI: 1789, DE LA RÉSERVE Piscine creusée et accès à la rivière
199 900 \$ CHICOUTIMI: 1245, RAVEL Pourrait devenir bi-génération (7 chambres)	249 900 \$ CHICOUTIMI: 111, DANIEL Vue extraordinaire sur immense terrasse
199 900 \$ CHICOUTIMI: 3565, RANG ST-PAUL Confort, même au garage.	NOUVEAU PRIX 389 900 \$ LATERRIÈRE: 127, GINGRAS Vous serez enchantés!
274 900 \$ LATERRIÈRE: 5546, DES RAPIDES Sur le bord de la rivière.	179 900 \$ JONQUIÈRE: 2151, ST-GABRIEL Contemporaine, immensité et clarté
219 900 \$ JONQUIÈRE: 2067, DE LA SEINE Luxe et famille.	115 900 \$ JONQUIÈRE: 4053, ST-EUGÈNE Libre immédiatement.
229 000 \$ JONQUIÈRE: 3646-3648, ST-BERNARD Maison à revenu	434 900 \$ LAC-KENOGAMI: 4398, CH. DES ÉRABLES De grands espaces.
38 900 \$ LAC-KENOGAMI: ENTRE 7508 ET 7546 DES DECOUVREURS Superbe terrain au bord de l'eau	199 900 \$ CAMP PRIVÉ Accessible en voiture, eau chaude en permanence. Voir site: seos.ca/chalet/

818-3000

ÉCONOMIE D'ÉNERGIE

Un vieil appareil ménager coûte plus cher que vous ne le pensez

Choisir des appareils éconergétiques c'est rentable!

(EN)—De nos jours, avec les évaluations énergétiques rési-

dentielles, les crédits d'impôt, les subventions, les ristournes

et les mesures incitatives, il est avantageux d'être écolo.

Selon Statistique Canada, les ménages canadiens dépensent en moyenne 1000 \$ par année en factures de services publics. Il est donc rentable de profiter des mesures incitatives et de choisir des produits éconergétiques.

C'est à se demander pourquoi certains Canadiens insistent pour garder de vieux appareils ménagers, comme un réfrigérateur, dans un garage?

Les grosses familles qui ont besoin de plus d'espace

de réfrigération ou les papas pour qui le garage est un havre de paix aiment bien avoir un réfrigérateur dans le garage. Même si vous avez l'impression que le fait de garder un vieux réfrigérateur dans le garage peut être économique, il ne s'agit pas d'un choix très écologique.

Votre vieil appareil ménager vous coûte peut-être beaucoup plus cher que vous ne le pensez. Un nouveau réfrigérateur homologué Energy Star, comme le réfrigérateur pour garage Gladiator Chillerator,



La Capitale

J'en ai pour...
«mon agent!»



Saguenay-Lac-Saint-Jean
courtier immobilier agréé



Denise Blanchette
418-820-6277



Michelle Audet
418-812-8811



André Bilodeau
418-695-1240



Audrey Bolduc
418-812-2286



Francine Boily
418-542-8344



Françoise Boissonneault
418-591-0384



Suzette Carrier
418-591-0241



Gilles Bouchard
418-590-0837



Céline Bouffard
418-550-2680



Chantal Castonguay
418-812-5501



Simon Castonguay
418-540-2104



Gilles Côté
418-540-2634



Jean-Philippe Côté
418-815-4780



David Chiasson
418-818-3423



Jérôme Côté
418-818-2411



Lise Côté
418-820-1741



Mario Desgagné
418-590-7232



André Dubé
418-818-6677



Éric Dubé
418-815-0545



Marc Dubois
418-812-6004



Gaston Drolet
418-820-7205



Carl Ducasse
418-540-7976



Aline Duchesne
418-817-2772



Alain Dufour
418-818-1983



Laurier Dufour
418-550-1383



Michel Dufour
418-818-4747



Vicky Dufresne
418-818-2987



Isabelle Duguay
418-818-3000



Huguette Dupuis
418-817-1775



Gilles Fournier
418-820-7244



Pier-Luc Fournier
418-540-5461



Philippe Gagné
418-818-6546



Florent Gagnon
418-812-2513



Guylain Gagnon
418-540-4830



Josée Gagnon
418-541-0528



Louise Gagnon
418-817-5155



Yvon Gauthier
418-815-1717

- Chicoutimi:** 418-543-5511
- Alma:** 418-668-4578
- Chibougamau:** 418-770-7076
- Jonquière:** 418-548-9192
- Roberval:** 418-275-5512
- Sans frais:** 1-877-543-5511
- La Baie:** 418-697-5511
- Dolbeau-Mistassini:** 418-515-0732 ou 276-1295



CHICOUTIMI: 1147-1149, rue de Quen. Propriété à revenus avec un S 1/2 + 3 1/2, situé dans un secteur tranquille et sans voisin arrière. *Denise Blanchette: 418-820-6277



CHICOUTIMI: 282, St-Vallier. Clinique/bureau/résidence. Face à l'hôpital de Chicoutimi, zone professionnelle et autres. *Jean-Roch Girard: 418-818-6484



JONQUIÈRE: 4038-4040, Courcelle. Beau duplex dans un quartier recherché et paisible. *Jean-Roch Girard: 418-818-6484



CANTON TREMBLAY: 2567, route Ste-Geneviève. Superbe résidence tout brique, 5 chambres, 2 salles de bain, foyer au salon et dans la ch. des maîtres, piscine creusée. *Georges Leclerc: 418-549-0178



CHICOUTIMI: 86, de Crespeul. Très belle, style moderne, ensolleille, cuisine rétro, garage, terrain aménagé. Quartier recherché. *Micheline Guérin: 418-668-6755



SHIPSHAW: 3125, chemin Boily. Coquette maison sur un immense terrain. *Hélène Turgeon: 418-590-1818



JONQUIÈRE: 2508, de Courlis. Près de tous les services. Libre immédiatement. *Hélène Turgeon: 418-590-1818



ST-FULGENCE: 4, rang St-Joseph. Construction exceptionnelle, tout bois int. et ext., 3 ch. *Hélène Turgeon: 418-590-1818



LA BAIÉ: 1433, rue des Cèdres. Maison très fonctionnelle, sur grand terrain sans voisin arrière. *Hélène Turgeon: 418-590-1818



CANTON TREMBLAY: 125, du Patrimoine. Située à 5 minutes de Chicoutimi, croyez-moi, cette maison vaut le déplacement. 249 000 \$ *Guylaine Gagnon: 418-540-4830



ST-HONORÉ: 170 de l'Alizé. Maison mobile, rénovée, ext. et intérieur, mur et plafond en placojoint, etc. Libre rapidement. *Lise Côté: 418-820-1741



CHICOUTIMI: 413, St-Gabriel. Maison ayant subi plusieurs rénovations, 4 chambres, armoires de bois, piscine creusée. *Lise Côté: 418-820-1741



LATERRIÈRE: 32, ch. Lac des Maltais. Chalet isolé, accessible 3 saisons, 15 minutes de Chicoutimi! *Alain Maltais: 418-690-2900



LATERRIÈRE: 2629, ch. de la Batture. Magnifique cottage, mezzanine, foyer et verrière. Bord de l'eau. *Alain Maltais: 418-690-2900



CHICOUTIMI-NORD: 858, Ste-Geneviève. Banglow impeccable! Logez-vous pour le prix d'un loyer. *Alain Maltais: 418-690-2900



CHICOUTIMI: 1192-309, rue Lorenzo-Genest. Tout près de IGA, Leblanc, SAO, piscine intérieure, foyer, ascenseur, planchers bois et céramique, grand salon et grande ch. des maîtres. *Robert Larouche: 418-690-7288



SAINT-HONORÉ: 6830, boul. Martel. Tout brique, grand terrain, sans voisin arrière. *Pierre Tremblay: 418-818-4455



CHICOUTIMI: 754, rue des Presses. Magnifique jumelé haut de gamme dans un quartier très recherché, 3 ch., plusieurs rénovations. *Pierre Tremblay: 418-818-4455



CHICOUTIMI: 400, rue Ste-Catherine. Superbe maison de 5 ch., 2 s. de bain, 2 garages, terrain paysager et intime. *Pierre Tremblay: 418-818-4455



LAC-KÉNOGAMI: Domaine de l'Inédit. Superbes terrains, bord de l'eau. *Louise Gagnon: 418-817-5155

ÉCONOMIE D'ÉNERGIE

peut économiser environ 453 kWh/année (53 % plus efficace) comparativement à un réfrigérateur avec congélateur supérieur de même format acheté entre 1993 et 2000.

Homologué Energy Star, le réfrigérateur pour garage Gladiator Chillerator est conçu pour s'adapter aux températures extrêmes et à l'humidité d'un garage et il fonctionne aussi bien à des températures de -18 °C que 43 °C. De plus, il consomme moins d'énergie ce qui vous permet d'économiser.

Avant de vous débarrasser de votre vieux réfrigérateur, assurez-vous de vérifier si des programmes de recyclage des appareils ménagers sont offerts dans votre région, et pour des raisons de sécurité, n'oubliez pas d'enlever la porte de l'appareil.

Assurez-vous également de bien disposer du chlorofluorocarbure (Fréon), le gaz frigorigène, car lorsque ce gaz est libéré dans l'atmosphère, il peut endommager la couche d'ozone.



ENERGY STAR - Un nouveau réfrigérateur homologué Energy Star, comme le réfrigérateur pour garage Gladiator Chillerator, peut économiser environ 453 kWh/année (53 % plus efficace) comparativement à un réfrigérateur avec congélateur supérieur de même format acheté entre 1993 et 2000.



www.lacapitalevenu.com/saglac

Visite libre 6 septembre 2009 de 14 h à 16 h. Nos agents ont hâte de vous rencontrer dans votre future demeure.

À votre service!



LIBRE IMMÉDIATEMENT
CHICOUTIMI: 602, St-Gérard. Bungalow de 3 ch. au r.-de-ch., idéal pour jeunes familles ou retraités, près de tous les services, presque entièrement rénové. À voir!
Huguette Dupuis: 418-817-1775



LA BAIÉ: 760, boul. Grande-Baie Nord. Belle maison, grande terrain intime, intérieur au goût du jour. Libre immédiatement.
Michelle Audet: 418-812-8811



CHICOUTIMI: 671, des Hauts-Jardins. Vue extraordinaire. Je vous attends cet après-midi.
*Isabelle Duguay: 418-818-3000



CHICOUTIMI: 3565, rang St-Paul. Je vous attends cet après-midi.
*Isabelle Duguay: 418-818-3000



Serg Tremblay
418-545-1555



Hélène Turgeon
418-590-1818



Linda Turgeon
418-540-0575



JONQUIÈRE: 3332, des Pivoines. Très belle résidence dans un secteur recherché de Jonquière, dès en main. Décorée au goût du jour. À voir!
*Laurier Dufour: 418-695-2943
*Martine Tremblay: 418-695-2943



LAROCHE: 271, lac Samson. Résidence de 2 ans, 2 chambres, tranquillité.
*Martine Tremblay: 418-695-2943
*Laurier Dufour: 418-695-2943



SHIPSHAW: 1530, rue Delisle. Très belle résidence, secteur tranquille. Possibilité de logement au s.-s., avec entrée ind. (bi-génération).
*Laurier Dufour: 418-695-2943
*Martine Tremblay: 418-695-2943



ST-HONORÉ: 191, ch. du lac Joly. Belle propriété avec de grandes pièces, garage, remise.
*Réjean Martin: 418-815-2320



JONQUIÈRE: 4121, St-Alexandre. Bloc appartement de 4 logements (2 x 4 1/2, 2 x 1 1/2 pièces). R.-de-ch. et s.-s.
*Réjean Martin: 418-815-2320



Michelle Tremblay
418-818-4101



Pierre Tremblay
418-818-4455



Pierre Tremblay
418-812-6251



CHICOUTIMI: 1136, Joliet. Magnifique maison de 5 ch. dont trois au r.-de-ch., tout brique, comme neuf. Quartier recherché.
*Jean-Philippe Côté: 418-815-4780



ST-HONORÉ: 740, Dufour.
*Jean-Philippe Côté: 418-815-4780



CHICOUTIMI: 985, rue Blais. Maison ayant subi des rénovations importantes depuis 2 ans.
*Jean-Philippe Côté: 418-815-4780



JONQUIÈRE: 2581, des Merles. Maison récente avec garage intégré. Beaucoup de commodités et totalement aménagée. 3 chambres et possibilité de 4. Beaucoup de rangement, terrain closé intime. Une maison dès en main. 299 000 \$.
*Jean-Philippe Côté: 418-815-4780



ST-HONORÉ: 3492, boul. Martel. Duplex avec 4 1/2 et 5 1/2, tous rénovés. Pour propriétaire occupant.
*Réjean Martin: 418-815-2320



Lise-Marie Tremblay
418-817-1990



Martine Tremblay
418-695-2943



Mélanie Tremblay
418-550-7484



LA BAIÉ: 1283, des Érables. Pas de voisin arrière, garage intégré, 3 ch. au r.-de-ch. 152 500 \$ nég.
*Pierre Tremblay: 418-812-6251



LA BAIÉ: 1172, Bagot. 3 logements centre-ville, idéale pour vous louer pour peu, pour investisseur ou pour bureaux d'affaires.
*Pierre Tremblay: 418-812-6251



LA BAIÉ: 1602, des Épinettes. 3 ch. au r.-de-ch., près des services, très propre, poss. livraison rapide.
*Pierre Tremblay: 418-812-6251



ST-FÉLIX-D'OTIS: 196, chemin du lac Gosh. Chalet 3 saisons, 24 000 pi ca. de terrain, seulement 69 000 \$ nég.
*Pierre Tremblay: 418-812-6251



JONQUIÈRE: 1855-1859, rue Bergeron. 3 logements, rénovés, tous loués, non chauffés, non éclairés.
*Réjean Martin: 418-815-2320



André Tremblay
418-690-9881



Bertrand Tremblay
418-818-8858



Chantal Tremblay
418-815-4545



Louise St-Laurent
418-812-0705



Denise Trdina
418-557-5556



Josée Thériault
418-540-1818



Alain Maltais
418-690-2900



Andrée Maltais
418-812-4022



Jean Mailloux
418-540-7393



Claudette Maltais
418-693-2111



Réjean Martin
418-815-2320



Régis Morin
418-592-7899



Gabriel Osson
418-820-9821



Gilles Parrot
418-550-5919



Patricia Perron
418-820-7766



Claude Potvin
418-815-1114



Caroline Poulin
418-817-1212



Mariène Robert
418-812-6588



André Simard
418-690-6996



Jean-Guy Simard
418-591-3054



Jean-Paul Simard
418-590-1211



Sylvie Gervais
418-820-9821



Sylvie Gilbert
418-812-6006



Jean-Rock Girard
418-818-6484



Michel Girard
418-545-9232



Michèle Jean
418-820-5768



Gilles Lalonde
418-696-0487



Nathalie Lamoureux
418-944-4222



Claude Lanctôt
418-817-2781



Robert G. Larouche
418-690-7288



Hélène Lavoie
418-696-4293



Jacques Lavoie
418-557-4293



Sylvain Lebel
418-550-5571



Josée Leblanc
418-592-8437



Georges Leclerc
418-549-0178



Carole Lévesque
418-540-2076

R É N O V A T I O N

Isolation des bâtiments

Votre maison est-elle parmi les sept millions?

(EN)—Environ sept millions de demeures canadiennes ne sont pas bien isolées. Ce chiffre risque toutefois de baisser, car de nombreux propriétaires profitent des subventions et des programmes incitatifs de gouvernements maintenant offerts aux gens qui isolent leurs maisons pour en améliorer l'efficacité énergétique.

«Améliorez l'isolation de votre demeure afin qu'elle ne fasse pas partie des sept millions de maisons mal isolées», affirme Cheryl West, experte en isolation chez Owens Corning Canada. «C'est le moment idéal pour mieux

isoler votre maison selon les normes recommandées d'isolation afin de profiter des subventions et des programmes incitatifs présentement offerts.»

Vous devez toutefois agir rapidement. Le programme de crédit d'impôt pour la rénovation domiciliaire (CIRD) offre aux propriétaires qui rénovent un crédit d'impôt non remboursable de 15 %, jusqu'à un maximum de 1350 \$, si les rénovations sont réalisées avant le 1^{er} février 2010 – ce qui ne vous laisse que quelques mois pour réaliser vos projets avant la date limite.

Heureusement, le programme écoÉNERGie Rénovation est offert pour encore au moins une autre année. De plus, le gouvernement fédéral a augmenté le montant des subventions de 25 % cette année et vous pouvez également profiter des programmes provinciaux de subventions pour économiser encore plus.

Il n'est pas nécessaire de recommencer à zéro pour améliorer l'isolation d'une maison. En fait, certains projets sont très simples et peuvent être réalisés en une fin de semaine en plus d'être très rentables. Par exemple, pour améliorer l'isolation de votre grenier, il suffit d'ajouter de l'isolant par-dessus celui qui se trouve déjà en place. Si l'isolant de votre grenier atteint une valeur thermique de R-50 – qui équivaut à 15 pouces d'isolant en fibre de verre ROSE – vous pouvez être admissible au CIRD ainsi



Vous pourriez obtenir plus de 2000 \$ pour améliorer l'isolant de votre grenier, grâce aux subventions et aux programmes incitatifs.

qu'aux subventions du programme écoÉNERGie Rénovation. Vous pourriez obtenir plus de 2000 \$ pour améliorer l'isolant de votre grenier, grâce aux subventions et aux programmes incitatifs.

N'oubliez pas les économies réalisées sur vos factures d'énergie. Vous pourriez économiser jusqu'à 28 % sur vos coûts mensuels de chauffage et de climatisation, tout en aidant l'environnement et en réduisant votre empreinte de carbone. Un grenier isolé à une valeur thermique de R-50 permet d'économiser une demi-tonne d'émissions de gaz à effet de serre à chaque année.

Ne tardez pas et isolez dès maintenant. Pour en savoir



Bord de l'eau

LAC-BOUCHETTE:
415, DE LA POINTE SPHÉRIQUE.



Avec garage

CANTON TREMBLAY:
621, ROUTE VILLENEUVE.



Transfert, faut vendre

JONQUIÈRE:
2547, GENEST.



Libre immédiatement

Sans voisin arrière
CHICOUTIMI: 602, ST-GÉRARD.

2^e AGENT VENDEUR
AOÛT 2009
Succursale de Chicoutimi
Huguette DUPUIS
agent immobilier affilié

La Capitale
Saguenay-Lac-Saint-Jean
courtier immobilier agréé
418-817-1775
www.huguette-dupuis.com



Louise St-Laurent
Agent immobilier affilié
418-698-4097



Jean-Paul Simard
Agent immobilier affilié
418-590-1211



Andrée Maltais
Agent immobilier affilié
418-812-4022



Offrons garanties APEC et GVH. Plus opinion de valeur marchande gratuitement.



LAC-KÉNOGAMI: 5691 Ch. Desbelvil. Belle propriété au bord de l'eau, secteur paisible et navigable. Pour plus d'information Louise St-Laurent, 418-812-0705.



CHICOUTIMI: 646, De Musset. Rue tranquille tout près de Malraux. Maison avec belle luminosité, 3 chambres, grande salle familiale. Possibilité de possession rapide. Andrée Maltais, 418-812-4022.

La Capitale

Saguenay-Lac-Saint-Jean courtier immobilier agréé

Un agent c'est bien, deux c'est mieux!



229 000 \$ NÉGOCIABLE

FALARDEAU: 170, boul. Martel (lac Grenon). Très propre.

CHICOUTIMI: 663, Racine. 79 000 \$

LA BAIE: 5483-2, St-Anicet. 59 000 \$

CHICOUTIMI-NORD: 137, Ardenne. 417 000 \$

CHICOUTIMI-NORD: 128, Sabrina. 169 000 \$ taxes incl.

L'ANSE-ST-JEAN: 126, de la Sève. 139 000 \$ nég.

CHICOUTIMI-NORD: 358, Ste-Geneviève. 154 900 \$

JONQUIÈRE: 3778-3780, Ste-Ursule. 187 000 \$

FALARDEAU (VALINOUËT): 55-57, du Valais. 199 000 \$



LIBRE RAPIDEMENT

LA BAIE: 3152, Montpellier. Réduite à 199 000 \$ en plus du bonus de 5000 \$

ARVIDA: 2282, Lini. 169 000 \$

JONQUIÈRE: 3593, Cabot. 149 000 \$

CHICOUTIMI: 1158, Joliet. 164 000 \$ - TRÈS GRANDES PIÈCES

CHICOUTIMI: 335, du Cran. 199 000 \$, libre présentement.

CHICOUTIMI-NORD: 107, de Victoria. 184 000 \$

LA BAIE: 5483-3, St-Anicet. 69 000 \$

LAROCHE: 715, Lac Déchéne. 98 000 \$

CHICOUTIMI: 124, Sabrina. 169 000 \$ taxes incluses

Pour toute information ou une visite, peu importe la pancarte:

Agents immobiliers affiliés

Alain DUFOR

418-818-1983

J'en ai pour...
«mon agent!»

Michel DUFOR

418-543-5511

418-818-4747

La Capitale

Saguenay-Lac-Saint-Jean courtier immobilier agréé

CHICOUTIMI: 1134, des Vannes. 234 500 \$

JONQUIÈRE: 4131, Bonnard. 260 000 \$

LATERRIÈRE: 3320, Portage-des-Roches Sud. 399 000 \$

LA BAIE: 3182, Méridé-Tremblay. 149 500 \$

CHICOUTIMI: 105, Perron. 114 500 \$

LAC-KÉNOGAMI: 5980, ch. lac Jérôme. 249 900 \$

CHICOUTIMI: 1594, des Cèdres. 149 500 \$

POUR PLUS D'INFORMATION
WWW.MARCDUBOIS.NET

784188

Marc DUBOIS

418-812-6004

Sylvain LEBEL

418-550-5571

La Capitale
Saguenay-Lac-Saint-Jean
courtier immobilier agréé

À LOUER

CHICOUTIMI: Rue des Merles Bleus. Quadruplex en construction. Grands 4 1/2 haut de gamme, occupation novembre 2009.

Prix: 925 \$/mois, non chauffés, non éclairés.



JUMÈLES luxueux en construction. 27' x 34', 2 ch. au rez-de-chaussée, plancher de bois franc et céramique, extérieur en Canelux et façade en pierre. 2 jumelés en construction. Réservez tôt. Prix 124 900 \$ (terrain en sus) + taxes.



Rue Brodeur. Maison de 32' x 34', haut de gamme, 2 chambres, plancher de bois franc et céramique, extérieur en Canelux. Réservez tôt. Prix 124 900 \$ (terrain en sus) + taxes.



ST-AMBROISE: 108, L'Espérance Ouest. 4 ch. à l'étage, 2 salles de bains et 1 salle d'eau, garage. Prix 319 000 \$

David CHIASSON

418-818-3423

agent immobilier affilié

R É N O V A T I O N



ISOLATION – On estime qu'environ sept millions de demeures canadiennes ne sont pas bien isolées.



gétique, consultez le site www.creditimpotrenovationdomiciliaire.ca

À noter que les économies présentées dans le présent article peuvent varier en fonction de la quantité originale d'isolation présente dans la maison,

du climat, de la grandeur de la maison, des fuites d'air, de l'utilisation personnelle de l'énergie et des habitudes de vie. Les chiffres présentés sont basés sur un grenier d'une grandeur moyenne de 1700 pi ca. avec une isolation existante de R19, calculés sur une moyenne de sept villes au Canada.

Améliorez l'isolation de votre demeure afin qu'elle ne fasse pas partie des sept millions de maisons mal isolées

7 000 000

davantage sur le programme écoÉNERGIE Renovation, consultez le site www.oee.nrcan.gc.ca, et pour obtenir des instructions détaillées sur la façon d'isoler votre grenier afin d'en améliorer l'efficacité éner-

C'est elle! **FRANCINE BOILY**
L'expertise gagnante!

NOUVEAU **CÉPAL** Jonquière. Grand terrain intime, boisé, clôture, patio, chaleureuse, grandes pièces, bain sur pattes et douche. FAITES VITE!! 418-542-8344

BEAU JUMELÉ

TRANSIGEZ avec elle ET SOYEZ plus heureux!

LE CHARME DE LA CAMPAGNE EN VILLE **UNIQUE** **FACE AU PARC 2 TERRAINS CLÔTURÉS**

LA VOIR C'EST LA VOULOIR! **PRÈS D'UN PARC** **FAITES VOTRE OFFRE!**

À VOIR! Jonquière. Face au parc, 53 X 28 pi, solarium, 3 chambres au rez-de-ch., sous-sol aménagé, foyer. Prix avantageux!

Jonquière. Au goût du jour, brique, clôturée, piscine, 3 chambres au rez-de-chaussée, sous-sol aménagé.

ACHÉTIÉE POUR LE RANGEMENT DES MILITAIRES DEPUIS 1990 AGENT IMMOBILIER AFFILIÉ 784146

La Capitale Saguenay-Lac-Saint-Jean courtier immobilier agréé

NOUVEAU

CHICOUTIMI-NORD: 252, St-Denis. Belle maison rénovée (fenêtres et tout recouvrement de plancher) avec 4 ch. dont 3 au r.-de-ch., grande salle familiale au sous-sol, beaucoup de rangement, abri d'auto fermé style garage, grand terrain. Beau secteur près de tout (Ste-Claire). À voir absolument!

Avec Audrey, vous déménagez!

Audrey BOLDUC
agent immobilier affilié 784053

418-812-2286

139 500 \$

CHICOUTIMI: 599, des Sturnes. Belle unifamiliale de plain-pied située dans un coin paisible de Place du Royaume, air clim. incorporé au système de chauffage, beau pl. de bois s.-s. aménagé. Transfert. Serg Tremblay, 418-545-1555

AVEC SERG «ÇA DÉMÉNAGE»

SERG TREMBLAY
Agent immobilier affilié
(418) 545-1555

CHICOUTIMI: 513, Montaigne. Belle unifamiliale de plain-pied, beau quartier, décorée avec goût, de belles pièces, à voir! 194 900 \$. Serg Tremblay, 418-545-1555

ARVIDA: 2151, Labrecque. Charmante petite maison décorée avec goût. Il y a eu de belles rénovations (voir DV), terrain clôturé et intime. Située dans un beau quartier d'Arvida près des services. Serg Tremblay, 418-545-1555

CHICOUTIMI: 215, St-Sacrement. Très belle et grande maison des années 90, décorée avec goût, secteur paisible, près des services, terrain arrière intime avec grande galerie. Serg Tremblay, 418-545-1555

PRIX RÉVISÉ 143 500 \$

CHICOUTIMI: 544, St-Marc. Décorée avec goût. Beaucoup de rénovations effectuées. Impeccable. Serg Tremblay, 418-545-1555

CHICOUTIMI: 100, de Crespieul. Grande maison de style avec beaucoup de rangement et commodités, située dans un très beau secteur (Domaine du Roi), beau terrain aménagé.

PRIX RÉVISÉ 119 500 \$

CHICOUTIMI: 634, Jacques-Cartier. Beau coltage avec de belles grandes pièces, très beau terrain aménagé avec piscine croulée, prix révisé. Serg Tremblay, 418-545-1555

JONQUIÈRE: 1983, St-Hubert. Jolie maison avec beau terrain et 2 grandes remises. Prix abordable. Idéale comme première maison. Serg Tremblay, 418-545-1555

ST-FÉLIX-D'OTIS: 142, lac Rond (sentier Aubry-Bouchard). Superbe résidence de villégiature située directement sur le bord du lac, impeccable et décorée avec goût, à 5 minutes du village. À voir!

CHICOUTIMI-NORD: 116, des Ramparts. Belle unifamiliale de plain-pied avec beau garage, 137 999 \$. Serg Tremblay, 418-545-1555

784202

J'en ai pour... «mon agent!»

Gilles PARROT
418-550-5919

INTERESSANTE **NOUVEAUTÉ** **DUPLEX** **IMPECCABLE et ABORDABLE** **ESPACE AU RENDEZ-VOUS**

CHICOUTIMI: 1436, de la Terrasse. Joli bungalow sur 3 niveaux, fond de terrain boisé, rue sans issue, près de tous les services. À découvrir!

JONQUIÈRE: 2262-2264, St-Jean-Baptiste. Duplex rénové, très bien situé. À voir!

CHICOUTIMI: 438, de la Normandie. Offrant beaucoup de rangement, très grand atelier chauffé, isolé avec porte de garage... Une visite, une offre, elle est à vous!

JONQUIÈRE: 3274, des Géraniums. Intérieur original, sur très grand terrain, garage spacieux et très grande remise.

La Capitale Saguenay-Lac-Saint-Jean courtier immobilier agréé

Céline BOUFFARD bilingue
418-550-2680

783758

SALLE DE BAINS

Économie d'eau

Les toilettes haute efficacité surpassent les attentes

(EN)—Plusieurs consommateurs doutent encore de la pertinence et de la performance des nouvelles toilettes haute efficacité. Après tout, nous vivons dans un pays où l'eau se trouve en abondance et nous sommes habitués à des chasses d'eau qui ressemblent aux chutes Niagara. Ces consommateurs se demandent donc comment une chasse de 6 litres d'eau peut nettoyer une toilette aussi bien qu'un gros sanitaire?

Graeme Lennox, directeur marketing chez American Standard Canada répond à cette question. American Stan-

dard offre aux propriétaires le plus grand choix de toilettes à chasse pouvant évacuer 1000 grammes au Canada. Personne n'est donc mieux qualifié pour répondre à cette question.

«Non seulement nous avons créé des toilettes haute efficacité, mais nous avons même amélioré cette technologie en ajoutant une nouvelle caractéristique grâce à laquelle l'action nettoyante est encore plus puissante. On la retrouve sur les toilettes à double chasse H2Option, et les gens qui doutent des performances de ces toilettes haute efficacité, devraient venir les voir.»

offrent le meilleur des deux mondes – l'option de double chasse 6 L/3,4 L pour conserver quotidiennement l'eau, et une chasse plus efficace grâce à une technologie supérieure d'injection siphonique qui fonctionne de la façon suivante. Lorsque l'utilisateur tire la chasse d'eau de la toilette H2Option, l'eau de la toilette est instantanément détournée vers le bord du bol où se trouvent un certain nombre de chambres. L'air dans ces chambres repousse l'eau avec force vers le centre du bol. Il en résulte une action siphonique très forte qui entraîne une plus grande puissance de nettoyage avec la même quantité d'eau.



EFFICACITÉ
Les nouvelles toilettes H2Option offrent le meilleur des deux mondes – l'option de double chasse 6 L/3,4 L pour conserver quotidiennement l'eau et une chasse plus efficace grâce à une technologie supérieure d'injection siphonique.

que l'on pousse et qui est monté sur le réservoir, ce qui facilite et simplifie le nettoyage de la toilette.

Ce nouveau sanitaire élégant est offert en trois modèles: avec bol rond qui permet d'économiser l'espace, avec bol allongé pour plus de confort, et avec bol allongé surélevé pour ceux qui ont des maux de dos. Toutes ces toilettes sont disponibles dans les teintes de

blanc, os et lin, et vendues chez les détaillants d'accessoires de cuisine et de salles de bains à travers le Canada.

Pour en savoir davantage, consultez le site www.americanstandard.ca. Pendant que vous y êtes, utilisez la calculatrice de l'utilisation de l'eau pour savoir combien vous pourriez économiser d'eau.

La Capitale
Saguenay-Lac-Saint-Jean
courtier immobilier agréé

LIBRE
JONQUIÈRE: 5-2090, St-Dominique.
Superbe condo, 3 étages, 2 chambres, 1 bureau, 2 stationnements, centre-ville.

JONQUIÈRE: 2389, Labrecque.
Maison avec garage, beau cachet, quartier tranquille. Faites vite!

LIBRE
JONQUIÈRE: 2431, Villeneuve.
Superbe, grandes pièces, chambre principale et salle de bains au rez-de-ch., proportions surprenantes. Faut voir!

J'en ai pour...
«mon agent!»
Michelle Audet
784019
418-812-8811
agent immobilier affilié

Combinaison de technologies
Graeme explique que les nouvelles toilettes H2Option

La Capitale
Saguenay-Lac-Saint-Jean
courtier immobilier agréé

PRIX RÉDUIT
CHICOUTIMI:
1, rue du Cap
Vue exceptionnelle, fen. et luminosité abondantes.
*Louise Gagnon: 418-817-5155

PRIX RÉDUIT
JONQUIÈRE
3998-4000, Marc-Aurèle. Coin recherché, rénové, poss. d'une 3^e ch. au sous-sol, appartement 3 1/2 loué avec bail.
*Louise Gagnon: 418-817-5155

PRIX RÉDUIT
CHICOUTIMI-NORD: 1932, Ste-Geneviève
Charmante, rénovée, cachet campagnard, boiserie.
*Louise Gagnon: 418-817-5155

J'en ai pour...
«mon agent!»
Louise GAGNON
784247
418-817-5155
agent immobilier affilié

La Capitale
Saguenay-Lac-Saint-Jean
courtier immobilier agréé

NOUVEAUTÉ
ARVIDA: 2344, rue Labrecque. Faites vite! Maison 1 1/2 étage, 3 chambres, cour intime et garage.

NOUVEAUTÉ
CHICOUTIMI: 664, des Crécerelles. Maison en rangée, 3 chambres, garage intégré. Quartier des Oiseaux.

J'en ai pour...
«mon agent!»
Linda TURGEON
784118
418-540-0575
agent immobilier affilié

La Capitale Saguenay-Lac-Saint-Jean
courtier immobilier agréé

CAMPAGNE À 5 MINUTES

PAYSAGER + PISCINE CREUSÉE
JONQUIÈRE: 2363, de Dieppe. 4 ch., garage intégré, bel aménagement paysager, petits travaux à prévoir.

JONQUIÈRE: 1966, Perron. Cottage style anglais, quartier Price, secteur paisible et recherché. Vente de succession.

J'en ai pour...
«mon agent!»
Simon CASTONGUAY
784216
418-540-2104
agent immobilier affilié

La Capitale Saguenay-Lac-Saint-Jean
courtier immobilier agréé

ARVIDA: 2540, rue Mercier.
Construite en 2008, clés en main, plan nouvelle génération, matériaux de qualité, secteur Faubourg Sagamie, garantie plan maison neuve. Faut voir!

J'en ai pour...
«mon agent!»
André SIMARD
418 690-6996
agent immobilier agréé

OPPORTUNITÉ

CHICOUTIMI: 1448-1452, boul. Renaud.
Investisseurs avertis. Bloc à revenus.
Pour inf.:
Jean-Paul Simard,
418 590-1211

J'en ai pour...
«mon agent!»
Jean-Paul SIMARD
418 590-1211
agent immobilier agréé

LAC-KÉNOGAMI: 5691, ch. Desbelvil.
Belle propriété au bord de l'eau, secteur paisible et navigable. Une visite saura vous convaincre.

J'en ai pour...
«mon agent!»
Louyse ST-LAURENT
418 812-0705
affiliée

S A L L E D E B A I N S



Gagnez une salle de bains de rêve

Rêvez-vous d'une salle de bains trophée? Vous pourriez être l'heureux propriétaire d'une salle de bains luxueuse, conçue et installée selon vos besoins par Elaine Cecconi et Anna Simone, designers de réputation internationale de la firme Cecconi Simone inc. Ces dames ont conçu plusieurs intérieurs luxueux que l'on peut admirer à Toronto, Vancouver, Montréal, Boston, New York, Las Vegas... et peut-être bientôt chez vous.

Le concours «Gagnez une salle de bains de rêve» est un partenariat entre Cecconi Simone inc. et les mar-

ques American Standard au Canada. Pour vous inscrire, il suffit de vous rendre sur le site canadien d'American Standard, de cliquer sur le logo du concours et de suivre les instructions. Inscrivez votre nom et votre adresse, ainsi que trois raisons pour lesquelles vous aimeriez transformer votre salle de bains, et incluez une photo ou une vidéo «avant» de la pièce en question.

Le concours débute en septembre 2009 et se termine en décembre 2009, et seuls les résidents du Canada peuvent y participer. Le nom du gagnant

sera annoncé en janvier 2010.

Entre-temps, visitez le site Cecconi Simone pour découvrir ces talentueuses designers. Prenez également le temps de visiter le site canadien d'American Standard et rincez-vous l'œil en admirant les tout nouveaux sanitaires, robinets et meubles de salle de bains. (www.cecconisimone.com et www.americanstandard.ca)



Chaque fois que nous actionnons la chasse d'eau, nous consommons jusqu'à 18 litres d'eau potable purifiée, de l'eau qui est immédiatement polluée et qui devient inutilisable jusqu'à ce qu'elle ait été soigneusement traitée de nouveau.

La Capitale
Saguenay-Lac-Saint-Jean
courtier immobilier agréé

Michelle JEAN
418-820-5768
agent immobilier affilié

COIN DE PARADIS
SHIPSHAW: 4991, chemin St-Léonard.

IMPECCABLE
CHICOUTIMI: 1364, rue R.E.-Joron.

TRÈS GRAND TERRAIN
SHIPSHAW: 4261, rue Tremblay.

LIBRE RAPIDEMENT
ARVIDA: 3027, rue Dicko.

JUMELÉ
LA BAIE: 835, de Nimes.

NOUVEAU
CANTON TREMBLAY: 156, rue Anna.

À REVENU
CHICOUTIMI: 1436, des Érables.

LA BAIE: 1172, Bagot.

Carole LÉVESQUE
418-540-2076
agent immobilier affilié

La Capitale Saguenay-Lac-Saint-Jean
courtier immobilier agréé

FÉLICITATIONS VENDEURS D'AÔÛT 2009

CHICOUTIMI
Claudette MALTAIS
418-693-2111

JONQUIÈRE
André DUBÉ
418-818-6677

Éric DUBÉ
418-815-0545

ALMA
Langis GAUTHIER
418-487-1144

LA BAIE
Josée GAGNON
418-541-0528

AUTRES SECTEURS
Nathalie IMBEAU
418-515-0732

784052

La Capitale
Saguenay-Lac-Saint-Jean
courtier immobilier agréé

Équipe Osson
418-543-3712

JUMELÉ À PRIX IMBATTABLE
114 000 \$

JONQUIÈRE: 2740, rue Alexander. Adapté pour personnes à mobilité réduite avec rampe d'accès. Terrain mignon, doté avec patio et gazebo. À qui la chance?

ATMOSPHÈRE TROPICALE
SEULEMENT 225 000 \$

CHICOUTIMI: 1165, rue Notre-Dame. Vivez dans une maison passible et originale avec une ambiance tropicale, planchers de marbre, piscine intérieure, garage. Quartier recherché! Possession rapide. Faites vite!

www.mariedesgagne.com

agents immobiliers affiliés 784189

La Capitale
Saguenay-Lac-Saint-Jean
courtier immobilier agréé

FLORIDE:
Condos et maisons,
agent parlant français, peut
communiquer directement
avec vous de la Floride.
C'est le temps d'agir!

SHIPSHAW: 4500, du Golf. Magnifique propriété plain-pied, const. 1994, plafond cathédrale au salon et cuisine, garage 20' x 28', entrée asphaltée, près de 10 000 pi. ca. de terrain sans voisin arrière.

149 000 \$

JONQUIÈRE: 2710, rue Ross. Superbe, rien à faire, 3 chambres, garage, terrain intime. Transfert.

André DUBÉ
418-818-6677
agent immobilier affilié

Éric DUBÉ
418-815-0545
784201

IMMOBILIER

Achat d'une propriété

Combien puis-je me permettre de payer lorsque j'achète une maison?



de vie ainsi que sur d'autres facteurs importants pour vous.

Un rêve à la mesure de votre budget

Soyez réaliste lorsque vous évaluez vos moyens financiers! Des changements mineurs à votre mode de vie n'exigent pas nécessairement une réflexion approfondie. Toutefois, la prudence s'impose en ce qui a trait aux changements plus importants.

Voici ce que recommande Bernice Dunsby, première directrice, Financement sur valeur nette immobilière à RBC: «Analysez votre mode de vie actuel, comme vos dépenses en repas au restaurant, vos sorties au cinéma, vos voyages, etc. Vous devrez peut-être envisager d'aller moins souvent au restaurant, ou de remplacer les sorties au cinéma par la location de films. À quel point ces changements influenceront-ils sur votre qualité de vie, et en tirerez-vous une certaine satisfaction?»

L'avenir existe, pensez-y!

N'oubliez pas non plus de penser aux années à venir. Quelle sera votre situation dans quelques années, et quel effet ces changements auront-ils sur vos besoins de liquidité? Voici quelques événements qui pourraient survenir dans le futur et dont il faut tenir compte:

- Incidence des changements familiaux sur vos besoins de liquidités et sur votre capacité de respecter vos obligations financières mensuelles. Par exemple, la naissance d'un enfant peut entraîner non seulement une diminution des revenus en raison du congé parental, mais aussi une augmentation des dépenses pour les vêtements, le mobilier pour enfant, la poussette, le siège d'auto, etc.

- Examinez votre situation d'emploi: bénéficierez-vous bientôt d'une augmentation de salaire? Votre conjointe retournera-t-elle au travail? Ces facteurs pourraient influencer sur votre choix de maison actuel afin de disposer, plus tard, de la flexibilité voulue pour acheter la maison que vous convoitez.

- Autres éléments dont il faut tenir compte: si vous n'avez

Avant d'acheter une maison, il est toujours important de réfléchir à l'incidence de l'achat envisagé sur votre mode de vie ainsi que sur d'autres facteurs importants pour vous.

HYPOTHÈQUE - Le montant de votre paiement mensuel d'hypothèque ne doit pas représenter plus de 29 % de votre revenu brut.

(EN)—Vous songez à acheter votre première maison, ou à vous en procurer une plus grande ou plus petite, et vous vous demandez combien vous pouvez emprunter? Vous avez peut-être une idée du montant du prêt hypothécaire que vous pourriez obtenir. Toutefois, pouvez-vous vraiment vous permettre d'emprunter un tel montant?

Avant de prendre une décision, il est toujours important de réfléchir à l'incidence de l'achat envisagé sur votre mode

La Capitale

Saguenay-Lac-Saint-Jean
courtier immobilier agréé



133 900 \$
CHICOUTIMI: 985, Blais. Maison ayant eu des rénovations majeures depuis 2 ans. Terrain bien aménagé, garage.



PRIX RÉDUIT
JONQUIÈRE: 1471, des Prés. Ayant eu des rénovations majeures depuis 10 ans. Terrain superbe paysager avec piscine creusée. En campagne à 4 km de la route 170, superficie 55 231 pi. ca.



LIBRE RAPIDEMENT
CHICOUTIMI-NORD: 323, Riviera. Maison avec revenu au sous-sol, grand patio à l'arrière et piscine. Prix 142 500 \$.



PRIX RÉDUIT
CANTON TREMBLAY: 206, rue Alice. Maison neuve de qualité, secteur Valin, plafond cathédrale, plancher en bois et céramique, sous-sol partiellement fini avec planchers chauffants. 160 000 \$.

Performance top 100 pendant 10 années consécutives



Jérôme CÔTÉ
418-818-2411
agent immobilier agréé

La Capitale

Saguenay-Lac-Saint-Jean
courtier immobilier agréé



NOUVEAU
LAC-KÉNOGAMI: 3837, Rivière-aux-Sables. Construction 2008, 3 chambres, 2 salles de bains. À voir!



JONQUIÈRE: 3725, Panet. Tout brique avec abri d'auto, 3 chambres. À voir!



REPRISE
CHICOUTIMI-NORD: 127, des Éperviers. Très grande maison, sans voisin arrière, décorée au goût du jour, grand terrain bien aménagé, piscine, patio.



JONQUIÈRE: 3678, du Roi-Georges. Bien situé, planchers de bois, salle de bains, électricité, couverture et fenestration refaites, 4 ch., armoires de mélamine. Près des services.



Jean MAILLOUX
418-540-7393
agent immobilier affilié

La Capitale

Saguenay-Lac-Saint-Jean
courtier immobilier agréé



72 500 \$
ST-HONORÉ: 79, ch. de l'Écluse. Chalet 4 saisons, meublé, entièrement rénové, accès à 4 lacs à truite. Idéal pour activités d'été et d'hiver. À 10 minutes du Valinout. **André Bilodeau: 418-695-1240**



159 000 \$
JONQUIÈRE: 3698, St-Pierre. Maison de chambres, très rentable avec garage, finition intérieure de toute beauté, terrain intime avec patio et clôture, occupation immédiate. **André Bilodeau: 418-695-1240**



119 500 \$
CANTON TREMBLAY: 116, rue Justine. Grand jumelé, quartier très paisible, 10 minutes du centre-ville, 3 ch. à coucher au rez-de-chaussée, possibilité d'une 4^{ème} grande salle familiale. **André Bilodeau: 418-695-1240**



189 500 \$
JONQUIÈRE: 4115, Vernet Unifamiliale, 4 ch., tout brique, foyer au salon, toit cathédrale, piscine neuve, quartier des peintres, libre rapidement. Visite libre en tout temps. **André Bilodeau: 418-695-1240**

LE CLIENT D'ABORD!

J'en ai pour...
«mon agent!»

418-695-1240
agent immobilier affilié



«L'agent Smart!»
de la Capitale

André BILODEAU
agent immobilier affilié

La Capitale

Saguenay-Lac-Saint-Jean
courtier immobilier agréé



9 LOGEMENTS
JONQUIÈRE 2276 à 2292, St-Jérôme. Presque neuf, non chauffé, non éclairé. Urgent, faites une offre!



CAUSE RETRAITE
CHICOUTIMI 470, rue Fradette. Près de la rivière du Moulin, 8 logements, super propre, tout brique, près de tous les services. Un seul propriétaire depuis 30 ans.



4?? ??? \$
CHICOUTIMI 34, rue des Vingt-et-uns. Résidence de prestige, sans voisin arrière, tout brique. La campagne en ville! À voir!



Régis MORIN
418-592-7899
agent immobilier affilié

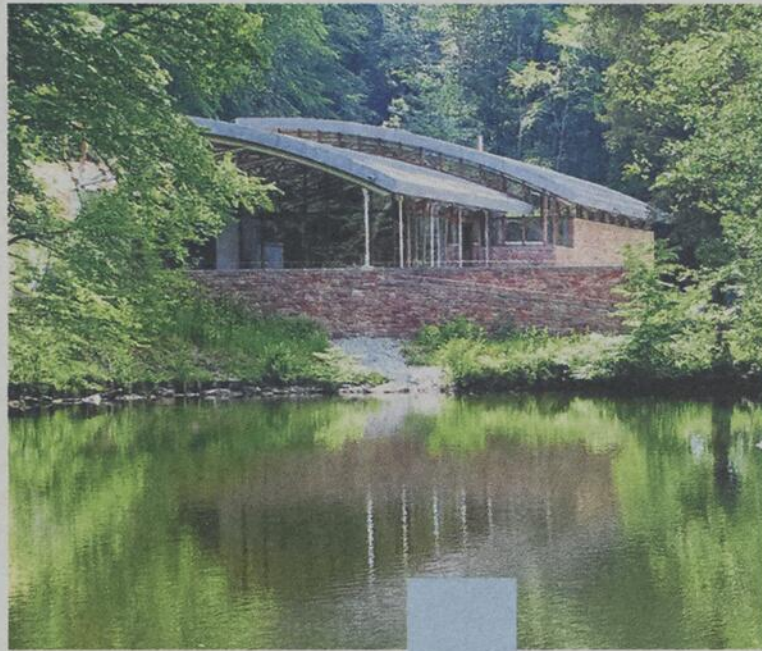
IMMOBILIER

jamais été propriétaire d'une maison, songez aux coûts supplémentaires reliés à la propriété et qui ont une répercussion sur vos liquidités:

- Chauffage, électricité
- Internet, câble
- Nouvelle clôture, terrasse
- Nouveau mobilier, rideaux
- Pelles, râteliers, etc.

Recherchez l'équilibre

Une maison pour accéder à la propriété vous convient-elle? Devriez-vous opter pour une maison moins chère, sachant que vous devrez peut-être en acheter une plus grande dans quelques années, lorsque votre famille s'agrandira? Préférez-vous, au contraire, opter tout



MEUBLES - Avez-vous pensé à inclure l'achat de mobilier et l'aménagement intérieur dans votre budget pour la maison?

COÛTS SUPPLÉMENTAIRES - Lorsqu'on achète une maison, il faut aussi tenir compte des coûts supplémentaires reliés à la propriété: chauffage, électricité, Internet, câble, etc.

(Photo: Photothèque La Presse)

de suite pour la maison de vos rêves et ne plus déménager par la suite?

«Puisque vous devrez assumer cette décision pendant plusieurs années, il vaut mieux y réfléchir soigneusement. N'oubliez pas que pour dormir en paix, vous devez être en mesure d'effectuer vos versements!», de renchérir Mme Dunsby.

Françoise Boissonneault
Agent immobilier affilié
Cell.: 591-0384
Bur.: 543-5111

Saguenay-Lac-St-Jean
Courtier immobilier agréé

2^e agent vendeur de La Capitale pour juillet au bureau de Chicoutimi



169 000 \$
CHICOUTIMI: 664, des Crécerelles. Condo en rangée à 2 pas du parc urbain et de toute beauté.



419 000 \$
CHICOUTIMI: 237, de la Colline. De toute beauté, grands espaces, intimité.



225 000 \$
CHICOUTIMI: 2586, rang St-Joseph. La vraie maison de campagne avec un champ derrière.



159 000 \$
CHICOUTIMI: 158, Henri-Bourassa. Parfaite pour une famille, aménagement paysager superbe.



375 000 \$
CHICOUTIMI: 1043, Mélançon. Grand cottage entièrement rénové tout en gardant le cachet. Magnifique.



179 000 \$
CHICOUTIMI: 1101-701, des Roitelets. Condo au 7^e très sécuritaire, avec vue magnifique.



A VENDRE OU À LOUER
CHICOUTIMI: 306, Jacques-Cartier. 249 000 \$ plein de possibilités ou en location 2000 \$/mois tout inclus.



149 000 \$
CHICOUTIMI: 647-49-51, St-Paul. 3 x 4 1/2 loués n.c., n.é. Subventions réservées à la ville.



149 000 \$
CHICOUTIMI: 1822-1824, boul. Saguenay Ouest. 2 beaux logements et 1 garage double.



295 000 \$
CHICOUTIMI: 20, Racine Est. Édifice commercial avec 3 logements. Avis investisseurs!



269 000 \$
CHICOUTIMI-NORD: 1659, Vimy. Construction 4 ans, tout brique avec gros garage.



159 000 \$
CHICOUTIMI-NORD: 17, St-Maurice. Près de tout et tout ce qu'il faut, même plus!



250 000 \$
CHICOUTIMI-NORD: 92, St-Marc. Vue magnifique sur le port, la rivière et la ville. BELLE! BELLE!



169 000 \$
CANTON TREMBLAY: 205, Alice. Petit quartier jeune, jolie maison et gros garage.



159 000 \$
ARVIDA: 2344, Labrecque. Petite maison 1 1/2 étage, impeccable, garage et cour intime.



159 000 \$
JONQUIÈRE: 3549-3551, St-Louis. Seulement 4 ans, 2 beaux 4 1/2 bien loués.



89 000 \$
FALARDEAU: 61, 2^e rue du Parc. Maison mobile avec sous-sol et double terrain.



159 900 \$
ST-HONORÉ: 611, Coulombe. Bien située, 3 chambres au rez-de-chaussée et toute rénovée.



179 000 \$
LA BAIE: 1683, de la Rivière. Grand terrain, abri d'auto, garage et espace pour le motorisé.



189 000 \$
L'ANSE-ST-JEAN: 246-D, St-Jean-Baptiste. Condo de 2 ans en plein cœur du splendide village. 783736

La Capitale Saguenay-Lac-Saint-Jean courtier immobilier agréé



Patricia PERRON Lisa-Marie TREMBLAY
418-820-7766 418-817-1990

NOUVEAU
CHICOUTIMI-NORD ROUTE TADOUSSAC
Construction neuve, 220 000 \$ taxes incluses, sans voisin arrière et magnifique vue sur le Saguenay. Faites vite, un petit coin de paradis!

NOUVEAU
LATERRIÈRE: 1829, rue du Millet.
En construction, maison neuve. 158 000 \$ taxes incluses.

FAUT VENDRE
JONQUIÈRE: 2163, rue Pasteur. Superbe propriété ayant un cachet particulier, plafond de 9 pi, 3 ch. au r.-de-ch., pièces spacieuses avec belle clarté.

CHICOUTIMI: 282, rue Marco. Construction haut de gamme, qualité supérieure. Toit cathédrale en pointe diamant.

La Capitale Saguenay-Lac-Saint-Jean courtier immobilier agréé

BORD DE L'EAU
SAINT-HONORÉ: 550, ch. des Ruisseaux. 3 ch., 2 salles de bains, salle familiale avec foyer, terrain de 43 000 pi ca., place de rêve près de la ville, lac artificiel et ruisseau, pour les amoureux de la nature. www.duchesneonline.com

PARFAIT POUR LA FAMILLE
NOUVEAU
JONQUIÈRE: 3184, des Sorbiers. Maison 3 paliers avec abri d'auto et grande entrée, 4 ch., 2 salles de bains, très bien entretenue. www.duchesneonline.com

ARRIÈRE DE PLACE SAGUENAY
CHICOUTIMI: 323, Belleau. Tout brique, abri d'auto et garage, terrain intime avec piscine creusée, cuisine superbe, 2 salles de bains, 3 ch., grande salle familiale avec foyer. www.duchesneonline.com

SERVICE DE HOME STAGING GRATUIT!
Votre satisfaction, mon engagement!

Aline DUCHESNE
418-817-2772
Agent immobilier affilié

La Capitale Saguenay-Lac-Saint-Jean courtier immobilier agréé

ST-DAVID-DE-FALARDEAU: 20, boul. Martel. À qui la chance? Bonne propriété avec grand terrain sans voisin arrière.

SHIPSHAW: 4630, St-Léonard. Propriété bien entretenue avec bureau pouvant convenir pour tous genres de commerce.

CHAMBORD: 343, ch. Pascal H.-Dumais. Magnifique chalet très bien entretenu, au bord du lac St-Jean.

CHICOUTIMI: 55-57, William. 3 logements, 2 x 3 1/2 et 4 1/2 sous-sol non fini, pour prop. occupant ou investisseur.

Yvon GAUTHIER
418-815-1717
agent immobilier agréé

NOUVEAUTÉ

La tendance la plus récente en déco «verte»

Des comptoirs en morceaux de bouteilles de bière?

(EN)—À chaque année, de plus en plus de consommateurs se préoccupent de l'avenir de la planète et recherchent des produits écologiques afin de minimiser leur empreinte de carbone. En ce moment, les comptoirs fabriqués de matériaux recyclés sont parmi les tendances vertes les plus à la mode pour la maison.

Les comptoirs écologiques sont des surfaces contenant des matières recyclées ou renouvelables dont le processus de fabrication a moins d'impact sur l'environnement. Ces comptoirs contiennent des combinaisons différentes de matières naturelles et synthétiques, et ils comprennent souvent une forme quelconque de verre recyclé. Bon nombre d'entre eux représentent une alternative esthétique et viable aux matériaux traditionnels que l'on retrouve habituellement dans les comptoirs.

Surfaces Elements

Les surfaces Elements de Durcon, dernier-né de ces produits, sont très populaires en ce moment, car elles permettent de produire des comptoirs écologiques dont la durabilité, l'hygiène et l'esthétique sont sans pareilles.

En effet, Durcon inc., le chef de file américain des fabricants

de comptoirs et de lavabos en résine époxy depuis 35 ans, a récemment lancé les surfaces écologiques Elements de Durcon pour les marchés résidentiel et commercial. Les fabricants de produits de pierre, les détaillants de matériaux de cuisine et les architectes de partout en Amérique du Nord s'entendent pour dire que les propriétés uniques de ce produit hyperdurable le distinguent des premières générations de surfaces écologiques actuellement disponibles.

Fabriquées d'un mélange exclusif de résine époxy, de quartz fin et d'au moins 20 % de verre recyclé (comme des bouteilles de bière en verre transparent), ces surfaces sont solides et non poreuses. Elles ne requièrent aucun scellant, et leur apparence est lisse et uniforme. Grâce à leur processus de fabrication unique, elles forment des comptoirs incroyablement polis et durables.

«Les surfaces Elements sont idéales pour le consommateur avisé qui recherche un produit unique pour les comptoirs de cuisine ou les meubles-lavabos, pour les pourtours de foyer ainsi que pour des applications commerciales», explique Mark Hanna, président de l'entreprise montréalaise Leeza Distribution inc., un des plus importants

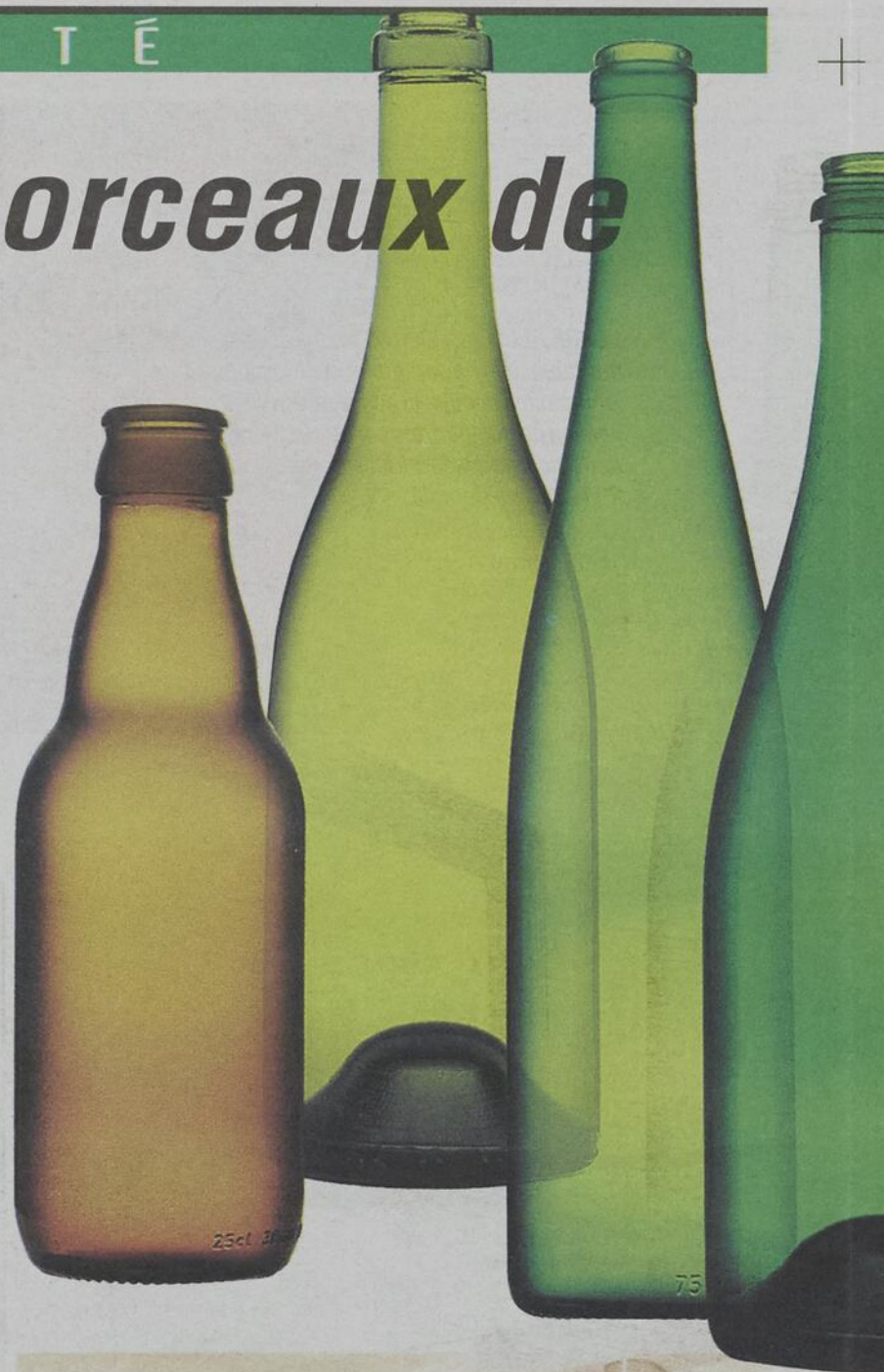
distributeurs nord-américains de comptoirs haut de gamme comme les surfaces de résine époxy Elements de Durcon.

Les comptoirs Elements, sécuritaires et durables, sont parfaits pour la cuisine car ils portent la certification NSF 51. De plus, ils émettent peu de COV et satisfont aux critères de résistance à la chaleur les plus rigoureux de l'industrie.

«Les surfaces Elements sont élégantes et soyeuses au toucher, et elles s'intègrent parfaitement à n'importe quel décor, ajoute M. Hanna. Leur aspect unique et intemporel rehausse une pièce, qu'elle soit de style traditionnel ou ultramoderne.»

Leur versatilité est une de leurs caractéristiques les plus importantes. En plus d'être offertes dans une gamme de couleurs personnalisées, les surfaces Elements de Durcon sont disponibles dans deux finis distincts - «Titanium» et «PUR». Titanium présente une surface à l'allure sophistiquée, parsemée de particules métalliques. «La vedette de la gamme PUR est la surface Pristine White, déjà fort populaire auprès des designers, ajoute M. Hanna, à cause de sa teinte d'un blanc pur, rare, et intense, très en demande dans les aménagements d'aujourd'hui».

Les surfaces Elements sont tellement durables que les





POUR VENDRE OU ACHETER
Judith Boudreault
Agent immobilier affilié

RE/MAX
En toute Tranquillité

418-540-7151 • 418-545-1515

NOUVEAU



CHICOUTIMI: 661, Barrette. Joli bungalow 3 chambres au r.-de-ch., plusieurs rénovations, entrée indépendante au sous-sol. Garderie actuellement au sous-sol pouvant facilement se transformer en logement. Près de tous les services.

784169



RE/MAX
énergie

Georgette Girard
Agent immobilier affilié
815-0190
545-1515



ARVIDA

VENDU

2452, Guillaume

RE/MAX
énergie

André Bossé
Agent immobilier affilié
418 545-1515
418 820-3303

St-Ambroise



157 000 \$

POSSIBILITÉ
POSSESSION RAPIDE

477, rue Gagnon.

Shipshaw



219-900 \$
NOUVEAU PRIX:
209 900 \$

BORDÉ À LA RIVIÈRE

4220, des Herbiers.

784171

TERRAINS

LATERRIÈRE - CHEMIN DES PORTAGEURS
plusieurs terrains boisés près de la base plein air.

Terrain n°1: 30 537 pi ca. boisé
Terrain n°2: 62 166 pi ca. boisé
Terrain n°3: 81 875 pi ca. boisé
Terrain n°4: 53 389 pi ca. boisé
Terrain n°5: 46 674 pi ca. boisé
Terrain n°6: 104 864 pi ca. bord du lac Kénogami - vue imprenable sur le lac. Prévoir fosse septique et puits artésien.

LA BAIE
Rue Frédéric-Fortin, 6942 pi ca.
Rue Louis-Joseph-Forcade, 5944 pi ca. vue sur la baie.
Rue Louis-Joseph-Forcade, 5538 pi ca.
NOUVEAU - 1336, rue Laurier-Simard: 7600 pi ca. 24 100 \$.
Wilfrid-Simard: **VENDU**

784170

VISITEZ NOTRE SITE POUR LE PROGRAMME TRANQUILLI-T en cas de délai, décès, désistement et assistance juridique.



LA CHARPENTERIE

fabrique des poutrelles à plancher,
des murs usinés et des fermes de toit



Certifié ISO 9001:2000 www.lacharpenterie.qc.ca

1651, boulevard du Royaume Ouest, Chicoutimi
418 549-7731 • 1 800 549-7731

782012

NOUVEAUTÉ

VERRE RECYCLÉ - Durcon inc., le chef de file américain des fabricants de comptoirs et de lavabos pour laboratoires depuis 35 ans, a récemment lancé une version écologique des comptoirs Elements. Cette nouvelle version de surfaces «vertes» contient au moins 20 % de verre recyclé.



ELEMENTS

Les surfaces Elements de Durcon, dernier-né de ces produits, sont très populaires en ce moment, car elles permettent de produire des comptoirs écologiques dont la durabilité, l'hygiène et l'esthétique sont sans pareilles.



morceaux qui n'ont pas servi ou les vieux comptoirs sont recyclés par Durcon pour être utilisés dans la construction des routes. Pour en savoir davantage sur ces comptoirs écologiques, consultez les sites suivants:

www.elementsbydurcon.com
www.leezadistribution.com

RE/MAX énergie
COURTIER IMMOBILIER AGRÉÉ
ALLEN LAPOINTE
Agent immobilier affilié
418-818-8877
418-545-1515
Franchisé indépendant et autonome de RE/MAX Québec inc.
remaxenergie@globetrotter.net

ARVIDA - 1810, Wohler.
Nouveau prix!
Tranquillité
784027

RE/MAX énergie
Le choix de la différence
Courtier immobilier agréé
Louise Belley
Agent immobilier affilié
820-3198
545-1515

CHICOUTIMI-NORD
216, Constantin. Terrain splendide, sans voisin arrière. Maison rénovée. Occupation juin 2010.

CHICOUTIMI-NORD
111, Louvois. Maison rénovée. Belles grandes pièces. Garage.
783951

<p>RE/MAX énergie Le choix de la différence Courtier immobilier agréé Normand Simard Agent immobilier affilié 541-0445 544-3373</p>	<p>RE/MAX énergie Le choix de la différence Courtier immobilier agréé Carine Foster Agent immobilier affilié 690-5722 544-3373</p>	<p>RE/MAX énergie Le choix de la différence Courtier immobilier agréé Marc Fortin Agent immobilier affilié 540-0044 544-3373</p>	<p>RE/MAX énergie Le choix de la différence Courtier immobilier agréé Chantale Van den Heuvel Agent immobilier affilié 540-1649 544-3373</p>
---	--	--	--

CHICOUTIMI
409 à 413, Racine Est. Pour investisseur, 14 locaux commerciaux. Endroit stratégique. Très bonne rentabilité. Normand Simard, 541-0445

LA BAIE
125 000 \$ **3260, sentier Romaine (lac à Bergeron).** Endroit paisible, grand terrain sur le lac, accessible à l'année, à 10 min. de la ville. Normand Simard, 541-0445

FERLAND-ET-BOILLEAU
1500, route 381. Chalet sur le bord du lac Ha! Ha! Normand Simard, 541-0445

LA BAIE
PRIX RÉDUIT **1303, rue Sirois.** Joli bungalow, tout brique, grand terrain, abri d'auto. Intérieur chaleureux. Normand Simard, 541-0445

LA BAIE
158 500 \$ **2382, av. du Parc.** Grand bungalow, aire ouverte, garage, vue sur la Baie. À voir absolument. Normand Simard, 541-0445

LA BAIE
2923, rue des Noisetiers. Superbe maison de 3 ch., rénovée avec éléments de qualité (armoires, couvre-plancher, foyer au propane), garage. Une visite vous convaincra!

LA BAIE
5452, chemin St-Louis. Vous aimez la campagne, un grand terrain, maison de style campagnard, 3 ch., garage 19'X30' et aucun voisin arrière. Une visite vous convaincra!

LA BAIE
1102, 6^e Avenue. Maison ayant subi cure de rajeunissement située en plein centre-ville. Garage, 2 ch., idéale comme première maison.

LA BAIE
7262, des Hirondelles. Maison mobile avec terrain 7250 pi ca. ayant subi une cure de rajeunissement. Idéale pour jeune couple (terrassement sera complété par le vendeur).

FERLAND-ET-BOILLEAU
449, route 381. Superbe résidence luxueuse, 5 ch., immense terrain, spa intérieur, 2 garages. Chantal Van den Heuvel, 540-1649

LA BAIE
1271-79, 5^e Avenue. Quintuplex, toiture neuve, excellents revenus, pour investisseur, garage double. Chantal Van den Heuvel, 540-1649

LA BAIE
2563, Prince-Albert. Résidence de 2 ans, clés en main, garage, terrain clôturé, piscine, possibilité de 4 ch. Chantal Van den Heuvel, 540-1649

LA BAIE
4752, ch. St-Louis. Bon achat, la campagne à la ville, joli bungalow, 4 ch., terrain boisé et clôturé, belles grandes pièces lumineuses et aérées. À voir! Chantal Van den Heuvel, 540-1649

Groupe Industriel PGS et Cervogaz inc. unissent leurs forces

Une nouvelle entité prend forme sous le nom de Cervo-Polygaz

Mélissa Bradette
rédactrice publicitaire

mbradette@lequotidien.com

Groupe Industriel PGS et Cervogaz ont décidé d'unir

leurs forces afin de mieux desservir leur clientèle respective. Le regroupement des deux entreprises saguenéennes s'est concrétisé par la création de

deux nouvelles entités : Cervo-Polygaz inc. et Groupe PGS 2009. Deux entités distinctes ont été créées afin de répondre aux exigences de la RBQ en ce

qui a trait aux normes et licences. Les quatre actionnaires de ces compagnies sont Serge Blackburn, Rémi Pageau, Régis Simard et André Barriault.

Dans le cadre de cette association Cervogaz déménagera ses bureaux chez Groupe Industriel PGS, situé sur la rue Manic (parc industriel du Haut-Saguenay). Un agrandissement des locaux est également prévu, à plus ou moins court terme.

- Entretien et réparation de chaudières à vapeur et eau chaude.
- Fabrication de fours industriels et de préchauffeurs au gaz.
- Travaux de soudure sur tuyauterie et métaux ouverts.
- Réparation et entretien de tuyauterie sous pression.
- Service d'ingénierie en mécanique et tuyauterie industrielle.

Secteurs d'activités

Les activités de Cervo-Polygaz touchent la mécanique du bâtiment et la mécanique industrielle dans les secteurs industriel, commercial et institutionnel. Plus précisément, la nouvelle entité se spécialise dans les domaines suivant :

- Fabrication, installation et réparation de tuyauterie.
- Installation, réparation et entretien de tout genre d'équipement de chauffage et systèmes de combustion au gaz ou au mazout.

À noter que tous ces services sont accessibles 24 heures sur 24, sur l'ensemble du territoire du Saguenay-Lac-Saint-Jean ainsi que sur la Côte-Nord.

Une union bénéfique

Selon les dirigeants de Groupe Industriel PGS et Cervogaz, le regroupement de des entreprises constitue une stratégie d'affaires bénéfique pour les deux entités qui avaient déjà une offre de services complémentaire.

www.constructionspb.com



Reconnaisances

- Finaliste catégorie condo 2009.
- Finaliste catégorie condo et Novoclimat 2008.
- Finaliste catégorie condo 2007.
- Prix jeune entrepreneur 2007.

Notre mission

Offrir à la clientèle des services de premier ordre. Nous sommes guidés par trois valeurs essentielles pour l'ensemble des activités de l'entreprise soit:

- La qualité de construction
- Un haut niveau de fiabilité
- Le respect des délais et divers échéanciers.

Le summum de la qualité et du luxe

**ESTIMATION GRATUITE
POUR TOUS VOS PROJETS DE
CONSTRUCTION ET RÉNOVATION
NOUS CONSTRUISONS PARTOUT
AU SAGUENAY**

Surveillez nos portes ouvertes bientôt!

NOUS CONSTRUISONS NOVOCLIMAT



**JUMELÉS
HAUT DE GAMME
500, rue des Hirondelles,
Chicoutimi**

200 000 \$
Taxes incluses

Livraison
Octobre 2009

Avec chambres au rez-de-chaussée

**CONDOS
HAUT DE GAMME
Rue des Merles bleus,
Chicoutimi**

À PARTIR DE:
162 338 \$
Taxes incluses

Livraison
Octobre 2009
et mars 2010

Unité de modèle disponible pour visite.



RÉNOVATION APRÈS-SINISTRE

N'hésitez pas à nous contacter
Nous traitons avec tous les assureurs

Les Constructions Philippe Blackburn inc.

Pour information: (418) 690-6703

RBQ 2324-2594-01



783955



PIERRE • BRIQUES • BLOCS DE
REMLAIS • POÊLE • FOYER
• PAVÉS IMBRIQUÉS

1234, boul. St-Paul, Chicoutimi - 418-698-2345
www.briquetier.com

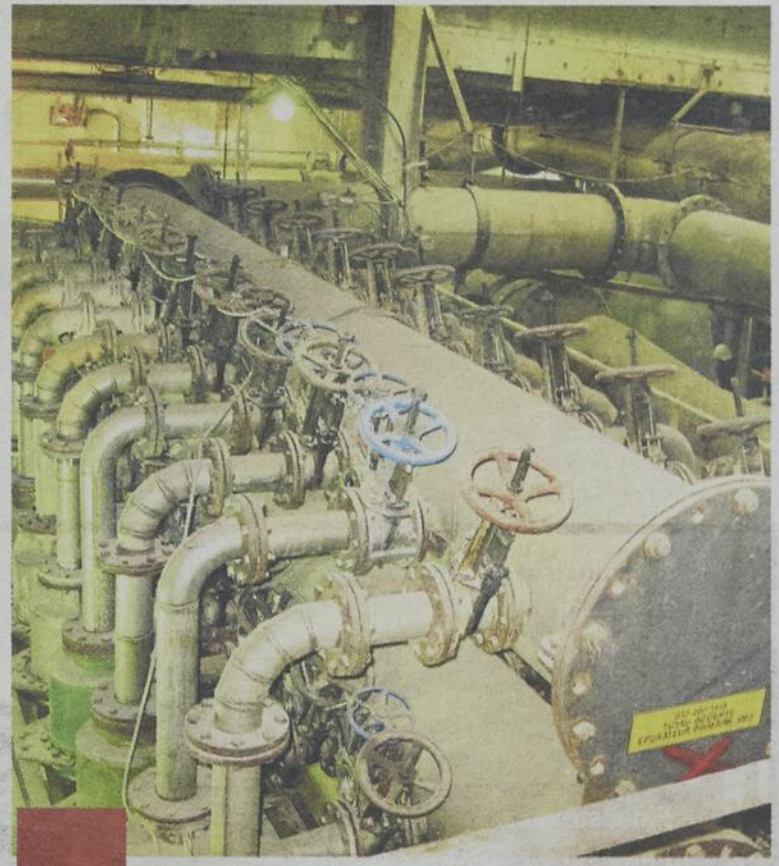
771861

RÉGIONALES



ACTIONNAIRES - Les quatre actionnaires de Cervo-Polygaz inc.: Serge Blackburn, Rémi Pageau, Régis Simard et André Barriault.

(Photo: Jeannot Lévesque)



HISTORIQUE - Groupe Industriel PGS, qui se spécialise en installation et en entretien d'équipements de chauffage opérant au gaz naturel et au mazout, de tuyauterie de tout genre ainsi que dans les domaines de la mécanique industrielle et de la fabrication, a été fondé en 1987. Cervogaz, qui offre des services en installation, réparation et entretien de chaudières commerciales et résidentielles au gaz naturel ou au propane, ainsi que des programmes d'entretien préventif, a vu le jour en 1994.

«Les tendances dans les secteurs d'activités dans lesquels PGS et Cervogaz se spécialisent, sont dictées par la grosse industrie liée aux marchés internationaux. Les exigences du marché actuel se faisant de plus en plus rigoureuses, il devenait essentiel pour Groupe Industriel PGS et Cervogaz de s'ajuster à ces nouvelles réalités et de se restructurer en fonction de ces demandes. Étant soucieux de se perfectionner PGS et Cervogaz devaient toutes deux investir des sommes considérables pour se mettre à niveau et répondre aux nouvelles normes. Toutefois, compte tenu de la conjoncture économique actuelle, il semblait risqué de se lancer dans de tels projets. Ainsi, au lieu d'investir de façon indépendante, nous avons plutôt opté pour la mise en commun de nos ressources», explique Serge Blackburn, directeur général de Groupe Industriel PGS.

En plus de permettre à PGS et Cervogaz d'effectuer une restructuration de leurs opérations à moindre coût, ce regroupement a permis de consolider les emplois au sein des deux entreprises sague-

néennes. Également, Groupe Industriel PGS, qui avait mis sur la glace son projet d'ouverture d'une succursale à Sept-Îles, compte tenu de la morosité économique actuelle,

projette maintenant réaliser ce projet sous la nouvelle entité Cervo-Polygaz. Le directeur général de PGS prévoit concrétiser ce projet à la fin de l'année 2009, début 2010.

**Regroupement d'entreprise
Cervogaz inc. et Groupe Industriel PGS (Polygaz)
devient
Cervo-Polygaz inc.
Groupe PGS 2009 inc.**



Sur la photo de gauche à droite: M. André Barriault, M. Régis Simard, M. Serge Blackburn et M. Rémi Pageau, les 4 actionnaires de CervoPolygaz inc.



Mécanique de bâtiment, mécanique industrielle: secteurs résidentiel, commercial, institutionnel et industriel.

Spécialités:

- Fabrication, installation et réparation de tout genre de tuyauterie.
- Installation, réparation et entretien de tout genre d'équipements de chauffage et divers combustibles.
- Entretien, réparation de chaudière vapeur et eau chaude.
- Fabrication de four industriel et préchauffeur au gaz.
- Travaux de soudure sur tuyauterie et métaux ouvrés.
- Réparation et entretien de tuyauterie et appareils sous pression.
- Service d'ingénierie en mécanique et tuyauterie industrielle.

**Service accessible 24 h sur 24
au Saguenay-Lac-Saint-Jean et Côte-Nord**

**1371, Manic
Parc industriel, Chicoutimi
418.696.1212
418.690.6444**

783417

M A T É R I A U X

Le marbre exotique encore plus original

Une nouvelle tuile de marbre de qualité supérieure

(EN)—Le marbre a toujours été le matériau de prédilection des grands bâtisseurs qui recherchaient un style synonyme de luxe et d'abondance. Qu'il s'agisse des anciens trésors de la Grèce et de Rome, ou des élégants environnements de vie d'aujourd'hui, le marbre

est un classique dont la pérennité n'est plus à prouver.

De nos jours, les planchers de marbre sont encore prisés par plusieurs designers à cause de leur apparence intemporelle, et de leur aspect pratique et fiable. Le marbre est une surface

idéale pour les planchers de salle de bains, pour les foyers et les créations architecturales.

Comme il s'agit d'un matériau dont la texture est très variée, le marbre est offert dans plusieurs motifs de veinures uniques dont les couleurs et l'intensité varient d'une dalle à l'autre et d'une tuile à l'autre. Ces variations de couleurs donnent au marbre son allure riche et somptueuse.

Cependant, tout comme les autres revêtements de plancher, les tuiles de marbre ordinaires ont leurs inconvénients. La beauté et le caractère des plus beaux marbres sur terre proviennent surtout des veinures, qui malheureusement affaiblissent cette pierre et la fragilisent lorsqu'elle est utilisée comme surface décorative. De plus, comme elles sont lourdes et fragiles, les tuiles de marbre ne sont pas toujours appropriées pour une installation verticale, car elles peuvent éventuellement se briser.

Néanmoins, grâce à une technologie inédite très sophistiquée, une nouvelle génération de produits de marbre a vu le jour – des produits conçus pour éviter les désavantages d'utiliser les tuiles de marbre en décoration.

Il s'agit de la collection de tuiles de marbre Accolade Premium RF, qui a su capter les variations de couleurs inhérentes au marbre naturel, ainsi que les veinures et les nuances subtiles que l'on retrouve dans

cette pierre naturelle et souvent fragile.

Fixées à une porcelaine de qualité supérieure qui leur confère une force remarquable (cinq fois supérieure au marbre ordinaire), ces tuiles sont fabriquées avec précision pour répondre aux spécifications les plus exigeantes avec une esthétique incomparable.

«La collection de tuiles Premium RF reflète la beauté intemporelle du marbre classique tout en profitant de la technologie la plus récente pour donner une tuile de mar-

bre naturel tout à fait unique», affirme Mark Hanna, président de l'entreprise montréalaise Leeza Distribution inc., un des plus importants distributeurs nord-américains de surfaces de qualité supérieure, incluant la nouvelle collection de tuiles de marbre Accolade Premium RF. «L'endos en porcelaine accroît de façon importante l'efficacité, la durabilité et la force de ces tuiles spectaculaires, ce qui permet de les utiliser en toute confiance.»



CARACTÈRE - Le caractère et la beauté du marbre lui viennent de ses veinures.



TEXTURES - Le marbre est offert en une grande variété de couleurs et de textures.

TOITURES RÉGIONALES inc.
 Distributeur de: **BOIS D'INGÉNIERIE**
 Fabricant de:
 • FERMES DE TOIT
 • POUTRELLES DE PLANCHER

100 de l'Industrie, Parc Industriel Sud ALMA
 Tél.: 418-669-0889
 Sans frais: 1-800-463-9809

762583

100 % RÉGIONAL
LÉO WALTZING
 Courtier immobilier agréé
 Sans frais: 1-877-544-2442

960-A, rue Bagot, La Baie • Tél.: 418-544-2444 • Téléc.: 418-544-9393
www.servicessimmobilierssaguenay.com

Justin Pagé
 Agent immobilier affilié bilingue
 418 817-3096

ALMA: 3230, Scott Ouest. Maison impeccable, brique, beaucoup de rénovations, haie de cèdres 9', jardin d'eau, garage intégré, piscine creusée 22 x 36.
 Justin Pagé: 418-817-3096

265 000 \$

Louise Deschênes
 Agent immobilier affilié bilingue
 418 820-1373

ALMA: 3230, Scott Ouest. Maison impeccable, brique, beaucoup de rénovations, haie de cèdres 9', jardin d'eau, garage intégré, piscine creusée 22 x 36.
 Louise Deschênes: 418-820-1373

Kim Tremblay
 Agent immobilier affilié
 418 540-3729

ST-DAVID-DE-FALARDEAU: 8, lac Gamelin. Petit coin de paradis à 15 minutes de la ville. À qui la chance? Prix incroyable, vendu pour moins de la valeur du terrain.
 Justin Pagé: 418-817-3096

Léo Waltzing
 Courtier immobilier agréé
 418 812-7424

JUMELÉ POUR VENTE RAPIDE

LA BAIÉ: 2142, des Frères. Jumelé de construction de qualité, ensoleillé avec chambre des maîtres au rez-de-chaussée. Patio intime et remise 10' X 16'.
 Léo Waltzing: 418-812-7424

LA BAIÉ: 1069-73, avenue du Port. Édifice résidentiel et commercial, idéal pour proprio occupant voulant opérer son propre commerce. Avec revenu. Belle opportunité. Pourrait convenir pour foyer de personnes âgées.
 Kim Tremblay 418-540-3729

PRIX RÉDUIT FAUT VENDRE!

LA BAIÉ: 1320, P.O. Gagnon. Maison avec 5 chambres, 2 salles de bains. Toiture refaite en 2006. Secteur recherché près de la polyvalente.
 Léo Waltzing: 418-812-7424

LA BAIÉ: 842, des Érables, maison avec garage de 17,6' X 25', grand patio 14' X 14' imperméabilisé, grand terrain de 6750 pi ca.
 Léo Waltzing: 418-812-7424

LA BAIÉ: 5342, St-Louis. Super propre, pas de voisin arrière, garage 22' X 24', terrain de 16 000 pi ca. très ensoleillé, demandez une visite et constatez par vous-même.
 Léo Waltzing: 418-812-7424

LA BAIÉ: 1072, Duberger. Vue exceptionnelle sur la Baie, grandes pièces, «shop» à bois 18 x 26, garage 16 x 26, grande terrasse, libre immédiatement.
 Léo Waltzing: 418-812-7424

ST-FÉLIX-D'OTIS: 197, Vieux Chemin. Maison commerciale à revenu. Dépanneur site de villégiature 3 km de Robe Noire, 15 min. de la ville. Idéale pour auberge avec dépanneur, plein de possibilités commerciales.
 Kim Tremblay 418-540-3729; Léo Waltzing: 418-812-7424

CHICOUTIMI: 84-86, Lorne Est. 2 logements dont un conviendrait pour propriétaire occupant. Loyer 5 1/2 pièces, 500 \$/mois non chauffés, non éclairés.
 Léo Waltzing: 418-812-7424

RÉSIDENCE SECONDAIRE

ST-FÉLIX-D'OTIS: 210, sentier Larouche. Chalet habitable à l'année situé au lac Rond avec garage. Chemin entretenu par la municipalité.
 Léo Waltzing: 418-812-7424; 784205

M A T É R I A U X



cement des motifs. Il s'agit de la même technologie que celle utilisée pour fabriquer le bois d'ingénierie qui est maintenant si populaire dans l'industrie des revêtements de plancher.

Inspirée des splendeurs naturelles de la nature, cette collection offre une vaste gamme de marbres judicieusement choisis dans des marbrières exotiques. Toutes les tuiles sont scrupuleusement triées pour assurer une intégrité esthétique constante, des veinures caractéristiques subtiles, des nuances de couleurs et un agencement harmonieux.

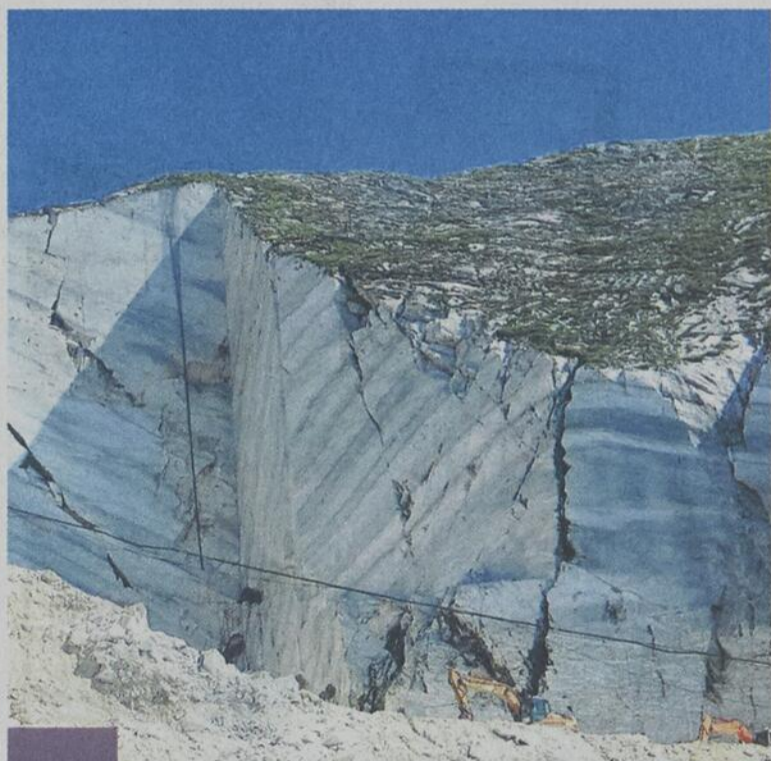
Fabriquées avec une grande précision pour répondre aux exigences les plus strictes, ces tuiles sont de la même épaisseur de façon à faciliter l'agen-

Grâce à un système de calibrage complexe, il est possible de fixer ces tuiles de marbre à des grillages d'aluminium pour les grands panneaux muraux. Ce concept innovateur permet de réduire le poids des tuiles et de minimiser les bris ainsi que les coûts des installations verticales.

Avec cette collection, vous pouvez profiter des beautés du marbre naturel sans vous préoccuper de sa fragilité.



INTEMPOREL - Le marbre est un matériau prisé pour son apparence intemporelle.



MARBRE - Le marbre a toujours été le matériau de prédilection des grands bâtisseurs qui recherchaient un style synonyme de luxe et d'abondance.

**Chauffez plus et dépensez moins...
Grande vente des manufacturiers
Du 9 au 13 septembre 2009**

POÊLES • FOYERS • CHEMINÉES • INSTALLATION • MANTEAUX • ACCESSOIRES

GD36, par Napoléon

-50%



Poêle 1450, par Napoléon
899 \$



Poêle aux granules Spirit, par Bosca

2199 \$
Prix régulier: 3 050 \$

Foyer FP2, par Valcourt

-30%



RBQ 8004-8085-14

SAINT-BRUNO - 181, Saint-Alphonse
418 343-2672

SAGUENAY - 2223, boulevard Saint-Paul
418 549-7345

www.maconnex.com



**BRIQUE & PAVÉ
Giroux-Maconnex**

783789

LES CONSTRUCTIONS
Larry ENR
ENTREPRENEUR GÉNÉRAL

Construction et rénovations résidentielles et commerciales

ESTIMATION GRATUITE

novoclimat

PRIX COMPÉTITIF
Garantie et service après-vente

Qualité supérieure

Confiez vos travaux à des experts!

570, Principale, Bégin
Tél.: 418-672-2913
Télec.: 418-672-4923

781430

Maison: "Clés en main" Kit d'ossature fait sur place

J A R D I N A G E

Vos plates-bandes ont la mine basse?

Session de rattrapage pour les plantes



Potées et vacances prolongées font rarement bon ménage. Si leurs propriétaires reviennent avec de bien jolies couleurs, les plantes oubliées, elles, font souvent grise mine avec leurs feuilles et tiges complètement rabougries. Arrosage automatique défectueux, soins inadéquats prodigués par la voisine pleine de bonnes intentions,

mais ne sachant pas arroser... Voici comment secourir et sauver vos petites protégées, lorsque cela est encore possible.

Le plus important: gardez à l'esprit que même si la situation semble très grave, elle est toujours moins désespérée qu'il

(s'éffrite de la tête au pied, tiges creuses), dans ce cas, ne perdez pas votre temps. Arrachez tout, changez la terre et tournez vous vers les vivaces, en attendant toutefois septembre pour les planter.



est peu grave, les végétaux présentent des signes de récupération dans les 2 à 24 heures (feuilles regonflées, tiges relevées).

La bonne stratégie

1) Commencez par éplucher toutes les feuilles flétries et desséchées à la main (ex.: celles des géraniums des balcons, de la menthe, des pétunias...).

2) Taillez ensuite court, très court (3, 5 ou 10 cm du sol, cela dépend des plantes), en revenant sur des pousses vertes si vous en trouvez, ou bien au-dessus des ramifications, d'un nœud (remplément de la tige au niveau du point d'insertion des feuilles). Si vous vous sentez désarmé (où faut-il placer la lame de mon sécateur?), panachez les coupes.

3) Vient ensuite le bain salvateur. Plongez, immergez votre plante dans une baignoire, un seau, la baignoire, entre une heure et une nuit, de façon à réhydrater la motte à la fois par le dessus et le dessous du récipient. Vous pouvez même ôter ce dernier. La terre va se gorger d'eau. En quelques jours, la plante va reprendre des couleurs. Lorsque la situation

4) Dans le cas des grands bacs qui peuvent difficilement être déplacés, arrosez par le dessus, mais à plusieurs reprises espacées de 10 minutes. Pourquoi? Parce que votre premier apport d'eau a toutes les chances de «se sauver» par le «jour» entre la motte rétractée qui ne colle plus à la paroi et le rebord du pot. C'est en général à partir du 4^e ou du 5^e arrosage que là, vraiment, l'eau parvient jusqu'au cœur de la motte et que votre arbuste (agrumes, arbuste non taillé ou conduit sur tige) arrive à en profiter.

5) Décompactez la terre (tasée en surface) de leur pot avec une fourchette et restez aux petits soins de vos plantes jusqu'au retour des pluies et de la fraîcheur. C'est tout. Ne leur apportez pas d'engrais (sauf de la corne broyée, lente à se décomposer). Ne les rempotez pas non plus au risque de les perturber à l'aube de leur sommeil hivernal.

Source Mon Toit (montoit.cyberpresse.ca)



PREMIÈRE ÉTAPE - Commencez par éplucher toutes les feuilles flétries et desséchées à la main (ex.: celles des géraniums des balcons, de la menthe, des pétunias...).

Photo: Photolthèque La Presse

FERMES DE TOIT ET POUTRELLES

toiturex MANUFACTURIER

695, avenue Mélançon, St-Bruno
toiturexinc@live.ca
RBQ: 8002-8996-10

ESTIMATION GRATUITE

- Portes et fenêtres
- Fermes de toit
- Poutrelles à plancher

(418) 343-3315 1-800-363-1989

FABRICANT RÉGIONAL

ENERGY STAR

VENTE ET INSTALLATION ESTIMATION GRATUITE

EFFICACITÉ ÉNERGÉTIQUE CONSEILLERS EXPERTS

ALMA 669-0000 CHICOUTIMI 693-1818

DOLBEAU-MISTASSINI 276-5018 CHIBOUGAMAU 770-9514

LES PORTES ET FENÊTRES POLAIR3

Qualité supérieure
Licence RBQ: 8005-4802-33

WWW.POLAIR3.COM

n'y paraît. Entrée en «hibernation» forcée, sacrifice des parties aériennes pour préserver leur souche vitale... Les plantes regorgent d'astuces pour surmonter les pires traversées du désert. Le plus souvent, avec de l'eau et une bonne coupe militaire, ça repart! Pour des années, dans le cas des arbustes et des vivaces, pour un petit mois, dans le cas des espèces saisonnières (plantes annuelles), plus difficiles à sauver (mais lorsqu'on sait que, de toute façon, elles allaient naturellement dépérir en fin de saison...).

Le test à faire: sectionnez les tiges desséchées. Si vous trouvez du bois vert (ou n'importe quel autre tissu plus tendre de cette couleur), soyez rassuré. Votre belle repartira. Si la plante est complètement desséchée

 Raymond DESBIENS Agent immobilier agréé 418 545-3201	 À LOUER CHICOUTIMI: 1531, boul. Talbot. Local commercial de 5660 pi ca. 418-545-3201	 À VENDRE LATERRIÈRE: 1620, rue du Boulevard. Petite propriété près de tous les services, bon prix. 418-545-3201	 ENTREPÔT CHICOUTIMI: 1056, Anonyme Larouche. Superficie locative de 5850 pi ca. 418-545-3201	 COMMERCIAL LATERRIÈRE: 5803-5807, boul. Talbot. Localisation intéressante, grand stationnement. 418 545-3201	 Thierry DESBIENS Agent immobilier agréé 418 815-0379
 Georges CYR Agent immobilier agréé 418 698-6091	 À VENDRE CHICOUTIMI: 2712, rang St-Paul. Propriété haut de gamme, possibilité d'un logement à l'étage. 369 000 \$. 418-698-6091	 À VENDRE SAINT-DAVID-DE-FALARDEAU: 110, ch. Lévesque. Située sur le bord du lac Clair, terrain de 3000 pi ca. 229 000 \$. 418-698-6091	 SERVICES IMMOBILIERS IMAGE 2000 COURTIER IMMOBILIER AGRÉÉ 406, Ste-Anne à Chicoutimi • Tél.: 418 602-4666 www.image2000saguenay.com		

J A R D I N A G E



(Photo: Photothèque La Presse)

Jardinage post-vacances


Les vacances sont terminées, mais ce n'est pas parce que vous êtes retourné au travail qu'il faut pour autant délaissé vos jardins et plates-bandes. Selon le Jardin Botanique de Montréal, la période de la mi-août à la mi-septembre est idéale pour soigner une pelouse clairsemée (aérer, terreauter et semer).

Six à huit semaines avant les gelées, c'est également le temps de diviser et de replanter les hémérocals, les iris et les vivaces qui fleurissent tôt au printemps, si ces plantes montrent des signes de dépérissement.

Enfin, il est bon de planter les bulbes à floraison printanière au moins six semaines avant les gelées.

Source: Mon Toit (montoit.cyberpresse.ca)

Pas de récession pour ces agents d'immeubles professionnels DISPONIBLES 7 JOURS SUR 7



DIAMANT
2005 - 2006
2007 - 2008

CLUB DES ÉLITES
NATIONAL
2008

CLUB DES DIX
PROVINCIAL
2008

Laurent (Larry) Patry
Agent immobilier affilié
(418) **815-5511**

ATTESTATION DIAMANT
2005 • 2006 • 2007 • 2008



ROYAL LEPAGE
SAGUENAY - LAC-SAINT-JEAN
Courtier immobilier agréé
Franchisé indépendant et autonome de Royal LePage

Linda Sheehy
Agent immobilier affilié
(418) **542-1645**



ATTESTATION PLATINE DU DIRECTEUR
2008

Richard Simard
Agent immobilier affilié
(418) **590-2111**

COURTAGE IMMOBILIER • RÉSIDENTIEL • COMMERCIAL • INDUSTRIEL

MAISON-VEDETTE DE LA SEMAINE
ST-FÉLIX-D'OTIS
408, Principale

NOUVEAU **HAUT DE GAMME**



645 000 \$ **PISCINE INTÉRIEURE**

MAISON-VEDETTE DE LA SEMAINE
FALARDEAU
482, emb. 10, Lac Sébastien

NOUVEAU **NAVIGABLE**
NEGOCIABLE



235 000 \$ **ACCÈS À L'EAU**

MAISON-VEDETTE DE LA SEMAINE
CHICOUTIMI
1950, #113, des Roitelets

NOUVEAU PRIX



VENEZ NEGOCIER

MAISON-VEDETTE DE LA SEMAINE
CHICOUTIMI
369, Marcel-Portal

POSSIBILITÉ DE LOGEMENT AU SOUS-SOL
ENTRÉE INDÉPENDANTE



UN BIJOU! **FAUT VENDRE!**

JONQUIÈRE
CHEMIN ST-ÉLOI

Magnifique chalet-maison habitable à l'année. Rénové à neuf. Terrain de 50 000 pi ca. aménagé sur le bord de l'eau. À 10 minutes de Jonquière.
139 500 \$ négociable.

CHICOUTIMI
1505, Bois-de-Boulogne

AVEC VUE **À QUI LA CHANCE?**
279 000 \$



NEGOCIABLE! **ARCHITECTURALE!**

CHICOUTIMI
206, Place Monale



279 000 \$ **NEGOCIABLE**

CHICOUTIMI-NORD
1536-1538, de Vimy

NOUVEAU



259 000 \$

M A Ç O N N E R I E

Produits Alba prend le virage vert

Nouveaux blocs architecturaux certifiés LEED



L'implantation d'une stratégie globale de développement durable et de responsabilité sociale envers l'environnement. Cette volonté se traduit notamment par le développement de produits innovateurs, comme les blocs architecturaux «verts», par la mise en place d'un nouveau mode de production ainsi qu'à travers l'ensemble de ses installations.

BLOCS ARCHITECTURAUX «VERTS» - L'entreprise régionale Produits Alba a récemment mis au point un procédé et une technologie permettant de fabriquer des blocs architecturaux contenant 29 % de résidus miniers. Ce nouveau produit «écolo» se destine notamment aux architectes, aux constructeurs et autres professionnels de l'industrie souhaitant prendre le virage vert ou ayant des projets touchant l'écoconstruction dans les secteurs de la construction commerciale, institutionnelle et industrielle.

Mélissa Bradette
rédactrice publicitaire
mbradette@lequotidien.com

Le 11 juin dernier, Produits Alba a procédé au lancement de ses nouveaux blocs architecturaux «verts». Le dévoilement de ces blocs destinés à l'écoconstruction s'est déroulé à l'occasion du 2^e sommet national du Conseil du bâtiment durable du Canada (CBDCa), qui se tenait au Palais des congrès de Montréal. Quelque 1350 personnes provenant de l'industrie, de divers ordres de gouvernement et d'organismes à but non lucratif, ont participé à cet événement.

Une première au Canada
Les nouveaux blocs architecturaux de Alba sont conformes aux exigences du Conseil canadien du bâtiment durable et de l'US Green Building Council (USGBC) en matière de certification LEED (Leadership in Energy and Environmental Design). Il s'agit d'ailleurs d'une première au Canada pour ce type de matériau. Sur l'échelle de pointage LEED, les blocs architecturaux Alba peuvent atteindre de 7 à 17 points.

«Le marché cible principal pour les blocs architecturaux verts de Produits Alba est celui des architectes. Cette nouvelle gamme écologique se destine notamment aux secteurs de la construction commerciale, institutionnelle et industrielle. Ce

produit saura également intéresser les constructeurs et autres professionnels de l'industrie souhaitant se conformer aux normes LEED américaines du USGBC et du Conseil canadien du bâtiment durable (CBDCa)», explique Serge Gauvin, président-directeur général de Produits Alba inc.

Un premier projet mettant en valeur les blocs architecturaux verts de Produits Alba a été confirmé dans la région de Québec. Il s'agit de la nouvelle quincaillerie Canac-Marquis Grenier de Saint-Nicolas.

Réseau de distribution
Actuellement, les blocs verts de Alba sont disponibles partout au Québec. On peut se les procurer via le réseau de distribution de Produits Alba. Ils sont aussi distribués dans 22 états américains.

Couleurs et finis
La gamme de blocs architecturaux verts de Alba est présentée offerte en quatre couleurs et en quatre choix de finis (éclaté, lisse, sablé et meulé).

Recherche et développement

Depuis déjà quelques années, Alba a décidé de prendre le virage vert et s'oriente vers

L'élaboration du procédé et de la technologie de fabrication des nouveaux blocs architecturaux de Produits Alba ont demandé à l'entreprise un travail de recherche



LEED - Sur l'échelle de pointage LEED, les blocs architecturaux Alba peuvent atteindre de 7 à 17 points.

Vous désirez vendre ou acheter? Ne cherchez plus!

Marc-André Desbiens
Agent immobilier affilié
418 817-5333

Christine Dubé
Agent immobilier affilié
418 812-8111

CHICOUTIMI: 859-865, ch. de la Réserve
NOUVEAU
4 LOGEMENTS TRÈS RENTABLE

ST-HONORÉ: 50-54, ch. du Ruisseau
VASTE DUPLEX
UNIQUE ECURIE POUR CHEVAUX

LATERRIÈRE: 1897, des Bouleaux
NOUVEAU, BORD DE L'EAU
CONSTRUCTION 2006

CHICOUTIMI: 955, des Défièbres
JUMÈLE HAUT DE GAMME
CONSTRUCTION NEUVE

LATERRIÈRE: 2601, de la Batture
BORD DE L'EAU
GARAGE DOUBLE PRIX REVISE

ST-FULGENCE: 105, rang St-Joseph
NOUVEAU
10 MIN. DE CHICOUTIMI

JONQUIÈRE: 3604, St-Léandre
RENVOYÉE ENTIÈREMENT EN 2007
LIBRE RAPIDEMENT
TRÈS NEGOCIABLE PRIX REVISE

ST-CHARLES-DE-BOURGET: 512, ch. Côté
BORD DE L'EAU
SITE EXCEPTIONNEL PRIX REVISE

QUALITÉ | PRIX | SATISFACTION

Aménagement
RSG
418 290-5197
www.aménagement-rsg.com

- Abattage d'arbre, émondage, entaillage
- Plantation d'arbres, arbustes et fleurs
- Mur de remblais et muret • Jardin d'eau
- Aménagement de terrain
- Harmonisation des styles • Pelouse
- Nettoyage de gouttières
- Construction et plan de patio
- Plan par ordinateur (avant/après)

ESTIMATION GRATUITE

BÂTIR SUR DU SOLIDE AVEC

PIEUX VISSÉS EN ACIER GALVANISÉ
Pieux thermiques isolés

Résidentiel

- Agrandissement de maison
- Chalet, maison mobile
- Abri d'auto
- Galerie
- Patio
- Solarium, etc.

Commercial, industriel et récréotouristique

- Fondation de bâtiments
- Stabilisation de bâtiments
- Protection pour réservoir
- Agrandissement
- Enseigne
- Belvédère, etc.

VISTECH SAGUENAY | **VISTECH LAC-SAINT-JEAN**
418-512-0637 | 418-275-7539 ou
Cell.: 418-550-0003 (sans frais) 1-888-275-7537

(Ouvert durant les vacances de la construction)
www.pieuvistech.com

M A Ç O N N E R I E



VIRAGE VERT - Depuis déjà quelques années, Alba a décidé de prendre le virage vert et s'oriente vers l'implantation d'une stratégie globale de développement durable et de responsabilité sociale envers l'environnement. Cette volonté se traduit notamment par le développement de produits innovateurs, comme les blocs architecturaux «verts», par la mise en place d'un nouveau mode de production ainsi qu'à travers l'ensemble de ses installations.



et développement (R&D) de longue haleine. Produits Alba travaille en R&D sur ce produit, en collaboration avec le CBDCa et la firme de consultant Vertima depuis 2007.

aux autres gammes de produits de l'entreprise, qui contiennent environ 90 % de calcite, 29 % de la masse totale des blocs «verts» se composent de résidus miniers (matières provenant de rejets lors de traitements miniers).

transports. Ainsi, l'entreprise, dont l'usine se trouve à Dolbeau-Mistassini, s'approvisionne en résidus miniers dans un périmètre situé à moins de 500 miles de ses installations.

Tout comme l'ensemble des produits de maçonnerie fabriqués par Alba, les nouveaux blocs verts sont fabriqués à partir de calcite provenant de la carrière de Saint-Eugène, au Lac-Saint-Jean. Toutefois, contrairement

La nouvelle gamme de blocs architecturaux «verts» de Alba respecte même les critères les plus élevés du CBDCa et du USGBC en matière de coûts environnementaux liés aux

Les nouveaux blocs architecturaux de Alba sont conformes aux exigences du Conseil canadien du bâtiment durable et de l'US Green Building Council (USGBC) en matière de certification LEED (Leadership in Energy and Environmental Design).



R & D - L'élaboration du procédé et de la technologie de fabrication des nouveaux blocs architecturaux de Produits Alba ont demandé à l'entreprise un travail de recherche et développement (R&D) de longue haleine. Produits Alba travaille en R&D sur ce produit, en collaboration avec le CBDCa et la firme de consultant Vertima, depuis l'hiver 2007.



alba
brique • pierre • bloc

le nouveau **bloc vert alba**
est enfin arrivé!

VOTRE MANUFACTURIER RÉGIONAL DE BRIQUES, PIERRES, BLOCS ET DE NOVABRIK INNOVE ENCORE !

◆ Ville de La Baie, Saguenay
◆ Dolbeau-Mistassini
◆ www.alba.com | info@alba.com | tél.: 418 544-3361

Produits Alba inc.

Des matériaux de maçonnerie 100 % régionaux

Mélissa Bradette

rédactrice publicitaire
mbradette@lequotidien.com

NOVABRIK – Au Québec, il se vend en moyenne 7 millions de Novabrik. Ces briques sans mortier sont fabriquées à l'usine de Produits Alba inc., à Dolbeau-Mistassini.



besoin de recourir aux services d'un professionnel en maçonnerie. Il suffit d'un peu de patience et de dextérité pour poser ce type de brique soi-même.

«Au Québec, il se vend envi-

Produits Alba, seul fabricant de matériaux de maçonnerie (pierre, brique, blocs architecturaux) à utiliser de la calcite dans ses procédés de fabrication

nerie Alba un style distinctif», fait valoir M. Serge Gauvin.

Un autre bel exemple de l'esprit innovateur de Produits Alba est celui de la brique sans mortier Novabrik, instaurée à la fin des années 1990. Ce produit a été conçu après plus de 5 années de recherche et de développement. Les briques s'accrochant au mur, ne nécessitent aucun support sur la fondation ou de fer angle. Ainsi, pour installer de la Novabrik, pas

tion se démarque par son esprit novateur ainsi que par l'unicité de ses différentes gammes de produits.

«Notre usine de Dolbeau-Mistassini conçoit, fabrique et commercialise des produits de maçonnerie uniques à base de calcite pure, de qualité supérieure, répondant aux tendances et besoins des marchés et ce, à prix concurrentiel. Ce qui fait sans aucun doute la force et l'originalité de nos produits est la calcite. Cet «or blanc» détient des propriétés mécaniques exceptionnelles: résistance supérieure à la traction, aux infiltrations, solidité et durabilité. À ces avantages s'ajoute l'aspect esthétique de cette roche provenant de la cristallisation du carbone de calcium. Cette dernière allie lumière, éclat distinctif et beauté, ce qui confère aux produits de maçon-

UNIQUE EN AMÉRIQUE
Les Calcites du Nord de Mistassini est la seule carrière de calcite en exploitation connue en Amérique du Nord. La Calcite est la forme cristallisée du carbonate de calcium (CaCO₃). Il s'agit de l'un des minéraux les plus répandus sur terre.



CALCITE - Les produits Alba sont composé à environ 90 % de calcite pure. Cet «or blanc» détient des propriétés mécaniques exceptionnelles: résistance supérieure à la traction, aux infiltrations, solidité et durabilité.

RBC: 2440-3693-60

CONSTRUCTION
Lem-Tech
ENTREPRENEUR GÉNÉRAL
(418) 549-7655
www.lemtech.ca

CONSTRUCTION
RÉNOVATION

- Résidentiel
- Commercial
- Industriel

LA GARANTIE QUALITÉ HABITATION CERTIFIÉ NOVOClimat

Pour tout projet contactez Laval et David Lemieux 30 ans d'expérience

ESTIMATION GRATUITE

Tél.: (418) 549-7655 • Cell.: (418) 718-5314

BORD DU SAGUENAY

À VOIR ABSOLUMENT!

JONQUIÈRE NORD: 6652, chemin St-André.
Terrain de 80 000 pi ca., aménagé, 50 % boisé, sur le bord de l'eau, plancher de merisier rouge, 2 chambres, poêle à combustion lente, garage avec porte électrique, remise à bois. Aucun voisin arrière.

Info: 547-7467

NETTOYAGE
CONDUITS
SOUTERRAINS INC.

AVANT

APRÈS

La solution à vos problèmes d'égouts!

(418) 695-7373

4140, Rubens, Jonquière • 418 695-7373

RÉGIONALE



PIERRE - Les séries *Châtelet* (pierre face lisse, barratée) et *Richemond* (pierre face éclatée, barratée) de Alba se démarquent par leur éclat et leur texture.

ron 7 millions de Novabrik par année. L'ensemble de la production se fait à notre usine de Dolbeau-Mistassini», note avec fierté le président-directeur général de Produits Alba.

Une entreprise familiale

Voilà bientôt près d'un demi-siècle que les différents produits de Produits ALBA inc., briques, pierres et blocs architecturaux, habitent les paysages architecturaux québécois, canadiens et nord-américains. Propriété de Lorenzo, Jean-Marie et Victor Grenon depuis les années 1970, Produits Alba est aujourd'hui dirigée par leurs successeurs respectifs. Les membres de cette famille baiverivaine ont pris la relève de l'entreprise conjointement avec Pluri-Capital.

GRAND FORMAT - En 2007, Produits Alba inc. ont mis en marché des briques surdimensionnées de 5 po par 10 po.

SAVIEZ-VOUS QUE...

Produits Alba est le seul fabricant de produits de maçonnerie à base de calcite. La carrière de l'entreprise, la filiale Les Calcites du Nord de Mistassini, est située à Saint-Eugène au Lac-Saint-Jean. Elle est exploitée depuis le début des années 1930 et appartenait au départ aux Pères Trappistes.

Sutton groupe sutton - accès plus
courtier immobilier agréé

Rodrigue Comeau
Agent immobilier affilié
(418) 540-2442

POUR UNE VISITE VIRTUELLE: www.rodriguecomeau.com

À VENDRE OU À LOUER



JONQUIÈRE: Rue Dion. Phase III, condo de 2 ou 3 chambres, présentement en construction pour occupation le 1^{er} novembre 2009.

NOUVEAU



ALMA: 200, de la Colline. Maison de 4 ch., sous-sol aménagé au complet. Très rénover, grand terrain avec un bel aménagement paysager. Garage isolé pour 2 autos. Libre rapidement. Une aubaine.

NOUVEAU



JONQUIÈRE: 3463, du Muguet. Condo situé à l'étage, 24' x 32', 2 chambres. Très rénové.

NOUVEAU



JONQUIÈRE: 1858, Neilson. Jumelé sur 3 étages, 2 chambres avec possibilité d'une 3^e. Sous-sol aménagé.

NOUVEAU



CHICOUTIMI: 651, Balzac. Maison de 3 chambres au rez-de-chaussée, sous-sol aménagé au complet. Possibilité d'un logement, bi-génération ou garderie.

NOUVEAU



JONQUIÈRE: 3768, St-Michel. Maison de 3 chambres, sous-sol aménagé. Très spacieuse. Il vous faut voir l'intérieur.

NOUVEAU



HÉBERTVILLE: 222, rang Lac Vert. Maison de grande qualité, 2 ch., accès au lac avec vue panoramique. Située près de la pente de ski. Venez la visiter. Site unique.

239 000 \$



JONQUIÈRE: 1992, rue Pellan. Construction 2006, 4 chambres, sous-sol aménagé au complet. Terrain de 8024 pi ca. Garage isolé 24' x 24'.

NOUVEAU



CHICOUTIMI: 718, rue des Haut-Jardins. Construction 1995, 3 ch., sous-sol aménagé. Secteur en demande.

NOUVEAU



JONQUIÈRE: 2469, rue Pelletier. Maison de 4 ch., avec possibilité d'en ajouter, s.-s. aménagé, grand terrain avec super aménagement paysager.

LE LEADER EN FENESTRATION

LES FENÊTRES RÉJEAN TREMBLAY
Une entreprise régionale à 100%

3 succursales pour vous servir!

MÉTABETCHOUAN
Route 169
418-349-8888
1-888-349-8880

ALMA
(Coin de la Croix et du Pont Sud)
418-668-9988

SAGUENAY
(Face à Réno Tapis)
418-690-5224

RBC: 2431-3819-12
APCHL
Accrédité

Sutton groupe sutton - accès plus
courtier immobilier agréé

Marjolaine Villeneuve
418-548-7705
418-542-7587

OCCUPATION IMMÉDIATE

ARVIDA: 2820, Moritz. 1 1/2 étage rénové, beau cachet, 3 chambres.

TERRAIN SANS VOISIN

ARVIDA: 1757, Powell. Jumelé, libre, 3 chambres, planchers de bois, boiseries.

NOUVEAU

CHICOUTIMI: 214, Blackburn. Propriété impeccable, cuisine et salle de bains refaites, foyer au salon.

GRAND TERRAIN

ARVIDA: 2723, de la Salle. Bon prix, jumelé, 2 chambres.

Sutton groupe sutton - accès plus
courtier immobilier agréé

Gisèle Julien
agent immobilier agréé
(418) 548-9397

PRIX RÉDUIT

ARVIDA: 2362, Hébert. Sans voisin arrière, 3 chambres libre immédiatement. Vendu en bas de l'évaluation technique.

ARVIDA: 2899, Berthier. Patrimoine idéal pour école de danse ou condo, toiture refaite en 2008.

ST-AMBRÔISE: 20, de la Décharge. Petit chalet 3 saisons, moins de 39 900 \$.

CHIC.-NORD: 1900, boul. Ste-Geneviève, 2 chambres, rénovée au complet, clés en main. À voir!

Sutton 549-8482

Samuel Desbiens, agent agréé **Marie-Claude Simard, agent affilié**

RÉDUCTION DE PRIX CONSIDÉRABLE

CHICOUTIMI: 1339, de l'Estacade. Garage, foyer.

NOUVEAU (chalet alpin au Valinouët, 3 ch.)

ST-DAVID-DE-FALARDEAU: 33, de Sestrières. Foyer.

NOUVEAU (en bordure de la rivière)

JONQUIÈRE: 3261, de la Rivière. Garage double.

RÉNOVÉE (foyer, 3 chambres, bois franc)

LA BAIE: 1502-1504, 4^e Avenue. Logement 3 1/2 pièces.

OCCASION À SAISIS (prix négociable)

ALMA: 1095, Bourassa Ouest. Près du CÉGEP.

D É C O R A T I O N

Nouvelle saison: nouveau look

Combattre la grisaille automnale

(EN)— Qui dit changement de saison, dit nouvelles tendances et nouveau look. Rien de tel qu'un petit réaménagement intérieur et l'ajout d'une note d'esthétisme pour combattre la grisaille automnale. Changer de parures de fenêtres constitue une façon simple de revoir son décor intérieur sans dépenser une fortune.

Les fenêtres jouent un rôle important dans la décoration d'une résidence, car elles ajoutent une note esthétique à l'aménagement intérieur.

Depuis le début du mois de septembre, les rideaux modernes Luminette de Hunter Douglas

sont offerts dans de superbes tissus leur donnant l'apparence de rideaux traditionnels, tout en conservant une touche très moderne. Contrairement à la majorité des rideaux faits sur mesure, les rideaux Luminette sont livrés rapidement, et ils sont offerts avec diverses options motorisées pratiques ainsi que la garantie à vie exclusive de Hunter Douglas.

Ces nouveaux rideaux sont disponibles dans deux styles de tissus: Satinee, qui a l'apparence et la texture du satin et est offert en 10 couleurs riches, et Shantung, une imitation de la soie chinoise,

proposé en 10 nuances intenses. Ces deux tissus sont disponibles dans deux types d'opacité, soit opaque et semi-opaque, selon le degré d'obscurité souhaité dans la pièce.

On peut agencer les doux tissus colorés des rideaux Luminette avec les voilages intimité du même nom: ils sont fabriqués de soyeux tissus transparents placés devant des lames de tissu pivotantes; on peut en contrôler l'ouverture pour faire pénétrer la lumière ou protéger son intimité.

Pour en savoir davantage, consultez le site

www.hunterdouglas.ca



RIDEAUX - Les rideaux Luminette de Hunter Douglas sont disponibles dans deux styles de tissus: Satinee et Shantung.

<p>groupe sutton accès plus COURTIER IMMOBILIER AGRÉÉ www.sutton.com</p>		<p>JONQUIÈRE: 542-7587 Place d'affaires: 2395, St-Dominique</p>		<p>LA BAIE: 697-7587 940, rue Bagot La Baie</p>		<p>CHICOUTIMI: 543-7587 Place d'affaires: 345, des Saguenéens</p>		<p>CHICOUTIMI: 545-4333 Kiosque, Place du Royaume</p>			
<p>VISITE LIBRE AUJOURD'HUI DE 14 H À 16 H</p>											
<p>Raynald Gagné 591-3302 543-7587</p>		<p>CHICOUTIMI: 862, des Draveurs. Maison de 3 ans, bien située. Raynald Gagné 591-3302, 543-7587</p>		<p>Marlène Tremblay 540-4272</p>		<p>JONQUIÈRE: 2176, rue Labrecque. Propriété de 4 chambres, plancher de bois franc et céramique sur 2 étages, sous-sol sur plancher flottant + rénovation dans la dernière année. Prix abordable. Marlène Tremblay, 418-540-4272. À voir!</p>		<p>Félix Lamontagne 590-4005</p>		<p>Robert Boivin 592-5847</p>	
<p>Jean-Pierre Pouliot Cell.: 540-7698 Bur.: 542-7587</p>		<p>CHICOUTIMI Terrain boisé de 22,32 hectares en bordure de la rivière Chicoutimi et adjacent au site historique de la Pulperie de Chicoutimi. Situé entre le houl. St-Paul et le chemin de la Réserve. Une distance d'environ 1,5 km seulement le sépare du centre-ville et du Vieux Port de Chicoutimi.</p>		<p>Dominique Maltais 693-2260</p>		<p>JONQUIÈRE: 3733, rue du Limousin. Maison neuve de 2008, construction Berchard, garantie des maisons neuves. Sous-sol fini, foyer au salon, quartier recherché. Dominique Maltais, 418-693-2260.</p>		<p>Joannes Lévesque 812-7646</p>		<p>CHICOUTIMI: 1100, Joliet. Maison rebâtie en 2009 par un constructeur. Clés en main. Foyer au gaz. Armoires, électricité, plomberie, fenêtres, portes, planchers, sous-sol (haut de gamme). Décoré au goût du jour, une visite vous enchantera. Occupation rapide. Dominique Maltais, 418-693-2260.</p>	
<p>Hélène Gagnon 540-3459 542-7587</p>		<p>BORD DE L'EAU LAC-KÉNOGAMI: 4112, ch. Bouchard. Maison haut de gamme en brique sur le bord du lac Kénogami, 3 ch., planchers bois, 2 garages, très grand terrain entièrement aménagé et asphalté, installation de quai, impeccable et clés en main. Hélène Gagnon, 418 540-3459 418 542-7587</p>		<p>Jocelyne Boivin 543-7587 815-5938</p>		<p>SAINT-HONORÉ: 770, Bergeron. A voir! Superbe résidence, décorée au goût du jour, bel aménagement extérieur, 2 garages chauffés, spa, piscine. Jocelyne Boivin, 418-815-5938.</p>		<p>France Boily 820-6267</p>		<p>NOUVEAU ALMA: 2141, av. des Périodots. Propriété de 2 ans dans un nouveau développement, quartier paisible, sans voisins arrière, 4 chambres, remise et piscine. À voir! France Boily, 418-820-6267.</p>	
<p>Élaine Marceau 817-3288</p>		<p>CHICOUTIMI-NORD: 260, Mgr-Market. Grande maison de 6 ch. tout brique. Des rénovations importantes déjà effectuées comme les fenêtres, toiture, revêtements de plancher, système de chauffage. Élaine Marceau 418-817-3288.</p>		<p>CHICOUTIMI-NORD: 1192, rue Ève. Belle maison avec garage isolé et chauffé, fenêtres 2002, rien à faire, circulation automobile très modérée. Idéale et sécuritaire pour jeune famille. 149 000 \$ Élaine Marceau, 418-817-3288.</p>		<p>CHICOUTIMI: 3268, rang St-Paul. Maison tout brique. Plusieurs rénovations effectuées au cours des dernières années. Grand terrain à quelques minutes de la ville. 179 000 \$. Élaine Marceau, 418-817-3288.</p>		<p>ALMA: 2652, avenue du Pont Nord. Jolie maison ayant eu plusieurs rénovations. Beau terrain sans voisins arrière. Idéale pour bricoleur et amateur de plein air, située près des pistes de motoneiges, 4 roues et piste cyclable. Élaine Marceau, 418-817-3288.</p>		<p>ALMA: 450, av. Guérin. Superbe maison tout brique avec un grand logement 4 1/2, loué à 460 \$/mois pouvant servir de bi-génération. Plusieurs rénovations effectuées. Un beau garage isolé et chauffé. 259 000 \$. Élaine Marceau 418-817-3288.</p>	
<p>Sébastien Provost 817-5516</p>		<p>JONQUIÈRE: 3845, Jean-Talon. Complètement rénové. Libre immédiatement. Sébastien Provost, 418-817-5516.</p>		<p>CHICOUTIMI: 3268, rang St-Paul. Style canadien, brique, a eu plusieurs rénovations. Sébastien Provost, 418-817-5516.</p>		<p>ST-HONORÉ: 290, rue Caouette. Avec garage. Sébastien Provost, 418-817-5516.</p>		<p>ST-HONORÉ: 250, rue Morin. Maison mobile très grande, impeccable, grand terrain. Sébastien Provost, 418-817-5516.</p>		<p>CHICOUTIMI: 833, rue d'Alsace. En brique, garage, sans voisins arrière. Sébastien Provost, 418-817-5516.</p>	
<p>Gisèle Julien Agent immobilier agréé 548-9397</p>		<p>Guy Simard Rés.: 547-1458 Cell.: 550-6561 Bur.: 542-7587</p>		<p>Diane Gagnon 820-5160 542-7587</p>		<p>Marjolaine Villeneuve 548-7705 542-7587</p>		<p>Carolynne Tremblay 482-9671</p>		<p>Sonia Fortin 812-2430</p>	
<p>Hélène Jenkins 544-0130</p>		<p>Liz Bouchard 695-3854 540-6893</p>				<p>Alain Bilodeau 695-6334</p>		<p>Yvon Flamand 812-9154</p>			
<p>LA BAIE Gérard Lacelle Agent immobilier affilié Tél.: 697-7587 Courriel: glacelle@sutton.com</p>											