

ZOOTHÉRAPIE



CES ANIMAUX QUI CONSOLENT

PAGE 5

VD
VAPEDepOT
www.vapedepot.ca

LA PLUS GRANDE CHAÎNE DE BOUTIQUES D'ARTICLES POUR VAPOTEURS AU CANADA

PLUS DE **30** BOUTIQUES au QUÉBEC!

711A, rue Labelle,
ST-JÉRÔME | 450 848-4664
630, 5^e avenue, SAINT-ANTOINE

■ QUARTIER 50 +

LA TARIFICATION EXPLOSE POUR LES NON-RÉSIDENTS

PAGE 4

■ FOOTBALL

LES PATRIOTES À LA FINALE DU BOL D'OR

PAGE 25

CANADIAN TIRE
ST-JÉRÔME

NOTRE MAGASIN POUR NOËL

24 paiements mensuels égaux
AUCUNS FRAIS AUCUN INTÉRÊT

Sur tout achat en magasin incluant achat de pneus en magasin ou pièces installées et main d'œuvre d'une valeur de 200\$ avant taxes ou plus

Détails en magasin

CARREFOUR DU NORD

ST-JÉRÔME SORTIE 45 AUTOROUTE 15 NORD | 450 438-3506

GRANDE VENTE DE DÉMONSTRATEURS !

Les spécialistes des LITS MURAUX depuis 15 ans !

Nous fabriquons selon vos idées et vos besoins.

Disponible en simple, double, queen, vertical ou horizontal. Fabrication rapide, livraison et installation sécuritaire par nos professionnels.



Nous
PAYONS
LES TAXES
sur tous les
lits muraux
démonstrateurs*

* Livraison et installation non-incluses

Visitez notre boutique cadeaux et déco de Noël



Des meubles, de la déco & des idées-cadeaux !

Vaste choix de mobiliers de chambre, cuisine et salon, de meubles d'appoints en pin sur mesure, lampes et courtepointes...

De tout pour vous !



2140, boul. Labelle, Lafontaine
Saint-Jérôme (face à Matério)
450 438-6660

**OUVERT 7
JOURS**



FONDATION FLORÈS

L'activité Vins et fromages rapporte 41 500 \$



Le 25 octobre dernier, la Fondation Florès a organisé sa 3^e édition de l'activité « Vins et fromages » sous la coprésidence de Marc Grenier, directeur général de Belvedere Nissan St-Jérôme et sous la coprésidence de Miguel Gauthier, directeur général, Caisse Desjardins du Cœur des Hautes-Laurentides.

Plus 180 convives ont ainsi pu se divertir tout en soutenant la Fondation Florès qui vient en aide aux personnes vivant avec une déficience intellectuelle, un trouble du spectre de l'autisme ou une déficience physique.

La somme amassée de 41 500\$ permettra notamment de supporter la rénovation (phase 3) de la maison communautaire de Bretagne située à Blainville.

Durant la soirée, on a procédé à la vente de 400 ballons associés à de nombreux prix, dont l'un commandité par WestJet, soit deux billets d'avion d'une valeur de 2 900 \$ pour toute destination. Félicitations au gagnant Jean-Pierre Lussier.

COMÉDIE MUSICALE

La troupe Underground présente Rent



Cette année, la Troupe Underground présente le 23 novembre à 20 h, le 24 novembre à 15 h et 20 h, ainsi que le 25 novembre à 15 h, à la Salle André-Prévost de la Polyvalente Saint-Jérôme pour présenter leur spectacle de l'année : Rent. Inspirée du film du même nom et du musical de Broadway, les spectateurs seront conquis par cette pièce mettant en scène une trentaine de comédiens de la région des Laurentides. Cette année, la troupe entreprend sa 15^e production depuis 2004. Pour l'événement, Christian Morissette, président fondateur souhaite rassembler le plus de gens possible. Au fil des années, plus de 250 artistes ont brillé sur scène et plusieurs d'entre eux répètent l'expérience plus d'une fois. Plus de 150 costumes ont été fabriqués et plus de 300 éléments de décor ont été transformés de leurs usages habituels. Cette année encore, les membres de la troupe exploiteront divers talents relativement à la production, à la réalisation d'un spectacle ainsi qu'à la fabrication de costumes et de décors.

LAURENTIDES

Le Grand rendez-vous entrepreneurial



Le comité organisateur du Grand rendez-vous entrepreneurial des Laurentides (GREL) est à la recherche de partenaires pour réaliser la 6^e édition de son événement.

Le GREL est un colloque entrepreneurial organisé par des étudiants en administration de l'Université du Québec en Outaouais, campus de Saint-Jérôme qui veulent promouvoir l'entrepreneuriat. L'an dernier, l'événement a attiré 180 participants.

Ceux et celles qui désirent collaborer peuvent contacter Gabriel Dubois, responsable des partenariats au dubg15@uqo.ca.

Le comité organisateur est composé de Kim Lajoie, Amélie Dubé, Émilie Tremblay, Gabriel Dubois, Maude Laplante, Justine Laurent et Joannie Landry-Hébert.



Michel Allaire d.d.

LA SANTÉ COMMENCE DANS VOTRE ASSIETTE

C'est bien sûr ! Le choix des aliments qui vous garderont en santé est de toute première importance. Mais si la santé commence dans votre assiette, la digestion commence dans votre bouche par la mastication.

Si vos prothèses dentaires sont inadéquates. Quand les aliments, aussi sains soient-ils sont mal broyés par une mastication incomplète, ils se retrouvent dans votre « estomac » qui lui n'a pas de dents pour terminer le travail inachevé, c'est alors que l'estomac se met à produire plus d'acide que prévu pour essayer de dégrader les aliments mal broyés. S'ils ne parviennent pas à la dégradation complète, les vitamines et minéraux des « bons aliments » absorbés ne seront pas assimilés par l'organisme et seront rejetés comme des déchets. Vous n'en tirerez donc pas les avantages et les bienfaits anticipés.

Le rôle des prothèses est de permettre la mastication.
*N.B. Les prothèses dentaires ne sont pas taxables.
 Le sourire, personne n'est assez riche pour pouvoir s'en passer, personne n'est assez pauvre pour ne pouvoir le donner.*

3, rue de la Gare, Saint-Jérôme
450 432-3331
cliniquededenturologiemichellallaire.ca

FABRICATION de PROTHÈSES DENTAIRES
 RÉPARATION EN 1 HEURE
 Service à domicile offert
 aux personnes à mobilité réduite

VENEZ DÉCOUVRIR TOUTE LA GAMME DES PRODUIT **STIHL** EN MAGASIN

POUR UN TEMPS LIMITÉ

18995\$

PDSM 219,95 \$

Souffleur à main à essence | BG 50

Cylindrée	27,2 cm ³
Puissance	0,7 kW
Poids	3,6 kg (7,9 lb)*

Souffleur à chaîne à essence | MS 170

Cylindrée	27,2 cm ³
Puissance	0,7 kW
Poids	3,6 kg (7,9 lb)*

25995\$

PDSM 289,95 \$ avec guide-chaîne de 16"

RECEVEZ UNE TROUSSE WOOD-PRO^{MD} GRATUITE à l'achat d'une scie à chaîne STIHL sélectionnée.^{PP}

- Coffre Woodsman^{MD}
- Casquette STIHL
- Chaîne OILOMATIC^{MD}

Souffleur à dos à essence | BR 700

64,8 cm³/2,8 kW/10,6 kg (23,4 lb)*

69995\$

PDSM 749,95 \$

11995\$

7002 200 0054

Comprend :

- Système de casque STIHL «B»
- Jambières de bûcheron
- Lunettes de sécurité de haute qualité

UNE VALEUR DE PLUS DE 150\$

Dans l'Nord c'est

DESJARDINS SPORT Saint-Jérôme

2075, boul. Labelle (route 117) Saint-Jérôme 450 438-8225

www.desjardinssport.com

CLINIQUE DENTAIRE
Pascale Benoît
La clinique de toute la famille
Fier partenaire de votre sourire depuis 2007

devient  DENTISTE

HEURES D'OUVERTURE PROLONGÉES PLUS DE SERVICES

Dr Alexis Allaire Dr Pascale Benoît

Les Promenades la Salette, 17, boul. la Salette St-Jérôme 450 569.2255

Actualité

QUARTIER 50 +

La tarification en hausse de 130 %

FRANCE POIRIER – Les personnes qui demeurent à l'extérieur de Saint-Jérôme et qui souhaitent devenir membres du Quartier 50 + devront payer beaucoup plus cher que par les années passées.

Le Quartier 50+ compte plus de 2 000 membres.



PHOTO : COURTOISE

En effet, à compter du 1er janvier 2019, un nouveau tarif d'abonnement s'appliquera aux non-résidents membres du Quartier 50+ de Saint-Jérôme. L'an dernier, ils payaient 200 \$ et en 2019, la facture sera de 460 \$. « C'est par souci d'équité pour nos résidents que la tarification pour l'accès au centre récréatif sera donc dorénavant de 460 \$, une somme qui reflète le coût réel d'exploitation pour chaque usager », a souligné Maxime Doyon-Laliberté du service des communications de la Ville. Le Quartier 50+ compte une salle de billard, un gymnase, 11 terrains de pétanque intérieurs, cinq surfaces de shuffleboard intérieurs, une salle de spectacle, des salles de cours, une salle d'informatique, une aire de restauration et de nombreuses salles multifonctionnelles en plus d'offrir une gamme de services et d'activités. Les utilisateurs résidents de Saint-Jérôme paient le même montant depuis 10 ans, soit 25 \$ par abonnements pour l'année. Les installations du centre récréatif municipal sont facturées à même le compte de taxes des citoyens, nous informe le représentant de la Ville. « Cette décision est donc motivée par la volonté de l'administration de respecter la capacité de

payer des contribuables tout en facilitant l'accès à des installations et des services de qualité. Un plan de transition a été proposé aux autorités municipales concernées par la décision. Nous sommes toujours en attente de réponses de leur part », ajoute M. Doyon-Laliberté.

« L'an dernier, je payais 200 \$. Pour 2019, on augmente à 460 \$, c'est énorme comme augmentation » - Michel Jobin, citoyen de Sainte-Sophie

La Ville a donc opté pour un ajustement de la tarification des non-résidents membres. « Nous sommes en attente de réponses officielles de la part des villes voisines afin qu'elles participent au financement du Quartier 50+. Nous suggérons aux non-résidents membres de rencontrer les représentants de leur ville pour obtenir une aide financière », ajoute le porte-parole.

 **NISSAN**

Jean-Michel Leveillé
Directeur de renouvellement

CLUB D'EXCELLENCE

En reconnaissance de ses résultats remarquables dans les secteurs des ventes et du service

Gagnant du prix Or

Félicitations

BELVEDERENISSAN.COM | SAINT-JÉRÔME
251, boul. Roland-Godard, St-Jérôme
450 436-2112

Belvedere
NISSAN
— SAINT-JÉRÔME —

>1201202

Collection **Laflamme** **M'Comber**
DEPUIS 1895
www.manteauxluxe.com

PLUS DE 1000 MANTEAUX EN INVENTAIRE
NOUVELLE COLLECTION AUTOMNE/HIVER
LA PLUS GRANDE SELECTION DE MANTEAUX AU NORD DE MONTRÉAL

lainage, duvet, cuir, agneau retourné, fourrure et accessoires FEMMES ET HOMMES
designers et atelier sur place, vente, remodelage, réparations, entreposage

229 St-Georges, ST-JÉRÔME, J7Z 5A1 Tél 450-436-2772 / 514-845-1167
STATIONNEMENT GRATUIT DISPONIBLE SUR LE CÔTÉ NORD DE L'ÉDIFICE



>2201353

H&O

ZOOTHÉRAPIE

Le pouvoir des animaux sur les humains

FRANCE POIRIER – Le Centre de zoothérapie communautaire a été créé dans le but d'offrir des programmes de zoothérapie adaptés à différents groupes de la communauté.

Suzanne Legault, la fondatrice souligne que la zoothérapie procure aux personnes un mieux-être et chez certaines autres une meilleure intégration dans la société. « Les zoothérapeutes visitent les centres d'hébergement de soins de longue durée, les classes en adaptation scolaire et les résultats sont très bons », souligne Mme Legault, elle-même zoothérapeute.

Dans les classes d'adaptation scolaire, l'animal favorise la communication. Les jeunes sont contents de participer à ces ateliers. « Ils apprennent à donner des commandes à l'animal avec le thérapeute et si ça ne fonctionne pas, on cherche une solution à savoir pourquoi l'animal n'écoute pas. Ça leur apprend à développer la concentration et ça contribue à l'affirmation de soi et la confiance en soi. Ils sont contents d'eux », souligne la Mme Legault.

VISITE DES CHSLD

Le zoothérapeute visite les aînés en perte d'autonomie physique et cognitive dans le but de créer une relation particulière avec chacun. La présence de l'animal aide au développement des capacités résiduelles comme la marche et la motricité fine. « Les aînés ressentent beaucoup de joie en présence de l'animal et ont plus tendance à se dévoiler, ils se sentent écoutés. Le zoothérapeute présente un rapport sur sa visite qui peut aider les intervenants lorsqu'ils interagissent auprès de la personne âgée.



Suzanne Legault et son chien en compagnie d'une jeune élève.

PHOTO: ARCHIVES

SITUATIONS DIFFICILES

La zoothérapie est aussi utilisée dans des situations plus difficiles. Par exemple, un enfant qui vit un deuil va s'ouvrir plus facilement en présence d'un animal. De plus, certains corps policiers utilisent la thérapie assistée d'un animal avec des jeunes victimes ce qui facilite la confiance.

FORMATION D'UN ZOOTHÉRAPEUTE

La thérapie assistée avec un animal, mieux connue sous l'appellation zoothérapie, connaît une popularité grandissante. Zoothérapie Québec forme annuellement des dizaines

de professionnels au Cégep de La Pocatière. Le programme s'adresse aux professionnels de la santé, de l'éducation et des sciences humaines qui désirent connaître et approfondir les multiples applications de la zoothérapie et les domaines où elle peut s'utiliser.

Le Centre de zoothérapie communautaire compte actuellement quatre thérapeutes qui peuvent se rendre dans les écoles, les CHSLD, à l'hôpital ou dans les centres de jour. Il offre aussi un service de pension à Saint-Jérôme qui permet de maintenir un fonds roulement pour la poursuite de ses activités.



La zoothérapie s'exerce en individuel ou en groupe, la poursuite d'objectifs d'intervention est incontournable. À l'instar de la clientèle cible, les objectifs sont variés:

- Estime de soi
- Responsabilisation
- Stimulation des fonctions cognitives
- Stimulation sensorielle
- Intégration et adaptation au nouveau milieu
- Relation d'aide
- Renforcement

Source : Zoothérapie Québec

ICI PAS DE CACHETTES!

UNE TRANSACTION TRANSPARENTE



INCLUS
PNEUS D'HIVER
SANS FRAIS



SORENTO LX FWD 2019

BIEN EQUIPPÉ À PARTIR DE
27 895\$
+ TAXES



MEILLEUR CHOIX SÉCURITÉ 2018
SPORTAGE 2018 - LORSQU'ÉQUIPÉ DU
FREINAGE D'URGENCE AUTONOME ET DES
PHARES AVANT À DHI OFFERTS EN OPTION,
S'APPLIQUE AUX VÉHICULES FABRIQUÉS APRÈS
JUIN 2017 (VERSIONS EX PREMIUM ET SX).

À L'ACHAT AU COMPTANT.
AUSSI DISPONIBLE
EN FINANCEMENT
À TAUX COMPÉTITIFS.

*CERTAINES CONDITIONS S'APPLIQUENT.
PHOTO À TITRE INDICATIF. DÉTAILS EN CONCESSION.



SORENTO 2018 AU PREMIER RANG DES VUS
INTERMÉDIAIRES POUR LA QUALITÉ INITIALE AUX
É.-U., 2 ANNÉES CONSÉCUTIVES.

SPORTAGE LX FWD 2019

BIEN EQUIPPÉ À PARTIR DE
25 995\$
+ TAXES

5 ANS / GARANTIE 100 000 KM
/ ASSISTANCE ROUTIÈRE KM ILLIMITÉS

- GARANTIE COMPLÈTE
- 100% TRANSFÉRABLE
- GARANTIE SUR LE GROUPE MOTOPROPULSEUR
- ASSISTANCE ROUTIÈRE PARTOUT EN AMÉRIQUE DU NORD



Le pouvoir de surprendre

KIA DES LAURENTIDES
ST-JÉRÔME

1 833 589-0559 • KIALAURENTIDES.COM

2352, BOUL. DU CURÉ-LABELLE, ST-JÉRÔME • 117 NORD - SORTIE 45

Stressé? Préoccupé?
Gérez votre stress et vos émotions naturellement...
Feel #1 et B-Complex peuvent vous aider.

Nous savons tous que le monde dans lequel nous vivons actuellement est un monde où la vitesse, la performance et la perfection sont de mise. Malheureusement pour nous, cela a des conséquences sur notre humeur, nos émotions...

Ce stress trop omniprésent et mal géré peut nous causer une légère anxiété, mais aussi se développer en troubles anxieux chroniques qui peuvent également entraîner divers problèmes de santé plus graves.

Être zen... Pas facile... Avoir une humeur égale non plus! Notre humeur dépend de multiples facteurs, tant internes qu'externes: les événements, l'ambiance physique, les relations interpersonnelles, les hormones, les saisons, etc.

Pour vous aider à avoir une saine gestion du stress et des émotions, plusieurs pratiques douces ont fait leurs preuves telles que la relaxation, le yoga et la méditation. Pratiquer l'une de ces techniques peut vous aider grandement à atteindre un équilibre psychique et physique.

D'ailleurs, plusieurs formules de plantes médicinales et de nutriments contribuant à cet équilibre sont disponibles dans les magasins de produits naturels.

Chez Vogel Saint-Jérôme notre équipe gagnante, pour vous aider à mieux gérer votre stress et vos émotions de façon naturelle, est une combinaison de deux suppléments: le **Feel #1** et le **B-Complex** de la compagnie **Land Art**.

La formule **Feel#1** comprend:

- Du **5 HTP**: aide à promouvoir le bon équilibre de l'humeur
- De la **passiflore**: recommandée pour l'anxiété légère, l'angoisse, le surmenage intellectuel, la dépression, la larme à l'œil et la nervosité.
- Du **houblon**: aide à soulager la nervosité, l'agitation, l'anxiété et les troubles du sommeil.

Quant à lui, le **B-Complex** contient toutes les vitamines B pour une meilleure efficacité et une meilleure assimilation.

Les **vitamines B** sont reconnues pour:

- Favoriser l'équilibre thérapeutique du système nerveux
- Aider à faire face au stress
- Donner de l'énergie
- Diminuer le sentiment de fatigue
- Contribuer à fournir un sentiment de bien-être
- Participer au maintien d'une bonne santé

Marie-Hélène Tremblay N.D.

Feel #1 et B-Complex, pour être zen.



*Spécial en vigueur jusqu'au 21 novembre 2018 ou jusqu'à épuisement de la marchandise.

2112, boul. Curé-Labelle
 www.vogelstjerome.com
 450-432-3388

Actualité

VOYAGE EN HAÏTI

Plongée dans une dure réalité

ISABELLE HOULE, COLLABORATION SPÉCIALE – La Jérômiennne Juliette Duran, 16 ans, s'est rendue en Haïti du 3 au 10 octobre dernier en compagnie d'Hélène Sylvain. Ceci pour aider les élèves du collège Eddy-Pascal détruit par le séisme en 2010. Elle en revient troublée, charmée et grandie.

Cette courageuse et sensible jeune fille écoutait souvent les récits de Mme Sylvain, une habituée des missions humanitaires en Haïti. Fascinée, elle a un jour décidé de la suivre. Ce fut également l'occasion pour elle de réaliser son projet scolaire personnel, soit de filmer la revitalisation d'une salle de jeux éducatifs au collège Eddy-Pascal. Toutefois, pour se rendre en Haïti, les coûts peuvent être importants. Afin d'atteindre son objectif financier et de pouvoir s'acheter un billet d'avion, elle a simplement fait appel à la population sur le réseau social Spotted Saint-Jérôme. « J'ai reçu beaucoup d'argent comme ça. Les gens m'ont aidée », affirme-t-elle.

Celle-ci a également approché la Banque Nationale Investissements inc. (BNI) pour amasser des fonds. « J'ai fait ma présentation devant des investisseurs et au final, j'ai



Juliette Duran a adoré le contact avec les enfants du collège Eddy-Pascal.

pu avoir assez d'argent et même plus. Le surplus, je l'ai donné au collège Eddy-



Juliette Duran et Hélène Sylvain lors du départ vers Haïti.

Pascal pour les enfants, une somme de 400\$ US. »

DURE RÉALITÉ

Une fois arrivée là-bas, la fébrilité du voyage et de la nouveauté a laissé place à une sérieuse constatation et prise de conscience sur la misère humaine. « La pollution, le fait que les enfants s'amuse malgré les dures conditions et la pauvreté, ça m'a frappée. Je pense que j'ai réalisé l'ampleur de tout ça surtout à mon retour. Je vais me souvenir très longtemps de cette expérience et je veux faire d'autres voyages comme ça! », poursuit la jeune fille.

En plus d'avoir été émotionnellement ébranlée, Juliette a attrapé la dengue, une maladie transmise par des piqûres de moustiques. Cette maladie peut causer des symptômes graves qui s'apparentent à la grippe. « Quatre jours après mon retour, je me suis mise à faire de la fièvre, une forte fièvre. Ensuite, j'ai eu mal au mollet, puis je n'arrivais presque plus à marcher. Heureusement, on m'a soignée et je vais mieux. »

Malgré cet épisode, elle ne regrette rien. Son projet vidéo sera présenté dans sa classe, à l'école Polyvalente Saint-Jérôme et gageons qu'elle en impressionnera plus d'un.



À l'achat d'une seringue d'agent de comblement (acide hyaluronique)

RECEVEZ
10 UNITÉS DE BOTOX
 gratuitement

Résultat évolutif et visible dès la première visite

PREMIÈRE ÉVALUATION GRATUITE
 Valide jusqu'au 30 novembre 2018

Traitement de rajeunissement

- Injection d'acide hyaluronique (restylane et autre) et botox
- Comblement des rides et ridules
- Correction des cernes
- Volumisant à joues, lèvres, pommettes et autre.
- Harmonisation de l'architecture faciale
- Traitement des varices
- Peeling facial

NOUVEAU TRAITEMENT
PRP (PLASMA RICHE EN PLAQUETTES)

Financement disponible



Marie-Claude Thouin, Infirmière experte anti-âge | Collaboration médicale

9, rue Principale, Sainte-Agathe-des-Monts | 819 323-6663
 38, av. Filion, Saint-Sauveur | 450 227-6555
 www.cliniquemc.com

5 Saveurs

Les fruits et légumes
les plus FRAIS
en VILLE

Circulaire du 15 au 21 novembre 2018

Pour
frais!



POIRE
BARTLETT

99¢ /lb



BANANE

39¢ /lb



ORANGES
SANS PÉPINS

10/299\$



PIZZA ILIOS
VOIR VARIÉTÉS
330 G À 410 G

399\$ /ch

LES POIVRONS
farcis à la viande
Format familial
1.3 KG

1299\$ /ch



BROCOLIS
GR18

2/4\$



BLEUETS
CASSEAU

2/4\$



FRAMBOISES
CASSEAU

2/4\$



CÉLERI
GR30

2/4\$



MANGUE
GR12

99¢ /ch

Savourez nos
POTAGES ET
SOUPES
1 L

499\$ /ch



ZUCCHINIS

99¢ /lb



CAROTTES ET
OIGNONS

99¢ /ch



COURGES
BUTTERNUT,
POIVRÉ, SPAGHETTI

99¢ /lb



RADIS CELLO
1LB

99¢ /ch



CAROTTES
2LB

2/4\$

Les belles et bonnes
QUICHES
400 G

599\$ /ch



Porc haché maigre
100% frais

199\$ /lb



Nos
MERVEILLEUSES
tartes
voir variétés
600 G

699\$ /ch



1199\$ /lb

50%
de rabais

5SAVEURS.COM
facebook.com/5saveurs



FONDUE
CHINOISE AU
BOEUF FRAICHE

999\$ /lb



ESCALOPE DE POULET
ASSAISONNEE

799\$ /lb



SIMILI CRABE

699\$ /lb



JAMBON BLANC
CHAMPENOIS
"COCHONAILLES"

1199\$ /lb



SALAMI AU VIN
"SCHNEIDER'S"

999\$ /lb



BOLOGNE
RÉGULIER
"CHERRY"

329\$ /lb



CRÊTONS
RÉGULIER
MAISON

599\$ /lb



CAMEMBERT
& BRIE EXTRA
ET BRIE
NOTRE-DAME
170G

499\$ /ch



EMMENTALER
AUTRICHIEN

899\$ /lb



RACLETTE FRIZT
KAISER

1199\$ /lb



PIZZA
MOZZARELLA
KINGSEY
600G

899\$ /ch



GNOCCHI DE
POMME DE
TERRE ILIO
RÉGULIER ET MINI
500G | S

99¢ /ch



VINAIGRE
BALSAMIQUE
OROS
500 ML

2/4\$



COULIS DE
TOMATES
BELGUSTO
690 ML

99¢ /ch



OLIVES SARDO
VOIR VARIÉTÉS
500 ML

399\$ /ch

www.5saveurs.com - 2160, BOUL. CURÉ-LABELLE, ST-JÉRÔME - 450-569-9819 CIRCULAIRE DU 15 AU 21 NOVEMBRE 2018
LUNDI, MARDI & MERCREDI : 8H30 À 19H - JEUDI & VENDREDI : 8H30 À 21H - SAMEDI & DIMANCHE : 8H30 À 19H



CHANDAILS DE HOCKEYEURS

La Fédération de hockey mineur rejette les plaintes de négligence

LUC ROBERT, COLLABORATION SPÉCIALE – Le président de la Fédération de hockey mineur de Saint-Jérôme (FHMSJ), Stéphane Piché, rejette du revers de la main les plaintes de citoyens et d'un « sonneur d'alarme », à l'effet qu'il y aurait eu négligence lorsque l'organisme a voulu écarter des chandails de parties.

qui étaient conservés dans nos casiers depuis plus de 10 ans. La majorité présentait des odeurs fortes. Nous avions jusqu'à 2 800 chandails dans nos casiers, avec les nouveaux », a lancé d'entrée de jeu M. Piché.

plus besoin. On s'est fait répondre de communiquer nous-mêmes avec les régions. Hockey Québec possède pourtant les courriels de toutes ces régions administratives. La dame a répondu que HQ est régi par le CRTC, concernant l'envoi de courriels, pour de la publicité, et n'est pas tenu de rendre ce service. Je trouve dommage qu'une suggestion d'entraide n'ait pu aboutir. C'est décevant comme vision et service de HQ », a-t-il évoqué.

Quant à la prétention voulant que les chandails de trop auraient dû être offerts à des moins fortunés, M. Piché soutient que plusieurs démarches ont eu lieu.

« Plusieurs chandails utilisables ont été donnés à des ligues de hockey extérieur, ou à des organismes locaux. Saint-Hippolyte en a pris. On a aussi cherché d'autres avenues pour les léguer ».

EMPLOYÉS ÉBERLUÉS

Pris à partie lors du tournage de la vidéo, deux employés de la Régie intermunicipale de la Rivière-du-Nord ont été priés par la direction d'être discrets.

« Mais, il faut comprendre que c'est délicat de se départir des chandails qui montrent notre image de marque, associée à la ville. Si ensuite un méfait est commis par quelqu'un qui porte notre emblème, ce sera notre réputation qui sera ternie » a poursuivi M. Piché.

« On ne voulait pas que les choses s'enveniment, si nos employés répondaient dans les médias sociaux. Nous soutenons nos employés dans cette affaire. Une partie de leur travail consiste à transférer les sacs de poubelles aux conteneurs. Pas de les ouvrir et de jouer aux justiciers. Ils n'ont rien fait de mal », a souligné Mme Danielle Clément, directrice-générale du complexe de l'Aréna régional Rivière-du-Nord.

DÉMARCHES INFRUCTUEUSES

Voyant les surplus de chandails accumulés, dès avril dernier, le trésorier de la FHMSJ, Martin Labrosse, a multiplié les démarches pour trouver preneur.

LE SONNEUR D'ALARME RESTE SUR SES POSITIONS

« La suite des choses m'importe peu. Oui, il se pourrait que quelqu'un m'ait donné les chandails qui étaient aux poubelles. Je voulais juste dire à voix haute ce que le monde m'a dit à voix basse. En tout cas, c'est triste comme histoire. C'est pour ça que j'ai remis ça directement aux sans-abri, dans le besoin ».



Les autorités songent à cadenasser les bacs à recyclage, derrière l'aréna rivière-du-nord, où ont été trouvés les chandails de hockey.

La toile s'est enflammée, le mardi 6 novembre dernier, lorsqu'un citoyen a publié une vidéo devenue virale (3 500 partages en date du jeudi soir 8 novembre), stipulant que plusieurs chandails de hockey neufs (sic) auraient été jetés aux poubelles, dans

un conteneur situé derrière l'aréna régional de la Rivière-du-Nord.

« Il s'agit d'un montage vidéo truqué. On parle d'environ 400 anciens chandails de hockey, et non de 1 000 tel qu'avancé,

Attestation d'études collégiales

CONCEPTION ET PROGRAMMATION DE SITES WEB

Concevoir et programmer des sites Web vous intéresse? Voici l'occasion d'en faire votre métier!

Rencontre d'information : 12 décembre, à 18 h au Cégep de Saint-Jérôme

Dates de formation : 4 mars 2019 au 1 juillet 2020
Temps plein de jour



FORMATION CONTINUE
Services aux entreprises et International

Info • fcsei.cstj.qc.ca/web
• fcsei@cstj.qc.ca
• 450 436-1531, poste 1651
• 1 877 450-3273, poste 1651



NOUVELLE FORMATION EN MULTIMEDIA

>1201204

RHÉAL FORTIN

« Le fédéral parmi les fossoyeurs de la presse écrite »

LE NORD – « La presse écrite est en crise partout au Québec et que font les partis fédéraux ? Les conservateurs partent en guerre contre les médias et les libéraux les laissent mourir. On a besoin d'une presse libre et forte au Québec pour une démocratie saine. Il faut qu'Ottawa se sorte immédiatement la tête du sable », a déclaré M. Rhéal Fortin, député de Rivière-du-Nord.

PHOTO : COURTOISIE



Rhéal Fortin, député du Bloc québécois de Rivière-du-Nord.

Le député bloquiste a accusé le gouvernement fédéral de contribuer au déclin de la presse écrite alors que le quotidien La Presse annonçait la suppression de 37 postes, dont 19 dans sa salle de rédaction, jeudi dernier.

Le Bloc Québécois réclame un crédit d'impôt remboursable sur les dépenses salariales des médias écrits. M. Fortin s'attend également à ce que le gouvernement fédéral fournisse une aide financière immédiate aux journaux et magazines de petits marchés et de régions mal desservies. Les consommateurs de la presse écrite font aussi partie de la solution : les lecteurs méritent un crédit d'impôt sur leurs abonnements payants.

Le Bloc demande également au gouvernement Trudeau une vaste refonte des lois encadrant le commerce électronique afin de soumettre les géants du Web, comme Facebook et Amazon, aux lois québécoises et canadiennes.

Actuellement, ces multinationales profitent, entre autres, d'un avantage injuste face aux médias traditionnels dans la vente d'espaces publicitaires parce qu'elles ne

sont pas soumises à la Loi sur l'impôt. « Non seulement le gouvernement Trudeau est à la traîne, il fait même partie du problème. Il a triplé ses achats de publicité sur Facebook en sachant très bien que Facebook ne leur facture pas les taxes et ne paie pas d'impôt chez nous. Ça prend un vrai changement de culture à Ottawa parce qu'actuellement, le gouvernement fédéral fait partie des fossoyeurs de la presse écrite », a conclu le député Rhéal Fortin.

>1404681

Entreprise

Daniel Sarrazin

T.: 450 438-9466
C.: 450 565-7283

- Traitement antirouille
- Vente et installation de pneus
- Changement d'huile

843, rue Alfred-Viau, Saint-Jérôme

CLINIQUE Maigrir en Santé

Perdez 20, 30 ou 40 livres
rapidement et sans avoir faim :
Diète aux protéines ou basses-calories

Nous vous proposons une solution efficace et durable.
Suivi assuré par des professionnels de la santé

Aucun frais de consultation *détails en succursale

60, rue de Martigny, St-Jérôme • 450 438-8686

1130, boul. Ste-Adèle • 450 229-1551 • 1 888 853-9898

• www.cliniquemaigririnsante.ca

Aussi bureaux à Montréal, Ste-Foy, Lévis, Charlesbourg, Sherbrooke, St-Hyacinthe, Longueuil, Laval, Repentigny, Chicoutimi, Gatineau et Trois-Rivières

ALTERNATIF
Location d'outils

894, boul. La Salléte, Saint-Jérôme
450.438.0288
www.LOUALT.com

FINANCEMENT SUR PLACE

LOCATION • VENTE • RÉPARATION • TOUTES MARQUES • MACHINERIE • SCIES • ACCESSOIRES

SCIE À CHAÎNE
491S-16" - 50.2cc

SEULEMENT 399⁹⁵\$
PDF 499,95\$

SCIE À CHAÎNE
591-18" - 59.8cc

SEULEMENT 499⁹⁵\$
PDF 599,95\$

SOUFFLEUR
EB252 25.4cc
453CFM/170MPH

SEULEMENT 199⁹⁵\$
PDF 219,95\$

SOUFFLEUR
EB802/RT 79.2cc
695CFM/240MPH

SEULEMENT 659⁹⁵\$
PDF 719,95\$

SOUFFLEUR
EB633/RT 63.3cc
651 CFM/233MPH

SEULEMENT 649⁹⁵\$

SOUFFLEUR
EB854/RT 79.7cc
735CFM/213MPH

SEULEMENT 795⁹⁵\$

Génératrice
GN7100E - 7100W
Démarrage électrique

SEULEMENT 2249⁹⁵\$
PDF 2299,95\$

Proсно
9618000001

compatible avec moteur
PAS225 PAS2620

PROSNO 9618000001

GRATUIT
à l'achat de moteur
PAS2620
un coupe herbe
OU
M262 + coupe herbe

PROPANE
Service et remplissage

20 LBS

SPÉCIAL remplissages 8⁹⁵\$
+ taxes

*Sur présentation de cette annonce. Valide jusqu'au 30 novembre 2018.
Photo à titre indicatif seulement.

Réparation de souffleuse à partir de 52¹⁸\$

PLUSIEURS SPÉCIAUX ET PRODUITS EN PROMOTION | DÉTAILS EN MAGASIN ET SUR LOUALT.CA

LE NORD VOTRE ACCÈS À L'INFORMATION | MERCREDI 14 NOVEMBRE 2018 | JOURNALLEND.COM | 450.438.8383

9

LES GRANDS PRIX DE LA CULTURE DES LAURENTIDES

Des récompenses qui marquent une carrière

MARTINE LAVAL, COLLABORATION SPÉCIALE – C'est dans une ambiance emplie de fébrilité pour les artistes en lice que s'est déroulée la 29^e édition des Grands Prix de la culture des Laurentides. L'événement était présenté à la Maison Claude-Henri-Grignon de Saint-Jérôme par le Conseil de la culture des Laurentides qui célèbre ses 40 ans d'existence cette année.

PHOTOS : LUCIEN LISABELLE



Barbara Claus, lauréate du prix Créateur ou Créatrice de l'année dans les Laurentides attribué par le CALQ.



Bonnie Baxter, lauréate du Prix Les Grands Soleils remis par le CCL.

Les artistes, artisans, organismes, institutions, municipalités et entreprises qui permettent aux arts visuels, métiers d'art et arts médiatiques de vivre et de rayonner dans les Laurentides ont été honorés.

Assorti d'une bourse de 500 \$ le prix Jeune relève a été attribué à Sonia Paço Rocchia pour la qualité de sa démarche artistique, l'aspect inventif et actuel de son travail et pour son rayonnement international.

L'Atelier de l'île de Val-David a remporté le prix Ambassadeur pour le dynamisme de son approche associative depuis plus de 40 ans, le rayonnement de l'exposition Faire impression au rouleau compresseur, et pour son engagement dans la transmission du savoir.

Hélène Brunet Neumann s'est vu remettre le prix Passion et une bourse de 500 \$, pour la qualité de ses projets, la diversification de ses implications dans le milieu culturel

NOTRE MAGASIN POUR VOTRE DÉCOR EXTÉRIEUR

ST-JÉRÔME SORTIE 45 AUTOROUTE 15 NORD | 450 438-3506

DÉCORATION SIMPLIFIÉE

Faites sortir votre esprit des fêtes avec des projecteurs lumineux qui transforment votre maison en spectacle festif coloré et à motifs.

24 paiements mensuels égaux

AUCUNS FRAIS AUCUN INTÉRÊT

Sur tout achat en magasin incluant achat de pneus en magasin ou pièces installées et main d'œuvre d'une valeur de 200\$ avant taxes ou plus

Détails en magasin

LUMIÈRES MICRO-BRITE

Cette technologie novatrice intègre les lumières à DEL dans les branches des décorations extérieures pour créer un décor éclatant sans fil.

Actualité

et l'ensemble de son engagement dans l'intérêt du bien commun.

Le prix Excellence, accompagné d'une bourse de 1000 \$, a été remis à Suzanne FerlandL pour l'intégration poétique de ses œuvres dans l'environnement et son courage d'aborder les œuvres éphémères dans son projet d'envergure Sentier Art3 (dont La Fabrique culturelle de Télé-Québec a produit une capsule visible sur le web).

Le Conseil des arts et des lettres du Québec (CALQ) a décerné le prix Créateur ou Créatrice de l'année dans les Laurentides, assorti d'un montant de 5000 \$, à Barbara Claus pour les divers matériaux et techniques qu'elle allie avec un grand savoir-faire pour créer des installations fortes.

Faciles d'accès, ses œuvres ont une portée philosophique et poétique, notamment par l'utilisation de mots qui y ajoutent une âme.

Une fois tous les quatre ans, Le Conseil de la culture des Laurentides remet le prix Les Grands Soleils qui rend un hommage exceptionnel à un créateur laurentien de premier plan pour l'ensemble de sa carrière.

Bonnie Baxter s'est mérité cet honneur pour son travail reconnu ici comme à l'international, une œuvre de vie qui représente toute la richesse, les talents et la créativité que renferment le Québec et les Laurentides.

Le prix Municipalité a été attribué à la MRC des Pays-d'en-Haut pour l'exercice novateur de médiation culturelle incarné dans le projet des Stations éphémères, et pour son engagement dans une pratique émergente d'exposition hors les murs.

Le prix Art-Éducation a été remis au Collège Lionel-Groulx à Sainte-Thérèse pour la qualité des expositions présentées dans un cadre scolaire, créant ainsi une occasion exceptionnelle d'apprentissage et tissant un lien ouvert à la communauté au bénéfice des élèves.

Le prix Art-Affaires fut décerné à la Caisse Desjardins Rivière-du-Nord, récompensant sa généreuse implication qui depuis plus de 20 ans, a permis la consolidation du programme de médiation culturelle du Musée d'art contemporain des Laurentides grâce auquel plus de 100 000 enfants ont bénéficié d'un contact à l'art contemporain.



les étals

Là où les économies ont
bien meilleur goût!



CLÉMENTINES DU MAROC
caisse de 5 lb

4⁹⁹\$
ch



KIWI

3/1\$

BOEUF HACHÉ MAIGRE



3⁹⁹\$
lb

POITRINE DE POULET DE GRAINS
DÉOSSÉE



7⁹⁹\$
lb

RAISINS ROUGES



99¢
lb

FILET DE
MAHI MAHI



8⁹⁹\$
lb

CRETON MAISON



5⁹⁹\$
lb

BLEUETS
6 onces



2/5\$

KALTBACH CRÉMEUX



2⁵⁹\$
100g

TÊTE
DURE



2³⁹\$
100g

BROCOLI
couronne



1⁵⁹\$
lb

CRÈME BRULÉE



2⁹⁹\$
ch

BISCUITS LOACHER
100 g



2/5\$

MÉLANGE MESCLUN



3⁹⁹\$
lb

SPÉCIAUX EN VIGUEUR DU JEUDI 15 AU MERCREDI 21 NOVEMBRE 2018
140, rue Bélanger, St-Jérôme | 450 432-1213 | Sam. à Merc. 8h00-19h | Jeu. et Vend. 8h00-20h

lesetals.com



SUIVEZ-NOUS
facebook.com/
journallenordstjerome

Lowe's-RONA : d'autres fermetures en vue ?

JEAN-CLAUDE TREMBLAY, COLLABORATION SPÉCIALE – Coup de théâtre la semaine dernière alors que le géant américain Lowe's, propriétaire de Rona, annonçait la fermeture de 27 établissements au Canada dont neuf au Québec, dans une démarche de rationalisation. Parmi ces neuf endroits, cinq magasins anciennement de la bannière pourtant jadis très rentable, Marcil.

Rappelons que les 17 magasins avaient passé sous la bannière RONA en février dernier, dont celles de St-Jérôme et St-Sauveur. Après la saga du magasin corporatif de la rue principale à St-Sauveur, qui avait fait l'objet de rumeur de vente, voici que les spéculations sont reparties de plus belle, car selon plusieurs, d'autres mesures d'austérité seraient à prévoir un peu partout au Québec, et les Laurentides ne seraient pas épargnées.

RÉACTION DE L'ANCIEN PDG DES CENTRES DE RÉNOVATION MARCIL

L'homme d'affaires François Marcil, qui a vendu à RONA il y a quelques années, voit cinq de ses anciens magasins fermer dont son premier, à Ste-Clothilde, là ou tout à commencer. Il était déçu pour la vague d'incertitudes que cela allait engendrer pour les employés et leurs familles,

mais non surpris par cette décision qu'il estime être dans l'ordre naturel des choses, suite à son départ en 2015. « Marcil a toujours été l'une des bannières les plus performantes du réseau (RONA) sous mon équipe, mais lorsqu'on change une formule personnalisée et gagnante, il ne faut pas s'attendre à obtenir les mêmes résultats. Je reçois encore des commentaires de mes anciens clients et fournisseurs qui se disent chamboulés par la nouvelle culture d'entreprise. »

Selon lui, cette vague de fermeture et de réorganisation devrait se poursuivre, car il y a beaucoup de ménage à faire pour se réinventer, et remettre le service à la clientèle à l'ordre du jour.

Suite à l'annonce de fermeture, nombreux ont été les témoignages de sympathies

laissés sur la page Facebook du philanthrope, bien connu dans les Laurentides, notamment pour ses soupers-bénéfiques et son célèbre « Jardin de François. »

Mme Lantin, une employée de longue date touchée par la récente fermeture du magasin de l'Assomption, dit avoir « Tellement de peine de voir tout ça » et s'ennuie d'une époque où elle travaillait pour M. Marcil, un homme apprécié de ses employés et de ses clients.

« Ce fut un réel plaisir d'avoir la chance de vous rencontrer et de voir que derrière ce grand gestionnaire se cachait aussi une personne très humaine et près de ses gens. », à-t-elle écrit sur le mur de l'ex-PDG qui visiblement, a su marqué l'imaginaire et gagner le respect de nombreux employés, et autres membres de sa communauté.

EN CONCLUSION

J'aimerais trouver les mots réconfortants et dire que cette vague de fermeture sera la seule et unique, mais ce serait mentir.

Le fait est que c'est l'Américaine Lowe's qui est propriétaire et aux commandes, n'en

déplaise au siège social « symbolique » de Boucherville, dont RONA n'est aujourd'hui qu'une marque de commerce parmi d'autres.

À juste titre, Lowe's, surtout depuis l'arrivée de son nouveau PDG américain Marvin Ellison, un homme brillant et respecté, n'écoute que sa mission première qu'est la génération de profit pour ses actionnaires – la Caroline du Nord est loin des Laurentides, et tout cela n'a malheureusement rien de personnel, même si sur l'humain, ce genre d'annonce a l'effet d'une bombe.

La bonne nouvelle, surtout pour les employés dont il faut impérativement s'occuper, c'est que le marché des centres de rénovation est relativement en bonne santé.

Je suis d'avis que d'autres joueurs sont déjà en train de s'organiser pour combler le trou béant laissé par ceux qui ont décidé stratégiquement de délaissier un créneau de proximité – un qui aura toujours sa place dans notre précieuse communauté.

SUPER SOLDE DU VENDREDI FOU

POUR QUELQUES JOURS SEULEMENT PLUSIEURS GRANDES MARQUES

PLUSIEURS GRANDES MARQUES

ET BIEN PLUS!

DE 25 à 70% de RABAIS

MATELAS GRAND LIT 60 po 599\$ TAXES INCLUSES

ou 10,85\$/mois un rabais de 500\$

Mousse de gel

Mousse de soja

Tissus anti-microbien

Contour renforcés

FABRIQUÉ AU QUÉBEC

*photo à titre indicatif

MATELAS À PRIX FOU!

<http://stjerome.matelasaprixfou.com>
 850, boul. des Laurentides
 (Secteur St-Antoine), Saint-Jérôme J7Z 4N1
 450 438-5329
 1232, rue Yves-Blais, Terrebonne J6V 1P7

Combo de lit électrique et matelas 60 pouces en mousse de gel

50%

de rabais

COMBO POUR 1 192\$ plus taxes

ou 24,84 \$/mois rég. 2 398 \$

WOW!

Matelas Serta perfect sleeper

60 pouces avec gel cool twist et ressorts ensachés d'hôtel

Contour renforcé Mousse de soja

50%

de rabais

698\$ taxes incluses

ou 14,54 \$/mois rég. 1 396 \$***

Financement sans intérêts

Accord D sur 48 mois Desjardins

À l'achat d'un matelas d'une valeur de 2995 ou plus avant taxes * Voir les détails en magasin

OU

Nous payons l'équivalent des

TAXES

À l'achat d'un matelas d'une valeur de 6995 ou plus avant taxes * Voir les détails en magasin

GRATUIT Draps de Luxe Haut de Gamme en Bamboo

Valide avec tout achat de 492\$ taxes incluses. * Voir les détails en magasin.

99 jours d'essais Gratuit

120 jours de garantie du meilleur prix suivant l'achat

ALBI **mazda** ST-JÉRÔME

☎ 1 855 675-7750

WWW.ALBIMAZDASTJEROME.COM

ON VOUS ATTEND!

EN NOVEMBRE, PAS LE TEMPS D'ATTENDRE! ÊTES-VOUS PRÊTS?



FINANCEMENT FACILE! LIVRAISON RAPIDE! LA MEILLEURE TRANSACTION!

TOUS LES SOIRS OUVERTS DU LUNDI AU VENDREDI JUSQU'À 21H

**CX-5 GX
2018**

À PARTIR DE

26395\$*



Modèle GT illustré
Frais de couleur de 450\$

4

**PNEUS
D'HIVER
SANS FRAIS!**



**ALBI
AUTO CRÉDIT
.COM**

VÉHICULES D'OCCASION: OUVERTS TOUS LES SAMEDIS

**ALBI
OCCASION
.COM**

FORD Fiesta SE 2013

- Climatisation
- Miroirs extérieurs électriques
- Vitres électriques
- Verrouillage électrique
- Volant Ajustable



HATCHBACK

8995\$*

Inv : FF112
59370 KM

NISSAN Versa Note SV 2014

- Climatisation
- Contrôles au volant
- Groupe électrique
- Régulateur de vitesse
- Système mains libres



11500\$*

Inv : PB0473
26223 KM

KIA Forte LX+ 2015

- Climatisation
- Groupe électrique
- Régulateur de vitesse
- Sièges chauffants
- Jantes de 16"



13995\$*
PDSF 21855\$

Inv : U6272
35376 KM

HYUNDAI Elantra GL 2016

- Caméra de recul
- Groupe électrique
- Sièges chauffants
- Toit ouvrant
- Jantes de 16"



SPORT/TOIT

15995\$*
PDSF 21894\$

Inv : PB0584
52768 KM

MAZDA CX-3 GX 2017

- Caméra de recul
- Climatisation
- Démarrage sans clé
- Sièges chauffants
- Système mains libres



19495\$*
PDSF 23809\$

Inv : ML073
9570 KM

MAZDA CX-5 GS TOIT 2016

- Caméra de recul
- Phares antibrouillards
- Sièges chauffants
- Système mains libres
- Jantes de 17"



22995\$*
PDSF 31945\$

Inv : ML1017
31183 KM

* Taxes, RDPRM et immatriculation en sus. Transport et préparation inclus. Taux d'intérêt régulier compétitif. **Faites vite!**

1606438

* Taxes et immatriculation en sus. RDPRM de 93\$ inclu. Les offres sont sujettes à changement sans préavis. ◇ Mazda illimitée réfère à une garantie kilométrage illimité pour lequel il n'y a aucune limite de kilométrage sur les garanties spécifiques suivantes: (i) Véhicule neuf 3 ans; (ii) Assistance routière 3 ans; (iii) Groupe motopropulseur 5 ans; (iv) Antiperforation 7 ans. Mazda illimitée est valable à partir des modèles 2015. Toutes les garanties Mazda restent soumises aux modalités, limitations et restrictions détaillées sur mazdaillimitee.ca. Communiquez avec un de nos représentants pour plus de détails.

DU LUNDI AU VENDREDI DE 9H À 21H

**ALLOCATION INCROYABLE
POUR VOTRE ÉCHANGE!
ON VOUS ATTEND!**

2344 Boul. du Curé-Labelle, St-Jérôme
Autoroute 15, sortie 45

t'es rendu là.
**MAZDA
ILLIMITÉE**

mazda
PROGRAMME
POUR DIPLOMÉS

**PROGRAMME
NOUVEAUX
PROPRIÉS**

CONSULTATION PUBLIQUE À SAINTE-SOPHIE

Waste Management veut développer son site



FRANCE POIRIER
CHEF DE PUPITRE



Waste Management (WM) tiendra le 29 novembre prochain, une soirée d'information et de consultation publique sur la poursuite des opérations de son lieu d'enfouissement technique à Sainte-Sophie.

Situé sur la 1^{re} Rue, Waste Management détient les autorisations pour exploiter un lieu d'enfouissement sur une partie de sa propriété jusqu'à la fin de 2022.

L'entreprise planifie actuellement la poursuite de ses activités au-delà de cette période, toujours sur sa même propriété, et a entrepris les études environnementales en vue de déposer un projet au ministère de l'Environnement et de la Lutte contre les changements climatiques (MELCC).

Les gestionnaires de l'entreprise présenteront les plans de développement du site dans le



PHOTO : COURTOISE

Des employés s'affairent à l'aménagement d'une cellule d'enfouissement à l'aide de plusieurs couches de membranes étanches.

L'HIVER S'EN VIENT

À FAIRE



Traitement
antirouille



IMPOSSIBLE D'Y ÉCHAPPER

Protégez votre véhicule contre la rouille dès maintenant

L'hiver est à nos portes et, au Québec, aucun véhicule n'est complètement immunisé contre la rouille, même les plus récents. Notre climat hivernal nous apportera plusieurs éléments qui favoriseront et accéléreront la formation de rouille sur votre véhicule : pluie, neige, brusques changements de température, calcium et autres abrasifs répandus sur nos routes, etc. Heureusement, Antirouille Métropolitain vous offre une protection complète.

Grâce à plus de 40 ans d'expertise, un produit unique, des équipements spécialisés et une main-d'œuvre professionnelle, nous pouvons garantir un traitement antirouille de qualité supérieure. De plus, nous offrons une garantie à vie sans frais pour les véhicules neufs et légèrement usagés*.

* Certaines conditions s'appliquent



GROUILLE AVANT QUE ÇA ROUILLE

BLAINVILLE

738, boul. Du Curé-Labelle, # 100
450-818-3600

LAVAL

600, boulevard St-Martin Est
450-668-9883

RENDEZ-VOUS : ANTIROUILLE.COM

cadre de l'agrandissement proposé de la zone 6 et répondront ensuite aux questions des citoyens.

Waste Management souhaite continuer à

offrir le service public essentiel d'élimination des matières non récupérées. Si le projet est autorisé, l'entreprise maintiendra le même niveau d'activités qu'au cours des dernières années sur son site de Sainte-Sophie.

Suite page 15 »

hvlachute.ca

Visitez notre **NOUVEAU** site web et boutique en ligne !
Vous trouverez toutes sortes d'informations utiles et intéressantes.

Visit our **NEW** website and online boutique !
You will find all kinds of useful and interesting information.



51606892

Actualité

« Suite de la page 14 »

La nouvelle zone prévue serait aussi aménagée et exploitée en conformité avec les normes très strictes du ministère de

« Nous souhaitons bien informer la population sur le projet et recueillir les commentaires afin de tenir compte des préoccupations et suggestions du public dans la version finale du projet qui sera déposée aux autorités pour analyse au cours des prochains mois »

- Simon Mercier, directeur des sites d'enfouissement Waste Management Québec

Le personnel de WM accueillera les citoyens dès 18h30 pour discuter avec eux et présenter des plans et des maquettes représentant les différentes technologies utilisées.

Les gens intéressés à participer à cette soirée sont priés de s'inscrire auprès de Sylvie Laplante, en communiquant avec elle au 450 431-2313, au poste 234, ou par courriel à slaplan1@wm.com.

JOURNÉES PORTES OUVERTES

Au cours de l'année 2019, la compagnie Waste Management souhaite organiser des journées portes ouvertes afin de permettre aux citoyens intéressés à visiter le lieu d'enfouissement et ainsi se familiariser et mieux comprendre les méthodes et technologies de protection de l'environnement utilisées par l'entreprise.



Waste Management est implantée dans la région des Laurentides depuis 1997.

Elle emploie à sa division de Sainte-Sophie environ 75 travailleurs qui s'affairent chaque jour à la collecte, à la récupération, au transport et à l'élimination des matières résiduelles des citoyens et des entreprises.

l'Environnement et du Développement durable.

La séance d'information et d'échanges sur le projet aura lieu le 29 novembre à 19 h, au Pavillon Lionel-Renaud, situé au 2181, rue de l'Hôtel de Ville à Sainte-Sophie.



ENVOYEZ-NOUS VOS COMMENTAIRES
journalenord.com

DEVENEZ

MÉCANICIEN (NE)
DE VÉHICULES LOURDS

MÉCANICIEN (NE)
D'AUTOBUS ET DE
VÉHICULES ÉLECTRIQUES



FORMATION OFFERTE À MIRABEL

SÉANCE D'INFORMATION

JEUDI 22 NOVEMBRE 2018 - 20 heure

Day's Inn 1136, boulevard Curé-Labelle, Blainville, J7C 3J4

Contactez-nous pour vous inscrire

à la séance d'information au 1 877-435-0167 poste 7101

Taux de
placement
de 90%

- DEP Mécanique de véhicules lourds routiers/
Mécanique d'autobus et de véhicules électriques

- 1800 heures / De jour ou de soir



CFTR.CA

ENSEMBLE DE PNEUS D'HIVER SANS FRAIS



/ Pneus / Équilibrage
/ Roues / Montage
/ Capteurs / Installation

VALANT JUSQU'À 1400\$



*INCLUS SUR TOUS NOS MODÈLES

2019 MITSUBISHI RVR ES

LOCATION
À PARTIR DE

265\$^{+tx}
PAR MOIS

0\$
COMPTANT

0%
SUR

60
MOIS

16 000 KM / AN INCLUS
À l'achat : 24 817 \$



*Mitsubishi RVR ES
2019 Innote

2019 MITSUBISHI ECLIPSE CROSS ES

LOCATION
À PARTIR DE

325\$^{+tx}
PAR MOIS

0\$
COMPTANT

0%
SUR

60
MOIS

16 000 KM / AN INCLUS
À l'achat : 29 942 \$



*Mitsubishi Eclipse Cross
ES 2019 Innote

2019 MITSUBISHI OUTLANDER ES

LOCATION
À PARTIR DE

365\$^{+tx}
PAR MOIS

0\$
COMPTANT

1,99%
SUR

60
MOIS

16 000 KM / AN INCLUS
À l'achat : 31 442 \$



*Mitsubishi Outlander
ES 2019 Innote

DERNIÈRE CHANCE D'ACHETER UN MODÈLE
2018 EN LIQUIDATION, FAITES VITE !

10 ANS
OU 160 000 KM
SUR LE GROUPE
MOTOPROPULSEUR

GARANTIE LIMITÉE DE 10 ANS SUR LE GROUPE MOTOPROPULSEUR OU 160 000 KM. Le premier des deux prévalant. Entretien routinier non inclus. Visitez votre concessionnaire ou mitsubishi-motors.ca pour obtenir tous les détails, les modalités de la garantie et les restrictions. Les clients ne sont pas tous admissibles. Promotion en terminant le 30 novembre 2019. L'ensemble de pneus hiver est valide sur tous les véhicules neufs 2018 et 2019 et est d'une valeur maximale de 1400\$ selon le modèle. L'obligation total pour le 2019 RVR ES est de 15954\$ plus taxes, pour Eclipse Cross ES: 19680\$ et pour le Outlander : 21959\$ plus taxes. Pour un total de 80 000 km pour le terme, des frais de km supplémentaire peuvent s'appliquer. Le concessionnaire peut charger des frais de dossier de jusqu'à 599\$ et le créancier de la location de 350\$.

Saint-Jérôme
Mitsubishi

15

158



14 160
SIR WILFRID-LAURIER
Mirabel

OUVERT LE SAMEDI
10h00 à 16h00

450-436-9555

www.stjeromemitsubishi.ca



Sélection Retraite

OÙ L'EXCEPTIONNEL
PREND VIE



À SAINT-JÉRÔME

Profitez de l'occasion pour faire vos achats du temps des fêtes dans une ambiance musicale et festive.

- ✓ Plus de 35 exposants locaux
 - ✓ Bistro sur place (\$)
 - ✓ Fermette
 - ✓ Photos gratuites avec le père Noël
- Et plus encore...

Gratuit

Venez vivre la magie de notre **grand**

MARCHÉ DE NOËL

24 novembre
de 9 h à 16 h et
le 25 novembre
de 10 h à 16 h

Pour plus de détails
1 844 760-5991



Complexe pour retraités
685, boul. Monseigneur-Dubois, Saint-Jérôme
selectionretraite.com



Vice Versa
St-Jérôme

>1707466

SPECTACLE EXCLUSIF DANS LES LAURENTIDES

The Elephant in the Room au Théâtre Gilles-Vigneault

FRANÇOISE LE GUEN, COLLABORATION SPÉCIALE – La troupe française Cirque Le Roux, se pointe à Saint-Jérôme et présentera *The Elephant in the Room* au Théâtre Gilles-Vigneault. Une mystérieuse intrigue qui mêle les prouesses acrobatiques, l'humour, le burlesque, les cascades et la folie.

PHOTO: FRANCESCA TORRACCHI



Cirque Le Roux présente *The Elephant in the Room*. Quatre acrobates y enchaînent prouesses techniques, bagarres, danses, dans une ambiance inspirée des films des années 30.

Le Cirque Leroux c'est la réunion de quatre artistes, Lolita Costet, Gregory Arsenal, Yannick Thomas et Philip Rosenberg. Quatre circassiens qui maîtrisent tout, du décor aux costumes et aux numéros de cirque les plus périlleux à travers une intrigue qui conjugue les thèmes de l'amour, de l'amitié et des non-dits.

CASCADES ET FOLIE

Trois d'entre eux ont fait l'École nationale de cirque de Montréal nous raconte Gregory Arsenal. Français, il a fini l'école en 2009.

«Avec toutes nos expériences, on avait envie de faire un spectacle qui mêle le théâtre, le burlesque, le clown et le cirque et de faire rentrer une histoire cinématographique inspirée des années 30. Ça a donné un mélange fou!»

Les artistes utilisent de la danse, du cirque traditionnel, contemporain, des cascades et beaucoup de théâtre physique. Pour la création de leur premier spectacle, ils ont fait appel à la metteuse en scène Charlotte Saliou (elle mène depuis plusieurs années une recherche sur le jeu clownesque et burlesque).

«Elle nous a amenés naturellement vers le jeu d'acteur et le clown. Au départ on était parti pour faire un spectacle mi-théâtre mi-cirque; elle nous a apporté cette touche qui nous semblait un très bon challenge».

Ils étaient depuis 8 ans sur la route avec des numéros assez classiques de cirque. Ils ont plongé.

Philip est américain. Sorti en 2008 de l'École nationale de cirque, il a choisi les équilibres. Gregory, voltigeur, et Yannick, porteur, font de la main à main.

Lolita, qui a fait l'École supérieure des arts du Cirque de Bruxelles fait aussi de la voltige main à main.

Les artistes ont parcouru le monde et se sont produits sur Broadway dans le spectacle *Pippin*, récompensés d'un Tony Award, ont voyagé avec les 7 doigts de la main et ont joué dans de nombreux cabarets allemands.

Ils ont gagné la médaille de bronze au Festival mondial du Cirque de Demain de Paris et au Festival Sol y Circo de Sylt.

En tournée depuis quatre ans, le quatuor prépare un autre spectacle.

«On repart en création à partir de janvier. On aimerait peut-être avoir les deux spectacles sur la route en même temps en choisissant de nouvelles personnes pour le premier. C'est le temps d'en faire un nouveau et on veut pousser nos limites.»

Au Théâtre Gilles-Vigneault le dimanche 18 novembre, à 19 h 30.



Dans *The Elephant in the Room* plusieurs personnages aussi intrigants que singuliers inavouable secret que tentent de protéger.

Trois dandys, une jeune mariée et son lot de mystères peuplent ce salon tout droit sorti d'un film des années trente pour devenir le lieu des rebondissements les plus improbables et le tombeau des faux-semblants.

Cabane à sucre D'Amours

Ambiance incroyable chaleureuse et familiale - Père Noël et ses lutins les 24 et 25 décembre - Cadeaux pour les enfants

Venez célébrer le temps des Fêtes avec nous!

Pré-vente

24 -25 décembre : 31^{50\$} TX INCL. ADULTE

31 décembre : 50\$ TX INCL. ADULTE

1^{er} janvier : 35\$ TX INCL. ADULTE

12 ans et moins moitié prix en tout temps

3 ans et moins, gratuit en tout temps

31 décembre

- Fontaine de chocolat • Tirage de prix
- Party light stick

Méga buffet à volonté

- Choix de potage
- Bar à salade multiple
- Buffet chaud du temps des fêtes
- Ragoût de pattes et boulettes
- Tourtière • Roast beef
- Fettucini fruits de mer
- ET PLUS ENCORE...

Party
Dansant

**SANS OUBLIER NOTRE
EXTRAORDINAIRE
TABLE À DESSERTS**

427, 5^e avenue, Ste-Anne-des-Plaines
Pour réservation 450 478-1377
www.damours.ca

>1707471

Êtes-vous prêt pour l'hiver?



5 ÉLÉMENTS À RETENIR POUR UN VÉHICULE BIEN CHAUSSÉ EN HIVER

Pour rouler en toute sécurité durant la saison froide, de bons pneus adaptés aux conditions hivernales – et à votre véhicule! – sont assurément indispensables. Voici cinq points à retenir pour que votre voiture soit bien chaussée cet hiver :



Au Québec,
les pneus d'hiver
sont obligatoires du
15 décembre au 15 mars
inclusivement.

1. Il est recommandé d'installer ses pneus d'hiver dès que les températures avoisinent les 7 °C, et ce, même si les premières neiges tardent. En effet, en deçà de cette température, la gomme des pneus d'été durcit, réduisant du coup l'adhérence de ceux-ci – pour leur part, les pneus d'hiver conservent leur souplesse jusqu'à -40 °C.
2. La rainure de la semelle d'un pneu doit avoir une profondeur minimale de 4,8 mm (6/32e de pouce) pour que celui-ci soit sécuritaire. Si ce n'est pas le cas ou si l'usure actuelle est tout près de la limite acceptable (songez que vos pneus s'useront durant l'hiver!), changez vos pneus sans tarder.
3. Il est impératif d'installer quatre pneus identiques – et de bonnes dimensions – sur votre voiture. Idéalement, ceux-ci devraient également présenter un degré d'usure semblable. Sinon, installez les deux pneus les moins usés à l'arrière du véhicule pour assurer au mieux sa stabilité.
4. Il existe divers types de pneus d'hiver : certains sont conçus pour la neige, alors que d'autres offrent de meilleures performances sur la glace. Assurez-vous donc de choisir vos pneus en fonction des surfaces les plus souvent empruntées.
5. La pression des pneus a un impact important sur la distance de freinage et la motricité de votre véhicule, notamment. Ainsi, vérifiez régulièrement que vos pneus sont gonflés conformément aux recommandations du fabricant – ni plus ni moins!

Le saviez-vous?

Grâce à ses propriétés absorbantes, la litière pour chat, qui offre une bonne surface de traction, est des plus efficaces pour dégager un véhicule « coincé » sur une plaque de glace.

Le saviez-vous?

Si l'arrière de votre véhicule commence à déraper, vous devez tourner doucement les roues avant dans la direction prise par les roues arrière, et ce, en regardant là où vous souhaitez aller, et non dans la direction du dérapage.

**LE CENTRE D'AUTO EST OUVERT 7 JOURS SUR 7
PRENEZ RENDEZ-VOUS 450-432-6212**



24

**PAIEMENTS
MENSUELS ÉGAUX
AUCUN FRAIS
AUCUN INTÉRÊT**

**SUR TOUT ACHAT DE PNEUS EN MAGASIN OU PIÈCES
INSTALLÉES ET MAIN D'ŒUVRE VALEUR DE 200\$ OU PLUS AVANT TAXES.***

* Pour un temps limité, détails en magasin.

Continental
Rabais jusqu'à **255\$**
SUR LES PNEUS WINTER CONTACT SI

ACHETEZ 4 PNEUS 15po RABAIS 105\$

SOLDE : 437,48\$ 4 pneus 109,37\$ et + ch.
18,23\$/mois Cour. 135,97\$ et + ch
185/65R1592T

ACHETEZ 4 PNEUS 16po RABAIS 125\$

SOLDE : 523,96\$ 4 pneus 130,99\$ et + ch.
21,83\$/mois Cour. 162,99\$ et + ch.
215/60R1699H

ACHETEZ 4 PNEUS 17-20po RABAIS 150\$

SOLDE : 623,08\$ 4 pneus 155,77\$ et + ch.
25,96\$/mois Cour. 193,97\$ et + ch.
225/60R17103H

**DE PLUS OBTENEZ UNE
REMISE POSTALE DE 65\$
PARMI LES MIEUX NOTÉS :
ESSAI SUR SOL ENNEIGÉ**

**CARREFOUR
DU NORD**

Carrefour du Nord, St-Jérôme – Sortie 45 autoroute 15 nord

Êtes-vous prêt pour l'hiver?



CET HIVER, PROTÉGEZ VOTRE PARE-BRISE!



Le saviez-vous?

Atténuer l'éclairage de votre tableau de bord peut vous aider à rester alerte lors de longs trajets, car cela diminue la fatigue visuelle. Inversement, si vous augmentez votre vitesse, vous avez un surplus d'information à traiter, ce qui peut accentuer la fatigue.

Le saviez-vous?

Pour dégeler la serrure de votre portière, il vous suffit de chauffer la clé de votre voiture à l'aide d'un briquet avant de l'introduire. Si vous avez du lave-glace sous la main, vous pouvez aussi tenter d'en verser une petite quantité sur l'orifice.



En hiver, les variations de température et les intempéries menacent votre pare-brise. Heureusement, quelques gestes tout simples peuvent vous aider à prévenir les éclats et les fissures.

D'abord, utilisez un chauffe-moteur. En plus d'assurer le démarrage de votre véhicule par temps froid, celui-ci permet de réchauffer rapidement l'habitacle, ce qui facilite et accélère le dégivrage de votre pare-brise. Cela réduit également les risques de fissures lors du déglacage.

Vous devez aussi dégivrer convenablement vos vitres. Les grandes variations de température les fragilisent et augmentent les risques de fissures. Ainsi, n'arrosez JAMAIS votre pare-brise avec de l'eau chaude ou bouillante! Cela pourrait causer un choc thermique – avec les conséquences fâcheuses que l'on peut imaginer...

Les essuie-glaces

Procurez-vous des essuie-glaces de qualité dont les raclettes en caoutchouc n'égratigneront pas votre pare-brise. Nettoyez-les régulièrement et vérifiez que les raclettes sont bien en place.

Optez pour un modèle dont les balais sont conçus pour l'hiver, c'est-à-dire qu'ils sont recouverts d'un caoutchouc empêchant la glace d'y adhérer, ce qui facilite du coup vos opérations de dégivrage. Vous pouvez aussi prévenir la formation de givre en plaçant du carton mince ou du papier journal entre vos essuie-glaces et votre pare-brise.

Sur la route

Lorsque vous prenez le volant, la meilleure façon de protéger votre pare-brise est de rouler à une distance sécuritaire des autres usagers de la route. Ainsi, les roches et les débris projetés par les voitures ne termineront pas leur course dans votre pare-brise!

Malgré toutes les précautions que vous avez prises, votre pare-brise s'est fissuré? Alors, faites-le réparer le plus rapidement possible par des spécialistes avant que le problème ne s'aggrave!

4 CONSEILS DE SÉCURITÉ POUR FACILITER VOS FREINAGES ET PRÉVENIR LES ACCIDENTS

Neige, glace, eau, verglas... les conditions hivernales rendent la conduite plus difficile. Pour éviter les accidents et freiner efficacement, suivez ces quelques conseils.

1. Gardez vos distances

Lorsque la chaussée est enneigée, glacée ou mouillée, vos pneus y adhèrent moins et la distance nécessaire pour freiner augmente. Vous devez donc maintenir une distance sécuritaire entre votre véhicule et celui des autres automobilistes. Vous aurez alors le temps de freiner ou d'exécuter une manœuvre de sécurité si nécessaire.

2. Mettez la pédale douce

Ra-len-tis-sez! En réduisant votre vitesse, vous pourrez anticiper les virages et les emprunter en toute sécurité. De plus, rouler moins vite vous donnera plus de temps pour réagir aux imprévus.

3. Évitez les manœuvres brusques

L'hiver, les manœuvres brusques (accé-

lérations, freinages, virages) risquent de faire déraiper votre véhicule. Ainsi, à l'approche d'un arrêt ou d'une courbe, freinez tôt et doucement. Bref, ne conduisez pas de manière saccadée.

4. Adaptez votre technique

Vos freins ne sont pas munis d'un dispositif antiblocage (ABS)? Alors, sur une surface glissante, appuyez doucement sur la pédale de frein. Si vos roues bloquent, « pompez » les freins en relâchant la pression, puis en appuyant de nouveau.

Au contraire, si vous avez un système ABS, gardez votre pied sur la pédale jusqu'à l'arrêt de votre véhicule, et ce, même si vous ressentez des vibrations.

N'utilisez votre frein à main qu'en cas de nécessité.

PNEUS & MECANIQUE

PNEU SELECT SERVICE PNEU ET MECANIQUE

NB NORMAN BÉLAIR

NAPA **AUTOPRO**

Avant d'acheter en ligne, informez-vous!

Garantie Hasard de la route incluse 24 mois sans frais**

175/65R14 - 69.95\$*	225/65R17 - 112.95\$*
195/65R15 - 79.95\$*	235/60R18 - 131.25\$*
205/55R16 - 84.28\$*	

* Pose et balancement en sus

Rabais du fabricant allant jusqu'à 100\$ sur plusieurs modèles

PASSEZ VOIR nos spécialistes

2150, Curé-Labelle, St-Jérôme
450 438-1808
www.garagenb.com

Êtes-vous prêt pour l'hiver?

PRÉPARER SON VÉHICULE POUR L'HIVER : QUOI VÉRIFIER?

Pour rouler en toute sécurité durant l'hiver, certaines vérifications essentielles s'imposent en prévision de celui-ci...
Suivez le guide!

La voiture

Bien sûr, la venue de l'hiver exige de changer les pneus. Or, ne vous contentez pas de cette opération : vérifiez aussi que la pression des pneus est adéquate, que les essuie-glaces sont en bon état et que la batterie ne présente pas de traces de corrosion.

Pensez également à tester le système de chauffage et le dégivreur, de même que les phares et les clignotants, et à lubrifier les serrures.

De plus, divers liquides requièrent votre attention : contrôlez le niveau de liquide

à freins et à transmission, d'antigel et de lave-glace. Il est par ailleurs recommandé de changer l'huile à moteur en même temps que les pneus. Enfin, il serait bon de confier à un professionnel le soin d'inspecter votre voiture. Celui-ci pourra s'assurer qu'elle est en bonne condition et réparer les légers bris, le cas échéant, avant que l'hiver ne les aggrave...

L'équipement

Assurez-vous de parer à toute éventualité : avoir en tout temps à portée de main un bidon de lave-glace et un antigel de serrure est certes essentiel... mais insuffisant! Vous devriez aussi être équipé d'une trousse de survie comprenant notamment une pelle, un grattoir, un balai à neige, des câbles de démarrage, un câble de remorquage, des vêtements chauds, de la nourriture non périssable, une lampe de poche et des fusées éclairantes. Vérifiez en outre les dates de péremption des divers produits de votre trousse de premiers soins.

Votre voiture est fin prête pour l'hiver? Génial! Pensez maintenant à adapter votre conduite aux conditions météorologiques : votre sécurité – et celles des autres usagers de la route – en dépend.



**LE DÉCOMPTE
DE FIN D'ANNÉE**

DES OFFRES EXCEPTIONNELLES
QUI VOUS RÉCHAUFFERONT.

COROLLA CE 2019
OFFRE DES COUSINS

Location à

45\$
/semaine

à 1,49 % pour 64 mois

0\$ D'ACOMPTE



aeroplan



**LES COUSINS
TOYOTA**

lescousinstoyota.ca



Prix de vente :

18 949\$

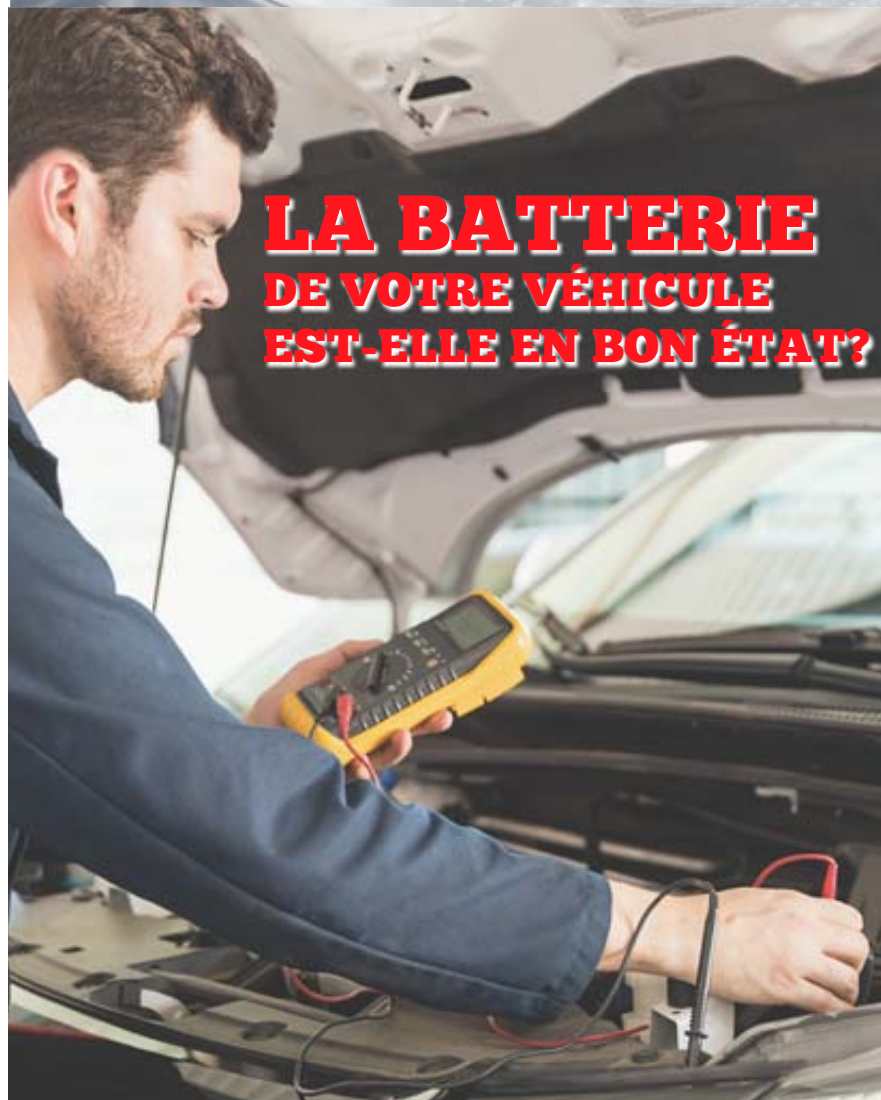
120 000 KM INCLUS

**ST-JÉRÔME
TOYOTA**

**TOYOTA
ST-EUSTACHE**

* Photo à titre indicatif seulement. Des conditions s'appliquent, taxes et frais en sus. Détails chez votre concessionnaire Saint-Jérôme Toyota. Les programmes de location au détail et de financement à l'achat sont offerts par Toyota Canada inc. et sont conditionnels à l'approbation du crédit par Toyota Services Financiers. L'immatriculation, les assurances, les taxes et les droits sont payables en sus. Sous réserve des conditions applicables, les offres s'adressent aux particuliers qui achètent ou louent un véhicule entre le 1^{er} et le 30 novembre 2018 chez un concessionnaire participant du Québec. Le concessionnaire peut vendre ou louer à prix moindre. Les offres peuvent changer sans préavis. Le prix suggéré du fabricant pour la Corolla CE 2019 (BURCEM B) 18 949 \$ avant taxes, montant qui inclut des frais de transport et de préparation et tient compte de la remise avant taxes. Le montant total payable mensuellement est soumis à un taux annuel de 1,49 % pour 64 mois et tient compte des frais de concessionnaire, de la contribution du concessionnaire, des frais de transport et de préparation et des frais de climatisation si applicable. Franchise annuelle de 22 500 km. Frais de 0,07 \$ du kilomètre excédentaire. À la livraison, le paiement d'un montant de 45 \$ avant taxes (équivalent au premier versement hebdomadaire) ainsi que des taxes applicables sera requis.

Êtes-vous prêt pour l'hiver?



LA BATTERIE DE VOTRE VÉHICULE EST-ELLE EN BON ÉTAT?

Vérifier l'état de votre batterie est une étape incontournable de la préparation de votre voiture avant l'hiver. Cela peut vous éviter bien des désagréments! Voici quelques informations qui vous aideront à déterminer si votre batterie doit être remplacée.

D'abord, il faut savoir que la durée de vie d'une batterie est généralement de trois à cinq ans. Certains signes peuvent vous indiquer que la vôtre rendra bientôt l'âme. Par exemple, si vous constatez que votre plafonnier ou vos phares sont moins lumineux, c'est peut-être signe qu'elle est faible.

Pour en avoir le cœur net, éteignez votre véhicule et connectez un voltmètre à votre batterie. Si elle est en bon état, le voltage se situera entre 12,4 et 12,7 V. En dessous de 12,4 V, votre batterie doit être rechargée.

Un pépin?

Si votre voiture ne démarre pas et que vous n'avez laissé aucune lumière allumée, c'est sans doute parce que votre batterie est en fin de vie. Rechargez-la à l'aide de câbles de démarrage (et du véhicule d'un bon Samaritain!), puis laissez tourner votre moteur quelques minutes. Ensuite, déconnectez les câbles et tentez de démarrer la voiture. Si cela fonctionne et que le moteur continue de tourner, votre batterie n'a pas encore rendu l'âme, mais vous pouvez commencer à en magasiner une autre.

Au contraire, si votre véhicule refuse de démarrer, vous devez officiellement lui dire adieu!

Sachez par ailleurs qu'un alternateur défectueux peut avoir des conséquences semblables à celles d'un problème de batterie. Ainsi, avant de changer une pièce, consultez un professionnel : celui-ci sera en mesure de poser le bon diagnostic.

Le saviez-vous?

Il est important de déneiger l'espace autour de vos pneus, car une accumulation de neige et de glace peut créer un frottement et accélérer leur détérioration. Pire encore, ceux-ci pourraient éclater!

Le saviez-vous?

Été comme hiver, l'air climatisé, plus sec que l'air chaud, est idéal pour débarrasser pare-brise, vitres et lunette arrière. Sur la plupart des voitures récentes, l'air est d'ailleurs automatiquement climatisé lorsque la ventilation est dirigée vers le pare-brise.

4 CONSEILS POUR PROFITER D'UNE VISIBILITÉ OPTIMALE CET HIVER

Ce n'est pas un secret : la plupart (environ 90 %) des informations nécessaires pour conduire de façon sécuritaire nous parviennent par les yeux... Encore faut-il pouvoir y voir clair!

Cet hiver, réunissez toutes les conditions pour bénéficier d'une visibilité optimale — et ainsi limiter les risques d'accidents — en suivant ces quelques conseils :

1. Lavez le pare-brise (à l'intérieur et à l'extérieur) pour prévenir l'effet de halo induit par une vitre sale lorsque le soleil brille ou que vous croisez une voiture, par exemple. Profitez-en aussi pour nettoyer phares et rétroviseurs.
2. Déneigez et déglacez correctement le pare-brise, les vitres latérales, la lunette arrière, les phares, les feux et les rétroviseurs avant de prendre la route. Veillez également à dégeler et à décoller les balais d'essuie-glace avant de partir.
3. Assurez-vous de pouvoir compter sur des essuie-glaces performants,

c'est-à-dire qui sont en bon état (ils ne laissent pas de traînées, ne font pas de bruit, ne sont pas fissurés, etc.), qui épousent bien la forme de votre pare-brise et qui sont adaptés aux rudes conditions hivernales.

Il est conseillé d'installer des essuie-glace neufs chaque année en automne.

4. Vérifiez toujours le réservoir de liquide lave-glace avant de partir.

Conservez en outre un bidon de lave-glace dans votre voiture, de même qu'une pelle, un balai à neige et un grattoir — neige et verglas pourraient s'accumuler en chemin.

Un dernier conseil : ne partez jamais sans vos lunettes de soleil... la neige réfléchit abondamment les rayons de l'astre du jour!



Découvrez nos performances

RABAIS DE 40 \$ POUR QUATRE

40 \$ DE RABAIS

ÉCONOMISEZ MAINTENANT SUR UN ENSEMBLE DE QUATRE PNEUS ADMISSIBLES
15 OCTOBRE AU 31 DÉCEMBRE 2018



point S VILLEMAIRE PNEUS ET MÉCANIQUE

St-Jérôme Boul. Laurentides 450 438-3730 1 800 461-3730	St-Jérôme Saint-Georges 450 436-1060 1 877 436-1060
--	--

www.pneusvillemaire.com

Joliette | St-Esprit | Terrebonne | Tremblant



**LA RÉSIDENCE
DU VERGER**
RÉSIDENCE PRIVÉE
POUR AÎNÉS

**PLUS ATTENTIONNÉ
QUE JAMAIS!**



Depuis quelque temps, vous remarquez que la maison devient trop grande pour vous? Les tâches ménagères, l'entretien du terrain, ou la préparation des repas sont de plus en plus demandant?

La Résidence du Verger permet de vous accueillir selon l'évolution de vos besoins afin de prolonger l'autonomie et le plaisir d'habiter chez soi.

**STUDIOS À PARTIR DE
1 363 \$/MOIS***

Les studios sont spécialement conçus pour une clientèle semi-autonome, à qui nous offrons un service de qualité.

* Le prix est estimé après le calcul du crédit d'impôt de maintien à domicile des personnes âgées de 70 ans et plus ayant un revenu annuel inférieur à 57 400\$. Certaines conditions s'appliquent.

TOUS LES STUDIOS INCLUENT LE FORFAIT SUIVANT:

- Repas et collations
- Distribués et éclairés, eau chaude
- Possibilité d'ajouts de services à la carte
- Distribution de médicaments
- Téléphonie et câble
- Programme de loisirs adaptés complet
- Entretien ménager



COMMUNIQUEZ AVEC NOUS DÈS MAINTENANT

150, 103^e Avenue,
Saint-Jérôme (QC) J7Y 4X8

450 432-5737

residescogir.com



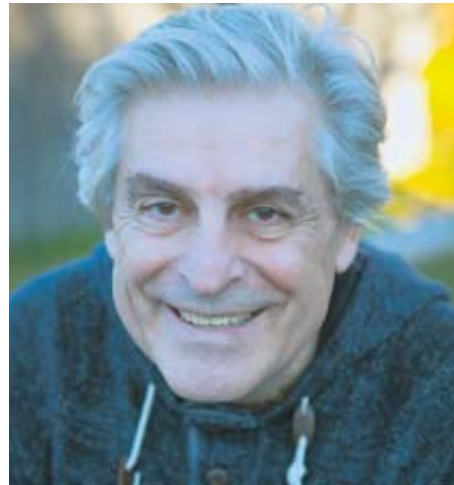
>1901312

Culture

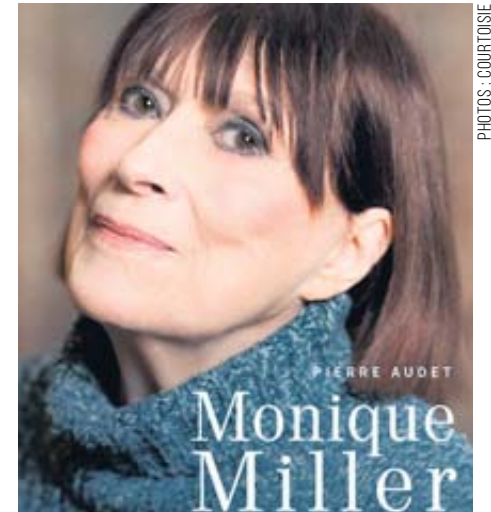
BIOGRAPHIE

**La vie extraordinaire
de Monique Miller**

FRANÇOISE LE GUEN, *COLLABORATION SPÉCIALE* – L'auteur Prévostois Pierre Audet signe la biographie de Monique Miller, *Le bonheur de jouer*. Une actrice exceptionnelle qui, sur scène et à l'écran, a interprété des personnages inoubliables, et dont la carrière s'inscrit dans l'histoire du spectacle vivant au Québec.



La biographie de Monique Miller, *Le bonheur de jouer*, écrit par Pierre Audet, est publiée chez Libre Expression. Née en décembre 1933, l'actrice fêtera bientôt ses 85 ans.



L'auteur de Prévost, Pierre Audet, un témoin privilégié de la trajectoire de l'actrice Monique Miller.

PHOTOS : COURTOISE

Son parcours commence à l'époque des débuts de la télévision. Toute petite déjà, écoutant la radio, Monique Miller s'imagine incarner des héroïnes.

C'est à douze ans qu'elle affirme sa vocation et va sonner chez Madame Audet, professeuse d'art dramatique et de phonétique.

Sa carrière démarrera cinq ans plus tard, auprès de Marcel Dubé et Gratien Gélinas.

«En suivant son parcours, on peut suivre l'histoire du théâtre et les débuts de la télévision. En parlant d'elle, on parle aussi de créateurs comme Marcel Dubé, Gratien Gélinas, d'autres dramaturges et de grands acteurs avec lesquels elle a travaillé. Je trouvais qu'il était opportun de parler d'eux en parlant de quelqu'un qui est toujours là, très vivante, Monique», nous confie l'auteur Pierre Audet, un témoin privilégié de la trajectoire de l'actrice.

Ils se connaissent depuis l'enfance. Elle était l'élève de sa grand-mère.

GOURMANDISE

La force de Monique Miller aura été tout au long de sa carrière le travail, la curiosité et la gourmandise de savoir.

«Je trouve que de nos jours les gens sont moins curieux notamment les jeunes. On vit en ce moment dans l'instantanéité. C'est dommage. Il faut rendre les gens curieux et gourmands de culture!» nous dit-elle sans détour lors d'une entrevue.

Madame Miller continue de travailler sans relâche. Elle jouait dernièrement dans *Les chaises* avec Gilles Renaud. «Ça a été un triomphe. Jouer du Ionesco est difficile, on

a travaillé très fort et on a été récompensé. Et ça a été le bonheur!»

Des projets sur la table? «Non, j'attends un peu pour le théâtre! En quatre ans, j'ai joué cinq pièces, donné 190 représentations. Je me repose un peu cette année!»

Mais la passion et le bonheur de jouer ne la quittent pas. Elle vient de terminer un tour-nage avec Mani Soleymanlou.

PIERRE AUDET

Leur vie les a fait se rencontrer très tôt. «Monique est un peu ma grande sœur. Tout son parcours est très lié à l'histoire de ma famille, en particulier ma grand-mère et mon père. Je me sentais personnellement impliqué. J'ai fait beaucoup de recherches sur l'histoire du théâtre et de la télévision du Québec et me suis aperçu qu'il y a très peu d'archivage qui a été fait. Monique est le fil d'Ariane de l'histoire du spectacle vivant au Québec!»

Pour rédiger la biographie, l'auteur a aussi fait de nombreuses rencontres avec des acteurs, dramaturges et metteurs en scène qui ont travaillé avec l'actrice.

«Ma préoccupation était de raconter des choses que les gens ne connaissent pas, comme le début de la télévision. Et je souhaitais faire en sorte que même les gens moins familiers avec cet univers soient capables de s'y retrouver. Que la biographie se lise comme un roman.»

En terminant, Pierre Audet confie : «Monique est rentrée chez ma grand-mère à douze ans et pour elle, ce n'est jamais quelque chose d'accompli. Elle est toujours en train de réinventer son métier.»



DANSE AU THÉÂTRE GILLES-VIGNEAULT

Mille batailles de Louise Lecavalier!



MARTINE LAVAL, COLLABORATION SPÉCIALE – Spectacle présenté exclusivement dans les Laurentides, au Théâtre Gilles-Vigneault, le mercredi 21 novembre, Mille batailles est la deuxième œuvre intégrale créée et dansée par Louise Lecavalier, l'icône de la danse contemporaine québécoise reconnue mondialement.

Danseuse emblématique de la compagnie montréalaise La La La Human Steps pendant 18 ans, celle qu'on appelait la Tornade blonde incarne une danse extrême qui marque le monde de la danse et s'inscrit dans son histoire. Phénomène physique habité d'une imagination inépuisable, Louise Lecavalier joue avec toutes les possibilités que son corps lui offre, en constante quête de nouveaux mouvements et de façons inexplorées de bouger. À l'endroit, à l'envers, sur ses pieds, sur sa tête, rampant au sol, longeant les murs ou vrillant en plein vol, la danseuse exploite autant la puissance que la vulnérabilité du corps.

Avec Mille batailles, l'inimitable et inégalable danseuse contemporaine développe une fois de plus un nouveau langage chorégraphique tout en conservant ce qui la distingue dans sa vision de la danse et son exécution.

Rien ne l'arrête et son corps, aujourd'hui âgé de 60 ans... suit toujours. Entre solo et



Louise Lecavalier et Robert Abubo dans Mille Batailles.

PHOTO : ANDRÉ CORNEILLIER

duos insolites, Louise Lecavalier et Robert Abubo utilisent la scène comme un ring, un terrain de jeu où se livrent mille batailles extrêmes ou éphémères dans une danse folle et inclassable.

« La pièce est graphique, l'univers visuel. Les dessins de lumières créés par l'éclairagiste Alain Lortie sont superbes, et le compositeur montréalais Antoine Berthiaum joue sa propre musique directement sur scène.

La pièce est une écriture très personnelle, mais extrêmement dynamique, rapide, dans laquelle il y a des prouesses inhabituelles » décrit la danseuse-chorégraphe dont l'art unique est inimitable.

Alors que je souligne l'unicité de son art qu'elle a créé de toute pièce et qu'elle a encore la chance de danser à son âge, l'humble et timide danseuse de conclure : « Moi je fais la recherche que j'ai à faire! Peut-être que je ne réalise pas l'extraordinaire de tout ça, mais je réalise que j'ai une chance inouïe de pouvoir encore danser! J'ai beaucoup d'énergie et mon corps me donne son potentiel physique que j'utilise au maximum. C'est vrai que ce n'est peut-être pas habituel finalement. »

Mille Batailles est présenté au Théâtre Gilles-Vigneault le mercredi 21 novembre à 19 h 30.

www.theatregillesvigneault.com

CAMPAGNE DE POINSETTIAS

3^e ÉDITION 2018

AU PROFIT DE LA Fondation Pallia-Vie

Afin d'assurer la pérennité des soins et des services dispensés GRATUITEMENT par Pallia-Vie et par la Maison de soins palliatifs de la Rivière-du-Nord, la Fondation Pallia-Vie est heureuse de renouveler sa

CAMPAGNE DE VENTE DE POINSETTIAS

ILS SONT IDÉALS POUR

- Offrir en cadeau à vos employés, clients, partenaires, familles et amis
- Égayer votre lieu de travail et vos salles de réception
- Embellir votre maison

20\$ pot de 6"

FAITES VITE! Quantités limitées

Merci et Joyeux temps des fêtes!

Comment commander :
 AVANT LE VENDREDI 30 NOVEMBRE
 COMMUNIQUEZ AVEC YAMINA ou JACYNTHE

PAR COURRIEL : evenements@pallia-vie.ca
 PAR TÉLÉPHONE : 450 431-0488, poste 204 ou 205
 EN LIGNE SUR NOTRE SITE : www.pallia-vie.ca
 À PALLIA-VIE : 385, rue Lebeau, Saint-Jérôme (Québec) J7Y 2M8

LIVRAISON : commande de 200\$ et plus • Grand St-Jérôme
CUEILLETTE À PALLIA-VIE : mercredi 5 décembre de 10h à 18h

PROMOTION 25% SUR BILLETS*

MONSIEUR PHILROY

Judi 6 décembre, 20 h

THÉÂTRE GILLES-VIGNEAULT

DE CONCERT AVEC Desjardins

3 façons d'acheter

- > theatregillesvigneault.com
- > 450 432-0660
- > 118, rue de la Gare, Saint-Jérôme

Restez informés

*Le prix comprend taxes et frais de billetterie pour les achats en personne et au téléphone. Frais supplémentaires pour les achats en ligne. Offre valide jusqu'au 6 décembre 2018 inclusivement ou jusqu'à épuisement des billets. Aucun remboursement sur achat antérieur. Ne peut être jumelée à une autre promotion.

TRAMPOLINE

Deux athlètes des Zénith de Saint-Jérôme parmi les meilleures

LUC ROBERT, COLLABORATION SPÉCIALE – Deux athlètes au sport de trampoline, du club de gymnastique Les Zénith de Saint-Jérôme, ont récemment pris une 3^e et une 10^e position à Gatineau, lors d'une compétition de sélections en vue des Jeux du Canada de 2019.

PHOTO: MARIE-JOËLLE POULAIN



Mailie Larochelle, 10^e, et Amélia Dion, 3^e, ont bien figuré lors d'une compétition de sélections en vue des Jeux du Canada de 2019.

Cette première sélection a été l'occasion pour Mailie Larochelle, 10^e, et Amélia

Dion, 3^e, de présenter leurs routines face aux meilleures trampolinistes de catégories nationales au Québec.

«Amélia a présenté une superbe routine. Elle a rayonné en Outaouais, en mettant toutes les chances de son bord. Elle a su se faufiler jusqu'au 3^e rang, pendant que d'autres athlètes de pointe n'ont pas réussi à compléter leur routine», a analysé l'entraîneure Émilie Massé.

Quant à elle, Mailie Larochelle a surmonté plusieurs difficultés.

«Malgré certains blocages, Mailie a bien surmonté ses craintes, lors de l'échauffement et des routines. Elle effectuait une difficile manœuvre de double salto. Je suis fière d'elle et de son 10^e rang».

Les athlètes s'affrontent pour former l'Équipe Québec, pour les prochains Jeux

d'hiver du Canada, qui se tiendront à Red Deer, en Alberta, du 15 février au 3 mars 2019.

«Il y a seulement 10 filles élites qui font partie du processus de sélection nationale au Québec. La prochaine sélection se tiendra le vendredi 7 décembre à Repentigny. Quatre athlètes seront retenues, puis deux lors du processus final, pour former officiellement l'Équipe Québec», a-t-elle détaillé.

NOUVEAUX MOUVEMENTS

À Gatineau, les Jérômiennes ont présenté la même routine déployée l'été dernier à Lethbridge, en Alberta, au Championnat canadien.

«L'apprentissage se poursuit et nous ajoutons un mouvement à Amélia, soit un «rudy-out», qui signifie une vrille et demie supplémentaire, après son deuxième salto. Elle veut aller chercher de la mobilité, pour accéder au niveau suivant au trampoline. Amélia aspire également à retourner au Championnat canadien». Mailie Larochelle et Amélia Dion, toutes deux âgées de

16 ans, s'étaient rendues à Lethbridge, en juillet dernier, pour leur tout premier Championnat canadien à vie. Elles y avaient affronté une cinquantaine d'athlètes, dans leur catégorie d'alors, N5 16 ans et moins.

Rappelons que Mailie avait terminé au 16^e rang (3^e pour le Québec) et Amélia au 18^e rang (4^e pour le Québec).

«Il s'agissait d'une première compétition de cette envergure, pour les deux athlètes. C'est de l'expérience en banque pour les prochains affrontements avec les meilleures trampolinistes», a évoqué Émilie Massé.

Dans un autre ordre d'idées, pas moins de huit gymnastes des Zénith tenteront de se faire une place pour les Jeux du Québec, le dimanche 9 décembre, à Montréal.

Enfin, pour celles qui aimeraient joindre les rangs des Zénith pour les sessions d'hiver, soulignons que les inscriptions peuvent se faire sur place, au local du 54, boulevard Maisonneuve.

Plus d'info au 450 436-8889.

Comment ça marche duProprio?



Comment ça marche une offre d'achat?

Comment je fixe mon prix de vente?

Vous avez des questions?

On y répond en séance d'information!

GRATUIT!

19 h 30
21
nov.

Saint-Jérôme
Hôtel Best Western

Midi
22
nov.

En ligne

Réservez votre place.
DuProprio.com | 1 866 387-7677

 **duProprio**

FOOTBALL SCOLAIRE

Les Patriotes se qualifient pour le Bol d'Or 2018

LUC ROBERT, COLLABORATION SPÉCIALE – L'équipe juvénile des Patriotes de l'école Saint-Stanislas a affectué une remontée digne des films d'Hollywood, samedi dernier au terrain de la Polyvalente de Saint-Jérôme, pour éliminer les Estacades du Cap-de-la-Madeleine, 21 à 16, en demi-finale provinciale scolaire D1-B.



Le demi Terry Ferguson (27) suit son bloc, lors d'une course au sol.



Philippe Element (49) a été solide sur ce plaqué défensif.

Les hommes de Dan Lavinscas tiraient de l'arrière 14-0, devant les Mauriciens, puis 14-7 à la demie, avant d'entrer au vestiaire.

«Je lève mon chapeau aux jeunes et à l'entraîneur Lavinscas. Dan a servi tout un discours de motivation à la mi-temps. Les jeunes se sont imposés en 2e demie et on fait preuve de caractère, alors que nous subissions un vent de face. Même la neige n'a pu nous arrêter», a lancé le responsable du programme de football des Patriotes, Martin Faubert.

Les touchés des locaux ont été l'œuvre de Xavier Bélisle (passe de 3 verges), de Raphaël Bressani (passe et course de 17 verges) et de Terry Ferguson (course au sol de 6 verges).

«On a mis la distraction (neige) de côté et effectué quelques ajustements. En première demie, le vent gardait les passes de Daniel Bararuhanya (quart-arrière) flottantes. Heureusement, nous avons subi une seule interception. Les Estacades essayaient de nous emboîter à l'intérieur. Bararuhanya, Wembi Leba (62 verges en 5 courses) et Ferguson (78 verges en 19 portées) ont alors effectué des courses hors l'aile fructueuses, ce qui a déséquilibré les Estacades», a analysé l'entraîneur-chef, Dan Lavinscas.

Ce dernier a louangé le jeu de Philippe Martel, appelé en renfort sur la ligne offensive, en remplacement des blessés Jean-Christophe Bourque et Brandon Boudreau.

Dans des conditions hivernales, les Patriotes prévoyaient de multiples jeux au sol de la part des Estacades.

«On a limité leurs gains au sol et bloqué leurs demi-offensifs. Contre la passe, Mathis Varin a réussi deux interceptions et Andrew Vachon une. Alexandre Dossous et Yoan Corbeil ont réussi 4 plaqués chacun», a poursuivi le pilote, fier de sa brigade défensive, 2^e de la ligue pour les sacs du

quart en saison 2018, avec 8 en autant de parties.

LE CHAMPIONNAT PROVINCIAL

Après des parties sur la route à Québec, au Cap-de-la-Madeleine et ailleurs en province, les Patriotes retrouveront à la finale provinciale... leurs vieux rivaux régionaux de Terrebonne, au Bol d'Or de division 1-B, le samedi 17 novembre à 10h, au Centre Claude-Robillard de Montréal.

«Nous avons déjà participé au Bol d'Or de 2015, mais dans la division 2. Les Scorpions de l'école Armand-Corbeil nous ont vaincus en demi-finale par seulement 3 points, en 2017. Nous les avons vaincus 31 à 2, le 15 octobre 2018 à domicile, mais il ne faut pas

les prendre à la légère. Ils ont terminé à deux seuls petits points de nous, au classement final de la saison», a rappelé Martin Faubert.

«La rivalité contre Terrebonne est palpable. Mais jouer à 10h am, avec le trajet vers Montréal, ce n'est jamais évident. Une chance que nous avons des bons jeunes. Je n'aurai pas besoin d'instaurer un couvre-feu la veille», a lancé le pince-sans-rire Dan Lavinscas.

Chez les cadets, les Patriotes ont été éliminés 45-6, par les Voyageurs de l'école secondaire Curé-Mercure de Tremblant, lors d'un match éliminatoire récemment tenu à Saint-Jérôme.

Gai-Luron
VENTE DE FIN DE SEMAINE
17 & 18 novembre 2018
de 9h à 17h

RABAIS DE 15%

- Escompte sur passe de saison
- Vente d'équipement de ski et raquettes usagés

Certificats-cadeaux

2155, montée Ste-Thérèse, Saint-Jérôme
450 224-5302

www.centredeskidfondgai-luron.com

Le Nord



PROPRIÉTAIRE Josée Pilote | DIRECTEUR GÉNÉRAL Claude Labelle | ADJOINTE ADMINISTRATIVE Tania Johns | DIRECTEUR DE L'INFORMATION Thomas Gallenne | CHEF DE PUPITRE France Poirier | INFOGRAPHIE Chantal St-Julien • Marie-Eve Lapointe • Daniel Calvé • Daniel Berthier • Isabelle Ranger | CONSEILLERS PUBLICITAIRES Édith Pelletier • Daniel Filiatrault • Richard Lefebvre • Annie Drouin | CONSEILLÈRE VENTES INTERNES ET EMPLOI Nathalie Paquin | AGENT AUX COMMUNICATIONS, NOUVELLES TECHNOLOGIES ET MULTIMÉDIA Antoine Gascon | OPÉRATIONS ET ADMINISTRATION Josée Ménard • Mélanie Gosselin | IMPRESSION Trans-Mag | DISTRIBUTION Transcontinental | DÉPÔT LÉGAL Bibliothèque nationale du Québec | ADRESSE 177, rue St-Georges, Saint-Jérôme, Qc, J7Z 4Z8 | TÉLÉPHONE 450.438.8383 | journalnord.com

Le Journal Le Nord est publié tous les mercredis à 54 419 exemplaires et distribué gratuitement à Prévost, Saint-Jérôme, Saint-Hippolyte, Sainte-Sophie, Saint-Colomban, Saint-Canot. Le contenu rédactionnel, photographique et publicitaire du Journal Le Nord ne peut être reproduit en tout ou en partie sans autorisation écrite de l'éditrice. Le Journal Le Nord exclut expressément toute responsabilité quant au contenu des annonces soumises par son client, dont notamment mais non limitativement toutes atteintes aux droits d'auteur, droits de l'image et autres sources de propriété intellectuelle. Dans l'éventualité de quelques poursuites en dommages ou autres à l'encontre du Journal Le Nord relativement auxdites annonces soumises par le client, ce dernier s'engage à tenir Le Journal Le Nord indemne et à prendre faits et cause en sa faveur.

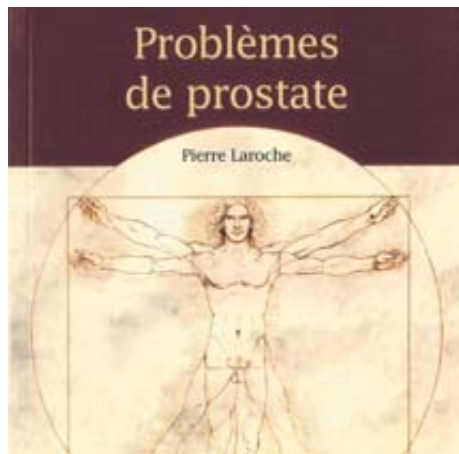


Financé par le gouvernement du Canada



Le cancer de la prostate

Le Mouvement Movember est depuis 2004 dédié au cancer de la prostate pendant le mois de novembre. Levons le voile sur ce sujet encore tabou. Pourtant, des solutions naturelles existent pour prévenir ce cancer ou en atténuer les conséquences.



Le cancer de la prostate en quelques chiffres

On estime qu'environ 1 canadien sur 7 va recevoir un diagnostic de cancer de la prostate au cours de sa vie. Au Canada, en 2017, 21 000 hommes ont reçu ce diagnostic. Le taux de survie après 5 ans est élevé (95%).

Le zinc et la vitamine E, à l'honneur!

Ces éléments contribuent fortement à une bonne santé de la prostate. On peut les prendre en supplément mais on les trouve aussi dans certains aliments. Pour le zinc, il y en a dans les huîtres et, dans une moindre mesure, dans les lentilles, la dinde, les épinards, les céréales complètes, les noix et les noisettes. La vitamine E est reconnue pour ses propriétés antioxydantes. Elle est surtout présente dans l'huile de germe de blé, les poissons gras et les légumes verts.

35 grammes de gras saturés par jour (présents dans la viande rouge, la charcuterie, le fromage et le beurre) ont 60% plus de risques d'être atteint de ce cancer.

L'hypertrophie bénigne de la prostate.

Plus l'homme vieillit, plus le volume de sa prostate augmente et l'urètre va se comprimer, ce qui peut entraîner divers problèmes, comme une miction difficile ou un besoin d'uriner très fréquent. Ses symptômes peuvent s'apparenter au cancer de la prostate mais il convient de ne pas s'alarmer inutilement. Il peut souvent s'agir simplement d'une hypertrophie bénigne de la prostate. Cette affection, très fréquente chez les hommes plus âgés, ne devrait pas avoir d'impact sur leur vie sexuelle. Des solutions naturelles existent, notamment au niveau des compléments alimentaires : palmier nain, prunier d'Afrique, huile de graine de courge, canneberge. Aussi, le pollen de seigle est recommandé car il permet

de diminuer la fréquence du besoin d'uriner, particulièrement la nuit. Il est important également de boire beaucoup d'eau et d'éviter café et alcool.

Un moyen agréable de prévenir le cancer de la prostate!

Faire l'amour plus souvent est bon pour la prostate! Ainsi, l'éjaculation permet de diminuer le risque de cancer de la prostate de 22% si elle est pratiquée régulièrement, soit, selon certains chercheurs, 21 fois par mois.

Les exercices de Kegel

Ils permettent de renforcer le sphincter et ils peuvent aider, tant pour des problèmes d'incontinence que d'impuissance. Ils vont permettre de renforcer les muscles des voies urinaires. Globalement, il s'agit d'arrêter ou de ralentir le jet urinaire volontairement, en utilisant les muscles pelviens. Pour plus de détails, nous vous conseillons l'excellent livre de Pierre Laroche : Problèmes de prostate. Nouvelles solutions naturelles.

Une alimentation équilibrée

Il est établi que les risques d'avoir le cancer de la prostate sont réduits grâce à une alimentation adéquate. Il est important de consommer régulièrement des baies rouges, des tomates (principalement cuites dans l'huile d'olive), des pépins et de l'huile de courge, des fruits et des légumes.

Moins de gras!

Les hommes qui consomment plus de



CLAUDE LABELLE
DIRECTEUR GÉNÉRAL



DANIEL FILIATRAULT
CONSEILLER



ÉDITH PELLETIER
CONSEILLÈRE



RICHARD LEFEBVRE
CONSEILLER



ANNIE DROUIN
CONSEILLÈRE



Plus pour vous

Depuis septembre dernier la clinique dentaire du Dre Pascale Benoit est fière d'accueillir dans son équipe la Dre Alexie Allaire. Avec la venue du Dre Allaire, la clinique offre davantage de chirurgie buccale et de dentisterie générale, ainsi que des heures d'ouverture prolongées afin de répondre aux besoins de la clientèle grandissante. Votre sourire en santé est leur priorité!

Clinique dentaire Pascale Benoit,
17, boulevard de la Salette, Saint-Jérôme, 450 569-2255



Des conseillers aux ventes qui ont du « STHIL »

Christian Corbeil et Kevin Richard ont en main le modèle de scie à chaîne le plus puissant (121 cc) avec le guide le plus long (60 po) qui est offert par la compagnie « STHIL ». Disponible sur commande seulement, ça c'est de la machine les amis! Informez-vous chez Desjardins Sport au 2075, boulevard Labelle (route 117) Saint-Jérôme. 450 438 8225. desjardinssport.com



Notre vedette du mois

Teddy est notre vedette du mois de notre concours « Nos p'tits amours! ». Il est venu récupérer sa carte cadeau de 25\$ valide chez Canadian Tire St-Jérôme en compagnie de sa maman, Marie-Chantal Blanchette. Il aura de bonnes gâteries à se mettre sous la dent!

Grande célébration au Garage Lucien Cadoret de Prévost

Nous avons souligné en octobre dernier, leur 30^e anniversaire. Lucien Cadoret et son fils Jean ont su au cours des dernières années offrir un travail et un service de qualité à tous leurs clients. Ils vous accueillent à tous les jours avec leur bonne humeur contagieuse. Pour un service et un travail de qualité à prix compétitif, passez les voir et leur dire un petit bonjour et un joyeux anniversaire. Garage Lucien Cadoret, 2435, boul. Labelle, Prévost



Concours

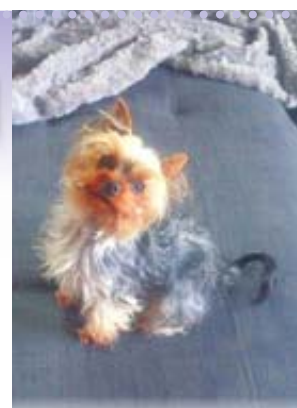
Nos p'tits Amours!

Partagez-nous l'amour que vous avez pour votre animal de compagnie!

Votre animal pourrait devenir notre "Vedette du mois" et vous pourriez gagner une carte cadeau de 25\$ valide au Canadian Tire St-Jérôme.

Pour participer, faites-nous parvenir sa photo, son nom et un texte de 2-3 lignes nous racontant un fait cocasse ou une habitude de votre petit amour.

Par courriel
concoursjournalnord@journalnord.com
ou par la poste
177, rue St-Georges, St-Jérôme QC J7Z 4Z8



Un tirage aura lieu chaque mois parmi les photos reçues. Prochaine parution le 28 novembre 2018



Ne manquez pas ce rendez-vous mensuel dans le Journal Le Nord, votre hebdo local!





cime 103.9
101.3



valentine



CARREFOUR DU NORD

Les Films Séville

VOUS OFFRENT LA CHANCE D'ASSISTER À LA PREMIÈRE DU FILM

LE MERCREDI 28 NOVEMBRE À 18H AU CINÉMA CARREFOUR DU NORD



Avec les voix de HÉLÈNE BOURGEOIS LECLERC, MEHDI BOUSAIDAN, GILDOR ROY, LUDVINE REDING, MARILLOUP WOLFE, SOPHIE CADIEUX, CATHERINE TRUDEAU, ANNE CASABONNE, SÉBASTIEN REDING, NICHOLAS SAVARD L'HERBIER, ALINE PINSONNEAULT, HUGOLIN CHEVRETTE, GABRIEL LESSARD, ESTHER POULIN, MARGUERITE D'AMOUR et des chansons interprétées par GAROU, CORNELLE, ALEX NEVSKY, DUMAS ALEXE, LUDOVICK BOURGEOIS, KIM RICHARDSON, LULU HUGHES, JOSHUA MORENO
Beautiful Day de U2 interprétée par LES COOL KIDS

Scénario de PAUL BISACHER et CLAUDE LARROY et MAXIME LARROY directeur de la photographie et conseiller à la réalisation JEAN-FRANÇOIS PUBLIOT Coproducteur FRANÇOIS BRISSON Musique BENOIT GOBROT

Pour participer, veuillez remplir le coupon de participation.

DÉPOSEZ LE COUPON À L'ADRESSE SUIVANTE : PROMOTION « LA COURSE DES TUQUES »

Journal Accès : 727, rue Principale, Piedmont, J0R 1K0

Le concours se termine le 20 novembre à 10h. Le tirage aura lieu le même jour à 13h. 18 laissez-passer quadruples à gagner. Les gagnants seront contactés par téléphone. Valeur totale des prix : 720\$.

Nom : Prénom :

Adresse : Numéro de téléphone :

AU CINÉMA DÈS LE 7 DÉCEMBRE

LaCourseDesTuques.com



>1606926

Votre espace JEUX

HOROSCOPE

SUDOKU

JEU N°581

3								7
7			2					5
	1	2					6	
1				5				
			1		6			9
4			9	3				
		4						1
6	7							9
				9	2		4	

RÈGLES DU JEU :

Vous devez remplir toutes les cases vides en plaçant les chiffres 1 à 9 une seule fois par ligne, une seule fois par colonne et une seule fois par boîte de 9 cases.

Chaque boîte de 9 cases est marquée d'un trait plus foncé. Vous avez déjà quelques chiffres par boîte pour vous aider. Ne pas oublier : **vous ne devez jamais répéter les chiffres 1 à 9 dans la même ligne, la même colonne et la même boîte de 9 cases.**

RÉPONSE DU JEU N° 581

8	5	1	6	9	2	7	4	3
6	7	3	4	8	1	2	9	5
2	9	4	3	7	5	8	6	1
4	2	6	9	3	8	5	1	7
5	3	7	1	2	6	4	8	9
1	8	9	7	5	4	3	2	6
9	1	2	5	4	7	6	3	8
3	4	5	8	6	9	1	7	2

RÉPONSE DU N° 581

R	A	M	I	L	E	T	A	L	I	E
A	M	I	L	E	T	A	L	I	E	R
L	E	T	A	L	I	E	R	A	M	I
E	T	A	L	I	E	R	A	M	I	L
T	A	L	I	E	R	A	M	I	L	E
A	M	I	L	E	T	A	L	I	E	R
R	A	M	I	L	E	T	A	L	I	E
L	E	T	A	L	I	E	R	A	M	I
E	T	A	L	I	E	R	A	M	I	L
T	A	L	I	E	R	A	M	I	L	E

SEMAINE DU 14 AU 20 NOVEMBRE 2018

Signes chanceux de la semaine : **BÉLIER, TAUREAU ET GÉMEAUX**

BÉLIER (21 MARS - 20 AVRIL)
Vous vous occuperez d'un groupe de gens lors d'une activité qui sera des plus mémorables. Les résultats seront proportionnels aux efforts que vous fournirez pour ce projet et vous réussirez même à surmonter une certaine timidité.

TAUREAU (21 AVRIL - 20 MAI)
Vous serez confronté à de nombreuses responsabilités cette semaine. Vous réussirez à établir un ordre de priorité conforme à vos capacités. De plus, vos proches vous aideront à préparer votre plan de match afin de déployer une efficacité exemplaire.

GÉMEAUX (21 MAI - 21 JUIN)
Planifier un retour aux études n'est pas toujours chose facile. Il s'agit toutefois d'une décision des plus profitables et en parfait accord avec vos valeurs et vos objectifs de vie. La persévérance ainsi que le soutien de vos proches seront les clés du succès.

CANCER (22 JUIN - 23 JUILLET)
Il faudra peser le pour et le contre avant de faire un choix qui aura un impact sur la suite des événements. Vous pourriez aussi adhérer à un mouvement de nature spirituelle avec un groupe en particulier et ainsi élargir considérablement vos horizons.

LION (24 JUILLET - 23 AOÛT)
Vous devrez mûrir votre réflexion avant de prendre la moindre décision, et ce, même si on vous met un peu de pression. Vos intuitions vous guideront vers la bonne réponse et ce sera la patience qui vous inspirera les solutions.

VIERGE (24 AOÛT - 23 SEPTEMBRE)
Il faudra consacrer beaucoup de temps à la préparation d'une négociation afin qu'elle vous soit favorable en bout de ligne. Vous réussirez aussi à trouver les solutions miracles à tous vos problèmes financiers ou à décrocher l'emploi de vos rêves.

BALANCE (24 SEPTEMBRE - 23 OCTOBRE)
Après avoir bien calculé ce que vous pouvez vous permettre, vous vous consacrez au magasinage pour refaire votre garde-robe dans les plus belles boutiques. Vous soignerez votre apparence afin d'occuper des fonctions plus importantes au travail.

SCORPION (24 OCTOBRE - 22 NOVEMBRE)
Il ne sera pas toujours facile de vous faire sortir de la maison. Vous pourriez même effectuer une partie de votre boulot dans le confort de votre foyer et ainsi redoubler d'efficacité. Vous vous lancerez également dans un grand ménage.

SAGITTAIRE (23 NOVEMBRE - 21 DÉCEMBRE)
Il est possible que vous viviez un peu de confusion avec un membre de la famille. Évitez d'étirer la situation avant de remettre les pendules à l'heure, car il est important de déterminer qui prend les décisions. Autrement, vous ne verrez pas la lumière au bout du tunnel.

CAPRICORNE (22 DÉCEMBRE - 20 JANVIER)
Vous bénéficierez d'une promotion inattendue à la suite du départ d'un collègue, par exemple. Vous aurez sûrement le droit d'utiliser la chaise du patron lorsqu'il s'accordera des vacances. Sinon, vous obtiendrez tout simplement une augmentation de salaire.

VERSEAU (21 JANVIER - 18 FÉVRIER)
Tous les éléments se mettent en place pour que vous puissiez régler de nombreux soucis assez rapidement. Au travail, vous bénéficierez d'une grande inspiration qui conduira vos projets dans la bonne direction tout en permettant l'accomplissement de vos objectifs.

POISSONS (19 FÉVRIER - 20 MARS)
Avec le ressourcement adéquat, vous réussirez à améliorer votre situation dans toutes les sphères de votre vie. L'inspiration vous aidera à faire les transformations nécessaires pour votre mieux-être tout en favorisant une ouverture vers une plus grande spiritualité.

MOTS CROISÉS

JEU N°581

1	2	3	4	5	6	7	8	9	10	11	12
1											
2											
3											
4											
5											
6											
7											
8											
9											
10											
11											
12											

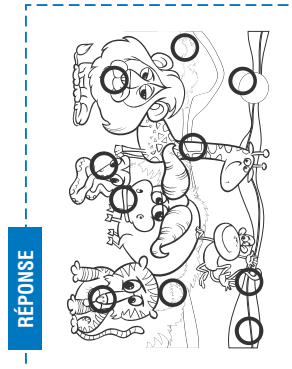
HORIZONTALEMENT

- 1- Auteur d'écrits satiriques dirigés contre quelqu'un.
- 2- Haut commandement de la marine militaire. — Possessif.
- 3- Dieu solaire. — Bouchant hermétiquement.
- 4- Partisan de l'action de brûler les corps.
- 5- Faux. — Allonge.
- 6- Donne par testament. — En état de.
- 7- Mois. — Dans le Pas-de-Calais.
- 8- Os du tarse. — Doublée.
- 9- Sujet non musulman de l'Empire ottoman. — Se déplaceront.
- 10- Qui ne croit pas au Dieu considéré comme le vrai Dieu. — À peine.
- 11- Situé. — A des répercussions sur quelque chose.
- 12- Doublée. — Plante qui passait autrefois pour guérir la rage.

VERTICALEMENT

- 1- Divise en petits éléments.
- 2- Câble, cordage. — Matière purulente fétide.
- 3- Gamme. — Cas grammaticaux.
- 4- Favoriserai l'essor de.
- 5- Danse cubaine. — Fleuve de l'Afrique de 1 000 kilomètres.
- 6- Accouplement, dans l'espèce ovine. — Qui sont en feu.
- 7- Boîte, enveloppe. — Journaliste espagnol (1897-1981). — Hélas.
- 8- Donner aux terres un troisième labour. — Tissu végétal épais.
- 9- Faire entreprendre à quelqu'un une tâche pénible. — Infinitif.
- 10- Caractère de ce qui existe dès la naissance. — Choisit entre plusieurs possibilités.
- 11- Érucation. — Enzyme.
- 12- Sièges. — Registre des sons qu'une voix peut produire.

PAREILS, PAS PAREILS?
SAURAS-TU TROUVER LES 10 DIFFÉRENCES entre les deux images?



105 Propriétés à vendre

AUBAINE! Duplex Domaine St-Sauveur. 305.000\$. Voir LesPAC.com 50506170. 438-390-8862

110 Propriété à revenus à vendre

À St-Jérôme: Multi-plex à vendre Très propre, Finition extérieur brique, Grand stationnement. Agent s'abstenir 514-589-9146

160 Terrains à vendre

LAURENTIDES: (Gore) entre Lachute et Morin-Heights, 7 terrains boisés de 107,000 pi.ca à 300,000 pi.ca. À partir de .16¢ le pi.ca. et 1 semi-commercial. Chemin du lac Hughes et chemin de Cambria, près de l'hôtel de ville. 514-941-9101

205 Logements / appartements à louer

!! 3-1/2, 640\$ tout inclus, Bellefeuille/ St-Colomban, rivière, demi sous-sol. Libre. 450-712-1472

!! 4-1/2, Sainte-Marguerite-du-Lac-Masson, près lac, 600\$. 4-1/2, St-Jérôme, 650\$. S.D.B. rénover, cabanon, près services. Libres. 514-247-1722

2-1/2, 3-1/2, 4-1/2, 5-1/2: Ste-Agathe, secteur tranquille. Grands, chauffés, éclairés. Repeints. Espaces rangement. Stationnement. 514-212-0482

3-1/2, secteur Lafontaine, demi sous-sol, eau chaude fournie, stationnement. Libre 500\$. 514-214-5129

3-1/2, St-Jérôme, 2e étage. Pas d'animaux. Idéal pour retraité. Non-fumeur. 1er décembre. 450-565-1160, 450-858-1160

3-1/2, St-Sauveur, rez-de-jardin. CHAUFFÉ/ ÉCLAIRÉ/ MEUBLE, portes française, belle fenestration. VUE SUR PETIT LAC ET MONTAGNE. NON-FUMEUR, AUCUNE DROGUE TOLÉRÉ INCLUANT LE CANNABIS, PAS D'ANIMAUX. Idéal pour personne seule, tranquille aimant la nature. 850\$/ mois, 450-227-3786

4-1/2, 5-1/2, St-Jérôme. Libres, propres, paisibles, près services, idéal semi ou retraité, pas d'animaux, non-fumeur. 450-432-4487

4-1/2, St-Jérôme, rue Giguère, grand, beau, très propre, aire ouverte, laveuse, sècheuse, pas d'animaux, enquête exigée, 650\$, 450-226-7516

205 Logements / appartements à louer

4-1/2, sur 2 étages, chauffé, balcon, Ste-Adèle. Enquête de crédit. Libre immédiatement, 695\$. 514-726-7252

4-1/2, St-Jérôme, secteur St-Antoine, meublé au complet à neuf, chauffé, éclairé, 2 portes-patio, 2 stationnements. Libre immédiatement, 900\$/mois. 450-432-9862.

4-1/2 frais peint, St-Jérôme, rue Blanchard, près centre-ville, libre immédiatement, 865\$/mois 514-497-3828

5-1/2, (735\$), très propre, secteur de choix. 900, 11e Rue, St-Antoine. Pas d'animaux. Enquête de crédit. Libre immédiatement. 514-647-2426

5-1/2, 427, Ouimet, St-Jérôme, 3e étage, 750\$. Pas d'animaux. Libre. 450-432-6438

5-1/2, rue Blondin St-Jérôme. Libre 800\$/mois. Remise 4x6', aucun tapis, stationnement déneigé, corde à linges, pas de chien. Près de Costco, Walmart, IGA. Enquête de crédit et références. R.D.V.: 450-848-7390

5-1/2 sur 2 étages, 2 s.d.b., 3 c.à.c., cour clôturée. Remis à neuf. Non-fumeur, pas de chien, 960\$. St-Jérôme. Enquête de crédit. 450-275-1939

BACHELOR grand 3-1/2 Situé à St-Antoine, bien ensoleillé, près services. Inclus: chauffé, éclairé, câble, internet, 1 place de stationnement déneigée. Non-fumeur, pas de cannabis, pas d'animaux. 715\$/mois. Libre 450-516-8225

ST-ANTOINE: 756-766, Avenue des Mésanges. Près de l'avenue du Parc, grands 4-1/2 complètement rénové, style condo, entrées laveuse/sècheuse/ lave-vaisselle. 700\$/mois. Libre immédiatement. Pas de chien. 514-817-0788, 514-625-8125.

ST-JÉRÔME: 3-1/2, 114 Beaulieu, rénové 525\$. Déneigé. Pas d'animaux. Non-fumeur. Idéal personne seule, semi-retraitée ou retraitée. Enquête Libre. 450-438-6769

ST-JÉRÔME: 4-1/2, rénové, accès à la cour, 680\$/mois, entrées laveuse/sècheuse, disponible. 450-419-0686

STE-THÉRÈSE: 4-1/2, 3e étage, propre, calme, entrée sécuritaire, récemment rénové, entrées laveuse/sècheuse, balcon privé, 695\$, libre. Voir Kijiji: CA20024008997. 514-863-5572

205 Logements / appartements à louer

ST-CANUT, 3-1/2, bachelor construction 2015, disponible immédiatement, 620\$. Nathalie 514-657-8951

210 Logements / appartements chauffés à louer

3-1/2 à Lafontaine, libre maintenant, r.d.c. très bien éclairé, résidence privée, terrain boisé, climatisé, chauffé, semi-meublé, poêle, frigo, laveuse, sècheuse inclus, stationnement privé, rangement, luxueux et silencieux, 850\$/tout inclus. Contactez M. Roberge 450-820-7555

225 Propriétés à louer

741, des Cyprès, St-Jérôme, bungalow 3 c.à.c., sous-sol, stationnements, 1,120\$. Aussi bachelors 3-1/2 semi-meublé, chauffé, stationnement. 580\$. Libres. 579-634-1205

DUPLEX rénové, 950\$, possibilité option d'achat. Morin-Heights environs. Financement disponible. Aucune mise de fond. 514-212-4644

PETITE maisonnette 1 c.à.c., près CEGEP St-Jérôme, bain tourbillon, douche, cour clôturée. Libre. 525\$. 514-777-3204

ST-CANUT: maison entièrement rénovée, planchers bois/ céramique, 2 sdb, 3 chambres, prix, 1,100\$/mois. Libre immédiatement. 514-268-4609

245 Chambre à louer

!! À St-Jérôme: chambres, internet HV. Personnes responsables. Pas de drogue. 450-275-9407

CHAMBRE: St-Jérôme. Chauffée, éclairée, meublée. Câble, frigo, stationnement. Personne tranquille. Non-fumeur, 450-432-9496

LAFONTAINE: chambre salon, s.d.b. privée, câble. Personne mature. 425\$. 450-436-2381

ST-JÉRÔME: centre-ville, chambre meublée, chauffée, internet, Bell télé inclus, cuisine/salle de bains communes, personne stable, sérieuse, propre. 420\$. Daniel 514-993-1749

260 Chalets / maisons de campagne à louer

BORD du lac Renaud. Prévost. Grand 4-1/2 rez-de-chaussée dans un chalet l'année, 900\$/mois ou 1,200\$/l'année Équipé 514-335-3968

270 Bureaux / locaux à louer

BATIMENT commercial, 2,400 pi.ca. avec espace d'entreposage et bureau au second étage de 1,500 pi.ca., garage mécanique 4 portes. Sur la route 117, Piedmont. Libre 1er janvier. 450-806-1313

310 Divers à vendre

A-1 Super liquidation d'électroménagers neufs ou reconditionnés, matelas. 450-569-8353 www.liquidatronique.com

SCIÉRIES MOBILES à partir de 4,397\$ Coupez bois de toutes dimensions avec votre propre scierie à ruban portable. Info & DVD gratuits, www.ScieriesNorwood.ca/400QN 1-800-408-9995, poste: 400QN.

345 Antiquité / art / collections

COLLECTIONNEUR Achète: audio vintage, ampli Marantz, Sansui, McIntosh, Pioneer, tables tournantes: années 70/ 80. Disques vinyle rock/ jazz, jeux Nintendo. 450-744-3060, François.

365 Poêle / Fournaise / Bois de foyer

BOIS sec et semi-sec 100% bois franc. Après 18h 450-432-0101

404 Services domestiques offerts

! Offre services de ménage, expérience, fiabilité, références disponibles, 514-969-5282

ENTRETIEN ménager. Personne honnête, efficace. Références disponibles. Sergine 450-569-9135

415 Massothérapie / Soins thérapeutiques

!! 450-431-7966. ABSOLUMENT À DÉCOUVRIR LA MAGIE D'UN MASSAGE NATUREL QUALITÉ SUPÉRIEURE SENSORIEL EXTRÊME DÉTENTE. REÇU. 7/7. 9H-22H. ENDROIT CHAMPÊTRE, ST-JÉRÔME.

! 450-675-1378. Massage Californien, douce détente. St-Jérôme, Sandrine.

! 514-706-5666. Massage confort détente. Lundi au samedi 8h30- 21h00.

! Agréable massage, 7/7, détente apaisante, chez moi, 9h-21h, 514-775-8333

* Massage suédois, relaxant et anti-stress. Bon rabais! Laval. 450-668-0217

BESOIN d'une bonne détente? Passez me voir! Massages suédois. St-Jérôme. Reçus. 514-603-6062, 450-712-6062.

MASSAGE suédois de détente, femmes enceinte, enfants, Reçus pour assurance collective. 450-438-8392

415 Massothérapie / Soins thérapeutiques

DANIEL, St-Sauveur pour la détente que vous cherchez, 450-275-0780

ESPACEEST.ca Massage 7/7 naturopathe et spa 577-A Notre-Dame, Repentigny 450-932-7990

MASSAGE très relaxant pour bien vous détendre, St-Sauveur, 514-370-8754 Carole

MASSOTHÉRAPIE: Massage de détente, Ste-Adèle, Carl 450-229-2073

424 Astrologie / Occultisme

Ana MEDIUM pure, 40 ans d'expérience, ne pose aucune question, réponses précises et datées, confidentielles. Tél.: 514-613-0179 (Avec ou sans Visa/Mastercard)

LAZARE le clairvoyant, tirage cartes, 30\$, aussi auto-hypnose sur demande, 819-219-0463

Médium Québec réunit toujours pour vous les meilleurs voyant(e)s du Québec, reconnus pour leurs dons, leur sérieux, la qualité de leurs prédictions...Écoutez-les au 1-866-503-0830 et choisissez votre conseiller(e) personnel(le). Depuis votre cellulaire faite le #carré5722. Pour les voir et mieux les connaître: www.MediumQuebec.com

440 Déménagement / Transport / Entreposage

! Déménagement Billy, assurances. Spa/ piano. Entreposage. Engageons. 7/7 450-751-2282

DÉMÉNAGEMENT petit et grand à partir de 60\$ de l'heure avec assurances. Camion 26'. Demandez Jean-Luc, 450-694-0022.

PLÂTRIER diplômé, tireur de joints, peintre diplômé, pose gypse, travail de qualité. R.B.Q.: #5602-1603-01 Martin: 450-226-2991 Cellulaire: 450-712-0851

710 Formations professionnelle

DEVENEZ MÉCANICIEN (NE) DE VÉHICULES LOURDS MÉCANICIEN (NE) D'AUTOBUS ET DE VÉHICULES ÉLECTRIQUES

SÉANCE D'INFORMATION JEUDI 22 NOVEMBRE 2018 - 20 heure

Day's Inn 1136, boulevard Curé-Labelle, Blainville, J7C 3J4

Contactez-nous pour vous inscrire à la séance d'information au 1 877-435-0167 poste 7101

- DEP Mécanique de véhicules lourds routiers/ Mécanique d'autobus et de véhicules électriques
- 1800 heures / De jour ou de soir

CFTR.CA

Commission scolaire de la Rivière-du-Nord

CFTR CENTRE DE FORMATION DU TRANSPORT ROUTIER DE SAINT-JÉRÔME

7542202

464 Réparations diverses

BRICOLEUR habile, fiable, répare, installe presque tout. Michel Lamarque 450-224-1427

SUIVEZ-NOUS SUR facebook.com /journalLeNordStJerome



DÉNEIGEMENT Yannick ESCALIERS • TROTTOIRS BALCONS • TOITURES RÉSIDENTIEL • COMMERCIAL yannickgreffard 450 512-2956

446 Peinture / décoration

À BON PRIX. Peinture. Tirage joints. 30 ans d'expérience. François: 450-821-3799

PEINTURE intérieure à des prix compétitifs! Pierre: 450-562-9404

472 Déneigement

VL Action Nord, déneigement, trottoirs, escaliers, balcons, toitures et voitures. Résidentiel et commercial. Secteurs Lafontaine, St-Jérôme, St-Antoine. 450-675-7582

474 Terrassement / Paysagiste

ABATTAGE du Québec Inc. élagage, abattage, déchetage. Estimation gratuite. Assurances. abatagequebec.com 450-478-4097

483 Compagne compagnon

JE cherche une dame 65 ans et + pour voyage à Punta Cana; Fin février début mars, non-fumeuse, personne sérieuse. St-Jérôme et environs. 450-504-4882

710 Formations professionnelle

483 Compagne compagnon

STE-AGATHE: homme bel apparence, cinquantaine, 5'10"/ 180 lb. But sérieux, amical. 819-321-2808

484 Services divers

SAAQ - SAAQ - SAAQ Victime d'un accident automobile? Vous avez des blessures? Contactez-nous. Consultation gratuite. M. Dion Avocats tél: 514-282-2022 www.sos-saaq.com

485 Agence de rencontre avec permis

AGENCE de rencontre sérieuse; Temps rencontre illimité, brunch samedis. www.agenceaccord.com

CONTACTS directs et rencontres sur le service # 1 au Québec! Conversations, rencontres inattendues, des aventures inoubliables vous attendent. Goûtez la différence. Appelez le 1-866-553-5652 pour les écouter ou bien, pour leur parler, depuis votre cellulaire, faites le #carré6910 (des frais peuvent s'appliquer) L'aventure est au bout de la ligne. www.lesseductrices.com

555 Argent à prêter

PRÊT 500\$ à 1000\$. Maintenant ouvert 7 jours. Obtenez votre argent instantanément avec Sekur. Mauvais crédit accepté. Dépôt d'argent 7/7. Crédit Yamaska 1-877-661-4721 www.credityamaska.com

SUIVEZ-NOUS SUR facebook.com/journalLeNordStJerome



710 Formations professionnelle



Taux de placement de 90%

555 Argent à prêter

Prêteur hypothécaire privé de premier et deuxième niveau. Financement rapide peu importe votre région. Service professionnel. Nos taux sont compétitifs et no conditions de financement flexibles. Financement Brisson. 1-866-566-7081

585 Services financiers divers

SOLUTIONS à l'endettement. Trop de dettes? Laissez-nous vous aider. Un seul versement par mois. 7 sur 7, de 8h à 20h. MNP Ltée, Syndics autorisés en insolvabilité. 514-839-8004

605 Emplois divers

PRESTIGE CLIMATISATION
Recherche ferblantier apprenti ou compagnon. Avantages sociaux. Salaire CCC. administration@prestigeclimatisation.com 514-424-4404 poste 3

605 Emplois divers

RÉCEPTIONNISTE de soir, St-Hippolyte.
450-822-9946

630 Santé/hospitalier

PRÉPOSÉ(E) aux bénéficiaires et infirmières auxiliaires recherchés(es), pour résidence de personnes âgées, à Ste-Sophie. Formation incluse.
514-892-5846;
c.v. : 450-565-2774;
courriel: villa2184@hotmail.ca

635 Coiffure / Beauté/ Esthétique

OUVERTURE bientôt centre-ville St-Jérôme, Salon de Barbier recherche barbiers(ères) temps plein, temps partiel.
Demandez Julie
514-549-0252

650 Bar / Hôtels/ Restaurants

CASSE-CROÛTE ARC-EN-CIEL recherche: aide cuisiniers(ères), temps plein et/ ou partiel, 756, route 117, Piedmont, fermeture 15h.
450-227-3534

SUIVEZ-NOUS SUR
facebook.com/journalLeNordStJerome

**650 Bar / Hôtels/ Restaurants**

PIZZA PRÉVOST serveurs(ses) demandés(es) avec ou sans expérience.
514-975-2376

705 Formations diverses

ANGLAIS: cours privés/ ou par groupes. Prof. agréée. Evaluation gratuite.
www.lemiroiranglais.ca
450-625-0166

970 Réparations de carrosserie/remorquage

CARROSSERIE, débosselage, peinture. Artisan privé, travail professionnel. 40 ans d'expérience. Très bon prix. Pour estimation, Denis: 450-302-1636

SUIVEZ-NOUS SUR
facebook.com/journalLeNordStJerome

**985 Autos à vendre**

ATTENTION! ATTENTION! Besoin d'une auto. Problème de crédit? C'est fini. Aucun cas refusé. Financement sur place. Voiture, camion, van, 2004 à 2013 Robert Cloutier Autos 450-446-5250 ou 514-830-0098
1-888-446-5250 www.robertcloutierautos.com

985 Autos à vendre

À voir auto, camion, 4x4. Financement maison aucun cas refusé. Voitures 2010 à 2017, léger dépôt, aucun endosseur. 1-866-566-7081
www.financementbrisson.net

CHEVROLET Impala, 2013, 40,000 KM, double protection contre la rouille, scellant peinture, très confortable + 4 pneus d'hiver. 10,000\$
450-432-9683

Emplois


recherche
CONSEILLÈRE EN COLORATION AVEC EXPÉRIENCE EN VENTE
temps plein / partiel (un soir et samedi)
Connaissance en cosmétiques et pose d'ongles serait un atout

CV au 40, de la Gare, Saint-Jérôme
450 438-2553

Emplois


Recherche apprenti 3^e échelon ou mécanicien

- Carte obligatoire
- Dynamique et désireux de travailler en équipe

Communiquez avec Richard au (450) 224-2771 ou par télécopieur (450) 224-8096
prevautomecanique@videotron.ca
3026, boul. Curé-Labelle, Prévost J0R 1T0



SIX JOURNALIERS À LA PRODUCTION DE PIÈCES DE BÉTON (CNP 9414)

Boisclair et fils Inc. est un manufacturier de béton préfabriqué de réputation nationale, spécialisé en béton préfabriqué pour divers secteurs. Notre personnel engagé ayant le souci du travail bien fait offre un service de qualité depuis maintenant plus de 60 ans. Boisclair et fils Inc. est situé au 715, boul. des Laurentides Piedmont (Québec) J0R1K0.

Nous sommes à la recherche de 6 Journaliers à la production de pièces de béton (pour nos produits circulaires, de dalles, et de teksam) qui travailleront au sein des équipes de fabrication de pièces de béton, à temps plein sur une base horaire de 40 heures par semaine. Votre travail sera basé à notre usine située au 11 500, rue Boisclair, Mirabel, Québec, J7N 3H7

TÂCHES:

- Préparer les moules pour les produits de bétons produits par l'équipe;
- Couler le béton dans le moule;
- Assurer la finition de la pièce;
- Démouler les pièces produites;
- S'assurer de garder en état les machines utilisées;
- Nettoyer les moules;

EXIGENCES:

- Expérience dans des fonctions similaires (1 à 2 ans);
- Connaissance de conduite d'un chariot élévateur un atout;

COMPÉTENCES RECHERCHÉES:

- Aptitudes manuelles;
- Minutie;
- Ponctualité et assiduité;
- Aimer le travail d'équipe;

CONDITIONS D'EMPLOI:

- Poste permanent et à temps plein dans un environnement principalement francophone;
- Salaire : 16.50 \$/heure;
- Frais de relocalisation pour les travailleurs en provenance de l'extérieur de la région;
- Programme d'assurance collective après 3 mois.

Pour postuler, envoyez votre adresse courriel à Mme France Millette
france@boisclairretfils.ca

5-2401652



DEUX JOURNALIERS À LA BROCHE (CNP 9416)

Boisclair et fils Inc. est un manufacturier de béton préfabriqué de réputation nationale, spécialisé en béton préfabriqué pour divers secteurs. Notre personnel engagé ayant le souci du travail bien fait offre un service de qualité depuis maintenant plus de 60 ans. Boisclair et fils Inc. est situé au 715, boul. des Laurentides Piedmont (Québec) J0R1K0.

Nous sommes à la recherche de 2 Journaliers à la broche qui travailleront au sein de l'équipe de fabrication d'armature pour les pièces de béton produites teksam, à temps plein sur une base horaire de 40 heures par semaine. Votre travail sera basé à notre usine située au 11 500, rue Boisclair, Mirabel, Québec, J7N 3H7.

TÂCHES:

- Identifier les plans d'armatures nécessaires à la production du jour et se conformer aux instructions;
- Mesurer la broche nécessaire à la production d'armature;
- Couper les morceaux d'armature à l'aide d'un couteau pneumatique;
- Préparer, régler et faire fonctionner les machines nécessaires à donner à la pièce d'armature les caractéristiques voulues;
- S'assurer de la conformité de la pièce aux dimensions et autres normes requises;
- Apporter les pièces d'armatures complétées au Teksam.

EXIGENCES:

- Expérience dans des fonctions similaires (1 à 2 ans);

COMPÉTENCES RECHERCHÉES:

- Aptitudes manuelles;
- Minutie;
- Ponctualité et assiduité;
- Aimer le travail d'équipe;

CONDITIONS D'EMPLOI:

- Poste permanent et à temps plein dans un environnement principalement francophone;
- Salaire : 16.50 \$/heure;
- Frais de relocalisation pour les travailleurs en provenance de l'extérieur de la région;
- Programme d'assurance collective après 3 mois.

Pour postuler, envoyez votre adresse courriel à Mme France Millette
france@boisclairretfils.ca

5-2401652

IGA recherche
extra
COMMIS D'ÉPICERIE
avec expérience

Envoyer votre CV par courriel au
IGA08573direction2@sobeys.com

2635, boulevard du Curé-Labelle, Prévost

**Les Résidences Desjardins
(Saint-Sauveur) Inc.**

NOUS RECHERCHONS POUR POSTES

Entretien ménager
(femmes de chambre)

TEMPS COMPLET

Min d'offrir le meilleur service à notre clientèle, nous nous devons de bien sélectionner notre personnel. Les personnes intéressées sont priées de faire parvenir leur curriculum vitae à

Manon Desjardins
Direction des ressources humaines
55, rue Hochar, Ville de Saint-Sauveur (Qc) J0R 1R6
Télécopieur : 450-227-6186
Courriel : manon@residencesdesjardins.com
Pour information : 450 227-2241 poste 227

SUIVEZ-NOUS SUR
facebook.com/journalLeNordStJerome



Compagnie offrant des services à l'aéroport de Mirabel, est à la recherche de

PRÉPOSÉS D'ESCALE

Les candidats doivent être disponibles pour un horaire de jour et de soir de 4 h a.m. à 9 h a.m. et 20 h à minuit

Candidats doivent posséder un permis de conduire de la SAAQ.

MÉCANICIEN DIESEL

20 à 30 heures semaine
Bonne connaissance électrique
Anglais parlé et écrit (un atout)

Tous candidats ayant déjà les qualifications/expérience et un laissez-passer aéroportuaire seront favorisés.

Faites parvenir votre CV :
Shawn Wilson 514-827-1171
shawn.wilson@gta-aviation.com

URGENT
DÉNEIGEMENT YANNICK
recherche des employés
AVEC permis de conduire OBLIGATOIRE pour déneigement manuel
Salaire à discuter
Yannick 450-512-2956

Avis de décès

Charbonneau, Jacqueline
1937-2018



À Pallia-Vie St-Jérôme
Le 4 novembre 2018
Est décédée Jacqueline Charbonneau, à l'âge de 81 ans, épouse de feu André Bélisle.


Elle laisse dans le deuil ses enfants, Suzanne (Richard), Alain, Michel (Édith), son frère Gilbert (Monique), parents et amis.

Les funérailles auront lieu à l'église de St-Janvier, le samedi 17 novembre 2018 à 11h am.

La famille y recevra les condoléances à partir de 10h am.

Des dons, à la mémoire de la défunte, pourront être faits à la maison de soins Palliatifs de la Rivière-du-Nord.

Boivin, Louis
1923-2018



La famille a le regret d'annoncer le décès de Louis Boivin à l'âge de 95 ans, survenu le 6 novembre à la Résidence du Domaine des Forges de Laval. Il était l'époux de feu Noëlla Bolduc.

Il laisse dans le deuil ses enfants, feu André, Louise (Jules Dagenais), Pierre (Louise Drouin), Carole et François, ses petits-enfants, Julie, Louis-Jules, Martin, Marie-Hélène, Geneviève, Charles, Mélanie, Catherine, Claude-André et Ann-Marie, ses 11 arrière-petits-enfants, et son amie de cœur, Norma Kourey. Il était le fondateur des Laboratoires Pro-Doc. Les funérailles se tiendront à l'église Sainte-Rose-de-Lima, au 219, boul. Ste-Rose à Laval, le samedi 17 novembre à 11h. La famille y recevra les condoléances 1/2 heure avant la cérémonie.

Pour toute expression de sympathie, au lieu de fleurs, la famille apprécierait grandement un don à la Société Alzheimer de Laval.

>1606991

10^e anniversaire de décès Marie Guénette Beauséjour 1923-2009



Chère maman, Déjà 10 ans que tu es partie, comme le temps passe. On s'ennuie tellement de toi, de ton sourire, de tes rires et ta bonne humeur.

On pense toujours à toi. De là-haut, veille sur nous et protègenous. Sois notre ange gardien.

On t'aime et on t'aimera toujours.

Tu resteras toujours présente dans nos cœurs.

De tes enfants et ton mari

XXXXX

Fabbian, Silvana
1966-2018



À Saint-Jérôme, ce 4 novembre 2018, à l'âge de 52 ans, est décédée Silvana Fabbian, conjointe aimante et bien aimée de Rhéal Éloi Fortin.

Originaire de Vancouver, elle vivait à St-Sauveur depuis le printemps dernier. Elle laisse dans le deuil sa sœur Milena (Piero Fabbian), ses frères Ricky et Walter, ses neveux Fabio et Ricardo, ainsi que son conjoint, Rhéal Éloi Fortin, des oncles, tantes, cousins et cousines et de nombreux amis.

La famille recevra les condoléances en l'église de St-Sauveur, le samedi 17 novembre à compter de 10 h. Le service religieux sera célébré au même endroit à 11 h.

Vos témoignages de sympathie pourront se manifester par vos dons à la Fondation Pallia-Vie de Saint-Jérôme.

>1606990

Vézina, Gilles
1928-2018



La famille de Monsieur GILLES VÉZINA a le regret d'annoncer son décès survenu le mercredi 24 octobre 2018 à Saint-Jérôme à l'âge de 89 ans. Né à Oka, il était le fils de feu Paul Vézina et de feu Émilienne Lefebvre, et époux bien-aimé de feu Lucie Courchesne en premières noces, et de Denise Guénette en deuxièmes noces. Il laisse dans le deuil ses

enfants Benoit (Johanne) et Martin (Isabelle), les filles de Denise Guénette: Violaine et Geneviève, ses petits-enfants Véronique, Audrey, Olivier, Étienne et François, le fils de Violaine: Octave, ses arrière-petits-enfants Julian et Lucas, son frère Jean (Lillian), ses nièces Colette, Josée, ses neveux Robert et Pierre, ainsi que parents et amis. La famille vous accueillera au Complexe funéraire Magnus Poirier (LES SENTIERS) situé au 2480, boul. du Curé-Labelle à Prévost, J0R 1T0, le samedi 17 novembre 2018 dès 10h. Un hommage lui sera rendu à 12h, en la chapelle du complexe. Des dons à la mémoire du défunt pourront être fait à la Fondation Pallia-Vie (www.pallia-vie.ca)

>1606978

Le **CEP** c'est **LA place!** POUR UN AVENIR PASSIONNANT

SERVICE À LA CLIENTÈLE SPÉCIALISÉ DANS LE DOMAINE DE L'AUTOMOBILE

Nous recherchons des conseillers aux pièces engagés, possédant une capacité à travailler en équipe et ayant de l'entregent.

Obtenez un emploi dans le domaine avec les condition suivantes:

Salaire: entre 14\$ et 30\$/heure

Horaires de travail: de jour et/ou de soir temps plein ou temps partiel, régulier et stable

Principales tâches

- Servir les clients dans un environnement stimulant;
- Effectuer des recherches de pièces dans des catalogues électroniques;
- Gérer un inventaire et autres tâches administratives.

Préalables pour la formation

- 16 ans et posséder un 4^e secondaire en français, anglais et mathématiques;
- ou
- 18 ans et posséder un 2^e secondaire et le TDG.

DEP CONSEIL ET VENTE DE PIÈCES
D'ÉQUIPEMENTS MOTORISÉS (CVP/PEM)
DURÉE : 10 MOIS

RENCONTRE D'EXPLORATION
22 NOVEMBRE DE 9 H À 12 H
CONFIRMEZ VOTRE PRÉSENCE AU 450 565-0006 POSTE 7488

CENTRE D'ÉTUDES PROFESSIONNELLES SAINT-JÉRÔME | 917, montée Saint-Nicolas, Saint-Jérôme (Qc) J5L 2P4 | 450 565-0006 | formationcep.com

Exprimez votre sympathie par un DON.

Fondation de l'Hôpital régional de Saint-Jérôme

450 431-8484
fondation@cdsj.org
www.fondationhopitalsaint-jerome.org

SUIVEZ-NOUS SUR
facebook.com/journalLeNordStJerome





CONSEILLER EN SOLUTIONS MÉDIAS
Régulier – Temps plein
Journal Le Nord

DESCRIPTION DU POSTE

Relevant du directeur général les principales responsabilités du conseiller en publicité sont de solliciter et conseiller les clients annonceurs, potentiels ou existants, du territoire afin de les aider à maximiser l'impact de leur investissement publicitaire auprès du public lecteur et d'assurer un service de qualité à ses clients.

LES RESPONSABILITÉS SONT LES SUIVANTES

- Représenter et vendre des espaces publicitaires auprès des clients, commerçants, fabricants et agences de publicité
- Solliciter et développer la clientèle dans les différents marchés
- Rechercher et proposer des solutions sur mesure au profit des clients
- Voir à l'atteinte des objectifs de ventes
- Assurer une présence dans le marché local
- Respecter les normes et les politiques ainsi que les heures de tombée

EXIGENCES

- Détenir un diplôme de collégial et une combinaison d'expériences professionnelles pertinentes dans le domaine de la vente incluant le développement de la clientèle
- Maîtriser la langue française
- Avoir le sens de la communication, de l'entregent, être dynamique et autonome
- Être capable de travailler en équipe
- Posséder une automobile

Les personnes intéressées par ce poste sont invitées à soumettre leur CV par courriel à claudelabelle@journalnord.com

>1606557

AVIS DE CLÔTURE D'INVENTAIRE
Article 795 C.c.Q.,

Prenez avis que Jean-Pierre LABROSSE en son vivant, domicilié au 1103, rue Bellevue, Prévost, province de Québec, est décédé à Montréal le 13 octobre 2017. Un inventaire de ses biens, reçu devant Me Rielle DAGENAIS, notaire, le 5 novembre 2018 a été dressé conformément à la loi, et peut être consulté par toute personne ayant un intérêt, à l'étude de la notaire, sise au 265, boul. des Braves, Terrebonne, Québec, J6W 3H6.

Me Rielle DAGENAIS, notaire

>1707465

AVIS DE CLÔTURE D'INVENTAIRE

Prenez avis que Lise POULIN, en son vivant résidant au 900, 14^e Avenue, appartement 229, Saint-Jérôme, Québec, est décédée à Saint-Jérôme, le 16 janvier 2018. Un inventaire de ses biens a été dressé conformément à la loi et peut être consulté par les intéressés au 2984, chemin Sainte-Marie, Mascouche, Québec, J7K 1N7.

Donné ce 5 novembre 2018 par Stéphane Bougie, liquidateur

>1606981



AVIS PUBLIC
ASSEMBLÉE PUBLIQUE AUX FINS DE CONSULTATION
PROJETS DE RÈGLEMENTS D'URBANISME

Aux personnes intéressées par des projets de règlements modifiant les règlements de zonage no 506-I, tel qu'amendé.

AVIS PUBLIC est donné de ce qui suit :

1. Lors d'une séance ordinaire tenue le 6 novembre 2018, le conseil a adopté les projets de règlements de modifications suivantes :

2018-09 : Premier projet de règlement d'urbanisme no 2018-09 - Amendement au règlement no 506-I relatif au zonage, tel qu'amendé, afin de modifier les articles 7.2 « Dispositions particulières applicables aux zones commerciales mixtes « Cm », 7.3 « Dispositions particulières applicables aux zones commerciales routières « Cc », 7.4 « Dispositions particulières applicables aux zones commerciales extensives « Ce » et 7.10 « Dispositions particulières applicables aux zones industrielles « In »

2018-10 : Premier projet de règlement d'urbanisme no 2018-10 - Amendement au règlement no 506-I relatif au zonage, tel qu'amendé, afin de modifier l'article 6.3.2 intitulé « Garages privés et dépendances »

2018-11 : Premier projet de règlement d'urbanisme no 2018-11 - Amendement au règlement de zonage no 506-I relatif au zonage, tel qu'amendé, de façon à agrandir le secteur de zone résidentielle « Rd-1 » au détriment du secteur de zone paysagère « Pa-13 »

2. Une assemblée publique de consultation aura lieu le **4 décembre 2018, à 17 h 45** à la salle du conseil sise au 2199, boulevard Sainte-Sophie à Sainte-Sophie. L'objet de cette assemblée est de présenter les modifications prévues aux présents projets de règlements d'urbanisme, soit de :

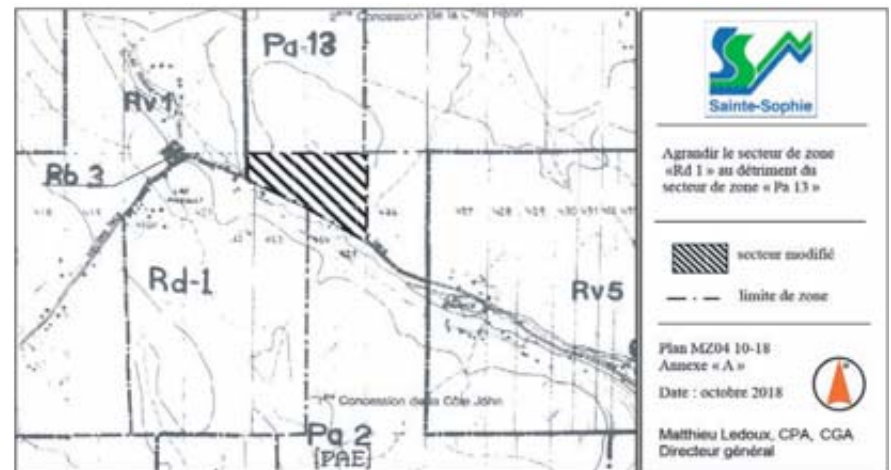
MODIFIER LES ARTICLES SUIVANTS :

- 7.2 « Dispositions particulières applicables aux zones commerciales mixtes « Cm »,
- 7.3 « Dispositions particulières applicables aux zones commerciales routières « Cc »,
- 7.4 « Dispositions particulières applicables aux zones commerciales extensives « Ce » et 7.10 « Dispositions particulières applicables aux zones industrielles « In »

- 6.3.2 intitulé « Garages privés et dépendances »

AGRANDIR LA ZONE RÉSIDENTIELLE :

2018-11 zone résidentielle « Rd-1 » au détriment du secteur de zone paysagère « Pa-13 »



Au cours de cette assemblée publique, il sera expliqué les projets de règlements et les personnes et organismes qui désirent s'exprimer pourront alors le faire.

3. Les projets de règlements peuvent être consultés au service d'urbanisme, à l'hôtel de ville, du lundi au jeudi de 8 h 30 à 12 h et de 13 h à 16 h ainsi que le vendredi de 8 h 30 à 12 h.

4. Les projets de règlements contiennent une disposition propre à un règlement susceptible d'approbation référendaire.

DONNÉ À SAINTE-SOPHIE, ce 8^e jour du mois de novembre de l'an deux mille dix-huit (2018).

Chantal Bédard,
Directrice du greffe et
secrétaire-trésorière adjointe par intérim

>1606989

AVIS DE RADIATION TEMPORAIRE
(37-17-029)

Prenez avis que le 1^{er} octobre 2018, le Conseil de discipline de l'Ordre des travailleurs sociaux et des thérapeutes conjugaux et familiaux du Québec a imposé à Madame Caroline Lemay, travailleuse sociale, une période de radiation temporaire d'une durée de deux (2) mois pour les chefs 1, 2 et 3 de la plainte disciplinaire ainsi qu'une amende de 2500 \$ pour le quatrième chef de la plainte disciplinaire. Le Conseil a ordonné que les périodes de radiation imposées sur chacun des chefs 1, 2 et 3 soient purgées de façon concurrente. Le Conseil a également condamné l'intimée au remboursement de tous les déboursés de la cause prévue à l'article 151 du Code des professions.

Madame Caroline Lemay a été reconnue coupable d'avoir commis des infractions au Code de déontologie des travailleurs sociaux et thérapeutes conjugaux et familiaux du Québec, tel qu'il appert de la plainte portant le numéro 37-17-029, déposée au greffe de discipline, le 19 décembre 2017.

Les actes reprochés à la travailleuse sociale ont notamment trait à :

Entre le ou vers le 4 septembre 2014 et le ou vers le 28 novembre 2014, l'intimée, exerçant sa profession en pratique privée à Saint-Colomban, a procédé à une évaluation psychosociale en matière de garde d'enfants et de droits d'accès dans un dossier, de façon contraire aux normes généralement reconnues dans la profession ;

Entre le ou vers le mois de septembre 2014 et le ou vers le 28 novembre 2014, l'intimée, exerçant sa profession en pratique privée à Saint-Colomban, dans le cadre d'une évaluation psychosociale en matière de garde d'enfants et de droits d'accès dans un dossier, a fait défaut de s'acquitter de ses obligations professionnelles avec objectivité ;

Le ou vers le 26 janvier 2016, l'intimée, exerçant sa profession en pratique privée à Saint-Colomban, ne s'est pas comportée de façon digne et irréprochable dans le cadre de son témoignage à titre d'experte devant la Cour supérieure du Québec, district de Terrebonne, dans un dossier ;

Entre le ou vers le mois de septembre 2014 et le ou vers le 26 janvier 2016, l'intimée, exerçant sa profession en pratique privée à Saint-Colomban, a omis de consigner au dossier d'une famille, les informations prévues par règlement et n'a pas tenu ce dossier de façon conforme aux normes généralement reconnues dans la profession ;

Madame Caroline Lemay est donc radiée temporairement du Tableau de l'Ordre des travailleurs sociaux et des thérapeutes conjugaux et familiaux du Québec, à compter du 3 novembre 2018.

Montréal, ce 6^e jour de novembre 2018.

María Gagliardi, avocate
Secrétaire du Conseil de discipline de l'OTSTCFQ.

>1901306

SUIVEZ-NOUS SUR
facebook.com/journalLeNordStJerome



AVIS DE CLOTÛRE D'INVENTAIRE

PRENEZ AVIS que, suite au décès Odette Chiasson, en son vivant demeurant au 825, rue Melançon, app. 325, Saint-Jérôme, Québec, J7Z 4L1, est décédé à Saint Jérôme le 16 juillet 2018. Un inventaire ses biens a été dressé conformément à la loi et peut être consulté par les intéressés, à l'adresse suivante :
LEFEBVRE LEFEBVRE THÉORÉT NOTAIRES
18 086, rue, Charles Est, Mirabel, Québec, J7J 1C5.
Donné ce 6 novembre 2018
Me Sébastien Théorét, notaire.

>1707469

Donnez à la mémoire de ...
Fondation
Pallia-Vie
385, rue Lebeau, Saint-Jérôme (Québec) J7Y 2M8
450 431-0488 • www.pallia-vie.ca



Sainte-Sophie

APPEL D'OFFRES PUBLIC

Site d'enfouissement des déchets et rebuts divers

La Municipalité de Sainte-Sophie demande des soumissions par appel d'offres public pour l'enfouissement des déchets et rebuts divers pour la période du 1^{er} janvier 2019 au 31 décembre 2022.

Seuls sont autorisés à soumissionner les entrepreneurs ayant un établissement au Québec ou, lorsqu'un accord intergouvernemental est applicable, dans une province visée par cet accord et détenant, le cas échéant, une licence d'entrepreneur de construction appropriée, émise par la Régie des entreprises de construction du Québec.

DOCUMENTS DISPONIBLES : Le 5 novembre 2018, les documents relatifs à cet appel d'offres peuvent être obtenus en s'adressant au Service électronique d'appel d'offres (SEAO) en communiquant avec un de ses représentants par téléphone au 1-866-669-7326 ou au 514 856-6600, ou en consultant le site Web, www.seao.ca. Les documents sont disponibles au coût établi par le SEAO. La facturation pour l'impression et la livraison seront effectuées par SEAO.

La Municipalité n'encourt aucune responsabilité du fait que les avis écrits ou documents quelconques véhiculés par système électronique soient incomplets ou comportent quelque erreur ou omission que ce soit. En conséquence, tout soumissionnaire doit s'assurer, avant de présenter son offre, d'obtenir tous les documents relatifs à cet appel d'offres.

Pour tout renseignement, le soumissionnaire devra communiquer, par écrit seulement, avec le représentant de la Municipalité, soit M. Matthieu Ledoux, CPA, CGA., directeur général et secrétaire-trésorier, à l'adresse courriel suivante : mledoux@stesophie.ca

EXIGENCES : Les soumissions devront être accompagnées d'un cautionnement de soumission à l'ordre de la Municipalité de Sainte-Sophie, émis par une compagnie d'assurance autorisée à faire des affaires au Québec ou d'un chèque visé au montant de dix pour cent (10%) du total du prix du contrat soumis pour les quatre (4) années. La garantie de soumission doit être valide pour soixante (60) jours.

La garantie de soumission ou cautionnement de soumission des soumissionnaires devra être accompagné d'une attestation de la caution acceptant de fournir une garantie d'exécution pour les travaux à exécuter dans le cadre du contrat au montant de cent pour cent (100%) du contrat annuel.

OUVERTURE DES SOUMISSIONS : Les soumissions seront reçues, avant le 23 novembre 2018 à 10h15 à l'attention de monsieur Matthieu Ledoux, CPA, CGA, directeur général et secrétaire-trésorier à l'adresse suivante : 2199, boulevard Sainte-Sophie à Sainte-Sophie, Québec, J5J 1A1. Pour être considérée, toute soumission devra être remise sous pli cacheté portant la mention « Soumission – (Site d'enfouissement des déchets et rebuts divers 2019-2022) ».

La Municipalité de Sainte-Sophie ne s'engage à accepter ni la plus basse, ni aucune des soumissions reçues, ni à encourir aucuns frais quelconques, ni obligation d'aucune sorte envers le ou les soumissionnaires.

Signé à Sainte-Sophie, ce 5^e jour du mois de novembre 2018.

Matthieu Ledoux, CPA, CGA,
Directeur général et secrétaire-trésorier

>1606988

AGENDA COMMUNAUTAIRE



**PLAISIRS D'HIVER
DANS LES LAURENTIDES**

Loisirs Laurentides invite les organismes à soumettre leurs projets pour le Programme d'assistance financière aux initiatives locales et régionales en matière d'activité physique et de plein air (PAFILR). Ce programme a pour objectif de promouvoir la pratique régulière d'activités physiques, sportives et de plein air, auprès de la population, dès le plus jeune âge et tout au long de la vie. La date limite pour déposer un projet est le vendredi 23 novembre, midi. Les projets devront être réalisés entre le 1^{er} décembre 2018 et le 31 mars 2019. Les activités de cueillette, de chasse et de pêche ne sont pas admissibles à ce programme.

Pour plus d'information et afin d'obtenir le formulaire de demande d'aide financière, veuillez contacter Stéphanie Bastien, 450 504-6080 ou via sbastien@loisirsl Laurentides.com.

**ATELIERS-
CONFÉRENCES-
PARTAGES**

Ateliers proposés le jeudi de 13 h à 15 h à l'église St-Pierre, 520 rue Bourassa, St-Jérôme avec Nicole Fournier, intervenante psychosociale, 450 436-4591 et Micheline Léonard, personne-ressource, 450 432-6328. Le 15 novembre : L'anxiété, penser et réagir autrement et le 29 novembre : Anxiété, méthode simple en 3 étapes cognitives comportementales. Coût de 12 \$ par rencontre.

**CETTE SEMAINE
SUR VOS
ÉCRANS**



LES CRIMES DE GRINDELWALD

Il s'agit du deuxième volet de la série Les Animaux fantastiques et du dixième film de la franchise du monde des sorciers de J. K. Rowling.



PHOTO : COURTOISE

VEUVES

Quatre braqueurs sont tués au cours d'un coup qui tourne mal. Ils laissent à leurs veuves le soin de finir le travail.



PHOTO : COURTOISE

**LES JEUDIS 2 POUR 1
SUR PRÉSENTATION DU COUPON**

*Non valide sur les films 3D, la salle ESV, Les sièges DBOX, Opéras, Ballets, Aventuriers Voyageurs, Représentations spéciales ou Événements spéciaux. Le 2 pour 1 s'applique sur le prix de base de 12\$.

DÉCOUPEZ ET PRÉSENTEZ CETTE ANNONCE AU CINÉMA CARREFOUR DU NORD.

Gracieuseté de



ÉCONOMISEZ

LES JEUDIS EN APRÈS-MIDI ET EN SOIRÉE
OBTENEZ 2 BILLETS POUR UN FILM AU PRIX DE 12\$.

VALIDE LES 15 ET 22 NOVEMBRE 2018

CETTE PROMOTION S'APPLIQUE POUR LE MÊME FILM ET LA MÊME REPRÉSENTATION.

cinemast-jerome.com

>1606979

HORAIRE DU VENDREDI 16 NOVEMBRE AU JEUDI 22 NOVEMBRE 2018

VEUVES

Jeudi 15 novembre à 19h et 21h45

REPRÉSENTATION Spéciale

Billets en prévente



jeudi 15 novembre : 19h00 - 21h45
tous les jours : 12h45 - 15h45 - 18h45 - 21h45

13 VIOLENCE

UNE FAMILLE IMMÉDIATE

Jeudi 15 novembre à 19h et 21h45

REPRÉSENTATION Spéciale

Billets en prévente



jeudi 15 novembre : 19h00 - 21h45
tous les jours : 12h45 - 15h45 - 18h45 - 21h45

G

LES ANIMAUX FANTASTIQUES : LES CRIMES DE GRINDELWALD

Jeudi 15 novembre à 18h45 et 21h45

REPRÉSENTATION Spéciale

Billets en prévente




Prendre note que le distributeur n'accepte pas la TARIFICATION DU MERCREDI pour ce film. Conséquemment le prix d'entrée est au TARIF RÉGULIER.

3D: jeudi 15 novembre : 18h45 - 21h45
3D: tous les jours : 21h45
2D: tous les jours : 12h45 - 15h45 - 18h45

G DÉCONSEILLÉ AUX JEUNES ENFANTS

DÈS LE MERCREDI 21 NOVEMBRE

CREED II



ven. sam. dim. lun. mar. : aucune représentation
mer. jeu. : 12h45 - 15h45 - 18h45 - 21h45

13 VIOLENCE

DÈS LE MERCREDI 21 NOVEMBRE

RALPH BRISE L'INTERNET



ven. sam. dim. lun. mar. : aucune représentation
2D: mer. jeu. : 12h45 - 15h45 - 18h45
3D: mer. jeu. : 21h15

G

Les aventuriers voyageurs

Guadeloupe

Mercredi 21 novembre à 19h



PRÉSENTÉ PAR ACADÉMIE LAFONTAINE

mercredi 21 novembre : 19h00

Billets en prévente

Conférencier

LES FILMS DU CINÉ-RÉPERTOIRE

UN DOCUMENTAIRE DE MICHAEL MOORE

FAHRENHEIT 11/9

19 NOVEMBRE

13h - 16h - 19h - 21h45



lundi 19 novembre : 13h00 - 16h00 - 19h00 - 21h45

G

LES ABOMINABLES PETITS-PIEDS

ven. sam. dim. mar. : 12h45
lun. mer. jeu. : aucune représentation

Prendre note que le distributeur n'accepte pas la TARIFICATION DU MERCREDI pour ce film. Conséquemment le prix d'entrée est au TARIF RÉGULIER.

G

UNE ÉTOILE EST NÉE

ven. sam. dim. lun. mar. : 12h45 - 15h45 - 18h45 - 21h45
mer. jeu. : aucune représentation

Prendre note que le distributeur n'accepte pas la TARIFICATION DU MERCREDI pour ce film. Conséquemment le prix d'entrée est au TARIF RÉGULIER.

G

BOHEMIAN RHAPSODY

ven. sam. dim. lun. mar. jeu. : 12h45 - 15h45 - 18h45 - 21h45
mer. : 12h45 - 15h45 - 21h45

G

MILLÉNIUM : CE QUI NE MÈ TUE PAS

tous les jours : 12h45 - 15h45 - 18h45 - 21h45

13 VIOLENCE

CHAIR DE POULE 2 : L'HALLOWEEN HANTÉE

ven. sam. dim. mar. : 15h45
lun. mer. jeu. : aucune représentation

G DÉCONSEILLÉ AUX JEUNES ENFANTS

VENOM

lun. mer. jeu. : aucune représentation
2D: ven. sam. dim. mar. : 18h45
3D: ven. sam. dim. mar. : 21h45

13

CASSE-NOISETTE ET LES QUATRE ROYAUMES

2D: tous les jours : 12h45 - 15h45 - 18h45
3D: tous les jours : 21h10

G

DR. SEUSS LE GRINCHEUX

2D: tous les jours : 12h30 - 14h35 - 19h00
3D: tous les jours : 16h40 - 21h10

G

LES ÉVÉNEMENTS DANSE

Noël ne serait pas Noël sans...

Casse-Noisette

LE DIMANCHE 23 NOVEMBRE À 12H55

SALLE ESV ÉCRAN GÉANT

Billets en prévente

Sièges assignés

UN TOUT NOUVEAU SPECTACLE!

LE DIMANCHE 23 NOVEMBRE À 12H55

Les Opéras du Métropolitain

présentation de Julie Morneault Accèspharma

LA FLÛTE ENCHANTÉE

Le samedi 1^{er} décembre à 12h55

Wolfgang Amadeus Mozart

LA POSSESSION DE HANNAH GRACE

Jeudi 29 novembre à 19h et 21h45

REPRÉSENTATION Spéciale

Billets en prévente

SALLE ESV ÉCRAN GÉANT

Les aventuriers voyageurs

Guadeloupe

Lundi 26 novembre à 13h

Billets en prévente

LES FILMS DU CINÉ-RÉPERTOIRE

7 JOURS PAS PLUS

LUNDI 26 NOVEMBRE 13h - 16h - 19h - 21h45

COURTEMANCHE

DÈS LE VENDREDI 23 NOVEMBRE

ROBIN DES BOIS

NOUVELLE PIZZA

TOUT CE QUI COMPTE, C'EST LA PIZZA.



Envie d'un CLASSIQUE?

ESSAYEZ NOS FAMEUX HOT-DOGS GÉANTS



CARTE-CADEAU DISPONIBLE À L'ANNÉE AU MONTANT DE VOTRE CHOIX

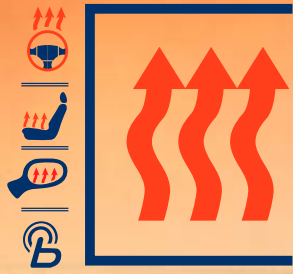
EN VENTE À LA BILLETTERIE AINSI QU' AUX DIFFÉRENTS COMPTOIRS ALIMENTAIRES

MONTANT MINIMUM DE 10\$. POUR PLUS DE DÉTAILS, VISITEZ LE CINEMAST-JEROME.COM



HYUNDAI ST-JÉRÔME

DEPUIS PLUS DE
30 ans
à votre service



L'ÉVÉNEMENT

Ça va chauffer

HYUNDAI



0% **Financement**
sur les modèles 2019 sélectionnés
+ **90 JOURS**
sans paiement*

Offre basée sur des paiements mensuels. À l'achat avec financement de tout véhicule Hyundai neuf sélectionné, excluant le comptant initial, s'il y a lieu^{^^}. Des restrictions s'appliquent.

TUCSON 2018



ELANTRA 2019



ACCENT 2019



«Le petit VUS le mieux noté aux États-Unis pour la qualité initiale.»²

GARANTIE 5 ANS*

Garantie globale limitée :
5 ans/100 000 km

TUCSON 2018

Financez l'achat de la version 2.0L à trac. av.

65\$
par semaine (364 semaines)

Financement à

0% pour 84 mois
avec comptant de 2 895 \$⁹

Prix de vente :

26 669 \$

Frais de livraison et de destination inclus. Taxes en sus.

Obtenez la version 2.0L Premium à trac. av. pour :

7\$ de plus par semaine⁹

INCLUANT



Volant chauffant



Sièges avant et arrière chauffants



Dégivreur d'essuie-glaces

ACCENT 2019

Obtenez du financement à

0,99%

pour

84 mois⁹
sur TOUTES les Accent 2019

Exemple de prix de vente :

16 898 \$

Pour une Accent 5 portes Essential manuelle

CARACTÉRISTIQUES LIVRABLES



Volant chauffant



Sièges avant chauffants



Rétroviseurs dégivrants

ELANTRA 2019

Louez la version Essential manuelle pour

45\$
par semaine (261 semaines)

pour

60 mois
avec comptant de 1 395 \$⁹

Prix au comptant⁹:

18 069 \$

Frais de livraison et de destination inclus. Taxes en sus.

Obtenez la version Preferred manuelle pour :

5\$ de plus par semaine⁹

INCLUANT



Volant chauffant



Sièges avant chauffants



Rétroviseurs dégivrants

C'est ça, le facteur H. ^{MC}

HYUNDAI
OPTIM-ACHAT
LE PROCESSUS D'ACQUISITION AMÉLIORÉ

Pour en savoir plus, visitez
www.HyundaiCanada.com/Optim-Achat

HYUNDAI

RABAIS AUX MILITAIRES : Recevez jusqu'à 1 500 \$ en ajustement de prix⁴. Détails sur militaire.hyundaicanada.com

MC/MPL Les noms, logos, noms de produits, noms des caractéristiques, images et slogans Hyundai sont des marques de commerce appartenant à (ou utilisées sous licence par) Hyundai Auto Canada Corp. Toutes les autres marques sont la propriété de leurs détenteurs respectifs. *Offres de financement à l'achat sur approbation du crédit des Services financiers Hyundai basées sur les véhicules neufs suivants : Tucson 2.0L 2018 à traction avant / Tucson 2.0L Premium 2018 à traction avant / Accent 5 portes Essential 2019 manuelle / Elantra Essential 2019 manuelle à un taux annuel de 0 % / 0 % / 0,99 % / 0 % / 364/364/364/261 versements hebdomadaires de 65 \$ / 72 \$ / 46 \$ / 72 \$ pour 84/84/84/60 mois. Comptant initial requis de 2 895 \$ / 2 895 \$ / 0 \$ / 0 \$. Coût d'emprunt de 0 \$ / 0 \$ / 579 \$ / 0 \$. Pour une obligation totale de 26 669 \$ / 29 119 \$ / 16 898 \$ / 18 819 \$. Frais de 115 \$ (taxe de 15 \$ sur les pneus et taxe de 100 \$ sur le climatiseur sur les modèles équipés d'un climatiseur), frais de livraison et de destination de 1 805 \$ / 1 805 \$ / 1 605 \$ / 1 705 \$ inclus. Frais d'enregistrement, d'assurance, d'immatriculation, du RDPRM (maximum 76 \$) et taxes applicables en sus des offres de financement à l'achat et sont payables au moment de la livraison. **Offres de location sur approbation du crédit des Services financiers Hyundai sur les modèles neufs suivants : Elantra Essential 2019 manuelle à un taux annuel de 2,49 % / 2,49 %. 261/261 paiements de 45 \$ / 50 \$ par semaine pour 60/60 mois sans obligation au terme du contrat de location. Comptant initial de 1 395 \$ / 1 395 \$ et premier versement exigés. Cette offre ne peut être transférée ni cédée. Aucun échange de véhicule nécessaire. Obligation totale de location de 13 054 \$ / 14 464 \$. Kilométrage annuel de 16 000 km, 12 \$ par km additionnel. L'offre de location comprend les frais de livraison et de destination de 1 705 \$ / 1 705 \$ et des frais de 115 \$ (taxe de 15 \$ sur les pneus et taxe de 100 \$ sur le climatiseur). Frais d'enregistrement, d'assurance, d'immatriculation, RDPRM et toutes les taxes applicables en sus. Prix de 18 069 \$ / 20 269 \$ au comptant disponible pour une Elantra Essential 2019 manuelle / Elantra Preferred 2019 manuelle neuve en stock. Comprend des frais de 115 \$ (taxe de 15 \$ sur les pneus et taxe de 100 \$ sur le climatiseur) et les frais de livraison et de destination de 1 705 \$ / 1 705 \$. Frais d'enregistrement, d'assurance, d'immatriculation, RDPRM (maximum 76 \$) et toutes les taxes applicables en sus. Le report de paiements (0 paiement) pour 90 jours est disponible au financement à l'achat de tous les modèles Hyundai 2018/2019 en stock restants. L'offre de report des paiements s'applique uniquement aux offres de financement à l'achat sur approbation du crédit pour un bail de moins de 96 mois. Si l'offre de report des paiements est sélectionnée, la durée originelle du bail sera prolongée de deux mois (60 jours). Hyundai Auto Canada Corp. paiera les intérêts durant les deux premiers mois (60 jours) du contrat de financement, après quoi l'acheteur paiera le principal et les intérêts dus en versements égaux pour la durée restante du contrat. Les paiements d'un contrat de financement sont effectués à terme échu. ** Pour tout contrat de financement payable sur une base hebdomadaire ou mensuelle, l'acheteur qui sélectionne l'offre de report des paiements pourrait devoir effectuer son premier paiement hebdomadaire ou mensuel avant la fin de la période 90 jours suivant l'achat, selon la date de l'achat. Le comptant initial ne fait pas partie de l'offre de report des paiements; il est exigible à la date de signature du contrat. Hyundai Auto Canada Corp. se réserve le droit de modifier cette offre ou d'y mettre fin, en tout ou en partie, à tout moment, sans avis préalable. Des conditions et limites supplémentaires s'appliquent. Consultez votre concessionnaire pour plus de détails. ** Offres d'une durée limitée pouvant être modifiées ou annulées sans avis préalable. Couleur du véhicule sous réserve de sa disponibilité. Les frais de livraison et de destination comprennent les frais de transport et de préparation et un réservoir plein de carburant. Le concessionnaire peut vendre à prix moindre. Les stocks sont limités. Le concessionnaire pourrait devoir commander le véhicule. Cette offre ne peut être combinée ou utilisée en conjonction avec toute autre offre disponible. L'offre ne peut être transférée ni cédée. Aucun échange de véhicule requis. Visitez www.hyundaicanada.com ou un concessionnaire pour tous les détails. ** La garantie globale limitée de Hyundai couvre la plupart des pièces du véhicule contre les défauts de fabrication, sous réserve du respect des conditions normales d'utilisation et d'entretien. *Certaines restrictions s'appliquent. Le client doit présenter sa preuve d'appartenance aux Forces armées canadiennes et une pièce d'identité au moment de l'achat pour profiter de l'ajustement de prix sur son achat. Le programme peut être modifié ou annulé sans avis préalable. Visitez militaire.hyundaicanada.com ou un concessionnaire pour tous les détails. ** Pour plus de détails et les modalités et conditions, visitez www.HyundaiCanada.com/Optim-Achat ou votre concessionnaire. ** Le Tucson de Hyundai s'est distingué par le plus petit nombre de problèmes signalés parmi les petits VUS selon l'étude 2018 de J.D. Power sur la qualité initiale des véhicules neufs, d'après l'expérience de leur propriétaire après les 90 premiers jours de possession. Pour en savoir plus, visitez jdpower.com/awards.



HYUNDAI
SAINT-JÉRÔME

www.hyundaistjerome.com

450 432-4252

16600, Montée Guénette, Mirabel



39

OUVERT

Lundi au vendredi
de 9h à 21h