

EXPANSION
Draperies - Tapis - Stores

Sylvie Cadieux
Designer

Décor St-Luc
545, rue Normand
Saint-Luc
548-8882
Crédit disponible

Richelieu

Dimanche

Saint-Jean-sur-Richelieu, dimanche 14 août 1994, Vol. 59 - No 49 32 pages

Le Festival prend son envol

Page 3

M

VOIR RÉGIONAL DES AUBAINES
PAGE 6

INSÉRÉ DANS VOTRE JOURNAL LOCAL

REGIONAL DES AUBAINES

À CONSULTER CHAQUE SEMAINE

CLINIQUE DU SON

LASER «NIKKO»

129⁹⁵⁵

1 bit
Contrôle à distance
QUANTITÉ LIMITÉE

CB

40 canaux

79⁹⁵

TÉLÉVISEUR ZENITH

Moniteur 20 po. Prise-L'écoute
Télécommande

298⁵

Garantie 5 ans pièces et main d'œuvre

SUPER VENTE SURPLUS D'INVENTAIRE AUTRES SPÉCIAUX

Page 2

CLINIQUE DU SON

VENTE • RÉPARATIONS • INSTALLATION SUR PLACE

888, boul. du Séminaire Nord
Saint-Jean-sur-Richelieu
348-4861

A U T O P A C K

- Lave-auto et cirage à la main
- Accessoires d'auto
- Vitres teintées
- Alarme, démarreur
- Bandes décoratives

385, rue Laberge, Saint-Jean-sur-Richelieu 359-8523

LA CAGE AUX SPORTS

RESTAURANT POUR TOUTE LA FAMILLE

MEILLEURS POULET ET CÔTES LEVÉES EN VILLE

AILES 25¢ CHAQUE JEUDI SOIR

3\$ COUPON-RABAIS

LA CAGE AUX SPORTS SUR VOTRE PROCHAIN REPAS d'un montant minimal de 8\$

3\$

315, RUE MACDONALD, SAINT-JEAN-SUR-RICHELIEU 359-6484

NOTE: cette offre ne s'applique pas aux ventes au comptant elle ne peut être monnayée ni cumulée avec une autre offre de réduction

2 pour 1
seulement sur produits
sélectionnés en magasin

FRUITERIE

L'avenue du potager

145, boul. Saint-Joseph, Saint-Jean-sur-Richelieu tél.: 349-3209

Meilleure qualité
Meilleurs prix

LES
HALLES
ST-JEAN

Dégustations chaque semaine

PATATES
pr. Québec no 1
Sac 10 lbs
Pas de vente au marchand

99¢ sac

PIMENTS VERTS
pr. Québec no 1
Gr extra gros

59¢ lb
1.30\$ kg

BLÉ D'INDE
2 couleurs
pr. Québec no 1

Frais du jour

85¢ douzaine

CONCOMBRES «SUPER SELECT»
pr. Québec no 1

5 / 89¢

ÉCHALOTES
pr. Québec no 1

3 / 99¢

PECHES «ONTARIO»
pr. Canada no 1
Panier 2,5 litres

249\$ panier

PRUNES «FRIAR OU CATALINA»
pr. E U no 1
Gr 4 x 4

89¢ lb
1.96\$ kg

POIRES «BARTLETT»
pr. E U no 1

89¢ lb
1.96\$ kg

CHARCUTERIE
BOLOGNE RÉGULIER «BILOPAGE»
2.84\$ kg

129¢ lb

PATÉ DE FOIE À L'AIL «TOUR EIFFEL»
6.58\$ kg

299 lb

FROMAGERIE
ST-PAULIN «FRITZ»
13.20\$ kg

599 lb

GOUDA DOUX «ANCO»
9.99\$ kg

454 lb

PRODUITS LAITIERS
VINAIGRETTES «RENEE'S»
saveurs variées

269 ch.

OEUFS BRUNS
Gr extra-gros

189 douzaine

DÉLI DISPONIBLE EN MAGASIN

Spéciaux valables du mardi 16 au dimanche 21 août ou jusqu'à épuisement des stocks.

Compo-Sortium La tournée bientôt terminée

Richard Hamel

Entreprise au mois de juin dernier, la vaste tournée de consultation en vue de l'implantation d'un système de gestion intégrée des déchets domestiques sur le territoire de la MRC du Haut-Richelieu tire à sa fin. La première étape du projet-pilote que veut mettre de l'avant Compo-Sortium et la MRC doit se terminer le 20 août prochain.

Presque tout le territoire a été visité jusqu'à maintenant. En fait, la dernière semaine sera consacrée aux résidents des municipalités de Saint-Georges-de-Clarenceville, Henryville, Saint-Sébastien, Venise-en-Québec et le quartier Cathédrale à Saint-Jean.

21,000 ménages

Porte-parole de Compo-Sortium, Marie-Julie Bégin a fait savoir que plus de 21,000 ménages avaient été visités depuis le début de la consultation, soit près de 70% du territoire. Ces chiffres ne tiennent pas compte des visites effectuées tout récemment à Iberville, Noyan, Saint-Alexandre, Saint-Blaise et les quartiers Notre-Dame-Auxiliatrice et Saint-Edmond à Saint-Jean.

Plus de 60% des gens ont été rencontrés et 3% n'étaient pas intéressés à obtenir des informations sur le projet d'implantation d'un système de gestion intégré des déchets domestiques.

À la consultation téléphonique, qui se fait quelques jours après la tournée de porte-à-porte, environ 2,200 appels avaient été complétés sur les 4,000 places. La consultation téléphonique devrait se terminer au début du mois de septembre, de façon à ce que les résultats de l'analyse soient rendus publics le mois suivant.



La consultation en vue de l'implantation d'un système de gestion de déchets sur le territoire de la MRC doit se terminer très bientôt.



Le Festival de montgolfières de Saint-Jean-sur-Richelieu prend son envol cette fin de semaine samedi. (photo jacques PAUL)

Plus de 3,000 passeports vendus Le Festival prend son envol

Richard Hamel

Certaines mauvaises langues diront que les dirigeants du Festival n'auraient pas dû retarder l'événement d'une semaine, après avoir vu le soleil briller et surtout le beau temps du week-end dernier.

Difficile de prévoir la température. Mais c'est comme ça à chaque année. Les organisateurs, les pilotes et les spectateurs se croisent les doigts, en espérant la collaboration de Dame Nature.

Cela dit, la première envolée devait avoir lieu samedi matin. Une centaine de ballons, dont 21 formes spéciales nous arrivent d'un peu partout pour colorer le ciel de la région. Le scénario se poursuivra les matins et les soirs, jusqu'au 21 août.

Billets

Une première cette année: le Festival a distribué aux Johannais, 17.000 billets de courtisane la semaine précédente la tenue de l'événement. Une raison de plus pour les citoyens de Saint-Jean-sur-Richelieu de se rendre sur le site pour assister aux envolées.

Le site offre également aux visiteurs une foule d'activités, des jeux, de l'animation, autant pour les petits que pour les grands.

En tout temps, les adultes pourront accéder au site pour la somme de \$8 par jour. Le tarif pour les enfants de 3 à 12 ans est de \$3. Advenant l'annulation de l'envolée, un billet d'entrée sera remis aux visiteurs, à la condition qu'ils quittent le site avant le début du spectacle prévu en soirée.

Les gens peuvent aussi se procurer le passeport au coût de \$15 pour les adultes et \$8 pour les enfants. Ce passeport donne accès au site durant les neuf jours.

Spectacles

En plus d'assister aux envolées et à toutes les activités d'animation, les

visiteurs pourront voir et entendre une pléiade d'artistes pendant la durée du Festival. Au menu: Lara Fabian (13 août à 21 heures), Daniel Bélanger (14 août à 20h30), Too Many Cooks (15 août à

20h30), Gildor Roy (16 août à 20h30), Hommage aux Beatles (17 août à 21h15), Rude Luck (18 août à 21h15), France D'Amour (19 août à 21 heures), Rock Voisine (20 août à 21 heures) et Marie-Denise Pelletier

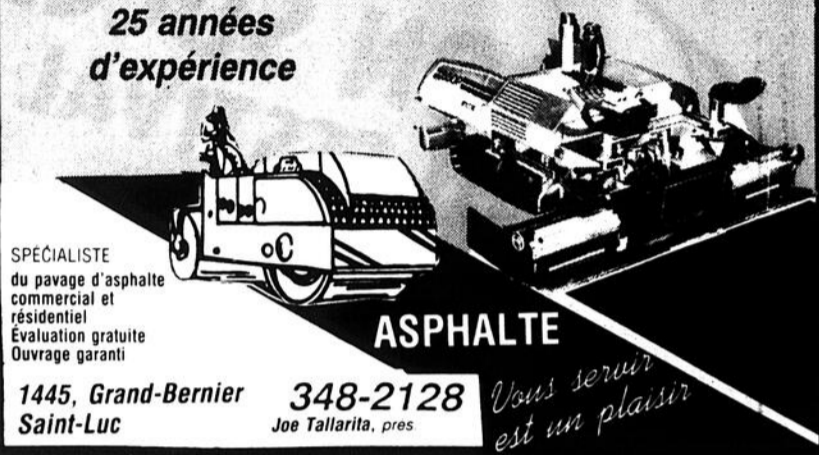
(21 août à 20h30). Plusieurs autres groupes locaux monteront également sur la grande scène. Pour ceux qui voudront faire une envolée en montgolfière, le coût est de \$100.



Plus de 100,000 visiteurs sont attendus sur le site de l'aéroport jusqu'au 21 août. (photo jacques PAUL)

LE PAVAGE TALLARITA ASPHALTE INC.

25 années
d'expérience



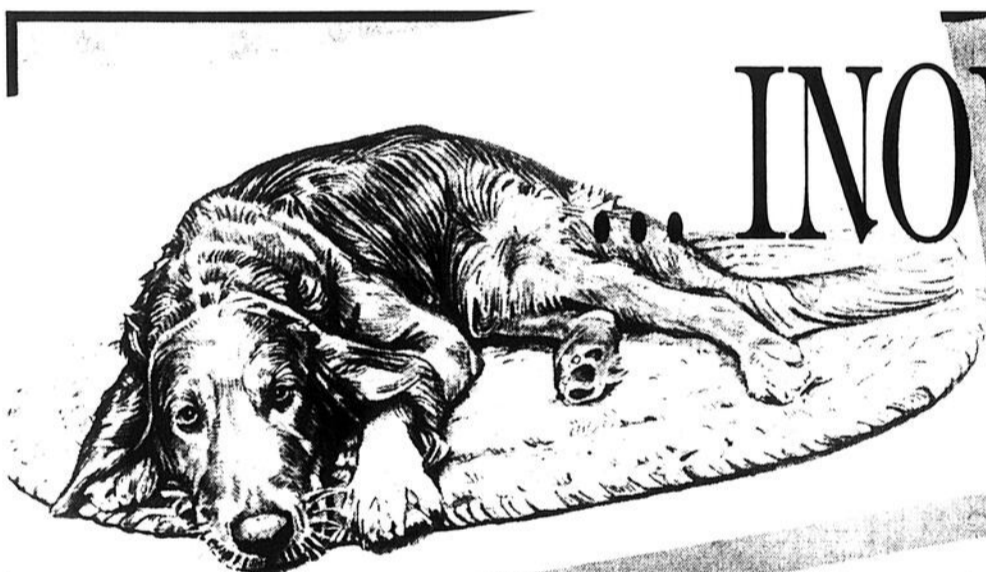
SPECIALISTE
du pavage d'asphalte
commercial et
résidentiel
Évaluation gratuite
Ouvrage garanti

ASPHALTE

1445, Grand-Bernier
Saint-Luc

348-2128
Joe Tallarita, pres

*Vous servir
est un plaisir*



INOUBLIABLE

Saisissez tous les instants
d'émotion de votre vie.

CAMÉRA VIDÉO

SAMSUNG



- Zoom 8X
- Télécommande
- Lumière d'appoint

697\$

CAMÉRA VIDÉO

Canon
E-350



- Zomm 12X
- Stéréo H-Fi
- Télécommande
- Lumière d'appoint
- Viseur sportif

899\$

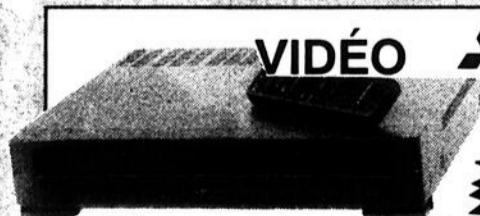


TÉLÉVISEUR 29 PO

MITSUBISHI

- Vision de 28 po
- Image dans image
- Écran plat
- Haute définition
- Stéréo

739\$



VIDÉO MITSUBISHI U-28

- Programmable à l'écran

4 TÊTES

- Télécommande universelle
- Prise audio-vidéo avant

319\$

HÉBERT & GOUIN

Audio - vidéo - communications

391, boul. du Séminaire, Saint-Jean-sur-Richelieu 348-5210



Avec le ministre Chagnon

La candidate libérale du comté d'Iberville, Lyse Lafrance-Charlebois, était de passage à Marieville dimanche dernier où elle a rencontré le ministre de l'Éducation, Jacques Chagnon, à l'occasion d'une journée d'activités organisée par les clubs de l'âge d'or de la région et de Kino-Québec. Mme Lafrance-Charlebois poursuit sa tournée dans les municipalités du comté pour connaître les besoins de la population. (Photo Michel Laflamme)



BON SUCCÈS AU FESTIVAL 1994!

RÉSIDENCE IBERVILLE

GAGNANTE DU 1^{er} PRIX

«SERVICE» AU GALA DE L'EXCELLENCE 1994 DE LA CHAMBRE DE COMMERCE DU HAUT-RICHELIEU

CHOIX DE:

- CHAMBRES SIMPLES
- CHAMBRES DOUBLES
- LOGEMENTS 3 1/2 ET 4 1/2

À VOTRE SERVICE DEPUIS 5 ANS
POUR VOTRE SÉCURITÉ ET CONFORT

**395, 5^e AVENUE
IBERVILLE
346-5878**

Vendredi

Assemblée des jeunes libéraux

Les jeunes libéraux du comté d'Iberville tiendront une assemblée vendredi soir, à 19 heures, au local du 853, boulevard d'Iberville.

date libérale, Lyse Lafrance-Charlebois, ainsi que le président de la Commission jeunesse du PLQ, Claude-Éric Gagné, seront également présents à la soirée.

Le vice-président jeunes du Parti libéral du comté, Alexandre Drago, s'adressera aux personnes présentes. La candi-

On peut obtenir plus d'information en contactant Sylvain Charlebois, au 347-3016.

Comté d'Iberville

Wilfrid Laroche sur les rangs

Richard Hamel

L'ex-maire de Sainte-Sabine devait officiellement annoncer, vendredi, sa candidature comme candidat indépendant dans le comté d'Iberville au scrutin du 12 septembre.

ses récentes gaffes viennent démontrer clairement son incapacité à représenter adéquatement les gens du comté d'Iberville», déclare-t-il.

Candidat défait à la convention du Parti québécois en juin dernier, M. Laroche indique qu'il est membre en règle du PQ depuis 1978. «Présentement, il y a trop de mécontents et ceux-ci considèrent le parachuté Le Hir comme un intrus en politique, dans le comté et au PQ. De plus,

Wilfrid Laroche lance aussi quelques flèches à l'endroit de la candidate libérale, la mairesse de Farnham, Lyse Lafrance-Charlebois. «Par opportunisme, elle aussi, semble vouloir se servir plutôt que servir. Il nous faut donc quelqu'un qui connaît les électeurs et qui veut défendre leurs intérêts en tout premier lieu», lance-t-il.

M. Laroche s'était donné jusqu'à vendredi pour prendre sa décision.



Wilfrid Laroche.

ENCARTS

| | |
|-------------------------------|----------|
| Boucherie Jean - 21900 copies | pages |
| Héritage - 34833 copies | pages |
| Maison Ethier - 58863 copies | pages |
| Richelieu - 1000 copies | pages |
| Sports Experts - 24000 copies | 8 pages |
| Uniprix - 1585 copies | 8 pages |
| Wal-Mart - 27000 copies | 24 pages |
| Wise - 16714 copies | 48 pages |

Richelieu

Dimanche

le réseau **select**
LES JOURNALISME SÉLECT DU QUÉBEC INC.

ccab

Hebdomadaire fondé en septembre 1936, distribué gratuitement dans Saint-Jean, Iberville, Saint-Luc et dans la Vallée du Richelieu.

Directeur général: Robert PARADIS
Directrice de la publicité: Nicole DESROCHERS
Directeur de l'information: Éric DESROSIERS
Publicitaires: Diane BEAUDIN, Lyne LABERGE, Hélène TURCOTTE, Michel TURGEON
Agents de télémarketing: Diane GAUTHIER, Jacques LALIBERTÉ
Secrétariat: Claire STE-MARIE
Publicité nationale: Réseau Sélect
Montage par: Les Ateliers graphiques du Haut-Richelieu, Saint-Jean 347-0323.
Imprimé par: Transmag Inc., 10 807, Mirabeau, Ville D'Anjou
Distribué par: Les Messageries Saint-Jean Inc. 347-0323 et le service de la Poste en milieu rural.
Abonnement par la poste: 48\$
Droit d'auteur protégé sous le numéro de registre, 194, numéro d'ordre 277-191. Poste publication - contrat de vente numéro 422339. Dépôt légal. Bibliothèque nationale de Québec.
En vertu d'une entente entre le Syndicat des travailleurs de l'information du CANADA FRANÇAIS Limitée, entente intervenue le 29 mars 1978, les services de la rédaction du CANADA FRANÇAIS et du RICHELIEU sont fusionnés.

| |
|-----------------------|
| 33 794 copies |
| Par les camelots |
| Saint-Jean.....17 384 |
| Iberville.....5 108 |
| TOTAL.....22 492 |

| | |
|-----------------------------|-------------------------|
| Banlieue périphérique | 225 |
| Saint-Jean R.R.1.....833 | |
| Iberville R.R.1.....522 | Iberville R.R.2.....833 |
| Saint-Luc.....6 244 | |
| L'Acadie.....1 625 | |
| Conception.....328 | |
| Mont Saint-Gédéon.....1 010 | |
| TOTAL.....10 787 | |

| | |
|----------------------------------|--|
| Livraisons spéciales | |
| Abonnements.....30 | |
| Distribution commerciale.....235 | |
| Conseillers en publicité.....250 | |
| TOTAL.....515 | |

NOUVEAU TIRAGE: 33 794

ERRATUM

CASA GRECQUE

APPORTEZ VOTRE VIN

Veillez vous référer à l'annonce parue dans le Richelieu Dimanche, édition du 7 août 1994 en page 20, et prendre note que nous n'aurions pu dû lire Festival du homard à 10,95\$, ce festival étant terminé.

Élections: plus de 150 000 personnes mobilisées

Richard Hamel

La tenue des élections générales suppose la mise en place d'importantes ressources humaines et matérielles. Le directeur général des élections du Québec, Pierre-F. Côté, chargé de l'administration des élections, donne ici une idée des ressources requises.

Plus de 150 000 personnes doivent être mobilisées pour la tenue de ces élections. En effet, outre les 125 directeurs du scrutin, des 125 directeurs-adjoints du scrutin, des 375 aides permanents et des 8 000 aides occasionnels, nous retrouverons pour l'ensemble du Québec quelque 41 000 recenseurs, 2 800 aides dans les bureaux de dépôt et 3 800 membres de commissions de révision, incluant les réviseurs, les secrétaires et les adjoints; 1 300 scrutateurs, 1 300 secrétaires de bureaux de vote, 2 600 représentants de partis politiques, 600 préposés à l'information et au maintien de l'ordre et 600 aides auprès de ceux-ci, lors du vote par anticipation; 20 500 scrutateurs, 20 500 secrétaires de bureaux de vote, 41 000 représentants de partis politiques et 4 000 aides auprès des 4 000 préposés à l'information et au maintien de l'ordre, lors du jour du scrutin.

De plus, une équipe de près de 11 000 personnes sera chargée de la distribution du matériel d'information destiné à environ 4 800 000 électeurs (liste électorale, carte de rappel, manuel de l'électeur, etc.).

Tout ce personnel oeuvre dans les 125 circonscriptions électorales, lesquelles sont subdivisées en 20 340 sections de vote.

Près de 22 000 bureaux de vote seront ouverts le jour du scrutin et plus de 1 000 le seront lors du vote par anticipation. De plus, 525 locaux réservés aux commissions de révision et près de 750 bureaux de révision (bureaux de dépôt) devront être installés lors de la période de révision.

Le matériel requis pour ces élections comprend plus de 200 formulaires et accessoires tirés à plusieurs millions d'exemplaires. Près de 25 000 urnes seront utilisées et quelque 6 000 000 de bulletins de vote seront imprimés.

Pour faciliter le droit du vote

À l'occasion des élections générales du 12 septembre, des mesures spéciales sont prévues pour faciliter l'exercice du droit de vote.

C'est ainsi que certains mécanismes ont été mis en place à l'intention des personnes handicapées et un dépliant a été conçu pour les en informer. Il sera transmis aux associations concernées afin qu'elles le diffusent auprès de leurs membres.

Les mesures prévues sont les suivantes: tous les bureaux des directeurs de scrutin, les bureaux de révision et de vote par anticipation sont aménagés de façon à en faciliter l'accès aux personnes handicapées; les bureaux de vote sont pourvus de gabarits permettant aux électeurs visuellement handicapés de voter seuls; une personne dans l'incapacité de marquer son bulletin de vote peut obtenir de l'assistance; un électeur sourd peut se faire assister d'une personne capable d'interpréter la langue des signes de sourds.

Dans le but d'améliorer l'accès à l'information, mentionnons aussi que les messages publicitaires télévisés expliquant les différents mécanismes électoraux seront sous-titrés pour les personnes sourdes ou malentendantes.

Des documents d'information seront disponibles en format de substitution tels l'imprimé agrandi, le braille et la cassette audio. Il s'agit du «Manuel de

l'électeur» et des documents «Vous voulez vous présenter aux élections», ainsi que «Ce que vous devez savoir sur l'accès au processus électoral».

Toujours dans le même esprit, des moyens particuliers seront utilisés pour informer les membres des communautés culturelles et des nations autochtones. Le directeur général des élections a créé deux outils d'information spécifiques destinés à ces clientèles. Des messages d'information seront aussi diffusés dans les médias spécialisés qui les rejoignent.

Près école Prés Verts



JUMELÉ
2 étages

- 1200 pi carrés
- 3 chambres
- Planchers et escalier en bois franc
- Livraison le 1er juin
- Assurance de l'A.C.Q.

CONSTRUCTION
JACQUES HARBE
ENTREPRENEUR GÉNÉRAL

3 4 7 - 0 4 4 9

Visites libres les samedis et dimanches

de 13 h 30 à 16 h 30

141-145, rue Jean-Baptiste, Saint-Luc

La super
fraîcheur

DES PRIX CHAUDS

| | |
|---|---|
| <p>POMMES DE TERRE BLANCHES «NOUVELLE» pr. Québec no 1 Sac 10 lbs</p> <p>1 28\$ sac</p> | <p>PÊCHES pr. Ontario no 1 Panier 2,5 litres</p> <p>2 89\$ panier</p> |
| <p>BLÉ D'INDE 2 COULEURS pr. Québec no 1 Frais du jour</p> <p>98¢ douzaine</p> | <p>NECTARINES pr. New-Jersey no 1 Gr. 2 1/4</p> <p>79¢ lb</p> |
| <p>CAROTTES «NOUVELLE» pr. Québec no 1 Sac 5 lbs</p> <p>99¢ sac</p> | <p>PRUNES BLEUES «ITALIENNE» pr. É.-U. no 1</p> <p>69¢ lb</p> |
| <p>CONCOMBRES «SUPER SELECT» pr. Québec no 1</p> <p>5/99¢</p> | <p>POIRES «BARTLETT» pr. É.-U. no 1 Gr. 135</p> <p>79¢ lb</p> |
| <p>CHOUX VERTS pr. Québec no 1</p> <p>2/99¢</p> | <p>POMMES «JERSEY MACK» pr. Québec no 1</p> <p>59¢ lb</p> |
| <p>TOMATES MINIATURES pr. Québec no 1</p> <p>99¢ chopine</p> | <p>AVOCATS pr. Mexique no 1 Gr. 20</p> <p>59¢ ch.</p> |

PLUS DE 20 SPÉCIAUX EN MAGASIN

CHARCUTERIE

JAMBON CUIT «TOUR EIFFEL»
(extra-maigre) **2 59\$** lb

POULET PRESSÉ «LAFLEUR» **1 99\$** lb

POITRINES DE DINDE «SCHNEIDER» **6 49\$** lb

CRETON «BILOPAGE» **2 29\$** lb

FROMAGERIE

BRIES CANADIEN ET FRANÇAIS «OKA»

6 49\$ lb **7 49\$** lb

ÉPICERIE

BISCUITS PETIT ÉCOLIER «LU»
Format 150 g
Biscuits Wafflelletten «Baklsen»
Format 100 g
pr. France

1 99\$ ch.

NOUVEL HORAIRE

Lundi, mardi et mercredi: ... 9 h à 20 h
Jeudi et vendredi: 9 h à 21 h
Samedi: 9 h à 18 h
Dimanche: 9 h à 19 h

Nous nous réservons le droit de limiter les quantités.

SESSION D'INFORMATION SUR LA CHIRURGIE POUR MYOPIE ET LASER

Le mardi 23 août 1994 à 18 h 30

LA MAISON NESBITT
215, rue Sud Cowansville

Veuillez confirmer votre présence en composant le **(514) 263-8551**

SPÉCIAUX EN VIGUEUR DU MARDI 16 AU DIMANCHE 21 AOÛT 1994

FRUITS ET LÉGUMES RACINE

773, rue Saint-Jacques, Saint-Jean-sur-Richelieu 346-2440
950, boul. du Séminaire Nord, Saint-Jean-sur-Richelieu 348-8834





Le candidat libéral du comté de Saint-Jean, Michel Charbonneau, a déposé officiellement sa candidature mercredi dernier au directeur de scrutin, André Lecavalier.

Candidat libéral

Charbonneau fait connaître son organisation

Le député sortant et candidat libéral dans le comté de Saint-Jean, Michel Charbonneau, a fait connaître les membres de son organisation dans cette campagne électorale. Mercredi, en fin d'après-midi, il déposait officiellement sa déclaration de candidature au directeur du scrutin, André Lecavalier.

C'est Mme Fernande Legrand qui agira à titre d'organisatrice en chef de la campagne. Elle sera appuyée de Denis Tougas (agent officiel), Denis Barrette (délégué officiel), Normand Flageole (responsable des

communications et du programme), Lucie Messier (responsable du secrétariat et des bénévoles), Margo Rock (responsable du jour du scrutin), Monic Lafrance (responsable de l'agenda), Claude Binette (responsable du pointage et de l'affichage), Patrick Lafrance (responsable juridique), Marie-Paule Bélisle (responsable du transport), Fabienne Poirier (responsable des téléphonistes), Lucie Fortin (responsable de l'informatique), Stéphane Legrand, Martin Massé, Éric Pierre et Stéphane Vézina (comité des jeunes), Béatrice Gagnon, Mario Harbec, Antoine

Léveillé, Romuald Paquette, Marie-Paule Poissant et Gérald Marsan (responsables des aînés).

L'équipe libérale est complétée par des responsables dans chaque municipalité du comté: Reine Hamel à Saint-Jean-sur-Richelieu, Pierre Vallée à Saint-Luc, Rémi Poupart et Madeleine Audet à l'Acadie, Jean-Pierre Hébert à Lacolle et Notre-Dame-du-Mont-Carmel, Donald Girard à Saint-Blaise, Mario Derome à Saint-Jacques-le-Mineur, Michel Trahan à Saint-Paul-de-l'Île-aux-Noix et Robert Hébert à Saint-Valentin.

Le 31 août au club de golf

La Chambre de commerce invitera tous les candidats

Richard Hamel

Dans le cadre des élections provinciales du 12 septembre prochain, la Chambre de commerce du Haut-Richelieu invitera tous les candidats des comtés de Saint-Jean et Iberville à un débat, le 31 août à 18h30 au club de golf de Saint-Jean-

sur-Richelieu.

Dans un premier temps, des journalistes invités poseront des questions à chacun des candidats. Le nombre de questions reste à déterminer selon le nombre de candidats qui auront accepté l'invitation.

Le candidat à qui la

question est adressée aura trois minutes pour y répondre, alors que les autres candidats auront droit à un commentaire d'une minute. Un droit de réplique d'une minute sera accordé au candidat à qui la question avait d'abord été posée.

La deuxième partie de la soirée sera consacrée

au public, qui pourra à son tour s'adresser aux candidats. Ceux-ci auront un temps pour conclure.

Pour assister au débat, il en coûtera \$15. Des billets sont disponibles au bureau de la Chambre de commerce, au 112, rue Saint-Jacques à Saint-Jean.

Candidat péquiste

Paquin: «Le comté une région touristique riche à promouvoir»

Richard Hamel

Le candidat péquiste dans le comté de Saint-Jean, Roger Paquin, mise sur l'évaluation et l'implication des gens du milieu touristique afin d'accentuer la richesse de la région.

Dans un communiqué émis lundi, il indique que plusieurs dossiers ont déjà été étudiés entre autres par l'Office du tourisme et des congrès du

Haut-Richelieu qui a su dégager des plans directeurs plus qu'intéressants. «Ce sont les gens du milieu qui sont les mieux placés pour connaître les besoins et je m'engage à continuer comme par le passé à travailler avec eux».

M. Paquin commente également les annonces faites au début du mois d'août par le ministre Bourbeau relativement au projet d'aménagement de la piste cyclable

sur l'Île-Sainte-Thérèse et des travaux d'infrastructures à Saint-Jean.

«Nous nous assurerons de la signature de ces ententes. Il faut maintenant prévoir le prolongement de la piste située sur la rue Jacques-Cartier à Saint-Jean, de façon à ce qu'elle rejoigne la route 223 et ainsi ultérieurement parvenir à atteindre le réseau cyclable américain. Il faut avoir une vision globale et à long terme et s'assurer que notre réseau puisse, tant par le

sud que par le nord du comté, rejoindre les installations avoisinantes».

M. Paquin soutient aussi que la région doit exploiter ses grands plans d'eau. «Nous devons faire des efforts afin d'accroître et stimuler ce potentiel qui est le nôtre. D'autant plus que notre patrimoine historique de la Vallée des Forts est accessible par la voie des eaux».

Candidat défait à l'investiture péquiste

Le PQ d'Iberville n'apprécie pas la décision de Laroche

Richard Hamel

«Le choix des militants s'est exprimé clairement le 12 juin dernier, lors de l'assemblée d'investiture du Parti québécois du

comté. Je suis donc très surpris d'apprendre que Wilfrid Laroche entend, lui aussi, défendre le programme du Parti québécois, malgré le choix des militants. Je ne conçois pas qu'on ne respecte

pas ce choix, d'autant plus que M. Laroche s'est rallié lors de cette assemblée».

Le directeur de l'organisation de la campagne du Parti québécois du comté d'Iberville, Fernand Daigneault, a ainsi commenté l'intention de Wilfrid Laroche de se porter candidat indépendant dans le comté.

«M. Laroche était l'un des quatre candidats à l'investiture, Est-il nécessaire de rappeler qu'à cette occasion, les mem-

bres du Parti québécois se sont exprimés et que M. Richard Le Hir a remporté l'investiture au premier tour, avec une très forte majorité?», poursuit M. Daigneault.

Le directeur de l'organisation de la campagne du PQ dans Iberville, mentionne en terminant: «Je suis persuadé, tout comme les militantes et les militants du comté, que Richard Le Hir est un candidat d'envergure, le meilleur pour nous représenter à l'Assemblée nationale».

TAXI UNION ST-JEAN
357-7777

UN NUMÉRO facile à composer

| | | |
|---|---|---|
| 1 | 2 | 3 |
| 4 | 5 | 6 |
| 7 | 8 | 9 |
| * | 0 | # |

EN FAUTEUIL ROULANT (régulier ou électrique), utilisez le taxi pour un déplacement personnalisé des plus rapides!

CARTES DE CRÉDIT

MASTERCARD VISA

DEPUIS 45 ANS sur la Rive-Sud

DEPUIS 45 ANS sur la Rive-Sud

Maintenant à Saint-Luc - Iberville - L'Acadie

Service pour mini-groupes de 1 à 7 personnes
À votre service 24 heures 24 heures

RÉSERVATIONS
Dorval - Mirabel
Centre-ville

POUR VOTRE SÉCURITÉ,
nos véhicules sont en communication constante avec la centrale à la grandeur de la Montérégie et plus

ERRATUM

Dans l'édition du 7 août 1994 du Richelieu Dimanche, page 32, une erreur s'est glissée malencontreusement. Nous aurions dû lire 679-2120 au lieu du 699-2120. Nous nous excusons auprès de l'aimable clientèle de ICG Propane.



Propane

2250, avenue Saint-Roch, Longueuil

679-2120

Lefebvre: «Le parti propose un plan en quatre étapes»

Richard Hamel

Le candidat du Parti de l'Action démocratique du comté de Saint-Jean, Daniel Lefebvre, a fait connaître le plan de redressement en quatre étapes que véhiculera le parti d'ici la tenue du scrutin, le 12 septembre.

M. Lefebvre, qui sera nommé officiellement candidat lors de l'investiture dimanche, en présence du chef Mario Dumont, fait savoir que le plan aura sa version régionale qu'il dévoilera au cours de la semaine prochaine.

L'assainissement des finances, la relance économique et la réforme démocratique constituent la première étape du plan national de redressement de l'ADQ. «Si ça continue, la génération actuelle aura une qualité de vie inférieure à la génération précédente. Le Québec est aux prises avec un cancer constitutionnel et une crise cardiaque économique», lance-t-il.

M. Lefebvre soutient que les politiciens sont à la remorque de leurs intérêts électoralistes et des groupes de pression. L'endettement public atteint de nouveaux sommets. «Nous proposons un plan simple, global et précis pour avoir le courage d'affronter et de régler les dossiers avant qu'ils ne se détériorent, reconstruire la solidité économique du Québec et rétablir la santé financière de notre gouvernement et obtenir un mandat clair des citoyens sur la base de solutions exigeantes, mais réelles et efficaces».

Pour Daniel Lefebvre, l'assainissement des finances publiques commence par un grand ménage afin de donner l'heure juste aux citoyens, en séparant les dépenses d'immobilisation et les dépenses de fonctionnement, en cessant d'hypothéquer l'avenir des jeunes, en arrêtant les détournements de fonds, en mettant un terme au gaspillage et en faisant cesser le monopole de l'État.

«Nous instaurerons la gestion à base zéro, c'est-à-dire rigoureuse, axée sur les besoins réels de la population».

Au chapitre économique, Daniel Lefebvre parle d'une stratégie industrielle à jour, une stratégie commerciale axée sur l'exportation, une aide efficace aux entrepreneurs, une politique d'investissement durable en recherche et dé-

veloppement, un effort en matière de formation de la main-d'œuvre, un coup de barre en faveur du développement économique régional et assurer un développement

respectueux de l'environnement.

Pour M. Lefebvre, un redressement de la démocratie se traduit par la tenue de référendums

d'initiative populaire, le vote libre pour les députés à l'Assemblée nationale, la tenue d'élections à date fixe, à tous les cinq ans et l'allègement des structures de l'État.

Autres étapes

La deuxième étape du plan de l'ADQ vise à refaire l'unité du Québec en vue d'aboutir à la rédaction d'une constitu-

tion québécoise.

La troisième étape: la tenue d'un référendum sur la souveraineté et la proposition d'un nouveau partenariat avec le reste du Canada.

Enfin, l'ADQ propose comme quatrième étape l'utilisation de nouveaux pouvoirs pour compléter le redressement du Québec vers une nouvelle prospérité.

SUPER VENTE

SURPLUS D'INVENTAIRE

PRIX JAMAIS VUS DANS LA RÉGION!

Dépêchez-vous! Quantité limitée



VIDÉO 2 TÊTES
• Contrôle à distance
• 181 canaux
Garantie 2 ans

238\$

RADIO D'AUTO

249⁹⁵

● **BLAUPUNKT**

AM/FM

Radiocassette

Inversion automatique

Codé anti-vol

50 watts

● **PIONEER**

AM/FM

Radiocassette

Inversion automatique

anti-vol

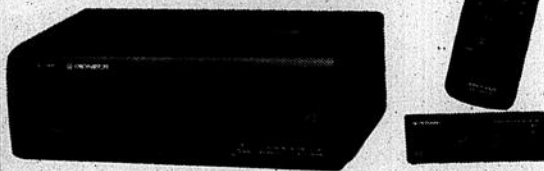
installation incluse

Ajouter un lecteur de disque au laser Pioneer à votre radio d'auto existante.



299⁹⁵

Ajouter un multidisque (12) Pioneer à votre radio d'auto existante.



Pour seulement

599\$



Téléphone sans fil

uniden®

10 canaux

99⁹⁵



Balayeur d'ondes (scanner)

● **Cobra®**
10 canaux

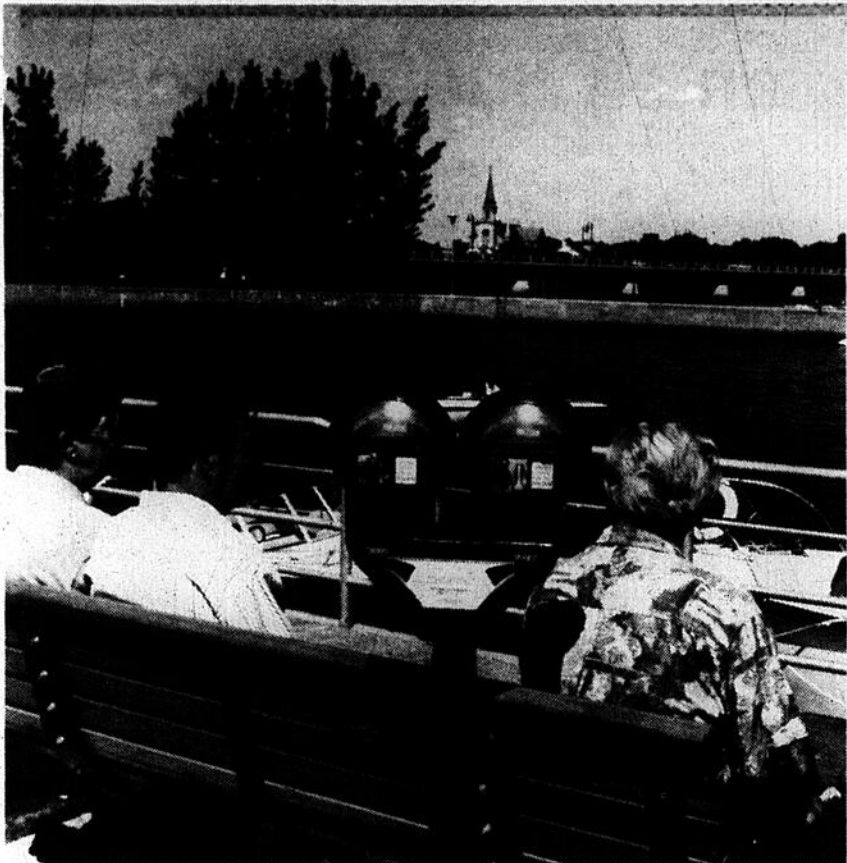
179⁹⁵



Vidéo **SHARP®**
4 têtes
Hi-Fi stéréo
télécommande universelle
Garantie 2 ans

368\$





Le temps est écoulé!

La ville a-t-elle installé des parcomètres même pour les bancs publics? Faudra-t-il mettre son \$0.25 pour regarder passer les bateaux sur la rivière? La photo, prise par notre photographe Jacques Paul, nous en donne l'impression. Il s'agit bien sûr d'un parcomètre que l'on retrouve rue du Quai...

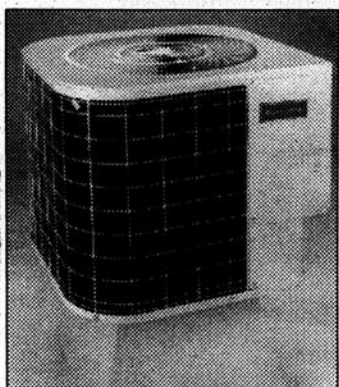
SEARS

RÉNOVATION RESIDENTIELLE*

1^{ER} RENOVATEUR du Montréal Métropolitain**

pour la 2^e année consécutive

AUCUN PAIEMENT AVANT JANVIER 1995
 Sur approbation du service du crédit, avec la carte Sears.
 25\$ de frais d'administration. Offre en vigueur jusqu'au
 4 septembre 1994 sur toiture, chauffage, climatisation et
 ventilation, fenêtres, portes d'entrée et portes de patio
 Détails en magasin.

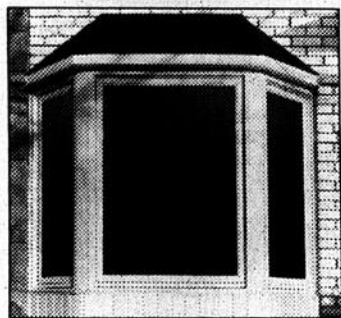


RABAIS 150\$

PROPRIÉTAIRE... Songez-vous à rénover?

Informez-vous sur le programme VIRAGE RÉNOVATION. Détails en magasin.

SYSTÈME DE CLIMATISATION CENTRALE
 Série N° 47710.
 L'offre se termine le 28 août 1994.
 Détails en magasin.



FENÊTRES INSTALLÉES*
 Améliorez l'aspect extérieur de votre maison et réduisez la consommation d'énergie



TOITURE EN BARDEAUX INSTALLÉE*

Si votre maison a besoin d'une nouvelle toiture laissez-nous le soin de l'installer. De plus nos toitures sont couvertes par une garantie entièrement transférable. Renseignez-vous sur la nouvelle toiture. Défi climat™ exclusive à Sears, garantie 10 ans. Détails de la garantie chez Sears

**Selon l'enquête "Grands Bâtisseurs/Rénovateurs", Journal de Montréal, 26 mars 1994.

Produits de rénovation garantis par Sears

Parlez à une connaissance de longue date!

AUCUN ACOMPTÉ A PAYER SUR APPROBATION DU SERVICE DU CRÉDIT

- Cuisine
- Salle de bains
- Système de sécurité
- Auvents, rampes, balcons
- Portes de garage
- Revêtement, soffite, fascia, Gouttières
- AUCUN VERSEMENT N'EST EXIGÉ AVANT LA FIN DES TRAVAUX DE RÉNOVATION

Devis gratuit sans obligation
 *Sears fait faire l'installation par des entrepreneurs qualifiés.

APPELEZ-NOUS SEARS

Brossard: 465-1000, Anjou: 353-7770, LaSalle: 364-9727,
 Laval: 682-1200, St-Bruno: 441-6722, Pointe-Claire: 694-4931,
 Ville St-Laurent: 335-7770, St-Jean: 349-2651,
 St-Jérôme: 432-2110, Repentigny: 582-5532.

bloc-notes

DIMANCHE

Club de radio CMDX

Le Club Micro CMDX Radio Communication invite tous ses membres et leurs amis à une épluchette de blé d'Inde qui se tiendra le dimanche 14 août à la cabane à sucre Le Chalumeau, située sur la Route 104 à Mont St-Grégoire. Il est possible de se procurer des billets à la porte. En cas de pluie, l'événement se déroulera à l'intérieur. Pour informations composez le 358-1640 ou le 347-1852.

MARDI

Bénévoles d'Henryville

Le Centre d'entraide régional d'Henryville tiendra une assemblée générale spéciale le mardi 16 août à 20 heures. Il sera alors question des prévisions du centre pour la prochaine année. Le centre est situé au 109 rue Saint-Jean-Baptiste à Henryville.

MERCREDI

Collecte de sang

Le Club Optimiste de Sabrevois, en collaboration avec les Chevaliers de Colomb d'Henryville, Conseil 3647, tiendra une collecte de sang le mercredi 17 août entre 15 heures et 20h30. Celle-ci se déroulera au Club Belgo, 1665 Route 133 à Sabrevois. L'objectif de la collecte a été fixé à 175 donneurs.

JEUDI

Soins d'urgence

Le service de formation en soins d'urgence J.M.C. tiendra sa prochaine session de formation les 18 et 19 août, entre 8h30 et 16h30 à Iberville. Pour en savoir davantage sur ce cours de secourisme et de réanimation cardiorespiratoire, composez le 1-800-265-8141.

VENDREDI

Dystrophie musculaire

Les Dames auxiliaires en collaboration avec la Légion canadienne d'Iberville serviront un buffet chaud et froid le vendredi 19 août à la Légion d'Iberville située au 759 3^e rue. Le souper sera servi entre 17 et 19 heures. Le coût du billet

est de \$5.44 par personne. Pour obtenir de plus amples renseignements, contactez les responsables au 347-4431.

SAMEDI

Fête dans Sacré-Coeur

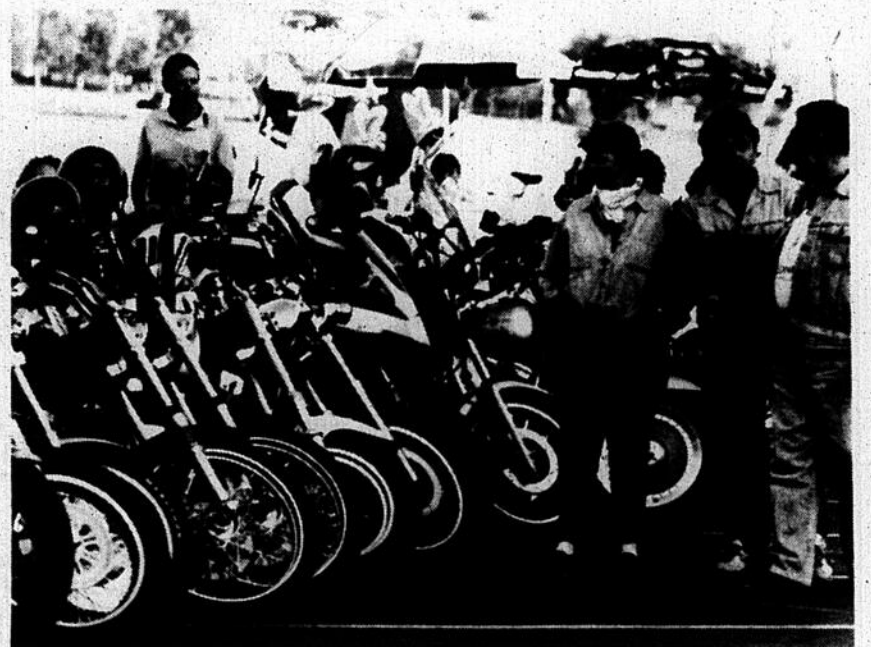
La première Sacré Fête pour les résidents du quartier Sacré-Coeur à Iberville se tiendra le samedi 20 août à compter de 10 heures, sur le terrain de soccer à Iberville. Les participants auront droit à une épluchette de blé d'Inde. Durant la journée différentes activités seront organisées pour les jeunes et les adultes.

Fête dans N.D.A.

Les résidents du quartier Notre-Dame-Auxiliatrice à Saint-Jean sont invités à participer à une grande fête qui se tiendra le samedi 20 août au parc Beaulieu. Toute la journée, des activités seront organisées pour tous les membres de la familles.

Encan

Afin d'amasser des fonds pour le Téléthon de la dystrophie musculaire d'Iberville, le Bar National, 840 1^e rue à Iberville tiendra un encan le samedi 20 août. Celui-ci se déroulera entre 13 heures et minuit. Les personnes qui ont des articles à donner peuvent aller les porter au cours de la semaine. Pour information: Gaétan ou Roger au 346-0510.



Important café-rencontre de motocyclistes

Environ 750 propriétaires de motos se sont retrouvés le 3 août dernier sur la Place du Quai à Saint-Jean à l'occasion d'un important café-rencontre organisé par l'Association de mototourisme du Haut-Richelieu. La rencontre réunissait des membres des 17 associations de la région no 12. Il s'agit de l'un des plus importants cafés-rencontres à s'être déroulé jusqu'à maintenant. (photo jacques PAUL)

S'instruire pour S'enrichir

36 choix pour votre avenir

36 programmes de formation à distance ...

Choisissez un programme pour recevoir votre **Information GRATUITE**

- Aide-infirmière
- Aide-pharmacien
- Arts
- Agent de sécurité/Techniques policières
- Assistant juridique
- Chef cuisinier
- Comptabilité
- Conseiller en environnement et en écologie
- Conseiller en médecines alternatives
- Conseiller en tourisme et en voyages
- Couture et confection
- Cosmétologie/Esthétique
- Cours de niveau secondaire
- Création littéraire
- Décoration intérieure
- Fleuriste/Art floral
- Forme, santé et nutrition
- Gestion d'entreprise
- Gestion d'hôtels et de restaurants
- Jardinage/Aménagement paysager
- Mécanicien d'automobile
- Micro-édition
- Mode et mise en marché
- Photographie
- Programmation informatique
- Psychologie de l'enfant
- psychologie/Travail social
- Réparation de petits moteurs
- Réparation d'ordinateurs personnels
- Se lancer en affaires
- Secrétaire
- Spécialiste en logiciels (PC)
- Spécialiste en soins de animaux
- Spécialiste en soins gériatriques
- Technique de garderie
- Tenue de livres.

Pour un service plus rapide composez: (514) 344-0021 Sans frais 1-800-254-8588

Nom _____ Age _____
 Adresse _____ App _____
 Ville _____ Prov _____ Code postal _____

ou POSTEZ À

Institut de Carrière Universel
 190, rue Graveline, Saint-Laurent Qc. H4T 1R7



Nouveau commandant au CMR

Pour sa dernière année d'existence, le Collège militaire royal de Saint-Jean a un nouveau commandant. Ex-directeur de l'École des langues et ancien étudiant du collège, le colonel Marcel Parisien a été nommé le nouveau commandant lundi dernier. La passation de commandement a eu lieu en présence du brigadier-général

Charles Émond (à gauche), qui assume les mêmes fonctions au Royal Military College de Kingston et le major-général Scott Eichel (au centre), chef de Carrières et développement du personnel au ministère de la Défense nationale. (photo Jacques PAUL)

Cours d'anglais

PARLEZ ANGLAIS SANS TRADUIRE

- méthode éprouvée depuis 17 ans
- durée du cours: 135 heures d'enseignement
- groupes homogènes de 4 à 8 personnes
- immersion en milieu anglophone
- nous vous garantissons **PAR ÉCRIT** que vous parlerez l'anglais sans traduire à la fin de **VOTRE COURS**

INSCRIPTIONS: DU 14 AU 21 AOÛT



École de conversation anglaise Welch
St-Jean-sur-Richelieu

Tél.: **346-4359**

NOMBRE LIMITÉ D'INSCRIPTIONS

1, rue de Salaberry, Saint-Jean-sur-Richelieu



Militaire d'ici à la BFC Valcartier

Le sergent Luc Legault des Fusiliers Mont-Royal est l'un des 2,000 militaires canadiens actuellement à l'entraînement au Camp Dubé de la BFC Valcartier pour la période estivale. Fils de Paul Legault et Micheline Beauvais de Saint-Jean-sur-Richelieu, le militaire de 26 ans est assigné à titre d'instructeur, cours de mortier, avec le Centre d'instruction du secteur à l'École de combat du Royal 22^e Régiment.



Une Rentrée de GLASSE

AIGUISEZ VOS CRAYONS, SORTEZ VOS PINCEAUX ET ILLUSTREZ SUR PAPIER (8 1/2 X 11 PO) UN DESSIN AYANT POUR THÈME L'ANNÉE INTERNATIONALE DE LA FAMILLE

100 T-SHIRTS À GAGNER

TIRAGE

LE 28 AOÛT À 16 H 30 À LA COUR CENTRALE

LES GAGNANTS SE MÉRITERONT UNE IMPRESSION DE LEUR PROPRE DESSIN SUR UN T-SHIRT BLANC À MANCHES COURTES (VALEUR APPROX. 19,95\$)

POUR PARTICIPER

- Être âgé de 0 à 99 ans
- Compléter une fiche d'inscription disponible chez les marchands
- Rapporter le dessin et la fiche au bureau d'administration ou au kiosque Transfert Magik 3D (face à Pharmaprix)

VOIR DÉTAILS DU CONCOURS À LA COUR CENTRALE

Transfert
MAGIK 3D
St-Jean

CARREFOUR RICHELIEU

CANADIAN TIRE SUPER C SEARS ZELLERS WISE
OUVERT LE DIMANCHE

600, RUE PIERRE-CAISSE, SAINT-JEAN-SUR-RICHELIEU

PLUS DE 115 MAGASINS ET SERVICES. TERMINUS D'AUTOBUS ET HALTE DES MOUSSES

AGENCES D'ÉLITE
MEMBRE
17023-449-49



Pierrette Lareau
348-1186



1. SAINT-JEAN: de luxe, planchers chêne blanchi sur les deux étages, 4 chambres, thermopompe, foyer, plaque chauffante, fours, etc., 198 900\$, vous l'aimerez sûrement!



2. SAINT-LUC: 41 x 27, 3 chambres au même niveau, sous-sol fini, installation pour «Franklin», grand terrain, très bon prix, urgent!

3. VOUS NE VOULEZ PLUS FAIRE DE GAZON? Le meilleur investissement que vous pouvez faire dans votre propriété est de vous en débarrasser. 42 000\$.

4. RESTAURANT: 70 places en opération depuis 1980, loyer 8 400\$, plus taxes par an, neq. bien situé, pizzas, burgers, hot-dogs, pizzas, sous-marins, 99 000\$, cause maladie.

5. CAMPING: 265 sites dont 255 saisonniers, salle communautaire, restaurant-dépanneur, piscine, pour plus de renseignements, communiquez avec moi!

6. AMOS: atelier d'usinage avec équipement, terrain 180 000 pi carrés, bâtisse 32 x 80, beau-coupe potentiel 350 000\$.

LE MERCREDI
17 AOÛT 1994
DE 15 H 30 À 20 H 30

COLLECTE DE SANG

À SABREVOIS LE BELGO
1665, Route 133
Avec la collaboration
DU CLUB OPTIMISTE DE SABREVOIS
ET DES CHEVALIERS DE COLOMB D'HENRYVILLE
(conseil no 3647)

MOI,
JE DONNE
DU SANG
CET ÉTÉ!

RONDEAU
PONTIAC - BUICK - CADILLAC LTÉE

Vente - Location
505, rue Saint-Jacques,
Saint-Jean-sur-Richelieu
347-3711 - 856-7700



Nettoyeur Saint-Jean enr.
ALLONS CHERCHER
ET LIVRONS
R. VANIER
PROPR.
348-6665
640, rue Dorchester
Saint-Jean-sur-Richelieu

Le Belgo

Traiteur • Banquets et «showers»
• Réceptions de tous genres
2 SALLES À VOTRE DISPOSITION
1665, Route 133
Sabrevois
André Bernard,
propriétaire
347-2167

PIÈCES D'AUTO
du Haut-Richelieu inc.
274, Route 133
Sabrevois
SYSTÈME D'INTERCOMM.
Local 346-9233 Mtl: 875-5258

Le Quincaillier
348-4916
**Quincaillerie
Berger G.H. Itée**
455, boul. du Séminaire Nord
Saint-Jean-sur-Richelieu

JEAN COUTU
Fernand Lachance
Pharmacien-propriétaire
947, boul. du Séminaire Nord
Saint-Jean-sur-Richelieu
348-9251

Daniel Payette
Vice-président
190, rue Moreau
Saint-Jean-sur-Richelieu
VENTE ET SERVICE
LOCATION
Tél.: 348-3838
Mtl: 658-6621
Télécopieur: 348-2516
CHRYSLER-DODGE
COLT MITSUBISHI
CAMIONS DODGE

**LES ARMOIRES
PRESTIGE INC.**
Iberville
346-3525
Chambly
447-8110
2299, boul. Brunelle, Carignan

**ATELIERS
C. BERNIER**
MODIFICATION D'AUTO DE RUE (STREET ROD)
DÉBOSSÉLAGE • PEINTURE
RESTAURATION D'AUTO ANTIQUE
ASSURANCES VOITURE DE PRÊT
ESTIMATION GRATUITE
195, rang Grand Sabrevois
Sainte-Anne-de-Sabrevois 346-3197

GARAGE J.G. RABOUIN
Peinture et débosselage
Évaluation gratuite
Remorque 24 h - Travail garanti
455, Route 223
Saint-Blaise 291-3188

Ouvert 24 h 244-9881
RESTAURANT
A la Bonne Fourchette
Spécial du jour de 11 h à 14 h
Repas complets - Permis
Diners d'affaires
Salle de réception gratuite
avec repas pour 10 à 50 personnes
466, Route 133, Saint-Sébastien

**PATIO
VIDAL**
RESTAURANT
«TÔT OU
TARD
J'AI LE
GOÛT»
OUVERT 7 JOURS
COMMANDES À EMPORTER
DÉJEUNER 24 H PAR JOUR
HOT-DOGS - HAMBURGERS
POUTINES
SAINT-JEAN-SUR-RICHELIEU:
305, boul. Gouin 346-7186
1100, boul. du Séminaire N. 349-5524
IBERVILLE:
800, boul. d'Iberville 346-1558

**Caisse populaire
d'Iberville**
Luc Bazinet
Directeur général par intérim
730, boul. Iberville
Iberville
347-0371
**Caisse populaire
Sabrevois**
Rolland Miller
Directeur
276, rue Jones
Sabrevois
346-3844
**Caisse populaire
Saint-Georges
d'Henryville**
Serge Brais
Directeur
131, rue de l'Église
Henryville
299-2822
**Caisse populaire
Saint-Alexandre**
Yves Bond
Directeur
489, rue Saint-Denis
Saint-Alexandre
347-6197

Municipalité de
Sainte-Anne-de-Sabrevois
1218, Route 133, Sainte-Anne-de-Sabrevois
Soyons généreux
**Denis
Rolland**
Maire
Sainte-Anne-
de-Sabrevois

On fête la Saint-Louis au Fort-Chambly

Le lieu historique national du Fort-Chambly invite la population à participer à la célébration de la traditionnelle fête de la Saint-Louis qui se tiendra les 19, 20 et 21 août. Cet anniversaire a pour but de souligner la construction du fort français à Chambly en 1665.

Au cours de cette fin de semaine, de nombreuses activités seront présentées par l'équipe d'interprétation du Fort-Chambly. On y verra notamment de la danse, un campement militaire d'époque et des groupes de musiciens.

Le vendredi 19 août à 19h30, on pourra assister à la représentation du groupe «La Baroque» qui présentera un spectacle de danses des XVII^e et XVIII^e siècles. Le coût d'admission est de \$5 par personne.

Le samedi 20 août et le dimanche 21 août, un campement militaire d'époque sera établi dans le parc attenant au Fort Chambly. La Milice de Chambly, le régiment de Carignan-Salières et la Compagnie franche de la marine feront alors revivre les grands moments de la guerre de sept ans. Plusieurs figures historiques seront aussi de la Fête, évoquant avec vous les éléments marquants de cette époque. C'est au-delà d'une centaine de personnages vêtus de leur plus beaux atours qui vous attendent au cours de ces journées.

De plus, le quatuor «Les Quatre Temps» saura vous divertir avec d'agréables mélodies, au son du clavecin, du violon et de la guitare.

Toujours le samedi 20 août, on servira à comp-

ter de 17h30, sous la tente, le traditionnel souper d'époque de la Saint-Louis, organisé en collaboration avec la Milice de Chambly et Parcs Canada. Le coût est de \$25 par personne.

En début de soirée, à 19h30, les visiteurs

pourront assister à un récital donné par le chœur le «Choeur des Oliviers». Le spectacle intitulé «Si la Nouvelle-France m'était chanté» sera composé de chansons populaires et de chants savants du XVIII^e siècle. Le coût est de \$5 par personne.

Dès 21h30, dans le parc du Fort-Chambly, le public aura la chance d'assister à un grand feu d'artifice, présenté à la mode du XVIII^e siècle, qui en mettra plein la vue. Il est à noter qu'en cas de pluie, le feu sera reporté au lendemain à la même heure. Par la

suite, à 22h30, le groupe folklorique «Ad Vielle que Pourra» présentera gratuitement un spectacle entraînant de musique ancienne.

Enfin mentionnons qu'une démonstration spectaculaire de manœuvres militaires d'é-

poque: tirs de fusils et tirs de canons est prévue pour le dimanche 21 août à 14h15.

Pour en savoir davantage sur les activités de la Saint-Louis ou pour réserver des billets pour le souper d'époque, composez le 658-1585.

Les cadets de l'armée recrutent

Les jeunes de 12 à 19 sont invités à participer, lors de la prochaine saison, aux différentes activités offertes par le Corps de cadets de l'armée 2595 de Saint-Jean.

Les jeunes pourront alors en apprendre davantage sur l'art du commandement, le secourisme, la topographie, la marche militaire, la survie en forêt, la

musique et la pratique de diverses activités sportives comme le tir sur cibles.

Les activités débuteront le 11 septembre et les rencontres se dérouleront au hangar D-4 tous les dimanches entre 9 et 16 heures et les lundis entre 19 et 21 heures. Pour informations complémentaires, composez le 358-7156.



«Les Comédiens» sont de retour

La troupe du Théâtre de Grand-Pré présente à nouveau la pièce «Les Comédiens» les 26 et 27 août à 20 heures à l'édifice Jean-Philippe-Toupin à L'Acadie. Présentée en juin dernier, cette comédie a connu un bon succès. Le coût est de \$7.50 et on peut réserver les billets au 346-7148. Sur la photo, Suzanne DeLaDurantaye, Denis Bonneau, Lisette Lebeau et Pierre Martel.

10^e ANNIVERSAIRE DU TÉLÉTHON DE LA

Les 26 et 27 août à partir de 13 h

24 HEURES DE SPECTACLES PLUS DE 100 INVITÉS

Avec nous sur place

Le samedi matin 27 août
MICHEL LOUVAIN



et

CHANTAL GERMAIN

Le vendredi soir 26 août vers 19 h

À NE PAS MANQUER DANSE,
musique de 3 h AM à 6 h AM. DJ: Pogo et Mario the beat

Christine Dubé
et les animateurs du
2104.1
FM
Le Rocher sympathique!
seront sur place

LE PALAIS
DE LA MUSIQUE ET DE L'AUDIO-VIDEO
(ST JEAN INC.)
348-3000 - 348-3002
484, boul. du Séminaire Nord, Saint-Jean-sur-Richelieu
Labatt 50

HÉBERGOUIN
STÉPANE POIRIER
Représentant
391, boul. du Séminaire Nord
Saint-Jean-sur-Richelieu
348-5210

ST-JEAN FORD
Face aux Halles
359-8444
166, boul. Saint-Joseph
Saint-Jean-sur-Richelieu



DYSTROPHIE MUSCULAIRE

À force de chercher...



420, 2^e Avenue, Iberville

PRENEZ-LE EN NOTE

pour vos dons à partir du 26 août
10 h AM, téléphonez au **346-5737**

Élections

94



LE DIRECTEUR GÉNÉRAL
DES ÉLECTIONS DU QUÉBEC
Pierre-F. Côté, C.R.

Parce qu'un vote, ça compte

S'il y a une erreur sur la liste électorale, je vais aller au bureau de révision le plus proche entre le 22 et le 27 août.

Pour de plus amples renseignements, composez sans frais, de 9 h à 22 h, 7 jours par semaine

de l'extérieur de Québec

1 800 461-0422

de la région de Québec

528-0422

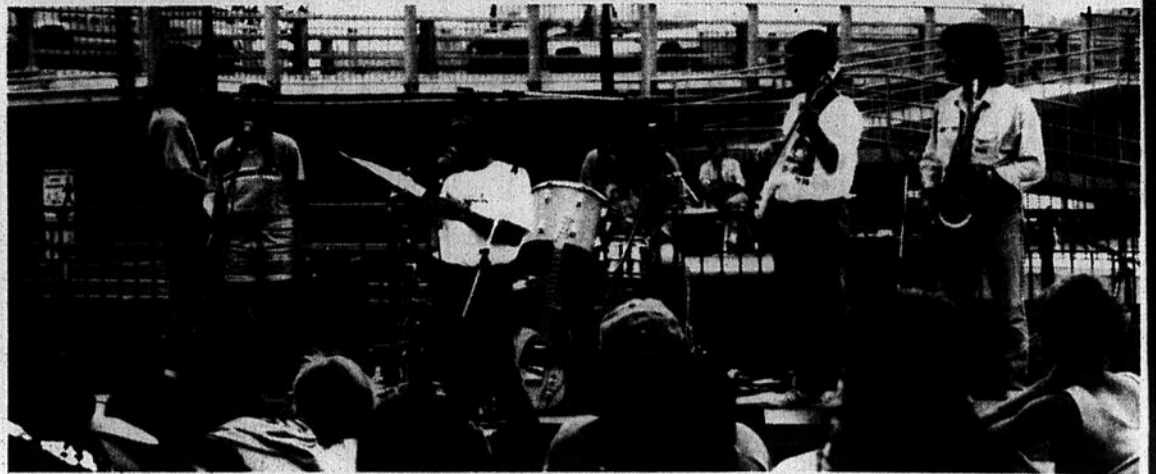
Les personnes sourdes ou malentendantes

1 800-537-0644



Le Festi-Blues a fait vibrer les amateurs

La première édition du Festi-Blues a connu un bon succès, malgré la température pas toujours favorable. La Place du Quai a vibré au son des Bob Harrisson, Kath Dyson, Wang Dang Doodle, Cat Luck, etc. Et les plus jeunes ont pu, eux aussi, y trouver leur compte grâce à la présence d'amuseurs publics. (photos Jacques PAUL)



Loisirs de Saint-Jean

Quatre sorties culturelles au programme

La régie culturelle du service des Loisirs de la ville de Saint-Jean offrira, dès l'automne prochain, une série de quatre escapades culturelles.

Le mardi 4 octobre, le public sera invité à une sortie en Estrie. Les participants pourront alors admirer les plus

public sera invité à une sortie en Estrie. Les participants pourront alors admirer les plus

beaux sites lors d'une randonnée panoramique en autobus de luxe. En plus de voir de magnifiques paysages, une visite et une messe en grégorien à l'Abbaye de Saint-Benoit-du-Lac sont prévues en matinée. Le dîner libre sera pris à Magog et par la suite, une visite au Festival d'art naïf de North Hatley figure au programme. Le coût du billet est de \$36 par personne et comprend toutes les visites et le transport. Seul le repas du midi est aux frais des participants. La date limite pour s'inscrire est le 9 septembre.

Le lundi 21 novembre, il sera possible d'assister à la représentation de l'Opéra Aïda à la Place des arts. Le coût du billet est de \$62 par personne et comprend l'opéra et le transport. La date limite pour réserver est le 21 octobre.

Le mardi 20 décembre, le public sera invité au concert de l'Orchestre symphonique de Montréal à la Basilique Notre-Dame de Montréal intitulé «Le Messie de Handel». Le coût est de \$35 et la date limite pour obtenir son billet est le 18 novembre.

Enfin, le mercredi 11 janvier, les amateurs de peinture auront la chance de se rendre visiter les expositions des deux grands peintres canadiens Alex Colville et Marc-Aurèle Fortin. Un souper au restaurant est prévu entre les deux visites guidées. Le coût est de \$49 par personne. Il faut réserver sa place avant le 9 décembre.

Les billets pour ces sorties seront disponibles à la réception du Centre culturel Fernand-Charest. Un abonnement pour les quatre sorties est aussi disponible au coût de \$170 et les personnes intéressées ont jusqu'au 9 septembre pour s'en procurer. Pour obtenir de plus amples informations, contactez les responsables au 357-2157, du lundi au vendredi entre 8h30 et 18 heures.

en bref

Un livre sur la Singer

Guy Prud'homme de Saint-Jean, lancera son premier livre mercredi prochain, de 16 heures à 20 heures au Centre des aînés johannais. Intitulé «Singer de Saint-Jean-sur-Richelieu», cet ouvrage raconte les débuts de l'entreprise en 1851, jusqu'à sa fermeture, en 1986. Le livre de 200 pages contient quelque 90 illustrations. La population est invitée à assister au lancement.

Le grotesque et le sublime

La Galerie Action art contemporain

de Saint-Jean-sur-Richelieu présente, jusqu'au 21 août, les oeuvres de l'artiste Line Gamache, originaire de Saint-Jean. L'exposition, intitulée «Le grotesque et le sublime», peut être visitée du lundi au vendredi de 13 heures à 20h30 et les samedis de 17 heures à 21 heures.

Théâtre d'été

Le Théâtre de l'Écluse de Saint-Jean présente, jusqu'au 3 septembre, la pièce «Homme au bord de la crise d'hormones». Cette comédie de Carole Tremblay met en vedette Michel Houle, Martin Larocque, Manon Gauthier et Marie-Chantal Labelle. La mise en scène est signée Denis LaRocque.

DÈS LE VENDREDI 19 AOÛT

OUVERTURE

TOUS LES VENDREDIS ET SAMEDIS
DE 22 HEURES À 3 HEURES

PLUSIEURS SURPRISES
Tirages de bouteilles de *champagne*
ENTRÉE GRATUITE
aux 100 premières
DAMES

LE RETOUR DU D.J.
PAT «POWER»
LA PLACE
DES «GENS
BRANCHÉS»



18 ans et plus

1, Route 35
Iberville
Pour
renseignements:
347-3741

À LIRE MERCREDI

dans:
EN VENTE
PARTOUT

**LE CANADA
FRANÇAIS**

Entrevue
avec
Lara Fabian

De beaux
jardins
fleuris

POUR VOUS ABONNER: 347-0323

NOUVEAU!



**Star 105
Zoom Quartz
Date**

- 38-105 mm zoom puissant
- Mise au point automatique • Flash, avance et rembobinage automatiques • Réduction de l'effet des yeux rouges
- Comprend film et bandoulière

**PRIME
3 ROULEAUX
DE FILM ET
PILE!**

Kodak 299⁹⁹

LIQUIDATION!



ESPIO W

- Appareil-photo 35 mm entièrement automatique
- Objectif zoom 28-56 mm incorporé
- Flash automatique incorporé
- Chargement, avance et rembobinage automatiques du film
- Retardateur électronique
- Réduction de l'effet des yeux rouges

**ÉPARGNEZ
100\$**

PENTAX 199⁹⁹ ÉTAIT 299,99



AF 10R

- Appareil compact 35 mm à mise au point automatique avec infra-rouge et verrouillage de mise au point
- Exposition automatique programmée • Réduction de l'effet des yeux rouges
- Flash automatique intégré, bobinage et rembobinage
- Retardateur • Rembobinage à mi-rouleau
- Comprend 2 piles «AA» et film.

**FABRIQUE
AU JAPON**

MINOLTA 99⁹⁹



Kodak Funtime

72 EXPOSURES-POSES

8⁹⁹

FUNTIME 100 ISO, 24 poses, paquet de 3



ASTRAL

FILM ASTRAL À DÉVELOPPEMENT INCLUS

100 ISO, 24 poses

FILM : 3,99
DÉVELOPPEMENT : 5,00

VOUS PAYEZ SEULEMENT 8⁹⁹

Rouleau de remplacement

99¢

24 poses

avec film développé*

Service 1 heure et le lendemain seulement.

36 poses 1,49

ASTRAL

Rapporter chez:

EXTRA FIN

fabriqué au Japon

Système Colorwatch Kodak

Épargnez **COUPON**

5\$

du prix régulier sur développement de votre prochain rouleau de film!

Présentez ce coupon et enlevez 5 \$ du prix régulier de développement. Service 1-hre et le lendemain.

Procédé C-41. Film à développement inclus non éligible. Ne peut être jumelé à aucune autre offre ou rabais. Prend fin le 11 sept. 1994. CDR : 1557

ASTRAL photo

*Détails complets en magasin.

1 PHOTO HEURE

ASTRAL photo

CARREFOUR RICHELIEU
600, Pierre Caisse, Saint-Jean-sur-Richelieu
Tél.: 359-1803

Trois parcours le 21 août

Prêts pour le Tour cyclotouriste de la Richelieu?

Richard Hamel

Même si les inscriptions tardent à arriver, les organisateurs du premier Tour cyclotouriste de la Richelieu espèrent toujours atteindre les 2,000

participants dimanche prochain.

Le principale organisateur de la randonnée, Jean Martel, avoue que plusieurs événements se déroulent ces temps-ci dans la région. Il y a eu

le Festi-Blues la semaine dernière et il y a les montgolfières pour les neuf prochains jours. Le Tour cyclotouriste coïncide d'ailleurs avec la journée de clôture du Festival de montgolfières. Et le dimanche sui-

vant, les cyclistes ont un autre rendez-vous, celui du Cyclothon Richard-Lafontaine.

Mais M. Martel et ses bénévoles sont confiants d'attirer les amateurs de vélo, qui sont nombreux



La première édition du Tour cyclotouriste de la Richelieu aura lieu dimanche prochain.

ACCORD EX

Automatique, climatiseur, vitres et serrures électriques et beaucoup plus

333 \$* par mois



* Basé sur l'utilisation d'une berline Accord EX 1994 neuve à boîte automatique (CD 563R), soit 333 \$ par mois durant un bail de 36 mois (paiement total de 11 988 \$). Versement initial de 2 500 \$, premier versement mensuel et dépôt de garantie exigibles. Franchise de 72 000 km (0,10 \$/km excédentaire). S.A.C. Option d'achat disponible. Taxes, immatriculation et assurance en sus. Informez-vous dès aujourd'hui. CHEZ LES CONCESSIONNAIRES PARTICIPANTS SEULEMENT.

Votre concessionnaire

HONDA

À Saint-Jean-sur-Richelieu



347-7567

Mtl: 447-7898

400, rue Laberge
Saint-Jean-sur-Richelieu

beaucoup d'efforts depuis la mi-juin. On travaille quinze heures par jour. Mais il faut se faire une niche, malgré le fait qu'on est pas les derniers venus dans le domaine», affirme-t-il.

Parcours

Initialement, les organisateurs proposaient quatre parcours, soit de 15, 24 et 61 kilomètres, de même qu'un trajet express. Les 15 et 20 kilomètres demeurent au

programme, mais le parcours de 61 kilomètres a été écourté de six kilomètres, rayant de la carte la promenade à Chambly. Il n'y aura pas non plus de parcours express

Les participants ont rendez-vous à partir de 7h30 le dimanche 21 août, dans le stationnement du Colisée Isabelle-Brasseur, où les résidents de la région. «On est tout de même satisfaits de la réponse jusqu'à maintenant. On fait

ponsables prendront les inscriptions. Pour le 15 kilomètres, le coût est de \$6 pour les 14 ans et plus et \$3 pour les 13 ans et moins. Pour le 24 kilomètres, il en coûtera \$7 et \$3, alors que les participants aux 55 kilomètres devront déboursier \$10 (\$3 pour les 13 ans et moins).

Le premier départ, celui du 15 kilomètres, est prévu pour 8h45. Les participants aux 24 kilomètres partiront à 9 heures et ceux du 55 kilomètres à 9h15.

Il y aura des arrêts sur chacun des parcours pour permettre aux cyclistes de se reposer et de faire le plein d'énergie.

Bénévoles

Les organisateurs misent beaucoup sur la sécurité, un volet fort important pour de telles randonnées populaires. «On a 125 bénévoles pour assurer la sécurité, sans compter les motocyclistes, les patrouilles, la Croix-Rouge et les secouristes le long du parcours. Les gens n'ont pas à s'inquiéter. On a tout fait pour maximiser la sécurité», raconte Jean Martel.

Ce dernier précise que le Tour cyclotouriste de la Richelieu devrait se terminer vers les 14 heures. «Ceux qui participent ne manqueront pas non plus la dernière envolée du Festival de montgolfières».

Tour de la Richelieu

BULLETIN D'INSCRIPTION

Nom: _____

Adresse: _____

Ville _____

Code postal: _____

Tél.: _____

Parcours: 15 km { Moins de 14 ans: 25
14 ans et plus: 4\$
24 km { Moins de 14 ans: 25
14 ans et plus: 5\$
55 km { Moins de 14 ans: 25
14 ans et plus: 10\$

Les photocopies et fac-similés ne sont pas acceptés.

Postez à: Tour Cyclotouriste de la Richelieu
Casier postal 152
Saint-Jean-sur-Richelieu (Québec)
J3B 6Z4

Seul les chèques personnels ou mandats-poste sont acceptés.
Écrire à l'ordre de: Tour Cyclotouriste de la Richelieu



Jean-Claude Morin, de la Commission des loisirs d'Iberville, Christian Campeau, organisateur, Gilles Argouin, Claudette Beaudry et Alain Bonneau de la Commission des loisirs et Stéphane Guertin, coordonnateur des événements spéciaux à la Fondation des maladies du coeur, invitent la population au match de balle opposant des artistes et athlètes à une équipe locale le 21 août à Iberville.

Le 21 août à Iberville

Alain Choquette, Patrice Brisebois et Robert Marien parmi les vedettes

Richard Hamel

Le magicien Alain Choquette, le hockeyeur Patrice Brisebois et le comédien Robert Marien sont parmi les joueurs qui viendront disputer un match de balle-molle le 21 août prochain à Iberville.

Les humoristes Patrick Huard, Richard Z. Sirois et Jean-Michel Anctil, la journaliste Chantal Machabée, ainsi que les comédiens Patrick Labbé et Michel Goyette, ont également confirmé leur participation à ce match, dont les profits seront versés à la Fondation des maladies du coeur du Québec.

Trois autres membres

de la «Tournée des champions» se joindront à cette brochette de personnalités, qui affronteront une équipe locale.

Gilles Pinard devrait être le lanceur partant pour la formation d'Iberville. Les autres joueurs locaux sont Roger Dupuis, Stéphane Beauregard, Yvan St-Laurent, Gilles Argouin, Pierre Dufour, Normand Beauregard, Luc Cloutier, Yves Champagne et le conseiller municipal Germain Bonneau.

L'équipe sera dirigée par Roger Langlais et le conseiller Roger Couture.

Billets

Les organisateurs attendent entre 1,500 et 2,000 spectateurs à cette rencontre amicale, qui commencera à 19 heures sur le terrain de la paletterie. Les guichets ouvriront toutefois à 17 heures.

Les billets, au coût de \$4, sont disponibles à la Cage aux sports de

Saint-Jean, au bureau de poste de Saint-Jean et Iberville, chez Dimension Sport du Carrefour Laplante, à la tabagie l'Intersection du Carrefour Laplante et à la Boucherie Paysane à Iberville.

Des billets seront également vendus à l'entrée.

PROCHAIN TIRAGE LE 18 SEPTEMBRE

PARTICIPEZ AU DÉCOMPTE tous les dimanches de 12 h à 14 h sur le **2104.1 FM**

ANIMATEUR Le Rocher sympathique! PIERRE LEMIEUX

RETENEZ LA CHANSON «GOLD» DE LA SEMAINE ET COUREZ LA CHANCE DE GAGNER 10 DISQUES COMPACTS. Les prix seront remis sur une base mensuelle

| 10 MEILLEURES CHANSONS FRANCOPHONES | 10 MEILLEURES CHANSONS ANGLOPHONES |
|---|--|
| 1- Les années lumières Francine Raymond | 1- If you go Jon Secada |
| 2- Angélie Togo | 2- Hymn to love Corey Hart |
| 3- Le chant de la douleur Gerry Boulet | 3- Wild night John Mellencamp |
| 4- Tu reviendras Sylvain Cossette | 4- The most beautiful girl in the world Prince |
| 5- Terre promise Eric Lapointe | 5- Night in my veins Pretenders |
| 6- Sans lendemain Johanne Labelle | 6- We wait and we wonder Phil Collins |
| 7- Qui me l'a dit? Laurence Jalbert | 7- Listen to me Texas |
| 8- Elle court Paul Piché | 8- Can you feel the love tonight Elton John |
| 9- Bougel Patrick Bruel | 9- Don't turn around Ace of base |
| 10- Je l'aimais, Je l'aime et je l'aimerai Francis Cabrel | 10- Brown eyed girl Freddy Curci |

R remplissez le coupon de participation et venez le déposer chez votre concessionnaire Dery Toyota

Nom: _____ Tél.: _____

Adresse: _____

DERY TOYOTA 1055, boul. du Séminaire Nord Saint-Jean-sur-Richelieu **359-9000** La promesse du mieux-faire

* Renseignements chez votre pro Dery. 6499-46-LM

VOTRE APPUI EST PRIORITAIRE



Madame, Monsieur,

Il me fait plaisir de faire connaissance avec chacun de vous.

En effet, en novembre prochain, je serai en lice comme échevin dans les quartiers Saint-Lucien et Saint-Edmond.

Je veux améliorer la qualité de vie de chaque citoyen. Je serai à l'écoute des besoins de chacun.

Soyez assurés, cher(ère)s concitoyen(ne)s, que je travaillerai en étroite collaboration avec la personne qui sera élue à la mairie.

D'ici quelques semaines, je frapperai à vos portes pour faire plus ample connaissance avec vous.

Continuez à profiter de l'été et au plaisir de vous voir bientôt.

Germaine Régnier
Candidate conseillère dans le district no 4 Saint-Edmond/Saint-Lucien

GRANDE LIQUIDATION DES MODÈLES 94

NOUVEAU VOYAGEUR RALLYE ET NÉON

L'ÉVÈNEMENT no 1 de l'été CHEZ CHRYSLER EST DE RETOUR! \$\$\$\$\$

Toujours situé à la même adresse

ST-JEAN

PLYMOUTH
CHRYSLER

390, RUE LABERGE, SAINT-JEAN-SUR-RICHELIEU **348-7366**

ST-JEAN PLYMOUTH

LE RICHELIEU dimanche, le dimanche 14 août 1994

FESTIVAL DE MONTGOLFIÈRES
SAINT-JEAN-SUR-RICHELIEU



GAGNEZ

les prix suivants:

- une excursion en montgolfière;
- un repas pour deux personnes chez Pacini;
- un certificat-cadeau L'Équipeur d'une valeur de 100\$.

Écoutez la fréquence 7,104 pour connaître tous les détails.

L'Équ

Grande vente d'ouverture

JEANS LEVI'S #532 et #533

Pour hommes.

Bleu denim, lavés à la pierre.

Tailles 28 à 38

Prix courant 49,99\$

PRIX D'OUVERTURE

29⁹⁹\$

* Limite de 2 paires par client

Levi's

BOTTE DE RANDONNÉE

«Hi-Tec», «Sierra Lite». Moulée à votre pied, souple et permet la circulation d'air. Partie supérieure en suède et nylon. Pour hommes:

Écoulement des couleurs

Tan/Noir

Pour femmes:

Écoulement des couleurs

Tan/Tan

Pointures: Hommes 8 à 12

Femmes 7 à 10

Prix courant 49,99\$

PRIX D'OUVERTURE

29⁹⁹\$

CHAUSSURES EN TOILE

«Windriver». Doublure en coton

Semelle intérieure rembourrée

Couleur: bleu marine.

Pointures: 8 à 11, 12

(pas de demi-pointure)

Prix courant 29,99\$

PRIX D'OUVERTURE

14⁹⁹\$

BOTTES DE TRAVAIL

«Terra», «Wild Sider» 8 po. Bouts et plaques d'acier à la semelle. Résistantes à l'eau. Isolation «thinsulate» certifiée. «ACNOR/CSA».

Couleurs: Noir & Dogwood.

Pointures:

7 - 10, 11, 12 et 13

Prix courant 99,99\$

PRIX D'OUVERTURE

79⁹⁹\$

16 LE RICHELIEU dimanche, le dimanche 14 août 1994



575, boul. Pierre-Caisse

| | |
|---------------------------|---------------|
| Lundi, mardi | 9h00 à 18h00 |
| Mercredi, jeudi, vendredi | 9h00 à 21h00 |
| Samedi | 9h00 à 17h00 |
| Dimanche | 12h00 à 17h00 |



Veuillez noter que toutes les tailles et couleurs ne sont peut-être pas disponibles en magasin.

L'ÉQUIPEUR... est un magasin de détail se spécialisant dans la vente de vêtements et d'équipement de travail et de sécurité. L'assortiment comprend, entre autres, les TAILLES et les COULEURS. Pour plus d'informations, un département de CONTRAT qui accorde des escomptes importants. Veuillez vous adresser au personnel.

L'Équ

Ce solde prend fin

L'ÉQUIPEUR

**GRANDE
OUVERTURE
-17 AOÛT-**

Magasin St-Jean-sur-Richelieu

CHEMISES DE TRAVAIL

35% coton, 65% polyester
Tissu résistant, sans repassage

Manches longues

Couleurs: bleu

marine, gris,

vert

Tailles:

P - M - G

TG - 2TG

Prix courant 24,99\$

PRIX D'OUVERTURE

16⁹⁹\$

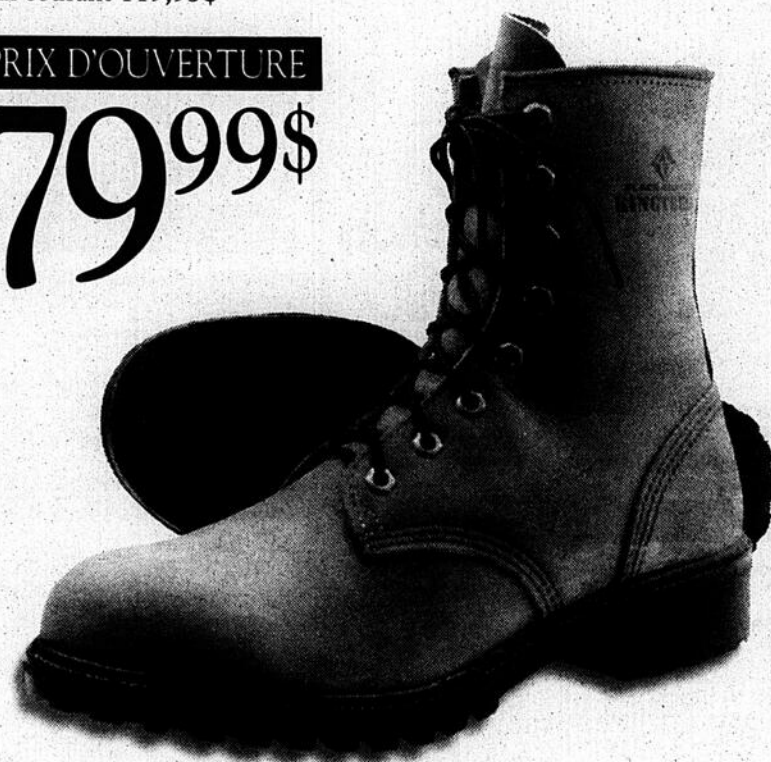
BOTTES DE TRAVAIL

«Kaufman», «Kingtread». Partie supérieure en cuir souple. Doublure coussinée amovible. Plaque et bouts en acier. Résiste aux chocs électriques, à l'acide et à l'huile. Couleur: brun. Pointures: 7 à 11, 12

Prix courant 119,95\$

PRIX D'OUVERTURE

79⁹⁹\$



PANTALONS DE TRAVAIL

35% coton, 65% polyester

Sans repassage

Couleurs: bleu marine,

gris, noir, vert

Tailles: 28 à 48

Entrejambe: 30, 32, 34

Prix courant 24,99\$

PRIX D'OUVERTURE

16⁹⁹\$

CHAUSSETTES SPORT

ou en tube. Emballage de 6 paires. Mélange de 80% coton pour le confort. 15% nylon, 5% spandex

Chaussettes en tube modèle sans talon

de 20 po.

Blanc seulement

Pointures de chaussures:

7 - 12

PRIX D'OUVERTURE

9⁹⁹\$

BLOUSON À CAPUCHON

en Molleton «Denver Hayes». 100% coton.

Demi-fermeture à glissière. Couleurs: bleu marine,

gris, bourgogne, sarcelle

Tailles: M à 2TG

Prix courant 44,95\$

PRIX D'OUVERTURE

24⁹⁹\$

THERMOS .9 LITRE.

Garde chaud ou froid pour une journée. Garantie 5 ans. Légère imperfection de coloration dans la couleur extérieure.

ACHAT SPÉCIAL D'OUVERTURE

PRIX D'OUVERTURE

19⁹⁹\$

partant dans la vente de vêtements de travail et de loisirs ainsi que des chaussures. Les TAILLES FORTES pour hommes. Afin de bien servir les PME, nous avons des comptes intéressants pour les groupes d'employés(es). Pour plus de détails, s'adresser au personnel de L'ÉQUIPEUR.

L'ÉQUIPEUR

l'offre prend fin le 21 août 1994.

LE CONCOURS
**N'IMPORTE QUELLE
TOURNÉE**

N'IMPORTE QUAND

**GAGNEZ UN VOYAGE
POUR DEUX PERSONNES**

pour assister à un spectacle de vos artistes préférés n'importe où

EN AMÉRIQUE DU NORD

*Le voyage doit être effectué avant le 15 décembre 1994. Les règlements de ce concours sont disponibles chez L'Équipeur.

VALDI NOS MICROPRIX CA PAYE EN

**CHEZ VALDI, SÎTôt
ENTRÉ, SÎTôt SORTI! ON
VOUS FAIT ÉPARGNER
DES SOUS ET DU TEMPS!**

GRAND!



**ON TRAVAILLE SANS CESSÉ
POUR VOUS OFFRIR
ENCORE PLUS DE CHOIX,
À NOS BAS-PRIX
DE TOUS LES JOURS!**

PRODUITS POUR LA LESSIVE ET NETTOYAGE

| | |
|---|-------------|
| Eau de javel Printemps, 3,6 L | .89 |
| Assouplisseur de tissus Printemps, 3,6 L | 1.59 |
| Javelisant pour non javelissables Javex 2, 2,5 L | 3.59 |

SURF
12 L DÉTERGENT POUR LA LESSIVE
MICROPRIX VALDI
4.99

| | |
|---|-------------|
| Tampons à récurer Jet's, bte de 18 | 1.69 |
| Détergent liquide pour la vaisselle Sunlight, 950 ml | 1.99 |

PRODUITS DE PAPIER

| | |
|---|-------------|
| Papier hygiénique Majesta, 16 rouleaux | 3.99 |
| Mouchoirs de papier Royal Ultra, bte de 100 x 3 plis | .79 |
| Essuie-tout White Swan, 12 rouleaux | 3.99 |

PRODUITS POUR BÉBÉS

FITTI
COUCHES JETABLES
FITTI moyennes pqt de 30 ou
larges pqt de 20
MICROPRIX VALDI
5.99

| | |
|---|-------------|
| Savon en barres pour bébés Dove, 150 g | 1.39 |
| Recharge serviettes humides pour bébés Baby Fresh, pqt de 84 | 2.99 |
| Coton-tiges Idéal, pqt de 300 | 1.49 |

GOÛTERS

| | |
|---|-------------|
| Croustilles rég., barbecue, sel et vinaigre ou assaisonnées Lay's, 180-190 g | .99 |
| Mais à éclater pour micro-ondes Goodtimes, 297 g | 1.59 |
| Cornets à crème glacée Rio, bte de 48 | 1.49 |

PEPSI OU 7-UP
BOISSONS GAZEUSES RÉG. OU DIÉTÉ
PEPSI OU 7-UP
6 x 750 ml (bout. consignées)
MICROPRIX VALDI
6/2.79

EAU ET BIÈRE

| | |
|--|-------------|
| Eau de source gazeifiée Perrier, 750 ml | .97 |
| Eau de source naturelle Montclair, 1,5 L | .69 |
| Eau de source naturelle Fernbrook, 11 L | 2.29 |
| Eau de source naturelle Evian, 6 x 330 ml | 3.29 |

PRODUITS POUR LA CUISSON

| | |
|--|-------------|
| Enduit végétal Pam, 170 g | 3.29 |
| Huile végétale Maestro ou Voil, 3 L | 3.49 |
| Sel iodé Windsor, 1 kg | .63 |

COUNTY FAIR
FARINE TOUT USAGE
COUNTY FAIR
10 kg
MICROPRIX VALDI
4.69

| | |
|---|-------------|
| Mélange à gâteaux assortis Rich'n Moist, 396-524 g | .96 |
| Garniture pour tartes aux cerises ou bleuets Old Orchard, 540 ml | 1.79 |
| Fécule de maïs Country Bake, 500 g + 100 g BONI | 1.29 |
| Poudre à pâte Magic, 450 g | 3.89 |

CONDIMENTS

| | |
|---|-------------|
| Cornichons assortis Heinz, 1 L | 1.99 |
| Piments forts en rondelles Sardo, 750 ml | 1.89 |
| Olives farcies manzanilla Oliver, 375 ml | 1.09 |

FAMILLE
PAINS HOT DOG OU HAMBURGER
FAMILLE
pqt de 12
MICROPRIX VALDI
.86

| | |
|--|-------------|
| Ketchup Heinz, 750 ml | 1.99 |
| Relish sucrée Heinz, 375 ml | .96 |
| Moutarde préparée (bout. comprimable) Banquet, 750 ml | .99 |
| Sauces en sachet poulet chaud, 57 g ou barbecue, 46 g St-Hubert | .69 |

DÉJEUNER

| | |
|---|-------------|
| Confiture ultra légère aux fraises ou framboises Double Fruits, 500 ml | 2.93 |
| Céréales "Alpha Bits" 450 g ou "Honeycomb" 400 g Post | 3.39 |
| Mélange complet pour crêpes Aunt Jemima, 1 kg | 2.49 |
| Fromage en tranches rég. ou Lifestyle Schneider's, 500 g | 2.79 |
| Beurre d'arachides crémeux ou croquant Skippy, 750 g | 3.29 |

PRODUITS POUR MARINADES ET CONSERVES

| | |
|---|-------------|
| Couvercles pour pots à conserves Ball, pqt de 12 | .79 |
| Pots à conserves Ball, 12 x 946 ml | 5.99 |
| Épices à marinades Schwartz, 100 g | 1.69 |
| Sucre blanc granulé Crystal, 2,27 kg | 1.47 |
| Sel à marinades Windsor, 2 kg | 1.79 |

CHEF
VINAIGRE BLANC
CHEF
4 L
MICROPRIX VALDI
.99

BOISSONS ET JUS

| | |
|--|------------|
| Punch aux fruits, orange ou Déli-cinq Minute Maid, 3 x 250 ml | .96 |
|--|------------|

SUNPAC
JUS DE POMMES
DE CONCENTRÉ
SUNPAC
1,36 L
MICROPRIX VALDI
.79

| | |
|--|-------------|
| Jus d'orange Sunpac, 1,36 L | 1.19 |
| Jus de tomates Parade, 1,36 L | .89 |
| Jus de citron Nature's Secret, 750 ml | .99 |

RICH'N READY
PUNCH CALIFORNIEN AUX
AGRUMES OU THÉ GLACÉ
RICH'N READY
3,78 L
MICROPRIX VALDI
1.59

IDÉES POUR LA SALADE

| | |
|--|-------------|
| Vinaigrettes assorties Village, 485 ml | 1.59 |
| Sauce à salade rég. ou légère Village, 950 ml | 1.89 |
| Olives noires dénoyautées Oliver, 398 ml | .99 |

CLOVER LEAF
THON PÂLE EN MORCEAUX
"SKIPJACK"
CLOVER LEAF
184 g
MICROPRIX VALDI
.99

| | |
|---|-------------|
| Sauce à salade Miracle Whip Kraft, 1,5 L | 4.49 |
| Mayonnaise rég. ou légère Hellmann's, 750 ml | 2.99 |

Heures d'ouverture:
Lun.-Mar.: 9h00-18h00 - Merc.-Jeu.-Ven.: 9h00-21h00
Samedi: 8h00-17h00 - Dim.: 10h00-17h00

- CHOMEDEY, 515 boul. Curé-Labelle
- FABREVILLE, 3350, boul. Dagenais
- DUVERNAY, 1950, boul. de La Concorde
Lun.-Mar.-Merc.: 9h00-18h00 - Jeudi-Ven.: 9h00-21h00
Sam.-Dim.: 9h00-17h00
- LACHINE, 3100, Notre-Dame
- ST-CHARLES-BORROMÉE, 197, Visitation
- ST-JEAN-SUR-RICHELIEU, 915, boul. du Séminaire Nord
- ST-HYACINTHE, 3290, rue Cusson



VALDI

L'UNIQUE CHEF DE FILE DES BAS-PRIX, CHAQUE JOUR!

PRIX VALDI VALIDES DU DIMANCHE 14 AOÛT AU SAMEDI 20 AOÛT 1994.

PRIX EN VIGUEUR SEULEMENT AUX ADRESSES INDICUÉES. VALDI SE RÉSERVE LE DROIT DE LIMITER LA QUANTITÉ ET DE SUBSTITUER DES PRODUITS DE QUALITÉ COMPARABLE. PHOTOS À TITRES INDICATIVES SEULEMENT. PAS DE VENTE AUX MARCHANDS. ARGENT COMPTANT ET CHEQUES DE VOYAGES ACCEPTÉS SEULEMENT.

Chez VALDI remboursement garanti - sans problèmes!

VALDI VOUS OFFRE:

- De grandes marques!
- Des aubaines uniques!
- Chaque jour!
- Chaque semaine!
- Des achats pratiques et rapides!

15 SEMI-REMORQUES À LIQUIDER

LA GRANDE LIQUIDATION DE MEUBLES

Pour une période limitée, MAISON ÉTHIER transforme son magasin de la rue Saint-Jacques MAISON ÉTHIER PLUS en un vaste centre de

LIQUIDATION

Des réductions de 25% à 60% sur des ensembles de salon, salle à manger et de chambre, des appareils électroménagers et électroniques

NE PAYEZ RIEN AVANT UN AN*

* Avec léger supplément et sujet à l'approbation de crédit. Taxes payables à l'achat.

SURPLUS DE MANUFACTURIERS

PRODUITS LÉGÈREMENT ENDOMMAGÉS

MARCHANDISES DISCONTINUÉES

FINS DE SÉRIE

ARTICLES DÉPAREILLÉS

ÉCHANTILLONS DE PLANCHER

CONDITIONS DE LA VENTE

- Considérant la nature de ce solde, la marchandise est achetée telle quelle
- Mise de côté: une semaine maximum
- Livraison rapide et gratuite
- Payez comptant ou un an sans payer avec léger supplément
- Quantité limitée (une unité par produit)
- Premiers arrivés, premiers servis
- Ces soldes sont pour un temps limité

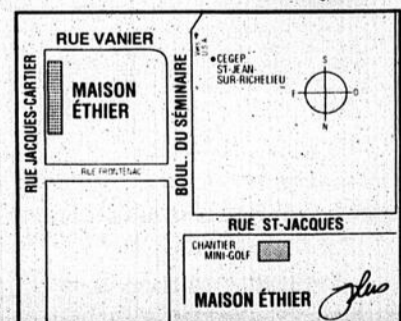
maison

ETHIER

plus

845, rue Saint-Jacques Saint-Jean-sur-Richelieu

(voisin du Palais de la Rénovation
et du golf miniature)



OUVERT 7 JOURS SUR 7

LE RÉGIONAL

DES AUBAINES

INSÉRÉ DANS LES HEBDOS GRATUITS:
**LE RICHELIEU DIMANCHE, LE COUP D'OEIL,
 L'AVENIR ET LE JOURNAL DES RIVIÈRES**

61,229
 COPIES

INGÉNIEUR(E) ELECTRIQUE OU TECHNICIEN(NE)

FONCTIONS:
 • Analyse, composition et lecture des plans, devis et spécifications électriques: automobiles, militaires et aéronautiques.
 • Avoir de la facilité à communiquer dans les 2 langues pour le service à la clientèle.

EXIGENCES:
 • DEC en électrotechnique ou plus avec expérience en électricité automobile et aéronautique.
 • Parfait bilinguisme, préalable essentiel
 • Expérience 3 à 5 ans dans ce domaine
 • Connaissance de l'informatique

SALAIRE:
 Selon expérience et qualifications (40 heures/semaine)
 S.V.P. Veuillez apporter ou adresser votre curriculum vitae le plus tôt possible à l'attention du:

PRÉSIDENT
 Terminal & Câbles TC Inc.
 1930, boul. Bellevue, Carignan (Québec), J4L 4Z4

• **Serveuse demandée**
 (expérience nécessaire)

• **Livreur avec voiture**

• **Cuisinier**
 (expérience mets italien et canadien)

Saint-Luc Pizzeria

S'adresser au
 40-A, rue Moreau,
 Saint-Luc



IMMEUBLES

1 BUNGALOWS

A SAINT-ALEXANDRE 15 minutes de Saint-Jean, village, près de tous services, rénové, 4 1/2, terrain 60X90, endroit paisible, 34,500\$ discutable, 346-1371.

13 CHALETS

CHALET ISOLÉ bord de l'eau, 18e avenue, Sabrevois, 346-4853.

8 TERRAINS

SUPER AUBAINE 160 terrains pour projet de construction maisons neuves, prêt des écoles à Granby, (514) 263-0479, (514) 777-7976 Jean-Marc.

VÉHICULES

21 AUTOMOBILES

ACHETONS AUTOS pour pièces, payons comptant, vente de pièces usagées, épargnez, démontez vous-même, 245-3333, 347-6531, 877-4948.

MERCURY TOPAZ GS 1990, automatique, climatiseur, 170,000 km, très propre, 3,500\$, 346-7469.

35 BOIS ET MATÉRIAUX DE CONSTRUCTION

TUYAUX AMIANTE, 4 et 6 pouces de diamètre, pour bordure de terrain ou égouts, 1\$ du pied, tél.: 296-8240.

36 CAMPING

ROULOTTE DES LAURENTIDES 1990, 16 pieds, douche, toilette, chauffage, propre, légère, prix: 5,900\$, 347-9889.

37 MACHINERIE-OUTILLAGE

TONDEUSE MOTORISÉE, "Jacobson", cabine, avec 5 rouleaux, fauche gazon 12 pieds de largeur, idéale pour terrain de golf (avec aiguisoir à tondeuse électrique neuf), Machine reconditionnée totalement à neuf, 18,000\$. Tél.: 296-8240.

40 DIVERS

REMISES DE JARDIN 8X12, 699\$, 10X12, 799\$, 10X16, 999\$, 12X16, 1,249\$, choix 20 couleurs pour toiture, livraison, installation gratuite, 444-0757.

TABLE À DESSIN Bieffe 2S, 37 1/2 par 60, base métallique laquée blanche, parallèle, Lampe incluse, prix demandé 400\$, renseignements Mme Dion au 347-0323.

51 OFFRES

EMPLOI POUR ÉTUDIANT agé entre 12 et 16 ans, pour Saint-Jean-sur-Richelieu, Brossard, Saint-Luc. Exigences: tenue soignée, bonne aptitude, dynamique, travaillant, fiable, responsable, activités mensuelles gratuites, 100\$ à 300\$/sem. Transport fourni. Tél.: 274-0845.

SERVEURS DEMANDÉS avec expérience, temps plein et partiel, tél.: 294-2255.

10 000 ARBRES ET ARBUSTES

EN SACS, PRÊTS À PLANTER, DE 2 À 12 PI

50 VARIÉTÉS DE FEUILLUS ET SAPINAGE, ENTRE AUTRES

- Épinette blanche
- Épinette de Norvège
- Pin rouge
- Pin blanc
- Pin noir
- Pin sylvestre
- Pin bleu Colorado
- Sapin
- Érable
- Chêne
- Noyer
- Acacia
- Frêne
- Courmouiller
- Vinalgrier
- Azalea

EN GROS: 10 ARBRES et plus

Tous nos arbres sont "en sac", ils peuvent être transplantés en tout temps

SPECIAL 4 pieds 15"
PIN BLANC 6 pieds 19"
 8 pieds 24"

Sur rendez-vous seulement
296-8240

PÉPINIÈRE PARADIS
 100, 8e Concession
 (intersection Kempt), Saint-Alexandre
296-8240

CONSTRUCTION BERNARD PARADIS

ENTREPRENEUR GÉNÉRAL
 Résidentiel-commercial-industriel

Menuiserie
 Charpente - Finition
 Construction - Rénovation
 ÉVALUATION GRATUITE

Bernard Paradis, T.S.C.A.
 1915, rang Kempt, Saint-Alexandre Tél.: (514) 296-4968

RÉGIONAL DES AUBAINES

61,229 COPIES

84, rue Richelieu
 St-Jean-sur-Richelieu,
 Québec, J3B 6X3

347-8328
Fax: 347-4539

Directeur général:
 Robert Paradis

Directrice de la publicité:
 Nicole Desrochers

Directrice-adjointe de la publicité:
 Marie-Sylvie Choquette

Secrétariat:
 Claire Ste-Marie

Publicitaires:
 Diane Beaudin
 Lyne Laberge
 Hélène Turcotte
 Michel Turgeon

Éditeur:
 Journal Le Régional de Saint-Jean inc.

le réseau select
 LES JOURNAUX SELECT DU QUÉBEC INC.

Ouvert de 9 h à 17 h du lundi au vendredi

Joyeux festival!

Des Prix sur mesure

| | | | |
|--|---|--|---|
|  1994 Cherokee Sport 20 000 km |  1991 Ford Escort automatique, climatiseur, 66400 km |  1992 Jimmy SLT vert, bas millage, 4 portes, sièges de cuir |  1990 Colt 100 67 000 km, manuel, 4 portes |
|  1993 Plymouth Acclaim régulateur de vitesse, climatiseur, volant ajustable, 24 100 km |  1989 Honda Civic LX bonne garantie, automatique, 4 portes |  1987 Dodge Lancer automatique, 4 portes |  1993 Eagle Vision démonstrateur |

VENDU

Alain Dumesnil et France Grégoire, représentants
Grégoire Jeep-Eagle DE SAINT-JEAN-SUR-RICHELIEU
 606, RUE CHAMPLAIN **348-6835**

SERVICES

52 OFFRES

COSMÉTIQUES «MARY KAY», conseillères ind. en soins de beauté personnalisés. (facial gratuit). Hélène Paquette, tél.: (514) 248-7966.

COURS DE MASSAGE thérapeutique avec diplôme; cours complet en parapsychologie; triade. Tél.: 293-5095.

Une simple promenade avec le chien...



Petit train va loin



AU PIED DE LA LETTRE

- 1. Long
- 2. Grésil
- 3. Logis
- 4. Sportif
- 5. Fer
- 6. Regret
- 7. Tiers
- 8. Saisir

Complétez les espaces à l'aide des définitions. La dernière lettre de chaque mot est identique à la première lettre du mot suivant.

- 1. Qui dure longtemps - - - -
- 2. Grêlon très petit, très blanc et très dur - - - -
- 3. Maison, logement habituel - - - -
- 4. Personne qui pratique les sports - - - -
- 5. Au pied du cheval - - - -
- 6. Éprouver un déplaisir d'avoir fait quelque chose - - - -
- 7. Chaque partie d'un tout divisé en trois parties égales - - - -
- 8. Prendre vivement et avec vigueur - - - -

BÉTON FRAIS MALAXAGE SUR PLACE

LES ENTREPRISES

Leo Lamarre

INC

BÉTON
«Ready mix»



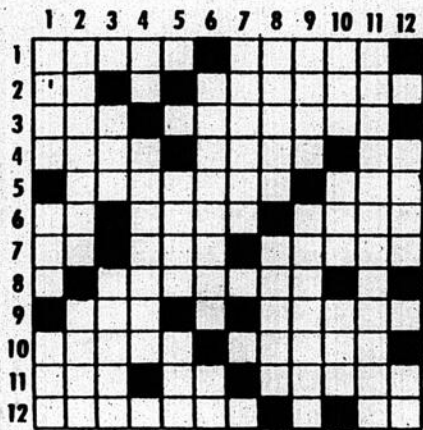
LIVRAISON DU LUNDI AU SAMEDI MIDI

«Quantité juste, qualité sûre!»

104, rue Campbell, Henryville

299-2299

mots croisés



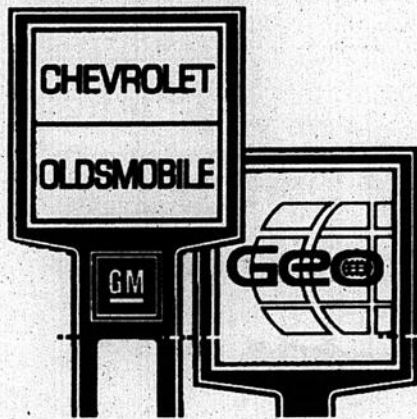
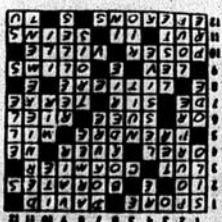
HORIZONTALEMENT

- 1- Organe reproducteur des cryptogames. — Roi d'Israël.
- 2- Aimée par Zeus. — Sol de l'acide borique (pl.).
- 3- Enduit tenace. — Arbre.
- 4- Ville Russe. — Se jeter impérieusement. — Venu au monde.
- 5- Saisir. — Sorte de massue de bois utilisée en gymnastique.
- 6- Métal. — Peur subite. — Chef du soulèvement des Méis.
- 7- Petit cube. — Titre anglais. — Domaine rural.
- 8- Paille qu'on répand dans les écuries.
- 9- Unité monétaire bulgare. — Anciens recueils de la ville de Paris.
- 10- Placer, mettre. — Cité.
- 11- État physiologique des animaux. — Deux. — Parties du corps.
- 12- Partie saillante, en avant de la proue d'un navire (pl.). — Pron. pers.

VERTICALEMENT

- 1- Ville de Palestine. — Petit poème. — Petite prairie.
- 2- Couleur d'un beau rouge violacé. — Mère carnivore.
- 3- Trois fois. — Léger.
- 4- Note. — Lavage.
- 5- Partie du jour. — Critique d'art français.
- 6- Petite métrairie. — Préf. priv.
- 7- Or appliqué.
- 8- Troupe régulière. — Chiffre.
- 9- Fourrure blanche et grise. — Vraies.
- 10- Allez (latin). — Commune de Russie. — Riv. d'Asie centrale.
- 11- Depuis peu.
- 12- Pron. pers. — Connu.

solutions



Les vraies bonnes affaires, c'est chez nous!

200, rue Moreau, Saint-Luc **359-5900**

sans frais 591-5910

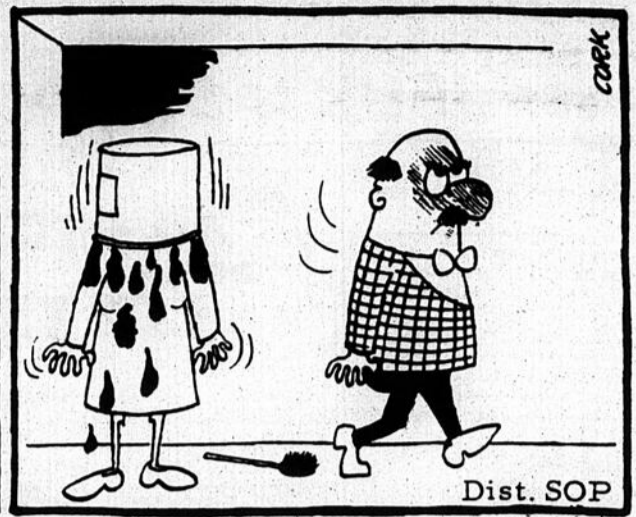
Goodwrench
Service Plus

mardi et mercredi jusqu'à 21h

"EUX AUTRES, M'INSPIRENT; PIS, C'EST PAS DES FARCES QUI VOUS "COMPTENT!"



POUR RIRE



Dist. SOP

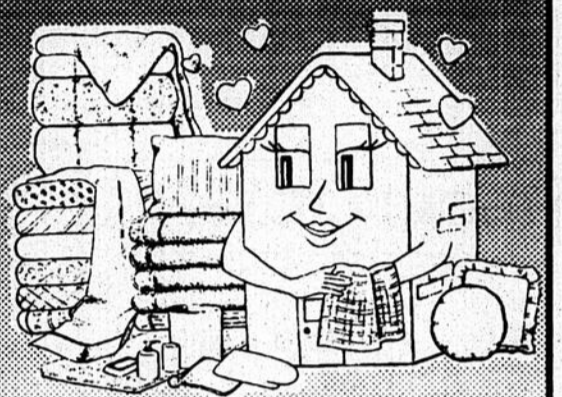
LES MICROBES

par Michel Tasse



VENTE LINGERIE DE MAISON

Juste à temps pour la rentrée



DOUILLETES JUMBO
Simple - Double - Reine
à **29⁹⁸\$** / **49⁹⁸\$** **1/2 PRIX**

SERVIETTES CALDWELL
Économisez jusqu'à 50%
Serviette de bains À partir de **3.98\$**
Serviette à main À partir de **1.98\$**
Débarbouillettes À partir de **.58¢**

ENSEMBLE DE DRAPS
Percale 180 files au p.c.
À PARTIR DE **17⁹⁸\$**

STORES VERTICAUX POUR PORTE PATIO
P.V.C. 5.1/2" gauffré, rail garantie à vie. Valeur de 84\$ pour

48\$

MINI-STORES VÉNITIENS
Disponible en 25 grandeurs
• Blanc • Noir • Lilas • Granite

2⁹⁸ à 18⁹⁸

OREILLERS MOONLIGHT
100% polyester anti-allergène
5⁹⁸\$

POUR LA CHAMBRE DE BAIN
• Rideaux de douche
• Tapis de bains
• Accessoires
ÉCONOMISEZ DE 20% à 50% TOUTS LES JOURS

STORES VERTICAUX ET HORIZONTAUX
Fabriqués selon vos mesures par des experts
• Labelle • Techni
• Holcan • Select
• Preno • Draco
• Vertico

AUX MEILLEURS PRIX GARANTIS COMPAREZ ÇA VAUT LA PEINE

NOUVEAU

- Prise de mesure à domicile
- Service de décoratrice sur place
- Service de couturière

HEURES D'OUVERTURE
Lundi au mercredi: 9 h 30 à 17 h 30
Jeudi et vendredi: 9 h 30 à 21
Samedi: 9 h à 17 h
Dimanche: midi à 16 h



21, Place du Marché, Saint-Jean-sur-Richelieu 347-2414

NOUVEAU

PELLE HYDRAULIQUE SUR ROUES

SERVICE DE MARTEAU HYDRAULIQUE

- ÉPANDAGE DE CHAUX (avec pneus flottants)
- CHAUX NATURELLE (BNO)
- ANALYSE DE SOL (gratuite)
- ÉPANDAGE DE FUMIER SOLIDE
- ÉPANDAGE DE FUMIER LIQUIDE (avec pneus flottants)

- TRAVAUX D'ÉGOUTS
- CHAMPS D'ÉPURATION
- DEMOLITION
- POSE D'AQUEDUCS
- EXCAVATION DE FONDATIONS

- TERRE TAMISÉE
- SABLE
- GRAVIER
- PIERRE
- TERRE DE REMPLISSAGE
- TERRASSEMENT
- TRANSPORT
- DENEIGEMENT

LES JEUX DE L'ESPRIT

Méli-mélo

Remets ces lettres dans le bon ordre et découvre les noms de cinq populaires personnages de bandes dessinées.

- 1- Seixart
- 2- Iholenemp
- 3- Lotorunse
- 4- Sifeortaac
- 5- Ragdifel

- 1- Astérix
- 2- Philomène
- 3- Tournesol
- 4- Castafiore
- 5- Garfield

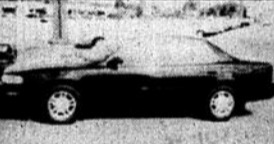




Solution :



UN SEUL ENDROIT UN SEUL PRIX UNE SEULE PROMESSE

TOUJOURS 4 EXCELLENTE RAISONS
DE NOUS VISITER:

■ CHOIX ■ PRIX ■ QUALITÉ ■ SERVICE

| | | |
|--|---|---|
|  1992 TOYOTA CAMRY LE V-6, ABS, groupe «Touring», tout équipé. |  1991 TOYOTA COROLLA LE aut., vitesse surmultipliée, 4 portes, 72 000 km, blanche de garantie jusqu'au 7 juin 1996. |  1991 CHEVROLET CAVALIER 4 portes, aut., radio AM-FM cassettes |
|  1992 PONTIAC GRAND PRIX LE V-6, 4 portes, automatique, tout équipé |  1993 OLDSMOBILE CUTLASS CIERA V-6, 4 portes, automatique, tout équipé, 33 000 km |  1991 PONTIAC 6000 LE V-6, automatique, climatiseur |
|  1991 BUICK CENTURY LTD V-6, 4 portes, automatique, climatiseur, 68 000 km |  1992 MAZDA PROTEGE automatique, 4 portes, très bien équipé, bas millage |  1987 MERCURY TRACER 4 portes, manuelle, un bijou! |
|  1990 PLYMOUTH VOYAGER SE V-6, 7 passagers, climatiseur, balance de garantie |  1990 TOYOTA COROLLA familial, 4 roues motrices, automatique, balance de garantie, 6 ans/kilométrage illimité | |

Consultez
un des «pros» pour
votre voiture
d'occasion!



MICHEL FECTEAU
Directeur des ventes



MARTIN DÉRY
Coordonnateur des voitures
d'occasion

359-9000



1055, boul. du Séminaire Nord
Saint-Jean-sur-Richelieu

TOYOTA
La promesse du mieux-faire

CROTEAU



SOUS LA TENTE

Grande vente
Retour à l'école
se poursuit
jusqu'au 21 août



Exceptionnellement
pour le retour
à l'école,
nous serons
ouverts les
mercredis soirs
17-24 et 31 août
jusqu'à
21 heures.

OUVERT
LE DIMANCHE
11H A 17H

Nous nous réservons le droit de limiter les quantités
Jusqu'à épuisement des stocks

1001, boul. du Séminaire Nord, Saint-Jean-sur-Richelieu 348-1001

40% DE LA POPULATION DU QUÉBEC VIT SEULE...
ÊTES-VOUS DE CEUX-LÀ ?



Ebranle les statistiques!

COMPOSEZ MAINTENANT LE 1-976-9976 (1^{re} minute)

| FEMME CHERCHE HOMME | FEMME CHERCHE HOMME | FEMME CHERCHE HOMME | FEMME CHERCHE HOMME | HOMME CHERCHE FEMME | HOMME CHERCHE FEMME | AUTRES |
|--|---|---|---|--|--|--|
| ACTIVE , autonome, 31 ans, 5'6", sportive, volubile. Cherche beau compagnon 6' approx., 28-35 ans, aimant sports, ciné, restos, voyages, dialogue, animaux. Pour vivre positivement et pleinement. 1182 | pleine de vie, avec bonne conversation. 1229 | respect, tendresse, amour. 1220 | res, riche, intelligent, raffiné, non-fumeur. 1228 | de son passé. 2354 | che, sociable, douce. 2498 | couple. Pour rencontres occasionnelles. Discretion assurée. 4110 |
| AMOUREUSE de la vie, 47 ans, divorcée, professionnelle de la santé, aime nature, vélo, cinéma, canot. Cherche compagnon, 45-55 ans pour partager bonheur. 1230 | DOUCE , affectueuse, grasse, 2 enfants (2 1/2-5 ans), aime bicyclette, marche, balades en auto. Recherche homme mêmes affinités, aimant les enfants, qui travaille et possédant voiture. 1159 | JEUNE FILLE 19 ans, grasse, sincère, sportive, romantique, aimant animaux, voyages. Recherche homme 19-26 ans, mêmes affinités. But sérieux. Drogues, alcooliques, profiteurs s'abstenir. 1222 | HOMME CHERCHE FEMME ABRACADABRA! Génie, recherche princesse au coeur tendre et sensuel, 30 ans et plus. Écoute le message mystère de la lampe magique. 2488 | CHAMPION , 5'7", 135 lb, 41 ans, simple, non-fumeur, yeux pers, aimant restaurants, animaux, théâtre, nature, sports. Aimerais femme 30-40 ans, mêmes affinités, ayant envie de stabilité. 2491 | LÉGÈREMENT HANDICAPÉ , autonome. Recherche affection, tendresse, sociable, sincère. J'ai 65 ans, 140 lb, veut sortir de la solitude. J'attends votre appel. 2499 | BONJOUR , couple 25 ans. Recherche couple 23-40 ans, ou dont la femme est bisexuelle. Pour échanges protégés en toute liberté. 4111 |
| CAPRICORNE , 38 ans, 5'4", cheveux noirs, belle apparence, aimant danser, restos, l'amour. Cherche homme sans dépendance, qui aime «avoir du fun». 1223 | «FEMME D'EXPÉRIENCE» , 31 ans, 2 jeunes enfants. Cherche partenaire avec ou sans enfant, libre, sans problème, 5'8" et plus, poids proportionnel. Pour sorties, cinéma, danse. But sérieux. 1219 | MARRIED woman, 2 children. Looking for married man, 2 children. To revitalize an already great relationship. 5'11", green eyes only!!! 1260 | À TOI , qui veux vivre une belle relation amoureuse. 34 ans, 5'7", châtain, belle apparence, travaillant, autonome, aimant beaucoup d'activités. Recherche compagne 25 ans et plus. 2482 | GÉMEAUX , 37 ans, 5'4", châtain, aime plein air, nature, 2 enfants (6-8 ans). Recherche femme 5'-5'4", délicate, avec ou sans enfant, aimant nature. 2502 | POISSONS , 37 ans, 5'8", honnête, sérieux. Cherche compagne 30-40 ans, pour activités diverses: cinéma, sorties, balades en moto de luxe. 2489 | COUPLE quarantaine, cherchons homme bisexuel, sérieux, pour expérience à trois. 4112 |
| CERCHER homme sans préjugé pour qui mon obésité n'a pas d'importance, 36 ans, 5'4", 200 lb et plus, cultivée, distinguée, sans complexe. Belle bedaine, bienvenue, hommes grossiers, alcooliques, drogués, profiteurs, s'abstenir. 1227 | GRAND-MAMAN , 5', 120 lb, en forme, allure jeune. Recherche l'amitié d'un grand-papa, 55 ans et moins, libre, aimant restos, balades, plein air. 1231 | POSITIVE , 48 ans, 5'2", 165 lb, jolies, joviale, aimant cuisine, bon vin. Pour bon vivant, autonome, introverti s'abstenir. 1226 | BÉLIER , 33 ans, belle apparence. Recherche belle femme 23-35 ans, bien dans sa peau, sincère, douce, stable. Drogues, obèses s'abstenir. 2493 | GENTILHOMME , 35 ans, 5'7", aimant la vie. Cherche femme proportionnée, affectueuse. Pour relation stable. Drogues, alcooliques, obèses s'abstenir. 2444 | POMICULTEUR , 52 ans, blond, yeux bleus. Désire femme 45-52 ans, active, autonome, sincère, fidèle. 2497 | GARS 30 ans, 5'8", légèrement efféminé. Cherche homme 18-35 ans, style «rocker» avec tatouages. 4113 |
| COSTAUD , recherché, 40 ans, propre, autonome, belle éducation, aimant les enfants, sports en amateur, ski, golf. Pour partager de bons moments avec amie | HEINI Tu as entre 22-29 ans, aimant nature, sports, arts. Si cela t'intéresse, communique avec moi. But sérieux. 1259 | VEUVE , 52 ans, honnête, sérieuse. Aimerais rencontrer homme, 52-56 ans, honnête, pro. But: avenir li dira, à bientôt. 1232 | BLOND , yeux bleus, 23 ans, travaillant, sportif, propre, sentimental. Aime plages et montagnes, pour relaxer. Cherche fille 20-25 ans, 5'10" et plus, belle apparence, mêmes affinités. Pour toujours ou amitié. 2503 | JEUNE HOMME , 21 ans, 5'8", 140 lb, cheveux et yeux bruns. Franc, honnête, sincère et super doux. Cherche jeune fille mêmes affinités. But sérieux. 2487 | PROFESSIONNEL , belle apparence. Rive-Sud, trentaine. Recherche jolie compagne, mince, distinguée 28-35 ans, 5'-5'3", autonome, humoristique, aimant sorties. But sérieux. 2059 | HOMME doux, tranquille. Recherche dame 55 ans et plus, mariée ou célibataire pour plaisir et rencontres occasionnelles. 4107 |
| | HONNÊTE , 28 ans, 5'4", légèrement grasse. Cherche complément masculin, 28-37 ans, propre, sérieux, honnête, sobre, tempérament calme et simple, aimant nature. 1225 | 42 ANS , mère de 2 enfants, intéressante et dynamique, non-fumeuse, sociable, aimant voyages, restos, toutes activités avec partenaire. Recherche homme d'affaires. | CANCER , 43 ans, coeur solitaire, simple, romantique. Recherche petite femme 35 ans et plus, qui veut partager sa vie, et étant libre | JEUNE HOMME , yeux bleus, cheveux bruns, 6', 23 ans, romantique et réservé, sens de l'humour. Cherche femme 18-25 ans, fran- | RETRAITÉ , cherche femme libre, 35-45 ans. But: amitié et développer sa personnalité. 2494 | HOMME 30 ans. Recherche femme 28-35 ans. Pour partager amitié, tendresse, affection, fidélité. 4108 |

Match vous offre

L'INSCRIPTION
entièrement
GRATUITE

Vous n'aurez à déboursier que pour prendre vos messages

Contactez nos préposées au
1-800-461-5030

Vous êtes à la recherche de nouvelles amitiés, d'un partenaire de sport, de voyage ou d'activités diverses!
Match les trouve pour vous...
Remplissez le coupon d'inscription ci-contre, nous publierons gratuitement votre annonce, 3 semaines consécutives.
Grâce au numéro de boîte vocale et au code d'accès que nous vous fournissons, vous pourrez écouter les messages laissés à votre intention.

Vous avez rencontré l'âme soeur grâce à Match

Contactez-nous
1-800-461-5030

Nos préposées sont disponibles pour vous renseigner ou vous inscrire
Du lundi au vendredi de 9h à 21h
Samedi et dimanche de 13h à 21h

Une histoire de Match

Pourquoi pas moi!

Philippe est un passionné de la nature. C'est d'ailleurs grâce à elle qu'il gagne sa vie puisqu'il travaille à sa conservation et à sa protection. Son métier l'oblige à vivre à l'extérieur des grands centres et souvent même dans des endroits très éloignés. Il est heureux dans son travail, mais il est seul et s'ennuie. Il n'est pas tellement facile de rencontrer la femme de ses rêves lorsque l'on passe la plus grande partie de son temps dans le bois. C'était, jusqu'à récemment, le grand dilemme de Philippe.

Un jour, après une longue journée de travail et de retour à la maison, Philippe se met à lire les dépliants publicitaires et les journaux qu'il trouve dans la boîte aux lettres. Il s'attarde à l'hebdomadaire régional et est attiré par les rubriques de Match. Il se met à les lire, les unes après les autres. Il constate que beaucoup de gens recherchent l'âme soeur et que tous n'habitent pas, pour autant, un endroit éloigné comme lui. Cela le laisse songeur.

En contact avec la nature, on apprend la patience. Philippe décide donc de repenser à tout cela. Il continue de vaguer à ses occupations comme normalement, sauf que l'idée d'utiliser une des rubriques de Match lui trotte de plus en plus dans la tête. Il commence même à penser à un message. Un soir, il décroche le téléphone et compose le numéro de Match. Son texte est prêt et se lit comme suit: «Homme des bois dans la trentaine recherche une femme autonome, affectueuse, amoureuse de la nature et qui accepterait d'y faire sa vie avec moi.» Le message de sa boîte vocale est plus descriptif de sa personne et de son travail.

Son inscription faite, Philippe part pour dix jours dans le bois. À son retour, il compose le numéro de sa boîte vocale et est tout surpris de constater qu'il y a cinq messages. Il les écoute tous et décide de communiquer avec toutes les personnes se gardant de rappeler en tout dernier celle qui prétend se nommer Rose-des-bois. Il la soupçonne de manquer de sérieux et d'avoir choisi volontairement un pseudonyme. Dès les premiers mots échangés avec Rose-des-bois, il sent qu'effectivement elle est une rose des bois. Son prénom réel est Roseline. Elle l'a quelque peu modifié pour justement attirer son attention.

La nature, Roseline la connaît bien. Sa mère est Américaine alors que son père travaillait encore récemment comme garde-chasse. Elle a toujours vécu dans la nature jusqu'au début de ses études collégiales. Celles-ci terminées, elle a trouvé un emploi en milieu urbain. Elle travaille comme technicienne en agriculture dans une station de recherche. À la lecture du message de Philippe, elle a tout de suite senti que cet homme-là, c'était le sien.

Aujourd'hui, Roseline travaille dans une pépinière à dix kilomètres du port d'attache de Philippe. Leurs meilleurs moments de loisirs, ils les passent à explorer la nature, à se découvrir et à apprendre à s'aimer.

Match

18 ans et plus
(Ligne "Touch Tone")

S1-Z1

Choisissez la catégorie et inscrivez les 20 mots de votre message

Femme cherche homme
 Homme cherche femme
 Partenaire de sport, voyage ou activités diverses
 Autre

Nom ou pseudonyme: _____

Adresse: _____ (ville)

Code postal: _____ No téléphone: _____

PAR LA POSTE: 84, rue Richelieu, Saint-Jean-sur-Richelieu, J3B 6X3

PAR FAX: 1-800-567-5703
PAR TÉL: 1-800-461-5030 (sans frais)

Match

POUR JOINDRE UN ANNONCEUR

COMPOSEZ LE 1-976-9976

APPELÉ SUR LE 1

COMPOSEZ LE NUMÉRO DE LA BOÎTE VOCALE

VOUS ENTENDREZ LE MESSAGE VOCAL, COMPLÉMENT DE L'ANNONCE ÉCRITE

APPELÉ SUR LE 1

POUR LAISSER UN MESSAGE À L'ANNONCEUR

APPELÉ SUR LE 1

POUR CONSERVER VOTRE MESSAGE

N'HÉSITEZ PAS!

COMPOSEZ LE 1-976-9976

TAUREAU, 18 ans, 5'7", 130 lb, serviable, honnête, très remarquable, aimant restos, cinéma, nature. Recherche femme sportive 5'7", 18-23 ans, mêmes affinités. 2462

TI-PRINCE, cherche femme 30 ans, blonde, yeux bruns, 5'6", 120-130 lb, aimant bingo, marche, vélo, camping, sorties, restos. Moi: cheveux et yeux bruns, 5'6", 160 lb. 2492

VERSEAU, 39 ans, 5'6". Cherche femme 36-42 ans, aimant bicyclette, restos, cinéma. Pour amitié et plus. 2500

VEUF, 35 ans, 200 lb, belle apparence, fille 8 ans. Recherche femme 28-35 ans avec enfant, jolie, mince, simple, autonome, non-fumeuse. Pour amitié. 2496

VIERGE, 33 ans, 5'9", 160 lb, aime sorties, cinéma, campagne, autonome. Recherche femme, 28-36 ans, mêmes affinités, but sérieux. Région St-Rémy. 2501

22 ANS, très belle apparence, culturiste, sportif et aventurier. Recherche femme 18-30 ans, belle apparence, célibataire ou non. But à discuter. 2484

28 ANS, 5'6", blond, yeux bleus, 135 lb. Aimant nature, cuisiner, soirées romantiques, beaucoup d'amour à donner. Recherche femme ayant mêmes affinités. 2490

28 ANS, 5'8", propre, cheveux châtons, yeux bleus, 140 lb, aime nature, sports plein air. Recherche femme 23-26 ans, mêmes affinités. But sérieux. 2466






PARTENAIRE ACTIVITÉS DIVERSES
JEUNE FILLE 25 ans, 1 enfant, cherche copine, pour sorties discothèques et autres loisirs. Amitié seulement. Région Saint-Jean-sur-Richelieu. 3055

PASSIONNÉE DE LA DANSE, cherche homme 32-48 ans, partageant même passion pour suivre cours de danse sociale. 3057

AUTRES
BEL HOMME bien bâti, 40 ans. Cherche jeune femme sexy ou

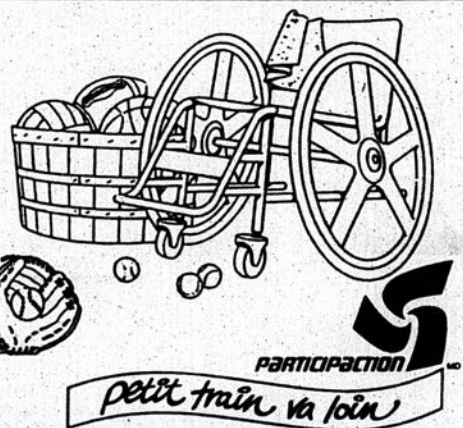
FINANCEMENT DISPONIBLE

ÉCHANGE ACCEPTÉ

| | | |
|--|--|--|
|  1993 Pontiac Trans-Am GTA vert forêt, tout équipé, cuir, 5 vitesses, 6 000 km |  1993 Mazda MX3 5 vitesses, 25 000 km |  1993 GMC Tracker 32 000 km, automatique |
|  1991 Pontiac Firefly automatique, convertible, 30 000 km |  1992 Suzuki Samurai 42 000 km, décapotable |  1990 Toyota Corolla 4 portes, 5 vitesses, faites une offre! |
|  1992 Toyota Tercel 4 portes, 5 vitesses |  1990 Plymouth Sundance automatique, 4 portes, climatiseur |  1992 Géo Storm automatique, 32 000 km |
|  1992 Suzuki Swift 5 vitesses, 4 portes |  1992 Mazda B-2200 5 vitesses, 7 995\$ |  1994 Chevrolet Lumina 14 000 km |

AUT-RICHELIEU
SUZUKI
 ST-JEAN PG
 370, rue Berthier
 Saint-Jean-sur-Richelieu **359-4222**

Une simple
partie
de
ballon...



RÉSERVEZ VOTRE
LIT D'EAU AVANT
LA VAGUE DE CHALEUR
"JUILLET 1994"

CENTRE DU

LIT D'EAU

CENTRE DE L'APPAREIL MENAGER

Découvrez un confort que vous
n'auriez jamais cru possible!

NOUVELLE
TECHNOLOGIE
Chauffé
Naturel
Sans
électricité

SUPER
PROMOTION
MATELAS
D'EAU
LIT
QUEEN

399\$

Pour vous
servir!
Fernande
Gagné



MISE DE CÔTÉ
ACCEPTÉE

279 rue Jacques-Cartier Sud
(face au Club de golf)
Saint-Jean-sur-Richelieu

347-2233

INVITATION

À TOUS

VENEZ
VOIR
NOTRE
NOUVEAU
SALON DE QUILLES

- NOUVEAU DÉCOR
- NOUVEL AMÉNAGEMENT
- NOUVELLE AMBIANCE
- UNE VISITE VOUS CONVAINCRA

LE TEMPS EST VENU
DE RÉSERVER VOS
PLACES POUR LES
LIGUES D'AUTOMNE.

Pour vous inscrire
passez nous voir ou
téléphonez nous au:

359-1444

PROMOTION

2 POUR 1

CENTRE
MULTISPORT
HAUT RICHELIEU

VALIDE LE 19,
20, 21 AOÛT

SALON DE
QUILLES

Sur présentation de ce coupon

AVIS AVIS AVIS

SALON DE QUILLES BAILLARGEON EST OUVERT

HEURES D'OUVERTURE
Sur semaine 18h30
Fin de semaine 13h30
Jeux libre du 15 août au 4 septembre

278, rue Richelieu 346-9323

CENTRE
MULTISPORT
HAUT RICHELIEU

200, rue Saint-Louis, Saint-Jean-sur-Richelieu
Chez Multisport, ça roule pour vous! **359-1444**

**DÉBUTE
JEUDI**

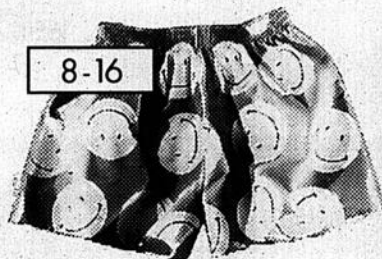
SEARS

Attendez-vous à plus

**La
rentrée
des
classes**

PROFITEZ
DES BONS
PRIX SUR CES
ENS. EN JERSEY
POUR FILLES
**Pour l'automne,
choix de chauds
ensembles
2 pièces imprimés,
très confortables.**

16⁹⁹ 19⁹⁹



8-16

4⁹⁹
Ch.

Sears ord. 6,99
Caleçon boxeur à
imprimé brillant dans le noir.
En coton.



4-6X

14⁹⁹
Ch.

Pull à motif brodé pour filles.
Tailles P, M, G.

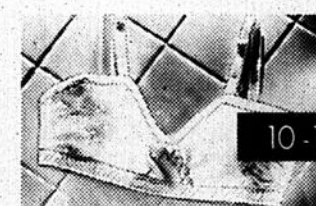


Rien que 4⁷⁷
Paq.

Sears ord. 5,99
Paq. de 6 paires de chaussettes
sport pour enfants.

**Rien que
87¢**

Culottes choisies pour filles



10-16

Rien que 6⁸⁸
Ch.

Sears ord. 7,99
Soutien-gorge
pour adolescentes.

4-6X



19⁹⁷ 22⁹⁷
4-6X 8-16

Pour enfants, blouson en nylon à
chaude doublure acrylique.



7-18

21⁹⁷
Ch.

Pantalon en sergé de coton
pour garçons. Couleurs variées.

8-16



**Un seul
magasin
vous l'offre!**

La garantie exclusive
AvantaJeune contre l'usure: si un
vêtement s'use avant de devenir
trop petit pour votre enfant, nous
remplacerons ce vêtement
gratuitement. Détails en magasin.

**ARTICLES
DE BASE POUR
HOMMES
ET FEMMES**

**Rien
que 3⁹⁹**
Paire

Liquidation de chaussettes
sport et habillées choisies
pour hommes.

Rien que 2⁹⁹
Paq.

Sears ord. 5,99
Rabais 50%. Caleçons Functionals^{MD}
pour hommes. Paquet de 3.

Rien que 19⁹⁹
Ch.

Sears ord. 25\$-30\$
Ceintures habillées fin de série
pour hommes.

Rien que 2²⁴
Paire

Sears ord. 2,99
Chaussettes Jessica choisies
pour femmes.

Rien que 1³³
Ch.

Culottes choisies pour femmes.
P, M, G.

Rien que 3⁷⁴
Paq.
de 3 paires

Sears ord. 4,99
Chaussettes sport coussinées
Jessica pour femmes.

Rien que 3⁹⁷
Ch.

Collants opaques Jessica en
nylon-Lycra^{MD} élasthanne.

PRIX DE RÉCLAME EN VIGUEUR DU JEUDI 18 AOÛT AU MERCREDI 24 AOÛT 1994, DANS LA LIMITE DES STOCKS DISPONIBLES.

**AVIS À NOTRE CLIENTÈLE...
NOUVELLES HEURES D'AFFAIRES!**

À compter du 15 août, nos magasins seront ouverts
jusqu'à 18 h les lundis et mardis.

Dès le 17 août, nos magasins seront ouverts jusqu'à 21 h les mercredis soirs.
De plus, à compter du 21 août, nous ouvrirons nos portes dès 10 h tous les
dimanches.

SEARS

Attendez-vous à plus

Les mentions 'Ord.' ou 'Était' de Sears Canada Inc. se rapportent à des prix Sears. Région de Montréal: Anjou: 353-7770, Brossard: 465-1000, LaSalle: 364-7310, Laval: 682-1200, Pointe-Claire: 694-8815, Repentigny: 582-5532, St-Bruno: 441-6603, Ste-Marthe-sur-le-Lac: 491-5000, Ville St-Laurent: 335-7770. Région de Québec: Québec: 529-9861, Lévis: 833-4711, Ste-Foy: 658-2121. En province: Alma: 662-2222, Arthabaska: 357-4000, Chicoutimi: 549-8240, Drummondville: 478-1381, Granby: 375-5770, Rouyn-Noranda: 797-2321, St-Jean: 349-2651, St-Jérôme: 432-2110, Sherbrooke: 563-9440, Sorel: 746-2508, Trois-Rivières: 379-5444, St-Georges de Beauce: 228-2222. Copyright Canada, 1994, Sears Canada Inc.

Tous les articles, couleurs ou tailles de cette page n'ont pas été offerts dans tous les magasins Sears.

TARIFS ANNONCES CLASSÉES

| | |
|--------------------|-------------------|
| Première insertion | 5,785\$ / 20 mots |
| Répétition | 5,25\$* chacune |
| Le mot additionnel | 15¢* |
| Filet | 2\$* |
| Titre 1 ligne | 2\$* |
| Titre 2 lignes | 4\$* |

*Taxe TPS en sus

HEURES DE TOMBÉE

Les heures de tombée pour les annonces sont les suivantes:
ENCADRÉES 9 heures le vendredi précédant la parution
CLASSÉES 15 heures le vendredi précédant la parution
 Après ces heures, elles sont automatiquement reportées à la publication suivante.
 La première semaine n'est pas remboursable en cas d'annulation.

1 bungalow

A SAINT-ALEXANDRE 50 km, de Mont-tréat (30 minutes), 16,452 pi. carrés de terrain, piscine creusée 24 pi., cabanon 17x27, patio double, grande salle séjour 14x23 pieds, poêle combustion lente, une chambre, une salle de bains, salon, cuisine: sous-sol à finir, entrée électrique 200 amp., chauffage électrique, égout et aqueduc, 72,000\$, 765-9797.

3 commerces

RESTAURANT-BAR-SALLE DE RÉCEPTION prix 298,000\$, louerais 4,500\$/mois, Michel Thibodeau, ctr. agréé, Maison Courtage Saint-Jean, 947-0945.

8 serres en acier

sur terrain 3 acres, vieille grand 30x80 pieds, toits ouvrants, fourniture au gaz naturel, double polythène, système d'irrigation, grand stationnement possibilité de construire résidence, clientèle établie, production fleurs et légumes, 358-5866.

5 maisons mobiles

MAISON MOBILE 14X68, rénové au complet, combustion lente, bain tourbillon, grand patio, piscine, 3 cabanons, 16,000 pi carrés de terrain, 56,000\$, 346-4840.

MAISON MOBILE 14X38

belle apparence, située bord de l'eau, Saint-Athanase, comptant requis 200\$, financement disponible, 358-1616 ou (819)858-2671.

7 propriétés à revenus

BAR LAITIER AVEC PROPRIÉTÉ À REVENUS prix: 200,000\$, Michel Thibodeau, ctr. agréé, Maison Courtage Saint-Jean, 947-0945.

DUPLIX 2 logis à vendre

67,800\$, centre-ville près de toutes commodités, accepterais motorisé ou bateau valeur maximum 15,000\$ comme acompte, aussi moteur Chevrolet V-8, neuf, 780\$, 359-5824, 358-1080.

TRIPLEX À VENDRE

291, Saint-Louis, Saint-Jean, 2X4 1/2, 1X5 1/2, 115,000\$, tél.: 293-4111.

8 terrains

BEAU TERRAIN situé à Farnham, secteur résidentiel, près des services, infrastructures payées, 8,000 pi carrés, prix: 15,000\$, 348-9353 ou 293-5236.

L'ACADIE BEAU GRAND TERRAIN

27,000 pi. carrés, légèrement boisé, prêt à construire, 17,500\$, tél.: 357-9114.

TERRAIN À VENDRE

Saint-Jean, rue Bousquet, pas de services, 70x102, prix 14,500\$, après 17 h: 358-9980.

TERRAIN POUR MAISON MOBILE

ou modulaire à vendre ou louer, svcs

payés 100%, situé au BOURG JOHANNIS ENR 817

rue Claude Saint-Jean, renseignements Claude Roy 346-0246.

23,000 PI. CARRÉS

Saint-Alexandre, rue Saint-Charles, secteur tranquille à 15 minutes de Saint-Jean, 358-1557.

location

AAAA FAUT VOIR! grand 2 1/2, presque neuf, chauffé, éclairé, semi-meublé, câble de télé inclus dans un sous-sol, libre vers 15 août, 285\$/mois, 358-9038.

A IBERVILLE

3 1/2, 219, 8e Avenue, eau chaude fournie, entrée laveuse/sècheuse, fenêtre panoramique, très propre, libre en septembre, 347-4735.

A LA RÉSIDENCE BEAULAC

3 1/2, rez-de-chaussée, face Carrefour Richelieu, libre le 1er octobre, 348-4692.

À LOUER, à IBERVILLE

face au Carrefour Laplante, 3 1/2, très propre, planchers de bois franc, balcon, stationnement pour auto, libre 1er octobre, 300\$/mois, tél. 346-6632 ou 294-2110.

A LOUER 5 1/2

non-meublé aussi 2 1/2 meublé situés rue de Salabery et Saint-Joseph, 349-0813, 348-7550.

A LOUER 5 1/2

360\$/mois, mois gratuit, planchers bois franc, propre et grands appartements demi sous-sol 575, Gouin app 2: 346-2670.

A STE-BRIGIDE D'IBERVILLE

très beau 4 1/2 au centre du village, près de toutes commodités, libre immédiatement, 293-4707.

BEAU GRAND 5 1/2

à louer à Saint-Jean, rue Bouthillier, fraîchement rénové, tranquille, 390\$/mois, libre immédiatement, 358-4570 (soir) 859-4174 (pagette).

CENTRE-VILLE 4 1/2

2e étage, 335\$/mois, 1 mois gratuit, 255-A, Jacques Cartier Nord, 348-7746, 358-1101 laissez message si absent.

COLOCATAIRE RECHERCHÉ

4 1/2 à Saint-Eugène, propre, près arrêt autobus, Yannique 347-7859.

GRAND 3 1/2

913 rue Beaudry, Saint-Jean, 348-9655, 635-0959 (frais virés).

GRAND 4 1/2

Saint-Eugène, frais peint, secteur tranquille, près école et autobus, installation laveuse/sècheuse, 2 stationnements, remise, 340\$/mois, libre immédiatement, 347-9933.

À LOUER RUE PLANTE

1 MOIS GRATUIT GRAND 4 1/2

Frais peint, rangement intérieur, grand balcon, aspirateur central, stationnement avec prise, intercom, endroit tranquille, libre.

359-7990

SPÉCIAL PORTE D'ACIER

PORTES D'ACIER prémontées, cadre 7 1/4 po x 1 1/4 po avec légères imperfections

99\$

QUANTITÉ LIMITÉE. LA PHOTO PEUT DIFFÉRER.

RICHELIEU PORTES ET FENÊTRES

370, rue Saint-Jacques, Saint-Jean-sur-Richelieu 347-4747

annonces classées 347-5371

GRAND 5 1/2, 620, boul. Gouin, St-Jean, très propre, rénové et peinture, à voir! Disponible maintenant 346-4045, 346-3112.

Mariville 2 1/2 - 3 1/2

Frais peints, 2 mois gratuits, libres immédiatement, chauffés, éclairés Renseignements: 2330, rue Dupont, app. 5
460-3882
460-2277

3 1/2 - 4 1/2 Spécial: 2 mois gratuits

Frais peints, service de buanderie, stationnement privé avec prise
830, rue Content, app. 31
359-8085

IBERVILLE Grand 4 1/2

385\$/mois
2 MOIS GRATUITS Libres immédiatement
5 1/2 460\$/mois
1 mois gratuit
• Moderne
• Aspirateur central
• Stationnement avec prise
• Rangement
1164, rue Nadeau (pres. St-Jean)
346-2467 - 348-4366 (jour et soir)
870-7228 (jour)

SAINT-LUC 415\$/mois

95, rue Grenier
Beau 4 1/2 neuf
Éclairé, aéré, entrée laveuse/sècheuse, stationnement avec prise, 2 portes-patios et balcons. Libre immédiatement
1-800-267-0431

500\$ EN TIRAGE Plus promotion

1 Grand 4 1/2 pour 332\$ +1 grand 2 1/2 pres hôpital - micro-ondes aspirateur central - * prix moyen
TRÈS TRÈS TRANQUILLE
348-5047

PRIX TRÈS RÉDUIT

Grand 3 1/2 320\$ pour 275\$
Grand 4 1/2 385\$ pour 343\$
Très, très tranquille, moderne, piscine extérieure, près hôpital
348-6544, 349-4632
348-5047

IBERVILLE 4 1/2 à louer au 415, Lareau et 1150, Nadeau, 350\$/mois, 347-6855, 346-2993.

PRÈS DE L'HÔPITAL, 4 1/2, entrée laveuse/sècheuse, intercom, aspirateur central, frais peint à partir 350\$/mois, 348-0642.

SAINT-LUC VILLE GRAND 3 1/2, au 2e étage, près de tous services, endroit tranquille, (site résidentiel), 350\$/mois, libre, 347-5896.

SAINT-LUC 4 1/2, 1 mois gratuit, chauffage électrique, location, stationnement avec prise, rémise, l'extérieur, 1-659-4406, 359-7137.

TRÈS BEAU GRAND 5 1/2 dans immeuble tout rénové, bien éclairé près du Carrefour et Autoroute 35, services autobus, 410\$/mois, pour visite 346-9514, 348-5274.

1 MOIS GRATUIT 4 1/2 spacieux, intercom, près tous services, au 2e étage, stationnement rue Beaudry, 375\$/mois, concierge sur place, 348-0400.

1 MOIS GRATUIT, 5 1/2 à Saint-Luc, face à l'école - Aux Quatre Vents - près de tous les services, 349-2994.

À LOUER GRAND 3 1/2

SAINT-EUGÈNE
Frais peint, près des services, semi-meublé, stores inclus, dans un 4 logis avec concierge, stationnement avec prise.
300\$/mois
347-6315

TRÈS BEAU 4 1/2

Insonorisé, rez-de-chaussée, foyer, bain tourbillon, libre immédiatement
530\$/mois
359-7763

Rabais 4 1/2
Grands et modernes
Sécuritaires avec intercom
Près hôpital et centres commerciaux
Aussi 3 1/2 disponible
220, rue Lesieur
352-2297

3 1/2 - 4 1/2

2 MOIS GRATUITS
Frais peints, stationnement extérieur, près de tous les services
810, rue Content, app. 27
349-0560

Spécial: 2 mois gratuits (sur bail de 12 mois)

Libres immédiatement 2 1/2 - 3 1/2 - 4 1/2
Grands, modernes, frais peints, stationnement extérieur, près hôpital et centres commerciaux.
200, rue Lesieur, app. 17
348-4611

3 1/2, non-meublé, rue St-Charles, près Bouthillier, stationnement, libre immédiatement 359-6770 ou 348-9734.

3 1/2 GRANDES PIÈCES bien éclairées au demi sous-sol (propriétaire occupant, maison unifamiliale) secteur résidentiel - rue tranquille, près du Cégep, clinique, autobus et plusieurs autres services. Les stores, couvre-planchers neufs, stationnement, entrée laveuse/sècheuse, et câble vision son-inclus. Idéal pour personne seule, libre à partir du 1er août. Gens très sérieux avec références 358-5022.

4 1/2 à louer 880 et 900, rue Desaulniers

Saint-Jean-sur-Richelieu
Armoires de rangement au sous-sol, prise pour automobile, entrée laveuse-sècheuse dans salle de bains
Libre 1er juillet
347-2836
348-9543

12 appartements meublés

A SAINT-JEAN 3 1/2, meublé ou semi-meublé service de conciergerie, stationnement, tel.: 346-9728, 245-7933, 245-3561.

IBERVILLE près pont et route 35, studio, 20\$/jour, 70\$/semaine, 270\$/mois, très pratique, stationnement, 3 1/2, 290\$/m chauffé, Tel. 346-3938.

A LOUER 3 1/2, meublé, chauffé, éclairé, 211, Saint-André, Saint-Luc, tel. 348-7743.

SAINT-EDMOND 3 1/2 meublé, très propre, tapis mur-à-mur, entrée et balcon privés, stationnement et remise, 275\$/mois idéal pour personne seule, s'adresser au 178, Saint-Georges, Saint-Jean.

SAINT-JEAN, près boul. Industriel (Gaudette), grand 2 1/2, chambre fermée, complètement meublé, décoré, stores inclus, propre, tranquille, buanderie sur place, stationnement avec prise (rabais mensuel) 320\$/mois rabais 30\$ 290\$/mois 359-4754.

3 1/2 MEUBLÉ, frais peint, près de l'hôpital et du Carrefour, disponible immédiatement 349-6170 (soir) 392-8965 (jour).

14 chambres

CHAMBRE ET PENSION pour personne âgée autonome, dans maison privée, à IBERVILLE, 347-3063.

CHAMBRE POUR ETUDIANTS(ES) entièrement meublée, très propre, entrée privée, endroit calme, bonne ambiance, 5 minutes Cégep, 347-7970, 358-3260 pagette.

GRANDE CHAMBRE à louer, câble fourni, accès à la cuisine et salon, stationnement, personne seule qui travaille, bord de l'eau Ile-Sainte-Thérèse Mireille au 348-4438.

PERSONNE AGÉE, seule ou couple, vous recherchez la tranquillité dans un endroit propre ou la nourriture est excellente? Avons pour vous chambre privée avec toilette et lavabo - tous services compris, à partir de 700\$/mois, 293-4707.

15 propriétés

A LOUER MAISON MOBILE grand 3 1/2, avec balcon, meublée, près bord de l'eau 358-1885 après 18h.

MAISON À LOUER sur le bord du Richelieu, grand 4 1/2, 475\$/mois négociable, bien isolée, intérieur relatif à neuf, belle vue, aussi près du Richelieu 4 1/2, avec cave, grand terrain, 425\$/mois négociable, 294-3317.

MAISON MOBILE SAINT-LUC, 16X61, 4 1/2, très propre, très éclairée, personne tranquille seulement, libre, 359-4023, 348-4557.

365\$/MOIS, 4 1/2, 373, boul Gouin, femme de ménage comprise, 291-3398.

16 divers

GARAGE À LOUER à Saint-Jean, 12X22 pieds, 50\$/mois, 635-4928.

GARAGE À LOUER, rue Riendeau coin 9e Avenue, IBERVILLE, pour entreposage seulement 75\$/mois, libre immédiatement, tel. 348-7665.

véhicules

ACADIAN 1987 A-1, 1.750\$/tel. 357-9369.

BUICK CENTURY 1985, diesel, 2.195\$/357-9369.

CAMARO Z-28 1980, automatique, très propre, Tel. 348-6013 (après 18h).

DODGE SHADOW 1988, automatique, 4 portes impeccable, 144,000\$/km, Tel. 346-9241 ou 594-7533 (après 20h).

ESCORT 1983 54,000 km, prix: 1.250\$/357-9369.

MAZDA 323 DX 1989, 4.500\$, très propre, mécanique A-1, Simon au 347-4174.

MERCURY TOPAZ GS 1990, automatique, climatisé, 170,000 km, très propre, 3.500\$, 346-7469.

NEW YORKER 1985, turbo, complètement équipé, 2.750\$, A-1, tel. 357-9369.

PONTIAC PHOENIX 1982, 600\$/mécanique et A-1, propre, Oldsmobile 1981, très propre, mécanique A-1, 600\$/négociable, chien Berger Allemand 100\$/119, 1re Avenue, IBERVILLE, 346-0190.

RENAULT ENCORE 1985, marfilé, 1.0900\$, 346-2984.

SUZUKI FORSA 1986, bonne condition, prix 1.800\$, 347-6199.

TOYOTA TERCEL 1984, mécanique en très bon état, idéal comme 2e véhicule, 950\$, 346-3112.

22 bateaux et moteurs

BATEAU 1977 Sunray 120 forces, mécanique et pied A-1, 4.500\$, tel. 357-9369.

24 camions

BEAU PETIT PICK-UP Mazda B 2.000, seulement 110,000\$/km, avec boîte de fibre, Mags etc. Prix 1.900\$/Tel. 346-9241, 594-7533 (après 20h).

25 motocyclettes

4 ROUES Suzuki LT 230, à vendre, 1.650\$, 347-6599, après 18 h.

29 machinerie agricole

ÉCHANGÉRAIS DUPLIX pour maison unifamiliale, 291-3398.

32 ameublement

ENSEMBLE CUISINIÈRE/RÉFRIGÉRATEUR couleur vert ou moisson, parfaite condition, 300\$, 348-0642.

LAVEUSE/SECHEUSE télé Sanyo 26 po, mégénetoscope, radio cassette c.d. Sony, aspirateur Electrolux, robot de cuisine, congélateur armoire, matelas sommier, 6 mois d'usage, prix 50% du neuf, 514-949-0216.

LIT CAPITAINE SIMPLE melamine blanc, avec 3 tiroirs, très propre, prix: 75\$, Tel.: 348-5282.

MINI LAVEUSE Kenmore à vendre, 347-4784.

MOBIER DE SALON contemporain,



PIKE RIVER: 230 000\$: maison ancestrale spacieuse, bord de rivière, jardin paysager, bâtiment de ferme sur 9,6 acres, très privé.
Mireille Lemaitre, agent immobilier affilié, 263-1550
Royal Lepage, courtier immobilier agréé, 263-7711

TRANSFERT - 104 500\$



49, RUE GRENIER, SAINT-LUC
• Terrain 65x112 (7 244 pi carrés) • Remise 12x14
• 6 pièces dont 3 chambres • Infrastructures payées
• Parqueterie • Inclus: lave-vaisselle, stores et luminaires
Évaluation municipale: 108 800\$
JACQUES BERNARD
349-5883 / 349-3810
IMMEUBLES RICHELIEU INC.



SAINT-LUC: Moderne, aires ouvertes, foyer au salon, planchers chêne blanchi au salon et salle à manger, coin déjeuner, armoires en stratifié, 2 salles de bains plus une salle d'eau, 2 chambres plus bureau, beaucoup inclus, près des écoles, aréna, centres commerciaux, hôpital, Route 35.
Tél.: 348-3580

COURTIER



Nicole Thibodeau 358-1164
1. Bord de l'eau: bungalow avec bord de l'eau navigable, site enchanteur, terrain entièrement paysagé par un professionnel. Demandez Nicole 358-1164.



Maurice Ermond
Courtier associé

IMMEUBLES ACTION LTÉE Siège social: 348-2435



2. IBERVILLE: cottage 3 chambres, très bonne condition, situé près écoles, clinique médicale et centre d'achats, idéal pour jeune famille ou une personne seule.



3. L'Acadie: maison mobile 2 chambres, très propre, grand terrain, secteur résidentiel avec beaucoup d'inclus, à 5 minutes de Saint-Jean-sur-Richelieu, une occasion très rare, faites vite!

UNE OCCASION D'AFFAIRES

1994 BUICK CENTURY
6 cylindres, automatique, climatiseur, blanc, 30 000 km, balance de garantie GM et assistance routière

1994 CADILLAC SEDAN DE VILLE
très bas millage, tout équipé, intérieur de cuir, balance de garantie GM

1994 PLYMOUTH ACCLAIM
tout équipé, V-6, 4 portes, 14 500 km, balance de garantie Chrysler

1993 OLDSMOBILE CUTLASS DÉCAPOTABLE
blanc, seulement 9 000 km, équipé de «A à Z», balance de garantie GM

1993 OLDSMOBILE SUPREME
blanc, 4 portes, 20 000 km, tout équipé, comme neuf, balance de garantie GM

1993 LUMINA Z-34
blanc, 2 portes, tout équipé, 26 000 km

1993 PONTIAC GRAND AM
automatique, climatiseur, bas millage, blanc, 4 portes, balance de garantie GM

1993 BUICK CENTURY CUSTOM
bas millage, 4 portes, tout équipé, balance de garantie GM

1993 PONTIAC GRAND PRIX LE
balance de garantie GM, bas millage, 4 portes, tout équipé, 2 en inventaire

1992 CADILLAC ELDORADO
tout équipé, balance de garantie GM

1990 MAZDA PICK-UP B2200
noir, 5 vitesses, mécanique A-1

1990 HYUNDAI SONATA GL
automatique, climatiseur, radiocassette, 58 000 km seulement

1989 PLYMOUTH SUNDANCE
4 portes, 4 cylindres, automatique, radiocassette, 64 000 km seulement

1987 MERCURY TRACER GS
automatique, 105 400 km

FINANCEMENT SUR PLACE

Ça tourne rond chez...
RONDEAU
PONTIAC - BUICK - CADILLAC - GMC Liée

505, SAINT-JACQUES,
SAINT-JEAN-SUR-RICHELIEU
347-3711 • 856-7700

32 ameublement

RÉFRIGÉRATEUR INGLIS 17 pi cu, cuisinière Viking 30 po, auto-nettoyant jaune moisson, 400\$ (pour les deux), 347-3931.

À VENDRE TÉLÉVISEURS ET VIDÉOS d'occasion

CENTRAL T.V. SERVICE ENR.
247, rue Champlain
Saint-Jean-sur-Richelieu
348-4383

33 animaux

CHATON ANGORA vacciné, tabby noir, à donner, tél.: 357-9871.

CHIOTS Schnauzer nain, Epagneul Cocker, Caniche Toy, miniature, Shih-Tzu, vaccinés, privé, 467-6696.

CHIOTS SHIS-TZU pure pure race, sevrés, vermifugés, vaccinés, un mâle, une femelle, 3 couleurs, 348-5044 Josée.

ÉCOLE CANINE LES 3 PATTES cours d'obéissance, base 1, 2, compétition novice open utilisée, 797, Chemin Saint-Luc, Saint-Luc, 359-0709, G. Martinbeault.

FEMELLE SAMOYEDE blanche, 1 an, vaccinée, très douce avec les enfants, 150\$, 358-4923.

40 divers

ACHÈTERAIS ANTIQUITÉS: vaisseliers vitre bombée, lampes en marbre, bronzes, urnes porcelaine, peintures, lithographie «Louis Icart», sculptures en bois et marbre, juke-boxes et «slot-machines», meubles sculptés et autres, courtépentes, vaisselle. Payons bon prix, 263-8202.

ACHÈTERAIS voiture à chevaux restaurées ou non, «sleigh», attelage, selle, cloches, grelots et tout ce qui concerne les chevaux, 1-514-534-2414.

ADOUCEUR D'EAU pourtre en B.C., 6X8 po, par 34 pieds et 22 pieds de long, 358-1243

AIR CLIMATISÉ/CHAUFFAGE 20 000 BTU, Electrohome, fonctionne sur 220 volts, prix 900\$, 346-4464.

AUBAINE climatiseur, Kenmore 10 000 BTU, 400\$, cuisinière GE autonettoyante 375\$, humidificateur à tambour 75\$, 358-1412.

CÈDRES POUR HAIE transplantés, à partir de 2\$ chaque, tél. 358-5181.

INITIATION À LA VOILE est maintenant possible de louer voilier 20 pieds pour pratiquer de la voile sur un merveilleux et super sécuritaire plan d'eau de la rivière Richelieu situé entre Saint-Jean et Saint-Paul-ile-aux-Noix, 359-9931.

MATÉRIELS DE COUTURE boutons, élastiques, dentelle, rubans et autres articles, à très bon prix, 348-8056.

MIEL, MIEL, MIEL
service à domicile, tél. 348-8139

POÈLES LESAGE INC. 500 combustions lente. Directement manufacturier 18 modèles à partir 295\$ (cheminée 2100 et 1100 35"). Rabais gaine stainless etc. poèles au gaz et vitres, brochure gratuite, faut voir (514) 246-2851.

PORTES, FENÊTRES laine isolante, lavabo, escalier (bois) perron en ciment, briques, plinthes chauffantes, chauffe-retes, congélateur 15 pi. cubes, à voir, au 652 3e Rang sud 347-0125.

PROJECTEUR À ÉCRAN GÉANT cristaux liquides, 52 po par 60 po. Sharp 347-9766.

REMORQUE de construction robuste directement du manufacturier (4' x 6' 1/2) 595\$, (4' x 8') 650\$, 4' x 8' tandem 850\$; remorque à chaloupe 595\$, tél.: (514) 246-2851.

REMORQUE POUR TOUT TERRAIN 52 pouces de large par 84 po. longueur, 150\$, 347-1525.

TABLE À DESSIN Bietle 2S, 37" par 60, base métallique laquée blanche, parolète Lampe incluse, prix demandé 400\$, renseignements Mme Dion au 347-0323

TIMIDITÉ INSOMNIE angoisse, nervosité, stress, phobies, agoraphobie, dépression, deuil, boulimie, tabac, toxicomanie, psoriasis, enuresie/traiter par hypnose, (514) 982-6123

TRACTEUR À GAZON marque AMF, 8 forces, prix 600\$ Tel. 299-2593

VENTE DE GARAGE 3 fin de semaine, vendredi, samedi, dimanche, 12 au, 28 août à Saint-Blaise, 181 RR 223, 291-4491.

VENTE DE GARAGE (intérieure/extérieure), jeudi, vendredi 18 et 19 août, 9h à 18h, 96-A, Saint-Joseph, Saint-Jean, Venez faire des trouvailles.

VENTE DE GARAGE 20-21 août, 911 Chemin des Patriotes, L'Acadie (Jardin Olivier), tout pour jardinage, maison, outillage, plantes, chaises patio, blocs, dalle ciment, pave; antiqités, contenants de toute sorte, poches de pailles, clôture à neige, Par la Route 219 (suivre les indications)

3 PORTES ALUMINIUM 3 portes en bois, idéal pour chalet cabanon, 50\$ chaque ou en lot, discutable, 765-9797.

49 occasion d'affaires

CANADA ET QUÉBEC: Subventions, prêts pour petites, moyennes entreprises, nouvelles ou existantes. Renseignements: Centre d'aide pour petites entreprises, 728-0594, ext. 4.

MARC GAGNON AUTO INC

1988, 1989 FORD TEMPO L
bas millage, automatique ou manuel 5 vitesses, à partir de 1 500\$

1989 FORD RANGER SUPER CAB
5 vitesses, boîte en fibre, bas millage, balance de garantie

1991 NISSAN STANZA XE
automatique, tout équipé, garantie prolongée 6 ans/160 000 km

1990 NISSAN KING CAB
manuel ou automatique, bas millage

1990 ECONOLINE E350
allongé, automatique, vitesse surmultipliée, diesel

VENTE ET ACHAT
740,
rue Saint-Jacques
Saint-Jean-sur-Richelieu
347-0134

La solution pour votre voiture d'occasion!

En plus, **TOUTES LES VOITURES SONT GARANTIES ET PRÊTES POUR LIVRAISON IMMÉDIATE**



1992 Géo Strom
automatique, 40 000km



1994 Chevrolet SS Impala
S.7 de Corvette, neuf, 29 995\$



1992 Sonata
bleu, 5 vitesses, balance de garantie 5 ans/100 000, 39 000km



1994 Acura
4 portes, vitres électrique, verrouillage électrique, balance de garantie, 150 00km



1993 Cadillac De Ville
roues «mag», balance de garantie, 27 000 km



1992 Géo Strom
automatique, balance de garantie, 30 000km



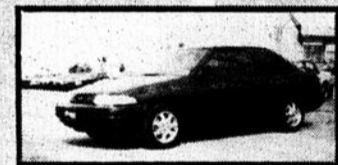
1991 Mazda Miata
5 vitesses, roues «mag», impeccable, balance de garantie 5 ans/100 000km, 34 000 km



1992 Oldsmobile Achievas
climatiseur, balance 3 ans/60 000 km, 35 000 km



1992 Ford Escort Berline
4 portes, automatique, 73 000 km



1993 Ford Escort
rouge, aileron arrière, balance de garantie, 17 000 km



1992 YJ Islander
6 cylindres, 5 vitesses, 2 toits, balance de garantie



1990 Ford Ranger 4X4 KLAB
5 vitesses, balance de garantie 72 mois/100 000 km



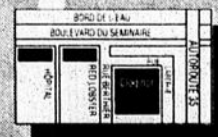
1992 Jeep Cherokee 4X4
5 vitesses, 43 000km



1994 Dodge Caravan
vert forêt, climatiseur, 27 000 km

✓ CHOIX
✓ QUALITÉ
✓ BAS PRIX

HYUNDAI CLOGINOR ST-JEAN



359, rue Laberge, Saint-Jean-sur-Richelieu

348-6816

LE RICHELIEU dimanche, le dimanche 14 août 1994

COMPAGNIE SE SPECIALISANT DANS LA TRANSFORMATION DE MATIERES PLASTIQUES ET SITUÉE EN ESTRIE EST À LA RECHERCHE D'UN(E):

SUPERVISEUR(E) DE PRODUCTION

Le(la) candidat(e) recherché(e), travaillant en étroite collaboration avec les directeurs des principaux départements, aura entre autres, à superviser et planifier le travail d'une vingtaine d'employés de production, tout en favorisant un rendement soutenu et un bon climat de travail.

Nous recherchons une personne ayant une grande facilité de communication et un leadership naturel afin d'oeuvrer dans un milieu syndiqué.

Une connaissance de l'anglais et des matières plastiques seraient des atouts.

Si ce défi vous intéresse, veuillez faire parvenir votre curriculum vitae avant le 24 août 1994 à l'adresse suivante:

D.G.
C.P. 460
Saint-Jean-sur-Richelieu, Québec
J3B 6X3
Nous pratiquons l'équité en matière d'emploi.

**PERSONNES DEMANDÉES
POSSÉDANT AUTO OU CAMION
ET MAIN D'OEUVRE POUR LA
DISTRIBUTION DES ANNUAIRES
TÉLÉPHONIQUES DANS LES
LOCALITÉS SUIVANTES:**

Saint-Grégoire, Iberville, Saint-Alexandre, Sabrevois, Notre-Dame-de-Stanbridge, Henryville, Saint-Sébastien, Venise-en-Québec, Saint-Paul de l'île-aux-Noix, Clarenceville, Noyan, Notre-Dame du Mont-Carmel, l'Acadie, Saint-Jean-sur-Richelieu, Saint-Basile, Saint-Luc, Napierville, Saint-Valentin, Lacolle, Cantic, Blackpool, Henryburg, île Sainte-Thérèse, Baie Missisquoi, Saint-Athanase, Saint-Jacques-le-Mineur, Saint-Grégoire-le-Grand.

La distribution débutera le 31 août 1994. Les candidats doivent être libres durant le jour du lundi au vendredi. Les intéressés doivent faire parvenir nom, numéro de téléphone et genre de véhicule en appelant à frais virés au 514-934-2096.

Ventes et Distributions Nationales Inc.
À l'attention de M. Denis Ouelette
1315, rue Lafontaine
Montréal (Québec)
H2L 1T4



13 995\$
1993 Sable
bleu, tout équipé,
40 000 km



SPECIAL
1993 Festiva
aqua, 5 vitesses, 33 000 km,
balance de garantie



Impoecable
1993 GEO METRO
5 vitesses, rouge, 20 000 km seulement,
impeccable, balance de garantie.



10 495\$
1992 Sable
tout équipé,
40 000 km



1990 KING CAB
1990 PICK-UP NISSAN KING CAB
5 vitesses, toit ouvrant,
faites une offre!



12 995\$
1992 Aérostar
climatiseur, 52 000 km



6 495\$
1987 Lincoln Givenchy



12 995\$
1987 Ranger



CARREFOUR
LINCOLN MERCURY

410, rue Laberge, Saint-Jean-sur-Richelieu

359-0047

St-Jean PIZZERIA



TÉLÉPHONISTE
et
AIDE-CUISINIER(E)
Un (1) an d'expérience
Se présenter au
10, rue Jacques-Cartier Sud
Saint-Jean-sur-Richelieu

BESOIN D'ARGENT?

ACHAT DE
TOUT ARTICLE DE VALEUR
AVEC OPTION DE RACHAT
PAYONS COMPTANT!

Mieux qu'un
«Pawn Shop»

NOUS OFFRONS LES MEILLEURS PRIX
POUR TOUT ARTICLE DE VALEUR COMME:

- BIJOUX • SYSTÈMES DE SON
- VIDÉO VHS • TÉLÉVISEURS
- APPAREILS PHOTO (35 mm)
- DISQUES AU LASER
- CAMÉRAS VIDÉO
- LECTEURS LASER
- JEUX VIDÉO ET CASSETTES
- INSTRUMENTS DE MUSIQUE
- RADIOS PORTATIVES • ETC.

MONSIEUR CASH
(514) 358-2939

SUPER LIQUIDATION

VOITURES D'OCCASION

1993 GOLF GL TURBO
diesel, bourgogne,
46 300 km, balance de
garantie 3 ans ou
60 000 km.

1988 TOYOTA COROL-
LA GTS TWIN CAB
16 valves, toit ouvrant,
97 000 km, garantie
P.P.P. 6 mois/10 000 km

1991 JETTA DIESEL
186 000 km, telle quelle

1989 CABRIOLET
BEST SELLER
blanc, manuelle,
105 000 km, garantie
P.P.P. 6 mois/10 000 km.

19991 PASSAT
GL
manuelle, climatiseur,
89 000 km

1988 FOX
familiale, faites une offre!

St-Jean Volkswagen

815, rue Grand-Bernier Nord
Saint-Jean-sur-Richelieu

348-7309

49 occasion d'affaires

CANADA ET QUÉBEC: Subventions, prêts pour petites, moyennes entreprises, nouvelles ou existantes. Renseignements: Centre d'aide pour petites entreprises. 728-0594, ext. 4.

DIFFICULTÉS FINANCIÈRES??? 50,000\$ et plus possibilité de refinancement par PPE ou subventions. Première rencontre gratuite. (514)461-1060 ouvert de 9h à 21h.

POURQUOI PAS VOUS??? Cie canadienne établie depuis 20 ans, poste à poste disponible dans votre région, temps plein ou partiel, 200\$, 390\$, 900\$ et plus/semaine, 25 ans et plus, aucune expérience requise, donnons formation, investissement (514)449-4011, 1-800-561-1518.

RECHERCHE 1er HYPOTHÈQUE de 59,000\$ sur valeur de 70,000\$. 291-3398.

50 demandes

À BON PRIX! je garderais enfants chez moi, milieu familial, possède beaucoup d'expérience et de références, à Iberville, 346-6671.

L'ACADIE garderais enfants, 0 et plus, beaucoup d'expérience, grand parc dans cour clôturée, venez visiter sous-sol aménagé pour garderie, comprend déjeuner, dîner et collations, possibilité de transport, le tout à prix modique. Ginette 349-1026.

BONJOUR! JE ME NOMME KATHLEEN. J'ai 13 ans. Je demeure sur la rue Augustin-Gauthier à Saint-Luc près école Pré-Vert, je suis disponible fin de semaine et pour l'été. J'aime beaucoup les enfants et j'ai de la facilité avec eux. J'ai suivi un cours de gardiennage et je possède ma carte. Si vous avez besoin d'une bonne gardienne! Contactez-moi au 348-0816.

GARDERAI ENFANTS bons soins, maison privée, tout près école N.D.L., Saint-Jean, donnerais aussi dîner pour enfants fréquentant l'école, 358-1412.

GARDERAI ENFANTS 6 mois à 12 ans, chez-moi, situé devant l'école Saint-Eugène, terrain clôturé, jeux extérieurs, bricolage, repas équilibrés, bonne supervision, je fais également dîner les écoliers, réservez-tôt 358-2808.

GARDERAI

enfants chez-moi, diplôme d'infirmière auxiliaire, repas équilibrés, jeux éducatifs. Je donne aussi des repas aux étudiants, bonne références, face à l'école Saint-Lucien, Henriette au 358-5283.

GARDERAI ENFANTS chez-moi, lundi au vendredi, demeure quartier Saint-Edmond près des écoles, Sylvie 346-8175.

GARDIENNE À DOMICILE pour 2 jeunes enfants, début septembre avec expérience et références 358-1885 après 18h.

JEUNE MAMAN avec expérience, désirerais prendre soin de vos tous-petits lorsque vous êtes au travail. Situé près route 104 à Saint-Luc, Sylvie au 359-4921.

MAMAN non-fumeuse, garderais enfants 3 1/2 ans à 5 ans pour tenir compagnie à sa petite fille. 359-4204.

51 offres

AAA. CHOCOLAT \$\$\$ Vends du chocolat québécois avec coupon-rabais, promotion super cool pour les 1.000 premiers clients. Attention! Nouveau produits. Livraison ultra rapide. Région Montréal (514) 277-0083, extérieur: 1-800-280E-LUX. Attention! Depuis 12 ans qualité de luxe, souvent imité, jamais égalé.

ARGENT FACILE pour toi étudiants en vendant du chocolat, meilleure commission plus promotion, je livre chez toi, rapidement. 346-0639.

CONTRACTEUR ET COUTURIÈRE à domicile, besoin plain et overlock 5 fils. Sportwear adulte et enfant. Peut fournir machine, payons sur réception. Contactez les entreprises Yipi, André ou Monique au 348-4899, 853-6881. Nous débutons 8 août 1994 (ouvrage à l'année).

EMPLOI POUR ÉTUDIANT âgé entre 12 et 16 ans, pour Saint-Jean-sur-Richelieu, Brossard, Saint-Luc. Exigences: tenue soignée, bonne aptitude, dynamique, travaillant, fiable, responsable, activités mensuelles gratuites, 100\$ à 300\$/sem. Transport fourni. Tél.: 274-0845.

GARDIENNE TEMPS PARTIEL horaire variable à domicile, jeudi, vendredi, après 19h au 346-5407.

52 offres

AAAA. PANCHER D.C. SABLAGE DE PANCHER. Vieux panchers remis à neuf, finition plastique ou cristal, évaluation gratuite, tél.: 299-2593.

AAA. FISSURE DE SOLAGE (ÉPOXY), réparation d'infiltration d'eau, réparation de ciment, crépie, imperméabilisation. Ouvrage garanti, évaluation gratuite. Service 7 jours, 24 heures, 358-3754.

CARRELAGES RÉJEAN MORIN ENR. Entrepreneur spécialisé Céramique, marbre, granite, commercial et résidentiel. Redressement de panchers et murs. Aucune taxes sur main d'oeuvre. Vente de tuiles, sur rendez-vous, avant 18h laissez votre message. 348-8929.

COURS DE MASSAGE thérapeutique avec diplôme; cours complet en parapsychologie; triade. Tél.: 293-5095.

J. DUMESNIL ET FILS ENR. débouchage. Spécialiste en plomberie pour mieux vous servir, 24 heures, 7 jours, urgence, prix compétitifs, 348-8447.

LA RIBAMBELLE atelier pour enfants de 3 à 5 ans; comptines, chansons, jeux éducatifs. Viens t'amuser avec nous. Contacter Marie au 349-0077.

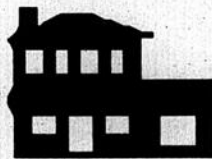
MARY KAY skin care and glamour products, complementary facial, 349-0715, after 18 h.

OFFRE SERVICES POUR FAIRE entretien ménager, faire les repas à la maison, etc., 347-9996.

PEINTRE; 20 ans d'expérience, travail garanti, références sur demande, demandez Réal au 346-9579.

CONSTRUCTION BERNARD PARADIS

ENTREPRENEUR GÉNÉRAL
Résidentiel-commercial-industriel



Menuiserie
Charpente - Finition
Construction - Rénovation
ÉVALUATION GRATUITE

Bernard Paradis, T.S.C.A.
1915, rang Kempt, Saint-Alexandre Tél.: (514) 296-4968

avis de demande d'un permis d'alcool

Régie des alcools, des courses et jeux

Toute personne, société ou groupement visé dans l'art. 60 du Code de procédure civile peut, par écrit motivé, assementé et transmis à la Régie, s'opposer à une demande de permis ci-après énumérée, dans les 15 jours de la présente publication, ou s'il y a eu opposition, intervenir en faveur dans les 30 jours de cette publication.

Cette opposition ou intervention doit être accompagnée du certificat attestant de son envoi au requérant ou à son procureur, par poste recommandée ou certifiée, et être adressée à: La Régie des alcools, des courses et des jeux, 1, rue Notre-Dame Est, Bureau 9.200, Montréal (Québec) H2Y 1B6.

| Nom et adresse du requérant | Nature de la demande | Endroit d'exploitation |
|--|------------------------------|--|
| 9007-6373 QUÉBEC INC Golf O Max Saint-Jean 266, De Beaujour Iberville Dossier: 771-519 | 1 bar dans Centre sportif | 365, rue Normand Saint-Jean-sur-Richelieu |

Le président et directeur général
Ghislain K.-Lafamme, avocat

Québec

CONSTRUCTION ET INSTALLATION de tout ce qui se fait dans l'industrie du bâtiment, 30 ans d'expérience en construction, entière satisfaction du client en priorité, 359-9931.

RÉNOVATIONS GÉNÉRALES. Les Constructions Manie-Tout inc. Experts en sinistres, feu, inondation. Évaluation gratuite. Travail garanti. Tél/fax: (514) 447-4108.

RICHELIEU CHEMIN DES PATRIOTES intersection autoroute 10, 6 mois à 3 ans, affections, bons soins et sécurité, assurés, références: reçus, 658-4963.

SAINT-HUBERT ÉCOLE DE COIFFURE BEL-TÊTE vous offre des cours pour débutant, début des cours de jour 29 août et soir le 29 août, samedi seulement début 10 septembre, cours de coupe seulement, début 12 septembre, 5465 Chemin Chambly, 462-3937.

TIRAGE DE JOINTS plâtre, travail rapide-ment garanti, prix compétitifs, comparez Stéphane, 358-9476.

rencontre-amitié

AGENCE DE RENCONTRE THÉRÈSE un souper rencontre samedi 20 août à 18h restaurant Au Party's, billets en vente maintenant, 348-6980.

Couturières à domicile demandées

avec expérience
■ «Plain et overlock»
■ Temps plein
Denis au
346-7080 347-4773

DÉPANNEUR AVEC POSTE D'ESSENCE

à vendre ou à louer
Situé à Saint-Luc
Investissement demandé
40 000\$ ou garantie
bancaire équivalente,
location payée
par pétrolière
Renseignements
ou rendez-vous
653-4473

CÈDRES POUR HAIES

À VENDRE
Possibilité
de planter
293-5623

Gagnez jusqu'à 346\$ en assemblant nos boules de Noël à domicile
Pour renseignements, envoyez une enveloppe préadressée et timbrée à l'adresse suivante:

Les Fantaisies de Noël
2212, rue Gladwin Cr.
Bureau 100, ext. 2688
Ottawa, Ontario
K1B 5N1

Cours Dessin, encre, aquarelle, peinture

Enfants et adultes
Rita Desourdy
artiste-peintre
20 ans d'enseignement
Inscriptions immédiates
359-6970

ACUPUNCTEUR

中 L'homme naît du ciel et de la terre
Jean-Claude Petiot
 BSC MSC
 Inscrit au registre des acupuncteurs de la Corporation des médecins du Québec
 175, rue Laurier, Saint-Jean-sur-Richelieu 346-5331

ALIGNEMENT

Garage Roger Mercier
 Alignement et balancement électroniques
 Réparations générales
 159, rue Mayrand, Saint-Jean-sur-Richelieu 347-6251

ARMOIRES

LES ARMOIRES PRESTIGE INC.
 Armoires au prix du manufacturier
 OUVERT AU PUBLIC - ÉVALUATION GRATUITE 346-3525
 2249, boul. Brunelle, Carignan 447-8110

ARPEUTEUR

MARCEL DENICOURT
 ARPEUTEUR-GÉOMÈTRE
 Certificats de localisation et d'implantation
 Piquetage, bornage et projets de lotissement
 Descriptions techniques et plans topographiques
 370, 2e Avenue, Iberville 346-3096

ARTS MARTIAUX

KARATÉ YOKUSHIN
 Saint-Jean-sur-Richelieu
 Dir. Richard Poulin
 60, rue Jacques-Cartier Sud Bur.: (514) 358-1739
 Saint-Jean-sur-Richelieu Rés.: 348-0671

ASSURANCES

Tél.: 348-3020
Wawanesa
 assure vos biens... bien!

ASSURANCES

AUTO • HABITATION
 1005, boul. du Séminaire Nord
 Saint-Jean Tél.: 348-3020

ASTROLOGIE

TAROT ASTROLOGIQUE
 rêves - mandalas - jeux d'intuition et d'harmonisation
 GUYETTE GAGNON
 (514) 359-8541

BÉTON

FISSURES de fondations?
 Réparations de fissures à injection.
 Consultez nos experts pour estimation gratuite
 Finition de Béton 2000 enr. 359-6767

BIJOUTERIE

BIJOUX DE QUALITÉ ATELIER DE RÉPARATIONS
Bijouterie Victor
 Andrée Bienvenue Gérante
 Carrefour Richelieu 600, rue Pierre-Caspe, Saint-Jean Tél.: 348-2953

COMPTABLE

LES INVESTISSEMENTS F.L.P.C. Inc.
 François Lord Comptable-administrateur
 Spécialité: GESTION EN RESTAURATION
COMPTABILITÉ
 Service rapide et prix compétitifs
 596, boul. du Séminaire Nord, Saint-Jean 359-1650

CONCEPTION GRAPHIQUE

Conception graphique • Infographie • Photolithographie
TADAM!
 Design graphique
 84, rue Richelieu
 Télécopieur: 347-2848
 Téléphone: 347-0323

CONSTRUCTION

EDC EN REPRENEUR GÉNÉRAL
 DONALD COUTURE
 Tél.: 358-3788 - Pag: 830-2642 - Fax: 347-5484

COURRIER

Messageries du Haut-Richelieu
 • Livraison du courrier local (2 jours ouvrables)
 • Saint-Jean-sur-Richelieu, Iberville et Saint-Luc
 • Courrier commercial et privé
 • Service personnalisé
 348-5462 Maurice Lefrançois

DECORATION

Château Tout en Ambiance
 décoration! Plus de la RENOVATION.
 835, rue Saint-Jacques, Saint-Jean 346-5485

DISCOMOBILE

«JUKE BOX» mobile
 Nous vous ferons revivre la musique des années '50 à aujourd'hui
 • Noces • «Party» • Anniversaires
 • D.J. • Animateur 17 ans d'expérience
 Pour tous genres d'événements 777-4706

DRAP SANTÉ

Drap santé CHOIX DE 16 COULEURS
 359-8464 CA: 28147
 OBSESSION ENR. ORGS ET DÉTAIL

ECHANGEUR D'AIR

L'échangeur d'air avec récupération de chaleur
 • Élimine le surplus d'humidité et les odeurs
 • Permet une meilleure répartition de la chaleur
 • Contrôle automatique ou manuel
AIR-TECH ENR. 358-4655
 Évaluation Installation gratuite (temps limité)

ÉCOLE DE COUTURE

École de couture Monique Fournier
 Cours pour adultes, adolescents et enfants
 Débutants - Intermédiaires - Avancés
 Ajustement de patrons - Ateliers spéciaux
 494, boul. du Séminaire Nord, Saint-Jean 349-3397
 (face au Dunkin Donuts)

ÉCOLE DE DANSE

Marcel Rainville
 Professeur de danse
 33, rue Lefort, Iberville 347-5677

ÉCOLE DE MUSIQUE

École de musique Jocelyne Laberge
 Cours offerts
 Piano - guitare - chant - flûte - violon - etc.
 134, rue Jacques-Cartier Sud, Saint-Jean 346-6098

ÉMONDAGE

Entretien général SNAM
 Contactez Sylvain au 349-2417

ENSEIGNES MOBILES

Enseignes mobiles J.D.
 POUR ANNIVERSAIRES OU AUTRES
 JEAN ET MAUREN DESMARAIS 347-7230

HUILE À CHAUFFAGE

La coopération pétrolière: Somic notre force!
 Agent distributeur: LÉVIS LÉVESQUES
 LIVRAISONS DE MAZOUT • ESSENCE • DIESEL
 VENTE ET LOCATION D'ÉQUIPEMENT DE CHAUFFAGE
 Tél.: 296-2022 1-800-963-7805 436, Route 133 Pike River

INFORMATIQUE

INFORMATIQUE D.B.D. INC.
 Lison Prévost
 Tél.: (514) 681-7739 Fax: (514) 681-8616 1635, autoroute 440 Chomedey, Laval H7L 3W3
 Tél.: (514) 359-1732 Fax: (514) 359-3686 935, boul. du Séminaire Nord Saint-Jean J3A 1B6

INGÉNIEUR

D.P.I. DENIS PARÉ
 Ingénieurs-conseils
 • Génie municipal • Génie Sanitaire
 • Structures et fondations • Gérance de projets
 • Surveillance des travaux
 1331, rue Bernier, local 200, Saint-Luc 359-6816

LIGNES DE STATIONNEMENT

SERVICE VERT GAZON INC. Aussi
 LIGNES DE STATIONNEMENT CENTRE DE JARDINAGE
 58, Route 104, Saint-Athanase d'Iberville
 592-1501

MÉDECIN

Dr Jean-Michel Kenscoff CMFC
 MÉDECINE FAMILIALE ET MATERNITÉ
 (suivi de grossesse et accouchement)
 900, boul. du Séminaire, suite 400, Saint-Jean 359-1100

NOTAIRE

Claudine Monette NÔTAIRE
 CONSEILLER JURIDIQUE
 438, rue Saint-Jacques, Saint-Jean 347-6507
 • Médiateur • Négociateur • Droit familial • Successoral • Commercial • Immobilier

PAVAGE

PAVAGE DAUDI Excavation Dégel
 Encourageons nos gens de la région!
 31 ans d'expérience 359-0957
 755, rue Rossier, Saint-Jean Chambly: 447-8363

PORTES ET FENÊTRES

Rodriguez & Fils Inc.
 PORTES ET FENÊTRES
 • VENTE • INSTALLATION • RÉNOVATIONS
 • RÉPARATIONS • PORTES-PATIO
 324, rue Saint-Laurent, Saint-Jean 348-2545

PRÊT HYPOTHÉCAIRE

MULTI-PRÊT DEUX MILLE
 Courtier indépendant
NICOLE L. RYAN
 Agent hypothécaire
 1094, rue Bern (coin René-Lévesque Est) Montréal
 (514) 347-3411 287-1211 (MTL)

PSYCHOLOGUE

Sylvie Leclair, M.Ps.
 Psychologue
 ÉVALUATION - PSYCHOTHÉRAPIE
 900, boul. du Séminaire, bureau 400 Saint-Jean 346-9819

PUTS ARTESIENS

Les Puitsiers Grenon et Cloutier
 Michel Asselin, propr.
 Forage de puits - «Well-digger» 6 et 8 pouces - Pilotis
 ÉVALUATION GRATUITE
 Vente, installation et réparation de pompes
 CARIGNAN Bur.: 658-8490 348-8554

REFLEXOLOGIE

Jocelyne Boulais
 Infirmière et réflexologue
 Un pas dans les médecines douces avec la réflexologie qui est le massage des zones réflexes des pieds.
 A.C.R. Saint-Luc 349-2127

RENCONTRES

Match
 1-800-461-5030 (sans frais)

RENOVATION

ENTREPRISE GÉBO
 Renovations générales
 • Ajouts • Patios • Salles de bains • Clôtures • Cuisines
 ÉVALUATION GRATUITE Cell.: 891-2263 674-0944

REMBOURSEUR

Judes Gagné
 REMBOURSEUR ENR.
 Choix de tissus et de mousses Résidentiel et commercial
 ÉVALUATION GRATUITE
 76, rue De Salaberry, Saint-Jean 359-0463 346-7519

RESIDENCE POUR PERSONNES AGÉES

Résidence St-Georges Champlain
 Maison d'hébergement pour personnes retraitées autonomes
 Spécial: 695\$/mois
 • 3 repas maison • Ascenseur • Collation (24 heures) • Sécurité
 40, rue Saint-Georges, Saint-Jean 358-2585

RESTAURANT

MIKES Les meilleurs sous-marins et pizzas en ville!
 Saint-Jean: 347-1447 - Saint-Luc: 359-4655

ROTISSERIE

Nouvelle roisserie dans la région
SERVICE DE LIVRAISON RAPIDE
 349-5556
 LE GALLO rapido

SALLE DE RECEPTIONS

Érablière Saint-Valentin
 • Ouverte à l'année
 • Réceptions de tous genres
 • Réservations de groupes
 283, 3e Ligne, Saint-Valentin 291-3414

SEPARATION DE COULEUR

Quadro
 • Pelliculage • Infographie • Séparation de couleur au laser
 84, rue Richelieu Saint-Jean-sur-Richelieu 347-0323

SERVICES FINANCIERS

Agence Francine Morin Boucher inc.
 Planification financière personnelle et SERVICES FINANCIERS
 Courtier en assurance de personnes et en fonds d'investissement
 VIE - SALAIRE - GROUPE 359-4170

SILENCIEUX

Rabais du Maître
 sur tout achat de 50\$ et plus (sauf sur achat de pneus)
 • Silencieux • Freins • Amortisseurs • Batteries • Alignement • Vidange d'huile
 • Pneus • Roulements • Vidange d'huile
 470, boul. du Séminaire N., Saint-Jean 348-3876

SOUDEURE

Soudure Polvin
 • Service d'unité mobile • Remorques • Soudure générale • Support pour bicyclettes
 7, rue Robert Iberville 347-0479

TAXI

UNION ST-JEAN TAXI
 1-357-7777
 Service de jour et nuit
 Service de mini-groupes
 Transport de personnes à mobilité réduite

TERRE DE FINITION

Les Terres de Finition enr.
Robert Rouiller
 358-0995
 324, rue Matton, L'Acadie 346-2107

TISSUS

Les Tissus de la Montérégie inc. Christian Lafond, propr.
 • Tissus au mètre • Patron, boutons-poussoirs, impressions sur place
 • Accessoires, boutons • Spécialiste en fils et tissus pour draperies
 CONFECTION DE VÊTEMENTS, DRAPERIES ET RIDEAUX
 201, rue Saint-Louis, locaux 107 et 108 Saint-Jean-sur-Richelieu 349-0508

VEHICULES RECREATIFS

CENTRE DU CAMPING RÉMILLARD INC.
 VENTE • SERVICE • LOCATION • PIÈCES
 1290, boul. Saint-Luc, Route 104, Saint-Luc 348-3485

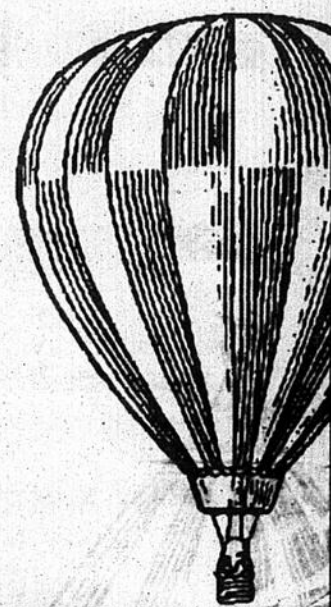
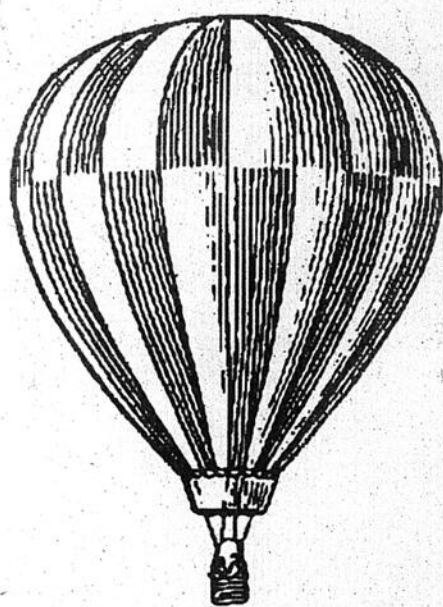
VÉTÉRINAIRE

Clinique vétérinaire Jahanmase
 349-5831 (sur rendez-vous)
 Médecine et chirurgie pour petits animaux
 Dr Michèle Potvin, M.V. propr. - Drs Marie-Josée Lamy, M.V. 354, rue Philippe (coin Séminaire), Saint-Jean

YOGA

DÉCOUVREZ LE YOGA ET SES BIENFAITS
 HORAIRES VARIÉS (matin et soir)
 358-4998
 39, rue Saint-Jacques, Saint-Jean-sur-Richelieu

PRENEZ L'AIR CLIMATISÉ



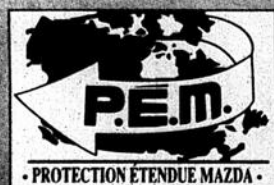
GRATUIT*

OU JUSQU'À 2 175\$** DE RABAIS

Je me sens bien

* Sur modèles: Protégé, Cronos, Mystère, MPV, Série B, MX3 et Miata

** Sur modèle: MPV



LOCATION
Personnalisée
MAZDA



QUINTIN

AUTOMOBILE



385, RUE LABERGE
SAINT-JEAN-SUR-RICHELIEU

349-6767

mazda
Je me sens bien