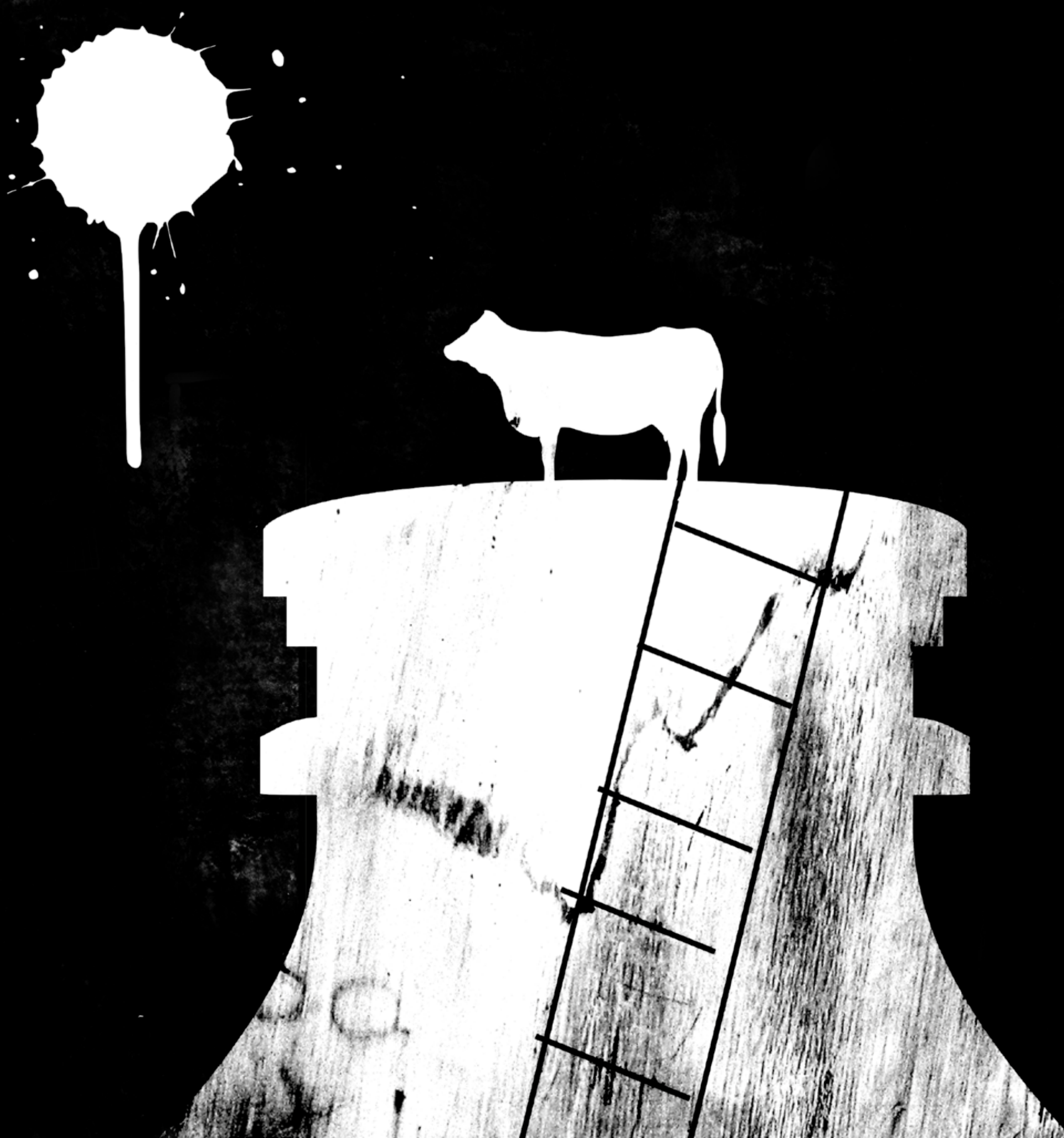


22
—
23



PETIT
BONHOMME
EN PAPIER.
CARBONE
HISTOIRE NOIRE
ET SALISSANTE.

16 et 17 février

Durée : 1h20
Sans entracte

Synopsis

Éthienne ne peut pas (ou ne veut pas) s'expliquer ses origines de façon rationnelle. Sa famille est démesurée : comment sa mère a-t-elle pu enfanter, sans le secours des dieux, 57 enfants ? Mais surtout, il ne peut se satisfaire de ce père mou, à demi bovin. Il doit trouver une raison à ce châtiment, on a sûrement transformé ce père en vache pour une faute commise par un autre membre de la famille... À la manière d'un conte, ce spectacle développe en plusieurs tableaux la relation entre un fils et son père. Théâtre d'objets, ombres, dessins et musique en direct mettent en relief cette histoire abracadabrante.



En savoir plus

Ce texte fait écho à la pièce *Léon le nul* (texte et mise en scène : Francis Monty). Étienne, frère de Léon, personnage central de ce nouveau récit, transporte une autre vision de la famille. Dans *Petit bonhomme en papier carbone*, l'acteur-conteur explore à l'aide de dessins et d'objets nos doubles intérieurs et propose un voyage au cœur de l'inconscient adolescent toujours en quête de réponses, et parfois en proie à des manifestations noires et salissantes.



Crédits

TEXTE
ET MISE EN SCÈNE
Francis Monty

ASSISTANCE
À LA MISE EN SCÈNE
Manon Claveau

COLLABORATION
À LA CRÉATION
Étienne Blanchette

CODIRECTION TECHNIQUE
ET DIRECTION DE PRODUCTION
Catherine Le Gall-Marchand

SCÉNOGRAPHIE
Julie Vallée-Léger

MUSIQUE ORIGINALE
Mathieu Doyon

RÉGIE
Jonathan Cusson

DESSINS
**Francis Monty
et Julie Vallée-Léger**

CONSEILLER
AUX LUMIÈRES
Thomas Godefroid

DISTRIBUTION
Francis Monty

PRODUCTION
Théâtre de la Pire Espèce



Francis Monty

Texte, mise en scène et interprétation



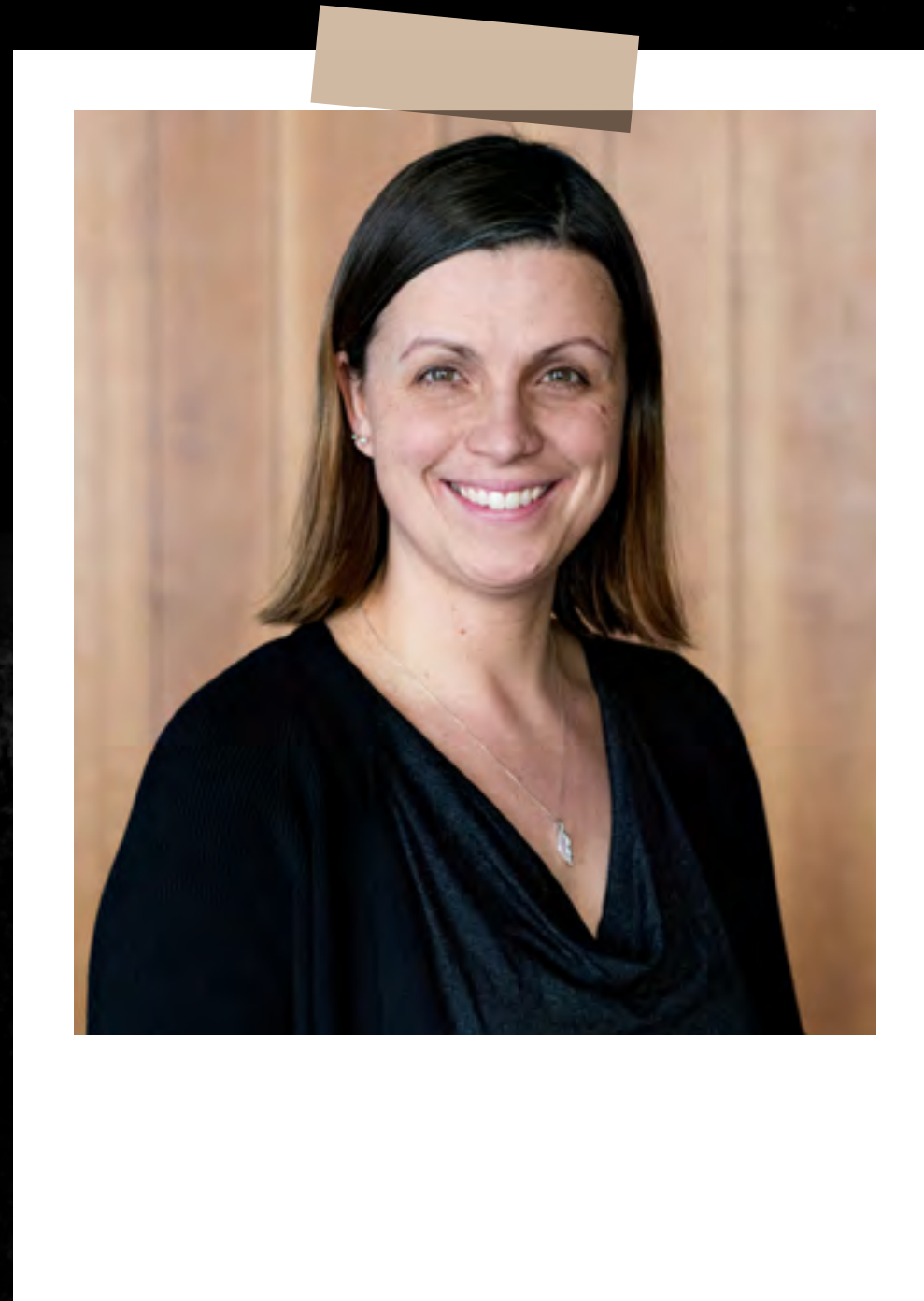
©Mathieu Doyon

Diplômé en écriture dramatique de l'École nationale de théâtre du Canada en 1997, Francis Monty est un touche-à-tout du théâtre. La mise en scène, le jeu clownesque, la marionnette et ses nombreux projets d'écriture s'entrecroisent. En 1999, il fonde le Théâtre de la Pire Espèce avec Olivier Ducas et en partage depuis la direction artistique.

Co-créateur des spectacles de la compagnie, il a notamment co-écrit et mis en scène *Ubu sur la table*, *Persée*, *Gestes impies et rites sacrés*, *Die Reise ou les visages variables de Felix Mirbt*, *Futur intérieur* et adapté *L'étrange cas du Dr Jekyll et Mr Hyde* de Stevenson dans *L'Effet Hyde*. Sa dernière création, dont il est également auteur, est *L'histoire à finir de Jimmy Jones et de son camion céleste*.

En tant qu'auteur dramatique, ses oeuvres ont été présentées au Canada, au Brésil et en Europe : *Par les temps qui rouillent*, *Déclownestration*, *Traces de cloune*, *Romances et karaoké* (qui lui a valu le Masque du texte original en 2005), *Léon le nul* (édité aux éditions Léméac), *Ernest T.* (nominé au prix Louise-Lahaye récompensant l'écriture jeune public québécoise), *Petit bonhomme en papier carbone* (édité chez Léméac) et *Nous sommes mille en équilibre fragile*.

Tout comme Olivier Ducas, Francis Monty est également co-directeur artistique du Théâtre Aux Écuries. En marge des créations de la compagnie, il offre régulièrement des stages auprès des professionnels, étudiant·e·s et amateur·trice·s de théâtre au Canada, mais également à l'international.

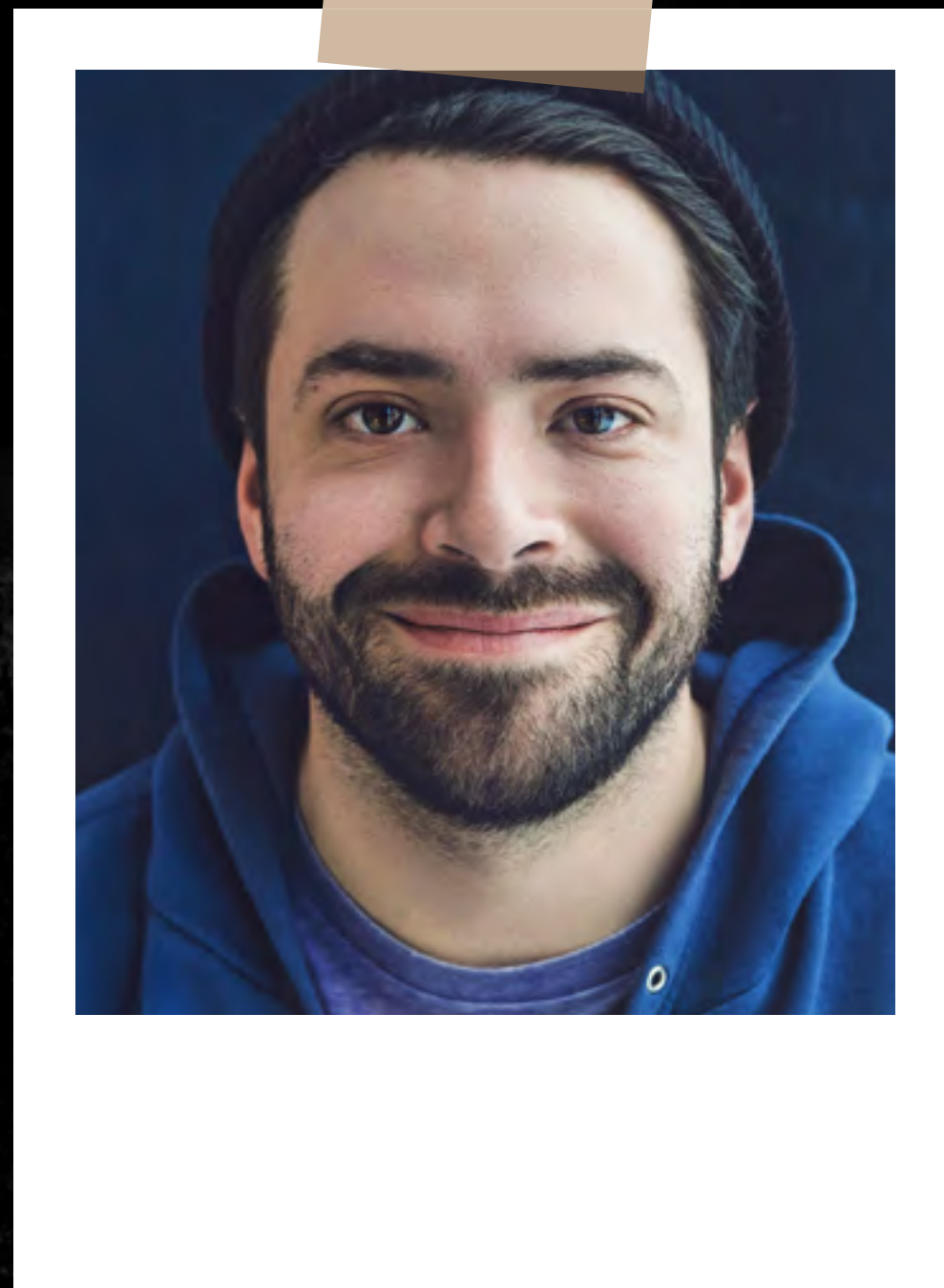


Manon Claveau

Assistante à la mise en scène

Diplômée du profil critique et dramaturgie, du Baccalauréat en Art dramatique de l'UQAM et du programme de production de l'École nationale de théâtre du Canada, Manon Claveau a des affinités avec l'assistance à la mise en scène, la régie, la direction de production, la médiation culturelle et la coordination d'événements. Depuis février 2017, elle occupe le poste de coordonnatrice du développement scolaire et de la médiation théâtrale à la Maison Théâtre et dans le cadre de ses fonctions elle a, entre autres, développé une expertise en animation de la philosophie pour enfants.

©Elizabeth Gartside



©François Couture

Étienne Blanchette

Collaboration à la création

Diplômé de l'École Nationale de théâtre du Canada en 2010, Étienne Blanchette se fait rapidement remarquer par le Théâtre de La Pire Espèce. Il participe à de nombreux spectacles de la compagnie dont *Ubu sur la table*, *Petit bonhomme en papier carbone*, *Roland, la vérité du vainqueur* et *Léon le nul*, pour ne nommer que ceux-là. Cette collaboration l'amène à jouer activement autant au Canada qu'en Europe, tant en français, en anglais et en espagnol.

À la télé, nous avons pu le voir dans *Théo*, une émission jeunesse et *France Kbek*, une série française tournée à Paris, diffusée sur OCS. Nous avons pu également l'apprécier dans la populaire série *District 31*, où il campait le rôle de l'agent Francis Desmarais.



©Patrice Tremblay

Catherine Le Gall-Marchand

Direction de production et technique

Diplômée en 2019 d'un baccalauréat en scénographie à l'École supérieure de théâtre de l'UQAM, elle poursuit actuellement une maîtrise en Enseignement des Arts également à l'UQAM. Catherine Le Gall-Marchand a eu l'occasion de travailler sur plusieurs productions, en tant qu'assistante à la scénographie (*Constituons!*, mise en scène Christian Lapointe), conceptrice des décors (*La Cerisaie*, mise en scène Édith Patenaude), et conceptrice des éclairages (*Oupalaye!*, mise en scène Maya Gobeil). Elle est également directrice de production sur divers projets dont *Dick the Turd* présenté au Théâtre Aux Écuries cette saison. Catherine Le Gall-Marchand est aussi technicienne en travaux pratiques et enseignante au Cégep St-Laurent depuis 2020 et nouvellement directrice de production à la Pire Espèce depuis août 2022.



Julie Vallée-Léger

Conception des costumes



©Émilie Grosset

Julie Vallée-Léger est diplômée en 2002 du programme de scénographie de l'École nationale de théâtre du Canada.

Elle parfait sa formation en assistant les scénographes Jean Rabasse au Cirque du soleil et Stéphane Roy, puis en étant décoratrice sur plusieurs projets de cinéma et de télé-séries, designer à Radio-Canada et designer d'exposition chez les architectes Lupien & Matteau et pour GSM project.

Elle se consacre à la scénographie théâtrale et à l'écriture scénique; à la recherche en théâtre d'objets et à la manipulation de matière brute.

Elle est scénographe pour plusieurs compagnies, en particulier le Théâtre de la Pire Espèce, avec qui elle expérimente depuis 2007.

Elle crée aussi avec Mammifères, Système Kangourou, Marcelle Hudon, le Festival du Jamais Lu, Le Clou!, du Bunker, La Banquette arrière, Théâtre Hors-Taxes, Hôtel-Motel, Projet Mù, Les Voyageurs immobiles, Sacré tympan, Mandoline Hybride, 2par4, le FTA ainsi que pour différents galas et événements artistiques, en particulier au Théâtre Aux Écuries.

En marge, elle travaille sur des affiches, une bande dessinée et des objets imprimés. Sa technique de prédilection est la linogravure.

Mathieu Doyon

Musique originale



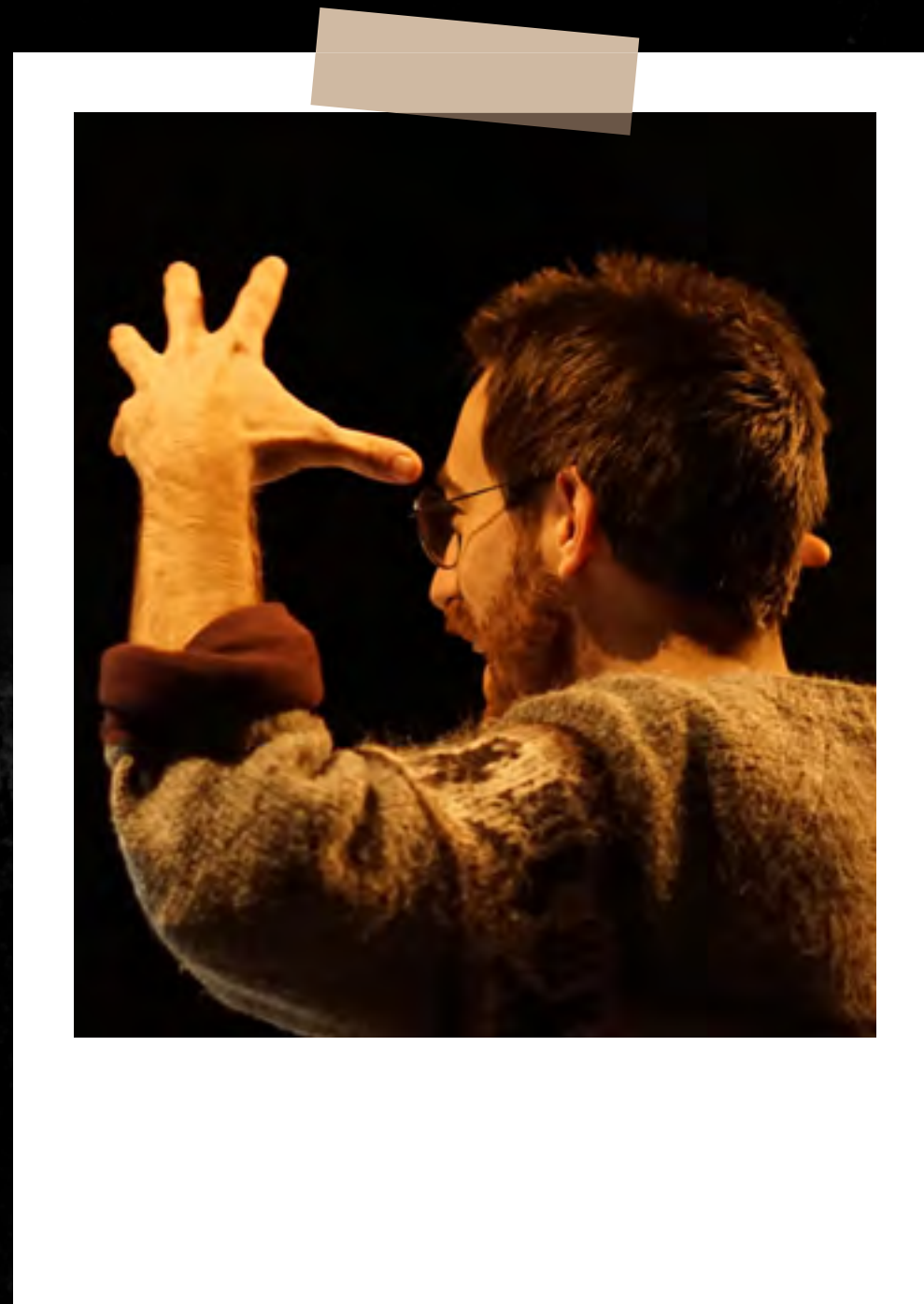
©Catherine Lepage

Mathieu Doyon est un artiste multidisciplinaire œuvrant dans les domaines du son et de l'image.

Musicien et concepteur sonore autodidacte et intuitif, il a réalisé les conceptions sonores de nombreuses productions théâtrales et chorégraphiques. Collaborateur régulier du Théâtre de la Pire Espèce, il a aussi créé l'environnement musical de *J'aime Hydro*, de Christine Beaulieu et de *Courville*, de Robert Lepage. On a pu également entendre son travail avec *le Fils d'Adrien Danse*, Pupulus Mordicus, *Danse K par K*, Ubus théâtre, *Nuages en Pantalons*, etc.

Comme photographe/vidéaste, il collabore régulièrement avec plusieurs compagnies de danse et de théâtre de Montréal dont Mayday, Catherine Gaudet et le Théâtre de la Pire Espèce. Il s'est joint dernièrement à l'équipe de concepteurs du studio de création multidisciplinaire Mirari.

Depuis 2000, il est le co-directeur artistique du collectif en art contemporain Doyon-Rivest, dont les œuvres ont été présentées dans de nombreuses institutions et événements au Canada, en Europe et au Mexique.



Jonathan Cusson

Régie

Jonathan Cusson se partage entre l'accompagnement artistique, l'écriture, et la mise en scène. Il collabore sur le long terme avec Le Théâtre de la Pire Espèce et de façon ponctuelle avec divers artistes de la relève. Depuis 2016, lorsqu'il fabrique des spectacles, Jonathan invoque le collectif Au crique après souper, groupe de collaborateurs-rices qui ne s'est pas marié devant le registraire des entreprises. L'entité prône une innovation accidentée, intègre et réjouissante.

©Ève-Lyne Bertrand



Thomas Godefroid

Conception des éclairages



©Christine Côté

Suite à 12 années d'expérience en France en tant que régisseur et concepteur lumière, Thomas Godefroid s'installe définitivement au Québec en 2000. Rapidement débute pour lui une riche collaboration auprès de Jean-Pierre Ronfard, Alexis Martin, Daniel Brière, Évelyne de la Chenelière et Marcelle Hudon. Du côté de la danse, il collabore à plusieurs reprises avec Estelle Clareton de Création Caféine et Lucie Boissinot de l'École de danse contemporaine de Montréal. Il signe depuis plusieurs années les éclairages de La Pire Espèce, ainsi que ceux de Philippe Ducros où les lumières de *L'Affiche* ont été primées en 2010.

Créateur d'accessoires lumineux, Thomas Godefroid aime évoquer, souligner le propos, envelopper les interprètes dans un souci de sobriété. Jamais de superflu, plutôt une belle subtilité qui soutient le propos et dirige l'ambiance. La lumière se glisse, caresse et découpe les corps en utilisant des directions lumineuses franches. Les jeux d'ombres s'infiltrant et découpent l'espace provoquant des mondes inventés. L'espace est son terrain de jeu. La lumière, sa matière. L'ombre sa complice.



À propos

Le Théâtre de la Pire Espèce

Depuis 1999, le Théâtre de la Pire Espèce emprunte ses techniques à différentes disciplines telles que la marionnette, le théâtre d'objets, le clown, le cabaret et le théâtre de rue. La compagnie s'applique à développer, en explorant le processus de création, un art vivant, novateur et accessible. Contournant l'illusion théâtrale, elle souhaite établir un rapport direct avec le public, au profit d'une complicité avec le spectateur. Impertinent, festif et accidentellement érudit, son théâtre allie matériaux bruts et imagination débridée, foisonnement baroque et précision chirurgicale.

 /lapireespece

 /theatredelapireespece

www.pire-espece.com

Remerciements

Le Théâtre de la Pire Espèce remercie le Conseil des arts de Montréal, le Conseil des arts et des lettres du Québec et le Conseil des arts du Canada.



Montréal





LA QUESTION PHILOSOPHIQUE

DANS LA VIE, NOTRE PERCEPTION DÉFORME LA RÉALITÉ. PAR EXEMPLE, NOS SOUVENIRS DE VACANCES NE SONT PAS EXACTEMENT CE QUE L'ON VOIT SUR LES PHOTOS (UNE JOURNÉE NUAGEUSE PEUT SE TRANSFORMER EN UN TEMPS MAGNIFIQUE DANS NOS TÊTES). IL EN EST DE MÊME AVEC LE PRINCIPE DU PAPIER CARBONE. LA COPIE EST PRESQUE PAREILLE, MAIS CE N'EST PAS TOUT À FAIT LA MÊME CHOSE. DANS LA PIÈCE, ÉTHIENNE NOUS PRÉSENTE SA VISION DE LA RÉALITÉ. CEPENDANT, SI ON FILMAIT SA VIE, LE PÈRE SERAIT UN HUMAIN ET NON UNE VACHE.

QUAND ON PARLE DE RÉALITÉ, QU'EST-CE QUI EST LE PLUS VRAI : LA RÉALITÉ OBJECTIVE OU LA PERCEPTION ÉMOTIVE QUE L'ON S'EN FAIT ? ET COMMENT LES DEUX COHABITENT ?



Obtenir le texte

Le texte est paru et édité aux Éditions Léméac.
DISPONIBLE DANS LE CAFÉ AU COÛT DE 12\$



Cocktail du spectacle

L'OBJET DE TA SOIF

10\$

**RHUM
QUÉBÉCOIS
BOLD**

**JUS
D'ANANAS**

**MIEL ET
JUS DE CITRON**

**SODA
GINGEMBRE**



THÉÂTRE
AUX
ÉCURIES

Hôtel Overlook



PREMIÈRE

Olivier Ducas et Francis Monty (Montréal, Canada 2023)

Production Théâtre de la Pire Espèce

15 min, en français

Théâtre de papier

CINÉ-CASTELIERS - 4 mars 2023 - 16h

Entre les murs d'un hôtel qui rappelle celui du *Shining* de Stanley Kubrick, un personnage déambule, intranquille. Il se révèle être double, voire triple; suivi de son ombre, précédé de lui-même. Toujours dans le doute. D'un castelet à l'autre, les portes, les couloirs et les ascenseurs se multiplient, faisant de l'hôtel un véritable labyrinthe. Parfois deux lieux se superposent dans l'image et ouvrent une brèche dans la réalité aux allures quantiques. Le monde correspond-il vraiment à ce qu'on l'on voit? À ce que l'on en pense? Un détail dans le tapis vient troubler nos certitudes.

Informations :

<https://festival.casteliers.ca/spectacle/cine-casteliers-la-marionnette-sur-grand-ecran/>



Crédits :

Texte, mise en scène et réalisation : Olivier Ducas et Francis Monty

Voix : Étienne Blanchette et Alexandre Leroux

Manipulation : Étienne Blanchette, Joanie Fortin, Marcelle Hudon et Alexandre Leroux

Scénographie, conception des maquettes et objets : Julie Vallée-Léger

Aide à la fabrication : Iker Vicente et Gabrielle Chabot

Conception sonore : Nicolas Letarte-Bersianik

Assistance à la mise en scène : Jonathan Cusson et Martine Richard

Éclairage : Thomas Godefroid

Montage : Christopher Carletti

Direction photo et colorisation : Olivier Gélinas-Richard

Collaborateur-trices à la création : Mélanie Baillairgé, Mathieu Gosselin et Geneviève Thibault

Titrage : Gabriel Bélisle

Direction technique : Gabriel Duquette

Direction de production : Catherine Le Gall-Marchand

Coordination de la post-production : Jonathan Cusson

Production : Théâtre de la Pire Espèce



VOUS AVEZ AIMÉ
PETIT BONHOMME
EN PAPIER CARBONE ?

NE MANQUEZ PAS
LES DEUX AUTRES SPECTACLES
DU THÉÂTRE DE LA PIRE ESPÈCE !

LÉON LE NUL

Théâtre de la Pire Espèce

SEUL EN SCÈNE

RELATION MÈRE-FILS

INTIMIDATION À L'ÉCOLE



14
FÉV.



18
FÉV.

1H10

THÉÂTRE
_AUX
ÉCU
RIES

L'ANATOMIE DE L'OBJET, TRAITÉ N° 5 :

L'état des choses

Théâtre de la Pire Espèce

MUSIQUE

CABARET-THÉÂTRE

IMPERTINENT,
FESTIF ET MALICIEUX



21
FÉV.



25
FÉV.

2H

THÉÂTRE
_AUX
ÉCU
RIES

SUPER OFFRES



RÉGULIER 
2 BILLETS = 50\$



ÉTUDIANT 
2 BILLETS = 40\$

PARMIS LES 3 SPECTACLES DE FÉVRIER,
DU THÉÂTRE DE LA PIRE ESPÈCE !



3 BILLETS = 55 \$:

Achetez 3 spectacles pour 55\$!
(parmi une sélection
de spectacles de la saison)



THÉÂTRE
-AUX
ÉCURIES

SPECTACLES

À VENIR



FANTÔMES

Systeme Kangourou



07
MARS



25
MARS

1H10

TRADITIONS FAMILIALES

RITUELS LIÉS À LA FÊTE

RITUELS LIÉS À LA MORT

THÉÂTRE
_AUX
ÉCU
RIES

BONNES BONNES

Nervous Hunter

CAPITALISME

COLONISATION

RACISME INTÉRIORISÉ



11
AVRIL



22
AVRIL

1H15

THÉÂTRE
_AUX
ÉCU
RIES

L'ESPÈCE FABULATRICE

Pirata Théâtre

QUÊTE DE SENS

RÉCITS COLLECTIFS

RÉFLEXIONS ÉCOLOGIQUES



13
JUN



22
JUN

1H20

THÉÂTRE
_AUX
ÉCU
RIES



THÉÂTRE
_AUX
ECU
RIES



UN ESPACE OUVERT / SAISON 22-23 / [AUXECURIES.COM](https://auxecuries.com) / Ⓣ FABRE