

HABITATION

TOIT

Le PROGRÈS
dimanche

et

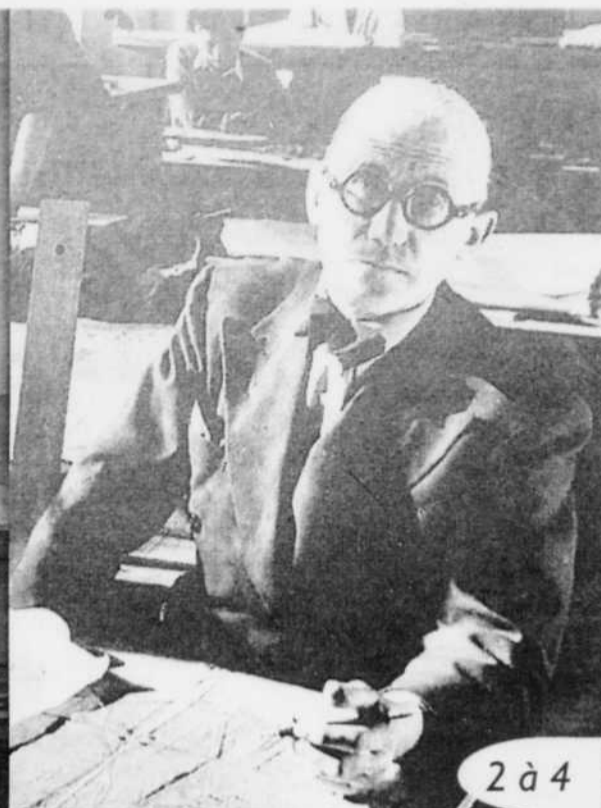
MOI...



Dessins Drummond

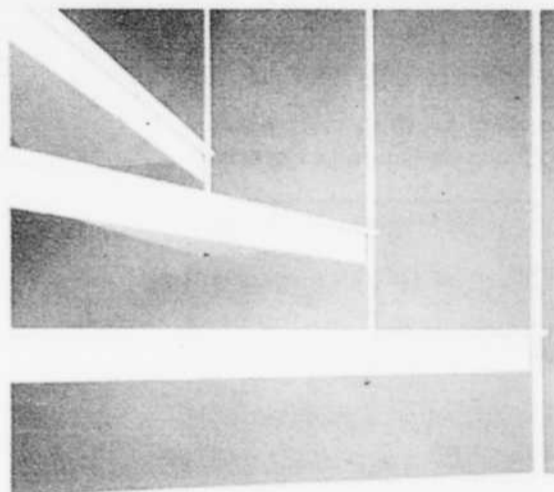
bien implantée dans la région

12 à 15



2 à 4

Le Corbusier, créateur du purisme



Des escaliers sur mesure

6-7

La «tour arbre» inspirée par la nature 10-11

CONSTRUCTION

Du 3 au 9 février 2008

OFFREZ-VOUS UN PEU DE CHALEUR...

LAURENT LAPOINTE

DEPUIS 1942

RENOVATION

1150, boul. St-Paul
Chicoutimi
543-3391



Le Mystère

NOIR

1295\$

+ TAXES



Atmosphère

Déco

899\$

+ TAXES



Atmosphère

Déco

1149\$

+ TAXES



Poêle Tradition

NOIR

1349\$

+ TAXES



Poêle rotatif

NOIR

1349\$

+ TAXES



MODÈLE 1600,
VENTILATEUR
INCLUS.
COULEUR:
NOIR

À VOIR EN
OPERATION!

00725793

PLOMBERIE • DÉCORATION • PEINTURE • SAISONNIER • POÊLES ET FOYERS • PORTES ET FENÊTRES • FERMES DE TOITS, POUTRELLES ET MURS • ÉLECTRICITÉ • OUTILLAGE

Charles-Édouard Jeanneret-Gris, dit Le Corbusier

Le maître à penser de l'architecture

Mélissa Bradette
rédactrice publicitaire
mbradette@lequotidien.com

«L'architecture est le jeu savant, correct et magnifique des volumes assemblés dans la lumière». C'est ainsi que Charles-Édouard Jeanneret-Gris, connu sous le pseudonyme de Le Corbusier, envisageait son métier.

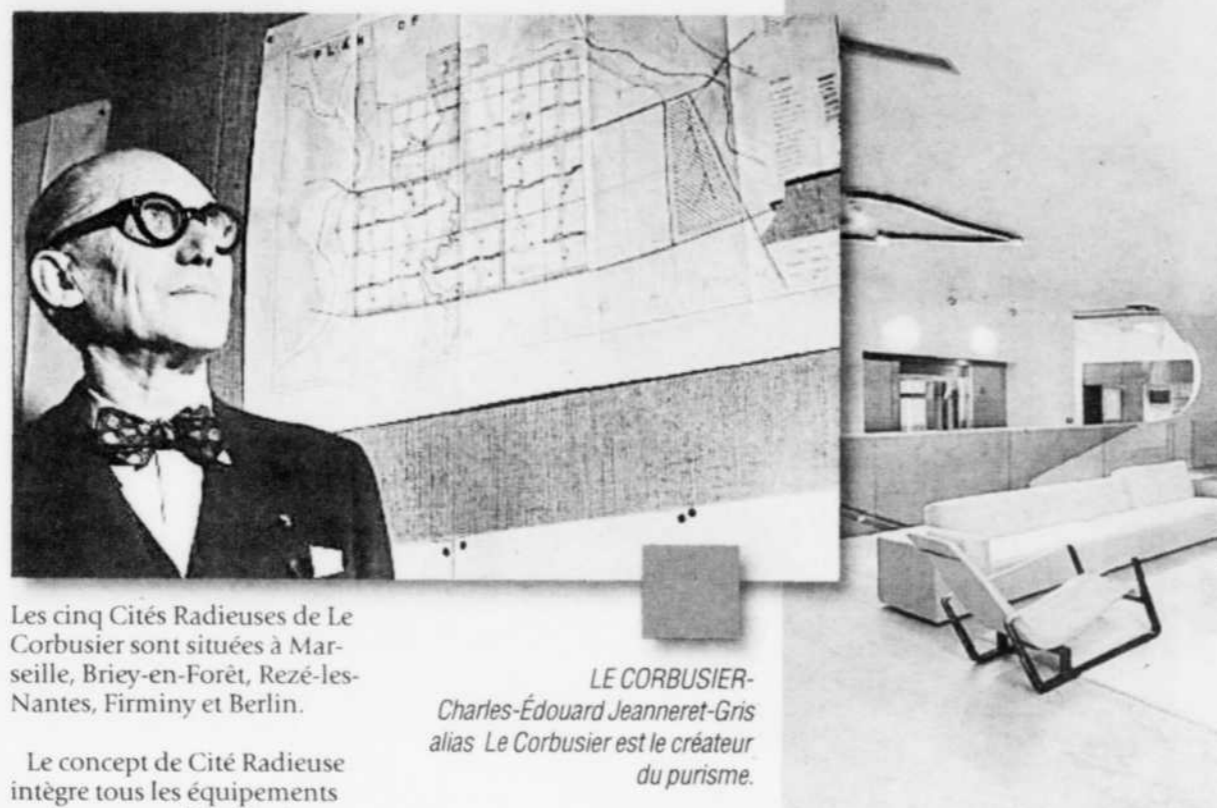
Cet architecte, urbaniste, décorateur, peintre et homme de lettres d'origine suisse romande, qui fut naturalisé français, est le créateur du purisme. Adepte de la simplicité des formes, de la rigueur et de l'organisation, Le Corbusier est considéré comme l'un des maîtres de l'architecture moderne et fut un propagateur éminent du modèle progressiste.

Né le 6 octobre 1887, à La Chaux-de-Fonds, Le Corbusier

est décédé le 27 août 1965, à Roquebrune-Cap-Martin. Il a bâti une grande partie de son œuvre d'après l'expérience et les observations qu'il a pu faire au cours de ses nombreux voyages. Ce personnage plus grand que nature fait, aujourd'hui encore, figure de modèle.

Les 5 Cités Radieuses

Entre autres, Le Corbusier est l'inventeur de l'Unité d'habitation, sujet sur lequel il a commencé à travailler dans les années 1920, comme une réflexion théorique sur le logement collectif. L'unité d'habitation de grandeur conforme, aussi connue sous le nom d'unité d'habitation à la verticale ou de Cité Radieuse, fut construite en cinq exemplaires après la Seconde Guerre mondiale.



Les cinq Cités Radieuses de Le Corbusier sont situées à Marseille, Briey-en-Forêt, Rezé-les-Nantes, Firminy et Berlin.

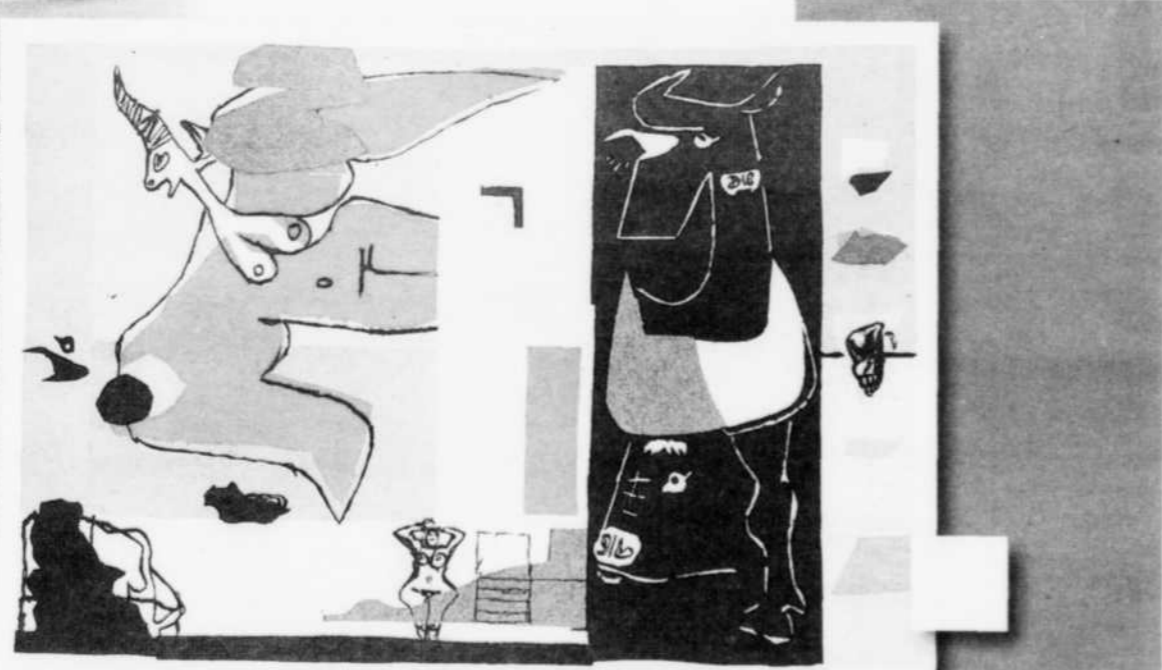
LE CORBUSIER-Charles-Édouard Jeanneret-Gris alias Le Corbusier est le créateur du purisme.

Le concept de Cité Radieuse intègre tous les équipements collectifs nécessaires à la vie courante: garderie, laverie, piscine, école, commerces, bibliothèque, lieux de rencontre, etc.

«L'architecture est le jeu savant, correct et magnifique des volumes assemblés dans la lumière»



ART- Le Corbusier a signé bon nombre d'œuvres. Des meubles design et des tableaux remarquables.



INFLUENCE- Au cours de sa vie, Le Corbusier a vu son influence intellectuelle prendre une ampleur considérable. Ce personnage aimant jouer les artistes maudits a marqué les domaines du design, de l'architecture et de l'urbanisme. C'est au cours des années 50 que sa réputation devint mondiale.

Carol Pocheault
Immeuble Contact
Faubourg Sagamie

Rina Gauthier
542-3264

NOUVEAU PRIX

JONQUIÈRE: 1921, de la Gaillarde, joli condo à étage avec mezzanine. Grands espaces et beau coup de lumière. 2 chambres, décoré avec goût.

JONQUIÈRE: 2457, du Bataillon, Papiers multiples, 6 chambres, terrain de 14 000 pi car. Garage de 20 x 24. À voir!

JONQUIÈRE: 421, de la Marche, Nouvelle construction haut de gamme, 4 salles de bains et 4 ch., cuisine digne d'une vraie, planchers de porcelaine et bois, très en main. À voir!

NORMANDIN: 1728, St-Cyrille, Gîte avec cachet spécial. Classé 4 étoiles. Plusieurs prix d'excellence. 6 chambres, possibilité de 9.

PÉRIBOUKA: 126, Centre plein air, impeccable maison avec accès et vue sur la rivière. Possibilité de 3 chambres, garage 16 x 20 et terrain 100 x 100.

LES CONSTRUCTIONS
Larry
ENTREPRENEUR GÉNÉRAL

Construction et rénovations résidentielles et commerciales

Confiez vos travaux à des experts!
ESTIMATION GRATUITE
PRIX COMPÉTITIF
Garantie et service après-vente
Qualité supérieure
570, Principale, Bégin
Tél.: 672-2913 / Fax: 672-4923

Maison: «Cis en main» Kit d'ossature fait sur place

toiturex
MANUFACTURIER

695, avenue Melançon, St-Bruno
toiturexinc@queair.com

ESTIMATION GRATUITE
RBQ: 8002 8996-10

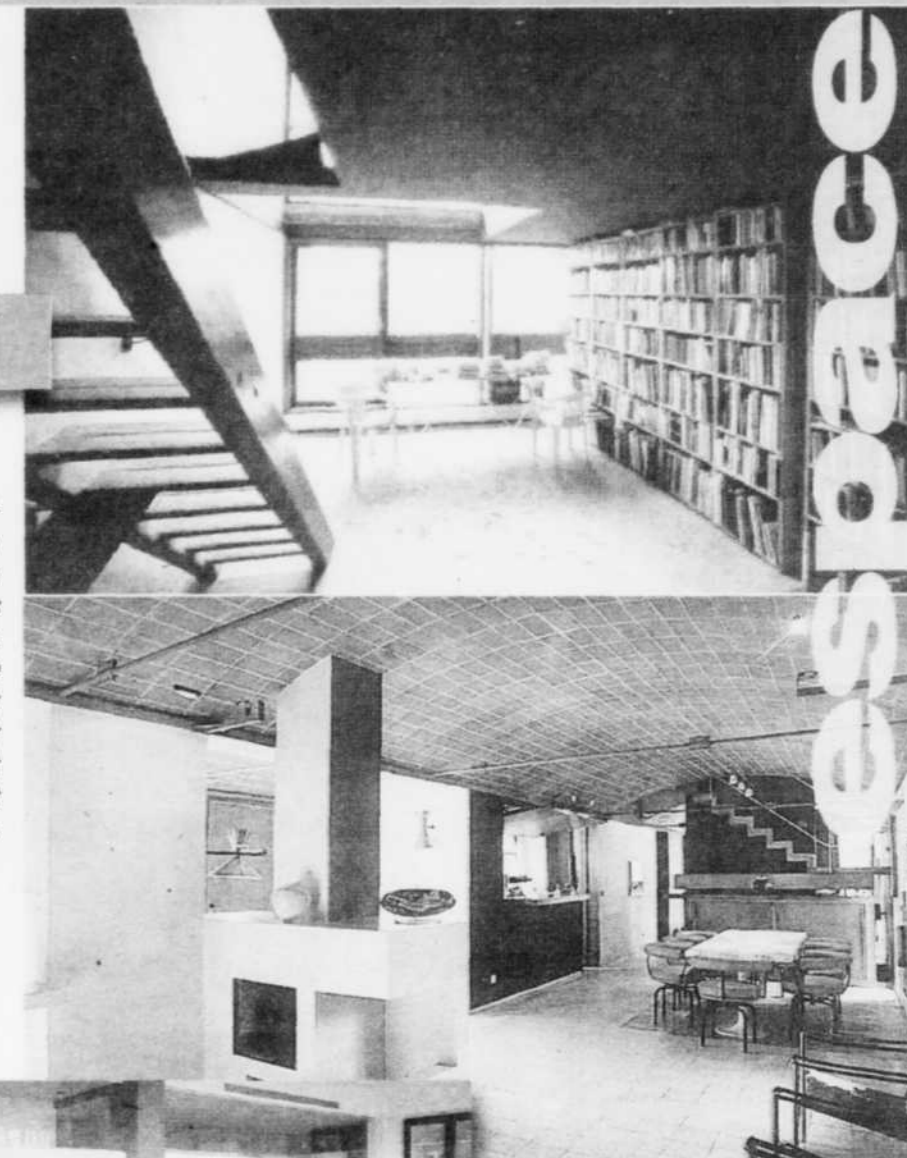
PORTES ET FENÊTRES • FERMES DE TOIT
REVÊTEMENT D'ACIER • FENÊTRES EN PVC
POUTRELLES À PLANCHER

343-3315 1-800-363-1989

moderne



CITÉ- La Cité Radieuse ou Unité d'habitation intègre tous les équipements collectifs. Cet immeuble construit en hauteur est conçu pour fournir un logis qui soit le réceptacle parfait d'une famille.



MODERNE «CORBU» - Le Corbusier est l'un des principaux représentants du mouvement moderne.

Les principes de «Corbu»

En 1934, lors du Congrès international d'architecture moderne (CIAM) qui se déroulait à Athènes, Le Corbusier a présenté et défendu les principes à la base de ses concepts:

- Un urbanisme fonctionnaliste se caractérisant par la stricte spécialisation des secteurs urbains selon leur fonction propre.
- La suppression de la rue, qui gaspille l'espace aux dépens des logements.
- Une architecture de masse, standardisée, dont on minimise l'emprise au sol.
- Le développement de tours et la concentration verticale de la ville afin de libérer de la place pour créer de grands espaces verts.

«Il faut bâtir la ville dans le soleil, il faut la bâtir dans la lumière. Il faut la bâtir avec la nature retrouvée autour des villes. Cela commande notre urbanisme. Il faut la construire avec dignité et cela commande notre architecture. Il faut la construire dans la simplicité puisque nous sommes pauvres», disait-il.

Constructeur Palme d'Or
695-6646

FABRICANT RÉGIONAL

VENTE ET INSTALLATION ESTIMATION GRATUITE

EFFICACITÉ ÉNERGÉTIQUE CONSEILLERS EXPERTS

ALMA 669-0000 CHICOUTIMI 693-1818
DOLBEAU-MISTASSINI 276-5018 CHIBOUGAMAU 770-9514

LES PORTES ET FENÊTRES
POLAIR3
Qualité supérieure
Licence RBQ: 9005-4802-33
WWW.POLAIR3.COM

PERFORMANCE PERFORMANCE
2007 Royale régionale exceptionnelle 2007
POUR UNE 3^E ANNÉE CONSÉCUTIVE

ATTESTATION DIAMANT

1^{ER} INSCRITEUR Régional 2005-2006-2007
ROYAL LePAGE
SAGUENAY - LAC-SAINT-JEAN
Bureaux personnels, Jonquière

1^{ER} VENDEUR Régional 2005-2006-2007
ROYAL LePAGE
SAGUENAY - LAC-SAINT-JEAN
Bureaux personnels, Chicoutimi

POUR VENDRE OU ACHETER VOTRE PROPRIÉTÉ OFFEZ-VOUS LA PERFORMANCE!

Laurent (Larry) Patry
AGENT IMMOBILIER AFFILIÉ

815-5511 815-5511

GRATUIT Opinion sur la valeur marchande de votre propriété GRATUIT
Visitez le www.laurentlarrypatry.com

PUBLICITÉ

ARCHITECTURE

Réalisations: Le Corbusier

MÉLISSA BRADETTE

rédactrice publicitaire
mbradette@lequotidien.com

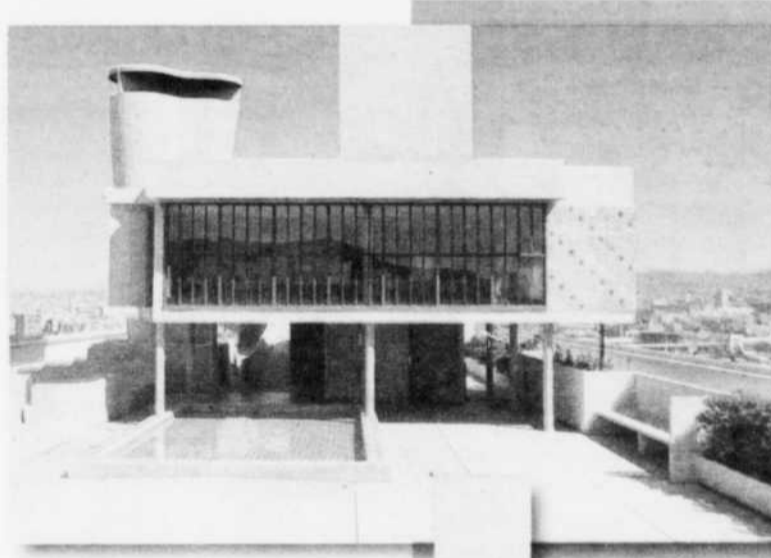
Théoricien plus que constructeur, Le Corbusier a réalisé peu de projets d'envergure majeure au cours de sa carrière. Les quelques œuvres qu'on lui doit sont toutefois remarquables.

Dès les années 20, les réalisations de l'architecte se démarquaient par l'utilisation d'éléments standardisés préfabriqués en usine. Ceux-ci permettaient de varier à l'infini les combinaisons d'une ossature indépendante.

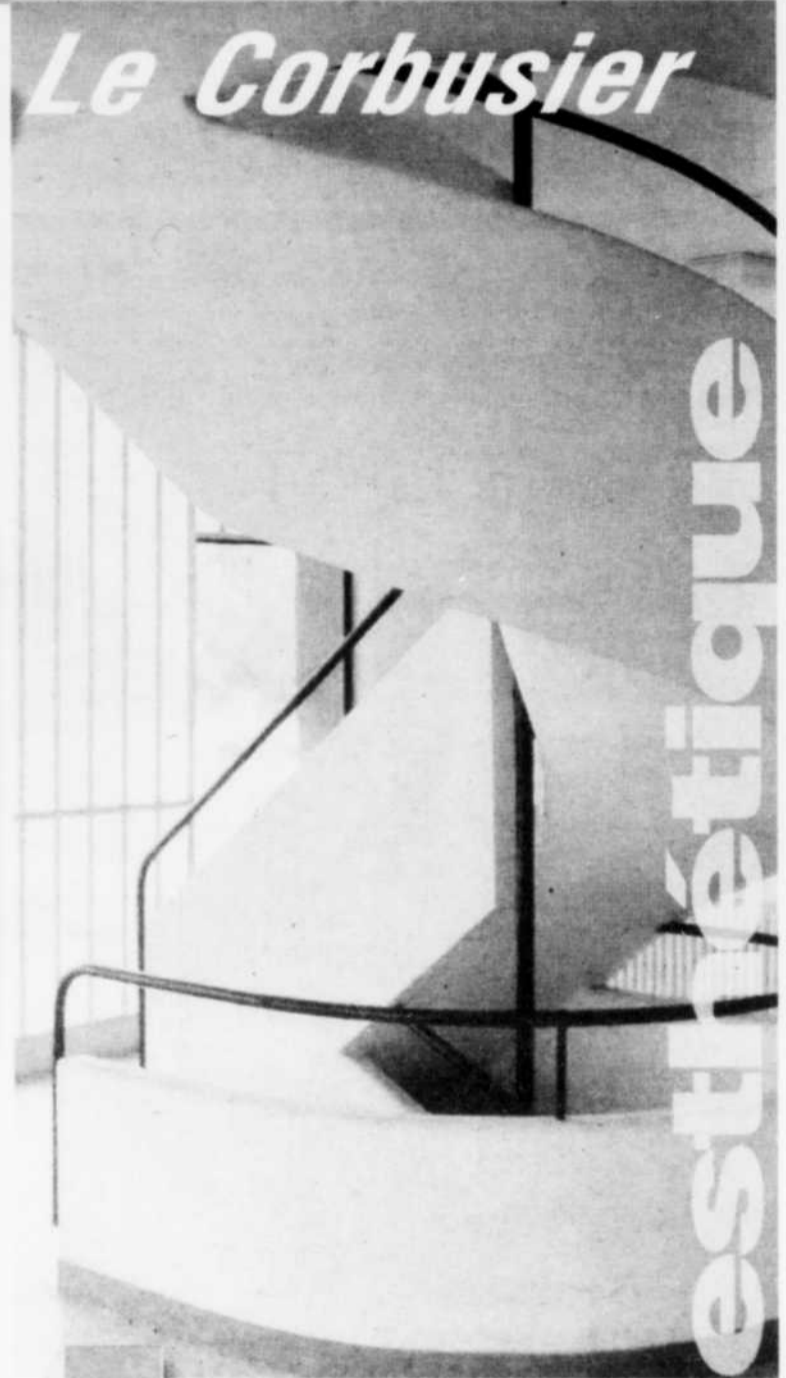
Pour élaborer ses habitations, «Corbu» appliquait méthodiquement les cinq points de la nouvelle architecture, qu'il avait lui-même conceptualisés: les pilotis pour limiter la surface de

contact avec le sol, le plan et la façade libres avec ses pans de verre faisant disparaître la notion de façade privilégiée ou principale, la fenêtre en bandeau et finalement, le toit-terrasse permettant d'optimiser l'utilisation de l'espace et de maximiser la quantité de soleil absorbée par les habitants.

La maison Guiette à Anvers, construite en 1926, la Villa Weissenhof-Siedlung de Stuttgart, érigée en 1927 et la Villa Savoye de Poissy, qui date de 1929, figurent parmi ses réalisations les plus célèbres.



FAÇADE- Ses constructions se démarquent par leurs pans de verre faisant disparaître la notion de façade principale.



FORMES- Les formes et la simplicité sont des éléments marquants de l'architecture des œuvres de «Corbu».

www.gilbert.com • www.gilbert.com • www.gilbert.com • www.gilbert.com

Gilles Parrot
545-3126
Agent agréé

Céline Souffard
Bilingue
998-4888
Agent agréé

NOUVEAUTÉ
CHICOUTIMI-NORD: 114, St-Étienne. 2000 m² bungalow avec entrée split, espace aéré et belle luminosité. Cette maison vous plaira sur plusieurs points!

NOUVELLE INSCRIPTION
LATERRIÈRE: 4709, chemin St-Paul. Imposante maison split avec entrée et salon, stationnement pour deux (de 3 à 5 voitures), terrasse spacieuse et bien éclairée, jardin catiboné, beaux vifs.

DU NOUVEAU
LA BAIE: 1042, Duberger. Cette belle maison innovée. Très grand terrain. Terrasses, piscine, fontaine de quartz, intérieur luxueux tout en bois très intéressant.

MAISON DE LA SEMAINE
CHICOUTIMI: 1503, Félix-Leclerc. Très vaste entrée, salle dans une luxueuse entrée, cette maison vous donnera confort et élégance avec son foyer central, beaucoup de rangement et grande pièce.

À NE PAS MANQUER
ARVIDA: 2766, Hare. Son style cottage sur 2 étages vous donnera satisfaction par ses grandeurs de pièce et sa finition intérieure de son goût. Sa véranda dans la chambre des maîtres prolongera votre détente au moment opportun ainsi que son beau spa privé.

00725736

www.gilbert.com • www.gilbert.com • www.gilbert.com • www.gilbert.com

LA CAPITALE
SAGUENAY-LAC-SAINT-JEAN
Courtier immobilier agréé

RÉGIS MORIN
Agent immobilier affilié

543-5511, bur.
543-5506, rés.

PRIX TRÈS RÉDUIT
DE 177 777 \$

ST-HONORÉ
6751, boul. Marie-Corinne. Belle, super grand terrain avec garage, sans vision arrière. Maison impeccable pour vente rapide.

CHICOUTIMI-NORD
213, Colinet. Entièrement rénové, grilles de bois blanc, très beau garage, 4 niveaux de plancher, un beau. Faites votre offre.

ST-DAVID-DE-FALARDEAU
294, ch. Lévêque. Propriété impeccable sur le bord du lac. Clair, à quelques kilomètres du Vallonnet.

00725735

Chantal Tremblay
Vous pensez vendre? Pour une consultation gratuite: 815-4545

PRIX RÉDUIT
CHICOUTIMI: 387, Plamondon. Grande propriété, 5 chambres, entrée indépendante au sous-sol, terrain intime, près des écoles et services, libre présentation.

COTTAGE
CHICOUTIMI: 1503, Félix-Leclerc. Très vaste entrée, salle dans une luxueuse entrée, cette maison vous donnera confort et élégance avec son foyer central, beaucoup de rangement et grande pièce.

GARAGE
CHICOUTIMI: 241, Emile-Nelligan. Tout brique, garage intégré, beau plan de maison, grand hall d'entrée fermé, grandes pièces, s.-s. totalement aménagée aucun voisin arrière, secteur recherché. Impeccable!

JONQUIÈRE: 1911, Bergeron. 1 1/2 étage, lumineuse, 2 salles de bains, grand hall d'entrée, 3 ch. à l'étage, sous-sol non aménagé. 87 777 \$

00725958

Linda Turgeon
Agent immobilier affilié

SAGUENAY-LAC-SAINT-JEAN
Courtier immobilier agréé

Cell.: 540-0575
Bur.: 543-5511

NOUVEAUTÉ
CHICOUTIMI-NORD: 125, des Iris. Grande propriété, 5 chambres, garage attaché, foyer au salon, vue partielle sur le Saguenay.

QUARTIER NOTRE-DAME-DU-SAGUENAY
CHICOUTIMI: 1086, Notre-Dame. 2 étages + sous-sol aménagé, grande propriété, 5 chambres, terrain paysager et aménagé avec piscine creusée.

QUARTIER NOTRE-DAME-DU-SAGUENAY
CHICOUTIMI: 388, Chabanel. Prestigieuse, 2 étages + sous-sol aménagé, le cachet de la propriété a été conservé lors des rénovations.

AU BORD DE L'EAU
CANTON TREMBLAY: 763, Tadoussac. Petite maison 2 chambres, sans sous-sol, au bord du Saguenay. 89 900 \$ négocié.

00725905

DU JAMAIS-VU!
Les hypothèques La Capitale

9 MOIS d'hypothèque GRATUITS*
(cap. + int.)

* Certaines conditions s'appliquent

Contactez **David Chiasson**
agent immobilier affilié
818-3423

dchiasson@lacapitalevendu.com

La Capitale Saguenay-Lac-Saint-Jean
Courtier immobilier agréé

9 MOIS D'HYPOTHÈQUE GRATUITS*

JONQUIÈRE: 1665, Van Gogh. Belle maison spacieuse, 3 chambres. Grande salle familiale, air climatisé, thermopompe, terrain closuré, spa, garage. 818-3423, David Chiasson.

00725929

PERFORMANCE TOP 100

JÉRÔME CÔTÉ,
Agent agréé

Cell.: 818-2411

La Capitale Saguenay-Lac-Saint-Jean
Courtier immobilier agréé

En 2007, 55^e agent sur 1504 agents de la Capitale au Québec et dans les «Tops 100» pour une 10^e année consecutive.

NOUVEAU
SAINT-DAVID-DE-FALARDEAU: 71, boul. Marie. Maison avec sous-sol fini, 4 chambres, 2 salles de bains, beau intérieur. Avec garage isolé et chauffé. Terrain de 100 x 300. Sans vision.

CHICOUTIMI: 369, Marie-Portel. Spacieuse. Sous-sol fini, 4 chambres, impeccable, terrain de 18 500 pi² car. bois, pas de voisin arrière.

CHICOUTIMI: 1593, Place Royale. Impeccable, 3 chambres à l'étage, bois franc au rez-de-chaussée, foyer 2 faces, pas de sous-sol, remise extérieure, grand patio en pavé uni.

00725731

gala performance 2007

La Capitale Saguenay-Lac-Saint-Jean est fière de souligner les performances 2007 de ses agents



Chicoutimi
Vendeur

Chicoutimi
Inscripteur

Alma
Vendeur/inscripteur

Jonquière
Vendeur/inscripteur

Autres secteurs
Vendeur/inscripteur

La Baie
Vendeur

La Baie
Inscripteur



Monique
GAGNON



Isabelle
DUGUAY



Micheline
GUÉRIN



André
BILODEAU



Raymond
IMBEAU



Pierre
TREMBLAY



Chantal
VAN DEN HEUVEL



Directrice de
l'année 2007
pour le Réseau
Immobilier
La Capitale

ANNE
GRAVEL



Recrue de
l'année 2007
pour le Réseau
Immobilier
La Capitale

Monique
GAGNON



Félicitations aux agents qui se sont classés parmi les 100 premiers des agents du Québec sur les 1504 agents du Réseau Immobilier La Capitale



Monique
GAGNON



Isabelle
DUGUAY



Pierre
Desbiens



André
BILODEAU



Françoise
Boissonneault



Chantal
TREMBLAY



Claudette
MALTAIS



Jérôme
CÔTÉ



Hélène
LAVOIE



Micheline
GUÉRIN



Gilles
PARROT



Céline
BOUFFARD



Raymond
IMBEAU



André
DUBÉ

PUBLICITÉ

RÉNOVATION

Rehausser votre décor!

Un nouvel escalier, mille possibilités...

Si vous décidez d'ajouter un escalier dans l'une des pièces de votre maison, assurez-vous que ce nouvel ajout rehausse votre décor. Pour créer un ensemble harmonieux et chaleureux, optez pour un escalier préala-

blement verni ou teint selon la couleur de votre plancher.

Respectez le style de votre maison

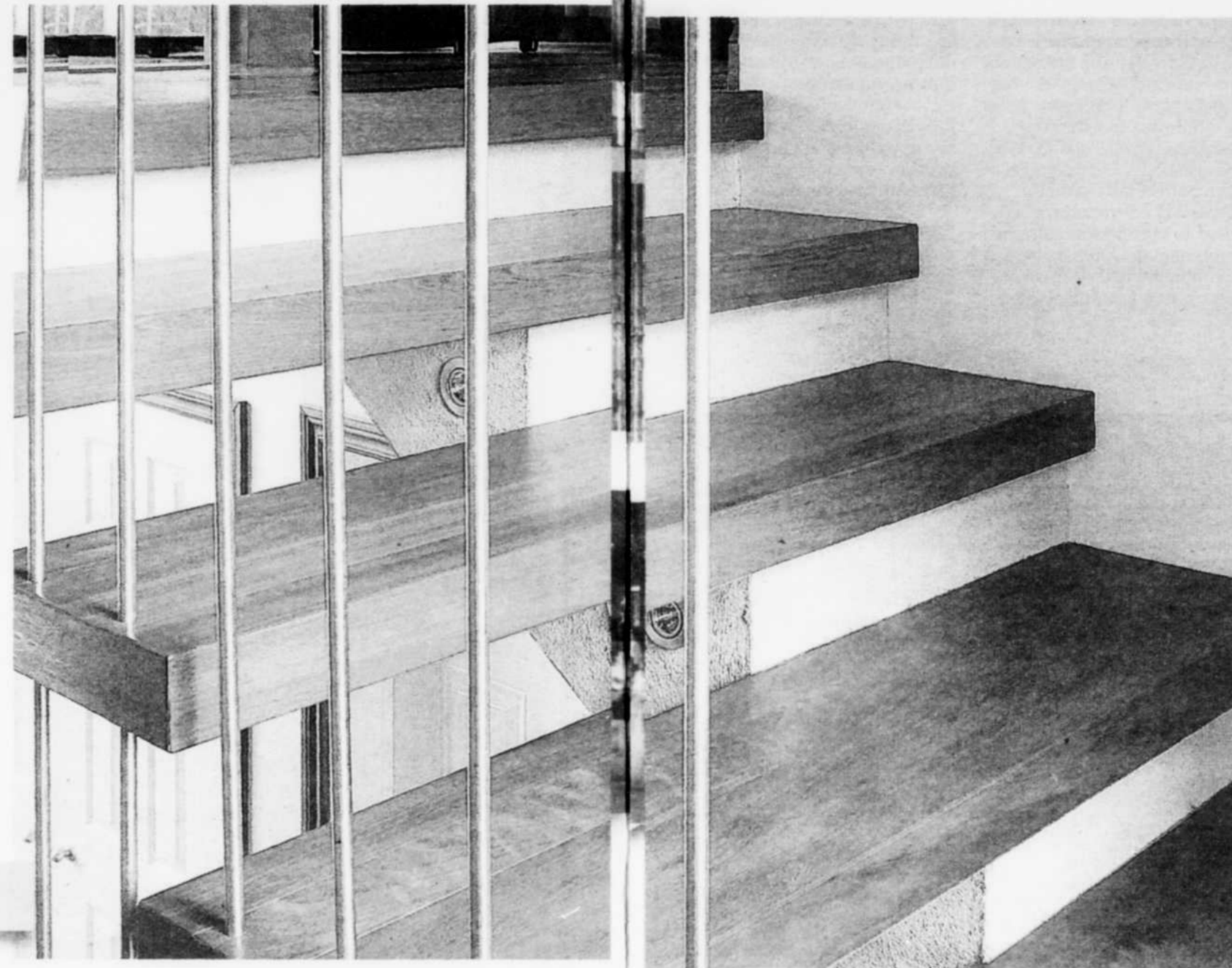
Pour que votre nouveau projet s'insère parfaitement au style de votre maison, vous pouvez faire fabriquer un escalier conçu sur mesure pour répondre à vos besoins spécifiques. Toutes les possibilités vous seront ainsi accessibles. Vous pourrez choisir le type de marches. Vous pouvez même décider d'intégrer des marches à angle ou encore cintrées. Vous aurez le choix entre la présence ou l'absence de contremarches. Vous pourrez même ajouter le nombre de paliers qui vous convient. Les rampes et les barreaux se déclinent en un vaste éventail de modèles, styles, matériaux et couleurs, pour mieux vous permettre de les agencer au décor.

Un vaste choix de matériaux

Pour que votre projet corresponde le plus adéquatement possible à vos goûts et à l'esthétique de votre pièce, vous aurez le choix entre une variété intéressante de matériaux ou le bois est le plus souvent l'honneur. On trouve aussi du verre, du polycarbonate et le très populaire métal. Par exemple, il est possible de créer un modèle unique en incluant des barreaux de métal dans un escalier de bois.

Faites affaires avec des professionnels

Choisir son escalier, c'est aussi choisir un fournisseur compétent et fiable. Il faut donc trouver un manufacturier à l'écoute de vos demandes, en mesure de confectionner des escaliers intérieurs de qualité supérieure. Il doit compter à son service des ouvriers spécialisés qui installeront des escaliers s'adaptant exactement à votre décor.



PERSONNALISÉ - Vous pouvez faire fabriquer un escalier conçu sur mesure pour répondre à vos besoins spécifiques. Photo courtoisie: La Vieille Garde

JEAN-ROCH GIRARD Agent immobilier affilié 818-6484

La Capitale Saguenay-Lac-Saint-Jean

ST-HONORE: 1060, des Rusteaux. Maison de 3 chambres à 10 minutes du centre-ville. Garage 25 x 39 de 12' de hauteur.

JONQUIÈRE: 3351, boul. St-François. Maison 2 étages, sans voisin arrière. 5 chambres, sous-sol aménagé. 00725729

Françoise Boissonneault Agent immobilier affilié Rés. 543-5704 Bur. 543-5511

POUR ACHETER OU VENDRE EN TOUTE CONFIANCE

Performance 2007 au «Palmarès des Tops 100» Classée au 32^e rang sur 1504 agents du réseau immobilier La Capitale

Information: Marc Dubois agent immobilier affilié 812-6004

AFFAIRES BÂTISSSE COMMERCIALE

CHICOUTIMI-NORD: 800, boul. St-Gervaise. Excellent emplacement, beau terrain, grand terrain, 10 x 60 de grandeur. Vous avez un grand projet d'affaires? On peut vous aider!

JONQUIÈRE: 2244, rue Poitlot. À vendre ou à louer? Soyez votre propre patron en exploitant cette station d'essence équipée de 2 postes de services. Bien situé!

L'ANSE-ST-JEAN: 215, St-Jean Baptiste. Vous rêvez de posséder votre gîte en plus à l'Anse St-Jean? Voici 5 chambres à votre disposition, au cœur du village, excellent emplacement, grande remise, beau patio. RIEN À FAIRE! 00725984

1^{er} vendeur au Saguenay-Lac-Saint-Jean et 2^e au Québec pour tout le réseau de La Capitale pour l'année 2007. MONIQUE GAGNON Cell. (418) 817-2434 • bur. (418) 543-5511

LUXUEUSE RENOVATION OU LOYER

JONQUIÈRE: 1129, Chapin. Grande maison unifamiliale de 25 x 36 de qualité supérieure avec 5 chambres, salle familiale, salle de jeux et escaliers. Aussi, deux logements annexés 29 x 20 rapportant 1000 \$ par mois vous offrent à rembourser votre hypothèque. Idéal pour investisseurs ou logement. Prix des centres d'achats. Un achat unique et intéressant.

JONQUIÈRE: 1627, Morille. Grande maison impeccable avec grandes pièces et très acacias. 4 étages briques, cette construction de 2 ans saura répondre à vos besoins avec ses 4 chambres et salle familiale. Dans un secteur recherché. Elle attend que vous. 00725994

Peu importe la pancarte, appelez-moi Bertrand Tremblay Agent à plein temps! 418 818-8858

JONQUIÈRE (ARVIDA): 2751, Lafrance. Maison à étages, duplex bien situé, dans un secteur recherché et paisible, grand terrain.

CHICOUTIMI: 146, St-Siméon. Très belle propriété haut de gamme, tout brique, bien située près de tous les services. Quartier paisible avec son d'auto. À voir absolument!

ST-AMBROISE: 96, Lalancette. Très belle propriété située dans le quartier Beauregard, avec garage, près d'un parc et des écoles et tous les services. Idéal pour famille.

CHICOUTIMI: 1373, Victor-Guilmond. Très belle propriété clé en main. Cuisine et salle de bains rénovées en 2006. 5 ch., 2 salles de bains, quartier paisible, à ne pas manquer! 00725982

CHICOUTIMI: 610-612, de Prévalent. Jumelet double, pour propriétaire occupant avec un revenu ou pour louer un membre de la famille. 2 grands 4 1/2 super propres, bien décorés, bel aménagement paysager. INTERESSANT!

CHICOUTIMI: 457-459, St-Philippe. Duplex, entièrement rénové, stationnement de chaque côté, un grand 4 1/2 à l'étage et un plus 3 1/2 au rez-de-mauée. Pour une très belle propriété. PENSEZ-Y! 00725964

CHICOUTIMI: 1407, de l'Estacade. Beau grand jumelet, très propre et d'entretien exemplaire, secteur intéressant, 3 chambres, grande remise, beau patio. 00725982

RÉNOVATION



Isabelle Duguay

Pour l'année 2007

Encore grâce à votre confiance et votre fidélité,

1^{er} INSCRIPTEUR pour tout le Saguenay

2^e VENDEUR pour tout le Saguenay

3^e VENDEUR pour tout le Québec

Je me suis méritée la classe «Platine», le plus haut titre, sur 1504 agents de La Capitale

Un agent qui a du cœur aux ventes!

818-3000

Venez voir mon site: www.immobiliersisabelleduguay.com

229 000 \$ CHICOUTIMI-NORD: 124, rue Nadine. Ne cherchez plus, voici la maison qu'il vous faut. Rien d'autre à faire de vous y installer. Superbe résidence à paliers de 5 chambres, garage peut être remodifié sur demande. www.immobiliersisabelleduguay.com 818-3000

259 900 \$ CHICOUTIMI: 1547, des Marais. Véritable eurodomne. Tout se passe derrière la maison. Piscine creusée, immense terrain incroyable, même un petit ruisseau longe la limite du terrain, 2 grandes terrasses mûres à la végétation, retournez sur vos pas et entrez dans la véranda-solarium pour découvrir une maison qui vit. www.immobiliersisabelleduguay.com 818-3000

229 000 \$ Véritable domaine en ville... Venez voir cette immense demeure située au 1060, rue Pouliot à CHICOUTIMI. Vous n'avez rien à faire que de vous y installer. Tout y est, véranda, piscine creusée, garage, superbe terrain sans voisin arrière. www.immobiliersisabelleduguay.com 818-3000

374 900 \$ CHICOUTIMI-NORD: 55, rue Bouchard. Dans le monde d'aujourd'hui, avec le style de vos ancêtres, regardez les bateaux passer directement au pied de votre cap, sur votre magnifique Saguenay pendant que vos enfants s'amuse dans la piscine et que vos invités prennent le soleil le long de votre maison de rêves. www.immobiliersisabelleduguay.com 818-3000

169 900 \$ FALARDEAU: 33, ch. Lévesque. Résidence hors sol de toute beauté. Entrée indépendante au sous-sol, grand terrain sans voisin arrière, garage de 24 x 32, piscine et patio. Sans voisin arrière. Libre immédiatement. www.immobiliersisabelleduguay.com 818-3000

279 000 \$ CHICOUTIMI: 706, Maitreaux. Magnifique résidence de 4 chambres (3+1), tout oiseau (salle + salle à manger). www.immobiliersisabelleduguay.com 818-3000

174 000 \$ ALMA: 1070, chemin base Bouchard. En bas de l'évaluation, presque neuve, très peu habitée, avec garage, que prime et débarras et plage sur le bord du lac St-Jean, endroit enchanteur, voirie libre en tout temps. Libre immédiatement. 164 900 \$ ALMA: 402, Sacré-Coeur Est. Maison unifamiliale, tout bois intérieur, entièrement rénovée avec grand garage, piscine et patio. Sans voisin arrière. Libre immédiatement. www.immobiliersisabelleduguay.com 818-3000

59 000 \$ CHICOUTIMI: 38-40, rue William Est. Deux logements de 4 1/2 pièces, idéal comme première maison, devenir propriétaire et laissez votre logement payer votre hypothèque. www.immobiliersisabelleduguay.com 818-3000

119 900 \$ CHICOUTIMI: 1225, Pierre-Laure. Garage à étage rock, véranda, impeccable, contr. de 7 ans, possibilité de revenu au s.s. ou loger un parent. Faut voir! Libre immédiatement. www.immobiliersisabelleduguay.com 818-3000

184 900 \$ CHICOUTIMI: 972, Beauchamp. Véritable semi-étage (split), dans un des quartiers les plus distingués de la ville, même les maisons ont leur histoire, 4 chambres, 2 salles de bains complètes et libre en plus. BAISSE DE PRIX DE 25 300 \$. www.immobiliersisabelleduguay.com 818-3000

SUCCURSALE JONQUIÈRE 1^{er} VENDEUR et 1^{er} INSCRIPTEUR DE L'ANNÉE 2002, 2003, 2004, 2005, 2006 et 2007. Contactez: André Bilodeau Agent immobilier affilié www.andrebilodeau.com

LE CLIENT D'ABORD

174 000 \$ ALMA: 1070, chemin base Bouchard. En bas de l'évaluation, presque neuve, très peu habitée, avec garage, que prime et débarras et plage sur le bord du lac St-Jean, endroit enchanteur, voirie libre en tout temps. Libre immédiatement. 164 900 \$ ALMA: 402, Sacré-Coeur Est. Maison unifamiliale, tout bois intérieur, entièrement rénovée avec grand garage, piscine et patio. Sans voisin arrière. Libre immédiatement. www.immobiliersisabelleduguay.com 818-3000

119 900 \$ CHICOUTIMI: 1225, Pierre-Laure. Garage à étage rock, véranda, impeccable, contr. de 7 ans, possibilité de revenu au s.s. ou loger un parent. Faut voir! Libre immédiatement. www.immobiliersisabelleduguay.com 818-3000

PUBLICITÉ

ORNEMENTS

Une résidence d'apparence soignée

Vive les ornements architecturaux en polyuréthane!

Pour mettre en valeur votre maison, vous pouvez utiliser des moulures et des ornements architecturaux en polyuréthane. La première impression d'une résidence provient de l'apparence de sa façade. Pour transformer l'allure de votre maison,

commencez par la porte d'entrée. Tout en évoquant votre style personnalisé, elle doit attirer l'oeil et inviter vers l'intérieur de la maison. Pour créer une entrée chaleureuse et accueillante, ajoutez une tête décorative et des pilastres can-

nelés ou lisses. Vous pouvez compléter la décoration de la façade avec des colonnes cannelées ou lisses. Ajoutez un cachet particulier à votre demeure en agrémentant vos fenêtres de volets, têtes ou frontons qui les feront ressortir

d'avantage.

Pour rehausser l'apparence de la corniche et camoufler le fascia de votre maison, utilisez des moulures architecturales. Vous pouvez agencer différents styles de moulures pour créer un modèle unique à l'architecture classique ou contemporaine. Vous pouvez aussi créer un agencement de moulures dentelées au style personnalisé en combinant des blocs dentelés à une moulure à fascia et corniche ou à une moulure dentelée.

Afin de conférer un charme

distinctif ou une apparence prestigieuse à votre demeure, appliquez des supports en polyuréthane au mur, sous une lucarne, sur un poteau de galerie, ou sur une moulure. A la fois décoratifs et fonctionnels, les supports en polyuréthane peuvent soutenir divers éléments architecturaux.

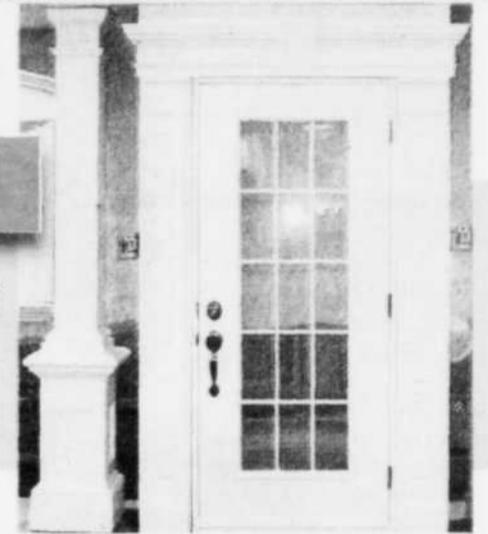
Pour bien aérer votre grenier, vous pouvez utiliser des ventilateurs fonctionnels ou des moulures à corniche avec système d'aération. Les ventilateurs fonctionnels sont des éléments décoratifs attrayants qui per-

ORNEMENTS

Pour plus d'informations visitez le www.gpltradition.com

mettent la ventilation du grenier. Utilisées seules ou en combinaison, les moulures à corniche avec système d'aération permettent une bonne circulation d'air. Elles sont munies d'une moustiquière afin d'empêcher les insectes d'entrer dans la maison.

ESTHÉTIQUE - Les ornements architecturaux agrémentent la façade des maisons.



Advertisement for La Capitale Real Estate featuring a portrait of Simon Castonguay and several property listings with photos and descriptions.

www.lacapitalevendu.com header with contact information for Chicoutimi, Jonquières, La Baie, Roberval, Dolbeau-Mistassini, and Chibougamau.

Main real estate listings grid for page B8, organized by region (LA BIE, CHICOUTIMI-NORD, etc.) and including photos, descriptions, and agent contact info.

www.lacapitalevendu.com header with contact information for Chicoutimi, Jonquières, La Baie, Roberval, Dolbeau-Mistassini, and Chibougamau.

Main real estate listings grid for page B9, organized by region (LA BIE, CHICOUTIMI-NORD, etc.) and including photos, descriptions, and agent contact info.

Dominique Perrault s'inspire de la nature pour une tour au Japon

La «tour arbre» prend racine

MÉLISSA BRADETTE
rédactrice publicitaire
mbradette@lequotidien.com

Au début du mois de janvier, l'agence d'architecture de Dominique Perrault a remporté le concours international pour la construction d'une tour sur le site de la gare japonaise d'Osaka, pour la Fukoku Mutual Life Insurance Company. Ce projet architectural est unique en son genre. Voici une présentation de la «tour arbre», vue par son concepteur.

«La forme de la tour fait penser à un grand arbre: le pied de la tour s'élargit comme des racines, tandis que le corps de la tour reste bien droit et vertical. Tout comme l'écorce d'un arbre, la façade est recouverte d'écaïlles, plus importantes et plus marquées au pied qu'au sommet. La couleur de la tour s'inspire des couleurs végétales: vert clair, vert foncé. Des miroirs sont incrustés dans le relief de la tour pour permettre le reflet des couleurs de l'environnement et du ciel. Cet ensemble de couleurs évoquant la nature enveloppe le jardin botanique et scientifique situé au cœur du bâtiment. Ce jardin situé au carrefour des grandes avenues est très visible et crée un lieu accueillant et inattendu à la sortie de la gare centrale d'Osaka. De jour comme de nuit le jardin reste présent dans la ville et devient le symbole vivant du bâtiment.»



JARDIN - La nature fait partie intégrante du projet puisqu'elle est présente jusque dans le jardin botanique et scientifique situé au cœur du bâtiment. L'objectif de ce jardin est de créer un lieu accueillant et inattendu à la sortie de la gare centrale d'Osaka. De jour comme de nuit le jardin reste présent dans la ville et devient le symbole vivant du bâtiment.



TOUR - S'apparentant à «un arbre» avec sa façade aux allures d'écorce, la prochaine tour de la Fukoku Mutual Life Insurance Company, située à la gare d'Osaka au Japon, sera réalisée par l'architecte Dominique Perrault. D'une surface de plus de 60 000 m², le bâtiment doit être livré en 2010.

FICHE TECHNIQUE

- Maîtrise d'ouvrage: Fukoku Mutual Life Insurance Company
- Maîtrise d'œuvre: Dominique Perrault Architecture, architectes; Shimizu Corporation Architects & Engineers, architectes associés et bureau d'études
- Directeur de développement: Mitsubishi Estate Group
- Surfaces: 3,900 m² (site), 62,400 m² (construction incluant parking)
- Calendrier: 2007 (début des études), 2010 (date de livraison prévisionnelle)

Information:
Marc Dubois
agent immobilier affilié
812-6004



CHICOUTIMI: 752, des Ventes. Ce bungalow de briques est tout à fait complet, 3 ch., pass. de 2 étages, foyer, bois franc, garage 19 x 12 en bois d'un bon état, armoire, terrain superbe. L'occasion d'acquiescer!



JONQUÈRE: 2031, 3555, boul. Saguenay. Duplex dans 1 x 4 x 112 à l'étage et 2 x 12 au rez-de-chaussée, possédant une belle terrasse, bon, pièces fonctionnelles, très bien entretenus. 119 000 \$.



CHICOUTIMI: 1188, Joliet. Belle propriété de 4 chambres bien décorée et entretenue avec son. Beaucoup de rénovations et améliorations apportées soit: armoires, cuisinière, bain, salle à manger, salle de bain, salle de bain, sous-sol: rétro-éclairage et patio.



JONQUÈRE: 2030, 2020, Ste-Agnès. C'est votre maison idéale que vous recherchez? Sans chercher sa qualité? Vous n'avez qu'à venir la visiter! 107 000 \$. 00725863

Championne depuis 1986
HÉLÈNE LAVOIE
agent immobilier agréé
696-4293
www.helenelavoie.com



CHICOUTIMI: 1188, Joliet. Belle propriété de 4 chambres bien décorée et entretenue avec son. Beaucoup de rénovations et améliorations apportées soit: armoires, cuisinière, bain, salle à manger, salle de bain, salle de bain, sous-sol: rétro-éclairage et patio.



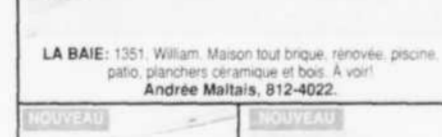
LATERRIÈRE: 206, chemin du Puits. Beau jumelé sur deux étages, 24 x 30, 3 chambres et 2 salles de bain complètes, moderne, terrain avec piscine arrière, patio et un coin potager. Toute la tranquillité dans votre cour! 00725960



VISITE LIBRE DIMANCHE DE 14 H À 16 H



LA BAIE: 1351, William. Maison tout brique, rénovée, piscine, patio, planchers en bois. À voir! Andree Maltais, 812-4022.



CHICOUTIMI: 1343-1344, de l'Église. Belle propriété de 4 chambres, 2 salles de bain, cuisine moderne, terrain avec piscine arrière, patio et un coin potager. Toute la tranquillité dans votre cour! 00725960

Stéphane Desrosiers
Propriétaire

CHICOUTIMI: 104, des Laitières. Superbe maison très bien située. Pierre Desrosiers 590-5585 et Jean-Paul Simard 590-1211

CHICOUTIMI: 116, des Myriades. Une petite merveille, superbe appartement. Pierre Desrosiers 590-5585

CHICOUTIMI: 172, ch. du Golf. Propriété très agréable avec investisseur. Stéphane Desrosiers et Jean-Paul Simard 590-5585

CHICOUTIMI: 1343-1344, de l'Église. Belle propriété de 4 chambres, 2 salles de bain, cuisine moderne, terrain avec piscine arrière, patio et un coin potager. Toute la tranquillité dans votre cour! 00725960



CHICOUTIMI: 1373, de l'Estacade. Beau jumelé sur 2 étages. Bien entretenu, belle luminosité, 3 chambres à l'étage. Terrain sans voisin arrière, clôture avec piscine et remise. À voir absolument.
Hélène Turgeon
590-1818



CHICOUTIMI-NORD: 115, Boischatel. Cette propr. de 3 ch. au r.-de-ch., près de tous les services et sans voisin arrière saura vous plaire, beaucoup de rangement tel que garde-robe de céder, entrée ind. au s.-s., poss. de log., remise, abri d'auto. Peut se libérer rapidement.
Huguette Dupuis
817-1775



CHICOUTIMI-NORD: 386-88, boul. Ste-Geneviève. Très grande propriété tout brique. Grand 5 1/2 à l'étage, bon revenu. Le propriétaire occupe le rez-de-chaussée. 3 chambres, planchers bois franc, sous-sol aménagé. Grand stationnement à l'arrière.
Jean-Guy Simard
591-3054

NOMINATION

L'équipe de La Capitale Saguenay-Lac-Saint-Jean est fière de souhaiter la bienvenue à madame Sylvie Gervais et monsieur Gabriel Osson à titre d'agents immobiliers affiliés bilingues.



Sylvie Gervais et Gabriel Osson Agents immobiliers affiliés Cell.: 820-9821

Madame Gervais et monsieur Osson sont en mesure de satisfaire tous vos besoins et répondre à vos attentes pour toutes transactions immobilières.



URGENT URGENT
Soyez dans les 1^{er} à vendre votre propriété au meilleur prix.
Contactez Yvon Gauthier, un agent qui vend: 815-1717

TOP Performance 100
Toujours au palmarès des 100 premiers vendeurs au Québec pour 2007 (Club Méritas Platine)
POUR VENDRE OU ACHETER
Contactez un agent d'expérience et à l'écoute de vos besoins.
Claudette Maltais
Agent immobilier affilié
696-3083 Rés. 693-2111 Cell.

NOMINATION
L'équipe de La Capitale Saguenay-Lac-Saint-Jean est fière de souhaiter la bienvenue à monsieur Marc Desforges à titre d'agent immobilier affilié.
Monsieur Desforges est en mesure de satisfaire tous vos besoins et répondre à vos attentes pour toutes vos transactions immobilières.

Marc Desforges
Agent immobilier affilié
Cell.: 817-1182

Une maison faite sur mesure avec Dessins Drummond

Des professionnels en conception de plans de maisons



Mélissa Bradette
rédactrice publicitaire

mbradette@lequotidien.com

Qui n'a jamais rêvé de se faire construire une jolie maison? Une construction neuve est l'occasion rêvée de concevoir une résidence personnalisée, qui saura répondre à tous vos besoins. C'est pourquoi il faut prendre le temps de choisir avec soin son plan de maison. Mais, comment s'assure-t-on que le

modèle choisi est celui qui nous convient le mieux?

Vos goûts et besoins

Choisir un plan de maison est une opération qui ne se fait pas sur un coup de cœur et demande de la planification. Pour prendre la bonne décision et sélectionner une résidence qui procurera entière satisfaction pendant de nombreuses années, il faut réfléchir au budget qu'on désire consacrer à sa propriété ainsi qu'à ses besoins immédiats et futurs.

Il importe aussi de tenir compte de l'aménagement intérieur, car une fois le bâtiment construit, il sera plus difficile d'apporter des changements à la superficie habitable. Notamment, la grandeur et la disposition des pièces sont des éléments fondamentaux auxquels il faut s'attarder.

Autre élément à prendre en considération, la superficie du terrain. Par exemple, un modèle à étage sera tout indiqué pour un terrain très profond s'étendant peu sur la largeur, tandis que, pour un terrain large et

peu profond, le type bungalow constituera le choix idéal. Le style d'architecture doit également vous convenir. Préférez-vous un modèle victorien, contemporain, colonial ou campagnard?

Voilà autant de questions sur lesquelles vous devrez vous pencher avant d'arrêter votre choix sur un plan de maison précis.

EXCLUSIVITÉ –

Vous souhaitez vous distinguer, vous aimez l'exclusivité ou souhaitez que votre future maison corresponde exactement à votre style et votre mode de vie?

Dessins Drummond dispose d'une équipe de technologues professionnels en architecture qui saura créer pour vous un plan exclusif répondant à vos besoins, tout en respectant votre budget.



Prenez le temps de choisir avec soin votre plan de maison



Pour découvrir les quelque 800 modèles de maisons, chalets, garages et multilogements de Dessins Drummond, visitez leur site Internet, www.dessinsdrummond.com, ou consultez leurs magazines 200 Plans de Maisons Québécoises et 150 plans Dessins Drummond.

AMÉNAGEMENT-
L'aménagement intérieur doit être pensé lors de l'élaboration du plan de la maison.

SAUVEZ DES MILLIERS DE DOLLARS

695-6646

DESSINS DRUMMOND.com
Plans et Services d'Architecture

www.dessinsdrummond.com
Impressionne... sur tous les plans!

Éric Gaudreault T.P.
Directeur d'agence

Bruno Bélanger T.P.
Directeur d'agence

925, av. Bégin, Chicoutimi
(418) 696-1122

Christine Bouchard T.P.
Agente de développement

494, 6^e Rang Sud, St-Bruno
(418) 321-1142

CONSTRUCTION Lem-Tech
ESTIMATION GRATUITE

549-7655

RÉSIDENTIEL • COMMERCIAL • INDUSTRIEL

Pour tout projet contactez Laval et David Lemieux 30 ans d'expérience

CONSTRUCTION RENOVATION
ESTIMATION GRATUITE

Certifié **Novoclimat**

549-7655
Cellulaire: 718-5314

GRAND CONCOURS
TROUSSE ROYAL LEPAGE (VALEUR DE 1000 \$ ET +)
DU 1^{er} JANVIER AU 14 AVRIL 2008

TRAITEMENT ROYAL À GAGNER 35 000 \$

Un agent d'expérience

Confiez-moi la vente de votre propriété
L'efficacité à un nom

Andrée Boily
Accréditée pour le relogement des militaires

ROYAL LEPAGE
SAINT-JEAN-LAC-SANT-EST

Bureau sur la Base militaire
693-4407

Des pros

Les propriétaires de l'agence de Dessins Drummond à Chicoutimi, Bruno Bélanger et Éric Gaudreault, deux technologues professionnels en architecture, ont respectivement 11 ans et 20 ans d'expérience dans leur domaine. En plus de son point de service à Chicoutimi, l'entreprise dispose d'un bureau satellite à Saint-Bruno. Christine Bouchard, technologue en architecture, est l'agente de développement responsable de ce secteur.



PROPRIÉTAIRES - L'agence de Dessins Drummond de Chicoutimi est en opération depuis 13 ans. Les propriétaires, Éric Gaudreault et Bruno Bélanger, deux technologues professionnels en architecture, ont respectivement 20 ans et 11 ans d'expérience dans leur domaine.

Un service personnalisé

MÉLISSA BRADETTE
rédactrice publicitaire
mbradette@lequotidien.com

En faisant affaires avec des professionnels en conception de plans architecturaux, vous serez en mesure de concevoir une maison qui correspondra parfaitement à vos attentes.

Dans la région, l'entreprise Dessins Drummond met à votre disposition une équipe de technologues professionnels en architecture et offre une variété de services en habitation résidentielle tels que: le service de modification de plans, la conception de plans de maisons personnalisés et exclusifs, la conception de plans de rénovation, la liste informatisée des matériaux et le devis de construction. Un programme est également offert aux entrepreneurs et entreprises désireux d'offrir la collection de plans de maisons Dessins Drummond à leur clientèle.

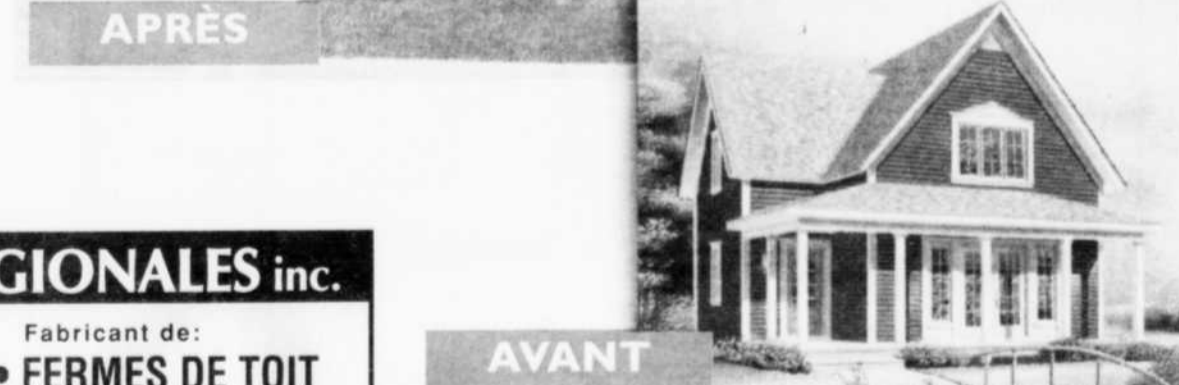
L'agence dispose d'une vaste collection de plans de maisons de toutes grandeurs, de styles et de gammes de prix variés. De plus, si vous avez des besoins spécifiques, ces plans sont facilement modifiables. Dessins Drummond offre également la possibilité de travailler en collaboration avec un designer d'intérieur.

Depuis maintenant 13 ans, Dessins Drummond figure parmi les leaders régionaux dans le domaine des plans de maisons. L'entreprise de Chicoutimi dessert l'ensemble de la région ainsi que la Côte-Nord et le secteur de Chibougamau. L'agence est reconnue pour son professionnalisme et son service personnalisé. Elle s'est d'ailleurs vue décerner plusieurs prix pour l'excellence de son service à la clientèle. De plus, afin de demeurer à jour en matière d'habitation, les professionnels de Dessins Drummond suivent des formations de façon continue pour parfaire leurs connaissances.

Pour découvrir les quelque 800 modèles de maisons, chalets, garages et multilogements de Dessins Drummond, visitez leur site Internet, www.dessinsdrummond.com, ou consultez leurs magazines 200 Plans de Maisons Québécoises et 150 plans Dessins Drummond. On peut se procurer ces publications dans la majorité des kiosques à journaux.

En terminant, mentionnons que l'équipe de Dessins Drummond sera à l'Expo Habitat, qui aura lieu du 6 au 9 mars prochain, au Pavillon sportif de l'UQAC. Venez les rencontrer!

MODIFICATIONS - Vous avez trouvé le modèle Dessins Drummond qui vous plaît, mais vous aimeriez y apporter quelques modifications? Grâce à son expertise, l'agence de Chicoutimi est en mesure d'effectuer tous vos changements afin de vous offrir un plan correspondant en tout point à vos attentes.



TOITURES RÉGIONALES inc.

Distributeur de: **BOIS D'INGÉNIERIE**

Fabricant de:

- FERMES DE TOIT
- POUTRELLES DE PLANCHER

100, boul. de l'Industrie Parc Industriel Sud ALMA

Tél.: 669-0889

Sans frais: 1-800-463-9809

LOUISE BELLEY
Agent immobilier affilié

Cell.: 820-3198
Bur.: 545-1515

CHICOUTIMI: 665, Rabelais. Maison lumineuse, 4 chambres, salle de bains 2006, terrain 8000 pi car. Je vous attends.

RE/MAX
Courtier immobilier

Vous voulez vendre ou acheter une propriété?

PLAN DE RÉNOVATIONS



Nos besoins changent au fil du temps... Au lieu de vendre votre résidence pour acquérir une nouvelle demeure répondant davantage à votre réalité, vous pouvez opter pour une rénovation planifiée et réalisée par des professionnels.



visitez leur site Internet, www.dessinsdrummond.com

Consultez leurs magazines 200 Plans de Maisons Québécoises et 150 plans Dessins Drummond

RÉNOVATION - L'équipe d'experts de l'agence Dessins Drummond de Chicoutimi peut vous guider de façon professionnelle pour rénover votre résidence et l'adapter aux besoins grandissants de votre famille. Vous serez ainsi assuré d'atteindre les résultats escomptés autant en terme d'aménagement intérieur que d'apparence extérieure.

Sutton groupe sutton - accès plus
courtier immobilier agréé

Marjolaine Villeneuve
548-7705
542-7587

JORD DE L'ÉLÉ
LAC KENOGAM: 7245, chemin de la Bise. Superbe maison, 3 chambres, grand terrain, garage.

PRIX RÉVISÉ
JONQUIÈRE: 3605, Montclair. Brique, 5 chambres, bon secteur, libre immédiatement.

ARVIDA: 2605, Dequin. Brique, cuisine rénovée, 3 chambres au rez-de-chaussée.

CONDÔ
JONQUIÈRE: 3076, des Victoires. À l'étage, meublé,oyer au salon, à louer sans frais. 00725730

Sutton **AVIS DE NOMINATION**

La direction de Groupe Sutton Accès Plus, a le plaisir d'accueillir **MADAME FRANCE BOILY** à titre d'agent immobilier affilié au sein de sa place d'affaires de Jonquière.

MME BOILY, forte d'une expérience en secrétariat juridique, vous garantit une discrétion absolue et une disponibilité sans faille. Vous saurez la reconnaître par son dynamisme et son enthousiasme.

Pour de bons résultats, vous pouvez rejoindre **MME BOILY** en composant:
Cell.: 820-6267 / Bur.: 542-7587

Groupe Sutton Accès Plus, courtier immobilier agréé, 2395, St-Dominique, Jonquière • www.sutton.com 00725908

France Boily
Agent immobilier affilié

Groupe Sutton - Accès Plus - Courtier immobilier agréé
• 2395, St-Dominique, Jonquière • www.sutton.com

Jocelyne Aubry
696-1619
Cell.: 820-3790

16 ans d'expérience à votre service
jaubry@sutton.com

NOUVEAUTE
CHICOUTIMI: 1515, de Clermont. Propriété 28 x 42, sans voisin arrière. Terrain magnifique de 28 881 pi car. avec bassin d'eau, 4 ch. à l'étage Planchers bois. La campagne en ville.

164 500 \$
JONQUIÈRE: 1857, Van-Gogh. Foyer, 4 ch., remise.

CHICOUTIMI: 1307, R.E. Joron. Quartier recherché. Propriété tout brique, plusieurs rénovations effectuées. Terrain impeccable.

PRIX RÉVISÉ
CHICOUTIMI: 53, des Vingt-et-Un. Cottage avec garage.

JONQUIÈRE: 3453, des Iris. Cottage victorien, terrain boisé, 12 000 pi car. sans voisin arrière, 4 chambres, secteur recherché. 00724742

VUE SUR LE SAGUENAY
CHICOUTIMI: 707, des Hauts-Jardins. Cottage victorien avec vue sur la ville et le Saguenay, 3 ch.

Sutton 549-8482

Samuel Desbiens, agent agréé
Marie-Claude Simard, agent affilié

CHICOUTIMI: 542, chemin du Golf. Garage, 3 ch., bureau.

JONQUIÈRE: 1858, St-Jean-Baptiste. À faire river, c'est promis.

COTTAGE AVEC GARAGE (quartier recherché)

JONQUIÈRE: 1857, Van-Gogh. Foyer, 4 ch., remise.

DOMAINE DU ROI (royal, terrain, 5 ch., boiserie/muriqui)

CHICOUTIMI: 53, des Vingt-et-Un. Cottage avec garage.

RÉNOVÉE (intérieur extérieur, terrain paysager)

CHICOUTIMI-NORD: 325, Mély. Garage brique, tout voir.

GARAGE DOUBLE (ideal pour mécanicien, sans voisin)

CHICOUTIMI: 707, des Hauts-Jardins. Cottage victorien avec vue sur la ville et le Saguenay, 3 ch.

DALBOIS inc.
KIT DE MAISON
ENTREPRENEUR GÉNÉRAL

Pour vos projets résidentiels ou commerciaux

Fabricant de:

- Fermes de toit
- Poutrelles à plancher
- Murs préfabriqués

Prix défiant toute compétition!

R.B.O. 8103-2328-47

195, route 172, Saint-Ambroise
Tél.: 672-4101
www.dalbois.com

TOITURES RÉGIONALES inc.

Distributeur de: **BOIS D'INGÉNIERIE**

Fabricant de:

- FERMES DE TOIT
- POUTRELLES DE PLANCHER

100, boul. de l'Industrie Parc Industriel Sud ALMA

Tél.: 669-0889

Sans frais: 1-800-463-9809

PUBLICITÉ

TRUCS DU PRO

Que faire d'une pièce vacante?

Vous avez acheté la maison de vos rêves, même si elle est un peu grande pour votre famille. Votre dernier enfant vient de quitter la maison et laisse une pièce vacante derrière lui. D'autres raisons peuvent aussi vous offrir un espace non utilisé dans votre résidence. Vous vous demandez peut-être quelle utilisation vous pourriez en faire.

Un plan de rénovations peut vous aider à déterminer la nouvelle vocation de la pièce en question. Si votre résidence compte deux étages, vous pouvez peut-être prévoir une deuxième salle de bains. Si vous anticipez la visite de parents, d'amis ou de votre dernier enfant qui, bien que parti, compte toujours faire un saut

de temps en temps, vous pouvez transformer la pièce en chambre d'ami.

Un petit séjour agréable, une pièce de détente pour la lecture ou un bureau de travail représente une alternative intéressante. Si la pièce vacante jouxte votre chambre à coucher, vous pouvez aussi l'utiliser pour agrandir celle-ci en y intégrant un immense «walk-in» pour ranger votre linge. Par contre, si cette pièce se situe tout près de la cuisine, vous pouvez plutôt y installer un garde-manger ou une salle de lavage.

Pour réaliser le nouveau projet de rénovation, calculez l'espace dont vous aurez besoin ainsi que la dimension des appareils

et des meubles. Vérifiez où se trouvent les murs porteurs et la capacité de votre système électrique à répondre aux besoins supplémentaires. Pensez aux nouveaux revêtements muraux et de sol. Faites un plan à l'échelle et procurez-vous les matériaux requis en quantité suffisante.



WALK-IN - Ajoutez un immense «walk-in» près de la chambre à coucher.

<p>groupe sutton accès plus COURTIER IMMOBILIER AGRÉÉ www.sutton.com</p>		<p>JONQUIÈRE: 542-7587 Place d'affaires: 2395, St-Dominique</p>	<p>LA BAIE: 697-7587 940, rue Bagot La Baie</p>	<p>CHICOUTIMI: 543-7587 Place d'affaires: 345, des Saguenéens</p>	<p>CHICOUTIMI: 545-4333 Kiosque, Place du Royaume</p>
<p>VISITE LIBRE AUJOURD'HUI 14 H À 16 H</p>					
 <p>CHICOUTIMI-NORD 125, des Tourneurs. Propriété sans voisin arrière avec vue sur la ville. 4 chambres, plafonds cathédrale dans plusieurs pièces, plusieurs rénovations effectuées. Une visite vous convaincra. Jocelyne Aubry, 820-3790</p>	 <p>Jocelyne Aubry 696-1619 cell.: 820-3790</p>	 <p>JONQUIÈRE: 2001, rue Pike. Immeuble commercial impeccable avec espace ouvert au sous-sol.</p>	 <p>Yvon Flamand 812-9154</p>	 <p>ST-HONORÉ: 300, Caswell. Très belle maison moderne avec garage attache sur un terrain de 6000 pi carré, idéal pour votre famille ou retraite. À voir!</p>	 <p>Raynald Gagné 543-9059 cell.: 591-3302</p>
<p>VISITE LIBRE AUJOURD'HUI 14 H À 16 H</p>					
 <p>JONQUIÈRE 4597, chemin St-André. Maison située à proximité de la ville, sans voisin arrière et avant, bien entretenue. Terrain 100 X 200 avec piscine creusée. Venez faire votre offre! France Boily, 820-6267</p>	 <p>France Boily 542-7587 cell.: 820-6267</p>	 <p>JONQUIÈRE: 3715, de Champlain, 2 chambres, amovibles en mélamine, très beau garage.</p>	 <p>Gisèle Julien agent immobilier agréé 548-9397</p>	 <p>JONQUIÈRE: 3705-11, Ste-Ursule, immeuble de 4 logements tous loués, très bien situé, pour moins de 150 000 \$. Haut rendement!</p>	 <p>Liz Bouchard 695-3854 542-7587</p>
<p>VISITE LIBRE AUJOURD'HUI 14 H À 16 H</p>					
 <p>75 500 \$ SHIPSHAW 4260, rue Mathias. À 10 minutes de Jonquière, belle maison de 3 chambres, abri d'auto, toiture 2 ans, aucun voisin arrière. Joannes Lévesque, 812-7646</p>	 <p>Joannes Lévesque 542-7587 812-7646</p>	 <p>CHICOUTIMI: 1923 (307), des Hiboux. Grand condo de 2 chambres, accès piscine, spa, sauna, salle de billard, salle d'exercices. Très spacieux. www.rodriquecomeau.com</p>	 <p>Rodrigue Comeau 540-2442 542-7587</p>	 <p>CHICOUTIMI-NORD: 128, Michaud. Maison idéale pour bricoleur, belle pièce, aire ouverte, 4 chambres, à voir. Chantale Bouchard, 815-5708</p>	 <p>Dominique Maltais 693-2260</p>
 <p>Marlène Tremblay 540-4272 548-3025</p>	 <p>LIBRE IMMÉDIATEMENT ARVIDA: 1666, Cadher. Propriété 4 chambres à l'étage, planchers de bois, tout voit, secteur du Mansard du Saguenay.</p>	 <p>Félix Lamontagne cell.: 590-4005</p>	 <p>ALMA: 51, Ste-Anne Est. Belle maison sans ouverte, plusieurs rénovations faites, beaucoup de luminosité dans la maison. Beau garage avec terrain agréable. À voir. Chantale Bouchard, 815-5708</p>	 <p>Chantale Bouchard 815-5708</p>	 <p>Alain Bilodeau 695-6334</p>
 <p>Sébastien Provost 592-5516 817-5516</p>	 <p>VUE SUR L'EAU NOUVEAU LA BAIE: 1082, Louis-Joseph Fortin</p>	 <p>Ghislain Lapointe 817-4748</p>	 <p>NOUVEAU PRIX RÉVISÉ NOUVEAU CHICOUTIMI: Superbe propriété de grande qualité située dans un très beau secteur. Tout complet (côté en main), superbes aménagements, salle de bains, 3 ch., s.-s. totalement aménagé, idéal pour logement, bureau, salon, etc. Terrain de 10 500 pieds carrés. À voir absolument. Simon Thibault, 815-5530.</p>	 <p>Guy Simard Ré.: 547-1458 Cell.: 550-6561 Bur.: 542-7587</p>	 <p>JONQUIÈRE: très belle propriété, rénovée au complet (côté en main), superbes aménagements, salle de bains, 3 ch., s.-s. totalement aménagé, idéal pour logement, bureau, salon, etc. Terrain de 10 500 pieds carrés. À voir absolument. Simon Thibault, 815-5530.</p>
 <p>Simon Thibault 815-5530</p>	 <p>JONQUIÈRE: Très beau condo dans un secteur tranquille, salon en avant et porte-palette arrière. Décoré au goût du jour. Salle de bains avec douche italienne dans 2 séparément. Simon Thibault, 815-5530.</p>	 <p>JONQUIÈRE: Résidence plan ouvert à paliers, amovibles et plancher de bois, 3 chambres, valet tous sol avec combustion lente. À voir absolument. Simon Thibault, 815-5530.</p>	 <p>Marjolaine Villeneuve 548-7705 542-7587</p>	 <p>Robert Boivin 592-5847 543-7587</p>	
 <p>Carolyne Tremblay 482-9671</p>	 <p>Pascal Audibert 487-8779</p>			 <p>Jean-Pierre Pouliot cell.: 540-7698 bur.: 542-7587</p>	 <p>Miville Boily 817-1235</p>