

THÉÂTRE DU RIDEAU VERT



IN EXTREMIS

DU 8 FÉVRIER AU 12 MARS 2011

UNE PIÈCE DE **WILLIAM MASTROSIMONE**

TRADUCTION **LOUISON DANIS** AVEC LA COLLABORATION DE **ROC LAFORTUNE**

MISE EN SCÈNE **JEAN-GUY LEGAULT** ASSISTANCE À LA MISE EN SCÈNE **MARIFLORE VÉRONNEAU**

AVEC **KARINE VANASSE + SÉBASTIEN GAUTHIER + JULIE PERREULT + GENEVIÈVE BÉLISLE**

PRÉSENTÉE AVEC L'ACCORD DE SAMUEL FRENCH, INC.

GRAND PARTENAIRE
QUEBECOR

2^{\$}

Une culture d'engagement

Tantôt ancré dans la tradition, tantôt résolument moderne,
le Théâtre du Rideau Vert vous offre, une fois de plus,
une saison riche en émotions.

C'est un privilège pour nous de contribuer à son succès.

Bonne soirée!



QUEBECOR



DIRECTION ARTISTIQUE

MOT DE LA DIRECTION ARTISTIQUE

Chers amis,

In extremis a été créée off-Broadway en 1982, Susan Sarandon y interprétait Marjolaine, rôle repris ensuite par Farrah Fawcett, sur scène et au cinéma. Ici, au Théâtre du Rideau Vert, j'ai pensé à Karine Vanasse pour reprendre ce personnage, brillamment entourée de Julie Perreault, Geneviève Bélisle et Sébastien Gauthier.

In extremis parle des relations hommes-femmes et nous en montre une dimension avilissante. Ce drame psychologique se situe dans la mouvance d'un théâtre américain dont les œuvres comportent des situations tendues, exploitées à un rythme rapide. Jean-Guy Legault, à qui j'ai confié la mise en scène, vous fera vivre avec *In extremis* une expérience théâtrale intense.

Bonne soirée!

A handwritten signature in black ink, which appears to read "Denise Filiatrault".

Denise Filiatrault
Directrice artistique

IN EXTREMIS

UNE PIÈCE DE
WILLIAM MASTROSIMONE

TRADUCTION
LOUISON DANIS

AVEC LA COLLABORATION DE
ROC LAFORTUNE

MISE EN SCÈNE
JEAN-GUY LEGAULT

ASSISTANCE À LA MISE EN SCÈNE
MARIFLORE VÉRONNEAU

DISTRIBUTION
KARINE VANASSE
SÉBASTIEN GAUTHIER
JULIE PERREAULT
GENEVIÈVE BÉLISLE

CONCEPTEURS
DÉCORS **JULIE DESLAURIERS**
COSTUMES **FRUZZINA LANYI**
ÉCLAIRAGES **LUC PRAIRIE**
MUSIQUE **PHILIPPE BRAULT**
ACCESSOIRES **ALAIN JENKINS**
MAQUILLAGES ET COIFFURES **FLORENCE CORNET**

COLLABORATEURS À LA PRODUCTION
ASSISTANTE AUX COSTUMES **MADELEINE ST-JACQUES**
STAGIAIRE AUX COSTUMES **LEA LAMER**



À PROPOS DU METTEUR EN SCÈNE



© Julie Perreault

JEAN-GUY LEGAULT

Mise en scène

Formé en interprétation à l'Option-Théâtre du Collège Lionel-Groulx (1998), Jean-Guy Legault est gentiment surnommé "l'enfant bâtard" du théâtre québécois. Avec des propositions misant sur la performance de l'acteur et le jeu excessivement physique, ses mises en scène ludiques et éclatées sont rapidement devenues sa marque de commerce. Trois fois récipiendaire du Prix du public étudiant du Théâtre Denise-Pelletier (*L'Honnête fille*, *Les Jumeaux vénitiens* et *Dr Jekyll et M. Hyde*) et après une entrée remarquée au TNM (*Rhinocéros*), il revient avec plaisir au Théâtre du Rideau Vert pour une deuxième production (*Ma Femme, c'est moi*).

Membre fondateur du Théâtre du Vaisseau d'Or (1993), du Théâtre des Ventrebleus (1996) et du Nouveau Théâtre Urbain (1998), il a signé les textes et la mise en scène de plus d'une vingtaine de productions professionnelles dont *Théâtre extrême*, qui a joué pendant près de quatre ans dans trois provinces, ainsi que *Nuit d'Irlande*, *Rex*, *Poe*, *Scrooge* et *Huit femmes* qui ont toutes connu de longue vie. Jean-Guy Legault s'investit également dans la formation de la relève et signe plusieurs projets pour l'École nationale de Théâtre du Canada. On lui doit aussi maintenant la production *Omaterra* qui a pris l'affiche à Sherbrooke l'été dernier et l'immense production *Vingt mille lieues sous les mers* qui ouvrit avec grand succès la nouvelle salle du Théâtre Denise-Pelletier en 2009.

MOT DU METTEUR EN SCÈNE

Ce spectacle n'a besoin d'aucune présentation, aucune mise en contexte, aucune introduction. Ce spectacle parle de lui-même. Dans sa réalité brute et sans dentelle, il s'impose à nous sans s'annoncer, sans permission et sans retenue... comme un intrus.

Ce spectacle existe parce que ce combat pour la survie, la dignité et le respect... la femme, aussi moderne soit-elle, le mène toujours.

Ce spectacle existe parce qu'il semble que chaque pas que l'humain fait vers l'avant, il trouve le moyen d'en faire deux vers l'arrière. Trouvant confort et refuge dans la bêtise.

Ce spectacle existe par le courage d'une directrice artistique qui ose lancer des bouteilles à la mer en espérant que le remous fasse jaillir l'espoir du désespoir.

Merci Denise, merci au formidable quatuor d'acteurs et merci à vous de vous laisser prendre au jeu.

Jean-Guy Legault

À PROPOS DE LA PIÈCE

La vie de Marjolaine bascule quand un inconnu s'introduit chez elle durant l'absence de ses deux colocataires et tente de l'agresser sexuellement. Elle réussit cependant à faire Raoul prisonnier et à leur retour, Nicole et Catherine constatent que l'homme est blessé. Après avoir vécu le traumatisme d'une victime, Marjolaine devient le bourreau de son assaillant. Encore hébétée par la brutalité subie, elle veut apaiser sa soif de vengeance, commet un crime à son tour et refuse de livrer Raoul à la police. Des conflits émotifs surgissent entre les jeunes femmes qui représentent trois facettes de la conscience féminine face à l'agression : la vengeance, l'adoption du point de vue de l'agresseur et le doute de soi. La situation s'aggrave quand Raoul s'avère être un fin manipulateur, qui tente de les dresser les unes contre les autres. Dans ce climat troublé, l'amitié entre les trois jeunes femmes est soumise à rude épreuve.

Dès le début de cette pièce coup de poing, la violence explose et déstabilise. Au lieu d'exploiter le sensationnalisme de la situation, comme le ferait un fait divers, le texte d'*In extremis* analyse ses répercussions psychologiques et émotives, à la fois habilement et impitoyablement. En leur for intérieur, les spectateurs s'interrogeront sur les aspects moraux des agissements des quatre personnages qui évolueront sous leurs yeux. Dans un huis clos qui met à nu les drames intérieurs des jeunes femmes et où s'affrontent les préjugés, les mots menacent, frappent et blessent tout autant que les gestes brutaux.

À partir d'un fait de société douloureux qui touche les relations entre les hommes et les femmes, *In extremis* soulève des questions sur le désir de vengeance et le rôle de la justice. Ce drame à résonance sociale parle de deux sujets percutants : les séquelles de la violence chez les femmes qui en ont été victimes et les effets toxiques de la manipulation.

Écrite par l'américain William Mastrosimone et créée off-Broadway en 1982 au Westside Theatre de New York, *Extremities* a remporté la même année le prix du *Outer Critics Circle* de New York pour la meilleure pièce; Susan Sarandon y jouait le personnage de Marjolaine. *Extremities* a fait l'objet d'une adaptation au cinéma qui a valu à Farrah Fawcett une nomination aux Golden Globes pour son interprétation du rôle de Marjolaine. Traduite par Louison Danis en collaboration avec Roc Lafortune, cette œuvre marquante du théâtre américain met en relief une certaine rudesse et un humour grinçant.

IN EXTREMIS

L'AUTEUR

À PROPOS DE L'AUTEUR

+++++

WILLIAM MASTROSIMONE

+++++

Né au New Jersey en 1947, William Mastrosimone a reçu sa formation d'auteur à la *Mason Gross School of the Arts* de l'université Rutgers et il détient un doctorat honorifique du *Rider College* depuis 1989. Auteur dramatique pour le théâtre, de miniséries à la télévision et de longs métrages, il a aussi été producteur de films à Hollywood. Il a écrit plus d'une vingtaine de pièces depuis 1979 et certaines ont fait l'objet d'adaptations cinématographiques ou télévisuelles.

La première œuvre théâtrale de Mastrosimone, *The Woolgatherer*, lui a valu le *L.A. Drama critics Award* pour la meilleure pièce en 1982. *Nanawatai*, pièce créée en Norvège en 1984, est devenue le film *The Beast*, gagnant du prix du meilleur film au *Cleveland International Film Festival* en 1988. En 1987, *Tamer of Horses* a gagné le prix de la N.A.A.C.P. – une association qui combat le racisme – pour la meilleure pièce dans la région de Los Angeles. Il a obtenu un prestigieux prix *Daytime Emmy* en 2003, pour le film *Bang Bang You're Dead*, réalisé à partir de sa pièce du même titre. Cette pièce a fait l'objet d'une tournée dans les écoles pour prévenir la violence chez les jeunes. Ses œuvres ont été jouées au Canada, en Angleterre, en Écosse, en Norvège et partout aux États-Unis. Préoccupé par les faits de société, Mastrosimone crée des pièces qui traitent des rapports hommes-femmes, de la violence chez les jeunes, des différences culturelles, de l'exclusion sociale et des conflits familiaux. En provoquant des rencontres entre des personnages dissemblables, cet auteur audacieux amène le spectateur à voir au-delà de ses perceptions stéréotypées.

+++++

SAVIEZ-VOUS QUE...

++ *In extremis* a été jouée une première fois au Québec en 1987, au Théâtre de Quat'sous. Mise en scène par Serge Denoncourt, Isabelle Miquelon y interprétait Marjolaine, rôle pour lequel elle a d'ailleurs reçu le prix Jan-Doat, décerné par *Les anciens du Conservatoire d'art dramatique du Québec*. Elle était entourée de Roger Léger, Marie Charlebois et Adèle Reinhardt.

++ En janvier 2010, la jeune compagnie *Théâtre Le Foyer* présentait *Extrémities* à l'Espace 4001 (Geordie), dans une traduction de David Laurin et une mise en scène de Bernard Lavoie, jouée par Marie-Claude Guérin, Gabrielle Néron, Martin Plouffe et Isabel Rancier.

++ Pour la première fois, *Extrémities* prendra l'affiche sur Broadway en 2011-2012; la femme de Tom Cruise, Katie Holmes, est pressentie pour y interpréter le rôle de Marjolaine. En 1982, lors de sa création off-Broadway, on l'avait jouée 325 fois.

+++++

COMÉ

À PROPOS DES COMÉDIENS

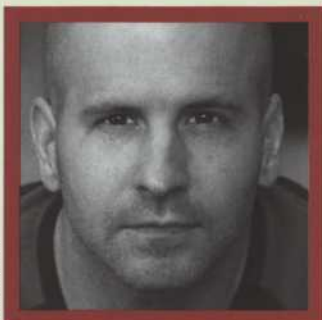


© Julie Perreault

KARINE VANASSE

Jeune coanimatrice de la populaire émission *Les Débrouillards* entre 1998 et 2001, Karine Vanasse entame sa carrière en tant que comédienne en 1999 au petit écran. Elle œuvre dans plusieurs séries populaires dont *2 frères*, *Un homme mort*, *Marie-Antoinette* et *October 1970*. Au cinéma, elle brille dans le rôle principal du film de Léa Pool, *Emporte-moi*, rôle pour lequel elle se mérite un Jutra ainsi que plusieurs prix d'interprétation dans différents festivals internationaux. Sur cette lancée, Karine participe à une dizaine de films. Elle travaille entre autres avec Jean Beaudin dans *Sans elle* et Alexis Durand-Brault dans *Ma fille mon ange*. Elle obtient un second Jutra en 2003 pour *Un homme et son péché* de Charles Binamé ainsi qu'un prix d'interprétation au Gala des Prix Génie en 2010 pour *Polytechnique* de Denis Villeneuve.

Le marché international s'ouvre à elle en 2003 dans *Head in the Clouds* de John Duigan, où elle fait une courte apparition. C'est en 2011 qu'on la verra au grand écran en France dans le rôle principal du film *Switch* de Frédéric Schoendoerffer. Sur le plan québécois, cette même année, on pourra la voir dans *Angle Mort* de Dominic James, dans *French Immersion* de Kevin Tierney ainsi que dans le film canadien du réalisateur Leonard Farlinger, *I'm yours*. Sur les planches, elle a interprété Irma dans *Irma la douce* au Théâtre du Nouveau Monde, dans une mise en scène de Denise Filiatrault.



© Izabel Zimmer

SÉBASTIEN GAUTHIER

À titre de comédien, Sébastien Gauthier a participé à plusieurs productions théâtrales dont *L'Amour incurable* du Théâtre Les Trois Arcs à l'Espace Libre, *Les Fridolinades*, *Les Fourberies de Scapin* et *Molière...3 farces* au Théâtre Denise-Pelletier. Au cours des dernières années, on a pu également le voir dans plusieurs spectacles du Théâtre de l'Oeil, compagnie jeune public spécialisée en marionnettes, notamment dans *La Cité des Loups*, mise en scène par Martine Beaulne, *Un secret de Polichinelle* d'André Laliberté et *Le Jardin de Babel*. À la télévision, il a fait partie de la distribution des séries *Le Négociateur*, *Les Étoiles filantes* et *Les Invincibles II* et *III* et plus récemment à Séries + dans la nouvelle série *Ni plus ni moi* où il tenait le rôle de Fred.

Cet automne, vous avez pu le voir à TVA dans le personnage de l'enquêteur Pierre Michaud, dans la série *Toute la vérité* ainsi que dans le personnage de Richard dans la nouvelle série *Tranches de vie*. Cofondateur du Petit Théâtre du Nord, Sébastien Gauthier signe aussi plus d'une quinzaine de mises en scène dont *La corde au cou* de Fanny Britt, *Roomtone* de Nico Gagnon au Théâtre Denise-Pelletier, *Lone Star* de James McLure ainsi que *Les amateurs de sport* de Maxime Desjardins au Théâtre Prospero.

EDITIENS



© Studio Espace Urbain

JULIE PERREAULT

Julie Perreault, une artiste de grand talent, a vite trouvé une place dans le cœur du public québécois grâce à des interprétations inoubliables tant au théâtre, au cinéma qu'à la télévision. Les nombreuses nominations aux Prix Jutra, Artis et Gémeaux sont une preuve éloquente de la qualité de son travail.

Parmi les films dans lesquels on a pu la voir, on compte *Les 3 p'tits cochons* de Patrick Huard, *Horloge biologique* de Ricardo Trogi, *Bluff* de Marc-André Lavoie et Simon-Olivier Fecteau et, dernièrement, *Reste avec moi*, de Robert Ménard. À la télévision, les rôles qui ont marqué tant le public que l'industrie sont, entre autres, Fanny dans *Minuit, le soir* I-III, série réalisée par Podz, et Eugénie dans *Les Sœurs Elliot* I et II, une réalisation de François Gingras. Puis, récemment, elle nous a éblouis avec son interprétation d'Isabelle Jacques dans la série *Toute la vérité*. On peut actuellement la suivre dans la série *19-2*, où elle refait équipe avec le réalisateur Podz.

Malgré une carrière foisonnante au grand et au petit écran, Julie Perreault n'a jamais délaissé le théâtre. Dès ses débuts, elle a joué pour le théâtre institutionnel et dans des productions de théâtre de création. On a pu la voir, entre autres, dans la pièce *Crime contre l'humanité* de Geneviève Billette mise en scène par Claude Poissant à l'Espace Go, dans *La nostalgie du paradis*, spectacle mis en scène par Jean-Stéphane Roy au Théâtre d'Aujourd'hui, ainsi que dans *Le Songe d'une nuit d'été* sous la direction d'Yves Desgagnés et *La Petite Pièce en haut de l'escalier*, mise en scène de Lorraine Pintal, deux productions du TNM.

Grâce à sa polyvalence et son grand talent, Julie Perreault est, sans contredit, une des artistes les plus remarquées de sa génération.



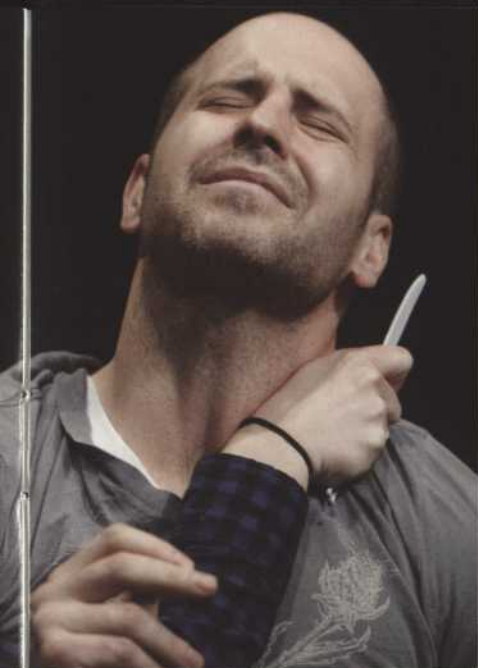
© Isabelle Poyant

GENEVIÈVE BÉLISLE

Issue de l'Option-Théâtre du Collège Lionel-Groulx, Geneviève Bélisle travaille principalement au théâtre. Mentionnons entre autres qu'elle est montée sur scène dans *Huit femmes* (au Théâtre de Rougemont et en tournée), *Rhinocéros* (TNM), *Les Fridolinades* (Théâtre Denise-Pelletier), *Odyssées de l'espace* et *Abyme* (Théâtre du Vaisseau d'Or).

Cofondatrice et directrice du Théâtre des Ventrebleus, elle a participé à toutes les créations de la compagnie, notamment *Scrooge*, *Poe*, *Rex* et *Vingt Mille Lieues sous les mers*. Elle est aussi cofondatrice et codirectrice artistique du Nouveau Théâtre Urbain, compagnie avec laquelle elle joue *La journée des Dames* en tournée cette saison. Depuis l'an dernier, elle fait partie de l'équipe d'animation de la Maison Théâtre, ce qui lui permet de rencontrer de nombreux enfants à la découverte du théâtre.





Vézina assurances inc.
Cabinet en assurance de dommages



VÉZINA

4374, avenue Pierre-De Coubertin
Montréal (Québec) H1V 1A6
T 514 253-4420 - 1-877-253-5221
F 514 253-4453

www.vezinainc.com

MENU A L'ARDOISE
CUISINE DU MARCHÉ

4621, RUE ST-DENIS
MONTRÉAL,
(QUÉBEC) H2J 2L4

TEL: 514 843 2152
WWW.CHEZCHOSE.NET

CHEZ chose



Un choix de plus de
**650 000
LIVRES**
De la lecture plein la vue!

15 magasins | Archambault.ca | 514.849.8589 | 1.877.849.8589



ARCHAMBAULT
Une compagnie de Québec Media



Toxique
— ou l'incident dans l'autobus

**Greg
MacArthur**

Traduction
Maryse Warda

Mise en scène
Geoffrey Gaquère

Avec
Élise Guilbault
Guy Nadon
Sylvie De Morais
Benoît Drouin-Germain
Monique Spaziani
Sophie Vajda

du 1er
au 26 mars 2011

Une création du Centre du
Théâtre
d'Aujourd'hui



3900, rue Saint-Denis
Montréal-QC
H2W 2M2
T. 514 282-3900
theatredaujourd'hui.qc.ca

À LA DEMANDE GÉNÉRALE!
c'est le retour du
15% de rabais*
sur table d'hôte
(alcool non inclus)



RÉSERVEZ VOS PLACES!
514 844-9521
4462, rue St-Denis, Montréal

*Sur présentation de votre billet de Théâtre du Rideau Vert le soir d'une représentation. Détails en rôtisserie.

© Groupe St-Hubert inc.

Restaurant
BIENVENUE EN INDE



15%
RABAIS

Présentez votre billet du Rideau Vert
et obtenez 15% de rabais sur la nourriture
en restaurant.

514 842-7878
404 Gifford (coin St-Denis), Montréal

WELCOME TO INDIA
Fine Cuisine Indienne

Ristorante
Cibo

En partenariat
avec le Théâtre du
Rideau Vert, profitez
d'un stationnement gratuit
et obtenez
15%
de rabais sur la table d'hôte.

480, rue Gifford
(Face au Métro Laurier)
514 527-4169

Salle de réception disponible
(50 à 250 personnes)

ROMEO

COMMENCEZ TÔT 5 À 7
FINISSEZ TARD...

Heures d'ouverture
Jeudi & vendredi 17h - 2h
Samedi au mercredi 17h - 24h




Obtenez 15% sur le menu, le jour de la représentation et sur présentation du billet de théâtre

PIZZERIAROME.COM | 285 MONT-ROYAL EST | 514.987.6636

M!STO | RESTO URBAIN DU PLATEAU

15%
de rabais sur le
menu régulier

Les Pâtes Tard!ves
Tous les soirs à partir de 21h30

Choix d'entrée :
Inspiration du moment

Plat de pâtes 20\$
Choix parmi notre menu régulier
Dessert du jour

PROMO THÉÂTRE :
Le jour de la représentation
et sur présentation du billet de théâtre

CUISINE OUVERTE JUSQU'À MINUIT TOUS LES SOIRS

RESTOMISTO.COM | 929, AVENUE DU MONT-ROYAL EST | RÉSERVATION 514.526.5043



15%
de rabais
sur présentation
de votre billet
Rideau Vert

Bistro québécois Bon kitsch, bon genre !

cantine
bistro.boutique

212 mont-royal est (angle laval) 514.750.9800 lacantine.ca

LE THÉÂTRE DU RIDEAU VERT REMERCIE SES PARTENAIRES ET COMMANDITAIRES

GRAND PARTENAIRE

QUEBECOR



LE CONSEIL D'ADMINISTRATION

PRÉSIDENTE D'HONNEUR

ANTONINE MAILLET, écrivain

PRÉSIDENTE

SYLVIE CORDEAU, vice-présidente Communications, Quebecor Media inc.

TRÉSORIÈRE

JOHANNE BRUNET, directrice du Service de l'enseignement du marketing, HEC Montréal

SECRÉTAIRE

DANIEL PICOTTE, avocat, Fasken Martineau, S.E.N.C.R.L., s.r.l.

ADMINISTRATEURS ET ADMINISTRATRICES

LISE BERGEVIN, directrice générale, Leméac Éditeur

PIERRE DESROCHES, directeur général, Laval Technopole

JACQUES DORION, président, Carat Canada

RICHARD DORVAL, conseiller spécial à la direction et conseiller stratégique planification et solution retraite, Banque Nationale

DENISE FILIATRAULT, directrice artistique, Théâtre du Rideau Vert

GUY FOURNIER, auteur

CHANTAL LALONDE, directeur, Placements Péladeau, Quebecor

OLIVIA LÉVÊQUE, consultante externe, Développement des affaires et management, Restaurant Chez Lévêque

CÉLINE MARCOTTE, directrice générale, Théâtre du Rideau Vert

L'ÉQUIPE DU THÉÂTRE DU RIDEAU VERT

FONDATRICES

Yvette Brind'Amour – Mercedes Palomino

DIRECTION

Denise Filiatrault, directrice artistique

Céline Marcotte, directrice générale

ADMINISTRATION

Julie Vigneault, responsable des abonnements et des groupes

Danielle Gagnon Dufour, secrétaire-réceptionniste

COMMUNICATIONS

Julie Racine, responsable des communications et attachée de presse

François Laplante Delagrave, photographe de production

Angelo Barsetti, photographe de l'affiche

Folio et Garetti, graphistes

COMPTABILITÉ

Guylaine Trottier, directrice des finances

Marilyne Rouillier-Dodier, commis-comptable

PRODUCTION

Guy Côté, directeur de production

Guy-Alexandre Morand, directeur technique

ÉQUIPE DE SCÈNE POUR *IN EXTREMIS*

Mariflore Véronneau, régisseuse

Claude Barsetti, chef machiniste

Stéphane Pelletier, chef sonorisateur

Alexandre Michaud, chef éclairagiste

Geneviève Chevalier, habilleuse

SERVICES AU PUBLIC

Olivier Loiseau, gérant de salle

Joannie Dupré-Roussel, responsable billetterie

Marcel Girard, responsable accueil

Normand Petit, concierge

CONSEILLERS

Gabriel Groulx, c.a., vérificateur, Associé de Raymond Chabot Grant Thornton

Ce programme est produit en 4500 exemplaires par le Théâtre du Rideau Vert à l'intention de ses abonnés et spectateurs.

Contenu et rédaction : **Martine Poulin / Françoise Boudreault**

Coordination et correction : **Martine Poulin**

Publicité : **Julie Racine**, 514 845-6512

Graphisme : **Folio et Garetti**

Dépôt légal : Bibliothèque nationale du Québec, 1^{er} trimestre 2011

N'HÉSITEZ PAS À NOUS FAIRE PART DE VOS COMMENTAIRES EN ÉCRIVANT À L'ADRESSE INFO@RIDEAUVERT.QC.CA

LA CAMPAGNE D'ABONNEMENT 2011-2012 ARRIVE À GRANDS PAS...

La saison 2011-2012 sera dévoilée en avril prochain. Nous sommes à peaufiner les derniers détails de cette nouvelle saison.

Cette année, les abonnés seront conviés à un lancement de saison spécialement organisé pour eux. Assurez-vous que vos coordonnées sont à jour avec la responsable des abonnés, Julie Vigneault, soit par téléphone au 514 845-0267 poste 230 ou par courriel à jvigneault@rideauvert.qc.ca.

ON VEUT CONNAÎTRE VOTRE APPRÉCIATION DES PIÈCES!

Chers spectateurs,

Votre appréciation est importante pour nous. À votre sortie, vous pouvez déposer, dans des boîtes prévues à cet effet, votre appréciation par le biais de cartons dont la jauge est la suivante :

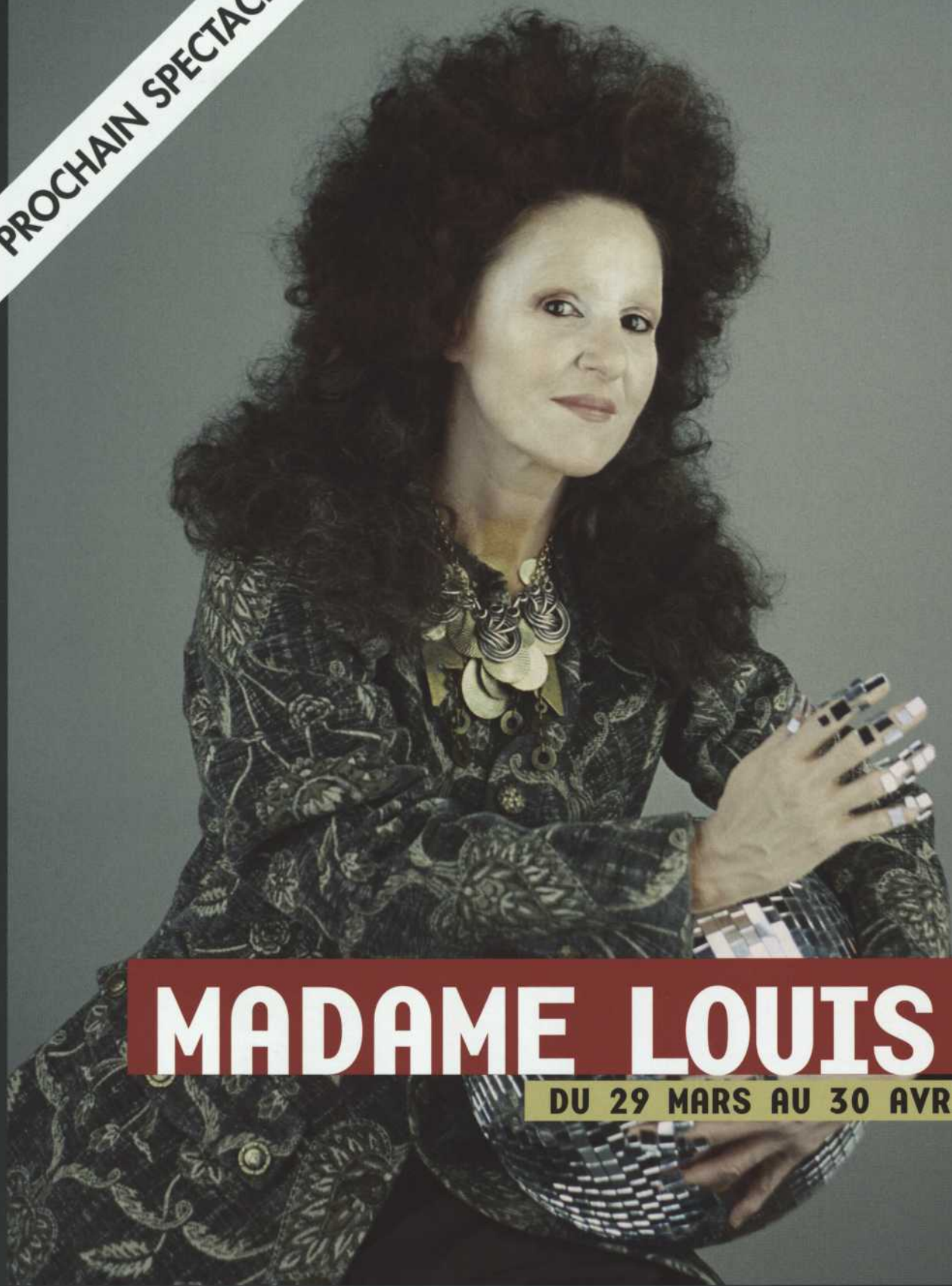


Très satisfait	56 %
Satisfait	31 %
Peu satisfait	8 %
Pas satisfait	5 %



Très satisfait	72 %
Satisfait	22 %
Peu satisfait	4 %
Pas satisfait	2 %

PROCHAIN SPECTACLE



PAD THEATRE 2011.02.09X

MADAME LOUIS 14

DU 29 MARS AU 30 AVRIL 2011

TEXTE + MISE EN SCÈNE + INTERPRÉTATION **LORRAINE PINTAL**

ASSISTANCE À LA MISE EN SCÈNE **BETHZAÏDA THOMAS**

INSPIRÉ LIBREMENT DE LA BIOGRAPHIE ET DES ÉCRITS DE LA MARQUISE DE MAINTENON.

BILLETTERIE 514.844.1793 rideauvert.qc.ca