

Bombardier au centre d'une controverse à cause d'une simple erreur de code

Frédéric TREMBLAY Montréal (PC)

La Commission des valeurs mobilières du Québec (CVMQ) a retardé, dans certains cas de plusieurs mois, la divulgation d'informations sur des ventes par des dirigeants de Bombardier d'actions de l'entreprise s'élevant au total à plusieurs millions de dollars.

Ces retards, qui vont jusqu'à quatre mois, ont été provoqués par une simple erreur de code relatif à la nature des transactions.

«On aurait peut-être dû corriger ces erreurs plus rapidement», a admis, hier à la Presse Canadienne, Marc Barrière, chef du service des communications à la CVMQ.

L'erreur de code, qui aurait été commise initialement par Bombardier, laissait croire à une aliénation (vente) d'options d'achat, alors qu'il s'agissait de ventes d'actions.

«La loi veut s'assurer que tous les actionnaires (les petits comme les gros) aient accès à toute l'information. Ce retard est malheureux et ça n'aurait pas dû se produire», a poursuivi M. Barrière.

Les informations relatives à ces transactions ont été rendues publiques le 6 novembre, alors que la CVMQ a été saisie du contenu des premières d'entre elles le 26 juin et de celui des plus récentes le 25 septembre.

Normalement, les informations de ce type sont rendues publiques au maximum dans les huit jours suivant le moment où la CVMQ est saisie de la transaction.

La mise à jour de ces délais fait suite à la publication hier d'un article dans le journal La Presse, où on révélait que les transactions effectuées par les dirigeants de Bombardier, dont le président Laurent Beaudoin, et son bras droit, Raymond Royer, président et chef de l'exploitation, n'avaient pas été rendues publiques dans les délais requis.

Coût sous-estimé

Selon l'article du quotidien montréalais, ces transactions ont eu lieu pour la plupart avant qu'on apprenne du président de Bombardier, Laurent Beaudoin, le 14 septembre, que son entreprise avait sous-estimé les coûts du contrat de fabrication des trains qui transporteront les voitures et les passagers dans le tunnel sous la Manche.

La productivité a progressé de 1,8 % en 1991

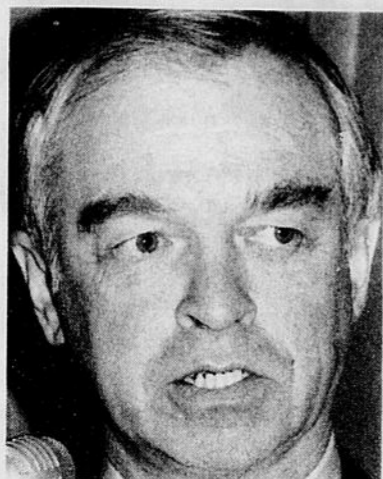
Ottawa (PC)

La productivité des travailleurs canadiens a progressé plus rapidement qu'on ne l'avait pensé en 1991, mais en 1990, elle était plus faible que l'on ne l'avait estimée, a indiqué, hier, Statistique Canada.

L'agence fédérale a révisé son évaluation de la croissance de la productivité à la hausse à 1,8 pour cent contre une évaluation précédente de 1,5 pour cent.

Mais en 1990, la productivité de la main-d'œuvre avait chuté de 1,2 pour cent au lieu d'une première prévision de croissance zéro.

C'est le pire déclin de la productivité des travailleurs depuis que Statistique Canada a commencé à comptabiliser des données en 1947.



Raymond Royer



Laurent Beaudoin

Cette information avait cependant déjà été communiquée aux actionnaires de Bombardier dans le rapport trimestriel de l'entreprise du 21 août, soit avant que les ventes d'actions ne se réalisent, à l'exception de celles datant de juin (beaucoup moins importantes).

On pouvait lire dans ce rapport aux actionnaires que «la rentabilité du Groupe matériel continue d'être affectée par les résultats de Bombardier Euroraïl et par l'inhabituel-

la complexité de la commande des trains-navettes pour le tunnel sous la Manche».

De plus, une politique interne oblige les dirigeants de Bombardier à attendre cinq jours après la publication des rapports trimestriels avant de faire de nouvelles transactions, une politique respectée dans le cas présent.

Le cours des actions de Bombardier a commencé à chuter le 9 septembre.

Dans un communiqué transmis aux journalistes, hier en début d'après-midi, la firme Bombardier soutient avoir entièrement respecté la Loi québécoise sur les valeurs mobilières du Québec entourant ces transactions.

«Toutes et chacune des transactions auxquelles il est fait référence dans l'article de presse en question ont été dûment rapportées dans les délais légaux, tels qu'en font foi les attestations des envois postaux recommandés (...), souligne le communiqué.

En vertu de la loi, les transactions d'initiés doivent être rapportées dans les 10 jours à la CVMQ.

Les initiés d'une société sont des personnes occupant des fonctions stratégiques, comme les dirigeants, les administrateurs et les principaux actionnaires.

Toutefois, plusieurs des transactions effectuées par Bombardier ont été rapportées à la CVMQ avec un retard allant de quelques jours à quelques semaines.

Dans un deuxième communiqué, envoyé en fin d'après-midi, Bombardier explique qu'elle a toujours agi ainsi par le passé, se conformant à la norme canadienne.

Les taux d'intérêt

Voici les taux d'intérêt en vigueur le 23 novembre 1992 dans les principales institutions financières au Canada. Ces taux sont fournis par les institutions financières et compilés par La Presse Canadienne.

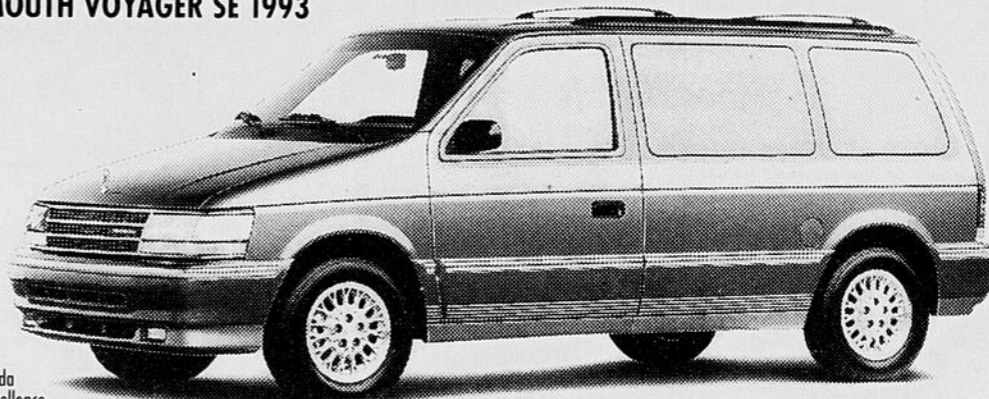
Institutions	Dépôt à terme 30-59	Certificat de placement			Prêt hypothécaire			Prêt personnel Taux min.
		1 an	3 ans	5 ans	1 an	3 ans	5 ans	
Banques								
CIBC	6,000	6,250	6,750	7,250	8,500	9,000	9,250	—
Laurentienne	3,500	6,000	6,750	7,500	8,250	9,000	9,250	10,000
Montréal	4,000	6,250	6,750	7,250	8,500	9,000	9,500	9,500
Nationale	2,500	5,750	6,500	7,750	7,500	8,500	9,000	8,750
Scotia	3,250	6,000	6,750	7,250	8,500	9,000	9,250	9,250
Royale	3,750	6,250	6,750	7,250	8,750	9,000	9,500	10,000
T-Dominion	3,750	6,250	6,750	7,250	8,500	9,000	9,250	10,750
Hongkong du Canada	5,750	6,000	6,750	7,250	8,500	9,000	9,250	—
Caisses pop Estrie	4,000	6,250	7,000	8,000	8,500	9,000	9,500	9,500
Fiducies								
Fid Sunlife	6,500	6,500	7,000	7,750	8,000	9,000	9,500	—
Fid. Desjardins	6,250	6,750	7,000	7,750	8,750	9,000	9,500	—
Tr. Général	6,250	6,500	7,000	7,750	8,250	8,750	9,250	9,000
Laurentienne Tr. Métropolitaine	6,250	6,500	7,000	7,750	8,250	9,000	9,250	—
Montréal Tr.	6,750	6,750	7,250	8,000	8,750	9,000	9,500	—
Tr. National	6,250	6,500	7,000	7,500	8,500	9,000	9,250	9,000
Soc. Nat. Fid.	6,125	6,500	7,000	7,750	8,000	8,750	9,250	12,000
Tr. Prêt. Rev.	6,875	6,750	7,250	8,000	8,250	9,000	9,500	—
Tr. Royal	6,500	6,750	7,250	8,000	8,750	9,000	9,500	8,500
Gr. Investors	—	6,250	7,000	7,250	7,500	8,500	9,000	—
Trust Household	6,000	6,250	6,600	7,000	8,000	8,750	9,000	—
Gr. La Mutuelle	6,000	6,000	6,500	7,100	8,500	9,000	9,250	—
Sherbrooke Tr.	6,250	6,500	7,000	7,750	8,250	8,750	9,250	9,000

Les taux fournis étaient en vigueur le 23 novembre. Les taux non fournis n'étaient pas encore disponibles au moment de la cueillette des données.

CHEZ CHRYSLER, VOUS OBTENEZ DES RÉSULTATS.

NOUS EN FAISONS LA PREUVE AVEC DES OFFRES IMBATTABLES SUR CES MODÈLES 1993.

DODGE CARAVAN/ PLYMOUTH VOYAGER SE 1993



TAUX DE CRÉDIT
DU FABRICANT

POUR 48 MOIS[†]

OU
1000\$

DE REMISE EN ARGENT[†]

+ CLIMATISEUR
SANS FRAIS

ENSEMBLE 24D et 28D

- La mini-fourgonnette la plus vendue au monde et construite ici-même, au Canada
- Coussin gonflable standard du côté conducteur
- Siège d'enfant intégré offert en option
- Traction intégrale et système de freins antiblocage offerts en option
- Verrous de portière à l'épreuve des enfants



Siège d'enfant intégré

DODGE SHADOW/ PLYMOUTH SUNDANCE 1993



CLIMATISEUR
SANS FRAIS

TAUX DE CRÉDIT
DU FABRICANT

POUR 48 MOIS[†]

OU
1000\$

DE REMISE EN ARGENT[†]

ENSEMBLE 22D

- Coussin gonflable standard du côté conducteur
- Boîte automatique
- Radio AM/FM stéréo, 4 haut-parleurs
- Essuie-glace de luxe à balayage intermittent
- Système de freins antiblocage offert en option

DODGE SPIRIT/ PLYMOUTH ACCLAIM 1993



TAUX DE CRÉDIT
DU FABRICANT

POUR 48 MOIS[†]

OU
1250\$

DE REMISE EN ARGENT[†]

CLIMATISEUR
SANS FRAIS

ENSEMBLE 22E

- Coussin gonflable standard du côté conducteur
- Boîte automatique
- Radio AM/FM stéréo avec lecteur de cassettes
- Volant ajustable
- Rétroviseurs extérieurs chauffants à commande électrique
- Régulateur de vitesse électronique
- Système de freins antiblocage offert en option

OFFRE DE LANCEMENT SUR LA TOUTE NOUVELLE COLT

- Servofreins à disques à l'avant
- Économique moteur de 1,5 L à soupapes multiples
- Boîte manuelle à 5 rapports
- Dégivreur de glace arrière

TAUX DE CRÉDIT
DU FABRICANT

POUR 48 MOIS[†]

OU
750\$

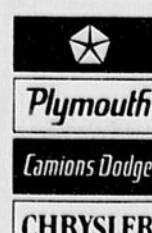
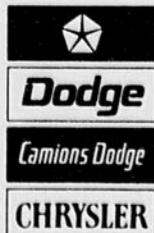
DE REMISE EN ARGENT[†]



OBTENEZ AUSSI 500\$ DE REMISE[†] OU UN TAUX DE CRÉDIT DU FABRICANT POUR 48 MOIS[†] SUR LES WAGONNETTES COLT.

CHRYSLER

JUSTE UN ESSAI ET VOUS SEREZ CONVAINCU.
CHEZ LES CONCESSIONNAIRES CHRYSLER DU QUÉBEC.



† L'offre de remise en argent et l'offre de taux de crédit du fabricant sont mutuellement exclusives et ne s'adressent qu'aux particuliers achetant au détail. Elles annulent et remplacent toutes les offres précédentes et ne peuvent être combinées à aucune autre. L'offre de remise en argent inclut la TPS. Les demandes de crédit pour un terme maximal de 48 mois sont conditionnelles à l'approbation de Chrysler Credit Canada Inc. Les acheteurs sont responsables du transport, de l'immatriculation, des taxes et autres frais pouvant s'appliquer. Ces offres d'une durée limitée sont en vigueur du 1^{er} novembre 1992 jusqu'à ce que Chrysler Canada Inc. décide d'y mettre fin. Dans le cas des véhicules loués à long terme par des particuliers, seule la remise s'applique. L'offre ne concerne que les véhicules en stock chez le concessionnaire. Le programme Location Ça d'Or est offert pour certains modèles. Consultez votre concessionnaire pour en savoir davantage. †† Certaines restrictions s'appliquent. Un autre choix de garanties est offert pour les modèles importés. Voyez votre concessionnaire pour obtenir tous les détails.

Coup d'oeil boursier	
Montréal-XXM	1732,37 - 1,45
TSE-300	3258,26 - 5,60
Dow Jones	3224,04 - 4,32
Dollar canadien (US Cents)	77,67 - ,24
Dr (New York-USA)	334,40 - ,80

Quand il vous faut plus que la qualité

Au Four à Bois

SPECIAL DU MIDI TABLE D'HÔTE
de 5²⁵ à 9⁹⁵ 19⁵⁰

Réservation:
822-2722

3025, King Ouest,
Sherbrooke



ne payez rien

**AVANT
1 AN***

**SUPER
CLUB**
DU MEUBLE

**AUCUN VERSEMENT
AUCUN INTÉRÊT**

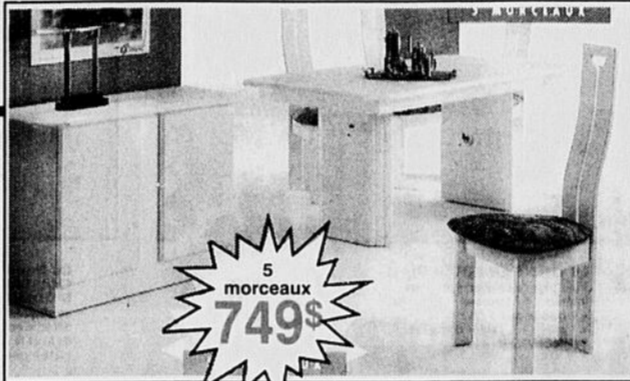
PRIX CHAUDS

sur approbation de crédit

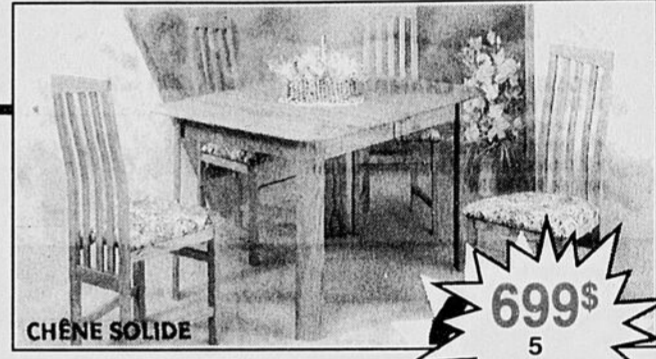
DE LA TABLE...



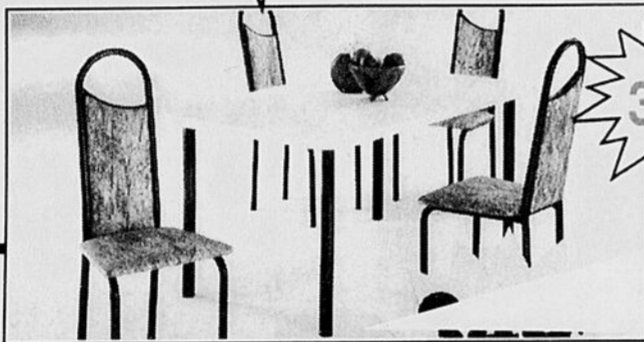
299\$
5
morceaux



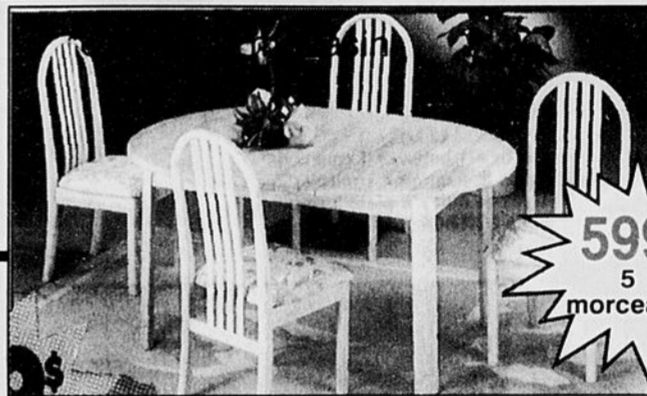
749\$
5
morceaux



699\$
5
morceaux

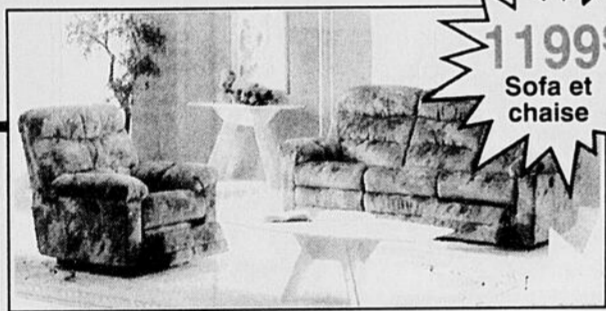


349\$



599\$
5
morceaux

AU SALON...



1199\$
Sofa et
chaise



169\$
avec appuie-bras
léger
supplément



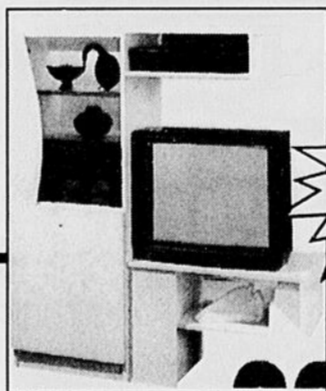
299\$



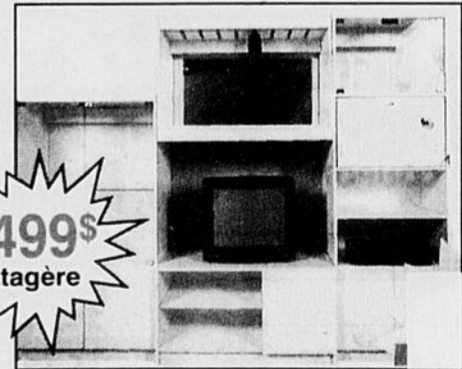
999\$
Sofa



469\$
Causeuse



229\$
Centre
audio

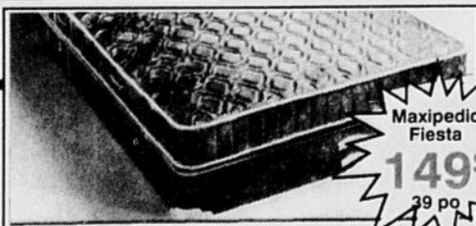


499\$
Étagère

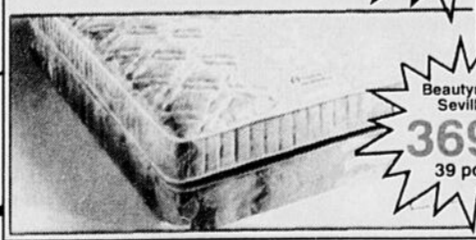
AU COUCHER...



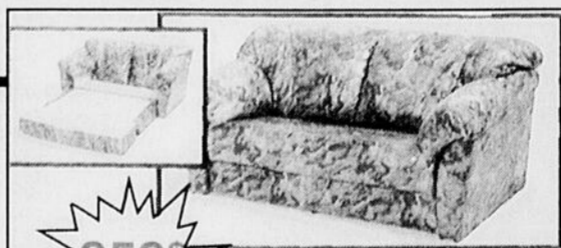
179\$
Suprême
39 po



149\$
Maxipedic
Fiesta
39 po



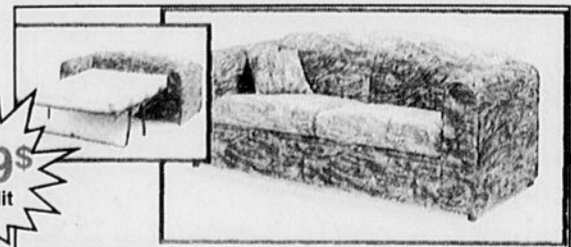
369\$
Beautyrest
Seville
39 po



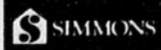
359\$
Causeuse
-lit



699\$
Canapa-lit

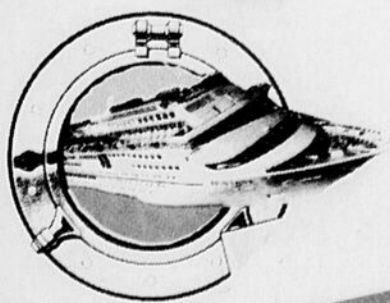


399\$
Sofa-lit



NE MANQUEZ PAS LE BATEAU

8 croisières pour 2 personnes à gagner (valeur de 16 000\$).



**ENSEMBLE POUR ÊTRE
TOUJOURS MOINS CHER QU'AILLEURS**

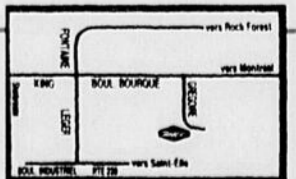
***Venez consulter notre circulaire
concours en magasin.**



Possibilité de
crédit adapté à
vos besoins.
Plan mise de
côté.



**1279, RUE GRÉGOIRE, ROCK FOREST,
565-7515**



Tableaux boursiers

MONTREAL

MONTREAL (PC) — La valeur des titres était à la baisse, hier, à la Bourse de Montréal. L'indice du portefeuille a chuté de 2,45 points pour clôturer à 1732,37.

Un total de 6 369 188 actions ont été échangées, comparativement à 8 151 770 actions, vendredi. La valeur de ces transactions a été de 76,2 millions de dollars.

L'indice des banques a chuté de 8,96 à 2066,06, celui des minières de 5,80 à 1638,24, celui des industries de 16,57 à 1452,77 et celui des forestières de 17,81 à 2098,67, tandis que l'indice des pétroliers a augmenté de 0,3 à 1203,81 et celui des services de 4,32 à 1721,45.

L'industrie la plus active a été Sports Constar, en baisse de 1/2 à 18 1/2 \$ avec 488 600 actions transigées. La minière la plus active a été Rio Algom, en hausse de 1/2 à 16 1/2 \$ avec 300 000 actions transigées.

Parmi les autres titres actifs, Tels gagne 1/4 à 13 1/2 \$, Biochem 1/2 à 18 \$, BCE 1/2 à 43 \$ et Inco 1/2 à 25 1/2 \$, tandis que Bombardier B perd 1/2 à 11 \$, Northern Telecom à 53 \$ et Nova Scotia Power 1/2 à 11 \$.

Titres	Vente	Haute	Bas	Ferm	Chang
Aur Res	200	285	285	285	
Alta N.G.S.	2109	113	113	113	
Alta N.G.S.	2109	113	113	113	
Alta N.G.S.	2109	113	113	113	
Alta N.G.S.	2109	113	113	113	

Titres	Vente	Haute	Bas	Ferm	Chang
Aur Res	200	285	285	285	
Alta N.G.S.	2109	113	113	113	
Alta N.G.S.	2109	113	113	113	
Alta N.G.S.	2109	113	113	113	
Alta N.G.S.	2109	113	113	113	

Titres	Vente	Haute	Bas	Ferm	Chang
Aur Res	200	285	285	285	
Alta N.G.S.	2109	113	113	113	
Alta N.G.S.	2109	113	113	113	
Alta N.G.S.	2109	113	113	113	
Alta N.G.S.	2109	113	113	113	

Titres	Vente	Haute	Bas	Ferm	Chang
Aur Res	200	285	285	285	
Alta N.G.S.	2109	113	113	113	
Alta N.G.S.	2109	113	113	113	
Alta N.G.S.	2109	113	113	113	
Alta N.G.S.	2109	113	113	113	

Titres	Vente	Haute	Bas	Ferm	Chang
Aur Res	200	285	285	285	
Alta N.G.S.	2109	113	113	113	
Alta N.G.S.	2109	113	113	113	
Alta N.G.S.	2109	113	113	113	
Alta N.G.S.	2109	113	113	113	

Titres	Vente	Haute	Bas	Ferm	Chang
Aur Res	200	285	285	285	
Alta N.G.S.	2109	113	113	113	
Alta N.G.S.	2109	113	113	113	
Alta N.G.S.	2109	113	113	113	
Alta N.G.S.	2109	113	113	113	

Titres	Vente	Haute	Bas	Ferm	Chang
Aur Res	200	285	285	285	
Alta N.G.S.	2109	113	113	113	
Alta N.G.S.	2109	113	113	113	
Alta N.G.S.	2109	113	113	113	
Alta N.G.S.	2109	113	113	113	

Titres	Vente	Haute	Bas	Ferm	Chang
Aur Res	200	285	285	285	
Alta N.G.S.	2109	113	113	113	
Alta N.G.S.	2109	113	113	113	
Alta N.G.S.	2109	113	113	113	
Alta N.G.S.	2109	113	113	113	

Titres	Vente	Haute	Bas	Ferm	Chang
Aur Res	200	285	285	285	
Alta N.G.S.	2109	113	113	113	
Alta N.G.S.	2109	113	113	113	
Alta N.G.S.	2109	113	113	113	
Alta N.G.S.	2109	113	113	113	

Titres	Vente	Haute	Bas	Ferm	Chang
Aur Res	200	285	285	285	
Alta N.G.S.	2109	113	113	113	
Alta N.G.S.	2109	113	113	113	
Alta N.G.S.	2109	113	113	113	
Alta N.G.S.	2109	113	113	113	

Titres	Vente	Haute	Bas	Ferm	Chang
Aur Res	200	285	285	285	
Alta N.G.S.	2109	113	113	113	
Alta N.G.S.	2109	113	113	113	
Alta N.G.S.	2109	113	113	113	
Alta N.G.S.	2109	113	113	113	

Titres	Vente	Haute	Bas	Ferm	Chang
Aur Res	200	285	285	285	
Alta N.G.S.	2109	113	113	113	
Alta N.G.S.	2109	113	113	113	
Alta N.G.S.	2109	113	113	113	
Alta N.G.S.	2109	113	113	113	

Titres	Vente	Haute	Bas	Ferm	Chang
Aur Res	200	285	285	285	
Alta N.G.S.	2109	113	113	113	
Alta N.G.S.	2109	113	113	113	
Alta N.G.S.	2109	113	113	113	
Alta N.G.S.	2109	113	113	113	

Titres	Vente	Haute	Bas	Ferm	Chang
Aur Res	200	285	285	285	
Alta N.G.S.	2109	113	113	113	
Alta N.G.S.	2109	113	113	113	
Alta N.G.S.	2109	113	113	113	
Alta N.G.S.	2109	113	113	113	

Titres	Vente	Haute	Bas	Ferm	Chang
Aur Res	200	285	285	285	
Alta N.G.S.	2109	113	113	113	
Alta N.G.S.	2109	113	113	113	
Alta N.G.S.	2109	113	113	113	
Alta N.G.S.	2109	113	113	113	

Titres	Vente	Haute	Bas	Ferm	Chang
Aur Res	200	285	285	285	
Alta N.G.S.	2109	113	113	113	
Alta N.G.S.	2109	113	113	113	
Alta N.G.S.	2109	113	113	113	
Alta N.G.S.	2109	113	113	113	

Titres	Vente	Haute	Bas	Ferm	Chang
Aur Res	200	285	285	285	
Alta N.G.S.	2109	113	113	113	
Alta N.G.S.	2109	113	113	113	
Alta N.G.S.	2109	113	113	113	
Alta N.G.S.	2109	113	113	113	

Titres	Vente	Haute	Bas	Ferm	Chang
Aur Res	200	285	285	285	
Alta N.G.S.	2109	113	113	113	
Alta N.G.S.	2109	113	113	113	
Alta N.G.S.	2109	113	113	113	
Alta N.G.S.	2109	113	113	113	

Titres	Vente	Haute	Bas	Ferm	Chang
Aur Res	200	285	285	285	
Alta N.G.S.	2109	113	113	113	
Alta N.G.S.	2109	113	113	113	
Alta N.G.S.	2109	113	113	113	
Alta N.G.S.	2109	113	113	113	

Titres	Vente	Haute	Bas	Ferm	Chang
Aur Res	200	285	285	285	
Alta N.G.S.	2109	113	113	113	
Alta N.G.S.	2109	113	113	113	
Alta N.G.S.	2109	113	113	113	
Alta N.G.S.	2109	113	113	113	

Titres	Vente	Haute	Bas	Ferm	Chang
Aur Res	200	285	285	285	
Alta N.G.S.	2109	113	113	113	
Alta N.G.S.	2109	113	113	113	
Alta N.G.S.	2109	113	113	113	
Alta N.G.S.	2109	113	113	113	

Titres	Vente	Haute	Bas	Ferm	Chang
Aur Res	200	285	285	285	
Alta N.G.S.	2109	113	113	113	
Alta N.G.S.	2109	113	113	113	
Alta N.G.S.	2109	113	113	113	
Alta N.G.S.	2109	113	113	113	

Titres	Vente	Haute	Bas	Ferm	Chang
Aur Res	200	285	285	285	
Alta N.G.S.	2109	113	113	113	
Alta N.G.S.	2109	113	113	113	
Alta N.G.S.	2109	113	113	113	
Alta N.G.S.	2109	113	113	113	

Titres	Vente	Haute	Bas	Ferm	Chang
Aur Res	200	285	285	285	
Alta N.G.S.	2109	113	113	113	
Alta N.G.S.	2109	113	113	113	
Alta N.G.S.	2109	113	113	113	
Alta N.G.S.	2109	113	113	113	

Titres	Vente	Haute	Bas	Ferm	Chang
Aur Res	200	285	285	285	
Alta N.G.S.	2109	113	113	113	
Alta N.G.S.	2109	113	113	113	
Alta N.G.S.	2109	113	113	113	
Alta N.G.S.	2109	113	113	113	

Titres	Vente	Haute	Bas	Ferm	Chang
Aur Res	200	285	285	285	
Alta N.G.S.	2109	113	113	113	
Alta N.G.S.	2109	113	113	113	
Alta N.G.S.	2109	113	113	113	
Alta N.G.S.	2109	113	113	113	

Titres	Vente	Haute	Bas	Ferm	Chang
Aur Res	200	285	285	285	
Alta N.G.S.	2109	113	113	113	
Alta N.G.S.	2109	113	113	113	
Alta N.G.S.	2109	113	113	113	
Alta N.G.S.	2109	113	113	113	

Titres	Vente	Haute	Bas	Ferm	Chang
Aur Res	200	285	285	285	
Alta N.G.S.	2109	113	113	113	
Alta N.G.S.	2109	113	113	113	
Alta N.G.S.	2109	113	113	113	
Alta N.G.S.	2109	113	113	113	

Titres	Vente	Haute	Bas	Ferm	Chang
Aur Res	200	285	285	285	
Alta N.G.S.	2109	113	113	113	
Alta N.G.S.	2109	113	113	113	
Alta N.G.S.	2109	113	113	113	
Alta N.G.S.	2109	113	113	113	

Petites annonces

Bureau ouvert de 8h30 à 16h30*
* avant 16h00 pour publication le lendemain
(petites annonces seulement)
Lignes téléphoniques ouvertes jusqu'à 19h30
(petites annonces pour le surdimensionnement)
564-0999

TOUR D'HORIZON

PRODUITS TEXTILES, 85 Albert (centre ville)
Tissus à recouvrement, cuvette, nylon, imperméable.
569-8011

BUFFET PELLETIER
1715 DUNANT. Tél.: 562-2223.

BUFFET CHAUD ET FROID, MÉCHOUI
Casse-Noisette: 821-2185.

DRASANTE PIERRETTE BELOIN (les vrais)
Spécial. 203 J. Cartier Sud (local M. Québon) 820-0333

VOYAGES EN AUTOCAR
QUEBEC 3 décembre: visites et dîner au restaurant L'ASTRAL.

NOEL A MONTREAL: 24 au 26 décembre, joignez-vous à notre groupe pour un Noël d'amitié.
VOYAGES BELLEVUE INC Sherbrooke: 566-8663.
Lac Mégantic: 583-2801. Permis du Québec.

VERS ASCOT CORNER
2 salles de réceptions disponibles, 50 à 150 Personnes, avec buffet si désiré. Pour tous genres d'occasions: noces, soirées des Fêtes, parade de mode, après-funérailles, etc.... Tél.: 564-6941, 822-2692.

1 PROPRIÉTÉS - BUNGALOWS
2120 DES CÉLÉSTES, FLT. Maison neuve, 3 c.c., 2 s. bains, pl. bois franc et céramique. Subv. 30-20% mont. 569-7665. 822-8014 cell.

2 PROPRIÉTÉS À RENDRE
15 A 75% DE RENDREMENT sur votre capital investi. Beau choix de 2 à 32 logements. Bonnes conditions d'acquisition. C'est grand temps de chercher. Pour info MARIO THE RIALL 820-7526, 565-8181. La Capitale Maitre Courtier Inc.

ACHETRAIS BLOC à loger. 1992 chauff. par loc. Ray. 19 9800\$. Paul Doucet 569-4517, Diane Ricard 564-1492. Im. Diane Ricard courtier.

ACHETRAIS BLOC à loger. 1992 chauff. par loc. Ray. 19 9800\$. Paul Doucet 569-4517, Diane Ricard 564-1492. Im. Diane Ricard courtier.

ACHETRAIS BLOC à loger. 1992 chauff. par loc. Ray. 19 9800\$. Paul Doucet 569-4517, Diane Ricard 564-1492. Im. Diane Ricard courtier.

ACHETRAIS BLOC à loger. 1992 chauff. par loc. Ray. 19 9800\$. Paul Doucet 569-4517, Diane Ricard 564-1492. Im. Diane Ricard courtier.

ACHETRAIS BLOC à loger. 1992 chauff. par loc. Ray. 19 9800\$. Paul Doucet 569-4517, Diane Ricard 564-1492. Im. Diane Ricard courtier.

ACHETRAIS BLOC à loger. 1992 chauff. par loc. Ray. 19 9800\$. Paul Doucet 569-4517, Diane Ricard 564-1492. Im. Diane Ricard courtier.

ACHETRAIS BLOC à loger. 1992 chauff. par loc. Ray. 19 9800\$. Paul Doucet 569-4517, Diane Ricard 564-1492. Im. Diane Ricard courtier.

ACHETRAIS BLOC à loger. 1992 chauff. par loc. Ray. 19 9800\$. Paul Doucet 569-4517, Diane Ricard 564-1492. Im. Diane Ricard courtier.

ACHETRAIS BLOC à loger. 1992 chauff. par loc. Ray. 19 9800\$. Paul Doucet 569-4517, Diane Ricard 564-1492. Im. Diane Ricard courtier.

ACHETRAIS BLOC à loger. 1992 chauff. par loc. Ray. 19 9800\$. Paul Doucet 569-4517, Diane Ricard 564-1492. Im. Diane Ricard courtier.

ACHETRAIS BLOC à loger. 1992 chauff. par loc. Ray. 19 9800\$. Paul Doucet 569-4517, Diane Ricard 564-1492. Im. Diane Ricard courtier.

ACHETRAIS BLOC à loger. 1992 chauff. par loc. Ray. 19 9800\$. Paul Doucet 569-4517, Diane Ricard 564-1492. Im. Diane Ricard courtier.

ACHETRAIS BLOC à loger. 1992 chauff. par loc. Ray. 19 9800\$. Paul Doucet 569-4517, Diane Ricard 564-1492. Im. Diane Ricard courtier.

ACHETRAIS BLOC à loger. 1992 chauff. par loc. Ray. 19 9800\$. Paul Doucet 569-4517, Diane Ricard 564-1492. Im. Diane Ricard courtier.

ACHETRAIS BLOC à loger. 1992 chauff. par loc. Ray. 19 9800\$. Paul Doucet 569-4517, Diane Ricard 564-1492. Im. Diane Ricard courtier.

ACHETRAIS BLOC à loger. 1992 chauff. par loc. Ray. 19 9800\$. Paul Doucet 569-4517, Diane Ricard 564-1492. Im. Diane Ricard courtier.

ACHETRAIS BLOC à loger. 1992 chauff. par loc. Ray. 19 9800\$. Paul Doucet 569-4517, Diane Ricard 564-1492. Im. Diane Ricard courtier.

ACHETRAIS BLOC à loger. 1992 chauff. par loc. Ray. 19 9800\$. Paul Doucet 569-4517, Diane Ricard 564-1492. Im. Diane Ricard courtier.

ACHETRAIS BLOC à loger. 1992 chauff. par loc. Ray. 19 9800\$. Paul Doucet 569-4517, Diane Ricard 564-1492. Im. Diane Ricard courtier.

ACHETRAIS BLOC à loger. 1992 chauff. par loc. Ray. 19 9800\$. Paul Doucet 569-4517, Diane Ricard 564-1492. Im. Diane Ricard courtier.

ACHETRAIS BLOC à loger. 1992 chauff. par loc. Ray. 19 9800\$. Paul Doucet 569-4517, Diane Ricard 564-1492. Im. Diane Ricard courtier.

ACHETRAIS BLOC à loger. 1992 chauff. par loc. Ray. 19 9800\$. Paul Doucet 569-4517, Diane Ricard 564-1492. Im. Diane Ricard courtier.

ACHETRAIS BLOC à loger. 1992 chauff. par loc. Ray. 19 9800\$. Paul Doucet 569-4517, Diane Ricard 564-1492. Im. Diane Ricard courtier.

ACHETRAIS BLOC à loger. 1992 chauff. par loc. Ray. 19 9800\$. Paul Doucet 569-4517, Diane Ricard 564-1492. Im. Diane Ricard courtier.

ACHETRAIS BLOC à loger. 1992 chauff. par loc. Ray. 19 9800\$. Paul Doucet 569-4517, Diane Ricard 564-1492. Im. Diane Ricard courtier.

ACHETRAIS BLOC à loger. 1992 chauff. par loc. Ray. 19 9800\$. Paul Doucet 569-4517, Diane Ricard 564-1492. Im. Diane Ricard courtier.

ACHETRAIS BLOC à loger. 1992 chauff. par loc. Ray. 19 9800\$. Paul Doucet 569-4517, Diane Ricard 564-1492. Im. Diane Ricard courtier.

ACHETRAIS BLOC à loger. 1992 chauff. par loc. Ray. 19 9800\$. Paul Doucet 569-4517, Diane Ricard 564-1492. Im. Diane Ricard courtier.

ACHETRAIS BLOC à loger. 1992 chauff. par loc. Ray. 19 9800\$. Paul Doucet 569-4517, Diane Ricard 564-1492. Im. Diane Ricard courtier.

ACHETRAIS BLOC à loger. 1992 chauff. par loc. Ray. 19 9800\$. Paul Doucet 569-4517, Diane Ricard 564-1492. Im. Diane Ricard courtier.

ACHETRAIS BLOC à loger. 1992 chauff. par loc. Ray. 19 9800\$. Paul Doucet 569-4517, Diane Ricard 564-1492. Im. Diane Ricard courtier.

ACHETRAIS BLOC à loger. 1992 chauff. par loc. Ray. 19 9800\$. Paul Doucet 569-4517, Diane Ricard 564-1492. Im. Diane Ricard courtier.

10 COMMERCES À VENDRE

RESTAURANT À VENDRE
A Sherbrooke très bien situé, financé en partie par l'ancien propriétaire. Agents s'abstenir. Inf.: 849-8620 répondant.

SHERBROOKE DÉPANNEUR
Bon secteur. Prix: 30 000\$. Tél.: 565-5820, 563-7548.

SHERBROOKE Excellent placement pour une PME. Tabagie située dans un endroit achalandé. Très bon chiffre d'affaires. SHERBROOKE. Fleuristerie en affaire depuis plus de 15 ans, très intéressant comme placement. Prix négociable.

SHERBROOKE Est, boutique de cadeaux, située dans un centre achalandé. Il faut voir, imm. de l'Estrie, R. St-Cyr courtier 822-3205, 569-7680.

SHERBROOKE Est, boutique de cadeaux, située dans un centre achalandé. Il faut voir, imm. de l'Estrie, R. St-Cyr courtier 822-3205, 569-7680.

SHERBROOKE Est, boutique de cadeaux, située dans un centre achalandé. Il faut voir, imm. de l'Estrie, R. St-Cyr courtier 822-3205, 569-7680.

SHERBROOKE Est, boutique de cadeaux, située dans un centre achalandé. Il faut voir, imm. de l'Estrie, R. St-Cyr courtier 822-3205, 569-7680.

SHERBROOKE Est, boutique de cadeaux, située dans un centre achalandé. Il faut voir, imm. de l'Estrie, R. St-Cyr courtier 822-3205, 569-7680.

SHERBROOKE Est, boutique de cadeaux, située dans un centre achalandé. Il faut voir, imm. de l'Estrie, R. St-Cyr courtier 822-3205, 569-7680.

SHERBROOKE Est, boutique de cadeaux, située dans un centre achalandé. Il faut voir, imm. de l'Estrie, R. St-Cyr courtier 822-3205, 569-7680.

SHERBROOKE Est, boutique de cadeaux, située dans un centre achalandé. Il faut voir, imm. de l'Estrie, R. St-Cyr courtier 822-3205, 569-7680.

SHERBROOKE Est, boutique de cadeaux, située dans un centre achalandé. Il faut voir, imm. de l'Estrie, R. St-Cyr courtier 822-3205, 569-7680.

SHERBROOKE Est, boutique de cadeaux, située dans un centre achalandé. Il faut voir, imm. de l'Estrie, R. St-Cyr courtier 822-3205, 569-7680.

SHERBROOKE Est, boutique de cadeaux, située dans un centre achalandé. Il faut voir, imm. de l'Estrie, R. St-Cyr courtier 822-3205, 569-7680.

SHERBROOKE Est, boutique de cadeaux, située dans un centre achalandé. Il faut voir, imm. de l'Estrie, R. St-Cyr courtier 822-3205, 569-7680.

SHERBROOKE Est, boutique de cadeaux, située dans un centre achalandé. Il faut voir, imm. de l'Estrie, R. St-Cyr courtier 822-3205, 569-7680.

SHERBROOKE Est, boutique de cadeaux, située dans un centre achalandé. Il faut voir, imm. de l'Estrie, R. St-Cyr courtier 822-3205, 569-7680.

SHERBROOKE Est, boutique de cadeaux, située dans un centre achalandé. Il faut voir, imm. de l'Estrie, R. St-Cyr courtier 822-3205, 569-7680.

SHERBROOKE Est, boutique de cadeaux, située dans un centre achalandé. Il faut voir, imm. de l'Estrie, R. St-Cyr courtier 822-3205, 569-7680.

SHERBROOKE Est, boutique de cadeaux, située dans un centre achalandé. Il faut voir, imm. de l'Estrie, R. St-Cyr courtier 822-3205, 569-7680.

SHERBROOKE Est, boutique de cadeaux, située dans un centre achalandé. Il faut voir, imm. de l'Estrie, R. St-Cyr courtier 822-3205, 569-7680.

SHERBROOKE Est, boutique de cadeaux, située dans un centre achalandé. Il faut voir, imm. de l'Estrie, R. St-Cyr courtier 822-3205, 569-7680.

SHERBROOKE Est, boutique de cadeaux, située dans un centre achalandé. Il faut voir, imm. de l'Estrie, R. St-Cyr courtier 822-3205, 569-7680.

SHERBROOKE Est, boutique de cadeaux, située dans un centre achalandé. Il faut voir, imm. de l'Estrie, R. St-Cyr courtier 822-3205, 569-7680.

SHERBROOKE Est, boutique de cadeaux, située dans un centre achalandé. Il faut voir, imm. de l'Estrie, R. St-Cyr courtier 822-3205, 569-7680.

SHERBROOKE Est, boutique de cadeaux, située dans un centre achalandé. Il faut voir, imm. de l'Estrie, R. St-Cyr courtier 822-3205, 569-7680.

SHERBROOKE Est, boutique de cadeaux, située dans un centre achalandé. Il faut voir, imm. de l'Estrie, R. St-Cyr courtier 822-3205, 569-7680.

SHERBROOKE Est, boutique de cadeaux, située dans un centre achalandé. Il faut voir, imm. de l'Estrie, R. St-Cyr courtier 822-3205, 569-7680.

SHERBROOKE Est, boutique de cadeaux, située dans un centre achalandé. Il faut voir, imm. de l'Estrie, R. St-Cyr courtier 822-3205, 569-7680.

SHERBROOKE Est, boutique de cadeaux, située dans un centre achalandé. Il faut voir, imm. de l'Estrie, R. St-Cyr courtier 822-3205, 569-7680.

SHERBROOKE Est, boutique de cadeaux, située dans un centre achalandé. Il faut voir, imm. de l'Estrie, R. St-Cyr courtier 822-3205, 569-7680.

SHERBROOKE Est, boutique de cadeaux, située dans un centre achalandé. Il faut voir, imm. de l'Estrie, R. St-Cyr courtier 822-3205, 569-7680.

SHERBROOKE Est, boutique de cadeaux, située dans un centre achalandé. Il faut voir, imm. de l'Estrie, R. St-Cyr courtier 822-3205, 569-7680.

SHERBROOKE Est, boutique de cadeaux, située dans un centre achalandé. Il faut voir, imm. de l'Estrie, R. St-Cyr courtier 822-3205, 569-7680.

SHERBROOKE Est, boutique de cadeaux, située dans un centre achalandé. Il faut voir, imm. de l'Estrie, R. St-Cyr courtier 822-3205, 569-7680.

SHERBROOKE Est, boutique de cadeaux, située dans un centre achalandé. Il faut voir, imm. de l'Estrie, R. St-Cyr courtier 822-3205, 569-7680.

SHERBROOKE Est, boutique de cadeaux, située dans un centre achalandé. Il faut voir, imm. de l'Estrie, R. St-Cyr courtier 822-3205, 569-7680.

SHERBROOKE Est, boutique de cadeaux, située dans un centre achalandé. Il faut voir, imm. de l'Estrie, R. St-Cyr courtier 822-3205, 569-7680.

SHERBROOKE Est, boutique de cadeaux, située dans un centre achalandé. Il faut voir, imm. de l'Estrie, R. St-Cyr courtier 822-3205, 569-7680.

SHERBROOKE Est, boutique de cadeaux, située dans un centre achalandé. Il faut voir, imm. de l'Estrie, R. St-Cyr courtier 822-3205, 569-7680.

SHERBROOKE Est, boutique de cadeaux, située dans un centre achalandé. Il faut voir, imm. de l'Estrie, R. St-Cyr courtier 822-3205, 569-7680.

SHERBROOKE Est, boutique de cadeaux, située dans un centre achalandé. Il faut voir, imm. de l'Estrie, R. St-Cyr courtier 822-3205, 569-7680.

SHERBROOKE Est, boutique de cadeaux, située dans un centre achalandé. Il faut voir, imm. de l'Estrie, R. St-Cyr courtier 822-3205, 569-7680.

21 HYPOTHÈQUES

PRETONS 1ère et 2e hyp. Achevons balance de prix de vente. Argent de particuliers. AVONS PEUT-ÊTRE LA SOLUTION À VOS PROBLÈMES D'ARGENT. BADEAU & FILS COURTIER 564-1454

25 OCCASIONS D'AFFAIRES
GOUVERNEMENT, subventions et prêts, pour petites entreprises, nouvelles ou existantes. 514-699-1359 ext. 109.

33 CHAMBRES ET PENSION - 3e ÂGE
RESIDENCE POUR GENS retraités. Excellente nourriture. Tout est neuf. Vue avant sur la rue, grande chambre 15x15, suite 16x17, toilette, lavabo, prise câblevision gratuite. Prix spécial avant janvier 93, 401, 7ème Ave. Nord, 346-3194.

RESIDENCE LE GASPÉ
à Rock Forest. Foyer pour aînés autonomes et semi-autonomes. Pension complète, charmes seules. Service et nourriture de qualité, dans une ambiance familiale. Service d'infirmière 24 heures. Tél.: 822-0151.

41 APPARTEMENTS ET LOGEMENTS À LOUER
1640 BD ALEXANDRE
3, 4 1/2 pces, dans 8 log., tous services compris. 346-7064, 569-3072

1905 GOVETTE 3 1/2, meublé ou semi-meublé, ch., eau ch., élect. Libre imm. 563-0997.

1 1/2 PIÈCE, meublé, non chauffé, eau chaude fournie. Service de conciergerie. 630 J. CARTIER Nord. 562-5320, 562-2181.

1 1/2, 2 1/2 PCES
Grands, propres, 715, 13e Ave Nord, meublés, ch., eau ch. 2705, 562-2727, 822-4308

1 1/2, 2 1/2, 3 1/2 MEUBLÉS HOPITAUX - CEGEP
Est. Chauffés, eau chaude 535 PAPINEAU, 563-9473, 563-4359, 564-1006.

1 1/2, 3 1/2, 4 1/2, 5 1/2 PLACE ANNIE NORD-PISCINE
Chauffés, eau ch., meublés si désiré. 670 McGregor, 823-0232, 569-5286, 564-1006.

1 1/2, 3 1/2, 4 1/2, 5 1/2 NORD ET OUEST
569-1636, 864-6925

1 1/2 RUE MCKINTOSH
chauffé, eau chaude, meublé, libre imm. Tél.: 879-3417.

3 MOIS GRATUITS
Grands 4 1/2, 5 1/2 pces, (boisé et espace vert). 4815 Gaspé, R.F. 823-1083.

2 MOIS GRATUITS
Rue St-Jovite, 3 1/2, 6 1/2, Prix avantageux. Près des services. Info: 566-5161, 822-0071.

2 MOIS GRATUITS
PAPINEAU, 4 1/2, près de tous les services, circuit d'autobus. Prêt immobilier tranquille. Info: 566-5161, 562-6293.

2 MOIS GRATUITS
5 1/2, 4 1/2, 3 1/2 pces. Rock Forest, près centre d'achats et école. Entrée lav. séch., prop. et tranquilles. 820-0299, 564-3046, 829-5644.

2 MOIS GRATUITS
3 1/2, 4 PCES. Est, près église, centre d'achats et CHUS. Meublés si désiré, propres et tranquilles. 566-2016, 562-1457, 829-5644.

2 MOIS GRATUITS
3 1/2, 4 1/2, 5 1/2 pces. Rock Forest, meublé, chauffé, 300\$/mois. Tél.: 565-1549.

3 1/2 CHAUFFÉ
Est, 1010 Papineau, eau ch., meublé si désiré. Vue panoramique 346-0824, 829-1244

3 1/2 GILLESPIE, chauffé, 300\$/mois. Frais petit: Jour: 569-9725, Soir: 563-5351.

3 1/2 PCES, chauffé, eau ch., éclairé, 989 Galt ouest. Inf.: 563-0290.

3 1/2 PCES
Vue superbe. Bien divisé. Entrée lav. 820-4190, 565-9483

3 1/2, 4 1/2 CHAUFFÉS RENOVÉS A NEUF
CUL-DE-SAC. EST. 215, 13e Ave N. 562-2098, 829-1244

3 1/2, 4 1/2 CHAUFFÉS 980 DES PAYSANS
Eau chaude fournie, armoires mélamine, meublés si désiré. Près Quartiers-Saisons et CHUS. 563-0729, 829-1244.

3 1/2, 4 1/2 GRANDS
Vue panoramique, rue sans issue, entrée lav. séch. Meublés si désiré. Tout compris. 1560 Evangéline. Tél.: 564-1398, 563-4809.

3 1/2, 4 1/2 GRANDS NORD-685 Mc GREGOR LOG. RENOVÉS A NEUF
Eau chaude fournie. Meublés si désiré. 685 MCGREGOR, 563-6632, 564-1006.

80 et 100 DON BOSCO
(voisin McDonald King ouest)
1 1/2, 3 1/2, 4 1/2, 5 1/2 Pour occupation immédiate 821-2060 822-1156

LUNIK-NORD
Grands app. chauffés, ascenseur, piscine intérieure, sauna, salon de coiffure, salle d'exercice. Studio 3285; 3: 4205; 4: 5385; 5: 6375. 823-2034, 566-6778 565-0537

12E AVE NORD
Grand 4 1/2 moderne, dans un 9 logements. Près des services. Aspirateur central, chauffé ou non. 823-8968, 823-8269 41-14745

1 MOIS GRATUIT
Modernes, avec garage. Libres imméd. 562-9037

ÉTUDIANTS(ES) UNIVERSITÉ
4 1/2: 350\$ - 5 1/2: 400\$/m. tous services compris. Poss. d'un bail 4 mois et plus. 566-5161

ÉTUDIANTS(ES) CEGEP
4 1/2 300\$/m. tous compris. Poss. d'un bail 4 mois et plus. 566-5161

COMBATTEZ LA RÉCESSION
3 - 3 1/2 - 4 - 4 1/2 - 5 1/2 PCES
Rénovés et impeccables
1324 Place Quintal 564-7442 app. 108 566-2829

COMBATTEZ LA RÉCESSION
Rénovés et impeccables
1324 Place Quintal 564-7442 app. 108 566-2829

COMBATTEZ LA RÉCESSION
Rénovés et impeccables
1324 Place Quintal 564-7442 app. 108 566-2829

COMBATTEZ LA RÉCESSION
Rénovés et impeccables
1324 Place Quintal 564-7442 app. 108 566-2829

COMBATTEZ LA RÉCESSION
Rénovés et impeccables
1324 Place Quintal 564-7442 app. 108 566-2829

COMBATTEZ LA RÉCESSION
Rénovés et impeccables
1324 Place Quintal 564-7442 app. 108 566-2829

COMBATTEZ LA RÉCESSION
Rénovés et impeccables
1324 Place Quintal 564-7442 app. 108 5

41 APPARTEMENTS ET LOGEMENTS À LOUER

AVANTAGEUX 3%, 4%, 5%, OUEST Grandes pièces, beaucoup d'espace de rangement. Vue sur la ville. Rue sans issue. Meublé et désire. Tout compris. 1580 ÉVANGÉLINE. 563-4809. 564-1006.

BELVEDERE 3 pces, chambre sur mezzanine, coin tranquille. 355\$/mois. Tél.: 566-1659.

Bord de l'eau Beau 3 1/2 semi-meublé, tout compris, 5 min. centre-ville, 2 min. parc, près de tous les services. Tranquille. 823-0991

BORD LAC DES NATIONS, grand 1 1/2, chauffé, eau ch., meublé ou non, très propre. 562-2482, 845-2697

CENTRE-VILLE A 2 pas de l'Héritage et du Super Carnaval. * 2* * restaurant, avec buanderie. Poss. de semi-meublé. 820-0851.

OU LE CLIENT EST IMPORTANT!

CHAGNON-LEDOUX 3 1/2, 4, 5%. Vous voulez un logement dans un petit immeuble tranquille. Nous avons ce qu'il vous faut. Frais peints. Info: 563-5161.

CROYEZ-LE EST 3%: 325\$ 4%: 390\$ 5%: 425\$ Très beaux logements rénovés, chauffés, eau chaude. Près de tous les services. Pour info: 563-9867

DES JONQUILLES 3 1/2 pces, rue dans une sec. tranquille, près de tous services. Info: 566-5161.

EST - 3% PCES chauffé, eau ch., électr., endroit tranquille, terrasse/galerie. Idéal pour étudiant. Près de tous les services. Libré imméd. J.R. 822-0336. Sr: 564-8538

EST 2 1/2, meublé, chauffé, éclairé, sous-sol duplex, 1552 King est. Sr: 878-3615

EST 3% 4% MODERNE super salle de bain avec bain tourbillon pour 2 personnes, très gr. cuisine avec vitrine, gr. salon, gr. chambre, des maîtres, gr. galerie/patio. Super. Chauffé, eau ch. fournie, électr. Près de tous services. 575\$/mois. C'est à voir! Libre le 10 déc. J.R. 822-0336. Sr: 564-8538

EST 1060 CONSEIL, Grands 3 1/2, 4%, const. récente. 823-1040, 822-5844.

EST 12e AVE NORD 4 1/2 ch., eau ch., tout rénové. Libre imméd., à partir de 385\$, 564-1463, 822-3323.

EST 1470-1480 CONSEIL, Luxueux 4 1/2. Tél. 562-3349, 822-5844.

EST 514 King est, 2x3 pces, eau chaude fournie. Libres imm. Bon prix. Raphaël, jour: 563-1212, soir: 829-1373.

ETUDIANTS (ES) Centre-ville 1 1/2: 195\$ et 220\$/mois, 3 pces, 280\$, chauffés, meublés, près tous services et autobus. 829-5644, 564-1210 soir/fin sem.

ETUDIANTS Ouest, 1125 Des Seigneurs, 4 1/2: 302\$. Nord, 540 Malouin, 1 1/2, 3%, ch., eau ch. 565-2441, 3%. Grand 3 1/2 et 4 1/2, 3% est, im méd. 4% janv. 562-4389, 563-3753

GRAND 4 1/2 A SOUS LOUER, 2 balcons, quart, nord, 2 mois gratuits. 569-1480.

GRAND 4 1/2: 325\$/MOIS chauffé. Tél.: 820-7242, 562-9317, 822-5844.

GRAND 5 1/2 PCES, sur 2 étages, dans triplex, paisible. Sect. Fleurimont. Tél.: 564-1336, 566-7699, 823-3038.

GRANDS 3 1/2, 4%, 5%, près Mt. Bellevue. Très propres, service conciergerie. 823-9529.

KINGSTON 4 1/2, 5%. Endroit tranquille, près d'un centre d'achat. Poss. de semi-meublé. 2 MOIS GRATUITS. Info: 566-5161, 822-0071.

41 APPARTEMENTS ET LOGEMENTS À LOUER

L'ERMITAGE LUXUEUX 1 1/2, 3 1/2, 4 1/2, 5 1/2 pces. Béton, insonorisés, chauffés, piscine int., nombreux services. 1120 Jolies. Tél.: 346-4742, 563-7715.

LE PANORAMA 3 1/2, 4 1/2, 5 1/2 CHAUFFÉS PISCINE INT. BÉTON Eau chaude, chute à déchets, ascenseur. Meublé si désiré. 900 PL. DESORMEAUX. 822-0498, 564-1006.

LOGEAUX À LOUER, 150,300, 400 pi ca. Secteur nord, près du Carrefour. 566-8220.

1 LOGEMENT FLEURIMONT 4 1/2, 5 1/2 pces, rue FONTAINEBLEAU, beau secteur, endroit tranquille. Chauffés, eau chaude, éclairés. 566-5161, 562-2154.

LOGIS 2001 Sherbrooke, 1 1/2 à 6 1/2 pces, tous les quartiers. MAGOG, maison 3 c.c., meublé. Tél.: 829-5644.

MAGOG 2 MOIS GRATUITS 3 1/2, 4 1/2, 5 1/2, chauffés, eau chaude, piscine, grand terrain. Idéal pour les enfants. Bois. Calixa Lavallée. 868-2891.

MOIS GRATUIT Près carrefour 4 1/2, 5 1/2, 2900 Méry. Chauffés, eau ch. 355\$ à 426\$ 564-2359, 843-7138

NORD 3 1/2, 4 1/2, 5 1/2, chauffés, eau chaude, loyers refaits à neuf, service de conciergerie. Tél. 346-5551.

Nord secteur Richard Près autobus/dépanneur. 2 1/2: 297\$ 3 1/2: 335\$ 4 1/2: 375\$ 5 1/2: 484\$. Tél.: 566-6778, 565-0737. Au 3005 rue Richard.

NORD, 2 PREMIERS MOIS GRATUIT! Grand 5 1/2, tr. bien éclairé, dans triplex. Remise extér. J.R. 823-1344. Sr: 563-5431.

NORD-CHAUFFÉS 3 1/2: 335\$, 4: 390\$, 5: 425\$. Près Carrefour. 566-6778, 565-0737.

NORD-NEUF très grand 4 1/2, style comdo, 2 balcons par logement. Entrée individuelle. 346-5979, 849-7000.

NORD, Grands 4 1/2, chauffés, eau chaude, très tranquilles. 375\$ à 395\$. Tél. 823-8197.

NORD BUCK, 5 1/2, beau et grand logement pour gens qui désirent la tranquillité. C'est l'endroit idéal. Info: 566-5161.

NORD Luxueux 4 1/2 pces avec foyer 450\$/mois. 569-1636.

* OUEST * 3 1/2, 4 1/2, chauffés, eau chaude fournie, 285\$ et 335\$/mois. Promotion spéciale. 821-4107.

OUEST, 3 1/2 peinturé à neuf, piscine. 346-9881.

OUEST 1691-1695 LEDOUX 4 1/2: 365\$. Semi-meublé ou non, entr. lav.-séch., chauffés, eau chaude, stat., bien éclairés. Possibilité mois gratuit. Libres. 821-3647, 822-0932

OUEST 875 TESSIER 3 1/2, 315\$/mois et plus, 4 1/2, 365\$/mois et plus, 5 1/2, 425\$/mois et plus, chauffés, eau ch. fournie, semi-meublé ou non. Tous services inclus. Poss. mois gratuit. 821-3647, 829-5998, 822-0932.

OUEST Rue Courcellette, 3 1/2 chauffé, eau chaude. Libre. 829-1534, 566-1510, 563-0969.

PL. ÉVANGÉLINE 3 1/2, 4 1/2, 5 1/2 PRIX SPECIAL Grandes pièces, tout compris, entrées lav.-séch. Meublé si désiré. 1575 ÉVANGÉLINE. 346-0717, 563-4809.

PRES WOOLCO, 1 mois gratuit, 3 1/2, 4 1/2, chauffés, eau ch. 821-0046, 564-3996.

PROMOTION SPECIALE D'AUTOMNE NORD, près Carrefour, 3 1/2, 4 1/2 pces, très propres, emplacement, eau ch., serv. d'autobus. 823-1537.

41 APPARTEMENTS ET LOGEMENTS À LOUER

PROMOTION Grand 5 1/2, à partir de 398\$. Eau ch. fournie, fenêtres panoramiques. Près de tous les services, garderie, à 2 min. des Promenades Rock Forest. 829-9697.

ROCK FOREST, village 4 1/2 pces, chauffé, électr. fournie, 2 s. bains. Libre déc. Au 6892 Fontaine. 864-9777.

RUE ARSENAULT, 4 1/2 à louer, chauffé, eau ch. fournie, près de tous services. Exc. clientèle. 829-3884, 820-4611.

RUE GALT OUEST 3 1/2, ch., eau ch., pl. bois franc, 275\$. Rens.: 569-0214 ou 565-4900.

RUE SANS ISSUE EST, 2 1/2, 3 1/2, 4 1/2, 5 1/2 pces, chauffés, eau chaude. Meublé si désiré. 975 LACOMBE. 564-6960, 829-1244

RUE VICTORIA, 4 1/2, chauff., eau ch., entr. lav.-séch., balcon au arr. 2e pl. 380\$, 566-7504 ou 563-4900 après 17h.

RUE WESTMOUNT grand 9 pces, chauffé, eau chaude fournie, patio arrière. Jemm-Air, four encastré. Libre imméd. 566-1691.

SOUS LOCATION avec tabatière, SHERBROOKE & MAGOG, 4 1/2, 5 1/2 pces. 346-1722.

SPECIAL aux nouveaux couples ou fiancés. Beaux grands 3 1/2, 4 1/2 pces, à Rock Forest. Meublé si désiré. 975 LACOMBE. 564-6960, 829-1244

SPECIAL aux nouveaux couples ou fiancés. Beaux grands 3 1/2, 4 1/2 pces, à Rock Forest. Meublé si désiré. 975 LACOMBE. 564-6960, 829-1244

UNIVERSITÉ 4 1/2, entrée privée dans 4 log. refait à 100%, chauffé ou non, s. meublé ou non. Tél.: 346-7155.

VIEUX NORD, Grand 3 1/2, emplacement lav.-séch. Très grand 4 1/2, 2 c.c., s. diner, cuisine avec hot. apt. ass. mural. Libres imméd. 564-1756, 822-6650, soir 563-4472.

VIEUX NORD ET CENTRE-VILLE - 2 1/2 PCES: 294 King ouest 2 1/2, 4 1/2, ch.: 1325 Prospect - 3 1/2 PCES: 880 Short - 4 1/2 PCES: 43 Québec - 6 1/2, 133 de La Cathédrale - 4 1/2 PCES: 601 Short. Tél.: 346-4704

* VIEUX NORD * 2 1/2 pces, luxueux. Libre imméd. Tél.: 562-8960, 878-3844.

47 LOCAUX À LOUER

500 PI CAR À 2500 PI CAR. Aménagé selon le besoin. Frais communs compris. Situé King & Carter. Info: 821-0501

601 KING EST, et 2266 Normand. S'adresse à divers commerces. 562-4389

768 KING EST, près de 10e ave. Local 640 pi ca plus s-sol, chauffé, eau ch., face Terrasse 577. Bien situé. 563-6454.

BUREAU D'AFFAIRES meublé, service de secrétariat disponible. Tél.: 566-2575.

GALT OUEST, pour commerce ou bureau. Tél.: 569-7031, 846-4826

LOCAL COMMERCIAL situé au 144 Wellington Sud. Tél.: 566-0988, 821-0830.

LOCAL COMMERCIAL Rue Alexandre, 360\$. Tél.: 875-3789

TYPE IDEAL POUR COMMERCE rue Galt est, à Sherbrooke. Tél.: 346-3073, 563-0237.

51 CHAMBRES À LOUER

BELLE GRANDE chambre à louer, bien située, 234, rue Aberdeen app. 1, Libre à partir du 22 nov. Tél.: 569-4096.

CHAMBRE bien éclairée, accès cuisine commune au 243 Moore, 175\$ mois. Après 17h: 823-0917

CHAMBRE POUR HOMME avec réfrig., endroit tranquille, service d'autobus. 562-7352.

CHAMBRE UNIQUE pour étudiant, salon et salle de bain privés. T.V., près CEGEP. Après 16h: 566-8050

CHAMBRES meublées, chauffées, électr., cuisine, micro-ondes, câble, lav.-séch., stat., près de tous services, propre et tranquille. Coin Galt et McManis. 821-2559.

EST, chambre dans maison unifamiliale, libre imm. Tél.: 565-4866

ETUDIANT belle gr. chambre, micro-ondes, salon, cuisine, téléphone, lav.-séch., téléviseur couleur et literie fournis. Endroit tranquille. 562-0861

ETUDIANTS (ES) Belles grandes chambres, cuisine commune, entrée privée. Près CEGEP. 864-7117, 822-7823.

GOLDEN RETRIEVER BLOND pur sang, mâle, 7 mois, propre, vacciné, 325\$. 832-4875.

SHIH-TZU 1 an, mâle, propre, licencié, 823-7338.

62 PERSONNEL

ALLO ROXANNE 9 h à 21 h Tél.: 823-1322

CHEZ DETENTE ET SOLEIL 92 Vous trouvez tout pour la détente, mass. californien, bain flottant, bronzage. Certificats cadeaux disponibles. Faites vous plaisir pour Noël. 346-9722

DEBBIE Victo - Asbestos - Sherb. 9h à 21h - 1679-2581

MARIE-SOLEIL Massage de 8h à m. à minuit. Tél.: 562-0352.

MARILOU Tél.: 565-3590

MASSAGE ET DANSE Nadine, Mélanie, Sylvie sont disponibles pour vos services. 565-3376

MASSAGES DANSES Stéphanie pour vos services. Tél.: 829-1684

MASSAGE DANSE, pour une bonne détente. Tél.: 829-1684

NOUVEAU! Pour dames seules, ment. escortes masculines. Info: 822-2886.

PROFIL PLUS Massage, danse de relaxation, 6 massages. Tél.: 820-2997.

PULSION service d'accompagnement. 566-0880.

62 PERSONNEL

ALLO ROXANNE 9 h à 21 h Tél.: 823-1322

CHEZ DETENTE ET SOLEIL 92 Vous trouvez tout pour la détente, mass. californien, bain flottant, bronzage. Certificats cadeaux disponibles. Faites vous plaisir pour Noël. 346-9722

DEBBIE Victo - Asbestos - Sherb. 9h à 21h - 1679-2581

MARIE-SOLEIL Massage de 8h à m. à minuit. Tél.: 562-0352.

MARILOU Tél.: 565-3590

MASSAGE ET DANSE Nadine, Mélanie, Sylvie sont disponibles pour vos services. 565-3376

MASSAGES DANSES Stéphanie pour vos services. Tél.: 829-1684

MASSAGE DANSE, pour une bonne détente. Tél.: 829-1684

NOUVEAU! Pour dames seules, ment. escortes masculines. Info: 822-2886.

PROFIL PLUS Massage, danse de relaxation, 6 massages. Tél.: 820-2997.

PULSION service d'accompagnement. 566-0880.

65 ANIMAUX À VENDRE

ABANDON ELEVAGE de Chow Chow, chiots et adultes. Tél.: 878-3844.

* CHIOTS * Shih-Tzu, Golden Retriever, Chow Chow, Élevage "Le Chien Gentil". Tél.: 878-3844.

CHIOTS CANICHE pur-sang, verm., vacc., 2 femelles. Tél.: 565-7895.

GOLDEN RETRIEVER BLOND pur sang, mâle, 7 mois, propre, vacciné, 325\$. 832-4875.

SHIH-TZU 1 an, mâle, propre, licencié, 823-7338.

66 ARTICLES DE SPORT

CARABINE calibre 22, semi auto... accessoires. Tél.: 564-0042.

70 RENCONTRES - AMITIÉ

AGENCE DE RENCONTRE PROVINCIAL "La vie à deux" Pour vos gens seuls et distingués dossier confidentiel, inscription au bureau. 563-0837

HOMME GAI, dans la quarantaine, 5 pi 7 po, 145 lb, propre, aime les voyages, cinéma, T.V., lecture et bonne compagnie. Recherche amie entre 25 et 45 ans, propres, intéressés, saints, sociables, autonomes. Gilles 849-4779.

BUREAU À LOUER disponible immédiat. Espace à bureau situé au 157 Boul. Jacques Cartier sud (anciennement le Permalent), pouvant varier de 500 pi ca à 3500 pi ca, avec ou sans service de secrétariat. Tél.: 823-2453.

71 DIVERS À VENDRE

3.89\$ V.C. TAPIS Tapi d'Alti. Prix: à 130 Bd Bourcier. R.F., souables, d'eau. Samedi jusqu'à midi: 564-1112.

337 ALEXANDRE Complet Manon Brousseau, besoin de vêtements, meubles, vaisselle, etc. Mercil 346-0178

A SOUS-LOUER: 4 1/2 chauffé, eau ch. fournie, 1 1/2 s-sol avec porte patio, 360\$/mois, rue Mc Gregor. Grand 3 1/2 avec balcon, 325\$/mois, poêle et réfrig. fourns, 600 Jacques Cartier nord #9. Tél.: 821-4695 ou 565-8752. Soir: 562-7080.

ACHETERAIS CAMION DOMPEUR, 10 roues, avec bonne mécanique, hors route pour ferme. 864-9147.

ACHETONS "cooper", "brass", batteries, etc. 562-6441, 3789 Ch. Ste-Catherine.

AMEUBLEMENT COMPLET, à rétat de neuf. Tél.: 569-7342.

* ANTIROUILLE * à la grasse, nous défatons vos intérieurs de portes et ornement partout, ouvrage très propre. Super spécial 49,95\$. Tél.: 864-7090.

71 DIVERS À VENDRE

ANTIROUILLE Auto et petit camion. Taxes incluses. 151 12e Ave nord. Location Joe Loue Tout. Tél.: 823-1600

AUBAINE Pneus d'hiver neufs et usagés. PNEU ST-ELIE. 564-1636.

BATTERIES Démarrateurs & alternateurs de tous genres. Réparation - achat vente - échange. Achetons vieilles batteries et plomb. SÉCURÉ-AUTO 610 Longpré, 569-6407

BI-ÉNERGIE NOUVELLE Par entrepreneur accrédité par l'Hydro Québec. Bertrand Fortier Électrique. Tél.: 819-823-9080.

BOIS D'ALLUMAGE 12e marche à balai: 2 50\$, dans sacs de 40 kilos, planches de cèdre: \$3.00. Marché aux Puces, 4429 King Est. Route 112, Ascot Corner, Roger, Ouvert du mercredi au dimanche. 566-1712, 823-8203.

BOIS FRANÇ. 125 CORDES bois vert, rond, 36\$ la corde/livré. Tél.: 569-3467, 846-3762.

CHARIOT ÉLEVATEUR de 2000 livres, au gaz: 1,200\$. Box 564-7889 ou soir: 569-5456.

COMBUSTION LENTE style Compagnard 300\$. Après 17h: 864-9559

COMPTOIR-REFRIGÉRÉ de 8', compresseur intégré, 1250\$. Pierre: 566-8910.

CUISINIÈRE auto-nettoyante, presque neuve: 700\$. 2 LITS meublé avec superbe literie française: 260\$. LIT DOUBLE extra-long, avec literie: 100\$. Tél. à compter de mardi midi: 823-3905.

ENSEMBLE DE LAMPES table, miroir, modèle Shérubin (style italien), 200\$. Après 18h: 569-0556.

EVANFLO coul. marine et rouge, faisant siège et chaise. Evanflo "one step" de luxe, gr. foncé et marine. Demande: 20\$ et 70\$. Du mardi au vendredi de 10h à 21h. 565-7204.

GENERATRICE INDUSTRIELLE Honda, 4000 watts, presque neuve. 1400\$. Tél.: 569-0578

LIQUIDATION: T.V., vidéo, meubles de location. LOCATION BESSAC, 2192 King Ouest. 565-1111.

LIT ESCAMOTABLE, mélamine, grandeur "Queen", jamais utilisé. Valeur 1,700\$. Laisserais à 750\$. Jour: 566-8220, soir: 566-2242.

MACHINES À COUDRE industrielles, toutes sortes. 10 surjettes, 3 et 5 fils. 8 plain électroniques. À vendre ou à louer. Pièce-Réparation-Fils industriels. HEBERT INC. 161 Dépot, Sherbrooke. 564-3904.

MATELAS 39" à compter de 49\$. Maison du Dos, 2192 King Ouest. 565-1111.

72 MEUBLES ET ELECTROMENAGERS

MÉNAGE COMPLET à vendre. Casseuse divorce. Tél.: 565-9238.

MOB. DE SALON Provincial Français; MOB. DE CHAMBRE d'import. MANTEAU de 17 et 21h: 569-9494.

73 MACHINERIE À VENDRE BACKHOE MF-50-D diesel 1983 en très bonne condition. Cherché D&K 1980-81. 235-1900. Jean-Maurice 514-348-0620.

LAVEUSE à pression, séparateur d'eau d'érable; lift à balles de foin rondes; génératrice sur P.T.O.; 15,000 watts, 1,800 R.P.M.; chariot électrique pour foin; compresseur à air; pompe à vacuum. 819-828-2828.

PORTEUR Franklin modèle 132, moteur GM 350, avec chargeuse Prentice. REMORQUE Manac. 45 pi. 872-3781.

TIMBERJACK modèle de ferme, exc. cond. 3,000\$ négocié. Inf. apr. 8h: 837-2186, Milby.

78 ASTROLOGIE

* ASTROLOGIE * Vous voulez connaître votre avenir? Ce que vous réservez les astres? Consultez une experte. ASTRO FRANCINE. Tél.: 563-3603

MADO Cartomancienne 565-2958

REVES Nous interprétons vos rêves. Ecrire à Diane, C.P. 153, Windor, Qué. J1S 1B

81 MACHINES À COUDRE

#1 POUR LE SERVICE rapide et garanti. NOS SPECIAUX DE NOEL SONT ARRIVÉS. Surjeteuse à très bas prix. CHEZ LE BLANC, 100, 10e Ave Nord, Sherbrooke. 569-4432

71 DIVERS À VENDRE

143 SERVICES DIVERS TRAVAIL DE SECRETARIAT, textes, rapports, dactylographie, travaux d'étudiants. Tél. 822-2747

144 DÉNEIGEMENT DÉNEIGEMENT COMMERCIAL et industriel. Excavation Henri Jetté & Fils. 821-0471. Réf. 829-9708.

DÉNEIGEMENT résidentiel et commercial. Inf. 820-9776 ou 569-1745. «DÉNEIGEMENT» Privé ou commercial. Service 24h. Tél. 569-0569.

164 MOTONEIGES MOTOS THIBAUT SHERBROOKE MOTONEIGES usagées V MAX 4 92, autome MACK I 91, bas millage WILDCAT 700, 91, très propre CLASSIC 500 89, autome PHAZER E, 89, autome SAFARI 377 E, 87, autome EXCITER 88, autome Et plusieurs autres autobus! 569-1155, 569-0111

165 MOTOCYCLETTES SCOOTERS ACHETONS MOTOS PAYONS COMPTANT GRAND PRIX D.L. RAMASSAGE GRATUIT 1-800-363-5000 (ouvert jusqu'à 21h)

166 REMORQUES REMORQUE 45 PL, inspection en règle, bonne condition, électrique, intérieur. Peut servir de rouloteur de chantier. 3000\$. 911-2109

168 CAMIONS 4x4 GMC JIMMY 1983, bonne condition. Inf. 569-5440. 4x4 KING CAB NISSAN 85, état neuf, échange contre Marchand. 822-1013.

170 AUTOS À VENDRE ACHETONS AUTOS, vendons pièces usagées. Pièces d'auto Fleurymont Inc. 564-5020. ACHETONS AUTOMOBILES pour pièces. VENDONS autos automobiles d'occasion. Pièces d'auto F. Labrecque & Assoc. 846-6786.

170 AUTOS À VENDRE BUICK LE SABRE LTÉE 1987, 4 p., comme neuf. 6895\$. Garage Luc Roy, 822-3430.

CHEVROLET BLAZER S10 1988, 2x4. Prix: 7 500\$. Tél.: 569-9255 ou après 17h: 562-7635.

DODGE ARIES 1985, 2 p., autom., très propre. 1995\$. Garage Luc Roy, 822-3430. DODGE COLT 90, très bonne condition. Après 18h: 564-8948.

DODGE GRAND VOYAGEUR SE 1988, 59.000 mi., air, 'cruise', très propre, à vendre ou à échanger. Tél.: 822-6482. DODGE SHADOW 1989, blanc, 2.5 l., 3 vit., AM-FM-Cass., 52.000 km., 7500\$. 846-6462.

ERRATUM LES RABAIS APPARAÎSSANT DANS L'ANNONCE DU SA-MÉDI, 21 NOV. 1992, DE LA TRIBUNE, ÉTAIENT ERRONÉS. VOICI COMMENT ILS AU-RAIENT DU SE LIRE.

GARAGE ANDRÉ AUGER INC 1278 rte 220 ST-ELIE SUPER VENTE DU PATRON RABAIS 2,500\$ à 500\$ seulement samedi 21 nov. de 9h à 16h Nos excuses pour les inconvénients

FORD 350 1980, boîte 15 pi fermée, tablettes int., pour rangement, mécanique, bonne condition. Laisserais pour 2700\$. Inf.: 821-2109.

FORD TAURUS 1987, 4 cyl., 4 p., autom., très propre. Tél.: 568-5642. FORD VAN 1979, boîte 14 pi, tablettes int., pour rangement, 6 pneus neufs, bonne condition. Laisserais pour 2500\$. Inf.: 821-2109.

GEOMETRO 92, 4 p., aut., berline, 10.000 km., Marchand 563-6644, soir: 849-2561. HONDA CIVIC 1500S 1984 toit ouvrant, 5 vit., 90.000 km, très propre. 2.250\$. 562-7878.

JETTA 1990, 4 p., aut., air, blanc, 8395\$. Garage Luc Roy, 822-3430. NISSAN STANZA 1987, auto, 4 p., 120.000 km., bleu, très propre. 4.200\$. 821-4924.

OLDSMOBILE REGENCY ELITE 91, 4 p., 1. Aquipée Marchand 563-6644, soir: 849-2561. PETITES VOITURES 600\$ + de toutes marques, propres. ACHAT - VENTE - ÉCHANGE SUBARU 4x4, 1984, 74 pi, 564-1021.

PICK-UP NISSAN 1988, bonne condition, pneus neufs, 5 vit., V6, m.c., A.1. Laisserais pour 4700\$. 821-2109. PLYMOUTH ACCLAIM 91, 4 p., V6, a.c., 35.000 km. Marchand 563-6644, soir: 849-2561.

PLYMOUTH LASER RS 1991, neuf, gar. 7 ans/100.000 km. Man. 5 vit. Échange, échange contre 13.500\$ taxes incl. 569-0578

SOLUTION D'AUJOURD'HUI 1 2 3 4 5 6 7 8 9 10 11 12 13 14 15 16 17 18 19 20 21 22

ÉPHÉMÉRIDES (PC) - C'est le mardi 24 novembre 1992, 329e jour de l'année.

Fêtes à souhaiter: Flora (martyre à Cordoue, morte en 851), Florian.

Anniversaires historiques: 1991 - Suicide du créateur de la Batmobile, Anton Furst, à l'âge de 47 ans.

1989 - Les leaders communistes démissionnent en Tchécoslovaquie.

1988 - Québec dépose une politique de garde à l'enfance.

1987 - Décès de Jehane Benoit, grande dame de la cuisine québécoise, à l'âge de 84 ans.

1986 - L'occupation par les Palestiniens d'une localité, près de Saïda, rallume la guerre des camps au Liban.

1985 - Des commandos égyptiens donnent l'assaut à un Boeing d'Égyptair détourné la veille sur Malte: 60 morts.

1984 - Quatre pirates de l'air somaliens détournent sur Addis Abéba un avion somalien, avec 120 personnes à bord.

1977 - En Grèce, des archéologues affirment qu'une sépulture, découverte près de Salonique, est celle de Philippe Deux, roi de Macédoine, père d'Alexandre le Grand.

1975 - Un tremblement de terre dans l'est de la Turquie fait au moins 574 morts.

1974 - Une rencontre entre le président Gerald Ford et Léonid Brejnev, à Vladivostok, aboutit à un accord de principe sur une limitation du nombre des armes nucléaires stratégiques.

1963 - L'assassin du président Kennedy, Lee Harvey Oswald, est abattu par Jack Ruby, à Dallas.

Ils sont nés un 24 novembre: Le philosophe hollandais Baruch Spinoza (1632-1677).

L'écrivain anglais Laurence Sterne (1713-1768).

170 AUTOS À VENDRE PONTIAC CATALINA 81, idéal pour l'hiver, 500\$. Après 17h: 821-4778.

PROBLÈME DE FINANCEMENT Chômeur, faillite, etc. Nous nous refusons à nous occuper avec un léger dépôt. C.P. AUTOS ENR. 562-2252

TOYOTA COROLLA 1979, 5 v., radia., réservoir fr. neuf, Ex. pour l'hiver, 900\$. 566-2289. TOYOTA TERCEL 1985 4 roues motr., 151.000km, freins neufs aux 4 roues et syst. échapp. neuf inv. 921. 2500\$. 846-3022.

AVIS Prenez avis que Carto-Copie Inc. demandera à l'inspecteur général des institutions financières la permission de se dissoudre.

Benoit Dufour, sec.-trés. 48447

AVIS Avis est par les présentes donné que le contrat en date du 18 décembre 1986 et 11 août 1989 par lequel Fournisseurs E.T.A.S. Inc. a transporté et cédé toutes ses dettes de livres présents et futures à la Banque de Montréal, à titre de garantie, a été enregistré au bureau de la Division d'Enregistrement de Sherbrooke le 22 décembre 1986 sous le no. 312306, enregistré au bureau de la Division d'Enregistrement de Thetford Mines le 22 décembre 1986 sous le no. 113973 et enregistré au bureau de la Division d'Enregistrement de Sherbrooke le 14 août 1989 sous le no. 373754.

Rapport du maire sur la situation financière de la Ville de Cookshire fait conformément à l'article 474.1 de la Loi sur les Cités et Villes.

Table with 2 columns: Recettes and Dépenses. Rows include taxes, contributions, and various administrative expenses.

AFFECTATIONS Fonds de dépenses en immobilisations (37,566\$), Réserve (13,812\$), Surplus (18,300\$).

RÉSULTAT NET: 96,392\$

2. COMMENTAIRE A) États financiers 1991. B) Indications préliminaires 1992. C) Orientations du budget 1993.

1) Promouvoir la Ville de Cookshire comme pôle industriel et commercial. 2) Développer une personnalité qui rende la Ville de Cookshire unique et attrayante pour y vivre et y travailler. 3) Renforcer et améliorer les services offerts par la Ville de Cookshire aux contribuables et à son meilleur coût.

Table with 2 columns: Remunération de base and Allocation de dépenses. Rows include Mayor Jacques Therberge and Council members.

Décès, Avis, Remerciements

BRASSARD Gisèle (Goupil) - Au Centre Hospitalier de Sherbrooke, le 22 novembre 1992, est décédée madame Gisèle Goupil, à l'âge de 75 ans, épouse de feu Edmond-Louis Brassard, demeurant à Sherbrooke.

Madame Brassard laisse, dans le deuil ses frères, sœurs: Rémi (Aurore Bilodeau), Rosaire (Yvette Rancourt), Jeannine Goupil-Hamel, Sr Cécile Goupil, F.R.S.C.J.; ses beaux-frères, belles-sœurs: Alida, Irberville; Eliette (Wilbrod Duford), St-Ambroise; Irma (Léo Allaire), Bégin; Anne-Marie (Roland Duford), St-Ambroise; Angéla (René Gagné), St-Ambroise; Geneviève (William Girard), St-Ambroise; Solange, St-Madeleine; Raymond (Marie-Paul), Bégin; ainsi que plusieurs neveux, nièces, autres parents et amis.

tient à remercier tout particulièrement le personnel médical et infirmier de l'Unité des Soins Intensifs pour les bons soins prodigués.



lène, Sherbrooke; Roger (Pauline Paradis), Fleurimont; Lucie Lévesque-Desrochers; Rita Breault Desrochers; ses 29 petits-enfants; ses arrière-petits-enfants; ses belles-sœurs: Alexina Deschênes, Val D'Or; Marguerite, St-François; Ste-Catherine; Mignonne Dumont; ainsi que de nombreux neveux, nièces, autres parents et amis. La famille remercie sincèrement le personnel, médecins, infirmières, infirmières, bénévoles du 46 de l'Hôtel-Dieu pour les bons soins prodigués.

COMEAU Marie-Rose (Trahan) - A Sherbrooke, le 23 novembre 1992, est décédée madame Marie-Rose Trahan, à l'âge de 86 ans, épouse de feu Isidore Comeau, demeurant à Sherbrooke. La défunte repose à la Résidence Funéraire Steve L. Elkas Inc. 601, Conseil Sherbrooke (Qc) Tél.: 565-1155

AVIS DE DEMANDE DE DISSOLUTION PRENEZ AVIS QUE LE CENTRE DE CHASSE ET PÊCHE DE CHARTRIER INC. demandera à l'inspecteur général des institutions financières la permission de se dissoudre.

AVIS DE DISSOLUTION Le Centre de chasse et pêche de Chartrier Inc. demandera à l'inspecteur général des institutions financières la permission de se dissoudre.

AVIS DE DISSOLUTION Le Centre de chasse et pêche de Chartrier Inc. demandera à l'inspecteur général des institutions financières la permission de se dissoudre.

AVIS DE DISSOLUTION Le Centre de chasse et pêche de Chartrier Inc. demandera à l'inspecteur général des institutions financières la permission de se dissoudre.

AVIS DE DISSOLUTION Le Centre de chasse et pêche de Chartrier Inc. demandera à l'inspecteur général des institutions financières la permission de se dissoudre.

AVIS DE DISSOLUTION Le Centre de chasse et pêche de Chartrier Inc. demandera à l'inspecteur général des institutions financières la permission de se dissoudre.

AVIS DE DISSOLUTION Le Centre de chasse et pêche de Chartrier Inc. demandera à l'inspecteur général des institutions financières la permission de se dissoudre.

AVIS DE DISSOLUTION Le Centre de chasse et pêche de Chartrier Inc. demandera à l'inspecteur général des institutions financières la permission de se dissoudre.

AVIS DE DISSOLUTION Le Centre de chasse et pêche de Chartrier Inc. demandera à l'inspecteur général des institutions financières la permission de se dissoudre.

AVIS DE DISSOLUTION Le Centre de chasse et pêche de Chartrier Inc. demandera à l'inspecteur général des institutions financières la permission de se dissoudre.

AVIS DE DISSOLUTION Le Centre de chasse et pêche de Chartrier Inc. demandera à l'inspecteur général des institutions financières la permission de se dissoudre.

AVIS DE DISSOLUTION Le Centre de chasse et pêche de Chartrier Inc. demandera à l'inspecteur général des institutions financières la permission de se dissoudre.

AVIS DE DISSOLUTION Le Centre de chasse et pêche de Chartrier Inc. demandera à l'inspecteur général des institutions financières la permission de se dissoudre.

AVIS DE DISSOLUTION Le Centre de chasse et pêche de Chartrier Inc. demandera à l'inspecteur général des institutions financières la permission de se dissoudre.

AVIS DE DISSOLUTION Le Centre de chasse et pêche de Chartrier Inc. demandera à l'inspecteur général des institutions financières la permission de se dissoudre.

AVIS DE DISSOLUTION Le Centre de chasse et pêche de Chartrier Inc. demandera à l'inspecteur général des institutions financières la permission de se dissoudre.

AVIS DE DISSOLUTION Le Centre de chasse et pêche de Chartrier Inc. demandera à l'inspecteur général des institutions financières la permission de se dissoudre.

AVIS DE DISSOLUTION Le Centre de chasse et pêche de Chartrier Inc. demandera à l'inspecteur général des institutions financières la permission de se dissoudre.

AVIS DE DISSOLUTION Le Centre de chasse et pêche de Chartrier Inc. demandera à l'inspecteur général des institutions financières la permission de se dissoudre.

AVIS DE DISSOLUTION Le Centre de chasse et pêche de Chartrier Inc. demandera à l'inspecteur général des institutions financières la permission de se dissoudre.

AVIS DE DISSOLUTION Le Centre de chasse et pêche de Chartrier Inc. demandera à l'inspecteur général des institutions financières la permission de se dissoudre.

AVIS DE DISSOLUTION Le Centre de chasse et pêche de Chartrier Inc. demandera à l'inspecteur général des institutions financières la permission de se dissoudre.

AVIS DE DISSOLUTION Le Centre de chasse et pêche de Chartrier Inc. demandera à l'inspecteur général des institutions financières la permission de se dissoudre.

AVIS DE DISSOLUTION Le Centre de chasse et pêche de Chartrier Inc. demandera à l'inspecteur général des institutions financières la permission de se dissoudre.

AVIS DE DISSOLUTION Le Centre de chasse et pêche de Chartrier Inc. demandera à l'inspecteur général des institutions financières la permission de se dissoudre.

AVIS DE DISSOLUTION Le Centre de chasse et pêche de Chartrier Inc. demandera à l'inspecteur général des institutions financières la permission de se dissoudre.

AVIS DE DISSOLUTION Le Centre de chasse et pêche de Chartrier Inc. demandera à l'inspecteur général des institutions financières la permission de se dissoudre.

AVIS DE DISSOLUTION Le Centre de chasse et pêche de Chartrier Inc. demandera à l'inspecteur général des institutions financières la permission de se dissoudre.

AVIS DE DISSOLUTION Le Centre de chasse et pêche de Chartrier Inc. demandera à l'inspecteur général des institutions financières la permission de se dissoudre.

AVIS DE DISSOLUTION Le Centre de chasse et pêche de Chartrier Inc. demandera à l'inspecteur général des institutions financières la permission de se dissoudre.

AVIS DE DISSOLUTION Le Centre de chasse et pêche de Chartrier Inc. demandera à l'inspecteur général des institutions financières la permission de se dissoudre.

AVIS DE DISSOLUTION Le Centre de chasse et pêche de Chartrier Inc. demandera à l'inspecteur général des institutions financières la permission de se dissoudre.

AVIS DE DISSOLUTION Le Centre de chasse et pêche de Chartrier Inc. demandera à l'inspecteur général des institutions financières la permission de se dissoudre.

AVIS DE DISSOLUTION Le Centre de chasse et pêche de Chartrier Inc. demandera à l'inspecteur général des institutions financières la permission de se dissoudre.

AVIS DE DISSOLUTION Le Centre de chasse et pêche de Chartrier Inc. demandera à l'inspecteur général des institutions financières la permission de se dissoudre.

AVIS DE DISSOLUTION Le Centre de chasse et pêche de Chartrier Inc. demandera à l'inspecteur général des institutions financières la permission de se dissoudre.

AVIS DE DISSOLUTION Le Centre de chasse et pêche de Chartrier Inc. demandera à l'inspecteur général des institutions financières la permission de se dissoudre.

AVIS DE DISSOLUTION Le Centre de chasse et pêche de Chartrier Inc. demandera à l'inspecteur général des institutions financières la permission de se dissoudre.

AVIS DE DISSOLUTION Le Centre de chasse et pêche de Chartrier Inc. demandera à l'inspecteur général des institutions financières la permission de se dissoudre.

AVIS DE DISSOLUTION Le Centre de chasse et pêche de Chartrier Inc. demandera à l'inspecteur général des institutions financières la permission de se dissoudre.

AVIS DE DISSOLUTION Le Centre de chasse et pêche de Chartrier Inc. demandera à l'inspecteur général des institutions financières la permission de se dissoudre.

AVIS DE DISSOLUTION Le Centre de chasse et pêche de Chartrier Inc. demandera à l'inspecteur général des institutions financières la permission de se dissoudre.

AVIS DE DISSOLUTION Le Centre de chasse et pêche de Chartrier Inc. demandera à l'inspecteur général des institutions financières la permission de se dissoudre.

AVIS DE DISSOLUTION Le Centre de chasse et pêche de Chartrier Inc. demandera à l'inspecteur général des institutions financières la permission de se dissoudre.

AVIS DE DISSOLUTION Le Centre de chasse et pêche de Chartrier Inc. demandera à l'inspecteur général des institutions financières la permission de se dissoudre.

AVIS DE DISSOLUTION Le Centre de chasse et pêche de Chartrier Inc. demandera à l'inspecteur général des institutions financières la permission de se dissoudre.

AVIS DE DISSOLUTION Le Centre de chasse et pêche de Chartrier Inc. demandera à l'inspecteur général des institutions financières la permission de se dissoudre.

AVIS DE DISSOLUTION Le Centre de chasse et pêche de Chartrier Inc. demandera à l'inspecteur général des institutions financières la permission de se dissoudre.

AVIS DE DISSOLUTION Le Centre de chasse et pêche de Chartrier Inc. demandera à l'inspecteur général des institutions financières la permission de se dissoudre.

AVIS DE DISSOLUTION Le Centre de chasse et pêche de Chartrier Inc. demandera à l'inspecteur général des institutions financières la permission de se dissoudre.

AVIS DE DISSOLUTION Le Centre de chasse et pêche de Chartrier Inc. demandera à l'inspecteur général des institutions financières la permission de se dissoudre.

AVIS DE DISSOLUTION Le Centre de chasse et pêche de Chartrier Inc. demandera à l'inspecteur général des institutions financières la permission de se dissoudre.

AVIS DE DISSOLUTION Le Centre de chasse et pêche de Chartrier Inc. demandera à l'inspecteur général des institutions financières la permission de se dissoudre.

AVIS DE DISSOLUTION Le Centre de chasse et pêche de Chartrier Inc. demandera à l'inspecteur général des institutions financières la permission de se dissoudre.

AVIS DE DISSOLUTION Le Centre de chasse et pêche de Chartrier Inc. demandera à l'inspecteur général des institutions financières la permission de se dissoudre.

AVIS DE DISSOLUTION Le Centre de chasse et pêche de Chartrier Inc. demandera à l'inspecteur général des institutions financières la permission de se dissoudre.

AVIS DE DISSOLUTION Le Centre de chasse et pêche de Chartrier Inc. demandera à l'inspecteur général des institutions financières la permission de se dissoudre.

AVIS DE DISSOLUTION Le Centre de chasse et pêche de Chartrier Inc. demandera à l'inspecteur général des institutions financières la permission de se dissoudre.

AVIS DE DISSOLUTION Le Centre de chasse et pêche de Chartrier Inc. demandera à l'inspecteur général des institutions financières la permission de se dissoudre.

AVIS DE DISSOLUTION Le Centre de chasse et pêche de Chartrier Inc. demandera à l'inspecteur général des institutions financières la permission de se dissoudre.

AVIS DE DISSOLUTION Le Centre de chasse et pêche de Chartrier Inc. demandera à l'inspecteur général des institutions financières la permission de se dissoudre.

AVIS DE DISSOLUTION Le Centre de chasse et pêche de Chartrier Inc. demandera à l'inspecteur général des institutions financières la permission de se dissoudre.

AVIS DE DISSOLUTION Le Centre de chasse et pêche de Chartrier Inc. demandera à l'inspecteur général des institutions financières la permission de se dissoudre.

AVIS DE DISSOLUTION Le Centre de chasse et pêche de Chartrier Inc. demandera à l'inspecteur général des institutions financières la permission de se dissoudre.

AVIS DE DISSOLUTION Le Centre de chasse et pêche de Chartrier Inc. demandera à l'inspecteur général des institutions financières la permission de se dissoudre.

AVIS DE DISSOLUTION Le Centre de chasse et pêche de Chartrier Inc. demandera à l'inspecteur général des institutions financières la permission de se dissoudre.

AVIS DE DISSOLUTION Le Centre de chasse et pêche de Chartrier Inc. demandera à l'inspecteur général des institutions financières la permission de se dissoudre.

AVIS DE DISSOLUTION Le Centre de chasse et pêche de Chartrier Inc. demandera à l'inspecteur général des institutions financières la permission de se dissoudre.

AVIS DE DISSOLUTION Le Centre de chasse et pêche de Chartrier Inc. demandera à l'inspecteur général des institutions financières la permission de se dissoudre.

AVIS DE DISSOLUTION Le Centre de chasse et pêche de Chartrier Inc. demandera à l'inspecteur général des institutions financières la permission de se dissoudre.

AVIS DE DISSOLUTION Le Centre de chasse et pêche de Chartrier Inc. demandera à l'inspecteur général des institutions financières la permission de se dissoudre.

AVIS DE DISSOLUTION Le Centre de chasse et pêche de Chartrier Inc. demandera à l'inspecteur général des institutions financières la permission de se dissoudre.

AVIS DE DISSOLUTION Le Centre de chasse et pêche de Chartrier Inc. demandera à l'inspecteur général des institutions financières la permission de se dissoudre.

AVIS DE DISSOLUTION Le Centre de chasse et pêche de Chartrier Inc. demandera à l'inspecteur général des institutions financières la permission de se dissoudre.

AVIS DE DISSOLUTION Le Centre de chasse et pêche de Chartrier Inc. demandera à l'inspecteur général des institutions financières la permission de se dissoudre.

AVIS DE DISSOLUTION Le Centre de chasse et pêche de Chartrier Inc. demandera à l'inspecteur général des institutions financières la permission de se dissoudre.

AVIS DE DISSOLUTION Le Centre de chasse et pêche de Chartrier Inc. demandera à l'inspecteur général des institutions financières la permission de se dissoudre.

AVIS DE DISSOLUTION Le Centre de chasse et pêche de Chartrier Inc. demandera à l'inspecteur général des institutions financières la permission de se dissoudre.

AVIS DE DISSOLUTION Le Centre de chasse et pêche de Chartrier Inc. demandera à l'inspecteur général des institutions financières la permission de se dissoudre.

AVIS DE DISSOLUTION Le Centre de chasse et pêche de Chartrier Inc. demandera à l'inspecteur général des institutions financières la permission de se dissoudre.

AVIS DE DISSOLUTION Le Centre de chasse et pêche de Chartrier Inc. demandera à l'inspecteur général des institutions financières la permission de se dissoudre.

AVIS DE DISSOLUTION Le Centre de chasse et pêche de Chartrier Inc. demandera à l'inspecteur général des institutions financières la permission de se dissoudre.

AVIS DE DISSOLUTION Le Centre de chasse et pêche de Chartrier Inc. demandera à l'inspecteur général des institutions financières la permission de se dissoudre.

AVIS DE DISSOLUTION Le Centre de chasse et pêche de Chartrier Inc. demandera à l'inspecteur général des institutions financières la permission de se dissoudre.

AVIS DE DISSOLUTION Le Centre de chasse et pêche de Chartrier Inc. demandera à l'inspecteur général des institutions financières la permission de se dissoudre.

AVIS DE DISSOLUTION Le Centre de chasse et pêche de Chartrier Inc. demandera à l'inspecteur général des institutions financières la permission de se dissoudre.

AVIS DE DISSOLUTION Le Centre de chasse et pêche de Chartrier Inc. demandera à l'inspecteur général des institutions financières la permission de se dissoudre.

AVIS DE DISSOLUTION Le Centre de chasse et pêche de Chartrier Inc. demandera à l'inspecteur général des institutions financières la permission de se dissoudre.

AVIS DE DISSOLUTION Le Centre de chasse et pêche de Chartrier Inc. demandera à l'inspecteur général des institutions financières la permission de se dissoudre.

AVIS DE DISSOLUTION Le Centre de chasse et pêche de Chartrier Inc. demandera à l'inspecteur général des institutions financières la permission de se dissoudre.

AVIS DE DISSOLUTION Le Centre de chasse et pêche de Chartrier Inc. demandera à l'inspecteur général des institutions financières la permission de se dissoudre.

AVIS DE DISSOLUTION Le Centre de chasse et pêche de Chartrier Inc. demandera à l'inspecteur général des institutions financières la permission de se dissoudre.

AVIS DE DISSOLUTION Le Centre de chasse et pêche de Chartrier Inc. demandera à l'inspecteur général des institutions financières la permission de se dissoudre.

AVIS DE DISSOLUTION Le Centre de chasse et pêche de Chartrier Inc. demandera à l'inspecteur général des institutions financières la permission de se dissoudre.

AVIS DE DISSOLUTION Le Centre de chasse et pêche de Chartrier Inc. demandera à l'inspecteur général des institutions financières la permission de se dissoudre.

AVIS DE DISSOLUTION Le Centre de chasse et pêche de Chartrier Inc. demandera à l'inspecteur général des institutions financières la permission de se dissoudre.

AVIS DE DISSOLUTION Le Centre de chasse et pêche de Chartrier Inc. demandera à l'inspecteur général des institutions financières la permission de se dissoudre.

AVIS DE DISSOLUTION Le Centre de chasse et pêche de Chartrier Inc. demandera à l'inspecteur général des institutions financières la permission de se dissoudre.

AVIS DE DISSOLUTION Le Centre de chasse et pêche de Chartrier Inc. demandera à l'inspecteur général des institutions financières la permission de se dissoudre.

AVIS DE DISSOLUTION Le Centre de chasse et pêche de Chartrier Inc. demandera à l'inspecteur général des institutions financières la permission de se dissoudre.

AVIS DE DISSOLUTION Le Centre de chasse et pêche de Chartrier Inc. demandera à l'inspecteur général des institutions financières la permission de se dissoudre.

AVIS DE DISSOLUTION Le Centre de chasse et pêche de Chartrier Inc. demandera à l'inspecteur général des institutions financières la permission de se dissoudre.

AVIS DE DISSOLUTION Le Centre de chasse et pêche de Chartrier Inc. demandera à l'inspecteur général des institutions financières la permission de se dissoudre.

AVIS DE DISSOLUTION Le Centre de chasse et pêche de Chartrier Inc. demandera à l'inspecteur général des institutions financières la permission de se dissoudre.

AVIS DE DISSOLUTION Le Centre de chasse et pêche de Chartrier Inc. demandera à l'inspecteur général des institutions financières la permission de se dissoudre.

AVIS DE DISSOLUTION Le Centre de chasse et pêche de Chartrier Inc. demandera à l'inspecteur général des institutions financières la permission de se dissoudre.

AVIS DE DISSOLUTION Le Centre de chasse et pêche de

Décès, Avis, Remerciements

LAMARRE Gertrude (Dumoulin)

— Au Centre Hospitalier Elliot de Manchester, N.H., le 22 novembre 1992, est décédée madame Gertrude Dumoulin, à l'âge de 71 ans, épouse de Gérard Lamarre, demeurant à Manchester, N.H. La défunte repose à la Résidence Funéraire Charron & Fils Inc. 228, Child Coaticook (Qc) Tél.: 849-4141



Claude Charron, prés. Heures de visite: MARDI de 14 h à 16 h et de 19 h à 21 h. Jour des funérailles, de 9 h jusqu'au départ du salon à 10 h 45. Funérailles, le mercredi 25 novembre 1992, à 11 h, en l'église St-Edmond. Inhumation au cimetière St-Edmond. Madame Lamarre laisse dans le deuil outre son époux, ses enfants: Jocelyn (Holy), Toronto; Serge (Suzanne Beauvillier), Drummondville; Pierrette (Richard Beauvillier), Manchester; Louise (Vincent Migliore), Manchester; Denise (John Podszdowski), Manchester; ses frères, sœurs, beaux-frères, belles-sœurs: Thérèse (Maurice Campeau), Sherbrooke; Léonard (Lyna Chamberland), Glen Falls, N.Y.; Madeleine, Dumoulin, Montréal; Normand (Jeannine Roy), Sherbrooke; André Dumoulin (Rose-Ange Roy), Bonnaville, Alberta; Paul Dumoulin (Nellie Garon), Manchester; Guy Dumoulin (Thérèse Bélisle), Sherbrooke; François Dumoulin (Elisabeth Paquette), Johnville; Marcel Dumoulin (Doris), Sherbrooke; Jacques Dumoulin, Sherbrooke; Jean-Maurice Dumoulin, Coaticook; Rosaire Dumoulin, Sherbrooke; Charles Dumoulin, Sherbrooke.

VANASSE Adrien

— A Sherbrooke, le 23 novembre 1992, est décédé monsieur Adrien Vanasse, à l'âge de 71 ans, époux de Madeleine Beaudoin, demeurant à St-Denis de Brompton. Le défunt repose à la

Résidence Funéraire Steve L. Elkas Inc. 601, Conseil Sherbrooke (Qc) Tél.: 565-1155 Steve Elkas, prés. Clément Cartier, dir. Heures de visite: MARDI de 14 h à 16 h et de 19 h à 22 h. Jour des funérailles, de 11 h jusqu'au départ du salon à 13 h 30. Funérailles le mercredi 25 novembre 1992, à 14 h, en l'église de St-Denis de Brompton. Inhumation au cimetière du même endroit. Monsieur Vanasse laisse dans le deuil outre son épouse, ses enfants: Pierrette (Yvan Laurendeau), Nicole; Louise (Patrice Huard); Roger (Diane Dubois); Michel (Denyse Paradis); ses petits-enfants: Shérée, Julie, Isabelle et Steve Laurendeau;

Adam, Sébastien et Virginie Huard; Katty et Simon Vanasse; Dominique, Valérie et Rémi Vanasse; ses frères, sœurs, beaux-frères, belles-sœurs: Diana Poulin; Constant Vanasse (Simone Beaudoin); Blanche Vanasse; Bernadette Vanasse; Dolorès Vanasse; Jeanne D'Arc Beaudoin; Thérèse Beaudoin; Georges-Aimé Séguin (Gertrude); Maurice Proulx (Agathe); Sam Greck (Lucille); Hélène Thompson; Michael O'Malley (Gisèle); Eugene Bishop (Fernande); Yvette Boisvert; Jean-Claude Beaudoin; ainsi que plusieurs neveux, nièces, autres parents et amis.

SHAKER Germaine

— A la Maison Reine-Marie Inc. de Sherbrooke, le 20 novembre 1992, est décédée mademoiselle Germaine Shaker, à l'âge de 77 ans, fille de feu Philippe Shaker et de feu Yvonne Shaker, demeurant à Sherbrooke. Afin de respecter les dernières volontés de la défunte, il y aura incinération sous la direction des

JARDINS DU SOUVENIR DE L'ESTRIE INC.

Salon Funéraire Brien & Monfette 33, Bowen sud Sherbrooke (Qc) Tél.: 565-9696 Tél.: 565-9393 Louise Alix, dir. Une messe commémorative sera célébrée à une date ultérieure. Les cendres seront déposées au cimetière St-Michel. Mademoiselle Shaker laisse dans le deuil sa sœur Alice Shaker Viger, Sherbrooke; ainsi que de nombreux neveux, nièces, autres parents et amis.

Un garde de Pinkerton blessé dans un braquage

Montréal (PC)

Un garde de sécurité de la firme Pinkerton a été sérieusement blessé par balle, hier matin à Montréal, tandis que son collègue a failli subir le même sort lorsque deux bandits ont ouvert le feu dans leur direction pour ensuite s'enfuir avec un montant de 44 000 \$, soit toutes les recettes du week-end d'une pharmacie.

L'agent de sécurité âgé de 40 ans était toujours sur la table d'opération, en fin d'après-midi d'hier, où une équipe de médecins s'affairait à soigner une blessure au niveau de l'artère fémorale.

Cet audacieux braquage ponctué de plusieurs coups de feu, et au cours duquel l'un des voleurs a aussi été atteint de projectiles, s'est déroulé en pleine rue, vers 9 h 45 hier matin. Les deux gardes de sécurité venaient alors de quitter la pharmacie Pharmaprix du plateau Mont-Royal, avec le sac d'argent.

Plusieurs coups de feu ont alors été tirés de part et d'autre avant que les malfaiteurs finissent par s'emparer du sac pour ensuite s'enfuir à pied dans une ruelle avoisinante, laissant derrière eux un garde blessé à une jambe et un autre en proie à un violent choc nerveux.

Moins d'une demi-heure plus tard, alors que la description physique et vestimentaire des deux voleurs était connue des policiers, l'un d'entre eux se présentait à l'urgence d'un hôpital du nord-est de Montréal.

Les 1200 Canadiens n'attendent plus que le O.K. des leaders serbes

par la Presse Canadienne

Le déploiement de 1200 casques bleus canadiens dans le nord de la Bosnie n'attend plus que l'accord final des leaders serbes, a annoncé hier le major-général Robert Gaudreau.

Le commandant adjoint des forces des Nations unies dans l'ex-Yougoslavie a indiqué que les leaders serbes réunis dans le nord de la Bosnie ont promis de prendre une décision dans les jours qui viennent. De Zagreb, la capitale croate, le major-général Gaudreau a ajou-

té que ses «contacts» serbes n'entrevoient aucun problème.

Une petite unité canadienne, dirigée par le lieutenant-colonel Thomas Geburt et accompagnée d'un représentant serbe, a effectué une reconnaissance des lieux propices à l'établissements de camps dans le nord de la Bosnie-Herzégovine, dimanche.

Entre-temps, les casques bleus canadiens campent près de Daruvar, dans la Croatie voisine.

Les militaires viennent des bases de Gagetown, au Nouveau-Brunswick, de Petawawa, en Ontario ainsi que de Valcartier. Ils font partie d'un groupe additionnel de

6000 casques bleus de l'ONU envoyés en Bosnie, et venant principalement du Canada, de la France, de l'Espagne et de la Grande-Bretagne. Un autre groupe de 1200 Canadiens s'occupent de tâches liées au maintien de la paix en Croatie.

Pendant des semaines, les milices serbes ont refusé d'autoriser le principal contingent de casques bleus canadiens à pénétrer en Bosnie pour y escorter des convois d'aide humanitaire destinés aux villages isolés par la guerre civile.

Une fois le déploiement autorisé par les Serbes, les Canadiens pourront commencer à escorter les convois une semaine plus tard.

Un couple de Charlesbourg cinq fois millionnaire

Un couple de Charlesbourg, Lucie Côté et Denis Beauchemin, a gagné le gros lot de 5 109 612 \$ du Lotto 6/49 dont le tirage a eu lieu samedi dernier. C'est en se rendant au dépanneur que M. Beauchemin a constaté que lui et sa conjointe devenaient cinq fois millionnaire, grâce à une combinaison jouée depuis deux mois! Etudiante en dessin de mode, Mme Côté entend continuer ses études. Parmi les cadeaux de Noël du couple, il y aura probablement une Porsche.



Photo: J. P. Gagnier

EN BREF

Il se tue avec une arme du magasin

CAP-DE-LA-MADELEINE (PC) — Un homme de Cap-de-la-Madeleine, en Mauricie, a foncé dans la vitrine d'un magasin Canadian Tire avec son véhicule, dimanche soir, avant de s'enlever la vie avec un fusil de calibre .12 prise dans les rayons du commerce.

Selon le détective Robert Veillet, de la Sécurité publique de Cap-de-la-Madeleine, l'individu souffrait de graves problèmes psychologiques et était sous l'effet des médicaments.

«Il préparait son suicide depuis plusieurs jours. Il s'était ainsi rendu, lundi dernier, chez Canadian Tire pour acheter une arme. L'assistant-gérant lui avait alors expliqué le fonctionnement du fusil. Ne pouvant acquiescer l'article, faute de permis, l'homme est ensuite allé au poste de la Sécurité publique pour se procurer le papier», explique-t-il.

Toutefois, les démarches étant plus longues que prévu, le dépressif a décidé de passer à l'action.

Funérailles de Jean-Paul Ladouceur

MONTREAL (PC) — Les funérailles de Jean-Paul Ladouceur, le père de la série «Pépinot et Capucine» et pilier de Télé-Métropole, ont lieu hier, à Montréal.

M. Ladouceur, qui était aussi un aquarelliste réputé, est décédé samedi dernier.

Né à Montréal en 1921, Jean-Paul Ladouceur a étudié à l'École des Beaux-Arts, à Sir George William et à l'Université de Montréal avant d'entrer à l'Office national du film (ONF).

Il devient ensuite réalisateur, puis directeur de la programmation de Radio-Canada jusqu'au début des années 60. C'est là qu'il fait connaître «Pépinot et Capucine».

Il participe ensuite à la mise sur pied de Télé-Métropole où il est respectivement cofondateur, directeur de la production et vice-président avant de former JPL Productions.

Procès de Pronovost fixé au 1er mars

SHAWINIGAN (PC) — Le procès du député conservateur de Saint-Maurice aux Communes, Denis Pronovost, qui doit répondre de cinq accusations, dont quatre à caractère sexuel, se tiendra à compter du 1er mars au palais de justice de Shawinigan.

Cette date a été fixée hier par le juge Gilles Bergeron, de la Cour du Québec.

Le député s'est présenté seul, hier, au palais de justice de Shawinigan pour cette procédure.

VOUS PARTEZ POUR LA FLORIDE

La Tribune AUSSI!

Cette année encore, votre quotidien la Tribune est disponible en Floride, par la poste et en kiosque!

Il est, dès maintenant, possible de vous adresser aux services des abonnements de la Tribune, en composant le 564-5100, pour fournir vos coordonnées nous permettant de faire suivre votre abonnement.

Les coûts par la poste sont de 105\$ pour un mois, 240\$ pour trois mois et de 360\$ pour six mois. Ou encore, vous pourrez vous procurer un exemplaire de La Tribune dans les kiosques suivants:

- | | | |
|---|--|--|
| <p>DANIA
Buy Rite
265 Federal Hwy
Dania News
Dania Beach Blvd
Shopping Center
Lucky Seven Food Store
1414 S. Federal Hwy
FORD LAUDERDALE
Walgreen's Drugs
Oakland Blvd And A1A
FORT LAUDERDALE BY THE SEA
City News
4402 Bougainville Drive
Echerd Drugs
Village Shopping Center
4759 N. Ocean Drive
Scott's
18 Commercial Blvd
Walgreen Drug's
4319 E. Ocean Blvd
LANTANA
Lantana News's
121 S. 3e Street
(407) 586-4507</p> | <p>HALLANDALE
Food Stop
3192 W. Hallandale Blvd
Tobacco Town
Diplomat Mall
1401 E. Hallandale Blvd
HOLLYWOOD
Beach Books Sundries
328 Johnson Street
Hollywood Deli And Food Market
302 Johnson Street
Hollywood Market
1620 N. Federal Hwy
News Rack
Hollywood
Hollywood Mall
Ruby's
3351 North State Rd 7
Sea Side Market
913 North Broadwalk
Surf 5-10
1432 S. Federal Hwy
Tuzzo New
1700 E. Young Circle</p> | <p>MIAMI BEACH
Barry's News
7436 Collins Avenue
Bell Boy
8801 Collins Avenue
Golden Shores Pharmacy
18190 Collins Avenue
Mindy's News
71 Stand Collins Avenue
Motel Pharmacy
17200 Collins Avenue
Plaza News
70 St And Biscayne Blvd
Sheldon's Drugs
9501 Harding Avenue
Sunshine Food Mart
18110 Collins Avenue
POMPANO BEACH
Oceanside Pharmacy
31 N. A1A
Oceanside Shopping Center
Walgreen Drug's
16 S. Ocean Blvd</p> |
|---|--|--|

NOTE: Les points de vente sont sujets à changement. S'il y a des modifications, nous vous en informons.

Beaucage

À tous les propriétaires de véhicules

GM

Changement d'huile-filtre
main-d'oeuvre incluse

1695\$

OFFRE SPÉCIALE

SUR LE SYSTÈME DE REFROIDISSEMENT

3995\$

Comprenant: la vérification des courroies, durits, un test d'étanchéité complet ainsi que la vidange et le remplacement de l'antigel jusqu'à un maximum de 4 litres.

BATTERIES DELCO

20% DE RABAIS

JANTES DE ROUES à partir de

4295\$

CHAUFFE-MOTEUR

20% À partir de 1795\$ DE RABAIS

10 VOITURES DE COURTOISIE
(avec rendez-vous)

SYSTÈME D'ÉCHAPPEMENT

20% DE RABAIS

Sur le prix suggéré du fabricant

LAVAGE EXTÉRIEUR DE VOTRE VOITURE GRATUIT

BALAIS D'ESSUIE-GLACE

20% DE RABAIS

POUR RENDEZ-VOUS

823-4343

Beaucage

Géo, Chevrolet, Oldsmobile, Cadillac Ltée

L S P Service Prioritaire

4339, BOUL. BOURQUE, ROCK FOREST.

La colère des producteurs français s'étend à l'Europe

Paris (Reuter)

Les deux principaux syndicats agricoles français, la FNSEA et le CNJA, ont annoncé hier qu'ils organiseraient une manifestation «d'ampleur européenne», le 1er décembre à Strasbourg, pour dénoncer le compromis conclu jeudi à

Washington, sur le volet agricole du GATT.

De son côté, la Coordination agricole a déclaré qu'elle organiserait des manifestations demain «dans plusieurs grandes villes de France», et elle a invité toutes les organisations professionnelles à unir leur action.

«Nous organisons une action syndicale à Strasbourg, le 1er décembre, avec tous les agriculteurs français, tous ceux qui veulent nous soutenir (...) mais, surtout, avec tous les agriculteurs européens», y compris les Allemands, a déclaré Luc Guyau, président de la Fédération nationale des syndicats d'exploitants agricoles (FNSEA), à TFI (télévision française).

«J'ai l'accord de tous les pays pour être présents à notre manifestation (...) pour montrer que ce n'est pas un débat uniquement agricole et uniquement français mais que c'est bien un débat européen avant tout», a-t-il ajouté.

Les syndicats agricoles se mobilisent dans la perspective du débat de demain, à l'Assemblée nationale, sur le projet d'accord de Washington. Le premier ministre, Pierre Bérégovoy, a confirmé hier qu'il



À Valenciennes, des fermiers français en colère ont brûlé des drapeaux de la Communauté européenne.

solliciterait la confiance de l'Assemblée à l'issue de ce débat.

Multiplication des actions

Dans un communiqué publié à l'issue d'une réunion de son Conseil national, la FNSEA a déclaré hier que des contacts étaient pris

avec des parlementaires afin d'obtenir «un vote recommandant, en dernière extrémité, l'usage par le

gouvernement français de son droit de veto» à la Communauté européenne.

Lors d'une conférence de presse, Luc Guyau a précisé que des dirigeants agricoles des départements proches de Paris assisteraient aux discussions des députés «pour vérifier qu'ils ne se trompent pas de débat».

La Coordination rurale affirme quant à elle, également dans un communiqué, qu'elle entend, en organisant des manifestations demain, exiger des députés «qu'ils refusent tout accord au GATT et abrogent la réforme de la politique agricole commune» (PAC) de la Communauté européenne.

Dans une lettre adressée hier aux dirigeants de la FNSEA, du Centre national des jeunes agriculteurs (CNJA) et de la Confédération paysanne, elle affirme d'autre part: «Nous pensons qu'il est urgent que toutes les organisations profes-

sionnelles s'unissent dans l'action pour peser ensemble de tout leur poids».

Les agriculteurs français ont multiplié hier les manifestations contre le compromis de Washington.

À Chalons-sur-Marne, Blois, Avignon, Epinal, Bar-le-Duc, La Rochelle les manifestants ont défilé avec leurs tracteurs. Ils ont parfois bloqué préfectures ou sous-préfectures et brûlé des pneus ou des boîtes de paille.

À Arles, ils ont déversé plusieurs tonnes de riz sur la chaussée. À Valenciennes, ils ont brûlé un drapeau européen et un drapeau britannique. À Besançon, ils ont bombardé la préfecture avec des boîtes de Coca-Cola.

La manifestation la plus spectaculaire a eu lieu en Île-de-France, à Grigny, où 300 jeunes agriculteurs ont occupé symboliquement une usine de production Coca-Cola.

CORRECTION EATON

Dans notre cahier audio-vidéo encarté dans La Tribune du 24 novembre 1992.

Page 3

Disque compact «The Police Greatest Hit», la photo n'est pas telle que présentée.

Nos excuses à notre clientèle.

48254

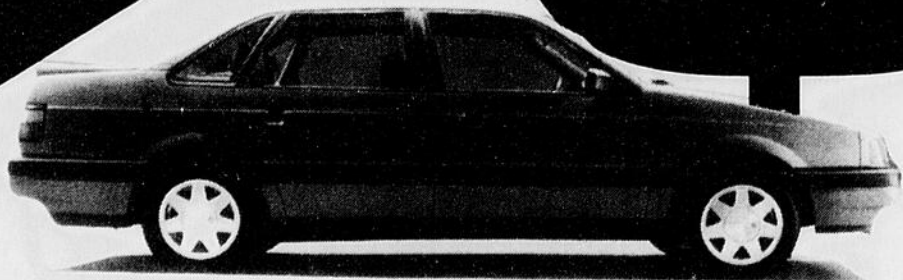
N VW N...

PAS DE TPS, NI DE TVQ
Du 23 au 27 novembre 1992,



OBTENEZ GRATUITEMENT

- 4 pneus d'hiver
- Chauffe-moteur



sur tous les véhicules neufs (modèles 92) et usagés en inventaire.

Golf
Jetta
Passat

Pas besoin de négocier,



les véhicules sont étiquetés au plus bas prix possible!



Sherbrooke Automobile INC.

2959, rue King Ouest, Sherbrooke, 569-9111

48124

Allemagne: trois Turques assassinées

Bonn (Reuter)

Le gouvernement allemand a réagi avec «indignation, amertume et tristesse» après la mort de trois femmes turques dont deux adolescentes, hier, dans l'incendie criminel vraisemblablement allumé par des militants d'extrême-droite à Moelln, dans le nord du pays.

Selon la police, les victimes — une femme de 51 ans et deux filles de 14 et 10 ans dont les parents vivaient en Allemagne depuis 23 ans — n'ont pu échapper à l'incendie qui les a piégées peu après minuit à l'étage de leur logement. Neuf autres personnes dont une femme de 82 ans et un bébé de neuf mois, ont été blessées.

À la suite de l'incendie de Moelln, ville proche de Luebeck, un correspondant anonyme a téléphoné à la police et aux pompiers pour lancer «Heil Hitler», ont rapporté les forces de l'ordre.

Ce nouvel incident meurtrier a contraint la classe politique allemande qui y voyait jusque là des actes isolés, à reconnaître que les violences d'extrême-droite n'avaient rien de spontané et tournaient à la campagne de terreur bien organisée.

«Le gouvernement fédéral a appris cette attaque avec indignation, amertume et tristesse. Nous la condamnons avec la plus grande vi-

gueur», a dit le porte-parole Dieter Vogel.

«Le gouvernement assure les familles (des victimes) de sa sympathie. Nous appelons les autorités

judiciaires à n'épargner aucun effort pour arrêter les coupables. Les criminels doivent être traités avec rigueur. Il ne saurait y avoir de clémence dans cette affaire».

La Macédoine victime du blocus

Skopje, Macédoine (Reuter)

Le blocus naval imposé par les Nations unies à la Fédération yougoslave touche de plein fouet la Macédoine voisine qui, notamment, ne dispose pas des stocks d'essence de la Serbie.

«En recherchant des solutions à la crise en Bosnie, la communauté internationale a complètement désétabli la Macédoine (...) L'inter-

diction du transit met la Macédoine au bord de l'abîme. Les plus grandes entreprises arrêteront de produire», a dit hier Milovan Hrovat, responsable de la Chambre de commerce de Macédoine.

Le président macédonien Kiro Gligorov, dans une lettre au secrétaire général de l'ONU, Boutros Boutros-Ghali, estime que le renforcement des sanctions onusiennes coûte à son pays un milliard de dollars.

Fujimori élu pour sa puissance?

Lima (Reuter)

La victoire électorale des partisans du président Alberto Fujimori aux législatives de dimanche renvoie «aux poubelles de l'Histoire» la corruption et les malversations, a affirmé hier le chef de l'État.

Il a déclaré, lors d'une conférence de presse que, selon les projections des instituts de sondage, ses partisans devraient remporter 43 ou 44 des 80 sièges du congrès.

Le président Fujimori a estimé que cette victoire avalisait sa politique menée depuis sept mois, qui a commencé par la concentration de la plupart des pouvoirs entre ses mains.

Il a dissous le congrès, le 5 avril, en accusant les élus d'être corrompus, de bloquer ses réformes économiques et de gêner la lutte contre les guérilleros d'extrême-gauche.

Le résultat définitif des élections ne devrait pas être connu avant trois semaines.

REGARDEZ C'EST VOTRE HISTOIRE



CABLÉ 13

RADIO-CANADA



9 ANS



COBECO

NOTRE PLUS GROS CONCOURS CETTE ANNÉE

4e gagnant
Mme J. St-Cyr
Asbestos

20 000 \$ EN PRIX

1 FORD ESCORT 1993
5 CAMERAS SONY
FORFAIT VACANCES



Jusqu'au 27 novembre 1992, du lundi au vendredi, regardez CKSH le 9, notez une des heures, le jour ainsi que le nom de la personnalité qui apparaîtra à notre écran au cours de la journée. Chaque vendredi, un tirage d'une caméra vidéo SONY sera effectué parmi les coupons reçus.

Lundi 30 novembre, tirage du grand prix dans les studios de CKSH le 9. Qui parmi les 5 gagnants de caméras vidéo SONY, détiendra la clé chanceuse de la voiture FORD ESCORT 1993 qui vous amènera pour un week-end pour 4 personnes dans un lieu historique du Québec?

COUPON DE PARTICIPATION

ARTISTES	JOURNÉE	DATE	HEURE
<i>exemple</i>			
<i>artiste du jour</i>	<i>mardi</i>	<i>20/10</i>	<i>18h30</i>

Envoyer vos coupons ou fac-similes reproduits non-mécaniquement à l'adresse suivante:

CONCOURS NOTRE HISTOIRE
CKSH-TELEVISION
3720, BOUL. INDUSTRIEL
SHERBROOKE, QC J1L 1Z9

Votre nom: _____ Ville: _____
Adresse: _____ Age: _____
Téléphone: _____ (18 ans minimum)

Règlements disponibles à CKSH-TV et La Tribune

en collaboration avec

La Tribune

SONY



48908

S
Ro
cap
Les gardie
Beaupré é
forme, hi
ont permis
Capitals d
première
Calle Joha
originale

Les déb
au



Jean-François

Dans le
Lab
de la