



**JE SUIS ACHETEUR
DE VOTRE VÉHICULE USAGÉ.
APPELEZ-MOI SUR MON CELLULAIRE,
MICHEL KADRI 819 665-3476**

P000046-2

Mercredi 17 novembre 2021 • N° 143 •



**Vous cherchez
un emploi?**

Pages 3 et 10

CAHIER SPÉCIAL POUR LES 30 ANS DE
Réfrigération RM - PAGES 13 À 16

CAHIER IDÉES CADEAUX LOCALES
PAGES 17 À 20

François Bellefeuille
Patrick Norman - Phil Bond
Guy Nantel - Irvin Blais
Simon Gouache - Émile Bilodeau

p2vallees.ca

VOTRE CHOIX #1
RE/MAX
RE/MAX VISION
Agence immobilière

819 428-4000
lapetite-nation.ca

Pour une transaction
en toute **Tranquilli-T**
renseignez-vous

L'ÉQUIPE
SIMON LACASSE

Simon Lacasse
Courtier immobilier agréé

Michel Modery
Courtier immobilier

Robert Lacasse
Courtier immobilier

Sabrina Grisé
Courtière immobilière

**PENDANT
QUE...
ON S'OCCUPE
DE TOUT**

P000238-13

uniprix Services en pharmacie Santé Beauté Produits Circulaire et promos Trouver une succursale Boutique

Vos pharmaciens de famille!
E. Carbonneau, M. Milot et D. Savoie
Pharmaciens propriétaires **uniprix.com**

**BONNE NOUVELLE
DE LA SEMAINE!**
En savoir plus
sur nos spéciaux
uniprix.com/fr/circulaire

620, Ave Buckingham | 819 986-6000 **156, rue Galipeau, Thurso | 819 985-2252**

Détails en magasin. Articles et produits en promotions sont à titre d'informations seulement.



Le CSSCV souhaite appuyer le développement d'un aréna à deux glaces



CHARLOTTE
Leblanc-Haentjens
Journaliste

charlotte@journalles2vallees.ca

En cette fin d'année, le Centre de services scolaire au Cœur-des-Vallées fait état de sa situation, annonçant au passage quelques bonnes nouvelles pour tous.

La première annonce est celle d'un objectif « atteint » concernant le taux de diplomation

et qualification que le CSSCV s'est fixé sur sept ans, quant aux résultats reçus pour la cohorte d'élèves en secondaire 1 de 2013-2014. La cible du conseil étant de 75 % de réussite, la compilation se chiffre à 74,8 %, soit à 0,02 % du but.

Puis, le CSSCV partage les résultats de ses états financiers. Le centre rapporte un nombre important de dépenses liées à la crise sanitaire actuelle. Or, plusieurs de ces sorties d'argent auraient été compensées par l'annulation d'activités culturelles et sportives, notamment. Un déficit de 926 124 \$ a tout de même été annoncé, quoique minime quand on considère qu'un montant de 4 108 834 \$ aura été investi dans les défis liés à la Covid-19 et que les allocations du ministère de l'Éducation du Québec, en cette matière, se sont élevées

à 2 488 815 \$, chiffre le conseil.

De plus, le CSSCV a annoncé son plan quinquennal concernant les travaux d'entretien qui prendront place dans les établissements scolaires sur le territoire. Viennent s'ajouter le développement de trois projets qui concernent l'amélioration des infrastructures, si leurs analyses se montrent concluantes, afin d'en faire la demande en décembre prochain.

Il serait alors question de la construction d'un gymnase ou encore d'un centre d'entraînement sportif. Mais il pourrait aussi s'agir d'un projet d'aréna à deux glaces, prenant place à l'école secondaire Hormisdas-Gamelin à Buckingham. Or, le directeur général du CSSCV, Daniel Bellemare, souligne que ce projet est encore à une étape embryonnaire.

SALON DES MÉTIERS D'ART DE RIPON

25^e édition - 35 exposants de produits locaux d'art visuel, d'artisanat et alimentaires

- ENTRÉE GRATUITE -

20-21 NOVEMBRE 2021 - 10H @ 16H
31 RUE COURSOL, RIPON, JOV 1V0
PLUS D'INFOS À WWW.RIPON.CA

FIERS PARTENAIRES:

Guignolée 2021 les 3 et 4 décembre

Les 3 et 4 décembre, aura lieu la Guignolée entre 9h et 17h, avec la collaboration des Amis de l'entraide du Nord de la Petite-Nation, Chevaliers de Colomb et les bénévoles.

Vous pourrez déposer vos denrées ou votre don monétaire aux camions identifiés dans les stationnements de nos marchands participants :

Metro Chénéville | Metro Saint-André-Avellin
Metro Papineauville | Marché Faubert à Montpellier
Metro Thurso | Marché Serge Perrier
L'Intermarché à Ripon | Bonichoix à Namur

Les denrées recueillies serviront à renflouer notre entrepôt pour les dépannages alimentaires.

Dons monétaires en ligne au bapn.ca/donner 1264, route 321, Ripon | 819 983-3191

Centre intégré de santé et de services sociaux de l'Estrie
Québec

Centraide Outaouais

Desjardins

Produits de la Région de l'Estrie

LE LIEN QUÉBECOR ENTREPRENEUR

POSTES CANADA CANADA POST

L'achat local propulsé par la Chambre de commerce Vallée de la Petite-Nation

CHARLOTTE Leblanc-Haentjens
charlotte@journalles2vallees.ca

La Chambre de commerce Vallée de la Petite-Nation (CCVPN) veut inciter à l'achat local par le biais d'un concours s'intitulant Je gagne à acheter chez nous.

L'initiative Mes achats à quelques pas, lancée par la Fédération des Chambres de commerce du Québec, a été adaptée à la réalité régionale par la chambre locale. Ainsi, environ 900 commerces situés en Petite-Nation sont mis en valeur dans le cadre de cet appel à tous pour valoriser les commerçants d'ici.

Ce concours invite les citoyens à nommer une entreprise qu'ils affectionnent particulièrement et préciser pourquoi. Un tirage

de cinq chèques-cadeaux d'une valeur de 75 \$ sera organisé tous les vendredis, jusqu'au 17 décembre prochain.

De plus, quatre grands prix d'une valeur de 250 \$ seront tirés parmi l'ensemble des participants à la fin du concours.

« Nous sommes dans la mouvance de l'achat local. Il s'agit donc d'un pas de plus en ce sens-là », indique le directeur général de la CCVPN, Louis Biron.

Selon lui, cela répond également aux objectifs du programme d'aide face à la situation pandémique mené par la CCVPN, avec Relance Papineau. Par ailleurs, c'est une opportunité pour l'organisme d'échanger avec des membres ainsi qu'avec des non-membres, dans un but d'un rapprochement général.

Selon M. Biron, près de 65 personnes auront

participé au premier tirage la semaine dernière. Les gagnants sont Joanne Horton, pour un bon d'achat au Studio Cabotine, Sophie Fluet avec Fabrik Artisanale, Stéphane Maillé et Le Café du Bistrot, Ginette Labelle à Creation Manon et enfin Pierre-Yves Asselin pour le Bistrot Montebello.

Jusqu'à présent, les entreprises les plus visées par le concours sont le Brasse-Camarade, le Bistrot Montebello et la Fromagerie Montebello. Quant aux municipalités les plus courues dans le cadre de cette activité, Centre de services scolaire au Cœur-des-Vallées de Montebello, Saint-André-Avellin et Chénéville.

Pour participer au concours, il suffit de se rendre sur la page Facebook de l'événement ou encore sur le site internet de la CCVPN à l'adresse ccvpn.org.



BANQUE ALIMENTAIRE PETITE-NATION DEPUIS 1983

INSCRIPTIONS Panier de Noël

Date limite : 19 novembre 2021
(Aucune inscription ne sera acceptée après cette date)

Pour vous inscrire :

- ✓ Téléphone : 819 983-3191
- ✓ Site web : bapn.ca/recevoir

Cliquez sur « demander un panier de Noël »

Barème d'éligibilité* (revenu annuel)

1 personne	23 455 \$
2 personnes	36 805 \$
3 personnes	45 078 \$
4 personnes	52 052 \$
5 personnes	58 195 \$
6 personnes	63 750 \$
7 personnes et +	68 858 \$

*Vous devrez montrer la preuve de vos revenus à la Banque alimentaire.

Desjardins Centre de la Petite-Nation Québec Centre de services scolaires Vallées Régions de la Capitale-Québec



NOTRE MISSION : VOTRE RÉUSSITE SCOLAIRE !

CFP PAUL-GÉRIN-LAJOIE



CENTRE NATIONAL DE FORMATION EN TRAITEMENT DE L'EAU

DEP : Conduite de procédés de traitement de l'eau

Début : 6 décembre 2021



pgl.cstrois-lacs.qc.ca
Téléphone : 514 477-7020, poste 5325

INSCRIPTION EN LIGNE : ADMISSIONFP.COM

Centre Paul-Gérin-Lajoie
400, avenue Saint-Charles, Vaudreuil-Dorion

Centre de services scolaire des Trois-Lacs


 Suivez-nous sur **facebook**

Château Saint-André

OFFRE D'EMPLOI

NOUS RECHERCHONS PERSONNES SÉRIEUSES souhaitant apprendre un NOUVEAU MÉTIER

FORMATIONS DISPONIBLES

- ✓ PERSONNEL DE RESTAURANT
- ✓ PRÉPOSÉS(ES) AUX BÉNÉFICIAIRES




Primes de 1 000 \$ et 2 000 \$
Salaire de base à 15\$ / heure

Pour plus d'information, contactez James Knight au 819 983-1819, poste 3 ou par courriel à james@chateausaintandre.ca

20, rue du Ruisseau, Saint-André-Avellin
819 983-1819 | chateausaintandre.ca | 



**Loto
Fondation**

17 000 \$
en prix à gagner!

GRAND PRIX DE
10 000 \$

Seulement
500 billets disponibles



SCAN ME

1 prix de
10 000 \$

2 prix de
2 500 \$

2 prix de
1 000 \$

Tirage le 17 décembre 2021 - 12H
100\$ le billet

Billets en vente
en ligne au
fondationsantedepapineau.ca



**FONDATION
SANTÉ
PAPINEAU**

Les VTT dérangent des citoyens de Saint-André-Avellin

CHARLOTTE Leblanc-Haentjens
charlotte@journalles2vallees.ca

Des citoyens de Saint-André-Avellin critiquent la municipalité d'autoriser l'accès aux usagers de véhicule tout-terrain (VTT) sans consulter les citoyens, alors que la loi le stipule.

Depuis décembre 2011, la loi sur les véhicules hors route (VHR) se serait resserrée à certains égards, ce que des citoyens de Saint-André-Avellin auraient fait savoir au conseil municipal, exprime un résident souhaitant demeurer anonyme.

« Il y a un exactement un an, des citoyens du rang Saint-Louis ont informé le conseil municipal que les modifications du règlement sur les VHR autorisant la circulation des 4 roues sur le rang Saint-Louis étaient illégales en vertu de l'article 12 de la loi sur les VHR », indique le citoyen.

Cet article réfuterait notamment toute circulation à moins de 30 mètres des habitations. De plus, sans consultation du milieu ni évaluation économique, ou encore de l'impact sur l'environnement, les pistes ne peuvent se déployer, articule le résident de Saint-André-Avellin en guise de résumé de la loi.

Ainsi, ce dernier conteste qu'une telle route ait vu le jour entre les montées Papineau et Saint-Louis.

De surcroît, l'habitant mécontent affirme que les véhicules dépassent largement les limites de vitesse établies.

« En 2006, une pétition avait circulé, se rappelle le résident. 80 % des Avellinois concernés avaient signé. »


Ses autres arguments en défaveur des VTT sont le peu de bienfaits que ce trafic apporte à la communauté et son économie, en plus de son empreinte sur l'environnement.

« Je ne crois pas que ce genre d'activité soit si payante pour notre localité. L'essence ne rapporte pas beaucoup à l'échelle locale, car le gaz, il n'est pas produit ici. Comparativement à l'agriculture, par exemple, dont les investissements alimentent en grande partie l'économie locale. »

Quant à la question de l'environnement, il conteste la pérennité d'une telle activité alors que « la planète brûle. » Selon le résident, il y a un manque de vision.

À ce titre, il souhaiterait qu'un « tourisme vert » soit davantage mis de l'avant. Par ailleurs, il nomme des exemples connus qui pourraient inspirer les dirigeants à l'instar de la région des Adirondacks, dans l'état de New York, où les véhicules motorisés sont prohibés.

Il déplore aussi que la région puisse parfois détenir des règles plus assouplies que celle de la ville, en matière de protection à l'environnement.



**CONCERT
de Noël**
Exceptionnellement avec le Quartet "Despax"

sous les chandelles

Les plus Beaux Aïrs de Noël
Des Ave Maria... Célestes
La suite pour orchestre
du Ballet "Casse-Noisette"
Le Concerto de Noël de Corelli
Greensleeves

Des Violons pour vous Émerveiller!

CHÉNÉVILLE
Vendredi, 26 novembre à 20h
Église de Chénéville: 85, rue Principale

Réservation sur le site:
concertchandelle.com
ou pour Info: **514 774-9148** admission: 30\$ à la porte argent comptant



Depuis déjà deux mois que bat un nouveau cœur dans la municipalité de Saint-André-Avellin : Renouv'Oh.

Une boutique de vêtements recyclés pour tous les goûts au cœur de Saint-André-Avellin

Depuis déjà deux mois que bat un nouveau cœur dans la municipalité de Saint-André-Avellin : Renouv'Oh. Ce projet est né de l'Atelier de formation socioprofessionnelle de la Petite-Nation (Atelier FSPN) qui désirait offrir un plateau de travail aux participants de son organisme.

UN PLATEAU DE TRAVAIL ?

La mission de Renouv'Oh est de permettre aux personnes ayant des limitations fonctionnelles d'acquiescer de nouvelles compétences et de devenir plus autonomes dans le but d'intégrer le marché du travail. Par l'entremise de ce plateau de travail qui comportera plusieurs volets comme un centre de récupération, de réparation et de vente de vêtements recyclés, les participants pourront vivre de nouveaux apprentissages tout en s'épanouissant personnellement et professionnellement. Le but ultime est de les aider à obtenir un emploi et un salaire stables à la suite de leur expérience avec Renouv'Oh.

La mise sur pied de ce projet est soutenue en partie par des partenariats financiers avec le Fonds du Grand Mouvement de Desjardins ainsi qu'avec Sphère Québec et la MRC de Papineau. Grâce à ces partenariats, Renouv'Oh a pu obtenir une somme de 315 000 \$ répartie sur deux ans qui servira à l'élaboration de la boutique de vêtements recyclés

et de son atelier.

ON Y RETROUVE QUOI CHEZ RENOUV'OH ?

Renouv'Oh est caractérisé par son ambiance chaleureuse et son service personnalisé. Son aménagement reflète les plus belles boutiques de vêtements recyclés. Renouv'Oh regorge de vêtements recyclés de qualité, à petits prix, pour toutes et tous. On y retrouve plusieurs styles dans plusieurs grandeurs : de décontracté à chic, pour la vie de tous les jours ou pour les occasions spéciales. De plus, grâce aux nombreux dons de vêtements de la communauté, on y retrouve constamment de la nouveauté. Coup de cœur assuré!

DES CRÉATIONS D'ART ?

Renouv'Oh présente aussi une galerie d'art qui met de l'avant des œuvres créées par les artistes de l'Atelier FSPN. Les amateurs de créations originales seront ravis de découvrir des cartes de souhaits, des bijoux, des tableaux, des savons, des décorations, des tricots de cuisine et des accessoires tous fabriqués à la main avec amour. Pour un anniversaire ou pour Noël, trouvez le cadeau idéal tout en soutenant un organisme local. Aussi, gâtez vos proches avec un chèque-cadeau chez Renouv'Oh valable sur tous les vêtements et créations d'art.

UNE BOUTIQUE INVITANTE !

Une visite chez Renouv'Oh, c'est s'aventurer dans le merveilleux monde des friperies modernes et des

boutiques locales. Pour une session de magasinage entre filles ou une sortie amusante en couple vous serez conquis par votre expérience, tant par les trouvailles que les rencontres que vous y ferez.

N'attendez plus, venez nous rencontrer! Renouv'Oh est ouvert du mardi au vendredi de 10 h à 17 h et le samedi de 11 h à 15 h. Pour demeurer à l'affût des nouveautés et des événements spéciaux, suivez la page Facebook de Renouv'Oh, visitez le site web renouvoh.org ou contactez-nous au 819 516-6373.



MAISON
D'AUTREFOIS MG

CONSTRUCTION
RÉNOVATION

BIENVENUE À L'AUTOCONSTRUCTEUR
GROSSISTE EN PIN
Planchers, moulures, poutres, finition
extérieure et intérieure

SUR RENDEZ-VOUS : 819 981-0322
RBB : 8342-4549-01

480, route 323 à Saint-Émile-de-Suffolk




« On peut-tu juste en parler? »

Des préarrangements funéraires, c'est quoi?

C'est décider maintenant de ce que vous voulez comme cérémonie funéraire. Vous payez le prix d'aujourd'hui (un **montant garanti** par la loi) et achetez **localement** d'une entreprise 100% québécoise. **Parlez-en avec vos proches et ensuite, appelez-nous!** C'est sans obligation.

Coopérative funéraire
de l'Outaouais 

MesPrearrangements.coop
819 568-2425

Suivez-nous 

P000760-7



Super Moto Électrique :



- Vélos **IGO**, la meilleure relation qualité/prix
- Réservez votre vélo Électrique pour 2022
- Profitez de notre plan Mise de Côté



Atwater



Outland Royal

117, RUE PRINCIPALE, SAINT-ANDRÉ-AVELLIN
819 516-0748 • SUPERMOTO.CA

P000897-1

Un accompagnement technique qui aide les entreprises locales à mieux déployer leurs forces.

Financement

Développement stratégique des affaires

Transition numérique et coaching Web

Stratégies de communication marketing

Relève d'entreprise

Démarche de développement durable

SADC PAPINEAU
COLLINES

RAM CLASSIC 2021

JUSQU'À
12 000 \$
DE RABAIS*

OFFRE JUSQU'AU 30 SEPTEMBRE 2021.
*TOUS LES DÉTAILS CHEZ VOTRE CONCESSIONNAIRE.



RAM

BUCKINGHAM
KADRI DARGHAM

1265, RUE ODILE-DAOUST
BUCKINGHAM
819 281-7788

BUCKINGHAMCHRYSLERJEEPDODGE.COM

LA STO AMORCE SON VIRAGE ÉLECTRIQUE avec deux premiers autobus du genre



**JE SUIS ACHETEUR
DE VOTRE VÉHICULE USAGÉ.
APPELÉZ-MOI SUR MON CELLULAIRE,
MICHEL KADRI 819 665-3476**



ISABELLE
Yde
Rédatrice en chef
isabelle@journalles2vallees.ca

La présidente du conseil d'administration de la Société de transport de l'Outaouais (STO), Myriam Nadeau, dressait un bilan des quatre dernières années. Elle évoquait également l'enjeu de l'électrification, lors de sa dernière assemblée mensuelle

comme présidente.

« Ça a été quatre années excessivement chargées, souligne-t-elle. On a travaillé fort sur des projets d'avenir, maintenant pour plus tard. La STO a concrétisé beaucoup de choses qu'elle avait dans ses plans depuis un bon bout de temps. Le conseil d'administration avait pris comme orientation de commencer à permettre l'embarquement par toutes les portes sur certains points de son réseau, plus chauds, pour améliorer les temps de transports. »

Finalement, leur installation a été devancée pour faciliter la gestion des accès en situation de pandémie. Les usagers ne

s'engorgeaient pas pour monter dans l'autobus exclusivement par l'avant. Myriam Nadeau considère que cet exemple résume bien ce contexte d'innovation concrétisée par la STO.

« Les grands projets structurants dans l'Est, dans l'Ouest, cheminent. On laisse une base solide et une démonstration claire. On se serre du positionnement fort de Gatineau pour aller chercher les investissements qui lui reviennent pour répondre à ces besoins-là. »

Dans un autre ordre d'idées, le conseil d'administration de la STO a par ailleurs adopté une résolution visant l'achat de deux autobus électriques.

« En vertu de la politique de mobilité durable, à partir de 2025 le gouvernement du Québec ne financera plus que des autobus 100 % électriques. Pour être subventionné par le gouvernement, il faudra faire l'acquisition uniquement d'autobus électriques. On prend un peu d'avance avec ces deux autobus-là pour se familiariser avec la technologie. »

À compter de 2025, la flotte devrait donc suivre un programme d'électrification. En effet, à chaque mise au rencart d'un autobus, celui-ci sera alors remplacé par un modèle 100 % électrique. Dans cette optique, à l'horizon de 2040, le parc de véhicules de transport en commun devrait être complété.

JEEP GRAND CHEROKEE 2021 OU DODGE DURANGO 2021

JUSQU'À
15% DE RABAIS*

OFFRE JUSQU'AU 30 SEPTEMBRE 2021.
*TOUS LES DÉTAILS CHEZ VOTRE CONCESSIONNAIRE.



Jeep

DODGE

BUCKINGHAM
KADRI DARGHAM

1265, RUE ODILE-DAOUST
BUCKINGHAM
819 281-7788

BUCKINGHAMCHRYSLERJEEPDODGE.COM



18 - 29 nov.
VENDREDI FOU

**PLUS VOUS ACHETEZ,
PLUS VOUS ÉCONOMISEZ**
ACHETEZ 3 ÉLECTROMÉNAGERS DE CUISINE
ADMISSIBLES OU PLUS,
**ÉCONOMISEZ
300 \$**
ADDITIONNELS

Whirlpool

MAYTAG

KitchenAid

Certaines conditions s'appliquent. Détails en magasin.

RABAIS DE 1500 \$
ENS. DE 4
MORCEAUX
après rabais additionnel



RABAIS DE 400 \$
MAINTENANT 1599 \$

Réfrigérateur à portes
françaises avec tablette
rabattable - 19,7 pi³
MFR205PQZ

LARGE INVENTAIRE



RABAIS DE 400 \$
MAINTENANT 1049 \$

Cuisinière électrique avec
mode de friture à l'air - 5,3 pi³
Y3AKR70SLZ



RABAIS DE 250 \$
MAINTENANT 749 \$

Lave-vaisselle avec filtration à
puissance double - 50 dBA
WDB9700PQZ



RABAIS DE 150 \$
MAINTENANT 499 \$

Four à micro-ondes à hotte
intégrée - 400 PCM
W3H3000PQZ

MAYTAG



DÉLICIEUSE GARANTIE LIMITÉE DE
10 ANS
SUR LES PORTES

30
ANS



RABAIS DE 400 \$
MAINTENANT 1999 \$

Réfrigérateur à portes
françaises avec distributeur
d'eau interne - 20,0 pi³
MFR205PQZ



RABAIS DE 450 \$
MAINTENANT 2499 \$

Cuisinière électrique à
convection, commandes
frontales et tiroir de cuisson
7,1 pi³ Y3AKR70SLZ



RABAIS DE 350 \$
MAINTENANT 949 \$

Lave-vaisselle avec cycle de
lavage ProWash™ - 47 dBA
WDB9700PQZ



RABAIS DE 200 \$
MAINTENANT 799 \$

Four à micro-ondes avec hotte
intégrée à profil bas,
400 PCM - 2,0 pi³ W3H3000PQZ

RABAIS DE 1700 \$
ENS. DE 4 MORCEAUX
après rabais additionnel

KitchenAid



MAYTAG

30
ANS

**RABAIS
DE 500 \$**
MAINTENANT
1898 \$

POUR LA PAIXE
Laveuse à chargement frontal
avec Extra Power - 5,2 pi³
WV4650PQZ
Sècheuse électrique avec
Extra Power - 7,3 pi³
WV4650PQZ



**RABAIS
DE 400 \$**
MAINTENANT
1498 \$

POUR LA PAIXE
Laveuse à chargement vertical avec
agitateur 2 en 1 amovible - 5,4 pi³
WV4650PQZ
Sècheuse électrique avec capteur
d'humidité et vapeur - 7,0 pi³
WV4650PQZ



**RABAIS
DE 400 \$**
MAINTENANT
1498 \$

POUR LA PAIXE
Laveuse à chargement vertical avec
remplissage profond - 3,5 pi³
WV4650PQZ
Sècheuse électrique à détection
d'humidité perfectionnée - 7,0 pi³
WV4650PQZ



RABAIS DE 700 \$
MAINTENANT 2099 \$

Réfrigérateur à 4 portes et
profondeur complète - 19,4 pi³
WV4650PQZ



RABAIS DE 400 \$
MAINTENANT 1599 \$

Cuisinière électrique,
commandes frontales, 2 en 1
avec mode de friture à l'air
6,4 pi³ Y3AKR70SLZ



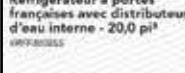
RABAIS DE 250 \$
MAINTENANT 949 \$

Lave-vaisselle avec panier
de 2^e niveau - 47 dBA
WDB9700PQZ



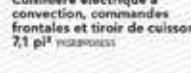
RABAIS DE 100 \$
MAINTENANT 529 \$

Four à micro-ondes à hotte
intégrée et profil bas
400 PCM - W3H3000PQZ



RABAIS DE 400 \$
MAINTENANT 1999 \$

Réfrigérateur à portes
françaises avec distributeur
d'eau interne - 20,0 pi³
MFR205PQZ



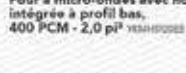
RABAIS DE 450 \$
MAINTENANT 2499 \$

Cuisinière électrique à
convection, commandes
frontales et tiroir de cuisson
7,1 pi³ Y3AKR70SLZ



RABAIS DE 350 \$
MAINTENANT 949 \$

Lave-vaisselle avec cycle de
lavage ProWash™ - 47 dBA
WDB9700PQZ



RABAIS DE 200 \$
MAINTENANT 799 \$

Four à micro-ondes avec hotte
intégrée à profil bas,
400 PCM - 2,0 pi³ W3H3000PQZ



RABAIS DE 700 \$
MAINTENANT 899 \$

Réfrigérateur avec porte
réversible - 18,0 pi³
MFR205PQZ



RABAIS DE 100 \$
MAINTENANT 699 \$

Cuisinière électrique avec
températures Bake Assist
4,8 pi³ Y3AKR70SLZ



RABAIS DE 400 \$
MAINTENANT 599 \$

Lave-vaisselle à cuse hauts
63 dBA
WDB9700PQZ



RABAIS DE 200 \$
MAINTENANT 379 \$

Four à micro-ondes avec hotte
intégrée, 300 PCM - 1,6 pi³
W3H3000PQZ

RABAIS DE 400 \$
ENS. DE 4 MORCEAUX

AMANA

Ameublement BrandSource Desrochers

229, Rue Principale, Plaisance, 819-427-5111
67, Rue Turgeon, Ste-Thérèse, 450-435-5222

EN SAVOIR PLUS →
brandsourcedesrochers.ca

PHARMACIE
A. HOUDE, F. FARAH et J. RICHER
Affiliées à

Succursale de Buckingham

POSTES À COMBLER

**Technicienne
de laboratoire**

(Temps plein 35 heures)

Avantages sociaux
Salaire compétitif

P001007-1

**FAIRE PARVENIR VOTRE CV À
mrobinson@pjc.jeancoutu.com**

740, avenue de Buckingham, Gatineau



**LA REVITALISATION DE LA COUR D'ÉCOLE :
un levier à la vitalisation des
communautés**

Chaque enfant fréquentera sa cour d'école en moyenne 3 000 heures durant son parcours scolaire à l'école primaire.



**NORMAND
Veillette**

Agent de développement
chez Loisir sport Outaouais.

D'entrée de jeu, j'aimerais vous poser une question. Selon vous, quelle est l'infrastructure publique la plus utilisée dans les municipalités rurales en Outaouais?

Vous réfléchissez présentement, n'est-ce pas? Est-ce le centre communautaire, l'aréna, le parc municipal? La réponse est la cour d'école!

Chaque enfant fréquentera sa cour d'école en moyenne 3 000 heures durant son parcours scolaire à l'école primaire. On parle donc de 428 heures par année par enfant. C'est l'équivalent d'aller jouer, chaque jour de l'année, 70 minutes dans votre parc municipal. C'est énorme!

Le dynamisme des communautés passe donc, entre autres, par la revitalisation des cours d'école. Vous avez un doute? Prenons l'exemple de l'école primaire J.-M. Robert de Saint-André-Avellin. Les gens de la communauté, les parents, les entrepreneurs et la municipalité ont contribué financièrement à revitaliser la cour de l'école. On parle d'un projet concerté de plus de 250 000 \$. Cette démarche a permis notamment d'augmenter le sentiment d'appartenance des gens face à leur milieu et une grande fierté s'est installée dans la communauté pendant sa réalisation.

Lors d'un projet de revitalisation de cour d'école, l'une des conditions gagnantes est l'implication de la municipalité dans celui-ci. Pourquoi? Parce que la cour de l'école devient

un parc municipal les soirs, les fins de semaine et durant la période estivale.

Également, il n'est pas rare que le camp de jour municipal de l'été ou de la semaine de relâche se déroule à l'école du village ou du quartier. De plus, lorsque les jeunes familles regardent un milieu où rester, la cour de l'école est souvent la carte de visite de la communauté. C'est l'un des nombreux éléments qui peut faire balancer le choix entre deux municipalités au niveau d'un déménagement.

La cour de l'école est aussi un endroit bénéfique pour initier les enfants à jouer dehors. Ils découvrent avec leurs amis le plaisir de jouer en groupe par des activités ludiques, actives et sociales. Bref, investir dans sa cour d'école, c'est fidéliser les enfants à revenir lorsqu'ils seront grands pour acheter une maison dans leur milieu de vie.

En terminant, Loisir sport Outaouais invite les comités de revitalisation des cours d'école à consulter le guide Ma cour : un monde de plaisir! qui propose une démarche pour mettre en place une cour d'école active, sécuritaire et animée. Une foule d'idées et de bonnes pratiques pour favoriser l'activité physique et le plaisir des enfants ainsi qu'une bonne façon de semer le possible dans sa communauté!



AVIS IMPORTANT

MERCI, MERCI, MERCI.

Dre France Lamothe, chiropraticienne, tient à remercier chaleureusement la population fidélisée à ses soins depuis 38 ans.

C'est avec le cœur gros qu'elle prend une retraite précoce et cède ainsi ses dossiers au Dr Félix Lanthier, chiropraticien.

Ces derniers peuvent prendre rendez-vous, **PAR INTERNET SEULEMENT**, sur le site **multisantegatineau.com** (rendez-vous en ligne/nouveau patient/Dre France Lamothe).

Lundi, mardi et jeudi de 8h à 19h
Chaque patient est libre de choisir son chiropraticien.

136, boul. St-Raymond, Gatineau | 819 777-6565

P001001-1

Au CJE et Action Emploi Papineau,
notre équipe est là pour vous accompagner dans vos projets de vie!

- Recherche d'emploi
- Rédaction de CV
- Orientation de carrière
- Entrepreneuriat
- Services aux personnes immigrantes
- Place aux jeunes en région
- Persévérance scolaire
- Intervenants sociaux

Viens nous rencontrer!

Point de service de Gatineau (secteur Buckingham)
112, rue Maclaren Est
819 986-5248
cjepapineau@cjepapineau.qc.ca

Point de service de Saint-André-Avellin
106, rue Principale
819 983-4135
cjeps@cjepapineau.qc.ca

 Carrefour jeunesse-emploi Papineau

 cjepapineau.qc.ca



P000765-1



**C'est le temps pour
les mises au point
pour votre souffleuse !**



**GAMME DE PRODUITS
ECHO**

**Remplissage de bonbonne à propane
de 20 à 100 livres**

4, rue Thibault Gatineau (secteur Buckingham) 819 281-6084 locationlongpre.ca

P000762-1

PROFITEZ DU MARCHÉ DE NOËL POUR DÉCOUVRIR LES BOUTIQUES DE MONTEBELLO

ENTRETIEN DE SKI À MONTEBELLO

Entretien et fardage de ski de fond, alpin et planche à neige

Mises au point et réparations de vélos de tout genre

Vente – Location – Tours guidés

Contactez Pedego Montebello
819 598-0952 ou
montebello@pedegocanada.ca

P000768-1

ISABELLE Thom
Coordonnatrice au développement
Municipalité de Montebello

C'est les 3, 4, 5 et 10, 11, 12 décembre prochain, devant la majestueuse église, qu'aura lieu la première édition du Marché de Noël de Montebello. En plus des animations et spectacles offerts gratuitement, près d'une trentaine d'artistes et artisans seront sur place pour vous faire découvrir leurs magnifiques produits.

Venez également y faire vos emplettes pour bien garnir vos tablées des fêtes : tourtières,

huîtres, saumon fumé, desserts alsaciens, saucisses, bûches de Noël, marinades, produits de l'érable, huiles, ragoût, cidres, vins d'érable et autres produits locaux seront à l'honneur.

En plus du Marché de Noël, venez découvrir les merveilleuses boutiques locales situées sur la rue principale. Tout d'abord, en face du Marché, la boutique La Fouinerie du Centre d'action culturelle de la MRC de Papineau vous présentera son événement Petits formats, gros cadeaux où des articles de créateurs d'ici seront disponibles à l'achat (peintures, sculptures, photographies, céramiques, textiles, verres, joailleries, etc.).

Pour vos cadeaux des fêtes, ne manquez surtout pas la boutique Bonheur de Passion qui offre une panoplie d'articles pour décorer la maison. Vous y trouverez également des produits pour redonner vie à vos meubles anciens (peintures, ornements, etc.). Continuez votre route vers l'est pour y découvrir la Boutique chez Marie-Jo Friperie qui propose des vêtements neufs et usagés ainsi qu'une variété d'articles faits à la main au crochet. Tout près se trouve la boutique Shantik où vous y trouverez mille et un trésors dont une

variété de produits provenant de Bali, de la Thaïlande et du Népal.

Situé en face du Marché, la boutique Wööl, emporium de laine est un petit bijou pour les amateurs de laine. Vous serez charmé par la qualité des produits offerts. Un peu plus vers l'ouest, vous y trouverez la fameuse chocolaterie de Montebello ChocoMotive. Profitez-en pour y faire le plein de chocolats artisanaux faits de produits entièrement biologiques et équitables.

Et finalement, situé à l'entrée du village : Créations Anattà, un atelier-boutique offrant des œuvres qui inspirent le calme et la sérénité. Dans le même bâtiment, vous y trouverez également Le Barburier qui propose une panoplie de produits spécialisés pour les cheveux et la barbe, dont sa propre huile et son propre beurre « Shop de bois ».

Tous ces établissements étireront exceptionnellement leurs heures d'ouverture les vendredis et samedis du Marché de Noël afin de vous y accueillir jusqu'à 21 h.

Également, profitez-en pour visiter la Fromagerie de Montebello, entre autres pour leur fabuleux fromage La Tête à Papineau.

Benoît Millette, fier de siéger au siège numéro 4 au conseil municipal de Montebello!

Permettez-moi de me présenter. D'abord, je suis honoré de faire partie du conseil municipal 2021-2025, nommé par acclamation le 1er octobre dernier au siège numéro 4.

J'aimerais me présenter et vous parler de mon passé et ce qui m'anime à travailler pour ma municipalité;

Je viens d'une famille de 6 enfants (dont je suis le plus jeune!) du village de Saint-Faustin-Lac-Carré dans les Laurentides. Marié depuis 25 ans et fier papa de deux belles filles. À l'âge de 17 ans, j'ai pris la relève de l'entreprise familiale pour 33 ans : La Cabane à sucre Millette. J'ai fait partie de la chambre de commerce de ma région comme administrateur et président; participé à des levées de fonds et animé des soirées à notre église paroissiale.

En 2007 ma famille et moi avons vécu au bout du Canada sur l'île de Victoria en Colombie-Britannique pour 3 belles années. De retour au Québec, ma femme Geneviève est appelée à travailler au Château Montebello en 2012, et depuis la famille a pris ce magnifique village comme terre d'adoption.

Notre plus jeune lors de sa première journée à l'école St-Michel a été reçue par Rianna Filion, devenue sa grande amie aujourd'hui. Tristement, un cancer du cerveau est arrivé dans la vie de Rianna en 2015 et depuis 1 an bientôt, un comité de citoyens dont je fais partie lui vient en aide et une levée de fonds s'est produite. Je suis toujours aussi fier de prendre du temps pour notre belle Rianna. Je me suis aussi impliqué dans le comité des Loisirs dans le cadre du Rockfest, pour notamment les stationnements et la mise en place de douches.

Mes objectifs comme conseiller : - Être présent et aider nos commerçants. - Embellir davantage notre rue principale - Développement immobilier pour accueillir les nouvelles familles et nos aînés. - Travailler à recevoir de nouveaux festivals et événements pour bonifier notre industrie touristique et l'attrait de notre village touristique.

Mon slogan pour 4 ans : "Écouter l'autre pour grandir ensemble."

Benoît Millette, conseiller municipal siège 4

P001010-1



Avec ma famille sur l'île de Victoria en Colombie-Britannique



Madame Louise Guitard

De Saint-André-Avellin est décédée le samedi 6 novembre 2021 à l'âge de 69 ans. Fille de feu Léo Guitard et de feu Edna Chénier.

Elle était la mère bien-aimée de Michel (Johanne), Isabelle (Renaud), Josée (Éric), André (Julie) et Anne-Marie, la grand-mère adorée de Francis, Kévin, Noémie, Nicolas, Arianne, Samuel, Zoé, Félix, Alexandre, Maëlie, Jade, Justin, Annabelle, Malik, Louka et Clara, l'arrière-grand-mère de Milan et la chère sœur d'André (Lise), Michelle, Jean-Marie (Rhonda), Denis (Lise) et Pierre.

Elle fut précédée par son frère Yves (Ginette). Elle laisse également plusieurs oncles, tantes, cousins, cousines, neveux, nièces et ami(e)s.

La famille désire remercier sincèrement le personnel de la Résidence Le Monarque pour leur attention et les excellents soins prodigués.

La direction des funérailles a été confiée au Complexe Funéraire Familial de la Petite-Nation Shields Berthiaume 101, rue Principale, Saint-André-Avellin, 819 983-6616.

Les funérailles virtuelles ont eu lieu en la chapelle de la maison funéraire le vendredi 12 novembre. Vous pouvez vous rendre sur notre site internet pour visualiser la rediffusion.

Pour ceux qui le désirent, des dons à la Résidence Le Monarque, 532, Notre-Dame, Montebello, Québec, JOV 1L0 et/ou à la Société canadienne du cancer, 5151, boul. de l'Assomption, Montréal, QC, H1T 4A9 seraient appréciés.

Pour offrir vos condoléances par télécopieur, composez le 819 983-6865 ou visitez notre site Internet www.mfshieldsberthiaume.ca

P001006-1

SB
SHIELDS BERTHIAUME
COMPLEXE FUNÉRAIRE FAMILIAL DE LA PETITE NATION

PROFESSIONNALISME CERTIFIÉ
Signature Prof

101, rue Principale, Saint-André-Avellin
819 983-6616 • mfshieldsberthiaume.ca

30^e anniversaire



RÉFRIGÉRATION RM
votre air, c'est notre affaire



Félicitations pour vos 30 ans de service!

Électricité Résidentiel Commercial	Stéphane Ménard 819 208-9501 St-André-Avellin
---	--



Chaleur Durable
Technologie de  granules et de bois

LE SPÉCIALISTE DU CHAUFFAGE AU BOIS

QUADRA-FIRE
RIEN NE BRÛLE COMME UN QUAD



**PRENEZ RENDEZ-VOUS
AVEC NOTRE SPÉCIALISTE**

Inspections de cheminée
effectuées par des professionnels
Vente et installation de poêle et cheminée
Certificat de conformité

Bernard Cyr

Camionnage et excavation général

Déneigement - Balais mécanique

Rés : 819 983-3352 Cell : 819 665-6409

RBQ 5663-3258-01

Une amitié de 30 ans au cœur de Réfrigération RM

Dave Wright et Roy Lévesque, une amitié de longue date au cœur de l'entreprise familiale Réfrigération RM et Chaleur Durable.

Une compagnie avellinoise puise son essence même du cœur à l'ouvrage de ses patrons. Tout débute en 1989, lorsque Dave Wright rencontre Barbara Buchanan. Son cœur le mène dans la région. Il travaille alors pour Réfrigération RM, une entreprise gérée par Richard Marcotte, beau-frère de sa douce.

« J'ai vécu chez eux. Richard Marcotte m'a engagé, se souvient Dave Wright. J'ai commencé dans le domaine par la réparation d'appareils ménagers. En 1991, Roy Lévesque et moi, on a acheté le commerce. Le propriétaire parlait de le vendre. Dans les années 90, l'économie de la région était très pauvre. »

Tout un pari, donc, de se lancer dans une telle aventure, mais cela n'arrête pas les deux comparses. Acquérir l'entreprise leur garantissait de continuer à cet endroit.

« On pensait qu'on faisait tout le travail, mais dans le fond, on a su plus tard que ce n'était pas juste de la réparation, mais aussi la gestion, ajoute-t-il. On a appris au fur et à mesure. On a acheté à Richard Marcotte le 3 janvier 1991. »

Roy Lévesque avait, quant à lui, été choisi par l'ancien propriétaire pour venir y travailler, dès 1986. Également enseignant en réfrigération à Buckingham, Richard Marcotte, avait identifié du potentiel dans son meilleur étudiant de l'époque.

L'entreprise offrait déjà une palette de services tant dans le secteur résidentiel que dans le commercial et l'industriel.

« On faisait de la réfrigération, de la climatisation, le chauffage et l'on avait le volet de réparation d'appareils ménagers usagers, jusqu'en 2008, relate Dave Wright. Autour de 2009, on a commencé avec la division Chaleur Durable. »

L'expertise des deux copropriétaires grandit ainsi entre le volet de la réfrigération et celui du chauffage. Une amitié toute en tempérance les réunis à mi-chemin, à travers leurs personnalités respectives.

« La raison pourquoi ça marche, ensemble, c'est que Roy est comme il est, et moi, je suis comme je suis. On se parle. En 31 ans, on n'était peut-être pas toujours d'accord, mais on ne s'est jamais chicanés. On se respecte. Je ne pouvais pas demander un meilleur associé. »

Cette amitié de longue date les avait d'ailleurs menés à construire de leurs mains un premier bâtiment qui accueillerait non seulement l'entreprise, mais permettrait aussi de faire vivre leurs familles respectives au même endroit. Les anciens se souviennent sûrement de l'édifice situé derrière l'actuel bâtiment de Promutuel.

Devenu trop petit, ils finissent par acheter l'ancien Metro situé, à cette époque à l'entrée sud de Saint-André-Avellin, sur la 321, à l'emplacement actuel de Réfrigération RM. Les lieux accueillent des locataires de différents horizons et suivent le rythme du développement de la compagnie.

Roy Lévesque et Dave Wright partagent une amitié solide, mais ils ont aussi à cœur la qualité du service offert dans chacun des volets de l'entreprise. Leur philosophie

explique notamment leur choix de réduire leur zone de couverture.

« Dans les années 90, l'air climatisé était plus un luxe, aujourd'hui, c'est une nécessité. Les maisons sont bâties, scellées. Elles ne respirent pas. Il y a beaucoup plus de demandes. Il faut réduire notre territoire. »

Réfrigération RM se déplace actuellement jusqu'à Grenville-sur-la-Rouge, mais va aussi jusqu'à Buckingham et dans Papineau-Labelle.

Les techniciens sur le terrain installent autant des systèmes climatisés que des poêles à bûches et à granules, dans le domaine résidentiel. Ils détiennent d'ailleurs les certifications de l'Association des professionnels du chauffage (APC) et du Wood Energy Technology Transfert (WETT).

Le volet industriel et commercial n'est pas en reste avec tout ce qui concerne la réfrigération. Les Abattoirs Charron font notamment affaires avec Réfrigération RM depuis 2001.

« Il y a les commerces avec des réfrigérateurs, des chambres froides, les refroidisseurs à lait, énumère Roy Lévesque. Avant j'avais beaucoup de fermes, là, j'en ai moins. Les épiceries et les gros commerces, je les fais quasiment tous. »

Aujourd'hui, Réfrigération RM et Chaleur Durable aspire à engager de nouveaux techniciens et frigoristes pour rallier leur équipe chevronnée qui a le souci du travail bien fait et de la satisfaction du client.

Fier partenaire de



Concessionnaire agréé de :



EXPERTISE

INNOVATION

QUALITÉ



Une seconde génération prend la relève de Réfrigération RM

Si une amitié soude les deux copropriétaires actuels, Roy Lévesque et Dave Wright, de Réfrigération RM et Chaleur Durable, Jeremie Wright se sent prêt à en prendre les rênes.

L'idée de pouvoir passer du temps avec son père a amené Jeremie à le suivre dès l'âge de 8 ans. Son goût d'aller dans cette voie s'est confirmé à l'adolescence.

« Quand j'avais 16 ans, j'ai passé un été complet, à temps plein, à faire de la réfrigération, se rappelle-t-il. C'est là que j'ai décidé "c'est ça que je veux". À 17 ans, je suis allé suivre ma formation pour être apprenti. »

C'est à ce moment-là qu'il sait qu'il voudrait prendre la relève de Réfrigération RM, un jour.

Même s'il a été formé à la réfrigération, il n'en fait pas souvent en tant que tel. En effet, sa spécialité se trouve plutôt dans la climatisation murale pour le résidentiel. Il développe également une expertise dans le chauffage au bois et aux granules.

« Ce que j'aime le plus c'est que je peux aider le monde à réaliser des affaires dont ils n'ont aucune compréhension. Quand je parle de réfrigération ou de climatisation, les gens ne savent comment ça se passe dans une machine. Je les saisis assez bien pour découvrir et résoudre le problème. »

Bien que ces deux domaines d'expertises soient différents, Jeremie Wright souligne que dans celui du bois, Chaleur Durable s'avère le seul formé pleinement pour installer un produit adéquat.

« Si une installation n'est pas conforme, elle est dangereuse, précise-t-il. Quand je trouve des affaires et que j'apporte un correctif, j'améliore la sécurité de mes clients. »

Lorsqu'il succédera officiellement à Roy Lévesque et Dave Wright, il espère d'ailleurs se focaliser davantage sur le volet administratif.

Pour atteindre cet objectif, il doit aussi former une relève technique. Actuellement, son frère, Josiah

Wright, en climatisation, depuis 2018, ainsi qu'un technicien en combustion solide, Martin Smethurst dans l'équipe depuis 2020, le suivent pour qu'il procède à ce partage de connaissances.

« Je veux pouvoir plus me concentrer sur la formation des techniciens pour qu'il fasse le travail aussi bien et même mieux que moi. En huit ans à Réfrigération RM et Chaleur Durable, tout le long où j'ai travaillé ici, on a toujours été en formation. »

Jeremie Wright a commencé comme apprenti frigoriste avant de devenir compagnon. C'est à ce moment-là qu'il s'est aussi formé pour le volet Chaleur Durable et ainsi être capable de prendre la relève de son père. Dave Wright a ainsi pu se libérer à son tour pour se concentrer sur la gestion et les ventes.

« Je pense que la formation ne se termine jamais, que ce soit la mienne ou celle des techniciens en dessous de moi. »

Jeremie Wright l'a notamment réalisé en travaillant avec son frère Josiah. Celui-ci n'envisage d'ailleurs pas pour le moment de faire partie de la relève de Réfrigération RM.

« J'ai une pensée très logique, et je suis capable de faire la résolution de problèmes, assez rapidement. Mais lorsqu'on parle d'efficacité sur une installation, je ne vois pas les choses aussi clairement que mon frère. En travaillant avec lui, j'ai découvert des méthodes de travail qui rendent l'ouvrage plus efficace. Ça fait aussi en sorte qu'il y a moins d'erreurs. »

Le vocable « durable » prend encore plus de sens pour lui s'il vient remplacer une ancienne installation, mise en place 20 ans plus tôt, pour une nouvelle machine.

La durabilité va de pair avec la qualité d'un service de qualité pour Réfrigération RM. Elle se fonde aussi sur une relation de confiance entre l'entreprise et ses différents clients.



Félicitations pour vos 30 ans d'existence !

359, rue Papineau, Papineauville
819 427-6256

P000915-1



Jeremie Wright, expert en réfrigération comme en combustion solide, s'avoue prêt à prendre le relais de l'entreprise familiale.

WOLSELEY



Bravo Réfrigération RM pour vos 30 ans en affaires sans refroidir vos ardeurs !

Wolseley est un fier partenaire de Réfrigération RM depuis 20 ans.

wolseleyinc.ca | wolseleyexpress.com

Faites appel aux **experts techniques** de notre grande équipe **WTech+** pour **tous vos projets en CVAC/R.**



Demandez votre brochure aujourd'hui !

P000859-1

Garage Whissell

Bon 30^e anniversaire !

N'oubliez pas de changer vos pneus avant le 1^{er} décembre

195, rue Principale, Saint-André-Avellin • 819 983-1447



P000857-1



Félicitations pour votre 30^e !

819 983-2133 | tvgauthier.com
169, rue Principale, Saint-André-Avellin

Une équipe expérimentée à l'écoute de vos besoins !



Roy Lévesque,
copropriétaire depuis 1991
Spécialiste de la réfrigération
commerciale



Dave Wright,
copropriétaire depuis 1991
Inspecteur en combustion solide
et représentant



Barbara Buchanan
Gestionnaire administrative
depuis 1991



Robin Saint-Jalmes
Gérant d'entrepôt depuis 2003



Jeremie Wright
Technicien
frigoriste depuis 2010



Chantal Ribeyron
Comptable depuis 2018



Josiah Wright
Technicien depuis 2018



Sandra Pearson
Adjointe administrative
depuis 2019



Martin Smethurst
Technicien depuis 2020



Jérémie Daigneault
Commis d'entrepôt depuis 2021

3, rue Principale, suite 80, Saint-André-Avellin

819 983-6555

refrigerationrm.com

RBQ : 8314-7447-19



MISEZ SUR VOTRE SANTÉ !



La présidente et la directrice générale de la Fondation Santé de Papineau, Isabelle Millette et Florence Pageot, reçoivent des mains de l'aquarelliste Jean-Yves Guidon et du copropriétaire des Pharmacies Brunet de Chénéville et Ripon, Dave Bullock, la toile mise aux enchères pour l'organisme.

La Fondation Santé Papineau tient présentement la deuxième édition de son encan web *Misez sur votre santé* jusqu'au 26 novembre.

Misez sur votre santé est un encan en ligne réparti en sept catégories : gastronomie, sports, divertissement, arts, mode et divers. Chaque internaute est invité à choisir l'article de son choix et à participer à l'enchère.

L'objectif de cet encan est d'amasser des fonds, mais aussi de donner un coup de pouce à l'achat local, en offrant de la visibilité aux entreprises d'ici. C'est notamment le cas de la Pharmacie Brunet de Chénéville, Ripon et Notre-Dame-du-Laus qui propose à l'encan une toile de Jean-Yves Guidon d'une valeur de 1500\$.

Pour appuyer la Fondation Santé Papineau dans cette campagne de financement virtuelle, vous pouvez *Misez sur votre santé* à l'adresse suivante encanpro.ca/encans/santepapineau.

MARCHÉ DE NOËL DE RIPON

20 et 21 novembre 2021

Pour plus d'informations :

boutique-noel.ca ou 

Programmation & artisans

🦋 **Exposition & feu de camp** 🦋

Activités & repas champêtre

Coups cœur de créations artisanales

info@boutique-noel.ca | (819) 208-2069

P000976-1
GÉ... OTÉ CARBONNEAU SAVOIE INC
pr... cadeaux

Uniprix, des tonnes de petits prix!



Coffrets LOOKY
à partir de 34,99\$



Bleu lavande
Ensemble pour le corps 39,99\$




*Détails des offres en magasin.

uniprix.com 

620, Ave Buckingham | 819 986-6000

Lancement de la saison hivernale en Petite Nation



CONFÉRENCE D'OLIVIER FAVRE

Le créateur du Parc Oméga partagera ses 25 années d'aventure



23 NOVEMBRE DE 17 H À 19 H
au Fairmont Le Château Montebello
Passport vaccinal requis

Confirmez votre présence au j.laflamme@mrc-papineau.com



Petite Nation
Revenez sur terre

DU 8 AU 26 NOVEMBRE 2021

**MISEZ SUR VOTRE SANTÉ**

ENCAN VIRTUEL AU PROFIT DE

FONDATION
SANTÉ
PAPINEAUScanner pour voir tous
nos items en encanpour miser : encanpro.ca/encans/santepapineau**Café des artistes**
Carte cadeau de 75\$2 Gin AiR Distillerie, 1 Vodka aux
pamplemousses AiR, 1 Crème de menthe
& chocolat AiR et 1 Amaretto AiR**Valeur de 161 \$****Martin
Jetté**Session de photo
de 30 minutes
(incluant 15 photos
avec retouche)**Valeur de 200 \$****La Destination
de Noël**
Décoration de
noël en bois**Valeur de
129,99\$****metro**
PLUS
HalloranCarte cadeau
Valeur de 250 \$Panier cadeau de produits
écologiques québécois**Valeur de 100 \$****ROSSIGNO**
centre jardin • gazonnière • paysagisteDeux cartes cadeaux
Valeur de 100 \$**Guy Lafleur**Montage autographié, certificat et
hologramme d'authenticité inclus

Une carte cadeaux

Valeur de 100 \$**Lala Bistro**
C'est aussi un resto!

P000982-2



Bullock, Mroueh et Idrissi pharmaciens propriétaires affiliés

 **Brunet**Nous sommes fiers d'appuyer la Fondation dans cette
campagne de financement importante pour la santé de la populationService d'infirmière
disponible
à nos pharmacies
de Ripon et Chénéville**Informez-vous
des disponibilités
de notre infirmière!****CHÉNÉVILLE** 36, rue Principale | 819 428-4441
RIPON 94-A, chemin de Montpellier | 819 983-4347**NOTRE-DAME-DU-LAUS**
104, rue Principale | 819 767-2442

P000982-1



IDÉE CADEAU POUR LES CHASSEURS

Pour vous aider à ne pas vous blesser à l'épaule, nous vous conseillons, chez Sport Moto Thurso, l'Anti-recul Muzzle Brake de Grebo Precision. Garantie à vie et réduisant le recul de votre arme de 40% sans compromettre la visée. Pour plus de détails : 819 985-2400.



IDÉE CADEAU UNIPRIX

Découvrez les parfums Maison Berger Paris à travers les Bouquets parfumés. Contrôlez l'intensité du parfum en fonction du nombre de brins que vous utilisez. Lampes, parfums ou coffrets, chez Uniprix nous avons la collection pour vous au 620, avenue Buckingham.



SPORTS MOTO THURSO
40 ANS D'EXPÉRIENCE
*** X ***

Profitez du Vendredi fou !



Scorpion Venom Max

25 % de rabais
du 18 au 22 novembre 2021





Mise de côté / Chèques-Cadeaux





Ouvert du lundi au vendredi 9h à midi et de 13h à 16h

<p>INFORMATION 819 985-2400</p>	<p>696, Rang 7^e Ouest, Thurso</p>
--	--



VIDÉOTRON



**C'EST LA FOLIE CHEZ
VIDÉOTRON !
VENEZ VOIR NOS RABAIS LES
26, 27 ET 28 NOVEMBRE
C'EST FOU FOU FOU !!**

* Détails en magasin

746, Avenue de Buckingham à Gatineau • 819 986-6111

MARCHÉ DE NOËL DE MONTEBELLO

**3-4-5 ET 10-11-12
DÉCEMBRE 2021**

HEURES D'OUVERTURE:
VENDREDI: 16H00 À 21H00
SAMEDI: 11H00 À 21H00
DIMANCHE: 11H00 À 16H00

Inspiré des célèbres marchés de Noël européens, le **Marché de Noël de Montebello** vous charmera par son ambiance chaleureuse et son décor féérique. Situé au cœur même du village de Montebello, venez encourager les artisans et producteurs locaux de la région ainsi que nos boutiques locales.



L'entrée y est gratuite pour tous!
NOELMONTEBELLO.CA

**Visite du Père-Noël les
samedis et dimanches
de 13h00 à 16h00**

** Contrôle vaccinal
pour accéder
au site**

VENDREDI 3 DÉCEMBRE
20H00 | LA TUQUE BLEUE

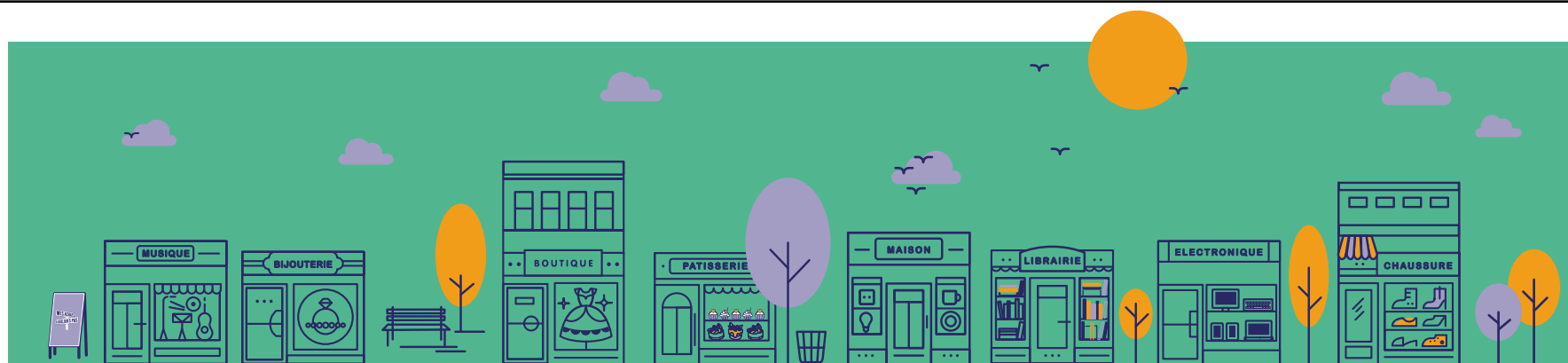
SAMEDI LE 4 DÉCEMBRE
16H00 | CONFÉRENCE SUR
LES FÊTES DE NOËL

**LES SAMEDIS ET
DIMANCHES**
11H30 | CHORALE DE NOËL

VENDREDI 10 DÉCEMBRE
20H00 | LE DIABLE À 5

Suivez-nous! 





Je gagne à acheter chez nous!



Dites-nous quelle est votre entreprise
préférée et pourquoi!

Vous pourriez y gagner un

CHÈQUE-CADEAU de 75\$

ou un panier d'une valeur de 250\$

DU 8 NOVEMBRE AU 17 DÉCEMBRE 2021

Inscriptions et informations:



[CCVPN.ORG](https://ccvpn.org)





STEVE E. Fortin
Chroniqueur
sefortin2vallees@gmail.com

DE RIPON À KANSAS CITY!

lucrative fondé en 1989 et basé à Kansas City, dont le mandat est de voir à la préservation, la promotion et la diffusion de la musique folklorique de partout dans le monde.

Pour ceux qui suivent un peu la scène de la musique folklorique, cet organisme est très important puisqu'il permet à des artistes établis de jouer d'occasions de diffusion diverses, mais aussi à des artistes émergents, comme Le Diable à 5, de participer à des concerts-événements que l'on appelle des « showcase », devant des acteurs et des promoteurs de l'industrie en quête de nouvelles voix.

Il y a quelques années, le Folk Alliance International avait tenu un de ces showcase à Montréal. C'est dans le cadre de cet événement que le Festival Mémoire et Racines, une référence en matière de festival folklorique, avait découvert des artistes tels que le groupe écossais Talisk, dont

le chanteur est un virtuose de ce petit accordéon hexagonal appelé le concertina; ou encore cette bande de musiciens iconoclastes qui composent le groupe Damn Tall Buildings, des virtuoses américains de la région de Boston qui ont fondé leur répertoire sur la musique Bluegrass américaine.

Ces groupes ont ensuite fait la joie des festivaliers qui les ont vus en prestation dans la région de Lanaudière. En participant à un événement du Folk Alliance à Kansas City, voilà le type de portes qui peuvent s'ouvrir pour les énergiques membres du Diable à 5 de Ripon!

« LE SAINT GRAAL DE LA MUSIQUE FOLK ! »

Le claviériste-pianiste du Diable à 5, Éloi Gagnon-Sabourin, ne s'en cache pas, c'est tout un accomplissement pour sa formation musicale que cette opportunité qui se présente à eux :

« Le Folk Alliance, c'est comme le Saint Graal de la musique folk! Rapidement, quand on a débuté dans le milieu du folk, on a constaté l'importance de cet événement et de cette organisation au sein de l'écosystème de la musique folklorique en général. C'est un incontournable! »

Difficile de le contredire quand on sait qu'un showcase comme celui de Kansas City regroupera en moyenne environ 3000 participants de l'industrie de la musique folk qui assisteront tant aux concerts qu'aux conférences reliées à la promotion et la diffusion de la musique ou pour faire du réseautage.

UNE FENÊTRE SUR LE MONDE

Être invité à participer au Folk Alliance International, c'est sans contredit une fenêtre sur le monde. Et pour le Diable à 5, c'est l'occasion de se faire connaître en dehors des arcanes convenus toujours selon Éloi Gagnon-Sabourin.

« Notre objectif principal est bien sûr de se faire découvrir à l'international tout en développant de nouveaux marchés pour le Diable à 5. Mais aussi, il sera très intéressant pour nous de rencontrer une multitude d'artistes de partout sur la planète, d'échanger et de jouer avec eux aussi; et qui sait, peut-être développer des liens futurs en vue de projets ou de tournées! »

Bien entendu, une participation à un tel événement permettra au groupe riponnais de rencontrer aussi des diffuseurs et autres organisateurs de spectacles et des festivals. Lors de leurs prestations à Kansas City, les membres du Diable à 5 comptent bien en mettre plein la vue pour montrer à cette audience ce dont ils sont capables.

« On veut faire voir notre art, le type de performances qu'on offre, notre énergie et nos racines aussi. Nous sommes prêts à prendre la route et découvrir de nouveaux publics afin de leur montrer, à notre manière, comment ça se fête une soirée dans la Petite-Nation! On aimerait certainement être le coup de cœur de certains diffuseurs et ainsi nous ouvrir de nouveaux horizons. »

Vous les connaissez maintenant, les joyeux lurons du groupe de musique folklorique Le Diable à 5 de Ripon s'apprentent à vivre toute une expérience qui les mènera, en février prochain, des jolies contrées de la Petite-Nation vers celles du Kansas aux États-Unis!

L'ALLIANCE INTERNATIONALE DU FOLK!

En anglais, on nomme cet organisme le Folk Alliance International, c'est-à-dire L'Alliance internationale du folklore, un organisme sans but

HEIN ?!

TU NE FAIS PAS ENCORE DE VENTES EN LIGNE ??



ENTREPRISES D'ICI : INSCRIVEZ-VOUS MAINTENANT !

Parcours Croissance en commerce électronique débutant cet hiver !

 outaouais.eequébec.com



ÉCOLE DES ENTREPRENEURS DU QUÉBEC | OUTAOUAIS



EXPORT OUTAOUAIS

Les partenaires du Parcours :



Québec



Ville de Gatineau



LES 2 Vallées.ca
Petite-Nation et Lièvre



Desjardins
Entreprises



POSTES CANADA
CANADA POST



ESPACE O
D'ACCELERATION ET DE CROISSANCE
© 2019 - Tous droits réservés

AGIR ICI, AVEC CŒUR



Centraide
Outaouais



Créer des liens pour avancer

~~~~~

Lucie a toujours senti le besoin de s'investir auprès des autres, comme éducatrice, donatrice et bénévole.

**« Je participe, je donne, et je suis solidaire des autres. »**

AGISSEZ ICI AVEC CŒUR. DONNEZ  
[www.centraideoutaouais.com](http://www.centraideoutaouais.com)

# Contre la COVID-19,

on se lave les \_\_\_\_\_, on  
porte un \_\_\_\_\_ et on garde  
nos \_\_\_\_\_ avec les autres.



On continue  
de se protéger.

[Québec.ca/coronavirus](https://quebec.ca/coronavirus)

Réponses : mains, masque, distances. On savait que vous le saviez.

# Le choix #1 dans votre secteur



## RE/MAX

RE/MAX VISION

# L'ÉQUIPE SIMON LACASSE



**Marie-Josée Thibault**  
Secrétaire administrative

**Ginette Desjardins**  
Adjointe administrative

**Jessica Singh**  
Adjointe exécutive

**Simon Lacasse**  
Courtier immobilier agréé

**Robert Lacasse**  
Courtier immobilier

**Michel Modery**  
Courtier immobilier

**Sabrina Grisé**  
Courtier immobilière



CHARMANTE RÉSIDENCE DE 3 CHAMBRES À COUCHER, GARAGE DOUBLE DÉTACHÉ. SIA : 12577905 - SIMON



TERRAIN BOISÉ AVEC ACCÈS À LA RIVIÈRE PETITE NATION ET L'AUTRE AU LAC VICEROY, PRÈS DE SERVICES. SIA : 14491279 - SIMON



BORDÉ PAR LA RIVIÈRE PETITE NATION, MINI MAISON DE STYLE RUSTIQUE DE 2 CHAMBRES À COUCHER, CHALET UTILISABLE 4 SAISONS. SIA 17496615 - SIMON



PROPRIÉTÉ 4 SAISONS DE 3 CHAMBRES À COUCHER, PLUS DE 1 ACRE DE TERRAIN. SIA : 15890298 - SIMON



PROPRIÉTÉ DE 1 CHAMBRE À COUCHER, STYLE RUSTIQUE, BALCON ET GRANDE TERRASSE, À QUI LA CHANCE. SIA : 10463303 - SIMON



OCCUPATION IMMÉDIATE, PRIX IMBATTABLE, 4 SAISONS, 3 CHAMBRES À COUCHER AU CŒUR DU VILLAGE, GARAGE ATTACHÉ ET REMISE. SIA : 16420437 - SIMON



BORD DE LA RIVIÈRE PETITE NATION, TERRAIN AGRICOLE, CONSTRUCTION HAUT DE GAMME, 3 CHAMBRES À COUCHER, GARAGE ATTACHÉ DOUBLE. SIA : 24440738 - SIMON



MAGNIFIQUE TERRAIN DE 1,5 ACRE BORDÉ PAR LA RIVIÈRE DU LIÈVRE, PLAN D'EAU NAVIGABLE. SIA : 21863106 - SIMON



CHARMANTE PROPRIÉTÉ CENTENAIRE, 1 ACRE DE TERRAIN AVEC RUISSEAU. SIA : 28170319 - SIMON



FERMETTE 14 ACRES, PROPRIÉTÉ DE 4 CHAMBRES À COUCHER, SOUS-SOL COMPLÈTEMENT TERMINÉ, GRANGE 20'X24'SUR 2 ÉTAGES, 2 BOX DE 10'X10' POUR CHEVAUX ET PLUS ENCORE! SIA: 10828936 - SIMON



BORD DU LAC LEMERY, MAGNIFIQUE PROPRIÉTÉ DE 4 SAISONS, 2 CHAMBRES À COUCHER, GARAGE DÉTACHÉ CHAUFFÉ. SIA : 20063273 - SIMON



CHARMANTE, PROPRIÉTÉ DE 4 CHAMBRES À COUCHER PRÈS DU VILLAGE, GARAGE 14 X 16, RÉSIDENTIEL ET COMMERCIAL. SIA : 13328066 - SIMON



ÉTANG POUR BAIGNADE ET PÊCHE, PROPRIÉTÉ CENTENAIRE DE 2 CHAMBRES À COUCHER, IMMENSE GARAGE DE 26 X 40. SIA : 9699213 - SIMON



ACCÈS NOTARIÉ AU LAC SIMON EN FACE DE LA PROPRIÉTÉ, 4 SAISONS DE 2 CHAMBRES À COUCHER. SIA : 13578494 - SIMON



BORD DU GRAND LAC GAGNON, CHARMANT CHALET 3 SAISONS, LAC NAVIGABLE, FOND SABLONNEUX. SIA : 23274715 - SIMON



CHARMANTE PROPRIÉTÉ DE 4 SAISONS, 2 CHAMBRES À COUCHER, GARAGE DÉTACHÉ, REMISE, POULAILLER. SIA : 24049953 - SIMON



POSSIBILITÉ DE SUBDIVISER, GRANDE TERRE BOISÉE. SIA : 19462350 - SIMON



LAC PRIVÉ, RUISSEAU, CHALET 4 SAISONS DE 2 CHAMBRES À COUCHER. SIA : 10285389 - SIMON



MAGNIFIQUE CHALET DE 3 CHAMBRES À COUCHER SITUÉ SUR L'ÎLE DU CANARD BLANC, CLÉ EN MAIN. SIA : 14904468 - ROBERT



DUPEX JUMELÉ, OPPORTUNITÉ POUR INVESTISSEUR ET BRICOLEUR, BEAU TERRAIN PLAT, ZONE AGRICOLE. SIA : 17294887 - SIMON



MAGNIFIQUE PROPRIÉTÉ, BORD DE RIVIÈRE OUTAOUAIS, GRANDE TERRASSE ET BALCON. SOA : 22994737 - SIMON



PRÈS DES SERVICES, COMPREND 5 UNITÉS : 2 X 4 1/2, 1 X 5 1/2, ET 2 X 3 1/2. SIA : 10678518 - SIMON



FERMETTE AVEC MAISON CENTENAIRE DE 2 CHAMBRES À COUCHER, LONGÉE PAR LA RIVIÈRE DU POISSON BLANC, PLUSIEURS BÂTIMENTS, ÉCURIE, GRANGE ET PLUS ENCORE. SIA : 11293654 - SIMON



APPARTEMENT AU SOUS-SOL, AU CŒUR DU VILLAGE, OPPORTUNITÉ INVESTISSEUR OU PROPRIÉTAIRE. OCCUPANT. SIA : 24439004 - SIMON



LAC NAVIGABLE, CHALET DE 2 CHAMBRES À COUCHER AU BORD DU LAC SIMONNET. SIA : 22369615 - SIMON



DUPEX JUMELÉ, CLÉ EN MAIN, CHAQUE UNITÉ POSÈDE 2 CHAMBRES À COUCHER, CABANON, GRANDE COUR ET ABBRI D'AUTO. SIA : 21482513 - SIMON



CLÉ EN MAIN, SOUS-SOL AMÉNAGÉ, GARAGE DOUBLE, SUPERBE PROPRIÉTÉ DE 3 CHAMBRES À COUCHER. SIA : 10773368 - SIMON



BELLE GRANDE MAISON DE CAMPAGNE DE 3 CHAMBRES À COUCHER, PLUS D'UN ACRE DE TERRAIN, RUISSEAU, SOUS-SOL COMPLÈTEMENT AMÉNAGÉ, GARAGE ATTACHÉ. SIA : 25944329 - SIMON



MAISON DE 2 CHAMBRES À COUCHER, PRÈS DES SERVICES, IDÉAL POUR BRICOLEUR. SIA : 16846350 - SIMON



LUMINEUSE PROPRIÉTÉ DE 4 CHAMBRES À COUCHER, CONSTRUCTION 2012, GRANDE TERRASSE ET PISCINE HORS-TERRER. SIA : 14825662 - SIMON



BORD DU LAC-DE-LA-CARPE, LOT DE 2 TERRAINS, NAVIGABLE. SIA : 20957194 - SIMON



RESTAURANT LICENCIÉ, LOCALISÉ AU CŒUR DE CHÉNEVILLE, 69 PLACES INTÉRIEURES ET 44 EXTÉRIEURES, ÉTABLI DEPUIS 1977 SOUS LE NOM DE VILLA DU BIPECT. SIA : 14943232 - ROBERT



PRÈS DE 2 ACRES DE TERRAIN, PROPRIÉTÉ DE 4 SAISONS, 3 CHAMBRES À COUCHER, BORDÉ PAR LA PETITE RIVIÈRE ROUGE. SIA : 24395756 - SIMON

- Photographie professionnelle
- Photographie et vidéo aériennes
- Disponible 7 jours sur 7

- Magazine promotionnel
- Médias sociaux
- Évaluation gratuite

- Publicité hebdomadaire
- Réseau riche en contacts
- Visibilité exceptionnelle

**ON S'OCCUPE  
DE TOUT**

**819 428-4000**  
**lapetite-nation.ca**  
41, rue Principale, Chénéville