

E Annonces classées

Suite de la page D 11

La Presse

LA PRESSE, MONTREAL, MARDI 26 JANVIER 1988

IMMOBILIER

<p>160 PROPRIETES A REVENUS</p> <p>LONGUEUIL, 34 logements, 1972, près transport. Revenu \$146,000. Alain, imm. Diplomat 646-3622</p> <p>MAISON 4 logements, style bungalow, revenus 15,000/an, possibilité 3e et 6e logement sous-sol. A Richelieu, terrain adossé au centre commercial, 150,000\$. L'ass. set message 374-0010.</p> <p>METRO BEAUDRY, 3plex, semi-décoré, tout rénove, électrique, revenu 15 200\$, 126 000\$, 630-8932</p> <p>METRO FRONTENAC, 6x11, électrique locative, rénove 1984, tout vendre. Chantal Boisvert 253-3858, 374-0007. Re:Max Supérieur Inc. cr. cr.</p> <p>METRO Joliette, 8x13, élect., 250,000\$, 327-7988 ou 252-6372</p> <p>METRO, 15 lofts x 600, 35 lofts x 600, aussi plusieurs autres. L. Moustique, 374-9187, 382-1365. Signature courtier.</p> <p>MONTREAL plusieurs propriétés, 6 logements et plus, faites votre choix. Judith Drapeau 255-8811, 374-9733, Bailly Courtier.</p> <p>MONTREAL, à rénover, 3x6 1/2, idéal pour propriétaire occupant. Imm. Guide Ltee, cr. 527-8232.</p> <p>MONTREAL, 8 logements, électrique locative, 1984. Un bloc. Chantal Boisvert 253-3858, 374-0007. Re:Max Supérieur Inc. cr. cr.</p> <p>MT-ROYAL, grand local libre choix 2 lofts loués, occasion. G. Gagnon 598-8321. Grand Prix cr.</p> <p>MTL-NORD, revenus 5257,000, 60 logements, électrique locatives, très propre. Alain et Stéphanie Fréchet 466-6090, Groupe Courtois Inc. cr. cr.</p> <p>N.D.G. 25 000 p.c. énergie, ascenseur, construction 65 à rénover. R. Kieffer 382-1666. Profico cr.</p> <p>OCCASION, 60 logements, 4 1/2, 3 1/2, électrique, revenus 240,000\$. Compagnie 400-0053, D. Pégiv, 726-1831. Durette courtier.</p> <p>P.A.T. quadruple étage 30x40, 3-5 1/2, 1-4 1/2, fenêtres aluminium, garage, cour, chauffage locative. Re:Max toutes commodités. Revenu 271,000\$. 527-5000, 354-1134.</p> <p>P.A.T. 8 logements, élect. secteur de choix. A. Homel 253-4227/Re:Max Olympique cr.</p> <p>PLATEAU-VILLERAY 4, 8 et 9-plex, chauffages locatives. Bons premiers achats.</p> <p>Maurice Favreau Imm. Gloria Inc. Cr. 735-6491 8870-1-180</p>	<p>160 PROPRIETES A REVENUS</p> <p>PAPINEAU près Ste-Catherine, 4 grands 8 1/2, rénoves 80-85, électriques locatives, basse 27x50, revenus 518,360\$. 304-4874. L'Ass. Lamothe 466-6090, Groupe Courtois Inc. cr. cr.</p> <p>PAPINEAU 4625, cinplex, revenus juillet 526,500, prix 520,000, 273-4102.</p> <p>PARC EXTENSION, 25 unités, 6 1/2 x 100, P. Godinier, 849-2888. Le Permanent, cr. cr.</p> <p>PLATEAU, très belle appartenance, TRIPLEX, excellent potentiel, 109 500\$, 844-8684</p> <p>PRES STADE, 20 logements, rue Air, 20 ans, 3 1/2, 4 1/2, chauffage bi-énergie, briques et pierre, toiture 2 ans, revenu 510,500\$. Compagnie 520,000. Hypothèque 550,000 à 9% pour 2 ans. Balance de vente. Courtiers s'abstenir. Soir 487-7844</p> <p>ROSEMONT 8 logements, élect. 170,000\$. A. Homel 253-4227/Re:Max Olympique cr.</p> <p>RUE ST-DENIS 6x11, chauffage élect. revenu 525,980, Shirley Blainey 253-4227. Re:Max Olympique cr.</p> <p>RUE TILLEMENT 4x13, rénoves, électriques, revenus 522,860, 520,000, 648-6409.</p> <p>SEMI COMMERCIAL: 5 commerces, 22 logements, électrique locatives, sur artère principale, revenu 126 000\$. 725-8584</p> <p>SOREL (en bloc ou à l'unité) 3 immeubles anciens de 8 logements (4 1/2), construits 1975, très bien situés. Taxe de vacances 0%. Après 18h 585-2957.</p> <p>ST-EUSTACHE, 12x4 1/2, revenus 561,650, prix 530,000, 497-5440.</p> <p>ST-JEROME, centre-ville, 10 logements, 2x1 1/2, 7x2 1/2, 1x3 1/2, plus bureau commercial, électrique prioritaire. Revenus 46 260\$, prix 510,000 discutable. 253-2406.</p> <p>ST-MICHEL 8 x 4 1/2, électrique locative, revenu actuel \$31,260. Prix intéressant, 275-0657 après 18h. Agent s'abstenir.</p> <p>STE-DOROTHEE, luxueux triplex neuf, foyer, 5178,500. Bureau 689-1009. Lundi à mercredi 7h à 9h p.m. Samedi, dimanche 1h à 3h 689-7518.</p> <p>VILLE DE DELSON 2 luxueux blocs de 8 logements, neufs, tous, revenus annuel \$41,000, chacun. Prix \$339,000. Cachem. Vente ensembles ou séparément. 497-4672 ou 458-7348 (soir)</p> <p>VILLE-MARIE et Ste-Catherine, 4 logements, 4x4 1/2, 1x5 1/2, 1x3 1/2, électrique, 520,000. 845-3410.</p> <p>VILLERAY, 6x5 1/2, électrique locative, propriétés impeccables, beaucoup de potentiel de revenu. Michelle LeBlanc 646-3622. Immeubles Diplomat A.L.F. courtier.</p>	<p>160 PROPRIETES A REVENUS</p> <p>VILLERAY Berril, 6x5 1/2, rénove semi-décoré (32x60) revenus 20,600\$, prix 269,500\$. 383-5637</p> <p>WEST ISLAND, électrique et eau chaude locatives, 30 logements, \$1,050,000. Gilles Phaneuf, 849-7888. Le Permanent, cr. cr.</p> <p>23 LOGEMENTS 2 1/2 créneaux, rue Berneville, prix 5550,000, revenu 337,300, 6 1/2 x revenu, comptant \$170,000. Appelez mardi, mercredi, entre 9h et 10h a.m. ou soir 7h à 9h. M. Donald 722-2780.</p>	<p>168 FERMES, TERRES</p> <p>30 MIN. de Montreal, ferme incluant maison, basse, machine, 212 arpents, 150 cultures dont 45 en terre noire drainée sud-orientement, boisée, production pomme de terre, maraichère. 399 rang St-Henri Lorraine, 514 887-2206.</p>	<p>170 COMMERCES</p> <p>CENTRE DE JARDINAGE PAYSAGISTE. Bonnier Jardinage. Un bâtiment de 1000, établi depuis 25 ans, bon profit, prix raisonnable. Informez: 514 768-7927.</p> <p>COMMERCES de chaussures à vendre (stock et équipement). Contactez Danny 640-0482.</p> <p>COMPAGNIE d'entretien ménager, établie provinciale. La plus importante du Québec. Inf. Claude Lemay 255-4876</p> <p>CONCESSION, édifice, 5 jours. Net 5600, sem. Compté \$15,000. J. Matus, 735-2488, Actif cr.</p> <p>DECORATION, quincaillerie bien établie, 647-7097 ou 271-4737.</p> <p>DEPANNEUR RIVE-SUD, chiffre d'affaires 500,000 plus (info); bûches, ferraille, équipement et 40,000 d'inventaire inclus. Groupe Legal Heritage Chomby cr. Real Fortin, 447-1555</p> <p>DEPANNEUR, chiffre d'affaires 350,000, chemin Chamby, LeBel, Gosselin, 677-5502, pas d'agents.</p> <p>DEPANNEUR, rue Jean-Talbot, chiffre d'affaires 537,000 annuel. Prix 535,000. Jean, 735-2488, Actif cr.</p> <p>EST-MONTREAL, dépanneur, volé, affaires 330,000. Prix raisonnable. R. Boissier 374-8550. Habitages Inc. courtier.</p> <p>FAST FOOD 90 places (moderne), grand stationnement, bloc. Pie IX, 379-1776. Marcell.</p> <p>FLEURISTES Face hôpital, 6 secteurs. Bonne occasion.</p> <p>CORONNERIE Cartierville, CLINIQUE MEDICALE Aesthetic 651-8331</p> <p>JEANNE LALONDE 331-9144, 687-4981 GRAND PRIX CRTR</p> <p>FOYER d'accueil de 527,000 à 534,000, de revenu par année, avec basse, très bon investissement, gens sérieux seulement. Chantal Nealon 655-9046</p> <p>CENTURY 21 PERFECTION INC. CRTR.</p> <p>FRANCHISE d'auto japonaise, bien établi, très profitable, gros potentiel. 60 km de Mtl. Loyer à long terme avec option d'achat. Compagnie 300,000\$. 455-3737</p> <p>MONTREAL CENTRE EST: super cabaret, excellent secteur, entièrement équipé, cabaret de l'année, renseignements confidentiels. Chantal Nealon 655-9046</p> <p>TRUST GENERAL, COURTIER</p> <p>MONTREAL CENTRE EST club de danseurs nus, excellent chiffre d'affaires, très bon secteur, renseignements confidentiels, pour info: Yvon Lorraine 819-565-8181</p> <p>TRUST GENERAL, COURTIER</p> <p>Centre décor papier-peint et peinture. Rivé sud, 676-8799 soir</p>	<p>170 COMMERCES</p> <p>IMPRIMERIE commerciale à vendre, bien équipée, bonne clientèle. 483-9026 après 17h</p> <p>NETTOYEUR bien situé, équipement neuf, clientèle établie, comptant requis \$15,000. 521-2578 entre 9 h et 5 h (fin. à vend.)</p> <p>PATISSERIE Cantons de l'Est, cause divorce, soir 819-566-0948</p> <p>PHARMACIE (ferme cause de décès) à vendre, 11,828 Longueuil. Prix 13,500\$. 324-4149</p> <p>QUINCAILLERIE établie depuis 25 ans, 388-1149.</p> <p>RESTAURANT et pâtisserie. Logement moderne 3 1/2, terrain 14,000 pi. car. Montreal. Tel. 334-3787 ou Ecrire C.P. 182, Ste-Dorothée, H7X 2T5.</p> <p>RESTAURANT Italien, 70 places, copieux prix, avec basse, 2500\$, revenus, rue Jean-Talbot, 271-3890.</p> <p>RESTAURANT ET BAR LATIER, incluant immeuble commercial, pas d'agents, 661-5085.</p>	<p>170 COMMERCES</p> <p>3 COMMERCES de garderie, très bons chiffres d'affaires. Les Imm. Unis Inc. 364-5941, Francine Braut, agent, 363-5811.</p>	<p>180 ESPACES COMMERCIAUX, INDUSTRIELS A LOUER</p> <p>A LOUER 2,000 à 300,000 pi. car., location industrielle de choix. 18 pi. clair. Cielux, climatisé, vaste stationnement, qualité de charbonnement. Imm. Flamont inc. court. 284-9118</p> <p>A ST-EUSTACHE, espaces commerciaux et bureaux neufs à louer, plus de 12,000 pi. car., disponibles, emplacements prestigieux pour bureaux, 472-4757 ou 473-4854.</p> <p>A STE CATHERINE De 550 à 3,000. pi. ca. Coin Crescent, immeuble neuf Luxueux, 2e étage 875-9694.</p> <p>ADAM ET NICOLET, (7) local commercial. 526-2640 entre 3h et 7h pm.</p> <p>ANJOU, 18' clair, 4,100, 5,500, 8,200, 9,600 et 12,600 pi. car. Re:Max 527-2107 de 9h à 5h.</p> <p>BELANGER EST, 770 pi. car., chauffe, 4x60, 251-0425</p>	<p>180 ESPACES COMMERCIAUX, INDUSTRIELS A LOUER</p> <p>BOUL. TASCHEREAU Excellent site à Greenfield-Parc pour locaux commerciaux, magasins ou bureaux. 465-5927.</p> <p>CARTIERVILLE 5600 de Salaberry, neuf, bureaux et magasin à louer, 600 à 7,000 pi. car., excellent pour médecins et autres professionnels. 661-2408 ou 289-3378</p> <p>CENTRE MEDICAL à louer, bon emplacement. Eric Wielopolski 271-1155, Re:Max St-Denis cr.</p> <p>CONSTRUCTION neuve, 1800 pi. car., portes de garage 12x12, bureau fini moderne, chauffage au gaz, prêt pour occupation, 8000 mois, 642-5050</p> <p>COTE DE LIESSE, location de choix, 8,500 à 67,000 pi. car. Accès à voie ferrée. 343-3200, 387-7171, courtier profane.</p> <p>CRESCENT, ST-DENIS, DE MAISONNEUVE ET ST-HUBERT. Emplacements prestigieux pour commerces, restaurants, boutiques etc. Bureaux disponibles également. Luc Prince, 844-1385. Les Investissements Gismont.</p> <p>DE MAISONNEUVE EST près Place Dupuis, 456-2800 pi. car. rénove. 939-0007, soirs 932-0411</p> <p>ESPACE commercial à louer, pour 1er mai 88, 4218 pi. car., \$1500 par mois. 527-2107 de 9h à 5h.</p> <p>ESPACE commercial, Boul. St-Jean-Baptiste, P.A.T., 2,000-3,000 pi. car., 654-7879.</p> <p>ESPACE pour bureau ou entrepôt à louer, 216 pi. car. 776-3635</p>	<p>180 ESPACES COMMERCIAUX, INDUSTRIELS A LOUER</p> <p>HUTCHINSON Sherbrooke, 3,000 pi. car. Pie I, sub-soliver. 738-4285.</p> <p>IDEAL pour atelier, réparation auto, secteur Pie IX et Ontario, 1,000 pi. car., libre, 661-9558.</p> <p>LA COUR DU ROI Rue Ste-Catherine, entre de la Montologie et Drummond. Haggins, bureaux, restaurants à louer. Locations disponibles pour franchises. 392-0141</p> <p>LAURENTIEN boulevard, local 800 pi. car., bos. 270-3733.</p> <p>LAVAL, 2 locaux neufs, stationnement inclus, 3,200 pi. chacun, porte électrique 14' x 14' ou 9' x 9'. Michel, 629-3523 ou 321-9403.</p> <p>LAVAL, 2,000 pi. et 4,400 pi. industriel et commercial. Jour 669-3833, soir 672-0738.</p> <p>LAVAL, autoroute 440, salles de montage à louer, 1,400 pi. car., loyers raisonnable. Jour 668-7310, soir 484-0650.</p> <p>LAVAL, 2,000 ou 3,200 pi. car., bureaux, entrepôt, atelier. 647-3290.</p> <p>LAVAL, 20 pi. x 3 500-32 000 p.c. plateforme, gicleurs, 482-9530.</p> <p>LAVAL, 2,000 à 10,000 pi. car., qual. de déchargement. 457-6093 ou 1-819-475-5438, trois villes.</p>
---	--	---	--	--	---	--	---	---	--

NOUVEAU PAPINEAU et SAUVÉ
Occupation 1er février 1988
possibilité de subdivision (10% de bureau)

- De 1,000 à 80,000 pi. car.
- Chauffage
- Gicleurs
- Trois (3) ascenseurs
- Quai de déchargement ajustable
- Stationnement intérieur et extérieur
- Idéal pour petite manufacture, imprimerie et salle d'exposition

A partir de 5,405/pi. car.
Pour informations: 737-2268

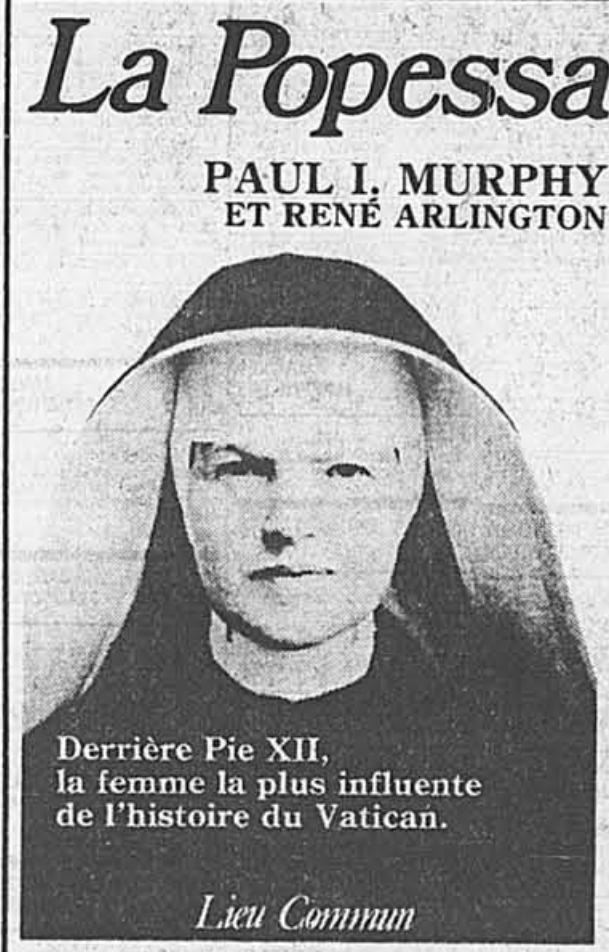
672324-1180

Centre d'Art
● Au centre-ville
● Espaces disponibles à votre choix, au plus bas prix!
● Chauffage, électricité et taxes inclus.
● Stationnement disponible.

Pour plus de renseignements, appelez: **JUNE BAILY 287-1455**
301581-1180

Centre d'Art
● Au centre-ville
● Espaces disponibles à votre choix, au plus bas prix!
● Chauffage, électricité et taxes inclus.
● Stationnement disponible.

Pour plus de renseignements, appelez: **JUNE BAILY 287-1455**
301581-1180



Derrière Pie XII, la femme la plus influente de l'histoire du Vatican.

La Popessa
PAUL I. MURPHY ET RENÉ ARLINGTON

réception en l'honneur du cardinal secrétaire d'Etat. Pascalina avait espéré qu'on l'inviterait à rejoindre Pacelli, d'autant qu'elle se tenait à la résidence privée de Roosevelt, mais elle fut complètement oubliée. Elle était certaine que le cardinal Spellman avait caché son existence au président. Après son éclatante réélection, deux jours plus tôt, Pacelli avait cure d'exprimer l'amitié du Saint-Siège pour Roosevelt et son intérêt pour le New Deal.

Tout ce que Pacelli déclara à la presse, à l'issue de sa rencontre avec Roosevelt, fut: «J'ai adoré déjeuner dans une famille typiquement américaine.»

Le prélat révéla à Pascalina la teneur des propos qu'il avait échangés avec le président: «La reconnaissance du Vatican par la Maison-Blanche est assurée. Le président nous est redevable du fait que ce bruyant prêtre ne parlera plus.»

Quelques jours plus tard, le père Coughlin annonça son retrait complet des affaires publiques. Devant une presse qui ne cachait pas son scepticisme, il déclara qu'aucune pression eût été exercée sur lui. Dix-huit ans plus tard, Coughlin révéla la vérité. En réponse à une question du père Gannon, le prêtre révéla que Pacelli l'avait effectivement fait taire et il exposa comment il s'y était pris.

«Puis-je ici éclaircir ce que je sais, à propos des incidents liés à l'arrêt de mon programme radiophonique? écrivit Coughlin à Gannon... Le cardinal Pacelli vint en visite en Amérique et eut des conversations avec nos officiels gouvernementaux les plus huppés. On peut considérer ces conversations comme une sorte de pacte informel... Si petit que j'étais, il leur fallait faire taire ma voix, en m'accusant même d'être antisémite, pronazi et mauvais prêtre, alors que, réellement, en plus de m'efforcer d'être un bon chrétien et un bon Américain, j'étais antibolchevique, antinazi et pacifiste... Il va sans dire que la calomnie fut efficace, et je fus éliminé par des voies et des moyens détournés — tous indirects, mais bien plus efficaces qu'une attaque de plein fouet.»

À l'époque où le prêtre adressait cette lettre au père Gannon, Pacelli était pape depuis quinze ans. Mais Coughlin n'en conclut pas moins par une nasarde au Saint-Père: «Vous êtes absolument libre d'imprimer tout ce que j'ai écrit, je ne redoute aucun homme vivant, car j'en suis arrivé au point où l'on préfère servir la vérité plutôt que de suivre des diplomates dévoyés.»

Le 7 novembre 1936, le cardinal secrétaire d'Etat et sa suite s'embarquaient à New York pour regagner Rome.

Dans son allocution d'adieu, le prélat adressa un ultime message au pays qui venait de l'accueillir: «Nous remercions le peuple sacré du grand pays des États-Unis, pour ces merveilleux et paisibles jours de repos et de vacances, et nous vous remercions toujours dans nos prières.»

Rentrée à Rome, Pascalina se sentit plus désorientée que jamais. Ce voyage en Amérique ne lui avait pas fourni l'occasion d'une discussion à cœur ouvert avec Pacelli. Bien au contraire, la façon détournée que Pacelli avait utilisée pour faire renvoyer le père Coughlin lui laissait un

goût amer. Il y avait décidément un fossé entre ces manoeuvres et le code d'honneur qui devait, croyait-elle, régir tous les faits et gestes d'un membre aussi éminent de la hiérarchie romaine.

Elle s'abimait pendant des heures dans une profonde méditation. Lui fallait-il fermer les yeux plus longtemps sur les expédients et les bassesses qu'utilisait le Vatican pour arriver à ses fins? Elle s'attendait désormais à toutes les violations éthiques de la part des puissants de l'Église. C'était plutôt difficile à accepter pour une nonne qui jouguait tout en noir et blanc, alors que le Vatican avait pour politique de jongler avec les dégradés de gris.

La guerre que l'Italie menait en Éthiopie ne fit qu'illustrer cruellement cette appréhension des choses. Depuis des années, Mussolini préparait psychologiquement le monde à l'idée de la construction d'un vaste empire. Il s'était vanté à maintes reprises, devant des millions de partisans, du haut de son balcon, qu'il «annexerait» en premier lieu l'Éthiopie. Le Vatican avait beaucoup à gagner dans la mainmise par les fascistes sur cette nation africaine. Le Saint-Siège proclamait certes sa tradition de neutralité envers les nations en guerre et condamnait par principe toute violence militaire, mais il fit la part opportuniste d'une exception, pour ce qu'il appelait une «juste guerre». L'Éthiopie, nommée aussi Abyssinie à l'époque, avait été largement catholique entre le quatrième et le huitième siècle. Elle rompit alors avec l'Église catholique et romaine, pour embrasser les doctrines de l'Église copte (l'Église chrétienne égyptienne), considérée comme hérétique par le Vatican. Désormais, dans ce pays conquis par les fascistes, l'Église de Rome serait libre de ramener le peuple conquis dans son giron. Le pouvoir de Mussolini s'était grandement affermi, en s'appuyant sur l'Église comme sur l'un de ses piliers idéologiques. Le spectre du communisme et de l'athéisme était désormais conjuré. D'autre part, le duc invoquait une action humanitaire à laquelle l'Église ne pouvait se soustraire; en effet le royaume du Négus disposait d'une vaste population d'esclaves que Mussolini s'était juré de libérer...

Les Éthiopiens, à peu près sans défense, avaient supplié la Société des Nations de juguler les visées expansionnistes du duc. Le monde répondit aux prières de l'Éthiopie par la langue de bois des protestations de pure forme.

Face aux menaces de guerre qui se précisaient, le Vatican choisit de s'en tenir à une stricte neutralité. Deux mois seulement avant le début des hostilités, Pie XI, sous la pression internationale, se résolut à déclarer, le 28 juillet 1935: «Des nuages assombrissent le ciel entre l'Italie et l'Abyssinie. Personne ne peut conserver l'illusion qu'ils puissent ne pas contenir de durs événements. Nous espérons et croyons toujours en la paix du Christ et de son royaume, et nous croyons avec confiance que rien n'arrivera qui ne soit en accord avec la Vérité, la Justice et l'Amour. Une chose, toutefois, nous apparaît certaine — c'est que si le besoin d'expansion existe, nous devons aussi tenir compte du droit de défense, qui lui, a ses limites, et de la modération que l'on doit observer, pour que la défense demeure sans faute.»

Cela n'engageait en rien Pie XI, ne rassurait

pas les Éthiopiens et constituait une sorte de blanc-seing à Mussolini. La Grande-Bretagne attaqua publiquement la position trop tiède du Saint-Père. «Le pape paraît si timoré qu'il donne l'impression de soutenir Mussolini», dit Sir Samuel Hoare, ministre britannique des Affaires étrangères. Mais les Britanniques ne prirent, quant à eux, aucune mesure militaire.

Pour Pascalina, qui désormais connaissait son Vatican sur le bout des doigts, il était clair que le Saint-Siège avait des motifs précis pour ne pas s'opposer aux desseins de Mussolini. Elle comprit que par ses manoeuvres en coulisses, le Vatican avait secrètement appuyé Mussolini dans son projet de conquête. Financièrement l'Église avait tout à gagner dans une guerre. Une grosse partie de ses actifs était investie dans les industries d'armement. Sans oublier l'industrie chimique et la Société Italgas, principal fournisseur de gaz...

Mussolini avait sollicité et obtenu de la papauté un substantiel financement de sa guerre sainte contre l'Éthiopie.

Le jour de l'invasion de l'Éthiopie par Mussolini, le 3 octobre 1935, les évêques et les prêtres furent mis à contribution: ils aspergèrent d'eau bénite les troupes fascistes qui quittaient les rives italiennes. Le Saint-Siège alla jusqu'à bénir les fusils, les tanks et les avions de guerre de l'état agresseur.

Agitant un drapeau fasciste, l'archevêque de Sienna avait pris la parole devant les militaires et chanté hautement les louanges des Chemises noires. Dans ses prières, l'archevêque prédisait que la fortune des armes était du côté de Mussolini. «L'Italie, notre grand ducé et les soldats sont sur le point de remporter la victoire, pour la vérité et la vertu!» déclara-t-il. Un autre prélat, l'évêque de San Miniato, s'avança alors pour crier: «Pour la victoire de l'Italie, le clergé italien est prêt à fonder l'or des églises et le bronze des cloches.»

Au cours d'un conflit atroce de presque neuf mois, les fascistes fondirent sur l'Éthiopie, en répandant des gaz délétères sur les villages. Entre le 30 décembre 1935 et la mi-mars 1936, les fascistes utilisèrent quelque 250 tonnes de gaz mortel; près de 250,000 civils sans défense furent tués ou blessés. Le cardinal Ildefonso Schuster, archevêque de Milan et ami proche de Pie XI, commenta ainsi les exactions fascistes: «À travers les plaines d'Éthiopie, l'étendard italien porte en triomphe la Croix du Christ, fracasse les chaînes de l'esclavage et ouvre la voie aux missionnaires de l'Évangile.» Puis le cardinal Schuster sanctifia Mussolini, comme «celui qui a donné l'Italie à Dieu, et Dieu à l'Italie.»

à suivre

● Lieu Commun, 1987, pour la traduction française
● Pour le Canada, Édition Lacombre 1987

ANNONCES CLASSÉES La Presse dès 8h du lundi au vendredi

INTERURBAIN SANS FRAIS: du lundi au vendredi, de 8h à 17h, 1-800-361-5013

ANNONCES ENCADRÉES: du lundi au vendredi, de 9h à 17h, 285-7000

Pour changer, corriger ou annuler votre annonce du lundi au vendredi, de 8h à 17h, 285-7111

285-7111

VOTRE HOROSCOPE

DU 21 JANVIER AU 19 FEVRIER
VERSEAU

«Chanceux, malchanceux en amour... Le proverbe s'applique tout à fait à vous aujourd'hui. Soyez plus souple avec les autres; ils seront reconnaissants. Ne succumbez pas trop à vos excès de colère car toute cette violence n'est que le fruit de votre faiblesse. Vos supérieurs rendront hommage à du travail bien fait. Il serait grand temps de consulter les spécialistes pour vos yeux.

DU 20 FEVRIER AU 20 MARS
POISSONS

Vos sentiments seront beaucoup plus tranchés que d'ordinaire et vous inciteront à l'exclusion plutôt qu'à l'action conjointe. Toute tentative de conciliation sera réduite à néant. Votre parti pris manifeste suscitera rarement un soutien inconditionnel de votre entourage. Si votre seuil de tolérance est plutôt bas, vous pourriez par contre connaître des impulsions créatrices intéressantes.

DU 21 MARS AU 20 AVRIL
BELIER

Votre capacité de travail sera mise à rude épreuve aujourd'hui. Vous apprendrez les moyens à employer pour réaliser une tâche. Vous perdrez peut-être quelques illusions sur vous-même, mais apprendrez à mieux vous connaître. Tout ce qui touche votre vie monétaire est affaire de chance et de hasard, mais vous n'oublierez pas qu'on peut parfois fabriquer ou orienter sa chance.

DU 21 AVRIL AU 20 MAI
TAUREAU

Comme il est fort possible que vous ressentiez une grande lassitude aujourd'hui, il sera essentiel de ne point éparpiller cette énergie et concentrer vos forces sur les événements auxquels vous ferez face. Certains des natifs de ce signe auront de nouvelles responsabilités à leur travail; même si vous vous en seriez bien passé, mieux vaut sourire et les accepter.

DU 21 MAI AU 21 JUIN
GEMEAUX

Votre manière de voir les choses dépendra moins des événements, de votre entourage que de votre vision personnelle. Vous serez guidé(e) par votre imagination fertile et une intuition qui vous suggèrera des solutions ingénieuses. Tout ce qui touche les sentiments vous est important présentement. Cependant, rien n'est excessif et vous êtes en parfait contrôle.

DU 22 JUIN AU 22 JUILLET
CANCER

Vous démontrerez très peu d'intérêt à votre travail et toute tâche à accomplir sera un fardeau. Vous agirez surtout sur des coups de tête et devrez parfois faire machine arrière devant les piètres résultats obtenus. Au niveau sentimental, votre caractère impulsif dominera et vous réagirez d'instinct. Vos élans de sympathies seront plus spontanés que d'ordinaire, mais sans effets durables.

DU 23 JUILLET AU 23 AOUT
LION

Vous devrez vous montrer très conciliant aujourd'hui, car tout ce que vous aviez envisagé de faire avortera. Même si cela vous ennuiera énormément, vous devrez admettre que ces changements sont pour le mieux-être de la majorité. Cependant, en soirée, votre système nerveux aura besoin de repos; ne vous placez pas dans des situations trop complexes à vivre.

DU 24 AOUT AU 22 SEPTEMBRE
VIERGE

Au travail, les événements se précipiteront. Vous obtiendrez enfin les réponses dont vous aviez besoin, les informations nécessaires pour conclure un projet longtemps retardé. Votre incapacité de voir un être qui vous est cher pourrait avoir des conséquences fort négatives si vous refusez cette situation. Mieux vaudra accepter cet état et attendre des circonstances plus propices.

DU 23 SEPTEMBRE AU 23 OCTOBRE
BALANCE

Vous aurez des goûts de luxe plutôt inhabituels aujourd'hui. Certains des natifs de ce signe feraient un achat très onéreux. Vous devriez toutefois consulter quelqu'un qui s'y connaît afin que votre choix soit le plus judicieux possible. D'autres se sentiront très romantiques et encore là, le besoin de démontrer leur amour par un cadeau se fera présent.

DU 24 OCTOBRE AU 22 NOVEMBRE
SCORPION

Vous mettez la dernière main à la conception de vos projets, mais vous regretterez que certains moyens vous manquent. Cependant, vos arguments ayant beaucoup de poids, votre entourage se ralliera à vos idées et vous appuiera dans vos démarches. Les choses vont beaucoup mieux sur le plan sentimental. Vous connaîtrez la paix intérieure après une période d'incertitude.

DU 23 NOVEMBRE AU 21 DECEMBRE
SAGITTAIRE

Une tâche accomplie de main de maître vous aidera à mieux vous sentir dans votre peau. Vous vous sentirez plus en règle avec votre conscience, avec votre manière de concevoir l'existence en général. Cela vous incitera à tirer des plans d'avenir avec votre partenaire. Cette attitude plus constructive pourrait avoir des conséquences fort positives.

DU 22 DECEMBRE AU 20 JANVIER
CAPRICORNE

Vous serez particulièrement exigeant dans l'élaboration de vos tâches quotidiennes. Vous voudrez atteindre la perfection. Mais, sachez que cette qualité n'est pas donnée à tout le monde. Si vous exigez trop de votre entourage, vous serez aux prises avec des contretemps. Sur le plan sentimental, ne brusquez rien afin d'éviter l'irréparable.

MAVIS AUX LECTEURS: De nombreux lecteurs écrivent régulièrement afin d'obtenir une consultation. Plusieurs ne reçoivent jamais de réponses. Il y a deux raisons qui expliquent cette situation. En premier lieu, étant donné le volume de courrier à certaine période, nous devons trier les lettres au sort. Deuxièmement, plusieurs personnes omettent d'indiquer des données essentielles, tels l'heure, le jour, l'année et le lieu de leur naissance. Sans ces informations, il est impossible de répondre véritablement à vos questions. C'est pourquoi nous scartons ce genre de lettres. Merci de votre compréhension.

IMMOBILIER

180 ESPACES COMMERCIAUX, INDUSTRIELS A LOUER

LOCAUX Industriels et commerciaux, 148-172-232-381, 2000 à 30 000 pi. car., 472-1502 Jour, 430-6088 soir.

MAURICE-DUPLESSIS et de Av. 3820 pi. carrés, quai de chargement, 448-172-232-381

MONTRÉAL-ÉCOLE local industriel, 2e étage, 2000 pi. car., 234-7251

PARC Industriel R.D.P. entrepôt, 18000 pi. car., à vendre ou à louer, 456-5565

PARC INDUSTRIEL
De 500 à 50 000 pi. car., magnétique, acier, béton, 18'x18', 18'x18' hauteur, quais de chargement, stationnement, Nouveau, Imm. Clément Inc. Car. 284-9111

RACHEL un pos St-Denis 51/100 local commerce, 1750, Libre, 272-0852

ROSEMOND, local ébéniste, 1800 pi. car. bureau, 522-1679, 252-0442

RUE ST-URBAIN, 10 000 pi. car., niveau de 12 rue, entrepôt et bureau climatisés, grand stationnement, 661-5049

ST-DENIS entrepôt 1700 pi. car., libre, 51500, 272-0852

ST-DENIS pres Laurier, 1 et 2e étage, 1275 car., libre, 270-3723

ST-DENIS pres Duluth, 19500 pi. car., de ch., 440-2954

ST-DENIS 1200 pi. car., métro Laurier, 1426, M. Beron, 448-3988

ST-EUSTACHE, bâtisse industrielle, 12 000 pi. car. sur 50 000 pieds de terrain dans Parc Industriel, Tr. bon état, Bonne occupation, 491-4575

ST-HUBERT pres Villery, 2000 pi. car., 2e étage, 341-7389

ST-LAMBERT, col Victoria-De-sauvages, espace bureaux, bureaux et restaurants, 3000, 342-8752

ST-LEONARD, 6200 ou 7500 pi. car. industriel ou entrepôt, 324-0119

ST-MICHEL 1000 Deville, local commerce 1400 car., 9400, 452-0000, 334-5654

ST-MICHEL, 2e étage, 2000 pi. car., 2200, 222-6623, 252-1121

THEATRE ELYSEE, suite de 4500 pi. car., 3000s chauffé, 849-2988

VERDUM col Wellington et de l'Église, 2e étage, 2000 pi. car. à louer, 322-9917, 317-8200

VILLIERS-LAUREN, rue Deslauriers, 10000 pi. car. et plus, 5423 pi. car. 334-0710

Boul. St-Laurent Occupation Immédiate
près de Chabanel
Nouveaux petits ateliers de couture à louer. Installations modernes comprenant charge rapide, 110-220-550. Stationnement gratuit, près arrêt autobus. Contactez les propriétaires: G. Keselman ou L. Morris, tél 737-1960 Jour 735-5508 Commission assurée (377-4141)

182 COMMERCES A LOUER
BOUTIQUE vêtements pour dame, 2749 Notre-Dame O., Hl. 741-4715 libre à louer

BOUTIQUE "Pati à Porter" pour dame, 700 pi. car., Bernard Guay, 4200, 777-4229 et 18h

184 ENTREPÔTS A LOUER
A 11 le p.c.p.s 1000 à 25 000 p.c. manufacture, entrepôt, garage, 722-8200, 448-7384

ABAS PRIX entrepôts, garages, etc. à partir de 333,000, 937-9492

ENTREPÔT O. Ste-Thérèse, sous-sol 5000 pi. car., 5005, 523-3332

HOCHELAGA, Bennett, entrepôt 1000 avec bureaux à louer 500 \$, tél. 551-0422

INDUSTRIEL au mois, de 1500 à 6000 pi. car., REAL 935-8487

LAVAL, 3000pi car., chauffage électrique, 8005, 664-2298

LAVAL industriel, commercial, 10000 pi. car., 10000 pi. car., Jour 449-3291, tél 622-0738

186 BUREAUX A LOUER

BUREAU complet à vendre. Pour professionnels, 2650 pi. car. 172 Place Jacques Cartier, Ville Montreuil. Vostin au Palais de Justice, face à Thôtel de ville. D. 861-6153

St Laurent / Des Pins, tous très avantageux. Edifice béton, air climatisé. Rénové. Jusqu'à 2000 pi. ca. disponible juillet 88. Imm. Flomont Inc. Car. 284-9111

BUREAU A LOUER
Col St-Denis et Jean-Talon. Pres métro Jean-Talon. 1400 pi. car. 324-2054

BUREAUX MEUBLES
Avec réceptionniste et autres services, 2000 McGill. Exclu-Exclu. Car. 292-1100

BUREAUX: 3800 car. ou moins, 2000 à 2000 pi. car., édifice neuf, réfection complète, 744-1000

VIEUX MONTRÉAL: Place d'Armes, bureaux, ensembles avec très grandes fenêtres. Ventes de l'église de Notre-Dame, 105 le St. Honoré. Tél. 292-9177

202 ou tout le Soufflé, col Espérance, 2000 pi. car., possibilité d'agrandissement. Chauffage, climatisation, stationnement, 4000 pi. car. 384-0440

3 BUREAUX
Rue Sherbrooke près St-Denis. Appointé entre 9h et 18h à 272-4948

3 MOIS GRATUITS
EDIFICE MODERNE
NOTRE-DAME EST
CLIMATISE, 1000 à 5000 P.C.A. DEVILLE, 272-8240
M. David, 377-8660
COURTIERS PROTEGE

BUREAUX PLACE LAVAL
Meubles, avec réceptionniste, secrétaire, secrétaire général et juridique, fax, télex, salles de conférences.
669-4551 8633-1188

188 MAGASINS A LOUER
A BOSSBRIAND centre d'achats, 10000 pi. car., 10000 pi. car. de Montréal et Société des Alcools ainsi que 5000 pi. car. de l'avenue 117 et Marlin. 1-229-6732

A GRANBY, Plaza Granby, 1500 pi. car., pour vêtements d'homme et sport ou tissu, etc. 488-6030

AHUNTS, Fleury est, 3500 P.C.A. 2000 pi. car., 272-8240

BUREAU, 1er plancher, 700 à 4500 pi. car. Tapis mur à mur. Chauffage air climatisé. Nettoyage journalier. Audé, 744-0119, 487-8892, 725, Notre-Dame ouest.

DECARIE-Queen Mary, excellent emplacement, 1500 pi. car. et bureaux. Nouvelle construction immédiatement. 481-2785, 487-8892

FLEURY EST, 3155, restaurant à louer. 274-6511, 744-0660

LA COUR DU ROI
Rue Ste-Catherine, entre de la Montagne et Drummond. Magasin, bureau, restaurants à louer. Locations, restaurants à louer. Châlets, 282-0141

LAVAL, Boul. Labelle, 10 000, dans un immeuble, 272-8240

MASSON 3818, 14 x 50, Bon emplacement, 14 x 50, raisonnable. M. Press, 258-5050

MT-ROVAL EST 1937-A, 1200 pi. chauffée, \$1,200-274-6511, 744-6660

NOTRE-DAME O 2455, 550 pi. car. 550, rénové, tout plancher, grand vitrine, 931-1974, 989-2971

OUTRENT, "Le Square Bernard", 1217 Bernard O. col Bloomfield, 271-4250, 935-3103

PIE I et Ontario (4221 est), complètement rénové A 2, 1000 à 2000 pi. car. chèque, 83 net net, 254-6419

PLATEAU, St-Hubert-Roché, à sous-louer, libre le ven. 655-7354

PLAZA St-Hubert 6984, étage, 2000 pi. car., 2000 pi. car., professionnel, superviseur ou besoin, pres métro, 747-7100

PRES METRO GUY
Espace à bureau disponible 450 et 600 pi. car.
932-5341

RACHEL un pos St-Denis, grand 6 x 1450, St-Denis 900 pi. car. environ, 2e, 3000, Libre, 272-0852

SHERRBOOKE EST face au Parc Lafontaine, 500 pi. car. de ch., pour professionnels, 522-3392

SHERRBOOKE EST 3530, bureau, 2000 pi. car., 2000 pi. car., 517-5976

ROSEMOND, 5411, 9e AVENUE, pres Masson, 24 x 75. Idéal pour un grand emplacement. M. Press, 258-5050

ST-HUBERT, 6305, 121 x 85. Location idéale. Moderne. M. Press, 258-5050

MARCHANDISES ET SERVICES

202 MOBILIERS, ARTICLES DE MENAGE

PREQUE TOUT doit être vendu, meubles, vision 12 ans, très bonne condition, déménagement. Après 7h soir 445-8533

RAMASSONS ou acheteurs vos meubles, linage etc. 932-3839

REFRIGERATEUR GE, poêle électrique GE, sofa, table de cuisine, commode avec miroir, le tout 320\$. 722-8657

SET chambre, salon, et dinette; le tout neuf. Raisonnable. 342-2414

SET DE CUISINE, table + 4 chaises, 250\$, 494-1621

SET SALLE A MANGER 10 marche, miroir sur pied, etc. 745-7945

UNITES MURALES, en bois avec miroir, café, 2 tables de bureau en chêne. Mobilier usagé, IBM, lumineux, etc. 642-0108

204 APPAREILS ELECTROMENAGERS
ACHETONS appareils électroménagers. 271-7614

ASPIRATEUR Kirby neuf, garantie à vie. 477-5017

CA VAUT LE DETOUR
Sécheresses, réfrigérateurs, laveuses, sècheuses, blanc ou couleur, 1800\$. + Soif-ils, meubles usages. Très propre. Ameublement A.P.G. CHATEAU, 527-9961 VENTE

FOYER DES AUBAINES
Vente poêle, réfrigérateur, laveuse, sècheuse, blanc ou couleur, 1800\$. Laurent, 272-1127 ou 272-1128

LA GALERIE DU MEUBLES VERDUN
Vente poêle, réfrigérateurs, laveuses, sècheuses, blanc ou couleur, 1800\$. L'Église, Verdun, 766-7805

POELE, réfrigérateur, laveuse, sècheuse. Aubaine. 270-6602

POELE Beaumont, auto-nettoyant (1986), amande, 600\$. 445-6320

POELE 2' et réfrigérateur 28" bruns 3200, 277-6322

2 ETAGES D'AUBAINES
GHL "Les meilleures prix" acheteurs, vendeurs électroménagers, 4621 PINEAUX - 712-3889

206 VENTE DE GARAGE
AUBAINE un peu de tout, meubles, linage, etc. 270-5901

208 AUDIO-VISUEL, TELEVISEURS, PHOTO, RADIOS, MAGNETOSCOPES, STEREO
A VENDRE films vidéo format Betamax, VHS, 449-1227 demandeur

CAMERA Minolta SRT-100, tout équipé, état neuf. 659-8753

CAMERA OLYMPUS, OM-1, F.1.4 + accessoires. 327-3359

DOS Hasselblad, Lunasix, Nikon (caméra, objectifs), flash, matériel, 272-8240

HASSELBLAD 500CM complet, 7000\$, 448-5000

HESSELBLAD 500 CM complet, dos Polaroid, pare-soleil, poignée de soutien, son Low Pro, filtres. 2950\$. Robert 665-8074

POUR APPAREIL NIKON, zoom Vivitar 70/210 mm, ouverture maximum F 2.5, excellente condition. 428-5089

PROCESSEUR Magnum développement 1 heure, \$15,000. 672-7423

T couleur 900 x 5175, noir et blanc \$25, 321-3665

14 BRONICA EST ensemble complet, 2000\$, 272-8240

LENTILLE Leitz 135mm, Elmorit 20x, 272-8240

POUR APPAREIL NIKON, zoom Vivitar 70/210 mm, ouverture maximum F 2.5, excellente condition. 428-5089

PHOTOCOPISEUSE AM. Comp. tel. 364-1044, 272-8240

PHOTOCOPISEUSE AM. Comp. tel. 364-1044, 272-8240

213 EFFETS DE BUREAUX, MAGASINS, RESTAURANTS

A ALUMEX INC. 522-6700
4415 IBERVILLE, MONTREAL
Équipement restaurant neuf et reconstruit
EN CHAISES & TABLES
ACHAT VENTE ECHANGE

A ARIACH BERTRAND INC
équipement de restaurant usagé et neuf. Avec garantie. Vente et achat 272-3222, garantie complète. 342-2414

ACHAT, vente, équipement restaurant, dépanneur, Tru. 488-6906

ALTERA offre chaises, tables, bureaux, classeurs, portables, usages, qualité supérieure 324-0257

AMEUBLEMENT de magasin de vêtements, concessions, mobilier moderne et sobre: (portants, encadrements pour miroirs, banquettes, etc.) 3000 Angers, 769-9665

DACTYLOS, 1000, IBM, etc. électroniques. C.F.T. 382-2728

FOUR A PIZZA, gaz ou électrique. Four à convection. Bar-ou-cuisine. Chaises (congelateur) et tables. Complétez 2 portes vitrées. Trancheur, balance et tables. M. Pekoff, 487-8454 ou 488-6906

LIQUIDATION
Colères, dactylos, équipements de bureau usagés, garantie complète. Plus de 100 copieurs en stock. Bureau Plus. 323-0055

LIQUIDATION, (éponge exceptionnelle) nous venons de recevoir 50 bureaux excellents et choisis comme nous. Pour un meilleur choix venez tôt. L'après-midi, 1401 Lespères ouest, 318-8884

MEUBLES de bureau neuf et d'occasion. Scodes & Robinson, 999-1488

MOBILIERS de bureau neufs et usagés. Meilleur choix de partitions usagées en ville. 327-1314

PHOTOCOPISEUSE, chaîne de bureau, calculatrice électronique. 627-6968

POELES (1) Moffat 36x36, 90 ANNAIRE, 1000, 830, 830, 830, 830. Frituse Notice 22X24X37 150 V. 2000. 495-1551 heures de bureau

PRESSE hydraulique, pompe 7000, 448-5000

REFRIGERATEUR, chambre froide, 9 pi x 12 pi x 2 pi, 4 portes vitrées, 115 volts, et fournitures de pièces diverses. 457-6221

VENTE DE JANVIER
Dactylo manuel; Royal, Underwood, Olivetti, 500 \$ ou mieux. Électrique: Olympia ou Underwood, 1150, 779-1143

214 EQUIPEMENTS COMMERCIAUX
A beau comptoir vitre, tablettes. Ne. 523-3122

EQUIPEMENT à faire de la place Scottman, cubes et blocs. Le tout en opération. 819-422-0317-4229

215 VETEMENTS
DESIGNER parisien vend collection exclusive, pièces uniques, 20-30 prototypes, différents styles, soir, cocktail, bal et fantaisies, prix exceptionnels, partielle pour grande robe, pour individu de tres bon goût ou boutique spécialisée, 75% de réduction sur les engagements flexibles, 514-289-7993

VETEMENTS usagés pour dames, hommes, enfants, en quantité, jour (514) 277-8155 Rock

216 FOURRURE
BEAU manteau de chat lynx, 12 ans, prix à discuter, 657-7411 poste 27, 522-6148

LOUP 9 ans, 34, coupeuse, valeur 12000 pour 5500, 526-8417

MANTEAU de loup, 7 ans, 1000\$, à discuter, 648-1914

MANTEAU pattes renard, or, 5-6 ans, peu d'usage, 5500. Montreux pour 1987, tout doit être vendu, 500 \$ amovible, or, 5-6 ans, état net, 440-659-8375

MANTEAU renard noir/rouge, neuf, 8 ans, 52,600, 437-1982, 1-224-7006

MANTEAU vison, coupe princesse, 1987, tout doit être vendu, 1800 \$, pres propre, 5500, 726-5742

RAT MUSQUE, col renard, grandeur 5 ans, 6500, soit 41-3978

217 LE COIN DE L'ORDINATEUR
... AT TURBO SPECIAL ...
XT TURBO 640K \$679 ...
Impression Citizen 1200 \$259
Disque rigide 2000 + CTRL 1419
garantie 1 an, prolongation...

INFO-CARFOUR
8632A St-Denis 381-4044
Métro Cremazie (sortie sud)

XT TURBO 640K \$679 ...
Disque Panasonic, multi-fonctions à acheter, 1000\$, 448-5000

DISQUE D'ACCUMULATEUR, 2000 \$, 448-5000

228 ON DEMANDE A ACHETER

ACHETE livres, disques et cassette. Allons chercher. 654-5687

ACHETE livres usagés. La Bibliothèque St-Denis, 799 Mt-Royal, 443-8848

ACHETE outils:

OFFRES D'EMPLOIS

319 VENTE, COMMERCE SOLLICITATION TÉLÉPHONIQUE Temps partiel, 20 heures / semaine et plus (Jour ou soir) Nous sommes à la recherche de personnes répondant au profil suivant:

319 VENTE, COMMERCE SOLLICITATION TÉLÉPHONIQUE Formation sur place Temps plein ou partiel Salaire et commission Inf.: 286-9617

TÉLÉ-MARKETING (Près métro Préfontaine) Travail de jour, de soir et de fin de semaine Formation sur place Expérience dans la vente, un atout Salaire de base plus commission 527-8482 ou 525-0309

POSSIBILITÉ D'UN RETOUR AU TRAVAIL! Travail au téléphone Horaire flexible Inf.: 849-7050

ATTENTION Solliciteur(euse) demandé(e)s avec ou sans expérience pour produit populaire Salaire de base plus commission Pour informations: 354-9300

MOTS CROISÉS 1 2 3 4 5 6 7 8 9 10 11 12

HORIZONTALMENT 1 Recruter. 2 Sait les chaussures — Perdues. 3 Dernier — Résultat d'une soustraction. 4 Article — Panier pour prendre du poisson — Altesses royales. 5 Outils — Mammifère carnassier. 6 Colère — Bonds — Fut changée en genisse. 7 Essayer — Se dit parfois du nez. 8 Métaux — Regimber. 9 Constructeur du premier moteur à gaz — Grande frayeur. 10 Lave — Prince troyen. 11 Obstine — Qui manque de force. 12 Evalue — A poil — Camelle.

319 VENTE, COMMERCE CAISSIÈRES (2): expérimentées. Bon salaire. Véhicule stable. VENDEUSES (4) Expérimentées pour clientèle. Bon salaire. Position stable. Au Bon marché, 3529, Boul. St-Joseph etc.

319 VENTE, COMMERCE AGENTS(ES) IMMOBILIER Avec Expérience Fini la sollicitation. Nous obtenons pour vous des rendements élevés de propriétés à vendre.

319 VENTE, COMMERCE AVENIR ASSURÉ Grossiste en alimentation recherche conseiller(ère), auto requise, entraînement complet, expérience de la vente sera un atout.

RECHERCHONS VENDEURS 35,000\$ + OFFRONS: Clients fournis tous les jours La plus haute taux de commission de l'industrie + boni

RECHERCHONS VENDEURS 35,000\$ + OFFRONS: Clients fournis tous les jours La plus haute taux de commission de l'industrie + boni

319 VENTE, COMMERCE CAISSIÈRES (2): expérimentées. Bon salaire. Véhicule stable. VENDEUSES (4) Expérimentées pour clientèle. Bon salaire. Position stable.

319 VENTE, COMMERCE CAISSIÈRES (2): expérimentées. Bon salaire. Véhicule stable. VENDEUSES (4) Expérimentées pour clientèle. Bon salaire. Position stable.

322 CLUBS, RESTAURANTS, HOTELIERIE SERVEUR(ES) demandé(e), samedi - dimanche et lundi, avec expérience, se présenter à 1000 Ave. Rockland, Outremont, 4e étage.

322 CLUBS, RESTAURANTS, HOTELIERIE SERVEUR(ES) demandé(e), samedi - dimanche et lundi, avec expérience, se présenter à 1000 Ave. Rockland, Outremont, 4e étage.

322 CLUBS, RESTAURANTS, HOTELIERIE SERVEUR(ES) demandé(e), samedi - dimanche et lundi, avec expérience, se présenter à 1000 Ave. Rockland, Outremont, 4e étage.

323 ALIMENTATION BEIGNE, avec expérience travail de nuit, aussi pour fin de semaine, 1555, Route 138, 468-8181

325 TECHNIQUE, METIERS EBÉNISTE avec expérience demandée, pour atelier d'argues à l'ouest, bonnes conditions de travail.

325 TECHNIQUE, METIERS EBÉNISTE avec expérience demandée, pour atelier d'argues à l'ouest, bonnes conditions de travail.

325 TECHNIQUE, METIERS EBÉNISTE avec expérience demandée, pour atelier d'argues à l'ouest, bonnes conditions de travail.

325 TECHNIQUE, METIERS EBÉNISTE avec expérience demandée, pour atelier d'argues à l'ouest, bonnes conditions de travail.

325 TECHNIQUE, METIERS EBÉNISTE avec expérience demandée, pour atelier d'argues à l'ouest, bonnes conditions de travail.

325 TECHNIQUE, METIERS EBÉNISTE avec expérience demandée, pour atelier d'argues à l'ouest, bonnes conditions de travail.

325 TECHNIQUE, METIERS EBÉNISTE avec expérience demandée, pour atelier d'argues à l'ouest, bonnes conditions de travail.

325 TECHNIQUE, METIERS EBÉNISTE avec expérience demandée, pour atelier d'argues à l'ouest, bonnes conditions de travail.

325 TECHNIQUE, METIERS EBÉNISTE avec expérience demandée, pour atelier d'argues à l'ouest, bonnes conditions de travail.

325 TECHNIQUE, METIERS EBÉNISTE avec expérience demandée, pour atelier d'argues à l'ouest, bonnes conditions de travail.

325 TECHNIQUE, METIERS EBÉNISTE avec expérience demandée, pour atelier d'argues à l'ouest, bonnes conditions de travail.

340 EMPLOIS DIVERS AU COTON Demande personne expérimentée. Fiable et confiante, téléphoniste Thaly 383-4800 ext. 245.

340 EMPLOIS DIVERS AU COTON Demande personne expérimentée. Fiable et confiante, téléphoniste Thaly 383-4800 ext. 245.

340 EMPLOIS DIVERS AU COTON Demande personne expérimentée. Fiable et confiante, téléphoniste Thaly 383-4800 ext. 245.

340 EMPLOIS DIVERS AU COTON Demande personne expérimentée. Fiable et confiante, téléphoniste Thaly 383-4800 ext. 245.

340 EMPLOIS DIVERS AU COTON Demande personne expérimentée. Fiable et confiante, téléphoniste Thaly 383-4800 ext. 245.

340 EMPLOIS DIVERS AU COTON Demande personne expérimentée. Fiable et confiante, téléphoniste Thaly 383-4800 ext. 245.

340 EMPLOIS DIVERS AU COTON Demande personne expérimentée. Fiable et confiante, téléphoniste Thaly 383-4800 ext. 245.

340 EMPLOIS DIVERS AU COTON Demande personne expérimentée. Fiable et confiante, téléphoniste Thaly 383-4800 ext. 245.

340 EMPLOIS DIVERS AU COTON Demande personne expérimentée. Fiable et confiante, téléphoniste Thaly 383-4800 ext. 245.

340 EMPLOIS DIVERS AU COTON Demande personne expérimentée. Fiable et confiante, téléphoniste Thaly 383-4800 ext. 245.

340 EMPLOIS DIVERS AU COTON Demande personne expérimentée. Fiable et confiante, téléphoniste Thaly 383-4800 ext. 245.

340 EMPLOIS DIVERS AU COTON Demande personne expérimentée. Fiable et confiante, téléphoniste Thaly 383-4800 ext. 245.

340 EMPLOIS DIVERS AU COTON Demande personne expérimentée. Fiable et confiante, téléphoniste Thaly 383-4800 ext. 245.

340 EMPLOIS DIVERS AU COTON Demande personne expérimentée. Fiable et confiante, téléphoniste Thaly 383-4800 ext. 245.

340 EMPLOIS DIVERS AU COTON Demande personne expérimentée. Fiable et confiante, téléphoniste Thaly 383-4800 ext. 245.

340 EMPLOIS DIVERS IMPORTATEUR DE TEXTILE Recherche un assistant-vendeur pour le service à la clientèle et pour répondre aux besoins des vendeurs.

340 EMPLOIS DIVERS IMPORTATEUR DE TEXTILE Recherche un assistant-vendeur pour le service à la clientèle et pour répondre aux besoins des vendeurs.

340 EMPLOIS DIVERS IMPORTATEUR DE TEXTILE Recherche un assistant-vendeur pour le service à la clientèle et pour répondre aux besoins des vendeurs.

340 EMPLOIS DIVERS IMPORTATEUR DE TEXTILE Recherche un assistant-vendeur pour le service à la clientèle et pour répondre aux besoins des vendeurs.

340 EMPLOIS DIVERS IMPORTATEUR DE TEXTILE Recherche un assistant-vendeur pour le service à la clientèle et pour répondre aux besoins des vendeurs.

340 EMPLOIS DIVERS IMPORTATEUR DE TEXTILE Recherche un assistant-vendeur pour le service à la clientèle et pour répondre aux besoins des vendeurs.

340 EMPLOIS DIVERS IMPORTATEUR DE TEXTILE Recherche un assistant-vendeur pour le service à la clientèle et pour répondre aux besoins des vendeurs.

340 EMPLOIS DIVERS IMPORTATEUR DE TEXTILE Recherche un assistant-vendeur pour le service à la clientèle et pour répondre aux besoins des vendeurs.

340 EMPLOIS DIVERS IMPORTATEUR DE TEXTILE Recherche un assistant-vendeur pour le service à la clientèle et pour répondre aux besoins des vendeurs.

340 EMPLOIS DIVERS IMPORTATEUR DE TEXTILE Recherche un assistant-vendeur pour le service à la clientèle et pour répondre aux besoins des vendeurs.

340 EMPLOIS DIVERS IMPORTATEUR DE TEXTILE Recherche un assistant-vendeur pour le service à la clientèle et pour répondre aux besoins des vendeurs.

340 EMPLOIS DIVERS IMPORTATEUR DE TEXTILE Recherche un assistant-vendeur pour le service à la clientèle et pour répondre aux besoins des vendeurs.

340 EMPLOIS DIVERS IMPORTATEUR DE TEXTILE Recherche un assistant-vendeur pour le service à la clientèle et pour répondre aux besoins des vendeurs.

340 EMPLOIS DIVERS IMPORTATEUR DE TEXTILE Recherche un assistant-vendeur pour le service à la clientèle et pour répondre aux besoins des vendeurs.

340 EMPLOIS DIVERS IMPORTATEUR DE TEXTILE Recherche un assistant-vendeur pour le service à la clientèle et pour répondre aux besoins des vendeurs.

PERRETTE GÉRANCE DE MAGASIN SANS INVESTISSEMENT de votre part, vous pourriez avoir toutes les responsabilités qu'implique l'opération d'un dépanneur comme si c'était le vôtre. PERRETTE vous offre cette possibilité. Nous sommes présentement à la recherche de gens qui auraient les qualifications suivantes: Fiable, responsable et innovateur. Capacité de gérer du personnel et de prendre des décisions. Le candidat idéal devrait avoir son certificat de fin d'études secondaires et plusieurs années d'expérience de travail. Nous offrons un entraînement spécialisé en comptabilité et administration commerciale ainsi qu'une commission compétitive et la possibilité d'avancement. Appelez-nous au 667-1830 ou 1-800-361-7610

341 SERVICES D'EMPLOIS A L'ETRANGER POSTES OUTRE-MER Certaines de postes bien payés, revenus élevés et d'impôts, avantages sociaux intéressants. Occasions pour tous, métiers spécialisés, professionnels, administrateurs, techniciens, etc.

342 EMPLOIS DIVERS A TEMPS PARTIEL PERSONNE sérieuse pour notre centre de services à la clientèle. 405-1480

343 EMPLOIS DEMANDES DAME travail ménage dans bureau ou domicile de compagnie. 374-7972

343 EMPLOIS DEMANDES DAME travail ménage dans bureau ou domicile de compagnie. 374-7972

343 EMPLOIS DEMANDES DAME travail ménage dans bureau ou domicile de compagnie. 374-7972

343 EMPLOIS DEMANDES DAME travail ménage dans bureau ou domicile de compagnie. 374-7972

343 EMPLOIS DEMANDES DAME travail ménage dans bureau ou domicile de compagnie. 374-7972

350 EDUCATION, INSTRUCTION GAGNEZ PLUS AVEC LA TENUE DE LIVRES avec tout autre emploi de bureau. Comptabilité pratique enseignée en seulement 4 semaines.

350 EDUCATION, INSTRUCTION GAGNEZ PLUS AVEC LA TENUE DE LIVRES avec tout autre emploi de bureau. Comptabilité pratique enseignée en seulement 4 semaines.

350 EDUCATION, INSTRUCTION GAGNEZ PLUS AVEC LA TENUE DE LIVRES avec tout autre emploi de bureau. Comptabilité pratique enseignée en seulement 4 semaines.

350 EDUCATION, INSTRUCTION GAGNEZ PLUS AVEC LA TENUE DE LIVRES avec tout autre emploi de bureau. Comptabilité pratique enseignée en seulement 4 semaines.

350 EDUCATION, INSTRUCTION GAGNEZ PLUS AVEC LA TENUE DE LIVRES avec tout autre emploi de bureau. Comptabilité pratique enseignée en seulement 4 semaines.

350 EDUCATION, INSTRUCTION GAGNEZ PLUS AVEC LA TENUE DE LIVRES avec tout autre emploi de bureau. Comptabilité pratique enseignée en seulement 4 semaines.

350 EDUCATION, INSTRUCTION GAGNEZ PLUS AVEC LA TENUE DE LIVRES avec tout autre emploi de bureau. Comptabilité pratique enseignée en seulement 4 semaines.

342 EMPLOIS DIVERS A TEMPS PARTIEL PERSONNE sérieuse pour notre centre de services à la clientèle. 405-1480

343 EMPLOIS DEMANDES DAME travail ménage dans bureau ou domicile de compagnie. 374-7972

343 EMPLOIS DEMANDES DAME travail ménage dans bureau ou domicile de compagnie. 374-7972

343 EMPLOIS DEMANDES DAME travail ménage dans bureau ou domicile de compagnie. 374-7972

343 EMPLOIS DEMANDES DAME travail ménage dans bureau ou domicile de compagnie. 374-7972

343 EMPLOIS DEMANDES DAME travail ménage dans bureau ou domicile de compagnie. 374-7972

350 EDUCATION, INSTRUCTION GAGNEZ PLUS AVEC LA TENUE DE LIVRES avec tout autre emploi de bureau. Comptabilité pratique enseignée en seulement 4 semaines.

350 EDUCATION, INSTRUCTION GAGNEZ PLUS AVEC LA TENUE DE LIVRES avec tout autre emploi de bureau. Comptabilité pratique enseignée en seulement 4 semaines.

350 EDUCATION, INSTRUCTION GAGNEZ PLUS AVEC LA TENUE DE LIVRES avec tout autre emploi de bureau. Comptabilité pratique enseignée en seulement 4 semaines.

350 EDUCATION, INSTRUCTION GAGNEZ PLUS AVEC LA TENUE DE LIVRES avec tout autre emploi de bureau. Comptabilité pratique enseignée en seulement 4 semaines.

350 EDUCATION, INSTRUCTION GAGNEZ PLUS AVEC LA TENUE DE LIVRES avec tout autre emploi de bureau. Comptabilité pratique enseignée en seulement 4 semaines.

350 EDUCATION, INSTRUCTION GAGNEZ PLUS AVEC LA TENUE DE LIVRES avec tout autre emploi de bureau. Comptabilité pratique enseignée en seulement 4 semaines.

350 EDUCATION, INSTRUCTION GAGNEZ PLUS AVEC LA TENUE DE LIVRES avec tout autre emploi de bureau. Comptabilité pratique enseignée en seulement 4 semaines.

341 SERVICES D'EMPLOIS A L'ETRANGER POSTES OUTRE-MER Certaines de postes bien payés, revenus élevés et d'impôts, avantages sociaux intéressants. Occasions pour tous, métiers spécialisés, professionnels, administrateurs, techniciens, etc.

342 EMPLOIS DIVERS A TEMPS PARTIEL PERSONNE sérieuse pour notre centre de services à la clientèle. 405-1480

343 EMPLOIS DEMANDES DAME travail ménage dans bureau ou domicile de compagnie. 374-7972

343 EMPLOIS DEMANDES DAME travail ménage dans bureau ou domicile de compagnie. 374-7972

343 EMPLOIS DEMANDES DAME travail ménage dans bureau ou domicile de compagnie. 374-7972

343 EMPLOIS DEMANDES DAME travail ménage dans bureau ou domicile de compagnie. 374-7972

343 EMPLOIS DEMANDES DAME travail ménage dans bureau ou domicile de compagnie. 374-7972

350 EDUCATION, INSTRUCTION GAGNEZ PLUS AVEC LA TENUE DE LIVRES avec tout autre emploi de bureau. Comptabilité pratique enseignée en seulement 4 semaines.

350 EDUCATION, INSTRUCTION GAGNEZ PLUS AVEC LA TENUE DE LIVRES avec tout autre emploi de bureau. Comptabilité pratique enseignée en seulement 4 semaines.

350 EDUCATION, INSTRUCTION GAGNEZ PLUS AVEC LA TENUE DE LIVRES avec tout autre emploi de bureau. Comptabilité pratique enseignée en seulement 4 semaines.

350 EDUCATION, INSTRUCTION GAGNEZ PLUS AVEC LA TENUE DE LIVRES avec tout autre emploi de bureau. Comptabilité pratique enseignée en seulement 4 semaines.

350 EDUCATION, INSTRUCTION GAGNEZ PLUS AVEC LA TENUE DE LIVRES avec tout autre emploi de bureau. Comptabilité pratique enseignée en seulement 4 semaines.

350 EDUCATION, INSTRUCTION GAGNEZ PLUS AVEC LA TENUE DE LIVRES avec tout autre emploi de bureau. Comptabilité pratique enseignée en seulement 4 semaines.

350 EDUCATION, INSTRUCTION GAGNEZ PLUS AVEC LA TENUE DE LIVRES avec tout autre emploi de bureau. Comptabilité pratique enseignée en seulement 4 semaines.

341 SERVICES D'EMPLOIS A L'ETRANGER POSTES OUTRE-MER Certaines de postes bien payés, revenus élevés et d'impôts, avantages sociaux intéressants. Occasions pour tous, métiers spécialisés, professionnels, administrateurs, techniciens, etc.

342 EMPLOIS DIVERS A TEMPS PARTIEL PERSONNE sérieuse pour notre centre de services à la clientèle. 405-1480

343 EMPLOIS DEMANDES DAME travail ménage dans bureau ou domicile de compagnie. 374-7972

343 EMPLOIS DEMANDES DAME travail ménage dans bureau ou domicile de compagnie. 374-7972

343 EMPLOIS DEMANDES DAME travail ménage dans bureau ou domicile de compagnie. 374-7972

343 EMPLOIS DEMANDES DAME travail ménage dans bureau ou domicile de compagnie. 374-7972

343 EMPLOIS DEMANDES DAME travail ménage dans bureau ou domicile de compagnie. 374-7972

350 EDUCATION, INSTRUCTION GAGNEZ PLUS AVEC LA TENUE DE LIVRES avec tout autre emploi de bureau. Comptabilité pratique enseignée en seulement 4 semaines.

350 EDUCATION, INSTRUCTION GAGNEZ PLUS AVEC LA TENUE DE LIVRES avec tout autre emploi de bureau. Comptabilité pratique enseignée en seulement 4 semaines.

350 EDUCATION, INSTRUCTION GAGNEZ PLUS AVEC LA TENUE DE LIVRES avec tout autre emploi de bureau. Comptabilité pratique enseignée en seulement 4 semaines.

350 EDUCATION, INSTRUCTION GAGNEZ PLUS AVEC LA TENUE DE LIVRES avec tout autre emploi de bureau. Comptabilité pratique enseignée en seulement 4 semaines.

350 EDUCATION, INSTRUCTION GAGNEZ PLUS AVEC LA TENUE DE LIVRES avec tout autre emploi de bureau. Comptabilité pratique enseignée en seulement 4 semaines.

350 EDUCATION, INSTRUCTION GAGNEZ PLUS AVEC LA TENUE DE LIVRES avec tout autre emploi de bureau. Comptabilité pratique enseignée en seulement 4 semaines.

350 EDUCATION, INSTRUCTION GAGNEZ PLUS AVEC LA TENUE DE LIVRES avec tout autre emploi de bureau. Comptabilité pratique enseignée en seulement 4 semaines.

341 SERVICES D'EMPLOIS A L'ETRANGER POSTES OUTRE-MER Certaines de postes bien payés, revenus élevés et d'impôts, avantages sociaux intéressants. Occasions pour tous, métiers spécialisés, professionnels, administrateurs, techniciens, etc.

342 EMPLOIS DIVERS A TEMPS PARTIEL PERSONNE sérieuse pour notre centre de services à la clientèle. 405-1480

343 EMPLOIS DEMANDES DAME travail ménage dans bureau ou domicile de compagnie. 374-7972

343 EMPLOIS DEMANDES DAME travail ménage dans bureau ou domicile de compagnie. 374-7972

343 EMPLOIS DEMANDES DAME travail ménage dans bureau ou domicile de compagnie. 374-7972

343 EMPLOIS DEMANDES DAME travail ménage dans bureau ou domicile de compagnie. 374-7972

343 EMPLOIS DEMANDES DAME travail ménage dans bureau ou domicile de compagnie. 374-7972

350 EDUCATION, INSTRUCTION GAGNEZ PLUS AVEC LA TENUE DE LIVRES avec tout autre emploi de bureau. Comptabilité pratique enseignée en seulement 4 semaines.

350 EDUCATION, INSTRUCTION GAGNEZ PLUS AVEC LA TENUE DE LIVRES avec tout autre emploi de bureau. Comptabilité pratique enseignée en seulement 4 semaines.

350 EDUCATION, INSTRUCTION GAGNEZ PLUS AVEC LA TENUE DE LIVRES avec tout autre emploi de bureau. Comptabilité pratique enseignée en seulement 4 semaines.

350 EDUCATION, INSTRUCTION GAGNEZ PLUS AVEC LA TENUE DE LIVRES avec tout autre emploi de bureau. Comptabilité pratique enseignée en seulement 4 semaines.

350 EDUCATION, INSTRUCTION GAGNEZ PLUS AVEC LA TENUE DE LIVRES avec tout autre emploi de bureau. Comptabilité pratique enseignée en seulement 4 semaines.

350 EDUCATION, INSTRUCTION GAGNEZ PLUS AVEC LA TENUE DE LIVRES avec tout autre emploi de bureau. Comptabilité pratique enseignée en seulement 4 semaines.

350 EDUCATION, INSTRUCTION GAGNEZ PLUS AVEC LA TENUE DE LIVRES avec tout autre emploi de bureau. Comptabilité pratique enseignée en seulement 4 semaines.

341 SERVICES D'EMPLOIS A L'ETRANGER POSTES OUTRE-MER Certaines de postes bien payés, revenus élevés et d'impôts, avantages sociaux intéressants. Occasions pour tous, métiers spécialisés, professionnels, administrateurs, techniciens, etc.

342 EMPLOIS DIVERS A TEMPS PARTIEL PERSONNE sérieuse pour notre centre de services à la clientèle. 405-1480

343 EMPLOIS DEMANDES DAME travail ménage dans bureau ou domicile de compagnie. 374-7972

343 EMPLOIS DEMANDES DAME travail ménage dans bureau ou domicile de compagnie. 374-7972

343 EMPLOIS DEMANDES DAME travail ménage dans bureau ou domicile de compagnie. 374-7972

343 EMPLOIS DEMANDES DAME travail ménage dans bureau ou domicile de compagnie. 374-7972

343 EMPLOIS DEMANDES DAME travail ménage dans bureau ou domicile de compagnie. 374-7972

350 EDUCATION, INSTRUCTION GAGNEZ PLUS AVEC LA TENUE DE LIVRES avec tout autre emploi de bureau. Comptabilité pratique enseignée en seulement 4 semaines.

350 EDUCATION, INSTRUCTION GAGNEZ PLUS AVEC LA TENUE DE LIVRES avec tout autre emploi de bureau. Comptabilité pratique enseignée en seulement 4 semaines.

350 EDUCATION, INSTRUCTION GAGNEZ PLUS AVEC LA TENUE DE LIVRES avec tout autre emploi de bureau. Comptabilité pratique enseignée en seulement 4 semaines.

350 EDUCATION, INSTRUCTION GAGNEZ PLUS AVEC LA TENUE DE LIVRES avec tout autre emploi de bureau. Comptabilité pratique enseignée en seulement 4 semaines.

350 EDUCATION, INSTRUCTION GAGNEZ PLUS AVEC LA TENUE DE LIVRES avec tout autre emploi de bureau. Comptabilité pratique enseignée en seulement 4 semaines.

350 EDUCATION, INSTRUCTION GAGNEZ PLUS AVEC LA TENUE DE LIVRES avec tout autre emploi de bureau. Comptabilité pratique enseignée en seulement 4 semaines.

350 EDUCATION, INSTRUCTION GAGNEZ PLUS AVEC LA TENUE DE LIVRES avec tout autre emploi de bureau. Comptabilité pratique enseignée en seulement 4 semaines.

AVIS LÉGAUX - APPELS D'OFFRES - SOUMISSIONS - ENCANS

ERRATUM

Le coupon paru dans LA PRESSE du 25 janvier 1988 en page C 5 aurait dû se lire comme suit:

Rabais en vigueur du 25 au 30 janvier 1988.



Canadian Tire: Le meilleur choix pour votre auto à tout point de vue MONTRÉAL ET BANLIEUES CENTRES-AUTOS OUVERTS DÈS 8 H

RABAIS EN VIGUEUR DU 25 AU 30 JANVIER 1988

Ce coupon a une valeur de 10\$ sur le remplacement partiel du système d'échappement.

10\$

NOTE: 1 coupon par véhicule



AVIS

COMITÉ CONSULTATIF SUR LES RELATIONS INTERCULTURELLES ET INTERRACIALES CONSULTATION PUBLIQUE SUR LA QUALITÉ ET L'ACCESSIBILITÉ DES SERVICES DE LA COMMUNAUTÉ

Le Comité consultatif du président du Comité exécutif de la Communauté urbaine de Montréal sur les relations interculturelles et interraciales tiendra deux séances supplémentaires de consultation publique sur la qualité et l'accessibilité des services de la CUM le lundi 1er février et le mardi 2 février, à 19h30, au salon Les Saules du Centre des conférences du Complexe Guy-Favreau, 200 ouest, boul. René-Lévesque (Dorchester), Montréal (métro Place D'Armes).

Une vingtaine de présentations sont attendues lors de ces deux séances. Le grand public est invité à venir entendre les opinions des nombreuses et nouvelles collectivités qui constituent la clientèle des services de la Communauté urbaine de Montréal.

Pour tout renseignement additionnel, veuillez vous adresser à M. Claude Vézina du Bureau du président (280-3507) ou à M. Jean-Pierre Blais, secrétaire adjoint (280-3447).

La secrétaire par interim, Nicole Lafond

Montréal, Québec Le 26 janvier 1988

Hydro-Québec

APPELS D'OFFRES pour 10 h 30 heure de Montréal

Table with 4 columns of call for offers: BCZ.70318.F, BCZ.70349.F, BCZ.80004.F, BCZ.80017.F. Includes descriptions like 'FOURNITURE DE 5938 SUPPORTS DE FIXATION POUR TRANSFORMATEURS' and 'CONNECTEURS À COMPRIMER EN ALUMINIUM'.

Table with 4 columns of call for offers: BCZ.80022.F, BGT.77096.F, LER.76009.F, FCP.86051.A. Includes descriptions like 'BOULONS À TÊTE HEXAGONALE EN ACIER INOXYDABLE' and 'LOCATION DE DIVERS INSTRUMENTS DE MESURE ET DE VÉRIFICATION'.

Table with 3 columns of call for offers: FCP.86171.A, GDN.80016.A, JDN.83004.A. Includes descriptions like 'INSTALLATION ÉLECTRIQUE ET TRAVAUX CONNEXES DE GÉNIE CIVIL' and 'SERVICES D'ÉQUIPES POUR LA CONSTRUCTION, LES MODIFICATIONS ET L'ENTRETIEN DE RÉSEAUX DE DISTRIBUTION AÉRIENS'.

Les conditions de chacun des appels d'offres sont précisées dans un document qui peut être consulté ou obtenu du lundi au vendredi de 8 h 30 à 12 h 30 et de 13 h 30 à 16 h 00 à l'endroit suivant:

HYDRO-QUÉBEC GROUPE EXPLOITATION Direction Approvisionnement de l'exploitation Service Achats, Contrats et Surplus d'actif 8181 av. de l'Éplanade 3e étage Montréal (Québec) H2P 2R5

Pour renseignements: (514) 383-2500

Si le document n'est pas gratuit, le montant de 25 \$ est NON REMBOURSABLE et doit être payé sous forme de chèque visé ou de mandat à l'ordre d'Hydro-Québec. La garantie de soumission devra être sous forme de chèque visé ou de cautionnement fourni par une compagnie d'assurance.

Seules les personnes physiques ou morales qui ont obtenu le document d'appel d'offres directement du bureau mentionné plus haut sont admises à soumissionner. Hydro-Québec se réserve le droit de rejeter toute soumission.

Le chef de service, Achats, Contrats et Surplus d'actif René Cantin

Parc olympique

APPEL D'OFFRES CONTRAT C-744-05 TRAVAUX RELATIFS À L'AMÉNAGEMENT D'UNE BOUTIQUE SOUVENIRS À LA ROTONDE DU STADE

Sont admis à soumissionner ceux qui ont leur principale place d'affaires au Québec et qui auront requis-tionné les documents de soumission à leur nom.

Un paiement non remboursable de 355 sous forme de chèque visé ou de mandat payable à la Régie des installations olympiques, est requis pour l'obtention des documents.

Les soumissions pour être recevables, devront être accompagnées d'une GARANTIE sous forme, soit d'un cautionnement correspondant à un montant minimum de 10% du montant de la soumission, soit d'un chèque visé correspondant à un montant minimum de 5% de la soumission.

Les documents sont disponibles à l'adresse suivante:

Régie des installations olympiques Service des achats 4545, avenue Pierre-de-Coubertin (coin rue de La Salle) Montréal (Québec) H1V 3N7 Téléphone: 252-4675

La RÉCEPTION des soumissions se fera à la même adresse et les enveloppes dûment scellées seront déposées aux soins du secrétaire.

Une visite des lieux est prévue le lundi 1er février 1988 à 10 h.

Pour de plus amples informations techniques et / ou rendez-vous, veuillez communiquer avec Monsieur Gilles Michon au numéro 252-4639.

La CLÔTURE de la réception des soumissions est fixée au 8 février 1988 à 14 h.

La Régie des installations olympiques ne s'engage à accepter ni la plus basse ni aucune des soumissions.

Le secrétaire Me Mireille Zigby

AVIS

Avis est par la présente donné qu'un contrat signé le 3 septembre 1986, en vertu duquel toutes les créances présentes et futures de Thermo Batteries Canada Inc. ont été vendues à la Banque Canadienne Impériale de Commerce, a été enregistré le 8 septembre 1986 au Bureau d'Enregistrement, Division d'Enregistrement de Montréal sous le numéro 3767733.

BANQUE CANADIENNE IMPÉRIALE DE COMMERCE Par J.L.J. L'Abbé

«AVIS est par la présente donné qu'un contrat signé le 2 décembre 1971, en vertu duquel toutes les créances présentes et futures de Agence de Sécurité Reeves Lee / Reeves Security Agency Ltd. ont été vendues à la Banque Canadienne Impériale de Commerce, a été enregistré le 20 décembre 1971 au Bureau d'enregistrement de Montréal sous le numéro 2319543.»

Montréal (Québec) le 21 janvier 1988

BANQUE CANADIENNE IMPÉRIALE DE COMMERCE

par: A.S. Faucher, directeur délégué

SOCIÉTÉ QUÉBÉCOISE D'ASSAINISSEMENT DES EAUX Travaux dans la municipalité de Grande-Île Comité de Beauharnois Appel d'offres no : 549-2-01-41-01

Réhabilitation du réseau d'égouts sanitaire par colmatage de conduites et de regards d'égouts, par remplacement de conduites existantes et/ou par chemisage (insituform) incluant toutes les activités connexes.

DOCUMENTS DISPONIBLES: SQAÉ, Service gestion des contrats, Place du Canada, 1010, rue de la Gauchetière Ouest, bureau 2110, Montréal H3B 2N2. Tél.: (514) 397-0416.

PRIX: 50,00\$ non remboursable, par chèque visé ou mandat payable à la Société.

LIEUX DE CONSULTATION: Hôtel de ville de Grande-Île: Ass. de la construction de Montréal et de Québec; ACRCTQ; Fédération de la Construction du Québec Région Montréal; Société à Montréal.

OUVERTURE DES SOUMISSIONS: Hôtel de ville de Grande-Île : a/s M. Jean-Claude Dupuis, secrétaire-trésorier, 1333, boulevard Langlois, Grande-Île (Québec) J6S 1B9. Le mercredi 17 février 1988 à 15h00.

GARANTIE DE SOUMISSION MONTANT: 49 000,00\$ FORME: Chèque visé tiré sur une institution bancaire faisant affaires au Québec ou un cautionnement de soumission.

RENSEIGNEMENTS: M. Pierre Beauregard. Tél.: (514) 397-0416.

Seules les personnes, sociétés et compagnies, ayant leur principale place d'affaires au Québec, qui détiennent une licence appropriée en vertu de la Loi sur la qualification professionnelle des entrepreneurs de construction et qui ont obtenu le document d'appel d'offres directement de la Société sont admises à soumissionner.

La Société ne s'engage à accepter ni la plus basse ni aucune des soumissions.

René Chouinard, ing. Directeur, gestion des contrats

PROVINCE DE QUÉBEC Ville de Saint-Léonard

APPEL D'OFFRES

OBJET: ASSURANCES DES BIENS Monsieur Pierre Santamaria, ingénieur, directeur général de la ville de Saint-Léonard, recevra jusqu'à 11 heures, le mardi 23 février 1988, à son bureau situé en l'hôtel de ville de Saint-Léonard, 8400, boulevard Lacordaire, des soumissions cachetées, pour son portefeuille des assurances des biens, adressées au directeur général de la Ville et portant l'inscription suivante:

«SOUMISSION — ASSURANCES DES BIENS» Sont admis à soumissionner les courtiers d'assurances, agents d'assurances et compagnies d'assurances dûment autorisés à faire affaires au Québec.

Ne seront considérées que les soumissions complètes sur les formules fournies à cette fin par la Ville. Ces formules et autres documents de soumission pourront être obtenus au bureau du Service du greffe, 8400, boulevard Lacordaire, à compter du 28 janvier 1988 à 14 heures.

Lesdites soumissions seront ouvertes en présence des parties intéressées à l'hôtel de ville, 8400, boulevard Lacordaire, à la salle du conseil municipal, le mardi 23 février 1988, à 11 heures.

La ville de Saint-Léonard ne s'engage à retenir ni la plus basse, ni aucune des soumissions qui seront présentées et n'encourt aucuns frais ou obligations pour les pertes subies par les soumissionnaires.

Donné à Saint-Léonard, ce 26e jour du mois de janvier 1988.

Le greffier GEORGES LARIVÉE, o.m.a.

PROVINCE DE QUÉBEC Ville de Saint-Léonard

APPEL D'OFFRES

OBJET: ASSURANCES DE RESPONSABILITÉ Monsieur Pierre Santamaria, ingénieur, directeur général de la ville de Saint-Léonard, recevra jusqu'à 11 heures, le mardi 23 février 1988, à son bureau situé en l'hôtel de ville de Saint-Léonard, 8400, boulevard Lacordaire, des soumissions cachetées, pour son portefeuille des assurances de responsabilité, adressées au directeur général de la Ville et portant l'inscription suivante:

«SOUMISSION — ASSURANCES DE RESPONSABILITÉ» Sont admis à soumissionner les courtiers d'assurances, agents d'assurances et compagnies d'assurances dûment autorisées à faire affaires au Québec.

Ne seront considérées que les soumissions complètes sur les formules fournies à cette fin par la Ville. Ces formules et autres documents de soumission pourront être obtenus au bureau du Service du greffe, 8400, boulevard Lacordaire, à compter du 28 janvier 1988 à 14 heures.

Lesdites soumissions seront ouvertes en présence des parties intéressées à l'hôtel de ville, 8400, boulevard Lacordaire, à la salle du conseil municipal, le mardi 23 février 1988, à 11 heures.

La ville de Saint-Léonard ne s'engage à retenir ni la plus basse, ni aucune des soumissions qui seront présentées et n'encourt aucuns frais ou obligations pour les pertes subies par les soumissionnaires.

Donné à Saint-Léonard, ce 26e jour du mois de janvier 1988.

Le greffier GEORGES LARIVÉE, o.m.a.

MISE AU POINT

Dans notre circulaire «Plus de 100 bonnes raisons d'acheter chez Sears» distribuée le 26 janvier 1988, veuillez noter qu'à la page 2, les prix reg. Sears des coordonnées peluche à 25% de rabais devaient se lire 10.99\$ - 22.99\$ et les prix de vente 8.24\$-17.24\$. À la page 7, l'illustration de la cassette vidéo no 35467 est inexacte. Les hauts en jersey du rayon 15e Avenue offerts à 15.99\$ en page 10 sont SIMILAIRES aux modèles illustrés. La poussette no 66346 annoncée en page 8 n'est pas offerte pour le moment mais nous acceptons les commandes. Les pantalons en velours côtelé (article no 51) ainsi que les chemises de nuit en tailles 8-14 (article no 54) pourraient ne pas être offerts dans tous nos magasins. Les services de vaisselle et les couverts de la page 2 ne sont pas offerts à notre magasin de St-Jean.

Nous nous excusons de ce contretemps.



VILLE DE TROIS-RIVIÈRES APPEL D'OFFRES

Projet 12-33-2 ENLEVEMENT, TRANSPORT ET ÉLIMINATION DES DÉCHETS

La ville de Trois-Rivières demande des soumissions pour l'enlèvement, le transport et l'élimination des déchets sur le territoire de la municipalité.

Le parcours regroupe 24 400 unités d'occupation et le contrat est pour une durée de trois (3) ans, débutant le 15 mars 1988 jusqu'au 14 mars 1991.

Le cahier des charges et les documents de soumission seront disponibles à compter du 27 janvier 1988 au bureau du directeur des Services techniques de l'hôtel de ville, 1325, rue Royale à Trois-Rivières.

Un dépôt de cinquante dollars (50 \$) est requis pour l'obtention des documents, et ce montant est remboursable sur remise des documents en bon état avant le 30e jour suivant l'ouverture des soumissions.

Les soumissions devront être déposées au bureau du greffier de la ville de Trois-Rivières, dans l'enveloppe prévue à cet effet. L'ouverture des soumissions se fera à 11 h le 22 février 1988.

La ville de Trois-Rivières ne s'engage pas à accepter la plus basse, ni aucune des soumissions.

Jean Lamy Greffier



APPEL D'OFFRES POUR SERVICES EXTERNES POUR LE DÉVELOPPEMENT COMMERCIAL, SECTEUR SUD DE LA GARE CENTRALE MONTRÉAL-QUÉBEC

N° de projet REB700 2

Les soumissionnaires sont invités à fournir des services externes de mécanique et d'électricité pour le développement commercial de la gare Centrale.

Les services de mécanique et d'électricité ne sont pas en relation mutuelle et les soumissionnaires peuvent soumettre des quotations pour l'un ou pour les deux corps de métier.

Nature du travail de mécanique: consiste à l'installation des tuyaux de gaz, d'eau, d'égout et de gicleur au restaurant MacDonald ainsi qu'un raccordement des gicleurs et des conduits d'air climatisé avec contrôle à volume variable à d'autres endroits pour développement commercial.

Nature du travail d'électricité: consiste à l'installation d'appareils de commutation de 15 KV et de bus voltage et de distribution de puissance à la gare Centrale. Les soumissions cachetées seront acceptées jusqu'à midi, heure normale de l'Est, le mardi 9 février 1988.

Les documents pertinents aux soumissions seront fournis à la salle des plans (8 h 30 à 12 h 30 et 14 h à 16 h 30) au 13e étage, 935, rue de la Gauchetière Ouest, Montréal H3B 2M9 moyennant dépôt non remboursable d'un chèque certifié de cinquante dollars (\$50) pour chacun des corps de métier, payable à l'ordre de la Compagnie des Chemins de fer Nationaux du Canada. Pour tous renseignements complémentaires, téléphoner à:

Gary Jorbahn (514) 399-5323 Assistant-mécanique. Syd MacDonald (514) 399-4896, Ingénieur principal — Électricité

La Compagnie se réserve le droit de rejeter toute offre, si basse soit-elle.

Bureau du vice-président régional Compagnie des Chemins de fer Nationaux du Canada Montréal, Québec

Société des alcools du Québec

Appel d'offres

PROJET LOCAL COMMERCIAL DOSSIER: L-88-902

La Société des alcools du Québec vous invite à lui offrir un local commercial à TERREBONNE

À Terrebonne, sur le boulevard des Seigneurs, entre le boulevard Moody et la rue Ouimet, préféablement sur le boulevard Moody entre le boulevard des Seigneurs et la bretelle sud de l'autoroute no 25.

La superficie du local devrait être d'environ de 450 mètres carrés (4 850 pieds carrés) préféablement sur un seul niveau et dont 80 pour cent serait aménagée en aire de vente.

Les locaux proposés, pour location, le seront selon la formule clé en main.

Le document d'appel d'offres original, fourni par la Société des alcools du Québec et portant le numéro de dossier du projet, doit être complété et retourné au plus tard à 10h00 le 11 mars 1988.

Le document d'appel d'offres est offert à 20\$ la copie (non remboursable) du lundi au jeudi de 8h30 à 12h30 et de 13h30 à 17h00 et le vendredi de 8h30 à 12h00 au 905, avenue De Lorimier, Montréal.

Pour obtenir le document en question, par courrier payable sur livraison ou pour renseignements additionnels, veuillez appeler à (514) 873-6408.

Vous pouvez aussi vous procurer le document lors de la séance d'information qui se tiendra à la Société des alcools du Québec, salle de conférence du service du Contentieux au 905, rue De Lorimier, Montréal, à 14h00 le 11 février 1988. Cette séance aura pour but de renseigner les éventuels soumissionnaires sur le contenu de la documentation ainsi que de la procédure à suivre pour présenter une proposition de location à la Société des alcools du Québec.

La Société des alcools du Québec ne s'engage à accepter ni la plus basse ni aucune des propositions reçues.

Société de transport de la Communauté urbaine de Montréal

APPELS PUBLICS D'OFFRES

Nos 1260-01-88 — 1261-01-88 — 1262-01-88 1263-01-88 — 1264-01-88 — 1265-01-88

DATES D'OUVERTURE: LE 17 FÉVRIER 1988 (1-2-3-4-6) LE 24 FÉVRIER 1988 (5)

La Société demande des offres pour la (les) fourniture(s) suivante(s):

- 1) MAIN COURANTE POUR ESCALIERS MÉCANIQUES DE TYPE «WESTINGHOUSE» (2250 MÈTRES)
2) MAIN COURANTE POUR ESCALIERS MÉCANIQUES DE TYPE «VICKERS» (2286 MÈTRES)
3) ROULEAUX DE PELLICULE 16 MM POUR CAMÉRAS «FRISCO-BAY»
4) ACCUMULATEURS D'AUTOBUS
5) ASPIRATEUR INDUSTRIEL MONTÉ SUR ROUES EN ACIER
6) AUTOMOBILES (CINQ PORTES AVEC HAYON ARRIÈRE)

Pour obtenir le dossier de soumission, s'adresser au bureau du Directeur du service de l'Approvisionnement, 8845, boul. Saint-Laurent, cinquième étage, Montréal, au numéro 280-4900 et déposer un montant de 25\$ (NON REMBOURSABLE).

Toute soumission doit être présentée en double exemplaire sur les formules et sous enveloppe cachetée qui sont fournies à cette fin et être accompagnée d'un chèque visé fait à l'ordre de la Société, tiré sur une banque canadienne, au montant de:

- 1) CINQ MILLE DOLLARS (5 000 \$)
2) CINQ MILLE DOLLARS (5 000 \$)
3) QUATRE MILLE CINQ CENTS DOLLARS (4 500 \$)
4) SIX MILLE DOLLARS (6 000 \$)
5) CINQ MILLE DOLLARS (5 000\$)
6) AUCUN DÉPÔT

Pour être valablement reçues, les soumissions doivent se trouver physiquement au service du Contentieux et Secrétariat, bureau 912, sis au 159, de la rue Saint-Antoine ouest, à Montréal, à la (aux) date(s) mentionnée(s) ci-dessus, à midi (12 h), heure officielle de Montréal qui est indiquée à l'horloge en vue du public à ce service.

Les soumissions seront ouvertes à l'heure et au jour susdits au bureau désigné par le secrétaire et directeur.

La Société se réserve le droit de rejeter les soumissions et n'encourt aucune obligation envers les soumissionnaires.

Le secrétaire et directeur du Contentieux JEAN Y. NADEAU

AVIS LEGAUX - APPEL D'OFFRES - SOUMISSIONS - ENCANS



ACHAT D'UN MINI-ORDINATEUR N.C.R.-9500 ET DE LOGICIELS
Contrat 88-001-TRES

Toute soumission doit, pour être valablement reçue, se trouver physiquement, sous pli cacheté, au Secréariat de la Communauté, 2, Complexe Desjardins, 21^e étage, Montréal, avant 12h00 le 9 février 1988, pour y être ouverte à 12h00 le même jour.

On obtiendra sans frais les documents de soumission à la Trésorerie de la Communauté, 2, Complexe Desjardins, 20^e étage, Montréal (téléphone: 280-3656).

Les soumissions, pour être valides, devront être accompagnées d'un cautionnement de soumission ou d'un chèque visé équivalent à 5% du montant total de la soumission.

FABRICATION, FOURNITURE, ET LIVRAISON D'APPAREILS DE VOIE T.C.F. DESTINÉS À L'ÉQUIPEMENT DES VOIES DU METRO
Contrat 972-V19-87-BTM

Toute soumission doit, pour être valablement reçue, se trouver physiquement, sous pli cacheté, au Secréariat de la Communauté, 2, Complexe Desjardins, 21^e étage, Montréal, avant 12h00 le 16 février 1988, pour y être ouverte à 12h00 le même jour.

On obtiendra les documents de soumission au Bureau de transport métropolitain, 2580 est, boulevard Saint-Joseph, Montréal, contre paiement, sous forme d'un chèque visé à l'ordre de la Communauté urbaine de Montréal, d'un montant de vingt dollars (20\$) NON REMBOURSABLE. Les documents peuvent être consultés sans frais au Bureau de transport métropolitain.

Les soumissions, pour être valides, devront être accompagnées d'un cautionnement de soumission équivalent à 20% du montant total de la soumission ou d'un chèque visé équivalent à 10% du montant total de la soumission.

Tout soumissionnaire devra, pour être admissible, avoir sa principale place d'affaires au Québec.

CONSTRUCTION DU POSTE DE POLICE N° 34 ET TRAVAUX CONNEXES D'AMÉNAGEMENT DE SURFACE
Contrat 88-025-POL

Toute soumission doit, pour être valablement reçue, se trouver physiquement, sous pli cacheté, au Secréariat de la Communauté, 2, Complexe Desjardins, 21^e étage, Montréal, avant 12h00 le 23 février 1988, pour y être ouverte à 12h00 le même jour.

On obtiendra les documents de soumission à la Division des approvisionnements et services, 30, avenue Manseau, Outremont, contre paiement, sous forme d'un chèque visé à l'ordre de la Communauté urbaine de Montréal, d'un montant de quarante dollars (40\$) NON REMBOURSABLE. Les documents peuvent être consultés sans frais à la Division des approvisionnements et services et à l'Association de la construction de Montréal et du Québec.

Les soumissions, pour être valides, devront être accompagnées d'un chèque visé équivalent à 5% du montant total de la soumission ou d'un cautionnement de soumission équivalent à 10% du montant total de la soumission.

Tout soumissionnaire devra, pour être admissible, avoir sa principale place d'affaires au Québec.

Le secrétaire par intérim, Nicole Lafond
Montréal, Québec
Le 26 janvier 1988

DÉCÈS, PRIÈRES, REMERCIEMENTS

DÉCÈS

- ACKAD (Antoine)
- AUDET (Jeannot)
- BEAUVAIS (Gertrude)
- BELCOURT DAZÉ (Cécile)
- BELZIL (Ulric)
- BERGERON (Bernardin)
- BRIÈRE (Jacques sr)
- CÔTÉ (Alexandra)
- DURAND (Aimé)
- GARIÉPY (Annette)
- GATINEAU (Austin)
- (Jeannine)
- LAPALME (Paul-Émile)
- MÉRINEAU (Ferdinand)
- PICHE (Marie-Ange)
- RAYMOND (Bernard)
- ROBIN (Paul)
- ST-JEAN (Claude)
- TARDIF (Roger)
- TERRIEN (Mathilda)
- WRIGHT (Stephen Rex)



Exprimez vos condoléances par un don aux Oeuvres du Cardinal Léger.

Vous aiderez aussi les plus pauvres du monde.

Envoyez votre don directement au Cardinal ou utilisez les cartes disponibles dans les maisons funéraires.

Nous enverrons à la famille éprouvée votre message de sympathie.

Fondation Jules et Paul-Émile Léger
130, av. de l'Épée
Outremont H2V 3T2
873-88-895

ACKAD (Antoine)
A St-Laurent, le 25 janvier 1988, à l'âge de 66 ans, est décédé M. Antoine Ackad, époux de Marie Naim. Outre son épouse, il laisse dans le deuil ses enfants Nabif (Christine Meimari), Nadine (Sélim Saballa), ses frères, sa sœur, son beau-frère, ses belles-sœurs, neveux et nièces, cousins et cousines ainsi que plusieurs parents et amis. Les funérailles auront lieu le mercredi 27 courant. Le convoi funéraire partira des salons **Urgel Bourgie Ltée, 816, boul. Ste-Croix, St-Laurent**, pour se rendre à l'église St-Laurent (805, Ste-Croix, Ville St-Laurent), où le service sera chanté à 11 h et de là au cimetière de St-Laurent, lieu de la sépulture. Parents et amis sont priés d'y assister sans autre invitation. Heures de visites mardi de 14 h à 22 h.

AUDET (Jeannot)
A Montréal, le 24 janvier 1988, à l'âge de 60 ans, est décédé M. Jeannot Audet, époux bien-aimé de Gisele Ouellette. Outre son épouse, il laisse ses enfants Denis, et son amie Sylvie Gauthier; Sylvie, et son ami Danny Lemay; sa mère Mme Rita Audet et plusieurs frères et sœurs, beaux-frères, belles-sœurs, neveux et nièces et de nombreux parents et amis. Les funérailles auront lieu le mercredi 27 courant. Le convoi funéraire partira des salons **Alfred Dallaire Inc., 1120, rue Jean-Talon est**, pour se rendre à l'église Ste-Bernadette (Belanger et 1^{er} Ave. Avenue, Rosemont), où le service sera célébré à 14 h et de là au crématorium Alfred Dallaire Inc., 2159 est, boul. St-Martin, Duvernay, Laval, lieu de la sépulture. Parents et amis sont priés d'y assister sans autre invitation. Heures de visites: mardi de 19 h à 22 h, mercredi de 12 h à 14 h.



CLAUDE ST-JEAN 1939-1988

Le Club Saint-Laurent Kiwanis de Montréal désire exprimer un hommage particulier à la mémoire de son président Claude St-Jean pour son exceptionnelle générosité et son dévouement inlassable à la cause kiwanienne.

Le déjeuner hebdomadaire du club n'aura pas lieu mercredi, le 27 janvier 1988 afin que les membres puissent unir leurs prières au salon Darche, 505, Curé-Poirier ouest, à Longueuil, à compter de mardi, 26 janvier à 14 heures.

Les funérailles se tiendront jeudi, le 28 janvier 1988 à 11 heures en l'église St-Thomas-d'Aquin de St-Lambert.

BEAUVAIS (Gertrude)
Le dimanche 24 janvier 1988 est décédée Gertrude O'Connor, à l'âge de 96 ans, épouse de feu Emile Beauvais, chère de Emilie Audrey (St Rose Dorothy, S.S.A.). Exposée à la résidence funéraire **Kane et Fetterly, 5301, boul. Décarie, coin Isobello**, le mardi 26 de 14 h à 17 h et de 19 h à 21 h. Les funérailles seront célébrées à l'église St. Malachy, le mercredi 27 janvier à 10h, inhumation au cimetière Notre-Dame-des-Neiges.

REMERCIEMENTS

HAREL (Armand)
Fonctionnaire à la retraite. Décédé le 26 décembre 1987 à l'Hôtel-Dieu de Montréal, après une longue maladie. Selon sa volonté la liturgie de la prière a eu lieu le 27 décembre 1987 au salon Magnin Poirier, rue Viau. La famille remercie les personnes qui ont bien voulu lui manifester ce moment de respect, soit par assistance à la prière, offrande de messes ou sympathie à la famille.



M. Paul ROBIN

Subitement à Montréal, le 22 janvier 1988, à l'âge de 80 ans, est décédé M. Paul Robin, Président des Voyages CARBINE, époux de Yvette Aubry, père de Gilles (époux de Mariette Durocher). Il laisse également deux petits-enfants: Caroline et Philip, ses frères, ses sœurs, beaux-frères, belles-sœurs, neveux et nièces. Les funérailles auront lieu mercredi le 27 courant. Le convoi funéraire partira des salons J.A. Guilbault Inc. (Membre R.F.A.O.), 5359, boul. St-Michel, pour se rendre à l'église Ste-Gemma où le service sera célébré à 11 h et de là au cimetière de St-Vincent-de-Paul, lieu de la sépulture. Parents et amis sont priés d'y assister sans autre invitation. Heures de visites: de 2 h à 5 h, 7 h à 10 h.

BELCOURT DAZÉ (Cécile)
A Ottawa, le 22 janvier 1988, est décédée Mme Cécile Belcourt Dazé. Elle est née à Montréal le 2 février 1903, résidente d'Ottawa depuis 40 ans. Elle a eu un studio de peinture sur la rue Rideau, Ottawa, pendant plusieurs années. Epouse de Charles Dazé, d'origine, sous-ministre adjoint des Postes (retraité), mère de Suzanne, épouse du docteur Stanley Oleksiuk de Windsor, Ontario; Jean-Charles, époux de Jeannine Rivard d'Ottawa, Michel, époux de Joan O'Leary, d'Ottawa. Elle laisse aussi 13 petits-enfants et 5 arrière-petits-enfants. Les funérailles auront lieu mardi 26 janvier, à l'église du Sacre-Coeur, rue Laurier est, Ottawa, où le service sera célébré à 10 h et de là au cimetière de Notre-Dame-des-Neiges, Montréal, lieu de la sépulture. Exposée à la maison **Racine, Robert et Gauthier, 260, rue Besserer, Ottawa**

CÔTÉ (Alexandra)
A Montréal, le 25 janvier 1988, à l'âge de 82 ans, est décédée Mlle Alexandra Côté, ex-employée de Cranger et Frères, fille de feu Charles Côté et de feu Georgine Dumont. Les funérailles auront lieu le jeudi 28 courant. Le convoi funéraire partira de la résidence funéraire **E. Tétrault et Fils Ltée (Membre R.F.A.O.), 1559, rue Montarville, St-Bruno** à 10 h 45, pour se rendre à l'église paroissiale de St-Bruno où le service sera célébré à 11 h et de là au cimetière de Notre-Dame-des-Neiges, Montréal, lieu de la sépulture. Parents et amis sont priés d'y assister sans autre invitation. Heures de visites: mardi de 19 h à 22 h, mercredi de 14 h à 17 h et de 19 h à 22 h, jeudi ouverture du salon à 9 h a.m.

DURAND (Aimé)
A Montréal, le 24 janvier 1988, à l'âge de 88 ans, est décédé M. Aimé Durand, époux de feu Judith Lavoie. Il laisse ses enfants Gilles (Diane Desrochers), Richard (Gaëtan Lalonde), ses petits-enfants Michel, Francis et Jean, sa sœur Mme Germaine Laberge, son frère M. Gérard Durand (Rita Bergeron), sa belle-sœur Mme Claire Gagnon, ainsi que plusieurs neveux et nièces. Les funérailles auront lieu mercredi le 27 courant. Le convoi funéraire partira des salons **Urgel Bourgie Ltée, 1385, rue Ontario est** pour se rendre à l'église Sacre-Coeur où le service sera célébré à 14 h et de là au Repos St-François-d'Assise lieu de la sépulture. Parents et amis sont priés d'y assister sans autre invitation. Salon fermé de 17 h à 19 h.

J.H. Vantier et Fils, 30, rue Préfontaine, Ste-Agathe-des-Monts Funérailles le mercredi 27 à 2 h en l'église paroissiale et de là au cimetière de Val-des-Lacs, lieu de la sépulture. Parents et amis sont priés d'y assister sans autre invitation. Heures de visites: de 2 h à 5 h et de 7 h à 10 h.

BELZIL (Ulric)
A Fort Lauderdale, Floride, le 24 janvier 1988, à l'âge de 62 ans, est décédé M. Ulric Belzil, il laisse dans le deuil son épouse Madeleine Dazé, ses enfants: Francine, (Recluse missionnaire); Diane, épouse d'André Demers; Lorraine, épouse de Robert Valiquet; Carole, épouse de Robert Perron; Sylvie, épouse de Mario Barbeau; ses petits-enfants, son père M. Charles Belzil, sa belle-mère Mme Annette Dazé, son frère Hervé, ses sœurs Jeanne, Thérèse et Yolande, ses beaux-frères et belles-sœurs, ses neveux et nièces. Exposé mercredi à compter de 14 h au complexe

GARIÉPY (Annette)
A Verdun, le 24 janvier 1988, à l'âge de 69 ans, est décédée Mlle Annette Gariépy, retraitée de Northern Electric, sœur d'Albert (Paquette Lapointe), Léo (Simone Pion), Jeanne (Victorine Bossé), Robert et famille. Elle laisse également plusieurs neveux et nièces. Les funérailles auront lieu le mercredi 27 courant. Le convoi funéraire partira des salons **Urgel Bourgie Ltée, 5551, rue Wellington, à Verdun, Goyer Ltée, 3535, boulevard Ste-Rose, Laval-Ouest** pour se rendre à l'église Notre-Dame-des-Sept-Douleurs, 4155, rue Wellington, à Verdun, où le service sera célébré à 11 h et de là au cimetière de Notre-Dame-des-Neiges, lieu de la sépulture. Parents et amis sont priés d'y assister sans autre invitation. Heures de visites: Mardi de 2 h à 5 h et de 7 h à 10 h.

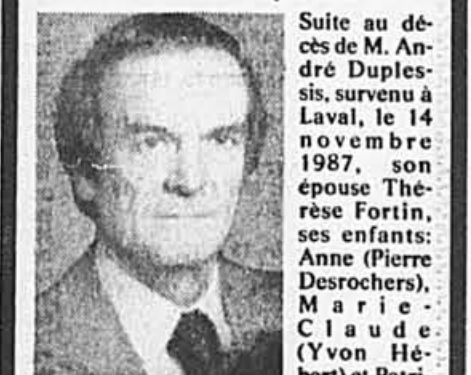
BERGERON (Bernardin)
A Montréal, le 25 janvier 1988, à l'âge de 78 ans, est décédé M. Bernardin Bergeron, époux de Lorraine Perreault. Outre son épouse, il laisse dans le deuil ses enfants: Jean-Guy (Charlotte), Lise, Jules (Roberte), Mariette, Réal (Marielle), Diane, Richard (Lorraine); ses petits et arrière-petits-enfants. Les funérailles auront lieu le jeudi 27 courant. Le convoi funéraire partira des salons **Urgel Bourgie Ltée, 7895, rue Notre-Dame est**, pour se rendre à l'église St-François-d'Assise, où le service sera célébré à 15 h et de là au cimetière Repos St-François-d'Assise, lieu de la sépulture. Parents et amis sont priés d'y assister sans autre invitation. Exposé mardi à 19 h.

GATINEAU (Austin) (Jeannine)
A Montréal, le 23 janvier 1988, à l'âge de 67 ans, est décédée Mme Jeannine Austin. Outre son époux, Jean Gatineau, elle laisse dans le deuil ses enfants: Marie-Claude, Françoise (Armand Paquette), Dominique (Ginet Proulx) et son petit-fils Frédéric. Exposée mardi de 14 h à 22 h au Complexe **Alfred Dallaire Inc., 2159 est, boul. St-Martin, Duvernay, Laval** où une réunion de prière aura lieu mardi à 20 h, S.v.p. pas de fleurs, des dons à la Fondation du diabète seraient appréciés. Parents et amis sont priés d'y assister sans autre invitation.

BRIÈRE (Jacques sr)
A l'Hôtel-Dieu de Sherbrooke, le 24 janvier 1988, à l'âge de 55 ans, est décédé M. Jacques Brière sr, époux de Denise Brière, demeurant à Kingsbury. Afin de respecter ses dernières volontés, il n'y aura pas d'exposition et la crémation aura lieu au crématorium **Coopérative funéraire de l'Estrie de Sherbrooke**. La famille recevra les condoléances des parents et amis en l'église une demi-heure avant la cérémonie. Les funérailles auront lieu le mercredi 27 courant, à 14 h à l'église Immaculée-Conception. Les cendres seront inhumées au cimetière de St-Michel. Outre son épouse, il laisse ses enfants: M. Jacques Brière jr, M. André Brière, M. et Mme Kim Caron (Annick), Mlle Marie-Pascale Brière; sa petite-fille Marie-Andrée Caron, ses deux frères, ses beaux-frères et belles-sœurs, neveux et nièces, collègues et amis de la Gendarmerie royale du Canada.

LAPALME (Paul-Émile)
A Montréal, le 24 janvier 1988, à l'âge de 71 ans, est décédé M. Paul-Émile Lapalme, époux de Bernadette Messier, Père de Gérard (Dorothy), Maurice (Diane Lafrance), grand-père de Julie et Mélanie, il laisse également plusieurs frères et sœurs, beaux-frères et belles-sœurs, neveux et nièces. Exposé le mardi 26 janvier au salon funéraire **Maurice Demers Inc., 231 boul. Laurier, Belœil**, à 14 h, funérailles le mercredi 27 janvier dans la chapelle du salon funéraire à 14 h, inhumation au Parc Commémoratif de Montréal.

Remerciements
M. André Duplessis



Suite au décès de M. André Duplessis, survenu à Laval, le 14 novembre 1987, son épouse Thérèse Fortin, ses enfants: Anne (Pierre Desrochers), Marie-Claude (Yvon Hébert) et Patri-

ce; ainsi que tous les membres des familles Duplessis et Fortin remercient sincèrement parents et amis de leurs témoignages de sympathie.

À tous, veuillez considérer ces remerciements comme personnels.

MÉRINEAU (Ferdinand)
A Montréal, le 25 janvier 1988, à l'âge de 86 ans, est décédé M. Ferdinand Mérineau, époux de Thérèse Seguin. Outre son épouse, il laisse dans le deuil sa belle-sœur et son beau-frère; M. et Mme Rodolphe Bourbonnais (Germaine), ainsi que ses neveux et nièces. Exposé à la Résidence funéraire **Magnus Poirier Inc., 6520, rue St-Denis** Les funérailles auront lieu mercredi à 10 h en l'église St-Edouard suivi de la crémation. Pas de fleurs, des dons à la fondation de votre choix seraient appréciés. Les salons sont fermés entre 5 h et 7 h.

PICHÉ (Marie-Ange)
A Ste-Agathe-des-Monts, le 24 janvier 1988, à l'âge de 77 ans, est décédée Mme Marie-Ange Touchette, épouse de feu Jean-Louis Piché. Elle laisse dans le deuil ses enfants: Jean-Guy (Lise Dube), Ronald (Raymond Gauthier), Madeline (Pierre Despins), Pierre (Claude Tremblay), Collette (Roger Desautels), Gaëtan (Michel Daignault), Raymond (Louise Laviolette), Conrad (Ginette Lafontaine), Christian (Linda Bouthillier); un frère M. Auguste Touchette (Gloria Provost), 13 petits-enfants, beaux-frères, belles-sœurs, neveux et nièces. Exposé résidence funéraire **J.H. Vantier et Fils, 30, rue Préfontaine, Ste-Agathe-des-Monts** Funérailles le mercredi 27 à 2 h en l'église paroissiale et de là au cimetière de Val-des-Lacs, lieu de la sépulture. Parents et amis sont priés d'y assister sans autre invitation. Heures de visites: de 2 h à 5 h et de 7 h à 10 h.

RAYMOND (Bernard)
A Laval-Ouest, le 25 janvier 1988, à l'âge de 78 ans, est décédé M. Bernard Raymond, époux de feu Évangéline Bousquet. Il laisse ses enfants Claude (André Fontaine) et Michel, ainsi que beaux-frères, belles-sœurs, neveux et nièces. Exposé mardi à compter de 19 h à la Résidence funéraire **Goyer Ltée, 3535, boulevard Ste-Rose, Laval-Ouest** Les funérailles auront lieu mercredi à 2 h en l'église St-Théophile. Inhumation au cimetière de Fabreville. Ouverture du salon mercredi à 11 heures. Parents et amis sont priés d'y assister sans autre invitation.

TARDIF (Roger)
A Montréal, le 25 janvier 1988, à l'âge de 78 ans, est décédé M. Roger Tardif Charles-Auguste Racicot. Outre son épouse, il laisse dans le deuil son frère Paul (Éliane Deneault) de Californie, ses sœurs: Carmen, Lucille (Roland Barbeau), Annette (Jacques Faugeras) de Paris; son beau-frère Roland Racicot (Marianne Ducef), ainsi que neveux, nièces. Il ne sera pas exposé. Les funérailles auront lieu le mercredi 27 à l'église St-Marc de Rosemont où le service sera célébré à 11 h et de là au cimetière de Notre-Dame-des-Neiges, lieu de la sépulture. Parents et amis sont priés d'y assister sans autre invitation. La famille recevra les condoléances une demi-heure avant le service à l'église. Au lieu de fleurs, des dons à la charité de votre choix seraient appréciés.

Urgel Bourgie Ltée, 4848, rue Papineau pour se rendre à l'église St-Pierre Claver, où le service sera célébré à 11 h et de là au cimetière de Notre-Dame-des-Neiges, lieu de la sépulture. Parents et amis sont priés d'y assister sans autre invitation. Exposé mardi à 14 h.

WRIGHT (Stephen Rex)
A Montréal, le 23 janvier 1988, à l'âge de 35 ans, est décédé M. Stephen (Rex) Wright, époux de Sylvie R. Desjardins. Père de Thierry et fils de Herbert E. Wright et de feu Rhea Hahn. Il laisse également ses frères: Richard (Marianne Stelger), Jonathan, Andrew et Jeffrey; ses neveux: Patrick et Christopher ainsi que ses beaux-parents: Sabine et René Desjardins. Les funérailles auront lieu mercredi le 27 janvier, à 16 h, en l'église Ste-Madeleine d'Outremont. La famille acceptera les condoléances à l'arrière de l'église à partir de 15 h. Des dons à la Société canadienne du cancer seraient appréciés. Direction funéraire **Alfred Dallaire Inc.**

995 REMERCIEMENTS, PRIÈRES
REMERCIEMENTS à la Ste-Vierge pour faveur obtenue. M.G.

REMERCIEMENTS



Yves Jounet
Mme Jounet remercie toutes les personnes, parents et amis, qui lui ont témoigné des marques de sympathie lors du décès de M. Yves Jounet, retraité de La Presse, décédé après une longue maladie, le 5 janvier 1988, soit par offrandes de messes et cartes de condoléances. Veuillez considérer ces remerciements comme personnels.

BLAIS (Roger)
La famille Blais remercie sincèrement toutes les personnes qui leur ont témoigné des marques de sympathie lors du décès de M. Roger Blais survenu le 25 décembre 1987, soit par offrandes de messes, de fleurs, visites ou assistance aux funérailles. Veuillez considérer ces remerciements comme personnels.

FLURISTE
526-5955
3033 E. SHERBROOKE

285-7111
LES ANNONCES CLASSÉES
La Presse

Un grand styliste propose aux femmes
ALLURES QUI PLAISENT AUX HOMMES

par Vincent Roppatte et Sherry Suib Cohen

Qu'elle soit Romantique, Sophistiquée, Mademoiselle Tout-le-monde, Gamine, Sensuelle, Classique ou Fantaisiste, ce livre aidera les femmes à déterminer leur style et, par la même occasion, savoir à quel type d'homme elles pourraient plaire.

184 pages

EN VENTE PARTOUT

Deux façons rapides et efficaces de commander vos livres:

1. En composant le **285-6984** et en donnant votre numéro de carte VISA ou MASTERCARD. Ce service vous est offert du lundi au vendredi de 9 h à 17 h.
2. En nous faisant parvenir le bon de commande ci-joint.

OFFRE SPECIALE AUX ABONNÉ(E)S DE LA PRESSE: 20% DE RÉDUCTION

BON DE COMMANDE 020
Veuillez me faire parvenir () exemplaire(s) de LES ALLURES QUI PLAISENT AUX HOMMES, au prix de 19,95\$ chacun, plus 1,50\$ pour frais de poste et de manutention.
Je suis abonné(e) à La Presse. Veuillez me faire parvenir () exemplaire(s) de LES ALLURES QUI PLAISENT AUX HOMMES au prix de 15,95\$ chacun, plus 1,50\$ pour frais de poste et de manutention.
IMPORTANT: Joignez à cette commande un chèque ou mandat-poste payable aux Éditions La Presse Ltée.
Vous pouvez également utiliser votre carte de crédit comme mode de paiement.
No./CARD VISA

A retourner aux:
Éditions La Presse Ltée
44, Saint-Antoine Ouest
Montréal (Québec) H2Y 1J5

NOM.....
ADRESSE.....
VILLE.....
PROVINCE.....
CODE POSTAL..... TEL.....
TOTAL CI-JOINT..... (Plus 1,50\$ pour frais de poste et de manutention)

Prière de noter que les échanges et les remboursements ne sont pas acceptés.

Centraide

SPECTACLES

CINÉMA

A BOUT DE SOUFFLE

Bopart (3): 19 h 30, 21 h 30.
AILES DU DESIR (LES)
 Berri (4): 12 h, 14 h 30, 17 h, 19 h 30, 21 h 55.
AMOUR À LA FRANÇAISE L'
 Carré Saint-Louis: 11 h 30, 15 h 20, 19 h 10.
APICULTEUR (L')
 Cineplex (5): 13 h 10, 15 h 30, 17 h, 19 h 20, 21 h 40.
AU REVOIR LES ENFANTS
 Complexe Desjardins (2): 12 h 45, 15 h, 17 h 10, 19 h 20, 21 h 30.

BARFLY
 Cinema égyptien (2): 15 h 10, 17 h 10, 19 h 15, 21 h 30.
 Complexe Desjardins (4): 13 h, 15 h, 17 h, 19 h 21 h.
BATTERIES NOT INCLUDED
 Bonaventure (2): 19 h, 21 h 15.
 Cinema égyptien (3): 14 h 45, 17 h, 19 h 10, 21 h 15.
BEAUTE FATALE
 Berri (3): 13 h, 15 h 15, 17 h 30, 19 h 45, 22 h.
 Jean-Talon: 19 h 15, 21 h 15.
 Laval 2000 (2): 19 h 30, 21 h 30.
 Longueuil (2): 19 h 15, 21 h 30.

BROADCAST NEWS
 Carrefour Laval (5): 19 h, 21 h 45.
 Cinema égyptien (1): 16 h, 19 h, 21 h 40.
 Decarie (1): 19 h, 21 h 45.
CENDRILLON
 Parisien (3): 13 h, 15 h.

C'EST PAS PARCE QU'ON EST PETIT QU'ON PEUT PAS ÊTRE GRAND
 Saint-Denis (3): 12 h 40, 14 h 45, 17 h.
CHANT DES SIRÈNES (LE)
 Cineplex (7): 13 h 10, 15 h 10, 17 h 10, 19 h 10, 21 h 10.
CHRONIQUE D'UNE MORT ANNONCÉE
 Cineplex (4): 13 h, 15 h 10, 17 h 20, 19 h 30, 21 h 45.

CINDERELLA
 Palace (5): 13 h, 15 h, 17 h.
CLASSICAL ROMANCE
 Eve: 11 h, 14 h 15, 17 h 10, 20 h.
CLUB DE RENCONTRE (LE)
 Berri (5): 12 h 30, 14 h 45, 17 h, 19 h 15, 21 h 30; jeu., 12 h 30, 14 h 45, 17 h, 19 h 15, 21 h 30.
CORPS POUR UN CHANTAGE (SON)
 Commodore: des 18 h.

COUCH TRIP
 Astre (4): 19 h 10, 21 h 10.
 Brossard (3): 19 h, 21 h 10.
 Carrefour Laval (6): 19 h 15, 21 h 25.
 Decarie (2): 19 h 30, 21 h 45.
 Place Alexis-Nihon (1): 12 h 30, 14 h 35, 16 h 40, 19 h, 21 h 20.
CRÉ DE LA LIBERTÉ (LE)
 Berri (1): 13 h, 16 h, 19 h, 22 h.

CRY FREEDOM
 Faubourg Sainte-Catherine (2): 14 h, 17 h, 20 h.
DANSE LASCIVE
 Cinema de Montreal (2): 12 h 20, 14 h 10, 16 h, 17 h 50, 19 h 40, 21 h 40.
DEATHWISH (4)
 Faubourg Sainte-Catherine (3): 13 h 15, 15 h 15, 17 h 15, 19 h 15, 21 h 15.
DEBBIE DOES DALLAS (2)
 Commodore: des 18 h.
DERNIER EMPEREUR (LE)
 Dauphin (1): 14 h, 17 h, 20 h; jeu., 17 h, 20 h.
DIRTY DANCING
 Cineplex (2): 13 h 05, 15 h 15, 17 h 25, 19 h 35, 21 h 45.

DUDES
 Saint-Denis (3): 19 h 10, 21 h 25.
EDDY MURPHY RAW
 Dorval (2): 19 h 15, 21 h 15.
 Palace (2): 13 h, 15 h 10, 17 h 20, 19 h 30, 21 h 40. Dernier spectacle ven., 23 h 50.
EMPIRE OF THE SUN
 Dorval (4): 20 h.
 Imperial: 13 h, 16 h, 19 h, 22 h.
EXIGENCES TRÈS SPÉCIALES
 Bijou: 9 h 50, 12 h 10, 15 h 35, 17 h, 19 h 25, 21 h 50.
FATAL ATTRACTION
 Palace (6): 13 h 15, 15 h 50, 18 h 25, 21 h. Dernier spectacle ven., 23 h 30.
FILLES A CONTRAT (DES)
 Carré Saint-Louis: 14 h, 17 h 50, 21 h 40.

FOR KEEPS
 Dorval (3): 19 h, 21 h 20.
 Kent (1): 19 h 15, 21 h 30.
 Palace (1): 12 h, 14 h 20, 16 h 40, 19 h, 21 h 20. Dernier spectacle ven., 23 h 30.
 Versailles (4): 19 h, 21 h 30. Dernier spectacle ven., 23 h 45.
FULL METAL JACKET
 Cinema de Montreal (1): 12 h 45, 14 h 50, 16 h 55, 19 h, 21 h 10.
 Cineplex (9): 13 h 45, 16 h 15, 19 h 10, 21 h 30.
 Omega (2): 20 h 55.

GENERATION PERDUE
 Berri (2): 13 h 15, 15 h 15, 17 h 15, 19 h 15, 21 h 15.
 Carrefour Laval (1): 19 h 20, 21 h 35.
 Cineplex (1): 13 h 05, 15 h 05, 17 h 05, 19 h 05, 21 h 05.
 Paradis (2): 19 h, 20 h 50.
GOOD MORNING VIETNAM
 Dorval (1): 19 h 10, 21 h 30.
 Loews (1): 12 h, 14 h 20, 16 h 40, 19 h 10, 21 h 45. Dernier spectacle ven., minuit 15.
 Westmont Square: 19 h 10, 21 h 30.

GUERRE OUBLIÉE (LA)
 Bogart (2): 19 h 15, 21 h 30.
 Université: 21 h 30.
JAMES BANDE OSEZ NO 2
 Bijou: 10 h 55, 13 h 20, 15 h 45, 18 h 10, 20 h 35.
JEU DU DÉFI (LE)
 Astre (1): 19 h, 21 h. Dernier spectacle ven., 23 h.

CHATEAUGUAY (1): 19 h, 21 h.
GREENFIELD (1): 19 h, 21 h 20.
LAVAL (1): 19 h, 21 h 20.
PARISIEN (1): 12 h 25, 14 h 45, 17 h 05, 19 h 25, 21 h 45.
VERSAILLES (1): 19 h 25, 21 h 35.

KENNY
 Chambly Ven., 19 h 30, 21 h 30; lun., mar., mer., 19 h 30.
CHATEAUGUAY (2): 19 h 15, 21 h 15.
GREENFIELD (3): 19 h 20, 21 h 25.
LAVAL (5): 19 h 15, 21 h 30.
PARISIEN (2): 13 h 20, 15 h 20, 17 h 20, 19 h 20, 21 h 25.
VERSAILLES (2): 19 h 15, 21 h 30.

LAST EMPEROR
 Place du Canada: 20 h; mar., 18 h, 21 h.
LEONARD PART VI
 Palace (5): 13 h, 15 h 05, 17 h 10, 19 h 15, 21 h 20. Dernier spectacle ven., 23 h 20.
LIAISON FATALE
 Laval (4): 19 h 10, 21 h 40.
 Parisien (3): 16 h 40, 19 h 10, 21 h 40.
 Versailles (5): 19 h 10, 21 h 40.

LUST INFERN0
 Guy: 10 h, 12 h 20, 14 h 45, 17 h 10, 19 h 30, 21 h 55.
MASSÉUSES DE HONG-KONG (LES)
 Carré Saint-Louis: 12 h 50, 16 h 35, 20 h 30.
MOONSTRUCK
 Fairview (1): 19 h 10, 21 h 30.
 Loews (2): 12 h 30, 14 h 45, 17 h, 19 h 20, 21 h 30. Dernier spectacle ven., 23 h 45.

NUTS
 Kent (2): 19 h, 21 h 20.
 Loews (3): 12 h, 14 h 20, 16 h 40, 19 h, 21 h 20. Dernier spectacle ven., 23 h 40.
OVERBOARD
 Bogart (1): 19 h, 21 h 15.
 Palace (3): 19 h, 21 h 30. Dernier spectacle ven., 23 h 50.
PEEK FREAK
 Eve: 10 h, 12 h 50, 15 h 45, 18 h 30, 21 h 30.

PERSONAL SERVICES
 L'Amour: 12 h 20, 14 h 40, 17 h 05, 19 h 25, 21 h 50.
PETITE BOUTIQUE DES HORREURS (LA)
 Omega (2): 19 h 10.

PILES NON COMPRISÉES
 Laval 2000 (1): 19 h, 21 h 05.
 Longueuil (1): 19 h, 21 h 15.
 Paradis (1): 19 h 10, 21 h 10.
 Saint-Denis (2): 12 h 10, 14 h 20, 16 h 40, 19 h, 21 h 15.

PLANES, TRAINS AND AUTOMOBILES
 Loews (4): 13 h, 15 h 05, 17 h 10, 19 h 20, 21 h 25. Dernier spectacle ven., 23 h 35.
PROJECTIONS INTIMES
 Commodore: des 10 h.
PUBLICITÉ 97, CA CHANGE LE MONDE OU PRESQUE (LA)
 Université: 19 h.

QUELLE NUIT DE GALERIE
 Omega (1): 19 h 30.
RED HEAT
 Guy: 11 h 55, 13 h 20, 15 h 40, 18 h 05, 20 h 25.

RETURN OF THE LIVING DEAD
 Astre (3): 19 h, 20 h 50. Dernier spectacle ven., 23 h.
 Bonaventure (1): 19 h 30, 21 h 30.
 Carrefour Laval (4): 19 h 10, 21 h 20.
 Place Alexis-Nihon (2): 13 h, 15 h, 17 h 10, 19 h 20, 21 h 30.

RUNNING MAN
 Palace (4): 12 h 25, 14 h 45, 17 h 05, 19 h 25, 21 h 45. Dernier spectacle ven., 23 h 45.
SAMMY AND ROSIE GET LAID
 Loews (5): 12 h 20, 14 h 40, 16 h 50, 19 h 05, 21 h 15. Dernier spectacle ven., 23 h 25.

SATISFACTION À LA FRANÇAISE
 Carré Saint-Louis: 12 h 40, 16 h 30, 20 h 30.
SOUS LE SOLEIL DE SATAN
 Complexe Desjardins (3): 13 h 45, 15 h 40, 17 h 45, 19 h 45, 21 h 45.
THREE MEN AND A BABY
 Fairview (2): 19 h 05, 21 h 10.
 York: 13 h, 15 h 10, 17 h 20, 19 h 30, 21 h 40.

THROW MOMMA FROM THE TRAIN
 Cineplex (6): 13 h 10, 15 h 30, 20 h.
 Place Alexis-Nihon (3): 13 h 30, 15 h 30, 17 h 30, 19 h 40, 21 h 40.
TOOUEE
 Brossard (1): 19 h 10, 21 h 35.
 Carrefour Laval (3): 19 h 05, 21 h 30.
 Cineplex (8): 13 h 15, 16 h 10, 19 h 15, 21 h 40.
 Crémazie: 19 h 10, 21 h 25; merc., 21 h 25.
 Paradis (3): 19 h 10, 21 h 20.

TREASURE BOX
 L'Amour: 10 h 55, 13 h 20, 15 h 40, 18 h 05, 20 h 25.
TROIS HOMMES ET UN BÉBÉ
 Laval (3): 19 h 05, 21 h 25.
 Parisien (5): 12 h 20, 14 h 30, 16 h 45, 19 h, 21 h 10.
 Versailles (3): 19 h 10, 21 h 25.

VALÉE FANTÔME (LA)
 Complexe Desjardins (1): 13 h, 15 h 10, 17 h 20, 19 h 20, 21 h 40; merc., 13 h, 15 h 10, 17 h 20, 21 h 40.
VOYAGE TOUT RISQUÉ
 Greenfield (2): 18 h 50, 21 h 10.
 Laval (2): 19 h 20, 21 h 30.
 Parisien (4): 13 h, 15 h 05, 17 h 10, 19 h 15, 21 h 20.
 Versailles (6): 19 h 15, 21 h 20.

WALL STREET
 Astre (2): 19 h, 21 h 15.
 Brossard (2): 19 h, 21 h 25.
 Carrefour Laval (2): 19 h 15, 21 h 45.
 Faubourg Sainte-Catherine (1): 12 h, 14 h 20, 16 h 40, 19 h 10, 21 h 40.
WHITMAIL AND I
 Faubourg Sainte-Catherine (4): 13 h 30, 15 h 30, 17 h 30, 19 h 30, 21 h 30.

WHO'S THAT GIRL, LE FILM
 Cineplex (6): 14 h 45, 18 h 10, 21 h 35.
 Omega (1): 21 h 15.
YEUX NOIRS (LES)
 Cineplex (3): 13 h, 16 h, 19 h, 21 h 25.

UN ZOO LA NUIT
 Dauphin (2): 13 h 30, 15 h 45, 18 h 15, 20 h 45; jeu., 15 h 45, 18 h 15, 20 h 45.

BERLIN, SYMPHONIE D'UNE GRANDE VILLE
 Cinéma-théâtre québécois: 20 h 55.
BLEUS AU COEUR (LES)
 Milieu: 21 h.
CHARADE CHINOISE
 Complexe Guy-Favreau: 19 h.
DES CARAIBES À L'OCEAN INDIEN
 Théâtre Arlequin (1004, Sainte-Catherine e.): 20 h.

DESERT HEARTS
 Cinema V: 21 h 30.
FAMILY VIEWING
 Milieu: 19 h.
FAVORIS DE LA LUNE (LES)
 Ouimotoscope: 21 h.
GROSSTADTIMELODIE
 Cinéma-théâtre québécois: 18 h 55.
LESS THAN ZERO
 Cinema V: 19 h 15.

LETTER TO JANE - LE GAI SAVOIR
 Conservatoire d'art cinématographique: 20 h 30.
LOLIITA
 Cinema V: 21 h 15.
ORCHESTRA REHEARSAL
 Cinéma de Paris: 19 h.
POURSUITE DU BONHEUR (LA)
 Complexe Guy-Favreau: 21 h.
PRINCESS BRIDE (THE)
 Cinema V: 19 h.
QUERELLE
 Cinéma de Paris: 21 h 30.

SOUKRIERS DE LA GUERRE (LES)
 Ouimotoscope: 19 h.
TROIS FEMMES
 Ouimotoscope: 21 h 30.
WORKING GIRLS
 Ouimotoscope: 19 h 30.

UNIVERSITÉ MCGILL (Pollack Hall) — Alvaro Pierri, guitariste. Musique contemporaine: 20 h.
SALLE TUDOR (Magasin Ogilvy) — Pierre Beluse et Marie-Josée Simard, percussionnistes: 17 h 30.

PLACE DES ARTS (Salle Wilfrid-Pelletier) — Orchestre Symphonique de Montréal. Dir. Charles Dutoit. Cprien Katsdaris, pianiste. «Aux couleurs du ciel» (More creation). Concerto pour piano en ré majeur, BMV 1054 (Bach). «Fantaisie hongroise» pour piano et orchestre (Liszt). «Taras Bulba» (Janacek). «Grands Concerts»: 20 h.

CONSERVATOIRE — Paola Secco, flûtiste, et Sébastien Marquis, hautboïste 20 h.
CHAPELLE LOYOLA — Camerata Arts Nova et Concordia Chamber Choir. Oeuvres de Srebotnjak, Persichetti, Edward, Jones, Glick. Entrée libre: 20 h.

CAFÉ DE LA PLACE (Place des Arts) — «La Musica Deuxième», de Marguerite Duras. Du mar. au sam., 20 h.
PLACE DES ARTS (Salle Port-Royal) — «Vice & Versa», de Ray Cooney, trad. et adapt. de Michel Dumont et Marc Gregoire. Du mar. au ven., 20 h; sam., 17 h, 21 h.

THÉÂTRE DU NOUVEAU MONDE (84, Sainte-Catherine o.) — «Phèdre», de Racine. Du mar. au ven., 20 h; sam., 16 h, 21 h.
THÉÂTRE DU RIDEAU VERT (4664, Saint-Denis) — «La Cersaie», d'Anton Tchekhov. Du mar. au ven., 20 h; sam., 17 h, 21 h; dim., 15 h.

THÉÂTRE DENISE-PELLETIER (4353, Sainte-Catherine e.) — «La ménagerie de verre», de Tennessee Williams, 20 h 30.
LA LICORNE (2075, Saint-Laurent) — «Le syndrome de Cézanne», de Norman Canac-Marquis, 20 h 30, sauf dim.

SALLE FRED-BARRY (4353, Sainte-Catherine e.) — «Gauvreau», de Claude Gauvreau. Du mar. au ven., 20 h 30; sam., 17 h, 21 h.
THÉÂTRE DE LA VIEILLE (1371, Ontario e.) — «Une mouche dans un verre de coke», de Clémence Simard et Martin Faucher. Du mar. au dim., 20 h 30.

ESPACE GO (5066, Clark) — «La déposition», d'Helene Pedesault. Du mar. au dim., 20 h 30.
THÉÂTRE D'AUJOURD'HUI (1297, Papineau) — «La bouche du ciel». Présentation de Le Pool. Du mar. au sam., 20 h 30; dim., 15 h.
ESPACE LIBRE (1945, Fullum) — «La femme d'intérieur». Présentation du Nouveau Théâtre Expérimental. Du mar. au ven., 20 h 30; sam., 17 h, 20 h 30.

THÉÂTRE LE QUAT'SOUS (100, av. des Pins e.) — «Nevrose à la carte», de Christopher Durany. Du mar. au ven., 20 h 30; sam., 17 h, 20 h 30.
BIBLIOTHÈQUE GABRIELLE-ROY (Auditorium Joseph-Laverne, 35De, St-Joseph) — «J'ai fini», de Danielle Bissonette, Ann Bois et Pauline Lapointe: 20 h.
AUDITORIUM DE LA POLYVALENTE ANTOINE-DE-SAINT-EXUPÉRY (5150, Robert) — «Le Lac Langlois», de André Jean: 20 h.

SPECTRUM (518, Sainte-Catherine o.) — Samedi de rire, 20 h.
THÉÂTRE SAINT-DENIS (1594, Saint-Denis) — «Cats». Du lun. au sam., 20 h; mat., merc., sam., 14 h.
LES FOUFOUNES ÉLECTRIQUES (97 e, Ste-Catherine) — Ckut, American Devices et Vegetables: des 21 h.
LA CHACONNE (342, Ontario e.) — D. Goudreau, 21 h.

BIDDLE (2060, Av.imer) — Quatuor de Johnny Scott et Geoffrey Lapp, de 20 h à 1 h. Trio de Charlie Biddle. Du merc. au sam., des 22 h.
LE BIJOU (300, Lemoyne) — Michelle Sweeney. Du merc. au sam., des 22 h.
LA CAGE AUX SPORTS (2250, Guy) — Ron Harris, de 17 h à 20 h.
LES JOYEUX NAUFRAGES (161 e, Ontario) — Daniel Bustamante: 22 h.
LE RISING SUN (1286, Sainte-Catherine o.) — Reggae: des 21 h.
PODDLES (3699, St-Laurent) — The Darned: des 22 h.
BAR 2000 (2090, Clark) — Bill Coon: des 21 h.
CHECKERS (4514, av. du Parc) — Groupe Tinkly Fox, des 21 h.

LE CROISSETTE (1001, Dorchester o.) — La Croisette: Jacques Ouellet. Du dim. au ven., de 18 h à 22 h. L'improptu: Gérard Lambert. Du lun. au sam., de 21 h à 2 h. L'Entre-Temps: Groupe Logan et Agnes Sobier. Du merc. au sam., de 20 h à 3 h.
LE REINE ELIZABETH (Salle Arthur) — «Folies Folies». Présentation de la Belle Époque. Merc., jeu., ven., dim., 20 h 30; sam., 20 h, 22 h 30.
LE MERIDIEN (Complexe Desjardins) — Tibor Ceasar. Du lun. au ven., de 17 h à 20 h. François Comeau. Du mar. au sam., de 20 h à minuit.
LA DILIGENCE (17385, boul. Decarie) — «Rince Crème!». Avec Pierre Lenoir, Marc Camacho, Pauline Little, Babs Gadois, Rothfar Matthews et Jean-Guy Bouchard. Mar., merc., 20 h 45.
LE NOUVEL HÔTEL (1740, Dorchester o.) — «A chacun son ciel — Hot Line to Heaven». Avec France Castel. Du mar. au ven., 21 h; sam., 21 h, 23 h.
LE CLAVIER (Ramada Inn, 6600, Côte-de-Liesse) — Algis Di Carlo. Du merc. au dim., des 21 h.

MUSIQUE

VARIÉTÉS

SALLES DE RÉPERTOIRE

THÉÂTRE

CONFÉRENCES

RÉUNIONS ET RENCONTRES

SANTÉ

Quoi faire aujourd'hui

CONFÉRENCES

■ L'organisme Asthmaaction organise une conférence, pour les asthmatiques et leurs familles, à 19 h 30, à l'amphithéâtre C, étage A, de l'hôpital Sainte-Justine. Le Dr Zave Chad, allergiste, traitera de l'asthme et l'allergie. Renseignements : Suzanne Lepage, 845-3129 ou 656-4793.

■ Le CLSC Côte-des-Neiges invite les fumeurs intéressés à une conférence sur les méthodes pour cesser de fumer et sur la façon d'en choisir une. C'est aujourd'hui, de midi à 13 h, au 3600, rue Van Horne (4e étage). Renseignements : 731-8531.

■ L'Association québécoise des parents et amis du malade mental invite les personnes intéressées à sa conférence mensuelle, ce soir, à 20 h, au pavillon Mailloux de l'hôpital Notre-Dame, au 1er étage, (entrée par la rue Plessis). Il y sera question de la nouvelle orientation de la curatelle publique. La conférencière est la curatrice publique, Mme Lucienne Robillard. L'entrée est gratuite. Renseignements : 524-7151.

■ Option Rive-Sud, qui s'intéresse à la qualité de la vie des personnes mourantes et de leurs familles, en collaboration avec la commission scolaire régionale de Chambly, invite le grand public à la première de 5 conférences, à 19 h 30, à la Maison des Adultes, 25 Chemin de Chambly, Longueuil. Mme Jophanne De-Montigny, qui a survécu à un accident d'avion, a choisi pour sujet de conférence «Frôler la mort... et en revenir». L'entrée coûte \$2. Renseignements : Pierrette Morasse, 521-1898.

■ Les Conférences du Nouvel Âge présentent ce soir, à 19 h 30, l'écrivain Placide Gaboury, qui traitera de «Réincarnation et Karma», au cégep de Shawinigan. Renseignements : (819) 536-2490.

RÉUNIONS ET RENCONTRES

■ Le Forum des citoyens âgés de Montréal tient une rencontre sur le travail accompli par le Comité du revenu de l'organisme, à 13 h 30, au local du groupe. Le «Café-Forum» est ouvert les mardis de 13 h à 16 h, au local 417 du 1800 ouest, boulevard Dorchester (station de métro Guy). Renseignements : 937-7401.

■ Le Comité logement Saint-Henri tient ce soir une session d'information sur les reprises de possession (les délais, les procédures, les droits des uns et des autres). C'est au 2515, rue Delisle, à 19 h. Renseignements : Kathy Lepage, au 935-4649, ou André Trudel, 596-4422.

■ Jean Cloot, de l'Union belge, 452 est, rue Notre-Dame, dans le Vieux-Montréal, invite les intéressés à un souper-dansant, samedi prochain, le 30 janvier, à 18 h 30. La soirée complète coûte \$20 par personne. Il faut revenir à sa place au plus tôt. Renseignements : 365-6067 ou 671-6330.

■ Le centre d'éducation des femmes La Marie Debout a repris ses activités après la relâche du temps des Fêtes. Il y a aura notamment quatre rencontres animées par une écrivaine, portant sur les journaux intimes de femmes célèbres, pour celles qui veulent rédiger leur propre journal intime. Les déjeuners-causeries du lundi matin reprennent aussi. Parmi les thèmes qui seront abordés, on note : les enfants de la rue; l'amour, à quel prix?; la femme et les potions magiques; etc. L'organisme a maintenant sa halte-garderie. La Marie Debout est au 562, rue Leclaire (près de la station de métro Viau). Renseignements : 255-1304.

■ Spirale-Amitié, association sans but lucratif pour personnes seules, convie les personnes invitées à une conférence-rencontre à l'hôtel Maritime (angle Guy et Dorchester), à 20 h, ce soir. L'invitée, Mme Diane Giraldeau, a intitulé sa conférence «Nos pouvoirs dans la vie». Renseignements : 381-6971 ou Gisele, 468-9838.

SANTÉ

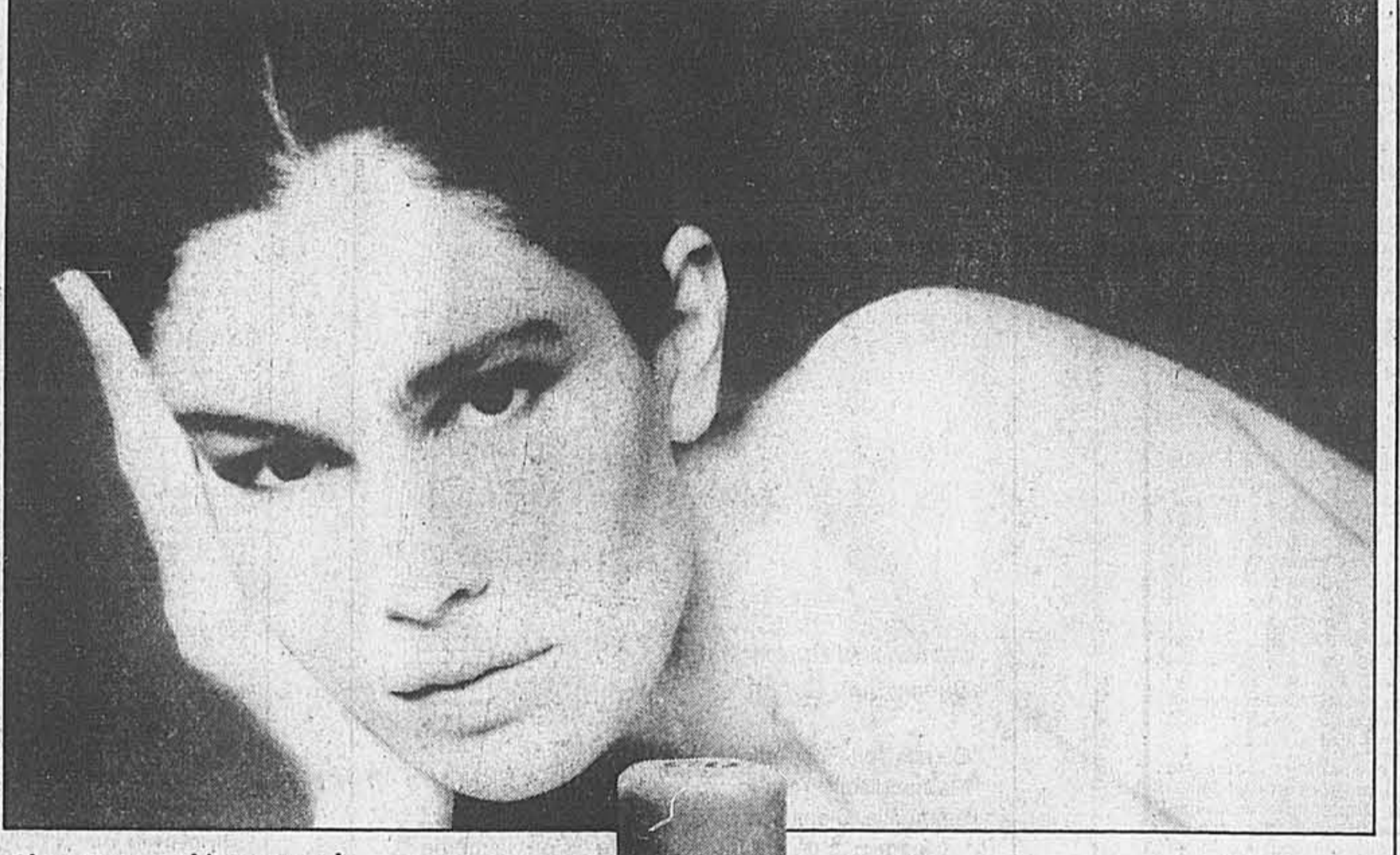
■ Les diabétiques du Nord de Montréal invitent les intéressés à leur prochaine rencontre, ce soir, à 19 h 30, à la Salle polyvalente de l'aile J de l'hôpital du Sacré-Coeur, au 5400 ouest, boulevard Gouin. La discussion portera sur «Vivre pleinement sa vie de diabétique, oui, c'est possible», avec Mme Danielle Maillois, journaliste et auteur. Aucun frais d'entrée; prix de présence et possibilité de prendre une collation.

■ Le Service d'intégration au marché du travail par objectifs (SIMO) programme du ministère de la Main-d'oeuvre et de la sécurité

du revenu du Québec, propose aux bénéficiaires de l'aide sociale de plus de 30 ans, un programme de formation visant le retour en emploi (évaluation des besoins, orientation, méthode de recherche d'un emploi, etc.).

CHRISTIAN DIOR CHEZ EATON

POUR VOUS...



Chez Eaton, découvrez la beauté d'une peau d'apparence plus jeune en profitant de cette offre spéciale de Christian Dior... le coffret de luxe pour soins de la peau!