

LE MERCREDI 5 MAI 1999

40 ans le **Levée** d'ardent

CAHIER SPÉCIAL

# Autour de ma MAISON

Clin d'oeil sur la décoration intérieure



PEINTURES DES SEIGNEURS

CENTRE DE DISTRIBUTION

**PAVEscompte**

Venez voir notre salle de montre...

**POUR ÊTRE HYPER BIEN CHEZ SOI**



\* DES PLANS HYPERS RÉALISABLES! UN RÊVE HYPER EMBALLANT!

**Soyez hyper prêt!**

PRENEZ L'HYPER HYPOTHÈQUE DESJARDINS

**VENEZ RENCONTRER UN CONSEILLER DÈS AUJOURD'HUI**



**Caisse populaire  
Desjardins de Mascouche**  
**474-2474**

Patrice Mainville, directeur général  
SIEGE SOCIAL: 3100 boul. Mascouche, Mascouche J7K 1Y4



**Caisse populaire  
Desjardins Terrebonne**  
**471-3735**

André Shatskoff, directeur général

\* SIEGE SOCIAL: 513, rue Masson, Terrebonne (Québec) J6W 2Z2  
CENTRES DE SERVICES FINANCIERS  
\* 4725, boul. des Seigneurs, Terrebonne  
\* 2250, chemin Casco, Terrebonne  
\* 1365, Grande Allée, Lachenaie



*Chef de file  
en location*



**Pour une pelouse  
resplendissante !**



**Détourbeuse à gazon**  
(pour remplacer  
votre pelouse)

**Déchaumeuse à gazon**  
(pour enlever le gazon mort  
et autres débris)

**Aérateur à gazon**  
(pour faire respirer  
votre pelouse)



Plus de  
**10 000**  
équipements en location !

*Aussi location*

*d'autos  
et de  
camion*



**1720 CHEMIN GASCON, TERREBONNE (450) 471-2330**

**5551 BOUL. LAURIER, LA PLAINE (450) 477-0353**

**1646 HENRI-BOURASSA EST, MONTRÉAL (514) 381-4439**



**AVEC CE COUPON**

**39<sup>95</sup>\$** \*  
+ tx

Mise au point  
de votre tondeuse  
par notre  
mécanicien  
expert



\* Non jumelable  
\* Valide en tout temps  
1999

**2\$**

**de rabais sur  
REPLISSAGE**



avec ce coupon  
\* Non jumelable  
\* Valide en tout temps  
1999



# AUTOUR de ma MAISON

## Une imposante résidence de la belle époque

L'imposante maison monumentale Rodrick McKenzie de la rue Saint-Louis, à Terrebonne, apparaît comme le premier type d'habitation d'après la Conquête, faisant suite à des influences culturelles nouvelles. Ce genre d'habitation est peu nombreux au Québec: on peut en compter une centaine à travers le territoire actuel de la province. Ce sont en fait des oeuvres d'architecture domestiques exceptionnelles et qui témoignent de l'aisance du bourgeois-proprétaire. Edifices aux lignes pures, géométriques, où la symétrie et l'harmonie apparaissent comme un souci constant du constructeur. Quelques-unes, comme la maison McKenzie, sont recouvertes d'un crépi, une mode à la fin du XIXe siècle.

Le début de la construction de cette maison remonte à 1804. Certains l'attribuent au médecin Simon Fraser qui l'aurait vendue à Rodrick McKenzie en cours de construction. D'autres lui donnent le nom de maison McTavish qui fut propriétaire de la seigneurie de Terrebonne de 1802 à 1804. En fait, McKenzie fut le premier à l'habiter en 1807, date reconnue officiellement de la maison.

La maison servit de résidence à tous les successeurs de McKenzie à la seigneurie, y compris plusieurs personnalités de la famille Masson. Elle devient la résidence du fils de Joseph Masson, Louis-Rodrigue Masson, qui fut député, ministre, sénateur, à Ottawa et enfin lieutenant-gouverneur du Québec.

La propriétaire actuelle, madame Jacqueline Beaudry, est en voie de transformer cet immeuble en cinq appartements en copropriété.



## A LA UNE

La vie à l'extérieur reprend de plus belle. On pense aux fleurs, au jardin, à rafraîchir la maison, à peindre ou à teindre clôtures et patios, à changer fenêtres et portes, à réaménager l'entrée.

Pensez dès maintenant à consulter un expert dans le domaine d'aménagement de pavés et de dalles soit le centre de distribution **PAVEscompte**, situé au 750 boulevard Industriel à Mascouche. Au téléphone: 474-7883. Passez voir leur magnifique salle de montre...

Pour ce qui est de la peinture, de la teinture, du papier peint, des bordures et des accessoires, voyez **PEINTURES DES SEIGNEURS**, là où le service n'a pas d'égal, au 550 des Seigneurs, Terrebonne (492-0880). Yves Musacchia copropriétaire, Robert, Mimo, Pete et Ludovic Musacchia copropriétaire vous recevront et vous conseilleront avec plaisir.

En ce qui a trait au financement ou pour tout autre conseil pertinent, venez rencontrer les spécialistes de la **CAISSE POPULAIRE DESJARDINS TERREBONNE** au 513 rue Masson (471-3735) et de la **CAISSE POPULAIRE DESJARDINS MASCOUCHE**, au 3100 boulevard Mascouche (474-2474).



## ONT COLLABORÉ A CE CAHIER

Ventes: YVES CHAMBERLAND, AIMÉ DESPATIS, JOCELYNE FONTAINE, FRANCINE GENEST, MARGUERITE LACHAPPELLE, PAUL LAVERDIÈRE, HÉLÈNE PARADIS  
 Directeur des ventes: PIERRE GATIEN  
 Rédaction des textes: LOUISE DESPATIE (rédactrice en chef), GILLES BORDONADO, AIMÉ DESPATIS  
 Infographie/typographie/montage: COMPOMAX inc.  
 Conception: CONCEPTION GRAPHIQUE BRISEBOIS  
 Ce cahier spécial «AUTOUR DE MA MAISON...  
 Clin d'oeil sur la décoration intérieure»  
 Est édité par La Revue  
 Publié à Terrebonne  
 Le mercredi 5 mai 1999

### Chauffe-piscine au gaz

## INSTALLATION ET RÉPARATION

*Ligne à gaz et mise en marche*

Distributeur Hayward et Teledyne Laars

ASSOCIATION QUÉBÉCOISE DU PROPANE

Certificat de compétence de la Régie de gaz du Québec

---

## SERVICE • VENTE • PIÈCES

REMPLEISSAGE

Estimation gratuite

### Toutes marques

*Besoin d'une mise au point?*

Pièces pour toutes marques de Bar-B.Q.  
 Distributeur Broilmaster Legend

Lundi au vend.: 8h à 17h30  
 Samedi: 8h à 14h

# LA BOUTIQUE DU PROPANE

1187, ST-HENRI, MASCOUCHE      474-4517

2154, chemin Gascon  
 Terrebonne (450) 492-3161  
 Laval (450) 963-6420

## Aspirateur central incluant: *Super spécial À VOIR EN MAGASIN*

- Boyau 30' régulier
- Accessoires et kit d'installation
- Moteur 137 1 PO de H2O
- Modèle 3230 Performance
- Garantie 7 ans

# 699\$

TAXES INCLUSES

ATELIER

MOBILE

## Duo Vac

QUALITÉ QUÉBEC      Modèle peut différer.

VENTE • INSTALLATION • RÉPARATION D'ASPIRATEURS CENTRAUX ET CONVENTIONNEL DE TOUTES MARQUES

Réparation de tous les modèles portatifs  
 Eureka \* Filter Queen \* Electrolux \* Fairfax \* Kenmore \* et autres  
 Filtres- sacs-Boyaux, etc. pour tous les modèles disponibles en magasin

# AUTOUR de ma MAISON

Avant d'acheter une thermopompe



Les thermopompes contribuent à un mieux-être dans la maison, été comme hiver. Demandez conseil auprès des spécialistes des Entreprises de Chauffage M G au 477-0603.



Parmi les autres appareils que font installer les propriétaires, citons l'échangeur d'air qui fait circuler l'air des maisons modernes bien isolées, purifie l'air ambiant et peut, selon les appareils, récupérer la chaleur de la maison. Voyez Chauffage M G au 477-0603.

Les thermopompes à air contribuent à un bien-être dans la maison. Elles réduisent les coûts de chauffage et de refroidissement en transférant la chaleur d'une pièce à une autre en faisant circuler un fluide frigorigène qu'un compresseur achemine entre deux serpentins.

Elles procurent la chaleur en hiver en extrayant la chaleur de l'air extérieur et en la transférant dans votre maison. En été, elles refroidissent en rejetant la chaleur de l'air ambiant vers l'extérieur et servent de déshumidificateurs en conduisant l'humidité de l'air ambiant et la faisant s'écouler dans un drain.

Les thermopompes font partie de plus d'une vingtaine de produits consommateurs d'énergie qui doivent respecter des normes minimales d'efficacité énergétique réglementées

par le gouvernement fédéral. Le rendement standard des thermopompes à air se mesure à l'aide de ce que l'on appelle le coefficient de performance de la saison de chauffage (HSPF) en hiver, et le rendement énergétique saisonnier (SEER) en été. Dans les deux cas, plus le chiffre est élevé, plus la thermopompe est efficace.

Si vous songez à acheter une thermopompe, consultez la documentation des produits et la cote ÉnergGuide affichée à l'endos du dépliant du fabricant. Elle montre le HSPF et le SEER et les compare à ceux des autres produits offerts sur le marché. Pour obtenir des renseignements sur la façon d'économiser de l'argent tout en chauffant et en refroidissant votre maison, composez le 1-800-387-2000. Vous pouvez aussi consulter le site Web à <http://oe.ncan.gc.ca>.



Les Prés Verts  
FERMES  
LAMBERT & TRUDEL INC.

Vente et pose de gazon cultivé  
Kentucky bleu

- Terre à gazon
- Terre noire
- Engrais et semences

300, de l'Aéroport, suite A,  
Mascouche  
Normand Trudel  
474-4118

## Achetez DIRECTEMENT DU MANUFACTURIER

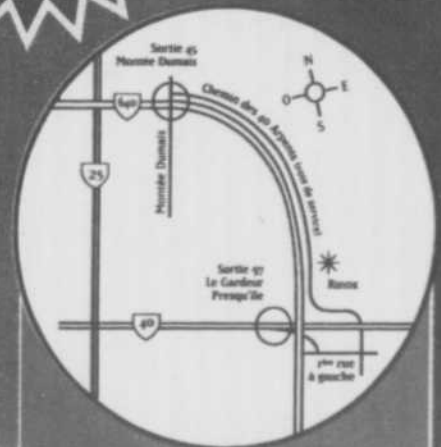
Prix défiant  
toute concurrence!

Pavé Norvège  
à partir de  
**1 09\$**  
pi.ca.

OUVERT  
AU  
PUBLIC



Conseils-experts  
Livraison disponible  
**585-6555**



HEURES D'OUVERTURE  
LUNDI AU VENDREDI: 8H À 19H  
SAMEDI: 8H À 15H

Rabais de  
**25%** sur  
**PAVÉ BALZAC**  
Sur présentation du coupon (vendu par cube complet)  
Valable jusqu'au 31 mai 1999

Muret jardin  
Gris naturel  
**1 79\$**  
ch.



**4799 CHEMIN DES 40 ARPENTS, LACHENAIE**

# Fabelta

Portes & fenêtres aluminium ou PVC  
Directement du manufacturier

Vente et  
installation  
Estimation  
gratuite

## Porte

Bte 7 1/4"  
Blanc  
Rec. ext.

# 430\$

tx incluses

Depuis  
1957



Grande  
salle de  
montre

Élégante en plus d'être

## EXCEPTIONNELLE



La beauté intérieure  
du bois avec un cœur  
en P.V.C. la durabilité  
extérieure de  
l'aluminium

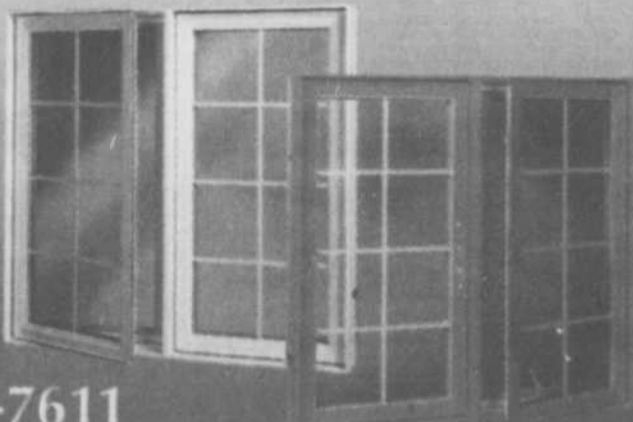
Un choix de différentes  
essences de bois massif  
pour l'intérieur.

Pour de l'esthétique sans  
entretien.

Sur commande et  
sur mesure.

Voici un  
concept 4 en 1

- Tout en P.V.C.
- P.V.C. à l'intérieur et en aluminium à l'extérieur
- Bois à l'intérieur et P.V.C. à l'extérieur
- Bois à l'intérieur, P.V.C. au centre et en aluminium à l'extérieur



(450) 477-7611  
1-800-891-2586

3840, Georges-Corbeil  
Terrebonne  
Parc Industriel, près de la 640

Heures d'ouverture:  
Lundi/vendredi  
9h00 à 17h00  
Samedi 9h00 à 13h00  
Le soir sur rendez-vous



Une pièce prête à peindre devrait ressembler à celle-ci.

Les murs de la maison étant généralement grands et accessibles, ils sont les premiers exposés aux dommages. Les problèmes varient des trous de crochets pour accrocher les cadres aux grosses crevasses en passant par les fendillements peu profonds.

Utilisez un marteau pour éliminer toutes les surfaces en saillie par rapport au mur -clous ou endroits où des clous ou des crochets de cadre ont été enlevés-

Les petits trous peuvent être rebouchés facilement. Les fêlures minces et les fendillements peu profonds peuvent être recouverts presque immédiatement de peinture au latex.

Le soir, utilisez une ampoule de 150 watts pour mettre en évidence tous les problèmes au cours de la réparation des murs.

Rappelez-vous que les murs doivent être nettoyés, les zones brillantes éliminées avec du papier sablé et les débris d'ancienne peinture grattés.

Toutes les imperfections, trous de crochets de cadre, fissures créées par des meubles déplacés ou autres fêlures du plâtre doivent être rebouchées.

Les zones à problème plus important comme les cavités pour appareil d'éclairage ou fissures plus profondes doivent aussi être rebouchées.

Le plancher et les meubles qui ne peuvent être déplacés doivent être totalement recouverts. Les plaques d'interrupteur et des prises électriques doivent être démontées. Les appareils d'éclairage de mur ou de plafond doivent être démontés ou séparés du mur ou du plafond et protégés dans des sacs de plastique. Les autres petits équipements tels que les poignées de porte et les couvercles de thermostat doivent être démontés.

Prêt à peindre ?

L'ordre dans lequel vous devez peindre la totalité des pièces est le suivant: 1) plafond, 2) murs, 3) bordures, 4) portes, 5) fenêtres.

### Peintures murales

idéal pour:

- Maisons privées
- Garderies
- Écoles primaires

Fait au pinceau  
directement sur votre mur ou  
autres supports tels que:  
Contre plaqué • Coroplast • Masonite

Jean-Guy Carier  
471-5088



# Husqvarna

## La nouvelle Husqvarna 350

gratuit  
100\$  
d'accessoires



AUTRES  
MODELES  
EN MAGASIN

Obtenez jusqu'à 100\$ d'accessoires gratuitement à l'achat d'un modèle Husqvarna chez les dépositaires participants. Pour un temps limité seulement ou jusqu'à épuisement des stocks.

LES ÉQUIPEMENTS TERREBONNE  
145, rue Chapleau, Terrebonne  
471-6661

À VOTRE  
SERVICE  
DEPUIS 1971



*Pour la meilleure qualité, pour le meilleur service et pour le meilleur prix*



Les Habitations

*Domicil*

TERREBONNE 964-0374

REPENTIGNY 582-4262

*Une qualité de vie supérieure*

# Château Touraine

Maison  
intergénération  
à visiter



**Le Domaine de la Pinière**  
1635, des Clapotis, Terrebonne



*Votre meilleur investissement*

# AUTOUR de ma MAISON

## La fièvre du printemps à la Pépinière du Québec

Les affaires, ça coule dans les veines des Turcot depuis longtemps. Maurice et Candide et leurs enfants France et Alain ont investi, en cette fin du millénaire, d'importantes sommes d'argent pour répondre aux nouveaux besoins de leur clientèle et à la concurrence féroce du marché. Des améliorations majeures ont été apportées à la Pépinière du Québec.

### Gilles Bordonado

À l'automne 1996, les Turcot érigent un édifice dans le parc industriel 640 à Terrebonne pour entreposer non seulement la machinerie de la Pépinière du Québec pour la livraison en vrac de terre et de pierres, mais aussi les équipements de déneigement, une activité majeure de l'entreprise en saison hivernale. Ils mettent la main sur une ferme du chemin Comtois où ils font de la production horticole.

Ces dernières semaines, ils ont investi 75 000\$ pour agrandir et moderniser l'édifice de la Pépinière du Québec. Le commerce compte 1 000 pieds carrés de plus et dispose d'une nouvelle serre pour les fleurs et plantes fleuries.

L'intérieur et l'extérieur de la bâtisse font peau neuve offrant un design moderne et attrayant. Les étalages ont été entièrement revus, facilitant les achats des consommateurs. Ces aménagements permettent au personnel fidèle et compétent du commerce de mieux conseiller la clientèle et de mieux répondre à leurs interrogations.

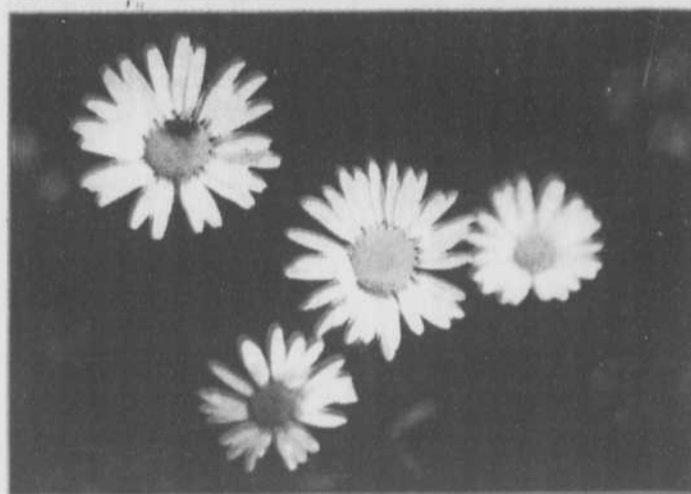
C'est la fièvre du printemps à la Pépinière du Québec. Déjà, les gens magasinent pour les fleurs et les plantes ainsi que les arbustes et les arbres et constater le renouveau apporté au commerce. C'est tout à l'honneur des Turcot, des gens passionnés du monde des affaires et fidèles à servir la population de la région.



C'est la fièvre du printemps à la Pépinière du Québec. Les Turcot, Maurice, Candide, France et Alain ont investi quelque 75 000\$ afin de moderniser et agrandir la bâtisse, offrant à la clientèle encore plus de choix et de variétés. Une nouvelle serre a été ajoutée pour les fleurs et plantes fleuries. Visitez-les sans tarder ! (photo: Gilles Bordonado)



Vue de l'intérieur



Marguerite

Photo: Richard Majeau

# Clément Beaulieu

avec vous depuis 27 ans



## MANUFACTURIER

**SALLE DE MONTRE**  
110 rue St-Louis,  
Terrebonne  
Tél.: 471-6000  
ou 471-4975

Manufacturier de fenêtres de PVC  
de haute performance!

- Disponible avec ou sans installation
- Ballant coulissant à guillotine

**ESTIMATION  
GRATUITE**

Les  
Fenêtres  
**HORIZON**

Une division de  
Aluminium C.C. inc.



L'ÈRE DE LA RÉNOVATION

L'ÈRE DE LA RÉNOVATION

# AUTOUR de ma MAISON

## Les Habitations Domicil: Modèles prestigieux de résidences unifamiliales et intergénérationnelles

Chef de file dans le domaine de la construction à Repentigny voire dans la grande région de Lanaudière, Les Habitations Domicil ont lancé sur rue au Domaine de la Pinière de Terrebonne depuis 1997. L'entreprise fondée en 1989 à Repentigny par MM. François Barnabé et Éric Duchaine, n'a cessé de croître en nombre de résidences et de condos érigés ainsi qu'en notoriété. Aujourd'hui, M. Laurent Labrecque complète l'équipe d'actionnaires. Selon eux, le Domaine de la Pinière de Terrebonne offre l'un des plus beaux environnements qui soient sur le Rive-Nord. Près du tiers des terrains boisés sont vendus. Une maison modèle intergénérationnelle, le «Château Touraine» accueille les visiteurs.

**Louise Despatie**

L'entreprise Les Habitations Domicil s'est bâtie une solide réputation en tant que constructeur de résidences et de condos d'excellente qualité dans Repentigny et ce, depuis près de 10 ans. À la fin de l'année 1997, ce bâtisseur optait d'ériger de belles et vastes résidences dans le Domaine de la Pinière à Terrebonne.

Ce coin de terre magnifique offrira aux futurs acheteurs de maison unifamiliale ou intergénérationnelle, un environnement et des services à nul autre pareil: de vastes terrains boisés, un grand parc écologique (de la Coulée), un ruisseau, une piste cyclable, des écoles primaires et secondaires, la proximité de l'autoroute, des commerces, le Centre de Formation professionnelle et le futur Cégep ainsi qu'une clinique médicale.

«Les Habitations Domicil ont choisi de construire au Domaine de la Pinière car, selon nous, c'est le plus beau projet qui soit au nord de Montréal! 40% des maisons de ce projet résidentiel n'auront aucun voisin à l'arrière. Les gens qui visitent cet emplacement où l'environnement est à son meilleur ainsi que notre maison modèle, le Château Touraine, en tombent littéralement amoureux...» explique M. Labrecque.

Misant sur la maison unifamiliale et sur le concept de maison intergénérationnelle, l'entreprise propose rien de moins que 25 modèles de base dont le Château Chambord (voir photo) qui seront transformés aux goûts et besoins des clients. «Un technicien dessine, avec le client, un plan presque unique. Ce sont les gens qui participent à l'élaboration et à la conception de leur propriété et ils en sont très fiers», déclare M. Labrecque.

Les Habitations Domicil se distinguent des autres constructeurs entre autre par la fabrication des murs extérieurs en usine, des murs droits, solides et mieux isolés. La rapidité d'exécution est alors exemplaire. L'entreprise qui fabrique ces murs travaille en concertation avec Fenêtres Vimat de Terrebonne. Selon M. Labrecque, le taux de satisfaction des clients est très élevé compte tenu que la coquille de la maison est fermée en quelques jours.

À Terrebonne, Les Habitations Domicil vous convie à voir leur maison modèle «Le Château Touraine» au Domaine de la Pinière, au 1635 des Clapotis et à jeter un coup d'oeil averti sur les 25 modèles de base que l'entreprise propose. Au téléphone: 964-0374.



Plus de 25 modèles de base sont offerts aux futurs acheteurs qui désirent s'établir au Domaine de la Pinière de Terrebonne. Les Habitations Domicil proposent entre autre ce modèle prestigieux de résidence unifamiliale, «Le Château Chambord».

### Saviez-vous que ?

Un siècle fait toute la différence ! Les premières cuisinières étaient si onéreuses et si peu fiables -leurs thermostats étaient très rudimentaires- qu'on avait du mal à convaincre les gens de changer leur cuisinière à bois.

Maintenant, la plupart des ménages canadiens possèdent des cuisinières électriques et le poêle à bois est utilisé principalement pour le chauffage et pour son caractère décoratif. Allez savoir...

Les **REMISES** expert

Venez nous rencontrer et cela vous convaincra  
Nouveaux modèles en démonstration

**7950, rue Des PME**  
(Parc Industriel) La Plaine Au bout, à gauche

**450-478-5598**

Sans frais:  
1-877-REMISES

**EST-CE QUE LA COMPÉTITION VOUS INCLUT:**

- la structure du plancher en bois traité
- le revêtement du plancher en plywood sélect
- électricité
- gazebo + garage disponibles
- et la qualité???

IRRIGATION

**BOJET**

ESTIMATION GRATUITE  
**492-3161**  
2154, ch. Gascon, Terrebonne

**LAVAL (450) 963-6420**

Faites-le vous-même ou **CONFIEZ-NOUS L'INSTALLATION**

**5 ANS GARANTIE**  
PIÈCES ET MAIN-D'OEUVRE

Système d'arrosage automatique de pelouse

**PIÈCES DISPONIBLES EN MAGASIN**  
Toutes marques :  
Vente - Installation  
Réparation - Entretien  
Résidentiel - Commercial

**10% de rabais**  
SUR PRÉSENTATION DE CETTE ANNONCE.

# AUTOUR de ma MAISON

Gazonnière Bastien & Fils inc.

## Les spécialistes des gazons verdoyants et vigoureux



MM. François et Daniel Bastien sont maintenant les maîtres d'œuvre de l'entreprise fondée par leur père Adrien en 1964. Ils sont aidés dans leur travail de membres de la famille ainsi que de nombreux employés surtout durant la saison estivale.

(LD)Spécialisés dans le domaine horticole depuis maintenant 35 ans, les membres de la famille Bastien savent de quoi ils parlent lorsqu'il s'agit de conseiller tout client sur l'achat de semences, de tourbe ou encore de fertilisants sur toutes grandeurs de terrains. Passés maîtres dans ce domaine à cause de leur vaste expérience, leurs produits d'excellente qualité ainsi que leur service à la clientèle, François et Daniel Bastien peuvent compter sur les membres de leur famille ainsi que leurs fidèles employés pour que la clientèle demeure des plus satisfaites et ce, année après année.

Lorsque vous vous promenez dans les rues de diverses municipalités, vous êtes attirés par un gazon verdoyant et bien fourni, un gazon en santé. Ensemencé ou encore tourbé, ce gazon reçoit sans aucun doute des soins bien particuliers tels ensoleillement et eau ainsi que des produits fertilisants pour être si vigoureux.



En 1970, M. Adrien Bastien déménageait son entreprise de Laval pour s'installer sur de grandes terres sises sur le chemin Martin à Terrebonne. Ces magnifiques terres qui s'étendent sur 800 acres, sont propices à la culture d'une tourbe de toute première qualité.

Chez Gazonnière Bastien, on cultive la tourbe depuis 1964. Sur une belle grande terre à Laval, M. Adrien Bastien a cultivé ce produit jusqu'en 1970, année où compte tenu des besoins et demandes des clients, il déménagea son entreprise sur le chemin Martin à Terrebonne. Ces magnifiques terres offraient ce qu'il y avait de mieux pour la culture d'une tourbe d'excellente qualité: des pentes et des cours d'eau. Ce sont

maintenant sur 800 acres de terrain que les fils de M. Adrien Bastien, François et Daniel, cultivent cette tourbe qui fait leur fierté.

Pendant la saison estivale, ce sont plus de 25 employés qui y travaillent intensément. «Nous sommes une grande famille et c'est tous ensemble que nous réussissons. Le succès de l'entreprise repose sur chacun, que ce soit pour la préparation des équipements, dans les champs, aux semences, pour le roulage, la fertilisation, la tonte, l'accueil ou encore la vente aux clients» explique M. François Bastien.

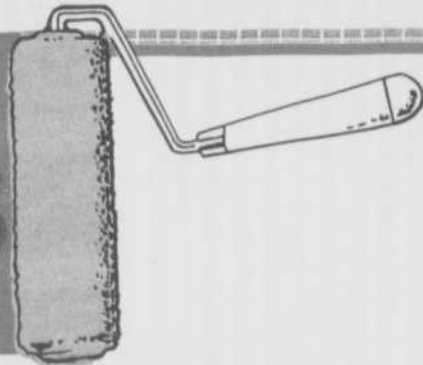
Propriétaires et contracteurs sont d'ailleurs invités au 4535 chemin Martin. Ils y trouveront en plus de la tourbe, les semences et les fertilisants, la terre tamisée, la terre noire, le sable et la pierre, la chaux et tous les engrais. Gazonnière Bastien & Fils livre la marchandise dans un rayon de 100 kilomètres.

Reconnus pour leurs excellents produits et leur service hors pair, on fait appel à ces spécialistes dans plus de 90 % des terrains de golf de la région.

Le temps est venu pour vous de penser à ensemencer le terrain qui entoure votre propriété ou encore de poser de la tourbe. Voyez ces maîtres des... verts, François et Daniel Bastien, au 4535 chemin Martin à Terrebonne. Au téléphone: 477-0061.

## Peintures DES SEIGNEURS

«POUR UN SERVICE TOUT EN COULEURS»



### POUR L'EXTÉRIEUR

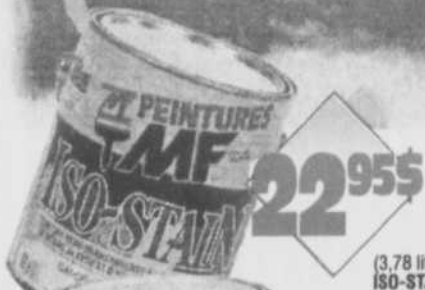
Le meilleur des deux mondes  
LES BÉNÉFICES DE L'ALKYDE...LES AVANTAGES DU LATEX

**PORTICO**  
100% Acrylique  
Intérieur / Extérieur



à partir de  
**29.95\$**

(3,78 litres)  
Série 230 Perle  
Série 260 Satin  
Série 240 Semi-lustre



à partir de  
**22.95\$**

(3,78 litres)  
ISO-STAIN  
Série 870  
Teinture semi-transparente



à partir de  
**27.95\$**

(3,78 litres)  
ISO-STAIN  
Série 850  
Teinture opaque  
100% Acrylique



à partir de  
**24.95\$**

(3,78 litres)  
ISO-STAIN  
Série 860  
Teinture opaque à l'huile de lin

CHOIX DE COULEURS ILLIMITÉES

Couleur en sus

550, boul. des Seigneurs  
Terrebonne  
**492-0880**

SIKO

sikkens

PEINTURES Moore

INSULA

Flood

## Les DDD dans la région

Au sein des quatre villes de la MRC des Moulins c'est-à-dire de Terrebonne, de Mascouche, de La Plaine et de Lachenaie, la collecte des déchets domestiques dangereux (DDD) a pour effet de permettre aux citoyens de se débarrasser de rebuts tels que peinture, pneus, batterie, solvant, huiles usées, bonbonnes de propane, pesticides, aérosols et matières corrosives. Tous peuvent donc bénéficier de ces journées consacrées à nettoyer leur environnement.

### Louise Despatie

La collecte des DDD, comme on se plaît à la nommer, est l'affaire de tous et de chacun. A la maison, il est dangereux de garder ces rebuts constitués d'objets périmés, défectueux ou dont on ne fait plus usage et cette activité fait en sorte que les gens évitent de jeter de tels produits aux ordures ménagères et protègent ainsi l'environnement.

Du côté de Terrebonne et de Bois-des-Filion, deux journées sont proposées aux citoyens: à Bois-des-Filion, le samedi 8 mai, au parc Marcel-Provost, 479 Adolphe-Chapleau et à Terrebonne, au centre Angora, le samedi 2 octobre. On demande une preuve de citoyenneté à chacun des endroits.

A Mascouche, la collecte s'effectuera le dimanche 30 mai, de 9h à 17h au 3394 chemin Ste-marie.

A Lachenaie, c'est à l'école des Rives que se tiendra l'unique collecte de l'année, le samedi 15 mai de 9h30 à 16h30. On y exigera une preuve de citoyenneté.

A La Plaine, on propose aux citoyens d'apporter leurs déchets domestiques dangereux le 11 juin de 9h à 19h et 12 juin de 9h à 16h et ce, au garage municipal sis au 5288 des Balsamines.

# AUTOUR de ma MAISON

## La maison Joseph Augé de la rue Saint-Louis



La maison Augé de la rue Saint-Louis à Terrebonne date des années 1798 à 1801, selon un relevé qui avait été effectué il y a plus de vingt ans par son ancien propriétaire, Normand Gouger. Elle est particulièrement représentative du type de maisons campagnardes québécoises car elle en possède toutes les caractéristiques. Selon les notes de Normand Gouger publiées dans «La Revue» du 20 août 1975, sept personnes furent propriétaires du terrain d'abord et douze propriétaires de la maison. La première inscription est celle de la concession du terrain de madame de La Corne à Pierre Lefort, le 8 mai 1764 devant le notaire Foucher. Après des ventes diverses, le terrain est finalement acquis par Joseph Augé le 5 mai 1798. A ce moment, la maison n'est pas construite; par contre, dans le contrat suivant on mentionne la maison ce qui veut dire qu'elle fut construite entre 1798 et 1801. Dans un contrat subséquent, on pouvait lire ceci: «...une maison de pierre de vingt huit sur vingt six pieds, huit ouvertures bien vitrés (sic), bons planchers haut et bas, séparée en quatre par une cloison, et couverte en bardeau.» La maison a été classée «bien culturel» par le Québec.

# PAVAGE DES MOULINS INC.



**25**  
années  
d'expérience

Rajeunissez votre  
entrée avec une couche  
de resurfacement

Compagnie entièrement québécoise  
**TRAVAUX D'ASPHALTE  
DE TOUS GENRES**  
RÉSIDENTIEL • COMMERCIAL • INDUSTRIEL  
• Excavation • Bordures  
• Blocs talus • Pavé uni  
• Trottoir en béton  
• Terre • Pierre • Tpo soil

**ESTIMATION GRATUITE  
TRAVAUX GARANTIS**

Votre meilleur placement  
«La qualité»

**PAVAGE DES MOULINS INC.**

**961-3636**

1036, Nationale, Lachenaie • 3720, Beauchemin, La Plaine

# Une fête des mères florisissante!

Paniers fleuris • Rosiers en fleurs • Vivaces • Plantes • Annuelles

Venez découvrir des multitudes de variétés



**PÉPINIÈRE  
LAPOINTE inc.**

pour le plaisir des yeux



970, ave. Châteaubriant  
Mascouche (Québec) J7K 3N7  
Tél.: (450) 474-1680



# LE PLUS GROS DISTRIBUTEUR DE PRODUITS D'AMÉNAGEMENT EXTÉRIEUR DE LA RÉGION

Venez rencontrer  
les 13-14-15 mai

SURVEILLEZ NOTRE  
CONCOURS A L'INTÉRIEUR  
DU JOURNAL

2,000\$ de produits  
d'aménagement  
à gagner

Jeanne Ron  
de "Fleurs, plantes et jardins"

Plein d'idées  
pour un décor de rêve!

Meilleur rapport  
QUALITÉ/PRIX  
sur le marché!  
GROS & DÉTAIL

Si vous achetez ailleurs  
vous allez payer  
TROP CHER !!



Remplissage  
de B.B.Q.

659\$

Plusieurs autres spéciaux en magasin!

CENTRE DE DISTRIBUTION

PAVE scompte

750, INDUSTRIEL, MASCOUCHE  
TÉL.: 474-PAVÉ  
• 474-7283

PERMACON

OUVERT 7 JOURS



## AUTOUR de ma MAISON

### Deux passionnés d'harmonie et de beauté

(LD) En mars 1995, deux horticulteurs designers, Benoit Ste-Marie et Richard Laguë, fondent leur entreprise, Les Jardins Phénix. Riches d'une expérience cumulant près de 20 ans, les deux "passionnés" d'harmonie et de beauté n'ont cessé de répandre autour d'eux, dans la vaste région des Moulins ainsi que dans les villes environnantes, la bonne nouvelle voulant qu'en tant que créateurs d'aménagements pay-

sagers originaux et aux styles variés, ils désiraient tout deux fleurir, embellir, parer et orner, le plus de terrains possibles, permettant à des gens de profiter au maximum de leur espace cour et de leur terrain en façade, favorisant ainsi l'étalement de la beauté au naturel. Vous pouvez joindre ces spécialistes en aménagements paysagers au 961-9036



Après avoir dessiné le plan de l'aménagement paysager, l'étalement de la beauté au naturel est mis en relief dans cette vaste cour arrière d'une dimension de 60 pieds sur 80. Allant chercher la volumétrie, Benoit Ste-Marie et Richard Laguë, les horticulteurs designers de Les Jardins Phénix, ont procédé à la transformation complète de cet espace sur fond boisé. Le terrain étant accentué d'une butte pare-bruit, les spécialistes y ont dessiné un petit sentier menant à la maisonnette des enfants et l'ont paré de plantes vivaces et annuelles, de roches et d'arbres. Les formes statiques ont été évitées; tout repose sur un style champêtre dès plus naturel, en toute harmonie.



Ce coin de paradis dévoile son jardin d'eau naturel en cascade avec pont et clôture de bois enjolivée de cordage où vivent et poussent en toute liberté des plantes choisies en fonction de leur milieu. L'intimité y est préservée; les membres de la famille bénéficient d'un coin détente et de repos à nul autre pareil. Un coin de rêve où les besoins et goûts des clients ont été respectés et dans lequel il fait bon vivre, le jour comme le soir, le jardin étant éclairé de part et d'autre.

### Rien ne vaut les légumes et les fruits du jardin

Il n'y a rien de comparable à la satisfaction de cueillir les fruits et légumes que vous avez cultivés dans votre propre jardin. C'est une activité que tous, un jour ou l'autre, découvrent parce que le jardinage est un passe-temps créatif qui constitue en même temps un genre d'exercice modéré. On ne doit pas oublier qu'il permet aussi de réaliser des économies intéressantes.

La plus grande menace au succès d'un potager est certes l'activité des insectes nuisibles et ravageurs tels les pucerons, les tétranyques, les charançons, les altises, les arpeuteuses, les piérides du chou, les doryphores de la pomme de terre, les thrips, les vers des fruits, les tenthrèdes, les enrouleuses et bien d'autres. Dans la plupart des cas, on soupoudre un produit (in-

secticide) dès que l'on découvre ces insectes ravageurs. Vous pouvez demander conseil aux pépiniéristes de la région qui sauront vous proposer d'excellents produits contre les insectes.

Un grand nombre de fruits et légumes peuvent garnir votre potager cette année: pourquoi ne pas planter les asperges, haricots, bettes-raves, brocolis, chou de Bruxelles, choux-fleurs, maïs, concombres, aubergines, laitue, épinards, courges, tomates, framboises, gadelles, groseilles, raisins et fraises.

Protéger bien votre jardin, mettez-y du temps pour désherber, placer des tuteurs s'il en faut, arrosez bien et vous serez alors en mesure de récolter en abondance toutes sortes d'aliments frais et sains.

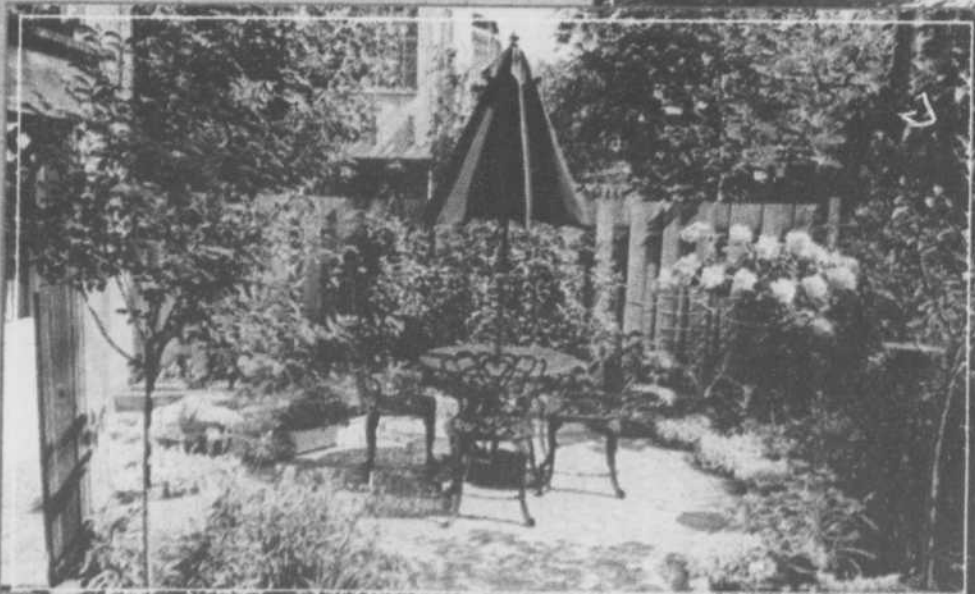
*Des paysagistes professionnels  
diplômés à votre service*



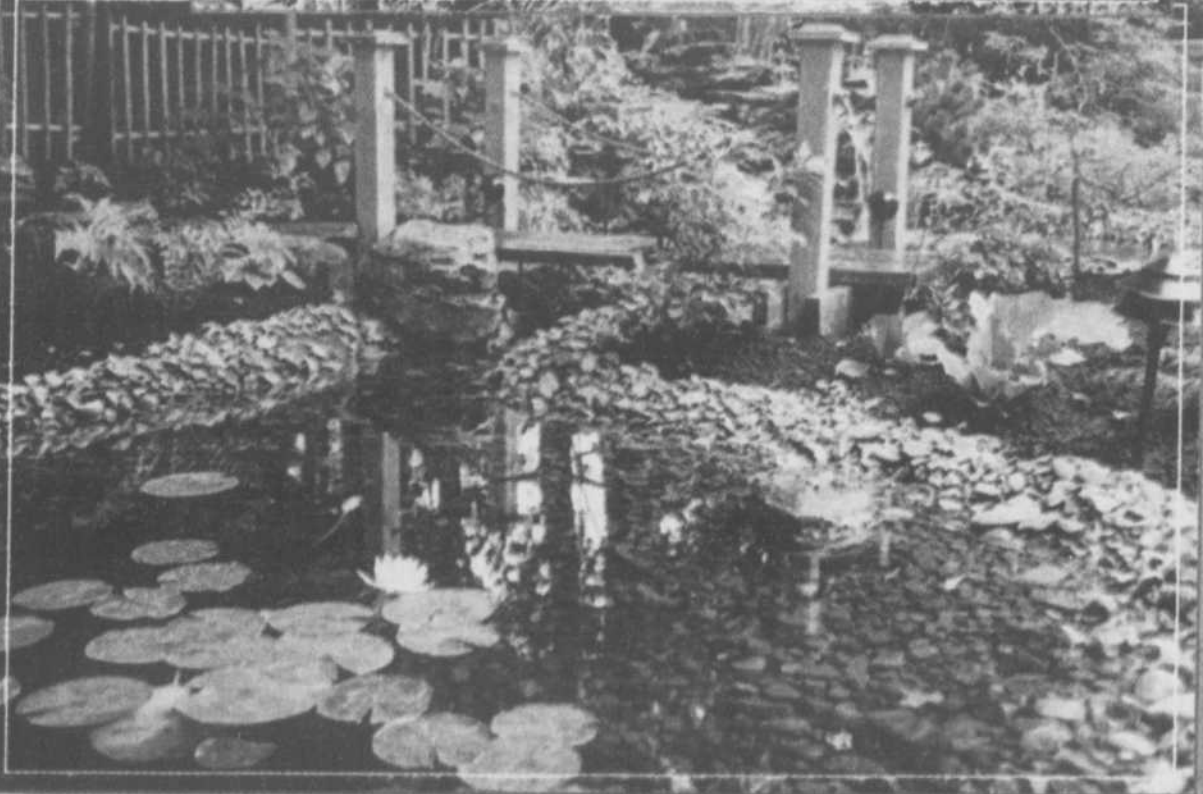
**Benoit Ste-Marie**  
diplômé du Jardin  
Botanique de Montréal

**Richard Laguë**  
diplômé de l'ITA  
de St-Hyacinthe

## CONCEPTION ET RÉALISATION D'AMÉNAGEMENTS PAYSAGERS COMPLETS



- *Jardin d'eau*
- *Bassin, cascade*
- *Jardin de vivaces*
- *Rocaille*
- *Patio*
- *Pavé et muret*
- *Éclairage*
- *Irrigation*



*STYLES:*  
*ANGLAIS (VIVACES)*  
*MODERNE*  
*CACTUS*  
*ORIENTAL (JAPONAIS)*  
*et autres*

**LES JARDINS PHÉNIX**  
**Designers horticoles**

**Tél.: 961-9036**

# Voyez nos Vagues Maître piscinier de RABAIS



**Grand choix de Spas**  
A partir de **45<sup>46</sup>\$**

Si vous cherchez ce qui se fait de mieux, voyez notre nouvelle série Titanium



Mensualité de **45<sup>46</sup>\$** ou **1949<sup>8</sup>**

La nouvelle collection Titanium vous offre sur tous les plans des piscines hors-terre supérieures.



**Creusée 16'X32'**  
**LAZY "L" OVALE équipé + installée**

**TROTTOIR INCLUS**



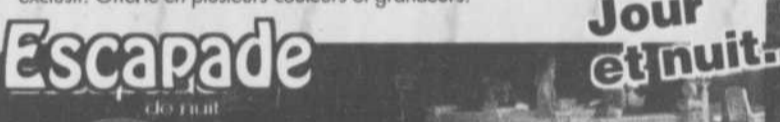
**Summum Ovale**

Nouveau cette année: la collection Summum Ovale avec son nouveau système de supports révolutionnaire qui ne requiert aucun support latéral. Offerte en grandeur 12 pieds X 24 pieds.

**Nouveau système!**  
Aucun support latéral

Mensualité de **4759\$** ou **2099<sup>8</sup>**

SEULEMENT **9499\$\***  
\*Photo peut différer



**Escapade**  
de nuit




**Solarium de Paris**

**NOUVEAU**



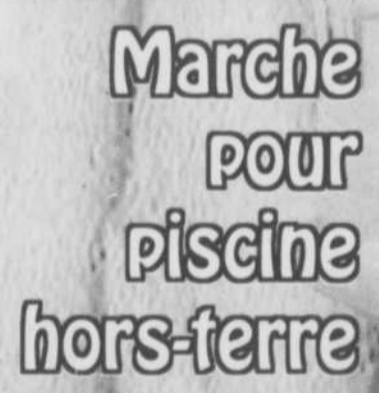
Mensualité de **5783\$** ou **2479<sup>8</sup>**

Nouveau cette année: les solariums de Paris 3 saisons offerts pour aussi peu que...



**Chaise flottante**  
**7999\$** rég. 99,99\$  
Olympic, modèle ACM 111B ou ACM 111P.  
Limite de 1 par client.

Mensualité de **5783\$** ou **2479<sup>8</sup>**



**Balayeuse automatique**

**NOUVEAU**



**Pool Vac**



**Coccinelle**



**1899\$**

Épargnez des heures de travail et la balayeuse automatique Coccinelle, maintenant avec patins de liège et boyau de 30 pieds!

**20\$ de rabais**

\*Voir détails en magasin.

## VENTE - SERVICE - INSTALLATION



**Service Piscines Rive-Nord**  
1261, chemin des Anglais, Lachenaie  
**492-1881**

Heures d'ouverture:  
Lundi au vendredi : 9h à 21h  
Samedi : 9h à 17h  
Dimanche : 10h à 16h



R.B.Q. 1843-6235-0  
Guardex  
CONCESSIONNAIRE DE PRESTIGE  
MC Le Maître Piscinier est une marque de commerce officielle enregistrée.  
MEMBRE ACPO

# AUTOUR de ma MAISON

## L'art de la transplantation

**(EN) La transplantation peut être une expérience fatale pour les plantes en cause et cela est aussi vrai pour les plus petits plants repiqués que pour des arbustes ou des arbres.**

Le coupable est le choc de transplantation qu'on tient responsable de la mort imprévue de nombreuses plantes qui étaient parfaitement en santé au moment de leur achat à la pépinière ou au centre jardin.

Imaginez ce qui vous arriverait si on vous arrachait de votre foyer pour vous laisser tomber dans une terre étrangère, ou une alimentation différente enflammerait vos voies digestives...ou vous affamerait en vous mettant au régime de pain et d'eau. C'est ce que vous faites à vos plantes quand vous creusez un trou pour y laisser tomber une plante avant de l'asperger d'un peu d'eau. Même pour les plantes les plus robustes, la survie après une telle transplantation devient une bataille ardue.

La bonne nouvelle est qu'en utilisant un fertilisant spécial appelé engrais de transplantation, vous pouvez minimiser considérablement le risque de choc. Si

vous choisissez un bon engrais, vous sauvez non seulement vos plantes mais aussi beaucoup de travail, de frustration et d'argent.

Les meilleurs de ces engrais spécialisés contiennent beaucoup de phosphore, un élément qui diminue considérablement le risque de choc de transplantation. Les hormones végétales concentrées et certains éléments nutritifs de démarrage favorisent activement la germination et la croissance dans les lits de semences, ainsi qu'un bon enracinement des arbres, des arbustes et des sujets à racines. La plupart des engrais sont vendus sous forme concentrée, prêts à mélanger à l'eau et employés libéralement au moment de la mise en terre.

Souvenez-vous qu'un minimum de soins et de fertilisation au moment de la transplantation rapportera des dividendes croissant en fierté et en agrément dans le jardin. Voyez votre pépiniériste préféré de la région duquel vous obtiendrez toute l'information nécessaire à de bonnes transplantations tant extérieures qu'intérieures.

## L'art de fleurir vos moments de loisirs



Les annuelles à découvrir et à redécouvrir, tel est le sujet abordé lors de la conférence du mercredi 12 mai prochain à 20h à l'école l'Étincelle. Cette conférence est organisée par la Société d'horticulture et d'écologie des Moulins. La photo montre un bac à fleurs garni de Brachycome et de Tagetes.

### Maisons fleuries 1999 à Lachenaie

#### Une ville en fleurs !

**(LD) Le concours Maisons fleuries 1999, organisé par la Ville de Lachenaie, aura lieu du 1er au 30 juin pour tous les citoyens et citoyennes, propriétaires ou locataires lachenois.**

Tous les gens inscrits sont invités à aménager leur parterre ou fleurir leur balcon et/ou fenêtres.

Entre le 10 juillet et le 20 août, un jury sélectionnera les meilleurs arrangements floraux et paysagers. Le dévoilement des noms des gagnants aura lieu le mercredi 29 septembre à l'auditorium de l'école des Rives.

Le comité propose les catégories suivantes:  
Maisons unifamiliales (1 catégorie/résidant)  
Toutes participations (2 prix/quartier) 100\$

- Constructions récentes (2 prix) 100\$
- Gagnants antérieurs (1 prix) 100\$
- Aménagement professionnel (1 prix) 100\$
- Cour arrière (2 prix) 100\$
- Balcon fleuri (1 prix) 50\$

\* Mention spéciale d'un commerce  
On procédera au tirage de deux forfaits "souper-théâtre" pour deux personnes chacun.

Le commanditaire officiel du concours Maisons fleuries 1999 à Lachenaie est Pépinière Giroux, 200 montée Dumais (471-2831).

Vous désirez des informations supplémentaires ? Veuillez communiquer avec Mme Nicole Meunier au 471-2424.

**vérandas  
ET  
auvents  
100% PVC**

*Pour votre  
maison, chalet  
ou roulotte*



**AUCUN  
PAIEMENT,  
NI INTÉRÊT  
avant l'an  
2000**

Nos vérandas vous permettent de profiter de vos étés en tout confort, à l'abri des intempéries et des moustiques.

Parfaitement adaptés aux conditions climatiques du Québec, nos produits sont très résistants et faciles à nettoyer.

accord D

Fabrique par

**Ma-ja**

**LES ENTREPRISES MAJA INC.**

1770, Côte Terrebonne, Terrebonne

(450) 471-6266 Fax: (450) 964-7583

**Une combinaison payante !**

**ASSURANCE  
SYNCHRO**

Combinez vos assurances auto et habitation au Groupe Commerce et réalisez de belles économies pour la maison, tout en obtenant une protection supérieure pour la voiture.

**LE GROUPE COMMERCE**  
Compagnie d'assurances  
Une présence rassurante

---

Jean-Pierre Blanchard

**Bousquet & Blanchard**  
Courtiers d'assurances inc

**730, rue St-Louis, Terrebonne 471-4141**

Votre courtier d'assurances et le Groupe Commerce, une équipe rassurante !

# AUTOUR de ma MAISON

Concours Maisons fleuries

## La Plaine: un arc-en-ciel de couleurs

Le comité d'embellissement de La Plaine est prêt ! Formé de Carole Lauzé, Marie Rousseau, Marcel Dubord, Françoise Vachon, Yvon Lapointe, Jeannine Mathieu, Raymond Berthiaume, Denise Fortin, Lise Martin et de la conseillère municipale Monique Andrée Beaudin en tant que responsable pour une 8e saison, il a concocté un programme d'activités qui saura plaire et motiver les Plainois et Plainoises à embellir et fleurir leur coin de terre. Le concours Maisons fleuries est lancé avec le thème «La Plaine, un arc-en-ciel de couleurs».

**Louise Despatie**

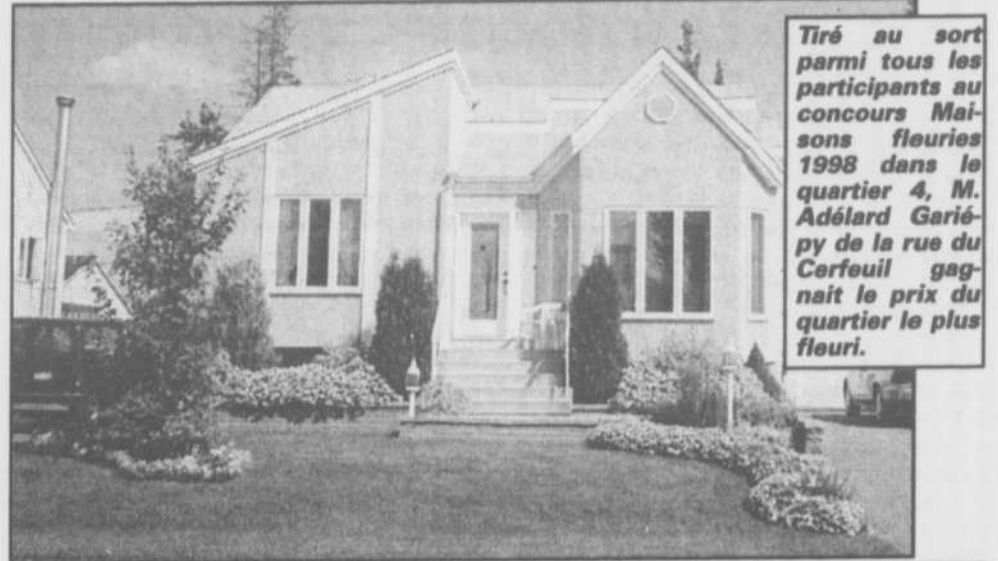
**Maisons fleuries**

Du 5 au 25 juin, le comité invite les citoyens qui désirent s'inscrire au concours Maisons fleuries à La Plaine à consulter le "Municipal"

qui paraîtra le 4 juin, dans lequel ils trouveront le coupon d'inscription. D'ici là, tous sont invités à fleurir leur parterre en façade de leur résidence. Il suffit de préparer un aménagement original, un terrain propre, une vue d'ensemble agréable à voir. Des prix seront remis dans chacune des catégories suivantes: 1. Résidentielle, terrain de plus de 45 pieds, 2. Résidentielle, terrain de moins de 45 pieds, 3. Nouveau résident, 4. Prix Excellence, 5. Commerces, institutions et édifices publics. L'an dernier, 130 propriétaires avaient participé au concours; le comité espère un grand nombre de participants cette année. Le "quartier le plus fleuri" en 1998 était le quartier 4.

**Une vente d'arbres et de fleurs**

Parmi les activités proposées, le comité organise une vente d'arbres (chêne, érable et frêne) à prix compétitif. On rappelle aux citoyens que dès aujourd'hui, ils pourront remplir le coupon-réponse publié dans l'annonce de cette même



Tiré au sort parmi tous les participants au concours Maisons fleuries 1998 dans le quartier 4, M. Adélar Gariépy de la rue du Cerfeuil gagnait le prix du quartier le plus fleuri.



Le 1er prix Excellence 1998 récompensait M. Michel Sauriol et Mme Diane Jalbert de la rue Armand.



M. Michel Croteau du Carré de la Berge gagnait le 1er prix dans la catégorie «Nouveau résident» en 1998.

**Diane Gougeon**

### Pour des services d'horticulture à domicile

Forte de quatorze ans d'expérience pratique à la pépinière Meunier jumelée à de nombreuses sessions de formation en horticulture, Diane Gougeon propose un tout nouveau service de conseillère en horticulture à domicile.

**Carole Parent**

« Au cours des quatorze dernières années, explique-t-elle, j'ai travaillé et grandi avec la population de Terrebonne, à identifier et remédier aux problèmes concernant le gazon, les arbres, arbustes et conifères. S'il arrivait que je ne puisse pas donner une solution immédiate, je cherchais le soir dans mes livres pour la trouver. C'est pourquoi j'ai toujours eu du succès car les gens appréciaient mes conseils qui leur permettaient toujours de résoudre leur problème.

« Ces longues années d'expérience auprès de la clientèle m'ont fait réaliser mon besoin de m'impliquer davantage dans le domaine du service à domicile. Les gens investissent beaucoup pour obtenir un beau gazon, des arrangements de plantes et arbustes en bonne santé, pour embellir leur propriété. Malheureusement, ils ne sont pas toujours conseillés par des gens qualifiés et expérimentés. Il en résulte qu'ils empiraient souvent le problème au lieu de le régler».

Diane Gougeon offre donc un service phyto-sanitaire à domicile, c'est-à-dire qu'elle se rend chez vous pour analyser vos plantes, votre gazon ou vos arbustes afin d'identifier la source du problème. Elle vous donne ensuite un compte-rendu écrit dans lequel elle vous donne la solution, les produits qui permettront de traiter le problème avec succès, ainsi que les détails sur la quantité et la fréquence des traitements.

De plus, pour ceux qui manquent de temps ou d'expérience pour enjoliver leur propriété, Diane



Vous avez un problème avec votre gazon, vos arbustes ou vous manquez de temps pour fleurir votre propriété, Diane Gougeon offre des services d'horticulture à domicile.

Gougeon peut aller planter vos annuelles et confectionner vos boîtes à fleurs, en tenant compte de vos goûts. Elle propose également un service de croquis sur place (une heure environ) où elle vous suggérera, en fonction de votre aménagement, les fleurs et arbustes qui orneront avantageusement votre propriété. Tous ces services sont offerts à domicile à des tarifs très raisonnables.

Vous avez un problème avec votre gazon, vos arbustes ou vous manquez de temps pour fleurir votre propriété? Faites appel à une personne qualifiée et expérimentée pour qui les plantes n'ont pas de secret. Communiquez sans tarder avec Diane Gougeon au 492-9965.

page, l'envoyer le plus tôt possible en y incluant le montant d'argent requis. De plus, le comité d'embellissement s'associe à la Fondation de l'école du Geai Bleu pour la vente de fleurs qui se tiendra fin mai.

**Le grand nettoyage**

Précédant les journées des DDD prévues pour les 11 et 12 juin au garage municipal, le comité met en branle une opération «grand nettoyage», organisée avec la Ville de la Plaine et le 32e groupe Scouts de La Plaine, le 5 juin. La Plaine est traversée de part en part par les visiteurs et touristes qui se rendent plus au nord, le boulevard Laurier étant l'artère principale. Tous les citoyens sont donc invités à venir donner un coup de main en cette journée de nettoyage spéciale de ce grand boulevard, des rues avoisinantes, des parcs et lieux publics. Le départ des équipes se fera de la bibliothèque. Tous auraient avantage à se munir de gants et de bottes. Si cela vous est impossible, pourquoi ne pas faire votre part et en profiter pour nettoyer votre chez-vous!

**La Plaine un arc-en-ciel de couleurs**

La fleur emblème de la municipalité, la lavatère rose, devrait prôner prioritairement dans votre parterre cet été. Des graines semence

A La Plaine

## Le Service de l'urbanisme: réponses aux questions des citoyens

Le mercredi de 17h à 20h30, et ce, du 5 mai au 30 juin, le Service de l'Urbanisme répondra aux besoins d'information des citoyens.

Saviez-vous que pour vos projets de construction excédant une valeur estimée de 20 000\$, le sceau d'un professionnel du bâtiment est

obligatoire? Que les clôtures et les piscines hors-terre ne sont pas assujetties à l'obtention d'un permis?

Pour vous procurer un permis et prendre connaissance des règlements qui régissent les divers travaux que vous voulez entreprendre, vous devez vous présenter au Service de l'Urbanisme au 3630 rue de l'Hôtel-de-ville. Aui téléphone: 478-2555.

A La Plaine

## Le temps des potagers est arrivé!

Le jeudi 20 mai, la bibliothèque de La Plaine offrira une conférence sur l'horticulture, des parterres aux potagers.

Tous les horticulteurs en herbe sont invités à rencontrer monsieur Jacques Tranchemontagne qui répondra à leurs nombreuses questions sur ce sujet passionnant.

A noter que la conférence commencera à 19h pour se terminer à 21h.

Inscrivez-vous tôt car les places sont limitées. Au téléphone: 968-2626.

## Plantons des arbres à La Plaine

PROMOTION PARRAINÉE PAR LE COMITÉ D'EMBELLISSMENT

Du 5 au 20 mai 1999

Un bel arbre pour seulement 25\$

Veillez cocher votre choix et faites-nous parvenir ce coupon ainsi qu'un chèque à l'ordre du Comité d'embellissement, 6900, rue Guérin, La Plaine, J7M 1L9

Érable rouge  Chêne   
Érable à sucre  Frêne

Hauteur de 5 à 6 pieds

Pour de plus amples renseignements, vous pouvez communiquer au:

Service des loisirs 968-1012  
Mme Vachon 478-6760  
Mme Beaudin 478-3337



Je désire commander l'arbre sélectionné ci-dessus, voici mes coordonnées:

NOM: .....

TÉLÉPHONE: .....

Nous communiquerons avec vous pour vous informer de l'endroit où vous pourrez récupérer votre arbre.

POUR RAMONAGE UNE FOIS PAR ANNÉE INSCRIT IMMÉDIATEMENT ORDINATEUR



ATTENTION À CONSERVER J.-P. CHARETTE TECHNICIEN RAMONEUR

RÉSIDANTS DE TERREBONNE ET DE LA RÉGION

Si vous voulez bénéficier de nos services nos prix:

1re cheminée .....10\$  
cheminée additionnelle .....5\$  
base à nettoyer .....5\$  
nettoyage complet de foyer .....50\$

Tél.: 728-1266 • 729-1932

# AUTOUR de ma MAISON

## A Terrebonne, c'est le grand nettoyage !

Des ressources municipales dans le but d'aider les citoyennes et citoyens de Terrebonne existent lorsque vient le temps du grand nettoyage.

**Louise Despatie**

On vous rappelle les journées DDD à Bois-des-Filion le 8 mai (parc Marcel-Provost et à Terrebonne le 2 octobre (Centre Angora), pour vous débarrasser de rebuts dangereux tels que huiles usées, vieux pneus, batterie, etc.

En ce qui regarde les travaux de construction et de rénovation, d'installation de piscine, de cabanon ou de travaux d'aménagement, les Terrebonniens doivent être au courant des règlements municipaux en vigueur et obtenir les permis requis.

A Terrebonne, on autorise une vente-débaras par unité de logement; un permis coûtant 10\$ est obligatoire. L'affichage est interdit mais on est permissif si le propriétaire enlève les dites affiches après la tenue de l'activité.

Le Service de prévention des incendies mentionne qu'il est interdit d'allumer des feux à ciel ouvert sauf pour les gens détenant un permis. On rappelle l'importance de faire ramoner la cheminée et d'apporter une attention très spéciale lorsqu'il s'agit d'émondage près de fils électriques. Veuillez placer les produits d'entretien pour piscine dans un endroit ventilé et éloigner les B.B.Q d'au moins 5 à 10 pieds de la maison.

On recommande le nettoyage de tous les terrains privés; la ville s'occupant des voies publiques et des parcs. Terrebonne est une ville où on respire la vie. De nombreux visiteurs opteront pour Terrebonne cet été (pour ses restau-



**Quel bienfait et quelle fierté de constater qu'à Terrebonne, on respire la vie. Tout doit être propre et prêt pour recevoir la visite de gens venus de partout. On demande à chacun des citoyens de procéder au nettoyage de leur petit coin de terre; la ville voyant à l'entretien des rues et des parcs.**

rants, l'Île-des-Moulins, ses espaces verts, ses golfs, ses commerces, etc.) donc c'est avec fierté que tous les Terrebonniens et Terrebonniennes adopteront le thème de la ville soit: TERREBONNE... RESPIRE LA VIE.

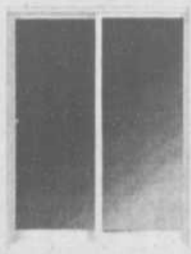
# VENTE D'ENTREPÔT

Plusieurs lots de fenêtres et de portes à liquider!  
\*Fenêtres à battant en PVC à partir de 149\$\*

**PAVEZ & EMPORTEZ**

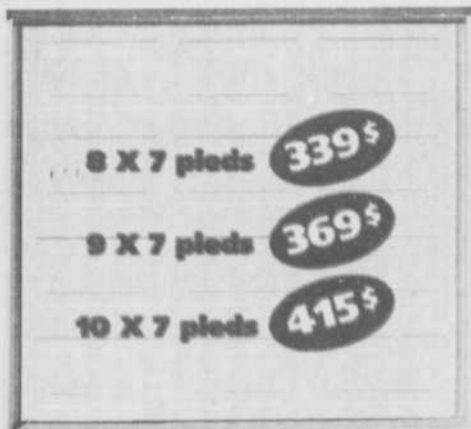
**Fenêtre 3 saisons**  
en pin recouvert de vinyle blanc à l'extérieur.  
Moustiquaire incluse.

Dimensions L X H	Prête à installer
31" X 30"	62\$
46" X 46"	81\$
46" X 54"	92\$
34" X 46"	62\$



**Porte de garage**

en acier isolé, quincaillerie et peinture blanche incluses.



**Porte d'acier**

Peinture blanche garantie 10 ans.  
32 ou 34 pouces.  
Cadre de 7" (#1201)



**Portes avec légères imperfections, retours, etc.**

**Portes d'acier avec fenêtre**  
quatre-saisons.  
Cadre de 7" (#603)



**Fenêtre de cabanon**  
en pin recouvert de vinyle blanc à l'extérieur.  
(14" X 44").



**Portes d'acier**  
Cadre de 7" (#600)



**Porte-patio avec barre de sécurité**

Cadre 7" recouvert de vinyle blanc extérieur. Thermos garantis 10 ans contre le descellement.  
Moustiquaire incluse.



**Service de livraison**  
rapide, sûr et efficace!

**Terrebonne**

1035, ch. du Côteau  
(450) 471-1141

**Lavaltrie**

200, ch. des Industries  
(450) 586-3362

1 800 567-1141 E-mail: vente@vimat.qc.ca

## AUBAINES PRINTANIÈRES JOHN DEERE

# Le virage vert



**TRACTEUR DE PELLOUSE LT133**  
59\$ par mois\*  
OU  
2759\$

Tracteur de 22 HP avec transmission mécanique à 2 vitesses et largeur de coupe de 37 cm.

**TRACTEUR DE PELLOUSE SANS 1430GS**  
48\$ par mois\*  
OU  
1999\$

Tracteur de 14,5 HP à transmission mécanique à 5 vitesses et largeur de coupe de 35 cm.



**TONDEUSE À MAIN J580 399\$**  
Cette tondeuse dédoublée à six roues de 6 HP, au cadre d'acier et réservoir tétraval.



**ÉQUIPEMENTS MAUROX INC. 588-7888**

278, Ruisseau-des-Anges Sud St-Roch-de-l'Achigan 1-800-263-7889

\* En bordure de l'autoroute 25, à 15 minutes de Terrebonne



**PAVAGE DE TOUS GENRES**  
**DES PRIX PLUS QUE COMPÉTITIFS**  
**AU SERVICE DES LAURENTIDES**  
**DEPUIS PLUS DE 50 ANS**

300, boul. Ducharme  
 Ste-Thérèse

**Le béton Entrepreneur ou Bricoleur**  
*que vous voulez quand vous le voulez ou vous le voulez*

**Les Bétonnières Modernes**  
 Division de Asphalte Desjardins inc.

Groupement de 7 usines dans la région de Montréal

- Pierres Concassées
- Livraison disponible
- Ouvert le samedi matin

Les Carrières Laurentiennes  
 Division de Asphalte Desjardins inc.  
 300, boul. Ducharme, Ste-Thérèse (450) 430-7160  
 (450) 432-4317

# AUTOUR de ma MAISON

À Mascouche

## Remise des fleurs aux citoyens de 22 mai

Que les pouces verts se tiennent prêts, la 10<sup>e</sup> édition de la remise des fleurs aux citoyens de Mascouche se tiendra le 22 mai prochain, alors que plus de 15 000 fleurs de toutes sortes seront remises gratuitement. L'événement, organisé par le comité d'embellissement de la ville de Mascouche, se déroulera dans le stationnement adjacent à l'Hôtel de ville.

passées, c'est encore la formule du premier arrivé, premier servi qui prévaudra avec une limite de deux casseaux par citoyens. Une preuve de résidence sera demandée afin de pouvoir bénéficier du précieux cadeau de la ville.

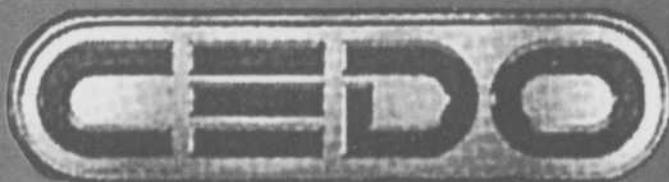
L'événement débutera à 9h00 précise, et on prévoit qu'à 10h30 tous les pétunias, bégonias, cinéraires, cléomes, pensées, impatientes, zinnias et autres fleurs de toutes les couleurs auront trouvé preneur. Des sacs de copeaux de bois seront également distribués en quantité limitée aux personnes qui en feront la demande.

**Louise Despatie**

Premier arrivée, premier servi  
 À l'instar des remises de fleurs des années



Le Comité d'embellissement de la ville de Mascouche, formé de Denise Gauvreau-Cloutier, conseillère, Solange Vandal, France Bourdon, Pierrette Brunet, Andrée Vallière, Jean-Claude Chabot, Dominique Roy, conseiller, Nicole Whittom et Jacques De Tilly (absent sur la photo), tiendra, le 22 mai prochain, sa 10<sup>e</sup> édition de la remise des fleurs aux citoyens, un événement qui bonne an mal an attire des centaines de d'horticulteurs amateurs. Une belle façon de débiter l'été.



La porte de garage la mieux isolée

- Choix de couleurs
- Acier ou aluminium

**ISOLATION**  
**R 17,09**  
**SANS CFC**

Aussi disponible  
 Ouvre-porte  
 électrique

Résidentiel ou commercial

**FABRIQUANT DE PORTES**  
**DE GARAGE EN BOIS**

ESTIMATION GRATUITE

**SERVICE 24 H**

**Raymond Laliberté Maintenance inc.**  
 830, rue Bombardier,  
 Mascouche **474-6131**

## Poêles • Foyers • Cheminées

**B.B.Q.**  
 HAUT DE GAMME

**RIEN À PAYER**  
**AVANT 1 AN**

\*Programme  
 offert moyennant  
 un léger supplément



**VENDU**  
**ASSEMBLÉ**



Modèle Prestige P450RSB

- Trois brûleurs brevetés, en acier inoxydable, conçus pour une répartition égale de la chaleur.
- Robinets individuels de réglage précis, en laiton, munis de gros boutons « Easy Set ».
- Brûleur arrière infrarouge breveté de style restaurant professionnel, en acier inoxydable, y compris un tournebroche à arrosage automatique, un bac de fumage aromatisant et une rôtissoire en porcelaine.
- Plaques de brûleur brevetées exclusives en acier inoxydable, autonettoyantes, préviennent les poussées de flamme et vaporisent le jus de cuisson, ce qui donne un savoureux goût de barbecue.
- Trois grilles de cuisson en acier inoxydable de haute qualité.
- Tablettes de côté amovibles en CORIAN de Dupont, pouvant servir de planches à découper ou de plateaux de service.
- Grand plateau à condiments repliable.



Vente • Installation • Poêles • Foyers • Cheminées

5 MAGASINS POUR MIEUX VOUS SERVIR!

694 Boul. des Seigneurs  
 Terrebonne

**492-2054**

# PÉPINIÈRE DU QUÉBEC

TOUT POUR LE JARDIN

ET LA PELOUSE



1560, CHEMIN GASCON FERREBONNE

(Voisin d'Ultramar)

471-6860  
471-7583

**HEURES D'AFFAIRES:**

Lundi au vendredi  
8 h à 21 h  
Samedi et dimanche  
8 h à 17 h

*La compétence de notre personnel fait la différence*

*Bonne fête à toutes les mamans*

*Venez visiter notre serre toute fleurie pour cette occasion.*

Rosiers • Lauriers en fleurs • Hibiscus • Chrysanthèmes • Violettes Africaines  
• Rhododendrons • Lys • Gloxinias • Azalées • Gerberas • Et bien d'autres...

## Plantes suspendues Vertes et Fleuries

Impatiens de la Nouvelle Guinée  
Bégonias  
Thubéreux  
Géranium  
Fuchsia  
Oeillets



Surfinia  
Araignée  
Fougère  
Verveine  
Immortelle  
Scavéole etc.

Nos fleurs annuelles et plants de légumes

*sont maintenant*  
**ARRIVÉS**

Venez faire votre choix !

**SUPER SPÉCIAL**

## VIVACES



en pot de 7 cm

**99¢**

Grand choix

## NOUVELLEMENT ARRIVÉS

ROSIERS EN BOITES de toute sortes qualité no 1

PETITS FRUITS : Fraises, framboises, bleuets, groseilles, gadelles, vignes à raisins, mûres et rhubarbe.

ENVELOPPES SEMENCES : Choix légumes et fleurs  
Bulbes oignons, échalottes, ail, patates.

**SPÉCIAL**

**SPÉCIAL**

**TERRE NOIRE Top soil**  
30 litres  
3 sacs pour 5\$

**FUMIER MOUTON**  
sac 30 litres  
4 sacs pour 10\$

**FAITES-LE VOUS-MÊME !**  
SERVICE PROFESSIONNEL DE PELOUSE EN 5 ÉTAPES POUR SEULEMENT 69,89\$

<p><b>1 DÉBUT DU PRINTEMPS SUPERTURF® 21-3-9</b></p> <p>À base organique, avec azote à dégagement lent qui assure une action prolongée, tout en réduisant les risques de brûlure.</p>	<p><b>2 FIN DU PRINTEMPS SUPERTURF® + HERBICIDES 21-3-9</b></p> <p>Contient 3 herbicides des herbivores qui répriment les mauvaises herbes à feuilles larges, tout en nourrissant la pelouse.</p>	<p><b>3 ÉTÉ NITROGENE 8-2-0</b></p> <p>Engrais naturel 100% organique qui est absorbé durant les journées chaudes et sèches de l'été.</p>	<p><b>4 AUTOMNE-PRÉ-HIVER RÉGULIER 4-9-15</b></p> <p>Favorise une meilleure résistance aux maladies et aux conditions hivernales.</p>	<p><b>5 AUTOMNE CHAUX DOLOMITIQUE</b></p> <p>Neutralise les sels acides et les enrichit en magnésium. Rend les éléments nutritifs plus disponibles aux plantes.</p>
---	---	---	---	---

La vraie place du

## Vrac

MINI CARRIÈRE

Terre à gazon (Top soil) tamisée  
Poussière de pierre  
Terre mixte préparée tamisée  
Pierre 0-3/4 - 0-3/4 propre  
Terre noire tamisée  
Sable • Tourbe cultivée

**VENEZ CHERCHER**

Prix à la verge aux 6 roues  
aux 10 roues

**5 CAMIONS POUR MIEUX**

**FAITES LIVRER**



**LIVRAISON 7 JOURS**

ICI TOUTE NOTRE TERRE EST TAMISÉE  
TAMISÉE = QUALITÉ = PÉPINIÈRE DU QUÉBEC

# AUTOUR de ma MAISON



Les annuelles à découvrir et à redécouvrir, tel est le sujet abordé lors de la conférence du mercredi 12 mai prochain à 20h à l'école l'Étincelle. Cette conférence est organisée par la Société d'horticulture et d'écologie des Moulins. La photo montre un bac à fleurs garni de Brachycome et de Tagetes.

Société d'horticulture et d'écologie des Moulins

## L'art de fleurir vos moments de loisirs et vous sensibiliser aux notions d'écologie

**Louise Despatie**

La Société d'horticulture et d'écologie des Moulins commençait ses activités en septembre dernier. On invitait alors les gens de la région des Moulins à se laisser entraîner par les bienfaits du jardinage et à apprendre de nouveaux trucs ou encore à échanger les leurs. A travers toutes les activités proposées, l'horticulteur amateur ainsi que les personnes sensibilisées à la protection de l'environnement y trouveraient, tout au long de l'année, une foule d'informations ayant trait à l'horticulture ainsi que des notions d'écologie, question d'améliorer l'environnement. Déjà la Société compte 177 membres, un record en une année d'existence.

Selon Mme Isabelle Langlois, présidente, «Les gens rencontrés au cours de cette dernière année adhèrent à l'organisme car souvent ils désirent en connaître davantage et comprendre

la vie des plantes. Les personnes sont intéressées à obtenir toutes sortes d'informations concernant la réussite ou encore l'échec vécu avec telle ou telle plante de leur jardin ou à l'intérieur. Nous sommes là pour informer, conseiller et développer chez les gens l'amour des fleurs et plantes, ainsi que pour trouver des moyens pour prendre soin de notre environnement».

Le mercredi 12 mai, la Société invite la population à la conférence que donnera M. René Deschênes sur "Les annuelles à découvrir et à redécouvrir". Cette conférence aura lieu à l'école l'Étincelle située au 2225 boulevard des Seigneurs à Terrebonne, de 19h15 à 21h30. Le coût demandé est de 3\$ aux non membres, gratuit aux membres. Une pause-santé et un prix de présence sont prévus lors de cette rencontre.

Le samedi 15 mai, dès 9h, à l'école l'Étincelle, on procédera à une vente verte, au profit de la Société - vous pouvez apporter des boutures de vivaces à donner.

Le samedi 22 mai, au centre commercial Les Galeries de Terrebonne, la Société vous accueillera dans le mail, près du magasin Zellers afin de vous offrir 1000 jeunes pousses d'arbres ainsi que des semis de la plante emblème de la Société, l'Échinacée (aux 50 premiers visiteurs). C'est un rendez-vous de 9h à 17h.

Après avoir offert de multiples conférences au cours de la dernière année, la Société proposera les sujets suivants durant la saison 1999-2000 soit Jardin d'ombre le 15 septembre, Fines herbes, le 20 octobre, Les oiseaux du jardin, le 17 novembre, Les grimpances, le 8 décembre, Plantes d'intérieur, le 19 janvier, Pivoines, iris et hémérocalles, le 16 février, Jardin odorant, le 15 mars, Les rosiers, le 19 avril et Les insectes et maladies, le 17 mai. Ce programme intéressera sûrement tous les amateurs d'horticulture et d'écologie.

«En assistant aux conférences et en participant aux rencontres spéciales, les membres sont assurés d'apprendre énormément de trucs sur tout ce qui touche l'horticulture. Nous recommandons de planter fleurs, arbustes et arbres là où ils doivent aller dans le jardin. Par exemple, n'attendez-vous pas d'avoir un beau gazon tout vert sous un arbre. Planter plutôt du Scille de Sibérie, des bulbes que vous déposerez sous votre pelouse et qui, en poussant, donnera de belles fleurs bleues. Pour ce qui est du traitement à donner à la pelouse, évitez d'y mettre des engrais, herbicides et insecticides chimiques. Allez-y avec un "terrotage" soit une mince couche de terre mélangée avec du compost et des engrais naturels granulaires. Enlevez ensuite les pissenlits et les mauvaises herbes à la main», conclue Mme Langlois.

Pour devenir membre de la Société, il en coûte 15\$ par adulte, 25\$ par famille (2 adultes) et 12\$ par aîné. Si vous désirez obtenir de plus amples renseignements sur les activités de fin de saison de la Société d'horticulture et d'écologie des Moulins, veuillez joindre la présidente Mme Isabelle Langlois au 965-3952.



Fleur de la passion. (Photo Richard Majoau)

À votre service depuis 1961

**GAUVREAU & FILS**  
EXCAVATION  
TERRASSEMENT  
MASCOUCHE  
**477-5709**

Licence RBQ: 2859-3630-77

**HEURES D'OUVERTURE**  
LUNDI AU VENDREDI  
7H À 17H30  
SAMEDI  
7H À 12H

**Ecoflo®**  
Installateur autorisé

- Terre à gazon
- Terre à jardin
- Terre noire



**VENTE ET TRANSPORT DE PIERRE & SABLE**

- Poussière
- Pierres 0-3/4
- Pierres 3/4 nettes



**EXCAVATION DE TOUS GENRES**

- Cave • Coupe d'eau • Etc.

**MINI-CARRIÈRE**

VENTE EN GROS ET DÉTAIL  
ASSORTIMENT DE PIERRES  
CONCASSÉES ET DE ROCHES DE RIVIÈRE

**27, CHEMIN PINCOURT, MASCOUCHE**

Venez chercher vous-même votre terre ou pierres concassées à la verge

**SPÉCIALITÉ**  
SYSTÈME  
SEPTIQUE DE  
TOUS GENRES

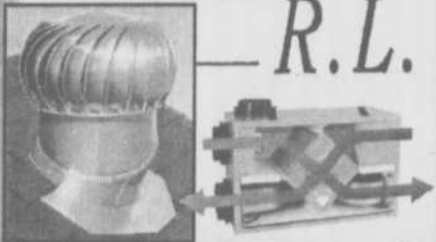
Ø aucun intérêt  
Ø aucun paiement  
avant l'an 2000  
sur installation de système septique  
\* Sur approbation du crédit.

**CENTRE DE TAMISAGE DE TERRE**



- Top soil • Terre à jardin • Terre noire

## VENTILATION R.L.



**12 ANS D'EXPÉRIENCE**

Estimation gratuite

**PROBLÈMES :  
D'HUMIDITÉ,  
MOISSURE, BUÉE,  
ODEUR ? ?**

- ÉCHANGEUR D'AIR
- VENTILATEUR RÉCUPÉRATEUR DE CHALEUR (VRC)
- TURBINE
- HOTTE DE CUISINE
- VENTILATEUR DE SALLE DE BAINS

«Licence: RBO:8212-5014-19»

Réal Labrecque, prop.

(450) **478-7146**

## L'avertisseur de fumée peut sauver des vies

**La saison printanière arrive. N'oubliez pas de remplacer la pile du ou des détecteurs de fumée de la résidence.**

Le règlement municipal 2096-1 de la prévention-incendie exige l'installation d'un avertisseur de fumée par étage de résidence. Les avertisseurs doivent être installés, inspectés et mis à l'essai en conformité avec les directives du fabricant. Ils doivent être fixés au plafond et être maintenus continuellement en position de fonctionnement.

Lorsque plusieurs avertisseurs de fumée raccordés à un circuit électrique doivent être installés, ceux-ci doivent être reliés électriquement entre eux de façon à se déclencher tous automatiquement dès que l'un d'eux est déclenché.

Finalement, il existe un règlement municipal sur le territoire en commun obligeant les propriétaires de système d'alarme-incendie et/ou vol à les enregistrer auprès des Services de sécurité publique ou de police.

Par conséquent, nous informons les propriétaires de réseau d'alarme-incendie ou d'alarme-intrusion de se présenter aux postes de police respectifs afin de remplir les formulaires adéquats pour l'enregistrement de leur système. Ils devront fournir la liste des responsables à joindre en cas de déclenchement. Des fiches d'inscription peuvent être obtenues en communiquant avec le bureau de la prévention police et incendie au (450) 471-4192 poste 295 ou 308.

*40 ans d'expérience*  
**La Revue**  
964-4444

## Les Travaux de Francine



**1 - 2 - 3... GO !**

On veut souvent entreprendre des travaux mais le temps, le courage ou les sous nous manquent. Pourtant, je crois que cette fois, ça y est. C'est le printemps et on a le goût de dépoussiérer... de changer de couleurs et d'ambiance. Nous avons même sacrifié quelques week-ends de ski cet hiver en prévision de nos travaux. Alors, 1 - 2 - 3, go! Je m'assois et je réfléchis.

Prévoir un changement de décor, c'est comme s'habiller pour un rendez-vous galant. Il faut choisir avec soins sa robe et ses chaussures mais il faut aussi penser à sa coiffure, son maquillage... Et, dans ces cas-là, nous aurons souvent recours à la coiffeuse ou à l'esthéticienne. Quand il s'agit de notre intérieur, pourquoi ne pas faire la même chose ? Il y a des professionnels pour nous aider.

Une designer d'intérieur vous guidera dans vos choix, ou encore confirmera que vos décisions sont les bonnes. Et, contrairement à la croyance populaire, une VRAIE professionnelle ne vous fera pas tout balancer par-dessus bord, au contraire. Elle vous fera souvent redécouvrir les objets que vous avez aimés puis oubliés au grenier ou au sous-sol.

Une consultation, c'est d'abord et avant tout, une longue conversation. Votre designer vous aidera à établir une planche technique (ou l'établira pour vous), puisque, comme nous l'avons déjà vu, c'est le premier jalon à poser. Voici ce que vous déterminerez ensemble (ou seule, si vous choisissez de tenter l'expérience):

- d'abord faire l'inventaire de la pièce (qu'est-ce que je veux/ou dois conserver?)
- définir l'ambiance (vieillot, moderne, classique, contemporain...)
- définir son usage (détente, jeux, familial...)
- sélectionner les tissus et dessiner les habillages de fenêtres s'il y a lieu
- établir la coloration (plafond, murs, papier-peint, sol...)
- estimer le coût des travaux
- déterminer les différents échéanciers

Souvenez-vous que votre designer est VOTRE COMPLICE. N'ayez pas peur de lui poser des questions et de lui faire vos commentaires. Si les suggestions apportées ne sont pas tout à fait ce que vous espérez, faites faire les corrections qui s'imposent. Et quand vous aurez en main tous les atouts, vous pourrez débiter les travaux. Vous pourrez vraiment dire : 1 - 2 - 3... GO !

Louise Bazinet-Léonard, votre designer

## Louise Bazinet-Léonard 961-2327 votre designer

Pour vos suggestions ou informations écrire à La Revue

Les entreprises RBO 2733-8425-68  
**Hervé Clark** Itée  
PORTES • BOISERIES • ESCALIERS  
Tél.: (450) 477-1927  
Fax: (450) 477-9056  
4605, chemin Gascon Mascouche

Des SEIGNEURS  
Peintures  
Équipement professionnel  
SERVICE AUX CONTRACTEURS  
Peinture - Tapisserie  
Stores - Accessoires  
Tél.: 492-0880 / Fax: 492-1018  
550, boul. Des Seigneurs  
Terrebonne

**DRAPERIES D. Lemieux 471-9748**

**25% DE RABAIS SUR VERTICAUX**  
LIVRAISON EN 8h

8000 tissus en magasin  
Comparez et vous achèterez

**SERVICE À DOMICILE**  
2 DÉCORATRICES SUR PLACE

**OUVERT LE DIMANCHE**

**DRAPERIES D. LEMIEUX**  
935, ST-MICHEL TERREBONNE 471-9748

## BONS CONSEILS

LES SUGGESTIONS DE VOTRE DÉPOSITAIRE-CONSEILLER COLUMBIA

**COLUMBIA**  
MTD



- Durabilité accrue
- Performance améliorée
- Fonctionnement silencieux et en douceur
- Facilité d'utilisation

Seulement  
**162,57\$** Taxes en sus  
PAR MOIS / 12 MOIS / 4,9%  
0\$ D'ACOMPTE

Coupez tout...  
sans perdre  
vos sous!

Tracteur de pelouse P473F  
Moteur B&S de 14,5 HP. Intek  
Lubrification pressurisée. Pompe à l'huile.  
Système de filtre. Transmission automatique  
de 7 vitesses. Plateau de coupe 38 po. Conduite  
ajustable, panneaux insonorisants.  
Ensemble de déchetage inclus.

**COLUMBIA**  
MTD

Des gens de service!

**GRAND LIGNE MOTO INC.**  
3645 Chemin Gascon, Mascouche  
(450) 477-9280 Fax (450) 477-2839

# AUTOUR de ma MAISON

## Paysagiste Andryves réalise des jardins qui font l'envie du voisinage

(LD) Les gens passent de plus en plus de temps au jardin. Messieurs Yves Charest et André Fournier, propriétaires de Paysagiste Andryves ont développé au fil des années un savoir-faire qui respecte avant tout les exigences des clients. Conjuguant le sens artistique à une maîtrise exceptionnelle des techniques hor-

toicoles, ils proposent des jardins si raffinés, si soignés et si magnifiques qu'ils feront l'envie de tout le voisinage.

Pour joindre Messieurs Charest et Fournier, veuillez composer le 474-4618.

Découvrez, admirez et optez pour Paysagiste Andryves...



Yves Charest André Fournier

**OPTEZ POUR CES PROFESSIONNELS**  
Messieurs Yves Charest et André Fournier ont acquis une solide réputation notamment dans la région des Moulins. Leur souci du détail et du bon goût en font les maîtres d'oeuvre d'aménagements paysagers où splendeur, beauté et raffinement s'harmonisent merveilleusement à toute résidence.

### DÉCOUVREZ PAYSAGISTE ANDRYVES

Gagnant de nombreux prix au concours de l'Association des paysagistes professionnels du Québec, Paysagiste Andryves crée des aménagements originaux et personnalisés. Un aménagement signé Andryves contribue au raffinement de votre espace. Paysagiste Andryves, un trésor dans chaque pelletée !



### ADMIREZ CE JARDIN...

Un aménagement réussi n'est pas seulement une accumulation d'éléments individuels. Chez ces professionnels en aménagements paysagers, l'agencement et le choix incomparable des plantations et éléments de construction jouent un rôle clé sur la composition globale des lieux. Comblent vos goûts et vos attentes, tel est l'objectif visé par Messieurs Charest et Fournier.

# Husqvarna

## La nouvelle Husqvarna 350

gratuit  
**100\$**  
d'accessoires

AUTRES  
MODÈLES  
EN MAGASIN

Obtenez jusqu'à 100\$ d'accessoires gratuitement à l'achat d'un modèle Husqvarna chez les dépositaires participants. Pour un temps limité seulement ou jusqu'à épuisement des stocks.

LES ÉQUIPEMENTS TERREBONNE

145, rue Chapleau, Terrebonne  
471-6661

À VOTRE  
SERVICE  
DEPUIS 1971

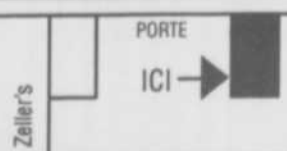


ÉLECTROLUX - COMPACT - EUREKA - HOOVER - DUO-VAC - CYCLO-VAC - ASTRO-VAC - VACU-MAID - FAIRFAX - FILTER QUEEN -



Techniciens sur place

1185, boul. Moody, Terrebonne  
(Galeries Terrebonne)  
492-1254



## ASPIRATEUR 2000 plus

Le spécialiste de la vente et de la réparation



- 367, boul. Arthur-Sauvé, Saint-Eustache (Place Saint-Eustache) 974-7171
- 315, boul. Labelle, Rosemère (Galeries Mille-Îles) 979-6553
- 500, boul. des Laurentides (Galeries des Laurentides) 569-0002

## VENTE ET RÉPARATION DE TOUTES LES MARQUES

- ✓ Aspirateur usagé remis à neuf
- ✓ Central, résidentiel
- ✓ Commercial, industriel
- ✓ Institutionnel
- ✓ Sacs, filtres, pièces, boyaux, accessoires
- ✓ Installation, déblocage d'aspirateur central
- ✓ Toutes les pièces disponibles en magasin

FINANCEMENT  
6 MOIS  
SANS INTÉRÊT  
SANS FRAIS  
D'ADMINISTRATION

Service à domicile  
Cueillette et livraison  
**GRATUITES**

- DUO-VAC - CYCLO-VAC - ASTRO-VAC - VACU-MAID - FAIRFAX - FILTER QUEEN - KIRBY - VACUFLO - BEAM, ETC. ETC.

KIRBY - VACUFLO - BEAM, ETC. ETC.

# Paysagiste Andryves, un trésor dans chaque pelletée !

Gagnant de nombreux prix à l'échelle du Québec, Paysagiste Andryves a développé au fil des ans un savoir-faire qui respecte avant tout les exigences des consommateurs. Conjuguant le sens artistique à une maîtrise exceptionnelle des techniques horticoles, on y réalise des jardins qui font l'envie de tout le voisinage.

Un aménagement signé Andryves contribue au raffinement de votre espace, vous procurant toute une gamme de plaisirs avec les parents et

les amis. Quel que soit votre budget, Andryves a la réputation de savoir combler vos attentes: l'aménagement d'un bassin d'eau, d'une cascade, d'une pergola ou de tout autre projet sera fait avec charme et bon goût.



## Quand l'intégration devient fascination

Un aménagement réussi ne résulte pas de la simple accumulation d'éléments individuels. Chez Andryves, l'agencement étudié des plantation et des éléments de construction joue un rôle clé sur la composition globale des lieux. La conception et la réalisation y sont tellement soignées que les propriétaires compteront sur un jardin haut en couleurs, du printemps à la fin de l'automne.

Enfin, les spécialistes d'Andryves sauront créer chez vous des aménagements réussis intégrant même une piscine à l'aménagement avec un goût exquis. Votre cour deviendra un havre où il fait bon vivre en confiant son aménagement aux professionnels de l'horticulture de Paysagiste Andryves.



Yves Charest

André Fournier



**PAYAGISTE ANDRYVES**  
De la Rive-Sud au Mont Tremblay  
(450) 474-4618

# GAZON CULTIVÉ

*de Première qualité*



Notre entreprise familiale compte 30 ans d'expérience. Fiez-vous à notre service à la clientèle exceptionnel et à nos produits de première qualité!

**SOYEZ FIER DE VOTRE PELOUSE  
EN FERTILISANT AVEC NOTRE TROUSSE**

## verdi-sol

Pour un terrain de 4000 à 5000 pi. ca. 1 X 20 kg de 14-7-7 (40% UES); 1 X 20 kg de 10-6-4 herbicide; 1 X 20 kg de 12-4-8, 100% naturel, organique; 1 X 20 kg de 6-12-24 hibernant.

**EN SPÉCIAL**  
(avec feuille d'instruction)

**62<sup>35</sup>\$**  
(taxes en sus.)

**EN SPÉCIAL**

AUSSI DISPONIBLE  
POUR TERRAIN DE  
2500-3000 pi. ca.  
EN 10 kg

**36<sup>95</sup>\$**  
(taxes en sus.)

**CONTRÔLEZ L'ACIDITÉ DE  
VOTRE TERRAIN GRÂCE  
À NOTRE CHAUX  
GRANULAIRE:**

20 kg  
Rég.: 8.60\$

*spécial*

**7<sup>45</sup>\$**

**NOUS LIVRONS DANS TOUTES LES RÉGIONS**

**N'HÉSITÉZ PAS  
À NOUS CONTACTER  
POUR LES CONSEILS PRATIQUES**

**PRIX & INFORMATION SUR DEMANDE**

**AUSSI  
DISPONIBLE**  
TERRE TAMISÉE • TERRE NOIRE  
• SABLE ET PIERRE  
PRIS SUR PLACE  
OU LIVRAISON

**RÉNOVEZ VOTRE PELOUSE  
(de 3500 à 4000 pi.ca.) pour**

Taxes et livraison incluses (max. 10 km).  
Comprenant 4 verges de terre noire tamisée.

**130<sup>36</sup>\$**  
T<sub>x</sub> en sus

**"PERMA VERT"  
SEMENCES TOUT USAGE**

**10 kg  
Spécial**

**44<sup>99</sup>\$**

**4 kg  
Spécial**

**19<sup>49</sup>\$**

**2 kg  
Spécial**

**9<sup>99</sup>\$**

**BEAUCOUP D'AUTRES  
SPÉCIAUX**

VALIDES  
jusqu'au 30 mai 99

**& Fils inc.**

**QUALITÉ & SERVICE  
EXCEPTIONNELS**  
Entreprise familiale.  
DEPUIS 30 ANS



**Gazonnière  
G Bastien**

4535 B, CHEMIN MARTIN  
(5e Avenue)  
**TERREBONNE 477-0061**

**HEURES D'OUVERTURE**  
lundi au vendredi de 7h00 à 20h00  
samedi de 8h00 à 12h00