

L'ÉCHO

DE LOUISEVILLE

REGIONAL

En parlant de la femme, Sacha Guitry disait: "Seule, elle monologue. A deux, elles dialoguent. A trois et plus, elles cataloguent".

LE COURRIER DE

BERTHIER

Ligue rurale Albert Gaucher

St-Adelphe crée l'égalité. Louiseville mène deux à zéro.

La ligue Rurale poursuivait en fin de semaine ses séries finales dans les Section Gaucher et Fortin. Dans la Section Gaucher, Michel Pombert a brillé au monticule pour permettre aux Loups de s'approcher à un seul gain de la finale de la Ligue. Dans la Section Fortin, les Castors de St-Adelphe ont tiré à profit des erreurs des Giants de St-Alexis pour l'emporter et ainsi niveler les chances dans cette série.

Michel Pombert lance bien

Appelé au monticule pour l'un de ses rares départs cette saison, Michel Pombert a su tirer son épingle du jeu limitant les Jets de St-Ignace à six coups et à aucun point et ainsi permettre aux Loups de prendre les devants 2 à 0 dans cette série 3 de 5. Dans la victoire de 3 à 0 des Loups, Marcel Garceau a également fait figure de héros en propulsant un tir de Bernard Ethier au delà des clôtures. Il s'agissait pour Marcel Garceau de son troisième circuit de la présente série. Yvon Garceau a également frappé la longue balle.

Pour les Jets, le lanceur Bernard Ethier a très bien fait au monticule ne permettant que cinq coups sûrs aux Loups mais il a du encaisser l'échec. Du côté offensif, Richard Plante a été le meilleur des Jets.

Donc, dimanche prochain les Jets feront face à l'élimination. Cependant, ces derniers ne s'avouent pas encore vaincus et si l'on en juge par les deux premières parties de la série. La troisième joute s'annonce haute en émotions et nul ne peut dire qui en sortira vainqueur. Une joute à ne pas manquer.

Yves Gosselin fait des siennes

C'est une foule désempoignée qui a vu les Castors

de St-Adelphe battre ses favoris les Giants de St-Alexis par le pointage de 16 à 6. Les Castors se sont comparés d'une avance hâtive de 7 à 0 dès les deux premières manches et lorsque les Giants ont tenté une remontée le mal était déjà fait. Quel contraste avec la semaine dernière où la défensive avait été beaucoup plus alerte.

L'excellent receveur des Castors, Yves Gosselin a connu tout un match avec une journée parfaite de cinq coups sûrs en autant de présences. L'attaque des Castors a tonné pour dix-huit coups sûrs. Robert Lemelin a permis neuf coups sûrs aux Giants pour être le lanceur gagnant.

Du côté des Giants, Luc Dampousse avec trois coups sûrs a été l'étoile des siens. Jean-Louis Lemay a subi sa première défaite des séries après trois victoires. Claude Dampousse a cogné le seul circuit de la partie et Alain Arsenault a bien fait se rendant quatre fois sur les buts.

Par cette victoire du St-Adelphe, la série est égale avec une victoire de chaque côté. Les Giants sauront-ils rebondir, c'est que l'avenir nous dira.

Prochain programme

13hres 30:

St-Ignace VS Louiseville
St-Alexis VS St-Adelphe
Luc Levasseur



Marcel Garceau des Loups a ajouté un autre circuit à son palmarès déjà bien garni.

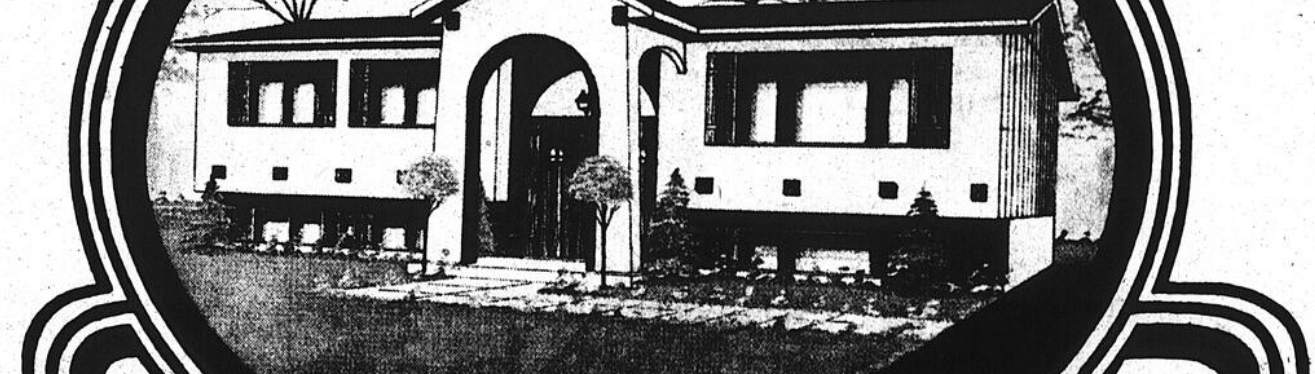


Ses coups sûrs n'ont pas suffi pour donner la victoire aux Giants: Luc Dampousse.



Il a réussi le seul circuit de la partie: Claude Dampousse des Giants.

Sur la route de Berthier



delvista

C'EST L'AVENIR!

Une maison usinée:
le mode de construction de l'avenir.

- plus de 50 modèles, tous très fonctionnels
- 1 maison modèle sur la rue Sagala à Berthierville
- des prix très compétitifs
- une installation sur votre terrain

Rabais fédéral si éligible.

Approuvés par:
S.C.H.L.
C.S.A.
NOVELEC

Venez nous rencontrer
au 841 Giroux, Berthierville.
Pierre Corriveau: 836-6307
Marcel Brissette: 836-4027

LES AMENAGEMENTS INC.

BRISSETTE

880 Notre-Dame • 836-4027 • 836-6231 • Berthierville



Malgré la défaite des siens, il a bien lancé Bernard Ethier des Jets.



Il a blanchi les Jets en fin de semaine: Michel Pombert des Loups

Echo Chasse et Pêche

par François Hogue

"Qu'arrivera-t-il à la Baie de Lavallière?"

Quand je suis arrivé ce matin-là d'automne il y a quelques années, dans cet immense pays de

joncs et que j'ai vu levé les noirs, les mallards, les branchus et les sarcelles par centaines, j'ai d'abord

cru au rêve. Situé en amont et au sud-ouest des rives du lac St-Pierre, ce grand marais est en effet encore bourré de canards et ce, même si on l'a massacré. Etalée de chaque côté de la petite rivière du Pot-au-beurre, cette baie fait environ deux milles de longueur sur un de largeur. Elle est accessible pour la chasse seulement quand le niveau de l'eau se maintient plus haut que la normale parce qu'en d'autres temps, elle est presque asséchée. Cet état de chose est dû m'ont dit les gars du Sud, à ce qu'il y a quelques années on a tenté d'en faire un coin de terre cultivable en

y creusant des fossés pour que l'eau soit évacué vers les rivières. L'eau s'est en effet retiré mais l'agriculture n'a pas donné les résultats espérés car tout ce qui a poussé de plus, ce sont les sagittaires (fers à cheval) et les talles de massettes (quenouille). C'est pour ça que dernièrement le gouvernement provincial a racheté des propriétaires la baie massacrée pour la mettre à la disposition de "Canards illimités" en vue d'un réaménagement plus favorable à la sauvagine. Plusieurs discussions se sont alors engagées dans la région, certains disant que ce sera bénéfique et d'autres, le contraire. En vue de vous éclairer sur la version originale des faits, j'ai pris contact avec le gérant provincial de cet organisme, en l'occurrence M. Marcel Laperle pour lui poser quelques questions qui nous concernent. A l'intention de tous, je publie textuel-

lement sa lettre de réponse...
St-Jean, le 8 juillet, 1977
Monsieur François Hogue, A.J.P.A.
322 St-Louis,
Joliette, P. Qué.
Cher Monsieur Hogue,
Il est encore un peu tôt pour répondre à votre lettre du 7 juillet courant, concernant l'aménagement de la baie Lavallière.

Nous n'avons pas encore amorcé l'aménagement physique de la baie, un certain nombre d'étapes restant à être franchies, bien que nous ayons terminé les études préliminaires. Nous sommes actuellement à préparer les plans et devis requis pour les appels d'offre ainsi que pour l'obtention d'un permis du ministère des Richesses Naturelles en vertu de la loi du régime des eaux. Si tout se déroule normalement et que les conditions du site demeurent telles qu'elles le sont actuellement, nous prévoyons entreprendre la construction vers le début de septembre.

En ce qui concerne la chasse, je dois vous aviser que notre organisme n'a pas de mandat quant à la gestion de la ressource elle-même. Ce mandat appartient au gouvernement.

Toutefois en tant qu'organisme de conservation nous sommes d'opinion qu'il faudrait qu'une chasse contrôlée soit mise en application dans la baie Lavallière. Nous

avons d'ailleurs entrepris une action en ce sens auprès du gouvernement avant de ratifier l'entente formelle à intervenir entre les deux parties.

Vous comprendrez j'espère que l'aménagement physique d'un territoire donné ne peut être à lui seul un gage de succès au niveau du maintien des populations locales. Il doit aussi être accompagné d'une saine gestion de la ressource, laquelle ne peut être réalisée que par la mise en oeuvre d'une chasse contrôlée. De plus une telle mesure favorise une meilleure qualité de chasse. Il appartiendra au gouvernement d'en fixer les modalités.

En ce qui a trait à la chasse en 1977, je ne vois pas pourquoi elle ne pourrait avoir lieu. Le site sera cependant asséché si l'on en juge par les conditions actuelles du niveau d'eau que l'on retrouve sur le fleuve; la qualité de la chasse sera sans doute aussi faible qu'au milieu des années 1960 où les mêmes conditions prévalaient.

Toutes les informations que je vous ai données quant à la chasse, n'expriment actuellement qu'une opinion personnelle. Je ne saurais, à ce stage, présumer des intentions du gouvernement.

Veillez agréer, cher monsieur, l'expression de mes sentiments les meilleurs.

Bien à vous,
Marcel Laperle,
Gérant Provincial.

Nécrologie

REMERCIEMENTS



La famille Clément remercie bien sincèrement tous les parents et amis qui lui ont témoigné des marques de sympathie soit par offrandes de messes, tributs floraux, visites ou assistance aux funérailles de **M. Louis-Jules Clément** de Louiseville, décédé accidentellement à St-Justin, le 17 juillet dernier à l'âge de 50 ans et 8 mois. Veuillez considérer ces remerciements comme personnels.

REMERCIEMENTS



Mme Gérard Gagnon et ses enfants remercient sincèrement les parents et amis qui leur ont témoigné des marques de sympathie lors du décès de **M. Gérard Gagnon** soit par offrandes de messes, bouquets spirituels, tributs floraux, visites ou assistances aux funérailles.

Veillez considérer ces remerciements comme personnels.

Remerciements

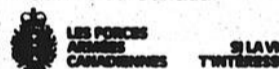
La famille Joseph Grenier remercie bien sincèrement tous les parents et amis qui leur ont témoigné des marques de sympathie lors du décès de **Madame Joseph Grenier** (Lucinda Gélinas) survenu à St-Paulin le 22 juillet 1977 à l'âge de 74 ans, soit par offrandes de messes, bouquets spirituels, tributs floraux, visites ou assistances aux funérailles.

Veillez considérer ces remerciements comme personnels.

Plus qu'une croisière, une carrière!

Les Forces armées canadiennes te permettent de voyager, c'est vrai. Mais elles t'offrent surtout la possibilité de faire une carrière dans un métier intéressant. Bon salaire, excellentes conditions de travail, sécurité d'emploi et de l'action tant que tu en veux.

Informe-toi à un de nos centres de recrutement ou bien à un centre de main-d'oeuvre du Canada.



adresse: Sorel, 39 Rue Georges, 942-0287 ou au Centre de Main-d'Oeuvre local Berthierville tous les jeudis A.M.



CHIROPRATIQUE

La fièvre des foins

Définition

On appelle *fièvre des foins* un phénomène allergique caractérisé par une inflammation et une congestion de la partie supérieure des voies respiratoires. Ce phénomène se reproduit, chez les cas typiques, à un moment précis de l'année, le plus souvent au cours de l'été.

La fièvre des foins ressemble dans ses manifestations à ce qu'on appelle communément le *rhume de cerveau*. Eternuements, épanchement par le nez de sécrétions limpides provenant des muqueuses du nez et des sinus, larmoiement, toux, gêne de la respiration, maux de tête, tels en sont les principaux symptômes. Ceux-ci disparaissent ordinairement après plusieurs semaines d'intensité au début de l'automne, pour réapparaître l'année suivante.

Causes. La maladie est causée par une hypersensitivité des membranes superficielles des organes de la respiration à certaines protéines. Le pollen des fleurs, en particulier, ainsi que d'autres corpuscules d'origine animale ou végétale peuvent susciter une irritation de ces tissus.

Un fort pourcentage d'individus souffrant de fièvre des foins sont réfractaires à plus d'une substance à la fois. C'est le cas pour tous ceux qui sont atteints d'allergies, quelle qu'en soit la nature: asthme, urticaire, sinusite, etc. On peut donc être allergique à des dizaines de choses et, la plupart du temps, ce qui fait l'allergie chez un individu ne la fait pas nécessairement chez un autre. La cause du mal est, pour cela, beaucoup plus imputable à un manque d'adaptation d'un sujet à son environnement qu'aux particules protéiques avec lesquelles tout le monde entre en contact.

Comment le chiropraticien procède-t-il? Un physiologiste, le Dr Albert P. Brubaker écrivait: "**Le système nerveux unit et coordonne les différents organes du corps et permet à l'individu de s'adapter au monde extérieur.**" Cette fonction du système nerveux n'a jamais été contredite. Et c'est justement en accord avec cette fonction que travaille le chiropraticien quand il entreprend de soigner un cas de fièvre des foins.

Si les tissus de la partie supérieure des voies respiratoires manquent de résistance lorsqu'elles viennent en contact avec certaines protéines, c'est que le système nerveux a failli à sa tâche. Dans ce cas, le traitement chiropratique qui, on le sait, est destiné à réhabiliter la fonction nerveuse, a son sens dans le soin d'une telle maladie. Et comme c'est le plus souvent à la colonne vertébrale que se situent les lésions qui affectent le passage de l'influx nerveux, c'est sur la colonne vertébrale que porte le travail du chiropraticien.

Il est donc possible de guérir par des manipulations à la colonne vertébrale.

CHIROPRAATICIENS

Dr. Angèle Fleotte, D.C. Louiseville, 228-5221
Dr. Jacques Lacoursière, D.C. St-Gabriel, 835-5356
Dr. J.-André Lacroix, D.C.



Tél.: (819) 228-2588

MONUMENTS GUY RICHARD

Vente — Installation — Lettrage
Tablettes de foyer
40 rue Pie IX — Louiseville

NECROLOGIE

Décès.....	\$10.00
(suivant la formule)	
Avec photo.....	\$20.00
Remerciements.....	\$ 5.00
Avec photo.....	\$15.00
Anniversaires, service ou messe.....	\$ 5.00
Avec photo.....	\$15.00

Les avis de décès, services anniversaires, messes anniversaires et remerciements ne sont pas acceptés par téléphone et sont payables avant publication. Se présenter à nos bureaux avant le lundi 10.00 heures a.m.

COMMISSION DE CONTRÔLE DES PERMIS D'ALCOOL DU QUÉBEC

AVIS

LA PERSONNE CI-APRES MENTIONNEE A DEMANDE LE PERMIS SUIVANT:

NOM	ADRESSE	CATEGORIE
BRANCHAUD, France	66, St-Aimé Maskinongé	Epicerie

Afin d'être valide, toute objection à cette demande doit être faite par écrit, dûment motivée et ASSERMENTEE dans les 15 jours du présent avis au:

SECRÉTAIRE GÉNÉRAL
Case postale 200, Place d'Armes, Montréal, P.Q.

COMMISSION DE CONTRÔLE DES PERMIS D'ALCOOL DU QUÉBEC

AVIS

LA PERSONNE CI-APRES MENTIONNEE A DEMANDE LE PERMIS SUIVANT:

NOM	ADRESSE	CATEGORIE
JANVIER, Jean-Marc	1191, Rang St-Charles Pointe du Lac	1 Epicerie

Afin d'être valide, toute objection à cette demande doit être faite par écrit, dûment motivée et ASSERMENTEE dans les 15 jours du présent avis au:

SECRÉTAIRE GÉNÉRAL
Case postale 200, Place d'Armes, Montréal, P.Q.

Une vieille tradition bien conservée

Modifications au programme de l'Ordre du Mérite Agricole

Une des plus vieilles traditions de l'agriculture au Québec, le concours de l'Ordre du Mérite Agricole, vient d'être rajeunie de façon à tenir davantage compte de l'évolution de l'agriculture au cours des dernières années.

Le ministre de l'Agriculture du Québec, monsieur Jean Garon, vient en effet d'annoncer une série de modifications aux règlements de l'Ordre du Mérite Agricole qui auront pour effet de rendre ce concours accessible à un plus grand nombre d'agriculteurs et plus équitable pour tous les participants. Monsieur Garon a rappelé que les règlements de l'Ordre du Mérite Agricole, adoptés pour la première fois en 1889, n'avaient pas été amendés depuis 1961.

Ainsi, des phénomènes qui se sont développés au cours des dernières années, comme la culture sans sol et les fermes exploitées par une société ou un groupe d'agriculteurs, qu'il s'agisse d'une association père-fils

ou d'une coopérative d'exploitation, étaient à toute fin pratique exclus du concours. Les amendements qui ont été adoptés lors de la réunion du Conseil des Ministres du 27 juillet dernier, ont permis de corriger cette anomalie.

De plus, ces amendements permettront de revaloriser la médaille de bronze et le titre de chevalier de l'Ordre du Mérite Agricole qui étaient jusqu'ici perçus comme des prix de consolation. Désormais, un concurrent qui en est à sa première participation devra obligatoirement s'inscrire au concours de la médaille de bronze (chevalier), celui qui en est à sa deuxième année, au concours de la médaille d'argent (officier), tandis que le concours de la médaille d'or (commandeur) sera réservé à ceux qui en sont à leur troisième inscription. De plus, à l'intérieur de chacun de ces concours, on distinguera entre producteurs professionnels et non-

professionnels.

En plus d'être plus équitable et plus stimulante pour les nouveaux concurrents, cette nouvelle classification facilitera l'appréciation des juges, a souligné monsieur Garon.

Différentes autres modifications permettront de rendre les règlements conformes avec la réalité en ce qui a trait à la description des décorations et des diplômes, de modifier l'échelle des points et de clarifier l'identification du lieu d'origine des concurrents qui ne seront plus situés par rapport aux districts électoraux mais par rapport aux comtés.

Le ministre de l'Agriculture estime que ces différents amendements permettront de maintenir bien en vie une des manifestations auxquelles les producteurs agricoles sont les plus attachés et qui depuis près de 90 ans a grandement contribué au développement de l'agriculture au Québec.

Renald Grenon a été couronné champion

Le champion de la division novice au système de points O'Keefe pour les pistes de Drummondville, Sorel et St-Grégoire a été couronné dimanche soir à l'Autodrome de Sorel alors qu'il a triomphé dans la finale. Il s'agissait de la dernière sortie des voitures novices pour cette saison.

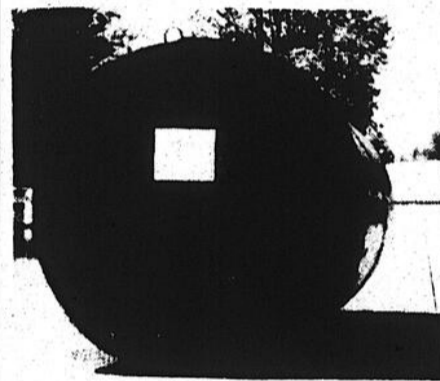
Au classement final de cette division, Renald Grenon a totalisé 5933 points devançant Richard Salvas qui en a eu 5,600. Pierre Caplette a pris le troisième rang avec 5,271. André De Grandpré a profité du dernier week-end pour passer quatrième avec 4853 alors que Yves

Daigle a fini cinquième avec 4,841.

Pour les deux autres divisions il ne reste que les programmes du dernier week-end alors qu'il y aura la confrontation entre les pilotes du Québec et ceux des Etats-Unis. Dans la division dernier modèle le meneur est toujours René Clair avec 5,580 points alors que André Kégle est deuxième avec 5171. Julien Cyr est troisième avec 4,815 points tandis que Roger Martel est quatrième avec 4,683 points trois de mieux seulement que Roger Tessier. Guy Leclerc est proche avec 4,620 points.

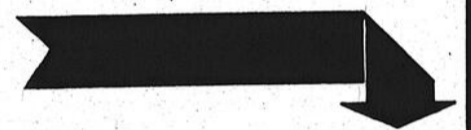
Dans la division modifiée, Don Van Guilder, tout comme René Clair, est assuré de son championnat avec 6,300 points tandis que Lucien Lamoureux est deuxième avec 5,800. Frank Hodge est troisième avec 5,365 devant Vince Quenneville qui est quatrième avec 4,379 et Alain Labrecque 4,164. La saison prendra fin en fin de semaine avec ces trois confrontations assez spéciales samedi soir à Drummondville, dimanche après-midi à Sorel et dimanche soir à St-Grégoire.

Attention consommateurs!



FOSSES SEPTIQUES

450 — 750 — 1000 gallons
fabriquées en 14 gages



L. RAINVILLE & FILS

124 rue Alfred
St-Gabriel de Brandon

835-2363.

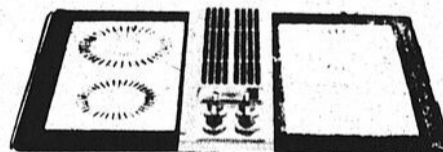
Le système de cuisson ultime

JENN-AIR

La gamme de modèles de Jenn-Air vous offre plusieurs possibilités d'agencement et d'harmonisation, vous permettant de concevoir une cuisine qui rencontre exactement vos besoins. Planifiez selon vos goûts pour aujourd'hui et pour demain.



Créez votre propre centre de cuisson domestique



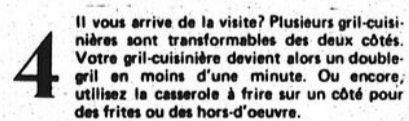
1 Tout débute en beauté et en commodité avec quatre éléments en verre-céramique ou conventionnels Jenn-Air, tous munis de la commande infinie et de l'exclusive ventilation de surface.



2 Etes-vous prêts pour un bifteck? ou des chiens-chauds pour les jeunes? Levez tout simplement la cartouche de dessus de cuisson et branchez l'accessoire de grill. Cela ne prend que 20 secondes.



3 Vous aimeriez peut-être cuire à la broche, ou offrir des shish kebab ou brasser quelques crêpes pour le déjeuner? Ajoutez tout simplement la grille appropriée



4 Il vous arrive de la visite? Plusieurs grill-cuisinières sont transformables des deux côtés. Votre grill-cuisinière devient alors un double-grill en moins d'une minute. Ou encore, utilisez la casserole à frire sur un côté pour des frites ou des hors-d'oeuvre.



5 C'est redevenu une cuisinière! Débranchez tout simplement l'élément de grill, enlevez la cartouche grill-rock et les grilles... et branchez votre cartouche de dessus de cuisson. Et maintenant, en plus de posséder le meilleur grill d'Amérique, vous possédez la cuisinière Jenn-Air, ce qu'il y a de mieux en Amérique.

Seul dans une classe à part, l'imcomparable Jenn Air, le centre de cuisson domestique à l'électricité le plus évolué jamais conçu jusqu'ici



Marcel Laporte, T.P.

Consultez un spécialiste en appareils électriques.

836-3634

1051 Bayonne Sud, Berthierville

836-3828

Chez-nous, pièces et service c'est notre affaire.

Echopinion

par Me Serge Gagnon avocat

De Duplessis à... Duplessis?



C'est avec une gêne ou un malaise évident que le premier ministre Lévesque a procédé au dévoilement de la statue de Duplessis. "Duplessis n'est pas homme au sujet duquel on improvise", disait le premier ministre en lisant son discours... Une telle attitude se comprend aisément, René Lévesque l'ayant combattu âprement, comme bien d'autres d'ailleurs. Toutefois, son influence fut si grande qu'il est encore craint, même immuable dans le bronze.

Un grand homme? Certes, Duplessis le fut à plusieurs égards. Mais comme la grandeur a ses faiblesses, c'est surtout ces dernières qui furent retenues après

sa mort. Pour ses adversaires, il était un démon de la stratégie, un joueur coriace et un chef astucieux qui ne s'embarassait pas de scrupules pour arriver à ses fins. Pour ses partisans, c'était un génie politique, un chef trempé dans l'acier et un solide barrage contre l'envahissement de l'influence du gouvernement central au Québec, influence qui défavorisait les québécois et menaçait notre culture.

Positivement, c'est cette dernière idée qui a été retenue et pour cause. En effet, sans les luttes autonomistes de Duplessis, on ne parlerait pas de nation au Québec. Sans l'habileté d'un Jean Lesage qui a su traduire le combat de Duplessis en termes concrets en allant chercher de nombreux points d'impôts à Ottawa, le Québec ne serait qu'une succursale du gouvernement fédéral, qu'une grande municipalité surveillée et contrôlée par Ottawa.

Grand amateur de boissons et de femmes, (Duplessis aimait fréquenter l'hôtel Lafleur à Louiseville) il eut la sagesse de mettre ces pièges de côté au

début des années 40. Il remplaça le gin par le jus d'orange et demeura premier ministre jusqu'à sa mort.

Dès lors, il dirigea le Québec d'une main ferme et le moins que l'on puisse dire, c'est qu'on savait qui était le chef du Québec.

Le parti Québécois posait-il un geste politiquement calculé en sortant la statue? Nous le croyons car il aimerait par ce geste s'attirer une partie de la clientèle de l'U.N. pour voter "oui" au référendum. Mais il y a une autre leçon à en tirer, croyons-nous, leçon que M. P.E. Trudeau a bien comprise. Manifestement, on veut copier la fermeté avec laquelle Duplessis dirigeait, sans en commettre les excès. En ce sens, nous croyons qu'il se prépare quelque part une version moderne de Duplessis. Prendre des décisions: voilà ce que faisait l'ancien chef. Décider: voilà ce que les gens espèrent que fera un leader.

Mon oeil sur la consommation

Par Pierre Cloutier

FAUSSE PUBLICITE. Les exemples de fausse publicité sont nombreux et faciles à trouver. En voici quelques-uns 1) des plans d'épargne qui supposément fonctionnent comme des comptes de banque mais on oublie de divulguer les frais administratifs astronomiques si le consommateur veut retirer ses fonds; 2) des serviettes régulièrement vendues à \$1.45 chacune et offertes en spécial à 2 pour \$3.00; 3) vente spéciale de sucre à \$2.00 alors qu'une fois au magasin, le marchand vous le laisse à \$2.50; 4) annonce d'un produit quelconque faisant pousser les cheveux alors que des expériences faites avec ce produit, démontre que le produit est tout à fait inefficace; 5) pilules guérissant le cancer; 6) deux prix pour un même produit et le marchand demande le plus élevé des deux. Les exemples de ce genre sont légions.

Dans bien des cas, il est normal que les consommateurs supposent que quelqu'un qui vante les avantages d'un produit, l'a utilisé ou en a fait l'essai auparavant et que cette personne possède toute la compétence nécessaire pour évaluer le produit. Par exemple, un message publicitaire qui vanterait les vertus d'un médicament contre le rhume, pourrait être qualifié de publicité trompeuse s'il nous montrait une personne vêtue

d'un sarrau de laboratoire et dans un décor laissant sous-entendre qu'il s'agit d'un médecin, alors que la personne en question ne possède aucune spécialité médicale.

Que peut faire le consommateur pour se protéger? D'abord, il doit être vigilant, comparer les prix dans les catalogues, les journaux et dans les autres magasins offrant des produits identiques. Comparer les services après vente.

Donc, attention aux ventes ou à ce qui devrait être une vente. Ne vous précipitez pas aux magasins sans avoir fait quelques petits calculs et sans être certain que vous aurez besoin de ces articles dans le futur.

Le Ministère de la Consommation et des Corporations Canada qui est chargé de l'application de la loi qui s'occupe de la fausse publicité, ne peut rien faire si les consommateurs ne lui signalent pas les pratiques frauduleuses dont ils sont victimes. Pensez-y, votre protection, c'est peut-être l'affaire du gouvernement, mais c'est aussi votre affaire.

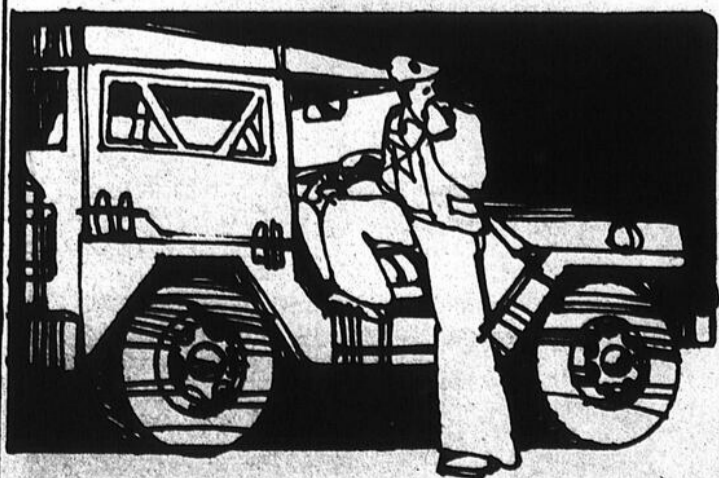
Pour plus d'informations, on peut communiquer avec Pierre Cloutier, au ministère de la Consommation et des Corporations du Canada; 1300 rue Notre-Dame, Suite 200 à Trois-Rivières et au numéro de téléphone (819) 374-8972.

Avec un choix pareil, c'est facile de bien vous servir!

Georges Roy

VOTRE AGENT MOLSON

ON S'EN VIENT TE VOIR!



Depuis le temps que ça te tente d'entrer dans les Forces, voilà ta chance! Viens jaser avec nous! Cela ne t'engagera à rien et tu connaîtras enfin tous les avantages offerts par les Forces armées canadiennes...

- un bon salaire
- une vie d'action
- une carrière solide
- possibilité d'études payées
- un esprit d'équipe qu'on ne trouve pas dans le civil.



LES FORCES ARMÉES CANADIENNES

SI LA VIE T'INTÉRESSE

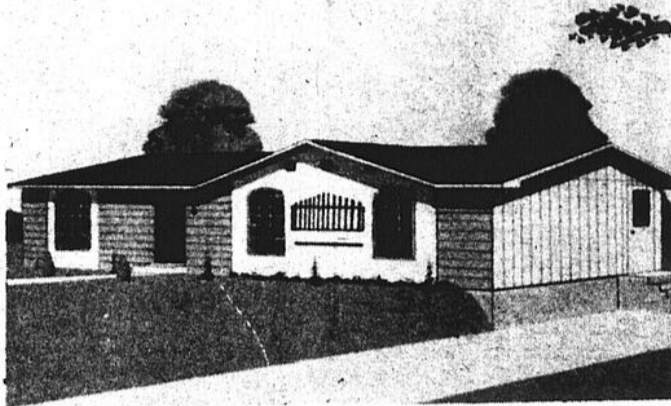
Notre conseiller en carrières militaires sera à LOUISEVILLE, au Centre de Main d'Oeuvre du Canada, de 11.00 hres à 16.00 hres le 20, 27 septembre.

Viens donc jaser avec lui!

RIEN NE VAUT LES PETITES ANNONCES DE

228-5532

**AVANT D'ACHETER VOTRE MAISON
VOYEZ LES "MAISONS ALOUETTE"**



**Plus de 30 modèles
L'intérieur peut être modifié
au goût du client.**

Devis standard:
Cuisine: armoire, comptoir pré-moulé, hotte de poêle, prêt-à-coussin, évier en acier inoxydable. Salle de bain: céramique sur le plancher, céramique sur le mur de la douche, pharmacie, lavabo, toilette, bain, accessoires. Salon & chambres: tapis mur à mur. Chauffage électrique avec thermostat dans chaque pièce, entrée de 150 ampères, prises et lumières extérieures, descente de sous-sol, tuyauterie de cuivre et d'A.B.S.
En supplément:
abri d'auto de 12, 14 et 16" de large, maison de 26 et 28" de large, grande ouverture entre salon et cuisine, entrée à demi-étage sur le côté ou à l'arrière, pente de toit 5/12.

La maison est isolée comme suit: revêtement extérieur, déclin d'aluminium, pré-peint garanti de 20 ans. Espace d'air 3/8. Papier de construction 15 livres. Revêtement de contre-plaqué 5/16 (sheathing). Poteau 2 x 4 au 16" centre. Isolant thermique laine en fibre de verre 4" air 12. Panneaux isolants 1/2 (Tentest). Papier pare vapeur aluminium. Espace d'air 1". Panneaux de gyproc 1/2.

Si vous possédez votre terrain et fondation nous pouvons vous livrer une maison de 24' x 40', transport, finition, chauffage, sous-sol, cascade 40 inclus pour le prix de

\$17,505.00

BENOIT FRANCOEUR représentant
661 rue Duchesnay St-Justin 227-2626

**CULTIVATEURS
V'la une offre intéressante**



SPERRY NEW HOLLAND

Avec un acompte de 20% sur le total de votre facture et le solde payable sans intérêt au 1er mars 1978, procurez-vous votre équipement complet d'ensilage.

Pour plus d'informations, nous vous invitons à venir nous rencontrer. Nous avons en main la machinerie qu'il vous faut.

Equipements G. Gagnon Inc.

179, rue St-Laurent

Maskinongé

tél.: 227-2016

**Mon oeil
sur l'actualité**

Corrosion des véhicules: première rencontre

Consommation et Corporation Canada a annoncé récemment que le groupe de travail fédéral-provincial sur la corrosion des véhicules avait tenu, il y a quelques temps sa première rencontre à l'administration centrale du ministère. A la conférence fédérale-provinciale des ministres de la consommation qui s'est tenue à Montbello (Québec), on a assigné le problème de la corrosion à un groupe de travail.

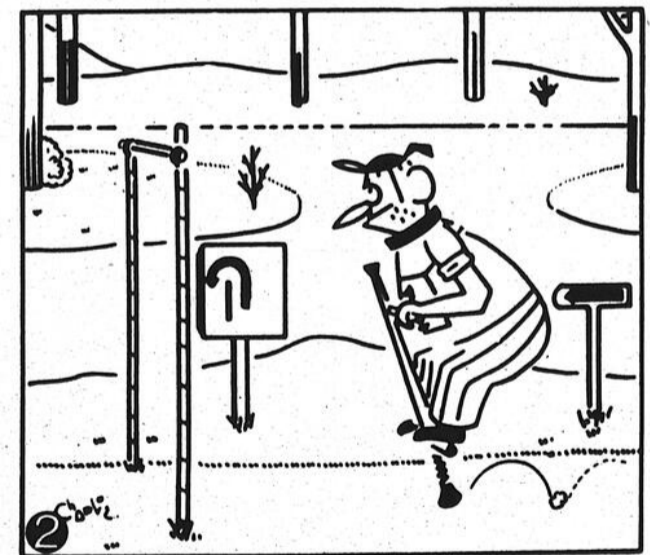
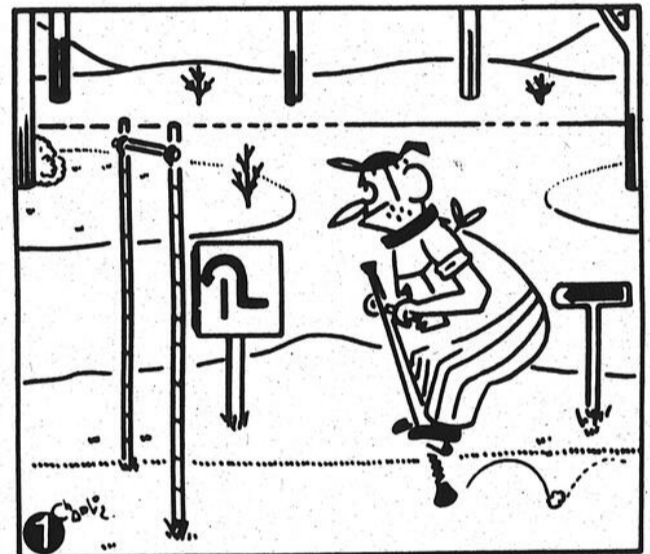
En mai dernier, le ministre responsable de Consommation et Corporation du Canada, M. Tony Abbot, avait soumis un programme de mise en oeuvre du code anti-corrosion à ses homologues des provinces. Le code proposé établit des lignes directrices concernant la résistance minimale à la corrosion et s'applique à tous les véhicules automobiles, à partir des modèles 1978.

Produit national brut

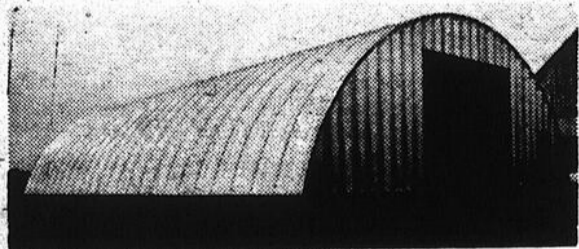
Le produit national brut, après désaisonnalisation aux taux annuels, a progressé de 1.0% au deuxième trimestre pour atteindre \$202.6 milliards; après correction des variations des prix, le P.N.B. réel a diminué de 0.6%. Il s'agit de la troisième baisse trimestrielle de la production réelle depuis un an.

(Suite à la p. 13)

JOUEZ AVEC NOUS



Trouvez les 7 erreurs. SOP-655
Solution p. 13



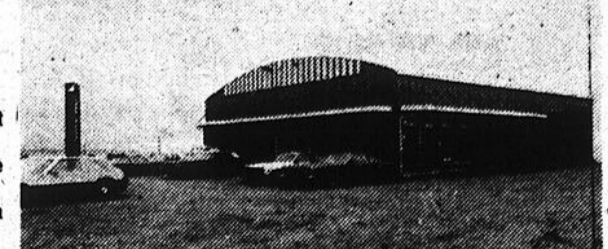
HOMMES DE PROGRES

Vous recherchez un bâtiment d'acier? Vous aimeriez que votre bâtisse soit économique à la construction, en entretien et en chauffage? Il ne vous en coûtera rien de nous consulter et nous serons fiers de vous faire connaître le système de construction en acier Honco. Honco est manufacturier québécois et grâce à une livraison, à un montage et à l'occupation rapides de votre bâtiment, vous sauvez des milliers de dollars.

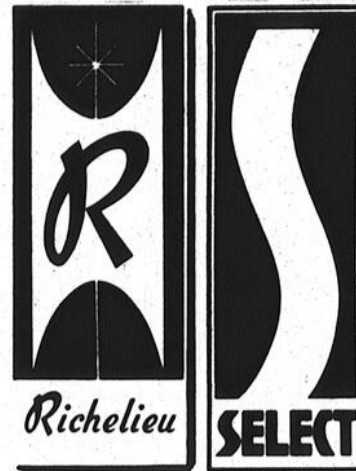
Votre concessionnaire autorisé:

ARMAND COULOMBE

900 Rg Nord, St-Norbert, 836-6731



La nature est en fête chez...



Célébrez le 1er anniversaire de Jardin Mérite:

- fruits et légumes frais en grand spécial
- produits surgelés de qualité
- tirages d'un voyage et d'une voiture Pinto en page 20

TARTES
saveurs variées
MEILLEUR **ch. 16 oz. 69**

JUS DE TOMATES
Canada Pantaleo BRIGHT'S **bte 19 oz. 30**

PÂTES ALIMENTAIRES
rotini, spaghetti, spaghetti, macaroni-coupé LANCIA **32 oz. 69**

JAVEL CONCENTRÉE
JAVEX
cont. 128 oz **.97**

ADOUCISSEUR à tissus
FLEECY **cont. 178 oz 219**

BREVAGE FBI
saveurs variées **cont. 64 oz. 69**

JUS NON-SUCRÉ FBI
orange ou pamplemousse **cont. 64 oz. 105**

MARGARINE MOLLE
BLANCHET **cont. 1 lb. 69**

MARGARINE DURE
DELSE **1 lb. 49**

CAFÉ INSTANTANÉ
MESCAPE **bocal 16 oz. 549**

ESSUIE-TOUT
blanc ou rose
WHITE SWAN **pqt 2 roul. 109**

PAPIER DE TOILETTE
blanc ou rose
WHITE SWAN **pqt 2 roul. 49**

Stons
4 roul. **98**

MOUTARDE PRÉPARÉE
SCHWARTZ **bocal 16 oz. 45**

FROMAGE Kraft
Canadien
tranches individuelles **8 oz. 81**

NOURRITURE pour CHATS
saveurs variées
PUSS N BOOTS **bte 15 oz. 26**

SACS À ORDURES
Junior - pour l'intérieur
GLAD **pqt 10e. 49**

NETTOYEUR à vitres
vaporisateur
WINDEX **20 oz. 109**

ROSBIF DE CÔTE NATURE
158
lb

THÉ EN SACHETS
Orange Peche
RED ROSE **60e. 179**

CHEF BOY-AR-DEE
boeuf, spaghetti, boulette viande, ravioli boeuf **bte 15 oz. 51**

SIROP DE TABLE
HABITANT **cont. 32 oz. 89**

PANSEMENTS ADHÉSIFS
WHITE CROSS **100e. 199**

TABLETTES DE CHOCOLAT
général - amandes, foncé, au lait HERSHEY 3 tablettes **159**

RAGOÛT DE BOULETTES
CORDON BLEU **bte 80 oz. 209**

JAMBON CUIT
CORDON BLEU **bte 1 lb. 279**

CÉRÉALES Kellogg's
Frosted Rice **bte 300 g. 69**

Sugar Frosted Flakes
bte 525 g **109**



Nos viandes sont 100% garanties au argent remis

JAMBON DÉOSSÉ
prêt-à-servir
style Québécois,
entier
MÉRITÉ **lb 178**

Demi
lb 188

FOIE DE VEAU
de choix tranché
(produit décongelé) **lb 169**

RÔTI D'ÉPAULE DE PORC FRAIS
partie du soc **lb 91**

BIFTECK DE CÔTE
Coupe provenant de boeuf Canada cat. A **lb 178**

SAUCISSON BOLOGNE
morceau 2 lb et plus
MÉRITÉ **lb 59**

SAUCISSES PORC/BOEUF
BOEUF MÉRITÉ **lb 79**

CRETONS
LA BELLE FERMIERE **8 oz. 67**

TÊTE FROMAGÉE
LA BELLE FERMIERE **10 oz. 79**

PÂTE AU POULET
LA BELLE FERMIERE **8 oz. 79**

SAUCISSES FUMÉES
HYGRADE **1 lb. 89**

JAMBON CUIT tranché
HYGRADE **8 oz. 118**

SAUCISSE salami
tout boeuf
HYGRADE **10 oz. 109**

VIANDES CUITES tranchées
assorties
(Steak-poulet, viande-olive, cornichon-piment, bologna)
HYGRADE **8 oz. 45**

FILETS DE GORGERE
congelés
CORVETTE **bte 3 lb. 267**

FILETS DE GORGERE
congelés
CORVETTE **lb 89**

BISCUITS
Premium Plus
CHRISTIE **bte 32 oz. 139**

SAUCE À LA VIANDE
BRAVO **bte 14 oz. 49**

PAPIER ALUMINIUM
ALCAN **12" x 100' 189**

12" x 25' 59

RÔTI D'ÉPAULE
de porc frais,
partie du paleron

.77
lb

NETTOYEUR À TAPIS
SPRAY N VAC **cont. 24 oz. 209**

NOURRITURE pour CHIENS
Burgerbits
Dr. BALLARDS **10 kg 539**

RINCE-BOUCHE
LISTERINE **cont. 500 ml 149**

BISCUITS CHRISTIE
Pauze-Café
Pirates, Aromatisés
cristaux et noix **16 oz 109**

BISCUITS Dore
Croquignole et
Crème Française **16 oz. 99**

BONBONS Dore
Jumbo gums
peches
jelly beans
dragées à la menthe **24 oz 22 oz 20 oz 16 oz 109**

LAIT ÉVAPORÉ
CARNATION **bte 16 oz. 39**

POUDING Laura Secord
saveurs variées **pqt 4 btes 5 oz. 95**

PELLICULE TRANSPARENTE
SARAN WRAP **12" x 50' 55**

12" x 100' 96

LITIÈRE SANITAIRE
SAULAR **2 kg 62**

PAPIER-MOUCHOIRS
blancs ou assortis
FACELLE ROYALE

.47
bte 100F

ALIMENTS en PURÉE pour bébés
abricots et autres
GERBER **bocal 4.5 oz. 23**

CHAMPIGNONS
tripes et morceaux
SLACKS **bte 10 oz. 79**

CAFÉ FILTRE Premium
MELITTA **16 oz 479**

PETITES CREVETTES
HIGH LINER **bte 4.4 oz 139**

RAISINS SECS
SUN MAID **pqt 6 1/4 oz. 89**

NOURRITURE pour CHIENS
boeuf, foie, poulet
TOPS **bte 25.5 oz. 37**

SACS À SANDWICHES
GLAD **100e. 89**

ÉPICES À MARINADES
SCHWARTZ **3 oz. 77**

CRUSTILLES (RS)
250 g. 79

SACS À ORDURES
pour l'intérieur
GLAD **pqt 10e. 129**

M. Rodrigue Tremblay, ministre de l'Industrie et du commerce

Bonne nouvelle pour la PME québécoise



L'Assemblée nationale s'apprête à ratifier en troisième lecture la Loi sur les stimulants fiscaux, parrainée par le Ministre de l'Industrie et du Commerce, Monsieur Rodrigue Tremblay.

Cette loi s'articule autour de deux mesures qui, appliquées conjointement, devraient stimuler les investissements manufacturiers, inciter les petites et moyennes en-

treprises québécoises à développer une dynamique de croissance tout en favorisant l'entrepreneurship québécois.

La première partie de la loi crée un fonds de relance industrielle pour la petite et moyenne entreprise.

Ce programme, de nature permanente, accorde un crédit pour investissement ou autres dépenses admissibles de 25% financé à partir de la moitié de l'impôt corporatif québécois que l'entreprise éligible a choisi d'affecter au fonds de relance industrielle.

Ce programme de relance industrielle pour les PME impliquera des déboursés de l'ordre de \$150 millions au cours des cinq prochaines années et incitera les PME à investir un montant additionnel d'au moins \$450 millions, de commenter le Ministre de l'Industrie et du Commerce.

A cela vient s'ajouter un dégrèvement fiscal pour les entreprises manufacturières situées dans des

régions à fort taux de chômage. Ce programme temporaire accorde un crédit d'impôt pour investissement de 25% avec un plafonnement à \$500,000.

L'investissement manufacturier doit être effectué avant le 31 mars 1980 et les conditions d'admissibilité diffèrent suivant le degré de dynamisme économique des régions du Québec.

Ce programme veut s'adresser spécifiquement aux régions où le chômage est plus élevé et où les possibilités de développement industriel ont besoin d'avantage d'être stimulées.

Cette mesure d'aide économique aux régions moins favorisées sur le plan de l'activité manufacturière devrait coûter au gouvernement quelque \$30 millions d'ici trois ans.

SPÉCIAL

Maison mobile "Prince Caravane" 14 x 70 — chauffage électrique non meublée.

tél.: 1-514-471-0756

TROIS-RIVIÈRES & environs

Une maison à vous, bien à vous



MAISON MODELE 'CENTRE LES RIVIERES'

ECONOMIE SUBSTANTIELLE QUAND VOUS PARTICIPEZ A LA CONSTRUCTION. NOUS CONSTRUISONS EGALEMENT SUR VOTRE TERRAIN. VASTE CHOIX DE MODELES POUR TOUS LES BUDGETS.

RENSEIGNEZ-VOUS

LES PROMOTIONS DES JARDINS INC. 376-4218



maisons latendresse

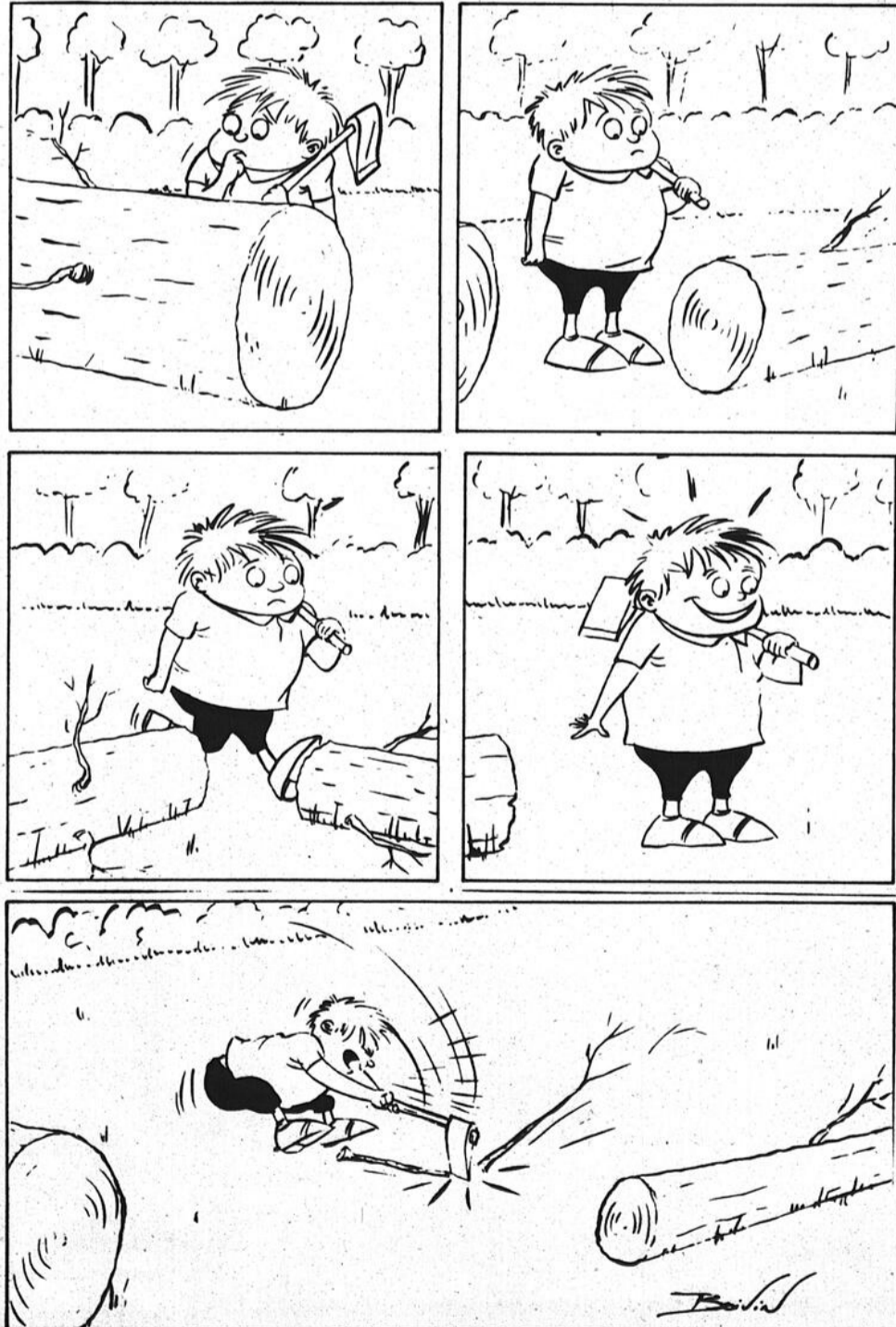
Notre entreprise est accréditée auprès du

5 ans de garantie

Compétence et solvabilité!

MAISONS CERTIFIÉES

ROFFE



RECENSEMENT AGRICOLE 1977

PRODUCTEURS AGRICOLES!

Avez-vous reçu la lettre du ministère de l'Agriculture du Québec vous avisant personnellement qu'un recensement agricole aura lieu du lundi 17 octobre au vendredi 9 décembre 1977, et sollicitant votre participation?

Si vous ne l'avez pas eue le lundi 12 septembre, remplissez la "formule d'inscription au recensement", ci-dessous. Découpez-la et envoyez-la immédiatement, par la poste, à l'adresse indiquée.

Ainsi, comme les 50,000 autres producteurs agricoles du Québec, au cours des huit semaines que durera le recensement, vous recevrez la visite d'un recenseur recruté dans le milieu rural. Ce recenseur remplira, devant vous, le questionnaire intitulé "Formulaire de recensement 1977 - Producteur agricole".

Les réponses que vous donnerez, fourniront au ministère les données indispensables pour améliorer l'application des programmes agricoles et l'assistance professionnelle, financière et technique qu'ils vous offrent, puisque vos dossiers seront complets.

Vers le 1er avril, le ministère vous enverra une nouvelle carte de producteur agricole. Cette carte annuelle sera exigée pour bénéficier de la majorité des programmes du ministère de l'Agriculture du Québec.

Les renseignements individuels recueillis durant le recensement seront confidentiels et à l'usage exclusif du ministère de l'Agriculture du Québec.

Producteurs agricoles, si vous n'avez pas reçu l'avis du ministère, n'oubliez pas, dans votre propre intérêt, de remplir bien lisiblement la formule d'"Inscription au recensement agricole 1977" ci-dessous, puis de la découper et de l'adresser immédiatement à l'adresse suivante:

Recensement agricole 1977
Centre de réception des questionnaires
Ministère de l'Agriculture du Québec
945, Trunbull, porte E-10
Québec (Qué.) G1R 2X6



INSCRIPTION AU RECENSEMENT AGRICOLE 1977

Nom, prénom ou Nom de l'entreprise

Adresse de la ferme: Numéro civique, rue ou Rang, route rurale

Nom de la municipalité Comté

Code postal Numéro de téléphone Numéro de producteur agricole

Saint-Barthélémy

par Claire Plante

L'hommage à nos pionniers

Dimanche fut une journée mémorable pour St-Barthélémy une foule de tout près de 1500 personnes a rendu hommage à leurs défunts. Le programme s'est déroulé tel que prévu, sermon, allocution etc, la température était de circonstance, des gens venus de partout prendre part aux

cérémonies de la bénédiction de la belle croix érigée au cimetière en l'honneur de nos pionniers dans le cadre du 150e. Merci à tous ceux qui ont participé de près ou de loin à cette réussite du dimanche, 11 septembre 1977, jour SOUVENIR pour tous. BRAVO, VIVE ST-BARTHELEMY!

Remarque personnelle

"Nous avons eu vingt-cinq décès depuis le 11 octobre 1976. Tous les défunts furent mentionnés durant la cérémonie.

Je pense bien que tous les gens se sont rappelés la parole de l'Évangile. Souviens-toi que tu es poussière et que tu retourneras poussière".

Chevaliers de Colomb

Assemblée mardi soir à 8 hres au sous-sol de l'église. Le grand chevalier sera présent. Bienvenue à tous les membres!

L'Age d'Or

Reprise des rencontres hebdomadaires, mercredi, le 14 septembre, à 7.30 hres p.m. Messe solennelle aux intentions des membres. On termine par un goûter. Bienvenue à tous nos membres!

La direction

Chasse:

Déjà la saison de la chasse! Soyez très prudents car un accident est vite arrivé. Je vous souhaite bonne chasse pour ceux qui ont hâte à samedi le 17 septembre. Vous pourrez regarder la chronique de Monique, Singulièrement Féminin elle aura une bonne recette de

ARTEX

ARTEX

ARTEX

Vous désirez décorer votre intérieur vous même avec de beaux modèles que vous pourrez peindre tout en vous créant un passe-temps agréable et simple, essayer ARTEX, peinture en tube qui n'exige pas de pinceau donc un entretien facile. Vous désirez voir quelques modèles appeler LOUISE HEBERT de St-Barthélémy

Tél.: 514-885-3356

(suite page 15)

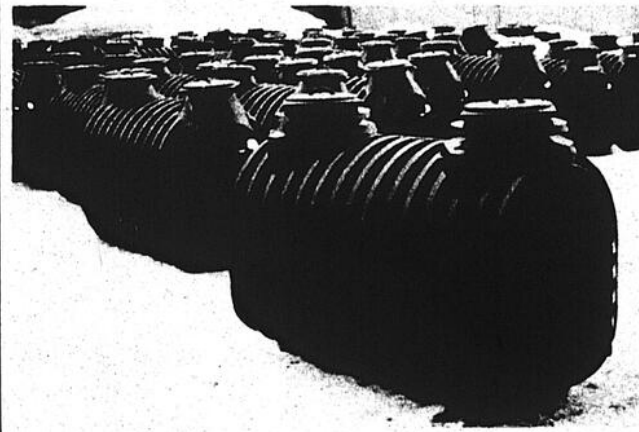
Mini-loto

Gagnante de \$50,000.00



Une autre gagnante de \$50,000.00 à la Mini-Loto et cette fois à Louiseville, lors du tirage du 26 août dernier. La photo nous montre Mlle Réjeanne Deschênes de Louiseville, serveuse au Restaurant "P'tit Goûter" recevant son chèque des mains de M. Lionel Frigon, agent vendeur de Loto-Québec.

VOICI L'INDESTRUCTIBLE FOSSE SEPTIQUE EN POLYETHYLENE



PRIMÉE AU CONCOURS 1977 DE LA "SOCIETY OF PLASTICS ENGINEERS OF CANADA"

CONCESSIONNAIRES ET DISTRIBUTEURS DEMANDES

- FABRIQUÉE AVEC UNE RESINE PLASTIQUE.
- MOULÉE D'UNE SEULE PIÈCE POUR UNE PARFAITE ÉTANCHEITÉ.
- RÉSISTANTE AUX PRODUITS CHIMIQUES, AUX CHOCs, AU GEL ET AUX MOUVEMENTS DE TERRAIN.
- NE ROUILLE PAS, NE CASSE PAS, NE SE DESAGREGÉ PAS ET NE POURRIT PAS.
- RENCONTRE LES NORMES DU BUREAU DE NORMALISATION DU QUÉBEC.
- PORTE UNE GARANTIE ÉCRITE.
- CONÇUE ET ÉPROUVÉE EN LABORATOIRE POUR UNE LONGÉVITÉ D'AU MOINS 20 ANS.
- PESE SEULEMENT 354 LB ET EST FACILE À MANŒUVRER.

POUR PLUS DE RENSEIGNEMENTS COMMUNIQUEZ AVEC:

LES INDUSTRIES WEDCO LTEE
1289, RUE NEWTON,
BOUCHERVILLE, P.Q.
TEL.: 1-514-655-7220
TELEX: 05-25882

Le 19 octobre,

votre journal préféré publiera un cahier spécial:

Décoration intérieure

Tel un frisson, l'automne nous touche déjà les épaules... Tel un remords, l'été ravive en nous ses souvenirs heureux...

Bonheur et chaleur! Les mots s'associent si bien que chacun songe à se préparer un refuge douillet pour l'hiver, un décor renouvelé... en couleurs, coussins, tapis, bouquets, meubles confortables... en lumière!

Pour répondre à vos besoins de chaleur, de beauté, de quiétude, vos marchands vous feront connaître leurs produits dans un prochain cahier de décoration intérieure. Pour ce, nous les invitons à communiquer au plus tôt avec notre responsable:

Monique Brullemans



L'ÉCHO
DE LOUISEVILLE

Louiseville: (819) 228-5532

Berthier (514) 836-6210

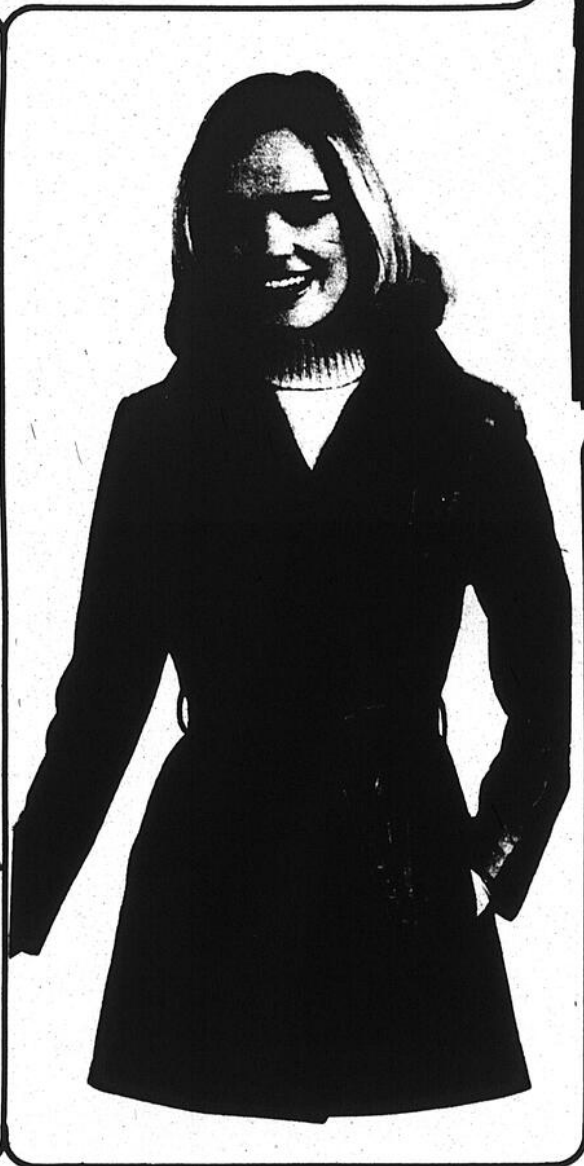
LE COURRIER DE
BERTHIER

LE CENTRE DU CUIR

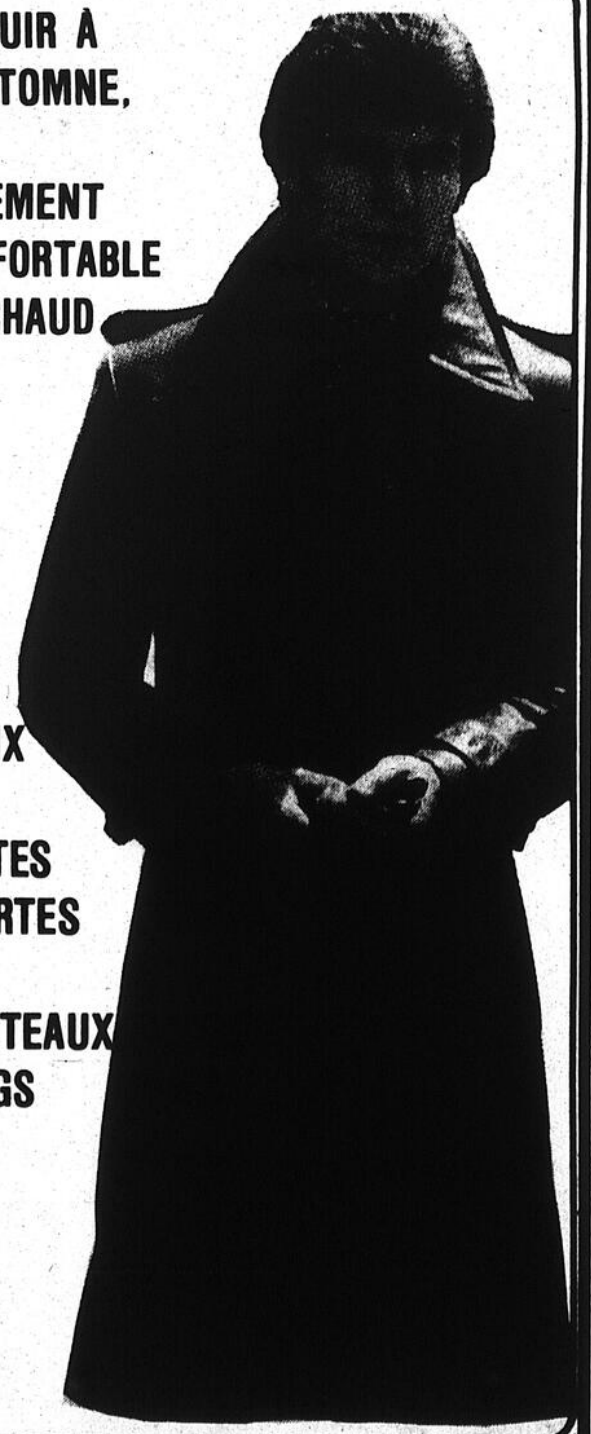
à la

F MANUFACTURE FARBSTEIN

LE SEUL MANUFACTURIER QUI VEND DIRECTEMENT AU PUBLIC



LE CUIR A
L'AUTOMNE,
UN
VÊTEMENT
CONFORTABLE
ET CHAUD



CHOIX
DE
VESTES
COURTES
ET
MANTEAUX
LONGS

TOUTES COULEURS ET GRANDEURS
POUR HOMMES ET FEMMES

UN CHOIX DE BON GOÛT

AU PRIX DE LA MANUFACTURE.

HEURES D'OUVERTURE

LUNDI - MARDI - MERCREDI DE 9 HRES A.M. A 5.30 HRES P.M.
JEUDI ET VENDREDI DE 9 HRES A.M. A 9 HRES P.M.
LE SAMEDI DE 9 HRES A.M. A 5 HRES P.M.

F MANUFACTURE FARBSTEIN

460, Juge-Gauthier, Joliette, Tél.: 759-0222

CHARGEX
VISA



COURS AUX ADULTES

“FORMATION PROFESSIONNELLE”

TEMPS PLEIN

TITRE	TYPE	CMC	DÉBUT
Électro. (instrumentation-contrôle)	A	T-Rivières	19-09-77
Ébéniste Prod. série (proto)	A	Victo	06-09-77
Secondaire II		Victo	19-09-77
Secondaire II		T-Rivières	06-09-77
Secondaire V (combiné)		T-Rivières	06-09-77
Machiniste général	A	Plessisville	12-09-77
*Mécanicien auto	B	La Tuque	12-09-77
Tech. génie civil (méc. sols)	A	Shawinigan	12-09-77
Ébéniste production série (proto)	A	Victo	12-09-77
Secondaire III		Shawinigan	12-09-77
Secondaire III		Grand-Mère	12-09-77
Secondaire I		T-Rivières	12-09-77
Méc. entr. mach. industrielle	A	Shawinigan	19-09-77
Cuisinier d'établissement	A	Dr'ville	19-09-77
Secondaire II		Shawinigan	19-09-77
Secondaire IV		Shawinigan	19-09-77
Secondaire IV		Grand-Mère	19-09-77
Secondaire II		Dr'ville	19-09-77
Secondaire III		Dr'ville	19-09-77
Secondaire IV		Dr'ville	19-09-77

SEPTEMBRE			
Secondaire IV		T-Rivières	19-09-77
Serveur(euse) Bar & Restaurant	B	Dr'ville	26-09-77
*Mécanicien auto	A	Bécancour	26-09-77
*Méc. moteurs diésels II	A	T-Rivières	26-09-77
Pressier Offset (duplicateurs)	A	Dr'ville	26-09-77
*Charpentier-menuisier	A	T-Rivières	26-09-77
Opér. mach. à bois (prod. série)	A	Victo	26-09-77

OCTOBRE			
Machiniste général	A	Bécancour	03-10-77
Infirmier (ère) auxiliaire	A	Victo	03-10-77
*Prép. déboss. peint. estimation	A	Shawinigan	03-10-77
Cond. réacteur nucléaire	A	T-Rivières	03-10-77
Serveur(euse) Hôtel & Restaurant	A	Dr'ville	03-10-77
Soudeur (gaz inerte)	A	Dr'ville	03-10-77
Commis dactylo	B	T-Rivières	03-10-77
Infirmier(ère) auxiliaire	A	T-Rivières	31-10-77
Inst. moniteur conduite auto	A	T-Rivières	03-10-77
Secrétaire générale	A	Louiseville	03-10-77
Prép. assemblage meuble	B	Victo	03-10-77
Secondaire II	A	Plessisville	03-10-77
Secondaire IV		Victo	11-10-77

TEMPS PARTIEL

TECHNIQUE ADMINISTRATIVE

Administration
 Commerce de détail I
 Comptabilité analytique de gestion
 Comptabilité I
 Comptabilité II
 Comptabilité III
 Droit des affaires
 Droit du travail
 Évaluation des tâches et rémunération
 Finance I
 Finance II
 Fiscalité
 Formation du personnel
 Gestion de la vente
 Introduction aux principes administratifs
 Marketing I
 Négociation collective
 Organisation et méthodes
 Personnel
 Placement
 Prix de revient et système
 Procédés de secrétariat
 Processus de sélection
 Programmation de la production
 Publicité
 Structure de l'entreprise

TECHNIQUE ALIMENTATION

Barman module I
 Barman module II
 Barman module III
 Boucher (coupe de viande) I
 Boucher (coupe de viande) II
 Chef cuisinier I
 Chef cuisinier II
 Cuisine-hôtel et restaurant 1ère partie
 Cuisine hôtel et restaurant 2ème partie
 Cuisine québécoise
 Serveuse (hôtel et restaurant) Bloc I
 Serveuse (hôtel et restaurant) Bloc II
 "Sommelier" service des vins

TECHNIQUE ARTISTIQUE

Fleuriste
 Métiers d'art
 Photographe commercial

TECHNIQUE COMMERCIALE

Acheteur industriel
 Caissière
 Commis aux pièces d'auto
 Commis d'entrepôt
 Commis (machinerie lourde)
 Dactylo 425 (débutant)
 Dactylo 426 (perfectionnement)
 Dactylo 427 (perfectionnement)

Réceptionniste

Secrétaire juridique
 Secrétaire médicale (1ère session)
 Secrétaire médicale (2ème session)
 Sténographie anglaise 439 (débutant)
 Sténographie anglaise 440 (perfection)
 Sténographie 434 (débutant)
 Sténographie 435 (perfectionnement)
 Technique des affaires (municipales)
 Téléphoniste
 Tenue de livres 420 (débutant)
 Tenue de livres 421 (perfectionnement)
 Vente

TECHNIQUE CONSTRUCTION

Ameublement fixe
 Apprenti en plomberie
 Charpentier-menuisier
 Charpentier-menuisier (équerre de charp.
 lecture de plans)
 Construction I (génie civil)
 Ferblantier
 Ferblantier (traçage-lecture de plans)
 Ferrailleur
 Mécanicien de chantier
 Menuiserie d'usine
 Menuiserie d'atelier
 Menuiserie d'entretien
 Mise en chantier
 Plâtrier
 Plomberie
 Plomberie (code)

TECHNIQUE DESSIN

Dessin
 Homme d'instrument (arpentage)
 Lecture de plans (base)
 Lecture de plans (chauffage-ventilation)
 Lecture de plans (construction) I
 Lecture de plans (construction) II
 Lecture de plans et devis
 Lecture de plans (ébénisterie)
 Lecture de plans (électricité)
 Lecture de plans (plomberie-chauffage)
 Lecture de plans (soudure)
 Méc. d'entretien mach. ind. Lect. plans
 méc. I
 Méc. d'entretien mach. ind. Lect. plans
 méc. II

TECHNIQUE ÉLECTRO-TECHNIQUE

Dépanneur d'appareils électroniques
 domestiques (radio, T.V.)
 Dépanneur d'app. électro. domes. (SP. 1)
 Dépanneur d'app. électro. domes. (SP. 2)
 Électricien de construction I

TECHNIQUE EQUIPEMENT MOTORISÉ

Conducteur d'autobus (scolaire)
 Évaluation dommage auto
 Homme de service (pompiste)
 Mécanicien d'automobile (base) (initiation)
 Mécanicien (carburation) (initiation)
 Mécanicien de machinerie agricole
 Mécanicien (électricité de base) (initiation)
 Mécanicien de machinerie lourde
 Mécanicien de mach. lourde (forestière)
 Mécanique des petits moteurs à essence
 Monteur de machines agricoles
 Soudure pour débosseleur (initiation)

Un plan de formation est à l'étude pour tous les travailleurs de ce domaine.

TECHNIQUE FORESTIÈRE

Agent de conservation de la faune
 Garde-forestier (contrôle de feu)
 Opérateur de scie à chaîne module I
 Opérateur de scie à chaîne module II

TECHNIQUE HUMAINE

Gérontologie I
 Gérontologie II
 Gérontologie III
 Initiation aux soins infirm. psychiatriques
 Initiation à la vie économique
 Introduction à l'économie I
 Psychologie industrielle I-II
 Psycho-Organisationnelle
 Relations humaines
 Relations industrielles et conv. collective
 Surveillance efficace de la production

TECHNIQUE HYDROTHERMIQUE

Installateur et réparateur brûl. à l'huile
 Mécanicien en réfrigération I
 Mécanicien en réfrigération II
 Métallurgie pour soudeurs (module I)
 Modeleur (fonderie)
 Mouleur (fonderie)
 Pointeur
 Préposé entretien et répar. mach. à coudre
 Soudage gaz inerte haute-pres (TIG-MIG)
 Soudage oxyacétylénique (gaz) (oxy-cou.)
 Soudure à l'arc élect. à l'élec. enrobée
 Soudure gaz et électricité
 Soudure gaz inerte (TIG et PLASMA)
 Soudure haute pression
 Soudure semi-automatique (MIG)
 Tracour assembleur

TECHNIQUE INFORMATIQUE

Initiation à l'informatique

TECHNIQUE MÉCANIQUE

Affûteur d'outils de coupe
 Ajusteur au banc
 Énergie fluide I
 Énergie fluide II
 Fraiseur-rectifieur
 Rectifieur
 Hydraulique I
 Hydraulique II
 Installation de machines
 Instrumentation pneumatique
 Machiniste général
 Mécanicien de machines fixes classes I-II
 Mécanicien de machines fixes classes III-IV
 Mécanicien d'entretien de machines
 industrielles ajustage
 Mécanicien d'entretien hydraulique lubrif.
 Opérateur de perceuse
 Opérateur régleur de tour à tourelle
 Pompes pour les millwright
 Pneumatique I
 Pneumatique II
 Réparateur d'unités hydrauliques et
 pneumatiques

TECHNIQUE PLASTIQUE ET CUIR

Sur demande, des cours à temps partiel peuvent être organisés dans votre région. Contactez votre C.F.P. (voir page 23).

TECHNIQUE POLICIÈRE

Criminologie judiciaire

TECHNIQUE TEXTILE

Contrôle de la qualité
 Filature I
 Filature II
 Technique des fibres
 Teinture I
 Tissage I
 Tricot I

SCIENCE GRAPHIQUE

Lecture de plans et dessin
 Science graphique I
 Science graphique II

SERVICE ÉDUCATIF ET PERSONNEL

Agent de réclamation automobile
 Agent de sécurité et d'investigation
 Coiffure pour dames
 Coiffure pour hommes
 Concierge I

Inst. moniteur conduite auto	A	T-Rivières	31-10-77
Secrétaire générale	B	Louiseville	03-10-77
Prép. assemblage meuble	A	Victo	03-10-77
Secondaire II		Plessisville	03-10-77
Secondaire IV		Victo	11-10-77
Secondaire II		Grand-Mère	11-10-77
Secondaire V (combiné)		Dr'ville	11-10-77
Secondaire IV		Louiseville	11-10-77
Commis comptable		Victo	17-10-77
*Commis pièces auto	A	Victo	17-10-77
*Applic. isolant et revêt. giclés	A	Shawinigan	17-10-77
*Mécanicien auto	A	Shawinigan	17-10-77
Prép. aménagement terrain camping	A	Shawinigan	17-10-77
Sténo-dactylo (fr-as)	B	Dr'ville	17-10-77
*Charpentier-menuisier	A	T-Rivières	17-10-77
Opér. mach. à coudre (vêtements)	A	Louiseville	17-10-77
Peintre (finition du Meuble)	B	Victo	17-10-77
Soudeur gaz électricité	A	Grand-Mère	24-10-77
Soudeur gaz électricité	B	Shawinigan	24-10-77
*Méc. moteurs diésels	B	T-Rivières	24-10-77
Rembourreur (prod. série)	A	Victo	24-10-77
Électroméc. app. ménagers	A	Dr'ville	31-10-77

Commis aux pièces d'auto	31-10-77
Commis d'entrepôt	03-10-77
Commis (machinerie lourde)	03-10-77
Dactylo 425 (débutant)	03-10-77
Dactylo 426 (perfectionnement)	03-10-77
Dactylo 427 (perfectionnement)	11-10-77
Dactylo 428 (perfectionnement)	11-10-77
Dictaphone	11-10-77
Estimateur d'assurance (auto)	11-10-77
Expéditeur	17-10-77
Français 406 (commercial)	17-10-77
Gérant de magasin	17-10-77
Mathématiques commerciales 452	17-10-77
Mathématiques commerciales 453	17-10-77
Mathématiques commerciales 454	17-10-77
Matières juridiques 448	17-10-77
Opérateur de machines comptables	17-10-77
Opérateur de perforatrices	17-10-77

TECHNIQUE ÉLECTRO-TECHNIQUE	
Dépanneur d'appareils électroniques domestiques (radio, T.V.)	
Dépanneur d'app. électro. domes. (SP. 1)	
Dépanneur d'app. électro. domes. (SP. 2)	
Électricien de construction I	
Électricien de construction II	
Électricien de construction III	
Électricien d'entretien	
Électricité moteur contrôlé	
Électronique industrielle — Bloc I	
Électronique industrielle — Bloc II	
Électronique industrielle — Bloc III	
Nouveau code complet (cours IV)	
Nouveau code (amendement seul.)	
cours V	

TECHNIQUE IMPRIMERIE	
Sur demande, des cours à temps partiel peuvent être organisés dans votre région. Contactez votre C.F.P. (voir page 23).	

SERVICE ÉDUCATIF ET PERSONNEL	
Agent de réclamation automobile	
Agent de sécurité et d'investigation	
Coiffure pour dames	
Coiffure pour hommes	
Conciergerie I	
Conciergerie II	
Conciergerie III	
Esthéticienne-maquilleuse (cosmétologie)	

SEMAINE INTENSIVE D'INSCRIPTION: DU 12 SEPT. AU 16 SEPT.

<p>POUR INSCRIPTION: TEMPS PLEIN</p> <p>— aux cours ci-haut ayant une astérisque (*), seuls les candidats possédant un carnet d'apprenti peuvent s'inscrire aux bureaux de la C.F.P.</p> <p>— à tous les autres cours, tous les candidats doivent contacter le Centre de Main-d'Oeuvre du Canada de leur localité.</p>	<p>POUR INSCRIPTION: TEMPS PARTIEL</p> <p>— pour tous les cours ci-haut mentionnés, tous les candidats doivent s'inscrire au bureau de la Commission de Formation Professionnelle de leur localité.</p>
---	--





Formation professionnelle des adultes 1977-78

Région économique numéro quatre (4)

Commission de Formation Professionnelle de la Main-d'Oeuvre de Trois-Rivières en collaboration avec le Ministère de l'Éducation du Québec et les Centres de Main-d'Oeuvre de la région No. 04

BUREAUX DE LA C.F.P. DANS LA RÉGION 04	
<p>RÉGION DE TROIS-RIVIÈRES: 1401, rue Royale, Trois-Rivières, Tél.: 376-1447</p> <p>RÉGION DU CAP-DE-LA-MADELEINE: 500, rue des Érables, Cap-de-la-Madeleine, Tél.: 379-1314</p> <p>RÉGION DE BÉCANCOUR: 6500, 3e Ave, Parc Industriel, Bécancour, Tél.: 294-2527</p> <p>RÉGION DE NICOLET: 157, rue Panet, Nicolet, (Comptoir Sears), Tél.: 293-4215</p> <p>RÉGION DE SHAWINIGAN: Édifice de l'Hôtel de Ville, Shawinigan, Tél.: 537-9749</p>	<p>RÉGION DE DRUMMONDVILLE: 315, rue Hériot, Drummondville, Tél.: 477-4816</p> <p>RÉGION DE VICTORIAVILLE: 62, rue St-Jean-Baptiste, Victoriaville, Tél.: 758-3436</p> <p>RÉGION DE PLESSISVILLE: (Marie-Paule Hallé) 2187, rue Dionne Plessisville, Tél.: 362-6950</p> <p>RÉGION DE LOUISEVILLE: (Jeanne Rabouin) 230, boul. EST, Louiseville, Tél.: 228-4311</p> <p>RÉGION DE LA TUQUE: (Paul-Étienne Devantery) 419, rue Lacroix, La Tuque, Tél.: 523-7848</p>

HORAIRE DE NOS BUREAUX POUR LA SEMAINE DU 6 SEPT. AU 9 SEPT.

<p>BÉCANCOUR</p> <p>Tous les jours de 9 h à 16 h 30, sauf le mercredi de 9 h à 11 h 30</p>	<p>NICOLET</p> <p>Mardi de 19 h à 21 h Mercredi de 13 h à 17 h — 19 h à 21 h Jeudi de 19 h à 21 h</p>	<p>AUTRES ENDROITS</p> <p>Tous les jours de 9 h à 17 h — de 19 h à 21 h</p> <p>Sauf vendredi de 9h. à 17h.</p>
---	--	---

"APPELS SANS FRAIS" (pour code 819) Tél.: 1-800-567-7959

Singulièrement Féminin

monique mayer-brullemans

**Pour celles
qui l'aiment "tiré
à quatre épingles"!**

LES PETITS SOINS QUI FONT « NET »

★ Ne lésinez pas sur la somme à déboursier lorsque vous achetez un cintre pour les vêtements masculins. Il doit être très épais et bien galbé afin de ne pas déformer les épaules et le dos des vestons.

★ Achetez une paire d'embauchoirs d'une taille inférieure à celle des chaussures afin de ne pas détendre ces dernières lorsqu'elles sont humides.

★ Protégez par une housse les épaules des vêtements portés quelques fois par mois.

★ Épinglez, très légèrement, en la tournant vers l'intérieur, la pointe des revers d'un vêtement qui ont tendance à se retourner vers l'extérieur.

★ Rangez les chemises dans les tiroirs en plaçant alternativement les cols.

★ Mettez dans la boîte à gants de la voiture quelques sachets hermétiques qui contiennent une petite serviette imbibée d'eau de Cologne.

★ Prévoyez à proximité du lavabo un mélange de bicarbonate de soude et de citron pour frotter les doigts jaunés par le tabac.

★ Glissez un petit paquet de paillettes d'acide borique dans l'armoire à chaussures et une pincée ou deux dans les souliers, car elles neutralisent les odeurs de transpiration.

Le rêve de Jean Vanier

par Louise Lacombe

Au fil de mes lectures, j'ai découvert un livre merveilleux. Bien sûr, je n'en suis pas à mon premier coup de foudre. Mais cette fois-ci, c'est plus "sérieux", puisqu'il s'agit d'un livre de Jean Vanier. Le titre est: "Ouvre mes bras". Il est publié aux Editions Fleurus.

Composé en majeure partie du texte des conférences prononcées par Jean Vanier, ce livre comprend aussi quelques poèmes mystiques de la même excellente pâte que ceux de "Ton silence m'appelle" dont — de l'avis même de l'auteur — "Ouvre mes bras" constitue la "suite dans le temps et dans l'essentiel".

Dans un chapitre consacré aux problèmes de la jeunesse, Jean Vanier tente de cerner ce qui fait l'acuité des conflits entre les générations de notre temps et propose des solutions. J'avais d'abord pensé consacrer un article à ce chapitre intitulé "En quête d'espérance", le résumer et le commenter ensuite. Je m'en suis abstenue; son contenu est trop riche. Il faut s'en laisser pénétrer par plusieurs lectures. D'ailleurs "Ouvre mes bras" possède cette qualité de densité des meilleurs livres de chevet.

Si vous désirez vous rapprocher davantage de vos jeunes, si vous avez parfois du mal à les comprendre, si vous acceptez avec tristesse leur manque de motivation, leurs révoltes, leur mode de vie différent du vôtre, Jean Vanier a quelque chose à vous dire...

Vous êtes révoltés par les injustices sociales, par la violence, par la faim dans le monde, déprimés par la crise des valeurs morales, remués par la souffrance humaine sous toutes ses formes, Jean Vanier s'adresse à votre cœur...

Jean Vanier vous parle de son rêve: "Je rêve d'un monde d'amour où les hommes n'auront plus peur les uns des autres, où les deux mondes actuels seront fondus dans un monde de fraternité... où les riches et les pauvres partageront dans un printemps de vérité et où les divisions auront disparu..."

Ce rêve de Jean Vanier me rappelle la chanson de Raymond Lévesque: "Quand les hommes vivront d'amour"...

Mais le rêve de Jean Vanier porte le poids de la réalité. Jour après jour, il donne sa vie pour essayer de bâtir avec toutes les bonnes volontés dynamiques qu'il peut susciter, un monde meilleur et plus heureux.

Renseignements utiles

par Benoit Savard

- Plus de 50,000 mariages ont été célébrés au Québec en 1976. Pour près de 15% des cas, il s'agissait de cérémonies civiles. L'âge moyen pour les époux se situe à 27 ans tandis que pour les épouses il est de 24 ans. Le mois de juillet reste le plus populaire pour de tels événements tandis que janvier est le moins recherché. Enfin, sans vouloir enlever de leur agrément aux chiffres précédents, ajoutons que plus de 15,000 divorces ont été prononcés par les tribunaux québécois au cours de l'an dernier.

- Toute naissance au Québec d'un enfant non baptisé doit être rapportée par les parents au secrétaire-trésorier ou au greffier de la municipalité ou cité du domicile des parents, ou encore chez le juge de paix le plus proche. Cet enregistrement doit se faire dans les quatre (4) mois suivant la naissance. Une amende de cinquante dollars (\$50.00) est prévue pour les contrevenants.

- RIEN n'oblige, au sens de la loi, la jeune fille qui se marie à devoir porter le nom de son époux. Tout cela n'est que coutume! Ainsi, mademoiselle Nicole

Boissonneault qui épouse monsieur Jacques Paquet en juillet prochain n'est absolument pas obligée de devenir dès lors madame Jacques Paquet, ou madame Nicole Paquet, ou enfin madame Nicole Boissonneault-Paquet. Si elle le désire, l'heureuse épouse, toujours légalement « mariée », sera tout bonnement restée Nicole Boissonneault...

- Une des préoccupations majeures du couple moderne demeure la planification des naissances. À cet effet, le médecin de famille reste la personne la plus habilitée pour guider les nouveaux époux quant au choix de la méthode contraceptive la plus adéquate. En outre, l'on peut bénéficier gratuitement des services d'information et de consultation des Centres de services sociaux (CSS) ou des Centres locaux de services communautaires (CLSC). Enfin, certains organismes tels la FÉDÉRATION DU QUÉBEC POUR LE PLANNING DES NAISSANCES et SERÉNA (Service de Régulation des Naissances) offrent, toujours gratuitement, une documentation pertinente sur tous les aspects entourant la planification.

Voir... Anaïs Nin

par Albert Brie

Chez Stanké, vient de paraître Anaïs Nin par elle-même. Ce titre me fait tiquer légèrement. Il trahit quelque peu le titre original Anaïs Nin Observed.

En effet, si la célèbre écrivaine des Henry Miller et Lawrence Durrell se raconte à travers les pages que lui a consacrées le réputé documentariste américain Robert Snyder, une place plus large est faite aux images photographiques et filmiques qui nous montrent Anaïs Nin vue par d'autres.

C'est la démarche du cinéaste-auteur que nous suivons, la genèse du film. Pour dire le vrai, c'est un livre qu'il faut reconstituer, à cause de l'entassement des

évoqueries (flash back) et du vécu actuel. Le désordre n'est qu'apparent, à condition de se replacer dans le contexte du tournage d'un film, dans lequel Anaïs Nin raconte sa vie aventureuse, ses rencontres avec Antonin Artaud, Otto Rank, psychiatre, Conrad Moricand, astrologue, Frances Steloff, libraire, Noguchi, sculpteur, etc.

Anaïs Nin par elle-même donne envie de voir le film, à partir duquel il a été fait. On souhaiterait plutôt l'avoir vu avant. Mais plus que le film de Robert Snyder, Anaïs Nin Observed, s'imposerait la lecture du Journal d'une femme peu commune qui a posé sur les êtres et les choses un regard si lumineux.

Marmelade de luxe aux pêches

Ingredients

1 panier de pêches
5 tasse de sucre
1 pot de 8 onces de cerises
écorce de 3 oranges

Mode d'emploi

Dans une casserole, déposer les pêches pelées et coupées en morceaux. Ajouter le sucre, les cerises égouttées et l'écorce d'orange râpée. Faire bouillir 20 minutes.

(Recette de famille fournie par une lectrice assidue)

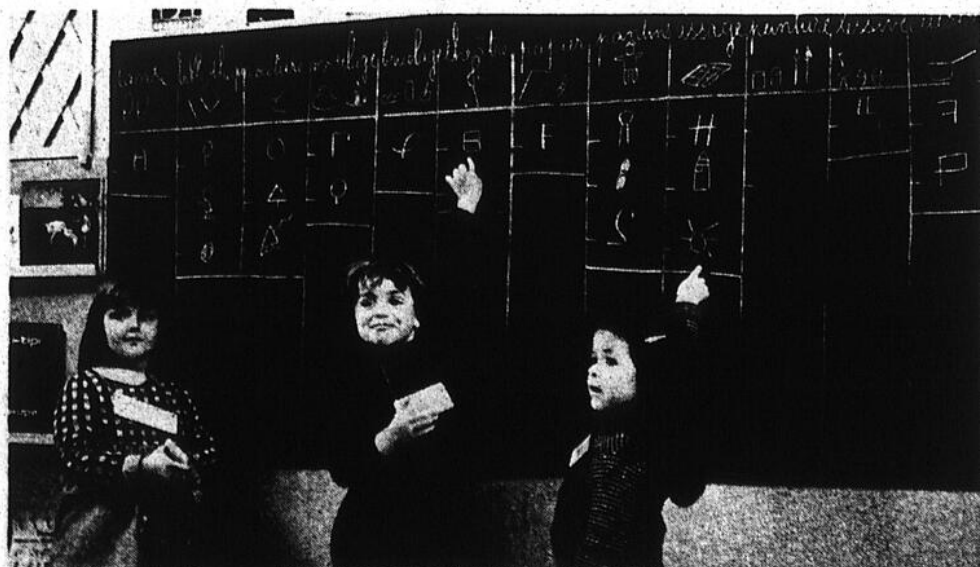


"La souffrance de nombreux jeunes vient du sentiment qu'ils ont compris certaines choses sur la fraternité universelle et sur l'authenticité de vie que leurs aînés n'avaient pas compris."
Jean Vanier dans "Ouvre mes bras"

PAROLES D'UN GRAND ENFANT D'HIER

Les mots me font l'effet d'un pensionnat de petites filles que la phrase mène en promenade

Courteline



"S'il était impossible de développer dans chaque enfant la passion pour un certain champ d'étude, cette passion s'étendrait pour d'autres matières."

Anaïs Nin

(Suite de la p. 5)

Estimations de la population

Le 1er juin 1977, la population du Canada a été estimée à 23,291,000, soit un accroissement annuel de 298,500 dont 65.4% était attribuable à l'augmentation naturelle et 34.6% à la migration nette.

Les estimations de la population figurant ci-dessus paraîtront sous peu dans la publication intitulée *Population estimative du Canada par province* (91-201, 35¢).

Le bulletin de 1977 de ce document contiendra les estimations intercensitaires de la population de 1972 à 1975, révisées à la lumière des résultats du recensement de 1976, de même que des explications méthodologiques.

Nomination pour le juge Robert Sauvé

M. Robert Sauvé, juge et président de la Commission des accidents du Travail, a été élu récemment président de l'International Association of Industrial Accident Boards and Commissions (I.A.I.A.B.C.) qui tenait son 63e congrès général annuel à Kansas City Missouri les 29, 30 et 31 août.

A l'invitation de M. Sauvé, cet organisme international tiendra ses assises annuelles de 1978 à Québec, qu'elle n'a pas visité depuis 1954, pour la seule fois d'ailleurs, depuis sa fondation en 1914. Le siège social de l'"A.I.R.C.A.T." est situé à Des Moines Iowa.

Location d'immeubles du gouvernement

Le ministre des Travaux publics et de l'Approvisionnement annonce, qu'en vertu de l'article 49 de la loi sur l'administration financière, un règlement prévoit qu'un contrat de location d'immeubles doit être conclu par appel d'offres ou par avis de recherche public dans les journaux.

Généralement, on procède par appel d'offres lorsqu'il s'agit de la location d'un immeuble d'une superficie supérieure à 25,000 pieds carrés, ou par avis de recherche public pour une superficie de 25,000 pieds carrés ou moins.

Il n'y aura que quelques exceptions à cette règle, notamment: lorsqu'il s'agit du renouvellement d'un bail, de la location d'espaces de stationnement, lorsqu'un seul immeuble peut répondre à la demande ou lorsqu'il s'agit de location d'une superficie additionnelle dans un édifice dont une partie est déjà louée par le gouvernement.

Cinq produits choisis

Cinq produits d'amiante ont été sélectionnés par un groupe d'experts pour une étude de rentabilité économique. Ces produits sont: les garnitures de friction moulées, les tuyaux d'amiante-ciment, les plaques polies amianteciment, les endos à linoléum et les papiers (comprenant le feutre à toiture, le papier à joints et l'enveloppement de tuyaux. Une première phase de l'étude est terminée et les résultats ont été rendus publics récemment, lors d'une conférence de presse. Cette première étape aura coûté \$225,000 et elle fut réalisée par la société de recherches économiques et scientifiques du groupe SNC de Montréal, en collaboration avec la firme américaine A.D. Little Inc. Le premier rapport fournit les résultats d'une étude détaillée des marchés pour les produits d'amiante, y compris le profil offre-demande, les utilisations, les substituts et les marchés actuels et potentiels pour chaque produit par région. Il traite des coûts de production et de transport pour les six zones étudiées, qui sont: le Canada, les Etats-Unis, l'Europe occidentale, le Nord-Est des Etats-Unis, les pays en voie de développement et le Japon.

Les Artisans: deuxième siècle

Les sociétaires de la coopérative d'assurance-vie Les Artisans sont invités à leur assemblée générale post-centenaire qui se tiendra le 17 septembre, à la salle Châteaudun, au Cap-de-la-Madeleine. L'invitation aux sociétaires est lancée par Me Claude Saint-Martin, président du conseil local de la coopérative-vie Les Artisans.

Attention au bois de chauffage

M. Jacques Brochu, responsable régional de l'Office de la protection du consommateur apporte quelques précisions afin d'éviter des déceptions aux consommateurs qui achèteront du bois de chauffage. L'Office de protection du consommateur rappelle qu'une corde de bois "lé-

gale" doit constituer un volume de 128 pieds cubes ou 8 pieds sur 4 pieds sur 4 pieds 8X4X4). Plusieurs vendeurs de bois de chauffage annoncent leurs "cordes" aux alentours de \$20 la corde mais ces supposées "cordes" ne contiennent que de 32 à 64 pieds cubes et mesurent 8 pieds sur 4 pieds sur 1 pied et quelquefois sur 2 pieds, ce qui signifie que, dans certains cas, votre "corde" peut vous coûter \$80. Alors, méfiez-vous de ceci et vérifiez le volume (8X4X4).

La consommation alimentaire des Canadiens

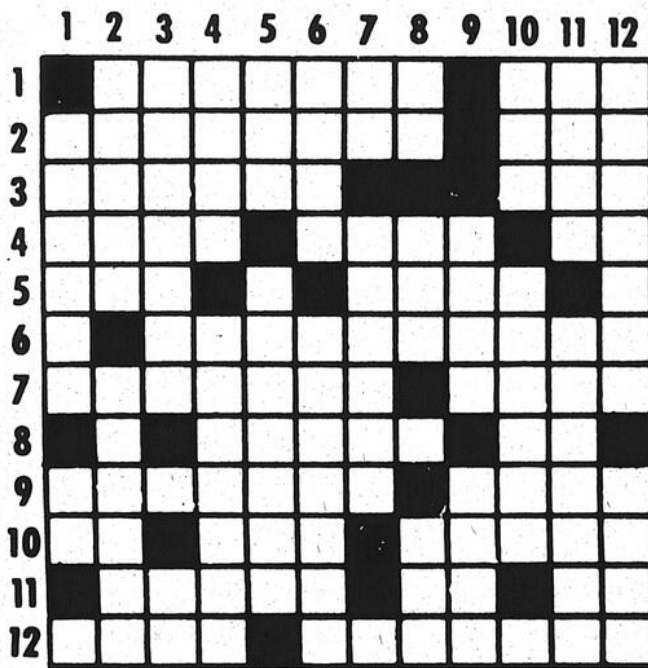
OTTAWA, 2 septembre 1977 — L'an dernier, les Canadiens ont acheté pour 17.2 milliards de dollars en produits alimentaires consommés à la maison, soit 11% de plus qu'en 1975.

Le Guide de la consommation, des dépenses et des prix alimentaires rapporte que chaque Canadien a mangé en moyenne, entre autres, 110 lb de boeuf, 53 lb de porc, 27.5 lb d'oeufs et 163 lb de pommes de terre.

MOTS CROISES

PROBLEME 3390

S.O.P.



HORIZONTALEMENT

- 1- Lieu de délices. — Bateau long et plat.
- 2- Vêtement. — Gros perroquet.
- 3- Tailler la tête d'un arbre. — Trois fois.
- 4- Direction. — Ville et port des Pays-Bas. — Préfixe.
- 5- Trois lettres de mérite. — Petite île.
- 6- Agacement.
- 7- Du verbe arriver. — Ville des Etats-Unis.
- 8- Renversé. — Nég.
- 9- Menée une seconde fois. — Signal fixe.
- 10- Article espagnol — Meuble de repos. — Affranchit et secrétaire de Cicéron.
- 11- Comm. de Belgique. — En les. — Négatif.
- 12- Fils de Jacob. — Un peu acide.

VERTICALEMENT

- 1- Ville d'Italie. — De la gamme.
- 2- Prière. — Royales.
- 3- Qui fait des alènes. — Dans vertu.
- 4- Filet pour prendre les oiseaux. — Rendre horizontale une surface plane.
- 5- As, pour les anglais. — Venir de nouveau.
- 6- Jaune couleur d'or. — Choses curieuses.
- 7- Préf. priv. — En deux parties.
- 8- Sa sainteté. — Bière anglaise. — Trois fois.
- 9- Pareil. — Action de mettre.
- 10- Selle de bête de somme. — Devenir terne.
- 11- Palmier des régions chaudes. — Diront qu'une chose n'est pas.
- 12- Légume. — Prince de Troie.

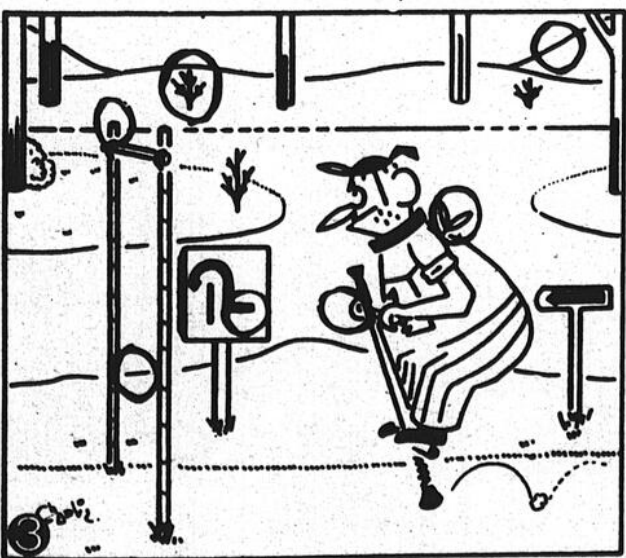
Ces mots croisés sont commandités par:



PROBLEME 3389



SOLUTION:



Cours de danse

pour les classes juvéniles et juniors commençant samedi 24 septembre à 1 heure p.m.

au Studio Danse Drouin 80 Boul. Giroux, Berthierville



(Les parents devront inscrire leurs enfants avant cette date. Tél.: 836-6639)

Réjeanne et Albény Drouin professeurs diplômés no permis 340514

BRISSETTE AUTO

Vous présente ses

VOITURES USAGEES

CHRYSLER

- 1971 — Plymouth 2 p. h.t.
- 1973 — Dodge 2 p. h.t. Polara
- 1974 — Chrysler Newport 2 p. h.t.
- 1975 — Duster 318 automatique
- 1974 — Chrysler Newport C. 4 p. sedan
- 1970 — Dodge Station
- 1975 — Duster 6 cyl. automatique
- 1974 — Chrysler New Yorker 4 h. t.
- 1974 — Duster 318, automatique
- 1974 — Dart 4 p. sedan 6 cyl.
- 1973 — Duster 318 automatique
- 1974 — Duster 2 p. sedan, 6 cyl.
- 1974 — Duster 2 p. sedan

Autres américaines

1973 — Rambler Station

Plus 100 autos et camions neufs prêts pour livraison immédiate.

LOCATION

autos — camions à courts termes et à longs termes.

Nos prix défient toutes compétitions.

CAMIONS

- 1962 — International 62, pompeuse
- 1971 — Club Cab 4 x 4, 318
- 1965 — CT 800, 10 roues
- 1976 — Ram Charger 4 x 4, 400 aut.

Si c'est la qualité nous l'avons!



BERTHIERVILLE 836 6231

A VOYAGE

Bienvenue en Indonésie! OU ' SELAMAT DATANG '

Voilà les mots par lesquels vous serez accueillis à votre arrivée. L'hospitalité de ce peuple est d'ailleurs proverbiale, vous serez étonnés de leur délicatesse et gentillesse constante que ce soit dans la rue, les magasins, les hôtels ou les restaurants.

Pays aux 3,000 îles, situé entre l'Asie et l'Australie ayant à l'est l'océan Pacifique et à l'ouest l'océan Indien, l'Indonésie forme la plus grande archipel du monde. Sumatra, Kalimantan (Bornéo), Java et Bali sont les principales îles et reflètent le caractère du reste de cette contrée dont l'étendue est aussi importante que les États-Unis, de New-York à San Francisco. On y parle l'Indonésien, langue dérivée du Malais. Les guides touristiques possèdent l'anglais et partout le visiteur pourra se faire comprendre sans difficulté dans cette langue.

Monnaie

Leur monnaie courante est la roupie, un dollar américain vaut 45 roupies. Cependant nous vous suggérons de faire changer votre argent en chèques de voyageur Indonésien avant votre départ, vous bénéficierez ainsi du taux spécial de 315 roupies pour un dollar américain.

Comment s'y rendre

En partant de Montréal, Air Canada vous offre un premier trajet par l'est, soit Paris comme première

température est de 79°F., il est conseillé d'apporter des vêtements d'été facilement lavables, un chapeau et des lunettes de soleil. La tenue sport est acceptée dans

remement à votre appareil. Quant aux articles à rapporter, le montant ne dépassera pas le montant total de vos dépenses en roupies comprenant votre séjour à l'hôtel.



re escale puis Bangkok, Singapour puis finalement Djakarta, la capitale. Et, si vous disposez de plus de temps pourquoi ne pas en profiter pour faire le tour du monde et revenir par les Philippines Les Iles Hawaii et Los Angeles. BOAC, PANAM, KLM peuvent également vous offrir ce voyage avec des étapes différentes.

Comment s'habiller

Comme la moyenne de

tous les endroits. Votre passeport et un visa sont nécessaires.

Visa

À noter qu'il faut faire la demande du visa assez à l'avance car il doit être émis 3 mois avant votre arrivée. Si vous êtes un fervent de la photographie ne manquez pas d'apporter une provision suffisante de films pour ne pas être déçu car ceux qu'on pourra vous offrir ne conviendront pas nécessai-

Logement et nourriture

Le choix des hôtels n'est pas des plus variés, le prix des chambres pour un hôtel de première classe varie de \$20 à \$25 par jour et si vous désirez les plus luxueuses, il vous en coûtera de \$25 à \$45.

Vous aimez la cuisine exotique? À vous de faire le choix entre les mets continentaux chinois, indiens ou indonésiens. Le nombre de restaurants est vraiment impressionnant, que ce soit le plus traditionnel ou le plus intime où on peut y recevoir deux ou trois invités ou encore le restaurant "portatif" installé sur les trottoirs ou les terrasses. Tout y est excellent, une spécialité indonésienne qu'il ne faut pas manquer est leur plat "gado-gado" composé de laitue cuite servie avec une sauce de beurre d'arachide. Vous vous régalez également de leurs mets à base de riz cuit à la vapeur servi avec une variété de légumes et de poissons finement épicés.

Un peu d'histoire

Ces îles, dit-on auraient été habitées mille ans avant Jésus Christ. Des commerçants Chinois et Hindous commencèrent à s'établir à Sumatra un siècle après J. C. et y introduire leur langue et leur culture. Ils y laissèrent de prestigieuses reliques dont un temple bouddhiste en excellent état de conservation. Puis, les Arabes, les Perses suivirent et y introduisirent la religion islamique. Le premier européen à visiter cette contrée fut Marco Polo en 1292. En 1656, les Hollandais s'y établirent et en chassèrent les Portugais les Espagnols et les Anglais pour y créer les Indes Néerlandaises. L'Indonésie fut ensuite occupée par les Japonais en 1942 et c'est le 17 août 1945 que ce peuple proclama son indépendance pour former la république actuelle.

Djakarta, la capitale où l'architecture à l'influence orientale se mêle aux édifices de conception européenne est une ville très colorée avec ses marchés extérieurs, ses boutiques ouvertes sur les trottoirs qui cotoient les grands magasins. Ses vendeurs ambulants qui font du porté à porte pour offrir les objets les plus divers allant des fruits et légumes aux ustensiles de cuisine, encadrements ou crème glacée, ajoutent à l'originalité de l'atmosphère de la ville. Avec ses 4 millions et demi d'habitants on peut facilement imaginer la densité du trafic le mode de transport le plus populaire pour les courtes distances est le tricycle à pédales et les petits autobus accommodant huit personnes. La curiosité est sans doute le "Delman" carrosse tiré par des chevaux servant de taxi.

pour les visiteurs étrangers. Ces cérémonies de types différents selon le groupe, ont toujours pour thème la religion. L'île de Bali est celle qui présente la plus grande variété de festivals. Tout événement sert de prétexte pour une cérémonie qu'elle soit de la plus simple à la plus élaborée. Vous assisterez à des défilés étonnants allant d'attelages de boeufs décorés de rubans multicolores, parasols, cloches, fleurs, etc., de musiciens jouant la flûte fabriquée de bambou, de jeunes filles vêtues d'élégant sari et portant des offrandes de toutes sortes dont entre autres d'immenses paniers de fleurs qui serviront à orner les autels. On vous offrira encore d'autres spectacles tels que des combats de coqs, courses de taureaux, combats de chèvres.

Théâtre

Les pièces de théâtre sont également très populaires. Elles sont pour la plupart dramatiques, les acteurs en général portent des masques représentant des divinités ou autres personnages historiques de roi, sorciers, etc. Et, comme la danse occupe une place importante, les jeunes enfants sont initiés très tôt aux mouvements de souplesse de la tête et des doigts car chaque figure a une signification bien précise. A noter que ces danses varient selon les religions et les coins du pays. Mais toujours les costumes les robes ou leurs diadèmes sont d'une richesse éblouissante.

Quoi rapporter

Les Indonésiens ont un sens artistique inné, le tissage est encore à l'honneur. On y fabrique des saris aux dessins fort variés et aux couleurs magnifiques. Vous pourrez aussi acheter des robes en batik ou chemises pour homme. Les sculptures sur bois d'ébène sont une de leur spécialité et sont de véritables objets d'art. Les joailliers vous offriront des bijoux en argent finement ciselés, des plus originaux, des vases, coupes et assiettes décoratives pour des prix très raisonnables.

Coutumes et traditions

Les festivals et les cérémonies sont partie intégrante et inséparable de la façon de vivre des Indonésiens. Leur devise "Unité dans la Diversité" explique bien qu'il soit difficile de vouloir généraliser leurs coutumes et traditions car la population est formée de groupes ethniques extrêmement variés. Mais, c'est justement cette diversité qui fait le charme fascinant de ce pays



Un des magnifiques temples de l'île de Java.



Danseuse javanaise



Théâtre Javanais. A remarquer, la richesse des costumes.

Dans le cadre des fêtes du 150^e de Saint-Barthélemy

On rend hommage aux pionniers

(J.P.P.) Les célébrations se poursuivent toujours à Saint-Barthélemy, célébrations coïncidant avec les fêtes du 150^e anniversaire de fondation de cette paroisse et dimanche dernier, on procédait à la bénédiction d'une croix de granit, au cimetière paroissial, et cette croix représentait un hommage aux pionniers de Saint-Barthélemy. En plus, on rendait hommage à une trentaine de mères de 10 enfants et plus de l'endroit.

Cérémonies

Les cérémonies ont débuté en l'église paroissiale où des prières accompagnées de chants furent dites. Il y eut également un sermon par le chanoine Eugène Dumontier, curé de Berthierville et fils de Saint-Barthélemy. Dans son sermon, le chanoine Dumontier a rappelé les vertus des pionniers de Saint-Barthélemy et il disait: "La paroisse, c'est la patrie qui se bâtit autour de l'autel". Il a incité la nombreuse foule à aimer la paroisse, l'église et à continuer à développer cet esprit paroissial après les fêtes du 150^e.

Au cimetière

Par la suite, la foule s'est déplacée vers le cimetière paroissial où il y eut allocution par M. Emile Michaud, président du Comité des Fêtes ainsi que par M. José Barrette, maire de la paroisse de Saint-Barthélemy. Tous deux ont vanté les mérites des pionniers ainsi que leurs vertus.

M. le curé Florian Aubin procéda à la bénédiction de la croix de granit, monument-souvenir du 150^e. On déposa ensuite deux couronnes de fleurs au pied de la croix. Puis vint la signature du livre d'or par tous ceux qui s'étaient rendus au cimetière paroissial et finalement, les gens allèrent prier sur leur lot de famille. On pouvait remarquer, en plus des paroissiens de



Un groupe d'hôtesse qui ont fait un travail magnifique depuis le début des fêtes du 150^e.

Photo J.P.P.

Saint-Barthélemy, de nombreux parents, anciens et amis de Saint-Barthélemy, de même que plusieurs mouvements paroissiaux. Bref, ce furent des cérémonies bien émouvantes et qui rendaient un hommage des plus mérités à tous ceux qui ont fait ce qu'est Saint-Barthélemy au cours de cette période de 1827 à 1977.



Une foule très nombreuse s'était rendue au cimetière paroissial pour assister à la bénédiction de la croix de granit ainsi que pour prier sur leur lot familial.

Photo J.P.P.

Une minorité croissante... Les gens actifs!



En forme... pour mieux vivre!

(Suite de la p. 8)

canard à l'orange sûrement à vous donner. Bonne chance et bonne recette pour ceux qui mangent leur gibier).

A venir bientôt

Dimanche le 16 octobre au soir concert donné en l'église de St-Barthélemy par le cœur Chant'Ami de Louiseville.

"Une soirée à Vienne" Costumes, lumières, 60 voix mixtes... Billet \$3.00 en vente à différents endroits dans la paroisse.

Pour ceux de l'extérieur,

demandez à vos parents et ils vous renseigneront où prendre vos billets. Concert à ne pas manquer. Bienvenue à tous paroissiens et amis!

Pensée à retenir

Le courage, c'est ce dont vous avez besoin pour vous lever et parler. C'est ce dont vous avez besoin pour rester assis et écouter.

C.P. Passez tous une bonne semaine. Claire.

Ligue de Balle Lente de St-Barthélemy: La Série Finale en chiffres: (4 de 7)

Equipes:	pj	v	d	pp	pc	pts
F. Cournoyer (S.G.)	3	1	2	19	20	2
Sonic Co-op	3	2	1	20	19	4

Les 5 premiers frappeurs des Séries: (min. 16 Ab)

Noms:	Eq.	Ab	Cs	P	P.P.	Moy.
J. Bellemare	T.B.	16	9	9	3	.563
A. Sylvestre	F.C.	23	12	4	3	.522
D. Aubuchon	F.C.	22	10	4	3	.455
J. Laferrrière	SS25	11	5	7	440	
A. Laferrrière	T.B.	16	7	5	7	.438

Les Prochaines Joutes:

Lundi, 12 septembre à 8.00 p.m.:

Sonic Co-op vs F. Cournoyer

Mardi, 13 septembre à 8.00 p.m.:

F. Cournoyer vs Sonic Co-Op

Jeudi, 15 septembre à 8.00 p.m.:

Sonic Co-op vs F. Cournoyer

(Si nécessaire)

Ligue de Balle Molle Féminine de Berthierville

L'équipe de St-Barthélemy a perdu par le pointage de 11 à 8 devant l'équipe du St-Ignace. Les meilleurs à l'offensive pour le St-Barthélemy: Jocelyne Lafontaine: 2/3, 1 p.c., 2 p.p.; Odyle Roy: 1/3, 1 p.c., 2 p.p.; Nicole Plante: 1/4, 2 p.c., Christiane Bérard: 1/4, 1 p.c., 1 p.p.

Mme Nicole Plante, qui était capitaine de l'équipe cette année, tient à remercier: les 2 instructeurs: M. André Lauzon et M. Réal Plante, celle qui a marqué les points toute la saison: Mlle Chantale Dumontier, aussi M. Fernand Cournoyer qui était le commanditaire de l'équipe. Enfin, merci aux arbitres ainsi qu'à toutes celles qui ont fait partie de l'équipe cette saison, l'an prochain peut-être que l'équipe remportera les 2 championnats (de saison et des séries).

A l'an prochain!



LE GROUPE LA LAURENTIENNE

VOYAGES LA CITE INC.

DERNIERE NOUVELLE!

Voyages La Cité Inc., (autrefois Agence de Voyages du Club Automobile) modernise et s'agrandit en déménageant pignon sur rue dans l'édifice Pollack coin des rues Badeau et des Forges.

Depuis le 18 juillet, l'adresse de votre Agence de Voyages à Trois-Rivières est comme suit:

Voyages La Cité Inc.
C.P. 1990, 225 Des Forges
Trois-Rivières, P.Q. G9A 2G7
Tél.: (819) 379-5300

Ligne directe pour la région 819: 1-800-567-2198
(Sans frais d'appel)

Mme Réjane Plamondon, qui depuis cinq ans dirige les bureaux de Voyages La Cité à Trois-Rivières et toute son équipe de conseillères expertes se feront un plaisir de vous montrer les nouveaux locaux et de vous aider dans la planification de vos voyages.

Bienvenue aux anciens et nouveaux clients!

12291605-1121

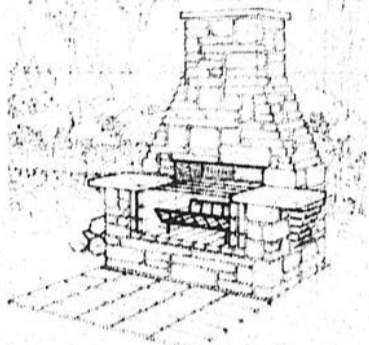
fais-le toi-même...

c'est si facile, avec un plan de bricolage

signé: Jean-Marc Doré

PLANS DISPONIBLES:

Commandez-les à l'aide du coupon/ commande publié ci-dessous, à l'adresse indiquée.



FOYER EN PIERRE

Magnifique foyer de plein air de 62" par 38" sur 88" de hauteur. Vous en serez extrêmement fier! Peut être réalisé en pierre naturelle ou artificielle, ou en pierre des champs. La grille s'enlève pour y faire un feu de bois. 38" X 62" X 88".

Plan no 902... \$3.50



BERCEUSE DE JARDIN

Robuste, construite en 2 x 4, avec assemblage à boulons; coussins disponibles sur le marché. Berceaux facilement tracés à l'aide du patron. Durera des années.

Plan no 1620... \$3.24



NAINS ET BROUETTE A FLEURS

Immigrés au pays des fées, ces nains sont des experts-jardiniers. Les nains ont 26" de hauteur, brouette 14". Une feuille de contre-plaqué de seulement 1/4" x 3' x 4' est requise. Suggestion de couleurs.

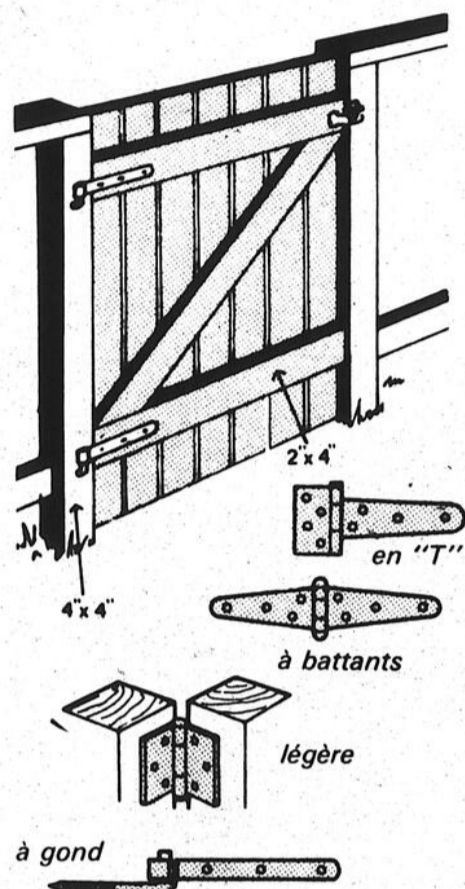
Plan no 1702... \$3.24

Chacun de ces plans renferme:

- liste des matériaux requis,
- patron (s) en grandeur réelle,
- croquis et/ou photos en cours de réalisation,
- instructions claires et faciles à suivre.

Surveillez ce présentoir, chez votre fournisseur habituel, pour de nouveaux plans de Bricolage et d'Artisanat!

idées/pot-pourri



Anatomie d'une barrière

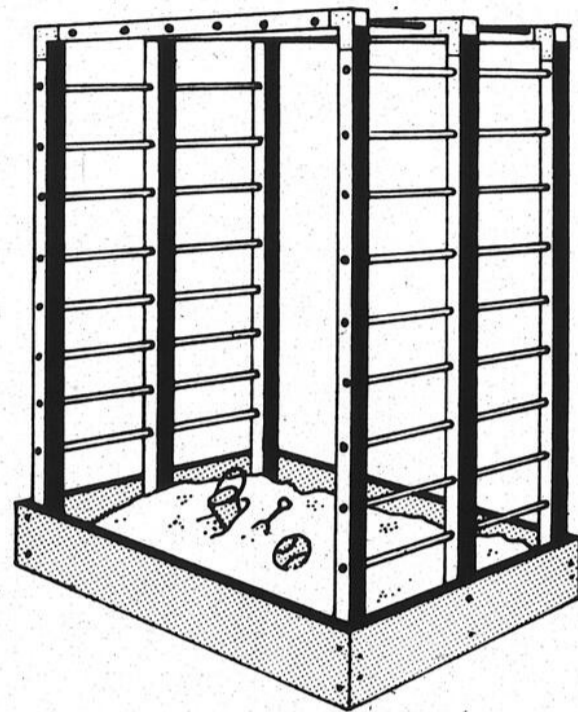
La réalisation d'une barrière est un projet que je trouve fascinant et pourtant, la majorité des bricoleurs hésitent à entreprendre un tel projet.

Une barrière ne sert pas uniquement à "emprisonner", elle sert également à décorer pour peu qu'on la réalise avec un certain goût.

Pour ne pas avoir de problème avec une barrière, il faut que les poteaux latéraux soient posés de sorte que la gelée ne les fasse pas sortir de terre, un peu à tous les printemps. Pour en être assuré, il faut que ces poteaux soient enfouis dans le sol à une profondeur dépassant de 2 à 3" le niveau le plus bas auquel descend la gelée; ce qui varie selon la région et la composition du sol.

Pour sa part, la barrière doit être réalisée de sorte qu'elle puisse facilement supporter son poids. Notez la traverse en diagonale sur le croquis.

Les pentures à utiliser dépendent du poids et de la largeur de la barrière. La version "légère" n'est pas à conseiller; celle en "T" pourrait faire pour le modèle représenté sur le croquis; la version "à battants" donne une plus grande surface de fixation alors que la version "à gond" convient plutôt pour des portes de garage.



Pour vos acrobates

Si vous avez la chance (?) d'avoir un ou plusieurs jeunes qui ont un surplus d'énergie à dépenser, et que vous ne puissiez trouver assez de débouchés pour résoudre le problème, voici une suggestion qui y répondra ... assurément.

Papa peut facilement réaliser cette boîte à sable, surmontée d'un gymnase, où les acrobates en herbe pourront s'ébattre à leur soûl sans courir le risque de se blesser.

C'est un projet simple et vite fait qui ne coûte pas tellement cher en fournitures. La boîte peut être réalisée en planches de 1 x 8" ou en madrier de 2 x 10". Je vous suggère l'utilisation de 2 x 10" puisque la boîte devra être assez robuste pour supporter adéquatement le gymnase.

Pour ce dernier, utilisez du 2 x 4" que vous percez au besoin pour recevoir des goujons de 1" de diamètre. Il faudra, bien certain, ajouter des équerres métalliques pour renforcer l'assemblage des coins supérieurs des 2 x 4".

Ne faites pas ce projet sur de trop grandes dimensions ... l'âge des enfants est sûrement à considérer sur ce point. Il en va de même pour la distance selon laquelle les barreaux (goujons) devront être situés.

Pour l'assemblage de la boîte, utilisez, si possible, des vis en cuivre pour les coins; de même que pour y fixer les bouts inférieurs des montants.



S.V.P. me faire parvenir les items marqués d'un "X"

plan no 902 (foyer en pierre) à \$3.50

plan no 1620 (berceuse de jardin) à \$3.24

plan no 1702 (nains et brouette) à \$3.24

abonnement 1 an (6 numéros) à mon magazine Le Journal du Bricoleur à \$5.00

coupon/ commande

Jean-Marc Doré
562 rue Dollard, Québec, Qué., G1N 1P4

Nom :

No et rue :

Municipalité ou ville :

Comté ou province :

Code postal :

Montant inclus : \$..... mandat poste chèque

Les prix incluent la taxe de vente s'il y a lieu.

L'Echo de Louiseville / Berthier

BRICOLAGE ET ARTISANAT

par: Jean-Marc Doré

MOTS CACHÉS

9 lettres cachées

O	T	N	E	M	E	N	N	O	I	S	S	A	P	O
R	N	E	C	U	A	S	E	L	U	C	I	D	I	R
I	E	D	R	A	M	A	T	I	Q	U	E	E	E	Q
R	G	E	U	G	I	P	E	T	I	T	S	V	D	U
U	A	T	E	L	A	V	E	R	P	S	O	A	S	E
E	L	T	R	R	A	I	E	N	E	I	R	R	R	L
T	E	E	C	C	V	T	V	M	R	R	T	I	E	Q
A	V	S	C	R	A	E	O	O	T	E	I	A	P	U
R	I	I	A	R	N	R	L	I	E	S	E	T	P	E
E	N	I	D	D	P	R	C	S	R	T	S	I	O	F
F	E	E	R	A	A	A	A	I	T	E	L	O	L	O
I	R	E	E	N	N	O	N	R	R	R	S	N	E	I
C	A	N	I	T	A	S	S	R	E	M	E	S	V	S
O	T	A	I	L	L	E	E	E	S	E	T	R	E	V
V	E	S	R	I	O	S	A	R	T	I	O	R	D	A

- | | | |
|---|--|---|
| Adroit
arrêt | Ondulatoires | Satin
sauce
sire
semes
sorties |
| Cadre | Parcs
passionnément
perte
petit
pieds
promesse | Taille
terme
tertre |
| Danser
dette
développer
dramatique | Quelquefois | Vaccin
variations
vendre
vertes
vite
vociférateur
volcans |
| Ivraie | Rasoirs
rate
rester
retarder
revoir
ridicules
ruer | |
| Lavrer | | |
| Moisir | | |
| Nivelage
nonne | | |

Réponse du no. ORIGINALE

NEW YORK, NEW YORK : UN FILM A VOIR

(S.O.P.) Avec Liza Minnelli et Robert de Niro réunis dans un même film, un producteur ne peut vraisemblablement pas manquer son coup. "New York, New York", parle de la fin de la guerre et de la joie de la population de la grande métropole américaine. Tout

en racontant l'histoire d'un saxophoniste, de Niro et d'une chanteuse, Minelli. On peut donc mentionner des acteurs fabuleux, une musique extraordinaire et un décor à couper le souffle. Un scénario qui se tient debout malgré quelques longueurs. Martin Scorsese, après la brutalité de "Chaque fois le côté spectaculaire incroyable que les Américains ont créé.

C'est vraiment une ambiance de fête qui prévaut

et tous les amateurs de grandes comédies musicales seront ravis de voir évoluer des interprètes qui connaissent vraiment leur affaire. Leur présence à l'écran est incroyable. Rien que de les voir agir, on oublie quelque peu la trame de l'histoire. Il faut vraiment détester le genre pour ne pas apprécier le talent fou de Minelli, dont la réputation n'est plus à faire et de Robert de Niro qui, de film en film, s'affirme comme un des meilleurs acteurs qui soient à l'heure actuel-

CHATEAU BELLEVUE

3 salles de réception
L'orchestre de danse:
LES NOCTURNES

En vedette les
16-17-18 sept.
PIERRETTE BEAUCHAMP
Spectacles à 10.30 h. et 1.00 h.
Judi: disco



À ne pas manquer le 21 sept.
le film d'Elvis Presley
tel que présenté au Centre Paul Sauvé.
162 rue Maskinongé
St-Gabriel
835-4771



COURS DE BALLET-JAZZ À BERTHIERVILLE

Tous ceux et celles désireux de suivre des cours de Ballet-Jazz sont priés de s'inscrire le plus tôt possible car les places sont limitées.



PROF:
MICHELINE
PICHETTE

DECOUPEZ ICI

Nom:

Adresse:

Tél.:

Cochez l'expérience et la catégorie de l'âge vous concernant.

EXPÉRIENCE: Déjà fait
 Débutant

ÂGE: 4-6 ans 7-8-9 ans
 10-11-12 ans 13-14 ans
 15-16 ans Adultes

N.B. HORAIRE À DÉTERMINER
Envoyez à: **STUDIO BELLEHUMEUR**
551 Montcalm C.P. 351
2e étage Berthierville
Tél.: 836-4545

LE BERTHELET

Route 138

836-4817

Berthier

En vedette les
16-17-18 sept.
Les Frères Mignault



Tous les vendredis à 10h. spectacle: Les T-Shirts mouillés. Tous les dimanches à 8h. les variétés de Pierre Stéphane.

Musique de danse entre les spectacles.

Maintenant ouverte

SALLE IBERVILLE

199 Iberville Berthierville

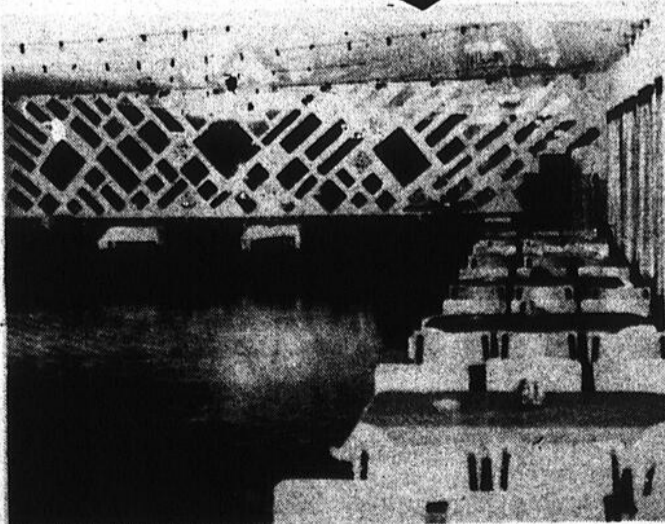
SOIRÉE DANSANTE

tous les samedis soirs
sous la direction de professeurs diplômés de la
Fédération des loisirs danse du Québec:
Cécile et Bernard

DISCO tous les vendredis soirs
pour les jeunes avec nouveau
système de son et lumières.

Pour inscription aux cours de danse
tél.: (514) 759-2014 ou (514) 836-4057

Futurs mariés: Réservez maintenant
votre salle pour le printemps et l'été
prochain, afin de n'être pas déçu.



VOTRE HOROSCOPE

Capricorne du 22 déc. au 20 janv.

De nouvelles amitiés se créeront autour de vous; vos ennuis et vos chagrins d'hier s'envoleront pour laisser la place à des lendemains radieux. Ne cherchez pas à organiser réunion sur réunion: cela risquerait d'énervier l'être cher.

Verseau du 21 janv. au 19 fév.

Modérez votre goût pour les compliments et une tendance à vous attachez à quelqu'un qui serait davantage un disciple qu'un chef. L'amour et le mariage prendront une place prépondérante dans votre vie.

Poisson du 20 fév. au 20 mars

Des espoirs et des projets. Grâce à votre charme, vous ferez de nouveaux amis, vous renouerez avec d'anciennes relations un peu perdues de vue. Les portes de la joie s'ouvriront grandes devant vous, vous serez heureux.

Bélier du 21 mars au 20 avril

Votre bonheur sera entre vos mains; ne vous fiez pas trop à vos intuitions et surtout ne cherchez pas à les imposer. Soyez loyal et surveillez vos paroles. Réduisez les dépenses futiles mais sachez avoir le geste qui va droit au cœur.

Taureau du 21 avril au 20 mai

Si vous avez eu une contrariété dans le domaine sentimental, ne vous inquiétez pas, les choses s'arrangeront d'elles-mêmes. Seulement tâchez d'oublier le passé; c'est devant vous que se trouvent les portes du bonheur.

Gémeaux du 21 mai au 21 juin

L'amour vous réserve des surprises bien agréables. Vous aurez une façon de voir les choses extrêmement originale qui fascinera les personnes du sexe opposé. Vos chances de bonheur seront grandes.

Cancer du 22 juin au 22 juillet

Les astres rendront votre charme irrésistible et votre pouvoir de séduction infini. Vous verrez à un moment ou à un autre vos espoirs se réaliser. L'heure sonnera pour vous de profiter enfin des meilleures choses que la vie vous offre.

Lion du 23 juillet au 23 août

Un ami d'enfance ou une connaissance déjà ancienne prendra soudain une grande importance à vos yeux. Vous vous rapprocherez de l'être cher et vous rendrez l'atmosphère de votre foyer plus chaude et plus heureuse.

Vierge du 24 août au 22 sept.

Ne perdez pas votre temps à des tâches futiles. Dépêchez-vous de prendre conscience de la vitalité que vous donnent les astres et utilisez-la pour vous frayer un chemin à travers les obstacles.

Balance du 23 sept. au 23 oct.

Vous donnerez l'impression de partir à la conquête de quelque chose et il y aura dans votre attitude un air de force qui révélera l'intensité et la profondeur de votre nature. Votre joie de vivre vous rendra sympathique.

Scorpion du 24 oct. au 22 nov.

Vous vous consacrerez sincèrement à une tâche ou vous vous dévouerez avec ferveur pour une cause quelconque. Vous deviendrez plus conscient de vos sentiments profonds sur le plan sentimental.

Sagittaire du 23 nov. au 21 déc.

Dans le domaine pratique, vous ferez preuve de plus de bon sens et votre jugement en matière d'argent sera également plus sûr. La conjoncture astrale vous permettra de réaliser vos plus chers désirs. S.O.P.



LE CABARET THÉÂTRE LA SEIGNEURIE PRÉSENTE KARIBOU ORCHESTRE DE DANSE



Du 1er septembre
au 2 octobre
Les jeudis, vendredis, samedis
et dimanches.

Club de Golf de Louiseville
Réjean Lamy gérant
et Michel Bélanger dir. artistique

Bar Salon Royal

Spectacle fantastique, extraordinaire
et incroyable
**CADILLAC
WILLIE**
Il faut le voir!!!
R. Matte, à l'orgue



Bar Le Chasseur

119 St-Laurent, Maskinongé

Samedi 17 septembre
Artiste invitée: Céline Lessard, chanteuse
A compter de 9:30 heures danse avec "Les Multi-
ples"
2 spectacles: 10:45 heures - 12:45 heures
L'as de cœur — Table chanceuse — Jeux — Prix
Entrée libre Bienvenue à tous!

N.B. Talents de chez nous, chanteurs, musiciens, etc. qui seraient intéressés à donner des spectacles, veuillez communiquer avec Mme Colombe Fréchette à 227-2342.

Hôtel Canada Louiseville

Lundi, le 19 septembre à 8:00 heures p.m.
un soir seulement

ELECTRA POWERS

30 septembre **PARTIE D'HUITRES**
Invité: **NORMAND BELLEMARE**
et son orgue magique

6-7-8-9 octobre: **TOURNOI DE BILLARD**
\$1,000. en bourse

A VENIR:

ORCHESTRE de 7 musiciens de couleur
Nouvelle ambiance

Tables de billard — Système de son



Hôtel Feuille D'Erable

Ste-Angèle-de-Prémont

SOIREE BAVAROISE

dimanche soir, le 18 septembre

Venez vous amuser en compagnie de
l'orchestre de

"BOB ET SES BAVAROIS"
entrée gratuite



B OULEVARD

H
Ô
T
E
L
du

Vendredi et samedi

Lise Lévêque

(chanteuse)

Michel Normand, m.c.

orchestre
Jean-Paul et son ensemble

CLUB NAUTIQUE samedi

Danse avec orchestre
"Les Versatiles"

Tous les dimanches tir aux
pigeons d'argile
Invitation aux membres et leurs invités.
Tél.: 228-9000

Grand écart

On ne vous en demande pas tant.
Marchez, nagez, courez un peu.
Bref, soyez actifs et découvrez
une nouvelle vie.

Être en forme,
c'est donc
plaisant!



CHAND BAR SALON N

Orchestre
FURGES
PACE
jeu. ven. soir
sam. dim. soir
dim. ap.-midi

Musique
populaire

77 Iberville
Berthierville, 836-4024

HOTEL CARIBOU

Rte:2 Relais

Orchestre Western
LAVALTRIE 586-1047

Mercredi 14 sept.
**LANCEMENT
DU 45 TOURS
DES MOHAWK,**
supporté
d'une quinzaine
d'artistes.



Orchestre abitibien
continuel de 8.30 à la fermeture.

ROYAL Berthier
tél. 836-3402

PRESENTE du 16 au 22 septembre

Vendredi soir à 6:30hrs
et samedi matinée,
à 12:30 hrs

Samedi à mardi 7:30 hrs
Dimanche matinée 1:30 hrs

CINÉROTIQUE
Mercredi et jeudi à 7:30 hrs



Aussi 2^e Grand FILM
Coccinelle peut
maintenant tout faire...



**3 FILM UN VRAI CERCLE DU
CINÉMA**
3 films pour tous
ADMISSION 99¢

**UN SUSPENSE EXTRAORDINAIRE!
UN "THRILLER" PASSIONNANT!**

New York... 17 millions d'habitants...
Soudain, la TERREUR envahit la ville! Des citoyens normaux
deviennent des TUFURS IMPLACABLES, obéissant à celui
qu'on appelle "LE DEMON"...

L'inspecteur Nicholas et 21.000 policiers luttent contre la montre
pendant que les assassinats se multiplient dans New York panique.

**QUI EST "LE DEMON"?
COMMENT L'ARRÊTER?**

DEMON

avec TONY LO BIANCO - DEBORAH RUFFIN
BARRY DENNIS - RICHARD LYNDEN - SANDY LEVINE

Écrit et réalisé par LARRY COHEN. Musique de FRANK CORDELL. Édition 1976 par STEVE NEIL. Coproduit
ENTièrement tourné à NEW YORK

2^e FILM **YVES MONTAND
CATHERINE DENEUVE** **LE SAUVAGE**

**à bout
de sexe** 18ANS
Adultes

Où donc
l'imagination
s'arrêtera-t-elle?

**RÈGLEMENTS
DE FEMMES**

**O. Q.
CORAL**



**Il est temps
de réserver
pour
l'an prochain.**

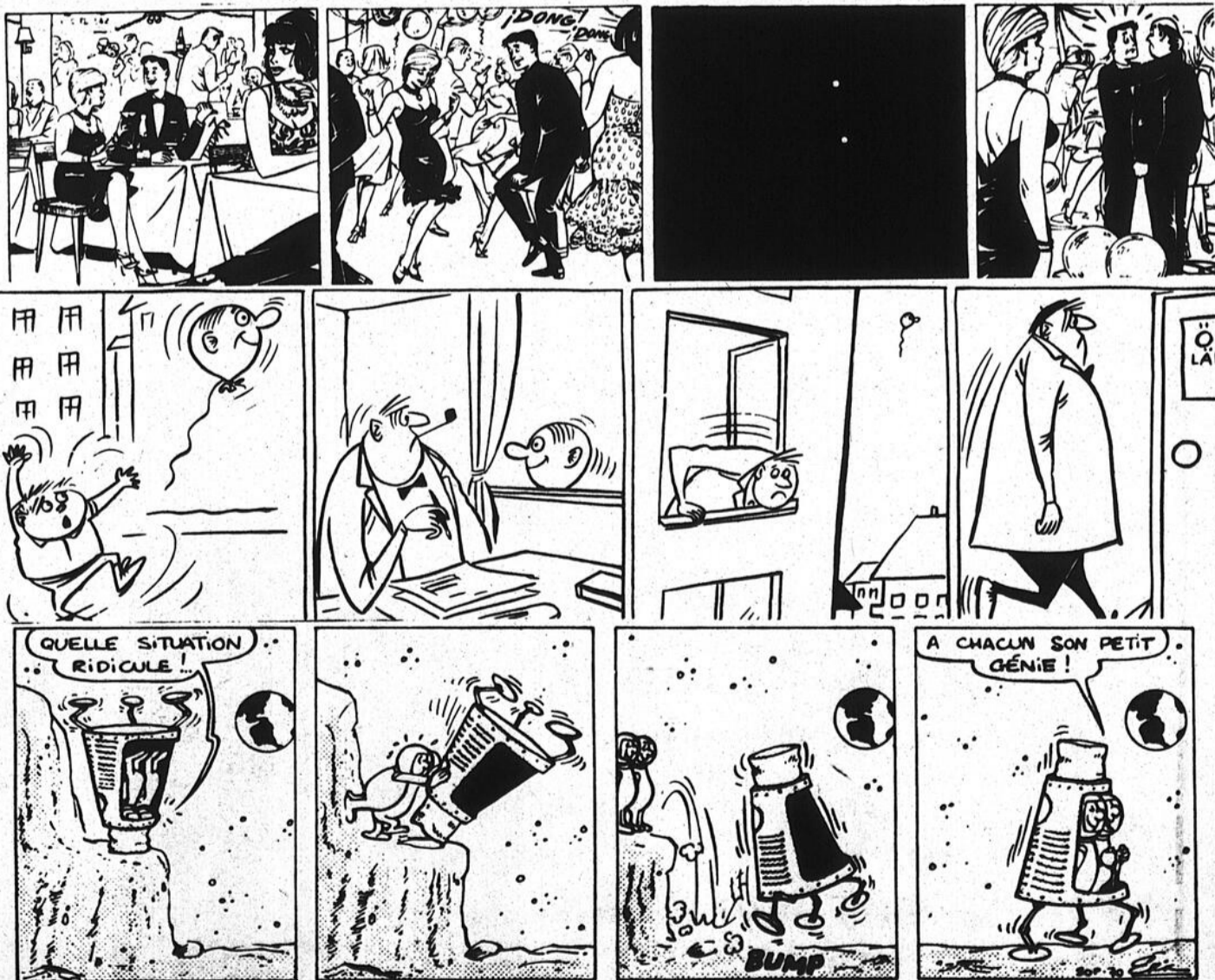
(Quelques dates disponibles pour l'automne)

**à
l'Hôtel
Feuille d'Érable**

Ste-Angèle-de-Prémont

- 2 salles de réception
pouvant accommoder 600 personnes
- licence complète

Pour réservations ou informations
tél.: 228-4111 Louiseville
268-9911 Ste-Angèle-de-Prémont





est en *Fête*

célébrons ce



ANNIVERSAIRE



PARTICIPEZ AU TIRAGE D'UN VOYAGE D'UNE SEMAINE POUR DEUX PERSONNES A DISNEY WORLD, ORLANDO, FLORIDE, SUR LES AILES DE "EASTERN AIRLINES", PLUS \$500.00 EN ARGENT.
 Les coupons de participation et les règlements de ce concours, sont disponibles à l'intérieur des sacs de pommes "McIntosh" chez votre voisin Métro et votre marchand Richelieu-Select. (Fac-similé accepté).



PARTICIPEZ AU TIRAGE DE CETTE MAGNIFIQUE PINTO 77 RUNABOUT
 Les coupons de participation et les règlements de ce concours, sont disponibles chez votre voisin Métro et votre marchand Richelieu-Select. Aucun achat n'est requis.



DÉPOSITAIRE:
 Brunelle Ford Limitée
 2 succursales pour mieux vous servir...
 St-Eustache et Ste-Agathe

POMMES MCINTOSH
 PRODUIT DU QUÉBEC CANADA FANTAISIE
 Cello 5 lb **78¢**

GROSSES BANANES
 QUALITÉ SUPÉRIEURE
 lb **15¢**

RAISINS BLEUS
 PRODUIT DE L'ONTARIO CANADA NO 1
 Panier 2 pintes **99¢**

POIRES BARTLETT
 PRODUIT DE C.B. CANADA FANTAISIE GROSSEUR 135-150
 lb **2 59¢**

ORANGES "OUTSPAN"
 IMPORTÉES DE L'AFRIQUE DU SUD GROSSEUR 112 douz. **1 19**

POMMES DE TERRE LAVÉES
 PRODUIT DU QUÉBEC CATÉGORIE CANADA NO 1
 Sac 10 lb **69¢**

CÉLERI
 PRODUIT DU QUÉBEC CAT. CANADA NO 1 GROSSEUR 24 ch. **28¢**

OIGNONS
 PRODUIT DU QUÉBEC CAT. CANADA NO 1 Cello 5 lb **79¢**

CAROTTES
 PRODUIT DU QUÉBEC CAT. CANADA NO 1 Cello 5 lb **45¢**

CHOU VERT
 PRODUIT DU QUÉBEC CAT. CANADA NO 1 GROSSEUR MOYEN ch. **18¢**

PRODUITS SURGELÉS
FRITES JULIENNE Sac 2 lb **59¢**
 CANADA DE FANTAISIE MÉRITE

JUS D'ORANGE Cont. 12 1/2 oz	89¢	PORTIONS DE GORGE PANE 3 1/2 oz	2 59
CONCENTRÉ MINUTE MAID		BLUE WATER	
LASAGNE PIAZZA TOMASSO 40oz	2 49	FILETS DE MORUE HIGH LINER 10 oz	1 59
GAUFRES AUNT JEMIMA 10oz	65¢	DINERS CHINOIS SAUVES VARIEES WONG WING Cont. 12oz	1 09
GÂTEAUX ÉTAGÉS CHOCOLAT, VANILLE 14oz	99¢	RONDELLES D'OIGNONS YORK 18 oz	89¢
PRINCE SARA LEE			
GÂTEAUX SHORTCAKE MCCANN 32oz	1 69	DINERS BANQUET 11oz	79¢
PRINCES DE FRANÇOISE		BOEUF, DINDE ou POULET	

PRIX EN VIGUEUR CHEZ MÉTRO, RICHELIEU ET SELECT JUSQU'AU 17 SEPTEMBRE 1977.