

# MON TOIT



**TERRASSES**  
UN PEU DE CHALEUR  
POUR PROLONGER  
L'ÉTÉ  
PAGES 18 ET 19

**JARDINER**  
POURPIER  
ENDURANT  
PAGE 21

AMÉNAGEMENT INTÉRIEUR

# 15 GAFFES À ÉVITER

UN JURY D'EXPERTS DONNE SES CONSEILS

Quinze designers et spécialistes renommés nous révèlent chacun une erreur courante d'aménagement qu'ils ont observée. Nous leur avons demandé des explications et, surtout, des solutions.

UN REPORTAGE DE **LUCIE LAVIGNE**  
À LIRE EN PAGES 2, 3, 4 ET 5



ILLUSTRATION JULIEN CHUNG. LA PRESSE ©

**Le Monatino**

**MANSOUR REALTIES**

### « La vie urbaine à son meilleur »

Occupation printemps 2009  
21 condominiums luxueux, salle de gym et piscine  
deux étages de commerce comprenant une pharmacie,  
une banque et un nettoyeur.  
Une variété de plans allant de 1 125 à 3 500 pieds carrés.  
Stationnement intérieur inclus pour vous et vos invités, agent  
de sécurité, incluant cuisine haut de gamme, appareils  
électroménagers, insonorisation supérieure et encore plus.

Visitez notre bureau des ventes  
1333, Canora, Mont-Royal  
LES MERCREDIS, SAMEDIS ET DIMANCHES DE 11 H À 17 H  
JEUDIS ET VENDREDIS DE 12 H À 20 H  
LUNDIS ET MARDIS SUR RENDEZ-VOUS SEULEMENT  
514-735-4242

**40% vendu**

**Prix préconstruction valide jusqu'à la démolition 10 septembre 2007**

# AMÉNAGEMENT INTÉRIEUR

# 15 SOLUTIONS DESIGN AUX ERREURS LES PLUS COURANTES

TEXTES : LUCIE LAVIGNE  
ILLUSTRATIONS : JULIEN CHUNG

« IDENTIFIEZ-NOUS UNE ERREUR COURANTE D'AMÉNAGEMENT. » CETTE DEMANDE, NOUS L'AVONS FAITE À 15 DESIGNERS ET SPÉCIALISTES DU MILIEU. TOUS LES GOÛTS ÉTANT DANS LA NATURE, LES DIFFÉRENTS STYLES DÉCORATIFS ONT ÉTÉ ÉCARTÉS. LES EXPERTS NOUS LIVRENT PLUTÔT DES AVIS ET DES SOLUTIONS SOUVENT FACILES À APPLIQUER.

## 1 SURABONDANCE DE SOUVENIRS ET DE MEUBLES.

« Un souvenir parmi trop d'objets perd de sa valeur », explique Jason Shatilla.

**SOLUTION** – Privilégier un souvenir précieux, comme le portrait ou le meuble hérité d'un grand-parent, en libérant l'espace autour. Quant à l'aménagement des meubles, il vaut mieux les choisir soigneusement et aller à l'essentiel. Ainsi, des commodes encombrantes peuvent être remplacées par un rangement intégré, comme une penderie. « Je préfère miser sur la lumière et l'architecture intérieure plutôt que sur l'abondance de pièces de mobilier », résume-t-il.



Jason Shatilla, designer, cofondateur de Surface 3. Photo Joe Oliveira



## 2 TABLEAUX ET PHOTOS DE FAMILLE ACCROCHÉS TROP HAUT.

Conséquence? Une impression de déséquilibre est créée. « Les photos nous parlent beaucoup moins, car il faut lever la tête pour les admirer », pointe Pascale Vaillancourt.



## 3 REPRODUCTION D'UN DÉCOR DE MAGAZINE (OU D'UNE SALLE DE MONTRE) CHEZ SOI.

« C'est comme si quelqu'un empruntait la façon de vivre d'un autre. C'est impersonnel et il n'y a aucun attachement, critique Bruno Braën. À la limite, je préfère une maison remplie d'horreurs. Si les habitants s'y sentent bien et qu'ils sont sympathiques, ça devient touchant, presque poétique. »

**SOLUTION** – Réfléchir à ses besoins et à ses envies avant d'aménager son environnement. Désire-t-on *flasher* avec de grands soupers ou *coconer* en amoureux? Veut-on une maison toujours rangée ou savamment bordélique? Les réponses guideront l'aménagement.



Bruno Braën, designer autodidacte et fondateur du Cabinet Braun-Braën.

Tél. : (514) 278.1191

LE JARDIN D'HERACLES

Condos neufs 3 1/2 à 5 1/2  
Nouveaux modèles à 159 900 \$ (taxes incluses)  
Espaces de vie allant jusqu'à 1 169 pi<sup>2</sup>  
Vue sur le centre-ville et le mont Royal  
Ascenseur  
Subvention de la ville de 6 500 \$ disponible\*

Bureau des ventes : 5400, rue St-André, app. # 102

On réapprend à vivre sur le PLATEAU

RÉALISÉS POUR VOUS PAR leJardin en Ville CRÉATEURS D'ESPACE

ST-HUBERT ST-ANDRÉ ST-LOUIS ST-ROSAIRE ST-GEORGES LAURIER

PARC LAURIER

STATIONNEMENT optionnel

GazMétro Laurier

www.lejardinenville.com

LES COURS DU PARC LAURIER

Condos neufs 3 1/2 à 5 1/2 à partir de 185 900 \$ (taxes incluses)

Espaces de vie allant jusqu'à 1 683 pi<sup>2</sup>

- Phase 2, 4 étages avec ascenseur
- Phase 3, 3 étages sans ascenseur

Bureau des ventes : 1295, rue Saint-Grégoire, # 13

Tél. : (514) 526.2220

www.lesolano.com

Pavillon des ventes

801, Rue de la Commune, app. 603, Vieux Montréal

514-840-9222

ST-LUC HABITATION CENTRE-VILLE

3 projets = grande superficie

PRÉFONTAINE Dernière phase (80% vendu) 3 1/2, 4 1/2 et 5 1/2 Air climatisé et mezzanine pour 5 1/2

PROJET MASSON 5 1/2 avec 1480 pi car

PROJET CUVILLER 5 1/2 avec 1332 pi car et plus

LES CONSTRUCTIONS D.L.A. INC. (514) 522-5522 Cell. : (514) 823-4148 www.lesconstructionsdla.com

Visites libres SAM. ET DIM. DE 13H À 17H - SUR RENDEZ-VOUS EN SEMAINE

PHASE 1 et 2 : 85% VENDUS PHASE 3 : EN VENTE

www.lesolano.com

solano

Bénéficiez de nos prix de lancement (prévente) et notre concept tout inclus

LE 2140 AYLWIN 4 condominiums

HABITATIONS LAURENDEAU 514-252-5271 / 514-354-7687 / habitationslaurendeau.com

LES TERRASSES DESJARDINS

64 Condominiums • Unités 3 1/2, 3 3/4 avec mezz, unité 4 1/2, unité 4 1/2 avec mezz. • Terrasses privées pour les penthouses • Insonorisation avec béton • Stationnement extérieur disponible • Localisé près du métro Pie-IX • Espace bureau pour toutes les unités

De 139 900 \$ à 252 900 \$

LES COURS VALOIS

Situé dans un milieu de vie urbain, ce projet participe au développement du secteur avec son « lien vert ». AV. VALOIS, ANGLE ONTARIO.

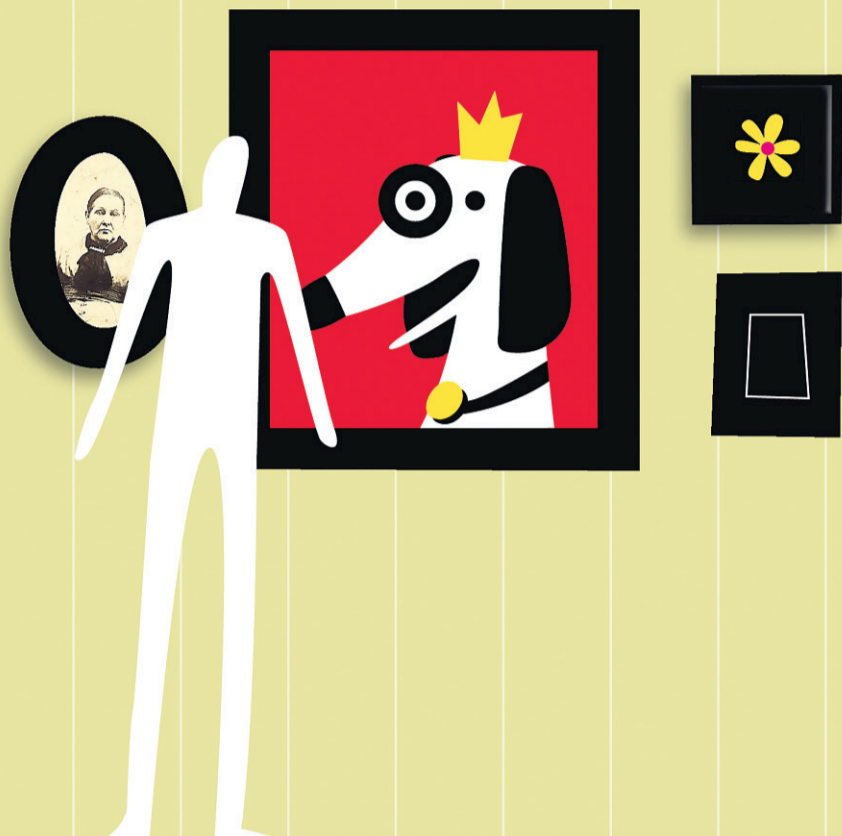
46 condominiums • Arrondissement Hochelaga-Maisonneuve • Unités 3 1/2, 4 1/2, 5 1/2 et lofts • Projet sur parc • Stationnements intérieur et extérieur disponibles

# AMÉNAGEMENT INTÉRIEUR

**SOLUTION** – Le centre du tableau devrait se trouver à la hauteur du regard d'une personne de taille moyenne. Surtout, ne pas trop les espacer. Un truc pour créer une unité : regrouper les tableaux qui ont des cadres semblables. Une photo dotée d'un passe-partout blanc sera mise en valeur, affirme Pascale Vaillancourt, qui adore réaliser des « minifilms » de famille. Comment ? En prenant, par exemple, trois photos à court intervalle, à l'occasion d'un même événement (baignade, pique-nique, etc.). Idéalement, les trois photos sont horizontales ou verticales. Résultat ? L'émotion du moment est captée avec brio. « Pour un effet plus contemporain, j'abaisse légèrement les tableaux, à environ 10 cm sous le regard », termine-t-elle.



Pascale Vaillancourt, designer d'intérieur, présidente de CDID design.



## 4 TÉLÉVISEURS À ÉCRAN PLAT DISPROPORTIONNÉS.

Le problème est d'opter pour un téléviseur à écran plat surdimensionné par rapport à la taille de la pièce dans laquelle il est installé. Conséquence ? « Ça peut être inconfortable ou même néfaste pour celui qui regarde la télé », croit Annie Lacaille.



Annie Lacaille, designer d'intérieur.

**SOLUTION** – Respecter les distances recommandées entre le téléviseur et l'utilisateur. Surtout, choisir le bon format, car tout est une question de proportion. « Cette règle des volumes, des proportions et de l'équilibre vaut aussi pour les grosses pièces de mobilier, comme les canapés », explique-t-elle.



## 5 MURS À ANGLE DE 45 DEGRÉS.

Ils peuvent créer un bel effet dramatique dans un espace surdimensionné, comme un hôtel, mais dans une maison de taille moyenne, ils causent très souvent des problèmes d'aménagement et une perte d'espace, note Jean-Michel Gauvreau.



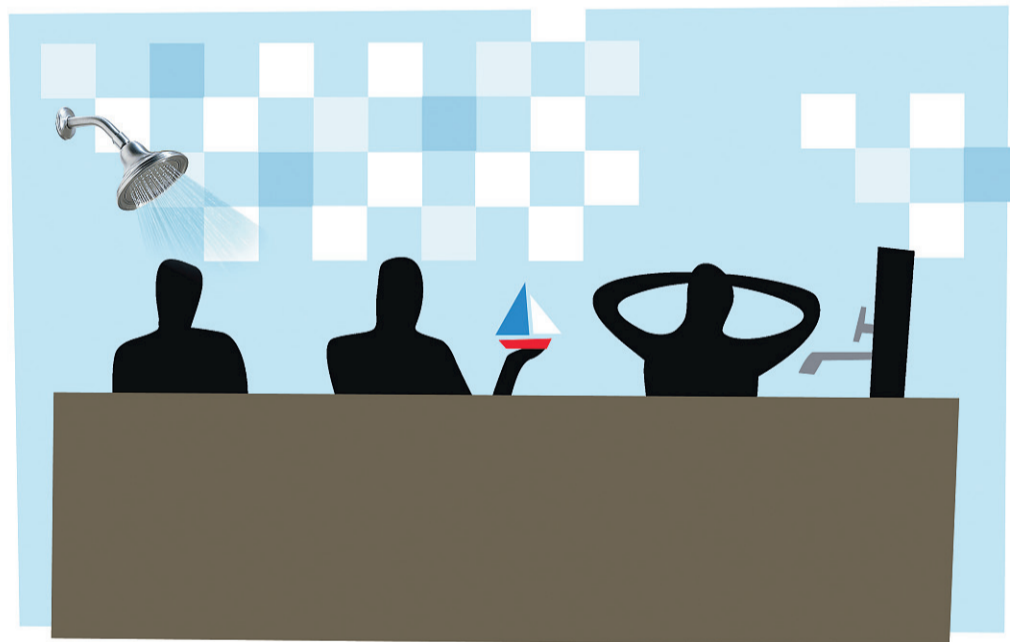
Jean-Michel Gauvreau, designer, fondateur de Gau Designs & Concepts.

**SOLUTION** – Corriger l'angle de certaines cloisons si on achète une maison sur plan. Sinon, dans une construction, on peut rétablir l'angle à 90 degrés grâce à des rénovations. « C'est le même problème avec des meubles posés en diagonale, dit-il. On perd beaucoup d'espace derrière un lit ou un divan en angle. »

## 6 TROP GRANDE VARIÉTÉ DE COULEURS DES TEINTURES DE BOIS.

Il y a celles des planchers, des moulures et des meubles. « Sans compter que les vernis vieillissants s'encrassent et foncent », précise Rollande Vachon.

**SOLUTION** – Harmoniser les couleurs de bois. Dans le cas de moulures endommagées, on peut les décaper et choisir une teinte semblable à celle du plancher. Solution économique ? Les sabler, les corriger, poser un apprêt et les laquer en blanc ou en crème lustré. Quant aux meubles aux bois variés, on peut conserver les plus beaux et patiner les autres en blanc cassé. « Au Québec, c'est encore tabou de peindre du bois. Mais l'effet peut être très réussi », dit la styliste.



Sylvie Drouin, designer, copropriétaire de l'agence Foti & Drouin designers. Photo Nicola Ruel



## 7 PIÈCES SURDIMENSIONNÉES ET SURÉQUIPÉES.

Le phénomène de la surconsommation gagne l'aménagement intérieur, constate Sylvie Drouin. En clair, il arrive qu'il y ait une disproportion entre les besoins réels des résidents et la taille des pièces de leur habitation. Exemple : la construction de salles de bains immenses dotées d'une très grosse baignoire. « Ces salles de bains sont parfois aussi vastes qu'une pièce de vie », dit-elle. Même phénomène pour les méga chambres principales.

**SOLUTION** – Fragmenter une grande salle d'eau en deux grâce à une porte coulissante. La première pièce fait office de cabinet de toilette (comportant les toilettes et un lavabo), alors que l'autre contient la baignoire et la douche. Ainsi, pendant qu'un membre de la famille se douche, un autre peut utiliser le cabinet de toilette et l'intimité de tous est préservée.



Rollande Vachon, styliste, propriétaire de Moutarde décor et Moutarde design. Photo Monic Richard

**ZONE C**  
CANAL LACHINE

PREMIER PROJET ACCÈS CONDOS DANS L'ARRONDISSEMENT SUD-OUEST

**accès condos**.org

OBTENEZ EN MOYENNE **18 300\$** POUR VOTRE MISE DE FOND\$\*

À partir de **147 900\$** taxes incluses

- 72 unités spacieuses de deux chambres à coucher entourées d'arbres, à proximité du Canal Lachine
- Balcons privés avant et arrière
- Fenestration abondante
- Stationnement et piste cyclable

Venez visiter notre condo modèle

Bureau des ventes  
5170, Saint-Ambroise, app. 4  
(coin Ch. de la Côte-Saint-Paul)  
Montréal  
Tél. : 514.935.9663  
Mar. au jeu. : 14 h à 20 h  
Sam. et dim. : 13 h à 17 h

[www.accescondos.org](http://www.accescondos.org)

**SHDM** Société d'habitation et de développement de Montréal

### MAISONS DE VILLE

Prix à partir de **350 000 \$** (T. I.)

## LE CARRÉ



## ST-LAURENT

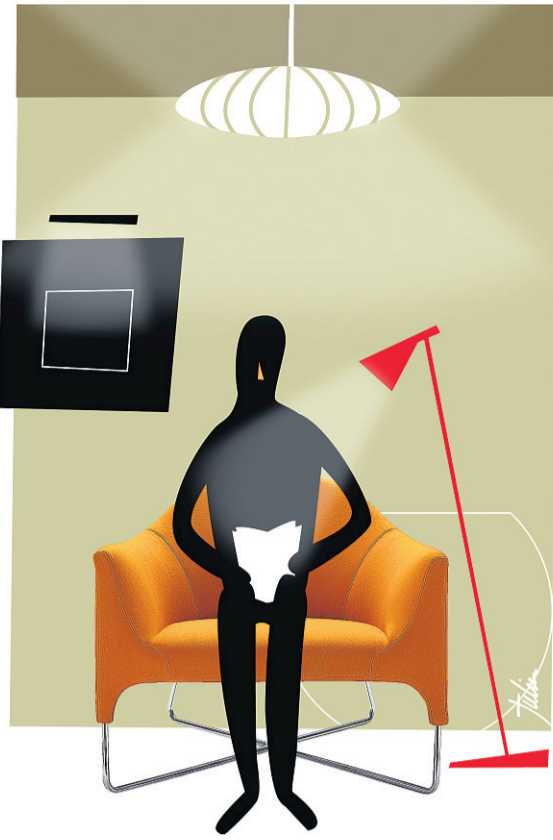
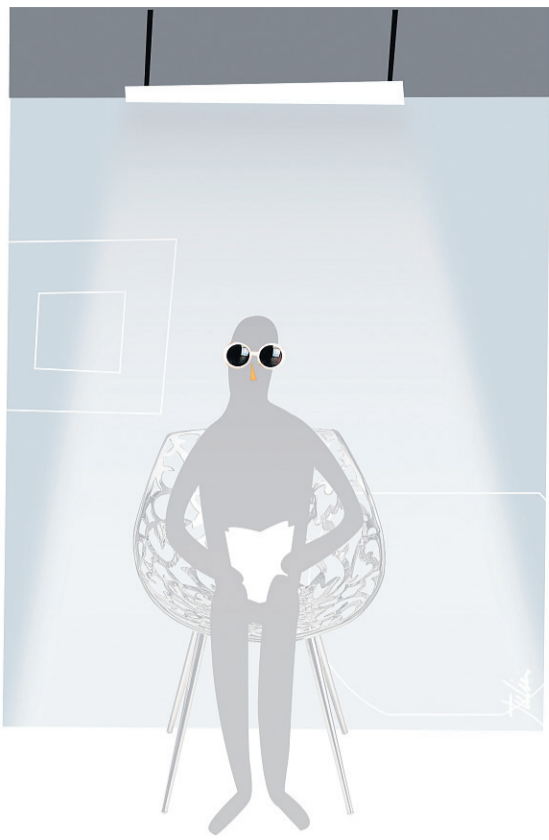
925, Jules Poitras (Angle Côte-Vertu)  
Ville St-Laurent, QC.  
[www.carrestlaurent.com](http://www.carrestlaurent.com)

**Prestige et confort à prix abordable**

- Architecture de grande qualité
- Adjacent au train de banlieue
- Près du métro, autoroutes 15 et 40
- Plafonds de 9 pi
- Climatisation centrale
- Garage intérieur double
- Joli parc intégré

MAISONS DE VILLE

## AMÉNAGEMENT INTÉRIEUR



## 8 ❌ PIÈCE TROP ET MAL ÉCLAIRÉE.

« Ça délave tout. Rien n'est rehaussé. Un mauvais éclairage peut détruire un superbe décor. Sans compter qu'il n'est pas flatteur pour les gens », rappelle Scott Yetman.

👉 **SOLUTION** – Un bon éclairage des pièces de la maison est primordial. Il faut donc le planifier soigneusement avant de commencer les travaux de rénovation. Évitez aussi d'installer des sources lumineuses uniquement au plafond. Une variété de luminaires (appliques, lampes de table, encastrés, etc.) devrait être privilégiée.



Scott Yetman, designer d'intérieur, SDIQ, ASID.  
Photo Robert Pelletier

## 9 ❌ PROFUSION DES COULEURS DE PEINTURE SUR LES MURS.

« Pendant des années, les gens n'avaient que pour les murs couleur ivoire. Aujourd'hui, c'est tout le contraire. Dans certaines maisons, il y tellement de couleurs que l'on se croirait dans un cirque », constate Richard Bélanger.



Richard Bélanger, designer.

👉 **SOLUTION** – Choisir les coloris avec minutie. On peut, entre autres, assortir la couleur d'un mur à celle présente dans un tissu (coussins, housses, etc.). Attention: il n'est pas souhaitable de peindre une chambre vert pomme si cette teinte est celle qui domine sur un grand lit. L'effet sera trop appuyé. Solution magique? « Il n'y a rien de tel que des murs blancs ou neutres pour mettre en valeur un élément très coloré », indique le designer.

## 10 ❌ AMÉNAGEMENT INTÉRIEUR QUI DÉTONNE AVEC LE STYLE DE L'EXTÉRIEUR.

« J'ai déjà vu une maison victorienne dont l'intérieur était tout chinois. L'effet était contradictoire, car il n'y avait aucune relation entre l'intérieur et l'extérieur », raconte Aude Louis.



Aude Louis, diplômée en architecture, cofondatrice du cabinet Hairarchi design.

👉 **SOLUTION** – Harmoniser le style architectural de la maison à celui de l'aménagement intérieur. Sinon, il est souhaitable d'opter pour un extérieur très neutre. Dans ce cas, on peut être follement excentrique à l'intérieur. « C'est un peu comme une boîte à bijoux », suggère la spécialiste.

**3 | 3 | 3** vivre et voir Montréal  
SHERBROOKE

Le projet immobilier qui connaît le plus de succès  
Prestigieux condominiums – Style de vie européen  
Un modèle en matière d'architecture !  
Piscine suspendue

De 295 000 \$ à plus de 2 millions \$

333, rue Sherbrooke Est, Montréal (Qc) H2X 4E3  
514.849.5958 | www.333Sherbrooke.com

**VOTRE STYLE DE VIE EXCLUSIF PHASE II**

Eau calme... et vue imprenable

**CONDOMINIUMS DE L'ÎLE BELLEVUE**  
MAINTENANT DE LUXUEUX CONDOMINIUMS  
À PRIX ABORDABLES  
À partir de 174 990 \$ taxes et stationnement inclus

500, RUE DE L'ÎLE BELLEVUE, APP. 101  
(514) 425-1925

Aut. 20 Ouest, immédiatement à droite après le pont Galipeau, sortie Île Bellevue. Suivez les panneaux indicatifs.  
Lun. au jeu. 13 h à 19 h - Vend., sam. et dim. de 12 h à 17 h

WWW.BELCOURTCONDOS.COM

**PHASE 2 › EN VENTE**  
PHASE 1 › 80 % VENDU

SAISISSEZ LES JUMELLES

**LE VISTAL 2**  
LA PHASE ULTIME À LA FINE POINTE DE L'ÎLE-DES-SŒURS

› ÉCO-COMMUNAUTÉ<sup>MC</sup> › 35 % D'ÉCONOMIE D'ÉNERGIE › JARDINS ET BOISÉ › VALEUR AJOUTÉE

VISITES L/M/M/J/V : 11 H - 19 H S/D : 11 H - 17 H

BUREAU DES VENTES 300, AV. DES SOMMETS, BUREAU 118, L'ÎLE-DES-SŒURS | (514) 762-3450 | VISTALCONDOS.COM



# AMÉNAGEMENT INTÉRIEUR

## 11 ● ORGIE DE MATÉRIAUX.

Un excès de matériaux différents (marbre, granit, céramique, inox, bois, cubes de verre, etc.) dans une même pièce peut ressembler à une pizza.

● **SOLUTION** – La sobriété. Au moment d'acheter des matériaux, il est indiqué de privilégier un style plutôt que de tout choisir. « Si votre plancher est en céramique, vous pouvez, par exemple, poser une céramique semblable dans des dimensions différentes pour le dossierer », suggère Andrée Pellerin Beck.



Andrée Pellerin Beck, designer d'intérieur et coloriste.

## 13 ● DÉCOR NEUF, MAIS MONOTONE.

Même neuf, un décor aux couleurs (trop) neutres peut manquer de caractère.

● **SOLUTION** – L'ajout d'une couleur audacieuse (rouge chinois, turquoise, aubergine, etc.) donne de la vie à une gamme de teintes naturelles. « Ça peut être une touche de couleur sous forme d'accessoire (divan, lustre) ou de peinture et elle devrait représenter environ 10% de l'aménagement », illustre Manon LeBlanc. La clé? Choisir un seul élément coloré, de préférence imposant. « Un léger rappel de couleur peut être fait dans des accessoires, comme des coussins, mais ce n'est pas obligatoire », précise-t-elle.



Manon LeBlanc, directrice du magazine *Inspiration*, animatrice et directrice artistique de l'émission *Manon, tu m'inspires!*



## 12 ● MEUBLES APPUYÉS CONTRE LES MURS.

« Bien des gens ont le réflexe de coller tous leurs meubles contre les murs », note Jean-Guy Chabauty.

● **SOLUTION** – On peut laisser environ 15 centimètres entre un mur et un canapé. Cet aménagement permet de laisser « respirer » l'espace. « Dernièrement, j'ai même posé un de mes larges canapés (1,37 m de profondeur) au centre d'un salon et c'était magnifique », confie le designer. Les meubles rembourrés (au beau dos!) peuvent servir de « séparateurs » dans un espace décloisonné. Enfin, les fauteuils sont des pièces de mobilier qui adoptent aisément différentes positions dans une pièce.



Jean-Guy Chabauty, designer, propriétaire de la boutique Moderno.

## 14 ● ACCESSOIRES ACHETÉS EN PAIRE.

Plusieurs personnes ont l'habitude de tout acheter en duo : deux lampes, deux plantes, deux vases, deux chandeliers sur le manteau de la cheminée...

● **SOLUTION** – Expérimenter la règle des « groupes de trois ». Pourquoi? « La composition graphique d'un regroupement de trois accessoires est souvent plus intéressante que celle d'une paire, soutient Michèle Bélair-Pagnetti. Mais il n'y a pas de règle absolue en déco. Certains duos peuvent être très réussis, comme deux fauteuils dans une pièce », nuance-t-elle.



Michèle Bélair-Pagnetti, designer d'intérieur, présidente d'Interieurs Bélair-Pagnetti.



## 15 ● RIDEAUX COUPÉS TROP COURT.

● **SOLUTION** – Les tentures devraient effleurer le plancher, conseille Mario Patenaude. L'avantage des rideaux longs? Ils traduisent un esprit d'opulence. Dans un espace décloisonné — cuisine, salle à manger, salon —, il est souhaitable que toutes les fenêtres aient le même traitement, poursuit le designer. Enfin, s'il y a une plinthe électrique sous la fenêtre, il est possible notamment d'acheter des protège-rideaux. Ces tiges s'installent sur la plinthe et repoussent le tissu pour éviter une surchauffe. On les trouve dans les grandes quincailleries.



Mario Patenaude, designer d'intérieur pour René Desjardins. Photo André Doyon

## CETTE SEMAINE SUR MONTOIT.ca

### CONSEILS PREMIÈRE MAISON

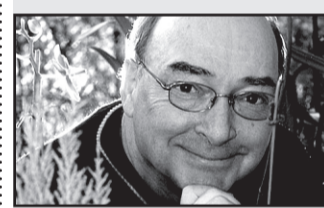
Vous prévoyez l'achat d'une maison? Obtenez des conseils avisés sur : [www.montoit.ca/achat](http://www.montoit.ca/achat)



### QUIZ DE VRAIS TRUCS?

Testez vos connaissances et découvrez de bons trucs de jardinier sur [www.montoit.ca/quizjardinage](http://www.montoit.ca/quizjardinage)

## BLOGUE



### JARDINEZ AVEC PIERRE GINGRAS

Le chroniqueur horticole Pierre Gingras vous invite à visiter son jardin au quotidien sur : <http://blogues.cyberpresse.ca/gingras>

Plus de 5000 articles et photos sur [montoit.ca](http://montoit.ca)

### LES COURS OXFORD - CONDOS N.-D.-G.



Bureau des ventes : avenue Oxford, coin boul. de Maisonneuve Ouest  
Heures d'ouverture : lundi au jeudi 13h à 19h, samedi et dimanche 12h à 17h  
T. 514 369.3999  
[www.lescoursxford.com](http://www.lescoursxford.com)



### LES COURS OXFORD

- 1-2 chambres, certains condos sur 2 niveaux
- Cuisine et salle de bains design
- Ascenseur
- Cour intérieure paysagée
- À 5 minutes du métro, des écoles, des magasins et du nouveau CUSM

CONDO MODÈLE À VISITER

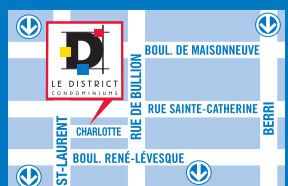
## VIVRE EN VILLE, À TOUS PRIX...

Visitez nos unités modèles. Achetez, prenez votre clef et déménagez!

à partir de **139 200 \$**

Financement disponible de 5,66 % pour 5 ans

Tél. : 514-396-4600  
98, rue Charlotte, Montréal  
[www.ledistrict.ca](http://www.ledistrict.ca)



### 5 électroménagers inclus

Heures d'ouverture :  
• Lundi au jeudi, de 12 h à 19 h  
• Ven., sam. et dim. de 12 h à 17 h



## Venez découvrir le plus prestigieux site la pointe-sud de l'île



PHASE I SEULEMENT 52 UNITÉS RÉSIDENTIELLES À PARTIR DE 564 900 \$

- TPS - TVQ INCLUSES
- FINITION DE LUXE
- BOISÉ RIVERAIN
- PARC + 70 000 PIEDS
- INFRASTRUCTURES INCLUSES
- GOLF
- VUE SUR LE FLEUVE
- AMÉNAGEMENT PAYSAGER

FACE AU FLEUVE (DERNIÈRE PHASE)  
10 DERNIERS TERRAINS DISPONIBLES POUR MAISONS DE PRESTIGE

BUREAU DES VENTES  
TÉL. : 514-767-4555

[WWW.SYMPHONIA-IDS.COM](http://WWW.SYMPHONIA-IDS.COM)

# Chez Soi

## 55+



## TOUS À L'ÉCOUTE!

*L'augmentation de la population âgée, notamment au Québec, augmente par le fait même l'écoute dont les aînés sont l'objet, autant par les gouvernements que par les entreprises.*

La ministre responsable des Aînés, Marguerite Blais, sillonne actuellement la province avec ses coprésidents pour écouter ce que cette tranche de plus en plus importante de la population a à dire quant à ses besoins. Cette consultation publique aborde les différents aspects des conditions de vie des aînés: dans leur famille, dans la société et dans leurs autres milieux de vie, y compris les résidences publiques et privées ainsi que les proches aidants. « Les conditions de vie des aînés constituent à la fois un enjeu de société et une responsabilité qui nous interpellent tous », indique la ministre. Son rapport est attendu avec impatience pour le début de l'année prochaine.

Nul doute que les promoteurs résidentiels y puiseront une nouvelle inspiration pour améliorer encore plus leur produit. Il faut dire que depuis quelques années, ils ont développé une écoute particulièrement attentive aux besoins de ce segment particulier de la population. Leurs logements sont de meilleure qualité qu'auparavant et surtout, ils soignent particulièrement l'en-

vironnement de leurs résidences, autant naturel qu'humain, autant à l'extérieur qu'à l'intérieur. C'est bien beau un bel appartement bien insonorisé, mais si on s'y ennuit ferme, le locataire déménagera rapidement vers un meilleur ailleurs. D'où la création de milieux de vie particulièrement dynamiques.

C'est à un animateur (appelé récréologue, responsable des loisirs, technicien en loisirs, etc.) que revient la tâche de faire bouger ce milieu de vie, d'organiser toutes sortes d'activités en harmonie avec l'âge des résidents et leur état de santé moyen. Toute importante résidence digne de ce nom compte sur ce précieux collaborateur pour fidéliser la clientèle en animant un milieu de vie riche, divertissant et surtout agréable. C'est à qui aurait la meilleure idée du mois! Cet animateur devient aussi avec la direction une des oreilles du promoteur pour la satisfaction de ses locataires.

Les résidences soignent aussi particulièrement la cuisine, beaucoup de locataires préférant prendre au moins un excellent repas par

jour à la salle à manger. Ils ne sont pas exigeants quant à la variété du menu, mais ils veulent que ce qui est offert soit bon. Et si c'est présenté avec style et élégance, c'est encore mieux.

Les promoteurs fidélisent aussi la clientèle en adoptant de plus en plus le concept de l'intégration d'une unité de soins pour les personnes en perte d'autonomie au sein du complexe résidentiel. La présence de cette unité rassure les locataires bien portants. Ils savent que si leur condition se détériore, ils n'auront pas à changer radicalement de milieu de vie. Ils pourront rester près de leurs amis et connaissances de la résidence, tout en bénéficiant de soins adaptés à leur condition. Les promoteurs ont compris rapidement qu'il y avait possibilité d'avoir une résidence dans la résidence, sans que l'une nuise à l'autre, preuve de la qualité de leur écoute des besoins des retraités et des personnes âgées.

## VIVRE SUR LES BERGES DE LA SAINT-MAURICE

*Golf légendaire, rivière spectaculaire, site enchanteur! Au cœur de la Mauricie, un tout nouveau projet résidentiel harmonise ces trois éléments pour en faire un tout irrésistible. Le Centre de villégiature Grand-Mère se veut un lieu idéal de détente, tant pour y vivre sa retraite que pour y établir sa résidence secondaire. Comment résister au panorama de la majestueuse rivière Saint-Maurice, conjugué à l'attrait du presque centenaire Club de golf Grand-Mère?*

Au confluent des rivières Saint-Maurice et Grand-Mère, sur un des plus vieux golfs au Canada, ce site des plus prometteurs représente une occasion unique d'investissement. Situé à quelques minutes du centre-ville de Grand-Mère et de tous ces services, il allie le charme d'un lieu champêtre aux facilités de la vie moderne. Le Centre de Villégiature Grand-Mère est un vaste projet intégré de plus de 200 condominiums. La première phase comporte 51 unités et un superbe pavillon central avec foyer et aires de détente.

### Les unités

Qu'il s'agisse d'appartements studio, une, deux ou 3 chambres, ces espaces de vie ont été conçus par des professionnels du design et de l'architecture. Une vaste fenestration offre une vue panoramique et une grande luminosité. Tous les appartements sont munis de balcon privé ou de terrasse au niveau jardin. Plusieurs unités offrent deux salles de bains, cette particularité rend la visite des invités plus confortable. Les cuisines « design » sont ouvertes sur les aires de vie maximisant l'espace et la vue de la nature environnante. Ce projet offre des unités dans une vaste gamme de prix de 80 600 \$ pour un vaste studio jusqu'à 224 900 \$ pour un immense 3 chambres à coucher. Les prix affichés sont

beaucoup moindres que dans l'Estrie, les Laurentides ou la région métropolitaine.

Dans ce projet, tout a été pensé pour faciliter la vie des propriétaires: ascenseur, garages, espace de remisage individuel et commun (équipements sportifs golf, ski de fond). De plus, les équipements de sécurité sont prévus afin d'offrir un maximum de quiétude.

### Plus qu'un projet de condominiums

Le Centre de Villégiature Grand-Mère est plus qu'un simple projet de condominiums. Avec son pavillon central, il offre des aires de jeu et sert de lieu de rencontre. Ce pavillon est le cœur du projet, il s'ouvre sur la piscine extérieure qui représente un havre de détente extérieure par excellence. Une fois complété, le Centre offrira aussi une auberge avec spa, restaurant, et une boutique de location d'équipements de sports quatre saisons sur la rivière Saint-Maurice. Tous ces services seront à distance de marche des propriétés.

Vivre au Centre de villégiature Grand-Mère, c'est avoir accès sur le site au golf Grand-Mère l'été et le ski de fond l'hiver. C'est aussi l'accès, aux abords du site, aux 40 kilomètres navigables de la rivière Saint-Maurice, à une piste cyclable avec navette fluviale gratuite.

La Mauricie offre une foule d'autres activités, que ce soit le Parc de la Mauricie avec ses nombreux plans d'eau et sentiers pédestres, les pourvoires de la Mauricie pour la pêche, la Vallée du parc avec ses pistes éclairées de ski alpin.

La Cité de l'Énergie, ses sites de visites, croisières et spectacles représentent aussi un attrait pour les propriétaires qui recherchent des expériences culturelles. Toutes ces activités sont à proximité et sont réalisables en quelques heures.

Le Centre de villégiature Grand-Mère constitue le premier projet de la nouvelle bannière Réseau Sélection Villégiature. La maison-mère Réseau-Sélection, entreprise spécialisée dans la construction, gestion et administration de complexes locatifs de prestige, termine actuellement la construction de plus de 450 unités d'habitations, soit Le Sélection, à Laval, et Les Jardins d'Italie, à Saint-Léonard. Le début des travaux de la phase I du Centre de Villégiature Grand-Mère est prévu pour l'automne 2007 et la livraison des unités à l'été 2008.

**Pour plus d'information:**  
**(819-533-7272) ou**  
**[www.villegiature-grand-mere.com](http://www.villegiature-grand-mere.com)**

## Vaste étude sur la diète de 1200 Québécois

**Les habitudes alimentaires des aînés Québécois permettent-elles d'assurer une santé mentale optimale au grand âge? Voilà la question à laquelle la D<sup>re</sup> Guylaine Ferland et ses collègues des universités de Montréal, McGill et Toronto vont tenter de répondre dans le cadre d'un vaste projet de recherche qui a commencé l'année dernière.**

Durant cette étude, les chercheurs analyseront les habitudes alimentaires et la qualité de la diète de près de 1200 Québécois, femmes et hommes, âgés de 65 ans et plus. Ils relieront ces données à diverses composantes de la cognition, dont la mémoire, évaluées sur une période de quatre ans. De plus, les chercheurs vérifieront dans quelle mesure le lien, entre la nutrition et la santé cérébrale au cours du vieillissement, est modulé par l'exercice physique et l'engagement social.

Première étude du genre réalisée au pays et ailleurs dans le monde, cette initiative contribuera à l'avancement de nos connaissances dans le domaine de la nutrition des aînés et participera de ce fait aux stratégies du bien vieillir.

S'il ne fait plus aucun doute dans l'esprit de tous que la nutrition joue un rôle central dans le maintien de la santé physique, des données recueillies depuis une trentaine d'années nous rappellent qu'il en est de même pour la santé du cerveau. Plusieurs composantes de la diète participent en effet au bon fonctionnement du système nerveux et à la vitalité cérébrale.

Par exemple, le glucose constitue la principale source d'énergie des cellules nerveuses alors que les vitamines B12 et B6 ainsi que les folates participent à leur structure de même qu'à la production des composés chimiques permettant la communication entre elles (appelés neurotransmetteurs). De même, les vitamines E et C protègent les neurones et autres structures cérébrales des dommages oxydatifs grâce à leurs propriétés antioxydantes.

Chez l'animal, on a déterminé que les apports insuffisants de la vitamine K ont un impact négatif sur la cognition. Les travaux cliniques chez l'humain ont démontré que la vitamine K alimentaire joue un rôle dans le contrôle de l'anticoagulothérapie.

Au Centre de recherche de l'Institut universitaire de gériatrie de Montréal, organisme qui fête cette année ses 25 ans, les équipes de recherche de l'axe « Nutrition, métabolisme et vieillissement » oeuvrent ensemble sur plusieurs aspects des problèmes de nutrition de la personne âgée. Au cours des prochaines années, les équipes intensifieront leurs contributions aux dimensions comportementales et aux composantes biologiques reliées à l'état nutritionnel, comme l'exercice physique, le métabolisme, la composition corporelle et l'utilisation de l'apport nutritionnel. Les travaux portent sur l'évolution de l'état nutritionnel chez la personne âgée en santé, tout comme chez celle avec troubles physiques et/ou cognitifs.

**En vente dès maintenant**



centre de villégiature grand-mère  
condo, golf & auberge



**VOTRE GOLF, VOTRE RIVIÈRE... VOTRE RÊVE ACCESSIBLE !**



condominiums sur le golf • 1 1/2 à 5 1/2 **819 533-7272**

**RÉSEAU SÉLECTION Villégiature**

### Un site exceptionnel

- Sur le golf centenaire Grand-Mère
- Au bord de la rivière Saint-Maurice
- Sports et activités 4 saisons
- À 1 h 45 de Montréal

### Un projet unique

- Auberge/Spa • Boutique de location (sports)
- Marina • Restaurant

Bureau **ouvert 7 jours** au golf Grand-Mère

**[www.villegiature-grand-mere.com](http://www.villegiature-grand-mere.com)**

# LE GROUPE MAURICE

SPÉCIALISTE D'AVANT-GARDE EN HABITATION POUR RETRAITÉS

Selon un récent sondage, 97,3 % des résidents du Groupe Maurice recommanderaient leur résidence à des amis

Le taux d'occupation des appartements du Groupe Maurice est de 99,2 %, le plus haut taux de l'industrie

L'équipe de direction du Groupe Maurice cumule plus de 100 ans d'expérience dans le domaine de l'habitation pour retraités



## Venez vivre l'expérience dans nos plus récents projets



### VENT DE L'OUEST

Appartements-services  
Condos-services  
Studios de soins

Unités modèles à visiter sur rendez-vous  
4500, boul. Jacques-Bizard, Sainte-Genève  
T. 514 620-4666  
[www.ventdelouest.com](http://www.ventdelouest.com)

#### Nous innovons encore...

Vent de l'ouest vous offre le choix d'acheter un condo ou de louer un appartement tout en bénéficiant des nombreux services et aires communes de la résidence.



### ELOGIA

Appartements-services  
Studios de soins

Occupation : 1<sup>er</sup> octobre 2007  
5440, rue Sherbrooke Est, Montréal  
T. 514 259-1234  
[www.elogia.ca](http://www.elogia.ca)

#### Nous innovons encore...

Elogia, le seul complexe sur l'île de Montréal combinant des appartements services pour retraités actifs et deux étages spécifiquement dédiés aux personnes en perte d'autonomie (un étage pour les déficiences physiques et un étage pour les déficiences cognitives).



### L'IMAGE D'OUTREMONT

Appartements-services  
Appartements-services +  
Studios de soins

Occupation : 1<sup>er</sup> juillet 2008  
1040, avenue Rockland, Outremont  
T. 514 948-1040  
[www.limagedoutremont.com](http://www.limagedoutremont.com)

#### Nous innovons encore...

L'Image d'Outremont offre, entre autres, des appartements services + afin de permettre aux couples dont l'un d'entre eux nécessite des soins particuliers, de continuer de vivre ensemble et de conserver toute leur autonomie.



### LE QUARTIER MONT-SAINT-HILAIRE

Appartements-services  
Studios de soins

Occupation : automne 2008  
330, boul. Honorius-Charbonneau  
Mont-Saint-Hilaire QC J3H 1E0  
T. 450 464-1444  
[www.lequartiermontsainthilaire.com](http://www.lequartiermontsainthilaire.com)

#### Nous innovons encore...

Le Quartier Mont Saint-Hilaire sera directement relié au futur centre communautaire de la ville de Mont-Saint-Hilaire. Les résidents du Quartier Mont-Saint-Hilaire pourront bénéficier des installations du centre communautaire.

**TOUS NOS COMPLEXES** OFFRENT DES UNITÉS CLIMATISÉES, UNE FENESTRATION GÉNÉREUSE, UNE ASSISTANCE 24 H, UNE SALLE À MANGER AVEC SERVICE AUX TABLES ET UNE CUISINE RAFFINÉE, UN STATIONNEMENT INTÉRIEUR, UN AMÉNAGEMENT PAYSAGER TRÈS ÉLABORÉ, UNE SALLE DE CINÉMA, UNE PISCINE INTÉRIEURE AVEC SPA, ET BEAUCOUP PLUS !

[www.legroupe Maurice.com](http://www.legroupe Maurice.com)

# JAZZ LONGUEUIL: «L'ART DE FAIRE AUTREMENT» DÉBORDE DE VIE

Jazz Longueuil, la nouvelle référence en résidence pour retraités, œuvre du Groupe Kevlar, a enfin pris vie avec ses premiers locataires qui y ont emménagé ce printemps.

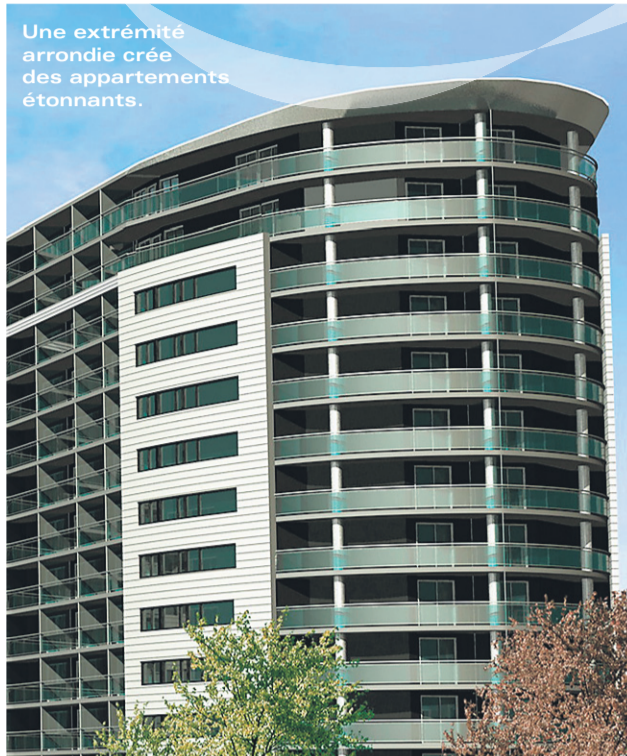
L'architecture de l'édifice, en courbes gracieuses, donne le ton, un ton moderne, de son époque et de sa génération, avec de nombreux espaces communautaires au rez-de-chaussée aux teintes chaleureuses et à la décoration raffinée. «L'art de faire autrement», telle pourrait être la devise du Groupe Kevlar dont les projets immobiliers portent une signature distinctive. Le hall d'entrée de type grand hôtel avec foyer est maintenant témoin du va-et-vient calme et feutré des locataires et des visiteurs; la vaste salle à manger peut facilement accueillir, midi et soir, une centaine de personnes sans être encombrée avec vue sur les espaces verts et les jeux extérieurs.

Jazz se distingue aussi par sa restauration soignée avec un véritable chef et une table digne de tout établissement réputé. Gastronomie et bonne chère dans un lieu convivial font partie intégrante du concept Jazz.

L'extrémité arrondie de l'édifice crée des appartements étonnants aux formes irrégulières qui contribuent à la touche si caractéristique de «Jazz». Pas de corridors interminables, les architectes ont usé de créativité pour briser la ligne droite. Tout au long, une main-courante se veut rassurante. Les appartements-témoins démontrent l'amplitude de l'éclairage naturel. Le balcon-terrasse surprend par son espace-vie.

Jazz, c'est aussi un environnement exceptionnel, avec un corridor de verdure qui conduit directement à l'immense Parc régional de Longueuil, cadre idéal d'activités récréatives pour les retraités, été comme hiver, un autre lieu qui déborde de vie. Pistes cyclables, sentiers pédestres, étang, patinoire,

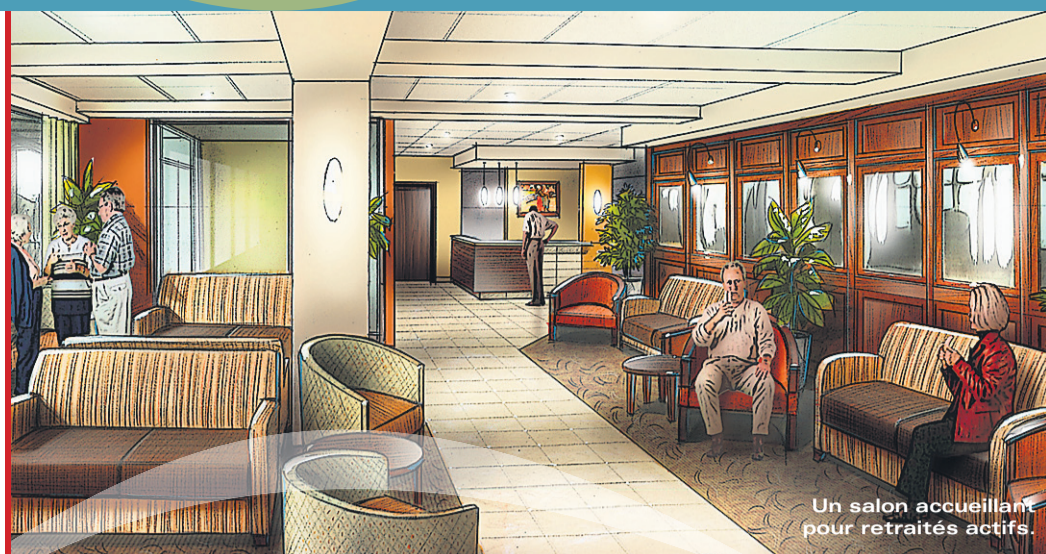
Une extrémité arrondie crée des appartements étonnants.



ornithologie, du grand air et de l'espace à profusion.

Le loyer comprend : cuisinière et réfrigérateur, climatisation, électricité, eau chaude, chauffage, entrées laveuse/sécheuse, planchers en bois et en céramique, système d'appel d'urgence. Les services et les divertissements ne manquent pas au rez-de-chaussée : accès Internet, atelier d'art, bistro, vaste cinéma-maison qui se transforme en lieu de prière, dépanneur, piscine intérieure et spa, salle d'exercices, salon de coiffure, etc. Les locataires peuvent également compter sur les services d'une infirmière de jour, de préposés aux bénéficiaires la nuit, et la sécurité est assurée 24 heures sur 24.

Jazz, une oasis de paix et de sérénité, à quelques minutes du Vieux-Longueuil et du centre-ville de Montréal.



Un salon accueillant pour retraités actifs.

## LE SYMBIOSE, POUR UNE NOUVELLE VIE EN HARMONIE

*Vivre en «symbiose», c'est vivre en harmonie complète avec son environnement. À Montréal, le Symbiose propose cela à ses résidents : vivre en symbiose leur nouvelle vie dans un complexe résidentiel conçu pour leurs besoins, leur confort et leur sécurité.*

Dès le 1<sup>er</sup> juillet 2008, le Symbiose, une réalisation du Groupe Maxera, accueillera ses premiers résidents. Une fois achevé, le complexe offrira 308 appartements de 1 ½ à 4 ½ pièces, au sud de la rue Sherbrooke dans le secteur des Galeries d'Anjou et de Place Versailles et à l'ouest de l'autoroute 25. Haut de seulement six étages, l'immeuble en forme de «U» entourera un jardin extérieur où seront disposées les aires de jeu des retraités. Au rez-de-chaussée, les aires communes compteront une panoplie de services : salle à manger avec service personnalisé, salon avec majestueux foyer, salle communautaire très confortable, dépanneur, comptoir bancaire, comptoir pharmaceutique, cinéma maison, salle de conditionnement physique, lieu de prière, salon de coiffure et d'esthétique, etc. Quatre ascenseurs desserviront l'édifice.

Les résidents pourront aussi compter sur les services d'un responsable des loisirs qui organisera

quotidiennement diverses activités appropriées pour des retraités autonomes et actifs. Le service infirmier et d'urgence sera assuré en tout temps. Un programme de soins sera offert à la carte, tout comme l'entretien ménager.

Plusieurs caractéristiques font du Symbiose une résidence distinctive. «Nous offrons des appartements de bonne grandeur, explique Martine Guinard, directrice du complexe, avec des espaces de rangement supplémentaire à tous les étages.» Effectivement, au lieu d'avoir une remise au sous-sol, chaque locataire bénéficie d'un espace pour le rangement d'objets divers. Les appartements sont présentés en 16 configurations, tous avec un balcon, sauf pour ceux en façade de l'autoroute où l'architecte a prévu un balcon-verrière, une sorte de balcon intérieur amplement fenestré qui permet de jouir de toute la lumière naturelle. Une cuisinière et un réfrigérateur équipent chacun des logements. S'ajoute l'espace nécessaire pour une laveuse et une sécheuse. Les 3 ½ et 4 ½ bénéficient en plus d'un lave-vaisselle. La climatisation est offerte sur demande.

D'autre part, le Symbiose se distingue en offrant au rez-de-chaussée 32 appartements pour personnes en légère perte d'autonomie avec les soins que requiert leur état. «Cette disposition, rassure les résidents, qui n'auront pas besoin de quitter le Symbiose advenant une détérioration de leur santé.» Une caractéristique intéressante et appréciée qui ajoute à la symbiose des lieux.

**Jazz**<sup>MD</sup>  
Nouvelle génération de résidences  
pour gens retraités

«On est super bien  
chez toi grand-maman!»



**Imaginez votre retraite ici.**

Le luxe et le confort d'un hôtel et d'un restaurant cinq étoiles, avec sécurité assurée 24 heures sur 24 et tous les services souhaités pour profiter pleinement de la vie. Et ce, à un prix étonnamment abordable.

Un mode de vie qui vous sourit! Ici, les appartements sont spacieux, climatisés, bien aménagés et bien insonorisés pour un maximum de confort.



**Occupation immédiate!**  
Prenez rendez-vous pour une visite  
personnalisée de nos appartements modèles!

www.residence-jazz.com  
Le mieux-vivre signé KEVLAR



Studio et appartements  
3 1/2, 4 1/2 ou 5 1/2

Bureau - Visite & location  
1235, chemin du Tremblay, Longueuil  
Tél. : 450.448.8853



COMPLEXE RÉSIDENTIEL POUR RETRAITÉS ACTIFS  
308 APPARTEMENTS : 1 ½ à 4 ½ **NOUVEAU PROJET!**

• **LE SYMBIOSE** •  
Douceur de vivre

Synonyme de confort, bien-être et sérénité, Le Symbiose vous propose la douceur de vivre dans un environnement douillet. Personnel sympathique, services sur mesure, espaces soignés et sécurité irréprochable.

308 unités sur 6 étages • Insonorisation supérieure • Balcon privé avec porte-patio • Chauffage et électricité inclus • Cuisine équipée • Service infirmier et assistance 24/7 • Restauration complète avec service • Programme d'activités et de loisirs

SALON AVEC FOYER • SALLE À MANGER PRIVÉE • CONDITIONNEMENT PHYSIQUE • JEUX ET BILLARD • BIBLIOTHÈQUE ET INTERNET • TERRASSE, JARDINS, SENTIERS FLEURIS • SPA, COIFFURE, ESTHÉTIQUE • PISCINE • CINÉMA MAISON

BUREAU DE LOCATION  
MAINTENANT OUVERT  
DE 10H À 17H

7255, rue de Marseille  
Montréal (Québec)  
Tél. : 514 352-8989



WWW.LESYMBIOSE.COM

# DOMAINE DES FORGES UNE PAISIBLE RETRAITE SUR LES BERGES DE LA RIVIÈRE DES MILLE-ÎLES

*Au Domaine des Forges, à Laval, le Groupe Melior offre aux retraités une résidence sur les berges mêmes de la rivière des Mille-Îles, au cœur du quartier Vieux Sainte-Rose, un emplacement de choix doté d'un parc privé.*

Les résidents profitent de leur environnement. La salle à manger au service personnalisé permet une vue sur la rivière et donne sur une terrasse extérieure en surplomb, un endroit parfait pour prendre le thé et finir la discussion avec les amis. Le Domaine des Forges I compte 221 appartements répartis sur 14 étages. Aux étages supérieurs, le balcon traditionnel fait place à une « loggia », un balcon largement fenestré intégré à l'appartement, mettant ses occupants à l'abri des grands vents et leur procurant une vue saisissante.

Seulement en santé, la liste des soins offerts en impose. « Nous avons un médecin qui vient ici une journée par semaine. Notre infirmière est disponible du lundi au vendredi et nous avons des préposés en tout temps. Une autre infirmière s'occupe des soins au pied. Un optométriste et un denturologiste nous visitent régulièrement et nous offrons aussi le massage. »

Le rez-de-chaussée et le premier étage comprennent toutes les aires communes et elles sont nombreuses. Grand et petit salons pour accueillir les gens, salon Internet pour les

## Quelques logements libres

La résidence a été inaugurée l'année dernière. Il reste encore quelques 1 ½ et 3 ½ pièces à louer. Les 1 ½ sont particulièrement vastes, près de 600 pieds carrés; il y a même un espace prévu pour une laveuse et une sècheuse superposées. Le loyer comprend le câble, l'électricité, le chauffage, la climatisation, un rangement additionnel et un coffret de sécurité. « Le locataire n'a qu'à payer sa nourriture et le téléphone à tarif réduit », indique Mme Archambault.

Tout près de la résidence se trouve l'un des joyaux de Laval, le Parc de la Rivière-des-Mille-Îles, le plus grand parc naturel de la région métropolitaine. De plus, le quartier historique de Sainte-Rose est reconnu pour ses restaurants de qualité.

Par ailleurs, le Domaine des Forges II est actuellement en construction. Il est destiné exclusivement aux personnes semi-autonomes qui nécessitent plus de soins. Le Groupe Melior aime offrir des complexes évolutifs qui permettent à ses locataires de demeurer dans le même environnement, près de leurs amis, même si leur santé se détériore quelque peu.

## Le Groupe Melior

Le Groupe Melior est la plus grande entreprise québécoise en gestion de complexes d'habitations et de services évolutifs. Elle gère plus de 8000 unités dans près de 30 complexes, lesquels respectent des standards d'excellence tenant compte des besoins évolutifs de ses clientèles présente et future. Plus de 3500 personnes bénéficient aujourd'hui du milieu de vie organisé pour elles par ce groupe dynamique offrant un style de vie actif, stimulant et sécuritaire.



Le grand salon avec piano et élégante décoration.



De la fine cuisine avec vue sur la rivière.

Le Domaine des Forges se conforme en tous points à la philosophie du Groupe Melior. À une vie sociale enrichissante se conjugue toute une gamme de services sur mesure pour que la personne retraitée puisse continuer à vaquer à ses occupations et à ses loisirs. Tout est mis en oeuvre pour lui garantir bien-être et quiétude.

## Que de services!

« Nous offrons une impressionnante gamme de services à nos résidents, souligne Diane Archambault, directrice générale du Domaine des Forges, autant en santé qu'en sécurité, bien-être et loisir. » Une visite de la résidence permet de constater une décoration de bon goût et une conception judicieuse des lieux.

amateurs du cyberspace, salle de cinéma avec « machine à popcorn », une vraie chapelle toujours ouverte pour aller se recueillir et une messe y est célébrée tous les samedis, comptoir bancaire avec du « vrai » monde pour servir les gens, dépanneur avec comptoir pharmaceutique, piscine intérieure avec spa, salon de coiffure et d'esthétique, salle de musculation et grande salle communautaire pour les autres loisirs. « Notre récréologue s'occupe d'organiser toutes sortes d'activités divertissantes tout au cours de la semaine, souligne Mme Archambault, qui ajoute que la salle à manger offre vraiment « de la fine cuisine ».

**Groupe Melior Group**  
Un partenaire Chartwell FPI  
A Chartwell REIT partner

## À l'agenda :

De la liberté 365 jours par année

## COMPLEXES D'HABITATIONS ET SERVICES ÉVOLUTIFS POUR ÂÎNÉS



Groupe Melior, implanté depuis plus de 15 ans, est la plus importante entreprise québécoise dédiée exclusivement à la gestion d'environnements propices au bien-être et à l'épanouissement des aînés.

**Abitibi-Témiscamingue**  
Résidence Saint-Pierre

**Estrie**  
Maison Melior  
Résidence Principale  
Résidence Le Riverain  
Les Seigneuries du Carrefour

**Laval**  
Domaine Bellerive  
Domaine des Forges  
Domaine des Forges III  
Les Loggias et la Villa Val des Arbres

**Mauricie**  
Domaine Cascade  
Résidence Le Duplessis

**Montréal**  
Castel Royale  
Les Appartements du Square Angus  
Maison Herron  
Manoir Kirkland  
Manoir Pierrefonds  
Les Belvédères de Lachine  
Château Vincent d'Indy

**Montréal**  
Castel Royale  
Les Appartements du Square Angus  
Maison Herron  
Manoir Kirkland  
Manoir Pierrefonds  
Les Belvédères de Lachine  
Château Vincent d'Indy

**Outaouais**  
Cit-jardin/Phases I et II  
Cit-jardin/Phase III  
Cit-jardin/Phase IV  
Résidence Le Monastère  
Résidence Notre-Dame

**Québec**  
Domaine du Château de Bordeaux  
Les Appartements du Château de Bordeaux  
Résidence Ste-Geneviève

UNE AUTRE RÉALISATION DE



## PROCHAINES OUVERTURES

Cit-jardin/Phase III-B2  
72 unités (Gatineau)

Cit-jardin/Phase V  
175 unités (Gatineau)

Résidence Ste-Marthe  
Agrandissement de 131 unités  
(Saint-Hyacinthe)

Maison Herron  
Agrandissement 60 unités  
(Dorval)

Manoir Pierrefonds  
Agrandissement de 81 unités  
(Montréal)

Jardins Notre-Dame  
167 unités (Outaouais)

Domaine Des Forges II  
169 unités (Laval)

Manoir Saint-Bruno  
118 unités  
(St-Bruno-de-Montarville)

*Un style de vie bien mérité*

Plus de 30 résidences à travers le Québec

1 866 melior-1 • 1 866 635-4671 • www.groupemelior.com

# Le LUX à votre portée

Gouverneur, renommé pour la qualité de ses hôtels, innove en réalisant le plus grand et le plus élaboré complexe pour retraités au Québec.

Avec LUX, au nom si évocateur, Gouverneur met à profit son expérience d'hôtelier et une équipe réputée comptant de nombreuses années auprès des retraités. LUX, situé dans le voisinage immédiat du Village olympique, propose une « formule-club tout privilège ». Toutes les infrastructures ont été conçues pour une retraite à la fois dynamique et détendue dans un environnement enchanteur et parfaitement sécuritaire. C'est l'esprit « vacances » à son meilleur.

LUX s'impose comme le complexe pour retraités le plus grand et le plus complet au Québec. La construction est commencée et les premiers locataires emménageront dès octobre 2008.

## Un concept inégalé

L'architecture audacieuse du LUX marquera le ciel montréalais. Alliant les traits classiques d'inspi-

## UN FEU ROULANT D'ACTIVITÉS

Un feu roulant d'activités excitantes, enrichissantes et variées sera quotidiennement offert par une équipe d'animateurs enthousiastes. Les différents cours proposés incluront: peinture et sculpture, œnologie pour parfaire sa connaissance des vins, yoga, tai chi, danse, aquaforme, entraînement physique, chant, chorale et nombreux autres. Également au programme, ligues et tournois de golf, quilles, billard, bridge, « shuffleboard », pétanque intérieure et extérieure, la liste est longue. Sans oublier les fréquentes activités festives et thématiques, dégustations et spectacles de toutes sortes.

Des sorties extérieures, des excursions et des voyages organisés, de même que des activités intergénérationnelles, sont prévus.

## LES ARTS DE LA TABLE

Chaque jour, le chef créatif du LUX proposera une variété de plats, adaptés au gré des saisons, des fêtes, de même qu'aux préférences de chacun. Le tout dans un restaurant 4 fourchettes au décor somptueux, avec service aux tables, au son du piano et à la chaleur du foyer. Quatre salles de réception seront aménagées pour recevoir petites et grandes célébrations. Comme à l'hôtel, les repas pourront être servis sur demande aux appartements.

Les connaisseurs seront comblés par le cellier du LUX qui proposera une sélection de grands crus. Des celliers individuels seront également à la disposition des résidents, avec une salle de dégustation dont les murs de pierre rappelleront les caves à vin typiquement européennes.

Pour précéder ou parfois prolonger les plaisirs de la table, un élégant bistro-lounge « eurotendance » proposera canapés, cocktails... ou chocolats fins avec digestifs. De plus, trois salons offriront aux résidents un choix d'environnements de détente, dont l'un, sur le toit jardin, avec foyer et vue imprenable sur la ville.

ration « château » à ce qu'il y a de plus moderne en confort et en bien-être, LUX comprendra quatre immeubles de 12 étages pour personnes autonomes et un immeuble spécialement adapté pour personnes semi-autonomes, avec tout le stationnement intérieur désiré.

LUX est en fait un domaine avec déploiement sans pareil de fleurs, sous-bois, jardins, sentiers

pédestres, pavillons et zones contemplatives. Les « pouces verts » pourront poursuivre leur passion dans les aires spécialement aménagées pour le jardinage.

De grands studios et des appartements de 1, 2 ou 3 chambres à coucher sont offerts, avec différents panoramas, que ce soit les jardins, le fleuve, le centre-ville de Montréal ou le Stade

olympique. Les appartements sont pourvus de la climatisation à réglage individuel, d'une luminosité exceptionnelle due à l'abondante fenestration, de planchers en bois, de hauts plafonds et d'aires ouvertes. Tous comprendront un coffret de sûreté et une gamme de cinq électroménagers de qualité supérieure. Doit-on préciser qu'un service d'entretien ménager sera aussi proposé à ceux qui veulent profiter autrement de la vie?

# DES AMÉNAGEMENTS EXCEPTIONNELS

Vivre au LUX, c'est aussi profiter pleinement d'une panoplie d'espaces conçus spécifiquement et exclusivement pour chaque activité, tels que: salle de spectacle de 350 places, cinéma professionnel, bibliothèque ornée de chaleureuses boiserie, salle d'écoute haute fidélité, atelier d'art, salle de cartes et de jeux, salle de cyberespace.

Un centre sportif comprenant: simulateurs de golf professionnel, allées de quilles, salle avec 4 tables de billard et de « snooker », gymnase, salle d'entraînement avec vaste gamme d'appareils, centre de jeux d'arcades et plus encore.

À cela s'ajoutera un magnifique SPA avec piscine intérieure surdimensionnée et terrasse ex-

térieure pour profiter des rayons du soleil, sauna, bain à remous, bain vapeur « hammam », salles de massothérapie, hydrothérapie et de thalassothérapie, avec tous les services professionnels qui s'y rattachent.

LUX comprendra également centre d'esthétique avec soins de beauté, pharmacie, dépanneur,

salon de coiffure, comptoir bancaire et chapelle soigneusement aménagée avec services religieux réguliers.

De tous les complexes multiservices pour retraités au Québec, LUX est celui qui proposera la gamme la plus élaborée d'activités de toutes sortes et consacra la plus grande proportion de superficie aux aires de loisirs, sports, divertissements et services.

*Des infrastructures conçues pour une retraite à la fois dynamique et détendue*

## UNE ÉQUIPE SANTÉ

Des professionnels de la santé disposant d'un centre médical doté d'équipements modernes veilleront sur les résidents 24 heures sur 24. Ils appliqueront les principes d'un programme santé de prévention, de soins et de mise en forme incluant la présence d'infirmières et de médecins.

## UN LIEU SÉCURITAIRE

La sécurité au LUX se distingue par une présence humaine 24 heures sur 24, allié aux contrôles technologiques les plus sophistiqués où aucun détail n'est laissé au hasard: surveillance vidéo numérique, système permanent de quiétude comprenant détecteurs de mouvements, système d'appel d'urgence, carte d'accès à puce électronique, système téléphonique offrant plusieurs services, gicleurs et génératrice.

## À PROXIMITÉ

LUX est situé à proximité de ressources uniques dont l'Hôpital Maisonneuve-Rosemont, l'Institut de cardiologie de Montréal, le CLSC, le Parc Maisonneuve, le Jardin botanique, le Parc olympique, l'Insectarium, le Biodôme, le Marché Maisonneuve, plusieurs grands centres commerciaux et la station de métro L'Assomption à moins de deux minutes de marche. Les plus sportifs apprécieront le voisinage du Golf, du Centre Pierre-Charbonneau et de l'aréna Maurice Richard.

## LUX, POUR CEUX QUI VEULENT PROFITER PLEINEMENT DE LA VIE !

Si vous recherchez un nid douillet et accueillant, si vous vous préoccupez de votre santé et de votre sécurité, si vous êtes passionné par les activités culturelles, sociales ou sportives, vous trouverez au LUX sourires et tranquillité d'esprit, assurés au quotidien par une équipe expérimentée et passionnée.

**Vivement la retraite !**



**ATTENTION**  
Vivre au LUX  
provoque un WOW intense.  
Nous préférons en avertir les retraités.



Admirez Architecture d'inspiration château, jardins luxuriants, grandes fenêtres, planchers de bois, électros haut de gamme et climatisation compris.

Swignez Golf, quilles, billard, danse, spectacles grandioses, festivités enlevantes, cinéma, excursions, voyages et plus encore... G.O. inclus!

Savourez Cuisine fraîcheur, restaurant 4 fourchettes, terrasse barbecue, cellier, salle de dégustation, bistro-lounge, service à l'appart à volonté.

Relaxez Spa, sauna, hammam, piscine, gym, massages thérapeutiques, sécurité de pointe et équipe santé en tout temps pour un maximum de tranquillité.

Visitez 5500, rue Sherbrooke Est, Montréal. luxgouverneur.ca 514-259-5500

offrez-vous une retraite WOW

Tout luxe,  
tout confort,  
tous loisirs,  
tous plaisirs,  
tous services,  
à partir de  
1 045 \$ par mois.

# LUX



**GOUVERNEUR**  
RÉSIDENCES

# Vaste consultation publique sur les conditions de vie des aînés

La ministre responsable des Aînés, Marguerite Blais, invite tous les aînés du Québec et ceux qui s'intéressent à la condition de vie des aînés à participer à une consultation publique.

Le lancement de la consultation s'est déroulé récemment à Montréal. « La parole est à vous, à votre famille, aux organismes et associations qui ont à cœur le bien-être des aînés », a mentionné la ministre Blais, en rappelant que ceux-ci sont les premiers concernés par cet exercice majeur et que leur participation représente un gage de succès pour cette opération. Des experts y seront également invités, mais c'est principalement la population, toutes générations confondues, qui sera interpellée.

Cette consultation permettra de mieux connaître les réalités des aînés du Québec sur des thèmes touchant des dimensions importantes de leurs conditions de vie. On y discutera notamment de la contribution des aînés à la société, de solidarités intergénérationnelles, de leur situation financière, de la reconnaissance de l'apport des proches aidants, des milieux de vie et du soutien à domicile. Les stéréotypes et les préjugés à l'égard du vieillissement, de même que les sujets tabous du suicide, de l'abus et de la violence faite aux aînés seront également abordés.

« Il est primordial pour moi d'être sur le terrain, d'écouter les témoignages des gens et de déterminer des priorités d'actions afin d'améliorer les conditions de vie des aînés. La consultation est une occasion unique de discuter et d'agir collectivement sur le milieu de vie que nous voulons offrir à nos aînés dans notre société de demain », a ajouté la ministre responsable des Aînés.

La tournée s'arrêtera dans une vingtaine de villes au cours des prochaines semaines et a débuté le lundi 27 août, à Sept-Îles. Deux experts, Sheila Goldbloom, professeure agrégée retraitée des sciences sociales de l'Université McGill, et le Dr Réjean Hébert, gériatre, doyen de la Faculté de médecine et des sciences de la santé de l'Université de Sherbrooke, coprésideront la consultation avec la ministre Marguerite Blais. La ministre s'est dite honorée de travailler avec des personnalités reconnues pour leur expertise. Un rapport de la consultation devrait être déposé en janvier 2008.

Toutes les personnes interpellées par les conditions de vie des aînés et qui ne pourront être présentes lors des consultations ont la possibilité d'envoyer leurs commentaires en ligne à l'adresse suivante :

[www.consultationpublique-aines.gouv.qc.ca](http://www.consultationpublique-aines.gouv.qc.ca)



« Il est essentiel que les prochaines priorités d'action du gouvernement du Québec reposent sur une meilleure connaissance des besoins des aînés. »

- Marguerite Blais  
ministre responsable des Aînés



« Les aînés représentent une grande richesse pour le développement du Québec. »

- Sheila Goldbloom  
professeure agrégée retraitée des sciences sociales de l'Université McGill



« Cette consultation est importante et pertinente alors que le Québec connaît de grands changements démographiques. »

- Réjean Hébert  
Gériatre et doyen de la Faculté de médecine et des sciences de la santé de l'Université de Sherbrooke

## CALENDRIER DES CONSULTATIONS DANS LA GRANDE RÉGION DE MONTRÉAL

<b>17 septembre</b> <b>Brossard</b>	Restaurant Chenoy's	6200, boul. Taschereau	9 à 17 h
<b>18 septembre</b> <b>Saint-Jérôme</b>	MRC de la Rivière du Nord	161 rue de la Gare, bureau 200	9 à 17 h
<b>20 septembre</b> <b>Joliette</b>	Château Joliette	450, rue St-Thomas	9 à 17 h
<b>21 septembre</b> <b>Laval</b>	Place des Aînés de Laval	435, boul. Labelle (sud), Local 102	9 à 17 h
<b>2 octobre</b> <b>Montréal (citoyens)</b>	Best Western Ville-Marie	3407, rue Peel	9 à 17 h
<b>22 octobre</b> <b>Drummondville</b>	Hôtel Le Dauphin	600 boulevard St-Joseph	9 à 17 h
<b>26 octobre</b> <b>Montréal (experts)</b>	Best Western Ville-Marie	3407, rue Peel	9 à 17 h

## UNE PREMIÈRE OPÉRATION RÉUSSIE À SEPT-ÎLES

La ministre responsable des Aînés, Marguerite Blais, a entrepris le 27 août dernier, à Sept-Îles, sa tournée de consultation publique sur les conditions de vie des aînés. Elle était accompagnée de la coprésidente, Sheila Goldbloom, professeure agrégée retraitée des sciences sociales de l'Université McGill.

La séance de Sept-Îles a permis de recueillir les témoignages de plus de 60 participants. Entre autres, il a été question de solidarités intergénérationnelles, de l'apport des proches aidants et du soutien à domicile. « Nos échanges avec les gens de la Côte-Nord ont été fort enrichissants. Ceux-ci nous aideront à déterminer nos priorités d'actions afin d'agir tous ensemble pour améliorer les conditions de vie des aînés », a déclaré la ministre Blais.

« Cette vaste opération, a noté Mme Blais, offre une occasion unique pour les aînés, et ceux qui ont à cœur leur bien-être, de se faire entendre. Je suis très heureuse de la

grande participation des citoyens de Sept-Îles et je tiens à les remercier sincèrement pour leur contribution ».

La ministre a poursuivi sa tournée. Quelques jours plus tard, elle rencontrait aussi une soixantaine de personnes à Chibougamau. « Cette séance de consultation m'a permis de rencontrer des aînés qui jouent un grand rôle dans la communauté de Chibougamau. J'ai été impressionnée par leur débrouillardise, leur capacité d'entraide et je tiens à les remercier sincèrement pour leur contribution », a conclu la ministre Marguerite Blais.

## Pour partir du bon pied en voyage

Les retraités voyagent de plus en plus à l'étranger, de manière organisée ou indépendante, à la recherche de découvertes et d'émerveillements. Où sont les limites? Jusqu'à quel âge peut-on entreprendre un voyage? Voici quelques conseils pour partir du bon pied!

Plus actifs, les retraités voyagent plus souvent et plus fréquemment. Mais quels types de destination doivent-ils privilégier? Il n'y a bien sûr pas de règles. Tout dépend de son état de santé et des traitements en cours, mais aussi de la destination et surtout de la préparation du voyage avec le médecin de famille, surtout s'il est question d'une destination exotique.

Un grand conseil de base, consultez votre médecin de famille deux mois avant le départ, notamment à cause des vaccins qui peuvent être nécessaires. Il est sage de vérifier avec lui la pertinence du choix de la destination de votre voyage. Votre médecin de famille, qui connaît bien votre état de santé, pourra vous conseiller sur votre aptitude à effectuer les déplacements (voyage, transports sur place), d'éventuels programmes de randonnées (durée, altitude, conditions climatiques, etc.) ou sportifs, sur l'alimentation trouvée sur place, ainsi que les ressources médicales des régions visitées. Dans certains cas (par exemple une pathologie respiratoire, rhumatologique ou cardiaque graves, des pertes de connaissances fréquentes, un diabète compliqué, une insuffisance rénale chronique à risque de dialyse, etc.), il se peut que votre médecin vous déconseille les voyages lointains, vous recommandant de privilégier les déplacements courts. Il n'y a de toute façon pas de règle établie, c'est le bon sens qui prime (accompagnateurs, possibilités de repos, état de santé au moment du départ, traitement et climat).

### Les vaccins

Une fois le départ acquis, votre médecin (ou une clinique santé-voyages) doit mettre à jour vos vaccinations en fonction de votre destination et des obligations qui y sont liées (fièvre jaune par exemple). Par ailleurs, les personnes âgées sont plus sujettes aux complications liées à l'infection par le virus de l'hépatite A et B, par le virus de la grippe (dans l'hémisphère sud, elle a lieu en été), le pneumocoque, la fièvre typhoïde. Les vaccinations contre ces agents pathogènes peuvent donc

s'avérer utiles. Attention, dans certains cas, la protection immunitaire n'est effective qu'au bout de plusieurs semaines, d'où la pertinence de consulter une clinique santé-voyages ou votre médecin 6 ou 8 semaines avant votre départ, pour que le vaccin ou l'agent d'immunisation ait le temps de devenir actif.

La protection nécessaire peut varier selon votre âge, votre état de santé et les troubles médicaux que vous pourriez avoir; elle dépend aussi des conditions du voyage, notamment si vous avez l'intention de vivre à l'hôtel, en ville, ou si vous pensez vous rendre en milieu rural, dans des régions éloignées. Le médecin doit évaluer vos besoins particuliers et fournir tous les vaccins nécessaires.

Votre médecin vous prescrira également les médicaments, adaptés à votre santé, nécessaires à :

- La prévention du paludisme (malaria)
- Aux soins des différents maux habituels des voyages (en fonction de votre destination): diarrhée (célèbre turista: attention à la déshydratation!), vomissements, fièvre, mal des transports, douleurs (antalgiques), blessures (désinfectants, pansements « double peau » pour les ampoules), etc.
- Il est possible également que vous ayez besoin d'un traitement préventif (bas de contention, aspirine voire anticoagulants) des thromboses veineuses (phlébites) lors des transports.

Par ailleurs, votre traitement habituel doit être adapté à votre voyage (par exemple, les diurétiques doivent être diminués en cas de chaleur importante). Vérifiez les dates de péremption de vos boîtes et prévoyez le double de quantité nécessaire. Demandez en outre à votre médecin s'il consent à rédiger un descriptif de votre état de santé (si possible en anglais) ainsi que de votre traitement, ce qui vous sera utile en cas d'incident.



NOUVEAU PROJET DOMICILIAIRE À **Saint-Eustache** *Projet clés en main*

LES PLACEMENTS **Serbeau** LTÉE 450 974-9449

www.placements-serbeau.com

Opaline Armandi 2 Hulbine

Construction sur mesure au goût des clients. Amenez vos plans!

PROJET : 657, rue des Clématites, Saint-Eustache

MODÈLES SUR 1 ET 2 ÉTAGES  
MAISONS UNIFAMILIALES À PARTIR DE 325 000\$  
GRANDS TERRAINS BOISÉS DE 6 300 À 10 400 P2  
INTERGÉNÉRATION DISPONIBLE

OFFREZ LE CONFORT ET LA SÉCURITÉ AVEC ÉQUIPEMENT ADAPTÉS M.C.L.

**Thérapie par la lumière**  
**Système Day Light 10 000 lux**

Nous offrons un service de location!

- Lit électrique
- Fauteuil roulant
- Marchette, béquilles
- Quadriporteur
- Adaptation pour salle de bains

Et encore plus...

ÉQUIPEMENTS ADAPTÉS MCL

985 boul. Curé-Poirier O.  
(angle Duvernay) Longueuil  
(450) 442-4111 • 1 877 442-4111

*Vous ne pouvez pas vous déplacer? Service personnalisé à domicile.*

LIVRAISON DISPONIBLE - SERVICE DE RÉPARATION

MAISONS TERRASSE SAINT-BRUNO

PROFITEZ DES OFFRES DE LA PRÉ-VENTE

Maisons de ville 232 500\$  
TOUTES TAXES INCLUSES

Garage double privé  
Finition intérieure haut de gamme sans compromis!  
Vaste cour arrière  
Architecture tendance  
Aménagement paysagé et terrasse inclus

BUREAU DES VENTES

Lun-Mar-Mer : 15h à 19h  
Jeu-Ven : fermé  
Sam-dim : 13h à 17h

Au rythme de votre vie!

DE CHAMBLY  
SEIGNEURIAL  
DES TILLEULS 116

1320, des Tilleuls, St-Bruno

514 499-1092

40% VENDUS

# D'INNOVATION EN INNOVATION AU BOISÉ NOTRE-DAME, À LAVAL

Avec le Boisé Notre-Dame, Les Entreprises Immobilières Joyal Ltée ont créé au cœur de Laval un complexe résidentiel pour retraités qui se distingue de multiples façons, tant le promoteur y est allé d'innovation en innovation pour rendre la vie de ses locataires encore plus confortable et stimulante. Et cela, à un coût très accessible.



Boisé Notre-Dame,  
la vie à son meilleur !



Le Boisé Notre-Dame, sur le boulevard du même nom, domine le paysage à Laval. Sa deuxième phase de 170 appartements est en cours de réalisation, mais déjà les premiers locataires de la première phase (193 unités) bénéficient d'une panoplie de services. Dès le hall d'entrée, de conception audacieuse, le visiteur constate que le ton est donné. Une ambiance chaleureuse, de qualité et de bon goût se perçoit. La salle à manger est digne d'un grand restaurant avec son atmosphère feutrée et son service stylé. Le rez-de-chaussée et le 1<sup>er</sup> étage comportent tous les services de base (piscine et spa, salon de coiffure, chapelle, dépanneur, comptoir

bancaire avec personnel, clinique médicale, technicien en loisir, etc.).

## Un trottoir roulant !

Le promoteur n'a pas hésité à élever les normes pour offrir ce qu'il y a de mieux à un coût accessible. Tous les appartements jouissent du chauffage radiant par les planchers avec thermostat dans chacune des pièces. Fini les plinthes et calorifères encombrants et poussiéreux. Une douce chaleur baigne les pièces. Le Boisé Notre-Dame compte aussi un immense abribus fermé et chauffé, facilitant la descente des passagers, avec leurs paquets ou sacs, bien à l'abri des intempéries.

Dans la 2<sup>e</sup> phase, le promoteur innove encore avec la « Promenade du Boisé », un vaste atrium qui comprendra un trottoir roulant pour faciliter la circulation entre les bâtiments, comme dans les aéroports, une première en Amérique du Nord dans le domaine des résidences pour retraités. Cet atrium accueillera d'autres services comme une salle de cinéma, des allées de quilles, un simulateur de golf 3D, une épicerie fine, une salle de spectacle et un bar-salon avec tables de billard. Toutes ces innovations montrent le souci constant du promoteur pour le bien-être de ses locataires. De plus, tous les appartements disposent d'un coffret de sécurité ainsi que d'un système d'appel d'urgence de haute technologie.

## Pour 975 \$ / mois

La clientèle a accepté d'emblée la vision du promoteur, les 3 1/2 et 4 1/2 de la première phase se sont rapidement envolés. Du 4<sup>e</sup> au 6<sup>e</sup> étage, il reste des studios et

des 2 1/2 à louer à partir de 975 \$ par mois. Ce loyer tient compte du crédit d'impôt pour le maintien à domicile et comprend entre autres un repas par jour, un entretien ménager hebdomadaire, un réfrigérateur et une plaque de cuisson. Des appartements peuvent être visités.

La première phase compte en outre, aux 2<sup>e</sup> et 3<sup>e</sup> étage, 42 appartements parfaitement adaptés pour les personnes nécessitant soins et assistance avec la présence continue de personnel infirmier, sept jours par semaine, 24 heures par jour.

La location des appartements de la 2<sup>e</sup> phase est commencée et se déroule à un rythme accéléré, plus de 40% des appartements sont déjà loués. Cette phase offre 170 appartements de 3 1/2, 4 1/2 et 5 1/2 pièces avec un ensemble complet d'électroménagers. Les appartements-terrasses des étages supérieurs comprennent en plus un cellier et un foyer électrique. L'emménagement se fera le 1<sup>er</sup> juillet 2008.

Des commodités, le Boisé Notre-Dame en regorge avec notamment une salle de banquet au 16<sup>e</sup> étage dont la vue sur Montréal et Laval est incroyable. Et que dire de l'environnement du Boisé Notre-Dame ! Le parc régional Chomedey se situe juste en face de la résidence, un lieu de détente et de tranquillité sillonné de sentiers de marche. De plus, les Entreprises immobilières Joyal Ltée ont toujours pris un soin jaloux à compléter leurs projets d'un aménagement paysager exceptionnel, celui du Boisé Notre-Dame les surpasse tous.

Compte tenu de ce succès, il est déjà question d'une 3<sup>e</sup> phase avec des habitations de prestige et une occupation prévue en 2009. Un dossier à suivre...

*Le Boisé Notre-Dame... ainsi nous habiterons nos saisons.*

Un milieu de vie chaleureux et stimulant... Voilà ce que vous offre **Le Boisé Notre-Dame**. Déjà, tous nos résidents ont accès à un personnel infirmier en tout temps ainsi qu'à une multitude de services et de commodités, dont les planchers chauffants de type radiant, la salle à manger et le café-bistro, la piscine intérieure, le spa et le sauna.

Bientôt, tous pourront bénéficier d'installations récréatives encore bonifiées avec l'aménagement de la **Promenade du Boisé** qui comprendra notamment des allées de quilles, une salle de spectacle, une salle de cinéma, un simulateur de golf 3D, une épicerie fine ainsi qu'un bar-salon avec tables de billard.

## LA PHASE 1 : UN FRANC SUCCÈS

- Studios et 2 1/2 disponibles

### APPARTEMENTS MODÈLES À VISITER

- Unités de vie formule clés en main pour personnes en perte d'autonomie (42 unités disponibles)

## LA PHASE 2 : LOCATION EN COURS

- 3 1/2, 4 1/2 et 5 1/2 à louer
- Ensemble complet d'électroménagers inclus dans tous les logements standards
- Foyer et cellier inclus dans tous les appartements terrasses situés aux étages supérieurs

## LA PHASE 3 : HABITATIONS DE PRESTIGE

- À suivre... Occupation en 2009 !

**PHASE 1 :**  
3 1/2 et 4 1/2  
loués à  
100%

**PHASE 2**  
**OUVERTURE**  
**JUILLET 2008**  
LOCATION  
EN COURS !



**UNIQUE ! CIRCULATION INTÉRIEURE ENTRE LES BÂTIMENTS ASSURÉE PAR UN TROTTOIR ROULANT !**



PHASE 3

PHASE 2

PHASE 1



**BOISÉ**  
**NOTRE-DAME**

3055, boul. Notre-Dame  
Laval (Québec) H7V 4C6

T 450 681.3055, poste 2  
F 450 978.3077

location@boisenotredame.com

Visite virtuelle de la phase 1  
au [www.boisenotredame.com](http://www.boisenotredame.com)



FIDUCIE IMMOBILIÈRE JOYAL

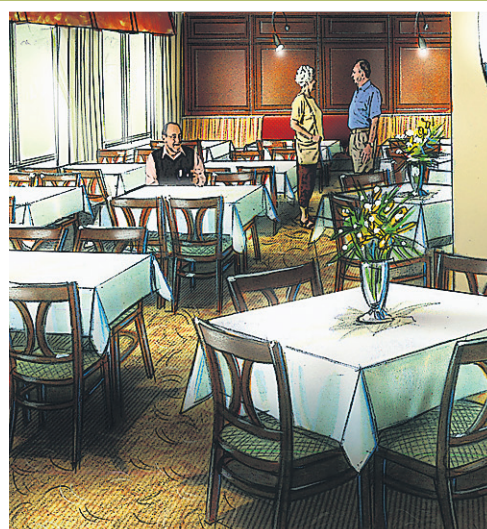
# LE SOMMET DE LA RIVE RÉPOND À UN GRAND BESOIN

*Le Sommet de la Rive fait l'unanimité. Tous s'entendent pour dire que ce projet du Groupe Maxera correspond à un besoin criant à Verdun pour les retraités autonomes à la recherche de logements de qualité à prix accessible. La localisation du complexe résidentiel fournit le meilleur des deux mondes : une abondance de services urbains conjuguée à des espaces verts et bleus prestigieux.*

Situé sur le boulevard Gaétan-Laberge, le Sommet de la Rive fait face au magnifique parc Arthur-Therrien qui constitue l'un des maillons de l'immense espace vert qui revalorise la rive du Saint-Laurent de Verdun à Lachine, un lieu où promeneurs, cyclistes, amateurs de la nature peuvent se détendre en admirant la beauté et la puissance du fleuve. Dès le 4<sup>e</sup> étage, les résidents du Sommet de la Rive auront vue sur le Saint-Laurent.

L'immeuble de dix étages comptera 180 appartements climatisés de 1 ½ à 4 ½ pièces, tous pourvus d'un balcon, certains en auront même deux ! Leur garde-corps en verre trempé ne bloquera pas la lumière qui pénétrera par l'immense portepatio de plus de huit pieds de large qui y donne accès. Les premiers locataires emménageront le 1<sup>er</sup> juillet 2008. Une douzaine de configurations d'appartements sont offertes et chacune dotée d'un nom évocateur comme le Zénith, le Fluvial, le Bocage, l'Affluent, le Bosquet, etc. La cuisinière et le réfrigérateur sont fournis et le loyer comprend l'électricité et le chauffage.

Le Sommet de la Rive se distingue par ses nombreuses aires communes au rez-de-chaussée, mais aussi au sommet de l'édifice. La moitié du 10<sup>e</sup> étage est



La salle à manger du Sommet de la Rive offrira un service personnalisé et un menu du jour particulièrement varié et de qualité.

convertie en verrière et en terrasse, devenant un lieu prisé de détente et de divertissement avec, entre autres, foyer, billard et superbe vue sur le fleuve et son environnement.

« Nous avons le souci du détail et du petit détail », explique Brigitte Gratton, porte-parole du Sommet de la Rive, énumérant tous les services qui seront disponibles dont un service infirmier en tout temps, un cabinet de consultation médicale, une salle à manger au menu varié et de qualité,

un responsable des loisirs, un dépanneur, un coin menuiserie, un salon de coiffure, une piscine intérieure, spa et bain tourbillon, etc. « Nous avons même un modèle d'appartement qui peut être adapté aux personnes autonomes à mobilité restreinte », souligne sa collègue Gaëlle Belloni.

Le Sommet de la Rive est admissible au crédit d'impôt pour les personnes de 70 ans et plus. Il est aussi à quelques pas de la station de métro LaSalle.

## Des mesures favorables aux aînés dans le dernier budget du Québec

*« Notre gouvernement a posé un geste significatif qui démontre avec force le sérieux de ses engagements envers tous les aînés du Québec. C'est avec enthousiasme que je suis à l'oeuvre afin de concrétiser ces engagements et de répondre aux besoins et aux attentes légitimes des aînés ». C'est en ces termes que la ministre responsable des Aînés, Marguerite Blais, a salué les mesures comprises dans le budget 2007-2008.*

Le budget confirme l'octroi de 1,1 milliard \$ sur 5 ans pour financer les mesures de la Stratégie d'action en faveur des aînés. « Compte tenu de la place croissante qu'occupent les aînés dans notre société, a ajouté la ministre, cette stratégie nous permet de mettre en place des mesures qui favoriseront la qualité de vie des aînés qui souhaitent demeurer actifs. C'est là une façon concrète de relever un des défis que pose le vieillissement de la population dans le respect de celles et de ceux qui ont bâti le Québec moderne et qui veulent continuer à participer activement à son développement. »

Afin de mener à bien la mission qui lui est confiée, notamment de soutenir la mise en oeuvre de la Stratégie d'action en faveur des aînés, le ministère de la Famille et des Aînés recevra une somme de 9,3 millions \$ pour les dépenses spécifiques aux aînés, soit une augmentation sans précédent de 6,4 millions \$ par rapport à 2006-2007.

### D'autres mesures de soutien pour les aînés

La ministre a également salué l'ajout de mesures qui viendront soutenir les aînés et améliorer leurs conditions de vie. Parmi ces mesures :

- La création de 1000 nouvelles places dans les centres d'hébergement et de soins de longue durée;
- La hausse de 2000 logements sociaux pour les deux prochaines années qui seront destinés en priorité à des personnes âgées;
- La hausse de 69 à 71 ans de la limite d'âge pour l'échéance des régimes de pension agréés (RPA) et des régimes enregistrés d'épargne-retraite (REER);
- Une hausse de 1000 \$ à 1500 \$ du montant du crédit d'impôt pour revenus de retraite;
- L'instauration d'un nouveau crédit d'impôt remboursable pour les personnes qui accordent un répit aux aidants naturels;
- L'instauration d'un crédit d'impôt remboursable pour favoriser l'épargne-études;
- La gratuité complète des médicaments pour les personnes de 65 ans et plus qui reçoivent au moins 94 % du supplément de revenu garanti.

« Les aînés reçoivent aujourd'hui un témoignage éloquent du virage que prend le Québec afin de leur offrir un environnement propice à une participation pleine et entière à la société et un soutien significatif lorsqu'ils se trouvent en situation de vulnérabilité », a conclu la ministre.



**LE SOMMET  
DE LA RIVE**

**NOUVEAU COMPLEXE RÉSIDENTIEL  
POUR PERSONNES RETRAITÉES**

**180 appartements : Studio, 2<sup>1/2</sup>, 3<sup>1/2</sup> et 4<sup>1/2</sup>**

Construction de qualité	Ambiance familiale	<b>24/7</b>
Insonorisation supérieure	Accessible et abordable	Personnel qualifié
Cuisinière et réfrigérateur	Services complets	Service infirmier
Entrées laveuse-sécheuse	Cours, loisirs, culture	Alarme d'urgence
Porte-patio, balcon privé	Jardins et verdure	Surveillance vidéo

Administré par  
GROUPE  
**MAXERA**

TERRASSES

JARDINS

PISCINE

BAIN TOURBILLON

SALLE D'EXERCICES

RESTAURANT

COIFFURE ET SPA

INSTITUTION FINANCIÈRE

COMPTOIR PHARMACEUTIQUE

BIBLIOTHÈQUE

ANIMATION

INTERNET

BILLARD

CINÉMA

SOINS

SANTÉ

SÉCURITÉ

ASCENSEUR

STATIONNEMENT



D

OUILLET POUR LA VIE

Bureau de location :  
**MAINTENANT OUVERT**  
Tous les jours de 10 h à 17 h  
3550, rue Wellington, Montréal

**514 768-8880**  
info@sommetdelarive.com



**www.sommetdelarive.com**

Les conditions de  
vie  
des personnes âgées

Un enjeu de société, une responsabilité qui nous interpelle tous



La ministre Marguerite Blais lors d'une séance de consultation publique. À droite, les coprésidents, Sheila Goldbloom et Réjean Hébert.



## UNE MINISTRE POUR LES PERSONNES ÂGÉES

« Le 18 avril dernier, le premier ministre du Québec, M. Jean Charest, m'a confié la responsabilité des aînés. C'est la première fois qu'un ministre se consacre exclusivement aux aînés. Quel merveilleux défi : une complice des aînés ! Le vieillissement de la population constitue un défi démographique important pour notre société et nous devons nous ajuster rapidement à cette réalité.

Mon mandat est de créer les conditions favorisant l'engagement et la valorisation des personnes aînées et de protéger celles qui sont en perte d'autonomie. C'est en collaboration avec mes collègues du Conseil des ministres que nous souhaitons mettre en place les conditions optimales pour permettre, d'une part, aux aînés de rester actifs et en santé, et d'autre part, à ceux qui sont vulnérables d'être accompagnés, soignés et protégés. Ce sont les objectifs que nous poursuivons et c'est avec

détermination que je compte m'acquitter de cette mission.

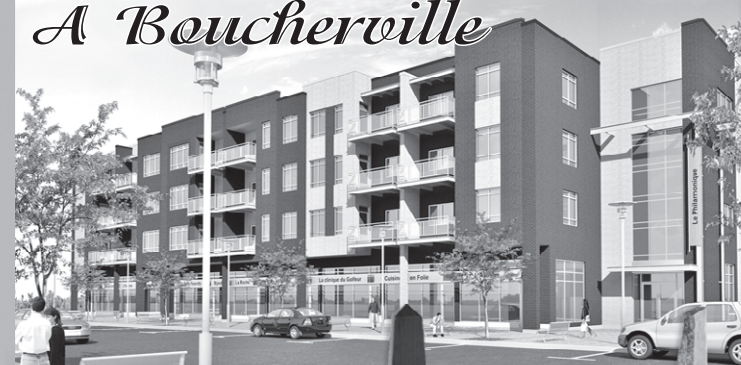
Le premier ministre m'a également demandé d'organiser une consultation publique sur les conditions de vie des aînés, après discussion avec les partis de l'opposition. J'ai rencontré le porte-parole des deux partis en cette matière. La consultation publique abordera les différents aspects des conditions de vie des aînés : dans leur famille, dans la société et dans leurs autres milieux de vie, y compris les résidences publiques et privées ainsi que les proches aidants. Les conditions de vie des aînés constituent à la fois un enjeu de société et une responsabilité qui nous interpellent tous. »

**Marguerite Blais**  
ministre responsable des Aînés

**LE FAUBOURG HARMONIE**  
**Phase II**  
Ascenseur,  
stationnement souterrain,  
climatisation centrale,  
plafond de 9 pieds,  
aménagement extérieur,  
insonorisation supérieure.

R80-2845-6408-05

À Boucherville



154 500 \$

+ taxes

Gagnant Domus 2004

Les maisons  
**Daniel Lamer**  
Pour info : 1025, Lionel Daunais #101  
(450) 655-1718

Maître constructeur  
GARANTIE  
NEUVES  
APCH  
DIAMANT

GazMétro  
la vie en bleu

MON TOIT



PHOTO IVANOH DEMERS, LA PRESSE ©

Manger ou jouer au billard? Certaines tables permettent maintenant aux propriétaires de faire les deux.

# Le billard pour les petits espaces

ISABELLE AUDET

Dans le film *The Break-up (La rupture)*, le couple incarné par Jennifer Aniston et Vince Vaughn ne s'entend pas: elle veut une somptueuse salle à manger et lui rêve d'une salle de billard. Si les protagonistes avaient entendu parler de la *Condo*, une table à la fois pour manger et jouer au billard, il n'y aurait peut-être pas eu de film.

L'entreprise lavalloise Canada Billard fabrique donc La Condo, une table de billard recouverte de panneaux de bois massifs. Le meuble peut servir de grande table à manger pour huit personnes, et après le repas, d'aire de jeux.

Les lignes contemporaines de la table suivent la tendance suggérée par les fabricants de meubles. Habillée d'une nappe, d'assiettes et de fleurs, elle ne laisse donc pas deviner aux invités qu'ils coupent leur steak là où ils heurteront plus tard la boule numéro huit.

« Tout le monde ne profite pas nécessairement d'un sous-sol pour jouer au billard. Et même lorsqu'ils en ont un, les propriétaires préfèrent qu'il ne soit pas exclusivement réservé au jeu »,

constate Bernard Monsec, responsable du marketing pour Canada Billard.

Lourds, les panneaux décourageront toutefois les propriétaires de jouer au billard tous les soirs. Afin d'éviter d'abîmer le tapis de la table, mieux vaut aussi étendre une nappe à l'épreuve de l'eau avant de manger. Un verre de jus est si vite renversé...

« Soyons clairs. Il s'agit d'un moyen d'accommoder ceux qui n'auraient autrement pas l'espace pour avoir une table de billard, ajoute M. Monsec. Avec la prolifération des appartements neufs, la demande pour les tables *deux dans un* est de plus en plus grande. »

Le directeur du marketing de Palason, un autre manufacturier canadien de jeux pour la maison, prévoit lui aussi une croissance de la demande pour des solutions aux problèmes d'espace.

« Nous travaillons actuellement sur un modèle de table qui devrait plaire particulièrement aux copropriétaires, confie Yvon Robert. Cette table de billard de qualité, mais plus légère, se démonte facilement, sans outils. Elle peut donc être utilisée de façon occasionnelle. »

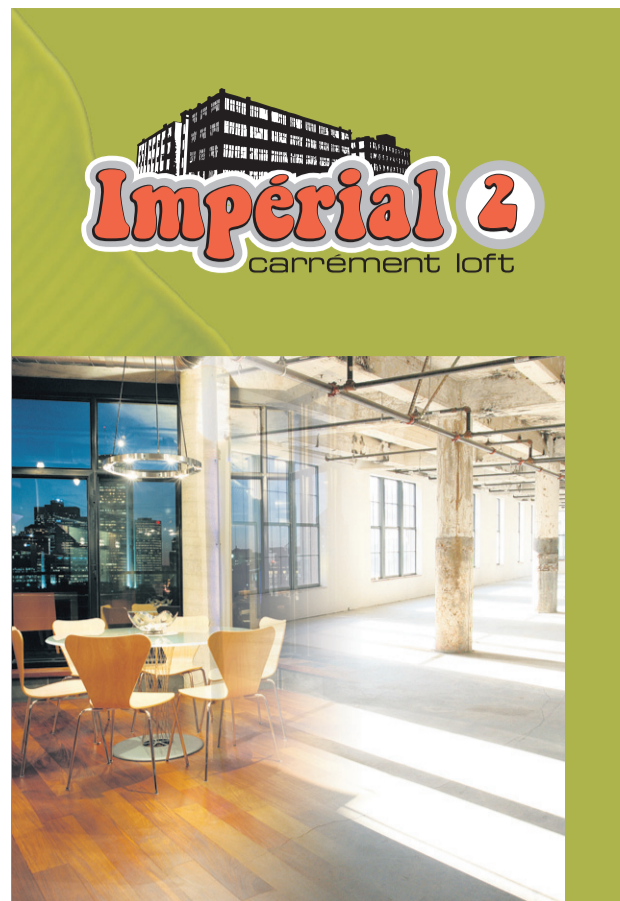
Pour environ 1600\$, Palason fabrique aussi des panneaux pour recouvrir une table de billard existante. Comme avec La Condo de Canada Billard, cette surface de bois permet de marier les repas et les périodes de jeux.

Les tables de billard convertibles gagnent des adeptes, mais à 5000\$ pour le modèle le moins cher, elles s'adressent à un public restreint. Les tables pour jouer aux cartes (accessibles à moins de 1000\$) séduisent beaucoup d'acheteurs.

Palason et Canada Billard vendent des modèles de tables octogonales dont le dessus est réversible. Sur une face, elles servent de table à manger, et de l'autre, elles présentent leur côté givré: un tapis pour jouer aux cartes.

« Ce type de meuble plaît beaucoup aux jeunes en appartement, surtout parce qu'il n'est pas volumineux, mais aussi parce que le bois est de qualité », constate Yvon Robert.

D'après lui, ce nouvel engouement est en quelque sorte la suite de la mouvance *cocooning*: les propriétaires sont de plus en plus à l'aise chez eux, mais ils ont envie de partager ce confort avec leurs proches... jusqu'aux petites heures.



**Impérial 2**  
carrément loft

139 000\$ ←

- Fenestration imposante
- Plafonds en béton de 10 à 14 pieds
- Colonnes apparentes
- Structures industrielles d'origine
- Chalet urbain, terrasse et piscine au toit

5 1 4 . 9 3 5 . 7 5 5 5 ANGLE SAINT-ANTOINE  
750 RUE ROSE-DE-LIMA À L'OUEST D'ATWATER

HEURES DE VISITE L.M.M.J. 16H>21H S.D. 12H>17H



→ 134 500\$

- architecture de caractère
- grande fenestration
- toit terrasse
- spa • piscine • bbq

5 1 4 . 8 6 8 . 1 5 5 5 UNE RUE À L'EST DE PEEL  
1000 RUE ST-PAUL OUEST ANGLE NOTRE-DAME

HEURES DE VISITE L.M.M.J. 16H>21H S.D. 12H>17H

## Florida & Caribbean Expo

### Rencontrez les Experts

Four Points Sheraton  
Montreal Centre-Ville

Le Samedi 15 et Dimanche 16 Septembre

Conférences gratuites 11h, 13h, 15h et 17h

- Maisons de vacances
- Propriétés d'investissement
- Région de Disney
- Jusqu'à \$32.000 US de CashBack
- Gestion et Location de bien
- Jusqu'à 4 ans de Location Garantie

Nouvelles maisons adjacentes à partir de \$199.990 US!

*Isla Margarita* S. des Caraïbes

Appartements avec vue sur Océan à partir de \$156.000 US!

### CONTEMPO

Tél Sans Frais: 1-866-845-5248

www.contempogroup.com  
Email: sales@contempogroup.com

**SukaSuka**  
IMPORTATIONS

Teck et Cuir  
**339\$**

Importations SukaSuka  
4639 Boul. Saint-Laurent  
514-844-1118  
www.sukasuka.ca

www.racheljulien.com

le **QIO** CONDOS

NOUVEAU PROJET de 16 unités en construction  
Maintenant en VENTE  
A partir de 137 160\$ + tx

À 2 pas du métro PARC et du futur campus de l'Université de Montréal

**PHASE 2 Les Condos de la Gare** Vivre Montréal

Seulement 5 unités disponibles

L M M 14 h à 20 h  
S D 13 h à 17 h

514.271.8065  
7060 rue Hutchison suite 112

Condos & Lofts abordables dans un quartier en émergence

**Bloc Urbain**

Au cœur du Quartier Latin

Condos & Studios  
1 chambre & 2 chambres

Occupation Novembre.07

Lundi, Mardi, Mercredi  
12h à 18h

Samedi et Dimanche  
13h à 17h

**WWW.RACHELJULIEN.COM**

125, rue Ontario E  
514.842.9672 WWW.BLOCURBAIN.COM



## UN SITE EXCEPTIONNEL AU CENTRE-VILLE

Une adresse de prestige sur la rue Sherbrooke  
entre les rues Saint-Laurent et St-Denis

Un projet sur  
parc privé entouré de  
batiments historiques

CONDOMINIUMS  
à partir de 177 500 \$ +tx **70% vendu**

Terrasse au toit 3 ascenseurs Salle d'exercice Stationnement intérieur Plafond 9 pi



UNITÉ MODÈLE À VISITER  
170, rue Sherbrooke est

Lundi : 12 h à 19 h  
Mardi au vendredi 12 h à 18 h  
Samedi et dimanche 12 h à 17 h

514.849.7666  
www.lemontmartre.ca

Occupation  
printemps 2008

MON TOIT

# 72 condos aux abords du canal

SIMON DIOTTE  
COLLABORATION SPÉCIALE

Situé juste à l'ouest de la brasserie McAuslan, rue Saint-Ambroise, dans l'arrondissement du Sud-Ouest, Zone C est le tout nouveau chantier piloté par la Société d'habitation et de développement de Montréal (SHDM). Au menu: 72 appartements à prix abordable, à un jet de pierre du canal de Lachine. L'objectif de la société paramunicipale est de revitaliser cette portion du quartier Saint-Henri et d'encourager les résidents du coin à accéder à la propriété.

Zone C est la première phase d'un plan d'ensemble pour mettre en valeur ce secteur, situé tout près du complexe sportif Gadbois, l'un des plus importants centres de ce genre à Montréal. Il s'agit de l'un des derniers secteurs, sinon le dernier, à développer aux abords du canal. Actuellement en vente, Zone C propose des logements de 895 à 938 pieds carrés dans neuf bâtiments de style plex, comptant huit logements par bâtiment. Tous les appartements possèdent deux chambres à coucher, ainsi qu'un coin bureau.

Le prix des unités varie de 147 900\$ pour un demi-sous-sol à 239 900\$ pour un troisième étage (prix incluant les taxes). Avec ces prix très abordables, la SHDM espère convaincre les habitants du quartier, principalement des gens à revenus modestes, d'accéder à la propriété. Après une intense campagne de promotion, au cours de laquelle elle a distribué 20 000 cartes postales aux résidents de l'arrondissement, la SHDM a réussi à vendre 40 % des unités en l'espace de deux semaines.

«C'est la preuve indéniable que Zone C répond à un besoin dans le secteur», explique Frédéric Deslongchamps, directeur du développement immobilier à la SHDM. Dans tous les projets qu'elle pilote, la SHDM fait beaucoup de place à l'innovation. Zone C n'y



ILLUSTRATION FOURNIE PAR LA SHDM

Zone C est présentement en construction rue Saint-Ambroise, à l'intersection du chemin de la Côte-Saint-Paul.

fait pas exception, même s'il s'agit d'une réalisation beaucoup plus modeste que la Biscuiterie ou le Novello, deux autres projets de la SHDM. «Nous avons opté pour un style jeune et branché dans le but de rejoindre notre clientèle, principalement constituée de premiers acheteurs», précise M. Deslongchamps.

Même s'il s'agit de plex assez traditionnels, l'architecte Louis-Paul Lemieux, de la firme Schème, a néanmoins renouvelé le genre en camouflant les escaliers à l'intérieur, dans une entrée commune. Et au lieu de présenter une façade uniforme, l'architecte a beaucoup travaillé sur les avancées et les retraits. Les balcons se trouvent ainsi légèrement encastrés dans les immeubles. «Pour le revêtement extérieur, nous avons égale-

ment privilégié un jeu de briques et de panneaux de fibrociment, donnant une couleur unique aux bâtiments», explique l'architecte.

À l'intérieur, le plancher dans tous les appartements, dont la livraison est prévue pour janvier, est en merisier naturel et celui des chambres à coucher recouvert de tapis. En ce qui a trait à la finition, les consommateurs ont le choix entre deux options: armoires de cuisine et de salle de bains foncées ou pâles, avec tuiles assorties. Ce choix limité permet à la SHDM de conserver les prix au plus bas niveau possible. Donc, si vous cherchez un appartement que vous pourrez personnaliser à votre guise, Zone C n'est pas fait pour vous. Seuls deux extras sont disponibles: un stationnement exté-

rieur (14 000\$) et la climatisation (2500\$, installation comprise).

Cependant, les consommateurs ne se formalisent pas du manque d'options, soutient Kayla Samuels, coordonnatrice des ventes. «Les gens trouvent tellement beau notre condo-témoin qu'ils veulent exactement la même chose», dit-elle. Les acheteurs comprennent également qu'ils doivent faire des compromis pour obtenir un condo à ce prix.

### Crédit d'achat

En plus de profiter de prix très compétitifs, les acheteurs de Zone C bénéficient d'un crédit d'achat de 10 % du prix de vente, applicable à la mise de fonds, en vertu du programme Accès Condos de la SHDM. Cette méthode permet de

diminuer le montant de l'emprunt hypothécaire, facilitant ainsi l'accès à la propriété. Au moment de la revente, les acheteurs devront rembourser ce crédit d'achat, de même que 10 % de la plus-value réalisée lors de la transaction.

«Pour devenir propriétaire d'un appartement vendu à Zone C, vous n'avez que deux conditions à remplir: avoir 1000\$ en poche pour effectuer la réservation de votre appartement et être admissible à un prêt hypothécaire auprès de la banque de votre choix», explique Frédéric Deslongchamps. Depuis son lancement en 2004, plus de 700 nouveaux propriétaires ont profité du programme Accès Condos.

Pour en savoir plus: [www.accescondos.org](http://www.accescondos.org)

## La déco au pied du mur

ISABELLE AUDET

Quand elle doit aménager une pièce, la designer d'intérieur Linda Barker passe d'abord par les murs. Ils sont, selon elle, le support par excellence pour créer une ambiance. Oubliez le beige ton sur ton: dans son livre, *100 techniques de décoration murale*, elle nous initie notamment au revêtement de tissu, aux dorures et aux tatouages de peinture.

Parmi la kyrielle de livres de décoration sur le marché, celui de Linda Barker se démarque. L'auteure ne se contente pas de discourir sur l'effet de la couleur sur les occupants d'une maison: elle joue avec les textures et les matériaux, créant des décors originaux, mais vraisemblables dans une maison conventionnelle.

Parmi ces techniques, notons l'impression d'une même photo sur plusieurs toiles, que l'on accrochera les unes à côté des autres. Un grand mur est ainsi paré d'une seule et même image. Ce procédé remplace avantageusement la superposition de cadres différents.

Les plus audacieux apprécieront les surprenantes franges de suèdes qui tapissent la totalité d'un mur d'une chambre à coucher. L'effet douillet des panneaux de tissu invite au sommeil, et à flâner longtemps au lit.

Bien entendu, on n'échappe pas à la peinture, qui compte pour près du quart du livre. Linda Barker amène toutefois le lecteur à pousser plus loin le médium. «Nous laissons trop souvent aux seuls objets – meubles et lampes, notamment – le soin de créer l'ambiance d'une pièce», lance-t-elle en guise d'introduction. La peinture, oui, mais appliquée en couleurs contrastantes, en rayures, en pochoir (oui oui, le pochoir peut être élégant!) et en dégradé.

Ces idées ne révolutionnent pas toutes la décoration, mais réunies dans un même livre, elles s'avèrent fort utiles. L'auteure est designer d'intérieur, pas écrivaine. Ses textes sont parfois flous, et les bons conseils qu'elle y prodigue peuvent aisément échapper au lecteur. On se rabat alors volontiers sur les nombreuses photos, qui suscitent à nous inspirer.



### Ne cherchez plus.

Avec une maison Novoclimat<sup>MC</sup>, vous ne faites pas d'erreurs.

Hydro-Québec offre une aide financière aux acheteurs de maisons neuves Novoclimat certifiées par l'Agence de l'efficacité énergétique du Québec.

2 000 \$	MAISON ÉRIGÉE SUR SITE
1 500 \$	MAISON USINÉE

**Économisez 25%** sur vos coûts de chauffage.

**Novoclimat offre de nombreux avantages:**

- Isolation supérieure.
- Planchers chauds et confortables.
- Absence de courants d'air désagréables.
- Air intérieur plus sain.
- Portes et fenêtres plus étanches et plus efficaces.
- Certificat de conformité aux exigences Novoclimat.

**novoclimat**  
CONFORT. SANTÉ. ÉCONOMIES!

Novoclimat est un concept de l'Agence de l'efficacité énergétique du Québec qui encourage la construction de maisons neuves éconergétiques, peu importe la forme d'énergie utilisée.

Renseignez-vous sur Novoclimat en communiquant avec l'Agence de l'efficacité énergétique du Québec au **1 866 266-0008** ou visitez le **[www.aee.gouv.qc.ca](http://www.aee.gouv.qc.ca)**.

# Un vestiaire efficace pour tout ranger

MARIE-FRANCE LÉGER

Septembre. C'est le bon moment de planifier le rangement efficace des vêtements d'extérieur, des sacs d'école et des équipements sportifs. Qui dit activités et bousculades, dit habituellement pertes d'objets, mitaines mouillées et traînées de boue. Un vestiaire résidentiel serait peut-être la solution.

La famille de Karen Anderson, quatre enfants, a déménagé il y a un an dans une maison spacieuse. M<sup>me</sup> Anderson avait bien mûri son projet et a réalisé un vestiaire au sous-sol. «Avant, dans l'autre maison, nous avions un petit vestibule. C'était complètement fou. Maintenant, c'est plus facile de trouver les choses et c'est plus rapide de s'habiller. Chaque enfant a son casier, deux paniers et quatre crochets. J'ai même de la place pour leurs amis!», nous explique la jeune maman.

Le nouveau vestiaire, ou *mud-room*, serait l'équivalent d'une pièce de transition, habituellement aménagée au-sol ou près de la cuisine, et pouvant accueillir sacs, vêtements, bottes et chaussures, poussette et laisse du chien. On peut prévoir deux ou trois murs de rangement avec tablettes, cases, paniers, crochets, petits bancs. Ainsi chaque chose est à sa place et petits et grands possèdent leur propre endroit désigné, pourquoi pas au moyen d'une étiquette d'identification amusante?

Le *mud-room* possède une entrée distincte, évidemment, pour des raisons logistiques. On ne pourra pas l'installer dans une partie du garage, faute de place.

Karen Anderson a acquis la maison toute indiquée. Elle se sert uniquement de la porte arrière de la maison -qui donne dans le sous-sol- pour toutes les entrées et sorties. Les grands soirs seu-



Drew, Grace et Cameron Anderson retrouvent facilement sac à dos et patins dans leur nouveau *mud-room*.

PHOTO DAVID BOILY, LA PRESSE

lement, les invités sont autorisés à passer par l'entrée principale! Quotidiennement donc, plusieurs personnes se servent du vestiaire en même temps et la superficie est donc primordiale. «Il y a beaucoup d'espace et l'air circule mieux», précise-t-elle. C'est effectivement pratique pour les vêtements mouillés. Note agréable pour les

petits pieds mouillés: elle a fait ajouter un plancher chauffant.

De tels vestiaires existaient dans les anciennes maisons cossues. Les architectes des nouvelles et énormes constructions résidentielles (*monsterhouse*) ont repris l'idée. «Les besoins ont toujours été là. Mais, dans le domaine de l'aménagement, on a décidé assez récemment

d'y consacrer une pièce», affirme Alan Eugeni, propriétaire de SimpleSpace, une entreprise montréalaise spécialiste du rangement sur mesure.

Mais tout le monde n'a pas 2500 pieds carré à sa disposition. Il y a par contre d'autres options. Si on n'a pas de pièce disponible, pourquoi ne pas convertir un

espace perdu? «On peut transformer par exemple un passage assez large, avec des cases, des paniers, des crochets», signale Alan Eugeni.

Chose certaine, si ce n'est pas la pièce dont Karen est la plus fière, c'est en tout cas la pièce préférée des invités: «C'est la pièce dont nos amis nous parlent le plus!»

**ÉLIMINE LE NETTOYAGE DE GOUTTIÈRES À VIE... GARANTI!**

Protection 4 saisons contre les feuilles, la neige, la glace et plus...

**GUTTER TOPPER CHAPEAUX GOUTTIÈRES**

Le meilleur choix en protection de gouttières

• S'installe par-dessus vos gouttières existantes  
• Élimine feuilles et débris dans les gouttières  
• Disponible en quatorze couleurs  
• Garantie à vie transférable

BEAU, SÉCURITAIRE, RÉSISTANT

Marchand autorisé au Québec de chapeaux de gouttières

349 1882

340 1594

www.kemf.ca

**Un coin de campagne au Lac Brome**

Terrains et maisons sur le golf, vue sur le lac et les montagnes, piscine et accès au lac, maison modèle.

347 2051

450-243-6446

habitationinverness.com

3503824

## Le retour des acariens

MARIE-FRANCE LÉGER

Avec l'hiver dans quelques mois, le nombre d'acariens et d'allergènes domestiques augmentera à partir du moment où nous fermerons les fenêtres et actionnerons le chauffage central. Pendant l'hiver, d'autres subs-

tances, telles que les produits de desquamation d'animaux de compagnie, les moisissures, les bactéries et autres allergènes retrouvés dans la poussière, peuvent s'accumuler et circuler dans toute la maison, déclenchant les systèmes immunitaires des personnes sensibles à ces polluants.

Toutes les nuits, vous partagez votre lit avec plus de 10 000 acariens et microorganismes dus à la poussière. Minuscules, ces petites créatures rampantes s'alimentent de la peau humaine. Bien que les fèces d'acariens et les résidus corporels soient invisibles à l'œil nu, ils sont l'allergène numéro un au monde dans l'environnement familial et peuvent engendrer des effets sur la santé de plus de deux millions de Canadiens (dont 10 à 15 p. cent des enfants) souffrant d'asthme et d'allergies.

Selon le Dr Bruce Mazer, de l'Hôpital de Montréal pour enfants, «40 à 60 % des asthmatiques allergiques sont allergiques aux acariens.»

Des petits gestes comme laver les draps chaque semaine, passer l'aspirateur minutieusement et acheter un matelas à l'épreuve des allergènes, réduisent la population des acariens.

**SAINT-BRUNO**

MAISONS DE VILLE DE PRESTIGE

SUPERFICIE HABITABLE DE 1 675 PI<sup>2</sup>

**VENDU À 75%**

Maison Modèle

3141, rue de la Fougère, St-Bruno

Lundi au mercredi - 15h à 20h  
Samedi et dimanche - 13h à 17h  
Autres disponibilités sur rendez-vous

www.habitations-seigneurie.com

514.995.9920

**SAINT-BASILE**

NOUVEAU PROJET

MÊMES MODÈLES EN UNIFAMILIALES

3502846

3504313

**LOFTS ST-CHARLES**

Nouveau projet

Faites comme chez vous!

- 1 ou 2 chambres à coucher
- Planchers en bois stratifié avec choix de couleur
- Plafonds de 9 pi et plus
- Armoires de cuisine « style européenne »
- Électroménagers inclus
- Stationnement disponible
- Près de tous les services

À partir de **127 990\$** taxes incluses

Bureau des ventes:  
Angle Saint-Charles et chemin Chambly, Longueuil  
Téléphone: 450-679-3773  
Lundi au jeudi de 13 h à 19 h, Sam. et dim., de 12 h à 17 h

CONDÒ MODÈLE À VISITER

**STE-HÉLÈNE DU HAUT ST-LAMBERT**

St-Lambert, là où il fait bon vivre

Finition haut de gamme

- 2 ou 3 chambres à coucher
- Planchers préfinis en lattes
- Céramique dans la cuisine et salle de bain
- Comptoirs en granit
- Foyer au gaz naturel (sauf unités rez-de-jardin)
- Quelques unités avec salle familiale ou mezzanine
- Quelques unités avec un espace de stationnement int. ou ext.

À partir de **234 990\$** taxes et stationnement inclus

Bureau des ventes:  
38, av. Sainte-Hélène, # 1, Saint-Lambert  
Téléphone: 450-465-2124  
Lundi au jeudi de 13 h à 19 h, Sam. et dim., de 12 h à 17 h

Maison modèle ouverte

GazMétro la vie en bleu

**LE CHÂTEAU DUPUIS**

Nouveau projet

Condos luxueux à prix abordables

- 1, 2 ou 3 chambres et penthouse
- Planchers de bois d'ingénierie préfinis
- Planchers en céramique dans la cuisine et la salle de bain
- Comptoirs en granit
- Quelques unités avec 1 1/2 ou 2 salles de bains
- Climatisation • Près de tous les services

À partir de **163 990\$** taxes et stationnement int. inclus

Bureau des ventes:  
Coin Côte-des-Neiges et Dupuis  
Téléphone: (514) 739-1570  
Lundi au jeudi, de 13 h à 19 h  
Vendredi, samedi et dimanche, de 12 h à 17 h

GazMétro la vie en bleu

**GILLETTE LOFTS**

1085 saint-alexandre

6 lofts disponibles

Parfait pour le style de vie urbain

Une renaissance de loft authentiques

514-875-9708

www.gillettelofts.com

# TERRASSES



PHOTO FOURNIE PAR NAPOLEON

Les chauffe-terrasses au gaz apparaissent de plus en plus sur les terrasses résidentielles.



PHOTO LA PRESSE

Très design avec leur base en inox, les brûleurs à l'éthanol Ecosmart Fire s'installent n'importe où.

Les soirées sont plus fraîches? Les astuces pour prolonger l'été sont nombreuses. Des chauffe-terrasses aux foyers extérieurs, en passant par les brûleurs à l'éthanol, de plus en plus de produits dégagant de la chaleur sont intégrés au jardin. Pour réchauffer l'air ambiant... et l'atmosphère!

## UN PEU DE CHALEUR

DANIELLE BONNEAU

**V**ive les vastes abris de toile! Les rideaux, installés aux quatre coins, offrent une protection additionnelle contre les intempéries. Lorsque la brise est trop forte, un ou plusieurs panneaux sont tirés pour ne plus sentir le vent frisquet. Avec l'ajout d'un système de chauffage, on peut s'y rassembler jusqu'en octobre. «Les chauffe-terrasses électriques, installés dans les abris, permettent de prolonger

la belle saison, indique Josée Lemire, directrice des ventes chez Jardin de ville. Chauffant par infrarouge et contrôlés par

à la structure des abris ou installés sur pied. Les chauffe-terrasses au gaz, popularisés par de nombreux

### Les chauffe-terrasses au gaz, popularisés par de nombreux restaurants, se retrouvent de plus en plus sur les terrasses résidentielles.

des gradateurs, ils sont très sécuritaires.» Ces appareils, qui coûtent au moins 600\$, peuvent être fixés

restaurants, se retrouvent aussi de plus en plus sur les terrasses résidentielles. C'est ce qu'observe Marc Rodrigue, copropriétaire de

la firme Gaz Prestige. Lorsqu'il installe des conduits de gaz naturel, il ajoute la plupart du temps au moins une prise extérieure pour y brancher directement le barbecue et le chauffe-terrasse, en alternance. Il vend des modèles, au gaz naturel ou au gaz propane, en nombre grandissant. Chez Home Depot, les chauffe-terrasses au gaz sur pied et sur table trouvent aussi preneur. Mais ce sont les petits foyers extérieurs au gaz propane ou au bois qui remportent le plus



PHOTO FOURNIE PAR HOME DEPOT. Mieux vaut se renseigner auprès de sa municipalité avant de faire l'acquisition d'un foyer extérieur. Ce produit pas nécessairement permis.

## La prudence est de mise

DANIELLE BONNEAU

Les chauffe-terrasses et les petits foyers extérieurs gagnent en popularité. Mieux vaut toutefois se renseigner auprès de sa municipalité avant d'en faire l'acquisition. Ces produits peuvent faire l'objet de certaines restrictions. À Montréal, par exemple, il est interdit de faire des feux en plein air dans sa cour, à moins que ce ne soit pour faire cuire des aliments. Les chauffe-terrasses et les

foyers extérieurs, qu'ils soient au bois ou au gaz, sont directement visés par ce règlement. Sont-ils défendus pour autant? Cela dépend de divers facteurs.

«Il y a des zones grises dans ce règlement et chaque cas est traité individuellement», indique Sylvain Sévigny, pompier éducateur au Service de sécurité incendie de la Ville de Montréal. Les foyers extérieurs, en effet, peuvent servir à faire cuire des saucisses ou des guimauves... Les pompiers, par

ailleurs, sont bien conscients que le règlement a été rédigé à une époque où ces produits n'existaient pas. La sécurité, toutefois, demeure au cœur de leurs préoccupations.

Avant d'acheter quoi que soit, M. Sévigny recommande de se présenter à la caserne la plus proche et de prendre rendez-vous avec un agent assigné à la prévention des incendies. Il pourra dire si l'aménagement envisagé peut être réalisé. Et si c'est le cas, il fera diverses suggestions pour éviter les ennuis.

«Il faut faire attention et poser les bons gestes, rappelle M. Sévigny. Ces produits (au gaz), par exemple, ne devraient pas être installés près des abris ou en dessous, car ceux-ci ne sont pas inflammables.»

Les produits qui émettent de la fumée, par ailleurs, peuvent importuner les voisins. Ceux-ci pourraient alors adresser une plainte. Pour éviter les mauvaises surprises, mieux vaut ne pas acheter sur un coup de cœur!

**Roulez en Harley avec J.Carrier**

À l'achat de n'importe quel outil Makita, machine outil Général ou Général International en magasin, J.Carrier vous offre une chance de gagner cette magnifique motocyclette HARLEY-DAVIDSON une valeur de plus de \$12,300

4351 rue d'Iberville Montréal, Québec  
Tél.: 514.598.9777 Fax: 514.598.1535  
info@jcarrier.com www.jcarrier.com

Makita

MOTOR HARLEY-DAVIDSON CYCLES

Sportster 1200 Custom

Général

\* Les règlements complets du concours sont disponibles en magasin ou à www.jcarrier.com

DE 15 PROJETS DE CONDOS EN COURS

À PARTIR DE 116 900\$ TX INC.

VISITEZ-NOUS **samcon.ca**

Samcon

REDÉVELOPPEMENT URBAIN

TERRASSES



PHOTO MARTIN CHAMBERLAND, LA PRESSE

Dans cette salle à manger extérieure, aménagée par Jardin de ville, deux chauffe-terrasses électriques, placés à chaque extrémité de l'abri, gardent les convives au chaud.

# POUR PROLONGER L'ÉTÉ

de succès, note Sylvio Pinal, directeur des ventes au Québec. Un modèle alimenté au bois est même encastré à l'intérieur d'une table, permettant aux convives de manger ou de jaser autour du feu.

«Les consommateurs s'organisent pour passer la veillée dehors», indique quant à lui Denis Sauvé, directeur du rayon du barbecue chez Meubles JC Perreault, à Kirkland. Avec les petits foyers extérieurs, ils peuvent demeurer en t-shirt même si la soirée est fraîche.»

Les petits foyers extérieurs au gaz empruntent diverses formes. Un modèle du manufacturier de barbecues Napoléon, par exemple, rappelle le feu de camp. En s'asseyant tout autour, les citadins ont l'impression d'être à la campagne, au bord d'un lac.

Le concepteur de jardins Stuart Webster, de la firme montréalaise StuartWebsterDesign, a eu un coup de cœur pour les brûleurs à l'éthanol Ecosmart Fire, qui s'installent n'importe où, à l'intérieur ou à l'extérieur.

«Ils sont tellement cool, s'exclame-t-il avec enthousiasme. Non seulement dégagent-ils de la chaleur, ils utilisent une énergie renouvelable et sont entièrement verts.»

Leur prix? Environ 2400\$ chacun. Pour créer un superbe effet, plusieurs en achètent trois, constate Dennis N. Lazanis, copropriétaire de la nouvelle boutique, Urban Patio, avenue Royalmount. Ils en profiteront toute l'année, car à l'arrivée des temps froids, ils les installeront dans la maison.



PHOTO FOURNIE PAR NAPOLEON

En se rassemblant autour du petit foyer extérieur au gaz Patioflame, de Napoléon, les citadins ont l'impression d'être à la campagne, au bord d'un lac.

## La déco simplifiée selon Manon

# inspiration

MANON, TU M'INSPIRES!



**DÉCO DE LA RENTRÉE**  
Zoom sur le blanc chiner en brochantes peindre du bois

**AVANT/APRÈS**  
4 nouvelles pièces

**Chez moi**  
Voici mon nouvel appartement  
Je vous donne mes trucs  
pour créer votre style!

VISITEZ  
DES MAISONS  
INSPIRANTES

VOLUME 3 NUMÉRO 1 - 6,95\$

EN KIOSQUE DÈS MAINTENANT!

Retrouvez Manon LeBlanc dans  
samedi 20h 30  
et lundi 18h à canal vie



**ABONNÉS DE LA PRESSE**

Obtenez 10% de rabais  
[cyberpresse.ca/privileges](http://cyberpresse.ca/privileges)

CLUB PRIVILÈGES

LES ÉDITIONS  
GESCA

**STONYX**  
STUDIO

GRAND SOLDE  
D'AUTOMNE

**GRANIT** EN PROMOTION

**50%** de rabais  
jusqu'à épuisement des stocks

HUIT  
choix de couleurs  
UNE SEULE  
épaisseur (3 cm)

**UN SEUL PRIX**

4888, rue Jean-Talon Ouest  
**514-341-2828**

MON TOIT

# Il faut agrandir la cuisine!

**DANIELLE BONNEAU**  
**UN ARCHITECTE CHEZ VOUS**

- OBJECTIFS**
- Agrandir la cuisine et la rendre plus fonctionnelle
  - Utiliser davantage la salle à manger
  - Déplacer l'escalier
- BUDGET**
- Environ 40 000\$ ou 47 500\$, selon les propositions

Anne-Marie Legault et François Lizotte trouvent leur cuisine trop petite. Lorsqu'ils ont acheté en copropriété le rez-de-chaussée d'un ancien duplex, en 2000, le petit Étienne n'était pas encore né. Cela allait. Mais depuis qu'ils sont trois, ils sont à l'étroit. Et avec la venue du petit Simon, le 3 juillet dernier, la situation s'est compliquée encore davantage. Ils ont une belle salle à manger, dont ils se servent rarement. «Elle est loin de la cuisine, explique François. Ce n'est pas pratique.» Leur dilemme: l'escalier menant au sous-sol se trouve entre la cuisine et la salle à manger. Ils voudraient le déplacer pour relier les deux pièces, mais ils ne savent pas trop où l'installer.

L'architecte Guy Demers leur soumet deux propositions. Dans les deux cas, le déplacement de l'escalier permet de mieux tirer profit de l'espace dans la cuisine. Le réfrigérateur et le garde-manger prennent place le long d'un mur qui n'est pas actuellement pleinement exploité. L'évier est déplacé pour dégager l'espace. La cuisine gagne ainsi beaucoup d'armoires et de plans de travail.

Dans la première proposition, l'escalier est installé entre la chambre principale et la chambre d'Étienne. L'espace de rangement qui s'y trouve disparaît ou est réorganisé. L'escalier, en effet, prend place dans la penderie de la chambre d'enfant. Une partie de l'immense placard voisin, qui est accessible du corridor, doit aussi être sacrifiée. L'architecte en profite pour agrandir la penderie de la chambre principale. Une petite lingerie complète le tout.

L'escalier empiète sur la chambre d'Étienne. Celle-ci, aménagée dans une pièce double, est



Depuis l'arrivée du petit Étienne, François Lizotte et sa conjointe sont à l'étroit dans la cuisine de leur appartement du quartier Villeray. L'architecte Guy Demers leur a soumis deux propositions pour remédier à la situation.

PHOTO IVANO H. DEMERS, LA PRESSE

heureusement très spacieuse. Un petit placard est ajouté. Malgré toutes ces modifications, la porte ne bouge pas. «La chambre est rapetissée, mais elle demeure encore très fonctionnelle», souligne l'architecte.

La cuisine est réaménagée sans toucher non plus à la porte arrière. L'espace est dorénavant ouvert entre la cuisine et la salle à manger, rendant la salle de bains visible de la salle à manger. Pour la cacher de la vue, Guy Demers prolonge la cuisine en ajoutant une armoire à balai.

«Tout peut être réalisé en sauvegardant les moulures, qui datent des années trente, apprécie François. C'est très intéressant.»

Dans la seconde proposition, l'architecte suggère une autre façon d'aménager la cuisine. La disposition des électroménagers, du garde-manger et de l'évier est

la même, mais un comptoir-lunch est ajouté et il y a encore plus d'armoires. «Tout dépend de votre vision de la cuisine idéale», dit-il. Le mur de la cuisine est prolongé pour dissimuler la salle de bains.

Pour faciliter l'accès au jardin et faire entrer beaucoup de lumière naturelle, une porte-fenêtre remplace la porte arrière.

Guy Demers propose par ailleurs de déplacer l'escalier au centre du logement. «Vous conservez la pièce double pour la chambre des enfants, mais vous perdez de l'espace dans votre garage, soupèse-t-il. Vous ne pourriez plus y garer votre voiture. Comme le sous-sol est encore à exploiter, le garage pourrait devenir une salle de jeu ou une chambre. Vous pourriez remplacer la porte de garage par une porte avec une belle fenêtre!»

Le corridor devient alors un

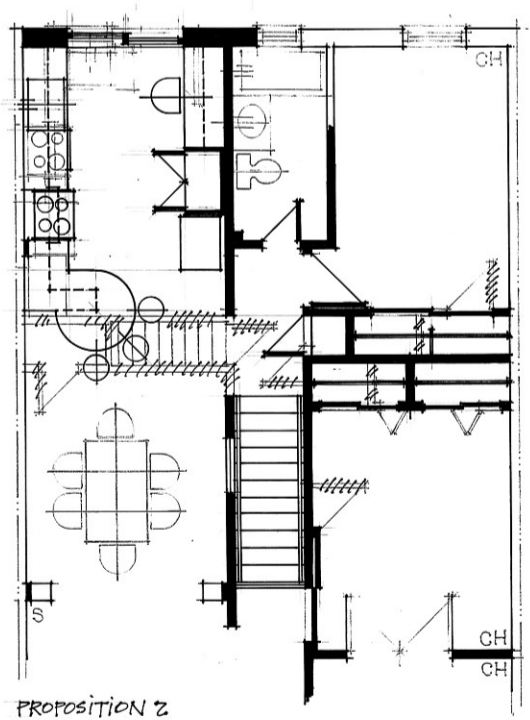
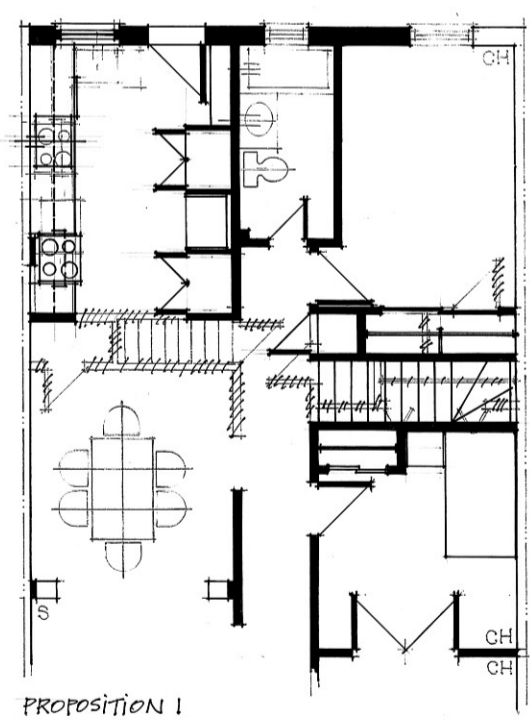
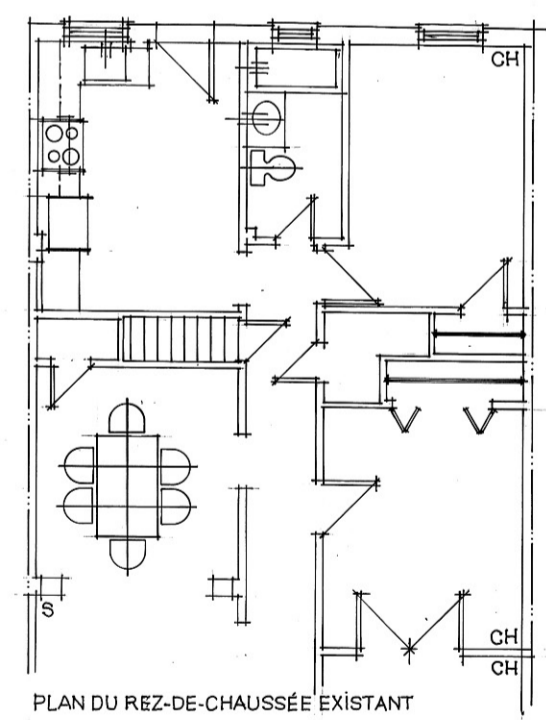
escalier. «Le corridor a perdu sa fonction en ouvrant entre la cuisine et la salle à manger, fait remarquer l'architecte. Vous créez une nouvelle circulation et vous n'avez plus besoin de l'autre voie. Tout est ouvert.»

François aime le concept. Mais son côté raisonnable le fait hésiter. «Mon but est d'optimiser les travaux en faisant le moins de modifications possible, souligne-t-il. Par contre, l'idée du garage transformé, avec une belle fenêtre me plaît beaucoup. C'est plus audacieux. Il faut être prêt à s'attaquer dès maintenant à la rénovation du sous-sol, puisque tout est ouvert.»

Le coût? Dans les deux cas, il faut rénover entièrement la cuisine, refaire le plancher de la cuisine et le parquet de bois de la salle à manger, effectuer des travaux en électricité et peindre. Il faudrait

déboursé environ 40 000\$ pour réaliser la première proposition, estime Guy Demers. La facture de la seconde option serait un peu plus élevée (environ 47 500\$), car une porte-fenêtre remplace la porte arrière. Le déplacement de l'escalier au centre du logement, par ailleurs, entraîne davantage de travaux. Les coûts associés à la rénovation du sous-sol sont en sus.

**Vous voulez changer de maison sans déménager? L'architecte Guy Demers se rend chez des lecteurs de La Presse et les aide à résoudre leurs problèmes d'aménagement. Nous publions ses propositions en espérant qu'elles sauront vous inspirer à votre tour. Vous pouvez contacter Guy Demers par courriel à [gdemers@lapresse.ca](mailto:gdemers@lapresse.ca), en lui laissant votre numéro de téléphone. Il ne vous rappellera que si vous êtes sélectionné.**



**Plan existant**

L'escalier menant au sous-sol se trouve entre la cuisine et la salle à manger. Anne-Marie Legault et François Lizotte voudraient le déplacer.

**Proposition 1**

La cuisine est réorganisée. Pour que la salle de bains ne soit pas visible de la salle à manger, une armoire à balai est ajoutée. L'escalier est installé dans la penderie de la chambre d'Étienne. Un petit placard est ajouté.

**Proposition 2**

Un comptoir-lunch est ajouté. Une porte-fenêtre remplace la porte arrière. Le mur de la cuisine est prolongé pour dissimuler la salle de bains. L'escalier est déplacé au centre du logement. Les penderies sont réorganisées. Une porte coulissante donne accès à la chambre d'Étienne.

## TRANSACTIONS RÉCENTES

RHÉAL BERCIER



Prix demandé: 399 000\$  
 Prix de vente: 385 000\$ (36 jours)

**Anjou**

Ce duplex, construit en 1968, est situé au 8550-8552, avenue D'Alloues, près de la rue Jarry. Au rez-de-chaussée, le logement occupé par le propriétaire compte sept pièces. À l'étage, on retrouve cinq pièces, dont trois chambres. La garçonne compte deux pièces. Ceux-ci génèrent des revenus mensuels de 960\$. Le garage est double. Deux voitures peuvent être stationnées dans l'entrée asphaltée. Le terrain a une superficie de 2353 pieds carrés. La propriété est évaluée à 307 800\$. Les impôts fonciers s'élevaient à 3111\$ (taxes scolaires: 620\$). Jocelyne Perron, de Royal LePage Versailles, est à l'origine de cette transaction.



Prix demandé: 229 000\$  
 Prix de vente: 196 000\$ (87 jours)

**Notre-Dame-de-Grâce**

Ce logement en copropriété est situé au 2214, avenue Oxford, près de la rue Sherbrooke. Il se trouve à l'étage d'un ancien duplex, construit en 1910 et rénové en 1994. Il compte six pièces, dont trois chambres. Le chauffage est alimenté à l'électricité (plinthés). Un espace de rangement au sous-sol est réservé au condo. Tous les appareils ménagers sont compris dans le prix. La Ville de Montréal évalue la propriété à 311 000\$. Les impôts fonciers s'élevaient à 3288\$ (taxes scolaires: 935\$). Marie-Claire Le Pessec et Yvan Plessand, du Groupe Sutton Centre Ouest, ont servi d'intermédiaires dans cette vente.



Prix demandé: 209 000\$  
 Prix de vente: 202 000\$ (13 jours)

**Brossard**

Ce bungalow est situé au 6255, avenue Bienville, près du croissant Bélair. Construit en 1969, il compte sept pièces, dont quatre chambres et deux salles de bains. Le chauffage est alimenté au gaz naturel (air soufflé). Le sous-sol est entièrement aménagé. Le garage est simple. Deux véhicules peuvent être garés dans l'entrée asphaltée. Il y a un grand balcon à l'arrière. Le terrain a une superficie de 5493 pieds carrés. La propriété est évaluée à 147 200\$. Les impôts fonciers s'élevaient à 1458\$ (taxes scolaires: 515\$). La vente s'est transgée avec le concours de Paul Messier, de Re/Max Platine.



Prix demandé: 194 000\$  
 Prix de vente: 184 000\$ (32 jours)

**Lachenaie**

Ce cottage est situé au 788, rue Pierre-Rivière, près de la rue Pierre Le Gardeur, dans le secteur du Carrefour des fleurs. Il compte six pièces, dont trois chambres à l'étage, une salle de bains et une salle d'eau. Le chauffage est alimenté à l'électricité (plinthés). Il y a un appareil de climatisation mural. Trois véhicules peuvent être stationnés dans l'entrée asphaltée. Le terrain a une superficie de 3611 pieds carrés. La municipalité évalue la propriété à 120 300\$. Les impôts fonciers s'élevaient à 2185\$ (taxes scolaires: 421\$). Isabelle Saulnier, de Proprio Direct, est à l'origine de cette transaction.

# Une sud-africaine résistante au froid



PIERRE GINGRAS

En Europe francophone, elle répond au nom de ficoïde ou encore delosperme de Cooper alors qu'en anglais, on parle plutôt de « hardy ice plant », une allusion à une espèce très voisine du pourpier.

*Delosperma cooperi*, de son appellation scientifique, fait effectivement partie de la grande famille des pourpiers et en conserve l'allure. Il s'agit d'une plante grasse, rampante, aux feuilles rondes, en forme de petits bâtonnets vert pâle. La plante ne dépasse guère les 10 ou 15 cm et forme un tapis couvert d'une multitude de fleurs rose très foncé au cœur blanchâtre, des fleurs sans pédoncule d'au plus 5 cm de diamètre qui ne sont pas sans rappeler de petites marguerites aux pétales fins et nombreux. Elles se referment en fin de journée ou par temps maussade. Chez moi, *Delosperma cooperi* fleurit du début juillet jusqu'au gel. Une beauté méconnue au Québec.

Originaire des montagnes de l'Afrique du Sud, le ficoïde est malheureusement l'objet de nombreuses données contradictoires dans la documentation scientifique. On parle d'une espèce de zone 8 à 10, une plante du Sud qui conserve son feuillage l'année durant et résiste plus au moins au froid. Par contre, certaines maisons qui s'affichent sur internet soutiennent qu'elle est rustique en zone 4.

Dans mon jardin, la plante s'est dénudée de son feuillage en fin d'automne, mais a résisté aux froidures intenses que nous avons connues l'hiver dernier, vraisemblablement parce qu'elle était couverte de neige en raison de sa petite taille. Évidemment, comme toutes les autres plantes du jardin (exception faite de mon bananier vivace), elle n'a profité d'aucune autre protection.

Plante de rocaille et de jardin alpin, *Delosperma* convient très bien à l'avant-plan d'une plate-bande. Elle exige le plein soleil, résiste bien à des périodes de sécheresse et pousse lentement. Cette année, à son deuxième été, elle atteignait 80 cm de diamètre. Comme toutes les plantes grasses, il lui faut un sol bien drainé sans quoi l'hiver lui sera fatal. Cette plante se reproduit facilement par boutures (il suffit parfois d'insérer simplement une tige dans le sol), mais on peut aussi procéder à des semis à l'intérieur en avril. La

plante devrait fleurir quatre mois plus tard. Il est possible de se procurer des semences chez certains grainetiers connus, notamment la maison américaine Park Seeds ([www.parkseeds.com](http://www.parkseeds.com)).

*Delosperma cooperi* doit son nom à ses graines qui sont bien en évidence dans leur capsule et à Thomas Cooper, un botaniste anglais qui a participé à plusieurs expéditions en Afrique du Sud au 19<sup>e</sup> siècle afin de garnir les jardins botaniques d'Angleterre de nouveaux spécimens.

Il existe par ailleurs une autre espèce de ficoïde encore plus rustique que *D. cooperi* et qui, elle, résiste aux hivers de la zone 4. Il s'agit de *Delosperma linearis* (connue aussi sous le nom de *D. nubigerum*, *D. nubigenum* ou *D. nubigena*, il y a quoi y perdre son latin!) qui garde son feuillage en hiver. Ses fleurs sont jaunes et son feuillage devient bronzé en automne.

Maintenant, la question: où trouver la fameuse plante?

Comme d'habitude, impossible de répondre avec précision puisqu'il existe des centaines de jardineriers et de pépinières au Québec. Dans la demi-douzaine de catalogues de producteurs et grossistes québécois consultés à ce sujet, seul celui de la Maison des fleurs vivaces, à Saint-Eustache, offre des ficoïdes.



PHOTO ROBERT MAILLOUX, LA PRESSE ©  
*Delosperma cooperi* est une plante grasse qui produit une multitude de fleurs délicates durant près de trois mois.



LES RÉSIDENCES DU MARCHÉ À STE-THERÈSE



LE NOTRE-DAME À REPENTIGNY



LES VERRIÈRES DU GOLF À ST-LAURENT



LE CAVALIER À LASALLE



AMBIANCE ÎLE-DES-SŒURS



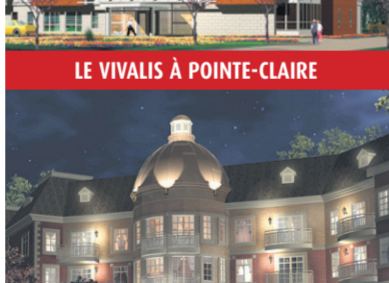
LES PROMENADES DU PARC À LONGUEUIL



LES JARDINS DU CAMPANILE À SAWINIGAN



LE VIVALIS À POINTE-CLAIRE



VENT DE L'OUEST À STE-GENEVIÈVE



ÉLOGIA AU CENTRE EST DE MONTRÉAL



L'IMAGE D'OUTREMONT



Le Quartier Mont-Saint-Hilaire

## LE GROUPE MAURICE N'A QU'UN SEUL CRÉNEAU: L'HABITATION POUR RETRAITÉS

**UN SEUL OBJECTIF**  
Réaliser un ensemble de complexes, à la fois modernes et chaleureux, qui répondent mieux aux attentes des retraités d'aujourd'hui...et de demain! Ni trop gros, ni trop petit, nos complexes offrent une panoplie de services tout en conservant leur dimension humaine.

**UNE ASSURANCE QUALITÉ DE DIMENSION HUMAINE**  
Tous les services des résidences sont assurés par les employés du Groupe Maurice. Contrairement à la pratique courante dans l'industrie, Le Groupe choisit de ne pas octroyer de contrats de services à des sous-traitants, et réussit donc à contrôler entièrement la qualité à tous les échelons.

**UN ENVIRONNEMENT QUI CONJUGUE MODERNITÉ, PLAISIR DE VIVRE... ET SÉCURITÉ**  
Toujours à l'écoute de ses clients et de leurs besoins particuliers, Le Groupe Maurice est conscient que la sécurité constitue un des aspects les plus importants pour les personnes retraitées. Construits en béton armé à l'épreuve du feu, les complexes sont munis de détecteurs de fumée et de gicleurs dans toutes les pièces, d'un système d'appel d'urgence et de sécurité haut de gamme, d'une génératrice d'appoint et de surveillance 24 heures.

**UN PERSONNEL D'EXPÉRIENCE**  
Le Groupe Maurice doit la croissance de son entreprise tout autant à la qualité de ses complexes résidentiels qu'à son équipe multidisciplinaire, triée sur le volet et formée selon les valeurs et l'éthique de l'entreprise. L'équipe de direction du Groupe cumule plus de 100 ans d'expérience dans le secteur des résidences pour retraités.

**QUALITÉ SUPÉRIEURE DES COMPLEXES EN PARALLÈLE AVEC LA LIBERTÉ D'AGIR DES RÉSIDANTS**  
La qualité des appartements et des aménagements intérieurs, l'importance accordée aux espaces verts et au paysagement entourant chacun des complexes... tout a été pensé pour permettre aux résidents de mener une vie active selon leurs goûts et leurs désirs dans des constructions récentes et de qualité supérieure.

*C'est de cette façon que Le Groupe Maurice obtient son succès!*

LE GROUPE MAURICE EN UN CLIN D'ŒIL	
PROJETS EN EXPLOITATION	9
PROJETS EN CONSTRUCTION	3
APPARTEMENTS-SERVICES HABITÉS	2396
APPARTEMENTS-SERVICES EN CONSTRUCTION	706
TYPES D'HABITATION	
APPARTEMENTS-SERVICES	2464
CONDOS	186
UNITÉS DE SOINS	452
TOTAL	3102
EN EXPLOITATION DEPUIS	1998

**LE GROUPE MAURICE**  
[www.legroupe Maurice.com](http://www.legroupe Maurice.com)

## Le temps des patates



PHOTO ROBERT MAILLOUX, LA PRESSE ©  
La chair de la pomme de terre « All Red » est rose foncé, presque rouge.

Avec la fin de l'été vient le temps des cueillettes, notamment celle de la pomme de terre. Mais pourquoi insister sur la patate? Parce que le moment est propice pour goûter aux variétés méconnues et ensuite, si le cœur vous en dit, de mettre quelques spécimens de côté pour votre potager l'an prochain. Car les variétés de pommes de terre vendues pour fins de plantation, du moins pour le petit potager, sont très rares. En production commerciale, on parle de pomme de terre de semences. Pourtant, il suffit de vous procurer quelques tubercules lorsqu'ils apparaissent sur le marché et de les conserver durant l'hiver pour vos plantations du printemps suivant.

Le hic, c'est qu'une foule de produits de la ferme sont vendus sans leur appellation de cultivars, ce qui est plutôt agaçant pour un amateur de cuisine qui aime jardiner. Au marché Jean-Talon, par exemple, quand il m'arrive de poser la question pour obtenir le nom de telle aubergine blanche ou de tel chou, violet, combien de fois me suis-je fait répondre sur un ton impatient: « Vous voyez bien, c'est une aubergine blanche » ou « c'est un chou-fleur violet ».

Bien sûr, il y a des exceptions à la règle. Les patates de Robert Marcotte, un producteur de Lanaoie, sont

vendues au kiosque du Jardin Mil-Herbes, et à la fruiterie Au toit rouge, à Repentigny. Et elles sont toutes dûment identifiées: «Rate», «Blue Mac», «Royal Gold», «Rose Fin Apple», «All Red», «Corne de bœlier», «Charlotte», «Highland Sunshine» et «Rosara». Elles ont la chair jaune, bleue, rose ou blanche et leur goût diffère d'une variété à l'autre. J'ose espérer qu'il y a d'autres endroits où on offre le même genre d'information. À vous d'en profiter.

M. Marcotte indique qu'il conserve ses pommes de terre de semences à une température de 5 C, dans une atmosphère bien aérée où le taux d'humidité atteint néanmoins 95%. Difficile d'obtenir de telles conditions à la maison. Par contre, on devrait obtenir de bons résultats dans une chambre froide ou encore un endroit frais et bien aéré, mais sans lumière. Pour sa part, la jardinière Manon Collard ([www.jardin-potager.com](http://www.jardin-potager.com)) réussit à conserver ses pommes de terre des mois durant, sans qu'elles ne pourrissent ni ne germent, en les plaçant au frigo, dans le tiroir à légumes, mais enveloppées dans un sac de papier brun. Elle les fait germer en les exposant en pleine lumière à la température de la pièce, un processus qui commence très rapidement. Rappelons que chaque œil sur le tubercule donnera un plant une fois en terre.

### LE TOUR DU JARDIN

## Une « Double Decker » plutôt simple

Nouvelle déception: l'échinacée «Double Decker». Original, le nouveau cultivar qui s'est fait connaître, il y a quatre ans, grâce à une deuxième touffe de pétales censée apparaître au centre de la fleur au cours de l'été, n'a manifestement pas tenu ses promesses. Il s'est pourtant vendu comme des petits pains chauds. Cette saison, aucune tige parmi les quelques dizaines de plants qui poussent dans mes platebandes n'a donné de fleurs doubles. Deux ou trois pétales, tout au

plus, ont émergé ça et là du gros bouton central. Déjà en 2005, l'année suivant leur introduction au jardin, j'avais constaté que le phénomène du dédoublement des pétales était très inégal d'une plante à l'autre. L'an dernier, la chose s'était encore accentuée, un phénomène attribuable vraisemblablement au patrimoine génétique instable. Déception donc, car sans son pompon bien particulier, «Double Decker» ne possède aucun trait distinctif des autres membres de la famille.

«L'échinacée «Double Decker» dans toute sa splendeur, du moins quand elle fait preuve de bonne volonté. PHOTO MARTIN CHAMBERLAND, LA PRESSE ©



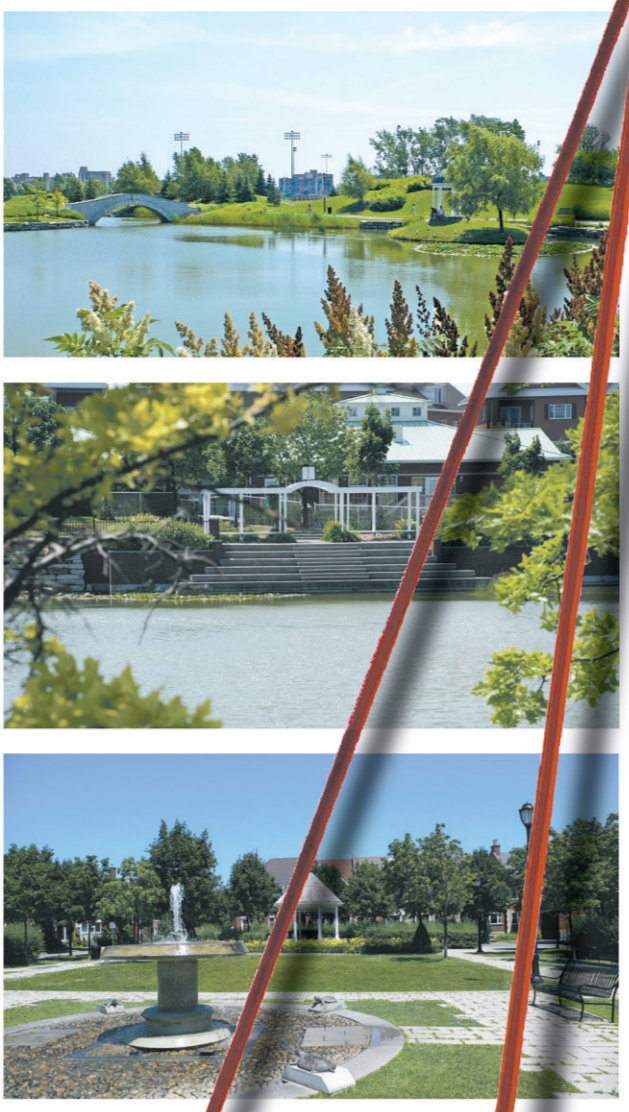
PHOTO FRANÇOIS ROY, LA PRESSE ©  
Domage causé par le phylloxère du chêne.

## Le phylloxère attaque les chênes

De nombreux lecteurs s'interrogent sur les maladies qui affectent le feuillage de nombreux chênes depuis le début de l'été, un phénomène qui est aussi apparu dans certains de mes arbres. Dans bon nombre de cas, il s'agit plutôt des méfaits du phylloxère du chêne, explique l'agronome-conseil Claude Gélinas de Varennes ([www.phyto.qc.ca](http://www.phyto.qc.ca)). La bête qui a accentué sa présence ces dernières années, insiste l'expert, est de la taille et de la couleur d'un puceron. Il faut une loupe pour bien l'observer. Elle s'installe sous la feuille et en suce la sève, ce qui forme à un moment donné une tache à la surface. Quand l'infestation est impor-

tante, l'allure de l'arbre en prend un coup, mais heureusement ne met pas sa santé en danger. L'insecte peu mobile se transmet d'un arbre à l'autre en voyageant sur les pattes des oiseaux. Dans un récent passé, on le contrainait par l'usage de pesticides systémiques aujourd'hui interdits. Par ailleurs, la cloque des feuilles, elle, est produite par un fungus qui provoque une petite boursoffleure noire sur la feuille qui peut alors devenir difforme et même tomber. Le champignon est beaucoup plus abondant à la suite d'un printemps humide. Le chêne peut aussi souffrir d'antracnose, une maladie fongique qui altère aussi le feuillage.

Venez discuter jardinage sur le blogue de Pierre Gingras : [www.montoit.ca/gingras](http://www.montoit.ca/gingras)



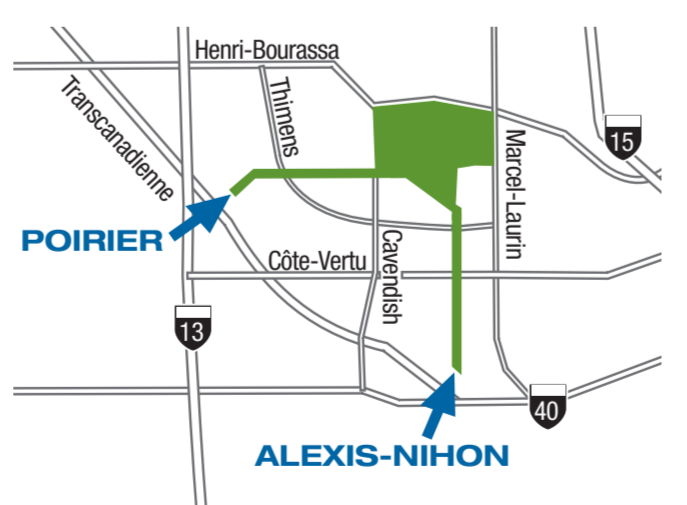
Bois-Franc

# Mon milieu de vie!

CONDOMINIUMS - MAISONS JUMELÉES - MAISONS EN RANGÉE  
 À PARTIR DE 232 900 \$ TAXES INCLUSES



Après 13 ans, le projet résidentiel compte quelque 2650 portes. Son secret? Créer le décor et l'environnement que ses maisons méritent... pour que ceux qui y habitent ressentent dans tous les détails qu'il s'agit d'abord d'un MILIEU DE VIE ! Et ça continue dans la phase III, en VERT ET BLEU !



Les prix, produits et services sont modifiables sans préavis  
 La Presse 8 septembre 2007

CENTRE INFO BOIS-FRANC  
 2505, rue des Nations, bureau 100  
 Saint-Laurent

514.333.3066  
 SERVICES IMMOBILIERS  
 Promoteur du plan directeur BOMBARDIER

[www.boisfranc.com](http://www.boisfranc.com)

SECTION SPÉCIALE

Reportage publicitaire

# Chez Soi 55+

LE GROUPE MAURICE  
 SPÉCIALISTE D'AVANT-GARDE EN HABITATION POUR RETRAITÉS



## Nous innovons encore!

- Concepts inédits
- Services uniques
- Soins sur mesure

Nous sommes à votre écoute  
 et nous répondons à vos besoins.  
 La preuve à l'intérieur.

[www.legroupe Maurice.com](http://www.legroupe Maurice.com)

SECTION SPÉCIALE - DE LA PAGE 6 À LA PAGE 14

DÉCOUVREZ DES PROJETS IMMOBILIERS  
 ADAPTÉS AUX DIFFÉRENTS BESOINS  
 DES RETRAITÉS

- Au cœur de la Mauricie
- L'art de faire autrement
- Une vie en harmonie
- Sur les berges de la rivière des Mille-Îles
- Comme à l'hôtel
- D'innovation en innovation
- Une réponse à un grand besoin

et aussi :  
 Une consultation publique sur les conditions de vie des aînés,  
 des mesures favorables dans le dernier budget du Québec,  
 partir en voyage à l'étranger.