

# Discrétion\*

la solution définitive aux 5 grands problèmes de la bas-culotterie:

**1. Fini la ligne de démarcation de la culotte.**

Quand on porte un peu court, quoi de plus inesthétique que cette ligne de culotte qui apparaît quand on ne le désire pas? Nous avons éliminé ce problème en révolutionnant le marché avec nos modèles de bas-culottes "nus" ou "bikinis". Et nous les avons fabriqués en nylon spécialement résistant pour que vous puissiez les porter *tous les jours*. Et si vous préférez notre modèle standard, nous avons doté sa culotte d'une ligne de démarcation particulièrement discrète.

**2. Fini les poches aux genoux ou aux chevilles.**

Avec Discrétion, plus de cloches aux genoux et aux chevilles. Pour y arriver, nous tordons nous-même notre fil et nous lui donnons un petit tour de plus que la normale. Ce qui le rend plus extensible. Ce qui lui permet de retenir sa forme originale.

**3. Fini les coutures qui vous lâchent.**

Voilà qui est inadmissible mais fréquent sur des bas ordinaires. Cela n'existe plus avec Discrétion. Nous faisons des coutures qui tiennent. Elles sont en fibres torsadées pour résister aux déchirures. Nous les vérifions trois fois avant de sortir nos bas-culottes de l'usine. Avec Discrétion — si le cœur vous en dit — vous pouvez faire le grand écart sans souci.

**4. Fini les ceintures inadéquates.**

Voici ce qui se passait: ou vous aviez une ceinture qui vous serrait tellement qu'elle vous coupait le souffle, ou votre ceinture se révélait inefficace à soutenir votre bas-culotte. Avec Discrétion nous avons pris grand soin de créer *une bonne ceinture*. Une ceinture moulante faite pour s'ajuster à votre taille sans la martyriser, tout en soutenant fermement votre bas-culotte.

**5. Fini les plis disgracieux.**

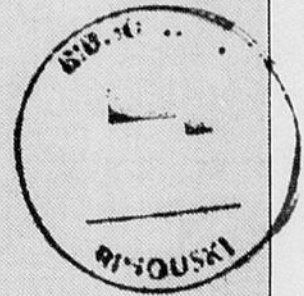
Les bas-culottes sont faits pour vous embellir... et rien d'autre. Avec les bas-culottes Discrétion vous goûterez une sensation nouvelle de liberté. Ils vous moulent confortablement. Ils épousent fidèlement les contours naturels de votre corps. Ils restent toute la journée tels que vous les avez enfilés.

Avant d'acheter un bas-culotte, vérifiez ces 5 points. Ce sont les plus importants. Vous aurez alors d'excellentes raisons pour choisir Discrétion.

Discrétion\*

Tricots EXCEL

Riche gamme de 17 couleurs à partir de tan et miel doré, jusqu'à charbon. Cinq tailles proportionnées. Trois styles: bikini, nu et standard.



\*Marque déposée

# Spectacle partaginois

Notre groupe partaginois de jeunes, étudiants et étudiantes de Rimouski, s'est rendu, le 6 mars 1970 dernier, à l'Institut Mgr Courchesne où il a offert un spectacle aux orphelins de l'enfer.

Notre spectacle, d'une durée de 2 heures, fut présenté sous l'aspect de 6 pièces comiques où les enfants ont tous ri aux larmes. De plus, un temps fut réservé à ces orphelins qui ont su nous remercier par leurs chants harmonieux.

Les quelques heures, passées en compagnie de 200 enfants environ, furent merveilleuses pour tous les Partaginois, au point que chacun s'offrit auprès de la direction pour aller souhaiter le bonsoir aux enfants lorsque ceux-ci seraient dans leurs dortoirs.

Ce que nous retirons de cette expérience! Tout simplement le bonheur et la satisfaction de soi, l'amour des autres et surtout du Christ, notre soutien dans notre oeuvre de bienfaisance. De plus, nous pouvons nous amuser sagement et bénévolement.

Nous remercions les parents et les religieuses qui se sont joints à nous pour faire de cette soirée un franc succès.

Pour nous, Partaginois, le bonheur se gagne et que c'est en rendant les autres heureux que l'on obtient son propre bonheur.

## Jean-Claude Lebel...

(Suite de la 1ère page)

a dit venir à cette convention pour deux raisons bien précises: d'abord, un représentant du gouvernement assiste toujours à une mise en nomination; ensuite, parce qu'il veut appuyer M. Lebel, qu'il connaît bien, et pour montrer sa satisfaction devant l'arrivée de jeunes candidats sur la scène politique, pouvant présenter une facette plus diversifiée, image réelle de la société québécoise, au Parlement provincial.

Il a par la suite exprimé la valeur de l'Union Nationale, parti qui a un passé, un présent et un avenir, qui n'est pas un "vieux" parti (la majorité des candidats unionistes ont quarante ans), dont



M. Lebel donne ici la main à M. Jean Brisson, après que celui-ci eut refusé de porter sa candidature à la convention unioniste. On reconnaît aussi M. Marcel Masse et M. Aristide Girardin, ce dernier candidat unioniste dans le comté aux dernières élections provinciales. (Photo "Le Rimouskois")

les porte-étendards sont intègres, compétents, ne sont pas liés à l'establishment, pieds et poings liés par Trudeau, comme le sont les libéraux, représentés fidèlement à Rimouski par Me Tessier, image parfaite du libéral béat. Le Parti Québécois, pour sa part, n'a pas à se dire représentant des Québécois. L'UN l'est encore plus, par son dévouement à la cause du Québec, par son attitude devant Trudeau ou Marchand, parce qu'il n'a qu'un seul maître, le Québec.

En terminant, M. Masse s'est dit convaincu que l'UN aura le pouvoir pour les quatre prochaines années. Si les Rimouskois ne veulent pas "manquer le bateau", ils doivent voter pour Jean-Claude Lebel.

## LE CANDIDAT DE LA STRUCTURE

M. Jean-Claude Lebel, économiste et planificateur, a parlé en planificateur à cette première rencontre officielle avec les militants unionistes.

Tout en précisant que le fonctionnarisme l'a préparé à être au service des électeurs 24 heures par jour (ce qui explique pourquoi aujourd'hui, selon M. Lebel, on ne peut plus être député, maire et ministre en même temps), M. Lebel a ressorti, de sa tournée-éclair dans le comté, que les griefs sont là. "J'écouterai toujours, a-t-il dit, et avant de promettre, je poserai le problème, pour ensuite le résoudre". M. Lebel a de plus affirmé qu'il faut que les griefs des militants aillent à la tête. "Mon rôle de député sera de cheminer ces commentaires, par une réorganisation des structures du parti dans le comté. Car, un parti politique qui ne vit que pour les campagnes électorales sème la dissension".

Quant au programme qu'il proposera à l'électorat rimouskois, il sera dévoilé à l'ouverture officielle de la campagne et après l'analyse de tous les éléments du problème, que M. Lebel connaît bien, puisqu'il a oeuvré pendant longtemps dans le comté.

Plusieurs questions y seront insérées (comme traitées forcément pendant la campagne), celles des routes pitoyables, les paroisses forestières, de l'entente renégociée. A ce dernier sujet, M. Lebel a fait remarquer que le gouvernement ne peut dépenser que l'argent qu'il a en sa possession.

Les réponses à ces questions devront être trouvées en commun, en considérant que 1970 n'est pas 1964, et qu'il n'y a pas de solutions miracles en ce domaine "comme mes adversaires vous en proposeront", a continué M. Lebel.

Le candidat unioniste a pris enfin l'engagement de consacrer tout son temps au développement du comté et de ses agglomérations, a admis, pour le plan, que les choses ne vont pas toujours vite, a souhaité que des fonctionnaires se recyclent, dans l'évolution de leur tâche, et a demandé à tous les militants unionistes de l'aider à donner un député unioniste à Rimouski dès le 29 avril.

## ET LE "BACKGROUND"?

Au sujet de son passage au BAEQ, M. Lebel, lors d'une conférence de presse antérieure à la convention, a déclaré qu'il a la ferme intention d'expliquer que le BAEQ a préparé un plan, a rempli donc son mandat. Il n'avait pas à faire plus. La confusion (L'ODEQ n'a qu'une proportion infime du budget) vient des déclarations de ceux qui cherchent des votes à rabais. La planification est un travail de longue haleine.

Ce aussi sera expliqué au cours de la campagne, comme les limites inévitables "que l'on ne peut m'imputer", a conclu M. Lebel, qui a la ferme intention de discuter de la renégociation de l'entente et des changements à y apporter, surtout au niveau industriel.

L. L.



## GROS et DETAIL

situé dans le  
**QUARTIER INDUSTRIEL**  
**Tél. 723-6434**

**351, DES CHEVALIERS - RIMOUSKI**

**ENDUIT A COUVERTURE FIBREUX SPECIAL**

**4.95** le 5 gallon

---

**CIMENT PLASTIC NOIR**

**4.99** ch. le 5 gallon

**ASPENITE LE PANNEAU**

4 pieds x 8 pieds

**\$3.36**

**Veneer**

B/C/F. Select 5/16"

4 pieds x 8 pieds

**4.20**

le panneau

**ENFIN**

NOUS POUVONS VOUS FOURNIR

AUSSI

**le bois de charpente de construction au complet**

**Styrofoam**

1 pouce

4 pieds x 8 pieds

**2.00**

le panneau

**PREFINI 4' x 8'**

**ch. 3.60 - 3.80 - 3.90 - 4.20**

**CHASSIS PANORAMIQUES**

TOUTES DIMENSIONS

---

**PORTES INTERIEURES ET EXTERIEURES**

**Nomination  
d'un vice-président  
chez Steinberg**



**HENRI TREMBLAY**

M. Mel Dobrin, président de Steinberg Limitée, annonce la nomination de M. Henri Tremblay au poste de vice-président, personnel. Depuis son entrée chez Steinberg en 1965, M. Tremblay a occupé successivement les fonctions de gérant du bureau d'embauche, de directeur du personnel des divisions d'Ontario et du Québec, et de gérant d'unité de la division alimentaire du Québec, poste qu'il détenait au moment de sa promotion. M. Tremblay est un diplômé en Sciences politiques de l'université d'Ottawa. Il a également fait des études postuniversitaires à l'"American University" de Washington, D.C. Originaire de Saint-Malachie, Québec, M. Tremblay est le fils de feu l'honorable sénateur L.-D. Tremblay.

**André Fecteau...**

(Suite de la 1ère page)

Pour sa part, M. Giguère a détaillé son activité au sein du mouvement souverainisme. Il croit depuis longtemps à la souveraineté du Québec et il a lui aussi affirmé qu'il se mettait à l'entière disposition des Québécois et des gens du comté.

**CAMPAGNE PROPRE**

Dans son discours d'acceptation, M. Fecteau a insisté sur la qualité de la campagne qu'il peut mener. Pour lui, le choc inévitable des idées doit éliminer par le fait même les confrontations personalistes. "Je ferai tout en mon possible pour que la lutte soit propre, honnête, avec un respect de la justice et de la personne humaine. Mes adversaires sont avant tout des Québécois." Il n'y aura donc pas de lutte personnelle.

Plusieurs personnalités assistaient à cette convention, dont M. Nestor Turcotte, candidat péquiste dans Matane, M. Marius Milord candidat péquiste à Riv-du-Loup, et M. Tardif, candidat péquiste à Kamouraska. MM. Parizeau et Laurin, de l'exécutif national, devaient être présents, mais leurs grandes activités n'ont pu leur permettre de se rendre à Rimouski.

**EN FIN DE SEMAINE**

Nous avons rejoint par téléphone M. Fecteau pour lui demander quand il comptait commencer officiellement sa campagne. Il nous a déclaré que ce début se situera en fin de semaine prochaine, soit le 4 ou le 6 avril. Le programme local sera divulgué à ce moment-là.

M. Fecteau nous a aussi dit que l'aménagement du territoire sera sûrement l'une des questions les plus débattues au cours de cette campagne dans le comté. "A ce moment-là, vous êtes obligé de commenter tous les secteurs de la vie bas-laurentienne. En fait, on touche les problèmes socio-économiques du Bas St-Laurent dans son ensemble".

Au sujet de la renégociation, M. Fecteau croit qu'il y a deux alternatives: ou l'on augmente les argents investis ou l'on réorganise, ou redistribue, le montant déjà alloué pour favoriser les secteurs actuellement "oubliés". D'ailleurs, M. Fecteau nous a dit, en terminant, que l'UCC a déjà émis plusieurs résolutions demandant que le Fédéral verse la totalité des sommes au Québec, pour qu'il administre lui-même ces argents. Le problème des doubles structures sera donc un autre élément de la discussion électorale.

L. L.

**AU CENTRE CIVIQUE**

**Samedi, 11 avril à 8.30 P.M.**

**UNE PIECE DE THEATRE**

**LE CRI  
DE  
L'ENGOULEVENT**

de Guy Dufresne

**Cette production met en vedette  
LES COMEDIENS:**

- \* Benoit Girard
- \* Lionel Villeneuve
- \* Armand Labelle
- \* Monique Joly
- \* Hélène Loïselle
- \* Catherine Bégin

**BILLETTS EN VENTE:**

Publication Service, Rimouski  
Pharmacie Lévesque, Mt-Joli

ADMISSION: 2.00 - 2.50 Société des Arts

# VENTE DE PNEUS CHRYCO

## ETE

<b>650</b>	<b>x</b>	<b>13</b>
<b>700</b>	<b>x</b>	<b>13</b>
<b>695</b>	<b>x</b>	<b>14</b>
<b>735</b>	<b>x</b>	<b>14</b>
<b>775</b>	<b>x</b>	<b>14</b>
<b>825</b>	<b>x</b>	<b>14</b>
<b>855</b>	<b>x</b>	<b>14</b>
<b>825</b>	<b>x</b>	<b>15</b>
<b>855</b>	<b>x</b>	<b>15</b>
<b>885</b>	<b>x</b>	<b>15</b>

Prix à compter

## 13.70

## A PRIX COÛTANT

chez

## Ruest & Arsenault

### Auto Ltée

425, boul. Jessop - Tél. 723-9281

Pièces et accessoires, remorquage, peinture,  
service et réparations générales,  
débosselage, distributeur :

IMPERIAL - CHRYSLER - DODGE - DART - CORONET  
CHARGER - CHALLENGER - CAMIONS DODGE  
SIMCA SUNBEAM

## HIVER

<b>650</b>	<b>x</b>	<b>13</b>
<b>700</b>	<b>x</b>	<b>13</b>
<b>695</b>	<b>x</b>	<b>14</b>
<b>735</b>	<b>x</b>	<b>14</b>
<b>775</b>	<b>x</b>	<b>14</b>
<b>825</b>	<b>x</b>	<b>14</b>
<b>855</b>	<b>x</b>	<b>14</b>
<b>885</b>	<b>x</b>	<b>15</b>

Prix à compter

## 13.00



# Voyez nos FAMEUX SPECIAUX DE LA SEMAINE DU GRAND MENAGE

ALBERT

A votre  
Centre  
d'Achats  
préfér 



Saucisse fum e  
"FEDERAL"



SAVOUREUSE  
Paquet  
1 livre

**.49**

**BOLOGNA**  
"FEDERAL"

FRAIS OU  
FUM 

Demi ou  
complet  
la livre **.37**

tranch   
la livre

**.39**

**Soupe**  
"LIPTON"

Nouilles et poulet

2 pour **.41**

**BISCUITS SODA**  
SALTINE  
McCORMICK

Boîtes  
1 livre **2 pour .79**

TISSUS-  
MOUCHOIRS  
KLEENEX BOUTIQUE

260 **2 / .55**

**TOUJOURS DE LA VIANDE DE PREMIERE QUALITE**

**Bacon** Slabs mcx la livre **.79** tranch  la livre **.83**

**Rosbif pointe ou surlonge** la livre **1.25**

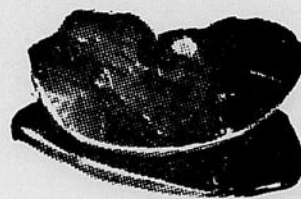
**Rosbif ou Steak T-Bone** la livre **1.19**

**Croupe de boeuf** 5 LBS ET PLUS la livre **.85**

**TRAVERS DE COTES** la livre **.39**

**BOEUF HACHE** la livre **.49**

**Foie de porc**



la livre

**.39**



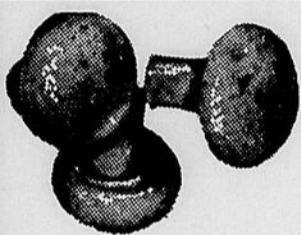
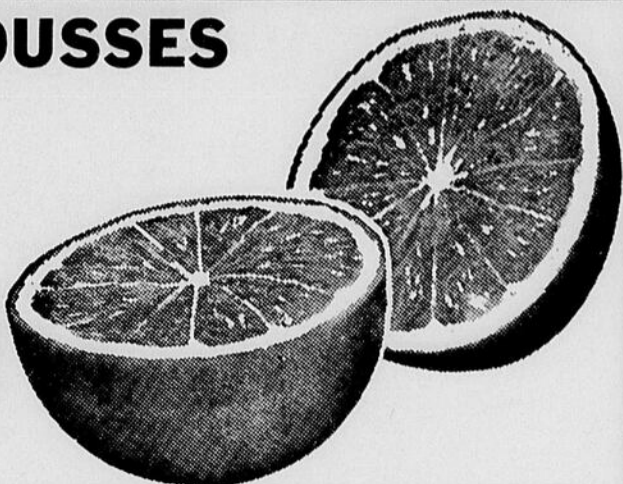
**SERVIETTES**  
KLEENEX BOUTIQUE  
75 SERVIETTES  
Le paquet

**Toujours 3%**

# PAMPLEMOUSSES

DE FLORIDE  
48 BLANC

6 pour **.49**



CHOPINE

## Champignons

FRAIS

**.45**

## LAITUE

CALIFORNIE Grosseur 24

SPECIAL

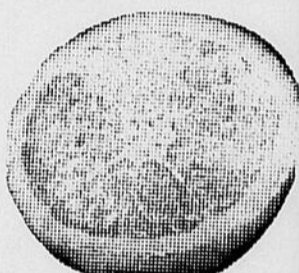
**.21**

## ORANGES

"VALANCIA"  
Grosseur 163

**.45**

douzaine



### RAYON DE LA QUINCAILLERIE

Avec tout achat de  
**PEINTURE**   
**EN SPECIAL**

N'oubliez pas de déposer  
votre nom et numéro de  
de téléphone pour le  
tirage d'une fameuse  
tente-roulotte

### RAYON DES MEUBLES

(2e étage)

**ASSORTIMENT COMPLET**

de

**TAPIS-PRELART  
MATELAS,  
ETC.**

**AUSSI : Assortiment de nettoyeur à argenterie et  
cuivre - Chiffon tout usage Johnson - Balais - Moppes - etc.**

### MIRACLE WHIP

KRAFT  
16 oz

**.43**

### DETERGENT EN POUDRE BREEZE

Format  
géant

**.95**

### EAU DE JAVEL

"MIX-O"  
GALLON 128 OZ

**.55**

### NETTOYEUR

LIQUIDE  
"M. NET"

32 oz

**.79**



### NETTOYEUR A EVIERS

"COMET"

14 oz

2 pour **.41**



### DETERGENT LIQUIDE

A  
VAISSELLE

"SWAN"

24 OZ

**.45**



PAPIER  
DE TOILETTE

KLEENEX BOUTIQUE

Paquet  
de 2

**4 / .61**

### CIRE A PLANCHER

LIQUIDE

"MIRAGE"  
de Succès  
27 oz

**1.09**



### Pâte à dents "CREST"

Régulière

Format  
géant

**.59**

Mme Alain Morneau, 265 E-  
vêché ouest, gagnante du radio  
transistor attribué lors du tira-  
ge qui a eu lieu le 28 mars.

Gâteaux Alouette

"VACHON"  
Bte 12

**.49**

**10% d'escompte — LIVRAISON GRATUITE**

**VASTE TERRAIN DE  
STATIONNEMENT**

# Les braconniers déboursent \$2,040.

Au cours du mois de décembre, les tribunaux ont imposé aux braconniers des amendes atteignant globalement \$2,040, dans la région du Bas Saint-Laurent.

Au cours de la même période, dans tout le Québec, 411 affaires de braconnage ont rapporté au Gouvernement \$12,235.

Dans le district de Gaspé, 20 infractions diverses amenaient l'imposition d'amendes pour la somme de \$1,190, alors que 2 infractions aux lois de la pêche obligeaient les contrevenants à déboursier \$10.

Dans le district de Rimouski, 16 infractions diverses rapportaient au Gouvernement, par suite des amendes imposées, \$350; et 6 infractions aux lois de la pêche amenaient l'imposition d'amendes pour une valeur de \$165. De plus, une infraction aux lois de la chasse à l'original et une

infraction aux lois de la chasse à chevreuil coûtaient respectivement à leur auteur \$200 et \$125.

## On vous offre de l'emploi

### MARCHE DU TRAVAIL LOCAL

#### Chef de département :

On recherche présentement un homme d'âge moyen pour prendre la responsabilité (achats et ventes) d'un département de chaussures. Exigences : expérience de la chaussure dans le milieu rimouskois. Salaire : à être discuté, salaire de base et commission. Emploi permanent.

#### Administrateur junior :

Fonctions : apprendre et appliquer les politiques de la compagnie, participer aux opérations comptables de financement, d'organisation, d'administration. Qualifications : formation collégiale en techniques administratives, initiatives,

ambition, excellent dossier scolaire, bilingue. Salaire : à être discuté, 37 heures de travail.

#### Comptable :

Fonctions : traiter les rapports d'impôt et être responsable du personnel du bureau (2 employés). Exigences : certifié C.A., 8 à 10 ans d'expérience bureau de comptable. Connaissance des lois fiscales, aptitudes à la direction. Qualités de chef et d'administrateur. Salaire : \$12,000.00 par année à discuter.

### MARCHE DU TRAVAIL EXTERIEUR

#### Limeur de scie à ruban :

Lieu d'emploi : Arvida. Exigences : bonne expérience dans le bois dur ou mou, ou cours spécialisé dans ce domaine. Salaire : \$2.68 l'heure, 45 heures par semaine. Emploi permanent.

#### Chef de rayon :

Un magasin à rayons de Québec recherche des candidats(es) qualifiés(es) comme chefs de rayon. Qualifications : bonne expérience comme chef de département; cependant, l'employeur est disposé à considérer l'engagement de candidats ayant moins d'expérience, mais ayant complété une 12e année de scolarité. Maîtrise de la langue anglaise. Salaire selon expérience et compétence.

#### Chef cuisinier :

Fonctions : prendre en charge le service alimentaire d'une institution de l'Abitibi. Devra préparer les menus, coordonner le travail de 23 employés. Aura à collaborer avec le technicien en alimentation. Qualifications : 3 à 5 ans d'expérience dans une institution hospitalière, solide formation de cuisinier, avoir eu responsabilité du genre. Salaire : \$6,000.00 à \$7,000.00 selon convention collective.

Centre de Main-d'oeuvre du Canada, 182, de la Cathédrale, Rimouski, P. Qué. 723-2257.



Décor  
d'aujourd'hui

Gisèle Dechamplain.

## LA DEFINITION DE LA COULEUR ET LA SENSATION QU'ELLE PROCURE.

Il est bien difficile de parler arbitrairement de couleurs lorsque l'on sait que bien peu de gens les voient d'une même manière.

Nous nous en rapporterons donc à une définition physique de la couleur. C'est en effet une impression produite sur la rétine de notre oeil par une sensation lumineuse transmise au cerveau et appelée couleur.

Quoiqu'il soit encore impossible scientifiquement de l'expliquer l'un des premiers caractères apparents d'une couleur est une notion de chaud ou de froid.

Les couleurs froides sont celles qui vont du vert au bleu, d'un jaune-vert au rouge c'est à dire : vert-jaune, jaune, jaune orange, rouge orange, rouge, rouge pourpre.

Les couleurs chaudes sont celles qui vont du vert au bleu, c'est-à-dire, vert, vert bleu, bleu cyanis, bleu, bleu outremer, violet, pourpre violacé.

De nombreuses expériences ont prouvé la sensation de chaud ou de froid donnée par ces couleurs. Dans un atelier où les murs étaient peints bleu-vert les ouvriers se plaignaient du froid, il a suffi de remplacer cette couleur par un ocre rosé pour que les plaintes cessent.

Les applications du même genre sont faites dans les hôpitaux où l'on distribue psychologiquement la fraîcheur ou la chaleur. Si vous vous concentrez sur la couleur seule et la laissez agir sur vous, vous sentirez sa froideur ou sa chaleur, sa clarté ou son obscurité.

A la semaine prochaine,

Gisèle Dechamplain, décoratrice.

## Télé-Recette

Préparée par LOUISE LAVALLÉE  
à l'émission "Dites-moi"



## Casserole printanière

- 3 cu. à tb. de beurre
- 3 cu. à tb. de farine
- 2 tasses de bouillon de poulet
- Sel et poivre
- 1 cu. à tb. de persil frais haché
- 2 tasses de pois verts
- 1 tasse de rondelles d'oignons revenues dans le beurre
- 1 boîte de 7 3/4 oz. de saumon
- 1 tasse de chapelure
- Noisettes de beurre.

Fondre le beurre dans une cas-

serole, ajouter la farine, bien mélanger, ajouter le bouillon de poulet et cuire en brassant jusqu'à épaississement. Ajouter le sel et le poivre et le persil haché. Disposer dans un plat allant au four des rangs de saumon, de pois et d'oignon. Couvrir de sauce et saupoudrer de chapelure. Parsemer de noisettes de beurre à four 425F. 15 à 20 minutes. Servir bien chaud.



*mamans* PRENEZ  
30 SECONDES  
POUR LIRE CECI  
et vous pouvez gagner un prix de valeur

# Woolworth

## Concours annuel de photo de bébé

Vous n'avez qu'à apporter au magasin, une photo (approx. 3 1/2 x 3 1/2") de votre bébé ou enfant jusqu'à 6 ans inclusivement. Les photos seront exposées et les clients voteront pour le bébé le plus populaire de votre région.

Woolworth vous retournera toutes vos photos mais ne peut être tenu responsable pour aucune perte ou dommage à cause d'accidents imprévus.

Le scrutin commencera le 16 avril, les participations seront acceptées jusqu'au 15 avril, 1970.



# BIJOUTERIE ST-GERMAIN



## par Columbia

Voici les dernières nouveautés en fait de bagues de fiançailles à diamants. Des chefs-d'oeuvre de formes libres en luxueux or 18 carats, qui font honneur au talent du sculpteur. Des bagues de fiançailles qui ont le cachet délicat et enchanteur de l'avenir, pour les jeunes amoureux dans le vent qui veulent "une bague vraiment originale".

ATR188-350 \$350 • BTR178-250 \$250 • CTR172-150 \$150  
Passez voir les ravissants modèles Avant-Garde.

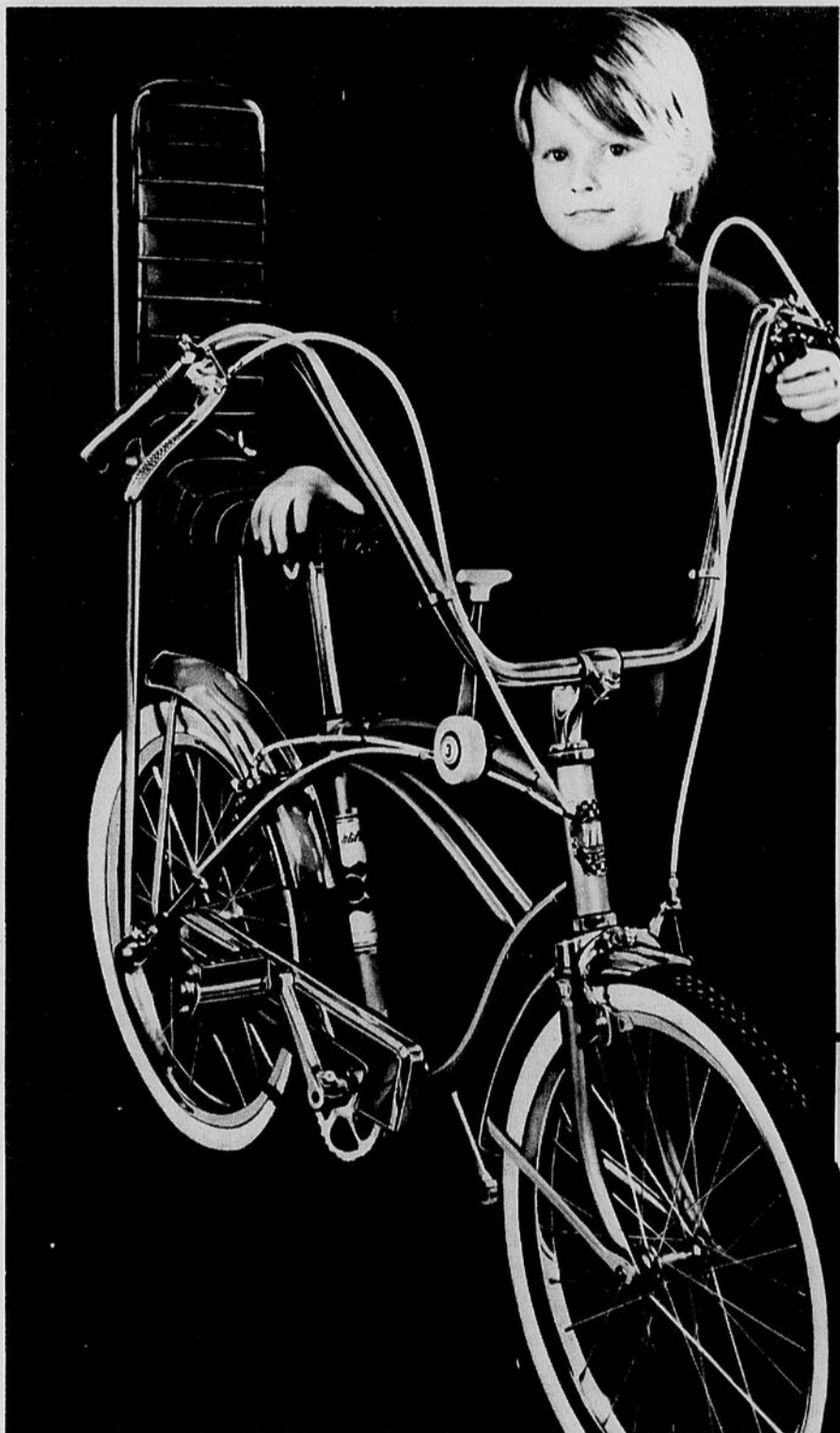
Alliances assorties parfaites et nombreux autres modèles.

**BIJOUTERIE ST - GERMAIN**  
96 OUEST ST-GERMAIN  
RIMOUSKI — TEL. : 724-4300

(1-8-15-22)

# UNITED VENTE DE PRINTEMPS

VOTRE MAGASIN À RAYONS FAMILIAL



EN VENTE 2-3-4 AVRIL SEULEMENT!

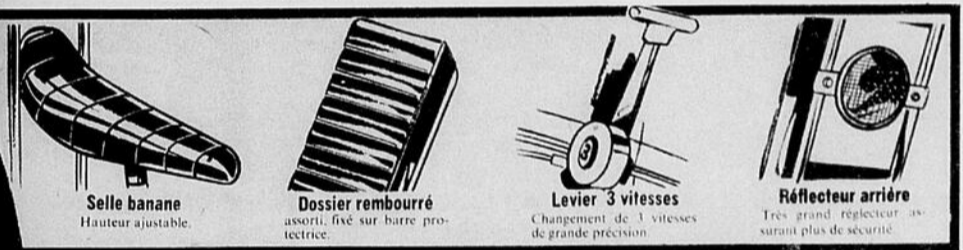
## BICYCLETTE 20" À GUIDON SURÉLEVÉ

Rég. **49<sup>97</sup>**  
59.99 ch.

ÉPARGNEZ \$10.

La bicyclette la plus populaire chez les jeunes reparait avec les printemps! Ne manquez pas cette aubaine et procurez-vous cette championne en performance dès maintenant!

- Levier 3 vitesses accroissant l'énergie en côte et la vitesse à plat. Freins à main sur jantes AV et AR.
- Garde-boue et couvre-chaîne fortement chromés.
- Pneus voie-large à flancs blancs 20" x 1.75. - Guidon chromé surélevé et poignées striées avec banderolles aux teinte étincelantes. - Couleur: or métallique.
- Cadre 14" super rigide.



Selle banane  
Hauteur ajustable.

Dossier rembourré  
assorti, fixé sur barre protectrice.

Levier 3 vitesses  
Changement de 3 vitesses de grande précision.

Réfecteur arrière  
Très grand réflecteur assurant plus de sécurité.

### POUSSETTES POUR BÉBÉ TRÈS BONNE QUALITÉ AVEC DAIS DE SAISON

Maman rêve de cette magnifique poussette avec laquelle elle pourra promener son bébé durant les beaux jours! Ne manquez pas cette offre exceptionnelle pour vous la procurer!

A. Châssis tubulaire chromé. Dossier et pose-pieds réglables. Barre de sûreté chromée. Roues de 5 1/2" chromées à coussinets de nylon. Guidon chromé. Frein à une roue. Couleur: écossais. Se plie pour l'entreposage.

B. Quatre ressorts pour une suspension plus douce. Siège et dossier à rembourrage moelleux. Guidon télescopique avec poignée de plastique. Dossier réglable à trois positions et pose-pieds chromé ajustable. Roues de 7" à coussinets de nylon. Dais ordinaire. Couleur: bleu.

Venez tôt pour un meilleur choix.



À VOTRE MAGASIN UNITED: SATISFACTION GARANTIE OU ARGENT REMBOURSE

**UNITED**

VOTRE MAGASIN À RAYONS FAMILIAL

86 OUEST, RUE ST-GERMAIN  
RIMOUSKI

ÉGALEMENT EN VENTE DANS TOUS LES MAGASINS UNITED DE LA PROVINCE



UTILISEZ NOTRE PLAN DE CRÉDIT OU MISE-DE-CÔTÉ



La vente de  
**LIQUIDATION**  
 se continue

chez

**FLORENT  
 ST-PIERRE  
 MEUBLES**

Enr.

239 ouest St-Joseph

**RIMOUSKI**

**tél. 723-6814**

En effet, à cause d'un changement d'administration, notre grande vente de liquidation se continue pour nous permettre de libérer le plancher.

**Exemples**

Set de salon : **PRIX COUTANT**

Frigidaire : **PRIX COUTANT**

Set de cuisine : **PRIX COUTANT**

Poêle : **PRIX COUTANT**

Set de chambre : **PRIX COUTANT**

Peinture: En bas du prix coûtant

**N'oubliez pas de venir profiter de ces rabais exceptionnels jusqu'au 15 avril date du changement opéré à la direction**

**VENEZ EN FOULE — PREMIER ARRIVE, PREMIER SERVI**

**FLORENT ST-PIERRE MEUBLES ENR.**

**239 St-Joseph Ouest**

**RIMOUSKI**

**Tél: 723-6814**