

La Société d'Agriculture du comté de Berthier remet 12 médailles.

Hommage aux Laferrière

Par Violette Morissette

Rodrigue et Réal Laferrière, Commandeurs de l'Ordre du Mérite agricole depuis le 30 août dernier, se sont également mérités trois autres médailles d'or dans trois des quatre catégories des concours faits par la Société d'Agriculture, dont quelques trois cents membres leur ont rendu hommage samedi soir dernier, au Centre Culturel de Berthierville.

La soirée qui a débuté par une danse, était organisée par la Société d'Agriculture dont le président, M. Viateur Dumontier, devait féliciter plus tard les récipiendaires des médailles. Il devait également rendre hommage à MM. Laferrière en soulignant l'honneur qui rejaillissait sur eux et sur le comté.

Mais-fourrager

M. Réal Laferrière de Saint-Barthélemy s'est mérité une médaille d'or pour le concours du mais-fourrager; M. Jacques Sylvestre de l'Île aux Castors obtenait une médaille d'argent tandis que la médaille de bronze allait à Yvon Plante de Saint-Barthélemy.

Génisse d'élevage.

Une médaille d'or pour M. Réal Laferrière de Saint-Barthélemy, une médaille d'argent pour M. Yvon Plante encore de Saint-Barthélemy, et une médaille de bronze pour Jacques Sylvestre de l'Île aux Castors.

Embellissement de la ferme.

Une autre médaille d'or pour la ferme Aurée de Saint-Barthélemy: R. Laferrière, une médaille d'argent pour Jacques Rousseau de Saint-Cuthbert et une médaille de bronze pour Jacques Sylvestre de l'Île aux Castors.

Luzernière établie

M. Jules Rémillard de Saint-Barthélemy s'est mérité une médaille d'or, M. Marcel Deschênes de Saint-Cuthbert, une médaille d'argent et M. Rodrigue Laferrière de Saint-Barthélemy une médaille de bronze.

Honneur au mérite!

Les organisateurs de cette soirée, qui s'est déroulée avec le concours de M. Fernand Deladurantaye, agissant comme maître de cérémonie, ont souligné d'une façon spéciale et inattendue l'apport de la famille Laferrière dont le père et le fils forment une

si belle équipe, soit en leur remettant une gravure d'une scène canadienne qui a été réalisée par M. Jules Rémillard.

\$5,600. pour les promotions.

Par la suite, M. Leclerc devait révéler que les prochaines promotions et les concours comporteraient des bourses et des prix fort inté-

ressants qui consisteraient en une génisse laitière, dix autres génisses ainsi que des cadres de régie. Des sommes d'argent seraient également remises par les Caisses Populaires.

L'exécutif de la Société d'Agriculture veut remercier toutes les personnes qui ont participé à faire un succès de la soirée du 10 novembre dernier.

Fermeture de La Prade

"Décision aberrante, absurde et injustifiable (La CSN)"

par Jean-Paul Plante

La fermeture de La Prade est une décision aberrante, absurde et injustifiable tant au point de vue économique que social. C'est ainsi que s'exprime la centrale syndicale CSN de Trois-Rivières dans un communiqué qu'elle nous faisait parvenir au cours de la semaine dernière.

Tout en rappelant que le complexe La Prade représente 3,000 emplois directs et 4,800 emplois indirects, la CSN précise que ranger dans les "boules à mites" un tel complexe signifierait que le taux de chômage, qui est actuellement de 15% dans la

région, passerait à 20% d'un seul coup.

Bébé presque à terme

Selon le communiqué, la fermeture de La Prade signifierait qu'un tiers des "jobs" dans la région Mauricie-Bois-Franc s'envoleraient d'un coup soit 3,000 sur les 7,374 actuellement possibles.

S'il ne s'agissait que d'un projet futur qui tombe à l'eau nous pourrions être attristés sans plus mais il n'en est rien. Il ne s'agit pas d'un projet, ni même d'un foetus de quelques semaines, il s'agit d'un bébé presque à terme, de poursuivre le communiqué.

Tout en précisant que près de la moitié du projet est complété. Le comité "Sauvons La Prade" déclare alors qu'il s'agit d'un avortement économiquement et socialement inacceptable.

Le comité "Sauvons La Prade" fut mis sur pied par le syndicat régional de la construction de la Mauricie C.S.N. et il a pour but de revendiquer avec tous les travailleurs touchés, que l'on maintienne ouvert le chantier La Prade et qu'une décision en ce sens soit rendue dans les plus brefs délais.

Impasse.

Tout en signalant l'impasse qui persiste entre Ottawa et Québec au sujet de l'éventuelle fermeture de La Prade, le comité dit: Les travailleurs n'ont pas à devenir des otages de l'impasse qui persiste entre Ottawa et Québec au sujet de l'éventuelle fermeture de l'usine d'eau lourde. Cette impasse crée une situation d'incertitude; nous n'acceptons pas

cette situation d'incertitude pas plus que nous n'acceptons que les milliers de travailleurs perdent définitivement leurs jobs.

Télégramme

Le comité "Sauvons La Prade" a déjà entrepris des démarches auprès des deux gouvernements et, à cet effet, un deuxième télégramme, signé conjointement

(Suite à la page 20)

offre pré-saison

\$100.00

de rabais*

TORO



sur les déneigeuses **TORO** modèles

• 524 • 824 • 826 • 1132

cette offre prendra fin le 30 novembre 1978

* sur le prix de détail suggéré par le fabricant chez tous les dépositaires Toro participant à cette promotion

H. Turenne & Fils Inc.
Vente & Service

85 Cohen, Ville St-Gabriel (514) 835-2362

BALLET-JAZZ et

DANSE SOCIALE

Tous ceux qui désirent suivre des cours sont invités à s'adresser à

Maison Saint-Vincent Env.

836-7114

aux heures d'affaires régulières.



Cette magnifique plaque a été remise à la Famille Laferrière lors de la soirée organisée par la Société d'Agriculture du comté de

Berthier, vendredi le 10 novembre dernier. Cette gravure est l'oeuvre de M. Jules Rémillard, résident de Saint-Barthélemy.

V.M.

6/36
GROS LOT appr. dimanche
\$100,000.00

NUMÉROS GAGNANTS PEU IMPORTE L'ORDRE

	3	6	7	15	27	29
6 SUR 6		2		\$ 62397.90		
5 SUR 6		122		\$ 920.60		
4 SUR 6		5073		\$ 61.50		
5 SUR 6+		3		\$ 24959.10		
VENTES TOTALES,						\$1,299,956.00

TIRAGE 832 DIMANCHE 12 NOV. 78

ZIG	PRIX	34
19	87466	1 GAGNANT DE \$50,000.
NUMÉRO COMPLET	87466	POSSIBILITÉ DE 33 GAGNANTS DE \$5,000.
4 CHIFFRES	7466	272 GAGNANTS DE \$500.
3 CHIFFRES	466	2754 GAGNANTS DE \$100.

Tous les billets gagnants de \$500. et \$100. de la Mini sont encaissables à toute succursale de la BCN

Nécrologie



REMERCIEMENTS

M. et Mme Michel Lessard (Doris), M. et Mme Jacques Descôteaux (Angèle), Léonce et Roger Frappier remercient bien sincèrement tous ceux qui leur ont témoigné de la sympathie lors du décès de **Mme Ludger Frappier** survenu le 16 septembre 1978. Veuillez considérer ces remerciements comme personnels.



REMERCIEMENTS

La famille de Madame Victor Boisvert remercie bien sincèrement tous les parents et amis qui leur ont témoigné des marques de sympathie lors du décès de **Madame Victor Boisvert** (née Mélanie Trahan) survenu le 25 octobre dernier, soit par offrandes de messe, bouquets spirituels, tributs floraux, visites ou assistance aux funérailles. Veuillez considérer ces remerciements comme personnels.

NECROLOGIE

Décès	\$10.00
(suivant la formule)	
Avec photo	\$20.00
Remerciements	\$ 5.00
Avec photo	\$15.00
Anniversaires, service	
ou messe	\$ 5.00
Avec photo	\$15.00

Les avis de décès, services anniversaires, messes anniversaires et remerciements ne sont pas acceptés par téléphone et sont payables avant publication. Se présenter à nos bureaux avant le vendredi 5 h. p.m.

U.R.S.S. - Un journal soviétique signale que des cuisiniers ont trouvé récemment un jeune coq extraordinairement lourd. Lorsqu'ils l'ont ouvert, ils ont compté neuf coeurs et trois foies. Pas étonnant qu'il fut lourd! C'est ce qu'on appelle avoir du coeur! Et les neuf coeurs, tous greffés à la même tige comme une grappe, étaient complètement formés et sains...

NEW YORK - Un jeune homme souffrant de dépression nerveuse a plongé du 22e étage d'un hôtel, est tombé sur une automobile qui passait, a enfoncé le toit et a tué sur le coup un passager qui se rendait chez l'entrepreneur de pompes funèbres pour préparer les funérailles de sa mère...

PALINVIEW - Texas. Neuf membres de la brigade des stupéfiants se sont présentés dans un appartement à la recherche d'héroïne, ont enfoncé la porte à coups de pieds et de barres de fer, ont acculé les trois occupants au mur en braquant sur eux leur revolver, pour s'apercevoir finalement qu'ils s'étaient trompés d'adresse...

SOUVENIR



J.-NORMAN MARTIN
18 août 1906 — 4 novembre 1968
Époux de Annette Caron
Père de Michèle,
Denise, Charles



Tu peux
m'voir
à la
Jolothèque

HORAIRE

Soirée des hommes Lundi 19 h à 23 h	\$1.50
Dames	\$2.50
Soirée bonhommes 7 heures	
Mardi: 19 h à 19 h 30	\$1.50
19 h 30 à 23 h	\$2.50
Soirée des dames Mercredi: 19 h à 23 h	\$1.50
Hommes	\$2.50
Soirée des pionniers Jeudi: 19 h à 23 h	\$2.00
Soirée nouveau succès Vendredi: 19 h à 24 h	\$3.00
A partir de 22 h	\$2.50
Samedi: Matinée des jeunes 13 h à 16 h	\$1.50
Soirée rendez-vous 19 h à 1 h a.m.	\$3.50
A partir de 22 h	\$3.00
Journée familiale Dimanche: 13 h à 23 h	\$3.00
19 h à 23 h	\$2.50

N.B.: Le prix d'entrée ne comprend pas la location de patine (80.50). Les prix sont sujets à changements sans préavis.

Les jours de congés scolaires
la Jolothèque
est ouverte tous les après-midis.

La Jolothèque est ouverte
tous les vendredis après-midi
dès 13 heures.

Cours de danse populaire
sur patins tous les samedis
de 16 à 18 heures.

Cours pour débutants
tous les dimanches de 11 heures à midi.

Perdez 450 calories à l'heure

Conditionnement physique
et patinage à roulette
Prière de s'inscrire en téléphonant.

jolothèque

20 Rue Outaouais
Notre Dame Des Prairies
Joliette Près du Cooprix

Téléphones:

759-4626 — 756-8302

PARTEZ ET FINISSEZ GAGNANT AVEC **YAMAHA**

LA VOILÀ

LA FORMIDABLE

Excel V

YAMAHA
BOURGOGNE



Excel-V

L'incroyable Excel V. Un simple tour d'essai donne l'envie profonde de la posséder. Sans aucun doute la machine la plus rapide, souple et luxueuse qu'il vous aura été donné de posséder.

- Moteur 535 cc à 2 temps
- Large empattement de skis
- Centre de gravité surbaissé
- Un seul tour d'essai suffit

Coût d'immatriculation des motoneiges: \$22.00

J. Sicard Sports Enr.

811 boul. Est,

Louiseville,

228-5803



Pleins feux sur:

Au 5020 Chemin du Lac à Saint-Gabriel de Brandon, demeure un homme dont le cerveau bouillonne constamment d'idées nouvelles. Cet homme est un inventeur. Son nom "Gabriel Beausoleil".

M. Beausoleil a toujours aimé inventer les choses, par besoin surtout. Agé de 62 ans, M. Beausoleil rappelle que pendant toute sa vie il a remarqué que: "Tout ce qu'on invente c'est déjà dans la nature". L'important c'est de bien observer, M. Beausoleil est un excellent observateur!

Modifications

M. Beausoleil nous confiera, au cours de notre entretien, que ses inventions n'ont jamais fait de lui un homme riche. Pour contre, il a contribué, par de multiples modifications, à améliorer de nombreux instruments. Il nous parle entre autres de la

friction hydraulique des chariots de moulin à scie qu'il a inventée, il y a plusieurs années. Son palmarès compte aussi des modifications à des scies à couper la glace, à des chargeuses à billots, à des carburateurs, à des valves de haute pression et présentement, il apporte des modifications à des machines à coudre, pour une manufacture de Saint-Gabriel.

Inventions

M. Gabriel Beausoleil invente les choses depuis toujours. En 1942-43, il créa le premier élévateur "hydraulique". Plus tard, son travail étant de déménager des mai-

sons, il inventa le système de roues auxiliaires, ce système est maintenant employé par tous les déménageurs. Afin que la vieille huile puisse servir de combustible, Gabriel Beausoleil inventa un brûleur qui consomme la vieille

huile pour fin de chauffage. Avez-vous entendu parler des rames qu'on emploie nez au vent? Eh bien, l'inventeur en est Gabriel Beausoleil. Avait-il besoin d'une fenêtrée à tuyaux? M. Beausoleil l'inventa.

Une fournaise révolutionnaire

Et que dire de la fournaise à combustion lente que Gabriel Beausoleil a créée de toutes pièces et qui est maintenant en vente sur le mar-

che. (C'est d'ailleurs la seule invention qui commence à être rentable pour M. Beausoleil). Eh bien, cette fournaise au bois est tout simplement un petit chef d'œuvre. Ses qualités sont multi-

(Suite à la page 4)



Gabriel Beausoleil est fier de poser avec sa dernière invention, sa fournaise à combustion lente.



SOCIÉTÉ DES ALCOOLS DU QUÉBEC

avis

RECHERCHE DE LOCAUX

La Société des alcools du Québec recherche un espace commercial à louer pour l'aménagement d'une succursale libre-service à:

St-Gabriel-de-Brandon

- Emplacement commercial situé sur la rue St-Gabriel
- Façade d'un minimum de 40 pieds
- Superficie approximative de 5,000 pieds carrés
- La Société des alcools du Québec ne s'engage à accepter ni la plus basse ni toute autre proposition.

Le local offert devra être conforme à toutes les lois, tous les règlements et décrets fédéraux, provinciaux et municipaux.

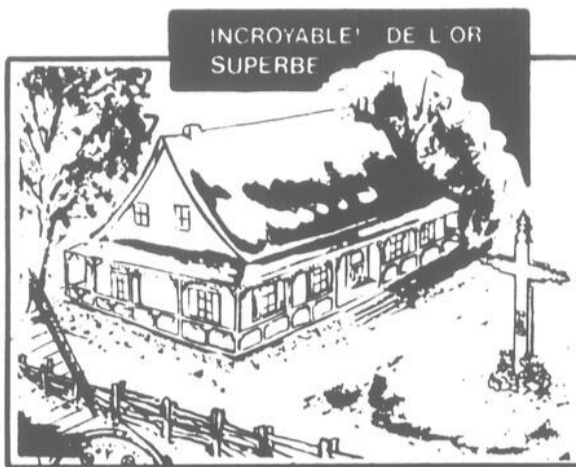
Toute offre de location devra se faire en envoyant les détails du local et de son emplacement, accompagnés d'un plan et de photos, avant le 8 décembre 1978.

Adressez votre offre à:

Société des alcools du Québec
Service de développement immobilier
Case postale 1058, Place d'Armes
Montréal, Québec
Tél.: 873-5765

"Gabriel Beausoleil"

par Jacques Audet



BIJOUX ASSORTIS
BOUCLES D'OREILLES
MONTRES



CHAÎNES
BRELOQUES
À LA MODE
BAGUES ECT...

MAISON
Saint-Vincent
BIJOUX

DIRECTEMENT du MANUFACTURIER

ACHETEZ DE LA MANUFACTURE



ou CENTRE COMMERCIAL BRISSETTE



VÊTEMENTS

IMPORTATION
de VÊTEMENTS de Style

Pour Homme et femme

A DES PRIX TRÈS AVANTAGEUX

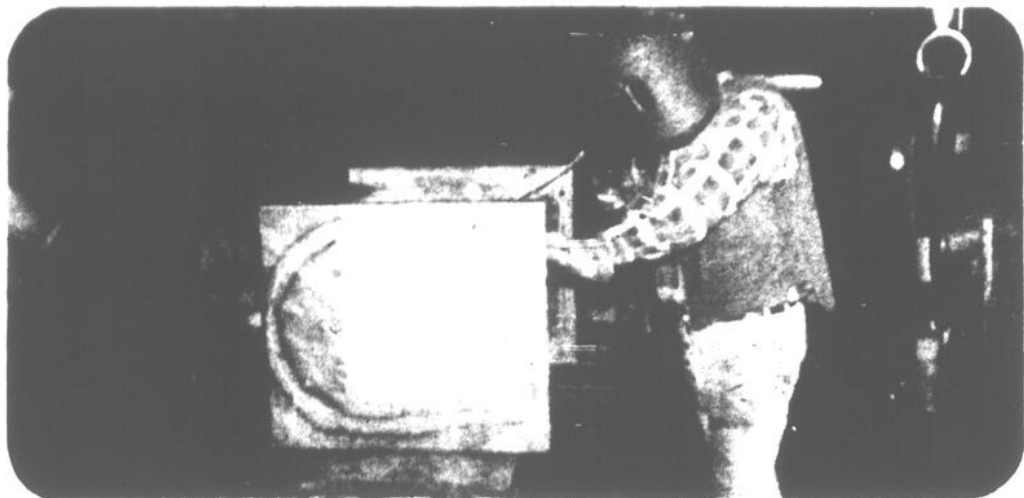
Maison Saint-Vincent
CENTRE COMMERCIAL BRISSETTE

880 NOTRE-DAME BERTHIERVILLE

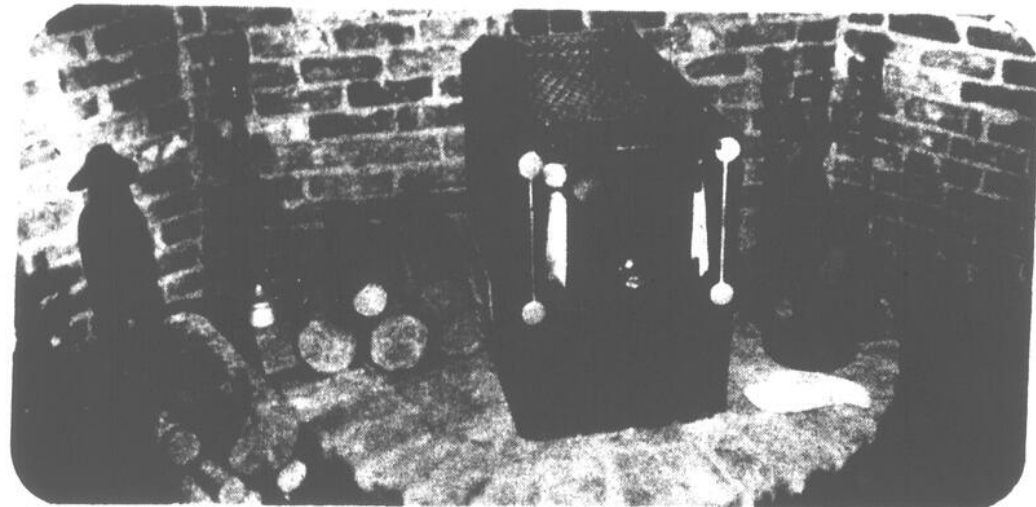
1-(514)-836-7114



VENEZ FAIRE NETTOYER VOS BIJOUX
GRATUITEMENT
Echangeons et achetons vos anciens bijoux en or.



La demande constante de la fournaise à combustion lente de Gabriel Beausoleil a fait que celui-ci emploie maintenant huit hommes à plein temps pour le montage de ces fournaises.



Voici le petit chef d'oeuvre de M. Beausoleil la fournaise à combustion lente qui opère avec le principe de la régénération.

(Suite de la page 3)

ples, Gabriel Beausoleil ayant axé cette invention sur l'efficacité et ce, afin de tirer le maximum du combustible. Le principe de cette fournaise est celui de la régénération. Elle consomme le bois, ses cendres et sa fumée. Aussi la cheminée ne s'encrasse jamais, la combustion est lente donc on peut chauffer seulement 2 fois par jour et avec du bois de toutes sortes.

La fournaise de M. Beausoleil, selon des tests, est efficace à 87% pour consumer son combustible, n'est-ce pas un exploit quand on sait toute la chaleur qui habituellement se perd dans la cheminée.

Demande grandissante

La demande grandissante de la fournaise de M. Beausoleil sur le marché, a fait que présentement, six hommes et deux apprentis travaillent à plein temps pour fabriquer ces fournaises à combustion lente.

Tout le matériel vient de la région immédiate et le montage est entièrement fait à Saint-Gabriel car M. Beausoleil tient à ce que la région profite économiquement de cette initiative. Quelque deux cents de ces fournaises sont déjà vendues et les commandes affluent, ce qui prouve l'attrait du public pour cette invention de Gabriel Beausoleil.

Et encore

Et ce n'est pas tout. Gabriel Beausoleil est à mettre au point un système de soupape afin d'améliorer encore plus le chauffage de sa fournaise. Sa soupape sera installée à l'intérieur du tuyau et contrôlera la "tire" de la cheminée afin que le vacuum de la fournaise soit constant. Donc, l'air froid n'entrera plus dans la cheminée et améliorera l'efficacité de la fournaise au bois.

Modèle 961 Deux phases — 33 po/10 HP

Après une tempête, le plus gros modèle Columbia, muni d'un puissant moteur de 10 HP, vous débarrasse de la neige en un clin d'oeil. La largeur de déblaiement de 33 po convient à merveille aux propriétaires de grands terrains et à ceux d'établissement commerciaux. Pensez aux caractéristiques suivantes: 5 marches avant, 2 marches arrière, des pneus de 16 po X 6.50 po assurant une excellente traction, lame de poussée remplaçable, robuste turbine de 2e phase, couteaux d'attaque des bancs de neige.

- Démarreur électrique de 110 volts installée à l'usine
- Chaines antidérapantes installées à l'usine
- Conforme aux normes de sécurité

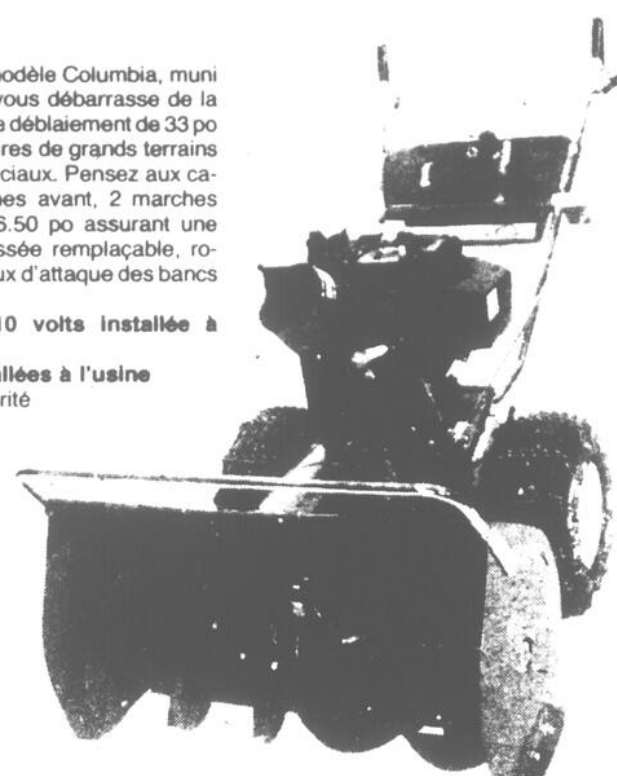
aussi disponibles

- 5 forces, 24 pouces
- 8 forces, 24 pouces
- 8 forces, 26 pouces
- 10 forces, 26 pouces



Plan mise de côté — Ouvert tous les soirs
Échange accepté

Hubert Beuparlant Enr.
172 St-Georges, Ville St-Gabriel, 835-2112



Un homme simple

Gabriel Beausoleil, dont les idées tiennent du génie, est un homme simple dont les paroles sont un attrait

constant pour l'auditeur. Gabriel Beausoleil, c'est l'observateur, c'est l'inventeur, mais surtout c'est une leçon de travail et de ténacité constante et ce, afin d'amé-

liorer ou de créer de toutes pièces ce qui est nécessaire dans le but de rendre le travail et certains volets de la vie plus agréables.

Propriétaires de

machinerie lourde

Le gouvernement du Québec
fait appel à vos services.



Gouvernement
du Québec

Depuis le 1er avril 1978, tous les ministères doivent utiliser le «Répertoire des loueurs» pour octroyer leurs contrats de louage de machinerie lourde.

Ce répertoire est mis à jour suite à un appel d'offres public annuel invitant les propriétaires de machinerie lourde à soumettre leurs taux. Les soumissions reçues permettront de constituer l'édition 1979-80.

Tout propriétaire de machinerie lourde désirant inscrire sa machinerie au répertoire (édition 1979-80) doit présenter sa soumission sur le formulaire officiel.

Les taux soumis s'appliqueront aux contrats de louage octroyés entre le 1er avril 1979 et le 31 mars 1980.

Conditions d'admissibilité:

1. avoir sa principale place d'affaires au Québec
2. avoir un bureau d'affaires dans le district ou l'on désire inscrire de la machinerie
3. détenir à son nom un numéro d'immatriculation du Bureau des véhicules automobiles pour chaque machine, lorsque requis par une loi ou un règlement.

Le Service général des achats ne s'engage à accepter ni la plus basse, ni toute autre soumission.

Machinerie lourde visée par l'appel d'offres

Niveleuse	Pelle mécanique	Compresseur
Buldozer	Pelle hydraulique	Foreuse sur chenilles
Chargeur sur chenilles	Pelle télescopique	Vide-puisard
Tracteur sur roues	Grue mécanique	Écureur d'égout
Chargeur sur roues	Grue télescopique	Souffleuse
Débusqueuse	Rouleau compacteur	
Décapeuse	Paveuse	

Clôture des soumissions: le 18 décembre 1978, 16:30 heures

Le Directeur général
Gaston Ouimet

Demande de documents de soumission

NOM OU RAISON SOCIALE: _____

ADRESSE: _____

CODE POSTAL: _____

TELEPHONE: _____

RÉPERTOIRE DES LOUEURS DE
MACHINERIE LOURDE
Service général des achats
Ministère des Travaux publics et
de l'Approvisionnement
1155, rue Claire-Fontaine 4e étage
Québec G1R 4X8

Téléphone: (418) 643-6668

Agriculture d'aujourd'hui

Nouvelle fleur

Une nouvelle fleur pourrait très prochainement égayer les foyers canadiens.

Il s'agit de l'astroemère versicolore (lys péruvien), une plante vivace qui pousse dans les jardins d'Amérique Latine et à partir de laquelle les horticulteurs européens ont déjà mis au point plusieurs hybrides adaptés à la culture de serre pour la production de fleurs coupées.

Importée

L'astroemère a été importée au Canada en 1971 par M. Joe Molnar alors qu'il travaillait à la section de recherche sur les plantes ornementales d'Agriculture Canada. M. Molnar est maintenant directeur de la Station de recherches de Sidney (C.-B.).

Couleurs

La plante donne des fleurs de belles couleurs, aux formes originales. Les floriculteurs canadiens devraient s'y intéresser de très près parce qu'elle se développe à des températures relativement

basses. C'est un aspect très important si on pense au coût actuel de l'énergie.

Deux variétés

En 1971, M. Molnar avait fait venir à Ottawa deux variétés, Orchid et Regina, pour les soumettre à des essais de croissance dans les conditions climatiques canadiennes. Quatre autres cultivars ont été importés en 1978 et cultivés dans les serres de la station de Sidney: ce sont Red Surprise, Beauty (violet), Canaria (jaune) et Orange Beauty. Les six se sont très bien comportés.

Résistants

Les astroemères se sont montrées relativement résistantes aux maladies, et on a découvert que leurs températures de croissance optimale étaient de 12 ° C en hiver, et de 14 à 16° C au printemps. En maintenant ces températures, les fleurs peuvent être récoltées entre

les mois de février et d'août.

Hauteur et diamètre

Les plantes atteignent une hauteur d'environ deux mètres et les fleurs, dont le diamètre est d'approximativement 7 cm, croissent près de l'extrémité de la tige.

En plus de ces cultivars, huit autres ont été importés de l'Angleterre et de l'Australie et seront également



A la Ferme expérimentale d'Ottawa, on retrouve une grande variété de plantes d'intérieur qui peuvent égayer nos maisons. Linda Hink, spécialiste en horticulture à Agriculture Canada, en admire ici quelques-unes.

évalués d'après la production et la qualité de leurs fleurs.

Acclamation

Ces plants ont été cultivés à l'extérieur pour savoir s'ils peuvent s'acclimater aux régions les plus chaudes du Canada, Victoria, par exemple. Ce sont toutefois les possibilités qu'elles offrent pour la sericulture qui nous intéressent le plus.

Actuellement, les cultivars d'astroemère ne sont disponibles qu'en Europe. Pour obtenir plus de détails au sujet des astroemères, on peut s'adresser à la Station de recherches de Saanichton, Sidney (C.-B.), V8L 1H3.

EQUIPEMENT G. GAGNON INC.

Concessionnaire
New Holland

Tracteurs Bellarus
et Universal

179 St-Laurent
Maskinongé
227-2016



Germain Gagnon prés.

Maskinongé: 227-2023
Montréal Nord: 325-6110



GASTON BOIVIN, d.d.

denturologiste

161, Pied-de-la-Côte
Maskinongé

6815 est, Boul. Gouin, local 5
Montréal Nord

ANDRÉ ST-MARTIN CERAMIQUE



Le plus grand choix de tuiles
céramiques et mosaïques, murs -
planchers, de la région.

Acc. complets salles de bain.
Portes de douches.
Vanités - Miroirs

836-4349

910 Defond

Berthier

Maison modèle
au 941 Rue Sagala
Berthierville

(face à l'Aréna)

delvista

**PLUS DE
50 MODÈLES DE MAISONS DELVISTA
VOYEZ NOTRE MAISON EN SPÉCIAL**

**VISITEZ-NOUS :
\$2,000.00 À GAGNER APPLICABLE
À L'ACHAT
D'UNE MAISON DELVISTA**

Pour le comté
de Berthier

LES AMÉNAGEMENTS G. BRISSETTE INC.
BRISSETTE

Les Aménagements G. Brissette Inc.,
880, Rue Notre-Dame Berthierville Qué.
Tél.: 836-6231 ou 836-4027

Pour le comté
de Maskinongé

**JEAN
LEMYRE**

7 rue Paquin Maskinongé
Tél.: (819) 227-2240



Centre de Plein Air Familial à Louiseville

En effet, cet hiver, le Club de Golf de Louiseville devient un "Centre de Plein Air Familial" qui veut se définir comme suit:

— un endroit où toute la famille pourra se récréer, tout en profitant des sports d'hiver.

Nous offrons sur place, toutes les possibilités et facilités nécessaires à la réussite de leur journée, c'est-à-dire, pistes de ski de fond, de motoneige, glissades, patinoire, raquette.

Formation du Centre de Plein Air

Le Centre de Plein Air Familial sera composé d'un conseil d'administration, et en plus, de cinq autres comités bien définis, selon chaque sport pratiqué au centre.

Du ski de fond

Nous offrons aux amateurs de ski de fond, trois pistes à leur disposition. Les pistes seront de 1 mille, 2 milles et de 3.5 milles, et

elles sauront répondre aux goûts de nos skieurs.

De plus, il y aura à la disposition du public des équipements complets de ski de fond, gracieuseté de Louiseville Sports (Jean-Marie Touzin).

Patinoire

Il y aura une patinoire éclairée, où tous ceux et celles qui voudront chausser leurs patins seront les bienvenus. Elle sera ouverte tous les jours de la semaine.



Nos deux représentants du côté gouvernemental, MM. Antonio Yanakis (à gauche) et Yvon Picotte, consultent sérieusement le do-

cument et sont prêts à y apporter leur concours respectif à la réalisation du Centre de Plein Air Familial.



Ces personnes ont bien confiance au projet d'un Centre de Plein Air Familial et sont prêtes à apporter leur aide. De gauche à droite, MM. Raymond Gagnon, conseiller de la Ville, Anto-

nio Yanakis, député au Fédéral, Claude Bibeau, responsable du projet et pro au Club de Golf de Louiseville et Yvon Picotte, notre député à l'assemblée nationale.

LE RENOUEAU

On s'assure chez-nous

La Société Mutuelle d'Assurance contre l'incendie de Maskinongé peut vous donner toute la protection dont vous avez besoin: protection contre le feu, la foudre, le vent, les risques multiples sur les animaux et instruments aratoires, vol sur le mobilier, responsabilité civile et patronale, votre automobile, à des prix des plus compétitifs.

On s'adresse à

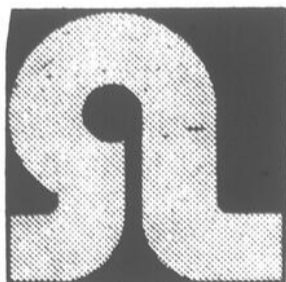
La Société
Mutuelle d'Assurance contre l'incendie
de Maskinongé

G. Picotte sec.

L'École des Métiers
121 Petite Rivière,
Louiseville

(819) 228-5243
228-3280

NOUVEAU CENTRE DE de TAPIS et PRÉLART



LES GALERIES LOUISEVILLE INC.

550, BOULEVARD EST, LOUISEVILLE

CHOIX...
DES
PRIX FOUS FOUS FOUS
FAUT VOIR ÇA



Glissades

Des glissades seront installées à l'avant du club. Ce sera une occasion de joie pour les petits et grands.

Motoneige

La piste de motoneige du Club Armony passe sur notre terrain, et comme nous sommes un de leurs relais, nous seront heureux d'accueillir les passants.

Raquette

Les amateurs de raquette pourront se recréer sur le parcours du centre. Son aménagement leur permettra d'en profiter pleinement.

Projet à l'intérieur du Centre

— parade de mode, le 22 novembre où les profits recueillis iront pour le financement du centre

— carnaval d'hiver

— sleigh-ride à toutes les soirées dansantes du samedi soir

— journée familiale avec feu de camp et goûter pour les enfants

— course de raquettes

— drag de motoneige

Comme vous pouvez le constater, bâtir un projet de ce genre demande beaucoup de temps, de travail et surtout de collaboration de la part de tous.

Plusieurs démarches ont été faites au niveau provincial et fédéral, et nous espérons recevoir une réponse favorable.

Il est essentiel, pour la réussite et la mise en marche du centre de plein air familial, d'avoir l'appui de tout le monde, c'est pourquoi, ici, ce soir, nous voulons que toute la population de Louiseville

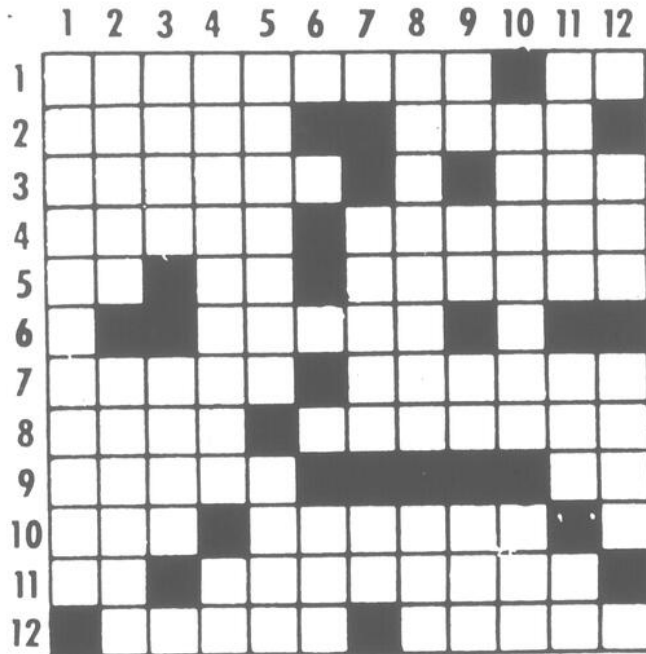


Deux personnages importants dans ce projet de Centre de Plein Air Familial: Jean-Marie Touzin et Clermont Côté, qui consulte le documentaire sur ce beau projet.

et de la région soit informée. Nous comptons sur la participation active de nos gens, et sur la collaboration de nos gouvernements. Cet hiver, profitons de l'air pur apprécions nos espaces verts allons jouer dehors!

MOTS CROISES

PROBLEME 3473



**L'ECHO
AU
SERVICE
DE
28.000
LECTEURS
CHAQUE
SEMAINE**

HORIZONTALMENT

- 1 Quenouilles. Note
- 2 Inventé par Ader. Substance minérale brillante se débitant en lames minces.
- 3 Pas vrai. Grain du chapelet
- 4 Quelquefois un terme de dénigrement. Celui qui fait paître des troupeaux (pl.)
- 5 Deux lettres de polir. Abrév. de grosse (inverte). Evêque de Lyon
- 6 Gros canard
- 7 Cours d'eau français. Soeurs du père ou de la mère
- 8 Montant de la carte à payer, chez un traiteur. Se défend, oppose la force à la force
- 9 Ange dont les liturgies orientales font souvent mention. Ici
- 10 De la naissance à la mort. Longueur d'une aune (pl.)
- 11 Conj. Qui n'est pas sujet à la mort
- 12 Ville du Québec. Peuple sythé de l'ancienne Europe sud-orientale

VERTICALEMENT

- 1 Fonda Ville-Marie
- 2 Mois. Toute chose écrite (pl.)
- 3 Titre de noblesse. Fin tissu
- 4 Petite soeur. Inf.
- 5 Puissance, force physique. Morceau de métal plat et très mince
- 6 Ville d'Allemagne
- 7 Amour pour ses parents. Lac au Soudan
- 8 Obstacle, encombrement. Unité de travail
- 9 Tellement. Pron pers. Sert à nier. Saison
- 10 Petit livre de notes (pl.). Plateau sur lequel ont lieu les prises de vues de cinéma
- 11 Délayée. Et le reste. Chemin de balage
- 12 Dans la rose des vents. Partie du corps

Ces mots sont commandités par:



PROBLEME 3472



COUPONS



(Face au Centre de Décoration Clémence)

aussi au 671 Rue Denis Louiseville

jamais vus
à
Louiseville

**"VAN"
TAPIS**



**QUALITÉ + PRIX
DU TAPIS
À COMPTER DE**

50 ¢
la verge

"La fête des canards de l'A.C.P.C.M."



M. Jacques Dubé représentant de la revue "Québec Chasse et Pêche" en grande discussion avec l'animateur de la soirée et aussi responsable du festival François Hogue.



Le plus grand nombre de variétés de canards enregistré: le grand gagnant Réal Cournoyer que l'on voit ici entouré de MM. Normand Brousseau responsable du festival, André Beudet commanditaire et représentant la Brasserie Labatt, André Masson représentant du magasin Mali Sports.

C'est dimanche le 5 novembre dernier que se déroulait, au Club Nautique de Louiseville, la soirée remise des prix du Festival de Chasse aux Canards, organisé par l'Association des Chasseurs et Pêcheurs du Comté de Maskinongé. Plus de cent cinquante personnes étaient de la fête et le comité organisateur du festival considère l'événement comme un franc succès.

Plusieurs invités spéciaux nous ont fait l'honneur de leur présence. Du nombre, étaient présents messieurs Jean-Claude Bourgeois et Jean-Guy Lanouette, respectivement gestionnaire et technicien en aménagement de la faune et affectés à la ZAC St-Pierre, M. Peter S. White membre honoraire de l'association, vice-président de la F.Q.F. et chroniqueur dans la région soreloise, André Gaboury agent de conservation pour le comté, Daniel Leboeuf directeur de la rédaction à Plein Air Mauricie et Jacques Dubé agent publicitaire à Québec Chasse et Pêche.

La participation des commanditaires est à souligner

puisque au total, nous avons pu offrir près de \$1,500.00 en prix. Aussi, l'A.C.P.C.M. tient à remercier sincèrement les entreprises suivantes: La compagnie Labatt Ltée., De Kuyper, Paillé Auto, Western Tire, Québec Chasse et Pêche, Marina J.-P. Buisson, Centre O.M.C. J.-P. Alarie, Louiseville Sports, Mali Sports, Bastos Canada, La Croisière des Iles, Morin Sports, Agence Denis Gendron, Gravel Taxi, Restaurant Buffet, R. Leblanc Meubles, Handy Andy, Marcel Lescares taxidermiste, Boutique Au Berceau, Vallières Marine, Caron et Gagnon, Ga-

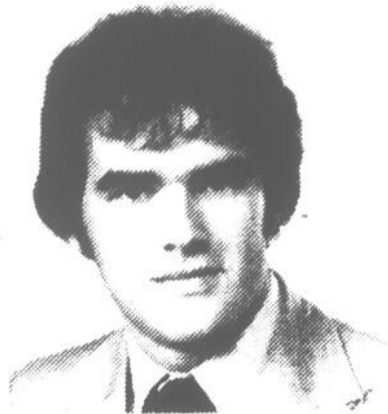
(Suite à la page 10)



M. Peter S. White remet à André-Paul Dupuis un premier prix pour sa participation au Festival de la Chasse au Canard.

CHEFS D'ENTREPRISES

DE LA RÉGION



Richard Lafrenière

Richard Lafrenière visitera la région de LOUISEVILLE le 23 novembre. Prenez rendez-vous à l'avance (819) 375-1621. Frais virés acceptés.

FAISONS CONNAISSANCE

Nous sommes une banque de ressources humaines et financières au service des gens d'affaires de la région. Donnez-moi un coup de fil ou venez me rencontrer pour discuter de vos projets d'affaires.

SERVICES FINANCIERS

- prêt à terme
- capital de risque

GESTION-CONSEIL

- consultation
- information
- formation en gestion



BANQUE FÉDÉRALE DE DÉVELOPPEMENT

1410 Des Cyprès (suite 202), TROIS-RIVIÈRES (819) 375-1621

LOUISEVILLE ISOLATION enr.

F. Ricard prop.

260 Petite-Rivière

Louiseville

228-4835

ISOLER C'EST PAYANT!

Faites-le vous-même en louant

notre appareil pour souffler l'isolant là où il vous est impossible de pénétrer.

- Simple de fonctionnement
- Vous achetez notre isolant FIBRE THERM, nous vous louons l'appareil et le travail se fait en un rien de temps.
- Approuvé par la S.C.H.L. no 7989
- Non corrosif
- Réfractaire à la vermine

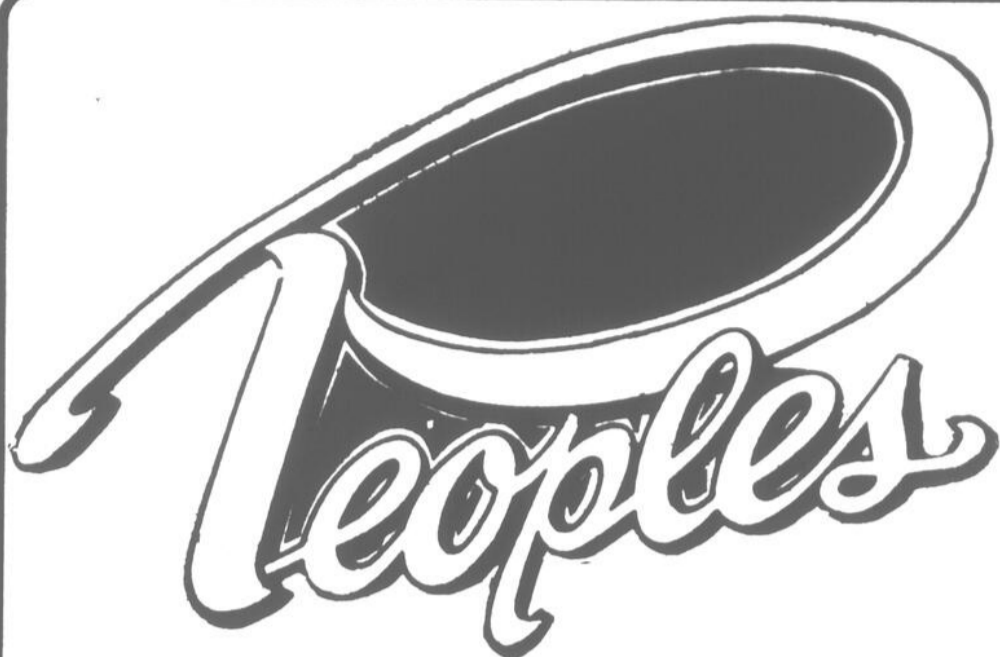
Aussi mousse d'uréthane pour sous-sol et boîtes de camions.

Ou confiez-nous votre isolation.

Avec FIBRE THERM l'isolant en fibre cellulose, à la meilleure résistance à la perte de chaleur.

Épargnez plus de 50% sur votre facture de chauffage.





NOUVEAU

OUVERTURE de 2 nouveaux départements



GALERIES LOUISEVILLE

Plan mise de côté



LE COIN DU BRICOLEUR

25% DE RABAIS

OUTILS BLACK & DECKER:

sableuse, polisseuse,
toupie avec trousse, perceuse,
raboteuse, pistolet à souder

25%

d'escompte

TOURNE-VIS

différentes grandeurs,
clés combinées en acier,
chrome, Vanadium

25%

d'escompte

DIFFRENTES PINCES

en acier forgé avec machoires
traitées à la chaleur
électrique et poignée isolée.

25%

d'escompte

CLES A MOLETTE

en acier chrome Vanadium,
formes amincies
pour endroits difficiles d'accès.

25%

d'escompte

ENSEMBLE DE TOURNEVIS

commode pour la maison,
l'atelier ou le garage,
comprenant: 11 tourne-vis
de grande résistance.

25%

d'escompte

ENSEMBLE DE JEUX DE MECHEs

haute vitesse, avec étui
de rangement en plastique

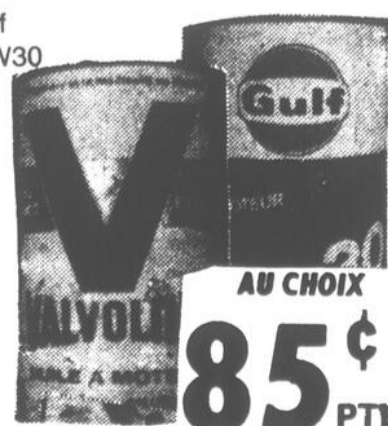
25%

d'escompte

Huile à moteur
Valvoline ou Gulf
toute saison 10W30

la caisse de 24

\$20⁴⁰



AU CHOIX

85¢

PTÉ

Défilez
l'hiver!
Antigel
pour l'hiver
Prestone II
Spécial:



LE DEPARTEMENT DE L'AUTO

25% DE RABAIS

Autres outils
non mentionnés

25%

d'escompte

Maintenant à votre disposition:
Vérificateur d'antigel Prestone
Antigel pour conduite d'essence,
Traitement d'huile STP

25%

d'escompte

Dégivreur de serrures, cire pour auto
Turtle Wax, grattoir et brosses à neige,
cable à démarrage,
nettoyeur à borne de batterie

25%

d'escompte

ENSEMBLE POUR VIDANGE D'HUILE

comprenant: bec verseur,
clé pour filtre à l'huile
et bassin à vidange

25%

d'escompte

Remorqueur portatif
Traction Aid

25%

d'escompte

ANTIDERAPANT Trak-Tion en cristaux
adhérent à la glace, non corrosif, 3 lbs
spécial:

\$2⁷⁷

ANTIGEL pour lave-vitres
1 gallon protège jusqu'à moins de 35°F
spécial:

\$1⁴⁴

(Suite de la page 8)

rage Jacques Frigon, R. Imbleau Inc., Agence Pierre Arès, Echo de Louiseville, Caisse Populaire, Brissette Sports, Bijouterie Tremblay, Mercerie Picotte, Bijouterie Giguère, La Grange à Cali, Club Nautique et Yugo Furniture.

La collaboration et les efforts

Au niveau de la participation, on note une sensible augmentation de 58%, ce qui démontre la popularité grandissante de l'événement dans notre région. A ce niveau, il faut considérer qu'en plus des commanditaires, le succès du festival fut assuré par la participation de nos membres et celle de toute la population. Egalement, il y a le comité organisateur qui a oeuvré sans relâche pendant plus de deux mois pour que tout soit à point. Le comité organisateur était composé des personnes suivantes: Normand Brousseau directeur, Charles Béland secré-

taire-trésorier, Alain Baribeau directeur, Albert Laurent directeur, et François vice-président.

Nos heureux gagnants

Quinze chasseurs se sont partagés la plus grande part des cadeaux, répartis dans les différentes classes et espèces. Ces personnes sont les suivantes: Messieurs Normand Béland, Jacques Désaulniers, Nelson Lesage, Luc Brousseau, André-Paul Dupuis, Fernand Turcotte, Réal Cournoyer, Paul Turcotte, François Hogue Raymond Brousseau, Gabriel Bourgoin, Rolland Leblanc, Claude Baril, Michel Cardin, Henri-Paul Baribeau et Robert Lesage.

L'association offre ses félicitations à ces messieurs et remercie tous ceux qui ont participé.

Une participation spéciale

De tous les commanditaires, il convient d'en mentionner un en particulier puisqu'il s'agit pour cet organisme, d'une participation

spéciale et sans condition. Je veux parler du Ministère du Tourisme de la Chasse et de la Pêche qui, depuis deux ans, participe financièrement au festival et nous permet ainsi de pouvoir vous offrir un événement de qualité supérieure. C'est pourquoi nous leur disons un gros merci.

Une rencontre amicale

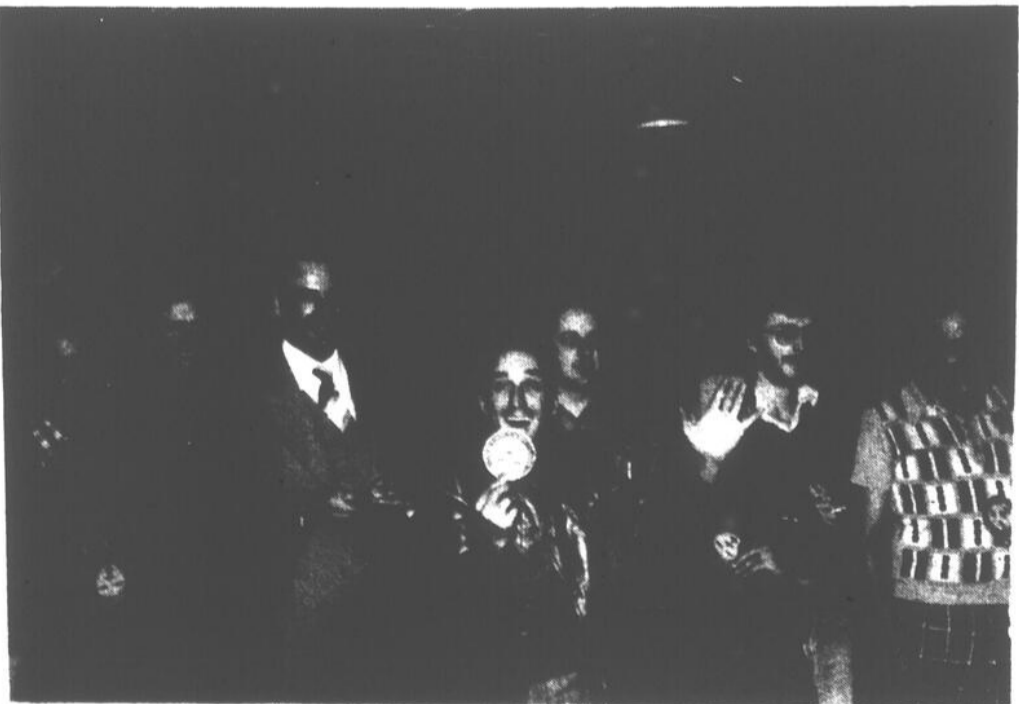
Comme l'élément chance joue un grand rôle dans un concours comme celui-là, on doit comprendre qu'il constitue beaucoup plus l'alibi à une rencontre amicale des membres de l'association que l'évaluation des talents de nos chasseurs. C'est pourquoi tous ceux qui n'ont rien gagné sont aussi méritoires puisqu'ils ont concouru également au succès de l'événement.

En terminant, l'Association des Chasseurs et Pêcheurs du Comté de Maskinongé vous encourage fortement à vous procurer votre carte de membre en vous rappelant qu'elle est là pour vous.

F. Hogue vice-président



Le premier à enregistrer un canard "bagué" Henri-Paul Baribeau reçoit ses prix et trophées de Laurent Gravel représentant de Gravel Taxi, André Beaudet et Normand Brousseau.



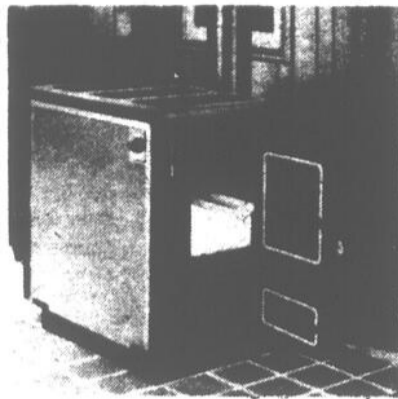
M. André Gaboury, agent de conservation remet un écusson du ministère du Tourisme de la Chasse et de la Pêche à chacun des participants qui ont eu la chance d'enregistrer un canard "bagué".

Y penser c'est aussi aider

OXFAM

(Suite à la page 11)

FOURNAISE à Bois



C'est l'extraordinaire fournaise à bois qui hausse la température des pièces et fait baisser les comptes d'huile.

Grand foyer pouvant produire jusqu'à 10 heures de chaleur avec un seul chargement de bois.

DE TRES BONNE QUALITE A UN PRIX COMPETITIF



- Wonderwood, modèle 2601
- Intérieur: brique à feu
- Grillage: fonte
- Dimensions: 33"H x 19"L x 32 1/2 long
- Tuyau à fumée: 6"
- Bois: 24"
- Poids: 200 lbs

- Compacte. La solution pour chauffer un endroit en particulier ou pallier au besoin supplémentaire de chaleur.
 - Facile à installer, manipuler et entretenir.
 - Intérieur en briques à feu pour répondre à tous les besoins.
 - Grillage en fonte pour une combustion complète.
 - Portes pour le bois et les cendres en fonte.
 - Récipient pour les cendres pleine grandeur facilitant le nettoyage.
 - Construction soudée et portes étanches pour un contrôle efficace et économique de la température.
 - Le souffleur 2 vitesses facultatif est employé pour dégager la chaleur au niveau du plancher. Choisissez entre une brise légère ou une puissante vague de chaleur, dans 2 ou 3 autres pièces.
 - Thermostat automatique et non électrique. Choisissez votre degré de confort.
 - Le thermostat contrôle la porte de tirage.
- Prix de détail: \$395.00

Nous avons tous les tuyaux noir en acier de 6-7-8".

Votre quincaillerie:

PAUL LACOURSE & FILS INC.

97 St-Laurent, Maskinongé, (819) 227-4555

GALERIE DE PERSONNALITES

par Majo, portraitiste



MONSIEUR GERMAIN CAUMARTIN

Président

Germain Caumartin Inc.

St-Barthélemy

(Suite de la page 10)



Des gars qui ont aussi apporté beaucoup au Festival de la Chasse au Canard: Laval Boulanger représentant "De Kuyper" pour 8 bouteilles de boissons, Alain Baribeau pour son

travail à l'organisation, Albert Laurent, Charles Béland ainsi que M. et Mme Claude Baril.



Jean-Guy Lanouette, biologiste en technique aménagement entretenant l'assistance sur son

travail dans la ZAC St-Pierre.

C'est pour vous

Abonnés inscrits dans l'annuaire de Joliette
Un nouveau numéro au bureau d'affaires: 759-5811
Veuillez prendre note que depuis le 13 novembre 1978, tous les abonnés inscrits dans l'annuaire de Joliette doivent composer un nouveau numéro pour atteindre leur bureau d'affaires, soit le 759-5811. Cependant, les abonnés de St Barthelemy, St Michel des Saints et St Zenon qui utilisent présentement le Zenith 60000, ne sont pas touchés par ce changement.



**Bell
Canada**



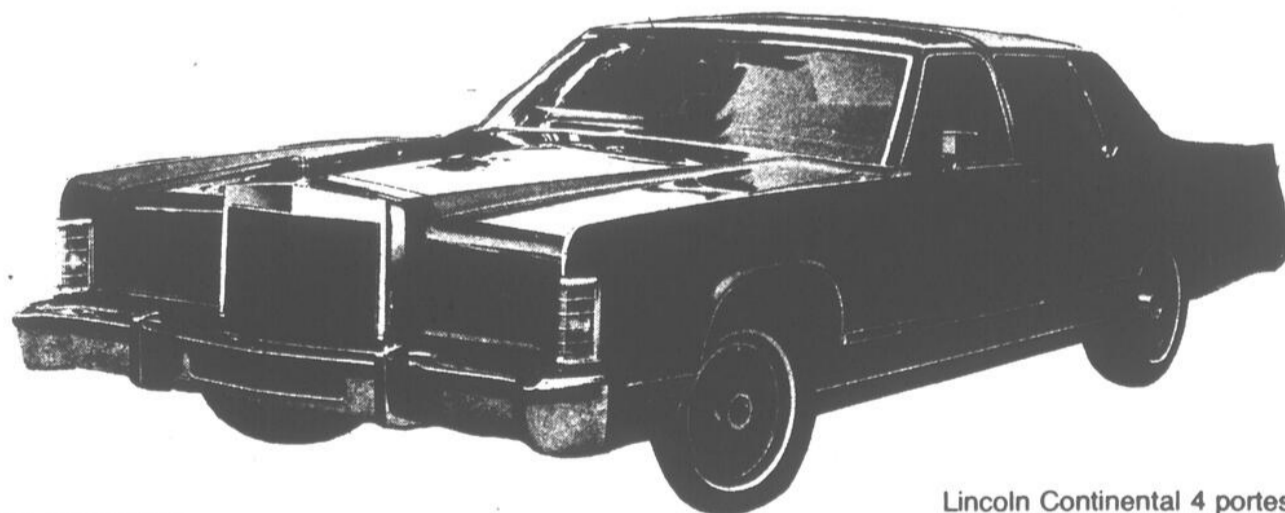
Nouveau concessionnaire dans la région de Mercury — Lincoln — Camions Ford

Réjean Laporte Automobiles Ltée

1881 Principale Saint-Norbert
Tél. (514) 836-3531 836-4844



Le Bronco, racé et maniable



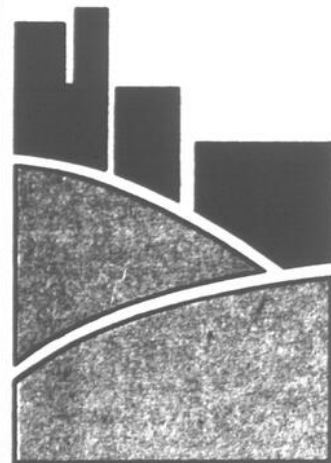
Lincoln Continental 4 portes

La Capri, type sport



Vente 6 jours par semaine (samedi toute la journée)
Service de réparations: du lundi au jeudi:
de 8 h à 21 heures
Vendredi: 8 h à 17 h.

Avis: Les propriétaires de Toyota peuvent continuer à bénéficier chez nous, du service de pièces et réparations, et des mêmes bons prix que par le passé.



Projet de loi sur la protection du territoire agricole

Liste des municipalités incluses dans la région agricole désignée, et visées par les plans provisoires déposés à l'Assemblée nationale.

Municipalités Comtés municipaux	Municipalités Comtés municipaux	Municipalités Comtés municipaux	Municipalités Comtés municipaux	Municipalités Comtés municipaux
<ul style="list-style-type: none"> Acton-Vale (VT) Bagot Adamsville (SD) Brome Ancienne-Lorette (VT) Québec Ange-Gardien (V) Rouville Anjou (VT) Montréal Annville (V) Nicolet Arthabaska (VT) Arthabaska Aston-Jonction (V) Nicolet Aylmer (VC) Gatineau Baieville (V) Yamaska Baie-d'Urle (VT) Montréal Beaconsfield (C) Montréal Beauharnois (C) Beauharnois Beaulieu (V) Montmorency 2 Beauport (VC) Québec Beaupré (VT) Montmorency Bécancour (VT) Nicolet Bedford (CT) Missisquoi Bedford (VT) Missisquoi Beloeil (VT) Verchères Bermières (SD) Lévis Berthierville (VT) Berthier Berthier-sur-Mer (P) Montmagny Blainville (VT) Terrebonne Boisbriand (VT) Terrebonne Bois-des-Filion (V) Terrebonne Boucherville (VT) Chambly Bristol (CT) Pontiac Bromont (VT) Brome Brossard (VC) Laprairie Brownburg (V) Argenteuil Bryson (V) Pontiac Buckingham (VC) <p>Partie Sud, correspond aux anciennes municipalités:</p> <ul style="list-style-type: none"> Buckingham (VT) Masson (VT) Angers (V) L'Ange-Gardien (P) Buckingham, ptie Sud-Est (CT) Papineau Calixa-Lavallée (P) Verchères Calumet (V) Argenteuil Campbell's Bay (V) Pontiac Candiac (VT) Laprairie Cap-de-la-Madeleine (C) Champlain Cap-Saint-Jacques (V) Québec Carignan (VT) Chambly Carillon (V) Argenteuil Chambly (C) Chambly Champlain (V) Champlain Charette (SD) Saint-Maurice Charlemagne (VT) L'Assomption Charlesbourg (VC) <p>Partie Sud, correspond aux anciennes municipalités:</p> <ul style="list-style-type: none"> Charlesbourg-Est (SD) Charlesbourg (C) Orsainville (VT) Québec Charny (VT) Lévis Châteauguay (VC) Châteauguay Château-Richer (VT) Montmorency Chatham (CT) Argenteuil Clarenceville (V) Missisquoi Clarendon (CT) Pontiac Contracouac (V) Verchères Coteau-du-Lac (V) Soulanges Coteau-Landing (V) Soulanges Côte-Saint-Jacques (C) Montréal 	<ul style="list-style-type: none"> Lachute (C) Argenteuil Lacolle (V) Saint-Jean Lafontaine (V) Terrebonne Lanoraie-d'Au-ray (SD) Berthier Lasalle (C) Montréal Laurentides (VT) L'Assomption Laurierville (V) Mégantic Laurier-Station (V) Lotbinière Lauzon (C) Lévis Laval (VC) Île Jésus Lavallée (V) Berthier Le Gardeur (VT) L'Assomption Leclercville (V) Lotbinière Lefebvre (SD) Drummond Lemieux (SD) Nicolet Lemoine (VT) Chambly Léry (VT) Châteauguay Les Becquets (V) Nicolet Les Cèdres (V) Soulanges Lévis (VC) Lévis Litchfield (CT) Pontiac Lochaber (CT) Papineau Lochaber, partie Ouest (CT) Papineau Longueuil (VC) Chambly Loretteville (C) Québec Lorraine (VT) Terrebonne Lotbinière (V) Lotbinière Louiseville (VT) Maskinongé Lyster (SD) Mégantic L'Acadie (SD) Saint-Jean L'Ange-Gardien (P) Montmorency 7 L'Assomption (P) L'Assomption L'Assomption (VT) L'Assomption L'Avenir (SD) Drummond L'Épiphanie (P) L'Assomption L'Épiphanie (VT) L'Assomption Maddington (CT) Arthabaska Manseau (V) Nicolet Maple Grove (VT) Beauharnois Marieville (VT) Rouville Mascouche (VT) L'Assomption Maskinongé (V) Maskinongé Massueville (V) Richelieu McMasterville (V) Verchères Melocheville (V) Beauharnois Mercier (VT) Châteauguay Mirabel (VC) Deux-Montagnes Montebello (V) Papineau Montmagny (C) Montmagny Montréal (VC) Montréal Montréal-Est (VT) Montréal Montréal-Nord (C) Montréal Montréal-Ouest (VT) Montréal Mont-Royal (VT) Montréal Mont-Saint-Gregoire (P) Iberville Mont-Saint-Hilaire (VT) Rouville Napierville (V) Napierville Neison (partie contiguë à Sainte-Julie 2744) (CT) Mégantic Neuville (V) Portneuf New Glasgow (V) Terrebonne Nicolet (VT) Nicolet Nicolet-Sud (SD) Nicolet Notre-Dame-des-Prairies (P) Joliette Notre-Dame-de-Bon-Secours (P) Rouville Notre-Dame-de-Bon-Secours, partie Nord (P) Papineau Notre-Dame-de-Lourdes (P) Joliette Notre-Dame-de-Lourdes (P) Mégantic Notre-Dame-de-Lupatès (P) Mégantic Notre-Dame-de-Pierreville (P) Yamaska Notre-Dame-de-Portneuf (P) Portneuf Notre-Dame-de-Saint-Hyacinthe (P) Saint-Hyacinthe Notre-Dame-de-Stanbridge (P) Missisquoi Notre-Dame-du-Bon-Conseil (P) Drummond Notre-Dame-du-Bon-Conseil (V) Drummond 	<ul style="list-style-type: none"> Sainte-Croix (P) Lotbinière Sainte-Croix (V) Lotbinière Sainte-Élisabeth (P) Joliette Sainte-Élisabeth-de-Warwick (P) Arthabaska Sainte-Eulalie (SD) Nicolet Sainte-Famille, I.O. (P) Montmorency 2 Sainte-Foy, (VC) Québec Sainte-Françoise (SD) Lotbinière Sainte-Geneviève (VT) Montréal Sainte-Geneviève-de-Batiscan (P) Champlain Sainte-Geneviève-de-Berthier (P) Berthier Sainte-Hélène-de-Bagot (SD) Bagot Sainte-Hélène-de-Breakville (P) Lévis Sainte-Jeanne-de-Pont-Rouge (SD) Portneuf Sainte-Julie (SD) Mégantic Sainte-Julie (VT) Verchères Sainte-Julienne (P) Montcalm Sainte-Justine-de-Newton (P) Vaudreuil Sainte-Madeleine (V) Saint-Hyacinthe Sainte-Madeleine-de-Rigaud (P) Joliette Sainte-Marceline-de-Kildare (SD) Joliette Sainte-Marie-de-Blandford (SD) Nicolet Sainte-Marie-de-Monnoir (P) Rouville Sainte-Marie-Madeleine (P) Saint-Hyacinthe Sainte-Marie-Salomé (P) Montcalm Sainte-Marthe (P) Vaudreuil Sainte-Marthe (V) Vaudreuil Sainte-Marthe-du-Cap-de-la-Madeleine (SD) Champlain Sainte-Marthe-sur-le-Lac (VT) Deux-Montagnes Sainte-Martine (P) Châteauguay Sainte-Mélanie (P) Joliette Sainte-Monique (P) Nicolet Sainte-Monique (V) Nicolet Sainte-Perpétue (P) Nicolet Sainte-Philomène-de-Fortierville (P) Lotbinière Sainte-Pudentienne (P) Shefford Sainte-Pudentienne (V) Shefford Sainte-Rosalie (P) Bagot Sainte-Rosalie (V) Bagot Sainte-Sabine (P) Missisquoi Sainte-Séraphine (P) Arthabaska Sainte-Sophie (SD) Terrebonne Sainte-Sophie-de-Lévrard (P) Nicolet Sainte-Thérèse (VC) Terrebonne Sainte-Ursule (P) Maskinongé Sainte-Victoire-de-Sorel (P) Richelieu Sainte-Victoire-d'Arthabaska (P) Arthabaska Saints-Gervais-et-Protais (P) Bellechasse Saint-Adelphe (P) Champlain Saint-Agapitville (V) Lotbinière Saint-Agapit-de-Bourville (P) Lotbinière Saint-Aimé (P) Richelieu Saint-Alban (P) Portneuf Saint-Alban (V) Portneuf Saint-Albert-de-Warwick (P) Arthabaska Saint-Alexandre (P) Iberville Saint-Alexandre (V) Iberville Saint-Alexis (P) Montcalm Saint-Alexis (V) Montcalm Saint-Alphonse (P) Shefford Saint-Amable (P) Verchères Saint-Ambroise-de-Kildare (P) Joliette Saint-André-d'Acton (P) Bagot Saint-André-d'Argenteuil (P) Argenteuil Saint-André-Est (V) Argenteuil Saint-Ange-Gardien (P) Rouville Saint-Anicet (P) Huntingdon Saint-Anselme (P) Dorchester Saint-Anselme (V) Dorchester Saint-Antoine (VT) Terrebonne Saint-Antoine-de-Lavallée (P) Berthier Saint-Antoine-de-la-Baie-du-Février (P) Yamaska Saint-Antoine-de-la-Rivière-du-Loup (P) Maskinongé Saint-Antoine-de-Padoue (P) Verchères 	<ul style="list-style-type: none"> Saint-François, I.O. (P) Montmorency 2 Saint-François-de-Sales-de-la-Rivière-du-Sud (P) Montmagny Saint-François-du-Lac (P) Yamaska Saint-François-du-Lac (V) Yamaska Saint-François-Xavier-de-Batiscan (P) Champlain Saint-Georges (V) Champlain Saint-Georges-de-Clarenceville (SD) Missisquoi Saint-Gérard-Magella (P) L'Assomption Saint-Gérard-Majella (P) Yamaska Saint-Germain-de-Grantham (P) Drummond Saint-Germain-de-Grantham (V) Drummond Saint-Gilbert (P) Portneuf Saint-Gilles (P) Lotbinière Saint-Grégoire-Le-Grand (P) Iberville Saint-Guillaume (P) Yamaska Saint-Guillaume (V) Yamaska Saint-Henri (SD) Lévis Saint-Hubert (VC) Chambly Saint-Hugues (P) Bagot Saint-Hugues (V) Bagot Saint-Hyacinthe (VT) Saint-Hyacinthe Saint-Hyacinthe-le-Confesseur (P) Saint-Hyacinthe Saint-Ignace-de-Loyola (P) Berthier Saint-Ignace-de-Stanbridge (P) Missisquoi Saint-Ignace-du-Coteau-du-Lac (P) Soulanges Saint-Isidore (P) Dorchester Saint-Isidore (P) Laprairie Saint-Isidore (V) Dorchester Saint-Jacques (P) Montcalm Saint-Jacques (V) Montcalm Saint-Jacques-de-Horton (SD) Arthabaska Saint-Jacques-de-Parisville (P) Lotbinière Saint-Jacques-le-Mineur (P) Laprairie Saint-Janvier-de-Joly (SD) Lotbinière Saint-Jean (VC) Saint-Jean Saint-Jean, I.O. (P) Montmorency 2 Saint-Jean-Baptiste (P) Rouville Saint-Jean-Baptiste-de-Nicolet (P) Nicolet Saint-Jean-Chrysostôme (P) Châteauguay Saint-Jean-Chrysostôme (VT) Lévis Saint-Jean-de-Boischaîtel (V) Montmorency 7 Saint-Jean-de-Dieu (P) Montréal Saint-Jérôme (C) Terrebonne Saint-Joachim (P) Montmorency 7 Saint-Joachim-de-Courval (P) Yamaska Saint-Joseph-de-Blandford (P) Nicolet Saint-Joseph-de-Deschambault (P) Portneuf Saint-Joseph-de-Lanoraie (P) Berthier Saint-Joseph-de-la-Baie-du-Février (SD) Yamaska Saint-Joseph-de-la-Pointe-de-Lévy (P) Lévis Saint-Joseph-de-Maskinongé (P) Maskinongé Saint-Joseph-de-Sorel (VT) Richelieu Saint-Joseph-de-Soulanges (P) Soulanges Saint-Joseph-du-Lac (P) Deux-Montagnes Saint-Jude (P) Saint-Hyacinthe Saint-Justin (P) Maskinongé Saint-Lambert (VC) Chambly Saint-Lambert-de-Lauzon (P) Lévis Saint-Laurent (VC) Montréal Saint-Laurent, I.O. (P) Montmorency 2 Saint-Lazare (P) Vaudreuil Saint-Léonard (C) Montréal Saint-Léonard (SD) Nicolet Saint-Léonard-d'Acton (V) Nicolet Saint-Léon-le-Grand (P) Maskinongé Saint-Liboire (P) Bagot Saint-Liboire (V) Bagot Saint-Liguori (P) Montcalm Saint-Lin (P) L'Assomption Saint-Louis (P) Richelieu Saint-Louis-de-Blandford (P) Arthabaska Saint-Louis-de-France (P) Champlain Saint-Louis-de-Gonzague Beauharnois Saint-Louis-de-Lotbinière (P) Lotbinière 	<ul style="list-style-type: none"> Saint-Pierre, I.O. (P) Montmorency 2 Saint-Pierre-de-la-Rivière-du-Sud (P) Montmagny Saint-Pierre-de-Sorel (P) Richelieu Saint-Pierre-de-Véronne, à Pike-River (SD) Missisquoi Saint-Pierre-les-Becquets (P) Nicolet Saint-Pie-de-Guire (P) Yamaska Saint-Picard (P) Deux-Montagnes Saint-Picard (V) Deux-Montagnes Saint-Polycarpe (P) Soulanges Saint-Polycarpe (V) Soulanges Saint-Prospère (P) Champlain Saint-Raphaël (P) Bellechasse Saint-Raphaël (V) Bellechasse Saint-Raphaël, partie sud (P) Nicolet Saint-Raphaël-de-l'Île-Bizard (P) Montréal Saint-Rédempteur (V) Lévis Saint-Rémi (VT) Napierville Saint-Robert (P) Richelieu Saint-Roch-de-l'Assomption (P) L'Assomption Saint-Roch-de-Richelieu Richelieu Saint-Roch-Ouest (SD) L'Assomption Saint-Romuald-d'Elchemin (C) Lévis Saint-Rosaire (P) Arthabaska Saint-Samuel (P) Nicolet Saint-Sébastien (P) Iberville Saint-Sévère (P) Saint-Maurice Saint-Séverin (P) Champlain Saint-Simon (P) Bagot Saint-Stanislas (SD) Champlain Saint-Stanislas-de-Kostka (P) Beauharnois Saint-Sulpice (P) L'Assomption Saint-Sylvestre (SD) Nicolet Saint-Télesphore (P) Soulanges Saint-Théodore-d'Acton (P) Bagot Saint-Théophile (P) Champlain Saint-Thomas (P) Joliette Saint-Thomas-de-Pierreville (P) Yamaska Saint-Thomas-d'Acton Saint-Hyacinthe Saint-Thurbe (P) Portneuf Saint-Timothée (P) Beauharnois Saint-Timothée (P) Champlain Saint-Timothée (V) Beauharnois Saint-Tite (P) Champlain Saint-Tite (P) Champlain Saint-Urbain-Premier (P) Châteauguay Saint-Valentin (P) Saint-Jean Saint-Valère (SD) Arthabaska Saint-Valérien-de-Milton (CT) Shefford Saint-Vallier (P) Bellechasse Saint-Vallier (V) Bellechasse Saint-Viateur (P) Berthier Saint-Wenceslas (SD) Nicolet Saint-Wenceslas (V) Nicolet Saint-Zéphirin-de-Courval (P) Yamaska Saint-Zotique (V) Soulanges Salaberry-de-Valleyfield (C) Beauharnois Senneville (V) Montréal Shawinigan (C) Saint-Maurice Shawinigan-Sud (VT) Champlain Shawville (V) Pontiac Shefford (CT) Shefford Sillery (C) Québec Sorel (C) Richelieu Stanbridge (CT) Missisquoi Stanbridge-Station (SD) Missisquoi Terrasse-Vaudreuil (SD) Vaudreuil Terrebonne (VT) Terrebonne Territoires non organisés, Bellechasse, ptie n.o. Bellechasse Thurso (VT) Papineau Tracy (VT) Richelieu Très-Saint-Rédempteur (P) Vaudreuil Très-Saint-Sacrement (P) Châteauguay Trois-Rivières (VC) Saint-Maurice Trois-Rivières-Ouest (VT) Saint-Maurice Horton (SD) Drummond



POULETS EVISCERES


CONGELES

Cat. "Utilité"
Canada
2 1/2 lbs à 4 lbs.
lb.

.73

CASINO d'aubaines

BIFTECK D'ALOYAU
(T-Bone)
Canada "A" Ruban Rouge



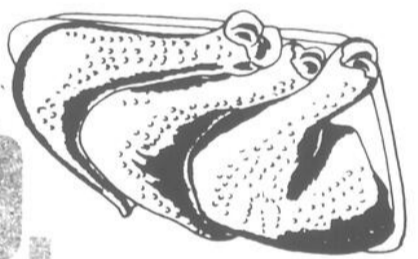
2.88

POITRINES DE POULET FRAIS
lb.



1.19

CUISSES DE POULET FRAIS
lb.



.99

COUS ET AILES
lb.

39.

BACON JUBILEE
1 lb.

1.49

PORC FRAIS partie de la croupe
dans la fesse lb.
bout du gigot

1.18 **1.38**

PORC CENTRE DE FESSE OU STEAK
lb.

1.78

BOEUF HACHE ORDINAIRE
lb.

.88

ROULES AUX OEUFs
(EGG ROLL)
Bte de 12
Bilopage

1.89

SALADE AUX CHOUX VINAIGRETTE
Cont. 16 on.
Bilopage

.75

SOUS-MARIN
5 1/2 on.
Bilopage

.89

HUITRES SUR ECALLES "COMMERCIAL MALPEQUE"
lb.

.79

CASINO d'aubaines

CRISTAUX DE SAVEUR D'ORANGE TANG 4 env. de 3.5 on.	.99
JUS DE POMMES Rougemont 48 on.	.85
FEVES AU LARD CLARK avec sauce tomate 28 on.	.74
CAFE MOULU MAXWELL HOUSE sac 1 lb.	2.95
COLORANT A CAFE COFFEE MATE bocal 11 on.	1.16
OLIVES MANZANILLA HABITANT 15 on.	1.39
OLIVES REINE FARCIES HABITANT 15 on.	1.39
BETTERAVES SUCREES HABITANT 24 on.	.84
MARINADES SUCREES HABITANT 24 on.	1.02
MELANGE A GATEAUX Campagne "Duncan Hines" saveurs asst.	.78
PUR LARD "Tender Flakes" 1 lb.	.65
SEL FIN WINDSOR boîte 1 lb.	.35
PAPIER DE TOILETTE SWAN DOWN couleurs asst. 4 rouleaux	1.19
DETERGENT LIQUIDE pour vaisselle Joy 32 on.	.95
CREME DE GUIMAUVE KRAFT 198 gr.	.57
PATE DENTIFRICE CREST ordinaire ou menthe tube 100 ml.	1.17
CREME A BARBE FOAMY Saveur de citron — lime, menthe, régulier 200 gr.	1.09
LAMES DE RASOIR GILLETTE TRAC II pqt. 5 lames	1.42
CROUSTILLES DULAC Régulières ou ondulées 225 gr.	.79
GATEAUX VACHON Jos Louis ou 1/2 lune chocolat	1.09

PAMPLEMOUSSE A CHAIR BLANCHE Produit de la Floride grosneur 48	8.99
MAÏS SUR EPIS Produit de la Floride	5.69
BROCOLI FRAIS Produit des Etats-Unis grosneur 14	.79
ECHALOTTES DOUCES Produit des Etats-Unis	.16
JUS DE LEGUME V-8 48 on.	.75
CONFITURES VACHON Fraises ou framboises 24 on.	.99

SOUPE AUX TOMATES OU LEGUMES Aylmer 10 on.	5.99
FARINE TOUT USAGE Fives Roses sac de 7 lbs.	1.39
SHORTENING VEGETALE DOMESTIC 2 1/2 + 1/2 lb. gratis	1.79
ESSUIE-TOUT White-Swan blanc paquet de 2 rouleaux	.99
DETERSIF EN POUDRE OXYDOL 2.27 kg.	2.49

Singulièrement Féminin



MONIQUE MAYER-BRULLEMANS

(M.M.B.) ADIEU BREL! Il y a un mois, soit le 9 octobre, Jacques Brel nous quittait. Beaucoup ont eu alors l'impression de perdre un frère tendrement aimé. Faut dire que Brel avait le don de se rendre intime, lui qui ne camouflait ni sa hargne, ni sa tendresse. Faut dire qu'il avait le don de nous

émouvoir avec sa voix palpitante, son visage expressif et ses mots de poète. Si vulnérable et si fort! Brel est le modèle de l'homme qui a su rester fidèle à lui-même jusqu'au bout... Et pour cela aussi je l'aime, et lui rends cette sorte d'hommage...



J'imagine aisément Brel en ce garçonnet solitaire et décidé. D'autant plus plausible que la Belgique (pays natal de Brel) possède du côté des Flandres orientales, des plages tout à fait semblables à celles-ci. Face à cette Mer du Nord qu'il a souvent évoquée...

Mais son père disait
C'est l'vent du Nord
Qui portera en terre
Mon corps sans âme
et sans colère.

*C'est l'vent du Nord qui portera en terre
Mon corps sans âme face à la mer
C'est l'vent du Nord qui me fra capitaine
D'un brise-lames ou d'une baleine
C'est l'vent du Nord qui me fra capitaine
D'un brise-larmes pour ceux que j'aime.*

(Extrait d'une chanson de Brel: "Mon père disait")

Saluts Brel!



Pain de viande aux oeufs

1 1/2 lb boeuf haché	1/2 tasse de margarine fondue
1 1/2 tasse de chapelure	5 oeufs cuits
1/4 tasse d'eau	1 1/2 tasse de jus de tomate
1 oignon émincé	1 gousse d'ail
1 oeuf battu	1 c. à thé de sucre
sel, poivre, persil haché	

Mêler la viande, la chapelure, l'oignon, l'eau, le persil, le sel, le poivre et 4 c. à soupe de margarine. Verser sur un papier ciré, étendre uniformément, placer les oeufs durs dans le sens de la longueur et replier la viande par-dessus. Façonner en forme de pain et placer dans un plat à gratin graissé. Ajouter le reste de la margarine et cuire à four très chaud jusqu'à ce qu'il soit doré.

Bouillir ensemble 5 minutes le jus de tomate, 1/2 tasse d'eau, l'ail et le sucre, saler et poivrer. Verser sur le pain de viande et prolonger la cuisson à four doux pendant 40 minutes.

Servir coupé en tranches épaisses, accompagné de frites ou de nouilles.

LES MEFAITS D'UNE GROSSESSE CHEZ L'ADOLESCENTE

(S.O.P.) Depuis quelque temps, on constate que le taux de natalité chez les adolescentes de moins de vingt ans s'accroît de façon considérable. On estime qu'actuellement, une jeune fille de 15 à 19 ans a plus de 20 chances sur 100 de devenir enceinte. Il semble que ce soit le manque d'information en matière sexuelle, de même que les nombreuses sollicitations d'une part, et les sévères restrictions qui leur sont d'autre part imposées, qui font que les adolescentes n'ont en général recours à aucun moyen contraceptif.

PREMIERE RELATION:
Une étude sur 1,000 jeunes filles enceintes indiquait que 15% d'entre elles avaient conçu dès leur premier rapport sexuel.

Alors qu'en 1975 on estimait que seulement 13% des adolescentes âgées de 16 ans étaient tout à fait fécondes, on constate maintenant que c'est vers 12 ans, et non plus à 17 que s'amorce la puberté, et que 94% des jeunes de 16 ans ont atteint une maturité physique propice à la fécondation.

DANGERS DE LA GROSSESSE:

Plus de 30% des quelques 50,000 avortements thérapeutiques signalés au Canada en 1974 ont été pratiqués sur des jeunes femmes de moins de 20 ans, soit plus de 14,500 avortements officiellement enregistrés. On a cependant constaté que les complications résultant de l'avortement étaient deux fois plus nombreuses chez l'adolescente que chez tout autre groupe d'âge. On estime que 5% des adolescentes ont souffert de complications suite à l'avortement.

D'autre part, elles s'exposent, lors d'une grossesse, à un danger de mort excédant de 60% celui des mères âgées de plus de 20 ans, car elles puisent alors les ressources nutritives nécessaires à leur propre croissance physique.

De plus, il est prouvé qu'il existe une étroite relation entre la grossesse non désirée, les symptômes psychiatriques suivant l'accouchement, et le taux de tentatives de suicide, 7 fois plus élevé chez l'adolescente mère

que chez les autres adolescentes. **REPERCUSSIONS SOCIALES:**

Une large proportion de ces jeunes filles sont forcées d'abandonner leurs études, ce qui fait que plus tard, elles deviennent immanquablement dépendantes du Bien-être social.

En 1976 au Canada, on comptait 300,000 familles dont le chef était célibataire; et les revenus de la majorité de ces mères célibataires étaient inférieurs au seuil de la pauvreté. Il est inquiétant de constater également que le nombre de familles mono-parentales s'accroît 3 fois plus rapidement que celui des familles duo-parentales. Le premier enfantement est le plus susceptible de produire un changement social. C'est donc dire qu'il y a de grandes chances pour qu'une adolescente enceinte soit marquée pour la vie entière par l'abandon de ses études d'abord, et par la diminution, de ses possibilités économiques par la suite.

Quand, dans un cas semblable, il y a mariage avec le père de l'enfant, il semble qu'un tel mariage soit irrémédiablement voué tôt ou tard à un échec. Alors qu'autrefois il était impensable qu'une mère célibataire garde son enfant à cause de l'opinion publique, la situation est aujourd'hui complètement inversée: celle qui donne son enfant à l'adoption doit subir les reproches de la société. L'enfant est donc plus que jamais la responsabilité de sa mère qui doit y faire face, malgré les inconvénients certains que sa situation implique.

PREVENTION:

Si l'on pouvait empêcher tous les premiers enfantements non-planifiés illégitimes et les problèmes qu'elle occasionne seraient presque totalement éliminés. C'est pourquoi, il est si important de voir à ce que les adolescentes soient bien renseignées sur la contraception. A notre époque, c'est devenu une chose essentielle.

L'électrolyse

(S.O.P.) Notre société a fait de la femme, un être-objet, ravissant et surtout sans poil. Des centaines de femmes se précipitent tête baissée dans des traitements d'électrolyse, se laissant leurrer par la publicité.

L'électrolyse consiste à brûler les poils à la racine, de façon permanente et sans douleur. Evidemment, quand l'électrolyse est bien faite, les poils ne repoussent pas. Comment s'imaginer que pour chaque poil brûlé qui laisse une petite cicatrice le traitement soit sans douleur. Comme pour l'épilation, ça se fait poil par poil et ce n'est pas particulièrement agréable. Certaines patientes ne peuvent pas endurer ce régime-là plus d'un quart d'heure. On ne mettra jamais assez les femmes en garde contre la publicité mensongère et abusive.

L'Electrolyse peut certainement régler des cas comme quelques poils au menton mais ne peut sûrement pas éliminer toute une moustache! Il y a des femmes qui se croient obligées de s'enlever du

poil partout, et pour qui cela devient une véritable hantise. La cire est tout aussi efficace pour celles qui peuvent le supporter sur les jambes et le rasoir est tout aussi commode pour le dessous des bras. Le meilleur moyen encore c'est de ne pas commencer toutes ces simagrées à l'âge de la puberté quand le poil est à peine du duvet. Et pour celles qui ont vraiment de graves problèmes, il serait sans doute préférable de voir un dermatologue qui lui pourra conseiller l'électrolyse ou non ainsi que le nom d'un bon institut. La solution la meilleure est encore d'aller voir un médecin car une pilosité abondante est souvent le fait d'une défaillance glandulaire. Si c'est une question d'hérédité, il n'y a pratiquement rien d'autre à faire qu'un minimum d'entretien. Après tout, quand un homme est trop poilu, nous ne l'envoyons pas se faire traiter à l'électrolyse!

Charny (VT) Lévis
 Châteauguay (VC) Châteauguay
 Château-Richer (VT) Montmorency
 Chatham (CT) Argenteuil
 Clarenceville (VT) Missisquoi
 Clarendon (CT) Pontiac
 Contrecoeur (V) Verchères
 Coteau-du-Lac (V) Soulanges
 Coteau-Landing (V) Soulanges
 Côte-Saint-Luc (C) Montréal
 Cowansville (VT) Missisquoi
 Crabtree (V) Joliette
 Davelyville (V) Arthabaska
 Deison (VT) Laprairie
 Deschailons (V) Lotbinière
 Deschailons-sur-Saint-Laurent (V) Lotbinière
 Deschambault (V) Portneuf
 Deux-Montagnes (C) Deux-Montagnes
 Dollard-des-Ormeaux (VT) Montréal
 Donnacona (VT) Portneuf
 Dorion (VT) Vaudreuil
 Dorval (C) Montréal
 Drummondville (C) Drummond
 Drummondville-Sud (VT) Drummond
 Dundee (CT) Huntingdon
 Dunham (VT) Missisquoi
 Durham-sud (SD) Drummond
 East Farnham (V) Brome
 Elgin (CT) Huntingdon
 Farnham (VC) Missisquoi
 Fassett (SD) Papineau
 Forterville (V) Lotbinière
 Franklin (SD) Huntingdon
 Fréghsburg (P) Missisquoi
 Fréghsburg (V) Missisquoi
 Gatineau (VC) Hull
 Godmanchester (CT) Huntingdon
 Granby (CT) Shefford
 Granby (VC) Shefford
 Grande-Île (SD) Beauharnois
 Grand-Catmet (CT) Pontiac
 Grand-Mère (VC) Champlain
 Grand-Saint-Esprit (SD) Nicolet
 Grantham-Ouest (SD) Drummond
 Greenfield Park (VT) Chambly
 Grenville (CT) Argenteuil
 Grenville (V) Argenteuil
 Hamstead (VT) Montréal
 Havelock (CT) Huntingdon
 Hemmingford (CT) Huntingdon
 Hemmingford (V) Huntingdon
 Henryville (SD) Iberville
 Henryville (V) Iberville
 Hinchinbrook (CT) Huntingdon
 Howick (V) Châteauguay
 Hudson (VT) Vaudreuil
 Hull (C) Hull
 Hull, partie Ouest (CT) Gatineau
 Huntingdon (VT) Huntingdon
 Iberville (VT) Iberville
 Île-Cadieux (VT) Vaudreuil
 Île-Dorval (VT) Montréal
 Île-Perrot (VT) Vaudreuil
 Joliette (C) Joliette
 Kingsey Falls (SD) Drummond
 Kingsey Falls (V) Drummond
 Kingsey (CT) Drummond
 Kirkland (VT) Montréal
 La Durantaye (P) Bellechasse
 La Pêrade (V) Champlain
 La Plaine (P) L'Assomption
 La Prairie (VT) Laprairie
 La Présentation (P) Saint-Hyacinthe
 La Station-du-Coteau (V) Soulanges
 La Visitation-de-Champlain (P) Champlain
 La Visitation-de-la-Bienheureuse-Vierge-Marie (P) Yamaska
 La Visitation-de-la-Ste-Vierge-de-L'Isle-du-Pads (P) Berthier
 Lachenaie (VT) L'Assomption
 Lachine (C) Montréal

Notre-Dame-de-Secours, partie Nord (P) Papineau
 Notre-Dame-de-Lourdes (P) Mégantic
 Notre-Dame-de-Notre-Dame (P) Yamaska
 Notre-Dame-de-Portneuf (P) Portneuf
 Notre-Dame-de-Saint-Hyacinthe (P) Saint-Hyacinthe
 Notre-Dame-de-Stanbridge (P) Missisquoi
 Notre-Dame-du-Bon-Conseil (P) Drummond
 Notre-Dame-du-Bon-Conseil (V) Drummond
 Notre-Dame-du-Mont-Carmel (P) Champlain
 Notre-Dame-du-Mont-Carmel (P) Saint-Jean
 Notre-Dame-du-Sacré-Coeur-d'Issoudun (P) Lotbinière
 Noyan (SD) Missisquoi
 Oka (P) Deux-Montagnes
 Oka (SD) Deux-Montagnes
 Oka-sur-le-Lac (VT) Deux-Montagnes
 Ormstown (V) Châteauguay
 Otterburn Park (VT) Rouville
 Outremont (VC) Montréal
 Papineauville (V) Papineau
 Phillipsburg (V) Missisquoi
 Pierrefonds (VC) Montréal
 Pierreville (V) Yamaska
 Pincourt (VT) Vaudreuil
 Plaisance (SD) Papineau
 Plessisville (P) Mégantic
 Plessisville (VT) Mégantic
 Pointe Claire (VC) Montréal
 Pointe-aux-Trembles (C) Montréal
 Pointe-aux-Trembles (P) Portneuf
 Pointe-Calumet (V) Deux-Montagnes
 Pointe-des-Cascades (V) Soulanges
 Pointe-du-Lac (SD) Saint-Maurice
 Pointe-du-Moulin (VT) Vaudreuil
 Pointe-Fortune (V) Vaudreuil
 Pontiac (SD)
Partie Sud, correspond aux anciennes municipalités:
Quyon (V)
Eardley (CT)
Nowell, partie sud (CT) (sauf le rang 6)
 Pontiac
 Pont-Rouge (V) Portneuf
 Portage-du-Fort (P) Pontiac
 Portneuf (VT) Portneuf
 Princeville (P) Arthabaska
 Princeville (VT) Arthabaska
 Québec (VC) Québec
 Rainville (SD) Missisquoi
 Rawdon (CT) Montcalm
 Rawdon (V) Montcalm
 Repentigny (VT) L'Assomption
 Richelieu (VT) Rouville
 Rigaud (VT) Vaudreuil
 Rivière-Beaudette (V) Soulanges
 Rivière-Beaudette (P) Soulanges
 Rosemère (VT) Terrebonne
 Rougemont (V) Rouville
 Roxboro (VT) Montréal
 Roxton Falls (V) Shefford
 Roxton (CT) Shefford
 Sacré-Coeur-de-Jésus (P) Joliette
 Sainte-Agathe (P) Lotbinière
 Sainte-Agathe (V) Lotbinière
 Sainte-Angèle (P) Maskinongé
 Sainte-Angèle-de-Monnoir (P) Rouville
 Sainte-Angélique (P) Papineau
 Sainte-Anne-des-Plaines (P) Terrebonne
 Sainte-Anne-de-Beaupré (VT) Montmorency
 Sainte-Anne-de-Bellevue (VT) Montréal
 Sainte-Anne-de-la-Pêrade (P) Champlain
 Sainte-Anne-de-Sabrevois (P) Iberville
 Sainte-Anne-de-Sorel (P) Richelieu
 Sainte-Anne-du-Sault (P) Arthabaska
 Sainte-Anne-d'Yamachiche (P) Saint-Maurice
 Sainte-Barbe (P) Huntingdon
 Sainte-Brigide-d'Iberville (SD) Iberville
 Sainte-Brigitte-des-Saults (P) Nicolet
 Sainte-Catherine (VT) Laprairie
 Sainte-Cécile-de-Lévrard (P) Nicolet
 Sainte-Cécile-de-Milton (CT) Shefford
 Sainte-Christine (P) Bagot
 Sainte-Clothilde (P) Châteauguay
 Sainte-Clothilde-de-Horton (P) Arthabaska
 Sainte-Clothilde-de-Horton (V) Arthabaska

Saint-André-Est (V) Argenteuil
 Saint-Ange-Gardien (P) Rouville
 Saint-Anicet (P) Huntingdon
 Saint-Anselme (P) Dorchester
 Saint-Anselme (V) Dorchester
 Saint-Antoine (VT) Terrebonne
 Saint-Antoine-de-Lavaltrie (P) Berthier
 Saint-Antoine-de-la-Bière-du-Fabre (P) Yamaska
 Saint-Antoine-de-la-Rivière-du-Loup (P) Maskinongé
 Saint-Antoine-de-Padoue (P) Verchères
 Saint-Antoine-de-Tilly (P) Lotbinière
 Saint-Antoine-sur-Richelieu (SD) Verchères
 Saint-Apollinaire (SD) Lotbinière
 Saint-Armand-Ouest (P) Missisquoi
 Saint-Athanase (P) Iberville
 Saint-Augustin-de-Desmaures (P) Portneuf
 Saint-Barnabé (P) Saint-Hyacinthe
 Saint-Barnabé (P) Saint-Maurice
 Saint-Saint-Barthélemi (P) Berthier
 Saint-Basile (P) Portneuf
 Saint-Basile-Le-Grand (VT) Portneuf
 Saint-Basile-Sud (V) Portneuf
 Saint-Bernard, partie Sud (P) Saint-Hyacinthe
 Saint-Bernard-de-Lacolle (P) Saint-Jean
 Saint-Blaise (P) Saint-Jean
 Saint-Bonaventure (P) Yamaska
 Saint-Bruno-de-Montarville (VT) Chambly
 Saint-Casimir (P) Portneuf
 Saint-Casimir (V) Portneuf
 Saint-Casimir-Est (V) Portneuf
 Saint-Célestin (SD) Nicolet
 Saint-Césaire (P) Rouville
 Saint-Césaire (VT) Rouville
 Saint-Charles (P) Saint-Hyacinthe
 Saint-Charles (V) Bellechasse
 Saint-Charles-Borromée (P) Bellechasse
 Saint-Charles-Borromée (P) Joliette
 Saint-Charles-des-Grondines (P) Portneuf
 Saint-Charles-des-Grondines (V) Portneuf
 Saint-Charles-sur-Richelieu (V) Saint-Hyacinthe
 Saint-Chrysostôme (V) Châteauguay
 Saint-Cléophas (P) Joliette
 Saint-Clet (SD) Soulanges
 Saint-Constant (VT) Soulanges
 Saint-Cuthbert (P) Berthier
 Saint-Cyprien (P) Napierville
 Saint-Cyrille (V) Drummond
 Saint-Damase (P) Saint-Hyacinthe
 Saint-Damase (V) Saint-Hyacinthe
 Saint-David (P) Yamaska
 Saint-David-de-l'Auberivière (VT) Lévis
 Saint-Denis (P) Saint-Hyacinthe
 Saint-Denis (V) Saint-Hyacinthe
 Saint-Dominique (V) Bagot
 Saint-Edmond-de-Grantham (P) Drummond
 Saint-Édouard (VT) Napierville
 Saint-Édouard-de-Lotbinière (P) Lotbinière
 Saint-Elphège (P) Yamaska
 Saint-Emmélie (P) Lotbinière
 Saint-Ephrem-d'Upton (P) Bagot
 Saint-Esprit (P) Montcalm
 Saint-Étienne (SD) Lévis
 Saint-Étienne-des-Grès (P) Saint-Maurice
 Saint-Étienne-de-Beauharnois (SD) Beauharnois
 Saint-Étienne-de-Beaumont (P) Bellechasse
 Saint-Eugène (SD) Drummond
 Saint-Eustache (VT) Deux-Montagnes
 Saint-Félix-de-Valois (P) Joliette
 Saint-Félix-de-Valois (V) Joliette
 Saint-Félix-du-Cap-Rouge (P) Québec
 Saint-Flavien (P) Lotbinière
 Saint-Flavien (V) Lotbinière

Saint-Léon-le-Grand (P) Maskinongé
 Saint-Liboire (P) Bagot
 Saint-Liguori (P) Montcalm
 Saint-Lin (P) L'Assomption
 Saint-Louis (P) Richelieu
 Saint-Louis-de-Blandford (P) Arthabaska
 Saint-Louis-de-France (P) Champlain
 Saint-Louis-de-Gonzague Beauharnois
 Saint-Louis-de-Lotbinière (P) Lotbinière
 Saint-Louis-de-Pintendre (P) Lévis
 Saint-Louis-de-Terrebonne (P) Terrebonne
 Saint-Luc (P) Champlain
 Saint-Luc (VT) Saint-Jean
 Saint-Lucien (P) Drummond
 Saint-Majorique-de-Grantham (P) Drummond
 Saint-Malachie-d'Ormstown (P) Châteauguay
 Saint-Marc (P) Verchères
 Saint-Marcel (P) Richelieu
 Saint-Marc-des-Carrières (V) Portneuf
 Saint-Mathias (P) Rouville
 Saint-Mathieu (SD) Laprairie
 Saint-Mathieu-de-Beloeil (P) Verchères
 Saint-Maurice (P) Champlain
 Saint-Michel (P) Bellechasse
 Saint-Michel (P) Yamaska
 Saint-Michel-de-Rougemont (P) Rouville
 Saint-Michel-de-Yamaska (P) Yamaska
 Saint-Narcisse (P) Champlain
 Saint-Narcisse-de-Beaurivage (P) Lotbinière
 Saint-Nazaire-d'Acton (P) Bagot
 Saint-Nicéphore (SD) Drummond
 Saint-Nicolas (VT) Lévis
 Saint-Norbert (P) Berthier
 Saint-Oclair-de-Dosquet (P) Lotbinière
 Saint-Ours (P) Richelieu
 Saint-Ours (VT) Richelieu
 Saint-Patrice-de-Sherrington (P) Napierville
 Saint-Paul (SD) Joliette
 Saint-Paulin (P) Maskinongé
 Saint-Paulin (V) Maskinongé
 Saint-Paul-de-Châteauguay (SD) Châteauguay
 Saint-Paul-de-l'Île-aux-Noix (P) Saint-Jean
 Saint-Paul-d'Abbotsford (P) Rouville
 Saint-Philippe (P) Laprairie
 Saint-Pie (P) Bagot
 Saint-Pie (V) Bagot
 Saint-Pierre (VT) Montréal
 Saint-Pierre (V) Joliette

Stanbridge Station (SD) Missisquoi
 Terrasse-Vaudreuil (SD) Vaudreuil
 *Terrebonne (VT) Terrebonne
 Territoires non organisés: Bellechasse, partie n.o. Bellechasse
 Thurso (VT) Papineau
 Tracy (VT) Richelieu
 Très-Saint-Rédempteur (P) Vaudreuil
 Très-Saint-Sacrement (P) Châteauguay
 Trois-Rivières (VC) Saint-Maurice
 Trois-Rivières-Ouest (VT) Saint-Maurice
 Uxville (SD) Drummond
 Upton (V) Bagot
 Val-Alain (SD) Lotbinière
 *Vanier (VT) Québec
 Varennes (VC) Verchères
 Vaudreuil (VT) Vaudreuil
 *Vaudreuil-sur-le-Lac (V) Vaudreuil
 Venise-en-Québec (SD) Missisquoi
 Verchères (V) Verchères
 *Verdun (C) Montréal
 Victoriaville (VT) Arthabaska
 Villeroi (SD) Lotbinière
 Warden (V) Shefford
 Warwick (CT) Arthabaska
 Warwick (VT) Arthabaska
 Waterloo (VT) Shefford
 Wendover et Simpson (CU) Drummond
 *Westmount (C) Montréal
 Wickham (SD) Drummond
 Yamachiche (V) Saint-Maurice
 Yamaska (V) Yamaska
 Yamaska Est (V) Yamaska

* Ces municipalités n'ont aucune aire retenue pour fins de contrôle, conformément aux plans provisoires déposés à l'Assemblée nationale.

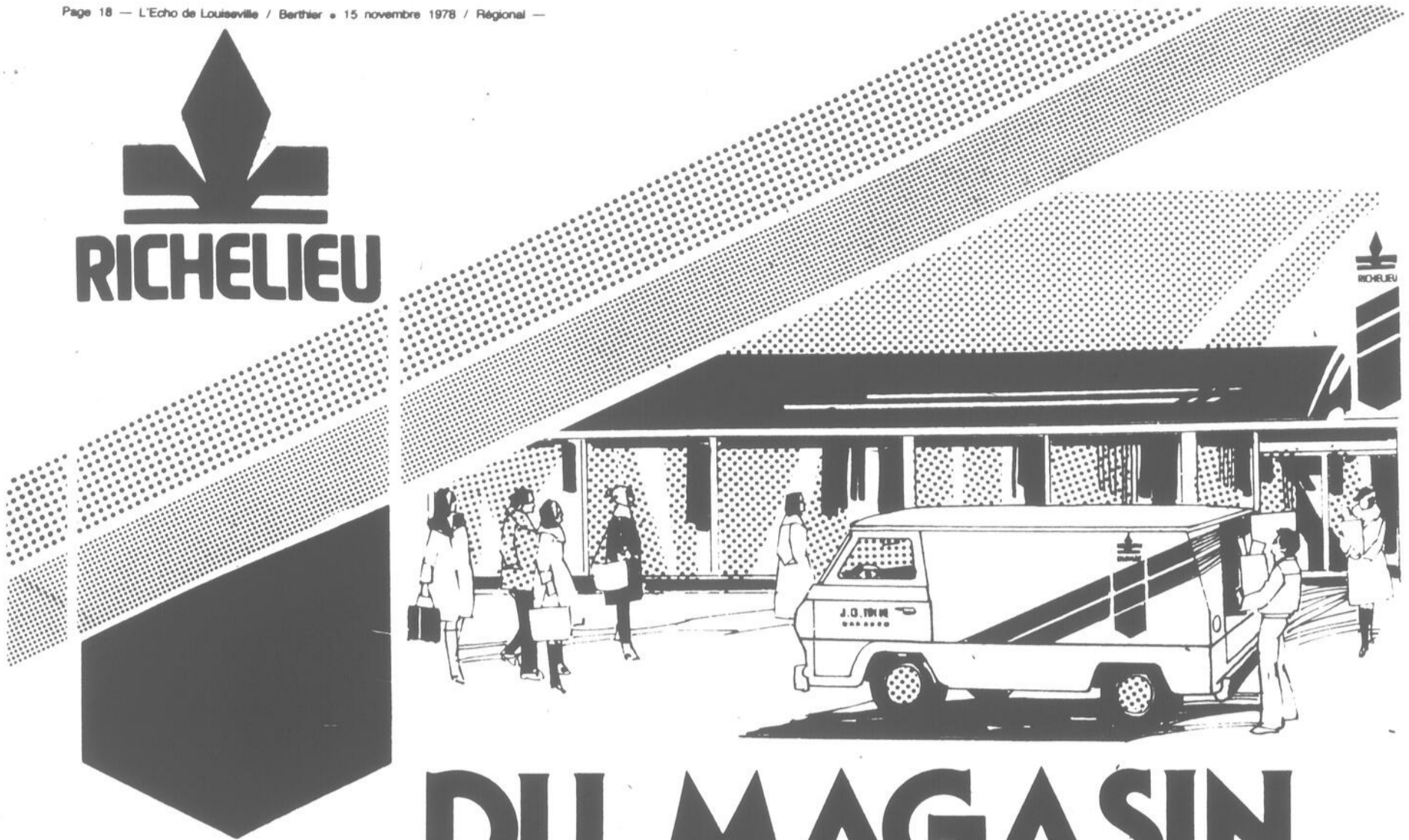
Les lots situés dans ces municipalités ne sont sujets à aucune restriction provisoire.

SD: Sans désignation
 P: Paroisse
 CT: Canton
 CU: Cantons unis
 VT: Ville (town)
 C: Cité
 V: Village
 VC: Ville (city)

**RÉGION DÉSIGNÉE
 POUR L'ÉTABLISSEMENT DE ZONES AGRICOLES**

Gouvernement du Québec
 Ministère de l'Agriculture

RICHELIEU



DU MAGASIN...

JARDIN MÉRITE

POMMES "McINTOSH"
produit du Québec
Canada de fantaisie
1.09
sac 5 lb

ORANGES "OUTSPAN"
importées de l'Afrique du Sud
gr. 112
1.29
dz

RAISINS ROUGES "EMPEREUR"
produit des Etats-Unis
Canada No 1
.69
lb

OIGNONS JAUNES
produit du Québec
Canada No 1
.49
cello 5 lb

NAVETS "RUTABAGAS"
culture du Québec
Canada No 1
.11
lb

JUS DE TOMATES BRIGHT'S,
Canada Fantaisie,
bte 19 oz
4/1.00

DÉTERSIF EN POUDRE OXYDOL
bte 6 litres
2.29

ALIMENTS SURGELÉS

FRITES VALLEY FARMS
coupe régulière ou julienne
sac 2 lb
4/1.00

DINERS TV SAVARIN
boeuf, dinde, poulet ou salisbury
cont. 11 oz
.79

LIQUEUR DOUCE COCA-COLA
caisse familiale 4.4 litres
1.49
(6 x 750 ml) plus dépôt

CHAUSSONS AUX POMMES VACHON,
1.09
(bte 6s)

EAU DE JAVEL LA PARISIENNE,
.79
128 oz

PRIX EN VIGUEUR
JUSQU'AU 18 NOVEMBRE 1978.
NOUS NOUS RÉSERVONS
LE DROIT DE LIMITER
LES QUANTITÉS

A découvrir chez



À VOTRE CUISINE!

CAFÉ INSTANTANÉ NESCAFÉ
bocal 10 oz

4.99

BISCUITS PETIT BEURRE, ou THE ROND
VIAU

CH 1½ lb **1.09**

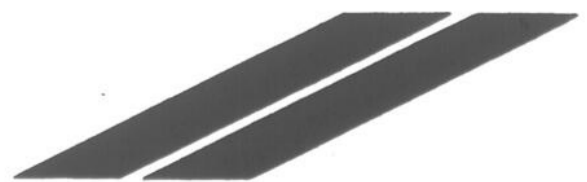
PAPILLOTES À LA MÉLASSE
VIAU

8 oz **.69**
14 oz **.99**

<p>POULETS CONGELÉS, FLAMINGO Canada, Catégorie "A" 4-5 lb</p> <p>lb .83</p>	<p>POITRINES DE POULET congelées, boîte environ 5 livres</p> <p>lb 1.28</p>
<p>SOC DE PORC ROULÉ FUMÉ METRO RICHELIEU ou TAILLEFER 2-3 lb</p> <p>lb 1.89</p>	<p>SAUCISSON SALAMI tranché HER-PAK</p> <p>6 oz 1.15</p>
<p>SAUCISSON BOLOGNE morceau 2 lb et plus TAILLEFER</p> <p>lb .99</p>	<p>BACON SANS COUENNE MAPLE LEAF</p> <p>1 lb 1.59</p>
<p>BOEUF FUMÉ tranché HER-PAK</p> <p>4 env 2 oz 1.89</p>	<p>SAUCISSES FUMÉES MAPLE LEAF</p> <p>1 lb 1.28</p>



RICHELIEU



(Suite de la page R. 1)



M. Guy Joron
Ministre délégué à l'Énergie,
du Québec

ment par plusieurs syndicats, organismes sociaux, ainsi que quelques maires était envoyé, le 26 octobre dernier, au ministre des Finances Jean Chrétien, qui est député du comté de Saint-Maurice, lui demandant une rencontre dans les plus brefs délais afin qu'il transmette au comité les raisons qui ont amené le gouvernement à vouloir créer de nouveaux chômeurs dans la région de la Mauricie.

De plus, le 3 novembre dernier, M. Guy Joron, ministre délégué à l'Énergie, venait rencontrer le comité "Sauvons La Prade", rencontre à laquelle assistait également M. Michel Bourdon, président de la CSN-Construction.

Voici donc la teneur du télégramme envoyé à M. Chrétien:
M. Jean Chrétien
Ministre des finances
Ottawa

Nous voulons que le chantier La Prade demeure ouvert.

Aidez-nous à sauver la région du chômage: Vos citoyens ont besoin de travail. On attend de vous une

réponse rapide. Prêts à vous rencontrer en tout temps à vos bureaux d'Ottawa ou de Shawinigan.

Signé: Comité
"Sauvons La Prade"

Signé:
conjointement:
C.S.N. construction



M. Jean Chrétien
Ministre des Finances à Ottawa
et député de Saint-Maurice.

Conseil central CSN de Trois-Rivières

Conseil central CSN de Shawinigan

Conseil central CSN de Victoriaville

Conseil central CSN de Drummondville

Conseil central CSN de Sorel

les 40 syndicats affiliés à la CSN Trois-Rivières

Syndicat des enseignants des Vieilles Forges

Syndicat des travailleurs de l'Enseignement de la région de Nicolet

Syndicat des professeurs de l'Université du Québec à T.-Riv.

Conseil régional F.T.Q. S.S.J.B. de la Mauricie

Pastorale Ouvrière Centraide Mauricie

Gilles Beaudoin, maire de Trois-Rivières

Elzéar St-Arnault, maire de Trois-Rivières Ouest

J. Réal Desrosiers, maire du Cap-de-la-Madeleine

Maurice Richard, maire de Bécancour.

Le Barreau et le zonage agricole

Compte tenu de la situation actuelle, la protection du territoire agricole devient une urgence et devrait constituer une priorité gouvernementale. Toutefois, c'est c'est à la collectivité toute entière de supporter les frais d'une telle mesure.

Telles sont les principales conclusions d'un mémoire sur la protection du territoire agricole québécois présenté ce midi par un Comité du Barreau du Québec au ministre de l'Agriculture, Me Jean Garon.

Protection du territoire agricole

Dans leur mémoire, les membres du Comité, dont la plupart sont des avocats exerçant en milieu rural, se montrent favorables à la protection du territoire agricole, mais proposent des modalités d'application différentes de celles mises de l'avant par le ministre Garon.

Au début du mémoire, on remarque l'appui qu'apporte le Comité à l'objectif d'auto-suffisance alimentaire, présenté dans le document de consultation du ministre comme l'un des fondements d'une politique de protection des sols arables.

Rentabilité accrue

Selon le Comité, une protection efficiente du territoire agricole est liée à l'adoption de mesures visant à accroître la rentabilité et la production des entreprises agricoles. La politique de protection des sols devrait se réaliser concurremment à l'élaboration d'une politique globale du territoire québécois.

Le mémoire s'attache surtout à démontrer les motifs de désaccord du Comité relativement au principe de non-indemnisation inscrit au document de consultation. Le Comité juge que ce principe pourrait s'avérer inéquitable pour certains agriculteurs. La non-indemnisation en zonage urbain ne peut, à son avis, s'appliquer en matière agricole car une modification au zonage existant, dans une ville, fait partie de l'ensemble des risques assumés par un développeur. En milieu agricole, le fonds de terre est le capital fondamental, l'actif principal représentant le fonds de retraite et les économies de toute une vie.

Coût supporté par la collectivité

Le Comité du Barreau est d'avis que si le zonage agricole constitue une mesure d'intérêt collectif, il appartient alors à la collectivité entière d'en supporter le coût et non pas seulement aux agriculteurs. Il ne s'agit toutefois par d'indemniser les spéculateurs, les non-agriculteurs et les non-résidents; les agriculteurs auraient cependant à prouver un préjudice réel.

Le Comité croit que le Tribunal de l'expropriation constitue l'organisme idéal pour fixer l'indemnité dans les cas de différends car il possède déjà une expérience trentenaire dans le domaine de l'évaluation et de l'expropriation. De plus, c'est un tribunal offrant des garan-

ties d'indépendance et d'impartialité.

Financement

On indique dans le mémoire deux modes de financement possible du coût de l'indemnisation: l'imposition d'un droit spécial sur les mutations de propriétés ou la création d'un impôt spécial sur la plus value résultant du zonage agricole pour les propriétés situées dans les zones périphériques des régions urbaines.

La réforme des conseils de comtés n'étant pas complétée, le Comité est d'avis que le zonage agricole de loi devrait prévoir la création d'un conseil consultatif inter-ministériel, composé de représentants des ministères

concernés par le zonage agricole, dans le but d'assurer l'efficacité de cette mesure.

Développement urbain

Selon le Comité, l'urgence de protéger le territoire agricole ne doit pas empêcher le développement urbain, parfois nécessaire. Il importe donc qu'un mécanisme simple soit prévu pour "dézoner" une partie du territoire agricole.

Le Comité est aussi d'avis que le projet de loi devrait prohiber sur les territoires protégés la construction domiciliaire et industrielle pour

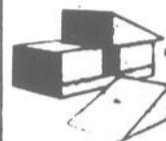
des fins autres qu'agricoles. Il favorisera également un gel immédiat du territoire agricole lors du dépôt du projet de loi, pour éliminer les risques de spéculations foncières avant son adoption.

— Au pays basque, le tripotcha est du boudin fait de poumons et d'intestins de jeune veau que l'on mange bouilli accompagné d'une purée de pommes (fruits).

L'AQUitaine touristique — Villages basques — Larousse (Collection "Beautés de la France")

AVANT D'ACHETER OU DE CONSTRUIRE VOTRE MAISON, VENEZ VISITER NOTRE USINE.

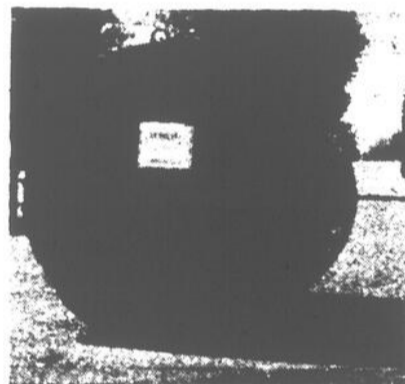
Maisons usinées



SHUUILLETTE INC.

Joliette

759-3685 756-0225



FOSSES SEPTIQUES 14 GAGES

AVONS AUSSI: PROMENADE AQUATIQUE ET

BOYAU HYDRAULIQUE haute pression de 1/4" à 2"

L. Rainville & Fils

124 Alfred

St-Gabriel de Brandon

835-2363

NOUVEAU
Pour mieux servir nos clients,
nous vous offrons les souffleuses:

CANADIANA

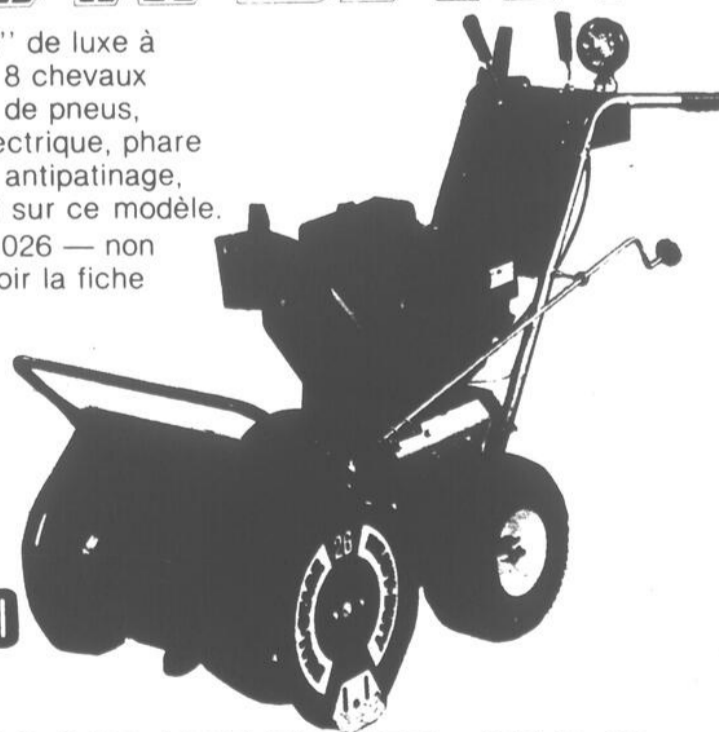
CSD826E

Modèle de 26" de luxe à puissance de 8 chevaux avec chaînes de pneus, démarreur électrique, phare et différentiel antipatinage, tous standard sur ce modèle.

Modèle CSD1026 — non représenté, voir la fiche technique.

SPECIAL PRÉ-SAISON:

\$795⁰⁰



H. TURENNE INC.

85, rue Cohen
St-Gabriel

835-2362

Superior Muffler

PLUS DE 1300
CONCESSIONNAIRES
EN AMÉRIQUE DU NORD

GARANTIE À VIE

(GARANTIE COMPLÈTE À VIE)

SUR LE SILENCIEUX, LE TUYAU DE SORTIE, LE TUYAU D'ÉCHAPPEMENT ET LA MAIN-D'OEUVRE!

AUSSI LONGTEMPS QUE VOUS POSSEDEREZ VOTRE VOITURE!

G. MASSE AUTO ENR.

701 Boul. Est.
Louiseville, Québec
Téléphone: 228-2217

SPECTACLES

UN NOUVEAU SENS AU MOT CULTUREL

(S.O.P.) C'est dans le cadre des Beaux Dimanches que Pierre Olivier sera l'observateur de l'autre actualité, l'actualité culturelle qui fera l'objet d'une nouvelle émission. Les téléspectateurs pourront voir six éditions de ce grand magazine qui sera remarqué grâce à ses innovations et à son originalité. L'Observateur est une émission qui informera et distraira tout en jetant la lumière sur notre réalité culturelle.

Le public sera surpris de découvrir tout ce qui fait partie de notre culture.

L'Observateur ne veut pas se faire le porte-parole d'une petite minorité artistiques ou intellectuelle. On a longtemps restreint le mot culturel à des événements ou à des personnages célèbres dans les arts. C'est grâce aux éléments visuels que le réalisateur réussira à nous faire voir ce que nous sommes, à nous faire prendre conscience de notre environnement et à leurs gestes.

Cette émission ne cherche pas à apporter des réponses mais veut poser des questions, soulever des

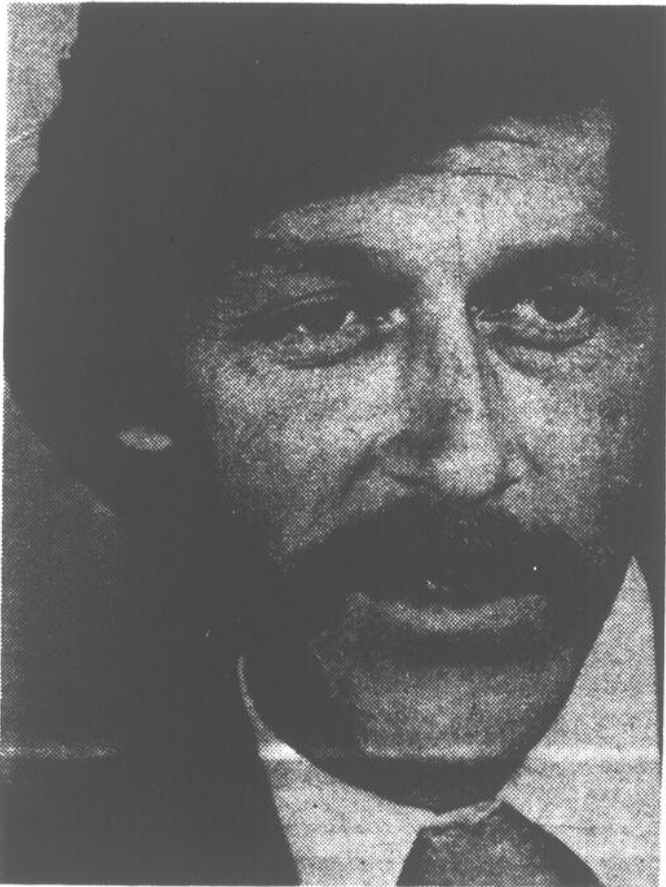
JEAN LAJEUNESSE CONNAIT LA STABILITE

(S.O.P.) Jean Lajeunesse ne se voit pas comme une vedette mais comme un acteur de second plan. Ce qui a pourtant des avantages car s'il n'a jamais connu une période de sommets, il connaît la stabilité. C'est ce qui a finalement permis à Jean Lajeunesse d'avoir une vie de famille bien remplie, et des loisirs.

C'est par hasard qu'il s'est retrouvé sur la scène, puisqu'il poursuivait des études au HEC en administration. Il a fait ses débuts à la radio pour gagner sa vie et de fils en aiguille, on lui a offert des rôles. Il n'avait jamais caressé le projet de devenir comédien mais maintenant on voit qu'il aime son métier et qu'il le fait avec cœur. Toujours aussi modeste, il dit que c'était bien plus facile de faire ses débuts avant. Il y avait beaucoup de travail tandis que maintenant, le milieu est saturé ce qui n'est pas une perspective réjouissante pour les jeunes comédiens.

C'est un homme qui possède une grande joie de vivre et qui sait la communiquer. Il s'empresse d'aider leurs de dire qu'il est grand-père. Comme chacun, il a eu sa part de problèmes mais sa bonne santé et sa famille sont venus à bout de tout.

Depuis trente-cinq ans déjà, nous avons eu l'occasion de voir évoluer la carrière de Jean Lajeunesse. La série d'émissions "Quelle famille" a tenu l'affiche pendant près de 5 ans à la télévision et depuis continuons d'apprécier son talent avec Grand-papa, qui comptera 39 émissions cette année. Jeannette Bertrand en écrit les textes mais Jean Lajeunesse y participe. Avec sa femme, il cherche des idées et revoit les textes. Il songe à prendre un peu de répit et son rôle dans "Grand-papa" lui suffit amplement. Pour son travail, il ne s'en fait pas trop et prend les choses comme elles viennent.



— Le Vatican est un Etat souverain. L'un des plus petits du monde avec ses 44 hectares et ses 1000 habitants. C'est une monarchie absolue: le pape y dispose de la totalité des pouvoirs (exécutif, législatif et judiciaire). Cet Etat possède sa station de radio et son service postal, qui émet ses propres timbres. Il jouit du droit de battre monnaie.

Revue XXe SIECLE, Encyclopédie Larousse du monde contemporain —

— Il n'est guère que les cellules cancéreuses qui soient immortelles: certaines, cultivées en laboratoire, gardent la même vitalité depuis plus de 25 ans.

Revue XXe SIECLE, Encyclopédie Larousse du monde contemporain — Article "le troisième âge"

Tout ce que nous fabriquons tout ce que nous inventons finit par dessiner les traits de notre propre caractère et précise notre personnalité. Nous nous exprimons à travers une foule de petites choses et la culture c'est avant tout cet ensemble d'éléments avec lesquels nous vivons et qui reflète ce que nous sommes.

points, sensibiliser, exciter la curiosité. Grâce à cette formule, l'émission ne sera pas conventionnelle. Afin de décloisonner et de donner le sens le plus large à la culture, l'approche se fera par sujets et la façon de les présenter séduira ou étonnera.

CHÂTEAU LOUISE

Louiseville
PIANO BAR

du mercredi au dimanche soir

Rolland Matte pianiste

Atmosphère de détente

BIENVENUE À TOUS

HOTEL FEUILLE D'ERABLE

Ste-Angèle-de-Prémont

Tous les dimanches soirs
danse avec orchestre
le groupe "Vision"

De plus, dimanche,
le 26 novembre
CLAUDE LEFEBVRE

Chanteur et imitateur de Elvis Presley
sera des nôtres
Bienvenue à tous!



à L'HÔTEL WINDSOR

de Louiseville

ORCHESTRE FORMIDABLE

le groupe "KEBEK +"

présentement en vedette (du jeudi au dimanche inclus)

Débutant en décembre

"Le Groupe Horizon"

Musique continuelle

Salle à manger ouverte le dimanche.

Réservez maintenant pour votre réveillon de Noël et du 1er de l'an servi à domicile.

Demandez le cuisinier Normand Deveault, sur les heures des repas à tél.: 228-2757.

SPECTACLES

L'actualité Artistique

par Alexandre Dey

[S.O.P.] LOUISE MARLEAU est allée dernièrement à Toronto pour signer un contrat de film, tourné à Toronto et aux Etats-Unis... GASTON L'HEUREUX a été secoué; un individu en état d'ébriété s'est jeté devant les roues de sa voiture mais il s'en est tiré avec une jambe cassée... VIOLA LEGER est en train de transformer une pièce de sa résidence en musée pour faire connaître le personnage de la «Sagouine» qui l'a lancé... Récemment, GINETTE RENO, fêtait les sept ans de son fils Cédric... PIERRE LABEL-

LE participera prochainement à un téléthéâtre à Radio-Canada, dans un rôle dramatique... Depuis quelques mois, GUILDA avait disparu mais il est de retour de Las Vegas où il participait à une revue dans un grand hôtel de cette ville... EDITH BUTLER prépare un spectacle qu'elle présentera en Ontario et fera paraître un livre de recettes accadiennes qui indiquera aussi la date des fêtes de son pays d'origine... Après une année sabbatique, LOUIS-GEORGES CARRIER a écrit un téléthéâtre qu'il réalisera lui-même et dont l'intrigue se passe dans un aéroport... Après un succès sur disque avec DOMINIQUE MICHEL, JACQUES THISDALE semble vouloir voler de ses propres ailes... Bientôt, SHIRLEY THEROUX sortira un livre de recettes; elle ne fait pas que chanter, elle s'occupe aussi du restaurant avec son mari... La commentatrice de mode de Bon Dimanche, CARMEN PARIZEAULT après 5 ans de mariage et la venue d'une petite fille Sabrina a décidé de demander le divorce... Réalisateur à la radio et à la télévision, BRUNO PARADIS est mort du can-

cer à l'âge de 59 ans... MICHELE RICHARD, ANNE RENEE, CHRISTINE CHARTRAND et JOHNY FARAGO viennent d'enregistrer conjointement un disque de Noël... GUY FOURNIER a réalisé un film tiré d'une pièce présentée au Théâtre de Quat' sous, pièce qui avait déjà connue un certain succès. Le film s'intitulera «Une amie d'enfance» et mettra en vedette JEAN-PIERRE CARTIER, PAULINE LAPOINTE, JEAN-GUY VIAU et PAULINE MARTIN... Le groupe CAROLOU entreprend maintenant une tournée dans la province... RENE SIMARD a du faire un choix entre sa carrière et son amour, il a choisit sa carrière et laisse derrière lui Martina... Actuellement ZACHARY RICHARD remporte beaucoup de succès à Paris, à l'Olympia... JEANINE FLUET refusait depuis quelques années de faire des commerciaux mais il semblerait qu'elle ait changé d'idée car elle participe actuellement à l'enregistrement d'une nouvelle publicité à Toronto... JULIETTE PETRIE vient de terminer un livre sur les secrets de la colonie artistique et du showbizness québécois...

B OULEVARD

en vedette

Manuel Molina
(chanteur)

Orchestre
Le Groupe Laval 3



HOTEL CANADA

Louiseville

2 DANSEUSES À GOGO

du mercredi soir au samedi soir inclus

Les activités ont repris de plus belle...
Pour informations: tél.: 228-5411
Ouvert le dimanche de 8.00 h. a.m. à la fermeture

 **CINEMA ROYAL ENR.**
LOUISEVILLE

Débutant vendredi 17 novembre

La folie du PLAISIR! 18 ANS Adultes

Joignez vous au monde sensuel de **HARRY REEMS** 18 ANS Adultes

avec **MARIA LYNN BRIGETTE MAIER**

Justine et Juliette Couleur

avec **INGRID DEVE ALBAN YVES BARRAL**

CORPS & CORPS

HORAIRE: vendredi et samedi 6.30 - 8.15 - 10.00 heures
Dimanche: rep. cont. à compter de 1.30 heures p.m.
Lundi à jeudi: 1 rep. à 7.30 heures p.m.

GRAND SPECIAL

LE 6e CONTINENT

Vendredi soir seulement
Ces 4 grands Films vous seront présentés à compter de 6:30 hres

Horaire:
6:30 h. "Corps à corps"
7:30 h. "Justine et Juliette"
9:00 h. "Corps à Corps"
10:00 h. "Le 6e continent"
11:30 h. "L'Empire des fourmis géantes"

Matinée spéciale pour enfants samedi à 1:30 heure p.m. Admission: \$1.50

Demain, elles domineront le monde!

L'EMPIRE DES FOURMIS GÉANTES



SPECTACLES

VOTRE HOROSCOPE

Capricorne

du 22 déc. au 20 janv.

Vous souffrirez de jalousie et pourtant vous excitez celle de la personne qui vous aime. Un malentendu stupide viendra semer la discorde. Il faudra alors vous méfier de votre impatience.

Verseau

du 21 janv. au 19 fév.

Votre vie sentimentale sera en apparence calme et gaie, mais cachera votre besoin d'agitation perpétuelle et votre agressivité. Confiez-vous à la personne qui vous aime; elle saura vous apporter sa force et son équilibre.

Poisson

du 20 fév. au 20 mars

Un changement agréable se produira au travail. Si vous voulez conserver votre dynamisme, fuyez les gens compliqués. Les réactions de la personne qui vous aime seront à votre gré trop sévères, trop indifférentes.

Bélier

du 21 mars au 20 avril

Ne laissez pas assombrir votre vie par des idées fausses. Vous remporterez de vifs succès. Ne soyez pas naïf, ni trop confiant et méfiez-vous de votre impulsivité. Apprenez à vous mettre en valeur, surtout pas de fausse humilité.

Taureau

du 21 avril au 20 mai

Vous éprouverez un besoin de stabilisation. Vous manquez de réelle affection. Cela troublera votre psychisme. Évitez d'adopter une attitude trop entière qui gâche les meilleurs moments.

Gémeaux

du 21 mai au 21 juin

Au travail, vous aurez du succès si vous sortez de votre coquille et si vous participez davantage; vous semblez être un perpétuel ennuyé. Il vous appartient de faire un effort pour vous adapter au rythme de ceux qui vous entourent.

Cancer

du 22 juin au 22 juillet

Très communicatif, vous exprimerez facilement vos espoirs et vous sèmerez la gaieté dans votre entourage. Ceux qui vous aiment sembleront sans problèmes. Votre affection sera agissante.

Lion

du 23 juillet au 23 août

Ceux qui vous entourent joueront un rôle déterminant dans l'évolution de votre travail; ne rejetez pas leurs suggestions sans les avoir bien examinées car il y aura des choses fort constructives à en tirer.

Vierge

du 24 août au 22 sept.

Une situation tend à vous réserver une heureuse issue en amour, surtout si vous savez faire montre d'une certaine patience. Vous serez un peu inquiet mais vous conserverez toutes vos chances en amour.

Balance

du 23 sept. au 23 oct.

Le rôle de la chance pure sera insignifiant mais des gains vous sont promis par vos efforts personnels. Vous ferez preuve d'une telle personnalité et vous démontrerez de la force, de la plénitude, de l'enthousiasme.

Scorpion

du 24 oct. au 22 nov.

Vous devrez probablement puiser dans vos réserves pour faire face à certains frais imprévus. N'hésitez pas à sacrifier le temps de vos loisirs pour exécuter un bon travail. Votre excès d'émotivité vous rendra maussade.

Sagittaire

du 23 nov. au 21 déc.

Sans raison valable, votre cœur sera un peu triste. Distraitez-vous un peu plus; vous avez besoin de renouvellement. Des discussions débiteront comme un jeu mais prendront trop d'ampleur. S.O.P.

LE DIVORCE DE CHRISTINE CHARBONNEAU

(S.O.P.) Depuis sa séparation, tout a changé pour elle dans le mauvais sens. Aujourd'hui les portes se ferment devant elle. C'est d'autant plus une période qu'elle doit maintenant gagner sa vie. Elle a d'ailleurs refusé de toucher une pension alimentaire. Elle précise que toute sa vie elle a gagné sa croûte grâce à son talent et qu'elle continuerait. Naturellement puisqu'elle a payé la moitié des meubles de sa luxueuse résidence, elle demande la moitié.

Elle a décidé de laisser momentanément la garde de ses enfants à son mari. Elle ne les a pas abandonnés comme certains le prétendent. Pour elle, il serait impensable de sortir ses enfants d'un milieu qui leur est plus favorable. Ils habitent dans une maison de 16 pièces, dans un quartier résidentiel et possèdent des amis et des habitudes. Même en ayant une carrière, elle n'a cessé de penser à eux, c'est elle qui les soignait quand ils étaient malades, c'est encore elle qui leur prépare leur repas. Depuis leur naissance, elle n'a jamais quitté ses jumeaux. Finalement Christine Charbonneau pose un acte de courage.

Roger Joubert, son mari a aussi demandé la garde des enfants pour plusieurs raisons. Mais cela elle n'en parle pas. Elle pense sincèrement que l'amitié peut exister après l'amour et tout ce qu'elle demande c'est qu'il oublie le passé.



Bienvenue à tous!

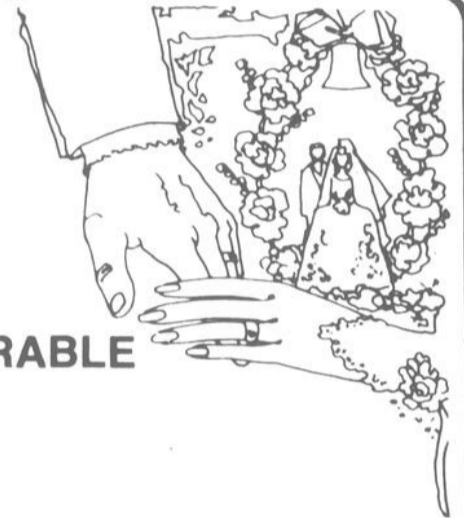
FUTURS MARIÉS!

Il est temps de réserver votre salle de réception pour l'an prochain. Quelques dates sont encore disponibles à

L'HÔTEL FEUILLE D'ÉRABLE

Ste-Angèle-de-Prémont
2 magnifiques salles
(récemment rénovées)

Inf.: 228-4111 Lapointe Photo
268-9911 Hôtel Feuille d'Érable



NOUVEAU • NOUVEAU • NOUVEAU

au

CLUB DE GOLF DE LOUISEVILLE

DANSES SOCIALES

à tous les samedis soirs
pour les vrais amateurs

de danse

cha-cha

fox-trot

rumba

meringue

swing

samba

tango

valse

Bienvenue à tous!

Nouvelle direction:

C. Bibeau

Salle à manger ouverte au grand public.

Réservations de tous genres: noces, banquets, etc...

CLUB NAUTIQUE de LOUISEVILLE

danse avec orchestre

LES VERSATILES

dimanche le 26 novembre
souper aux canards

Invitation aux membres
et leurs amis

Informations: 228-9000



DISCOTHÈQUE

tous les vendredis
et samedis soirs
à 8 heures p.m.
au 155 Ste-Elisabeth, Louiseville
(En haut du tapis vert)
Bienvenue à tous!

RANCH Western & Variétés
Route 138, Saint-Barthélemy

En Vedette
le 17 novembre

GERARD ROUSSEL

vedette radio disque, T.V.

Réservez dès maintenant vos billets pour le réveillon la veille du Jour de l'An.

Pour informations, appelez le beau réjean:
Bienvenue à tous! (514)885-3259

Le rendez-vous de tous

à
L'HOTEL MONTMARTRE

671 York, St-Barthélemy

L'accueil chaleureux du
groupe les MULTI-VOX
vous invite à la danse
tous les samedis soirs.

Pour vos réunions des Fêtes, pourquoi pas
la chaude ambiance d'un feu de foyer,
dans notre nouvelle salle de réception.

Tél.: (514) 885-3933

Le Berthelet

Route 138 836-4817 Berthier

Pierre Stéphan présente:

Les T-Shirts mouillés
le vendredi soir à 10.30 h.

du **NOUVEAU HOT STUFF**

Super Show band
Un orchestre étonnant
qui vous présentera son spectacle
En vedette vendredi, samedi et dimanche
les 10-11-12 novembre



HOT STUFF

Vous cherchez où bien manger?
Le restaurant du Berthelet est l'endroit
tout désigné. Notre cuisine canadienne
saura satisfaire les plus exigeants.

FUTURS MARIÉS

Notre salle de réception est maintenant dispo-
nible, réservez au plus tôt.

MESSIEURS, C'EST VOTRE TOUR!!

l'ère de l'homme objet est arrivée

14
ANS



LE DERNIER AMANT ROMANTIQUE

Le plus grand concours du siècle
que seules les femmes pouvaient imaginer
DAYLE HADDON GERARD TYBALT FERNANDO REY
un film de **JUST JAECKIN**

2e
FILM

LES 21 HEURES DE MUNICH



ROYAL Berthier
tel: 836-3402

vendredi à jeudi
17 au 23 novembre
HORAIRE:
semaine 1 représentation à 7:30
dimanche 2 représentations:
Matinée: 1:30 Soirée: 7:30

Les petites annonces

836-6210

228-5532

Elles coûtent \$2.00 pour une parution ou \$5.00 pour 3 parutions. Elles sont toujours payables avant publication.

A louer

LOGEMENT 3 1/2 pièces, très moderne, situé rue St-Laurent, Louiseville, idéal pour 2 personnes. S'adresser à 20 Notre-Dame Nord, Louiseville.

LOGEMENT à louer au 300 rue Montcalm, 4 et demi pièces, prêt à neuf, taxes payées. Pour information, voir la concierge après 5 h au 314 Montcalm, Berthier. Tél.: 836-6788 ou après 5 h. Tél.: 754-2792.

APPARTEMENTS à louer: 3 et demi meublés, 4 et demi pièces, éclairés, chauffés, stationnement, conciergerie, buanderie. S'adresser à Louiseville, tél.: 228-4392.

APPARTEMENTS à louer au 540 St-Dominique à Berthierville, 3 et demi, 4 et demi, 5 et demi pièces, meublés ou non, libre immédiatement, taxes payées, eau chaude fournie, déneigement pour auto. Tél.: 836-4890.

MAISON seule à louer, 5 1/2 pièces, chauffage électrique. S'adresser tél.: 835-7707 le jour.

APPARTEMENT à sous-louer de 3 1/2 pièces, chauffé, meublé, libre le 1er décembre. S'adresser tél.: 228-2932.

CHAMBRE et pension pour personne âgée. Adresse: 341 Avenue du Parc, Louiseville, 228-4813.

ESPACE de bureaux, situé au 220 rue St-Laurent, Louiseville. Libre pour occupation en janvier 1979. S'adresser à tél.: 227-2212, M. Gaston Alarie.

LOGEMENT à louer de 4 1/2 pièces, cas, chauffé avec entrée de laveuse et de sècheuse, et garage, situé à St-Ignace sur le Chemin de la Traversée. Tél.: 836-3682.

BERTHIER. Un logement de 4 pièces, 270 Duvernay, poêle, réfrigérateur et fournaise fournis, taxes payées, libre immédiatement. Tél.: 836-6477.

LOGEMENT de 3 1/2 pièces, situé à 191 boul. Est, Louiseville, libre le 1er décembre. S'adresser tél.: 228-4259.

LOGEMENT de 2 1/2 pièces, meublé, chauffé, éclairé, (un bas), libre immédiatement. S'adresser à 180 St-Aimé, Louiseville, tél.: 228-4823.

LOGEMENT 2 1/2 pièces, situé au 201 St-Aimé, libre le 1er décembre, meublé, chauffé, éclairé. Tél.: 228-3367.

LOGEMENT de 4 1/2 pièces, entrée pour laveuse et sècheuse, antenne de t.v. fournie, très propre, libre immédiatement. S'adresser à 431 Ste-Elisabeth, Louiseville.

SOUS-SOL de 3 1/2 pièces, meublé, chauffé, éclairé, très propre, situé à 300 Avenue Pie XII, Louiseville. S'adresser tél.: 228-2473.

LOGEMENT 4 1/2 pièces, entrée laveuse sècheuse, libre le 1er décembre. S'adresser à 84 St-Aimé Maskinongé, 227-2397.

LOGEMENT de 2 1/2 pièces meublé, libre immédiatement. Tél.: 836-3456.

LOGEMENT 3 1/2 pièces, tapis mur à mur, situé près de l'église, libre le 1er décembre. S'adresser à 227-2500 ou 227-2642.

ST-GABRIEL 4 1/2 pièces à louer, toutes commodités, saison ou à l'année, foyer, meublé, chauffage électrique, 58-6e rang, sur fin de semaine et la semaine. Tél.: le soir 1-729-7921, et le jour 1-676-0145.

LOGEMENTS à louer: Ville St-Gabriel, 161 Provost, 1 de 3 1/2 pièces et 2 de 2 1/2 pièces à louer, entièrement meublé, très propre, chauffé et éclairé, déneigé par propriétaire, pas de peinture à faire, salle de lavage, très beau site, très paisible, demande bonnes références, informations: 1-363-9919.

LOGEMENT à Maskinongé de 5 1/2 pièces, entrée 220, situé rue St-Charles, voisine de l'église, libre immédiatement. S'adresser tél.: 227-4886.

LOGEMENT de 3 1/2 pièces, frais peint, eau chaude fournie, \$90.00 par mois, taxes payées, libre immédiatement. S'adresser tél.: (514) 836-6876 ou 836-2878.

LOGEMENT 2 1/2 pièces meublé, chauffé, éclairé, antenne T.V. fournie, pour couple âgé ou femme seule. Libre immédiatement, tél.: 228-4557 avant 8 hres p.m.

A vendre

MANTEAU d'hiver en toile beige avec collet ou sans collet de chat sauvage. Grandeur 11-12. Tél.: 836-2023.

POMERANIENS bébés miniatures, enregistrés, vaccinés, tatoués, vermifugés, fourrure superbe, les voir c'est les adopter. S'adresser tél.: (514) 759-0523 le soir seulement après 5 hres.

FRIGIDAIRE très propre — Faute d'espace. Tél.: 836-4867.

MAISON à vendre de 2 logements, 2 garages, terrain 60 x 189 à St-Ignace. Tél.: 836-3682.

FAUTEUIL Niagara avec vibreur, en très bon état, presque neuf, à moitié prix St-Alexis des Monts, tél.: 265-2858.

FOURNAISE à bois avec thermostat (non électrique), "box Stove" poêle de salon, poêle hermétique "Findley" et Franklin vitre à vendre, s'adresser à Quincaillerie Paul Lacourse & Fils, 97 St-Laurent, Maskinongé, tél.: 227-4555.

POELE électrique combiné à l'huile \$75.00; fournaise à l'huile de plancher \$20.00. Tél.: 227-4606.

BUNGALOW 11 pièces, chauffage électrique, grand terrain, possibilité de logement au sous-sol. Situé Rang Bas-Sud à St-Cuthbert, tél.: 836-3833.

MANTEAU de vison canadien, gris naturel avec collet en renard norvégien, grandeur 12 ans, très belle qualité, presque neuf. Prix à discuter. D'adresser à 1390 Gagné, St-Justin, tél.: 227-2187.

BUNGALOW de 7 appartements avec petit logement de 2 1/2 au sous-sol, à Berthierville. S'adresser à 836-4613.

MOTONEIGE Artic Cat 72, 292 forces, en bonne condition. S'adresser à 514-885-3406.

AMPLIFICATEUR Stevi-S, 6 watts avec guitare électrique, laisserais \$90.00, une guitare tempo électrique de marque Gibson, n'ayant jamais servi pour \$175.00. Tél.: 514-885-3843.

AMPLIFICATEUR \$100.00; tourne-disques "Electrohome" \$25.00, pneus d'hiver à crampons 13 po. usagés \$10.00 ch; carabine 243 "Winchester" à vendre ou à échanger. S'adresser tél.: 228-4616 à l'heure des repas.

POELE à bois, très propre, une fournaise à l'huile, une cheminée préfabriquée. S'adresser tél.: 228-4096.

SET DE CUISINE avec 6 chaises, un lit d'enfant, une chaise haute, un carosse et une poussette. Prix à discuter. Tél.: 836-4932.

GENERATRICE de marque Winpower Corporation, 15,000 watts, installée sur pneu. 836-2580.

MANTEAU de fourrure en lynx, grandeur 12 ans, en très bonne condition. S'adresser tél.: 228-2909.

COMMERCE établi d'épicerie dépanneur avec viandes fraîches, bière et vin, bon chiffre d'affaire, à vendre pour cause de santé. S'adresser tél.: 228-4617 le jour ou 228-3356 après 6 hres.

BASINETTE avec matelas, bain de bébé, chauffe-biberons électrique, lit d'auto, jolly-jumper, stérilisateur à bouteilles. S'adresser tél.: 228-5186.

MOBILIER de chambre blanc comprenant: lit, bureau avec étagère, bureau de travail, comme neuf, le tout \$100.00. S'adresser tél.: 268-5313.

FOURRURE Chapeaux et collets de fourrure en vente au prix de la manufacture, aussi réparation de manteaux de fourrure. S'adresser à Jeanne Bourassa, 263 St-Aimé, Louiseville, 228-5074.

SET DE CUISINE en frêne, comprenant 1 table, 4 chaises, une berceuse, 1 an d'usage seulement. Comme neuf, très propre. S'adresser tél.: 228-2070.

SOUFFLEUSE à neige pour tracteur de jardin, entre 12 et 16 forces, bonne condition. S'adresser tél.: (514) 885-3721.

BOIS de corde de 15 pouces, sec, à vendre, pris dans le hangar. S'adresser tél.: 228-2488.

CHIOTS Braque Allemand enregistrés, lignée de champions, chiots Epagneuls Springer Anglais enregistrés, lignée de champions, Beagle âgés de 9 mois; chiots Epagneuls Cocker enregistrés; tous avec certificat de vaccination. S'adresser à Aurèle Michaud, 2710 Rang Augusta, Ste-Angèle-de-Prémont, tél.: 268-2893.

2 Snow-Jet, 1 = 1971, 1 = 1972, avec 292 c.c. chacun, s'adresser au 191 Lemay, Louiseville.

SET de salon en cuirette brune, 3 morceaux, très propre. Tél.: 296-3391. 1 set de chambre ancien, 3 morceaux.

CHIEN caniche, petit miniature, femelle noire, enregistrée, 5 semaines, ainsi qu'une pouliche de course beige Polomino, 4 ans, ambieur, attelage complet et sulkey. Tél.: 228-2642.

POULETTES de belle qualité, ponduses, à \$4.00 chacune. S'adresser tél.: 228-4437 à Louiseville.

SCIE à fer électrique, cabane pour tracteur Massey Ferguson, table à pique-nique en cèdre. S'adresser tél.: 227-2117.

NOUVELLE COLLECTION AUTOMNE-HIVER EN MAGASIN

CLAUDE COVEN
303 Petit-Bois Maskinongé
1-819-227-2041

ENCAN
Tous les Jedis soirs, à 7 heures, à la salle Jacques Cartier, 1930 rue Principale, Ste-Ursule, (ancien couvent). Bienvenue à tous!

CLÉMENT BRISSETTE SERVICE
sur toutes marques
• réfrigérateurs
• poêles
• laveuses
• sècheuses
• lave-vaisselle
91 Rang York St-Berthélemy (514) 885-3619
Frais interurbains acceptés

LOVE-SEAT et fauteuil en velours rouge uni, un fauteuil fleuri vert, 3 lampes, rideaux plein jour brodé, presque neuf. Vendre à moitié prix. Tél.: 836-6822.

5 pneus neufs 14 pouces (E78-14), ceinturés de verre Uni-Royal \$125.00 (2 pneus \$55.00), 2 pneus radiaux d'hiver un peu usagés, 15 pouces (G70-15) montés sur roues (roues rallye G.M.) \$100.00. Tél. jour 228-4128 soir 228-4616 demandez Normand.

MANTEAU-CAPE avec échappe pour dame, gr 10-12, couleur camel, modèle 3 saisons, coupe très jeune, n'a été porté que 3 fois. Payé \$150.00, laissé à \$60.00, tél.: 228-3856.

2 chiens Douberman, 1 de 2 ans, 1 de 3 ans, tél.: 819-377-3757 ou 819-296-3388.

EN REDUCTION tôle de couleur et galvanisée pour lambris et couvertures, tôle à carrosserie, tôle unie galvanisée. S'adresser à 221-5429.

MAISON-MOBILE de 70' x 12' avec ou sans terrain, non meublée, très propre. S'adresser à 321 rue Francine, Louiseville.

MANTEAU en vison chinois garni de renard norvégien avec chapeau de renard, grandeur 9-10 ans. S'adresser tél.: 228-3338.

MAISON à vendre ou à louer, libre immédiatement, au 1123 Rg St-Michel. Terrain 120 x 90. S'adresser à 270 Champlain, Berthierville, tél.: 836-2472, aussi radio CB de Base-canoë et antenne, fils.

Machine à coudre, la seule machine à coudre automatique qui fonctionne vraiment, et exactement comme votre appareil t.v. Garantie à vie contre tout défaut de fabrication. L'an de service gratuit et cours d'instruction.
Centre Necchi Enr. Vente-échange-service St-Cuthbert Déllum Branconnier
Tél.: 836-3441

JEANS à vendre à la Boutique Unisex Lois, Liberty, Love Jeans, Santana, T-Jeans, Road Runner pour enfants, chemisiers. S'adresser à 259 Ste-Dorothee, Louiseville, Jeanne d'Arc Ringuette, prop.

RESERVOIR à l'huile de 145 gallons. Un habit de ski-doo pour dames, grandeur 16, comme neuf. Tél.: 836-2279.

SAPINS et branches de sapins pour décorations de Noël. André Sylvestre, 272 Lévis, 836-4719.

BEAU manteau grandeur 8 ans pour enfants, très propre, aussi 2 bicycles, modèle 3 saisons, coupe très jeune, n'a été porté que 3 fois. Payé \$150.00, laissé à \$60.00, tél.: 228-3856.

CHIEN Husky Esquimeau, pure race, très belle couleur, à très bon prix. Jeune chien (1 mois) couleur beige, chien qui reste de petite taille, à vendre à bon prix. Tél.: 268-5290.

POUR votre sous-sol ou votre chalet: 1 sofa et 2 fauteuils, très propres, prix \$100.00. Tél.: 228-3107.

MEUBLES ARTIK
Entrepôt de meubles
9 bahuts et vaisseliers
50 po. vitrés
4 chaises
table 60 po.
\$697.00
Tél.: 228-2851
Demandez Claude
110 Petite-Rivière
Louiseville

RAYMOND FAUST
COURTIER PERMIS: 18604
ACHAT - VENTE - ÉCHANGE
TERRE - MAISON - CAMP
FERME - COMMERCE
Ste-Philomène; JC-21
maison 5 1/2 pièces, petite étable, terrain de 250 de front, possibilité de 5 arpents supplémentaires. \$23,800.00
FAUST toujours FAUST
Communiquez avec moi entre 8 h a.m. et 11 h p.m., y compris le samedi et le dimanche.
Raymond Faust, courtier 1-514-887-2880
1-800-363-2794

André Cantin
● Excavation
● Drainage
● Egoût
● Aqueduc
● Déneigement
1000 Notre-Dame Sud
Louiseville 228-5801

LES PETITES ANNONCES

(20 mots maximum)

- À VENDRE À LOUER DIVERS

Tarifs: 1 parution: \$2.00
2 parutions: \$3.50
3 parutions: \$5.00

Elles sont toujours payables d'avance. La date limite pour faire paraître une annonce classée est LE LUNDI A 11.00 h. précédant la prochaine édition.

Inscrire correctement votre texte ici en lettres moulées s.v.p.

.....
.....
.....
.....
.....

Expédiez à:
L'Écho de Louiseville, C.P. 10, St-Justin, P.Q. Co. Maskinongé: (819) 228-5532
Le Courrier de Berthier, C.P. 10, St-Justin, P.Q. Co. Berthier: (514) 836-6210
ERREURS: La responsabilité de notre journal est limitée à la valeur de l'annonce et toute erreur doit nous être signalée avant la seconde parution, sinon nous ne saurions accorder une nouvelle insertion gratuite.

MAISON très récente située rue Prud'Homme, St-Justin. 29 x 48 plus abri d'auto. Extérieur briques et aluminium. Arbres et pelouse. Foyer Franklin sur plancher principal et foyer au sous-sol, chauffage électrique. S'adresser tél. 227-2523.

BOITE s'adaptant sur camion de 1/2 à 3/4 tonne, fini extérieur en tôle blanche, 5 pi. de hauteur, porte arrière qui barre, avec éclairage. Très propre et à bon prix. Tél. 228-2117.

MANTEAU fourrure en renard norvégien. S'adresser à 835-7334.

ATTENTION chasseurs! Portée de chiens "Braque Allemand" pur sang, prix \$65.00 chacun, plus un sac de Puppy Chow Purina. S'adresser tél. 228-2786 le jour ou 228-4876 après 5 hres.

1 radio AM FM, stéréo-phonos (meuble RCA) \$50.00. Très bonne condition. 1 coupe-bordure Black and Decker. \$25.00. 340 Bayonne-Nord, Berthierville.

POMERANIEN miniature, âge 2 1/2 mois, enregistré, descendant de 3 races de champion. Michel Rainville, 835-5327.

2 sets, chaîne pour pneus H7815, Yamaha 350, très propre. Intéressé à acheter un moulin à faucher. Michel, 836-3040.

MOBILIER de salon avec tables et lampes, style contemporain, très propre. Tél. 835-2394.

MOBILIER de chambre 8 morceaux, 2 lampes sur chaîne suspendues, ciné-caméra, chauffettes électriques, valises, rideaux et draperies, bureau, lit double, chaises, fournaise. Tél. 835-5683.

1 robe de mariée 5-6 ans et voile, 1 set de cuisine avec six chaises, 1 habit de ski-doo 7-8 ans, 1 bassinet de bébé ainsi qu'une machine à coudre Necki neuve. Tél. 586-2651 ou 887-2288.

MOTO-NEIGE Bombardier 1976 Olympic 340, 24 forces comme neuve. S'adresser à Roger Samson, St-Barnabé-Nord, 264-5302.

SECHEUSE à vendre, marque Westinghouse, en parfaite condition. Tél. après 4 30 hres 228-5917.

POELE électrique à 2 ronds avec four. Repasseuse électrique, téléviseur noir et blanc, chauffette électrique, table et chaises, couverture de laine, courte-pointe 296-3223, 621 Ste-Anne, Yamachiche.

CAMERA 35mm, avec lentilles 55mm + 135mm + 300mm + accessoires, prix spécial \$275.00. S'adresser tél. 228-5465 ou 228-3841 après 6 hres.

ENSEMBLE de laveuse et sècheuse Inglis; laveuse GSW automatique, en parfaite condition et très propres, 30 jours de garantie. S'adresser tél. 228-5790 Fernand Viau Service.

2 par-dessus d'hiver pour homme, grandeur small et médium, de couleur camel avec collet et doublure en simili fourrure, très propre. S'adresser tél. 228-4002.

2 speaker pour stéréo d'auto, 1 guitare électrique MAN avec pick-up Dimogio, 1 arc Bear avec flèches, décorations de Noël, glaçons et couronne etc., Amplificateur traylor 200 watts, 1 amplificateur pour débutant, 1 Brass Man imitant sax, bass trompette, flûte, orgue piano pour orchestre; 1 moteur motoneige 15 forces; achèterais vieille motoneige de marque Husby avec ou sans moteur. S'adresser à Normand Cartier, 25 St-Rock, Maskinongé, 227-2043.

MOBILIER de salon "sectionnel", tables, lampes de céramique, tentures, tapis 13 x 17, tél. 227-2244 ou 227-2295.

STEREO avec meubles combiné AM FM de marque Philipps, une polisseuse Général Electrique 2 brosse, balayeuse verticale Hoover électrique, une table de centre de salon ovale, une chaise haute de bébé. Tél. 836-4894.

SKI-ROULE, 1972, 20 forces, \$95.00, ski-route 1973, 20 forces RT électrique \$295.00. Bon état, 836-2087.

MANTEAU d'hiver (canadienne) pour enfants grandeur 6x, très propre, chaise haute chromée pour bébé, humidificateur sur meuble de marque Westinghouse, tél. 836-4894.

TELEVISEUR noir et blanc, usagé, 21 po., téléviseur portatif neuf, bahut, table de téléphone avec siège. Très propres. 836-2658.

CHASSIS à vendre dimensions 73 x 39 et autres grandeurs, tél. 836-2777.

TERRAIN 100 x 100 Rg St-Isidore, St-Ignace. Tél.: 1-438-3809 de 9 hres à m à 3 hres p.m. Aussi réserver à l'huile 200 gallons presque neuf \$50.00. Tél. 836-2637.

HOMME ou femme demandés. Combattre l'inflation par un revenu supplémentaire, pourquoi pas? Pour information, écrire à C.P. 82, St-Sulpice, J0K-3J0.

VENTE et réparation de machines à coudre. Satisfaction garantie au centre de Couture Martel Enr. 265-2619 — soir 265-2448.

DEMANDE couturières à domicile avec expérience pour robes d'enfants, appelez Doris 228-5972.

Couturiers: Couturières avec expérience demandées. S'adresser à Confection Johanne, 191 Avenue du Parc, Louiseville, tél. 228-4607.

FABRIQUONS tuiles de béton pour patio, tuyaux de ciment, bordure de chemin, lattes de porcherie, Ciment Isabelle & Fils, Yamachiche, tél. (819) 296-3080.

GARDERAI chez-moi enfants de la naissance et plus, à la semaine ou à la journée, à bon prix. S'adresser tél. 228-5615.

GARDIENNE demandée: qui peut se voyager (8 hres) ou qui veut rester au domicile du lundi au vendredi; enfants de 3 ans et 7 mois, s'adresser à Ste-Ursule, tél.: 228-5621 après 4 hres.

ATTENTION! Attention! Pour les intéressés qui désirent protéger leurs autos contre la rouille, s'adresser à Robert Sylvestre pour un traitement à l'huile chaude. Disponible le vendredi et samedi. Tél.: 514-885-3523.

URGENT. Avons un grand besoin de personnes désirant se faire de l'argent facilement et rapidement à temps partiel. Aucune expérience requise, aucun investissement, aucun degré de scolarité exigé, pas de porte en porte. S'adresser tél.: 296-3003.

POUR joints de gyproc et stucco intérieur, adressez-vous à M. Rosaire Lefebvre, tél.: 227-4804.

JEUNES mamans, vous recherchez une personne fiable et maternelle pour la garde de vos jeunes enfants? Du lundi au vendredi, je peux les accueillir à mon domicile, à prix très raisonnable. Si désiré, je peux vous fournir des références. Appelez-moi, 228-3105.

BOULANGER: Jean-Guy Frappier, distributeur, gros et détail: pains, gâteaux, chips, crème glacée, pizza etc... Tél.: 836-2308.

OFFRE d'emploi: Couples sérieux demandés pour travail à temps partiel dans la région. Revenu supplémentaire très intéressant. Pour informations tél.: (819) 535-3409.

Fiducie du Québec
Courtier
375-1601

Petite terre de 75 arpents avec maison de 7 1/2 pièces, 2 hangars, très bonne grange-étable, comble français, environ 50 arpents en culture. Toute offre sera considérée.

ST-ALEXIS-DES-MONTS
Bungalow de 5 1/2 pièces, chauffage air chaud, sous-sol fini, terrain de 100' façade. Borne à la rivière. Prix \$16,500.00.

ST-JUSTIN
En campagne, bungalow 4 1/2 pièces, chauffage électrique, terrain 80 x 160'. Prix \$14,000.00. Conditions à discuter.

ST-LÉON
A 4 milles de Louiseville, luxueux bungalow de 8 1/2 pièces, chauffage eau chaude, tapis mur à mur, terrains de 14 arpents, il faut voir.

ST-ALEXIS-DES-MONTS
VILLAGE — idéal pour 20 pensionnaires, maison de brique, 20 pièces, terrain 113,075 p.c., partie boisée, raison: santé. Construction selon les normes. (Aubaine) Libre.

ST-LÉON
En campagne, luxueux cottage 7 1/2 pièces, chauffage électrique, 4 chambres, remise patio extérieur, grand terrain.

Nous avons plusieurs maisons, chalets et terrains à vendre.

MAURICE AUGER
150 St-Aimé
Louiseville
Interurbains acceptés
228-4929 375-1601
desjardins

POUR dépanner les parents, je garderais enfants à mon domicile quelques heures par jour et aussi du lundi au vendredi, à la semaine, âgé de 1 à 7 ans. S'adresser à Berthierville à 836-2667.

COUTURIERES avec expérience demandées pour travailler pantalons et manteaux 2 à 6x, à domicile. S'adresser tél.: 228-3183.

Divers

ATTENTION
Demande de couturières à domicile pour linge d'enfants (robes pour fillettes) de 2 ans à 6 ans x. S'adresser à 227-4601, demandez Mme Bélard.

OFFRE d'emploi, couples sérieux demandés pour travail à temps partiel dans la région. Revenu supplémentaire intéressant. Information: (819) 535-3409.

OPPORTUNITE immédiate — 2 ouvertures pour distributeurs dans chaque comté de la province. Aide au manufacturier à monter équipe de vente. Investissement optionnel. Distributeurs opérant depuis 6 mois, montrent déjà un revenu exceptionnel. Tél.: 418-525-9087.

PRENDRAIS animaux en pension, pour l'hiver, à St-Paulin. S'adresser tél.: 268-2326.

HOMMES et femmes demandés, si vous avez de l'ambition et des aptitudes pour la vente, Fuller Brush vous offre l'opportunité d'un excellent revenu, avec possibilité de gérer après entraînement. Tél.: 1-514-759-1025.

ATTENTION, jeunes mamans qui voulez relaxer le samedi, emmenez-moi vos enfants de 9:00 à 5:30 hres. Tél.: 228-2243.

GROUPE Jag, disponible pour tout genre de réception, musique de danse variée. Pour réservations: 228-5090 ou 228-4352.

ENTRETIEN ménager. Lavage de tapis, décapage de plancher, ouvrage général (mur, plafond, vitres), à un prix abordable. Fiez-vous à mon expérience: Robert Poulin, 290 Ste-Elisabeth, Louiseville, 228-3827 ou 228-4661.

TENUE de livres, service de paye, rapports d'impôts, pour informations: Jean Bélanger 1380 Petit Bois, Louiseville, 228-2313.

MEUBLES ARTIK

Entrepôt de meubles

14 mobiliers de salon velours, 2 MCX

\$499.00

Tél.: 228-2851

Demandez Claude
110 Petite-Rivière
Louiseville

Luc Brissette
Technicien
en réfrigération

SPECIALITE: Service sur "Bulk Tank", air climatisé, réfrigérateur, congélateur.

AUSSI: Service sur poêles, laveuses, sècheuses, lave-vaisselle..

Tél.: 227-4659
227-2605
350 Gagné, St-Justin

Habits de ski

fait au Québec. Venez choisir le vôtre et obtenez réduction, tout en ayant choix de couleur et de grandeur. Choix de 200 modèles de chandails, vestes, chemises et blouses, pour lui et elle. **Escompte spéciale** 20 modèles de Jeans. Pantalons et jupes, velours, gabardine, corduroy, Brassières: Wonder, Bra, Daisy.

Tout cela à la,

Boutique Apollon

710 — 712 Ste-Anne Yamachiche 296-3082

Vêtements de travail

Chemises, pantalons, chandails. Gants et ceintures de cuir. Casquettes, chapeaux. Sous-vêtements en laine 95 et Thermal aussi 71-95 Penmans. Coupe-vent, Habits de ski, Pantalon de Ski-Doo, seul.



Gilbert Colbert
Encanteur licencié

GILBERT ET FRÈRE INC. ENCANTEUR LICENCIÉ

8990, boul. du Parc Industriel Ste-Georgette, Ville Bécancour, Cité Nicolet. Tél.: (819) 297-2711. A votre service pour tous genres d'encans (Fermes, ménages, commerces, industries, etc.) Achat et vente.

Attention cultivateurs! Achetons veaux de lait et gros veaux, payons les meilleurs prix.

ALAIN BELLERIVE ENR.

171 Rg St-Joseph St-Barnabé Nord (819) 264-2126

"PET SHOP"
Nourriture et accessoires pour chiens, chats, oiseaux, poissons, etc...

HANDY ANDY
316 St-Laurent
Louiseville
228-4760

Agence Pierre Arès Enrg.

COURTIER D'ASSURANCES

VIE — AUTO — FEU

LOUISEVILLE

530, Grande Carrière,
228-2967

ST-ÉDOUARD

C.P. 55
268-5583

St-Ligouri Auto Parts inc.

5 rue Marcel — rg Double
St-Ligouri

756-2683



Guy ou Rollande

Remorquage 24 heures par jour

Allons chercher autos, camions, tracteurs et autobus usagés métal de rebut de tous genres incluant vieille machinerie de ferme, **GRATUITEMENT.**

Nous vendons les pièces d'autos usagées à meilleur prix qu'ailleurs.

REVETEMENT DE MAISON



Entrepreneur en Stucco
Imitation de pierre et brique
Entrepreneur Peintre

Finition de solage

Estimation gratuite.

Yvon Lefebvre
LOUISEVILLE

TEL. 228-5536

600, Notre-Dame Sud

ANTENNE

T.V. couleur - noir & blanc

228-3355

R. Larouche

ROGER MARCOTTE

PEINTRE

Pour vos travaux de peinture
intérieur et extérieur

20 ans d'expérience
Travail soigné

53 St-Antoine Louiseville
228-2896

MAISON A VENDRE

Maison de 6 1/2 pièces, construction de brique, alimentée d'eau potable par un puits artésien, située au village de St-Justin.

S'adresser à: **CLAUDE GAGNÉ**

590, rue Gagné, Tél. 227-2333,
St-Justin.

POUR trouver votre idéal écrivez à Courrier intime Enrg C.P. 266 Station Youville Montréal, H2P 2V4 Envoyer enveloppe affranchie mandat ou argent Un nom \$2.00 deux noms \$3.00 six noms \$5.00 dix noms \$8.00, abonnement un an \$25.00

EXTERMINATION: insectes rongeurs, estime gratuit J.G. Dubé, extermination, Tél. 228-2590

F. BRANCONNIER Electricité Inc. 965 Frontenac, Berthierville, membre de la Corporation des Maîtres Electriciens du Québec Tél. 836-6728

COMBATTRE l'inflation par un revenu supplémentaire, pourquoi pas? Pour inf. écrire à Case Postale 82, St-Sulpice, P.Q. J0K 3J0

Autos-Camions

NOVA 1973, 2 portes, moteur 307, 3 vitesses manuelles. S'adresser: Bayeur Auto, 821 Rang des Cascades, Berthier. 836-3917.

CHEVROLET 1969, moteur 283, très bonnes conditions, prix \$250. Tél.: 835-5868.

G.M.C. 1965, 1 tonne, roues doubles, 6 cylindres, 4 vitesses, avec pompeuse. S'adresser tél.: (514) 836-3917.

FORD Maverick, 1976, V8, 302, transmission manuelle au plancher, 4 roues rallye, 4 pneus Michelin. S'adresser: 228-5975 ou 228-3215.

FORD Galaxie 500, 1974, 2 portes, hard top, moteur 400. S'adresser à 40 Notre-Dame Nord, Louiseville.

TOYOTA Corolla SA5, 1975, 5 vitesses au plancher, en parfait ordre. Tél.: 835-7971.

AUTO Chrysler Newport 1970, repeint à neuf, bas millage. Sylvio Sévigny, 891 Clément, St-Justin 227-4696.

JEEP CJ7, Renegade, 1976, 32,000 milles, moteur 304 p.c., V8, Transmission 3 vitesses manuelles, amortisseurs Gabrill 3 positions et pneus neufs. Excellente condition, tél.: Yamachiche 296-3634 ou 296-3967.

CAMION-JEEP K5 Cheyenne, 1977 de luxe, 25,000 milles. Particulier. Jour: 835-2234 soir: 835-5672.

METEOR 1974, très propre, air climatisé, prix à discuter. Tél.: 885-3524.

NETTOYAGE À LA VAPEUR de vos tapis

(à un prix faites-les vous-même)

LOUEZ NOTRE RINSENVAC—le nouvel appareil compact pour le nettoyage des tapis, qui aspire la saleté, la crasse et les résidus incrustés. Ce système remarquable fait tout le travail, comme les nettoyeurs professionnels qui vous font payer jusqu'à cent dollars. Vous pouvez acheter les fournitures de nettoyage à un prix étonnamment bas. Nos instructions, simples et faciles, vous permettront d'obtenir les meilleurs résultats possibles.

"Vapeur" est un terme générique utilisé pour décrire le nettoyage par extraction à l'eau chaude.



LOUEZ RINSENVAC 24 heures

Vos tapis seront plus propres et le resteront plus longtemps

Paul Lacourse & Fils Inc.
97 St-Laurent
Maskinongé,
227-4555

FORD Mercury Montego MGX, 1974, 70,000 milles, moteur 351, 2 banis, prix à discuter. S'adresser tél. 228-4043, le samedi seulement.

ROAD Runner, 1973, 400, 4 vitesses, entièrement capitonnée, header mags, prix à discuter. Tél. 514-836-6135.

CHALLENGER RT, décapotable, 1970, moteur 440 magnium, usure 50,000 milles, entièrement équipé, jamais sorti l'hiver, prix à discuter pour éviter l'entreposage. 340 Ste-Marie, Louiseville

CHEVROLET Impala 1975, 2 portes, H.T., s.f., s.d., excellente condition. Tél. 227-2308.

FORD 1969, 49,000 milles, particulier, en très bonne condition, un traileur 1/2 tonne, 1 fournaise à l'huile sur plancher. S'adresser à 514-885-3700.

PICK-UP GMC, 1971, V8 automatique, tout cerveau et en parfait ordre, à très bon prix, tel. 264-5471.

FORD LTD 1977, 45,000 milles, en bonne condition, siège et vitres électriques. Pneus Michelin, très propre. 228-4261.

Saint-Barthélemy

par claire plante

Notre municipalité reçoit

Une soirée des plus réussies en l'honneur des MM. Rodrigue et Réal Laferrière qui dernièrement étaient nommés récipiendaires de la médaille d'Or Mérite Agricole. M. le maire et ses échevins ont bien voulu souligner cet événement, en leur honneur. Prenaient place à la table d'honneur, M. Antonio Yanakis, député fédéral, M. et Mme Ulysse Laferrière, M. le curé Hervé Pelletier, M. et Mme Fernand Fafard, M. et Mme Rodrigue Laferrière, M. et Mme Réal Laferrière, leur fils Sylvain, M. et Mme Victor Drainville, M. et Mme Fernand De La Durantaye, agronome. M. et Mme Bernard Brissette, M. et Mme Georges Rousseau, ainsi que leurs parents et amis qui, par leur présence, ont témoigné leur plus grande admiration à MM. Laferrière qui ont su graver les échelons de tant d'années de dur labeur et faire une réussite de l'entreprise de la ferme Aurée. Ils le méritent bien! Félicitations et persévérance à tous ceux qui espèrent un jour recevoir cet honneur, soit la médaille d'or agricole. Bravo à Rodrigue et Réal "des gars bien de chez-nous". La soirée s'est terminée dans la joie. Tous se sont bien amusés, et restera longtemps en leur mémoire le nom de la famille LAFERRIERE, Médaille d'Or 1978 mérite agricole pour le comté de Berthier. Amitiés à tous, Claire.

Décès

Mme Laurent Sauvageau (Jacqueline Caron) Sincères condoléances à la famille.

Soirée Libérale

La soirée en l'honneur de M. et Mme Antonio Yanakis, notre président des Loisirs de St-Barthélemy inc. Jacques Plante a assisté accom-

pagne de son vice-président et son épouse à la soirée en l'honneur de notre député fédéral, M. Antonio Yanakis et en son nom tient à saluer la population de St-Barthélemy "Belle soirée". Félicitations aux organisateurs de cette soirée.

Jacques Plante, Président Loisirs St-Barthélemy inc.

Chevaliers de Colomb

Les Chevaliers de Colomb organisent une soirée canadienne pour samedi le 18 novembre 1978, à la salle de l'école Dusablé. Bienvenue à tous.

A.F.E.A.S.

Jeudi soir, le 16 novembre, assemblée des membres de l'A.F.E.A.S. au sous-sol de l'église, sujet: Si je m'alimente adéquatement thème pour novembre et décembre il y aura une infirmière pour répondre à vos questions. Bienvenue à toutes!

Prompt rétablissement

Meilleurs vœux de bonne santé à Mme Maurice Reeve hospitalisée à Montréal suite à une intervention chirurgicale, revenez-nous le plus tôt possible Mme Reeve de la part de toutes vos amies. Bonne semaine à tous Claire

Ligue de Hockey St-Barthélemy

Destremes Chaussures: 3 vs Hôtel Montmartre: 2
Saucier B.P. (Auto Service): 1 vs Quincaillerie R. St-Yves: 10.

Dans la première joute de samedi dernier, l'équipe du Destremes Chaussures a inscrit un but dans chacune des 3 périodes pour finalement disposer de l'Hôtel Montmartre par le pointage de 3 à 2.

Les buts des vainqueurs:

Le Classement (en date du 12 nov.)

Equipes:	PJ	V	D	N	BP	BC	Pts
Quin. René St-Yves	5	4	0	1	30	11	9
Destremes Chaussures	6	4	1	1	24	19	9
Hôtel Montmartre	6	2	3	1	23	22	5
Saucier B.P. (Auto Service)	6	1	4	1	20	43	3
Bar Le Chasseur Maski-nongé	5	1	4	0	19	21	2

Les 10 Premiers Pointeurs:

Noms:	Eq.	PJ	B	A	Pts	PM
G. Dumontier	Hôtel M.	5	6	7	13	11
F. Rousseau (C)	R. St-Yves	5	4	7	11	3
R. Gagnon (A)	Dest. Chauss.	6	4	7	11	11
A. Marion (C)	Dest. Ch.	6	8	2	10	0
Y. Brûlé	B.P.	6	5	5	10	2
M. Paquette	Dest. Ch.	6	5	5	10	6
J. Low	Maski.	4	6	3	9	0
R. Sylvestre	R. St-Yves	5	6	3	9	3
M. Robillard	Maski.	5	5	4	9	11
D. Plante (C)	B.P.	6	5	3	8	0



Meilleurs vœux de longévité à M. et Mme Joseph Victor Sylvestre, qui célébraient dernièrement leur 60ème anniversaire de mariage. La

photo fait foi de leur éternelle jeunesse tous les deux. Beaucoup d'autres années de bonheur à vous, M. et Mme Joseph Victor Sylvestre.

Réal Doucet, Alain Marion et Réal Lebeau.

Pour les perdants, Jacques Savoie et Michel Valois. Les lancers dans cette joute: Destremes Chaussures: 25

Hôtel Montmartre: 15. L'équipe du R. St-Yves a marqué 3 buts en 1ère période pour s'assurer un gain facile de 10 à 1 devant le Saucier B.P.

Alain Sylvestre a sans aucun doute été l'étoile à l'offensive avec 3 buts et 2 passes. Fernand Rousseau a également bien fait avec 1 but et 3 aides. Les autres filets de la Quincaillerie: Daniel Sylvestre: 2, Robert Sylvestre: 2, Michel Bernèche: 2.

Pour les perdants, Jacques Marchand a marqué l'unique but des siens et ce, en 3ème période.

Les Lancers dans ce match: Saucier B.P. (Auto Service): 20; Quinc. R. St-Yves: 28.

Mon oeil sur l'actualité

Voyages internationaux

Des statistiques préliminaires indiquent que 5.3 millions de visiteurs en provenance des Etats-Unis sont entrés au Canada en août, soit à peu près le même nombre que celui de l'an dernier. Les résidents canadiens rentrant des Etats-Unis furent au nombre de 4.6 millions, une baisse de 1.8% par rapport à 1977. Les visiteurs en provenance de pays autres que Les E.-U. ont totalisé 296,900, une hausse de 25.8%, tandis que les Canadiens revenant de ces pays furent au nombre de 230,300, une baisse de 1.8%.

Services dentaires

Pour l'année 1977, 5,014,954 services dentaires ont été rendus aux enfants de moins de 12 ans, au coût de \$31,568,094.

C'est ce qui ressort principalement de l'analyse des données présentée dans "Statistiques annuelles 1977" que publiait récemment la Régie de l'assurance-maladie du Québec. Le nombre de services et les coûts ont augmenté de 65,0% et de 66,6% en 1976 par rapport à 1975 et de 45,5% et 46% par rapport à 1976.

Indices des prix des produits agricoles canadiens (1971=100)

L'indice des prix des produits agricoles canadiens a décliné de 0.4 et s'est fixé à 202.4 en août.

Pas de hausse

M. Robert de Coster, président de la Régie de l'assurance-automobile du Québec, annonçait, il y a quelques jours, qu'il n'y aura pas d'augmentation de la contribution de la majorité des automobilistes du Québec en 1979 et que l'on prendra en considération les points de démerite pour l'établissement du permis de conduire à compter de 1980.

Cela signifie donc que les 2 millions de propriétaires de véhicules paieront également l'an prochain, \$85 au régime d'assurance-automobile.

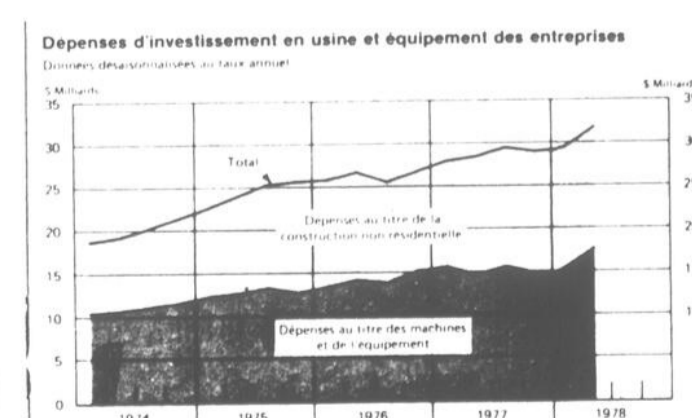
PARIZEAU INVITE LES SYNDICATS A SE SERRER LA CEINTURE

(S.O.P.) Le ministre des Finances, M. Jacques Parizeau a convoqué les exé-



JACQUES PARIZEAU

cutifs des trois centrales syndicales CEQ, FTQ, CSN ainsi que ceux des grands syndicats indépendants: syndicat des fonctionnaires provinciaux du Québec, Fédération des infirmières et infirmiers du Québec afin de leur expliquer pourquoi ils devront se serrer la ceinture. Mais les trois grandes centrales syndicales auraient refusé l'invitation.



Faillites commerciales, 2e tr. 1978

D'après les chiffres préliminaires le nombre total de faillites déclarées aux termes des Lois sur la faillite et sur les liquidations a été de 1,343 au deuxième trimestre de 1978, comparativement à 888 au trimestre correspondant de 1977. La valeur estimative du passif des entreprises en faillite était de \$153,525,201 comparativement à un total de \$213,573,342 pour le trimestre correspondant de 1977.

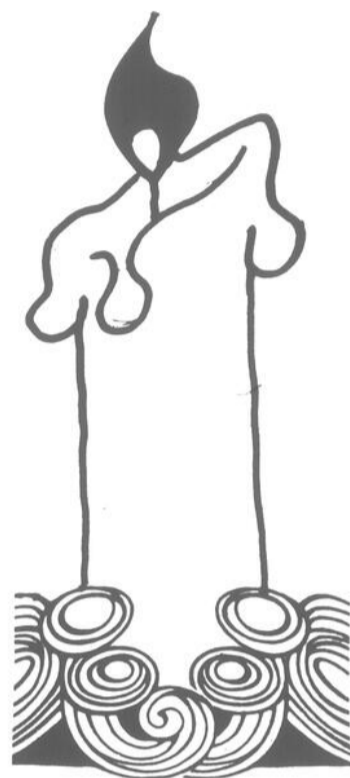
GRANDE VENTE

1er anniversaire

débutant ce matin

SUPER SPÉCIAUX

Quantité limitée en magasin



25%
d'escompte
et plus
sur nos
matelas
en
magasin



Comparez
nos prix
avantageux
sur nos
congélateurs.

Chaise à balancier,
dossier ajustable

\$139.95

Laveuse et sècheuse Roy
l'ensemble

\$630.00

Poêle électrique
30 po. fini de luxe

\$323.00

Set de salon colonial
2 mcx rég.: \$550.00
spécial:

\$449.95

Divan-lit et fauteuil
colonial, rég.: \$275.00
spécial:

\$229.95

Set de cuisine moderne
table et 4 chaises, rég.: \$550.00

\$399.95

Télécouleur RCA XL100
18 po. rég.: \$499.00
spécial:

\$459.00

LA GRANGE A CALI enr.

Meubles et appareils électriques
228-4001



GALERIES LOUISEVILLE



L'ECHO NOUVEAU