

SUITE DE LA

# GRAND SUPER VENTE DE FÉVRIER

Cahier spécial  
Le nouvelliste

## FRIGIDAIRE

S'il s'agit d'appareils électroménagers...

### La gamme FRIGIDAIRE

FRIGIDAIRE est une marque connue depuis le début des années 20 et ce pour une très bonne raison. Pratiques et économiques, ces électroménagers de qualité sont conçus pour vous rendre la vie plus agréable.



FRIGIDAIRE  
au jour d'hui ... et demain.

VASTE CHOIX DE MEUBLES DE TOUT STYLE!  
OUVERT LE LUNDI...

VISA MasterCard Plan de crédit disponible sur place

PRIX SPÉCIAUX EN MAGASIN

# meubles P. JACOB

400, RUE ST-JACQUES, STE-THÈCLE - (418) 289-2855

# FENEXPERT

UN SPÉCIALISTE DOMINE TOUS LES AUTRES

**PORTE EN ACIER ISOLÉE**  
prémontée dans un cadre en pin de 7 1/4 pouces, largeur de 34 pouces.  
Modèle Stanley B-03

**279\$**

**PORTE EN ACIER ISOLÉE**  
prémontée dans un cadre de 7 1/4 pouces, largeur de 34 pouces  
Modèle Stanley B-01

**189\$**

**PORTE PATIO AÉRO**

Modèle 1020	5 pi	<b>459\$</b>
(double vitrage)	6pi	<b>509\$</b>
Modèle 823	5 pi	<b>895\$</b>
(triple vitrage)	6 pi	<b>950\$</b>

**FINANCEMENT DISPONIBLE**

## Liquidation de portes patio

Brun charbon, ivoire, brun automne

595/8 x 79 1/2 po triple vitrage **699\$** 4 vitres **645\$**

715/8 x 79 1/2 po triple vitrage **769\$** 4 vitres **689\$**



## Super Vente d'entrepôt

## AU PRIX COÛTANT

- Lot de "Bay Window" (extrusion d'aluminium)
- Lot de "Bow Window" (extrusion d'aluminium)
- Fenêtres à battant (extrusion d'aluminium)
- Fenêtre coulissante thermo (PVC)
- Fenêtre à guillotine (PVC)
- Échantillon de portes (démonstrateur)

Estimation gratuite pour maison neuve et rénovation de tout genre.

Installation faite par des professionnels.

(Pas de sous-traitance)

Système "FENEXTRA"

Rénovation faite par ordinateur.

"Dépositaire du verre énergétique DUOLOK"

# OUVERTEC INC.

SALLE DE MONTRE

1344, CHEMIN STE-MARGUERITE, POINTE-DU-LAC

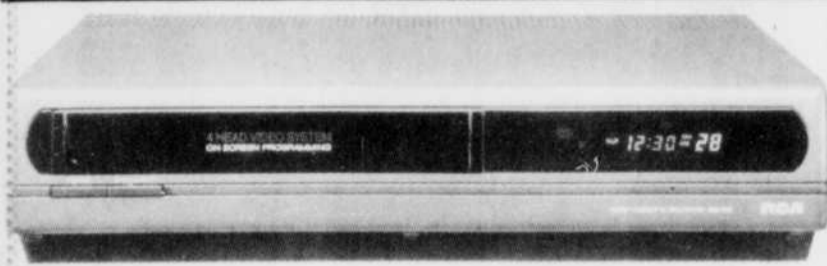
ESTIMATION GRATUITE — 377-2005

**RCA**JUGÉ PREMIER PAR LES CRITIQUES  
LES PLUS SÉVÈRES AU MONDE<sup>MD</sup>**TÉLÉCOULEUR**

(identique à l'illustration)

Modèle F-20552 EZ

- Récepteur-moniteur Colortrack
- 21 po, stéréo, télécommande
- Affichage de l'heure, du canal à l'écran
- Panneau-moniteur à 3 prises
- Auto-programmation

**SPÉCIAL AU MAGASIN****MAGNÉSCOPE**Modèle  
VR-490

- 4 têtes, double azimut
- Programmation et affichage à l'écran 8 événements/1 an
- Télécommande compatible avec téléviseur
- Image H.Q./programmation

**SPÉCIAL 450\$***C'est avantageux de se connaître***meubles E. Lefebvre**Plan mise de côté service de livraison  
931, PRINCIPALE - ST-PROSPER (418) 328-3334  
Prenez l'autoroute 40, sortie 236 - direction route 159 nord**Vente annuelle  
LOUYSE VERTEY****LIQUIDATION DES CUIRS****JUPES et  
PANTALONS  
30% de  
rabais****BLOUSONS  
de 30 à 50%  
DE RABAIS****VALISES et  
PORTE-DOCUMENTS  
20%  
DE RABAIS****SACS À MAIN  
des rabais de  
25% à 50%  
Porte-monnaie  
anguilles et cuir - Gants****25% de rabais****Louyse Verthey inc**  
La boutique pour lui et elle

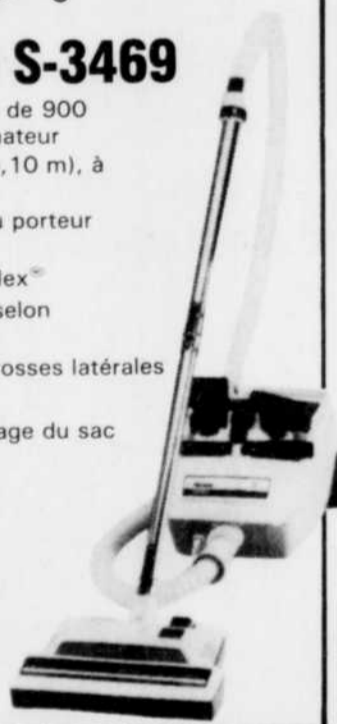
1400, rue Notre-Dame, Trois-Rivières 371-1320 (voisin de Caron chaussures)

**VENTE PRÉ-INVENTAIRE****3 JOURS  
SEULEMENT****LA SUPER PUISSANCE****HOOVER AU MEILLEUR PRIX****ASPIRATEUR PORTATIF  
SUPER PUISSANT**

S-1061

Prix ord. 129<sup>99</sup>\$**SPÉCIAL****9999\$****SPIRIT 900 S-3469**

- Moteur super puissant de 900 watts, conçu par ordinateur
- Cordon de 20 pieds (6,10 m), à touche d'enroulement
- Poignée profilée/Tuyau porteur courant
- Électrobrosse Quadraflex<sup>®</sup>
- Réglage automatique selon l'épaisseur du tapis
- Nettoyage par deux brosses latérales
- Éclairage vers l'avant
- Indicateur de remplissage du sac

Prix ord.: 399<sup>99</sup>\$**SPÉCIAL****35999\$****DIMENSION 1000, S-3471  
ASPIRATEUR À ÉLECTROBROSSE  
À HAUTES PERFORMANCES**

- Puissant moteur de 1000 watts, conçu par ordinateur
- Cordon de 22 pieds (6,70 m), à touche d'enroulement
- Sac jetable de 8,5 litres (type M)
- Porte-accessoires intérieur
- Agitateur Quadraflex<sup>®</sup>
- Moteur électronique/Variateur de puissance
- Pour contrôler: vitesse, débit d'air et sac

Prix ord. 549<sup>99</sup>\$**SPÉCIAL****49999\$****ASPIRATEUR  
VERTICAL  
U-4469-050  
Prix ord. 129<sup>99</sup>\$  
SPÉCIAL****10999\$****SPÉCIAL PRIME  
RÉCUPÉRATEUR  
D'EAU**Valeur  
de **15999\$****ASPIRATEUR  
CENTRAL**

- Amp. max.: 13,7
- Moteur hors flux, 3 étages, assurant une forte succion
- Réservoir de 22 litres (5 gallons)
- Agitateur Quadraflex<sup>®</sup> avec double aspiration latérale
- Poignée "plus" à interrupteur
- Tuyau à fil électrique de 9,1 mètres (30 pieds)
- Suceurs légers interchangeables pour nettoyage au-dessus du sol
- Ensemble de 4 accessoires, support pour outils et porte-accessoires amovible
- Valve utilitaire sur le bidon + jeu de 3 prises

**79999\$****BOUTIQUE DE LA BALAYEUSE****4130, BOUL. DES FORGES, TROIS-RIVIÈRES  
(FACE LES RIVIÈRES)****TÉL.: 374-6890**

**VENTE VENTE VENTE VENTE VENTE VENTE VENTE VENTE VENTE VENTE**  
**LIQUIDATION**

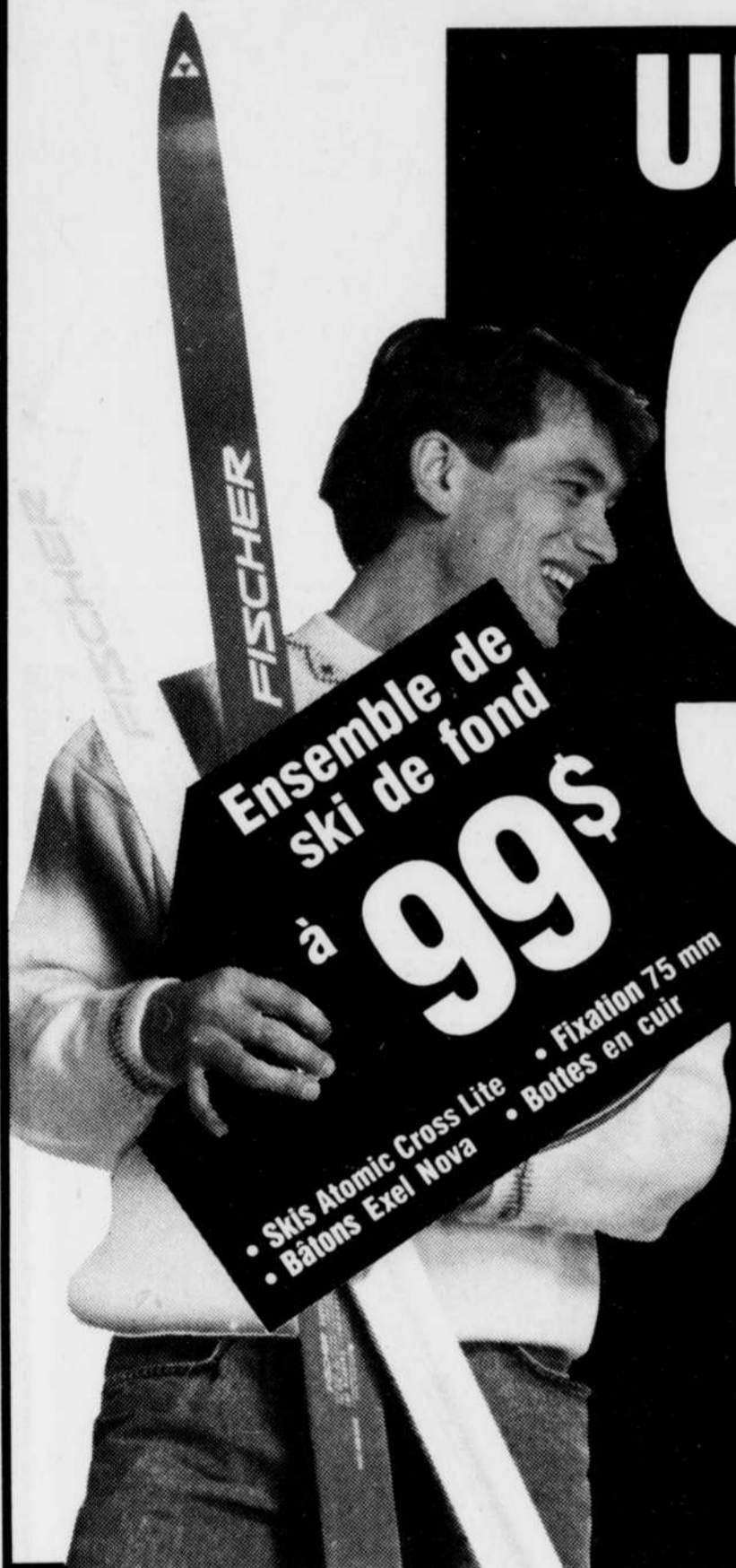
Il a plu en janvier, nous avons trop d'inventaire. Nous faisons notre grande vente du mois d'août **MAINTENANT!!!**

**4000** PAIRES DE **BOTTES**      **5000** PAIRES DE **SKIS**

**UN PRIX FOU**

**999\$**

SUR CES



**BOTTES**  
 Raichle RE60M  
 Raichle RE60L  
 Raichle RACER  
 Nordica 507  
 Nordica 600  
 Nordica 725  
 Nordica N600L  
 Munari MV10

**SKIS**  
 Atomic 3D Lite  
 Blizzard Finesse  
 Blizzard Sécura  
 Fischer Fugi  
 Head Fiero  
 Rossignol 558



PLUSIEURS AUTRES SPÉCIAUX EN MAGASIN

- Joff
- Nat Lacen
- Luhta
- Boreal
- Ludik
- Nevica

**Jusqu'À**

**70%**

de rabais sur tous les vêtements de ski alpin pour adultes ou enfants

- Gordini
- Hot Finger
- Ski Masters
- Sac Dynastar
- Reush
- Gates
- Nordica
- Salomon

**Jusqu'À**

**50%**

de rabais sur tous les accessoires sélectionnés. Gants, tuques, mitaines, chapeaux, lunettes de ski, sacs, bâtons.  
 (Non valide dans les centres de ski.)

Trois-Rivières  
 3748, des Forges  
 373-2622



**DES PRIX JAMAIS VU EN FÉVRIER**

**André Lalonde Sports®**



- Tennis
- Vélo
- Disponible maintenant
- Badminton
- Souliers de course

Nous nous réservons le droit de limiter les quantités. Les modèles, couleurs et grandeurs ne sont pas nécessairement disponibles dans tous nos magasins. Les produits illustrés servent à titre de référence seulement et peuvent être différents des produits annoncés.

Prix en vigueur jusqu'au 3 mars 1990 ou jusqu'à épuisement de la marchandise.

Ford  
Credit

# GRANDE VENTE PRÉ-SAISON PRINTANIÈRE



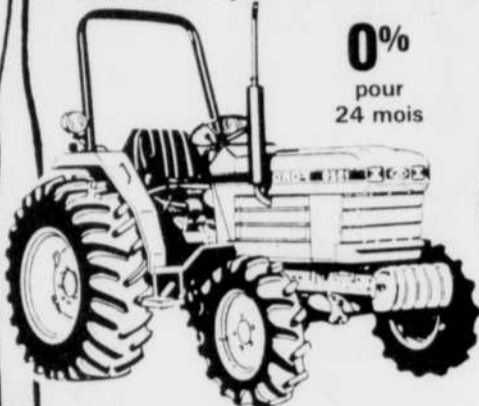
Votre tracteur est-il aussi robuste qu'un Ford?

ACHAT  
OU  
LOCATION

C'est le temps de faire votre choix pour le printemps  
**TOUS LES PRIX SONT RÉDUITS**  
ainsi que nos taux d'intérêt sur nos plans de financement "achat et location".

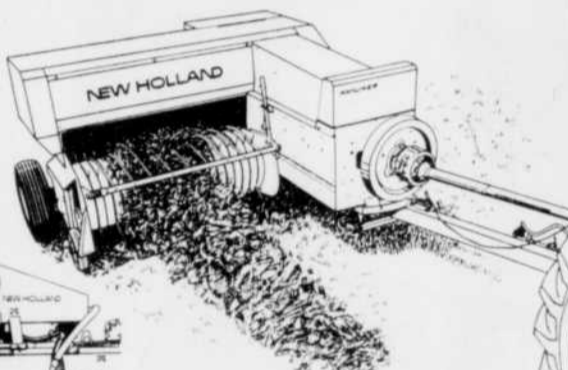
Série compacts

0%  
pour  
24 mois



**LE TRACTEUR FORD 8210,**  
une machine tellement évoluée qu'elle pense!

**SUPER SPÉCIAUX  
D'ÉCOULEMENT**



**SUR PRESSES NH 311-  
316 - 326 EN  
INVENTAIRE**



**PRESSE À BALLE  
RONDES NH 630**

Rendement exceptionnel  
**PRIX VRAIMENT  
ÉCONOMIQUE!**

### TAUX DE FINANCEMENT

1% pour 12 mois  
1% pour 18 mois (équip. foin)  
9,9% pour 36 mois  
10,9% pour 48 mois

### OU SANS INTÉRÊT

au 1er juin 1990 sur  
équipement à foin et  
fourrage; épandeur à fu-  
mier jusqu'au 1er sep-  
tembre.

**SPÉCIAUX SUR RÉPARATIONS  
POUR MOIS DE FÉVRIER ET MARS**



Le meilleur investissement,  
c'est **FORD-NEW HOLLAND**

Venez nous voir,  
nous sommes  
les meilleurs!



**ÉQUIPEMENTS G.  
GAGNON INC.**

101, boul. Est. Maskinongé (819)227-2245  
Représentants: Yvon Gagnon et Yvon Grandchamp



**FORD  
NEW HOLLAND**



No 1

**A. BLANCHARD INC.**  
CONCESSIONNAIRE PLYMOUTH/CHRYSLER  
SUR LA RIVE SUD

**VOUS FAIT  
SES OFFRES  
DU PRINTEMPS**

Rabais allant jusqu'à

**2000\$**

OU TAUX DE FINANCEMENT  
À COMPTER DE **6,9%**



### Le Baron Coupé

Stock 5654  
Tout équipée, 2 tons  
air climatisé et plus

Ord. 20 850\$

**SPÉCIAL  
16 050\$\***



1989

**COLT DL 3 portes**  
5 vitesses, ma/mf/cassette, vitres  
teintées, "tout servo", siège  
gauche ajustable, horloge  
numérique et plus

**PICK-UP 50  
CAB PLUS**  
# 5924

Moteur 2,6 L, transmis-  
sion automatique, etc.

**SPÉCIAL 10 250\$\***



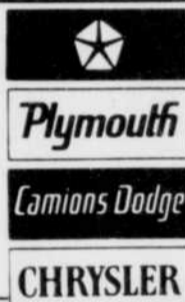
Ord. 12 150\$

**SPÉCIAL  
10 995\$\***

Ord.  
13 200\$

\* Transport, préparation et  
tous rabais inclus

**LES PRIX ET LE SERVICE, C'EST DANS LE SUD QU'ON LES OBTIENT!**

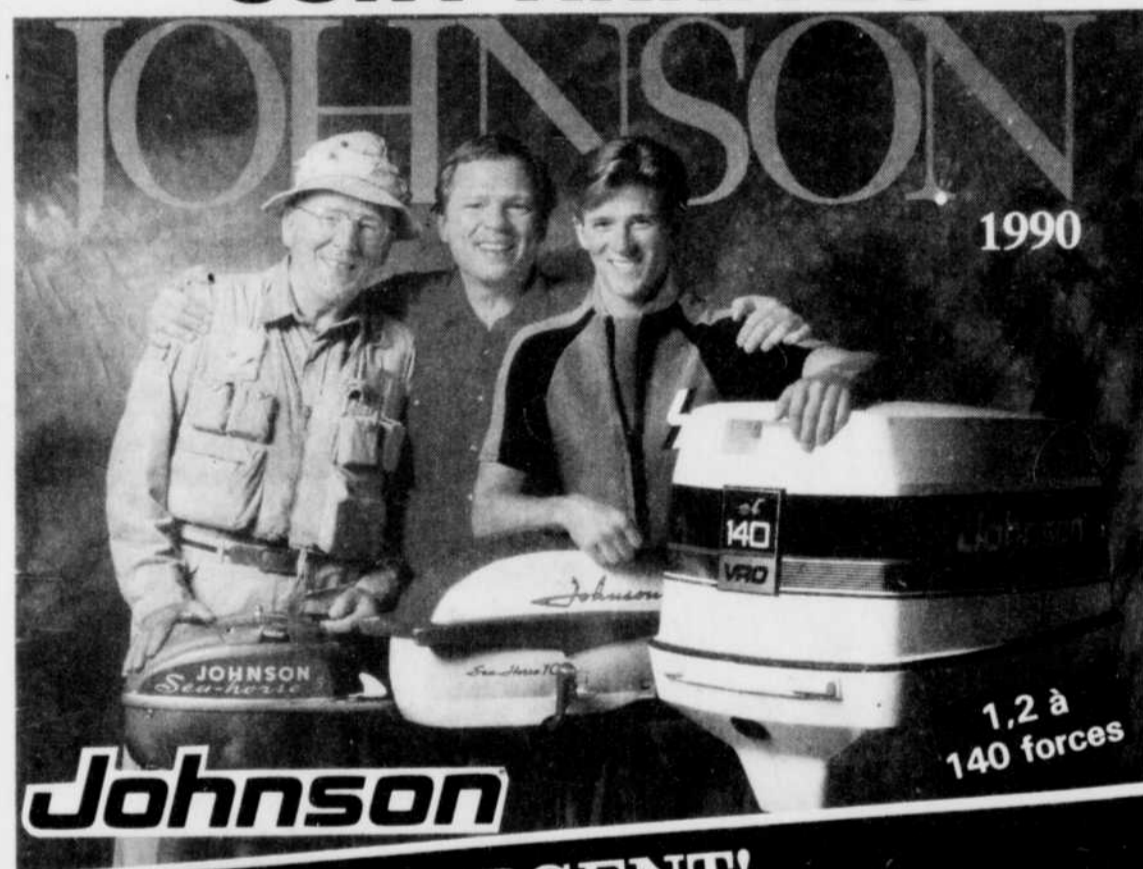


**A. BLANCHARD inc.**  
CHRYSLER/PLYMOUTH - CAMIONS DODGE

4350, avenue Arseneault  
(face à l'autoroute 55)  
ST-GREGOIRE

**233-2349**

## LES NOUVEAUX 1990 SONT ARRIVÉS



**Johnson**

1990  
1,2 à  
140 forces

**URGENT!**

FAITES METTRE VOTRE MOTEUR AU POINT PAR NOS  
EXPERTS AFIN D'ÉVITER LA COHUE DU PRINTEMPS.

**N.B.: VENEZ CHERCHER VOTRE BILLET  
POUR LA SOIRÉE DE PÊCHE MOLSON DU  
MERCREDI 7 MARS  
QUI SE TIENDRA AU CENTRE CATHOLIQUE DE NICOLET  
SEULEMENT 650\$**

• PLAN MISE DE CÔTÉ • PLAN DE FINANCEMENT  
VENTE - SERVICE - ÉCHANGE

LE MARCHAND **unifol** QUI VOUS CONSEILLE! 293-4825

**QUINCAILLERIE L. ROUSSEAU LTÉE**

Place 21 mars, Centre-ville, Nicolet

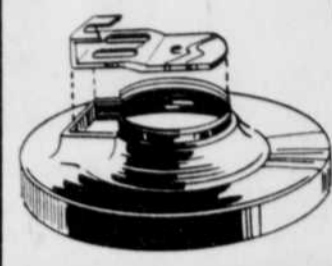
# EN SPÉCIAL CETTE SEMAINE

**ANTENNE "ANTRON® 99"**  
 DE BASE, 18 pi, 3 sections  
 9,9 DBI  
 Mise à la terre  
 DC 2000 watts  
 26 000 à 28 000 MHZ  
 SUPER BIC-STICK 109,95\$



**ANTENNE MOBILE DE C.B. K40**  
 K40  
 noire

**68\$**  
 Avec base aimantée  
**98\$**



**BALAYEUR D'ONDES "SCANNER"**  
 AOR  
 modèle AR-900  
 • 100 canaux de mémoire  
 • 5 bandes de balayage  
 Fréquences:  
 27 000 à 54 000 MHZ  
 108 000 à 174 000 MHZ  
 408 000 à 512 000 MHZ  
 830 000 à 950 000 MHZ  
**475\$**  
 incluant 2 antennes, chargeur de piles, pilles



**CB AUDITION**  
 Modèle 406  
 • Portatif 40 canaux AM  
 • Numérique (canal 9)  
 • Base magnétique incluse  
**8995\$**



**AUDITION**  
**CB MOBILE (CB 3000GTL)**  
 AM Side Band 40 canaux  
 SWR CAL., NB,  
 ANL, PA, canal 9  
**17495\$**



**CB (CB 404)**  
**AUDITION**  
 Mobile  
 40 canaux AM  
 (ANL, PA, canal 9)  
**6995\$**



**PRODUITS ÉLECTRONIQUES ELKE LTÉE**  
 2435, boul. des Récollets,  
 Trois-Rivières - 378-5457  
 FAX: 378-0269  
 Lundi au vendredi de 8h30 à 17h30  
 Samedi de 9h à midi

# LOTS DE SOULIERS À

**10\$ 25\$ 20\$**

**TOUTES NOS AUTRES COLLECTIONS AUTOMNE-HIVER**  
 (Bottes, souliers et sacs à main)

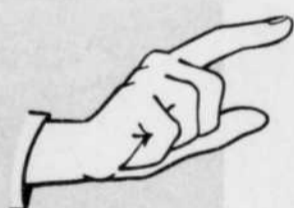
**1/2 PRIX**



**TROIS-RIVIÈRES CENTRE-VILLE**  
 212, des Forges, - Tél.: 378-4766  
**SHAWINIGAN**  
 745, 5e Rue - Tél.: 537-0155



**12 MOIS SANS INTÉRÊT (SAC)**



**À QUI LA CHANCE?**

Partez en croisière avec nous  
**UNE CROISIÈRE DE RÊVE**



Une valeur de **2 500\$**

**7 jours DANS LES CARAÏBES**  
**TOUTES DÉPENSES PAYÉES**  
 incluant: avion, repas, hébergement

**TOUT CE QUE VOUS AVEZ À FAIRE C'EST DE MAGASINER CHEZ-NOUS**  
**1 COUPON PAR 100\$ D'ACHAT**

Les règlements et conditions disponibles sur demande au magasin

CECI EST UN

**MIRACLE**

**MOBILIER DE SALON MODULAIRE**  
  
**SPÉCIAL 459\$** ou **12 versements de 38 25\$**  
 2 couleurs  
Nous nous réservons le droit de limiter les quantités.

**MOBILIER DE CHAMBRE**  
 1 coin, 2 tables de nuit, 2 commodes, 1 tête de lit  
  
**349\$** ou **12 versements de 29 09\$**

**UNITÉS MURALES**  
 3 sections  
 Incluant: porte en verre, éclairage intérieur, tablettes ajustables.  
  
 12 versements 30,76\$.  
 Nous nous réservons le droit de limiter les quantités.  
**369\$**

**ENSEMBLE DE MATELAS 54 po**  
  
**199\$** ou **12 versements de 16 59\$**

**RÉFRIGÉRATEURS à compter de**  
  
**693\$** ch.

**CUISINIÈRE AVEC VITRE FUMÉE**  
  
**569\$**

**REPRENONS VOS VIEUX MEUBLES AU MEILLEUR PRIX**

PLAN MISE DE CÔTÉ  
 ENTREPOSAGE GRATUIT  
 JUSQU'À L'ÉTÉ

Les illustrations peuvent légèrement différer des articles en magasin. En cas de non-disponibilité, un délai de quelques jours serait nécessaire.  
 \* Sur tous nos meubles



**Robitaille**

442 RUE WILLOW SHAWINIGAN

537-5781



DERRIÈRE L'HÔTEL DES CHUTES

Comment vous y rendre  
 NOUVELLE ADRESSE

# RABAIS EXCEPTIONNELS

SUR NOS

**GARANTIE 5100**  
5 ans/100 000 km

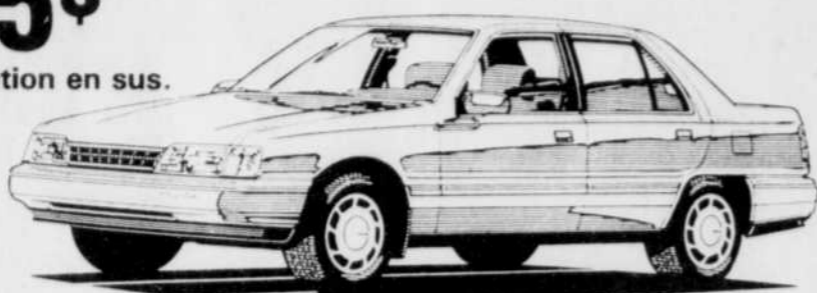
## SONATA 1989

À compter de

### 12 495\$

Transport et préparation en sus.

La Sonata, maintenant fabriquée au Québec



# Nous avons aussi un très beau choix d'Excel 1989

**GARANTIE 5100**  
5 ans/100 000 km

à compter de **7995\$**

Transport et préparation en sus.



EXCEL CX

AUSSI

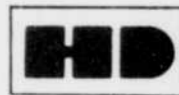
## À PRIX TRÈS SPÉCIAUX

7 DÉMONSTRATEURS 1989

ÉGALEMENT: Très beau choix de voitures d'occasion de marque HYUNDAI



NOUS VENDONS DES VOITURES BIEN PENSÉES



SONATA - EXCEL  
TROIS-RIVIÈRES  
HYUNDAI



5355, boul. Jean-XXIII Trois-Rivières-Ouest, (819) 374-3330

Frigidaire.  
L'équilibre parfait entre  
le bon goût et la qualité.

### NOS FOURS METTENT FIN À LA CORVÉE DU NETTOYAGE

Chez Frigidaire, nous savons que le rythme de vie moderne vous laisse peu de temps à consacrer au nettoyage d'un four encrassé. Vous pouvez même programmer leur durée de fonctionnement si vous le voulez. C'est pourquoi nous avons conçu des fours autonettoyants.



### UNE CONCEPTION CLASSIQUE QUI MÉRITE SA PLACE

Année après année, un réfrigérateur Frigidaire, grâce à sa grande capacité, saura répondre aux besoins croissants de votre famille et conviendra à votre style de vie dynamique. Vous apprécierez non seulement son côté fonctionnel, mais aussi son élégance indémodable et sa conception classique. Cet appareil résistera à l'usure du temps.



### DES PROGRAMMES ADAPTÉS AUX DIFFÉRENTS TISSUS

Du chemisier en soie aux chaussettes en acrylique, les vêtements de votre famille ne se lavent pas tous de la même façon. C'est pourquoi nos laveuses et nos sècheuses offrent des programmes variés. Ajoutez à cela le distributeur automatique d'eau de javel ainsi que le cycle de séchage automatique et vous verrez combien Frigidaire vous rend la tâche un peu plus facile.

**SPÉCIAL**  
4 morceaux à seulement  
**2 250\$**

**Frigidaire**  
Une présence fidèle

C'est avantageux de se connaître

meubles **E. Lefebvre**

Plan mise de côté service de livraison  
931, PRINCIPALE - ST-PROSPER (418) 328-3334

Prenez l'autoroute 40, sortie 238-direction route 159 nord

FAITES-LE  
MAINTENANT avec  
**TOUCHATOU!**

Rien à payer avant le  
1er avril 90!

Sur projet de 300\$ et plus  
sujet à approbation  
de crédit

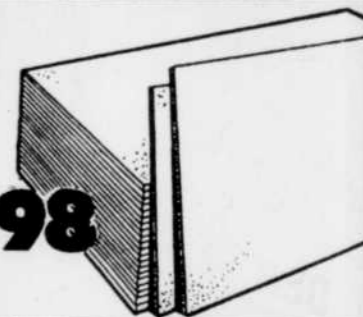
LAVE-VITRE -40°C  
**1 48\$**



PANNEAUX  
MÉLAMINE

5/8 po gris  
4 pi x 8 pi

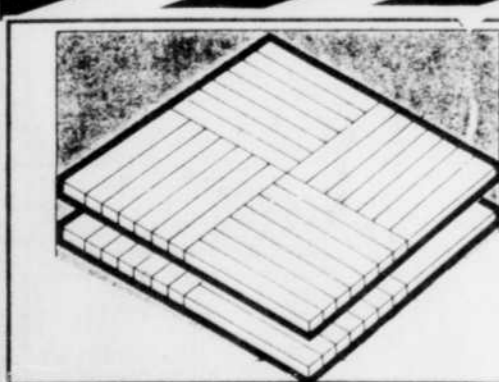
**26<sup>98</sup>**



CÈDRE AROMATIQUE

pour garde-robe  
en panneaux  
4 pi x 8 pi x 1/4 po épais

**23<sup>98</sup>**



PARQUETTERIE

en paquet de 10 pi.<sup>2</sup>  
merisier sélect préfini  
couleur antique

FACILE À INSTALLER

**18<sup>88</sup>**

SEL À GLACE

10 kg

**198\$**

40 kg

**458\$**



DOUCHE  
MONO  
PIÈCE

30 po x 32 po  
libre de verre  
(blanc-gris-amande)

**168\$**



CHAUFFE-  
EAU

40 gallons

**159\$**

PEINTURE NO. 139  
LATEX SEMI-LUSTRÉ

4 litres

**16<sup>98</sup>**



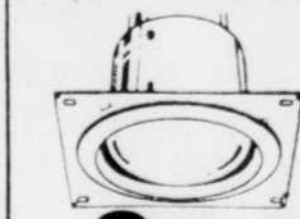
PRÉFINI  
4 pi x 8 pi



blanc  
sur lauan

**11<sup>98</sup>**

LAMPES ENCASTRÉES



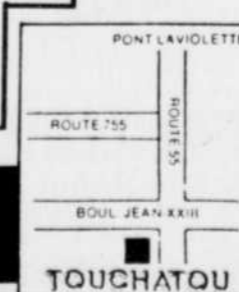
**8<sup>88</sup>**  
ch



PLACOPLÂTRE  
4x8 pi PANNEAUX  
de gypse

1/2 po x 4 pi x 8 pi

**518\$**



PEINTURE

CIL no 2400  
Latex semi brillant  
rég.: 36,95\$

**22<sup>98</sup>**

TABLETTES DE  
MÉLAMINE couleurs ass.  
excluant le  
blanc  
12x96x58 po.  
ord.  
5,95\$

PORTE  
MIROIR

Couissante  
48 po  
Colonial  
Élégance  
Contour  
blanc ou  
champagne



**3<sup>98</sup>**  
ch.

**98<sup>98</sup>**

Ouvert le samedi jusqu'à 17 heures

**TOUCHATOU**

6060, BOUL. JEAN-XXIII  
TROIS-RIVIÈRES-OUEST

TÉL.:  
**373-1133**

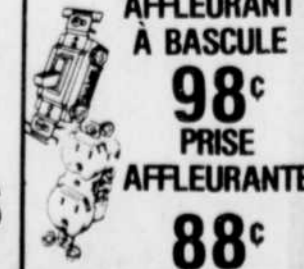
Payer et apporter: Jusqu'à épuisement des stocks. Nous nous excusons si certaines illustrations diffèrent de la réalité.

BOÎTE  
ÉLECTRIQUE



**108\$**  
ch

INTERRUPTEUR  
AFFLEURANT  
À BASCULE



**98c**  
PRISE  
AFFLEURANTE  
**88c**

# VENTE 6e ANNIVERSAIRE

## PRÉLART

12 pi largeur,  
sans cirage  
Prix ord. 9,95\$

# 495\$

vg<sup>2</sup>

## TAPIS

100%  
nylon  
Prix ord. 12,95\$

# 495\$

vg<sup>2</sup>

**PRIX SPÉCIAUX**  
sur toute la gamme  
Boutique Collection



**RABAIS JUSQU'À 60% SUR TOUTE LA MARCHANDISE EN MAGASIN**

LE PLUS VASTE CHOIX DANS LA RÉGION

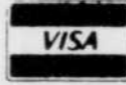
# 7-7 LUCIEN HÉNAIRE

SERVICE • QUALITÉ • CHOIX

157, Lorette  
Cap-de-la-Madeleine

373-3156

À l'arrière de Jean Coutu et Meubles P.E. Ducharme



**6 MOIS  
SANS FRAIS**



**HONDA CIVIC  
H.B. 1990**

# 9295\$

Transport et préparation en sus



Votre concessionnaire vous offre 6  
mois d'utilisation **SANS FRAIS**  
Applicable sur contrat de 48 mois. Détails  
et conditions chez votre concessionnaire



5225 JEAN-XXIII  
TROIS-RIVIÈRES-OUEST  
TÉL.: 378-6197



**DERNIÈRE  
CHANCE**

**DERNIÈRE  
CHANCE**

**MOBILIER DE  
CHAMBRE  
MODERNE**  
(No 427)

(Base de lit en sus)

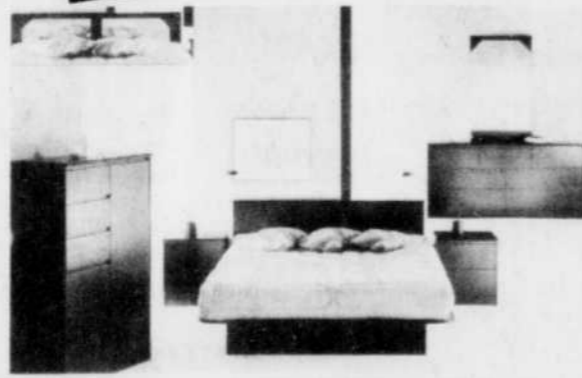
**LAISSÉ**

**À**

**1er VERSEMENT DANS 6 MOIS**

**VIENS FAIRE  
UN TOUR!**

# 579\$



# JUSQU'À 6 MOIS GRATUITS

**DERNIÈRE CHANCE**

**LOT DE CAUSEUSES**

Liquidation au choix

LAISSÉES

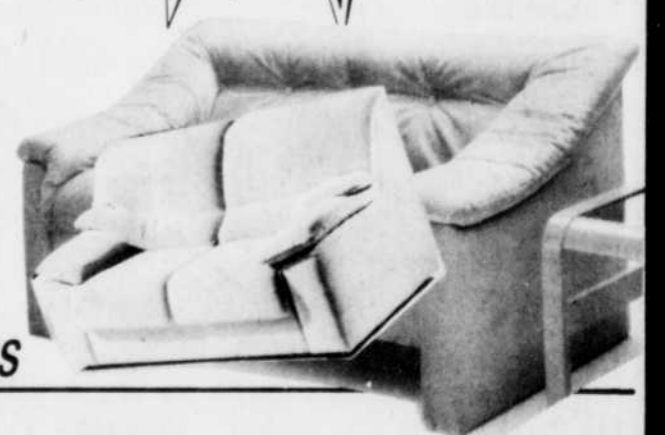
**VIENS FAIRE  
UN TOUR!**

**1er VERSEMENT DANS 6 MOIS**

# 395\$

ch.

**1er VERSEMENT  
EN AOÛT 1990**  
sur tout article  
de 300\$ et +  
en magasin



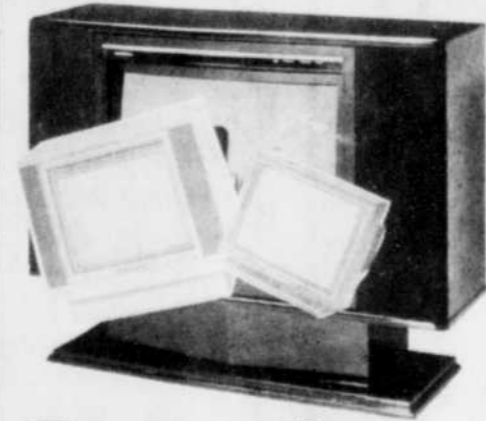
**DERNIÈRE CHANCE**

**LOT DE CAUSEUSES**

LAISSÉES  
À COMPTER DE

**VIENS FAIRE UN TOUR!**  
**1er VERSEMENT DANS 6 MOIS**

# 698\$



Panasonic

**DERNIÈRE CHANCE**

**TÉLÉVISEUR/MONITEUR PANASONIC**

JUSQU'À **20%** DE RABAIS  
SUR CERTAINS  
MODÈLES

**VIENS FAIRE UN TOUR!**  
**1er VERSEMENT DANS 6 MOIS**



LE ROI DU  
SERVICE  
en  
MAURICIE

**MEUBLES  
Gpatier,  
PAQUIN**  
inc.

1390, 6e AV.  
GRAND-MÈRE  
538-1753

# Podium

**FIN DE BAIL  
ATELIER  
NORMANVILLE**



# LIQUID 1 MI



**LUNETTES  
DE SKI  
UVEX - CARRERA  
SCOTT - CÉBÉ  
30% DE  
RABAIS**

## SKIS HAUTE PERFORMANCE

		Prix ord.	SPÉCIAL
ATOMIC	Bionic III	694 <sup>99</sup> \$	424 <sup>95</sup> \$
ATOMIC	ARC 735 RS	594 <sup>99</sup> \$	359 <sup>95</sup> \$
ATOMIC	733 SL	594 <sup>99</sup> \$	359 <sup>95</sup> \$
ATOMIC	Module 533	524 <sup>99</sup> \$	329 <sup>95</sup> \$
ATOMIC	ARC Kevlar 519	424 <sup>99</sup> \$	259 <sup>95</sup> \$
ATOMIC	3D Ceramic	394 <sup>99</sup> \$	179 <sup>95</sup> \$
BLIZZARD	Thermo V-19	449 <sup>99</sup> \$	279 <sup>95</sup> \$
DYNAMIC	Equipe VR-27 Master Control	694 <sup>99</sup> \$	424 <sup>95</sup> \$
DYNAMIC	Equipe VR 27 Vibradamp VS	494 <sup>99</sup> \$	319 <sup>95</sup> \$
DYNAMIC	Ceramic Torsion Box	394 <sup>99</sup> \$	229 <sup>95</sup> \$
FISCHER	RC 4 Pro Tec	529 <sup>99</sup> \$	319 <sup>95</sup> \$
FISCHER	Sigma Pro Tec	424 <sup>99</sup> \$	259 <sup>95</sup> \$
K-2	TNC Comp	579 <sup>99</sup> \$	379 <sup>95</sup> \$
K-2	KVC Comp	525 <sup>99</sup> \$	349 <sup>95</sup> \$
K-2	5500	499 <sup>99</sup> \$	319 <sup>95</sup> \$
K-2	Gyrator	398 <sup>99</sup> \$	264 <sup>95</sup> \$
K-2	UVX	398 <sup>99</sup> \$	264 <sup>95</sup> \$

## BOTTES

		PRIX ORD.	SPÉCIAL
DACHSTEIN	V-4 Foam	594 <sup>99</sup> \$	419 <sup>95</sup> \$
DACHSTEIN	V-4	494 <sup>99</sup> \$	314 <sup>95</sup> \$
DACHSTEIN	V-3 Pro	449 <sup>99</sup> \$	284 <sup>95</sup> \$
DACHSTEIN	Lady Pro	374 <sup>99</sup> \$	249 <sup>95</sup> \$
DACHSTEIN	V-1 Pro	299 <sup>99</sup> \$	189 <sup>95</sup> \$
DACHSTEIN	Junior	249 <sup>99</sup> \$	149 <sup>95</sup> \$
NORDICA	707	279 <sup>99</sup> \$	149 <sup>95</sup> \$
NORDICA	607	209 <sup>99</sup> \$	119 <sup>95</sup> \$
RAICHLE	RX 870	449 <sup>99</sup> \$	309 <sup>95</sup> \$
RAICHLE	Flexion Racing	399 <sup>99</sup> \$	239 <sup>95</sup> \$
RAICHLE	RE 370	299 <sup>99</sup> \$	189 <sup>95</sup> \$
RAICHLE	RE 270	274 <sup>99</sup> \$	169 <sup>95</sup> \$
RAICHLE	RE Pro	199 <sup>99</sup> \$	94 <sup>95</sup> \$

**BOTTES SALOMON SX-61**  
 Prix ord. 249<sup>99</sup>\$  
 SPÉCIAL  
 JUSQU'À ÉPUISEMENT  
 DES STOCKS  
**124<sup>95</sup>\$** paire

**SOULIERS  
SPORT**

- ASICS
- BROOK
- CONVE
- NIKE
- ADIDAS
- REEBON
- AVIA

**PATINS**  
**BAUER - CCM - DAOU**  
**PRIX SPÉCIAUX EN MAG**

**ÉQUIPEMENTS DE HO**  
 - FERLAND - CCM - CAN  
 - JOFA - COOPER - TEC  
**25% DE RABAIS**  
 P.S.M.

**Podium**  
 sports  
 henri deshaies

Centre commercial  
 Les Rivières 375-6313  
 Carrefour  
 Trois-Rivières-Ouest 374-0441

**ATELIER**  
 750, boul. des

# LIQUIDATION INVENTAIRE UN MILLION À LIQUIDER

## Sports Henri Deshaies

### ENSEMBLES POUR ENFANTS

1 ou 2 PIÈCES

- Pedigree
- Hiverna
- Mobius

**50%** DE RABAIS



### GILETS DE SKI

**40% À 50%** DE RABAIS

### GANTS ET MITAINES

**30%** DE RABAIS P.S.M.

### "JACKETS"

- FAR WEST
- AUDVIK
- MISTRAL
- SUN ICE
- HIVERNA

**40%** DE RABAIS



LE PLUS VASTE  
CHOIX DE CHAUSSURES  
SPORT ENTRE  
QUÉBEC ET MONTRÉAL

**15%** DE RABAIS

- ASICS
- BROOKS
- CONVERJE
- NIKE
- ADIDAS
- REEBOK
- AVIA
- L.A. GEAR
- ROCK PORT

### LOT DE SALOPETTES

**50%** DE RABAIS

### SOUS-VETEMENTS

LIFA - KOMBI - ODLO

**20%** DE RABAIS P.S.M.

### HABITS POUR HOMMES ET FEMMES

- LUTHA
- HIVERNA
- DITRANI
- SPYDER
- NAT LACEN
- MISTRAL
- HEAD
- PEDIGREE
- POD
- SKILA
- GOLDEN TEAM
- DUBIN
- ASICS
- ELHO
- OCEAN PACIFIC
- TYROLIA
- CHAMONIX
- ALTITUDE

**30% À 70%** DE RABAIS

NS  
- DAoust  
EN MAGASIN

DE HOCKEY  
- CANADIEN  
- TECH  
RABAIS  
P.S.M.

### GILETS A COL ROULE

MEDICO - KOMBI - SKI SHIRT

**30%** DE RABAIS P.S.M.

### LUNETTES DE SKI

ALPINA

**50%** DE RABAIS

# ATELIER DE NORMANVILLE

oul. des Récollets, Trois-Rivières

375-3131



**QUI DIT MIEUX?**

# SUPER VENTE

DE TOUS NOS CUIRS EN MAGASIN

LE MEILLEUR ENDROIT POUR TOUS VOS CUIRS

Vous pensez trouver meilleur prix ailleurs à qualité égale? **DÉTROMPEZ-VOUS!** LA MAISON DU CUIR est tellement sûre de ses offres qu'elle vous paiera la différence

**MANTEAU CUIR D'AGNEAU SUPER VENTE**  
ORD. 499\$ **249\$**

**SUPER VENTE**  
ORD. 399\$ **148\$**

**JUPES** ORD. 150\$ SPÉCIAL **99\$** ch.

**VESTES** ORD. 99\$ SPÉCIAL **49\$** ch.

**LA MAISON DU CUIR**  
(vêtements)

5252, boul. des Forges 2e étage Trois-Rivières 373-0828

NOUS SOMMES **NO 1** POUR LES PRIX LE SERVICE

VISA MISE DE CÔTÉ

**CHEZ AUTOMOBILES PAILLÉ Inc.**

La qualité, le service et l'expérience sont la garantie de votre satisfaction

VOTRE CONCESSIONNAIRE CHEVROLET - OLDSMOBILE DE LOUISEVILLE

**AVANT D'ACHETER, CONSULTEZ NOS CONSEILLERS**

**LES CAMIONS GENERAL MOTORS**  
Plus de gens se fient sur eux.

**GMC Chevrolet**

**TOTAL**  
GARANTEE DE 3 ANS / 80 000 KM

Le plus bel inventaire de la région.  
Venez vous en rendre compte

**UNE ÉQUIPE DYNAMIQUE**

**AUTOMOBILES PAILLÉ Inc.**

711, boul. St-Laurent Ouest, Louiseville (819)228-2783

# ZENITH

**GRATTEZ ET ÉCONOMISEZ...**

OBTENEZ JUSQU'À **100\$** DE RABAIS SUR UN TÉLÉCOULEUR ZENITH à Télécommande

À L'ACHAT D'UN ZENITH À TÉLÉCOMMANDE

EN VIGUEUR DU 22 JANVIER AU 3 MARS 1990

**TÉLÉVISEUR 20 po**  
À TÉLÉCOMMANDE SS-1915W À SEULEMENT **475\$**  
(Moins le gratteux: ???)

**TÉLÉVISEUR 21 po**  
À TÉLÉCOMMANDE SF-2017W **54995\$**  
(Moins le gratteux: ???)

**TÉLÉVISEUR-MEUBLE 29 po**  
À TÉLÉCOMMANDE À COMPTER DE **89995\$**  
(Moins le gratteux: ???)

**TÉLÉCOMMANDE UNIVERSELLE ALLEGRO ZENITH**  
Peut contrôler toute marque de câblo, de magnétoscope et de téléviseur. **8995\$**

**MATHÉSCOPE VHS ZENITH VRF-250**

**57995\$**

Le champion de sa catégorie! Effets spéciaux superbes!

# TONY RADIO TV

SERVICE VENTE RÉPARATION

537, 4e RUE, SHAWINIGAN, 536-2533  
Les spécialistes de l'électronique

# VENTE DE FERMETURE de

## MEUBLES RONALD PÉPIN 1 200 000\$ À LIQUIDER

### à PRIX EXCEPTIONNELS et même EN BAS DU PRIX COÛTANT

À suivre: nouvelle bannière

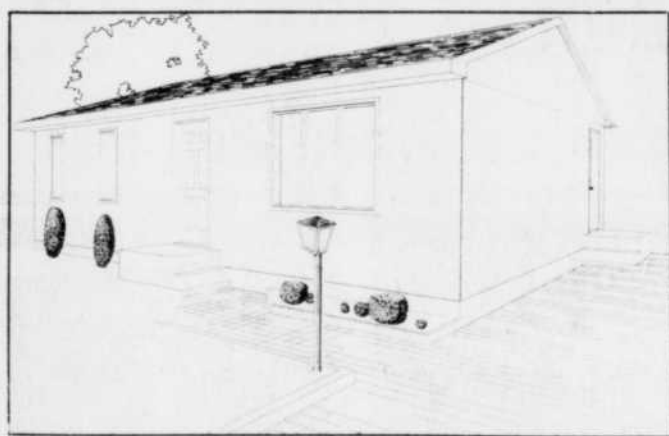
## MEUBLES RONALD PÉPIN

1050, rue Principale  
Daveluyville  
Sortie 200 de la Transcanadienne  
367-3035

600, boul. Jutras Est  
Victoriaville  
Face à Canadian Tire  
758-4415

## SUPER LIQUIDATION de nos maisons modèles sur place

**5000\$** ET PLUS DE RABAIS SUR LA PLUPART DES MODÈLES



**Incluant à l'intérieur:**  
Armoires en mélamine, choix de couleurs  
Comptoir pré-moulé  
Plateau tournant  
Bain, toilette, coiffeuse, lingerie  
Houtte de poêle  
Raccord menuiserie  
Entrée électrique 200A  
Transport et installation sur vos fondations  
Jusqu'à 100 milles du bureau  
Matériel pour escalier du sous-sol  
Plinthes électriques

**EXCLUS:** Fondations, terrain, peinture, joints, raccords de plomberie et électricité.

**Incluant à l'extérieur:**  
Revêtement de vinyle  
Fenêtres à battants en façade  
Portes en acier  
Toit moderne avec 4% de pente  
Couleur au choix pour l'extérieur

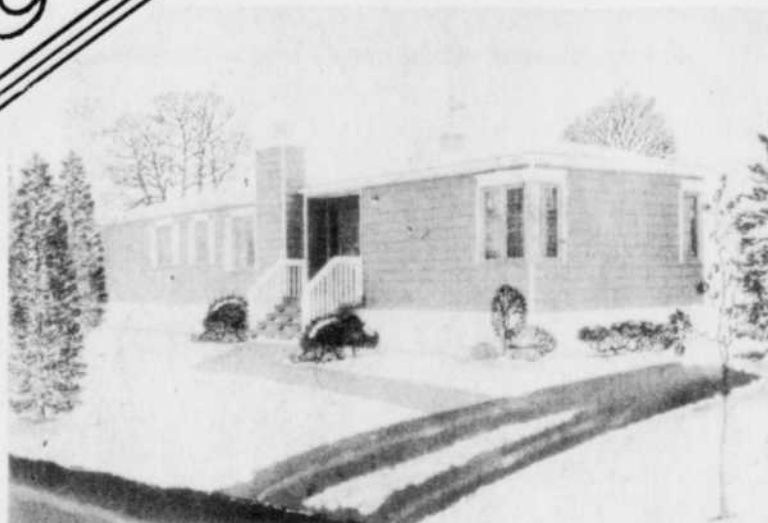
CONSTRUCTIONS  
MODULAIRES

**MAISON 25X34  
MODÈLE 90**

Donnant une superficie habitable de 850 pieds carrés.

**32 500\$**

Les Résidences  
**prince** INC.



Selon vos goûts et besoins.

Maisons, chalets, bureaux et autres  
**À COMPTER DE**

**23 500\$** (chalet, maison)

VENTE, ACHAT ET ÉCHANGE DE MAISONS MOBILES ET ROULOTTES DE VOYAGES USAGÉES

### MAISONS JOLIES (1988) INC.

Sortie 170, Rte Trans-Canadienne, St-Germain, Cté Drummond (819)395-2116

HEURES D'OUVERTURE

Lundi au mercredi: 9h à 17h - jeudi, vendredi: 9h à 20h  
Samedi: 9h à 16h - dimanche: 13h à 16h

# L'IMMOBILIER VOUS INTÉRESSE?

## Voyez notre cahier spécial DU VENDREDI 23 FÉVRIER

Réservez maintenant votre espace publicitaire en téléphonant à votre conseiller publicitaire ou à notre préposée au télémarketing

**Mme Henriette Lafrenière**

Trois-Rivières: 376-2501 - Centre-Mauricie: 537-1801 FAX: 376-0946

**Avis**

**à tous nos  
annonceurs**

# L'IMMOBILIER

## 1990



Le nouvelliste  
CAHIER SPÉCIAL

**LIQUIDATION  
D'ENTREPÔT  
ET DÉMONSTRATEURS  
DE PLANCHER**

**Meubles Duhaime inc.  
Escompte 35% à 70%**

Payez le prix Duhaime  
LE JUSTE PRIX à Defoy

CUISINE:	Prix Duhaime
Tables rectangulaires ou rondes, modernes, + 4 chaises, blanches, grises ou amandes.	345\$
Buffet moderne 48 po gris ou amande	235\$
Tables rectangulaires blanches + 2 panneaux + 4 chaises à dossier haut, 8 lattes pleine longueur	585\$
Tables rectangulaires chêne solide 38 po x 54 po (1x15 po), 4 chaises, sièges en softouch fini blond ou naturel	585\$
Tables style bateau 40 po x 64 po (2x18 po), 4 chaises à dossier haut, chêne velvet sablé ou noir	895\$
Table ronde chêne solide 42 po (1x15 po), 4 chaises, fini chêne blond ou naturel	585\$
Buffet & huche vitrée 48 po frêne blond	490\$
Lot de tables de cuisine en chêne	150\$
<b>SALON:</b>	
Bibliothèque blanche section 21 1/2 po x 12 po x 64 1/8 po	65\$
Causeuse modèle: 1015, patron: Luc, couleur: 20 gris	295\$
Mobilier 2 morceaux sofa + fauteuil, patron: Luc, couleur: vert 200	435\$
Mobilier modulaire en coin, 5 morceaux, modèle: 3005, patron: Leather Look, couleur: blanc.	690\$
Mobilier Relaxation sofa + fauteuil, modèle: Victorama, couleur: gris	895\$
Mobilier modulaire en coin, 5 morceaux, modèle: 2200, patron: Buick, couleur: grise	595\$
Flip Flop divan-lit, modèle 186 Egypte, gris	390\$
Mobilier 2 morceaux causeuse + fauteuil, modèle: 4000, patron: Softouch Vidéo, couleur: rose	490\$
Fauteuil + tabouret noirs, en cuir véritable	270\$
Lazy-boy Relaxation	345\$
Divan-lit patron: Sylvie, couleur: beige	225\$
Fauteuil berçant junior	45\$
Sofa Relaxation-Berklene patron: 9824, couleur 98	995\$
Sofa + cause Relaxation-Berklene patron: 3630, couleur 34.	1595\$
Lot de causeuses seules	290\$
Mobiliers de salon, 2 morceaux, sofa-fauteuil, modèle 2000, 100% acrylique	550\$
Fauteuils berçants pivotants modèle 4487, patron Ulster, couleur: rose	250\$
Mobiliers Relaxation modulaire en coin, patron: Landeau, couleur: rose	995\$
Fauteuils avec noir, tabouret (sling clair), canevass beige	175\$
<b>CHAMBRE:</b>	
Commodes 4 tiroirs, fini chêne	90\$
Pupitres 17 po x 48 po de haut, pin brun	185\$
Huches blanches, moulures rouges, 30 po x 9 po x 38 po	25\$
Mobilier de chambre moderne fini blanc, bureau double + miroir + commode 4 tiroirs + tête de lit	328\$
Mobilier de chambre pin massif, bureau + miroir + commode + tête de lit et pied Cannon + 2 tables de nuit	990\$
Mobilier de chambre modulaire érable naturel, 14 mcs, 5 bases, 1 tiroir + 1 base en coin + 4 huches rég. + huche en coin, 1 boîte de lit 54 po + 2 ensembles de coussins	850\$
Mobilier de chambre modèle 200, fini chêne, bureau double + miroir + commode 4 tiroirs + tête de lit	395\$
Mobilier de chambre modèle 300, fini chêne blanchi (bleach), bureau + miroir + commode + tête de lit + plate-forme 54 po + 2 tables de nuit	695\$
Mobilier de chambre en chêne, fini naturel, royal ou blond, bureau + miroir à volets + armoire + tête de lit + 2 tables de nuit	1450\$
Mobilier de chambre modulaire 8 mcs, gris/bourgogne, 1 tête 39 po + 1 boîte de lit 39 po + 2 tables de nuit + 2 bureaux 3 tiroirs + 1 miroir + 1 bureau 2 portes	750\$
Mobilier de chambre fini chêne cognac, bureau triple + miroir à volets + commode + tête de lit 54 po / 60 po	785\$
<b>MATELAS:</b>	
Matelas 39 po 252 ressorts, Bilt 100	87\$
Ens. matelas chiropratique 54 po garantie limitée 50 ans ou à vie	450\$
Base de lit ajustable de 39 po à 60 po, à roulettes	27\$
Matelas 48 po ou 54 po 252 ressorts	125\$
Matelas d'eau 60 po à tubes	385\$
Ens. matelas + sommier 48 po ou 54 po Kilo-Concept Suspension 300, garantie à vie contre la cassure des ressorts	295\$

**NOMBREUX AUTRES SPÉCIAUX**  
Surface de cuisson White Westinghouse modèle WP821N 275\$  
Four encastré White Westinghouse modèle WB851PD amande 490\$  
Cuisinière White Westinghouse modèle WF28T blanche ou amande 498\$  
Réfrigérateur White Westinghouse modèle W114TR blanc ou amande 695\$

**UNE VISITE VOUS CONVAINCRA**

AUCUNE VENTE AUX MARCHANDS

**MEUBLES  
DUHAIME INC.**

**DEFOY (819) 367-2704**



HEURES D'OUVERTURE  
Lun. 9h30 à 18h00  
Mar. 9h30 à 18h00  
Mer. 9h30 à 18h00  
Jeu. 9h30 à 18h00  
Ven. 9h30 à 18h00  
Sam. 9h30 à 18h00

# PIANO SAMICK

**VOUS AVEZ TOUJOURS PENSÉ QU'UN PIANO À QUEUE PREND TROP D'ESPACE?**

Saviez-vous que, bien placé, celui-ci ne prendra pas plus d'espace que votre divan, en coin?

**VOUS AVEZ TOUJOURS PENSÉ QU'UN PIANO À QUEUE EST TROP DISPENDIEUX?**

Bonne nouvelle, la compagnie SAMICK PIANO, en collaboration avec le CENTRE DE PIANOS ET D'ORGUES MAURICIEN INC.,

vous offre UN INCROYABLE RABAIS DU FABRICANT.

**EN EFFET, POUR AUSSI PEU QUE 5995\$** (plus taxe)

Pour un temps limité, vous pourrez vous procurer un magnifique piano à queue SAMICK d'une valeur de 8995\$. Modèle SG-140 au fini noir ou noyer lustré.



LA PHOTO PEUT DIFFÉRER LÉGÈREMENT DE L'INSTRUMENT

**5995\$ TOUTE UNE OFFRE!**



**CENTRE DE PIANOS ET D'ORGUES MAURICIEN INC.**



LES MARCHANDS MUSCANDO INC.



**374-7222**

**1003 rue St-Maurice TROIS-RIVIÈRES** AUTOROUTES 55 SORTIE CENTRE VILLE



Jeunes hommes,

7 à 18 ans  
gr.: 29 à 36 P.M.G.



Dames 2 à 16 ans

Balance de lignes: Gilets - Pantalons

**ESPRIT**

Chemises - etc. pour garçons et filles

LOTS RÉDUITS À **10\$ 15\$ 25\$**

**RABAIS DE 50% À 70%**  
sur tous les vêtements pour dames **AUTOMNE/HIVER** en magasin

**Gérald Lavergne** mode

Spécialité garçons et filles de 0 à 20 ans

623, 5e Rue, Shawinigan  
Galerie Drummond, Drummondville

SOUS UN MÊME TOIT

**Trapèze**

Spécialité dames 2 ans à 16 ans  
Gr.: grande et petite

537-7579  
474-6858

# LIGHTOLIER

**50% DE RABAIS**  
SUR TOUT ARTICLE EN MAGASIN  
À PRIX RÉGULIER



**30% SUR TOUTE LAMPE "MADISON"**

**BIEN D'AUTRES SPÉCIAUX EN MAGASIN**

## MULTI LUMINAIRE

*Le Magicien de la lumière*

Shawinigan: 1495, boul. Trudel 537-1889  
Trois-Rivières: 5625, boul. des Forges 373-3111

Arthabaska • Brossard • Drummondville • Gatineau • Granby • Laval • Lévis • Longueuil • Neufchâtel • Pointe-Claire  
Québec • Repentigny • Rimouski • Saint-Jean • Saint-Léonard • Shawinigan • Sherbrooke • Trois-Rivières

**AU PRIX DE LA MANUFACTURE**

# Cuir Mauricien

58, RUE FUSEY, CAP-DE-LA-MADELEINE, 379-7350

### Cuir d'agneau

Importations d'Italie et d'Angleterre, au prix du manufacturier  
JACKETS CUIR D'AGNEAU

À COMPTER DE **199\$ à 300\$**

### Souliers

Importations du Brésil pour toute la famille

**Bourses**  
Plusieurs modèles



**LE PLUS GRAND CHOIX DE CUIR EN MAURICIE**

**GRAND CHOIX de BOTTES de cuir**

À COMPTER DE: **39.95\$**

**Cuir Mauricien**  
379-7350

58-D FUSEY, CAP-DE-LA-MADELEINE

# Gilbert

CHAUSSURES

## WEATHER GUARD

Chaussures à l'épreuve de l'eau pour toute la famille



Pour dames et fillettes  
En noir, blanc et bleu

Pour dames et enfants

Pour hommes, femmes et enfants

**NOUVEAU TEINTES "FLUO"**

**CHAUSSURES GILBERT,**  
LÀ OÙ LA QUALITÉ COÛTE MOINS CHER!

4310, boul. Des Forges  
Trois-Rivières, 376-6444  
1975, boul. Becancour  
Gentilly, 298-2519

**FUTURS MARIÉS**

**POURQUOI PAYER PLUS CHER?**

EN PLUS DE VOUS OFFRIR LE CHOIX, LA QUALITÉ, NOUS OFFRONS À TOUS LES NOUVEAUX MARIÉS

**10%**

**DE RABAIS SUR L'ACHAT TOTAL**

**RH**  
LE ROI MAURICIE DES HABITS

1054, Champflour  
Trois-Rivières (face à la gare)

VRAIMENT, IL N'Y A PAS DE RAISON D'ALLER AILLEURS

Que ce soit pour une robe de bal, de finissante ou votre robe de mariée, nous sommes spécialisés dans la vente de ces tissus.

TISSUS ET ARTICLES DE COUTURE

Profitez du vaste choix des tissus d'été dernièrement arrivés.

PATRONS: Jalie, Kwik Sew, Burda, McCall

POUR UN MAILLOT DE BAIN UNIQUE, CHOISISSEZ PARMIS NOTRE PANOPLIE DE TISSUS IMPORTÉS

OBTENEZ **20%** DE RABAIS

SUR PRÉSENTATION DE CETTE ANNONCE

Tissus **DORVAL**

1000, St-Maurice  
Trois-Rivières  
373-1751

DANS L'ANCIENNE WESTINGHOUSE

GASTON COUPE LES PRIX AU MAXIMUM



Beaucoup d'autres SPÉCIAUX EN MAGASIN



TAPIS COMMERCIAL "GRIS" **499\$** vg<sup>2</sup>



PRÉLART À compter de **459\$** vg<sup>2</sup>

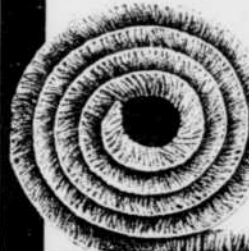
STORES VERTICAUX **4999\$** ch.

Pour porte patio 75 po x 84 po



PEINTURE CHÂTEAU LATEX BLANC **1999\$** 4 litres

CÉRAMIQUE À compter de **89¢** pi<sup>2</sup>



LE MAÎTRE DU COUVRE-PLANCHER

533, RUE PÈRE-DANIEL, TROIS-RIVIÈRES  
CARREFOUR PHILIPS (ancienne Westinghouse) **374-6378**



NOUVEAU SERVICE DE LOCATION À LONG TERME



GUY BEAUCHESNE prop. directeur général



SYLVAIN PARENT dir. commercial



NICOLAS GIGUÈRE représentant



ANDRÉ CAISSIE représentant



PAUL PELLERIN représentant

C'est déjà le **PRINTEMPS**

CHEZ



PASSEPORT ROYAL

VENEZ VOIR LA NOUVELLE **IMPULSE!!!**

WOW



TAUX D'INTÉRÊT À COMPTER DE **10,9%**



PASSEPORT ROYAL

4200, BOUL. ROYAL - TROIS-RIVIÈRES-OUEST

**371-3113**



Service des importations

FINANCEMENT G.M.A.C. DISPONIBLE



## POUR UNE 2e ANNÉE CONSÉCUTIVE,

le seul concessionnaire de la région mauricienne à recevoir la PRESTIGIEUSE MENTION du CERCLE DE L'EXCELLENCE décernée par Mazda Canada, selon les exigences de rendement et les sondages effectués auprès des propriétaires de Mazda.



**ANDRÉ PÉPIN**  
DIRECTEUR GÉNÉRAL



MAZDA MX-6

LA MEILLEURE GARANTIE DE L'INDUSTRIE!



La GARANTIE MAZDA vous protège durant 5 ans ou 100 000 km dont 3 ans ou 80 000 km d'un pare-choc à l'autre!



MAZDA 929S



**RENALD PÉPIN**  
DIRECTEUR DES VENTES



MAZDA 626



MAZDA PROTEGÉ



**JEAN BINEAU**  
REPRÉSENTANT



**JEAN PÉPIN**  
DIRECTEUR DES PIÈCES



MAZDA MPV-4X4



MAZDA MIATA



**PIERRE MILETTE**  
REPRÉSENTANT



**SERGE SAVARD**  
REPRÉSENTANT

# M. PÉPIN AUTO INC.

3135 BOUL. ST-JEAN  
TROIS-RIVIÈRES-OUEST

TÉL.: 377-5844

**PRIX POUR PRIX**

ACHETEZ CHEZ LE MEILLEUR CONCESSIONNAIRE



# OPÉRATION DÉMONSTRATEURS 1990



FAUTEUILS



Cuir réel  
Couleur beige  
Rég.: 1299\$

**949 \$**

Quantité: 2

MOBILIER DE CHAMBRE

En frêne solide  
Couleur: noir - 6 morceaux  
Comprenant: 1 bureau triple  
1 miroir  
2 tables de nuit  
1 tête de lit  
1 base de lit  
Rég.: 2199\$

**1 699 \$**

Quantité: 1

RÉFRIGÉRATEURS  
HOTPOINT

17 pi. cu.  
Modèle RK 177 JLW  
Porte à gauche  
Poignée brune  
Rég.: 1039\$

**939 \$**

Quantité: 2

1  
sommier  
60 po  
Chiro  
99\$

FAUTEUILS SUR BILLES  
Couleur: naturel

**99 \$**

Quantité: 6

CUISINIÈRE  
Porte fumée noire  
À partir de

**599 \$**

LAVEUSE ET SÈCHEUSE  
MAYTAG

Amande - LA112, LDA312  
1 ensemble à ce prix

**1 229 \$**

RÉFRIGÉRATEURS  
HOTPOINT

17 pi. cu.  
RK 178 KLW  
Porte à gauche  
Poignée noire  
Rég.: 1059\$

**969 \$**

Quantité: 2

LOT DE MATELAS  
À LIQUIDER  
Ex.: Ensemble 39 po  
Collection de Somnex

**199 \$**

FLIP FLOP  
Choix de couleurs  
4 modèles en magasin

**349 \$**

FAUTEUILS  
En "Soft Touch"  
Gris ou blanc  
Rég.: 539\$

**349 \$**

Quantité: 2

ENSEMBLE 54 po  
- Invitation III  
- Garantie de 15 ans

**399 \$**

BASE À ROULETTES  
39 po et 54 po

**19,95**

**FAUT FAIRE DE LA PLACE!**

TABLES DE SALON  
À partir de

**49.95 \$**

2 CAUSEUSES CANBEC  
Grises - Rayées: blanc, vert et rose  
Rég.: 639\$ ch.

**449 \$**

(Non séparables)



**Lafrenière Meubles inc.**

88, rue Saint-Laurent  
Maskinongé  
(819) 227-2223

VENEZ FAIRE VOTRE PRIX SUR LES DÉMONSTRATEURS DE PLANCHER

Ouvert le lundi

PAYER PLUS...  
C'EST DE LA FOLIE!

# LA GRANDE VENTE D'OUVERTURE

345, THIBEAU

PLUS GRAND - PLUS BEAU - LES MÊMES BAS PRIX



## CAMÉSCOPE VHS VM-C34

Tête d'effacement flottante, objectif de puissance à focale variable 8 x 1, mécanisme de mise en fonction instantanée, capteur d'images MOS, guide anti-déformation de la bande, stabilisateur du cylindre, circuit HQ, viseur avec affichage des instructions en mode d'enregistrement, circuit anti-vent, 2 vitesses d'enregistrement et lecture (SP et LP).

**1399\$**



**HITACHI**

*Performance exceptionnelle*

- Garantie de deux (2) ans sur les pièces
- Garantie d'un an pour la main d'oeuvre

- Châssis innovateur "Z"
- Affichage chromatique à l'écran
- Système de syntonisation automatique Scanalock
- Fonctionnement complet de la télécommande
- **Autres caractéristiques:**
  - Lecture automatique
  - Syntonisation à 111 canaux - Rebobinage automatique
  - Minuterie d'enregistrement instantané
  - Quatre (4) programmes/un (1) an
  - Éjection de la cassette et arrêt de l'appareil



**429\$**

## TÉLÉCOULEUR 14 PO, TÉLÉCOMMANDE



- Lampe-écran teintée noire
- Commande de l'image à l'écran
- Affichage à l'écran du volume et du canal
- Compatible avec 104 canaux de la câblodistribution
- Télécommande à 23 fonctions
- Minuterie de sommeil
- Rappel du dernier canal

**HITACHI**

**399\$**

## TÉLÉCOULEUR 21 PO, STÉRÉO À TÉLÉCOMMANDE MT-2870

- Lampe-écran teintée, plate et carrée
- Câblodistributeur à 104 canaux
- Commande des couleurs Luminar
- Affichage graphique de la commande des couleurs
- Affichage graphique du son
- Définition de 430 lignes
- Affichage à l'écran du volume, du canal et de la fonction auxiliaire
- Minuterie de sommeil (30/60/90 minutes)
- Prises d'entrée et de sortie audio et vidéo

**HITACHI**

**699\$**



## TÉLÉCOULEUR 28 PO STYLE ÉCRAN CONTRÔLE FINITION DE GRAPHITE



- Décodeur stéréo/deuxième programme audio/DBX (stéréo)
- Syntonisateur compatible avec 137 canaux de la câblodistribution
- Affichage à l'écran de diverses fonctions
- Affichage graphique à l'écran du son et de l'image
- Lampe écran carrée teintée noire
- Télécommande à 25 fonctions à accès sélectif

**HITACHI**

**899\$**

# TOSHIBA

Et, tant qu'il en restera, nous vendrons les meilleurs appareils à des prix qui sont trop beaux pour être vrais.

**ERS-6645**  
FOUR À MICRO-ONDES DE TAILLE MOYENNE (0,9 pi<sup>3</sup>)  
avec 9 niveaux de puissance et Jet Defrost • distribution des micro-ondes par bras rotatif situé sous la sole • cuisson express • 9 niveaux de puissance (72 à 720 watts) et programme de cuisson à 2 étapes.  
Prix ord.: 349\$

GARANTIE DE **50 MOIS**

Pièces et main d'œuvre à domicile. La garantie la plus complète du Canada.

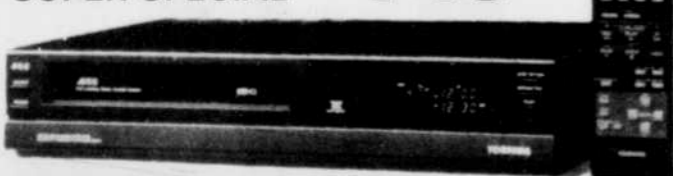


**SUPER SPÉCIAL 299\$**

## M-9485 DOUBLE AZIMUT MAGNÉSCOPE VHS Hi-Fi

Prix ord.: 849\$

**SUPER SPÉCIAL 749\$**



à 4 têtes, prévue pour la réception de 122 canaux y compris les canaux câblés, avec MTS et programmation à l'écran par télécommande.

## TÉLÉCOULEUR BLACKSTRIPE<sup>MD</sup>

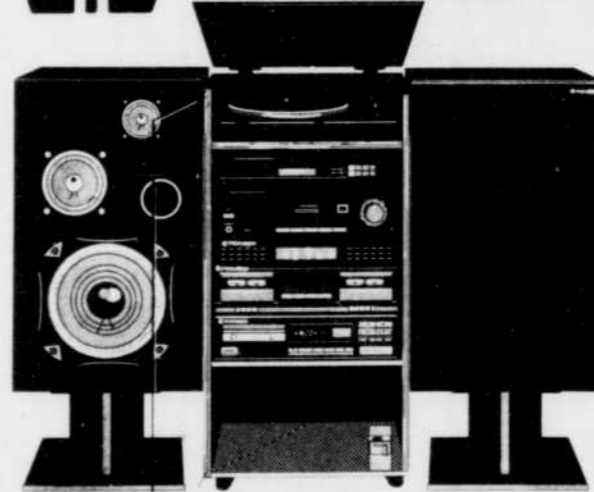


DOTÉ D'UNE TÉLÉCOMMANDE À ACCÈS SÉLECTIF

- Tube cathodique BLACKSTRIPE<sup>MD</sup> de 51 cm (20 po)
- Câblodistributeur pour 181 canaux
- Balayage programmable
- Affichage des commandes sur l'écran
- Affichage sur l'écran des numéros de canaux, de la minuterie et du volume sonore
- Minuterie d'extinction (180 minutes)

**SUPER SPÉCIAL 499\$**

# PIONEER



- Amplificateur puissance continue moyenne 110 watt + 110 watts • 5 entrées (phono, CD, tuner, tape, vidéo, aux.) • égalisateur graphique à 5 bandes par voie et analyseur de spectre • télécommande "SR"
- Platine à cassette double
- Tuner à quartz et circuits PLL • 24 mémoires
- Platine de lecture à rappel automatique du bras
- Haut-parleurs
- Meuble audio
- \* Support d'enceinte acoustique et lecteur laser optionnel

**SUPER SPÉCIAL 999\$**

# RCA

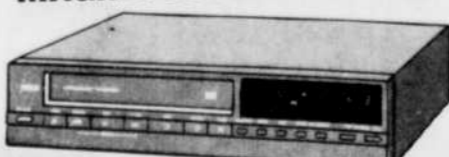
## TÉLÉCOULEUR 21 PO X 20161

- Télécommande
- Tube-écran Hi-Con
- Câblodistributeur
- Affichage graphique à l'écran

**SPÉCIAL CHOC 449\$**



## MAGNÉSCOPE VR 250



- 105 canaux
- Télécommande
- Programmation 4 événements

**SPÉCIAL CHOC 329\$**

# Marchand AUDIO-VIDEO

345, RUE THIBEAU - CAP-DE-LA-MADELEINE - 379-4366

PLAN MISE DE CÔTÉ

