



Non seulement la Plymouth Breeze bénéficie-t-elle d'une silhouette dynamique, mais son rapport qualité/prix mérite d'être mentionné.

PLYMOUTH BREEZE

une agréable surprise

FICHE TECHNIQUE

Marque: **Plymouth** Modèle: **Breeze**
Style: **berline**

Carrosserie Empattement: 274,5 cm
Longueur: 472,5 cm
Largeur: 180,5 cm
Hauteur: 137,5 cm
Poids: 1 320 kg

Groupe propulseur Traction

Moteur Type: 4 cylindres en ligne
Cylindrée: 2,4 litres
Puissance: 150 ch à 5 200 trs/min
Alimentation: injection multipoint

Transmission Type: automatique
Nombre de rapports: 4

Suspension Avant: indépendante
Arrière: indépendante

Freins Avant: disques ABS opt.
Arrière: tambours ABS opt.

Direction À crémaillère

Divers Pneus: P 195/70R14
Capacité de carburant: 60 litres

Performances Accélération: 0-100 km/h: 9,8 s
Reprises: 60-100 km/h: 6,4 s
Reprises: 80-120 km/h: 7,8 s
Vitesse maximale: 195 km/h
Consommation moyenne:
9,6 litres/100 km

CÔTÉ PRATIQUE

Nombre de places: 5
Volume du coffre: 445 litres/15,7 pi³
Coussins gonflables: deux
Direction assistée: oui
Garantie: 3 ans / 60 000 km
Fiabilité: très bonne
Prix: 19 895 \$

QUALITÉS

Bonne habitabilité
Tenue de route saine
Moteur bien adapté
Climatisation et chauffage efficaces
Silhouette flatteuse

EN RÉSUMÉ

(cotes: médiocre / moyen / bon / très bon / excellent)

Moteur: bon
Freinage: bon
Tenue de route: très bon
Confort: bon
Finition: bon

DÉFAUTS

Plastique d'apparence bon marché
Siège du passager avant peu confortable
Pas de dossier arrière à bascule avec siège d'enfant
Visibilité arrière problématique
Essuie-glace peu efficaces

Infographie La Presse

DENIS DUQUET
collaboration spéciale

La division Plymouth est toujours en vie malgré les nombreuses rumeurs qui annonçaient sa disparition. Mieux encore, la direction de Chrysler a décidé de lui attribuer la spectaculaire Prowler, afin de revigorer son image de marque. Mais il faut plus que la fourgonnette Voyager et un Hot-Rod de l'an 2000 pour survivre. Voilà pourquoi la Breeze joue un rôle déterminant pour cette division.

Dérivée du Chrysler Cirrus et de la Dodge Stratus, la Plymouth Breeze se veut une version un tantinet plus économique malgré un équipement passablement complet. Elle vise le marché des jeunes couples et des automobilistes désireux d'en avoir pour leur argent. Compte tenu de cette vocation, elle ne propose pas de moteur V6 contrairement à la Dodge et à la Chrysler. De plus, sa calandre exclusive et une présentation extérieure plus agressive lui permettent de se distinguer de ses deux « sœurs ».

Pour en avoir le cœur net quant à la valeur de cette voiture, nous avons décidé de lui faire subir un test plus complet. Voici

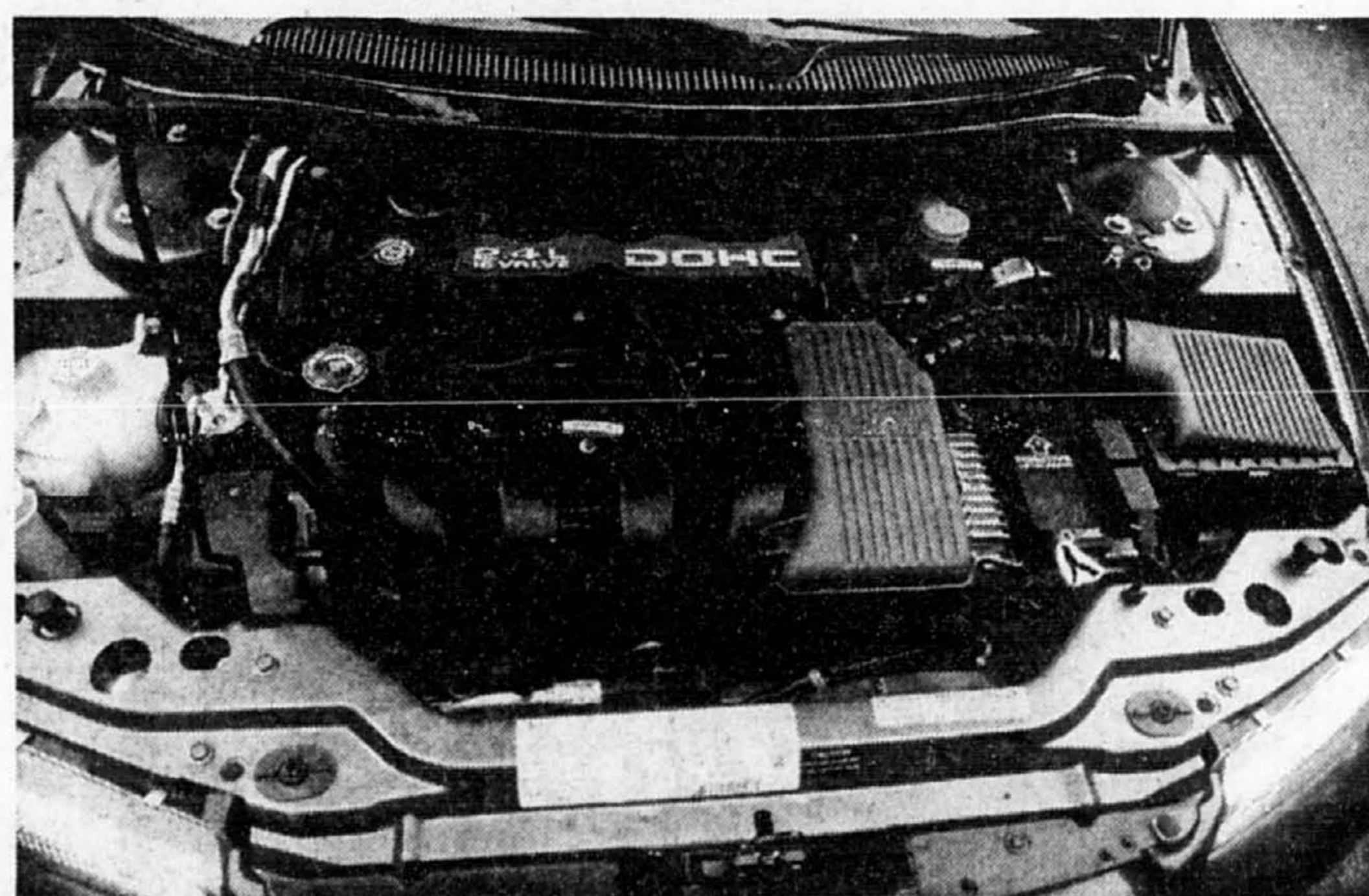
un résumé des 90 premiers jours et des 10 000 premiers kilomètres.

Un équipement représentatif

La voiture qui nous a été confiée représente, à notre avis, la voiture que l'acheteur moyen pourrait commander. Le moteur standard est un quatre cylindres de 2,0 litres relié à une boîte manuelle à cinq rapports. Notre voiture d'essai est dotée du moteur optionnel de quatre cylindres et de 2,4 litres couplé à une boîte automatique à quatre rapports. Sa puissance est de 150 chevaux. Parmi les autres options, il faut mentionner les glaces à commande électrique, les rétroviseurs extérieurs télécommandés et une radio de meilleure qualité, des ajouts au modèle de base. La climatisation est standard.

Toujours du côté équipement, notre voiture est dotée d'un siège intégré pour enfant. Si cet accessoire peut valoir son pesant d'or pour les familles avec de jeunes enfants, il a pour effet d'éliminer le dossier arrière amovible. À l'usage, cette caractéristique a été une source de frustration à quelques reprises.

Voir **PLYMOUTH** en C2



Le moteur de 2,4 litres s'associe à une boîte automatique aux rapports bien adaptés pour effectuer un travail convenable.

UN ABONNEMENT À La Presse C'EST :

SIMPLE

Composez le
285-6911

PRATIQUE

Beau temps mauvais temps votre
quotidien chez vous tous les matins.



ÉCONOMIQUE

L'abonnement payé à l'avance
vous permet de réaliser des
économies substantielles
sur le prix en magasin.



Plymouth Breeze : un tandem moteur / transmission réussi

DENIS DUQUET
collaboration spéciale

À défaut d'être en mesure d'offrir un moteur V6 en option, la Plymouth Breeze propose en option un quatre cylindres de 2,4 litres.

Avec ses 150 chevaux, ce moteur n'a rien à envier en puissance aux groupes propulseurs de quatre cylindres proposés dans la Nissan Altima, la Honda Accord et même la Mazda Cronos.

Et ce qui nous a le plus frappé sur notre voiture d'essai, c'est l'harmonie qui existe entre la boîte de vitesses à commande électronique et le moteur.

Par le passé, Chrysler nous avait habitués à des moteurs bruyants et à des transmissions automatiques saccadées.

Le moteur de 2,4 litres dévoilé l'an dernier est passablement silencieux pour un quatre cylindres et sa puissance est bien répartie en fonction des différents régimes.

Quant au programme de gestion électronique de la boîte automatique à quatre rapports, il accomplit de l'excellent travail pour permettre à ce moteur de donner sa pleine mesure dans la majorité des circonstances.

Cette évaluation s'appuie sur une conduite normale tant en ville que sur la grand-route en tenant compte d'une conduite en douceur.

Si vous êtes du genre à conduire de façon saccadée tout en accélérant à fond à la moindre occasion, ce groupe propulseur se tire d'affaires avec élégance, même si le niveau sonore dans l'habitacle augmente.

Au sujet de la transmission automatique, il est vrai que Chrysler a connu sa part d'enfer par le passé.

Cependant des progrès ont été effectués dans ce domaine, comme en témoigne le bulletin impeccable côté fiabilité qu'affiche notre voiture d'essai.

Il faut ajouter que la voiture a bien démarré par temps très froid, même sans chauffe-

moteur.

L'un de mes fils s'est dit irrité par le bruit strident du démarreur qu'il condamnait à la désintégration précoce.

Or, ce démarreur effectue toujours son travail même si sa sonorité est tout aussi désagréable.

Des pneus moyens

Le groupe propulseur travaille de façon très efficace, et la consommation de carburant est raisonnable avec une moyenne de 8,4 litres aux 100 kilomètres.

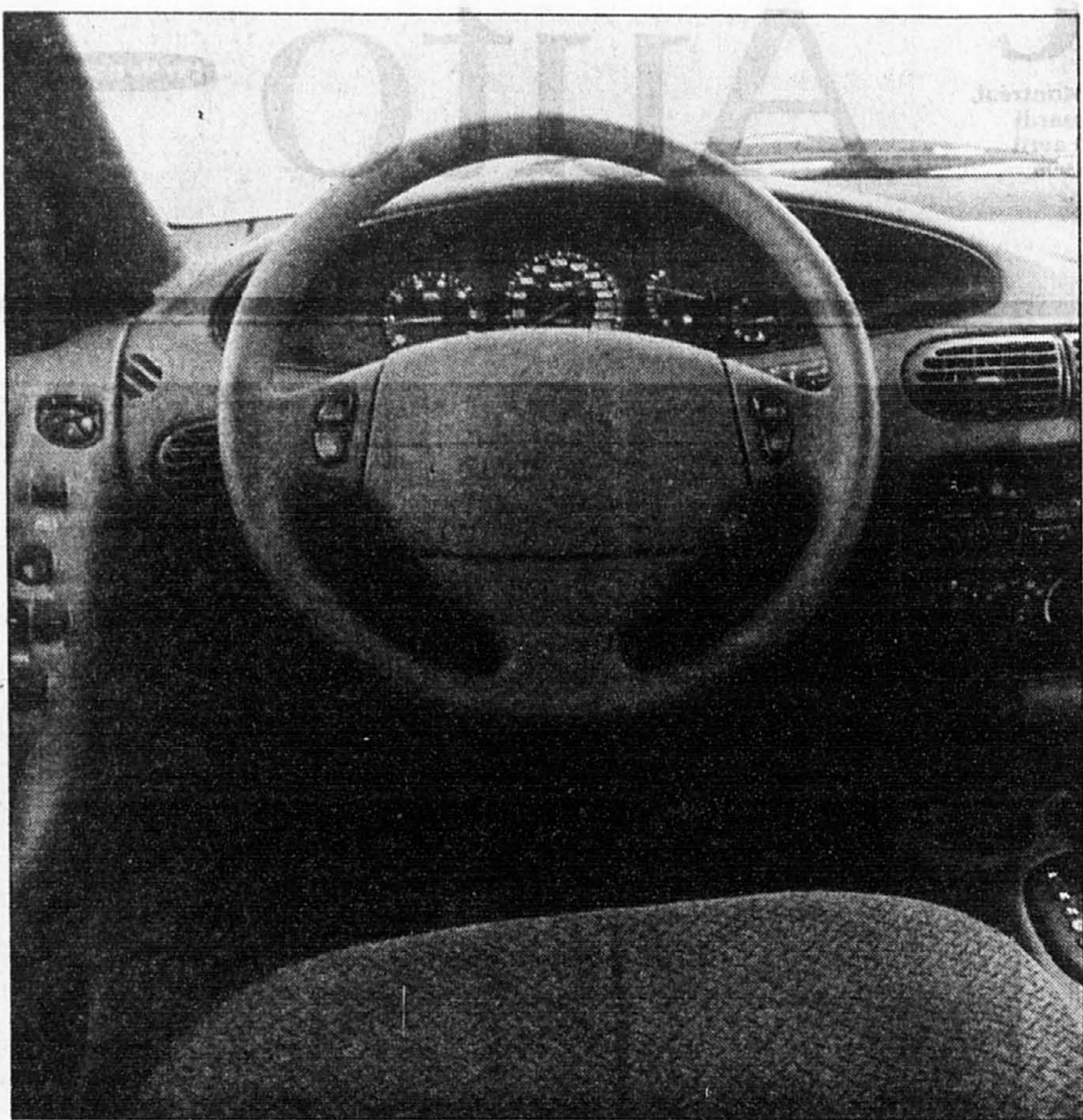
On appréciera également la tenue de route de cette berline qui est neutre dans les virages.

Cependant, les pneumatiques — des Michelin XW4 — qui équipaient cette Plymouth ont offert des performances tout juste dans la bonne moyenne. Si vous vous contentez de conduire prudemment et en respectant les limites de vitesse, ces pneus vous paraîtront corrects au cours du premier hiver.

Mais, au fur et à mesure qu'ils vont s'user, leur comportement hivernal risque de vous surprendre. Et si vous conduisez de façon énergique, ils vous décevront dès le premier hiver.

Les balais d'essuie-glace de cette voiture se sont avérés encore moins impressionnants que les pneumatiques.

Mais il s'agit d'irritants mineurs, étant donné l'homogénéité de cette voiture. Pas surprenant que cette Breeze ait été si souvent sollicitée lors des trois premiers mois de notre essai, aussi bien pour de courts trajets que pour des voyages de quelques heures.



Le tableau de bord est élégant, pratique et bien disposé. Toutefois, la course des boutons de contrôle de la climatisation devient trop ferme au centre, surtout par temps froid.

Plymouth Breeze : une agréable surprise

PLYMOUTH / Suite de la page C1

La première prise de contact avec cette berline a soulevé plusieurs discussions parmi les personnes appelées à conduire cette Plymouth. L'unanimité s'est faite sur sa silhouette que tous ont trouvée agréable et dynamique. Elle contribue à remplacer dans l'esprit des gens l'association entre la marque Plymouth et « les chars de pépères ». De plus, les places arrière se sont révélées très spacieuses pour une voiture de cette catégorie.

Il y a également eu unanimité sur la piètre visibilité arrière lors des manoeuvres de stationnement. Tous les conducteurs, grands et petits, ont déclaré ne pas savoir où se termine la caisse lors des manoeuvres de marche arrière.

Le coffre à bagages est de bonnes dimensions, mais le couvercle a tendance à se refermer tout seul si on ne le relève pas au maximum.

Les opinions sont par ailleurs partagées au sujet des sièges avant. En premier lieu, le siège du passager a semblé moins confortable à la majorité. Quant au siège du conducteur, certains l'ont trouvé adéquat, d'autres vraiment pénible. Un décompte a permis d'obtenir une majorité en faveur du confort.

Le tableau de bord est élégant, pratique et bien disposé. Toutefois, la course des boutons de contrôle de la climatisation devient trop ferme au centre, surtout par temps froid. Enfin, comme dans plusieurs autres voitures Chrysler, la texture du plastique employé fait bon marché.

Côté solidité, disons qu'au cours des 90 premiers jours de cet essai et après 10 000 ki-

lomètres, cette Plymouth n'a émis aucun bruit de caisse, et sa fiabilité a été impeccable.

Le test de l'usage fréquent

Les qualités d'ensemble d'une automobile ne se décortiquent pas. On peut critiquer plusieurs éléments individuels, mais le comportement général d'une voiture, sa consommation et son confort lors de longs trajets la font préférer aux autres voitures disponibles. C'est justement ce qui est arrivé à cette Plymouth lors de la première partie de ce long essai. Lorsque venait le temps d'effectuer un trajet de moyenne envergure ou même une course chez le dépanneur, c'était souvent la Breeze qui était choisie. Ce qui explique la distance de 10 000 kilomètres en trois mois. Sur 12 mois, ce taux d'utilisation représenterait une moyenne de 40 000 kilomètres en une année; un usage nettement supérieur à la moyenne.

Cette popularité tient du fait qu'en plus de son habitabilité et de son confort, cette Plymouth est raisonnable côté consommation, tout en offrant un comportement routier très homogène. La tenue en virage est très bonne, la direction passablement précise et la stabilité en ligne droite impressionnante. Toutefois, par temps très froid, la suspension devient anormalement ferme. De plus, sur les surfaces inégales, la voiture a tendance à sautiller. Une fois le mercure revenu à des températures plus clémentes, la suspension est redevenue plus conviviale.

Somme toute, la Plymouth Breeze nous a prouvé à date qu'elle ne se contentait pas de nous offrir une silhouette flatteuse. Elle s'est révélée polyvalente et fiable malgré un usage plus fréquent que la moyenne.

TOYOTA

LES ÉTIQUETTES ROUGE

SONT DE RETOUR CHEZ ALIX

Tercel

Corolla

4,6

4,6

SPÉCIAUX SUR

TERCEL, PASEO, COROLLA, CAMRY, TACOMA, AVALON ET 4 RUNNER

Faites vite!

Durée limitée

«ON VOUS EN DONNE TOUJOURS PLUS»

Alix

Notre équipe, la clé de votre confiance

TOYOTA

6807, De Lorimier

376-9191

Transactions sujettes à approbation de crédit. Voir détails chez Alix Toyota

TOYOTA

VENTE

ÉTIQUETTES ROUGES

Encore une fois, on coupe!

LE COUPEUR DE PRIX

CHASSÉ TOYOTA

819, RUE RACHEL EST 527.3411 (ANGLE ST-HUBERT)

Retrouver la Buick de sa jeunesse

AUTO-RÉTRO



Jacques Gagnon

C'est au volant d'une Buick Special 1958 que Jacques Parent a courtoisé Claudette Patry. C'était en 1960, dans la

Beauce. « Quelque 600 jeunes femmes travaillaient à la pâtisserie Vachon, à l'époque. Quand j'allais chercher Claudette à la sortie de son travail, la Buick faisait sensation », rappelle-t-il, non sans une certaine nostalgie.

Jacques Parent a épousé Claudette et a gardé un tel souvenir de sa Buick qu'il en a acheté une semblable à l'automne 1993. On imagine ses sentiments lorsqu'il en a pris possession en mai 1994 : « Elle me rappelait beaucoup de souvenirs. Dans le temps, je n'ai pu l'acheter



PHOTO COLETTE VINCENT, collaboration spéciale

Si vous aimez le chrome, cette Buick 58 a tout ce qu'il faut pour vous plaire.

neuve. Seule la couleur est différente. »

Lorsqu'on lui demande comment sa femme a réagi à son achat, ce denturologiste de Breakville, en banlieue de Québec, répond : « Elle l'apprécie beaucoup et se trouve en voiture, à comparer à la 122S. » Il fait allusion à une Volvo 1967, son autre voiture ancienne.

Sa Buick Special est une deux portes hard-top. Ce genre de carrosserie, peu importe la série, portait en plus le nom de Riviera. Elle est blanche et à voir la quantité de chrome, on peut difficilement imaginer qu'il s'agit du modèle bas de gamme. Buick ajoutait, par ordre d'importance, la Century, la Super,

la Roadmaster et la Limited. Ce n'est pas le choix qui manquait.

En 1958, c'était la première fois, depuis 1948, qu'on voyait une Buick sans les fausses prises d'air sur le côté des ailes, une véritable marque de commerce. La Special est propulsée par un V-8 de 364 pouces cubes (5965 cc), dont la

puissance est de 250 chevaux. Cette voiture pèse plus de 4000 livres (1818 kg).

Jacques Parent a le souci du détail. Il peut vous dire, par exemple, que la calandre de sa Buick compte précisément 160 petits carrés.

Il a contacté General Motors, à Oshawa, pour faire authentifier sa voiture. Il a ainsi pu apprendre qu'elle a été fabriquée le 4 mars 1958 et expédiée le lendemain. Le vendeur était Antoine Labbé inc., de Vallée Jonction. GM lui a révélé avoir produit au Canada 2615 Special deux portes hard-top. Ouvrons une parenthèse pour dire que ce service coûte 25 \$. En plus, la compagnie vous envoie des photocopies de la documentation de l'époque, de même qu'un guide de la restauration, en français.

Ses recherches ont permis à Jacques Parent d'établir qu'il est le septième propriétaire de la Buick. Il l'a achetée de Pierre Maillot, de Beaufort, qui en était le propriétaire depuis 10 ans. Ce dernier l'avait restaurée au complet en 1988. M. Parent affirme que Pierre Maillot a regretté par la suite s'être départi de cette voiture.

Au cours de l'été 1995, nous avons rencontré Jacques Parent et sa femme un peu partout au Québec sur le circuit de la voiture ancienne. Ce couple n'hésite pas à prendre la route dans la Buick de leur jeunesse, revivant sans doute de merveilleux moments.

Castrol dévoile une huile résistant à l'évaporation

DENIS DUQUET
collaboration spéciale

La compagnie Castrol a modifié la formule de son huile conventionnelle GTX 10W-30 afin d'améliorer sa résistance à l'évaporation.

Selon le manufacturier, cette nouvelle huile résiste mieux à l'évaporation que tout autre produit offert par les autres marques. Selon les données fournies par Castrol, l'huile GTX surpasse en efficacité la concurrence de près de 10 %. En fait, cette huile est la première grande huile de grade 10W-30 à répondre aux exigences européennes sur le plan de la volatilité des huiles à moteur.

À première vue, il peut sembler superflu d'attacher autant d'importance à l'évaporation du lubrifiant.

Pourtant, les effets peuvent être passablement nocifs. De nos jours, le moteur, lorsqu'il tourne, atteint des températures élevées, et une huile légère comme la 10W-30 est exposée à la perte par évaporation. Ce qui peut provoquer une consommation accrue d'huile, des dépôts sur les soupapes d'admission, l'accumulation du cambouis et la réduction de la durabilité du catalyseur.

La nouvelle huile Castrol GTX 10W-30 a donc été reformulée à l'aide d'huiles de base de fractionnement spécial et d'additifs sophistiqués pour offrir une plus grande résistance à l'évaporation.

Au fur et à mesure que les moteurs se raffinent sur le plan technique, ils doivent être protégés par des lubrifiants de plus en plus perfectionnés. Et peu importe la mar-

que d'huile utilisée, il faut toujours respecter les recommandations du manufacturier en fait de viscosité et de qualité. De plus, il faut respecter les échéances de vidange afin de prolonger la vie du moteur et en assurer un fonctionnement optimal.

Ce nouveau lubrifiant de Castrol sera l'objet d'une campagne de lancement tant à la télévision qu'à la radio en plus de profiter de présentoirs spéciaux.



FAITES LE PREMIER PAS. DONNEZ.

SYNDICAT CANADIEN DE DYSTROPHIE MUSCULAIRE
À force de chercher...

UN LUXE FORT LOUABLE. LA VOLVO 960 - 558 \$.

Location-bail de 558 \$* par mois pour 36 mois. Acompte de 7572 \$.

Pendant une durée limitée, vous pouvez louer à bail une voiture à la fine pointe de l'ingénierie de sécurité, à un prix digne du "bon vieux temps". La voiture est une berline Volvo 960 1996 : le prix est de seulement 558 \$ par mois, et la liste de caractéristiques standard vous en mettra plein la vue :

Sacs gonflables de protection contre les impacts latéraux, deux sacs gonflables frontaux, système ABS, moteur DACT à six cylindres en ligne/24 soupapes alliant puissance et douceur, toit ouvrant et éventail complet d'attributs de puissance, tels que des sièges en cuir, à mémoire de réglages, pour le conducteur et le passager avant, une excellente chaîne stéréo avec lecteur CD intégré au tableau de bord. Visitez ou appelez dès aujourd'hui un détaillant Volvo autorisé.

Sécurité avant tout.

VOLVO

le groupe **VOLVO**

Montréal UPTOWN VOLVO 5055, rue Paré (514) 737-6666	Greenfield Park VOLVO RIVE-SUD 845, boul. Taschereau (514) 672-2720	Saint-Hyacinthe AUTOMOBILES CHICOINE INC. 855, rue Johnson (514) 771-2305	Sainte-Agathe GARAGE FRANKE INC. 180, rue Principale (819) 326-4775	Laval LES AUTOMOBILES BOUL. ST-MARTIN 1430, boul. Saint-Martin (514) 667-4343	Saint-Léonard JOHN SCOTTI AUTO LITEE 4330, rue Jarry Est (514) 725-9394
---	---	---	---	---	---

Une offre des Services Financiers Volvo par l'entremise des détaillants participants Volvo autorisés, jusqu'au 30 avril 1996. Sous réserve de l'approbation de crédit et de la disponibilité. La livraison doit être faite avant le 30 juin 1996. *Mensualité calculée d'après un bail à montant fixe de 36 mois pour une berline 960 neuve 1996, et présumant le versement par le client, à la signature du contrat, de 7572 \$ en espèces ou en valeur de reprise. Différentes options ou conditions peuvent faire varier les mensualités. Le client doit aussi verser, à la signature du contrat, la première mensualité, les frais de transport de 495 \$, le dépôt de garantie remboursable équivalant à environ une mensualité, l'assurance, les frais de préparation par le détaillant, les taxes et l'immatriculation. Le client est responsable de l'entretien et des réparations. Le total des mensualités pour la période du bail équivalent à 20 088 \$, en plus des taxes applicables et des frais d'immatriculation. Le client a l'option d'acheter le véhicule au terme du bail pour 22 509,60 \$ en plus de tous frais officiels et taxes. S'il rejette l'option d'achat, le client doit payer 0,10 \$ le kilomètre pour tout kilomètre excédant 24 000 kilomètres par année et, le cas échéant, des frais d'usure excessive et des frais administratifs de 200 \$. Cette offre ne peut être combinée à aucune autre offre. Information complète au sujet du programme chez les détaillants Volvo autorisés. © 1996, Volvo Canada Ltée. Sécurité avant tout est une marque de commerce de Volvo Canada Ltée. N'oubliez pas de boucler votre ceinture.

VOTRE CONFORT... NOTRE POINT FORT!

MUSTANG 1995 ● 5 VITESSES ● Radio-cassette ● Roues mags 	WINDSTAR GL 1996 ● Neuve ● 7 passagers ● Climatiseur 	ESCORT LX 1995 ● Neuve ● Groupe sport ● Lecteur CD, climatiseur
16 699\$*	20 595\$*	10 995\$*
*Transport et préparation 750\$ taxes en sus. Rabais Ford inclus.		

PROGRAMME «PLUS» 24 MOIS

WINDSTAR LX 1995 369\$*	MUSTANG 1995 339\$*	THUNDERBIRD 1995 ● Équipée ● Impeccable 339\$*
TOYOTA COROLLA 1995 279\$*	CAVALIER 1995 299\$*	AEROSPORT 1995 289\$*
ESCORT WAGON 1995 Tout équipée 249\$*	TAURUS 1995 Tout équipée 239\$*	CONTOUR GL 1995 Tout équipée 239\$*
WINDSTAR GL 1995 299\$*	VILLAGER GS 1995 ● Toute équipée ● Roues et superbe 339\$*	LUMINA APV 1994 ● 7 places ● Tout équipée 249\$*

PLUS DE 300 VÉHICULES NEUFS ET D'OCCASION EN STOCK TRANSPORT ET PRÉPARATION INCLUS

Passer aujourd'hui!

LE SALON FORD

1150, boul. MARCEL-LAURIN (L'Assommoir), SAINT-LAURENT 332-3850

Juste au nord du chemin Côte-Vertu

*SUN APPROBATION DE CRÉDIT. *LOCATION 24 MOIS. COMPTANT 2 000 \$ OU ÉCARTANCE ÉQUIVALENT, 25 000 \$ PAR AN, 0\$ de km additionnel. TAXES EN SUS. Illustrations à titre indicatif seulement.

Fier de sa Mazda Mystère

LE VOLANT DE JEAN COURNOYER

DENIS DUQUET
collaboration spéciale

Jean Cournoyer est un animateur radiophonique qui possède son franc parler. Au fil des années, les auditeurs ont pu apprécier sa franchise, sa transparence et son bouillant caractère. Bref, lorsque quelque chose ne lui plaît pas, on le sait très, très rapidement. Et voilà le type de client qui risque d'inquiéter tout concessionnaire automobile. Non seulement, va-t-il manifester sa désapprobation si quelque chose cloche, mais toute la population du Québec risque de le savoir.

Fidèle à la marque Mazda depuis plusieurs années, Jean Cournoyer est très heureux de son automobile actuelle, une MX-6 Mystère. « J'ai acheté ma voiture il y a deux ans. C'est la sixième ou septième Mazda que j'achète, et je ne vois pas pourquoi j'achèterais autre chose car je suis satisfait.

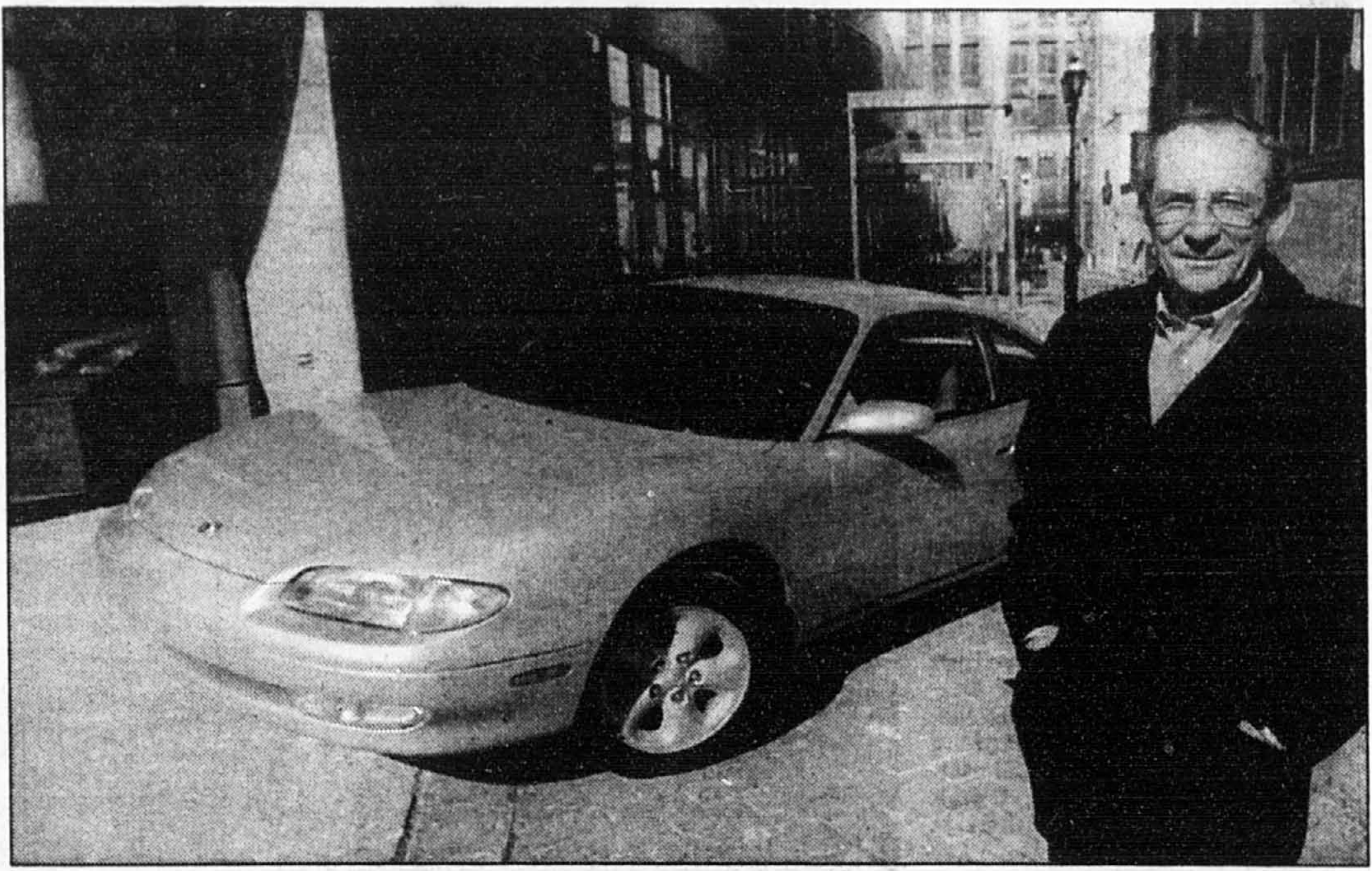
« Quant à la Mystère que je pos-

sède actuellement, elle est agréable à conduire, fiable, et en plus j'aime sa silhouette. Je trouve que c'est une belle voiture. »

Lors de la séance de photo, il fallait voir avec quelle fierté il nous a présenté son coupé MX-6 d'une propreté immaculée, pour constater que son affection n'est pas de la frime. Et force est d'admettre que cette Mystère est bien desservie par sa couleur gris argent.

Au cours des dernières années, il a conduit plusieurs Mazda RX-7 qu'il a bien appréciées. Mais, lorsque la dernière a été la proie des voleurs, il s'est procuré sa première MX-6. « Ce modèle n'était pas aussi réussi au plan esthétique que la version actuelle, mais aucune voiture ne m'a donné autant de satisfaction au plan de la fiabilité. Je l'ai gardée cinq ans et je ne voyais pas pourquoi j'en devrais la changer. C'est la silhouette de la Mystère qui m'a convaincu. »

Mazda a failli perdre à tout jamais ce client ultra fidèle il y a quelques années. « Ma voiture est tombée en panne, dans la montée des Sources à l'intersection de la rue Brunswick. J'étais hors de moi. Mais ce qui m'a rendu encore plus furieux, c'est que le concessionnaire n'a pas effectué la réparation



Jean Cournoyer n'a non seulement rien à reprocher à sa Mazda MX-6 Mystère, mais il est en amour avec sa silhouette.

convenablement et je suis à nouveau tombé en panne le lendemain ou le surlendemain. Après avoir pourfendu ma Mazda en ondes, un concessionnaire de l'île Perrot m'a demandé de lui apporter la voiture délinquante. Je n'ai jamais eu d'autres ennuis par la suite. »

En plus de la fiabilité et de la silhouette de sa voiture actuelle, Jean Cournoyer apprécie les reprises de

son moteur. « Elle accélère franchement lorsque j'accède à une autoroute. Pour moi, c'est un facteur de sécurité. » Détail intéressant, toutes ses voitures ont été équipées d'une boîte manuelle. « J'ai appris à conduire une voiture avec boîte de vitesses manuelle en France et j'ai toujours continué par la suite. »

Jean Cournoyer conclut en disant qu'il ne trouve aucun défaut à

sa voiture actuelle. « Dieu sait que s'il y avait quelque chose qui m'agaçait, vous le sauriez tous très rapidement », a-t-il dit. Naturellement, il y a de fortes chances pour que sa prochaine automobile soit... une autre Mazda.

Pour : esthétique, fiabilité et nervosité du moteur.

Contre : rien à reprocher. Prochain achat : une Mazda, selon toute évidence.

LE CONSEIL DE LA SEMAINE

Toujours utiles les cours de conduite

Depuis peu, les aspirants conducteurs ne sont plus obligés de suivre des cours de conduite automobile. Pourtant, il est fortement recommandé de s'inscrire à une école de conduite afin de devenir un automobiliste plus prudent et plus compétent. Avant de choisir son école, il est important de s'informer sur la compétence et le sérieux de cet établissement. Il faut savoir que les enseignants oeuvrant dans ces écoles doivent détenir un permis de la Société de l'assurance automobile du Québec (SAAQ).

La bataille du MMT, vous connaissez ?

DENIS DUQUET
collaboration spéciale

Le MMT, vous connaissez ? Soyez rassuré, il ne s'agit pas d'une nouvelle maladie contagieuse et mortelle. En fait, MMT est l'abréviation pour le manganèse méthylcyclopentadiényle tricarbonyle, un additif pour l'essence fortement controversé ces temps-ci, puisque les constructeurs d'automobiles, par l'entremise de la Société des fabricants de véhicules moteurs (SFVN) veulent que ce produit soit éliminé des carburants vendus en sol canadien. Les constructeurs d'automobiles sou-

tiennent que le MMT nuit au fonctionnement du système de diagnostic de bord OBD II, utilisé sur la majorité des véhicules 1996.

En fait, le gouvernement canadien a déjà rédigé le projet de loi C-94 qui interdit l'importation et le commerce interprovincial du MMT. Ce projet a été déposé à la Chambre des Communes le 19 mai 1995. Comme il n'a pu être adopté avant la prorogation de la session, le gouvernement fédéral se propose de le ramener au feuillet. Devant cette possibilité, Guy Chevrette, ministre d'État aux Ressources naturelles, a demandé au gouvernement fédéral

de surseoir à l'adoption du projet de loi C-94, tant et aussi longtemps que des études indépendantes n'auront pas été effectuées.

Si les compagnies d'automobiles veulent l'élimination du MMT, c'est que cet additif encrasse les capteurs du système de diagnostic OBD II et le rend presque hors d'action.

Mais le noeud de la question, pour le Québec, réside dans le fait que l'élimination du MMT obligerait les raffineries québécoises à investir d'importantes sommes pour modifier leurs installations. Ce qui les rendrait moins compétitives.

2 GRANDES BERLINES

MAXIMA GXE-1996

- Automatique ;
- Moteur V 6 3 litres 190 ch. ;
- Climatiseur ;
- 2 coussins gonflables ;
- Portes et vitres électriques ;
- AM / FM stéréo cassettes ;
- Et beaucoup plus.

399\$* par mois

« La voiture importée de l'année 1995 »
Source : Motor Trend — 2/95

ALTIMA GXE 1996

- Boîte automatique ;
- Moteur 150 chevaux ;
- 2 coussins gonflables ;
- Portes et vitres électriques ;
- AM / FM stéréo cassettes ;
- Jantes de 15" ;
- Et beaucoup plus.

299\$** par mois

« Le meilleur achat parmi les berlines familiales importées » 1993
Source : Motor Trend — 12/92
« La meilleure de sa catégorie » 1995
Source : J.D. Power's Personal Finance — 12/94

Cité NISSAN

3500 JEAN-TALON O.
CARROSSERIE-SERVICE, ENTÈRE SATISFACTION
PIÈCES - VOITURES D'OCCASION DE QUALITÉ.

Tél. : 739-3175

TRANSMISSION... D'INFORMATIONS

«LES CONCESSIONNAIRES AUTOMOBILES ET L'ÉCONOMIE»

Du plus petit jusqu'au mégaconcessionnaire, la concession automobile joue un rôle de première importance dans l'économie du pays. Il y a un vieux dicton qui dit : «Comme va le commerce automobile, va l'économie du pays!»

En effet, l'industrie de l'automobile à elle seule emploie plus de 50 000 Canadiens dans la fabrication et la distribution de véhicules et fournit du travail à plus de 80 000 autres dans la production de pièces de remplacement. Les concessionnaires franchisés du plus petit au plus gros emploient près de 100 000 autres Canadiens. En fait, l'industrie de l'automobile, directement ou indirectement, procure du travail à au moins un Canadien sur sept, avec les concessionnaires à leur tête.

Les concessionnaires, qui font le lien entre le fabricant et le consommateur, vendent en moyenne 400 véhicules neufs par année. Ce qui représente une somme totale, à la grandeur du pays, de plus de 25 billions de dollars. Pensons pour un moment aux taxes provinciales et fédérales générées par ces mêmes transactions. Et ce n'est pas tout! En plus de fournir du travail aux gens de sa communauté, le concessionnaire a dû investir des sommes faramineuses en terrains, bâtiments et équipements.

Le concessionnaire contribue aussi à la formation de ses employés de façon à ce que le client soit mieux servi. Un personnel mieux formé et plus qualifié sera, aussi, moins sujet au chômage.

Comment remonter une économie chancelante? Le seul remède connu et éprouvé: la CONFIANCE. Oui, confiance dans le futur, confiance dans nos capacités de contrer l'adversité, de faire face à des situations changeantes. Un consommateur confiant va envisager l'acquisition de biens durables. Se faisant il devient le générateur de taxes, d'emplois qui, eux, alimenteront l'économie.

Le temps n'a jamais été plus opportun pour acheter ou louer un véhicule. Pourquoi ne pas en profiter dès cette semaine?

LA CORPORATION DES CONCESSIONNAIRES D'AUTOMOBILES DE MONTRÉAL INC.

ET... BONNE ROUTE!
2335, Guénette
St-Laurent, Qué.
H4R 2E9

NOUVELLES FORMULES ACURA

2,2 CL 1997 Une vision qui inspire un élan de passion

36 MOIS TRANSPORT ET PRÉPARATION INCLUS
COMPTANT ou échange équivalent: 3500\$
395\$/mois*

3,5 RL 1996

36 MOIS TRANSPORT ET PRÉPARATION INCLUS
COMPTANT ou échange équivalent: 6 900\$
698\$/mois*

ACURA CASAVANT
2499, boulevard Casavant Ouest
(Sortie 130, autoroute 20) St-Hyacinthe
771-0101
(BELOEIL: 467-1341, MONTRÉAL: 861-5028)

* Les taxes sont en sus, la valeur est future garantie, 72 000 km. inclus, 6¢ de km. excédentaire. Transactions sujettes à approbation de crédit. Les photos sont à titre indicatif. Pour de plus amples informations, voyez votre conseiller expert Acura Casavant.

NISSAN

Blitz Printemps
chez **Auto Gouverneur**

QUEST Modèle XE

399\$/mois 36 mois

Moteur V6 de 3,0 litres, climatisation sans CFC, boîte automatique, espace 7 passagers, coussin gonflable, vitres électriques, verrouillage électrique, régulateur de vitesse, am/fm stéréo cassette (4h.p.), volant inclinable et plus.

ALTIMA GXE 96 Climatiseur

299\$/mois 36 mois

Moteur de 150 chevaux, boîte automatique deux (2) coussins gonflables, direction assistée, régulateur de vitesse, am/fm stéréo cassette (4 h.p.), volant inclinable, rétroviseurs à télécommande, climatiseur et plus.

MAXIMA 96 **399\$/mois** 36 mois

Moteur de 190 chevaux, climatisation sans CFC, boîte automatique, deux (2) coussins gonflables, vitres électriques, verrouillage électrique, régulateur de vitesse, am/fm stéréo cassette (4 h.p.), volant inclinable, rétroviseurs à télécommande et plus.

NISSAN AUTO GOUVERNEUR

305, boul. St-Martin Est Laval

668-1650

Taxes et immatriculation en sus, frais de transport et de préparation inclus. Mensualités basées sur utilisation 36 mois avec comptant (ou échange équivalent) de 2995\$ (Altima) ou 2700\$ (Quest, Maxima). Des conditions s'appliquent au kilométrage, les photos sont à titre indicatif et tout financement est sujet à approbation de crédit.

Centraide
du Grand Montréal

Donnez un coup de main au destin.

288-1261

Les pneus Infnitred, de Goodyear, garantis à vie

DENIS DUQUET
collaboration spéciale

Les automobilistes sont de plus en plus exigeants envers les pneumatiques de leur automobile. Non seulement les utilisent-ils tout au long de l'année, mais encore exigent-ils de ces pneus des performances élevées et une durabilité la plus longue possible.

C'est pour répondre à toutes ces exigences que les ingénieurs de Goodyear se sont attaqués à ce problème extrêmement complexe.

Le résultat? L'Infnitred. Un pneu dont les performances sur pavé mouillé sont quasiment égales à l'Aquatred du même manufacturier, un pneu réputé pour son comportement rassurant lorsque la chaussée est mouillée, grâce à son sillon central très profond.

Mais la caractéristique la plus intéressante de l'Infnitred demeure la durée de vie de la semelle. En effet, Goodyear garantit son nouveau pneu pour aussi longtemps que vous possédez votre voiture.

Selon ce manufacturier, les garanties de 130 000 kilomètres n'ont plus rien d'exceptionnel, de sorte qu'il faille surpasser cette garantie pour se démarquer. On a adopté la solution la plus radicale. Pour les

trois premières années d'utilisation de ce pneu, le pneu est remplacé sans frais. Par la suite, et ce pour aussi longtemps que vous possédez la voiture, le coût de remplacement est de 50 % de la valeur du pneu.

En fait, à l'achat d'un Infnitred, vous avez l'assurance de ne jamais avoir à payer plus de 50 % de la valeur d'un Infnitred neuf si vous devez remplacer un pneu. Et au Canada une seule preuve d'achat suffit pour valider la garantie, contrairement aux États-Unis, où le client doit prouver qu'il a effectué la permutation des pneus à intervalles réguliers.

Durable mais efficace

La plupart des pneumatiques offrant une semelle longue durée ont généralement des performances plus que moyennes sous la pluie. Les ingénieurs de Goodyear

avaient pour objectif de réaliser un pneu à la fois très durable et performant sous la pluie. Pour nous convaincre des qualités de l'Infnitred sur pavé mouillé, Goodyear avait inondé une partie de son aire d'essai dynamique au centre d'essai de la compagnie à San Angelo, au Texas. Deux Chrysler Intrepid, l'une équipée de pneus Aquatred et une autre d'Infnitred, devaient parcourir le même slalom.

Le premier parcours fut réalisé avec la voiture chaussée d'Aquatred. Malgré la présence d'un bon quart de pouce d'eau sur la chaussée, la voiture a affiché une adhérence fort rassurante. Mais notre

surprise fut encore plus grande lorsque les Infnitred nous ont permis de réaliser ce parcours avec presque autant d'aplomb. On glissait un peu plus dans certains virages serrés, mais la différence était assez minime.

Comme il n'y avait pas de pneus d'autres marques, il est difficile de pouvoir effectuer des comparaisons. Nous ne savons pas si l'Infnitred est meilleur que les pneus de la concurrence.

Nous savons cependant que ses prestations sur pavé mouillé se sont révélées rassurantes lors de notre essai comparatif. Côté traction sur pavé mouillé, l'Infnitred

se place entre l'Aquatred II et le Regatta, un autre pneu Goodyear.

En outre, selon les ingénieurs de Goodyear, le nouveau venu serait supérieur à ces deux pneus sur la neige, un atout non négligeable pour le consommateur québécois.

Tout en réalisant un pneu dont l'apparence n'a rien d'extraordinaire et en faisant appel à une conception simple mais efficace, Goodyear est en mesure d'offrir une garantie vraiment hors de l'ordinaire. Pour plusieurs, c'est amplement suffisant. L'Infnitred est un pneu de très bonne qualité, et son prix plutôt élevé est compensé par le fait qu'il est garanti à vie.



L'Infnitred de Goodyear est le premier pneumatique à être garanti pour aussi longtemps que vous le possédez. Pour les 36 premiers mois, il est remplacé sans frais.

Seulement chez HYUNDAI Gabriel

SUPER SPÉCIAL DE PÂQUES

ACCENT L 1996
3 portes, 5 vitesses
169⁹⁹\$*
TRANSPORT & PRÉPARATION INCLUS

ÉLANTRA 1996
5 vitesses
209⁹⁹\$*
TRANSPORT & PRÉPARATION INCLUS

SONATA 1996
5 vitesses
279⁹⁹\$*
TRANSPORT & PRÉPARATION INCLUS

CHANGEMENT D'HUILE GRATUIT À VIE!

LE PROGRAMME D'ASSISTANCE ROUTIÈRE 24 HEURES HYUNDAI
Par l'intermédiaire de Club Auto, organisme affilié à la CAA.

*Location 48 mois, comptant 995\$. Valeur résiduelle garantie, 24 000 km alloués. 074 km excédentaire. Taxe en sus.

7020, HENRI-BOURASSA EST
329-7777

UNE OFFRE BLINDÉE!

229\$

par mois*

GOLF CL 1996 LOCATION 2 ANS

Le programme Protection blindée comprend :

- l'entretien gratuit (même les changements d'huile)** ;
- une garantie pare-chocs à pare-chocs** ;
- l'assistance routière 24 heures par jour** ;
- la valeur de rachat garantie.

Ça vous laisse deux ans pour jouir pleinement et en toute sérénité du plaisir de conduire votre Golf.

Système d'alarme et verrouillage central • radio AM/FM cassette • direction assistée transmission manuelle 5 vitesses • moteur 1,8 litres.

La mensualité ne s'applique qu'au modèle neuf Golf CL 2 portes 1996 à essence, groupe d'option Q.26, pour une location de 24 mois. D'autres termes sont aussi offerts. Versement initial de 1 500 \$ ou échange équivalent ainsi qu'un dépôt de 275 \$ requis au moment de la transaction. Le transport est inclus. Préparation en sus. Limite de 40 000 kilomètres. Frais de 10¢ le kilomètre additionnel. Sous réserve de l'approbation de crédit VCI. L'offre est valide pour une période limitée. Frais d'immatriculation, assurance et taxes en sus.

Entretien gratuit pendant 2 ans ou 40 000 kilomètres. Certaines restrictions s'appliquent.

Voir les concessionnaires participants pour tous les détails. Le modèle offert peut différer du modèle présenté. L'offre ne s'applique qu'aux particuliers pour un véhicule à usage personnel et non commercial.

LES CONCESSIONNAIRES VOLKSWAGEN

Auto Strasse 5905, ROUTE TRANSCANADIENNE, ST-LAURENT 748-6961	Campbell & Cameron 4050, AV. VERDUN, VERDUN 762-9777	Automobiles Sabric 125, RUE AIMÉ-VINCENT, VAUDREUIL 455-7941	Automobiles E. Lauzon 1384, BOUL. LABELLE, BLAINVILLE 430-1460
Automobiles Autohaus 1855, AV. DOLLARD, LASALLE 364-2753	Nordest Volkswagen 10395, BOUL. PIE-IX, MONTRÉAL 325-3422	Chambly Automobiles 3334, BOUL. TASCHEREAU, GREENFIELD PARK 671-7238	Automobiles Lafontaine 2031, BOUL. LABELLE, ST-JÉRÔME 438-4101
Automobiles G.M.F. 3050, BOUL. ST-CHARLES, KIRKLAND 694-1378	RIVE-SUD	Châteauguay Volkswagen 20, BOUL. INDUSTRIEL, CHATEAUGUAY 698-2261	Automobiles Le Passant 125, RUE PRINCIPALE, LACHUTE 476-9966
Centre-Ville Volkswagen 324, RUE PEEL, MONTRÉAL 846-1717	Antilles Automobiles 649, CHEMIN LAROCQUE, VALLEYFIELD 371-5563	Marcel Synnott Automobile 1200, RUE BOURGOGNE, CHAMBLY 658-6645	Arbour Automobiles 700, BOUL. DES LAURENTIDES, LAVAL 343-3422
Automobiles Popular 5441, RUE ST-HUBERT, MONTRÉAL 274-5471	Automobiles B. Duval 400, BOUL. ROLAND-THERRIEN, LONGUEUIL 679-0890	Park Avenue Volkswagen 8805, BOUL. TASCHEREAU OUEST, BOSSARD 656-4811	Butz Automobiles 421, BOUL. SAUVÉ, ST-EUSTACHE 627-4466
Automobiles Rimar 5500, BOUL. METROPOLITAIN E., ST-LEONARD 253-4888	Automobiles F.M. 16070, RUE ST-LOUIS, ST-HYACINTHE 773-9643	RIVE-NORD	Degradpré Automobiles 1128, RUE PIETTE, JOUETTE 756-4515
Automobiles Stolz 13255, RUE SHERBROOKE EST, MONTRÉAL 642-6242	Automobiles Niquet 1905, BOUL. SIR-WILFRID-LAURIER, RTE 116, ST-BRUNO 653-1553	Automobiles André Rivest 839, RUE NOTRE-DAME, REPERTIGNY 585-1700	Volkswagen Mascouche 118, MONTE MASSON, MASCOUCHE 474-2428

Personne n'achète autant de véhicules économiques que nous*.

Venez trouver votre véhicule économique parmi les 74 que nous avons en stock!

Geo Metro 198⁹⁹\$ 3 portes, boîte man., 5 rapports, sacs gonflables. No de stock : 60067.	Geo Metro 215⁹⁹\$ 4 portes, boîte man., 5 rapports, sacs gonflables. No de stock : 60351.
Cavalier Z22 235⁹⁹\$ 2 portes, boîte man., 5 rapports, aileron arrière, roues 15 po, freins ABS, sacs gonflables. No de stock : 60181.	Cavalier Mondial 239⁹⁹\$ 4 portes, boîte man., 5 rapports, aileron arrière, freins ABS, 2 sacs gonflables. No de stock : 60307.

Park Avenue, une division du Groupe Park Avenue, achète année après année plus de voitures que quiconque au Québec. Concrètement, cela se traduit par un pouvoir d'achat inégalé, un parc automobile supérieur, une sélection incroyable et un service spécialisé dont l'expertise ne peut être égale. Alors, que vous vouliez une sportive, un véhicule utilitaire, une familiale ou une berline, ne faites plus le tour de la ville... Venez directement chez Park Avenue!

Park Avenue

Chevrolet / Geo / Oldsmobile / Cadillac Inc.

5000, rue Jean-Talon Est
Un numéro: (514) 725-9811

Loyer basé sur une location de 36 mois. Versement comptant requis pour la Geo Metro 1 200 \$, la Cavalier 1 650 \$. Taxes en sus. Transport inclus. 1re mensualité et dépôt équivalent exigés lors de la livraison. 72 000 km alloués. 5 ¢ par km excédentaire. Sujet à l'approbation du crédit.

*Selon les achats de véhicules du Groupe Park Avenue 1994-1995.

la vie active - bouger un peu plus, un peu plus souvent!

participation

peut être la joie

2357930 - 325

Nos clients viennent de partout pour trouver le meilleur prix.

Pièces et service ouverts le soir.

Les Automobiles Niquet 653-1553

1905, bd Sir-Wilfrid-Laurier, Saint-Bruno / Ligne directe de Mtl: 990-0783

La Presse ET ckmf énergie

PRÉSENTENT LE CONCOURS

J'AI MON VOYAGE!



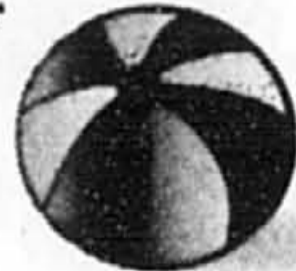
Avant



Après la visite de l'équipe Énergie

Tu as une tâche à faire qui te met les nerfs en boule; remplis le coupon de participation et retourne-le à CKMF 94 3 d'ici le 22 avril.

Christian Tétreault des Grandes Gueules pourrait te téléphoner entre 16 h et 18 h, et t'annoncer que tu gagnes automatiquement un voyage à Cuba pour 2 personnes. En plus, Les Grandes Gueules régleront ce qui t'exaspère en t'envoyant l'équipe Énergie!



Les Grandes Gueules
Du lundi au vendredi de 16 h à 18 h.

EXOS&L

CUBANA

CONCOURS J'AI MON VOYAGE!

C.P. 3094, succursale C,
Montréal (Québec) H2L 4K6

Écris-nous ce qui t'exaspère :

Nom : _____ Âge : _____

Adresse : _____

Ville : _____ Code postal : _____

Tél. rés. : () _____ bur. : () _____

Fac-similé non reproduit mécaniquement accepté. Règlement du concours disponible à CKMF et à la PRESSE. La valeur totale des prix offerts est de 30 000\$.

La Presse

ckmf
94 3
énergie

LE CAA-QUÉBEC VOUS CONSEILLE

Le retour des cyclistes

Les automobilistes doivent réapprendre à vivre avec ces usagers qui ont eux aussi le droit de circuler

Ce n'est certes pas encore l'été, mais certains signes ne mentent pas : le soleil qui réchauffe, les terrasses qui s'animent peu à peu et... les bicyclettes que l'on remarque partout. Et comme la route, ça se partage, dit un certain diction, les automobilistes doivent réapprendre à vivre avec ces usagers qui ont tout autant qu'eux le droit de circuler.

La simple vulnérabilité du cycliste justifie à elle seule la prudence qu'il faut exercer à son égard. À cause de son centre de gravité très haut, la bicyclette n'est pas d'une stabilité à toute épreuve. De plus, les conditions routières du cycliste sont souvent difficiles : maigre bande d'un mètre de large pour circuler, plaques de sable, roches, vitre, bouches d'égouts, etc.

Automobilistes, attention aux situations délicates. Il existe certaines situations où il faut démontrer une attention très particulière : avant un changement de voie ou un virage, particulièrement lors d'un virage à droite, lors du dépassement d'un cycliste quand, sur une route à voie simple, un autre véhicule s'avance en sens inverse, avant d'entrer ou de sortir d'une entrée privée, aux intersections, lorsqu'un cycliste doit effectuer un virage à gauche et lorsqu'on doit ouvrir une portière. Il faut alors être très vigilant, consulter son rétroviseur et se méfier des angles morts. Il faut souvent aussi une bonne dose de courtoisie pour garder des relations harmonieuses. Pensons, par exemple, à ces automobilistes pourtant bien intentionnés qui utilisent leur klaxon pour avertir les cyclistes de leur présence. Cette pratique ne fait finalement qu'énervé celui à qui cela s'adresse.

Cyclistes, attention aux comportements téméraires. Le Code de la route, c'est aussi pour les cyclistes. Respecter la signalisation, signaler ses intentions pour arrêter ou virer, circuler dans le sens de la circulation et à l'extrême droite de la chaussée, circuler à la file indienne (maximum 15 cyclistes), emprunter les bandes ou pistes cyclables lorsque la chaussée en comporte. Et on ne parle pas non plus des interdictions souvent « bafouées » : ne pas transporter un passager à moins qu'un siège fixe ne soit prévu à cette fin, ne pas circuler sur les autoroutes ou sur

les voies d'accès, ne pas circuler entre deux rangées de véhicules immobilisés ou en mouvement, ne pas s'agripper à un véhicule en mouvement, ne pas circuler avec un baladeur, etc. Enfin, mentionnons que certains équipements sont obligatoires :

— un système de frein en bon état de fonctionnement agissant sur la roue arrière ;

— six réflecteurs (blanc à l'avant, rouge à l'arrière, ambré aux pédales, ambré aux rayons de la roue avant et rouge aux rayons de la roue arrière) ;

— deux feux pour la conduite de nuit (un phare blanc à l'avant ayant une portée de 10 mètres et un feu rouge à l'arrière).

De plus en plus d'études démontrent que le casque de sécurité peut faire beaucoup au chapitre de la prévention des blessures à la tête. Pourquoi ne pas commencer la saison par la bonne résolution d'en porter un ? Le cycliste prévoyant pourra aussi se procurer un fanion obligeant les automobilistes à s'écarter sécuritairement lors de leur passage. Il existe même un fanion en hauteur qui permet au cycliste d'augmenter ses chances d'être mieux vu.

Sièges et remorques pour bicyclettes : soyez prudents.

Sièges : Choisissez un siège dont le dossier sera assez haut pour assurer une protection de la tête de l'enfant en cas d'impact. Portez une attention particulière aux pieds qui devront être éloignés des rayons de la roue ainsi qu'aux petits doigts qui ne doivent pas avoir accès aux ressorts situés sous la selle du cycliste. Prenez le temps de bien ajuster les ceintures et vérifiez régulièrement si le siège est toujours bien fixé à la bicyclette.

Remorques : Ici aussi, la remorque devra être bien arrimée à la bicyclette. Il serait prudent d'effectuer des arrêts réguliers pour procéder aux vérifications qui s'imposent. Votre enfant devra être bien attaché grâce aux ceintures que vous aurez pris le temps d'ajuster. Il sera souhaitable qu'un autre cycliste vous suive. Son rôle sera de surveiller ce qui se passe et de vous faire signe à la moindre anomalie.

TOURS DE ROUES

Infiniti dans la course

Il est dorénavant de bon ton pour les manufacturiers de voitures de luxe de participer à la course automobile. Mercedes-Benz s'est imposé, il y a deux ans, aux 500 milles d'Indianapolis. Toyota et Honda sont impliqués dans la série CART. En outre, la division Oldsmobile de GM a fourni le moteur V8 aux champions des 24 heures de Daytona et des 12 heures de Sebring. Et voilà qu'Infiniti se joint à ce club sélect. En effet, cette division de Nissan a annoncé qu'elle allait fournir des moteurs V8 dérivés du V8 qui anime l'actuelle Q45. Ce moteur est identifié sous le nom de « Infiniti Indy » VRH40DE. C'est la première fois que Nissan s'intéresse à des courses de voitures monoplaces en Amérique du Nord.

Pour bientôt

Officiellement dévoilée en janvier dernier dans le cadre du Salon de l'auto de Detroit, la Pontiac Grand Prix devrait être commercialisée au cours des mois de mai et de juin. Même si plusieurs autres nouveaux modèles dévoilés par GM dans le cadre de ce salon seront plutôt commercialisés à l'automne 96 ou en janvier 97, Pontiac prend les devants. Quelques exemplaires rouleront dès le mois de mai, mais les livraisons plus généralisées débuteront en juin. Incidemment, la Grand Prix sera présentée au public dans le cadre du Grand Prix du Canada. Soulignons au passage que General Motors est l'un des fournisseurs officiels de cette manifestation.

Longue vie à SBE

La compagnie Services batteries électriques Limitée a célébré le 18 mars dernier son 75e anniversaire comme distributeur et grossiste dans les pièces de voitures et l'entretien des automobiles. Cette compagnie a été fondée par William James Little en 1921 à Montréal. Par la suite, son fils William Randles Little et son petit-fils Michael Evans Little ont repris le flambeau. Cette entreprise familiale est maintenant établie à Saint-Laurent et possède des succursales à Lafontaine, Trois-Rivières et Victoriaville. Cette compagnie est fière de s'afficher en tant qu'entreprise québécoise à 100 %.

Garantis à vie

Après les pneus toutes saisons, les pneus Touring, les modèles à faible résistance de roulement et de longue durée, voici les pneus garantis à vie. En effet, la compagnie Bridgestone vient à peine de dévoiler son pneu Turanza T garantie à vie que Goodyear vient d'amorcer la campagne de lancement de son pneu Infinitred doté d'une garantie plus ou moins semblable. Dans les deux cas, le pneu est remplacé s'il s'use prématurément au cours des trois premières années. Par la suite, il est remplacé à 50 % de sa valeur. Et il faut prévoir que d'autres manufacturiers de pneumatiques vont suivre ces deux exemples.

2,8 LITRES. 2,8%* EN LOCATION. 2 RAISONS POUR LESQUELLES LA NOUVELLE BMW 328i CONNAÎT UN TEL ÉLAN.



Avec son moteur de 2,8 litres et un taux de location-bail de 2,8 %, la BMW 328i est un choix tout puissant! Vous recherchez encore plus de plaisir à conduire une BMW? Nous vous proposons un moteur à couple plus puissant, une conduite précise et une autre excitante raison d'aller de l'avant... En effet, la nouvelle BMW 328i vous est maintenant offerte à un taux de location-bail grisant de 2,8 %.

Une offre très bien assortie au puissant moteur 2,8 litres de 6 cylindres en ligne, qui vous propulsera vers les 100 km/h en 7 vibrantes secondes. En fait, la BMW 328i est entièrement équipée, avec de nombreux chiffres impressionnants à l'appui : 4 % plus économique sur l'essence, et un moteur dont l'entretien est pratiquement réduit à zéro. Ajoutez à cela notre taux de 2,8 %, et vous pourriez repartir au volant de la nouvelle BMW 328i... plus vite que vous ne le croyez!

Pour en savoir plus, consultez notre site Internet au <http://www.bmw.ca>. Un essai routier vous tente? Voyez votre concessionnaire BMW dès aujourd'hui, ou composez le 1-800-667-6679.

*Offre valable pour la location-bail sur 24 ou 36 mois de toute BMW 328i 1996 neuve. Les taux de location sont ceux offerts par les Services financiers BMW et ne sont disponibles que sur approbation du crédit. Cette offre ne peut être jumelée à aucune autre offre. Le client doit prendre livraison de sa voiture avant le 15 mai 1996.



LE PLAISIR DE CONDUIRE.

SORTEZ
de l'ordinaire
avec le cahier
Sortir
du jeudi dans
La Presse

Une Nissan Quest multimédia ? Possible

DENIS DUQUET
collaboration spéciale

Les jeux vidéo et les systèmes de divertissement multimédia connaissent une popularité sans cesse croissante. Ces tendances du marché ont incité les compagnies Nissan et Clarion à unir leurs efforts afin de réaliser un prototype de la fourgonnette Quest proposant un ensemble de systèmes de divertissements maison.

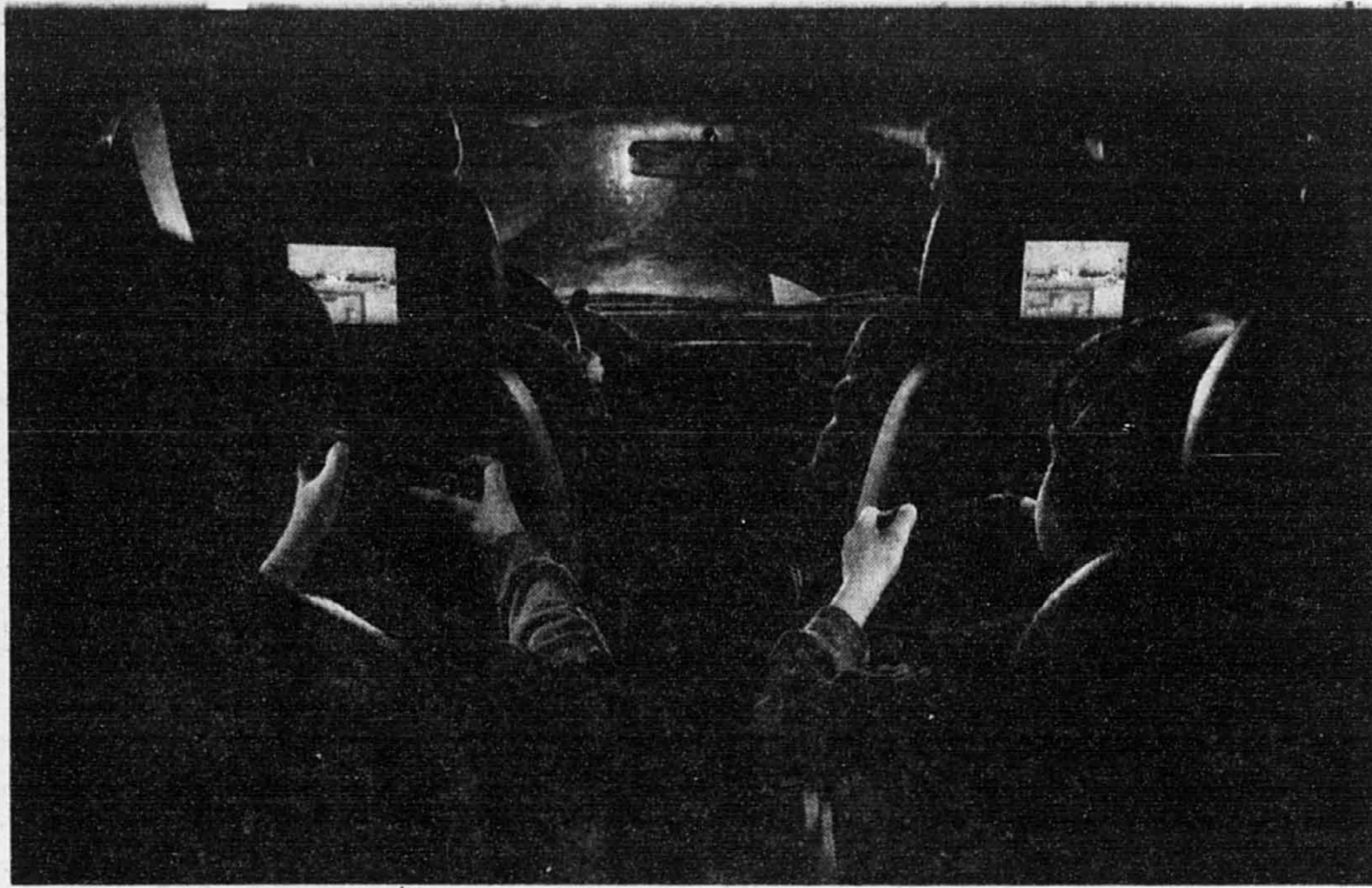
Une fourgonnette Quest spécialement aménagée permet aux occupants des places arrière de profiter de quatre activités électroniques : regarder la télé, un vidéo, ou de la musique sur disque vidéo ou jouer au jeu électronique Sega Genesis. Le système dont est équipé cette fourgonnette de l'avenir comprend deux écrans couleur de six pouces à cristaux liquides montés dans les appui-tête des sièges avant. Ils sont reliés à un poste de télévision, à un lecteur de rubans VHS et au systè-

me audio stéréo. Quant au jeu Sega Genesis, il est directement branché sur les moniteurs. Pour accentuer l'intensité sonore, un haut-parleur de huit pouces a été ajouté.

Pour l'instant, cette fourgonnette unique en son genre est un prototype. Mais comme cette installation est strictement composée d'éléments Clarion offerts sur le marché, il serait facile de la reproduire sans trop de frais.

Nissan a eu l'idée de ce prototype en constatant que plusieurs acheteurs de fourgonnettes optent pour des systèmes audio performants, la télécommande des portes et plusieurs autres accessoires. Transformer la fourgonnette en centre d'amusement familial semblait être une évolution logique. Il est certain que plusieurs parents aimeraient pouvoir offrir à leurs enfants un environnement multimédia dans leur fourgonnette. Cela serait particulièrement apprécié lors de longs voyages. Et on peut être assuré que les adultes apprécieraient également tous ces « jouets » électroniques.

Pour l'instant, Nissan n'a aucunement envie de commercialiser ces accessoires. Mais il n'y a jamais de fumée sans feu.



Nissan, avec la collaboration de Clarion, a réalisé une fourgonnette Quest possédant des écrans à cristaux liquides reliés à plusieurs éléments multimédia : jeu, télé, lecteur de cassettes vidéo.



NOUVELLE

Mazda Protegé SE 1996

TOUT CE QUI EST PETIT, C'EST LE PRIX.

La toute nouvelle Mazda Protegé SE vous offre le meilleur rapport qualité-prix sur le marché.

Remarquez ce que vous obtenez comme équipement standard : siège arrière rabattable 60-40, volant inclinable, essuie-glace à balayage intermittent et radio AM/FM stéréo avec lecteur de cassette et 4 haut-parleurs.

Côté mécanique ? Un moteur nerveux de 1,5 litre à 16 soupapes DACT et direction assistée - elle tourne sur un 10 c ! - suspension arrière à double bras trapézoïdal brevetée et barre stabilisatrice avant.

Et non seulement il s'agit de la voiture la plus spacieuse de sa catégorie... non seulement elle est économique à l'achat... mais de plus, elle est fiable et consomme très peu d'essence.

Voyez la nouvelle Protegé SE chez votre concessionnaire Mazda. Une voiture de qualité. Faites pour durer !

13 895\$*
PDSF

Les concessionnaires Mazda du Québec



EMPORTE-MOI



Récemment dévoilé par la compagnie STG, le Tech 2 est un appareil de diagnostic portatif très puissant.

Le diagnostic auto format de poche

DENIS DUQUET
collaboration spéciale

De nos jours, il est impossible pour un mécanicien de réparer un moteur d'automobile récente sans appareil de diagnostic. Et encore, il faut que cet appareil électronique soit aussi perfectionné que le sont les modules de commande dont sont équipés les moteurs modernes. À titre d'exemple, l'arrivée de la toute dernière génération de modules de diagnostic a obligé les fabricants d'outils électroniques à s'arrimer à l'évolution technologique.

Voilà pourquoi le « Service Technology Group », une filiale de General Motors, a lancé l'appareil Tech 2. Cet instrument de mesure et de commande électronique a été développé en collaboration avec la firme Hewlett-Packard, une référence en matière d'ordinateurs.

Si ce nouvel outil est plus puissant, il est également beaucoup plus petit que son prédécesseur. En fait, il est plus petit qu'un ordinateur portatif conventionnel et sa forme a été étudiée pour faciliter sa prise en main. Il possède même une poignée de chaque côté à sa partie inférieure afin qu'on puisse le tenir de la main droite ou de la main gauche. De

plus, ses dimensions modestes permettent de le transporter dans l'automobile s'il faut, par exemple, dépister un trouble intermittent.

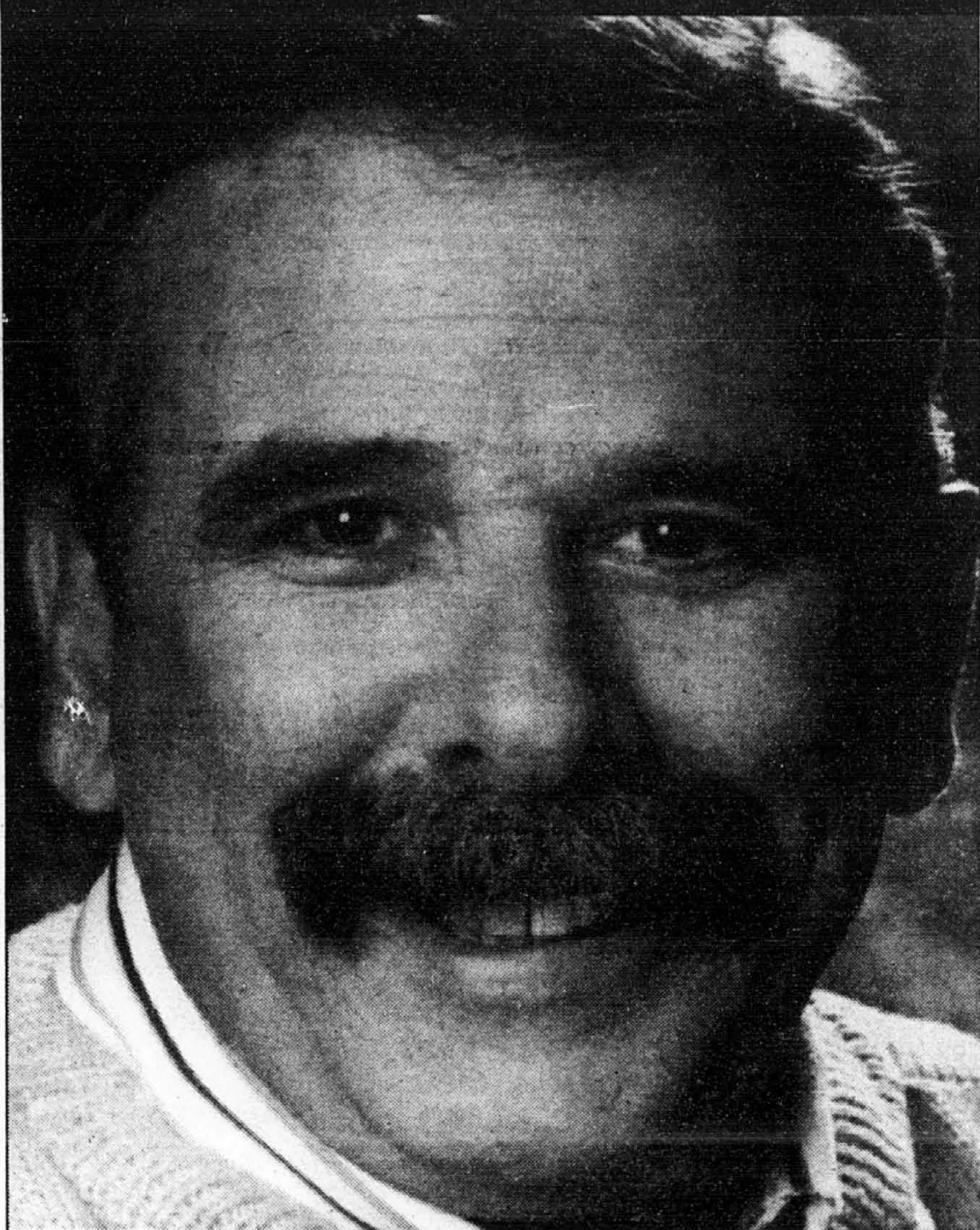
Comme le Tech 1, lancé dernier, le Tech 2 fait paraître les lourds appareils de la première génération comme de véritables dinosaures de l'entretien mécanique. Bien entendu, le Tech 2 permet aux techniciens de travailler sur les plus récents modèles produits par General Motors.

D'ici peu, tous les concessionnaires General Motors d'Amérique et d'Europe seront munis de cet outil spécialement conçu pour permettre aux techniciens des concessionnaires GM de posséder l'outillage le mieux adapté.

Plusieurs autres compagnies ont récemment mis sur le marché des appareils de diagnostic portatifs dotés eux aussi d'une technologie très poussée et pouvant être programmés pour toutes les marques.

Ajoutons que ces appareils ne sont plus facultatifs. Ils sont obligatoires pour tout technicien d'un atelier de réparation qui veut dépister les problèmes mécaniques, électriques et électroniques sur les automobiles modernes.

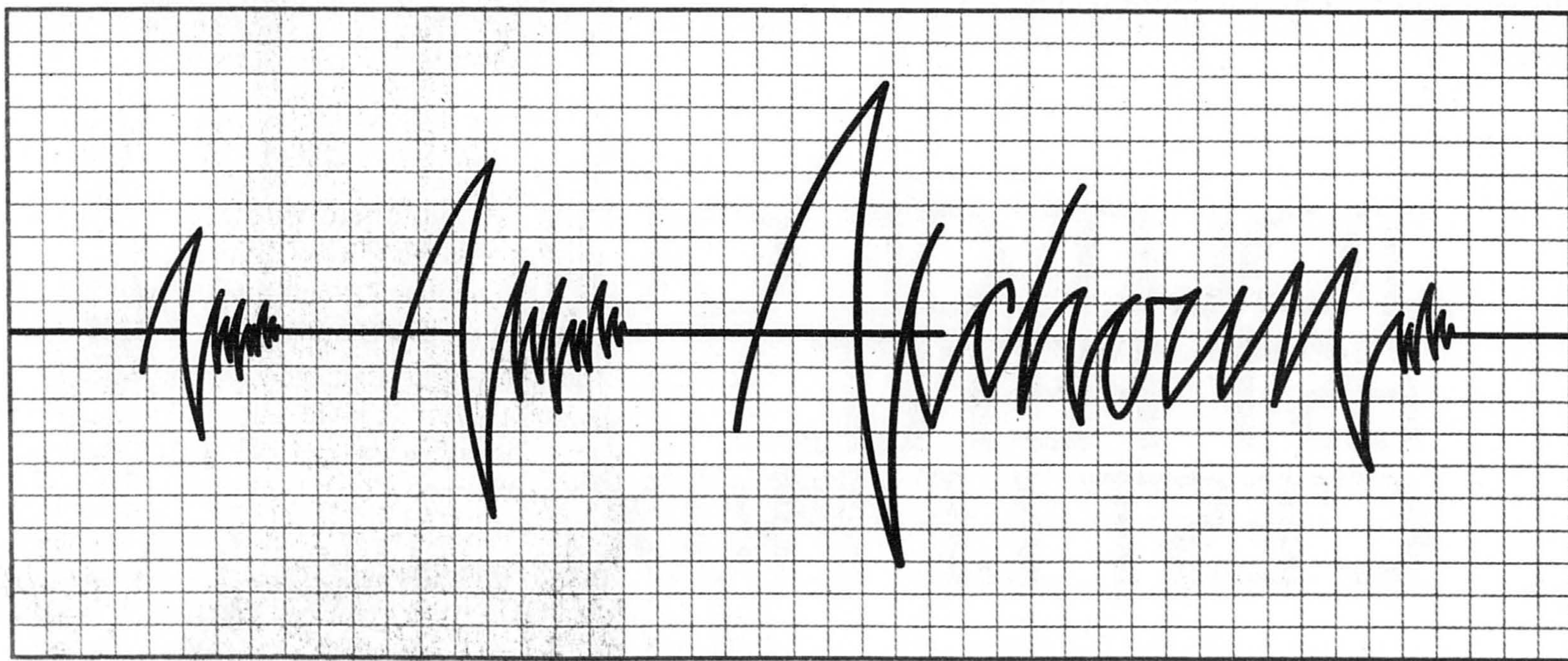
Plus bavoux que jamais!



André Arthur

de 11 h 30 à 13 h 45

CKVL  850



Échelle Richter pour le nez.

PRÉVISION
P O L L E N
CLARITIN

Pour une mise à jour plus détaillée, regardez la Prévision Pollen Claritin à la 13^e minute de chaque heure, tous les jours, sur les ondes de MétéoMédia.

Niveau de pollen
anticipe pour aujourd'hui

indice
10

Légende: 1-2 = bas / 3-5 = modéré / 6-10 = élevé
Important: les personnes extrêmement allergiques au pollen peuvent être atteintes même si l'indice est bas.

 Météo Média

Si le pollen est une catastrophe pour vous, ne manquez pas, chaque jour, la Prévision Pollen Claritin dans La Presse (à la page Météo, au verso du cahier Sports) et à la télé (à la 13^e minute de chaque heure sur les ondes de MétéoMédia).

Avec son échelle simple de 1 à 10, Claritin vous prévient des risques d'allergies qui vous guettent.

Cette prévision quotidienne vous est offerte par Claritin, l'antihistaminique qui met un frein à la somnolence au volant.



CLARITIN

 Météo Média