

Cahier

M

Ma maison

NOS VEDETTES DE LA SEMAINE



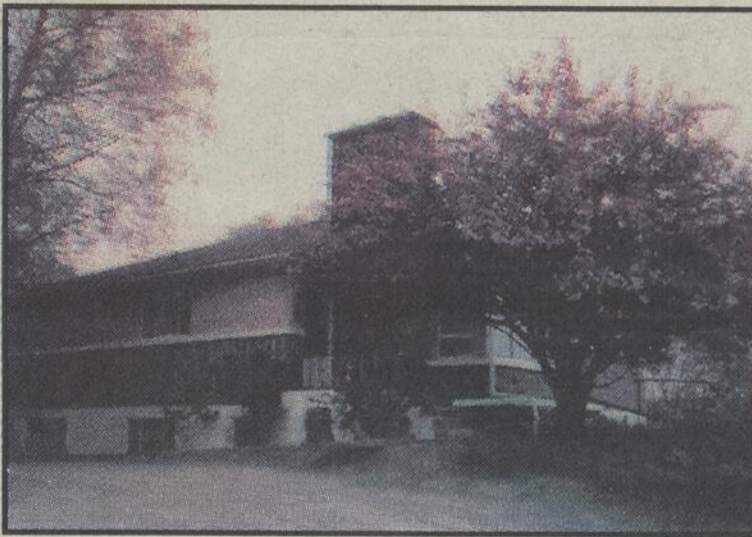
Par nos

159,646

lecteurs au
Saguenay-Lac-St-Jean

progrès-dimanche

En collaboration avec:



LA BAIE:

370-372 des Pins. Une élégance simple, des dimensions surprenantes, de l'intimité... Visitez et comparez!
Inf.: 544-8365
Sylvie Tremblay / 544-5606

Le Permanent

Le Permanent Quebec inc./Courtier

CHICOUTIMI 696-4888
JONQUIERE 695-4888
LA BAIE 677-2226 / 544-8365

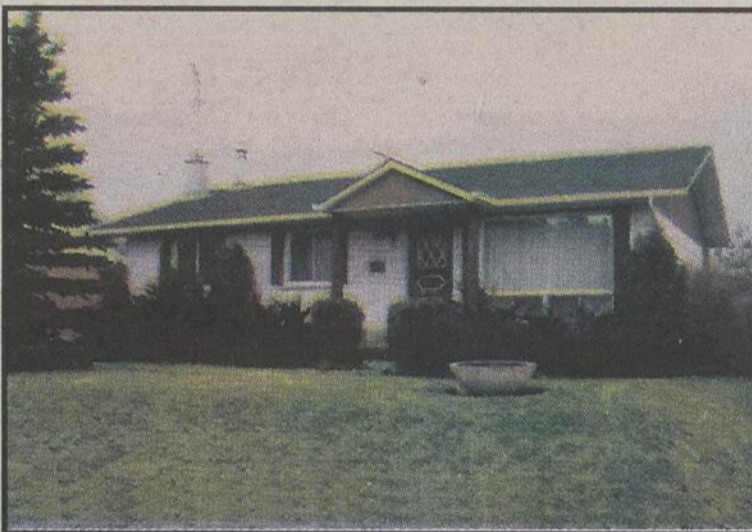


FALARDEAU:

Lac Clair. Enfin votre rêve peut se réaliser. Magnifique résidence style chalet suisse, 3 chambres, terrain de 75 000 p.c.. À proximité du Valinouët.
Inf.: Diane Bolduc / 690-7747

RE/MAX saguenay inc.

CHICOUTIMI 545-1515
JONQUIERE 548-9191



CHICOUTIMI:

Rue Voltaire, grand terrain paysager, foyer au sous-sol, plancher de bois, 3 chambres
Inf.: Jules Bouchard / 690-0146

GROUPE SAGAMI VIP

2147, BOUL. TALBOT,
CHICOUTIMI 690-0146
Courtier (2734-1833) Québec Inc.



CHICOUTIMI:

1534, Victor-Guimond, maison de style avec foyer, garage double avec porte électrique, grand terrain 70x175
Inf.: Chicoutimi / 545-5511
Jonquière / 695-5511

La Capitale MAÎTRE COURTIER INC.

CHICOUTIMI / 543-5511
JONQUIERE / 695-5511



JONQUIÈRE:

3821, Boul. du Royaume, cottage anglais, plan d'architecte. Foyer au salon, terrain paysager clôturé. Il ne manque que votre touche personnelle
Inf.: Roland Chouinard / 543-9477

LES IMMEUBLES PROPRIO COURTIER

1319, DES ROITELETS, CHICOUTIMI
BUR:543-2111/RÉS:543-276
CELL:693-3113

Le Permanent

Le Permanent Québec inc./Courtier

CHICOUTIMI ET CHICOUTIMI-NORD

Vendeur de la semaine



CHICOUTIMI: 299, Ducharme, superbe propriété à proximité des centres commerciaux, prix abordable. Inf.: 696-4888, Pierre Bolvin, 543-5021.



CHICOUTIMI: 1556, de la Bretagne, impeccable tant à l'intérieur qu'à l'extérieur, foyer, sous-sol aménagé. Inf.: 696-4888, Victoire Tremblay, 544-9485.



CHICOUTIMI: 1485, du Languedoc, moderne, salon abaissé, sous-sol aménagé. 5 chambres, foyer, quartier Murdoch. Inf.: 696-4888, Victoire Tremblay, 549-3114, 544-9485.



CHICOUTIMI: Tout brique, fenêtres neuves, 5 chambres, foyer, quartier Murdoch. Inf.: 696-4888, Benoît Tremblay, 696-2154.



CHICOUTIMI: Secteur des Écrivains, 3 chambres, prix abordable. Inf.: 696-4888, Benoît Tremblay, 696-2154.



CHICOUTIMI: Grande maison, 6 chambres, 2 foyers, près de l'hôpital, prix révisé. Inf.: 696-4888, Benoît Tremblay, 696-2154.



Marcel Aumont
Bur.:
696-4888
Rés.:
543-1866



CHICOUTIMI: Ultra-moderne, 3 chambres, possibilité d'une 4^{ème}, secteur paisible, faites une visite. Inf.: 696-4888, Jean-Guy Asselin, 549-8822.



CHICOUTIMI: Propriété à revenu, rénové. Pourquoi payer un loyer? Inf.: 696-4888, Doris Blackburn, 543-5472 ou 695-4888, Francine Boly, 542-8344.



CHICOUTIMI: Quartier St-Joachim, 5 chambres, idéal grande famille. Inf.: 696-4888, Doris Blackburn, 543-5472.



CHICOUTIMI: Style canadien, foyer, beau terrain, pas voisin arrière. Il vous faut la visiter. Inf.: 696-4888, Georges Leclerc, 549-0178.



CHICOUTIMI: 670, Taché, 1 1/2 étage, possibilité de faire 1 logement à l'étage, libre immédiatement. Prix 51 500 \$. Inf.: 696-4888, Huguette L. Vaillancourt, 696-0617.



CHICOUTIMI: 306, Letondal, bungalow 40x26, 4 chambres, sous-sol aménagé, abri d'auto, piscine, près des écoles, centres commerciaux. Inf.: 696-4888, Huguette L. Vaillancourt, 696-0617.



CHICOUTIMI: Quartier des oiseaux, maison coquette, grand garage. Inf.: 696-4888, Lina Viel, 543-2150.



CHICOUTIMI: 10 minutes de Chicoutimi, vivez la campagne avec le confort de la ville, avec revenu: 385\$/mois, 3670, rang St-Pierre. Inf.: 696-4888, Marcel Aumont, 543-1866.



CHICOUTIMI: Mieux que du neuf! POURQUOI ATTENDRE! Construction de qualité, décoration attrayante, 124 Mauriac. Inf.: 696-4888, Marcel Aumont, 543-1866.



CHICOUTIMI: Belle, grande, fonctionnelle, rentable. Que désirer de plus? Inf.: 696-4888, Marie-Reine Belzile, 549-8124.



CHICOUTIMI-NORD: Secteur Ste-Claire, avec logement au sous-sol. Abri d'auto grand terrain, seulement pour personne qui veut faire un bon investissement. Inf.: 696-4888, Georges Leclerc, 549-0178.



CHICOUTIMI-NORD: 492, Ste-Catherine. Très beau bungalow, sous-sol aménagé, terrain closé. Une visite vous convaincra. Inf.: 696-4888, Colombe Cyr, 696-0977.



CHICOUTIMI-NORD: 660, rue Clovis. Bungalow rénové, super propre, super accueillant, piscine. Inf.: 696-4888, Victoire Tremblay, 549-3114 ou 544-9485.



CHICOUTIMI-NORD: 215, Triquet, armoires en mélamine, paysagé et closé, remise 2 étages, isolée. Inf.: 695-4888, Rachel B. Fortin, 547-0955.



CHICOUTIMI-NORD: PRIX RÉVISÉ! 68 000 \$. Moderne, 192, Isabelle, sous-sol entièrement aménagé, secteur paisible. NEGOCIABLE. Inf.: 696-4888, Marcel Aumont, 543-1866.



CHICOUTIMI-NORD: NOUVEAU MANDAT. Bungalow, 261, Delisle, 28x41, près des écoles et bus, moins de 65 000 \$. Inf.: Marcel Aumont, 543-1866.



CHICOUTIMI-NORD: Avec revenu, 100 Boulogne, près des écoles et parc, rez de chaussée libre. Faites une offre. Inf.: 696-4888, Marcel Aumont, 543-1866.



CHICOUTIMI-NORD: 183, Vallière. Luxueuse propriété, prix raisonnable. Inf.: 696-4888, Léon Dion, 543-0153.



CHICOUTIMI-NORD: Super prix pour cette maison moderne et bien aménagée. Inf.: 696-4888, Lina Viel, 543-2150.



CHICOUTIMI-NORD: 60 000 \$, NOUVEAU MANDAT! Bungalow, 192, Thibault, planchers de bois franc. Transfert! Inf.: 696-4888, Marcel Aumont, 543-1866.



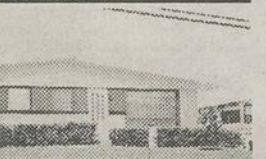
CHICOUTIMI-NORD: Maison qui a subi de belles rénovations. Prix intéressant! Inf.: 696-4888, Lina Viel, 543-2150.



CHICOUTIMI-NORD: 183, Vallière. Luxueuse propriété, prix raisonnable. Inf.: 696-4888, Léon Dion, 543-0153.



CHICOUTIMI-NORD: 183, Vallière. Luxueuse propriété, prix raisonnable. Inf.: 696-4888, Léon Dion, 543-0153.



CHICOUTIMI-NORD: 183, Vallière. Luxueuse propriété, prix raisonnable. Inf.: 696-4888, Léon Dion, 543-0153.



CHICOUTIMI-NORD: 183, Vallière. Luxueuse propriété, prix raisonnable. Inf.: 696-4888, Léon Dion, 543-0153.



CHICOUTIMI-NORD: 183, Vallière. Luxueuse propriété, prix raisonnable. Inf.: 696-4888, Léon Dion, 543-0153.



CHICOUTIMI-NORD: 183, Vallière. Luxueuse propriété, prix raisonnable. Inf.: 696-4888, Léon Dion, 543-0153.



CHICOUTIMI-NORD: 183, Vallière. Luxueuse propriété, prix raisonnable. Inf.: 696-4888, Léon Dion, 543-0153.

Jouez GAGNANT
Avec l'équipe du Permanent
La force de l'immobilier au Québec
Le Permanent en progression constante...
plus de 41,5%
d'augmentation du volume de vente en 1991 versus 1990 (centre et est Québec)

LES ENVIRONS



L'ASSOMMOIR: Bord de l'eau, NOUVEAU MANDAT. Vivre dans ce décor enchanteur et près de la ville. BON PRIX! Inf.: 696-4888, Suzanne Leclerc, 693-0020.



L'ASSOMMOIR: Bord de l'eau, NOUVEAU MANDAT. Vivre dans ce décor enchanteur et près de la ville. BON PRIX! Inf.: 696-4888, Suzanne Leclerc, 693-0020.



L'ASSOMMOIR: Bord de l'eau, NOUVEAU MANDAT. Vivre dans ce décor enchanteur et près de la ville. BON PRIX! Inf.: 696-4888, Suzanne Leclerc, 693-0020.



L'ASSOMMOIR: Bord de l'eau, NOUVEAU MANDAT. Vivre dans ce décor enchanteur et près de la ville. BON PRIX! Inf.: 696-4888, Suzanne Leclerc, 693-0020.



L'ASSOMMOIR: Bord de l'eau, NOUVEAU MANDAT. Vivre dans ce décor enchanteur et près de la ville. BON PRIX! Inf.: 696-4888, Suzanne Leclerc, 693-0020.



L'ASSOMMOIR: Bord de l'eau, NOUVEAU MANDAT. Vivre dans ce décor enchanteur et près de la ville. BON PRIX! Inf.: 696-4888, Suzanne Leclerc, 693-0020.



L'ASSOMMOIR: Bord de l'eau, NOUVEAU MANDAT. Vivre dans ce décor enchanteur et près de la ville. BON PRIX! Inf.: 696-4888, Suzanne Leclerc, 693-0020.



L'ASSOMMOIR: Bord de l'eau, NOUVEAU MANDAT. Vivre dans ce décor enchanteur et près de la ville. BON PRIX! Inf.: 696-4888, Suzanne Leclerc, 693-0020.



L'ASSOMMOIR: Bord de l'eau, NOUVEAU MANDAT. Vivre dans ce décor enchanteur et près de la ville. BON PRIX! Inf.: 696-4888, Suzanne Leclerc, 693-0020.



L'ASSOMMOIR: Bord de l'eau, NOUVEAU MANDAT. Vivre dans ce décor enchanteur et près de la ville. BON PRIX! Inf.: 696-4888, Suzanne Leclerc, 693-0020.



L'ASSOMMOIR: Bord de l'eau, NOUVEAU MANDAT. Vivre dans ce décor enchanteur et près de la ville. BON PRIX! Inf.: 696-4888, Suzanne Leclerc, 693-0020.



L'ASSOMMOIR: Bord de l'eau, NOUVEAU MANDAT. Vivre dans ce décor enchanteur et près de la ville. BON PRIX! Inf.: 696-4888, Suzanne Leclerc, 693-0020.



L'ASSOMMOIR: Bord de l'eau, NOUVEAU MANDAT. Vivre dans ce décor enchanteur et près de la ville. BON PRIX! Inf.: 696-4888, Suzanne Leclerc, 693-0020.



L'ASSOMMOIR: Bord de l'eau, NOUVEAU MANDAT. Vivre dans ce décor enchanteur et près de la ville. BON PRIX! Inf.: 696-4888, Suzanne Leclerc, 693-0020.



L'ASSOMMOIR: Bord de l'eau, NOUVEAU MANDAT. Vivre dans ce décor enchanteur et près de la ville. BON PRIX! Inf.: 696-4888, Suzanne Leclerc, 693-0020.



CHICOUTIMI-NORD
Beau grand terrain, maison à 2 étages. Vue panoramique. Inf.: 696-4888, Lina Viel, 543-2150.



LAC SÉBASTIEN
Beau chalet à 14 000\$. A qui la chance? Inf.: 696-4888, Georges Leclerc, 549-0178.



CHICOUTIMI
1024, boul. Saguenay, propriété 4 chambres, grand terrain, situé face au Saguenay. Inf.: 696-4888, Colombe Cyr, 696-0977.



CHICOUTIMI
Condo, 303-315, Malraux, style maison de ville sur 2 étages avec vue sur le boisé. Inf.: 696-4888, Micheline Fortin Paradis, 545-6354.



CHICOUTIMI
AVEC REVENU Construction 1985. 155-157, Rimbault. Avec 3 1/2 pièces, loué 300\$/mois, faites votre offre. Inf.: 696-4888, Marcel Aumont, 543-1866.



CHICOUTIMI-NORD
Maison tout briques en bas de \$60,000. Soyez propriétaire au prix d'un logement. Inf.: 696-4888, Suzanne Leclerc, 693-0020.



RECHERCHE POUR ACHETEURS SÉRIEUX: COMMERCES, EDIFICES À LOGEMENTS, FERMES.
Inf.: 696-4888, Gérard Bergeron, 549-9332.

Chicoutimi: 1055, boul. Talbot, 696-4888 / Jonquière: 3600, boul. Harvey, 695-4888 / Base militaire: 677-2226 / La Baie: 544-8365

Le Permanent

Le Permanent Québec inc./Courtier

JONQUIÈRE ET ARVIDA



JONQUIÈRE
Une vrai aubaine, à voir absolument, unifamiliale, récente, grandes pièces, possibilité de revenus.
Inf.: 695-4888, **Francine Boily, 542-8344**



JONQUIÈRE: 2531 Long-Sault, construction 13 ans, sous-sol aménagé, planchers bois franc, près de tous les services. Inf.: 695-4888, **Clément Dion, 547-9068**.



JONQUIÈRE: 1754 Ste-Famille, tout brique, terrain 10 103 pi. car., garage. Inf.: 695-4888, **Marcel Simard, 547-2214**.



JONQUIÈRE: 2072 Jacques-Cartier, logement au sous-sol. Inf.: 695-4888, **Marcel Simard, 547-2214**.



JONQUIÈRE: 3676-78 St-Louis, 2 grand logements, possibilité de 6 logements. Inf.: 695-4888, **Rachel B. Fortin, 547-0955**.



JONQUIÈRE: 2276 St-Simon, CENTRE-VILLE, 2 logements extra grands, logement du bas 13 pièces et grand 6 1/2 en haut. Inf.: 695-4888, **Ivy Tremaine, 548-3484**.



LA BAIE
Maison mobile moderne avec porte-patio.
Inf.: 696-4888, **Lise Bouchard, 543-2150**.



JONQUIÈRE
4012, Chemin St-Damien, style moderne, garage, foyer, grand terrain, âge 6 ans.
Inf.: 695-4888, **Clément Dion, 547-9068**.



JONQUIÈRE: 2568 des Pélicans, condo bon prix, TRANSFERT. Inf.: 695-4888, **Rachel B. Fortin, 547-0955**.



JONQUIÈRE: 2409 du Bataillon, propriété avec grand terrain, 4 chambres, extérieur brique et clapboard, abri d'auto, prix à discuter. Inf.: 695-4888, **Bertrand Gagnon, 548-6649**.



JONQUIÈRE: 1555, rue Normand, 3 chambres, porte-patio, libération rapide, très bon secteur. Inf.: 695-4888, **Jacqueline Thériault, 547-0035** ou **Gérard Vachon, 548-7418**.



JONQUIÈRE: 3993 Panet, tout brique, 4 chambres à l'étage, près de tous les services. Inf.: 695-4888, **Rachel B. Fortin, 547-0955**.



JONQUIÈRE: 2519 Pelletier, Canadienne, tout brique, 4 chambres, planchers de bois, foyer au salon, très belle décoration, sous-sol aménagé. Inf.: 695-4888, **Jacqueline Thériault, 547-0035**.



ARVIDA
Quartier Dubose, jumelée moderne, bien aménagée.
Inf.: 696-4888, **Marie-Reine Belzile, 549-8124**.



Terrain de 13 000 pi. car., pas de voisin arrière, près du centre de Données Fiscales.
Inf.: 695-4888, **Rachel B. Fortin, 547-0955**.



JONQUIÈRE: 3544 Radin, Maison 2 étages, avec grand atelier 21x22, 4 chambres, près de tous les services. Inf.: 695-4888, **Gérard Vachon, 548-7418** ou **Jacqueline Thériault, 547-0035**.



JONQUIÈRE: 2552 des Plaines, quartier cégep, jumelée, 2 étages, 3 chambres, 2 salles de bain, sous-sol aménagé, grand terrain clôturé, maison de qualité supérieure. Inf.: 695-4888, **Jacqueline Thériault, 547-0035**.



JONQUIÈRE: 4153 Ronsard, bungalow tout brique, toit «Normand», 3 chambres, porte-patio, libération rapide, très bon secteur. Inf.: 695-4888, **Jacqueline Thériault, 547-0035** ou **Gérard Vachon, 548-7418**.



JONQUIÈRE: 1948 St-Jean-Baptiste, maison à paliers de grande qualité, foyer, bain tourbillon, terrain 13 000 pi. car., garage, accessible pour tout genre de commerce. Inf.: 695-4888, **Jacqueline Thériault, 547-0035**.



JONQUIÈRE: 2519 Pelletier, Canadienne, tout brique, 4 chambres, planchers de bois, foyer au salon, très belle décoration, sous-sol aménagé. Inf.: 695-4888, **Jacqueline Thériault, 547-0035**.



CHICOUTIMI
498, du Rousillon. Bien aménagée, revenu, prix révisé.
Inf.: 696-4888, **Victoire Tremblay, 549-3114** ou **544-9485**.



CHICOUTIMI
430-432 Malraux, propriété impeccable, genre jumelée avec loyer, terrain aménagé, remise, quartier résidentiel, tranquille.
Inf.: 695-4888, **Bertrand Gagnon, 548-6649**.



JONQUIÈRE: 4406 boul. du Royaume, Hors-sol avec patio, 3 chambres, très belle, plus un revenu, ultra moderne. Inf.: 695-4888, **Jacqueline Thériault, 547-0035** ou **Gérard Vachon, 548-7418**.



JONQUIÈRE: 4074 Rembrandt, bungalow hors-sol, brique, sous-sol aménagé, porte-patio et patio, piscine, garage. Inf.: 695-4888, **Jacqueline Thériault, 547-0035** ou **Gérard Vachon, 548-7418**.



ARVIDA: 2611 Berthier, rénovation, chauffage électrique, toiture neuve, porte-patio, revenu à l'étage de 315 \$/mois, rez-de-chaussée 385 \$/mois. Inf.: 695-4888, **Clément Dion, 547-9068**.



ARVIDA: 2660 Juchereau, propriété tout brique, beau secteur tranquille, très grand terrain à visiter. Inf.: 695-4888, **Bertrand Gagnon, 548-6649**.



ARVIDA: 2617 Dequen, NOUVEAU MANDAT, maison tout brique beau grand terrain aménagé, porte-patio dans dinette et foyer au salon, grandes pièces. Inf.: 695-4888, **Ivy Tremaine, 548-3484**.



CHICOUTIMI
Rang St-Pierre, terrain 36 000 pi. car. prêt à construire. Pas voisin arrière. 18 500 \$.
Inf.: 696-4888, **Hugette L. Vaillancourt, 696-0617**.



CHICOUTIMI-NORD
198, Lajeunesse, semi-détaché, très propre, terrain clôturé, secteur paisible à voir, moins de 60 000 \$.
Inf.: 695-4888, **Sandra M. Gauthier, 549-4918**.



ARVIDA: 2961 Berthier, PRIX RÉDUIT, bout de maison en rangée, rénovation en partie, belles grandes pièces et pas de voisin arrière. Inf.: 695-4888, **Ivy Tremaine, 548-3484**.



ARVIDA: 1720 Ampère, maison impeccable, tout refait au rez-de-chaussée, foyer neuf, cuisine mélamine blanche. Inf.: 695-4888, **Ivy Tremaine, 548-3484**.



ARVIDA: 2163 des Hydrangers, FAITES UNE OFFRE, jolie maison neuve, moderne, hors-sol, 3 grandes chambres, aire ouverte pour espace principale. Inf.: 695-4888, **Ivy Tremaine, 548-3484**.



ARVIDA: 2857 boul. Saguenay, PRIX RÉDUIT, petit budget, jumelée rénovation, armoires en mélamine, porte-patio, garage, libération rapide. Inf.: 695-4888, **Jacqueline Thériault, 547-0035**.



JONQUIÈRE: 428 rue Neilson, Secteur Arvida, jumelée rénovation. Inf.: 695-4888, **Léon Dion, 543-0153** ou **Réjean Martin, radio: 693-9805**.



RIVIÈRE-DU-MOULIN
2 logements, idéal pour placements, à liquider, succession, 66 500 \$. Faites votre offre.
Inf.: 696-4888, **Régis Morin, 690-0591**.



ST-AMBROISE
240, rang Ouest, à voir, haute gamme.
Inf.: 695-4888, **Marcel Simard, 547-2214**.



ARVIDA: Grand terrain, maison aux proportions généreuses, sous-sol rentable si désiré. Inf.: 695-4888, **Marie-Reine Belzile, 549-8124**.



ARVIDA: Extra-moderne, 3 chambres, salle d'eau, pièce pour sauna, construction 1994, je vous invite. Inf.: 695-4888, **Jean-Guy Asselin, 549-8822**.



JONQUIÈRE: 428 rue Neilson, Secteur Arvida, jumelée rénovation. Inf.: 695-4888, **Léon Dion, 543-0153** ou **Réjean Martin, radio: 693-9805**.



2 logements près du cégep, garage, pas de vacances prix très raisonnable, à ne pas manquer. **Campagne à proximité**, grand terrain, hangar de 75 pi. absolument impeccable, 5 chambres, entrée indépendante. **Libre immédiatement**, très grand terrain, paysagé, tout brique, possibilité de revenu.
Inf.: 695-4888, **Francine Boily, 542-8344**.



JONQUIÈRE: 428 rue Neilson, Secteur Arvida, jumelée rénovation. Inf.: 695-4888, **Léon Dion, 543-0153** ou **Réjean Martin, radio: 693-9805**.



CHICOUTIMI
Maison toute rénovation. Arrière place du Saguenay, à liquider.
Inf.: 696-4888, **Nicole Potvin, 690-0591**.



KENOGAMI
3590, Fortin, 1 x 5 1/2 pièces au propriétaire + 1 revenu 4 1/2 pièces, garage, très bon prix.
JONQUIÈRE
1923, Montfort, 2 x 5/2 et 3 x 4 1/2 pces.
Inf.: 695-4888, **Jacqueline Thériault, 547-0035**.



COMMERCIAL
ARVIDA: 3634 boul. Saguenay, grand local vide, plus autres bons revenus, bon rendement.
A REVENUS
ARVIDA: 2719, Vaudreuil, 4 logements rénovés au complet.
ARVIDA: 2720, Marquette, 3 logements à rénover.
Inf.: 695-4888, **Ivy Tremaine, 548-3484**.



LA BAIE: Nouveau mandat



LA BAIE: 1011 à 1015, 3ième Rue, 6 ans. Inf.: 544-8365, **Léo Waltzing, 544-4122**.



LA BAIE: 1750, Arthur Beaulieu, superbe vue sur la Baie. Inf.: **Léo Waltzing, 544-4122**.



LA BAIE: 340, Aimé Gravel, pour visiter, contactez 544-8365, **Léo Waltzing, 544-4122**.



CHICOUTIMI
Domaine du Roi, 1639, du Portage. 2 étages, tout brique, avec garage, plus de 2400 pieds habitables.
Inf.: 696-4888, **Gérard Bergeron, 549-9332**, **Gilles Parrot**.



JONQUIÈRE
Monet, voisin du 1811, beau terrain paysagé, prêt à construire, soit unifamiliale ou jumelée.
Inf.: 695-4888, **Ivy Tremaine, 548-3484**.



LA BAIE
LA BAIE: 1251, Mathieu, impeccable avec foyer. Inf.: 544-8365, **Léo Waltzing, 544-4122**.



LA BAIE: 1011 à 1015, 3ième Rue, 6 ans. Inf.: 544-8365, **Léo Waltzing, 544-4122**.



LA BAIE: 1775, Frederic Fortin, du confort, de l'espace et la beauté, tout pour votre famille. A prix réduit. Inf.: 544-8365, **Léo Waltzing, 544-4122**.



LA BAIE: 1080, des Colibris, impeccable, dans quartier où il fait bon grandir. 544-8365, **Léo Waltzing, 544-4122**.



LA BAIE: 6918, boul. Grande-Baie, Sud, au bord de l'eau, moderne, dans un site enchanteur. 544-8365, **Léo Waltzing, 544-4122**.



CHICOUTIMI
A l'arrière de Place du Royaume, 1168, des Roitelets, 4 paliers avec abri d'auto. A voir.
Inf.: 696-4888, **Gérard Bergeron, 549-9332**, **Céline Bouffard**.



ST-AMBROISE
6 Lac Vert, chalet 2 chambres, piscine, terrain 37783 pi. car. à qui la chance?
Inf.: 695-4888, **Gérard Vachon, 548-7418**.



LAC KENOGAMI: 459-494 des Canaris
LAC KENOGAMI: Chemin du Parc
LATERRIERE: 230-232 Kiwanis, PRIX RÉDUIT
LATERRIERE: 2153, rang St-Pierre, AU-BAINE
ST-FELIX D'OTIS: 12 000 \$ bord de l'eau.
Inf.: 695-4888, **Rachel B. Fortin, 547-0955**.



ZEC LA BOITEUSE: chalet chasse et pêche, tout équipé.
ZEC LA LIEVRE: chalet chasse et pêche.
Inf.: 695-4888, **Marcel Simard, 547-2214**.



ST-CHARLES: 101, route Bonneau, chalet rénové en partie, grand terrain. Inf.: 695-4888, **Jacqueline Thériault, 547-0035**.



LAC CLAIR: 598, Embranchement #8, sur le bord de l'eau, avec remise et garage meublé. Inf.: 695-4888, **Micheline Fortin Paradis, 545-8354**.



LAC KENOGAMI: 470 Lac du Camp, (La-ruche), chalet habitable à l'année, terrain 104 028 pi. car., façade sur grand lac, superbe. Inf.: 695-4888, **Jacqueline Thériault, 547-0035**.



LA BAIE
165, des Peupliers, 59 500 \$, négociable. Jumelée, 3 chambres, salle familiale.
Inf.: 544-8365, **Léo Waltzing, 544-4122**.



CHICOUTIMI
6 1/2 et 4 1/2 centre-ville, chauffage électrique, prix d'aubaine. Terrains commerciaux et résidentiels, chalets. Édifices à revenus de 4, 6 et 11 logements.
Inf.: 696-4888, **Ahmed Hassan, 545-1052**.



RANG ST-MARTIN, 4 1/2 pièces, 2 chambres, ter. 55 000 pi. car. Vue magnifique sur le Saguenay, 24 500 \$.
Inf.: 696-4888, **Hugette L. Vaillancourt, 696-0617**.



ST-FULGENCE: Lac Harvey, chalet habitable à l'année, Fosse septique, eau potable. Inf.: 696-4888, **Colombe Cyr, 696-0977**.



CHICOUTIMI-NORD
412, Ste-Geneviève, avec garage. Résidentiel ou commercial.
Inf.: 696-4888, **Réjean Martin, radio: 693-9805**.



LAC OTIS: BORD DU LAC
5 pièces, baignade, prix révisé, passez un bel été à votre chalet.
Inf.: 696-4888, **Benoit Tremblay, 696-2154**.



LATERRIERE: Chalet style suisse au Portage Nord, grand terrain, piscine, garage. Inf.: 696-4888, **Léon Dion, 543-0153** ou **Réjean Martin, radio: 693-9805**.



ARVIDA: 2400 Gilbert. A voir.
JONQUIÈRE: 2344, de la Montagne. A voir.
Inf.: 696-4888, **Robert G. Larouche, 696-2173**.



CHICOUTIMI-NORD
Terrains bien situés près des rues Delsie et Cabot.
Inf.: 696-4888, **Monique Girard, 543-0608**.



CHICOUTIMI
Commerce de restauration, boul. Talbot.
Inf.: 696-4888, **Nicole Ouimet, 690-0340**.



ST-HONORE
Joli bungalow, grand terrain, 4 chambres.
Inf.: 696-4888, **Benoît Tremblay, 696-2154**.



CHICOUTIMI-NORD
412, Ste-Geneviève, avec garage. Résidentiel ou commercial.
Inf.: 696-4888, **Réjean Martin, radio: 693-9805**.



RÉSIDENTIEL, COMMERCIAL ET INDUSTRIEL. Disponible en tout temps. 3 bars à vendre.
Inf.: 696-4888, **Léon Dion, 543-0153**.



CHICOUTIMI
Maison 40x42, abri d'auto, garage, 3 chambres, 2 salles de bains avec tourbillon. Piscine intérieure, terrain 20 000 pi. car. Cause retraite.
Inf.: 696-4888, **Gaston Vachon, 696-2240**.



RIVIÈRE-DU-MOULIN
Bungalow avec garage et piscine, prix très abordable.
Inf.: 696-4888, **Pierre Boivin, 543-5021**.

Aménagement paysager:

Arbres et fleurs augmentent la valeur de la maison

L'aménagement paysager représente un investissement immobilier. En plantant intelligemment vous pouvez réduire vos frais de chauffage l'hiver, avoir une maison fraîche en été, diminuer la quantité de boue et de saleté que les enfants et les animaux domestiques amènent dans la maison, et disposer d'un jardin potager qui vous fournira une nourriture fraîche et économique.

Il faut trois ou quatre ans pour mettre une propriété en valeur. L'aménagement paysager doit être planifié en fonction des caractéristiques particulières du terrain et de la permanence des éléments mis en place. Le Ministère de l'Agriculture vous donnera des renseignements sur les arbres, arbustes et fleurs qui poussent bien dans votre région. Petit à petit, votre propriété prendra de la valeur et vous pourrez aussi profiter des commodités et de la beauté qu'apporte un bel aménagement paysager.

Plan d'aménagement paysager

Éléments à tenir compte lors de la planification:

L'allure du terrain: profitez des caractéristiques naturelles comme les affleurements de roches, les arbres, les différents niveaux du sol, etc.

L'environnement: Vous pouvez être à proximité d'un endroit boisé ou jouir d'un beau panorama. Faites la planification de manière à en profiter.

Le climat: Notre rude climat limite la vie en plein air à quelques mois. Si la construction d'un patio ou d'une véranda est envisagée, elle doit l'être dans un endroit ensoleillé et abrité du vent.

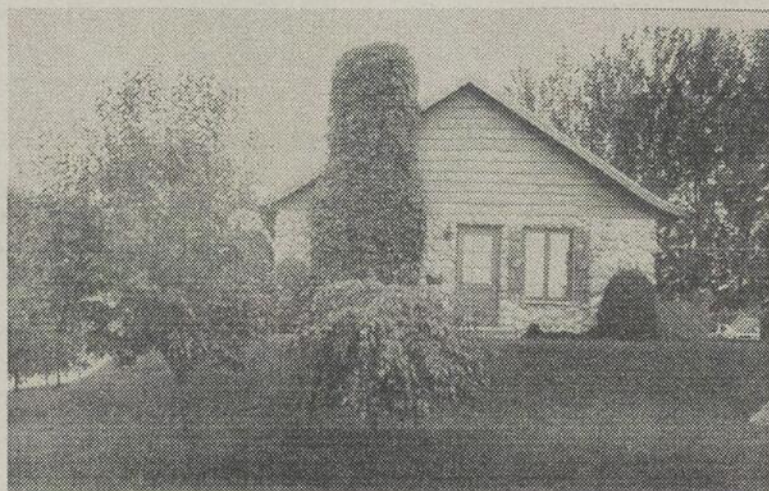
La vue que l'on a des fenêtres, la taille de la maison et

l'emplacement des portes: tous ces éléments vont avoir des répercussions sur le plan d'aménagement.

La famille: Si vous avez des enfants ou des animaux domestiques, le jardin va leur servir d'aire de jeux. Pensez-y lors du choix de l'emplacement des leurs et du jardin potager.

Aménagement paysager axé sur l'économie d'énergie

Le fait de planter des arbres et des arbustes autour de votre maison vous aidera à diminuer les frais de chauffage et de climatisation. L'économie réalisée dépend des plantes que vous choisirez et de l'endroit où vous les planterez. Les arbres et les arbustes réduisent aussi le bruit et la pollution de l'air. Ils rendent votre maison plus



PAYSAGE - En aménagement intelligemment votre terrain vous pouvez économiser de l'énergie et augmenter la valeur de votre maison.

attractive et lui donnent plus de valeur. L'argent dépensé représente donc un bon investissement.

Des arbres et des arbustes judicieusement répartis

protègeront votre maison de la force du vent; plantés près d'une construction, ils freinent les déplacements de l'air et créent une zone d'air calme qui ralentit le refroidis-

sement de la maison et peut réduire de 10 à 30 la consommation de carburant en hiver. Les conifères servent de brise-vent permanent et contribuent ainsi plus efficacement à une économie d'énergie. A l'opposé, les arbres à feuilles caduques protègent les personnes et les habitations contre le soleil d'été, et l'hiver, leur défeuillaison laisse passer les rayons solaires au moment où vous en avez la plus besoin pour chauffer votre maison.

Lorsque vous choisissez des arbres à planter, évitez ceux qui resèment facilement comme le maronnier ou l'érable argenté et ne plantez ni peupliers ni saules près de la maison car leur système de racines très dense peut faire fissurer les fondations et les murs.

7^e OMNIUM DE GOLF MAISON DE LA PRESSE

Plus de **60,000\$** en prix

12 et 13 juillet 1991, Club de golf de Chicoutimi

ou profit de
La Fondation Régionale de l'Hôpital de Chicoutimi

Denise Lalancette
Artiste-peintre

114 Rang Double St-Ambroise
672-4676

Commanditaire de l'événement

M. Claude Dufour secrétaire Omnium de golf et responsable des inscriptions en compagnie de Mme Denise Lalancette

1 Tableau intitulé: "S'envoleront-ils?"
une valeur de: **850\$**

QUOTIDIEN progrès-dimanche

7^e OMNIUM DE GOLF MAISON DE LA PRESSE

Plus de **60,000\$** en prix

12 et 13 juillet 1991, Club de golf de Chicoutimi

ou profit de
La Fondation Régionale de l'Hôpital de Chicoutimi

Boutique aux Trois Pignons
Galeries Jonquière
542-9688

Commanditaire de l'événement

M. Jean Tremblay directeur du marketing au Progrès du Saguenay et responsable publicité et commandes pour l'Omnium de golf en compagnie de M. Richard Boivin copropriétaire de la Boutique Aux Trois Pignons

Habillement des membres du comité organisateur et des co-présidents d'honneur

une valeur de: **1,200\$**

QUOTIDIEN progrès-dimanche

QUALITÉ - RAPIDITÉ - EXCLUSIVITÉ

• Résidentiel
• Commercial
• Industriel

LE GROUPE DONCO I N C.

MANUFACTURIER STRUCTURE DE TOITURES ET DE PLANCHERS (FLOOR TRUSS)

• Service d'ingénierie • Service d'estimation gratuite
• Assistance professionnelle • Des délais rapides

Vous avez un projet de construction ou de rénovation!
DONCO ... Un produit de qualité pour vous ...

• Distributeur revêtement d'acier
• Distributeur poubelle "RAMLAM"

C'est là où l'on retrouve toute la différence entre DONCO et les autres

1000, boul. du Royaume
Tél.: 696-4289 — FAX: 696-3661

FENÊTRES

POLYCO

NOUS INSTALLONS NOS PRODUITS

ESTIMATION GRATUITE
3521, rue du Parc Industriel
C.P. 2397, Jonquière (Kénogami)

• Fenêtres en U: P.V.C.
• Portes d'acier
• Portes d'acier recouvertes de vinyle
• Portes jardin
• Porte-patio

Ghislain Bouchard
Dir. des ventes

Mario Simard
Dir. marketing

Gaston Laliberté
représentant

André Bergeron
représentant

Serge Brassard
représentant

Jonquière (418) 695-1856
Chicoutimi (418) 543-6606
Lac-St-Jean (418) 662-1145
Fax: (418) 695-3811

"Chez Polyco on n'a pas fini de vous épater!"



Collaboration

Permanent et Alcan



COLLABORATION - Une importante réunion s'est déroulée le 7 juin dernier au Roussillon Saguenay afin de consolider l'étroite collaboration entre les représentants de Relogement Alcan, les évaluateurs de la région et les agents du PERMANENT. Dans l'ordre sur la photo: André Périard, dir. du Service de Relogement Canada Trust Le Permanent, Claude Thibault, v.-p. rég. Centre et Est Permanent Québec, Denise Beaudoin, préposée aux relocalisations chez Alcan, Richard Garand, dir. des avantages sociaux Alcan, Paul H. Everell, prés. et chef des opérations du Permanent, Michel Brassard, dir. au Saguenay pour le Permanent Courtier.

Ventilateur récupérateur de chaleur

Venmar Ventilation a lancé sur le marché sa nouvelle ligne de ventilateurs à récupération de Chaleur (VRC) dont le modèle 5585 Compact Haute Efficacité. Ces appareils visent à maintenir la qualité de l'air d'une maison en rejetant à l'extérieur l'air vicié et l'exès d'humidité tout en récupérant la chaleur pré-

sente pour la redistribuer à l'intérieur avec un nouvel apport d'air frais.

Leur présence s'explique par le besoin de contrer la trop grande étanchéité des maisons modernes. Le modèle 5585 est doté du système de contrôle mural automati-

que à trois modes d'opération. (les modèles standards pouvant être convertis au système automatique après leur installation). Celui-ci permet une égale distribution de la chaleur et de l'humidité. Advenant un niveau d'humidité trop élevé, l'échange d'air s'effectue automatiquement.

RE/MAX® La Baie



159, rue Victoria
Ville de La Baie, G7B 3M5
544-3373
Base de Bagotville
677-2293

Les courtiers associés de l'immobilier

 LA BAIE: 811, 2 ^e ème Rue, magnifique résidence d'antan, rénovée au goût d'aujourd'hui. Thérèse Bilodeau, Denis Houle, 677-2293, 677-2103.	<p>A LOUER Grand local commercial ou à bureaux, secteur achalandé, situé au centre-ville, Port-Alfred. Libre en juillet. Inf.: Normand Simard, 544-9896, radio 693-7222.</p>	 LA BAIE: 700, St-Stanislas, sous-sol aménagé, pas de voisin arrière. Thérèse Bilodeau, Denis Houle, 677-2293, 677-2103.	<p>AUTRES SECTEURS LA BAIE: Ulysse Dufour. Tout le confort et plus et plus à prix très raisonnable. Thérèse Bilodeau, Denis Houle, 677-2293, 677-2103.</p>
 LA BAIE: 694, Chemin d'Plateau. Maison mobile 14x68 + terrain, près de la base militaire. Inf.: Louise Deschênes, 677-2605, radio, 696-6021.	 LA BAIE: 2005, Bagot, 6 logements modernes, bonne rentabilité, excellent placement. Information: Normand Simard 544-9896, radio 693-7222.	 LA BAIE: 1551, Arthur-Beaulieu, maison à paliers, pas de voisin arrière, belle vue sur La Baie. Information: Louise Deschênes, 677-2605, radio: 696-6021.	 CHICOUTIMI: 162, Chauvin, devenez propriétaire, pour le prix d'un logement. Thérèse Bilodeau, Denis Houle, 677-2293, 677-2103.
 LA BAIE: 250, des Saules, superbe jumelé, 3 chambres, beau terrain, appelez immédiatement. Information: Normand Simard, 544-9896, radio: 693-7222.	 LA BAIE: 220, Lac Rond, chalet meublé. Bon prix. Thérèse Bilodeau, Denis Houle, 677-2293, 677-2103.	 LA BAIE: Superbe condo, aire ouverte, éligible au programme mon taux mon toit. Information: Normand Simard, 544-9896, radio: 693-7222.	 JONQUIERE: 2309, Prévost, jumelé, superbe moderne, si vous aimez sortir de l'ordinaire. Thérèse Bilodeau, Denis Houle, 677-2293, 677-2103.
 LA BAIE: 750, Des Nimes, jumelé neuf, 3 chambres, plan ouvert, disponible en août. Inf.: Normand Simard, 544-9896, radio 693-7222.	 LA BAIE: 110, des Tournesols, superbe bungalow, armoires mélamine et chêne, bain tourbillon, impeccable pour une visite. Information: Normand Simard, 544-9896, radio: 693-7222.	 LA BAIE: 380, St-Stanislas, 4 chambres à coucher, très grand terrain, près des services. Thérèse Bilodeau, Denis Houle, 677-2293, 677-2103.	 LATERRIERE: 103, Daniel, enfin maison mobile avec grand terrain 80'x180'. Impeccable. Thérèse Bilodeau, Denis Houle, 677-2293, 677-2103.
 LA BAIE: 135, des Cyprès, hors-sol, sous-sol aménagé. Thérèse Bilodeau, Denis Houle, 677-2293, 677-2103.	<p>LA BAIE Rue des Nimes, maison neuve. Intérieur desing, 8 1/2 %, 3 ans. 1580, Alfred-Dubuc, 4 1/2 pièces, sous-sol aménagé. 351, 8^{ème} Rue, 5 1/2 pièces, sous-sol fini, prix révisé. 1322-24, 7^e Avenue 2 logements. Bien loués, renouvés de A à Z 969-71, Chemin des Chutes, 2 logements, terrain 28 000 pi. car. 29000-02, Chemin St-Jean, 2 logements, très propres. 1671-77, 6^{ème} avenue, 4 logements, rénové au complet, loué à 100%. 161 Sirois, bungalow avec garage moins de 56 000 \$. Domaine de 465 acres, vue imprenable sur cours d'eau. CHICOUTIMI 1050, Marquette, tout brique, pas de voisin arrière. Information: Conrad Bergeron, 544-8811, radio: 693-9697.</p>	 LATERRIERE: 5570, Portage-Nord, bungalow avec revenu, très grand terrain piscine. Prix 69 000 \$. Thérèse Bilodeau, Denis Houle, 677-2293, 677-2103.	
 LA BAIE: 490, St-Stanislas, sortez des sentiers battus, superbe bungalow, intérieur spacieux et confortable, patio, grand terrain,abri d'auto, venez découvrir le reste pour une visite, contactez-moi. Inf.: Normand Simard, 544-9896, radio 693-7222.	 LA BAIE: 290, Duberger, maison style suisse, 1 1/2 étage, impeccable de construction et d'apparence. Nouveau prix. Thérèse Bilodeau, Denis Houle, 677-2293, 677-2103.	 LA BAIE: 365, Des Rosiers, haut de gamme, qualité de construction supérieure, garage, vue imprenable sur le Fjord. Inf.: Normand Simard, 544-9896, radio: 693-7222.	 CHICOUTIMI-NORD: 223, Beaujéjal, Salon cuisin style ouvert. Beaucoup de rénovations 1990. Quartier calme. Inf.: Conrad Bergeron, 544-8811, 693-9697.
 LA BAIE: 511, 4 ^{ème} Rue, unifamiliale 2 étages, bien rénové, magnifique terrain, situé près de tous les services. Une visite s'impose. Information: Conrad Bergeron, 544-8811, radio: 693-9697.	 LA BAIE: 290, Des Rosiers, n'achetez pas sans voir celle-ci, construction supérieure, prix très avantageux, visitez et comparez. Inf.: Normand Simard, 544-9896, radio: 693-7222.	 LA BAIE: 3010, St-Anicet, #3, moins dispendieux que le prix d'un logement. Grand terrain. Thérèse Bilodeau, Denis Houle, 677-2293, 677-2103.	<p>AUTRES SECTEURS CHICOUTIMI: Rang St-Pierre, 3706, Ranch pour chevaux, 10 acres de pacages, 17 acres de boisé. Prix réduit. Thérèse Bilodeau, Denis Houle, 677-2293, 677-2103.</p>
 LA BAIE: 2071, Montpellier, jumelé, moderne, 3 chambres, très bien pensé. Thérèse Bilodeau, Denis Houle, 677-2293, 677-2103.	 CHICOUTIMI: 915, Murdock, tout brique, intérieur rénové. Thérèse Bilodeau, Denis Houle, 677-2293, 677-2103.	 ST-FELIX-D'OTIS: 240, Chemin du Lac à la Croix. Chalet meublé à prix raisonnable. Inf.: Louise Deschênes, 677-2605, radio, 696-6021.	 ST-FELIX: Chemin Lac-à-La-Croix. Chalet moderne, meublé, grand terrain, patio à voir. Normand Simard, 544-9896, radio: 693-7222.

LES CONSTRUCTIONS C.L.D. 1985 INC.

3540, rue du Parc Industriel
Kénogami, Jonquière, 547-4773

Entrepreneur résidentiel et commercial

- Programme de rénovation PARCQ
- Aménagement par office des handicapés
- Construction de votre nouvelle maison
- Rénovation: résidentielle, commerciale

PETIT OU GRAND PROJET
CONFIEZ-LES À DES GENS D'EXPÉRIENCE

Soir et fin de semaine: Raynald Bouchard, 548-5225

7^e **OMNIUM DE GOLF**
MAISON DE LA PRESSE
Plus de **60,000\$** en prix

12 et 13 juillet 1991, Club de golf de Chicoutimi



au profit de
La Fondation Régionale de l'Hôpital de Chicoutimi
Mme Denise Pineault du Club Multi-points en compagnie de M. Jasmin Gilbert responsable publicité et commandites pour l'Omniium de golf et directeur de la publicité au Quotidien.

CLUB Multipoints

Commanditaire de l'événement

- 1 télécouleur 14" Toshiba
- 1 magnétoscope VHS Nikko
- 1 caméscope 8mm Sony

une valeur de: **1577\$**

QUOTIDIEN progrès dimanche

MOLSON GINERBE



Normand Simard
544-9896 Radio: 693-7222



Conrad Bergeron
544-8811 Radio: 693-9697



Thérèse Bilodeau
677-2103- 677-2293



Louise Deschênes
677-2605 Radio: 696-6021



Denis Houle
677-2103 - 677-2293



RE/MAX® saguenay inc.

COURTIER IMMOBILIER
INDÉPENDANT

CHICOUTIMI JONQUIÈRE
670, chemin St-Thomas Faubourg Sagamie
545-1515 548-9191

CHICOUTIMI		LIQUIDATION JONQUIÈRE LIQUIDATION		AGENTS DE GARDE CETTE SEMAINE	
	VALIN 173, Justine. A qui la chance, logez-vous au prix d'un logement, 3 chambres. Très propre. Occasion unique. Inf.: Ghislain Martel/Muriel Godin 696-2844		JONQUIÈRE 2090, St-Dominique, «CONDOS» de 2 étages avec sous-sol aménagé. Intérieur luxueux et très bien éclairé. Inf.: Lise Sénéchal 548-3284		CHICOUTIMI Pierre Roy 696-3415
	CHICOUTIMI Lorenzo-Genest, 16 logements de 4 1/2 et de 5 1/2 pièces. Très bonne construction, toujours loués. Près de Place du Royaume. Inf.: Gilles Lalonde 696-0487		CHICOUTIMI 111, boul. Panoramique. Maison spacieuse. Impeccable. Vue sur le Saguenay. Terrain superbe 36 232 pi. car. avec pavillon d'été et piscine creusée. Inf.: Jérôme Côté, 549-9255.		JONQUIÈRE Ginette Gaudreault 548-1181
	CHICOUTIMI Joseph Dandurand, 8 logements de 4 1/2 pièces, haut de gamme, site enchanteur, près de la Sûreté du Québec. Bon placement. Inf.: Gilles Lalonde 696-0487		CHICOUTIMI 1274, Adélar Plourde. Maison de ville. 3 chambres à coucher, rez-de-chaussée en bois franc. Vente pour cause de transfert. Inf.: Jean-Yves Gagnon, 693-9447. André Dallaire, 545-6588.		CHICOUTIMI Rang St-Pierre, vous aimez le bon air, le grand air? Offrez-vous une immense propriété à la fois à la ville, à la campagne. Inf.: Isabelle Duguay Girard, 545-6614.
	CHICOUTIMI-NORD 1972, Place Belvédère, LA CREME DE LA CREME. UN MODE DE VIE EXCEPTIONNEL! Vous vivrez à la hauteur de vos rêves dans un monde à part, la piscine intérieure, la verrière, l'intérieur des plus modernes avec ses planchers de bois franc et de marbre, en font LA PLUS PRESTIGIEUSE ADRESSE. Le tout sur un magnifique terrain boisé sans voisin arrière. Inf.: Hélène Lavoie, 696-4293		CHICOUTIMI 1514, Bois de Boulogne, 4 chambres, foyer. Impeccable. Foyer. Terrain pas de voisin. Prix négociable. Inf.: Jérôme Côté, 549-9255.		CHICOUTIMI Rang St-Pierre A 3 maisons de la Route 170, un véritable domaine. Offrez-vous un vrai foyer et ensuite offrez-le aux vôtres. Inf.: Isabelle Duguay Girard, 545-6614.
	CHICOUTIMI Malherbe. Jumelet tout brique, peut se vendre en totalité ou en partie. Inf.: Jean-Yves Gagnon, 693-9447 ou Isabelle Duguay Girard, 545-6614.		CHICOUTIMI 1414, des Eboulements. 4 chambres, chauffage bi-énergie rénové et d'une propreté impeccable. À proximité des écoles et des centres d'achats. Idéal pour première résidence. Inf.: Diane Bolduc, 690-7747.		CHICOUTIMI Rang St-Pierre A 3 maisons de la Route 170, un véritable domaine. Offrez-vous un vrai foyer et ensuite offrez-le aux vôtres. Inf.: Isabelle Duguay Girard, 545-6614.
	CHICOUTIMI 459, des Peupliers. Les joies de la campagne, le confort de la ville, outre le style et le charme. Cette maison a 2 chambres à coucher. Vous voulez en savoir plus? Inf.: Hélène Lavoie 696-4293		CHICOUTIMI 669, des Bernaches. Bungalow 28 x 54, foyer, porte-patio, piscine creusée, patio. Planchers de bois. Remise + 1 logement 4 1/2 pièces. Inf.: Jean-Rock Girard, 543-6484.		CHICOUTIMI Place Copernic. Que diriez-vous d'un appartement «très design» pour vous? Ajoutez à cela 2 x 3 1/2 loués à des personnes seules. Vous ne payez donc presque rien! Appelez vite. Inf.: Isabelle Duguay Girard, 545-6614.
	ARVIDA 2981, Ste-Marie, tout brique, garage + abri d'auto, sous-sol aménagé, 4 chambres à coucher. IMPECCABLE... Inf.: Lise Sénéchal 548-3284		CHICOUTIMI 1279, Adélar Plourde. Construction récente, idéal pour couple jeune ou retraité. Entretien minimum. Inf.: Ghislain Martel/Muriel Godin, 696-2844.		CHICOUTIMI 720, boul. Saguenay, une belle maison d'autrefois à vocations multiples. Vue magnifique sur le Saguenay inclus. Inf.: Lise Sénéchal, 548-3284.
	ARVIDA 1740 et 1742, Maxwell, 2 semis-détachés de 3 chambres à coucher. IMPECCABLE! Inf.: Lise Sénéchal 548-3284		CHICOUTIMI 1279, Adélar Plourde. Construction récente, idéal pour couple jeune ou retraité. Entretien minimum. Inf.: Ghislain Martel/Muriel Godin, 696-2844.		CHICOUTIMI 736, Malraux, cottage 4 chambres, foyer, garage, terrain 18 799 pi. car. Inf.: Jean-Rock Girard, 543-6484.
	CHICOUTIMI Rue Barrette. Près de St-Paul. Edifice commercial. 3 000 pi. car. Terrain: 17 400 pi. Endroit stratégique pour commerce de gros et détail. Inf.: Gilles Lalonde 696-0487		CHICOUTIMI 1279, Adélar Plourde. Construction récente, idéal pour couple jeune ou retraité. Entretien minimum. Inf.: Ghislain Martel/Muriel Godin, 696-2844.		CHICOUTIMI-NORD 1800, des Cent Associés, luxe et confort fini sur 2 étages, terrain bien aménagé. Inf.: Muriel Godin/Ghislain Martel, 696-2844.
	CHICOUTIMI 222, Domaine du Roy. Propriété de qualité supérieure. 4 chambres, salon, terrain de 12 000 pi. car. Quartier très recherché. Disponible le 1er août et même avant si besoin. N'hésitez pas à me contacter: Diane Bolduc, 690-7747		CHICOUTIMI 148, des Jésuites. Bungalow 25 x 39, près des centres d'achats. Planchers en bois. Armoires mélamine. Libre présentement. Terrain 8 440 pi. car. Inf.: André Dallaire, 545-6588.		CHICOUTIMI-NORD 201-203, Chantale. Vous cherchez un bon quartier? LOGEZ-VOUS GRATUITEMENT dans une belle maison luxueuse et spacieuse et faites de l'argent! Inf.: Hélène Lavoie, 696-4293.
	CHICOUTIMI 683-685, Taché, 4 1/2 pièces + 3 1/2 pièces, rapp. 650 \$/net par mois. Loyer du haut relief à neuf avec armoires mélamine. Inf.: Ghislain Maltais, 542-3434.		CHICOUTIMI 1053, Montmagny. Belle résidence hors-sol, 4 chambres, tout brique. Toiture neuve. Belle vue et magnifique terrain sans voisin arrière. Inf.: André Dallaire, 545-6588.		CHICOUTIMI-NORD 135, Marco. 4 paliers, 3 chambres, 2 salles de bains. Terrain de 20 000 pi. car, clôturé. Prix valeur municipale. Inf.: Jérôme Côté, 549-9255.
	CHICOUTIMI 503-505-507, Place Copernic (Polyclinique). Aimeriez-vous vivre en plein centre des activités et à la fois dans un quartier paisible. Pour des très petites mensualités. Inf.: Isabelle Duguay Girard, 545-6614.		CHICOUTIMI 148, des Jésuites. Bungalow 25 x 39, près des centres d'achats. Planchers en bois. Armoires mélamine. Libre présentement. Terrain 8 440 pi. car. Inf.: André Dallaire, 545-6588.		CHICOUTIMI-NORD 211, Diamant. Bungalow 24 x 38, 3 chambres, chauffage électrique. Aston 2000. Idéal comme premier achat. Inf.: André Dallaire, 545-6588 ou Jean-Yves Gagnon, 693-9447.
	CHICOUTIMI 641, des Franciscaines, spacieuse et confortable, le tout sur un magnifique terrain aménagé. Un bel été en perspective. Inf.: Muriel Godin/Ghislain Martel, 696-2844.		CHICOUTIMI 740, St-Arthur, 1 1/2 étage, 4 chambres, rénové, garage, pas de voisin, faites une offre. Inf.: Jérôme Côté, 549-9255.		CHICOUTIMI-NORD 223, Beaujouis. Rénové en partie. Toiture et fenêtre. Visitez et faites votre offre. Inf.: Muriel Godin/Ghislain Martel, 696-2844.

Terrassement

PUBLI-REPORTAGE

Verdure

Préparez-vous un petit coin pour l'été

(S.O.P.) En cette période où tout pousse, les idées folles comme les mauvaises herbes, pourquoi ne pas créer votre propre espace vert?

Six à huit semaines avant le semis, retournez la terre à l'emplacement de la pelouse, les grosses herbes qui se sont développées peuvent être éli-

minées en toute sécurité avec un herbicide avant le semis ou le placage.

Vous enlevez le plus de cailloux possible. Le râteau est votre meilleur allié pour aplanir la surface. Attention, passez le d'abord dans un sens puis perpendiculairement, pour éliminer les amas de terre.

Une semaine avant le semis, répandez de la tourbe fine (4kg-mètre-carré), plus une couche de sable grossier (8kg-mètre-carré), et redonnez un coup de râteau pour mélanger le tout. Si la surface est modeste, piétinez la terre quand elle est sèche pour bien tasser.

Un engrais riche en phosphore

doit être épandu ensuite, qui aidera les jeunes plants à s'établir. Un engrais spécial pour les pouces récentes, ou encore de la poudre d'os (90g-mètre-carré) fera merveille. Semez alors 30 à 40g-mètre-carré selon le mélange de graines utilisé.

C'est la bonne période pour appliquer du gazon de placage

vendu par les fournisseurs spécialisés. La méthode est rapide et précieuse si le gazon sert de terrain de jeux aux enfants ou football aux plus grands. Les plaques sont utiles également pour mettre une petite touche verte sur une terrasse, dans une petite cour tristounette ou «réparer» certains endroits dénudés d'une vaste pelouse. C'est cher aussi...mais il n'y a pas de miracle, la qualité se paie.



RE/MAX

saguenay inc.

COURTIER IMMOBILIER
INDÉPENDANT

CHICOUTIMI

670, chemin St-Thomas
545-1515

JONQUIÈRE

Faubourg Sagamie
548-9191

JONQUIÈRE



115 700 \$
JONQUIÈRE: 2713, St-Dominique, La campagne à la ville. Piscine creusée. Superbe maison avec mezzanine. Inf.: Isabelle Duguay Girard, 545-6614.



JONQUIÈRE: 3179, des Chèvrefeuilles. Moderne, plancher merisier. Construction neuve novembre 90, bas prix. Inf.: Camil Simard, 690-0390.



ARVIDA: 2165, St-Philippe, BIEN BIEN BIEN! Bien située, bien construite et bien entretenue. Téléphonez pour un rendez-vous... GINETTE GAUDREAU, 548-1181.



ARVIDA: 2000, Dorval, 1 1/2 étage avec revenu. Quoi de mieux pour rentabiliser vos paiements? Venez constater et faites un offre. Inf.: GINETTE GAUDREAU, 548-1181.

PRES DE TOUS LES SERVICES



SHIPSHAW: 4461, De La Fabrique. Grand bungalow avec un logement au sous-sol, loué jusqu'en 1992. Logez-vous à peu de frais. Inf.: Liz Bouchard, 695-3854.



SHIPSHAW: 4541, Fortin, style moderne de 24 x 36 avec planchers en érable, 3 chambres, armoires mélamine. Intérieur super, construction 1987, terrain de 11 884 pi. car. Inf.: Ghislain Maltais, 542-3434.

Commerce dépanneur avec station de service situé sur route importante au Lac-St-Jean. Très bon chiffre d'affaires.
Inf.: Jean-Yves Gagnon 693-9447

Entrepôt à Shipshaw, pouvant servir à de multiples vocations.
Téléphonez-moi!
GINETTE GAUDREAU
548-1181

JONQUIÈRE
Commerce de réparation d'appareils électriques, garantie ou autres. Territoire protégé.
Inf.: Jean-Rock Girard 543-6484

INDUSTRIEL ET COMMERCIAL ST-AMBROISE
90 acres de terre, boisé, possibilité vente terrain de chalet.
Inf.: Ghislain Martel 696-2844

CHICOUTIMI
15 000 pi. car., espace commercial situé sur le boul. Saguenay ouest, libre.

ALMA
Boul. St-Judes, 10 000 pi. car., espace commercial. LIBRE, PRIX INTERESSANT.
Inf.: Ghislain Martel Muriel Godin 696-2844

JONQUIÈRE
Commerce de réparation d'appareils électriques, garantie ou autres. Territoire protégé.
Inf.: Jean-Rock Girard 543-6484

CHICOUTIMI
Maison d'accueil pour personnes semi autonomes. Potentiel d'agrandissement extraordinaire.
Inf.: Hélène Lavoie 696-4293

TERRAINS PROGRAMME MON TAUX MON TOIT!
VITE AVANT QU'IL NE SOIT TROP TARD LATERRIERE
19 968 pi. car., Portage-Nord.
SHIPSHAW
7 000 pi. car., près de l'école Bois-Joli et près de la piste de motoneige.
Inf.: Diane Bolduc 690-7747

CHICOUTIMI
292, Louis-Frèchette: Piscine, pas de voisin arrière, 3 chambres.
1703, du Charolais: Très beau terrain, 2 chambres.
1327, Père-Honorat: 4 chambres. Près de tous les services.
5059, rang St-Pierre: Idéal pour homme à son compte, immense terrain.

JONQUIÈRE
2366, Hébert: Piscine, 3 chambres. Pas de voisin arrière.
3744, du Roi Georges: 7 logements. Bonne rentabilité.

SHIPSHAW
Terrain rue Cleary: Prêt à construire.
BAIE CASCOUIA
Chalet 24 x 38: Une bonne affaire.
Inf.: Camil Simard 690-0390

JONQUIÈRE
2366, Hébert: Piscine, 3 chambres. Pas de voisin arrière.
3744, du Roi Georges: 7 logements. Bonne rentabilité.

SHIPSHAW
Terrain rue Cleary: Prêt à construire.
BAIE CASCOUIA
Chalet 24 x 38: Une bonne affaire.
Inf.: Camil Simard 690-0390

JONQUIÈRE
2366, Hébert: Piscine, 3 chambres. Pas de voisin arrière.
3744, du Roi Georges: 7 logements. Bonne rentabilité.

BOUL. TALBOT: Sortie extérieure au sous-sol. Grande terrasse. Garage, sans voisin arrière. Libre rapidement
QUARTIER MURDOCK: Tout de brique. Abri d'auto, planchers de bois franc. Toute rénoverée.
DES MARISTES: C'est à voir! Vous rêverez d'y demeurer! Sans voisin arrière.
ST-EMILE: Coin Madeleine: tout brique. Garage. Libre sur demande.
Inf.: Isabelle Duguay Girard 545-6614

CHICOUTIMI
660-662, St-Paul.
CHICOUTIMI: 518, Ste-Thérèse.
CHICOUTIMI: 178 à 184, Jean-Langévin.
CHICOUTIMI: 1141, St-Timothée.
Inf.: Muriel Godin Ghislain Martel 696-2844

A REVENUS
CHICOUTIMI: 660-662, St-Paul.
CHICOUTIMI: 518, Ste-Thérèse.
CHICOUTIMI: 178 à 184, Jean-Langévin.
CHICOUTIMI: 1141, St-Timothée.
Inf.: Muriel Godin Ghislain Martel 696-2844

ARVIDA



ARVIDA: 2165, St-Philippe, BIEN BIEN BIEN! Bien située, bien construite et bien entretenue. Téléphonez pour un rendez-vous... GINETTE GAUDREAU, 548-1181.



ARVIDA: 2000, Dorval, 1 1/2 étage avec revenu. Quoi de mieux pour rentabiliser vos paiements? Venez constater et faites un offre. Inf.: GINETTE GAUDREAU, 548-1181.



ARVIDA: 1740, Moisan, style anglais, 2 étages, sous-sol aménagé, terrain superbe. Demandez une visite... Inf.: Marjolaine Villeneuve, 548-7705.



ARVIDA: 1814, Beaulieu, «Cottage» 2 étages, 5 chambres à coucher. IMPECCABLE! Inf.: Lise Sénéchal, 548-3284.



SHIPSHAW: 1635, rue Hôtel-de-Ville, 26 x 38 avec sous-sol fini, 4 chambres, abri d'auto, et terrain de 70 x 132, construction de 1976. Inf.: Ghislain Maltais, 542-3434.



SHIPSHAW: 3412, Savard, maison mobile de 12 x 55', 4 1/2 pièces, très grand garage. Pourquoi attendre?? Téléphonez-moi... GINETTE GAUDREAU, 548-1181.



ARVIDA: 3263-65, Des Oeillets, 5 1/2 pièces, planchers de bouleau à la grandeur + 3 1/2 pièces et garage sous la maison. Inf.: Ghislain Maltais, 542-3434.



ARVIDA: 2765, Hocquart, semi-détaché, très propre avec sous-sol aménagé, garage et situé dans un secteur recherché. Inf.: Liz Bouchard, 695-3854.



PRIX: 19 900,00 \$
STE-ROSE-DU-NORD: chalet, Cap au lesté, construction neuve, 1 1/2 étage. Inf.: Marjolaine Villeneuve, 548-7705.



ST-CHARLES: 814, chemin Cloutier, magnifique chalet sur bord du Saguenay. Une occasion à saisir. Téléphonez-moi pour prendre rendez-vous et visiter. GINETTE GAUDREAU, 548-1181.



ARVIDA: 2927, boul. du Royaume, maison mobile sur grand terrain en location, sans voisin arrière. Idéal comme première maison. Inf.: Liz Bouchard, 695-3854.



ARVIDA: 2505, Daris, Bungalow en brique de 6 chambres avec sortie indépendante au sous-sol, terrain de 13 994 pi. car., garage double, 2 portes élect., 110-200 v., disponible. Inf.: Marc Bellemare, 548-1086.



LES ESCOUMINS: 7, rue Otis, chalet à 4 milles du village. Chasse et pêche à proximité. Rivière à saumon tout près. Inf.: GINETTE GAUDREAU, 548-1181 ou Marc Bellemare, 548-1086.



FALARDEAU: Lac Caché. Un chalet en toutes saisons. Vous y ferez natation, ski, ski-doo, etc... Vos enfants y seront en sécurité! Inf.: Hélène Lavoie, 696-4293.



ARVIDA: 1621, Castner 3 chambres, cuisine rénoverée, toiture neuve, terrain aménagé. Secteur recherché. Inf.: Muriel Godin/Ghislain Martel, 696-2844.



ARVIDA: 2752, Vaudreuil, 1 1/2 étage, 2 chambres + 2 autres au sous-sol, porte-patio, 1 logis de 4 1/2 pièces à l'étage, loué 300\$/mois, non-chauffé, non-éclairé avec bail. Inf.: Marc Bellemare, 548-1086.



LAC ST-JEAN: 317, St-Charles, belle maison d'autrefois, entièrement rénoverée, située face à la Marina, une visite vous convaincrat! Inf.: Lise Sénéchal, 548-3284.



INDUSTRIEL ET COMMERCIAL SOUS-LOCATION
4700 pi. car. ou moins Place St-Michel, édifice de prestige, profitez des avantages du bail en cours.
Inf.: Diane Bolduc 690-7747



ARVIDA: 2341, Hébert, VOUS AVEZ ACQUIS LE PRESTIGE... Cottage de 4 chambres, intérieur spacieux et très clair, terrain superbe. Inf.: Lise Sénéchal, 548-3284.



ARVIDA: 3118, St-Patrick, très belle propriété de 3 logements, style moderne, bien situé, revenu de 750\$/mois net. Idéal pour propriétaire occupant. Inf.: Lise Sénéchal, 548-3284.



FALARDEAU: chalet pour la chasse et pêche, excellent pour la pêche, 1 heure de Chicoutimi, 3 chambres, isolé, bain et douche, eau chaude, construction 1987, 26x36. Inf.: Pierre Roy, 696-3415.



JONQUIÈRE
Commerce de réparation d'appareils électriques, garantie ou autres. Territoire protégé.
Inf.: Jean-Rock Girard 543-6484



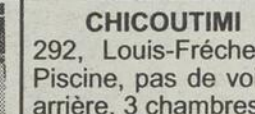
ARVIDA: 2272, Liri, bungalow en brique de 28 x 40, 3 chambres à coucher, secteur recherché. Inf.: Lise Sénéchal, 548-3284.



ARVIDA: 2732, Vaudreuil, 1 3/4 étage avec revenu de \$300/mois à l'étage. FINANCEMENT DISPONIBLE PAR LE PROPRIÉTAIRE-VENDEUR. Logez-vous pour aussi peu que \$250/mois. Inf.: Marc Bellemare, 548-1086.



ST-FULGENCE: 281A, boul. Saguenay 1/2 étage. Terrain de 4 600 pi. car. Inf.: Jérôme Côté, 549-9255.



CHICOUTIMI
292, Louis-Frèchette: Piscine, pas de voisin arrière, 3 chambres.
1703, du Charolais: Très beau terrain, 2 chambres.
1327, Père-Honorat: 4 chambres. Près de tous les services.
5059, rang St-Pierre: Idéal pour homme à son compte, immense terrain.



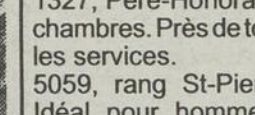
ARVIDA: 2769, Deville, 1/3-1/4 étage, 3 chambres à coucher, semi-rénoverée. Inf.: Marc Bellemare, 548-1086.



ARVIDA: 2196, des Hydrangers. Semi-détaché, moderne, aucun voisin arrière. Abri d'auto porte patio, 16 293 pi. car. de terrain. Inf.: Jean-Rock Girard, 543-6484.



ST-FULGENCE: 299, boul. Tadoussac. Terrain superbe. Pas de voisin. Vue panoramique. Occasion à saisir. Inf.: Jérôme Côté, 549-9255.



JONQUIÈRE
2366, Hébert: Piscine, 3 chambres. Pas de voisin arrière.
3744, du Roi Georges: 7 logements. Bonne rentabilité.



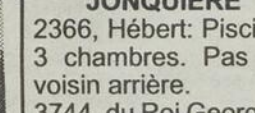
ARVIDA: 2697, Ross, 1 1/2 étage, 4 chambres à coucher plus garage. Inf.: Lise Sénéchal, 548-3284.



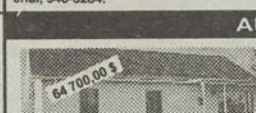
ARVIDA: 1725, rue Lavioisier, bungalow en brique et acier, garage de 14 x 20, 3 chambres, sous-sol fini, terrain sans voisin à l'arrière. Inf.: Marc Bellemare, 548-1086.



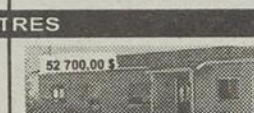
LATERRIERE: 3745, ch. St-Pierre, belle maison canadienne avec vue sur la rivière Chicoutimi, un coin de paradis. Inf.: Lise Sénéchal, 548-3284.



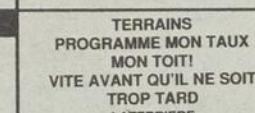
SHIPSHAW
Terrain rue Cleary: Prêt à construire.
BAIE CASCOUIA
Chalet 24 x 38: Une bonne affaire.
Inf.: Camil Simard 690-0390



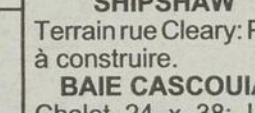
ARVIDA: 2697, Ross, 1 1/2 étage, 4 chambres à coucher plus garage. Inf.: Lise Sénéchal, 548-3284.



ARVIDA: 1725, rue Lavioisier, bungalow en brique et acier, garage de 14 x 20, 3 chambres, sous-sol fini, terrain sans voisin à l'arrière. Inf.: Marc Bellemare, 548-1086.



LATERRIERE: chemin de l'Eglise. Jusqu'au bord de la rivière, plus de 90 000 pieds à vous seul. Solage dans la moitié de la bâtisse. Libre. Inf.: Isabelle Duguay Girard, 545-6614.



JONQUIÈRE
2366, Hébert: Piscine, 3 chambres. Pas de voisin arrière.
3744, du Roi Georges: 7 logements. Bonne rentabilité.



ARVIDA: 2697, Ross, 1 1/2 étage, 4 chambres à coucher plus garage. Inf.: Lise Sénéchal, 548-3284.



ARVIDA: 1725, rue Lavioisier, bungalow en brique et acier, garage de 14 x 20, 3 chambres, sous-sol fini, terrain sans voisin à l'arrière. Inf.: Marc Bellemare, 548-1086.



LATERRIERE: 3745, ch. St-Pierre, belle maison canadienne avec vue sur la rivière Chicoutimi, un coin de paradis. Inf.: Lise Sénéchal, 548-3284.



BOUL. TALBOT: Sortie extérieure au sous-sol. Grande terrasse. Garage, sans voisin arrière. Libre rapidement
QUARTIER MURDOCK: Tout de brique. Abri d'auto, planchers de bois franc. Toute rénoverée.
DES MARISTES: C'est à voir! Vous rêverez d'y demeurer! Sans voisin arrière.
ST-EMILE: Coin Madeleine: tout brique. Garage. Libre sur demande.
Inf.: Isabelle Duguay Girard 545-6614

JONQUIÈRE



115 700 \$
JONQUIÈRE: 2713, St-Dominique, La campagne à la ville. Piscine creusée. Superbe maison avec mezzanine. Inf.: Isabelle Duguay Girard, 545-6614.



JONQUIÈRE: 3179, des Chèvrefeuilles. Moderne, plancher merisier. Construction neuve novembre 90, bas prix. Inf.: Camil Simard, 690-0390.



ARVIDA: 2165, St-Philippe, BIEN BIEN BIEN! Bien située, bien construite et bien entretenue. Téléphonez pour un rendez-vous... GINETTE GAUDREAU, 548-1181.



ARVIDA: 2000, Dorval, 1 1/2 étage avec revenu. Quoi de mieux pour rentabiliser vos paiements? Venez constater et faites un offre. Inf.: GINETTE GAUDREAU, 548-1181.

PRES DE TOUS LES SERVICES



SHIPSHAW: 4461, De La Fabrique. Grand bungalow avec un logement au sous-sol, loué jusqu'en 1992. Logez-vous à peu de frais. Inf.: Liz Bouchard, 695-3854.



SHIPSHAW: 4541, Fortin, style moderne de 24 x 36 avec planchers en érable, 3 chambres, armoires mélamine. Intérieur super, construction 1987, terrain de 11 884 pi. car. Inf.: Ghislain Maltais, 542-3434.

Commerce dépanneur avec station de service situé sur route importante au Lac-St-Jean. Très bon chiffre d'affaires.
Inf.: Jean-Yves Gagnon 693-9447

Entrepôt à Shipshaw, pouvant servir à de multiples vocations.
Téléphonez-moi!
GINETTE GAUDREAU
548-1181

JONQUIÈRE
Commerce de réparation d'appareils électriques, garantie ou autres. Territoire protégé.
Inf.: Jean-Rock Girard 543-6484

INDUSTRIEL ET COMMERCIAL ST-AMBROISE
90 acres de terre, boisé, possibilité vente terrain de chalet.
Inf.: Ghislain Martel 696-2844

CHICOUTIMI
15 000 pi. car., espace commercial situé sur le boul. Saguenay ouest, libre.

ALMA
Boul. St-Judes, 10 000 pi. car., espace commercial. LIBRE, PRIX INTERESSANT.
Inf.: Ghislain Martel Muriel Godin 696-2844

JONQUIÈRE
Commerce de réparation d'appareils électriques, garantie ou autres. Territoire protégé.
Inf.: Jean-Rock Girard 543-6484

CHICOUTIMI
Maison d'accueil pour personnes semi autonomes. Potentiel d'agrandissement extraordinaire.
Inf.: Hélène Lavoie 696-4293

TERRAINS PROGRAMME MON TAUX MON TOIT!
VITE AVANT QU'IL NE SOIT TROP TARD LATERRIERE
19 968 pi. car., Portage-Nord.
SHIPSHAW
7 000 pi. car., près de l'école Bois-Joli et près de la piste de motoneige.
Inf.: Diane Bolduc 690-7747

CHICOUTIMI
292, Louis-Frèchette: Piscine, pas de voisin arrière, 3 chambres.
1703, du Charolais: Très beau terrain, 2 chambres.
1327, Père-Honorat: 4 chambres. Près de tous les services.
5059, rang St-Pierre: Idéal pour homme à son compte, immense terrain.

JONQUIÈRE
2366, Hébert: Piscine, 3 chambres. Pas de voisin arrière.
3744, du Roi Georges: 7 logements. Bonne rentabilité.

SHIPSHAW
Terrain rue Cleary: Prêt à construire.
BAIE CASCOUIA
Chalet 24 x 38: Une bonne affaire.
Inf.: Camil Simard 690-0390

JONQUIÈRE
2366, Hébert: Piscine, 3 chambres. Pas de voisin arrière.
3744, du Roi Georges: 7 logements. Bonne rentabilité.

SHIPSHAW
Terrain rue Cleary: Prêt à construire.
BAIE CASCOUIA
Chalet 24 x 38: Une bonne affaire.
Inf.: Camil Simard 690-0390

JONQUIÈRE
2366, Hébert: Piscine, 3 chambres. Pas de voisin arrière.
3744, du Roi Georges: 7 logements. Bonne rentabilité.

BOUL. TALBOT: Sortie extérieure au sous-sol. Grande terrasse. Garage, sans voisin arrière. Libre rapidement
QUARTIER MURDOCK: Tout de brique. Abri d'auto, planchers de bois franc. Toute rénoverée.
DES MARISTES: C'est à voir! Vous rêverez d'y demeurer! Sans voisin arrière.
ST-EMILE: Coin Madeleine: tout brique. Garage. Libre sur demande.
Inf.: Isabelle Duguay Girard 545-6614

CHICOUTIMI
660-662, St-Paul.
CHICOUTIMI: 518, Ste-Thérèse.
CHICOUTIMI: 178 à 184, Jean-Langévin.
CHICOUTIMI: 1141, St-Timothée.
Inf.: Muriel Godin Ghislain Martel 696-2844

A REVENUS
CHICOUTIMI: 660-662, St-Paul.
CHICOUTIMI: 518, Ste-Thérèse.
CHICOUTIMI: 178 à 184, Jean-Langévin.
CHICOUTIMI: 1141, St-Timothée.
Inf.: Muriel Godin Ghislain Martel 696-2844

ARVIDA



ARVIDA: 2165, St-Philippe, BIEN BIEN BIEN! Bien située, bien construite et bien entretenue. Téléphonez pour un rendez-vous... GINETTE GAUDREAU, 548-1181.



ARVIDA: 2000, Dorval, 1 1/2 étage avec revenu. Quoi de mieux pour rentabiliser vos paiements? Venez constater et faites un offre. Inf.: GINETTE GAUDREAU, 548-1181.



ARVIDA: 1740, Moisan, style anglais, 2 étages, sous-sol aménagé, terrain superbe. Demandez une visite... Inf.: Marjolaine Villeneuve, 548-7705.



ARVIDA: 1814, Beaulieu, «Cottage» 2 étages, 5 chambres à coucher. IMPECCABLE! Inf.: Lise Sénéchal, 548-3284.



SHIPSHAW: 1635, rue Hôtel-de-Ville, 26 x 38 avec sous-sol fini, 4 chambres, abri d'auto, et terrain de 70 x 132, construction de 1976. Inf.: Ghislain Maltais, 542-3434.



SHIPSHAW: 3412, Savard, maison mobile de 12 x 55', 4 1/2 pièces, très grand garage. Pourquoi attendre?? Téléphonez-moi... GINETTE GAUDREAU, 548-1181.



Est-il possible de modifier son bail

Votre bail arrive à échéance. Vous vous demandez dans quel cas il se prolonge automatiquement.

Si vous êtes propriétaire, vous voulez savoir de quelle façon vous pouvez modifier le bail ou bien encore, si vous êtes locataire, comment prévenir votre propriétaire que vous voulez y mettre fin.

Voici les réponses à ces questions qui se posent chaque année à l'époque du renouvellement des baux.

Prolongation

Dans le cas où le propriétaire et le locataire ne désirent apporter aucun changement au bail, où il n'y a pas, non plus, d'augmentation de loyer prévue, ils n'ont rien à faire. Le bail se prolonge automatiquement aux mêmes conditions, y compris le loyer.

Vous êtes propriétaire et vous désirez augmenter le loyer ou modifier certaines clauses du bail. L'époque du renouvellement des baux est, en fait, la période idéale pour en discuter avec votre locataire. Vous voulez, en effet, préciser certaines exigences ou encore corriger une situation qui, pendant l'année, vous a ennuyé, vous ou votre locataire.

Services

Vous voulez peut-être également ajouter ou supprimer certains services, tels que ceux du concierge, l'utilisation des laveuses et sècheuses, du stationnement. Il vous faudra en tenir compte au moment du renouvellement du bail et, bien entendu, au moment de fixer le montant de l'augmentation que vous proposerez à votre locataire.

C'est dans un avis écrit, envoyé dans les délais prévus à la loi et de préférence par courrier recommandé avec carte-réponse (c'est-à-dire une preuve de réception obtenue du bureau de poste), que le propriétaire doit faire part de ses intentions à son locataire.

Si c'est le locataire qui désire apporter des changements à son bail, il peut en discuter avec son propriétaire et, avec lui, mettre au point les termes d'une nouvelle entente. C'est toutefois le propriétaire qui inscrira les changements au bail.

Avis d'augmentation

Si vous voulez augmenter le loyer de votre locataire, vous devez l'aviser, autant que possible par courrier recommandé avec carte-réponse, dans le délai prévu à la loi.

Dans la majorité des cas, soit pour les baux de 12 mois ou plus, le propriétaire doit faire parvenir cet avis à son locataire entre trois et six mois avant la fin du bail.

L'avis doit indiquer en dollars le loyer que le propriétaire

demande ou le montant de l'augmentation exprimée en dollars ou en pourcentage du loyer actuel.

Exemple: votre locataire paie un loyer mensuel de 200\$. Vous voulez l'augmenter de 20 \$. Vous devez inscrire à l'avis ce montant de 20\$ ou le nouveau loyer, 220 \$, ou 10 pour cent d'augmentation.

L'avis doit de plus préciser la durée proposée pour la prolongation du bail (12 mois, 24 mois, etc.), s'il y a lieu, et tout autre changement aux conditions du bail.

La réponse du locataire

Le locataire qui a reçu un avis d'augmentation ou de modification de bail a trois possibilités:

1) S'il accepte le contenu de l'avis, il n'est pas obligé d'y répondre. Son bail se renouvelle

automatiquement. Si son bail est écrit, le propriétaire doit, avant la date d'entrée en vigueur des nouvelles conditions, lui remettre un document écrit contenant les modifications sur lesquelles ils se sont entendus.

2) S'il n'est pas d'accord avec le montant de l'augmentation ou avec les changements que demande le propriétaire, il a un mois pour répondre à l'avis à partir du moment de la date figurant au cachet de la poste. Si le locataire a reçu l'avis d'augmentation en main propre, il serait bien avisé d'y inscrire la date de la réception et de faire parapher cette date par le propriétaire.

Si le locataire décide de ne pas renouveler son bail, il doit en prévenir son propriétaire par écrit, autant que possible par courrier recommandé. Il doit envoyer sa réponse

dans le mois qui suit la réception de l'avis du propriétaire. Là encore, le mois qui lui est accordé pour répondre se calcule à partir de la date figurant au cachet de la poste. Un conseil: toujours conserver les enveloppes contenant les avis du propriétaire. L'oblitération postale fait foi de la date de réception et constitue une preuve nécessaire en cas de litige.

Si votre locataire refuse l'augmentation, essayez d'abord d'en discuter avec lui, de lui expliquer, document à l'appui, le bien-fondé de votre demande. S'il maintient son refus, vous

devez, pour obtenir l'augmentation ou les autres modifications, faire une demande à la Régie.

Vous pouvez obtenir dans les bureaux de la Régie un dépliant contenant une méthode de calcul simplifiée qui vous permet de calculer et de négocier une augmentation équitable pour les deux parties.

Attention! Si vous ne faites pas cette démarche à la Régie dans les délais prévus à la loi, l'ancien bail est automatiquement renouvelé pour un an.

Source: Régie du logement

Inf.: **Clément Thibeault**
 Bur.: 543-5511
 Rés.: 549-0894

Pour l'achat ou la vente d'une propriété, votre homme d'affaires à consulter:

Membre du club Président exécutif depuis 5 ans.

La Capitale
 MAÎTRE COURTIER INC.

NOMINATION

Monsieur Robert Boivin, directeur de la place d'affaires Jonquière, est heureux d'annoncer la venue de **Monsieur Gabriel Tremblay** à titre de représentant immobilier.

Monsieur Tremblay se joint à l'équipe du fruit de l'acquisition de "les Immeubles Télé-Vidéo" par la Capitale Maître Courtier.

Avantageusement connu dans le domaine de la construction, Monsieur Tremblay continuera d'offrir à sa nombreuse clientèle, connaissance, compétence et disponibilité.

Vous pouvez rejoindre Monsieur Tremblay en composant:
 Résidence: 695-1321 Succursale: 695-5511 Télé-avertisseur: 693-9957

La Capitale
 MAÎTRE COURTIER INC.

Exigez-la APEC

RB CONSTRUCTION LOGEX

ENTREPRENEUR EN CONSTRUCTION
 1905, BOUL. ST-PAUL - CHICOUTIMI 693-8196

MON TAUX, MON TOIT
8 1/2 - 3 ans
 Programme gouvernemental

5 ans de garantie
 Programme de certification des maisons neuves de la R.É.G.

Construction de maisons neuves

Rémi Boucher Pour **Conseiller-estimeur** rendez-vous

Jour, tél. bur.: 693-8196
 Soir et fin de semaine, rés.: 543-4577

UNE PRESENCE TOUJOURS ACTIVE

DEVELOPPEMENT DOMICILIAIRE

Terrains de 6000 à 14 000 p. c. sans voisin arrière, partie boisée, vue sur le Saguenay

secteur nord Chicoutimi rue Brûlé

Maison modèie à visiter
 184, rue Pierre-de-la-Vérandrie, Chicoutimi-Nord; taux d'intérêt 8 1/2% garantie pour 3 ans.

Maison disponible
 Clé en main
 A partir de: **83 500\$**
 TPS incluse

LLC LUDOVIC LAVOIE CONSTRUCTION INC. 173, rue Brûlé, Chicoutimi (secteur Nord) 5-8657 ou 543-2866

7e OMNIUM DE GOLF MAISON DE LA PRESSE

Plus de **60,000\$** en prix

12 et 13 juillet 1991, Club de golf de Chicoutimi

ou profit de La Fondation Régionale de l'Hôpital de Chicoutimi

Commanditaire de l'événement

M. Claude Dufour, secrétaire général de la Fondation de la vie et responsable des inscriptions Omnium de golf, en compagnie de Mme Annie Tremblay, responsable des promotions à GFM-FM.

1 tondeuse rotative une valeur de 679\$

Laurentide

QUOTIDIEN progres dimanche

7e OMNIUM DE GOLF MAISON DE LA PRESSE

Plus de **60,000\$** en prix

12 et 13 juillet 1991, Club de golf de Chicoutimi

ou profit de La Fondation Régionale de l'Hôpital de Chicoutimi

Commanditaire de l'événement

M. Jasmin Gilbert responsable publicité et commandites Omnium de golf en compagnie de M. Normand Delisle directeur du SAAS.

1 carte annuelle / 1 carte de membre annuellié / 1 carte libre choix
 une valeur de: **533\$**

Laurentide

QUOTIDIEN progres dimanche

ES PROGRES-DIMANCHE, LE 23 juin 1991

Rénovation estivale

Vaut mieux consulter plusieurs entrepreneurs

Vous devriez proposer à deux, ou mieux à trois entrepreneurs de soumissionner pour vos travaux. Toutefois, avant de commencer, soyez sûr que vous savez exactement quels travaux vous voulez faire.

Discutez du projet en famille. Prenez des notes sur tous les points évoqués et appliquez-vous ensuite à faire par écrit la description complète des travaux que vous voulez. Cette discussion vous aidera non seulement à éclaircir vos besoins, mais elle permettra aussi à tous les entrepreneurs de connaître les exigences des travaux et de soumissionner.

Pour l'entrepreneur, la meilleure recommandation est la satisfaction de ses clients. Si vous voulez un certain type de travaux, essayez de vous rappeler si, parmi vos amis ou voisins, quelqu'un a fait faire des travaux semblables au cours des dernières années. Demandez-lui s'il était satisfait des travaux et du prix.

Les magasins de matériaux de construction et les quincailleries locales peuvent suggérer un bon entrepreneur. Quelques grands magasins se chargent eux-mêmes de contrats de rénovation domiciliaire et ils offrent les mêmes services après-vente que dans la vente au détail.

Votre association locale de constructeurs de maison comme l'Association provinciale des constructeurs d'habitations du Québec (A.P.C.H.Q.) ou l'Association canadienne de l'habitation et du développement urbain (A.C.H.D.U.) peut sans doute vous fournir les noms de leurs membres qui font de la rénovation résidentielle et des travaux de réfection. Les bureaux de permis municipaux, les bureaux de la construction et de la rénovation dans votre secteur peuvent aussi vous donner le nom d'entrepreneurs fiables.

Essayez de trouver des en-



TRAVAUX - Si vous avez des travaux de rénovation à faire exécuter cet été, il est essentiel de demander à plusieurs entrepreneurs de soumissionner.

treprises qui existent dans votre secteur depuis plusieurs années. Allez voir de près leurs bureaux. Bien des

petits entrepreneurs travaillent chez eux et la qualité et l'état de leur maison vous en diront long sur le type de travail qu'ils font.

Vous pouvez aussi chercher dans les pages jaunes de votre annuaire téléphonique sous les rubriques Entrepreneurs généraux, Entre-

preneur en bâtiment, ou le domaine particulier des travaux que vous voulez faire exécuter (toiture, isolation, imperméabilisation, terrassement, etc...) mais c'est une manière très risquée de choisir un entrepreneur car vous n'avez aucune recommandation ni approbation.

Pour votre construction ou votre rénovation

FENÊTRES

POLYCO

Choix • Qualité • Prix

GARANTIE 10 ans sur le PRODUIT et 7 ans sur l'INSTALLATION

ESTIMATION GRATUITE

3521, rue du Parc Industriel - JONQUIÈRE
(Secteur Jonquière et environs) - Bur.: 695-1856 - Rés: 696-0664

Gaston LALIBERTÉ
conseiller

Groupe Servimat Les Bois du Saguenay
Aubé & Tremblay Inc.

Matériaux et bois de construction 1^{ère} qualité

Distributeur autorisé de l'isolant réfléchissant «Astro-Foil m.d.», le seul autorisé par la SCHL.

2" X 4" X 8' à partir de 94¢ du morceau (économique).

Bois traité 1^{ère} qualité - Prix défiant la concurrence.

Nous vendons et fabriquons des remises

Tél.: (418) 543-7758
Pierre Aubé, représentant

2103, boul. du Royaume Chicoutimi, Qc G7H 5B1
(Face au Surplus d'Armée)

7^e OMNIUM DE GOLF MAISON DE LA PRESSE

Plus de **60,000\$** en prix

12 et 13 juillet 1991, Club de golf de Chicoutimi

au profit de La Fondation Régionale de l'Hôpital de Chicoutimi

Joillier

12 "Putters" plaqués or et 30 réparateurs de trous de balles en tombazyl plaqués or. 1 magnifique putter plaqué or sera remis à chacun des gagnants (es) des classes hommes et des classes femmes. Le réparateur de trou sera remis au 2^{ème}, 3^{ème} et 4^{ème} de chacune des classes.

Commande de l'événement

M. Pierre Laroche gemmologue et Mme Micheline Lamontagne administratrice Bijouterie Normand Tremblay Joillier en compagnie de M. Denis Cloube président éditeur Progrès du Saguenay et président de l'Omniium de golf.

6,600\$ une valeur de

Laurentide

QUOTIDIEN progrès dimanche

CONCEPTION DE PLANS

Maison neuve
Rénovation

Aménagement paysager
Décoration intérieure

Marie-Luce Biron
Technicienne en architecture

Tél.: 693-1894

IMMEUBLES BELLEY
COURTIER EN IMMEUBLES

543-0795

PLACE DU ROYAUME CHICOUTIMI

AGENT DE GARDE
Danielle Hudon
549-9481 "en tout temps"
693-7131

L'EQUIPE A CONSULTER:

Samuel Desbiens 549-8482
Marie-C. Desbiens 549-8482
Robin Villeneuve 543-1362
Nicolas Gauthier 693-8500
Alain Boily 545-3211
(radio) 693-9922
Danielle Hudon 549-9481

Une photo-couleur "GRAND FORMAT" de votre maison annoncée sur notre CUBE-VEVEUR dans le MAIL de PLACE DU ROYAUME (où passe plus de 75 000 acheteurs par semaine). Publicité EXCLUSIVE à IMMEUBLES BELLEY INC., sans tarder composer le: **543-0795**

CHICOUTIMI: 3695, rang St-Pierre, en bordure de la rivière, piscine creusée chauffée.	LATERRIÈRE: 8441, Partage Nord, en bordure de la rivière. PRIX: \$79,500.00	CHICOUTIMI (s. nord): 9, rue St-Rock, VUE PANORAMIQUE, construction personnalisée.
CHICOUTIMI: 335, Mairaux.	CHICOUTIMI: 774, rue Mairaux, nouvelle construction, 02 garages.	CHICOUTIMI (s. nord): 127, rue Fréchette, vue sur la ville et le Saguenay.
JONQUIÈRE: 3960, rue Ouellet, 02 logements.	CHICOUTIMI: 763, rue D'Argenson, quartier Murdock, TRES PROPRE.	CHICOUTIMI (S. Nord): 202, rue Pasteur sud.
CHICOUTIMI: 1351, Boulevard Renaud	-CONDO de 4 1/2 pièces A VENDRE ou A LOUER arriére de Place du Royaume; -COMMERCE de PATIS-SERIE et BUFFET (traiteur), très bon chiffre d'affaires.-	CHICOUTIMI: 22, rue St-Dominique ouest, rénovation, finition moderne.
CHICOUTIMI: 1656, rue Des Pins.	CHICOUTIMI: 1682, rue Des Hérons, nouveau développement domiciliaire de Place du Royaume.	LAC L'ARRIVÉE: 134, Chemin Des Saules, habitable à l'année. - PRIX RÉDUIT.
CHICOUTIMI (sect nord): 288, rue Saint-Émile, foyer.	CHICOUTIMI (s. nord): 119, rue Casault, garage double, foyer.	LACKENOGAMI: 4479, Chemin Rivière-aux-Sables, habitable à l'année.
CHICOUTIMI: 395-397, rue Montagne, hors-sol de 02 logements.	VILLE DE LA BAIE: 835, rue De Nîmes, libre immédiatement, maison neuve.	CHICOUTIMI (s. nord): 1015, boulevard Tadoussac.
CHICOUTIMI: 247, Pierre de la Vérendrye, hors-sol bien aménagé, terrain 15,354 p.c.	CHICOUTIMI (s. nord): 107, rue Boisclair.	ST-HONORÉ: 3741, boulevard Martel, PRIX RÉDUIT.
CHICOUTIMI: 2526-A,B, rang Saint-Pierre	-TERRAINS prêts pour la construction rue RIMBAUD à CHICOUTIMI et secteur STE-CLAIRE magnifiquement boisés (plus de 24,500 pieds carrés); -CONDO de 5 1/2 pièces arriére Place du Royaume, piscine intérieure, stationnement; -CHALET A LOUER rang St-Pierre \$2000.00 pour saison estivale (bordure de la rivière.-	



La Capitale

MAÎTRE COURTIER INC.

Exigez-la



CHIC.-NORD	JONQUIERE	AUTRES		
 CHICOUTIMI-NORD: 567, Courcellette, secteur recherché, 4 chambres, porte-patio, piscine, plan ouvert. Claude Savard, 543-5250.	LOCATION - JONQUIERE Bureaux neufs, 100% aménagés, aussi locaux industriels. André Laliberté, 695-3922.	JONQUIERE 2155, Lalonde, 4 logements de 4 1/2 pièces, construction 8 ans, sans voisin arrière, excellent investissement. Jocelyne Aubry, 696-1619.	 LATERRIERE: 1982, Chemin des Bouleaux, bungalow avec garage, terrain 57 683 pi. car. Clément Thibeault, 549-0894.	 LAC EMMURAILLÉ, 59 900 \$. Serg Tremblay, 548-1525.
 JONQUIERE: 1740, Croft, 1 1/2 étage, bien situé, garage secteur tranquille. Gilbert Siros, 545-8636.	 KENOGAMI: 3693, du Roi Georges, louer avec promesse d'achat, 3 chambres, prix super intéressant. Nancy Bradet, 548-9549.	COMMERCIAL JONQUIERE: 3671, St Pierre, bâtisse 11 000 pi. car, terrain 46 000 pi. car. André Laliberté, 695-3922.	J'ai en disponibilité plusieurs terrains, à partir de 12 000 \$ pour maisons résidentielles, dans grand Chicoutimi. Clément Thibeault 549-0894	
 JONQUIERE: 3685, Panel, haut de gamme. André Laliberté, 695-3922.	 JONQUIERE: 3632, Fortin, 2 logements, rapportent 325 \$/mois, prix d'aubaine. Nancy Bradet, 548-9549.	 JONQUIERE: 3917, d'Orléans, grand terrain, tout brique. André Laliberté, 695-3922.	 LATERRIERE: 118, Gilbert, maison mobile, 12x52, 2 chambres, terrain 60x108, PRIX 28 000 \$. André Simard, 543-5619.	 ST-FULGENCE: 85, boul. Tadoussac, 1 1/2 étage, grand terrain sur le Saguenay, revenu au sous-sol. Gilbert Siros, 545-8636.
 JONQUIERE: 3741, Chateauguay, 4 chambres. André Laliberté, 695-3922.	 JONQUIERE: 5666, Chemin St André, domaine très moderne. Jacques Boudreault, 547-1825.	 JONQUIERE: 2829, St-Dominique, bungalow brique, 3 chambres, sous-sol 75% aménagé, plan ouvert. Bernard Dallaire, 547-1473.	 LATERRIERE: 1035-37, boulevard, 2 x 5 1/2 pièces, construction neuve, bien faite 45 000 \$, chaque côté. André Simard, 543-5619.	 LATERRIERE: 5133, St-Pierre, au bord de la rivière Chicoutimi, chalet maison, tout renové, 20x24, terrain 45 000 pi. car. André Simard, 543-5619.
 JONQUIERE: 1957, de Montfort, renové à 100%. André Laliberté, 695-3922.	 JONQUIERE: 4125, Ronsard, 3 chambres au rez-de-chaussée. Jacques Boudreault, 547-1825.	 JONQUIERE: 5192, boul. du Royaume, bungalow 3 chambres, grand terrain, piscine hors-sol. Bernard Dallaire, 547-1473.	 NOTRE-DAME-DU-ROSAIRE: 144 et 146 Principale, 2 logements 4 1/2 pièces, vente en bloc avec le 150, Principale. Gérard Lacelle, 695-5511.	 LATERRIERE: Domaine au bord de l'eau, magnifique plage, court de tennis, paysage de rêve. Jeanne A. Corneau, 549-1476.
 JONQUIERE: 1872, Pellan, jumelé, 5 1/2 pièces, dans quartier des peintres. CHARLEMAGNE Girard, 542-2033.	 JONQUIERE: 4040, de Vinci, magnifique propriété tout brique, 4 chambres, renovée 90%. Gisèle Julien, 548-9397.	 LAC KENOGAMI: 3911, de l'Église 60 000 pi. car. André Laliberté, 695-3922.	 NOTRE-DAME-DU-ROSAIRE: 150 à 156, Principale, 4 logements 4 1/2 pièces, vente en bloc avec le 144, Principale. Gérard Lacelle, 695-5511.	 SHIPSHAW: chalet sur rivière Shishaw, surprenant à ce prix. CHARLEMAGNE Girard, 542-2033.
 KENOGAMI: 3649-53, de l'Église, 3 revenus près de l'église Ste-Cécile. CHARLEMAGNE Girard, 542-2033.	 JONQUIERE: 2550, des Alouettes, près du Cegep, 26x42, 3 chambres, intérieur fonctionnel, jeune famille. Gisèle Julien, 548-9397.	 JONQUIERE: 1773, Moissan, 1 1/2 étage, plancher de bois. Livraison rapide. André Simard, 543-5619.	 ARVIDA: 1884, Neilson, belle petite maison, bien renovée, beau terrain, prix abordable. A voir. Gérard Nadeau, 549-3372.	 SHIPSHAW: 18 000 \$
 JONQUIERE: 1859, St-Jean-Baptiste, 3 logements, bon rendement, excellent pour investisseur. Henri Carrier, 548-3586.	 JONQUIERE: 4015, Marc-Aurèle, bungalow tout brique, très propre, sous-sol aménagé à 100%. Gérard Lacelle, 695-5511.	 ARVIDA: 2803, Blackburn, salle à manger séparée. André Laliberté, 695-3922.	 ARVIDA: 2820, Montz, terrain 5900 pi. car, cottage bien situé, très propre, garage. Gérard Lacelle, 695-5511.	 LAROUCHE: 326, du Royaume, résidence de 11 pièces. Faut vendre, située à 5 minutes de Jonquière. Gérard Lacelle, 695-5511.
 JONQUIERE: 3845, de Nancy, belle propriété avec terrain aménagé, garage intégré. Henri Carrier, 548-3586.	 JONQUIERE: 2193-95, de l'Hôpital, résidence pouvant servir à des professionnels médecine ou résidence privée. Gérard Lacelle, 695-3922.	 ARVIDA: 2470, Hébert, bungalow avec entrée commerciale. Jacques Boudreault, 547-1825, André Laliberté, 695-3922.	 ARVIDA: 1789, Powell, recherché jumelé cathédrale, architecture spéciale, foyer double. Gisèle Julien, 548-9397.	 CHICOUTIMI-NORD: 130, Carignan, 25x44, sous-sol aménagé, piscine creusée, garage, remise. André Maziade, 549-5979.
 JONQUIERE: rue Pasteur, bien centré, grands appartements, A VOIR. J.-E. Falardeau, 548-6997.	 ARVIDA: rue Normandie, quartier tranquille, grand terrain, pas voisin arrière. J.-E. Falardeau, 548-6997.	 ARVIDA: 2467, Genest, immense propriété, toi cathédrale, architecture spéciale, foyer double. Gisèle Julien, 548-9397.	 MEILLEUR AGENT IMMOBILIER INSCRITURE CHAMBRE IMMEUBLE DU SAGUENAY DEPUIS 7 ANS AFFILIÉES Serg Tremblay, 548-1525.	 STE-ROSE: Lac Bouchard, maison chalet. Rue Chardonneret Condo, Rabelais Rabelais Condo Victor-Guilmond Maison de prestige. Raoul Savard 549-7019
 SHIPSHAW: 4825, St-Leonard, 40 000 pi. car, 4 chambres, vue magnifique sur Saguenay, style ancestral, toit cathédrale. André Laliberté, 695-3922.	 ARVIDA: 2224, des Gêneriers. André Laliberté, 695-3922.	 ARVIDA: 3000, des Aubépines, propriété 2 ans impeccable. Il reste que le terrain à aménager. Henri Carrier, 548-3586.	 CHICOUTIMI Immeuble de 5 logements, bonne rentabilité. Jeanne A. Corneau, 549-1476.	 LAC BROCHET: Magnifique chalet, habitable à l'année, grand terrain, plage avant du chalet, garage. A voir. Gérard Nadeau 549-3372
 JONQUIERE: 2031, St-Jean-Baptiste, tout brique, 4 chambres, 1 salle à manger. André Laliberté, 695-3922.	 CHICOUTIMI: 1622, des Maristes, plachers de bois. A voir. André Laliberté, 695-3922.	 VILLE DE LA BAIE: 31550, Ch. St-Louis, maison moderne, plancher bois, grand terrain, garage. Gérard Nadeau, 549-3372.	 CHICOUTIMI Immeuble de 5 logements, bonne rentabilité. Jeanne A. Corneau, 549-1476.	 TERRAIN RUEDES21, PRET A CONSTRUIRE, SECTEUR RECHERCHE. Jeanne Durand 545-2767 693-9533
 JONQUIERE: 2031, St-Jean-Baptiste, tout brique, 4 chambres, 1 salle à manger. André Laliberté, 695-3922.	 CHICOUTIMI: 1622, des Maristes, plachers de bois. A voir. André Laliberté, 695-3922.	 VILLE DE LA BAIE: 31550, Ch. St-Louis, maison moderne, plancher bois, grand terrain, garage. Gérard Nadeau, 549-3372.	 CHICOUTIMI Immeuble de 5 logements, bonne rentabilité. Jeanne A. Corneau, 549-1476.	 TERRAIN RUEDES21, PRET A CONSTRUIRE, SECTEUR RECHERCHE. Jeanne Durand 545-2767 693-9533

Succursale Chicoutimi, 1212, boul. Talbot, suite 204 543-5511 Succursale Jonquière, 3885, boul. Harvey, suite 101 695-5511



La Capitale

MAÎTRE COURTIER INC.

Exigez-la



VISITE LIBRE 14H00 À 16H00



LATERRIERE
6228, Notre-Dame, 5 chambres, style ancien, a voir. Je serai sur place pour vous accueillir.
Jeanne A. Corneau,
549-1476.



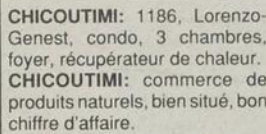
CAMPAGNE
CHICOUTIMI: 3605, St-Pierre, 3 paliers, garage. **André Laliberté,** 695-3922.



CHICOUTIMI: 129, Rimbaud, grande maison, 3 chambres, sous-sol avec logement 3 1/2 pièces, 2 grandes salles pour propriétaire. **Raoul Savard,** 549-7019.



CHICOUTIMI: 534, Chabanel, belle propriété 56x30, sous-sol loué, 915 \$/mois, piscine creusée 18x30. A voir **Basile Savard,** 549-5652.



CHICOUTIMI: 1186, Lorenzo-Genest, condo, 3 chambres, foyer, récupérateur de chaleur. **CHICOUTIMI:** commerce de produits naturels, bien situé, bon chiffre d'affaire.
Information bureau seulement.
Basile Savard, 549-5652.



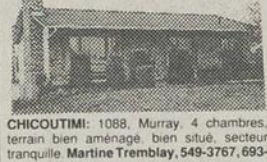
PRIX RÉDUIT
424, du Cran, terrain boisé, sans voisin arrière, une visite vous enchantera.
Jocelyne Aubry, 696-1619.



FAUT VENDRE
CHICOUTIMI
1356, Victor-Guimond, sans voisin arrière, sous-sol aménagé.
Moins de 75 000 \$.
Louise Belley,
543-3464.



CHICOUTIMI: 1534, boul. Saguenay Est, maison 3 logements, secteur commercial **Madeleine Lagacé,** 545-4215.



CHICOUTIMI: 1088, Murray, 4 chambres, terrain bien aménagé, bien situé, secteur tranquille. **Martine Tremblay,** 549-3767, 693-5579.



CHICOUTIMI: 532, Mgr. Lafamme, bungalow brique, 3 chambres, sous-sol fini, 2 salles de bain, garage isolé. A voir **Basile Savard,** 549-5652.



CHICOUTIMI: 1700, du Portage, très belle propriété, moderne, grand terrain 38 000 pi. car. **Jeanne Durand,** 545-2767.



CHICOUTIMI: 719, Murdoch, brique, rénové, beau terrain, bien situé, paysagé avec bon goût. **Gérard Nadeau,** 549-3372.



PRIX RÉDUIT
CHICOUTIMI
3577, St-Paul, près du Ciné-Parc. Magnifique maison. Garage double.
Louise Belley,
543-3464.



CHICOUTIMI: 557, des Sternes, sous-sol aménagé, près de tous les services. **André Maziade,** 549-5979.



CHICOUTIMI: 1186, Murray, propriété impeccable. 4 chambres, bien décorée, sans voisin arrière. **Martine Tremblay,** 549-3767, 693-5579.



CHICOUTIMI: 120, Gilbert, 4 logements, bons revenus, secteur recherché, près centre-ville. **Gilbert Sirois,** 545-8636.



A REVENUS CHICOUTIMI
6 logements, rue Bédard. 8 logements, rue Labrecque. Foyer d'hébergement, 39 lits. Bar 40 places.
Claude Savard,
543-5250



CHICOUTIMI: 380, Roussillon, belle maison avec revenu, beau terrain, entretien impeccable. **Gérard Nadeau,** 549-3372.



CHICOUTIMI-NORD
2, Carillon, impeccable, planchers de bois, près des services.
Louise Belley,
543-3464.



CHICOUTIMI: 469, des Pinsons, spacieux et accueillant, 6 chambres, 3 salles de bain, foyer, piscine creusée. Terrain 13 900 pi. car. superbe demeure pour professionnel. **André Maziade,** 549-5979.



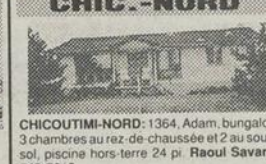
CHICOUTIMI: 615-617, Lapointe, 2 logements, rénovés, près centre-ville. **André Simard,** 543-5619.



CHICOUTIMI: 485, Malherbe, bungalow tout brique, garage chauffé porte électrique, construction 1990. **Clément Thibeault,** 549-0894.



1207, Vilmont Fortin Bungalow brique, sous-sol fini, grand terrain. **Jeanne Durand,** 545-2767.



CHIC.-NORD
CHICOUTIMI-NORD: 1364, Adam, bungalow 3 chambres au rez-de-chaussée et 2 au sous-sol, piscine hors-terre 24 pi. **Raoul Savard,** 549-7019.

Laterrière: 999-1000 du boulevard.
Laterrière: 3831, de la Bonne Humeur.
St-Ambroise: 1222-28, Rg des Chutes
Chicoutimi: 91, Daniel
Chicoutimi: 140, Ballantyne
Valin: 224, Tadoussac
Jonquière: 4383, Chemin St-André.
Lise Caron,
690-2569.



1500, Chemin du Plateau. 134 500 \$ **Serg Tremblay,** 548-1525.



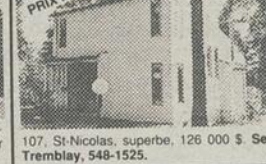
CHICOUTIMI: 586, de Privence, luxueux, garage intérieur, foyer, piscine creusée, construction 4 ans, faut voir. **André Simard,** 543-5619.



CHICOUTIMI: 1010, du Royaume, bungalow avec terrain commercial, bien situé. **Clément Thibeault,** 549-0894.



1207, Vilmont Fortin Bungalow brique, sous-sol fini, grand terrain. **Jeanne Durand,** 545-2767.



PRIX RÉDUIT
107, St-Nicolas, superbe, 126 000 \$ **Serg Tremblay,** 548-1525.

!!! INVESTISSEURS !!!
!!! INVESTISSEURS !!!
Une aubaine à ne pas manquer
411, Avenu du Port, 12 logements, toutes offres raisonnables seront considérées.
Faut vendre.
Eric Tremblay,
543-2394.



2 Jauffret, 64 000 \$ **Serg Tremblay,** 548-1525.



CHICOUTIMI: 77, Don-Bosco, arrière Place du Saguenay tout brique, 32x42. Fast ton offre. Libre immédiatement. **André Simard,** 543-5619.



PRIX RÉDUIT
CHICOUTIMI: 1661, des Mésanges, maison hors-sol avec logement 5 1/2 pièces, très propre. **Clément Thibeault,** 549-0894.



POUR MOINS DE 55 000 \$
CHICOUTIMI: 463, Laurier, 25 000 \$ de rénovations, poss. d'un loyer au 2e étage, près rue Lafontaine. **Jocelyne Aubry,** 696-1619.



CHICOUTIMI-NORD: 108, Louvois, bungalow 24x36, rénové, armoires mélamine, plancher de bois franc, bain tourbillon, grand garage. **André Simard,** 543-5619.



NOUVEAU
814, Chaperon, quartier Murdoch. 114 000 \$ **Serg Tremblay,** 548-1525.



NEUVE SANS T.P.S.
CHICOUTIMI: 1690, des Hérons, hors-sol, bonique, vernière, intérieur chaleureux. **Andrée Bolly,** 696-4939.



CHICOUTIMI: 1011, Desgagné, bungalow très bien fini, 4 chambres, terrain 10 300 pi. car boisé. Faut voir. **Clément Thibeault,** 549-0894.



MOINS DE 55 000 \$
CHICOUTIMI: 459-61 Reserve, 2 logements, grand terrain, investissement sur Lucie Bouchard, 548-1677.



CHICOUTIMI-NORD: 1963, Fautaux, bungalow rénové, fenêtres ARCON. Prix: 59 000 \$ **André Simard,** 543-5619.



PRIX RÉDUIT
309, Ducharme, piscine creusée. 114 000 \$ **Serg Tremblay,** 548-1525.



CHICOUTIMI: rue Morin, maison 2 étages avec logement dont un libre au propriétaire avec 4 chambres. **Jeanne A. Corneau,** 549-1476.



CHICOUTIMI: 133, Albert Sorel, bungalow 38x29 plus garage 16x28, terrain 10 966 pi. car., tout brique. **Clément Thibeault,** 549-0894.



NOUVEAU MANDAT
780, De Tracy, grand terrain paysager, maison impeccable, rénovée. A voir. **Jocelyne Aubry,** 696-1619.



CHICOUTIMI-NORD: 2194, Vimy, maison tout brique 28 x 42, abri d'auto, sous-sol fini. Prix: 69 900 \$ **André Simard,** 543-5619.

PRIX RÉDUIT FAUT VENDRE CAUSE TRANSFERT
564, des Franciscaines, tout brique, revenu très intéressant, secteur recherché, très grande.
Gilbert Sirois,
545-8636.



CHICOUTIMI: 297-99, Luberon, 2x5 1/2 pièces, 98 900 \$ **Serg Tremblay,** 548-1525.



CHICOUTIMI: Maison 1 1/2 étage, 4 chambres, foyer, armoires mélamine, patio, porte-patio. **Jeanne A. Corneau,** 549-1476.



CHICOUTIMI: 618, Ste Anne, A LOUER. Locaux commerciaux 3500 pi. car plus sous-sol même grandeur. **Clément Thibeault,** 549-0894.



CHICOUTIMI: 1364, des Maristes, bungalow, 4 chambres, sous-sol fini, décor chaleureux. **Jeanne Durand,** 545-2767, 693-9533.



CHICOUTIMI-NORD: 2571, boul Ste-Geneviève, 1 3/4 étage Brique, 4 chambres, grand terrain, secteur tranquille. **André Simard,** 543-5619.

Logement 5 1/2 à louer, récent, vue panoramique. A voir.
Bloc 4 logements à multiples. Investissez sous le signe de la rentabilité.
Centre-ville, ensemble de commerce, rez-de-chaussée, avec plusieurs logements à l'étage tous loués.
POUR VENDRE, LOUER OU ACHETER investisseurs pour plus d'informations contactez
Gilbert Sirois
545-8636, 543-5511



NOUVEAU
CHICOUTIMI: 207, des Crespieux, bosé, 139 000 \$ **Serg Tremblay,** 548-1525.



CHICOUTIMI: secteur Rivière du Moulin, bungalow brique avec abri, d'une propreté impeccable. Possibilité d'un logement. **Jeanne A. Corneau,** 549-1476.



CHICOUTIMI: 483, Montagne, bungalow 3 chambres, superbe. **Claudette, T. Cantin,** 696-0659.



CHICOUTIMI: 141, Domaine du Roi, style moderne, 2 chambres, décor ensoleillé, bien aménagé, faut voir. **Jeanne Durand,** 545-2767, 693-9533.



CHICOUTIMI-NORD: Joli petit bungalow, terrain boisé, idéal pour premier achat. **Jeanne A. Corneau,** 549-1476.



CHICOUTIMI: 2095, St-Joseph, 64 000 \$ **Serg Tremblay,** 548-1525.



CHICOUTIMI: Maison 2 étages, avec garage, 5 chambres, terrain boisé. **Jeanne A. Corneau,** 549-1476.



CHICOUTIMI: 1618, du Portage, haut de gamme, piscine creusée, 5 chambres. **Claudette, T. Cantin,** 696-0659.



CHICOUTIMI: 1116, Notre-Dame du Saguenay, très grand bungalow, 5 chambres ou plus, vue superbe, secteur recherché. **Jeanne Durand,** 545-2767, 693-9533.



CHICOUTIMI-NORD: 160 de la Carrère, bungalow avec très grand terrain. **Clément Thibeault,** 549-0894.



CHICOUTIMI
RIVIERE DU MOULIN
CHICOUTIMI: 1324, boul du Saguenay, casse-croûte avec très bonne clientèle. **Gérard Lacelle,** 695-5511.



CHICOUTIMI: 140 à 144, Bossé, 5 logements rentables. **Gérard Lacelle,** 695-5511.

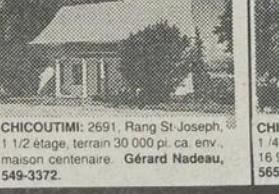


SUPERBE
CHICOUTIMI: 1585, Bégin, piscine creusée, 259 000 \$ **Serg Tremblay,** 548-1525.



POUR PETIT BUDGET
MAISON BIEN ENTRETENU AVEC REVENU. **Denis Hudon,** 549-1012, **Roger Lévesque,** 549-0207.

A QUI LA CHANCE
Dépanneur avec boulcherie. Dans un quartier populaire, avec un bon chiffre d'affaire.
Clément Thibeault,
549-0894.



CHICOUTIMI: 2691, Rang St-Joseph, 1 1/2 étage, terrain 30 000 pi. ca. env., maison centenaire. **Gérard Nadeau,** 549-3372.



CHICOUTIMI-NORD: 124, Julie, Propriété 1 1/4 étage, 30x52, 3 chambres, vernière, ter. 16 952 pi. car., remise. **Basile Savard,** 549-5652.

Succursale Chicoutimi, 1212, boul. Talbot, suite 204
543-5511

Succursale Jonquière, 3885, boul. Harvey, suite 101
695-5511



sionnel de l'aménagement paysager varient de 50 \$ à 75\$ l'heure. L'argent ainsi versé est le plus souvent un investissement, s'il est compétent, il peut vous faire économiser une somme supérieure au montant total de ces honoraires tout en planifiant un jardin qui sera à votre satisfaction pendant de nombreuses années.

Pour un travail de qualité

Consulter un spécialiste en horticulture

(S.O.P.) Lors de la réalisation ou de la rénovation de l'aménagement paysager de votre propriété, un bon moyen de vous assurer d'un travail de qualité est de faire appel à un spécialiste professionnel.

Le consultant en aménagement paysager est le professionnel que vous devez choisir. Et si vous ne voulez pas voir vos travaux d'aménagement paysager retardés jusqu'en août, il est grand temps d'en choisir un.

Professionnel

Avant d'arrêter définitivement votre choix sur le consultant, ou le concepteur, qui préparera vos plans, il est très important de le rencontrer et de bien l'évaluer. Il faut que vous soyez sur la même longueur d'onde.

En effet, il existe de profondes différences d'un consultant à l'autre. Certains privilégient les constructions, d'autres les plantations. Certains se spécialisent dans les jardins formalistes, alors que d'autres sont plutôt romantiques. A l'aide de plans ou en visitant des aménagements déjà réalisés par lui vous pourrez juger du style que le professionnel affectionne. Si vous aimez ce que vous voyez, n'hésitez pas à lui faire confiance. Dans le cas contraire continuez encore vos recherches.

Il arrive parfois, et c'est heureux, qu'un consultant ait l'humilité de reconnaître son manque d'intérêt ou de compétence pour concevoir tel ou tel style d'aménagement. En fait, le travail d'un consultant professionnel c'est de planifier l'aménagement paysager de votre propriété selon vos goûts, vos besoins et votre budget. Il doit savoir s'oublier pour n'être en fait, que le transcritur de vos aspirations.

Services et honoraires

Le processus de préparations des plans est presque toujours identique.

A l'aide d'un questionnaire, le consultant définit, avec vous, les éléments que vous désirez regrouper dans votre aménagement. Il vous aide à cerner le style d'aménagement, il vous interroge sur les types de matériaux que vous aimez, il vous demande les couleurs que vous préférez. Plus ce questionnaire est exhaustif et plus vous mettez de soin à y répondre, plus

l'aménagement paysager reflétera vos attentes. Suite à cette rencontre, il prépare l'esquisse qui comprend: la forme des constructions et des plates-bandes, le choix des végétaux. C'est la première forme de votre rêve.

Lors d'une rencontre, dite intermédiaire, vous pourrez ajouter, enlever ou modifier certains des éléments propo-

sés. Cette rencontre est importante car elle a pour but d'améliorer votre plan pour le rendre réellement conforme à vos attentes.

Finalement, le concepteur vous remet un plan final sur lequel apparaissent les mesures. Il vous fournit aussi des détails de construction utiles à la réalisation des travaux. Il vous remet de plus une estimation

budgétaire et un devis. Les honoraires d'un profes-

PORTES ET FENÊTRES

L.G.C. inc.

1292, boul. St-Paul, Chicoutimi
Tél.: 549-7837 Fax: 549-6179

MANUFACTURIER RÉGIONAL

- Fenêtres coulissantes • Fenêtres à manivelles, bois et recouvertes d'aluminium
- Portes extérieures • Portes patio • Verrières

OPTIONS:

- Thermos triple verre
- Thermos energiver
- Fabrication selon vos dimensions

Pour une satisfaction totale, des fenêtres toutes PVC de haute technologie

REHAU

DESIGN DE FENÊTRE

REHAU

GLES CÔTÉ

(1981) inc.

1651 ouest, Boul. du Royaume
Chicoutimi, Qc, G7H 5B3

Tél.: 549-7731
Fax.: 543-8754

SPÉCIALITÉS

- Fermes de toit
- Solives de plancher
- Revêtement d'acier

MODELES TYPIQUES

NORDEL

- Planchers et toitures
- Porté: plus de 30 pieds
- Installation facile
- Coupage sur place

"RÉVOLUTIONNAIRE"

OMNIUM DE GOLF

MAISON DE LA PRESSE

Plus de **60,000\$** en prix

12 et 13 juillet 1991, Club de golf de Chicoutimi

ou profit de

La Fondation Régionale de l'Hôpital de Chicoutimi

SAGUENAY

Marine INC.

1957, rue Ste-Famille, Jonquière, 547-2022

Commanditaire de l'événement

1 moteur EVINRUDE 4.3 HP

une valeur de: **1,165\$**

QUOTIDIEN progrès dimanche **LAURENTIDE**

MOLSON O'KEEFE

NOMINATION

Robin Lévesque

Vous pouvez rejoindre Monsieur Lévesque en composant:
Résidence: 543-9833 Succursale: 543-5511 Télé-avertisseur: 696-8906

Monsieur Robert Boivin, directeur de la place d'affaires Chicoutimi, est heureux d'annoncer la venue de **Monsieur Robin Lévesque** à titre de représentant immobilier. Monsieur Lévesque se joint à l'équipe du fruit de l'acquisition de "les Immeubles Télé-Vidéo" par la Capitale Maître Courtier.

De grande renommée, Monsieur Lévesque continuera d'offrir à sa nombreuse clientèle, connaissance, compétence et disponibilité.

La Capitale

MAÎTRE COURTIER INC. Exigez-la

OMNIUM DE GOLF

MAISON DE LA PRESSE

Plus de **60,000\$** en prix

12 et 13 juillet 1991, Club de golf de Chicoutimi

ou profit de

La Fondation Régionale de l'Hôpital de Chicoutimi

PROPANE

mm INC.

1973, boul. Talbot, Chicoutimi, 549-1712

Commanditaire de l'événement

1 poêle BBQ propane, 43,000 BTU

une valeur de: **300\$**

QUOTIDIEN progrès dimanche **LAURENTIDE**

MOLSON O'KEEFE

TOITUREX

FABRICANT ET MANUFACTURIER DE FENÊTRES

PRÉSENTE SA NOUVELLE CRÉATION DE FENÊTRE EN P.V.C.

"Qualité et performance"

- U-PVC de qualité supérieure se nettoyant à l'eau;
- Pour maison de brique ou de bois, en construction ou en rénovation et ne demandant jamais de peinture;
- Espace ventilé autour du vitrage pour empêcher la condensation;
- Coins soudés par fusion;
- Efficacité thermique pour une économie d'énergie, ferme hermétiquement, empêchant les infiltrations d'air même par température extrême et par grand vent.

Fin la peinture

Disponible en baie ou arquée

Laissez courir votre imagination!

Des fenêtres supérieures qui fonctionnent parfaitement fabriquées dans notre usine à Saint-Bruno

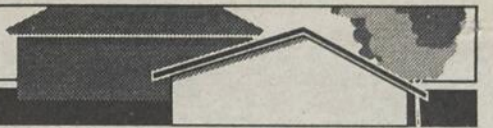
Ligne sans frais: 1-800-363-1989

TOITUREX

695, av. Melançon, St-Bruno, Lac-St-Jean, P. Qué. - G0W 2L0

- PORTES ET FENÊTRES
- FERMES DE TOIT ET PLANCHER
- REVÊTEMENT MÉTALLIQUE

EN PLEIN AIR... FAITES-LE DONC, POUR VOIR!



La nature à domicile

Savoir choisir les boîtes à fleurs

Le choix d'une boîte à fleurs devrait être dicté par ses composantes et ses dimensions. De plus en plus d'horticulteurs amateurs se procurent des boîtes en plastique blanc à la quincaillerie ou au supermarché. Elles ont l'avantage d'éviter d'en construire une: il ne reste qu'à les remplir de terre et à y planter les fleurs.

Ces petites boîtes produiront les fleurs que mérite un tel achat. «Si on les arrose deux ou trois fois par jour et qu'on y ajoute des fertilisants, il n'y a pas de problème à utiliser cette boîte en plastique» constate M. Jacques Lafrenière, consultant pigiste de Montréal. Maintenant à la retraite, M. Lafrenière était chef du service éducatif du Jardin botanique de Montréal.

A son avis cependant, les boîtes en plastique n'offrent pas un aussi bon rendement que les boîtes que l'on construit soi-même. Lorsque l'on doit s'absenter quelques jours, il faut s'assurer que quelqu'un prendra la relève de l'arrosage: sans eau, les fleurs restent petites, la matière organique ne se décompose presque plus et la flore microbienne s'arrête.

Avantages

«Dans une boîte en bois dont la

largeur devrait être de 10 à 12 pouces (22 à 30 centimètres) à la base, nous aurons une meilleure production. Les fleurs tomberont en cascade sur deux à trois pieds et nous aurons une belle floraison. Le bois agit comme isolant, la température à l'intérieur de la boîte demeure uniforme» explique M. Lafrenière.

La boîte ne doit cependant pas être ni trop lourde ni trop longue: sur une longueur de six pieds, il est préférable d'en installer deux de trois pieds. La peinture d'émondage utilisée sur les branches d'arbre coupées est recommandée pour recouvrir l'intérieur; non toxique pour les plantes, elle empêche la pourriture. «Une boîte à fleurs, c'est presque un compost, dit-il: la peinture à l'émail n'y résisterait pas.»

L'épaisseur de sphaigne (qui se présente comme une mousse verte) que l'on dépose au fond de la boîte agit comme un filtre et empêche la terre de couler par les petits orifices que l'on pratique dans le fond pour permettre une bonne aération.

Certains horticulteurs amateurs optent pour la pierre concassée: son défaut est de ne pas conserver les éléments nutritifs et d'alourdir la

boîte. La sphaigne, elle, est presque encore vivante et beaucoup moins acide.

Une fois la sphaigne répandue, on ajoute la terre. Le terreau de plantes d'intérieur est approprié; il a été stérilisé et ne garde aucune trace de maladie ou de mauvaise herbe. Parce qu'il est plus léger et plus poreux que de la terre ordinaire, la pousse sera facilitée.

Ami-hauteur du remplissage, on dépose les fleurs de façon à mesurer combien de terreau il pourrait être nécessaire de rajouter. Des engrais solubles à l'eau comme le 30-30-30 ou le 20-20-20 sont souhaitables, surtout en début de croissance.

L'idéal est de planter trois sortes de fleurs dans chaque boîte, dont au moins une fleur retombante

comme les pervenches ou les panachées. L'effet de cascade sera particulièrement joli pour peu que la boîte ait été légèrement inclinée vers l'avant.

M. Lafrenière recommande le pélagonium, le lierre, le dracaena et la plupart des fleurs annuelles pour les boîtes exposées au soleil. Les bégonias, les fuchsias, les impatientes et les coleus conviennent aux endroits ombragés.

SEARS

RÉNOVATION RÉSIDENNELLE*

MEMBRE DE APCHQ ET RECQ



FENÊTRES INSTALLÉES

FENÊTRES DE RECHANGE EN ALUMINIUM, PVC OU FIBRE DE VERRE SANS ENTRETIEN.



SEARS FAIT FAIRE LA POSE DE BARDEAUX DE TOITURE EN ASPHALTE. APPELEZ-NOUS!

GOUTTIÈRES SANS JOINTS ET DESCENTES EN ALUMINIUM NE ROUILLANT PAS



CLUB SEARS

c'est tout à votre avantage

Les membres obtiennent des points pour les achats portés à leur compte. Détails en magasin. *Sears fait faire l'installation par des entrepreneurs qualifiés

APPELEZ-NOUS

CHICOUTIMI 549-8240

ALMA 662-2222

SEARS

NOMINATION



Régina Imhoff

Monsieur Robert Boivin, directeur de la place d'affaires Jonquière, est heureux d'annoncer la venue de Madame Régina Imhoff à titre de représentant immobilier.

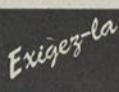
Madame Imhoff se joint à l'équipe du fruit de l'acquisition de "les Immeubles Télé-Vidéo" par la Capitale Maître Courtier.

De grande renommée, Madame Imhoff continuera d'offrir à sa nombreuse clientèle, connaissance, compétence et disponibilité.

Vous pouvez rejoindre Madame Imhoff en composant:
Résidence: 547-5369 Bureau: 695-5511



La Capitale
MAÎTRE COURTIER INC.



ISOLATION MORISSETTE Ltée

Pour votre maison exigez l'isolant à souffler SUPER ROSE "R"

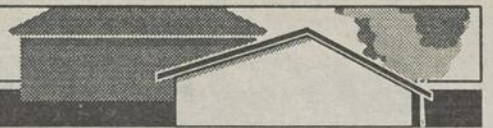
FIBERGLAS* CANADA LTÉE

Une qualité supérieure

Pour ESTIMATION:

543-3377

Germain MORISSETTE,
président



Elément important de votre aménagement paysager

Effectuer le choix d'un arbre pour votre terrain

(S.O.P.) L'arbre que vous planterez cet été sur votre terrain est probablement appelé à devenir la plante la plus importante de votre aménagement paysager. Il est par conséquent indispensable que vous le choisissiez avec précaution afin qu'il convienne parfaitement à vos besoins présents et futurs.

Plusieurs points sont à considérer dans le choix judicieux d'un arbre. Il vous faut, en premier lieu, voir si vous avez l'espace voulu pour en planter un. Si l'arrière de la maison est le seul endroit dont vous disposez, assurez-vous que l'arbre jettera son ombre sur votre propriété. Si votre jardin est exposé au nord, les arbres que vous planteriez près des limites risqueraient d'ombrager le jardin de votre voisin au point de l'empêcher de faire pousser des légumes et plusieurs de ses fleurs préférées. Si vous plantez un saule ou un peuplier près des bornes de votre propriété, leurs racines et leurs branches pourront devenir une source d'ennuis. Ils soutireront les éléments nutritifs du terrain avoisinant, en plus d'héberger des coléoptères, des chenilles ou des marins indésirables, et de joncher le jardin de branchages et de feuilles difficiles à ramasser.

Une espèce rustique Assurez-vous tout d'abord que l'arbre appartient à une espèce assez rustique pour votre région. Même s'il possède toutes sortes de belles qualités, elles seront vaines si les gels de l'hiver lui arrachent sans cesse des branches ou même le détruisent complètement. Un autre facteur à ne pas oublier, c'est la forme de végétation caractéristique qui demeure visible à longueur d'année. Les arbres constituent les traits dominants d'un paysage. Il faut donc en profiter durant toutes les saisons de l'année. La hauteur et le développement définitifs de l'arbre important beaucoup dans le choix qu'on en fait. Accordez la préférence aux arbres qui demeureront dans les limites de votre propriété et sous les fils électriques ou téléphoniques.

Forme et silhouette

Il faut aussi tenir compte de la forme et de la silhouette de l'arbre, puisque le paysage sera différent selon que l'on a recours à des arbres à fût en colonne comme l'érable sentinelle, au bouleau fastigié ou aux branchages horizontaux des aubépines,

Il existe encore d'autres formes comme celle de l'érable pyramidal, à la fois large et étroit, sans parler des arbres à port large, cylindrique ou largement étalé. La façon dont les branches sortent du tronc est un autre élément qui entre en jeu. Évitez les arbres comme l'érable argenté qui ont des fourches à angle aigu, car ses branches se brisent facilement par grand vent. Dans les régions exposées à des pluies verglaçantes, évitez aussi de planter des arbres

au bois cassant, comme le robinier faux acacia (*Robinia pseudoacacia*), qui se brisent sous le verglas.

Certains arbres comme le peuplier de Lombardi jonchent le sol de brindilles qui compliquent l'entretien du terrain. D'autres perdent leurs fruits en fin de mai ou en été.

Un beau feuillage

Un autre point capital est le feuillage. Les conifères ont des feuilles toute l'année et, si on les plante le long des

allées, la glace et la neige en dessous d'eux prendront du temps à fondre. La plupart des arbres à feuilles caduques gardent leur feuillage au moins six mois, feuillage qui varie par la texture l'apparence, la durée et le coloris. Comparez ainsi la délicate dentelle du févier à trois épines avec les denses et larges feuilles de l'érable de Norvège. Les différences de texture dans le feuillage créent différents effets ornementaux, mais il faut aussi les étudier du côté pratique. Ainsi les petites filioles du

févier et du robinier sont difficiles à râtisser; par contre, si on les laisse sur place à l'automne, elles s'incorporent facilement au gazon ou au sol.

Les arbres à grandes feuilles et à port puissant, comme l'érable de Norvège et sa variété Crimson King, produisent un ombrage si serré qu'on a du mal à installer du gazon en dessous. La couleur de certains feuillages apportent un cachet particulier au paysage.

TOITUREX
Tél.: 1-800-363-1989
Tél.: 343-3315
Fax: 343-3390

Manufacturier

- Fermes de toit
- Solives à plancher
- Portes et fenêtres
- Fenêtres en P.V.C.
- Revêtement d'acier

DESIGN DE FENÊTRE
ESTIMATION GRATUITE

695, avenue Melançon - ST-BRUNO

CONSTRUCTIONS NEUVES
Seigneurie des Lilas Chicoutimi
Jumelé luxueux sur 2 étages, qualité supérieure.

Tous nos projets de construction et de rénovations incluent une garantie de l'APCHQ

TAUX 8 1/2% 3 ANS

TERRAINS DISPONIBLES

LES ENTREPRISES DE CONSTRUCTION
Gigari INC.
Qualité supérieure Service personnalisé Rénovation commerciale

Pour informations, composez:
696-1817

Maitre Constructeur

7^e OMNIUM DE GOLF
MAISON DE LA PRESSE
Plus de **60,000\$** en prix

12 et 13 juillet 1991, Club de golf de Chicoutimi

ou profil de
Entreprises Louighis inc.
La Fondation Régionale de l'Hôpital de Chicoutimi

390, boul. Ste-Geneviève
Chicoutimi-Nord
Tél.: 696-0775

Commanditaire de l'événement

M. Ghislain Côté, co-propriétaire des Entreprises Louighis en compagnie de M. Jasmin Gilbert, directeur de la publicité au Quotidien et responsable publicité et commandites Omnium de Golf.

1 ensemble complet pour la pluie comprenant: imperméable, chapeau, gants et bottes

une valeur de: **250\$**

QUOTIDIEN progrès-dimanche

7^e OMNIUM DE GOLF
MAISON DE LA PRESSE
Plus de **60,000\$** en prix

12 et 13 juillet 1991, Club de golf de Chicoutimi

au profil de
La Fondation Régionale de l'Hôpital de Chicoutimi

DISTRIBUTION
DDM INC.
1123 de La Manic
Chicoutimi
545-8639

Commanditaire de l'événement

M. Maurice Tremblay responsable technique de l'Omnium de golf en compagnie de M. Daniel Tremblay président Distribution DDM Inc.

1 perceuse sans fil 9.6 volts Makita
une valeur de: **400\$**

QUOTIDIEN progrès-dimanche

LAURENTIDE

MOLSON O'KEEFE

543-2111

LES IMMEUBLES PROPRIO
COURTIER INC.

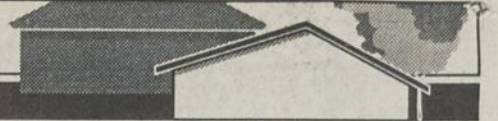
Denis DE Champlain
Spécialiste en immobilier
courier
Rés.: 543-2761
Tél. cell.: 693-3113

Roland Chouinard
543-9477
Bur.: 543-2111

1319 des Roitelets, Chicoutimi

L'expérience à votre service

LAC OTIS 270, Sentier Minier, chalet saisonnier, fosse septique conforme, terrain de 50'x125' au bord du lac. Roland Chouinard 543-9477	CHICOUTIMI-NORD: garage, bon chiffre, d'affaire.
MAISON UNIFAMILIALE, secteur N.D. de Grâce, 931, rue Provencher, 3 chambres.	CHICOUTIMI: 1676, rue du Portage, maison de grande qualité, 3 chambres, verrière, plancher bois franc. Inf.: Denis De Champlain, 543-2761
Portage des Roches Nord: 216, chemin Kiwanis. Bord de la rivière.	CHICOUTIMI: 665, Musset, 1755 pi. ca., 4 paliers avec logement, garage.
REPRISE ARVIDA: rue Melon, reprise de finance, bloc commercial, bon prix.	SPECIAL COMMERCIAL CHICOUTIMI: rang Ste-Famille. Bâtisse 10 000 pi. car., bureau et ameublement et équipement pour menuiserie complète. Terrain 89 000 pi. car. PORTAGE-DES-ROCHES-NORD: terrain 213, chemin Kiwanis, 22 992 pi. car. PORTAGE-DES-ROCHES-NORD: chalet chemin Kiwanis, terrain: 60x105. Prix: 17,000 \$, négociable.
CHICOUTIMI-NORD: 1189, boul. Tadousac, résidence 2 logements, 28x42.	JONQUIERE: 2217, Dumas, très belle maison, 2 logements avec garage, rénovée au complet en 1990.
CHICOUTIMI-NORD: 456-458, Ste-Anne, maison 2 logements, rénovée en 1989, revenu de 1 222,00 \$ annuellement. Bon placement.	MEMBRE ROYAL LEPAGE Réseau de courtiers associés
LATERRIERE: 6760, Portage des Roches Nord, grande maison 30 X 41, garage double, beau site.	ARVIDA: 2652 Faraday, maison rénovée à l'intérieur, garage isolé.



Pour un gazon soigné

Effectuez l'entretien de votre tondeuse

(S.O.P.) Après ce beau début de la saison, vous avez eu l'occasion de tondre votre gazon. Si vous n'étiez pas satisfait du rendement de votre tondeuse, il faut inévitablement vérifier si elle est en bon état. Pour ce faire, voici la marche à suivre suggérée par la plupart des fabricants:

- Vérifier la lame, l'affûter à l'aide d'une lime plate pour enlever les petites encoches. Si elle est courbée ou endommagée, il vaut mieux l'apporter à un atelier autorisé. Le bricoleur bien outillé peut probablement enlever et remplacer la lame lui-même. Il est important de bien serrer l'écrou, et du même coup de vérifier tous les écrous et boulons;

- Il n'est pas inutile de rappeler qu'une lame de 19 pouces tourne à 185 milles à l'heure, et une lame de 21 pouces à 200 milles à l'heure; il est important de faire attention à ses mains et à ses pieds, et de s'assurer que la tondeuse est arrêtée avant de vérifier l'état de la lame ou du carter;

- Inspecter la bougie: une

bougie sale, huileuse ou encrassée peut causer des problèmes de démarrage et de fonctionnement. On peut enlever le carbone à l'aide d'une brosse en fil de fer, et remplacer les bougies fendues, cassées ou brûlées;

- Vérifier le filtre à air qui peut, s'il est bouché, faire perdre de la puissance au moteur et l'endommager; l'élément devrait être enlevé et nettoyé après 10 heures de fonctionnement, même plus souvent si la tondeuse est utilisée dans des conditions difficiles; le manuel du fabricant explique comment enlever le filtre; on le lave à l'aide de kerosène et de détergent, on l'assèche, on applique 10 à 20 gouttes d'huile SAE qu'on distribue uniformément, avant de replacer le filtre;

- Avant de remplir le réservoir, on s'assure que toutes les attaches sont serrées, que les roues sont réglées à la même hauteur;

- Pour faire le remplissage, on s'éloigne de toute flamme, on s'abstient de fumer, on reste à l'extérieur, on fait le mélange dans un contenant de sécurité approuvée. On utilise une bonne

huile à 2 temps pour les moteurs refroidis à l'air (et non une huile

pour auto) et de l'essence à indice d'octane de 89, ou de

l'essence sans plomb à indice de 86, jamais de Gasohol.

543-1144 TRUST PRÊT ET REVENU 543-1144

1448, Boul. Talbot, Chicoutimi

CHALET OUVERT DIMANCHE DE 14H00 À 16H00

44-125, chemin du Parc, chalet avec beau grand terrain, situé face au Lac Kénogami, grand garage un deuxième chalet et remise.
Inf.: Placide Fortin 693-7985 ou Louis Fortin 549-4890

AUTRES

LA BAIE Maison à revenu au 1471 Johnny Chayer. Idéal avec ses 3 chambres, vérrière avec foyer ainsi qu'un immense terrain. A VOIR. Inf.: Lucie Chevalier 677-2491

LAROCHE: 849, de la Montagne, 5 chambres, foyer, 10 000 pi. car de terrain, remise, pas de voisin arrière. Inf.: Marlène Tremblay, 548-2548.

CHICOUTIMI

CHICOUTIMI: 3556, rang St-Pierre UNE VISITE S'IMPOSE, confort et grands espaces de 4 chambres, piscine creusée, etc. Inf.: Lise Bélanger, 696-4143.

CHICOUTIMI-NORD: 150, St-Emile, tout brique, pas de voisin arrière, demandez une visite. Inf.: Olivier Fillion, 693-1024.

IDEAL COMME 1ère MAISON

CHICOUTIMI: 105, du Boisé POUR VOUS LOGER A UN PRIX RAISONNABLE. 2 chambres, fenêtres rénovées, combustion lente au salon, impeccable. A VOIR. Inf.: Lise Bélanger, 696-4143.

CONSTRUCTION 1989 4 CHAMBRES

CHICOUTIMI: 337, Malraux, visite et achetez, 4 chambres, 2 salles de bain, 1 salle d'eau. Près des services. Inf.: Lise Bélanger, 696-4143.

MAISON A PALIER

CHICOUTIMI-NORD: 1375, Vimy. Construction récente, à paliers ainsi qu'à aire ouverte, pour information. Inf.: Placide Fortin, 693-7985 ou Louis Fortin, 549-4890.

Boul. Talbot: espace commercial, à louer. Inf.: Lucie Chevalier, 677-2491.

CHICOUTIMI: 510, des Sizerins, près de tous les services. Inf.: Marguerite Gervais, 549-7704.

NOUVEAU 24 900 \$

CHEMIN ST-MARC: avec terrain, remise, très propre. Agents: Gilbert Fortin, 549-5391 ou Olivier Fillion, 693-1024.

JONQUIERE

JONQUIERE: 4053, Rembrandt, 3 chambres, pas de voisin arrière. Inf.: Marguerite Gervais, 549-7704.

FAITES UNE OFFRE

Propriété très bien rénovée, grandes pièces, aire ouverte, garage. Inf.: Olivier Fillion, 693-1024.

ARVIDA

2348, Mathias, 6 logements, très propre, 5 x 4 1/2 et 1 x 3 1/2, près des services, jamais eu de vacances, face au Marché Sorenson, terrain: 14 217 pi. car.
Inf.: Marlène Tremblay 548-3025

Grand-Maitre vendeur Jocelyne Maltais 542-5531

JONQUIERE: 3560, D'Yberville, 74 500 \$

JONQUIERE: 2566, St-Dominique, 72 000 \$

JONQUIERE: 4127, Vernet, 82 000 \$

JONQUIERE: 1800, Michel-Ange.

JONQUIERE: 2103, Beauchemin, 89 500 \$

MAISONS A REVENUS
4128, Châteauguay, 2 logements.
2089, St-Dominique, 4 logements.
3748, Montcalm, 3 logements.
2112, Evangéline, 4 logements.

PETIT BUDGET
ARVIDA: 2760, Moritz, 5474, chemin St-André, 3556, Fortin.

HAUT GAMME
JONQUIERE: Des Passereaux.
ARVIDA: 2167, Des Hydrangées.
ARVIDA: 2961, Ste-Monique.
CHICOUTIMI: 1718, Des Hérons.

COMMERCIAL

A LOUER

BOUL. TALBOT. Vous recherchez un espace commercial à louer. Venez visiter. Inf.: Lucie Chevalier, 677-2491.

JONQUIERE: rue de la Métallurgie, bâtisse commerciale et industrielle. Inf.: Jocelyne T. Maltais, 542-5531.

TERRAINS A VENDRE

- 104-116, rue Price.
- Rang St-Pierre.
- St-Jean-Baptiste, Anse-St-Jean.
- Rue Giguère.
- Rue Notre-Dame, Laterrière.
- 1 000 000 pi. car. à la Baie.

RESERVEZ MAINTENANT!
Inf.: Olivier Fillion 693-1024

425-427, Marcel-Portal. 89 000 \$

1456, des Bouleaux. 85 000 \$

13, des Ormes, piscine. 88 000 \$

736, boul. Saguenay est. 57 500 \$

4 logements. 98 000 \$

727, Caron, 1 1/2 étage. 65 000 \$

Agent: Gilbert Fortin 549-5391

VERRIERE ET PISCINE CREUSEE

ARVIDA: 2756, McLeod Jolie, propre, bon quartier, 3 chambres, rénovée. Inf.: Lise Bélanger, 696-4143.

COMMERCIAL

BOUL. TALBOT. Vous recherchez un espace commercial à louer. Venez visiter. Inf.: Lucie Chevalier, 677-2491.

JONQUIERE: rue de la Métallurgie, bâtisse commerciale et industrielle. Inf.: Jocelyne T. Maltais, 542-5531.

Les TOITURES RÉGIONALES inc.

Manufacturier

- FERMES DE TOIT
- SOLIVES DE PLANCHER
- POUTRES DE BC-FIR

Distributeur

- POUTRES, LINTEAUX
- COLONNES et POTEAUX de

Parallam

TÉL: 668-3366

1615, BOUL. AUGER SUD - ALMA, P.Q. - G8B 5V2

7^e OMNIUM DE GOLF

MAISON DE LA PRESSE

Plus de 60,000 \$ en prix

12 et 13 juillet 1991, Club de golf de Chicoutimi

Piscines Soleil Plus Inc.

au profit de

La Fondation Régionale de l'Hôpital de Chicoutimi

1333, boul. St-Paul
Chicoutimi
Tél.: 693-1521

Commanditaire de l'événement

M. Marcel Blackburn directeur de Piscine Soleil Plus en compagnie de M. Maurice Tremblay de la Société du Québec, responsable technique de l'Omniium de golf.

2 ensembles patio une valeur de 1,500 \$

Laurentide

QUOTIDIEN progrès dimanche

MOLSON O'KEEFE

Raymond Desbiens
directeur

Lise Bélanger

Martin Blackburn

Lucie Chevalier

Olivier Fillion

Gilbert Fortin

Louis Fortin

Placide Fortin

Rémy Gagnon

Marguerite Gervais

Jocelyne Maltais

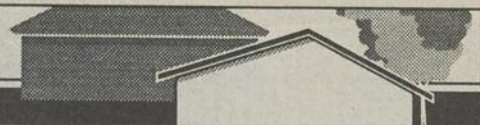
Noëlla Morissette

Lee Nicolas

Marlène Tremblay

Marthe Tremblay

PROGRES-DIMANCHE, LE 23 juin 1991 - E15



Rechercher la qualité

Comment choisir vos meubles de jardin

(S.O.P.) De plus en plus, la mode est aux meubles de jardin en résine de synthèse, car ces meubles autrefois réservés aux gens à l'aise financièrement sont maintenant disponibles dans une plus grande gamme de prix.

La fabrication au Canada de ces produits européens a eu pour effet de diminuer les prix jusqu'à 50 pour cent sur des modèles précis de chaises et de tables.

Les meubles en résine de synthèse sont depuis longtemps en vogue en Europe, principalement dans les trois grands pays producteurs, soit la France, l'Italie et l'Allemagne de L'Ouest. Au Québec, le marché pour ces produits s'est ouvert vers 1979. Depuis ce temps, le goût accentué des consommateurs pour les produits de luxe a grandement contribué à la popularité de ces

meubles. La volonté de profiter au maximum de la belle saison est un autre facteur expliquant cet engouement.

La résine de synthèse est en fait une variante de la famille des plastiques mais possède des caractéristiques bien à elle, lui permettant de résister à l'usure et à la décoloration. Fabriqué à partir de moules, il est donc possible de donner à ces meubles une grande variété de styles, inexistant dans les meubles en acier ou en aluminium. Certains fabricants ajoutent même du nylon à la résine pour en accroître la flexibilité. Cette caractéristique est surtout présente dans les meubles de haut de gamme. La résine offre aussi l'avantage d'être plus lourde que l'aluminium donc résistant mieux aux vents et aux coups.

Le consommateur doit déter-

miner dès le départ le type de meubles de résine qu'il désire acheter. Il existe trois qualités de fabrication pour la résine. Votre choix dépend non seulement de votre budget mais aussi de l'utilisation prévue de vos meubles et de vos ambitions de compléter l'ensemble.

Les meubles de résine les moins coûteux ont un fini mat. Par le fait même ils nécessitent un peu plus d'attention et d'entretien car la poussière y adhère assez facilement. La résine au fini mat est aussi assez poreuse, ce qui a pour effet d'altérer la couleur des meubles avec le temps. Après quelques années, certains meubles peuvent ainsi prendre un aspect légèrement grisâtre. Tous les meubles au fini mat ne sont pas de la même qualité. Habituellement plus un meuble contient de résine, plus

il est lourd et plus il coûte cher. Les marchands pourraient dans certains cas, vendre leurs meubles à la livre et le rapport qualité-prix serait malgré tout respecté. L'acheteur peut se procurer un ensemble de base, de qualité moyenne comprenant une table et quatre chaises pour moins de 500\$

Fini laqué

Vous pouvez aussi acheter des meubles au fini laqué, ayant pour propriété de repousser la poussière et de conserver leur couleur originale pendant des années. La laque agit comme protecteur de la surface de résine évitant sa décoloration. Les meubles de cette catégorie sont considérés comme étant dans le haut de gamme et par le fait même coûtent assez cher. Leur résistance à la décolora-

tion offre toutefois un avantage important pour l'acheteur n'ayant pas les moyens de se procurer d'un seul coup tous les éléments de son ensemble. L'année suivante, lorsque son budget le permettra, il pourra acheter les pièces additionnelles dont il a besoin sans craindre que la couleur de ses nouveaux meubles contraste avec celle des anciens.

Il existe aussi des meubles semi-laqués se voulant un compromis entre ceux au fini mat et les plus coûteux au fini laqué. Les écarts de prix entre le semi-laqué et le laqué ne sont pas toutefois très significatifs et favorisent par le fait même, l'achat des meubles de plus haute gamme. Les meubles semi-laqués ont de plus le désavantage de résister moins bien aux éraflures.

 Rodolphe Girard courtier Rés.: 543-2904 Bur.: 696-2710	 André Gagnon courtier Rés.: 545-7469 Bur.: 693-6069	 ARVIDA: 2744, Deville, maison 1 1/2 étages, rénover, très grand terrain. A voir! Inf.: Louise Tremblay 547-3055.	JONQUIERE 3788-90 St-Ursule, 2 logements 4 1/2, garage isolé. 2448-50, 2 4 1/2 près du Cégep, prix réduit. SHIPSHAW Chalets à vendre sur le bord de l'eau. Inf.: Louise Tremblay 547-3055.	 79,900\$ Chicoutimi: 307 Comtois, foyer, bois franc, garage, logement 3 1/2.	 79,900\$ Chicoutimi-Nord: 180 Beauport, 4 chambres à coucher, magnifique terrain, piscine, salle familiale.	 55,000\$ Chicoutimi: 975 St-Paul, très propre, sous-sol avec possibilité de logement.	 Dary Thibeault Dolbeau Rés.: 548-5164 Bur.: 696-2710	 Roland Tremblay Rés.: 548-5164 Bur.: 696-2710	
 Dominique Auclair Rés.: 693-6076 Bur.: 693-6069	 G. Benoit Ruelland Rés.: 549-2305 Bur.: 696-6069	 ARVIDA: 2729 de la Salle, jumelé 2 étages, grand terrain, garage, transfert. Moins de 55 000\$. Inf.: Jean-Eudes Girard 549-0386.	 JONQUIERE : 2339, St-Jean Baptiste, près du centre-ville, 1 1/2 étage, toute rénover, vendue en bas de l'évaluation municipale. Inf.: Louise Tremblay 547-3055.	Spécial négociable CHALET FALARDEAU: Lac Durand, chalet 4 salons, chauffage électrique, terrain 15,454 pi.ca. Inf.: André Gagnon: 693-6069 ou Benoit Ruelland: 549-2305	 FALARDEAU: Calme, luxe et confort se retrouvent dans cette maison de 6 ans. Très grand terrain, taxes peu élevées. Inf.: Louise Julien, 673-7379.	 LAC EMMURAILLE: Deux chalets, 4 salons, très spacieux, dans un endroit paisible avec gardien à l'année. Prix entre \$60,000 et \$72,000. Inf.: André Gagnon, 693-6069 ou B. Potvin: 543-8848.	 Bertrand Potvin Rés.: 543-8848 Bur.: 693-6069	 Robert Lebeuf Dolbeau Rés.: 276-0067	
 Louissette Julien Rés.: 673-7379 Bur.: 693-6069	 Louise Tremblay Rés.: 547-3055 Bur.: 696-2710	 Chicoutimi: 273 Belleau, Place Saguenay, très propre. Moins de 80,000\$. J.-E. Girard, 549-0386.	BAS PRIX JONQUIERE : 2101, St-Jacques, 4 chambres, 2 salles de bains + bureau, garage. Inf.: Louise Tremblay 547-3055.	Nouveau mandat Chicoutimi: 1362 Mollière, bungalow très propre, rénovations récentes. Moins de 75,000\$. Inf.: J.-E. Girard, 549-0386.	 Chicoutimi-nord, 53 rue Roger, 2 logements de 5 1/2 pour vente rapide. Inf.: R.Lavoie 543-1280 ou 696-2710	300 Rimbaud, condo 8001 Boul Martel, superbe résidence, terrain plus de 47,000 pieds carrés, Lac Sébastien.	 Marcel Pelletier Rés.: 548-8328 Bur.: 696-2710	 Joseph Laliberté Rés.: 549-2299 Bur.: 696-2710	
 Bernard Dufour courtier Rés.: 547-9066 Bur.: 696-2710	 Réjean Lavoie Rés.: 543-1280 Bur.: 696-2710	278 à 2844 et 290 à 296, rue Théberge, 2 fois 4 logements de 4 1/2 loués non chauffé, non éclairé. Prix: \$150,000.00 chaque. Faites votre offre. Unifamiliale, arrière de Marie-Antoinette, 487 rue Massenet, Chicoutimi. Prix: \$80,000.00. Faites votre offre. L'arrière: 2 logements, 908 et 910 rue Gauthier, 5 1/2 et 4 1/2, loués non chauffé, non éclairé. Prix: \$75,000.00. Faites votre offre. Inf.: Rolland Tremblay, rés.: 548-5164, bur.: 696-2710.	 Rivière-du-Moulin, 1593 des Pins, très propre, 3 chambres à coucher. Grand terrain paysagé. J.-E. Girard, 549-0386.	CHICOUTIMI Magnifique résidence au 474, Chabanel, quartier «Notre-Dame du Saguenay», garage, foyer de marbre, intérieur impeccable. Inf.: Rodolphe Girard, rés.: 543-2904, bur.: 696-2710.	 CHICOUTIMI Magnifique résidence au 474, Chabanel, quartier «Notre-Dame du Saguenay», garage, foyer de marbre, intérieur impeccable. Inf.: Rodolphe Girard, rés.: 543-2904, bur.: 696-2710.	Pour commerce, 1,200 pieds carrés, bien situé. 2 restaurants. A Chicoutimi à prix spéciaux. Inf.: Benoît Ruelland, 549-2305	 Marc Gagnon Rés.: 543-8984 Bur.: 693-6069	 Laurier Lavoie Rés.: 547-4602 Bur.: 696-2710	
 Hélène Martin 543-2904	 Jean-Eudes Girard Rés.: 549-0386 Bur.: 696-2710 Radio: 696-7618	Jonquière condo au 2562 des Péllicans, près du C.E.G.E.P., construction 1990. Inf.: Rodolphe Girard rés.: 543-2904 bur.: 696-2710	PRIX RÉDUIT 	TRANSFERT RIVIÈRE CHICOUTIMI: 3460, Portage-Sud, résidence plus chalet dans un seul endroit avec terrain de 37 000 p. c. A l'intérieur: armoires mélamine, foyer, trois chambres à coucher plus 1 bureau. C'est à voir! Inf.: André Gagnon, 545-7469 ou 693-6069.	 CHICOUTIMI: unifamiliale au 754, d'Argenson, sous-sol fini, quartier Murdoch. Inf.: Jos Laliberté, rés.: 549-2299, bur.: 696-2710.	 CHICOUTIMI-NORD: Magnifique propriété BIEN INTIME ET CHALEUREUX sur planchers de bois et céramique. Rénovée MODERNE et bien décorée. Patio et garage. Inf.: Marc Gagnon 543-8984 (ou) Bertrand Potvin 543-8848 (693-6069 bur.)		CHICOUTIMI-NORD: Magnifique propriété BIEN INTIME ET CHALEUREUX sur planchers de bois et céramique. Rénovée MODERNE et bien décorée. Patio et garage. Inf.: Marc Gagnon 543-8984 (ou) Bertrand Potvin 543-8848 (693-6069 bur.)	
 CHICOUTIMI: 58, rue Price, bloc 6 logements, rénover. Inf.: Jos. Laliberté, 549-2299, bur.: 696-2710.	 CHICOUTIMI: Unifamiliale au 723, d'Argenson quartier Murdoch. Inf.: Joseph Laliberté, rés.: 549-2299, bur.: 696-2710.	CHICOUTIMI: (\$79,500.00) (Riv du Moulin) (S.I.A.) FAUT VOIR 1574 des Cèdres. Magnifique propriété 11 pièces, 5 ch. à coucher, sous-sol entièrement aménagé, Terrain 7,491 pi.ca. avec terrasse. CHICOUTIMI-NORD: (\$69,500.00) FAUT VOIR (S.I.A.) 1914 boul. Tadoussac. Bungalow tout brique, 10 pièces 3 ch. à coucher, planchers de bois, armoires de mélamine. TRÈS BEAU, TRÈS PROPRE. (PRIX RÉDUIT) CHICOUTIMI-NORD: (\$39,500.00) (S.I.A.) 2324 Roussel. Entièrement rénover à l'extérieur. PAS DE VOISIN A L'ARRIERE. (FAITES VOTRE OFFRE) ARVIDA: PRIX RÉDUIT (S.I.A.) 2659 Couture. Propriété 4 ch. à coucher, planchers de bois, terrain 5,319 pi.ca. garage. SHIPSHAW: (\$59,500.00) TERRAIN 12,350 pi.ca. (PLATEAU) (S.I.A.) 4525 de la Fabrique. Construction 1976. 4 ch. à coucher, piscine avec patio. Inf.: Marc Gagnon 543-8984 (ou) 693-6069 bur.	 CHICOUTIMI-NORD: 220 Rivière. Construction 2 étages tout brique 1988, 3 ch. à coucher, garage attenant, terrain 8,184 pi.ca. (Beaucoup d'inclusion). MODERNE - PAS DE VOISIN A L'ARRIERE. Inf.: Marc Gagnon 543-8984 (ou) 693-6069 bur.	10 ACRES  ST-FULGENCE: 12 minutes du pont, construction 4 ans, armoires en mélamine. A voir! Inf.: Louise Julien, 673-7379	Bungalow: 15 Route Duperré, (Valinouet) • 155 Louis Francoeur • 3289 St-Paul • 696 Boul. Saguenay • 1473 des Cerisiers Maisons mobiles: 114 Gilbert (très négociable) • 2629 Rang St-Pierre (sur rivière) Commerce et location: 2 espaces 1,500 pieds carrés près de CJMT Blocs: 106 Bel Oeil • 1356 Alphonse Terrains: Prêt à construire: Route Madock, paysagé, endroit tranquille. • Rue Dubé, commercial, et plusieurs autres commerces, blocs et terrains. Inf.: Jean-Eudes Girard, 549-0386	IMPECCABLE 42,000 \$  JONQUIERE: 3668, St-Alfred, maison 4 1/2, 2 chambres, toute rénover, intérieur et extérieur terrain. Inf.: Louise Tremblay 547-3055.	2 chalets Lac Otis, Sentier Jean Un chalet 735, Chemin Deschesnes, Larouche Inf.: Jos Laliberté 549-2299, 696-2710	L'ENTREPRISE DE CHEZ NOUS!  GROUPE SAGAMI MD 110, Racine Est, Local 230 - Chicoutimi	André Gagnon Inc. 693-6069 Courtier Rodolphe Girard Enr. 696-2710 Courtier