

PARTENAIRES PUBLICS



LA MAISON THÉÂTRE REMERCIÉ LE CONSEIL DES ARTS ET DES LETTRES DU QUÉBEC POUR SON APPUI FINANCIER. NOUS REMERCIONS LE CONSEIL DES ARTS DU CANADA DE SON SOUTIEN. WE ACKNOWLEDGE THE SUPPORT OF THE CANADA COUNCIL FOR THE ARTS.

PARTENAIRES MÉDIAS



LEDEVOIR



COMMANDITAIRE DIVERSITÉ ET ACCESSIBILITÉ



PARTENAIRES PRIVÉS

Renaud-Bray
LIVRES + CADEAUX + JEUX

Desjardins
Caisse d'économie solidaire

energir

PARTENAIRES DES ACTIVITÉS DE MÉDIATION THÉÂTRALE

Centre de services scolaire de Montréal Québec

Centre de services scolaire Marguerite-Bourgeoys Québec

UNE ÉCOLE MONTRÉALÉAISE POUR TOUS

ESPACE JEUNES



LA MAISON THÉÂTRE EST MEMBRE DE

PARTENARIAT DU QUARTIER DES SPECTACLES MONTRÉAL

ADST Association des artistes de la scène

caj CONSEIL QUÉBÉCOIS DU THÉÂTRE

LA VITRINE .COM

voies culturelles des faubourgs

Culture Montréal

Table de concertation de Youbourg Saint-Laurent

Assite

PARTENAIRES ARTISTIQUES



Nous reconnaissons que la Maison Théâtre est située à Tiotià:ke (Montréal) sur le territoire des Kanien'keha:ka (Mohawks), qui a longtemps servi de lieu de rassemblement et d'échange entre les nations. Nous remercions les aîné-es qui ont pris soin de ce territoire, comme nous devons tous et toutes en prendre soin. Prendre soin de ses terres, de ses eaux, du vivant, des gens et de leurs récits. Ici sur leur territoire, nous reconnaissons l'importance d'ouvrir notre cœur, de cultiver notre curiosité et notre désir de grandir ensemble.

LA GRANDE SORTIE
1^{ère} édition
COCKTAIL-BÉNÉFICE
7 juin 2024 • Maison Alcan • dès 17h30



Joignez-vous à nous!



MAISON THÉÂTRE POUR LES JEUNES DE TOUS ÂGES

NORMAN C'EST COMME NORMAL, À UNE LETTRE PRÈS

LIBERTÉ
DIFFÉRENCE HUMOUR
PEUR TENDRESSE
ACCEPTATION

Une production de kosmocompany (Belgique)



Que signifie être normal-e?

ENFIN! Ce spectacle, je l'ai vu à Bruxelles en novembre 2021 et, depuis, je trépigne d'impatience à l'idée d'assister à sa rencontre avec le public de Montréal. Je me frotte les mains, comme si j'avais fait non pas un mauvais coup, mais un bon coup! *Norman...* c'est un mélange parfait: sujet sérieux traité avec humour, interprétation savoureuse, signature esthétique claire, audace et bienveillance. Lorsque nous invitons une compagnie internationale à présenter son spectacle à la Maison Théâtre, c'est pour permettre aux spectateurs et spectatrices de découvrir une démarche inédite. Maintenant, c'est à votre tour. Bonne découverte.

Sophie Labelle
Directrice artistique

ÉQUIPE DU SPECTACLE

DIRECTION ET CHORÉGRAPHIE: **CLÉMENT THIRION**
ÉCRITURE ET DRAMATURGIE: **MARIE HENRY**
INTERPRÉTATION: **QUENTIN CHAVERIAT, ANTOINE COGNIAUX ET DEBORAH MARCHAL**
CRÉATION DU RÔLE DE NORMAN: **LYLBETH MERLE**
SCÉNOGRAPHIE ET COSTUMES: **KATRIJN BAETEN ET SASKIA LOUWAARD**

CRÉATION LUMIÈRE ET DIRECTION TECHNIQUE: **GASPAR SCHELCK**
CRÉATION SONORE: **THOMAS TURINE**
DANSE CLASSIQUE: **MARIA CLARA VILLA LOBOS**
RÉGIE: **RODOLPHE MAQUET, GLEB PANTELEEF, GASPAR SCHELCK ET CHRISTOPHE VAN HOVE**
PHOTOS: **HICHEM DAHES**

NOTICES BIOGRAPHIQUES



© Marie Henry

MARIE HENRY — TEXTE

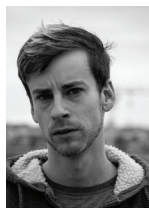
Marie Henry a suivi les cours de l'INSAS à Bruxelles en section mise en scène. La majorité de ses textes sont publiés aux Editions Lansman. Parallèlement à son travail d'écriture dramatique, Marie Henry collabore avec sa sœur vidéaste sous le nom de *Les soeurs h*. Elles développent ensemble des espaces narratifs hybrides, à mi-chemin entre les arts visuels et la forme scénique.



© Anouk Luyten

CLÉMENT THIRION — MISE EN SCÈNE

Clément Thirion est diplômé de Arts2 en Art Dramatique en 2006. Il poursuit sa formation en participant à l'École des Maîtres en 2008, sous la direction du metteur en scène brésilien Enrique Diaz. Entre 2014 et 2018, il se forme aux méthodes d'entraînement pour acteur-rices Suzuki et Viewpoints auprès de la SITI Company (NYC). Son parcours professionnel en tant qu'interprète est caractérisé par un relatif éclectisme, alternant les répertoires et les genres sous la direction d'artistes contrastés.



© Fx Willems

QUENTIN CHAVERIAT — INTERPRÉTATION

Quentin Chaveriat est un artiste pluridisciplinaire basé à Bruxelles. Après des études en histoire de l'art, il entre en Art dramatique au Conservatoire de Mons. Il complète sa formation en partant apprendre la danse butô au Japon. Il produit depuis ses propres spectacles et performances au sein de la Sombre Compagnie. Touche-à-tout d'une curiosité insatiable, il conjugue théâtre, danse et musique dans des projets variés.



© Hichem Dahes

ANTOINE COGNIAUX — INTERPRÉTATION

Pendant son enfance et son adolescence, Antoine Cogniaux fréquente le monde du spectacle à de nombreuses reprises. Formé à l'ESACT (Conservatoire de Liège), il cofonde à sa sortie le collectif Greta Koetz. Il joue en jeune public dans la création collective des Ateliers de la Colline, mise en scène par Baptiste Isaïa, *JUSQUE ... LÀ-BAS* et dans des spectacles et performances d'Antonin Compère.



© Hichem Dahes

DEBORAH MARCHAL — INTERPRÉTATION

Deborah Marchal est une comédienne belgo-portugaise. Après un diplôme en psychologie à l'UCL, elle se forme à l'ESACT (Conservatoire de Liège) et travaille en parallèle comme comédienne-animatrice au sein du service pédagogique du Théâtre de Liège. Elle collabore à plusieurs reprises avec Clément Thirion. Elle travaille en tant qu'assistante à la mise en scène et comédienne.



Vous avez choisi le théâtre. Si le cœur vous en dit, vous pouvez préparer ou prolonger votre aventure, en discutant autour des questions suivantes, pour déclencher un échange qui peut devenir un rituel de votre sortie.

AVANT

- Quel est le titre du spectacle? Que pouvons-nous imaginer sur la pièce à partir du titre?
- Qu'est-ce qui nous intrigue dans la photo et le nuage de mots de la page couverture?

Maintenant que nous avons bien réfléchi ensemble, sommes-nous prêt-es à vivre le théâtre?

APRÈS

- Comment nous sentons-nous après la représentation? Quels éléments du spectacle ont amené ces émotions? Est-ce que ces émotions sont confortables ou inconfortables? Pourquoi?
- Quels liens pouvons-nous faire avec notre propre vie?
- Que voudrions-nous conserver comme souvenir de ce spectacle dans une petite boîte à ouvrir dans 10 ans et pourquoi? Ce peut être un mot, une image, un personnage...



Envie d'aller plus loin? Voici la fiche que nous offrons aux enseignant-es qui viennent voir le spectacle, qui comprend d'autres questions et activités.

