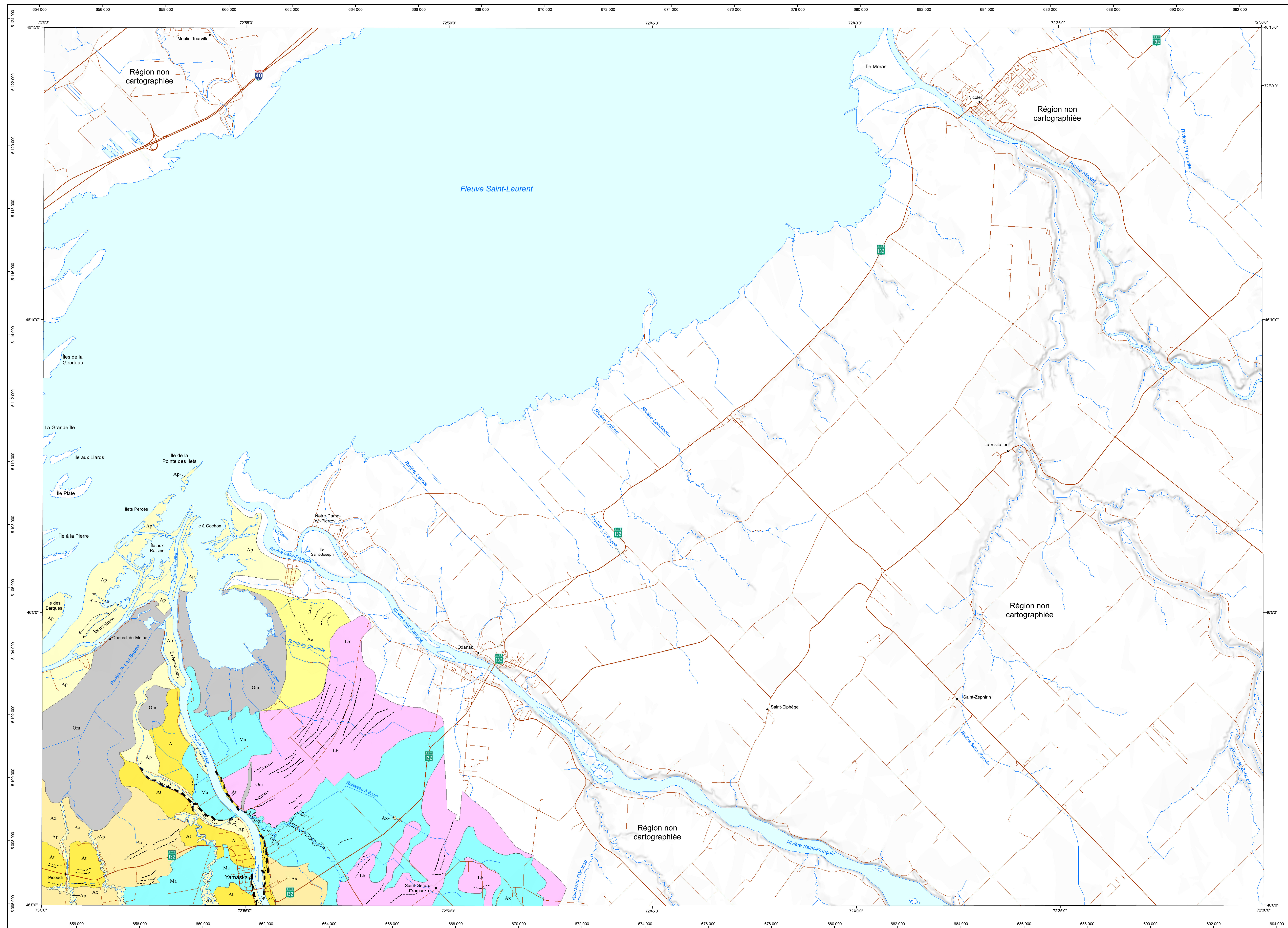


Géologie des formations superficielles - YAMASKA

3102



LÉGENDE DU QUATERNAIRE

Sédiments organiques
Om Sédiments de marécage et de marais

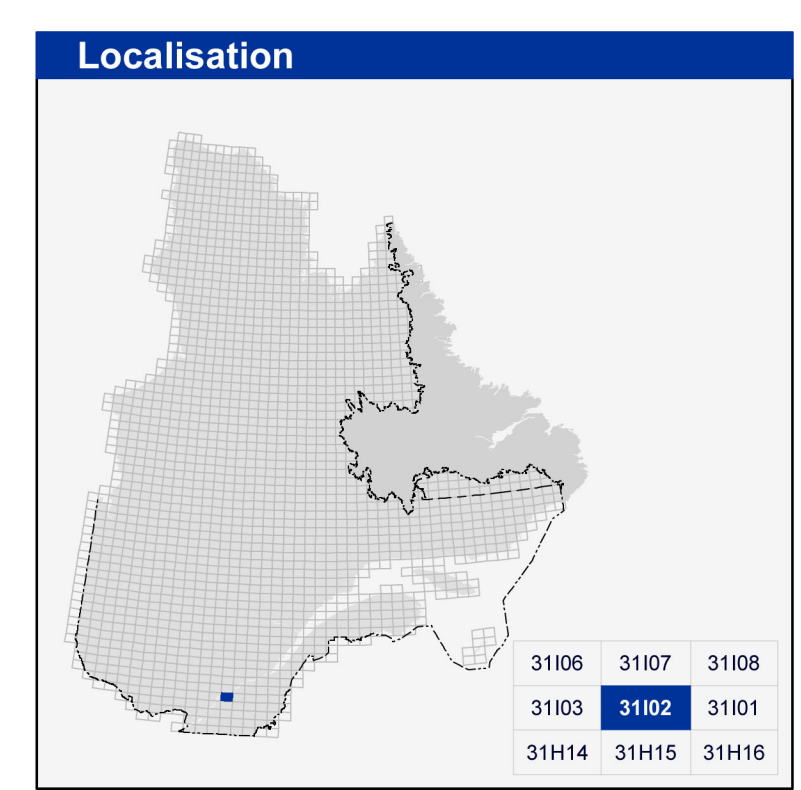
Sédiments alluviaux
Ap Alluvions actuelles
Ax Alluvions estuariennes anciennes
At Alluvions des terrasses fluviales
Ma Alluvions des terrasses fluviales anciennes

Sédiments lacustres
Lb Sédiments lacustres littoraux et pré-littoraux

Sédiments marins
Ma Sédiments marins fins d'eau profonde

SYMBOLES

- Rebord de ravinement
- Chenal fluvial (direction d'écoulement inconnue)
- Levées ou barres alluviales
- Rebord de terrasse fluviale
- Crête de plage



Métadonnées

Surface de référence géodésique : Ellipsoïde GRS 80
 Système de référence géodésique : NAD 83 compatible avec le système mondial WGS 84
 Projection cartographique : Métrator transverse universelle (MTU), UTM 18
 Longitude d'origine : 72°45'
 Latitude d'origine : 0°

Sources

Données : Base de données pour aménagement du territoire (BDAT) échelle 1/100 000

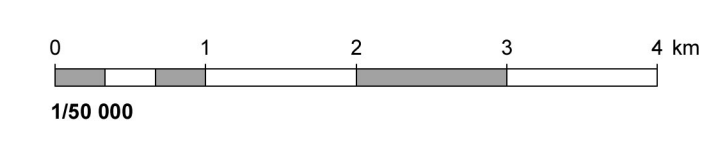
Organisme

Ministère des Ressources naturelles

Réalisation

Compilation et modifications : Hugo Dubé-Loubert, André Brazeau, Michel Parent (2011)
 Références : Dubé-Loubert, H., Brazeau, A. (2012) - RP 2011-03
 Géo. N.E. (1971) - C.C.C. Mémoire 359
 MER (1984) - DV 84-10
 Assistance technique : Pierre-Thomas Poulin, Kathleen O'Brien
 Production : Ministère des Ressources naturelles
 Direction générale de Géologie Québec
 Diffusion : Ministère des Ressources naturelles
 Direction de l'information géologique du Québec

Le présent document n'a aucune portée légale
 Dépôt légal : Bibliothèque et Archives nationales du Québec
 © Gouvernement du Québec, 1^{er} trimestre 2014



3102

RG 2014-01-C013

Carte du rapport RG 2014-01
 Pour obtenir les données les plus récentes concernant cette région,
 nous vous suggérons de consulter les produits géomatiques du
 Système d'information géomatique du Québec (SIGÉOM)

