

SKI '70

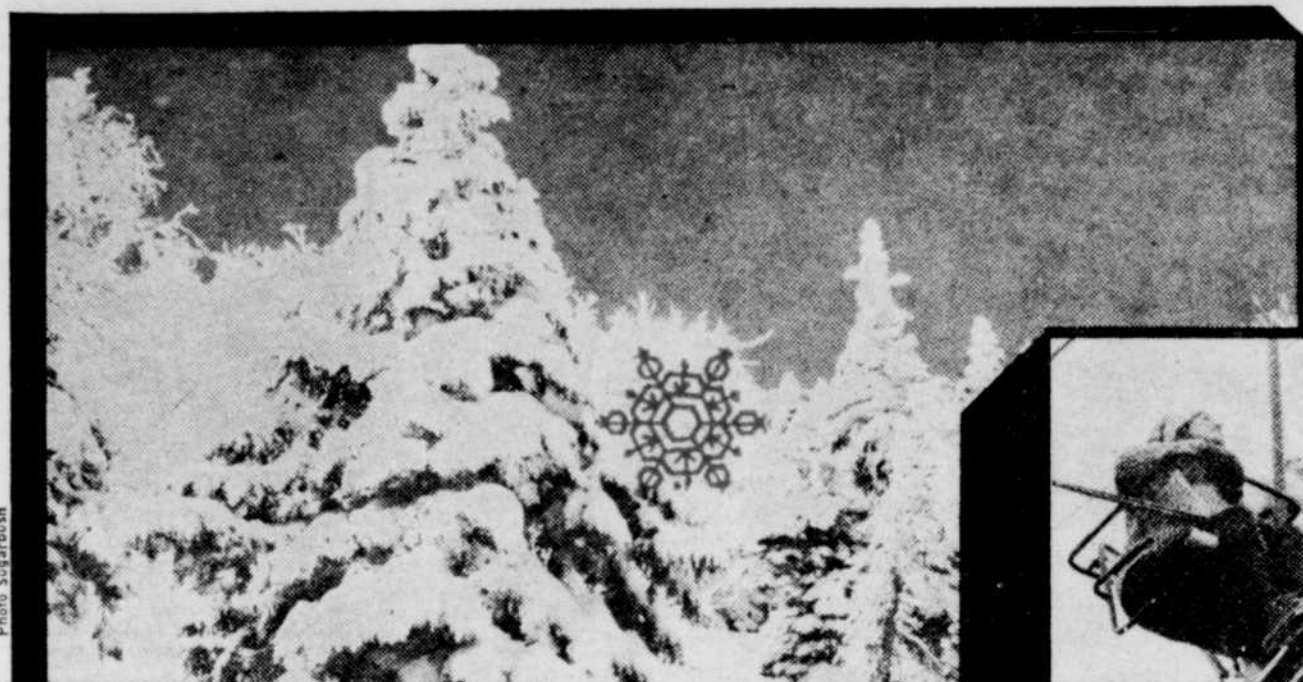
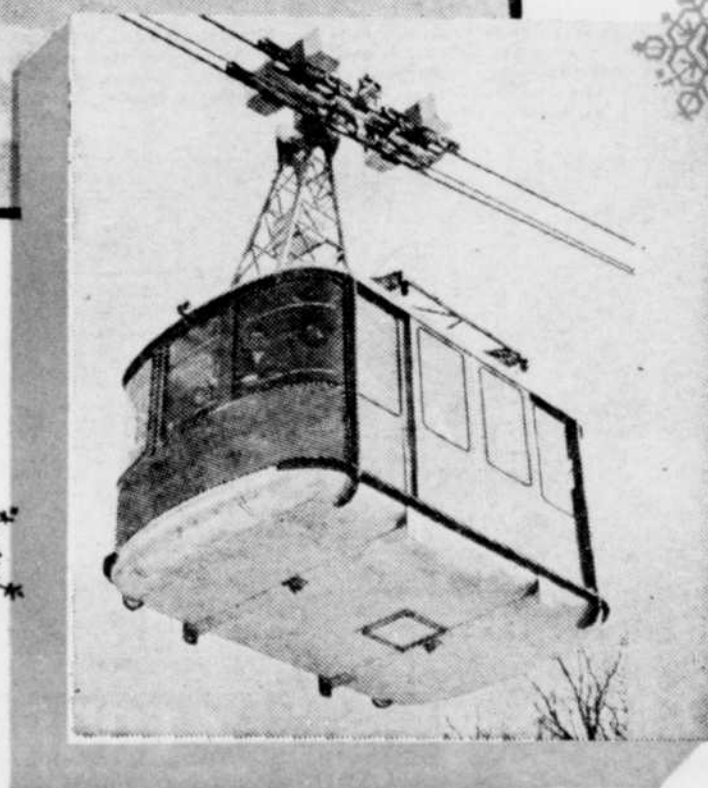


Photo Sugarbush



LA TRIBUNE
LE PLUS GRAND QUOTIDIEN DE LA RIVE SUD



Aubaines extrarodinaires pour les sportifs! HABIT D'AUTO-NEIGE

**OFFRE SPECIALE EN
QUANTITE LIMITEE!**

Avec un tel ensemble pour l'auto-neige vous resterez toujours au chaud. Confectionné en nylon rétractaire au vent et à la pluie, pour affronter toute température. Doublure en piqué très chaude. Fermetures-éclair hermétiques à l'avant et sur les jambes. Capuchon doublé en peluche d'aron. Poches à revers avec fermais à pression. Bleu marine. Grandeurs pour hommes: petit, moyen, grand et extra-grand.

Habit d'auto-neige pour dames

Mêmes qualités que ci-haut dans les grandeurs petit, moyen, grand et extra-grand.

Nous nous réservons le droit de limiter la quantité sur tous les articles en vente.

22.99

21.99

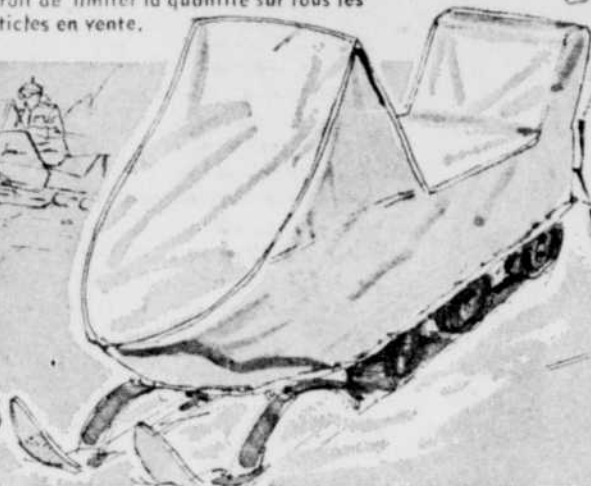


**CANADIAN
TIRE**

Pour hommes
ou femmes

28.88

la paire



REDUIT!

Épargnez!

Housses pour auto-neige

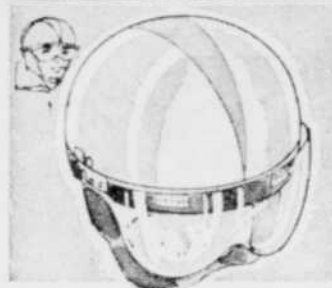
Reg. 89¢ **.77** la pinte

Huile SAE 40
pour auto-neige

Reg. \$12.95 **10.88**

Une bonne protection pour votre auto-neige! Housse protectrice en vinyle doublé de coton pour Ski-doo, Olympic et Super; Moto-Ski "Capri"; et la plupart des modèles OMC.

La boutique idéale pour les amateurs d'auto-neige



Helmet

Casque protecteur en fibre de verre avec doublure en "styrène", et attache à 4 points. Visière se haussant à volonté.

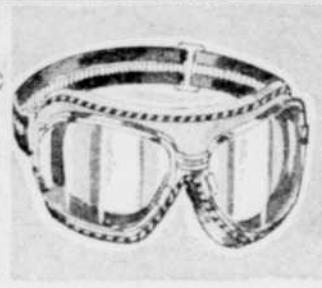
Moyen, grand **8.95**



Mitaines

Confectionnées en peau de vache très résistante; épaisse doublure en peluche d'aron. Poignets élastiques. Noir. Grandeurs pour hommes et femmes: petit, moyen et grand.

7.49



Lunettes

Vitres bleues ou claires. Monture chromée très souple coussinée en éponge. Courroie ajustable en nylon.

3.49

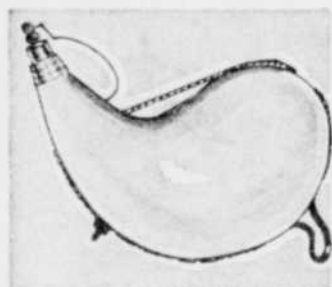


Bottes

Très en vogue, confectionnées en caoutchouc et les jambières sont en nylon de belle qualité. Doublées en feutre; fermeture-éclair; courroie solide. Revêtement genre course, sur la jambièrre.

15.95

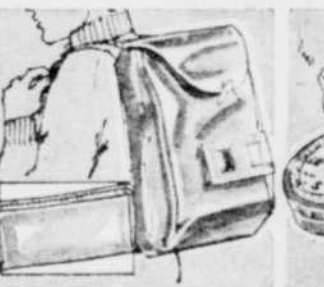
Grandeurs: 6-12 pour hommes.



Outre à vin

4.49

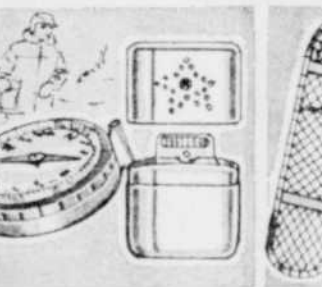
C'est votre compagnon de ski! En cuir fendu, lisière vinyle. Bandoulière.



Mini sac

3.49

En nylon très léger; courroie ajustable. Se convertit en petit sac de 6 x 2".

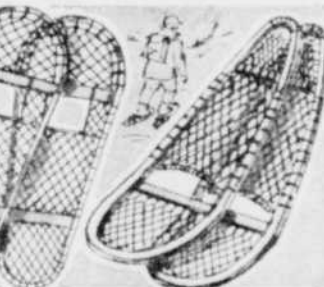


**BOUSSOLE A BRACELET
OU A EPINGLE**

Capsule remplie de liquide. **3.39**

CHAUFFE-MAIN DE POCHE

Modèle compact; fini chrome. **1.19**



RAQUETTES AVEC ENCADREMENT EN ALUMINIUM

Légères et faciles à manoeuvrer. 10 x 29". **10.88** pr.

RAQUETTES AVEC ENCADREMENT EN BOIS

Encadrement fait à la main. Filet en nerfs. **14.49** pr.

Profitez des plaisirs du ski et économisez! BOTTES DE SKI à 5 boucles; empeigne en articulé; semelle scellée.

Pointures de dames: 5-9; hommes 6-13. La paire **28.88**

SKIS Gold Medal
Arlberg Grenoble

46.95

En lamelle d'excellente qualité à carré pleine longueur en acier et dessous rapide Poly-Tex. Protège-spotules et talons chromés et fixations sans câble Snow Valley Mk. IV à dégagement de sûreté et mise en place directe. Longueurs de 5' 9" à 6' 9".

SKIS jr
Garmish

4 pi. **19.95** la paire

Skis lamellés à dessous Porlon de type Kofix; carrés en acier; fixations sans câble lévrier Chalet et talonnière Garmisch déverrouillables. 4 1/2 pi. 21.95, 5 pi. 23.95, 5 1/2 pi. 25.95.

Bâtons effilés en aluminium

"Falcon" — fini noir. Se font en 46" à 58" de long.

La paire **5.89**



Chaussures

FLASTIQUE et CUIR TYROL

à boucles **45.95** la paire

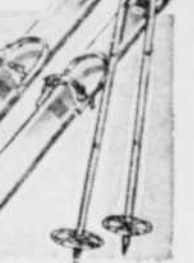
Empeigne en cuir couverte d'une forte couche de plastique. Semelle scellée indéformable. Pointures pour dames 5-9; pour hommes 8-12.



Porte-bottes
Tyrol pour le ski.

3.39

Garde la forme de la chaussure. En acier de construction robuste et légère. Entièrement réglable.



Ensemble à skis
3e 30"

4.89

Bel ensemble de début! Brillamment émaillé, équipés de solides fixations. Avec bâtons en bambou.

EXTRA!

Billets-bonis sur achats payés comptant



CANADIAN TIRE

ASSOCIATE STORE

Robert R. Plante Ltée, prop.

430 rue Minfo - Sherbrooke - Tél.: 562-1558



Dans un nombre de plus en plus grand de centres de ski aujourd'hui, les skieurs sont hissés au sommet des montagnes à l'aide d'une cabine téléphérique... et bien au chaud.

Le ski allie le plaisir de la neige à la joie de l'effort et de la détente

Par Denis Messier

Sport complet, le ski allie le plaisir de la neige à la joie de l'effort et de la détente. La belle province de Québec est loin d'être la dernière au niveau du ski car de plus en plus ce sport se pratique chez nous et sur une plus forte échelle.

Si le Québec a acquis une réputation internationale dans le monde du ski, et que nombre de compétitions importantes s'y déroulent, la longueur de la saison est une des raisons principales. La saison normale de ski dure environ quatre mois et demi et, au cours des dernières semaines, on peut souvent skier, légèrement vêtu, sous un soleil printanier. Il tombe environ 120 pouces de neige au cours de l'hiver et la région de ski dans l'Est en reçoit souvent une plus forte précipitation entre le début de décembre et la fin de mars.

La grande variété des stations et des pentes contribue aussi à l'immense popularité du Québec auprès des skieurs de tous les calibres. On y dénombre 110 stations offrant 665 pentes. La longueur des pistes varie de quelques centaines de verges jusqu'à cinq milles, et leur diversité peut satisfaire le débutant comme l'expert.

Estrie

Ce secteur s'étend de la vallée du majestueux Saint-Laurent aux frontières des Etats américains suivants: Maine, New Hampshire, Vermont et New York. La partie Est s'avère plutôt montagneuse et quelques pics solitaires émergent çà et là d'une plaine relativement peu accidentée.

L'expansion du ski dans la région de l'Estrie est due en partie par l'amélioration des routes de Montréal à notre ré-

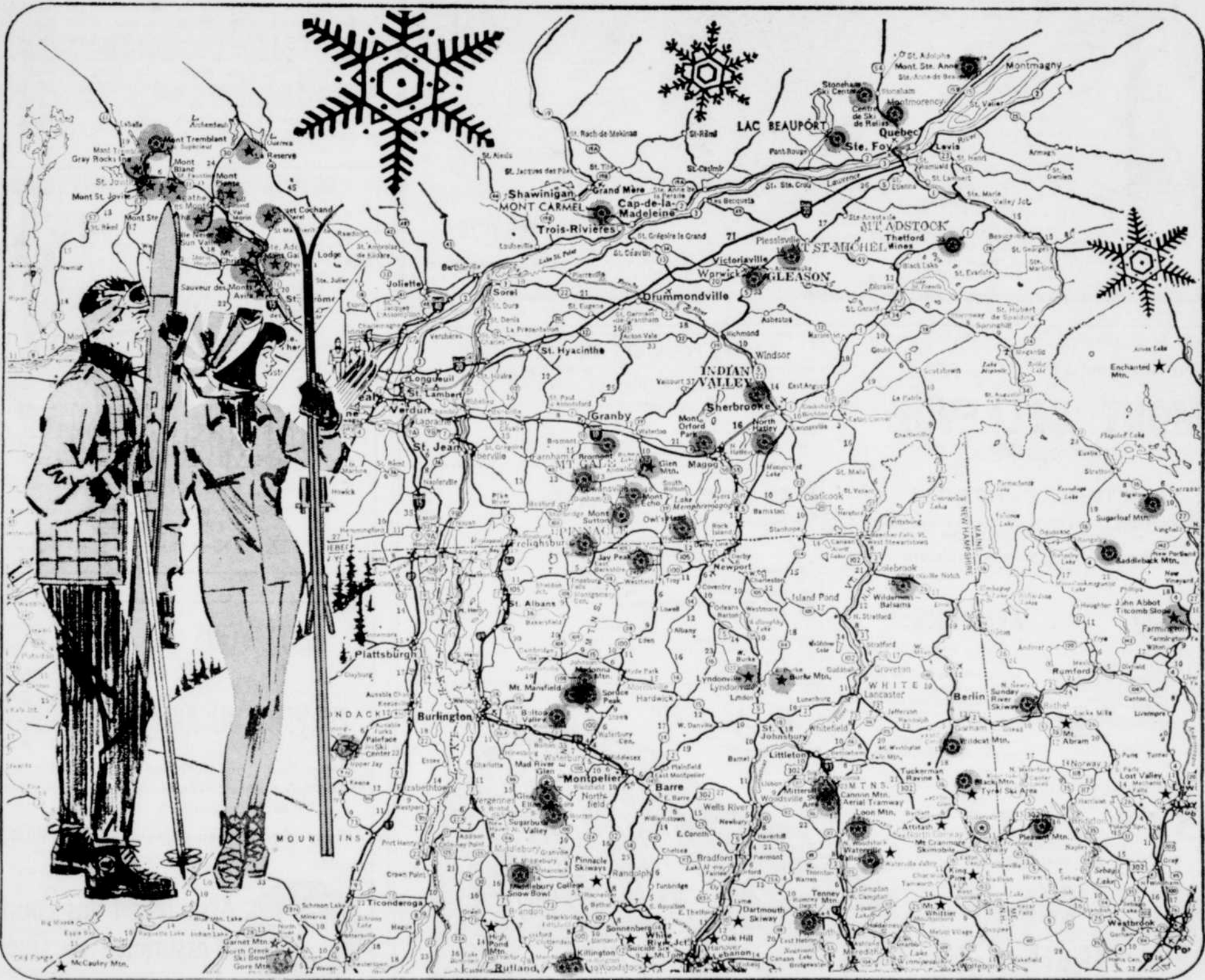
gion et aussi à partir du Maine jusqu'à l'Estrie. L'autoroute des Cantons de l'Est conduit chaque jour les skieurs dans les stations de Bromont, Sutton, Mont Echo, Mont Orford, North Hatley, Owl's Head, East Angus et il y aussi le Mont Adstock à Thetford Mines.

La réunion d'un groupe de centres de ski sous le nom "Ski dans l'Est" a aidé grandement à populariser le ski à travers notre région et aussi dans les villes près de la frontière des Etats-Unis. A la suite d'une entente mutuelle, le groupe Ski dans l'Est offre des billets permutables, privilège permettant au skieur et à sa famille de profiter, à prix raisonnable, de toutes les pentes, remontées, leçons de ski et autres services offerts dans la région.

En plus de trouver une grande variété de pistes dans les stations des Cantons de l'Est, ou Estrie, on y trouve aussi un vaste éventail d'hôtels, d'auberges et de divertissements. Toutes les stations offrent de très bons services: restaurants, garderies, bars, boutiques de vente et de réparation ou de location de l'équipement.

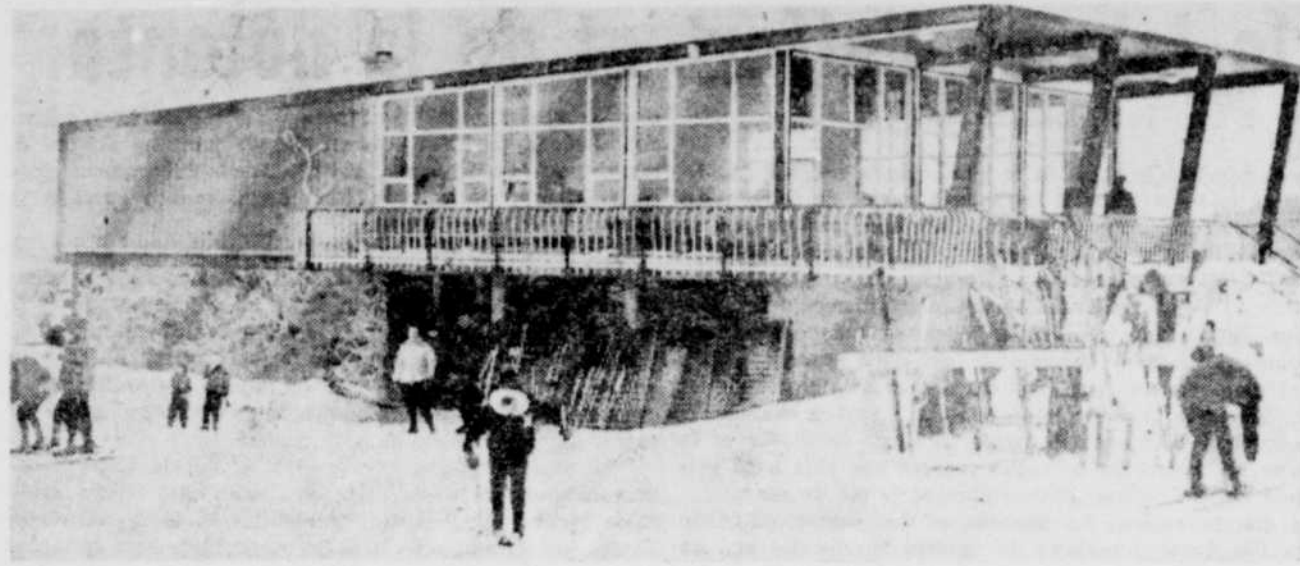
Le ski est un sport en pleine expansion et il est devenu aujourd'hui un des sports qui recrutent le plus d'adeptes. L'Association Canadienne de Ski Amateur évalue à plus de 600,000 les Canadiens qui feront du ski cette année. Le travail fait par les dirigeants des stations au niveau du ski pour toute la famille a permis cette expansion. Toute la famille pratique ce sport et ceci a fait en sorte de peupler les centres de ski.

Le nombre de stations et des skieurs continue d'augmenter à un rythme rapide. Partout de nouvelles pistes surgissent et ce sport va continuer jour après jour à prendre de l'expansion.



D'après la carte The National Survey, Chester, Vermont;

Le Mont Bellevue, une station de ski pour la famille



Le chalet de la station de ski du Mont Bellevue est très accueillant et les adeptes du ski y trouveront en plus toutes les accommodations.

A seulement cinq minutes du centre de la ville de Sherbrooke, Reine des Cantons de l'Est, se trouve une station de ski pour toute la famille, soit la piste municipale du Mont Bellevue.

Le touriste des États-Unis et aussi ceux des autres centres du Canada et de la "belle province" se réunissent à ce centre de ski en fin de journée, soit après avoir vaqué à leurs occupations dans notre ville. La station étant à la portée de tous, nous y retrouvons en fin de journée plusieurs skieurs qui avant un succulent repas n'hésitent pas à pratiquer ce sport de plus en plus populaire.

Le Mont Bellevue est sous la direction du Service des Parcs et géré par la cité de Sherbrooke qui d'ailleurs en retire annuellement un excellent profit. Cet endroit est d'ailleurs de plus en plus populaire.

Le Mont Bellevue offre aux skieurs une verticale de 250 pieds et aussi de nombreuses pistes. La direction de cette station apporte d'ailleurs des améliorations, tous les ans.

Elle offre aussi deux "poma lifts" avec 2,500 pieds chacun pour le bon plaisir du skieur intermédiaire et le novice y trouve lui aussi du plaisir.

La station du Mont Bellevue offre elle aussi un restaurant pour permettre à chacun de refaire ses forces et un chalet très luxueux pour le

repos. L'automobiliste va trouver, lui, de la place pour garer sa voiture en toute sécurité.

Le directeur est Roland Lessard

Le sympathique Roland Lessard est le directeur de l'École de Ski du Mont Bellevue et à nouveau cette année ce professionnel s'est adjoint un bon groupe d'instructeurs pour enseigner le ski aux nombreux adeptes.

Roland a tracé aussi un programme à l'intention des jeunes tout comme il l'avait fait par le passé.

Lionel Daigle est le gérant de cette station de ski et l'équipe des Ambulanciers St-Jean est toujours sur les lieux afin d'assurer à chacun toute la sécurité nécessaire.

Les taux pour la saison au Mont Bellevue sont aussi à la portée de toute la famille et la direction de cette station va se faire un plaisir de renseigner les intéressés. On a apporté des changements cette année, mais le tout est fort abordable.

Au sommet du Mont Bellevue, le skieur possède une excellente vue sur la ville de Sherbrooke et ses environs. Le soir, il est facile pour lui de déterminer plusieurs endroits de la ville illuminée.

Le Mont Bellevue est situé au bout des rues Erbeuf et Jogues. Du centre de la ville, le skieur emprunte la rue Galt.

TOUT POUR LE SKIEUR A LA

BOUTIQUE de SKI ROLLAND LESSARD

Piste de Ski Municipale MT. BELLEVUE



Leçons de groupes durée de 2 heures livret

4 leçons	\$10
6 leçons	\$15
8 leçons	\$18

Leçons privées

1 personne, 1 heure	\$ 6
2 personnes, 1 heure	\$10
3 personnes, 1 heure	\$12

cours par le directeur \$2.00 de plus

Leçons de groupes le soir
lundi, mercredi : 8 à 10h.
mardi, jeudi : 8 à 10h.

Leçons privées en tout temps

Leçons pour enfants
10 h. à midi, tous les samedis de l'hiver. — \$1.50



Rolland LESSARD, Directeur de l'École de Ski Mt Bellevue

Idealement située au rez-de-chaussée du chalet de ski Mont Bellevue

Piste Municipale
TEL.: 569-7476

A 5 minutes du centre-ville

La piste de ski municipale... l'endroit idéal pour le ski!

MONT BELLEVUE
SHERBROOKE, QUE.

MONITEURS COMPETENTS!

DES MONITEURS COMPETENTS SONT A LA DISPOSITION DES USAGERS DE LA PISTE DE SKI

LES CONDITIONS DE SKI SONT ACTUELLEMENT EXCELLENTES!



AVANTAGES:

- Située à deux pas de chez vous.
- Site idéal au pied de la —
- croix lumineuse.
- 2 Poma-lifts d'une capacité de 2,000 skieurs à l'heure.
- Chalet moderne.
- Stationnement facile.
- Instructeurs sur place.

Pour renseignements, signalez:

569-7476

PISTE DE SKI MUNICIPALE



Cité de Sherbrooke

TARIFS POUR LES MONTE-PENTES

MONTE-PENTE No 1 MONTE-PENTE No 1 et No 2
DU LUNDI AU VENDREDI INCLUSIVEMENT

ENFANTS ET ETUDIANTS

.75 Pour la journée:	10h. à 4h.30	1.00
0.50 Pour l'après-midi:	1h. à 4h.30	0.75
.50 Pour la soirée:	7h. à 10h.	0.75
0.05 Pour une montée individuelle		0.10
0.50 Pour 10 montées		(5 montées 0.50)

ADULTES

1.50 Pour la journée:	10h. à 4h.30	2.00
1.00 Pour l'après-midi:	1h. à 4h.30	1.50
1.00 pour la soirée:	7h. à 10h.	1.50
1.50 Pour un livret.		1.50

SAMEDIS, DIMANCHES ET FETES

ENFANTS ET ETUDIANTS

1.00 Pour la journée:	10h. à 4h.30	1.25
0.75 Pour l'après-midi:	1h. à 4h.30	1.00
1.00 Pour la soirée:	7h. à 10h.	1.25
0.05 Pour une montée individuelle		0.10
0.50 Pour 10 montées		(5 montées 0.50)

ADULTES

2.00 Pour la journée:	10h. à 4h.30	2.50
1.50 Pour l'après-midi:	1h. à 4h.30	2.00
1.50 Pour la soirée:	7h. à 10h.	2.00
1.00 Pour un livret		1.50



BIENVENUE AU ROI DES METS CHINOIS

S
T
A
T
I
O
N
N
E
M
E
N
T



F
A
C
I
L
E

NANKINE
cafe

Entièrement licencié — Livraison gratuite
TEL.: 569-5959
2637, rue King Ouest — Sherbrooke

32271

ETES-VOUS

UN

FERVENT DU SKI?



Il vous faut une protection... contre toutes sortes d'accidents; contre la perte par cassure des skis; contre le vol et le feu.

Pour plus de renseignements communiquez avec un membre de l'



Association des courtiers d'assurance du Québec

(section de Sherbrooke)

31700



Toute la famille pratique aujourd'hui le ski... et comme le fait voir notre photo les jeunes enfants ne sont pas les derniers sur les pistes.

Un sport qui n'est plus réservé aux mondains

Le ski fait partie de notre éducation

Le ski n'est plus un sport réservé aux mondains. Il s'est développé d'une façon si étonnante qu'il fait maintenant partie de l'éducation physique des jeunes et qu'il est fortement recommandé comme passe-temps aux gens de tous âges qui ont besoin de se revigorer.

D'un bout à l'autre du pays, le ski a pris une nouvelle orientation et des professionnels sont à la disposition des jeunes pour leur apprendre les rudiments de ce sport devenu si populaire et les faire progresser ensuite dans leur entraînement.

Le Ski dans l'Est, une association groupant sept stations des Cantons de l'Est, du Qué-

bec et du nord du Vermont, est à l'avant-garde dans ce domaine. Aux sept stations des programmes d'entraînement sont prévus pour les jeunes, avec promotion de saison en saison — et plus rapidement si c'est justifié. Cette formation va des rudiments de ski jusqu'aux cours avancés des écoles de compétition. Puis vient la préparation pour l'admission dans les équipes de zone, de division et enfin l'équipe nationale.

Tout dernièrement, Ben Fuller, ex-président de l'Association canadienne de ski amateur, signalait que son association met de nouveau l'accent sur l'aspect récréatif du ski, car on avait quelque peu reproché à l'ACSA de puiser

largement dans les fonds de la santé nationale et de l'aptitude physique pour des fins de compétition.

L'ACSA tend donc à s'intéresser maintenant aux "cliniques" de ski et aux cours de formation. De ces cliniques et de ces cours à l'intention des jeunes sortiront sans aucun doute un plus grand nombre d'aspirants pour les compétitions. C'est faire d'une pierre deux coups et de façon grandiose.

On évalue à tout près d'un millier le nombre de jeunes qui, l'an dernier, ont suivi les cours d'apprentissage et subi un premier entraînement pour les compétitions, dans la région du Ski dans l'Est. Plus

ieurs de ces jeunes sont prêts à suivre un entraînement plus avancé, qui leur sera fourni, tandis que d'autres débutants se présenteront.

Les prévisions actuelles sont que plus de 1,200 jeunes suivront les cours offerts à Jay Peak et Burke Mountain dans le Vermont et à Sutton, Bromont, Orford, Owl's Head et North Hatley dans les Cantons de l'Est.

Toutes les classes, à chaque palier d'entraînement, sont confiées à des instructeurs reconnus. Aux cinq stations canadiennes, ce sont des instructeurs de l'Association canadienne des instructeurs de ski; à Jay Peak et à Burke Mountain, les instructeurs ont des certificats américains.

Une augmentation de 3301 skieurs sur l'an dernier au Mont Bellevue

Le Service des Loisirs de la cité de Sherbrooke a dévoilé des chiffres en rapport avec les activités à la piste municipale du Mont Bellevue. Un total de 34 215 skieurs sont passés à la piste municipale l'an dernier, soit pour 104 jours de ski. Ce chiffre est supérieur de 3301 sur la saison 1967-68 qui avait été de 93 jours.

Depuis le début des opérations de la piste municipale l'on note chaque année une amélioration sensible et ceci est tout à l'honneur des responsables. Le fait que ce centre de ski soit situé à cinq minutes du centre de la ville

donne l'occasion à plusieurs de le visiter, soit durant la journée, soit en soirée.

6730 adultes et 27485 enfants ont visité cette station de ski l'an passé et même si la présente saison a été lente à démarrer, on prévoit un nouveau record pour 1969-70.

Le sympathique directeur de l'École de ski du Mont Bellevue, Roland Lessard, est toujours sur place pour aider les skieurs, débutants, intermédiaires et même experts. De nombreux cours sont offerts tout à l'honneur des responsables. Le fait que ce centre de ski soit situé à cinq minutes du centre de la ville

Roland s'intéresse grandement au développement des jeunes et il n'hésite pas avec

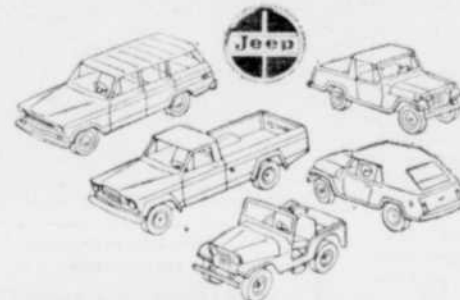


Pre ski.

Après ski.

Jeep
4 wheel drive

La voiture qui en vaut 2



Une journée froide, deux pieds de neige poudreuse sur les pentes. Partez avec votre 'Jeepster Commando' Station Wagon. Vous devancerez facilement la foule. Enfilez en "traction sur 4 roues"... les obstacles n'existent plus... la neige profonde, la glace les routes glissantes, fini les inquiétudes. La traction est doublée. Vous avez une réception en soirée?... cette voiture aime la grande compagnie! Attendez que l'on voit ces sièges-baquets, et les "options" telles que le moteur V6, servo-freins, servodirection. Voyez la 'Jeepster Commando' Station Wagon, ou toute autre voiture à double usage, chez votre concessionnaire 'Jeep'. Il faut la conduire pour le croire.

KAISER Jeep CORPORATION

Avant d'acheter, rendez-vous au Centre de la Jeep des Cantons de l'Est

Castonguay Automobiles Inc.

Pièces, équipement et service 'Jeep'

2222 ouest, rue King Sherbrooke — 569-9987

Cordiale bienvenue aux SKIEURS

AU RESTAURANT DU CHALET MT BELLEVUE

Votre hôte: Jack Léveillé.

Venez déguster une excellente collation

- Hot-Dogs ● Soupes
- Hamburgers ● Patates frites ● Gâteaux
- Pop Corn chaud
- Liqueurs
- Breuvages chauds
- Chocolat ● Cigarettes etc.



Roland Lessard

son équipe d'instructeurs à multiplier les conseils.

Tout comme par le passé, le Mont Bellevue va tenir cette année sa course à l'intention des jeunes et les adultes.

La station de ski du Mont Bellevue prend de l'expansion jour après jour.

Le ski le plus ancien a été retrouvé en Suède, à Hoting, plus exactement

Le ski est un sport dont l'histoire remonte à des millénaires

Vous qui, toutes les fins de semaine durant notre long hiver canadien allez faire du ski, connaissez-vous les origines de votre sport favori?

Le ski le plus ancien a été retrouvé, en Suède, à Hoting plus exactement, et remonte à 4,500 ans — à peu près. La première représentation artistique du ski figure dans une sculpture sur roche, découverte dans le nord de la Norvège, et qui date d'environ 2,000 ans avant J.C. Ces témoignages des temps anciens nous permettent de penser que longtemps avant eux l'homme avait déjà inventé des chaussures ressemblant au ski pour chasser, se déplacer et faire la guerre dans des régions couvertes de neige.

Procope, historien de l'empire byzantin, qui vécut au sixième siècle avant J.C. a parlé déjà dans ses oeuvres

de "Finlandais qui glissaient" en opposition aux Finlandais sédentaires. Comme toujours en notre bas monde, cette invention fut vite mise à profit par les militaires.

Ainsi, l'historien danois Saxo fit mention, en 1199, de l'usage de ce moyen par les Finnois à des fins belliqueuses. Cette découverte fut exploitée dès l'année suivante par le roi Sverre de Suède qui dépêcha une compagnie sur skis en reconnaissance avant la bataille d'Oslo.

Pendant la première guerre mondiale, sur le front austro-italien on fit appel aux skieurs qui firent merveille sur le front alpin. Pendant les deux campagnes d'hiver imposées par l'URSS à la Finlande au cours de la seconde guerre mondiale, la petite armée du Maréchal Mannerheim sut résister à la masse des divisions soviétiques grâce à la mobilité de ses éléments à skis.

Dans le domaine sportif le ski ne prit ses lettres de noblesse qu'en 1767 à Osio, au cours d'une course militaire. Ce n'est que cent ans plus tard qu'on relève une épreuve civile, également en Norvège. Sur le continent américain, la première manifestation date de 1870, en Californie. La première rencontre de saut à ski remonte à 1892, à Holmenkollen en Norvège.

En 1888, sous la conduite de Fridtjof Nansen, explorateur



Une vue magnifique du chalet de ski Sugarbush Valley, un endroit fréquenté par un bon groupe de skieurs de la région des Cantons de l'Est.

norvégien des régions polaires, une équipe de skieurs entreprit une expédition à travers le Groenland. A son retour, Nansen publia un livre qui exerça une grande influence sur le développement du ski en Europe, et c'est à cette époque que remontent les premières importations de skis dans les Alpes et en Forêt Noire en Allemagne.

Parallèlement à la propagation de ce sport, l'équipement et la technique firent des progrès spectaculaires.

En raison de la configuration très accidentée des Alpes et donc plus ardue, une nouvelle technique fut nécessaire. La méthode droite norvégienne de Telemark et Christiana fut graduellement supplantée par une façon alpine de descentes et de virages.

C'est aux Autrichiens et plus particulièrement à Hannes Schneider de St-Anton au Tyrol, que l'on doit la première expression complète et pratique du système dénommé "Arlberg" qui fut adopté par les écoles suisses. Il est certain que les alpins qui sont privilégiés comptent le plus grand nombre de coureurs internationaux qui influencent fortement la technique du ski — Le nouveau style officiel autrichien d'enseigner le "wedeln" est un des sommets de l'art du ski.



Warren Whitherell, directeur de l'École de ski de Burke Mountain.

Skieurs...
vintez les dépositaires exclusifs
des fameux et populaires

SKIS
hart
jubilee

en fibre de verre
et métal

**PLAMONDON
& ST-PIERRE**

Articles de sport
552, rue Montréal,
Sherbrooke,
Tél.: 569-6880
Consultez-nous en toute confiance
avant d'acheter.

32263

Bienvenue aux skieurs!
ou
MANOIR DE L'ESTRIE

GRILL DANSANT
"PETIT CANADA"

Chambres confortables — Bonne cuisine
1299, rue Denault — Tél.: 569-5518
SHERBROOKE

31571

VISITEZ LA
BOUTIQUE DE *Ski* "Le Clou Rouillé"
OUVERT TOUS LES SOIRS JUSQU'À 9H.

Yamaha, Toni Sailor, Altenhoffer,
Yamaha, Toni Sailor, Altenhoffer,
Arlberg, Metal Master, Fis, Gastein,
Veldena, Zakopane, Alpine

Henke — Ricker — Caber
Hochland — Kastinger

BOTTINES DE SKI

LE CLOU ROUVILLE
THE RUSTY NAIL

GROS ESCOMPTE

VENEZ rencontrer Alain Arsenault, instructeur sur place tous les vendredis soir ainsi que d'autres instructeurs.

AUSSI boutique de ski au Centre de ski à North Hatley.

Nous vous accordons une généreuse
ALLOCATION D'ECHANGE
pour vos bottines et skis usagés

H. MUNKITTRICK
1020 sud, rue Wellington, Sherbrooke — Tél.: 569-0529

32029

Skieurs!
Bienvenue au CLUB de SKI EAST ANGUS Inc.



Boutique de Ski
EAST ANGUS
Située au Centre de Ski d'East Angus
East Angus, Qué. — Tél.: 832-9011

32037

Nous invitons bien cordialement les skieurs à nous rendre visite et à profiter des commodités que nous mettons à leur disposition.

EAST ANGUS, QUE.

- Pistes en parfait état
- Pomalift
- Restaurant
Salle à manger
repas légers
- Ecole de ski
sous la direction de
Gaston Descôteaux
- Ski du soir
Piste de 3,100 pieds
bien éclairée.
Piste d'experts
1700 pieds
Adultes : \$1.50
Enfants : \$1.00

Billets de saison
ETUDIANTS \$20.00
ADULTES \$40.00
Plan familial
l'époux, l'épouse et
les enfants..

TARIFS	
en semaine	
ADULTES	\$1.50
ENFANTS	\$1.00
Samedi et dimanche :	
ADULTES	\$2.50
ETUDIANTS	\$1.50
ENFANTS	\$1.00

60 équipements de ski à louer

CLUB DE SKI EAST ANGUS Inc.

"Un des plus populaires centres de ski
des Cantons de l'Est".

2 PISTES DU SOIR
UNE PISTE POUR DEBUTANTS;
UNE PISTE DE 1700 PIEDS POUR EXPERTS

32051

L'horloge des neiges à l'avant-garde

L'électronique au service des skieurs du Québec

Les adeptes du ski au Québec bénéficieront cette année d'un système ultra-moderne de transmission des conditions d'enneigement alliant un vaste réseau d'informateurs à une diffusion quotidienne des bulletins vers près de 2.000 journaux, postes de radio et de télévision du Canada et de l'est des Etats-Unis.

L'Horloge des neiges offrira aux skieurs la gamme complète des renseignements relatifs aux différentes régions de ski: qualité de la neige, date et épaisseur de la dernière chute, précipitation totale de la semaine, épaisseur de la neige dammée, l'état des pistes, la température et le fonctionnement des remontées mécaniques.

Le Québec en rénovant de façon complète l'Horloge des neiges, se situe maintenant à l'avant-garde, tant par la rapidité de la cueillette et de la transmission des renseignements, que par la très large diffusion qu'il entend donner aux bulletins d'enneigement.

Une clientèle possible de 100 millions

Le ministère du Tourisme qui a procédé à l'organisation du système en collaboration avec l'Office d'information et

de publicité estime que les ramifications de ce système pourraient toucher un public de plus de 100 millions de personnes. Les agences de presse United Press International et Presse canadienne, ainsi que les réseaux de télécommunications de Telbec, du Bell et de Western Union permettront d'atteindre, en un temps record l'immense majorité des média d'information du Québec, des autres provinces et

d'une douzaine d'états américains.

Les rouages de l'Horloge des neiges

Quatre centres régionaux situés à Sherbrooke, Sainte-Agathe, Hull et Québec canalisent par téléscripteurs vers un centre provincial situé à Montréal les conditions d'enneigement des stations de ski situées sur leurs territoires

respectifs. Ces renseignements seront ensuite transmis à Telbec vers 7h.30 qui établira un tableau complet de la situation au Québec et le transmettra à plus de 120 organes de diffusion de la province. Les centres régionaux pourront aussi répondre aux demandes téléphoniques des skieurs de la région durant les heures de bureau. De brusques changements de température seront aussi rapportés

à Telbec qui verra à émettre un nouveau bulletin.

Simultanément ce bulletin sera transmis à la Délégation générale du Québec à New York qui effectuera une synthèse de ce bulletin et le fera parvenir par téléscripteur ou télégramme à une quinzaine de journaux de cette ville et de la Nouvelle-Angleterre, et à quatre bureaux régionaux de l'agence United Press International qui rejoint la presque totalité des média d'information de toute la partie est des Etats-Unis. Une dizaine de bureaux canadiens du Tourisme pourront aussi transmettre les renseignements aux skieurs désireux de venir au Québec. Des annonces dans trois quotidiens importants donneront le numéro à composer pour entendre par téléphone le bulletin pré-enregistré et ce en tout temps du jour ou de la nuit.

L'agence de diffusion Telbec fera parvenir tous les jours, au bureau montréalais de la Presse canadienne le bulletin d'enneigement qui sera distribué par téléscripteur

à environ 110 journaux du Canada. Ce bulletin sera ensuite transmis à Broadcast News pour diffusion à plus de 500 postes de radio et de télévision. Ce même bulletin sera aussi transmis à la Presse associée pour diffusion aux média américains affiliés à ce réseau.

Une information officielle et exacte

Le ministre du Tourisme, de la Chasse et de la Pêche, M. Gabriel Loubier a souligné, en annonçant la nouvelle, que cet effort conjoint de son ministère et de l'Office d'information et de publicité afin d'établir un système officiel et objectif de rapports d'enneigement permettrait enfin aux skieurs d'obtenir des renseignements rapides et que le gouvernement avait pris les mesures nécessaires afin de s'assurer de la véracité des informations transmises par les stations de ski. Il a de même invité tous les média du Québec à publier ces bulletins d'enneigement à titre de service public.



Une vue d'ensemble au sommet de la station de ski Sugarbush, un endroit fréquenté par un bon nombre de skieurs de la région des Cantons de l'Est.

Bienvenue à tous les skieurs de la province et meilleurs voeux de succès au Club de Ski East Angus Inc.



LA SAPINIERE DE L'ESTRIE
CONSEIL DE VILLE
D'EAST ANGUS

S. H. le maire Hervé MALTAIS

Echevins :

Oscar Bergeron, H. Lepitre, Merry Labonté, Roland Boutin, Robert Fournier, Simon Lagueux,



Chef de police:

André Phaneuf

Contremaître:

Roger Therriault

Secrétaire:

Enselme Tourigny, N.P.

Les 10 commandements du skieur

- 1) Le ski tu pratiqueras ta santé tu entretiendras.
- 2) Sur les pentes tu glisseras dans l'autobus tu chanteras
- 3) Du plaisir tu auras avec le club, si tu y crois
- 4) Aux règlements tu te plieras du club de ski que tu suivras
- 5) Avec entrain tu arriveras avec chagrin tu nous quitteras
- 6) L'honneur du club tu défendras car toi aussi, tu y gagneras
- 7) Le ski tu ne connais pas un instructeur t'y initiera
- 8) Tous tes amis, tu amèneras aux excursions où tu iras
- 9) Après le ski tu poursuivras avec le sport que tu voudras
- 10) Et l'an prochain on se reverra avec plaisir on t'attendra.

Il nous est agréable de féliciter les organisateurs de la Semaine du Ski à East Angus et de leur souhaiter le plus complet des succès. Appuyons tous une si heureuse initiative, et encourageons nos jeunes dans la pratique de notre sport.

DOMTAR

DOMTAR Fâle & Papier Kraft Domtar Ltée

East Angus et Windsor, Qué.

Bienvenue à tous les skieurs de la Province et meilleurs voeux de succès au Club de Ski East Angus Inc.



CLAUDE-G. GOSSELIN

Ministre des Terres et Forêts du Québec
Député provincial du comté de Compton

Cordiale bienvenue au
Ski East Angus Inc. !
Club de



LAITERIE COUTURE INC.

Rue Angus — EAST ANGUS, Qué. — Tél.: 832-2781

32661

Félicitations au CLUB DE SKI
EAST ANGUS INC.

Voyez à notre rayon d'articles de sport les
fameux skis Fisher ainsi que bottines et
accessoires de même marque.



FERRONNERIE MARTINEAU

46, rue Angus — EAST ANGUS — Tél.: 832-2390

32660

Cordiale bienvenue à tous les skieurs
AU CLUB DE SKI EAST ANGUS INC. !



jean carbonneau

COURTIER D'ASSURANCES
ASSURANCE-VIE, FEU, VOL, AUTOMOBILE, RESPONSABILITE

BUREAU : 188, rue Dufresne, East Angus
Tél.: 832-3350

32850



Félicitations et meilleurs
voeux de succès au Club
de Ski East Angus Inc. !

East Angus Brick & Tile Inc.

EAST ANGUS, Qué. — Tél.: 832-2414

32492

BIENVENUE AUX AMATEURS DE SPORTS D'HIVER... AUTO-NEIGE, SKI, ETC.



CHALET DES ERABLES INC.

vos hôtes M. et Mme Elphège Cloutier
BIRCHTON, RTE 28. — SUIVEZ LES INDICATIONS



Vous aimerez rouler en auto-neige
sur 25 milles de pistes, dans un
superbe décor.

Salle de réceptions.
Salle de danse



"UN ENDROIT
UNIQUE"

Pour réservations: Chalet: 875-3811 Rés.: 875-3877

32480

Des pistes illuminées à la station de ski d'East Angus pour experts et débutants

La station de ski d'East Angus est un des centres les plus progressifs et les plus populaires de la région des Cantons de l'Est. Cette station est située à 14 milles de Sherbrooke et à 2 milles seulement d'East Angus et la route conduisant à Thetford Mines et Québec.

Les skieurs novices tout comme les plus experts trouvent au centre de ski d'East Angus la piste qui convient à leurs aptitudes. Cinq magnifiques pistes sont à la disposition des skieurs et sont très bien entretenues durant toute la saison hivernale.

Cette magnifique station de ski est ouverte tous les jours de la semaine, sauf le lundi, de 1h. p.m. à 4h. p.m. et en soirée de 7h. p.m. à 10h. p.m. Un excellent système de réflecteurs est à la disposition des adeptes du ski pour le ski en soirée de plus en plus populaire dans notre région.

La direction a fait savoir qu'un nouveau système d'éclairage est actuellement en force pour permettre le ski en soirée pour les experts. Ce centre est le premier à offrir ceci et la direction invite les skieurs expérimentés tout comme les débutants à venir se récréer sur les pentes de la station d'East Angus.

Un pomalift de 1,025 pieds est en opération pour une capacité de 800 personnes à l'heure. Le stationnement est aussi très facile dans ce centre tout en étant à proximité de la piste.

Un chalet moderne, comprenant un restaurant où l'on sert de légers repas, est situé au pied de la montagne.

Le président de la station de ski, Jean Carbonneau, s'est dit très heureux de la tournée des événements dans cette station de ski. Si l'on en juge par les propos de Carbonneau, la présente saison de ski va être la meilleure de cette station. East Angus entreprend cette année sa huitième saison.

Les prix comptés pour une journée de ski dans cette station sont les plus bas dans la région des Cantons de l'Est. L'adepte du ski et même toute la famille a donc l'occasion de passer une journée agréable dans ce centre de ski sans qu'il en coûte trop cher.

Gaston Descôteaux à la tête de l'École de ski

Gaston Descôteaux est le directeur de l'École de ski d'East Angus et il entreprend une troisième saison à la tête de l'école. Gaston est aidé de cinq moniteurs et le groupe est prêt à fournir un tas d'informations aux adeptes de ce sport.

La direction du Club de ski d'East Angus tient aussi à souligner que l'adepte du ski peut y faire la réservation d'un équipement complet.

Des pistes illuminées à l'intention des experts et pour les débutants font de ce centre un endroit fort populaire.

A la station d'East Angus, on retrouve tout comme dans les autres centres de la région des Cantons de l'Est une boutique de ski moderne sous la direction des sportifs Jean Carbonneau et Félix Cormier. Avec cette boutique, la situation est en mesure de fournir l'équipement de ski et aussi en faire la réparation lorsque le besoin s'en fait sentir.

Bien manger: un des grands plaisirs de l'hiver au Québec

Les touristes viennent au Québec pour skier plutôt que d'aller ailleurs? Pourquoi? La réponse est simple: parce que, dans la Belle Province, il est un plaisir particulier qui s'ajoute aux autres plaisirs de l'hiver, et plus particulièrement du ski: celui de bien manger.

Une visite des stations de ski montre clairement que le touriste en hiver vient dans notre province en aussi grand nombre que durant la période estivale.

Il n'y a pas de meilleure façon de terminer une journée de ski que de prendre un succulent repas. Une bonne soupe chaude qu'il faut une demi-heure pour la déguster avant d'entreprendre au gré de son goût, et aussi de son appétit, un steak juteux ou encore un bon vieux spaghetti italien au fromage.

Il y a aussi le plaisir de parcourir les routes de la région des Cantons de l'Est et de tout le Québec où l'on trouve un petit restaurant qui nous permet de nous détendre tout en donnant l'occasion à chacun de refaire ses forces.

Nous connaissons des skieurs acharnés qui écourtent leur journée de ski d'une demi-heure afin d'être sûrs de retrouver leur place favorite, souvent au coin du feu, dans telle ou telle petite auberge.

Aller à la découverte d'un bon coin pour manger est l'un des sports les plus agréables de notre hiver québécois.



La station de ski d'East Angus offre des pistes illuminées à l'intention des experts et débutants. On rapporte que le ski en soirée est de plus en plus populaire.

Bienvenue aux skieurs !

LAURENT DUMONT

NOTAIRE

Cookshire — Tél.: 875-3328

32650



Bienvenue à tous les skieurs des Cantons de l'Est
au Club de Ski East Angus Inc. !

DR MARCEL LAROSE

médecin-chirurgien

234, rue St-Jean—Tél.: 832-2188—East Angus

32640

L'ENDROIT IDEAL POUR
SEJOURNER ET FAIRE
DU SKI...
AU CENTRE DE SKI
EAST ANGUS

C'est un endroit charmant
et accueillant comme
chez vous!

Quand vous êtes de passage dans la région
d'East Angus, séjournes à l'

HOTEL EAST ANGUS

RUE ST-JEAN

TEL.: 832-2424

32640

SKIEURS

Bienvenue au
CLUB DE SKI
EAST ANGUS INC.

GENERAL PLASTICS
CO. LTD.

Paul Talbot, gérant

Cookshire, Qué.

Tél.: 875-3343

32661



Le ski familial implanté au Québec grâce aux "cliniques" pour les jeunes

"Il est impensable que les parents qui ont des enfants puissent pratiquer le ski comme au temps de leurs fréquentations."

Cela était vrai il y a encore une quinzaine d'années, mais aujourd'hui c'est un mythe qu'il faut s'empreser de démentir car la situation a bien changé.

Il y a 15 ans, il existait au Québec deux ou trois écoles de ski pour enfants, mais c'étaient des institutions de luxe à la portée des seuls parents riches.

Puis, il s'est produit une explosion qui a semblé secouer d'un seul impact tout le monde du ski. Tous et chacun ont semblé réaliser d'une même inspiration que plus on formerait jeunes des adeptes du ski, mieux on serait plus tard assuré de les compter parmi

une clientèle adulte.

Le mouvement a été appuyé d'emblée d'abord par l'Alliance des moniteurs de ski, dont le président était M. Raymond Lanctôt, dont plusieurs collègues ont entrepris de convaincre les propriétaires des centres de ski auxquels ils étaient attachés comme instructeurs. Puis, il y a eu le grand mouvement en faveur du "ski pour tous", sous l'égide du Père Marcel de la Sablonnière, directeur du Centre des Loisirs de l'Immaculée-Conception, déjà connu pour ses succès à promouvoir le camping familial.

Autour de ce grand ami des jeunes, imbu de la pédagogie des loisirs et du sens familial, l'unanimité s'est faite entre divers mouvements dont plusieurs se comportaient auparavant comme des enne-

mis jurés.

Propriétaires de centres de ski, aubergistes, moniteurs professionnels, groupements et clubs amateurs, fournisseurs, ont mis l'épaule à la roue et, en deux mois réalisés conjointement la première exposition "Ski pour tous".

ront sans doute des vedettes de taille olympique et internationale.

Québec peut s'enorgueillir du fait qu'elle est la seule province canadienne où la cause du ski familial ait été aussi ardemment et fructueusement moussée.



Ce paysage s'offre aux skieurs à la station de ski du Mont Bellevue à Sherbrooke, un endroit d'ailleurs où le ski familial est populaire.

A tous les fanatiques, bonne saison de ski!



MAURICE BIZIER

Chirurgien-dentiste

138, Notre-Dame S. — Thetford Mines — Tél.: 335-3168

Le Tremplin de la Mode

La Boutique de Ski
COSTUMES Comprenant
PANTALON, ANORAK
ET CHANDAIL
... plein élan en toute élégance ... et confort absolu dans ces vêtements signés: Pedigree, Val Hughes, White Stag, Head, et les importations européennes Mossant — Bogner

JOLIS ACCESSOIRES POUR COMPLETER VOTRE ENSEMBLE:
MITAINES — TUQUES
LUNETTES — CAGOULES
ETUI PORTE-MONNAIE
à la ceinture et à la cuisse: création Sylvie Vartan pour l'élégante des pentes.

DEPOSITAIRE DES SKIS
ROSSINGNOL, DYNAMIC OR-17, HEAD, TONIE SAILER, CHAUSSURES DE SKI "LE TRAPPEUR", "LANGE"

LES PLUS GRANDS MAGASINS A RAYONS DES CANTONS DE L'EST
THETFORD MINES, DISRAELI, STE-MARIE SHERBROOKE

Depuis, les écoles de ski pour les jeunes se sont multipliées, les centres de ski ont investi des millions de dollars pour conditionner leur entreprise à la pratique familiale du ski, certains offrant même les services de garderie pour s'occuper des petits encore trop jeunes pour s'aventurer sur des skis.

Garçons et fillettes sont classés selon leur âge, soit de 5 à 8 ans; de 9 à 11 ans, et de 12 à 18 ans. Sous la direction d'un moniteur professionnel chevronné, des étudiants qui se destinent à le devenir à leur tour prennent charge de l'instruction théorique de base de ces jeunes. Dans le secteur des Laurentides, l'an dernier, plus d'un millier de skieurs en bas âge ont bénéficié des enseignements d'instructeurs qualifiés. Autrement dit ce sont autant de jeunes qui ont commencé "en skiant sur le bon pied". Dans les Cantons de l'Est, où l'on avait amorcé le mouvement sur une haute échelle, il y a cinq ou six ans, les résultats ont été tout aussi encourageants, sinon plus.

Ces classes de ski libèrent les parents qui peuvent alors profiter pleinement de leurs congés de fin de semaine pour skier sans inquiétude, tandis que leurs enfants s'ébattent au grand air tout en apprenant à pratiquer le ski à l'âge le plus propice de leur jeunesse.

Initiés en bas âge aux techniques du ski, ces jeunes grossiront d'année en année les rangs de nos skieurs de fort calibre, parmi lesquels surgit

Les amateurs de ski et les spectateurs sont les bienvenus au

Mont Adstock

à l'occasion des compétitions des

14 ET 15 FEVRIER
LE CLUB DE SKI
DE THETFORD MINES



Nos meilleurs vœux de succès lors des compétitions '70 disputées au Mont ADSTOCK

LAITERIE
Beaudoin
DAIRY

LAIT ET CREME PASTEURISEES
OU HOMOGENEISES

Crème glacée

Thetford Mines, Qué. 335-7543

ATTENTION NOUVEAUX MARIÉS...

VENTE de MAISONS MOBILES A PRIX SPECIAUX en JANVIER

VOYAGE A MIAMI
POUR 2 PERSONNES TOUTES DEPENSES PAYEES
ATTRIBUE LE 31 JANVIER '70.

GLENDALE
OF CANADA

Plan de mise de côté
Aussi peu que \$95.00
par mois

LE ROI DES BAS PRIX

P.E. BONNEVILLE
INC.

THETFORD MINES

Rue Johnson Ouest
TEL.: 335-7126

A tous les skieurs, salut!

BERNARD LAMARCHE

Entrepreneur-électricien
Installations — Réparations
Industriel — Commercial — Résidentiel



1089, St-Jean-Baptiste — Tél.: 335-7179
THETFORD MINES

32104

A tous les skieurs, nous souhaitons
une merveilleuse saison de ski!

ED. **Simard** Entrepreneurs
en plomberie
& FILS ENR. et chauffage

92, rue Notre-Dame Nord Tél.: 335-6138
Thetford Mines 335-5759

32205

Faites du ski pour votre divertissement et votre santé!

CONTINENTAL

LE MAGASIN VEDETTE

DENIS LARAME, gérant

VOYEZ NOTRE VASTE COLLECTION DE VETEMENTS SPORT

75 sud, rue Notre-Dame — THETFORD MINES

32207

Cordiale bienvenue à tous les visiteurs et aux
skieurs qui participeront aux épreuves du
Mont Adstock!

HOTEL-MOTEL



Balmoral

Le plus moderne de toute la
région.

- 116 unités avec douche, bain
et téléphone.
- Radio et TV
- Salle pouvant accommoder
1,000 personnes pour réceptions,
banquets, noces, conventions
sociales, etc.

Chemin Robertson—Thetford Mines—335-9138

Skieurs des Cantons de l'Est...
nous vous attendons au
MONT ADSTOCK

L. GOSSELIN & FILS LTEE

Blocs et tuyaux de ciment — Pierre artificielle

70 boul. Smith — 335-7585

70 boul. Smith nord — 335-6906
Thetford Mines

32208

DES COULEURS VIVES SUR LES PENTES

Un nouveau record-confort est atteint: le nylon matelassé extensible. Imperméabilisé. Travaillé en souplesse. Une nouvelle ligne se dessine: anorak plus long, très près du corps, ceinturé, sur pantalon décidément droit. De nouvelles couleurs éclatent, égayant nos pentes enneigées. Et quand on a trouvé la sienne, on la garde de la tête aux pieds, en assortissant son pantalon à son anorak, ou mieux en choisissant les deux dans la même matière.

Tout en longueur

Les vestes sont longues, super-confortables, presque toujours ceinturées. Elles couvrent totalement les hanches... et les pulls longs de cet hiver. Les cols sont montants, protecteurs du vent et de la neige. De grandes poches carrées viennent souvent ajouter une dernière touche.

Et point n'est besoin de choisir un anorak plus grand et porter dessous un épais chandail afin de se protéger contre le froid. Le nylon, dont sont confectionnés la plupart des anoraks, a comme avantage de couper le vent. On suggère plutôt de se vêtir de "superposés" tels que de chauds

sous-vêtements, un léger chandail à col roué et l'anorak. Ainsi on laisse toute leur liberté aux mouvements.

Les pantalons de ski présentent une coupe et une conception tout à fait révolutionnaire. Ils tombent dessus la botte, d'où leur appellation "pantalon de ski matelot". Ces tout nouveaux pantalons s'accompagnent d'une jambette serrée à la cheville par un élastique: c'est le même principe que les manches des manteaux de fourrures; ou bien il s'agit d'une double jambe intérieure en "Lycra" extensible qui passe sous le pied.

Nouvelles couleurs

Les nouvelles couleurs sont inédites, subtiles, brillantes, éblouissantes. Elles feront pâlir d'envie les plus vives! Les teintes pastels telles que le bleu, mauve et jaune prennent la vedette bien que les rouge, vert, orange et rose brillants demeurent. Le brun sera la couleur-surprise sur les pentes '70. Le noir est important lorsqu'il s'agit du ciré de nylon.

Les tissus en vogue sont les taffetas de nylon, les matelassés extensibles "Antron" et le ciré de nylon.



BIENVENUE

compétiteurs et spectateurs
lors des compétitions

des 14 et 15 février

Roland Picard Ltée

EMBOUTEILLEURS
AUTORISES



THETFORD MINES, QUE.

32215

LES SEULS SPECIALISTES DU SPORT
A THETFORD!

Exclusivité de vêtements de ski
SKIS—FIXATIONS—BOTTINES
TOUS NOS SKIS SONT GARANTIS
Remplacement sans condition

SNO-JET

l'auto-neige fabriquée par "les nôtres"
achetez donc la vôtre.



DESROCHERS SPORTS
INC.

2135, Notre-Dame N. — 34, St-Joseph
THETFORD MINES — TEL.: 338-1818

32255

Visitez d'abord notre centre de ski!

Invitation spéciale aux visiteurs!

DUQUETTE ET FERRON

Avocats



189, Notre-Dame S. — Thetford Mines — 338-8567

32206

LE RENDEZ-VOUS Enr.

(Au Centre d'Achats
de Thetford Mines)

M. Armand Labrecque,
prop.



C'est l'endroit tout indiqué soit pour déguster un succulent repas à notre SALLE A MANGER, soit pour une détente à notre BAR-SALON.

Spécialité: STEAK SUR CHARBON DE BOIS

Personnel courtois
Personnel d'expérience

Nos prix sont à la portée de toutes les bourses!

32208

Bienvenue au mont Adstock
et bon succès aux compétiteurs
et amateurs de ski.

STE MARIE
FORD
LIMITEE



2186, Notre-Dame Nord — Tél.: 335-9131

THETFORD MINES

32204



Tous de l'avant...
cet hiver
avec les autos-neige
Sno-Prince 1970

Parmi les modèles 1970, vous trouverez celui qui répond à votre goût et à votre budget.

Sno-Prince

SNO-PRINCE, l'auto-neige de ceux qui savent compter!

Pour plus de renseignements, voyez votre distributeur local de SNO-PRINCE.

MERCIER MARINE

RR 1

BLACK LAKE

423-5517

32209

ENGAGEMENT DE NOUVEAUX MONITEURS — AGRANDISSEMENT DU CHALET

Le Mont Adstock en pleine expansion

Bienvenue à tous les skieurs estriens!

AUX ECONOMIES ENR.

Articles de sport — Vêtements de travail

244, Notre-Dame Sud — Thetford Mines
Tél.: 335-5357



**THETFORD
AUTOMOTIVE INC.**

Auto-neige *skiroule*

Tél.: 335-7337 — Boulevard Smith — Thetford Mines

Une nouvelle vie
vous attend cet
hiver avec



Voyez-les chez

EVARISTE GRENIER ENR.

VENTE — SERVICE — REPARATION

420, rue Goulet — 423-4502 — Black Lake

Mes meilleurs voeux
de succès à tous les
skieurs de la province.

MARC BERGERON

Député provincial du
comté de Mégantic
comté de Mégantic et
député du
Commissariat
Jeunesse—Sport
—Loisirs



Marc Bergeron

Voeux de succès à la direction
du MONT ADSTOCK



Roland Labbé, gérant,
Sec.-trés.

Magasin **E BENISTERIE
MENUISERIE**
Tél.: 338-4523 Tél.: 338-1044

861, boul. Ouellet Ouest — Thetford Mines

La direction du Mont Adstock a réussi un véritable coup de maître lorsqu'elle a embauché M. Michel Cerrato comme instructeur de ski pour l'année 1969-70. En plus d'engager M. Cerrato, les dirigeants du club de ski de Thetford Mines ont également retenu les services de l'épouse de ce dernier.

Les deux donneront des leçons de ski à la station du Mont Adstock au cours de la prochaine saison hivernale. M. Cerrato, d'origine française tout comme son épouse, sera l'instructeur en chef, il verra à la coordination et au fonctionnement de toute la station. Il organisera les compétitions. Bref, il s'occupera de toutes les fonctions qui incombent à un instructeur de ski.

Mme Cerrato, pour sa part, apportera un renouveau au Mont Adstock. Elle dispensera les leçons aux débutants, aux néophytes en matière de ski. D'ailleurs, elle est diplômée pour s'acquitter de cette lourde besogne.

M. Michel Cerrato possède beaucoup d'expérience à titre de moniteur de ski. Depuis 1963 qu'il est membre de l'école de ski de Mégeve. Il est membre du Syndicat national des moniteurs de ski de France. C'est cet organisme qui l'a référé à M. Lionel Bourgault, président du club de ski de Thetford Mines.

Le couple Cerrato est installé à Thetford Mines depuis 15 jours seulement. Ils se plaisent beaucoup dans leurs nouvelles fonctions, ils souhaitent cependant que les précipitations de neige se fassent plus abondantes au cours des prochains jours.

COURS

M. Cerrato a comencé à donner des cours aux moniteurs locaux. Il s'est dit impressionné par tout l'engouement pour le ski qui existe dans la région de Thetford Mines. Selon lui, le potentiel est immense.

En guise de conclusion, l'on peut facilement affirmer que la direction du Mont Adstock a eu la main heureuse en embauchant M. et Mme Cerrato. Nul doute que ces deux moniteurs de ski connaîtront une saison exceptionnelle au Mont Adstock.

D'ici dix jours, les amateurs de ski de la région de l'amiante ne reconnaîtront plus le chalet de la station du Mont Adstock. Des travaux de l'ordre de \$50,000 sont présentement en cours pour agrandir considérablement cette bâtisse.

Selon M. Lionel Bourgault, président du club de ski de Thetford Mines, ces travaux d'agrandissement devraient être achevés au milieu du mois de janvier 1970. Le contrat de construction sera vraisemblablement accordé au cours des prochains jours.

NECESSITE

Ces rénovations ont été rendues nécessaires par suite du nombre toujours sans cesse grandissant de skieurs fréquentant la station du Mont Adstock. Les locaux actuels étaient devenus trop exigus et trop étroits.

La station de ski du Mont Adstock sera l'hôte les 17 et 18 janvier des meilleurs skieurs de la "belle province" alors que se tiendra dans ce centre la course annuelle au niveau de la Division du Québec.

Le Club de ski du Mont Adstock est responsable de la tenue de cette course, soit un slalom géant et un slalom spécial. Tout porte à croire que plus de 80 skieurs de la Zone des Cantons de l'Est ainsi que des autres Zones seront sur les lieux pour se disputer les grands honneurs.



Michel Cerrato et son épouse sont les nouveaux moniteurs de ski à la station du Mont Adstock.



CORDIALE BIENVENUE
AUX VISITEURS!

R Croteau, prop.

SERVICE DE RECEPTIONS ET BANQUETS
Ne manquez pas de venir déguster notre spécialité
dans une atmosphère de détente

LE DELICIEUX BAR-B-Q

1118 Notre-Dame N. Thetford Mines Tél.: 335-6960

Cordiale bienvenue à tous!

PHARMACIE GAGNON

LIVRAISON GRATUITE

Médicaments — Cosmétiques — Agent Laura Secord

153, Notre-Dame Sud — Thetford Mines
Tél.: 338-8513

Bienvenue à tous les skieurs
au mont Adstock

EN ROUTE
ARRETEZ AU
POSTE DE SERVICE



REJEAN VACHON

Lubrification — Accessoires Atlas — Service de route
Angle Notre-Dame et Pie XI, Thetford Mines, Qué.
Tél.: 335-5166

Cordiale bienvenue à tous les skieurs
au mont ADSTOCK!

CONRAD LESSARD LTEE

Directeur du Club de Ski Mont Adstock

Entrepreneur général en construction

Tél.: 338-8531

759, avenue Labbé — Thetford Mines, Qué.

Pour être à la page, aux domaines

de l'information et du divertissement

ECOUTEZ CKLD
THETFORD MINES

RADIO MEGANTIC

CKFL
LAC-MEGANTIC

Cordiale bienvenue
à tous les visiteurs!

LA CAISSE POPULAIRE DE THETFORD MINES

Me Jean-Marc Roberge, Président
M. Jacques Lessard, Gérant

Intérêt sur compte d'épargne spécial
à taux avantageux

Capital social jusqu'à \$1,000

81 sud, Notre-Dame — Thetford Mines
Tél.: 335-9164

Le ski atteindra-t-il un jour un point de saturation?

Ils acceptent avec un quasi-masochisme de se faire geler les oreilles. Ils attendent avec patience, au pied d'une

remontée mécanique, durant de longues minutes, que vienne leur tour d'atteindre le sommet de la montagne. Ils

suivent le flot de voitures qui déferlent durant des heures, sur l'Autoroute du Nord ou celle de l'Estrie, afin de regagner leur foyer après deux longues journées sur les pentes de leur centre de ski favori.

Voilà ce que sont les vrais skieurs. Tous ces sacrifices, qui ne sont pourtant pas le lot d'une jeunesse active, débordante d'ambition, on les accepte dans un échange. Celui d'avoir la joie d'examiner, du haut de la montagne, le paysage magnifique qui se déroule tel un film, ou encore d'humer l'air frais (et pur, pour faire changement...) du matin.

Le ski. Voilà un sport envoûtant s'il en est un. Un

Pour le profane, le ski, c'est le saut à ski, le "cross-country". Ou même encore le biathlon (un mariage de tir de précision et de "cross-country"), fort populaire dans les pays nordiques, mais surtout réservé aux militaires chez nous. En d'autres mots, le ski, c'est un peu synonyme de compétition.

Sans doute le ski est-il compétition, mais il est aussi participation. Ces longues listes d'attente dont nous parlions tantôt en témoignent, tout comme ces familles qu'on retrouve sur des skis, et qui vont sur les sentiers boisés des Laurentides, emballées par le "cross-country". Tout comme

aussi ceux qui ont adopté le vélo-ski depuis son apparition sur les pentes québécoises. Le ski est un sport char-

mant, dans tout ce que comporte le mot. Faire du ski une fois, c'est risquer d'en tomber amoureux.

Compliments de

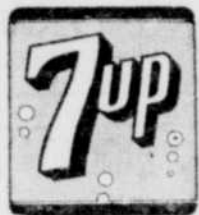
PIERRE LAMBERT, Avocat

191 est, Notre-Dame — Victoriaville

Tél.: Bur. 752-5537 — Rés.: 752-4620

66 nord, rue St-Jean-Baptiste — Princeville
Tél.: 364-2003

Compliments de



Seven-Up Victoriaville Liée

Gilbert Lafrance, Président

VICTORIAVILLE



LEGERS MAIS CHAUDS, parce qu'ils sont coupés dans un ciré de nylon Du Pont, ces deux anoraks de St-Moritz par Almor du Canada, Montréal, feront l'envie des habitués des pentes de ski, cet hiver. Poches latérales et poche-poitrine pour le modèle de droite, et nylon matelassé garni de larges bandes de teinte contrastante, pour celui de gauche.

sport qui demande beaucoup, mais qui offre beaucoup également. Il demande beaucoup, parce que le skieur sérieux se doit de surveiller son conditionnement physique pour pratiquer le ski avec succès, et sans risque de blessures.

Et il offre beaucoup, parce qu'il est tout simplement salutaire pour la santé. Les visages bronzés en pleine période hivernale, ces joues d'un rouge vif, cet air reposé, c'est l'apanage du skieur sérieux.

Le ski prend beaucoup d'ampleur au Québec. A chaque année, de nouveaux centres de ski ouvrent leurs portes, mais à chaque année, les lignes d'attente se font plus longues au pied des remontées mécaniques. Probablement que le point de saturation ne sera jamais atteint.

Et ces skieurs du week-end forment la base de la pyramide, de laquelle émaneront nos futurs champions internationaux. L'exemple de Betsy Clifford (native d'Ottawa, mais qui a gravi les échelons sur les pentes du Québec) nous semble évident. A 16 ans, elle est déjà l'étoile en puissance de l'équipe canadienne.

Compliments de

J. A. NAPPERT

Maître horloger-bijoutier
● Opticien dispensaire
● Diamantaire160, rue St-Louis
WARWICK
Tél.: 358-2266

TOUT SKI FAUT
POUR DEBUTANTS ADULTES

SPECIAL No 1
Skis - Bottes - Harnais
Courroies de sécurité
Courroies de caoutchouc
Presse-bottes



BOTTES DE SKI

à 5 boucles
Fabrication italienne

49.95

1 paire de bâtons

5.95

1 paire SKIS ST-ANTON

Fabriqués en Autriche. 22 lamelles
nationales. Bâtes plastiques. Base
Kotix P. Tex et carré d'acier
contre barre.

29.95

1 paire HARNAIS "ALBERG"

Safety Latch, double sécurité

17.95

1 paire COURROIES SECURITE

80c

1 paire COURROIES CAOUTCHOUC

50c

1 presse TYROL ST

3.40

Pose de HARNAIS

3.50

GRAND TOTAL
VALEUR 112.00EN
GRAND
SPECIALpour
seulement **87.00**

LA BOUTIQUE PREFEREE DES CONNAISSEURS

OUELLET & FRERE Ltée

153, Lindsay — Tél.: 472-4806
DRUMMONDVILLE, Qué.

—AUSSI—
dépositaire
du nouveau
GO-CART
non motorisé
pour la descente rapide
sur les pentes enneigées.

ALLEZ LES GARS...
au
Mont Gleason!

SKI TOTAL!

Attaches par **LOOK**
hervada
Bottes par **Henke**

Skis par **VOLKL**
Bâtons par **SCOTTUSA**

HEURES D'OUVERTURE: 9h. a.m. à 9h. p.m. du lundi au vendredi inclusivement.
Samedi — 9h. a.m. à 5h. p.m.

SKI TOTAL par
WARWICK MOBILE ENR.
JACQUES PERREAULT, prop.

Route 5, C. P. 606, Warwick, Qué. — TEL.: 358-6140

Le nouveau centre de ski du Mont Gleason à la portée d'un fort groupe de skieurs

Le centre de ski du Mont Gleason est maintenant une réalité et d'ailleurs il est en opération depuis plus d'un an. Ce tout nouveau centre est situé entre Warwick et Tingwick. De n'importe quel endroit d'où viendront les skieurs ils pourront circuler sur le chemin asphalté pour atteindre ce nouveau centre.

A Warwick ainsi que dans un rayon de six milles (Victoriaville et Arthabaska entre autres), toutes les commodités d'hôtellerie, de repas et autres services complets à prix modique seront offertes.

Le mont Gleason est situé à un endroit stratégique. A 30 milles ou 30 minutes de Drummondville, à 43 milles ou 50 minutes de Trois-Rivières, à 15 minutes environ d'Asbestos. De partout dans les Bois-Francs, on peut atteindre le Centre de Ski du Mont Gleason en l'espace de quelques minutes.

Un chalet en forme "d'igloo" et pouvant accueillir 200 personnes est à la disposition des amateurs de ski. Il abrite un restaurant, une boutique de ski un atelier de réparation, un local pour la location d'équipement, un service de cases. Un bar viendra bientôt s'ajouter.

Des excursions genre "sleigh ride" seront organisées de façon régulière. Un excellent système d'éclairage permet d'éclairer une piste et ainsi pratiquer le sport en soirée.

Au chalet du Centre de ski du Mont Gleason, on sera à la disposition des gens pour les accommoder à tout point de vue. Numéro de téléphone: 82-S2.

La direction de la station de ski du Mont Gleason est heureuse aussi de faire part de l'engagement d'Alain Madore au poste d'instructeur en chef de l'École de ski.

Alain est un diplômé de l'Alliance des Moniteurs de ski du Canada et il sera très heureux d'aider les skieurs en tout temps par le moyen de leçons.

Alain Madore est entouré d'excellents instructeurs et pour de plus amples détails les intéressés sont priés de communiquer avec lui à la station du Mont Gleason.

Le Centre de ski du Mont Gleason sera ouvert 7 jours par semaine.

Le samedi soir de chaque semaine, on offrira, au chalet, des soirées récréatives, repas canadiens, spectacles.

Six (6) pistes seront en exploitation avec un monte-pente (t-bar). Il y a deux pistes longues pour le ski familial, trois

pistes pour les skieurs de classe intermédiaire et une autre piste pour les experts.

La longueur des pistes varie entre 3.300, et 1 mille; leur dénivellation atteint 600 pieds.

Le chalet de la station de ski du Mont Gleason est en forme d'igloo et il offre aussi aux skieurs plusieurs facilités.



Le chalet de la station de ski du Mont Gleason est en forme d'igloo et il offre aussi aux skieurs plusieurs facilités.

Comment on devient patrouilleur

On ne devient pas patrouilleur de ski du jour au lendemain... car dès octobre un type intéressé à assurer les skieurs sur les pentes doit se soumettre à une série d'examen.

Le président Pierre Michaud, président de la Zone Laurentienne de la Patrouille Canadienne de Ski, a expliqué que des cours de premiers soins à raison de deux soirs par semaine pendant une période de deux mois sont donnés.

De cette façon, nous arrivons au début de la saison de ski, à la première neige, prêts à nous lancer sur les pistes pour assurer les premiers pas des skieurs. Une séance de cours pratiques sur les pentes ainsi qu'un examen de ski complet permet à chacun de se préparer encore plus à son travail.

"Ceux qui ont obtenu les meilleurs résultats dans leurs divers examens peuvent patrouiller aux pentes de leur choix. Il est entendu qu'une certaine discipline est requise afin de donner un bon service. C'est alors que certains règlements doivent être appli-

qués. Par exemple, le patrouilleur doit se rendre pour l'ouverture des pentes et se présenter à son chef de patrouille, aller vérifier son équipement sur place, traîneaux, couvertures etc., et faire la tournée des pistes pour voir si tout est en bonne condition. Tout en skiant, le patrouilleur doit voir à la sécurité de tous les skieurs. A la fin de la journée, c'est au patrouilleur qu'incombe de voir à ce qu'il ne reste personne sur les pentes."

L'organisation de la patrouille se compose de volontaires qui sont bien entraînés à donner les premiers soins et qui offrent leurs services gratuitement aux skieurs chaque fin de semaine de ski.

Pour devenir un patrouilleur vous devez être âgé de vingt ans minimum et être au moins un skieur intermédiaire.

Sous l'habile direction de son directeur médical le Dr Dough Ackman, spécialiste de l'hôpital Royal Victoria de Montréal, la Patrouille Canadienne de Ski multiplie les cours de sécurité en ski. Chaque saison elle donne un nom-

bre incalculable de conférences, forums, démonstrations, cours de premiers soins, films, brochures, afin de permettre aux skieurs canadiens de pratiquer leur sport favori en toute quiétude, conscients de pouvoir s'amuser raisonnablement sans s'exposer à de graves accidents.

Bienvenue aux skieurs au centre de ski situé dans notre localité!

ASTER GAUTHIER

Vente de terrains

Tingwick, Qué. — Tél.: 17-S-3

au MONT GLEASON



VOUS TROUVEREZ

LE SKI ...

6 pistes et l'école de ski
Monte-pente (5) de 3,000 pieds
Dénivellation de 600 pieds
Eclairage à vapeur mercure
Patrouille canadienne de ski
Ecole de compétition

L'ECOLE DE SKI ...

Leçons individuelles
Leçons de groupes
ALAIN MADORE, diplômé de l'Alliance des Moniteurs de Ski du Canada

LE CHALET ...

Cafétéria
Bar et foyer
Boutique de ski
Location de skis
Entreposage de skis
Réceptions.

ET ENTRE AUTRES

Stationnement pour 400 autos
Service d'ordre
Pistes d'auto-neige
Pistes de traîne-sauvage
Hôtellerie et restaurants dans les environs.



Routes asphaltées
No. 5 et No. 20
jusqu'au
Mont Gleason

OUVERT

5 jours par semaine
LUNDI - JEUDI - VENDREDI
SAMEDI et DIMANCHE
4 soirs par semaine
LUNDI - JEUDI
VENDREDI - SAMEDI

RENSEIGNEMENTS
Marcel Fortier, gérant.
CENTRE DE SKI
DU MONT GLEASON INC.
Tél.: 11-9-1 (Tingwick)
Me PIERRE LAMBERT
191 av. rue Notre-Dame
Victoriaville - 752-5537



J.M. Rose
Automobile Enrg
VENDEUR AUTORISÉ

VOLKSWAGEN
NEUVES et USAGÉES

LA MEILLEURE
AMIE DES
SKIEURS!

1355, Boul. St-Joseph
Drummondville 478-8112

Un skieur débutant doit afficher une certaine prudence au départ

Rappelez-vous que l'on ne fait pas du sport pour se mettre en forme, mais qu'on doit d'abord se mettre en forme pour faire du sport. Donc, avant de vous "aventurer" sur une piste, soyez certain de votre bonne condition physique afin d'utiliser votre agilité et votre mobilité sur vos skis...

Lorsque vous achetez un équipement, il est fortement à conseiller de prendre de bonnes bottines, quitte à mettre un plus petit montant sur l'achat de vos skis. Un débutant risque toujours d'abîmer plus rapidement de skis.

Le choix d'une paire de skis pour le débutant laisse entendre des skis d'une longueur plus courte que normale. Consultez là-dessus l'expert de votre boutique. Attention: en choisissant vos skis, il convient de regarder leur cambrure. Ils doivent avoir à peu près

4 pouces de ventre; c'est-à-dire, semelle à semelle, les skis doivent avoir un écartement d'environ 11/2 doigt au milieu. Prenez la bonne habitude de voir une boutique ou un magasin d'articles de sport qui met à votre disposition un "pro".

Faites aiguiser vos skis par un connaisseur. Nombreux sont ceux qui gâchent une paire de skis en les aiguisant n'importe comment. Il faut avoir conscience de la valeur de ses skis et ne pas les laisser dans une flaque d'eau en allant diner. De plus, essayez les lorsque vous les rangez à la fin de la journée.

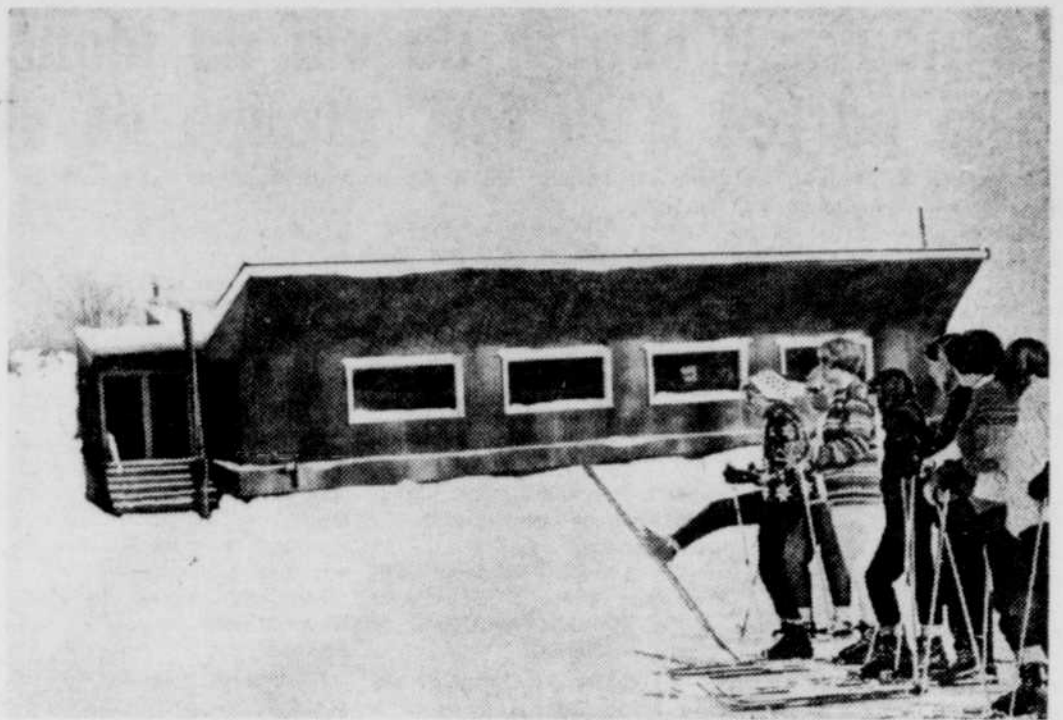
Achetez-vous tout de suite un pantalon de qualité qui ne se mouille pas facilement. Un débutant en a souvent de besoin vous savez...

A la fin d'une journée, on est plus fatigué et les acci-

dents sont plus faciles. Donc, redoublez de prudence et arrêtez-vous de bonne heure l'après-midi si vous sentez la fatigue. Commencez plutôt votre journée à bonne heure car les pentes sont ordinairement moins achalandées.

Ne vous fiez pas uniquement à vos harnais de sécurité et vos bonnes bottines. Vous pouvez avoir une fracture si vous êtes trop téméraire. Évaluez votre calibre modestement et ne tentez pas le destin en essayant une pente difficile avec des amis skieurs expérimentés.

Soyez courtois sur la piste et évitez d'arrêter au milieu d'une pente ou dans un virage dangereux. C'est augmenter le risque d'une collision.



La station de ski de North Hatley offre aux adeptes du ski un tout nouveau chalet possédant toutes les facilités, soit boutique de ski, cafétéria pour en faire un endroit idéal de repos et détente.

North Hatley offre à l'adepte du ski les avantages des autres centres

Une équipe dynamique est à la tête de la station de ski de North Hatley et elle entend bien faire de cette station située près de la Reine des Cantons de l'Est, Sherbrooke, un endroit de plus en plus populaire et sont fréquentés régulièrement par les adeptes du ski.

Le programme de ce centre de ski est fort chargé et aussi à cet endroit on ne cesse de multiplier les conseils aux skieurs afin de permettre à chacun de se récréer encore plus.

Alain Arsenault est le nouveau moniteur en chef de l'École de ski de North Hatley et en tout temps il est prêt à servir les skieurs de la région. Alain est secondé par des moniteurs qualifiés et lui-même est un diplômé de la CASA.

La direction de la station de ski de North Hatley dont le président est Herb Worrell et le gérant Earl Cunter se

pencha à l'automne sur l'érection d'un nouveau chalet et qui certes va plaire aux habitués de cette station. L'on y retrouve une boutique de ski, un cafétéria et aussi une salle de repos qui va permettre à chacun de retrouver ses énergies après une journée sur les pistes.

La station de ski de North Hatley compte aussi sur une excellente patrouille de ski afin d'assurer les skieurs d'une sécurité en tout temps.

Tout comme dans les autres centres de ski, North Hatley devient de plus en plus populaire et la direction s'efforce de faire en sorte que le séjour de chacun soit agréable et va l'inviter à revenir. North Hatley est membre de la grande famille Ski dans l'Est et il offre par le fait même les avantages de ce groupe.

La station de ski de North Hatley souhaite être la station de toute la famille et elle offre deux arbalètes et un total

de 12 pistes. La plus longue est d'environ 3/4 de mille. Les conditions du ski sont d'ailleurs excellentes dans cette station tout comme dans les autres centres de Ski dans l'Est. Faire du ski à North Hatley est une très belle expérience et vous aurez l'occasion d'y passer des heures agréables.



Alain ARSENAULT

BIENVENUE DANS STANSTEAD

Le comté de Stanstead s'acquiert une popularité de plus en plus grande comme secteur de récréation et de vacances... à l'année longue.



A titre de député de ce comté au parlement provincial, je suis fier du développement de l'industrie touristique qui y est réalisé. C'est là une preuve que le touriste y trouve ce qu'il désire.

Notre région est dotée des grandes atouts nécessaires pour avoir des visiteurs en affluence. L'autoroute des Cantons de l'Est et l'Interstate 91 la favorisent grandement. A nous de continuer à faire notre propre part.

Même ceux qui n'ont rien à faire avec l'industrie touristique peuvent prêter leur concours en appuyant ceux qui desservent les touristes. Quant à moi je continue à faire tout mon possible pour que le comté de Stanstead soit parmi les plus progressifs des Cantons de l'Est.

Georges Vaillancourt
député du comté de Stanstead à l'Assemblée Législative.
22632

TAUX — TOUS LES MONTE-PENTE

ADULTES

en semaine — \$3. — Fin de semaine et congé — \$4.

ENFANTS

moins de 14 ans. En semaine: \$1.75

Fin de semaine et congé: \$2.00

ETUDIANTS

Sur semaine: \$2.25 — Fin de semaine et congé: \$31.00

10 pentes pour novices, intermédiaires, experts, des mieux entretenues par un équipement moderne.

Location d'équipement — disponible à la boutique de ski.

Monte-Pente — 2500' de long — 550' de haut

Monte-Pente — 1400' de long — 275' de haut

Alain Arsenault
nouvel instructeur
membre de
l'Alliance Canadienne
Nouveau chalet pour
votre accommodation



North Hatley Ski Area
CO. LTD.

Tél.: 819-842-2332

NORTH HATLEY, Qué.

C.S.P.S.

C.S.A.

Ecole de ski, restaurant-café

32013



Bienvenue à tous les
skieurs au

MONT ORFORD

CLEMENT FILLION INC.

Agent autorisé

- VENTE
- SERVICE
- REPARATIONS

1140, rue Sherbrooke
MAGOG
843-5726

32053

Georges
...lui,
y connaît ça!

GEORGES LUSSIER

votre distributeur

POUR LE COMTE DE STANSTEAD

Brassée au Québec
par la Brasserie
Labatt Limitée

LA PLUS POPULAIRE AU CANADA

32053

L'Adam's Memorial, une tranche de la Coupe Pontiac

La station de ski du Mont Orford sera à nouveau l'hôte cette année d'une compétition sur le plan international alors que l'Adam's Memorial, une épreuve sanctionnée annuellement par l'ACSA, va compter pour la coupe Pontiac.

Le populaire gérant de la station, Charles Messara, a fait part de cette nouvelle aux amateurs de ski après avoir appris de la FIS l'annulation d'une tranche de la Coupe du Monde, section "B", que devait offrir Orford en février.

La Fédération Internationale de Ski a fait savoir qu'elle abandonnait sa série de courses pour la Coupe du Monde, section "B", pour notre secteur cette année en raison des trop nombreux problèmes. On se



Charles Messara

souvent que la station d'Orford devait être l'hôte des skieurs de nombreux pays dans le cadre de cette course.

Ceci nous aurait permis de voir à l'oeuvre les "espoirs" de la France, de la Suède et de plusieurs autres pays.

Charles Messara a expliqué dans une entrevue que le Club de ski du Mont Orford avait déjà entrepris de nombreux pourparlers en vue de cette course et il en était d'ailleurs de même pour la Gestion Orford.

Le travail fait par les deux groupes n'aura toutefois pas été inutile car Charles Messara confiait hier à La Tribune que la course annuelle Adam's Memorial de cette année, qui va se tenir les 13 et 14 février va faire partie de la série de courses en vue de l'obtention de la Coupe Pontiac. On sait que l'Adam's Memorial a groupé dans le passé les meilleurs skieurs au pays et la direction envisage cette année d'ouvrir les portes à des skieurs étrangers.

Le seul fait que l'Adam's Memorial figure au classement de la Coupe Pontiac va donner à cette compétition un plus grand intérêt car cette épreuve perdait petit à petit de sa "couleur".

En plus de la course Adam's Memorial, l'agenda de l'Association Canadienne de ski Amateur comprend pour les points de la Coupe Pontiac le championnat de la section

ouest, Kimberley C.B.; championnat de l'Alberta au Lac Louise; la course annuelle la Taschereau au Mont Tremblant, la Peter Campbell Me-

morial à Collingwood, Ont. La Kandahar du Québec au Mont Tremblant et la Norman Willmore Memorial à Jasper. Le deuxième championnat

annuel, soit l'épreuve finale, aura lieu cette année dans l'Est.

Keith Nesbitt, directeur général de l'ACSA, a annoncé que le choix s'est fixé sur Bromont, comme site de l'épreuve finale les 13 et 14 mars, soit un mois après l'A-

dam's Memorial.

La Coupe Pontiac a connu un excellent départ l'an dernier avec la participation de Mike Culver et sa soeur Diane, tous deux de Montréal, qui ont décroché les grands honneurs à Grouse Mountain en Colombie britannique.



Une vue du monte-pente de la station de ski du Mont Orford.

Le Mont Orford conserve son titre de paradis des skieurs dans la région

Le paradis des skieurs dans les Cantons de l'Est demeure toujours la station de ski du Mont Orford, et ce même si dans d'autres endroits des améliorations sont apportées au jour le jour.

En raison de la présence de Magog, située à seulement trois milles de la station du Mont Orford, ce centre de ski est pris d'assaut chaque jour par un nombre imposant de skieurs.

Le Mont Orford est d'ailleurs la plus haute montagne de la région des Cantons de l'Est et fait partie du magnifique parc provincial Orford. De plus, le skieur au haut du Mont Orford possède une magnifique vue sur le lac Memphrémagog d'une longueur de 33 milles.

La station de ski d'Orford offre aussi un autre point important, soit la présence de trois montagnes en une seule. Du magnifique chalet au bas de la station, nous avons une vue sur le Mont Giroux d'une hauteur de 2200 pieds à la gauche. Sur la droite, une autre s'élève à 2300 pieds pour rejoindre Orford à une altitude de 1800 pieds.

Actuellement, la station d'Orford offre plus de 16 mil-

les de piste de première classe pour les skieurs débutants et aussi les experts. Cette station possède aussi plusieurs facilités pour transporter les skieurs avec deux "chair lift" de 5500 et 4700 pieds de long et une capacité de 800 et 600. Deux "T-Bars" de 3000 et 17000 pieds avec une capacité de 800 skieurs à l'heure.

Six tracés sont actuellement à la disposition des débutants, trois pour le skieur intermédiaire et quatre à l'intention des experts.

Au cours des derniers mois, la station d'Orford a apporté aussi des changements à son chalet afin de le rendre plus utile aux skieurs qui fréquentent régulièrement cette station.

Ainsi, un travail considérable s'est fait du côté des monte-pentes et des téléphériques en vue d'accroître leur rendement. Sans que l'on ait eu à recourir à un nouvel équipement, ce rendement a été augmenté de 10 pour cent, de sorte qu'à chaque heure plus de 3.200 skieurs pourront regagner le sommet de la montagne en partant de n'importe quel endroit aux 15 pis-

Pour une bonne santé,
faites beaucoup de ski,
buvez beaucoup
de lait!



LAITERIE MAGOG INC.

650, rue Georges, Magog — Tél.: 843-5727

Meilleurs vœux de succès à la direction du MONT ORFORD



FÉDÉRAL
SAVEUR
SPÉCIALE



FEDERAL
PACKING
INC.

MONTREAL MAGOG QUEBEC

239, rue Dollard, Magog

BIENVENUE

AUX CLUBS DE SKI DES CANTONS DE L'EST!

7 unités à votre disposition, situés à peu de distance du Hillcrest et du Mont Orford.

— SALLE DE RECEPTIONS POUR SOIREES APRES SKI
— CHAMBRES MODERNES — SALLE A DINER —
— LICENCE COMPLETE

— Nous pouvons accommoder des clubs entiers.

MOTEL ALOUETTE INC.

BOULEVARD BOURQUE, Tél.: 567-5266, Sherbrooke.



EAST
ski
DANS L'EST
5 MONTE-PENTES



SKI FAMILIAL
SKI-TOTAL

DEPLIANT GRATUIT SUR DEMANDE

mt orford

Case postale 248 — Magog
Tél.: 843-6548 — Montréal: 878-1242

Glen Mountain, une station de ski de plus en plus populaire à deux pas de Knowlton

La station de Glen Mountain va vous aider à passer vos moments de loisirs car ce coin est unique, éblouissant de soleil et de neige.

La direction va se faire un plaisir de vous recevoir et prête aussi en raison de la présence d'instructeurs réputés à vous fournir de nombreux conseils afin de faire de votre séjour dans ce centre des moments inoubliables.

La station de ski Glen Mountain prend elle aussi de l'ampleur alors que les adeptes du ski y vont plus nombreux afin de pratiquer leur sport favori.

Situé à seulement trois milles du centre touristique de Knowlton, Glen Mountain se retrouve à 18 milles de la frontière Canada-US et à 40 milles de Sherbrooke, la Reine des Cantons de l'Est.

La station de Glen Mountain offre à l'adepte du Ski le choix d'un "chair lift" d'une longueur de 4,700 pieds et deux "T-Bar" de 2,500 et 2,600 pieds. La capacité est de 1,800 skieurs à l'heure.

Le skieurs y retrouveront sept milles de piste pour répondre à la demande des skieurs novices, intermédiaires et experts. Ces tracés sont aussi bien travaillés par les responsables afin d'assurer à tous la plus grande prudence.

L'après-midi est aussi excellent à Glen Mountain avec le chalet de cette station qui offre des mets succulents ainsi qu'une licence complète. De plus, Glen Mountain est en mesure de loger un bon groupe de skieurs tout en possédant une boutique de ski pour la réparation et la location.

Bob Ray est le dynamique directeur de l'école de ski de Glen Mountain avec une affiliation avec la CSIA et PSIA. Ray est le directeur de la boutique de ski avec un groupe de 17 instructeurs, dont trois sont avec lui en tout temps pour conseiller les skieurs.

Le ski en soirée se pratique à Glen Mountain les mercredi et vendredi de chaque semaine de 7h. à 10h. p.m. et l'on rapporte que ceci est fort populaire.

Glen Mountain est située à 2,200 pieds au-dessus du niveau de la mer avec une dénivellation de 1,050 pieds.

Eddie Persons est le gérant général de cette station de ski qui marche elle aussi sur les traces des plus grands centres de la "belle province".

Le ski se pratique dans ce

centre depuis de nombreuses années et en tout temps à "la mode de chez nous". Le ski est une excellente récréation, un plaisir et une détente maintenant nécessaire pour tous en raison du mode de vie d'aujourd'hui... beaucoup trop rapide.



Ski avec Al Raine

Instructeur en chef de l'Equipe Nationale de Ski

INTERMEDIAIRES



Les skieurs ont une conception parfois bien bizarre du virage. Par virage, j'entends le mouvement de rotation des skis vers une nouvelle direction. Vous obtiendrez cet effet de rotation en faisant usage de ce que nous appelons le pivot.

Cette action de pivoter se situe au niveau des chevilles. Il s'agit de tourner littéralement vos pieds. Ce faisant, le seul point difficile de la manoeuvre est l'axe du pivot qui doit se situer au centre des deux bottes.

Un bon exercice qui puisse vous permettre de sentir ce mouvement est de vous installer sur un petit monticule, de vous stabiliser à l'aide de vos bâtons et de faire pivoter vos skis dans les deux directions.

Comment faire du ski à bon marché

Le ski a été longtemps revient cher de les équiper considéré comme un sport de neuf chaque année. Sachez des riches. Encore aujourd'hui, il faut avouer que passer une journée sur une pente de ski n'est pas la façon économique de s'amuser ou de faire du sport.

— Choisissez une station peu achalandée: Si vous n'êtes pas un skieur expert et offrez des réductions substantielles pour les skieurs en semaine, du lundi au jeudi.

— Louez votre équipement: Si vous ne pouvez skier souvent, il sera peut-être plus économique de louer votre équipement sur place, des bottes aux bâtons de ski.

— Pourquoi faudrait-il absolement manger au restaurant quand on pratique les sports d'hiver? Emportez vos enfants grandissent vite et il tre goûter.

Le meilleur service à Knowlton et les environs...



Auto-neige

BLOUETTE

SERVICE DE BATTERIES — DEPANNAGE ET REMORQUAGE
LAVAGE — LUBRIFICATION — REPARATIONS GENERALES
31620

CHARLIE'S



GARAGE

Charles Kammerer, locataire

Vente et Service
d'AUTOS-NEIGE

CET HIVER FAITES DU SKI AVEC VOTRE FAMILLE ET VOS AMIS AU

**CENTRE
de
SKI**



**des CANTONS
de
L'EST**

à seulement 10 minutes de KNOWLTON, sur de beaux chemins.

Opéré par Snow Eagle Ski Club Inc.

GLEN MOUNTAIN

1 descente verticale 1050 pieds — excellentes descentes en très bon état — 1 télésiège double — 2 T-Bars, transportant 600 skieurs à l'heure jusqu'à 5,000 pieds, au sommet du Glen Mountain — Nouveau télésiège.

● CHALET MODERNE

Le nouveau chalet, rénové, au centre de ski Glen Mountain, est luxueusement fini pour le bénéfice des skieurs... à la cafétéria, nous servons breuvages, repas légers et repas complets

● EXCELLENT PARC DE STATIONNEMENT GRATUIT

Ce n'est jamais un problème que de se trouver un espace pour stationner au Glen Mountain, et c'est gratis...

● PENTES PATROUILLEES

Le centre de ski possède une belle patrouille de ski magnifiquement entraînée, qui parcourt les pentes du centre de ski, et se tient en état d'alerte pour parer à toute urgence

● MOTEL GLEN MOUNTAIN LODGE

ouvert à l'année longue, accommodation pour 40 personnes. Danse tous les samedis soir avec orchestre.

Piscine, lac, route payée, etc...

BAR-SALON ENTIEREMENT LICENCIE
LE CENTRE DE SKI GLEN MOUNTAIN EST UNE PROPRIETE
DE BOLTON GLEN DEVELOPMENT COMPANY LIMITED, ET
EST EXPLOITE PAR CETTE MEME COMPAGNIE

POUR RESERVATIONS: SIGNEZ KNOWLTON TEL.: 243-6044

DEMANDEZ M. ED PERSONS

Capacité totale à l'heure de 2,600 personnes, 5,000 pieds de long

— TARIFS DU GLEN MOUNTAIN

Fins de semaines, adultes	journée	1/2 journée
enfants:	\$5.00	\$3.00
étudiants	\$5.00	\$1.50
	\$4.00	\$3.00

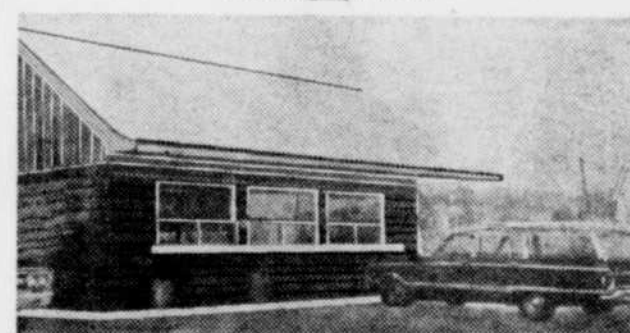
— TARIFS POUR LA SAISON

Billets de saison, adultes	\$85.00
étudiants	\$55.00

— TARIFS 1970 POUR ECOLE DE SKI

Cours aux juniors — 10 leçons de 2h.	\$27.50
5-15 ans — Commencent 3 janvier.	
Cours aux adultes — 10 leçons de 2h.	\$30.00
Commencent 3 janvier (samedi)	
Semaines complètes — (sauf semaines des fêtes)	
— 5 leçons de 2h. (lundi au vendredi)	\$12.00
Spécial des fêtes — 5 leçons de 2h.	\$15.00
lundi, 29 décembre à vendredi 2 janvier	
Cours en groupe — leçon de 1 1/2	\$3.00
4 leçons de 1 1/2	\$10.00
Cours privés — 1 heure	\$8.00
semi-privé (2 personnes)	\$12.00

BIENVENUE AUX SKIEURS AU NOUVEAU RESTAURANT...



BUD'S PLACE SNACK BAR

BUD FULLER

SPECIALITES: BAR-B-Q — BUD'S BURGER

"Le rendez-vous des gourmets — Ouvert à l'année"

COMMANDES POUR EMPORTER

Knowlton, Rte 39 — Via Glen Mountain, Qué. — 243-5266
Mansonville — Highwater — North Troy

L'Auberge

du RELAIS

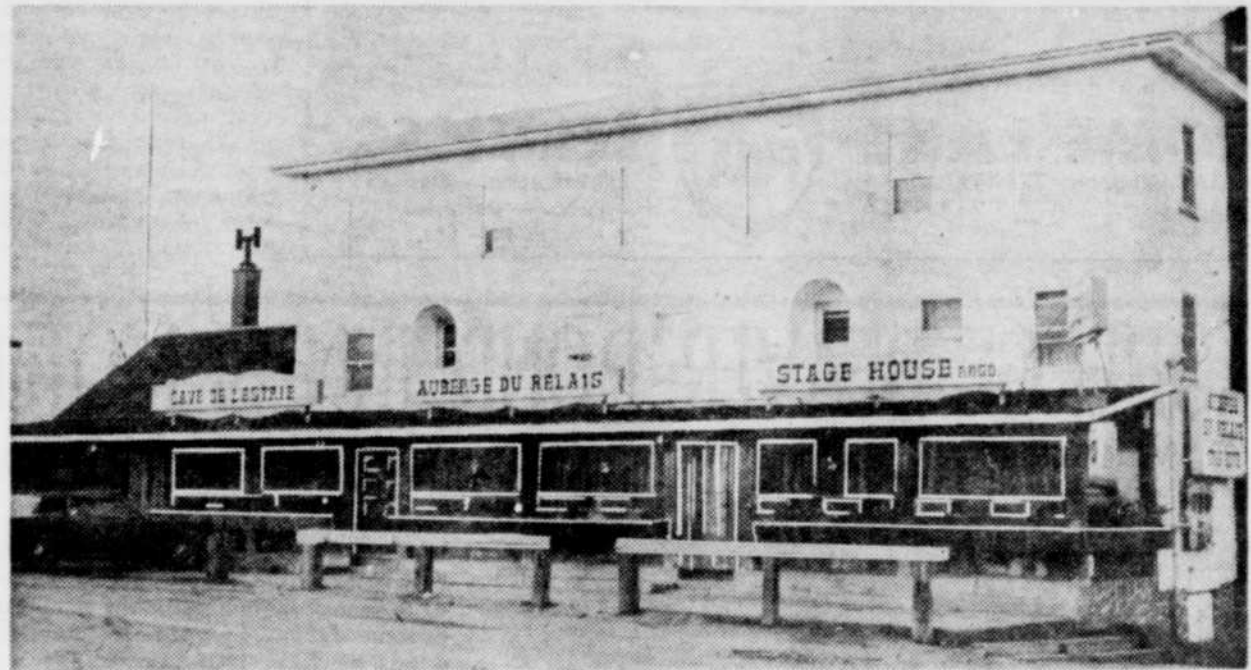
KNOWLTON

STAGE HOUSE ENR.



Cordiale Bienvenue
AUX AMATEURS DE SKI
DES CENTRES

- GLEN MOUNTAIN
- MONT SUTTON
- MONT ECHO
- BROMONT
- JAY PEAK
- OWL'S HEAD



VENEZ DEGUSTER UNE DE NOS DELICIEUSES SPECIALITES :



"Buvez
toujours
et ne
mourez
jamais"



Devenez membre du Club. Demandez votre carte gratuitement. Invitation du lundi au vendredi de 5h. p.m. à 7h. p.m.

Le plus ancien ski retrouvé à Hoting, Suède

Le ski le plus ancien a été retrouvé, en Suède, à Hoting et qui date d'environ 2,000 ans plus exactement, et a 4,500 ans... à peu près. La première représentation artistique du ski figure dans une sculpture sur roche, découverte

dans le nord de la Norvège, et qui date d'environ 2,000 ans avant J.-C. Ces témoignages des temps anciens nous permettent de penser que longtemps avant eux l'homme avait déjà inventé des chaussures ressemblant au ski pour chasser, se déplacer, et faire la guerre dans des régions couvertes de neige.

Procope, historien de l'empire byzantin, qui vécut au sixième siècle avant J.-C., a parlé déjà dans ses oeuvres de "Finlandais qui glissaient" en opposition avec Finlandais sédentaires. Comme toujours en notre bas monde cette innovation fut vite mise à profit par les militaires. Ainsi, l'historien danois Saxo fit mention, en 1199

de l'usage de ce moyen par les Finnois à des fins belliqueuses. Cette découverte fut exploitée dès l'année suivante par le roi Sverre de Suède qui dépêcha une compagnie sur skis en reconnaissance avant la bataille d'Oslo...

Pendant la première guerre mondiale, sur le front austro-italien on fit appel aux skieurs qui firent merveille sur le front alpin. Pendant les deux campagnes d'hiver imposées par l'URSS à la Finlande au cours de la seconde guerre mondiale la petite armée du Maréchal Mannerheim sut résister à la masse des divisions soviétiques grâce à la mobilité de ses éléments à skis; seul l'isolement de ce pays nordique eut raison de l'héroïsme par manque d'approvisionnements...

Dans le domaine sportif le ski ne prit ses lettres de noblesse qu'en 1767 à Oslo, au cours d'une course militaire.

En 1888, sous la conduite de Fridtjof Nansen, explorateur norvégien des régions polaires, une équipe de skieurs entreprit une expédition à travers le Groenland. A son retour, Nansen publia un livre qui exerça une grande influence sur le développement du ski en Europe, et c'est à cette époque que remontent les premières importations de ski dans les Alpes, et en Forêt Noire en Allemagne.



Ski avec Al Raine

Instructeur en chef de l'Équipe Nationale de Ski

POUR DEBUTANTS



TOMBER fait partie du ski et même les champions sont sujets à cette situation qu'on appelle une chute. Il n'est toutefois pas nécessaire qu'une chute soit dangereuse. Relevez ces conseils:

1. Tombez de côté si possible.
2. En chute, gardez vos jambes bien ensemble et vos skis parallèles.
3. Une fois tombé essayez de vous détendre et de rouler dans le sens de la chute.
4. Arrêtez-vous de skier lorsque la fatigue se fait sentir. Les accidents surviennent souvent en fin d'après-midi.

POUR DEBUTANTS
Assurez-vous que vos skis sont perpendiculaires à la pente (de travers) lorsque vous tentez de vous relever. Ils doivent également être sous vous, soit entre votre corps et le bas de la descente.



Faites du ski dans notre région... on l'a surnommée la **SUISSE QUEBÉCOISE BROME-MISSISQUOI DEVELOPPEMENT INC.**

Modèles de votre choix dans la région de Cowansville.

Propriétés et terrains dans les régions suivantes:
Mont Sutton — Mont Echo — Mont Glen — Bromont — Mont Orford
Courtier: Gérard Martin, 7, rue St-Charles, Farnham — 293 4402
Agents: G. B. Mizener, Foster, Qué. — Tél.: Waterloo: 539-1832

RENSEIGNEZ-VOUS AUPRES DE
A. C. TODD, COURTIER

151A, rue Principale — Cowansville — Tél.: 263-0682
Rés.: 263-4303

Bienvenue aux skieurs à Knowlton, au coeur des centres de ski

BROME LAKE SERVICES
M. RAYMOND TETREAU
Knowlton — Tél.: 243-5547

FINA
Lubrification — Lavage
Pneus — Batteries
Antigel — Etc.

L'AUBERGE BEAVER POND INN & MOTEL

Votre hôtesse Dorothy Foster Your hostess

Tél.: 243-9828



L'auberge Beaver Pond, située à 2 milles à l'est de Knowlton sur la route 39, au pied de la Glen Mountain Road, offre aux skieurs des accommodations de logement confortable à prix modique, pour une journée, à la semaine ou au mois et l'auberge ou motel L'Auberge Beaver Pond peut servir des repas complets, et possède une licence pour sa taverne. Le Motel a dix unités et dans chacune il y a radio, intercom et bain avec douche.



Une chambre du Motel Beaver Pond

Located 2 miles east of Knowlton on Route 39 at the foot of the Glen Mountain Road offers to skiers, comfortable lodging in the new motel or at the Inn. Moderate rates are available on daily, weekly or monthly plans. The Beaver Pond Inn offers full dining facilities, has a tavern and is licensed. Rooms have running water. The 10 units Motel include radio, intercom and private bath and shower.



L'Auberge Beaver Pond Inn

KNOWLTON, QUE — Route 39, Mansonville — Tél.: 243-6777 (Motel)

Le programme junior joue un rôle dans l'expansion du ski

Le programme junior à Orford et aussi dans les autres centres joue un rôle très important dans l'expansion du ski alors que des centaines de skieurs adultes aujourd'hui ont appris le ski avec l'aide de ce programme.

Sous les auspices du Club de Ski du Mont Orford, le programme junior existe depuis vingt ans et est considéré comme un des plus grands projets de cette station de ski. Ce programme est sous la commandite de la gent sportive de Magog, les industriels et la Compagnie de Gestion d'Orford. Cette dernière opère la station de ski tout en permettant l'utilisation de son matériel.

Plus de 150 garçons et filles sont inscrits annuellement dans ce programme junior. Ernest Fields a été un des

grands responsables de ce programme et il continue d'aider avec l'aide de sportifs à s'intéresser à ce programme.

En mettant de l'avant un programme junior de la sorte à l'intention des membres du Club de Ski Mont Orford, la direction donne l'occasion au jeune public de Magog de pratiquer un sport qui devient de plus en plus populaire.

Le samedi matin à Orford, l'action ne manque pas alors que sous la surveillance d'instructeurs compétents l'on multiplie les conseils aux jeunes pour ainsi pouvoir assurer la relève de l'équipe alpine du Québec et aussi avec l'espérance qu'un jour la station d'Orford et le club de l'endroit applaudissent les performances d'un des leurs sur l'équipe nationale.

NOUS SOMMES CHAMPIONS EN EQUIPEMENT DE SKI !

- Recherchez UN NOM... pour les meilleures lignes et un service compétent!
EXPERTS ET AMATEURS FANATIQUES
- Référez à UN NOM... pour des conseils judicieux, pour un équipement convenable à prix raisonnable.
DEBUTANTS ET SKIEURS OCCASIONNELS
- Memorisez UN NOM... où prime l'habileté de vous faire profiter des plaisirs du ski tout en vous offrant la meilleure qualité selon les limites de votre budget.

CE NOM C'EST...

Boutique Oberson SKI SHOPS

La où vous obtenez toujours la meilleure qualité et l'excellence du service.
132, rue Principale — Cowansville, Qué.
Tél.: 263-0303

(Gérant la Boutique de Ski du Glen Mountain)

Ski dans l'Est vise une autre saison record en '70

La saison de ski actuellement en cours dans la "belle province" accuse un retard de près d'un mois sur la saison dernière alors que dès la mi-novembre les adeptes du ski dévalaient les pentes. Il y a bien eu trois à quatre jours de ski à date, mais pas pour la peine.

La saison 1968-69 a été pour Ski dans l'Est un hiver record

Ski avec Al Raine

Instructeur en chef de l'Équipe Nationale de Ski

7e leçon



POUR EXPERTS

Nous avons souvent vu des photos de skieurs en compétition prises alors qu'ils sont à négocier un virage à haute vitesse. Ils nous donnent l'impression de terminer le virage sur le ski qui fait maintenant face au haut de la pente (ski gauche sur illustration). C'est en fait ce qu'ils font; pour gagner du temps, ils ne terminent pas le virage original et font un pas de côté pour se placer en ligne avec le prochain virage. Tous les bons skieurs devraient utiliser cette technique.

Pour arriver à maîtriser cette technique, se concentrer sur la méthode des jambes écartées décrite la semaine dernière. Elle facilite un meilleur équilibre et vous habitue à "jouer" sur vos deux skis.

et même si la présente absence de neige ne facilite pas les choses, les dirigeants de la région du Ski dans l'Est ont entrepris la saison froide avec un seul but, la réalisation de nouveaux exploits. Une année semblable à la dernière ne sera pas facile.

La station de ski du Mont Sutton est le noyau de sept stations importantes des Cantons de l'Est et du nord du Vermont qui constituent le Ski dans l'Est. L'année dernière, et ceci est incroyable 340 pouces de neige sont tombés au mont Sutton. Le record précédent fut de 261 pouces, il y a trois ans.

"L'année dernière fut exceptionnelle", de dire Réal Boulanger, gérant de Sutton. Ce dirigeant n'était d'ailleurs pas le seul de la région Ski dans l'Est à faire une telle remarque. En parlant de Sutton, Boulanger est d'avis que les bénéfices réels se feront sentir cet hiver et le suivant en raison des additions et des installations améliorées. L'on ne projette qu'une annexe au chalet et des travaux pour l'amélioration des pentes. Un nouveau télésiège et un pavillon supérieur sont présentement à l'étude. Le ski sera donc merveilleux à cet endroit pour les catégories intermédiaires et experts.

Jay Peak

Jay Peak, le sommet le plus élevé, vient en tête quant au développement avec un télésiège double de 5,500 pieds et un investissement de plus de deux cent mille dollars pour de nouvelles pistes et améliorations à celles déjà en place. Ceci constitue une des étapes d'un programme tracé à Jay Peak par le gérant Mac Matheson et le directeur de l'école de ski, George Stephanek.

Orford

La station du Mont Orford, à une heure de Montréal par l'autoroute, a augmenté de 30 pour cent la capacité de ses monte-pente et aussi celle de son terrain de stationnement. Le gérant Charles Messara a fait part d'un nouvel arblète de 3,000 pieds, parallèle au monte-pente du Mont Giroux.

Burke Mountain

Burke Mountain, membre du Ski dans l'Est depuis l'an dernier et le deuxième centre d'outre-frontière, a lui aussi fait des améliorations pour le bon plaisir des adeptes du ski. Le logement a été amélioré dans cette région et il y a aussi pour dix milles de pistes de promenade. Le chalet subit lui aussi

des améliorations et l'on y retrouve aussi un télésiège double de 5,200 pieds, un des plus longs de l'est.

Pour compléter le tableau de Ski dans l'Est... Owl's Head, au lac Memphrémagog; Mont Echo, revenu plein d'ardeur après une période d'ajustement et Bromont, un centre toutes-saisons, le plus rapproché de Montréal.

Des carnets de billets de monte-pente et de semaines de ski interchangeables aux sept centres constituent un des grands attraits de Ski dans l'Est.

CORDIALE BIENVENUE!

RESTAURANT IDEAL

— MARGUERITE DEA

REPAS COMPLETS • REPAS LEGERS

L'endroit par excellence des skieurs et amateurs d'auto-neige pour bien manger.

Route 52 — Knowlton — Tél.: 263-3879 (Cowansville)

Voisin Garage Gulf Hamon.

30003

Bienvenue
ou
nouveau
RESTAU-
RANT



H. DRESSLER, prop.

Dressler's Schnitzel Haus

SPECIALITES: METS EUROPEENS,
VIANDES FROIDES, DELICATESSEN,
CHOCOLATS ET BONBONS SUISSES.

Nous préparons les boîtes à lunch pour skieurs.

Kowloon, Qué. Rte 39 — 243-6584

30044

LE SPORT DU SKI est une excellente récréation... un plaisir et une détente mentale qui constituent une nécessité dans notre mode de vie d'aujourd'hui!

Nous encourageons nos employés à faire un bon usage de leurs heures de loisirs, réalisant qu'un changement de leur routine normale de travail est généralement profitable. Les gens des comités de Brome, Missisquoi et Shefford sont grandement fortunés d'avoir les excellentes facilités qui leur permettent de s'adonner à diverses formes de récréation et avec l'accroissement rapide de l'intérêt que se gagne le sport du ski, nous sommes confiants qu'un grand nombre de nos employés accueilleront avec plaisir l'opportunité de se joindre à d'autres de cette région, pour aller passer des heures agréables au

Centre de Ski Glen Mountain

... un autre projet méritoire qui promet d'être un actif profitable aux Cantons de l'Est

Les compagnies associées de

L'ORGANISATION PERSONS

SWEETSBURGH, Qué.



E. J. PERSONS LTD. TRANSPORT

35e ANNIVERSAIRE

PERSONS AIR SERVICE LTD.



VENEZ A KNOWLTON ET GLEN MOUNTAIN
LES MEILLEURS

MONTE-PENTES

A VOTRE DISPOSITION

VASTE CHALET
MODERNE
ECOLE DE SKI
BONNES ROUTES



SUPERBES PISTES
DEUX ARBALETES
SPACIEUX
STATIONNEMENT

Lorsque vous êtes à Knowlton, magasinez chez

ROBB'S HARDWARE INC.

Votre représentant Handy Andy

- Quincaillerie
- Peinture et accessoires
- Ustensiles de maison
- Accessoires électriques
- Equipement de sport

Nous avons aussi

"THE FAMILY SHOP"

Vêtements de qualité
pour toute la famille.

Tél.: 243-5845

30005

30006

A la sortie 61 de l'autoroute à Eastman vous prenez la route du mont Owl's Head. En route, arrêtez-vous à l'

HÔTEL BOLTON CENTRE

D. BEAULIEU, prop.

COCKTAIL LOUNGE — LICENCE COMPLETE
CUISINE DE CHEZ NOUS

situé à peine à 5 minutes des pistes de ski

Bolton Centre, Qué. — Tél.: 292-5767

Le bois de construction
qui a servi à l'érection du
CENTRE DE SKI



a été fourni par

MANSONVILLE LUMBER

LIMITED

Mme G. St-Jacques, gérante

Bois de construction de dimensions variées.

Route 39, Mansonville, Highwater, Qué.
Tél.: 292-5966



Bienvenue
au Centre de Ski
MONT OWL'S HEAD

FRED KORMAN

Inc.

Entrepreneur-électricien

Mansonville
Tél.: 292-5777



Skieurs,
BIENVENUE
AU
MONT
OWL'S HEAD

MANSONVILLE PLASTICS LTD.



MANSONVILLE - TEL.: 292-5858

Le populaire Bob Richardson est à la tête de l'école de ski

CENTRE DE SKI OWL'S HEAD, LE DE LA FAMILLE

Un autre centre de ski de la grande famille Ski dans l'Est attire de plus en plus l'attention et il s'agit de Owl's Head, situé sur le lac Memphrémagog. Ce centre est lui aussi tout nouveau et situé dans un site fort enchanteur. Lui aussi est le rendez-vous de toute la famille.

La station de Owl's Head se retrouve à 35 milles de Sherbrooke et à seulement deux milles de la frontière.

Les dirigeants de la station ont travaillé d'arrache-pied pour aménager plus de pistes pour les débutants et les classes intermédiaires.

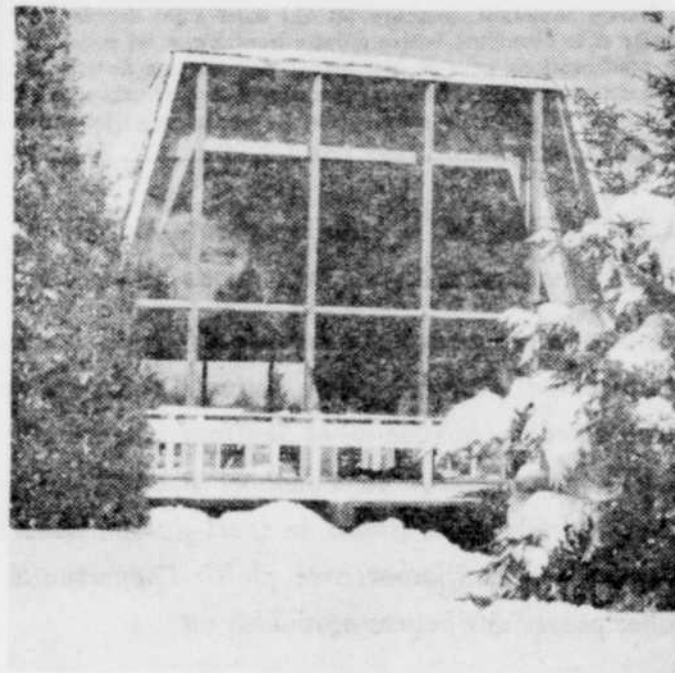
"Nous reconnaissons que nous avons besoin de plus de pistes, explique le gérant Korman, mais les gens qui viennent ici insistent pour que nous gardions les excellentes pistes que nous avons".

s'y reposer d'une dure journée en ski.

Ecole de ski

Le sympathique Bob Richardson est le directeur de l'Ecole de ski de Owl's Head et gère aussi la boutique de ski. Tout comme dans les autres centres, Owl's Head se penche aussi sur le développement du ski junior par la tenue de "cliniques" et de concours.

La station de ski Owl's Head est de plus en plus le rendez-vous des adeptes du ski et la position de ses pistes permet d'ailleurs de pratiquer ce sport de plus en plus en vogue jusqu'à avril. Situé sur la frontière Québec-Vermont dans les Cantons de l'Est, le centre de ski Owl's



Le chalet de la station de ski de Owl's Head est un endroit fréquenté par un nombre de plus en plus grand de skieurs.

La direction a donc apporté des améliorations avec une nouvelle piste de plus de 8,000 pieds. La hauteur à Owl's Head est de 2,425 pieds pour une dénivellation de 1,325 pieds.

Owl's Head a ouvert ses portes au mois de décembre 1965. Des travaux de rénovation et d'élargissement ont aussi été entrepris. La piste du Centenaire a été elle aussi transformée, de sorte que le skieur débutant tout comme celui plus avancé pourra s'adonner à son sport favori et en toute sécurité.

Sa loge de style alpin est aussi fort accueillante et complètement équipée pour répondre aux demandes des skieurs. Chacun pourra aussi

Head est à deux pas de plusieurs autres centres. L'équipement mécanique moderne maintient les pistes et les pentes dans une condition parfaite pour votre plaisir. Au centre de ski Owl's Head l'accent est sur un service personnalisé et amable avec tous les skieurs et la direction souhaite d'ailleurs la bienvenue à chacun. Bobby Richardson mène d'une main de maître l'école de ski. Bobby s'intéresse au développement des juniors et il est en tout temps à la disposition des intéressés.

BOUTIQUE DE SKI OWL'S HEAD SKI SHOP

BOB RICHARDSON



Vente et réparation de skis
— Skis Head et Bottes Henke
— Location de skis en métal et en fibre de verre

Mansonville, tél.: 292-5592

Bienvenue à MANSONVILLE et à
OWL'S HEAD

Chez nous c'est

SKI-DOO

l'auto-neige par excellence pour les sports d'hiver est vendue exclusivement au

GARAGE EMERY MARCOUX

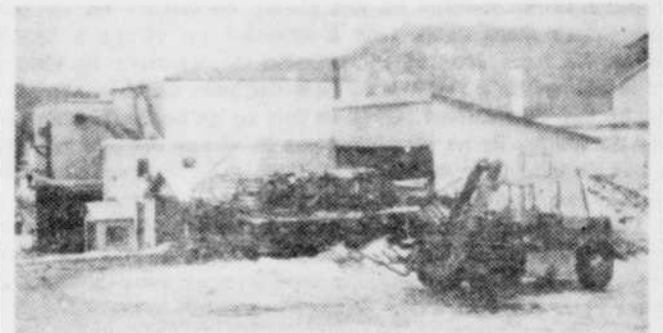
VENTE — SERVICE — REPARATIONS
SEUL AGENT SKI-DOO A MANSONVILLE
ET LA REGION



Mansonville, Qué.

Tél.: 292-5757

Faites du ski dans notre région, nous ne dirons pas qu'elle est la plus belle, ce sont les skieurs qui le disent!



J. CHARLES LABRANCHE

Fournisseurs de bobines et de copeaux de bois dans le Sud des Etats-Unis.

SOUTH BOLTON, Qué.

Nous sommes fiers
d'avoir fourni
divers matériaux
de construction au
CENTRE DE SKI



GIROUX & GIROUX INC.

Vendeur autorisé d'auto-neige

MAGASIN GENERAL

EPICERIE — FERRONNERIE — PEINTURE
MATERIAUX DE CONSTRUCTION



Mansonville, comté de Brome — Tél.: 292-5272



Marc L. Chabot est le nouveau directeur de l'Ecole de ski à Echo

Mont Echo, la station de ski familiale de l'Est

La station de ski Mont Echo, plus en plus populaire abrite un restaurant qui peut accommoder plus de 600 invités à la fois.

En plus de pistes de ski pour débutants et intermédiaires, Mont Echo dispose d'une pente de 3/4 de mille sous bois, pour les experts. On compte aussi 15 autres pistes totalisant un parcours

de plus de 11 milles de pistes variées et attrayantes pour la pratique du ski.

On oublie vite l'ascension de 2.500 pieds grâce aux commodités que nous offre le restaurant du sommet. De ce point, les skieurs profitent d'une descente verticale de 1.545 pieds.

Les remontées mécaniques

fonctionnent 7 jours par semaine. En plus du plus long télésiège double du Canada (7.200 pieds), il y en a un autre de 4.200 pieds, qui vous mène au haut d'une piste de 1.100 pieds de longueur. On met aussi à votre disposition un "Pomalift" de 800 pieds de longueur.

Le vaste terrain de stationnement à proximité du chalet de Mont Echo peut accommoder plusieurs centaines de voitures.

Plusieurs milliers de skieurs ont dévalé les pentes du Mont Echo, l'an dernier, et vu l'excellente condition de neige actuelle on prévoit un nouveau record d'affluence au cours de la présente saison hivernale.

Marc Chabot, un analyste senior pour Imperial Oil à Montréal, dirigera l'école de ski du Mont Echo au cours de la prochaine saison. Cet instructeur est plein d'enthousiasme et ne manque pas d'idées pour en faire une école compétente.

Marc Chabot sera secondé par douze moniteurs dont l'un est Hans Schnebli, qui entraînera pour la course à l'école

et qui a lui-même pris part à des épreuves en Europe.

Marc a établi un programme pour les jeunes dont deux heures de leçons le samedi ou dimanche, et ce pendant neuf semaines. Le programme va plaire particulièrement aux familles de skieurs et le nombre d'élèves par classe sera maintenu bas afin que plus d'attention soit accordée à chacun, ce qui donnera les meilleurs résultats.



Le magnifique chalet de la station de ski du Mont Echo offre aux skieurs toutes les commodités afin de l'aider à passer d'agréables moments.



Marc L. Chabot

Skieurs...

vous êtes les bienvenus au Mont Echo!

Arrêtez-vous en passant...
ou réservez d'avance en signalant:

(514) 243-6102



- Idéalement située au pied du mont Echo.
- Licence bière et vin.
- OUVERT A L'ANNEE
- Spéciaux pour les skieurs
- Spéciaux: semaines de ski



BOUTIQUE de SKI

VENTE ET ECHANGE
LOCATION
D'EQUIPEMENT



ski Mt. Echo

KNOWLTON

Tél.: 243-6722

ECOLE DE SKI

L'Ecole enseigne la Technique Canadienne de la technique de base au ski le plus avancé.

Il y aura deux leçons de groupe par jour: à 10h. a.m. et 2h. p.m.
(Groupe n'excédant pas 6 personnes)

- 19 milles de pistes, entretenues au moyen de Snocot et Bombardier.
- Patrouille Canadienne de Ski
- Clinique d'urgence
- Chalet moderne, avec cafétéria, boutique de ski, atelier, location de cases, veranda et chaises longues.



CONDITIONS DE SKI

Pour les pronostics de 24 heures, appelez la téléphoniste et demandez 243-6722 (aucuns frais d'interurbain).

Marc L. Chabot

directeur de l'Ecole
de Ski Echo



Sutton demeure le point de mire des skieurs

Rassignol
cest leski

PULL
Montant
harnais
UP
CHUTE **RAMY**

bottes
Le Trappeur

SKIS **Rassignol**



Jack Westover est une figure connue par les visiteurs de la station de ski du Mont Sutton et il a été un des responsables de l'expansion de cette station de ski.

Sutton est actuellement celle qui dans le Québec prend de plus en plus d'ampleur et la direction n'hésite pas non plus à y faire des transformations pour la rendre populaire auprès de toute la masse des skieurs qui au jour le jour s'y retrouve pour y passer des moments agréables.

La station de Sutton est un centre de ski qui se développe avec une rapidité étonnante et sa situation la favorise d'ailleurs. Cette station se retrouve à 64 milles de Sherbrooke et 58 milles de la Métropole. Aussi, ce centre accueille tous les jours un bon nombre de skieurs des Etats-Unis étant tout près de la frontière.

Le Mont Sutton offre de magnifiques pistes pour les skieurs de tous les âges tout en ayant le matériel nécessaire pour mener au haut des pentes les skieurs avec rapidité et toute la sécurité que ceci exige. Nous retrouvons à Sutton quatre chaises pour des longueurs de 4,000, 4,300, 2,700 et 3,800 pieds de long pour une capacité totale de 4,500 skieurs.

La montagne est la plus haute du Québec avec une vue d'un rayon de 100 milles et d'une hauteur de 3,750 pieds.

Le propriétaire de la station de ski de Sutton est le sympathique Réal Boulanger, qui en plus est l'âme dirigeante de cette station et ne ménageant pas ses efforts. Il a su s'entourer de sportifs compétents et bien expérimentés pour mener à bonne fin les nombreuses activités de cette station.

La station du Mont Sutton offre 17 milles de piste pour le bon plaisir des skieurs. Le skieur "professionnel" tout comme le débutant y trouve de la satisfaction à dévaler les pentes.

Le gérant Réal Boulanger caresse de nombreux projets pour l'avenir de ce centre de ski et il espère bien pouvoir en réaliser dans les prochaines années.

Cette station se spécialise dans ses prix réduits pour le ski en semaine, les billets de saison et autres arrangements spéciaux.

Jack Westover est un autre type qui a fait sa large part pour populariser ce centre de ski et il a été tout particulièrement actif dans les compétitions alors que Sutton présentait le championnat junior du Québec, le titre canadien et plusieurs autres concours d'un excellent calibre. Cette station est certes la plus active de Ski dans l'Est.

En plus d'offrir aux adeptes du ski d'excellentes pistes, la station de ski du Mont Sutton par suite de nombreux travaux à son chalet de la station est en mesure de servir les nombreux skieurs et de leur fournir une nourriture de premier plan. De plus, les skieurs peuvent s'y reposer confortablement.

En excursion comme sur les pistes de courses, Ski-Doo est toujours loin devant: 9 médailles sur 12 au Québec l'année dernière. Prenez donc les devants: achetez Ski-Doo!

CHEZ NOUS C'EST ski-doo.

C'EST UN SKI-DOO QUI VIENT DE PASSER!

ATTRAPEZ VOTRE SKI-DOO CHEZ SUTTON MOTOR SALES LTD

Vendeurs: Dodge, Chrysler, Valiant, Plymouth
Sutton, Qué. — Tél.: 538-2316

EN VENTE À LA BOUTIQUE

JEAN LESSARD

538-2548 SUTTON, QUE.

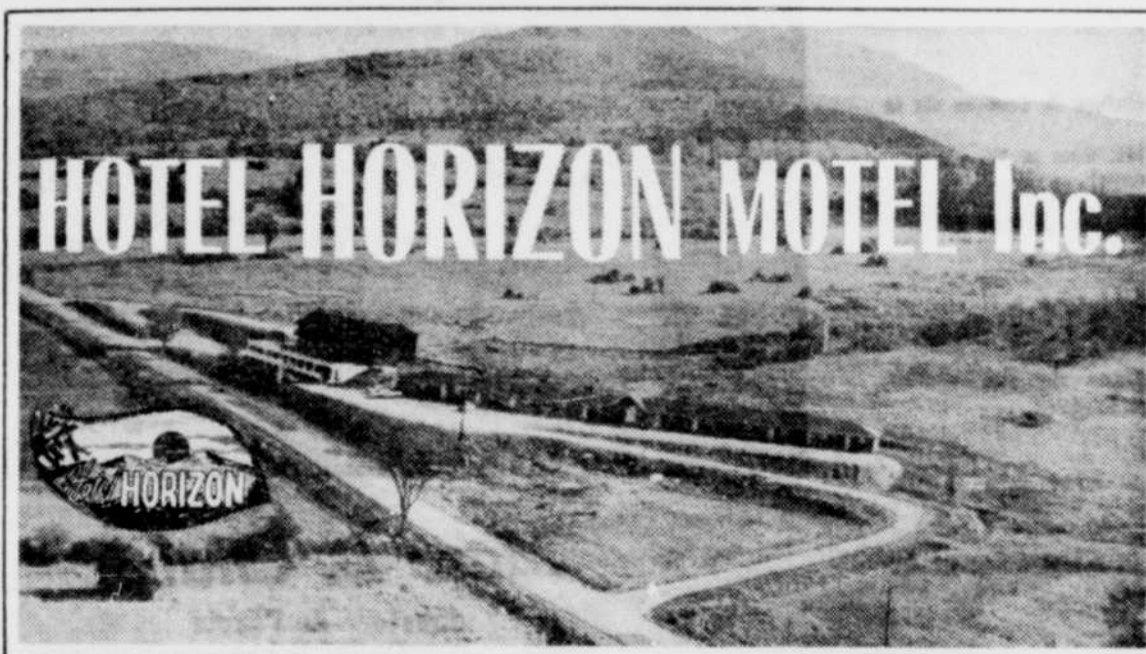
Cordiale
bienvenue
à tous les skieurs
au
Mont Sutton!

**OUVERT
A
L'ANNEE**

12 chambres
Motel 24 unités
chauffés
Cocktail lounge
Complètement
licencié

CUISINE CANADIENNE

excellent endroit pour conventions, réceptions de noces, banquets, showers. Nous pouvons accommoder 400 personnes.



SUTTON - TEL.: 438-3212



Jean Lessard à la tête d'une brillante école

Le professionnel de la station de ski du Mont Sutton, Jean Lessard, est peut-être celui qui au Québec retient le plus l'attention en raison de son grand talent pour enseigner le ski et aussi étant des plus sympathique avec tous.

Jean Lessard, un ancien membre de l'équipe nationale, a mis sur pied une excellente

école de ski avec des moniteurs d'un fort calibre et qui sont membres de l'Alliance Canadienne des Instructeurs.

Le programme junior tient à coeur le moniteur en chef Jean Lessard et il faut dire que cette station ne ménage rien pour promouvoir ce camp.

Jean Lessard est aussi fort actif dans les activités du Club

de Ski Mont Sutton et oriente son travail plus particulièrement sur la technique du ski afin de faire de ce club un adversaire de taille dans la Zone de Ski des Cantons de l'Est.

A tous les ans, Jean Lessard met fin à la saison de ski avec la course Invitation Jean Lessard et ce concours prend de plus en plus d'ampleur.



La station de ski du Mont Sutton offre aux adeptes du ski un tremplin. L'on rapporte que ce tremplin devient de plus en plus populaire.

Bienvenue au
Centre de Ski

Ville de Bromont, Qué.

GARAGE

POTVIN & FILS Enr.

Jean-Marc Potvin, prop.
VENTE — SERVICE
REPARATIONS
Ville de Bromont
Téléphone : 534-2233

BIENVENUE AUX SKIEURS ET VISITEURS! Ci-dessus l'Auberge de Sutton qui compte maintenant 50 unités.

auberge de sutton

PERMIS COMPLET — Tél.: 538-2324, SUTTON, Qué.

- 50 unités de motel avec salle de bain et douche
- Bar-salon
- Cuisine soignée
- Conventions
- Terrain de golf sur place

auberge de sutton



IGA L. A. OUIMETTE IGA

SUTTON LE SUMMUM en KI

- VIANDES DE MARQUE ROUGE OU BLEUE
- EXCELLENT POULET BAR-B-Q FRAIS DU JOUR
- CHOIX COMPLET D'ÉPICERIE
- BIÈRE ET PORTER FROIDS
- SATISFACTION GARANTIE

- RED AND BLUE BRAND BEEF
- DAILY FRESH BAR-B-Q CHICKEN
- FULL LINES OF GROCERIES
- BEER and PORTER COLD
- SATISFACTION GUARANTEED

● LIVRAISON GRATUITE (aux touristes) ● FREE DELIVERY (to tourists)

● 10 h. 00 a.m. à 4 h. 00 p.m. ● 10 h. 00 a.m. to 4 h. 00 p.m.

Bromont, un centre de ski à deux pas de l'Autoroute

La jeune station de ski de Bromont est le rendez-vous d'un nombre toujours de plus en plus grand de skieurs de la région et aussi de Montréal. Ce centre est situé le long de l'autoroute des Cantons de l'Est.

La plus jeune station de ski dans la région des Cantons de l'Est et qui fait partie de Ski dans l'Est est celle de Bromont. Inutile de dire que la direction de ce centre caresse de nombreux projets et avec l'addition du dynamique Gilles Rousseau, professionnel au Club de Golf Bromont durant l'été, il faut s'attendre à tout car Gilles possède de nombreuses idées pour promouvoir dans ce centre le ski et autres activités. La station de Bromont est située à sept milles de Granby et à 40 milles de Sher-

brooke. De tous les centres de ski, Bromont est celui le plus près de l'Autoroute des Cantons de l'Est et sa situation lui permet d'accueillir de nombreux skieurs de la Métropole.

La direction de Bromont a procédé l'an dernier à l'installation d'un nouveau T-Bar pour atteindre le sommet de la montagne et ceci pour le plaisir des skieurs expé-

mentés. De ce fait, on envisage une saison plus longue au printemps.

Au pied de la montagne, on a ouvert un nouveau secteur. Il s'agit d'une pente strictement réservée pour les débutants et les tout-petits.

Le Mont Brome possède donc un nouveau télésiège double de 4,400 avec une dénivellation de 1,305 pieds. Il y a en plus deux autres télésièges doubles de même qu'une arbalète. La station de ski de Bromont compte 12 pistes pour plusieurs milles au service des skieurs.

Si vous aimez faire du ski, la station de Bromont est aujourd'hui un centre complet avec un magnifique chalet pour permettre à chacun de refaire ses forces et aussi se reposer avant d'entreprendre la remontée des pentes.

Tout comme dans les autres centres, Bromont offre lui aussi tout le service d'une boutique de ski et aussi le local pour faire les réparations urgentes. La patrouille

de ski est aussi sur place tout en possédant une clinique pour les Rayons X, tout près de la station de ski.

Cette nouvelle station de ski a été l'hôtel dans le passé de Les amateurs de ski auront aussi le plaisir de se loger la finale de la Coupe de l'Est et ceci lui a permis de retirer une excellente publicité en raison de la présence des meilleurs skieurs de l'Est du Canada.

Le sympathique gérant Gilles Rousseau est très heureux de la tournure des événements depuis le début de la saison et d'avis que la station de ski de Bromont est l'endroit idéal pour le ski de toute la famille.



MURRAY YEUDALL est le directeur de la populaire Ecole de ski de Bromont



SKI DANS L'EST A COEUR JOIE

A une heure de Montréal, sept régions de ski s'offrent aux skieurs en quête de plaisir et d'exaltation. Ski dans l'Est, c'est un choix parmi 120 milles de pentes variées qui semblent s'étendre jusqu'à l'infini sur un tapis de 15 pieds de neige.

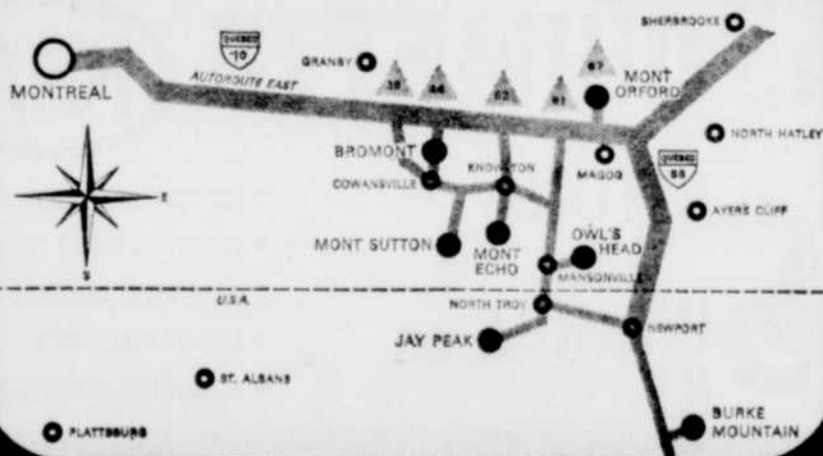
Ski dans l'Est, c'est aussi le paradis de l'après-ski où l'on peut goûter la joie de vivre et la détente, déguster la fondue, danser ou simplement se réunir entre amis. Quant aux familles de skieurs, elles raffolent du Ski dans l'Est. Il y a des garderies-écoles pour les tout petits et des leçons de ski chaque samedi pour les juniors. Profitez de notre "Semaine d'apprentissage" garantie (argent remis si vous n'avez pas appris). Nos écoles de ski sont dirigées par des skieurs professionnels et instructeurs diplômés.

Pour avoir du plaisir, venez faire du Ski dans l'Est.

DANS L'EST
ski

- ASSOC. TOURISTIQUE DE SUTTON
C. P. 418, Sutton, P. Q. 514/538-2646
- ASSOC. TOURISTIQUE DE OWL'S HEAD
Mansfield, P. Q. 514/292-5592
- ASSOC. TOURISTIQUE DE MONT ECHO
Knowlton, P. Q. 514/243-6722
- JAY PEAK LODGING ASSOCIATION
North Troy, Vermont 802/988-2647
- BURKE MOUNTAIN
East Burke, Vermont — 802/626-5221

Tout droit vers les pentes



SKIEURS!

Nous vous souhaitons la plus cordiale bienvenue au mont Sutton!

Vous y trouverez les plus belles nouveautés en fait de chalets... situés juste en face des pistes du mont Sutton.

Pour tous renseignements ou réservations, adressez-vous à l'AGENCE DE LOCATION MT-SUTTON ENR.

C. Bernier, courtier

C. P. 400, SUTTON, QUE. — Tél.: 528-2729



ASSOCIATION
TOURISTIQUE DE



Offre spéciale—comprenant accommodations, —repas, leçons de ski et billets pour les monte-pentes. Faites-nous savoir le genre d'accommodation désirée et soyez assuré de notre entière collaboration pour rendre votre séjour agréable.

Maïon de pension, hôtels, motels, dortoirs, chalets individuels, appartements.

600
ACCOMMODATIONS SUR UNE
ETENDUE DE
12 MILLES

INFORMATION TOURISTIQUE DE SUTTON,
CASE 418, SUTTON, QUE.
RESERVATIONS 514/538-2646

Les meilleurs skieurs canadiens seront présents

La finale de la Coupe Pontiac à Bromont en mars

Le deuxième championnat par General Motors, sera disputé cette année dans l'Est du Canada.

M. Keith Nesbitt, directeur général de l'Association canadienne de ski amateur, a annoncé que le choix s'est fixé sur Bromont, Québec, comme site de l'épreuve finale qui

aura lieu les 13 et 14 mars.

M. Nesbitt a déclaré que l'efficacité témoignée dans l'organisation de ses courses, ainsi que les commodités offertes par cet organisme, dont sa proximité de Montréal, ont prévalu dans le choix de ce site.

Ce n'est pas la première fois que le nom de Bromont est associé aux compétitions de la Coupe Pontiac, puisqu'en 1969 la fameuse Coupe Bromont couronnait une des courses de ski les mieux réussies.

Bromont offre un rendement en monte-pente évalué à 2,000 personnes-heure ainsi que la commodité d'une descente verticale de 1,500 pieds, comprenant 12 milles de pistes et de pentes.

Quelques modifications quant aux épreuves et aux sites ont été apportées, dans le but de rendre la course plus intéressante. Toutefois, le déroulement global continue de s'inspirer des épreuves de la Coupe Mondiale.

Cette année, on insiste particulièrement sur une communication plus étroite avec l'équipe nationale des E.-U., dans le but de voir participer encore plus d'Américains à cette course.

L'A.C.S.A. parle même d'intéresser certains skieurs européens à quelques-unes des épreuves.

L'Agenda de l'Association

- s'établit comme suit:
- 10 - 11 jan.: Championnat de la section ouest, Kimberley, C.B.
 - 17 - 18 jan.: Championnat de l'Alberta, Lake Louise, Alberta.
 - 31 jan. - 1 fév.: La Taschereau Mont Tremblant, Qué.
 - 7 - 8 fév.: La Peter Campbell Memorial, Collingwood, Ont.
 - 13 - 14 fév.: La Adams Memorial National, Mont Orford, Qué.
 - 21 - 22 fév.: La Kandahar du Québec, Mont Tremblant, Qué.
 - 7 - 8 mars: La Norman Willmore Memorial, Jasper, Alberta.
 - 13 - 14 mars: La Coupe Pontiac, Bromont, Qué.
- La Coupe Pontiac a connu une excellente année inaugurale avec la participation de Mike Culver et de sa soeur Diane, tous deux de Montréal, qui se sont mérités la Coupe Pontiac à Grouse Mountain en Colombie britannique.
- Mike et Diane comptent au nombre, sans cesse croissant, des concurrents qui viennent grossir les rangs de l'équipe nationale.

AU PIED DU MONT BROMONT... vous trouverez un superbe motel moderne!



MOTEL BROMONT

UNITES EQUIPEES

Service de téléphone samedi et dimanche de 8h.00 a.m. à 11h. p.m. Aucun service durant la semaine jusqu'à l'ouverture du ski

21 unités chauffées à l'électricité
Tranquillité absolue

NOS TARIFS SONT RAISONNABLES

1 PERSONNE
\$8.
par jour plus la taxe

2 PERSONNES
\$12.
par jour plus la taxe

4 PERSONNES
\$14.
par jour plus la taxe

2 lits doubles, tapis mur à mur, douche et téléphone

Les services d'électricité du motel Bromont ont été réalisés par

GILL LANGLOIS ELECTRIQUE ENR.

Entrepreneur-électricien

232, Déragon — 378-3574 — GRANBY

Meilleurs vœux de succès à la station de ski BROMONT

ANDRE COTE

Peintre: enseignes, camions, bulletins

647A, Foster — WATERLOO — Tél.: 539-1357



Nos meilleurs vœux de succès à la station de ski BROMONT!

Les Grossistes Cowansville Ltée

Tobacs — Cigarettes — Bonbons en gros

1303, rue Sud — Tél.: 263-0122 — COWANSVILLE

Meilleurs vœux de succès à la direction de la station de ski BROMONT

ALARMES ET EXTINGTEURS ENR.

CHARLES LAPLANTE, prop.

501, chemin Monty — 378-8326 — GRANBY



SKI DU SOIR

DU LUNDI AU SAMEDI
INCLUSIVEMENT de 6h. p.m. à 10 p.m.
POPULAIRE A BROMONT

Le Centre de Ski Bromont, situé dans les Cantons de l'Est à mi-chemin entre Montréal et Sherbrooke, offre maintenant du ski le soir qui remporte un grand succès.

Le système de neige artificielle de Bromont aide à conserver les pistes de ski en excellent état, et les skieurs du soir, comme ceux du jour, peuvent se divertir à leur aise. Il y a maintenant un nouveau salon-bar pour les sportifs.

Le Centre de ski ouvre à 8h. a.m. les fins de semaines et jours de fête.

A Bromont on compte près de 15 milles de piste pour les novices et intermédiaires, un club d'auto-neige mettant à la disposition des amateurs 45 milles de piste dans les montagnes, une patinoire, des trains sauvages pour les plus jeunes, un club équestre, un terrain de golf (18 trous) et une cabane à sucre ainsi qu'un chalet pour le club d'auto-neige, où l'on fait la location d'auto-neige. La station de ski organise aussi des sleigh-rides. Les livrets de billets et billets de saison sont interchangeables avec les autres membres de la Région de Ski des Cantons de l'Est et de la frontière américaine. Des jours de ski spéciaux sont offerts les mardis et jeudis aux dames et les mercredis aux hommes d'affaires. Un café-terrace et deux casse-croûtes sont à la disposition des sportifs affamés au pied de la pente centrale.

L'école de ski est sous la direction de Murray Yeudall

Facilités de réceptions. Messes tous les dimanches à 8h.30 a.m. au chalet de ski.



A une heure à peine de Montréal, via l'autoroute, sortie 44.

SKI BROMONT

Le Centre de Ski pour toute la famille...

Pour réservations :

534-2202

Skieurs...

bienvenue à



Bromont

Service



Bert HOULE, prop.

Lubrification — Service de remorquage, 24 heures.

PNEUS — BATTERIES — ACCESSOIRES

Bromont, Qué.

TEL.: 534-2444

BIENVENUE AUX SKIEURS!
SITUE A 5 MINUTES DU

CENTRE DE SKI



HOTEL NEW SHEFFORD ENR.

Nouvelle direction :

J. P. Brosseau

Nouveau Salon-Bar — Nouvelles chambres — Grill d'été

Salle à dîner — Attractions toutes les fins de semaines, avec orchestre

Pour réservations: Tél.: 534-2442 — Bromont, Qué.

nouveau
procédé
automatique de
**NEIGE
ARTIFICIELLE**

4 T-bars, 8 pistes, vaste
restaurant, clinique médicale,
patinoire, motel bar-salon,
plans familiaux

SEMAINES DE SKI à partir de:
\$65.00. plan Européen, 7
jours de ski

DANSE AVEC ORCHESTRE
TOUTES LES FINS
DE SEMAINE

**BELLE
NEIGE**

ROUTE 11
VAL-MORIN
Tél.: 861-6655

C-32797

Manoir Pinoteau

Une des rares auberges à l'atmosphère typiquement canadienne-française.

Skiez à votre goût. Télé-sièges, T-Bars, pistes de descente pour novices ou experts, école de ski, patinoire, etc. Service courtois... Une table excellente.

"SEMAINE DU SKI"

de décembre à avril

SPECIAL
FIN DE SEMAINE DE SKI
\$19.95 par pers.

INCLUANT:

Monte-pentes au Mont-Tremblant le samedi et le dimanche. — Somptueux dîner le samedi soir et déjeuner dimanche matin. — Logement le samedi soir.

POUR RESERVATIONS,
DEPLIANT EN COULEURS:
MANOIR PINOTEAU

M. Gilles Gratton,
Mont-Tremblant.

Tél.: Région 819-425-2795
32791

La plus vieille chaîne de montagnes au monde

LE PLUS VASTE RESEAU DE PISTES SE TROUVE DANS LES LAURENTIDES

Le plus vaste réseau de pistes se trouve dans les Laurentides, dont la topographie permet de pratiquer tout genre de ski. Reconnues comme la plus vieille chaîne de montagnes du monde, les Laurentides, arrondies par les siècles, ne présentent ni arêtes abruptes, ni versants dangereux. Les pentes sont plus propices au plaisir du sport qu'aux exploits périlleux. La marche en skis connaît aussi une grande popularité.

Si vous désirez obtenir des renseignements précis sur chaque station, nous vous invitons à demander le répertoire des stations et pentes. Il indique la dénivellation des pentes, la longueur et le genre des remontées; les nom et adresse des directeurs de chaque station; les endroits où l'on peut faire du ski le soir, louer l'équipement, obtenir des leçons; de même que les restaurants et le gîte disponibles sur place ou à proximité.

L'une des régions de villégiature et de ski les plus développées en Amérique du Nord est sans contredit celle des Laurentides, au nord de Montréal. On y offre un choix incomparable de séjours à prix variés durant toute l'année. Les skieurs y viennent par milliers des Etats-Unis et du Canada pour profiter de l'éventail complet de ses services, des excellentes conditions de ski, y goûter la joie de vivre qui prévaut partout.

Rendez-vous des villégiateurs à l'année longue, la région compte une vingtaine de localités très bien équipées pour le ski. En partant de Montréal, elles sont rapidement accessibles par une autoroute moderne. Le ski y revêt une telle importance que les principales stations sont indiquées sur cette autoroute. Arrivé à destination, le visiteur est davantage plongé

dans l'atmosphère canadienne-française qu'à Montréal: la langue, les coutumes locales et l'architecture paysanne y sont différentes.

En plus d'une autoroute à six voies et de la route 11 qui partent toutes deux de Montréal, plusieurs trains et des services quotidiens d'autobus dirigent les voyageurs jusqu'au cœur des Laurentides.

La plupart des stations de ski s'échelonnent sur une quarantaine de milles entre Saint-Sauveur et Mont-Tremblant. La région compte plus d'une centaine de remontées. Chaque station offre des pentes convenant à toutes les catégories de skieurs: des pistes escarpées pour les experts et des descentes faciles pour les novices. On aperçoit souvent les familles entières dévaler les petites côtes. Des tracés de toutes longueurs serpentent à travers champs.

Le choix extrêmement varié des services disponibles a donné aux Laurentides une renommée internationale dans le monde du ski. On y trouve des pensions confortables et à bon compte pour les personnes disposant d'un budget modique, comme de luxueux hôtels avec tous les services imaginables pour les plus fortunés.

Des moniteurs qualifiés sont à la disposition de toutes les catégories de skieurs dans la plupart des stations, qui sont aussi pourvues de boutiques de location et d'ateliers de réparations. On peut y louer patins à glace, "traînes sauvages" et traîneaux. Plusieurs hôtels offrent une piscine intérieure, un jeu de curling et des pistes pour les randonnées en motos-neige. Le soir, les clients dansent au son d'un excellent orchestre, regardent des films ou chantent en groupes joyeux, accompagnés par le crépitemment d'un bon feu de cheminée. Les touristes se joignent souvent aux Canadiens français pour chanter en chœur. Pour ceux qui ont de l'énergie à revendre, il reste encore le ski nocturne sur les pentes illuminées jusqu'à 22 heures, dans la plupart des stations.

De pittoresques et char-

mants villages, comme Saint-Sauveur, Piedmont, Sainte-Adèle, Sainte-Agathe-des-Monts, Saint-Donat, Sainte-Marguerite, Val-David, Val-Morin, Mont-Gabriel et plusieurs autres sont situés à moins de 60 milles au nord de Montréal. Télésièges et téléskis de tous genres fonctionnent toute la saison. Certaines remontées mesurent jusqu'à 3,000 pieds de longueur.

**CENTRE DE
SKI**

**Mont
plante**

SUR 2 MONTAGNES DISTINCTES
choix de pentes et pistes
VAL-DAVID, C.P. 17, P.Q.
TEL.: (819) 322-2925

• 2 T-BARS • L'ECOLE DE SKI
• 2 RESTAURANTS • SEMAINE DE SKI
• Vaste terrain de stationnement
GRATUIT (C-32799)

AU GRAY ROCKS INN, LE SKI EST ROI!

Nouvelle machinerie à neige artificielle, encore plus puissante et efficace.

Nouveau télé-siège double, T-Bar supplémentaire, 3 nouvelles pistes de ski et la plus réputée des écoles de ski "Snow Eagle". Tout cela à 100 verges de l'hôtel. Au Gray Rocks Inn, on skie plus que jamais! Après la griserie du ski, le Gray Rocks Inn vous offre tous les plaisirs de l'après-ski: patinage, canotage, détente au bar, repas fins, soirées dansantes, etc.

Plan américain complet: (3 repas) à partir de \$14.50 par jour. Semaines de ski: à partir de \$114. (7 jours — 6 nuits). Demandez notre dépliant par téléphone. Ligne directe de Montréal: 861-0187.

GRAY ROCKS INN

St-Jovite — Mont-Tremblant
Boite Postale 1000, St-Jovite, P. Q.
Tél.: Code régional 819-425-2771



au centre de ski
dans le vent

Où le ski est toujours de "bon" à "excellent" • Télésiège double
• 1 T-Bar • 2 Poma Lifts

Ecole de ski, Pierre Valiquette,
directeur.

• 12 moniteurs qualifiés
• Patrouille de ski
• Boutique de ski
• Equipement à louer
• 1 cafétéria

• Service de premiers soins
• Très grand parc de stationnement
• Prix spéciaux pour clubs ou groupes

**Mon
Garceau**

ST-DONAT

A L'HOTEL MANOIR DES LAURENTIDES

SPECIAL DE FIN DE SEMAINE: comprenant: le souper, samedi soir; • Le coucher, samedi; • Le petit déjeuner, dimanche; • 2 jours de ski;
• L'utilisation de tous les monte-pentes \$18.00 PAR PERSONNE — (Minimum de 2 personnes par chambre)
• Tarif familial. • Spéciaux pour associations de ski, ou groupe.
• Transport gratuit au centre de ski.

32799

INF.: ST-DONAT, (819) 424-2121

semaines de ski suisses, dans les laurentides

Ne rêvez plus de vacances exceptionnelles... un coin suisse typique vous offre l'exclusivité. — Moins d'une heure de Montréal par l'autoroute — Semaines de ski à partir de \$90.00 — A moins de cent pieds des pistes de ski — 4 T-bars et un télé-chaise double — 12 pistes — Trio bavarois pour la danse — Cuisine française.

NOUVEAU: NEIGE ARTIFICIELLE

**Sun
Valley**

DIRECTION SUISSE

C-32792

Information
et Réservation
Hôtel Suisse,
Ste-Adèle, Québec
Tél.: 861-4801



MUSIQUE BAVAROISE...

M H HOTEL CHA-TO-GAI

STE-ADELE-EN-HAUT

CENTRE TOURISTIQUE EXCLUSIF • MOTEL DE DISTINCTION ULTRA MODERNE • CUISINE DE GOURMET • COCKTAIL BAR • DANSE • SALLE A MANGER PANORAMIQUE • FRUITS DE MER • STEAK SUR CHARBON DE BOIS • NOTRE SPECIALITE: ROTI DE BOEUF.

SEMAINE DE SKI
Du dimanche au samedi — 6 nuits. Chambre • Petit déjeuner et souper • Dîner au choix (\$2.00 extra).
MONTE-PENTES • TAXES • POURBOIRES
1 personne ... \$74.50
2 personnes (même chambre) dans l'hôtel ... \$142

SPECIAL: FIN DE SEMAINE DE SKI — Du vendredi au dimanche soir — 2 petits déjeuners • 2 soupers • 2 couchers
A compter de ... \$20



Tous les sports d'hiver et stations de ski à proximité

Situé au centre du village. Prix spéciaux pour groupes

RESERVATIONS: Tél.: (514) 229-3593 ou écrire à Le CHA-TO-GAI, Hôtel et Motel, Ste-Adèle-en-Haut, P. Q.

C-32796



HOTEL

La Sapinière

VAL DAVID DES LAURENTIDES
50 milles de Montréal, via autoroute

VACANCES VOYAGES DE NOCES GASTRONOMIE

— T-Bar à 500 pieds de l'hôtel — Ecole de ski Raymond Lanctôt — Chambres spacieuses avec T.V. — Sports variés — Cave réputée — Cuisine renommée — Plusieurs salles pour soirées d'étude — Ambiance de distinction.

Pour tous renseignements demandez circulaire et liste de prix.

MONTREAL: 866-8262
VAL-DAVID: Code 819-322-2020

Vos hôtes: M. et Mme J.-L. DUFRESNE, dir.-prop.

La station de ski Wilderness se compare au décor de la Suisse

Qui ne rêve pas un jour de pratiquer le ski, son sport favori, sur une des nombreuses pistes de la Suisse? La station de ski Wilderness au Balsams est en mesure de vous offrir la réalisation de ce rêve car on la compare à la Suisse d'Amérique. Cet endroit est réellement formidable et elle se situe à Dixville Notch N.-H. Le Balsams est situé à 65 milles de Sherbrooke via

la route 22 de Stanhope, 114 Norton et 26 Colebrook.

Le centre de ski Wilderness offre un total de 11 superbes pistes et possède une verticale de 1,000 pieds du "toit" du New Hampshire. Un télésiège long de 4,000 pieds et aussi 750 pieds de pentes à l'intention des débutants.

Ce centre de ski comprend également une école sous la direction de moniteurs com-

pétents et naturellement offre des semaines de ski et des leçons aux intéressés.

Cette station de ski offre en plus du ski plusieurs divertissements tels l'auto-neige, sleigh-ride, le patinage. Aussi, la station de Wilderness abrite une auberge dont l'ambiance est formidable en plus d'un café-tertia, boutique de ski, un endroit nommé La Cave, le Wilderness Room et aussi d'excellentes accommodations.

Cet endroit est fréquenté par un bon nombre de canadiens et vous y rencontrerez certes des copains. La station de ski Wilderness est nettement le rendez-vous d'un bon nombre d'adeptes du ski et aussi d'une population sportive qui aime se détendre à l'occasion et se reposer du va-et-vient de la ville.

La direction de la station de ski Wilderness de même que celle du Balsams va être heureuse de vous accueillir et aussi de vous servir.



La station de ski Wilderness au Balsams est un endroit que l'on compare à la Suisse.



La garderie d'enfants de la station de ski de Wilderness.

Le ski est-il dispendieux?

Je n'ai rien contre les belles et bonnes choses, mais je pense qu'il est bon de toucher l'eau avant de s'y tremper.

Bien sûr, qu'il y a toujours exception à la règle, si vous en avez les moyens, laissez-vous aller, mais n'oubliez pas que le meilleur équipement ne vous fait pas toujours meilleur skieur...

Ceux qui songent à commencer à pratiquer le ski cet hiver trouveront dans les lignes suivantes quelques conseils, qui les guideront économiquement vers ce sport merveilleux.

Le ski est et sera toujours un sport coûteux pour ceux qui souffrent de "snobisme", mais celui qui accepte de débiter simplement y trouvera souvent une plus grande satisfaction.

Il est évident qu'un ski métallique est plus facile à manier qu'un ski de bois, qu'une fixation "Nevada Marker" et combien d'autres, sont plus sûres, mais si vous ne possédez pas la technique, la base tout au moins, à quoi bon...

Une controverse existe à savoir si une fibre de verre est plus durable qu'un métallique ou vice-versa, le ski métallique existe depuis longtemps et restera à la mode encore longtemps, parce que plus durable, la fibre de verre par contre offre une meilleure tenue dans toutes les sortes de neige.

Une chose est certaine cependant, le ski de bois reste l'outil idéal du débutant au portefeuille moins bien garni. Voici quelques suggestions en ce qui a trait à l'équipement du débutant.

Un ski de bois:

Avec base Nofix, Carrés d'acier (Interlack), carrés de protection du dessus plastique (Top edge) à partir de \$25.00 (de préférence choisissez un ski sous fixations).

La fixation:

Vous ferez installer une fixation de bonne qualité, ou si vous pouvez mettre un peu plus d'argent, une fixation à sécurité maximum de type step-in, à partir de \$30.00.

Les bâtons:

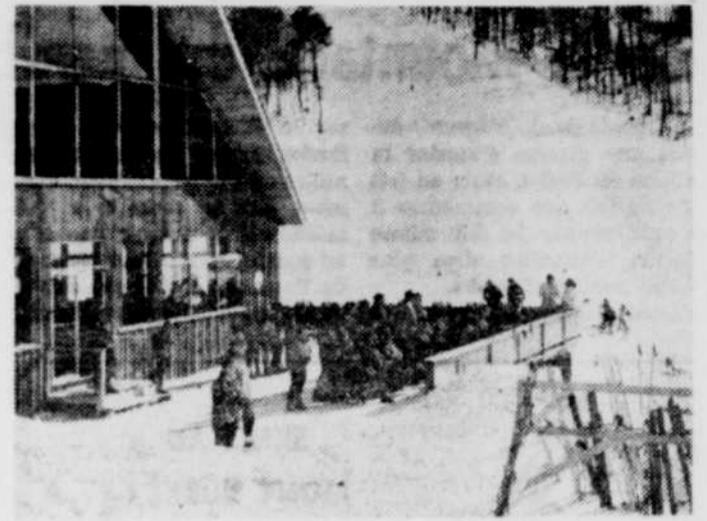
Les bâtons seront d'acier si possible à partir de \$8.00.

Les bottes:

A ce point vous n'avez sûrement pas dépassé votre budget, là où je vous conseille fortement de prendre garde, c'est à l'achat de vos bottes de ski, tout d'abord assurez-vous que la marque est connue, il y a la qualité bien sûr, pensez que vous devrez un jour ou l'autre revendre vos bottes ou les échanger, donc une marque connue facilitera la chose. Pour ce qui est de l'essayage, le meilleur endroit est sans contredit dans une "Boutique du Ski" où l'on se spécialise vraiment que dans le ski. Il y a aussi les escomptes... A partir de \$50.00 (avec semelles parallèles).

Si l'on fait un compte rapide des achats que vous auriez faits avec nous, vous constaterez qu'avec \$114.00 vous êtes prêts à attaquer le ski.

La conclusion de tout ceci est que "L'habit ne fait pas le moine".



La station de ski Wilderness au Balsams, Dixville Notch, N. H., un endroit unique pour la pratique du ski.

En route pour le Mont Burke, arrêtez-vous au

ROLAND'S
Esso
SERVICE CENTER



Lubrification — Accessoires — Pneus — Batteries Atlas
ISLAND POND — VERMONT — 723-4760
Sur les routes 105 et 114

Bienvenue aux skieurs canadiens
au Mont Burke!

BURT'S HARDWARE

ski — équipement de sport
détenteur de l'agence pour vendre les spiritueux dans l'Etat du Vermont.

Rue DEPOT — LYNDONVILLE

LE SKI A SON
MEILLEUR!

AU MONT
BURKE

HEBERT & SONS INC.

Chauffage automatique — Plomberie — Accessoires
Lyndonville — Tél.: 626-3613 — Vermont



Bienvenue aux Canadiens au Mont Burke
et en cours de route
arrêtez-vous chez

PAUL S. MOLLOY

Marché licencié Pleezing Food Store
épicerie à libre-service

Nous parlons français
ouvert tous les soirs jusqu'à 10 heures

STATION
DE SERVICE



A 1/2 mille de la route 22
(Canada) sur la route 114 (E.-U.)

SKI WILDERNESS

AT THE Balsams DIXVILLE NOTCH N.H.

11 superbes pistes, télésiège de 4,000'. 750' de pentes pour débutants. Une verticale de 1,000' du "toit" du New Hampshire, à peine 1 h. de Sherbrooke. Luxueuse auberge de ski, café-tertia, boutique de ski, service complet de location.

L'école de ski Wilderness est sous la direction de Warren Pearson, P.S.I.A., membre du groupe d'instructeurs professionnels de ski, américains. Il est assisté d'instructeurs qualifiés dans la technique américaine. Leçons pour les enfants en plus d'activités sous surveillance.

TARIF DES MONTE-PENTES

	Adultes	Enfants
Tous les monte-pentes		
Journée entière	\$7.00	\$4.00
Demi-journée	\$4.00	\$3.00
Arbalète (Pente pour débutants seulement)		
Journée entière	\$3.00	\$2.00
Demi-journée	\$2.00	\$1.50

Billets demi-journée à compter de 1 h. p.m.
Pour groupes, taux spéciaux sur demande.

TARIF (plan d'ensemble)

*5 jours monte-pentes et leçons	\$30.00
*7 jours monte-pentes et leçons	\$44.00
*5 jours et leçons	\$15.00
*5 jours de monte-pentes	\$20.00

(* du lundi au vendredi)

BILLETS DE SAISON

(disponibles au chalet de ski Wilderness)

	Adulte	Etudiant (18 ans)
Simple	\$ 75.00	\$35.00
Famille de 2	\$125.00	
Famille de 3	\$145.00	
Famille de 4	\$160.00	
Au dessus de 4	ch \$ 10.00	

LOCATION D'AUTOS-NEIGE

Pour plus amples renseignements,
écrire ou appeler

Wilderness Ski Area

Dixville Notch, New Hampshire
603-255-3951

En plus des avantages du ski sur les pentes "Wilderness situées à proximité de Balsams, du côté opposé de la route 26, aux Balsams tous les plaisirs vous sont offerts: flotte privée d'autos-neige; sleigh rides; divertissements agréables après ski (La Cave, la Wildness Room, danse chaque soir)

Pour vous rendre prenez la route 22 jusqu'à la frontière, Norton Vt., ensuite la route 114, direction Est, jusqu'à la route 3 à West Stewartstown, N.H., puis direction Sud vers Colebrook, puis roulez 10 milles en direction Est sur la route 26.

Pour renseignements
concernant le ski, appelez

(603) 255-3953

Balsams

Pour réservations
à l'hôtel Balsams, appelez

(603) 255-3400

Burke Mountain, un membre actif de Ski dans l'Est

L'adepte du ski fréquente depuis une dizaine d'années la station de Burke, mais au fait elle ne fait que commencer à couger et par le fait même attire l'attention d'un plus grand nombre de gens.

Cette station, qui se trouve

sur le versant est du mont Burke, à une quarantaine de milles au sud de Newport, Vermont, sur la route 5, a été achetée il y a trois ans par un sportif, le sénateur Kitchell du Vermont, et fait son entrée la saison dernière dans le Ski

dans l'Est.

Chose étrange, alors que maintes stations de la Nouvelle-Angleterre sont fréquentées par des Canadiens, celle

son de ferme que l'on a rénovée, mais on est à construire une nouvelle auberge.

Le gérant général Joe-Pete Wilson et le directeur de l'é-



SKIEZ AU
MONT BURKE!

RUSSELL'S DRUG STORE

... où vous trouverez toutes vos nécessités pharmaceutiques et produits de beauté.

Rue Dépôt — Lyndonville, Vt. — 626-5440

Welcome to Canadian skiers!

LYNDONVILLE CHAMBER OF COMMERCE

LA CHAMBRE DE COMMERCE DE LYNDONVILLE

souhaite la bienvenue à ses nombreux amis
canadiens adeptes du ski

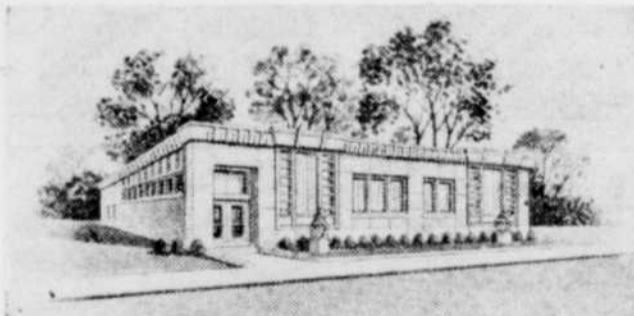
TO
BURKE
MT
SKI
AREA

AU CENTRE DE SKI DU MONT BURKE

situé sur la route 114
2, EAST BURKE, Vermont
à seulement 7 milles de Lyndonville

NOUS SOUHAITONS LA BIENVENUE
A NOS AMIS

LES VISITEURS CANADIENS



LYNDONVILLE SAVINGS Bank & Trust Company

SERVICE BANCAIRE COMPLET

Membre: Federal Deposit Insurance Corporation

LYNDONVILLE, VT.



La boutique de ski de la station de Burke Mountain est un coin attrayant du chalet près d'un salon-bar.

de Burke était surtout fréquentée par des gens de Boston et aussi quelques gens de New York. On s'attend à ce qu'elle

de ski Steve Cahil annoncent qu'un programme junior sera inauguré cette saison et qu'il y aura un club de ski.



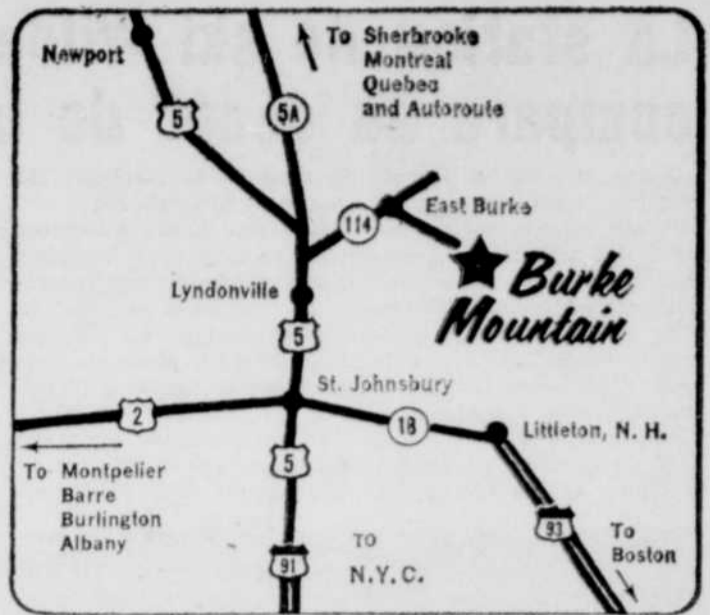
Le nouveau chalet de la station de ski de Burke Mountain et qui possède toutes les facilités pour les skieurs.

soit fréquentée par des Canadiens dès la présente saison.

Depuis deux ans on a dépensé passablement d'argent à cette station dont les 22 pistes offrent un peu plus de 26 milles pour le ski. Les spécialistes sont servis à souhait, il y a amplement de terrain pour les classes intermédiaires, mais pas tellement pour les débutants. Tout de même, une nouvelle piste part cette saison du sommet de la montagne et s'étend sur deux milles et demi en passant par-dessus un chemin d'été pavé, ce qui est l'idéal pour les débutants.

Présentement, les chambres disponibles sont en nombre restreint, mais il y a bien un millier de lits dans un rayon de 15 milles. L'auberge de la station est une ancienne mai-

On inaugurera également cette année des "semaines de ski".



Bienvenue aux visiteurs canadiens!



Sherburne's
gazoline, huile



Station
accessoires

Lyndonville — Tél.: 626-3612 — Vermont

Arrêtez-vous pour bien manger au TOWN & COUNTRY RESTAURANT



à la jonction des routes 5 et 114
LYNDONVILLE, VERMONT

en face du Lyn Burke Motel
Ouvert tous les jours de 7h. a.m. à 1h. a.m.

Visitez aussi notre

SURREY ROOM COCKTAIL LOUNGE

LICENCE COMPLETE

Lieu de rencontre
du club

3h. p.m. à 11h. a.m.

Le dimanche: 12 h. a.m. à 11 h. p.m.

Tél.: 626-9713—Bob et Ruth McNally

vos hôtes



Bienvenue aux SKIEURS CANADIENS A BURKE, MT.

à la jonction U.S. 5 et 114
En face du "Town & Country Restaurant"

LYNDONVILLE, Vt.
Tél.: 826-3346

NON LOIN DE BURKE MT. SKI AREA

VOS HOTES:

M. et Mme Andy et Claire TANYCH
Nous honorons les cartes de crédit.

30290

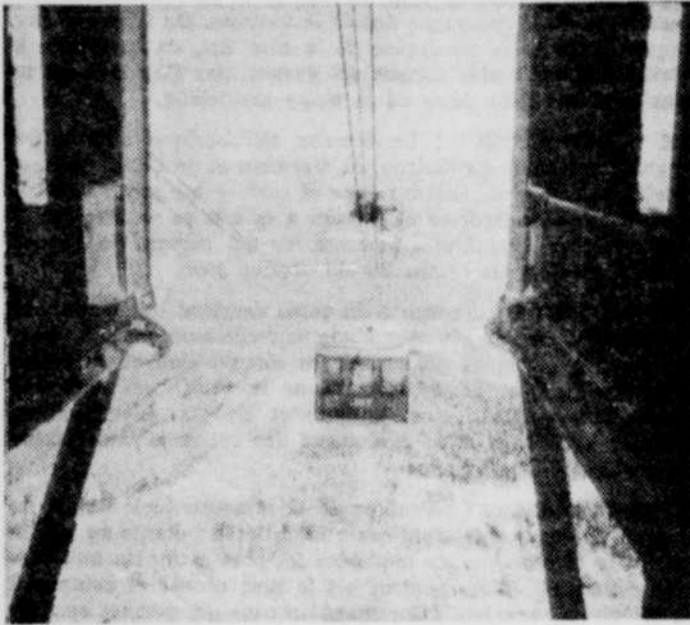


LYNBURKE Motel



Jay Peak, une station de ski au style européen

Un coup d'oeil sur la station de ski de Jay Peak nous porterait à croire que nous sommes à Chamonix, Bolzano ou Garmish - Partenkirchen. La remarque des visiteurs est souvent celle-ci: "Oh, quelle vue merveilleuse sur les montagnes".



Le téléphérique, de style typiquement alpin, enlève 60 skieurs en haut de la montagne en 6 minutes. Le skieur possède en même temps une vue impressionnante sur le Canada, le Vermont et l'Etat de New York. Un endroit qu'il faut visiter sans faute.

mes à Chamonix, Bolzano ou Garmish - Partenkirchen. La remarque des visiteurs est souvent celle-ci: "Oh, quelle vue merveilleuse sur les montagnes".

L'architecture est définitivement européenne et la vue de tout ceci renverse des centaines de gens.

Jay Peak est un centre de ski avant tout, mais par suite des derniers développements

s'est enrichie d'un comptoir à pizza et de la bière canadienne fut servie au Tramhaus. Il y a là un solarium vitré et un budget a été consacré au divertissement tant dans le lounge et salle à manger Crest Room que dans le bar Barrell Room.

La station de ski de Jay Peak, Vermont, est "dans le vent" même si le skieur tout au long de la saison de ski aura l'occasion de voyager à bord d'un téléphérique à l'abri du vent.

Ce tramway aérien, une idée de l'ex-gérant de cette station, Walter Foeger, est de plus en plus populaire et attire d'ailleurs l'attention des adeptes du ski. Il sert aussi au transport du simple sportif qui souhaite faire une randonnée au sommet de Jay Peak.

En Europe, ce genre de transport dans les pentes de ski est commun et Roeger a pris d'ailleurs l'idée de ce téléphérique après plusieurs visites dans les centres de ski d'outre-mer.

L'installation du téléphérique fut le premier fait par la station de Jay Peak et jour après jour la direction entreprend des travaux pour faire de cette station la plus agréable en Amérique du Nord.

Ce centre est le plus populaire du Vermont et de tout l'Est du pays.

La station de Jay Peak fut nommée en l'honneur de John Jay.

il devient un centre de villégiature à l'année longue. Situé à peu de distance de Newport, sur la route 105, les skieurs canadiens peuvent y accéder facilement soit par la route 5, via Rock Island, soit par la route 13 via Abercorn.

La station de Jay Peak



George Stepanek est le directeur de l'École de ski de Jay Peak et cette fameuse école comprend une équipe internationale qui initie les débutants et enseigne aussi des méthodes aux skieurs plus avancés. L'équipement est le plus récent. Le directeur de l'école de ski invite les adeptes du ski à le contacter à Jay Peak et il lui fera un grand plaisir de vous aider afin de vous permettre de passer des moments plus agréables dans cette station de ski.

SALLE A DINER ET LOUNGE
"Où les aliments sont fameux"

45, Main Street
NEWPORT, VERMONT

MEMBRE DE :

Frank's Steak House and TROPHY ROOM

Frank Lachance, prop.

Cordiale bienvenue aux Canadiens à la station de ski JAY

PROUTY & MILLER INC.
Quincaillerie — Bois — Matériaux de construction

Newport, Vt.
Tél.: 334-6533

GARAGE ROUTHIER

PRODUITS

ENLEVEMENT DE LA NEIGE

REPARATIONS GENERALES

PNEUS ALL-STATE ET DUNLOP

SERVICE DE DEPANNAGE ET DE REMORQUAGE SUR 24 HEURES

NOUS PARLONS FRANCAIS

En exploitation depuis 22 ANS

TEL.: 744-2400 TROY, VERMONT
Coin Rtes 100 et 101 — Vers Jay Peak (vers Stowe)
30301

Cordiale bienvenue au Mont Jay Peak !

SUPER IGA MARCHE

STE-MARIE
EPICERIE — VIANDE DE CHOIX
Poulet BAR-B-Q pour emporter
DEPOSITAIRE DES AUTOS-NEIGE

P. E. Ste-Marie, prop.

Nous vendons les vêtements de ski "PROFILE"

Visitez notre nouveau département de vêtements et chaussures pour toute la famille au deuxième plancher.

NORTH TROY, VT.
30207

— Ouvert vendredi et samedi en soirée
— Dimanche : de 10h. a.m. à 1h. p.m.

Bienvenue aux skieurs canadiens !

CAMIRAND'S AUTO BODY SERVICE

DEBOSSÉLAGE — PEINTURE
REPARATIONS GENERALES

Railroad Square — Tél.: 334-2101
Newport, Vermont
Etablie depuis 1929.

Bienvenue aux skieurs! "Hospitalité New England Hospitality"

Le motel comprend 10 unités, bains, tapis mur à mur, douches.

Chic salle à manger avec foyer — OUVERTE A L'ANNEE LONGUE —

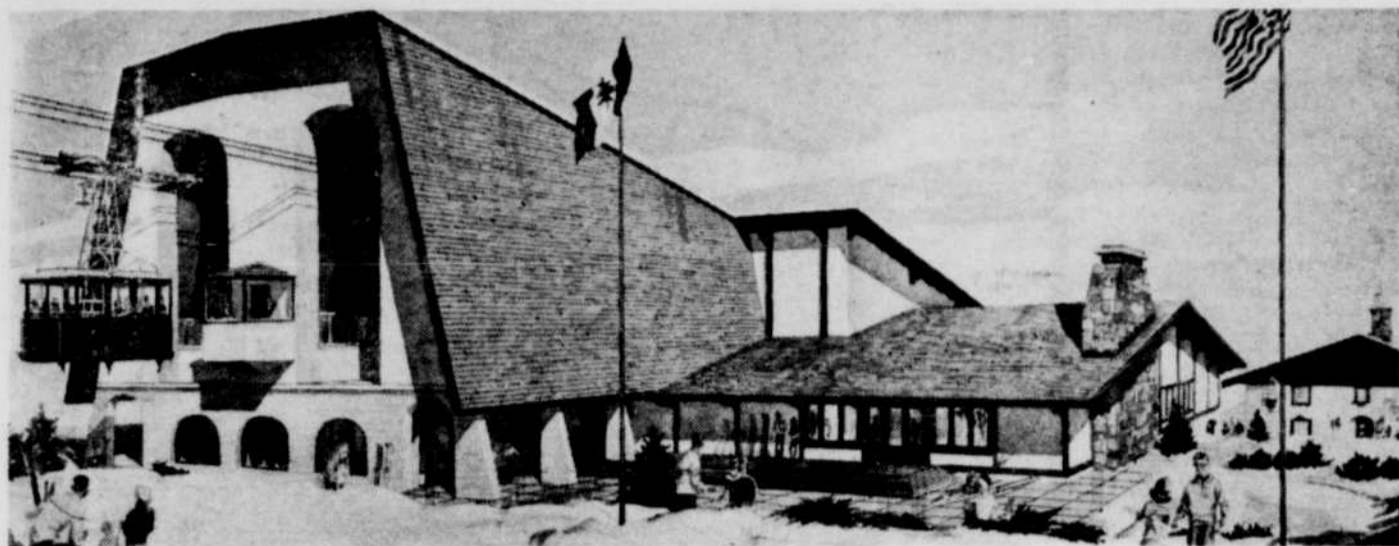
STARR'S MOTOR LODGE & RESTAURANT

Licence complète — Orchestre tous les samedis soir
Vos hôtes: Urbain et Réjane Starr, prop.

● Restaurant ● Salon-bar
● Coffee Shop ● Salon de coiffure

NORTH TROY — Pour réservations: 988-2888 — VERMONT

Le ski en plein essor à la station de Jay Peak



Le Tram Haus, le plus beau chalet du Vermont et de cette station de ski prend de l'expansion au jour le jour une visite.

L'Est du pays flatte l'oeil à la station de ski Jay Peak. et une saison de ski ne doit pas se passer sans y faire

Vous y passerez une vacance mémorable en toutes saisons.
For a memorable holiday in any season.



A cinq minutes des monte-pente de Jay Peak. Excellentes accommodations pour plus de 40 personnes. Chambres privées, chambres semi-privées, dortoirs, lounge avec foyer, salles de lecture et de jeux, salle à dîner — galerie avec un soupçon de cuisine italienne. Service de garderie dans la spacieuse salle de jeux. Ecrivez ou appelez 802 — 988-2643, pour informations on réservations. Vos hôtes Bob et Mary Caslen.

31600

Route 242, Jay, Vermont. Pour réservations, signalez (802) 988-2643

Un excellent endroit de séjour au pied du mont Jay Peak en toutes saisons.

Atmosphère accueillante
Excellente cuisine

An excellent place to stay

THE FRIENDLY
SKI CENTER
at the foot of
JAY PEAK



LE SKI A JAY ! Des milles et des milles de pistes (24 au total), classées de débutant à expert, sillonnent la montagne qui s'élève à près de 4,000 pieds, la plus haute altitude de la région pour le ski. Il y a même une piste pour débutants qui descend toute la montagne depuis le sommet. On trouve à Jay la plus belle neige poudreuse de la côte Est, de novembre à avril, et le ski toutes saisons est garanti par l'équipement le plus moderne pour faire de la neige artificielle.

LE TELEPHERIQUE ! Le fameux téléphérique alpin offre une vue splendide du Canada, du Vermont et de l'Etat de New York, et fait une ascension rapide et confortable jusqu'au sommet. Il peut transporter 60 skieurs à la fois et ne met que 6 minutes pour atteindre le sommet, ce qui permet de gagner jusqu'à un tiers de temps de ski chaque jour.

JAY LA NUIT ! Au coucher du soleil derrière les montagnes vertes du Vermont, Jay cède à une nouvelle ambiance. A Charter Jay, le principal restaurant, on mange bien et on danse bien. Le Gazebo, discothèque "dans le vent", présente des spectacles combinant son, lumière et cinéma. L'équipement hôtelier avoisinant offre également des repas et des soirées de qualité.

APPRENEZ LE SKI ! Profitez de la fameuse école de ski de Jay où une équipe internationale initie les débutants au ski en parallèle et enseigne les méthodes les plus avancées aux passionnés du ski. L'équipement est le plus récent et comprend la télévision enregistrée sur magnéto qui permet aux débutants de se lancer sur les pistes en une semaine tout au plus. LA VIE A JAY ! Venez voir le nouveau Jay et y faire du ski. Venez vite voir ce qui devient l'un des plus beaux centres de ski et de vacances toutes saisons du pays (un programme complet d'été a été inauguré en 1969). Faites de Jay votre propre montagne en vous renseignant sur les possibilités attrayantes d'investissement immobilier.

SON MODE DE VIE David Jay Flood, A.I.A., a intégré d'élégantes résidences à la montagne même. Ces nouvelles habitations ont été construites cet été à deux pas des pentes. Suivront bientôt des chalets toutes saisons, des immeubles de rapport, des magasins, des boutiques et même un hôtel de villégiature, signés par un architecte de renom.

Venez le constater vous-même; Jay Peak a pris un nouveau visage !

Flattez-vous d'être parmi les premiers adeptes de ce qui sera bientôt, au fil des saisons, la plus célèbre station d'hiver et de villégiature. Dorénavant, vous ferez de Jay Peak... la montagne des quatre saisons !



32205

Quartiers généraux
des skieurs

à JAY PEAK

Vêtements de ski de la
dernière mode pour
toute la famille.

3 succursales: —
JAY - DERBY - MONTGOMERY CENTER

Dans le nouvel édifice
AUSTRIAHAUS — Vermont, E.U.

TEL.: 988-2940



Cordiale bienvenue aux skieurs et aux visiteurs



Lieu de rencontre des Lions
Marcel Une hôtellerie
Lavallée licenciée
• Chambrées • Repas • Banquets • Réceptions
Richford Vermont
Tél.: 848-7708

31638

Meilleurs vœux de succès à la direction du "JAY PEAK" Vermont !

ORLEANS COUNTY AUTOMOBILE DEALERS ASSOCIATION

● Ken Frawley Chevrolet Inc.

Agent pour Chrysler Corporation

● Natole Motor Company Inc.

● Poutre's Ford Sales

Ford — Mercury — Lincoln

● Howard's Auto Sales

Rambler — Jeep

● Kerr Auto Sales Inc.

Buick - Oldsmobile - G.M.C. - Cadillac - Pontiac

● Barton Motor Co. — Ford

● Forest City Auto Sales Inc.

Chemin Derby

● North Country Motors

Camions International



SKIEURS DE LA REGION...

en route pour Jay Peak, Pinnacle, Sutton, Bromont



Faites une halte!
Arrêtez-vous à un
authentique restaurant suisse

RESTAURANT

SWISS FONDUES

DELICIEUSE CUISINE-MAISON

SUR LA ROUTE MONTREAL-JAY PEAK — 9 MILLES AU NORD
DE LA FRONTIERE SUR LA ROUTE 7.

BIENVENUE A TOUS!

St-Sébastien, P. Q. Co. Missisquoi

TEL.: (514) 244-3770

32300

Le Mont Pinnacle, un site accessible pour tous

La station de ski Pinnacle située près du Lac Selby donne aux skieurs l'occasion de passer des moments agréables dans un site enchanteur et qui se prête fort bien à notre décor de l'hiver canadien.

Se situant à seulement trois milles de la frontière Canada-US, la station du Mont Pinnacle offre aux adeptes du ski un choix de quatre pistes, soit deux à l'intention des novices et deux pour les skieurs plus expérimentés.

Le Mont Pinnacle est situé à 1300 pieds au-dessus du niveau de la mer avec une dénivellation de 500 pieds. Par

temps clair, le skieur au haut du Mont Pinnacle peut voir le Lac Champlain à l'Est et aussi une vue sur le Mont Sutton. A la disposition des visiteurs, ce centre de ski dispose d'un poma lift de 1500 pieds. Les skieurs sont sur la surveillance des Ambulanciers St-Jean pour une première année et tout comme dans les autres centres le Mont Pinnacle assure à chacun toute la sécurité. Jean-Claude Ravary est le responsable de ce groupe qui veille sur les skieurs.

Le ski en soirée est aussi fort populaire dans cette station ouverte tous les soirs de

la semaine. Le Mont Pinnacle ouvre ses portes chaque après-midi à compter de 1h. p.m. et la fin de semaine ce centre ouvre dès 9h. a.m.

Gerry Boucher, un type fort sympathique et très dynamique, est le nouveau gérant de la station de ski du Mont Pinnacle et occupe aussi le poste de directeur de l'école de ski de même que la boutique. La direction de la station n'a fait aucun changement sur ses tracés alors que l'on retrouve au chalet de la station une nouvelle administration à sa tête: le sportif Denis Bourdeau.

Une école de ski à l'inten-

tion des jeunes se tient chaque samedi dans cette station pour les jeunes de 14 ans et moins. Le tarif est de \$15 pour la saison et cette clinique serait fort populaire tout en assurant la relève.

Aucun changement ne fut apporté dans les tarifs pour la présente saison de ski et en consultant cette liste, il faut admettre que le Mont Pinnacle est accessible à tous et que la famille au complet est en mesure d'y passer des heures agréables sans trop de frais.



Le chalet de la station de ski du Mont Pinnacle avec à la droite la boutique de ski et ouquel l'on a ajouté une ski-thèque.

L'Hôtel-Motel Pinnacle

L'Hôtel-Motel Pinnacle Lodge aménagé en face du Lac Selby est un important établissement où se déroulent chaque année, et ce durant quatre saisons, d'importantes réceptions de clubs, associations, groupes industriels venant tant du côté canadien qu'américain.

Idéalement situé aux abords des Apalaches à quelque deux milles du Mont Pinnacle, une station de ski familiale reconnue, on peut y accommoder plus de 500 invités à la

fois dans les deux salles de réception du rez-de-chaussée et au sous-sol. Les skieurs et amateurs d'auto-neige qui viennent de partout y trouvent au cours de la station hivernale de magnifiques pistes sur le lac lui-même où dans la forêt avoisinante.

Les stations de ski très réputées, tels que Mont Pinnacle, Mont Sutton situé à huit milles de Bromont, Jay Peak sont situées dans cette région.

La direction de l'Hôtel-Motel Pinnacle lance donc une

invitation aux industriels, clubs de ski, associations et aux amateurs de sports d'hiver à venir lui faire une visite. Vous serez reçus chaleureusement dans un des plus beaux décors montagneux des Cantons de l'Est.

La station de ski Pinnacle offre des descentes merveilleuses, autant pour les débutants que les novices et aussi pour la catégorie expert et intermédiaire. Cet endroit est aussi idéal pour l'après-ski.



Le sympathique propriétaire de l'Hotel-Motel Pinnacle Lodge pose devant le nouveau bar récemment aménagé. Cet endroit est idéal pour la détente après une journée de ski.

En route pour JAY PEAK et BURKE Mt. en passant par NEWPORT, ...faites le plein d'essence

chez **GENE'S SERVICE** 

Service sur la route—Gene Lessard, prop. Tél.: 334-7702

Vendeur autorisé des autos-neige BOA-SKI

NEWPORT — SUR LA ROUTE 5 VERS ST-JOHN SBURY A la jonction 105 vers Jay Peak.

Jay Peak, Vermont 05859
802/988-2611

Bienvenue aux SKIEURS canadiens!

WEDEL-INN

- Entièrement licencié
- Bière importée en fût (hollandaise, allemande) l'unique endroit où elle est servie hors le secteur de New York
- Capacité de 400 personnes.
- Orchestre tous les vendredis et samedis soir Danse 9h. p.m. à 1h.00 a.m.
- Salle à manger pour 100 personnes
- Chambres avec bain et douche.

MONTGOMERY CENTER, Vt. RES. 326-4545

PUFFER'S
MONTGOMERY CTR., VERMONT
Arnold LUMBRA, prop.



Quincaillerie ● BIÈRE
Epicierie ● VIN
Vêtements de ski ● CHAMPAGNE

SPECIALITES: Poulet B-B-Q chaud
JAMBONS FUMES ET BACON
FROMAGE EN MEULE.

TELE: 326-4561

HEURES D'OUVERTURE:
dimanche — 9h. a.m. à 6h. p.m.
lundi — 8h. a.m. à 9h. p.m.
mardi-mercredi — 8h. a.m. à 6h. p.m.
jeudi-vendredi — 8h. a.m. à 9h. p.m.
samedi — 8h. a.m. à 6h. p.m.

CORDIALE BIENVENUE AU CENTRE DE SKI FAMILIAL MONT "PINNACLE"

COMMODITES RECREATIVES AU CENTRE DE SKI PINNACLE

1 Arbalète de 1500 pieds de longueur, montée verticale de 260 pieds, capacité de 800 skieurs à l'heure.

ECOLE DE SKI — BOUTIQUE DE SKI ET DE REPARATIONS.

SKI LE SOIR

PISTES POUR NOVICES — Excellentes pentes pour le plaisir familial. 4 pistes uniques, bien entretenues; 4 pentes de 800, 1800 et 2200 pieds. Le terrain le plus bas est à 1,300 pieds au-dessus du niveau de la mer. Les pentes sont sur le versant nord et la neige est abondante. Parc pour stationner approximativement 300 voitures; salle à diner pouvant recevoir 80 invités — repas complets et repas rapides pour les skieurs. Une deuxième salle de repos pour 30 à 40 personnes. Patrouille de ski canadienne. Clinique d'urgence.

MONT
PINNACLE
2150'

Les Routes 52

Via Dunham ou 108 via Berkshire — VERMONT vous y conduisent.

POUR PLUS AMPLES
RENSEIGNEMENTS,
ECRIVEZ A



(situé tout juste au sud-est de Frelighsburg, Qué.)

HEURES —	TARIFS —
Fins de semaines et congés:	Billet de jour
9.00 a.m. à 4.00 p.m.	— fin de semaine \$4.00
7.30 p.m. à 10.30 p.m.	Billet de jour
	— en semaine \$3.50
	Demi-journée
	— fin de semaine
En semaine —	9.00-1.00 \$2.50
1.00 p.m. à 4.00 p.m.	1.00-4.00 \$3.00
7.30 p.m. à 10.30 p.m.	Demi-journée
	— en semaine
	1.00-4.00 \$2.50
	Billet du soir \$2.50
	Après-midi et soirée \$4.00

CENTRE DE SKI PINNACLE

FRELIGHSBURG, QUE., C.P. 2. Tél.:298-5144

GERRY BOUCHER, président et gérant général.

L'HOTEL-MOTEL PINNACLE LODGE, LAC SELBY,

A 2 MILLES DU MONT PINNACLE. — Une accommodation unique sur la Rive Sud



Ci-dessus l'imposant Hôtel-Motel Pinnacle Lodge, Lac Selby

Ci-contre une chambre moderne chauffée



OUVERT EN TOUTES SAISONS BIENVENUE



Ci-contre la salle à manger de l'Hôtel-Motel Pinnacle Lodge.

- En face d'un lac magnifique
- Centre de sports d'hiver
- Centre de ski
- 20 Unités modernes
- Tapis mur à mur
- T.V.
- Bain et douche
- Bar
- Salle à diner
- Ouvert l'année durant
- Salle de réceptions
- 2 milles de Dunham
- 7 milles de Cowansville



Ci-dessus une des 2 salles de réceptions et banquets pouvant accommoder quelques 800 invités

LAC SELBY

Tél.: 295-2137

René BREAULT, prop.