

La Sûreté Municipale sollicite la coopération du public

page 5

LA FEUILLE D'ÉRABLE

Au pays de
"JEAN RIVARD"
Défricheur et Economiste



Redaction et Administration
A Plessisville, P.Q..
Comté Mégantic.

24e année, No 4

Rédaction et administration à Plessisville - Jean-Paul Houde, dir.-prop.

Jeudi, 11 avril 1968

Qui sera Reine du Festival de l'Érable '68



Mlle Micheline Bédard

Institutrice à l'École Centrale de Plessisville, fille de M. Henri Bédard, barbier à Notre-Dame de Lourdes et de Mme Bédard. Mlle Bédard est âgée de 20 ans.



Mlle Gaby Drouin

Secrétaire chez Belle-Isle & Goulet Inc. de Plessisville, fille de M. Gédéon Drouin au service de l'Hydro-Québec à Plessisville et de Mme Drouin. Mlle Drouin est âgée de 24 ans.



Mlle Denise Henry

Caissière à la Banque Canadienne Nationale de Plessisville, fille de M. Edmond Henry, contre-maître à la Cie British Canadian de Black Lake et de Mme Henry. Mlle Henry est âgée de 19 ans.

Vendredi soir, le 19 avril 1968, à 8 heures, aura lieu à Plessisville l'élection et le couronnement de la REINE du 10e Festival de l'Érable.

Cette manifestation se déroulera sous la "Grande Tente", à la patinoire du Centre de Loisirs. A cette occasion, M. MARCEL COLLIN, maire, remettra les clés de la ville à M. J. Ls FRADETTE, président du Festival de l'Érable, et M. le Curé bénira la "Grande Tente".

Après le couronnement, il y aura DANSE dans la tente. L'Union Musicale y sera à l'honneur.

Tous se feront un devoir de venir acclamer leur REINE et de se récréer avec elle.

Le souper de gala

Le souper de Gala du Festival de l'Érable qui se tiendra le mercredi 24 avril, à l'hôtel de ville de Plessisville, soulignera le dixième anniversaire du Festival.

Rien ne sera épargné pour faire de ce souper de gala une des plus importantes manifestations de la période du Festival. L'organisation dirigée par Gérard Goulet s'est assurée la préparation d'un buffet consistant en des pièces montées dont plusieurs seront à base de produit de l'érable.

L'orchestre qui fera les frais de la musique sera l'ensemble des Fantaisistes durant la danse qui suivra.

Sous la présidence du ministre de l'agriculture, l'honorable Clément Vincent, ce souper honorerait en particulier le roi de l'érable qui sera choisi parmi les exposants de produits de l'érable au centre de Loisirs.

Le coût de l'entrée comprend le coquetel, le buffet ainsi que les rafraîchissements au complet. Les tables seront réservées à l'avance en raison du nombre limité de places.

A lire à l'intérieur :

- 1) NOTRE STADE MUNICIPAL SERA PARACHEVE page 13
- 2) SEPT COMMISSIONS SCOLAIRES ETUDIENT LE REGROUPEMENT A PLESSISVILLE page 16
- 3) LA POLYVALENCE SERA PRESQUE COMPLETE POUR 1968-69 page 6
- 4) LA COMMISSION INTER-MUNICIPALE DES LOISIRS MISE SUR PIED OFFICIELLEMENT page 4
- 5) MESURES ENERGIEQUES POUR LE REBOURSEMENT DES CULTIVATEURS DE LA REGION DE QUEBEC page 12

Un moment s.v.p. . .

Mardi prochain, 16 avril, tous les employés de commerce se rendront à leur travail en robe longue d'époque pour les dames et demoiselles, et ceinture fléchée pour les messieurs.

En effet, à partir de cette date et ce jusqu'au 28 avril, la robe longue d'époque et la ceinture fléchée sera de mise à Plessisville, sur la rue, dans nos commerces et à la tente du Festival.

Quant à vous, le "grand public" que ferez-vous?

Ensemble, prouvons à nos milliers de visiteurs qu'à Plessisville c'est FETE, c'est notre fête et que tous, nous travaillons pour un même but: faire de notre dixième festival, quelque chose de formidable.

D'après un sondage fait dans différents coins de la région, ce sera la première fois que Plessisville pourra se vanter d'avoir eu autant de visiteurs à l'occasion d'un festival de l'Érable.

Soyons de la fête, vivons notre dixième festival!

Prenons grand soin de nos visiteurs afin que Plessisville devienne la ville de l'hospitalité par excellence. N'oublions pas: Robe longue et ceinture fléchée. Mardi prochain 16 avril '68.

Joyeux Festival

André Paul, directeur

Joyeuses Pâques à tous nos lecteurs et annonceurs!



LA FEUILLE D'ÉRABLE

Au pays de
JEAN RIVARD
Défricheur et Economiste

Redaction et Administration
A Plessisville, P.Q.
Conte Mégantic.

"LA FEUILLE D'ÉRABLE" est imprimée aux ateliers de
Imprimerie Poulin Ltée, Ville St-Joseph de Beauce

JEAN-PAUL HOUDE, propriétaire, Plessisville, P.Q.
Abonnement: Canada: \$3.00 — Six mois: \$2.00 — Etats-Unis: \$4.00
Le Ministère des Postes à Ottawa a autorisé l'affranchissement en
numéraire et l'envoi comme objet de 2ème classe
de la présente publication.
Il est entendu que les articles de "La Feuille d'Erable" sont publiés
sous la responsabilité de leurs auteurs.
Pour le tarif des annonces on voudra bien s'adresser à notre bureau.

Forano Ltée a 725 personnes sur ses listes de paie

Les grandes usines Forano Ltée de Plessisville ont actuellement 725 personnes sur leurs listes de paie. La situation reste à peu près la même qu'elle était l'automne dernier alors qu'une centaine d'employés des services de production avaient été mis à pied à cause d'un certain ralentissement dans l'industrie de la métallurgie. On en était ainsi revenu aux effectifs normaux de 1965. On fait remarquer que depuis 1965, l'embauchage avait été supérieur à la moyenne régulière, ce qui avait amené à un surplus de main d'oeuvre vers la fin de l'an dernier. Pour 1968, on prévoit que la situation se maintiendra de façon satisfaisante. La situation économique en général a une certaine influence sur de grandes entreprises comme celle de Forano Ltée de Plessisville.

FACTEURS DE BASE

Les mines et l'industrie du papier sont les principaux débouchés pour les produits métallurgiques de Forano Ltée de Plessisville. De l'activité de ces domaines dépend le volume des achats fait par les entreprises minières et les papeteries aux métallurgies comme Forano

Ltée. La situation économique est envisagée avec prudence par les responsables de ces industries. On signale toutefois que de nombreuses demandes de co-

tations sont faites à Forano Ltée preuve de l'intérêt manifesté par les clients importants pour ce qui est fabriqué à ces usines de Plessisville.

Le docteur Fernand Labrie obtient une bourse du centenaire de \$10,000

Le Dr Fernand Labrie, professeur auxiliaire au département de Physiologie, faculté de Médecine de l'université Laval, vient d'obtenir une bourse du Centenaire pour 1968-69, laquelle est décernée par le Conseil canadien de la recherche médicale.

Neuf Canadiens ont reçu ces bourses qui, d'un montant de \$10,000 chacune, permettent aux bénéficiaires de poursuivre des études et des travaux soit en recherche clinique, soit en recherches interdisciplinaires.

Ces boursiers du Centenaire possèdent trois ou quatre ans d'expérience, détiennent déjà un doctorat et ont entrepris des études post-doctorales.

Le Dr Labrie, qui étudie présentement au laboratoire de biochimie à l'Université de Sussex,

en Angleterre, terminera un programme d'un an au laboratoire de biologie moléculaire de l'Université de Cambridge afin d'étudier des séquences nucléotidiques dans un porteur RNA.

Le Dr Labrie est le fils de M. et Mme Xavier Labrie, décédés et autrefois de Laurierville. Il compte plusieurs parents en notre région. Il est marié à Mlle Nicole Cantin, nièce du Dr et Mme Jules Cantin de Plessisville.

Félicitations au Dr Labrie pour ses brillants succès renouvelés.

Les plaquettes sanguines proviennent du sang recueilli par la Croix-Rouge canadienne. Elles servent principalement au traitement de la leucémie.

IN MEMORIAM

Monsieur l'abbé Morissette nous a quittés pour la Maison du Père; lui qui s'absentait si peu souvent.

On dirait qu'une présence manque dans l'église.

Peut-être, pour plusieurs, n'avons-nous pas su suffisamment lui témoigner la vénération qu'il attendait de ses ouailles?

Les regrets sont plus amers lorsqu'on a des négligences à se faire pardonner.

Pouvons-nous nous reprendre en priant davantage?

Monsieur le Curé est parti en beauté.

Tout y contribuait: de nombreux membres du clergé venus lui rendre un dernier hommage. Une foule nombreuse et recueillie n'a pas cessé d'entourer son cercueil.

Qui dira les sentiments des fidèles qui s'approchent pour une dernière fois de celui qui fut le père spirituel d'une paroisse

comme la nôtre: St-Calixte?

Tous les conseils qu'il a donnés, tant de peines qu'il a voulu consoler.

Il nous reste les exemples de sa vie bien remplie et comme dernier souvenir les consolantes et impressionnantes messes célébrées auprès de son cercueil.

Merci à Messieurs les Vicaires qui ont su rendre les Offices religieux de ces derniers jours, riches d'une si grande beauté spirituelle.

La
Feuille d'Erable
l'hebdo-
des gens avertis

Concentrez votre

PUISSANCE DE CROISSANCE

à l'aide des engrais concentrés Aéro

C'est le moyen d'avoir plus d'éléments essentiels — azote, phosphore et potasse — par tonne d'engrais chimiques que vous appliquez à vos champs.

A la première occasion, venez discuter de vos besoins d'engrais avec notre personnel d'expérience. Nous vous exposerons à fond les avantages des engrais concentrés Aéro et, si vous le voulez bien, nous vous ferons visiter notre poste moderne. Vous jugerez votre visite des plus profitable.

CYANAMID
au service du cultivateur
homme d'affaires.
® Marque déposée



Les Engrais Chimiques Victoria Ltée

Maurice Leblanc, gérant
C. P. 513 — VICTORIAVILLE — Tél. 752-7247

LE MÉLANGEUR SUR COMMANDE
D'ENGRAIS "AÉRO"
de votre localité

YVON LEVASSEUR

Marché d'Alimentation

Viande de choix — — Epicerie de qualité

1727, rue Savoie

PLESSISVILLE

Tél. 362-7445

PRIX EN VIGUEUR LES 11-12-13 AVRIL 1968

POIS VERTS Green Giant 15 oz 3 POUR	69c	BOEUF soc LB	59c
JUS de tomate Clark 19 oz BTE	13c	LARD haché LB	39c
MOUTARDE préparée Schwartz 16 oz	23c	JAMBON demi ou complet fesse LB	57c
OLIVES farcies Aylmer 12 oz	69c	SALADE en pomme	29c
SOUPES aux tomates Aylmer 10 oz 8 POUR	1.00	PREPARATION à gâteau Duncan Hines 19 oz or - chocolat fondant 3 POUR	1⁰⁰
CAFE Instant Nescafé 10 oz	1.49	PAPIER toilette Royal 6 RLX	89c
BISCUITS chocolat Vogue bte 21's 2 POUR	85c		

Timbres en double

Timbres "Fiesta" en double, jeudi, vendredi et samedi, sur toutes vos emplettes, avec achat de 3 cello de bons au prix régulier. Jeudi, 100 timbres gratuits avec commande de \$10.00 et plus.

AVRIL 1968

Le Mois du Courtier d'Assurances

**Conseiller
professionnel,
"Le Courtier
d'Assurances"
est votre
homme
de confiance!**

"LE SAGITTAIRE"



L'association des courtiers d'assurances a pour emblème le Sagittaire qui est, d'après la science du ciel et des planètes, le symbole caractéristique du sage et du conseiller.



CONSEILLER PROFESSIONNEL
LE COURTIER D'ASSURANCES
EST VOTRE
"HOMME DE CONFIANCE"





CAMILLE KELLY

courtiers d'assurances

1563 ave St-Edouard Tél. 362-2138 Plessisville



GEORGES-H. LEMIEUX LTEE

courtiers d'assurances

Georges H. Lemieux Lionel Paquet

1851, rue St-Calixte Tél. 362-2311 Plessisville



L. ANTONIO GINGRAS LTEE

courtiers d'assurances

Jean-Guy Gingras

1782, rue St-Calixte Tél. 362-2288 Plessisville



J.-LS FRADETTE LTEE

courtiers d'assurances

Jean-Louis Fradette Jean-Louis Michaud

1265 rue St-Calixte Tél. 362-2435 Plessisville



LAURENT THERRIEN

courtier d'assurances

1308 rue Napoléon Tél. 362-7869 Plessisville

La Commission inter-municipale des loisirs mise sur pied officiellement

VICTORIAVILLE, (ML) — La Commission inter-municipale des loisirs des Bois-Francs a été instituée officiellement hier soir alors que les représentants des villes d'Arthabaska, Victoriaville, Princeville, Plessisville et Warwick ont endossé le projet de constitution et de règlements qui régiront ledit organisme. Seulement la ville de Daverlyville n'était pas représentée à la rencontre, mais un porte-parole a mentionné que le projet semble plaire en principe aux autorités de cette ville. La prochaine étape à remplir sera pour chacune des villes participantes d'obtenir que deux personnes soient mandatées officiellement par le conseil pour la représenter au sein de la CIML.

On compte que les résolutions seront rendues au secrétariat de la Commission inter-municipale le 10 mai prochain et que l'on pourra former l'exécutif à cette même rencontre ou à celle du 17 mai.

Nature

La Commission inter-municipale des loisirs est un corps représentatif composé de délégués de quelques municipalités de la région des Bois-Francs intéressées à travailler en commun dans le domaine des loisirs, suivant le texte de la constitution.

Ses principaux objectifs sont de favoriser la coordination des efforts et des moyens mis en œuvre dans le domaine des

loisirs; éveiller l'attention des municipalités sur toutes les influences néfastes aux loisirs; constamment encourager les services gratuits aux plus défavorisés et soutenir les structures qui assurent la relève de ceux qui s'occupent et se défont dans les loisirs.

Rôle

La Commission inter-municipale aura deux rôles principaux: celui de faire des recherches sur les loisirs, études, inventaires etc., et celui de formuler des recommandations aux autorités concernées, au chapitre des loisirs.

L'existence légale de la Commission inter-municipale sera assurée par la reconnaissance officielle des délégués

par leur conseil municipal respectif.

Règlements

Chacune des villes participantes sera représentée par deux délégués. L'exécutif de la Commission se composera d'un président, d'un vice-président et d'un secrétaire choisis parmi les délégués et nommés une fois par an. Il a été convenu que la CIML se réunirait une fois par mois, le troisième vendredi.

Un rapport annuel des activités de la CIML sera présenté à chacun des conseils municipaux membres de la Commission inter-municipale, dans le but de les bien informer du travail de ce comité.

La CIML n'administrera aucun budget.

Pour tous vos

PLACEMENTS

- Obligations
- Fonds Mutuels
- Actions

Consultez

Henri-P. Dion

1177, St-Calixte — 362-2669
1548, rue St-Louis
Tél. 362-2450
PLESSISVILLE

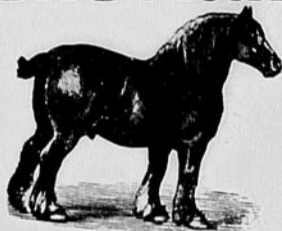
Grenier, Ruel & Cie Inc.

Valeurs de Placement
Québec, P.Q.

Le Viol d'une jeune fille douce raconte «la difficulté de devenir femme quand on est une jeune fille douce», de dire Gilles Carle. «J'ai essayé de montrer, à travers la vie d'une jeune fille normale, dans une société anormale par son contenu de violence latente et de mépris calculé, comment la vie peut se dégrader imperceptiblement.»

Le Viol d'une jeune fille douce, que le grand public verra bientôt à Montréal, met en vedette Andrée Lachapelle. A Images en tête du samedi 13 avril à 16 h 30, Gilles Carle, invité par le réalisateur René Boissay, viendra présenter son film.

Chevaux à vendre



Toujours en mains une certaine quantité de CHEVAUX venant du Québec. Livraison par camion d'Inverness. Pour plus amples renseignements s'adresser à

Albert Breton

R.R. No 1, Laurierville, P. Q., Cté Mégantic
(Tél. par Inverness: 453-2681)

television

samedi 13
16 h 30

"Où es-tu, petit diable?" et "Le Viol d'une jeune fille douce"

Au générique de l'émission Images en tête du samedi 13 avril à 16 h 30:

Où es-tu, petit diable?, film roumain de Elisabeta Bostan, grand prix du Festival de Gijon, en 1965. En studio, Gilles Carle parle de cinéma avec les animateurs Danièle Sauvage et Pascal

Gélinas. Le cinéaste présente également un extrait de son dernier long métrage: *Le Viol d'une jeune fille douce*.

Où es-tu, petit diable? ou les souvenirs d'enfance d'un instituteur de campagne, un conte en images dont le héros, Ion, n'a que dix ans. Dans le merveilleux décor de la campagne, Ion, fils de fermiers pauvres, vit à l'échelle de son village les mésaventures que connaissent tous les enfants espiègles du monde. Plus étourdi que malicieux, Ion, à l'école, mérite largement les «bénédictions de saint Nicolas» et il ne se passe pas longtemps avant qu'une tante ou un voisin ne lui administre une solide correction.

Cependant, à force de patience et de douceur, la mère réussit (temporairement) à faire du petit diable un enfant sage. Ion manifeste bientôt des aptitudes pour étudier, et on l'envoie en pension dans une famille de montagnards, voisins du précepteur. C'est là qu'Ion commet la plus grosse étourderie de sa carrière de petit diable: il démolit complètement la maison de ses hôtes.

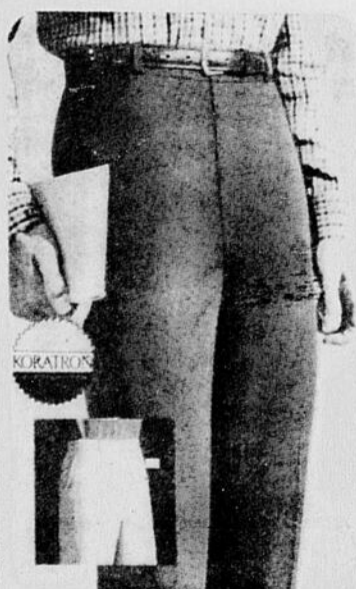
Où es-tu, petit diable?, un film couleur «pour toute la famille», drôle et sans malice.

Pour la Nouvelle Saison ...

VISITEZ LE MAGASIN

DION & FRÈRE

pour choisir vos vêtements de TOILETTE ou SPORT et pour admirer les NOUVEAUX STYLES et COULEURS



Dion & Frère

a un GRAND CHOIX de

- Complots
- Paletots
- Suits (sets)
- Chemises
- Sport Jackets
- Pantalons
- Souliers



DION & FRÈRE ne garde en magasin que les meilleurs marques à des prix populaires ...

Dion & Frère [Confection] Ltée

Confection pour hommes et garçons

Coin St-Louis et St-Calixte

Plessisville, P.Q.

(Notre magasin est toujours ouvert le mercredi après-midi)

ARGENT

à PRETER

sur hypothèque

• TAUX RAISONNABLES

• Case Postale

160 PLESSISVILLE

"Au Petit Salon" ...

1506, ave. St-Louis Tél. 362-7674
Mme Gilberte Rousseau, prop.
PLESSISVILLE, P.Q.

VOUS OFFRE:

- Nouveautés printanières ...
- Confections et réparations de chapeaux
- Pour la mariée: voiles... diadèmes GANTS "PERRIN", etc.
- Ecoulement de marchandises à prix de grand rabais ...
- Un lot de CHAPEAUX à \$5.00

VENEZ et REALISEZ de belles économies ...

"Au Petit Salon" 1506, ave. St-Louis Plessisville, P.Q.

Un cadeau avec tout achat de \$5.00 et plus

La Sûreté Municipale sollicite la collaboration du public

"Certaines personnes craignent des représailles des auteurs de méfaits qu'elles voient à l'oeuvre; c'est rendre un très mauvais service que d'agir ainsi car c'est un encouragement indirect pour les malfaiteurs. Ceux qui voient faire "un coup" aideraient grandement la police et la population en général en avertissant immédiatement la Sûreté municipale. Quant aux représailles possibles contre les informateurs. Absolument rien à craindre de ce côté; toute information reçue à la Sûreté municipale pour signaler un "mauvais coup" est strictement confidentiel et, en aucune circonstance, les noms ne sont dévoilés" Cette déclaration vient d'être faite par M. Edouard Lebrun, chef de la Sûreté municipale de Plessisville.

joute que ceux qui avertissent la Sûreté municipale dès qu'ils ont connaissance de quelque chose qui "cloche" rendent service à la société, à eux-mêmes et que dans de tels cas, ils peuvent compter sur l'entière discrétion des autorités concernées. "Cette collaboration nous permettrait une plus grande efficacité de notre service" déclare le chef Lebrun.

**Encouragez
nos annonceurs**

**NOUS SOMMES
ACHETEURS**
de bois franc et billes de longueur de 27 pouces et grosseur de 10 pouces et plus. Pour plus de détails s.v.p. communiquer avec nous
**National Box
and Lumber
Co. Ltd**
1819, rue Ste-Anne
Tél. 362-2560
Plessisville, P.Q.

**POUR LE BIEN DE
L'ORDRE**

Le chef de la Sûreté municipale ajoute que, même les parents qui ont des jeunes dont ils ne peuvent "venir à bout", pourraient souligner ces cas à la police. Les constables sont là pour aider, conseiller et, si possible, orienter vers le droit chemin et non pas seulement pour "arrêter" comme plusieurs sont portés à la croire, précise le chef Lebrun. Le policier a-

Pétanque - Festival 1968



Cette année au Festival de l'Erable il y aura un Tournoi Provincial de Pétanque, qui aura lieu le dimanche le 28 avril 1968 à l'intérieur de la Tente du Festival.

Nous voyons sur la photo ci-haut M. Laurent Ratté, directeur du Festival et qui est en même temps secrétaire-général de la Fédération Canadienne Bouliste Inc., organisme responsable de promouvoir le sport de la Pétanque au Canada et M. Jean-Louis Fradette, président général du Festival 1968.

Ce tournoi est ouvert à tous les joueurs désireux de prouver leur habileté qu'ils soient

experts ou non, tous seront les bienvenus.

Les licences de membres ne seront pas obligatoires et le comité responsable du tournoi attend une participation d'au moins une trentaine d'équipes venant de tous les coins de la province et le principal item de ce tournoi s'agira de ne pas perdre la boule.

En plus du trophée du Festival qui sera à l'enjeu il y aura de nombreux autres prix qui ont été offerts par M. Sylvio Tremblay, agent O'Keefe pour la région et le comité du Festival profite de la circonstance pour remercier M. Tremblay de sa bonne collaboration.



**Nouveau BLÉ D'INDE Sucré Hybride EXTRA-HÂTIF
"REGAL DU JARDIN"**

Création de la Ferme Expérimentale d'Ottawa. Nous avons été choisis pour s'occuper de sa multiplication et distribution au Canada. Epis de 12 rangs, 7,6 pouces, savoureux et tendre, 58 jours. Un vrai régal pour toute la famille et les invités.

Prix: pqt. 25¢; 1/2 lb. 45¢; 1 lb. 75¢; 5 lbs \$5.75. Port payé.

(81)

W. H. PERRON & Cie Ltée

GRAINETIERS & PEPINIERISTES

515 BOUL. LABELLE,

CHOMEDEY,

VILLE DE LAVAL, P.Q.



Toilettes printanières...

LE SALON ELIZABETH vous offre pour vos TOILETTES printanières



- Ensembles de la mariée...
- Tailleurs...
- Pantalons...
- Robes et costumes...
- Jupes de cuir...
- Chandails, etc, etc...

Nous avons un vaste choix...
La qualité est supérieure...
Les prix convenant à toutes les bourses.

Mesdames, Mesdemoiselles,
soyez les bienvenues au



Salon Elizabeth

Situé route No 5, à la sortie de Plessisville

Mme Jacques JUTRAS, propriétaire

Téléphone 362-3113

Plessisville, P.Q.

dimanche 14
12 h 30

Les maîtres de l'interview à "Lectures pour tous"

Tous les dimanches à midi trente, les téléspectateurs de Radio-Canada peuvent voir à leur écran l'une des émissions les plus prestigieuses de l'ORTF: **Lectures pour tous**.

Au cours de ce magazine hebdomadaire, Pierre Desgraupes et Pierre Dumayet (qui peuvent être considérés comme les maîtres de l'interview en France), interrogent avec acuité, et presque en inquisiteurs, les auteurs d'ouvrages récemment parus: romanciers, essayistes, historiens, explorateurs, etc.

L'interview y prend, la plupart du temps, le ton de la confession, cependant que la caméra surprend chaque expression, le moindre geste significatif de l'écrivain concerné.

Au cours de l'émission, il ne s'agit pas de faire une critique des ouvrages concernés mais plus précisément de chercher les motivations de l'auteur et aussi l'explication de certaines pages.

L'équipe de Lectures pour tous est complétée par Max-Pol Fouchet qui, pour sa part, présente plus particulièrement les ouvrages des auteurs français ou

étrangers qui ne peuvent se présenter devant les caméras. De plus, il traite aussi des sujets d'esthétique littéraire.

Signalons, d'autre part, que Max-Pol Fouchet viendra à Montréal en tant qu'invité de Fernand Seguin à l'émission **Le Sel de la semaine** du lundi 10 juin.

**ENCOURAGEZ NOS
ANNONCEURS**



La polyvalente sera presque complète pour 1968-69

Les classes du niveau secondaire auront la polyvalence presque complète pour l'année académique 1968-69 à Plessisville. Des cours sur l'agriculture sont inscrits au programme de la prochaine année scolaire et font partie de la liste des options à choisir. L'École des Métiers reçoit l'attention des autorités pour l'enseignement à un plus grand nombre d'étudiants. Ces informations ont été rendues publiques par le Dr Marc St-Hilaire, président de la Commission scolaire régionale des Bois-Francis. On sait que Plessisville est un secteur de cette régionale dont la direction prépare actuellement la prochaine année académique.

L'ÉCOLE POLYVALENTE
Quant à l'école polyvalente, le

Dr Marc St-Hilaire prévoit qu'elle pourra être mise à la disposition des étudiants en septembre 1969. En collaboration avec le Ministère de l'Éducation, la Commission scolaire régionale des Bois-Francis met au point les derniers détails sur les projets de construction et de réaménagement pour les nouveaux locaux dont on aura besoin. Des ententes ont déjà été conclues avec les R. P. Ste-Croix en ce qui concerne le Collège de Plessisville dont ils sont propriétaires. Le travail est intensifié pour que soient entrepris au plus tôt les constructions et les réaménagements car on a un urgent besoin de locaux pour le secteur de Plessisville à la Commission scolaire régionale des Bois-Francis.

Ligue Commerciale du Centre des Loisirs

COOP LYSSTER		POSITIONS DES CLUBS	
Beaudoin E.	169	Coop Lyster	36
Fournier V.	130	Mat. Plessis	34
Boilard Y.	170	Barbier Moderne	27
Fournier P.	161	Lib. Poulin	22
		Rest. Le Phare	15
LIB. POULIN		PLUS HAUTS TRIPLES:	
Pouliot J. P.	129	Roy D.	578
Guillemette J.	143	Fournier P.	510
Lamontagne G.	113	Beudet L.	500
Roy D.	146		
MAT. PLESSIS		PLUS HAUTS SIMPLES:	
Tanguay S.	118	Fournier P.	215
Fournier P.	155	Roy D.	196
Beaupré L.	131	Roy D.	195
Tanguay E.	162		
REST. LE PHARE		PLUS HAUTES MOYENNES:	
Bédard G.	140	Lainé M.	179
Turgeon R.	114	Boilard Y.	170
Nolet F.	139	Beudet L.	162
Lainé M.	179		
QUINC. SOMERSET		PLUS HAUT SIMPLE DE L'ANNEE:	
Cusson R.	126	Beudet L.	245
Fournier G. A.	118	Fournier Pierre	215
Roger C.	142		
Gallant R.	152		
BARBIER MODERNE		PLUS HAUTS TRIPLES DE L'ANNEE:	
Michaud N.	133	Fournier P.	600
Roy Ph.	102	Roy D.	578
Desrochers D.	151	Beudet L.	572
Beudet L.	162		



Le soulier se marie avec la bourse...

"Au Bottillon"

1615, Saint-Louis
Plessisville, P.Q.

Les Braves de Plessisville communiquent quelques nouvelles aux amateurs

RECEVEUR

Le receveur de l'équipe l'an dernier René Martès a retourné son contrat signé dernièrement. Cette nouvelle réjouira certainement les amateurs car il a fait du très bon travail l'an passé. Durant la saison il a frappé pour .274 et pour .268 durant les éliminatoires. Il s'est aussi signalé du côté défensif.

AU CAMP D'ENTRAÎNEMENT

Le gérant-général Lucien Vaillancourt annonce également que Miguel Clarxton prendra part au camp d'entraînement des Braves. C'est un joueur de troisième but qui peut évoluer au champ extérieur. Il est originaire de la République Domi-

nicaine et sera à Plessisville vers le 15 mai.

JOUEURS AYANT SIGNÉ

Voici la liste des joueurs qui se rapporteront à André Pratte pour le camp d'entraînement: Receveurs: Serge Roy, René Martès; lanceurs: R. Plourde, H. Corbéil, C. Middlebrooks, G. Sackey, J. Bsamlly; premier but: Ben T. Wilkins; deuxième but: Mariano De Leon; troisième but: F. Astacio, M. Clarxton*, V. Nazario*; arrêt-court: R. Charles; champs extérieurs: C. Esté, T. Moreno, G. Robichaud, V. Gonzalez.

*: peuvent évoluer au champ extérieur également.

JOUTES D'EXHIBITION

(Ci-dessous les dates des joutes d'exhibition que disputeront les champions durant leur période d'entraînement:

- Samedi le 19 mai: à Sherbrooke (1 h. 30)
- Samedi le 19 mai: Sherbrooke à Plessisville (8 h.)
- Dimanche le 20 mai: Québec à Plessisville (8 h.)
- Mardi le 21 mai: à Thetford Mines (8 h.)
- Jeudi le 23 mai: Thetford à Plessisville (8 h.)

BILLETTS DE SAISON

Plusieurs amateurs se sont procuré leur billet de loge pour la saison. Il en reste environ 25 et ceux qui seraient intéressés n'ont qu'à communiquer avec monsieur Réjean East, responsable de ce domaine.

Bonne saison à tous les amateurs! Denis Cormier, publ.

PHARMACIE

J.-D. BERNIER

1590 avenue St-Louis-Plessisville, P.Q.

Tél:
362-7677

PRESCRIPTIONS



PRODUITS DE BEAUTÉ
Lancôme de Paris

Initiation chez les Chevaliers de Colomb "Conseil 2527" à Plessisville

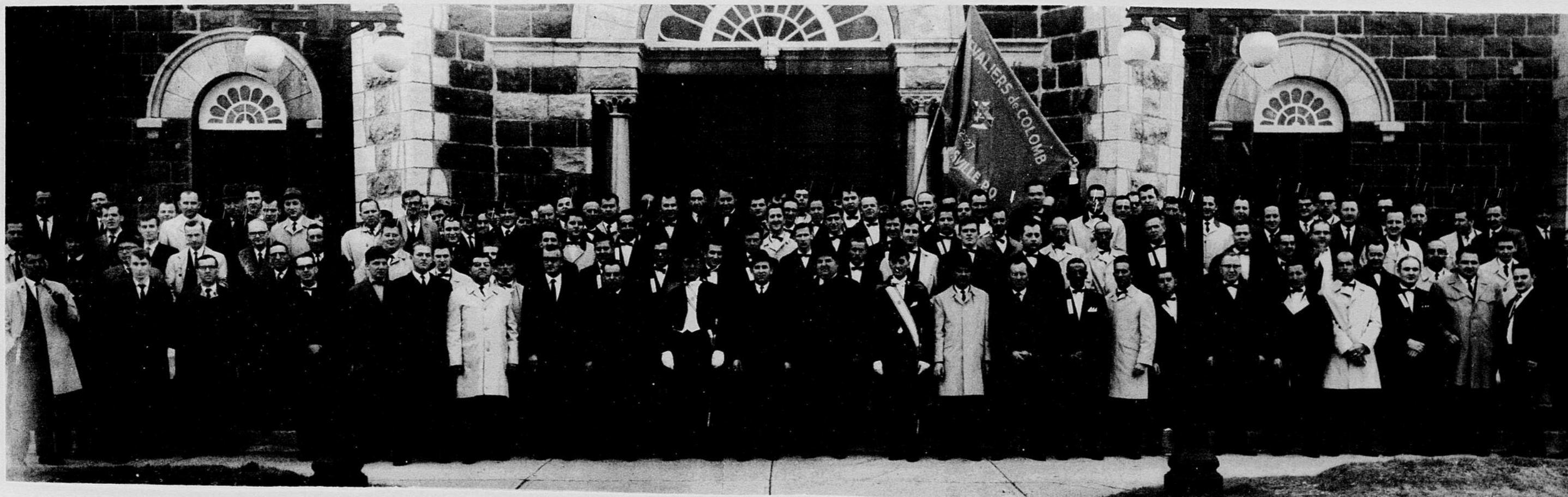


Photo prise lors de l'initiation de 51 nouveaux membres, les 30 et 31 mars dernier, à Plessisville.

Les candidats reçurent leur 1er degré samedi soir, à l'église Notre-Dame de Fatima. Celui-ci fut suivi d'une soirée récréative aux salles où Fr. Emmanuel Goudreaux, nouveau membre, fut l'heureux gagnant du "moitié-moitié" pour \$27.50, tandis que Fr Liguori Morin de St-Rémi de Tingwick gagna le prix de 50 gallons d'huile, don de Fr. Raymond Provencher vendeur.

Dimanche matin, le 2e degré fut exemplifié à nouveau par les Officiers du Conseil avec la collaboration coutumière de notre aumônier Fr. Antoine Després.

Le 3e degré fut conféré par Fr. Conrad Vachon, D.D. 28, sous l'oeil attentif de plus de 400 membres parmi lesquels nous comptons des représentants de plusieurs conseils. Lors d'un tirage, Fr. Hervé Marcoux a gagné le prix don des Producteurs de Sucre d'Erable de Québec (Plessisville), Fr François Turgeon le prix de Filature Plessis Ltée, Fr Adélar Lachapelle le prix de Albert Dubuc & Fils Ltée.

La journée s'est terminée par un banquet avec 250 convives à l'Hôtel de Ville en l'honneur des nouveaux membres, lequel était présidée par Fr Jean-Paul Dubois, Grand-Chevalier.

En complément à ces assises colombiennes, il y eut une assemblée spéciale lundi soir aux salles afin de donner à chacun les renseignements supplémentaires qui lui seront un guide sa vie durant.

A noter que deux Chevaliers de Colomb du Conseil 2527, membres du 4e degré, assemblée de Thetford ont pris part aux manifestations. On les distingue au premier plan, lesquels sont costumés officiellement. A gauche M. Alfred Bédard de Notre-Dame de Lourdes, à droite M. Désiré Sévigny de Plessisville.



HEURES D'AFFAIRES

Lundi 1 p.m. à 6 p.m.
 Mardi 8 a.m. à 6 p.m.
 Merc. 8 a.m. à 6 p.m.
 Jeudi 8 a.m. à 6 p.m.
 Vend. 8 a.m. à 10 p.m.
 Samedi 8 a.m. à midi

Magasin CO-OP d'

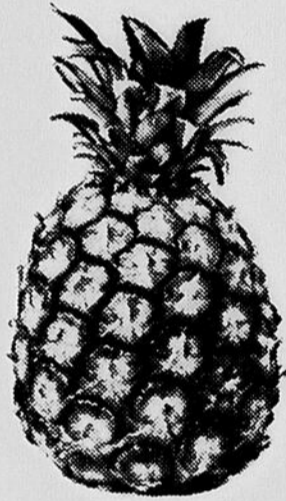
Afin de donner un repos bien mérité à nos employés le magasin sera fermé
lundi de Pâques le 15 avril 1968

JOYEUSES PAQUES

ANANAS

PORTO RICO

GROSSEUR 15



chacun

25¢

NOIX de COCO

2 pour 29¢

BISCUITS VOGUE
CHOCOLAT - VIAU

Bte 21's

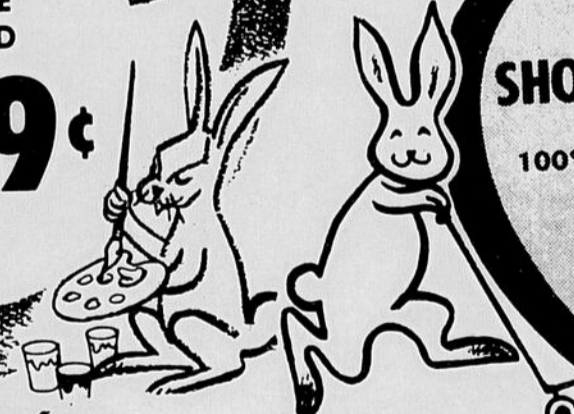
39¢

FRAISES ou FRAMBOISES
congelées Frozo
15 oz **3 1.00**

FARINE
TOUT USAGE
ROBIN HOOD

Sac

7 lbs 69¢



Radis Cello 6 oz. **3 pour .19**

Céleri Californie Gr 24 **.19**

BETTERAVES MARINÉES

HABITANT Bocal 24 oz. **29¢**



THE SALADA O.P. Bte 60 sachets **.79**

PAPIER de TOILETTE Blanc ou couleurs "DELSEY" **4 rlx 59¢**

LIQUEURS CO-OP **6 Canettes 10 oz 49¢**

POIS VERTS IDÉAL CHOIX - NO. 4

4 btes 19 oz 89¢

BLÉ D'INDE en CRÈME CHOIX IDÉAL

4 btes 19 oz 79¢

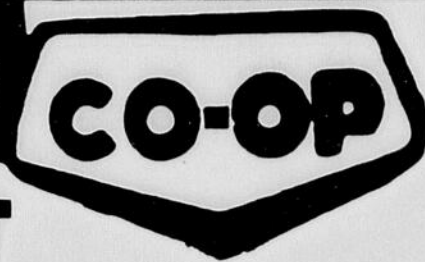
MÉLANGE à GÂTEAU TWINKLE - AS

4 ppts 15 oz 89¢

MARGARITA CO-OP

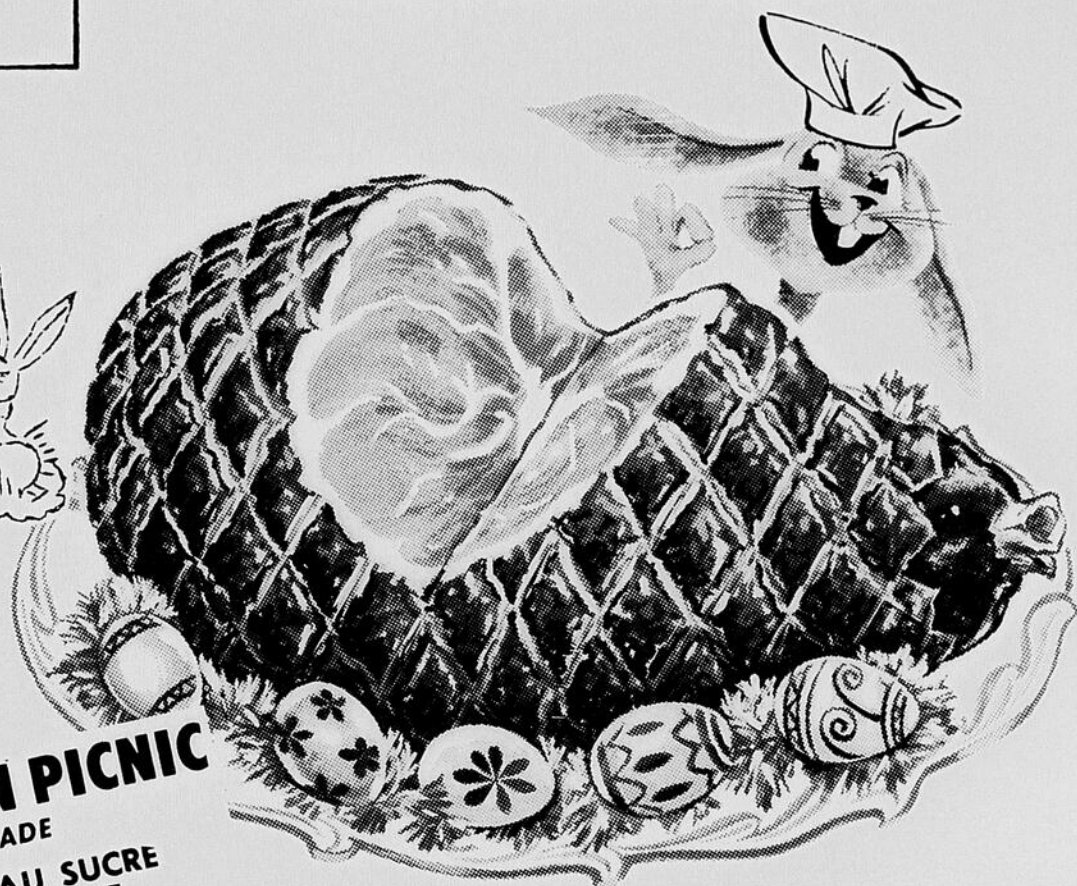
Reg. 33 LA LB **3 lbs 79¢**

de Plessisville Tél.: 362-7384



magasin sera FERME
1968

FESSE de JAMBON CUIT



**PRÊT À MANGER
LEGRADE
UN DÉLICE POUR
LES FESTINS de
PÂQUES
UN BOUT ou L'AUTRE**

Env. 5 lbs **53**¢
lb

JAMBON PICNIC
LEGRADE
TRAITÉ AU SUCRE
SANS GIGOT

39¢
lb

Jeune dinde **.45**
Fraîche éviscérée
Cat. "A" 6 à 10 livres

STEAK de RÔTI
DE CENTRE DE LA
FESSE de JAMBON **69**¢
lb

BACON à DÉJEUNER
LEGRADE **69**¢
POT 1 lb

Crème glacée **.59**
CO-OP 3 chop.

PORC FRAIS
DEMI-LONGE
POUR RÔTIR
A PRIX ÉCONOMIQUE **59**¢
lb

TÊTE FROMAGÉE
Format Familial
12 oz **39**¢

BOUDIN FRAIS
UNE PRÉPARATION
AU LAIT **35**¢
lb

FILET D'AIGLEFIN **55**¢
BOUILLI OU PANÉ
STEAK DE SAUMON **99**¢
Cello 3 tranches lb

ANANAS TRANCHÉS
CREAMCO

FROMAGE Boite 8 oz
CHÂTEAU **37**¢

Boite 19 oz **22**¢

JUS de TOMATES **29**¢
CO-OP Bte 48 oz

MOUTARDE
SCHWARTZ

Bocal 16 oz **19**¢

EAU de JAVEL
CO-OP **59**¢
gallon 128 oz

SHORTENING
CRISCO
100% PUR VEGETAL
Bte 3 lbs **1 09**

GÂTEAUX VACHON
"LYS de PÂQUES"
Prix marqué 1.49
1 29 ch.

EAU MINÉRALE
MONTCLAIR
Bouteille 30 oz **35**¢
SPIC & SPAN
Rabais 15c **1.39** Fermet familial



BISCUITS
SODA
"Christie"

BTE 2 lbs **.69**

OIGNONS SUCRÉS GATTUSO
OLIVES FARCIES L.P. GATTUSO
CORNICHONS SUCRÉS (GHERKINS)
GATTUSO
VOTRE CHOIX
Jarre 12 oz **49**¢

La direction Lacordaire étudie de nouvelles formules

De nouvelles sont étudiées par la direction Lacordaire de Plessisville. Il s'agit de méthodes susceptibles de favoriser le travail de prévention, de réhabilitation, d'éducation. Un système de "parrainage" pour favoriser les contacts reçoit une attention particulière de la part de M. Henri Fournier, président, et de son équipe de la direction.

DES PROBLEMES

La solution de certains problèmes est aussi à l'ordre du jour au Conseil Lacordaire de Plessisville. La participation des membres aux assemblées, les cotisations, le mode de convocation pour les activités, le rôle à faire jouer par la jeunesse sont autant de domaines où des problèmes sont à solutionner. M. Henri Fournier fait remarquer qu'une tâche importante est déjà accomplie par les éléments féminins; ce groupe forme la bonne moitié des effectifs aux assemblées et se dévouent au Comité de téléphone pour les convocations. Quant à la section des jeunes, elle est sous la responsabilité de M. Bruno Béliveau qui accomplit courageusement une tâche difficile auprès de ceux de son âge.

LES SALLES DE DANSE

La direction Lacordaire de Plessisville fait aussi un examen de la situation dans les salles de danse où la vente des boissons alcooliques est interdite. On a remarqué que la consommation des boissons enivrantes se faisait à l'extérieur de ces salles, sur les parcs de stationnement. Un appel au bon sens fait à la jeunesse et des amendements possibles aux lois actuelles sont deux points sur lesquels la direction Lacordaire de Plessisville jette les yeux pour des améliorations.

PRES DE 500 MEMBRES

Près de 500 membres font partie de l'Association Lacordaire de Plessisville. Une sous-section est en activité dans la paroisse Notre-Dame de Fatima mais les manifestations principales sont organisées conjointement et tout le travail est sous la direction du président, M. Henri Fournier. Ce dernier est Lacordaire depuis une trentaine d'années et il a occupé toutes les charges dans la direction.



Des Fleurs...

Pour toutes occasions: fleurs en pot, fleurs coupées, arrangements variés, bibelots fleuris, gerbes, couronnes, etc.

Fleuriste Plessis 1735 St-Calixte Plessisville, P.Q.
Tél. 362-7567 Ubald Pellerin, prop.

ÉCONOMISEZ GRÂCE À
CE BON

SPECIAUX D'AVRIL

VEUILLEZ DECOUPER CE COUPON

Préparation de printemps

• Essai et réglage du système électrique du moteur • Réglage de ralenti et d'accélération du carburateur • Inspection générale de la voiture et rapport.

46 F

6 cyl. \$500 } la plupart des modèles,
8 cyl. \$550 } plus les pièces

Escompte de 10% sur les pièces

Facilités de paiement des réparations

Si vous préférez payer vos réparations en plusieurs versements, demandez-nous de vous expliquer notre système de crédit. Satisfaction, commodité.

62 F

Alignement et Balançage des roues à prix spéciaux

DUBOIS & FRERES LIMITEE
P.O. Box 1180
Plessisville, P.Q.

**PHARMACIE
DEMERS**
L.P.H.

TEL. 362-7321

PRESCRIPTIONS

Assemblée générale annuelle du Conseil économique régional Bois-Francs-Drummond

Assemblée plénière annuelle du C.E.R. Bois-Francs Drummond qui se tiendra dimanche, le 21 avril prochain au Motel Le Dauphin de Drummondville sera précédée de sessions en commission dont la première, soit la Commission agricole se tiendra mercredi le 3 avril à 8.00 heures p.m. au Motel Quatre Saisons de Notre-Dame-du-Bon-Conseil.

Au cours de cette session présidée par Monsieur Léo Vigneault, directeur général de l'U.C.C., plusieurs questions ayant trait au développement de l'agriculture régionale seront discutées. Elles concerneront d'une part la formation académique, technique et administrative de l'agriculteur et d'autre part les investissements sur la ferme.

A partir des recommandations et du rapport de cette session qui seront présentés à l'assemblée plénière du 21 avril, le C.E.R. pourra tracer les grandes lignes de son programme agricole pour la prochaine année.

INVITATION

Tous les délégués des différents organismes membres du C.E.R. ont naturellement été invités à participer à cette session ainsi que plusieurs membres consultatifs comme les agronomes, les vétérinaires, les ingénieurs forestiers, les fonctionnaires du ministère de l'Agriculture et autres. Par contre toutes les personnes qui sont intéressées au développement de l'agriculture régionale et qui ont des opinions à émettre sont cordialement invitées à participer à cette session car le développement régional ne peut se faire qu'avec la plus grande participation possible. Tous auront droit de parole et de soumettre des projets à être discutés par l'assemblée.

C'est au cours de cette session que devrait se dessiner l'action du C.E.R. en vue d'un plus grand progrès agricole, il est donc essentiel que les différents secteurs de l'agriculture régionale y soient représentés.

SITUATION AGRICOLE REGIONALE

Malgré que certaines parties de notre territoire aient une agriculture qui se compare avantageusement à l'ensemble québécois, il n'en n'existe pas moins des déficiences régionales que nous devons relever.

Le progrès technologique exige davantage de l'agriculteur. Ce dernier, que ce soit dans notre région ou ailleurs, a en moyenne un revenu insuffisant et ne jouit pas d'une instruction très poussée.

Nous pouvons affirmer à l'instar de M. Rosaire Pelletier dans "Quelques aspects scientifiques de l'ARDA" qu'une des grandes responsabilités de notre société est de donner aux familles rurales l'opportunité de suivre et de prospérer au même rythme que les autres groupes socio-professionnels, se souvenant tout de même que le développement rural se signifie pas nécessairement démenagement rural.

J. Gilles MASSE,
directeur général

ENCOURAGEZ NOS ANNONCEURS

Pour la belle saison...



Nos MECANICIENS D'EXPERIENCE ne demandent qu'à vous servir...

- NETTOYAGE de votre moteur (clean-up)
- VERIFICATION du système électrique
- MISE AU POINT du moteur
- ALIGNEMENT et BALANCEMENT des roues, GRAISSAGE et HUILAGE, etc., etc.

TOUT peut être VÉRIFIÉ dans TOUS les détails

Nous attendons votre visite... ou bien téléphonez-nous...
Notre service est rapide... Notre personnel est courtois...
Nos prix sont raisonnables...

Garage Super Test 1860, rue St-Calixte
Tél. 362-7482
René ROY, propriétaire PLESSISVILLE, P.Q.

Commentaires sur la cédule de Base-Ball Provinciale

Elle débute le 26 mai pour se terminer le 17 août.

Il se jouera 210 parties cette année dans la Ligue.

Elles seront réparties de la façon suivante: 21 le dimanche après-midi, 38 le dimanche soir, 19 le lundi soir, 36 le mardi, 24 le mercredi, 35 le jeudi, 1 le vendredi et 36 le samedi.

Les principaux jours pour les joutes à reprendre sont donc dimanche après-midi, lundi, mercredi et vendredi.

Il est possible que les joutes à reprendre qui se joueront le vendredi soir soient cédulées pour 9.00 heures ou du moins 8.30 heures. (Au lieu de 8.00 heures)

Plessisville reçoit: 5 dim. p.m., 7 dim. soir, 1 lundi, 5 mardi, 6 mercredi, 3 jeudi, 3 samedi: total 30 parties.

Plessisville visite: 2 dim. p.m., 4 dim. soir, 3 lundi, 4 mardi, 4 mercredi, 6 jeudi, 7 samedi: total 30 parties.

Donc, au total les Braves seront à l'oeuvre: 7 dim. p.m., 11 dim. soir, 4 lundi, 9 mardi, 10



"Le Coq" de la TV en couleurs

LECTROHOME

Prix à partir de \$ 395.00

Nous en avons de plusieurs modèles et à des prix variés

Venez les voir dès aujourd'hui

Nous avons tout ce que vous désirez dans les

Tuiles
Tapis
Prélarts

AUSSI

Epicerie de choix
Bière - Porter, etc.

Nous donnons les timbres BLEUS. Le jeudi, nous les donnons en double.



Théobald POULIN

Marchand
1562 rue Savoie
Plessisville
Tél. 362-7245

mercredi, 9 jeudi, 10 samedi: total 60 parties.

En plus de 5 programmes "home-and-home" cette saison, il y aura 2 programmes doubles

dans la Ligue Provinciale. Jeudi 18 juillet: Québec à Sherbrooke à 6.30 heures; Lundi 5 août Sherbrooke à Québec.

Durant mai les Braves reçoivent 3 fois, 10 fois en juin, 11 fois en juillet et 6 fois en août. Ils sont visiteurs à 1 occasion en mai, 14 fois en juin, 10 fois

en juillet et 5 fois en août.

Les 60 joutes des Braves de Plessisville sont donc réparties de la façon suivante: mai: 4, juin: 24, juillet 21, août: 11.

Thetford à Plessisville: 2 juin dim. soir, 22 juin sam., 23 juin dim. soir, 11 août dim. soir, 17 août dim. soir.

Plessisville à Thetford: 1 juin sam., 5 juin merc., 15 juin sam., 7 juillet dim. soir, 6 août mar.

Québec à Plessisville: 26 mai dim. p.m., 6 juin jeudi, 30 juin dim. p.m., 11 juillet jeu., 3 août sam.

Plessisville à Québec: 26 mai dim. soir, 1 juillet lun., 13 juillet sam., 25 juillet jeu., 28 juillet dim. soir.

Drummondville à Plessisville: 12 juin mer., 17 juin mer., 6 juillet sam., 21 juillet dim. soir, 7 août mer.

Plessisville à Drummondville: 11 juin mar., 17 juin lun., 30 juin dim. soir, 31 juil. mer., 14 août mer.

Sherbrooke à Plessisville: 30 mai jeu., 9 juin dim. soir, 7 juillet dim. p.m., 16 juillet mar., 24 juillet mer.

Plessisville à Sherbrooke: 2 juin dim. p.m., 29 juin sam., 4 juillet jeu., 10 août sam., 12 août lun.

Granby à Plessisville: 28 mar. mar., 2 juillet mar., 14 juillet dim. p.m., 17 juillet, mer. 13 août mar.

Plessisville à Granby: 4 juin mar., 9 juin dim. p.m., 25 juin mar., 10 juillet mer., 8 août jeu.

Lachine à Plessisville: 16 juin dim. p.m., 26 juin mer., 3 juillet mer., 29 juillet lun., 4 août dim. soir.

Plessisville à Lachine: 8 juin sam., 20 juin jeu., 27 juin jeu., 18 juillet jeu., 27 juillet sam.

Les Indiens de Québec ont 7 joutes de cédulées pour le lundi soir.

Plessisville reçoit 5 fois le dimanche après-midi; Granby également. Lachine et Québec une fois seulement.

Voici les dates des premières visites des clubs: Thetford: 2 juin, Québec: 26 mai, Drummondville: 12 juin, Sherbrooke 30 mai, Granby: 28 mai, Lachine: 16 juin.

Pour Plessisville: En mai 4 joutes; Québec 2, Granby 1, et Sherbrooke 1. En juin 24 joutes: Thetford 6, Québec 2, Dr'ville 5, Sherbrooke 3, Granby 3, Lachine 5. En juillet 21 joutes: T.M. 1, Québec 5, Dr'ville 3, Sherbrooke 4, Granby 4 et Lachine 4. En août 11 joutes: T.M. 3, Québec 1, Dr'ville 2, Sherbrooke 2, Granby 2, Lachine 1.

Denis CORMIER publiciste

DU NOUVEAU en 68!

Plus avantageux que d'autres pneus dits "économiques"

GOODYEAR
MARATHON
PNEU NYLON 4 ÉPAISSEURS

1436
6.50 x 13

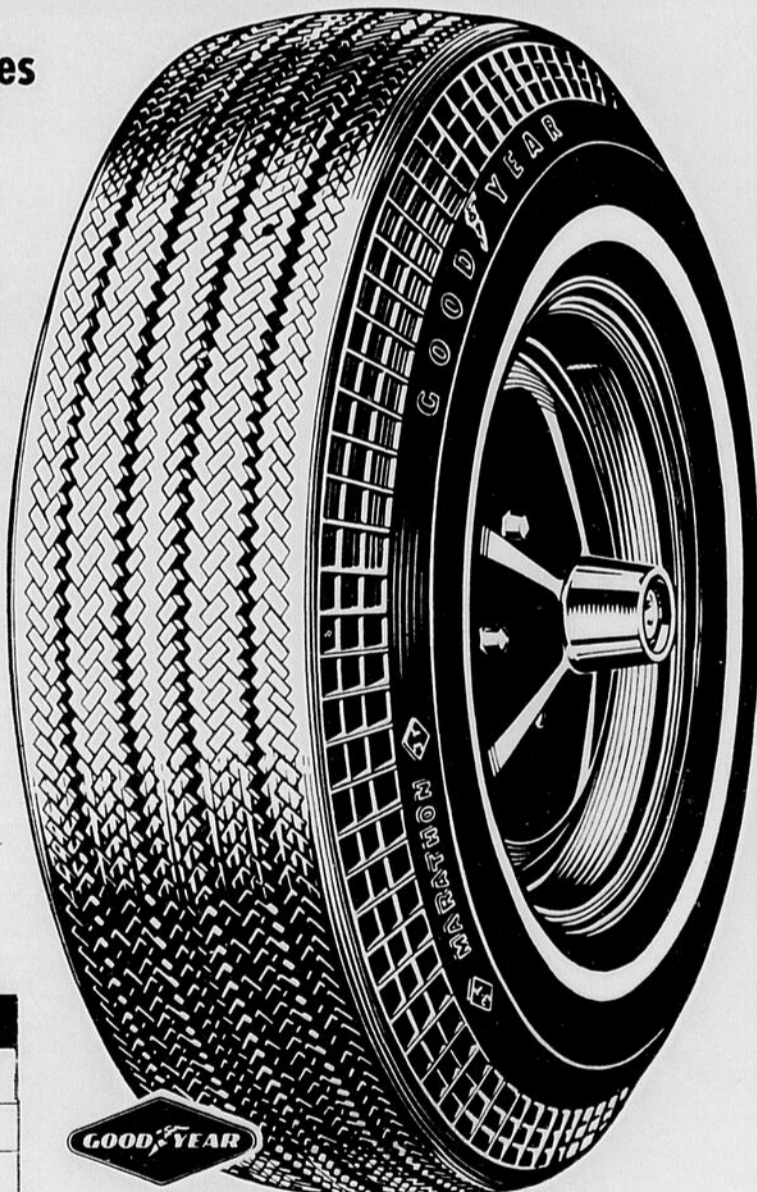
FLANC À MINCE CERCLE BLANC

- RENDEMENT DE TOUT REPOS — Carcasse 4 épaisseurs de câblé Nylon 3-T Goodyear
- BELLE PRÉSENTATION — Epaulement profilé moderne et flanc à mince cercle blanc
- ADHÉRENCE SÛRE — Semelle enveloppante à 5 nervures
- DURABLE — Semelle en caoutchouc TUF SYN exclusif à Goodyear

GARANTIE GOODYEAR "ILLIMITÉE"

Mêmes bas prix dans les autres dimensions

DIM.	Type sans chambre flanc à cercle blanc	DIM.	Type sans chambre flanc à cercle blanc
7.75 x 14	\$16.54	7.75 x 15	\$16.54
8.25 x 14	\$18.38	8.15 x 15	\$18.38



Nous sommes les vendeurs autorisés

Plessisville Tire Service

1068, rue St-Calixte

Plessisville, P.Q.

Tél. 362-2275

DOMMAGES AUX RECOLTES

Mesures énergiques pour le remboursement des cultivateurs de la région de Québec

Les dirigeants des Fédérations de Québec-Est-Nord et Ouest de l'Union Catholique des Cultivateurs (U.C.C.) ont résolu de demander aux Ministères Fédéral et Provincial de l'Agriculture, le paiement à part égale des dommages aux récoltes dans les trois (3) Fédérations de la région de Québec, dommages qui se chiffrent d'après une enquête de l'U.C.C. à \$3,424,353.92.

Réunis à l'École Secondaire de filles à Ste-Foy en banlieue de Québec, mercredi soir dernier le 3 avril, sous la présidence de M. René Lemieux de St-Vallier, plus de 400 agriculteurs venus de plusieurs comtés ont en outre réclamé une interdiction totale de l'ensemencement des nuages qui semble-t-il, provoque de fortes pluies et cause des milliers de dollars de dommages aux récoltes. Enfin, ils préconisent l'établissement d'une Régie Provinciale pour le contrôle des pluies artificielles partout au Québec.

Les participants appuieront aussi les démarches des dirigeants des autres Fédérations pour le paiement de leurs portes respectives.

D'après les estimations de l'U.C.C. les dommages totaux sont de l'ordre de \$7,286,236.57 pour 1967.

RENCONTRE AVEC LE MINISTRE VINCENT

M. Maxime L. Plamondon, secrétaire des trois (3) Fédérations de la région de Québec et principal orateur de la soirée a déclaré qu'à la suite de leur dernière rencontre avec le Ministre Provincial de l'Agriculture et de la Colonisation, M. Clément Vincent, les dirigeants de l'organisme avaient discuté d'une nouvelle forme de dédommagement qui soit acceptable pour la masse des agriculteurs qu'ils représentent.

Le gouvernement avait offert de payer les dommages à raison de \$0.66 le minot de grain de semence.

UNE ENQUETE "A CHAPEAU"

M. Plamondon a en outre démontré au Ministre Vincent et à son sous-ministre, M. Benoit Lavigne, que la dernière enquête pour les dommages aux récoltes, enquête qui a nécessité plus de 20 technocrates et des déboursés de \$50,000.00, était loin d'être scientifique comme l'avait prétendu de hauts fonctionnaires de ce même Ministère.

Le secrétaire des Fédérations de l'U.C.C. a fait remarquer à ce chapitre, qu'un technocrate chargé de l'enquête lui avait confié le 17 mars dernier, qu'on avait utilisé une méthode assez particulière pour la sélection des

Concours de sciage et bûchage du Festival



Vous voyez ci-dessus le comité responsable du concours régional de sciage et bûchage. Ce comité est en plein travail et les enregistrements sont commencés, de plus tous ceux qui voudraient participer à ce genre de compétition peuvent s'inscrire auprès de Laurent Ratté ou de Jean-Clément Gagnon.

Nous voyons de gauche à droite M. Laurent Ratté, directeur du Festival et responsable du comité, M. Jean-Louis Fradette, président général du Festival, M. Raymond Guil-

lemette, Jean-Clément Gagnon, et M. Eugène Fortier qui n'apparaît pas sont les organisateurs de cette compétition.

De plus nous tenons à signaler que M. Raymond Guillemette, vendeur de scies mécanique, ainsi que M. Eugène Fortier, également vendeur de scies mécanique sont les principaux commanditaires de ce concours. Et le comité du Festival profite de la circonstance pour les remercier de leur collaboration.

Madame... votre élégance est votre souci ?

"SPENCER" vous comprend et peut vous aider.

Pour cela consultez une

Conseillère diplômée

en vêtements de base "SPENCER" faits sur mesure. Aussi, vêtements médicaux.

Mme Yvonne Brochu

pour appointements (visites domicile):

Jour (Plessisville) 362-2750

Soir (Princeville) 364-5370

Partie de Sucre

à la Cabane 4-7, à Kelly de Plessisville

Samedi Saint, 13 avril 1968

à deux heures p.m.

Organisée par l'Association Chasse et Pêche de Plessisville

Prix d'admission: \$1.00 pour adulte
0.50 pour enfant

SOUPER (facultatif) \$2.00

Réservations: Téléphonnez à M. Léopold Gagnon
362-7401 Plessisville

INVITATION A TOUS

VENTE de PEINTURE

à

La Maison du Prélart Inc.

1245, rue St-Calixte

Tél. 362-7712

PLESSISVILLE, P.Q.

Semi-lustré, rég. \$11.75 le gallon
Pour \$6.95 le gallon

TAPIS 100% nylon, rég. \$8.95 la v.c.
Pour \$6.95 la v.c.

Avons aussi MACHINE MODERNE pour NETTOYAGE à SEC de TAPIS. Estimé gratuit sur demande.

endroits où les enquêtes se dérouleraient. On mettait tout simplement les noms des victimes des dommages dans un chapeau et on tirait au sort. Parfois, la procédure était plus simple. On enquêtait à un endroit et par la suite à toutes les 20 maisons plus loin, la plupart du temps à des endroits où les dommages étaient minimes et même inexistantes.

C'est alors que M. Plamondon s'est demandé si on prenait les cultivateurs pour des bonasses!

NOUVELLE ENQUETE

Le sous-ministre a admis que dans ces circonstances, on pourrait mettre en doute la valeur de l'enquête. Sur ce, M. Plamondon a demandé l'annulation de cette enquête et l'envoi d'un nouveau questionnaire à tous les cultivateurs. Ce qui a été accordé sur le champ. Le nouvel inventaire se fera à partir de deux simples questions, visant à connaître la superficie totale en grain et en foin d'échape cultivateur pour l'année 1967. Les questionnaires devront être retournés à l'U.C.C. au cours des dix (10) prochains jours.

DEPUTES ABSENTS

Des dix (10) députés de comté qui avaient été invités à participer à la réunion, un seul (le député de Portneuf, M. Marcel Plamondon) a daigné répondre par télégramme, qu'il ne pouvait se rendre à la rencontre parce qu'il était retenu par une assemblée dans son comté. Lorsque M. Fernand Morasse, trésorier des trois (3) Fédérations voulu présenter nos bons députés et les représentants du Service de vérifications des dommages aux récoltes du gouvernement, tous brillaient par leur absence.

CONVERSION DE 1 POUR 1 AVEC LACTIVO



Produisez des veaux de lait "bons à choix" de 200 à 225 livres en 7 à 9 semaines avec moins de 150 livres de Lactivo.

Consultez-nous au sujet du régime SHUR-GAIN pour les veaux de lait.

VENDEUR AUTORISÉ:

W.A. LAMONTAGNE LTÉE

Marcel Collin, gérant

2042 ave St-Laurent, tél. 362-2050

Plessisville, P. Que.



pour les veaux

Notre Stade Municipal sera parachevé

Le conseil vote \$5,500 pour le stade de baseball

Le Conseil municipal de Plessisville a décidé de donner suite à plusieurs demandes faites par la direction de l'École de Baseball pour compléter le stade. Un montant de \$5,500 a été voté pour ces travaux, soit \$4,500 pour les matériaux et \$1,000 pour les services d'un contremaître qui sera chargé de la direction de ces travaux. Une condition a toutefois été posée par les édiles: le stade devra être complètement fini avec ce montant de \$5,500. L'échevin, M. Roger Dubois a enregistré sa dissidence sur cette décision du Conseil. L'École de Baseball avait demandé que la ville paie les matériaux en précisant que le travail serait fait bénévolement par un groupe de bonnes volontés.

LA RUE STE-ANNE

Un avis de motion a été donné pour homologuer la partie ouest de la rue Ste-Anne, soit entre la rue Bergeron et les

terrains de Forano Ltée. Cette homologation se fera au cours d'une prochaine séance et ce sera une étape pour le prolongement de la rue Ste-Anne, vers l'ouest, en longeant les voies du C.N. La réalisation de ce projet est à l'étude depuis quelque temps déjà par les édiles.

LES SCOUTS

Son Hon. le maire M. Marcel Collin et ses collègues de l'Hôtel de Ville ont pris connaissance d'une demande faite par les responsables de l'organisation des Scouts locaux. Il s'agit d'un terrain où pourrait être construit une bâtisse de 24 pi. par 40 pieds pour les activités de la troupe scoutie.

Cette bâtisse serait ensuite vendue à la ville pour la somme de \$1; transaction qui exempterait l'imposition foncière. La lettre contenant demandes et suggestions était signée par le Rév. P. Denis Prescott, aumô-

nier des Scouts, M. Georges Bélanger, chef de la troupe et M. Arsène Rousseau, du comité des Amis des Scouts. Le Conseil fera une étude de la question avant de prendre une décision.

LA ST-JEAN-BAPTISTE

Le Conseil municipal a nommé M. Irénée Boivin comme son représentant pour siéger sur le Comité de la St-Jean-Baptiste pour les cinq villes-soeurs des Bois-Francs. On donne ainsi suite à une requête présentée par la direction de la Société Saint-Jean-Baptiste du diocèse de Nicolet. M. Boivin est le responsable des activités sociales et culturelles au Conseil municipal de Plessisville.

SUBVENTION DE \$5,000

Les édiles municipaux ont pris connaissance d'une lettre de Me Marc Bergeron, député du comté de Mégantic à Québec lettre qui annonce une subvention de \$5,000 en remboursement d'une partie du coût de revêtement bitumineux sur les rues. On a chargé M. Benoît Laliberté, secrétaire-trésorier de la ville, d'adresser une lettre de remerciements à Me Bergeron. D'autre part le député annonce aussi que des experts feront une visite à Plessisville pour examiner sur place la possibilité de poser des signaux de circulation aux intersections des rues qui traversent la route provinciale No 5. Le Conseil avait adressé une demande pour que ces signaux

Adoucisseur d'eau
SOUTHERN
à triple action

Seulement **3c** la tonne pour adoucir votre eau automatiquement

EXACT...

Lorsque vous possédez un adoucisseur 100% automatique

L'EAU
se régénère durant votre sommeil.

L'adoucisseur Southern dans votre foyer signifie des économies considérables dans vos poches

- FACTURES de lessives réduites, vêtements plus propres et plus durables.
- LES ALIMENTS conserveront leurs valeurs nutritives. Le café conserve son arôme.
- LES FRAIS de réparation de la plomberie et chauffage éliminés.
- TOUT CE CI... pour aussi peu que \$300.00.

Pour plus de renseignements, consultez votre seul agent autorisé "SOUTHERN"

FERNAND BRETON INC.
839, avenue St-Louis Tél. Bur. 362-2432 — Rés. 362-7926
PLESSISVILLE, P.Q.

HUILE À CHAUFFAGE

raymond
PROVENCHER
362-2567

Plessisville, P. Q.

soient posés aux endroits concernés et qui sont très achalandés.

CONTRAT DE 5 ANS

Un contrat de 5 ans a été accordé à M. Georges Prince, représentant Shell, pour la gazoline et l'huile dont on a besoin pour les services municipaux. Cette décision a été prise à l'unanimité par le Conseil municipal. Au cours de la même assemblée, des comptes pour un montant de \$7,411 ont été approuvés pour paiement. Les travaux de la réunion ont été dirigés par Son Hon. le maire M. Marcel Collin. Etaient présents les échevins MM. Paul-Maurice Jutras, Marc-Aurèle Bergeron, Roger Dubois, Gérard Goulet et Irénée Boivin. Le siège de M. Roger Marcotte était inoccupé.

Offre encore jamais vue dans la région

Les fameux **Pneus KELLY**

SPRINGFIELD

EXEMPLE :

"CITATION"	ESCOMPTE	→	37 %
"BIG TRAC"	(Wide Oval) ESCOMPTE	→	39 %
"CELEBRITY"	ESCOMPTE	→	40 %

(Nylon Extra)

OBTENEZ des escomptes semblables dans les autres qualités
Tous ces pneus ont une garantie de DEUX MOIS sans charge, en plus de la garantie ordinaire qu'offre la compagnie

VOTRE DISTRIBUTEUR DE CONFIANCE

Rousseau Tire Shop
1951, ave St-Laurent Tél. 362-7231
PLESSISVILLE, P.Q.

Projetez-vous vous construire ou renover votre résidence ce printemps!...

Si vous projetez vous CONSTRUIRE ou RENOVER votre résidence prochainement, nous sommes à votre disposition...

NOUS POUVONS VOUS FOURNIR la main-d'oeuvre et tous les MATERIAUX nécessaires...

Revêtement d'aluminium...
Pierre artificielle et
Portes et châssis sont nos spécialités...

Consultez-nous et demandez nos prix... 408, ave Béland
Gilles Gosselin Laurierville, Tél. 365-4441

Soirée de Danse

de l'Institut de danse Kirouac de Victoriaville

Samedi soir, le 13 avril 1968

A LA PLAGE HAMEL DE VICTORIAVILLE

ORCHESTRE :
"Les Fantaisistes de Nicolet"
Cordiale bienvenue...

"La Feuille d'Erable"

CARTES PROFESSIONNELLES

CAS URGENTS
Si votre médecin n'est pas là.
appelez à l'hôpital - - Tél: 362-7351

Tél. 362-2127
Dr Raymond Charron
Médecin - Chirurgien
PLESSISVILLE, P.Q.
L'AVANT-MIDI A L'HOPITAL
Bureau: 2 h. à 4 h. p.m. excepté le mercredi et le samedi
Le soir: de 7 h. à 9 h. le lundi et vendredi seulement

Tél. 362-2224
Dr Jules Cantin
MEDECIN - CHIRURGIEN
PLESSISVILLE, P.Q.
Heures de bureau: avant-midi à l'hôpital
Après-midi 1 h. 30 à 4 h. — Soirée: 7 h. à 9 h.
les lundi et vendredi
Pas de bureau le mercredi et le samedi à partir de midi

Tél. Bureau: 362-7157 Résidence: 362-3203
Dr Bertrand Savoie
MEDECIN - CHIRURGIEN
PLESSISVILLE, P.Q.
Bureau a.m.: 11 h. à midi — p.m.: 2 h. à 4 h.
(excepté mercredi et samedi)
Soir: 7 h. à 9 h. les lundi et vendredi seulement

Tél. 362-2655
Dr Jules Boisvert
MEDECIN - CHIRURGIEN
1628, Avenue St-Louis Plessisville, P.Q.
Heures de bur.: 11 h. à midi - 2 à 4 h. p.m. - 7 à 9 h. p.m.
les lundi et vendredi
Pas de bureau le mercredi et le samedi à partir de midi

Dr Gabriel Giguère
SPECIALISTE EN CHIRURGIE GENERALE
Certifié du Collège des Médecins et Chirurgiens de la
Province de Québec et du Collège Royal du Canada
Sur rendez-vous: Lundi en soirée
Mardi après-midi
Jeudi après-midi
(aucun changement les autres jours)
1578, Ave St-Edouard, Tél. 362-7777, Plessisville, P.Q.

Tél. Bur.: 362-3272 Rés. 362-3307
Dr Gilles Bilodeau
MEDECIN
Bureau tous les jours de 2 h. à 5 h. p.m.
Sauf le mercredi
Lundi soir et vendredi soir de 7 h. à 9 h.
1457, ave St-Edouard — Plessisville

Tél.: 362-2728
Dr Joseph Bélanger
MEDECIN - VETERINAIRE
1253, avenue St-Louis Plessisville, P.Q.
(Bureau 24 heures par jour)

C. Benoit Chartier,
Notaire, B. A. LL. L.
Cessionnaires des greffes des notaires
L. R. GUILBAULT (1900-1933)
C. E. GOSSELIN (1894-1945)
CHS-EUG. GOSSELIN (1933-1954)
1578, Ave St-Edouard - Plessisville, P.Q. - Tél. 362-2152

GASTON TETREAUULT
B.A., N.P.
(1922 - 1967)
L.-A. PARADIS, N.P.
(1898 - 1949)
ASSOCIÉ
RAYMOND GUY
B.A., LL.B.
Jean Tétreault
BUREAU A
INVERNESS
(453-2200)
B.A., LL.B., STG. D.
notaire
Syndic licencié
(362-7314)
1588, AVE ST-LAURENT
PLESSISVILLE, QUE.
QUÉBEC
(529-4119)

Rés.: 362-7294 — Bur.: 362-7261 — C.P. 248
Jacques Gagné
B.A.L.L.L. Avocat et Procureur
1768-A rue St-Calixte Plessisville
Edifice J.E. Bourque & Fils Ltée
HEURES DE BUREAU
Tour les jours: 9:00 à 12:00 heures
2:00 à 5:00 heures
Fermé le samedi toute la journée.
Soir: Vendredi de 8.00 à 9.00 heures.

Moisan & Bellavance
AVOCATS ET PROCUREURS
1628, Avenue St-Louis 362-7929 Plessisville
HEURES DE BUREAU
A PLESSISVILLE { Mercredi p.m.: 2 h. à 5 h.
sans rendez-vous { Vendredi p.m.: 2 h. à 5 h.
et le soir 7.30 à 9.30
AUTRES JOURS SUR RENDEZ-VOUS SEULEMENT
Arthabaska: tous les jours 9 h. a.m. à 5 h. p.m.

JEAN-BERCHMANS
Gagnon
ARCHITECTE
M.A.A.P.Q. - DIPLOMÉ DES BEAUX ARTS - M.R.A.I.C.
97 - NOTRE-DAME-SUD - THETFORD-MINES - P.Q.
TELEPHONE: BUREAU - PE: 5-7515 - RESIDENCE - PE: 9-5202

INGENIEUR - CONSEIL
EDOUARD LAIR
1480 rue Savoie, Plessisville
C.P. 1510 — Tél. 362-7175
56, rue Fusey, Cap-de-la-Madeleine
125, rue Notre-Dame, Nicolet

TEL. 362-2621
Dr Jacques Baron
MEDECIN-VETERINAIRE
1585 AVE MARCOUX PLESSISVILLE, P.Q.


Docteur
Armand Charest
Chirurgien - Dentiste
1667, Avenue St-Louis
Tél. 362-2321
PLESSISVILLE, P.Q.

Dr M. Morin
Chirurgien - Dentiste
1582, ave St-Laurent
Tél. 362-2083
PLESSISVILLE, P.Q.

Dr G. Pelletier
Chirurgien - Dentiste
1457, ave St-Edouard
Tél. 362-7016
PLESSISVILLE, P.Q.
HEURES DE BUREAU:
Sur rendez-vous, de 9 h. à midi
de 1 h. 30 à 5 h.
Lundi soir: 7 h. à 9 h.
Vendredi soir: libre

Argent à prêter
Obligations... Actions...
Fonds Mutuels... Aussi, placements ou emprunts sur hypothèques ou autres garanties. Consultez-nous.
J. AIME GOSSELIN
C.P. 14 — Tél. 362-2130
1415, rue Savoie
Plessisville, P.Q.
(Lagueux, Desrochers Ltée)

Fourrures
Si vous desirez faire l'achat d'un manteau de fourrure ou bien faire REPARER celui que vous possédez actuellement consultez-nous.. NOUS LOUONS aussi cape de fourrure pour toutes occasions. Demandez nos prix.
Mme Jacques Roger
Tél.: 362-7104
1575, Avenue Bélanger
PLESSISVILLE, P.Q.

Placements
● ACTIONS
● OBLIGATIONS
● FONDS MUTUELS
Consultez

J. DENIS BÉLIVEAU
Placements
Administration de Portefeuille
752-6822
Edifice Continental
117 N.-Dame-Est, Victoriaville
Cliche & Associés Ltée
Courtiers de placements
Municipales ou scolaires 7 1/2 %
Int. commerciales ou industrielles 8 %

"La Feuille d'Erable"

Tél. 362-7049 — Plessisville

Tarif et conditions des annonces classées :

Minimum: \$1.25 par insertion de 25 mots, ou moins. Chaque mot supplémentaire trois sous. Toute annonce classée doit être payée avant publication.

Trois annonces ou plus, minimum \$1.00 par insertion.

A VENDRE

Ameublement de chambre 5 morceaux, avec matelas, très propre, ameublement salle à diner, buffet cabinet vaisselle, table, 6 chaises, différents articles, surplus de ménage. La Maison est aussi à vendre. Cause départ. S'adresser à Mme ALBERT LEHOUC, 185 rue St-Jacques Ouest, tél. 362-5248 Princeville.

(N. 28 mars j.n.o.)

ON DEMANDE

Serveuses de tables pour le restaurant "Sweedon" Curb Service à Plessisville, tél. R. PINARD, tél. 362-3271, Plessisville.

(N. 28 mars jno)

TERRE A VENDRE

Terre à vendre dans Maple Grove, 23 bêtes à cornes. S'adresser à WILLARD BENNETT, Maple Grove, P.Q. (St-Ferdinand).

(N. 21 mars 68 J)

LOGIS A LOUER

Deux logis dont un de quatre pièces et l'autre de deux pièces. Libres le premier mai. S'adresser à: JULES DIKNER, 1498, rue Savoie, tél. 362-2591, Plessisville.

(N. 21 mars 68 J)

LOGIS A LOUER

Logis chauffé et meublé 2½ pièces avec eau chaude fournie. Aussi chambre de bain. S'adresser: HERVE NADEAU, 1398 avenue St-Louis, tél. 362-2540, Plessisville.

(N. 14 mars jno)

A VENDRE

Système d'intercommunication "Talk-a-Phone", première qualité, fini soigné, état de neuf. Un poste principal pouvant s'adjoindre jusqu'à 5 sous-stations. Actuellement: 2 sous-stations. Valeur: \$150.00 pour \$100.00. JEAN-DENIS MAUGER, O.D. 1457, avenue St-Edouard, apt. 4, tél. 362-2188, Plessisville.

(N. 21 mars 68 J)

LOGIS A LOUER

Logis de 7 appartements. S'adresser: GILLES VIGNEAULT Tél. 362-2270, Plessisville. 1427 rue St-Luc.

(N. 14 mars j.n.o.)

CHAMBRE A LOUER

Chambre avec poêle et frigidaire. S'adresser AU RENDEZ-VOUS, 1840 St-Edouard Plessisville tél. 362-3514.

(N. 7 mars jno)

FEMMES AMBITIEUSES

Désirant revenu additionnel à temps partiel. Appelez Mme JACQUES FOUQUETTE entre 10 heures a.m. et 6 heures p.m. Tél. 362-7234, Plessisville.

HAMBRE A LOUER

Grande chambre moderne à louer. Avec cuisinette et salle de bain. Entrée personnelle. S'adresser à MAURICE COTE, 1249 rue Napoléon, tél. 362-3374 Plessisville.

(N. 21 mars jno)

AUTO A VENDRE

Auto Vauxhall 1961 en parfaite condition. Aucune offre raisonnable ne sera refusée. S'adresser à GREGOIRE LABRECQUE, 2183 avenue St-Edouard ou 362-2226, Plessisville.

(N. 28 mars)

LÓGIS A LOUER

Deux logis meublés et chauffés, situés à 1341 rue Napoléon à Plessisville, de 3½ pièces chacun. Libres le 1er mai. Logis de la Succession Siméon Savoie S'adresser à: Mme PAUL-ANDRE LAFOND (après 6 heures p.m.) Tél. 362-7282, Plessisville

(N. 15 fév. jno)

TERRAINS A VENDRE

Terrains au lac William. Terrains de chalet à 10c du pied carré. S'adresser à J. EMILE LAFRAMBOISE, tél. 428-3222, St-Ferdinand.

(N. 21 mars 68)



CHAMBRES A LOUER

S'adresser à: BENOIT HOUE, 1505, avenue St-Joseph, Tél. 362-2344, Plessisville

(N. 7 mars 68 J)

AUTO A VENDRE

Chrysler New-Yorker. Bucket-seat électrique. En parfait état S'adresser: Mme LOUIS DESROCHERS, 1455 avenue St-Louis, tél. 362-2141, Plessisville.

(N. 21 mars 68)

PONTIAC A VENDRE

"Pontiac 66" GP (sport), hard top. Deux portes, deux tons, V-8, transmission automatique (plancher) Servo-direction, servofreins. Radio (réverbération). Conditions comptant. Très propre et en ordre. S'adresser à: CLAUDE DAIGLE, 1760, avenue St-Louis, Tél. 362-2116, Plessisville.

P. 14-21-28 mars 4 av.)

A LOUER

Logis de 2½ appartements. Chauffé et meublé Eau chaude fournie. S'adresser à M. CHARLES GERMAIN, 2019 rue Fortier, tél. 362-2110, Plessisville.

(N. 25 janv. jno)

A LOUER

Logis de trois pièces et demie, peinturé à neuf. Situé 1771 ave St-Louis. Libre immédiatement S'adresser à ALAIN MAYER. Tél. 362-7965, Plessisville.

(N. 1er fév. 68 jno)

LAVAGE DE PLANCHERS

M. Armand Breton offre ses services pour lavage de planchers de toutes sortes, avec machine des plus modernes. S.v.p appeler à l'heure des repas, à ARMAND BRETON, tél. 362-3065, Plessisville.

(N. 9 nov. 67 J.)

PROPRIETE A VENDRE

Très belle propriété, comprenant sept logis, située rue Savoie, à Plessisville. Bon placement, bon revenu. S'adresser à: JULES DIKNER, 1498 rue Savoie, tél. 362-2591, Plessisville.

(N. 21 sept. 67 J.)

SPECIAUX... SPECIAUX

Sous-vêtements pour toute la famille, 3 morceaux pour \$1.00. Matériel à la verge au prix de 3 verges pour \$1.00. Aussi autre matériel à 1c le pouce. Sur tous les pantalons pour hommes, femmes et enfants. Escompte de 20%. Toujours d'autres grands spéciaux en magasin. Mme J.-BAPTISTE LABRIE, 1577 ave. St-Charles (Près de l'Hôpital) Tél. 362-2744, Plessisville.

(N. 7 mars jno)

LOGIS A LOUER

Logis situé à 1606, avenue St-Louis, à Plessisville, de quatre pièces, plus chambre de bain, courant 220, à l'étage supérieur du Magasin de M. Jules Cyr. S'adresser à: JEAN-PAUL DEMERS, 320, Lowell Street, Lawrence, Mass. U.S.A.

(N. 14 déc. 67 J.)

LOGIS A LOUER

Logis au premier étage situé à 1762, coin St-Louis-Lafond, à Plessisville, trois grandes pièces plus chambre de bain. Eau chaude. Logis très propre. Sera libre le 1er mai. S'adresser à GEORGES CARIGNAN, 1596 St-Louis. Tél. 362-3046, Plessisville.

(N. 28 mars jno)

La Compagnie d'Assurance du Club Automobile de Québec



RISTOURNE 7%

SUR ASSURANCE AUTOMOBILE aux assurés qui n'ont pas de réclamation durant la période de leur police

Facilités de paiement — Sans frais

MAURICE HOULE, rep. — Plessisville, P.Q.

1453, avenue St-Edouard — Tél. 362-2177

Bureau et Résidence
Tél. 358-2957

Michel Lemire

m. s. c. c. a.

COMPTABLE AGRÉÉ

26 BOUL. KIROUAC
WARWICK, QUE.

Tél. 623-0482

Lucien Racine, C.A., R.I.A.

COMPTABLE AGREÉ

265, 65e Rue ouest
Charlesbourg

Québec 7

TEL.: RES. et BUR. 362-7869

Laurent Therrien, C. d'A. As.

ASSURANCES GENERALES

Vie — Feu — Autos — Accidents — Responsabilité
1308 RUE NAPOLEON, PLESSISVILLE
(près de l'église St-Calixte)
ASSURANCE-VIE "CROWN-LIFE"

Tél.: Bur. 362-2288
Rés. 362-2597

1782 rue St-Calixte C.P. 728

L. Antonio Gingras, Ltée

COURTIER D'ASSURANCE AGREÉ
PLESSISVILLE, P.Q.

Vie - Feu - Automobiles - Accidents - Responsabilité

Jean-Guy Gingras, co-propriétaire
Spécialité: PLAN FAMILIAL

Tél. 362-2522

C.P. 118

Geo. Dupont

OPTICIEN D'ORDONNANCE

Diplômé de la Corporation des Opticiens
d'Ordonnances de la Province de Québec

1556 Avenue St-Louis

Plessisville,

1563, Avenue St-Edouard

Tél. 362-2138

CAMILLE KELLY

COURTIER D'ASSURANCES AGREÉ
ASSURANCES GENERALES

Vie - Feu - Automobile - Accident
PLESSISVILLE, P.Q.

(Bureau à la résidence Madame Patrick Kelly)

Rue Saint-Edouard

Aldé Paradis
Bur. 362-7720
Rés. 362-7148

Arsène Rousseau, gér.
Tél. 362-7720
Plessisville

La Laurentienne Compagnie Mutuelle d'Assurance

1674, avenue St-Louis, Plessisville

Lionel Paquet
Inverness
Tél. 453-2609

Geo. H. Lemieux
Plessisville
Tél. 362-2311

Sept commissions scolaires étudient le regroupement à Plessisville E.

Les délégués de sept commissions scolaires se sont réunis à Plessisville pour des études en vue de réaliser un projet de regroupement. Ces commissions scolaires sont celles de Laurierville, Ste-Sophie de Mégantic, Ste-Anastasia, Lyster, Villeroy, Plessisville (ville) et Plessisville paroisse. Un comité a été formé pour poursuivre le travail en vue de mener à bonne fin la réalisation de cet important projet. M. Robert Bergeron de Laurierville a été choisi comme président de ce comité et M. Roger Hallé de Plessisville agira comme secrétaire.

PRES DE 3000 ELEVES

Près de 3.000 élèves du cours primaire sont concernés dans le projet de regroupement. Tous les délégués qui ont pris part aux travaux de la réunion ont reconnu la nécessité du regroupement pour de meilleurs services. Les premières étapes à accomplir sont des travaux de documentation au point de vue finances et organisation académique. Ces tâches seront confiées à un pédagogue et à un administrateur. Les renseignements recueillis par ces spécialistes seront examinés en collaboration avec les secrétaires-trésoriers de chacune des commissions scolaires concernées dans le projet de regroupement. Une assemblée aura lieu quelques jours plus tard à l'intention des commissaires pour une revue générale de la situation. Cette première réunion d'études tenue à Plessisville était sous la direction de responsables de l'Association des Commissions scolaires du diocèse de Nicolet.

res-trésoriers de chacune des commissions scolaires concernées dans le projet de regroupement. Une assemblée aura lieu quelques jours plus tard à l'intention des commissaires pour une revue générale de la situation. Cette première réunion d'études tenue à Plessisville était sous la direction de responsables de l'Association des Commissions scolaires du diocèse de Nicolet.

POUR SEPTEMBRE 1969

Le Comité de regroupement, les Commissions scolaires, l'Association diocésaine prennent des dispositions pour que ce projet soit réalisé dans le plus bref délai possible. On prévoit que les sept commissions scolaires du secteur de Plessisville qui ont accepté de se réunir pour de meilleurs services pourront mettre tout au point pour septembre 1969. Les délais nécessités par les formalités légales sont assez longues mais tout ce qui peut être fait pour activer les procédures retient l'attention des promoteurs de cette initiative.

Donner son sang, c'est conserver une vie.

Clôture de la saison de la ligue de hockey à Plessisville



Le 29 mars dernier avait lieu à la Cabane 4-7 à Plessisville la soirée de clôture des activités de la ligue de hockey. On voit ici de gauche à droite: M. Ben MATHIEU, de Victoriaville, agent de district de Molson qui remet un trophée à M. Claude LAFOND, capitaine du club de hockey Centre de Losirs.

Au centre M. Roger BERUBE, président de la Ligue de Hockey de Plessisville, M. Robert SALVAIL, capitaine de l'équipe Forano

qui reçoit le trophée Festival de l'Erable de M. Jean-Louis FRADETTE, président général du Festival de l'Erable 1968.

Une soirée accompagnée de saucage de palette, divertissements variés, remporta un succès notoire.

Félicitations aux vainqueurs des équipes concernées.

(Photo Studio Boulanger, Plessisville)

PARADE DE BONBONS DE PÂQUES



Laura Secord

N'oubliez pas vos Cadeaux de Pâques

pour une amie, une épouse, une mère :

Produits de beauté :

— ACADEMIE DE JACQUAR	— CHANEL
— FABERGE	— CARMEN
— YARDLEY	— ETC.

des produits de qualité,
de goût et de prestige

N.B. — Nous avons aussi les lignes complètes de produits de toilette pour hommes.

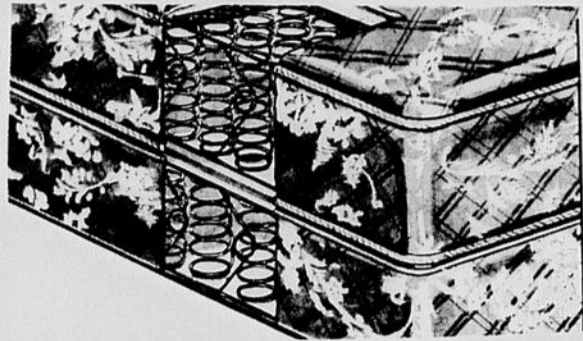
PHARMACIE DEMERS

Tél. 362-7321 1555, rue St-Calixte
Plessisville, P.Q.

Vente d'avant Pâques

à la manufacture de matelas

Rosaire Michel



AUSSI

Mobiliers de chambre à coucher

Escompte allant jusqu'à 40%

MATELAS PLESSIS ENR.

1496, rue St-Jean

Tél. 362-7575

Plessisville

(PRES DU PONT NEUF)



J.A. Forand, Téléop. Gingras, de St-Isidore, M. et Mme Wilfrid Boulé, M. et Mme J. Noël Poulin, M. et Mme Marcel Turgeon, Gérard Lesaril, André Tourigny, MM. et Mmes Roger et Alfred Vigneault, M. et Mme J.-Paul Côté, M. et Mme Nap. Jolin, Mme Lise Duchesneau de Trois-Rivières, Mme Henri Girouard, Mme J.P. Morau, Adrien Lacroix, de Thetford, Mlle Jeanne Jutras, Nicole Paris, Rosaire Lacroix, de Black Lake, M. et Mme Alp. Thériault Imelda Bergeron, Mme Maurice Boisvert, Josephat Morneau, M. et Mme Oscar Provencher, M. et Mme Oscar Henri, Mmes Ant. Turgeon, Mme Gérard Bédard, Alain Bédard, M. et Mme Wilf. Daigle de Victoriaville, Roger C. Dubois, M. et Mme André Leblanc et M. et Mme Henri Fouquet de Sherbrooke, M. et Mme Roland Hamel de

Funérailles de Mme Lorenzo Rousseau à Plessisville

Samedi le 23 mars en l'église de Fatima de Plessisville avaient lieu les funérailles de Mme Lorenzo Rousseau née Anny Montreuil.

Le départ se fit des salons mortuaires Rousseau, avenue St-Louis pour l'église paroissiale où le service fut chanté à 3 heures p.m. par M. le curé Després, assisté du Rév. Père Denis Prescott, c.s.c.

Dans le chœur étaient présents: Son Excellence Mgr Bruno Desrochers, évêque de Ste-Anne de la Pocatière, M. l'abbé Guy Dubois, le Rév. Père Croteau, supérieur des Pères de Ste-Croix de Plessisville.

Assistaient à la cérémonie funèbre: ses enfants: M. et Mme François-M. Rousseau, M. et Mme Marcel Collin (Fernande) M. et Mme Arsène Rousseau et

M. et Mme Jacques Rousseau; ses petits-enfants: M. et Mme Benoît Biron (Jacqueline Rousseau), M. et Mme Denis Rousseau, Fernand Rousseau, Pierre Rousseau, Serge Rousseau et Yves Rousseau. De nombreux parents et amis: M. et Mme J.C. Bouchard de Montréal, L.P. Bertrand de Ville Laval, Marius Bertrand de Plessisville, M. et Mme J. Paul Montreuil et Stella des Trois-Rivières, M. et Mme Robert Montreuil de Montréal, M. Sam Boulanger de Victoriaville, Dr et Mme Fernand Montreuil de Westmount, Jacques Montreuil de Québec, Georges et Gail Montreuil de la Pénade, M.-Louise Rheault et M. et Mme J. Jacques Rheault, M. et Mme Ludger Boulanger, Lorenzo Montreuil, Maurice Boulanger,

Adrienne Germain, MM. et Mmes Adéard et Charles Germain, René Montreuil, de Trois-Rivières, M. et Mme Oscar Guinard de Montréal, M. et Mme Steven Drouin de Victoriaville, M. et Mme Omer Perreault, J.-Guy Isabelle, M. et Mme Alain Desrochers, M. et Mme L. Martin Paris de Ste-Foy, M. et Mme Clément Lemay de Sillery, M. et Mme Gilles Desrochers, de Montréal, J.A. Lapointe de East-Angus, Mme Gaston Dufour du Lac Etchemin, Mme Jack Doyle de Ste-Foy, Mme Robert Vachon d'East-Angus, Armand Montreuil de Lourdes, Arthur Reault, Mme Antonio Boucher de Black Lake, M. et Mme Benoît Desrochers de Lotbinière, M. et Mme André Leblanc de Sherbrooke, M. et Mme Victorin Doyon de Disraeli, M. et Mme Raoul Gagnon, Mlles Blanche et Em. Picaud, M. Arsène Caron, Mme G. Henri Bourque, M. et Mme J.L. Vallée, M. et Mme Edouard Saint-Pierre, Mlle Carmen Dufour de Québec, M. et Mme J.H. Pelletier, M. et Mme Patrice Jacques de Princeville, M. et Mme Adéard Côté, M. et Mme Fernand Jacques, Aurore Cloutier Mme Roland Méthot, Soeur Jeanne Hains, Mlle Rolande Hains, Sr Beaulieu et Sr Caron de Québec, M. et Mme Renis Beaudet, M. et Mme Henri Bernier de Ste-Foy, Mme J.P. Vigneault, Mme Gérard Vigneault, Henriette Auger, Mlles Simone, Pauline et Yvette Poirier, M. et Mme Henri Bussières, Mme Hervé Poisson, M. et Mme Roméo Fournier, Mme Jos. St-Pierre, Mme Lucien St-Pierre, M. et Mme Léo Beaudet, M. et Mme Jos. Morin, Hervé Prince, Madeleine Bouffard, Mmes Ant. Lavigne, Donat Laflamme et Delphis Roy, M. et Mme Euclide Fontaine de Warwick, Mme Oscar Turgeon, M. et Mme Georges Lemieux, Mme J.-Marie Brassard, Mme Roland Provencher, Mme Philippe Vigneault, Mmes Daniel Simoneau, Léger Turgeon, Manuel Roy, MM. Arthur Dastoue, Mlle Rose Blier, Fernande Dastou, M. et Mme Wilf. Jacques, Rosaire Turgeon, Mme Omer Poirier, Mlles Claire et Céline Bussière, M. et Mme Marc A. Bergeron, Mme Gérard Nadeau, M. et Mme Ph. Brunelle, Mme Hector Fournier, Ph. Gosselin, M. et Mme Alzert Carrier, Delphis Cyr, M. et Mme Adéard Richard, Henry Goulet, Jean Voyer, Ulric Godbout, M. et Mme Jos. Beaudet, Ph. Gosselin, M. et Mme Donat Cormier, Germain Bergeron, de Nicolet, Gilles Boutin, Mme J.R. Côté, J.P. Provencher, M. et Mme Hon. Gosselin, Mme Raymond Provencher, Mme J.P. Parent, Mlle Huguette Isabelle, M. et Mme Emile Isabelle, Mme Vict. Beaudoin, M. et Mme Adéard

Faucher, Mme René Grégoire, Mme Ern. Tardif, M. et Mme

(Suite à la page 18)

VENTE PAR ENCAN

lundi après-midi le 15 avril 1968
à une heure p.m. chez

DORILLA NADEAU de St-Zéphirin de Courval

La ferme est située à un mille du village,
sur la route St-Cyrille à Baieville

Sera vendu :

Un très bon troupeau Holstein de 35 bêtes dont 21 vaches, un taureau de 2 ans, un taureau de un an, 2 taures de un an et 10 veaux. Ce troupeau est clair de test certifié fourni.

Le roulant comprend :

Un tracteur International No 300 en parfait ordre, presse à foin Oliver No T-62, pratiquement neuve, charrues à 2 versoirs, herse à disques, niveleuse, monte-balle de 24 pds, wagon sur pneus, râteau fileur hydraulique, New Holland, épandeur à fumier, arrosoir, arrache patates, 2 paires de sleighs, semoir à disques, scie à chaîne, Pioneer neuve, trayeuse International sur roues, frigidaire à lait 8 bidons, balance, tondeuse électrique, lot de bois de sciage, 1000 balles de beau foin, 100 sacs de grain, outils de hangar et quantité d'articles trop long à énumérer.

Conditions: COMPTANT. Acceptons plan provincial pour acheteurs qualifiés.

Pour informations s'adresser :

GEORGE GOGGIN

Encanteur licencié bilingue de Plessisville
Propriétaire de la Ferme Barilee Enrg.

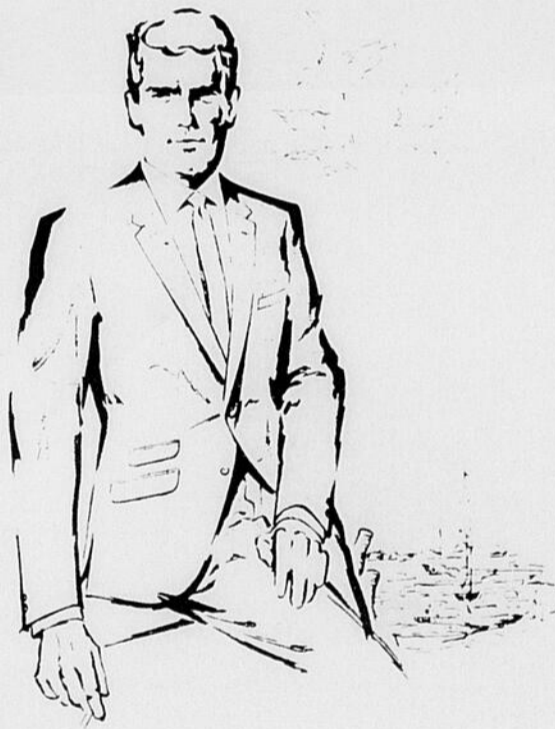
Tél. 362-2195

Plessisville

GARNELENE

Lightweight
SUITS

Le plus grand de tous



Restez vif, restez frais... avec GARNELENE. Voici le tissu miracle qui garde son apparence de "neuf" — d'une manière permanente. Portez-le. Froissez-le. Il rebondit à la vie d'une journée à l'autre. Présenté pour le printemps dans les nouvelles teintes d'Or Antique.

Progress Brand
Tailored

John Jalleo & Fils Ltée

Confections pour hommes, femmes et garçons
CHAUSSURES

1465, ave St-Louis

Plessisville, P.Q.

Au Cinéma et à la Télévision

EXPLICATIONS

La valeur humaine et chétienne du film est indiquée après le dernier tiret. A la fin du texte s'ajoute, quand il y a lieu, la convenance pour les jeunes: (e) enfants; (a) adolescents.

Les chiffres placés immédiatement à côté du titre réfèrent à la valeur artistique: (1) chef-d'œuvre; (2) remarquable; (3) très bon; (4) bon; (5) moyen; (6) médiocre; (7) minable. Ces explications sont pour remplacer la signification des cotes morales.

AU COLONIAL

"L'Enfer de Dunkerque" (sans information connue)
 "Les folles années de Laurel et Ardy" (tous). Film de montage

AU PLESSIS

"Le Diable à quatre Heures" (A) Drame
 "Les Nouveaux Internes" (A) Comédie dramatique
 "Le Retour des 7" (A) Western
 "Entre l'Alnôve et la Potence" (A.R.) Comédie satirique

A LA TELEVISION

CANAL 4

Jeudi, 11 avril:

9 h. 45 a.m. "Rue de l'Estrapade" (3) Comédie dramatique
 1 h. 30 "Le Chemin de l'Espérance" (3) Drame social. Aussi canal 11

8 h. 30 "Le Vieil Homme et la Mer" (4) Drame (e)

Vendredi, 12 avril:

11 h. 30 a.m. "Marie, Fille de Nazareth" (4) Evocation évangélique (e) Aussi canal 11

2 h. "Monsieur Vincent" (4) Film biographique (e)

11 h. 35 "Le Christ interdit" (3) Drame. Aussi canal 11

Samedi, 13 avril:

3 h. "Les Fanfares de la Gloire" (4) Comédie dramatique. Aussi canal 11

4 h. 30 "Où es-tu petit Diable?" (4) Comédie de mœurs (e) canal 11.

8 h. 30 "Le Barbare et la Geisha" (4) Drame historique (a)
 11 h. 9 "Le Capitaine sans Peur" (4) Film d'aventures

Dimanche, 14 avril:

12 h. jour "Les Bricoleurs" (4) Comédie

Lundi, 15 avril:

1 h. 30 "Le Père tranquille" (3) Drame de guerre (e) Canal 11

Mardi, 16 avril:

11 h. 30 a.m. "Monsieur la Souris" (4) Comédie policière. Aussi canal 11

11 h. 20 "Le Jour se lève" (3) Drame. Aussi canal 11

Mercredi, 17 avril:

1 h. 30 "Le Moulin du Po" (4) Drame social. Aussi canal 11

CANAL 10

Jeudi, 11 avril:

8 h. 30 "Les Lys des Champs" (3) Comédie dramatique

11 h. 15 "Dieu seul le sait" (4) Drame

Vendredi, 12 avril:

2 h. "Le Miracle de Fatima" (4) Film religieux

Samedi, 13 avril:

11 h. 15 "Débit de Fuite" (4) Film policier

Lundi, 15 avril:

11 h. 15 "Bas les Masques" (4) Drame social

Mardi, 16 avril:

12 h. 30 "L'Escalier sans Fin" (4) Comédie dramatique

2 h. "Mariage incognito" (4) Comédie

11 h. 15 "Chiens perdus sans Collier" (4) Drame social

Mercredi, 17 avril:

11 h. 15 "Vivre libre" (4) Drame de guerre

CANAL 7

Samedi, 13 avril:

11 h. 35 "Les trente-neuf Marches" (4) Film policier

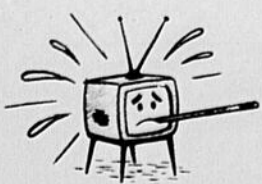
CANAL 13

Vendredi, 12 avril:

11 h. 30 "Le Miracle de Fatima" (4) Film religieux (e)

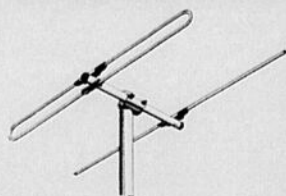
Antennes TV et FM

Accessoires — Fils, etc.



VALLÉE

TV SERVICE ENR.
 2281, St-Calixte Est



SPECTACLES...

Les Jérolas

(sous la Grande Tente du Festival de l'Erable)

LUNDI SOIR, LE 22 AVRIL 1968

A PLESSISVILLE

à 8 h. 30

Admission: \$2.00 et \$2.50

JOYEUSES PÂQUES

à tous nos clients et amis

QUE CETTE BELLE FETE RAYONNE DANS
TOUS VOS FOYERS !

Fournier & Grégoire Enr.

Plessisville, P.Q.

(Magasin fermé MERCREDI à MIDI et SAMEDI à 4 h. p.m.)

Les Chevaliers de Colomb honorent leur député de district M. Conrad Vachon à Thetford

C'est au milieu d'une assistance vraiment enthousiaste que l'on fêta le député du district 28 des Chevaliers de Colomb au Conseil de Thetford Mines.

La Salle de réception du Club Valin était à son comble et nous nous excusons auprès des centaines de nos Thetfordois qui durent retourner bredouille devant une foule aussi massive.

A cette soirée, tous les Conseils de son District étaient représentés par les Grands Chevaliers et officiers de chacun des Conseils comprenant: 2088, Thetford Mines, 2527 Plessisville, 3010 La Guadeloupe, 3065 East-Broughton, 5167 Black Lake.

L'exécutif d'Etat était hautement représenté par son Secrétaire d'Etat, Monsieur J. Hervé Lefebvre, accompagné de sa digne épouse.

Monsieur Hugue Lacasse, Député du District no 7 et sa dame rehaussaient de leur présence cette magnifique soirée qui débuta par des chants de circonstance à l'endroit du Jubilaire et la foule entonnait les refrains avec cet entrain que l'on connaît à notre Chevalerie Colombienne.

Monsieur Jean-Rock Thivierge, Grand Chevalier du Conseil de Thetford Mines se fit l'interprète de tous les membres du District pour présenter leurs éloges, leurs sentiments de reconnaissance, de vive considération à leur Député de District, Monsieur Conrad Vachon. Ce dernier, en termes très émus, remercia ses Conseils de leur délicate attention.

Notre Secrétaire d'Etat Monsieur J. Hervé Lefebvre, avec toute l'éloquence qu'il se doit, apportait les fraternelles salutations du Vénérable Léputé d'Etat, M. le Juge Alexandre Bastien de Québec et de son exécutif ajoutant que si Thet-

ford Mines était reconnu universellement pour ses mines d'amiante qui sont la principale richesse de notre pays, la Chevalerie Colombienne a également à Thetford Mines une autre mine dans la personne du Frère Conrad Vachon, qui à l'exemple de nos architectes font entrer l'amiante dans la construction des édifices pour qu'ils soient meilleurs ainsi les Conseils de la Province sont également fiers d'avoir recours à cet OFFICIER-CONFÉRENT de grand calibre pour jeter les bases solides aux nombreux Frères qui joignent notre Ordre et faire connaître les vrais principes des Chevaliers de Colomb.

Au nom des cinq Conseil du District, une superbe verrerie (de verre belge) fut offerte à M. Conrad Vachon en reconnaissance des services rendus à notre Ordre et une corbeille de roses fut présentée à sa dame par Madame Jean-Rock Thivierge, épouse du Grand Chevalier de Thetford Mines.

Funérailles de

(Suite de la page 17)

Montréal, Léo Lambert de Victoriaville, Mme Narcisse Aubré, Mme Jean Langlois, Ph. Croteau, Robert Leblanc de Victoriaville, M. et Mme Jos. Leblond, M. et Mme Adrien Grégoire, Denis Breton, Mme Lucien Paradis, de Ste-Sophie, M. et Mme Léo Henri, M. et Mme Damien Bourque, M. et Mme Lucien Guillemette, M. Rosaire Pelletier, Ant. Cloutier, M. et Mme Jos. Vaillancourt, M. et Mme R. Gosselin, Donat Brassard, Gaétan Caouette, Jean Caron, Jacques Laflamme, Martin Laliberté, André Breton, P. Henri Couture, Simon Béliveau, André Rodrigue, Mlle Doris Dufour, Lac-Étchemin, Mlle Léda Vigneault, de Ste-Sophie, Mme Armand Breton, M. et Mme P. André Laliberté, M. et

Mme Arthur Beaudoin de Ste-Sophie, M. et Mme Damien Dargy, de Ste-Sophie, M. et Mme Em. Fortier, M. et Mme Robert Fournier, Mme Fernand Gosselin, Mme Robert et Roland Gosselin de Ste-Sophie, Mme Marc Bonneville, M. et Mme Marcel Vigneault, M. et Mme Alfred Vigneault, MM. et Mmes Alfred Beauchesne, Alcide et Edly Bourque, Mme Raoul et Claudette Bellemare, Hervé Marcoux; Claude Marcoux, de St-Romuald, M. Turgeon, Lévis, M. J.-Marie Voyer, de Québec René Henri, Raymond Martineau, J.-Paul Houde, Raymonde Roy, Mme Ulric Guay, Ant. Bilodeau, Gérard Caron, Théo Côté, Albert Gosselin, Amédée Tremblay, Emile Moore, M. et Mme Daniel Garneau, William Mercier, Jacques Perron, Mmes Ludger Fortier et Léo Garceau, M. et Mme Jos. Jutras, M. et Mme Albert Breton, Jos. Langevin, Simone Grégoire, M. et Mme Adéland Gagnon, Georges Langevin, Victoriaville, Mme Alfred Côté, M. et Mme J. Paul Goulet, M. et Mme Octave Cloutier, Mme Armand Dubuc, Mme Roméo Roy, Mme Robert Lafond, Jos. Hinse, Mme Ph. Thériault, Mme Paul Routhier, Ghislain Gendron, Aldé Paradis, Germaine Richard, Gérard Boulé, Mme Albert Dubuc, Rachel Mailhot, Mme Arth Bergeron, Elphège Bédard, Albert Caron, Mme Louis Bilodeau, M. et Mme Donat Bouffard, M. et Mme Damase Fillion, M. et Mme Siméonie Couture, Mme Roméo Laliberté, M. et Mme Hervé Mailhot, Mme Wilf. Desmarais, Mme Armand Garneau, Mme Lucien Bédard, Agathe Painchaud, Johnny Pomerleau, Mme André Bouchard, Lucien Hébert de Ste-Sophie, Rita Mercier, Mme Henri Provencher, Mme Omer Daigle, etc.

Les porteurs, les ambulanciers St-Jean: MM. Camille Gagnon, Robert Salvail, Claude Provencher, Bruno Gendron, Maurice Vachon, Marcel Lamontagne, Réal Chabot. Direction des funérailles: Denis Rousseau.

Nous réitérons nos condoléances à M. Lorenzo Rousseau et famille.

SPECTACLES & COMPÉTITIONS du FESTIVAL de L'ÉRABLE 1968

DIRECTEUR RESPONSABLE: LAURENT RATTÉ

Bonspiel 7 au 18 avril

Cette compétition de curling est organisée en collaboration avec le Club de Curling Laurier de Victoriaville et est commanditée par M. Sylvio Tremblay, agent O'Keefe pour la région.

Présentement ce bonspiel est en cours et remporte un vif succès par la présence de nombreux joueurs de la région.

Le bonspiel a lieu du 7 au 18 avril au club de Curling Laurier, 59 rue Monfette, Victoriaville et tous ceux qui aimeraient assister à ce genre de compétition seront les bienvenus et leur présence saura encourager les joueurs de Plessisville.

Dimanche le 7 avril avait lieu l'ouverture en présence des Princesses et du Comité Exécutif du Festival et le tout se terminera par un souper le jeudi le 18 avril à 6 h. 30 p.m.

Le trophée du Festival sera à l'enjeu ainsi que de nombreux prix O'Keefe.

Bingo 20 avril

\$ 2 000.00 seront donnés en prix au grand bingo qui aura lieu le samedi soir le 20 avril à 8 h. p.m. dans les cadres de l'exposition agricole du Festival.

L'admission sera de \$1.50 pour dix tours gratuits; de plus il y aura au programme plusieurs tours spéciaux et marathon. Le gagnant de chaque tour recevra \$50.00.

Plusieurs prix de présence dont un de \$500.00 seront donnés lors de ce bingo qui aura lieu dans la tente du Festival.

Donc, n'oubliez pas cette date samedi 20 avril 8 h. p.m. \$2 000.00 en prix, \$50.00 par tour, 11 prix de présence dont un de \$500.00.

Vous pourrez vous procurer vos cartes chez les dépositaires habituels.

Les Jérolas 22 avril

Ce grand spectacle aura lieu lundi le 22 avril à 8 h. 30 p.m. à la tente du Festival et ce spectacle sera donné par nul autre que les formidables "JÉROLAS", artistes incomparables qui peuvent distraire toutes les catégories de monde.

Ce sera une soirée à ne pas manquer car à cette occasion les Jérolas feront leur dernier spectacle qui a remporté un succès dans tous les endroits où il a été présenté.

Le prix d'admission pour ce spectacle sera de \$2.50 par personne sur le parterre et l'admission générale sera de \$2.00.

Donc, n'oubliez pas, lundi le 22 avril les Jérolas sont là.

15 - 20 25 avril

Les jeunes ne seront pas oubliés non plus car il a été prévu à leur intention une soirée dite 15-20 qui aura lieu le jeudi 25 avril à 8 h. p.m. à la tente du Festival.

Cette soirée 15-20 consistera en une soirée de danse continuelle et à cette occasion il y aura 5 orchestres qui se remplaceront alternativement afin de satisfaire à tous les goûts des jeunes qui seront là. Ces 5 orchestres sont très réputés et sauront plaire aux jeunes et moins jeunes.

L'admission sera de \$1.25 par personne et le comité s'attend à ce qu'il y ait déjà de 800 jeunes qui viendront de toute la région environnante de Plessisville afin de se distraire sainement et participer par leur présence au succès du Festival.

Souque à la corde 27 et 28 avril

Epreuve de force et d'endurance, en effet une importante compétition régionale de souque à la corde mettra en valeur la force musculaire et l'entraînement de tous les compétiteurs.

Cette compétition aura lieu le samedi 27 avril dans la grande tente du Festival à partir de 10 heures p.m.; deuxième éliminatoire à 6 heures p.m. et la semi-finale le dimanche 28 avril à partir de 1 heure p.m. et la grande finale à 5 h p.m.

Ce tournoi sera entièrement réalisé grâce à la collaboration de la Brasserie Molson dont M. Ben Mathieu est le représentant et M. Roger Lauzon l'agent pour la région.

Le trophée du Festival sera à l'enjeu ainsi que d'importantes bourses Molson.

2 catégories sont au programme: Classe B jusqu'à 1200 lbs. / Classe A au-dessus de 1200 lbs et de 6 tireurs par équipe plus un capitaine.

Sciage et bûchage 27 et 28 avril

PROGRAMME: Samedi le 27 avril 1968 à 1 heure p.m.

Finale le dimanche 28 avril 1968 à 1 h.

PRIX: Bourse en argent et prix divers.

ENDROIT: Terrain du Centre de Loisirs, rue Fournier à Plessisville

INSCRIPTION: \$2.00 pour le bûchage et \$2.00 pour le sciage.

CATEGORIES: Bûchage, une classe

Sciage: trois classes

3 h.p. et 4 h.p. Classe C

5 h.p. et 6 h.p. Classe B

7 h.p. et autres Classe A

FINALE: Les gagnants de chaque classe ensemble.

Le gagnant de la grande finale recevra le trophée du Festival. De plus, de nombreux autres prix seront remis aux participants grâce à la collaboration de M. Raymond Guillemette, vendeur de scies mécaniques et M. Eugène Fortier de Princeville également vendeur de scies mécaniques.

Dards 28 avril 1 h. 30 p.m.

tournoi de dards du Festival de l'Erable, qui aura lieu à l'Hôtel des Bois-Frances de Plessisville, dimanche le 28 avril 1968, REGLEMENTS

Équipes: 6 joueurs et 2 substituts si désiré

Parties: "701 Round Robin"

Inscription: \$6.00 par équipe, plus \$12.00 comme garantie de participation jusqu'à la fin du tournoi. Si une équipe se retire avant la fin, elle perdra son dépôt. Les équipes ayant joué contre celle-ci conserveront leurs points et les parties non jouées seront annulées.

Inscriptions: jusqu'à 1 h. 30 p.m.

Le tournoi se jouera en 2 sections de 3 tableaux. Les gagnants de chaque section se rencontreront dans une série 3 de 5 et les prix seront décernés à la tente du Festival à 9 h. p.m. comme suit:

1er prix: Équipe "Championne", \$120.00 et trophées

2e prix: Équipe "Finaliste" \$60.00 et trophées

Plus haut simple "féminin", \$10 et trophée

Plus haut simple "Masculin" \$10.00 et trophée.

Prix de présence en argent

Pétanque 28 avril

Ce tournoi aura lieu dans la grande tente du Festival de l'Erable de Plessisville rue Fournier près du Centre de Loisirs à Plessisville.

Une bourse du Festival de \$100.00 plus les mises, seront à l'enjeu.

Beau temps, mauvais temps, le tournoi aura lieu quand même car on jouera à l'intérieur d'une immense tente chauffée.

Les inscriptions débuteront à 11 h. 30 jusqu'à 12 h. 30 pour le début du tournoi à 1 heure p.m.

Les licences ne seront pas obligatoires et tous les joueurs sont invités.

Le tournoi se jouera par élimination soit: championnat, consolante, réconciliante.

L'équipe gagnante de la ronde Championnat recevra le trophée du Festival ainsi que des trophées O'Keefe pour cette ronde et les deux autres; ces derniers trophées sont une gracieuseté de M. Sylvio Tremblay, agent O'Keefe pour la région.

Une invitation spéciale est lancée aux joueurs de pétanque de toute la région.

Echecs

27 et 28 avril

Pour ceux qui aiment la tranquillité et la concentration seront servis à souhait car il sera organisé un tournoi régional d'échecs qui aura lieu le samedi 27 et dimanche 28 avril dans un local du Centre de Loisirs à 1 h. p.m.

Ce sera une compétition d'un nouveau genre mais quand même très intéressante et captivante.

Le concours est ouvert à tous les joueurs de la région et tous seront les bienvenus.

Le trophée du Festival sera à l'enjeu ainsi que d'autres prix pour ceux qui auront participé à ce tournoi d'échecs.

VOICI...

Vous voyez ci-haut le programme général du Comité Spectacles et Compétitions du Festival de l'Erable 1968. Comme vous pouvez juger il y en a pour tous les goûts, tous les âges, etc... La population est invitée à prendre part à ces activités, soit: soirée, spectacles, compétitions, etc... et tous ceux ou celles qui aimeraient participer à une compétition quelconque peuvent le faire en s'inscrivant auprès de M. Laurent Ratté, directeur du Festival et responsable de ce Comité. Tous seront les bienvenus et le Comité du Festival espère qu'il y aura de nombreux participants à ces compétitions afin de faire de ce dixième Festival un succès sans précédent et c'est pas fini.

Laurent Ratté, président des spectacles et compétitions, Festival de l'Erable 1968



Voyage des Laïcs franciscains

Grand pèlerinage aux tombeaux des Fondateurs de l'Eglise Canadienne, à Québec le 21 avril. Départ à midi, retour à l'heure du souper. Messe à la cathédrale. Toute personne intéressée, tertiaire ou non, peut participer à ce pèlerinage de la Foi. Le nombre étant limité, vous êtes priés de communiquer au plus tôt avec Mme Robert Pelletier, 1763 avenue des Erables ou Mme Léo Martineau, 1621 avenue St-Nazaire, tél. 2-2169.

Remerciements

Je tiens à remercier MM. Jacques Vallée de la firme Vallée TV pour le magnifique trophée qu'il m'a offert lors de la distribution des trophées dont j'ai mérité le deuxième prix pour original.

Sincères remerciements à tous.

Clément Bouchard

Dernier avis pour les maternelles

Les parents qui désirent inscrire un enfant à la Maternelle doivent le faire avant le 12 avril, dernière date possible. Il n'y a aucun frais de scolarité. On peut s'inscrire aux écoles de la ville...

Bal à Thetford Mines

Le bal dont vous avez entendu parler et qui est devenu l'événement important de notre Assemblée Générale Son Excellence Monseigneur Sebastiano Baggio (du 4e degré de l'Ordre des Chevaliers de Colomb) s'en vient à pas de géant. Il nous est agréable de vous en faire connaître les points saillants.

Endroit: Salle de réception du Club Valin, 197 nord, rue Notre-Dame à Thetford Mines

Date: 13 avril 1968 à 21 heures

Toilette: Robe longue, redingote ou toxédo

Orchestre de grande renommée

Buffet servi à l'issue de la soirée

Ce bal est sous la présidence d'honneur de M. Benoit Levasseur, vice-maître suprême du 4e degré de l'Ordre des Chevaliers

de Colomb et de son épouse et M. Laurent Garneau, digne maître du district No 2 et son épouse.

Pour de plus amples renseignements, s'adresser à MM. Paul-André Caouette et Georges Payeur, présidents d'organisation.

Plessisville a une équipe représentative au ballon volant

Une équipe représente avantageusement Plessisville depuis le début de la présente saison dans le sport du ballon volant. Les activités de cette équipe sont dirigées par Bruno Lord. Les amateurs qui travaillent avec ce responsable sont: Germain Labrie, Laury Hardy, Luc Morrissette, Pierre Dickner et Denis Dubuc. Les séances d'entraînement de ces jeunes ont lieu au Centre de Loisirs dont M. Aurélien Dusseault est le gérant et l'animateur.

Souhais pour une ligue régionale

Durant l'hiver 1967-68, l'équipe de Plessisville a joué plusieurs parties à l'extérieur. C'est ainsi que dernièrement, les représentants de la ville de l'érable, au ballon volant, ont pris part à une intéressante compétition au gymnase municipal de Warwick. A cette occasion, la mise au jeu a été faite par les autorités municipales de Warwick, en compagnie de M. Michel Marcotte, directeur du service de la récréation de cette même ville.

Le Richelieu de Plessisville compte 46 membres actifs

Le nombre des membres actifs est actuellement de 46 au Richelieu de Plessisville. C'est ce qu'indique un communiqué émis sous la direction de M. Jean-Denis Mauger, président. Dans ce même communiqué, M. Mauger offre le nouveau manuel Richelieu, manuel que chacun des membres devrait avoir, précise-t-il. Le président annonce aussi qu'un nouveau directeur-trésorier a été nommé; il s'agit de M. Fernand Fournier. Ce dernier remplace M. Albert Lambert.

Half and Half

Résultat du Half and Half du 6 avril 1968, au Café Central, prop. Mlle Yolande Rouleau qui avait gracieusement fourni les billets "orange" pour ce tirage.

Premier numéro: 63138 rapportant \$183.00 n'a pas été réclamé, vendu par J.G. Dubois (Manoir Plessis).

Deuxième numéro: 62465 gagné par M. Rdiand Bérubé (\$15) vendu par Mlle Fernande Gagnon.

Troisième numéro: 62870, pour un montant de \$10.00 vendu par Mlle M. Bourque du Magasin I.G.A., non réclamé.

Pour connaître les noms gagnants, s.v.p. signalez: 362-7790

Le Half and Half de Pâques à \$0.50 sera tiré le Samedi Saint, 13 avril, à l'Hôtel de Ville. Tout le public est invité à y assister en très grand nombre. Ce tirage se fera à 5 heures p.m. précise. C'est donc la dernière semaine pour vous procurer votre billet chanceux soit pour le "Gros Lot" ou pour le deuxième prix de \$100.00.

Décès de Mme Paul Bussièrre à Rouyn

A l'hôpital de Rouyn le 14 mars 1968, à l'âge de 56 ans est décédée dame Paul Bussièrre née Laura Beaudoin.

Dans le deuil, elle laisse son époux, M. Paul Bussièrre, sa soeur Madame Calixte Bussièrre de Drummondville, ses beaux-frères et belles-sœurs: M. Arthur Marcoux de Rouyn, M. Calixte Beaudoin de Montréal, M. et Mme Emile Beaudoin de Californi, M. et Mme Amédée Beaudoin de Drummondville.

Mme Wilfrid Bussièrre de Lewiston Maine, M. et Mme Raoul Bussièrre de Chicago, M. et Mme François Bussièrre de Lewistor, Madame Rosaire Bussièrre de Thetford Mines, M. et Mme Henri Bussièrre de Plessisville, M. et Mme Robert Bussièrre de Val d'Or.

Aussi plusieurs neveux et nièces.

Ses funérailles ont eu lieu le 18 mars à Rouyn.

Nos condoléances à M. Bussièrre et aux membres de la famille en deuil.

Décès de Mme Zéphirin Bérubé

Le 3 avril à l'Hôpital St-Julien de St-Ferdinand où elle était hospitalisée depuis deux mois seulement est décédée à l'âge de 93 ans, Madame Zéphirin Bérubé née Rose Anna Doucet, autrefois de Plessisville.

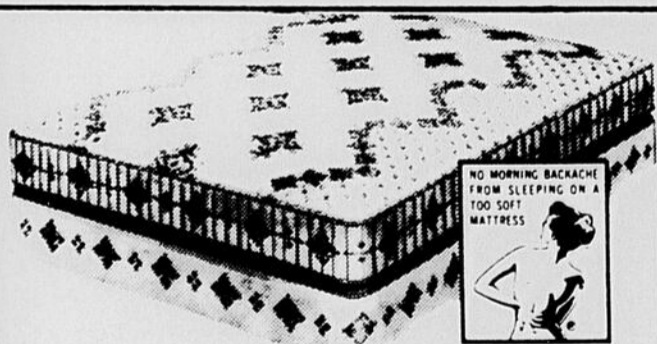
Le 31 juillet 1963 elle se retirait au Foyer Plessis, route 5 à Plessisville et elle y demeura pensionnaire jusqu'à son départ pour St-Ferdinand.

Epouse de feu M. Zéphirin Bérubé ancien marchand de Plessisville-Station. Elle était originaire de St-Grégoire de Nicolet.

Les funérailles eurent lieu à Plessisville, en l'église Notre-Dame de Fatima, vendredi après midi le 5 avril à 3 heures.

L'inhumation au cimetière du même endroit.

Dormir sur un Matelas "SEALY" c'est dormir sur un nuage!



Sealy Posturepedic®

Conçu en coopération avec les spécialistes en orthopédie pour vous donner un ferme support et jamais de maux de dos qui résultent d'un sommeil sur un matelas trop mou. Choisissez "extra ferme" ou le "médium".

\$79⁵⁰ Full or twin size

Sommeil "calme" au même prix, longueur extra ou régulière.

C'est le temps du ménage...
C'est le temps de renouveler le matelas...

PROFITEZ DES PRIX SPECIAUX

ROSAIRE GOSSELIN



Futurs Mariés!

Venez faire une visite à notre magasin.

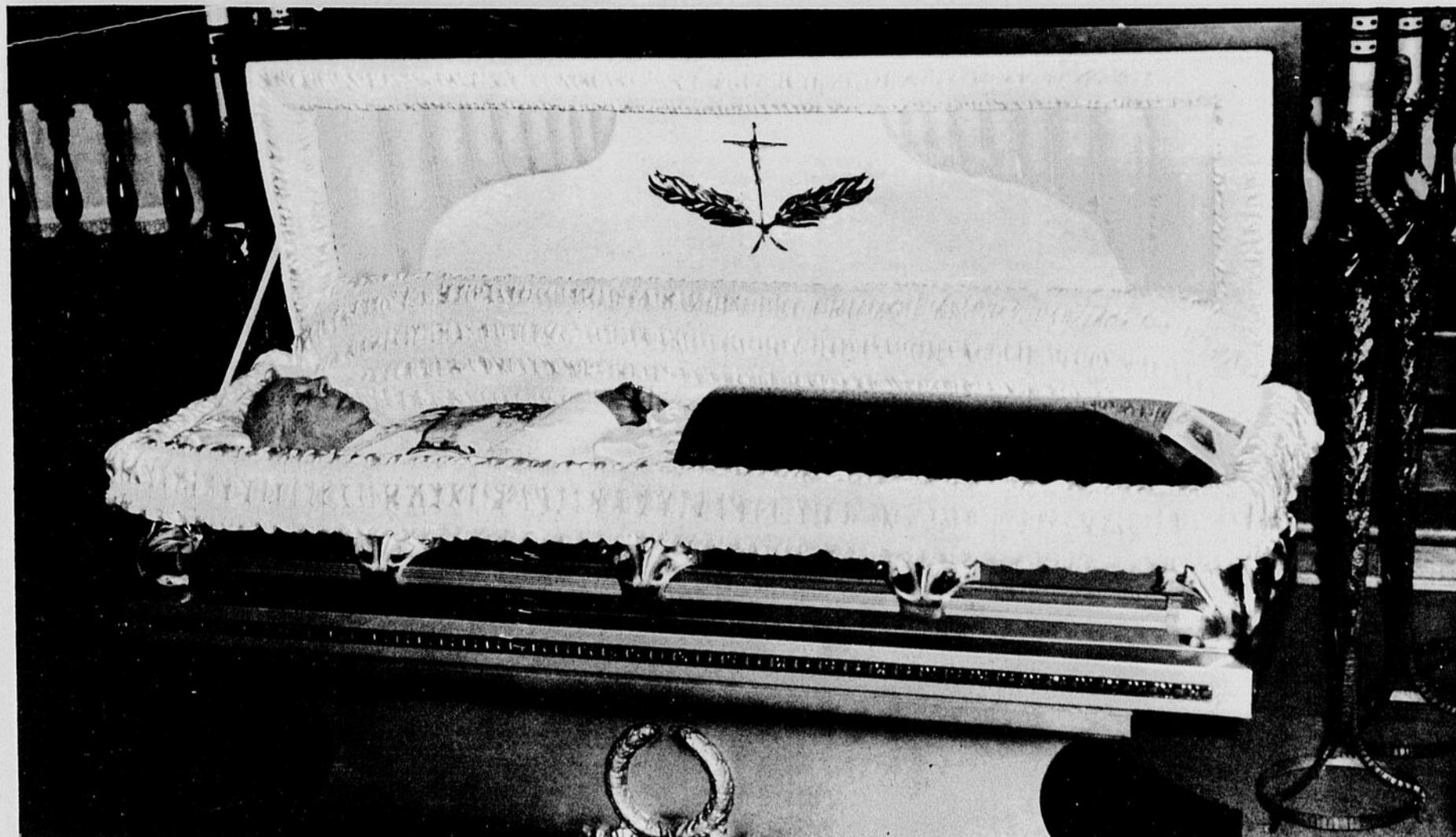
Vous serez surpris de voir ce qu'on peut faire pour vous.

UN GRAND CHOIX
UN PRIX TRES BAS
QUALITE
SERVICE

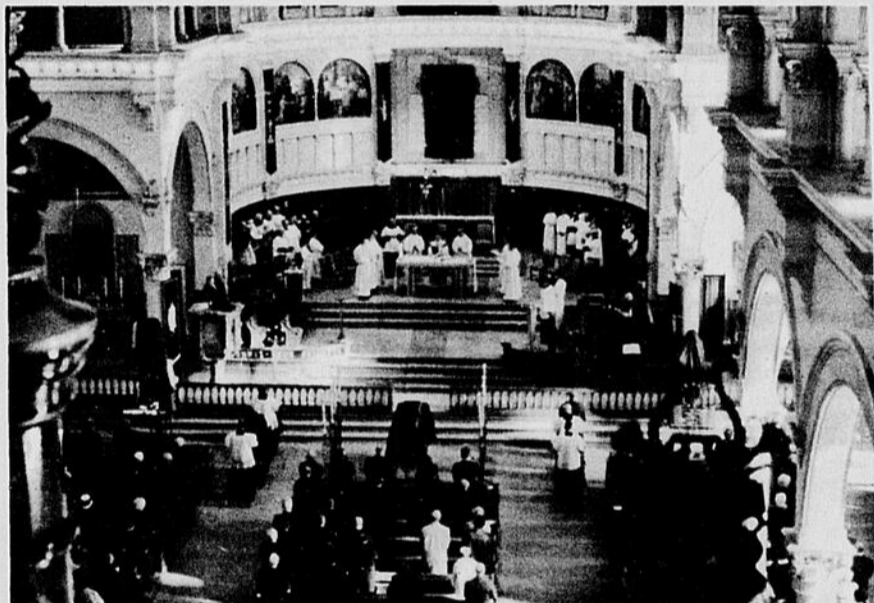
- Nous faisons l'entretien de vos meubles gratuit
- Mise de côté gratuite
- Livraison gratuite
- Ouvert le soir

767, Avenue St-Louis Tél. 362-7507
PLESSISVILLE, P.Q.

Plessisville rend un dernier hommage à M. le curé Camille Morissette



On voit ci-dessus la dépouille mortelle de M. le curé Camille Morissette exposée dans son cercueil à l'église St-Calixte.



A l'église St-Calixte le 3 avril dernier au cours de la messe concélébrée par Mgr Laurent Noël, auxiliaire de Québec assisté des anciens vicaires.



Au cimetière St-Calixte lors... de la récitation des dernières prières par M. le vicaire Charles DeBlois.

(Photos Studio Boulanger, Plessisville)

De nombreux parents et amis ainsi que les paroissiens de toute la ville de Plessisville ont rendu un dernier et sublime hommage à M. le curé Camille Morissette, vicaire forain, curé de St-Calixte depuis 15 ans. M. l'abbé Morissette était décédé subitement dimanche 31 mars à l'âge de 72 ans.

Ses restes mortels avaient été exposés en chapelle ardente au salon funéraire Rousseau avenue des Erables jusqu'à l'heure de la transplantation de la dépouille mardi après-midi à quatre heures pour son église paroissiale.

La cérémonie des funérailles eut lieu mercredi après-midi 3 avril à 3 heures. Une messe fut concélébrée par Mgr Laurent Noël, évêque auxiliaire de Québec, assisté des vicaires ayant fait du ministère à St-Calixte avec le défunt tout au cours des 15 dernières années.

Souignons: les abbés Edgar Marcoux, curé d'East-Broughton, Robert Asselin et Dominique Côté de Québec, Claude Noël de Ste-Claire d'Assise Québec, Clément Gourdes de Villeroy, Gilles

Joncas, curé de Laurierville, M. l'abbé Bourget, vicaire actuel de St-Calixte.

Aussi le Rev. Père Croteau c. s. c. supérieur du collège de Plessisville.

De nombreux prêtres assistèrent au chœur parmi lesquels on a remarqué: M. l'abbé Léandre Poirier de Château Richer, M. l'abbé Louis-Marie Vachon et son vicaire M. l'abbé Yves Fournier de la paroisse St-J. Baptiste de la Salle de Québec, M. l'abbé Gariépy curé de l'Ange-Gardienn, M. l'abbé Maurice Groleau de Charny, M. le curé Edouard Gariépy de Sillery, M. le curé Roland Pelletier de St-François d'Assise (Ancien curé de Fatima) M. le curé René Gagné de Coleraine, M. l'abbé Alphonse Labbé, Chanoine, aumônier au Foyer Roy de St-Joseph de Beauce, et confrère du défunt, M. Jos Lehoux de Lévis, M. le curé L. P. Pelletier de St-Frédéric de Beauce, M. le curé Donat Tancuav de St-Thomas de Villeneuve de Québec, M. le curé René Baillette de St-Ferdinand, M. le curé Gérard Turgeon de Ste-Sophie, M. l'ab-

bé Alexandre Renaud, directeur de la Pastorale de Québec (Ancien curé de Laurierville) M. l'abbé Guy Dubois du collège de Lévis, M. l'abbé Laurent Lacoursière curé de Ste-Claire d'Assise, M. l'abbé J. Paul Labrie, supérieur du Séminaire St-Victor de Beauce, M. l'abbé Roger Dorval ancien curé de St-Ferdinand et retraité à Princeville, M. le Chanoine Wilfrid Bergeron curé de Princeville, M. l'abbé Marcel Reaulieu de Québec, M. le curé J. R. Bergeron de St-Agnan, M. le curé Gérard Poulin de Ste-Famélie, M. le curé A. Robert de St-Jean Baptiste de Québec, M. l'abbé Mariella Marcoux de Notre-Dame de la Pitié de Québec, M. l'abbé Bertrand Fournier de la Grande Mission de Québec, M. le curé Roméo Lemelin de Notre-Dame de la Présentation de Thetford, M. le curé Henri A. Boulet de Ste-Anastasia, M. le curé Marc Letarte de Deschailons, M. le curé Paul Gariépy de Giffard, M. le curé Charles Beaulieu de St-Gilles, M. le curé Gérard Hughes de Ste-Agathe, M. le Chanoine Henri Beaulieu du Sé-

minaire de Québec, M. le curé Nelson Roberge, M. le curé J. Boucher de St-Malo Québec, M. l'abbé Jacques Fournier, aumônier à l'école Secondaire de Victoriaville, De Ste-Croix de Lotbinière, M. le Chanoine Alexandre DeBlois curé, M. le curé Antoine Després de la paroisse de Fatima de Plessisville, M. le curé Joachim Fraser de St-Pierre Baptiste, M. le curé Oscar Blondin, de St-Hilarion, M. le curé Ovila Labrecque de Lourdes, M. l'abbé Benoit Houde, du Séminaire de Sherbrooke et autres.

Les parents qui assistaient: ses neveux et nièces; et autres: M. et Mme Camille Lafontaine (Gilberte Joncas) d'Armstrong, M. Ls Joseph Lafontaine, Mlle Claire Lafontaine de Québec, M. et Mme Adélarde Lafontaine de Québec, M. Donald Morissette de St-Côme, Georges Morissette de St-Côme Beauce.

Mgr Laurent Noël a prononcé l'homélie.

Les porteurs étaient les marguilliers de la Fabrique St-Calixte: MM. Marius Bertrand, J. Paul Bourque, J. Louis Vallée,

Roland Boutin, Eugène Painchaud et Conrad Henri.

La chorale de la paroisse fit les frais du chant sacré.

L'inhumation se fit au cimetière St-Calixte dans le lot des anciens curés.

A la dernière cérémonie M. le vicaire Charles De Blois a récité les prières et prononcé quelques mots d'adieu.

De faire mention de la note incluse dans le testament de feu M. le curé Morissette, il demandait pardon à tous ceux à qui il aurait fait de la peine au cours de son ministère.

D'autre part M. le vicaire De Blois d'ajouter qu'on lui demandait aussi pardon pour tous les marquements qu'on aurait pu lui faire ainsi que pour les indécidées bien involontaires, à son endroit.

Le tout se termina par un chant de circonstance.

Direction des funérailles: François-Marie Rousseau de Plessisville.

Nos émissions, diffusées partout dans le monde grâce au Service des relations avec l'étranger

Par Roger Briand

L'émission de télévision les **Cailloux**, que les téléspectateurs ont vue le mercredi 27 mars, représentera Radio-Canada au festival de la Rose d'or de Montreux, en Suisse, qui se déroulera du 25 avril au 2 mai.

Les différentes phases de cette opération de participation représentent l'une des activités menées par le Service des relations avec l'étranger, dirigé à Montréal par Laurier Hébert.

Nous avons rencontré M. Hébert, dans son bureau de la Place Ville-Marie et, si son service ne comporte qu'un effectif de six personnes, il n'en reste pas moins que les travaux et les obligations de cette équipe sont nombreux et de première importance.

La vocation première du Service des relations avec l'étranger est de coordonner. Ce service assure les fonctions d'un agent de liaison entre les différents organismes internationaux et la Société Radio-Canada. Ajoutons à cela les contacts intérieurs avec les services de la Société.

La fonction du service peut se définir par deux rôles principaux: a) amorcer, poursuivre et coordonner les contacts; b) vendre, acheter et échanger des émissions.

Radio-Canada appartient ou participe à plusieurs organismes internationaux; en tout premier lieu, la Communauté des télévisions francophones et la Communauté radiophonique des programmes de langue française, puis l'Union européenne de radiodiffusion (Eurovision), l'Union asiatique de radiodiffusion, la Conférence de la radiodiffusion du Commonwealth, etc.

Le but de ces associations est de mettre en commun le matériel de production des différentes stations de radio-télévision.

Dans le cas d'échanges avec des pays non francophones, le «double» intervient pour adapter l'émission dans la langue du pays intéressé.

L'organisation de tous ces échanges qui entraîne des réunions de commissions, des délégations de personnel, des livraisons de matériel, des séances de visionnement, etc., appartient au Service des relations avec l'étranger qui, on le conçoit, ne manque pas de problèmes à résoudre.

L'une des grandes réussites de cette politique de «communauté» a été la mise en place des échanges de magazines d'actualité. Chacun des responsables de l'information dans les différentes stations francophones tient, gratuitement, à la disposition de chacun, un matériel qui est acheminé directement au demandeur. Exemple: l'O.R.T.F. voudrait une entrevue avec M. René Lévesque, réalisée au cours de l'émission **Aujourd'hui**, Radio-Canada la fait parvenir immédiatement. Ces échanges sont facilités par le fait qu'ils sont libres de tous droits. Il n'en est pas de même pour les émissions musicales, les dramatiques ou les variétés, qui nécessitent une répercussion de droits par le versement de cachets supplémentaires aux artistes et aux auteurs.

Ce service, qui compte à peine trois ans d'existence, possède déjà un actif imposant. Il a multiplié les contacts avec d'autres pays que ceux de la Communauté francophone, tel que la

Russie, avec laquelle un protocole a été signé il y a un an. Des équipes russes sont venues filmer au Canada; en retour, l'équipe d'**Atome et galaxies**, après un voyage d'études effectué en février dernier, se rendra, en mai prochain, en URSS pour préparer des émissions qui permettront d'initier les téléspectateurs canadiens à l'astronautique soviétique.

Parmi les activités essentielles du service figure la participation de Radio-Canada aux différents festivals, comme: le prestigieux Prix Italia, le Concours international des reportages en direct, le Festival de Prague, le Festival de Munich (tous les deux ans pour les émissions «jeunesse»), le Festival de Berlin, le Prix Japon (ouvert à toutes les radios de tous les pays du monde), l'Emy Award (Radio-Canada a déjà remporté ce trophée de valeur internationale, il y a deux ans, avec *le Barbier de Séville*), et beaucoup d'autres. A cela s'ajoutent les différents concours de toutes sortes (Spot, en Pologne; Spa, en Belgique; «Chansons sur mesure») et les festivals nationaux, tel que le Festival international du film, à Montréal. En dehors de ces festivals, Radio-Canada participe également à des manifestations internationales comme le MIP-TV (marché international des programmes de télévision), à Cannes.

L'un des autres rôles du service est d'accueillir, de diriger et d'héberger les stagiaires dans toutes les disciplines (technicien, réalisateur, annonceur) qui viennent se perfectionner à Radio-Canada et, en contre-partie, d'organiser l'affectation et le séjour de délégués de la Société qui vont instruire ou aider leurs homologues dans les nouvelles stations, à l'étranger, principalement dans les pays en voie de développement.

Et nous arrivons à l'une des activités essentielles: la vente et l'échange d'émissions, opération placée sous la responsabilité de la direction des programmes, mais organisée par le Service des relations avec l'étranger. Pour ne citer que quelques productions, précisons qu'une première série de 13 émissions **Tour de terre** fut vendue en Suisse et en Belgique au cours de la saison 65-66. Devant le succès obtenu, ces deux pays achetèrent une nouvelle série de 13 pour la saison 67. 11 émissions **Atome et galaxies** ont été acquises par la Suisse pour sa prochaine saison. Les **Cailloux** également ont intéressé successivement la Belgique, la Suisse et la France et, par ailleurs, ont fait l'objet d'un échange avec la RTB (Radio-télévision belge) pour une série de 15 concerts réalisés en Belgique. 10 émissions **Au pays de Neuve-France** furent achetées par l'O.R.T.F., quatre Vivre en ce pays par la Suisse, et bon nombre d'autres émissions.

Les raisons de l'intérêt porté à ces négociations réside dans le fait que tous les pays sont à bout de souffle dans leur production qui s'avère insuffisante. D'autre part, l'émission-couleur, ayant un prix de revient très élevé, est particulièrement intéressante pour l'acheteur qui acquiert ainsi un produit fini. Il y a aussi les coproductions qui demandent également les services des relations avec l'étranger. **D'Iberville** est l'une des réalisations les plus représentatives de la coproduction et s'annonce comme une opération commerciale de grande envergure, puisque les USA, l'Allemagne et d'autres pays non francophones se montrent vivement intéressés.

En conclusion, on peut dire que le Service des relations avec l'étranger s'associe à toutes les

communautés pour parvenir à une mise en commun d'un maximum de matériel de production et s'efforce de signer de plus en plus des protocoles avec les organisations de radio-télévision, à travers le monde. Demain, à l'ère des satellites, les échanges de programmes entre les différentes stations du monde entier se feront aisément. Le Service des relations avec l'étranger de Radio-Canada a du travail en perspective...

L'éducation et la TV

Pour compléter leur participation à la semaine de l'éducation: les dames du cercle de l'A.F.E.A.S. avaient préparé une étude sur l'éducation et la T.V.

Avec l'aide de Monsieur Ghislain Dubois les dames étudièrent les bons et les mauvais effets de la T.V. sur l'éducation des enfants.

«Qu'est-ce que l'éducation? L'éducation est l'action exercée sur l'enfant afin de lui faire acquérir toute la perfection dont il est capable.

C'est aussi l'action de développer les facultés physiques, intellectuelles et morales. Le rôle de la T.V. sur l'éducation des jeunes.

La T.V. est un médium de dialogue, un instrument de communication, un moyen de transmission d'un message.

Son rôle: Dans la connaissance des hommes, des choses, Ouvrir l'esprit à des connaissances nouvelles». (M. G. Dubois).

Mais il ne faudrait pas croire que les enfants doivent regarder tous les programmes car si certains peuvent apporter quelque chose à l'esprit par contre d'au-

tres peuvent leur être nocifs, c'est pourquoi les parents qui sommes les premiers responsables de l'éducation, nous devons surveiller les programmes selon l'âge des enfants est un point essentiel, pour obtenir les effets désirés, autrement la T.V. risque de devenir une distraction inutile et sans but et même nocive pour les enfants.

Parmi les programmes qui ont retenu notre attention notons entre autres, pour les jeunes «Bobino», «La Souris verte», «La Roulotte du Gros Bill» sont à la fois amusant, récréatif et instructifs.

Pour les plus vieux: Oncle Bill Rue des Pignons, pour n'en nommer que quelques uns nous donne de bonne leçon d'amitié de fraternité, et de dialogue entre soeurs et frères et enfants-parents.

Mme Gérard GOUDREAU
Secrétaire.



VENTE par Encan

Jeudi après-midi le 18 avril 1968

à 1 heure p.m. chez

Emile Lamontagne

de St-Elzéar de Beauce

La ferme est située dans le rang Saint-Thomas nord à 3 milles de St-Elzéar et à 3 milles de Ste-Marie

Sera vendu :

Un troupeau Ayrshire de 50 bêtes dont 25 vaches, 6 taureaux de un an, 10 taures de un an et 2 ans, 10 veaux.

Le roulant comprend :

Le roulant comprend un tracteur Oliver No 550 avec poulie et chaînes, presse à foin, faucheuse herse à disques, râteau fileur, le tout de marque Oliver, charrues McCormick à 2 versoirs, monte-balles, semoir à disques combiné, rouleau en fer, épandeur à fumier, wagon sur pneus banc de scie, scie à chaîne Pioneer, sleighs doubles et simple, attelages, remorque, souffleur à neige, niveleuse, pelle à fumier, arrière, trapeuse à 2 chaudières, bassin refroidisseur de 300 gallons, la balance de la récolte, outils de hangar et quantité d'articles trop long à énumérer.

La terre de 180 acres est également à vendre pour cause de santé.

Conditions: COMPTANT.

Pour informations, s'adresser à :

GEORGES GOGGIN

Encanteur licencié bilingue de Plessisville
Propriétaire de la Ferme Barilee enrg.

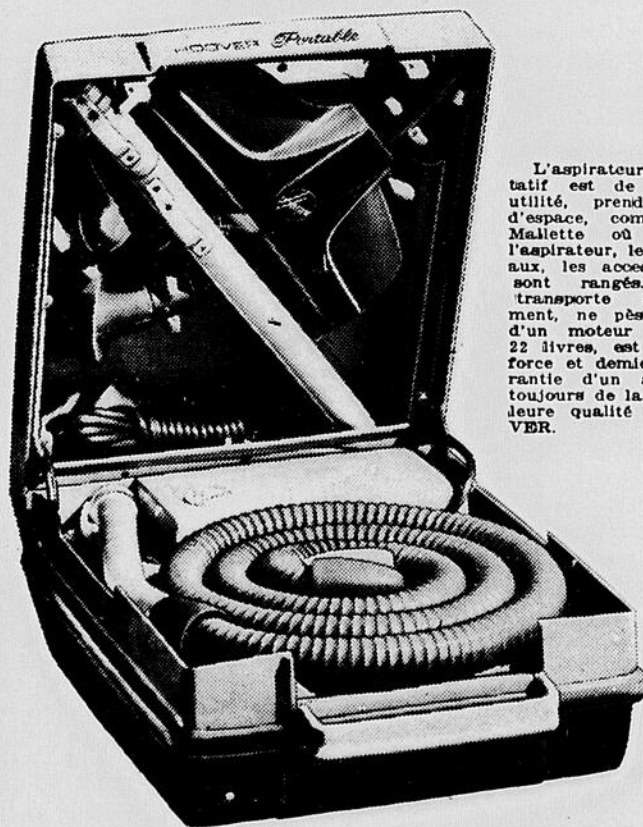
Tél. 362-2195 — Plessisville, P.Q.

Il y aura cantine sur les lieux

Vente d'Échange



\$20.00 d'allocation pour votre vieil aspirateur sur l'achat d'un nouveau "HOOVER PORTATIF"



L'aspirateur portatif est de toute utilité, prend peu d'espace, commode. Malette où tout l'aspirateur, les boyaux, les accessoires sont rangés. Se transporte facilement, ne pèse que d'un moteur d'une 22 livres, est muni force et demie. Garantie d'un an et toujours de la meilleure qualité HOOVER.

La MAISON du PRÉLART Inc.

1245 rue St-Calixte — Tél. 362-7712

Plessisville, P.Q.

2,000 ENFANTS FETERONT LE FESTIVAL

LES SCOUTS SERONT DE LA PARTIE



● On voit ci-dessus les responsables de la journée des enfants dans le cadre du Festival de l'Erable. Samedi 20 avril deviendra un spectacle inoubliable pour les jeunes. De gauche à droite, assis: le Rév. Père Denis Prescott, csc, M. J. Louis FRADETTE, président général du Festival, M. Georges BELANGER et M. George GOGGIN, responsable de la journée; debout: les di-

rigeants scouts: MM. Jacques MAILHOT, Camille VIGNEAULT, André RODRIGUE, J. Paul PELLETIER, Hugues BOULANGER. Lire attentivement le texte qui accompagne cette photo en marge de cette journée extraordinaire que sera le samedi, 20 avril prochain. (Photo Studio Boulanger, Plessisville)

Samedi le 20 avril prochain, deviendra une journée inoubliable pour tous les jeunes de 14 ans et moins qui se rendront au Festival de l'Erable. Sur les lieux de l'exposition et des réjouissances du Festival au 10, et plus particulièrement dans la Grande Tente, une véritable atmosphère de cirque les attend. Des attractions et des compétitions de toutes sortes créeront un intéressant climat de fête.

Chaque enfant pourra célébrer à son goût le Festival de l'Erable et rencontrer des centaines et des centaines d'autres enfants qui viennent célébrer avec lui. Les attractions elles-mêmes sont dirigées par des jeunes, les scouts de Plessisvil-

le, et pour des jeunes. Même plus, Lecoq et Fils et Disneyland viendront prêter main forte aux talents locaux.

Le tout débutera à 9.30 heures du matin. M. Goggin, responsable de la journée au comité directeur du Festival, donnera le signal de la mise en marche de cette ronde de joie. Les Clowns se mettront de la partie pour la présentation d'un spectacle. Puis les jeunes spectateurs pourront se procurer de magnifiques trophées par leur participation aux différentes compétitions.

Nous ne négligerons même pas de leur conserver leur force car nous leur offriront gratuitement chips, liqueur, crème gla-

cée et sucre d'érable. Il y en a même qui pourront manger sur place.

L'après-midi il y aura couronnement d'un roi et d'une reine par la Reine du Festival et ses princesses, des films et la Rigolade où il y aura encore des prix et des prix...

Une fête que les enfants de Plessisville et des Bois-Francs ne voudront certainement pas manquer, qu'ils prennent les autobus organisés à cet effet ou qu'ils viennent par d'autres moyens.

Les volontaires de la Croix-Rouge rendent visite régulièrement à des milliers de personnes alitées.

FEMMES

VICTORIAVILLE:

Commis de bureau - Daveluyville
Sténographe parfaitement bilingue
Opératrice machine spéciale "jumber"
Aides familiales
Couturières d'expérience dans usine de la région

PLESSISVILLE:

Commis au bar
Serveuse au bar dans un hôtel
Cuisinière
Infirmière préposée à la pharmacie pour un hôpital
Couturières avec ou sans expérience.
Aides familiales
Serveuses de table.

radio

lundi 15
20 h 00

Une première à la radio

La semaine dernière, on présentait ici le chef d'orchestre Pierre Dervaux, invité à diriger l'Orchestre de chambre de Québec. Cette fois, il convient de dire quelques mots du compositeur qu'est cet éminent musicien français, un musicien que les Québécois invitent chaque année et que des compositeurs comme Roger Matton admirent.

Le lundi 15 avril à 20 heures, Pierre Dervaux dirigera, au réseau français de Radio-Canada, *Musique pour quintette de cuivres, percussion, contrebasse et piano*, une oeuvre qu'il a composée à l'intention du Quintette de cuivres de Québec. Ce sera là sans doute une première audition au Canada, assurément une première à la radio.

L'an dernier, en avril, l'Orchestre symphonique avait exécuté une autre oeuvre de Dervaux, son *Concerto pour violoncelle* avec, pour soliste, Michel Marchesini, ancien élève d'André Navarra. Citons encore quelques oeuvres du jeune maestro: une *Symphonie pour cors seuls*, une *Symphonie pour grand orchestre*, un *Concerto pour piano*, un *Quatuor à cordes*, un *Diversissement pour petit orchestre* et des pièces pour piano.

Sachant la connaissance que possède ce musicien de la musique contemporaine, nul doute que cette émission musicale intéressera tous les mélomanes.

Centre de la main-d'oeuvre du Canada

En collaboration avec le Centre de la Main-d'Oeuvre du Canada, "La Feuille d'Erable" présente la liste des emplois présentement vacants. Notre journal ne possède aucun renseignement sur ces offres d'emploi. Les intéressés sont donc priés de communiquer directement avec le Centre de la Main-d'Oeuvre du Canada, 117 Notre-Dame Est, Victoriaville, tél. 752-4591, ou à 1800 St-Calixte, Plessisville, tél. 362-7197.

HOMMES

VICTORIAVILLE:

Asembleur de meubles d'expérience
Mécanicien de machines fixes possédant certificat 4A
Tailleur de cuir, expérience avec couteau à la main
Mécanicien classe B pour alignement des roues, expérience requise
Couturier dans usine de meubles.

PLESSISVILLE:

Commis à la vérification de la marchandise
Vendeur d'assurance
Patroneur (bois) dans une usine

La Feuille d'Erable l'hebdo-des gens avertis

Spécialiste en Pédiâtrie...



Dr Jean-Marie Bolduc

Le Dr Jean-Marie BOLDUC, m.d., B. Th., D.B.A.P. — C.S.P.Q. spécialiste en pédiâtrie, désire faire part à la population de l'OUVERTURE de son bureau à Victoriaville.

Après ses études classiques à St-Georges de Beauce, le Dr Bolduc obtenait son baccalauréat ès art de l'Université Laval en 1956. Il passa ensuite deux ans au Grand Séminaire de Québec pour en sortir en 1958 avec son baccalauréat en théologie; puis il entreprit ses études médicales à l'Université Laval et y reçut son doctorat en médecine en 1963.

Le Dr Bolduc débuta sa spécialisation à l'Hôtel-Dieu de Québec où il passa un an, puis il se rendit à Détroit pour y poursuivre ses études pédiatriques pendant 3 ans. Il fit des stages dans divers hôpitaux, dont le Harper, le Hermann Kiefer et le Children's Hospital of Michigan.

En juin dernier il fut diplômé par le Board Américain de Pédiâtrie, et était reconnu en octobre dernier, spécialiste en pédiâtrie de la province de Québec.

Le Dr Bolduc est attaché à l'Hôtel-Dieu d'Arthabaska.

Consultation sur rendez-vous à la

CLINIQUE MEDICALE NOTRE-DAME

147, est rue Notre-Dame, Victoriaville

Tél. Bureau 758-1277

Rés. 752-7534

Soirée 15-20

sous la Grande Tente du Festival de l'Erable

DANSE CONTINUELLE
avec CINQ ORCHESTRES

JEUDI SOIR, LE 25 AVRIL 1968

A PLESSISVILLE

à 8 heures

Admission: \$ 1.25

Le marathon du Festival

"Sur la piste de Jean Rivard"

Il ne reste à vrai dire qu'une douzaine de jours pour vous inscrire au Marathon du Festival de l'Erable de Plessisville a été fixée à dimanche le 21 avril 1968 à minuit.

L'enthousiasme pour cette compétition sportive, unique en son genre, s'est emparé de la population des comtés de Nicolet, Lotbinière, Arthabaska et Mégantic et les vrais sportifs ont ici l'occasion de montrer publiquement le sentiment de compétition qui les anime intérieurement. D'autant plus, que les prix à gagner sont magnifiques: parlons-en un peu plus.

La bourse globale de \$500.00 sera distribuée ainsi: \$150.00 au premier en plus d'un trophée splendide lequel sera à défendre à chaque année. Le deuxième au classement final se verra remettre un prix de \$75.00; Le

troisième \$50.00 le quatrième et le cinquième \$25.00 chacun, les dix suivants du sixième au quinzième inclusivement chacun \$10. En plus, le compétiteur qui réussira à compiler le meilleur temps du sprint "Gérard Côté" (la distance entre les lumières à la rencontre des rues St-Louis et St-Calixte jusqu'au Centre de Loisirs) gagnera \$75.00 et un trophée spécial pour souligner son exploit. Un fait important à souligner est que tous les sportifs qui prendront les départs du samedi et dimanche, les 27 et 28 avril, recevront une médaille qui restera leur propriété et qui rappellera leur participation à l'événement sportif. Chers amis, que voulez-vous de plus?

Vous aimerez, on ne peut en douter, que le dimanche 28 avril, à la grande tente du Festival, l'ami par excellence des Mara-

thoniens, M. Gérard Côté de Ste-Hyacinthe, vous remettre personnellement, les prix que vous aurez gagnés sur la piste de Jean Rivard". Imaginez, le sentiment que vous ressentirez, de recevoir les félicitations et d'entendre les applaudissements de toute la population venue spécialement pour vous encourager et pour rendre hommage.

Venez vous inscrire le plus tôt possible au local du Festival à 1501 rue St-Calixte ou encore à la Tabagie Nadeau. Le dévoué gérant du Festival, Bernard Nadeau vous attend tous.

On parlera longtemps du Marathon du Festival 1968 puisque vous en aurez fait un succès par votre participation entière et totale.

Jacques GIGUERE

Une race qui s'éteint...

Le Club Richelieu-Plessisville avait récemment le douteux honneur de recevoir, à titre de conférencier-invité, la personnalité troublante de M. Emilier Rochette, vendeur de tapis, ex-député de l'Union Nationale et ex-ministre d'Etat dans le Cabinet Duplessis.

A en juger d'après le compte-rendu publié dans La Feuille d'Erable du 4 avril dernier, M. Rochette s'est livré à une violente, basse et démagogique attaque contre Radio-Canada et contre le Ministre fédéral de la Justice, l'Honorable Pierre Elliott Trudeau.

Même si certaines des critiques formulées par M. Rochette contre Radio-Canada pouvaient être en partie justifiées, rien ne permet d'excuser la façon ni le ton employés par l'ex-député. Tout en se défendant de porter le débat au niveau politique et sous le prétexte de sauvegarder la foi et la morale de notre jeunesse, M. Rochette a violemment descendu M. Pierre Elliott Trudeau, UN CANADIEN-FRANÇAIS CATHOLIQUE qui vient d'être choisi comme chef de son parti et nouveau premier ministre du Canada, et ce, en bonne partie, PAR DES CANADIENS-FRANÇAIS CATHOLIQUES.

Il est infiniment regrettable que notre système d'éducation, déjà qualifié par un ancien premier ministre du Québec de

"l'un des meilleurs du monde", n'ait pas permis à M. Rochette et à ceux qui lui ressemblent d'acquiescer un peu plus de maturité, d'ouverture d'esprit et la faculté de porter des jugements plus nuancés et plus intelligents.

M. Rochette et ses semblables ne réalisent-ils donc pas que c'est justement à cause de leurs enseignements puritains et de leurs attitudes démagogiques en matière de morale et de religion que notre jeunesse québécoise

est en train de perdre la foi et se dirige à grands pas vers la révolution armée?

Henreusement, la race de politiciens que représente encore M. Rochette est en voie de s'éteindre...

Peut-être, dans l'intérêt même de notre collectivité, le Club Richelieu-Plessisville pourrait-il à l'avenir, choisir un peu plus sagement ses conférenciers?

Jean Tétréault,
notaire

20 h 30

Une pièce d'Edward Albee "Sur toutes les scènes"

Une adaptation de *Delicate Balance*, pièce d'Edward Albee, sera présentée à la radio de Radio-Canada, à *Sur toutes les scènes du monde*, le lundi 15 avril à 20 h 30.

Selon Tennessee Williams, «Edward Albee serait le seul grand auteur dramatique que l'Amérique ait jamais eu». Chose certaine, les pièces d'Albee sont réellement jouées sur toutes les scènes du monde et elles reflètent mieux qu'aucune autre, semble-t-il, un univers tragique spécifiquement américain.

L'auteur de *Zoo Story*, de *Rêve de l'Amérique* et de *Qui a peur de Virginia Woolf?* re-

présente lui-même ce cas typique des Américains marqués par une enfance à la fois malheureuse et comblée. Enfant naturel né à Washington en 1928, il est adopté à l'âge de deux semaines par un couple millionnaire. Il aura tout, des nurses à la Rolls Royce, mais manquera de l'essentiel: l'affection véritable de ses parents. Caractérisé par une foncière instabilité, il ratera à moitié ses études et se lancera dans la vie en pratiquant divers métiers. Seule la littérature lui paraîtra devoir le réconcilier avec lui-même et il se débarrassera en par-

VENTE par Encan

Mardi le 16 avril 1968 à midi

sur la ferme Fortier

de MADINGTON FALLS

La ferme est située dans le 16e rang

Sera vendu :

Un très bon troupeau Holstein amélioré de 70 bêtes dont 45 vaches, 7 taures de 2 ans, 2 taureaux enregistrés, 9 taures de un an, 7 veaux. Le troupeau est clair de test certifié fourni.

Le roulant comprend :

Un tracteur Cockshutt No 30, un tracteur Ford avec pelle, presse à foin Oliver No 62, charrue Oliver à 2 versoirs, set de chaîne à anneaux, un set de ponts pour tracteur Ford, épandeur à fumier Oliver No 170, semoir à disques, épandeur d'engrais chimique, pelle arrière à tracteur, monte-balles, niveleuse, herse à disques, râteau fileur, Polar, faucheuse Oliver, traineau à foin, fourche à foin wagon sur pneus, scie ronde, banc de scie avec moteur, scie à chaîne Pioneer, scie à chaîne McCulloch, remorque d'auto, nettoyeur d'étable Lajoie avec montée mobile, trayeuse à 4 chaudières, réservoir à eau Cascade 40, refroidisseur citerne Zéro de 500 gallons, automatique, beaucoup d'outils de hangar et quantité d'articles trop long à énumérer. Aussi la ballast de la récolte. Il y aura cantine sur les lieux.

Conditions: COMPTANT.

Acceptons plan provincial pour acheteurs qualifiés.

Pour informations s'adresser à:

GEORGE GOGGIN

Encanteur licencié bilingue de Plessisville

Tél. 362-2195

Plessisville, P.Q.

Propriétaire de la Ferme Barilee Enrg.

tie de ses hantises avec sa première pièce: *Zoo Story*.

Delicate Balance met aux prises six personnages qui se cherchent, s'aiment et se détestent à la fois et s'entredéchirent dans des dialogues parfois nuancés, parfois violents, mais toujours denses et profonds.

Au cours de ces trois actes qui fourmillent de traquenards psychologiques subtils, l'accent est mis tour à tour sur Agnès et Tobie, un couple moyen qui ne se maintient que par la force de l'habitude; sur Claire, la belle-soeur alcoolique qui s'abrite derrière son ivrognerie et endure les pires humiliations; sur Julia, la fille du couple, qui divorce tous les quatre ans et demande refuge à ses parents; enfin sur Maud et Henry, les voisins et amis de toujours qui «s'incrument» chez Tobie sous prétexte qu'ils ont peur.

Et la peur constituera le ressort principal de toutes les actions des six personnages: peur de la vie et peur de la mort, peur de soi et peur des autres. Tous les écrans qu'ils dressent pour se protéger contre une angoisse perpétuelle ne font qu'accentuer leur désarroi. Dans une sorte de flux et de reflux continuel, ils ne cessent de s'écarter, de se provoquer mutuellement, de s'étudier ou de se questionner. Leur moindre mouvement de conscience remet tout en cause, soulève des questions primordiales et les entraîne presque au bord de la folie où ils se maintiennent dans un fragile équilibre qui est celui-là même de la vie. Il n'est pas jusqu'à la solide Agnès qui ne désire parfois se laisser dériver.

Quant à Tobie, il se demande si leur inaptitude au bonheur, leur insatisfaction et leur hantise de la mort ne tient pas à la mentalité américaine: «Nous sommes un peuple moral, très

moral. Tellement persuadés de vivre dans le péché qu'on en invente pour se justifier».

Réalisation: Roger Citerne. Adaptation: Jacqueline Falais. Distribution: Janine Sutto, Monique Miller, Gisèle Schmidt, Denise Pelletier, Roger Garceau et Jean Dalmain.

René Houle

La
Feuille d'Erable
l'hebdo-
des gens avertis

Aux membres de l'A.C.F.

de Plessisville et leurs amis...

Après la parade du Festival de l'Erable qui aura lieu le 21 avril 1968, il y aura

UNE GRANDE PARTIE DE SUCRE

à 3 heures p.m.

à la Cabane 4-7 à Plessisville

qui sera suivie d'un "SOUPER canadien" et d'une "Soirée Récréative".

Des sections de Québec viendront fraterniser avec nous en cette circonstance. Nous de Plessisville, soyons nombreux.

Contribution : \$ 3.00 par personne

(Réponse pour le 17 avril 1968)

S'adresser à : Mme Robert PAINCHAUD
Mme Gérard VIGNEAULT
Mme Florian BERGERON

Tél. 362-7025
Tél. 362-7274
Tél. 362-2722

Plessisville, P.Q.

Sujets de «Un homme vous écoute»

LUNDI: «Problème de belle-mère», signé Maman qui veut garder l'amour de son mari et rendre ses enfants heureux, et «Point de vue de la belle-mère», signé Coeur blessé. MARDI: «La Mort d'un être cher», signé Louise, et «L'Éducation sentimentale», signé Une auditrice assidue à vous écouter.

MERCREDI: «Le Conformisme», signé Une auditrice assidue, et «La Ménopause de la femme», signé Sainte délicatesse.

JEUDI: «Difficultés interpersonnelles», signé Je vous remercie et vous écoute, et «La Colère», signé Unique chance.

VENDREDI: «L'Utilité des associations», signé Une fidèle auditrice, et «La Sympathie et l'antipathie», signé Curieuse et inquiète.

PLEINS FEUX C'EST LA VIE

Une nouvelle chance (1) à suivre

Deux jeunes prêtres dynamiques, les abbés Yvon Pouliot et André Turmel, font actuellement le tour des localités desservies par la Commission Scolaire Régionale des Bois-Francs, afin d'expliquer aux parents les nouveaux règlements du Comité Catholique du Conseil Supérieur de l'Éducation.

Comme il s'agit d'une question extrêmement délicate où l'émotivité peut facilement bloquer la réflexion, "Pleins Feux" se propose de faire écho au travail de ces deux responsables de la Pastorale à la Régionale des Bois-Francs.

Il est certain que ces nouveaux règlements nous provoquent. Plusieurs y voient une ouverture d'esprit et une adaptation courageuse à la situation d'aujourd'hui; certains sont inquiets et demeurent sceptiques devant ce qu'ils estiment être un "laisser-aller".

"Pleins-Feux", quant à lui, y voit une nouvelle chance pour mettre plus de dynamisme dans la vie chrétienne de nos écoles. Jusqu'ici l'on se reposait beaucoup sur l'étiquette. Toutes les écoles étaient reconnues catholiques même si parfois à l'intérieur...

Alors que maintenant ne sera pas reconnue comme catholique n'importe quelle école. Elle devra remplir des exigences qui seront vérifiées à intervalles plus ou moins espacés.

Evidemment le problème ne se pose pas maintenant dans notre milieu. Mais lorsque le processus de reconnaissance de l'école catholique sera rendu public, ce sera quand même utile pour un examen de conscience collectif sur le contenu de la vie chrétienne dans nos écoles locales et sur la continuité que les parents doivent assurer dans la famille au travail pastoral fait à l'école.

L'ÉQUIPE.



A problème nouveau...

"Maintenant le monde actuel dans lequel nous vivons, c'est un monde qui actuellement est à se diversifier sur le plan religieux.

En d'autres termes, il ne faut pas entendre uniquement Plessisville ou le territoire de la Régionale des Bois-Francs, je parle du territoire provincial puisqu'enfin ce règlement est fait au niveau de la Province, donc actuellement on ne peut plus admettre que nous sommes tous catholiques à cent pour cent.

Il y a des catholiques, il y a des gens qui pratiquent d'autres religions et il y a aussi des gens qui disent ne pratiquer aucune religion, qu'on les appelle agnostiques ou neutres, enfin il y a des gens qui font abstraction de cela.

Et même à l'intérieur des catholiques on assiste quand même aujourd'hui à certaines diversités. Il y aura des gens qui vont se dire catholiques et qui se diront non pratiquants. Il y aura des gens aussi qui se posent des questions pour un temps, ils sont dans une période d'arrêt, une période de recherches. Ils ne rejettent pas totalement les valeurs religieuses, mais ils se posent des questions, ils recherchent."



Extraits des règlements du comité catholique

Toute institution d'enseignement qui désire être reconnue comme catholique doit répondre aux conditions suivantes:

- a) inclure à son horaire régulier une catéchèse et (ou) un enseignement des sciences religieuses;
- b) suivre les programmes et utiliser les manuels et le matériel didactique approuvés, au point de vue religieux et moral, par le Comité catholique;
- c) employer un personnel qui respecte la confessionnalité de l'institution et les exigences de l'éducation catholique;
- d) assurer le service de la pastorale;
- e) observer les règlements du Comité catholique.

Le directeur de l'institution d'enseignement catholique doit veiller à ce que celle-ci soit en mesure d'atteindre ses fins. Pour cela, il doit plus particulièrement:

- a) animer un personnel compétent;
- b) organiser l'institution de façon à favoriser une vie communautaire et une participation des élèves à leur propre formation;
- c) assurer l'insertion et la liberté de l'action pastorale dans l'institution tant pour l'enseignement religieux que pour le culte et pour les activités apostoliques.

SOLUTION NOUVELLE

"De ces problèmes, le Comité Catholique, en faisant ses règlements, devait tenir compte, et il n'y a pas là quelque chose qui soit de nature à nous alarmer outre mesure.

Il est arrivé aussi au Concile Vatican II, qu'il y a eu un décret des 2.500 évêques présents, un décret portant sur la liberté religieuse (ça ne veut pas dire qu'on est libre de pratiquer une religion ou ne pas la pratiquer suivant que ça nous le dit ou que ça ne nous le dit pas), il est dit clairement dans le décret sur la liberté religieuse que:

"Personne, c'est-à-dire nulle force extérieure, qu'il s'agisse de l'État, qu'il s'agisse de l'Église, qu'il s'agisse des parents, ne peut forcer quelqu'un à adhérer à une religion, ne peut forcer quelqu'un à dire oui au message de la foi."

Seulement, c'est une première partie. Il y en a une deuxième qu'il ne faut pas oublier si on veut comprendre l'esprit dans lequel cette exception-là est prévue. On ne peut forcer personne à dire oui; seulement, nous avons le devoir de faire tout en notre pouvoir pour amener les autres, les jeunes, les adolescents, en contact avec le message du Christ et les rendre capables, une fois qu'ils connaîtront le message, de dire oui ou de dire non.

On n'est pas capable d'opter pour ou contre quelque chose qu'on ne connaît pas. C'est donc dire qu'il ne faut pas conclure de cela qu'on laisse tout aller.

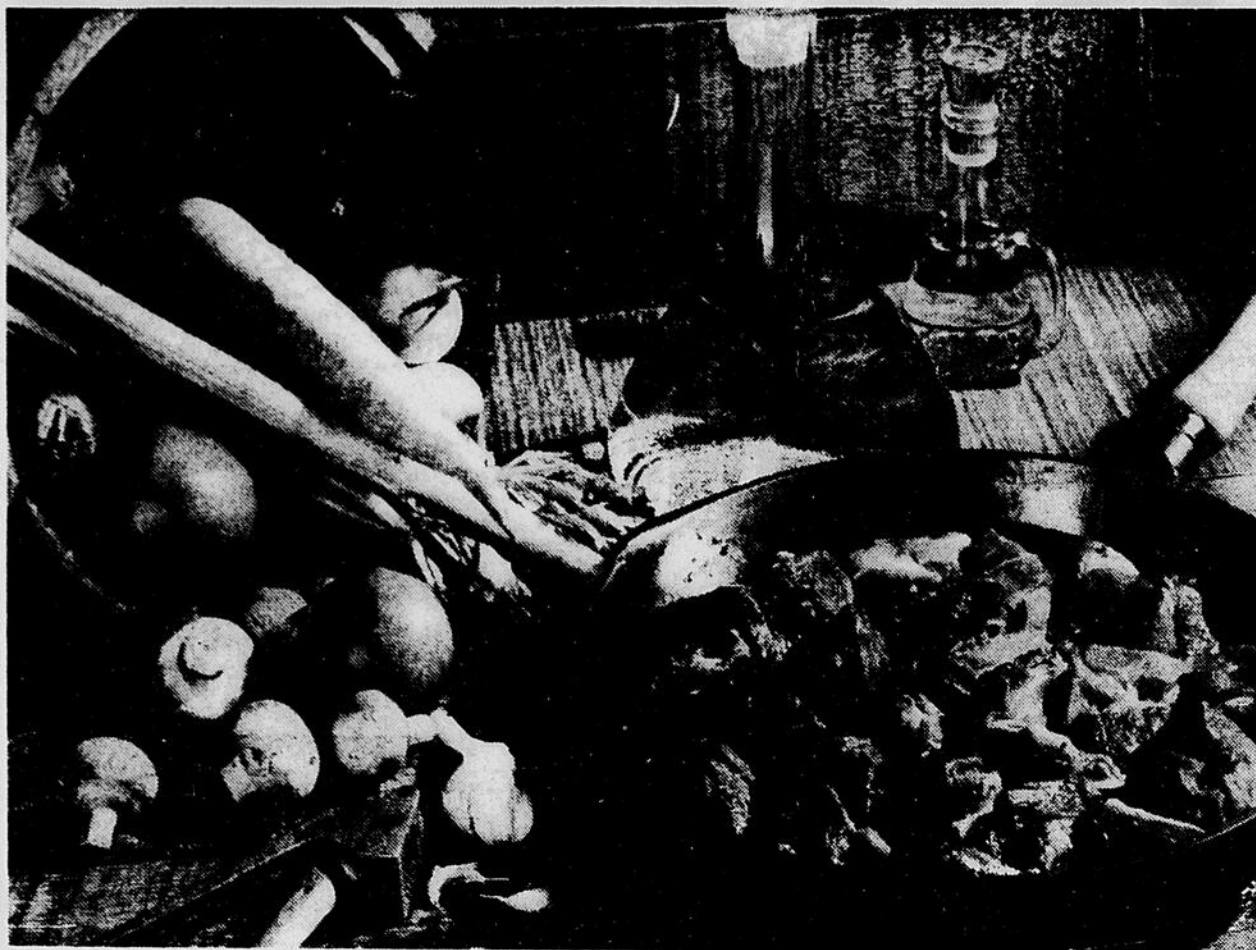
Il ne faut pas dire: Maintenant qu'il y a une possibilité d'exemption de l'enseignement religieux à l'école, on laisse tout aller, les prêtres ne s'en préoccupent pas, dans cinq ans, plus personne n'ira aux cours de religion... (Ce n'est pas du tout l'optique dans lequel cela est donné.

Face à une situation comme celle-là, nous devons avoir foi dans la valeur de notre message, dans la valeur du message chrétien et nous devons aussi avoir une espérance très ferme que ce message il est possible de le faire passer aux hommes d'aujourd'hui et il est possible que les hommes d'aujourd'hui l'acceptent et soient capables d'ordonner leur vie dans ce sens."

JOYEUSES PAQUES
A TOUS NOS
FIDELES LECTEURS

D'accord ou pas d'accord
Case Postale 8
Plessisville, Qué.

Rédaction et mise en page
L'Équipe"



RAGOUT D'AGNEAU "GOURMET"

Etes-vous à court de recettes...?

Vous aimez l'agneau et ne savez plus comment le préparer...? Au lieu du traditionnel ragout à l'irlandaise, nous vous proposons cette recette de ragout que l'on nomme simplement "ragout gourmet". Sa confection est plus simple que ne le laisse supposer sa longue liste d'ingrédients. L'emploi du vin et d'herbes fines lui donnent une délicate saveur et c'est un véritable délice pour toute la famille. En plus, il constitue un repas en lui-même et le fait qu'il peut être servi en un seul plat, représente une corvée en moins pour la maîtresse de maison.

Sandwichs pour le lunch ou la boîte à lunch

Les sandwichs pour le lunch et la boîte à lunch varient autant que les sortes de pain et petits pains que le consommateur achète de sa boulangerie ou de sa pâtisserie préférée, et que les garnitures innombrables que l'on trouve dans le commerce ou que l'on apprête à la maison.

En plus des garnitures familières: jambon, poulet, boeuf, fromage, tomate, salade d'oeufs durs ou de thon, beurre d'arachide et confiture, vous régalez votre famille, vos parents et amis avec ces nouveaux agencements:

- ...tranches de boeuf salé, gruyère (ou fromage suisse) et relish au maïs;
- ...oeufs durs hachés, raisins épépinés et mayonnaise;
- ...jambon haché, lié avec une mayonnaise-moutarde, et rondelles de cornichons au fenouil;
- ...tranches d'orange et minces tranches d'oignon espagnol avec mayonnaise;
- ...tranches de dinde avec sauce aux canneberges;
- ...crevettes cuites, filets de piment vert, jus de citron et mayonnaise.

Qu'ils soient destinés au lunch à la maison, ou à la boîte à lunch de l'écolier ou de l'adulte, ces sandwichs faits avec du pain croûté, du pain blanc enrichi ou de blé entier qui regorgent de saveur, ne peuvent manquer de plaire, ni de stimuler l'appétit.

Les bons petits plats

Apprêtez votre jambon différemment: au lieu de le servir entier, hachez-le et farcissez-en des feuilles de chou. La variété des légumes et épicés qui entrent dans la préparation confèrent à ce plat un goût aigre-doux qui enchantera jeunes et vieux.

Conservez cette recette. Elle utilise merveilleusement bien les restes de jambon.

Cette recette a été mise au point par l'Institut des Huiles d'Arachides sous la direction de Mme Claire Friefeld, P. Dt., diplômée en économie domestique. L'Institut vous offre aussi un petit livre de 25 recettes que vous pouvez vous procurer à titre gracieux en écrivant à: L'Institut des Huiles d'Arachides, casier postal 1081, Montréal 2, Québec.

CHOUX FARCIS AU JAMBON
1-4 tasse d'huile d'arachide
1 oignon moyen, finement haché
1 piment vert coupé en dés
2 boîtes de 5 1-2 on. de purée de tomates

11 on. d'eau
1-2 c. à thé de gingembre moulu
2 c. à thé de sucre brun
1-3 tasse de jus de citron (frais, en boîte ou congelé)
2 feuilles de laurier
1-2 c. à thé de sel
1-8 de c. à thé de poivre

RAGOUT D'AGNEAU "GOURMET"

- 2 lbs d'épaule d'agneau coupée en dés de 1 1-2"
- 1-4 de tasse de farine
- 1 c. à thé de sel
- 1-8 c. à thé de poivre
- 1-4 de tasse d'huile d'arachide
- 1 gousse d'ail, émincée
- 2 oignons moyens, hachés
- 1-2 tasse de céleri haché
- 1 carotte hachée
- 1-2 tasse de champignons, tranchés
- 1 tasse de riz non cuit
- 2 tomates pelées et tranchées
- 1-2 c. à thé de basilée
- 1-2 c. à thé de laurier
- 1 tasse de consommé de boeuf
- 1 tasse de vin blanc, sec
- 1 c. à table de persil, haché
- 1-2 c. à thé de marjolaine

Mélanger la farine, le sel et le poivre dans un bol et en saupoudrer l'agneau. Faire chauffer l'huile d'arachide dans une poêle épaisse et bien faire rissoler l'agneau; mettre le tout dans une casserole et saler légèrement. Faire sauter dans le reste de l'huile dans la poêle, oignons, ail, céleri, carotte et champignons. Placer les légumes dans la casserole et faire dorer le riz légèrement dans la poêle. Ajouter de l'huile si nécessaire. Ajouter le riz, les tomates et les herbes dans la casserole. Verser le consommé et le vin dans la poêle, bien gratter les bords afin de ramasser la dorure, ajouter le tout à la casserole. Bien mélanger, couvrir et cuire au four à 325o F. environ 1 1-2 heure ou jusqu'à ce que la viande soit tendre. Pendant la cuisson, brasser légèrement une fois avec une fourchette. Garnir de persil. Donne environ 6 portions.

- 8 grandes feuilles de chou
- 2 tasses de jambon cuit haché
- 1-2 tasse de pommes de terre crues râpées
- 1 oignon moyen haché
- 1-2 c. à thé de moutarde sèche
- 1 oeuf battu
- 4 petits piments verts

Chauffer l'huile d'arachide dans une casserole épaisse et faire revenir 1-2 tasse d'oignon et de piment vert jusqu'à ce qu'ils soient dorés; ajouter la purée de tomates et l'eau. Ajouter le gingembre et les cinq ingrédients suivants; couvrir et laisser mijoter pendant ég minutes.

Cuire les feuilles de chou dans de l'eau bouillante salée, à couvert, pendant deux minutes. Egoutter. Mélanger le jambon aux cinq ingrédients suivants; déposer une cuillerée à table du mélange dans la partie intérieure du chou (celle qui épouse la forme d'une tasse).

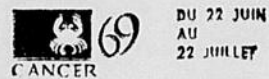
Rabattre les bords de la feuille et rouler. Utiliser la balance du mélange pour farcir les 4 piments verts. Placer les feuilles de chou roulées et les piments farcis dans la casserole; couvrir et laisser mijoter 1 1-2 heure ou jusqu'à ce que le tout soit cuit.

Environ 4 portions.

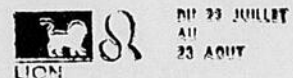
hors de votre foyer. Par ailleurs, le vent souffle du bon côté et votre énergie vous permettra de vous lancer dans les entreprises inédites.



Le retard au règlement d'une affaire vous contraindra. Veillez à ne pas vous laisser distraire de votre travail par vos préoccupations. Votre fatigue vous donnera de grandes satisfactions. Journée favorable à vos distractions.



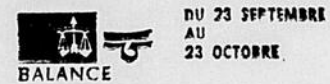
Vous serez peut-être mêlé à un conflit d'ordre familial. Tenez-vous sur vos gardes pour ne pas l'aggraver par un accès de colère. D'autre part, la journée sera plus favorable à la camaraderie qu'à l'amour.



Vous aurez le souci d'améliorer le confort de votre foyer et de soigner votre aspect physique. Les moyens nécessaires à cette fin ne vous feront pas défaut. Votre ingéniosité vous permettra de prendre des dispositions avantageuses pour vous.



Aujourd'hui, votre vie sentimentale sera favorisée, votre besoin d'aimer et d'être aimé augmentera. Il se peut même que l'occasion de nouer une idylle vous soit donnée. Elle stimulera votre optimisme. Santé assez bonne.



Consultez votre entourage avant de décider quoi que ce soit en matière de finances. Faites preuve de prudence. Côté cœur, la plupart de vos initiatives devraient avoir de bons résultats. Un goût de distractions vous assaillera.



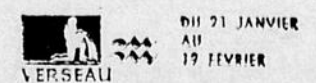
Votre cœur ne sera pas pris pour de bon, mais vous avez tout l'avenir devant vous. Vous devrez redoubler d'ordre et de mémoire ainsi que du sens de l'organisation. Vous prendrez des décisions qui vous permettront d'agrandir votre existence.



Des personnes qui vous sont chères vous donneront vraisemblablement quelques préoccupations, mais aussi beaucoup de joie. D'autre part, vous serez enclin à gaspiller l'argent et à vous quereller avec vos amis.



La nécessité s'impose de vous comporter raisonnablement dans vos activités sociales, afin de vous assurer l'estime et le crédit d'autrui dans vos entreprises. Vos contacts avec des personnes influentes ou serviables seront excellents.

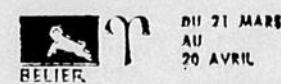


Sachez que la rapidité, tant dans l'action, vous sera favorable. Vous saurez utiliser au mieux les renseignements qui vous seront donnés. Vous aurez une satisfaction de cœur par l'intermédiaire d'autrui.

votre horoscope

A partir de minuit ce soir

LES ENFANTS NES CE JOUR auront pour qualités: énergie, activité et courage. Le revers de la médaille: impatience, colère, voire même parfois violence. Il y aura parmi eux beaucoup de pionniers intrépides, de réalisateurs, des combattants et, sans eux, le monde n'avancerait guère. Ils ne s'arrêteront guère aux amitiés sans lendemain.



Vous manquerez probablement de clairvoyance. Il serait sage de retarder momentanément la réalisation de vos intentions les plus importantes, surtout celles concernant le cœur. Vos relations avec la plupart de vos compagnons s'amélioreront votre confiance.



Votre vie familiale sera très confortante mais, en revanche, vous pourriez avoir à regretter un excès de franchise en dé-

Notre "Parade de Modes" fut un véritable succès!...

D'après les rapports qui nous sont parvenus, notre récente "PARADE DE MODES" au Manoir de Princeville, le 3 avril dernier, a enchanté notre assistance de choix. Nos mannequins, qui revêtaient les MODES PRIN-TANIÈRES de toute fraîcheur et de toute élégance, ont fait rêver les plus exigeantes.

Ci-dessous quelques photos de modes qui furent présentées :



TOUT CECI N'EST QU'UNE FAIBLE IDÉE DE NOTRE VASTE ASSORTIMENT QUE NOUS AVONS EN MAGASIN. NOUS VOUS INVITONS A VENIR NOUS VOIR.

Salon Miss Élégance

Route No 5 Nouveau No de tél. 364-2360

Mme Nicole Bibeau, prop.

PRINCEVILLE, P.Q.

Ottawa restreint les importations de textiles

Un représentant du Ministère fédéral de l'industrie était le conférencier invité à l'occasion d'une manifestation de la Jeune Chambre de Plessisville le 4 avril. M. A.-M. Guérin est directeur de la section "Habillage et textile" de ce Ministère. "Mettre tout en oeuvre pour maintenir à un niveau raisonnable les importations de produits qui peuvent faire concurrence à ce qui est manufacturé au pays, est l'une des tâches principales de notre Ministère" a précisé M. A.-M. Guérin.

LE TEXTILE

Le domaine des textiles est celui qui semble affecter le plus l'industrie canadienne, face aux produits de l'étranger. M. Guérin a précisé que le Gouvernement d'Ottawa prenait des mesures pour conseiller les pays avec lesquels nous faisons des échanges commerciaux de restreindre leurs exportations vers le Canada. Des recommandations

sont faites en ce sens par notre Ministère qui se tient bien au courant de la situation nationale en ce qui concerne les textiles. Le Ministère de l'Industrie favorise aussi les politiques visant à venir en aide aux entreprises qui désirent perfectionner leurs méthodes de production, de moderniser leur équipement, de faire de la recherche. Le représentant du Ministère fédéral de l'Industrie a fait remarquer que toutes les demandes recevaient l'attention des responsables de son service, que les cas étaient étudiés et que des suggestions étaient faites pour la solution de problèmes. Son service s'occupe aussi des cuirs et de la chaussure.

FONDE EN 1963

M. A.-M. Guérin a informé son auditoire que le Ministère fédéral de l'Industrie avait été fondé en 1967. Stimuler la production des industries de fabrication assister et conseiller les

dirigeants de ces entreprises est l'un des principaux buts visés par la direction de ce Ministère, a précisé M. Guérin. Le Ministère de l'Industrie joue aussi un rôle important dans l'ensemble des Ministères du Gouvernement fédéral a dit le conférencier. Tout ce qui peut avantager le développement et la stabilité de l'industrie manufacturière au pays est porté à l'attention des autres Ministères intéressés aux questions économiques a précisé M. Guérin.

NOS RICHESSES NATURELLES

Le directeur de la section "Habillage et Textiles" a souligné que le Canada était comblé au point de vue richesses naturelles. Il a insisté sur l'importance de mettre en valeur ces richesses naturelles. Les autorités d'Ottawa ont établi un programme de participation avec l'entreprise privée pour l'exploitation et la recherche. C'est là une anticipation d'Ottawa au développement à la mise en valeur de nos richesses naturelles et au développement de l'entreprise privée a dit M. Guérin. Le Ministère de l'Industrie s'occupe aussi de promouvoir le déve-

loppement régional, de déplacement de main d'Oeuvre.

NOMBREUX INTERESSES

Pour cette manifestation la direction de la Jeune Chambre de Plessisville avait invité les chefs des entreprises particulièrement intéressés au textile dans les Bois Francs. Etaient aussi invités des représentants des syndicats ouvriers, de Conseils municipaux et de Commission scolaire, des bureaux du Centre de la Main d'Oeuvre, des services de placement, d'entreprises industrielles diverses. Les invités ont été accueillis par M. Gaston Provencher président de la Jeune Chambre de Plessisville et par ses collaborateurs.

Chronique Colombienne 2527 - Plessisville

SOIREE DES NOUVEAUX INITIES

Samedi le 13 avril à 9.00 heures p.m. Soirée récréative pour tous les nouveaux initiés et anciens membres. Cordiale bienvenue à tous avec votre épouse ou amie. Une soirée de chez-nous dont vous ne regretterez pas. Orchestre réputé au programme et prix de présence. En premier lieu, nous recommandons à tous d'assister à l'Office du Samedi Saint le soir à 8.00 heures soit à l'Eglise St-Calixte ou Notre-Dame de Fatima. Par la suite, il y aura amplement de temps pour s'amuser.

Naissance de Ste-Anastasia

A l'Hôpital du Sacré-Coeur de Plessisville est né un garçon et baptisé le 30 mars sous les prénoms de Joseph, Henri, Eric enfant de M. et Mme Louis P. Lagacé de Ste-Anastasia, Mézanic. Parrain et marraine M. et Mme Henri Lambert du Cap-de-la-Madeleine oncle et tante de l'enfant. Porteuse Mme Joseph Rousseau de Ste-Anastasia. Bon rétablissement à la Mère. Nos félicitations au père et bienvenue au bébé.

ASSEMBLEE MENSUELLE

Lundi 15 avril à 8.15 heures p.m. Il n'y a pas de hockey ce soir là. Nous comptons donc que vous vous rendez nombreux à celle-ci pour passer une heure ensemble pour le bien de tous et de voter conseil. Il y aura le tirage pour ceux qui ont payé l'année complète de leur carte au 31 mars, prix de présence de \$5.00, etc...

PERSPECTIVE 69

Avec les réadmissions à date, l'initiation, les transferts, notre effectif a augmenté à date de plus de 100 membres. Perspective 69 se continue et nous devons agir si nous voulons réellement doubler notre effectif du 31 déc. 1967.

PROMOTION INDIVIDUELLE ET SOCIALE

Nous en avons parlé à maintes reprises. Soyez présents à l'assemblée du 15 prochain. Il est probable qu'il y aura du nouveau.

Le fibrinogène est un dérivé du sang recueilli par la Croix-Rouge. Il est merveilleux pour arrêter les hémorragies.

Souper Canadien!

Menu...

Soupe au pois
Fèves au lard
Oeufs
Jambon
Crêpes avec
délicieux
Sirop d'érable

Festival de l'Erable Inc.

Souper Canadien

Sous la grande tente (Parc des Loisirs)

DE PLESSISVILLE

Samedi le 27 avril 1968

Le service débute à 5 heures \$2.00 le couvert

Après le souper : sous la grande tente

SOIREE CANADIENNE

En vedette :- Ti-Blanc Richard et Les 8 frères Grenier "Gigeurs"

APRES LE SOUPER CANADIEN

Soirée Canadienne

Sous la grande tente du Festival de l'Erable (Parc des Loisirs)

DE PLESSISVILLE

Samedi, le 27 avril 1968

à 8 h. 30

En vedette :- Ti-Blanc Richard

Les 8 frères Grenier

Gigeurs"

DANSE CARREES - CHANTS - GIGUES

MUSIQUE TYPIQUEMENT CANADIENNE

Entrée \$1.25 par personne



Pour réservation s'adresser à :

GASPARD VIGNEAULT

Tél. 362-7639
Plessisville, P.Q.

ARMAND VIGNEAULT

Tél. 362-3293
Ste-Sophie, P.Q.

AURELIEN CROTEAU

Tél. 428-3371
St-Ferdinand

ALFRED BEDARD
MARCHAND

Tél. 385-4333
Notre-Dame de Lourdes

Tout le public de Plessisville et la région est cordialement invité

Retenez vos billets immédiatement
car on attend une nombreuse assistance

Bingo Géant

\$ 2,000 EN PRIX

(sous la Grande Tente à Plessisville)

Sous les auspices de l'Exposition Agricole du Festival de l'Erable

10 tours gratuits

11 prix de présence, dont un de \$500

Samedi soir, le 20 avril 1968, à 8 h.

Admission: \$1.50

DEBUT DU TOURNOI DE CURLING SPECIAL



● Dimanche dernier le 7 avril avait lieu au Club de Curling de Victoriaville, le début des activités de ce sport dans les cadres du Festival de l'Erable. Une réception fut offerte au groupe de Plessisville. Ce tournoi de Curling spécial se continuera jusqu'au 18 avril alors qu'on terminera par un grand souper et remise de prix aux méritants. Récompenses de la part de la Brasserie O'Keefe, dont M. Sylvio Tremblay est le représentant de Victoriaville. Sur cette photo prise dimanche le 7 avril au Club de "Curling Laurier" où l'on voit au 1er plan M. Jean-Louis FRADETTE, président du Festival qui ouvre les festivi-

tés En avant 1ère rangée à droite: M. Laurent RATTE, organisateur, Micheline BEDARD, princesse, M. Jacques PELLERIN, de O'Keefe, Claude LAUZIERE, président du Club de Curling, Gaby DROUIN et Denise HENRY, princesses, Bertrand RIOUX, directeur du Festival. On peut aussi remarquer à l'arrière: M. Simon POISSON, maître sucrier, Bernard NADEAU, agent d'affaires du Festival, André PAUL, directeur, Fernand BRETON, directeur, Guy FOURNIER, directeur et autres dont on n'a pu se procurer les noms.

est toujours fixe et plaisante. Glisser, ne pas appuyer, tel semble avoir été son principe et son but si bien que ses meilleurs mots ne sont pas dans son théâtre mais dans l'histoire anecdotique de sa vie. La philosophie, courte et simple, de Labiche ne manque point de vérité; son comique a cette qualité rare qu'on appelle la santé.

Le bon sens, cette fleur de la raison, ne s'y sépare jamais de la nature et du naturel; le rire semble y naître de lui-même.

A titre d'avant-première, voici quelques extraits comiques de la pièce "La Poudre aux Yeux"

Madame Malingear: Te souviens-tu de cette petite chaire d'or fin qui attachait ta montre? Elle était si petite... si petite... que tu en avais honte... Tu la cachais sous ton gilet.

Malingear: Pour ne pas la perdre.

Madame Malingear: Oh! non... pour ne pas la montrer!... Nous l'avons remplacée par une autre... énorme!... La voici: tu la caresses... tu l'étales, tu en es fier... Mais tu te gardes bien de dire qu'elle est en imitation!... Malingear: Chut!... Tais-toi donc!

Madame Malingear: C'est de la poudre aux yeux! Je t'y prend comme les autres.

Ne manquez pas de venir voir "La Poudre aux Yeux" samedi le 4 mai, à Plessisville.

Deux films de l'O.N.F.

Le mercredi 17 avril de 22 à 23 heures, la télévision de Radio-Canada présentera deux films de l'O.N.F. d'une demi-heure chacun intitulés: *Le Monde de madame Whalley* et *la Guerre de 1812*.

Le Monde de madame Whalley raconte le drame de famille par excellence que constitue le conflit des générations.

Un fils offre à sa vieille mère une chambre dans sa maison. Mais madame Whalley ne peut s'empêcher de penser qu'elle a déjà eu son propre foyer, ses amis, ses intérêts sociaux et son indépendance. Maintenant qu'elle est au déclin de sa vie et qu'elle a tout perdu, elle souffre de constater qu'elle ne réussit même pas à participer aux activités de la famille de son fils. Elle ne demande rien pour elle-même et voudrait seulement pouvoir se dévouer. Elle se heurte à l'incompréhension.

Le Monde de madame Whalley met en vedette Maude Whitmore. Scénario: Noël Stone. Réalisation: Graham Parker.

La Guerre de 1812 est une reconstitution historique dramatisée du conflit armé entre les Etats-Unis et l'Angleterre, qui fut en réalité la guerre du Canada.

Le film a été tourné au nord de Montréal et au Pioneer Village, dans la banlieue de Toronto. Réalisation: Bernard Devlin, assisté de Jo Kirkpatrick, avec la participation d'Adam Walker.



Discothèque à Plessisville

La discothèque L'Escaie située à 1715 avenue Saint-Louis, à Plessisville, sera ouverte jeudi au lieu de vendredi saint ainsi que samedi et dimanche soir, de 8 h. 15 à 12 h. 30 p.m.

Le dimanche de Pâques l'on procèdera à un tirage.

Le Dr Jeanine Morin en voyage d'étude à Lyon

Le Dr Jeanine Morin, attaché à l'Hôtel-Dieu de Québec, s'est embarqué à Dorval lundi soir le 8 avril à destination de Lyon, France. Le Dr Jeanine Morin part pour un voyage d'études de 4 mois. Ce médecin est une des nôtres qui nous fait grandement honneur et la fille du Dr Maurice Morin, dentiste de notre ville et de Madame Morin. Nous lui souhaitons bon voyage et un heureux séjour outre-mer.

Exposition d'antiquité

En coopération avec les Femmes Chrétiennes, une exposition d'objets antiques se tiendra à la Quincaillerie Richard Inc., 1823 St-Calixte, à Plessisville, du 22 au 27 avril.

Toutes personnes qui désirent participer à ce concours de la Belle Epoque, auront jusqu'au samedi midi le 20 avril pour apporter les objets, afin que l'on procède à l'enregistrement.

L'inscription se fera de 2 heures à 4 heures du 15 au 20 avril jusqu'à midi.

Le café sera servi aux visiteurs de l'Exposition.

Invitation...

Vous êtes tous invités à venir visiter la tente du Festival de l'Erable sur le terrain du Centre de Loisirs, jeudi soir le 18 avril de 8 heures et 15 à 10 heures p.m. Venez vous familiariser avec l'endroit où se dérouleront toutes les festivités à l'occasion de notre festival. Votre présence sera pour nous un encouragement.

Théâtre

Eugène Labiche: maître du rire sur la scène

Extrait de la préface de Maurice Rat dans "Labiche Théâtre" édité par Marabout.

Labiche, fils de grands bourgeois de l'île de France, est né à Paris pendant les Cent Jours. Son père exploitait à Rueil, une fabrique de glucose très prospère.

Licencié en droit, Labiche mena la vie de célibataire joyeux jusqu'au jour où il se maria bourgeoisement, en 1842, et se consacra définitivement au théâtre. L'oeuvre de Labiche compte cent cinquante pièces.

Le plus grand attrait de ses oeuvres est qu'il peint la vie bourgeoise avec un art consommé de la pièce bien faite et sait y faire entrer certains "mots de nature" vraiment drôles.

Du bourgeois, Labiche a le bon sens goguenard, l'amour des saintes économies, les mots qui révèlent d'ancestrales et mesquines traditions, un solide atavisme. Du bourgeois, il a su peindre non seulement l'avarice mais la méfiance et la vanité. Le plus fort est qu'ayant monté cette perle de fétisse, Labiche reçut l'applaudissement des bourgeois qu'il mettait en scène.

C'est que, si les situations sont toujours comiques les mots

qui jaillissent ne sont pas des mots d'auteur; mais des mots si naturels, si vrais, que le public ne voit pas que l'auteur se moque de lui.

Tous les mots de Labiche sortent toujours en place, dans son théâtre, je veux dire qu'aucun d'eux n'est mis là par conformité avec le personnage.

Son observation, pour n'aller point au fond des caractères,

La MAISON du PRÉLART Inc.

1245, rue St-Calixte

Tél. 362-7712

PLESSISVILLE, P.Q.

Spécialités: prélaris et lapis

(posage par un expert)

NETTOYAGE de TAPIS à sec
(Estimé gratuit)

PEINTURE semi-lustrée de Canada Paint

Rég. \$11.75

pour \$ 6.75

ANNONCES CLASSEES

AUTO A VENDRE

Volkswagen 1966, modèle 1300 DeLuxe. Chauffe-rotte à gaz, 4 pneus d'hiver, 4 pneus d'été. Très propre. Mécanique parfaite condition. S'adresser à GEORGES DUMAINE, tél. 362-2479, Plessisville.

(P. 4-11 avril 68)

MAISON A LOUER

Maison seule à louer. Fournaise à l'huile. Située avenue Saint-Luc. S'adresser le soir à: E-MILE RHEAULT, 1709 avenue Ste-Thérèse, tél. 362-2843, Plessisville.

(N. 11 avril 68)

MOULIN A SCIE

Moulin à scie à vendre, sur la route 5 à Princeville. Cause le vente: Maladie. S'adresser à: ALFRED SIMONEAU, 1873 avenue St-Laurent, tél. 362-2140, Plessisville.

(P. 11-18-25 av. 68)

LOGIS A LOUER

Logis neuf de 4 pièces plus chambre de bain, courant 220, tuile sur le plancher. Entrée laveuse et sècheuse. Libre immédiatement. S'adresser après 5 heures p.m. à RAYMOND LAVOIE, 1709 rue Savoie, Plessisville.

(P. 11-18-25 avril 68)

ROULOTTE A VENDRE

Roulotte de camping 1965 de 16 pieds en très bon ordre. Ayant à peine servi. S'adresser à ROBERT LEBEL, 1104 avenue St-Louis, tél. 362-2654, Plessisville.

(N. 11-18-25 av. 68)

AUTO A VENDRE

Chrysler New-Yorker automatique, 315 ch. v. Très peu de millage et en parfaite condition. Bons pneus. Ne nécessite aucune réparation. S'adresser à GEORGES CARIGNAN, 1596 avenue St-Louis, tél. 362-3046, Plessisville.

(N. 14 mars jno)

REPRISAGE INVISIBLE

Reprisage invisible, réparations accrocs, brûlures de cigarettes, etc. S'adresser à: Mme GERARD PROVENCHER, 2152 rue Simoneau, tél. 362-7232, Plessisville.

(N. 11 avril 68)

LOGIS A LOUER

Logis de 3 appartements. Chauffé, eau chaude fournie. Libre immédiatement. S'adresser à ADELARD GERMAIN, 1880 avenue des Erables, tél. 362-2993, Plessisville.

(N. 21 mars 68)

POUR TRAVAUX DE PEINTURE

MM. Labrecque et Bécotte offrent leurs services pour tous travaux de peinture. Renseignements et estimés sur demande. S'adresser à M. LEON LABRECQUE et M. ROCH BECOTTE en appelant au Tél. 362-2197, Plessisville.

(N. 11 avril jno)

A VENDRE

A meublement de salon et cuisine, aussi un bureau de chambre à coucher. Disponibles immédiatement. S'adresser à ADRIENNE GERMAIN, 1889 rue Vaillancourt, tél. 362-2847, Plessisville.

(N. 11-18 avril 68)

DEUX LOGIS A LOUER

Un logis situé au centre des affaires, de 7 pièces. Libre le 1er août. Un autre de 4 pièces. S'adresser après 6 heures p.m. Mme GEO.-HENRI BOURQUE, 1435 avenue St-Edouard. Tél. 362-2781, Plessisville.

(N. 11 avril 68)

LOGIS A LOUER

Logis complètement neuf, 3 pièces, plus chambre de bain. Chauffé eau chaude fournie. Libre le 1er mai. S'adresser à JACQUES MERCIER, 1430 avenue St-Louis, tél. 362-3360, Plessisville.

(N. 11 avril jno)

FILLE DEMANDEE

Fille pour travailler au Château Louise. S'adresser à Hôtel CHATEAU LOUISE, tél. 362-2329, Plessisville.

(N. 11 avril 68)

A VENDRE

Mobilier de salon continental et stéréo, à l'état de neuf. Très bas prix. S'adresser à GERMAIN JEAN, 2208 avenue St-Louis, tél. 362-7988, Plessisville.

(P. 11-18 avril)

CHALET A LOUER

Chalet confortable situé au lac Rose à 25 milles de Plessisville. A louer pour la saison. S'adresser à: GEORGES LEMIEUX, tél. 362-2311 ou 362-3173, Plessisville.

(N. 11 av. jno)

APPARTEMENTS POUR PERSONNES AGEES

Appartements pour personnes âgées. Bons soins. Demeurant près de l'église. Pour informations s'adresser à Mme ARNOLD DUMAS 2133 avenue St-Louis, tél. 362-2175, Plessisville.

(N. 11-18 avril 68)

Ligue Commerciale du Centre des Loisirs

SERIE FINALE

COOP LYSER

G. A. Fournier	113
R. Gallant	138

BARBIER MODERNE

N. Michaud	131
Ph. Roy	102
D. Desrochers	147
L. Beaudet	143

LIB. POULIN

J. P. Pouliot	121
G. Lamontagne	110
C. Guillemette	153

SEMIE FINALE

Coop Lyster	1267
vs Lib. Poulin	1227
Mat. Plessis	1626
vs Rest. Le Phare	1620
Barbier Moderne	1267
vs Quinc. Somerset	1227

MAT. PLESSIS

S. Tanguay	87
Ph. Fournier	152
L. Beaupré	143
E. Tanguay	160

REST. LE PHARE

R. Turgeon	124
F. Nolet	129
G. Bédard	140
M. Lainé	153

QUINC. SOMERSET

Plus hautes moyennes	
E. Tanguay	160
D. Roy	159
Y. Boilard	155

CINÉMA PLESSIS

Complètement
Air Conditionné
"Alton"

1697 ave St-Louis — Tél. 362-2318
Plessisville, P.Q.

HORAIRE

Lun. Mar. Mer. 1er film à 7.30; 2e film à 9.00
Jeu. Ven. Sam. Représ.: 7.00 - 8.30 - 10.00
Dimanche et jours de fête, 3 représentations:
Matinées 2.00 - Soirées: 6.45 - 8.30 - 10.00

DIMANCHE A SAMEDI, DU 14 AU 20 AVRIL 1968

UNE SEMAINE A L'AFFICHE

RESERVE AUX ADULTES 18 ANS

LE RETOUR DES

avec

Yul Brynner
Robert Fuller

JULIAN MATEOS WARREN OATES
VIRGLIO TEXEIRA CLAUDE AKINS

PANAVISION®
EN
COULEURS

2 ième FILM



**ENTRE L'ALCOVE
ET LA POTENCE**

avec
ALBERT FINNEY

EN COULEURS

L'honnêteté

Quand vous vous regardez dans un miroir, au fond de vous-même, y reconnaissez-vous un honnête homme? Que reste-t-il des hommes honnêtes d'antan, alors qu'une poignée de main tenait lieu de contrat?

Qui acquitte les notes de toutes les petites miettes qu'on grignote à l'honnêteté? C'est vous... c'est moi...

Sont-ils honnêtes... les politiciens qui font des promesses électorales impossibles à réaliser. Les patrons qui frelatent leurs marchandises... Les ouvriers qui flânent au travail... Les chefs syndicalistes qui font agir un groupe pour leur intérêt personnel... Les écoliers qui trichent aux examens...

Toutes les fois qu'on coupe les coins, qu'on fait plier l'intégrité, il y a quelqu'un qui paye... et c'est vous, c'est moi.

Chaque dollar que vous touchez pourrait être augmenté d'un gros pourcentage si chaque matin, chacun de nous trouvait dans son miroir un honnête homme, un vrai.

Message de

LA CHAMBRE DE COMMERCE DE LA PROVINCE DE QUEBEC
EN COLLABORATION AVEC VOTRE HEBDO

Théâtre Colonial

2 GRANDS films

une EXPLOSION de rire!

STAN LAUREL OLIVER HARDY



LES folles ANNÉES de LAUREL et HARDY

Mer. 10 avril
Jeu. 11 avril
Ven. 12 avril
Sam. 13 avril

L'ENFER DE DUNKERQUE

avec JEAN-PAUL BELMONDO CATHERINE SPAIN HENRI VERNEUR

EN COULEURS

RESERVE AUX ADULTES 18 ANS

ANNONCES CLASSEES

ON DEMANDE
Femme sérieuse demandée pour Plessisville et les environs. Pouvant gagner \$75 à 100 par semaine. Travail le soir. Auto nécessaire. S'adresser à Mme THERESE HOULE, Avenue Pie X, tél. 752-7635, Victoria-ville.
(P. 28 mars, 4-11 av. 68)

TRAVAUX DE PEINTURE
Une personne d'expérience offre ses services pour tous vos travaux de peinture. Travail jour et soir si désiré. S'adresser à MAURICE BOISSONNAULT, 1925 rue Paris, tél. 362-3407, Plessisville.
(P. 28 mars 4-11 av. 68)

LOGIS A LOUER
Logis meublé de trois pièces avec chambre de bain, cuisinette et boudoir. Libre immédiatement. S'adresser à LOUIS DESROCHERS, 1455 avenue St-Louis, tél. 362-2141, Plessisville.
(N. 21 mars jno)

PONEYS A VENDRE
Deux poneys très bien dressés, avec harnais et voitures. S'adresser à ANDRE PROVENCHER, 1944 ou 1938, avenue St-Edouard (le soir seulement) Plessisville.
(P. 28-4-11 avril 68)

TERRAIN A VENDRE
Magnifique terrain de 125 x 185 situé sur l'avenue du Collège, à Plessisville. S'adresser à GEORGES LEMIEUX, tél. 362-2311 ou 362-3173, Plessisville.
(N. 7 mars 68 Ju)

LOGIS A LOUER
Logis neuf chauffé, situé au No 1321 avenue St-Louis à Plessisville, au 2ème plancher de la résidence de M Siméon Savoie. Comprenant 3½ pièces. Libre le 1er mai. S'adresser à: Mme PAUL-ANDRE LAFOND (après 6 heures p.m.) Tél. 362-7282. Plessisville.
(N. 15 fév. jno)

TERRAIN A VENDRE
Terrain 65 de large x 100 de profond. Situé rue St-Jean, près de la rue Rousseau. Trottoir et terrassement faits. S'adresser à GILLES COTE, 1775 rue Savoie, tél. 362-2096, Plessisville.
1P. 28 mars 4-11 av. 68)

CHALET A VENDRE
Chalet intérieur non fini avec terrain de 75 x 100, situé sur le côté est du lac William à St-Ferdinand. Appartenant à la Chorale St-Calixte de Plessisville, Inc. Très belle grève. S'adresser à: JEAN CAYA, sec. Tél. 362-2976, Plessisville.
(P. 4-11-18-25 av. 68)

A VENDRE
Bassinette 21" x 46" et autre de 24" x 48", très propres. Cours d'anglais sur disques. Encyclopédie mécanique française. Coffre de menuisier au complet. Sableuse à disque 18" sur billes. Moteur ½ h.p. General Electric presque neuf. Antenne de télévision avec moteur. S'adresser à PAUL DICKNER, Tél. 362-2005, 1668 rue Ste-Marie, Plessisville.
(P. 28 mars 4-11 av. 68)

LOGIS A LOUER
Logis de 4½ pièces dans le bus. Libre le 1er mai. Aussi un de 3½ pièces, libre immédiatement. (Avec chambre de bain). S'adresser: ALPHONSE TOURIGNY, 1338 avenue St-Louis, Plessisville. Tél. 362-7716
(N. 4 avril jno)

TERRAINS A VENDRE
Plusieurs beaux terrains à vendre à Plessisville sur le boulevard Forand, grandeur 77 x 111. Aussi plusieurs terrains sur les rues Painchaud et Cormier. Le tout prêt à bâtir et à bonnes conditions. S'adresser à XAVIER BILODEAU, 1065 rue St-Calixte. Tél. 362-2368, Plessisville.
(N. 4-11-18-25 av.)

ACHETONS - VENDONS CHIENS DE RACE
Achetons, vendons chiens de race: Boston, Terrier, Duchshunds, Lhaso-Apso, Pome-narien, Chihuahua. Elevons vingt races différentes. Prix de \$5 à \$100. Achetours ou vendeurs visitez-nous. Aucune offre raisonnable refusée. Tél. 562-5525, PAUL BLANCHETTE, R.R. 5, Sherbrooke (Chemin Beauvoir).

A VENDRE
Piano automatique marque Kaufman Simon. Aucune note de jaunissement décollée. Prix avantageux. Aussi frigidaire de 6 pieds cubes en bonnes conditions. S'adresser à: tél. 335-4305 Mme JEAN-MARIE OUELLET, Notre-Dame de Lourdes, Côté Mégantic.
(P. 4-11-18 av. 68)

TERRAIN A VENDRE
Terrain situé avenue Mercure à Plessisville, 70 x 98. Aussi trailer à vendre. S'adresser à: XAVIER GOUBOUT, 1305 avenue Painchaud tél. 362-7767, Plessisville.
(P. 4-11-18 av. 68)

LOGIS A LOUER
Logis chauffé et meublé, de 2½ pièces. Très moderne, situé à 1628 avenue St-Louis à Plessisville. Libre immédiatement. S'adresser à FRANÇOIS-MARIE ROUSSEAU, 1938 avenue St-Louis, tél. 362-7231, Plessisville.
(N. 28 mars jno)

CHALET A VENDRE
Chalet meublé à St-Ferdinand. Garage, système de chauffage à l'huile. Habitable à l'année. Chemins ouverts en toutes saisons. S'adresser à Mme GEORGES DUBOIS, 1077 avenue St-Louis, tél. 362-7703, Plessisville
(N. 4 avril jno)

A VENDRE
Bateau en fibre de verre 1965. 14½ pi., moteur 40 forces, toile et remorque. S'adresser à ROMEO VALIN, 2441 rue Lemieux, tél. 362-3059, Plessisville.
(P. 11-18-25 avril 68)

HOMME DEMANDE
Commis de magasin demandé pour le vendredi soir et le samedi. S'adresser à MAGASIN HANDY-ANDY, tél. 362-7510, Plessisville.
(N. 11 avril 68)

A VENDRE OU A LOUER
Robe de mariée avec manteau long de guipure, âge 8-9 ans. Grandeur 5 pi. 3 po. S'adresser à Mme JEAN-CLAUDE HAMEL, tél. 385-4449, Lourdes Côté Még.
(P. 11 avril 68)

**"TOUS LES HOMMES REVENT DE BATTRE 'LE KID' AU POKER...
TOUTES LES FEMMES REVENT D'ETRE DANS SES BRAS!"**

STEVE McQUEEN · ANN MARGRET

LE KID DE CINCINNATI

KARL MALDEN TUESDAY WELD
Artiste invité: **EMILE GENEST**



OMAR SHARIF
GENGHIS KHAN (JIVAO)
IL DETROIT UN EMPERE...
MAIS S'EMPARA
D'UN PLUS GRAND

JAMES MASON
KAM LING
LA SAGESSE DE
L'EST FAIT FACE
A LA TERREUR
DE L'OUEST

FRANCOISE DORLEAC
PRINCESS & BORTZI
CAPTUREE ET
MUTILISEE,
ELLE REGNE A
SES COTES

ROBERT MORLEY
L'EMPEREUR
POUR SAUVER SON
ROYAUME,
IL EST
SANS PITIE



Un par un... Les vastes empires de la terre étaient conquis par ses vaillants guerriers!

GENGHIS KHAN



PANAVISION · TECHNICOLOR

STEPHEN BOYD
JAMUGA
SOUZ SES ORDRES,
LA NATION MONGOLE
SEME LA
TERREUR

ELI WALLACH
LE SHAH
DUI DES
MARCHANDS
D'ESCLAVES

TELLY SAVALAS
SHAN
SONT LES ARMES
MONGOLES
ARC & CROS
DU MONDE

YVONNE MITCHELL
KATIE
LE FILS DU CHEF
EST SANS
SA PROTECTION



DEUX GRANDS FILMS EN COULEURS

DIM. 14 AVRIL
LUN. 15 AVRIL
MAR. 16 AVRIL

UN CINEMA!
DES FILMS!
Théâtre Colonial
FORMIDABLES

14 ANS ET PLUS

Remerciements

Gratitude aux dames et messieurs, les présidents, secrétaires, directeurs, membres des organisations agricoles:

- U.C.J.C. régionale et locale
- Société d'Agriculture du comté, district Arthabaska
- Cercles d'Élevage de Warwick, Ct-Valère, Plessisville
- Société d'Agriculture, Div. "B" de Mégantic
- Société Ayrshire du Québec
- Société Coopérative Agricole de Plessisville
- Club des Éleveurs d'Ayrshire des Bois-Francis, ainsi qu'aux confrères, techniciens et nombreux amis pour leur généreuse contribution et la façon bien concrète de témoigner leur reconnaissance pour les 37 années d'action agronomique (1931-68), dans le comté de Mégantic et les alentours. Je garde de ces années si vite écoulées, un précieux souvenir dont le rappel restera pour moi un charme de ma vie.

WILLIE TIMMERMANS

Orchestre de Danse

Pour toutes circonstances, soit soirée de danse, soirée anniversaire, mariage, enterrement de vie de jeunesse, etc. **DEMANDEZ L'ORCHESTRE...**

PREMIERE PHILHARMONIQUE

de Plessisville

(Musique de tous genres)

S'adresser à : **JEAN MARCOUX**, tél. 362-2289
RAYMOND NEAULT, tél. 362-2916
Plessisville, P.Q.

Oyez tous les adolescents(es)

Si vous désirez vous récréer au son des derniers succès du Palmarès, vous êtes cordialement invités à venir à la

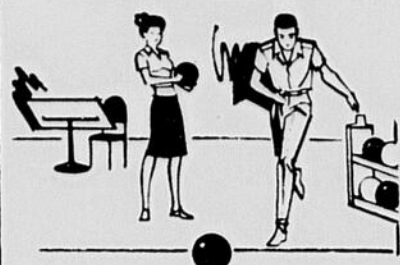
discothèque l'ESCALE

située à 1715 ave St-Louis
à Plessisville

HORAIRE :

Vendredi — Samedi : 8.15 à 12.30 p.m.
Dimanche : 2.00 à 5.00 p.m.

Grand Tournoi de Quilles



Dans le cadre du Festival de l'Erable

Lieux : Centre de Loisirs et
Centre de Quilles St-Edouard

à Plessisville

Dates: du 4 au 26 avril 1968, inclusivement
(excepté les dimanches)

Il s'agit d'un tournoi à reprises, aux petites et aux grosses quilles. HOMMES et FEMMES de toute la province peuvent y participer. Chacun doit jouer CINQ PARTIES.

Inscription: \$3.00 pour les Grosses
\$2.50 pour les Petites

Le vainqueur du tournoi recevra le trophée du Festival de l'Erable. Il y aura de nombreux autres prix EN ARGENT ainsi que des prix de présence.

Pour d'autres informations, communiquez avec
LES DEUX SALLES SUIVANTES

Centre de Quilles St-Edouard, Tél. 362-2525, Plessisville

Centre de Loisirs de Plessisville, Tél. 362-7734

Funérailles de Mme Joseph Duchesne à St-Pierre Baptiste

Mardi le 2 avril en l'église St-Pierre Baptiste eurent lieu les funérailles de Madame Joseph Duchesne. Le départ du corvois se fit de la salle paroissiale pour l'église où le service fut célébré à dix heures.

Dans le deuil outre son époux en 2ème noce M. Joseph Duchesne elle laisse six enfants: Albert Fortier, M. et Mme Raoul Fortier (Yvonne Tanguay), Rodolphe Fortier de St-Pierre Baptiste, Mme Hervé Boissonneault (Rachelle Fortier) de St-Ferdinand, Alice Morency (Madeleine Fortier) de St-Ferdinand, Marcel Fortier de Victoriaville.

Frères et soeurs: M. et Mme Charles McDonald de Ville Lemoyne, Mme Florida Baron. Beau-frère et belle-soeur: Mme Arthur Fontaine (Alias Ouellet) de Durham Comté Drummord. Elle comptait aussi 29 petits enfants et 11 arrières petits enfants. Un grand nombre de cousins et cousines, neveux et nièces. Aussi un grand nombre d'amis assistaient aux funérailles.

Les porteurs étaient MM. Jules Dion, Ernest Dion, Noël Nadeau, Fernand Nadeau, Raymond Poirier, Joseph Nolet. Le service était chanté par M.

l'abbé Joachim Fraser. L'inhumation au cimetière paroissial. Directeur de funérailles M. François-Marie Rousseau de Plessisville.

Réservez immédiatement...

VOS CARTES

pour le

Souper de Gala

du

Mercredi, le 24 avril 1968

COUT \$7.50 par personne, incluant coqueté, buffet, rafraichissements, orchestre, etc.

S'adresser à :

Gérard GOULET	Tél. 362-2160
J. O. DUBOIS	Tél. 362-2717
Michel JALLEO	Tél. 362-2341
Georges LAROCHELLE	Tél. 362-7065
Camille GAGNON	Tél. 362-2324

Plessisville, P.Q.



Futurs Mariés

UN JOUR, BIENTOT VOUS VOUS MARIEREZ ! AUTANT QUE POSSIBLE VOUS DESIREZ QUE VOTRE FOYER SOIT UN PETIT NID D'AMOUR... MAIS PAS A UN PRIX EXTRAVAGANT ET POURTANT VOUS RECHERCHEZ LA QUALITE. TOUT ÇA C'EST NORMAL. NOUS VOUS COMPRENONS, NOUS VOUS APPROUVONS ET C'EST POURQUOI TOUS DEUX ETES INVITES A PASSER UNE SOIREE CHEZ NOUS.



Qui possède les appareils Inglis vous vantera les avantages d'Inglis

Les lessiveuses et sécheuses automatiques les plus vendues au Canada

Pour tous renseignements... n'hésitez pas, téléphonez-nous à 362-2696

Nous vous invitons à venir voir notre assortiment.



5 MODELES — 5 GAMMES DE PRIX

LE JOUR
362-2696

ALBERT DUBUC & FILS LTÉE

1769 St-Calixte — Plessisville

NOTRE SERVICE EST LA BASE DE NOTRE COMMERCE

LE SOIR
362-2264