

CAHIER SPÉCIAL

BIEN chez SOI

Mercredi 22 septembre 1999

CONCOURS
«Soyez bien chez-vous»
À gagner mini chaîne stéréo haut de gamme
YAMAHA
VALEUR: 900\$
DE COMPLEXE L'EXPERT STÉRÉO PLUS

CONSTRUCTION
**NORD
EST**

LE PÉRIGORD
INTERGÉNÉRATION

LE CHAMPAGNE

40 ans le
la Revue
des Jardins

PEINTURES
DES SEIGNEURS



Les services financiers à
l'habitation Desjardins
Un regroupement d'avantages
que vous ne trouverez
nulle part ailleurs



Desjardins Caisse populaire Desjardins
Le Manoir
- SIÈGE SOCIAL -
3100, boul. Mascouche - Mascouche J7K 1Y4
Téléphone: (450) 474-2474 - Télécopieur: (450) 474-5774
- CENTRES DE SERVICES -
195, ch. des Anglais - Mascouche 1220, rue Chartrand - La Plaine
J7L 3N8 Téléphone: (450) 477-4880 ou J7M 1W7
(450) 477-4024 - Téléphone: (450) 477-1616
Télécopieur: (450) 477-4825 Télécopieur: (450) 477-5481
Nos conseillers se feront un plaisir de vous informer



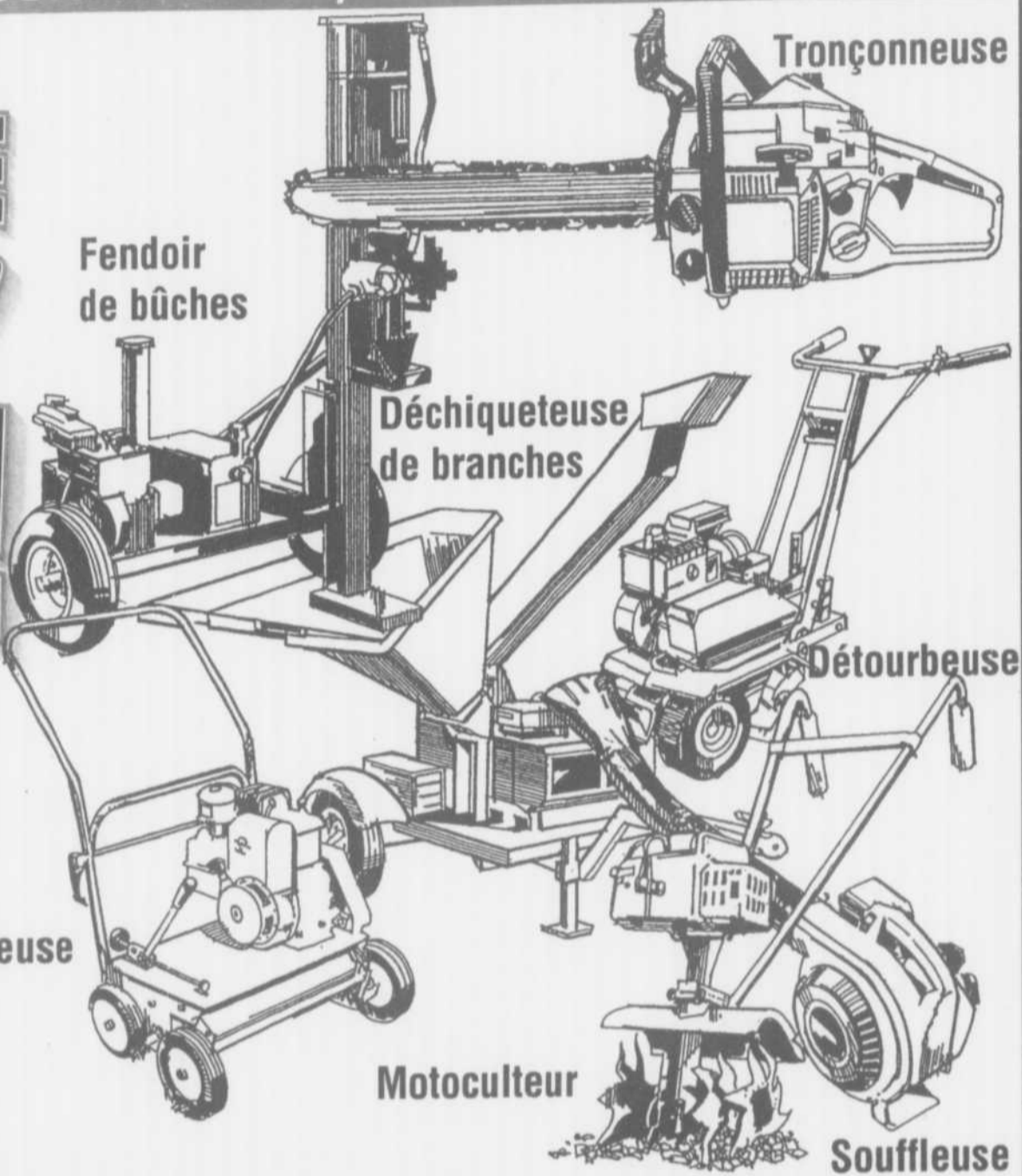
LOU-TEC

LOCATION A & C INC.

Chef de file en location!

- PLUS DE 10,000 OUTILS EN LOCATION
- CONTRACTEUR, RÉSIDENTIEL, INDUSTRIEL

**POUR UN AUTOMNE
HAUT EN
COULEURS!**



AUSSI DISPONIBLE

LOCATION D'AUTOS
ET DE CAMIONS



BÉTON



PROPANE



MISE AU POINT DE VOTRE SCIE À CHAÎNE

29.95\$

* Non jumelable
* Valide en tout temps
1999
REVUE 09/99



5\$ DE RABAIS SUR LOCATION

* Non jumelable
* Valide en tout temps
1999
REVUE 09/99



LOU-TEC

LOCATION A & C INC.

LOCATION A & C INC.

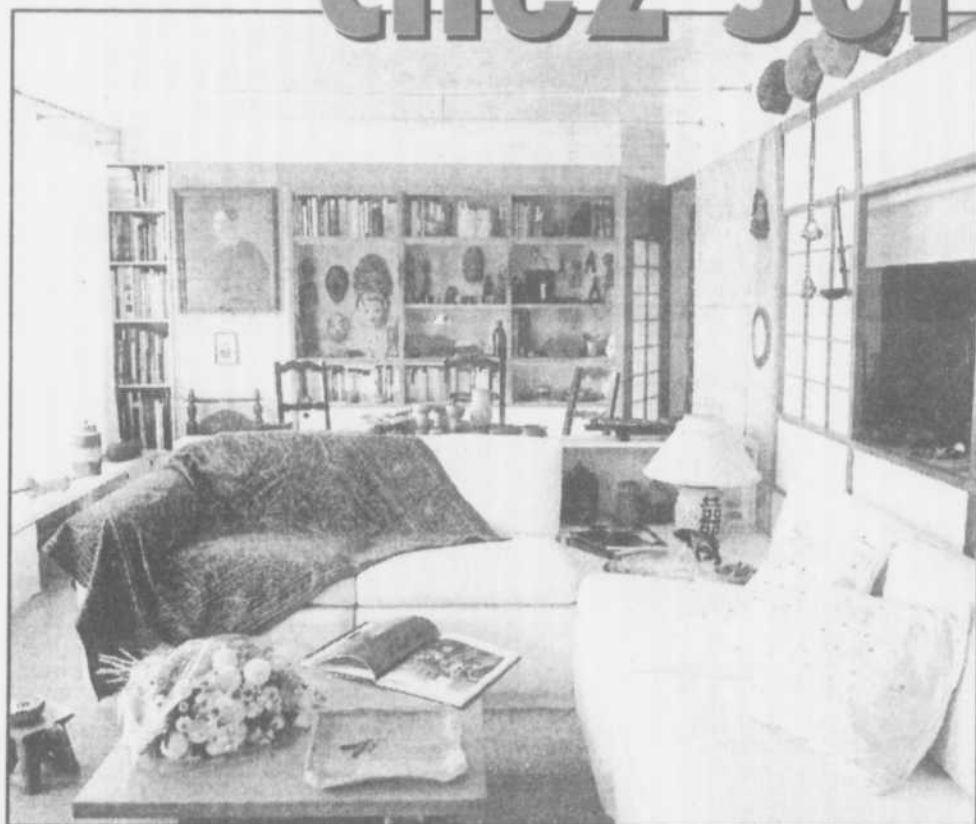
1720 CHEMIN GASCON, TERREBONNE (450) 471-2330

5551 BOUL. LAURIER, LA PLAINE (450) 477-0353

1646 HENRI-BOURASSA EST, MONTRÉAL (514) 381-4439

BIEN chez SOI

L'art d'être bien chez soi



Une salle de séjour bien décorée invite à la détente. C'est l'art d'être bien chez soi...

Que diriez-vous de changer votre ameublement de salle à manger, de repeindre ou de tapisser votre salle de bains, de faire installer un magnifique foyer dans le salon, d'acheter une balayeuse centrale, de déménager dans un nouveau quartier, de remplacer fenêtres et porte d'entrée, d'opter pour un nouvel éclairage dans la chambre à coucher ou encore d'obtenir un meilleur prix pour votre assurance maison ?

Etre bien chez soi signifie d'y vivre dans une atmosphère détendue, calme et chaleureuse, dans un environnement qui vous ressemble. Etre bien chez soi veut dire avoir hâte de revenir du travail et savourer chaque instant qui y est vécu seul, en couple ou en famille.

Etre bien chez soi, c'est apprécier les meubles et accessoires choisis avec soin, la beauté d'un beau plancher de bois franc ou de céramique, le bois qui pétille dans le foyer. C'est aussi l'art d'amalgamer les couleurs et les styles.

Dans ce cahier spécial de La Revue, vous découvrirez une multitude de commerces offrant une panoplie de produits et de services: assurances, les prêts (institutions financières), foyers, systèmes de chauffage, aspirateur, de tout pour les travaux extérieurs, fenêtres et portes, éclairage de tous styles, location d'outils et de produits divers, peintures et papiers peints, ameublements, plomberie, accessoires de salle de bains, systèmes de son, téléviseurs, ordinateurs et constructeurs de maisons.

De plus, des textes portant sur des conseils et trucs de designers, le CAA-Habitation, les ordinateurs, la robinetterie, les nouvelles tendances en fenestration, la maison de vos rêves, les planchers de bois franc, la prévention, la rénovation, l'électricité, clôture et meubles d'extérieur, des méthodes faciles de nettoyage et la technique du pochoir sauront vous renseigner davantage.

Louise Despatie

Saviez-Vous que ?

On dit maintenant adieu au chrome quand il s'agit d'accessoires de robinetterie de la cuisine. L'attrayant cuivre poli en matière de robinets est

résistant et crée un fini aussi durable que le chrome. De plus, le blanc constitue une autre solution de rechange populaire au chrome en raison de son apparence de propreté. Un grand nombre de fabricants offrent des robinets traités avec des processus de durcissement qui leur procurent une couche protectrice résistante tout en les gardant propres et blancs.



MARCEL BARIL

Entrepreneur spécialisé
Plus de 25 ans à votre service

Pose, sablage et vente de planchers de bois franc, parqueterie, finition au cristal, teinture variée.

477-0266

ESTIMATION GRATUITE

PROFITEZ de nos BAS PRIX avant l'an 2000

Informez-vous sur le modèle qui vous convient!



LE PLAFONNIER

YORK

AIR PUR
CONFORT
ÉCONOMIE
FILTRATION
CHAUFFAGE
CLIMATISATION
DÉSUMIDIFICATION

SYSTÈME DE
CHAUFFAGE
CENTRAL



GARANTIE
DU MANUFACTURIER
YORK
CHAUFFAGE ET CLIMATISATION
10 ANS
PIÈCE À MAIN D'ŒUVRE

avec
thermopompe
ou air climatisé
central

- Huile
- Propane
- Gaz naturel
- Bi-Énergie
- Électrique



PLAN DE FINANCEMENT
DISPONIBLE SUR
TOUS NOS
PRODUITS VENDUS
TAUX CONCURRENTIELS

à partir de

7.25%

(sur approbation de crédit)

L'AIR DE VOTRE MAISON EST-IL VRAIMENT SAIN?

- Humidité constante
- Vitres buées
- Odeurs
- Etc...

Voici la solution
Échangeur récupérateur de chaleur*

(Pour maison à plinthe ou autres)



POUR UNE BOUFFÉE D'AIR FRAIS...



Contrôle à distance digital FUJITSU

Thermopompe ou air climatisé mural (sans conduit)

LES ENTREPRISES CHAUFFAGE



477-0603

(Estimation gratuite sans engagement)

* Garantie 10 ans disponible sur tous les produits YORK

4x4 WHITE
Quatre fois plus...

4 roues motrices
Finis les efforts inutiles

NOUVEAU

Seulement 143.86\$ Taxes en sus
 PAR MOIS/12 MOIS/4,9%
 0\$ D'ACOMPTE FRAIS DE FINANCEMENT : \$1.915

Modèle E4B6H : Moteur 10,5 HP/30" Tecumseh/Snow King C/I
 4 temps, démarreur électrique, alternateur et lumière intégrés. Barres de coupe. Chute de 6" de diamètre commandée à distance. Guidons pliants. DIRECTION PAR ROUES À BLOCAGE INDEPENDANT. 4 ROUES MOTRICES 13" X4,5" Pneus (Sno-Hog)
 Entraînement à 6 rapports avant et 2 marches arrière. Tarière de 12". Ventilateur de 12".

WHITE

Depuis longtemps et pour longtemps.

LES ÉQUIPEMENTS TERREBONNE
 145, rue Chapleau, Terrebonne
471-6661

À VOTRE SERVICE DEPUIS 1971

GARANTIE 3 ANS

BIEN chez SOI

A LA UNE Pour être **BIEN chez SOI...**



Une résidence unifamiliale ou un modèle intergénération vous plairait-il ? Ayez un coup de cœur pour CONSTRUCTION NORD-EST dont les bureaux sont situés au 1160 rue Plaisance à Terrebonne (471-5505). A LA UNE propose les modèles LE PÉRIGORD (intergénération) et LE CHAMPAGNE.

Mme LOUISE BAZINET-LÉONARD, designer, vous livre quelques-uns de ses secrets de décoration pour rendre votre foyer coquet et attrayant. Vous pouvez la joindre au 961-2327.

Pour voir la vie en couleur, pourquoi ne pas visiter les experts en peinture, teinture, papier peint et accessoires: Yves, Mimmo, Pete, Stéphanie, Robert et Ludovic vous serviront et vous conseilleront avec plaisir chez PEINTURES DES SEIGNEURS sis au 550 boulevard des Seigneurs à Terrebonne. Au téléphone: 492-0880.

Pour choisir votre prêt hypothécaire, frappez à la meilleure porte. Rencontrez les conseillers de la CAISSE POPULAIRE DESJARDINS LE MANOIR au 3100 boul. Mascouche (474-2474) ou au centres de services au 195 ch. des Anglais (477-4024) ou au 1220 rue Chartrand à La Plaine (477-1616).

ONT COLLABORÉ A CE CAHIER

Ventes: MANON CAOUETTE
 YVES CHAMBERLAND,
 AIMÉ DESPATIS
 JOCELYNE FONTAINE,
 FRANCINE GENEST
 PAUL LAVERDIÈRE
 HÉLÈNE PARADIS

Directeur des ventes:
 PIERRE GATIEN
 Rédaction:
 LOUISE DESPATIE

Infographie/typographie/montage:
 COMPOMAX inc.

Conception:
 CONCEPTION
 GRAPHIQUE BRISEBOIS

Ce cahier spécial
 «Bien chez-soi»
 est édité par La Revue
 Publié à Terrebonne
 Le mercredi 22 septembre 1999

Maintenant
 on vous offre aussi des **services financiers**

Le financement hypothécaire
Avantage toit

En faisant affaire avec Promutuel pour votre prêt hypothécaire d'ici le 15 novembre 1999, vous pouvez obtenir jusqu'à 3000 \$* en argent comptant, qu'il s'agisse d'un nouveau financement ou d'un transfert.

Avantage toit c'est aussi la possibilité de profiter d'un refinancement que vous pourrez utiliser pour réaliser un projet qui vous tient à cœur. Communiquez avec votre Société mutuelle pour plus de renseignements.

Avantage toit... Un financement qui vous en donne plus.

Services financiers
 ÉPARGNE
 CRÉDIT

Assurance
 HABITATION - AUTOMOBILE
 DES ENTREPRISES - AGRICOLE
 DE PERSONNES

Jusqu'à 3000 \$ de remise!

* Certaines conditions s'appliquent.



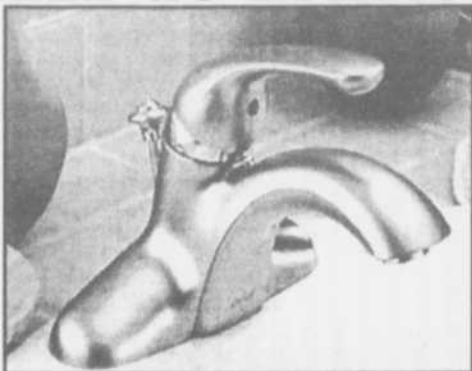
Une vision humaine de l'assurance et des services financiers

BIEN CHEZ SOI

La nouvelle tendance 2000

Les FINIS "nickelés" pour la SALLE de BAINS

Avec l'arrivée des finis résistants à la décoloration, les consommateurs ont maintenant l'embarras du choix en matière de robinets de salle de bains attrayants et nécessitant peu d'entretien. Grâce à la technologie adaptée du programme spatial -les robinets dotés de finis spéciaux se nettoient et se traitent comme du chrome.



Ces nouveaux finis ont été créés au moyen d'un procédé spécial exigeant l'assimilation d'une couche de métal non corrosif au robinet contrairement à l'enrobage au fini pulvérisé utilisé auparavant. Ce procédé est semblable à la technologie utilisée par la NASA pour protéger la navette spatiale au moment de sa rentrée dans l'atmosphère.

Le résultat est un fini qui ne corrode pas, ne ternit pas et ne décolore pas -ce qui le rend à toutes fins utiles sans entretien.

L'un des plus récents finis résistant à la ternissure est le nickel. Fini très populaire d'apparence brossée ou matte, le nickel reflète les tons et les couleurs d'un décor de salle de

bains, en créant un attrait complètement unique. Les finis nickelés avec des accents de chrome ou de cuivre poli se coordonnent extraordinairement avec le matériel existant et viennent s'agencer parfaitement avec les accessoires préférés du propriétaire. Quant à l'entretien, ces accessoires faits de nickel résistent aux abrasions et aux ternissures causées par les nettoyants domestiques.

Un petit conseil...

ATTENTION aux CHOCS électriques!

À l'heure du bain, les enfants ont souvent tendance à vouloir écouter le poste de radio ou une émission de télévision. N'apportez jamais de tels appareils dans la salle de bains. Les accidents causés par des appareils électriques sont fréquents et particulièrement sérieux.

Retenez que la présence d'humidité enlève à la peau toute résistance au passage du courant. Règle générale, on ne laisse jamais un enfant qui a les pieds nus et les mains mouillés toucher ou mettre en marche un tel appareil. Pour un bien-être dans la salle de bains, ne laissez jamais des appareils électriques à la vue des enfants.

L'ÈRE DE LA RÉNOVATION

Clement Beauhieu
avec vous depuis 27 ans



SALLE DE MONTRE
110 rue St-Louis, Terrebonne
Tél.: 471-6000 ou 471-4975

Les Fenêtres
HORIZON

Une division de
Aluminium C.C. inc.

Manufacturier de fenêtres de PVC
de haute performance!

- Disponible avec ou sans installation
- Ballant coulissant à guillotine
- aussi porte de garage GARAGA
- Estimation gratuite

TOUT SOUS UN MÊME TOIT SANS INTERMÉDIAIRE



Pièces & Service sur tout appareil au gaz (Fournaise, chauffage, foyer, cuisinière, etc.)

Obtenez **GRATUITEMENT** avec achat d'un foyer ou poêle au gaz Magnifique réchaud butane Chef Plus



Spécial d'automne
Foyer au gaz Sécurité PDV 38, 32000 BTU **1998\$** + tx
Installation murale incluse

6 mois sans paiement sans intérêt*

*Sujet à l'approbation du crédit

FINANCEMENT SUR PLACE

Estimation gratuite

SERVICE • VENTE • PIÈCES Toutes marques

REPLISSAGE



LA BOUTIQUE DU PROPANE 474-4517

1187, ST-HENRI, MASCOUCHE

Lundi au vend.: 9h à 17h30
Samedi: 9h à 15h





les découvertes de Louise

Coup de coeur pour Construction Nord-Est

Vous recherchez un magnifique modèle de résidence unifamiliale ou encore une maison intergénération ? Optez sans hésiter pour un constructeur de confiance, à l'écoute des besoins et des goûts de ses clients, tout en leur assurant un excellent service après vente. Ayez un coup de coeur pour Construction Nord-Est qui compte 17 années d'expérience et de satisfaction des clients à Terrebonne.

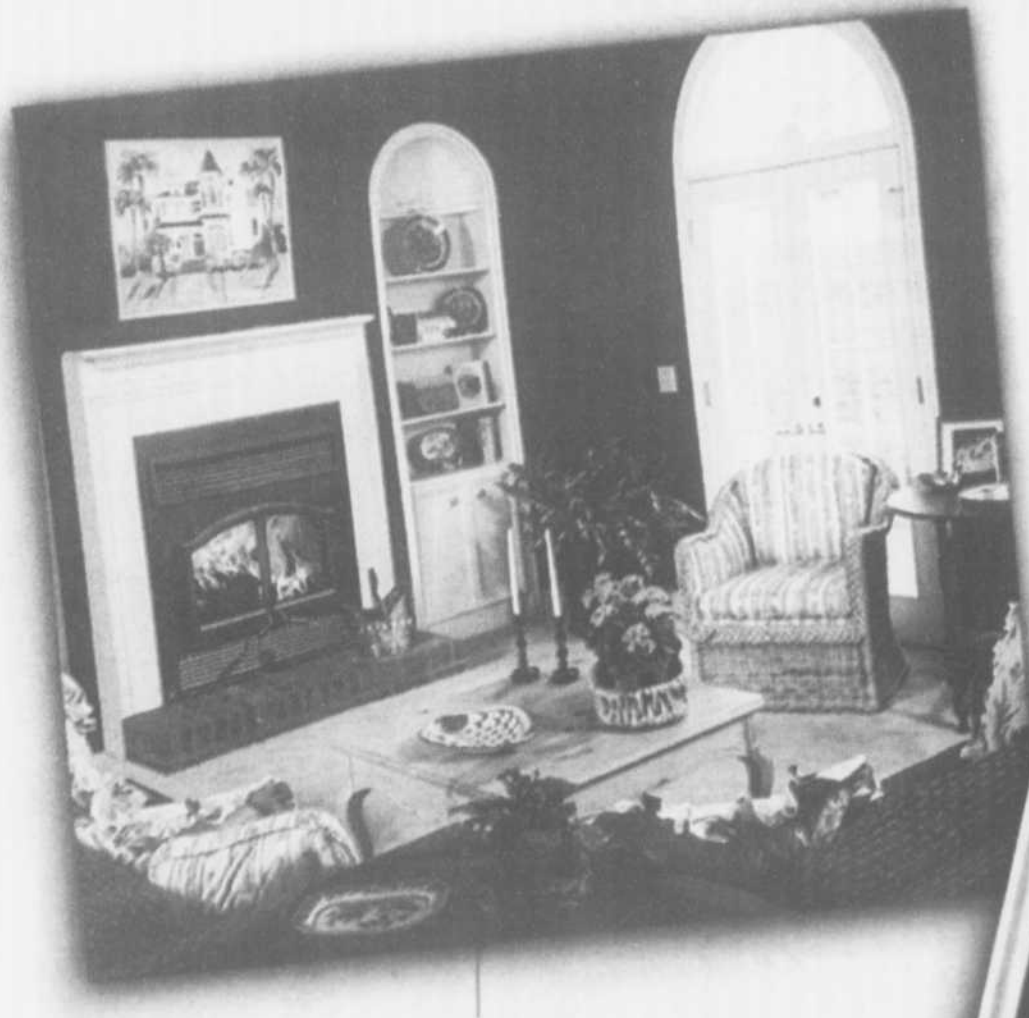
Construction Nord-Est 1160 rue Plaisance Terrebonne 471-5505



Votre maison est-elle en danger ?

Problèmes de polluants intérieurs, d'air vicié ou d'excès d'humidité... Pollen, poussière, fumée et cuisson peuvent affecter la qualité de l'air intérieur ! La solution ? Le ventilateur récupérateur de chaleur vanEE Établies au 3636 Pascal Gagnon à Terrebonne, LES ENTREPRISES CHAUFFAGE M G proposent de doter votre maison de cette petite merveille qui la débarrassera à tout jamais des polluants et de l'humidité.

Renseignements: 477-0603.

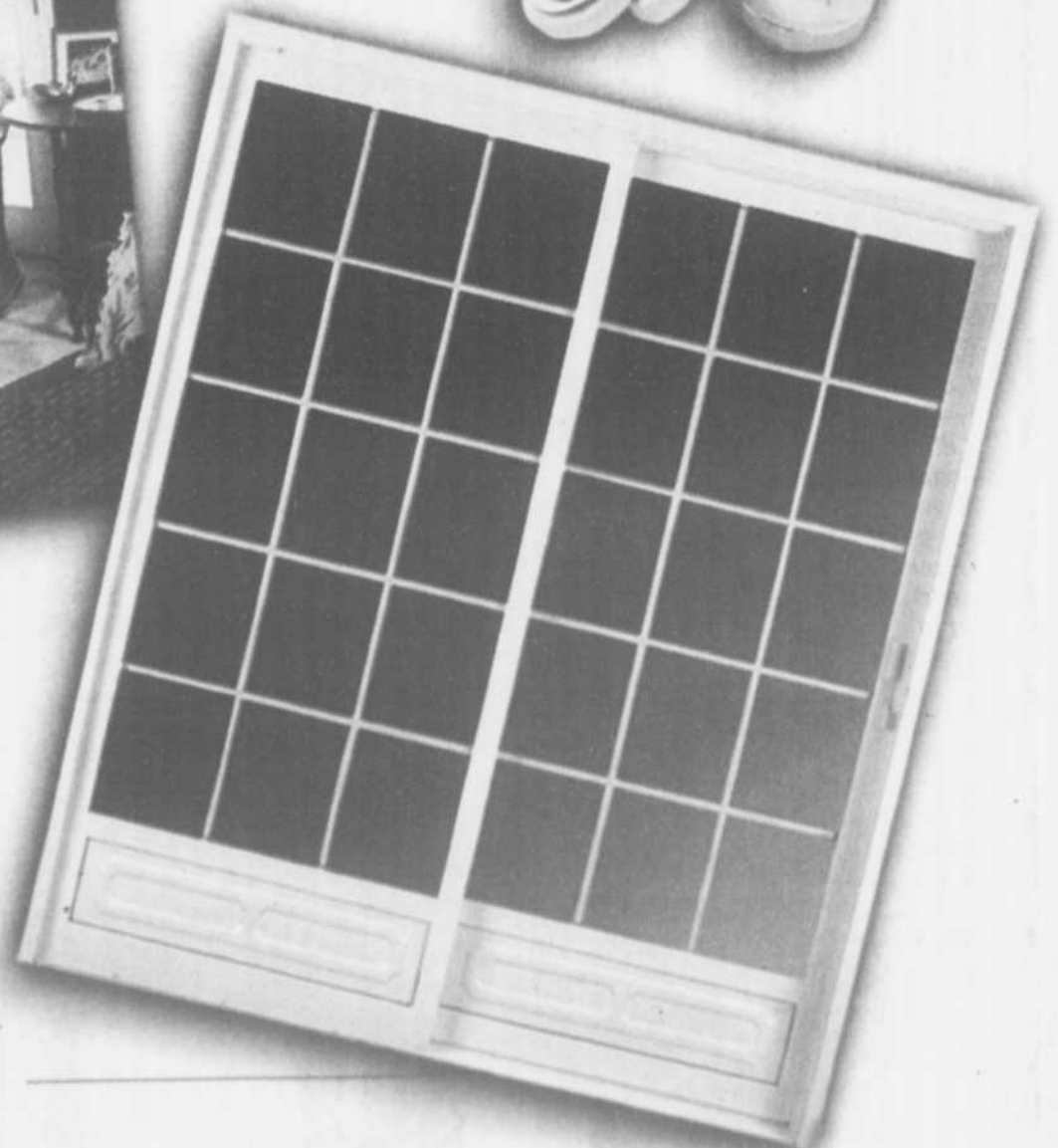


Il fait fureur !

Le BIS ULTRA fait fureur ! Depuis sa rentrée en septembre 1998, les gens sont conquis par sa qualité, par son rendement et par son prix abordable. Ce foyer EPA peut être raccordé au système central et chauffe plus de 1 500 pieds carrés. Chez Foyer Design 803C boulevard Labelle, Blainville (450) 979-6650

Le style européen vole la vedette

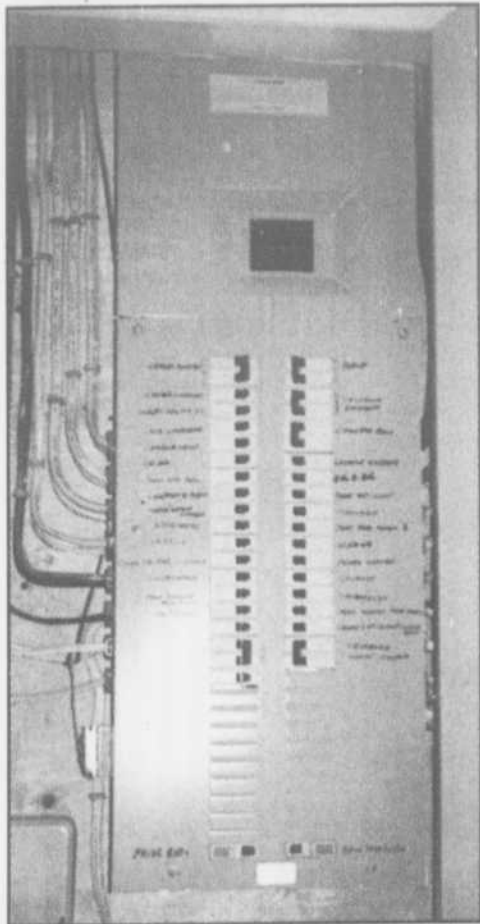
Avec son allure très axé sur l'esthétique et l'élégance ainsi que ses panneaux décoratifs isolants, cette porte-fenêtre de style européen est véritablement un des produits vedettes chez Fenêtres Vimat. Munie d'une barre de sécurité et d'un verrou double action contre le vol, cette porte-fenêtre assurera une sécurité accrue pour toute la famille. Une porte-fenêtre de qualité supérieure, dotée d'un verre énergétique, permettra des économies appréciables. Le moustiquaire est inclus. Voyez cette porte-fenêtre haut de gamme chez FENETRES VIMAT, entreprise située au 1035 chemin du Coteau, Terrebonne. Au téléphone: 471-1141



BIEN chez SOI

De la Corporation des maîtres électriciens du Québec

Des éclaircissements sur le CIRCUIT ÉLECTRIQUE de votre maison



Le Code de l'électricité du Québec spécifie que chaque disjoncteur ou fusible d'un panneau doit être clairement identifié. On doit retrouver une inscription indiquant l'appareil auquel il est relié. (Photo: Louise Despatie)

* Identification des circuits -fusibles et disjoncteurs

Le Code de l'électricité du Québec spécifie clairement que chaque disjoncteur ou fusible d'un panneau doit être identifié, c'est-à-dire qu'on doit retrouver une inscription indiquant l'appareil auquel il est relié. On retrouvera, entre autres, sur un même panneau, les identifications «cuisinière», «chauffe-eau», «sècheuse», «lave-vaisselle» et ce, pour l'ensemble des appareils électriques de la maison. Le maître électricien qui effectue des travaux a la responsabilité d'identifier les disjoncteurs et fusibles concernés.

* Disjoncteur et fusible: quelle est la différence ?

Ce sont deux des dispositifs de protection qui présentent les mêmes garanties de sécurité. Le disjoncteur n'est pas meilleur que le fusible, il est plus pratique. Une fois brûlé, le fusible doit être remplacé - en

s'assurant de le faire par un autre de même valeur -, ce qui n'est pas le cas pour le disjoncteur qui, dans la majorité des cas, ne nécessitera pas d'être remplacé mais seulement d'être «ré-enclenché» pour fonctionner à nouveau.

* Doit-on changer un système de fusibles pour un panneau à disjoncteurs ?

On évalue la durée de vie d'une installation électrique entre 25 et 40 ans. Si le système électrique de la maison date de plus d'une vingtaine d'années, il est suggéré d'en faire faire l'inspection par un entrepreneur électricien, question de s'assurer que tout est encore en bon état et sécuritaire. L'avantage principal du panneau à disjoncteurs est sa simplicité d'utilisation comme expliqué précédemment. C'est pour cette raison que, depuis la fin des années 70, il ne se fabrique plus de systèmes à fusibles et qu'on retrouve uniquement des panneaux

à disjoncteurs dans les nouvelles constructions.

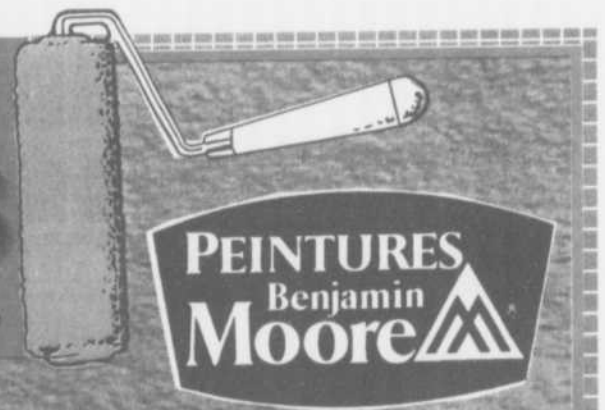
* Défaillance d'un disjoncteur

Il peut arriver qu'un disjoncteur ne déclenche pas. Étant une pièce mécanique, il doit être bougé de temps à autre pour éviter d'être «figé» en raison d'une certaine condensation à l'intérieur du panneau. Il est conseillé de fermer et de rallumer les disjoncteurs au moins deux fois par année, au changement d'heure -printemps et automne-. Cette mesure de prévention peut également s'appliquer aux fusibles bouchons (qui se visent) qu'on recommande de resserrer au moins deux fois par année pour assurer un meilleur contact.

Rappelons qu'au Québec, l'entrepreneur électricien est le seul professionnel à pouvoir assurer une garantie de sécurité et de conformité aux normes en matière d'installations électriques.

Peintures DES SEIGNEURS

«POUR UN SERVICE TOUT EN COULEURS»



À l'achat de 3 contenants de 3,78 litres obtenez GRATUITEMENT

la dernière édition de "La Peinture, des effets impressionnant"

Une valeur de 9⁹⁵\$

Valide du 22 au 25 septembre 1999.

Cet automne, plongez-vous dans un monde de couleurs grâce à la cascade des nuances classiques et contemporaines, au fini de votre choix, des peintures Regal de Benjamin Moore... qui sont maintenant offertes en solde.



Apprêt Tout
• Apprêt super adhérent;
• Produit d'intérieur/
d'extérieur;
• Latex 100% acrylique;
• Excellent pouvoir couvrant.

29⁹⁹\$

Regal - AquaPerle
• Peinture convenant plus particulièrement aux cuisines, salles de bain et chambres d'enfants;
• Email latex fini perle.

35⁹⁹\$

Regal - AquaVelvet
• Peinture aux multiples usages pour les murs et les moulures;
• Fini décoratif, lavable et peu lustré.

35⁹⁹\$

Regal - AquaGlo
• Magnifique fini semi-lustré;
• Peinture pour les moulures, les portes, le mobilier et les murs;
• Fini résistant et lavable.

36⁹⁹\$

Blanca Plafond
Peinture à plafond Muresco
• Peinture idéale pour les surfaces en plâtre, plâtrées, matériaux insonorisants, ainsi que pour la plupart des autres surfaces;
• Beau fini mat qui minimise les reflets au plafond.

25⁹⁹\$

Chronique horticole

L'automne est le temps propice pour la préparation du terrain pour l'hiver: planter des bulbes, fertiliser la pelouse, rentrer ou repoter vos plantes d'intérieur, effectuer les protections hivernales nécessaires de vos végétaux. Dans toutes ces petites tâches de précieux conseils peuvent vous éviter des pertes de temps et petits ennuis. C'est pourquoi la Pépinière Laval 2000 offre un service à la clientèle hors pair et des conseils d'une horticultrice diplômée.

Spéciaux sur :

- Arbres, arbustes, conifères et vivaces
- Fumier composté "Exclusif" 45 litres 3.99\$
- Bulbes automne
- Engrais pelouse
- Produits pour protection hivernale

Nouveau

* Vous manquez de temps ou d'espace pour l'entretien et le repotage de vos plantes d'intérieur. Passez nous voir et on le fera pour vous directement dans notre serre !

550, boul. des Seigneurs
Terrebonne

492-0880



10e anniversaire de l'entreprise

Décor Charlotte: de magnifiques DÉCORS de RÊVE

Jl'était une fois, le 15 mai 1989, prenait naissance la maison de décoration "Décor Charlotte".

Du petit local qu'occupait Charlotte à Ville D'Anjou à la magnifique maison ancienne entièrement rénovée et joliment décorée de la rue Saint-François-Xavier dans le Vieux Terrebonne dont l'ouverture avait lieu en septembre 1995, l'entreprise familiale "Décor Charlotte" est passée maître dans le domaine de la décoration dans la région des Moulins.

Toutes deux passionnées par leur métier, Charlotte Martel décoratrice et sa fille Caroline Desbiens designer unissent leurs immenses talents en décoration et en design, signant et réalisant de magnifiques décors de rêve pour leur précieuse clientèle.

L'entreprise est récipiendaire du Mérite du Commerce de détail du Québec et les réalisations des

deux magiciennes du décor apparaissent dans la revue "Les idées de ma maison": en janvier 1999 -Des décors et des gens-, en avril 1999 -Salle de bains-, en septembre 1999 -Conseils de pro, spécial foyer- et en octobre 1999 -salle de bains-.

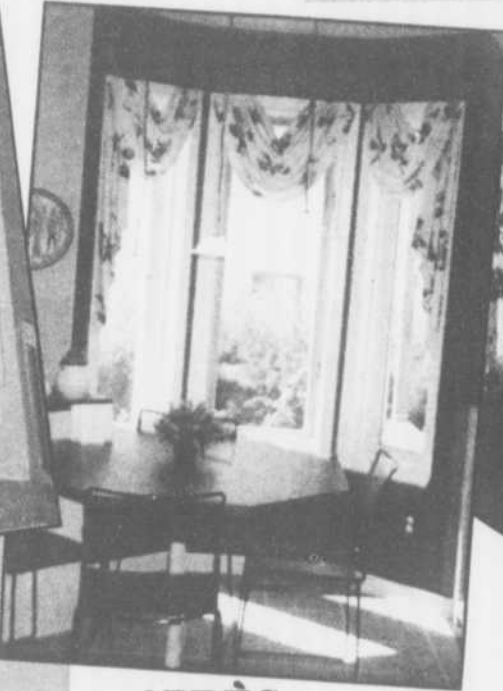
En ce 10e anniversaire, Charlotte et Caroline de "Décor Charlotte" remercient leur fidèle clientèle pour la confiance témoignée tout au cours des dix dernières années.

Dans ce projet, nous avons remplacé le recouvrement de sol ainsi que le revêtement de la table et décoré les fenêtres.

Les tons de café au lait, de bordeaux et de blanc recrée l'atmosphère chaleureuse d'une dinette intime au look "bistro" par son éclairage artificiel ou encore au style "café de France" en plein coeur du Midi avec l'éclairage de jour naturel. Concept par Caroline Desbiens pour Décor Charlotte.



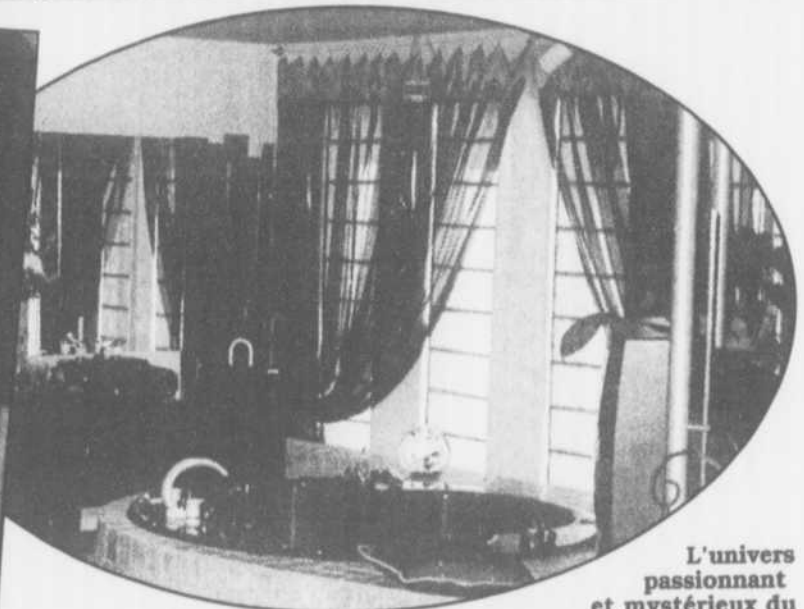
AVANT



APRÈS



Souvenir de voyage, oeuvre d'artiste, meuble au confort invitant, ce salon à aire ouverte dans les tons de maïs soutenu nous transporte dans un décor méditerranéen signé Charlotte Martel pour Décor Charlotte.



L'univers passionnant et mystérieux du voilage pincé, du stainless brossé et de la terre cuite crée une ambiance recherchée de calme et de sensualité. Concept par Charlotte Martel pour Décor Charlotte.

SERVICE DE DÉCORATION À DOMICILE

Décor Charlotte

961-2242



Caroline & Charlotte
Pour un service personnalisé

450

961 2242

820, St-François-Xavier, Vieux-Terrebonne

10e Anniversaire

Récipiendaire de l'ordre du Mérite du commerce de détail 1999, du Conseil Québécois du commerce de détail et du ministère de l'Industrie du Québec

- Service de décoration à domicile
- Service de designer d'intérieur
- Service de coloriste
- Service de gérance de chantier
- Clé en main
- Revêtement de fenêtres et de sol
- Papier peint
- Recouvrement de meuble
- Peinture Pépin
- Vente et installation
- Et encore plus...

BIEN chez SOI

Bien chez soi à l'extérieur de la maison

Septembre est certes la saison idéale pour repenser aux parures des fenêtres, peindre les pièces de la maison, nettoyer le tapis, voir à changer le mobilier de salon ou de la salle à manger. De même, il faudrait penser à nettoyer et à préparer votre terrain et votre jardin pour la saison prochaine.

Préparez-vous dès l'automne

Les bulbes à fleurs ajoutent les couleurs bienvenues à un paysage qui serait autrement morne au printemps. C'est entre septembre et novembre qu'on plante les bulbes du printemps et les types offerts peuvent produire un éventail presque illimité de couleurs et de hauteurs. Étant donné que les périodes de floraison varient, vous pouvez planifier votre jardin pour profiter de ces fleurs pendant plusieurs mois.

La plantation des bulbes est relativement facile. Cependant, pour maîtriser certains volets particuliers de la sélection, des profondeurs des mises en terre, des soins à prodiguer et de la fertilisation idéale, il faut lire des publications spécialisées ou obtenir des conseils d'experts. N'hésitez pas à contacter les employés de votre pépinière ou de votre centre de jardinage.

Il vous surprendra d'apprendre que les fleurs sont déjà formées quand vous achetez vos bulbes à leur stade de dormance. Ils n'ont besoin que d'une période froide de plusieurs mois pour que les fleurs et le système racinaire se développent complètement avant de se transformer en une explosion de couleurs dans votre jardin au début du printemps.

Pauvres plantes !

L'automne est idéal pour faire l'acquisition d'arbustes et d'arbres. C'est aussi une excellente saison pour diviser et déplacer vos plantes vivaces. La transplantation de vos nouveaux plants sans l'aide minimale requise

pourrait toutefois s'avérer une expérience mortelle pour ces plants. Le coupable serait le choc de transplantation qui est responsable de la mort prématurée de nombreux plants qui semblaient en parfaite santé avant d'être déplacés. Mettez-vous à leur place. En plus de les retirer de leur foyer accueillant, on chambarde leur régime alimentaire ou pire encore, on les nourrit peu. Imaginez le pauvre plant que vous déposez dans un trou, que vous couvrez de terre et à qui vous donnez un peu d'eau.

La transplantation veut dire que vous déposez le nouveau plant en ayant soin de lui ajouter de l'engrais. Les meilleurs de ces produits ont habituellement une haute teneur en phosphore qui réduit énormément le risque de choc de transplantation. N'oubliez pas qu'un minimum de soins et une fertilisation appropriée vous épargneront à vous et à vos plants, une expérience désagréable de transplantation.

Désherber en septembre ?

Votre pelouse est peut-être la championne incontestée du quartier mais plusieurs intrus à feuilles larges sont probablement dissimulés dans le beau gazon qui fait votre orgueil. En détruisant ces mauvaises herbes dès maintenant, vous permettrez à votre pelouse de démarrer en beauté le printemps prochain. Donc, il est important de désherber en septembre. Votre pelouse n'aura pas à affronter une invasion printanière de pissenlit, de plantain, de lierre terrestre et d'autres ennemis qui autrement auraient facilement survécu cet hiver.

Voyez votre pépiniériste pour avoir de plus amples précisions sur les produits à employer. Septembre est le moment idéal pour donner à ces mauvaises herbes une leçon qu'elles n'oublieront pas de sitôt!

De l'engrais sur la pelouse

Durant les journées fraîches d'automne, la



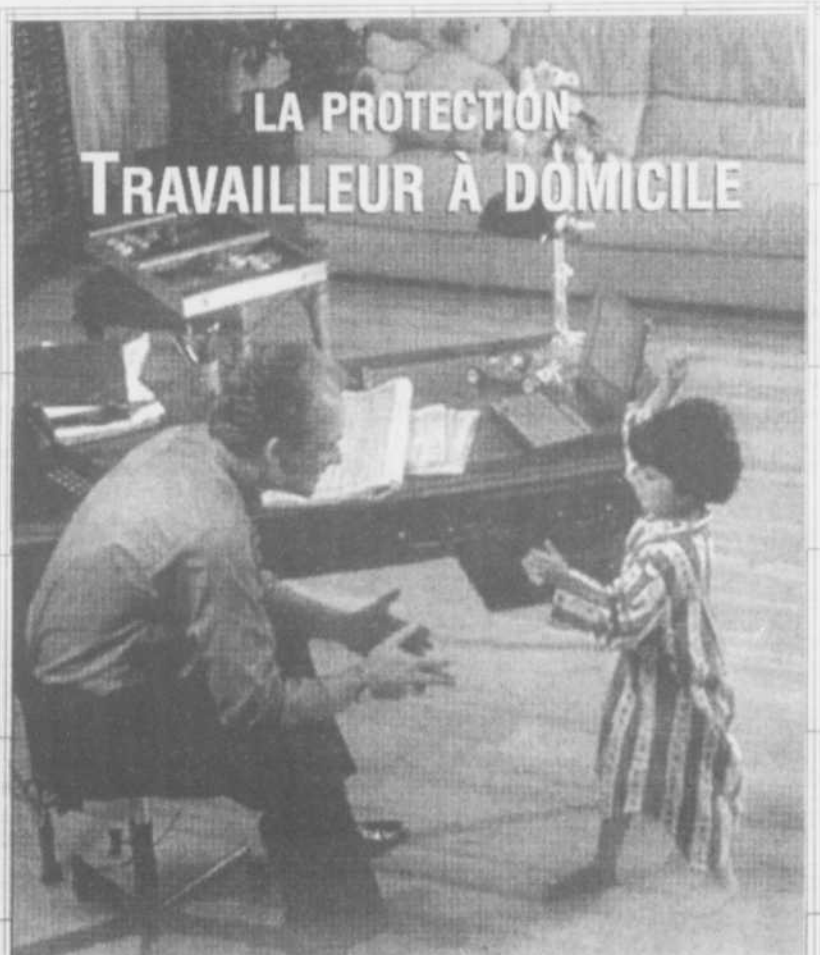
Des intrus sont apparus sur votre pelouse durant l'été. En détruisant ces mauvaises herbes dès maintenant - pissenlit, plantain, lierre terrestre et autres -, vous permettrez à votre pelouse de démarrer en beauté le printemps prochain. Il est donc important de désherber en septembre. (Photo: Louise Despatie)

croissance de votre pelouse ralentit. Les brins d'herbe commencent à emmagasiner des éléments nutritifs et des sucres pour les grands froids qui s'en viennent. Ce processus continue aussi longtemps que l'herbe est verte.

L'azote, le phosphore et le potassium qu'on trouve dans les engrais herbicides sont des facteurs clés pour favoriser la croissance de

racines en santé et pour accroître la résistance du gazon aux maladies qui pourraient le ravager s'il est affaibli. Optez pour un produit contenant de l'azote à libération lente. Avec un tel engrais, les plantes et gazon reçoivent l'azote quand ils en ont besoin, pendant une période de huit semaines.

Suivez bien le mode d'emploi !



LA PROTECTION TRAVAILLEUR À DOMICILE

UNE DOUBLE PROTECTION — UNE SEULE POLICE
 Votre police habitation couvre déjà vos biens personnels. Grâce à la protection « Travailleur à domicile », vous pouvez maintenant bénéficier, sur la même police*, d'une assurance pour vos biens commerciaux, d'une assurance contre les pertes d'exploitation et d'une extension de la responsabilité civile liée à vos activités commerciales.

Une assurance complète et simplifiée !
LE GROUPE COMMERCE
 Compagnie d'assurances

RENSEIGNEZ-VOUS AUPRÈS DE VOTRE COURTIER.

Bousquet & Blanchard
 Courtiers d'assurances inc.
 730, rue St-Louis, Terrebonne 471-4141
 Votre courtier d'assurances et le Groupe Commerce, une équipe rassurante!

BONS CONSEILS

LES SUGGESTIONS DE VOTRE DÉPOSITAIRE-CONSEILLER COLUMBIA

Le 4x4 de COLUMBIA

Une direction assistée!

NOUVEAU

Seulement 162,58\$ Taxes en sus
 PAR MOIS/12 MOIS/4,9%
 \$0 D'ACOMPTE FRAIS DE FINANCEMENT : \$1,918

4 ROUES MOTRICES

Modèle E4B6H : Moteur 10,5 HP/30" Tecumseh/Snow King C/1
 4 temps, démarreur électrique, alternateur et lumière intégrés. Barres de coupe. Chute de 6" de diamètre commandée à distance. Guidons pliants. DIRECTION PAR ROUES À BLOCAGE INDÉPENDANT. 4 ROUES MOTRICES 13" X 4,5" Pneus (Sno-Hog)
 Entraînement à 6 rapports avant et 2 marches arrière. Tarière de 12". Ventilateur de 12".

GARANTIE
 3 ans

COLUMBIA
 Des gens de service!

VENTE, SERVICE, RÉPARATION, VÉTEMENT, ACCESSOIRE, REMORQUE, CARRIOLE
GRAND LIGNE MOTO INC.
 (450) 477-9280 Fax (450) 477-2839
 3645 Chemin Gascon, Mascouche

La flexibilité au service de votre confort

Convecteur OCE

Avec thermostat électronique autoprogrammable



OCE H



OCE B

Offert en 3 séries, l'OCE a la forme et la puissance qu'il vous faut, peu importe les circonstances.



THERMOSTAT ÉLECTRONIQUE
AUTOPROGRAMMABLE
MODÈLE MURAL OU
INTÉGRÉ AU CHOIX



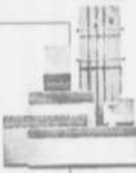
AUTO-APPRENTISSAGE PAR
ENREGISTREMENT DES RÉGLAGES
Vos réglages sont mémorisés et
repetés à volonté

AUTO-APPRENTISSAGE PAR
DETECTION DE PRESENCE
THERMOSTAT MURAL
SEULEMENT



CONVECTAIR ÇA CHAUFFE

Confort
chaleur douce
élégance,
économie...



En offrant une gamme d'appareils de chauffage électrique adaptée à chacun de vos besoins, Convectair met fin aux pièces froides et inconfortables.

Vous vivez enveloppés dans une chaleur douce et uniforme partout dans votre maison.

Exigez Convectair, la réponse définitive à vos besoins de chauffage.



DÉCORER, C'EST UN D'ENFANT.

Latex acrylique
couche de fond
3,78L, int.
Prix spécial
21,98\$
blanc (069-972)

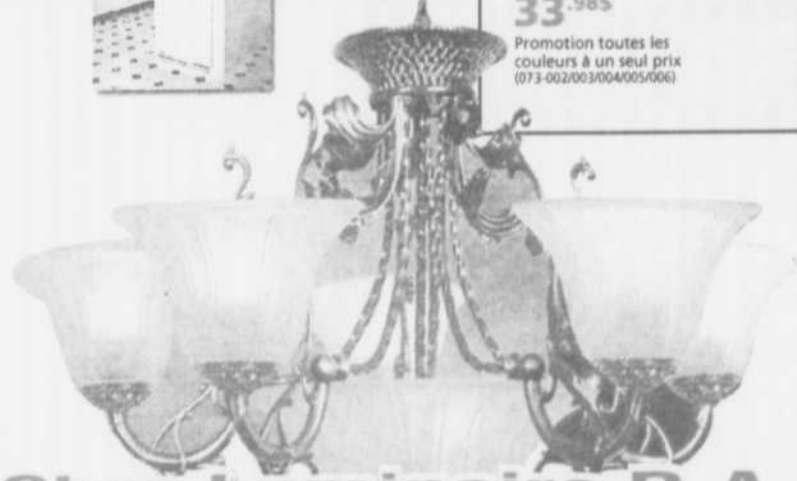
Latex acrylique
fini platine
3,78L, int.
Prix spécial
30,98\$
blanc (063-009)

Alkyde fini platine
3,78L, int.
Prix spécial
31,98\$
blanc (073-009)

Promotion toutes
les couleurs à
un seul prix
(063-002/003/004/005/006)

Promotion toutes les
couleurs à un seul prix
(073-002/003/004/005/006)

Promotion toutes les
couleurs à un seul prix
(073-002/003/004/005/006)



Chez Luminaire, R.A.
Tout pour vos
électroménagers !

GROUPE
INTER LUMINAIRES
chez
Luminaire R.A. inc.



Dépositaire



1930 ch. Gascon, Terrebonne 471-1883

BIEN CHEZ SOI

Méthodes faciles pour NETTOYER les TISSUS



Les surfaces de tissus comme les recouvrements et les tapis sont souvent la principale source d'odeurs persistantes dans la maison. Odeurs de fumée de cigarettes, de petits animaux, de cuisson, de moisi sont les odeurs les plus courantes.

Contrairement aux surfaces dures telles que les planchers, le dessus du comptoir et les murs, les surfaces souples -tapis, recouvrements, literie, rideaux-, peuvent être plus difficiles à entretenir en raison de la saleté et des odeurs qui s'incrustent dans les fibres des tissus.

Taches
De nombreuses personnes sont d'avis que l'huile et la graisse constituent le principal défi, suivis du vin, de l'encre et du jus. Si un tissu domestique comme le tapis présente une tache rebelle, épongez immédiatement la plus grande quantité de liquide renversé avec des essuie-tout. Vaporisez ensuite la zone touchée avec un nettoyant liquide à grande puissance tout en n'oubliant pas, au préalable, de faire un essai sur un endroit dissimulé. Évitez de frotter car le fait de frotter fera pénétrer la tache plus profondément dans le tissu. Utilisez plutôt une brosse à dent pour décoller légèrement la tache. Vous serez étonné à quel point une tache qui résiste à l'essuyage disparaît facilement lorsqu'on utilise une brosse à poils doux. Les

brosses à dent conviennent parfaitement bien dans ce cas.

Odeurs
Parmi les odeurs domestiques courantes on trouve des senteurs de cuisson, de petits animaux, de cigarettes, de moisi et de «vieux». Un nouveau produit, Febreze, vendu un peu partout, éliminera de façon sûre et permanente toutes les odeurs courantes sur presque tous les types de tissus domestiques. Notamment, il est sûr pour les recouvrements et les tapis qui constituent souvent la principale source d'odeurs tenaces.

Draperies
Éliminer la saleté et la poussière sur les draperies ne devraient pas être un événement annuel...La plupart des personnes époussetent les meubles mais négligent les surfaces de tissu qui sont une source importante de poussière et d'odeur dans une maison. Imaginez seulement une table à café n'ayant pas été époussetée pendant un an ! Passez régulièrement l'aspirateur sur les draperies. Le fait de passer l'aspirateur réduira l'usure des draperies en éliminant la saleté avant qu'elle n'endommage les fibres de tissu.

Husqvarna

Épargnez 150\$
sur accessoires



Offres applicables sur les modèles Husqvarna
45 • 51 • 257 • 350

Pour un temps limité seulement ou jusqu'à épuisement
des stocks chez l'un des dépositaires participants



LES ÉQUIPEMENTS TERREBONNE

145, rue Chapleau, Terrebonne
471-6661

À VOTRE
SERVICE
DEPUIS 1971



BIEN CHEZ SOI

Trucs à connaître

NOUVEAUX prix pour l'assurance prêt hypothécaire

À la suite d'une étude et d'une évaluation approfondies de son produit existant d'assurance prêt hypothécaire, la Société canadienne d'hypothèques et de logement (SCHL) y apportera des modifications depuis le 1er janvier 1999 dans le but d'en assurer la viabilité et la disponibilité à long terme.

«Ce changement concorde avec le mandat de la SCHL de gérer ses programmes et ses ressources de façon à en assurer la solvabilité et ainsi veiller à ce que les futures générations continuent d'y avoir accès», a dit Marc Rochon, président de la SCHL.

Les modifications, qui ont été présentées aux clients, en plus des rajustements effectués par suite de leur rapport, orienteront davantage vers le marché le produit d'assurance hypothécaire du logement locatif existant et se traduiront également par une hausse des droits et primes.

L'assurance prêt hypothécaire offre aux propriétaires-occupants et aux propriétaires-bailleurs l'accès le plus abordable au financement hypothécaire, de poursuivre M. Rochon. «Les nouveaux prix assureront la viabilité du financement à rapport élevé à des taux intéressants, sans qu'il en coûte un sou aux contribuables canadiens. Les modifications n'inclueront pas sur le portefeuille actuel de l'habitation sociale, ni sur la cons-

SCHL CMHC
Canada

truction de logements locatifs.

«Pour continuer d'offrir cet important produit, il nous faut établir le prix en fonction du risque», d'ajouter M. Rochon. «La SCHL, par l'entremise du Centre canadien de partenariat public-privé dans l'habitation, continuera de promouvoir d'autres options innovatrices destinées à assurer l'abordabilité du logement à l'intention des Canadiens à revenu faible ou modéré».

En 1997, la SCHL a assuré des prêts totalisant 2, 27 milliards de dollars à l'égard d'environ 69 000 logements locatifs répartis dans l'ensemble du pays.

La nouvelle tarification ne devrait pas avoir d'effet défavorable sur les logements locatifs existants au Canada. La hausse moyenne mensuelle des primes qui variera entre 50 cents et cinq dollars par logement, continuera d'être absorbée par les économies suscitées par l'assurance prêt hypothécaire.

Les droits et primes en date du 1er janvier s'établissent comme suit:

- 150\$ par logement pour les 100 premiers
- 100\$ par logement supplémentaire
- Minimum de 600\$ par prêt
- Maximum de 50 000\$ par prêt



Prêt Draco inc.

\$ Prêt sur gages \$
ACHAT \$ • \$ VENTE

PAGET
à partir de
495\$

Prêtons sur article de valeur

Télévision - Vidéo - Audio - Cd - Bijoux - Or - Auto - Moto etc...

Meilleur prix sur articles de valeur - Payons le plus dans la région

Prêtons jusqu'à \$5000,00 sur gage

3405 Ch. Gascon, Mascouche **477-8181**

LA CITE DE L'ASPIRATEUR

2154, chemin Gascon
Terrebonne (450) 492-3161
Laval (450) 963-6420

Aspirateur central incluant:

- Boyau 30' régulier
- Accessoires et kit d'installation
- Moteur 137 1 PO de H20
- Modèle Eureka

Super spécial
PRIX CONTRACTEUR

459\$



* Taxes en sus

EUREKA

Modèle peut différer.

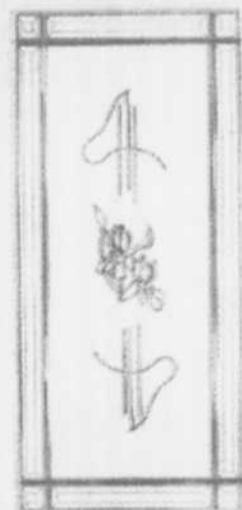
VENTE • INSTALLATION • RÉPARATION D'ASPIRATEURS CENTRAUX ET CONVENTIONNELS DE TOUTES MARQUES

Fabelta

Portes & fenêtres aluminium ou PVC
Directement du manufacturier

Vente et installation Estimation gratuite

Depuis 1957



Porte

Bte 7 1/4"

Blanc

Rec. ext.

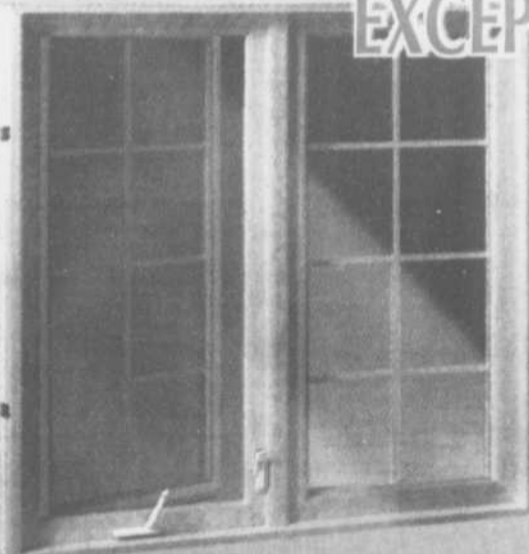
430\$

tx incluses

Grande
salle de
montre

Élégante en plus d'être

EXCEPTIONNELLE



La beauté intérieure du bois avec un coeur en P.V.C. la durabilité extérieure de l'aluminium

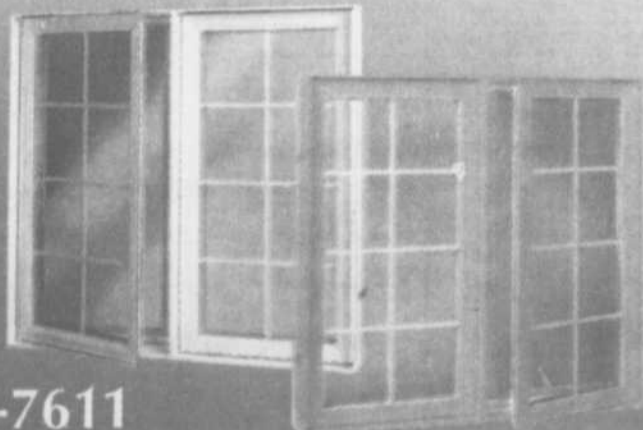
Un choix de différentes essences de bois massif pour l'intérieur.

Pour de l'esthétique sans entretien.

Sur commande et sur mesure.

Voici un concept 4 en 1

- Tout en P.V.C.
- P.V.C. à l'intérieur et en aluminium à l'extérieur
- Bois à l'intérieur et P.V.C. à l'extérieur
- Bois à l'intérieur, P.V.C. au centre et en aluminium à l'extérieur



(450) 477-7611

1-800-891-2586

3840, Georges-Corbeil
Terrebonne

Parc Industriel, près de la 640

Heures d'ouverture:

Lundi/vendredi
9h00 à 17h00
Samedi 9h00 à 13h00
Le soir sur rendez-vous

NOUVEAUTE

BIEN chez SOI

Du plaisir chez soi: la philatélie

«Le PASSE-TEMPS des rois, le ROI des passe-temps»

Qui n'a pas décidé un jour ou l'autre de commencer une collection de timbres ? Ce loisir apporte à celui et à celle qui le pratique, des heures et des heures de plaisir. Que ce soit chez un jeune enfant, un adolescent ou un adulte, la collection de timbres passionnera quiconque s'y intéressera un jour. Ce plaisir peut être partagé par un ou plusieurs membres de la famille.

Louise Despatie

Comme point de départ, nous vous conseillons d'opter pour la collection des timbres du Canada qui s'échelonne de 1851 à nos jours. Il faudra vous munir de quelques instruments indispensables tels que la loupe, la pince, l'odontomètre

(pour mesurer les dentelures) en plus de l'album imagé (on classe alors le timbre selon l'année et la photo reproduite sur la feuille-maitresse) regroupant ainsi toutes les années des timbres-poste canadiens. En fin d'année, vous devrez y ajouter le supplément annuel. Outre l'album imagé, il existe le classeur dans lequel le philatéliste placera ses timbres selon l'option qu'il aura choisie.

La philatélie procure aux amateurs des heures de plaisir. L'histoire sous toutes ses formes, la géographie, les arts, les bateaux, les personnages célèbres, tout y est représenté. C'est là une mine in-tarissable de renseignements et de connaissances.

Selon Denise et André Ledoux, propriétaires de la Place du Hobby de Terrebonne: "Ce hobby est

le passe-temps des rois et le roi des passe-temps. La philatélie est un loisir que les rois, les reines, les princes et les présidents comme le président Roosevelt des États-Unis pratiquaient. On dit que l'une des plus belles collections de timbres canadiens appartient à la reine Élisabeth 11 d'Angleterre. La philatélie se renouvelle à chaque année. On peut se consacrer à la série de timbres du Canada mais aussi collectionner les timbres par thème ou encore par pays".

D'autre part, si vous avez la brillante idée d'offrir à un enfant ou à votre ado ce cadeau inestimable, vous pourrez prévoir visiter au cours de l'automne ou encore l'été prochain le Musée canadien de la poste à Hull. Ce Musée ne s'occupe pas seulement de philatélie; il enrichit et préserve une col-

lection d'objets de culture populaire reliés à la poste, en plus de conserver des milliers de timbres extraordinaires. Le Musée s'intéresse aussi à divers objets d'usage courant, comme les vêtements et les pièces d'ameublement qui intègrent des cartes postales, ou encore des accessoires de décoration qui soulignent le lien inextricable entre la poste et l'environnement canadien. Le Musée canadien de la poste compte plus de 35 000 objets et 240 000 pièces philatéliques.

Vous pourrez vous renseigner sur la philatélie auprès de Denise ou André Ledoux, au 1188 boulevard des Seigneurs à Terrebonne. Au téléphone: 492-6729

La philatélie, c'est une ouverture vers le monde !

POÊLES • FOYERS • CHEMINÉES BAS PRIX DE TOUS LES JOURS

Bois ou gaz,
notre

Firelight

vous offre
la plus grande
vision de
sa catégorie.
Disponible
en noir mat
ou en fini
porcelaine
bleu/noir, bleu
indigo et vert
forêt.



**RIEN À PAYER
AVANT L'AN 2000***

*Programme offert
moyennant léger supplément

JØTUL®
La qualité Jotul
Tradition depuis
1853

L'ALTERNATIVE
Qualité supérieure. Valeur remarquable.
**TEL QU'EXIGÉ
PAR LES ASSURANCES**

Ouvert le
dimanche
de 11h
à 16h

DÉJÀ 20 ANS
Maison
CHALEUR
&
CONFORT
Poêles à bois

Vente • Installation • Poêles • Foyers • Cheminées

Plus de 70 modèles en magasin dont au bois, au gaz, et au

5 MAGASINS POUR MIEUX VOUS SERVIR!

492-2054

694 Boul. des Seigneurs Terrebonne

Membre de l'Association des
Professionnels du Chauffage



Soyez prêts pour L'AN 2000

2 ANS
SANS
INTÉRÊT

STEREO
plus
ÉLECTRONIQUE



Ideal pour travaux
étudiants
ou pour le bureau

PENTIUM III 450 mhz
SUPER ORDINATEUR

COMPLET
pour **9166\$**
/mois

LOGICIEL DE
COMPTABILITÉ
DYNACOM
GRATUIT

**Payez et
emportez**

**24 mois
sans intérêt**

Intel Pentium 400 MMX

- Mémoire caché 128k
 - Mémoire vive 32 Mo
 - Disque dur 4.3 Gig
 - CD Rom 40x
 - Windows 98 avec licence
- Incluant:** carte de son, carte réseau, modem 56kv90, haut-parleur, clavier, souris et écran 15" inclus.



- Intel Pentium III 450
- 64 Mo de mémoire vive
- Disque dur 10.2 Gg
- Carte vidéo 3D Ati expert 99 meg
- Fax Modem 56K V90
- Haut-parleur (240w)
- Window 98 avec licence
- Écran 17 pouces .26
- Imprimante Lexmark 3200 (2 cartouches) +rabais postal de 50\$ avec câble 6'
- Lecteur CD-Rom 40xasus

999⁹⁹\$

2199⁸⁴\$
24 X 91.66'



GARANTIE
2 ANS
PRIX ET MAIN D'ŒUVRE

logiciels de jeu :

imprimantes

 Rég. 29.99\$ Spécial 14⁹⁹\$	 Rég. 19.99\$ Spécial 9⁹⁹\$	 Édition II De luxe Spécial 19⁹⁹\$	 Rég. 29.99\$ Spécial 14⁹⁹\$
---	--	---	---

Imprimante
Lexmark Z11
1200 x 1200 DPI
4 PPM

99⁹⁹\$
Après rabais
postal de 50\$

Imprimante
Lexmark 3200

- Résolution «1200» 1200ppi
- 6 pages/minute
- 2 cartouches

189⁹⁹\$
Après rabais postal de 50\$

Nouvelle gamme de produits pour Nintendo 64 et PlayStation

79⁹⁹\$




SERVICE 1 HEURE DE DÉVELOPPEMENT

PENTAX MZ-50 35 mm Reflex

- Zoom 28-80
- Autofocus
- Film à vie
- Batterie
- Courroie

499⁹⁹\$

Les Experts en photos

10 disquettes Dysan 100
Rég.: 9.99\$
pour 4⁹⁹\$
1 coupon par client

Sur présentation de ce coupon
Valide jusqu'au 30 sept. 99.



COMPLEXE L'Expert
A côté du Giorgio

STEREO plus
ÉLECTRONIQUE

1460, chemin Gascon, Terrebonne
tél.: 964-5947

JOTUL, VERMONT CASTING, HEAT-N-GLO, INSTA-FLAMME,

QUADRA-FIRE, WHITFIELD, EFEL, OSBURN, SÉCURITÉ, G.S.W.,

DOURE, KOZI, NORDICA, SUPREME, DROLET, GODIN, ULTRA-GLOW

ATTENTION • ATTENTION Vente plein camion

POÊLE • CHEMINÉE • FOYER

Préparez-vous à l'hiver
encore de la place
avant Noël

- * spécial jeu d'outils
 - * manteau de foyer
- Micro-Roche



BOIS • GAZ
MAZOUT • GRANULES



LA PLUS GROSSE SALLE DE MONTRE AU NORD DE LAVAL

FOYER DESIGN

- Plus de 3000 p.c. • 25 unités fonctionnelles • Gaz, bois, granules, buile
- Entreprise familiale
- Régie du bâtiment
- certificat pour vos ass.

NOUS ACCEPTONS LES SOUMISSIONS DE NOS CONCURRENTS.

803C, boul. Labelle
Blainville • 979-6650

(À côté du restaurant McDonald's)



MDR, EVIRO GAZ, FINIPLUS, CENTURY, ALTRNATIVE, NESTOR MARTIN

BIEN chez SOI

Saviez-vous que ?

Les parquets LAMINÉS: des technologies d'AVANT-GARDE

Une nouveauté en matière de recouvrement consiste en parquets laminés. Le laminé n'est pas un parquet de bois et pas davantage un parquet de vinyle. Il partage les meilleures qualités des deux surfaces tout en ayant son propre attrait.

Les parquets laminés sont composés de plusieurs couches. Au minimum, ils auront un endos, un panneau central en fibres résistantes à la moisissure, une surface imprimée et une couche superficielle en mélamine résistante (dotée d'oxyde d'aluminium pour la rendre résistante à l'usure et aux taches).

Il a aussi son côté mode. La majorité des modèles de planchers laminés rappellent le bois avec les apparences traditionnelles du chêne et de bois mature qui sont les plus populaires.

L'avantage du laminé est que le propriétaire peut choisir l'essence du bois qu'il veut, que ce soit l'érable, l'acajou, le cyprès ou le cerisier.

Très durable, le plancher laminé offre des technologies d'avant-garde pour ce qui est du rendement, tout en procurant la chaleur et le confort des planchers traditionnels.

Il est inutile de cirer ou de polir ces planchers. L'aspirateur et le balai suffisent généralement au nettoyage auquel on peut ajouter de temps à autre un lavage avec un chiffon humide ou une vadrouille.

Les planches ou les tuiles laminées sont généralement installées comme des planchers flottants ce qui signifie qu'elles ne sont pas collées ni clouées au sous-plancher.

Demandez conseil aux marchands spécialisés en vente de parquets de la région.

Le saviez-vous ?

L'ABC des produits de BOIS

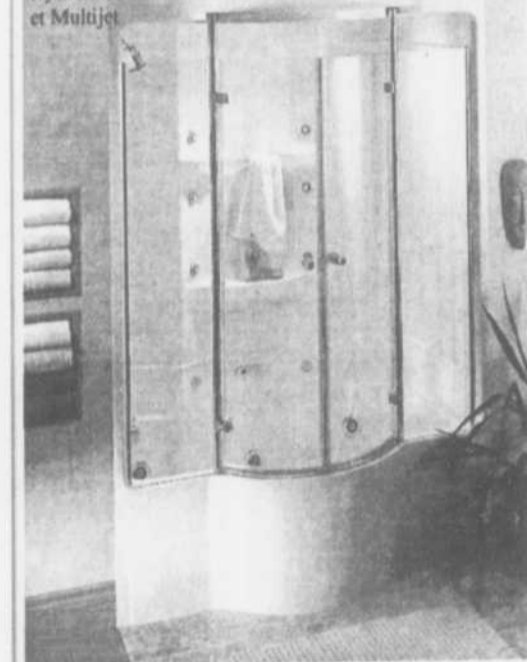
La densité du bois ou sa «masse» a une influence très importante sur la peinture. Les bois denses se dilatent et se contractent plus sensiblement que les bois légers. Les changements volumétriques du bois imposent des contraintes à la pellicule de finition, qu'il s'agisse de peinture ou d'une teinture opaque.

Le bois à faible ou moyenne densité convient le mieux. Toutefois, les produits pénétrants, comme les teintures, qui ne forment pas de pellicule à la surface, ne sont pas affectés par la densité du bois.

Demandez à votre détaillant en bois de vous aider à choisir le produit qui conviendra le mieux à vos besoins.

Si vous avez besoin de renseignements, communiquez avec le Conseil canadien du bois au 1-800-463-5091 ou visitez le site internet au www.cwc.ca.

Maestro Blanc Hydromax[®] et Multijet



Maestro



Une nouvelle ère d'élégance, d'espace et de raffinement s'offre à vous. Avec son design absolument unique, Maestro redéfinit l'essence même de la baignoire-douche. Sa porte d'une conception révolutionnaire se moule aux courbes de la baignoire avec un esthétisme remarquable.

Grâce à sa forme arrondie, Maestro fait la conquête de l'espace intérieur tout en occupant l'espace extérieur d'une baignoire conventionnelle. Elle se distingue par la pure beauté de sa porte en verre trempé au design raffiné et dont la transparence procure une exceptionnelle sensation d'espace. Maestro peut être équipée d'un ou de deux sièges ainsi que des systèmes Hydromax[®], Aeromax[®], Steamax[®] et multijet. Elle propose ainsi une expérience totale de confort et de détente.

(Lorsque Maestro est équipé d'un système Aeromax[®], il faut prévoir une marche de 2 1/2 po (64 mm) sous le tablier.)



L'art de vivre



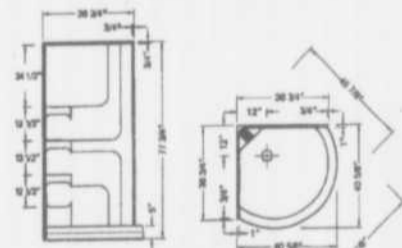
Poignée de porte or avec embout pare-chocs



Siège amovible réversible blanc

Bistro

Si vous croyez qu'une douche est toujours trop petite pour vous, c'est que vous ne connaissez pas Bistro. Lorsqu'il s'agit d'espace, Bistro redéfinit les normes. De fait, elle est plus spacieuse que toute autre douche ronde conventionnelle. Monocoque, comprenant repose-pied et tablettes multiples, elle s'installe et s'entretient facilement. Une porte ronde coulissante et un toit sont disponibles pour compléter l'ensemble.



1099\$

Bistro Blanc avec porte n° 7436



Super Promo Thermo

Jusqu'au 31 oct. 1999

KIT #1

- 1 x Valve thermostatique 1/2" a/volume 10504-110 chrome
- 1 x Contrôle de volume 1/2" 10507-110 chrome
- 4 x Body jet 1.3gpm Visentin 104-110 chrome
- 1 x Union mural mâle 40-110 chrome ou femelle 41-110 chrome
- 1 x Douche téléphone sur rail "G"2405-110 chrome

Prix régulier: 549\$
Promotion: 459\$

KIT #2

- 1 x Valve thermostatique 1/2" a/volume 10504-110 chrome
- 4 x Body jet 1.3gpm Visentin 104-110 chrome

Prix régulier: 385\$

Promotion: 285\$⁵⁰



1075, chemin du Coteau Terrebonne
Tél.: (450) 471-1994 • Télécopieur: (450) 471-9652

FALRO
UN CHOIX DE STYLES



Techniciens sur place

PRODUIT DE QUALITÉ SUPÉRIEURE (DIVISION MAYTAG)

GARANTIE DE 7 ANS



6 MOIS sans intérêt sans frais

ASPIRATEUR 2000 plus

Le spécialiste de la vente et de la réparation

VENTE ET RÉPARATION DE TOUTES LES MARQUES

- ✓ Aspirateur usagé remis à neuf
- ✓ Central, résidentiel
- ✓ Commercial, industriel
- ✓ Institutionnel
- ✓ Sacs, filtres, pièces, boyaux, accessoires
- ✓ Installation, déblocage d'aspirateur central
- ✓ Toutes les pièces disponibles en magasin

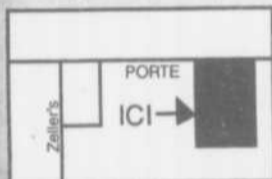
Service à domicile
Cueillette et livraison
GRATUITES

ASPIRATEUR CENTRAL
Modèle S5673

479\$
+TX

- Moteur super puissant
- Filtre autonettoyant (en dacron)
- Boyau 30 pieds
- Ensemble d'accessoires complet
- Détails en magasin

OUVERT LE DIMANCHE



1185, boul. Moody, Terrebonne

(Galeries Terrebonne)

492-1254

- 367, boul. Arthur-Sauvé, Saint-Eustache (Place Saint-Eustache) 974-7171
- 315, boul. Labelle, Rosemère (Galeries Mille-Îles) 979-6553
- 500, boul. des Laurentides (Galeries des Laurentides) 569-0002

BIEN chez SOI

Le BOIS reprend ses lettres de NOBLESSE

Le bois dégage une beauté naturelle. Même s'il s'agit d'une vieille chaise qui traîne au grenier, d'un berceau ancien, d'une armoire dénichée dans un encan ou d'un plancher à rafraîchir, il est intéressant de savoir que la mode des années 2000 redonne au bois toutes ses lettres de noblesse.

Louise Despatie

Les accessoires en bois offrent un cachet bien particulier. Que ce soit au niveau des armoires de cuisine, des portes, des moulures, de rampes d'escalier ou de meubles, ces accessoires apportent de la chaleur aux intérieurs. Si leur beauté ne vous saute pas aux yeux à prime abord, sachez imaginer ce qu'ils seraient après leur avoir apporté les soins appropriés. Combien de meubles anciens, tables, chaises berçantes, ameublements de chambre ont été peints et repeints au fil des ans ? Ces meubles faits de bois de pin, de merisier, d'érable ou de chêne possèdent un

grain de bois magnifique et vous pourriez, en les décapant et en les teignant, retrouver leur beauté naturelle.

Afin de répondre aux goûts et besoins d'une vaste clientèle, Benjamin Moore a conçu une nouvelle ligne de produits de teintures d'intérieur, la teinture Pénétrant série 241. Cette teinture s'applique sur tous les revêtements de bois. En plus d'être offerte en huit nouvelles couleurs prémélangées, la gamme est aussi disponible dans les 1700 couleurs de Benjamin Moore. La teinture est aussi simple d'application que la peinture. La différence réside en ce que, alors que la peinture cache complètement l'aspect original de la matière couverte, la teinture s'infiltré dans le bois nu et n'en dissimule rien. Vous devrez absolument préparer la surface avec minutie puisque tous les défauts resteront visibles.

Vous avez un mur peint dans une couleur Jais bleu et vous aimeriez teindre un meuble de la même couleur ? Cela est tout à fait possible.

Si la surface que vous enjolivez est déjà peinte ou vernie, il faudra la travailler en atelier pour lui appliquer une généreuse couche de décapant. Lorsque la peinture aura fini de s'écailler, vous enlèverez celle-ci avec un couteau à mastic, de la laine d'acier ou une brosse à crins durs. Une fois à nue, essuyez-la à l'alcool et sablez délicatement la surface.

Dans du bois mou comme le pin, l'épinette, le sapin et le cèdre, les surfaces relativement grandes du grain mou absorbent la teinture plus rapidement que le grain dur. Benjamin Moore suggère d'appliquer le Conditionneur pour bois avant la teinture. Testez avant tout la teinture choisie sur un coin non apparent du meuble. Une fois la surface teinte séchée et à votre goût, protégez-la avec au moins deux couches de revêtement transparent pour lui procurer une protection durable.

Pour connaître le marchand Benjamin Moore le plus près de chez vous, téléphonez au 1-800-361-5707.



Cet immense «side board à pattes de lion» de sept pieds de hauteur par six pieds de largeur était fabriqué dans les années 30 en Ontario. Il avait été livré à un client de Montréal en 1931. Le bois de chêne est teint et enduit d'un vernis, ce qui l'a protégé tout au cours des soixante-dix dernières années. (photo: Louise Despatie)

Une bonne SERRURE CONTRE les voleurs

Les éléments essentiels de la sécurité d'une maison sont certes les serrures. Les serrures de portes sont essentiellement de deux types: les serrures à pêne à ressort (dont les cambrioleurs viennent facilement à bout) et les serrures à pêne dormant.

Même si la serrure à pêne dormant vertical est la plus efficace, ce sont les serrures munies d'un pêne dormant horizontal qui sont les plus vendues parce que le mécanisme de verrouillage est dissimulé en grande partie dans le bâti de la porte.

Afin d'obtenir la meilleure protection, une serrure à pêne dormant horizontal doit satisfaire aux cinq critères suivants:

- * une partie du pêne reste dans la serrure lorsqu'il est en fin de course;
- * le corps de la serrure est en acier, en laiton ou en bronze massif;
- * le barillet est protégé par une bague solide. Il ne peut ainsi être tordu à l'aide d'une pince-étou ou d'une clé à tuyau;
- * le barillet a au moins cinq goupilles;
- * la serrure peut être actionnée sans clef de l'intérieur.

RIEN ne vaut la PRÉVENTION pour être BIEN chez SOI

(LD) Même si vous disposez d'un programme personnel d'entretien à la maison, l'usure normale exige tôt ou tard la réparation ou le remplacement de divers articles. Avant tout, en cette période de l'année, vérifiez tout l'intérieur de la maison et voyez à procéder aux réparations urgentes.

Au sous-sol: voyez s'il n'y a pas de fissures dans les fondations et colmatez-les le plus rapidement possible. Examinez aussi le tableau de distribution électrique et les canalisations. Les fils dénudés ou endommagés sont dangereux et doivent être réparés sinon remplacés immédiatement.

Voyez à la plomberie: attention aux taches et à la corrosion à la jonction des tuyaux et sous l'évier du lavabo et de la baignoire. Rappelez-vous qu'une faible pression indique souvent l'obturation des tuyaux par la chaux ou autres débris. Faites-les voir et réparer par un professionnel en la matière.

Des fissures sur les murs intérieurs: sachez que les fissures importantes témoignent souvent de problèmes sérieux. Peut-être s'agit-il du tassement inégal des fondations ou de l'affaiblissement des poutres. Les petites fissures pourront être colmatées par vous-même mais confiez à un expert le soin d'examiner le tout et d'obturer les plus importantes.

De la condensation dans les fenêtres: limitez dès maintenant cette vapeur d'eau car elle pourrait endommager vos fenêtres. Pour réduire le taux d'humidité de l'air intérieur, il faut soit augmenter la ventilation, soit réduire les sources de vapeur d'eau. Faites circuler l'air chaud des pièces au moyen de ventilateurs et enlevez le plus possible les rideaux épais et meubles devant les fenêtres, les radiateurs et les bouches d'air chaud. Renseignez-vous auprès de marchands spécialisés en fenestration de la région pour de plus amples informations.

Un examen préventif annuel pourra vous éviter de bien gros désagréments. Souvent, les conditions du milieu ambiant, la pollution de l'air, la ventilation insuffisante et le degré d'humidité élevé risquent d'entraîner une détérioration plus grande dans certaines parties de la maison. Voyez-y sans tarder.

La prévention vaut son pesant d'or pour être bien chez soi !

CONCOURS

Soyez BIEN chez VOUS

RÈGLEMENTS

Tous les citoyens/citoyennes, propriétaires-résidents ou locataires de Lachenaie, La Plaine, Mascouche et Terrebonne, de même que ceux du quartier St-François (Laval), sont éligibles.

Les participants doivent remplir le coupon-réponse et répondre à la question. Faites parvenir par la poste ou en personne au bureau du journal «La Revue» 231, rue Ste-Marie à Terrebonne, J6W 3E4, le ou avant le 5 octobre 1999 à 17h. Le tirage se fera le 6 octobre à 15 h.

Le prix est une chaîne stéréo de marque Yamaha d'une valeur de 900\$.

En collaboration avec Complexe L'Expert Stéréo plus du 1460, chemin Gascon, Terrebonne. 964-5947.

Bonne chance à tous!

Nom : _____

Adresse : _____

Téléphone : _____ Âge : _____

Question : Quel est le numéro de page de la publicité de Complexe L'Expert ?

Réponse : _____

PLANCHERS
JAPAN

La confiance et l'excellence sur mesure

- ✓ Tapis
- ✓ Tuiles
- ✓ Linoléums
- ✓ Carreaux de céramique
- ✓ Bois franc

Installation professionnelle

515 Leclerc, Repentigny 585-5670

BIEN CHEZ SOI

Trucs à connaître

Avant de CHOISIR VOTRE plancher de BOIS FRANC

Vous êtes décidé. Vous voulez la riche apparence d'un plancher de bois pour rendre votre foyer plus accueillant et chaleureux. Maintenant vous voulez opter pour le meilleur plancher de bois.

Portez attention à la dimension des pièces. Si la pièce est petite, choisissez une couleur pâle qui agrandira la pièce. Au contraire, des tons riches et foncés absorberont la lumière ambiante et créeront un environnement plus intime et plus chaleureux dans une pièce plus vaste.

Choisissez une couleur contrastante ou coordonnée aux armoires et meubles existants. Si vous aimez les contrastes, les armoires blanches s'harmonisent avec presque tous les planchers de bois.

Quant aux finis, choisissez des parquets de bois avec un fini satiné ou semi-lustré pour

les zones de trafic intense comme la salle familiale, le coin détente et la cuisine. Réservez les parquets au fini lustré pour les pièces où il y a moins d'activités comme la salle à manger ou le salon.

Évaluez bien la largeur des planches. Des planches étroites de 2,25 à 3 pouces agrandiront une pièce. Des planches plus larges de 5 à 7 pouces conviennent aux grandes pièces. Les planchers plus larges connaissent un regain de popularité en l'an 2000.

Allez-y de vos goûts. Pourquoi ne pas oser poser le plancher en diagonale? Pourquoi ne pas utiliser une couleur de bois contrastante ou complémentaire pour encadrer la pièce?

Retenez bien qu'une installation par des professionnels vous aidera à obtenir un excellent rendement de votre superbe plancher de bois.

Les ORDINATEURS et l'ÉCONOMIE

Les jeux informatiques et la navigation dans Internet sont des passe-temps en vogue. Voici quelques conseils sur la façon dont vous pouvez économiser de l'électricité et de l'argent quand vous utilisez votre ordinateur personnel:

Téléchargez de l'information du Web au lieu de l'imprimer. Vous économiserez du papier, de l'argent et de l'énergie et vous contribuerez à protéger l'environnement par la même occasion.

Si vous quittez votre ordinateur, ne serait-ce que pendant une courte période, éteignez l'écran ou l'ordinateur pour économiser de l'électricité. Il en va de même pour votre imprimante. Évitez d'utiliser des économiseurs

d'écran à moins qu'ils puissent éteindre l'écran lorsqu'il est inactif. Les économiseurs d'écran utilisent beaucoup de mémoire et la plupart consomment beaucoup d'énergie.

Si possible, utilisez une imprimante à jet d'encre plutôt qu'une imprimante laser. Les imprimantes à jet d'encre coûtent beaucoup moins cher et leur qualité d'impression est presque aussi bonne que les imprimantes laser. Elles coûtent encore moins cher à faire fonctionner.

L'Office de l'efficacité énergétique de Ressources naturelles Canada dispose d'une publication à cet effet. Commandez la vôtre en appelant au 1-800-387-2000.

Vitrerie AD Aluminium inc.

Nouveau dépositaire officiel de

ARCON
portes et fenêtres

Innovation. Durabilité.
Qualité. Service.

Jusqu'au 30 octobre, profitez de cette offre exceptionnelle!

Caloriverre®

- Pour les économies d'énergie!
- Pour la diminution du bruit!
- Pour le confort!
- Pour la protection contre les rayons UVA!

(Préserve votre intérieur de 99.5% des rayons ultraviolets dommageables en provenance du soleil).

Rabais de
50%

Vitrage de performance Caloriverre 88/I.N.C. applicable sur toutes les fenêtres ou portes-fenêtres. Le produit peut également différer de l'exemple illustré ci-dessus.

ARCON
portes et fenêtres

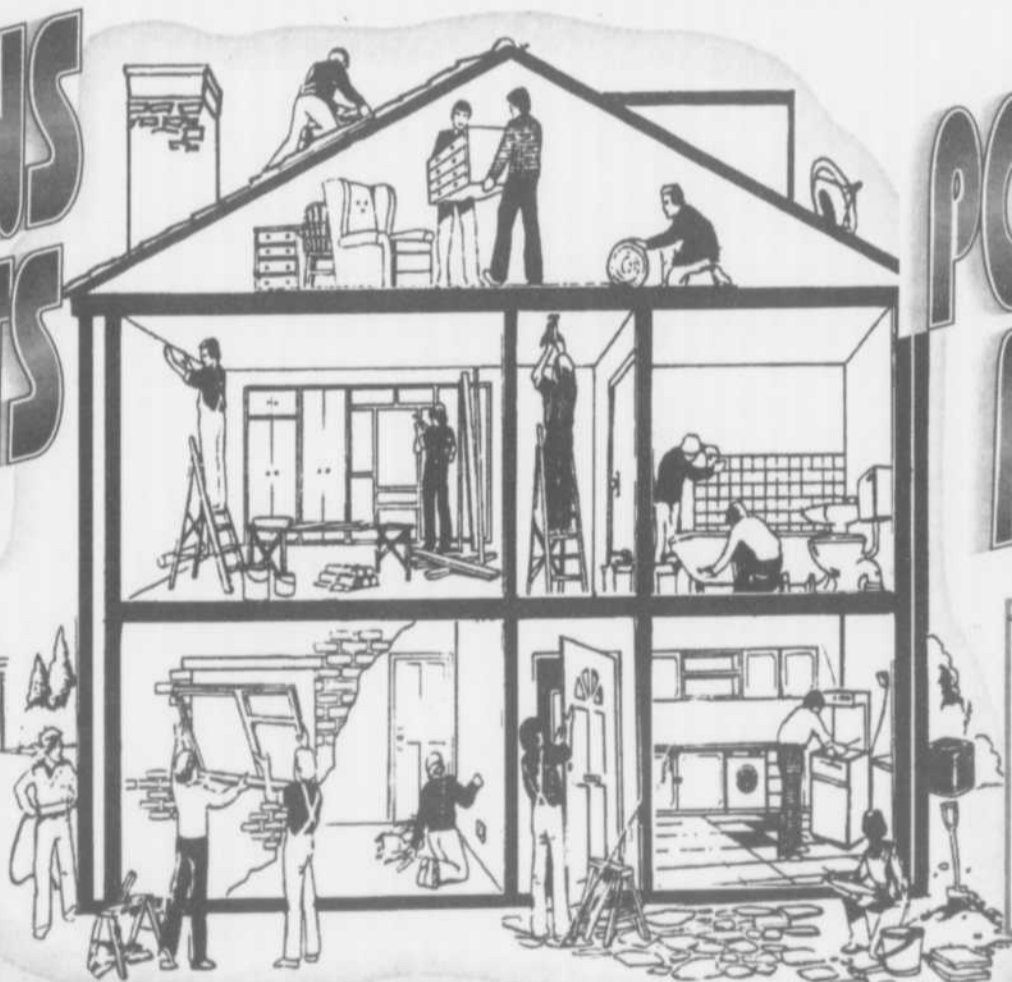
Une valeur qui demeure.

1 an
Sans Paiement
Sans Intérêt!

Financement disponible
Sujet à l'approbation de crédit.

VITRERIE AD 474-3980
ALUMINIUM 474-2636
585, montée Masson, Mascouche

DES MAINS D'EXPERTS



POUR VOTRE MAISON!

471-4221

LIVRAISON DE MEUBLES POUR MAGASINS



A. Maisonneuve Enr. DÉMÉNAGEMENT

511, SAINT-JEAN-BAPTISTE, TERREBONNE, QC J6W 1A7

Plancher Clément Arseneault

Sablage • Posage de plancher de tout genre

Rés.: 968-1262 • Pag.: 853-3707



Les Entreprises Michel Delcourt

Recyclage de fer et métaux
Ramassons meubles et Accessoires usagés

Tél.: 471-6193

Page 11
(514) 859-1768

Vous manquez de temps? Je peux m'en occuper

- Surveillance
- Courrier
- Plantes
- Animaux
- Etc...
- Bricolage
- Réparations
- Courses
- Magasinages

Je fais même la cuisine

M. Jacques Dussault
(450) 964-1155

PASSEZ PAR LE FABRIQUANT
ACHETEZ AU VRAI PRIX DU MANUFACTURIER

Confection Literie Beudet
Meilleurs prix garantis

Nous fabriquons votre sommeil
(450) 477-2999

4950 Chemin Gascon, Terrebonne (337 direction Nord)

SERRURIER A.B. CHARRIER INC.

421 des Orchidées, Lachenaie
Résidentiel - Industriel - Commercial
Vente, réparation de tous genres
Grillages de sécurité
NOUVEAU Service de vitrerie
Portes-patio, réparation complète
Moustiquaire, etc...

UNITE MOBILE (450) 585-1880 ALBERT MORIN PROPRIETAIRE

10%
de remise en comptant sur cette prestation



les découvertes de Louise



Une peinture qui a du corps

Lavable, durable et d'une beauté incomparable, Cachemire de Sico n'accepte aucun compromis. N'en faites pas non plus ! Exigez

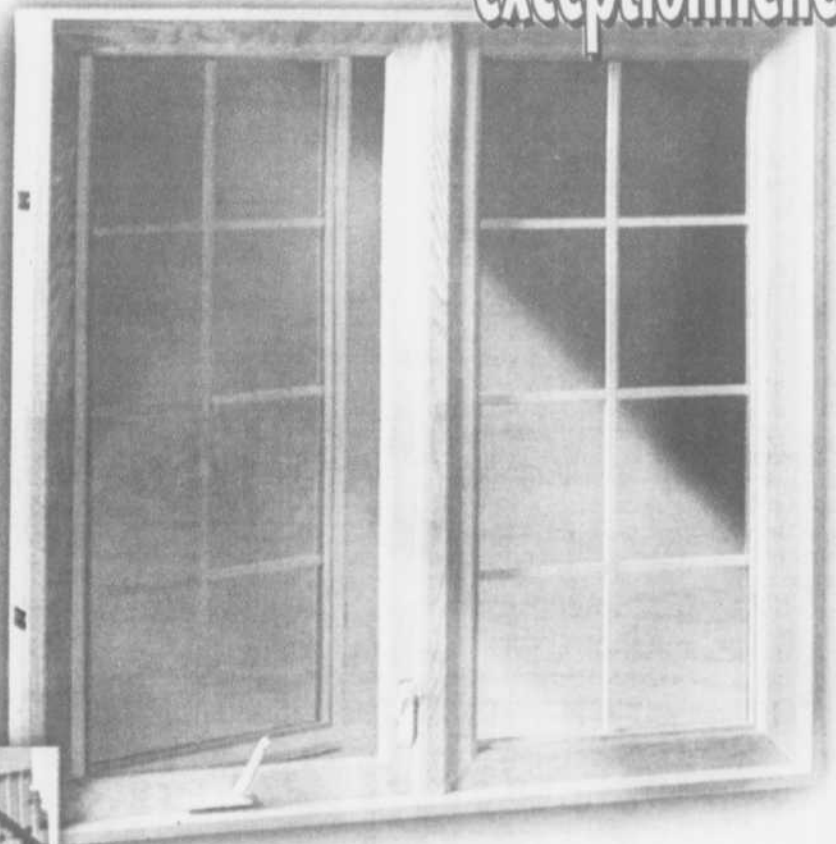
la nouvelle référence en peinture, tout simplement. Enfin le rêve se réalise : un fini somptueux, sans lustre et qui résiste aux taches !
 Disponible chez PEINTURES DES SEIGNEURS 550 boulevard des Seigneurs, Terrebonne 492-0880



Plus de 350 000 exemplaires vendus !

Saviez-vous que 350 000 exemplaires de la Jonsered 2045 Turbo classic ont été vendus à date ? Rien d'étonnant puisque celle-ci est idéale aussi bien pour les travaux domestiques que pour l'exploitation forestière. Votre satisfaction sera totale !
 En vente ou en location chez LOUDEC, au 1720 chemin Gascon à Terrebonne (471-2330) ou au 5403 boul. Laurier à La Plaine (471-2330).

Élegante en plus d'être **exceptionnelle**



La beauté intérieure du bois avec un coeur en PVC, la durabilité extérieure de l'aluminium. Voici la nouvelle tendance des années 2000 pouvant s'adapter à tous les styles de résidences. Une fenêtre offerte dans un vaste choix de couleurs pour l'extérieur ainsi que dans différentes essences de bois massif pour l'intérieur. Pour de l'esthétique sans entretien.
 Sur commande et sur mesure chez FABELTA ALUMINIUM, 3840 rue Georges-Corbeil à Terrebonne. 477-7611

Vie de château !

Meubles ravissants, boiseries et planchers révélant la grande richesse du bois, foyer dévoilant le style haut de gamme de cette décoration de rêve, éclairage splendide accordant toute l'importance que l'on a voulu donner aux couleurs choisies, au tableau ainsi qu'au mobilier de la salle à manger, incomparable escalier de bois menant au premier étage, luxueuse parure rehaussant joliment la fenêtre, tels sont les éléments de décoration habilement choisis pour parer l'une des résidences de rêve des Habitations Domicil, sise au Domaine de la Pinière de Terrebonne.

Une visite s'impose au 1635, des Clapotis. Le "Château Touraine" est l'un des modèles proposés par ce constructeur d'expérience. Au téléphone: 964-0374



MÉGA

Solde



A partir de
132\$

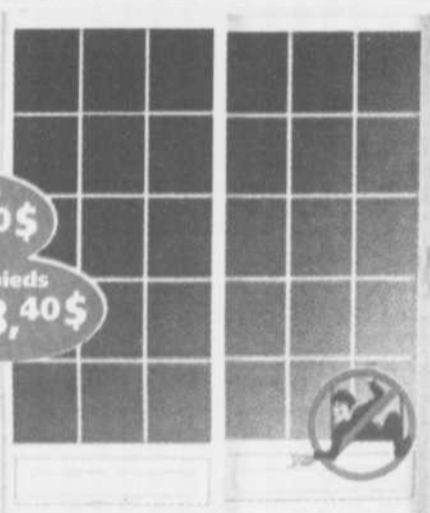
La fenêtre à battant traditionnelle
PVC blanc, garanti 20 ans
Moustiquaire incluse.

Dimensions L X H	Modèle régulier		MODÈLE HAUT DE GAMME	
	Prête à installer	Avec installation ¹ garantie 10 ans	Prête à installer	Avec installation ¹ garantie 10 ans
33 ^{7/8} " X 37 ^{1/4} "	235 ⁰⁰ \$	364 ⁰⁰ \$	253 ⁰⁰ \$	382 ⁰⁰ \$
37 ^{1/4} " X 45 ^{1/4} "	254 ⁰⁰ \$	383 ⁰⁰ \$	274 ⁰⁰ \$	403 ⁰⁰ \$
45 ^{1/4} " X 45 ^{1/4} "	273 ⁰⁰ \$	403 ⁰⁰ \$	294 ⁰⁰ \$	423 ⁰⁰ \$
53 ^{1/4} " X 53 ^{1/4} "	308 ⁰⁰ \$	437 ⁰⁰ \$	332 ⁰⁰ \$	461 ⁰⁰ \$

Cadre épais pour mur de 7^{1/4}" à 9^{1/4}" au même prix. 1 ouvrant.

Nouvelle porte-patio haut de gamme à panneaux isolants.

Barre de sécurité et verrou double action
Cadre 71/4" recouvert de vinyle blanc extérieur.
Thermos garantis 10 ans contre le descellement.
Moustiquaire incluse. Carrelage inclus.



5 pieds
739,20\$

6 pieds
778,40\$

Verre énergétique
LOW-EI



A partir de
86\$

Fenêtre coulissante thermos avec verrou anti-effraction
Thermos garantis 10 ans contre le descellement.
Cadre 7^{1/4}" en pin recouvert de vinyle blanc.
Aucun entretien extérieur. Double coupe-froid.
Moustiquaire incluse.

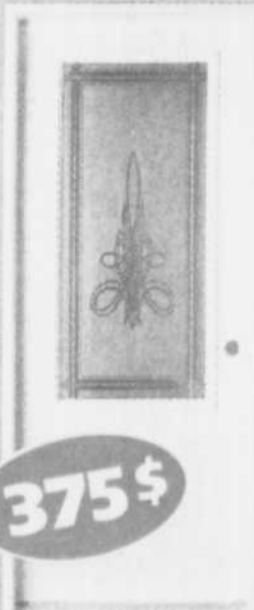
Dimensions L X H	Prête à installer	Avec installation ¹ garantie 10 ans
33 ^{1/8} " X 37 ^{1/4} "	131 ⁰⁰ \$	260 ⁰⁰ \$
37 ^{1/4} " X 45 ^{1/4} "	164 ⁰⁰ \$	293 ⁰⁰ \$
45 ^{1/4} " X 45 ^{1/4} "	183 ⁰⁰ \$	312 ⁰⁰ \$
53 ^{1/4} " X 53 ^{1/4} "	216 ⁰⁰ \$	345 ⁰⁰ \$

Cadre de 7^{1/4}"

Modèles exclusifs à Vimat

Porte d'acier

34 pouces, peinture blanche des 2 côtés garantie 10 ans.
Munie d'un double coupe-froid. Cadre 71/4" recouvert de vinyle à l'extérieur.



375\$

Vitrail laiton #3806



399\$

Vitrail laiton #816



365\$

Vitrail laiton #3805

Qualité
SUPÉRIEURE!

Terrebonne 1035, ch. du Côteau (450) 471-1141
Ville St-Laurent 195, Graveline (514) 342-6191
St-Hubert 3631, boul. Taschereau (450) 445-2780
Lavaltrie 200, ch. des Industries (450) 586-3362
St-Canut 13500, route 158 (450) 431-0940

1 800 567-1141 E-mail: vente@vimat.qc.ca

BIEN CHEZ SOI

Un BUREAU au SOUS-SOL



Lorsque vous décidez de rénover le sous-sol pour y aménager un bureau, pensez à l'éclairage. La couleur naturelle est difficile à obtenir dans un sous-sol et lorsque l'éclairage n'est pas approprié, les couleurs de la peinture, du sofa, des meubles peuvent être modifiées considérablement.

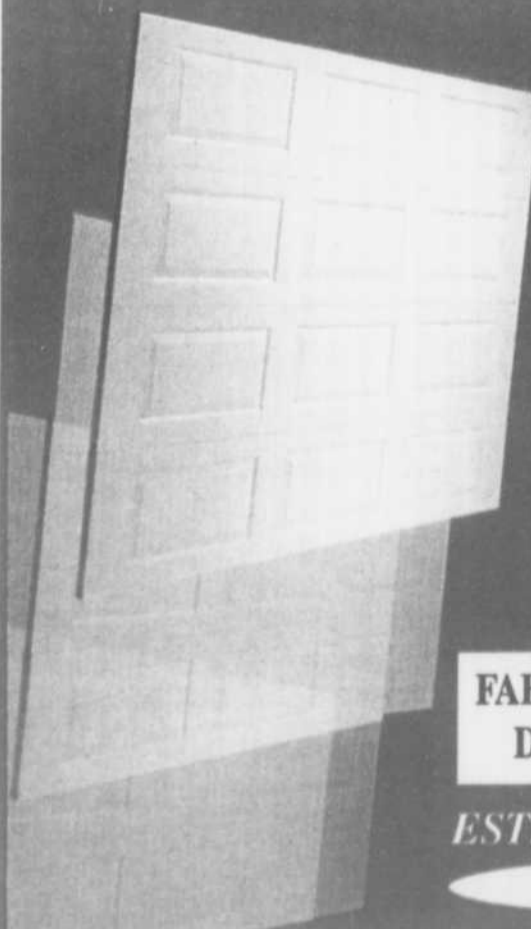
Si vous avez un tapis amusant, comme cette carpe au motif de guépard, choisissez un bureau qui le laisse voir. Un long pupitre muni d'armoires dissimulera les fournitures de bureau. Une petite fenêtre en bloc de verre permettra d'obtenir à la fois lumière, intimité et sécurité. Il n'est pas nécessaire de la recouvrir.

L'éclairage général illumine l'ensemble de la pièce. On l'obtient avec des lampes encastrées à incandescence ou halogène qui devraient être espacées à 180 cm de distance. L'éclairage direct est celui qu'on choisit pour illuminer un plan de travail. On l'acquiert à partir de lampes de table et de lampadaires.

Photo tirée du livre "Des sous-sols spectaculaires" publié par Benjamin Moore.



La porte de garage la mieux isolée



- Choix de couleurs
- Acier ou aluminium

**ISOLATION
R 17,09
SANS CFC**

Aussi disponible
Ouvre-porte
électrique
Résidentiel ou commercial

**FABRIQUANT DE PORTES
DE GARAGE EN BOIS**

ESTIMATION GRATUITE

SERVICE 24 H



Raymond Laliberté Maintenance inc.
830, rue Bombardier,
Mascouche **474-6131**

Spéciaux de la **Rentrée**

Lits Superposés **209,95\$**



très robuste • tubes de 2"

Lit Plate-Forme
toutes grandeurs
Simple
Double
Queen **59,95\$**



choix de couleurs

Armoire de collection
Peinte à la main
à partir de **699,95\$**



Chambre moderne 6 morceaux
2 tables de nuit
2 commodes
1 coin à linge
1 tête de lit **319,95\$**



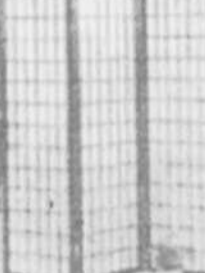
grandeurs et couleurs au choix

Meuble T.V. - Stéréo
choix de couleurs **139,95\$**



NE PAYEZ RIEN AVANT SEPTEMBRE 2000
Voir détails en magasin
Livraison rapide • Tous les modèles
Toutes les couleurs • Les meilleurs prix au Québec

Danavents
Choix de couleurs **69,95\$**



Set de chambre d'enfant

Bureau double	149,95\$
Miroir	69,95\$
Bureau en coin	119,95\$
Tête de lit	89,95\$
Lit capitaine - 3 T	149,95\$
Table de chevet	54,95\$



Futon de 8" et base incluse
Haute qualité
Garantie 5 ans
Choix de couleurs **219,95\$**



Mobilier de chambre
Tère qualité **489,95\$**



Garantie 5 ans

Mobilier de cuisine
vieillot
choix de couleurs **299,95\$**



Sofa-Chaise ou 2 Canapesses
Grand choix de couleurs **479,95\$**



Aussi
PLUSIEURS SPÉCIAUX EN MAGASIN



Matelas Ferme
en mousse 6" d'épaisseur

Simple 39" : **69,95\$**
Double 54" : **109,95\$**
Queen 60" : **159,95\$**

Matelas Chiropédic
312 ressorts 1ère qualité

Simple 39" : **119,95\$**
Double 54" : **149,95\$**
Queen 60" : **209,95\$**
King 78" : **319,95\$**

Matelas Chiropédic de-luxe
510 ressorts, garantie 20 ans

Simple 39" : **149,95\$**
Double 54" : **179,95\$**
Queen 60" : **239,95\$**
King 78" : **419,95\$**

SUPER DÉTENTE
Matelas coussiné - haut de gamme

Simple **259,95\$** rég. 519,95\$
Double **339,95\$** rég. 679,95\$
Queen **399,95\$** rég. 799,95\$
King **599,95\$** rég. 1199,95\$

FRANCHISE À VENDRE PARTOUT AU QUÉBEC
20 000\$ CH. POUR LES 4 PROCHAINES PLUS BEAUCOUP D'AVANTAGE

Commandes téléphoniques acceptées.
Les photos peuvent différer des modèles offerts. Les quantités sont limitées sur certains articles.

FLASH DECOR

1675, chemin Gascon, Terrebonne
471-0550
Odette Racine & Normand Chartrand, prop.

BIEN chez SOI

Nouvelles tendances pour le décor des fenêtres

Vous recherchez un nouveau style pour votre décoration intérieure? Pourquoi ne pas commencer à jeter un coup d'oeil au nouveau décor des fenêtres?

Si la décoration de vos fenêtres vient du temps des souliers haut de forme, c'est véritablement le temps d'effectuer des changements. Traditionnellement, le choix des stores et des toiles de fenêtres était simple. Vous achetiez des stores blancs ou semi-blancs pour des fenêtres régulières et des stores verticaux pour les portes-fenêtres ou une combinaison de draperie et de toiles de fenêtres. Aujourd'hui, les stores vénitiens et les toiles sont disponibles dans une variété

de modèles et de couleurs excitants et sont fabriqués dans une grande variété de tissus.

Selon M. Phil Chechik, directeur de la commercialisation et du développement de produit chez Le Marché du Store, l'utilisation des mini-stores semi-blancs et blancs est révolue. Les consommateurs recherchent un produit qui a une allure plus naturelle, comme le bois et le métal et ils n'ont pas peur d'être plus audacieux dans le choix des couleurs et des imprimés.

Pour un choix de parures de fenêtres plus éclairé et plus «tendance mode 2000», voici quelques conseils:

• La première étape est d'examiner l'espace accordé à la fenêtre, la région qui l'entoure et



finallement la pièce entière. Vous pouvez visuellement agrandir une pièce si vous choisissez une couleur douce, claire et fraîche. Ce résultat peut être obtenu si vous choisissez un décor qui s'agence avec la couleur de vos murs puisque le faible contraste fait en sorte que vos yeux demeurent mobiles dans la pièce. Renversez la technique pour faire en sorte que vos fenêtres ou la pièce paraissent plus petites et confortables en choisissant des couleurs foncées, chaudes et des contrastes profonds entre la fenêtre et le mur.

• Pour ajouter de la hauteur et de la dignité à une pièce, incorporez des lignes verticales à votre décor. Les stores verticaux peuvent aider à créer cette atmosphère en faisant en sorte que les yeux soient attirés vers le haut des portes-fenêtres et des fenêtres. "Une tendance très populaire dans les stores verticaux est le nouveau store en vinyle texturé ou embossé qui donne l'aspect et la texture du tissu. Les stores verticaux sont idéals pour obtenir un look plus doux pour les portes-fenê-

tres dans la salle à manger ou le salon", explique Tanya Rutman, coordonnatrice du marketing chez Le Marché du store.

• Les lignes horizontales sont considérées habituellement plus simples et moins élégantes pour les fenêtres. Par contre, le modèle Serenity a comme caractéristique des lattes de tissus horizontales enveloppées par deux pièces de tissus transparents qui permettent une vision vers l'extérieur, tout en permettant aux douces lueurs de la lumière de pénétrer votre maison. Voilà le store parfait pour une fenêtre qui a une magnifique vue panoramique.

• Les stores les plus populaires sur le marché sont ceux fabriqués en bois. Ils font fureur auprès des clients à cause de leur adaptabilité. Lorsqu'ils ont un ton naturel, ils permettent d'obtenir un style urbain traditionnel; et lorsqu'agencés à des cantonnières colorées et des couleurs éclatantes, ils nous permettent une allure moderne et exaltante.

MEILLEUR RAPPORT QUALITÉ-PRIX
VASTE CHOIX POUR TOUS GENRES DE RÉSIDENCES

Résidentiel et commercial

VENTE ET SERVICE
CLIMATISATION • CHAUFFAGE
RÉFRIGÉRATION • THERMOPOMPE

• **SYSTÈME SANS CONDUIT D'AIR**
• **SPÉCIALITÉ SYSTÈME CENTRAL**



YORK
CHAUFFAGE ET CLIMATISATION

M³ INDUSTRIE MÉTROPOLE INC. (514) 321-5411 **PLUS DE 30 ANS EN AFFAIRES**

5610, rue Charleroi, Montréal-Nord

Les PATRONS sont TOMBÉS sur la TÊTE

Daniel Landry
Gino Landry

Tapis Saxony
À partir de **579\$** N.C.

Tapis gazon
CHOIX DE 3 COULEURS EN MAGASIN **279\$** N.C.

Tuiles préencollées
À partir de **47¢** p.c.

Céramique
À partir de **99¢** p.c.

Peinture
À partir de **14.95\$** 4 litres
Fini perle - satin - Semi-lustre

UN NOUVEAU VENU
PEINTURE HAUT DE GAMME
FABRICANT DEPUIS 1956
Garantie 20 ans
15% DE RABAIS
sur certains produits
Valide jusqu'au 31 octobre 99

Tapis commercial
À partir de **299\$** N.C.
PLANCHERS FLOTTANTS DISPONIBLES

CENTRE DE PEINTURE ET TAPIS
GASCON 2175, ch. Gascon, Terrebonne (près 640)
FACE À MAXI 471-0279

PEINTURE DENALT
SICO **PEINTURES PAINTS TME**

CONSTRUCTION
NORD
EST



Place Malabar
DE
TERREBONNE

CONSTRUCTEURS MONTRÉGIEUS LTÉE

PROJET DOMICILIAIRE

VENEZ RÉSERVER
VOTRE MAISON
POUR L'AN 2000
DÈS AUJOURD'HUI



Le Savoie

Bungalow 2 c.c.
106,900\$
Garage inclus

Nous nous spécialisons dans les résidences personnalisées et mettons à votre disposition des spécialistes pour planifier votre maison selon vos goûts et exigences. Nous modifions vos plans et nos modèles **SANS FRAIS.**

Cottage 3 c.c.
119,900\$
Garage inclus

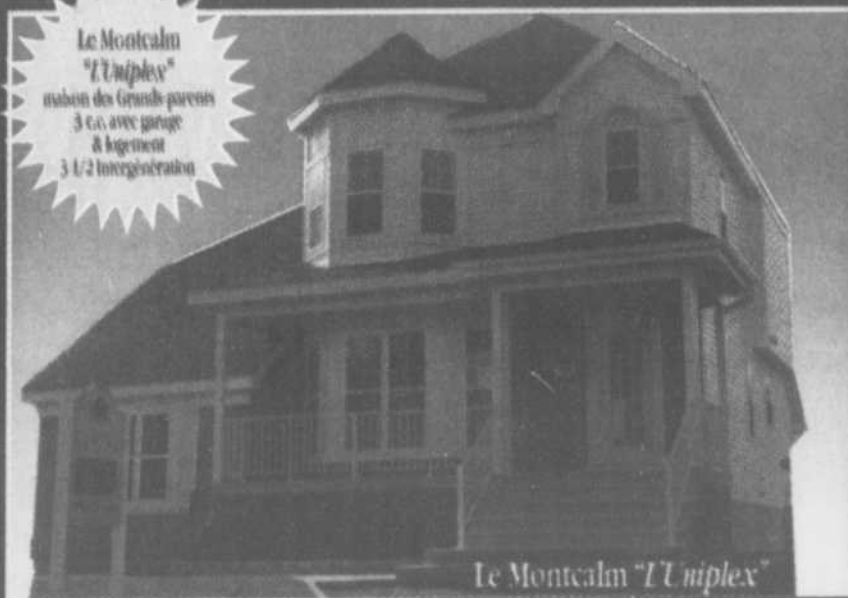
MAISON INTERGÉNÉRATION

À compter de
127,900\$

Modèle non illustré



Perigord



Le Montcalm
"L'Uniplex"
maison des Grands-parents
3 c.c. avec garage
& logement
3 1/2 Intergénération

Le Montcalm "L'Uniplex"

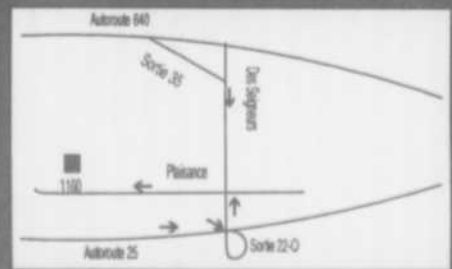
INCLUS Terrain 5500p²
Infras
Honoraires du Notaire
Gazon
Clôture
Asphalte
Trottoir béton
Gouttières
Luminaires

Le Grand-Coteau
DE
TERREBONNE

TERRAINS À VENDRE
pour auto-constructeur
8000 p² et plus

NOUVELLE ADRESSE
BUREAU LOCALISÉ AU
1160, Plaisance,
TERREBONNE

INF: **471-5505**
(514) 530-9940



Pour la meilleure qualité, pour le meilleur service et pour le meilleur prix



Les Habitations

Domicil

TERREBONNE 964-0374

REPENTIGNY 582-4262

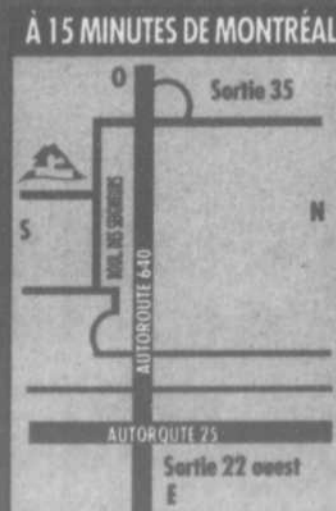
Une qualité de vie supérieure

Château Touraine

Maison
intergénération
à visiter



Le Domaine de la Pinière
1635, des Clapotis, Terrebonne



Votre meilleur investissement