

“Pas de commentaire” dit Jacques Gilbert à propos de sa candidature possible dans le nouveau Laporte

par Raymonde Bellerive

Même si les prochaines élections ne sont pas pour demain au Québec, ça n'empêche nullement la rumeur

publique de spéculer sur des candidatures possibles. Les nouveaux comités surtout prêtent à discussions, particuliè-

ment le nouveau Laporte qui inclurait St-Lambert et Greenfield Park, un comité en or pour les li-

béraux compte tenu du fait que 50% de la population de ces deux villes est anglophone. C'est presque le

secret de Polichinelle maintenant; le maire de St-Lambert André Bourbeau est intéressé par ce comté. Or

voilà que déjà on parle de deux autres candidats possibles à la convention pour le choix du candidat libéral

dans le nouveau Laporte, Jacques Gilbert et Jean-Jacques Lemieux, deux ex-p.d.g. de la CTRSM.

Rejoint au téléphone la semaine dernière chez Lavalin où il occupe le poste d'avocat aux acquisitions, Me Gilbert a évidemment commencé par dire qu'il était prématuré de discuter des prochaines élections provinciales, qu'il ne s'occupe pas de politique présentement, et qu'il ne milite dans aucun parti.

Jacques Gilbert un résident de St-Lambert qui a déjà défié André Bourbeau de jouer son élection sur la question de transport, n'est aucunement intéressé par la politique municipale.

Il n'a toutefois pas nié catégoriquement la rumeur voulant qu'il fasse la lutte à André Bourbeau au provincial.

Il a d'ailleurs mentionné, en plus le classique “pas de commentaires” attendu, en parlant de la candidature probable de André Bourbeau: “Il faudrait d'abord qu'il passe à la convention”.

Tirez-en vos propres conclusions...
BOURBEAU: “LE-MIEUX SERAIT UN CANDIDAT PARACHUTE”

Le maire de St-Lambert, sans dire carrément qu'effectivement il sera candidat, se déclare intéressé. Il rappelle qu'il a été très actif lors de la campagne de Ryan qu'il connaît depuis longtemps, et que le nouveau Laporte sera sans aucun doute un comté intéressant pour les libéraux, précisant toutefois que le maire de Longueuil charrie quand il prétend qu'il (André Bourbeau) utilise ses fonctions de maire et de président du Conseil des maires comme tremplin politique.



Jean-Jacques Lemieux



André Bourbeau



Jacques Gilbert

Les parents prennent place à la table des commissaires d'école

par Marie-Josée Emard

Conformément à la loi 30 qui autorise les comités de parents à se nommer un représentant devant siéger à la table des commissaires, les CS Taillon, Jacques-Cartier et St-Exupéry accueillent lors de leur récente assemblée les délégués de leurs comités respectifs.

Il s'agit de MM. André Decelles, à Taillon; Jacques Beaudoin, à Jacques-Cartier et Pauline Fortin, à St-Exupéry.

INTERPRÉTATION DE LA LOI

À la CS Taillon, le texte signifie l'inclusion d'une rémunération identique à celle des commissaires alors qu'à Jacques-Cartier, certains commissaires se proposent de ne pas autoriser de salaire. Ceux-ci affirment qu'une rémunération constituerait une interprétation gratuite de leur part.

Somme toute dernière ce refus des commissaires, se manifeste leur intention d'indiquer au MEQ la nécessité de préciser ce point de la loi 30.

A Taillon Commissaire congédié pour manque d'assiduité

par Marie-Josée Emard

Le commissaire d'école Georges Labrosse, représentant jusqu'à ce jour, le quartier no. 15, vient d'être démis de son poste.

M. Labrosse qui en était à son second mandat à la

CS Taillon, a omis d'assister à plusieurs assemblées. Or, c'est en regard de la loi portant sur l'instruction publique, article 184, qui stipule qu'un commissaire d'école ne peut manquer plus

René Lévesque invité de la SPRS

Le 5 novembre, René Lévesque, premier ministre du Québec sera l'invité de la SPRS, à l'occasion d'un déjeuner-causerie au Holiday Inn de Longueuil au cours duquel il traitera au livre blanc sur les positions constitutionnelles du gouvernement du Québec, déposé jeudi à l'assemblée nationale. Les réservations pourront être faites dès vendredi à 651-6570. Le prix du couvert est de \$15.00 Le public est invité, 200 places sont disponibles.

PRÉSENTATION DE NOS MODÈLES Datsun 1980

GOÛTER ET CAFÉ SERVIS



Notre nouvelle 200SX. Jeudi le 1er novembre à 7h p.m.

réal croteau

AUTOMOBILES
635, Curé-Poirier, est, Longueuil 677-8979
(Près du boul. Roland Therrien)

CENTRE D'ESCOMPTE RIVE-SUD

1522 ST-JOSEPH VILLE LEMOYNE
TEL: 465-6412

FAUTEUIL BERÇANT
Choix de couleurs
\$49.00

CHAISE BERÇANTE SUR BILLES
à partir de **\$109.00**

ENSEMBLE DE CUISINE
5 mcx.
SPECIAL **\$89.00**

MOBILIER DE CUISINE COLONIAL
5 mcx fini érable.
Reg. \$289.00
SPECIAL **\$189.00**

BASE DE LIT EN METAL AVEC ROULETTES DE NYLON
ajustable: 39" 54" 60"
Reg. \$39.95
SPECIAL **\$19.95**

PROFITEZ DE NOS SUPER SPECIAUX.

À PROPOS DE NOS AFFAIRES MUNICIPALES



SISTE MANNEQUIN TÉLÉPHONISTE FLEURISTE MILI
OMMISSAIRE BIBLIOTHÈQUE DOCTEUR ARTISTE AS
UE MÉTÉOROLOGISTE PRÉSIDENT SECRÉTAIRE AC
DIRECTEUR GÉNÉRAL NOTAIRE GÉRANTE DE BANQU
NT DE SÉCURITÉ POMPISTE CHAUFFEUR DE TAXI C
EUR POMPISTE CHAUFFEUR CONDUCTEUR DE 4 X 4
ER ADMINISTRATEUR MÉDECIN AVOCAT MINISTR
SSEUR AGENT D'INFORMATION PSYCHIATRE VÉT
CUISEUSE OUVRIÈRE MASSEUSE ARBITRE MOTOC
AVIATRICE ÉCRIVAIN POÈTE MUSICIEN JOURN
CHER DENTUROLOGUE GRAPHISTE PHOTOGRAP
E POÈTE NOTAIRE MUSICIEN PEINTRE AVIATRICE
EUR GÉNÉRAL PRÉSIDENT ARTISTE TÉLÉPHONIS
VENDEUSE NOTAIRE MUSICIEN POÈTE MAIRE PEIN
AGENT DE SÉCURITÉ AGENT D'INFORMATION MAIRE
EUR GÉNÉRAL PRÉSIDENT ARTISTE MASSEUSE
EUR ARCHITECTE AVOCAT NOTAIRE COMM
NOTAIRE DOCTEUR ADMINISTRATEUR PRÉSIDENT
PHOTOGRAPHE ÉCRIVAIN MÉTÉOROLOGISTE
ÉTALAGISTE FLEURISTE MANNEQUIN FERM
ICIENNE GÉRANTE DE BANQUE AGENT D'IN
PSYCHIATRE VÉTÉRINAIRE AVIATRICE ÉDIT
USE TÉLÉPHONISTE MAIRE SCULPTEUR
TE ÉTALAGISTE MANNEQUIN FERMÈRE
DITORIALISTE MÉNAGÈRE COMMERÇANTE
RMATION VÉTÉRINAIRE PEINTRE AVIATR
D'IMMEUBLES CONDUCTEUR DE 4 X 4
IE PRÉSIDENT MAIRE BIBLI
ASTROLOGUE
TEUR INGÉ
E COMM
CIENNE GÉRA
MUSICIENNE VEN
ÉDITORIALISTE MÉN
RECHERCHISTE ARTIS
PHOTOGRAPHE ARCHI
GÉNÉRAL OUVRIÈRE AV
JOURNALISTE GRAPHISTE
GISTE FERMÈRE ESTHÉTIC
AGENT D'INFORMATION AV
ROLOGUE PRÉSIDENT DÉP

Aux prochaines élections municipales **OUI je vote!**

*Je n'ai pas besoin d'être propriétaire
pour voter. Citoyen de ma municipalité,
j'ai le droit de prendre une part active
aux élections de mon conseil. Alors, je prends
mes responsabilités!*

POUR EXERCER SON DROIT DE VOTE

Il suffit d'avoir 18 ans ou plus;
d'avoir la citoyenneté canadienne;
d'être domicilié dans une municipalité
depuis au moins 12 mois.

en ville:

une personne doit figurer
sur la liste électorale en vigueur.

à la campagne:

une personne doit être inscrite sur le rôle
d'évaluation de la municipalité. Le citoyen
qui n'est pas propriétaire doit
s'assurer auprès du secrétaire
trésorier que son nom est inscrit
au rôle d'évaluation.



Soyons membre actif de notre municipalité



La C.S. Taillon veut agrandir l'école de Châteauguay

La Commission Scolaire Taillon demande au ministère

Le projet présenté au gouvernement ne nécessite aucun

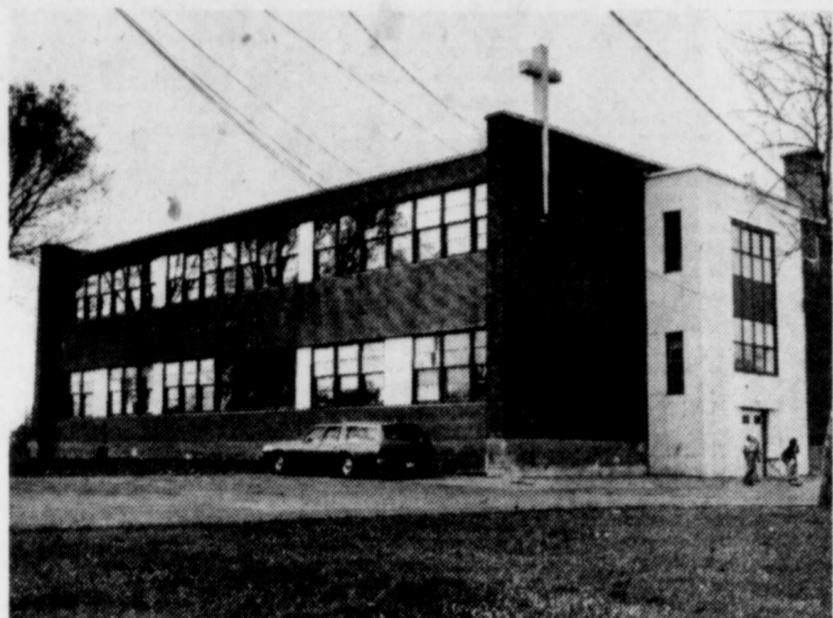
ne construction. La C.S. Taillon opte pour des modules

préfabriqués qui offrent plusieurs avantages mais aussi

par Louiselle Tremblay

de l'Education d'approuver le projet d'agrandissement de l'école de Châteauguay située au 4850 boulevard Wesley à St-Hubert.

Dans une lettre adressée au ministère la semaine dernière, les dirigeants de Taillon expliquent que le nombre actuel de locaux de cette institution ne pourra plus suffire aux besoins dès septembre prochain et réclament l'addition de six nouvelles classes.



Dès septembre prochain, l'école de Châteauguay, située dans la paroisse St-Jean-de-la-Lande à St-Hubert, ne pourra plus répondre aux besoins. Aussi, la C.S. Taillon demande au ministère de l'Education d'approuver un projet d'agrandissement. (Photo: Bernard Brault).

les avantages primaires. Rappelons que cette demande prend sa source dans un document présenté par le commissaire DuBois, il y a quelques mois, qui faisait ressortir le nombre accru d'inscriptions enregistrées à la maternelle en septembre dernier. Ainsi, l'école qui comptait une classe par niveau de scolarité au primaire, compte cette année deux maternelles. Donc, l'an prochain, on aura deux premières années et un système progressif s'en suivra.

Au chapitre des avantages, mentionnons que les nouveaux locaux pourraient être opérationnels dès septembre 1980 et qu'éventuellement, ils pourraient servir ailleurs si, dans plusieurs années, ils ne sont plus nécessaires à l'école de Châteauguay. De plus, le coût de ces modules est beaucoup moins élevé que celui qu'entraîneraient des travaux de construction.

Quant aux inconvénients, les locaux préfabriqués ne répondent pas entièrement aux besoins exacts de l'école mais il appert que

Prévention des incendies

Huit municipalités s'entendent sur un projet de règlement

Huit municipalités de la Rive-Sud sont sur le point de mettre en place un programme d'en-

traide mutuelle en matière de protection contre les incendies. Un protocole d'entente à cet effet a été ratifié par Boucherville, Greenfield Park, LaPrairie, Lemoyne, Longueuil, Saint-Lambert.

par Claude Beaubien

Le projet de règlement prévoit que chaque municipalité devra s'engager à prêter secours pour le combat des incendies à toute autre municipalité qui en fait la de-

mande. Le maire, le maire suppléant, le Directeur général et le Directeur du Service de Protection

s'y rattachant. Le règlement stipule que la ville à qui une demande d'assistance est adressée est tenue d'y satisfaire en tenant compte de ses propres besoins afin de se protéger contre les incendies.

L'officier responsable dans la municipalité réquérante prendra charge

des opérations se déroulant à l'intérieur de son secteur. Le coût d'approvisionnement en carburant et en lubrifiant des appareils de la municipalité prêtant secours sera à la charge du demandeur. La ville bénéficiaire des services déboursera en plus un tarif horai-

ré pour chaque pompier en place au moment du sinistre.

Bien que le règlement prévoit une entente valide pour une période de 20 ans, chacune des parties pourra y mettre un terme en présentant aux autres villes, un avis écrit d'au moins trois mois.



Un projet de règlement d'entraide mutuelle en matière de protection contre les incendies est sur le point d'être adopté par huit municipalités de la Rive-Sud. (Photo Bernard Brault).

CENTRE COMMERCIAL

JACQUES CARTIER

SITUÉ ANGLE CHEMIN CHAMBLY ET BOUL. STE-FOY, LONGUEUIL



Toujours! à votre service...

Always! At your service...

MAGASINS À VOTRE SERVICE...

STORES TO SERVE YOU...

LISTE DES MAGASINS

A & W Drive in
Art & Artisanat Fausto
Atlantique
Boutique Charlee
Boutique de l'aspirateur
Boutique Les Deux
Boutique Stavi
Chez Jacques
Cordonnerie
Consumers Distributors
H. Gasco inc.
Hart
Laine Longueuil
L'émeraude
Loto Québec
Maison de Choix
Mode Cartier

Nadeau Sport
Pantorama
Pharmabec Laplante
Reni Coiffure
Rotisserie Chanteclerc
Serrures Décor
Steinberg
Voyages Mony Tours
Woolworth
Aggies
Canadian Imperial Bank
Bijouterie du Centre
Boutique de Fleurs Longueuil
Boutique Indigo
Boutique Orientale
Chaussures Trans Canada
Classic Cleaners
Direct Film

Gaby Corset Shoppe
Harrison
Kieddierama
La souris qui bouffe
Lewis
M. Melodie II
Marche du Bas
Montréal Trust
Pavane
Petit Pom Pom
Pik Nik
Reitmans
Salon de barbier Cartier
Société des Alcools du Québec
Suzy Shier
Wise
Tabagie

Cinq projets obtiennent une aide financière de la CS Taillon

La CS Taillon, qui disposait d'un montant global de

re un diaporama sur la sécurité; l'Alakazou, une pré-mater-

Par Marie-Josée Emard

\$2.000, devant être alloué à des organismes dont le but est d'aider les enfants, vient de répartir la somme de \$1.800, entre cinq associations.

Les bénéficiaires sont les suivants: Parents - Secours, qui incite les enfants à la prudence en leur assurant une protection; l'École St-Joseph qui se consacre à la réalisation de films d'animation; le comité du transport, désireux de produi-

nelle et enfin le comité de Mrg. Forget qui a soumis un projet en théâtre.

Seul le projet du club Optimiste n'a pas été retenu par la CS Taillon, la commission scolaire étant persuadée que le club profite d'autres sources de financement.

La CS Taillon prévoit répéter l'expérience l'an prochain et se pencher sur les projets qui lui parviendront d'ici le 30 septembre '80.

ASSOCIATION QUÉBÉCOISE DES TECHNIQUES DE L'EAU

La pollution c'est grave à bien y penser...



REMBOURRAGE



POUR LA MOITIÉ DU PRIX ON PEUT REMETTRE À NEUF VOTRE VIEUX MOBILIER

OUVRAGE ET SATISFACTION GARANTIS

SPECIAL D'AUTOMNE
Velour 100% nylon \$9.95 la verge
Tweed 100% nylon \$7.95 la verge

ESTIMATION GRATUITE
À DOMICILE DANS UN RAYON DE 50 MILES DE MONTREAL

CENTRE DU REMBOURREUR INC. J.E.T.
Atelier 326-4623

DES PNEUS D'HIVER GARANTIS CONTRE TOUT HAZARD DE ROUTE?

OUI!

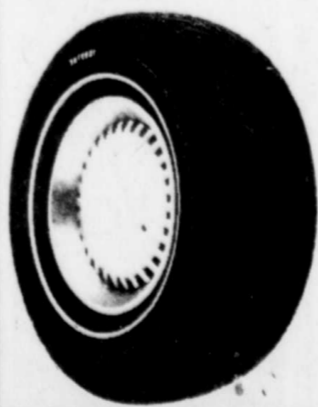
LES PNEUS
AUTOPAR
SONT LÀ!



QUALITE POUR QUALITE
NOS PRIX SONT
IMBATTABLES!

EXEMPLES:
LE RADIAL 2 + 2 POLYESTER/ACIER
A FLANC BLANC
P 195/75R14 (DR 78-14, ER 78-14)
DETAIL 77.60
REGULIER 60.15
VOTRE PRIX 54.15

LE RADIAL 2 + 2
POLYESTER/FIBRE DE VERRE
A FLANC BLANC
P 165/80R13 (165 SR 13)?
DETAIL 67.95
67.65
REGULIER 52.45
VOTRE PRIX 47.20



TOUTES LES AUTRES GRANDEURS SONT DISPONIBLES A DES PRIX TOUT AUSSI AVANTAGEUX.
N'OUBLIEZ PAS INSTALLATION ET EQUILIBRAGE SANS FRAIS!



LE PREMIUM 2 + 2
POLYESTER/FIBRE DE VERRE
A FLANC BLANC
D78-14
DETAIL 53.90
REGULIER 41.75
VOTRE PRIX 37.60

Appelez Roger ou Jean-Guy
au 632-0260

THIBERT
AUTOMOBILE LTYE
171 ST-PIERRE ST-CONSTANT
363-5423 632-0260



LOCATION
LONG ET
COURT TERME

Un record abattu

60,000 visiteurs dimanche au Salon International de l'Agriculture et de l'alimentation

Alors que l'on enregistrerait une faible participation de la part du public lors des trois premiers jours, le Salon International de l'Agriculture et de l'alimentation a battu un record d'assistance depuis ses débuts, il y a 26 ans, alors que 60,000 personnes se rendaient aux Installations Olympiques au cours de la journée de dimanche.

par Louise Tremblay

Le Salon International de l'Agriculture et de l'alimentation a battu un record d'assistance depuis ses débuts, il y a 26 ans, alors que 60,000 personnes se rendaient aux Installations Olympiques au cours de la journée de dimanche. Cette participation marque un autre record. Il s'agit de la plus forte vente de billets enregistrée par la Régie des Installations Olympiques pour une activité depuis sa fondation.

Fiers des résultats obtenus, puisque lundi encore des milliers de personnes faisaient la file aux guichets, les responsables de l'événement sont de plus en plus convaincus d'atteindre l'objectif fixé de 400,000 visiteurs soit 100,000 de plus que l'an dernier.

Selon M. Jean-Paul Laurin, directeur général du Salon, ces visiteurs proviennent en grande partie de Montréal, de Laval et aussi du comté de Chambly.

Le phénomène s'explique par la présence de plusieurs exposants provenant de ces secteurs. Une grande quantité d'entreprises du domaine agro-alimentaire installées sur la rive-sud de Montréal participent au 26ième Salon International de l'Agriculture et de l'alimentation.

Plusieurs artisans de la rive-sud sont également présents de même que des éleveurs de porcs, de troupeaux laitiers, de bovins de volailles ainsi que des éleveurs de chevaux dont la majorité provient de St-Bruno, Varennes, Boucherville et des environs.

Déjà, plusieurs prix ont été décernés aux nombreux participants et des activités fort intéressantes restent à venir. Et chaque soir, un spectacle équestre est présenté au vélodrome.

Les visiteurs ont aussi la possibilité de déguster des mets typiques de chez-nous au restaurant La Québécoise, une nouveauté de cette année, et les enfants peuvent approcher, caresser et même nourrir leurs animaux favoris au Zoo d'Amour spécialement aménagé à leur intention.

De nombreuses conférences sont également données à l'intérieur de plusieurs kiosques comme celui de la chaîne d'Alimentation Dominion où Mme Boucher entretient les visiteurs sur des sujets très d'actualité.

En plus des fabricants de machinerie agricole de petite taille, des agences gouvernementales sont sur place pour divulguer tout renseignement susceptible d'intéresser qui que ce soit. En un mot, tous les maillons de la chaîne agro-alimentaire sont représentés et même si quelques-uns formulent des critiques disant que ce 26ième Salon est plus éparpillé il n'en demeure pas moins que le nombre d'exposants a augmenté et que la superficie occupée se devait d'être plus vaste que l'an dernier.

national comme par exemple Les Aliments Delisle de Boucherville, la Coopérative des Producteurs de Lait de Montréal dont l'usine est située à Brossard, la compagnie Rolmex de Varennes (fabricant de yaourtières), la compagnie Steca de Brossard (fabricant de robots de cuisine), le Studio du Foyer de Longueuil, le groupe Fedco de Boucherville, etc...

Plusieurs artisans de la rive-sud sont également présents de même que des éleveurs de porcs, de troupeaux laitiers, de bovins de volailles ainsi que des éleveurs de chevaux dont la majorité provient de St-Bruno, Varennes, Boucherville et des environs.

Déjà, plusieurs prix ont été décernés aux nombreux participants et des activités fort intéressantes restent à venir. Et chaque soir, un spectacle équestre est présenté au vélodrome.

Les visiteurs ont aussi la possibilité de déguster des mets typiques de chez-nous au restaurant La Québécoise, une nouveauté de cette année, et les enfants peuvent approcher, caresser et même nourrir leurs animaux favoris au Zoo d'Amour spécialement aménagé à leur intention.

De nombreuses conférences sont également données à l'intérieur de plusieurs kiosques comme celui de la chaîne d'Alimentation Dominion où Mme Boucher entretient les visiteurs sur des sujets très d'actualité.

En plus des fabricants de machinerie agricole de petite taille, des agences gouvernementales sont sur place pour divulguer tout renseignement susceptible d'intéresser qui que ce soit. En un mot, tous les maillons de la chaîne agro-alimentaire sont représentés et même si quelques-uns formulent des critiques disant que ce 26ième Salon est plus éparpillé il n'en demeure pas moins que le nombre d'exposants a augmenté et que la superficie occupée se devait d'être plus vaste que l'an dernier.

De nombreuses conférences sont également données à l'intérieur de plusieurs kiosques comme celui de la chaîne d'Alimentation Dominion où Mme Boucher entretient les visiteurs sur des sujets très d'actualité.

En plus des fabricants de machinerie agricole de petite taille, des agences gouvernementales sont sur place pour divulguer tout renseignement susceptible d'intéresser qui que ce soit. En un mot, tous les maillons de la chaîne agro-alimentaire sont représentés et même si quelques-uns formulent des critiques disant que ce 26ième Salon est plus éparpillé il n'en demeure pas moins que le nombre d'exposants a augmenté et que la superficie occupée se devait d'être plus vaste que l'an dernier.



Les quelques 600 éleveurs qui participent aux différents concours proviennent des quatre coins du Québec et même des provinces voisines. 15 p.c. de ces éleveurs sont de la rive-sud. (Photo: Claude Beaubien).

A son premier discours aux Communes, le député Deniger donne sa vision du Canada

Le député de Laprairie, M. Pierre Deniger, a réalisé mardi dernier le rêve cher à tout nouveau député en s'adressant pour la première fois aux membres de la Chambre des Communes. Le député, dont c'était également l'anniversaire de naissance, a d'abord rendu hommage aux électeurs de Laprairie pour l'énorme vote de confiance qu'ils lui ont donné et a dit que "la tâche de député exige un engagement total que j'accepte avec gratitude et je m'efforcerai de répondre aux attentes de mes commettants et de les servir avec fidélité".

Canada, s'est demandé "combien de temps la population doit-elle attendre? Il y en a pour qui les arbres cachent la forêt et plus je rellis le discours du trône, plus il me semble que la position du gouvernement consiste à éviter une confrontation à tout prix". Selon les propos du député Deniger, la position des conservateurs n'est pas responsable. Parlant ensuite de l'orientation décentralisatrice du gouvernement actuel, le député de Laprairie a rapporté dans son adresse en réponse au discours du trône "qu'il était centraliste et donc très inquiet de la direction dans laquelle s'est engagé le gouvernement conservateur. L'histoire politique du Canada nous démontre que le pouvoir central prend de l'importance au moment de crise. Jamais notre pays n'a été aussi menacé. Et ce n'est véritablement qu'en temps de paix et en temps de prospérité qu'il y a décentralisation".

SOUTH SHORE ECHOES

Mr. and Mrs. Jim Moffat, sidents of St-Lambert, celebrated their golden wedding anniversary and were honored at a Country Club by their six children and their spouses. The host of relatives and friends whom came from as far as St. Lambert's annual curling club is in full swing at the time. More than six hundred from all parts of Quebec, the Eastern United States and the week-long event this Saturday night. The

8 ATOUT 8' - A large advertisement for a home goods store. It features a grid of various products such as clothing, linens, and household items, each with a price tag. The store name '8 ATOUT 8'' is prominently displayed at the top. The ad includes several promotional offers like '29% de Rabais' and 'Jusqu'à 38% de Rabais'. At the bottom, there is a large banner that says 'Faites confiance à Bo' and 'Pour la sélection, les Aubaines et la satisfaction.'.

Commission de transport de la Rive Sud de Montréal La réunion d'information du 27 octobre

La Commission de transport de la Rive Sud de Montréal renait le 27 octobre 1979, de 9h30 à 15h00, une journée d'information pour les autorités municipales et provinciales de son territoire.

Monsieur Marcel Fafard, Président-directeur général et tous les directeurs de services ont présenté des dossiers d'actualité permettant ainsi aux édiles municipaux et provinciaux d'être renseignés à fond sur des sujets sur lesquels ils seront appelés à prendre des décisions.

Étaient présents Messieurs les députés Gilles Michaud de LaPrairie, Roland Dussault de Châteauguay, Messieurs les maires Jean-Guy Parent de Boucherville, André Bourbeau de Saint-Lambert, Bernard Racicot de Saint-Hubert, Marcel Lévesque de Taillon et Pierre Marois de Laporte respectivement.

Cette réunion faisait également suite à des séances d'information tenues par la Commission devant la plupart des conseillers de villes du territoire de la C.T.R.S.M. au cours de l'automne 1979.

FOURNAISE ELECTRIQUE THERMO - An advertisement for electrical services. It features a photograph of a furnace unit and lists services such as 'Changeement de fournaise à l'huile ou au gaz', 'Filtre électrique', and 'Thermostat économique'. The contact information is 'PHARAND INC. 651-6680'.

INSCRIPTION - An advertisement for a swimming pool. It lists 'COURS DE NATATION' and 'SQUASH' with details for 'Adaptation à l'eau', '1/2 à 3 ans', '3 à 6 ans', '6 ans et plus', and 'Adultes'. It also mentions 'BAIN LIBRE' and 'Piscine pour tous les citoyens de la rive-sud'. Contact info: '653-1511'.

Pampers - An advertisement for Pampers baby diapers. It shows a package of Pampers and mentions 'Couches jetables Pampers' and 'Economisez encore plus en achetant une caisse de 12 paquets'. Price: '3388'.

Faites confiance à Bo - A large banner advertisement at the bottom of the page. It says 'Faites confiance à Bo' and 'Pour la sélection, les Aubaines et la satisfaction.' It lists several store locations: 'Centre commercial Desormeaux', 'Centre commercial Châteauguay', 'Centre commercial Durocher', 'Centre commercial Saint-Jean', 'Centre commercial Greenfield Park', and 'Centre commercial Décarie'.

Un record abattu

60,000 visiteurs dimanche au Salon International de l'Agriculture et de l'alimentation

Alors que l'on enregistrait une faible participation de la part du public lors des trois premiers jours, le Salon International...

national comme par exemple Les Aliments Delisle de Boucherville, la Coopérative des Producteurs de Lait...

majorité proviennent de St-Bruno, Varennes, Boucherville et des environs.

également données à l'intérieur de plusieurs kiosques comme celui de la chaîne d'Alimentation Dominion où Mme Boucher entretient les visiteurs sur des sujets très d'actualité.

par Louiselle Tremblay

ternational de l'Agriculture et de l'Alimentation a battu un record d'assistance depuis ses débuts, il y a 26 ans, alors que 60,000 personnes se rendaient aux Installations Olympiques au cours de la journée de dimanche.

de Montréal dont l'usine est située à Brossard, la compagnie Rolmex de Varennes (fabricant de yaourtières), la compagnie Steca de Brossard (fabricant de robots de cuisine), le Studio du Foyer de Longueuil, le groupe Fedco de Boucherville, etc...

Les visiteurs ont aussi la possibilité de déguster des mets typiques de chez-nous au restaurant La Québécoise, une nouveauté de cette année, et les enfants peuvent approcher, caresser et même nourrir leurs animaux favoris au Zoo d'Amour spécialement aménagé à leur intention.

En plus des fabricants de machinerie agricole de petite taille, des agences gouvernementales sont sur place pour divulguer tout renseignement susceptible d'intéresser qui que ce soit. En un mot, tous les maillons de la chaîne agro-alimentaire sont présentés et même si quelques-uns formulent des critiques disant que ce 26ième Salon est plus éparpillé il n'en demeure pas moins que le nombre d'exposants a augmenté et que la superficie occupée se devait d'être plus vaste que l'an dernier.

Plusieurs artisans de la rive-sud sont également présents de même que des éleveurs de porcs, de troupeaux laitiers, de bovins de volailles ainsi que des éleveurs de chevaux dont la

De nombreuses conférences sont



C'est le ministre Jean Caron qui a inauguré le 26ième Salon International de l'Agriculture et de l'Alimentation. Nous l'apercevons ici en compagnie de Mme Suzanne Lapointe, M. Paul Couture, président de l'UPA et du Salon, et du Père Gédéon. (Photo: Claude Beaubien).

Le phénomène s'explique par la présence de plusieurs exposants provenant de ces secteurs. Une grande quantité d'entreprises du domaine agro-alimentaire installées sur la rive-sud de Montréal participent au 26ième Salon Inter-

Commission de transport de la Rive Sud de Montréal La réunion d'information du 27 octobre

La Commission de transport de la Rive Sud de Montréal renait le 27 octobre 1979, de 9h30 à 15h00, une journée d'information pour les autorités municipales et provinciales de son territoire.

d'être renseignés à fond sur des sujets sur lesquels ils seront appelés à prendre des décisions. Etaient présents Messieurs les maires Jean-Guy Parent de Boucherville, André Bouché de Saint-Lambert, Bernard Racicot de Saint-Hubert, Marcel Robidas de Longueuil, Michel Sicotte de Lemoine,

ainsi que des conseillers de chacun des conseils des 7 villes du territoire de la Commission, Messieurs André Camarère et Jacques Fillon, commissaires; étaient également présents Messieurs André Meunier et Pierre Thibodeau représentant les bureaux de Messieurs René Lévesque de Tallion et Pierre Marois de Laporte respectivement.

saient également suite à des séances d'information tenues par la Commission devant la plupart des conseils de villes du territoire de la C.T.R.S.M. au cours de l'automne 1979.

Cette réunion fai-



Les quelques 600 éleveurs qui participent aux différents concours proviennent des quatre coins du Québec et même des provinces voisines. 15 p.c. de ces éleveurs sont de la rive-sud. (Photo: Claude Beaubien).

A son premier discours aux Communes, le député Deniger donne sa vision du Canada

Le député de Laprairie, M. Pierre Deniger, a réalisé mardi dernier le rêve cher à tout nouveau député en s'adressant pour la première fois aux membres de la Chambre des Communes.

Le député, dont c'était également l'anniversaire de naissance, a d'abord rendu hommage aux électeurs de Laprairie pour l'énorme vote de confiance qu'ils lui ont donné et a dit que "la tâche de député exige un engagement total que j'accepte avec gratitude et je m'efforcerais de répondre aux attentes de mes commettants et de les servir avec fidélité".

l'autorité des comités permanents des Communes", d'indiquer M. Deniger. Déceptions Cependant, le député de Laprairie se dit très déçu du discours du trône parce que "je ne m'attendais pas d'un gouvernement si long-temps dans l'opposition à une approche de rattachage dans son premier discours du trône".

Sur la mesure visant à étendre les pouvoirs du parlement, le représentant de la circonscription de Laprairie soutient "qu'il espère pouvoir encourager toutes les mesures visant à hâter la réalisation de cet objectif. Deux secteurs retiennent notre attention: il faudra accroître le rôle des simples députés et renforcer

Continuant dans la même veine, M. Deniger, dans sa vision du

Canada, s'est demandé "combien de temps la population doit-elle attendre? Il y a en pour qui les arbres cachent la forêt et plus je rellis le discours du trône, plus il me semble que la position du gouvernement consiste à éviter une confrontation à tout prix". Selon les propos du député Deniger, la position des conservateurs frôle l'irresponsabilité. Parlant ensuite de l'orientation décentralisatrice du gouvernement actuel, le député de Laprairie a rapporté dans son adresse en réponse au discours du trône "qu'il était contrarié et donc très inquiet de la direction dans laquelle s'est engagé le gouvernement conservateur. L'histoire politique du Canada nous démontre que le pouvoir central prend de l'importance en temps de crise. Jamais notre pays n'a été aussi menacé. Et ce n'est véritablement qu'en temps de paix et en temps de prospérité qu'il y a décentralisation".

South Shore Echo

SOUTH SHORE ECHOES Mr. and Mrs. Jim Moffat residents of St-Lambert, celebrated their golden wedding and were honored at a Country Club by their six children and their spouses...

St. Lambert's annual Curl-in is in full swing at Curling Club. More than six hundred curlers from all parts of Quebec, the Eastern United States and Ontario participated in the week-long event this Saturday night. The

8 ATOUT 8 Large advertisement for Bonimart featuring various household goods, clothing, and services with prices and discounts.

INSRIPTION COURS DE NATATION SQUASH BAIN LIBRE PHARAND INC. 651-6680

FOURNAISE ELECTRIQUE THERMO LES INSTALLATIONS ELECTRIQUES PHARAND INC. 651-6680

La politique de remboursement de Bonimart n'est pas un vain mot! Pour la sélection, les oubaines et la satisfaction.

spectacles & divertissements

CHRONIQUE DE DISQUES

par Michel Bellerive

DIRE STRAITS

Le groupe Dire Straits, après être resté dans l'ombre pendant quelques années, s'est maintenant taillé une place au soleil avec deux microsillons (vendus à 300,000 et 200,000 exemplaires respectivement au Canada) et deux simples aussi très populaires. Voici maintenant le troisième 45-tours (PolyGram M-74092) de ce groupe, avec deux excellentes chansons.

La première, "Where do you think you're going?" (3min50) est basée sur une belle guitare acoustique et la voix bien ajustée de Mark Knopfler, dans un rythme évoluant du début à la fin avec l'apparition de la batterie. La seconde chanson, même si le titre laisse croire à du "country western", est très originale. En effet, "Once upon a time in the west" (3min00) utilise un rythme sautillant mais pas disco et la musique est intéressante. Ces deux chansons sont extraites de l'album Mercury "Communiqué" (PolyGram SRM-1-3791).

FRANCK FERNANDEL

Franck Fernandel n'a rien à voir avec le grand comique français Fernandel (de son vrai nom Fernand Constantin) mort en 1971, si ce n'est un grand talent dans son propre domaine, la chanson. Sur 45-tours Barclay (poly-Gram 60426), deux excellentes chansons: "Si on se tendait la main" (3min50), aux paroles presque poétiques, avec un duo de voix des plus harmonieux avec en plus un bon accompagnement au rythme vivant et soutenu est à peine plus belle que "On s'accorde si bien" (3min25), une autre chanson avec une musique calme et jouée avec talent, le tout dans un style très agréable à l'oreille et très relaxant.

THE BOOMTOWN RATS

Sous un nom qui attire inévitablement l'attention, j'ai découvert un groupe assez extraordinaire. Dans "I don't like Mondays" (3min47), on assiste à un véritable récital dramatico-pop composé essentiellement de voix exceptionnelles, avec une partie musicale très réussie, à cause surtout de l'excellente utilisation des instruments classiques, en particulier du piano, le tout formant une production de qualité.

"It's all the rage" (2min42), un peu différente, est un style de musique rock au rythme agressif. La guitare électrique y est bien présente, les interventions de piano bien pensées, en somme un style assez amusant avec voix en conséquence. (Mercury M-74082).

BERNIE LYON

Voici maintenant deux chansons que je classe comme étant plutôt inégales. La première, "Babylon is not a dream" (3min30) possède un rythme rebondissant, presque disco, une partie instrumentale intéressante surtout au début mais qui "s'use" rapidement. Heureusement, une belle composition d'harmonica vient sauver le tout.

La seconde chanson s'intitule "Eleanor Rigby" (3min20) et malgré des voix très disco, elle se défend admirablement du point de vue composition instrumentale, même si le rythme est quelque peu répétitif. Il est intéressant de noter que cette chanson est une composition de Lennon et McCartney. (Polydor Barclay 30042).

IL ETAIT UNE FOIS

Et maintenant une agréable surprise, celle de "Il était une fois": premièrement, "C'est comme ça que je m'en vais" (4min17) est une belle chanson utilisant des instruments assez classiques dans une composition musicale irréprochable. Des textes bien structurés, des voix parfois monotones mais le plus souvent très belle, voilà l'essence même de cette chanson. "Viens faire un tour sous la pluie" (3min08), avec des arrangements musicaux et vocaux encore plus réussis, des variations rythmiques très intéressantes et des paroles encore une fois très bien pensées, devrait obtenir autant de succès que la chanson précédente. (Capitol Pathé 77.975).

Casse-gueule (Poliziotto Sprint)

Italien. 1977. 94 min. Coul. Drame policier réalisé par Stelvio Massi.

L'agent Mario Palma de la police de Rome est un maniaque de la vitesse et prend souvent des risques inutiles. Souvent blâmé par son supérieur, le commissaire Tagliaterra, il décide de démissionner. Mais entre-temps, un gang conduit par un pilote expert, surnommé le Niçois, commet une série de hold-ups. Tagliaterra

songe à faire entrer Palma dans la bande et le soumet à un entraînement intensif pour en faire un crack du volant. Palma arrive à se faire admettre par le Niçois, mais son identité est découverte. Une certaine rivalité sportive s'est développée entre les deux hommes qui s'affrontent dans une course à la mort.

Située dans un courant populaire de films policiers en Italie, cette production se signale par l'attention exclusive accordée aux exploits de cas-

Gilles Rivard et les beaux instants de la vie

par Jocelyne Potvin

Est-ce qu'il aime tant la vie? Est-ce que tout est si beau pour lui?

C'est la question qu'on se pose à entendre ses chansons pleines d'optimisme. Gilles Rivard a des périodes "down" comme tout le monde. Il a des moments d'insatisfaction et de fatigue dus aux multiples activités artistiques qu'il occupe une grosse partie de son temps.

Mais c'est fondamentalement un gars plein d'humour, qui rit beaucoup et qui aime faire rire, un éternel adolescent qui s'émerveille de tout.

Il adore jouer! Il a un petit côté espiègle qui le sert à merveille!

En effet, lorsqu'il a travaillé à la présentation des émissions de Radio-Québec, le rôle de Clyde (Bonny & Clyde) qu'on lui a fait jouer à ce moment-là lui a beaucoup plu: "Je jouais comme on joue au cowboy quand on a 8-9 ans" de dire Gilles.

Suite à cette expérience, il aimerait beaucoup faire du cinéma. Même les rôles un peu plus "dramatiques" ne lui font pas peur.

La musique de ses chansons est très entraînante et rappelle un peu les rythmes sud-américains. Gilles Rivard affectionne beaucoup cette musique et ses interprètes dont Sergio Mendes, Dédato, Antonio Carlos Jobin.

Et cette musique entraînant sur laquelle Gilles a composé des textes pleins de soleil, de joie de vivre, sont plus vite oubliés, dit-il parce que les gens oublient plus les belles choses que celles un peu "heavy".

Dans son quatrième long-jeu, qu'il sortira bientôt, Gilles aborde encore les beaux instants de la vie; "je parle des mêmes choses sur ce 33 tours, mais d'une façon plus approfondie, j'ai déjà dit "Quelle belle vie", cette fois je dirai pourquoi".

D'ailleurs, le travail de studio est l'aspect du métier qu'il préfère: "Je peux passer des heures en studio d'enregistrement

sans me lasser. C'est là que l'élément créateur entre beaucoup en ligne de compte. J'ai un son dans la tête et il faut arriver à le reproduire le mieux possible."

L'une des chansons enregistrées sur ce long-jeu s'intitulera "Dimanche de Mai", titre qui nous donne un avant-goût pittoresque de ce qu'il nous dévoilera bientôt.

Gilles ne se sent pas gêné par la présence des caméras, comme c'est le cas pour certains. "Elles ne me font pas peur du tout, et lors d'une session d'enregistrement, je m'amuse beaucoup et j'oublie tout le reste".

Parmi ses prochaines activités, on trouve la publi-

cation de contes pour enfants: "La Planète Guenille" qui s'adressera aux 6-10. Gilles a travaillé aux textes en partie, et il en a fait les illustrations. "Il y a plusieurs années que ce projet de contes pour enfants me trotte dans la tête et je suis très heureux de pouvoir enfin le réa-

liser de dire Gilles. Nous pourrions bientôt le voir évoluer dans le rôle de co-animateur des "Coqueluches", à l'antenne de Radio-Canada pour une période d'un mois.

A surveiller, cet éternel adolescent qui nous réserve sûrement des surprises!



"Je peux passer des heures en studio d'enregistrement sans me lasser".



Gilles Rivard a déjà dit "Quelle belle vie"...cette fois il nous dira pourquoi.

Spectacle d'anniversaire Mémorable pour les "Ice Capades".

Pour célébrer comme il se doit leur 40e anniversaire, les "Ice Capades" offrent cette année ce qu'on croit être la plus somptueuse édition de leur histoire et on a intitulé avec beaucoup de raison l'édition qu'on verra au Forum du 13 au 19 novembre: "Ce soir c'est la Fête". Encore une fois la

musique offerte saura plaire à tous les goûts puisqu'on met en vedette la musique disco, la sensation de l'heure et aussi celle qui a rendu "Tin Pan Alley" (la 28e rue, à New York) célèbre.

Dans le numéro d'ouverture, "Dynamite Disco", les esquisses "Ice Capades" sont vêtues de

costumes superbes de couleur rose et argent tandis que la pétillante nouvelle venue, Sissy Moody et le Canadien Michael Shinniman et aussi les comédiens loufoques, Marc et Barrickman tiennent la vedette.

Mentionnons enfin que le spectacle de 40e anniversaire des "Ice Capades", au Forum du 13 au

19 novembre, mettra de plus en vedette deux patineurs qui sont connus aux quatre coins du globe, soit Toller Cranston qui a accepté d'être la vedette invitée, à Montréal et Freddie Trenkler, le merveilleux petit comédien qui est plus formidable que jamais après plus de 40 ans de métier.

LA CHANSON DE ROLAND

Français 1977. 110 min. Coul. Drame historique réalisé par Frank Cassenti.

Au douzième siècle, une caravane de pèlerins se dirige vers Saint-Jacques de Compostelle. Les voyageurs sont encouragés dans leur entreprise par le récit que

font à chaque étape les conteurs qui se sont joints au groupe. Ceux-ci racontent l'histoire épique de Roland, neveu de Charlemagne, tué au défilé de Roncevaux par les troupes d'un roi maure après avoir vaillamment combattu. Pour leur part, les pèlerins doivent faire face à des pillards.

Comme dans L'Affiche rouge,



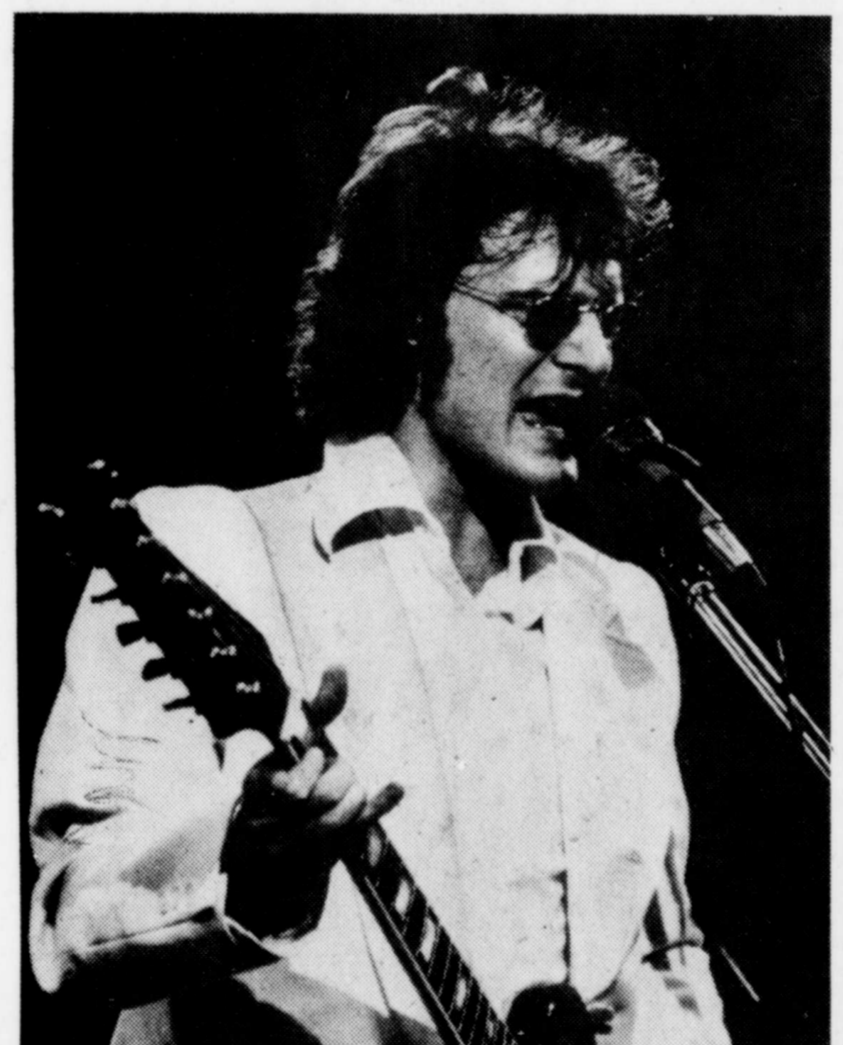
POPULAIRE CHAMPION CANADIEN.

Ron Shaver, champion du Canada et qui a participé à plusieurs compétitions mondiales, nous offre une interprétation dramatique et superbe, au son de "Send In the Clowns" dans le scintillant spectacle de 40e anniversaire des "Ice Capades '80" qu'on pourra applaudir au Forum du 13 au 19 novembre. On pourra de plus voir à l'oeuvre le sensationnel Toller Cranston qui sera la vedette invitée du célèbre spectacle.

cadeurs en automobiles. Ce n'est que poursuite après carambolages savants et culbutes à l'appui, le tout relié par une intrigue de service aux conflits artificiels. La mise en scène est tout de même assez nerveuse et les personnages sont campés avec une certaine vigueur. (5)

Combien de temps encore nos lacs et nos rivières vont-ils rester vivants?

ASSOCIATION QUEBÉCOISE DES TECHNIQUES DE L'EAU



"L'ETE SHOW" PRESENTE CASSONADE A LA TELEVISION DE RADIO-QUEBEC

Le samedi 10 novembre à 19h, Cassonade, le plus "western" de nos chansonniers présente une heure de spectacle à la télévision de Radio-Québec, dans le cadre de "L'été show" enregistré à Bromont pendant l'été. C'est donc un monde de chansons à regarder à la télévision de Radio-Québec, canal 17 Montréal, ou sur le câble (8).

"Faut trouver le joint" vous fera tout un effet.

5e sem.

faut trouver le joint

CHEECH MARIN, TOMMY CHONG, TOM SKERRITT, EDIE ADAMS, STROTHER MARTIN, STACY KEACH, TOMMY CHONG, CHEECH MARIN, LOU ADLER, LOU LOMBARDO, LOU ADLER

2e FILM "JUSTICIER DANS LA VILLE"

SEMAINE 6 20, 7, 55 SAM & DIM 41.30, 4.40, 7.55

GREENFIELD PARK 2 PL. GREENFIELD PARK 671-6129

18 ans adultes

TOUT À SON SERVICE

NINOTCHKA RETIRE AUSSI SON PANTALON

omega 2 2e SEMAINE

PLAZA K-MART LONGUEUIL 463-3330

\$1.50 cinéma le charlot

182 ST-CHARLES, LONGUEUIL 674-9226

2-3-4-5-6-7-8- NOV

14 ANS

La Nuit des Masques

CRASH

MATINEE SAM ET DIM POUR JEUNES A COMPTER 12:00

UN FILM MONSTRE POUR TOUT LE MONDE!

POUR TOUS

VERSION FRANÇAISE

King Kong

PLUS DESSINS ANIMÉS!

Vous allez adorer avec... toutes les larmes de votre corps

JON VOIGHT FAYE DUNAWAY RICKY SCHRODER

5e sem.

LE CHAMPION

JACK WARDEN - ARTHUR HILL

GREENFIELD PARK 1 PL. GREENFIELD PARK 671-6129

SEMAINE 7 20 & 10 SAM & DIM 4.15, 5.40, 7.00, 8.10

SOYEZ PRÊTS... C'est maintenant l'ère du nouveau Rock'n'Roll

OLD MY SOUL

Rock Around The Clock

Midnight Special

TUTTI FRUTTI

BILL HALEY

ROCK 'N' ROLL

Avec les champions du monde de Rock Acrobatique

2e FILM LA GRANDE CASSE

3e SEMAINE

omega 1

avez-vous récemment visité...

LaSalle

c'est le temps de le faire!

CETTE ENVELOPPE VAUT \$25
CONSERVEZ LA SUR TOUS LES VETEMENTS EN MAGASIN

CONSERVEZ VOS COUPONS DE CAISSE LASALLE ILS VALENT \$25

billet
de la semaine

par Thérèse

"The Music of Man"

... le mercredi au canal 6 à 9hrs.
La musique est vraiment la base d'une civilisation avec le rythme, [percussions] expression d'une vie intérieure souffrant d'un besoin d'extériorisation, qui très tôt fit son apparition. Puis la simple mélodie sur la corde tendue d'un arc qui fascina le musicien primitif et l'incita à inventer d'autres instruments. Dès lors, c'est la vie qui cherche à s'exprimer dans le bonheur comme dans le sombre malheur où le calme, la confiance et la paix trouvent un dérivatif.

Il se trouve qu'actuellement au canal 6 l'artiste incomparable qu'est Yehudi Menuhin nous trace à grands traits, dans huit programmes, l'évolution de cette forme de culture, la seule capable de créer par le langage universel qu'est la musique, l'entente entre les hommes.

Je voudrais tellement que chacun se laisse gagner par ce flot d'harmonie, par cette présence toujours à l'oeuvre dans la nature et que des artistes géniaux ont capté pour vous faire partager les sentiments humains les plus éblouissants.

La musique est une échelle tendue entre ciel et terre qui ne demande qu'un peu d'entendement pour provoquer chez vous le besoin d'aller plus loin, plus haut, et de vous aider à vous dépasser.

On se fait pas un révolutionnaire avec un musicien. Quand la mélodie vous emporte au-dessus du matérialisme, la violence y est absente. Elle fait place à la force des sentiments, à la beauté des cimes et à la grâce des paysages.

Si la belle musique était mieux aimée, mieux comprise dans l'éducation; si on lui donnait vraiment la place qui lui revient; si les éducateurs eux-mêmes devenaient d'ardents connaisseurs, personne ne craindrait plus pour les générations futures. Parce que la musique est une puissante éducatrice et que, sans mots inutiles, elle vous amène pas à pas, vers une compréhension meilleure de l'humain.

Je ne nommerai pas toutes les pièces qui me viennent à l'esprit, [elles sont de tous les pays] pour vous démontrer ce que j'essaye de vous faire concevoir. Ecoutez Yehudi Menuhin qui vous dispensera la lumière de son génie et vous fera avancer dans le bonheur incommensurable de se découvrir des ailes...

Thérèse



A-B-C
4.99
AU CHOIX

lingerie, pulls et jupes.

A-B-C- CHEMISES DE NUIT BROSSÉ

Collection de chemises de nuit longues. Vaste choix de modèles et de coloris pastels. Tailles: P.M.G.
ECONOMISEZ 2.97 **4.99** AU CHOIX

D- CHEMISES DE NUIT EN NYLON

Encolure en V, corsage élastique, fentes latérales à volants. Tons pastels variés. Tailles: P.M.G.
ECONOMISEZ 2.47 **6.99**

E- ROBES DE CHAMBRE MOLLETONNÉES

Acétate/nylon. Modèles boutonnées devant, corsage maité. Tons pastels variés. Tailles: P.M.G.
ECONOMISEZ 3.97 **11.99**

F-G- PULLS ACRYLIQUE CLASSIQUES

Pour dames. Acrylique de calibre 18. Choix de col roulé ou encolure V. Les deux à manches longues. Ton argent, brun, ivoire, noir, chameau ou vin dans le groupe. P.M.G.
ECONOMISEZ \$1 **2.96**

H-J- PULLS AU TRICOT BOUCLÉ

100% Acrylique. Modèles avec encolure, bande de taille, poignets ou épaules côtelés contrastants. Noir, ivoire, rose moyen ou bleu moyen. Tailles: P.M.G.
ECONOMISEZ \$3 **9.96**

K-L- ÉLÉGANTES JUPES D'AUTOMNE

Choix de jupes 100% polyester ou fini gabardine, 2 fentes latérales, glissière au dos, en noir, marine ou bourgogne, tailles 8 à 18 ou jupes en tricotéte Arnel/nylon au fini satin, modèles semi-circulaires en rouge ou noir, tailles 8 à 16.
ECONOMISEZ \$6 **10.96** AU CHOIX



F-G
2.96
AU CHOIX

H-J
9.96
AU CHOIX

K-L
10.96
AU CHOIX

NOUS ACCEPTONS LES CARTES DE CREDIT ET VOS CHEQUES PERSONNELS



UTILISEZ NOTRE PLAN MISE DE CÔTÉ!

C'est le temps

d'ECONOMISER

*Prix en vigueur jeudi, vendredi, samedi *Nous nous réservons le droit de limiter les quantités *Tant qu'il y en aura!

4 PAR CLIENT
1.00
PAPIER SARAN WRAP, 100 pieds.

JOUETS DE MARQUES CONNUES À PRIX POPULAIRES...
7.88 CH.
Tonka
Le cadeau dont rêve tous les petits garçons! Fabrication robuste.

10.88
BASE "CARGO" FISHER PRICE. Jeu de 24 pièces comprenant 3 plateformes interchangeables, 4 membres d'équipage, 2 jeux de chaînes et plus encore. Pour 2 à 6 ans.

2.33
BATON "GIGGLE" DE IRWIN. Un jeu amusant pour tous! Tel que montré à la télévision.

5.33
TROUSSE MÉDICALE POUR JUNIOR. Ensemble de 7 pièces comprenant entre autres: stéthoscope qui fonctionne vraiment, tensiomètre, thermomètre.

2 PAR CLIENT
1.46
RINCE-BOUCHE SCOOP 500 ML.

4 PAR CLIENT
2.96
FAMEUX SHAMPOINGS DE MARQUE LASALLE - 1.5 LITRES
Shampooing pour bébé
Shampooing aux herbes
Shampooing doré

26.97
ECONOMISEZ \$6
BOTTES 6" POUR DAMES
Empeigne en cuir. Chaud doublure peluche. Modèle à lacage rapide. Semelle monopiece moulée. Brun moyen. 5 à 9.

35.97
ECONOMISEZ JUSQU'À \$14!
BOTTES DE NEIGE, HOMMES, GARÇONS.
De Cougar / Empeigne en cuir. Tige coussinée et surpiquée en uréthane. Doublure peluche. Semelle similaire. Ton cédre. Hommes: 7 à 11; garçons: 3-1/2 à 6.

59¢ CH.
PAPIER-MOUCHOIRS SCOTTIES
Boîte de 200. 2 épaisseurs. Coloris variés.
6 PAR CLIENT

CARE: aide l'enfance
Par millions d'autres des enfants, des enfants, sans nourriture, sansabri, sans instruction, ils sont malades, attendent votre aide. Envoyez vos dons.
CARE: Canada
1120 St. René Ouellet St.

LES PROMENADES ST-BRUNO
CONCOURS DE HALLOWEEN
Jeudi, 1er novembre 1979 à la cour centrale. Faites vos farces!
Ce concours s'adresse aux filles comme aux garçons de 5 à 16 ans qui désirent se masquer et se déguiser à l'occasion de cette fête annuelle.
Les participants pourront se présenter (costumés) à la cour centrale des Promenades St-Bruno, le Jeudi, 1er novembre 1979 à 4h30 p.m.
Le clown "Promeno" fera la sélection parmi les enfants qui seront sur place. Il décernera un prix dans chacune des catégories suivantes:
a) le costume le plus original
b) le costume le plus grotesque
c) le costume le plus comique.
En outre, de nombreux prix de consolation seront donnés aux participants.
Les prix devront être acceptés comme tels. Ils ne pourront être échangés contre une somme d'argent.
NE PEUVENT PARTICIPER AU CONCOURS: Les enfants des employés de "Au Carrefour des Villes Ltée", de La Corporation des Marchands des Promenades St-Bruno et de leur personnel.
Donc, BONNE CHANCE À TOUS!
Participez nombreux et masqués!

LaSalle
BOUCHERVILLE: 520 boul. Fort St-Louis
LONGUEUIL: 450 rue St-Jean
ST-BRUNO: 1300 rue Roberval
ST-HUBERT: 5245 boul. Cousineau
ST-HUBERT: 3555 boul. Taschereau



Mélange à gâteaux
DUNCAN HINES
15 SORTES AU CHOIX
BTE 18.5
A 19 OZ **.89**

\$5.00 DE REMISE PAR COURRIER
SUR TOUTE CAFETIÈRE AUTOMATIQUE PHILIPS
A l'achat de 3 boîtes de Duncan Hines De luxe II ou du Gâteau de Campagne.
OBTENEZ LES DÉTAILS EN MAGASIN

Mélange à gâteaux de campagne
DUNCAN HINES
5 SORTES AU CHOIX
BTE 520 GR **.89**

7 MAGASINS POUR MIEUX VOUS SERVIR
• 2786 DE LYON — LONGUEUIL
• 600 BOULEVARD STE-FOY — LONGUEUIL
• 369 RUE ST-JEAN — LONGUEUIL
• 2500 BOULEVARD TASCHEREAU — VILLE LEMOYNE
• 5245 BOUL. COUSINEAU — ST-HUBERT
• 7 RABASTALIERE — ST-BRUNO
• 280 FORT ST-LOUIS PLACE LA SEIGNEURIE BOUCHERVILLE

VIANDE DE PREMIÈRE QUALITÉ

Jambon
PARTIE DE L'ÉPAULE
GENRE PICNIC
DE MARQUE MAPLE LEAF SEULEMENT
.99 LB

Poulet frais
CATEGORIE A SEULEMENT
2 A 4 LBS
.78 LB

Saucisse fumée
TAILLEFER
PQT 1 LB **1.39**

Roulé aux oeufs
AVEC SAUCE WONG WING
PQT 12' **1.99**

Riz frit
AUX LEGUMES WONG WING
POT 16 OZ **.99**

Viande fumée
DE COORSH
4/2 OZ **1.69**

Jambon
OLD FASHIONED SCHNEIDER'S
3.29 LB

Bolo Maple Leaf
DE 2 A 4 LBS
1.19 LB

Viande fumée
COORSH OEIL DE RONDE
3.99 LB

Confiture pure
LAURA SECORD
FRAISES OU FRAMBOISES
POT 24 OZ **1.95**
POT 9 OZ **.89**

Marmelade
LAURA SECORD
3 FRUITS, ORANGE
POT 24 OZ **1.39**
POT 9 OZ **.59**

Chocolat instantané
NESTLE QUICK
BTE 1 LB **1.39**

Gruau
PRET-A-SERVIR QUAKER
8 SORTES AU CHOIX
BTE DE 11 A 13 OZ **.85**

Sauce à salade
MIRACLE WHIP
POT 1 LITRE **1.65**

Pois assortis
FANTAISIE LIBBYS
BTE 14 OZ **.39**

Mais en crème
FANTAISIE LIBBYS
BTE 14 OZ **.39**

Soupes superbes
NOUILLES LIPTON
BTE ENV. **5/1.00**

Biscuits
A LA FARINE D'AVOINE AGLACAGE DADS
SAC 300 GR **.89**

BEAUTE HYGIENE
Shampooing pour cheveux HEAD & SHOULDER BOUT 175 ML **1.49**
Rince bouche SCOPE BOUT 500 GR **1.49**
Désodorisant à bille SECRET PARFUME, INODORE CNT 50 ML **1.35**
Lotion pour la peau WONDRA BOUT 180 ML **1.29**
Pâte dentifrice PEPSODENT TUBE 100 ML **1.09**

Pâte dentifrice
AQUA FRESH TUBE 150 ML **1.79**
TUBE 100 ML **1.25**
TUBE 50 ML **.85**
Fixatif à cheveux AEROSOL FARRAH FAWCET CNT 400 ML **1.79**
Tampons PLAYTEX ASSORTIS BTE 28-30 **2.77**

Papier aluminium
ALCAN
ROULEAU 45 CM X 10 M **1.97**

POUR LA CUISSON
Mélange à sauce pour côtes levées SUWONG ENV. 5 1/2 OZ **.59**
Garniture à tarte E.D. SMITH POMMES & CERISES BTE 19 OZ **.99**
Attendrisseur POUR LA VIANDE BTE 283 GR **2.59**
ACCENT BTE 56 GR **.69**
Saucisse Viennoise MAPLE LEAF BTE 4 OZ **.59**

Sauce
HOT CHICKEN BTE 14 OZ **3/1.00**
HABITANT

Assouplissant textile
EN FEUILLES CLING FREE
BTE 24 **1.59**

PRODUITS LAITIERS
Jus d'oranges ORANGE MAISON BOUT 64 OZ **1.55**
Margarine molle 100% HUILE VEGETALE MAXI-BOWL CNT 1 LB **.89**
Fromage suisse fondu CHAMOIS POT 8 OZ **1.29**
Fromage doux MARRBRE KRAFT POT 16 OZ **2.39**

PATISSERIES
Rondelles A LA CANELLE WESTON POT 6 **.83**
Toast Melba REGULIERE OLD LONDON *BTE 100 **1.19**
Gâteau Royal HARNOIS POT 14 OZ **1.19**

Biscuits
PEEK FREAN SAC 4 SORTES AU CHOIX 396.9 GR **1.25**

BONBONS
Papillottes D'HALLOWEEN DAVID KLONDIKE BEURRE D'ARACHIDES TIRE STE-CATHERINE CELLO 450 GR **1.19**
Noix mélangées 50% ARACHIDES NUTSWEET CELLO 12 OZ **1.29**
Noix d'acajou NUTSWEET CELLO 7 OZ **1.89**

CONGELES
Beignes MCCAIN DEEP-N DELICIOUS BTE 9 OZ **.99**
Aiglefin EN PATE BLUE WATER BTE 12 OZ **1.89**
Tarte aux pacanes FARM HOUSE BTE 18 OZ **1.79**

Pâte à pain
"RAYON SOLEIL" CNT 2x16 OZ **.79**
BIERE - CIDRE - VIN ALE - CIDER - WINE

Céréales
GENERAL MILLS COCOA PUFFS, TRIX LUCKY CHARMS
BTE 250 A 275 GR **.95**

Chips
MAPLE LEAF REGULIERES
SAC 350 GR **1.19**

Margarine molle
SOYA LACTANCIA
CNT 4 LB **3.29**

Vinaigrette à salade
KRAFT FRANÇAISE, CATALINA
POT 250 ML **.59**

Cornichons
A L'ANETH A L'AIL POLONAIS HABITANT
POT 24 OZ **.95**

Café instantané
CHASE & SANBORN
POT 10 OZ **5.89**

Barres de chocolat
CADBURY DAIRY MILK, CARAMILK HAZELNUT, FRUIT & NOIX
100 GR **2/1.09**

ALIMENTS VARIÉS

- Aliments pour enfants GERBER POT 7 1/2 OZ **.41**
- Boissons aux fruits ASSORTIS BESSEY ORANGE, FRAISE, RAISIN BOUT 64 OZ **.78**
- Soupes HABITANT 6 SORTES AU CHOIX BTE 28 OZ **.59**
- Pâté de foie PARIS PATE BTE 3 OZ **.35**
- Champignons tranchés NARCISSUS BTE 284 ML **.89**
- Champignons NARCISSUS ENTIERIS BTE 284 ML **.85**
- Sel assaisonné LAWREYS POT 85 GR **.57**
- Dill sans ail MCLARENS POT 48 OZ **1.45**

Essuie-tout
ROYALE REGULIER COULEURS ASSORTIES
PQT 2 **1.15**

- Vinaigrette à salade GOLDEN CEASAR KRAFT BOUT 250 ML **.67**
- Tablettes GRANOLA ASSORTIES NATURE VALLEY BTE 275 GR **1.09**
- Sirop de chocolat INSTANTANE MILK MATE BOUT 5 1/2 OZ **.45**

Papier de toilette
COULEURS ASSORTIES ROYALE
2 PLS PQT 4 **1.39**

PRODUITS DOMESTIQUES

- Shampooing A TAPIS BISSELL BOUT 22 OZ **2.19**
- Pellicule de plastique SARAN WRAP BTE 100 **1.07**
- Détergent en poudre à vaisselle SUNLIGHT BTE 65 OZ **2.69**
- Détergent en poudre à lessive AVEC PRIME BREEZE BTE 4.8 LITRES **3.55**
- Détergent à lessive concentré ALL (LOUCHE A MESURER A L'INTERIEUR) BTE 12 LITRES **11.59**
- Agent de rinçage ALL BOUT 4 OZ **.89**
- Détergent liquide à vaisselle SUNLIGHT BOUT 1.5 LITRE **1.89**
- Assouplissant LIQUIDE POUR TISSUS FLEECEY (COUPON 40 SUR PROCHAIN ACHAT) BOUT 128 OZ **2.19**

Papier mouchoir
ROYALE COULEURS ASSORTIES
3 PLS BTE 100 **.65**

- Nettoyeur PINE SOL BOUT 400 ML **.95**
- Détergent liquide PRINTEMPS BOUT 700 ML **.49**
- Nourriture pour chats PUSS'N BOOTS ASSORTIE BTE 500 GR **.97**

Gâteaux
VACHON CHAUSSON AUX FRAISES DEMIE LUNE VANILLE
BTE 6 **1.19**

FRUITS ET LÉGUMES FRAIS

Raisins
EMPEREUR ROUGES DE CALIFORNIE CANADA NO. 1
.69 LB

Bananes
GROS FRUITS DOLE OU CHIQUITA
.24 LB

Laitue
ICEBERG GROSSEUR 24 DE CALIFORNIE CANADA NO. 1
.59 CH.

Tomates
ROSES DE SERRES E.U. CANADA NO. 1
.89 LB

Echalotes
FRAICHES IMPORTE E.U.
2 / .43