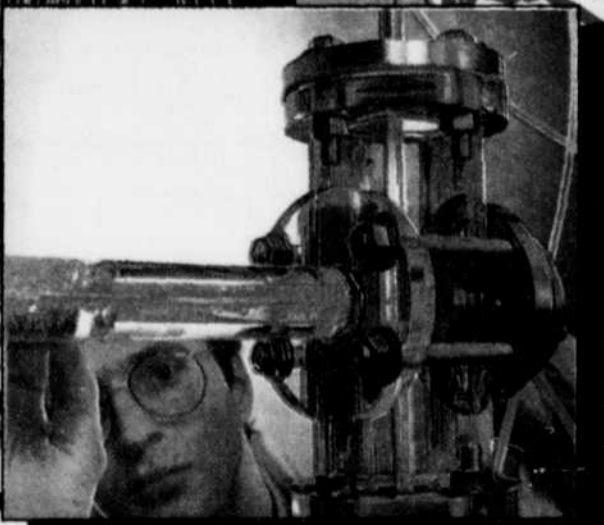




PARCS INDUSTRIELS

DU NORD AU SUD



CAHIER SPÉCIAL
Le Nouvelliste
21 FÉVRIER 1995

Ste-Arène
Sorel

L'union de l'industrie et de l'entreprise

Les parcs industriels de la rive sud

Le développement d'une région passe obligatoirement par les possibilités de travail qu'elle offre et par la qualité de vie qu'on y retrouve. Certains aspects situationnels exceptionnels comme un port et des réseaux routiers performants garantissent le succès et le dynamisme qu'on remarque sur la rive sud.

LE PARC DE BÉCANCOUR

De par sa position géographique stratégique et de par la proximité d'eaux navigables, le parc industriel et portuaire de Bécancour occupe une position privilégiée dans le développement économique de toute la région. Comme il est le plus grand parc industriel de tout le Québec, on y remarque l'implantation d'usines de grande importance, d'usines de transformation et d'entreprises tertiaires.



Il s'agit d'un parc industriel spécial, géré par une société d'état autonome qui vise spécifiquement l'implantation de la grande industrie et son rayonnement international. Le territoire de Bécancour, région d'origine rurale, a pris un sérieux virage industriel orienté vers le développement d'avenir grâce à l'activité fébrile de ce parc

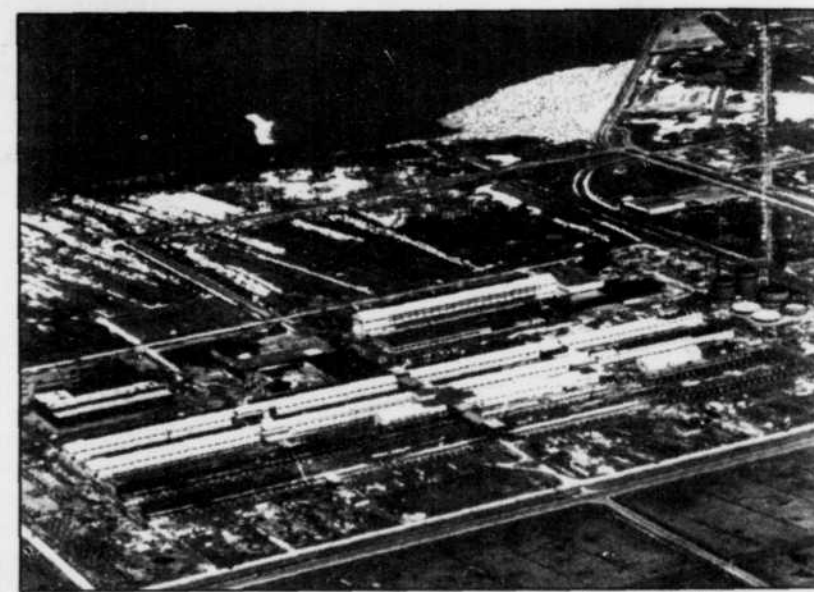
industriel performant.

Le parc industriel et portuaire de Bécancour est maintenant reconnu à travers le monde entier. On n'a qu'à penser à Norsk Hydro et à l'Aluminerie de Bécancour (A.B.I.) pour constater que ces compagnies de renommée mondiale ne sont pas implantées ici par le fait du hasard. Peu de parcs peuvent offrir plus de 4000 hectares entièrement dotés des infrastructures nécessaires à l'implantation de grandes entreprises industrielles. Peu de parcs peuvent offrir l'accès à un port en eau profonde et un carrefour des plus grands axes routiers du Québec. De plus, il s'agit d'un des endroits où l'alimentation électrique est des plus fiables au Québec... et cela à des coûts extrêmement concurrentiels.

appelé à un développement accéléré à cause principalement de sa situation géographique. Un excellent réseau routier donnant un accès facile aux principaux corridors de transport nord-américains, un bassin de main-d'oeuvre qualifiée, deux ports en eau profonde et une infrastructure sociale d'importance présentent la région comme un choix judicieux et d'avenir.

LE PARC DE NICOLET

La ville de Nicolet est aussi désireuse de favoriser l'implantation de nouvelles industries sur son territoire. Elle s'est aussi dotée d'un parc industriel en regroupant tous les services essentiels à leur développement. Avantagement située, l'agglomération de Nicolet constitue un pôle de premier ordre



LE PARC 30/55

Le parc industriel et commercial 30/55, dans le secteur Saint-Grégoire de Bécancour, est un parc privé tendant vers le développement de la P.M.E. et de services commerciaux et institutionnels. Situé au carrefour des deux autoroutes, juste au pied du pont Laviolette, il offre toutes les commodités et les infrastructures propres à un parc moderne et fonctionnel. Le développement de la rive sud est

sur la rive sud. De Nicolet, on peut rejoindre près de 75% de la population du Québec en 90 minutes. Avec les autoroutes 20, 30, 40, 55 et 755 à sa portée, la région de Nicolet fait partie de la plaque tournante du système routier québécois.

De la main d'oeuvre qualifiée, une situation économique idéale et une volonté des municipalités d'aider les industries, voilà autant de facteurs qui font des parcs industriels de la rive sud le choix de l'avenir.



INVESTISSEURS!
INVESTISSEZ VOS 5¢
AU BON ENDROIT
PARC INDUSTRIEL DE NICOLET

TERRAINS À 5¢ LE PIED CARRÉ
SERVICES INCLUS

CARACTÉRISTIQUES DU PARC INDUSTRIEL	
SUPERFICIE TOTALE :	1 600 000 pi²
SUPERFICIE DISPONIBLE :	1 000 000 pi²
SERVICES PUBLICS : AQUEDUC - ÉGOUT - RUES (services inclus)	
PRIX AU PIED² : 5¢	
PROPRIÉTAIRE : VILLE DE NICOLET	

SUBVENTIONS
Programme
municipal
garantissant
3 ans de rabais
sur la taxe foncière.

NICOLET
**un choix
d'avenir!**

Pour renseignements:
COMITÉ DU PARC INDUSTRIEL DE NICOLET
VILLE DE NICOLET
180, rue de Mgr-Panet,
Nicolet (Qué.)
J0G 1E0
Tél.: (819) 293-6901



**GROUPE
LAVIGNE & BARIL**

**YVON LAVIGNE
PRÉSIDENT**

680, avenue Jean-Demers, Bécancour (Québec) G0X 1B0
Téléphone : (819) 294-2811 Télécopieur : (819) 294-2812

Les parcs industriels de la rive nord



De solides piliers de notre économie

Les parcs industriels regroupent, à proximité des grands axes routiers, des entreprises et des industries à l'intérieur d'un site adapté aux besoins spécifiques de leur développement commercial.

Pour les municipalités où elles s'installent, ces entreprises repré-

sentent un important élément générateur d'emploi et un élément moteur primordial du roulement de leur économie.

Le second parc industriel de Trois-Rivières vit une toute autre effervescence. Près des deux tiers de ce parc sont encore à développer. L'activité qui y règne est donc plus empreinte de mouvements importants. Cette année, le parc a vu d'importants agrandissements comme ceux de Fruit of the Loom

et de Sani-mobile. De plus, l'usine Seacorts et Savic Super Chrome entreront en production prochainement. L'ajout de Teinturier MGS en début d'année est aussi à noter de

même que de nouvelles implantations qui seront annoncées très bientôt.

CAP-DE-LA-MADELEINE

Le parc industriel de Cap-de-la-Madeleine a aussi atteint sa pleine capacité. À part l'agrandissement de l'usine Marmen, seuls quelques locaux changent de vocation.

Un futur second parc industriel est présentement sur la table à dessin et devrait être implanté à Cap-de-la-Madeleine en 1995. Il devrait se situer entre la rue Saint-Maurice et les limites de Sainte-Marthe, et entre le rang Saint-Malo et le fleuve.

SAINTE-MARTHE-DU-CAP

Avec les ajouts de Séchoirs JS et de Linglo, le parc industriel de Sainte-Marthe-du-Cap est désormais rempli, lui-aussi, à pleine capacité.

Il n'y a pas encore de prévision pour un plan d'agrandissement mais on extrapole qu'un futur plan pourrait s'adosser au parc de Cap-de-la-Madeleine.

TROIS-RIVIÈRES-OUEST

Presque complètement occupé, le parc industriel de Trois-Rivières-Ouest ne dispose plus que de quelques emplacements. La municipalité n'a pas de projection actuellement en oeuvre pour un autre parc municipal.

Trois-Rivières-Ouest possède en plus de son parc industriel municipal un autre parc privé.

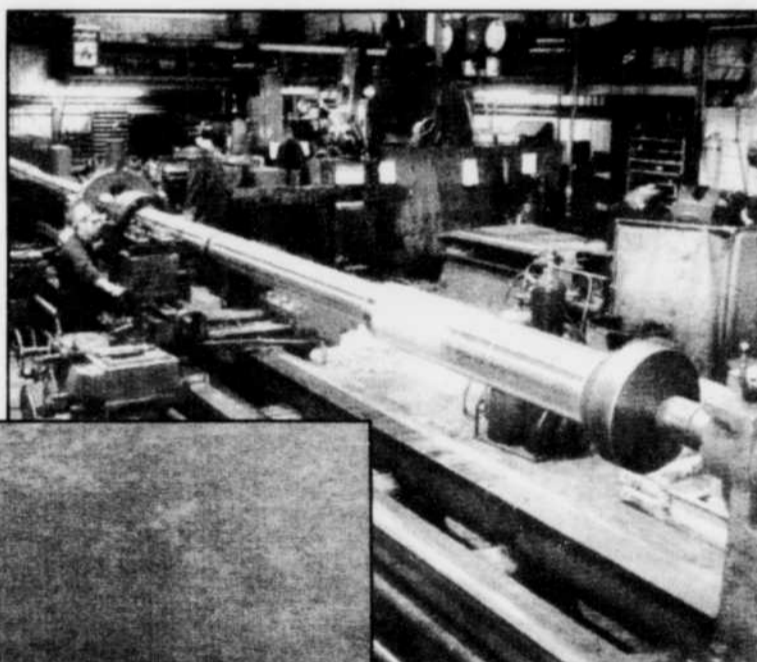
POINTE-DU-LAC

Un tout nouveau parc industriel a vu le jour en 1994, à Pointe-du-Lac. Déjà, deux entreprises, Pavages Maskimo et Maisons S Turner s'y sont implantées.

SAINT-ÉTIENNE-DES-GRÈS

Du côté de Saint-Étienne-des-Grès, on inaugure également un tout nouveau parc industriel avec l'implantation des Ateliers d'usinage des Grès.

Les parcs industriels sont les piliers sur lesquels repose l'économie des villes et des régions. Ils se développent au rythme de la progression du dynamisme du milieu. En regardant l'activité qui règne dans nos parcs industriels, un vent d'optimisme semble atteindre notre région.



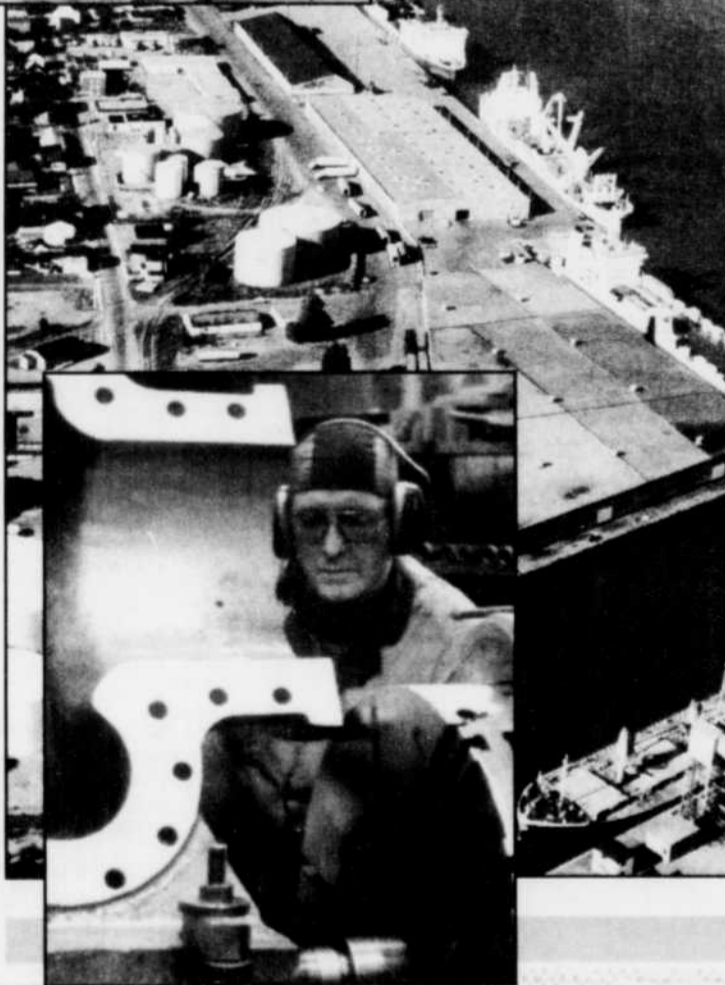
sentent un important élément générateur d'emploi et un élément moteur primordial du roulement de leur économie.

L'importance des parcs industriels est donc majeure dans cette réalité où la compétition mondiale fuse de toutes parts. L'impact de ces terrains accessibles, bien situés et bien desservis est crucial autant pour la vitalité de l'entreprise qui choisit de s'y installer que pour le milieu qui l'y accueille.

La santé des parcs industriels de la rive nord se porte bien. Le développement des industries, l'implantation de nouvelles entreprises et le perfectionnement continu des gens qui y oeuvrent sont le meilleur garant de l'avenir économique de notre région.

TROIS-RIVIÈRES

Le premier parc industriel de Trois-Rivières a vu le jour il y a une vingtaine d'années. Ce n'est donc pas étonnant que ce parc soit rempli à sa pleine capacité. On n'y dénombre donc pas de nouvelles implantations majeures. Tout au plus peut-on noter quelques agrandissements, dont celui de La Fernandière, ou quelques changements de vocations dans certains édifices.



Trois-Rivières possède aussi trois zones industrielles dont l'une a accueilli l'importante implantation de Schlumberger, en plus de sa zone portuaire.

La Corporation de développement économique du Centre-de-la-Mauricie Un levier pour la région de Shawinigan

Au cours des dernières années, la ville de Shawinigan et la région environnante ont connu des bouleversements dramatiques au niveau de l'emploi. Comme plusieurs autres régions du Québec, le tissu industriel a été affecté par de nombreuses fermetures d'usines. Heureusement, cette période

est maintenant chose du passé. Le vent a tourné et la création de nouvelles entreprises, donc de nouveaux emplois, annonce un avenir meilleur. Un regain d'espoir souffle dans cette région qui retrouve son dynamisme et qui reprend avec confiance la voie de la prospérité et de la création.

Le commissaire industriel, M. Luc Arvais, et le directeur général de la CDE, M. Gilles Dunberry, travaillent de concert pour la progression économique de la région de Shawinigan.



lisée. C'est le cas du laboratoire LTEE d'Hydro-Québec où la haute technologie prime. Les entreprises de ce type et les PME sont le fer de lance de la Corporation.

Parmi les avantages qu'ont les entreprises à s'installer dans l'un des trois parcs industriels de Shawinigan et de Shawinigan-Sud, la main-d'oeuvre occupe une place toute spéciale. «La population est habituée à vivre dans un environnement d'usine. Il y a donc tout un bassin de travailleurs spécialisés. Aussi, le côté environnement n'a pas été oublié. Les nouvelles entreprises sont très conscientes de leurs responsabilités à ce niveau» poursuit M. Dunberry.

LE COMMISSAIRE INDUSTRIEL

Le commissaire industriel, Monsieur Luc Arvais, ajoute quant à lui que «plusieurs projets sont issus des gens de la région. C'est une nouvelle mentalité très intéressante et surtout extrêmement encourageante pour l'avenir de nos municipalités. Les gens s'impliquent activement et forgent leur propre avenir.»

Grâce à la Corporation de développement économique du Centre-de-la-Mauricie, la région de Shawinigan est maintenant en mesure d'offrir toutes les chances aux entreprises et leur permettre de croître et de créer des emplois.

Au centre de cette reprise, il y a évidemment les entrepreneurs; mais il y a aussi la Corporation de développement économique du Centre-de-la-Mauricie. Cette Corporation a vu le jour en janvier 1993 et a pour but de mousser l'entrepreneuriat à différents niveaux: industriel, touristique et commercial.

LE DIRECTEUR GÉNÉRAL DE LA CDE

Le directeur général de la Corporation de développement économique, Monsieur Gilles Dunberry,

manifeste un optimisme encourageant. «L'an dernier, nous avons senti le vent tourner. L'activité économique connaît maintenant une progression des plus encourageantes. De tous les dossiers que nous avons à traiter, nous sommes confiants que plusieurs vont aboutir» affirme M. Dunberry. «Évidemment, il ne faut pas s'attendre à retrouver les grandes industries d'antan: cette époque est révolue. C'est pourquoi nous devons repenser la structure des parcs industriels. Les entreprises qui s'y installent ont maintenant une vocation plus pointue, plus spécia-

ESPACE EXCÉDENTAIRE À LOUER



6000 pi² à louer au rez-de-chaussée

- Édifice neuf, site stratégique
- Sortie sud du pont Lavolette
- 6000 pi² pouvant être divisés
- Idéal pour petites entreprises manufacturières, bureaux, entrepôts, etc.

Pour renseignements, M. Jean-Guy Doucet
375-3881 ou CELL: 370-7641

TRANSELEC INC.

Siege social à Trois-Rivières
2500, rue Léon-Trépanier
Trois-Rivières
Tél.: (819) 372-0666
Télécopieur: (819) 372-0077

Spécialiste

- En construction
- Installation de lignes haute tension
- Installation de cables à fibres optiques
- Aménagement de postes de transformation
- Entretien de réseaux de transport d'énergie électrique
- Travaux en génie civil, mécanique, électricité du bâtiment et souterrain.

CLEMENT LOCATION ROULOTTES INDUSTRIELLES

NOUS
SOMMES LÀ,
TOUT PRÈS
DE VOUS!
DEPUIS
30 ANS,
NOUS
METTONS VOS
PROJETS À
L'ABRI.



SERVICE - RAPIDITÉ - PROPRIÉTÉ

CLEMENT & FRÈRE LTÉE

700, boul. Saint-Laurent Ouest
Louiseville J5V 1K7
Tél.: (819) 228-2701 1-800-263-2701
Télécopieur: (819) 228-5816

#GLENAYRE COMMUNICATIONS

DIVISION DE AUTOSTOCK INC.

**LOCATION
RADIO TRUNKING**

MIDLAND LMR
LAND MOBILE RADIO



**OFFRE DE
LANCEMENT**
3995\$
par mois
Détails en
magasin.
Incluant temps d'antenne et licence.



**VOYEZ LES VRAIS
SPÉCIALISTES EN COMMUNICATION**

Êtes-vous «tanné» d'opérer en
VHF ou UHF conventionnel?
De vous faire couper la communication?
D'attendre votre tour?
La solution: le système **TRUNKING**
de **GLENAYRE COMMUNICATIONS**
DIVISION DE AUTOSTOCK INC.

• VENTE • LOCATION • SERVICE

5209, rue Saint-Joseph, Trois-Rivières-Ouest
(parc industriel)
Tél.: (819) 379-8686
Télécopieur: (819) 379-5676

Le Groupe Sinbad inc.

PUBLI-REPORTAGE

Investir pour réussir et grandir

Le Groupe Sinbad inc. est un regroupement de gens d'affaires qui, en juillet dernier, se portait acquéreur des installations et des équipements de l'ex-entreprise Le Culottier de Batiscan.

Un investissement financier de l'ordre de 400 000 \$ a permis l'ac-

quisition des infrastructures existantes d'une superficie de 58 000 pieds carrés. Remodelée en motel industriel, la bâtisse servira à accueillir cinq à six entreprises pour des projets de démarrage ou d'expansion.



Cet atelier entrera en opérations très bientôt et créera, dès son démarrage, de douze à quinze emplois.

LA FOI, GARANTE DE LA RÉUSSITE

Situé en périphérie des grands centres, le site industriel offre des avantages non négligeables à ses locataires en maintenant des coûts de location en deçà du marché des centres urbains.

C'est avec fierté que le Groupe Sinbad inc. propose une autre façon de se prendre en mains. Les objectifs du groupe sont d'offrir des espaces à bas prix, disponibles pour de courts ou moyens termes. Le Groupe Sinbad inc. veut stimuler l'entrepreneuriat dans la région et créer des opportunités pour la main-d'oeuvre de Batiscan et des alentours. Enfin, le groupe permer d'aider les PME en démarrage en leur offrant des services communs d'équipement, de gestion, etc.

Le dynamisme particulier qui se dégage de ces projets et la foi empreinte dans leur réalisation sont les bases qui contribuent grandement à l'atteinte du succès.

Cette bâtisse constitue l'environnement idéal à la concrétisation des rêves de réussite. On peut rejoindre le Groupe Sinbad inc. au 911 de la rue Principale, à Batiscan, au (418) 362-2345

IMPRIMERIE INFOTRAITEX INC.

Depuis bientôt six mois, nous sommes installés dans un nouvel atelier d'imprimerie et d'infographie dans le Parc Industriel de Nicolet. Nos services couvrent toute la grande région trifluvienne ainsi que le territoire de la Rive Sud, de Bécancour à Yamaska jusqu'à l'autoroute 20. N'hésitez pas à venir nous rencontrer, ou, mieux encore, appelez-nous, nous nous ferons un plaisir de vous envoyer un représentant.

IMPRIMERIE INFOTRAITEX INC.

864, rue Théophile-Saint-Laurent
Nicolet, QC J3T 1A1

Téléphone: (819) 293-8571

Télécopieur: (819) 293-8572

SERVICE ET QUALITÉ À UN TAUX RAISONNABLE

PAN-I-MAX

Installée dès le mois d'août, l'entreprise Pan-I-Max fabrique des panneaux isolants et structuraux pour les secteurs résidentiel, commercial et industriel.

Pan-I-Max est actuellement en production avec sept employés. D'ici un an et demi, sa rentabilité permettra la création d'une quinzaine de nouveaux emplois pour répondre adéquatement au carnet de commandes.

MINOTERIE LES BRUMES

Actuellement en période d'implantation, Minoterie les Brumes procédera à la mouture de farine biologique et commerciale destinée aux secteurs alimentaires de la boulangerie et des produits na-

turels.

Des projets d'exportation avec la Nouvelle-Angleterre sont en discussion et Minoterie les Brumes prévoit élargir son marché en s'associant à un distributeur grossiste québécois pour offrir plus de 1200 produits naturels déjà très en demande.

COOPÉRATIVE DE COUTURE DE BATISCAN

Un autre projet est en phase d'élaboration. Un regroupement de couturières de Batiscan s'est associé avec madame Michèle Boulé, designer de la collection québécoise de vêtements pour enfants «Coccinelle» pour réaliser l'implantation d'un atelier de travail spécialisé.



Centre national
en électrochimie et en
technologies
environnementales inc.

Votre entreprise désire...

solutionner des problèmes d'ordre chimique ou environnemental?

faire effectuer ses analyses et obtenir rapidement les résultats?

louer les services de personnel compétent en chimie ou en environnement?

N'hésitez pas à recourir aux professionnels du CNETE, en communiquant au numéro suivant:

(819) 539-8508

2263, boul. du Collège, Shawinigan (Québec), G9N 6V8



CAMIONS FRANCOEUR INC.

Dépositaire Western Star
Pièces et service 24 heures

2235, rue Sidbec Sud,
Trois-Rivières-Ouest

Réparation de camions de toute marque.

Entretien de flottes.

Mécanique générale

Alternateurs, démarreurs. Réparation de remorques.

(819) 373-0125 ou 1-800-663-0125



Le parc industriel et portuaire de Bécancour Un choix stratégique

Créé par une loi nationale, le parc industriel et portuaire de Bécancour a pour mission de promouvoir l'établissement de nouvelles entreprises et d'augmenter l'activité économique du Québec.

Le parc est alimenté en électricité par les sources hydroélectriques de Churchill Falls, de la Baie James et de la rivière Saint-Maurice. De plus, la centrale nucléaire Gentilly 2 s'ajoute à cet important bassin d'énergie.

Le gaz naturel est aussi distribué. Le parc dispose bien sûr, de l'eau potable, mais aussi d'un réseau d'eau brute tamisée pour les besoins industriels; ces eaux sont traitées après utilisation afin d'éliminer les risques de pollution.

Les transports routiers, ferroviaires et aériens sont appuyés par une installation portuaire en eau profonde accessible à l'année longue.

Choix stratégique d'entreprises majeures, le parc industriel et portuaire de Bécancour est, pour notre région et pour tout le Québec, un atout international unique.

LES ASSEMBLAGES DIVERS

Service résidentiel, atelier et commercial

- Assemblage et pose de luminaires
- Assemblage de jouets, balançoires, maisonnettes, etc.
- Toute marchandise en pièces détachées: meubles, BBQ, etc.
- Pose de cadres, portes d'intérieur, etc.

GAÉTAN MARTIN, propriétaire Tél.: 693-9343 Fax: 693-4151

17 ans d'expérience en lecture de plans

LES ASSEMBLAGES DIVERS, entreprise établie à Trois-Rivières-Ouest en mars 1994 par Gaétan Martin.

Avez-vous déjà eu de la difficulté à monter une bibliothèque, un ventilateur ou encore un BBQ? En effet, tout le monde connaît un jour ou l'autre ce genre de frustration devant un plan que l'on ne peut déchiffrer. Je peux venir à votre secours, moyennant une rémunération des plus raisonnables. Travaillant déjà pour des gros commerces de la région tels que Canadian Tire, Distribution aux consommateurs, Aventure Electronique, Le Rénovateur, notre entreprise ne chôme pas. Depuis déjà 10 mois d'ouverture, deux franchises sont maintenant établies à Gatineau et en Ontario et nous prévoyons pour prochainement Rimouski et Vaudreuil. Quel que soit l'article que vous achetez en pièces détachées, n'hésitez pas à communiquer avec nous et nous nous ferons un plaisir de vous servir.

Chez ASSEMBLAGES DIVERS, le service avant tout!



Béton Central

POUR TOUS VOS TRAVAUX
DE BÉTON PRÉPARÉ

RÉSIDENTIEL
COMMERCIAL
INDUSTRIEL



ABQ
ASSOCIATION
BÉTON QUÉBEC



NOTRE CERTIFICATION ABQ, UN GAGE DE QUALITÉ !

9200, boul. Industriel, Trois-Rivières
Tél.: 691-3531 Télécopieur: 691-0663



YVAN MORNEAU
Président directeur général

LES CONSTRUCTIONS ET PAVAGES CONTINENTAL

UNE PRÉSENCE ACTIVE
AU SEIN DE LA
COMMUNAUTÉ INDUSTRIELLE
DU CENTRE-MAURICIE

NOUS FABRIQUONS TOUS LES MATÉRIAUX
GRANULAIRES DE BASE, EN PLUS NOUS EXÉCUTONS
TOUT GENRE DE TRAVAUX DE GÉNIE CIVIL.

- BUREAU, USINE, CARRIÈRE À SHAWINIGAN.
- BUREAU, USINE, CARRIÈRE À LA TUQUE.
- GARAGE ET ENTREPÔT AU PARC INDUSTRIEL NO 2 TROIS-RIVIÈRES.
- DIVERSES SABLIERES ET GRAVIÈRES DANS LA RÉGION.



Les constructions
et pavages
Continental

DIVISION DU GROUPE DEVESCO LTÉE
3300, 65e Rue, C.P. 70
Shawinigan, Québec G9N 6T8
Tél. : (819) 539-2271 Fax : (819) 539-5266

GROUPE SINBAD INC.

SUPERFICIE: 58 000 pi² à louer

PRIX: entre 1,50\$ et 3\$ pi²

STATIONNEMENT: 75 voitures

ÉLÉVATEUR à tous les étages: sous-sol, rez-de-chaussée, étages

ENTREPÔT de 6000 pi²: 40 x 150 x 16 pi de hauteur

ÉLECTRICITÉ: 600 volts - 2800 ampères

À proximité de l'autoroute 40 (1 km)
Chauffage efficace et peu dispendieux: vapeur et électricité.
Création d'emplois dans la région.



Groupe Sinbad inc.

911, rue Principale
Batiscan QC G0X 1A0
Téléphone : (418) 362-3090
Télécopieur : (418) 362-2041

Apports majeurs de création d'emplois

Les parcs industriels sont le poumon de l'économie

Vastes espaces à la périphérie de nos villes, nos parcs industriels détiennent plus que jamais une importance capitale. Dans un contexte économiquement difficile, à l'heure où nos régions connaissent un taux de chômage peu reluisant, la création et le maintien des emplois deviennent une préoccupation de chaque instant.

Il convient donc d'attirer chez nous de nouvelles entreprises et de permettre à celles qui y sont déjà implantées de se maintenir et de se développer.

En cette époque de compétition mondiale, les entrepreneurs choisissent avec soin l'emplacement de leur industrie. Les parcs industriels, qu'on appelle en Europe «quartiers d'entreprises» doi-

vent être situés dans des endroits stratégiques. La position centrale de nos régions et la proximité des grands axes routiers sont des points qui jouent d'emblée en notre faveur. Les prix très bas des terrains, (en comparaison avec les périphéries des grandes communautés urbaines), le territoire bien urbanisé et réglementé (avec souvent une réglementation spécifique pour le parc), des secteurs bien desservis et peu lourdement taxés favorisent le choix de nos parcs industriels.

Le regroupement de plusieurs industries dans un même centre fait partie de la planification normale des municipalités. C'est une question d'urbanisme qui permet de favoriser également l'environ-

nement résidentiel que l'environnement commercial. Si les entreprises doivent pouvoir être en constante évolution pour maximiser leur efficacité, la situation des parcs industriels permet aussi une qualité de vie avoisinante exempte de circulation lourde et d'autres in-

convénients de la sorte.

De plus, des infrastructures bien rodées assurent aux entreprises établies, un appui dans le développement économique du territoire et de la région. Réunis par leurs préoccupations communes, les entrepreneurs tiennent à un

parc industriel évolutif à l'avenir commercial prometteur. Ils travaillent ensemble à consolider leurs entreprises et à harmoniser leurs interventions avec celles de leurs voisins immédiats. C'est ainsi que se développe, en même temps que l'esprit d'entrepreneurship, un solide sens de la solidarité régionale.

Mais, l'emplacement, la qualité du parc industriel et le développement de la région choisie ne sont pas les seuls critères des entrepreneurs d'aujourd'hui.

Il est évident que, pour une région, l'objectif premier de la pré-

RECYCLAGE D'ALUMINIUM
QUÉBEC INC.

LA CONSERVATION PAR LE RECYCLAGE

695, rue Duford, Bécancour (Qué.) G0X 1B0
Tél.: (819) 294-2020
Télécopieur: (819) 294-2666

l'atelier de réparations de moteurs du cap inc.

VENTES ET SERVICES
MOTEURS À GAZ ET DIESEL
SPECIALITÉ «INDUSTRIEL»

PIÈCE CONTINENTAL **MOTEURS PERKINS** FORD INDUSTRIEL

485, RUE BERTRAND, CAP-DE-LA-MADELEINE (819) 376-4856

BOUL. ARTHUR-SICARD

PARC INDUSTRIEL ET PORTUAIRE DE BÉCANCOUR

ALUMINERIE DE BÉCANCOUR INC.
BETON DYNAMIQUE PLAN 4
C. & L. BARIL INC.
DIDIER HYDROGENAL
NORSK HYDRO CANADA INC.
SKW CANADA INC.
RECYCLAGE
REYNOL

Bienvenue parc industriel de Cap-de-la-Madeleine

PARC INDUSTRIEL TROIS-RIVIÈRES-OUEST

LOCATION TROIS-RIVIÈRES INC.

CENTRES DE LOCATION D'OUTILS ET D'ÉQUIPEMENT

• SERVICE • VENTE • RÉPARATION

Télécopieur 375-3359

• RÉSIDENCE • INDUSTRIE • CONSTRUCTION

Trois-Rivières 375-1363
2255, rue Bellefeuille

Cap-de-la-Madeleine 378-1363
815, rue Beringuet

Gentilly 298-3141
1031, boul. Bécancour

SERVICE 24 HEURES
LIVRAISON ET SERVICE PARTOUT

NORSK HYDRO CANADA

HYDRO

ISO 9001-1987

LAURÉAT 1994

MERCURIADES Environnement Grande entreprise

sence d'un parc industriel est de créer des emplois. Dans un monde des affaires qui prône actuellement la «qualité totale» comme outil de développement économique, un employé bien formé est aussi important qu'un terrain bien situé. Heureusement, nos entrepreneurs sont conscients de la «qualité des gens» et les parcs industriels se sont mis à l'heure du perfectionnement continu.

Voilà sans doute la recette du succès, celle de nos entreprises comme celles de nos parcs industriels: la qualité des lieux, la qualité des services, la qualité totale et la qualité des gens. En ce sens, les parcs industriels sont un apport important au niveau de l'emploi et du développement économique de nos régions.

Vous recherchez un **SITE PRIVILÉGIÉ**
pour implanter votre entreprise

LES ESPRACES sont DISPONIBLES

Vous trouverez CHEZ-NOUS

- ✦ de l'ÉNERGIE en quantité
- ✦ des SERVICES incomparables À VOTRE MESURE
- ✦ la proximité de CENTRES DE RECHERCHE réputés
- ✦ accès ROUTIERS et FERROVIAIRES d'importance
- ✦ des INFRASTRUCTURES municipales



(819) 537-7249

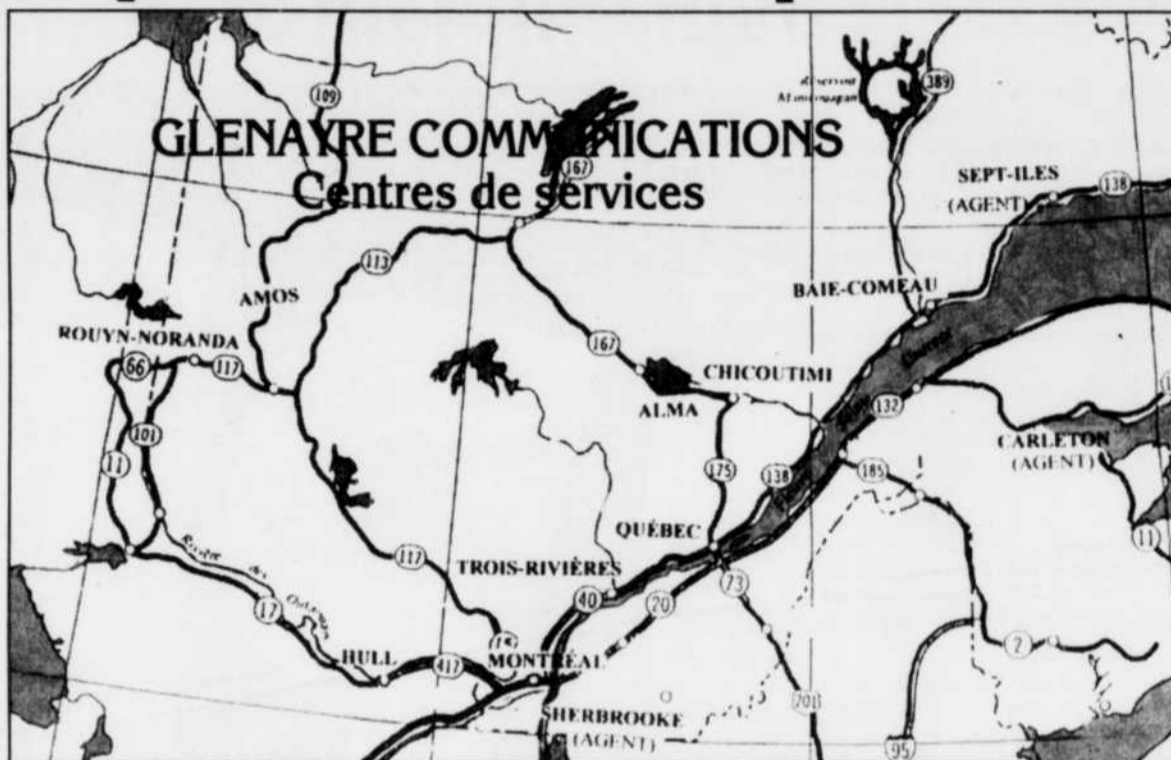
1-800-321-7249

Une bonne nouvelle pour les utilisateurs de radiocommunications Glenayre offre un service rapide, accessible et performant

Les utilisateurs des ondes FM, UHF et VHF le savent trop bien, les ondes publiques sont sursaturées et les communications souvent difficiles à établir. Pour ceux dont les radiocommunications font partie intégrante du travail, ceci repré-

sente un inconvénient majeur.

Pour les moyennes entreprises, l'industrie lourde et surtout le camionnage, la radiocommunication fait partie des outils essentiels de travail et se doit d'être efficace.



LA SOLUTION: LE SYSTÈME «TRUNKING» DE GLENAYRE COMMUNICATIONS

Le système «trunking» (interconnexion à partage de canaux) proposé par Glenayre permet de réduire les délais d'attente de communication au minimum. Il permet également l'utilisation simultanée d'une grande quantité de radiocommunications. De plus, l'accès téléphonique à tarif fixe, sans frais d'utilisation à la minute, rend le système beaucoup moins dispendieux que l'utilisation d'un appareil cellulaire.

Glenayre Communications n'est pas un nouveau venu dans le domaine. En fait, cette filiale du groupe Autostock (qui comprend également M, Muffler,

G.Lebeau, Lebeau Vitres d'autos et bien d'autres) est le plus gros distributeur de produits Moto-

rola et Midland au Canada. C'est la plus importante compagnie de radiocommunications au Canada, celle qui détient le plus de points de service et le plus de sites émetteurs.

Tout récemment implantée à Trois-Rivières (depuis juin), **Glenayre Communications** a déjà dû déménager dans de nouveaux locaux plus vastes, en janvier, au 5209 de la rue Saint-Joseph, dans le parc industriel de Trois-Rivières-Ouest.

Glenayre Communications investit près d'un demi-million de dollars dans notre région. Déjà, un site de relais est installé à Mont-Carmel. Il permet d'établir rapidement les communications dans un vaste territoire compris entre Victoriaville et Saint-Tite, Sorel et Donnacona. Ce site de relais n'est qu'un des vingt déjà installés au Québec par **Glenayre Communications**. Plusieurs autres projets reliés au système «trunking» sont présentement en développement. Ce réseau est définitivement le plus performant et le plus rapide, le moyen de radiocommunication de l'avenir et accessible maintenant.

Glenayre Communications

effectue la vente, la location et le service. Déjà, dix centres de services sont en opération au Québec, un onzième ouvrira très bientôt. De grands clients nationaux et régionaux comme Stone Consol, Hydro-Québec, Alcan, UAP, Sécur et bien d'autres comptent déjà sur les services de Glenayre. Les entreprises de camionnage, moyennes et grosses entreprises, municipalités ou autres organismes optent rapidement pour le système «trunking» dès qu'elles en connaissent les avantages.

On peut même louer des appareils, au jour, à la semaine ou au mois. **Glenayre Communications** possède un inventaire de location d'environ 6000 appareils de radio portatifs.

Le temps d'attente prolongé, l'impossibilité d'obtenir rapidement une communication d'importance, les frais astronomiques facturés à la minute sont du passé. Avec le système «trunking» de Glenayre, la voie des communications rapides, efficaces et performantes est ouverte. Alors, n'hésitez plus, appelez dès maintenant un représentant de **Glenayre Communications**, au (819) 379-8686 et constatez par vous-même les nombreux avantages de ce nouveau réseau.



C&L Baril
SERVICES INDUSTRIELS

- FABRICATION • SOUDURE
- HYDRAULIQUE
- MÉCANIQUE INDUSTRIELLE
- INSTALLATION



Hydrexcel
ATELIERS HYDRAULIQUES

- CONCEPTION
- FABRICATION
- RÉPARATION
- DISTRIBUTION

MARIO BLANCHETTE, ing.
Président

665, avenue Dutord
Bécancour (Qué.) G0X 1B0

Téléphone: **819.294.2728** - Télécopieur: **819.294.2701**

Margarine Thibault

*est fière de son appartenance
au Parc Industriel de
Trois-Rivières et de participer
au développement économique
de la région.*

CONSULTANTS



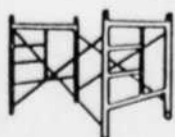




NOS SERVICES

- Mécanique industrielle
- Électricité, instrumentation et contrôle
- Charpente, fondation
- Mécanique et électricité du bâtiment
- Génie municipal
- Transport et voirie
- Gérance de projet
- Environnement et urbanisme

SHAWINIGAN: Tél.: (819) 537-5771
LONGUEUIL: Tél.: (514) 646-2166
CAP-DE-LA-MADELEINE: Tél.: (819) 375-5771

ÉQUIPEMENTS J.P. ENR.

LOCATION - VENTE - SERVICE - RÉPARATION
OUTILLAGE - ÉQUIPEMENT - ABRASIF

595, DES ÉRABLES,
CAP-DE-LA-MADELEINE

379-9227

Selon Norman Prescott, directeur général de la Cédic

Un important éveil, porteur d'avenir

La Corporation économique de développement industriel et commercial du Trois-Rivières Métropolitain oeuvre au bien-être économique et à la création d'emplois de la région. Elle s'est dotée d'un directeur général à son image, dynamique, et confiant dans l'avenir.

M. Norman Prescott croit en l'avenir régional et travaille de tout coeur à le développer. «Notre travail de développement des parcs industriels en est un de prospection visant à l'implantation de nouvelles industries, commente M. Prescott. Mais, c'est loin d'être notre seul but. Il faut aussi permettre à nos industries en place de se consolider, de se développer et de se diversifier afin de conserver les emplois qu'elles génèrent.»

En ce sens, la Cédic mise beaucoup sur les colloques et les scéances de formations. Elle encourage les industries à regrouper leurs compétences, à diversifier leurs marchés et à viser la gestion de la qualité totale permettant la compétition sur les marchés internationaux.

«Il y a un éveil très important au niveau de la formation dans nos industries, ajoute M. Prescott. Des millions de dollars ont été investis cette année dans ce secteur comme dans celui de la recherche et du développement de nouveaux produits. Surveillez notre rapport annuel prochain, vous en serez étonnés.»

De plus, depuis deux ans, la Cédic concentre d'importants efforts pour l'ouverture de marchés internationaux. «Actuellement, explique le directeur général, la Cédic concentre surtout ses efforts vers la Nouvelle-Angleterre qui est un bassin historique d'échanges commerciaux importants avec le Québec. Les distances sont relativement courtes et ce marché voit circuler annuellement entre 5,5 et 6 milliards de dollars. Il s'agit d'un important partenaire pour nos entrepreneurs.»

La Cédic sert donc de guichet unique pour les entrepreneurs dans leurs besoins d'aide, de développement, de relations interna-

tionales et même d'assistance à travers toute la panoplie de programmes gouvernementaux. «En ce sens, explique M. Prescott à titre d'exemple, nous pouvons assister nos jeunes entrepreneurs de moins de 35 ans avec l'appui du programme provincial de service d'aide aux jeunes entrepreneurs (SAJE) qui leur permet de bénéficier gratuitement, pour la première année de leur entreprise, des services d'encadrement gestionnaire et comptable.»

En outre, la Cédic travaille activement à rapprocher le milieu industriel et celui de nos institutions éducatives supérieures (Cégep et université). «Il y a beaucoup de recherche qui se fait et qui se perd au profit de d'autres régions, note M. Prescott. Si nous pouvons relier cette recherche avec nos industriels, nous obtiendrions des résultats étonnants et prometteurs, directement générateurs de profits et d'emplois pour nos partenaires locaux. Les milieux sont présentement sensibilisés à cette approche et très ouverts à cette

collaboration.»

L'avenir semble emballant quand il s'exprime par la voix de Norman Prescott: «Beaucoup



M. Norman Prescott
directeur général de la Cédic

d'entrepreneurs sont tout feu tout flamme. Les projets qu'ils concoctaient depuis longtemps et qui restaient bloqués lors de la récession commencent à trou-

ver leur aboutissements. Un bon nombre d'excellentes nouvelles verront le jour tout prochainement. Il y a un gros regain d'activité.»

Si la population ne perçoit que très peu ce vent d'optimisme, c'est parce que ces projets créent des emplois en quantité très minime. «Beaucoup de P.M.E. ont appris à couper dans le gras pour survivre, termine M. Prescott. Quand elles signent de nouveaux contrats, elles continuent d'agir prudemment et hésitent à ajouter le gras qui fut difficile à enlever. De nombreuses entreprises ajoutent donc un ou deux emplois à la fois. Ce n'est pas très spectaculaire, mais ça se généralise. En tous cas, le climat est meilleur et on le sent très bien chez nos industriels.»

C'est donc sur une note optimiste que la Cédic et son directeur général Norman Prescott abordent le dernier droit qui propulse nos entreprises vers le prochain millénaire.

LIONEL DESHAIES INC.

ENTREPRENEUR GÉNÉRAL

DU TRAVAIL DE PROFESSIONNELS

EXCAVATION

TERRASSEMENT

LOCATION DE MACHINERIES

-RÉSIDENTIEL

-COMMERCIAL



DÉNEIGEMENT COMMERCIAL
ET INDUSTRIEL

Lionel Deshaies, président
Alain Deshaies, représentant

250, rue Médéric-Dufresne
(Parc industriel no 1)
TROIS-RIVIÈRES

Bur.: 379-1260
Fax: 379-2355

Cell.: 371-4428

Les parcs industriels de Shawinigan et Shawinigan-Sud

La Corporation de développement économique du Centre-de-la-Mauricie propose aux entreprises des emplacements dans l'un des trois parcs industriels de Shawinigan et de Shawinigan-Sud.

SHAWINIGAN - PARC NO 1

Dans le parc et la zone industrielle numéro 1, on retrouve d'importantes entreprises comme la Société d'électrolyse et de chimie Alcan, Bandag Canada et Norton. Plusieurs autres sociétés ont aussi fait de ce parc le leur. La zone numéro 1 est située entre la rivière Saint-Maurice et

le boulevard Royal et est desservie par les voies ferrées du Canadien Pacifique et du Canadien National, ce qui constitue un avantage marqué pour le transport des marchandises.

SHAWINIGAN - PARC NO 2

Le parc industriel numéro 2 est situé en bordure de l'autoroute 55. Deux entreprises d'importance se sont installées à cet endroit: le laboratoire LTEE d'Hydro-Québec, un laboratoire unique dans son genre au Canada et peut-être même au monde et qui constitue le type d'entre-

prises que la Corporation souhaite attirer, et Fil et câbles Alcan.

SHAWINIGAN-SUD - PARC INDUSTRIEL

Le parc industriel de Shawinigan-Sud accueille des industries légères et moyennes. Plus de 20 entreprises ont déjà installé leurs usines ou commerces à cet endroit. Le parc industriel de Shawinigan-Sud a l'un des coûts au mètre carré les plus bas de la région. Comme les autres parcs industriels de la région, celui de Shawinigan-Sud est facilement accessible par la route 157.



SERVICE DE TREMPE

- ▷ Par four conventionnel
- ▷ Atmosphère contrôlée
- ▷ Cémentation

TESTS DE DURETÉ
SUR PLACE

SERVICE RAPIDE EN
48 HEURES

335, rue
Dessureault,
Cap-de-la-
Madeleine
(Québec)
G8T 2L8
Tél. :
(819) 374-3629
Fax :
(819) 374-3062

Stéphane
Tremblay
Président



LES

TRAITEMENTS D'ACIER

S.T. INC.

Fermco, un choix judicieux

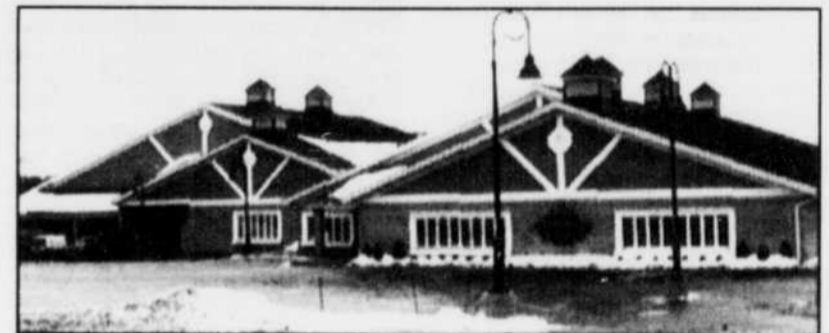
Pour les bâtiments commerciaux

Choisir et bien penser à ses besoins, c'est crucial pour réaliser un bâtiment commercial adapté et surtout bien fonctionnel. L'équipe d'experts-conseils de **Les industries Fermco Itée** est spécialisée dans l'analyse des besoins pour les divers types de construction.

En collaboration avec le promoteur, l'expert-conseil établit les différents critères exigés, le budget et le temps de réalisation. Le bâtiment de bois comporte de nombreux avantages, tant au niveau de l'investissement qu'à la liberté architecturale.

Les réalisations sont effectuées en collaboration avec des architectes et ingénieurs pour répondre adéquatement aux normes régissant les bâtiments de type commercial.

Étant entrepreneur général, **Les industries Fermco Itée** peut



Le projet Place Biermans, un autre exemple des réalisations des industries Fermco Itée.

offrir deux concepts, le concept clé en main ou le concept gestion de projets. Le promoteur, à l'aide de propositions, peut effectuer des choix éclairés afin de prendre la bonne décision au niveau de la réalisation.

Le système de construction de murs en panneaux s'érige rapidement et offre une qualité peu comparable sur le marché.

Avant de faire un choix définitif pour l'achat d'un bâtiment commercial ou industriel, il est important de faire les démarches suivantes:

- 1- faire une bonne analyse personnelle de nos besoins opérationnels et financiers,
- 2- discuter avec des experts pour maximiser nos installations et nos choix,
- 3- faire une analyse des différents concepts sur le marché pour effectuer un choix rentable,
- 4- identifier clairement nos spécifications afin de s'assurer que nos exigences soient respectées,
- 5- en résumé, faire les bons choix pour une satisfaction garantie.

WELDCO

TOUT POUR LE SOUDAGE ET PLUS

ÉCONOMISEZ

- Moins de MANUTENTION
- Moins de perte de TEMPS
- Moins de perte de GAZ

30% PLUS DE GAZ
PAR CYLINDRE

Demandez notre étude

TÉLÉPHONE:
372-1267

2605, rue Girard
Parc industriel no 1
Trois-Rivières



G.D. Valves inc.

EN INVENTAIRE

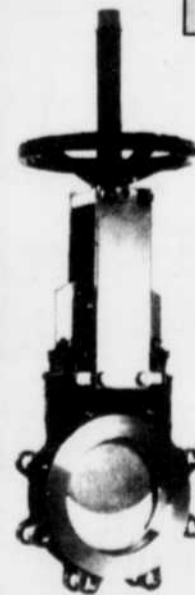
VALVES

1/4 à 14 po

Bronze, acier carbone, acier inoxydable, PVC, Kynar.

VASTE CHOIX DE
JOINTS D'ÉTANCHÉITÉ (gasket)
de 1 à 30 po

410A, DESSUREAULT, CAP-DE-LA-MADELEINE
(PARC INDUSTRIEL)
Tél.: (819) 693-7125
Fax: (819) 693-7127



Les parcs industriels, essentiels au développement de nos régions

Un lien avec le monde

Avec la mondialisation des marchés, le commerce et l'économie ne sont plus, depuis longtemps, des questions de quartiers ni même de villes. Les produits du monde entier nous sont accessibles. De même, nos réalisations locales se doivent d'obtenir un rayonnement universel.

De plus en plus, les divers parcs industriels du Québec sont les bases de rayonnement de nos industries comme de celles venues de l'étranger.

Les efforts déployés par les représentants des gouvernements municipaux, provinciaux et nationaux s'intègrent bien dans cette vision planétaire de l'économie.

LA QUALITÉ, TOUJOURS

La qualité des lieux, celle des infrastructures, celle de l'énergie, celle de l'accessibilité attirent chez nous des entreprises du monde entier. Notre main d'oeuvre locale y trouve des emplois et une occasion de perfectionner le savoir faire et l'excellence.

Chez nous, particulièrement, l'activité des parcs industriels dé-



passer largement les frontières de nos municipalités. Le monde de l'éducation et celui de la recherche sont aussi étroitement liés à l'activité des parcs. La formation continue, de plus en plus en demande essentielle, la perfection de la qualité totale exigée par les marchés internationaux ont des répercussions directes dans nos réalités.

UN RAYONNEMENT MONDIAL

Nos entrepreneurs locaux ont rapidement compris l'importance des parcs industriels. Ils s'installent donc dans ces centres névralgiques de l'économie, d'où ils peuvent aisément obtenir une lancée insoupçonnée. De là, de plus en plus, les entrepreneurs québécois se font valoir sur les marchés étrangers.

Les parcs industriels auront été leur rampe de lancement et demeurent l'instrument premier du développement économique de notre région.

SAINT-LÉONARD-D'ASTON BIENVENUE

Terrains industriels - bâtiments industriels
SUBVENTIONS À L'IMPLANTATION

Des entreprises manufacturières dynamiques comme :

PONTIAC VENEER (div. Commonwealth Plywood Ltd)

INDUSTRIES ASTON INC. (div. Venmar inc.)

CERCUEILS LAUZIÈRE INC.

FONDERIE OUELLET INC.

TUYAUX ASTON INC.

INDUSTRIES JAG ENR.

ALIMENTS BARI INC.

PRODUITS CHIMIQUES ABC INC.

ENTREPRISE DOUCET & FILS INC.

LES PRODUCTIONS DE L'IMPRIMERIE INC.

BOULANGERIE BOISLARD INC.

Nous avons une place pour vous.



LAVAL SIMARD, MAIRE

RUE PRINCIPALE
SAINT-LÉONARD-D'ASTON, QUÉBEC
J0C 1M0
819-399-2596

SERVICE ALIMENTAIRE
TROIS-RIVIERES AUTOMAT INC.



Gilles St-Louis

Service alimentaire complet
Cafétéria, distributeurs automatiques
Usines - Institutions - Bureaux et hôpitaux

Tél.: (819) 374-6613

490, Bertrand, Cap-de-la-Madeleine

Fax (819) 374-6672



CONCEPTION BOUCHARD MULTITECH INC.

CIMA s.e.n.c.

SOCIÉTÉ D'INGÉNIERIE MULTIDISCIPLINAIRE ASSOCIÉE de
CIMA+ nommée par THE FINANCIAL POST, parmi LES 50
SOCIÉTÉS PRIVÉES LES MIEUX GÉRÉES AU CANADA.

Services offerts:
Conception de plans et devis

- mécanique industrielle
- étude éléments finis «COSMOS/M»
- instrumentation et contrôle
- informatisation et procédés
- environnement et aménagement
- électrique et automatisation...
- machinerie de transport
- mécanique du bâtiment
- agro-alimentaire
- civil et structure
- structure d'acier

Équipement à la fine pointe de la technologie, avec techniciens-dessinateurs et ingénieurs hautement spécialisés.

BUREAUX:

6500, boul. Raoul-Duchesne
Bécancour, Qc.
G0X 1B0 (819) 294-1631

2, rue Fusey
Cap-de-la-Madeleine, Qc.
G8T 2T1 (819) 370-1648



PETRESA CANADA

C'est avec fierté
que nous
contribuons à la
croissance de
l'économie de
notre région et au
développement du
parc industriel et
portuaire de
Bécancour.

Le parc industriel de Saint-Léonard d'Aston

Desservi par le réseau ferroviaire Montréal-Halifax

QUINCAILLERIE: AGENT-LIAISON:

- Industrielle
- Commerciale
- Serrures
- Ferme-portes
- Barre-panique
- Béton
- Adhésif à béton
- Coulis
- Durcisseur
- Epoxy ● Etc

LES SPÉCIALITÉS



Bur.: (819) 378-6573
Fax: (819) 378-7778
Cell: (819) 371-8501
Rés.: (819) 379-1848

FERNAND DAIGLE ENR
Gaétan Daigle

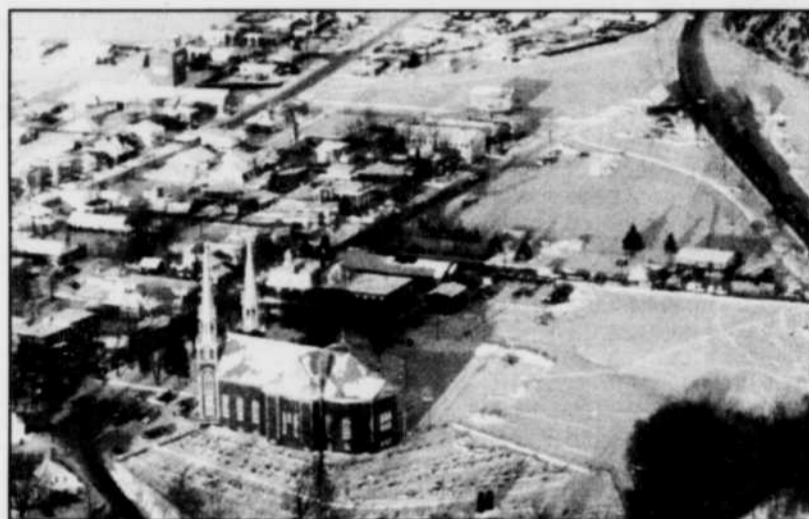
2850, de l'Industrie, Trois-Rivières-Ouest G8Z 4E8

MASTER BUILDERS ● **SIKA CANADA inc**
● **STERNSON**

Saint-Léonard d'Aston est situé à mi-chemin entre Québec et Montréal, au carrefour des grands réseaux routiers des autoroutes 20 et 55. Au centre du triangle Trois-Rivières, Victoriaville et Drummondville, Saint-Léonard d'Aston jouit d'une situation idéale d'implantation pour une industrie.

C'est donc tout naturellement que cette municipalité a ouvert, depuis le printemps 1994, un secteur dédié au développement industriel. Les services municipaux sont disponibles et Saint-Léonard a mis sur pied un programme d'aide à l'implantation.

Le nouveau parc industriel est desservi par la voie ferrée du CN, c'est à dire directement sur le réseau Montréal-Halifax. La proximité du port de Bécancour ajoute aussi un atout d'importance au développement du parc.



Présentement, Saint-Léonard d'Aston compte des industries dans les secteurs de l'alimentation, du bois, des métaux, de l'imprimerie et de la chimie.

La main d'oeuvre disponible sur place, les divers services scolaires, de santé et de loisirs, l'environnement sain, tout concorde à faire de Saint-Léonard d'Aston un choix logique d'implantation pour

un entrepreneur soucieux de la qualité de vie autant que de la qualité de son projet industriel.

Le parc industriel de Saint-Léonard d'Aston est jeune et en pleine lancée de développement, déjà, des entreprises dynamiques exportent un peu partout dans le monde à partir de Saint-Léonard. L'avenir s'annonce rempli de promesses.

Quel que soit votre projet de construction

● RÉSIDENTIEL ● COMMERCIAL ● INDUSTRIEL...

DARANTIE
10
ANS



PROJET COMMERCIAL :
Auberge du Lac à l'eau claire.



PROJET PLACE BIERMANS

Depuis 17 ans à votre service!

... les bâtisseurs associés

FERMCO

vous offrent le
CONCEPT DE GESTION
DE PROJETS OU «
CLÉS EN MAIN » !

- Avec notre pouvoir d'achat, des économies de 15%
- Un support technique pour la gestion du projet
- Nous concevons vos plans selon vos goûts
- Supervisé avec nos conseillers, un choix payant
- Une qualité qui fait rougir la compétition



LES BÂTISSEURS ASSOCIÉS

UNE DIVISION DE FERMCO

Notre détermination: atteindre l'excellence
Notre mission: fabriquer les
meilleurs sacs filtrants



FILTERFAB QUÉBEC
Trois-Rivières



**PARC INDUSTRIEL
DE SAINTE-PERPÉTUE
RUE ONÉSIME-LAMPRON**

PROPRIÉTAIRE:
MUNICIPALITÉ SAINTE-PERPÉTUE
TÉL.: 819.336.6740 FAX.: 819.336.6770

LOCALISATION;
170 km à l'est de Montréal 50 km au sud de Trois-Rivières
175 km à l'ouest de Québec 20 km de l'autoroute 20

Superficie totale: 69 489 m²
Superficie disponible: 58 610 m²

CARACTÉRISTIQUES:

- topographie: plat
- aqueduc et égout
- usine d'épuration des eaux usées
- convergente à route 259
- voie ferrée à 12 km
- capacité hydro-électrique: triphasée

Coût des terrains: 0,05\$/pi²

PRENEZ RENDEZ-VOUS : SAINT-ADELPHÉ (418) 322-5747 TROIS-RIVIÈRES (819) 372-0446 QUÉBEC (418) 682-0211 BELOEIL (514) 446-3145 LAVAL (514) 686-6606

Qu'est-ce qui fait la différence

1 CONSEILS...

2 SERVICE PERSONNALISÉ...

3 QUALITÉ...

4 GAMME D'ÉQUIPEMENTS...

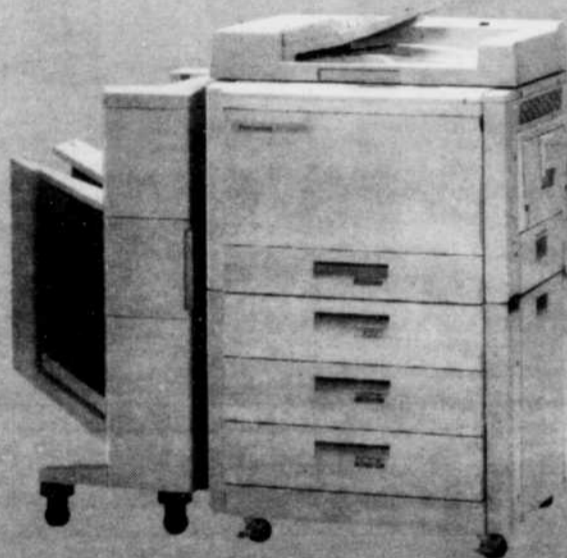
Chez Bureautique Montcalm Inc.

NOTRE OBJECTIF NE SE LIMITE PAS SIMPLEMENT À VOUS OFFRIR DES APPAREILS MAIS UN PRODUIT ADAPTÉ À VOS BESOINS.

CHEZ BUPEAUTIQUE MONTCALM INC., NOS CONSEILLERS PRENNENT LE TEMPS D'ÉVALUER VOS BESOINS, DE RÉPONDRE À TOUTES VOS QUESTIONS ET DE BIEN VOUS ÉCLAIRER DANS VOTRE DÉMARCHE.

CHEZ BUREAUTIQUE MONTCALM INC., LA QUALITÉ DES ÉQUIPEMENTS, DU SERVICE APRÈS VENTE ET DES PRÉCIEUX CONSEILS, FONT L'ENVIE DE TOUS NOS CONCURRENTS.

CHEZ BUREAUTIQUE MONTCALM INC., NOS 10 ANNÉES D'EXPÉRIENCE NOUS ONT PERMIS DE SÉLECTIONNER LES MEILLEURS ÉQUIPEMENTS ACTUELLEMENT DISPONIBLES SUR LE MARCHÉ, TEL QUE MACHINE À ÉCRIRE ÉLECTRONIQUE, DÉCHIQUETEURS, APPAREILS À DICTER ET NOS NOUVELLES GAMMES DE PRODUITS: MITA, RISO.



Panasonic

Le copieur intelligent

- À LA FINE POINTE DE LA TECHNOLOGIE: LA LOGIQUE "NEURO-FUZZY"
- NEURO-FUZZY: COPIES IMPECCABLES ET NETTES, D'UNE QUALITÉ OPTIMALE
- S'ADAPTE À LA TEMPÉRATURE, L'HUMIDITÉ AMBIANTE, L'ÉTAT DU COPIEUR ET LA QUALITÉ DU DOCUMENT ORIGINAL
- PRODUIT DES COPIES PLUS RÉGULIÈRES
- DES COPIEURS UNIQUES EN LEUR GENRE: DE 17 À 40 COPIES / MINUTE.

AUSSI DISPONIBLE TABLEAU D'IMPRESSION ÉLECTRONIQUE "PANABOARD" POUR RÉUNIONS D'AFFAIRE.



Panafax

Totalement souple, simplement commode

- TÉLÉCOPIEUR LASER À PAPIER ORDINAIRE
- QUALITÉ D'IMAGE EXCEPTIONNELLE
- RENDEMENT SUPÉRIEUR ET COMMODITÉ OPTIMALE
- SYSTÈME DE PROTECTION POUR LA SÉCURITÉ DES DONNÉES
- POUVANT ÊTRE RELIÉ À UN MICRO-ORDINATEUR PC
- ÉCONOMIQUE ET RESPECTUEUX DE L'ENVIRONNEMENT

DÉJÀ 10 ANS...

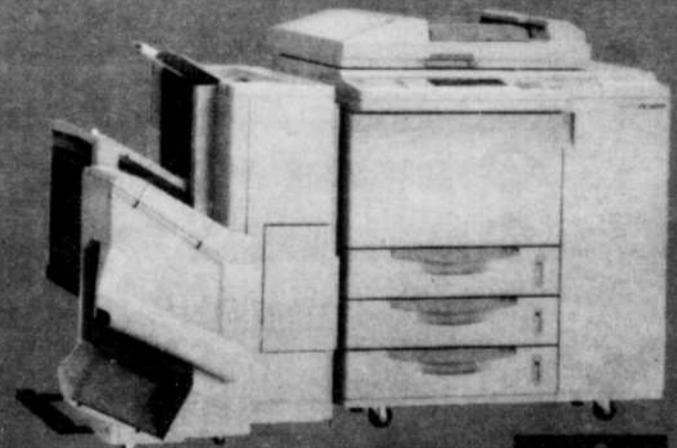
PLUS IMPOSANT QUE JAMAIS



RISO

L'avenir de l'impression "RISOGRAPHIE"

- COMBLE LE MANQUE TECHNOLOGIQUE ENTRE LES COPIEURS ET LES PRESSES OFFSET
- PLUS DE 12 COULEURS D'ENCRE DISPONIBLES AU MÊME PRIX QUE LE NOIR
- PEUT IMPRIMER SUR DES PAPIERS TRÈS VARIÉS (CARTONS, NCR)
- SE RACCORDE À L'ORDINATEUR (COMPATIBLE PC + APPLE MACINTOSH)
- TRÈS FACILE D'UTILISATION
- ÉCOLOGIQUE ET ÉCONOMIQUE
- EXEMPLES D'UTILISATIONS: AFFICHES, BONS DE COMMANDE, CIRCULAIRES, EN-TÊTE DE LETTRES, ENVOI POSTAUX, FORMULAIRES, INVITATIONS, LISTES DE PRIX, MENUS, SACS DE PAPIER, HAPPERONS ETC...



La technologie d'aujourd'hui!

- GAMME DE PRODUITS ÉTENDUE DE HAUTE TECHNOLOGIE, COPIEURS À PLANS (JUSQU'À 36" X 79")
- PRODUITS HAUT DE GAMME PERFORMANTS
- ÉQUIPEMENTS SPÉCIALISÉS



**Bureautique
Montcalm
Inc.**

2385, boul. des Récollets
Trois-Rivières (Québec)
G8Z 4G1

Panafax: (819) 378 8943

(819) 378 53 53

Bureautique Montcalm inc.

Dix ans déjà et plus imposant que jamais

Lorsque M. Bernard Montcalm démarrait son entreprise spécialisée dans la vente et le service des prestigieux produits de bureau Panasonic, il s'assurait les services d'un maître technicien, M. Denis Gilbert. Ensemble, ils allaient créer une équipe d'experts imbattables et répondre aux exigeants besoins des clients à la recherche des équipements de bureaux toujours plus performants et efficaces.

C'était en 1985 et Bureautique Montcalm inc. se taillait une solide réputation basée principalement sur la qualité des produits, du ser-

vice, offerts et l'expertise d'une équipe de vrais professionnels.

BUREAUTIQUE MONTCALM INC. S'AFFIRME

Cinq ans plus tard, en août 1990, au tout début d'une récession qui s'annonçait difficile, Bureautique Montcalm inc. s'installait dans de nouveaux locaux, trois fois plus vastes, plus modernes et mieux situés. À l'heure où plusieurs perdaient foi en l'avenir de l'économie, M. Montcalm misait toujours avec confiance sur la qua-

lité de ses produits l'expertise de son équipe et l'excellence de son service. Comptant sur une superficie de 3500 pieds carrés, les locaux du 2385, boulevard des Récollets à Trois-Rivières, sont idéalement situés, à deux pas des grands axes routiers. Bureautique Montcalm inc. s'affirme comme le leader au niveau du service personnalisé.

L'équipement fort spécialisé dont dispose Bureautique Montcalm inc. lui permet de desservir rapidement et efficacement sa clientèle. De plus, le vaste espace fonctionnel des lieux permet à l'entreprise de tenir un impressionnant inventaire de pièces, en fait, le plus important de toute la région. Bureautique Montcalm inc. s'installe donc en tête des professionnels pouvant répondre à tous vos besoins de copieurs, télécopieurs (fax), traitements de textes, appareils à dicter, machines à écrire électroniques (avec ou sans mémoire), bref, de tout l'équipement de bureau.

BUREAUTIQUE MONTCALM INC. PLUS IMPOSANT QUE JAMAIS

L'excellente réputation de Bureautique Montcalm inc. lui permettait de conclure récemment une toute nouvelle transaction d'importance. Toute la division «équipement de bureau» de P.V. Ayotte se transportait donc chez Bureautique Montcalm inc. Ce virage important impliquait l'acquisition de plusieurs centaines de contrats de service et le soutien pour plusieurs autres centaines d'équipement.

Du coup, l'entreprise de M.

Bernard Montcalm, qui comptait déjà une douzaine d'employés, accueillait deux représentants de services de P.V. Ayotte qui cumulaient plus de 35 années d'expérience.

seule marque, on offre un éventail de produits répondant chacun à des besoins particuliers.

À titre d'exemple, les copieurs Panasonic, à la fine pointe de la technologie, offrent des copies im-



La gamme des produits offerts s'élargissait considérablement, de même que l'inventaire de pièces et d'accessoires qui est devenu une réserve toujours en croissance. L'organisation bureautique permet une gestion rapide et efficace de toutes ces multiples composantes.

DES ÉQUIPEMENTS DE HAUTE QUALITÉ

Chez Bureautique Montcalm inc., la première préoccupation est de vous offrir l'appareil le mieux adapté à vos besoins spécifiques. Ainsi, on ne se limite plus à une

peccables et nettes, d'une qualité optimale. Le télécopieur laser Panafax, d'une qualité d'image exceptionnelle et pouvant être relié à un micro-ordinateur PC, utilise économiquement du papier ordinaire. Riso, le duplicateur digital, l'avenir de l'impression, imprime sur presque tout support (papier, carton, sacs de papiers, etc.) en plusieurs couleurs; cette merveille est un impressionnant compromis entre les copieurs et les presses offset. Notons encore la gamme étendue des copieurs Mita, produits de haute technologie très performants à des coûts économiques.

CONSEILS ET SERVICE PERSONNALISÉ

Avec un tel éventail de produits et de marques, et bien d'autres encore, Bureautique Montcalm inc. peut vous offrir exactement l'appareil qui répond le mieux à tous vos critères et vos besoins. De plus, les spécialistes de Bureautique Montcalm inc. sont toujours à la recherche des nouveautés et des technologies récentes pour répondre à vos attentes et rechercher des produits complémentaires susceptibles de maximiser vos investissements. De même, les techniciens sont en constante formation afin de pouvoir vous offrir le meilleur service qui soit. La «qualité totale», chez Bureautique Montcalm inc., n'est pas un vain mot.

Quels que soient vos besoins en matière d'équipements de bureau, plus que jamais, le nom qui s'impose, c'est Bureautique Montcalm inc. Vous avez des besoins, des problèmes ou des projets, parlez-en avec l'équipe de Bureautique Montcalm inc., au 378 53 53.

BATTERIE SERVICE

PEUGEOT enr.

LE SPÉCIALISTE DE LA BATTERIE

**VENTE
ET
RÉPARATION**

Les meilleurs prix
en Mauricie

Point de service Peugeot
Réparation et entretien

Clément Mercure, propriétaire
235, Dessureault, Cap-de-la-Madeleine
Tél.: 374-0716

FABRICATION

USINAGE

SOUDURE GÉNÉRALE

MANUFACTURIER D'ENGRENAGES

ATELIER D'USINAGE J. J. TREMBLAY INC.
J. J. TREMBLAY MACHINE SHOP INC.

Jean-Jacques Tremblay
Président

345, RUE DESSUREAULT
CAP-DE-LA-MADELEINE
Bur. : 374-1866 374-4897
Fax : 374-3062

LES STRUCTURES D'ACIER

Installation

**charpentes
d'acier**

M. Pierre Marceau
président

105, rue Radnor
Cap-de-la-Madeleine (Qué.)
Tél.: (819) 375-8552
Télécopieur: (819) 375-7499

La Société d'Aluminium Reynolds 40 ans de transformation d'aluminium

L'année 1995 marque les quarante ans de transformation d'aluminium au Québec par la Société d'aluminium Reynolds du Canada, la division de transformation de la Société canadienne de métaux Reynolds limitée. En effet, Reynolds a acquis une participation dans l'usine de laminage de la Dominion Foils, à Cap-de-la-Madeleine, en 1955. Celle-ci est devenue la **Société d'aluminium Reynolds du Canada** en septembre de la même année et propriété entière de Reynolds en 1986.

Aujourd'hui, la Société d'aluminium Reynolds du Canada exploite cinq usines de laminage et d'extrusion, deux établissements au Québec, dont celui de Cap-de-la-Madeleine, et trois en Ontario.

Plus récemment, au printemps de 1992, c'est encore dans la région du Centre du Québec que Reynolds a lancé la production de tige d'aluminium et d'alliage dans une usine à la fine pointe de la technologie dans le parc industriel de Bécancour.

En 1994, toutes les usines de

transformation de Reynolds ont expédié un total de 143 000 tonnes de produits finis et semi-finis.

SEULE USINE DE LAMINAGE DE FEUILLE MINCE D'ALUMINIUM

Seule usine de laminage de feuille mince d'aluminium au Canada, l'établissement de Cap-de-la-Madeleine fabrique des produits de grande consommation comme le papier d'aluminium et des produits industriels spécialisés à haute valeur ajoutée comme la bande pour ailette à brasage qui entre dans la production de radiateurs, de climatiseurs et de condenseurs de véhicules automobiles. C'est aussi la seule à fabriquer du papier d'aluminium au Canada.

À l'exclusion de ses livraisons à d'autres établissements du groupe, l'usine de Cap-de-la-Madeleine a expédié plus de 35 000 tonnes métriques de feuille d'aluminium et de produits transformés en 1994, enregistrant en novembre deux records de production: 4 milliards de livres (1,8 million de tonnes métriques) d'aluminium transformées

par laminage à chaud et 300 millions de rouleaux de papier d'aluminium. Depuis 5 ans, ses exportations sont en croissance. Elles représentent 68% des expéditions de 1994, comparativement à 26% en 1991.

La part des produits à grande valeur ajoutée occupe maintenant la quasi totalité de la capacité de production de l'usine de Cap-de-la-Madeleine. La feuille mince, dont le papier d'aluminium, et la bande pour ailette représentent plus de 60% des expéditions de

l'usine. C'est la seule usine canadienne à produire du papier d'aluminium pour consommateur et convertisseur à partir d'une plaque de laminage et jusqu'à l'emballage.

Outre la feuille mince et la bande pour ailette, la gamme des produits d'aluminium transformés par Reynolds au Québec et en Ontario comprend aussi la bande pour gaine de câble de télécommunications, les profilés et la feuille peinte pour produits de construction.



Une employée, Lise Désilets, a remis au président de la Société d'aluminium Reynolds du Canada, M. Ralph Naner, le 300 millionième rouleau sorti des laminoires de l'usine de Cap-de-la-Madeleine, en présence du directeur de l'usine, M. Michel Blanchet.

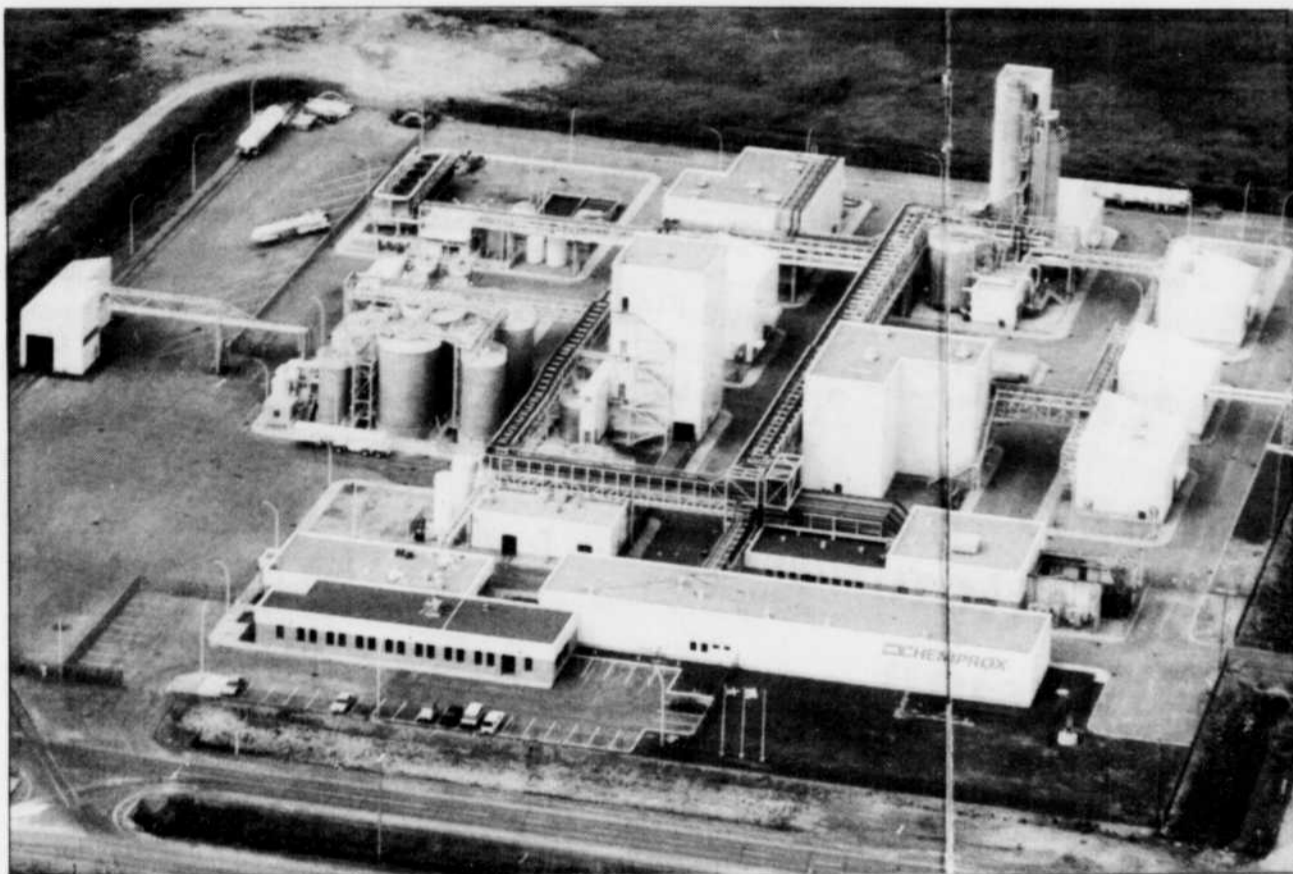
TIGE POUR CÂBLE ET ROUES DE VOITURES

L'usine de tige de Bécancour a, pour sa part, expédié 75 000 tonnes métriques de tige d'aluminium ou d'alliage en 1994. La tige entre dans la fabrication des câbles. Cette usine possède un laminoir à coulée en continu entière-

ment automatisé. Enfin, Reynolds détient à 75% l'usine de Reynolds-Lemmerz, en Ontario, d'une capacité de production de 1,5 million de roues de voitures en aluminium par année.

Reynolds est, par ailleurs, l'un des quatre propriétaires de l'Aluminerie de Bécancour.

H₂O₂ CHEMPROX CHIMIE INC.

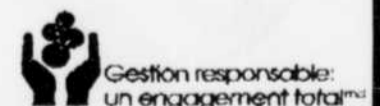


LE PEROXYDE D'HYDROGÈNE

**AU SERVICE
DE L'ENVIRONNEMENT
ET DE VOTRE INDUSTRIE**

655, boul. Alphonse-Deshaies,
Bécancour, (Québec),
Canada, G0X 1B0

Tél.: (819) 294-9965
Télec.: (819) 294-9588



LE SEUL PRODUCTEUR
DE PEROXYDE D'HYDROGÈNE AU QUÉBEC

H₂O₂

Lionel Deshaies Terrassement

Le parc industriel au coeur de tous nos travaux

Lorsque Lionel Deshaies démarrait son entreprise en 1966, il ne se doutait pas de la tournure importante que celle-ci prendrait. La décision qu'il prenait dix ans plus tard de s'installer dans le parc industriel numéro un de Trois-Rivières, au 250 de la rue Méderic-Dufresne, allait donner toute une impulsion à son rayonnement.

Sa position centrale, entre

Trois-Rivières et Trois-Rivières-Ouest, lui permet d'être rapidement sur la plupart de ses sites de travaux. Ceux-ci sont aussi variés que terrassements, excavation, branchement d'aqueducs, remblais de bâtiments ou démolition.

C'est Lionel Deshaies Terrassement qui a procédé à la réfection des pistes de l'hippodrome trifluvien, défi relevé en trois mois seulement. On retrouve aussi fré-



quemment cette entreprise sur les chantiers de la Ville de Trois-Rivières par soumissions publiques.

La machinerie de cet entrepreneur général est imposante et diversifiée. On y retrouve des chargeuses, des camions, des bulldozers, des rétrochargeuses, pelles hydrauliques ou excavatrices.

Lionel Deshaies Terrassement fait aussi la location de machinerie auprès d'entrepreneurs et parfois même de particuliers.

«Les travaux sont vraiment diversifiés et répartis toute l'année», explique Alain Deshaies, le fils de Lionel. L'été, nous faisons beaucoup de travaux de terras-

sement, de travaux divers en excavation, en branchement ou en projets spécialisés. L'hiver, nous remplissons de nombreux contrats de déneigement industriels et commerciaux.»

«À ce sujet, ajoute Alain Deshaies, le fait d'être dans le parc industriel nous permet de disposer d'un terrain d'entreposage de 45 000 pieds carrés. Avec les réglementations qui interdisent le déversement de la neige dans les cours d'eau, nous disposons donc du plus grand site privé, en pleine ville, pour entreposer la neige que nous enlevons. Ce même terrain nous permet, l'été, d'entreposer la terre et diverses variétés de pierres.»

Lionel Deshaies Terrassement est donc une entreprise qui approche trente ans, dont bientôt vingt au parc industriel. Leur position centrale et leur diversité leur assure un rayonnement privilégié parmi nos entrepreneurs régionaux.

Hélène Beaudry
architecte

2725, rue Girard
Trois-Rivières (Qué.)
G8Z 2M4

Téléphone: 371-1563
Télécopieur: 379-3282

L'ÉQUIPE de la CEDIC

...à votre service
pour vos projets
de création
et d'expansion
d'entreprises



CEDIC

1401, rue Royale (2e étage) Trois-Rivières (Québec) G9A 4J8
Téléphone: (819) 374-4061 / Télécopieur: (819) 373-6511

NORMAN PRESCOTT
directeur général
CLAIRE CHOUINARD
commissaire industrielle
MANON DUCHESNE
commissaire industrielle
CLAIRE PLOURDE
commissaire industrielle
LOUISE LÉPINE
attachée de direction
DIANE DROUIN
secrétaire-comptable
LYNE ST-CYR
secrétaire

Corporation
économique
de développement
industriel
et commercial du
Trois-Rivières
métropolitain

LES PARCS INDUSTRIELS



Page frontispice:
Normand Aubry

Recherche publicitaire:
Lise Milette

Rédaction publicitaire:
Roger Pozier

Responsables des
cahiers spéciaux:
Ginette Panneton
et
Marc Pronovost
Information:
376-2501



Ville de
Bécancour
de Nature Énergique!

téléphone : (819) 294-6500

**PARC INDUSTRIEL
ET PORTUAIRE
DE BÉCANCOUR**



Site stratégique d'implantation
industrielle...

...plus de 4000 hectares
de terrains disponibles

Aussi un choix logique pour l'implantation de votre entreprise
commerciale ou de service

- Parc industriel et commercial 30/55 inc.,
secteur Saint-Grégoire
- Zones industrielles dans les secteurs Gentilly, Bécancour et
Sainte-Gertrude
- Parc agro-alimentaire de Bécancour

Pour renseignements additionnels

COPERS
Conseil de promotion économique

4920, rue Fardel
Ville de Bécancour G0X 2T0
téléphone : (819) 233-4440
 : (800) 709-4441
télécopie : (819) 233-4439

**Société du parc industriel et
portuaire de Bécancour**

1000, boulevard Arthur-Sicard
Ville de Bécancour G0X 1B0
téléphone : (819) 294-6656
télécopie : (819) 294-9020



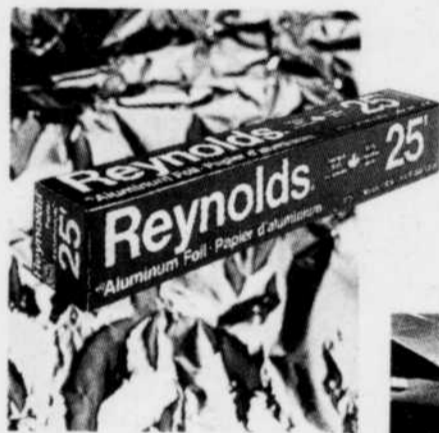
40 ANS DE TRANSFORMATION

Aujourd'hui, la Société d'Aluminium Reynolds du Canada exploite cinq usines de laminage et d'extrusion: deux établissements au Québec, dont celui de Cap-de-la-Madeleine, et trois en Ontario. Seule usine de laminage de feuille mince d'aluminium au Canada, l'établissement de Cap-de-la-Madeleine fabrique des produits de grande consommation comme le papier d'aluminium et des produits

L'année 1995 marque les 40 ans de transformation d'aluminium au Québec par Reynolds qui avait acquis une participation dans

l'usine de laminage de la Dominion Foils, à Cap-de-la-Madeleine,

la valeur ajoutée



industriels spécialisés à haute valeur ajoutée comme la bande pour ailette à brasage qui entre dans la production de radiateurs, de climatiseurs et de condenseurs de véhicules automobiles.

La part des produits à grande valeur ajoutée occupe maintenant la quasi totalité de la capacité de production de l'usine de Cap-de-la-Madeleine. La feuille mince, dont le papier d'aluminium, et la bande pour ailette représentent plus de 60 % des expéditions de l'usine. C'est la seule usine canadienne à produire du papier d'aluminium pour consommateur et convertisseur depuis une plaque de laminage jusqu'à l'emballage.

Reynolds exploite une autre usine de transformation à Bécancour. Cet établissement a expédié 75 000 tonnes métriques de tige d'aluminium ou d'alliage en 1994. La tige entre dans la fabrication de câbles. Inaugurée au printemps de 1992, cette usine possède un laminoir à coulée en continu entièrement automatisé. Enfin, Reynolds détient à 75 % l'usine de Reynolds-Lemmerz, en Ontario, d'une capacité de production de 1,5 million de roues de voitures en aluminium par année.

en 1955. Celle-ci devient la Société d'Aluminium Reynolds du Canada en septembre de la même année et propriété entière de Reynolds en 1986.



SOCIÉTÉ D'ALUMINIUM REYNOLDS DU CANADA

Division de la SOCIÉTÉ CANADIENNE DE MÉTAUX REYNOLDS LIMITÉE